

Güne Başlarken

Günaydın. ABD'de çelik ve alüminyum ithalatına %25 gümrük vergisi ile ilgili kararname Başkan Trump tarafından imzalandı. Türkiye'de üretilen benzer ürünlerin ithalatına 2018'den bu yana zaten %25 gümrük vergi uygulandığı için alınan kararın bize doğrudan etkisi sınırlı. Borsa İstanbul'da dün %1'e yakın değer kaybı ve para çıkışı gördük. Momentumdaki zayıflama, yurt dışının olumsuz görünümü ve içeride haber akışına bağlı olarak bu sabah da 9.800 altına geri çekilme bekliyoruz. 9750 ve 9620 seviyeleri destek, 9890 ve 9980 seviyeleri direnç olarak izlenebilir. İç ve dış siyaset odaklı haber akışının piyasa ağırlığının yüksek olduğu bir dönemdeyiz. Bu tür dönemlerde öngörülebilirliğin son derece azaldığını, bu nedenle de kısa vadeli ve trade amaçlı pozisyonların daha riskli olacağını belirtelim. Orta – uzun vadeli görünümde ise, 12 aylık ortalama BIST 100 endeks hedefleri 14.200 civarında ve endeks bazında %44 getiri potansiyeline işaret ediyor. Bu potansiyel, tahmini enflasyon ile olası kur ve mevduat getirilerinin üzerinde. Bu nedenle, Türk şirketlerine olan talebin devamını, düşüşlerin sınırlı kalmasını, haber akışı dengelendiğinde ise yukarı hareketlerin daha belirgin olmasını bekliyoruz. Günün ajandası sakin. Haftanın devamında ise ABD'de enflasyon verileri, Avrupa'da büyüme verileri takip edilecek. Türkiye 5 yıl vadeli CDS primleri güne 254 baz puandan başlıyor.

Ekonomik Takvim

- 10:00 | **Türkiye** | Perakende Satışlar (Aralık) |
- 18:00 | **ABD** | Fed Başkanı Powell'ın Konuşması |

PIYASALAR			
Yurtiçi	Kapanış	1 gün (%)	1 hafta (%)
BIST 100	9.845,85	-1,06	0,73
BIST 30	10.923,65	-1,38	0,63
BIST 50	8.738,20	-1,19	0,82
BIST Tüm	11.398,35	-0,82	0,82
BIST Banka	14.403,65	-0,83	-0,65
BIST Ulaştırma	37.788,07	-0,69	2,14
BIST Sınai	12.607,38	-0,73	1,60

Yurtdışı Endeksler	Son	1 gün (%)	1 hafta (%)
Nasdaq	19.714,27	1,0%	0,3%
Dax	21.911,74	0,6%	1,9%
Cac 40	8.006,22	0,4%	1,3%
FTSE 100	8.767,80	0,8%	0,3%

Hazine Tahvilleri	Son	Günlük D. (%)	YBB D. (%)
TR 10 Yıllık Tahvil	24,42	5,04	-3,24
GER 10 Yıllık Tahvil	2,36	-0,63	-0,38
ABD 10 Yıllık Tahvil	4,50	0,00	-1,70
ITA 10 Yıllık Tahvil	3,45	-0,55	-2,21
FR 10 Yıllık Tahvil	3,08	-0,39	-3,42
UK 10 Yıllık Tahvil	4,61	-0,56	0,00

Döviz	Son	Günlük D. (%)	YBB D. (%)
USDTRY	36,02	0,06	1,80
EURTRY	37,15	0,04	1,29
GBPTRY	44,52	-0,08	0,57
BRENT (\$)	75,92	0,15	1,65
XAUUSD (\$)	2918,47	0,40	11,25
XAGUSD (\$)	31,91	-0,46	10,44
COPPER (\$)	4,68	-0,29	17,13
XPTUSD (\$)	989,78	-0,40	

GÜNLÜK TEKNİK ANALİZ BAZLI HİSSE ÖNERİLERİ

Hisse	ALIM Aralığı	SATIM Aralığı (TP)	Zarar KES (SL)
TTKOM	49.80 - 50.30	51.00 - 51.90	49.40
KOZAL	23.90 - 24.14	24.50 - 24.92	23.70
CCOLA	56.50 - 57.00	57.85 - 58.90	56.00
GESAN	50.35 - 50.85	51.60 - 52.50	49.90

HAFTALIK TEKNİK ANALİZ BAZLI HİSSE ÖNERİLERİ

Hisse	ALIM Aralığı	SATIM Aralığı (TP)	Zarar KES (SL)
KCHOL	164.70 - 167.00	172.00 - 178.00	161.70
BIMAS	559.00 - 567.00	584.00 - 604.00	549.00
OYAKC	25.60 - 26.00	26.72 - 27.64	25.12
TABGD	164.50 - 167.00	171.80 - 177.70	161.50

Global Piyasalarda Öne Çıkanlar

ABD Başkanı Trump'ın ülkeye gelen tüm çelik ve alüminyuma %25 tarife getireceğini açıklamasının ardından küresel endeksler haftanın ilk işlem gününde pozitif seyrederken, borsaların tarife haberlerine yönelik hassasiyetinin azalmaya başladığı takip ediliyor. Piyasalarda artan belirsizlik algısı ons altını desteklemeye devam ederken, bu sabah erken saatlerde altın fiyatlarının 2.940\$ üzerine tırmanarak rekor tazelediği görülüyor. Bu sabah saatlerinde Hong Kong Hang Seng endeksi %0,7 ve Çin CSI 300 endeksi %0,4 kayıpla seyreliyor. Japonya'da piyasalar resmi tatil nedeniyle bugün işleme kapalı. Dünkü pozitif kapanışın ardından bu sabah ABD endeks vadeliilerinin tamamı satıcı seyrederken, Avrupa vadeliilerinde ise karışık bir seyir izleniyor. Bugün yurt dışı ajandada önemli bir veri akışı bulunmazken, TSİ 18:00'da gerçekleşecek olan Fed Başkanı Powell'in Senato Bankacılık Komitesi yarı yıl para politikası sunumu yakından takip edilecek. Ayrıca, Cleveland Fed Başkanı Hammack TSİ 16:50'de, New York Fed Başkanı Williams TSİ 23:30'da ve Fed YK üyesi Bowman TSİ 23:30'da konuşacak.

Küresel Borsalar:

ABD borsaları günü yükselişle tamamladı. Kapanışta Dow Jones endeksi %0,38 artarak 44.470,41 puana ulaştı. S&P 500 endeksi %0,67 yükselişle 6.066,44 puana ve Nasdaq endeksi %0,98 kazançla 19.714,27 puana çıktı.

Avrupa borsaları da günü artıda tamamladı. Kapanışta gösterge endeks Stoxx Europe 600, %0,58 artışla 545,92 puana çıktı. İngiltere'de FTSE 100 endeksi %0,77 artarak 8.767,8, Almanya'da DAX 40 endeksi %0,57 değer kazanarak 21.911,74, Fransa'da CAC 40 endeksi %0,42 yükselerek 8.006,22 ve İtalya'da FTSE MIB 30 endeksi %0,5 artışla 37.242,17 puan oldu.

Bu sabah saatlerinde Hong Kong Hang Seng endeksi %0,7 ve Çin CSI 300 endeksi %0,4 kayıpla seyreliyor. Japonya'da piyasalar resmi tatil nedeniyle bugün işleme kapalı. Dünkü pozitif kapanışın ardından bu sabah ABD endeks vadeliilerinin tamamı satıcı seyrederken, Avrupa vadeliilerinde ise karışık bir seyir izleniyor.

Tahvil Piyasaları:

ABD 10 yıllık tahvil faizi günü %4,50 seviyesinin hemen altında yatay bir seyirle tamamlarken, 5 yıllık tahvil faizi ise 1 baz puanlık düşüşle %4,3379 seviyesinden kapandı. 2 yıllık tahvilin getirisi ise 1,5 baz puan düşüşle %4,2747 seviyesinden kapandı.

Almanya 10 yıllık tahvil faizi günü 1 baz puanlık sınırlı bir gerileme ile %2,3620 seviyesinden tamamlarken, İtalya 10 yıllık tahvil faizi ise 1,6 baz puan azalarak %3,45 seviyesinden günü kapattı. Fransa'da ise 10 yıllık tahvilin getirisi 1 baz puan düşüşle %3,0830 seviyesinden kapandı.

Para Piyasaları:

Dolar endeksi haftanın ilk işlem gününü %0,3 primle 108,32 seviyesinden kapatırken, EURUSD paritesi ise %0,2 kayıpla 1,0307 seviyesinden günü tamamladı.

USDJPY paritesi ise pazartesi gününü %0,4'lük primle 152 seviyesinden kapattı.

Emtia Piyasaları:

Piyasalarda artan belirsizlik algısı ons altını desteklemeye devam ederken, altın fiyatları haftanın ilk işlem gününde 2.911\$ seviyesi üzerine test ederek rekor kırmasının ardından günü %1,7 primle 2.908\$ üzerinde tamamladı. Altın fiyatlarının bu sabah saatlerinde ise yükselişini 2.940\$ üzerine taşıdığı ve rekor tazelemeye devam ettiği görülüyor. Gümüş fiyatları ise günü %0,7 yükselişle 32,0522\$ seviyesinden tamamladı.

Petrol fiyatları üst üste üçüncü günde de yükseliş kaydetti. Brent petrol haftanın ilk işlem gününde %1,6 yükselerek varil başına 75,87\$ seviyesinden kapanırken, ham petrol ise %1,9'a varan yükselişle varil balına 72,32\$ seviyesinden günü tamamladı.

Ekonomi ve Politika Haberleri

Hazine bugün kuponsuz tahvil ihalesi ve kira sertifikası doğrudan satışı düzenleyecek

Hazine ve Bakanlığı dün 2 yıl vadeli 10 Şubat 2027 itfali, 6 ayda bir kupon ödemeli sabit kuponlu tahvilin ilk ihracını gerçekleştirdi. Yeni gösterge niteliğinde olacak bu tahvilin valörü 12 Şubat Çarşamba olarak belirlendi. Hazine, ihalede ROT satışlar dahil piyasalardan 53,3 milyar TL iç borçlanma gerçekleştirdi. İhalede talep/satış rasyosu 2,07x olurken, ortalama bileşik getiri %37,73 düzeyinde oluştu. Dünkü ihalenin ardından Hazine bugün 5 yıl vadeli kuponsuz tahvil ihalesi ve 2 yıl vadeli kira sertifikası doğrudan satışı düzenlenecek. Bu haftaki ihaleler ve doğrudan satışın ardından ise Hazine gelecek hafta 17 Şubat Pazartesi günü 4 yıl vadeli TLREF'e endeksli tahvil ihalesi ve 18 Şubat Salı günü 3 yıl vadeli TÜFE'ye endeksli ve 5 yıl vadeli sabit kuponlu iki tahvil ihalesi düzenleyerek şubat ayı iç borçlanma programını tamamlayacak. Hazine ve Maliye Bakanlığı'nın Şubat – Nisan 2025 dönemi iç borçlanma stratejisine göre Hazine bu ay içerisinde 117,8 milyar TL'lik itfası karşılığında bir doğrudan satış ve beş tahvil ihalesi ile birlikte iç piyasalardan toplam 180,1 milyar TL borçlanmayı hedefliyor.

Sanayi üretimi aralık ayında aylık %5, yıllık %7 yükseldi

Mevsim ve takvim etkilerinden arındırılmış sanayi üretimi aralık ayında aylık bazda %5 artış kaydederken, takvim etkilerinden arındırılmış sanayi üretimi ise yıllık %7 yükseliş gösterdi. Aralık ayına ilişkin gelen öncü veriler, kasım ayındaki toparlanmanın aralık ayında da devam edebileceğinin sinyalini vermişti. Veri detayını incelediğimizde sanayi üretimindeki artışın büyük ölçüde oynaklığına yüksek seyrettiği kalemlerden kaynaklandığını görmekteyiz. Yüksek teknoloji ürünlerinde aylık bazda %50'nin üzerinde artış izlenirken, sermaye ve ara malı kalemlerinde ise sırasıyla %14,7 ve %3,2'lik bir yükseliş izleniyor. Alt kalemleri analiz ettiğimizde aylık bazda oynaklığı yüksek kalemler arasında yer alan "Bilgisayar, elektronik ve optik aletler" sektöründe mevsim ve takvim etkisinden arındırılmış olarak aylık %62'lik güçlü bir artış yaşandığını görüyoruz. Burada geçtiğimiz aylarda görülen %15 - %20 bandındaki daralma sonrasında hızlı bir yükseliş yaşandığını takip etmekle birlikte, oynaklığı yüksek sektörlerdeki güçlü hareketlerin ana eğilimi yansıtmaktan uzak olduğunun altını çizmek isteriz.

- Ocak ayına ilişkin gelen öncü verilerin ise ekonomik aktiviteye ilişkin zayıf sinyaller ürettiğini gözlemliyoruz: (i) İstanbul Sanayi Odası (İSO) Türkiye İmalat PMI, ocakta 49,1 seviyesinden 48 düzeyine gerileyerek üst üste onuncu ayda da 50 eşik değerinin altında kaldı. (ii) Büyüme dinamikleri açısından yakından takip ettiğimiz diğer bir öncü gösterge olan MÜSİAD SAMEKS Bileşik Endeksi ise ocak ayında, bir önceki aya göre 2,6 puan azalarak 48,6 değerine geriledi. (iii) Ayrıca, Bloomberg HT Tüketici Güven Endeksi ise ocak ayında bir önceki aya göre %7 oranında azalarak 72,6 seviyesine indi ve ağustos ayından bu yana ilk kez düşüş kaydetti. Endeksin detaylarına bakıldığında, tüketicinin hem mevcut durum algısında hem de tüketim eğiliminde gerileme izlendiği dikkat çekici.
- 2025 yılında yıllık büyümenin ikinci çeyreğe kadar zayıflamaya devam etmesini, ikinci yarı ile birlikte ise ivmelenmesini bekliyoruz. Yıl genelinde ise GSYİH büyümesinin %2,6 ile 2024 yılının altında gerçekleşeceğini tahmin ediyoruz. Bu noktada, imalat sanayi cephesinde genel çerçevede daralmaya devam eden bir aktivite görünümünün ön planda olduğunun altını çizmek isteriz.

Atıl işgücü oranı %28,2 ile yüksek seviyelerde kalmaya devam ediyor

Mevsim etkisinden arındırılmış işsizlik oranı aralık ayında %8,6 seviyesinden %8,5 seviyesine gerilerken, işgücü istatistikleri içerisinde yakından izlediğimiz ve daha geniş tanımlı bir işsizlik göstergesi olan atıl işgücü oranı ise %28,2 seviyesinde sabit kaldı. Söz konusu seviye, Ocak 2021'den bu yana en yüksek düzeyi işaret ediyor. Aralık ayı itibariyle mevsim etkisinden arındırılmış zamana bağlı eksik istihdam ve işsizlerin bütünleşik oranı %18,5 seviyesinden %18,4 seviyesine sınırlı bir düşüş kaydederken, işsiz ve potansiyel işgücünün bütünleşik oranı ise %19,4 seviyesinden %19,5 seviyesine çıktı. 2025 yılında büyüme dinamiklerinin ikinci çeyrekte itibaren bir miktar ivmelenmesini, ancak yıl genelinde GSYİH büyümesinin %2,6 ile 2024 yılının altında gerçekleşmesini bekliyoruz. Bu çerçevede 2025 yılında işsizlik oranının %10 seviyesine doğru yükselebileceğini, daha da önemlisi atıl işgücü oranındaki yükseliş eğiliminin devam edebileceğini değerlendiriyoruz.

Şirket ve Sektör Haberleri

ALFAS: Alfa Solar, Aydost Enerji'nin hisselerini 13,2 milyon USD bedelle devralmak için anlaşma sağladı. Aydost Enerji, bünyesinde 11 adet güneş enerji santrali yer almakta olup, bu santrallerin toplam kurulu gücü 13.127,40 kWp'tir.

BEYAZ: Beyaz Filo, Balıkesir'de "Edremit Mobilite Otomotiv Anonim Şirketi" ünvanlı ve 20 milyon TL başlangıç sermayeli şirketin kuruluş işlemlerinin tamamlandığını bildirdi.

BMSTL: BMS Birleşik Metal, 4Ç24 finansal sonuçlarını 13 milyon TL zarar ile açıkladı. Şirket, bir önceki çeyrek 12 milyon TL zarar, bir önceki yılın aynı döneminde ise 80 milyon TL zarar ile finansal sonuçlarını açıklamıştı. 4Ç24 döneminde, 41 milyon TL düzeyinde net finansman gideri ve 39 milyon TL düzeyinde ertelenmiş vergi gideri baskı unsuru oluşturdu.

DAGI: Dagi Giyim, bayiler ve e-ticaret hariç olmak üzere güncel mağaza sayısının 83 olduğunu açıkladı.

İNDES: İndeks Bilgisayar, şirket ve bağlı ortaklıklarının aktifinde yer alan gayrimenkullerin değerinin, yeniden değerlendirme sonucunda 2,4 milyar TL'ye ulaştığını açıkladı.

ISCTR: Şirket kayıtlı sermaye tavanını 25 milyar TL'den 100 milyar TL'ye çıkarmak için onay aldığını bildirdi.

MARTI: Martı Otel İşletmeleri, 3Ç24 finansal sonuçlarını 164 milyon TL net kar ile açıkladı. Şirket, bir önceki yılın aynı döneminde 41 milyon TL net zarar, bir önceki çeyrekte ise 285 milyon TL net kar ile açıklamıştı. Aynı dönemde şirketin satış gelirleri, yıllık bazda %75,7 artarken, çeyrek bazda ise %72,7 azalarak 194 milyon TL oldu. Şirketin net borcunda ise artış olduğu görüldü.

Yükselenler	Kapanış	Günlük (%)	Haftalık (%)
Alfa Solar Enerji	69,40	4,60	5,07
Tekfen Holding	64,55	3,28	2,14
Girisim Elektrik Sanayi	50,50	2,94	-0,88
Oyak Çimento Fabrika	26,40	2,72	7,49
Anadolu Sigorta	110,80	2,69	2,78

Düşenler	Kapanış	Günlük (%)	Haftalık (%)
Kontrolmatik Teknoloji	34,60	-5,62	1,65
Aselsan	81,55	-4,84	-7,59
Enerya Enerji	213,00	-4,40	-3,31
Cvk Maden İşletmeleri	9,49	-3,85	0,18
Selçuk Ecza Deposu	65,60	-3,53	-4,37

BIST 100 Para Girişi	Para Girişi (mnTL)	P.D. Oranı (%)
KOZAL	52,48	0,09%
OYAKC	42,38	0,09%
HALKB	39,73	0,09%
FROTO	33,98	0,07%
AKBNK	31,56	0,05%

BIST 100 Para Çıkışı	Para Çıkışı (mnTL)	P.D. Oranı (%)
ASELS	-673,92	0,35%
KCHOL	-389,90	0,19%
TUPRS	-264,03	0,18%
EREGL	-244,48	0,16%
BIMAS	-140,47	0,15%

Model Portföy

Şirket Adı	Hisse Kodu	Son Fiyat (TL)	12A Hedef Fiyat (TL)	Güncel Getiri (%)	Getiri Potansiyeli (%)	Ekleme Tarihi
Migros	MGROS	₺589,00	₺705,00	231%	20%	06-Haz-23
Türk Hava Yolları	THYAO	₺320,25	₺428,00	95%	34%	06-Haz-23
Tupras	TUPRS	₺139,00	₺208,10	128%	50%	06-Haz-23
Coca Cola	CCOLA	₺56,65	₺84,00	56%	48%	27-Kas-23
Teknosa	TKNSA	₺28,26	₺48,00	-18%	70%	12-Ara-24
Mavi Giyim	MAVI	₺71,80	₺147,00	-28%	105%	27-Ağu-24
Ford Otosan	FROTO	₺918,00	₺1.412,00	3%	54%	28-Ağu-24
İşbank (C)	ISCTR	₺13,73	₺19,80	7%	44%	24-Ara-24
Yapı Kredi	YKBNK	₺28,80	₺42,80	2%	49%	24-Ara-24
Tav Havalimanları	TAVHL	₺272,00	₺396,00	-3%	46%	24-Ara-24
Turkcell	TCELL	₺107,00	₺156,30	18%	46%	24-Ara-24

Kuruluşundan Bugüne MP Getirisi (%)

159%

Kuruluşundan Bugüne BIST 100 Endeks Getirisi (%)

83%

Kuruluşundan Bugüne MP / BIST 100 Göreceli Getiri (%)

41%

Son 1 yıl MP Getirisi (%)

7%

Son 1 yıl BIST 100 Endeks Getirisi (%)

7%

Son 1 yıl MP / BIST 100 Göreceli Getiri (%)

0%

2025 Yılı MP Getirisi (%)

-3%

2025 Yılı BIST 100 Endeks Getirisi (%)

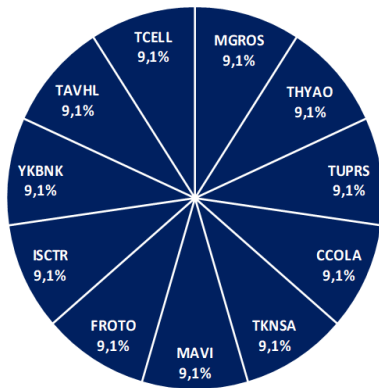
0%

2025 Yılı MP / BIST 100 Göreceli Getiri (%)

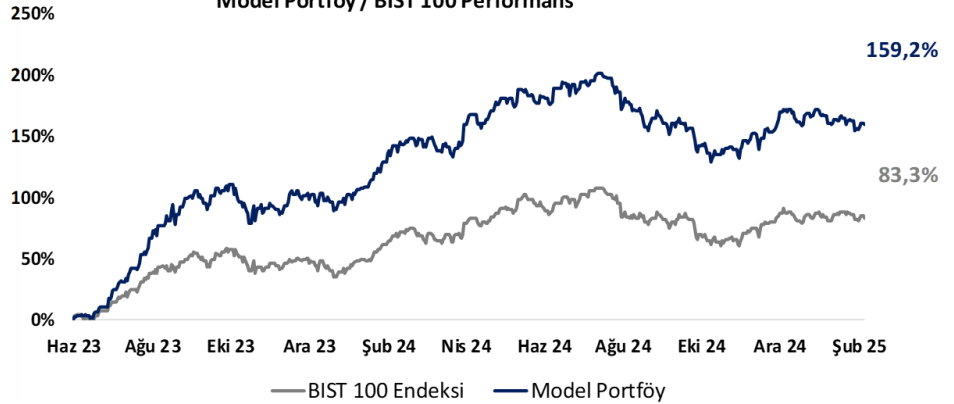
-3%

*MP: Tacirler Model Portföy

Model Portföy Ağırlık



Model Portföy / BIST 100 Performans



BIST 100 Teknik Analiz



Vade	Üssel H.O.	H.O. Kesişim	Trend Yönü	Trendin Gücü	En son	5 gün önce	20 gün önce
Kısa	5 günlük	5-22	Aşağı	Zayıflayan düşüş	9,869	9,845	9,950
Orta	22 günlük	22-50	Yukarı	Baskı artabilir	9,920	9,933	9,893
Uzun	50 günlük	50-200	Yukarı	Kuvvetlenen yükseliş	9,854	9,851	9,782

BIST-100	Destek 3	Destek 2	Destek 1	Kapanış	Pivot	Direnç 1	Direnç 2	Direnç 3
	9,620	9,750	9,800	9,846	9,887	10,000	10,100	10,160

İndikatör Yorum

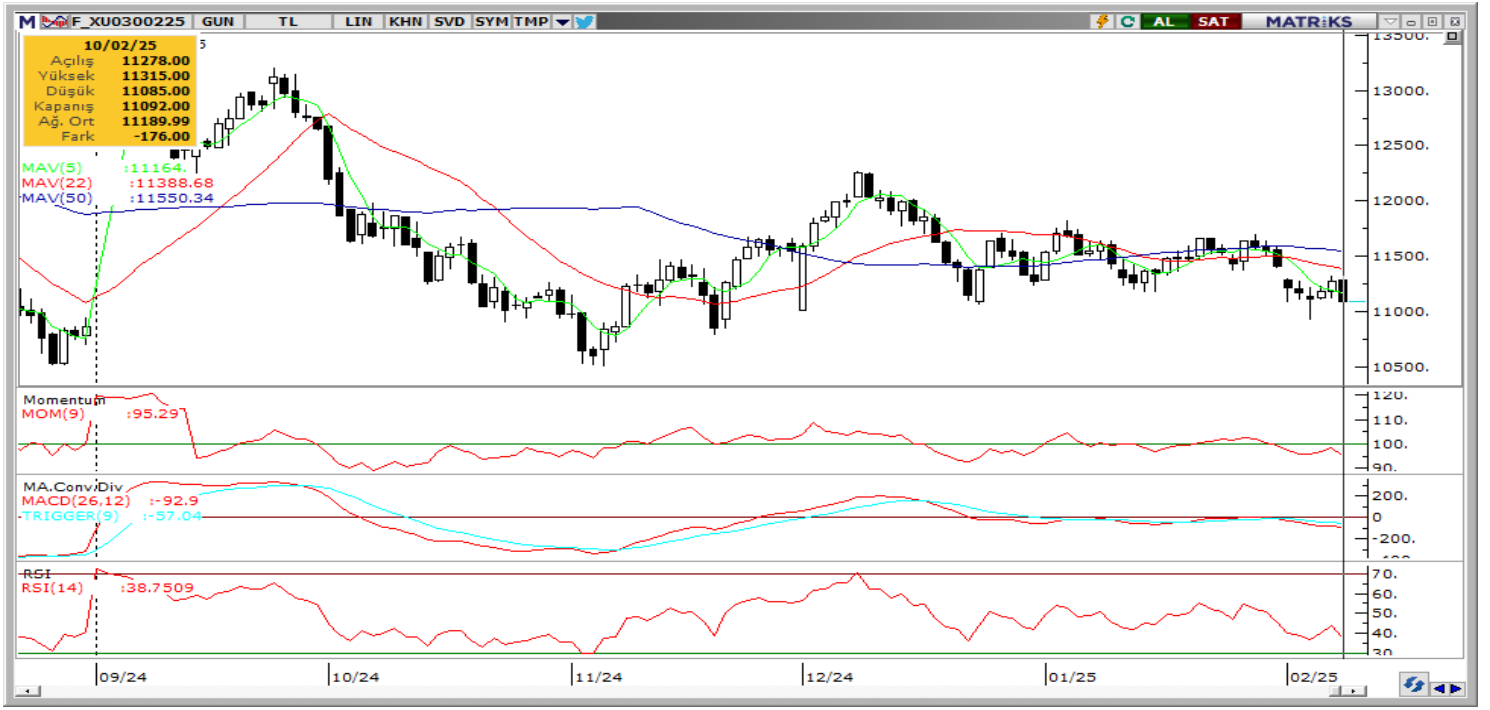
Momentum (trendin ivmesini gösterir): 100 eşik değeri altında dengeli. Nötr.

MACD (orta vadeli trend göstergesi): MACD (26,12) satım bölgesinde yatay. Nötr.

RSI (trendin gücünü gösterir): RSI yatay. Pozitif.

Hareketli Ortalamalar: BIST 100 endeksi 50-g ho'ya geri döndü. Nötr.

VIOP 30 Teknik Analiz



Şubat ayı VIOP 30 endeks kontratı, geçtiğimiz işlem gününde 11.092 puan seviyesinden günlük kapanış gerçekleştirdi. Bugün yukarı yönlü hareketlerde ilk olarak 11.200 ve ardından 11.300 puan seviyelerini takip edeceğiz. Aşağı yönlü olası hareketlerde 11.000 puan seviyesi ilk destek noktamızı oluştururken, ana desteğimiz 10.850 puan seviyesi.

VIOP30	Destek 3	Destek 2	Destek 1	Kapanış	Direnç 1	Direnç 2	Direnç 3
	10,750	10,850	11,000	11,092	11,200	11,300	11,400

Günlük İşlemler

Alan	Net Adet	%	Maliyet	Toplam	Satan	Net Adet	%	Maliyet	Toplam	Kurum	T.Adet	%	Maliyet	Net
HALK YATIRIM	5,207	14	11196.905	10,097	BANK-OF-AMERI	11,865	33	11211.957	37,705	YAPI KRE	58,742	15	11192.923	424
ZIRAAT YAT.	4,830	13	11196.996	7,064	IS YATIRIM	7,096	20	11248.128	46,742	IS YATIRI	46,742	12	11190.587	-7,096
OYAK YATIRIM	3,296	9	11206.155	4,540	TEB YATIRIM	6,921	19	11172.053	23,957	BANK-OF-	37,705	10	11199.949	-11,86
VAKIF YAT.	2,888	8	11180.031	11,722	STRATEJI MEN.	2,791	8	11135.463	3,669	TEB YATI	23,957	6	11181.354	-6,921
OSMANLI YATIRI	2,832	8	11191.338	11,846	GARANTI BBVA	2,257	6	11196.434	9,703	INFO YAT	23,687	6	11183.555	1,703
DiGER	17,078	47		0	DiGER	5,201	14		0	DiGER	196,13	51		0

Kümülatif İşlemler

Alan	Net Adet	%	Maliyet	Toplam	Satan	Net Adet	%	Maliyet	Toplam	Kurum	T.Adet	%	Maliyet	Net
TEB YATIRIM	90,201	26	11557.741	981,613	IS YATIRIM	240,719	71	11387.112	2,076,453	IS YATIRI	2,076,453	14	11421.822	-240,719
YAPI KREDI YAT	38,674	11	11209.436	2,052,26	BANK-OF-AMERI	44,589	13	11639.225	1,620,065	YAPI KRE	2,052,260	14	11412.990	38,674
VAKIF YAT.	32,441	10	11535.259	327,691	GARANTI BBVA	41,035	12	11159.337	475,127	BANK-OF-	1,620,065	11	11414.029	-44,589
HALK YATIRIM	26,938	8	11470.684	369,016	MEKSA YATIRIM	7,056	2	11597.200	170,720	TEB YATI	981,613	7	11428.505	90,201
ZIRAAT YAT.	23,684	7	11343.305	147,296	STRATEJI MEN.	5,505	2	11011.109	35,127	INFO YAT	835,792	6	11426.244	16,092
DiGER	129,680	38		0	DiGER	2,714	1		0	DiGER	6,978,915	48		0

Kaynak: Matriks / Tacirler Yatırım

Pay Alım Satım ve Son İki Haftalık Yeni İş İlişkileri

Alıcı	Satıcı	Şirket	Türü	# lot	İşlem Fiyatı (TL)	İşlem sonrası sermaye içindeki payı
LKMNH		LKMNH	Geri Alım	21.000	20,27	0.14%
INVES		INVES	Geri Alım	25.000	180,87	0.52%
ALKLC		ALKLC	Geri Alım	100.000	29,04	1.06%
GEDİK		GEDİK	Geri Alım	200.000	6,90	0.08%
VERUS		VERUS	Geri Alım	5.000	252,07	4.78%

YENİ İŞ İLİŞKİLERİ (Son İki Hafta)

Tarih	Şirket	İş Tanımı	Toplam Sözleşme Tutarı (mn TL)	2023 Ciro (mn TL)	2023 Ciro (%)	Son 12 Ay Ciro (mn TL)	Son 12 ay Ciro (%)	Açıklama Tarihinden Bugüne Getiri (%)
10/02/2025	ASELS	Sözleşme imzalanması	2,783.9	73,592.8	3.78%	107,635.9	2.59%	0.00%
06/02/2025	ASELS	Sözleşme imzalanması	766.9	73,592.8	1.04%	107,635.9	0.71%	-5.12%
	DOKTA	Sipariş alımı	3,894.9	9,636.0	40.42%	11,761.5	33.12%	2.47%
	SMRTG	Sözleşme imzalanması	2,906.7	8,093.3	35.91%	11,036.2	26.34%	0.69%
04/02/2025	SNICA	Sipariş alımı	61.3	2,215.1	2.77%	2,189.8	2.80%	-0.80%
31/01/2025	ALTNY	Sözleşme imzalanması	1,854.8	1,184.8	156.55%	1,761.9	105.27%	-2.69%
45687	MIATK	Sipariş alımı	22.6	1,401.0	1.62%	2,224.2	1.02%	-3.41%
	FORTE	Sipariş alımı	23.5	664.8	3.54%	1,190.2	1.98%	5.04%
	RALYH	Sözleşme imzalanması	7,749.8	2,089.8	370.84%	5,443.6	142.37%	11.81%
	ASELS	Faydalı yük satışı	2,808.3	73,592.8	3.82%	107,635.9	2.61%	-8.16%
	KONTR	Sipariş alımı	1,260.1	3,965.8	31.77%	7,416.3	16.99%	-4.95%
45686	ALTNY	Sözleşme imzalanması	97.0	1,184.8	8.19%	1,761.9	5.51%	-3.26%
	CWENE	Panel satışı	272.4	11,503.3	2.37%	10,368.9	2.63%	-5.87%
28/01/2025	DCTTR	İnşaat malzemesi ve pamuk satışı	163.6	1,767.1	9.26%	3,285.5	4.98%	3.09%
	ONRYT	Sipariş alımı	27.1	589.3	4.60%	555.1	4.88%	-8.33%
	OZATD	Sözleşme imzalanması	93.6	2,309.1	4.05%	2,177.0	4.30%	5.18%
27/01/2025	KBORU	Sözleşme imzalanması	179.8	2,046.9	8.78%	4,242.5	4.24%	-4.74%
	GESAN	Bakım ve onarım	73.7	10,450.7	0.70%	15,004.1	0.49%	1.04%
	EUPWR	Sipariş alımı	66.1	6,460.3	1.02%	9,255.5	0.71%	5.86%

FX Teknik Analiz

USD/TRY

Haftanın ilk işlem gününde GoÜ para birimleri satış ağırlıklı bir seyir izlerken, Türk lirası dolar karşısında %0,1'lik değer kaybı ile orta sırada yer aldı. USDTRY paritesi 36,04 seviyesi üzerini test ederek tarihi zirvesini görmesinin ardından günü 36,01 seviyesi üzerinde tamamlarken, Türkiye 5 yıllık CDS primi ise 254,9 baz puandan 253,9 baz puana geriledi. Teknik göstergeler kurdaki kademeli yükseliş eğiliminin korunduğuna işaret ederken, kısa vade için 35,60 – 36,50 bandını ön plana çıkarıyor.



EUR/USD

EURUSD paritesi pazartesi gününü %0,2 kayıpla 1,0307 seviyesinden tamamladı. Trump'ın enflasyonist politikaları çerçevesinde güçlü dolar temasının gelecek dönemde etkili olmaya devam edebileceği görüşündeyiz. Diğer yandan Avrupa cephesindeki euro-negatif temel dinamikler de paritedeki yükselişlerin sınırlı kalabileceği bir zemini işaret ediyor. Teknik göstergeler yakın vade için 1 – 1,05 bandında bir hareketi ön plana çıkarıyor. Paritede 1,03, 1,0250 ve 1,02 seviyeleri destek, 1,0350, 1,0425 ve 1,0470 seviyeleri direnç konumunda.



XAU/USD

Piyasalarda artan belirsizlik algısı ons altını desteklemeye devam ederken, altın fiyatları haftanın ilk işlem gününde 2.911\$ seviyesi üzerini test ederek rekor kırmasının ardından günü %1,7 primle 2.908\$ üzerinde tamamladı. Altın fiyatlarının bu sabah saatlerinde ise yükselişini 2.940\$ üzerine taşıdığı ve rekor tazelemeye devam ettiği görülüyor. Trend ve momentum göstergeleri yükseliş eğiliminin korunduğuna işaret ederken, önümüzdeki dönem için 2.700\$ – 3.000\$ bandını ön plana çıkarıyor.



XAG/USD

Gümüş fiyatları haftanın ilk işlem gününü %0,7 yükselişle 32,0522\$ seviyesinden tamamladı. Teknik göstergeler gümüşte kısa vadede 31\$ seviyesine doğru tepki satışları oluşabileceğinin sinyalini verirken, önümüzdeki döneme ilişkin 30\$ – 34\$ bandını ön plana çıkarıyor. Bu sabah 32\$ yakınında işlem görmekte olan gümüşte 31,85\$, 31,50\$ ve 100 günlük ortalamanın geçtiği 31,15\$ seviyeleri kısa vadeli destek konumunda. Yukarıda ise 32,20\$, 32,52\$ ve 33\$ dirençleri yer alıyor.



10/02/2025 TARİHLİ AÇIĞA SATIŞ İŞLEMLERİ

Hisse Kodu	Kapanış Fiyatı	Günlük Fark	İşlem Hacmi Bazında (mlnTL)			İşlem Adedi Bazında (mln adet)		
			Açığa Satış Hacmi	Toplam İşlem Hacmi	Açığa Satış Payı (%)	Açığa Satış Adedi	Toplam İşlem Adedi	Açığa Satış Payı (%)
AEFES	160,40	-1,35%	267,9	890,3	30,1%	1,7	5,5	30,2%
AKBNK	62,70	-1,26%	1.915,0	5.742,9	33,3%	30,4	91,0	33,3%
ALARK	85,00	-2,86%	169,4	693,6	24,4%	1,9	8,0	24,4%
ARCLK	128,40	0,23%	61,2	398,0	15,4%	0,5	3,1	15,4%
ASELS	81,55	-4,84%	1.220,0	4.270,1	28,6%	14,7	51,6	28,5%
ASTOR	118,70	-1,74%	157,1	1.360,9	11,5%	1,3	11,4	11,5%
BIMAS	550,50	-1,96%	929,1	3.305,1	28,1%	1,7	6,0	28,1%
BRSAN	392,00	0,64%	27,2	159,8	17,0%	0,1	0,4	17,0%
COOLA	56,65	0,35%	64,3	259,9	24,7%	1,1	4,6	24,8%
CIMSA	53,40	-1,39%	87,5	434,2	20,2%	1,6	8,1	20,2%
DOAS	189,00	-0,84%	107,5	312,2	34,4%	0,6	1,6	34,4%
DOHOL	13,45	-0,44%	72,8	317,8	22,9%	5,4	23,5	22,9%
EKGYO	14,00	-1,75%	460,6	2.541,8	18,1%	32,4	179,1	18,1%
ENJSA	60,15	-0,99%	49,4	244,3	20,2%	0,8	4,0	20,3%
ENKAI	48,88	-0,97%	233,6	685,4	34,1%	4,7	13,9	34,1%
EREGL	22,86	-2,39%	1.446,8	5.213,0	27,8%	63,0	227,2	27,7%
FROTO	918,00	-0,49%	477,0	1.496,7	31,9%	0,5	1,6	31,9%
GARAN	127,60	-0,78%	513,8	1.920,9	26,8%	4,0	15,0	26,7%
GUBRF	273,00	-1,80%	103,3	751,2	13,7%	0,4	2,7	13,7%
HALKB	19,20	1,86%	220,4	1.469,9	15,0%	11,6	77,4	15,0%
HEKTS	3,53	-1,40%	57,3	322,3	17,8%	16,2	91,0	17,8%
ISCTR	13,73	-0,72%	1.039,8	3.326,0	31,3%	75,7	241,9	31,3%
KCHOL	161,90	-2,12%	1.616,1	5.219,3	31,0%	9,8	31,8	31,0%
KONTR	34,60	-5,62%	154,8	862,4	17,9%	4,4	24,5	17,9%
KOZAL	23,98	1,18%	285,6	1.891,9	15,1%	12,0	79,3	15,1%
KRDMD	28,40	-1,59%	254,7	1.263,2	20,2%	9,0	44,5	20,2%
MAVI	71,80	0,21%	142,2	603,9	23,6%	2,0	8,3	23,6%
MGROS	589,00	-0,76%	194,0	566,5	34,2%	0,3	1,0	34,2%
MIATK	36,22	-1,36%	70,0	240,2	29,1%	1,9	6,6	29,2%
ODAS	5,48	-0,72%	38,8	199,1	19,5%	7,1	36,3	19,5%
OYAKC	26,40	2,72%	91,3	527,5	17,3%	3,5	20,2	17,3%
PETKM	16,90	-1,40%	169,2	625,2	27,1%	9,9	36,7	27,1%
PGSUS	235,90	-1,21%	352,6	1.558,7	22,6%	1,5	6,6	22,6%
REEDR	12,75	-1,62%	25,9	217,8	11,9%	2,0	17,0	11,9%
SAHOL	96,75	-1,58%	433,4	1.236,2	35,1%	4,4	12,7	35,0%
SASA	3,48	-2,79%	522,4	1.840,1	28,4%	148,4	523,5	28,4%
SISE	37,38	-1,22%	366,4	1.098,0	33,4%	9,7	29,2	33,4%
SOKM	39,90	-0,45%	52,3	296,7	17,6%	1,3	7,4	17,6%
TAVHL	272,00	-1,00%	58,1	444,3	13,1%	0,2	1,6	13,1%
TCELL	107,00	0,94%	443,8	1.397,2	31,8%	4,2	13,1	31,8%
THYAO	320,25	-0,62%	1.023,4	7.729,2	13,2%	3,2	24,1	13,2%
TKFEN	64,55	3,28%	143,2	590,9	24,2%	2,2	9,2	24,3%
TOASO	208,30	-2,44%	238,6	1.567,3	15,2%	1,1	7,4	15,2%
TTKOM	49,96	1,09%	114,4	1.105,6	10,3%	2,3	22,0	10,3%
TUPRS	139,00	-2,04%	1.018,4	2.379,7	42,8%	7,3	17,0	42,8%
ULKER	124,50	0,08%	269,0	1.268,9	21,2%	2,1	10,1	21,2%
VAKBN	25,80	0,86%	103,9	735,8	14,1%	4,1	28,6	14,2%
VESTL	61,00	1,16%	37,8	206,0	18,4%	0,6	3,4	18,3%
YKBNK	28,80	-0,89%	1.328,3	4.143,4	32,1%	45,9	143,3	32,0%
ZOREN	3,95	-1,74%	28,0	237,7	11,8%	7,0	59,5	11,8%
TOPLAM			19.257,7	76.168,6	25,3%	577,9	2.293,5	25,2%

Kaynak: Borsa İstanbul, Tacirler Yatırım Araştırma

BİST-100 endeksine dahil hisse senetleri için tahmini işlem aralıkları

	Son Fiyat	Destek 3	Destek 2	Destek 1	Pivot	Direnç 1	Direnç 2	Direnç 3
AEFES	160.40	152.40	156.20	158.30	162.10	164.20	168.00	170.10
AGHOL	301.25	290.58	295.92	298.58	303.92	306.58	311.92	314.58
AGROT	9.40	8.71	8.99	9.20	9.48	9.69	9.97	10.18
AKBNK	62.70	61.23	61.97	62.33	63.07	63.43	64.17	64.53
AKFYE	17.79	17.48	17.62	17.71	17.85	17.94	18.08	18.17
AKSA	11.85	11.40	11.60	11.72	11.92	12.04	12.24	12.36
AKSEN	40.10	38.39	38.87	39.49	39.97	40.59	41.07	41.69
ALARK	85.00	79.42	82.03	83.52	86.13	87.62	90.23	91.72
ALFAS	69.40	60.23	63.37	66.38	69.52	72.53	75.67	78.68
ALTNY	74.20	70.72	72.23	73.22	74.73	75.72	77.23	78.22
ANHYT	100.00	96.03	97.87	98.93	100.77	101.83	103.67	104.73
ANSGR	110.80	101.77	104.73	107.77	110.73	113.77	116.73	119.77
ARCLK	128.40	124.83	126.47	127.43	129.07	130.03	131.67	132.63
ARDYZ	35.48	33.60	34.36	34.92	35.68	36.24	37.00	37.56
ASELS	81.55	75.65	78.55	80.05	82.95	84.45	87.35	88.85
ASTOR	118.70	111.80	114.30	116.50	119.00	121.20	123.70	125.90
BERA	15.97	15.18	15.54	15.76	16.12	16.34	16.70	16.92
BIMAS	550.50	530.50	539.50	545.00	554.00	559.50	568.50	574.00
BRSAN	392.00	381.58	384.67	388.33	391.42	395.08	398.17	401.83
BRYAT	1863.00	1,757.67	1,784.33	1,823.67	1,850.33	1,889.67	1,916.33	1,955.67
BSOKE	13.90	13.27	13.57	13.73	14.03	14.19	14.49	14.65
BTCIM	4.30	3.92	4.07	4.18	4.33	4.44	4.59	4.70
CANTE	1.47	1.40	1.43	1.45	1.48	1.50	1.53	1.55
CCOLA	56.65	54.47	55.28	55.97	56.78	57.47	58.28	58.97
CIMSA	53.40	50.73	51.67	52.53	53.47	54.33	55.27	56.13
CLEBI	2007.00	1,940.67	1,972.33	1,989.67	2,021.33	2,038.67	2,070.33	2,087.67
CVKMD	9.49	8.67	9.07	9.28	9.68	9.89	10.29	10.50
CWENE	18.92	17.69	18.09	18.51	18.91	19.33	19.73	20.15
DOAS	189.00	183.13	186.07	187.53	190.47	191.93	194.87	196.33
DOHOL	13.45	13.13	13.26	13.36	13.49	13.59	13.72	13.82
ECILC	42.48	41.44	41.96	42.22	42.74	43.00	43.52	43.78
EGEEN	9285.00	9,005.00	9,120.00	9,202.50	9,317.50	9,400.00	9,515.00	9,597.50
EKGYO	14.00	13.20	13.56	13.78	14.14	14.36	14.72	14.94
ENERY	213.00	193.53	203.27	208.13	217.87	222.73	232.47	237.33
ENJSA	60.15	57.68	58.92	59.53	60.77	61.38	62.62	63.23
ENKAI	48.88	46.92	47.80	48.34	49.22	49.76	50.64	51.18
EREGL	22.86	21.82	22.26	22.56	23.00	23.30	23.74	24.04
EUPWR	36.50	34.69	35.45	35.97	36.73	37.25	38.01	38.53
FENER	47.74	45.71	46.35	47.05	47.69	48.39	49.03	49.73
FROTO	918.00	892.50	905.00	911.50	924.00	930.50	943.00	949.50
GARAN	127.60	125.13	126.27	126.93	128.07	128.73	129.87	130.53
GESAN	50.50	47.37	48.27	49.39	50.29	51.41	52.31	53.43
GOLTS	424.75	404.67	411.58	418.17	425.08	431.67	438.58	445.17
GUBRF	273.00	262.00	267.00	270.00	275.00	278.00	283.00	286.00
HALKB	19.20	18.05	18.35	18.78	19.08	19.51	19.81	20.24
HEKTS	3.53	3.40	3.46	3.49	3.55	3.58	3.64	3.67
IEYHO	9.70	9.50	9.60	9.65	9.75	9.80	9.90	9.95
ISCTR	13.73	13.49	13.58	13.66	13.75	13.83	13.92	14.00
ISMEN	42.84	40.55	41.31	42.07	42.83	43.59	44.35	45.11
KARSN	11.22	11.02	11.11	11.17	11.26	11.32	11.41	11.47

BİST-100 endeksine dahil hisse senetleri için tahmini işlem aralıkları

	Son Fiyat	Destek 3	Destek 2	Destek 1	Pivot	Direnç 1	Direnç 2	Direnç 3
KCAER	11.31	10.80	11.04	11.18	11.42	11.56	11.80	11.94
KCHOL	161.90	154.10	157.90	159.90	163.70	165.70	169.50	171.50
KLSE	33.08	32.41	32.73	32.91	33.23	33.41	33.73	33.91
KONTR	34.60	31.30	32.92	33.76	35.38	36.22	37.84	38.68
KONYA	6205.00	6,087.50	6,145.00	6,175.00	6,232.50	6,262.50	6,320.00	6,350.00
KOZAA	73.50	70.17	71.03	72.27	73.13	74.37	75.23	76.47
KOZAL	23.98	23.00	23.26	23.62	23.88	24.24	24.50	24.86
KRDMD	28.40	27.62	27.88	28.14	28.40	28.66	28.92	29.18
LIDER	146.20	141.80	144.00	145.10	147.30	148.40	150.60	151.70
MAGEN	22.98	22.12	22.34	22.66	22.88	23.20	23.42	23.74
MAVI	71.80	69.75	70.70	71.25	72.20	72.75	73.70	74.25
MGROS	589.00	574.33	580.67	584.83	591.17	595.33	601.67	605.83
MIATK	36.22	34.91	35.47	35.85	36.41	36.79	37.35	37.73
MPARK	378.50	364.33	370.17	374.33	380.17	384.33	390.17	394.33
NTHOL	43.00	41.05	41.97	42.49	43.41	43.93	44.85	45.37
ODAS	5.48	5.32	5.38	5.43	5.49	5.54	5.60	5.65
OTKAR	396.75	385.67	389.58	393.17	397.08	400.67	404.58	408.17
OYAKC	26.40	24.82	25.16	25.78	26.12	26.74	27.08	27.70
PASEU	32.16	31.38	31.76	31.96	32.34	32.54	32.92	33.12
PETKM	16.90	16.42	16.63	16.77	16.98	17.12	17.33	17.47
PGSUS	235.90	228.80	231.50	233.70	236.40	238.60	241.30	243.50
REEDR	12.75	12.06	12.33	12.54	12.81	13.02	13.29	13.50
SAHOL	96.75	93.93	95.12	95.93	97.12	97.93	99.12	99.93
SASA	3.48	3.32	3.39	3.44	3.51	3.56	3.63	3.68
SDTTR	194.50	187.00	190.30	192.40	195.70	197.80	201.10	203.20
SELEC	65.60	62.30	63.90	64.75	66.35	67.20	68.80	69.65
SISE	37.38	36.20	36.74	37.06	37.60	37.92	38.46	38.78
SKBNK	3.89	3.78	3.84	3.86	3.92	3.94	4.00	4.02
SMRTG	40.68	39.11	39.69	40.19	40.77	41.27	41.85	42.35
SOKM	39.90	38.91	39.41	39.65	40.15	40.39	40.89	41.13
TABGD	166.30	160.83	163.17	164.73	167.07	168.63	170.97	172.53
TAVHL	272.00	263.17	267.33	269.67	273.83	276.17	280.33	282.67
TCELL	107.00	104.43	105.07	106.03	106.67	107.63	108.27	109.23
THYAO	320.25	313.00	315.75	318.00	320.75	323.00	325.75	328.00
TKFEN	64.55	61.10	62.45	63.50	64.85	65.90	67.25	68.30
TMSN	116.10	109.90	112.30	114.20	116.60	118.50	120.90	122.80
TOASO	208.30	195.47	201.43	204.87	210.83	214.27	220.23	223.67
TSKB	12.69	12.21	12.36	12.53	12.68	12.85	13.00	13.17
TSPOR	1.03	0.97	1.00	1.01	1.04	1.05	1.08	1.09
TTKOM	49.96	47.57	48.39	49.17	49.99	50.77	51.59	52.37
TTRAK	687.00	674.83	679.67	683.33	688.17	691.83	696.67	700.33
TUKAS	2.10	1.94	1.99	2.05	2.10	2.16	2.21	2.27
TUPRS	139.00	133.87	136.33	137.67	140.13	141.47	143.93	145.27
TURSG	18.02	16.96	17.34	17.68	18.06	18.40	18.78	19.12
ULKER	124.50	119.67	121.63	123.07	125.03	126.47	128.43	129.87
VAKBN	25.80	24.51	24.89	25.35	25.73	26.19	26.57	27.03
VESTL	61.00	58.80	59.60	60.30	61.10	61.80	62.60	63.30
YEOTK	52.50	50.57	51.43	51.97	52.83	53.37	54.23	54.77
YKBNK	28.80	28.21	28.47	28.63	28.89	29.05	29.31	29.47
ZOREN	3.95	3.79	3.86	3.91	3.98	4.03	4.10	4.15

Dip Zirve Analizi (BİST-50 endeksine dahil hisse senetleri için)

Hisse Senedi	Son Fiyat (TL)	52 hafta		Yılbaşından beri		Dipten uzaklık		Zirveye yakınlık		Dipten uzaklık sıralaması		Zirveye yakınlık sıralaması	
		En düşük	En Yüksek	En düşük	En Yüksek	52 hafta	YBB	52 hafta	YBB	52 hafta	YBB	52 hafta	YBB
AEFES	160.40	134.96	304.75	155.80	191.60	%19	%3	%90	%19	23.00	11.00	8.00	8.00
AKBNK	62.70	36.42	70.75	61.60	69.90	%72	%2	%13	%11	41.00	2.00	36.00	20.00
ALARK	85.00	81.70	144.22	82.70	97.70	%4	%3	%70	%15	10.00	8.00	15.00	16.00
ARCLK	128.40	123.00	196.10	123.50	147.10	%4	%4	%53	%15	11.00	18.00	18.00	17.00
ASELS	81.55	51.47	90.60	72.20	90.60	%58	%13	%11	%11	37.00	40.00	38.00	21.00
ASTOR	118.70	65.15	134.05	113.00	130.60	%82	%5	%13	%10	45.00	26.00	35.00	24.00
BIMAS	550.50	335.65	620.95	500.50	563.00	%64	%10	%13	%2	38.00	36.00	37.00	44.00
BRSAN	392.00	348.25	784.00	374.25	445.50	%13	%5	%100	%14	19.00	25.00	6.00	18.00
COLLA	56.65	42.94	83.82	54.15	62.90	%32	%5	%48	%11	28.00	22.00	21.00	22.00
CIMSA	53.40	28.50	57.40	44.62	57.40	%87	%20	%7	%7	46.00	50.00	46.00	35.00
DOAS	189.00	180.60	356.24	180.60	207.70	%5	%5	%88	%10	12.00	23.00	9.00	25.00
DOHOL	13.45	12.34	17.77	12.85	15.15	%9	%5	%32	%13	18.00	24.00	25.00	19.00
EKGYO	14.00	8.41	15.37	13.46	15.37	%66	%4	%10	%10	39.00	19.00	40.00	26.00
ENJSA	60.15	52.20	71.80	57.70	64.40	%15	%4	%19	%7	21.00	20.00	30.00	36.00
ENKAI	48.88	32.34	57.20	46.52	51.55	%51	%5	%17	%5	36.00	28.00	32.00	39.00
EREGL	22.86	18.88	30.13	21.48	24.94	%21	%6	%32	%9	24.00	33.00	26.00	27.00
FROTO	918.00	843.02	1231.50	879.00	967.00	%9	%4	%34	%5	17.00	21.00	24.00	40.00
GARAN	127.60	56.04	139.20	120.10	139.20	%128	%6	%9	%9	50.00	32.00	41.00	28.00
GUBRF	273.00	130.50	294.75	254.25	294.75	%109	%7	%8	%8	49.00	35.00	45.00	34.00
HALKB	19.20	12.87	20.86	16.15	20.86	%49	%19	%9	%9	33.00	49.00	43.00	32.00
HEKTS	3.53	3.34	8.43	3.42	4.30	%6	%3	%139	%22	13.00	14.00	3.00	4.00
ISCTR	13.73	9.55	17.77	13.36	14.95	%44	%3	%29	%9	31.00	7.00	28.00	30.00
KCHOL	161.90	157.54	270.75	158.60	188.70	%3	%2	%67	%17	3.00	3.00	16.00	11.00
KONTR	34.60	33.60	97.25	33.60	40.22	%3	%3	%181	%16	7.00	13.00	2.00	12.00
KOZAL	23.98	18.47	29.60	21.54	24.72	%30	%11	%23	%3	27.00	38.00	29.00	42.00
KRDMD	28.40	21.02	33.88	25.06	28.98	%35	%13	%19	%2	30.00	42.00	31.00	45.00
MAVI	71.80	66.79	137.00	68.35	89.95	%7	%5	%91	%25	16.00	27.00	7.00	2.00
MGROS	589.00	394.48	600.00	523.50	600.00	%49	%13	%2	%2	35.00	39.00	49.00	47.00
MIATK	36.22	35.20	84.40	35.20	44.18	%3	%3	%133	%22	4.00	9.00	4.00	3.00
ODAS	5.48	5.18	11.06	5.18	6.64	%6	%6	%102	%21	14.00	31.00	5.00	5.00
OYAKC	26.40	13.72	26.78	22.66	26.78	%92	%17	%1	%1	47.00	47.00	50.00	49.00
PETKM	16.90	16.33	26.20	16.33	19.59	%3	%3	%55	%16	9.00	17.00	17.00	13.00
PGSUS	235.90	158.05	260.00	208.00	239.30	%49	%13	%10	%1	34.00	43.00	39.00	48.00
REEDR	12.75	12.39	79.50	12.39	15.37	%3	%3	%524	%21	5.00	10.00	1.00	6.00
SAHOL	96.75	72.41	111.00	94.60	105.50	%34	%2	%15	%9	29.00	4.00	34.00	29.00
SASA	3.48	3.38	6.48	3.38	4.44	%3	%3	%86	%28	6.00	12.00	10.00	1.00
SISE	37.38	36.42	55.64	36.42	43.00	%3	%3	%49	%15	2.00	6.00	20.00	14.00
SOKM	39.90	37.18	70.95	37.80	42.24	%7	%6	%78	%6	15.00	30.00	11.00	38.00
TAVHL	272.00	150.00	294.75	263.50	290.25	%81	%3	%8	%7	44.00	15.00	44.00	37.00
TCELL	107.00	59.10	111.81	90.95	109.50	%81	%18	%4	%2	43.00	48.00	47.00	43.00
THYAO	320.25	257.50	332.00	278.75	323.50	%24	%15	%4	%1	25.00	45.00	48.00	50.00
TKFEN	64.55	38.14	84.30	58.65	74.25	%69	%10	%31	%15	40.00	37.00	27.00	15.00
TOASO	208.30	179.50	353.75	195.00	230.20	%16	%7	%70	%11	22.00	34.00	14.00	23.00
TTKOM	49.96	28.64	57.80	43.14	51.60	%74	%16	%16	%3	42.00	46.00	33.00	41.00
TUPRS	139.00	135.90	189.77	135.90	150.60	%2	%2	%37	%8	1.00	5.00	23.00	33.00
ULKER	124.50	97.70	188.70	109.30	127.00	%27	%14	%52	%2	26.00	44.00	19.00	46.00
VAKBN	25.80	13.18	28.08	22.84	28.08	%96	%13	%9	%9	48.00	41.00	42.00	31.00
VESTL	61.00	54.10	107.30	58.00	73.15	%13	%5	%76	%20	20.00	29.00	12.00	7.00
YKBNK	28.80	19.97	39.46	28.72	33.58	%44	%0	%37	%17	32.00	1.00	22.00	10.00
ZOREN	3.95	3.82	6.94	3.82	4.66	%3	%3	%76	%18	8.00	16.00	13.00	9.00

YBB: Yılbaşından bugüne

Künye

Tacirler Yatırım Araştırma ve İçerik Yönetimi

Serhan Yenigün

Müdür

serhan.yenigun@tacirler.com.tr

Ekin Çınar

Ekonomist

ekin.akbas@tacirler.com.tr

Oğuzhan Kaymak

Tüm hisse kapsamı ve içerik yönetimi

oguzhan.kaymak@tacirler.com.tr

Ata Uçak

Sağlık, iletişim, demir-çelik, ulaştırma, enerji

ata.ucak@tacirler.com.tr

Eren Bozdoğan

Otomotiv, beyaz eşya, savunma,
ilaç & sağlık, tekstil, madencilik, kimya

eren.bozdogan@tacirler.com.tr

Ali Berk Coşkuntuna

Gıda-içecek, perakende, çimento,
GYO, taahhüt

berk.coskuntuna@tacirler.com.tr

Özgür Kenan Tosun

Tekstil, elektronik perakende,
teknoloji, petrokimya, kağıt, mobilya

ozgur.tosun@tacirler.com.tr

Ömer Tarman

Veritabanı sorumlusu

omer.tarman@tacirler.com.tr

Yatırım Merkezlerimiz

Genel Müdürlük

Nispetiye Cad. B-3 Blok Kat: 9 Akmerkez Etiler - İSTANBUL
0 212 355 46 46

Adana	Cemal Paşa Mah. Gazipaşa Bul. Cemal Uğurlu Apt. Kat: 1 D: 4	(0 322) 457 77 55
Akatlar İrtibat Bürosu	Akat Mahallesi Meydan Caddesi B Blok No: 16 D: 8 (Eski No D: 10) Beşiktaş	(0 212) 355 46 46
Alsancak	Şehit Nevres Bulvarı Eczacıbaşı Apartmanı No: 7 Kat: 2 Daire: 5 Pasaport Alsancak - Konak	(0 232) 241 24 50
Ankara	Remzi Oğuz Arık Mah. Tunalı Hilmi Cad. Yaprak Apt. No: 94 Kat: 2 D: 9 Kavaklıdere Çankaya	(0 312) 435 18 36
Antalya	Şirinyalı Mah. İsmet Gökşen Cad. Özden Apt. No:82/6 Muratpaşa	(0 242) 248 45 20
Bakırköy	İstanbul Cad. Bakırköy İş Merkezi No: 6 Kat: 4 D: 14 Bakırköy	(0 212) 570 52 59
Bodrum	Konacık Mahallesi, Atatürk Bulvarı, Arbor-Abdullah Ünal Çabuk İş Merkezi No: 285/1-A6 Bodrum	(0 212) 355 46 46
Bursa	Konak Mah. Barış (120) Sokak , Ofis Artı Binası, Dış kapı No:3 Daire:33 Nilüfer-BURSA	(0 224) 225 64 10
Çankaya	Çankaya Mahallesi Cinnah Caddesi Cinnah Apartmanı No: 55 D: 7-8 Çankaya / ANKARA	(0 212) 355 46 46
Çukurambar	Kızılırmak Mah.Ufuk Üniversitesi Cad. Next Level Loft Ofis No: 4/65 Kat: 24 Söğütözü Çankaya	(0 312) 909 87 70
Denizli	Urhan İş Merkezi 2. Ticari Yol Daire 26 Kat: 6 Bayramyeri	(0 258) 265 87 85
Erenköy	Bağdat Cad. Çubukçu Apt. No: 333 Kat: 2 D: 4 Kadıköy	(0 216) 348 82 82
Gaziantep	İncilipinar Mah. Gazimuhtarpaşa Bul. Kepkepzade Park İş Merkezi B Blok No: 18 Kat: 1 D: 5	(0 342) 232 35 35
Girne	Ziya Rızki Cad. Şehit Necati Gürkaya Sok. Kat: 1 D: 1 Gime - KKTC	(0 392) 815 14 55-0533 889 15 51
İzmir	Kültür Mahallesi, Cumhuriyet Bulvarı No:137 Cumhuriyet Apt. K:5 D:12 Konak - İzmir	(0 232) 445 01 61
İzmit	Hürriyet Cad. Kaya İşhanı No: 39/5 İzmit	(0 262) 323 11 33
İzmit İrtibat Bürosu	Ömerağa Mah. Alemdar Cad. İ. Kolaylı Apt. No: 8 Kat: 2 İzmit	(0 262) 260 01 01
Karadeniz Ereğli	Bağlık Mahallesi Karanfil Sokak No:16/A Karadeniz Ereğli - Zonguldak	(0 372) 316 40 50
Karşıyaka	Yalı Mahallesi Ahmet Kemal Baysak Bulvarı No:42 D:11	(0 232) 241 19 24
Kartal	Üsküdar Cad. Cevat Kayacan Apt. No: 26 Kat: 4 D: 8 Kartal	(0 216) 306 22 71-306 22 06
Kayseri	Hunat Mah. Nuh Mehmet Baldöktü Sok. Gürcüoğlu Plaza No: 5 K: 3 D: 11 Melikgazi	(0 352) 221 08 68-222 82 51
Marmaris İrtibat Bürosu	Kemeraltı Mah. Orgeneral Mustafa Muğlalı Cad. Güven Apt. No: 22 D: 2 Marmaris	(0 252) 321 08 00
Merkez Şube	Akat Mahallesi Meydan Caddesi B Blok No: 16 D: 7 (Eski No D: 9) Beşiktaş	(0 212) 355 46 46
Mersin	İnönü Mah. 1401 Sok. No:32 Pozcu Evo Kat:2 No:10-11 Yenişehir Mersin	(0 324) 238 11 89
Trabzon İrtibat Bürosu	Kemer kaya Mahallesi Halkevi Cad. Mandıralı İş Merkezi No: 4 Daire: 4 Ortahisar	(0 462) 432 24 50

Uyarı Notu

Bu raporda yer alan yatırım bilgi, yorum ve tavsiyeleri, yorum ve tavsiyede bulunanların kişisel görüşlerine dayanmakta olup finansal bilgi ve genel yatırım tavsiyesi kapsamında hazırlanmıştır ve hiçbir şekilde yatırım danışmanlığı kapsamında değildir. Yatırım danışmanlığı hizmeti; yetkili kuruluşlar tarafından kişilerin risk ve getiri tercihleri dikkate alınarak kişiye özel sunulmaktadır. Burada yer alan yorum ve tavsiyeler ise genel niteliktedir. Bu tavsiyeler, mali durumunuz ile risk ve getiri tercihlerinize uygun olmayabilir. Bu nedenle, sadece burada yer alan bilgilere dayanarak yatırım kararı verilmesi beklentilerinize uygun sonuçlar doğurmayabilir.

Yatırım Danışmanlığı hizmeti talep edilmesi halinde; yatırımcının Tacirler Yatırım Menkul Değerler A.Ş. ile Yatırım Danışmanlığı sözleşmesi imzalamış olması, Yerindelik Testi'ni tamamlamış ve risk grubunun belirlemiş olması zorunludur.

Bu raporda yer alan her türlü bilgi, yorum ve tavsiye uygunluk testi ile tespit edilecek risk grubunuz ve getiri beklentiniz ile uyumlu olmayabilir. Dolayısıyla, uygunluk testi neticesinde risk grubunuz tespit edilmeden sadece burada yer alan bilgilere dayanılarak yatırım kararı verilmesi amaç, bilgi ve tecrübenize uygun sonuçlar doğurmayabilir.

Bu rapor herhangi bir sürede belirli bir getirinin sağlanacağına dair bir taahhüt içermemekte olup, zaman içerisinde piyasa koşullarında meydana gelen değişiklikler nedeniyle yorum ve tavsiyelerde değişiklikler söz konusu olabilir. Bu raporda bahsedilen yatırım araçlarının fiyatları ve değerleri yatırımcıların menfaatlerine aykırı olarak hareket edebilir ve netice itibarıyla yatırımcılar anaparalarını kaybetme riski ile karşı karşıya kalabilirler. Bu raporda yer alan geçmiş performans verileri gelecekte elde edilecek sonuçların bir garantisi olarak kabul edilemez.

Bu raporda yer alan tüm bilgiler ve görüşler yatırımcıları bilgilendirmek amacıyla, Tacirler Yatırım Menkul Değerler A.Ş. tarafından güncel ve güvenilir kaynaklardan temin edilmiş olmakla beraber, Tacirler Yatırım Menkul Değerler A.Ş. söz konusu bilgilerin doğru ve tam olduğunu taahhüt etmemektedir. Raporlardaki yorumlardan, bilgilerin tam veya doğru olmaması ve/veya güncellenme nedeniyle doğabilecek maddi ve manevi zararlardan Tacirler Yatırım Menkul Değerler A.Ş. ve çalışanları sorumlu tutulamaz.

Bu rapor, sadece gönderildiği kişilerin kullanımı içindir. Bu raporun tümü veya bir kısmı Tacirler Yatırım Menkul Değerler A.Ş.'nin yazılı izni olmadan çoğaltılamaz, yayınlanamaz veya üçüncü kişilere gösterilemez, ticari amaçla kullanılamaz. Aksi halde, Tacirler Yatırım Menkul Değerler A.Ş. uğramış olduğu bütün zarar ve ziyanı talep etme hakkını saklı tutar.