

Güne Başlarken

Günaydın. Küresel risk iştahı bu sabah zayıf. ABD borsaları bugün eski Başkan Jimmy Carter için ilan edilen Ulusal Yas nedeniyle kapalı olacak, tahvil piyasaları ise yarım gün işlem görecektir. Hacimsiz de olsa ABD vadeli bu sabah hafif negatif tarafta, Avrupa vadeli yatay, Asya'da ise Japonya negatif, geri kalan Asya borsaları dengeli. Borsa İstanbul'da yurt dışının zayıflığına ek olarak devam eden büyük boyutlu halka arzlar öncesi nakit yaratma amaçlı satışların da baskısını gördük. Bugünden itibaren bu baskının geride kalmasını bekliyoruz ve BIST'te bir tepki arayışı olabileceğini düşünüyoruz. BIST 100 endeksi için kısa vadeli destekler 9820 ve 9780; dirençler ise 9960 / 10000 bandı ve 10160 seviyesi. Günün ajandasında, TCMB'nin her Perşembe açıkladığı rezervler ve yabancıların menkul kıymet işlemleri takip edilecek. Türkiye 5 yıl vadeli CDS primleri güne 268 baz puanından başlıyor. CDS'lerde son dönemde görülen yükselişin ağırlıklı yurtdışı etkilerden kaynaklandığını düşünüyoruz. Örneğin, ABD CDS primlerinde de son fiyatlamalar 1 – 2 ayın en yüksek seviyelerine işaret ediyor. Bununla beraber, 24 Ocak'ta Moody's'ten not artırımını beklediğimizi, bunun da Türkiye CDS primlerini bir miktar gevşetebileceğini belirtelim.

Ekonomik Takvim

- 10:00 | **Almanya** | Sanayi Üretimi (Kasım) |
- 14:30 | **Türkiye** | Rezerv Verileri |

PİYASALAR

Yurtdışı	Kapanış	1 gün (%)	1 hafta (%)
BIST 100	9.890,76	-0,81	0,61
BIST 30	10.926,31	-0,67	1,58
BIST 50	8.754,40	-0,69	1,12
BIST Tüm	11.523,96	-0,85	0,62
BIST Banka	14.672,14	-0,97	0,81
BIST Ulaştırma	35.090,93	-0,15	3,37
BIST Sınai	12.983,77	-1,09	-0,54

Yurtdışı Endeksler

Son	1 gün (%)	1 hafta (%)	
Nasdaq	19.478,88	-0,1%	1,0%
Dax	20.329,94	-0,1%	1,5%
Cac 40	7.452,42	-0,5%	0,8%
FTSE 100	8.251,03	0,1%	0,3%

Hazine Tahvilleri

Son	Günlük D. (%)	YBB D. (%)	
TR 10 Yıllık Tahvil	25,21	5,30	-0,14
GER 10 Yıllık Tahvil	2,51	0,88	5,87
ABD 10 Yıllık Tahvil	4,67	-0,81	2,01
ITA 10 Yıllık Tahvil	3,66	0,83	3,80
FR 10 Yıllık Tahvil	3,34	1,06	4,80
UK 10 Yıllık Tahvil	4,61	-0,56	

Döviz

Son	Günlük D. (%)	YBB D. (%)	
USDTRY	35,35	0,03	-0,09
EURTRY	36,47	-0,06	-0,56
GBPTRY	43,63	-0,23	-1,44
BRENT (\$)	75,82	-0,23	1,50
XAUUSD (\$)	2658,50	-0,19	1,34
XAGUSD (\$)	30,14	0,13	4,31
COPPER (\$)	4,27	0,53	7,06
XPTUSD (\$)	953,32	-0,65	

GÜNLÜK TEKNİK ANALİZ BAZLI HİSSE ÖNERİLERİ

Hisse	ALIM Aralığı	SATIM Aralığı (TP)	Zarar KES (SL)
ASTOR	118.30 - 119.30	121.10 - 123.20	117.20
OYAKC	23.00 - 23.24	23.60 - 24.00	22.82
DOAS	203.70 - 205.50	208.60 - 212.30	201.90
CCOLA	56.90 - 57.50	58.30 - 59.35	56.40

HAFTALIK TEKNİK ANALİZ BAZLI HİSSE ÖNERİLERİ

Hisse	ALIM Aralığı	SATIM Aralığı (TP)	Zarar KES (SL)
TUPRS	149.20 - 151.20	156.30 - 161.70	146.00
PGSUS	222.50 - 225.50	233.00 - 241.00	218.00
TCELL	98.00 - 99.30	102.60 - 106.20	95.90
ALARK	96.50 - 97.75	101.00 - 104.50	94.40

Global Piyasalarda Öne Çıkanlar

Fed'in aralık ayı toplantısına ilişkin dün yayınlanan tutanaklarında üyeler, enflasyonda yukarı yönlü risklerin arttığına vurgu yaparken, faiz indirimini yavaşlatma niyetinde olduklarının sinyalini verdiler. Fed tutanakları ABD 10 yıllık tahvil faizinde sınırlı bir yükseliş oluştursa da söz konusu hareket kalıcı olmadı ve hali hazırda nisan ayından bu yana en yüksek seviyelerinde seyretmekte olan getiri, günü 2,4 baz puan düşüşle %4,6647 seviyesinden tamamladı. Bugüne geldiğimizde ise Asya seansında Çin'de açıklanan aralık ayı TÜFE %0,1 ile beklentilere paralel gelirken, ÜFE ise %2,3 düşüş kaydederek %2,4'lük düşüş beklentisinin hafif üzerinde gerçekleşti. Verilerin ardından bu sabah saatlerinde Çin CSI 300 ve Hong Kong Hang Seng endeksleri yatay seyrederken, Japonya Nikkei endeksi %1,4 düşüşle işlem görüyor. ABD endeks vadeliilerinin tamamı ekside seyrederken, Avrupa vadeliilerinde ise karışık bir resmin ön planda olduğu izleniyor. ABD borsaları, yakın zamanda hayatını kaybeden eski Başkan Jimmy Carter'ı anmak için bugün kapalı olacak. Bugünün yurt dışı ajandasında Almanya kasım ayı sanayi üretimi ve Euro Bölgesi kasım ayı perakende satışlar verileri ile akşam saatlerinde Fed üyelerinin yapacakları konuşmalar yer alıyor.

Küresel Borsalar:

ABD borsaları günü karışık bir seyirle tamamladı. Kapanışta Dow Jones endeksi, %0,22 artarak 42.623,27 puana çıktı. S&P 500 endeksi %0,14 artışla 5.917,3 puana tırmanırken, Nasdaq endeksi %0,07 azalışla 19.475,93 puana geriledi. ABD borsaları bugün, yakın zamanda hayatını kaybeden eski Başkan Jimmy Carter'ı anmak için kapalı olacak.

Avrupa borsalarında da dün karışık bir seyir ön plana çıktı. Kapanışta gösterge endeks Stoxx Europe 600, yüzde 0,19 değer kaybederek 513,67 puan oldu. Fransa'da CAC 40 endeksi yüzde 0,49 düşüşle 7.452,42 puana ve Almanya'da DAX 40 endeksi yüzde 0,05 değer kaybıyla 20.329,94 puana geriledi. İtalya'da FTSE MIB 30 endeksi yüzde 0,49 artışla 35.108,74 puana ve İngiltere'de FTSE 100 endeksi yüzde 0,07 yükselerek puana çıktı.

Çin'de beklentilerle uyumlu gerçekleşen enflasyon verilerinin ardından bu sabah saatlerinde Çin CSI 300 ve Hong Kong Hang Seng endeksleri yatay seyrederken, Japonya Nikkei endeksi %1,4 düşüşle işlem görüyor. ABD endeks vadeliilerinin tamamı ekside seyrederken, Avrupa vadeliilerinde ise karışık bir resmin ön planda olduğu izleniyor.

Tahvil Piyasaları:

ABD Hazinesi'nin dün düzenlediği 22 milyar dolar tutarında 30 yıl vadeli tahvil ihalesinde talep / satış rasyosu 2,52x ile önceki ihaleye göre yüksek bir talebi işaret ederken, ihalenin ardından ABD 10 yıllık tahvil faizi %4,70 altına geriledi. İhalenin ardından yayınlanan Fed tutanakları getirilerde sınırlı bir yükseliş oluştursa da söz konusu hareket kalıcı olmadı ve hali hazırda nisan ayından bu yana en yüksek seviyelerinde seyretmekte olan ABD 10 yıllık tahvil faizi günü 2,4 baz puan düşüşle %4,6647 seviyesinden tamamladı. 5 yıllık tahvil faizi günü 0,4 baz puanlık sınırlı bir düşüşle %4,4614 seviyesinden tamamlarken, 2 yıllık tahvilin getirisi 1 baz puana yakın gerileyerek %4,2828 seviyesinden kapandı.

Almaya 10 yıllık tahvil faizi dün 6,6 baz puan artarak %2,5490 seviyesine çıkarken, İtalya 10 yıllık tahvil faizi ise 5 baz puan yükselişle %3,6790 seviyesinden günü tamamladı. Fransa'da ise 10 yıllık tahvilin getirisi 5,6 baz puan yükselerek kapanışta %3,3550 seviyesine tırmandı.

Para Piyasaları:

Haftanın ikinci işlem gününde dolar endeksi %0,5 yükselerek 109,1 seviyesinden kapanırken, EURUSD paritesi ise gün içerisinde 1,0273 seviyesine kadar inmesinin ardından günü %0,2 kayıpla 1,0318 seviyesinden tamamladı.

USDJPY paritesi ise dün %0,2 primle 158,35 seviyesinden günü kapattı.

Emtia Piyasaları:

Altının ons fiyatı dün 2.670\$ seviyesine doğru tırmanarak yaklaşık son 1 ayın en yüksek seviyesine çıkmasının ardından günü %0,5 yükselişle 2.661,94\$ seviyesinden kapattı. Gümüş fiyatları ise gün içerisinde 29,81\$ – 30,35\$ seviyeleri arasında dalgalanması sonrasında günü %0,2 primle 30,10\$ seviyesinden tamamladı.

Brent petrol günü %1,1 kayıpla varil başına 76,16\$, ham petrol ise %1,3 düşüşle varil başına 73,32\$ seviyesinden tamamladı.

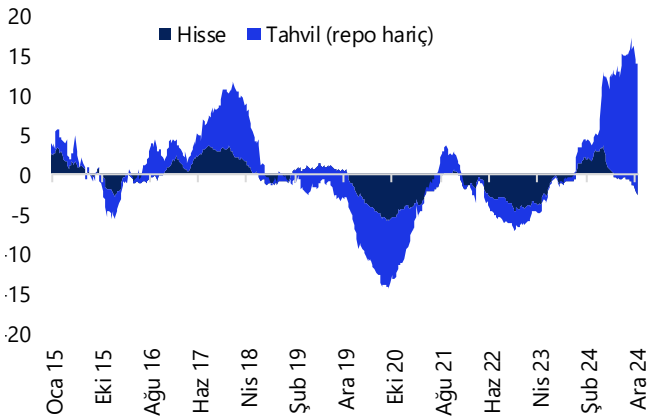
Ekonomi ve Politika Haberleri

Saat 14:30'da 27 Aralık – 3 Ocak haftasına ilişkin TCMB verileri açıklanacak

Bugün saat 14:30'da 27 Aralık – 3 Ocak haftasına ilişkin yabancı portföy hareketleri, para & banka istatistikleri ve TCMB uluslararası rezerv verileri açıklanacak. TCMB analitik bilançosu üzerinden yaptığımız hesaplamalar çerçevesinde TCMB brüt döviz rezervinin 27 Aralık – 3 Ocak haftasında 2,8 milyar dolar yükseliş kaydederek 158 milyar dolara, TCMB net döviz rezervinin ise 4,2 milyar dolar artarak 67,8 milyar dolara çıktığını tahmin ediyoruz. Bugün açıklanacak olan resmi uluslararası rezerv verilerinin benzer bir resmi işaret etmesini bekleriz.

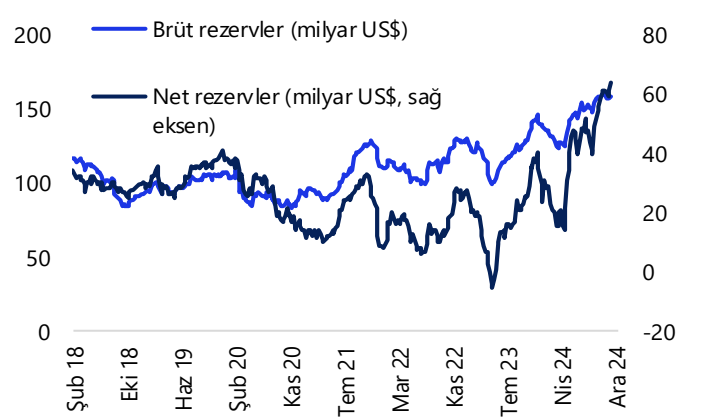
- Bir önceki döneme, 20 – 27 Aralık haftasına ilişkin verileri hatırlayacak olursak: Yabancı yatırımcılar 2024 yılının son haftasında hisse piyasasında 101 milyon dolar, tahvil piyasasında ise repo işlemleri hariç 241,6 milyon dolar net satış gerçekleştirdi. Yabancı yatırımcının toplam tahvil stoku içerisindeki payı ise bu dönemde %7,7 seviyesinde sabit kaldı. Bu veriler çerçevesinde 2024 yılı içerisinde hisse senedi piyasasında toplam 2,7 milyar dolarlık bir yabancı çıkışı, tahvil piyasasında ise repo işlemleri hariç toplam 16,2 milyar dolarlık bir yabancı girişi yaşandı.
- 20 – 27 Aralık haftasında yerleşiklerin altın hariç parite etkisinden arındırılmış DTH'ları 408 milyon dolar yükseliş kaydederken, altın dahil toplam DTH hesapları fiyat etkisinden arındırılmış 273 milyon dolar artış gösterdi. 2024 yılı genelinde ise yurt içi yerleşiklerin altın hariç parite etkisinden arındırılmış DTH'ları toplam 20,4 milyar dolar azalırken, altın dahil DTH hesapları ise 16,3 milyar dolar geriledi.
- TCMB uluslararası rezerv verilerinde ise 20 – 27 Aralık haftasında analitik bilanço üzerinden yaptığımız hesaplamalara paralel bir değişim izlendi. Bu dönemde TCMB net döviz rezervi 1,8 milyar dolar dolar artarak 63,6 milyar dolara çıkarken, brüt döviz rezervi ise 1,1 milyar dolarlık düşüşle 155,2 milyar dolar seviyesine geriledi. Aynı dönemde swap hariç net rezerv ise 2,8 milyar dolar azalarak 43,7 milyar dolara indi.

Yabancı Net Portföy Hareketleri (milyar \$, yıllık kümülatif)



Kaynak: TCMB, Tacirler Yatırım

TCMB Brüt & Net Rezervler (milyar \$)



Kaynak: TCMB, Tacirler Yatırım

Şirket ve Sektör Haberleri

ALARK: Alarko Holding, ortalama 96,34 TL fiyattan 294 bin adet payın geri alındığını duyurdu. İşlem sonucunda, sahip olunan payların şirket sermayesine oranı %2,29'a yükseldi. Bu işlem ile birlikte, şirketin 4,35 milyon adetlik geri alım programının tamamlandığını duyurdu. Geri alım programı kapsamında ortalama fiyat 96,34 TL olarak gerçekleşti.

HUNER: HUN Yenilenebilir Enerji, 2024'te BES santrallerinde 8,16 milyon USD üretim geliri elde etti.

EBEBK: Ebebek, Aralık ayında Türkiye'de Ebebek mağazaları ve e-ticaret kanalından satılan toplam ürün adedinin yıllık bazda %8 artışla 7 milyon 485 bin olarak gerçekleştiğini açıkladı. Aralık 2024'te sona eren 12 aylık dönemde ise yıllık bazda %11 artışla 81 milyon 643 bin olarak gerçekleşti.

KRVGD: Şirket, Polonya'daki bağlı ortaklığı ZPC Otmuchow S.A.'nın Brzeg'deki tesislerinin 19 milyon PLN bedelle satışı için 3 Ocak 2025'te nihai anlaşma imzaladığını ve ödemenin tamamlandığını bildirdi. Satış sonrası Polonya'daki üretim kapasitesinin 29.730 tona, konsolide kapasitenin ise 125.210 tona düşeceğini bildirdi.

OYAKC: Şirket, 1,5 milyar TL olan mevcut kayıtlı sermaye tavanının, 20 milyar TL'ye çıkarılmasına ilişkin SPK'ya yaptığı başvurunun onaylandığını bildirdi.

TAVHL (Nötr) Aralık ayı yolcu istatistiklerini yayınladı. Buna göre,

- Aralık ayında hizmet verilen toplam yolcu sayısı yıllık bazda %10 artışla 6,2 milyon kişi düzeyinde gerçekleşti. Dış hat yolcu sayısı %11 artışla 3,3 milyon kişiye ulaşırken, bu dönemde hizmet verilen iç hat yolcu sayısı ise %8 artışla 2,8 milyon kişi düzeyinde gerçekleşti.
- 4Ç24 döneminde, hizmet verilen yolcu sayısı bir önceki yıla göre %10 artışla 23,4 milyon kişi düzeyinde gerçekleşti.
- Şirket, 2024 yılında yıllık bazda %11 artışla kurum beklentimizin %1 üzerinde 106,5 milyon kişiye hizmet sağladı.

Tav Havalimanlarında aralık ayında yolcu trafiğinin hem yurt içinde hem de yurt dışında beklentilerimize ve yıl geneline paralel büyümesi sebebiyle TAVHL yolcu trafiği sonuçlarını "Nötr" olarak yorumluyoruz. TAV Havalimanları'nı %43 getiri potansiyeli ve 396 TL hedef fiyatımızla Model Portföyümüzde tutmaya devam ediyor.

Yükselenler	Kapanış	Günlük (%)	Haftalık (%)
Tofaş Otomobil Fab.	211,40	2,57	3,07
Alfa Solar Enerji	71,50	2,29	5,22
Batı Çimento	139,00	1,98	-1,77
Bim Birleşik Mağazaları	534,00	1,33	1,04
Coca Cola İçecek	57,10	1,24	-4,75

Düşenler	Kapanış	Günlük (%)	Haftalık (%)
İş Yatırım	42,52	-4,28	-13,22
Trabzonspor	1,13	-4,24	13,00
Mavi Giyim	79,40	-4,22	-8,94
Odaş Elektrik	6,18	-4,04	2,49
Anadolu Hayat Emek.	97,25	-3,90	-6,49

BIST 100 Para Girişi	Para Girişi (mnTL)	P.D. Oranı (%)
TCELL	143,18	0,12%
BIMAS	135,23	0,10%
KCHOL	126,25	0,07%
ASTOR	117,25	0,07%
ISCTR	112,24	0,06%

BIST 100 Para Çıkışı	Para Çıkışı (mnTL)	P.D. Oranı (%)
AKBNK	-247,59	0,45%
KOZAL	-215,88	0,34%
MAVI	-141,05	0,30%
YKBNK	-129,77	0,26%
PETKM	-89,99	0,20%

Şirket ve Sektör Haberleri

TCKRC: Kırış Galvaniz, 103,7 milyon TL tutarında ihaleye ilişkin sözleşme imzaladığını duyurdu.

THYAO (Sınırlı Pozitif) Aralık 2024 yolcu istatistiklerini yayınladı. Buna göre,

- Aralık ayında toplam yolcu sayısı yıllık bazda %5 artışla 6,4 milyon kişi düzeyinde gerçekleşti.
- Aralık ayında taşınan toplam kargo tonajı, yıllık %4 artışla 166 bin Ton düzeyine gerçekleşti.
- Şirket, 4Ç24 döneminde yıllık bazda %3 artışla 20,1 milyon kişiye hizmet sağladı.
- 4Ç24 döneminde taşınan kargo tonajı, 497 bin Ton ile 2023 yılının aynı dönemine göre %6 arttı.
- 2024 yılında, toplam yolcu sayısı bir önceki yıla göre %2 artışla 85,1 milyon kişiye ulaşırken, taşınan kargo ise %20 artışla 2 milyon ton düzeyinde gerçekleşti.

Türk Hava Yolları'nın aralık ayı trafik verilerini "Sınırlı Pozitif" olarak değerlendiriyoruz. Aralık ayında gerçekleşen güçlü yolcu trafiği, özellikle bir önceki yılın aynı dönemine göre güçlü büyüyen yurt dışı trafiği 2024 yılı boyunca zayıf seyreden yolcu trafiği verilerinde toparlanmanın sürdüğünü işaret ediyor. Ancak, 2024 yılının hikayesi olan kargoda tonaj bazında çift haneli büyümelerin normalleşme sürecine girdiği gözlemlenirken, artışın ivme kaybetmesinde yüksek baz etkisi de etkili oldu. **THYAO'yu 428,00 TL hedef fiyat ve %46 getiri potansiyeli ile Model Portföy'ümüzde tutmaya devam ediyoruz.**

TOASO: Rekabet Kurulu, Stellantis N.V.'nin Türkiye'deki yerel dağıtım işini Tofaş Türk Otomobil Fabrikası A.Ş.'ye satışıyla ilgili 400 milyon euroluk anlaşmayı yeniden değerlendirmek üzere 8 Ocak 2025 tarihinde toplanacağı bildirilmişti. Daha önce, iki şirketin düzenleyici kaygıları gidermek için yeterli taahhütte bulunmaması nedeniyle anlaşma reddedilmişti. Bu karar, Tofaş'ın Peugeot, Citroën, Opel ve DS Automobiles gibi Stellantis markalarının Türkiye'deki münhasır ithalat ve dağıtım haklarını almasını engellemişti. Son dönemde düzenleyici kurum, hükümet yetkilileri ve Tofaş yöneticileri arasındaki görüşmelerin ardından, Rekabet Kurulu kararını yeniden değerlendirmeye karar verdi. Son alınacak kararlar, anlaşmanın geleceği açısından kritik bir öneme sahip.

VBTYZ: VBT Yazılım, üretim sektöründe faaliyet gösteren bir müşteri ile 1,15 milyon dolar bedel ile sözleşme imzaladığını açıkladı.

Model Portföy

Şirket Adı	Hisse Kodu	Son Fiyat (TL)	12A Hedef Fiyat (TL)	Güncel Getiri (%)	Getiri Potansiyeli (%)	Ekleme Tarihi
Migros	MGROS	₺531,50	₺705,00	199%	33%	06-Haz-23
Türk Hava Yolları	THYAO	₺293,00	₺428,00	78%	46%	06-Haz-23
Tupras	TUPRS	₺144,30	₺208,10	136%	44%	06-Haz-23
Coca Cola	CCOLA	₺57,10	₺84,00	57%	47%	27-Kas-23
Teknosa	TKNSA	₺40,34	₺48,00	17%	19%	12-Ara-24
Mavi Giyim	MAVI	₺79,40	₺147,00	-20%	85%	27-Ağu-24
Ford Otosan	FROTO	₺941,00	₺1.412,00	6%	50%	28-Ağu-24
İşbank (C)	ISCTR	₺14,00	₺19,80	9%	41%	24-Ara-24
Yapı Kredi	YKBNK	₺30,58	₺42,80	8%	40%	24-Ara-24
Tav Havalimanları	TAVHL	₺277,00	₺396,00	-2%	43%	24-Ara-24
Turkcell	TCELL	₺96,85	₺156,30	7%	61%	24-Ara-24

Kuruluşundan Bugüne MP Getirisi (%)

166%

Kuruluşundan Bugüne BIST 100 Endeks Getirisi (%)

84%

Kuruluşundan Bugüne MP / BIST 100 Göreceli Getiri (%)

45%

Son 1 yıl MP Getirisi (%)

31%

Son 1 yıl BIST 100 Endeks Getirisi (%)

26%

Son 1 yıl MP / BIST 100 Göreceli Getiri (%)

4%

2025 Yılı MP Getirisi (%)

0%

2025 Yılı BIST 100 Endeks Getirisi (%)

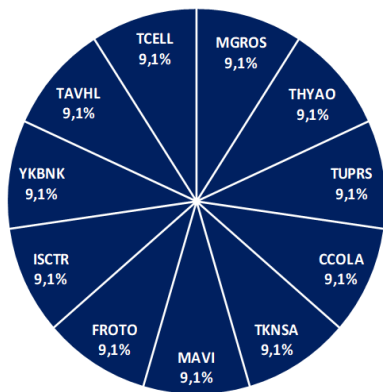
1%

2025 Yılı MP / BIST 100 Göreceli Getiri (%)

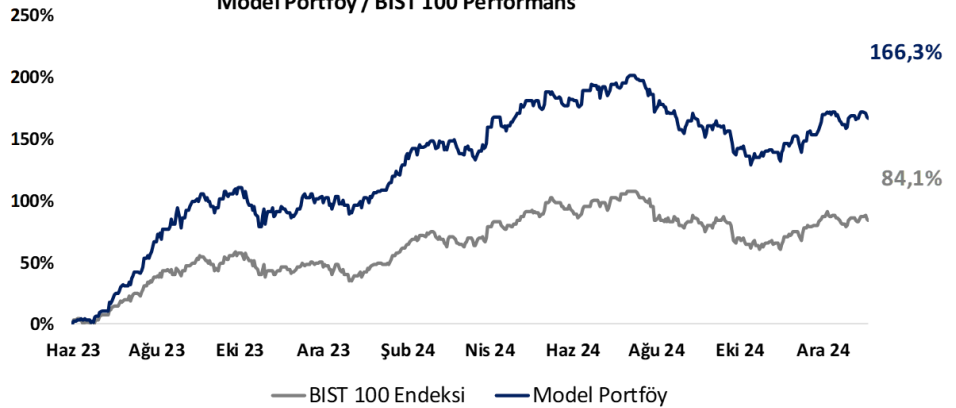
-1%

*MP: Tacirler Model Portföy

Model Portföy Ağırlık



Model Portföy / BIST 100 Performans



BIST 100 Teknik Analiz



Vade	Üssel H.O.	H.O. Kesişim	Trend Yönü	Trendin Gücü	En son	5 gün önce	20 gün önce
Kısa	5 günlük	5-22	Yukarı	Zayıflayan yükseliş	9,959	9,962	9,920
Orta	22 günlük	22-50	Yukarı	Kuvvetlenen yükseliş	9,887	9,858	9,805
Uzun	50 günlük	50-200	Yukarı	Kuvvetlenen yükseliş	9,735	9,703	9,616

BIST-100	Destek 3	Destek 2	Destek 1	Kapanış	Pivot	Direnç 1	Direnç 2	Direnç 3
	9,600	9,780	9,820	9,891	9,928	9,950	10,060	10,160

İndikatör Yorum

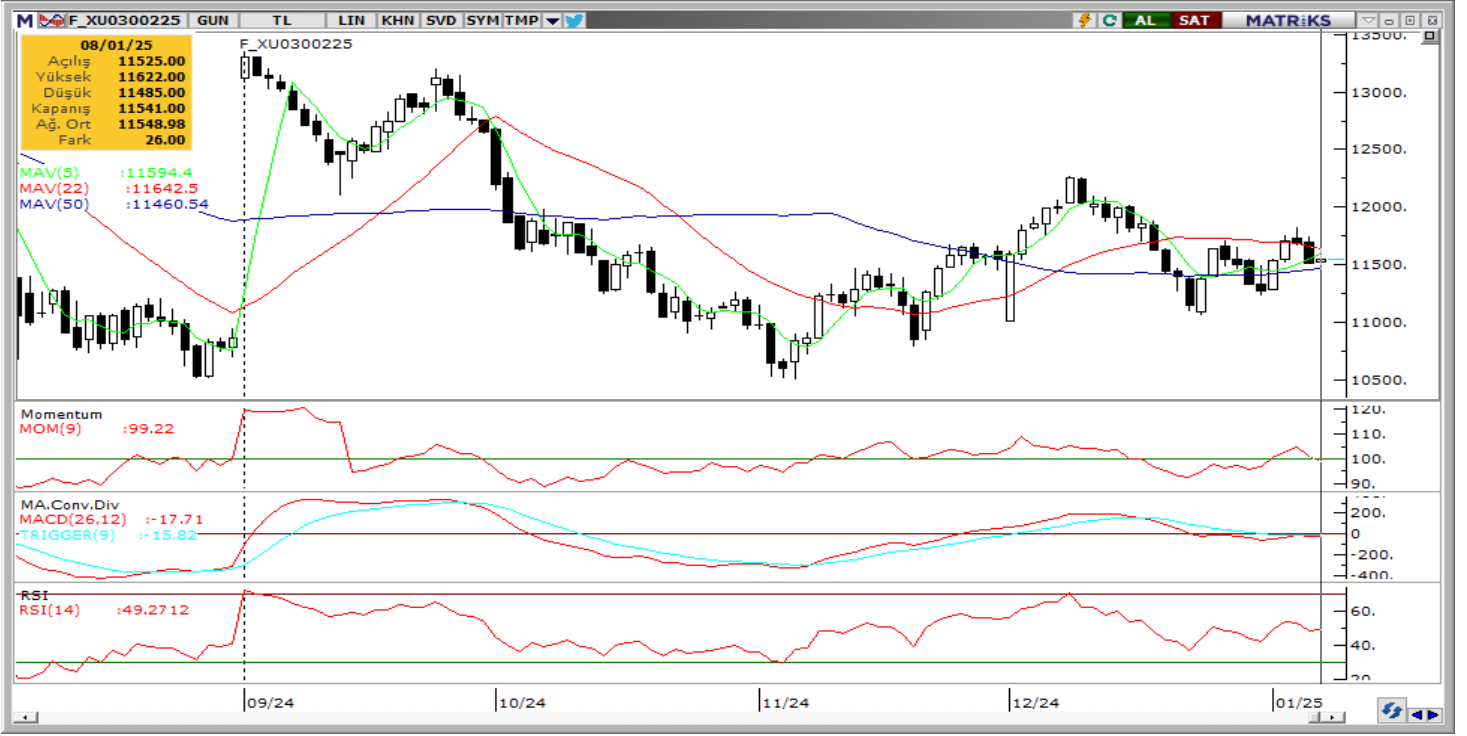
Momentum (trendin ivmesini gösterir): 100 eşik değerine geri döndü. Zayıf.

MACD (orta vadeli trend göstergesi): MACD (26,12) dengeli. Nötr.

RSI (trendin gücünü gösterir): RSI dengeli. Nötr.

Hareketli Ortalamalar: BIST 100 endeksi 22-g üssel ho üzerinde. İzlenmeli.

VIOP 30 Teknik Analiz



Ocak ayı VIOP 30 endeks kontratı, geçtiğimiz işlem gününde 11.541 puan seviyesinden günlük kapanış gerçekleştirdi. Bugün yukarı yönlü hareketlerde ilk olarak 11.650 ve ardından 11.750 puan seviyelerini takip edeceğiz. Aşağı yönlü olası hareketlerde 11.400 puan seviyesi ilk destek noktamızı oluştururken, ana desteğimiz 10.300 puan seviyesi.

VIOP30	Destek 3	Destek 2	Destek 1	Kapanış	Direnç 1	Direnç 2	Direnç 3
	11,200	11,300	11,400	11,541	11,650	11,750	11,900

Günlük İşlemler

Alan	Net Adet	%	Maliyet	Toplam	Satan	Net Adet	%	Maliyet	Toplam	Kurum	T.Adet	%	Maliyet	Net
TEB YATIRIM	13,002	43	11567.359	44,224	INFO YATIRIM M	7,983	26	11562.700	31,143	YAPI KRE	72,744	15	11549.033	7,550
YAPI KREDI YAT	7,550	25	11558.188	72,744	GEDIK YATIRIM	3,102	10	11558.323	23,748	IS YATIRI	69,666	14	11551.215	-622
BANK-OF-AMERI	5,687	19	11587.913	41,811	TACIRLER YAT.	2,864	9	11623.156	10,638	TEB YATI	44,224	9	11551.137	13,000
YATIRIM-FINANS	1,621	5	11524.686	7,111	ZIRAAT YAT.	2,316	8	11590.013	4,300	BANK-OF-	41,811	8	11549.251	5,687
HALK YATIRIM	1,470	5	11457.127	12,176	A1 CAPITAL MEN	1,843	6	11568.264	16,129	INFO YAT	31,143	6	11549.166	-7,983
DiGER	1,283	4		0	DiGER	12,505	41		0	DiGER	241,51	48		0

Kümülatif İşlemler

Alan	Net Adet	%	Maliyet	Toplam	Satan	Net Adet	%	Maliyet	Toplam	Kurum	T.Adet	%	Maliyet	Net
TEB YATIRIM	97,345	33	11452.185	460,545	IS YATIRIM	189,273	63	11408.377	779,771	IS YATIRI	779,771	17	11503.289	-189,273
YAPI KREDI YAT	53,289	18	11401.604	571,645	BANK-OF-AMERI	80,451	27	11416.360	503,587	YAPI KRE	571,645	12	11522.574	53,289
VAKIF YAT.	42,039	14	11484.390	108,449	DENIZ YATIRIM	10,679	4	11724.472	175,059	BANK-OF-	503,587	11	11508.371	-80,451
GEDIK YATIRIM	25,616	9	11373.132	216,596	GARANTI BBVA	7,377	3	10526.255	203,099	TEB YATI	460,545	10	11490.563	97,345
HALK YATIRIM	21,760	7	11457.654	102,158	MEKSA YATIRIM	6,130	2	11760.956	54,922	AK YATIR	276,299	6	11521.439	1,323
DiGER	59,620	20		0	DiGER	5,759	2		0	DiGER	2,108,3	45		0

Kaynak: Matriks / Tacirler Yatırım

Pay Alım Satım ve Son İki Haftalık Yeni İş İlişkileri

Alıcı	Satıcı	Şirket	Türü	# lot	İşlem Fiyatı (TL)	İşlem sonrası sermaye içindeki payı
GEDİK		GEDİK	Geri Alım	35.357	7,95	2.33%
LKMNH		LKMNH	Geri Alım	20.000	19,25	2.93%
ALARK		ALARK	Geri Alım	293.657	95,15	2.29%
AGESA		AGESA	Geri Alım	30.000	136,35	0.94%
PCILT		PCILT	Geri Alım	20.000	17,90	2.04%
ADGYO		ADGYO	Geri Alım	560.000	34,21	6.44%
KRVGD		KRVGD	Geri Alım	200.000	2,31	1.33%
ALKLC		ALKLC	Geri Alım	50.000	35,66	0.04%
TKFEN		TKFEN	Geri Alım	30.000	64,97	2.98%

YENİ İŞ İLİŞKİLERİ (Son İki Hafta)

Tarih	Şirket	İş Tanımı	Toplam Sözleşme Tutarı (mn TL)	2023 Ciro (mn TL)	2023 Ciro (%)	Son 12 Ay Ciro (mn TL)	Son 12 ay Ciro (%)	Açıklama Tarihinden Bugüne Getiri (%)
08/01/2025	BRLSM	Sözleşme imzalanması	58.8	3,968.2	1.5%	4,332.7	1.4%	0.0%
	VBTYZ	Sözleşme imzalanması	40.0	2,134.6	1.9%	2,452.7	1.6%	0.0%
07/01/2025	BRLSM	Sözleşme imzalanması	107.7	3,968.2	2.7%	4,332.7	2.5%	-2.4%
	FORTE	Sipariş alımı	29.9	664.8	4.5%	1,190.2	2.5%	0.6%
	ASELS	Sözleşme imzalanması	1,605.3	73,592.8	2.2%	107,635.9	1.5%	-0.9%
	ONCSM	İhale kazanımı	17.0	240.5	7.1%	359.4	4.7%	-0.3%
	GRSEL	Sözleşme imzalanması	400.0	4,501.6	8.9%	8,032.2	5.0%	-1.6%
	ASELS	Sözleşme imzalanması	4,850.0	73,592.8	6.6%	107,635.9	4.5%	-0.9%
	NATEN	Güneş enerji santrali kurulumu	1,027.9	1,843.7	55.8%	2,815.4	36.5%	-1.1%
	MEKAG	Sipariş alımı	42.1	-	-	2,158.3	2.0%	-1.4%
	PATEK	Sözleşme imzalanması	1,205.0	-	-	918.8	131.2%	-5.0%
03/01/2025	GEREL	Sipariş alımı	317.7	1,459.7	21.8%	2,482.9	12.8%	1.8%
	ALVES	Sözleşme imzalanması	155.4	3,035.7	5.1%	4,886.6	3.2%	-3.5%
	ASELS	Sualtı sistemleri tedarigi	7,723.6	73,592.8	10.5%	107,635.9	7.2%	2.3%
	DCTTR	Pamuk ve inşaat malzemesi satışı	153.9	1,767.1	8.7%	3,285.5	4.7%	-1.0%
	MANAS	Sipariş alımı	8.1	275.4	2.9%	287.2	2.8%	4.7%
02/01/2025	BVSAN	Vinç üretimi ve teslimatı	39.8	2,121.4	1.9%	3,088.8	1.3%	0.1%
	VBTYZ	Destek ve bakım hizmeti	169.2	2,134.6	7.9%	2,452.7	6.9%	1.9%
	CGCAM	Solar panel camı sipariş alımı	165.0	2,180.4	7.6%	2,675.9	6.2%	-14.0%
30/12/2024	FORTE	Sözleşme imzalanması	152.4	664.8	22.9%	1,190.2	12.8%	7.7%
	FORTE	Sözleşme imzalanması	59.4	664.8	8.9%	1,190.2	5.0%	7.7%
	SDTTR	Sözleşme imzalanması	73.1	1,140.3	6.4%	2,051.5	3.6%	-0.5%
	ALVES	Kablo Satışı	809.6	3,035.7	26.7%	4,886.6	16.6%	-3.5%
	ASELS	Radar sistemi tedarigi	5,953.5	73,592.8	8.1%	107,635.9	5.5%	4.6%
	ASELS	Faydalı yük satışı	1,462.5	73,592.8	2.0%	107,635.9	1.4%	4.6%
	OZATD	Gemi bakım sözleşmesi	232.3	2,309.1	10.1%	2,177.0	10.7%	3.6%
26/12/2024	ASELS	Kara silah sistemi satışı	1,866.8	73,592.8	2.5%	107,635.9	1.7%	3.0%
	EFORC	Petrokok satışı	67.3	5,964.8	1.1%	6,933.4	1.0%	21.5%

FX Teknik Analiz

USD/TRY

GoÜ para birimleri dün dolar karşısında sınırlı değer kayıpları yaşarken, TL önemli bir değişim göstermeyerek yatay seyretti ve üst sıralarda yer alarak pozitif ayrıştı. USDTRY günü 35,33 civarından tamamlarken, TR 5 yıllık CDS primi 264,8 baz puandan 267,9 baz puana yükseldi. Teknik göstergeler kurda kısa vade için 35 – 36 bandını ön plana çıkarmaya devam ediyor. 2025 sonu tahminlerimiz TL'deki reel değerlenmenin, 2024'e kıyasla daha düşük bir oranda olacak şekilde devam edeceği yönünde.

EUR/USD

Dün sabahki bültenimizde öngördüğümüz üzere gün içerisinde 1,03 altına gerileyerek 1,0273 seviyesine kadar inen EURUSD paritesi, günü %0,2 kayıpla 1,0318 seviyesinden tamamladı. Teknik göstergelerin ürettikleri sinyaller ve euro-negatif temel dinamikler çerçevesinde paritedeki yükselişlerin sınırlı kalmaya devam edeceği ve aşağı yönlü eğilimin korunabileceği beklentisindeyiz. Paritede 1,03, 1,0250 ve 1,02 seviyeleri destek, 1,0350, 1,0420 ve 1,0470 seviyeleri direnç konumunda.

XAU/USD

Altının ons fiyatı dün 2.670\$ seviyesine doğru tırmanarak yaklaşık son 1 ayın en yüksek seviyesine çıkmasının ardından günü %0,5 yükselişle 2.661,94\$ seviyesinden kapattı. Altında yönün yeniden yukarı dönebilmesi için 50 GHO ve eski kanal sınırına denk gelen 2.660\$ direnci üzerinde kalıcı yükselişler görmemiz önem arz ediyor. Dün 2.660\$ üzerine çıkan ons altının bugün bu seviye üzerinde kalıcı olup olmayacağı takip edilecek. Altında 2.640\$, 2.625\$ ve 2.600\$ seviyeleri destek, 2.670\$, 2.693\$ ve 2.710\$ seviyeleri direnç konumunda.

XAG/USD

Gümüşte, 100 GHO'nun geçtiği 30,85\$ direncini takip etmeyi sürdürüyoruz. Fiyatların yeniden yükseliş trendine girebilmesi için teknik açıdan 100 GHO'nun kırılması gerekiyor. Ancak, 29,90\$ seviyesinden geçen 200 GHO'nun aşılmasının ardından alımların cılız kalması aşağı yönlü riskleri artıran bir unsur olarak karşımıza çıkıyor. Teknik görünüm, yakın vadede yeniden 30\$ altına bir gerileme yaşanması ihtimaline dikkat çekiyor. Aşağıda 29,85\$, 29,50\$ ve 29,20\$ seviyeleri destek, yukarıda ise 30,15\$, 30,45\$ ve 30,85\$ seviyeleri direnç konumunda bulunuyor.



08/01/2025 TARİHLİ AÇIĞA SATIŞ İŞLEMLERİ

Hisse Kodu	Kapanış Fiyatı	Günlük Fark	İşlem Hacmi Bazında (mlnTL)			İşlem Adedi Bazında (mln adet)		
			Açığa Satış Hacmi	Toplam İşlem Hacmi	Açığa Satış Payı (%)	Açığa Satış Adedi	Toplam İşlem Adedi	Açığa Satış Payı (%)
AEFES	171,50	-0,58%	552,5	2.065,4	26,7%	3,2	12,0	26,8%
AKBNK	63,60	-1,78%	1.548,9	6.622,0	23,4%	24,2	103,4	23,4%
ALARK	94,55	-0,37%	92,0	363,8	25,3%	1,0	3,8	25,3%
ARCLK	142,40	-1,93%	73,7	349,6	21,1%	0,5	2,4	21,1%
ASELS	76,60	-0,91%	316,3	2.206,5	14,3%	4,1	28,6	14,3%
ASTOR	118,60	-0,75%	235,1	1.878,7	12,5%	2,0	15,9	12,5%
BIMAS	534,00	1,33%	652,8	2.940,9	22,2%	1,2	5,5	22,2%
BRSAN	425,00	-0,93%	49,9	201,7	24,7%	0,1	0,5	24,7%
COOLA	57,10	1,24%	37,4	302,9	12,3%	0,7	5,3	12,3%
CIMSA	44,68	-1,63%	67,3	496,5	13,6%	1,5	11,0	13,5%
DOAS	204,30	1,14%	91,5	542,6	16,9%	0,5	2,7	16,9%
DOHOL	14,74	-0,34%	54,2	445,4	12,2%	3,6	29,8	12,2%
EKGYO	13,56	-0,29%	330,8	2.017,1	16,4%	24,3	148,2	16,4%
ENJSA	60,00	-2,44%	40,8	234,9	17,4%	0,7	3,9	17,3%
ENKAI	48,68	-2,44%	133,0	542,2	24,5%	2,7	11,0	24,5%
EREGL	23,64	-1,83%	898,5	4.305,7	20,9%	37,5	180,0	20,8%
FROTO	941,00	-0,32%	297,0	1.132,4	26,2%	0,3	1,2	26,3%
GARAN	127,70	0,55%	561,6	2.164,6	25,9%	4,4	16,9	26,0%
GUBRF	283,75	-0,26%	150,8	1.008,9	14,9%	0,5	3,5	15,0%
HALKB	16,96	-1,74%	121,3	808,8	15,0%	7,1	47,2	15,0%
HEKTS	3,95	-1,50%	223,8	721,9	31,0%	56,1	180,9	31,0%
ISCTR	14,00	0,00%	1.194,2	6.407,8	18,6%	85,2	456,6	18,7%
KCHOL	186,40	0,38%	910,1	4.032,6	22,6%	4,9	21,7	22,6%
KONTR	38,66	-1,13%	133,0	709,6	18,7%	3,4	18,1	18,7%
KOZAL	22,72	-3,32%	679,3	3.665,4	18,5%	29,5	159,1	18,5%
KRDMD	27,52	-1,71%	216,8	850,5	25,5%	7,8	30,6	25,5%
MAVI	79,40	-4,22%	161,2	741,1	21,8%	2,0	9,2	21,7%
MGROS	531,50	0,19%	290,4	1.021,8	28,4%	0,5	1,9	28,4%
MIATK	41,10	-2,38%	95,1	287,8	33,0%	2,3	6,9	33,0%
ODAS	6,18	-4,04%	67,5	379,5	17,8%	10,7	60,4	17,7%
OYAKC	23,10	1,14%	87,9	693,4	12,7%	3,8	30,1	12,7%
PETKM	18,15	-2,94%	309,0	1.124,8	27,5%	16,7	61,1	27,4%
PGSUS	218,80	0,09%	263,9	1.404,7	18,8%	1,2	6,4	18,8%
REEDR	14,68	-1,74%	42,8	351,6	12,2%	2,9	23,7	12,2%
SAHOL	101,50	-1,26%	480,6	1.982,1	24,2%	4,7	19,5	24,2%
SASA	4,09	-1,92%	801,4	2.749,2	29,2%	193,8	665,3	29,1%
SISE	41,26	-1,48%	296,2	1.298,2	22,8%	7,1	31,2	22,8%
SOKM	40,30	-2,18%	51,8	279,4	18,5%	1,3	6,9	18,5%
TAVHL	277,00	0,36%	64,7	556,2	11,6%	0,2	2,0	11,6%
TCELL	96,85	-0,67%	858,2	5.486,4	15,6%	8,6	55,2	15,6%
THYAO	293,00	-0,17%	1.399,7	7.134,2	19,6%	4,8	24,3	19,6%
TKFEN	65,40	-3,18%	156,3	632,9	24,7%	2,4	9,6	24,8%
TOASO	211,40	2,57%	618,2	3.950,3	15,7%	2,9	18,7	15,7%
TTKOM	46,08	-0,86%	373,6	2.327,6	16,1%	8,0	49,5	16,1%
TUPRS	144,30	-1,43%	641,7	2.587,7	24,8%	4,4	17,8	24,8%
ULKER	113,20	-1,99%	217,5	841,5	25,9%	1,9	7,4	25,8%
VAKBN	24,10	0,50%	54,1	567,8	9,5%	2,3	23,6	9,5%
VESTL	68,95	-2,41%	32,7	226,1	14,5%	0,5	3,2	14,5%
YKBNK	30,58	-1,92%	1.164,9	4.537,3	25,7%	37,7	147,0	25,7%
ZOREN	4,38	-3,10%	88,0	454,9	19,3%	19,9	102,7	19,4%
TOPLAM			18.280,0	88.634,8	20,6%	647,5	2.883,5	22,5%

Kaynak: Borsa İstanbul, Tacirler Yatırım Araştırma

BİST-100 endeksine dahil hisse senetleri için tahmini işlem aralıkları

	Son Fiyat	Destek 3	Destek 2	Destek 1	Pivot	Direnç 1	Direnç 2	Direnç 3
AEFES	171.50	166.73	168.77	170.13	172.17	173.53	175.57	176.93
AGHOL	303.00	293.33	298.17	300.58	305.42	307.83	312.67	315.08
AGROT	10.57	10.20	10.37	10.47	10.64	10.74	10.91	11.01
AKBNK	63.60	61.00	62.10	62.85	63.95	64.70	65.80	66.55
AKFYE	20.30	19.43	19.79	20.05	20.41	20.67	21.03	21.29
AKSA	11.50	11.10	11.29	11.40	11.59	11.70	11.89	12.00
AKSEN	40.54	39.35	39.85	40.19	40.69	41.03	41.53	41.87
ALARK	94.55	91.77	92.88	93.72	94.83	95.67	96.78	97.62
ALFAS	71.50	68.32	69.03	70.27	70.98	72.22	72.93	74.17
ALTNY	83.55	79.68	81.42	82.48	84.22	85.28	87.02	88.08
ANHYT	97.25	92.38	94.82	96.03	98.47	99.68	102.12	103.33
ANSGR	100.30	96.38	97.77	99.03	100.42	101.68	103.07	104.33
ARCLK	142.40	138.27	140.33	141.37	143.43	144.47	146.53	147.57
ARDYZ	41.36	39.19	40.09	40.73	41.63	42.27	43.17	43.81
ASELS	76.60	74.05	75.10	75.85	76.90	77.65	78.70	79.45
ASTOR	118.60	113.87	115.13	116.87	118.13	119.87	121.13	122.87
BERA	15.66	15.12	15.35	15.51	15.74	15.90	16.13	16.29
BIMAS	534.00	513.00	518.00	526.00	531.00	539.00	544.00	552.00
BRSAN	425.00	412.50	418.00	421.50	427.00	430.50	436.00	439.50
BRYAT	1984.00	1,929.67	1,955.33	1,969.67	1,995.33	2,009.67	2,035.33	2,049.67
BSOKE	11.71	11.36	11.50	11.61	11.75	11.86	12.00	12.11
BTCIM	139.00	128.27	131.93	135.47	139.13	142.67	146.33	149.87
CANTE	1.74	1.67	1.70	1.72	1.75	1.77	1.80	1.82
CCOLA	57.10	54.77	55.63	56.37	57.23	57.97	58.83	59.57
CIMSA	44.68	43.27	43.95	44.31	44.99	45.35	46.03	46.39
CLEBI	1951.00	1,895.00	1,917.00	1,934.00	1,956.00	1,973.00	1,995.00	2,012.00
CVKMD	301.75	285.83	293.42	297.58	305.17	309.33	316.92	321.08
CWENE	21.86	21.09	21.47	21.67	22.05	22.25	22.63	22.83
DOAS	204.30	197.73	199.17	201.73	203.17	205.73	207.17	209.73
DOHOL	14.74	14.17	14.43	14.59	14.85	15.01	15.27	15.43
ECILC	45.96	43.79	44.87	45.41	46.49	47.03	48.11	48.65
EGEEN	9825.00	9,560.00	9,690.00	9,757.50	9,887.50	9,955.00	10,085.00	10,152.50
EKGYO	13.56	13.26	13.38	13.47	13.59	13.68	13.80	13.89
ENERY	254.50	248.50	251.50	253.00	256.00	257.50	260.50	262.00
ENJSA	60.00	56.77	58.13	59.07	60.43	61.37	62.73	63.67
ENKAI	48.68	47.03	47.81	48.25	49.03	49.47	50.25	50.69
EREGL	23.64	22.87	23.25	23.45	23.83	24.03	24.41	24.61
EUPWR	33.26	32.28	32.74	33.00	33.46	33.72	34.18	34.44
FENER	46.64	44.71	45.65	46.15	47.09	47.59	48.53	49.03
FROTO	941.00	912.50	924.00	932.50	944.00	952.50	964.00	972.50
GARAN	127.70	124.00	125.30	126.50	127.80	129.00	130.30	131.50
GESAN	47.76	46.09	46.87	47.31	48.09	48.53	49.31	49.75
GOLTS	427.25	410.25	418.75	423.00	431.50	435.75	444.25	448.50
GUBRF	283.75	277.75	280.25	282.00	284.50	286.25	288.75	290.50
HALKB	16.96	16.08	16.49	16.72	17.13	17.36	17.77	18.00
HEKTS	3.95	3.81	3.88	3.91	3.98	4.01	4.08	4.11
IEYHO	11.65	10.84	11.17	11.41	11.74	11.98	12.31	12.55
ISCTR	14.00	13.63	13.77	13.89	14.03	14.15	14.29	14.41
ISMEN	42.52	39.75	41.13	41.83	43.21	43.91	45.29	45.99
KARSN	12.27	11.73	12.00	12.13	12.40	12.53	12.80	12.93

BİST-100 endeksine dahil hisse senetleri için tahmini işlem aralıkları

	Son Fiyat	Destek 3	Destek 2	Destek 1	Pivot	Direnç 1	Direnç 2	Direnç 3
KCAER	13.76	13.35	13.53	13.65	13.83	13.95	14.13	14.25
KCHOL	186.40	181.43	183.07	184.73	186.37	188.03	189.67	191.33
KLSE	36.54	34.67	35.49	36.01	36.83	37.35	38.17	38.69
KONTR	38.66	36.88	37.70	38.18	39.00	39.48	40.30	40.78
KONYA	6550.00	6,300.00	6,425.00	6,487.50	6,612.50	6,675.00	6,800.00	6,862.50
KOZAA	70.00	64.10	66.70	68.35	70.95	72.60	75.20	76.85
KOZAL	22.72	21.27	21.95	22.33	23.01	23.39	24.07	24.45
KRDMD	27.52	26.66	27.08	27.30	27.72	27.94	28.36	28.58
LIDER	138.90	131.43	135.17	137.03	140.77	142.63	146.37	148.23
MAGEN	23.10	21.02	21.98	22.54	23.50	24.06	25.02	25.58
MAVI	79.40	74.12	76.73	78.07	80.68	82.02	84.63	85.97
MGROS	531.50	519.33	522.17	526.83	529.67	534.33	537.17	541.83
MIATK	41.10	39.47	40.25	40.67	41.45	41.87	42.65	43.07
MPARK	356.75	344.08	350.42	353.58	359.92	363.08	369.42	372.58
NTHOL	43.12	41.77	42.43	42.77	43.43	43.77	44.43	44.77
ODAS	6.18	5.79	5.99	6.08	6.28	6.37	6.57	6.66
OTKAR	461.25	438.92	450.08	455.67	466.83	472.42	483.58	489.17
OYAKC	23.10	21.97	22.31	22.71	23.05	23.45	23.79	24.19
PASEU	29.50	27.62	28.30	28.90	29.58	30.18	30.86	31.46
PETKM	18.15	17.47	17.81	17.98	18.32	18.49	18.83	19.00
PGSUS	218.80	211.03	214.27	216.53	219.77	222.03	225.27	227.53
REEDR	14.68	13.84	14.20	14.44	14.80	15.04	15.40	15.64
SAHOL	101.50	96.97	98.43	99.97	101.43	102.97	104.43	105.97
SASA	4.09	3.97	4.03	4.06	4.12	4.15	4.21	4.24
SDTTR	213.20	206.13	209.67	211.43	214.97	216.73	220.27	222.03
SELEC	82.00	77.38	79.47	80.73	82.82	84.08	86.17	87.43
SISE	41.26	40.08	40.66	40.96	41.54	41.84	42.42	42.72
SKBNK	5.10	4.89	4.95	5.03	5.09	5.17	5.23	5.31
SMRTG	40.78	39.75	40.23	40.51	40.99	41.27	41.75	42.03
SOKM	40.30	38.77	39.45	39.87	40.55	40.97	41.65	42.07
TABGD	155.80	149.23	152.27	154.03	157.07	158.83	161.87	163.63
TAVHL	277.00	269.33	272.67	274.83	278.17	280.33	283.67	285.83
TCELL	96.85	89.62	92.88	94.87	98.13	100.12	103.38	105.37
THYAO	293.00	287.00	289.00	291.00	293.00	295.00	297.00	299.00
TKFEN	65.40	59.80	62.10	63.75	66.05	67.70	70.00	71.65
TMSN	125.80	119.77	122.73	124.27	127.23	128.77	131.73	133.27
TOASO	211.40	198.43	202.47	206.93	210.97	215.43	219.47	223.93
TSKB	12.68	12.24	12.43	12.55	12.74	12.86	13.05	13.17
TSPOR	1.13	1.02	1.08	1.10	1.16	1.18	1.24	1.26
TTKOM	46.08	44.19	45.13	45.61	46.55	47.03	47.97	48.45
TTRAK	704.00	690.50	697.00	700.50	707.00	710.50	717.00	720.50
TUKAS	6.96	6.80	6.88	6.92	7.00	7.04	7.12	7.16
TUPRS	144.30	141.60	142.90	143.60	144.90	145.60	146.90	147.60
TURSG	15.62	15.03	15.33	15.47	15.77	15.91	16.21	16.35
ULKER	113.20	109.93	111.47	112.33	113.87	114.73	116.27	117.13
VAKBN	24.10	23.03	23.33	23.71	24.01	24.39	24.69	25.07
VESTL	68.95	65.60	67.15	68.05	69.60	70.50	72.05	72.95
YEOTK	55.75	52.12	53.68	54.72	56.28	57.32	58.88	59.92
YKBNK	30.58	29.54	30.02	30.30	30.78	31.06	31.54	31.82
ZOREN	4.38	4.16	4.27	4.32	4.43	4.48	4.59	4.64

Dip Zirve Analizi (BİST-50 endeksine dahil hisse senetleri için)

Hisse Senedi	Son Fiyat (TL)	52 hafta		Yılbaşından beri		Dipten uzaklık		Zirveye yakınlık		Dipten uzaklık sıralaması		Zirveye yakınlık sıralaması	
		En düşük	En Yüksek	En düşük	En Yüksek	52 hafta	YBB	52 hafta	YBB	52 hafta	YBB	52 hafta	YBB
AEFES	171.50	120.82	304.75	120.82	304.75	%42	%42	%78	%78	27.00	26.00	7.00	7.00
AKBNK	63.60	36.22	70.75	33.41	70.75	%76	%90	%11	%11	44.00	46.00	40.00	40.00
ALARK	94.55	81.70	144.22	81.70	144.22	%16	%16	%53	%53	10.00	10.00	16.00	16.00
ARCLK	142.40	123.00	196.10	123.00	196.10	%16	%16	%38	%38	11.00	11.00	20.00	20.00
ASELS	76.60	46.14	78.35	45.07	78.35	%66	%70	%2	%2	37.00	38.00	50.00	50.00
ASTOR	118.60	65.15	134.05	65.15	134.05	%82	%82	%13	%13	46.00	41.00	39.00	39.00
BIMAS	534.00	305.74	620.95	284.16	620.95	%75	%88	%16	%16	42.00	43.00	36.00	36.00
BRSAN	425.00	348.25	784.00	348.25	784.00	%22	%22	%84	%84	16.00	15.00	5.00	5.00
CCOLA	57.10	42.53	83.82	42.53	83.82	%34	%34	%47	%47	23.00	22.00	17.00	17.00
CIMSA	44.68	27.59	48.96	27.26	48.96	%62	%64	%10	%10	36.00	33.00	41.00	41.00
DOAS	204.30	190.00	356.24	190.00	356.24	%8	%8	%74	%74	4.00	4.00	9.00	9.00
DOHOL	14.74	11.69	17.77	11.07	17.77	%26	%33	%21	%21	19.00	21.00	31.00	31.00
EKGYO	13.56	7.96	14.26	6.88	14.26	%70	%97	%5	%5	41.00	47.00	48.00	48.00
ENJSA	60.00	44.33	71.80	42.85	71.80	%35	%40	%20	%20	25.00	25.00	32.00	32.00
ENKAI	48.68	32.34	57.20	31.37	57.20	%51	%55	%18	%18	31.00	31.00	35.00	35.00
EREGL	23.64	18.88	30.13	18.88	30.13	%25	%25	%27	%27	18.00	17.00	27.00	27.00
FROTO	941.00	713.22	1231.50	697.53	1231.50	%32	%35	%31	%31	22.00	23.00	23.00	23.00
GARAN	127.70	56.04	138.30	52.60	138.30	%128	%143	%8	%8	49.00	49.00	44.00	44.00
GUBRF	283.75	130.50	292.25	130.50	292.25	%117	%117	%3	%3	48.00	48.00	49.00	49.00
HALKB	16.96	12.48	20.24	11.53	20.24	%36	%47	%19	%19	26.00	29.00	33.00	33.00
HEKTS	3.95	3.34	8.43	3.34	8.43	%18	%18	%113	%113	13.00	13.00	3.00	3.00
ISCTR	14.00	9.26	17.77	8.65	17.77	%51	%62	%27	%27	32.00	32.00	28.00	28.00
KCHOL	186.40	138.28	270.75	133.37	270.75	%35	%40	%45	%45	24.00	24.00	18.00	18.00
KONTR	38.66	37.70	97.25	37.70	97.25	%3	%3	%152	%152	1.00	1.00	2.00	2.00
KOZAL	22.72	18.47	29.60	18.47	29.60	%23	%23	%30	%30	17.00	16.00	24.00	24.00
KRDMD	27.52	21.02	33.88	21.02	33.88	%31	%31	%23	%23	21.00	20.00	30.00	30.00
MAVI	79.40	55.45	137.00	54.72	137.00	%43	%45	%73	%73	28.00	27.00	10.00	10.00
MGROS	531.50	341.39	580.29	322.79	580.29	%56	%65	%9	%9	35.00	34.00	43.00	43.00
MIATK	41.10	32.08	84.40	32.08	84.40	%28	%28	%105	%105	20.00	19.00	4.00	4.00
ODAS	6.18	5.51	11.06	5.51	11.06	%12	%12	%79	%79	8.00	8.00	6.00	6.00
OYAKC	23.10	13.72	24.88	13.72	24.88	%68	%68	%8	%8	39.00	37.00	46.00	46.00
PETKM	18.15	17.12	26.20	17.12	26.20	%6	%6	%44	%44	3.00	3.00	19.00	19.00
PGSUS	218.80	142.20	260.00	132.58	260.00	%54	%65	%19	%19	34.00	35.00	34.00	34.00
REEDR	14.68	14.04	79.50	14.04	79.50	%5	%5	%442	%442	2.00	2.00	1.00	1.00
SAHOL	101.50	60.22	111.00	56.83	111.00	%69	%79	%9	%9	40.00	40.00	42.00	42.00
SASA	4.09	3.65	6.48	3.65	6.48	%12	%12	%58	%58	7.00	7.00	14.00	14.00
SISE	41.26	37.48	55.64	37.48	55.64	%10	%10	%35	%35	6.00	6.00	21.00	21.00
SOKM	40.30	37.18	70.95	37.18	70.95	%8	%8	%76	%76	5.00	5.00	8.00	8.00
TAVHL	277.00	115.60	294.75	107.00	294.75	%140	%159	%6	%6	50.00	50.00	47.00	47.00
TCELL	96.85	57.55	111.81	55.52	111.81	%68	%74	%15	%15	38.00	39.00	37.00	37.00
THYAO	293.00	241.90	332.00	229.70	332.00	%21	%28	%13	%13	15.00	18.00	38.00	38.00
TKFEN	65.40	36.12	84.30	35.18	84.30	%81	%86	%29	%29	45.00	42.00	26.00	26.00
TOASO	211.40	179.50	353.75	179.50	353.75	%18	%18	%67	%67	12.00	12.00	11.00	11.00
TTKOM	46.08	26.26	57.80	24.48	57.80	%75	%88	%25	%25	43.00	44.00	29.00	29.00
TUPRS	144.30	120.12	189.77	119.95	189.77	%20	%20	%32	%32	14.00	14.00	22.00	22.00
ULKER	113.20	77.35	188.70	77.35	188.70	%46	%46	%67	%67	29.00	28.00	12.00	12.00
VAKBN	24.10	13.18	26.08	12.69	26.08	%83	%90	%8	%8	47.00	45.00	45.00	45.00
VESTL	68.95	46.62	107.30	44.56	107.30	%48	%55	%56	%56	30.00	30.00	15.00	15.00
YKBNK	30.58	19.97	39.46	18.47	39.46	%53	%66	%29	%29	33.00	36.00	25.00	25.00
ZOREN	4.38	3.87	6.94	3.87	6.94	%13	%13	%58	%58	9.00	9.00	13.00	13.00

YBB: Yılbaşından bugüne

Yatırım Merkezlerimiz

Genel Müdürlük

Nispetiye Cad. B-3 Blok Kat: 9 Akmerkez Etiler - İSTANBUL
0 212 355 46 46

Adana	Cemal Paşa Mah. Gazipaşa Bul. Cemal Uğurlu Apt. Kat: 1 D: 4	(0 322) 457 77 55
Akatlar İrtibat Bürosu	Akat Mahallesi Meydan Caddesi B Blok No: 16 D: 8 (Eski No D: 10) Beşiktaş	(0 212) 355 46 46
Ankara	Remzi Oğuz Anık Mah. Tunalı Hilmi Cad. Yaprak Apt. No: 94 Kat: 2 D: 9 Kavaklıdere Çankaya	(0 312) 435 18 36
Ankara - Çukurambar İrtibat Bürosu	Kızılırmak Mah.Ufuk Üniversitesi Cad. Next Level Loft Ofis No: 4/65 Kat: 24 Söğütözü Çankaya	(0 312) 909 87 70
Antalya	Şirinyalı Mah. İsmet Gökşen Cad. Özden Apt. No:82/6 Muratpaşa	(0 242) 248 45 20
Bakırköy	İstanbul Cad. Bakırköy İş Merkezi No: 6 Kat: 4 D: 14 Bakırköy	(0 212) 570 52 59
Bodrum İrtibat Bürosu	Konacık Mahallesi, Atatürk Bulvarı, Arbor-Abdullah Ünal Çabuk İş Merkezi No: 285/1-A6 Bodrum	(0 212) 355 46 46
Bursa	Konak Mah. Barış (120) Sokak , Ofis Artı Binası, Dış kapı No:3 Daire:33 Nilüfer-BURSA	(0 224) 225 64 10
Çankaya İrtibat Bürosu	Çankaya Mahallesi Cinnah Caddesi Cinnah Apartmanı No: 55 D: 7-8 Çankaya / ANKARA	(0 212) 355 46 46
Denizli	Urhan İş Merkezi 2. Ticari Yol Daire 26 Kat: 6 Bayramyeri	(0 258) 265 87 85
Erenköy	Bağdat Cad. Çubukçu Apt. No: 333 Kat: 2 D: 4 Kadıköy	(0 216) 348 82 82
Gaziantep	İncilipinar Mah. Gazimuhtarpaşa Bul. Kepkepzade Park İş Merkezi B Blok No: 18 Kat: 1 D: 5	(0 342) 232 35 35
Girne	Ziya Rızıkı Cad. Şehit Necati Gürkaya Sok. Kat: 1 D: 1 Girne - KKTC	(0 392) 815 14 55-0533 889 15 51
İzmir	Kültür Mahallesi, Cumhuriyet Bulvarı No:137 Cumhuriyet Apt. K:5 D:12 Konak – İzmir	(0 232) 445 01 61
İzmir Karşıyaka Şube	Yalı Mahallesi Ahmet Kemal Baysak Bulvarı No:42 D:11	(0 232) 241 19 24
İzmir İrtibat Bürosu	Şehit Nevres Bulvarı Eczacıbaşı Apartmanı No: 7 Kat: 2 Daire: 5 Pasaport Alsancak - Konak	(0 232) 241 24 50
İzmit	Hürriyet Cad. Kaya İşhanı No: 39/5 İzmit	(0 262) 323 11 33
İzmit İrtibat Bürosu	Ömerağa Mah. Alemdar Cad. İ. Kolaylı Apt. No: 8 Kat: 2 İzmit	(0 262) 260 01 01
Karadeniz Ereğli	Bağlık Mahallesi Karanfil Sokak No:16/A Karadeniz Ereğli – Zonguldak	(0 372) 316 40 50
Kartal	Üsküdar Cad. Cevat Kayacan Apt. No: 26 Kat: 4 D: 8 Kartal	(0 216) 306 22 71-306 22 06
Kayseri	Hunat Mah. Nuh Mehmet Baldöktü Sok. Gürcüoğlu Plaza No: 5 K: 3 D: 11 Melikgazi	(0 352) 221 08 68-222 82 51
Marmaris İrtibat Bürosu	Kemeraltı Mah. Orgeneral Mustafa Muğlalı Cad. Güven Apt. No: 22 D: 2 Marmaris	(0 252) 321 08 00
Merkez Şube	Akat Mahallesi Meydan Caddesi B Blok No: 16 D: 7 (Eski No D: 9) Beşiktaş	(0 212) 355 46 46
Mersin	İnönü Mah. 1401 Sok. No:32 Pozcu Evo Kat:2 No:10-11 Yenişehir Mersin	(0 324) 238 11 89
Trabzon İrtibat Bürosu	Kemer kaya Mahallesi Halkevi Cad. Mandıralı İş Merkezi No: 4 Daire: 4 Ortahisar	(0 462) 432 24 50

Uyarı Notu

Bu raporda yer alan yatırım bilgi, yorum ve tavsiyeleri, yorum ve tavsiyede bulunanların kişisel görüşlerine dayanmakta olup finansal bilgi ve genel yatırım tavsiyesi kapsamında hazırlanmıştır ve hiçbir şekilde yatırım danışmanlığı kapsamında değildir. Yatırım danışmanlığı hizmeti; yetkili kuruluşlar tarafından kişilerin risk ve getiri tercihleri dikkate alınarak kişiye özel sunulmaktadır. Burada yer alan yorum ve tavsiyeler ise genel niteliktedir. Bu tavsiyeler, mali durumunuz ile risk ve getiri tercihlerinize uygun olmayabilir. Bu nedenle, sadece burada yer alan bilgilere dayanarak yatırım kararı verilmesi beklentilerinize uygun sonuçlar doğurmayabilir.

Yatırım Danışmanlığı hizmeti talep edilmesi halinde; yatırımcının Tacirler Yatırım Menkul Değerler A.Ş. ile Yatırım Danışmanlığı sözleşmesi imzalamış olması, Yerindelik Testi'ni tamamlamış ve risk grubunun belirlemiş olması zorunludur.

Bu raporda yer alan her türlü bilgi, yorum ve tavsiye uygunluk testi ile tespit edilecek risk grubunuz ve getiri beklentiniz ile uyumlu olmayabilir. Dolayısıyla, uygunluk testi neticesinde risk grubunuz tespit edilmeden sadece burada yer alan bilgilere dayanılarak yatırım kararı verilmesi amaç, bilgi ve tecrübenize uygun sonuçlar doğurmayabilir.

Bu rapor herhangi bir sürede belirli bir getirinin sağlanacağına dair bir taahhüt içermemekte olup, zaman içerisinde piyasa koşullarında meydana gelen değişiklikler nedeniyle yorum ve tavsiyelerde değişiklikler söz konusu olabilir. Bu raporda bahsedilen yatırım araçlarının fiyatları ve değerleri yatırımcıların menfaatlerine aykırı olarak hareket edebilir ve netice itibarıyla yatırımcılar anaparalarını kaybetme riski ile karşı karşıya kalabilirler. Bu raporda yer alan geçmiş performans verileri gelecekte elde edilecek sonuçların bir garantisi olarak kabul edilemez.

Bu raporda yer alan tüm bilgiler ve görüşler yatırımcıları bilgilendirmek amacıyla, Tacirler Yatırım Menkul Değerler A.Ş. tarafından güncel ve güvenilir kaynaklardan temin edilmiş olmakla beraber, Tacirler Yatırım Menkul Değerler A.Ş. söz konusu bilgilerin doğru ve tam olduğunu taahhüt etmemektedir. Raporlardaki yorumlardan, bilgilerin tam veya doğru olmaması ve/veya güncellenme nedeniyle doğabilecek maddi ve manevi zararlardan Tacirler Yatırım Menkul Değerler A.Ş. ve çalışanları sorumlu tutulamaz.

Bu rapor, sadece gönderildiği kişilerin kullanımı içindir. Bu raporun tümü veya bir kısmı Tacirler Yatırım Menkul Değerler A.Ş.'nin yazılı izni olmadan çoğaltılamaz, yayınlanamaz veya üçüncü kişilere gösterilemez, ticari amaçla kullanılamaz. Aksi halde, Tacirler Yatırım Menkul Değerler A.Ş. uğramış olduğu bütün zarar ve ziyanı talep etme hakkını saklı tutar.