

## Güne Başlarken

Günaydın. ABD'de güçlü istihdam ve büyüme verileri sonrasında Fed'den faiz indirim beklentileri ileri tarihlere öteleniyor. Birkaç ay öncesine kadar Fed'den bu yıl 5 - 6 adet faiz indirimi bekleyen piyasalar, son durumda sadece 1 adet faiz indirimi beklemeye başladı. Bu indirimi Haziran ayında öngören piyasalar, çünkü veriler sonrasında ise beklentilerini Temmuz toplantısına öteledi. ABD'de istihdam ve büyüme odaklı veriler güçlü gelmeye devam ettikçe faiz indirimi beklentileri daha da ötelenebilir; hatta Trump döneminde izlenecek politikalar beklenenden daha enflasyonist olursa Fed'den "faiz artırım" beklentileri bile gündeme gelebilir. Piyasalara dönersek, ABD vadelileri bu sabah hafif pozitif, Avrupa yatay, Asya ise negatif bölgede. Borsa İstanbul'da dün yurt dışına bağlı satışlarla 10 bin altına gerileme gördük. Bugün daha dengeli bir piyasa beklemekle beraber, toplamda 5,7 milyar TL büyüklüğünde iki ayrı halka arz nedeniyle nakit yaratma amaçlı satışların borsa üzerinde baskısı görülebilir. Teknik açıdan, 9920 ve 9780 destekleri ile 10090 ve 10160 dirençleri izlenebilir. Günün ajandasında içeride nakit bütçe dengesi, Avrupa'da geven endeksleri ve ÜFE verileri, ABD'de ise ADP özel sektör istihdam rakamları ile Fed tutanakları izlenecek. Türkiye 5 yıl vadeli CDS primleri güne 264 baz puandan başlıyor.

## Ekonomik Takvim

- 16:30 | **ABD** | İşsizlik Haklarından Yararlanma Başvuruları |
- 17:30 | **Türkiye** | Hazine Nakit Dengesi (Aralık) |
- 22:00 | **ABD** | FOMC Tutanakları |

PIYASALAR			
Yurtiçi	Kapanış	1 gün (%)	1 hafta (%)
BIST 100	9,972.03	-1.13	1.44
BIST 30	10,999.81	-1.26	2.26
BIST 50	8,815.66	-1.20	1.83
BIST Tüm	11,623.06	-0.91	1.48
BIST Banka	14,815.79	-2.06	1.79
BIST Ulaştırma	35,142.87	-1.02	3.52
BIST Sınai	13,127.17	-1.05	0.56

Yurtdışı Endeksler	Son	1 gün (%)	1 hafta (%)
Nasdaq	19,489.68	-1.9%	0.9%
Dax	20,340.57	0.6%	2.2%
Cac 40	7,489.35	0.6%	1.5%
FTSE 100	8,245.28	-0.1%	0.3%

Hazine Tahvilleri	Son	Günlük D. (%)	YBB D. (%)
TR 10 Yıllık Tahvil	23.94	-0.02	-5.17
GER 10 Yıllık Tahvil	2.48	1.35	4.73
ABD 10 Yıllık Tahvil	4.69	0.06	2.49
ITA 10 Yıllık Tahvil	3.63	1.26	2.72
FR 10 Yıllık Tahvil	3.31	1.10	3.61
UK 10 Yıllık Tahvil	4.61	-0.56	

Döviz	Son	Günlük D. (%)	YBB D. (%)
USDTRY	35.35	0.02	-0.10
EURTRY	36.60	0.02	-0.21
GBPTRY	44.13	-0.03	-0.30
BRENT (\$)	77.16	0.45	3.31
XAUUSD (\$)	2649.28	-0.04	0.99
XAGUSD (\$)	30.04	0.05	3.95
COPPER (\$)	4.17	0.34	4.36
XPTUSD (\$)	949.50	-0.20	

## GÜNLÜK TEKNİK ANALİZ BAZLI HİSSE ÖNERİLERİ

Hisse	ALIM Aralığı	SATIM Aralığı (TP)	Zarar KES (SL)
ISCTR	13.96 - 14.08	14.30 - 14.55	13.83
MGROS	529.00 - 534.00	542.00 - 551.00	524.00
TAVHL	275.20 - 277.70	281.80 - 286.70	272.70
ARCLK	144.80 - 146.00	148.20 - 151.00	143.50

## HAFTALIK TEKNİK ANALİZ BAZLI HİSSE ÖNERİLERİ

Hisse	ALIM Aralığı	SATIM Aralığı (TP)	Zarar KES (SL)
TUPRS	149.20 - 151.20	156.30 - 161.70	146.00
PGSUS	222.50 - 225.50	233.00 - 241.00	218.00
TCELL	98.00 - 99.30	102.60 - 106.20	95.90
ALARK	96.50 - 97.75	101.00 - 104.50	94.40

## Global Piyasalarda Öne Çıkanlar

Haftanın ikini işlem gününde ABD'den gelen güçlü veriler ve yükselen tahvil getirileri küresel piyasalarda ön plana çıktı. ABD'de JOLTS açık iş pozisyonları kasım ayında 8 milyon 98 bin adet ile beklentilerin üzerinde gelerek son 6 ayın zirvesine çıkarken, ISM hizmet endeksi ise aralık ayında 52,1 seviyesinden 54,1 seviyesine çıkarak 53,5 olan piyasa beklentisi üzerinde gerçekleşti. Beklentilerin üzerinde gelen verilerin ardından ABD 10 yıllık tahvil faizi %4,69 üzerini test ederek nisan ayından bu yana en yüksek seviyelerine ulaştı. ABD borsaları günü düşüşle tamamlarken, dolar endeksi iki günlük düşüşün ardından yönünü yeniden yukarı çevirdi. Bugünün yurt dışı ajandasında ABD'de aralık ayı ADP özel sektör istihdam değişimi (TSİ 16:15), haftalık işsizlik maaşı başvuruları (TSİ 16:30) ve Fed toplantı tutanakları (TSİ 22:00) yer alıyor. Ayrıca, Fed'in şahin üyelerinden Waller TSİ 16:00'da konuşacak. Diğer yandan, Almanya'dan gelecek olan kasım ayı perakende satışlar ve fabrika siparişleri (TSİ 10:00) verileri ile Euro Bölgesi aralık ayı tüketici güven endeksi (TSİ 13:00) verileri de yakından izlenecek.

### Küresel Borsalar:

ABD borsaları haftanın ikinci işlem gününü düşüşle kapattı. Kapanışta Dow Jones endeksi, 170 puanın üzerinde değer kaybetti ve %0,42 azalışla 42.529,28 puana geriledi. S&P 500 endeksi %1,10 azalarak 5.909,50 puana ve Nasdaq endeksi %1,88 kayıpla 19.491,65 puana indi. ABD borsalarının, yakın zamanda hayatını kaybeden eski Başkan Jimmy Carter'ı anmak için yarın (9 Ocak) kapalı olacağını hatırlatalım.

Avrupa borsaları ise günü İngiltere hariç yükselişle tamamladı. Kapanışta gösterge endeks Stoxx Europe 600, %0,32 değer kazanarak 514,67 puana çıktı. Fransa'da CAC 40 endeksi %0,59 yükselerek 7.489,35 puana, Almanya'da DAX 40 endeksi %0,62 değer kazanarak 20.340,57 puana ve İtalya'da FTSE MIB 30 endeksi %0,45 artışla 34.938,9 puana çıktı. İngiltere'de FTSE 100 endeksi %0,05 düşüşle 8.245,28 puana geriledi.

Bu sabah saatlerinde Asya borsalarında satıcı bir seyir ön planda. Japonya Nikkei endeksi %0,2, Hong Kong Hang Seng endeksi %1,6 ve Çin CSI 300 endeksi %1,5 düşüşle işlem görüyor. ABD ve Avrupa endeks vadelilerinde ise sınırlı alımların etkili olduğu takip ediliyor.

### Tahvil Piyasaları:

ABD Hazinesi'nin dün düzenlediği 39 milyar dolar tutarında 10 yıl vadeli tahvil ihalesinde talep / satış rasyosu 2,53x ile önceki ihaleye göre düşük bir oranda oluşurken, ihale öncesinde ABD'den gelen güçlü JOLTS ve ISM hizmet verileri ile birlikte %4,6922 seviyesine kadar tırmanan ABD 10 yıllık tahvil faizi ihale sonrasında %4,69 üzerindeki kazançlarını korudu. Kapanışa doğru hafif gerileyen ABD 10 yıllık tahvil faizi günü 5,5 baz puan yükselişle %4,6850 seviyesinden kapattı. 5 yıllık tahvil faizi günü 3,5 baz puan artışla %4,4649 seviyesinden, 2 yıllık tahvil faizi ise 1,6 baz puan yükselişle %4,2911 seviyesinden kapattı.

Almaya 10 yıllık tahvil faizi dün 3,6 baz puan artarak %2,4830 seviyesine çıkarken, İtalya 10 yıllık tahvil faizi ise 5,8 baz puan yükselişle %3,63 seviyesinden günü tamamladı. Fransa'da ise 10 yıllık tahvilin getirisi 4 baz puan yükselerek kapanışta %3,2990 seviyesine tırmandı.

### Para Piyasaları:

Haftanın ikinci işlem gününde dolar endeksi %0,3 yükselerek 108,54 seviyesinden kapanırken, EURUSD paritesi ise %0,5 gerileyerek 1,0340 seviyesinden günü tamamladı.

USDJPY paritesi ise dün %0,3 primle 158 seviyesinin hemen üzerinde günü kapattı.

### Emtia Piyasaları:

Altının ons fiyatı haftanın ikinci işlem gününü %0,5 yükselişle 2.648,59\$ seviyesinden tamamlarken, gümüş fiyatları ise %0,3 yükseliş kaydederek 30\$ seviyesi üzerinde günü kapattı. Altın / gümüş rasyosu ise 88 seviyesinden 88,14 seviyesine hafif bir yükseliş kaydetti.

Brent petrol günü %1'e yakın primle varil başına 77,05\$, ham petrol de yine %1'e yakın yükselişle varil başına 74,25\$ seviyesinden tamamladı.

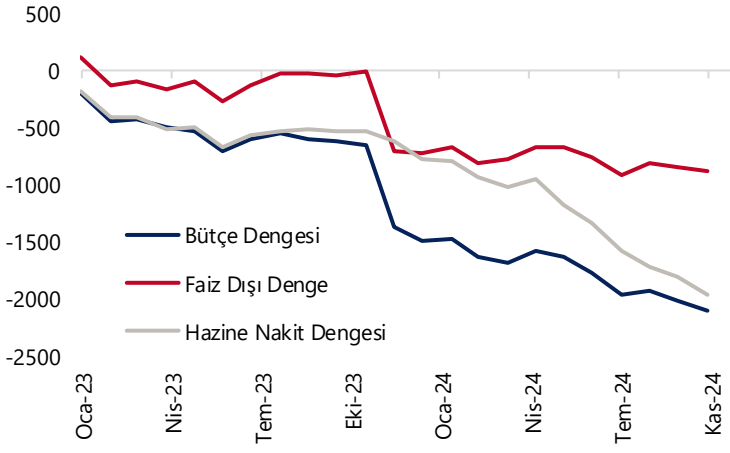
## Ekonomi ve Politika Haberleri

## Saat 17:30'da aralık Hazine nakit dengesi verileri açıklanacak

Son gelen veriler çerçevesinde Ocak – Kasım 2024 döneminde bütçe açığı 1,28 trilyon TL, faiz dışı açık 81,7 milyar TL oldu. Aynı dönemde Hazine nakit dengesi 1,76 trilyon TL açık kaydederken, tahakkuk bazlı bütçe ile nakit bazlı bütçe arasındaki ayrışmanın devam ettiği izleniyor. Nakit bazlı performanstaki zayıf seyrin sürebileceği kanaatinde olmakla birlikte, gelecek dönemde vergi dışı gelirler ve faiz giderlerinin bütçe performansı açısından belirleyici olacağı görüşüdeyiz.

- Bütçe dinamiklerindeki mevsimsel etkileri de gözetererek aralık ayında bütçenin yaklaşık 640 milyar TL düzeyinde açık vermesini ve 2024 bütçe açığının 1,9 trilyon TL (GSYİH'nın %4,3'ü) ile, 2,15 trilyon TL (GSYİH'nın %4,9'u) olan OVP tahmininin altında gerçekleşmesini bekliyoruz. 2024 için öngörülen 1 trilyon TL civarındaki deprem harcamasının büyük kısmının yılın son döneminde tahakkuk etmesi ile, geçtiğimiz yılın aralık ayında olduğu gibi bu sene de bütçe açığının yılın son ayında önemli bir artış kaydetmesini ve OVP tahminlerine yakın bir yere taşınmasını beklemekteyiz. Bütçe açığının 2025 yılını ise 1,61 trilyon TL (GSYİH'nın %2,7'si) düzeyinde tamamlayacağını ve resmi tahminlerin altında kalmaya devam edeceğini tahmin ediyoruz.

## Bütçe Göstergeleri (12-aylık kümülatif, milyar TL)



Kaynak: Hazine ve Maliye Bakanlığı, Tacirler Yatırım

## Şirket ve Sektör Haberleri

**AGESA:** Şirket pay başına ortalama 137,15 TL fiyattan toplam 6 bin TL nominal fiyatlı geri alım yaptı.

**AKFGY:** Şirket, Bodrum Yalıkavak projesi kapsamında gerçekleştirilen satım işlemlerinin toplamı 64,8 milyon TL olarak gerçekleştiğini bildirdi.

**ALARK:** Alarko Holding, ortalama 95,42 TL fiyattan 262 bin adet payın geri alındığını duyurdu. İşlem sonucunda, sahip olunan payların şirket sermayesine oranı %2,22'ye yükseldi.

**ASELS:** ASELSAN, Savunma Sanayii Başkanlığı ile Kamu Güvenliği Haberleşme Sistemlerinin tedariki kapsamında toplam tutarı 139,3 milyon dolar olan sözleşmeler imzalandığını bildirdi. Teslimatların 2025-2028 yılları arasında gerçekleştirileceğini duyurdu.

**BEYAZ:** Beyaz Filo, 2024 yılında sıfır kilometre araç satışlarının bir önceki yıla kıyasla %30,40 oranında arttığını ve Türkiye otomobil ile hafif ticari araç pazarındaki payının %1,24'ten %1,60'a yükseldiğini bildirdi.

**HUNER:** Hun Yenilenebilir Enerji, 2024'te GES'lerinin üretim gelirini 13,92 milyon USD olarak açıkladı. Şirket, bu dönemde belirlenen üretim hedefini %0,94 aşarak 105,65 mn kWh üretim gerçekleştirdi.

**KOZAL:** Koza Altın İşletmeleri, ticaret unvanının Cumhurbaşkanlığı Kararı ile "Türk Altın İşletmeleri Anonim Şirketi" olarak değiştirilmesine karar verildiğini duyurdu.

**MEKAG:** MEKA Global, yurt dışı bir şirketten 1,15 milyon EUR değerinde kırma eleme ekipmanları siparişi aldı.

**SAYAS:** SAY Yenilenebilir Enerji, 988,4 bin EUR değerinde rüzgar türbin kulesi iç aksamı ihalesini kazandı. Teslimatların 2025'in ilk çeyreğinde tamamlanması planlanıyor.

**TKFEN:** Tekfen Holding, ortalama 68,75 TL fiyattan 145 bin adet payın geri alındığını duyurdu. İşlem sonucunda, sahip olunan payların şirket sermayesine oranı %2,97'ye yükseldi.

**TTRAK:** Türk Traktör, Aralık ayında yurt içi satışlarının bir önceki yılın aynı ayına göre %26,8 azalarak 2.492 adede gerilediğini, yurt dışı satışlarının ise %60,8 artışla 526 adede ulaştığını duyurdu.

**YEOTK:** YEO Teknoloji, Suudi Arabistan'da %95 payla Yeo Saudi Contracting LLC'nin kuruluş sürecini tamamladığını duyurdu.

Yükselenler	Kapanış	Günlük (%)	Haftalık (%)
Margun Enerji	23.44	9.94	21.77
Cvk Maden İşletmeleri	311.00	3.67	8.36
Tekfen Holding	67.55	3.45	-6.25
Altınay Savunma Tekn	85.50	2.52	4.01
Aselsan	77.30	2.38	6.62

Düşenler	Kapanış	Günlük (%)	Haftalık (%)
Coca Cola İçecek	56.40	-4.33	-5.92
Aksa	11.70	-3.70	-9.58
Hektaş	4.01	-3.14	3.62
Akbank	64.75	-3.07	-0.15
Ag Anadolu Grubu Ho	308.25	-3.07	-1.52

BIST 100 Para Girişi	Para Girişi (mnTL)	P.D. Oranı (%)
ISCTR	164.24	0.11%
TAVHL	69.81	0.09%
MGROS	40.77	0.09%
ASTOR	26.83	0.07%
TUPRS	22.59	0.05%

BIST 100 Para Çıkışı	Para Çıkışı (mnTL)	P.D. Oranı (%)
AKBNK	-289.26	0.32%
EREGL	-236.45	0.22%
THYAO	-218.71	0.19%
AEFES	-169.89	0.15%
GARAN	-92.38	0.14%

## Model Portföy

Şirket Adı	Hisse Kodu	Son Fiyat (TL)	12A Hedef Fiyat (TL)	Güncel Getiri (%)	Getiri Potansiyeli (%)	Ekleme Tarihi
Migros	MGROS	₺530.50	₺705.00	198%	33%	06-Haz-23
Türk Hava Yolları	THYAO	₺293.50	₺428.00	78%	46%	06-Haz-23
Tupras	TUPRS	₺146.40	₺208.10	140%	42%	06-Haz-23
Coca Cola	CCOLA	₺56.40	₺84.00	55%	49%	27-Kas-23
Teknosa	TKNSA	₺40.12	₺48.00	16%	20%	12-Ara-24
Mavi Giyim	MAVI	₺82.90	₺147.00	-17%	77%	27-Ağu-24
Ford Otosan	FROTO	₺944.00	₺1,412.00	6%	50%	28-Ağu-24
İşbank (C)	ISCTR	₺14.00	₺19.80	9%	41%	24-Ara-24
Yapı Kredi	YKBNK	₺31.18	₺42.80	10%	37%	24-Ara-24
Tav Havalimanları	TAVHL	₺276.00	₺396.00	-2%	43%	24-Ara-24
Turkcell	TCELL	₺97.50	₺156.30	7%	60%	24-Ara-24

Kuruluşundan Bugüne MP Getirisi (%)

168%

Kuruluşundan Bugüne BIST 100 Endeks Getirisi (%)

86%

Kuruluşundan Bugüne MP / BIST 100 Göreceli Getiri (%)

44%

Son 1 yıl MP Getirisi (%)

35%

Son 1 yıl BIST 100 Endeks Getirisi (%)

29%

Son 1 yıl MP / BIST 100 Göreceli Getiri (%)

5%

2025 Yılı MP Getirisi (%)

1%

2025 Yılı BIST 100 Endeks Getirisi (%)

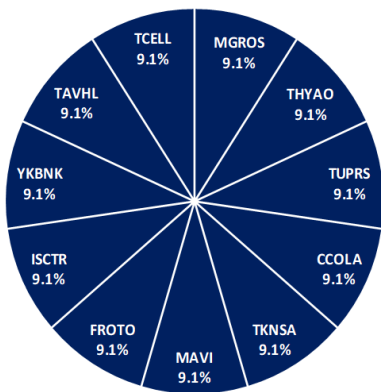
1%

2025 Yılı MP / BIST 100 Göreceli Getiri (%)

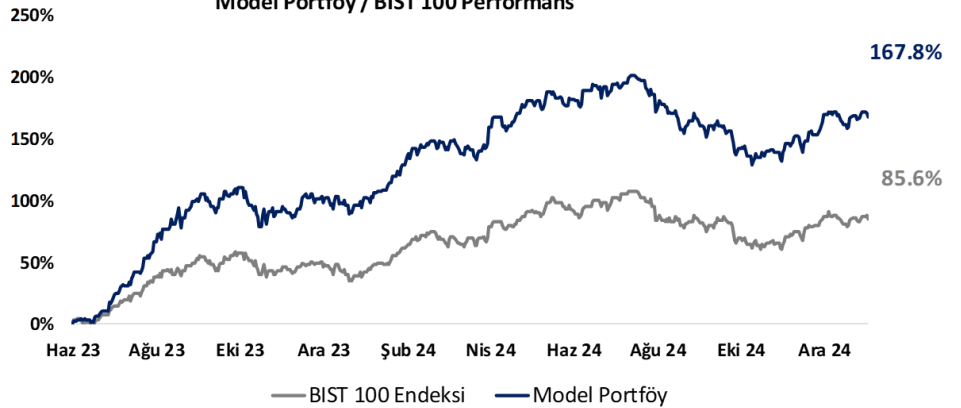
-1%

\*MP: Tacirler Model Portföy

Model Portföy Ağırlık



Model Portföy / BIST 100 Performans



## BIST 100 Teknik Analiz



Vade	Üssel H.O.	H.O. Kesişim	Trend Yönü	Trendin Gücü	En son	5 gün önce	20 gün önce
Kısa	5 günlük	5-22	Yukarı	Kuvvetlenen yükseliş	9,993	9,906	9,997
Orta	22 günlük	22-50	Yukarı	Kuvvetlenen yükseliş	9,886	9,838	9,808
Uzun	50 günlük	50-200	Yukarı	Kuvvetlenen yükseliş	9,728	9,688	9,610

BIST-100	Destek 3	Destek 2	Destek 1	Kapanış	Pivot	Direnç 1	Direnç 2	Direnç 3
	9,780	9,820	9,920	9,972	10,013	10,060	10,160	10,270

## İndikatör Yorum

**Momentum (trendin ivmesini gösterir):** 100 eşik değeri üzerinde. Hafif pozitif.

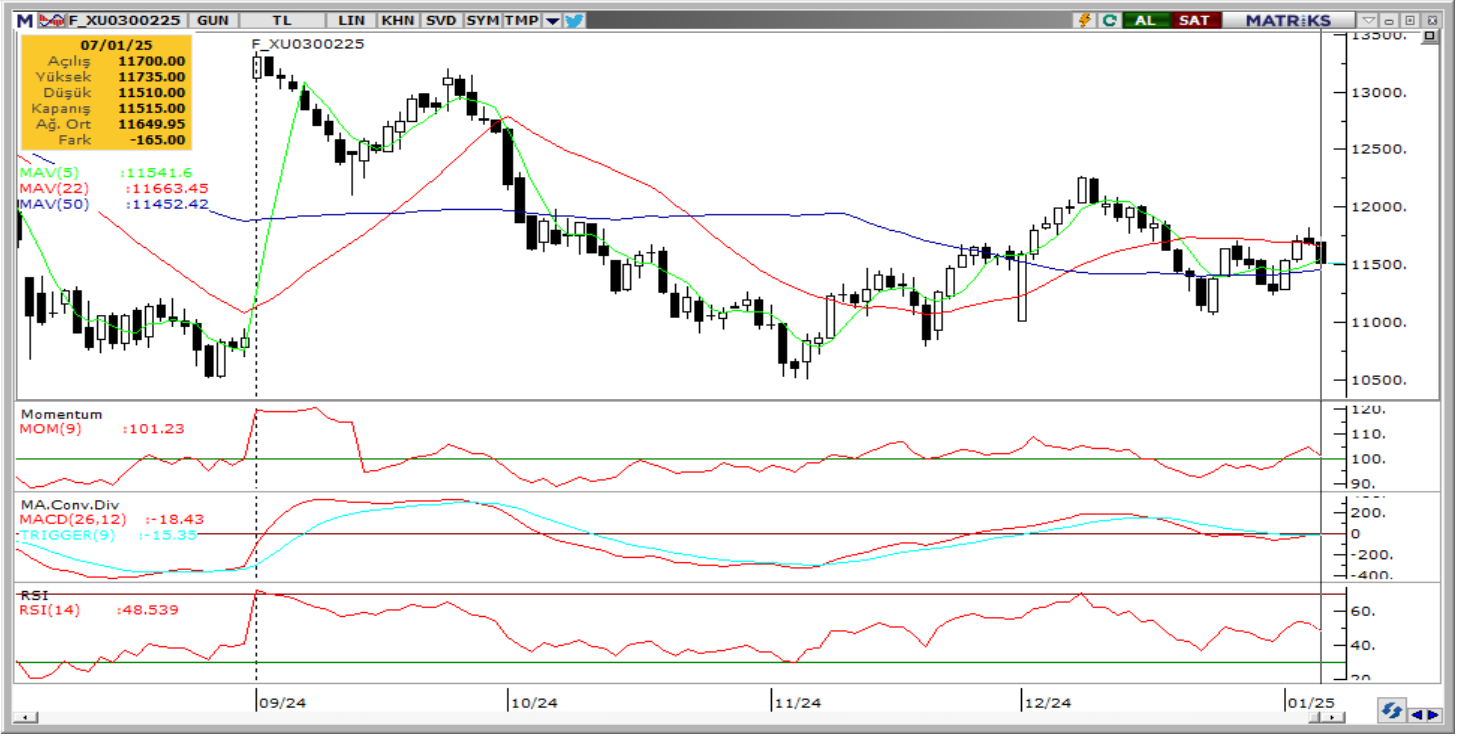
**MACD (orta vadeli trend göstergesi):** MACD (26,12) dengeli, alım sinyali vermeye yaklaşıyor. Nötr.

**RSI (trendin gücünü gösterir):** RSI dengeli. Nötr.

**Hareketli Ortalamalar:** BIST 100 endeksi 5 ve 10g üssel ho'lar arasında. Nötr.



## VIOP 30 Teknik Analiz



Ocak ayı VIOP 30 endeks kontratı, geçtiğimiz işlem gününde 11.515 puan seviyesinden günlük kapanış gerçekleştirdi. Bugün yukarı yönlü hareketlerde ilk olarak 11.650 ve ardından 11.750 puan seviyelerini takip edeceğiz. Aşağı yönlü olası hareketlerde 11.400 puan seviyesi ilk destek noktamızı oluştururken, ana desteğimiz 10.300 puan seviyesi.

VIOP30	Destek 3	Destek 2	Destek 1	Kapanış	Direnç 1	Direnç 2	Direnç 3
	11,200	11,300	11,400	11,515	11,650	11,750	11,850

## Günlük İşlemler

Alan	Net Adet	%	Maliyet	Toplam	Satan	Net Adet	%	Maliyet	Toplam	Kurum	T.Adet	%	Maliyet	Net
TEB YATIRIM	12,105	46	11670.225	37,267	TACIRLER YAT.	4,921	19	11687.862	14,897	IS YATIRI	65,402	14	11643.184	-2,912
YAPI KREDİ YAT	4,427	17	11663.874	54,809	HALK YATIRIM	4,031	15	11678.466	13,001	YAPI KRE	54,809	12	11659.459	4,427
DENİZ YATIRIM	1,657	6	11388.295	22,187	INFO YATIRIM M	3,293	13	11690.503	25,759	BANK-OF-	40,265	9	11652.928	-639
QNB YATIRIM M	1,308	5	11577.367	9,002	IS YATIRIM	2,912	11	11525.632	65,402	TEB YATI	37,267	8	11653.572	12,10
GARANTİ BBVA	1,189	5	11751.931	11,529	HSBC YATIRIM	2,117	8	11574.268	5,907	GEDİK YA	29,545	6	11652.055	-599
DiĞER	5,451	21		0	DiĞER	8,863	34		0	DiĞER	234,59	51		0

## Kümülatif İşlemler

Alan	Net Adet	%	Maliyet	Toplam	Satan	Net Adet	%	Maliyet	Toplam	Kurum	T.Adet	%	Maliyet	Net
TEB YATIRIM	84,343	28	11434.430	416,321	IS YATIRIM	188,651	63	11409.884	710,105	IS YATIRI	710,105	17	11498.587	-188,651
YAPI KREDİ YAT	45,739	15	11375.757	498,901	BANK-OF-AMERI	86,138	29	11427.687	461,776	YAPI KRE	498,901	12	11518.716	45,739
VAKIF YAT.	42,857	14	11486.080	101,277	DENİZ YATIRIM	9,752	3	11718.350	149,478	BANK-OF-	461,776	11	11504.670	-86,138
GEDİK YATIRIM	28,718	10	11393.135	192,848	GARANTİ BBVA	6,194	2	10320.515	198,384	TEB YATI	416,321	10	11484.129	84,343
HALK YATIRIM	20,290	7	11457.692	89,982	MEKSA YATIRIM	5,788	2	11799.179	47,272	AK YATIR	246,073	6	11518.570	2,873
DiĞER	77,923	26		0	DiĞER	3,347	1		0	DiĞER	1,865,9	44		0

Kaynak: Matriks / Tacirler Yatırım

## Pay Alım Satım ve Son İki Haftalık Yeni İş İlişkileri

Alıcı	Satıcı	Şirket	Türü	# lot	İşlem Fiyatı (TL)	İşlem sonrası sermaye içindeki payı
GEDİK		GEDİK	Geri Alım	30,000	8.04	2.32%
LKMNH		LKMNH	Geri Alım	18,055	19.06	2.92%
ALARK		ALARK	Geri Alım	262,000	95.42	2.22%
CEMZY		CEMZY	Geri Alım	1,000,000	14.26	5.54%
FRIGO		FRIGO	Geri Alım	20,000	8.25	2.61%
MERKO		MERKO	Geri Alım	200,000	14.69	1.48%
TKFEN		TKFEN	Geri Alım	145,350	68.75	2.97%
DAPGM		DAPGM	Geri Alım	500,000	7.30	0.06%
AGESA		AGESA	Geri Alım	6,000	137.15	0.93%

## YENİ İŞ İLİŞKİLERİ (Son İki Hafta)

Tarih	Şirket	İş Tanımı	Toplam Sözleşme Tutarı (mn TL)	2023 Ciro (mn TL)	2023 Ciro (%)	Son 12 Ay Ciro (mn TL)	Son 12 ay Ciro (%)	Açıklama Tarihinden Bugüne Getiri (%)
07/01/2025	BRLSM	Sözleşme imzalanması	107.7	3,968.2	2.7%	4,332.7	2.5%	0.0%
	FORTE	Sipariş alımı	29.9	664.8	4.5%	1,190.2	2.5%	0.0%
	ASELS	Sözleşme imzalanması	1,605.3	73,592.8	2.2%	107,635.9	1.5%	0.0%
	ONCSM	İhale kazanımı	17.0	240.5	7.1%	359.4	4.7%	0.0%
	GRSEL	Sözleşme imzalanması	400.0	4,501.6	8.9%	8,032.2	5.0%	0.0%
	ASELS	Sözleşme imzalanması	4,850.0	73,592.8	6.6%	107,635.9	4.5%	0.0%
	NATEN	Güneş enerji santrali kurulumu	1,027.9	1,843.7	55.8%	2,815.4	36.5%	0.0%
	MEKAG	Sipariş alımı	42.1	-	-	2,158.3	2.0%	0.0%
	PATEK	Sözleşme imzalanması	1,205.0	-	-	918.8	131.2%	0.0%
03/01/2025	GEREL	Sipariş alımı	317.7	1,459.7	21.8%	2,482.9	12.8%	5.1%
	ALVES	Sözleşme imzalanması	155.4	3,035.7	5.1%	4,886.6	3.2%	-3.0%
	ASELS	Sualtı sistemleri tedarigi	7,723.6	73,592.8	10.5%	107,635.9	7.2%	3.3%
	DCTTR	Pamuk ve inşaat malzemesi satışı	153.9	1,767.1	8.7%	3,285.5	4.7%	-2.0%
	MANAS	Sipariş alımı	8.1	275.4	2.9%	287.2	2.8%	4.2%
02/01/2025	BVSAN	Vinç üretimi ve teslimatı	39.8	2,121.4	1.9%	3,088.8	1.3%	0.5%
	VBTYZ	Destek ve bakım hizmeti	169.2	2,134.6	7.9%	2,452.7	6.9%	3.4%
	CGCAM	Solar panel camı sipariş alımı	165.0	2,180.4	7.6%	2,675.9	6.2%	-10.7%
30/12/2024	FORTE	Sözleşme imzalanması	152.4	664.8	22.9%	1,190.2	12.8%	7.0%
	FORTE	Sözleşme imzalanması	59.4	664.8	8.9%	1,190.2	5.0%	7.0%
	SDTTR	Sözleşme imzalanması	73.1	1,140.3	6.4%	2,051.5	3.6%	1.9%
	ALVES	Kablo Satışı	809.6	3,035.7	26.7%	4,886.6	16.6%	-2.9%
	ASELS	Radar sistemi tedarigi	5,953.5	73,592.8	8.1%	107,635.9	5.5%	5.6%
	ASELS	Faydalı yük satışı	1,462.5	73,592.8	2.0%	107,635.9	1.4%	5.6%
	OZATD	Gemi bakım sözleşmesi	232.3	2,309.1	10.1%	2,177.0	10.7%	8.1%
26/12/2024	ASELS	Kara silah sistemi satışı	1,866.8	73,592.8	2.5%	107,635.9	1.7%	3.9%
	EFORC	Petrokok satışı	67.3	5,964.8	1.1%	6,933.4	1.0%	22.5%
25/12/2024	ODINE	Sipariş alımı	12.2	771.3	1.6%	934.6	1.3%	-10.0%
	ASELS	Elektro-optik ve haberleşme sistemi satışı	2,040.5	73,592.8	2.8%	107,635.9	1.9%	4.5%
	FORTE	İhale kazanımı	27.0	664.8	4.1%	1,190.2	2.3%	7.9%
	KAREL	İhale kazanımı	1,567.0	9,458.1	16.6%	12,853.4	12.2%	1.2%
24/12/2024	KONTR	Sözleşme imzalanması	713.5	3,965.8	18.0%	7,416.3	9.6%	-2.0%
	CWENE	Güneş enerjisi santral kurulumu	255	11,503	2.2%	10,369	2.5%	4.5%
	CGCAM	Solar panel camı sipariş alımı	203	2,180	9.3%	2,676	7.6%	7.4%



## FX Teknik Analiz

### USD/TRY

GoÜ para birimleri, haftanın ikinci işlem gününde dolar karşısında karışık bir seyir izlerken, Türk lirası %0,1'lik değer kaybı ile en zayıf performans gösteren GoÜ para birimleri arasında yer aldı. USDTRY günü 35,3317 seviyesinden tamamlarken, Türkiye 5 yıllık CDS primi 258,5 baz puandan 264,8 baz puana yükseldi. Teknik göstergeler kurda kısa vade için 35 – 36 bandını ön plana çıkarmaya devam ediyor. 2025 yıl sonu tahminlerimiz TL'deki reel değerlenmenin, bu yıla kıyasla daha düşük bir oranda olacak şekilde devam edeceği yönünde.

### EUR/USD

EURUSD paritesi dün %0,5 düşüşle 1,0340 seviyesinden kapandı. Teknik göstergelerin ürettikleri sinyaller ve euro-negatif temel dinamikler çerçevesinde paritedeki yükselişlerin sınırlı kalmaya devam edeceği beklentisindeyiz. Dolayısı paritedeki riskleri aşağı yönlü görmeye devam ediyoruz. Trend ve momentum göstergeleri, gelecek dönemde yeniden 1,03 altının hedef alınabileceğine işaret ediyor. Paritede 1,0350, 1,03 ve 1,0250 seviyeleri destek, 1,0420, 1,0470 ve 1,05 seviyeleri direnç konumunda.

### XAU/USD

Dün 2.664\$ seviyesine kadar çıkarak 50 günlük ortalamasını (GHO) test eden ons altın, bu seviyeyi aşmayı başaramadı ve günü 2.648,59\$ seviyesinden tamamladı. Altında 50 GHO ve eski kanal sınırına denk gelen 2.660\$ direncini yakından takip ediyoruz, zira yeniden istikrarlı bir yükseliş eğiliminden bahsedebilmemiz için bu direnç seviyesinin aşılması önem arz ediyor. 2.660\$ üzerinde 2.670\$ ve 2.693\$ dirençleri yer alıyor. Aşağıda ise 2.640\$, 2.625\$ ve 2.600\$ destekleri bulunuyor. Trump politikaları netleşene kadar altında kısa vadede görece yatay bir seyir bekliyoruz.

### XAG/USD

Pazartesi günü 29,90\$ seviyesinden geçen 200 günlük ortalamayı (GHO) aşan gümüşte, 100 GHO'nun geçtiği 30,85\$ direncini takip etmeyi sürdürüyoruz. Gümüşün yeniden yükseliş trendine girebilmesi için teknik açıdan 100 GHO'nun aşılması gerekiyor. Ancak, 200 GHO'nun aşılmasının ardından alımların cılız kalması aşağı yönlü riskleri artıran bir unsur olarak karşımıza çıkıyor. Teknik görünüm, yakın vadede yeniden 30\$ altına bir gerileme yaşanması ihtimaline işaret ediyor. Aşağıda 29,85\$, 29,50\$ ve 29,20\$ seviyeleri destek konumunda bulunuyor.



## 07/01/2025 TARİHLİ AÇIĞA SATIŞ İŞLEMLERİ

Hisse Kodu	Kapanış Fiyatı	Günlük Fark	İşlem Hacmi Bazında (mlnTL)			İşlem Adedi Bazında (mln adet)		
			Açığa Satış Hacmi	Toplam İşlem Hacmi	Açığa Satış Payı (%)	Açığa Satış Adedi	Toplam İşlem Adedi	Açığa Satış Payı (%)
AEFES	172.50	-1.88%	452.1	2,496.8	18.1%	2.6	14.4	18.1%
AKBNK	64.75	-3.07%	1,417.6	5,579.1	25.4%	21.4	84.3	25.4%
ALARK	94.90	-1.15%	89.3	394.6	22.6%	0.9	4.1	22.7%
ARCLK	145.20	0.55%	50.2	263.1	19.1%	0.3	1.8	19.1%
ASELS	77.30	2.38%	406.4	3,566.6	11.4%	5.3	46.4	11.4%
ASTOR	119.50	-2.77%	210.8	1,475.2	14.3%	1.7	12.2	14.3%
BIMAS	527.00	-1.22%	494.7	1,972.0	25.1%	0.9	3.7	25.1%
BRSAN	429.00	-1.61%	64.6	284.1	22.7%	0.1	0.7	22.7%
CCOLA	56.40	-4.33%	52.4	310.3	16.9%	0.9	5.4	16.8%
CIMSA	45.42	-0.04%	125.2	643.3	19.5%	2.8	14.2	19.5%
DOAS	202.00	0.15%	76.4	440.2	17.4%	0.4	2.2	17.4%
DOHOL	14.79	-0.74%	32.6	280.3	11.6%	2.2	18.8	11.6%
EKGYO	13.60	-2.02%	513.4	2,970.5	17.3%	37.2	215.2	17.3%
ENJSA	61.50	-2.30%	25.0	134.4	18.6%	0.4	2.2	18.6%
ENKAI	49.90	-0.50%	129.8	524.4	24.8%	2.6	10.5	24.8%
EREGL	24.08	-2.35%	1,269.1	4,738.8	26.8%	52.1	194.6	26.8%
FROTO	944.00	-0.32%	226.5	1,141.3	19.8%	0.2	1.2	19.8%
GARAN	127.00	-1.93%	517.8	1,999.9	25.9%	4.0	15.5	25.9%
GUBRF	284.50	0.18%	127.3	1,266.1	10.1%	0.4	4.4	10.1%
HALKB	17.26	0.29%	87.9	792.9	11.1%	5.1	45.5	11.1%
HEKTS	4.01	-3.14%	304.3	1,557.3	19.5%	74.3	379.5	19.6%
ISCTR	14.00	-0.99%	1,732.6	6,739.2	25.7%	123.3	479.3	25.7%
KCHOL	185.70	-0.80%	630.1	3,730.4	16.9%	3.4	20.0	16.9%
KONTR	39.10	-0.91%	120.6	550.8	21.9%	3.1	14.0	21.9%
KOZAL	23.50	1.64%	234.5	2,471.1	9.5%	10.0	105.5	9.5%
KRDMD	28.00	-1.75%	288.8	1,323.3	21.8%	10.3	47.0	21.8%
MAVI	82.90	-2.41%	80.9	593.3	13.6%	1.0	7.1	13.6%
MGROS	530.50	0.57%	119.1	747.5	15.9%	0.2	1.4	16.0%
MIATK	42.10	-2.32%	54.5	325.2	16.7%	1.3	7.6	16.7%
ODAS	6.44	-2.13%	33.3	279.0	11.9%	5.1	42.8	11.9%
OYAKC	22.84	-0.09%	92.1	592.3	15.5%	4.0	25.8	15.5%
PETKM	18.70	-2.30%	342.8	1,528.7	22.4%	18.2	81.1	22.4%
PGSUS	218.60	-1.53%	351.7	1,566.0	22.5%	1.6	7.1	22.5%
REEDR	14.94	-1.71%	34.4	549.5	6.3%	2.3	36.2	6.2%
SAHOL	102.80	-1.63%	340.7	1,364.3	25.0%	3.3	13.1	25.0%
SASA	4.17	-3.02%	860.4	3,966.8	21.7%	202.8	935.4	21.7%
SISE	41.88	-0.62%	253.5	1,334.9	19.0%	6.0	31.6	19.0%
SOKM	41.20	-1.53%	40.1	266.6	15.0%	1.0	6.4	15.0%
TAVHL	276.00	1.47%	64.2	610.2	10.5%	0.2	2.2	10.5%
TCELL	97.50	-0.46%	372.2	2,016.9	18.5%	3.8	20.7	18.5%
THYAO	293.50	-1.18%	1,865.1	8,136.1	22.9%	6.3	27.5	22.9%
TKFEN	67.55	3.45%	124.9	917.3	13.6%	1.8	13.5	13.7%
TOASO	206.10	-1.20%	171.2	1,059.5	16.2%	0.8	5.1	16.1%
TTKOM	46.48	0.09%	283.7	1,902.6	14.9%	6.1	41.2	14.9%
TUPRS	146.40	-0.88%	649.5	2,814.9	23.1%	4.4	19.0	23.1%
ULKER	115.50	-2.12%	384.4	1,084.6	35.4%	3.3	9.3	35.5%
VAKBN	23.98	-0.66%	60.7	475.4	12.8%	2.5	19.6	12.8%
VESTL	70.65	-1.94%	40.2	214.4	18.8%	0.6	3.0	18.8%
YKBNK	31.18	-2.32%	1,113.8	3,841.1	29.0%	35.2	121.6	29.0%
ZOREN	4.52	-2.38%	24.8	388.0	6.4%	5.4	85.1	6.4%
TOPLAM			17,438.2	84,220.7	20.7%	683.1	3,305.9	20.7%

Kaynak: Borsa İstanbul, Tacirler Yatırım Araştırma

## BİST-100 endeksine dahil hisse senetleri için tahmini işlem aralıkları

	Son Fiyat	Destek 3	Destek 2	Destek 1	Pivot	Direnç 1	Direnç 2	Direnç 3
AEFES	172.50	167.43	169.97	171.23	173.77	175.03	177.57	178.83
AGHOL	308.25	288.25	298.25	303.25	313.25	318.25	328.25	333.25
AGROT	10.65	10.38	10.50	10.57	10.69	10.76	10.88	10.95
AKBNK	64.75	61.68	63.22	63.98	65.52	66.28	67.82	68.58
AKFYE	20.70	19.74	20.06	20.38	20.70	21.02	21.34	21.66
AKSA	11.70	10.90	11.30	11.50	11.90	12.10	12.50	12.70
AKSEN	41.04	39.85	40.35	40.69	41.19	41.53	42.03	42.37
ALARK	94.90	92.83	93.77	94.33	95.27	95.83	96.77	97.33
ALFAS	69.90	64.20	66.10	68.00	69.90	71.80	73.70	75.60
ALTNY	85.50	81.07	82.23	83.87	85.03	86.67	87.83	89.47
ANHYT	101.20	98.10	99.40	100.30	101.60	102.50	103.80	104.70
ANSGR	101.30	97.87	98.83	100.07	101.03	102.27	103.23	104.47
ARCLK	145.20	140.53	141.87	143.53	144.87	146.53	147.87	149.53
ARDYZ	41.80	39.07	39.93	40.87	41.73	42.67	43.53	44.47
ASELS	77.30	72.40	73.80	75.55	76.95	78.70	80.10	81.85
ASTOR	119.50	114.50	116.90	118.20	120.60	121.90	124.30	125.60
BERA	15.72	15.12	15.37	15.54	15.79	15.96	16.21	16.38
BIMAS	527.00	512.83	518.67	522.83	528.67	532.83	538.67	542.83
BRSAN	429.00	412.50	420.50	424.75	432.75	437.00	445.00	449.25
BRYAT	2010.00	1,956.67	1,983.33	1,996.67	2,023.33	2,036.67	2,063.33	2,076.67
BSOKE	11.70	11.33	11.51	11.61	11.79	11.89	12.07	12.17
BTCIM	136.30	131.50	133.90	135.10	137.50	138.70	141.10	142.30
CANTE	1.77	1.69	1.72	1.75	1.78	1.81	1.84	1.87
CCOLA	56.40	53.00	54.70	55.55	57.25	58.10	59.80	60.65
CIMSA	45.42	44.09	44.53	44.97	45.41	45.85	46.29	46.73
CLEBI	1967.00	1,901.00	1,933.00	1,950.00	1,982.00	1,999.00	2,031.00	2,048.00
CVKMD	311.00	282.50	289.00	300.00	306.50	317.50	324.00	335.00
CWENE	22.48	20.23	21.35	21.91	23.03	23.59	24.71	25.27
DOAS	202.00	194.63	197.07	199.53	201.97	204.43	206.87	209.33
DOHOL	14.79	14.47	14.63	14.71	14.87	14.95	15.11	15.19
ECILC	47.60	45.80	46.64	47.12	47.96	48.44	49.28	49.76
EGEEN	9930.00	9,686.67	9,803.33	9,866.67	9,983.33	10,046.67	10,163.33	10,226.67
EKGYO	13.60	13.02	13.29	13.44	13.71	13.86	14.13	14.28
ENERY	256.00	246.25	251.00	253.50	258.25	260.75	265.50	268.00
ENJSA	61.50	59.50	60.50	61.00	62.00	62.50	63.50	64.00
ENKAI	49.90	48.83	49.31	49.60	50.08	50.37	50.85	51.14
EREGL	24.08	23.28	23.68	23.88	24.28	24.48	24.88	25.08
EUPWR	33.70	32.19	32.85	33.27	33.93	34.35	35.01	35.43
FENER	47.74	46.01	46.65	47.19	47.83	48.37	49.01	49.55
FROTO	944.00	927.17	935.33	939.67	947.83	952.17	960.33	964.67
GARAN	127.00	122.73	124.87	125.93	128.07	129.13	131.27	132.33
GESAN	48.20	46.77	47.39	47.79	48.41	48.81	49.43	49.83
GOLTS	439.00	413.25	422.00	430.50	439.25	447.75	456.50	465.00
GUBRF	284.50	275.67	278.83	281.67	284.83	287.67	290.83	293.67
HALKB	17.26	16.65	16.90	17.08	17.33	17.51	17.76	17.94
HEKTS	4.01	3.74	3.88	3.94	4.08	4.14	4.28	4.34
IEYHO	11.55	11.04	11.25	11.40	11.61	11.76	11.97	12.12
ISCTR	14.00	13.73	13.85	13.92	14.04	14.11	14.23	14.30
ISMEN	44.42	42.31	43.35	43.89	44.93	45.47	46.51	47.05
KARSN	12.51	12.14	12.30	12.40	12.56	12.66	12.82	12.92

## BİST-100 endeksine dahil hisse senetleri için tahmini işlem aralıkları

	Son Fiyat	Destek 3	Destek 2	Destek 1	Pivot	Direnç 1	Direnç 2	Direnç 3
KCAER	14.04	13.78	13.85	13.95	14.02	14.12	14.19	14.29
KCHOL	185.70	181.60	183.50	184.60	186.50	187.60	189.50	190.60
KLSE	36.52	35.18	35.76	36.14	36.72	37.10	37.68	38.06
KONTR	39.10	37.74	38.38	38.74	39.38	39.74	40.38	40.74
KONYA	6685.00	6,511.67	6,598.33	6,641.67	6,728.33	6,771.67	6,858.33	6,901.67
KOZAA	71.65	69.58	70.62	71.13	72.17	72.68	73.72	74.23
KOZAL	23.50	22.63	22.87	23.19	23.43	23.75	23.99	24.31
KRDMD	28.00	27.10	27.48	27.74	28.12	28.38	28.76	29.02
LIDER	142.70	126.27	134.43	138.57	146.73	150.87	159.03	163.17
MAGEN	23.44	19.81	20.53	21.99	22.71	24.17	24.89	26.35
MAVI	82.90	78.68	80.77	81.83	83.92	84.98	87.07	88.13
MGROS	530.50	515.83	521.17	525.83	531.17	535.83	541.17	545.83
MIATK	42.10	40.52	41.26	41.68	42.42	42.84	43.58	44.00
MPARK	363.50	345.25	349.50	356.50	360.75	367.75	372.00	379.00
NTHOL	43.32	42.55	42.93	43.13	43.51	43.71	44.09	44.29
ODAS	6.44	6.21	6.33	6.38	6.50	6.55	6.67	6.72
OTKAR	477.25	460.58	467.92	472.58	479.92	484.58	491.92	496.58
OYAKC	22.84	21.82	22.24	22.54	22.96	23.26	23.68	23.98
PASEU	29.32	28.37	28.77	29.05	29.45	29.73	30.13	30.41
PETKM	18.70	18.05	18.36	18.53	18.84	19.01	19.32	19.49
PGSUS	218.60	212.87	215.73	217.17	220.03	221.47	224.33	225.77
REEDR	14.94	14.35	14.64	14.79	15.08	15.23	15.52	15.67
SAHOL	102.80	100.00	101.40	102.10	103.50	104.20	105.60	106.30
SASA	4.17	3.95	4.06	4.11	4.22	4.27	4.38	4.43
SDTTR	218.30	212.47	214.63	216.47	218.63	220.47	222.63	224.47
SELEC	83.70	80.88	81.57	82.63	83.32	84.38	85.07	86.13
SISE	41.88	40.86	41.36	41.62	42.12	42.38	42.88	43.14
SKBNK	5.05	4.79	4.86	4.96	5.03	5.13	5.20	5.30
SMRTG	40.90	39.89	40.25	40.57	40.93	41.25	41.61	41.93
SOKM	41.20	40.23	40.69	40.95	41.41	41.67	42.13	42.39
TABGD	155.70	152.30	153.90	154.80	156.40	157.30	158.90	159.80
TAVHL	276.00	264.25	267.50	271.75	275.00	279.25	282.50	286.75
TCELL	97.50	94.68	95.57	96.53	97.42	98.38	99.27	100.23
THYAO	293.50	286.33	289.67	291.58	294.92	296.83	300.17	302.08
TKFEN	67.55	61.10	63.15	65.35	67.40	69.60	71.65	73.85
TMSN	126.10	121.50	123.50	124.80	126.80	128.10	130.10	131.40
TOASO	206.10	199.57	202.83	204.47	207.73	209.37	212.63	214.27
TSKB	12.91	12.51	12.67	12.79	12.95	13.07	13.23	13.35
TSPOR	1.18	1.05	1.09	1.14	1.18	1.23	1.27	1.32
TTKOM	46.48	44.85	45.31	45.89	46.35	46.93	47.39	47.97
TTRAK	710.00	700.00	705.00	707.50	712.50	715.00	720.00	722.50
TUKAS	7.07	6.82	6.93	7.00	7.11	7.18	7.29	7.36
TUPRS	146.40	143.03	144.67	145.53	147.17	148.03	149.67	150.53
TURSG	15.99	15.49	15.66	15.82	15.99	16.15	16.32	16.48
ULKER	115.50	111.77	113.63	114.57	116.43	117.37	119.23	120.17
VAKBN	23.98	23.34	23.66	23.82	24.14	24.30	24.62	24.78
VESTL	70.65	67.98	69.12	69.88	71.02	71.78	72.92	73.68
YEOTK	55.70	53.00	54.10	54.90	56.00	56.80	57.90	58.70
YKBNK	31.18	30.19	30.69	30.93	31.43	31.67	32.17	32.41
ZOREN	4.52	4.34	4.43	4.47	4.56	4.60	4.69	4.73

## Dip Zirve Analizi (BİST-50 endeksine dahil hisse senetleri için)

Hisse Senedi	Son Fiyat (TL)	52 hafta		Yılbaşından beri		Dipten uzaklık		Zirveye yakınlık		Dipten uzaklık sıralaması		Zirveye yakınlık sıralaması	
		En düşük	En Yüksek	En düşük	En Yüksek	52 hafta	YBB	52 hafta	YBB	52 hafta	YBB	52 hafta	YBB
AEFES	172.50	120.82	304.75	120.82	304.75	%43	%43	%77	%77	27.00	25.00	6.00	6.00
AKBNK	64.75	36.22	70.75	33.41	70.75	%79	%94	%9	%9	44.00	46.00	41.00	41.00
ALARK	94.90	81.70	144.22	81.70	144.22	%16	%16	%52	%52	9.00	9.00	15.00	15.00
ARCLK	145.20	123.00	196.10	123.00	196.10	%18	%18	%35	%35	12.00	12.00	20.00	20.00
ASELS	77.30	46.14	78.35	45.07	78.35	%68	%72	%1	%1	38.00	38.00	50.00	50.00
ASTOR	119.50	65.15	134.05	65.15	134.05	%83	%83	%12	%12	46.00	41.00	39.00	39.00
BIMAS	527.00	305.74	620.95	284.16	620.95	%72	%85	%18	%18	41.00	42.00	33.00	33.00
BRSAN	429.00	348.25	784.00	348.25	784.00	%23	%23	%83	%83	16.00	15.00	5.00	5.00
CCOLA	56.40	42.53	83.82	42.53	83.82	%33	%33	%49	%49	22.00	20.00	17.00	17.00
CIMSA	45.42	27.59	48.96	27.26	48.96	%65	%67	%8	%8	36.00	36.00	46.00	46.00
DOAS	202.00	190.00	356.24	190.00	356.24	%6	%6	%76	%76	2.00	2.00	7.00	7.00
DOHOL	14.79	11.69	17.77	11.07	17.77	%26	%34	%20	%20	17.00	22.00	31.00	31.00
EKGYO	13.60	7.86	14.26	6.88	14.26	%73	%98	%5	%5	42.00	47.00	48.00	48.00
ENJSA	61.50	44.33	71.80	42.85	71.80	%39	%44	%17	%17	26.00	26.00	35.00	35.00
ENKAI	49.90	32.30	57.20	31.37	57.20	%54	%59	%15	%15	33.00	31.00	37.00	37.00
EREGL	24.08	18.88	30.13	18.88	30.13	%28	%28	%25	%25	19.00	17.00	27.00	27.00
FROTO	944.00	713.22	1231.50	697.53	1231.50	%32	%35	%30	%30	21.00	23.00	22.00	22.00
GARAN	127.00	56.04	138.30	52.60	138.30	%127	%141	%9	%9	49.00	49.00	43.00	43.00
GUBRF	284.50	130.50	292.25	130.50	292.25	%118	%118	%3	%3	48.00	48.00	49.00	49.00
HALKB	17.26	12.48	20.24	11.53	20.24	%38	%50	%17	%17	25.00	28.00	34.00	34.00
HEKTS	4.01	3.34	8.43	3.34	8.43	%20	%20	%110	%110	13.00	13.00	3.00	3.00
ISCTR	14.00	9.26	17.77	8.65	17.77	%51	%62	%27	%27	29.00	32.00	24.00	24.00
KCHOL	185.70	138.28	270.75	133.37	270.75	%34	%39	%46	%46	24.00	24.00	18.00	18.00
KONTR	39.10	37.70	97.25	37.70	97.25	%4	%4	%149	%149	1.00	1.00	2.00	2.00
KOZAL	23.50	18.47	29.60	18.47	29.60	%27	%27	%26	%26	18.00	16.00	26.00	26.00
KRDMD	28.00	21.02	33.88	21.02	33.88	%33	%33	%21	%21	23.00	21.00	30.00	30.00
MAVI	82.90	54.72	137.00	54.72	137.00	%52	%52	%65	%65	30.00	29.00	11.00	11.00
MGROS	530.50	340.17	580.29	322.79	580.29	%56	%64	%9	%9	34.00	33.00	40.00	40.00
MIATK	42.10	32.08	84.40	32.08	84.40	%31	%31	%100	%100	20.00	19.00	4.00	4.00
ODAS	6.44	5.51	11.06	5.51	11.06	%17	%17	%72	%72	11.00	11.00	9.00	9.00
OYAKC	22.84	13.72	24.88	13.72	24.88	%66	%66	%9	%9	37.00	35.00	42.00	42.00
PETKM	18.70	17.12	26.20	17.12	26.20	%9	%9	%40	%40	4.00	4.00	19.00	19.00
PGSUS	218.60	141.69	260.00	132.58	260.00	%54	%65	%19	%19	32.00	34.00	32.00	32.00
REEDR	14.94	14.04	79.50	14.04	79.50	%6	%6	%432	%432	3.00	3.00	1.00	1.00
SAHOL	102.80	59.83	111.00	56.83	111.00	%72	%81	%8	%8	40.00	40.00	45.00	45.00
SASA	4.17	3.65	6.48	3.65	6.48	%14	%14	%55	%55	7.00	7.00	13.00	13.00
SISE	41.88	37.48	55.64	37.48	55.64	%12	%12	%33	%33	6.00	6.00	21.00	21.00
SOKM	41.20	37.18	70.95	37.18	70.95	%11	%11	%72	%72	5.00	5.00	8.00	8.00
TAVHL	276.00	113.70	294.75	107.00	294.75	%143	%158	%7	%7	50.00	50.00	47.00	47.00
TCELL	97.50	57.55	111.81	55.52	111.81	%69	%76	%15	%15	39.00	39.00	36.00	36.00
THYAO	293.50	239.40	332.00	229.70	332.00	%23	%28	%13	%13	15.00	18.00	38.00	38.00
TKFEN	67.55	36.12	84.30	35.18	84.30	%87	%92	%25	%25	47.00	45.00	28.00	28.00
TOASO	206.10	179.50	353.75	179.50	353.75	%15	%15	%72	%72	8.00	8.00	10.00	10.00
TTKOM	46.48	26.18	57.80	24.48	57.80	%78	%90	%24	%24	43.00	44.00	29.00	29.00
TUPRS	146.40	120.12	189.77	119.95	189.77	%22	%22	%30	%30	14.00	14.00	23.00	23.00
ULKER	115.50	77.35	188.70	77.35	188.70	%49	%49	%63	%63	28.00	27.00	12.00	12.00
VAKBN	23.98	13.18	26.08	12.69	26.08	%82	%89	%9	%9	45.00	43.00	44.00	44.00
VESTL	70.65	46.62	107.30	44.56	107.30	%52	%59	%52	%52	31.00	30.00	16.00	16.00
YKBNK	31.18	19.97	39.46	18.47	39.46	%56	%69	%27	%27	35.00	37.00	25.00	25.00
ZOREN	4.52	3.87	6.94	3.87	6.94	%17	%17	%54	%54	10.00	10.00	14.00	14.00

YBB: Yılbaşından bugüne



## Yatırım Merkezlerimiz

## Genel Müdürlük

Nispetiye Cad. B-3 Blok Kat: 9 Akmerkez Etiler - İSTANBUL  
0 212 355 46 46

Adana	Cemal Paşa Mah. Gazipaşa Bul. Cemal Uğurlu Apt. Kat: 1 D: 4	(0 322) 457 77 55
Akatlar İrtibat Bürosu	Akat Mahallesi Meydan Caddesi B Blok No: 16 D: 8 (Eski No D: 10) Beşiktaş	(0 212) 355 46 46
Ankara	Remzi Oğuz Anık Mah. Tunalı Hilmi Cad. Yaprak Apt. No: 94 Kat: 2 D: 9 Kavaklıdere Çankaya	(0 312) 435 18 36
Ankara - Çukurambar İrtibat Bürosu	Kızılırmak Mah.Ufuk Üniversitesi Cad. Next Level Loft Ofis No: 4/65 Kat: 24 Söğütözü Çankaya	(0 312) 909 87 70
Antalya	Şirinyalı Mah. İsmet Gökşen Cad. Özden Apt. No:82/6 Muratpaşa	(0 242) 248 45 20
Bakırköy	İstanbul Cad. Bakırköy İş Merkezi No: 6 Kat: 4 D: 14 Bakırköy	(0 212) 570 52 59
Bodrum İrtibat Bürosu	Konacık Mahallesi, Atatürk Bulvarı, Arbor-Abdullah Ünal Çabuk İş Merkezi No: 285/1-A6 Bodrum	(0 212) 355 46 46
Bursa	Konak Mah. Barış (120) Sokak , Ofis Artı Binası, Dış kapı No:3 Daire:33 Nilüfer-BURSA	(0 224) 225 64 10
Çankaya İrtibat Bürosu	Çankaya Mahallesi Cinnah Caddesi Cinnah Apartmanı No: 55 D: 7-8 Çankaya / ANKARA	(0 212) 355 46 46
Denizli	Urhan İş Merkezi 2. Ticari Yol Daire 26 Kat: 6 Bayramyeri	(0 258) 265 87 85
Erenköy	Bağdat Cad. Çubukçu Apt. No: 333 Kat: 2 D: 4 Kadıköy	(0 216) 348 82 82
Gaziantep	İncilipinar Mah. Gazimuhtarpaşa Bul. Kepkepzade Park İş Merkezi B Blok No: 18 Kat: 1 D: 5	(0 342) 232 35 35
Girne	Ziya Rızıkı Cad. Şehit Necati Gürkaya Sok. Kat: 1 D: 1 Girne - KKTC	(0 392) 815 14 55-0533 889 15 51
İzmir	Kültür Mahallesi, Cumhuriyet Bulvarı No:137 Cumhuriyet Apt. K:5 D:12 Konak – İzmir	(0 232) 445 01 61
İzmir Karşıyaka Şube	Yalı Mahallesi Ahmet Kemal Baysak Bulvarı No:42 D:11	(0 232) 241 19 24
İzmir İrtibat Bürosu	Şehit Nevres Bulvarı Eczacıbaşı Apartmanı No: 7 Kat: 2 Daire: 5 Pasaport Alsancak - Konak	(0 232) 241 24 50
İzmit	Hürriyet Cad. Kaya İşhanı No: 39/5 İzmit	(0 262) 323 11 33
İzmit İrtibat Bürosu	Ömerağa Mah. Alemdar Cad. İ. Kolaylı Apt. No: 8 Kat: 2 İzmit	(0 262) 260 01 01
Karadeniz Ereğli	Bağlık Mahallesi Karanfil Sokak No:16/A Karadeniz Ereğli – Zonguldak	(0 372) 316 40 50
Kartal	Üsküdar Cad. Cevat Kayacan Apt. No: 26 Kat: 4 D: 8 Kartal	(0 216) 306 22 71-306 22 06
Kayseri	Hunat Mah. Nuh Mehmet Baldöktü Sok. Gürcüoğlu Plaza No: 5 K: 3 D: 11 Melikgazi	(0 352) 221 08 68-222 82 51
Marmaris İrtibat Bürosu	Kemeraltı Mah. Orgeneral Mustafa Muğlalı Cad. Güven Apt. No: 22 D: 2 Marmaris	(0 252) 321 08 00
Merkez Şube	Akat Mahallesi Meydan Caddesi B Blok No: 16 D: 7 (Eski No D: 9) Beşiktaş	(0 212) 355 46 46
Mersin	İnönü Mah. 1401 Sok. No:32 Pozcu Evo Kat:2 No:10-11 Yenişehir Mersin	(0 324) 238 11 89
Trabzon İrtibat Bürosu	Kemer kaya Mahallesi Halkevi Cad. Mandıralı İş Merkezi No: 4 Daire: 4 Ortahisar	(0 462) 432 24 50



## Uyarı Notu

Bu raporda yer alan yatırım bilgi, yorum ve tavsiyeleri, yorum ve tavsiyede bulunanların kişisel görüşlerine dayanmakta olup finansal bilgi ve genel yatırım tavsiyesi kapsamında hazırlanmıştır ve hiçbir şekilde yatırım danışmanlığı kapsamında değildir. Yatırım danışmanlığı hizmeti; yetkili kuruluşlar tarafından kişilerin risk ve getiri tercihleri dikkate alınarak kişiye özel sunulmaktadır. Burada yer alan yorum ve tavsiyeler ise genel niteliktedir. Bu tavsiyeler, mali durumunuz ile risk ve getiri tercihlerinize uygun olmayabilir. Bu nedenle, sadece burada yer alan bilgilere dayanarak yatırım kararı verilmesi beklentilerinize uygun sonuçlar doğurmayabilir.

Yatırım Danışmanlığı hizmeti talep edilmesi halinde; yatırımcının Tacirler Yatırım Menkul Değerler A.Ş. ile Yatırım Danışmanlığı sözleşmesi imzalamış olması, Yerindelik Testi'ni tamamlamış ve risk grubunun belirlemiş olması zorunludur.

Bu raporda yer alan her türlü bilgi, yorum ve tavsiye uygunluk testi ile tespit edilecek risk grubunuz ve getiri beklentiniz ile uyumlu olmayabilir. Dolayısıyla, uygunluk testi neticesinde risk grubunuz tespit edilmeden sadece burada yer alan bilgilere dayanılarak yatırım kararı verilmesi amaç, bilgi ve tecrübenize uygun sonuçlar doğurmayabilir.

Bu rapor herhangi bir sürede belirli bir getirinin sağlanacağına dair bir taahhüt içermemekte olup, zaman içerisinde piyasa koşullarında meydana gelen değişiklikler nedeniyle yorum ve tavsiyelerde değişiklikler söz konusu olabilir. Bu raporda bahsedilen yatırım araçlarının fiyatları ve değerleri yatırımcıların menfaatlerine aykırı olarak hareket edebilir ve netice itibarıyla yatırımcılar anaparalarını kaybetme riski ile karşı karşıya kalabilirler. Bu raporda yer alan geçmiş performans verileri gelecekte elde edilecek sonuçların bir garantisi olarak kabul edilemez.

Bu raporda yer alan tüm bilgiler ve görüşler yatırımcıları bilgilendirmek amacıyla, Tacirler Yatırım Menkul Değerler A.Ş. tarafından güncel ve güvenilir kaynaklardan temin edilmiş olmakla beraber, Tacirler Yatırım Menkul Değerler A.Ş. söz konusu bilgilerin doğru ve tam olduğunu taahhüt etmemektedir. Raporlardaki yorumlardan, bilgilerin tam veya doğru olmaması ve/veya güncellenme nedeniyle doğabilecek maddi ve manevi zararlardan Tacirler Yatırım Menkul Değerler A.Ş. ve çalışanları sorumlu tutulamaz.

Bu rapor, sadece gönderildiği kişilerin kullanımı içindir. Bu raporun tümü veya bir kısmı Tacirler Yatırım Menkul Değerler A.Ş.'nin yazılı izni olmadan çoğaltılamaz, yayınlanamaz veya üçüncü kişilere gösterilemez, ticari amaçla kullanılamaz. Aksi halde, Tacirler Yatırım Menkul Değerler A.Ş. uğramış olduğu bütün zarar ve ziyanı talep etme hakkını saklı tutar.