

Güne Başlarken

Günaydın. Yeni haftaya başlarken küresel görünüm karışık. ABD de Cuma günkü alışlar sonrasında vadeli bu sabah yatay, Avrupa vadeli pozitif, Asya ise genel olarak negatif. Borsa İstanbul'da geçtiğimiz haftanın ikinci yarısında etkili olan alımların devamını bekliyoruz. Geçtiğimiz dönemde de paylaştığımız 10.100 / 10.300 direnç bölgesi halen kısa vadeli hedef konumunda. Para girişi ve hacim artışı da teknik görünümündeki iyileşmeyi destekliyor. 10.150 seviyesi ara direnç olarak izlenebilir. 9.910 ve 9.850 ise destek. Günün ajandasında içeride Kabin toplantısı gerçekleşecek, Avrupa ve ABD'de PMI hizmet verileri takip edilecek. ABD'de ayrıca bugün Kongre'nin başkanlık seçimlerinin sonuçlarını onaylaması bekleniyor. Trump, 20 Ocak'ta yemin ederek göreve başlayacak. Haftanın devamında da ABD'de Fed tutanakları ve istihdam verileri öne çıkıyor. Türkiye 5 yıl vadeli CDS primleri güne 259 baz puandan başlıyor.

Ekonomik Takvim

- 12:00 | **Euro Bölgesi** | Hizmet PMI (Aralık) |
- 16:00 | **Almanya** | Tüketici Fiyat Endeksi (Aralık) |
- 17:45 | **ABD** | Hizmet PMI (Aralık) |

PİYASALAR

Yurtiçi	Kapanış	1 gün (%)	1 hafta (%)
BIST 100	10.075,17	1,14	0,50
BIST 30	11.126,54	1,53	1,32
BIST 50	8.914,89	1,29	0,63
BIST Tüm	11.692,25	0,95	0,85
BIST Banka	15.076,23	0,52	1,54
BIST Ulaştırma	35.675,07	3,24	2,17
BIST Sınai	13.247,32	1,05	0,41

Yurtdışı Endeksler

Son	1 gün (%)	1 hafta (%)	
Nasdaq	19.621,68	1,8%	0,7%
Dax	19.906,08	-0,6%	0,0%
Cac 40	7.282,22	-1,5%	-0,4%
FTSE 100	8.223,98	-0,4%	0,3%

Hazine Tahvilleri

Son	Günlük D. (%)	YBB D. (%)	
TR 10 Yıllık Tahvil	24,17	2,68	-4,24
GER 10 Yıllık Tahvil	2,42	1,72	2,32
ABD 10 Yıllık Tahvil	4,62	0,35	0,92
ITA 10 Yıllık Tahvil	3,59	1,73	1,73
FR 10 Yıllık Tahvil	3,29	1,98	3,13
UK 10 Yıllık Tahvil	4,61	-0,56	0,00

Döviz

Son	Günlük D. (%)	YBB D. (%)	
USDTRY	35,34	-0,04	-0,11
EURTRY	36,48	-0,04	-0,54
GBPTRY	43,96	-0,08	-0,68
BRENT (\$)	76,04	-0,57	1,80
XAUUSD (\$)	2632,93	-0,20	0,36
XAGUSD (\$)	29,47	-0,49	1,97
COPPER (\$)	4,04	-0,33	1,12
XPTUSD (\$)	933,82	-0,47	

GÜNLÜK TEKNİK ANALİZ BAZLI HİSSE ÖNERİLERİ

Hisse	ALIM Aralığı	SATIM Aralığı (TP)	Zarar KES (SL)
KCHOL	186.00 - 187.60	190.40 - 193.80	184.30
GARAN	128.70 - 130.00	131.80 - 134.00	127.50
ASELS	74.65 - 75.30	76.45 - 77.80	74.00
ULKER	121.10 - 122.20	124.00 - 126.20	120.00

HAFTALIK TEKNİK ANALİZ BAZLI HİSSE ÖNERİLERİ

Hisse	ALIM Aralığı	SATIM Aralığı (TP)	Zarar KES (SL)
TUPRS	149.20 - 151.20	156.30 - 161.70	146.00
PGSUS	222.50 - 225.50	233.00 - 241.00	218.00
TCELL	98.00 - 99.30	102.60 - 106.20	95.90
ALARK	96.50 - 97.75	101.00 - 104.50	94.40

Global Piyasalarda Öne Çıkanlar

Yeni haftanın ilk işlem gününe Çin'den gelen PMI verileri ile başlıyoruz. Çin'de Caixin hizmet PMI aralık ayında 51,5 seviyesinden 52,2 seviyesine yükselerek 51,4 olan tahminleri aşarken, bileşik PMI endeksi ise bu dönemde 52,3 seviyesinden 51,4 seviyesine indi. Hatırlanacağı üzere geçtiğimiz hafta açıklanan Caixin imalat PMI verisi 51,5 seviyesinden 50,5'e gerilemiş ve 51,7 olan tahminlerin altında kalmıştı. Verilerin ardından bu sabah saatlerinde Asya piyasalarında zayıf bir seyir izlenirken, ABD ve Avrupa endeks vadelilerinde de satış ağırlıklı bir resmin ön planda olduğu takip ediliyor. Bugün küresel ajandada ABD, Almanya ve Euro Bölgesi'nden gelecek olan aralık ayı nihai hizmet & bileşik PMI verileri, Euro Bölgesi ocak ayı Sentix Yatırımcı Güveni, Almanya aralık ayı TÜFE verileri, ABD kasım ayı fabrika siparişleri ve ABD kasım ayı dayanıklı mal siparişleri verileri yer alıyor.

Küresel Borsalar:

ABD borsaları haftanın son işlem gününü artıda kapattı. Kapanışta Dow Jones endeksi, %0,8 artarak 42.732,13 puana ulaştı. S&P 500 endeksi %1,26 artışla 5.942,47 puana ve Nasdaq endeksi %1,77 kazançla 19.621,68 puana çıktı.

Avrupa'da ise endeksler haftanın son işlem gününde satıcı bir seyir izledi. Kapanışta gösterge endeks Stoxx Europe 600, %0,49 değer kaybıyla 508,19 puana geriledi. İngiltere'de FTSE 100 endeksi %0,44 düşüşle 8.223,98 puana, Fransa'da CAC 40 endeksi %1,51 gerileyerek 7.282,22 puana, Almanya'da DAX 40 endeksi %0,59 değer kaybıyla 19.906,08 puana ve İtalya'da FTSE MIB 30 endeksi %0,72 azalışla 34.127,62 puana indi.

Çin'den gelen Caixin PMI verilerinin ardından bu sabah saatlerinde Asya piyasalarında Çin CSI 300 endeksi yataya yakın sınırlı bir değer kaybı ile işlem görürken, Japonya Nikkei endeksinin %1,5, Hong Kong Hang Seng endeksinin ise %0,3 düşüşle seyrettiği izleniyor. ABD ve Avrupa endeks vadelilerinde de satış ağırlıklı bir resmin ön planda.

Tahvil Piyasaları:

Haftanın son işlem gününde ABD tahvil faizlerinde 4 baz puana yakın yükseliş izlendi. ABD 10 yıllık tahvil faizi cuma günü 3,8 baz puan yükselerek %4,5975 seviyesine çıkarken, 5 yıllık tahvil faizi ise 4,2 baz puan artış göstererek günü %4,4119 seviyesinden kapattı. 2 yıllık tahvilin getirisi ise 4 baz puana yakın yükselerek %4,2787 seviyesinden günü tamamladı.

Avrupa tahvil faizlerinde de cuma günü yükseliş eğilimi ön plandaydı. Almaya 10 yıllık tahvil faizi cuma günü 4,6 baz puan artarak %2,42 seviyesi üzerine çıkarken, İtalya 10 yıllık tahvil faizi de 4,6 baz puan yükselişle %3,5880 seviyesinden günü tamamladı. Fransa'da ise 10 yıllık tahvilin getirisi 5,3 baz puan yükselerek kapanışta %3,2860 seviyesine ulaştı.

Para Piyasaları:

Cuma günü yükseliş hareketine ara veren dolar endeksi, günü %0,4 düşüşle 108,95 seviyesinden tamamladı. EURUSD paritesi ise aynı oranda yükseliş göstererek 1,0308 seviyesinden günü kapattı.

USDJPY paritesi haftanın son işlem gününde %0,1 gerileyerek 157,26 seviyesinden günü tamamladı. Parite bu sabah saatlerinde 157,70 seviyesinin hemen üzerinde işlem görüyor.

Emtia Piyasaları:

Cuma günü gün içi primlerini koruyamayan değerli metaller akşam saatlerine doğru geri çekildi. Gün içerisinde 2.6650\$ seviyesi üzerine kadar yükselen ons altın, kazançlarını koruyamayarak geri çekildi ve günü %0,7 düşüşle 2.640\$ seviyesinin hemen üzerinde tamamladı. Gün içerisinde 29,90\$ seviyesine kadar tırmanan gümüş fiyatlarının da kazançlarının büyük kısmını akşam saatlerine doğru sildiği ve günü %0,2'lik sınırlı bir artışla 29,62\$ seviyesinden kapattığı izlendi.

Petrol fiyatları, ham petrol stoklarında izlenen gerileme ve ABD'de stokların mevsimsel ortalamaların altında kalmaya devam etmesi ile birlikte cuma günü yükseliş eğilimini sürdürdü. Brent petrol günü %0,8 primle 76,51\$ seviyesinden kapatırken, ham petrol ise %1,1 kazançla 73,96\$ seviyesinden kapandı.

Ekonomi ve Politika Haberleri

Reel efektif döviz kurunun aralık ayında sınırlı bir artış göstermesini bekliyoruz

Bugün saat 14:30'da aralık ayı reel efektif döviz kuru (REK) açıklanacak. Aralık ayı ortalama eşit ağırlıklandırılmış sepet değişimi ve aylık enflasyon gerçekleşmesini göz önünde bulundurarak bir hesaplama yaparak TÜFE bazlı REK'in aralık ayında 67,03 seviyesinden 67,18 seviyesine hafif bir artış kaydedeceğini ve TL'de son derece sınırlı (%0,2) bir reel değerlenmeyi işaret edeceğini tahmin ediyoruz.

Saat 18:00'da Aylık Fiyat Gelişmeleri Raporu açıklanacak

Söz konusu rapor teknik nitelikte olup politika mesajı içermez. Ancak TCMB'nin temel enflasyon eğilimi yolundaki değerlendirmeleri ve kısa vade enflasyon dinamikleri konusundaki analizleri yakından takip edilecek.

2024 yıllık TÜFE artışı %44,4 oldu

Aralık TÜFE aylık artışı %1,03 ile piyasa beklentileri altında gerçekleşirken, 2024 yıllık TÜFE artışı %44,4 seviyesinde oluştu. Aralık ayında piyasa beklentileri ve gerçekleşme arasında fark büyük ölçüde işlenmemiş gıda fiyatlarından kaynaklandı. Gıda ve alkolsüz içeceklerde aralık ayında aylık %1,3 yükseliş izlenirken, yıllık artış ise %48,6 seviyesinden %43,6'ya geriledi. İşlenmemiş gıda fiyatları aralık ayında aylık %0,9'luk sınırlı bir artış gösterirken, buradaki yıllık artış %59,8 seviyesinden %50,3'e geriledi. Gıdanın yanı sıra mevsimsel unsurların etkisi ile birlikte aralık ayında giyim ve ayakkabı kaleminde görülen düşüşün manşet enflasyondaki düşük gerçekleşmede etkili olduğunu takip ediyoruz. Aralık ayı mevsimsellikten arındırılmış aylık TÜFE artışını %1,7 civarında hesaplıyoruz. Bugün saat 16:00'da açıklanacak olan arındırılmış verilerde de bu paralelde bir gerçekleşme bekliyoruz. Aylık enflasyon eğilimi, TCMB'nin son çeyrek için hedeflediği %1,5 seviyesinin oldukça üzerinde bulunmaya devam ediyor. Hesaplamalarımız çerçevesinde 2024 son çeyreğinde aylık enflasyon eğiliminin ortalama %2,4 seviyesinde oluştuğunu tahmin ediyoruz. 2025 enflasyon tahmin patikamızda 2025 son çeyreğe kadar aylık eğilimde, bu yılın son çeyreği için hedeflenen %1,5 civarına inilemeyeceğini hesaplıyoruz. 2025 yıl sonu TÜFE tahminimiz %28 seviyesinde. Yıllık TÜFE'nin 1Ç25 sonunda %39,2, 2Ç25 sonunda %36,2, 3Ç25 sonunda %31,2 ve 2025 sonunda %28 seviyesinde oluşacağını öngörüyoruz.

Yabancı yatırımcılar 2024'te hisse senedi piyasasında 2,7 milyar dolar satış gerçekleştirdi

Yabancı yatırımcılar 2024 yılının son haftasında hisse senedi piyasasında 101 milyon dolar, tahvil piyasasında ise repo işlemleri hariç 241,6 milyon dolar net satış gerçekleştirdi. Yabancı yatırımcının toplam tahvil stoku içerisindeki payı ise bu dönemde %7,7 seviyesinde sabit kaldı. Bu veriler çerçevesinde 2024 yılı içerisinde hisse senedi piyasasında toplam 2,7 milyar dolarlık bir yabancı çıkışı, tahvil piyasasında ise repo işlemleri hariç toplam 16,2 milyar dolarlık bir yabancı girişi yaşandı. 20 – 27 Aralık haftasında yerleşiklerin altın hariç parite etkisinden arındırılmış DTH'ları 408 milyon dolar yükseliş kaydederken, yerleşiklerin altın dahil toplam DTH hesapları fiyat etkisinden arındırılmış 273 milyon dolar artış kaydetti. 2024 yılı genelinde ise yurt içi yerleşiklerin altın hariç parite etkisinden arındırılmış DTH'ları toplam 20,4 milyar dolar azalırken, altın dahil DTH hesapları ise fiyat etkisinden arındırılmış olarak 16,3 milyar dolar geriledi.

TCMB, kredi büyümesine dayalı zorunlu karşılık uygulamasında değişiklik yaptı

TCMB'den cuma günü gelen açıklamaya göre kredi büyümesine dayalı ZK uygulamasında değişikliğe gidildi. Buna göre yabancı para ticari krediler için %1,5 olan aylık büyüme sınırı %1'e indirildi. Türk lirası ticari kredilerde ise %2 olan aylık büyüme sınırı KOBİ kredileri için %2,5'a çıkarılırken, diğer ticari krediler için ise %1'e indirildi. Bu kararı, TCMB'nin faiz indirim sürecinde likiditeyi kontrol altında tutmaya devam edeceğine yönelik bir adım olarak okumakla birlikte, KOBİ'lere sağlanan ufak esneklikle bu cephenin bir miktar elinin rahatlamasının amaçlandığını anlıyoruz. KOBİ kredi büyüme limitlerindeki artırıma gevşeyici bir adım olarak okumamakla birlikte, kredi stoku içindeki paylarını gözeterek, döviz ve ticari kredilerdeki büyüme sınırlarının azaltılmasının nette sıkılaştırıcı bir adım olarak ön plana çıktığını değerlendiriyoruz.

Şirket ve Sektör Haberleri

GENIL: Gen ilaç, üretim ve ihracat odaklı büyüme stratejisi kapsamında, Biogen Inc. ile distribütörlük ilişkisini sonlandırmak için bir geçiş sözleşmesi imzalamıştır. Geçiş sürecinde, ruhsat devri tamamlanana kadar ilgili ilaçların satışına devam edilecek olup, bu durumun 2025 yılı faaliyet ve finansal sonuçlarına etkisi beklenmemektedir.

MGROS: Şirket aralık ayında, 18 adet Migros, 8 adet Migros Jet, 5 adet Macrocenter ve 3 adet Mion olmak üzere toplam 34 yeni mağazayı ve 3 adet dağıtım merkezini hizmete aldığını bildirdi.

MPARK: MLP Sağlık, Ticaret ünvanı MLP Ataşehir Sağlık Hizmetleri olarak değiştirilen Şile Cns'deki payını %25'ten %64'e yükseltme kararı aldı.

SUWEN: Suwen Tekstil, 31 Aralık itibarıyla yurt içinde 180 ve yurt dışında 18 olmak üzere toplam 198 mağazaya ulaştığını açıkladı.

TKFEN: Tekfen Holding, ortalama 64,78 TL fiyattan 55 bin 278 adet payın geri alındığını duyurdu. İşlem sonucunda, sahip olunan payların şirket sermayesine oranı %2,92'ye yükseldi.

Yükselenler	Kapanış	Günlük (%)	Haftalık (%)
Trabzonspor	1,21	10,00	28,72
Hektaş	4,22	7,93	4,98
Tümosan Motor Ve Tr	127,10	6,18	10,52
Işıklar Enerji Ve Yapı H	11,77	6,04	5,09
Yeo Teknoloji Enerji Ve	56,40	5,72	8,36

Düşenler	Kapanış	Günlük (%)	Haftalık (%)
Ldr Turizm	137,20	-7,36	-13,66
Smart Güneş Enerjisi T	41,28	-5,97	0,98
Türkiye Sigorta	16,05	-5,48	-3,25
Anadolu Sigorta	101,40	-3,15	0,40
İş Yatırım	46,02	-2,91	2,86

BIST 100 Para Girişi	Para Girişi (mnTL)	P.D. Oranı (%)
THYAO	764,62	0,44%
PGSUS	175,71	0,25%
TTKOM	153,93	0,20%
SASA	110,30	0,20%
ASTOR	109,25	0,19%

BIST 100 Para Çıkışı	Para Çıkışı (mnTL)	P.D. Oranı (%)
ISCTR	-261,77	0,33%
EREGL	-130,28	0,17%
AKBNK	-119,55	0,08%
MAVI	-110,92	0,08%
AEFES	-78,55	0,07%

Model Portföy

Şirket Adı	Hisse Kodu	Son Fiyat (TL)	12A Hedef Fiyat (TL)	Güncel Getiri (%)	Getiri Potansiyeli (%)	Ekleme Tarihi
Migros	MGROS	₺529,50	₺705,00	198%	33%	06-Haz-23
Türk Hava Yolları	THYAO	₺298,00	₺428,00	81%	44%	06-Haz-23
Tupras	TUPRS	₺150,00	₺208,10	146%	39%	06-Haz-23
Coca Cola	CCOLA	₺59,10	₺84,00	63%	42%	27-Kas-23
Teknosa	TKNSA	₺39,70	₺48,00	15%	21%	12-Ara-24
Mavi Giyim	MAVI	₺85,50	₺147,00	-14%	72%	27-Ağu-24
Ford Otosan	FROTO	₺951,50	₺1.412,00	7%	48%	28-Ağu-24
İşbank (C)	ISCTR	₺14,08	₺19,80	10%	41%	24-Ara-24
Yapı Kredi	YKBNK	₺32,18	₺42,80	14%	33%	24-Ara-24
Tav Havalimanları	TAVHL	₺272,50	₺396,00	-3%	45%	24-Ara-24
Turkcell	TCELL	₺98,50	₺156,30	9%	59%	24-Ara-24

Kuruluşundan Bugüne MP Getirisi (%)

171%

Kuruluşundan Bugüne BIST 100 Endeksi Getirisi (%)

88%

Kuruluşundan Bugüne MP / BIST 100 Göreceli Getiri (%)

45%

Son 1 yıl MP Getirisi (%)

34%

Son 1 yıl BIST 100 Endeksi Getirisi (%)

32%

Son 1 yıl MP / BIST 100 Göreceli Getiri (%)

2%

2025 Yılı MP Getirisi (%)

2%

2025 Yılı BIST 100 Endeksi Getirisi (%)

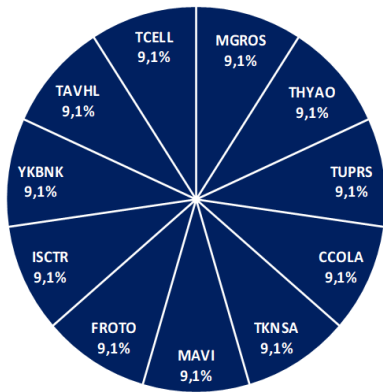
2%

2025 Yılı MP / BIST 100 Göreceli Getiri (%)

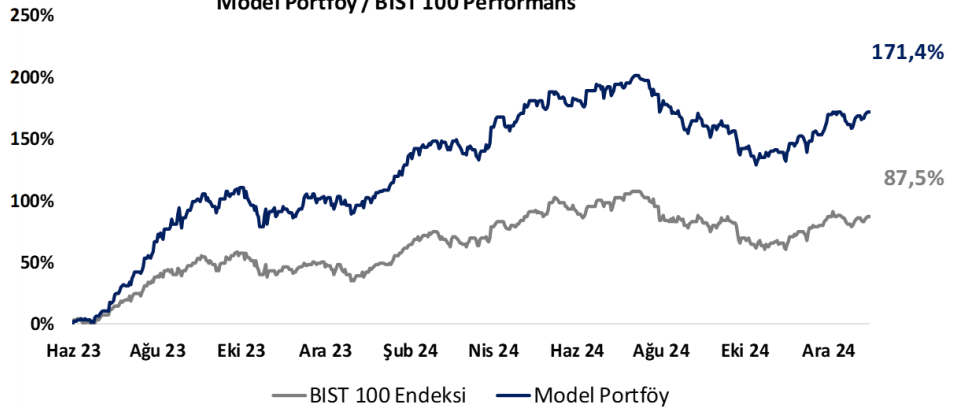
-1%

*MP: Tacirler Model Portföy / g.g.: Gözden Geçiriliyor

Model Portföy Ağırlık



Model Portföy / BIST 100 Performans



BIST 100 Teknik Analiz



Vade	Üssel H.O.	H.O. Kesişim	Trend Yönü	Trendin Gücü	En son	5 gün önce	20 gün önce
Kısa	5 günlük	5-22	Yukarı	Kuvvetlenen yükseliş	9,962	9,909	10,078
Orta	22 günlük	22-50	Yukarı	Kuvvetlenen yükseliş	9,858	9,820	9,757
Uzun	50 günlük	50-200	Yukarı	Kuvvetlenen yükseliş	9,703	9,662	9,564

BIST-100	Destek 3	Destek 2	Destek 1	Kapanış	Pivot	Direnç 1	Direnç 2	Direnç 3
	9,800	9,900	10,000	10,075	10,054	10,100	10,160	10,270

İndikatör Yorum

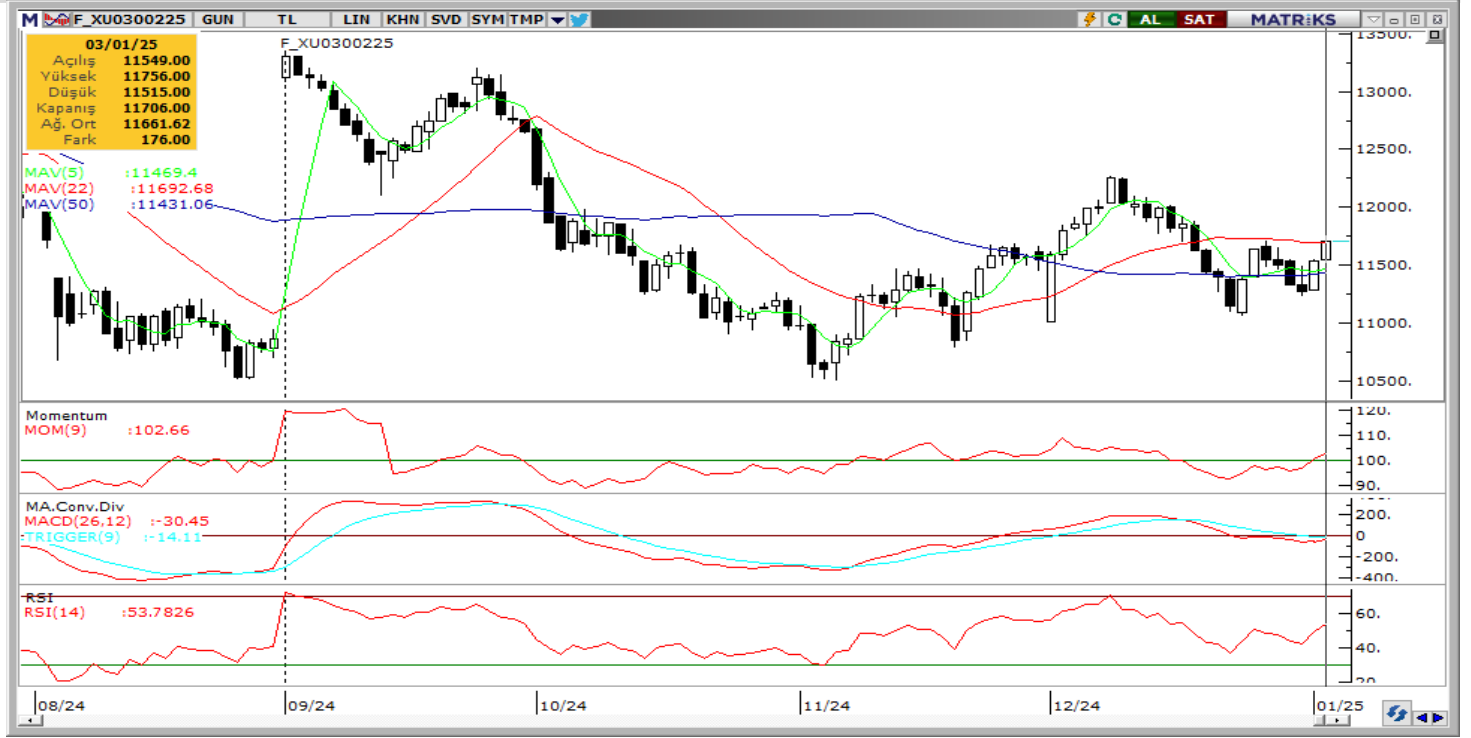
Momentum (trendin ivmesini gösterir): 100 eşik değeri üzerine yöneldi. Pozitif.

MACD (orta vadeli trend göstergesi): MACD (26,12) dengeli. Nötr.

RSI (trendin gücünü gösterir): RSI dengeli. Nötr.

Hareketli Ortalamalar: BIST 100 endeksi önemli ortalamaların sıkıştığı bölgenin üzerinde. Pozitif.

VIOP 30 Teknik Analiz



Ocak ayı VIOP 30 endeks kontratı, geçtiğimiz işlem gününde 11.706 puan seviyesinden günlük kapanış gerçekleştirdi. Bugün yukarı yönlü hareketlerde ilk olarak 11.800 ve ardından 11.950 puan seviyelerini takip edeceğiz. Aşağı yönlü olası hareketlerde 11.600 puan seviyesi ilk destek noktamızı oluştururken, ana desteğimiz 10.450 puan seviyesi.

VIOP30	Destek 3	Destek 2	Destek 1	Kapanış	Direnç 1	Direnç 2	Direnç 3
	11.350	11.450	11.600	11.706	11.800	11.950	12.050

Günlük İşlemler

Alan	Net Adet	%	Maliyet	Toplam	Satan	Net Adet	%	Maliyet	Toplam	Kurum	T.Adet	%	Maliyet	Net
IS YATIRIM	6,066	26	11808.082	70,080	QNB YATIRIM M	4,076	17	11688.737	10,526	IS YATIRI	70,080	16	11661.049	6,066
GARANTI BBVA	5,878	25	11614.448	11,238	TACIRLER YAT.	3,722	16	11713.203	13,426	YAPI KRE	66,358	15	11663.187	-1,662
TEB YATIRIM	2,731	12	11790.000	21,951	ZIRAAT YAT.	3,378	15	11708.521	4,698	BANK-OF-	38,720	9	11664.971	1,702
YATIRIM-FINANS	1,807	8	11675.355	6,585	INFO YATIRIM M	2,539	11	11721.239	23,001	GEDİK YA	28,036	6	11674.645	-418
BANK-OF-AMERI	1,702	7	11891.724	38,720	DENİZ YATIRIM	1,697	7	11807.971	22,085	INFO YAT	23,001	5	11666.960	-2,539
DiGER	5,186	22		0	DiGER	7,958	34		0	DiGER	218,51	49		0

Kümülatif İşlemler

Alan	Net Adet	%	Maliyet	Toplam	Satan	Net Adet	%	Maliyet	Toplam	Kurum	T.Adet	%	Maliyet	Net
TEB YATIRIM	73,946	25	11402.782	371,178	IS YATIRIM	187,920	64	11412.536	595,108	IS YATIRI	595,108	18	11462.965	-187,920
VAKIF YAT.	42,405	15	11486.331	91,849	BANK-OF-AMERI	79,559	27	11411.593	387,389	BANK-OF-	387,389	12	11468.543	-79,559
YAPI KREDİ YAT	39,636	14	11327.985	376,308	GARANTI BBVA	13,726	5	11097.734	177,398	YAPI KRE	376,308	11	11458.236	39,636
GEDİK YATIRIM	28,527	10	11393.132	143,487	MEKSA YATIRIM	3,987	1	11901.239	37,131	TEB YATI	371,178	11	11461.894	73,946
HALK YATIRIM	21,012	7	11461.237	66,116	OSMANLI YATIRI	2,361	1	11804.534	74,477	AK YATIR	199,110	6	11479.202	980
DiGER	86,400	30		0	DiGER	4,373	2		0	DiGER	1,443,7	43		0

Kaynak: Matriks / Tacirler Yatırım

Pay Alım Satım ve Son İki Haftalık Yeni İş İlişkileri

Alıcı	Satıcı	Şirket	Türü	# lot	İşlem Fiyatı (TL)	İşlem sonrası sermaye içindeki payı
AGESA		AGESA	Geri Alım	30.000	139,59	0.92%
LKMNH		LKMNH	Geri Alım	17.000	18,26	2.91%
GEDİK		GEDİK	Geri Alım	91.569	7,94	2.32%
ADGYO		ADGYO	Geri Alım	104.821	34,00	6.24%
FRIGO		FRIGO	Geri Alım	20.000	8,05	2.59%
NTHOL		NTHOL	Geri Alım	47.981	43,64	6.46%
CEMZY		CEMZY	Geri Alım	250.000	14,00	5.04%
MERKO		MERKO	Geri Alım	123.092	14,33	1.13%
TKFEN		TKFEN	Geri Alım	55.278	64,78	2.92%

YENİ İŞ İLİŞKİLERİ (Son İki Hafta)

Tarih	Şirket	İş Tanımı	Toplam		2023 Ciro (mn TL)	2023 Ciro (%)	Son 12 Ay Ciro (mn TL)	Son 12 ay Ciro (%)	Açıklama Tarihinden Bugüne Getiri (%)
			Sözleşme Tutarı (mn TL)						
03/01/2025	GEREL	Sipariş alımı	317,7	1.459,7	21,8%	2.482,9	12,8%	0,0%	
	ALVES	Sözleşme imzalanması	155,4	3.035,7	5,1%	4.886,6	3,2%	0,0%	
	ASELS	Sualtı sistemleri tedarigi	7.723,6	73.592,8	10,5%	107.635,9	7,2%	0,0%	
	DCTTR	Pamuk ve inşaat malzemesi satışı	153,9	1.767,1	8,7%	3.285,5	4,7%	0,0%	
	MANAS	Sipariş alımı	8,1	275,4	2,9%	287,2	2,8%	0,0%	
02/01/2025	BVSAN	Vinç üretimi ve teslimatı	39,8	2.121,4	1,9%	3.088,8	1,3%	1,0%	
	VBTYZ	Destek ve bakım hizmeti	169,2	2.134,6	7,9%	2.452,7	6,9%	2,8%	
	CGCAM	Solar panel camı sipariş alımı	165,0	2.180,4	7,6%	2.675,9	6,2%	-4,3%	
30/12/2024	FORTE	Sözleşme imzalanması	152,4	664,8	22,9%	1.190,2	12,8%	1,8%	
	FORTE	Sözleşme imzalanması	59,4	664,8	8,9%	1.190,2	5,0%	1,8%	
	SDTTR	Sözleşme imzalanması	73,1	1.140,3	6,4%	2.051,5	3,6%	0,3%	
	ALVES	Kablo Satışı	809,6	3.035,7	26,7%	4.886,6	16,6%	0,1%	
	ASELS	Radar sistemi tedarigi	5.953,5	73.592,8	8,1%	107.635,9	5,5%	2,3%	
	ASELS	Faydalı yük satışı	1.462,5	73.592,8	2,0%	107.635,9	1,4%	2,3%	
	OZATD	Gemi bakım sözleşmesi	232,3	2.309,1	10,1%	2.177,0	10,7%	8,1%	
26/12/2024	ASELS	Kara silah sistemi satışı	1.866,8	73.592,8	2,5%	107.635,9	1,7%	0,6%	
	EFORC	Petrokok satışı	67,3	5.964,8	1,1%	6.933,4	1,0%	19,5%	
25/12/2024	ODINE	Sipariş alımı	12,2	771,3	1,6%	934,6	1,3%	-9,8%	
	ASELS	Elektro-optik ve haberleşme sistemi satışı	2.040,5	73.592,8	2,8%	107.635,9	1,9%	1,1%	
	FORTE	İhale kazanımı	27,0	664,8	4,1%	1.190,2	2,3%	2,7%	
	KAREL	İhale kazanımı	1.567,0	9.458,1	16,6%	12.853,4	12,2%	-3,6%	
24/12/2024	KONTR	Sözleşme imzalanması	713,5	3.965,8	18,0%	7.416,3	9,6%	-1,2%	
	CWENE	Güneş enerjisi santral kurulumu	255,3	11.503,3	2,2%	10.368,9	2,5%	-0,7%	
	CGCAM	Solar panel camı sipariş alımı	203,0	2.180,4	9,3%	2.675,9	7,6%	15,1%	
23/12/2024	PAPIL	Mal temini	44,9	74,1	60,6%	132,2	34,0%	-3,6%	
	CWENE	Santral kurulumu	146,4	11.503,3	1,3%	10.368,9	1,4%	0,3%	
	CWENE	Güneş paneli satışı	47,6	11.503,3	0,4%	10.368,9	0,5%	0,3%	
	DCTTR	Pamuk satışı	91,1	1.767,1	5,2%	3.285,5	2,8%	19,7%	
	ALTNY	Görüntüleme sistemi tedarigi	33,1	1.184,8	2,8%	1.761,9	1,9%	-4,1%	
	BORLS	uzun dönem araç kiralama hizmet sözleşmesi	327,7	3.180,9	10,3%	5.173,0	6,3%	2,5%	

FX Teknik Analiz

USD/TRY

Cuma günü GoÜ para birimleri dolar karşısında karışık bir seyir izlerken, Türk lirası yataya yakın sınırlı bir değer kaybı ile GoÜ para birimleri arasında orta sırada yer aldı. USDTRY günü 35,3663 seviyesinden tamamlarken, Türkiye 5 yıllık CDS primi 261,9 baz puandan 259,9 baz puana geriledi. Teknik göstergeler kurda kısa vade için 35 – 36 bandını ön plana çıkarıyor. 2025 yıl sonu tahminlerimiz TL'deki reel değerlenmenin, bu yıla kıyasla daha düşük bir oranda olacak şekilde devam edeceği yönünde.



EUR/USD

EURUSD paritesi bu sabah saatlerinde 1,0320 civarında işlem görüyor. Teknik göstergeler, perşembe günkü sert düşüşün ardından yakın vadede 1,0250 – 1,04 bandında bir dengelenme sürecinin ön plana çıkabileceğine, ancak gelecek dönemde düşüşün 1,02 altına doğru devam edebileceğine işaret ediyor. Paritedeki riskleri aşağı yönlü görmeye devam ediyor ve düşüş eğiliminin korunmasını bekliyoruz. Paritede 1,03, 1,0250 ve 1,02 seviyeleri destek, 1,0350, 1,0420 ve 1,0470 seviyeleri direnç konumunda.



XAU/USD

Cuma günü 2.6650\$ seviyesi üzerine kadar yükselen ons altın, kazançlarını koruyamayarak geri çekildi ve günü %0,7 düşüşle 2.640\$ seviyesinin hemen üzerinde tamamladı. Ons altında bugün itibariyle 2.660\$ seviyesinden geçen 50 günlük ortalama direnç, 2.625\$ seviyesinden geçen 100 günlük ortalama ise destek konumunda. Teknik göstergelerin ürettikleri sinyaller, kısa vadede bu iki seviye arasında bir seyir ihtimalini destekliyor. Aynı zamanda eski kanal sınırına da denk gelen 2.660\$ direncinin aşılması, yönün yeniden yukarı dönmesi açısından önemli.



XAG/USD

Cuma günü 29,90\$ seviyesine kadar tırmanan gümüş fiyatları, 200 günlük ortalamaya (GHO) denk gelen bu seviyeden direnç görerek geri çekildi. Bu hafta, 29,90\$ seviyesinden geçen ve kısa vadeli önemli direnç konumunda yer alan 200 GHO yakından izlenecek. 200 GHO üzerinde ise 100 GHO'nun geçtiği 30,80\$ direnci yer alıyor. Gümüşte yeniden istikrarlı bir yükselişten bahsedebilmemiz için bu ortalama yığını aşılması gerekiyor. Aşağıda ise 29,50\$, 29,20\$ ve 28,86\$ seviyeleri destek konumunda bulunuyor.



3.01.2025 TARİHLİ AÇIĞA SATIŞ İŞLEMLERİ

Hisse Kodu	Kapanış Fiyatı	Günlük Fark	İşlem Hacmi Bazında (mlnTL)			İşlem Adedi Bazında (mln adet)		
			Açığa Satış Hacmi	Toplam İşlem Hacmi	Açığa Satış Payı (%)	Açığa Satış Adedi	Toplam İşlem Adedi	Açığa Satış Payı (%)
AEFES	175.50	1.56%	988.6	4,695.1	21.1%	5.6	26.8	21.1%
AKBNK	66.20	0.00%	1,510.4	6,340.7	23.8%	22.8	95.6	23.8%
ALARK	96.95	4.36%	73.5	631.7	11.6%	0.8	6.6	11.7%
ARCLK	145.00	0.69%	88.0	335.4	26.2%	0.6	2.3	26.2%
ASELS	74.85	1.84%	250.9	2,066.8	12.1%	3.4	27.7	12.1%
ASTOR	120.60	1.01%	192.2	1,693.1	11.3%	1.6	14.1	11.4%
BIMAS	531.00	0.00%	382.4	2,085.5	18.3%	0.7	3.9	18.3%
BRSAN	434.50	0.75%	56.2	240.1	23.4%	0.1	0.6	23.4%
CCOLA	59.10	0.85%	29.8	298.4	10.0%	0.5	5.1	10.0%
CIMSA	47.26	-2.11%	65.8	530.8	12.4%	1.4	11.2	12.4%
DOAS	196.20	1.71%	46.9	440.3	10.7%	0.2	2.3	10.7%
DOHOL	15.01	2.53%	47.7	512.6	9.3%	3.2	34.6	9.3%
EKGYO	13.93	0.87%	658.9	4,375.6	15.1%	47.5	315.0	15.1%
ENJSA	62.55	0.89%	31.3	196.0	16.0%	0.5	3.2	16.0%
ENKAI	50.65	1.63%	127.1	680.4	18.7%	2.5	13.5	18.7%
EREGL	24.72	0.90%	973.8	4,766.7	20.4%	39.3	192.5	20.4%
FROTO	951.50	1.17%	296.1	929.8	31.8%	0.3	1.0	31.9%
GARAN	129.10	0.23%	609.6	2,840.4	21.5%	4.7	21.9	21.5%
GUBRF	281.75	-1.49%	89.7	1,066.1	8.4%	0.3	3.7	8.4%
HALKB	17.28	4.22%	98.8	1,038.8	9.5%	5.8	61.2	9.5%
HEKTS	4.22	7.93%	505.8	2,625.7	19.3%	123.0	634.4	19.4%
ISCTR	14.08	0.21%	1,778.5	8,242.0	21.6%	126.5	585.8	21.6%
KCHOL	186.50	0.87%	874.4	4,149.5	21.1%	4.7	22.3	21.1%
KONTR	39.42	1.97%	175.3	1,202.6	14.6%	4.5	30.9	14.6%
KOZAL	22.54	0.36%	155.0	1,210.0	12.8%	6.9	53.5	12.8%
KRDMD	28.36	2.01%	226.9	1,072.1	21.2%	8.0	37.9	21.2%
MAVI	85.50	-2.79%	105.0	630.5	16.7%	1.2	7.3	16.7%
MGROS	529.50	-1.67%	170.6	704.9	24.2%	0.3	1.3	24.2%
MIATK	42.74	1.91%	37.1	322.8	11.5%	0.9	7.7	11.5%
ODAS	6.28	2.11%	39.6	441.8	9.0%	6.3	70.6	9.0%
OYAKC	23.54	-2.16%	137.3	514.7	26.7%	5.8	21.6	26.7%
PETKM	18.35	1.94%	251.8	1,397.0	18.0%	13.8	76.5	18.0%
PGSUS	223.70	3.76%	351.5	3,103.4	11.3%	1.6	14.0	11.3%
REEDR	14.49	-0.21%	42.2	372.6	11.3%	2.9	25.8	11.3%
SAHOL	102.10	2.41%	393.9	1,673.5	23.5%	3.9	16.5	23.5%
SASA	4.27	4.40%	1,294.4	5,698.5	22.7%	304.7	1343.1	22.7%
SISE	42.54	2.06%	206.5	1,642.2	12.6%	4.9	38.8	12.6%
SOKM	42.00	2.24%	51.2	370.6	13.8%	1.2	8.9	13.8%
TAVHL	272.50	-1.45%	112.7	506.3	22.3%	0.4	1.8	22.2%
TCELL	98.50	2.55%	319.6	2,317.8	13.8%	3.3	23.6	13.8%
THYAO	298.00	3.65%	1,416.5	11,915.2	11.9%	4.8	40.1	11.9%
TKFEN	64.50	-0.54%	199.1	964.4	20.6%	3.1	15.0	20.6%
TOASO	209.40	-1.32%	206.8	1,675.3	12.3%	1.0	8.0	12.3%
TTKOM	45.58	3.12%	370.1	2,498.8	14.8%	8.1	54.8	14.8%
TUPRS	150.00	2.67%	617.8	3,179.0	19.4%	4.2	21.5	19.5%
ULKER	121.50	2.62%	124.4	1,012.3	12.3%	1.0	8.4	12.3%
VAKBN	24.24	0.75%	77.6	1,036.9	7.5%	3.2	42.9	7.5%
VESTL	71.40	-0.76%	39.6	247.4	16.0%	0.6	3.5	16.0%
YKBNK	32.18	1.19%	1,342.0	6,119.0	21.9%	42.0	191.3	22.0%
ZOREN	4.49	1.35%	14.0	382.4	3.7%	3.2	86.0	3.7%
TOPLAM			18,255.1	102,993.6	17.7%	837.7	4,336.4	19.3%

Kaynak: Borsa İstanbul, Tacirler Yatırım Araştırma

Lütfen bu raporun sonunda bulunan önemli uyarı notunu okuyunuz.

BİST-100 endeksine dahil hisse senetleri için tahmini işlem aralıkları

	Son Fiyat	Destek 3	Destek 2	Destek 1	Pivot	Direnç 1	Direnç 2	Direnç 3
AEFES	175.50	167.40	170.10	172.80	175.50	178.20	180.90	183.60
AGHOL	328.50	314.25	319.00	323.75	328.50	333.25	338.00	342.75
AGROT	10.56	10.32	10.41	10.49	10.58	10.66	10.75	10.83
AKBNK	66.20	63.68	64.57	65.38	66.27	67.08	67.97	68.78
AKFYE	20.42	19.20	19.53	19.97	20.30	20.74	21.07	21.51
AKSA	12.29	11.78	12.00	12.15	12.37	12.52	12.74	12.89
AKSEN	40.84	38.27	38.93	39.89	40.55	41.51	42.17	43.13
ALARK	96.95	90.13	91.62	94.28	95.77	98.43	99.92	102.58
ALFAS	67.85	64.63	65.92	66.88	68.17	69.13	70.42	71.38
ALTNY	82.80	80.28	81.47	82.13	83.32	83.98	85.17	85.83
ANHYT	103.10	97.83	100.17	101.63	103.97	105.43	107.77	109.23
ANSGR	101.40	94.43	97.27	99.33	102.17	104.23	107.07	109.13
ARCLK	145.00	140.87	142.33	143.67	145.13	146.47	147.93	149.27
ARDYZ	40.36	37.82	38.52	39.44	40.14	41.06	41.76	42.68
ASELS	74.85	71.85	72.65	73.75	74.55	75.65	76.45	77.55
ASTOR	120.60	114.93	116.47	118.53	120.07	122.13	123.67	125.73
BERA	15.66	15.22	15.33	15.50	15.61	15.78	15.89	16.06
BIMAS	531.00	512.33	518.67	524.83	531.17	537.33	543.67	549.83
BRSAN	434.50	427.17	428.83	431.67	433.33	436.17	437.83	440.67
BRYAT	2026.00	1,974.67	1,993.33	2,009.67	2,028.33	2,044.67	2,063.33	2,079.67
BSOKE	11.83	11.15	11.39	11.61	11.85	12.07	12.31	12.53
BTCIM	138.50	133.43	134.97	136.73	138.27	140.03	141.57	143.33
CANTE	1.70	1.64	1.65	1.68	1.69	1.72	1.73	1.76
CCOLA	59.10	57.80	58.20	58.65	59.05	59.50	59.90	60.35
CIMSA	47.26	45.35	46.21	46.73	47.59	48.11	48.97	49.49
CLEBI	1944.00	1,841.67	1,871.33	1,907.67	1,937.33	1,973.67	2,003.33	2,039.67
CVKMD	291.25	283.08	285.92	288.58	291.42	294.08	296.92	299.58
CWENE	21.36	20.90	21.04	21.20	21.34	21.50	21.64	21.80
DOAS	196.20	189.07	190.73	193.47	195.13	197.87	199.53	202.27
DOHOL	15.01	14.36	14.49	14.75	14.88	15.14	15.27	15.53
ECILC	48.28	45.90	46.60	47.44	48.14	48.98	49.68	50.52
EGEEN	10150.00	9,456.67	9,663.33	9,906.67	10,113.33	10,356.67	10,563.33	10,806.67
EKGYO	13.93	13.38	13.56	13.74	13.92	14.10	14.28	14.46
ENERY	258.75	247.42	250.58	254.67	257.83	261.92	265.08	269.17
ENJSA	62.55	60.92	61.28	61.92	62.28	62.92	63.28	63.92
ENKAI	50.65	48.43	48.92	49.78	50.27	51.13	51.62	52.48
EREGL	24.72	24.19	24.39	24.55	24.75	24.91	25.11	25.27
EUPWR	33.84	32.90	33.24	33.54	33.88	34.18	34.52	34.82
FENER	49.22	45.75	46.91	48.07	49.23	50.39	51.55	52.71
FROTO	951.50	931.83	937.17	944.33	949.67	956.83	962.17	969.33
GARAN	129.10	124.80	126.50	127.80	129.50	130.80	132.50	133.80
GESAN	49.10	45.32	46.22	47.66	48.56	50.00	50.90	52.34
GOLTS	430.00	415.17	421.33	425.67	431.83	436.17	442.33	446.67
GUBRF	281.75	272.58	276.92	279.33	283.67	286.08	290.42	292.83
HALKB	17.28	15.98	16.25	16.77	17.04	17.56	17.83	18.35
HEKTS	4.22	3.63	3.78	4.00	4.15	4.37	4.52	4.74
IEYHO	11.77	10.46	10.80	11.28	11.62	12.10	12.44	12.92
ISCTR	14.08	13.64	13.78	13.93	14.07	14.22	14.36	14.51
ISMEN	46.02	43.51	44.77	45.39	46.65	47.27	48.53	49.15
KARSN	12.22	11.95	12.05	12.14	12.24	12.33	12.43	12.52

BİST-100 endeksine dahil hisse senetleri için tahmini işlem aralıkları

	Son Fiyat	Destek 3	Destek 2	Destek 1	Pivot	Direnç 1	Direnç 2	Direnç 3
KCAER	14.12	13.62	13.76	13.94	14.08	14.26	14.40	14.58
KCHOL	186.50	182.67	183.83	185.17	186.33	187.67	188.83	190.17
KLSE	36.42	35.22	35.46	35.94	36.18	36.66	36.90	37.38
KONTR	39.42	36.96	37.58	38.50	39.12	40.04	40.66	41.58
KONYA	6762.50	6,495.00	6,577.50	6,670.00	6,752.50	6,845.00	6,927.50	7,020.00
KOZAA	70.95	69.18	70.02	70.48	71.32	71.78	72.62	73.08
KOZAL	22.54	21.85	22.11	22.33	22.59	22.81	23.07	23.29
KRDMD	28.36	27.01	27.37	27.87	28.23	28.73	29.09	29.59
LIDER	137.20	125.17	131.13	134.17	140.13	143.17	149.13	152.17
MAGEN	21.10	19.14	19.94	20.52	21.32	21.90	22.70	23.28
MAVI	85.50	78.82	81.93	83.72	86.83	88.62	91.73	93.52
MGROS	529.50	514.83	522.17	525.83	533.17	536.83	544.17	547.83
MIATK	42.74	40.94	41.30	42.02	42.38	43.10	43.46	44.18
MPARK	361.25	347.83	352.42	356.83	361.42	365.83	370.42	374.83
NTHOL	43.58	42.83	43.11	43.35	43.63	43.87	44.15	44.39
ODAS	6.28	5.97	6.05	6.17	6.25	6.37	6.45	6.57
OTKAR	473.75	451.08	457.92	465.83	472.67	480.58	487.42	495.33
OYAKC	23.54	22.39	22.97	23.25	23.83	24.11	24.69	24.97
PASEU	29.68	28.38	28.72	29.20	29.54	30.02	30.36	30.84
PETKM	18.35	17.83	17.95	18.15	18.27	18.47	18.59	18.79
PGSUS	223.70	209.47	212.83	218.27	221.63	227.07	230.43	235.87
REEDR	14.49	14.11	14.21	14.35	14.45	14.59	14.69	14.83
SAHOL	102.10	97.72	98.83	100.47	101.58	103.22	104.33	105.97
SASA	4.27	3.91	4.00	4.14	4.23	4.37	4.46	4.60
SDTTR	214.80	210.93	212.07	213.43	214.57	215.93	217.07	218.43
SELEC	82.20	75.47	76.93	79.57	81.03	83.67	85.13	87.77
SISE	42.54	41.15	41.43	41.99	42.27	42.83	43.11	43.67
SKBNK	4.93	4.72	4.77	4.85	4.90	4.98	5.03	5.11
SMRTG	41.28	37.90	39.56	40.42	42.08	42.94	44.60	45.46
SOKM	42.00	40.21	40.65	41.33	41.77	42.45	42.89	43.57
TABGD	157.30	151.27	153.23	155.27	157.23	159.27	161.23	163.27
TAVHL	272.50	259.50	266.00	269.25	275.75	279.00	285.50	288.75
TCELL	98.50	92.30	93.90	96.20	97.80	100.10	101.70	104.00
THYAO	298.00	279.00	283.50	290.75	295.25	302.50	307.00	314.25
TKFEN	64.50	59.15	61.00	62.75	64.60	66.35	68.20	69.95
TMSN	127.10	113.43	116.57	121.83	124.97	130.23	133.37	138.63
TOASO	209.40	198.93	202.67	206.03	209.77	213.13	216.87	220.23
TSKB	12.79	12.20	12.42	12.60	12.82	13.00	13.22	13.40
TSPOR	1.21	1.08	1.10	1.16	1.18	1.24	1.26	1.32
TTKOM	45.58	42.46	43.34	44.46	45.34	46.46	47.34	48.46
TTRAK	720.00	706.67	713.33	716.67	723.33	726.67	733.33	736.67
TUKAS	7.17	6.82	6.90	7.04	7.12	7.26	7.34	7.48
TUPRS	150.00	143.17	144.53	147.27	148.63	151.37	152.73	155.47
TURSG	16.05	14.30	15.11	15.58	16.39	16.86	17.67	18.14
ULKER	121.50	115.67	117.03	119.27	120.63	122.87	124.23	126.47
VAKBN	24.24	22.97	23.35	23.79	24.17	24.61	24.99	25.43
VESTL	71.40	68.77	69.73	70.57	71.53	72.37	73.33	74.17
YEOTK	56.40	51.80	53.20	54.80	56.20	57.80	59.20	60.80
YKBNK	32.18	30.95	31.25	31.71	32.01	32.47	32.77	33.23
ZOREN	4.49	4.32	4.36	4.42	4.46	4.52	4.56	4.62

Dip Zirve Analizi (BİST-50 endeksine dahil hisse senetleri için)

Hisse Senedi	Son Fiyat (TL)	52 hafta		Yılbaşından beri		Dipten uzaklık		Zirveye yakınlık		Dipten uzaklık sıralaması		Zirveye yakınlık sıralaması	
		En düşük	En Yüksek	En düşük	En Yüksek	52 hafta	YBB	52 hafta	YBB	52 hafta	YBB	52 hafta	YBB
AEFES	175.50	120.82	304.75	120.82	304.75	%45	%45	%74	%74	27.00	25.00	8.00	8.00
AKBNK	66.20	34.37	70.75	33.41	70.75	%93	%98	%7	%7	46.00	46.00	45.00	45.00
ALARK	96.95	81.70	144.22	81.70	144.22	%19	%19	%49	%49	12.00	12.00	16.00	16.00
ARCLK	145.00	123.00	196.10	123.00	196.10	%18	%18	%35	%35	11.00	11.00	20.00	20.00
ASELS	74.85	46.14	75.35	45.07	75.35	%62	%66	%1	%1	34.00	34.00	50.00	50.00
ASTOR	120.60	65.15	134.05	65.15	134.05	%85	%85	%11	%11	45.00	42.00	39.00	39.00
BIMAS	531.00	293.97	620.95	284.16	620.95	%81	%87	%17	%17	43.00	44.00	33.00	33.00
BRSAN	434.50	348.25	784.00	348.25	784.00	%25	%25	%80	%80	14.00	14.00	6.00	6.00
CCOLA	59.10	42.53	83.82	42.53	83.82	%39	%39	%42	%42	24.00	23.00	19.00	19.00
CIMSA	47.26	27.28	48.96	27.26	48.96	%73	%73	%4	%4	39.00	37.00	48.00	48.00
DOAS	196.20	190.00	356.24	190.00	356.24	%3	%3	%82	%82	2.00	2.00	5.00	5.00
DOHOL	15.01	11.51	17.77	11.07	17.77	%30	%36	%18	%18	18.00	21.00	31.00	31.00
EKGYO	13.93	7.23	14.26	6.88	14.26	%93	%102	%2	%2	47.00	47.00	49.00	49.00
ENJSA	62.55	43.44	71.80	42.85	71.80	%44	%46	%15	%15	25.00	26.00	35.00	35.00
ENKAI	50.65	31.78	57.20	31.37	57.20	%59	%61	%13	%13	32.00	31.00	37.00	37.00
EREGL	24.72	18.88	30.13	18.88	30.13	%31	%31	%22	%22	19.00	18.00	29.00	29.00
FROTO	951.50	702.76	1231.50	697.53	1231.50	%35	%36	%29	%29	22.00	22.00	24.00	24.00
GARAN	129.10	54.08	138.30	52.60	138.30	%139	%145	%7	%7	49.00	49.00	44.00	44.00
GUBRF	281.75	130.50	292.25	130.50	292.25	%116	%116	%4	%4	48.00	48.00	47.00	47.00
HALKB	17.28	11.95	20.24	11.53	20.24	%45	%50	%17	%17	26.00	27.00	32.00	32.00
HEKTS	4.22	3.34	8.43	3.34	8.43	%26	%26	%100	%100	16.00	16.00	3.00	3.00
ISCTR	14.08	8.87	17.77	8.65	17.77	%59	%63	%26	%26	31.00	32.00	27.00	27.00
KCHOL	186.50	135.20	270.75	133.37	270.75	%38	%40	%45	%45	23.00	24.00	17.00	17.00
KONTR	39.42	37.70	97.25	37.70	97.25	%5	%5	%147	%147	3.00	3.00	2.00	2.00
KOZAL	22.54	18.47	29.60	18.47	29.60	%22	%22	%31	%31	13.00	13.00	21.00	21.00
KRDMD	28.36	21.02	33.88	21.02	33.88	%35	%35	%19	%19	21.00	20.00	30.00	30.00
MAVI	85.50	54.72	137.00	54.72	137.00	%56	%56	%60	%60	29.00	28.00	11.00	11.00
MGROS	529.50	331.36	580.29	322.79	580.29	%60	%64	%10	%10	33.00	33.00	40.00	40.00
MIATK	42.74	32.08	84.40	32.08	84.40	%33	%33	%97	%97	20.00	19.00	4.00	4.00
ODAS	6.28	5.51	11.06	5.51	11.06	%14	%14	%76	%76	7.00	7.00	7.00	7.00
OYAKC	23.54	13.72	24.88	13.72	24.88	%72	%72	%6	%6	37.00	36.00	46.00	46.00
PETKM	18.35	17.12	26.20	17.12	26.20	%7	%7	%43	%43	4.00	4.00	18.00	18.00
PGSUS	223.70	137.59	260.00	132.58	260.00	%63	%69	%16	%16	35.00	35.00	34.00	34.00
REEDR	14.49	14.04	79.50	14.04	79.50	%3	%3	%449	%449	1.00	1.00	1.00	1.00
SAHOL	102.10	57.26	111.00	56.83	111.00	%78	%80	%9	%9	41.00	40.00	41.00	41.00
SASA	4.27	3.65	6.48	3.65	6.48	%17	%17	%52	%52	10.00	10.00	14.00	14.00
SISE	42.54	37.48	55.64	37.48	55.64	%14	%14	%31	%31	6.00	6.00	22.00	22.00
SOKM	42.00	37.18	70.95	37.18	70.95	%13	%13	%69	%69	5.00	5.00	9.00	9.00
TAVHL	272.50	111.70	294.75	107.00	294.75	%144	%155	%8	%8	50.00	50.00	42.00	42.00
TCELL	98.50	57.31	111.81	55.52	111.81	%72	%77	%14	%14	38.00	39.00	36.00	36.00
THYAO	298.00	233.20	332.00	229.70	332.00	%28	%30	%11	%11	17.00	17.00	38.00	38.00
TKFEN	64.50	36.12	84.30	35.18	84.30	%79	%83	%31	%31	42.00	41.00	23.00	23.00
TOASO	209.40	179.50	353.75	179.50	353.75	%17	%17	%69	%69	9.00	9.00	10.00	10.00
TTKOM	45.58	26.00	57.80	24.48	57.80	%75	%86	%27	%27	40.00	43.00	25.00	25.00
TUPRS	150.00	119.95	189.77	119.95	189.77	%25	%25	%27	%27	15.00	15.00	26.00	26.00
ULKER	121.50	77.35	188.70	77.35	188.70	%57	%57	%55	%55	30.00	29.00	12.00	12.00
VAKBN	24.24	13.18	26.08	12.69	26.08	%84	%91	%8	%8	44.00	45.00	43.00	43.00
VESTL	71.40	45.74	107.30	44.56	107.30	%56	%60	%50	%50	28.00	30.00	15.00	15.00
YKBNK	32.18	18.77	39.46	18.47	39.46	%71	%74	%23	%23	36.00	38.00	28.00	28.00
ZOREN	4.49	3.87	6.94	3.87	6.94	%16	%16	%55	%55	8.00	8.00	13.00	13.00

YBB: Yılbaşından bugüne

Yatırım Merkezlerimiz

Genel Müdürlük

Nispetiye Cad. B-3 Blok Kat: 9 Akmerkez Etiler - İSTANBUL
0 212 355 46 46

Adana	Cemal Paşa Mah. Gazipaşa Bul. Cemal Uğurlu Apt. Kat: 1 D: 4	(0 322) 457 77 55
Akatlar İrtibat Bürosu	Akat Mahallesi Meydan Caddesi B Blok No: 16 D: 8 (Eski No D: 10) Beşiktaş	(0 212) 355 46 46
Ankara	Remzi Oğuz Anık Mah. Tunalı Hilmi Cad. Yaprak Apt. No: 94 Kat: 2 D: 9 Kavaklıdere Çankaya	(0 312) 435 18 36
Ankara - Çukurambar İrtibat Bürosu	Kızılırmak Mah.Ufuk Üniversitesi Cad. Next Level Loft Ofis No: 4/65 Kat: 24 Söğütözü Çankaya	(0 312) 909 87 70
Antalya	Şirinyalı Mah. İsmet Gökşen Cad. Özden Apt. No:82/6 Muratpaşa	(0 242) 248 45 20
Bakırköy	İstanbul Cad. Bakırköy İş Merkezi No: 6 Kat: 4 D: 14 Bakırköy	(0 212) 570 52 59
Bodrum İrtibat Bürosu	Konacık Mahallesi, Atatürk Bulvarı, Arbor-Abdullah Ünal Çabuk İş Merkezi No: 285/1-A6 Bodrum	(0 212) 355 46 46
Bursa	Konak Mah. Barış (120) Sokak , Ofis Artı Binası, Dış kapı No:3 Daire:33 Nilüfer-BURSA	(0 224) 225 64 10
Çankaya İrtibat Bürosu	Çankaya Mahallesi Cinnah Caddesi Cinnah Apartmanı No: 55 D: 7-8 Çankaya / ANKARA	(0 212) 355 46 46
Denizli	Urhan İş Merkezi 2. Ticari Yol Daire 26 Kat: 6 Bayramyeri	(0 258) 265 87 85
Erenköy	Bağdat Cad. Çubukçu Apt. No: 333 Kat: 2 D: 4 Kadıköy	(0 216) 348 82 82
Gaziantep	İncilipinar Mah. Gazimuhtarpaşa Bul. Kepkepzade Park İş Merkezi B Blok No: 18 Kat: 1 D: 5	(0 342) 232 35 35
Girne	Ziya Rızıkı Cad. Şehit Necati Gürkaya Sok. Kat: 1 D: 1 Girne - KKTC	(0 392) 815 14 55-0533 889 15 51
İzmir	Kültür Mahallesi, Cumhuriyet Bulvarı No:137 Cumhuriyet Apt. K:5 D:12 Konak – İzmir	(0 232) 445 01 61
İzmir Karşıyaka Şube	Yalı Mahallesi Ahmet Kemal Baysak Bulvarı No:42 D:11	(0 232) 241 19 24
İzmir İrtibat Bürosu	Şehit Nevres Bulvarı Eczacıbaşı Apartmanı No: 7 Kat: 2 Daire: 5 Pasaport Alsancak - Konak	(0 232) 241 24 50
İzmit	Hürriyet Cad. Kaya İşhanı No: 39/5 İzmit	(0 262) 323 11 33
İzmit İrtibat Bürosu	Ömerağa Mah. Alemdar Cad. İ. Kolaylı Apt. No: 8 Kat: 2 İzmit	(0 262) 260 01 01
Karadeniz Ereğli	Bağlık Mahallesi Karanfil Sokak No:16/A Karadeniz Ereğli – Zonguldak	(0 372) 316 40 50
Kartal	Üsküdar Cad. Cevat Kayacan Apt. No: 26 Kat: 4 D: 8 Kartal	(0 216) 306 22 71-306 22 06
Kayseri	Hunat Mah. Nuh Mehmet Baldöktü Sok. Gürcüoğlu Plaza No: 5 K: 3 D: 11 Melikgazi	(0 352) 221 08 68-222 82 51
Marmaris İrtibat Bürosu	Kemeraltı Mah. Orgeneral Mustafa Muğlalı Cad. Güven Apt. No: 22 D: 2 Marmaris	(0 252) 321 08 00
Merkez Şube	Akat Mahallesi Meydan Caddesi B Blok No: 16 D: 7 (Eski No D: 9) Beşiktaş	(0 212) 355 46 46
Mersin	İnönü Mah. 1401 Sok. No:32 Pozcu Evo Kat:2 No:10-11 Yenişehir Mersin	(0 324) 238 11 89
Trabzon İrtibat Bürosu	Kemer kaya Mahallesi Halkevi Cad. Mandıralı İş Merkezi No: 4 Daire: 4 Ortahisar	(0 462) 432 24 50

Uyarı Notu

Bu raporda yer alan yatırım bilgi, yorum ve tavsiyeleri, yorum ve tavsiyede bulunanların kişisel görüşlerine dayanmakta olup finansal bilgi ve genel yatırım tavsiyesi kapsamında hazırlanmıştır ve hiçbir şekilde yatırım danışmanlığı kapsamında değildir. Yatırım danışmanlığı hizmeti; yetkili kuruluşlar tarafından kişilerin risk ve getiri tercihleri dikkate alınarak kişiye özel sunulmaktadır. Burada yer alan yorum ve tavsiyeler ise genel niteliktedir. Bu tavsiyeler, mali durumunuz ile risk ve getiri tercihlerinize uygun olmayabilir. Bu nedenle, sadece burada yer alan bilgilere dayanarak yatırım kararı verilmesi beklentilerinize uygun sonuçlar doğurmayabilir.

Yatırım Danışmanlığı hizmeti talep edilmesi halinde; yatırımcının Tacirler Yatırım Menkul Değerler A.Ş. ile Yatırım Danışmanlığı sözleşmesi imzalamış olması, Yerindelik Testi'ni tamamlamış ve risk grubunun belirlemiş olması zorunludur.

Bu raporda yer alan her türlü bilgi, yorum ve tavsiye uygunluk testi ile tespit edilecek risk grubunuz ve getiri beklentiniz ile uyumlu olmayabilir. Dolayısıyla, uygunluk testi neticesinde risk grubunuz tespit edilmeden sadece burada yer alan bilgilere dayanılarak yatırım kararı verilmesi amaç, bilgi ve tecrübenize uygun sonuçlar doğurmayabilir.

Bu rapor herhangi bir sürede belirli bir getirinin sağlanacağına dair bir taahhüt içermemekte olup, zaman içerisinde piyasa koşullarında meydana gelen değişiklikler nedeniyle yorum ve tavsiyelerde değişiklikler söz konusu olabilir. Bu raporda bahsedilen yatırım araçlarının fiyatları ve değerleri yatırımcıların menfaatlerine aykırı olarak hareket edebilir ve netice itibarıyla yatırımcılar anaparalarını kaybetme riski ile karşı karşıya kalabilirler. Bu raporda yer alan geçmiş performans verileri gelecekte elde edilecek sonuçların bir garantisi olarak kabul edilemez.

Bu raporda yer alan tüm bilgiler ve görüşler yatırımcıları bilgilendirmek amacıyla, Tacirler Yatırım Menkul Değerler A.Ş. tarafından güncel ve güvenilir kaynaklardan temin edilmiş olmakla beraber, Tacirler Yatırım Menkul Değerler A.Ş. söz konusu bilgilerin doğru ve tam olduğunu taahhüt etmemektedir. Raporlardaki yorumlardan, bilgilerin tam veya doğru olmaması ve/veya güncellenme nedeniyle doğabilecek maddi ve manevi zararlardan Tacirler Yatırım Menkul Değerler A.Ş. ve çalışanları sorumlu tutulamaz.

Bu rapor, sadece gönderildiği kişilerin kullanımı içindir. Bu raporun tümü veya bir kısmı Tacirler Yatırım Menkul Değerler A.Ş.'nin yazılı izni olmadan çoğaltılamaz, yayınlanamaz veya üçüncü kişilere gösterilemez, ticari amaçla kullanılamaz. Aksi halde, Tacirler Yatırım Menkul Değerler A.Ş. uğramış olduğu bütün zarar ve ziyanı talep etme hakkını saklı tutar.