

Güne Başlarken

Günaydın. Yurt dışında genel olarak alıcılı bir seyir görüyoruz. Borsa İstanbul'da ise dün yatay bir kapanış vardı, fakat bugün 10.100 - 10.200 bandına doğru tepki alımları bekliyoruz. Bugün VIOP'ta işlem gören Ocak vadeli pay kontratların son işlem günü, bu nedenle arbitraj amaçlı pozisyonlarda kapanış işlemleri bir miktar satış baskısı yaratabilir. Merkez Bankası'nın dün açıkladığı verilere göre yabancı yatırımcılar 24 ocak haftasında 350 milyon dolara yakın hisse senedi alımı gerçekleştirdiği. Bu rakam son 9 ayın en güçlü hisse alımına işaret ediyor. Ek olarak, son iki günde üç banka bilançosu takip ettik. Garanti Bankası, Akbank ve Yapı Kredi. Akbank ve Garanti Bankası beklentilere yakın, Yapı Kredi ise beklentilerin yaklaşık %3 üzerinde net kar açıkladı. Bankalara olan yatırımcı ilgisinin devam edeceğini düşünüyoruz. Günün ajandasında içerde dış ticaret dengesi, ABD de ise çekirdek kişisel tüketim harcamaları izlenecek. Akşam, piyasalar kapandıktan sonra ise Fitch'in Türkiye değerlendirmesi var. Yatırım yapılabilir ülke statüsünün 3 kademe altında olan "BB-, durağan" kredi notumuzda ve görünümde bir değişiklik beklemiyoruz. Fakat not görünümünü durağandan pozitifte çevirebileceği yönünde görüşlerin olduğunu da belirtelim, eğer bu olursa bir moral etkisi yaratır. Türkiye 5 yıl vadeli CDS primleri güne 257 baz puandan başlıyor.

Ekonomik Takvim

- 10:00 | **Türkiye** | Dış Ticaret İstatistikleri |
- 16:00 | **Almanya** | Tüketici Fiyat Endeksi (Ocak) |
- 16:30 | **ABD** | Kişisel Tüketim Giderleri Fiyat Endeksi (Aralık) |

PIYASALAR			
Yurtiçi	Kapanış	1 gün (%)	1 hafta (%)
BIST 100	10.082,10	0,05	-0,30
BIST 30	11.214,89	-0,01	0,13
BIST 50	8.949,59	-0,01	-0,20
BIST Tüm	11.624,36	0,01	-0,91
BIST Banka	15.244,79	-0,97	-2,01
BIST Ulaştırma	36.926,70	-0,29	-0,05
BIST Sınai	12.758,37	0,53	-1,64

Yurtdışı Endeksler	Son	1 gün (%)	1 hafta (%)
Nasdaq	19.681,75	0,3%	-1,4%
Dax	21.727,20	0,4%	1,6%
Cac 40	7.941,64	0,9%	0,2%
FTSE 100	8.646,88	1,0%	0,3%

Hazine Tahvilleri	Son	Günlük D. (%)	YBB D. (%)
TR 10 Yıllık Tahvil	23,47	0,25	-7,00
GER 10 Yıllık Tahvil	2,51	-2,75	6,04
ABD 10 Yıllık Tahvil	4,55	0,58	-0,68
ITA 10 Yıllık Tahvil	3,59	-1,86	1,59
FR 10 Yıllık Tahvil	3,26	-1,87	2,13
UK 10 Yıllık Tahvil	4,61	-0,56	0,00

Döviz	Son	Günlük D. (%)	YBB D. (%)
USDTRY	35,86	0,25	1,36
EURTRY	37,28	-0,13	1,64
GBPTRY	44,53	-0,15	0,60
BRENT (\$)	76,18	0,45	1,99
XAUUSD (\$)	2795,61	0,00	6,57
XAGUSD (\$)	31,44	-0,34	8,82
COPPER (\$)	4,29	-0,13	7,46
XPTUSD (\$)	972,39	0,25	

GÜNLÜK TEKNİK ANALİZ BAZLI HİSSE ÖNERİLERİ

Hisse	ALIM Aralığı	SATIM Aralığı (TP)	Zarar KES (SL)
TUPRS	141.20 - 142.80	144.90 - 147.40	140.10
FROTO	937.50 - 948.50	962.00 - 979.00	930.50
ENKAI	48.85 - 49.40	50.10 - 51.00	48.45
CCOLA	58.45 - 59.10	60.00 - 61.00	58.00

HAFTALIK TEKNİK ANALİZ BAZLI HİSSE ÖNERİLERİ

Hisse	ALIM Aralığı	SATIM Aralığı (TP)	Zarar KES (SL)
KRDMD	26.86 - 27.22	28.04 - 29.00	26.36
ULKER	120.00 - 121.80	125.40 - 129.70	118.00
TTKOM	49.45 - 50.15	51.65 - 53.40	48.55
ENKAI	50.70 - 51.40	53.00 - 54.75	49.80

Global Piyasalarda Öne Çıkanlar

Avrupa Merkez Bankası (ECB) dün gerçekleşen toplantısı sonucunda beklendiği üzere faizleri 25 baz puan indirirken, ECB Başkanı Lagarde toplantının ardından düzenlediği basın toplantısında kısa vadede ekonominin zayıf kalmasının beklendiğini ve risklerin aşağı yönlü olduğunu ifade etti. Lagarde'ın basın toplantısı öncesinde açıklanan ve %2,8 olan tahminlerin altında kalarak %2,3 olarak gerçekleşen ABD 4Ç24 büyüme verisi ise ECB kararını gölgede bırakarak fiyatlamaalarda öne geçti. Verinin ardından dolar endeksi 107,50 seviyesine kadar inerken, ABD 10 yıllık tahvil faizi ise %4,4851 seviyesine kadar inerek 20 Aralık'tan bu yana en düşük seviyelerini test etti. Ons altın ve gümüşte primler izlenirken, EURUSD paritesinin ise zayıflayan dolar endeksi ile birlikte 1,0460 üzerine tırmandı. Ancak paritenin kazançlarını koruyamayarak günü 1,04 altında tamamladığı takip edildi. Bugünün yurt dışı ajandasında Almanya'dan gelecek olan ocak ayı öncü TÜFE verileri (TSİ 16:00) ve ABD'den gelecek olan aralık ayı kişisel tüketim & kişisel harcamalar ve Fed'in temel enflasyon verisi olan PCE enflasyon verileri (TSİ 16:30) öne çıkıyor. Ayrıca yine saat 16:30'da Fed YK Üyesi Bowman'ın konuşması gerçekleşecek.

Küresel Borsalar:

ABD borsaları dün yükselişle kapandı. Kapanışta Dow Jones endeksi %0,38 artarak 44.882,13 puana çıktı. S&P 500 endeksi %0,53 artışla 6.071,17 puana ve Nasdaq endeksi %0,25 kazançla 19.681,75 puana ulaştı.

Avrupa borsaları ise ECB'nin faiz indirimi ve gelecek dönemde ek indirimlere açık kapı bırakacak minvaldeki ifadelerin ardından günü artıda kapattı. Kapanışta gösterge endeks Stoxx Europe 600 %0,86 artarak 538,84 puana çıktı. Almanya'da DAX 40 endeksi %0,41 değer kazanarak 21.727,2 puana, İtalya'da FTSE MIB 30 endeksi %0,16 artarak 36.429,72 puana, İngiltere'de FTSE 100 endeksi %1,04 artışla 8.646,88 puana ve Fransa'da CAC 40 endeksi %0,88 değer kazanarak 7.941,64 puana yükseldi.

Bu sabah saatlerinde Asya piyasalarında Japonya Nikkei endeksi %0,2 primle işlem görüyor. Hong Kong ve Çin piyasaları yeni ay yılı tatili nedeniyle işleme kapalı kalmaya devam ediyor.

Tahvil Piyasaları:

ABD 10 yıllık tahvil faizi günü 1,2 baz puan düşüşle %4,5163 seviyesinden, 5 yıllık tahvil faizi ise 1,4 baz puan gerileyerek %4,3184 seviyesinden tamamladı. 2 yıllık tahvilin getirisi ise 0,6 baz puan kayıpla %4,2073 seviyesinden kapandı.

Avrupa Merkez Bankası toplantısının ardından Avrupa tahvil faizleri günü sınırlı kayıplarla tamamladı. Almanya 10 yıllık tahvil faizi günü 0,6 baz puan düşüşle %2,5190 seviyesinden tamamlarken, İtalya 10 yıllık tahvil faizi de aynı oranda bir gerileme ile %3,60 seviyesinden kapandı. Fransa'da ise 10 yıllık tahvilin getirisi yarım baz puanlık düşüşle %3,2640 seviyesinden kapandı.

Para Piyasaları:

ABD'de beklentilerin altında gelen büyüme verilerinin ardından 107,50 seviyesine doğru sert bir gerileme kaydeden dolar endeksi günü, %0,2 kayıpla 107,80 seviyesinden tamamlarken, zayıf ABD verileri sonrasında 1,0467 seviyesine kadar tırmanan EURUSD paritesi ise akşam saatlerine doğru kazançlarını sildi ve günü %0,3 kayıpla 1,0391 seviyesinden tamamladı.

Dolar endeksindeki gerileme ve Japon yeninde izlenen değer kazanımı ile birlikte USDJPY paritesi günü %0,6 kayıpla 154,29 seviyesinden kapattı. Japonya Başbakanı Ishiba'nın 7 Şubat'ta Washington'da Trump'la görüşeceği haberinin yarattığı iyimserlik yendeki yükselişte etkili oluyor.

Emtia Piyasaları:

Ons altın günü %1,3 kazançla 2.794,59\$ seviyesinden kapatırken, gümüş fiyatları ise %2,4'lük güçlü bir primle 31,5960\$ seviyesinden günü tamamladı. Altın / gümüş rasyosu ise 89,44 seviyesinden 88,45 seviyesine indi.

Brent petrol günü %0,4 primle varil başına 76,87\$ seviyesinden kapatırken, ham petrol ise %0,2'ye yakın sınırlı bir kazançla 72,73\$ seviyesinden kapandı.

Ekonomi ve Politika Haberleri

Fitch Türkiye Kredi Notu Değerlendirmesi bekleniyor

Kredi derecelendirme kuruluşu Fitch'in, değerlendirme takvimi içerisinde 31 Ocak Cuma günü Türkiye için gözden geçirme yapılabileceği belirtiliyor. Söz konusu takvim referans niteliğinde olup, o tarihlerde gözden geçirme yapılmadığı zamanlar da oluyor. Değerlendirmenin gelmesi halinde raporun piyasa kapanışının ardından paylaşılması bekleniyor. Fitch, en son 6 Eylül 2024 tarihinde Türkiye'nin kredi notunu "B+"dan "BB-"ye yükseltirken, görünümü ise "pozitif"ten "durağan"a çekmişti. 31 Ocak Cuma günü gelmesi beklenen değerlendirmede ise Fitch'in Türkiye'nin kredi notunda ve not görünümünde değişikliğe gitmesini beklemiyoruz.

Saat 10:00'da aralık dış ticaret istatistikleri açıklanacak

Ticaret Bakanlığı tarafından açıklanan öncü veriler dış ticaret açığında aralık ayında yükselişe işaret ediyor. Aralık ayına ilişkin açıklanan öncü verilere göre ihracat yıllık bazda %2,2 oranında artış ile 23,5 milyar dolar olurken, ithalat ise yıllık %11,1 yükselişle 32,3 milyar dolar olarak gerçekleşti. Öncü veriler çerçevesinde dış ticaret açığı aralık ayında 7,5 milyar dolardan 8,8 milyar dolara çıkarken, yıllık açık ise 79,4 milyar dolardan 82,1 milyar dolara tırmadı. Cari işlemler dengesinin aralık ayında 3,5 milyar dolar civarında bir açık vereceğini ve 2024 yılı cari işlemler açığının, olası yeni revizyonları hariç tutarak, yaklaşık 9 milyar dolar seviyesinde (GSYİH'nın %0,7'si) gerçekleşeceğini tahmin ediyoruz. 2025 yıl sonu cari açık beklentimiz ise 15 milyar dolar (GSYİH'nın %1'i) seviyesinde. Tahminlerimizi belirlerken, 2025 yılında enerji tarafında bir şok yaşanmayacağı ve altın ithalatındaki düşük seviyelerin korunacağı varsayımıyla hareket ediyoruz.

Tahvile yabancı girişi sürerken, TCMB rezervleri rekor kırmaya devam ediyor

Yabancı yatırımcılar 17 – 24 Ocak haftasında hisse senedi piyasasında 345,4 milyon dolar, tahvil piyasasında ise repo işlemleri hariç 382,9 milyon dolarlık alım yaptı. Yabancı yatırımcının toplam tahvil stoku içerisindeki payı ise bu dönemde %8,5 seviyesinden %8,7'ye yükseldi. Aynı hafta içerisinde yerleşiklerin altın hariç parite etkisinden arındırılmış DTH'ları 748 milyon dolar artış gösterirken, altın dahil toplam DTH hesapları fiyat etkisinden arındırılmış 586 milyon dolar yükseliş kaydetti. 17 – 24 Ocak haftasında TCMB net döviz rezervi 2,2 milyar dolar dolar artarak 73,7 milyar dolara çıkarken, brüt döviz rezervi de 4,3 milyar dolarlık artışla 167,7 milyar dolara ulaşarak rekor tazeledi. Aynı dönemde swap stoku 10,7 milyar dolara inerken, swap hariç net rezerv ise 59,4 milyar dolardan 62,9 milyar dolara tırmadı. **Ayrıntılı rapor için [tıklayınız](#).**

Ekonomik güven endeksi ocak ayında 99,7 seviyesine yükseldi

Ekonomik güven endeksi ocak ayında aylık bazda %0,8 artış göstererek 99,7 seviyesine çıkarken, endeks aynı zamanda nisan ayından bu yana en yüksek seviyesine ulaşmış oldu. 3 aylık ortalamalara baktığımızda ise endeks seviyesinin ocak itibarıyla 98 seviyesinden 98,5 seviyesine yükselmiş olduğu takip edilirken, diğer yandan endeksin mart ayından bu yana 100 eşik değerinin altında seyrettiği dikkat çekiyor. 0 ila 200 seviyeleri arasında değer alan ekonomik güven endeksinde 100 eşik değerinin altında seviyeleri genel ekonomik duruma ilişkin kötümserliği yansıtıyor. Ocak verinin alt kalemlerine bakacak olursak: Ocak ayında tüketici güven endeksi aylık bazda %0,4 oranında azalarak 81'e inerken, reel kesim güven endeksi %0,1 gerileyerek 102,6 seviyesine geriledi. Hizmet sektörü güven endeksi %2,5 oranında artarak 116,5 değerini alırken, perakende ticaret sektörü güven endeksi %1,4 yükselişle 114,5'e ve inşaat sektörü güven endeksi %2,6 primle 91,7 seviyesine tırmadı.

Şirket ve Sektör Haberleri

AKBNK (Nötr): Şirket, 4Ç24 finansal sonuçlarını 9,2 milyar TL net kar ile beklentiler paralelinde açıkladı. 4Ç24'te faiz gelirleri çeyrek bazda %12,6 artarak 142,4 milyar TL seviyesine ulaşırken, yıllık bazda %82 büyüdü. 2024 yılı toplamında faiz gelirleri 480 milyar TL olarak gerçekleşirken, faiz giderleri 415 milyar TL oldu. Net ücret ve komisyon gelirleri 2024 yılında 69,2 milyar TL seviyesinde gerçekleşti. Net faaliyet karı 4Ç24'te çeyrek bazda %10 artışla 8,9 milyar TL olurken, yıllık bazda %40 geriledi. Net kar 9,2 milyar TL ile beklentilerin %1 üzerinde gerçekleşirken, çeyrek bazda %2,2 artış kaydetti, ancak yıllık bazda %39 düşüş gösterdi. 2024 yılı toplamında net kar 42,4 milyar TL olurken, yıllık bazda %36 geriledi. Marj ve rasyolara bakıldığında, net kar/faiz geliri rasyosu %8,82 seviyesine geriledi. Net faiz geliri/krediler rasyosu %5,05 ile yıllık bazda düşüş kaydetti. Mevduat/kaynaklar oranı %62,10 seviyesinde hafif gerilerken, özsermaye karlılığı %15,7 ile yıllık bazda %14,3 düşüş gösterdi. Şirket, TL kredi büyümesinde %30'un üzerinde, YP kredi büyümesinde ise yüksek %10'lu seviyelerde bir artış bekliyor. Net faiz marjının (swap düzeltilmiş) %5 civarında olması öngörülürken, net ücret ve komisyon gelirlerinin %40 artacağı tahmin ediliyor. Özsermaye karlılığının ise %30'un üzerinde gerçekleşmesi hedefleniyor.

ARCLK: Arçelik, İtalya operasyonlarının uzun vadeli sürdürülebilir dönüşüm planına ilişkin görüşmelerin devam ettiğini duyurdu. Şirket, İtalya'yı endüstriyel tasarım ve pişirici cihazlar alanında stratejik bir merkez olarak konumlandırma hedefini koruduğunu belirtti. Bu kapsamda, daha önce duyurulan 110 milyon Euro'luk yatırım planı, süresi ve kapsamı genişletilerek 300 milyon Euro'ya yükseltildi. Söz konusu yatırımın üçte biri Ar-Ge çalışmalarına ayrılacak olup, önümüzdeki 5 yıllık dönemde operasyonel giderler ve iş sürekliliği kapsamında değerlendirileceği bildirildi. Bakanlık ve sendika temsilcilerinin üretimin devamlılığı ve lokal istihdamın korunmasına yönelik taleplerini ilettiği görüşmelerin sürdürüleceği açıklandı.

BINBN: Bin Ulaşım, Uşak'taki faaliyetlerin kaynakların daha etkin kullanımı amacıyla sonlandırıldığını ve kentteki scooterların diğer şehirlere aktarılacağını duyurdu.

CVKMD: Sermaye Piyasası Kurulu; CVK Maden İşletmeleri'nin bedelsiz sermaye artırım başvurusunu onayladı.

GUBRF: Gübre Fabrikaları, 256,00-268,75 TL fiyat aralığından 29.321 adet pay geri aldı. Bu işlemle birlikte geri alınan payların şirket sermayesindeki oranı %0,01'e ulaştı.

Yükselenler	Kapanış	Günlük (%)	Haftalık (%)
Bera Holding	17,04	9,30	8,54
Konya Çimento	6.505,00	6,33	0,58
Ege Endüstri	9.680,00	4,76	-0,26
Europower Enerji Ve C	38,18	4,49	16,97
Batsöke Çimento	13,42	2,91	7,53

Düşenler	Kapanış	Günlük (%)	Haftalık (%)
Işıklar Enerji Ve Yapı H	8,58	-9,97	-22,63
Pasifik Eurasia Lojistik	31,96	-2,86	-9,92
Garanti Bankası	131,60	-2,37	-1,42
Mlp Sağlık Hizmetleri	394,50	-2,35	1,54
Alfa Solar Enerji	71,50	-2,32	-2,26

BIST 100 Para Girişi	Para Girişi (mnTL)	P.D. Oranı (%)
TUPRS	228,06	0,32%
BIMAS	151,89	0,08%
KCHOL	145,21	0,05%
THYAO	111,30	0,05%
FROTO	74,81	0,04%

BIST 100 Para Çıkışı	Para Çıkışı (mnTL)	P.D. Oranı (%)
GARAN	-196,81	0,16%
ISCTR	-108,93	0,16%
SISE	-87,60	0,11%
YKBNK	-84,44	0,09%
PGSUS	-77,40	0,08%

Şirket ve Sektör Haberleri

MIATK: Mia Teknoloji, uluslararası bir şirketten, akıllı şehir projesi kapsamında toplu taşıma araçlarının yapay zeka destekli akıllı ulaşım sistemine dahil edilmesi ve gerekli tüm yazılım, donanım, kurulum, test ve devreye alma işlemlerini içeren, 629 bin dolar tutarında sipariş aldığını açıkladı.

TKFEN: Tekfen Holding, ortalama 64,10 TL fiyattan 100 bin adet payın geri alındığını duyurdu. İşlem sonucunda, sahip olunan payların şirket sermayesine oranı %3,58'e yükseldi.

YATAS: Yataş, Ankara ve Kayseri'de bulunan fabrikaların çatılarına kurulacak Güneş Enerjisi Santrali'nin 6 aylık bir süre içerisinde tamamlanmasının hedeflendiğini, proje kapsamında Free Yapı Enerji ile 4,1 milyon dolar tutarlı anlaşma imzalandığını açıkladı.

YKBNK (Sınırlı Pozitif): Şirket, 4Ç24 finansal sonuçlarını 6,6 milyar TL ile beklentilerin %3 üzerinde açıkladı. 4Ç24'te faiz gelirleri çeyreksel bazda %5,7 artarak 130,5 milyar TL seviyesine ulaşırken, yıllık bazda %69 büyüdü. 2024 yılı toplamında faiz gelirleri 453 milyar TL, faiz giderleri ise 377 milyar TL olarak gerçekleşti. Net ücret ve komisyon gelirleri 2024 yılında 73,1 milyar TL seviyesinde kaydedildi. Net faaliyet karı 4Ç24'te çeyreksel bazda %553 artışla 4,7 milyar TL olurken, yıllık bazda %73 geriledi. Net kar 6,6 milyar TL ile beklentilerin %3 üzerinde gerçekleşti, çeyreksel bazda %32 artış gösterirken, yıllık bazda %66 düştü. 2024 yılı toplamında net kar 29 milyar TL ile geçen yıla göre %57 geriledi. Marj ve rasyolarda, net kar/faiz geliri rasyosu %6,41'e gerilerken, net faiz geliri/krediler rasyosu %6,10 oldu. Mevduat/kaynaklar oranı %53,3 ile geçen seneye göre hafif düşüş gösterdi. Özsermaye karlılığı %13,8 ile yıllık bazda %31,5 azaldı. Şirket, TL kredi büyümesinin enflasyonun altında, döviz cinsinden kredi büyümesinin %10 seviyelerinde gerçekleşmesini bekliyor. Net faiz marjında 300 baz puanlık artış ve ücret-komisyon gelirlerinde %25-30 büyüme öngörülüyor. Operasyonel gider artışı %50'nin altında hedeflenirken, toplam kredi maliyetinin 150-175 baz puan olması bekleniyor. Özsermaye karlılığı %20'lerin ortasında hedefleniyor.

Model Portföy

Şirket Adı	Hisse Kodu	Son Fiyat (TL)	12A Hedef Fiyat (TL)	Güncel Getiri (%)	Getiri Potansiyeli (%)	Ekleme Tarihi
Migros	MGROS	₺578,00	₺705,00	225%	22%	06-Haz-23
Türk Hava Yolları	THYAO	₺313,00	₺428,00	90%	37%	06-Haz-23
Tupras	TUPRS	₺141,70	₺208,10	132%	47%	06-Haz-23
Coca Cola	CCOLA	₺58,65	₺84,00	61%	43%	27-Kas-23
Teknosa	TKNSA	₺27,96	₺48,00	-19%	72%	12-Ara-24
Mavi Giyim	MAVI	₺70,60	₺147,00	-29%	108%	27-Ağu-24
Ford Otosan	FROTO	₺941,00	₺1.412,00	6%	50%	28-Ağu-24
İşbank (C)	ISCTR	₺14,52	₺19,80	13%	36%	24-Ara-24
Yapı Kredi	YKBNK	₺31,98	₺42,80	13%	34%	24-Ara-24
Tav Havalimanları	TAVHL	₺277,00	₺396,00	-2%	43%	24-Ara-24
Turkcell	TCELL	₺107,40	₺156,30	18%	46%	24-Ara-24

Kuruluşundan Bugüne MP Getirisi (%)

164%

Kuruluşundan Bugüne BIST 100 Endeks Getirisi (%)

88%

Kuruluşundan Bugüne MP / BIST 100 Göreceli Getiri (%)

40%

Son 1 yıl MP Getirisi (%)

16%

Son 1 yıl BIST 100 Endeks Getirisi (%)

17%

Son 1 yıl MP / BIST 100 Göreceli Getiri (%)

0%

2025 Yılı MP Getirisi (%)

-1%

2025 Yılı BIST 100 Endeks Getirisi (%)

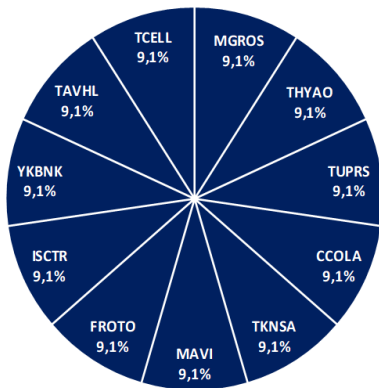
3%

2025 Yılı MP / BIST 100 Göreceli Getiri (%)

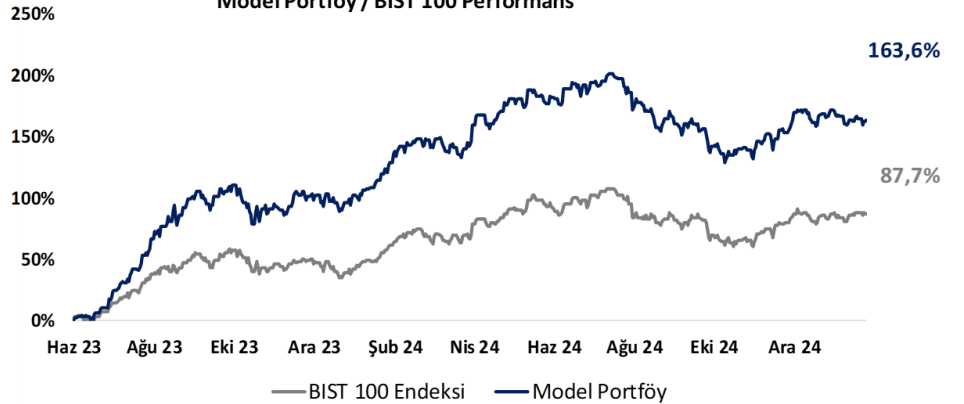
-4%

*MP: Tacirler Model Portföy

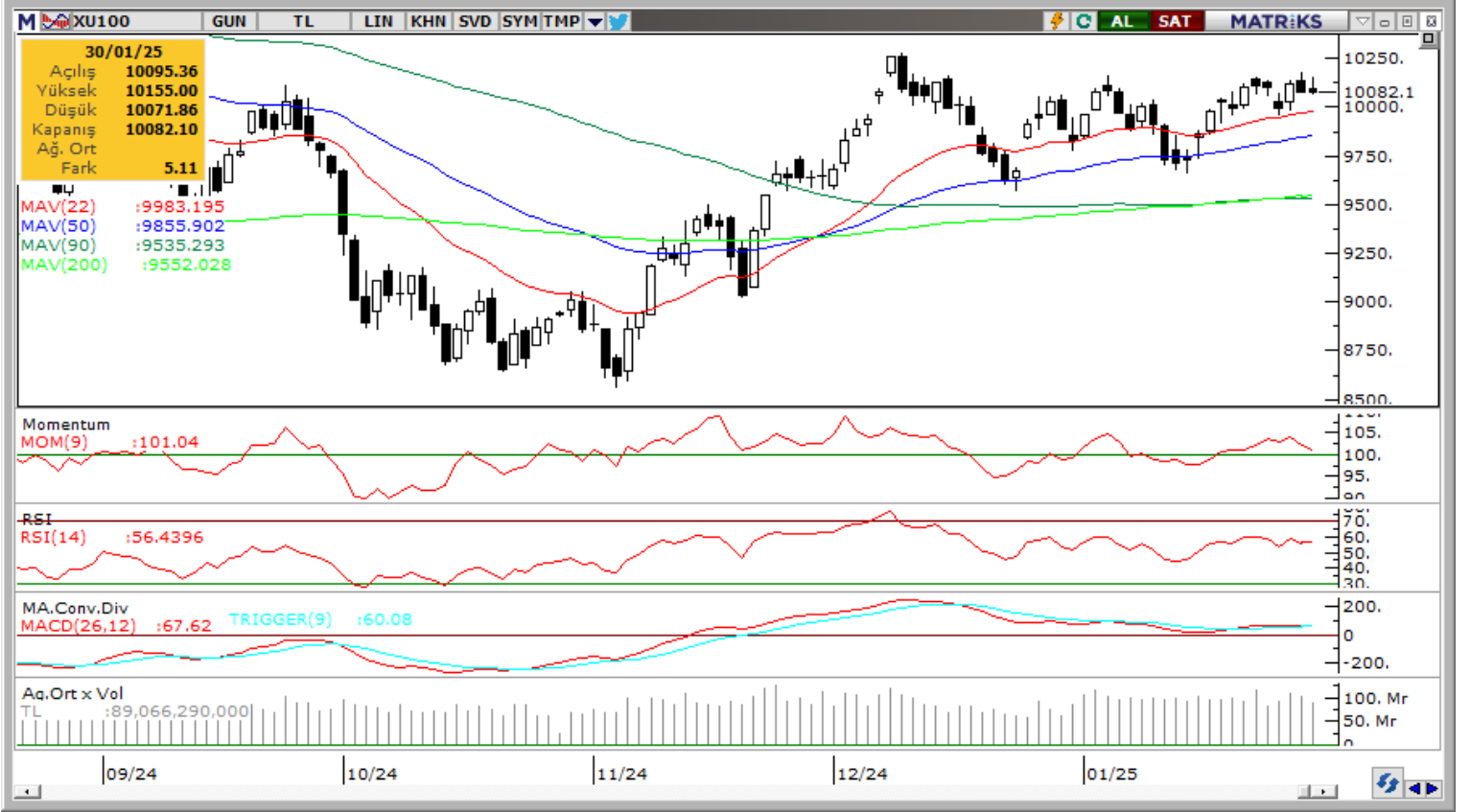
Model Portföy Ağırlık



Model Portföy / BIST 100 Performans



BIST 100 Teknik Analiz



Vade	Üssel H.O.	H.O. Kesişim	Trend Yönü	Trendin Gücü	En son	5 gün önce	20 gün önce
Kısa	5 günlük	5-22	Yukarı	Kuvvetlenen yükseliş	10,074	10,061	9,952
Orta	22 günlük	22-50	Yukarı	Kuvvetlenen yükseliş	9,983	9,944	9,898
Uzun	50 günlük	50-200	Yukarı	Kuvvetlenen yükseliş	9,856	9,819	9,751

BIST-100	Destek 3	Destek 2	Destek 1	Kapanış	Pivot	Direnç 1	Direnç 2	Direnç 3
		9,750	9,850	10,000	10,082	10,103	10,160	10,270

İndikatör Yorum

Momentum (trendin ivmesini gösterir): 100 eşik değeri üzerinde, ancak ivme kaybı var. Nötr.

MACD (orta vadeli trend göstergesi): MACD (26,12) alım sinyali sürüyor. Pozitif.

RSI (trendin gücünü gösterir): RSI dengeli. Nötr.

Hareketli Ortalamalar: BIST 100 endeksi yeniden tüm önemli ortalamaların üzerinde. Pozitif.

VIOP 30 Teknik Analiz



Ocak ayı VIOP 30 endeks kontratı, geçtiğimiz işlem gününde 11.541 puan seviyesinden günlük kapanış gerçekleştirdi. Bugün yukarı yönlü hareketlerde ilk olarak 11.650 ve ardından 11.800 puan seviyelerini takip edeceğiz. Aşağı yönlü olası hareketlerde 11.450 puan seviyesi ilk destek noktamızı oluştururken, ana desteğimiz 10.300 puan seviyesi.

VIOP30	Destek 3	Destek 2	Destek 1	Kapanış	Direnç 1	Direnç 2	Direnç 3
	11,200	11,300	11,450	11,541	11,650	11,800	11,900

Günlük İşlemler

Alan	Net Adet	%	Maliyet	Toplam	Satan	Net Adet	%	Maliyet	Toplam	Kurum	T.Adet	%	Maliyet	Net
GARANTI BBVA	2.773	20	11552.481	6.935	YAPI KREDİ YAT	5.448	39	11583.726	47.444	YAPI KRE	47.444	16	11575.875	-5.448
BANK-OF-AMERI	1.874	13	11719.904	37.946	IS YATIRIM	2.135	15	11484.362	45.395	IS YATIRI	45.395	15	11575.483	-2.135
TACIRLER YAT.	1.777	13	11562.239	4.433	GEDİK YATIRIM	1.850	13	11643.908	15.932	BANK-OF-	37.946	12	11573.237	1.874
TEB YATIRIM	1.622	12	11634.046	11.674	DENİZ YATIRIM	1.198	9	11627.647	11.216	INFO YAT	22.442	7	11574.973	504
TERA YATIRIM	1.072	8	11557.666	2.422	A1 CAPITAL MEN	1.162	8	11570.401	9.390	GEDİK YA	15.932	5	11577.686	-1.850
DiGER	5.007	35		0	DiGER	2.332	17		0	DiGER	137.67	45		0

Kümülatif İşlemler

Alan	Net Adet	%	Maliyet	Toplam	Satan	Net Adet	%	Maliyet	Toplam	Kurum	T.Adet	%	Maliyet	Net
TEB YATIRIM	95.176	29	11533.380	828.284	IS YATIRIM	199.259	61	11423.250	1.672.497	IS YATIRI	1.672.497	15	11473.762	-199.259
VAKIF YAT.	39.866	12	11477.701	241.816	BANK-OF-AMERI	89.558	28	11383.879	1.232.824	YAPI KRE	1.569.797	14	11477.891	27.187
HSBC YATIRIM	27.340	8	11592.392	179.456	GARANTI BBVA	24.327	8	11164.767	389.571	BANK-OF-	1.232.824	11	11480.985	-89.558
YAPI KREDİ YAT	27.187	8	11258.914	1.569.79	MEKSA YATIRIM	5.411	2	11753.815	132.191	TEB YATI	828.284	7	11470.765	95.176
DENİZ YATIRIM	22.476	7	11159.194	492.074	QNB YATIRIM M	3.446	1	13004.049	268.286	AK YATIR	673.507	6	11473.327	-1.489
DiGER	114.154	35		0	DiGER	4.198	1		0	DiGER	5.503.735	48		0

Kaynak: Matriks / Tacirler Yatırım

Pay Alım Satım ve Son İki Haftalık Yeni İş İlişkileri

Alıcı	Satıcı	Şirket	Türü	# lot	İşlem Fiyatı (TL)	İşlem sonrası sermaye içindeki payı
LKMNH		LKMNH	Geri Alım	29.050	20,43	3.09%
KRVGD		KRVGD	Geri Alım	100.000	2,00	1.45%
TKFEN		TKFEN	Geri Alım	100.000	64,10	3.58%
ALKLC		ALKLC	Geri Alım	120.000	25,85	0.97%
GUBRF		GUBRF	Geri Alım	29.321	267,86	0.01%

YENİ İŞ İLİŞKİLERİ (Son İki Hafta)

Tarih	Şirket	İş Tanımı	Toplam Sözleşme Tutarı (mn TL)	2023 Ciro (mn TL)	2023 Ciro (%)	Son 12 Ay Ciro (mn TL)	Son 12 ay Ciro (%)	Açıklama Tarihinden Bugüne Getiri (%)
30/01/2025	MIATK	Sipariş alımı	22.6	1,401.0	1.6%	2,224.2	1.0%	0.0%
	FORTE	Sipariş alımı	23.4	664.8	3.5%	1,190.2	2.0%	0.0%
	RALYH	Sözleşme imzalanması	7,749.8	2,089.8	370.8%	5,443.6	142.4%	0.0%
	KONTR	Sipariş alımı	1,255.0	3,965.8	31.6%	7,416.3	16.9%	0.0%
29/01/2025	ALTNY	Sözleşme imzalanması	97.4	1,184.8	8.2%	1,761.9	5.5%	-1.6%
	CWENE	Panel satışı	271.3	11,503.3	2.4%	10,368.9	2.6%	0.6%
28/01/2025	DCTTR	İnşaat malzemesi ve pamuk satışı	163.6	1,767.1	9.3%	3,285.5	5.0%	-0.4%
	ONRYT	Sipariş alımı	27.0	589.3	4.6%	555.1	4.9%	-1.3%
	OZATD	Sözleşme imzalanması	93.2	2,309.1	4.0%	2,177.0	4.3%	5.2%
27/01/2025	KBORU	Sözleşme imzalanması	179.8	2,046.9	8.8%	4,242.5	4.2%	-4.1%
	GESAN	Bakım ve onarım	74.0	10,450.7	0.7%	15,004.1	0.5%	6.0%
	EUPWR	Sipariş alımı	66.1	6,460.3	1.0%	9,255.5	0.7%	10.7%
24/01/2025	GESAN	Sözleşme imzalanması	232.7	10,450.7	2.2%	15,004.1	1.6%	8.8%
	TATGD	Sözleşme imzalanması	164.9	5,751.7	2.9%	6,449.2	2.6%	-1.8%
	SMRTG	Sözleşme imzalanması	32.3	8,093.3	0.4%	11,036.2	0.3%	4.8%
	KARSN	e-ATAK satışı	577.3	7,547.7	7.6%	9,545.1	6.0%	1.4%
23/01/2025	ALVES	Stok yönetim sistemi ve bakır tel satışı	225.6	3,035.7	7.4%	4,886.6	4.6%	-6.7%
	EUPWR	Sipariş alımı	103.9	6,460.3	1.6%	9,255.5	1.1%	17.0%
	ASELS	Sözleşme imzalanması	1,366.9	73,592.8	1.9%	107,635.9	1.3%	5.7%
22/01/2025	EFORC	Satış anlaşması imzalanması	92.6	5,964.8	1.6%	6,933.4	1.3%	-1.9%
	EKOS	Sipariş alımı	198.0	1,187.5	16.7%	1,518.6	13.0%	1.3%
21/01/2025	DCTTR	İnşaat malzemesi ve pamuk satışı	84.8	1,767.1	4.8%	3,285.5	2.6%	5.7%
20/01/2025	SNICA	Satış sözleşmesi imzalanması	157.0	2,215.1	7.1%	2,189.8	7.2%	-2.3%
	KARSN	Sözleşme imzalanması	394.8	7,547.7	5.2%	9,545.1	4.1%	-2.8%
	PRKME	Dekapaj işi için sözleşme imzalanması	440.0	397.5	110.7%	580.7	75.8%	-4.9%
16/01/2025	ONCSM	Sözleşme imzalanması	21.5	240.5	8.9%	359.4	6.0%	-5.0%
	CGCAM	Cam sipariş alımı	231.8	2,180.4	10.6%	2,675.9	8.7%	-15.0%

FX Teknik Analiz

USD/TRY

Dün GoÜ para birimleri dolar karşısında karışık bir seyir izlerken, Türk lirası dolar karşısında %0,1 değer kazanarak üst sıralarda yer aldı. USDTRY paritesi günü 35,7791 seviyesinden düşüle tamamlarken, Türkiye 5 yıllık CDS primi ise 260,4 seviyesinden 258,2 baz puana indi. Teknik göstergeler kurdaki kademeli yükseliş eğiliminin korunduğuna işaret ederken, kısa vade için 35,60 – 36 bandını ön plana çıkarıyor. 2025 yıl sonu tahminlerimiz TL'deki reel değerlenmenin, bu yıla kıyasla daha düşük bir oranda olacak şekilde devam edeceği yönünde.

EUR/USD

ECB beklendiği üzere faizleri indirirken, ek indirimlere açık kapı bırakmaya devam etti. Fed'in temkinli, ECB'nin ise daha fazla faiz indirimi yapma eğiliminde olması, pariteye yönelik aşağı yönlü risklere vurgu yapmaya devam ediyor. Teknik görünüm, kısa vadeli yükseliş eğiliminin bir süre daha korunabileceğine işaret etse de, ay ortasından bu yana etkili olan yükselişi bir düzeltme olarak okuyoruz ve yükselişlerin satış fırsatı olarak sınırlı kalabileceğini değerlendiriyoruz. Paritede 1,0350, 1,03 ve 1,0250 seviyeleri destek, 1,0425, 1,0470 ve 1,05 seviyeleri direnç konumunda.

XAU/USD

ABD'den gelen zayıf verilerin ardından ons altın günü %1,3 kazançla 2.794,59\$ seviyesinden kapatırken, kısa vadeli teknik hedef bölgemiz olan 2.800\$ seviyesine yaklaştı. Teknik göstergelerin ürettikleri sinyaller ve temel dinamikler çerçevesinde yükseliş eğiliminin kısa vadede 2.800\$ üzerine doğru korunmasını bekliyoruz. Altında devam eden uzun vadeli yükseliş kanalı hareketi, 2.650\$ üzerindeki hareketin korunması durumunda düşüşlerin sınırlı kalmaya devam edebileceğinin sinyalini veriyor. Geri çekilmelerde 2.790\$, 2.770\$ ve 2.750\$ destekleri izlenecek.

XAG/USD

Dolar endeksi ve alternatif getirilerdeki gerileme ile dün %2,4 yükselen gümüş, 31\$ seviyesini aşarak 100 günlük ortalamasını yukarı yönlü kırmayı başardı. Bu sabah saatlerinde eski kanalının destek çizgisi yakınında seyreden gümüşte, yükselişlerin devamlılığı açısından eski kanal desteğinin geçtiği 31,70\$ direncini takip edeceğiz. Yükselişlerin istikrar kazanması açısından bu direncin aşılması önem arz ediyor. 31,70\$ üzerinde 31,85\$, 32,20\$ ve 32,52\$ dirençleri, aşağıda 31,16\$, 30,85\$ ve 30,45\$ destekleri yer alıyor.



30/01/2025 TARİHLİ AÇIĞA SATIŞ İŞLEMLERİ

Hisse Kodu	Kapanış Fiyatı	Günlük Fark	İşlem Hacmi Bazında (mlnTL)			İşlem Adedi Bazında (mln adet)		
			Açığa Satış Hacmi	Toplam İşlem Hacmi	Açığa Satış Payı (%)	Açığa Satış Adedi	Toplam İşlem Adedi	Açığa Satış Payı (%)
AEFES	164,70	0,12%	101,0	812,1	12,4%	0,6	4,9	12,4%
AKBNK	65,50	-0,76%	1.130,6	4.057,8	27,9%	17,1	61,5	27,8%
ALARK	87,70	0,63%	87,0	371,1	23,4%	1,0	4,2	23,5%
ARCLK	129,30	0,39%	61,7	336,1	18,4%	0,5	2,6	18,4%
ASELS	88,80	0,68%	382,5	2.179,1	17,6%	4,3	24,7	17,5%
ASTOR	122,30	-2,16%	178,1	1.076,7	16,5%	1,4	8,6	16,5%
BIMAS	552,50	1,10%	864,3	3.693,1	23,4%	1,6	6,7	23,4%
BRSAN	402,50	1,13%	58,8	344,0	17,1%	0,1	0,8	17,1%
COOLA	58,65	1,38%	51,8	265,6	19,5%	0,9	4,5	19,5%
CIMSA	52,90	-1,49%	78,9	531,7	14,8%	1,5	9,9	14,8%
DOAS	190,60	-0,37%	72,9	351,2	20,8%	0,4	1,8	20,8%
DOHOL	13,91	-1,83%	99,3	743,6	13,4%	7,0	52,4	13,4%
EKGYO	14,96	-0,40%	421,5	2.054,8	20,5%	28,2	137,3	20,5%
ENJSA	62,20	1,06%	60,4	317,9	19,0%	1,0	5,1	19,1%
ENKAI	49,00	1,49%	135,6	798,3	17,0%	2,8	16,2	17,0%
EREGL	22,92	0,00%	878,8	4.532,2	19,4%	38,2	196,8	19,4%
FROTO	941,00	2,12%	307,4	1.278,5	24,0%	0,3	1,4	24,1%
GARAN	131,60	-2,37%	765,9	2.807,2	27,3%	5,8	21,1	27,3%
GUBRF	270,50	2,08%	234,1	1.614,7	14,5%	0,9	6,1	14,5%
HALKB	20,12	2,39%	151,5	893,9	16,9%	7,7	45,1	16,9%
HEKTS	3,68	-0,27%	94,9	599,4	15,8%	25,7	162,1	15,9%
ISCTR	14,52	-0,95%	989,1	4.290,1	23,1%	67,8	294,2	23,1%
KCHOL	171,30	0,82%	1.233,9	6.147,9	20,1%	7,2	35,7	20,1%
KONTR	36,40	0,28%	121,7	572,2	21,3%	3,3	15,6	21,3%
KOZAL	22,70	-0,35%	252,4	1.202,9	21,0%	11,0	52,6	21,0%
KRDMD	27,48	0,07%	298,7	1.444,7	20,7%	10,9	52,7	20,7%
MAVI	70,60	0,07%	47,5	517,0	9,2%	0,7	7,3	9,2%
MGROS	578,00	-0,34%	231,6	971,8	23,8%	0,4	1,7	23,8%
MIATK	37,50	0,00%	42,5	242,0	17,6%	1,1	6,4	17,5%
ODAS	5,72	-0,52%	56,7	210,9	26,9%	9,8	36,6	26,9%
OYAKC	24,70	-0,88%	99,8	601,0	16,6%	4,0	24,2	16,6%
PETKM	17,57	-0,51%	192,9	1.001,3	19,3%	10,9	56,5	19,3%
PGSUS	232,50	-0,34%	431,4	2.342,9	18,4%	1,8	10,0	18,4%
REEDR	13,70	0,66%	67,2	522,5	12,9%	4,9	38,0	12,8%
SAHOL	102,80	0,39%	419,8	1.506,6	27,9%	4,1	14,6	27,9%
SASA	3,69	0,27%	712,1	2.320,8	30,7%	191,9	625,4	30,7%
SISE	38,50	-0,93%	252,7	1.164,9	21,7%	6,5	30,0	21,7%
SOKM	39,38	0,66%	106,9	479,8	22,3%	2,7	12,1	22,3%
TAVHL	277,00	-1,51%	71,1	433,9	16,4%	0,3	1,6	16,4%
TCELL	107,40	-0,56%	203,7	1.111,0	18,3%	1,9	10,3	18,3%
THYAO	313,00	0,00%	1.561,7	9.582,3	16,3%	5,0	30,5	16,3%
TKFEN	64,20	1,90%	25,3	221,1	11,5%	0,4	3,5	11,5%
TOASO	216,70	0,93%	306,4	2.340,3	13,1%	1,4	10,7	13,1%
TTKOM	50,40	-0,79%	121,2	697,0	17,4%	2,4	13,8	17,4%
TUPRS	141,70	1,36%	687,1	2.780,4	24,7%	4,9	19,6	24,7%
ULKER	121,60	0,66%	396,8	1.964,7	20,2%	3,2	16,0	20,2%
VAKBN	26,48	-0,45%	107,3	565,2	19,0%	4,0	21,3	19,0%
VESTL	62,75	0,08%	22,4	145,9	15,4%	0,4	2,3	15,4%
YKBNK	31,98	-1,30%	1.151,2	4.208,0	27,4%	35,7	130,8	27,3%
ZOREN	4,04	-0,25%	33,8	231,6	14,6%	8,3	57,0	14,6%
TOPLAM			16.462,3	79.479,7	20,7%	553,8	2.405,0	23,0%

Kaynak: Borsa İstanbul, Tacirler Yatırım Araştırma

BİST-100 endeksine dahil hisse senetleri için tahmini işlem aralıkları

	Son Fiyat	Destek 3	Destek 2	Destek 1	Pivot	Direnç 1	Direnç 2	Direnç 3
AEFES	164.70	160.90	162.50	163.60	165.20	166.30	167.90	169.00
AGHOL	311.75	302.67	305.58	308.67	311.58	314.67	317.58	320.67
AGROT	10.13	9.89	10.00	10.06	10.17	10.23	10.34	10.40
AKBNK	65.50	63.93	64.67	65.08	65.82	66.23	66.97	67.38
AKFYE	18.13	17.36	17.70	17.92	18.26	18.48	18.82	19.04
AKSA	11.32	11.00	11.09	11.20	11.29	11.40	11.49	11.60
AKSEN	40.90	39.55	40.03	40.47	40.95	41.39	41.87	42.31
ALARK	87.70	85.15	86.20	86.95	88.00	88.75	89.80	90.55
ALFAS	71.50	67.63	69.57	70.53	72.47	73.43	75.37	76.33
ALTNY	75.45	71.98	73.72	74.58	76.32	77.18	78.92	79.78
ANHYT	100.60	94.53	97.27	98.93	101.67	103.33	106.07	107.73
ANSGR	112.50	109.90	110.70	111.60	112.40	113.30	114.10	115.00
ARCLK	129.30	126.13	127.57	128.43	129.87	130.73	132.17	133.03
ARDYZ	36.52	35.07	35.79	36.15	36.87	37.23	37.95	38.31
ASELS	88.80	85.53	86.37	87.58	88.42	89.63	90.47	91.68
ASTOR	122.30	115.43	118.77	120.53	123.87	125.63	128.97	130.73
BERA	17.04	14.54	15.08	16.06	16.60	17.58	18.12	19.10
BIMAS	552.50	535.67	540.83	546.67	551.83	557.67	562.83	568.67
BRSAN	402.50	382.75	390.50	396.50	404.25	410.25	418.00	424.00
BRYAT	1845.00	1,749.00	1,783.00	1,814.00	1,848.00	1,879.00	1,913.00	1,944.00
BSOKE	13.42	12.42	12.69	13.05	13.32	13.68	13.95	14.31
BTCIM	4.40	4.17	4.28	4.34	4.45	4.51	4.62	4.68
CANTE	1.53	1.48	1.50	1.52	1.54	1.56	1.58	1.60
CCOLA	58.65	57.30	57.65	58.15	58.50	59.00	59.35	59.85
CIMSA	52.90	50.32	51.53	52.22	53.43	54.12	55.33	56.02
CLEBI	1937.00	1,884.67	1,896.33	1,916.67	1,928.33	1,948.67	1,960.33	1,980.67
CVKMD	327.50	312.33	318.67	323.08	329.42	333.83	340.17	344.58
CWENE	20.22	19.37	19.75	19.99	20.37	20.61	20.99	21.23
DOAS	190.60	185.80	188.20	189.40	191.80	193.00	195.40	196.60
DOHOL	13.91	13.19	13.55	13.73	14.09	14.27	14.63	14.81
ECILC	45.24	44.43	44.77	45.01	45.35	45.59	45.93	46.17
EGEEN	9680.00	8,676.67	8,968.33	9,324.17	9,615.83	9,971.67	10,263.33	10,619.17
EKGYO	14.96	14.63	14.73	14.85	14.95	15.07	15.17	15.29
ENERY	219.40	207.00	212.20	215.80	221.00	224.60	229.80	233.40
ENJSA	62.20	59.00	60.00	61.10	62.10	63.20	64.20	65.30
ENKAI	49.00	46.99	47.61	48.31	48.93	49.63	50.25	50.95
EREGL	22.92	22.54	22.72	22.82	23.00	23.10	23.28	23.38
EUPWR	38.18	34.35	35.91	37.05	38.61	39.75	41.31	42.45
FENER	51.00	48.27	49.03	50.02	50.78	51.77	52.53	53.52
FROTO	941.00	898.83	910.67	925.83	937.67	952.83	964.67	979.83
GARAN	131.60	126.40	129.00	130.30	132.90	134.20	136.80	138.10
GESAN	53.00	46.83	49.47	51.23	53.87	55.63	58.27	60.03
GOLTS	427.75	405.83	413.92	420.83	428.92	435.83	443.92	450.83
GUBRF	270.50	241.75	248.00	259.25	265.50	276.75	283.00	294.25
HALKB	20.12	18.51	18.88	19.50	19.87	20.49	20.86	21.48
HEKTS	3.68	3.61	3.65	3.66	3.70	3.71	3.75	3.76
IEYHO	8.58	8.02	8.30	8.44	8.72	8.86	9.14	9.28
ISCTR	14.52	14.12	14.30	14.41	14.59	14.70	14.88	14.99
ISMEN	44.90	42.36	43.02	43.96	44.62	45.56	46.22	47.16
KARSN	12.31	12.18	12.23	12.27	12.32	12.36	12.41	12.45

BİST-100 endeksine dahil hisse senetleri için tahmini işlem aralıkları

	Son Fiyat	Destek 3	Destek 2	Destek 1	Pivot	Direnç 1	Direnç 2	Direnç 3
KCAER	12.18	11.49	11.74	11.96	12.21	12.43	12.68	12.90
KCHOL	171.30	166.63	168.37	169.83	171.57	173.03	174.77	176.23
KLSE	34.10	33.54	33.78	33.94	34.18	34.34	34.58	34.74
KONTR	36.40	35.01	35.63	36.01	36.63	37.01	37.63	38.01
KONYA	6505.00	5,562.50	5,840.00	6,172.50	6,450.00	6,782.50	7,060.00	7,392.50
KOZAA	69.60	66.73	68.07	68.83	70.17	70.93	72.27	73.03
KOZAL	22.70	21.99	22.29	22.49	22.79	22.99	23.29	23.49
KRDMD	27.48	26.49	26.79	27.13	27.43	27.77	28.07	28.41
LIDER	149.50	145.13	146.97	148.23	150.07	151.33	153.17	154.43
MAGEN	22.88	21.62	22.12	22.50	23.00	23.38	23.88	24.26
MAVI	70.60	68.98	69.67	70.13	70.82	71.28	71.97	72.43
MGROS	578.00	555.67	566.33	572.17	582.83	588.67	599.33	605.17
MIATK	37.50	36.60	37.02	37.26	37.68	37.92	38.34	38.58
MPARK	394.50	386.17	390.33	392.42	396.58	398.67	402.83	404.92
NTHOL	43.94	42.95	43.37	43.65	44.07	44.35	44.77	45.05
ODAS	5.72	5.61	5.67	5.69	5.75	5.77	5.83	5.85
OTKAR	418.75	403.25	407.25	413.00	417.00	422.75	426.75	432.50
OYAKC	24.70	24.01	24.31	24.51	24.81	25.01	25.31	25.51
PASEU	31.96	30.47	31.15	31.55	32.23	32.63	33.31	33.71
PETKM	17.57	17.19	17.37	17.47	17.65	17.75	17.93	18.03
PGSUS	232.50	224.67	228.43	230.47	234.23	236.27	240.03	242.07
REEDR	13.70	12.88	13.21	13.45	13.78	14.02	14.35	14.59
SAHOL	102.80	98.83	100.47	101.63	103.27	104.43	106.07	107.23
SASA	3.69	3.61	3.64	3.67	3.70	3.73	3.76	3.79
SDTTR	201.80	197.27	199.53	200.67	202.93	204.07	206.33	207.47
SELEC	70.00	66.63	67.87	68.93	70.17	71.23	72.47	73.53
SISE	38.50	37.62	38.06	38.28	38.72	38.94	39.38	39.60
SKBNK	4.14	4.02	4.07	4.10	4.15	4.18	4.23	4.26
SMRTG	41.72	38.85	39.89	40.81	41.85	42.77	43.81	44.73
SOKM	39.38	37.59	38.25	38.81	39.47	40.03	40.69	41.25
TABGD	161.70	156.87	159.03	160.37	162.53	163.87	166.03	167.37
TAVHL	277.00	269.00	273.00	275.00	279.00	281.00	285.00	287.00
TCELL	107.40	104.97	105.93	106.67	107.63	108.37	109.33	110.07
THYAO	313.00	306.67	309.33	311.17	313.83	315.67	318.33	320.17
TKFEN	64.20	61.17	61.93	63.07	63.83	64.97	65.73	66.87
TMSN	112.90	110.23	111.17	112.03	112.97	113.83	114.77	115.63
TOASO	216.70	205.13	209.97	213.33	218.17	221.53	226.37	229.73
TSKB	13.85	13.27	13.38	13.62	13.73	13.97	14.08	14.32
TSPOR	1.13	1.06	1.09	1.11	1.14	1.16	1.19	1.21
TTKOM	50.40	48.73	49.37	49.88	50.52	51.03	51.67	52.18
TTRAK	689.00	662.00	671.00	680.00	689.00	698.00	707.00	716.00
TUKAS	6.39	6.24	6.30	6.35	6.41	6.46	6.52	6.57
TUPRS	141.70	137.07	138.43	140.07	141.43	143.07	144.43	146.07
TURSG	17.90	16.58	16.87	17.38	17.67	18.18	18.47	18.98
ULKER	121.60	114.90	117.60	119.60	122.30	124.30	127.00	129.00
VAKBN	26.48	25.46	25.80	26.14	26.48	26.82	27.16	27.50
VESTL	62.75	61.22	61.98	62.37	63.13	63.52	64.28	64.67
YEOTK	53.30	50.35	51.60	52.45	53.70	54.55	55.80	56.65
YKBNK	31.98	31.01	31.47	31.73	32.19	32.45	32.91	33.17
ZOREN	4.04	3.94	3.98	4.01	4.05	4.08	4.12	4.15

Dip Zirve Analizi (BİST-50 endeksine dahil hisse senetleri için)

Hisse Senedi	Son Fiyat (TL)	52 hafta		Yılbaşından beri		Dipten uzaklık		Zirveye yakınlık		Dipten uzaklık sıralaması		Zirveye yakınlık sıralaması	
		En düşük	En Yüksek	En düşük	En Yüksek	52 hafta	YBB	52 hafta	YBB	52 hafta	YBB	52 hafta	YBB
AEFES	164.70	134.96	304.75	160.60	191.60	%22	%3	%85	%16	25.00	18.00	9.00	6.00
AKBNK	65.50	36.42	70.75	62.25	69.90	%80	%5	%8	%7	42.00	25.00	40.00	28.00
ALARK	87.70	81.70	144.22	87.15	97.70	%7	%1	%64	%11	13.00	10.00	14.00	14.00
ARCLK	129.30	123.00	196.10	125.00	147.10	%5	%3	%52	%14	9.00	20.00	18.00	10.00
ASELS	88.80	50.47	90.60	72.20	90.60	%76	%23	%2	%2	39.00	49.00	49.00	45.00
ASTOR	122.30	65.15	134.05	113.00	130.60	%88	%8	%10	%7	46.00	32.00	36.00	27.00
BIMAS	552.50	335.65	620.95	500.50	557.00	%65	%10	%12	%1	37.00	38.00	34.00	49.00
BRSAN	402.50	348.25	784.00	398.00	445.50	%16	%1	%95	%11	19.00	15.00	5.00	15.00
COLA	58.65	42.94	83.82	55.40	62.90	%37	%6	%43	%7	29.00	28.00	21.00	26.00
CIMSA	52.90	28.50	57.40	44.62	57.40	%86	%19	%9	%9	45.00	48.00	38.00	23.00
DOAS	190.60	190.00	356.24	190.00	207.70	%0	%0	%87	%9	1.00	3.00	8.00	18.00
DOHOL	13.91	12.34	17.77	13.81	15.15	%13	%1	%28	%9	18.00	11.00	27.00	20.00
EKGYO	14.96	8.41	15.37	13.46	15.37	%78	%11	%3	%3	41.00	41.00	46.00	40.00
ENJSA	62.20	52.20	71.80	57.70	64.40	%19	%8	%15	%4	21.00	31.00	32.00	35.00
ENKAI	49.00	32.34	57.20	47.62	51.55	%52	%3	%17	%5	33.00	19.00	31.00	32.00
EREGL	22.92	18.88	30.13	22.56	24.94	%21	%2	%31	%9	23.00	16.00	23.00	22.00
FROTO	941.00	836.85	1231.50	895.50	967.00	%12	%5	%31	%3	17.00	24.00	25.00	39.00
GARAN	131.60	56.04	139.20	123.80	139.20	%135	%6	%6	%6	50.00	29.00	44.00	30.00
GUBRF	270.50	130.50	294.75	254.25	294.75	%107	%6	%9	%9	49.00	30.00	37.00	19.00
HALKB	20.12	12.87	20.24	16.15	20.24	%56	%25	%1	%1	35.00	50.00	50.00	50.00
HEKTS	3.68	3.34	8.43	3.68	4.30	%10	%0	%129	%17	15.00	1.00	3.00	4.00
ISCTR	14.52	9.55	17.77	13.40	14.95	%52	%8	%22	%3	34.00	33.00	30.00	36.00
KCHOL	171.30	155.04	270.75	169.90	188.70	%10	%1	%58	%10	16.00	13.00	16.00	17.00
KONTR	36.40	36.18	97.25	36.18	40.22	%1	%1	%167	%10	2.00	9.00	2.00	16.00
KOZAL	22.70	18.47	29.60	21.54	24.72	%23	%5	%30	%9	26.00	27.00	26.00	21.00
KRDMD	27.48	21.02	33.88	25.06	28.98	%31	%10	%23	%5	28.00	37.00	29.00	31.00
MAVI	70.60	66.79	137.00	70.00	89.95	%6	%1	%94	%27	11.00	14.00	6.00	1.00
MGROS	578.00	394.48	593.50	523.50	593.50	%47	%10	%3	%3	31.00	39.00	47.00	41.00
MIATK	37.50	36.32	84.40	37.38	44.18	%3	%0	%125	%18	6.00	4.00	4.00	3.00
ODAS	5.72	5.51	11.06	5.72	6.64	%4	%0	%93	%16	7.00	1.00	7.00	7.00
OYAKC	24.70	13.72	26.78	22.66	26.78	%80	%9	%8	%8	43.00	36.00	39.00	24.00
PETKM	17.57	17.12	26.20	17.49	19.59	%3	%0	%49	%11	4.00	5.00	19.00	13.00
PGSUS	232.50	154.06	260.00	208.00	238.00	%51	%12	%12	%2	32.00	43.00	35.00	43.00
REEDR	13.70	13.01	79.50	13.01	15.37	%5	%5	%480	%12	10.00	26.00	1.00	11.00
SAHOL	102.80	70.29	111.00	94.75	105.50	%46	%8	%8	%3	30.00	35.00	41.00	42.00
SASA	3.69	3.65	6.48	3.67	4.44	%1	%1	%75	%20	3.00	7.00	11.00	2.00
SISE	38.50	37.48	55.64	38.20	43.00	%3	%1	%45	%12	5.00	12.00	20.00	12.00
SOKM	39.38	37.18	70.95	37.80	42.24	%6	%4	%80	%7	12.00	23.00	10.00	25.00
TAVHL	277.00	138.30	294.75	266.00	290.25	%100	%4	%6	%5	47.00	22.00	42.00	34.00
TCELL	107.40	59.10	111.81	90.95	109.50	%82	%18	%4	%2	44.00	47.00	45.00	47.00
THYAO	313.00	257.50	332.00	278.75	316.50	%22	%12	%6	%1	24.00	44.00	43.00	48.00
TKFEN	64.20	38.14	84.30	61.75	74.25	%68	%4	%31	%16	38.00	21.00	24.00	8.00
TOASO	216.70	179.50	353.75	195.00	223.00	%21	%11	%63	%3	22.00	40.00	15.00	37.00
TTKOM	50.40	28.64	57.80	43.14	51.40	%76	%17	%15	%2	40.00	46.00	33.00	46.00
TUPRS	141.70	131.58	189.77	139.20	150.60	%8	%2	%34	%6	14.00	17.00	22.00	29.00
ULKER	121.60	93.40	188.70	109.30	125.00	%30	%11	%55	%3	27.00	42.00	17.00	38.00
VAKBN	26.48	13.18	27.10	22.84	27.10	%101	%16	%2	%2	48.00	45.00	48.00	44.00
VESTL	62.75	54.10	107.30	62.40	73.15	%16	%1	%71	%17	20.00	8.00	13.00	5.00
YKBNK	31.98	19.97	39.46	29.48	33.58	%60	%8	%23	%5	36.00	34.00	28.00	33.00
ZOREN	4.04	3.87	6.94	4.02	4.66	%4	%0	%72	%15	8.00	6.00	12.00	9.00

YBB: Yılbaşından bugüne

Künye

Tacirler Yatırım Araştırma ve İçerik Yönetimi

Serhan Yenigün

Müdür

serhan.yenigun@tacirler.com.tr

Ekin Çınar

Ekonomist

ekin.akbas@tacirler.com.tr

Oğuzhan Kaymak

Tüm hisse kapsamı ve içerik yönetimi

oguzhan.kaymak@tacirler.com.tr

Ata Uçak

Sağlık, iletişim, demir-çelik, ulaştırma, enerji

ata.ucak@tacirler.com.tr

Eren Bozdoğan

Otomotiv, beyaz eşya, savunma,
ilaç & sağlık, tekstil, madencilik, kimya

eren.bozdogan@tacirler.com.tr

Ali Berk Coşkuntuna

Gıda-içecek, perakende, çimento,
GYO, taahhüt

berk.coskuntuna@tacirler.com.tr

Özgür Kenan Tosun

Tekstil, elektronik perakende,
teknoloji, petrokimya, kağıt, mobilya

ozgur.tosun@tacirler.com.tr

Ömer Tarman

Veritabanı sorumlusu

omer.tarman@tacirler.com.tr

Yatırım Merkezlerimiz

Genel Müdürlük

Nispetiye Cad. B-3 Blok Kat: 9 Akmerkez Etiler - İSTANBUL
0 212 355 46 46

Adana	Cemal Paşa Mah. Gazipaşa Bul. Cemal Uğurlu Apt. Kat: 1 D: 4	(0 322) 457 77 55
Akatlar İrtibat Bürosu	Akat Mahallesi Meydan Caddesi B Blok No: 16 D: 8 (Eski No D: 10) Beşiktaş	(0 212) 355 46 46
Alsancak	Şehit Nevres Bulvarı Eczacıbaşı Apartmanı No: 7 Kat: 2 Daire: 5 Pasaport Alsancak - Konak	(0 232) 241 24 50
Ankara	Remzi Oğuz Arık Mah. Tunalı Hilmi Cad. Yaprak Apt. No: 94 Kat: 2 D: 9 Kavaklıdere Çankaya	(0 312) 435 18 36
Antalya	Şirinyalı Mah. İsmet Gökşen Cad. Özden Apt. No:82/6 Muratpaşa	(0 242) 248 45 20
Bakırköy	İstanbul Cad. Bakırköy İş Merkezi No: 6 Kat: 4 D: 14 Bakırköy	(0 212) 570 52 59
Bodrum	Konacık Mahallesi, Atatürk Bulvarı, Arbor-Abdullah Ünal Çabuk İş Merkezi No: 285/1-A6 Bodrum	(0 212) 355 46 46
Bursa	Konak Mah. Barış (120) Sokak , Ofis Artı Binası, Dış kapı No:3 Daire:33 Nilüfer-BURSA	(0 224) 225 64 10
Çankaya	Çankaya Mahallesi Cinnah Caddesi Cinnah Apartmanı No: 55 D: 7-8 Çankaya / ANKARA	(0 212) 355 46 46
Çukurambar	Kızılırmak Mah.Ufuk Üniversitesi Cad. Next Level Loft Ofis No: 4/65 Kat: 24 Söğütözü Çankaya	(0 312) 909 87 70
Denizli	Urhan İş Merkezi 2. Ticari Yol Daire 26 Kat: 6 Bayramyeri	(0 258) 265 87 85
Erenköy	Bağdat Cad. Çubukçu Apt. No: 333 Kat: 2 D: 4 Kadıköy	(0 216) 348 82 82
Gaziantep	İncilipinar Mah. Gazimuhtarpaşa Bul. Kepkepzade Park İş Merkezi B Blok No: 18 Kat: 1 D: 5	(0 342) 232 35 35
Girne	Ziya Rızki Cad. Şehit Necati Gürkaya Sok. Kat: 1 D: 1 Gime - KKTC	(0 392) 815 14 55-0533 889 15 51
İzmir	Kültür Mahallesi, Cumhuriyet Bulvarı No:137 Cumhuriyet Apt. K:5 D:12 Konak - İzmir	(0 232) 445 01 61
İzmit	Hürriyet Cad. Kaya İşhanı No: 39/5 İzmit	(0 262) 323 11 33
İzmit İrtibat Bürosu	Ömerağa Mah. Alemdar Cad. İ. Kolaylı Apt. No: 8 Kat: 2 İzmit	(0 262) 260 01 01
Karadeniz Ereğli	Bağlık Mahallesi Karanfil Sokak No:16/A Karadeniz Ereğli - Zonguldak	(0 372) 316 40 50
Karşıyaka	Yalı Mahallesi Ahmet Kemal Baysak Bulvarı No:42 D:11	(0 232) 241 19 24
Kartal	Üsküdar Cad. Cevat Kayacan Apt. No: 26 Kat: 4 D: 8 Kartal	(0 216) 306 22 71-306 22 06
Kayseri	Hunat Mah. Nuh Mehmet Baldöktü Sok. Gürcüoğlu Plaza No: 5 K: 3 D: 11 Melikgazi	(0 352) 221 08 68-222 82 51
Marmaris İrtibat Bürosu	Kemeraltı Mah. Orgeneral Mustafa Muğlalı Cad. Güven Apt. No: 22 D: 2 Marmaris	(0 252) 321 08 00
Merkez Şube	Akat Mahallesi Meydan Caddesi B Blok No: 16 D: 7 (Eski No D: 9) Beşiktaş	(0 212) 355 46 46
Mersin	İnönü Mah. 1401 Sok. No:32 Pozcu Evo Kat:2 No:10-11 Yenişehir Mersin	(0 324) 238 11 89
Trabzon İrtibat Bürosu	Kemer kaya Mahallesi Halkevi Cad. Mandıralı İş Merkezi No: 4 Daire: 4 Ortahisar	(0 462) 432 24 50

Uyarı Notu

Bu raporda yer alan yatırım bilgi, yorum ve tavsiyeleri, yorum ve tavsiyede bulunanların kişisel görüşlerine dayanmakta olup finansal bilgi ve genel yatırım tavsiyesi kapsamında hazırlanmıştır ve hiçbir şekilde yatırım danışmanlığı kapsamında değildir. Yatırım danışmanlığı hizmeti; yetkili kuruluşlar tarafından kişilerin risk ve getiri tercihleri dikkate alınarak kişiye özel sunulmaktadır. Burada yer alan yorum ve tavsiyeler ise genel niteliktedir. Bu tavsiyeler, mali durumunuz ile risk ve getiri tercihlerinize uygun olmayabilir. Bu nedenle, sadece burada yer alan bilgilere dayanarak yatırım kararı verilmesi beklentilerinize uygun sonuçlar doğurmayabilir.

Yatırım Danışmanlığı hizmeti talep edilmesi halinde; yatırımcının Tacirler Yatırım Menkul Değerler A.Ş. ile Yatırım Danışmanlığı sözleşmesi imzalamış olması, Yerindelik Testi'ni tamamlamış ve risk grubunun belirlemiş olması zorunludur.

Bu raporda yer alan her türlü bilgi, yorum ve tavsiye uygunluk testi ile tespit edilecek risk grubunuz ve getiri beklentiniz ile uyumlu olmayabilir. Dolayısıyla, uygunluk testi neticesinde risk grubunuz tespit edilmeden sadece burada yer alan bilgilere dayanılarak yatırım kararı verilmesi amaç, bilgi ve tecrübenize uygun sonuçlar doğurmayabilir.

Bu rapor herhangi bir sürede belirli bir getirinin sağlanacağına dair bir taahhüt içermemekte olup, zaman içerisinde piyasa koşullarında meydana gelen değişiklikler nedeniyle yorum ve tavsiyelerde değişiklikler söz konusu olabilir. Bu raporda bahsedilen yatırım araçlarının fiyatları ve değerleri yatırımcıların menfaatlerine aykırı olarak hareket edebilir ve netice itibarıyla yatırımcılar anaparalarını kaybetme riski ile karşı karşıya kalabilirler. Bu raporda yer alan geçmiş performans verileri gelecekte elde edilecek sonuçların bir garantisi olarak kabul edilemez.

Bu raporda yer alan tüm bilgiler ve görüşler yatırımcıları bilgilendirmek amacıyla, Tacirler Yatırım Menkul Değerler A.Ş. tarafından güncel ve güvenilir kaynaklardan temin edilmiş olmakla beraber, Tacirler Yatırım Menkul Değerler A.Ş. söz konusu bilgilerin doğru ve tam olduğunu taahhüt etmemektedir. Raporlardaki yorumlardan, bilgilerin tam veya doğru olmaması ve/veya güncellenme nedeniyle doğabilecek maddi ve manevi zararlardan Tacirler Yatırım Menkul Değerler A.Ş. ve çalışanları sorumlu tutulamaz.

Bu rapor, sadece gönderildiği kişilerin kullanımı içindir. Bu raporun tümü veya bir kısmı Tacirler Yatırım Menkul Değerler A.Ş.'nin yazılı izni olmadan çoğaltılamaz, yayınlanamaz veya üçüncü kişilere gösterilemez, ticari amaçla kullanılamaz. Aksi halde, Tacirler Yatırım Menkul Değerler A.Ş. uğramış olduğu bütün zarar ve ziyanı talep etme hakkını saklı tutar.