

Güne Başlarken

Günaydın. Fed beklendiği gibi politika faizini değiştirmeyerek %4,25 - %4,50 bandında bıraktı. Karar metninden "enflasyonda gevşeme konusunda ilerleme kaydedildiği" ifadesi çıkartıldı ve bu durum şahin bir mesaj olarak algılanabilir. Fakat, Fed'in zaten bu yıl sadece bir adet faiz indirimine gidebileceği, bunu da erken Haziran ayında yapabileceği fiyatlaması zaten bu şahin yaklaşımı içeriyor. Bu nedenle, Fed'in küresel piyasalara anlamlı bir etkisi yok bu sabah. Borsalara baktığımızda, ABD ve Avrupa vadeli pozitif bölgede, Asya'da karışık bir görünüm var. Borsa İstanbul'da dün JP Morgan'ın Türk hisse senetleri için "ağırlık artır" tavsiyesi ile 10.180'e kadar yaşanan yükselişi, son bir saatte gelen satışlarla 10.077'ye kadar gerileme takip etti. Bununla beraber, Türk şirketlerine olan yabancı ilgisinin arttığına dair haber akışlarının devam ettiğini, bu durumun son dönemde artan rapor yoğunluğu ile de teyit edildiğini görebiliyoruz. BIST 100 endeksi için 12 aylık ortalama hedef endeks değerleri 14.100 seviyelerine tırmanmış durumda. Bu potansiyelin, TL'de reel değerlenme beklentisi nedeniyle dolar bazında da cazip bir getiriye işaret etmesi nedeniyle yabancı ilgisi devam edecektir. Bunu para girişlerinin de takip etmesi halinde BIST'te daha belirgin bir yükseliş hareketi görebiliriz. Günün ajandasında Avrupa ve ABD'de büyüme ve ECB faiz kararı izlenecek. Türkiye 5 yıl vadeli CDS primleri güne 260 baz puandan başlıyor.

Ekonomik Takvim

- 10:00 | **Türkiye** | Ekonomik Güven Endeksi |
- 12:00 | **Almanya** | Gayri Safi Yurtiçi Hasıla |
- 13:00 | **Euro Bölgesi** | Gayri Safi Yurtiçi Hasıla |
- 16:15 | **Euro Bölgesi** | Faiz Oranı Kararı |
- 16:30 | **ABD** | Gayri Safi Yurtiçi Hasıla |

PIYASALAR

Yurtiçi	Kapanış	1 gün (%)	1 hafta (%)
BIST 100	10.076,99	-0,44	-0,28
BIST 30	11.216,52	-0,25	0,11
BIST 50	8.950,05	-0,39	-0,13
BIST Tüm	11.622,87	-0,66	-0,70
BIST Banka	15.393,97	-1,12	-2,98
BIST Ulaştırma	37.035,26	0,02	1,68
BIST Sınai	12.690,53	-1,19	-1,43

Yurtdışı Endeksler

Son	1 gün (%)	1 hafta (%)	
Nasdaq	19.632,32	-0,5%	-2,1%
Dax	21.637,53	1,0%	1,1%
Cac 40	7.872,48	-0,3%	-0,3%
FTSE 100	8.557,81	0,3%	0,3%

Hazine Tahvilleri

Son	Günlük D. (%)	YBB D. (%)	
TR 10 Yıllık Tahvil	23,42	-2,04	-7,23
GER 10 Yıllık Tahvil	2,56	-0,35	7,85
ABD 10 Yıllık Tahvil	4,53	-0,35	-1,05
ITA 10 Yıllık Tahvil	3,63	-0,11	2,95
FR 10 Yıllık Tahvil	3,30	0,15	3,45
UK 10 Yıllık Tahvil	4,61	-0,56	0,00

Döviz

Son	Günlük D. (%)	YBB D. (%)	
USDTRY	35,79	-0,02	1,17
EURTRY	37,38	0,22	1,91
GBPTRY	44,54	-0,08	0,63
BRENT (\$)	75,39	-0,52	0,94
XAUUSD (\$)	2760,33	0,19	5,22
XAGUSD (\$)	30,83	0,24	6,70
COPPER (\$)	4,26	-0,29	6,60
XPTUSD (\$)	960,40	1,10	

GÜNLÜK TEKNİK ANALİZ BAZLI HİSSE ÖNERİLERİ

Hisse	ALIM Aralığı	SATIM Aralığı (TP)	Zarar KES (SL)
THYAO	312.00 - 315.50	320.00 - 325.50	309.50
ULKER	120.40 - 121.80	123.50 - 125.70	119.40
FROTO	918.00 - 929.00	942.00 - 959.00	911.00
ENJSA	61.35 - 62.05	62.95 - 64.00	60.85

HAFTALIK TEKNİK ANALİZ BAZLI HİSSE ÖNERİLERİ

Hisse	ALIM Aralığı	SATIM Aralığı (TP)	Zarar KES (SL)
KRDMD	26.86 - 27.22	28.04 - 29.00	26.36
ULKER	120.00 - 121.80	125.40 - 129.70	118.00
TTKOM	49.45 - 50.15	51.65 - 53.40	48.55
ENKAI	50.70 - 51.40	53.00 - 54.75	49.80

Global Piyasalarda Öne Çıkanlar

Fed beklendiği üzere faizleri değiştirmeyen, karar metninde "enflasyonun %2 hedefine doğru ilerleme sağladığı" yönündeki ifadenin yer almadığı dikkat çekti. Fed Başkanı Powell, enflasyondaki ilerleme ifadesinin çıkarılmasının enflasyonun yeniden yükseldiği anlamına gelmediğini ifade ederken, politika duruşunu ayarlamak için acele etmeye ihtiyaç olmadığını dile getirdi. Powell'ın konuşmasında öne çıkan vurgu "faizleri indirmek için acelemiz yok" olurken, gelen açıklamalar bir sonraki faiz indiriminin haziran ayında olacağını öngören piyasa fiyatlamaları destekler nitelikteydi. Bu noktada, FOMC'nin oy sahibi üyeleri arasında yıllık rotasyonun gerçekleştiğini ve yeni oy sahibi üyelerin önceki üyelere göre daha şahin bir tona sahip olduğunu belirtelim. Bugünün yurt dışı ajandasında Almanya (TSİ 12:00), Euro Bölgesi (13:00) ve ABD'den (TSİ 16:30) gelecek olan 4Ç24 büyüme verileri ile Avrupa Merkez Bankası (ECB) toplantı kararı öne çıkıyor. ECB'nin bugünkü toplantıda faiz indirimine gitmesini ve Başkan Lagarde'ın gelecek dönemde indirimlere açık kapı bırakacak açıklamalarda bulunmasını bekliyoruz.

Küresel Borsalar:

ABD borsaları, Fed toplantısının ardından düşüşle kapandı. Kapanışta Dow Jones endeksi, %0,31 düşüşle 44.713,52 puana, S&P 500 endeksi %0,47 kayıpla 6.039,31 puana ve Nasdaq endeksi %0,51 azalarak 19.632,32 puana geriledi.

Avrupa borsaları ise Fransa hariç yükselişle günü tamamladı. Kapanışta gösterge endeks Stoxx Europe 600 %0,5 artarak 534,26 puana çıktı. Teknoloji hisseleri %2 arttı. Almanya'da DAX 40 endeksi %0,97 değer kazanarak 21.637,53 puana, İtalya'da FTSE MIB 30 endeksi %0,62 artarak 36.371,67 puana ve İngiltere'de FTSE 100 endeksi %0,28 artışla 8.557,81 puana yükseldi. Fransa'da CAC 40 endeksi %0,32 değer kaybıyla 7.872,48 puana düştü.

Bu sabah saatlerinde Asya piyasalarında Japonya Nikkei endeksi %0,3 primle işlem görüyor. Çin piyasaları yeni ay yılı tatili nedeniyle işleme kapalı kalmaya devam ediyor.

Tahvil Piyasaları:

Fed Başkanı Powell'ın "faizleri indirmek için acelemiz yok" vurgusunun ardından %4,59 seviyesi üzerine tırmanan ABD 10 yıllık tahvil faizi, kapanışa doğru bir miktar geriledi ve günü 1,3 baz puan artışla %4,5560 seviyesinden tamamladı. 5 yıllık tahvil faizi günü 2 baz puan yükselişle %4,36 seviyesinden tamamlarken, 2 yıllık tahvilin getirisi ise 3 baz puana yakın primle %4,2360 seviyesinden kapandı.

Almanya 10 yıllık tahvil faizi günü 1 baz puan düşüşle %2,5550 seviyesinden tamamlarken, İtalya 10 yıllık tahvil faizi ise yataya yakın sınırlı bir düşüşle %3,6340 seviyesine indi. Fransa'da ise 10 yıllık tahvilin getirisi 1 baz puanlık artışa %3,30 seviyesinden günü tamamladı.

Para Piyasaları:

Fed kararı ile birlikte 108,25 seviyesine kadar tırmanan dolar endeksi, Başkan Powell'ın basın toplantısı esnasında bir miktar dengelendi ve günü 108 seviyesinden %0,1'lik sınırlı bir artışla tamamladı.

Fed toplantı kararının açıklanması ile birlikte dolar endeksinde izlenen sert yükseliş EURUSD paritesinin 1,0388 seviyesine kadar gerilemesine neden olurken, basın toplantısı ile birlikte kayıplarının bir kısmını telafi eden parite günü %0,2 düşüşle 1,0411 seviyesinden tamamladı.

USDJPY paritesi günü 155,36 seviyesinden yataya yakın sınırlı bir kayıpla tamamladı. Bu sabah saatlerinde Japon yenindeki değer kazanımı dikkat çekerken, USDJPY paritesinin 154,70 altına gerilediği takip ediliyor. Japonya Başbakanı Ishiba'nın 7 Şubat'ta Washington'da Trump'la görüşeceği haberi de fiyatlamalarda etkili oluyor.

Emtia Piyasaları:

Fed toplantısının ardından 2.745\$ seviyesi altına sarkan ons altın, günü %0,3 kayıpla 2.754,97\$ seviyesinden kapattı. Gümüş fiyatları ise %1,3 yükseliş kaydederek 30,76\$ seviyesinden kapanırken, altın / gümüş rasyosu 90,84 seviyesinden 89,60 seviyesi altına sert bir düşüş kaydetti.

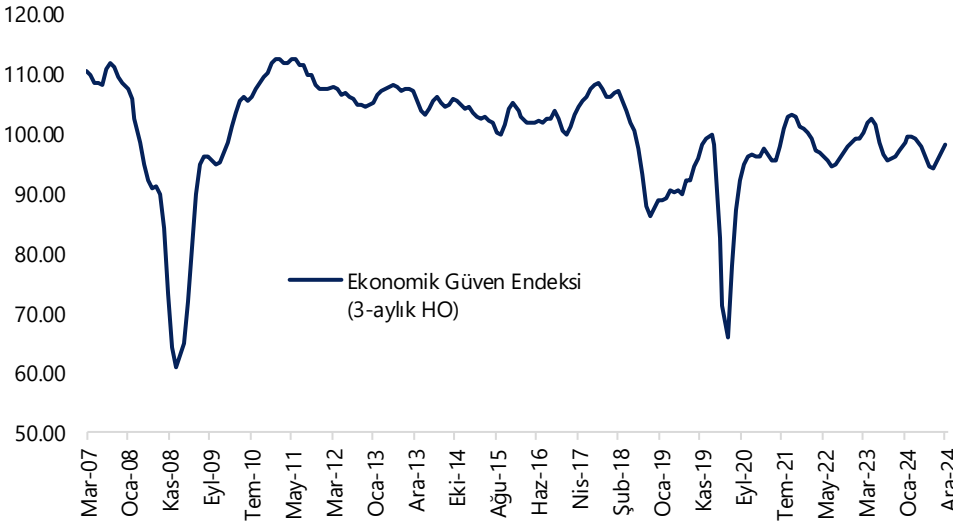
Brent petrol günü %1'lik düşüşle varil başına 75,79\$ seviyesinden tamamlarken, ham petrol ise %1,3 kayıpla varil başına 72,63\$ seviyesinden kapandı. Brent petrolde 50 ve 100 günlük hareketli ortalamaların geçtiği 74,50\$ desteği, ham petrol de ise yine aynı ortalamaların denk geldiği 71,70\$ desteğinin çalışıp çalışmayacağı takip edilecek.

Ekonomi ve Politika Haberleri

Saat 10:00'da ocak ekonomik güven endeksi açıklanacak

Ekonomik güven endeksi aralık ayında aylık bazda %1,8 artış göstererek 97,1 seviyesinden 98,8 seviyesine yükseldi. 3 aylık ortalamalara baktığımızda endeks seviyesinin aralık itibariyle 96,7 seviyesinden 98 seviyesine yükselmiş olduğu takip edilirken, diğer yandan endeksin mart ayından bu yana 100 eşik değerinin altında seyrettiği dikkat çekiyor. 0 ila 200 seviyeleri arasında değer alan ekonomik güven endeksinde 100 eşik değerinin altında seviyeleri genel ekonomik duruma ilişkin kötümserliği yansıtıyor. Bugün açıklanacak olan ocak endeks verileri ile birlikte 2025 yılına ilişkin ilk aktivite sinyallerini derlemeye devam edeceğiz. 2025 yılına ilişkin tahminlerimiz ekonomik aktivitenin yıl içerisinde dalgalı bir seyir izleyeceği yönünde. TCMB'nin çıktığı açığı tahminleri üzerinden de takip edilebileceği gibi, sıkı para politikasının gecikmeli etkilerinin 2025 yılının ikinci çeyreğine kadar etkili olacağı kanaatindeyiz. 2025 yılının ikinci yarısı itibariyle ise, gerileyen enflasyon ve beklenen faiz indirimlerinin gecikmeli etkisi ile birlikte aktivitenin bir miktar toparlanmasını bekliyoruz. 2024 yılında %2,9'a inmesini beklediğimiz büyümenin, 2025 yılında ilk yarı ve ikinci yarıda belirgin ayrışma göstererek yıl sonunda %2,6 ile önceki yıldan daha düşük bir düzeyde oluşacağı kanaatindeyiz.

Ekonomik Güven Endeksi (3-aylık HO)



Kaynak: TÜİK, Tacirler Yatırım

TCMB rezervlerinin geçtiğimiz hafta artış kaydetmeye devam ettiğini hesaplıyoruz

Bugün saat 14:30'da 17 – 24 Ocak haftasına ilişkin yabancı portföy hareketleri, para & banka istatistikleri ve TCMB uluslararası rezerv verileri açıklanacak. TCMB analitik bilançosu üzerinden yaptığımız hesaplamalar çerçevesinde TCMB brüt döviz rezervinin 17 – 24 Ocak haftasında 4,3 milyar dolar yükseliş kaydederek 167,7 milyar dolara, TCMB net döviz rezervinin ise 2,3 milyar dolar artarak 73,7 milyar dolara tırmandığını tahmin ediyoruz. Bugün açıklanacak olan resmi uluslararası rezerv verilerinin benzer bir resmi işaret etmesini bekleriz. Bir önceki haftaya ilişkin verileri hatırlayacak olursak: Yabancı yatırımcılar 10 – 17 Ocak haftasında hisse piyasasında 67,2 milyon TL'lik net satış gerçekleştirirken, tahvil piyasasında ise repo işlemleri hariç 1,2 milyar dolarlık alım yaptı. Yabancı yatırımcının toplam tahvil stoku içerisindeki payı bu dönemde %7,9 seviyesinden %8,5'e yükselerek Şubat 2020'den bu yana en yüksek düzeyine tırmandı. Aynı hafta içerisinde yerleşiklerin altın hariç parite etkisinden arındırılmış DTH'ları 802 milyon dolar artış gösterirken, altın dahil toplam DTH hesapları fiyat etkisinden arındırılmış 516 milyon dolar yükseliş kaydetti. 10 – 17 Ocak haftasında TCMB net döviz rezervi 1,5 milyar dolar artarak 71,4 milyar dolara çıktı ve rekor düzeye ulaştı. Brüt döviz rezervi de 2,9 milyar dolarlık artışla 163,42 milyar dolara ulaşarak rekor tazeledi. Aynı dönemde swap stoku 12 milyar dolara inerken, swap hariç net rezerv ise 54,9 milyardan 59,4 milyar dolara çıktı.

Şirket ve Sektör Haberleri

ASUZU: Anadolu Isuzu, Anadolu Grubu Otomotiv Grup Başkanı Bora Koçak'ın açıklamasına göre, Özbekistan'daki bir ticari araç ve otobüs üretim fabrikasıyla ilgilendiklerini duyurdu. Koçak, bağlayıcı olmayan teklifin 2 ay önce verildiğini ve şubat ayı ortasına kadar kesin teklifin sunulacağını belirtti. Fabrikanın satın alınması halinde modernizasyon yatırımı yapılmasının planlandığını vurgularken, önümüzdeki 2 yıl içinde 70-80 milyon USD teknolojik yatırım gerçekleştirileceğini ifade etti. Ayrıca, 2025 yılı için 150 milyon Euro'nun üzerinde ihracat cirosu hedeflenirken, toplam cironun 500 milyon USD'nin üzerinde gerçekleşmesi öngörülmüyor.

CWENE: CW Enerji, 7,6 milyon USD tutarında sözleşme imzaladı. Tutar, 12 aylık USD bazlı gelirlerinin %3,2'sine tekabül ediyor.

FROTO: Ford Otosan, %900 oranında bedelsiz sermaye artırımını için Sermaye Piyasası Kurulu'na izin başvurusunda bulundu.

GARAN (Hafif Pozitif): Şirket 4Ç24'te beklentilere paralel 25,2 milyar TL net kar açıkladı (Konsensus: 24,7 milyar TL). 2024 genelinde net kar %6 artarak 92,2 milyar TL'ye ulaştı (Özkaynak karlılığı: %32,6). Net faiz marjı çeyreklik 0,9 puan artarak %4,7'ye yükseldi, ancak 2024 genelinde yıllık bazda %3,7'ye geriledi. Komisyon gelirleri çeyreklik %12 büyürken, gider/gelir oranı %42'ye çıktı. Takipteki krediler %12 artarken, takipteki krediler oranı %2,2 seviyesinde yatay kaldı. Faiz gelirlerindeki artış güçlü olsa da faaliyet gelirleri ve net kâr büyümesini hafif olumlu buluyoruz. Banka, ortalama TÜFE'nin üzerinde TL kredi büyümesi ve düşük onlu YP kredi büyümesi bekliyor. Özkaynak kârlılığı %30'lar civarında hedefleniyor ancak bu seviyenin korunması iyimser görünüyor.

GLRMK: Gülermak Ağır Sanayi, katılmış olduğu ihalede 14 milyar TL teklif ile en avantajlı teklifi verdiğini duyurdu.

KLKIM: Kalekim Kimyevi Maddeler, Muğla'da bulunan ve şirketin halen kiracısı olduğu 2.020 m² kapalı alan ve 5.652 m² açık alana sahip fabrika ile demirbaşı 115,6 milyon TL bedel karşılığında satın aldı.

MPARK: MLP Sağlık, Medical Park Çanakkale hastanesinin deprem güvenlik analizi sonrası 30 Ocak 2025 itibarıyla faaliyetlerini durdurma kararı aldı. Yeni binada 18 ay içinde yeniden açılması planlanırken, mevcut binada güçlendirme seçeneği de değerlendirilecek. Hastanenin 2024'ün ilk dokuz ayındaki konsolide hastane hasılatındaki payı %1,1 seviyesindeydi.

Yükselenler	Kapanış	Günlük (%)	Haftalık (%)
Migros	580,00	4,60	2,20
Bim Birleşik Mağazaları	546,50	4,59	4,79
Mlp Sağlık Hizmetleri	404,00	3,26	4,26
Girisim Elektrik Sanayi	53,30	3,19	13,65
Bera Holding	15,59	2,90	-8,40

Düşenler	Kapanış	Günlük (%)	Haftalık (%)
Işıklar Enerji Ve Yapı H	9,53	-9,92	-13,91
Çimsa	53,70	-4,11	5,09
Koza Anadolu Metal	70,80	-3,93	-3,93
Koza Altın İşletmeleri	22,78	-3,72	-5,48
Oyak Çimento Fabrikası	24,92	-3,71	-1,27

BIST 100 Para Girişi	Para Girişi (mnTL)	P.D. Oranı (%)
BIMAS	411,53	0,36%
MGROS	185,46	0,21%
THYAO	162,98	0,18%
ULKER	162,32	0,17%
GARAN	65,95	0,13%

BIST 100 Para Çıkışı	Para Çıkışı (mnTL)	P.D. Oranı (%)
KCHOL	-328,58	0,22%
AKBNK	-313,13	0,17%
YKBNK	-190,53	0,16%
SISE	-123,34	0,16%
KOZAL	-109,46	0,15%

Şirket ve Sektör Haberleri

RALYH: Ral Yatırım Holding'in %51 bağlı ortaklığı MÇ Müteahhitlik, katılmış olduğu ihalede 2,59 milyar TL ile en avantajlı 2. teklifi verdiğini duyurdu.

TKFEN: Tekfen Holding, ortalama 64,60 TL fiyattan 230 bin adet payın geri alındığını duyurdu. İşlem sonucunda, sahip olunan payların şirket sermayesine oranı %3,55'e yükseldi.

TTRAK: Türk Traktör, 2024 yılının son çeyreğine ilişkin finansal raporlar 13 Şubat'ta kamuya duyurulacağını bildirdi.

Model Portföy

Şirket Adı	Hisse Kodu	Son Fiyat (TL)	12A Hedef Fiyat (TL)	Güncel Getiri (%)	Getiri Potansiyeli (%)	Ekleme Tarihi
Migros	MGROS	₺580,00	₺705,00	226%	22%	06-Haz-23
Türk Hava Yolları	THYAO	₺313,00	₺428,00	90%	37%	06-Haz-23
Tupras	TUPRS	₺139,80	₺208,10	129%	49%	06-Haz-23
Coca Cola	CCOLA	₺57,85	₺84,00	59%	45%	27-Kas-23
Teknosa	TKNSA	₺26,78	₺48,00	-22%	79%	12-Ara-24
Mavi Giyim	MAVI	₺70,55	₺147,00	-29%	108%	27-Ağu-24
Ford Otosan	FROTO	₺921,50	₺1.412,00	3%	53%	28-Ağu-24
İşbank (C)	ISCTR	₺14,66	₺19,80	14%	35%	24-Ara-24
Yapı Kredi	YKBNK	₺32,40	₺42,80	15%	32%	24-Ara-24
Tav Havalimanları	TAVHL	₺281,25	₺396,00	0%	41%	24-Ara-24
Turkcell	TCELL	₺108,00	₺156,30	19%	45%	24-Ara-24

Kuruluşundan Bugüne MP Getirisi (%)

162%

Kuruluşundan Bugüne BIST 100 Endeks Getirisi (%)

88%

Kuruluşundan Bugüne MP / BIST 100 Göreceli Getiri (%)

40%

Son 1 yıl MP Getirisi (%)

19%

Son 1 yıl BIST 100 Endeks Getirisi (%)

19%

Son 1 yıl MP / BIST 100 Göreceli Getiri (%)

0%

2025 Yılı MP Getirisi (%)

-1%

2025 Yılı BIST 100 Endeks Getirisi (%)

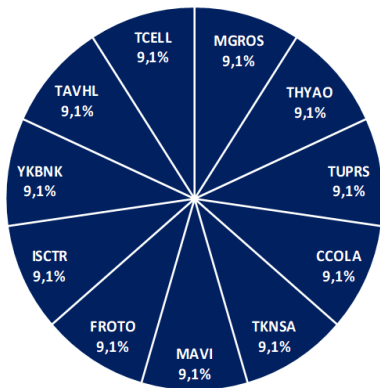
3%

2025 Yılı MP / BIST 100 Göreceli Getiri (%)

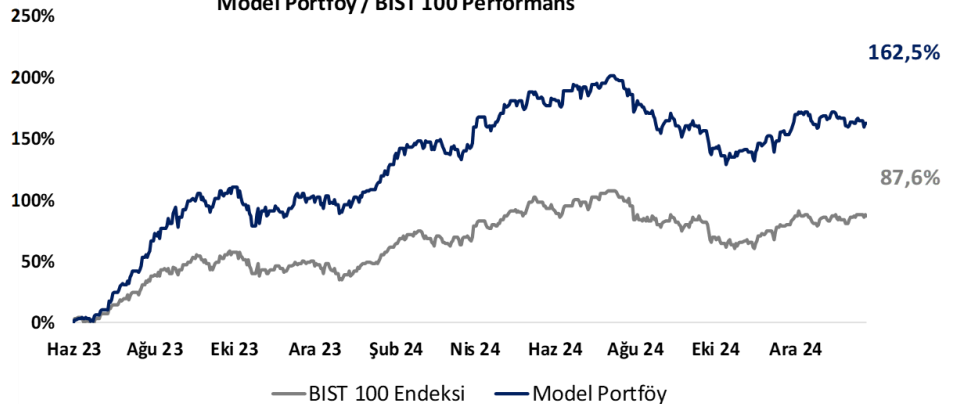
-4%

*MP: Tacirler Model Portföy

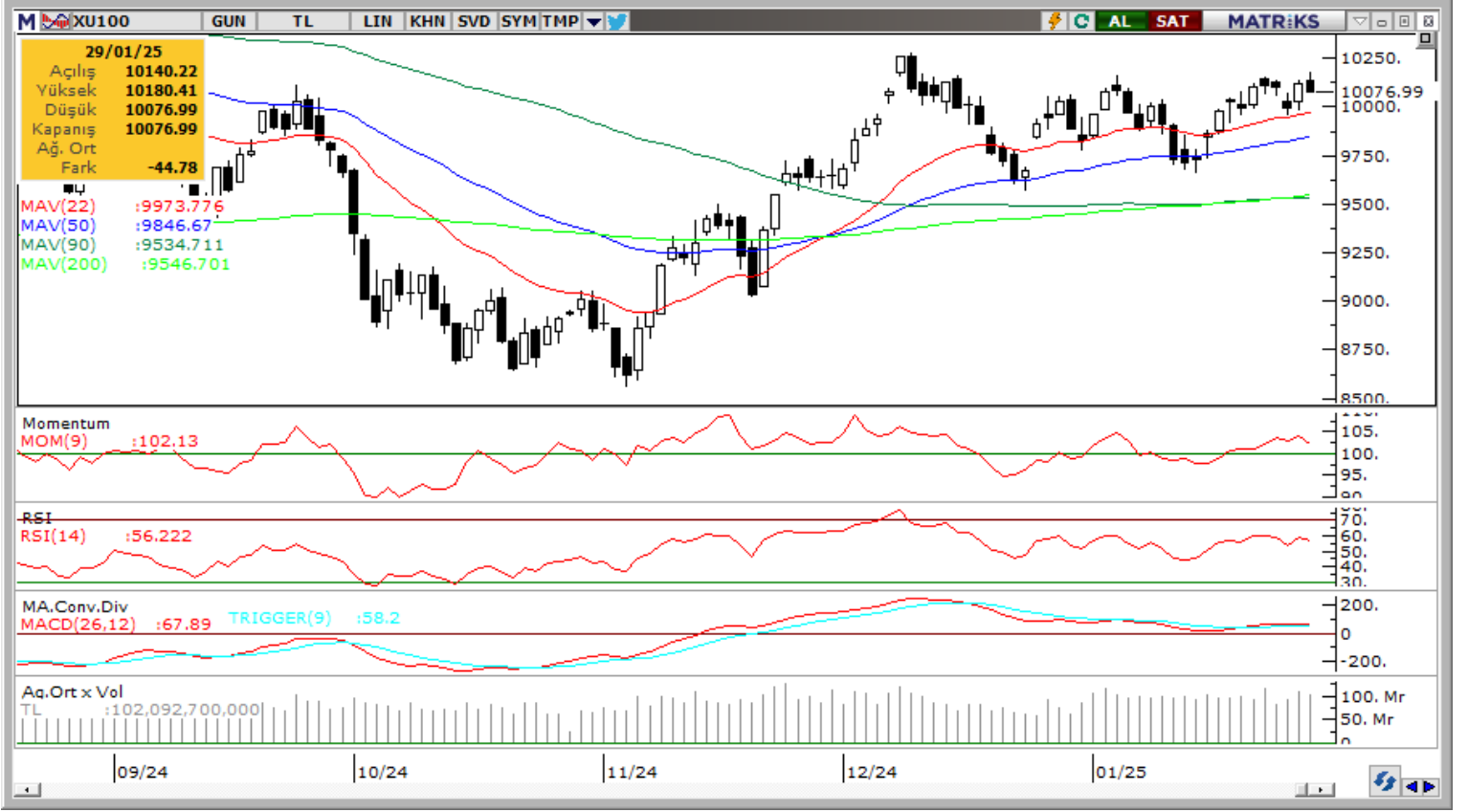
Model Portföy Ağırlık



Model Portföy / BIST 100 Performans



BIST 100 Teknik Analiz



Vade	Üssel H.O.	H.O. Kesişim	Trend Yönü	Trendin Gücü	En son	5 gün önce	20 gün önce
Kısa	5 günlük	5-22	Yukarı	Kuvvetlenen yükseliş	10,070	10,061	9,973
Orta	22 günlük	22-50	Yukarı	Kuvvetlenen yükseliş	9,974	9,944	9,897
Uzun	50 günlük	50-200	Yukarı	Kuvvetlenen yükseliş	9,847	9,819	9,745

BIST-100	Destek 3	Destek 2	Destek 1	Kapanış	Pivot	Direnç 1	Direnç 2	Direnç 3
	9,750	9,850	10,000	10,077	10,111	10,160	10,270	10,380

İndikatör Yorum

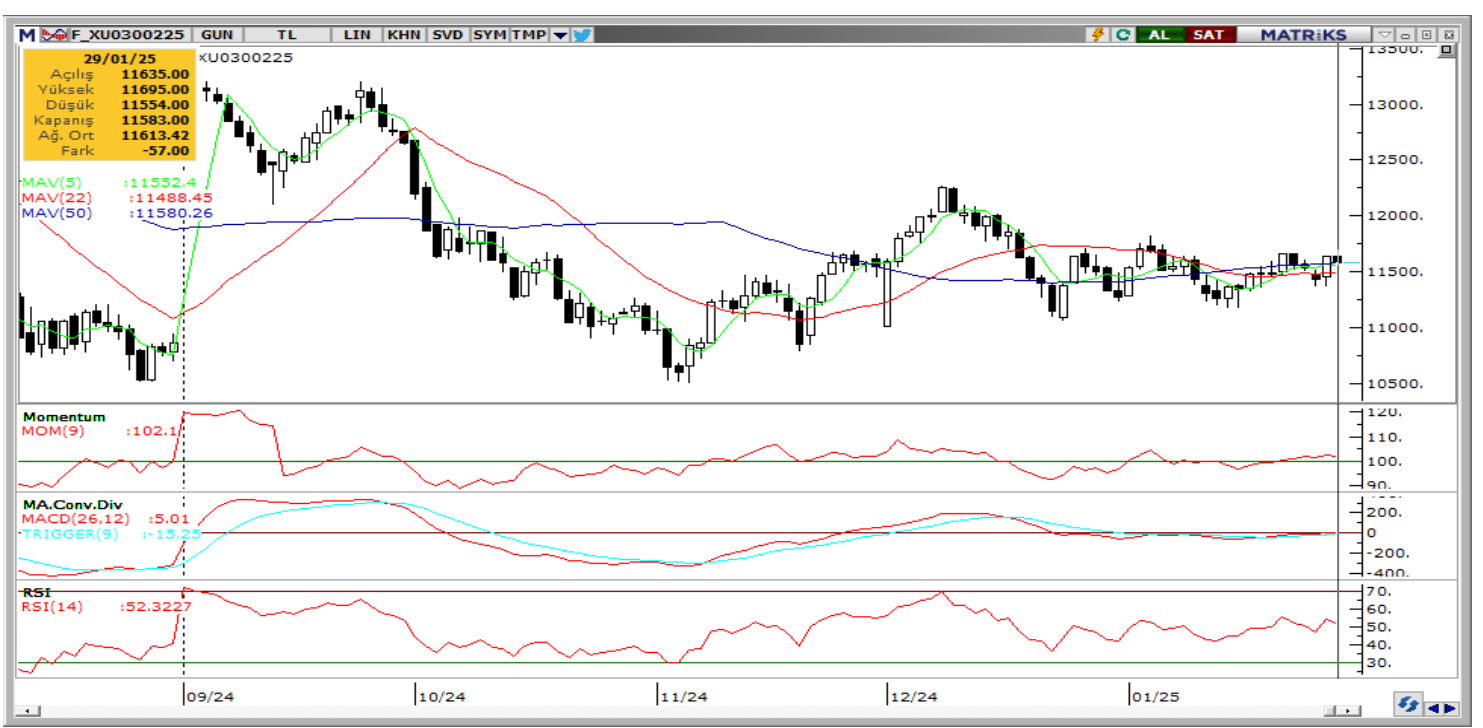
Momentum (trendin ivmesini gösterir): 100 eşik değeri üzerinde. Pozitif.

MACD (orta vadeli trend göstergesi): MACD (26,12) Ekim ayından bu yana ilk kez alım sinyali üretti. Pozitif.

RSI (trendin gücünü gösterir): RSI dengeli. Nötr.

Hareketli Ortalamalar: BIST 100 endeksi yeniden tüm önemli ortalamaların üzerinde. Pozitif.

VIOP 30 Teknik Analiz



Ocak ayı VIOP 30 endeks kontratı, geçtiğimiz işlem gününde 11.583 puan seviyesinden günlük kapanış gerçekleştirdi. Bugün yukarı yönlü hareketlerde ilk olarak 11.700 ve ardından 11.800 puan seviyelerini takip edeceğiz. Aşağı yönlü olası hareketlerde 11.450 puan seviyesi ilk destek noktamızı oluştururken, ana desteğimiz 10.350 puan seviyesi.

VIOP30	Destek 3	Destek 2	Destek 1	Kapanış	Direnç 1	Direnç 2	Direnç 3
	11,250	11,350	11,450	11,583	11,700	11,800	11,950

Günlük İşlemler

Alan	Net Adet	%	Maliyet	Toplam	Satan	Net Adet	%	Maliyet	Toplam	Kurum	T.Adet	%	Maliyet	Net
HALK YATIRIM	4,558	30	11561.451	20,672	YAPI KREDI YAT	4,977	33	11588.102	64,283	YAPI KRE	64,283	17	11612.981	-4,977
DENİZ YATIRIM	3,755	25	11614.638	17,835	BANK-OF-AMERI	3,357	22	11518.623	46,941	BANK-OF-	46,941	13	11615.574	-3,357
YATIRIM-FINANS	1,008	7	11606.289	7,142	AK YATIRIM	1,786	12	11600.985	16,822	IS YATIRI	41,702	11	11611.433	524
UNLU MENKUL	994	7	11640.549	2,990	TEB YATIRIM	1,537	10	11636.548	17,095	INFO YAT	27,239	7	11613.577	-7
PHILLIPCAPITAL	757	5	11647.226	5,715	GARANTI BBVA	878	6	11653.403	8,796	HALK YAT	20,672	6	11613.908	4,558
DiĞER	4,072	27		0	DiĞER	2,609	17		0	DiĞER	173,67	46		0

Kümülatif İşlemler

Alan	Net Adet	%	Maliyet	Toplam	Satan	Net Adet	%	Maliyet	Toplam	Kurum	T.Adet	%	Maliyet	Net
TEB YATIRIM	93,554	29	11531.635	816,610	IS YATIRIM	197,124	60	11422.588	1,627,102	IS YATIRI	1,627,102	15	11470.925	-197,124
VAKIF YAT.	40,123	12	11478.074	237,247	BANK-OF-AMERI	91,432	28	11390.766	1,194,878	YAPI KRE	1,522,353	14	11474.838	32,635
YAPI KREDI YAT	32,635	10	11313.138	1,522,35	GARANTI BBVA	27,100	8	11204.440	382,636	BANK-OF-	1,194,878	11	11478.056	-91,432
HSBC YATIRIM	27,202	8	11592.498	179,148	MEKSA YATIRIM	4,741	1	11786.475	128,555	TEB YATI	816,610	7	11469.195	93,554
DENİZ YATIRIM	23,674	7	11182.900	480,858	QNB YATIRIM M	3,148	1	13112.235	259,168	AK YATIR	658,009	6	11471.018	-1,807
DiĞER	111,595	34		0	DiĞER	5,238	2		0	DiĞER	5,354,860	48		0

Kaynak: Matriks / Tacirler Yatırım

Pay Alım Satım ve Son İki Haftalık Yeni İş İlişkileri

Alıcı	Satıcı	Şirket	Türü	# lot	İşlem Fiyatı (TL)	İşlem sonrası sermaye içindeki payı
LKMNH		LKMNH	Geri Alım	50.000	20,86	3.08%
KRVGD		KRVGD	Geri Alım	350.000	2,04	1.44%
TKFEN		TKFEN	Geri Alım	230.000	64,60	3.55%
ATAKP		ATAKP	Geri Alım	30.000	42,59	0.12%

YENİ İŞ İLİŞKİLERİ (Son İki Hafta)

Tarih	Şirket	İş Tanımı	Toplam Sözleşme Tutarı (mn TL)	2023 Ciro (mn TL)	2023 Ciro (%)	Son 12 Ay Ciro (mn TL)	Son 12 ay Ciro (%)	Açıklama Tarihinden Bugüne Getiri (%)
29/01/2025	ALTNY	Sözleşme imzalanması	97.5	1,184.8	8.2%	1,761.9	5.5%	0.0%
	CWENE	Panel satışı	270.7	11,503.3	2.4%	10,368.9	2.6%	0.0%
28/01/2025	DCTTR	İnşaat malzemesi ve pamuk satışı	163.6	1,767.1	9.3%	3,285.5	5.0%	0.1%
	OZATD	Sözleşme imzalanması	93.0	2,309.1	4.0%	2,177.0	4.3%	4.8%
27/01/2025	KBORU	Sözleşme imzalanması	179.8	2,046.9	8.8%	4,242.5	4.2%	-3.3%
	GESAN	Bakım ve onarım	74.0	10,450.7	0.7%	15,004.1	0.5%	6.6%
	EUPWR	Sipariş alımı	66.1	6,460.3	1.0%	9,255.5	0.7%	6.0%
24/01/2025	GESAN	Sözleşme imzalanması	232.2	10,450.7	2.2%	15,004.1	1.5%	9.4%
	TATGD	Sözleşme imzalanması	164.9	5,751.7	2.9%	6,449.2	2.6%	-4.2%
	SMRTG	Sözleşme imzalanması	32.2	8,093.3	0.4%	11,036.2	0.3%	4.8%
	KARSN	e-ATAK satışı	577.8	7,547.7	7.7%	9,545.1	6.1%	1.9%
23/01/2025	ALVES	Stok yönetim sistemi ve bakır tel satışı	225.6	3,035.7	7.4%	4,886.6	4.6%	-6.3%
	EUPWR	Sipariş alımı	103.9	6,460.3	1.6%	9,255.5	1.1%	11.9%
	ASELS	Sözleşme imzalanması	1,368.0	73,592.8	1.9%	107,635.9	1.3%	4.9%
22/01/2025	EFORC	Satış anlaşması imzalanması	92.6	5,964.8	1.6%	6,933.4	1.3%	-1.8%
	EKOS	Sipariş alımı	197.5	1,187.5	16.6%	1,518.6	13.0%	1.2%
21/01/2025	DCTTR	İnşaat malzemesi ve pamuk satışı	84.8	1,767.1	4.8%	3,285.5	2.6%	6.2%
20/01/2025	SNICA	Satış sözleşmesi imzalanması	157.0	2,215.1	7.1%	2,189.8	7.2%	-0.6%
	KARSN	Sözleşme imzalanması	395.1	7,547.7	5.2%	9,545.1	4.1%	-2.3%
	PRKME	Dekapaj işi için sözleşme imzalanması	440.0	397.5	110.7%	580.7	75.8%	-4.9%
16/01/2025	ONCSM	Sözleşme imzalanması	21.5	240.5	8.9%	359.4	6.0%	-5.7%
	CGCAM	Cam sipariş alımı	231.8	2,180.4	10.6%	2,675.9	8.7%	-14.0%

FX Teknik Analiz

USD/TRY

Dün 35,80 üzerini test ederek rekor tazeleyen USDTRY paritesi, günü %0,2'lik yükselişle 35,80 seviyesinden kapattı. Teknik göstergeler kurdaki kademeli yükseliş eğiliminin korunduğuna işaret ederken, kısa vade için 35,60 – 36 bandını ön plana çıkarıyor. 2025 yıl sonu tahminlerimiz TL'deki reel değerlenmenin, bu yıla kıyasla daha düşük bir oranda olacak şekilde devam edeceği yönünde.



EUR/USD

ECB'nin bugünkü toplantıda faiz indirimine gitmesini ve Başkan Lagarde'ın ek indirimlere açık kapı bırakmasını bekliyoruz. EURUSD paritesindeki teknik görünüm, kısa vadeli yükseliş eğiliminin bir süre daha korunabileceğine işaret etse de, ay ortasından bu yana etkili olan mevcut yükselişi bir düzeltme olarak okuduğumuzun ve yükselişlerin satış fırsatı olarak sınırlı kalabileceğini değerlendirdiğimiz altını çizmek isteriz. Paritede 1,0425, 13,05 ve 1,03 seviyeleri destek, 1,0470, 1,05 ve 1,0530 seviyeleri direnç konumunda.



XAU/USD

Fed toplantısının ardından 2.745\$ seviyesi altına sarkan ons altın, günü %0,3 kayıpla 2.754,97\$ seviyesinden kapattı. Teknik görünüm ve temel dinamikler çerçevesinde altındaki kademeli yükseliş eğiliminin kısa vadede 2.800\$ seviyesine doğru sürmesini bekliyoruz. Altında devam eden uzun vadeli yükseliş kanalı hareketi, 2.650\$ üzerindeki hareketin korunması durumunda düşüşlerin sınırlı kalmaya devam edebileceğinin sinyalini veriyor. Altında 2.750\$, 2.730\$, ve 2.710\$ seviyeleri kısa vadeli destek, 2.770\$, 2.790\$ ve 2.800\$ seviyeleri direnç konumunda bulunuyor.



XAG/USD

Gümüş fiyatları dün %1,3 yükseliş kaydederek 30,76\$ seviyesinden kapanırken, altın / gümüş rasyosu 90,84 seviyesinden 89,60 seviyesi altına sert bir düşüş kaydetti. Gümüşte, 31\$ yakınından geçen 100 günlük ortalama önemli direnç konumunda yer almaya devam ediyor. Aşağıda ise 30\$ seviyesinden geçen 200 günlük ortalama kısa vadeli önemli destek konumunda. Teknik göstergeler yakın vadede 30\$ - 31\$ bandında bir seyrin ön planda olabileceğine işaret ediyor.. Gümüşte istikrarlı yükselişler için 100 günlük ortalamanın aşılması önem arz ediyor



29/01/2025 TARİHLİ AÇIĞA SATIŞ İŞLEMLERİ

Hisse Kodu	Kapanış Fiyatı	Günlük Fark	İşlem Hacmi Bazında (mlnTL)			İşlem Adedi Bazında (mln adet)		
			Açığa Satış Hacmi	Toplam İşlem Hacmi	Açığa Satış Payı (%)	Açığa Satış Adedi	Toplam İşlem Adedi	Açığa Satış Payı (%)
AEFES	164,50	0,12%	140,0	1.026,1	13,6%	0,9	6,2	13,8%
AKBNK	66,00	-1,64%	1.513,4	5.114,4	29,6%	22,7	76,9	29,5%
ALARK	87,15	-1,86%	102,2	411,7	24,8%	1,2	4,7	24,7%
ARCLK	128,80	-3,45%	113,2	458,3	24,7%	0,9	3,5	24,5%
ASELS	88,20	-1,62%	889,0	3.105,4	28,6%	10,1	34,9	29,0%
ASTOR	125,00	-1,42%	129,5	1.086,4	11,9%	1,0	8,6	11,7%
BIMAS	546,50	4,59%	615,3	8.742,2	7,0%	1,2	16,1	7,4%
BRSAN	398,00	-1,55%	19,2	144,6	13,3%	0,0	0,4	13,2%
COOLA	57,85	-0,86%	46,8	312,1	15,0%	0,8	5,4	15,0%
CIMSA	53,70	-4,11%	135,7	731,0	18,6%	2,4	13,4	18,0%
DOAS	191,30	-0,31%	53,5	304,0	17,6%	0,3	1,6	17,7%
DOHOL	14,17	-2,07%	66,8	578,4	11,5%	4,7	40,2	11,7%
EKGYO	15,02	-1,12%	641,3	2.676,2	24,0%	43,6	176,2	24,8%
ENJSA	61,55	0,24%	46,1	207,3	22,3%	0,8	3,3	22,6%
ENKAI	48,28	-0,86%	194,8	749,7	26,0%	4,0	15,4	25,8%
EREGL	22,92	-1,21%	505,9	3.418,6	14,8%	21,8	147,7	14,8%
FROTO	921,50	0,27%	238,1	1.104,4	21,6%	0,3	1,2	21,8%
GARAN	134,80	-0,52%	733,3	3.647,7	20,1%	5,5	26,8	20,3%
GUBRF	265,00	-1,49%	58,5	942,7	6,2%	0,2	3,5	6,2%
HALKB	19,65	1,13%	140,3	870,1	16,1%	7,4	44,4	16,7%
HEKTS	3,69	-1,86%	64,1	420,7	15,2%	17,2	113,1	15,2%
ISCTR	14,66	-0,88%	888,1	5.031,7	17,7%	60,6	340,5	17,8%
KCHOL	169,90	-2,24%	1.321,0	6.656,3	19,8%	7,6	38,6	19,7%
KONTR	36,30	-2,00%	256,1	443,2	57,8%	6,9	12,1	57,1%
KOZAL	22,78	-3,72%	325,1	1.933,1	16,8%	13,8	82,4	16,7%
KRDMD	27,46	1,40%	216,1	1.584,7	13,6%	8,1	57,8	14,0%
MAVI	70,55	-1,88%	128,6	582,5	22,1%	1,8	8,2	22,1%
MGROS	580,00	4,60%	177,7	1.696,9	10,5%	0,3	3,0	10,9%
MIATK	37,50	-1,52%	45,2	250,5	18,1%	1,2	6,6	17,9%
ODAS	5,75	-2,54%	59,2	361,1	16,4%	9,9	62,0	16,0%
OYAKC	24,92	-3,71%	180,8	886,2	20,4%	6,9	35,3	19,7%
PETKM	17,66	-1,34%	169,7	1.537,8	11,0%	9,5	85,9	11,1%
PGSUS	233,30	0,00%	613,3	3.463,3	17,7%	2,7	14,9	17,8%
REEDR	13,61	0,74%	27,1	250,5	10,8%	2,0	18,5	10,8%
SAHOL	102,40	-0,58%	400,2	1.343,7	29,8%	3,9	13,1	29,7%
SASA	3,68	-1,60%	359,7	2.237,2	16,1%	96,1	602,7	15,9%
SISE	38,86	-2,36%	635,6	1.900,3	33,4%	16,2	48,5	33,5%
SOKM	39,12	1,77%	45,2	509,8	8,9%	1,2	13,0	9,1%
TAVHL	281,25	0,81%	85,4	689,1	12,4%	0,3	2,5	12,5%
TCELL	108,00	-0,83%	341,3	1.465,7	23,3%	3,2	13,5	23,6%
THYAO	313,00	0,40%	2.104,6	10.129,6	20,8%	6,8	32,5	21,0%
TKFEN	63,00	-1,56%	41,6	397,5	10,5%	0,7	6,2	10,6%
TOASO	214,70	-0,56%	203,9	1.503,9	13,6%	1,0	7,0	13,8%
TTKOM	50,80	-0,78%	277,5	853,9	32,5%	5,6	16,8	33,0%
TUPRS	139,80	-0,29%	1.029,0	2.896,6	35,5%	7,3	20,6	35,7%
ULKER	120,80	2,55%	295,6	1.995,8	14,8%	2,5	16,5	15,4%
VAKBN	26,60	-0,37%	79,8	809,7	9,9%	3,0	30,3	10,0%
VESTL	62,70	-2,11%	30,4	198,3	15,3%	0,5	3,1	15,2%
YKBNK	32,40	-1,34%	1.262,5	4.060,2	31,1%	38,6	124,6	31,0%
ZOREN	4,05	-1,94%	53,6	248,1	21,6%	12,9	60,5	21,4%
TOPLAM			18.100,8	91.969,4	19,7%	478,0	2.520,1	19,0%

Kaynak: Borsa İstanbul, Tacirler Yatırım Araştırma

BİST-100 endeksine dahil hisse senetleri için tahmini işlem aralıkları

	Son Fiyat	Destek 3	Destek 2	Destek 1	Pivot	Direnç 1	Direnç 2	Direnç 3
AEFES	164.50	160.17	162.23	163.37	165.43	166.57	168.63	169.77
AGHOL	308.00	299.00	303.50	305.75	310.25	312.50	317.00	319.25
AGROT	10.15	9.83	9.99	10.07	10.23	10.31	10.47	10.55
AKBNK	66.00	63.70	64.80	65.40	66.50	67.10	68.20	68.80
AKFYE	18.49	18.07	18.27	18.38	18.58	18.69	18.89	19.00
AKSA	11.15	10.63	10.80	10.97	11.14	11.31	11.48	11.65
AKSEN	40.86	39.26	40.06	40.46	41.26	41.66	42.46	42.86
ALARK	87.15	83.88	85.52	86.33	87.97	88.78	90.42	91.23
ALFAS	73.20	69.38	70.97	72.08	73.67	74.78	76.37	77.48
ALTNY	76.70	72.60	74.60	75.65	77.65	78.70	80.70	81.75
ANHYT	102.30	97.30	99.30	100.80	102.80	104.30	106.30	107.80
ANSGR	112.60	109.80	110.80	111.70	112.70	113.60	114.60	115.50
ARCLK	128.80	120.87	124.73	126.77	130.63	132.67	136.53	138.57
ARDYZ	37.10	35.45	36.27	36.69	37.51	37.93	38.75	39.17
ASELS	88.20	83.83	85.67	86.93	88.77	90.03	91.87	93.13
ASTOR	125.00	122.33	123.67	124.33	125.67	126.33	127.67	128.33
BERA	15.59	14.55	14.82	15.21	15.48	15.87	16.14	16.53
BIMAS	546.50	495.17	508.83	527.67	541.33	560.17	573.83	592.67
BRSAN	398.00	384.67	391.33	394.67	401.33	404.67	411.33	414.67
BRYAT	1817.00	1,755.67	1,786.33	1,801.67	1,832.33	1,847.67	1,878.33	1,893.67
BSOKE	13.04	12.41	12.61	12.83	13.03	13.25	13.45	13.67
BTCIM	4.42	4.27	4.35	4.38	4.46	4.49	4.57	4.60
CANTE	1.55	1.48	1.52	1.53	1.57	1.58	1.62	1.63
CCOLA	57.85	56.05	56.85	57.35	58.15	58.65	59.45	59.95
CIMSA	53.70	49.40	51.40	52.55	54.55	55.70	57.70	58.85
CLEBI	1921.00	1,828.67	1,854.33	1,887.67	1,913.33	1,946.67	1,972.33	2,005.67
CVKMD	329.00	309.50	317.00	323.00	330.50	336.50	344.00	350.00
CWENE	20.10	19.09	19.59	19.85	20.35	20.61	21.11	21.37
DOAS	191.30	186.63	188.97	190.13	192.47	193.63	195.97	197.13
DOHOL	14.17	13.51	13.84	14.00	14.33	14.49	14.82	14.98
ECILC	45.20	43.63	44.41	44.81	45.59	45.99	46.77	47.17
EGEEN	9240.00	8,953.33	9,096.67	9,168.33	9,311.67	9,383.33	9,526.67	9,598.33
EKGYO	15.02	14.54	14.77	14.90	15.13	15.26	15.49	15.62
ENERY	222.20	214.90	218.40	220.30	223.80	225.70	229.20	231.10
ENJSA	61.55	59.38	60.22	60.88	61.72	62.38	63.22	63.88
ENKAI	48.28	46.99	47.57	47.93	48.51	48.87	49.45	49.81
EREGL	22.92	22.36	22.64	22.78	23.06	23.20	23.48	23.62
EUPWR	36.54	32.25	34.39	35.47	37.61	38.69	40.83	41.91
FENER	50.75	47.33	48.52	49.63	50.82	51.93	53.12	54.23
FROTO	921.50	893.50	905.50	913.50	925.50	933.50	945.50	953.50
GARAN	134.80	130.57	132.33	133.57	135.33	136.57	138.33	139.57
GESAN	53.30	47.28	48.97	51.13	52.82	54.98	56.67	58.83
GOLTS	422.25	409.42	415.58	418.92	425.08	428.42	434.58	437.92
GUBRF	265.00	252.67	258.83	261.92	268.08	271.17	277.33	280.42
HALKB	19.65	18.89	19.12	19.38	19.61	19.87	20.10	20.36
HEKTS	3.69	3.57	3.62	3.66	3.71	3.75	3.80	3.84
IEYHO	9.53	8.37	8.95	9.24	9.82	10.11	10.69	10.98
ISCTR	14.66	14.26	14.45	14.56	14.75	14.86	15.05	15.16
ISMEN	44.40	41.76	43.08	43.74	45.06	45.72	47.04	47.70
KARSN	12.37	11.96	12.06	12.22	12.32	12.48	12.58	12.74

BİST-100 endeksine dahil hisse senetleri için tahmini işlem aralıkları

	Son Fiyat	Destek 3	Destek 2	Destek 1	Pivot	Direnç 1	Direnç 2	Direnç 3
KCAER	12.06	11.47	11.74	11.90	12.17	12.33	12.60	12.76
KCHOL	169.90	163.37	166.63	168.27	171.53	173.17	176.43	178.07
KLSE	34.20	31.97	32.97	33.59	34.59	35.21	36.21	36.83
KONTR	36.30	35.01	35.65	35.97	36.61	36.93	37.57	37.89
KONYA	6117.50	5,920.83	6,019.17	6,068.33	6,166.67	6,215.83	6,314.17	6,363.33
KOZAA	70.80	66.25	68.50	69.65	71.90	73.05	75.30	76.45
KOZAL	22.78	20.95	21.83	22.31	23.19	23.67	24.55	25.03
KRDMD	27.46	26.37	26.69	27.07	27.39	27.77	28.09	28.47
LIDER	149.60	142.40	146.00	147.80	151.40	153.20	156.80	158.60
MAGEN	23.24	21.45	22.29	22.77	23.61	24.09	24.93	25.41
MAVI	70.55	67.97	69.18	69.87	71.08	71.77	72.98	73.67
MGROS	580.00	530.33	541.67	560.83	572.17	591.33	602.67	621.83
MIATK	37.50	36.21	36.79	37.15	37.73	38.09	38.67	39.03
MPARK	404.00	372.17	380.33	392.17	400.33	412.17	420.33	432.17
NTHOL	44.10	43.09	43.45	43.77	44.13	44.45	44.81	45.13
ODAS	5.75	5.49	5.62	5.68	5.81	5.87	6.00	6.06
OTKAR	411.25	390.67	400.58	405.92	415.83	421.17	431.08	436.42
OYAKC	24.92	23.06	23.84	24.38	25.16	25.70	26.48	27.02
PASEU	32.90	30.37	31.43	32.17	33.23	33.97	35.03	35.77
PETKM	17.66	16.94	17.30	17.48	17.84	18.02	18.38	18.56
PGSUS	233.30	222.43	225.57	229.43	232.57	236.43	239.57	243.43
REEDR	13.61	13.11	13.26	13.43	13.58	13.75	13.90	14.07
SAHOL	102.40	99.70	100.80	101.60	102.70	103.50	104.60	105.40
SASA	3.68	3.54	3.61	3.64	3.71	3.74	3.81	3.84
SDTTR	203.70	194.63	199.17	201.43	205.97	208.23	212.77	215.03
SELEC	70.00	66.67	67.33	68.67	69.33	70.67	71.33	72.67
SISE	38.86	37.66	38.26	38.56	39.16	39.46	40.06	40.36
SKBNK	4.15	3.96	4.06	4.10	4.20	4.24	4.34	4.38
SMRTG	41.72	39.23	40.17	40.95	41.89	42.67	43.61	44.39
SOKM	39.12	37.31	37.95	38.53	39.17	39.75	40.39	40.97
TABGD	163.20	157.63	159.47	161.33	163.17	165.03	166.87	168.73
TAVHL	281.25	269.67	273.08	277.17	280.58	284.67	288.08	292.17
TCELL	108.00	104.67	105.93	106.97	108.23	109.27	110.53	111.57
THYAO	313.00	304.33	306.67	309.83	312.17	315.33	317.67	320.83
TKFEN	63.00	58.82	60.73	61.87	63.78	64.92	66.83	67.97
TMSN	111.70	107.03	109.37	110.53	112.87	114.03	116.37	117.53
TOASO	214.70	206.07	209.23	211.97	215.13	217.87	221.03	223.77
TSKB	13.63	13.28	13.41	13.52	13.65	13.76	13.89	14.00
TSPOR	1.13	1.06	1.09	1.11	1.14	1.16	1.19	1.21
TTKOM	50.80	49.00	49.60	50.20	50.80	51.40	52.00	52.60
TTAK	680.00	673.33	676.67	678.33	681.67	683.33	686.67	688.33
TUKAS	6.43	6.26	6.34	6.38	6.46	6.50	6.58	6.62
TUPRS	139.80	137.13	138.47	139.13	140.47	141.13	142.47	143.13
TURSG	17.47	16.75	16.98	17.23	17.46	17.71	17.94	18.19
ULKER	120.80	114.10	116.20	118.50	120.60	122.90	125.00	127.30
VAKBN	26.60	25.43	25.87	26.23	26.67	27.03	27.47	27.83
VESTL	62.70	59.93	61.27	61.98	63.32	64.03	65.37	66.08
YEOTK	53.75	48.73	51.02	52.38	54.67	56.03	58.32	59.68
YKBNK	32.40	31.54	31.92	32.16	32.54	32.78	33.16	33.40
ZOREN	4.05	3.93	3.99	4.02	4.08	4.11	4.17	4.20

Dip Zirve Analizi (BİST-50 endeksine dahil hisse senetleri için)

Hisse Senedi	Son Fiyat (TL)	52 hafta		Yılbaşından beri		Dipten uzaklık		Zirveye yakınlık		Dipten uzaklık sıralaması		Zirveye yakınlık sıralaması	
		En düşük	En Yüksek	En düşük	En Yüksek	52 hafta	YBB	52 hafta	YBB	52 hafta	YBB	52 hafta	YBB
AEFES	164.50	134.96	304.75	160.60	191.60	%22	%2	%85	%16	25.00	20.00	9.00	7.00
AKBNK	66.00	36.42	70.75	62.25	69.90	%81	%6	%7	%6	42.00	29.00	40.00	29.00
ALARK	87.15	81.70	144.22	87.15	97.70	%7	%0	%65	%12	13.00	1.00	14.00	12.00
ARCLK	128.80	123.00	196.10	125.00	147.10	%5	%3	%52	%14	10.00	23.00	18.00	10.00
ASELS	88.20	49.84	90.60	72.20	90.60	%77	%22	%3	%3	39.00	50.00	47.00	38.00
ASTOR	125.00	65.15	134.05	113.00	130.60	%92	%11	%7	%4	46.00	40.00	39.00	33.00
BIMAS	546.50	335.65	620.95	500.50	555.00	%63	%9	%14	%2	37.00	33.00	34.00	44.00
BRSAN	398.00	348.25	784.00	398.00	445.50	%14	%0	%97	%12	18.00	1.00	5.00	13.00
COLLA	57.85	42.94	83.82	55.40	62.90	%35	%4	%45	%9	29.00	25.00	20.00	20.00
CIMSA	53.70	28.50	57.40	44.62	57.40	%88	%20	%7	%7	45.00	48.00	41.00	27.00
DOAS	191.30	190.00	356.24	190.00	207.70	%1	%1	%86	%9	2.00	12.00	8.00	21.00
DOHOL	14.17	12.34	17.77	13.81	15.15	%15	%3	%25	%7	19.00	21.00	27.00	26.00
EKGYO	15.02	8.41	15.37	13.46	15.37	%79	%12	%2	%2	41.00	42.00	48.00	40.00
ENJSA	61.55	50.54	71.80	57.70	64.40	%22	%7	%17	%5	24.00	30.00	32.00	32.00
ENKAI	48.28	32.34	57.20	47.62	51.55	%49	%1	%18	%7	32.00	15.00	31.00	28.00
EREGL	22.92	18.88	30.13	22.56	24.94	%21	%2	%31	%9	22.00	17.00	25.00	19.00
FROTO	921.50	814.03	1231.50	895.50	967.00	%13	%3	%34	%5	17.00	22.00	24.00	31.00
GARAN	134.80	56.04	139.20	123.80	139.20	%141	%9	%3	%3	50.00	32.00	45.00	35.00
GUBRF	265.00	130.50	294.75	261.25	294.75	%103	%1	%11	%11	48.00	16.00	36.00	14.00
HALKB	19.65	12.87	20.24	16.15	19.83	%53	%22	%3	%1	33.00	49.00	46.00	48.00
HEKTS	3.69	3.34	8.43	3.68	4.30	%10	%0	%128	%17	16.00	6.00	3.00	6.00
ISCTR	14.66	9.55	17.77	13.40	14.95	%53	%9	%21	%2	35.00	34.00	30.00	41.00
KCHOL	169.90	154.65	270.75	169.90	188.70	%10	%0	%59	%11	15.00	1.00	16.00	15.00
KONTR	36.30	36.18	97.25	36.18	40.22	%0	%0	%168	%11	1.00	9.00	2.00	17.00
KOZAL	22.78	18.47	29.60	21.54	24.72	%23	%6	%30	%9	26.00	28.00	26.00	22.00
KRDMD	27.46	21.02	33.88	25.06	28.98	%31	%10	%23	%6	27.00	35.00	28.00	30.00
MAVI	70.55	66.79	137.00	70.00	89.95	%6	%1	%94	%27	12.00	13.00	6.00	1.00
MGROS	580.00	394.48	583.50	523.50	583.50	%47	%11	%1	%1	31.00	41.00	50.00	49.00
MIATK	37.50	36.32	84.40	37.38	44.18	%3	%0	%125	%18	5.00	8.00	4.00	4.00
ODAS	5.75	5.51	11.06	5.74	6.64	%4	%0	%92	%15	7.00	5.00	7.00	8.00
OYAKC	24.92	13.72	26.78	22.66	26.78	%82	%10	%7	%7	43.00	37.00	38.00	25.00
PETKM	17.66	17.12	26.20	17.49	19.59	%3	%1	%48	%11	4.00	14.00	19.00	16.00
PGSUS	233.30	152.43	260.00	208.00	235.70	%53	%12	%11	%1	34.00	43.00	35.00	47.00
REEDR	13.61	13.01	79.50	13.01	15.37	%5	%5	%484	%13	8.00	26.00	1.00	11.00
SAHOL	102.40	70.29	111.00	94.75	105.50	%46	%8	%8	%3	30.00	31.00	37.00	37.00
SASA	3.68	3.65	6.48	3.67	4.44	%1	%0	%76	%21	3.00	7.00	11.00	2.00
SISE	38.86	37.48	55.64	38.20	43.00	%4	%2	%43	%11	6.00	18.00	21.00	18.00
SOKM	39.12	37.18	70.95	37.80	42.24	%5	%3	%81	%8	11.00	24.00	10.00	23.00
TAVHL	281.25	135.90	294.75	266.00	290.25	%107	%6	%5	%3	49.00	27.00	43.00	36.00
TCELL	108.00	59.10	111.81	90.95	109.50	%83	%19	%4	%1	44.00	47.00	44.00	45.00
THYAO	313.00	257.50	332.00	278.75	314.50	%22	%12	%6	%0	23.00	44.00	42.00	50.00
TKFEN	63.00	38.14	84.30	61.75	74.25	%65	%2	%34	%18	38.00	19.00	23.00	3.00
TOASO	214.70	179.50	353.75	195.00	220.00	%20	%10	%65	%2	21.00	38.00	15.00	39.00
TTKOM	50.80	28.64	57.80	43.14	51.40	%77	%18	%14	%1	40.00	46.00	33.00	46.00
TUPRS	139.80	130.97	189.77	139.20	150.60	%7	%0	%36	%8	14.00	10.00	22.00	24.00
ULKER	120.80	90.25	188.70	109.30	122.90	%34	%11	%56	%2	28.00	39.00	17.00	43.00
VAKBN	26.60	13.18	27.10	22.84	27.10	%102	%16	%2	%2	47.00	45.00	49.00	42.00
VESTL	62.70	54.10	107.30	62.40	73.15	%16	%0	%71	%17	20.00	11.00	13.00	5.00
YKBNK	32.40	19.97	39.46	29.48	33.58	%62	%10	%22	%4	36.00	36.00	29.00	34.00
ZOREN	4.05	3.87	6.94	4.05	4.66	%5	%0	%71	%15	9.00	1.00	12.00	9.00

YBB: Yılbaşından bugüne

Künye

Tacirler Yatırım Araştırma ve İçerik Yönetimi

Serhan Yenigün

Müdür

serhan.yenigun@tacirler.com.tr

Ekin Çınar

Ekonomist

ekin.akbas@tacirler.com.tr

Oğuzhan Kaymak

Tüm hisse kapsamı ve içerik yönetimi

oguzhan.kaymak@tacirler.com.tr

Ata Uçak

Sağlık, iletişim, demir-çelik, ulaştırma, enerji

ata.ucak@tacirler.com.tr

Eren Bozdoğan

Otomotiv, beyaz eşya, savunma,
ilaç & sağlık, tekstil, madencilik, kimya

eren.bozdogan@tacirler.com.tr

Ali Berk Coşkuntuna

Gıda-içecek, perakende, çimento,
GYO, taahhüt

berk.coskuntuna@tacirler.com.tr

Özgür Kenan Tosun

Tekstil, elektronik perakende,
teknoloji, petrokimya, kağıt, mobilya

ozgur.tosun@tacirler.com.tr

Ömer Tarman

Veritabanı sorumlusu

omer.tarman@tacirler.com.tr

Yatırım Merkezlerimiz

Genel Müdürlük

Nispetiye Cad. B-3 Blok Kat: 9 Akmerkez Etiler - İSTANBUL
0 212 355 46 46

Adana	Cemal Paşa Mah. Gazipaşa Bul. Cemal Uğurlu Apt. Kat: 1 D: 4	(0 322) 457 77 55
Akatlar İrtibat Bürosu	Akat Mahallesi Meydan Caddesi B Blok No: 16 D: 8 (Eski No D: 10) Beşiktaş	(0 212) 355 46 46
Alsancak	Şehit Nevres Bulvarı Eczacıbaşı Apartmanı No: 7 Kat: 2 Daire: 5 Pasaport Alsancak - Konak	(0 232) 241 24 50
Ankara	Remzi Oğuz Arık Mah. Tunalı Hilmi Cad. Yaprak Apt. No: 94 Kat: 2 D: 9 Kavaklıdere Çankaya	(0 312) 435 18 36
Antalya	Şirinyalı Mah. İsmet Gökşen Cad. Özden Apt. No:82/6 Muratpaşa	(0 242) 248 45 20
Bakırköy	İstanbul Cad. Bakırköy İş Merkezi No: 6 Kat: 4 D: 14 Bakırköy	(0 212) 570 52 59
Bodrum	Konacık Mahallesi, Atatürk Bulvarı, Arbor-Abdullah Ünal Çabuk İş Merkezi No: 285/1-A6 Bodrum	(0 212) 355 46 46
Bursa	Konak Mah. Barış (120) Sokak , Ofis Artı Binası, Dış kapı No:3 Daire:33 Nilüfer-BURSA	(0 224) 225 64 10
Çankaya	Çankaya Mahallesi Cinnah Caddesi Cinnah Apartmanı No: 55 D: 7-8 Çankaya / ANKARA	(0 212) 355 46 46
Çukurambar	Kızılırmak Mah.Ufuk Üniversitesi Cad. Next Level Loft Ofis No: 4/65 Kat: 24 Söğütözü Çankaya	(0 312) 909 87 70
Denizli	Urhan İş Merkezi 2. Ticari Yol Daire 26 Kat: 6 Bayramyeri	(0 258) 265 87 85
Erenköy	Bağdat Cad. Çubukçu Apt. No: 333 Kat: 2 D: 4 Kadıköy	(0 216) 348 82 82
Gaziantep	İncilipinar Mah. Gazimuhtarpaşa Bul. Kepkepzade Park İş Merkezi B Blok No: 18 Kat: 1 D: 5	(0 342) 232 35 35
Girne	Ziya Rızki Cad. Şehit Necati Gürkaya Sok. Kat: 1 D: 1 Gime - KKTC	(0 392) 815 14 55-0533 889 15 51
İzmir	Kültür Mahallesi, Cumhuriyet Bulvarı No:137 Cumhuriyet Apt. K:5 D:12 Konak - İzmir	(0 232) 445 01 61
İzmit	Hürriyet Cad. Kaya İşhanı No: 39/5 İzmit	(0 262) 323 11 33
İzmit İrtibat Bürosu	Ömerağa Mah. Alemdar Cad. İ. Kolaylı Apt. No: 8 Kat: 2 İzmit	(0 262) 260 01 01
Karadeniz Ereğli	Bağlık Mahallesi Karanfil Sokak No:16/A Karadeniz Ereğli - Zonguldak	(0 372) 316 40 50
Karşıyaka	Yalı Mahallesi Ahmet Kemal Baysak Bulvarı No:42 D:11	(0 232) 241 19 24
Kartal	Üsküdar Cad. Cevat Kayacan Apt. No: 26 Kat: 4 D: 8 Kartal	(0 216) 306 22 71-306 22 06
Kayseri	Hunat Mah. Nuh Mehmet Baldöktü Sok. Gürcüoğlu Plaza No: 5 K: 3 D: 11 Melikgazi	(0 352) 221 08 68-222 82 51
Marmaris İrtibat Bürosu	Kemeraltı Mah. Orgeneral Mustafa Muğlalı Cad. Güven Apt. No: 22 D: 2 Marmaris	(0 252) 321 08 00
Merkez Şube	Akat Mahallesi Meydan Caddesi B Blok No: 16 D: 7 (Eski No D: 9) Beşiktaş	(0 212) 355 46 46
Mersin	İnönü Mah. 1401 Sok. No:32 Pozcu Evo Kat:2 No:10-11 Yenişehir Mersin	(0 324) 238 11 89
Trabzon İrtibat Bürosu	Kemer kaya Mahallesi Halkevi Cad. Mandıralı İş Merkezi No: 4 Daire: 4 Ortahisar	(0 462) 432 24 50

Uyarı Notu

Bu raporda yer alan yatırım bilgi, yorum ve tavsiyeleri, yorum ve tavsiyede bulunanların kişisel görüşlerine dayanmakta olup finansal bilgi ve genel yatırım tavsiyesi kapsamında hazırlanmıştır ve hiçbir şekilde yatırım danışmanlığı kapsamında değildir. Yatırım danışmanlığı hizmeti; yetkili kuruluşlar tarafından kişilerin risk ve getiri tercihleri dikkate alınarak kişiye özel sunulmaktadır. Burada yer alan yorum ve tavsiyeler ise genel niteliktedir. Bu tavsiyeler, mali durumunuz ile risk ve getiri tercihlerinize uygun olmayabilir. Bu nedenle, sadece burada yer alan bilgilere dayanarak yatırım kararı verilmesi beklentilerinize uygun sonuçlar doğurmayabilir.

Yatırım Danışmanlığı hizmeti talep edilmesi halinde; yatırımcının Tacirler Yatırım Menkul Değerler A.Ş. ile Yatırım Danışmanlığı sözleşmesi imzalamış olması, Yerindelik Testi'ni tamamlamış ve risk grubunun belirlemiş olması zorunludur.

Bu raporda yer alan her türlü bilgi, yorum ve tavsiye uygunluk testi ile tespit edilecek risk grubunuz ve getiri beklentiniz ile uyumlu olmayabilir. Dolayısıyla, uygunluk testi neticesinde risk grubunuz tespit edilmeden sadece burada yer alan bilgilere dayanılarak yatırım kararı verilmesi amaç, bilgi ve tecrübenize uygun sonuçlar doğurmayabilir.

Bu rapor herhangi bir sürede belirli bir getirinin sağlanacağına dair bir taahhüt içermemekte olup, zaman içerisinde piyasa koşullarında meydana gelen değişiklikler nedeniyle yorum ve tavsiyelerde değişiklikler söz konusu olabilir. Bu raporda bahsedilen yatırım araçlarının fiyatları ve değerleri yatırımcıların menfaatlerine aykırı olarak hareket edebilir ve netice itibarıyla yatırımcılar anaparalarını kaybetme riski ile karşı karşıya kalabilirler. Bu raporda yer alan geçmiş performans verileri gelecekte elde edilecek sonuçların bir garantisi olarak kabul edilemez.

Bu raporda yer alan tüm bilgiler ve görüşler yatırımcıları bilgilendirmek amacıyla, Tacirler Yatırım Menkul Değerler A.Ş. tarafından güncel ve güvenilir kaynaklardan temin edilmiş olmakla beraber, Tacirler Yatırım Menkul Değerler A.Ş. söz konusu bilgilerin doğru ve tam olduğunu taahhüt etmemektedir. Raporlardaki yorumlardan, bilgilerin tam veya doğru olmaması ve/veya güncellenme nedeniyle doğabilecek maddi ve manevi zararlardan Tacirler Yatırım Menkul Değerler A.Ş. ve çalışanları sorumlu tutulamaz.

Bu rapor, sadece gönderildiği kişilerin kullanımı içindir. Bu raporun tümü veya bir kısmı Tacirler Yatırım Menkul Değerler A.Ş.'nin yazılı izni olmadan çoğaltılamaz, yayınlanamaz veya üçüncü kişilere gösterilemez, ticari amaçla kullanılamaz. Aksi halde, Tacirler Yatırım Menkul Değerler A.Ş. uğramış olduğu bütün zarar ve ziyanı talep etme hakkını saklı tutar.