

## Güne Başlarken

Günaydın. Küresel risk iştahı bu sabah dengeli. ABD'de dün satışlar vardı, fakat bu sabah vadeliler olumlu tarafta; Avrupa borsaları dün genel olarak alıcılıydı, vadeliler dengeli; Asya'da ise karışık bir görünüm var. Borsa İstanbul'da yeni yıla %1,33 yükselişle olumlu bir başlangıç yaptık. Özellikle bankalara gelen alımlar etkili oldu. Açığa satış işlemlerinin serbest bırakılması sonrasında borsa üzerinde ekstra bir baskı görmedik. Dün BIST 50 şirketlerinde toplamda 14,2 milyar liralık açığa satış işlem hacmi gerçekleşti. Endeksin günlük 95,5 milyar liralık işlem hacmi ile kıyaslandığında açığa satışların toplam BIST 50 işlem hacmine oranı %15, tüm borsa işlem hacmine oranı ise %10 seviyesinde. Borsa İstanbul'da dünkü yükselişe karşın para çıkışı vardı. Bu nedenle momentumda henüz anlamlı bir iyileşme yok, ancak teknik açıdan sıkışma bölgesinin direncine yaklaşıldı. 10050 direnci üzerinde tutunma halinde sıkışmanın yukarı kırıldığını ve 10100 – 10300 bölgesinin yeniden hedefleneceğini söyleyebiliriz. Destekler ise 9.910 ve 9.820. Günün ajandasında içeride Aralık ayı enflasyon verileri öne çıkıyor. TÜFE'de aylık %1,5 civarında artış ile yıllık TÜFE'nin 2024 yılını %45 civarında tamamladığını tahmin ediyoruz. 2025 sonu için yıllık TÜFE tahminimiz ise %28. Ek olarak TCMB'nin açıklayacağı yabancıların menkul kıymet işlemleri ve ABD ISM verileri takip edilecek. Türkiye 5 yıl vadeli CDS primleri güne 262 baz puandan başlıyor.

## Ekonomik Takvim

- 10:00 | **Türkiye** | Tüketici Fiyat Endeksi (Aralık) |
- 14:00 | **Türkiye** | Para Politikası Toplantı Özeti (Aralık) |
- 18:00 | **ABD** | ISM İmalat PMI (Aralık) |

## PİYASALAR

| Yurtiçi        | Kapanış   | 1 gün (%) | 1 hafta (%) |
|----------------|-----------|-----------|-------------|
| BIST 100       | 9.961,34  | 1,33      | 0,12        |
| BIST 30        | 10.959,02 | 1,88      | 0,45        |
| BIST 50        | 8.800,97  | 1,66      | -0,01       |
| BIST Tüm       | 11.581,83 | 1,12      | 0,66        |
| BIST Banka     | 14.998,38 | 3,05      | 1,63        |
| BIST Ulaştırma | 34.554,74 | 1,79      | -0,83       |
| BIST Sınai     | 13.110,31 | 0,43      | 0,26        |

## Yurtdışı Endeksler

| Son      | 1 gün (%) | 1 hafta (%) |       |
|----------|-----------|-------------|-------|
| Nasdaq   | 19.280,79 | -0,2%       | -2,2% |
| Dax      | 20.024,66 | 0,6%        | 0,2%  |
| Cac 40   | 7.393,76  | 0,2%        | 0,5%  |
| FTSE 100 | 8.260,09  | 1,1%        | 0,3%  |

## Hazine Tahvilleri

| Son                  | Günlük D. (%) | YBB D. (%) |       |
|----------------------|---------------|------------|-------|
| TR 10 Yıllık Tahvil  | 23,54         | -6,74      | -6,74 |
| GER 10 Yıllık Tahvil | 2,36          | -0,25      | -0,25 |
| ABD 10 Yıllık Tahvil | 4,57          | 0,00       | -0,17 |
| ITA 10 Yıllık Tahvil | 3,52          | -0,23      | -0,23 |
| FR 10 Yıllık Tahvil  | 3,21          | 0,69       | 0,69  |
| UK 10 Yıllık Tahvil  | 4,61          | -0,56      |       |

## Döviz

| Son         | Günlük D. (%) | YBB D. (%) |       |
|-------------|---------------|------------|-------|
| USDTRY      | 35,40         | 0,19       | 0,04  |
| EURTRY      | 36,36         | 0,05       | -0,84 |
| GBPTRY      | 43,88         | 0,06       | -0,87 |
| BRENT (\$)  | 75,91         | 0,17       | 1,63  |
| XAUUSD (\$) | 2659,18       | -0,02      | 1,37  |
| XAGUSD (\$) | 29,52         | -0,12      | 2,18  |
| COPPER (\$) | 3,99          | -0,28      | 0,06  |
| XPTUSD (\$) | 926,92        | 0,10       |       |

## GÜNLÜK TEKNİK ANALİZ BAZLI HİSSE ÖNERİLERİ

| Hisse | ALIM Aralığı    | SATIM Aralığı (TP) | Zarar KES (SL) |
|-------|-----------------|--------------------|----------------|
| YKBNK | 31.72 - 32.00   | 32.50 - 33.10      | 31.44          |
| TUPRS | 145.70 - 147.10 | 149.30 - 152.00    | 144.50         |
| TCELL | 95.80 - 96.70   | 98.15 - 99.90      | 94.95          |
| TOASO | 211.70 - 213.70 | 216.90 - 220.70    | 209.80         |

## HAFTALIK TEKNİK ANALİZ BAZLI HİSSE ÖNERİLERİ

| Hisse | ALIM Aralığı    | SATIM Aralığı (TP) | Zarar KES (SL) |
|-------|-----------------|--------------------|----------------|
| PGSUS | 218.40 - 221.40 | 229.00 - 237.00    | 213.80         |
| ENKAI | 52.15 - 52.85   | 54.65 - 56.55      | 51.00          |
| AGHOL | 378.00 - 383.00 | 396.20 - 410.00    | 370.00         |
| OTKAR | 494.30 - 501.00 | 518.00 - 536.00    | 483.70         |

## Global Piyasalarda Öne Çıkanlar

Yeni yılın ilk işlem gününde küresel piyasalarda aralık ayına ilişkin PMI verileri takip edildi. Euro Bölgesi'nde aralık ayına ilişkin imalat PMI endeksi dünkü son okumada 45,2 seviyesinden 45,1'e aşağı yönlü güncellenirken, Almanya'da ise 42,5'te sabit kaldı. ABD'de ise imalat PMI 48,3 seviyesinden 49,4'e yukarı yönlü revize edilirken, verinin ardından dolar endeksi ve ABD 10 yıllık tahvil faizinde yükseliş izlendi. Dolar endeksindeki sert hareketlilik ile birlikte dün 1,0226 seviyesine kadar gerileyen EURUSD paritesi Kasım 2022'den bu yana en düşük düzeyine indi. Yılın ilk işlem gününde değerli metallerde yükseliş eğilimi izlenirken, ABD'de gerçekleşen saldırılar ve Donald Trump'ın bu ay sonunda koltuğa oturması ile birlikte iç güvenlik endişelerinin artacağı beklentileri metallerdeki yükselişte etkili oldu. ABD borsaları yeni yılın ilk işlem gününü düşüşle tamamlarken, Avrupa'da ise endeksler alıcılı bir seyir izledi. Bugünün yurt dışı ajandasında ABD'den gelecek olan aralık ayı ISM imalat endeksi (TSİ 18:00) verisi yer alıyor.

### Küresel Borsalar:

ABD borsaları yeni yılın ilk işlem gününü düşüşle tamamladı. Kapanışta Dow Jones endeksi, %0,36 düşüşle 42.392,27 puana gerilerken, S&P 500 endeksi %0,22 azalışla 5.868,55 puana ve Nasdaq endeksi %0,16 kayıpla 19.280,79 puana indi.

Avrupa'da ise endeksler yılın ilk işlem gününde alıcılı bir seyir izledi. Kapanışta gösterge endeks Stoxx Europe 600, %0,6 artışla 510,67 puana çıktı. İngiltere'de FTSE 100 endeksi %1,07 yükselerek 8.260,09, Almanya'da DAX 40 endeksi %0,58 değer kazanarak 20.024,66, Fransa'da CAC 40 endeksi %0,18 artarak 7.393,76 ve İtalya'da FTSE MIB 30 endeksi %0,55 primle 34.374,77 puan oldu.

Bu sabah saatlerinde Asya piyasalarında Çin CSI 300 endeksi %0,1'lik sınırlı bir kayıpla seyrederken, Hong Kong Hang Seng endeksi ise %0,9 primle işlem görüyor. Japonya Nikkei endeksi bugün işleme kapalı. Vadeli tarafta ABD endekslerinde sınırlı primler izlenirken, Avrupa cephesinde ise karışık bir resim ön plana çıkıyor.

### Tahvil Piyasaları:

Dün gün içerisinde %4,52 seviyesi altına kadar gerileyen ABD 10 yıllık tahvil faizi, ABD borsalarının açılması ile birlikte yönünü yeniden yukarı çevirdi. Getiri, günü 1 baz puanlık sınırlı bir gerileme ile %4,5590 seviyesinden tamamladı. 5 yıllık tahvil faizi 1,2 baz puan düşüşle %4,3696 seviyesinden kapanırken, 2 yıllık tahvilin getirisi ise 0,2 baz puanlık yataya yakın bir düşüşle %4,2395 seviyesinden günü tamamladı.

Dün işleme açılan Avrupa tahvillerinde sınırlı gerileme izlenirken, getirilerde yükseliş eğilimi ön plana çıktı. Almanya 10 yıllık tahvil faizi dün 1,2 baz puan artışla %2,3790 seviyesine çıkarken, İtalya 10 yıllık tahvil faizi ise 2,1 baz puan yükselerek %3,5430 seviyesinden kapandı. Fransa 10 yıllık tahvil faizi ise 4 baz puana yakın bir yükseliş göstererek %3,23 seviyesi üzerinden günü tamamladı.

### Para Piyasaları:

Yılın ilk işlem gününde 109,50 seviyesi üzerine kadar tırmanarak Kasım 2022'den bu yana en yüksek seviyelerini test eden dolar endeksi, günü %0,8 primle 109,40 seviyesinden tamamladı. EURUSD paritesi ise 1,0226 seviyesine kadar gerilemesinin ardından günü %0,9 düşüşle 1,0265 seviyesinden kapattı.

USDJPY paritesi yılın ilk işlem gününü %0,2 primle 157,50 seviyesinden kapattı. Parite bu sabah saatlerinde 157,40 civarında sınırlı bir kayıpla işlem görüyor.

### Emtia Piyasaları:

Yeni yılın ilk işlem gününde değerli metallerde yükseliş eğilimi ön plana çıktı. Altının ons fiyatı günü %1,3 primle 2.657,90\$ seviyesinden tamamlarken, gümüş ise %2,3 yükselerek 29,57\$ seviyesinden günü kapattı. Altın / gümüş rasyosu ise 90,80 seviyesinden 89,89 seviyesine indi.

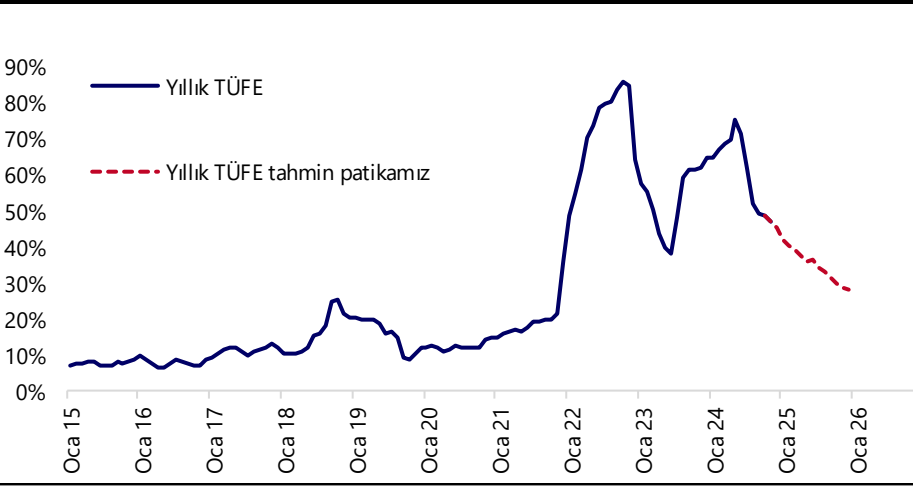
Ham petrol stoklarında izlenen gerileme ve ABD'de stokların mevsimsel ortalamaların altında kalmaya devam etmesi ile birlikte petrol fiyatları yılın ilk işlem gününde son 2,5 ayın zirvesine çıktı. Brent petrol günü %1,7 primle varil başına 75,93\$ seviyesinden kapatırken, ham petrol ise %2'ye yakın kazançla varil başına 73,13\$ seviyesinden günü tamamladı.

## Ekonomi ve Politika Haberleri

### Aralık enflasyonun piyasa beklentileri altında gerçekleşmesini bekliyoruz

Aralık ayı enflasyon verileri bugün TÜİK tarafından saat 10:00'da açıklanacak. Enflasyon anketlerine kurum olarak aylık %1,8 beklentimizle katıldık. Piyasa medyan tahmini ise %1,6 düzeyinde bulunuyor. Son dönemde gelen veriler ve İTO tarafından yayınlanan İstanbul enflasyonu & gıda fiyat artışı verileri çerçevesinde kurum tahminimiz üzerinde aşağı yönlü riskler olduğu görüşündeyiz. Son hesaplamalarımız çerçevesinde aralık ayı TÜFE artışının %1,5 altında, %1 - %1,5 bandında gelebileceği ve hem kurum beklentimizin hem de piyasa beklentisinin altında gerçekleşebileceği ihtimalinin arttığını değerlendiriyoruz. Aralık enflasyonunun tahmin ettiğimiz gibi %1,5 altında gerçekleşmesi durumunda 2024 yıl sonu enflasyonu %45'in hafif altında, %44,7 - %44,9 bandında oluşacak. Kurum olarak 2025 yıl sonu enflasyon tahminimiz %28 düzeyinde.

#### Yıllık TÜFE Tahmin Patikamız (%)



Kaynak: TÜİK, Tacirler Yatırım

### Üretimdeki yavaşlama hafifledi

İstanbul Sanayi Odası (İSO) Türkiye İmalat PMI aralık ayında 48,3 seviyesinden 49,1 seviyesine yükselerek nisan ayından bu yana en yüksek düzeyine ulaşırken, endeks üst üste dokuzuncu ayında da 50 eşik değerinin altında kalarak daralma sinyali üretmeye devam etti. Böylelikle PMI yılın ilk çeyreğinde 49,8, ikinci çeyreğinde 48,6 ve üçüncü çeyreğinde ortalama 46,4 seviyesinde oluşmasının ardından, son çeyrekte ise ortalama 47,7 seviyesine yükseldi. Son çeyreğe ilişkin öncü göstergeler aktivitede ılımlı bir toparlanma sinyali verirken, PMI verilerinin de son çeyrekte daha iyimser bir görünümü desteklediği takip ediliyor. Ancak bu noktada, imalat sanayi cephesinde genel çerçevede daralmaya devam eden bir aktivite görünümünün ön planda olduğunun altını çizmek isteriz. Öncü veriler, 2024'ün son çeyreğinde büyümenin çeyreksel bazda pozitif tarafta yer alabileceğine, yıllık büyümenin ise %2'nin bir miktar altında kalarak önceki döneme göre bir gerileme gösterebileceğine işaret ediyor. Bu gelişmeler ışığında, tahminlerimiz üzerindeki aşağı yönlü riskleri gözlemlemekle birlikte, GSYİH büyümesinin 2024 yılını %2,9 seviyesinde tamamlamasını ve 2025 yıl sonunda %2,6 düzeyinde oluşmasını bekliyoruz. [Ayrıntılı rapor için tıklayınız.](#)

## Şirket ve Sektör Haberleri

**ALTNY:** Altınay Savunma, bağlı ortaklık DASAL Havacılık Teknolojileri, İHA Sistemleri Geliştirme ve Tedarik Projeleri kapsamında toplam 2,7 milyon USD tutarında yeni iş anlaşması imzaladığını duyurdu.

**BIGCH:** Şirket, ocak ayı itibarıyla Türkiye'de 2 yeni şube ile toplam 134 şubeye ulaştığını bildirdi.

**BRLSM:** Birleşim Mühendislik, bağlı ortaklığı Solar Santral Enerji'nin Türkiye'de yerleşik, tekstil sektöründe faaliyet gösteren bir firma arasında, yapılması planlanan anahtar teslimi Güneş Enerjisi Santrali kurulumu için sözleşme imzalandığını duyurmuştu. İlgili kuruluma ilişkin proje, Türkiye Elektrik İletim A.Ş. (TEİAŞ) tarafından tahsis edilen proje bölgesindeki dağıtım kapasitesinin yeterli olmamasından dolayı karşılıklı mutabakat ile iptal edildi.

**EBEBK:** Ebebek, 1 Aralık-31 Aralık arasında toplam 9 mağaza açıldığını, 31 Aralık itibarıyla toplam mağaza sayısının 257 tanesi geleneksel ve 13 tanesi mini olmak üzere 270'e ulaştığını açıkladı. Aralık ayında Londra mağazasının açılışı da gerçekleştirildi.

**EGGUB:** Ege Gübre, iskele kapasite artış projesinin 2025 yılının ilk yarısında tamamlanmasının öngörüldüğünü duyurdu. Ayrıca, üçüncü şahıslara kimyasal depolama alanı olarak kiraya verilen, gümrüklü saha içindeki genel antrepo mahiyetindeki tank çiftliğinin faaliyetlerine 6 Ocak itibarıyla son verileceği bildirildi.

**EKGYO:** Şirket, Çekmeköy 4. Etap 2. Kısım Konut ve Ticaret İnşaatları ile Altyapı ve Çevre Düzenleme İnşaatı İş'i'nin geçici kabulü yapılmış olup Geçici Kabul Tutanağı onaylandığını bildirdi.

**ERCB:** Erciyas Çelik Boru, yurt dışında ihraç edilmek üzere 200 milyon USD ihraç tavanı ile borçlanma aracı ihracına ilişkin yaptığı başvurunun SPK tarafından onaylandığını duyurdu.

**FROTO (Olumlu):** Ford Otosan, aralık ayı yurt içi satış verilerini açıkladı. Şirket, aralık ayında toplam 17.182 adet araç satışı gerçekleştirdiğini duyurdu. Bu rakam, geçen yılın aynı aya göre %43 artış (2023 Aralık: 11.999), bir önceki aya kıyasla ise %63 yükseliş gösterdi. Çeyrek bazda bakıldığında ise toplam satış adedi (Binek + Ticari), 2023 yılı 4. çeyrekteki 24.594 adetten %48 artışla 36.425 adede yükseldi.

**IMASM:** İmaş Makina, 1,62 milyon USD tutarında sözleşme imzaladı.

| Yükselenler            | Kapanış | Günlük (%) | Haftalık (%) |
|------------------------|---------|------------|--------------|
| Trabzonspor            | 1,10    | 10,00      | 19,57        |
| Margun Enerji          | 21,16   | 9,92       | 10,21        |
| Smart Güneş Enerjisi T | 43,90   | 8,02       | 8,61         |
| Enerjisa Enerji        | 62,00   | 5,26       | 3,33         |
| Astor Enerji           | 119,40  | 4,83       | 6,13         |

| Düşenler               | Kapanış | Günlük (%) | Haftalık (%) |
|------------------------|---------|------------|--------------|
| Tekfen Holding         | 64,85   | -9,99      | -8,47        |
| Ldr Turizm             | 148,10  | -9,97      | -2,57        |
| Anadolu Efes Biracılık | 172,80  | -9,81      | -27,24       |
| Türkiye Sığorta        | 16,98   | -7,36      | 10,26        |
| Mlp Sağlık Hizmetleri  | 359,50  | -5,89      | 1,77         |

| BIST 100 Para Girişi | Para Girişi (mnTL) | P.D. Oranı (%) |
|----------------------|--------------------|----------------|
| ISCTR                | 330,71             | 0,23%          |
| TCELL                | 211,62             | 0,20%          |
| KCHOL                | 201,62             | 0,19%          |
| THYAO                | 129,84             | 0,13%          |
| YKBNK                | 102,03             | 0,10%          |

| BIST 100 Para Çıkışı | Para Çıkışı (mnTL) | P.D. Oranı (%) |
|----------------------|--------------------|----------------|
| AEFES                | -1.595,57          | 1,56%          |
| AKBNK                | -285,00            | 0,17%          |
| MGROS                | -162,68            | 0,15%          |
| TKFEN                | -103,32            | 0,13%          |
| KOZAL                | -75,52             | 0,11%          |

## Şirket ve Sektör Haberleri

**KATMR:** Katmerciler, yurt içinde 7.1 milyon Euro tutarında havalimanlarında kullanılmak üzere bir Akaryakıt Ekipmanları Satış Sözleşmesi imzaladı. Teslimatların 2025 yılı içinde tamamlanması planlanıyor.

**KZBGY:** Şirket, Sinpaş Kızılbük Thermal Wellness Resort projesinde aralık ayında 270 adet devremülkün satışının gerçekleştiğini ve bu satışlardan 155,5 milyon TL ön satış cirosu elde ettiğini açıkladı. Böylece toplam 29.140 adet devremülk satışı gerçekleşmiş oldu.

**MEGAP:** Mega Polietilen, bağlı ortaklığı Mega Hazır Giyim tarafından 5 milyon TL tutarında temettü avansı ödemesi aldığını duyurdu.

**MNDRS:** Menderes Tekstil'in Akça RES (20 MW), Baklacı JES (19,4 MW), ve Tosunlar-1 JES (4 MW) tesisleri 2025 YEKDEM listesinde yer aldı.

**TABGD:** Şirket, 2024 yılının 4. çeyreğinde sistem genelinde 64, yılın tamamında ise 246 yeni restoran açıldığını ve 31 Aralık 2024 itibarıyla kendi işlettiği 1.010 ve franchise'lar tarafından işletilen 820 olmak üzere toplam 1.830 restorana ulaştığını bildirdi.

**TKFEN:** Tekfen Holding, ortalama 65,35 TL fiyattan 150 bin adet payın geri alındığını duyurdu. İşlem sonucunda, sahip olunan payların şirket sermayesine oranı %2,91'e yükseldi.

**VBYTZ:** VBT Yazılım, SGK'nın 'Lisans Güncelleme ve Destek Bakım Hizmet Alımı' işi kapsamında düzenlenen ihalenin 169,2 milyon TL bedel ile şirket uhdesinde kaldığını açıkladı.

## Model Portföy

| Şirket Adı        | Hisse Kodu | Son Fiyat (TL) | 12A Hedef Fiyat (TL) | Güncel Getiri (%) | Getiri Potansiyeli (%) | Ekleme Tarihi |
|-------------------|------------|----------------|----------------------|-------------------|------------------------|---------------|
| Migros            | MGROS      | ₺538,50        | ₺705,00              | 203%              | 31%                    | 06-Haz-23     |
| Türk Hava Yolları | THYAO      | ₺287,50        | ₺428,00              | 75%               | 49%                    | 06-Haz-23     |
| Tupras            | TUPRS      | ₺146,10        | ₺208,10              | 139%              | 42%                    | 06-Haz-23     |
| Coca Cola         | CCOLA      | ₺58,60         | ₺84,00               | 61%               | 43%                    | 27-Kas-23     |
| Teknosa           | TKNSA      | ₺40,08         | ₺48,00               | 16%               | 20%                    | 12-Ara-24     |
| Mavi Giyim        | MAVI       | ₺87,95         | ₺147,00              | -12%              | 67%                    | 27-Ağu-24     |
| Ford Otosan       | FROTO      | ₺940,50        | ₺1.412,00            | 6%                | 50%                    | 28-Ağu-24     |
| İşbank (C)        | ISCTR      | ₺14,05         | ₺19,80               | 9%                | 41%                    | 24-Ara-24     |
| Yapı Kredi        | YKBNK      | ₺31,80         | ₺42,80               | 13%               | 35%                    | 24-Ara-24     |
| Tav Havalimanları | TAVHL      | ₺276,50        | ₺396,00              | -2%               | 43%                    | 24-Ara-24     |
| Turkcell          | TCELL      | ₺96,05         | ₺156,30              | 6%                | 63%                    | 24-Ara-24     |

Kuruluşundan Bugüne MP Getirisi (%)

170%

Kuruluşundan Bugüne BIST 100 Endeks Getirisi (%)

85%

Kuruluşundan Bugüne MP / BIST 100 Göreceli Getiri (%)

46%

Son 1 yıl MP Getirisi (%)

36%

Son 1 yıl BIST 100 Endeks Getirisi (%)

32%

Son 1 yıl MP / BIST 100 Göreceli Getiri (%)

3%

2025 Yılı MP Getirisi (%)

1%

2025 Yılı BIST 100 Endeks Getirisi (%)

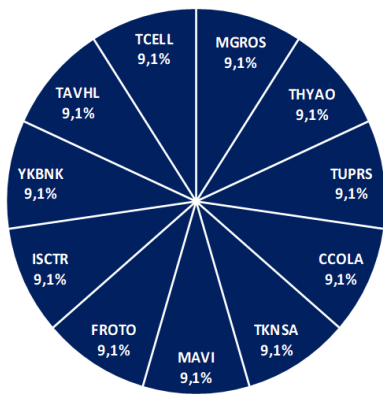
1%

2025 Yılı MP / BIST 100 Göreceli Getiri (%)

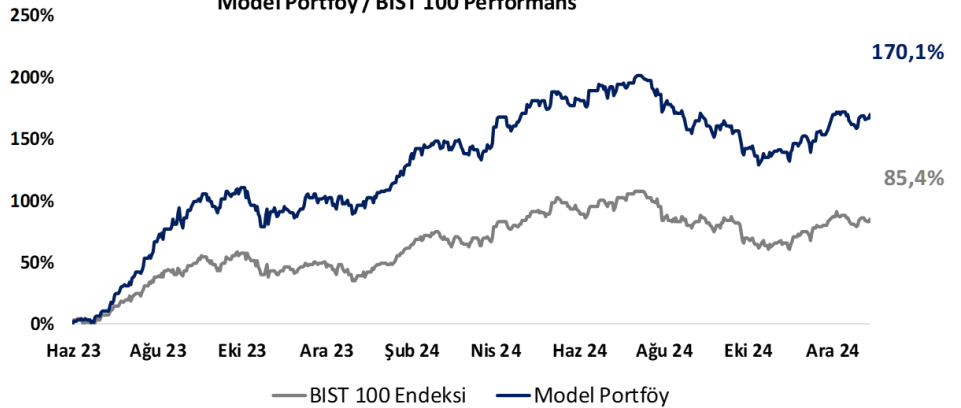
0%

\*MP: Tacirler Model Portföy / g.g.: Gözden Geçiriliyor

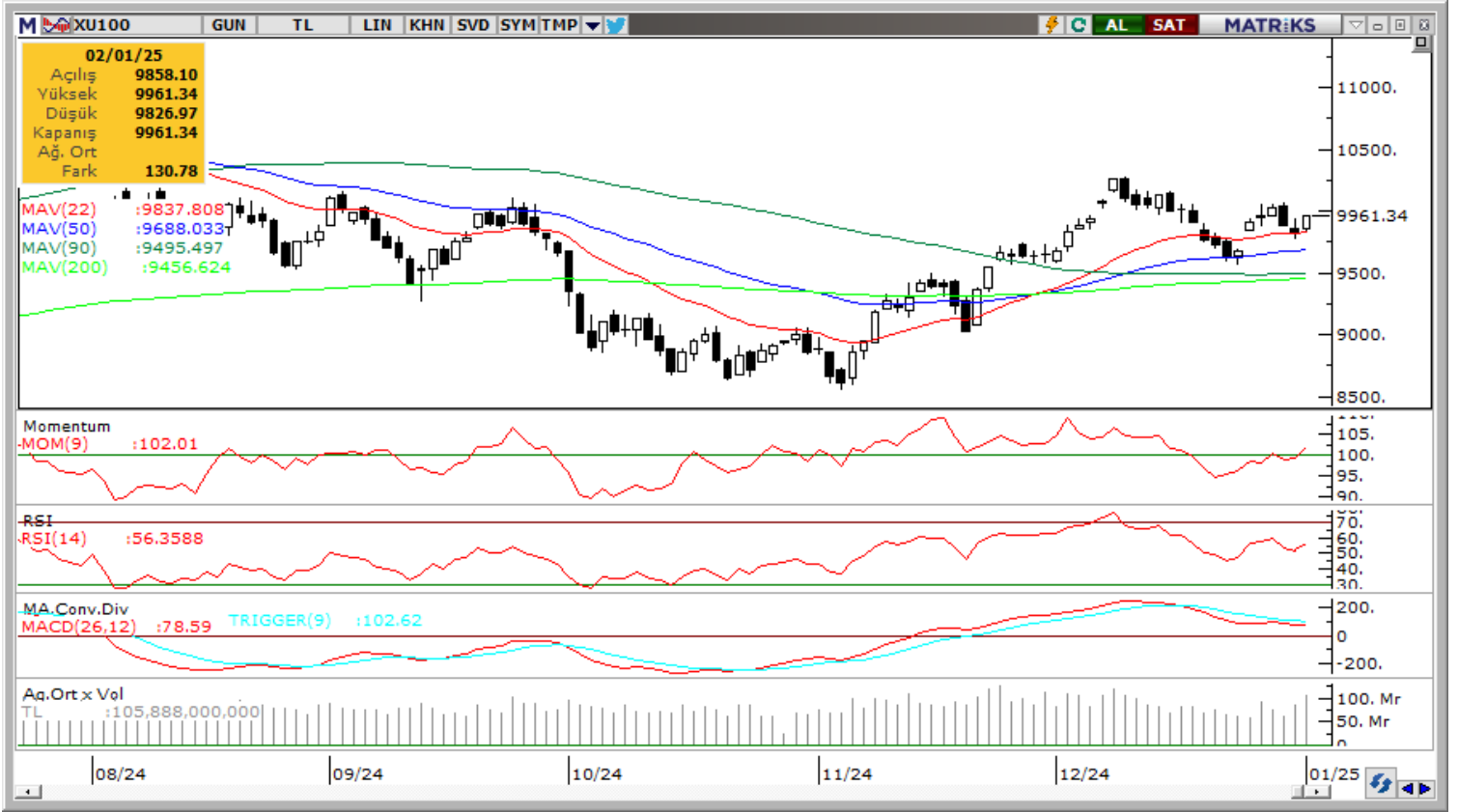
Model Portföy Ağırlık



Model Portföy / BIST 100 Performans



## BIST 100 Teknik Analiz



| Vade | Üssel H.O. | H.O. Kesişim | Trend Yönü | Trendin Gücü         | En son | 5 gün önce | 20 gün önce |
|------|------------|--------------|------------|----------------------|--------|------------|-------------|
| Kısa | 5 günlük   | 5-22         | Yukarı     | Zayıflayan yükseliş  | 9,906  | 9,909      | 10,078      |
| Orta | 22 günlük  | 22-50        | Yukarı     | Kuvvetlenen yükseliş | 9,838  | 9,820      | 9,757       |
| Uzun | 50 günlük  | 50-200       | Yukarı     | Kuvvetlenen yükseliş | 9,688  | 9,662      | 9,564       |

| BIST-100 | Destek 3 | Destek 2 | Destek 1 | Kapanış | Pivot | Direnç 1 | Direnç 2 | Direnç 3 |
|----------|----------|----------|----------|---------|-------|----------|----------|----------|
|          | 9,750    | 9,800    | 9,900    | 9,961   | 9,917 | 10,000   | 10,080   | 10,180   |

## İndikatör Yorum

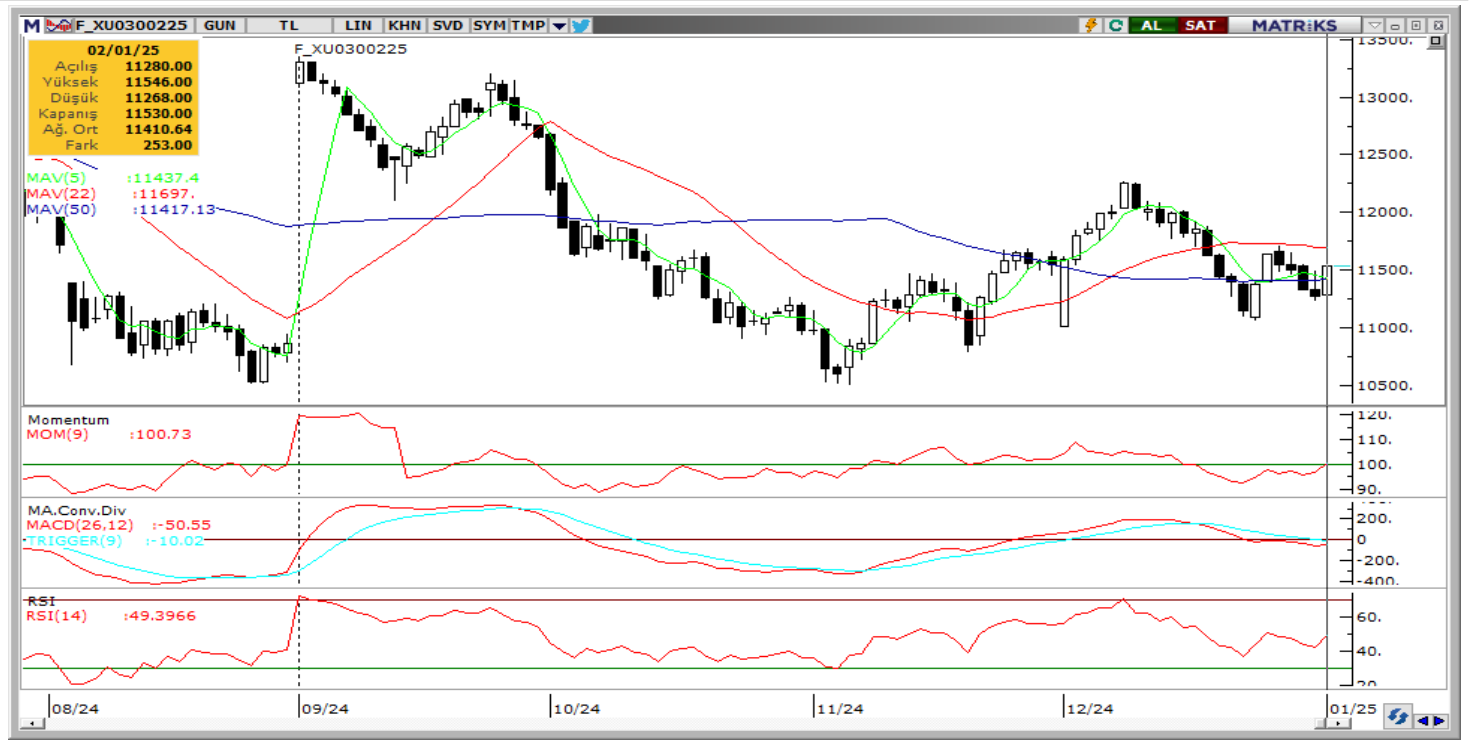
**Momentum (trendin ivmesini gösterir):** 100 eşik değeri üzerine yöneldi. Hafif pozitif.

**MACD (orta vadeli trend göstergesi):** MACD (26,12) satım bölgesinde. Nötr.

**RSI (trendin gücünü gösterir):** RSI dengeli. Nötr.

**Hareketli Ortalamalar:** BIST 100 endeksi önemli ortalamaların sıkıştığı bölgenin üzerinde. Hafif pozitif.

## VIOP 30 Teknik Analiz



Ocak ayı VIOP 30 endeks kontratı, geçtiğimiz işlem gününde 11.530 puan seviyesinden günlük kapanış gerçekleştirdi. Bugün yukarı yönlü hareketlerde ilk olarak 11.650 ve ardından 11.750 puan seviyelerini takip edeceğiz. Aşağı yönlü olası hareketlerde 11.400 puan seviyesi ilk destek noktamızı oluştururken, ana desteğimiz 10.300 puan seviyesi.

| VIOP30 | Destek 3 | Destek 2 | Destek 1 | Kapanış | Direnç 1 | Direnç 2 | Direnç 3 |
|--------|----------|----------|----------|---------|----------|----------|----------|
|        | 11.200   | 11.300   | 11.400   | 11.530  | 11.650   | 11.750   | 11.850   |

## Günlük İşlemler

| Alan          | Net Adet | %  | Maliyet   | Toplam | Satan          | Net Adet | %  | Maliyet   | Toplam | Kurum     | T.Adet | %  | Maliyet   | Net    |
|---------------|----------|----|-----------|--------|----------------|----------|----|-----------|--------|-----------|--------|----|-----------|--------|
| IS YATIRIM    | 10,022   | 32 | 11424.626 | 60,192 | GARANTI BBVA   | 9,279    | 29 | 11442.742 | 15,307 | YAPI KRE  | 86,588 | 18 | 11403.904 | -7,640 |
| TEB YATIRIM   | 7,941    | 25 | 11397.299 | 25,059 | YAPI KREDI YAT | 7,640    | 24 | 11371.870 | 86,588 | IS YATIRI | 60,192 | 12 | 11406.504 | 10,02  |
| BANK-OF-AMERI | 5,594    | 18 | 11512.520 | 54,898 | INFO YATIRIM M | 3,029    | 10 | 11477.819 | 30,799 | BANK-OF-  | 54,898 | 11 | 11412.024 | 5,594  |
| HALK YATIRIM  | 3,362    | 11 | 11257.417 | 15,898 | TACIRLER YAT.  | 1,506    | 5  | 11481.214 | 6,558  | AK YATIR  | 37,140 | 8  | 11408.243 | -696   |
| MEKSA YATIRIM | 1,237    | 4  | 11556.523 | 9,409  | OSMANLI YATIRI | 1,375    | 4  | 11323.874 | 16,757 | INFO YAT  | 30,799 | 6  | 11424.009 | -3,029 |
| DiGER         | 3,452    | 11 |           | 0      | DiGER          | 8,779    | 28 |           | 0      | DiGER     | 224,66 | 46 |           | 0      |

## Kümülatif İşlemler

| Alan           | Net Adet | %  | Maliyet   | Toplam  | Satan         | Net Adet | %  | Maliyet   | Toplam  | Kurum     | T.Adet   | %  | Maliyet   | Net      |
|----------------|----------|----|-----------|---------|---------------|----------|----|-----------|---------|-----------|----------|----|-----------|----------|
| TEB YATIRIM    | 71,215   | 24 | 11387.933 | 349,227 | IS YATIRIM    | 193,986  | 64 | 11424.905 | 525,028 | IS YATIRI | 525,028  | 18 | 11436.525 | -193,986 |
| VAKIF YAT.     | 42,688   | 14 | 11488.063 | 82,698  | BANK-OF-AMERI | 81,261   | 27 | 11421.649 | 348,669 | TEB YATI  | 349,227  | 12 | 11449.201 | 71,215   |
| YAPI KREDI YAT | 41,298   | 14 | 11340.963 | 309,950 | GARANTI BBVA  | 19,604   | 7  | 11252.664 | 166,160 | BANK-OF-  | 348,669  | 12 | 11446.729 | -81,261  |
| GEDİK YATIRIM  | 28,945   | 10 | 11397.184 | 115,451 | MEKSA YATIRIM | 3,976    | 1  | 11903.553 | 33,102  | YAPI KRE  | 309,950  | 11 | 11414.357 | 41,298   |
| HALK YATIRIM   | 21,840   | 7  | 11476.066 | 55,790  | UNLU MENKUL   | 1,678    | 1  | 11297.829 | 12,446  | AK YATIR  | 177,522  | 6  | 11459.385 | 1,814    |
| DiGER          | 97,450   | 32 |           | 0       | DiGER         | 2,931    | 1  |           | 0       | DiGER     | 1,217,69 | 42 |           | 0        |

Kaynak: Matriks / Tacirler Yatırım



## Pay Alım Satım ve Son İki Haftalık Yeni İş İlişkileri

| Alıcı | Satıcı | Şirket | Türü      | # Lot   | İşlem Fiyatı (TL) | İşlem sonrası sermaye içindeki payı |
|-------|--------|--------|-----------|---------|-------------------|-------------------------------------|
| KRVGD |        | KRVGD  | Geri Alım | 100.000 | 2,30              | 1.31%                               |
| TKFEN |        | TKFEN  | Geri Alım | 150.000 | 65,35             | 2.91%                               |
| LKMNH |        | LKMNH  | Geri Alım | 20.500  | 17,88             | 2.90%                               |
| GEDİK |        | GEDİK  | Geri Alım | 175.000 | 7,98              | 2.31%                               |
| YGGYO |        | YGGYO  | Geri Alım | 3.354   | 62,48             | 3.39%                               |
| FRIGO |        | FRIGO  | Geri Alım | 20.000  | 7,96              | 2.57%                               |

## YENİ İŞ İLİŞKİLERİ (Son İki Hafta)

| Tarih      | Şirket | İş Tanımı                                  | Toplam Sözleşme Tutarı (mn TL) | 2023 Ciro (mn TL) | 2023 Ciro (%) | Son 12 Ay Ciro (mn TL) | Son 12 ay Ciro (%) | Açıklama Tarihinden Bugüne Getiri (%) |
|------------|--------|--|--------------------------------|-------------------|---------------|------------------------|--------------------|---------------------------------------|
| 02/01/2025 | BVSAN  | Vinç üretimi ve teslimatı                  | 39,8                           | 2.121,4           | 1,9%          | 3.088,8                | 1,3%               | 0,0%                                  |
|            | VBTYZ  | Destek ve bakım hizmeti                    | 169,2                          | 2.134,6           | 7,9%          | 2.452,7                | 6,9%               | 0,0%                                  |
|            | CGCAM  | Solar panel camı sipariş alımı             | 165,0                          | 2.180,4           | 7,6%          | 2.675,9                | 6,2%               | 0,0%                                  |
| 30/12/2024 | FORTE  | Sözleşme imzalanması                       | 152,4                          | 664,8             | 22,9%         | 1.190,2                | 12,8%              | 0,0%                                  |
|            | FORTE  | Sözleşme imzalanması                       | 59,4                           | 664,8             | 8,9%          | 1.190,2                | 5,0%               | 0,0%                                  |
|            | SDTTR  | Sözleşme imzalanması                       | 73,1                           | 1.140,3           | 6,4%          | 2.051,5                | 3,6%               | 0,0%                                  |
|            | ALVES  | Kablo Satışı                               | 809,6                          | 3.035,7           | 26,7%         | 4.886,6                | 16,6%              | 0,0%                                  |
|            | ASELS  | Radar sistemi tedarigi                     | 5.953,5                        | 73.592,8          | 8,1%          | 107.635,9              | 5,5%               | 0,0%                                  |
|            | ASELS  | Faydalı yük satışı                         | 1.462,5                        | 73.592,8          | 2,0%          | 107.635,9              | 1,4%               | 0,0%                                  |
|            | OZATD  | Gemi bakım sözleşmesi                      | 232,3                          | 2.309,1           | 10,1%         | 2.177,0                | 10,7%              | 0,0%                                  |
| 26/12/2024 | ASELS  | Kara silah sistemi satışı                  | 1.866,8                        | 73.592,8          | 2,5%          | 107.635,9              | 1,7%               | -1,6%                                 |
|            | EFORC  | Petrokok satışı                            | 67,3                           | 5.964,8           | 1,1%          | 6.933,4                | 1,0%               | 9,3%                                  |
| 25/12/2024 | ODINE  | Sipariş alımı                              | 12,2                           | 771,3             | 1,6%          | 934,6                  | 1,3%               | -4,2%                                 |
|            | ASELS  | Elektro-optik ve haberleşme sistemi satışı | 2.040,5                        | 73.592,8          | 2,8%          | 107.635,9              | 1,9%               | -1,1%                                 |
|            | FORTE  | İhale kazanımı                             | 27,0                           | 664,8             | 4,1%          | 1.190,2                | 2,3%               | 0,9%                                  |
|            | KAREL  | İhale kazanımı                             | 1.567,0                        | 9.458,1           | 16,6%         | 12.853,4               | 12,2%              | -1,4%                                 |
| 24/12/2024 | KONTR  | Sözleşme imzalanması                       | 713,5                          | 3.965,8           | 18,0%         | 7.416,3                | 9,6%               | -1,8%                                 |
|            | CWENE  | Güneş enerjisi santral kurulumu            | 255,3                          | 11.503,3          | 2,2%          | 10.368,9               | 2,5%               | -1,6%                                 |
|            | CGCAM  | Solar panel camı sipariş alımı             | 203,0                          | 2.180,4           | 9,3%          | 2.675,9                | 7,6%               | 21,2%                                 |
| 23/12/2024 | PAPIL  | Mal temini                                 | 44,9                           | 74,1              | 60,6%         | 132,2                  | 34,0%              | -5,3%                                 |
|            | CWENE  | Santral kurulumu                           | 146,4                          | 11.503,3          | 1,3%          | 10.368,9               | 1,4%               | -0,6%                                 |
|            | CWENE  | Güneş paneli satışı                        | 47,6                           | 11.503,3          | 0,4%          | 10.368,9               | 0,5%               | -0,6%                                 |
|            | DCTTR  | Pamuk satışı                               | 91,1                           | 1.767,1           | 5,2%          | 3.285,5                | 2,8%               | 13,8%                                 |
|            | ALTNY  | Görüntüleme sistemi tedarigi               | 33,1                           | 1.184,8           | 2,8%          | 1.761,9                | 1,9%               | -3,3%                                 |
|            | BORLS  | uzun dönem araç kiralama hizmet sözleşmesi | 327,7                          | 3.180,9           | 10,3%         | 5.173,0                | 6,3%               | 3,3%                                  |
| 20/12/2024 | ASELS  | Güvenlik sistemi satışı                    | 3.291,2                        | 73.592,8          | 4,5%          | 107.635,9              | 3,1%               | 4,9%                                  |
|            | CWENE  | Santral kurulumu                           | 149,9                          | 11.503,3          | 1,3%          | 10.368,9               | 1,4%               | -3,6%                                 |
|            | CWENE  | Santral kurulumu                           | 315,2                          | 11.503,3          | 2,7%          | 10.368,9               | 3,0%               | -3,6%                                 |
|            | GEREL  | Kablo Taşıma Sistemleri satışı             | 61,1                           | 1.459,7           | 4,2%          | 2.482,9                | 2,5%               | 12,3%                                 |
|            | PARSN  | Proje alımı                                | 224,2                          | 3.861,9           | 5,8%          | 4.179,3                | 5,4%               | -1,6%                                 |
|            | MACKO  | Satış sözleşmesi imzalanması               | 108,0                          | 376,3             | 28,7%         | 670,1                  | 16,1%              | -3,0%                                 |
|            | EFORC  | Petrokok satışı                            | 266                            | 5.965             | 4,5%          | 6.933                  | 3,8%               | 13,1%                                 |

## FX Teknik Analiz

### USD/TRY

GoÜ para birimleri dün dolar karşısında satıcı bir seyir izlerken, Türk lirası %0,1'e yakın sınırlı bir yükselişle üst sıralarda yer almayı başardı. USDTRY paritesi günü 35,3478 seviyesinden tamamlarken, Türkiye 5 yıllık CDS primi 262,7 baz puandan 261,9 baz puana geriledi. Teknik göstergeler kurda kısa vade için 35 – 36 bandını ön plana çıkarıyor. 2025 yıl sonu tahminlerimiz TL'deki reel değerlenmenin, bu yıla kıyasla daha düşük bir oranda olacak şekilde devam edeceği yönünde.

### EUR/USD

EURUSD paritesi dün 1,0226 seviyesine kadar gerilemesinin ardından günü %0,9 düşüyle 1,0265 seviyesinden kapattı. Kısa vadeli teknik görünüm dünkü sert düşüşün ardından yakın vadede 1,0250 – 1,0350 bandında bir dengelenme sürecinin ön plana çıkabileceğine, ancak gelecek dönemde düşüşün 1,02 altına doğru devam edebileceğine işaret ediyor. Paritedeki riskleri aşağı yönlü görmeye devam ediyor ve düşüş eğiliminin korunmasını bekliyoruz. Paritede 1,0250, 1,02 ve 1,0140 seviyeleri destek, yukarıda 1,03, 1,0350 ve 1,0420 seviyeleri direnç konumunda.

### XAU/USD

Yeni yılın ilk işlem gününde altının ons fiyatı günü %1,3 primle 2.657,90\$ seviyesinden kapandı. Bu sabah saatlerinde 2.660\$ civarından geçen 50 günlük hareketli ortalamasını test eden ons altında bu ortalama üzerinde bir kapanış gerçekleşip gerçekleşmeyeceği takip edilecek. Aynı zamanda eski kanal sınırına da denk gelen ve önemli bir direnç konumunda olan 2.660\$ seviyesinin aşılması, yönün yeniden yukarı dönmesi açısından önemli. 2.600\$ üzerinde 2.670\$, 2.693\$ ve 2.710\$ dirençleri, aşağıda 2.640\$, 2.625\$ ve 2.600\$ destekleri yer alıyor.

### XAG/USD

Dün %2'nin üzerinde yükseliş kaydeden gümüşte, 29,85\$ seviyesinden geçen 200 GHO, 30,80\$ seviyesinden geçen 100 GHO ve 31\$ seviyesinden geçen 50 GHO'nun oluşturduğu önemli direnç bölgesini yakından takip ediyoruz. Yeniden istikrarlı bir yukarı yükselişten bahsedebilmemiz için gümüşün bu ortalama yığınını aşarak 31\$ seviyesi üzerine ulaşması gerekiyor. Teknik göstergeler ve oluşan fiyat formasyonları, 31\$ üzerinde günlük kapanışlar oluşmadığı müddetçe yükselişlerin sınırlı kalabileceği bir görünümü işaret ediyor.



## BİST-100 endeksine dahil hisse senetleri için tahmini işlem aralıkları

|       | Son Fiyat | Destek 3 | Destek 2 | Destek 1 | Pivot    | Direnç 1 | Direnç 2  | Direnç 3  |
|-------|-----------|----------|----------|----------|----------|----------|-----------|-----------|
| AEFES | 172.80    | 158.47   | 165.53   | 169.17   | 176.23   | 179.87   | 186.93    | 190.57    |
| AGHOL | 325.50    | 301.00   | 306.50   | 316.00   | 321.50   | 331.00   | 336.50    | 346.00    |
| AGROT | 10.64     | 10.45    | 10.55    | 10.59    | 10.69    | 10.73    | 10.83     | 10.87     |
| AKBNK | 66.20     | 62.25    | 63.40    | 64.80    | 65.95    | 67.35    | 68.50     | 69.90     |
| AKFYE | 19.99     | 18.88    | 19.13    | 19.56    | 19.81    | 20.24    | 20.49     | 20.92     |
| AKSA  | 12.48     | 11.87    | 12.16    | 12.32    | 12.61    | 12.77    | 13.06     | 13.22     |
| AKSEN | 39.50     | 36.96    | 37.54    | 38.52    | 39.10    | 40.08    | 40.66     | 41.64     |
| ALARK | 92.90     | 90.40    | 91.00    | 91.95    | 92.55    | 93.50    | 94.10     | 95.05     |
| ALFAS | 68.95     | 66.02    | 66.78    | 67.87    | 68.63    | 69.72    | 70.48     | 71.57     |
| ALTNV | 83.70     | 79.40    | 81.30    | 82.50    | 84.40    | 85.60    | 87.50     | 88.70     |
| ANHYT | 105.00    | 100.17   | 101.33   | 103.17   | 104.33   | 106.17   | 107.33    | 109.17    |
| ANSGR | 104.70    | 99.97    | 101.43   | 103.07   | 104.53   | 106.17   | 107.63    | 109.27    |
| ARCLK | 144.00    | 139.27   | 140.33   | 142.17   | 143.23   | 145.07   | 146.13    | 147.97    |
| ARDYZ | 39.66     | 37.71    | 38.69    | 39.17    | 40.15    | 40.63    | 41.61     | 42.09     |
| ASELS | 73.50     | 70.93    | 71.57    | 72.53    | 73.17    | 74.13    | 74.77     | 75.73     |
| ASTOR | 119.40    | 108.73   | 110.87   | 115.13   | 117.27   | 121.53   | 123.67    | 127.93    |
| BERA  | 15.54     | 14.58    | 14.78    | 15.16    | 15.36    | 15.74    | 15.94     | 16.32     |
| BIMAS | 531.00    | 506.67   | 516.33   | 523.67   | 533.33   | 540.67   | 550.33    | 557.67    |
| BRSAN | 431.25    | 415.83   | 420.42   | 425.83   | 430.42   | 435.83   | 440.42    | 445.83    |
| BRYAT | 2017.00   | 1,947.33 | 1,979.67 | 1,998.33 | 2,030.67 | 2,049.33 | 2,081.67  | 2,100.33  |
| BSOKE | 11.98     | 11.65    | 11.77    | 11.88    | 12.00    | 12.11    | 12.23     | 12.34     |
| BTCIM | 139.00    | 135.67   | 137.33   | 138.17   | 139.83   | 140.67   | 142.33    | 143.17    |
| CANTE | 1.66      | 1.60     | 1.63     | 1.64     | 1.67     | 1.68     | 1.71      | 1.72      |
| CCOLA | 58.60     | 55.77    | 57.03    | 57.82    | 59.08    | 59.87    | 61.13     | 61.92     |
| CIMSA | 48.28     | 44.37    | 45.43    | 46.85    | 47.91    | 49.33    | 50.39     | 51.81     |
| CLEBI | 1913.00   | 1,839.67 | 1,856.33 | 1,884.67 | 1,901.33 | 1,929.67 | 1,946.33  | 1,974.67  |
| CVKMD | 291.25    | 275.00   | 280.75   | 286.00   | 291.75   | 297.00   | 302.75    | 308.00    |
| CWENE | 21.30     | 20.81    | 20.91    | 21.11    | 21.21    | 21.41    | 21.51     | 21.71     |
| DOAS  | 192.90    | 185.73   | 188.57   | 190.73   | 193.57   | 195.73   | 198.57    | 200.73    |
| DOHOL | 14.64     | 14.21    | 14.33    | 14.49    | 14.61    | 14.77    | 14.89     | 15.05     |
| ECILC | 47.36     | 46.20    | 46.68    | 47.02    | 47.50    | 47.84    | 48.32     | 48.66     |
| EGEEN | 9837.50   | 9,610.00 | 9,692.50 | 9,765.00 | 9,847.50 | 9,920.00 | 10,002.50 | 10,075.00 |
| EKGYO | 13.81     | 13.16    | 13.31    | 13.56    | 13.71    | 13.96    | 14.11     | 14.36     |
| ENERY | 254.50    | 247.17   | 250.83   | 252.67   | 256.33   | 258.17   | 261.83    | 263.67    |
| ENJSA | 62.00     | 56.83    | 58.17    | 60.08    | 61.42    | 63.33    | 64.67     | 66.58     |
| ENKAI | 49.84     | 47.56    | 48.10    | 48.97    | 49.51    | 50.38    | 50.92     | 51.79     |
| EREGL | 24.50     | 24.03    | 24.17    | 24.33    | 24.47    | 24.63    | 24.77     | 24.93     |
| EUPWR | 33.36     | 32.34    | 32.68    | 33.02    | 33.36    | 33.70    | 34.04     | 34.38     |
| FENER | 48.30     | 43.60    | 44.90    | 46.60    | 47.90    | 49.60    | 50.90     | 52.60     |
| FROTO | 940.50    | 923.83   | 928.17   | 934.33   | 938.67   | 944.83   | 949.17    | 955.33    |
| GARAN | 128.80    | 121.50   | 123.20   | 126.00   | 127.70   | 130.50   | 132.20    | 135.00    |
| GESAN | 47.06     | 45.66    | 46.10    | 46.58    | 47.02    | 47.50    | 47.94     | 48.42     |
| GOLTS | 435.00    | 409.83   | 415.17   | 425.08   | 430.42   | 440.33   | 445.67    | 455.58    |
| GUBRF | 286.00    | 275.17   | 279.83   | 282.92   | 287.58   | 290.67   | 295.33    | 298.42    |
| HALKB | 16.58     | 15.98    | 16.10    | 16.34    | 16.46    | 16.70    | 16.82     | 17.06     |
| HEKTS | 3.91      | 3.79     | 3.83     | 3.87     | 3.91     | 3.95     | 3.99      | 4.03      |
| IEYHO | 11.10     | 10.85    | 10.93    | 11.02    | 11.10    | 11.19    | 11.27     | 11.36     |
| ISCTR | 14.05     | 13.19    | 13.37    | 13.71    | 13.89    | 14.23    | 14.41     | 14.75     |
| ISMEN | 47.40     | 44.60    | 45.80    | 46.60    | 47.80    | 48.60    | 49.80     | 50.60     |
| KARSN | 12.14     | 11.87    | 11.95    | 12.05    | 12.13    | 12.23    | 12.31     | 12.41     |

## BİST-100 endeksine dahil hisse senetleri için tahmini işlem aralıkları

|       | Son Fiyat | Destek 3 | Destek 2 | Destek 1 | Pivot    | Direnç 1 | Direnç 2 | Direnç 3 |
|-------|-----------|----------|----------|----------|----------|----------|----------|----------|
| KCAER | 13.85     | 13.39    | 13.59    | 13.72    | 13.92    | 14.05    | 14.25    | 14.38    |
| KCHOL | 184.90    | 175.43   | 177.37   | 181.13   | 183.07   | 186.83   | 188.77   | 192.53   |
| KLSE  | 35.64     | 34.60    | 34.88    | 35.26    | 35.54    | 35.92    | 36.20    | 36.58    |
| KONTR | 38.66     | 36.69    | 37.19    | 37.93    | 38.43    | 39.17    | 39.67    | 40.41    |
| KONYA | 6670.00   | 6,470.83 | 6,551.67 | 6,610.83 | 6,691.67 | 6,750.83 | 6,831.67 | 6,890.83 |
| KOZAA | 71.10     | 67.63    | 69.37    | 70.23    | 71.97    | 72.83    | 74.57    | 75.43    |
| KOZAL | 22.46     | 21.19    | 21.77    | 22.11    | 22.69    | 23.03    | 23.61    | 23.95    |
| KRDMD | 27.80     | 26.61    | 26.85    | 27.33    | 27.57    | 28.05    | 28.29    | 28.77    |
| LIDER | 148.10    | 135.17   | 141.63   | 144.87   | 151.33   | 154.57   | 161.03   | 164.27   |
| MAGEN | 21.16     | 17.98    | 18.61    | 19.89    | 20.52    | 21.80    | 22.43    | 23.71    |
| MAVI  | 87.95     | 84.10    | 85.05    | 86.50    | 87.45    | 88.90    | 89.85    | 91.30    |
| MGROS | 538.50    | 504.33   | 514.17   | 526.33   | 536.17   | 548.33   | 558.17   | 570.33   |
| MIATK | 41.94     | 40.71    | 41.11    | 41.53    | 41.93    | 42.35    | 42.75    | 43.17    |
| MPARK | 359.50    | 321.33   | 338.67   | 349.08   | 366.42   | 376.83   | 394.17   | 404.58   |
| NTHOL | 43.62     | 42.61    | 42.93    | 43.27    | 43.59    | 43.93    | 44.25    | 44.59    |
| ODAS  | 6.15      | 5.86     | 5.93     | 6.04     | 6.11     | 6.22     | 6.29     | 6.40     |
| OTKAR | 473.75    | 457.08   | 464.92   | 469.33   | 477.17   | 481.58   | 489.42   | 493.83   |
| OYAKC | 24.06     | 22.89    | 23.31    | 23.69    | 24.11    | 24.49    | 24.91    | 25.29    |
| PASEU | 29.22     | 28.07    | 28.65    | 28.93    | 29.51    | 29.79    | 30.37    | 30.65    |
| PETKM | 18.00     | 17.46    | 17.67    | 17.83    | 18.04    | 18.20    | 18.41    | 18.57    |
| PGSUS | 215.60    | 210.93   | 211.87   | 213.73   | 214.67   | 216.53   | 217.47   | 219.33   |
| REEDR | 14.52     | 13.97    | 14.16    | 14.34    | 14.53    | 14.71    | 14.90    | 15.08    |
| SAHOL | 99.70     | 93.37    | 94.63    | 97.17    | 98.43    | 100.97   | 102.23   | 104.77   |
| SASA  | 4.09      | 4.00     | 4.03     | 4.06     | 4.09     | 4.12     | 4.15     | 4.18     |
| SDTTR | 213.30    | 208.27   | 210.63   | 211.97   | 214.33   | 215.67   | 218.03   | 219.37   |
| SELEC | 78.50     | 75.00    | 76.50    | 77.50    | 79.00    | 80.00    | 81.50    | 82.50    |
| SISE  | 41.68     | 40.81    | 41.09    | 41.39    | 41.67    | 41.97    | 42.25    | 42.55    |
| SKBNK | 4.81      | 4.61     | 4.66     | 4.73     | 4.78     | 4.85     | 4.90     | 4.97     |
| SMRTG | 43.90     | 36.59    | 38.31    | 41.11    | 42.83    | 45.63    | 47.35    | 50.15    |
| SOKM  | 41.08     | 39.69    | 40.19    | 40.63    | 41.13    | 41.57    | 42.07    | 42.51    |
| TABGD | 155.40    | 146.80   | 148.80   | 152.10   | 154.10   | 157.40   | 159.40   | 162.70   |
| TAVHL | 276.50    | 266.42   | 269.33   | 272.92   | 275.83   | 279.42   | 282.33   | 285.92   |
| TCELL | 96.05     | 89.52    | 90.88    | 93.47    | 94.83    | 97.42    | 98.78    | 101.37   |
| THYAO | 287.50    | 277.08   | 279.17   | 283.33   | 285.42   | 289.58   | 291.67   | 295.83   |
| TKFEN | 64.85     | 58.52    | 61.68    | 63.27    | 66.43    | 68.02    | 71.18    | 72.77    |
| TMSN  | 119.70    | 114.80   | 116.70   | 118.20   | 120.10   | 121.60   | 123.50   | 125.00   |
| TOASO | 212.20    | 200.23   | 202.87   | 207.53   | 210.17   | 214.83   | 217.47   | 222.13   |
| TSKB  | 12.66     | 11.92    | 12.07    | 12.37    | 12.52    | 12.82    | 12.97    | 13.27    |
| TSPOR | 1.10      | 0.95     | 0.98     | 1.04     | 1.07     | 1.13     | 1.16     | 1.22     |
| TTKOM | 44.20     | 42.43    | 42.79    | 43.49    | 43.85    | 44.55    | 44.91    | 45.61    |
| TTRAK | 724.00    | 692.67   | 707.33   | 715.67   | 730.33   | 738.67   | 753.33   | 761.67   |
| TUKAS | 6.98      | 6.70     | 6.80     | 6.89     | 6.99     | 7.08     | 7.18     | 7.27     |
| TUPRS | 146.10    | 137.13   | 138.97   | 142.53   | 144.37   | 147.93   | 149.77   | 153.33   |
| TURSG | 16.98     | 14.18    | 15.34    | 16.16    | 17.32    | 18.14    | 19.30    | 20.12    |
| ULKER | 118.40    | 113.70   | 115.40   | 116.90   | 118.60   | 120.10   | 121.80   | 123.30   |
| VAKBN | 24.06     | 22.89    | 23.13    | 23.59    | 23.83    | 24.29    | 24.53    | 24.99    |
| VESTL | 71.95     | 65.40    | 67.15    | 69.55    | 71.30    | 73.70    | 75.45    | 77.85    |
| YEOTK | 53.35     | 50.58    | 51.52    | 52.43    | 53.37    | 54.28    | 55.22    | 56.13    |
| YKBNK | 31.80     | 29.73    | 30.21    | 31.01    | 31.49    | 32.29    | 32.77    | 33.57    |
| ZOREN | 4.43      | 4.26     | 4.30     | 4.36     | 4.40     | 4.46     | 4.50     | 4.56     |

## Dip Zirve Analizi (BİST-50 endeksine dahil hisse senetleri için)

| Hisse<br>Senedi | Son Fiyat<br>(TL) | 52 hafta |           | Yılbaşından beri |           | Dipten uzaklık |      | Zirveye yakınlık |      | Dipten uzaklık sıralaması |       | Zirveye yakınlık sıralaması |       |
|-----------------|-------------------|----------|-----------|------------------|-----------|----------------|------|------------------|------|---------------------------|-------|-----------------------------|-------|
|                 |                   | En düşük | En Yüksek | En düşük         | En Yüksek | 52 hafta       | YBB  | 52 hafta         | YBB  | 52 hafta                  | YBB   | 52 hafta                    | YBB   |
| AEFES           | 172.80            | 120.82   | 304.75    | 120.82           | 304.75    | %43            | %43  | %76              | %76  | 25.00                     | 25.00 | 8.00                        | 8.00  |
| AKBNK           | 66.20             | 33.41    | 70.75     | 33.41            | 70.75     | %98            | %98  | %7               | %7   | 46.00                     | 46.00 | 44.00                       | 44.00 |
| ALARK           | 92.90             | 81.70    | 144.22    | 81.70            | 144.22    | %14            | %14  | %55              | %55  | 9.00                      | 9.00  | 15.00                       | 15.00 |
| ARCLK           | 144.00            | 123.00   | 196.10    | 123.00           | 196.10    | %17            | %17  | %36              | %36  | 12.00                     | 12.00 | 20.00                       | 20.00 |
| ASELS           | 73.50             | 46.14    | 74.90     | 45.07            | 74.90     | %59            | %63  | %2               | %2   | 30.00                     | 34.00 | 49.00                       | 49.00 |
| ASTOR           | 119.40            | 65.15    | 134.05    | 65.15            | 134.05    | %83            | %83  | %12              | %12  | 42.00                     | 42.00 | 39.00                       | 39.00 |
| BIMAS           | 531.00            | 285.63   | 620.95    | 284.16           | 620.95    | %86            | %87  | %17              | %17  | 44.00                     | 44.00 | 34.00                       | 34.00 |
| BRSAN           | 431.25            | 348.25   | 784.00    | 348.25           | 784.00    | %24            | %24  | %82              | %82  | 16.00                     | 16.00 | 6.00                        | 6.00  |
| CCOLA           | 58.60             | 42.53    | 83.82     | 42.53            | 83.82     | %38            | %38  | %43              | %43  | 23.00                     | 23.00 | 19.00                       | 19.00 |
| CIMSA           | 48.28             | 27.26    | 48.96     | 27.26            | 48.96     | %77            | %77  | %1               | %1   | 40.00                     | 40.00 | 50.00                       | 50.00 |
| DOAS            | 192.90            | 190.00   | 356.24    | 190.00           | 356.24    | %2             | %2   | %85              | %85  | 1.00                      | 1.00  | 5.00                        | 5.00  |
| DOHOL           | 14.64             | 11.18    | 17.77     | 11.07            | 17.77     | %31            | %32  | %21              | %21  | 20.00                     | 21.00 | 32.00                       | 32.00 |
| EKGYO           | 13.81             | 6.90     | 14.26     | 6.88             | 14.26     | %100           | %101 | %3               | %3   | 47.00                     | 47.00 | 47.00                       | 47.00 |
| ENJSA           | 62.00             | 42.85    | 71.80     | 42.85            | 71.80     | %45            | %45  | %16              | %16  | 27.00                     | 27.00 | 36.00                       | 36.00 |
| ENKAI           | 49.84             | 31.37    | 57.20     | 31.37            | 57.20     | %59            | %59  | %15              | %15  | 29.00                     | 29.00 | 38.00                       | 38.00 |
| EREGL           | 24.50             | 18.88    | 30.13     | 18.88            | 30.13     | %30            | %30  | %23              | %23  | 18.00                     | 18.00 | 29.00                       | 29.00 |
| FROTO           | 940.50            | 697.53   | 1231.50   | 697.53           | 1231.50   | %35            | %35  | %31              | %31  | 22.00                     | 22.00 | 23.00                       | 23.00 |
| GARAN           | 128.80            | 52.60    | 138.30    | 52.60            | 138.30    | %145           | %145 | %7               | %7   | 49.00                     | 49.00 | 43.00                       | 43.00 |
| GUBRF           | 286.00            | 130.50   | 292.25    | 130.50           | 292.25    | %119           | %119 | %2               | %2   | 48.00                     | 48.00 | 48.00                       | 48.00 |
| HALKB           | 16.58             | 11.53    | 20.24     | 11.53            | 20.24     | %44            | %44  | %22              | %22  | 26.00                     | 26.00 | 30.00                       | 30.00 |
| HEKTS           | 3.91              | 3.34     | 8.43      | 3.34             | 8.43      | %17            | %17  | %116             | %116 | 11.00                     | 11.00 | 3.00                        | 3.00  |
| ISCTR           | 14.05             | 8.65     | 17.77     | 8.65             | 17.77     | %62            | %62  | %26              | %26  | 33.00                     | 32.00 | 27.00                       | 27.00 |
| KCHOL           | 184.90            | 133.47   | 270.75    | 133.37           | 270.75    | %39            | %39  | %46              | %46  | 24.00                     | 24.00 | 17.00                       | 17.00 |
| KONTR           | 38.66             | 37.70    | 97.25     | 37.70            | 97.25     | %3             | %3   | %152             | %152 | 2.00                      | 2.00  | 2.00                        | 2.00  |
| KOZAL           | 22.46             | 18.47    | 29.60     | 18.47            | 29.60     | %22            | %22  | %32              | %32  | 14.00                     | 14.00 | 22.00                       | 22.00 |
| KRDMD           | 27.80             | 21.02    | 33.88     | 21.02            | 33.88     | %32            | %32  | %22              | %22  | 21.00                     | 20.00 | 31.00                       | 31.00 |
| MAVI            | 87.95             | 54.72    | 137.00    | 54.72            | 137.00    | %61            | %61  | %56              | %56  | 31.00                     | 30.00 | 14.00                       | 14.00 |
| MGROS           | 538.50            | 325.73   | 580.29    | 322.79           | 580.29    | %65            | %67  | %8               | %8   | 35.00                     | 35.00 | 42.00                       | 42.00 |
| MIATK           | 41.94             | 32.08    | 84.40     | 32.08            | 84.40     | %31            | %31  | %101             | %101 | 19.00                     | 19.00 | 4.00                        | 4.00  |
| ODAS            | 6.15              | 5.51     | 11.06     | 5.51             | 11.06     | %12            | %12  | %80              | %80  | 7.00                      | 7.00  | 7.00                        | 7.00  |
| OYAKC           | 24.06             | 13.72    | 24.88     | 13.72            | 24.88     | %75            | %75  | %3               | %3   | 38.00                     | 38.00 | 46.00                       | 46.00 |
| PETKM           | 18.00             | 17.12    | 26.20     | 17.12            | 26.20     | %5             | %5   | %46              | %46  | 4.00                      | 4.00  | 18.00                       | 18.00 |
| PGSUS           | 215.60            | 132.58   | 260.00    | 132.58           | 260.00    | %63            | %63  | %21              | %21  | 34.00                     | 33.00 | 33.00                       | 33.00 |
| REEDR           | 14.52             | 14.04    | 79.50     | 14.04            | 79.50     | %3             | %3   | %448             | %448 | 3.00                      | 3.00  | 1.00                        | 1.00  |
| SAHOL           | 99.70             | 56.83    | 111.00    | 56.83            | 111.00    | %75            | %75  | %11              | %11  | 39.00                     | 39.00 | 40.00                       | 40.00 |
| SASA            | 4.09              | 3.65     | 6.48      | 3.65             | 6.48      | %12            | %12  | %58              | %58  | 8.00                      | 8.00  | 12.00                       | 12.00 |
| SISE            | 41.68             | 37.48    | 55.64     | 37.48            | 55.64     | %11            | %11  | %33              | %33  | 6.00                      | 6.00  | 21.00                       | 21.00 |
| SOKM            | 41.08             | 37.18    | 70.95     | 37.18            | 70.95     | %10            | %10  | %73              | %73  | 5.00                      | 5.00  | 9.00                        | 9.00  |
| TAVHL           | 276.50            | 109.20   | 294.75    | 107.00           | 294.75    | %153           | %158 | %7               | %7   | 50.00                     | 50.00 | 45.00                       | 45.00 |
| TCELL           | 96.05             | 55.56    | 111.81    | 55.52            | 111.81    | %73            | %73  | %16              | %16  | 37.00                     | 37.00 | 35.00                       | 35.00 |
| THYAO           | 287.50            | 229.70   | 332.00    | 229.70           | 332.00    | %25            | %25  | %15              | %15  | 17.00                     | 17.00 | 37.00                       | 37.00 |
| TKFEN           | 64.85             | 35.18    | 84.30     | 35.18            | 84.30     | %84            | %84  | %30              | %30  | 43.00                     | 43.00 | 25.00                       | 25.00 |
| TOASO           | 212.20            | 179.50   | 353.75    | 179.50           | 353.75    | %18            | %18  | %67              | %67  | 13.00                     | 13.00 | 10.00                       | 10.00 |
| TTKOM           | 44.20             | 24.72    | 57.80     | 24.48            | 57.80     | %79            | %81  | %31              | %31  | 41.00                     | 41.00 | 24.00                       | 24.00 |
| TUPRS           | 146.10            | 119.95   | 189.77    | 119.95           | 189.77    | %22            | %22  | %30              | %30  | 15.00                     | 15.00 | 26.00                       | 26.00 |
| ULKER           | 118.40            | 77.35    | 188.70    | 77.35            | 188.70    | %53            | %53  | %59              | %59  | 28.00                     | 28.00 | 11.00                       | 11.00 |
| VAKBN           | 24.06             | 12.75    | 26.08     | 12.69            | 26.08     | %89            | %90  | %8               | %8   | 45.00                     | 45.00 | 41.00                       | 41.00 |
| VESTL           | 71.95             | 44.56    | 107.30    | 44.56            | 107.30    | %61            | %61  | %49              | %49  | 32.00                     | 31.00 | 16.00                       | 16.00 |
| YKBNK           | 31.80             | 18.47    | 39.46     | 18.47            | 39.46     | %72            | %72  | %24              | %24  | 36.00                     | 36.00 | 28.00                       | 28.00 |
| ZOREN           | 4.43              | 3.87     | 6.94      | 3.87             | 6.94      | %14            | %14  | %57              | %57  | 10.00                     | 10.00 | 13.00                       | 13.00 |

YBB: Yılbaşından bugüne

## Yatırım Merkezlerimiz

## Genel Müdürlük

Nispetiye Cad. B-3 Blok Kat: 9 Akmerkez Etiler - İSTANBUL  
0 212 355 46 46

|                                    |  |                                  |
|------------------------------------|--|----------------------------------|
| Adana                              | Cemal Paşa Mah. Gazipaşa Bul. Cemal Uğurlu Apt. Kat: 1 D: 4                                  | (0 322) 457 77 55                |
| Akatlar İrtibat Bürosu             | Akat Mahallesi Meydan Caddesi B Blok No: 16 D: 8 (Eski No D: 10) Beşiktaş                    | (0 212) 355 46 46                |
| Ankara                             | Remzi Oğuz Anık Mah. Tunalı Hilmi Cad. Yaprak Apt. No: 94 Kat: 2 D: 9 Kavaklıdere Çankaya    | (0 312) 435 18 36                |
| Ankara - Çukurambar İrtibat Bürosu | Kızılırmak Mah.Ufuk Üniversitesi Cad. Next Level Loft Ofis No: 4/65 Kat: 24 Söğütözü Çankaya | (0 312) 909 87 70                |
| Antalya                            | Şirinyalı Mah. İsmet Gökşen Cad. Özden Apt. No:82/6 Muratpaşa                                | (0 242) 248 45 20                |
| Bakırköy                           | İstanbul Cad. Bakırköy İş Merkezi No: 6 Kat: 4 D: 14 Bakırköy                                | (0 212) 570 52 59                |
| Bodrum İrtibat Bürosu              | Konacık Mahallesi, Atatürk Bulvarı, Arbor-Abdullah Ünal Çabuk İş Merkezi No: 285/1-A6 Bodrum | (0 212) 355 46 46                |
| Bursa                              | Konak Mah. Barış (120) Sokak , Ofis Artı Binası, Dış kapı No:3 Daire:33 Nilüfer-BURSA        | (0 224) 225 64 10                |
| Çankaya İrtibat Bürosu             | Çankaya Mahallesi Cinnah Caddesi Cinnah Apartmanı No: 55 D: 7-8 Çankaya / ANKARA             | (0 212) 355 46 46                |
| Denizli                            | Urhan İş Merkezi 2. Ticari Yol Daire 26 Kat: 6 Bayramyeri                                    | (0 258) 265 87 85                |
| Erenköy                            | Bağdat Cad. Çubukçu Apt. No: 333 Kat: 2 D: 4 Kadıköy   | (0 216) 348 82 82                |
| Gaziantep                          | İncilipinar Mah. Gazimuhtarpaşa Bul. Kepkepzade Park İş Merkezi B Blok No: 18 Kat: 1 D: 5    | (0 342) 232 35 35                |
| Girne                              | Ziya Rızıkı Cad. Şehit Necati Gürkaya Sok. Kat: 1 D: 1 Girne - KKTC                          | (0 392) 815 14 55-0533 889 15 51 |
| İzmir                              | Kültür Mahallesi, Cumhuriyet Bulvarı No:137 Cumhuriyet Apt. K:5 D:12 Konak – İzmir           | (0 232) 445 01 61                |
| İzmir Karşıyaka Şube               | Yalı Mahallesi Ahmet Kemal Baysak Bulvarı No:42 D:11   | (0 232) 241 19 24                |
| İzmir İrtibat Bürosu               | Şehit Nevres Bulvarı Eczacıbaşı Apartmanı No: 7 Kat: 2 Daire: 5 Pasaport Alsancak - Konak    | (0 232) 241 24 50                |
| İzmit                              | Hürriyet Cad. Kaya İşhanı No: 39/5 İzmit   | (0 262) 323 11 33                |
| İzmit İrtibat Bürosu               | Ömerağa Mah. Alemdar Cad. İ. Kolaylı Apt. No: 8 Kat: 2 İzmit                                 | (0 262) 260 01 01                |
| Karadeniz Ereğli                   | Bağlık Mahallesi Karanfil Sokak No:16/A Karadeniz Ereğli – Zonguldak                         | (0 372) 316 40 50                |
| Kartal                             | Üsküdar Cad. Cevat Kayacan Apt. No: 26 Kat: 4 D: 8 Kartal                                    | (0 216) 306 22 71-306 22 06      |
| Kayseri                            | Hunat Mah. Nuh Mehmet Baldöktü Sok. Gürcüoğlu Plaza No: 5 K: 3 D: 11 Melikgazi               | (0 352) 221 08 68-222 82 51      |
| Marmaris İrtibat Bürosu            | Kemeraltı Mah. Orgeneral Mustafa Muğlalı Cad. Güven Apt. No: 22 D: 2 Marmaris                | (0 252) 321 08 00                |
| Merkez Şube                        | Akat Mahallesi Meydan Caddesi B Blok No: 16 D: 7 (Eski No D: 9) Beşiktaş                     | (0 212) 355 46 46                |
| Mersin                             | İnönü Mah. 1401 Sok. No:32 Pozcu Evo Kat:2 No:10-11 Yenişehir Mersin                         | (0 324) 238 11 89                |
| Trabzon İrtibat Bürosu             | Kemer kaya Mahallesi Halkevi Cad. Mandıralı İş Merkezi No: 4 Daire: 4 Ortahisar              | (0 462) 432 24 50                |

## Uyarı Notu

Bu raporda yer alan yatırım bilgi, yorum ve tavsiyeleri, yorum ve tavsiyede bulunanların kişisel görüşlerine dayanmakta olup finansal bilgi ve genel yatırım tavsiyesi kapsamında hazırlanmıştır ve hiçbir şekilde yatırım danışmanlığı kapsamında değildir. Yatırım danışmanlığı hizmeti; yetkili kuruluşlar tarafından kişilerin risk ve getiri tercihleri dikkate alınarak kişiye özel sunulmaktadır. Burada yer alan yorum ve tavsiyeler ise genel niteliktedir. Bu tavsiyeler, mali durumunuz ile risk ve getiri tercihlerinize uygun olmayabilir. Bu nedenle, sadece burada yer alan bilgilere dayanarak yatırım kararı verilmesi beklentilerinize uygun sonuçlar doğurmayabilir.

Yatırım Danışmanlığı hizmeti talep edilmesi halinde; yatırımcının Tacirler Yatırım Menkul Değerler A.Ş. ile Yatırım Danışmanlığı sözleşmesi imzalamış olması, Yerindelik Testi'ni tamamlamış ve risk grubunun belirlemiş olması zorunludur.

Bu raporda yer alan her türlü bilgi, yorum ve tavsiye uygunluk testi ile tespit edilecek risk grubunuz ve getiri beklentiniz ile uyumlu olmayabilir. Dolayısıyla, uygunluk testi neticesinde risk grubunuz tespit edilmeden sadece burada yer alan bilgilere dayanılarak yatırım kararı verilmesi amaç, bilgi ve tecrübenize uygun sonuçlar doğurmayabilir.

Bu rapor herhangi bir sürede belirli bir getirinin sağlanacağına dair bir taahhüt içermemekte olup, zaman içerisinde piyasa koşullarında meydana gelen değişiklikler nedeniyle yorum ve tavsiyelerde değişiklikler söz konusu olabilir. Bu raporda bahsedilen yatırım araçlarının fiyatları ve değerleri yatırımcıların menfaatlerine aykırı olarak hareket edebilir ve netice itibarıyla yatırımcılar anaparalarını kaybetme riski ile karşı karşıya kalabilirler. Bu raporda yer alan geçmiş performans verileri gelecekte elde edilecek sonuçların bir garantisi olarak kabul edilemez.

Bu raporda yer alan tüm bilgiler ve görüşler yatırımcıları bilgilendirmek amacıyla, Tacirler Yatırım Menkul Değerler A.Ş. tarafından güncel ve güvenilir kaynaklardan temin edilmiş olmakla beraber, Tacirler Yatırım Menkul Değerler A.Ş. söz konusu bilgilerin doğru ve tam olduğunu taahhüt etmemektedir. Raporlardaki yorumlardan, bilgilerin tam veya doğru olmaması ve/veya güncellenme nedeniyle doğabilecek maddi ve manevi zararlardan Tacirler Yatırım Menkul Değerler A.Ş. ve çalışanları sorumlu tutulamaz.

Bu rapor, sadece gönderildiği kişilerin kullanımı içindir. Bu raporun tümü veya bir kısmı Tacirler Yatırım Menkul Değerler A.Ş.'nin yazılı izni olmadan çoğaltılamaz, yayınlanamaz veya üçüncü kişilere gösterilemez, ticari amaçla kullanılamaz. Aksi halde, Tacirler Yatırım Menkul Değerler A.Ş. uğramış olduğu bütün zarar ve ziyanı talep etme hakkını saklı tutar.