

Güne Başlarken

Günaydın. Küresel risk iştahı bu sabah dengeli. ABD'de dün satışlar vardı, fakat bu sabah vadeliler olumlu tarafta; Avrupa borsaları dün genel olarak alıcılıydı, vadeliler dengeli; Asya'da ise karışık bir görünüm var. Borsa İstanbul'da yeni yıla %1,33 yükselişle olumlu bir başlangıç yaptık. Özellikle bankalara gelen alımlar etkili oldu. Açığa satış işlemlerinin serbest bırakılması sonrasında borsa üzerinde ekstra bir baskı görmedik. Dün BIST 50 şirketlerinde toplamda 14,2 milyar liralık açığa satış işlem hacmi gerçekleşti. Endeksin günlük 95,5 milyar liralık işlem hacmi ile kıyaslandığında açığa satışların toplam BIST 50 işlem hacmine oranı %15, tüm borsa işlem hacmine oranı ise %10 seviyesinde. Borsa İstanbul'da dünkü yükselişe karşın para çıkışı vardı. Bu nedenle momentumda henüz anlamlı bir iyileşme yok, ancak teknik açıdan sıkışma bölgesinin direncine yaklaşıldı. 10050 direnci üzerinde tutunma halinde sıkışmanın yukarı kırıldığını ve 10100 – 10300 bölgesinin yeniden hedefleneceğini söyleyebiliriz. Destekler ise 9.910 ve 9.820. Günün ajandasında içeride Aralık ayı enflasyon verileri öne çıkıyor. TÜFE'de aylık %1,5 civarında artış ile yıllık TÜFE'nin 2024 yılını %45 civarında tamamladığını tahmin ediyoruz. 2025 sonu için yıllık TÜFE tahminimiz ise %28. Ek olarak TCMB'nin açıklayacağı yabancıların menkul kıymet işlemleri ve ABD ISM verileri takip edilecek. Türkiye 5 yıl vadeli CDS primleri güne 262 baz puandan başlıyor.

Ekonomik Takvim

- 10:00 | **Türkiye** | Tüketici Fiyat Endeksi (Aralık) |
- 14:00 | **Türkiye** | Para Politikası Toplantı Özeti (Aralık) |
- 18:00 | **ABD** | ISM İmalat PMI (Aralık) |

PİYASALAR

Yurtiçi	Kapanış	1 gün (%)	1 hafta (%)
BIST 100	9.961,34	1,33	0,12
BIST 30	10.959,02	1,88	0,45
BIST 50	8.800,97	1,66	-0,01
BIST Tüm	11.581,83	1,12	0,66
BIST Banka	14.998,38	3,05	1,63
BIST Ulaştırma	34.554,74	1,79	-0,83
BIST Sınai	13.110,31	0,43	0,26

Yurtdışı Endeksler

Son	1 gün (%)	1 hafta (%)	
Nasdaq	19.280,79	-0,2%	-2,2%
Dax	20.024,66	0,6%	0,2%
Cac 40	7.393,76	0,2%	0,5%
FTSE 100	8.260,09	1,1%	0,3%

Hazine Tahvilleri

Son	Günlük D. (%)	YBB D. (%)	
TR 10 Yıllık Tahvil	23,54	-6,74	-6,74
GER 10 Yıllık Tahvil	2,36	-0,25	-0,25
ABD 10 Yıllık Tahvil	4,57	0,00	-0,17
ITA 10 Yıllık Tahvil	3,52	-0,23	-0,23
FR 10 Yıllık Tahvil	3,21	0,69	0,69
UK 10 Yıllık Tahvil	4,61	-0,56	

Döviz

Son	Günlük D. (%)	YBB D. (%)	
USDTRY	35,40	0,19	0,04
EURTRY	36,36	0,05	-0,84
GBPTRY	43,88	0,06	-0,87
BRENT (\$)	75,91	0,17	1,63
XAUUSD (\$)	2659,18	-0,02	1,37
XAGUSD (\$)	29,52	-0,12	2,18
COPPER (\$)	3,99	-0,28	0,06
XPTUSD (\$)	926,92	0,10	

GÜNLÜK TEKNİK ANALİZ BAZLI HİSSE ÖNERİLERİ

Hisse	ALIM Aralığı	SATIM Aralığı (TP)	Zarar KES (SL)
YKBNK	31.72 - 32.00	32.50 - 33.10	31.44
TUPRS	145.70 - 147.10	149.30 - 152.00	144.50
TCELL	95.80 - 96.70	98.15 - 99.90	94.95
TOASO	211.70 - 213.70	216.90 - 220.70	209.80

HAFTALIK TEKNİK ANALİZ BAZLI HİSSE ÖNERİLERİ

Hisse	ALIM Aralığı	SATIM Aralığı (TP)	Zarar KES (SL)
PGSUS	218.40 - 221.40	229.00 - 237.00	213.80
ENKAI	52.15 - 52.85	54.65 - 56.55	51.00
AGHOL	378.00 - 383.00	396.20 - 410.00	370.00
OTKAR	494.30 - 501.00	518.00 - 536.00	483.70

Global Piyasalarda Öne Çıkanlar

Yeni yılın ilk işlem gününde küresel piyasalarda aralık ayına ilişkin PMI verileri takip edildi. Euro Bölgesi'nde aralık ayına ilişkin imalat PMI endeksi dünkü son okumada 45,2 seviyesinden 45,1'e aşağı yönlü güncellenirken, Almanya'da ise 42,5'te sabit kaldı. ABD'de ise imalat PMI 48,3 seviyesinden 49,4'e yukarı yönlü revize edilirken, verinin ardından dolar endeksi ve ABD 10 yıllık tahvil faizinde yükseliş izlendi. Dolar endeksindeki sert hareketlilik ile birlikte dün 1,0226 seviyesine kadar gerileyen EURUSD paritesi Kasım 2022'den bu yana en düşük düzeyine indi. Yılın ilk işlem gününde değerli metallerde yükseliş eğilimi izlenirken, ABD'de gerçekleşen saldırılar ve Donald Trump'ın bu ay sonunda koltuğa oturması ile birlikte iç güvenlik endişelerinin artacağı beklentileri metallerdeki yükselişte etkili oldu. ABD borsaları yeni yılın ilk işlem gününü düşüşle tamamlarken, Avrupa'da ise endeksler alıcılı bir seyir izledi. Bugünün yurt dışı ajandasında ABD'den gelecek olan aralık ayı ISM imalat endeksi (TSİ 18:00) verisi yer alıyor.

Küresel Borsalar:

ABD borsaları yeni yılın ilk işlem gününü düşüşle tamamladı. Kapanışta Dow Jones endeksi, %0,36 düşüşle 42.392,27 puana gerilerken, S&P 500 endeksi %0,22 azalışla 5.868,55 puana ve Nasdaq endeksi %0,16 kayıpla 19.280,79 puana indi.

Avrupa'da ise endeksler yılın ilk işlem gününde alıcılı bir seyir izledi. Kapanışta gösterge endeks Stoxx Europe 600, %0,6 artışla 510,67 puana çıktı. İngiltere'de FTSE 100 endeksi %1,07 yükselerek 8.260,09, Almanya'da DAX 40 endeksi %0,58 değer kazanarak 20.024,66, Fransa'da CAC 40 endeksi %0,18 artarak 7.393,76 ve İtalya'da FTSE MIB 30 endeksi %0,55 primle 34.374,77 puan oldu.

Bu sabah saatlerinde Asya piyasalarında Çin CSI 300 endeksi %0,1'lik sınırlı bir kayıpla seyrederken, Hong Kong Hang Seng endeksi ise %0,9 primle işlem görüyor. Japonya Nikkei endeksi bugün işleme kapalı. Vadeli tarafta ABD endekslerinde sınırlı primler izlenirken, Avrupa cephesinde ise karışık bir resim ön plana çıkıyor.

Tahvil Piyasaları:

Dün gün içerisinde %4,52 seviyesi altına kadar gerileyen ABD 10 yıllık tahvil faizi, ABD borsalarının açılması ile birlikte yönünü yeniden yukarı çevirdi. Getiri, günü 1 baz puanlık sınırlı bir gerileme ile %4,5590 seviyesinden tamamladı. 5 yıllık tahvil faizi 1,2 baz puan düşüşle %4,3696 seviyesinden kapanırken, 2 yıllık tahvilin getirisi ise 0,2 baz puanlık yataya yakın bir düşüşle %4,2395 seviyesinden günü tamamladı.

Dün işleme açılan Avrupa tahvillerinde sınırlı gerileme izlenirken, getirilerde yükseliş eğilimi ön plana çıktı. Almanya 10 yıllık tahvil faizi dün 1,2 baz puan artışla %2,3790 seviyesine çıkarken, İtalya 10 yıllık tahvil faizi ise 2,1 baz puan yükselerek %3,5430 seviyesinden kapandı. Fransa 10 yıllık tahvil faizi ise 4 baz puana yakın bir yükseliş göstererek %3,23 seviyesi üzerinden günü tamamladı.

Para Piyasaları:

Yılın ilk işlem gününde 109,50 seviyesi üzerine kadar tırmanarak Kasım 2022'den bu yana en yüksek seviyelerini test eden dolar endeksi, günü %0,8 primle 109,40 seviyesinden tamamladı. EURUSD paritesi ise 1,0226 seviyesine kadar gerilemesinin ardından günü %0,9 düşüşle 1,0265 seviyesinden kapattı.

USDJPY paritesi yılın ilk işlem gününü %0,2 primle 157,50 seviyesinden kapattı. Parite bu sabah saatlerinde 157,40 civarında sınırlı bir kayıpla işlem görüyor.

Emtia Piyasaları:

Yeni yılın ilk işlem gününde değerli metallerde yükseliş eğilimi ön plana çıktı. Altının ons fiyatı günü %1,3 primle 2.657,90\$ seviyesinden tamamlarken, gümüş ise %2,3 yükselerek 29,57\$ seviyesinden günü kapattı. Altın / gümüş rasyosu ise 90,80 seviyesinden 89,89 seviyesine indi.

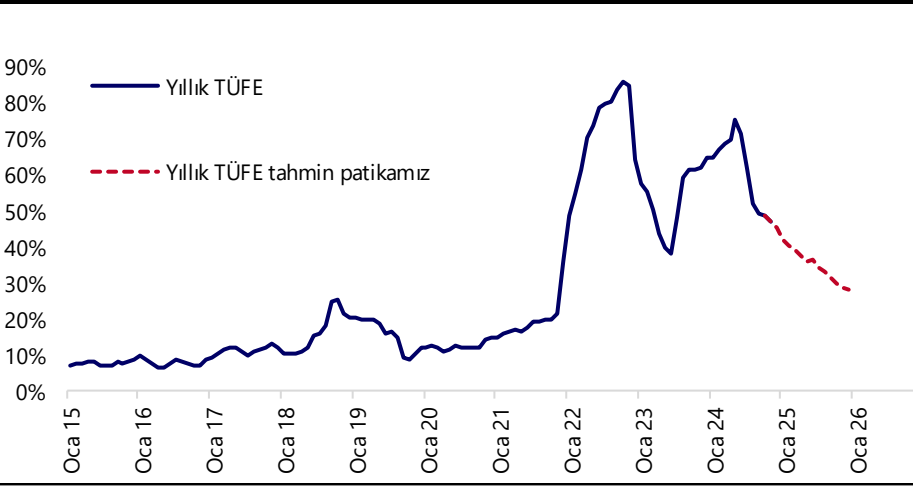
Ham petrol stoklarında izlenen gerileme ve ABD'de stokların mevsimsel ortalamaların altında kalmaya devam etmesi ile birlikte petrol fiyatları yılın ilk işlem gününde son 2,5 ayın zirvesine çıktı. Brent petrol günü %1,7 primle varil başına 75,93\$ seviyesinden kapatırken, ham petrol ise %2'ye yakın kazançla varil başına 73,13\$ seviyesinden günü tamamladı.

Ekonomi ve Politika Haberleri

Aralık enflasyonun piyasa beklentileri altında gerçekleşmesini bekliyoruz

Aralık ayı enflasyon verileri bugün TÜİK tarafından saat 10:00'da açıklanacak. Enflasyon anketlerine kurum olarak aylık %1,8 beklentimizle katıldık. Piyasa medyan tahmini ise %1,6 düzeyinde bulunuyor. Son dönemde gelen veriler ve İTO tarafından yayınlanan İstanbul enflasyonu & gıda fiyat artışı verileri çerçevesinde kurum tahminimiz üzerinde aşağı yönlü riskler olduğu görüşünderiz. Son hesaplamalarımız çerçevesinde aralık ayı TÜFE artışının %1,5 altında, %1 - %1,5 bandında gelebileceği ve hem kurum beklentimizin hem de piyasa beklentisinin altında gerçekleşebileceği ihtimalinin arttığını değerlendiriyoruz. Aralık enflasyonunun tahmin ettiğimiz gibi %1,5 altında gerçekleşmesi durumunda 2024 yıl sonu enflasyonu %45'in hafif altında, %44,7 - %44,9 bandında oluşacak. Kurum olarak 2025 yıl sonu enflasyon tahminimiz %28 düzeyinde.

Yıllık TÜFE Tahmin Patikamız (%)



Kaynak: TÜİK, Tacirler Yatırım

Üretimdeki yavaşlama hafifledi

İstanbul Sanayi Odası (İSO) Türkiye İmalat PMI aralık ayında 48,3 seviyesinden 49,1 seviyesine yükselerek nisan ayından bu yana en yüksek düzeyine ulaşırken, endeks üst üste dokuzuncu ayında da 50 eşik değerinin altında kalarak daralma sinyali üretmeye devam etti. Böylelikle PMI yılın ilk çeyreğinde 49,8, ikinci çeyreğinde 48,6 ve üçüncü çeyreğinde ortalama 46,4 seviyesinde oluşmasının ardından, son çeyrekte ise ortalama 47,7 seviyesine yükseldi. Son çeyreğe ilişkin öncü göstergeler aktivitede ılımlı bir toparlanma sinyali verirken, PMI verilerinin de son çeyrekte daha iyimser bir görünümü desteklediği takip ediliyor. Ancak bu noktada, imalat sanayi cephesinde genel çerçevede daralmaya devam eden bir aktivite görünümünün ön planda olduğunun altını çizmek isteriz. Öncü veriler, 2024'ün son çeyreğinde büyümenin çeyreksel bazda pozitif tarafta yer alabileceğine, yıllık büyümenin ise %2'nin bir miktar altında kalarak önceki döneme göre bir gerileme gösterebileceğine işaret ediyor. Bu gelişmeler ışığında, tahminlerimiz üzerindeki aşağı yönlü riskleri gözlemlemekle birlikte, GSYİH büyümesinin 2024 yılını %2,9 seviyesinde tamamlamasını ve 2025 yıl sonunda %2,6 düzeyinde oluşmasını bekliyoruz. [Ayrıntılı rapor için tıklayınız.](#)

Şirket ve Sektör Haberleri

ALTNY: Altınay Savunma, bağlı ortaklık DASAL Havacılık Teknolojileri, İHA Sistemleri Geliştirme ve Tedarik Projeleri kapsamında toplam 2,7 milyon USD tutarında yeni iş anlaşması imzaladığını duyurdu.

BIGCH: Şirket, ocak ayı itibarıyla Türkiye'de 2 yeni şube ile toplam 134 şubeye ulaştığını bildirdi.

BRLSM: Birleşim Mühendislik, bağlı ortaklığı Solar Santral Enerji'nin Türkiye'de yerleşik, tekstil sektöründe faaliyet gösteren bir firma arasında, yapılması planlanan anahtar teslimi Güneş Enerjisi Santrali kurulumu için sözleşme imzalandığını duyurmuştu. İlgili kuruluma ilişkin proje, Türkiye Elektrik İletim A.Ş. (TEİAŞ) tarafından tahsis edilen proje bölgesindeki dağıtım kapasitesinin yeterli olmamasından dolayı karşılıklı mutabakat ile iptal edildi.

EBEBK: Ebebek, 1 Aralık-31 Aralık arasında toplam 9 mağaza açıldığını, 31 Aralık itibarıyla toplam mağaza sayısının 257 tanesi geleneksel ve 13 tanesi mini olmak üzere 270'e ulaştığını açıkladı. Aralık ayında Londra mağazasının açılışı da gerçekleştirildi.

EGGUB: Ege Gübre, iskele kapasite artış projesinin 2025 yılının ilk yarısında tamamlanmasının öngörüldüğünü duyurdu. Ayrıca, üçüncü şahıslara kimyasal depolama alanı olarak kiraya verilen, gümrüklü saha içindeki genel antrepo mahiyetindeki tank çiftliğinin faaliyetlerine 6 Ocak itibarıyla son verileceği bildirildi.

EKGYO: Şirket, Çekmeköy 4. Etap 2. Kısım Konut ve Ticaret İnşaatları ile Altyapı ve Çevre Düzenleme İnşaatı İş'i'nin geçici kabulü yapılmış olup Geçici Kabul Tutanağı onaylandığını bildirdi.

ERCB: Erciyas Çelik Boru, yurt dışında ihraç edilmek üzere 200 milyon USD ihraç tavanı ile borçlanma aracı ihracına ilişkin yaptığı başvurunun SPK tarafından onaylandığını duyurdu.

FROTO (Olumlu): Ford Otosan, aralık ayı yurt içi satış verilerini açıkladı. Şirket, aralık ayında toplam 17.182 adet araç satışı gerçekleştirdiğini duyurdu. Bu rakam, geçen yılın aynı aya göre %43 artış (2023 Aralık: 11.999), bir önceki aya kıyasla ise %63 yükseliş gösterdi. Çeyrekssel bazda bakıldığında ise toplam satış adedi (Binek + Ticari), 2023 yılı 4. çeyrekteki 24.594 adetten %48 artışla 36.425 adede yükseldi.

IMASM: İmaş Makina, 1,62 milyon USD tutarında sözleşme imzaladı.

Yükselenler	Kapanış	Günlük (%)	Haftalık (%)
Trabzonspor	1,10	10,00	19,57
Margun Enerji	21,16	9,92	10,21
Smart Güneş Enerjisi T	43,90	8,02	8,61
Enerjisa Enerji	62,00	5,26	3,33
Astor Enerji	119,40	4,83	6,13

Düşenler	Kapanış	Günlük (%)	Haftalık (%)
Tekfen Holding	64,85	-9,99	-8,47
Ldr Turizm	148,10	-9,97	-2,57
Anadolu Efes Biracılık	172,80	-9,81	-27,24
Türkiye Sığorta	16,98	-7,36	10,26
Mlp Sağlık Hizmetleri	359,50	-5,89	1,77

BIST 100 Para Girişi	Para Girişi (mnTL)	P.D. Oranı (%)
ISCTR	330,71	0,23%
TCELL	211,62	0,20%
KCHOL	201,62	0,19%
THYAO	129,84	0,13%
YKBNK	102,03	0,10%

BIST 100 Para Çıkışı	Para Çıkışı (mnTL)	P.D. Oranı (%)
AEFES	-1.595,57	1,56%
AKBNK	-285,00	0,17%
MGROS	-162,68	0,15%
TKFEN	-103,32	0,13%
KOZAL	-75,52	0,11%

Şirket ve Sektör Haberleri

KATMR: Katmerciler, yurt içinde 7.1 milyon Euro tutarında havalimanlarında kullanılmak üzere bir Akaryakıt Ekipmanları Satış Sözleşmesi imzaladı. Teslimatların 2025 yılı içinde tamamlanması planlanıyor.

KZBGY: Şirket, Sinpaş Kızılbük Thermal Wellness Resort projesinde aralık ayında 270 adet devremülkün satışının gerçekleştiğini ve bu satışlardan 155,5 milyon TL ön satış cirosu elde ettiğini açıkladı. Böylece toplam 29.140 adet devremülk satışı gerçekleşmiş oldu.

MEGAP: Mega Polietilen, bağlı ortaklığı Mega Hazır Giyim tarafından 5 milyon TL tutarında temettü avansı ödemesi aldığını duyurdu.

MNDRS: Menderes Tekstil'in Akça RES (20 MW), Baklacı JES (19,4 MW), ve Tosunlar-1 JES (4 MW) tesisleri 2025 YEKDEM listesinde yer aldı.

TABGD: Şirket, 2024 yılının 4. çeyreğinde sistem genelinde 64, yılın tamamında ise 246 yeni restoran açıldığını ve 31 Aralık 2024 itibarıyla kendi işlettiği 1.010 ve franchise'lar tarafından işletilen 820 olmak üzere toplam 1.830 restorana ulaştığını bildirdi.

TKFEN: Tekfen Holding, ortalama 65,35 TL fiyattan 150 bin adet payın geri alındığını duyurdu. İşlem sonucunda, sahip olunan payların şirket sermayesine oranı %2,91'e yükseldi.

VBYTZ: VBT Yazılım, SGK'nın 'Lisans Güncelleme ve Destek Bakım Hizmet Alımı' işi kapsamında düzenlenen ihalenin 169,2 milyon TL bedel ile şirket uhdesinde kaldığını açıkladı.

Model Portföy

Şirket Adı	Hisse Kodu	Son Fiyat (TL)	12A Hedef Fiyat (TL)	Güncel Getiri (%)	Getiri Potansiyeli (%)	Ekleme Tarihi
Migros	MGROS	₺538,50	₺705,00	203%	31%	06-Haz-23
Türk Hava Yolları	THYAO	₺287,50	₺428,00	75%	49%	06-Haz-23
Tupras	TUPRS	₺146,10	₺208,10	139%	42%	06-Haz-23
Coca Cola	CCOLA	₺58,60	₺84,00	61%	43%	27-Kas-23
Teknosa	TKNSA	₺40,08	₺48,00	16%	20%	12-Ara-24
Mavi Giyim	MAVI	₺87,95	₺147,00	-12%	67%	27-Ağu-24
Ford Otosan	FROTO	₺940,50	₺1.412,00	6%	50%	28-Ağu-24
İşbank (C)	ISCTR	₺14,05	₺19,80	9%	41%	24-Ara-24
Yapı Kredi	YKBNK	₺31,80	₺42,80	13%	35%	24-Ara-24
Tav Havalimanları	TAVHL	₺276,50	₺396,00	-2%	43%	24-Ara-24
Turkcell	TCELL	₺96,05	₺156,30	6%	63%	24-Ara-24

Kuruluşundan Bugüne MP Getirisi (%)

170%

Kuruluşundan Bugüne BIST 100 Endeks Getirisi (%)

85%

Kuruluşundan Bugüne MP / BIST 100 Göreceli Getiri (%)

46%

Son 1 yıl MP Getirisi (%)

36%

Son 1 yıl BIST 100 Endeks Getirisi (%)

32%

Son 1 yıl MP / BIST 100 Göreceli Getiri (%)

3%

2025 Yılı MP Getirisi (%)

1%

2025 Yılı BIST 100 Endeks Getirisi (%)

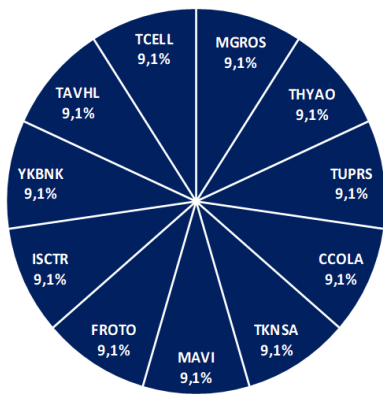
1%

2025 Yılı MP / BIST 100 Göreceli Getiri (%)

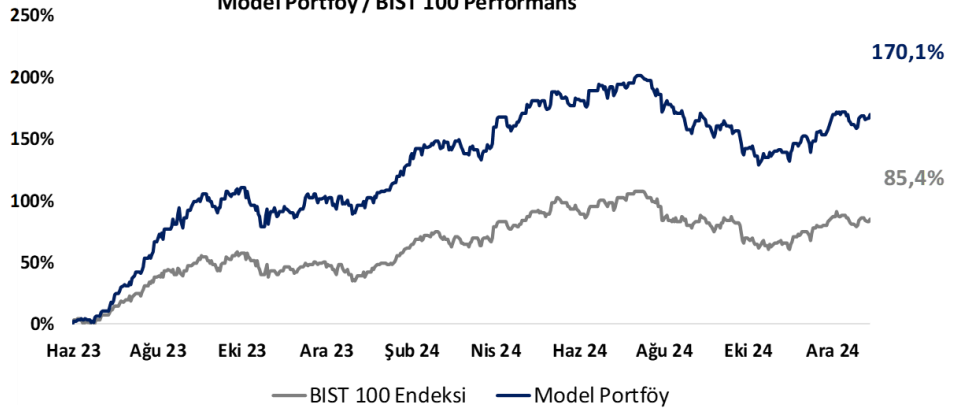
0%

*MP: Tacirler Model Porföy / g.g.: Gözden Geçiriliyor

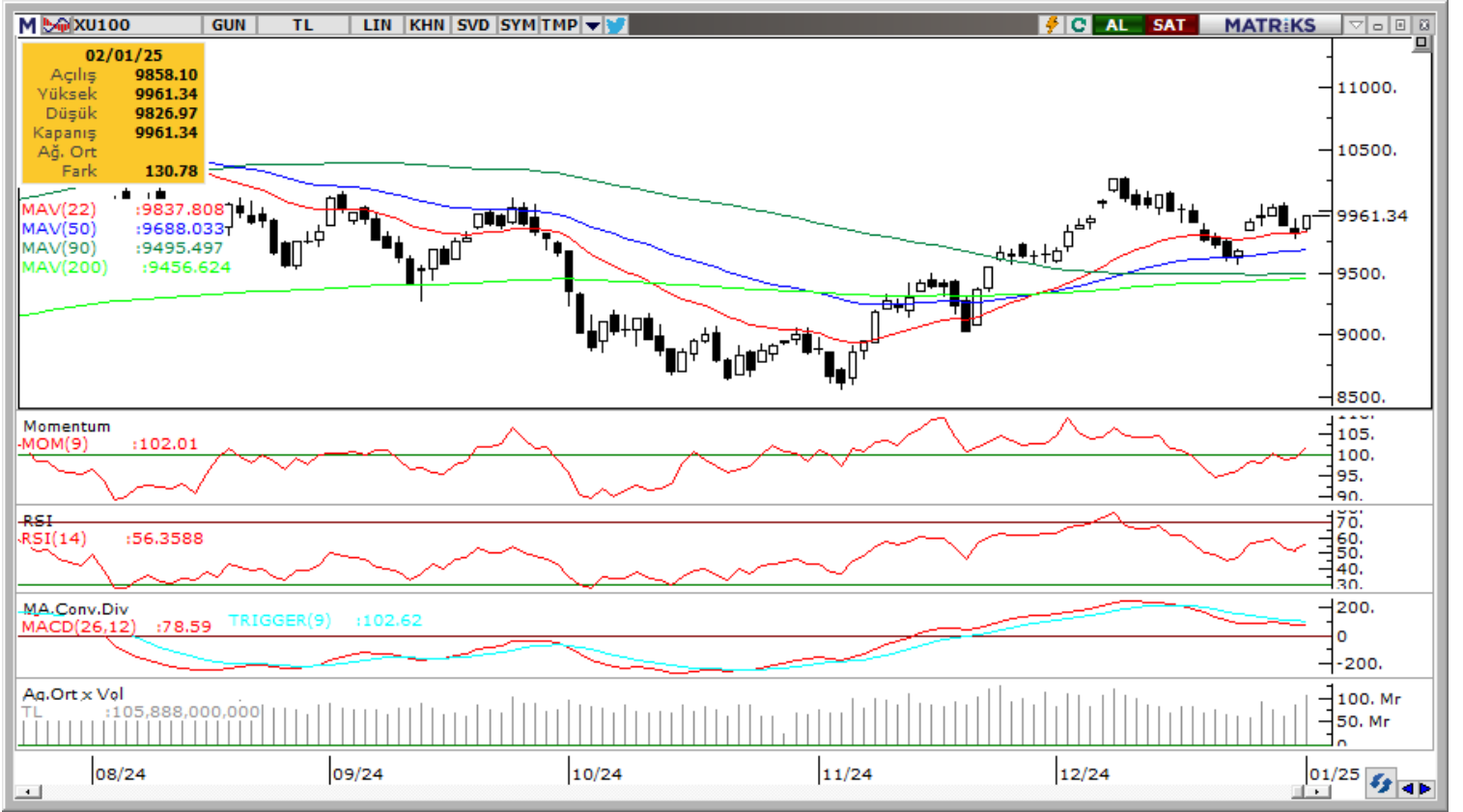
Model Portföy Ağırlık



Model Portföy / BIST 100 Performans



BIST 100 Teknik Analiz



Vade	Üssel H.O.	H.O. Kesişim	Trend Yönü	Trendin Gücü	En son	5 gün önce	20 gün önce
Kısa	5 günlük	5-22	Yukarı	Zayıflayan yükseliş	9,906	9,909	10,078
Orta	22 günlük	22-50	Yukarı	Kuvvetlenen yükseliş	9,838	9,820	9,757
Uzun	50 günlük	50-200	Yukarı	Kuvvetlenen yükseliş	9,688	9,662	9,564

BIST-100	Destek 3	Destek 2	Destek 1	Kapanış	Pivot	Direnç 1	Direnç 2	Direnç 3
	9,750	9,800	9,900	9,961	9,917	10,000	10,080	10,180

İndikatör Yorum

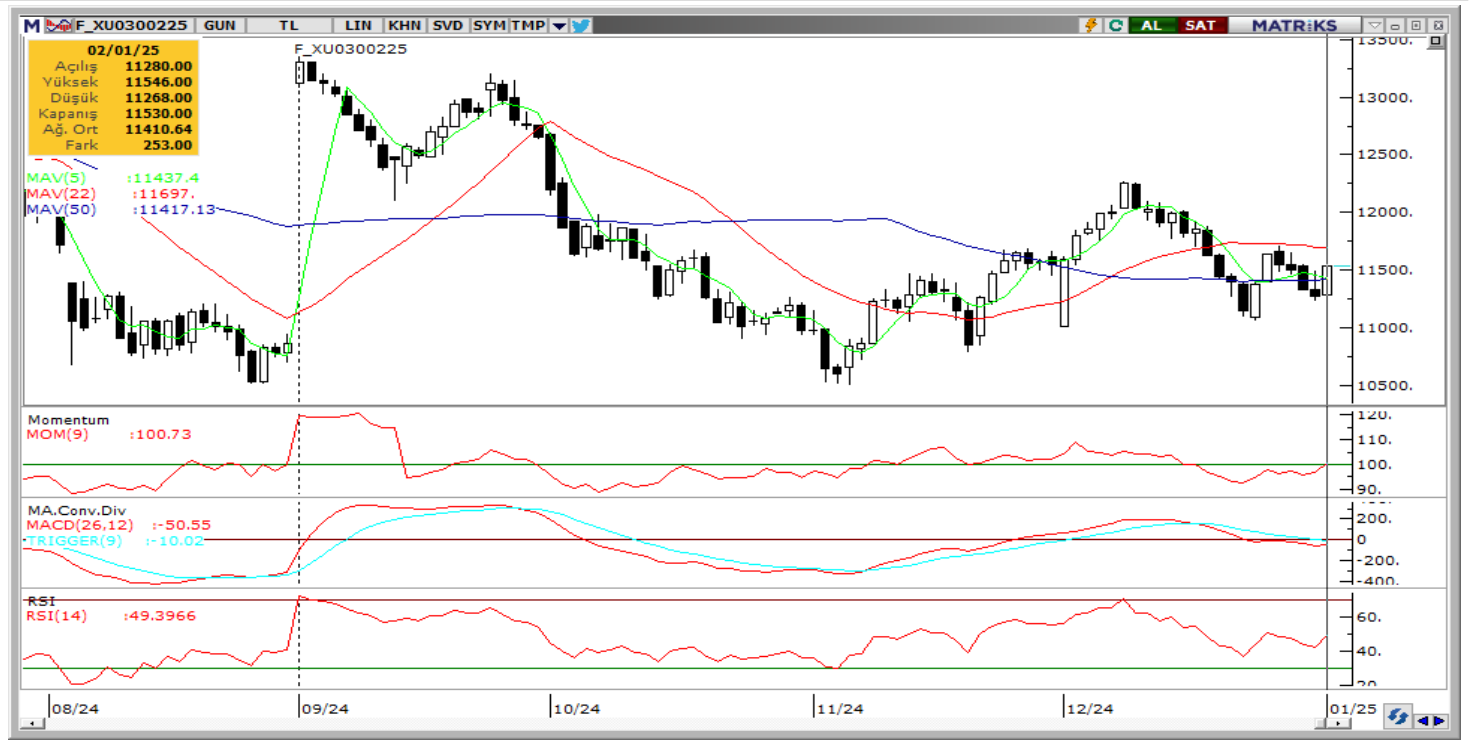
Momentum (trendin ivmesini gösterir): 100 eşik değeri üzerine yöneldi. Hafif pozitif.

MACD (orta vadeli trend göstergesi): MACD (26,12) satım bölgesinde. Nötr.

RSI (trendin gücünü gösterir): RSI dengeli. Nötr.

Hareketli Ortalamalar: BIST 100 endeksi önemli ortalamaların sıkıştığı bölgenin üzerinde. Hafif pozitif.

VIOP 30 Teknik Analiz



Ocak ayı VIOP 30 endeks kontratı, geçtiğimiz işlem gününde 11.530 puan seviyesinden günlük kapanış gerçekleştirdi. Bugün yukarı yönlü hareketlerde ilk olarak 11.650 ve ardından 11.750 puan seviyelerini takip edeceğiz. Aşağı yönlü olası hareketlerde 11.400 puan seviyesi ilk destek noktamızı oluştururken, ana desteğimiz 10.300 puan seviyesi.

VIOP30	Destek 3	Destek 2	Destek 1	Kapanış	Direnç 1	Direnç 2	Direnç 3
	11.200	11.300	11.400	11.530	11.650	11.750	11.850

Günlük İşlemler

Alan	Net Adet	%	Maliyet	Toplam	Satan	Net Adet	%	Maliyet	Toplam	Kurum	T.Adet	%	Maliyet	Net
IS YATIRIM	10,022	32	11424.626	60,192	GARANTI BBVA	9,279	29	11442.742	15,307	YAPI KRE	86,588	18	11403.904	-7,640
TEB YATIRIM	7,941	25	11397.299	25,059	YAPI KREDI YAT	7,640	24	11371.870	86,588	IS YATIRI	60,192	12	11406.504	10,02
BANK-OF-AMERI	5,594	18	11512.520	54,898	INFO YATIRIM M	3,029	10	11477.819	30,799	BANK-OF-	54,898	11	11412.024	5,594
HALK YATIRIM	3,362	11	11257.417	15,898	TACIRLER YAT.	1,506	5	11481.214	6,558	AK YATIR	37,140	8	11408.243	-696
MEKSA YATIRIM	1,237	4	11556.523	9,409	OSMANLI YATIRI	1,375	4	11323.874	16,757	INFO YAT	30,799	6	11424.009	-3,029
DiGER	3,452	11		0	DiGER	8,779	28		0	DiGER	224,66	46		0

Kümülatif İşlemler

Alan	Net Adet	%	Maliyet	Toplam	Satan	Net Adet	%	Maliyet	Toplam	Kurum	T.Adet	%	Maliyet	Net
TEB YATIRIM	71,215	24	11387.933	349,227	IS YATIRIM	193,986	64	11424.905	525,028	IS YATIRI	525,028	18	11436.525	-193,986
VAKIF YAT.	42,688	14	11488.063	82,698	BANK-OF-AMERI	81,261	27	11421.649	348,669	TEB YATI	349,227	12	11449.201	71,215
YAPI KREDI YAT	41,298	14	11340.963	309,950	GARANTI BBVA	19,604	7	11252.664	166,160	BANK-OF-	348,669	12	11446.729	-81,261
GEDİK YATIRIM	28,945	10	11397.184	115,451	MEKSA YATIRIM	3,976	1	11903.553	33,102	YAPI KRE	309,950	11	11414.357	41,298
HALK YATIRIM	21,840	7	11476.066	55,790	UNLU MENKUL	1,678	1	11297.829	12,446	AK YATIR	177,522	6	11459.385	1,814
DiGER	97,450	32		0	DiGER	2,931	1		0	DiGER	1,217,69	42		0

Kaynak: Matriks / Tacirler Yatırım

Pay Alım Satım ve Son İki Haftalık Yeni İş İlişkileri

Alıcı	Satıcı	Şirket	Türü	# Lot	İşlem Fiyatı (TL)	İşlem sonrası sermaye içindeki payı
KRVGD		KRVGD	Geri Alım	100.000	2,30	1.31%
TKFEN		TKFEN	Geri Alım	150.000	65,35	2.91%
LKMNH		LKMNH	Geri Alım	20.500	17,88	2.90%
GEDİK		GEDİK	Geri Alım	175.000	7,98	2.31%
YGGYO		YGGYO	Geri Alım	3.354	62,48	3.39%
FRIGO		FRIGO	Geri Alım	20.000	7,96	2.57%

YENİ İŞ İLİŞKİLERİ (Son İki Hafta)

Tarih	Şirket	İş Tanımı	Toplam Sözleşme Tutarı (mn TL)	2023 Ciro (mn TL)	2023 Ciro (%)	Son 12 Ay Ciro (mn TL)	Son 12 ay Ciro (%)	Açıklama Tarihinden Bugüne Getiri (%)
02/01/2025	BVSAN	Vinç üretimi ve teslimatı	39,8	2.121,4	1,9%	3.088,8	1,3%	0,0%
	VBTYZ	Destek ve bakım hizmeti	169,2	2.134,6	7,9%	2.452,7	6,9%	0,0%
	CGCAM	Solar panel camı sipariş alımı	165,0	2.180,4	7,6%	2.675,9	6,2%	0,0%
30/12/2024	FORTE	Sözleşme imzalanması	152,4	664,8	22,9%	1.190,2	12,8%	0,0%
	FORTE	Sözleşme imzalanması	59,4	664,8	8,9%	1.190,2	5,0%	0,0%
	SDTTR	Sözleşme imzalanması	73,1	1.140,3	6,4%	2.051,5	3,6%	0,0%
	ALVES	Kablo Satışı	809,6	3.035,7	26,7%	4.886,6	16,6%	0,0%
	ASELS	Radar sistemi tedarigi	5.953,5	73.592,8	8,1%	107.635,9	5,5%	0,0%
	ASELS	Faydalı yük satışı	1.462,5	73.592,8	2,0%	107.635,9	1,4%	0,0%
	OZATD	Gemi bakım sözleşmesi	232,3	2.309,1	10,1%	2.177,0	10,7%	0,0%
26/12/2024	ASELS	Kara silah sistemi satışı	1.866,8	73.592,8	2,5%	107.635,9	1,7%	-1,6%
	EFORC	Petrokok satışı	67,3	5.964,8	1,1%	6.933,4	1,0%	9,3%
25/12/2024	ODINE	Sipariş alımı	12,2	771,3	1,6%	934,6	1,3%	-4,2%
	ASELS	Elektro-optik ve haberleşme sistemi satışı	2.040,5	73.592,8	2,8%	107.635,9	1,9%	-1,1%
	FORTE	İhale kazanımı	27,0	664,8	4,1%	1.190,2	2,3%	0,9%
	KAREL	İhale kazanımı	1.567,0	9.458,1	16,6%	12.853,4	12,2%	-1,4%
24/12/2024	KONTR	Sözleşme imzalanması	713,5	3.965,8	18,0%	7.416,3	9,6%	-1,8%
	CWENE	Güneş enerjisi santral kurulumu	255,3	11.503,3	2,2%	10.368,9	2,5%	-1,6%
	CGCAM	Solar panel camı sipariş alımı	203,0	2.180,4	9,3%	2.675,9	7,6%	21,2%
23/12/2024	PAPIL	Mal temini	44,9	74,1	60,6%	132,2	34,0%	-5,3%
	CWENE	Santral kurulumu	146,4	11.503,3	1,3%	10.368,9	1,4%	-0,6%
	CWENE	Güneş paneli satışı	47,6	11.503,3	0,4%	10.368,9	0,5%	-0,6%
	DCTTR	Pamuk satışı	91,1	1.767,1	5,2%	3.285,5	2,8%	13,8%
	ALTNY	Görüntüleme sistemi tedarigi	33,1	1.184,8	2,8%	1.761,9	1,9%	-3,3%
	BORLS	uzun dönem araç kiralama hizmet sözleşmesi	327,7	3.180,9	10,3%	5.173,0	6,3%	3,3%
20/12/2024	ASELS	Güvenlik sistemi satışı	3.291,2	73.592,8	4,5%	107.635,9	3,1%	4,9%
	CWENE	Santral kurulumu	149,9	11.503,3	1,3%	10.368,9	1,4%	-3,6%
	CWENE	Santral kurulumu	315,2	11.503,3	2,7%	10.368,9	3,0%	-3,6%
	GEREL	Kablo Taşıma Sistemleri satışı	61,1	1.459,7	4,2%	2.482,9	2,5%	12,3%
	PARSN	Proje alımı	224,2	3.861,9	5,8%	4.179,3	5,4%	-1,6%
	MACKO	Satış sözleşmesi imzalanması	108,0	376,3	28,7%	670,1	16,1%	-3,0%
	EFORC	Petrokok satışı	266	5.965	4,5%	6.933	3,8%	13,1%

FX Teknik Analiz

USD/TRY

GoÜ para birimleri dün dolar karşısında satıcı bir seyir izlerken, Türk lirası %0,1'e yakın sınırlı bir yükselişle üst sıralarda yer almayı başardı. USDTRY paritesi günü 35,3478 seviyesinden tamamlarken, Türkiye 5 yıllık CDS primi 262,7 baz puandan 261,9 baz puana geriledi. Teknik göstergeler kurda kısa vade için 35 – 36 bandını ön plana çıkarıyor. 2025 yıl sonu tahminlerimiz TL'deki reel değerlenmenin, bu yıla kıyasla daha düşük bir oranda olacak şekilde devam edeceği yönünde.

EUR/USD

EURUSD paritesi dün 1,0226 seviyesine kadar gerilemesinin ardından günü %0,9 düşüyle 1,0265 seviyesinden kapattı. Kısa vadeli teknik görünüm dünkü sert düşüşün ardından yakın vadede 1,0250 – 1,0350 bandında bir dengelenme sürecinin ön plana çıkabileceğine, ancak gelecek dönemde düşüşün 1,02 altına doğru devam edebileceğine işaret ediyor. Paritedeki riskleri aşağı yönlü görmeye devam ediyor ve düşüş eğiliminin korunmasını bekliyoruz. Paritede 1,0250, 1,02 ve 1,0140 seviyeleri destek, yukarıda 1,03, 1,0350 ve 1,0420 seviyeleri direnç konumunda.

XAU/USD

Yeni yılın ilk işlem gününde altının ons fiyatı günü %1,3 primle 2.657,90\$ seviyesinden kapandı. Bu sabah saatlerinde 2.660\$ civarından geçen 50 günlük hareketli ortalamasını test eden ons altında bu ortalama üzerinde bir kapanış gerçekleşip gerçekleşmeyeceği takip edilecek. Aynı zamanda eski kanal sınırına da denk gelen ve önemli bir direnç konumunda olan 2.660\$ seviyesinin aşılması, yönün yeniden yukarı dönmesi açısından önemli. 2.600\$ üzerinde 2.670\$, 2.693\$ ve 2.710\$ dirençleri, aşağıda 2.640\$, 2.625\$ ve 2.600\$ destekleri yer alıyor.

XAG/USD

Dün %2'nin üzerinde yükseliş kaydeden gümüşte, 29,85\$ seviyesinden geçen 200 GHO, 30,80\$ seviyesinden geçen 100 GHO ve 31\$ seviyesinden geçen 50 GHO'nun oluşturduğu önemli direnç bölgesini yakından takip ediyoruz. Yeniden istikrarlı bir yukarı yükselişten bahsedebilmemiz için gümüşün bu ortalama yığınını aşarak 31\$ seviyesi üzerine ulaşması gerekiyor. Teknik göstergeler ve oluşan fiyat formasyonları, 31\$ üzerinde günlük kapanışlar oluşmadığı müddetçe yükselişlerin sınırlı kalabileceği bir görünümü işaret ediyor.



2.01.2025 TARİHLİ AÇIĞA SATIŞ İŞLEMLERİ

Hisse Kodu	Kapanış Fiyatı	Günlük Fark	İşlem Hacmi Bazında (mlnTL)			İşlem Adedi Bazında (mln adet)		
			Açığa Satış Hacmi	Toplam İşlem Hacmi	Açığa Satış Payı (%)	Açığa Satış Adedi	Toplam İşlem Adedi	Açığa Satış Payı (%)
AEFES	172.80	-9.81%	1,310.4	10,368.0	12.6%	7.5	59.3	12.7%
AKBNK	66.20	2.08%	1,224.6	7,767.2	15.8%	18.6	117.9	15.8%
ALARK	92.90	0.98%	52.6	365.7	14.4%	0.6	4.0	14.4%
ARCLK	144.00	1.41%	33.3	187.3	17.8%	0.2	1.3	17.8%
ASELS	73.50	1.38%	234.3	1,937.4	12.1%	3.2	26.5	12.1%
ASTOR	119.40	4.83%	186.3	1,742.9	10.7%	1.6	15.0	10.7%
BIMAS	531.00	0.47%	509.2	2,669.9	19.1%	1.0	5.0	19.0%
BRSAN	431.25	0.06%	78.8	290.5	27.1%	0.2	0.7	27.1%
CCOLA	58.60	-2.25%	38.8	323.6	12.0%	0.7	5.5	11.9%
CIMSA	48.28	3.61%	77.9	911.1	8.5%	1.6	19.0	8.6%
DOAS	192.90	-0.46%	58.8	435.5	13.5%	0.3	2.3	13.5%
DOHOL	14.64	1.04%	28.8	275.2	10.5%	2.0	18.9	10.5%
EKGYO	13.81	1.40%	528.4	3,607.1	14.6%	38.7	263.3	14.7%
ENJSA	62.00	5.26%	40.8	375.7	10.9%	0.7	6.1	10.9%
ENKAI	49.84	2.55%	146.4	756.0	19.4%	3.0	15.3	19.4%
EREGL	24.50	0.41%	483.9	2,937.1	16.5%	19.8	120.0	16.5%
FROTO	940.50	0.37%	175.8	844.8	20.8%	0.2	0.9	20.8%
GARAN	128.80	3.54%	468.4	3,511.0	13.3%	3.7	27.5	13.4%
GUBRF	286.00	-0.35%	90.5	1,418.6	6.4%	0.3	4.9	6.4%
HALKB	16.58	2.35%	61.9	666.0	9.3%	3.8	40.5	9.3%
HEKTS	3.91	1.03%	103.2	557.8	18.5%	26.4	142.8	18.5%
ISCTR	14.05	3.77%	1,515.1	9,452.5	16.0%	109.8	683.3	16.1%
KCHOL	184.90	3.53%	503.4	3,907.0	12.9%	2.8	21.4	12.9%
KONTR	38.66	0.21%	204.0	727.1	28.1%	5.3	19.0	28.1%
KOZAL	22.46	-0.53%	285.0	1,759.0	16.2%	12.5	77.1	16.2%
KRDMD	27.80	2.58%	198.5	1,140.5	17.4%	7.3	41.5	17.5%
MAVI	87.95	0.86%	11.4	270.8	4.2%	0.1	3.1	4.2%
MGROS	538.50	-1.55%	231.3	1,205.2	19.2%	0.4	2.3	19.2%
MIATK	41.94	-0.47%	54.6	302.1	18.1%	1.3	7.2	18.1%
ODAS	6.15	1.99%	37.3	329.2	11.3%	6.1	54.1	11.3%
OYAKC	24.06	0.25%	172.7	976.8	17.7%	7.2	40.5	17.7%
PETKM	18.00	-0.55%	271.7	1,172.5	23.2%	15.1	65.1	23.2%
PGSUS	215.60	1.22%	242.4	1,256.5	19.3%	1.1	5.9	19.3%
REEDR	14.52	1.18%	24.5	379.2	6.5%	1.7	26.1	6.5%
SAHOL	99.70	3.85%	481.5	2,030.9	23.7%	4.9	20.7	23.8%
SASA	4.09	0.49%	298.9	1,905.9	15.7%	73.2	466.6	15.7%
SISE	41.68	0.39%	317.4	1,667.2	19.0%	7.6	40.0	19.0%
SOKM	41.08	-0.29%	51.1	321.6	15.9%	1.2	7.8	15.9%
TAVHL	276.50	0.91%	51.3	317.3	16.2%	0.2	1.1	16.2%
TCELL	96.05	3.50%	283.0	2,402.7	11.8%	3.0	25.5	11.9%
THYAO	287.50	2.31%	920.2	7,265.8	12.7%	3.2	25.6	12.7%
TKFEN	64.85	-9.99%	42.3	788.7	5.4%	0.6	12.0	5.3%
TOASO	212.20	3.46%	177.6	1,656.0	10.7%	0.8	7.9	10.7%
TTKOM	44.20	1.66%	278.6	1,298.7	21.5%	6.4	29.8	21.5%
TUPRS	146.10	2.96%	514.1	3,250.3	15.8%	3.6	22.7	15.9%
ULKER	118.40	0.59%	102.2	921.8	11.1%	0.9	7.8	11.1%
VAKBN	24.06	3.17%	71.4	771.4	9.3%	3.0	32.4	9.3%
VESTL	71.95	0.91%	66.4	485.2	13.7%	0.9	6.8	13.8%
YKBNK	31.80	3.85%	833.3	5,355.7	15.6%	26.5	170.3	15.6%
ZOREN	4.43	1.61%	22.1	254.6	8.7%	5.1	58.2	8.7%
TOPLAM			14,196.4	95,520.7	14.9%	446.0	2,878.3	15.5%

Kaynak: Borsa İstanbul, Tacirler Yatırım Araştırma

Lütfen bu raporun sonunda bulunan önemli uyarı notunu okuyunuz.

BİST-100 endeksine dahil hisse senetleri için tahmini işlem aralıkları

	Son Fiyat	Destek 3	Destek 2	Destek 1	Pivot	Direnç 1	Direnç 2	Direnç 3
AEFES	172.80	158.47	165.53	169.17	176.23	179.87	186.93	190.57
AGHOL	325.50	301.00	306.50	316.00	321.50	331.00	336.50	346.00
AGROT	10.64	10.45	10.55	10.59	10.69	10.73	10.83	10.87
AKBNK	66.20	62.25	63.40	64.80	65.95	67.35	68.50	69.90
AKFYE	19.99	18.88	19.13	19.56	19.81	20.24	20.49	20.92
AKSA	12.48	11.87	12.16	12.32	12.61	12.77	13.06	13.22
AKSEN	39.50	36.96	37.54	38.52	39.10	40.08	40.66	41.64
ALARK	92.90	90.40	91.00	91.95	92.55	93.50	94.10	95.05
ALFAS	68.95	66.02	66.78	67.87	68.63	69.72	70.48	71.57
ALTNV	83.70	79.40	81.30	82.50	84.40	85.60	87.50	88.70
ANHYT	105.00	100.17	101.33	103.17	104.33	106.17	107.33	109.17
ANSGR	104.70	99.97	101.43	103.07	104.53	106.17	107.63	109.27
ARCLK	144.00	139.27	140.33	142.17	143.23	145.07	146.13	147.97
ARDYZ	39.66	37.71	38.69	39.17	40.15	40.63	41.61	42.09
ASELS	73.50	70.93	71.57	72.53	73.17	74.13	74.77	75.73
ASTOR	119.40	108.73	110.87	115.13	117.27	121.53	123.67	127.93
BERA	15.54	14.58	14.78	15.16	15.36	15.74	15.94	16.32
BIMAS	531.00	506.67	516.33	523.67	533.33	540.67	550.33	557.67
BRSAN	431.25	415.83	420.42	425.83	430.42	435.83	440.42	445.83
BRYAT	2017.00	1,947.33	1,979.67	1,998.33	2,030.67	2,049.33	2,081.67	2,100.33
BSOKE	11.98	11.65	11.77	11.88	12.00	12.11	12.23	12.34
BTCIM	139.00	135.67	137.33	138.17	139.83	140.67	142.33	143.17
CANTE	1.66	1.60	1.63	1.64	1.67	1.68	1.71	1.72
CCOLA	58.60	55.77	57.03	57.82	59.08	59.87	61.13	61.92
CIMSA	48.28	44.37	45.43	46.85	47.91	49.33	50.39	51.81
CLEBI	1913.00	1,839.67	1,856.33	1,884.67	1,901.33	1,929.67	1,946.33	1,974.67
CVKMD	291.25	275.00	280.75	286.00	291.75	297.00	302.75	308.00
CWENE	21.30	20.81	20.91	21.11	21.21	21.41	21.51	21.71
DOAS	192.90	185.73	188.57	190.73	193.57	195.73	198.57	200.73
DOHOL	14.64	14.21	14.33	14.49	14.61	14.77	14.89	15.05
ECILC	47.36	46.20	46.68	47.02	47.50	47.84	48.32	48.66
EGEEN	9837.50	9,610.00	9,692.50	9,765.00	9,847.50	9,920.00	10,002.50	10,075.00
EKGYO	13.81	13.16	13.31	13.56	13.71	13.96	14.11	14.36
ENERY	254.50	247.17	250.83	252.67	256.33	258.17	261.83	263.67
ENJSA	62.00	56.83	58.17	60.08	61.42	63.33	64.67	66.58
ENKAI	49.84	47.56	48.10	48.97	49.51	50.38	50.92	51.79
EREGL	24.50	24.03	24.17	24.33	24.47	24.63	24.77	24.93
EUPWR	33.36	32.34	32.68	33.02	33.36	33.70	34.04	34.38
FENER	48.30	43.60	44.90	46.60	47.90	49.60	50.90	52.60
FROTO	940.50	923.83	928.17	934.33	938.67	944.83	949.17	955.33
GARAN	128.80	121.50	123.20	126.00	127.70	130.50	132.20	135.00
GESAN	47.06	45.66	46.10	46.58	47.02	47.50	47.94	48.42
GOLTS	435.00	409.83	415.17	425.08	430.42	440.33	445.67	455.58
GUBRF	286.00	275.17	279.83	282.92	287.58	290.67	295.33	298.42
HALKB	16.58	15.98	16.10	16.34	16.46	16.70	16.82	17.06
HEKTS	3.91	3.79	3.83	3.87	3.91	3.95	3.99	4.03
IEYHO	11.10	10.85	10.93	11.02	11.10	11.19	11.27	11.36
ISCTR	14.05	13.19	13.37	13.71	13.89	14.23	14.41	14.75
ISMEN	47.40	44.60	45.80	46.60	47.80	48.60	49.80	50.60
KARSN	12.14	11.87	11.95	12.05	12.13	12.23	12.31	12.41

BİST-100 endeksine dahil hisse senetleri için tahmini işlem aralıkları

	Son Fiyat	Destek 3	Destek 2	Destek 1	Pivot	Direnç 1	Direnç 2	Direnç 3
KCAER	13.85	13.39	13.59	13.72	13.92	14.05	14.25	14.38
KCHOL	184.90	175.43	177.37	181.13	183.07	186.83	188.77	192.53
KLSE	35.64	34.60	34.88	35.26	35.54	35.92	36.20	36.58
KONTR	38.66	36.69	37.19	37.93	38.43	39.17	39.67	40.41
KONYA	6670.00	6,470.83	6,551.67	6,610.83	6,691.67	6,750.83	6,831.67	6,890.83
KOZAA	71.10	67.63	69.37	70.23	71.97	72.83	74.57	75.43
KOZAL	22.46	21.19	21.77	22.11	22.69	23.03	23.61	23.95
KRDMD	27.80	26.61	26.85	27.33	27.57	28.05	28.29	28.77
LIDER	148.10	135.17	141.63	144.87	151.33	154.57	161.03	164.27
MAGEN	21.16	17.98	18.61	19.89	20.52	21.80	22.43	23.71
MAVI	87.95	84.10	85.05	86.50	87.45	88.90	89.85	91.30
MGROS	538.50	504.33	514.17	526.33	536.17	548.33	558.17	570.33
MIATK	41.94	40.71	41.11	41.53	41.93	42.35	42.75	43.17
MPARK	359.50	321.33	338.67	349.08	366.42	376.83	394.17	404.58
NTHOL	43.62	42.61	42.93	43.27	43.59	43.93	44.25	44.59
ODAS	6.15	5.86	5.93	6.04	6.11	6.22	6.29	6.40
OTKAR	473.75	457.08	464.92	469.33	477.17	481.58	489.42	493.83
OYAKC	24.06	22.89	23.31	23.69	24.11	24.49	24.91	25.29
PASEU	29.22	28.07	28.65	28.93	29.51	29.79	30.37	30.65
PETKM	18.00	17.46	17.67	17.83	18.04	18.20	18.41	18.57
PGSUS	215.60	210.93	211.87	213.73	214.67	216.53	217.47	219.33
REEDR	14.52	13.97	14.16	14.34	14.53	14.71	14.90	15.08
SAHOL	99.70	93.37	94.63	97.17	98.43	100.97	102.23	104.77
SASA	4.09	4.00	4.03	4.06	4.09	4.12	4.15	4.18
SDTTR	213.30	208.27	210.63	211.97	214.33	215.67	218.03	219.37
SELEC	78.50	75.00	76.50	77.50	79.00	80.00	81.50	82.50
SISE	41.68	40.81	41.09	41.39	41.67	41.97	42.25	42.55
SKBNK	4.81	4.61	4.66	4.73	4.78	4.85	4.90	4.97
SMRTG	43.90	36.59	38.31	41.11	42.83	45.63	47.35	50.15
SOKM	41.08	39.69	40.19	40.63	41.13	41.57	42.07	42.51
TABGD	155.40	146.80	148.80	152.10	154.10	157.40	159.40	162.70
TAVHL	276.50	266.42	269.33	272.92	275.83	279.42	282.33	285.92
TCELL	96.05	89.52	90.88	93.47	94.83	97.42	98.78	101.37
THYAO	287.50	277.08	279.17	283.33	285.42	289.58	291.67	295.83
TKFEN	64.85	58.52	61.68	63.27	66.43	68.02	71.18	72.77
TMSN	119.70	114.80	116.70	118.20	120.10	121.60	123.50	125.00
TOASO	212.20	200.23	202.87	207.53	210.17	214.83	217.47	222.13
TSKB	12.66	11.92	12.07	12.37	12.52	12.82	12.97	13.27
TSPOR	1.10	0.95	0.98	1.04	1.07	1.13	1.16	1.22
TTKOM	44.20	42.43	42.79	43.49	43.85	44.55	44.91	45.61
TTRAK	724.00	692.67	707.33	715.67	730.33	738.67	753.33	761.67
TUKAS	6.98	6.70	6.80	6.89	6.99	7.08	7.18	7.27
TUPRS	146.10	137.13	138.97	142.53	144.37	147.93	149.77	153.33
TURSG	16.98	14.18	15.34	16.16	17.32	18.14	19.30	20.12
ULKER	118.40	113.70	115.40	116.90	118.60	120.10	121.80	123.30
VAKBN	24.06	22.89	23.13	23.59	23.83	24.29	24.53	24.99
VESTL	71.95	65.40	67.15	69.55	71.30	73.70	75.45	77.85
YEOTK	53.35	50.58	51.52	52.43	53.37	54.28	55.22	56.13
YKBNK	31.80	29.73	30.21	31.01	31.49	32.29	32.77	33.57
ZOREN	4.43	4.26	4.30	4.36	4.40	4.46	4.50	4.56

Dip Zirve Analizi (BİST-50 endeksine dahil hisse senetleri için)

Hisse Senedi	Son Fiyat (TL)	52 hafta		Yılbaşından beri		Dipten uzaklık		Zirveye yakınlık		Dipten uzaklık sıralaması		Zirveye yakınlık sıralaması	
		En düşük	En Yüksek	En düşük	En Yüksek	52 hafta	YBB	52 hafta	YBB	52 hafta	YBB	52 hafta	YBB
AEFES	172.80	120.82	304.75	120.82	304.75	%43	%43	%76	%76	25.00	25.00	8.00	8.00
AKBNK	66.20	33.41	70.75	33.41	70.75	%98	%98	%7	%7	46.00	46.00	44.00	44.00
ALARK	92.90	81.70	144.22	81.70	144.22	%14	%14	%55	%55	9.00	9.00	15.00	15.00
ARCLK	144.00	123.00	196.10	123.00	196.10	%17	%17	%36	%36	12.00	12.00	20.00	20.00
ASELS	73.50	46.14	74.90	45.07	74.90	%59	%63	%2	%2	30.00	34.00	49.00	49.00
ASTOR	119.40	65.15	134.05	65.15	134.05	%83	%83	%12	%12	42.00	42.00	39.00	39.00
BIMAS	531.00	285.63	620.95	284.16	620.95	%86	%87	%17	%17	44.00	44.00	34.00	34.00
BRSAN	431.25	348.25	784.00	348.25	784.00	%24	%24	%82	%82	16.00	16.00	6.00	6.00
CCOLA	58.60	42.53	83.82	42.53	83.82	%38	%38	%43	%43	23.00	23.00	19.00	19.00
CIMSA	48.28	27.26	48.96	27.26	48.96	%77	%77	%1	%1	40.00	40.00	50.00	50.00
DOAS	192.90	190.00	356.24	190.00	356.24	%2	%2	%85	%85	1.00	1.00	5.00	5.00
DOHOL	14.64	11.18	17.77	11.07	17.77	%31	%32	%21	%21	20.00	21.00	32.00	32.00
EKGYO	13.81	6.90	14.26	6.88	14.26	%100	%101	%3	%3	47.00	47.00	47.00	47.00
ENJSA	62.00	42.85	71.80	42.85	71.80	%45	%45	%16	%16	27.00	27.00	36.00	36.00
ENKAI	49.84	31.37	57.20	31.37	57.20	%59	%59	%15	%15	29.00	29.00	38.00	38.00
EREGL	24.50	18.88	30.13	18.88	30.13	%30	%30	%23	%23	18.00	18.00	29.00	29.00
FROTO	940.50	697.53	1231.50	697.53	1231.50	%35	%35	%31	%31	22.00	22.00	23.00	23.00
GARAN	128.80	52.60	138.30	52.60	138.30	%145	%145	%7	%7	49.00	49.00	43.00	43.00
GUBRF	286.00	130.50	292.25	130.50	292.25	%119	%119	%2	%2	48.00	48.00	48.00	48.00
HALKB	16.58	11.53	20.24	11.53	20.24	%44	%44	%22	%22	26.00	26.00	30.00	30.00
HEKTS	3.91	3.34	8.43	3.34	8.43	%17	%17	%116	%116	11.00	11.00	3.00	3.00
ISCTR	14.05	8.65	17.77	8.65	17.77	%62	%62	%26	%26	33.00	32.00	27.00	27.00
KCHOL	184.90	133.47	270.75	133.37	270.75	%39	%39	%46	%46	24.00	24.00	17.00	17.00
KONTR	38.66	37.70	97.25	37.70	97.25	%3	%3	%152	%152	2.00	2.00	2.00	2.00
KOZAL	22.46	18.47	29.60	18.47	29.60	%22	%22	%32	%32	14.00	14.00	22.00	22.00
KRDMD	27.80	21.02	33.88	21.02	33.88	%32	%32	%22	%22	21.00	20.00	31.00	31.00
MAVI	87.95	54.72	137.00	54.72	137.00	%61	%61	%56	%56	31.00	30.00	14.00	14.00
MGROS	538.50	325.73	580.29	322.79	580.29	%65	%67	%8	%8	35.00	35.00	42.00	42.00
MIATK	41.94	32.08	84.40	32.08	84.40	%31	%31	%101	%101	19.00	19.00	4.00	4.00
ODAS	6.15	5.51	11.06	5.51	11.06	%12	%12	%80	%80	7.00	7.00	7.00	7.00
OYAKC	24.06	13.72	24.88	13.72	24.88	%75	%75	%3	%3	38.00	38.00	46.00	46.00
PETKM	18.00	17.12	26.20	17.12	26.20	%5	%5	%46	%46	4.00	4.00	18.00	18.00
PGSUS	215.60	132.58	260.00	132.58	260.00	%63	%63	%21	%21	34.00	33.00	33.00	33.00
REEDR	14.52	14.04	79.50	14.04	79.50	%3	%3	%448	%448	3.00	3.00	1.00	1.00
SAHOL	99.70	56.83	111.00	56.83	111.00	%75	%75	%11	%11	39.00	39.00	40.00	40.00
SASA	4.09	3.65	6.48	3.65	6.48	%12	%12	%58	%58	8.00	8.00	12.00	12.00
SISE	41.68	37.48	55.64	37.48	55.64	%11	%11	%33	%33	6.00	6.00	21.00	21.00
SOKM	41.08	37.18	70.95	37.18	70.95	%10	%10	%73	%73	5.00	5.00	9.00	9.00
TAVHL	276.50	109.20	294.75	107.00	294.75	%153	%158	%7	%7	50.00	50.00	45.00	45.00
TCELL	96.05	55.56	111.81	55.52	111.81	%73	%73	%16	%16	37.00	37.00	35.00	35.00
THYAO	287.50	229.70	332.00	229.70	332.00	%25	%25	%15	%15	17.00	17.00	37.00	37.00
TKFEN	64.85	35.18	84.30	35.18	84.30	%84	%84	%30	%30	43.00	43.00	25.00	25.00
TOASO	212.20	179.50	353.75	179.50	353.75	%18	%18	%67	%67	13.00	13.00	10.00	10.00
TTKOM	44.20	24.72	57.80	24.48	57.80	%79	%81	%31	%31	41.00	41.00	24.00	24.00
TUPRS	146.10	119.95	189.77	119.95	189.77	%22	%22	%30	%30	15.00	15.00	26.00	26.00
ULKER	118.40	77.35	188.70	77.35	188.70	%53	%53	%59	%59	28.00	28.00	11.00	11.00
VAKBN	24.06	12.75	26.08	12.69	26.08	%89	%90	%8	%8	45.00	45.00	41.00	41.00
VESTL	71.95	44.56	107.30	44.56	107.30	%61	%61	%49	%49	32.00	31.00	16.00	16.00
YKBNK	31.80	18.47	39.46	18.47	39.46	%72	%72	%24	%24	36.00	36.00	28.00	28.00
ZOREN	4.43	3.87	6.94	3.87	6.94	%14	%14	%57	%57	10.00	10.00	13.00	13.00

YBB: Yılbaşından bugüne

Yatırım Merkezlerimiz

Genel Müdürlük

Nispetiye Cad. B-3 Blok Kat: 9 Akmerkez Etiler - İSTANBUL
0 212 355 46 46

Adana	Cemal Paşa Mah. Gazipaşa Bul. Cemal Uğurlu Apt. Kat: 1 D: 4	(0 322) 457 77 55
Akatlar İrtibat Bürosu	Akat Mahallesi Meydan Caddesi B Blok No: 16 D: 8 (Eski No D: 10) Beşiktaş	(0 212) 355 46 46
Ankara	Remzi Oğuz Anık Mah. Tunalı Hilmi Cad. Yaprak Apt. No: 94 Kat: 2 D: 9 Kavaklıdere Çankaya	(0 312) 435 18 36
Ankara - Çukurambar İrtibat Bürosu	Kızılırmak Mah.Ufuk Üniversitesi Cad. Next Level Loft Ofis No: 4/65 Kat: 24 Söğütözü Çankaya	(0 312) 909 87 70
Antalya	Şirinyalı Mah. İsmet Gökşen Cad. Özden Apt. No:82/6 Muratpaşa	(0 242) 248 45 20
Bakırköy	İstanbul Cad. Bakırköy İş Merkezi No: 6 Kat: 4 D: 14 Bakırköy	(0 212) 570 52 59
Bodrum İrtibat Bürosu	Konacık Mahallesi, Atatürk Bulvarı, Arbor-Abdullah Ünal Çabuk İş Merkezi No: 285/1-A6 Bodrum	(0 212) 355 46 46
Bursa	Konak Mah. Barış (120) Sokak , Ofis Artı Binası, Dış kapı No:3 Daire:33 Nilüfer-BURSA	(0 224) 225 64 10
Çankaya İrtibat Bürosu	Çankaya Mahallesi Cinnah Caddesi Cinnah Apartmanı No: 55 D: 7-8 Çankaya / ANKARA	(0 212) 355 46 46
Denizli	Urhan İş Merkezi 2. Ticari Yol Daire 26 Kat: 6 Bayramyeri	(0 258) 265 87 85
Erenköy	Bağdat Cad. Çubukçu Apt. No: 333 Kat: 2 D: 4 Kadıköy	(0 216) 348 82 82
Gaziantep	İncilipinar Mah. Gazimuhtarpaşa Bul. Kepkepzade Park İş Merkezi B Blok No: 18 Kat: 1 D: 5	(0 342) 232 35 35
Girne	Ziya Rızıkı Cad. Şehit Necati Gürkaya Sok. Kat: 1 D: 1 Girne - KKTC	(0 392) 815 14 55-0533 889 15 51
İzmir	Kültür Mahallesi, Cumhuriyet Bulvarı No:137 Cumhuriyet Apt. K:5 D:12 Konak – İzmir	(0 232) 445 01 61
İzmir Karşıyaka Şube	Yalı Mahallesi Ahmet Kemal Baysak Bulvarı No:42 D:11	(0 232) 241 19 24
İzmir İrtibat Bürosu	Şehit Nevres Bulvarı Eczacıbaşı Apartmanı No: 7 Kat: 2 Daire: 5 Pasaport Alsancak - Konak	(0 232) 241 24 50
İzmit	Hürriyet Cad. Kaya İşhanı No: 39/5 İzmit	(0 262) 323 11 33
İzmit İrtibat Bürosu	Ömerağa Mah. Alemdar Cad. İ. Kolaylı Apt. No: 8 Kat: 2 İzmit	(0 262) 260 01 01
Karadeniz Ereğli	Bağlık Mahallesi Karanfil Sokak No:16/A Karadeniz Ereğli – Zonguldak	(0 372) 316 40 50
Kartal	Üsküdar Cad. Cevat Kayacan Apt. No: 26 Kat: 4 D: 8 Kartal	(0 216) 306 22 71-306 22 06
Kayseri	Hunat Mah. Nuh Mehmet Baldöktü Sok. Gürcüoğlu Plaza No: 5 K: 3 D: 11 Melikgazi	(0 352) 221 08 68-222 82 51
Marmaris İrtibat Bürosu	Kemeraltı Mah. Orgeneral Mustafa Muğlalı Cad. Güven Apt. No: 22 D: 2 Marmaris	(0 252) 321 08 00
Merkez Şube	Akat Mahallesi Meydan Caddesi B Blok No: 16 D: 7 (Eski No D: 9) Beşiktaş	(0 212) 355 46 46
Mersin	İnönü Mah. 1401 Sok. No:32 Pozcu Evo Kat:2 No:10-11 Yenişehir Mersin	(0 324) 238 11 89
Trabzon İrtibat Bürosu	Kemer kaya Mahallesi Halkevi Cad. Mandıralı İş Merkezi No: 4 Daire: 4 Ortahisar	(0 462) 432 24 50

Uyarı Notu

Bu raporda yer alan yatırım bilgi, yorum ve tavsiyeleri, yorum ve tavsiyede bulunanların kişisel görüşlerine dayanmakta olup finansal bilgi ve genel yatırım tavsiyesi kapsamında hazırlanmıştır ve hiçbir şekilde yatırım danışmanlığı kapsamında değildir. Yatırım danışmanlığı hizmeti; yetkili kuruluşlar tarafından kişilerin risk ve getiri tercihleri dikkate alınarak kişiye özel sunulmaktadır. Burada yer alan yorum ve tavsiyeler ise genel niteliktedir. Bu tavsiyeler, mali durumunuz ile risk ve getiri tercihlerinize uygun olmayabilir. Bu nedenle, sadece burada yer alan bilgilere dayanarak yatırım kararı verilmesi beklentilerinize uygun sonuçlar doğurmayabilir.

Yatırım Danışmanlığı hizmeti talep edilmesi halinde; yatırımcının Tacirler Yatırım Menkul Değerler A.Ş. ile Yatırım Danışmanlığı sözleşmesi imzalamış olması, Yerindelik Testi'ni tamamlamış ve risk grubunun belirlemiş olması zorunludur.

Bu raporda yer alan her türlü bilgi, yorum ve tavsiye uygunluk testi ile tespit edilecek risk grubunuz ve getiri beklentiniz ile uyumlu olmayabilir. Dolayısıyla, uygunluk testi neticesinde risk grubunuz tespit edilmeden sadece burada yer alan bilgilere dayanılarak yatırım kararı verilmesi amaç, bilgi ve tecrübenize uygun sonuçlar doğurmayabilir.

Bu rapor herhangi bir sürede belirli bir getirinin sağlanacağına dair bir taahhüt içermemekte olup, zaman içerisinde piyasa koşullarında meydana gelen değişiklikler nedeniyle yorum ve tavsiyelerde değişiklikler söz konusu olabilir. Bu raporda bahsedilen yatırım araçlarının fiyatları ve değerleri yatırımcıların menfaatlerine aykırı olarak hareket edebilir ve netice itibarıyla yatırımcılar anaparalarını kaybetme riski ile karşı karşıya kalabilirler. Bu raporda yer alan geçmiş performans verileri gelecekte elde edilecek sonuçların bir garantisi olarak kabul edilemez.

Bu raporda yer alan tüm bilgiler ve görüşler yatırımcıları bilgilendirmek amacıyla, Tacirler Yatırım Menkul Değerler A.Ş. tarafından güncel ve güvenilir kaynaklardan temin edilmiş olmakla beraber, Tacirler Yatırım Menkul Değerler A.Ş. söz konusu bilgilerin doğru ve tam olduğunu taahhüt etmemektedir. Raporlardaki yorumlardan, bilgilerin tam veya doğru olmaması ve/veya güncellenme nedeniyle doğabilecek maddi ve manevi zararlardan Tacirler Yatırım Menkul Değerler A.Ş. ve çalışanları sorumlu tutulamaz.

Bu rapor, sadece gönderildiği kişilerin kullanımı içindir. Bu raporun tümü veya bir kısmı Tacirler Yatırım Menkul Değerler A.Ş.'nin yazılı izni olmadan çoğaltılamaz, yayınlanamaz veya üçüncü kişilere gösterilemez, ticari amaçla kullanılamaz. Aksi halde, Tacirler Yatırım Menkul Değerler A.Ş. uğramış olduğu bütün zarar ve ziyanı talep etme hakkını saklı tutar.