

Güne Başlarken

Günaydın. ABD'de, Çinli yapay zeka asistanı "DeepSeek" depremi dün teknoloji şirketlerine sert satışlar getirirken, sanayi şirketleri ise alıcılı bir seyir izledi. Yapılan tahminler, teknoloji şirketlerinin piyasa değerlerinde 1 trilyon dolara kadar erime olabileceği yönünde. Uzun soluklu ve küresel piyasaları sürekli baskılayan bir etki beklemiyoruz. Bu sabah Avrupa vadeli ve Asya borsaları genel olarak alıcılı. Borsa İstanbul'da dün 10 bin civarında tutunma çabası etkili olurken gün içinde 9960'a kadar gerilemeye karşın kapanış 9998 seviyesinden gerçekleşti. Bugün, 10 bin üzerine geri dönüş çabası izlenecektir, ilk direnç olarak 10070 seviyesi izlenebilir. Günün ajandasında içeride ve Avrupa'da veri akışı sakin, ABD'de tüketim, büyüme ve konut sektörüne yönelik veriler takip edilecek. Bugünkü verilerin önemli bir piyasa etkisi olmasını beklemeyiz. Yarın akşam Fed, Perşembe günü ECB ve büyüme verileri ile Cuma günü de ABD'de çekirdek kişisel harcamalar verisi daha fazla öne çıkacaktır. İçeride ise Cuma akşamı Fitch'in Türkiye değerlendirmesi takip edilecek. Not artımı beklenmiyor, ancak not görünümünün durağan'dan pozitif'e yükseltilmesine dair beklentiler var. Küresel risk iştahının bu süreçte dalgalı bir seyir izleyeceğini, içeride ise 10 bin civarında dalgalanmaların devam edeceğini düşünüyoruz. Türkiye 5 yıl vadeli CDS primleri güne 263 baz puandan başlıyor.

Ekonomik Takvim

- 18:00 | ABD | Tüketici Güveni (Ocak) |

PIYASALAR

Yurtiçi	Kapanış	1 gün (%)	1 hafta (%)
BIST 100	9.997,85	-1,06	-0,31
BIST 30	11.070,22	-0,96	-0,10
BIST 50	8.863,44	-1,02	-0,10
BIST Tüm	11.602,27	-1,10	-0,35
BIST Banka	15.304,25	-0,27	-0,41
BIST Ulaştırma	36.604,55	-0,78	0,57
BIST Sınai	12.854,07	-1,32	-0,87

Yurtdışı Endeksler

Son	1 gün (%)	1 hafta (%)	
Nasdaq	19.341,83	-3,1%	-2,1%
Dax	21.282,18	-0,5%	1,1%
Cac 40	7.906,58	-0,3%	1,8%
FTSE 100	8.503,71	0,0%	0,3%

Hazine Tahvilleri

Son	Günlük D. (%)	YBB D. (%)	
TR 10 Yıllık Tahvil	23,20	0,01	-8,08
GER 10 Yıllık Tahvil	2,54	-1,47	7,18
ABD 10 Yıllık Tahvil	4,56	0,35	-0,42
ITA 10 Yıllık Tahvil	3,64	-0,52	3,20
FR 10 Yıllık Tahvil	3,29	-0,51	3,17
UK 10 Yıllık Tahvil	4,61	-0,56	

Döviz

Son	Günlük D. (%)	YBB D. (%)	
USDTRY	35,76	0,06	1,08
EURTRY	37,33	-0,52	1,77
GBPTRY	44,51	-0,37	0,57
BRENT (\$)	76,51	0,53	2,44
XAUUSD (\$)	2742,67	0,04	4,55
XAGUSD (\$)	30,10	-0,22	4,17
COPPER (\$)	4,25	0,66	6,45
XPTUSD (\$)	947,55	-0,15	

GÜNLÜK TEKNİK ANALİZ BAZLI HİSSE ÖNERİLERİ

Hisse	ALIM Aralığı	SATIM Aralığı (TP)	Zarar KES (SL)
YKBNK	32.30 - 32.64	33.10 - 33.68	32.00
PGSUS	230.40 - 232.80	236.20 - 240.30	228.50
OTKAR	415.00 - 419.50	425.50 - 433.00	411.50
ISFIN	13.40 - 13.55	13.74 - 14.00	13.30

HAFTALIK TEKNİK ANALİZ BAZLI HİSSE ÖNERİLERİ

Hisse	ALIM Aralığı	SATIM Aralığı (TP)	Zarar KES (SL)
KRDMD	26.86 - 27.22	28.04 - 29.00	26.36
ULKER	120.00 - 121.80	125.40 - 129.70	118.00
TTKOM	49.45 - 50.15	51.65 - 53.40	48.55
ENKAI	50.70 - 51.40	53.00 - 54.75	49.80

Global Piyasalarda Öne Çıkanlar

Haftanın ilk işlem gününde ABD tahvilleri değer kazanırken, ABD 10 yıllık tahvil faizi 9 baz puana yakın düşüş kaydederek %4,55 seviyesi altına indi. Küresel piyasalarda Çin merkezli DeepSeek'in son yapay zeka modelinin diğer uluslararası rakiplerine göre daha az çip kullanılarak ve kısa sürede geliştirilmesi küresel çip şirketlerinin hisselerini aşağı çekerken, ABD'de Nvidia hisseleri %17'ye yakın değer kaybetti. ABD endeksleri günü karışık bir seyrile, Avrupa borsaları ise düşüşle tamamladı. Bugün yurt dışı veri takviminde ABD'den gelecek olan aralık ayı öncü dayanıklı mal siparişleri (TSİ 16:30), kasım ayı FHFA konut fiyat endeksi (TSİ 17:00), ocak ayı Conference Board Öncü Gösterge (TSİ 18:00) ve ocak ayı Richmond Fed imalat endeksi (TSİ 18:0) verileri öne çıkıyor. Dayanıklı mal siparişlerinin alt kalemlerinde yer alan ve büyümeye doğrudan dahil edilen çekirdek sermaye malları sevkıyatı kalemini de yakından izleyeceğiz.

Küresel Borsalar:

Çin merkezli DeepSeek'in son yapay zeka modelinin diğer uluslararası rakiplerine göre daha az çip kullanılarak ve kısa sürede geliştirilmesi, küresel çip şirketlerinin hisselerini aşağı çekerken, ABD borsaları haftanın ilk işlem gününde karışık bir seyir izlendi. Kapanışta Dow Jones endeksi %0,65 artarak 44.713,58 puana ulaştı. S&P 500 endeksi %1,46 azalışla 6.012,28 puana ve Nasdaq endeksi %3,07 kayıpla 19.341,83 puana indi. Nvidia'nın hisseleri %17'ye yakın kayıpla günü tamamlarken, şirketin piyasa değeri yaklaşık 600 milyar dolar düştü.

Avrupa borsaları ise dün düşüşle kapattı. Kapanışta gösterge endeks Stoxx Europe 600 %0,07 düşerek 529,69 puana geriledi. Stoxx Europe 600'deki teknoloji sektörü endeksi %3,3 geriledi. Almanya'da DAX 40 endeksi %0,53 düşüşle 21.282,18 puana, Fransa'da CAC 40 endeksi %0,27 değer kaybıyla 7.906,58 puana ve İtalya'da FTSE MIB 30 endeksi %0,03 azalarak 36.191,17 puana indi. İngiltere'de FTSE 100 endeksi %0,02 artışla 8.503,71 puana yükseldi.

Bu sabah saatlerinde Asya piyasalarında Japonya Nikkei endeksi %1,2 düşüşle seyrederken, Hong Kong Hang Seng endeksi %1 primle işlem görüyor. Çin'de bugün başlayan yeni yıl tatilleri nedeniyle piyasalar kapalı. Çin piyasaları haftanın geri kalanında kapalı olacak. ABD ve Avrupa endeks vadelerinde ise karışık bir resim ön planda.

Tahvil Piyasaları:

Haftanın ilk işlem gününde ABD tahvil faizlerinde sert gerileme izlendi. ABD Hazinesi'nin dün düzenlediği 2 ve 5 yıllık tahvil ihalelerinde güçlü bir talep görülmezken, ihaleler sonrasında getirilerdeki düşüş eğilimi bozulmadı. ABD 10 yıllık tahvil faizi 8,7 baz puan gerileyerek %4,5343 seviyesinden kapanırken, 5 yıllık tahvil faizi ise 9 baz puan düşüşle %4,3369 seviyesine indi. 2 yıllık tahvilin getirisi ise 7 baz puan azalarak %4,1950 seviyesinden günü tamamladı.

Almanya 10 yıllık tahvil faizi haftanın ilk işlem gününü 4 baz puana yakın düşüşle %2,5310 seviyesinden tamamlarken, İtalya 10 yıllık tahvil faizi ise 2,3 baz puan düşüşle %3,6330 seviyesine çıktı. Fransa'da ise 10 yıllık tahvilin getirisi 3 baz puan azalarak %3,27 seviyesinden günü tamamladı.

Para Piyasaları:

Dolar endeksi dün %0,1'lik sınırlı bir kayıpla 107,34 seviyesinden kapatırken, EURUSD ise gün içerisinde 1,0533 seviyesine kadar tırmanması sonrasında kazançlarının silerek günü yataya yakın sınırlı bir düşüşle 1,0492 seviyesinden kapattı.

Dün gün içerisinde 153,72 seviyesine kadar gerileyen USDJPY paritesi, günü %1'e yakın kayıpla 154,51 seviyesinden tamamladı.

Emtia Piyasaları:

Değerli metallerde haftanın ilk işlem gününde tepki satışlarının etkili olduğu izlendi. Altının ons fiyatı günü %1,1 kayıpla 2.740,81\$ seviyesinden tamamlarken, gümüş fiyatları ise %1,2 düşüşle 30,22\$ altına indi. Altın / gümüş rasyosu ise 90,59 seviyesinden 90,70 seviyesine hafif bir yükseliş kaydetti.

Cuma günü yatay seyrin ardından petrol fiyatlarındaki düşüş eğilimi haftanın ilk işlem gününde kaldığı yerden devam etti. Brent petrol günü %1,8 kayıpla varil başına 77\$ seviyesinin hemen üzerinde tamamlarken, ham petrol ise %2 gerileyerek varil başına 73,17\$ seviyesinden kapandı.

Ekonomi ve Politika Haberleri

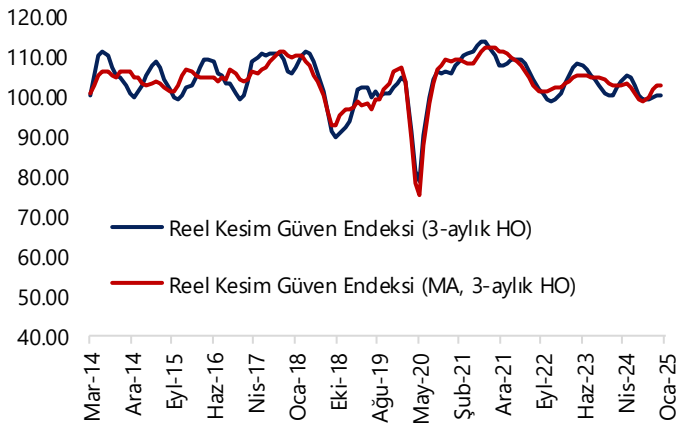
Saat 10:00'da ocak ayı Sektörel Enflasyon Beklentileri anketi açıklanacak

Aralık ayına ilişkin yayınlanan Sektörel Enflasyon Beklentileri anket sonuçlarına göre piyasa katılımcıları, reel sektör ve hane halkının 12 ay sonrasına ilişkin yıllık TÜFE beklentilerindeki gerileme devam ederken, beklentilerdeki düşüşün önceki aya kıyasla yavaşladığı dikkat çekti. Bu çerçevede, aralık anket sonuçlarına göre 12 ay sonrası yıllık enflasyon beklentileri, piyasa katılımcıları için 0,1 puan azalarak %27,1 seviyesine, reel sektör için 0,2 puan azalarak %47,6 seviyesine, hanehalkı için 1 puan azalarak %63,1 seviyesine indi. Kasım ayı anket sonuçlarında 12 ay sonrası yıllık enflasyon beklentileri piyasa katılımcıları için 0,2 puan reel sektör için 1,7 puan ve hanehalkı için 3,1 puan azalma göstermişti. Son aylarda enflasyondaki düşüşün yavaşlamış olması beklentilere de yansımış durumda, ancak genel çerçevede beklentilerdeki düşüş eğilimi korunuyor.

Reel kesim güven endeksi ocak ayında yükseldi

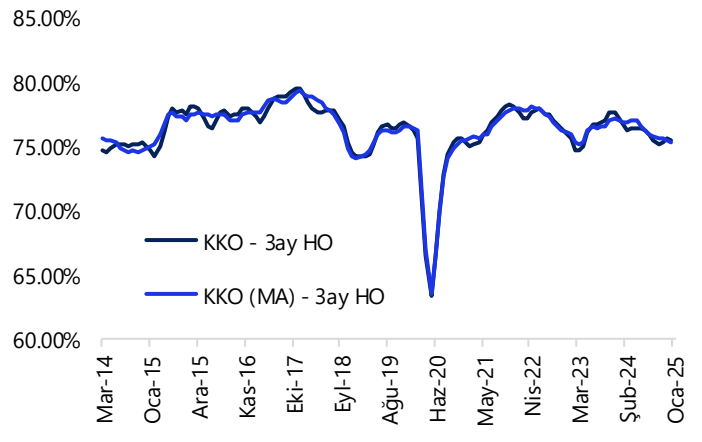
Arındırılmamış reel kesim güven endeksi (RKGE) ocak ayında 99,1 seviyesinden 100,9 seviyesine yükseldi ve yeniden 100 eşik değerini üzerine çıktı. Hatırlanacağı üzere endeks aralık ayında 100,4 seviyesinden 99,1 seviyesine inmiş ve eylülde bu yana ilk defa 100 eşik değerini altına gerileyerek anketin kapsadığı reel kesim temsilcilerinin ekonomik faaliyetlere ilişkin güveninin azaldığı bir görünümü işaret etmişti. Mevsim etkilerinden arındırılmış endeks seviyesi ise ocak ayında 102,7 seviyesinden 102,6 seviyesine sınırlı bir gerileme gösterdi. Diğer yandan, kapasite kullanım oranı (KKO) ocak ayında %75,8 seviyesinden %74,6 seviyesine inerken, mevsimsel etkilerden arındırılmış KKO ise %75,6 seviyesinden %74,8'e geriledi. Ocak ayı öncü verileri ile birlikte 2025 yılına ilişkin ilk aktivite sinyallerini derlemeye devam ediyoruz. 2025 yılına ilişkin tahminlerimiz ekonomik aktivitenin yıl içerisinde dalgalı bir seyir izleyeceği yönünde. TCMB'nin çıktığı açıklığı tahminleri üzerinden de takip edilebileceği gibi, sıkı para politikasının gecikmeli etkilerinin 2025 yılının ikinci çeyreğine kadar etkili olacağı kanaatindeyiz. 2025 yılının ikinci yarısı itibarıyla ise, gerileyen enflasyon ve beklenen faiz indirimlerinin gecikmeli etkisi ile birlikte aktivitenin bir miktar toparlanmasını bekliyoruz. 2024 yılında %2,9'a inmesini beklediğimiz büyümenin, 2025 yılında ilk yarı ve ikinci yarıda belirgin ayrışma göstererek yıl sonunda %2,6 ile önceki yıldan daha düşük bir düzeyde oluşacağı kanaatindeyiz.

Reel Kesim Güven Endeksi (3-aylık HO)



Kaynak: TCMB, Tacirler Yatırım

Kapasite Kullanım Oranı (% 3-aylık HO)



Kaynak: TCMB, Tacirler Yatırım

Şirket ve Sektör Haberleri

AKSGY: JCR Avrasya, yayınladığı raporda, Akış Gayrimenkul Yatırım Ortaklığı A.Ş.'nin Uzun Vadeli Ulusal Kurum Kredi Rating Notu'nun 'A+ (tr)' seviyesinden 'AA- (tr)' seviyesine revize edildiğini bildirdi. Ayrıca, Kısa Vadeli Ulusal Kurum Kredi Rating Notu'nun 'J1+ (tr)' seviyesinde, Uzun Vadeli Uluslararası Yabancı Para Kurum Kredi Rating Notu'nun 'BB' seviyesinde ve Uzun Vadeli Uluslararası Yerel Para Kurum Kredi Rating Notu'nun da 'BB' seviyesinde, tüm notların görünümünün ise 'Stabil' olarak teyit edildiğini bildirdi.

AZTEK: Aztek Teknoloji, 2024 yılına ait verilere göre hazırlanan GFK Türkiye pazar araştırma raporunu paylaştı. Buna göre Türkiye kulaklık pazarı cirosu 2024 yılında %46,2 oranında büyümüş olup, Aztek Teknoloji'nin dağıtıcısı olduğu markaların 2024 yılında kulaklık pazarından aldığı pay %55,7 olmuştur. Bunun yanı sıra; Türkiye hoparlör pazarı cirosu 2024 yılında %70,7 oranında büyümüş olup, Aztek Teknoloji'nin tüm markaları ile 2024 yılında hoparlör pazarından aldığı pay %61,1 olmuştur.

BEYAZ: Beyaz Filo, Balıkesir'de %100 bağlı ortaklık olacak şekilde yeni bir şirketin kurulmasına ve kuruluş işlemlerinin başlatılmasına karar verildiğini duyurdu.

CVKMD: CVK Maden İşletmeleri, yurt dışında yerleşik bir şirket ile "Maden Cevheri Satışı" konusunda anlaşıldığını duyurdu. Siparişin toplam bedeli 3.08 milyon USD değerine tekabül etmektedir.

GARFA: Garanti Faktoring 2024 4Ç finansal sonuçlarını 358 milyon TL net kar ile açıkladı. Böylece 2024 yılında şirket 1,4 milyar TL net kar elde etmiş oldu bu rakam geçen seneye oranla %38 artış gösterdi. Şirketin 2024 yılındaki net faaliyet karı ise geçen seneye oranla %38 artışla 2,1 milyar TL olarak gerçekleşti, faaliyet kar marjı ise %36,36 oldu. Aynı dönemde şirketin faktoring alacakları %13 artışla 13 milyar TL olurken, özkaynaklar %83 artışla 3,2 milyar TL oldu. Özkaynak/Kaynaklar rasyosu 2024 yılı için geçen seneye oranla artarak %23,85 olarak gerçekleşti.

CWENE: CW Enerji, YEKA GES-2024 ihale yarışmaları kapsamında Kütahya, Van ve Malatya GES projeleri için başvuru yaptığını duyurdu.

GESAN: Girişim Elektrik, bağlı ortaklığı Europower Enerji A.Ş.'nin paylarının satışı veya ortaklık gibi stratejik alternatifleri değerlendirmek için bir çalışma başlatıldığını duyurdu. Hyosung Heavy Industries ile gizlilik anlaşması imzalanmış olup görüşmelere başlandığı ancak henüz bağlayıcı bir karar bulunmadığı aktarıldı.

Yükselenler	Kapanış	Günlük (%)	Haftalık (%)
Fenerbahçe	50,70	5,98	6,38
Batsöke Çimento	13,50	5,22	21,08
Ldr Turizm	152,30	4,17	8,01
Europower Enerji Ve C	34,48	3,86	4,48
Girisim Elektrik Sanayi	49,98	2,63	9,70

Düşenler	Kapanış	Günlük (%)	Haftalık (%)
Pasifik Eurasia Lojistik	34,66	-4,73	-0,06
Enerya Enerji	223,20	-4,16	-8,52
Mavi Giyim	70,20	-3,97	-6,02
Mia Teknoloji	38,16	-3,88	-2,55
Ülker	116,20	-3,73	-0,34

BIST 100 Para Girişi	Para Girişi (mnTL)	P.D. Oranı (%)
GARAN	205,51	0,07%
ASELS	136,07	0,07%
EREGL	111,26	0,06%
ISCTR	105,83	0,06%
YKBNK	98,83	0,05%

BIST 100 Para Çıkışı	Para Çıkışı (mnTL)	P.D. Oranı (%)
TUPRS	-180,25	0,41%
ULKER	-177,29	0,31%
KCHOL	-135,75	0,16%
SISE	-124,35	0,13%
MAVI	-87,07	0,11%

Şirket ve Sektör Haberleri

MIATK: Mia Teknoloji, madencilik sektöründeki gelişmeleri yakından takip ederek inovasyon ve hizmet odaklı çözümler sunma amacıyla yeni bir departman kurulması kararı aldığını açıkladı.

NETAS: Netaş, JCR Avrasya tarafından Uzun Vadeli Ulusal Kurum Kredi Notu'nun "BBB (tr)" olarak teyit edildiğini, görünümün ise 'Stabil'den 'Negatif'e revize edildiğini duyurdu.

NUHCM: JCR Avrasya, yayınladığı raporda, Nuh Çimento Sanayi A.Ş.'nin Uzun Vadeli Ulusal Kurum Kredi Rating Notu'nun 'AA+ (tr)' seviyesinde teyit edildiğini bildirdi. Ayrıca, Kısa Vadeli Ulusal Kurum Kredi Rating Notu'nun 'J1+ (tr)' seviyesinde, Uzun Vadeli Uluslararası Yabancı Para Kurum Kredi Rating Notu'nun 'BB' seviyesinde ve Uzun Vadeli Uluslararası Yerel Para Kurum Kredi Rating Notu'nun da 'BB' seviyesinde, tüm notların görünümünün 'Stabil' olarak belirlendiğini bildirdi.

TCELL: Turkcell, bağlı ortaklığı Lifecell Dijital Servis ve Çözümler A.Ş.'nin, Lifecell Bulut Çözümleri A.Ş.'yi kolaylaştırılmış usulde devralarak birleşeceğini ve Ukrayna'da kurulu bağlı ortaklığı Paycell LLC'nin tasfiye edileceğini duyurdu.

TKFEN: Tekfen Holding, ortalama 62,93 TL fiyattan 180 bin adet payın geri alındığını duyurdu. İşlem sonucunda, sahip olunan payların şirket sermayesine oranı %3,44'e yükseldi.

TRILC: Türk İlaç, şirket iştiraki Gazi Serum ve İlaç Sanayi tarafından Gaziantep Organize Sanayi Bölgesi'nde kurulacak üretim tesisi için 1.4 milyar TL tutarındaki yatırım taahhütlü avans kredisi başvurusunun onaylandığını duyurdu.

Model Portföy

Şirket Adı	Hisse Kodu	Son Fiyat (TL)	12A Hedef Fiyat (TL)	Güncel Getiri (%)	Getiri Potansiyeli (%)	Ekleme Tarihi
Migros	MGROS	₺549,00	₺705,00	208%	28%	06-Haz-23
Türk Hava Yolları	THYAO	₺306,50	₺428,00	86%	40%	06-Haz-23
Tupras	TUPRS	₺140,60	₺208,10	130%	48%	06-Haz-23
Coca Cola	CCOLA	₺58,90	₺84,00	62%	43%	27-Kas-23
Teknosa	TKNSA	₺27,06	₺48,00	-21%	77%	12-Ara-24
Mavi Giyim	MAVI	₺70,20	₺147,00	-30%	109%	27-Ağu-24
Ford Otosan	FROTO	₺914,00	₺1.412,00	3%	54%	28-Ağu-24
İşbank (C)	ISCTR	₺14,39	₺19,80	12%	38%	24-Ara-24
Yapı Kredi	YKBNK	₺32,40	₺42,80	15%	32%	24-Ara-24
Tav Havalimanları	TAVHL	₺278,00	₺396,00	-1%	42%	24-Ara-24
Turkcell	TCELL	₺106,10	₺156,30	17%	47%	24-Ara-24

Kuruluşundan Bugüne MP Getirisi (%)

160%

Kuruluşundan Bugüne BIST 100 Endeks Getirisi (%)

86%

Kuruluşundan Bugüne MP / BIST 100 Göreceli Getiri (%)

40%

Son 1 yıl MP Getirisi (%)

16%

Son 1 yıl BIST 100 Endeks Getirisi (%)

18%

Son 1 yıl MP / BIST 100 Göreceli Getiri (%)

-2%

2025 Yılı MP Getirisi (%)

-2%

2025 Yılı BIST 100 Endeks Getirisi (%)

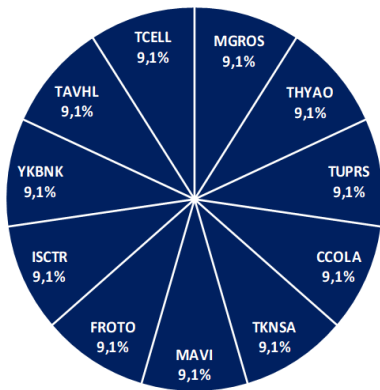
2%

2025 Yılı MP / BIST 100 Göreceli Getiri (%)

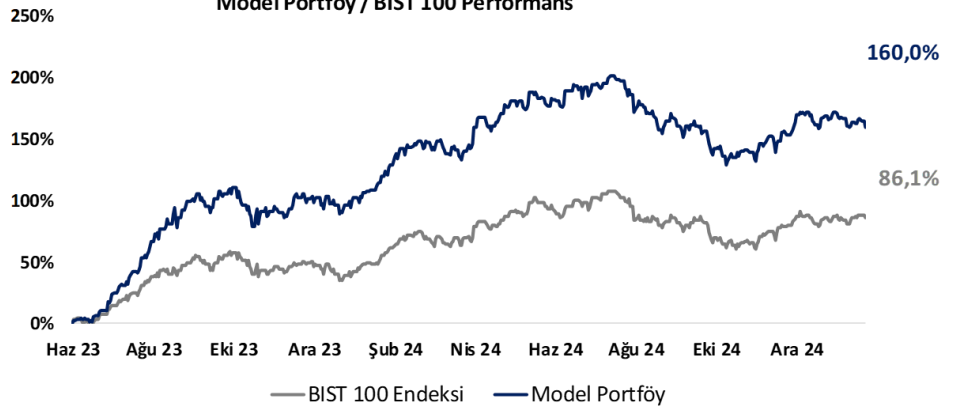
-4%

*MP: Tacirler Model Portföy

Model Portföy Ağırlık



Model Portföy / BIST 100 Performans



BIST 100 Teknik Analiz



Vade	Üssel H.O.	H.O. Kesişim	Trend Yönü	Trendin Gücü	En son	5 gün önce	20 gün önce
Kısa	5 günlük	5-22	Yukarı	Kuvvetlenen yükseliş	10,040	10,002	9,993
Orta	22 günlük	22-50	Yukarı	Kuvvetlenen yükseliş	9,949	9,911	9,886
Uzun	50 günlük	50-200	Yukarı	Kuvvetlenen yükseliş	9,826	9,794	9,728

BIST-100	Destek 3	Destek 2	Destek 1	Kapanış	Pivot	Direnç 1	Direnç 2	Direnç 3
	9,750	9,850	9,900	9,998	10,010	10,060	10,160	10,270

İndikatör Yorum

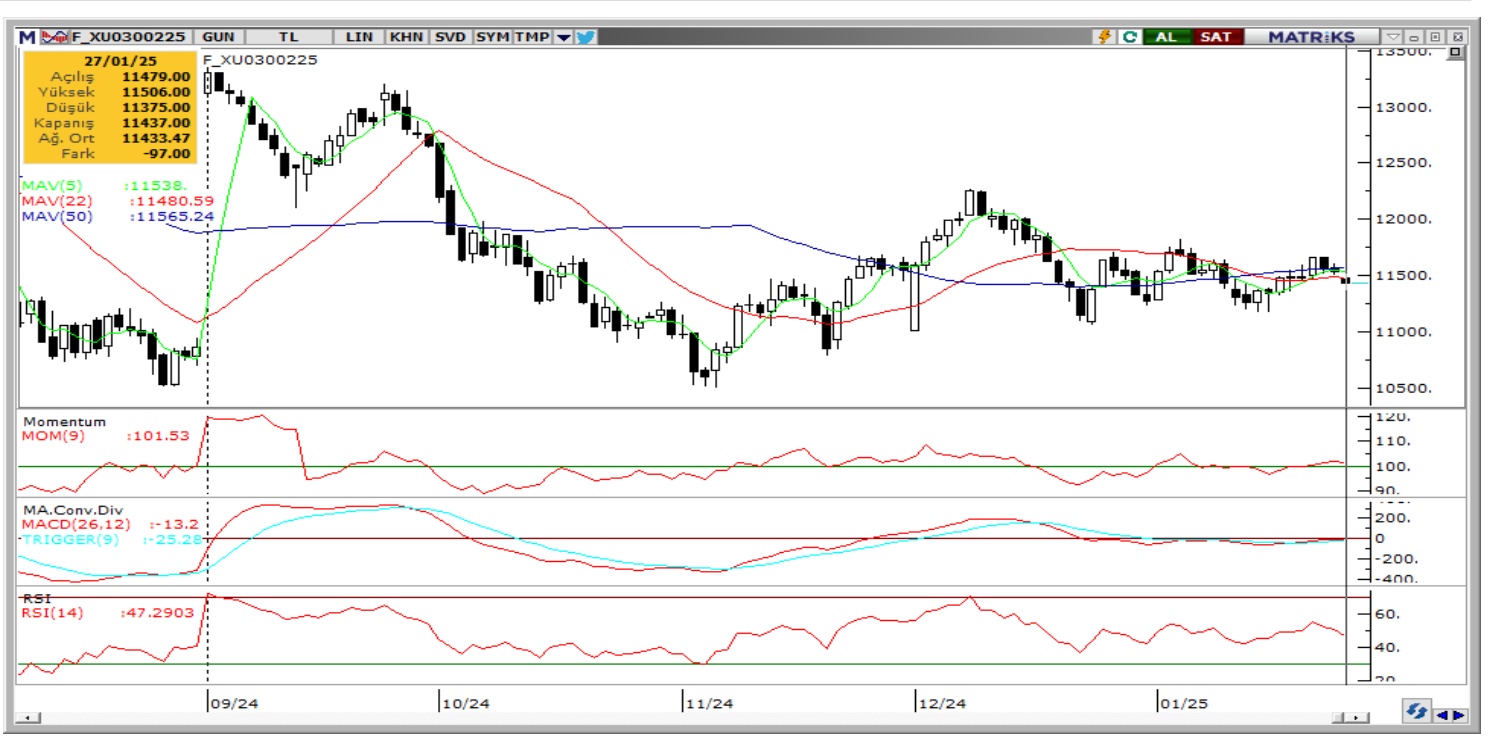
Momentum (trendin ivmesini gösterir): 100 eşik değeri üzerinde. Pozitif.

MACD (orta vadeli trend göstergesi): MACD (26,12) Ekim ayından bu yana ilk kez alım sinyali üretti. Pozitif.

RSI (trendin gücünü gösterir): RSI dengeli. Nötr.

Hareketli Ortalamalar: BIST 100 endeksi 5g ho altına sarktı. Nötr.

VIOP 30 Teknik Analiz



Ocak ayı VIOP 30 endeks kontratı, geçtiğimiz işlem gününde 11.437 puan seviyesinden günlük kapanış gerçekleştirdi. Bugün yukarı yönlü hareketlerde ilk olarak 11.550 ve ardından 11.650 puan seviyelerini takip edeceğiz. Aşağı yönlü olası hareketlerde 11.300 puan seviyesi ilk destek noktamızı oluştururken, ana desteğimiz 10.200 puan seviyesi.

VIOP30	Destek 3	Destek 2	Destek 1	Kapanış	Direnç 1	Direnç 2	Direnç 3
	11,100	11,200	11,300	11,437	11,550	11,650	11,800

Günlük İşlemler

Alan	Net Adet	%	Maliyet	Toplam	Satan	Net Adet	%	Maliyet	Toplam	Kurum	T. Adet	%	Maliyet	Net
ZIRAAT YAT.	10,214	34	11423.071	12,198	GARANTI BBVA	11,193	37	11427.711	19,717	YAPI KRE	58,621	14	11432.549	3,965
TEB YATIRIM	5,788	19	11464.301	24,188	IS YATIRIM	8,396	28	11434.765	51,858	IS YATIRI	51,858	13	11433.422	-8,396
YAPI KREDİ YAT	3,965	13	11418.243	58,621	BANK-OF-AMERI	3,362	11	11250.194	47,916	BANK-OF-	47,916	12	11435.003	-3,362
QNB YATIRIM M	1,768	6	11418.655	8,380	PHILLIPCAPITAL	1,829	6	11421.575	9,935	INFO YAT	27,780	7	11433.884	1,504
HSBC YATIRIM	1,742	6	11417.379	4,224	MEKSA YATIRIM	1,051	4	11399.630	5,039	TEB YATI	24,188	6	11437.300	5,788
DiĞER	6,791	22		0	DiĞER	4,437	15		0	DiĞER	197,61	48		0

Kümülatif İşlemler

Alan	Net Adet	%	Maliyet	Toplam	Satan	Net Adet	%	Maliyet	Toplam	Kurum	T. Adet	%	Maliyet	Net
TEB YATIRIM	89,175	26	11533.824	779,567	IS YATIRIM	197,248	58	11423.428	1,527,200	IS YATIRI	1,527,200	15	11465.176	-197,248
VAKIF YAT.	40,481	12	11476.135	221,743	BANK-OF-AMERI	116,551	34	11417.345	1,088,411	YAPI KRE	1,404,378	14	11467.252	38,566
YAPI KREDİ YAT	38,566	11	11358.202	1,404,37	GARANTI BBVA	20,979	6	11118.708	359,211	BANK-OF-	1,088,411	11	11470.251	-116,551
HSBC YATIRIM	26,760	8	11597.157	173,722	MEKSA YATIRIM	6,102	2	11728.647	120,206	TEB YATI	779,567	8	11464.904	89,175
HALK YATIRIM	22,605	7	11559.997	264,445	AK YATIRIM	1,001	0	11114.374	621,063	AK YATIR	621,063	6	11466.200	-1,001
DiĞER	125,469	37		0	DiĞER	1,175	0		0	DiĞER	4,959,041	48		0

Kaynak: Matriks / Tacirler Yatırım

Pay Alım Satım ve Son İki Haftalık Yeni İş İlişkileri

Alıcı	Satıcı	Şirket	Türü	# lot	İşlem Fiyatı (TL)	İşlem sonrası sermaye içindeki payı
LKMNH		LKMNH	Geri Alım	13.745	21,34	3.04%
KRVGD		KRVGD	Geri Alım	250.000	2,12	1.42%
TKFEN		TKFEN	Geri Alım	180.000	62,93	3.44%
PCILT		PCILT	Geri Alım	10.000	17,50	2.12%
KAYSE		KAYSE	Geri Alım	150.000	18,77	0.12%
YGGYO		YGGYO	Geri Alım	5.526	65,91	3.44%
NTHOL		NTHOL	Geri Alım	250.000	44,90	6.53%

YENİ İŞ İLİŞKİLERİ (Son İki Hafta)

Tarih	Şirket	İş Tanımı	Toplam Sözleşme Tutarı (mn TL)	2023 Ciro (mn TL)	2023 Ciro (%)	Son 12 Ay Ciro (mn TL)	Son 12 ay Ciro (%)	Açıklama Tarihinden Bugüne Getiri (%)
27/01/2025	KBORU	Sözleşme imzalanması	179.8	2,046.9	8.8%	4,242.5	4.2%	0.0%
	GESAN	Bakım ve onarım	74.4	10,450.7	0.7%	15,004.1	0.5%	0.0%
	EUPWR	Sipariş alımı	66.1	6,460.3	1.0%	9,255.5	0.7%	0.0%
	TATGD	Sözleşme imzalanması	164.9	5,751.7	2.9%	6,449.2	2.6%	-2.2%
	SMRTG	Sözleşme imzalanması	32.2	8,093.3	0.4%	11,036.2	0.3%	-1.3%
	KARSN	e-ATAK satışı	580.9	7,547.7	7.7%	9,545.1	6.1%	0.5%
23/01/2025	ALVES	Stok yönetim sistemi ve bakır tel satışı	225.6	3,035.7	7.4%	4,886.6	4.6%	-2.6%
	EUPWR	Sipariş alımı	104.5	6,460.3	1.6%	9,255.5	1.1%	5.6%
	ASELS	Sözleşme imzalanması	1,375.5	73,592.8	1.9%	107,635.9	1.3%	2.1%
22/01/2025	EFORC	Satış anlaşması imzalanması	92.6	5,964.8	1.6%	6,933.4	1.3%	-0.2%
	EKOS	Sipariş alımı	197.3	1,187.5	16.6%	1,518.6	13.0%	1.8%
21/01/2025	DCTTR	İnşaat malzemesi ve pamuk satışı	84.8	1,767.1	4.8%	3,285.5	2.6%	6.7%
20/01/2025	SNICA	Satış sözleşmesi imzalanması	157.0	2,215.1	7.1%	2,189.8	7.2%	-1.0%
	KARSN	Sözleşme imzalanması	397.3	7,547.7	5.3%	9,545.1	4.2%	-3.6%
	PRKME	Dekapaj işi için sözleşme imzalanması	440.0	397.5	110.7%	580.7	75.8%	-3.1%
16/01/2025	ONCSM	Sözleşme imzalanması	21.5	240.5	8.9%	359.4	6.0%	-1.1%
	CGCAM	Cam sipariş alımı	231.8	2,180.4	10.6%	2,675.9	8.7%	-10.9%
14/01/2025	ONCSM	Sözleşme imzalanması	274.2	240.5	114.0%	359.4	76.3%	-2.2%
	DCTTR	İnşaat malzemesi satışı	64.3	1,767.1	3.6%	3,285.5	2.0%	30.7%
	BRLSM	Sözleşme imzalanması	240.0	3,968.2	6.0%	4,332.7	5.5%	0.9%
13/01/2025	ARMGD	Bakliyat satışı	186.9	8,218.1	2.3%	10,686.5	1.7%	-4.9%
	SDTTR	Sipariş alımı	123.2	1,140.3	10.8%	2,051.5	6.0%	-2.7%
	NETAS	Sözleşme imzalanması	864.6	6,958.3	12.4%	8,684.2	10.0%	-2.5%
	BVSAN	Tavan vinci üretimi ve teslimi	144.3	2,121.4	6.8%	3,088.8	4.7%	19.3%

FX Teknik Analiz

USD/TRY

GoÜ para birimleri dün dolar karşısında büyük ölçüde değer kaybı yaşarken, Türk lirası ise %0,2'lik kayıpla orta sırada yer aldı. USDTRY günü 35,74 seviyesi üzerinde tamamlayarak rekor tazelerken, Türkiye 5 yıllık CDS primi 259,5 baz puandan 264,2 baz puana yükseldi. Kur bu sabah 34,76 seviyesi üzerine çıkarak rekor tazelemeye devam ediyor. Teknik göstergeler kurdaki kademeli yükseliş eğiliminin korunduğuna işaret ederken, kısa vade için 35 – 36 bandını ön plana çıkarmaya devam ediyor.



EUR/USD

Geçtiğimiz haftaki analizlerimizde öngördüğümüz üzere, parite 1,05 üzerini test etmeye devam ediyor. Kısa vadeli yükseliş eğilimi bir süre daha korunabilir, ancak paritede gelecek döneme ilişkin aşağı yönlü risklerin korunduğunun ve mevcut yükselişi bir düzeltme olarak okuduğumuzun altını çizmek isteriz. Dolayısı ile, teknik göstergelerin ürettikleri sinyaller ve euro-negatif temel dinamikler çerçevesinde yükselişleri satış fırsatı olarak görmeye devam ediyoruz. Paritede 1,0425, 1,0350 ve 1,03 seviyeleri destek, 1,0470, 1,05 ve 1,0530 seviyeleri direnç konumunda.



XAU/USD

Dün değerli metallerde tepki satışları etkili olurken, ons altın %1'in üzerinde değer kaybetti. Yarın sona erecek olan Fed toplantısından şahin sinyaller gelmesi durumunda haftanın geri kalanında tepki satışları etkili olabilir. Ancak, altında devam eden uzun vadeli yükseliş kanalı hareketi 2.650\$ üzerindeki hareketin korunması durumunda, düşüşlerin sınırlı kalmaya devam edebileceğinin sinyalini veriyor. Altında 2.730\$, 2.710\$ ve 2.693\$ seviyeleri kısa vadeli destek, 2.750\$, 2.770\$ ve 2.790\$ seviyeleri direnç konumunda bulunuyor.



XAG/USD

31\$ yakınından geçen 100 günlük ortalamanın aşılmasının ardından gümüşte oluşan satış baskısı, haftanın ilk işlem gününde de devam etti. Günü %1,2 kayıpla 30,22\$ altında tamamlayan gümüşte, 30\$ seviyesinden geçen 200 günlük ortalama kısa vadeli önemli destek konumunda. Yakın vadede bu desteği izleyeceğiz. Bu destek seviyesi altında 29,85\$, 29,50\$ ve 29,20\$ destekleri yer alırken, yukarıda 30,15\$, 30,45\$ ve 30,85\$ dirençleri bulunuyor. Teknik göstergeler, kısa vadeli düşüş eğiliminin korunduğuna işaret ediyor.



27/01/2025 TARİHLİ AÇIĞA SATIŞ İŞLEMLERİ

Hisse Kodu	Kapanış Fiyatı	Günlük Fark	İşlem Hacmi Bazında (mlnTL)			İşlem Adedi Bazında (mln adet)		
			Açığa Satış Hacmi	Toplam İşlem Hacmi	Açığa Satış Payı (%)	Açığa Satış Adedi	Toplam İşlem Adedi	Açığa Satış Payı (%)
AEFES	165,20	-0,36%	146,5	1.009,6	14,5%	0,9	6,1	14,5%
AKBNK	66,00	-0,68%	1.388,7	5.137,5	27,0%	21,1	77,9	27,0%
ALARK	88,45	-1,45%	142,5	463,7	30,7%	1,6	5,3	30,8%
ARCLK	130,70	-0,23%	81,9	435,1	18,8%	0,6	3,3	18,9%
ASELS	85,85	0,82%	803,9	3.912,4	20,5%	9,4	45,6	20,5%
ASTOR	128,00	0,00%	224,2	1.855,7	12,1%	1,7	14,4	12,1%
BIMAS	505,50	-1,65%	531,5	2.192,7	24,2%	1,1	4,3	24,2%
BRSAN	404,25	-1,70%	45,3	153,9	29,4%	0,1	0,4	29,4%
COOLA	58,90	-1,67%	55,9	220,0	25,4%	0,9	3,7	25,4%
CIMSA	56,50	1,80%	113,1	799,0	14,1%	2,0	14,2	14,2%
DOAS	190,50	-2,31%	91,6	322,6	28,4%	0,5	1,7	28,4%
DOHOL	14,21	-0,84%	68,6	301,9	22,7%	4,8	21,3	22,8%
EKGYO	14,38	-1,51%	375,2	2.210,5	17,0%	26,0	153,3	17,0%
ENJSA	61,25	-2,78%	42,9	236,2	18,2%	0,7	3,8	18,2%
ENKAI	50,10	-1,67%	158,7	625,2	25,4%	3,2	12,5	25,4%
EREGL	23,12	-0,77%	794,1	4.705,1	16,9%	34,4	203,8	16,9%
FROTO	914,00	-1,98%	275,3	845,4	32,6%	0,3	0,9	32,6%
GARAN	133,80	1,13%	684,6	3.166,8	21,6%	5,2	23,9	21,6%
GUBRF	274,00	-2,14%	78,2	599,2	13,1%	0,3	2,2	13,0%
HALKB	18,70	2,02%	97,1	765,7	12,7%	5,3	41,4	12,7%
HEKTS	3,74	-2,09%	121,5	645,0	18,8%	32,3	171,5	18,8%
ISCTR	14,39	-0,76%	1.325,8	5.168,9	25,6%	92,5	360,4	25,7%
KCHOL	175,40	-2,01%	605,0	3.197,6	18,9%	3,4	18,1	18,9%
KONTR	36,18	-2,27%	134,1	463,8	28,9%	3,7	12,7	28,9%
KOZAL	23,80	-2,06%	274,5	1.447,4	19,0%	11,5	60,7	19,0%
KRDMD	26,50	-1,78%	259,6	1.150,4	22,6%	9,7	43,2	22,6%
MAVI	70,20	-3,97%	152,0	798,2	19,0%	2,1	11,2	19,0%
MGROS	549,00	-1,88%	125,4	498,4	25,2%	0,2	0,9	25,1%
MIATK	38,16	-3,88%	101,3	352,1	28,8%	2,6	9,1	28,8%
ODAS	5,84	-2,18%	50,0	267,6	18,7%	8,5	45,4	18,7%
OYAKC	26,66	0,98%	122,2	918,9	13,3%	4,6	34,9	13,3%
PETKM	17,76	-1,93%	218,0	727,5	30,0%	12,2	40,7	29,9%
PGSUS	231,20	0,43%	481,7	2.266,8	21,3%	2,1	9,8	21,3%
REEDR	13,71	-3,45%	43,2	366,4	11,8%	3,1	26,7	11,8%
SAHOL	102,00	0,00%	305,7	1.534,9	19,9%	3,0	15,1	20,0%
SASA	3,74	-2,60%	507,7	2.451,9	20,7%	134,5	650,0	20,7%
SISE	38,46	-2,29%	368,1	1.449,9	25,4%	9,5	37,4	25,4%
SOKM	38,26	-2,75%	100,5	292,3	34,4%	2,6	7,6	34,4%
TAVHL	278,00	-2,54%	252,4	1.019,3	24,8%	0,9	3,7	24,8%
TCELL	106,10	-0,28%	385,5	1.794,5	21,5%	3,6	16,9	21,5%
THYAO	306,50	-0,81%	2.852,1	13.694,7	20,8%	9,2	44,4	20,8%
TKFEN	63,55	-0,31%	32,1	205,2	15,6%	0,5	3,3	15,6%
TOASO	209,00	-3,24%	195,2	965,9	20,2%	0,9	4,6	20,2%
TTKOM	48,90	-1,61%	194,0	1.417,0	13,7%	4,0	28,9	13,7%
TUPRS	140,60	-1,82%	596,9	2.371,6	25,2%	4,2	16,8	25,2%
ULKER	116,20	-3,73%	470,2	1.581,1	29,7%	4,0	13,5	29,8%
VAKBN	26,14	0,85%	118,7	752,1	15,8%	4,6	28,8	15,8%
VESTL	63,85	-2,96%	42,6	166,7	25,6%	0,7	2,6	25,5%
YKBNK	32,40	-0,18%	1.309,5	4.497,0	29,1%	40,6	139,3	29,1%
ZOREN	4,11	-2,38%	52,7	249,4	21,1%	12,7	60,1	21,1%
TOPLAM			17.997,9	82.670,8	21,8%	544,3	2.558,3	21,3%

Kaynak: Borsa İstanbul, Tacirler Yatırım Araştırma

BİST-100 endeksine dahil hisse senetleri için tahmini işlem aralıkları

	Son Fiyat	Destek 3	Destek 2	Destek 1	Pivot	Direnç 1	Direnç 2	Direnç 3
AEFES	165.20	159.63	161.27	163.23	164.87	166.83	168.47	170.43
AGHOL	310.00	295.67	300.33	305.17	309.83	314.67	319.33	324.17
AGROT	10.35	9.86	10.10	10.23	10.47	10.60	10.84	10.97
AKBNK	66.00	63.38	64.17	65.08	65.87	66.78	67.57	68.48
AKFYE	18.52	17.84	18.18	18.35	18.69	18.86	19.20	19.37
AKSA	10.97	10.39	10.59	10.78	10.98	11.17	11.37	11.56
AKSEN	41.50	39.12	40.14	40.82	41.84	42.52	43.54	44.22
ALARK	88.45	85.83	86.62	87.53	88.32	89.23	90.02	90.93
ALFAS	74.40	71.47	72.43	73.42	74.38	75.37	76.33	77.32
ALTNY	75.65	73.33	74.32	74.98	75.97	76.63	77.62	78.28
ANHYT	104.30	98.50	101.10	102.70	105.30	106.90	109.50	111.10
ANSGR	112.70	108.13	109.97	111.33	113.17	114.53	116.37	117.73
ARCLK	130.70	125.33	127.17	128.93	130.77	132.53	134.37	136.13
ARDYZ	37.66	35.87	36.77	37.21	38.11	38.55	39.45	39.89
ASELS	85.85	81.73	83.02	84.43	85.72	87.13	88.42	89.83
ASTOR	128.00	122.70	124.80	126.40	128.50	130.10	132.20	133.80
BERA	15.32	14.64	14.97	15.15	15.48	15.66	15.99	16.17
BIMAS	505.50	492.50	497.50	501.50	506.50	510.50	515.50	519.50
BRSAN	404.25	391.75	396.75	400.50	405.50	409.25	414.25	418.00
BRYAT	1858.00	1,798.33	1,822.67	1,840.33	1,864.67	1,882.33	1,906.67	1,924.33
BSOKE	13.50	12.07	12.45	12.98	13.36	13.89	14.27	14.80
BTCIM	4.58	4.17	4.30	4.44	4.57	4.71	4.84	4.98
CANTE	1.57	1.51	1.54	1.55	1.58	1.59	1.62	1.63
CCOLA	58.90	56.92	57.83	58.37	59.28	59.82	60.73	61.27
CIMSA	56.50	53.62	54.33	55.42	56.13	57.22	57.93	59.02
CLEBI	1893.00	1,801.00	1,847.00	1,870.00	1,916.00	1,939.00	1,985.00	2,008.00
CVKMD	319.00	304.50	310.50	314.75	320.75	325.00	331.00	335.25
CWENE	20.10	19.19	19.61	19.85	20.27	20.51	20.93	21.17
DOAS	190.50	185.33	187.77	189.13	191.57	192.93	195.37	196.73
DOHOL	14.21	13.87	13.97	14.09	14.19	14.31	14.41	14.53
ECILC	46.00	43.65	44.83	45.41	46.59	47.17	48.35	48.93
EGEEN	9462.50	9,073.33	9,264.17	9,363.33	9,554.17	9,653.33	9,844.17	9,943.33
EKGYO	14.38	13.72	13.93	14.16	14.37	14.60	14.81	15.04
ENERY	223.20	207.40	214.60	218.90	226.10	230.40	237.60	241.90
ENJSA	61.25	58.10	59.55	60.40	61.85	62.70	64.15	65.00
ENKAI	50.10	48.93	49.33	49.71	50.11	50.49	50.89	51.27
EREGL	23.12	22.52	22.72	22.92	23.12	23.32	23.52	23.72
EUPWR	34.48	30.94	32.00	33.24	34.30	35.54	36.60	37.84
FENER	50.70	44.40	46.42	48.56	50.58	52.72	54.74	56.88
FROTO	914.00	884.33	897.67	905.83	919.17	927.33	940.67	948.83
GARAN	133.80	125.97	127.73	130.77	132.53	135.57	137.33	140.37
GESAN	49.98	45.69	46.75	48.37	49.43	51.05	52.11	53.73
GOLTS	426.25	407.50	416.25	421.25	430.00	435.00	443.75	448.75
GUBRF	274.00	263.08	267.67	270.83	275.42	278.58	283.17	286.33
HALKB	18.70	17.57	17.80	18.25	18.48	18.93	19.16	19.61
HEKTS	3.74	3.66	3.70	3.72	3.76	3.78	3.82	3.84
IEYHO	10.84	10.52	10.65	10.75	10.88	10.98	11.11	11.21
ISCTR	14.39	14.09	14.16	14.28	14.35	14.47	14.54	14.66
ISMEN	45.68	43.42	44.44	45.06	46.08	46.70	47.72	48.34
KARSN	12.20	11.81	11.99	12.10	12.28	12.39	12.57	12.68

BİST-100 endeksine dahil hisse senetleri için tahmini işlem aralıkları

	Son Fiyat	Destek 3	Destek 2	Destek 1	Pivot	Direnç 1	Direnç 2	Direnç 3
KCAER	12.54	11.44	11.81	12.17	12.54	12.90	13.27	13.63
KCHOL	175.40	170.57	172.73	174.07	176.23	177.57	179.73	181.07
KLSE	34.14	33.20	33.66	33.90	34.36	34.60	35.06	35.30
KONTR	36.18	34.85	35.51	35.85	36.51	36.85	37.51	37.85
KONYA	6257.50	6,037.50	6,147.50	6,202.50	6,312.50	6,367.50	6,477.50	6,532.50
KOZAA	73.00	70.00	71.00	72.00	73.00	74.00	75.00	76.00
KOZAL	23.80	22.85	23.19	23.49	23.83	24.13	24.47	24.77
KRDMD	26.50	25.53	25.91	26.21	26.59	26.89	27.27	27.57
LIDER	152.30	139.87	142.63	147.47	150.23	155.07	157.83	162.67
MAGEN	23.66	22.40	22.90	23.28	23.78	24.16	24.66	25.04
MAVI	70.20	66.47	68.33	69.27	71.13	72.07	73.93	74.87
MGROS	549.00	533.17	539.33	544.17	550.33	555.17	561.33	566.17
MIATK	38.16	36.00	36.96	37.56	38.52	39.12	40.08	40.68
MPARK	386.75	374.33	378.92	382.83	387.42	391.33	395.92	399.83
NTHOL	44.84	43.83	44.25	44.55	44.97	45.27	45.69	45.99
ODAS	5.84	5.59	5.71	5.77	5.89	5.95	6.07	6.13
OTKAR	416.50	400.17	404.83	410.67	415.33	421.17	425.83	431.67
OYAKC	26.66	25.31	25.61	26.13	26.43	26.95	27.25	27.77
PASEU	34.66	32.23	33.43	34.05	35.25	35.87	37.07	37.69
PETKM	17.76	17.25	17.47	17.62	17.84	17.99	18.21	18.36
PGSUS	231.20	220.90	223.60	227.40	230.10	233.90	236.60	240.40
REEDR	13.71	12.91	13.23	13.47	13.79	14.03	14.35	14.59
SAHOL	102.00	97.88	98.87	100.43	101.42	102.98	103.97	105.53
SASA	3.74	3.60	3.66	3.70	3.76	3.80	3.86	3.90
SDTTR	205.40	197.30	201.00	203.20	206.90	209.10	212.80	215.00
SELEC	70.90	67.17	68.83	69.87	71.53	72.57	74.23	75.27
SISE	38.46	37.41	37.91	38.19	38.69	38.97	39.47	39.75
SKBNK	4.22	4.13	4.17	4.20	4.24	4.27	4.31	4.34
SMRTG	39.30	38.11	38.67	38.99	39.55	39.87	40.43	40.75
SOKM	38.26	36.77	37.49	37.87	38.59	38.97	39.69	40.07
TABGD	161.60	156.73	158.87	160.23	162.37	163.73	165.87	167.23
TAVHL	278.00	266.50	271.00	274.50	279.00	282.50	287.00	290.50
TCELL	106.10	102.03	103.17	104.63	105.77	107.23	108.37	109.83
THYAO	306.50	295.58	300.17	303.33	307.92	311.08	315.67	318.83
TKFEN	63.55	61.68	62.12	62.83	63.27	63.98	64.42	65.13
TMSN	114.30	109.40	111.70	113.00	115.30	116.60	118.90	120.20
TOASO	209.00	201.00	205.00	207.00	211.00	213.00	217.00	219.00
TSKB	13.47	13.15	13.24	13.35	13.44	13.55	13.64	13.75
TSPOR	1.16	1.07	1.10	1.13	1.16	1.19	1.22	1.25
TTKOM	48.90	47.16	47.82	48.36	49.02	49.56	50.22	50.76
TRAK	681.00	665.67	672.33	676.67	683.33	687.67	694.33	698.67
TUKAS	6.50	6.27	6.38	6.44	6.55	6.61	6.72	6.78
TUPRS	140.60	137.90	139.20	139.90	141.20	141.90	143.20	143.90
TURSG	16.85	16.39	16.57	16.71	16.89	17.03	17.21	17.35
ULKER	116.20	108.87	111.93	114.07	117.13	119.27	122.33	124.47
VAKBN	26.14	24.79	25.13	25.63	25.97	26.47	26.81	27.31
VESTL	63.85	60.67	62.08	62.97	64.38	65.27	66.68	67.57
YEOTK	51.30	47.30	48.90	50.10	51.70	52.90	54.50	55.70
YKBNK	32.40	31.28	31.56	31.98	32.26	32.68	32.96	33.38
ZOREN	4.11	3.99	4.05	4.08	4.14	4.17	4.23	4.26

Dip Zirve Analizi (BİST-50 endeksine dahil hisse senetleri için)

Hisse Senedi	Son Fiyat (TL)	52 hafta		Yılbaşından beri		Dipten uzaklık		Zirveye yakınlık		Dipten uzaklık sıralaması		Zirveye yakınlık sıralaması	
		En düşük	En Yüksek	En düşük	En Yüksek	52 hafta	YBB	52 hafta	YBB	52 hafta	YBB	52 hafta	YBB
AEFES	165.20	134.96	304.75	160.60	191.60	%22	%3	%84	%16	22.00	20.00	10.00	4.00
AKBNK	66.00	36.42	70.75	62.25	69.90	%81	%6	%7	%6	43.00	30.00	40.00	27.00
ALARK	88.45	81.70	144.22	87.40	97.70	%8	%1	%63	%10	12.00	13.00	15.00	14.00
ARCLK	130.70	123.00	196.10	125.00	147.10	%6	%5	%50	%13	11.00	24.00	18.00	10.00
ASELS	85.85	49.56	87.00	72.20	87.00	%73	%19	%1	%1	41.00	49.00	48.00	46.00
ASTOR	128.00	65.15	134.05	113.00	130.60	%96	%13	%5	%2	45.00	43.00	44.00	42.00
BIMAS	505.50	335.65	620.95	500.50	543.00	%51	%1	%23	%7	33.00	12.00	30.00	23.00
BRSAN	404.25	348.25	784.00	401.75	445.50	%16	%1	%94	%10	19.00	9.00	6.00	17.00
CCOLA	58.90	42.94	83.82	55.40	62.90	%37	%6	%42	%7	29.00	33.00	21.00	25.00
CIMSA	56.50	28.50	56.85	44.62	56.85	%98	%27	%1	%1	46.00	50.00	49.00	49.00
DOAS	190.50	190.00	356.24	190.00	207.70	%0	%0	%87	%9	2.00	7.00	8.00	19.00
DOHOL	14.21	12.34	17.77	13.81	15.15	%15	%3	%25	%7	18.00	21.00	27.00	26.00
EKGYO	14.38	8.41	14.98	13.46	14.98	%71	%7	%4	%4	40.00	34.00	45.00	33.00
ENJSA	61.25	49.53	71.80	57.70	64.40	%24	%6	%17	%5	24.00	31.00	33.00	31.00
ENKAI	50.10	32.34	57.20	47.62	51.55	%55	%5	%14	%3	36.00	27.00	34.00	40.00
EREGL	23.12	18.88	30.13	22.56	24.94	%22	%2	%30	%8	23.00	19.00	25.00	20.00
FROTO	914.00	811.65	1231.50	895.50	967.00	%13	%2	%35	%6	16.00	17.00	23.00	28.00
GARAN	133.80	56.04	139.20	123.80	139.20	%139	%8	%4	%4	50.00	38.00	46.00	34.00
GUBRF	274.00	130.50	294.75	261.25	294.75	%110	%5	%8	%8	49.00	26.00	39.00	22.00
HALKB	18.70	12.87	20.24	16.15	18.90	%45	%16	%8	%1	31.00	46.00	38.00	47.00
HEKTS	3.74	3.34	8.43	3.74	4.30	%12	%0	%125	%15	15.00	1.00	3.00	6.00
ISCTR	14.39	9.55	17.77	13.40	14.90	%51	%7	%23	%4	34.00	36.00	29.00	38.00
KCHOL	175.40	153.59	270.75	172.80	188.70	%14	%2	%54	%8	17.00	15.00	17.00	21.00
KONTR	36.18	36.18	97.25	36.18	40.22	%0	%0	%169	%11	1.00	1.00	2.00	13.00
KOZAL	23.80	18.47	29.60	21.54	24.72	%29	%10	%24	%4	28.00	41.00	28.00	36.00
KRDMD	26.50	21.02	33.88	25.06	28.98	%26	%6	%28	%9	25.00	29.00	26.00	18.00
MAVI	70.20	66.45	137.00	70.20	89.95	%6	%0	%95	%28	8.00	1.00	5.00	1.00
MGROS	549.00	392.78	580.29	523.50	570.50	%40	%5	%6	%4	30.00	25.00	42.00	35.00
MIATK	38.16	34.58	84.40	37.92	44.18	%10	%1	%121	%16	14.00	10.00	4.00	5.00
ODAS	5.84	5.51	11.06	5.79	6.64	%6	%1	%89	%14	9.00	11.00	7.00	8.00
OYAKC	26.66	13.72	26.72	22.66	26.72	%94	%18	%0	%0	44.00	48.00	50.00	50.00
PETKM	17.76	17.12	26.20	17.49	19.59	%4	%2	%48	%10	6.00	16.00	19.00	16.00
PGSUS	231.20	152.43	260.00	208.00	232.80	%52	%11	%12	%1	35.00	42.00	35.00	48.00
REEDR	13.71	13.01	79.50	13.01	15.37	%5	%5	%480	%12	7.00	28.00	1.00	11.00
SAHOL	102.00	69.12	111.00	94.75	105.50	%48	%8	%9	%3	32.00	37.00	36.00	39.00
SASA	3.74	3.65	6.48	3.72	4.44	%2	%1	%73	%19	3.00	8.00	11.00	2.00
SISE	38.46	37.48	55.64	38.42	43.00	%3	%0	%45	%12	4.00	6.00	20.00	12.00
SOKM	38.26	37.18	70.95	37.80	42.24	%3	%1	%85	%10	5.00	14.00	9.00	15.00
TAVHL	278.00	133.20	294.75	266.00	290.25	%109	%5	%6	%4	48.00	23.00	41.00	32.00
TCELL	106.10	59.10	111.81	90.95	107.80	%80	%17	%5	%2	42.00	47.00	43.00	45.00
THYAO	306.50	257.50	332.00	278.75	312.50	%19	%10	%8	%2	21.00	40.00	37.00	43.00
TKFEN	63.55	38.14	84.30	61.75	74.25	%67	%3	%33	%17	38.00	22.00	24.00	3.00
TOASO	209.00	179.50	353.75	195.00	220.00	%16	%7	%69	%5	20.00	35.00	12.00	30.00
TTKOM	48.90	28.64	57.80	43.14	49.70	%71	%13	%18	%2	39.00	44.00	32.00	44.00
TUPRS	140.60	129.75	189.77	140.50	150.60	%8	%0	%35	%7	13.00	5.00	22.00	24.00
ULKER	116.20	90.25	188.70	109.30	122.90	%29	%6	%62	%6	27.00	32.00	16.00	29.00
VAKBN	26.14	13.18	26.80	22.84	26.80	%98	%14	%3	%3	47.00	45.00	47.00	41.00
VESTL	63.85	50.45	107.30	62.40	73.15	%27	%2	%68	%15	26.00	18.00	14.00	7.00
YKBNK	32.40	19.97	39.46	29.48	33.58	%62	%10	%22	%4	37.00	39.00	31.00	37.00
ZOREN	4.11	3.87	6.94	4.11	4.66	%6	%0	%69	%13	10.00	1.00	13.00	9.00

YBB: Yılbaşından bugüne

Künye

Tacirler Yatırım Araştırma ve İçerik Yönetimi

Serhan Yenigün

Müdür

serhan.yenigun@tacirler.com.tr

Ekin Çınar

Ekonomist

ekin.akbas@tacirler.com.tr

Oğuzhan Kaymak

Tüm hisse kapsamı ve içerik yönetimi

oguzhan.kaymak@tacirler.com.tr

Ata Uçak

Sağlık, iletişim, demir-çelik, ulaştırma, enerji

ata.ucak@tacirler.com.tr

Eren Bozdoğan

Otomotiv, beyaz eşya, savunma,
ilaç & sağlık, tekstil, madencilik, kimya

eren.bozdogan@tacirler.com.tr

Ali Berk Coşkuntuna

Gıda-içecek, perakende, çimento,
GYO, taahhüt

berk.coskuntuna@tacirler.com.tr

Özgür Kenan Tosun

Tekstil, elektronik perakende,
teknoloji, petrokimya, kağıt, mobilya

ozgur.tosun@tacirler.com.tr

Ömer Tarman

Veritabanı sorumlusu

omer.tarman@tacirler.com.tr

Yatırım Merkezlerimiz

Genel Müdürlük

Nispetiye Cad. B-3 Blok Kat: 9 Akmerkez Etiler - İSTANBUL
0 212 355 46 46

Adana	Cemal Paşa Mah. Gazipaşa Bul. Cemal Uğurlu Apt. Kat: 1 D: 4	(0 322) 457 77 55
Akatlar İrtibat Bürosu	Akat Mahallesi Meydan Caddesi B Blok No: 16 D: 8 (Eski No D: 10) Beşiktaş	(0 212) 355 46 46
Alsancak	Şehit Nevres Bulvarı Eczacıbaşı Apartmanı No: 7 Kat: 2 Daire: 5 Pasaport Alsancak - Konak	(0 232) 241 24 50
Ankara	Remzi Oğuz Arık Mah. Tunalı Hilmi Cad. Yaprak Apt. No: 94 Kat: 2 D: 9 Kavaklıdere Çankaya	(0 312) 435 18 36
Antalya	Şirinyalı Mah. İsmet Gökşen Cad. Özden Apt. No:82/6 Muratpaşa	(0 242) 248 45 20
Bakırköy	İstanbul Cad. Bakırköy İş Merkezi No: 6 Kat: 4 D: 14 Bakırköy	(0 212) 570 52 59
Bodrum	Konacık Mahallesi, Atatürk Bulvarı, Arbor-Abdullah Ünal Çabuk İş Merkezi No: 285/1-A6 Bodrum	(0 212) 355 46 46
Bursa	Konak Mah. Barış (120) Sokak , Ofis Artı Binası, Dış kapı No:3 Daire:33 Nilüfer-BURSA	(0 224) 225 64 10
Çankaya	Çankaya Mahallesi Cinnah Caddesi Cinnah Apartmanı No: 55 D: 7-8 Çankaya / ANKARA	(0 212) 355 46 46
Çukurambar	Kızılırmak Mah.Ufuk Üniversitesi Cad. Next Level Loft Ofis No: 4/65 Kat: 24 Söğütözü Çankaya	(0 312) 909 87 70
Denizli	Urhan İş Merkezi 2. Ticari Yol Daire 26 Kat: 6 Bayramyeri	(0 258) 265 87 85
Erenköy	Bağdat Cad. Çubukçu Apt. No: 333 Kat: 2 D: 4 Kadıköy	(0 216) 348 82 82
Gaziantep	İncilipinar Mah. Gazimuhtarpaşa Bul. Kepkepzade Park İş Merkezi B Blok No: 18 Kat: 1 D: 5	(0 342) 232 35 35
Girne	Ziya Rızki Cad. Şehit Necati Gürkaya Sok. Kat: 1 D: 1 Gime - KKTC	(0 392) 815 14 55-0533 889 15 51
İzmir	Kültür Mahallesi, Cumhuriyet Bulvarı No:137 Cumhuriyet Apt. K:5 D:12 Konak - İzmir	(0 232) 445 01 61
İzmit	Hürriyet Cad. Kaya İşhanı No: 39/5 İzmit	(0 262) 323 11 33
İzmit İrtibat Bürosu	Ömerağa Mah. Alemdar Cad. İ. Kolaylı Apt. No: 8 Kat: 2 İzmit	(0 262) 260 01 01
Karadeniz Ereğli	Bağlık Mahallesi Karanfil Sokak No:16/A Karadeniz Ereğli - Zonguldak	(0 372) 316 40 50
Karşıyaka	Yalı Mahallesi Ahmet Kemal Baysak Bulvarı No:42 D:11	(0 232) 241 19 24
Kartal	Üsküdar Cad. Cevat Kayacan Apt. No: 26 Kat: 4 D: 8 Kartal	(0 216) 306 22 71-306 22 06
Kayseri	Hunat Mah. Nuh Mehmet Baldöktü Sok. Gürcüoğlu Plaza No: 5 K: 3 D: 11 Melikgazi	(0 352) 221 08 68-222 82 51
Marmaris İrtibat Bürosu	Kemeraltı Mah. Orgeneral Mustafa Muğlalı Cad. Güven Apt. No: 22 D: 2 Marmaris	(0 252) 321 08 00
Merkez Şube	Akat Mahallesi Meydan Caddesi B Blok No: 16 D: 7 (Eski No D: 9) Beşiktaş	(0 212) 355 46 46
Mersin	İnönü Mah. 1401 Sok. No:32 Pozcu Evo Kat:2 No:10-11 Yenişehir Mersin	(0 324) 238 11 89
Trabzon İrtibat Bürosu	Kemerakaya Mahallesi Halkevi Cad. Mandıralı İş Merkezi No: 4 Daire: 4 Ortahisar	(0 462) 432 24 50

Uyarı Notu

Bu raporda yer alan yatırım bilgi, yorum ve tavsiyeleri, yorum ve tavsiyede bulunanların kişisel görüşlerine dayanmakta olup finansal bilgi ve genel yatırım tavsiyesi kapsamında hazırlanmıştır ve hiçbir şekilde yatırım danışmanlığı kapsamında değildir. Yatırım danışmanlığı hizmeti; yetkili kuruluşlar tarafından kişilerin risk ve getiri tercihleri dikkate alınarak kişiye özel sunulmaktadır. Burada yer alan yorum ve tavsiyeler ise genel niteliktedir. Bu tavsiyeler, mali durumunuz ile risk ve getiri tercihlerinize uygun olmayabilir. Bu nedenle, sadece burada yer alan bilgilere dayanarak yatırım kararı verilmesi beklentilerinize uygun sonuçlar doğurmayabilir.

Yatırım Danışmanlığı hizmeti talep edilmesi halinde; yatırımcının Tacirler Yatırım Menkul Değerler A.Ş. ile Yatırım Danışmanlığı sözleşmesi imzalamış olması, Yerindelik Testi'ni tamamlamış ve risk grubunun belirlemiş olması zorunludur.

Bu raporda yer alan her türlü bilgi, yorum ve tavsiye uygunluk testi ile tespit edilecek risk grubunuz ve getiri beklentiniz ile uyumlu olmayabilir. Dolayısıyla, uygunluk testi neticesinde risk grubunuz tespit edilmeden sadece burada yer alan bilgilere dayanılarak yatırım kararı verilmesi amaç, bilgi ve tecrübenize uygun sonuçlar doğurmayabilir.

Bu rapor herhangi bir sürede belirli bir getirinin sağlanacağına dair bir taahhüt içermemekte olup, zaman içerisinde piyasa koşullarında meydana gelen değişiklikler nedeniyle yorum ve tavsiyelerde değişiklikler söz konusu olabilir. Bu raporda bahsedilen yatırım araçlarının fiyatları ve değerleri yatırımcıların menfaatlerine aykırı olarak hareket edebilir ve netice itibarıyla yatırımcılar anaparalarını kaybetme riski ile karşı karşıya kalabilirler. Bu raporda yer alan geçmiş performans verileri gelecekte elde edilecek sonuçların bir garantisi olarak kabul edilemez.

Bu raporda yer alan tüm bilgiler ve görüşler yatırımcıları bilgilendirmek amacıyla, Tacirler Yatırım Menkul Değerler A.Ş. tarafından güncel ve güvenilir kaynaklardan temin edilmiş olmakla beraber, Tacirler Yatırım Menkul Değerler A.Ş. söz konusu bilgilerin doğru ve tam olduğunu taahhüt etmemektedir. Raporlardaki yorumlardan, bilgilerin tam veya doğru olmaması ve/veya güncellenme nedeniyle doğabilecek maddi ve manevi zararlardan Tacirler Yatırım Menkul Değerler A.Ş. ve çalışanları sorumlu tutulamaz.

Bu rapor, sadece gönderildiği kişilerin kullanımı içindir. Bu raporun tümü veya bir kısmı Tacirler Yatırım Menkul Değerler A.Ş.'nin yazılı izni olmadan çoğaltılamaz, yayınlanamaz veya üçüncü kişilere gösterilemez, ticari amaçla kullanılamaz. Aksi halde, Tacirler Yatırım Menkul Değerler A.Ş. uğramış olduğu bütün zarar ve ziyanı talep etme hakkını saklı tutar.