

Güne Başlarken

Günaydın. Küresel risk iştahı pozitif bölgede kalmaya devam ediyor. Trump'ın gümrük tarifeleri konusunda ilk adımlarını ölçülü atması, jeopolitik risk parametrelerinde rahatlatma beklentisi ve şirket bazlı olumlu haber akışları S&P 500 endeksini 6.100 üzerine, yeni tarihi zirvelere taşıyor. Endeks için ortalama hedefler 6.700 civarında ve dolar bazında %10 potansiyele işaret etse de kurumlar bazında 7 bin ve üzeri hedefler de görüyoruz. Bu nedenle, dün [Global Piyasalar Bülteni'mizde](#) de belirttiğimiz gibi, tarihi ortalamaların üzerinde seyreden çarpanlara karşın mali politikalarda gevşeme beklentisi ve cazip değerlemeler nedeniyle ABD borsalarına yönelik iyimserlik devam ediyor. İçeride ise dün PPK faiz kararını takip ettik. Beklediğimiz gibi politika faizi %47,5'ten %45'e indirilirken, veri odaklı ve toplantı bazlı karar alınacağı mesajı tekrarlanırsa da 6 Mart toplantısından da 250 baz puan faiz indirimi beklentimizi koruyoruz. Bugün ise ABD ve Avrupa'da PMI verileri izlenirken piyasaların kapanışı ardından Moody's'in Türkiye'nin kredi notuna ilişkin kararı takip edilecek. Moody's nezdinde "yatırım yapılabilir ülke" statüsünün 4 kademe altında ve "B1, pozitif" seviyesinde olan notumuzun bir kademe yükseltilerek "Ba3, durağan" şeklinde revize edilmesini bekliyoruz. Not görünümünün beklentimiz ötesinde "pozitif" olarak bırakılması TL varlıkları olumlu etkileyebilir. Türkiye 5 yıl vadeli CDS primleri ise güne 265 baz puandan başlıyor.

Ekonomik Takvim

- 12:00 | Euro Bölgesi | PMI Verileri |
- 17:45 | ABD | PMI Verileri |

PIYASALAR			
Yurtiçi	Kapanış	1 gün (%)	1 hafta (%)
BIST 100	10.112,76	0,07	2,49
BIST 30	11.200,53	-0,03	3,02
BIST 50	8.967,50	0,07	2,73
BIST Tüm	11.730,58	0,22	2,21
BIST Banka	15.557,36	-1,95	4,99
BIST Ulaştırma	36.945,52	1,43	4,34
BIST Sınai	12.971,55	0,75	0,13

Yurtdışı Endeksler	Son	1 gün (%)	1 hafta (%)
Nasdaq	20.053,68	0,2%	2,2%
Dax	21.411,53	0,7%	2,4%
Cac 40	7.892,61	0,7%	2,4%
FTSE 100	8.565,20	0,2%	0,3%

Hazine Tahvilleri	Son	Günlük D. (%)	YBB D. (%)
TR 10 Yıllık Tahvil	23,68	0,41	-6,18
GER 10 Yıllık Tahvil	2,55	0,47	7,43
ABD 10 Yıllık Tahvil	4,64	-0,24	1,29
ITA 10 Yıllık Tahvil	3,65	1,53	3,46
FR 10 Yıllık Tahvil	3,31	1,41	3,70
UK 10 Yıllık Tahvil	4,61	-0,56	0,00

Döviz	Son	Günlük D. (%)	YBB D. (%)
USDTRY	35,69	0,16	0,88
EURTRY	37,29	0,20	1,68
GBPTRY	44,23	0,21	-0,09
BRENT (\$)	77,57	0,34	3,85
XAUUSD (\$)	2774,46	0,75	5,76
XAGUSD (\$)	30,78	0,97	6,50
COPPER (\$)	4,36	1,12	9,12
XPTUSD (\$)	955,75	0,82	

GÜNLÜK TEKNİK ANALİZ BAZLI HİSSE ÖNERİLERİ

Hisse	ALIM Aralığı	SATIM Aralığı (TP)	Zarar KES (SL)
SAHOL	102.30 - 103.30	104.80 - 106.60	101.50
TCELL	106.00 - 107.00	108.50 - 110.40	105.00
FROTO	953.00 - 963.00	976.00 - 993.50	945.00
ECILC	47.15 - 47.65	48.30 - 49.15	46.75

HAFTALIK TEKNİK ANALİZ BAZLI HİSSE ÖNERİLERİ

Hisse	ALIM Aralığı	SATIM Aralığı (TP)	Zarar KES (SL)
YKBNK	31.56 - 32.00	33.00 - 34.18	30.94
PGSUS	222.00 - 225.00	232.30 - 240.40	217.60
TTKOM	46.00 - 46.64	48.14 - 49.82	45.10
OTKAR	428.00 - 434.00	448.00 - 463.50	419.50

Global Piyasalarda Öne Çıkanlar

Dün Davos'ta düzenlenen Dünya Ekonomik Forumu'nda konuşan ABD Başkanı Trump, Suudi Arabistan ve OPEC üyelerinden petrol fiyatlarını düşürmelerini isteyeceğini, petrol fiyatlarının düşmesiyle birlikte faiz oranlarının da derhal düşürülmesini talep edeceğini dile getirdi. Diğer yandan Çin tarifelerine yönelik ılımlı açıklamalarda bulunan Trump, Çin'e gümrük vergisi uygulamak zorunda kalmamayı tercih edeceğini, ancak bu kozun Çin üzerinde muazzam bir güç olduğunu ifade etti. Trump'ın mesajlarının ardından ABD borsaları günü artıda tamamlarken, S&P 500 endeksi rekor tazeledi. Japonya Merkez Bankası (BoJ), bu sabah beklentilere paralel olarak faizi %0,25'ten %0,5'e yükseltirken, kararın ardından USDJPY 156 seviyesi üzerinden 155,30 altına geriledi. TSİ 09:30'da başlayacak olan BoJ Başkanı Ueda'nın konuşması yakından takip edilecek. BoJ kararının ardından bu sabah saatlerinde Japonya'da Nikkei endeksi %0,2 düşüşle seyrederken, Hong Kong Hang Seng endeksi %1,8 ve Çin CSI 300 endeksi %1 artıda işlem görüyor. Bugün yurt dışında ABD, Almanya, Euro Bölgesi ve İngiltere'de açıklanacak olan ocak ayı öncü hizmet & bileşik PMI verileri, ABD ocak ayı Michigan Tüketici Güven Endeksi ve ABD aralık ayı güncel konut satışları verileri ile Avrupa Merkez Bankası Başkanı Lagarde'ın TSİ 13:00'te Davos Zirvesi'nde gerçekleştireceği konuşma takip edilecek.

Küresel Borsalar:

ABD borsaları günü yükselişle tamamlarken, S&P 500 endeksi rekor tazeledi. Kapanışta Dow Jones endeksi, 400 puanın üzerinde değer kazandı ve %0,93 artarak 44.565,26 puana ulaştı. S&P 500 endeksi %0,53 artışla 6.118,72 puana yükselerek rekor tazelerken, Nasdaq endeksi de %0,22 artarak 20.053,68 puana çıktı.

Avrupa borsaları da dün artıda tamamladı. Kapanışta gösterge endeks Stoxx Europe 600, %0,44 artışla 530,34 puana çıktı. İngiltere'de FTSE 100 endeksi %0,23 artarak 8.565,2, Almanya'da DAX 40 endeksi %0,74 değer kazanarak 21.411,53, Fransa'da CAC 40 endeksi %0,7 yükselerek 7.892,61 ve İtalya'da FTSE MIB 30 endeksi %0,72 artışla 36.112,84 puan oldu.

Japonya Merkez Bankası'nın faiz artırımının ardından bu sabah saatlerinde Japonya'da Nikkei endeksi %0,2 düşüşle seyrederken, ABD Başkanı Trump'ın dün Çin'e yönelik görece ılımlı açıklamalarının ardından bu sabah saatlerinde Hong Kong Hang Seng endeksi %1,8 ve Çin CSI 300 endeksi %1 artıda işlem görüyor. ABD endeks vadeli satıcılı seyrederken, Avrupa vadeli ise pozitif bir görünüm öne çıkıyor.

Tahvil Piyasaları:

ABD Hazinesi'nin dün düzenlediği 20 milyar dolar tutarında TÜFE'ye endeksi tahvil ihalesinde talep / satış rasyosu 2,48x ile önceki ihaleye göre yüksek bir talebi işaret ederken, ihalenin ardından %4,63 – %4,64 bandında dalgalanan ABD 10 yıllık tahvil faizi günü 3,3 baz puan artışla %4,6436 seviyesinde tamamladı. 5 yıllık tahvil faizi 1,6 baz puan yükselerek %4,45 üzerine çıkarken, 2 yıllık tahvilin getirisi ise 1 baz puana yakın bir yükselişle %4,2890 seviyesinden günü tamamladı.

Almanya 10 yıllık tahvil faizi günü 2 baz puan yükselişle %2,55 seviyesinden tamamlarken, İtalya 10 yıllık tahvil faizi ise 4,6 baz puan artarak %3,6470 seviyesine çıktı. Fransa'da ise 10 yıllık tahvilin getirisi üst üste 6 günlük düşüşün ardından dün 4 baz puana yakın yükselerek %3,30 üzerine tırmandı.

Para Piyasaları:

Dolar endeksi günü %0,1'lik kayıpla 108,05 seviyesinden tamamlarken, EURUSD paritesi ise %0,06'lık sınırlı bir yükselişle 1,0415 seviyesinden günü kapattı.

Japonya Merkez Bankası'nın bugünkü toplantısında piyasa beklentilerine paralel olarak faizi %0,25'ten %0,5'e yükseltmesinin ardından USDJPY paritesi 156 seviyesi üzerinden yönünü aşağı çeviren USDJPY paritesi, bu sabah saatlerinde 155,30 seviyesi altına kadar gerilemiş durumda. TSİ 09:30'da başlayacak olan BoJ Başkanı Ueda'nın konuşması yakından takip edilecek.

Emtia Piyasaları:

Altının ons fiyatı günü yataya yakın sınırlı bir kayıpla 2.754,87\$ seviyesinden tamamlarken, gümüş fiyatları ise %1,2'lik sert değer kaybı yaşayarak günü 30,45\$ civarında tamamladı. Yükseliş eğilimini koruyan altın / gümüş rasyosu ise 89,41 seviyesinden 90,46 seviyesine tırmandı.

ABD Başkanı Trump'ın petrol arzını artıracak ve fiyatları aşağı çekecek yöndeki politika mesajlarının ardından petrol fiyatlarındaki kayıplar üst üste 6. günde de korundu. Brent petrol günü %1'e yakın düşüşle varil başına 78,29\$ seviyesinden tamamlarken, ham petrol ise %1,1 düşüş kaydederek varil başına 74,62\$ seviyesine indi.

Ekonomi ve Politika Haberleri

Moody's'in Türkiye kredi notu değerlendirmesi bekleniyor

Kredi derecelendirme kuruluşu Moody's'in değerlendirme takvimi içerisinde 24 Ocak Cuma günü Türkiye için gözden geçirme yapılabileceği belirtiliyor. Söz konusu takvim referans niteliğinde olup, o tarihlerde gözden geçirme yapılmadığı zamanlar da oluyor. Değerlendirmenin gelmesi halinde raporun piyasa kapanışının ardından paylaşılması bekleniyor. Moody's'in bugün beklenen değerlendirmesinde Türkiye'nin "B1" olan kredi notunu bir kademe artırarak "Ba3"e çekmesini, "pozitif" olan kredi notu görünümünü ise "durağan"a revize etmesini bekliyoruz. Foreks Haber anketi sonuçlarına göre piyasa medyan tahmini de kurum beklentimiz paralelinde. Halihazırda S&P ve Fitch Türkiye'yi yatırım yapılabilir seviyenin 3 kademe, Moody's ise 4 kademe altında değerlendiriyor. Kredi derecelendirme kuruluşlarının, asgari ücret ve kamu zamlarının ardından bir süre bekle – gör modunda olacağını değerlendiriyoruz.

Hazine bugün iki doğrudan satış düzenleyecek

Hazine ve Maliye Bakanlığı bugün 1 yıl vadeli altın tahvili & 1 yıl vadeli altına dayalı kira sertifikası doğrudan satışı düzenleyecek ve ocak ayı iç borçlanma programını tamamlayacak. Hazine ay başından bu yana gerçekleştirdiği ihalelerde şimdiye kadar toplamda 248,3 milyar TL borçlandı. Hazine'nin Ocak – Mart 2025 dönemi iç borçlanma stratejisine göre ocak ayı içerisinde 225,4 milyar TL'lik itfa karşılığında 6 ihale ve 2 doğrudan satış ile birlikte toplamda 293,8 milyar TL'lik iç borçlanma planlanıyor – öngörülen geri çevirme rasyosu %130. Hazine iç borçlanma projeksiyonu çerçevesinde, bugün gerçekleştirilecek olan doğrudan satışlarda yaklaşık 45 milyar TL'lik bir iç borçlanmaya gidilmesi beklenebilir.

Politika faizi %45'e çekildi

Para Politikası Kurulu (PPK), kurum beklentimiz ve piyasa beklentisine paralel olarak politika faizini 250 baz puan indirimle %47,5 düzeyinden %45'e çekti. Karar notunda, faiz kararlarının enflasyon görünümü odaklı, ihtiyatlı ve toplantı bazlı bir yaklaşımla alınacağı vurgusu yinelenerek temkinli ton korundu. Karar metninde enflasyon görünümüne ilişkin iyimser değerlendirmeler göze çarparken, enflasyon beklentileri ve fiyatlama davranışlarının dezenflasyon süreci açısından risk unsuru oluşturduğu vurgusu yinelenildi. Baz senaryomuz, mart ve nisan toplantılarında da indirimlere 250 baz puanla devam edilebileceği yönünde. Yıllık enflasyondaki gerileme hızının yılın ikinci yarısında ilk yarıya kıyasla daha yavaş olmasını beklemekle birlikte, mart ve nisan aylarındaki 250'şer baz puanlık indirimlerin ardından haziran toplantısı ile birlikte faiz indirim hızının yavaşlatılabileceğini değerlendiriyoruz. Faiz indirimlerinin 2025 yılı genelinde süreceğini ve yıl sonunda politika faizinin %30 seviyesinde oluşacağını tahmin ediyoruz. [Ayrıntılı rapor için tıklayınız.](#)

Tahvil piyasasında güçlü yabancı girişi görüldü

Yabancı yatırımcılar 10 – 17 Ocak haftasında hisse piyasasında 67,2 milyon TL'lik net satış gerçekleştirirken, tahvil piyasasında ise repo işlemleri hariç 1,2 milyar dolarlık alım yaptı. Yabancı yatırımcının toplam tahvil stoku içerisindeki payı bu dönemde %7,9 seviyesinden %8,5'e yükselerek Şubat 2020'den bu yana en yüksek düzeyine tırmandı. Aynı hafta içerisinde yerleşiklerin altın hariç parite etkisinden arındırılmış DTH'ları 802 milyon dolar artış gösterirken, altın dahil toplam DTH hesapları fiyat etkisinden arındırılmış 516 milyon dolar yükseliş kaydetti. 10 – 17 Ocak haftasında TCMB net döviz rezervi 1,5 milyar dolar dolar artarak 71,4 milyar dolara çıktı ve rekor düzeye ulaştı. Brüt döviz rezervi de 2,9 milyar dolarlık artışla 163,42 milyar dolara ulaşarak rekor tazeledi. Aynı dönemde swap stoku 12 milyar dolara inerken, swap hariç net rezerv ise 54,9 milyar dolardan 59,4 milyar dolara çıktı. [Ayrıntılı rapor için tıklayınız.](#)

Tüketici güven endeksi ocak ayında 81 seviyesine sınırlı bir gerileme kaydetti

Tüketici güven endeksi ocak ayında 81,3'ten 81 seviyesine sınırlı bir düşüş gösterdi. Verinin alt kalemlerine baktığımızda: Mevcut dönemde hanenin maddi durumuna ilişkin alt endeks ocak ayında 63,8'den 64,8'e çıkarken, yakından takip ettiğimiz ve iç talebe yönelik önemli göstergelerden biri olan gelecek 12 aylık dönemde dayanıklı tüketim mallarına harcama yapma düşüncesine ilişkin alt endeks ise 102,6 seviyesinden 99,4 seviyesine indi. Gelecek 12 aylık dönemde hanenin maddi durum beklentisine ilişkin endeks ocak ayında 81,9 seviyesinden 80,5 seviyesine inerken, gelecek 12 aylık dönemde genel ekonomik durum beklentisine ilişkin endeks ise 76,8 seviyesinden 79,1 seviyesine iyileşme gösterdi. Yıllık büyümenin 2025 yılının ikinci çeyreğine kadar görece yavaş seyretmesini, ikinci çeyrek ve sonrasında ise bir miktar ivme kazanmasını bekliyoruz. Bu gelişmeler ışığında, tahminlerimiz üzerindeki aşağı yönlü riskleri gözlemle birlikte, GSYİH büyümesinin 2024 yılını %2,9 seviyesinde tamamlamasını ve 2025 yıl sonunda %2,6 düzeyinde oluşmasını bekliyoruz

Şirket ve Sektör Haberleri

ADGYO (Nötr): Adra Gayrimenkul Yatırım Ortaklığı 4Ç24 finansal sonuçlarını yıllık bazda ise %233 artış göstererek 656 milyon TL net kar ile açıkladı. Açıklanan net karda 130 milyon TL parasal kayıp etkili oldu. 2024 yılında brüt kar 390 milyon TL olarak kaydedildi; yıllık bazda %21 düşüş kaydedilirken brüt kar marjı %67,3 oldu. Faaliyet karı ise 351 milyon TL olarak kaydedildi; yıllık bazda %22 düşüş kaydedildi. 4Ç'de şirket 122 milyon TL FAVÖK açıkladı ve önceki çeyreğe göre %4 düşüş kaydedildi. Bu dönemde şirketin FAVÖK marjı da %57,8 olarak gerçekleşti. Şirketin öz kaynak karlılığı %8,4 olarak gerçekleşti ve 4Ç'de önceki çeyreğe göre net işletme sermayesi azalarak 1,8 milyar TL olarak kaydedildi.

AKFYE: Akfen Yenilenebilir Enerji, Denizli Hibrit GES Projesi'nin 4,5 MW'lık kısmını ticari enerji üretimine başlattı. Şirketin toplam kurulu gücü 707,5 MW'a ulaşırken, yıl sonunda 887 MW kapasite hedeflenmektedir.

ASELS: Aselsan, STM ile deniz platformlarına yönelik radar, elektronik harp, elektro-optik, haberleşme, seyrüsefer ve silah sistemlerinin tedariki için toplam 36,7 milyon EUR tutarında bir sözleşme imzaladığını bildirdi. Teslimatlar 2025-2028 yılları arasında gerçekleştirilecek.

BINHO: 1000 Yatırımlar Holding, Hollanda'da faaliyet gösteren yatırımları Go Sharing BV'nin, mikromobilité pazarında yaşanan ekonomik daralma ve regülasyon kaynaklı operasyonel zorluklardan dolayı revizyona gitme kararı aldığını, bu revizyon çerçevesinde Amsterdam operasyonlarının durdurulduğunu açıkladı.

EKGYO: Şirket projelerinden İstanbul İli, Başakşehir İlçesi, Ziya Gökalp Mahallesi, "İstanbul Başakşehir Ayazma 4. Etap Arsa Satışı Karşılığı Gelir Paylaşımı İş'i" kapsamında, 1424 Ada 5 Parselde yer alan 427 adet Konut ve 25 adet Ticari Ünitelerden oluşan toplam 452 adet Bağımsız Bölüme ait Yapı Ruhsatları 21.01.2025 tarihinde alındığını bildirdi.

HLGYO (Sınırlı Pozitif): Şirket portföyündeki İstanbul Finans Merkezi'nde bulunan, İstanbul İli, Ümraniye İlçesi, Finanskent Mahallesi, Finans Caddesi, No 28 adresinde kain ve Tapu'da 3328 Ada,11 Parsel'de kayıtlı 1 adet ana bina ve 2 adet podiyum olmak üzere toplamda 36.655,89 m²'lik ofis niteliğindeki taşınmazları, ana hissedarı Türkiye Halk Bankası AŞ'ye ekspertiz bedelinin üzerinde olmak üzere 4.5 milyar TL bedel ile kısmi satışına karar verdiğini bildirdi. Arsa için 31/12/2024 tarihli değerlendirme raporunda Parsel 11'in tamamı (78.282,40 m²) için 10.949 milyon TL değer biçilmiş.

Yükselenler	Kapanış	Günlük (%)	Haftalık (%)
Batisöke Çimento	12,48	9,96	22,35
Batı Çimento	4,67	5,90	17,93
Çimsa	53,10	3,91	4,94
Türk Telekom	49,02	3,72	7,26
Margun Enerji	23,50	3,71	2,09

Düşenler	Kapanış	Günlük (%)	Haftalık (%)
Bera Holding	15,70	-7,76	-2,79
Alfa Solar Enerji	73,15	-4,25	-4,88
Garanti Bankası	133,50	-3,12	2,85
Emlak G.M.Y.O.	14,49	-2,23	-0,69
İş Bankası (C)	14,51	-2,16	3,42

BIST 100 Para Girişi	Para Girişi (mnTL)	P.D. Oranı (%)
KCHOL	586,88	0,19%
TTKOM	319,62	0,17%
ASELS	168,36	0,13%
THYAO	161,06	0,13%
TCELL	101,85	0,12%

BIST 100 Para Çıkışı	Para Çıkışı (mnTL)	P.D. Oranı (%)
GARAN	-330,69	0,46%
ISCTR	-286,67	0,23%
BIMAS	-267,06	0,21%
EKGYO	-255,01	0,18%
AKBNK	-61,94	0,13%

Şirket ve Sektör Haberleri

LILAK: Lila Kağıt, 4Ç24 finansal sonuçlarını 13 Şubat tarihinde açıklayacağını duyurdu.

MIATK: Mia Teknoloji, 13 milyon TL bütçeli "Mikro Mobilite Araçlar için IoT ve API Altyapısı Geliştirilmesi" isimli yazılım projesinin onaylandığını, ilgili projenin 18 ay içerisinde tamamlanmasını planladığını açıkladı.

ODAS: Odaş Elektrik, Antimuan fiyatlarının son 1 yılda 4 kat artarak ton başına 45 bin USD'ye ulaştığını duyurdu. Şirket, 2015 yılında 1 milyon USD karşılığında bünyesine kattığı Antimuan madeni sahasının üretim faaliyetlerine devam ettiğini ve 2025 yılında Antimuan üretimini maksimum seviyeye çıkararak yaklaşık 12 milyon USD FAVÖK katkısı hedefliyor.

TAVHL: Fitch Ratings, TAV Havalimanları'nın ve ihraç ettiği yurt dışı tahvil için belirlenen kredi derecelendirme notu olan olan BB+ (durağan görünüm) kredi notunu teyit etti.

TKFEN: Tekfen Holding, ortalama 64,85 TL fiyattan 160 bin adet payın geri alındığını duyurdu. İşlem sonucunda, sahip olunan payların şirket sermayesine oranı %3,35'e yükseldi.

TTRAK: Türk Traktör, kayıtlı sermaye tavanını %700 artırarak 250 milyon TL'den 2 milyar TL'ye çıkarmak için SPK'ye başvuruda bulunduğunu bildirdi.

TUPRS: Tüpraş, 4Ç24 finansal sonuçlarını 17 Şubat tarihinde açıklayacağını duyurdu.

Model Portföy

Şirket Adı	Hisse Kodu	Son Fiyat (TL)	12A Hedef Fiyat (TL)	Güncel Getiri (%)	Getiri Potansiyeli (%)	Ekleme Tarihi
Migros	MGROS	₺558,00	₺705,00	214%	26%	06-Haz-23
Türk Hava Yolları	THYAO	₺309,75	₺428,00	88%	38%	06-Haz-23
Tupras	TUPRS	₺143,60	₺208,10	135%	45%	06-Haz-23
Coca Cola	CCOLA	₺60,65	₺84,00	67%	38%	27-Kas-23
Teknosa	TKNSA	₺28,06	₺48,00	-19%	71%	12-Ara-24
Mavi Giyim	MAVI	₺74,60	₺147,00	-25%	97%	27-Ağu-24
Ford Otosan	FROTO	₺956,00	₺1.412,00	7%	48%	28-Ağu-24
İşbank (C)	ISCTR	₺14,51	₺19,80	13%	36%	24-Ara-24
Yapı Kredi	YKBNK	₺33,00	₺42,80	17%	30%	24-Ara-24
Tav Havalimanları	TAVHL	₺285,00	₺396,00	1%	39%	24-Ara-24
Turkcell	TCELL	₺106,20	₺156,30	17%	47%	24-Ara-24

Kuruluşundan Bugüne MP Getirisi (%)

166%

Kuruluşundan Bugüne BIST 100 Endeks Getirisi (%)

88%

Kuruluşundan Bugüne MP / BIST 100 Göreceli Getiri (%)

42%

Son 1 yıl MP Getirisi (%)

24%

Son 1 yıl BIST 100 Endeks Getirisi (%)

24%

Son 1 yıl MP / BIST 100 Göreceli Getiri (%)

0%

2025 Yılı MP Getirisi (%)

0%

2025 Yılı BIST 100 Endeks Getirisi (%)

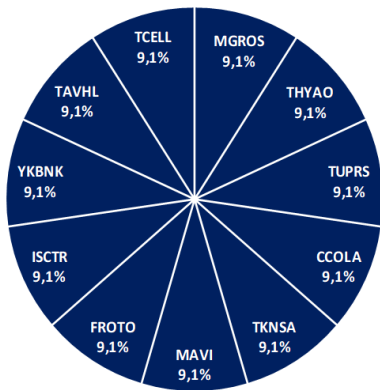
3%

2025 Yılı MP / BIST 100 Göreceli Getiri (%)

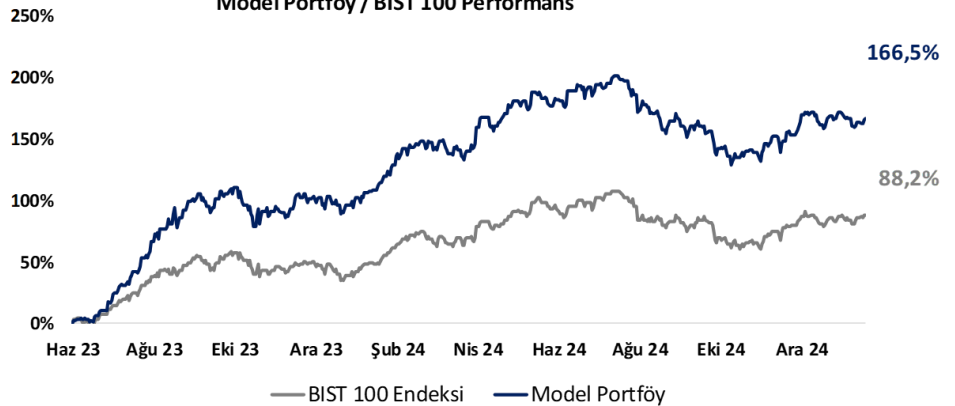
-3%

*MP: Tacirler Model Portföy

Model Portföy Ağırlık



Model Portföy / BIST 100 Performans



BIST 100 Teknik Analiz



Vade	Üssel H.O.	H.O. Kesişim	Trend Yönü	Trendin Gücü	En son	5 gün önce	20 gün önce
Kısa	5 günlük	5-22	Yukarı	Kuvvetlenen yükseliş	10,039	9,873	9,962
Orta	22 günlük	22-50	Yukarı	Kuvvetlenen yükseliş	9,929	9,869	9,858
Uzun	50 günlük	50-200	Yukarı	Kuvvetlenen yükseliş	9,807	9,762	9,703

BIST-100	Destek 3	Destek 2	Destek 1	Kapanış	Pivot	Direnç 1	Direnç 2	Direnç 3
	9,750	9,850	10,000	10,113	10,111	10,160	10,270	10,300

İndikatör Yorum

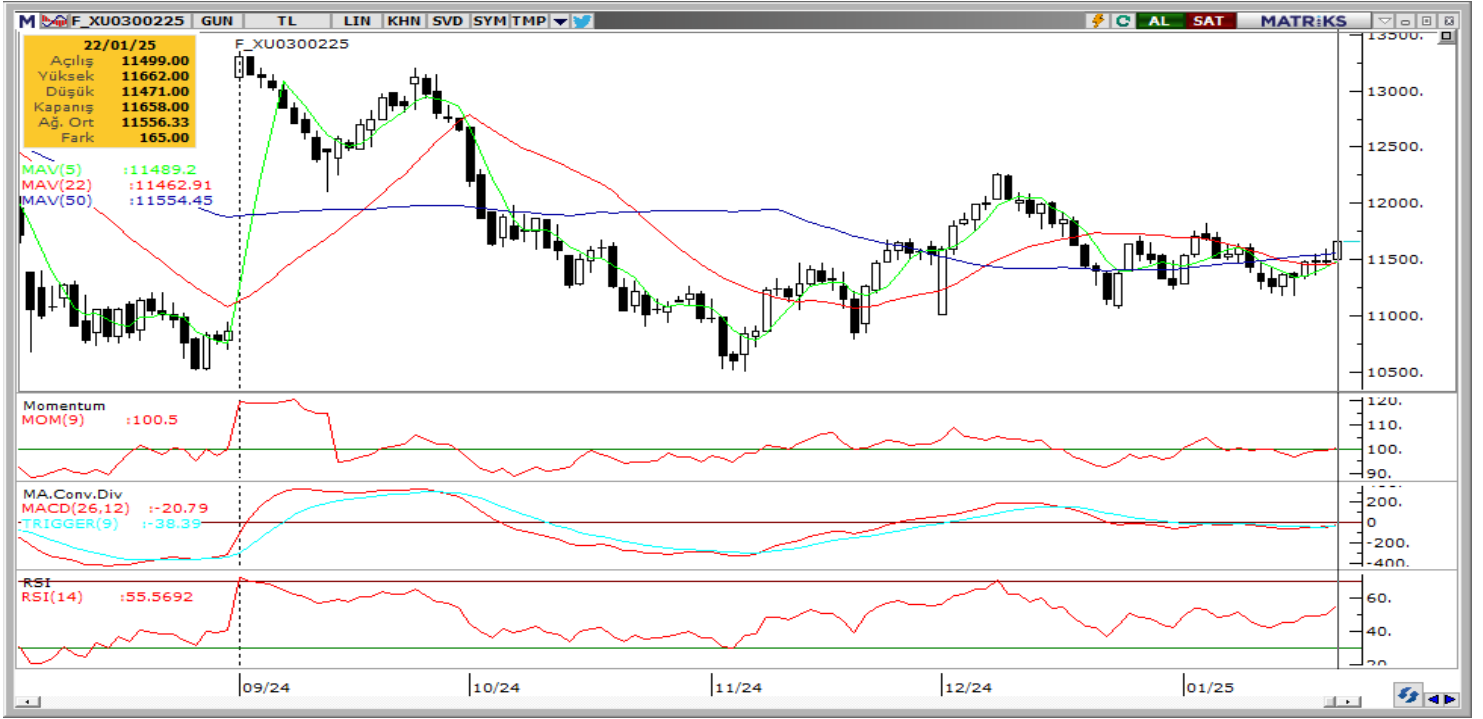
Momentum (trendin ivmesini gösterir): 100 eşik değeri üzerinde. Pozitif.

MACD (orta vadeli trend göstergesi): MACD (26,12) Ekim ayından bu yana ilk kez alım sinyali üretti. Pozitif.

RSI (trendin gücünü gösterir): RSI yönünü yukarı çevirdi. Pozitif.

Hareketli Ortalamalar: BIST 100 endeksi yeniden tüm üssel ortalamaları üzerinde. Pozitif.

VIOP 30 Teknik Analiz



Ocak ayı VIOP 30 endeks kontratı, geçtiğimiz işlem gününde 11.658 puan seviyesinden günlük kapanış gerçekleştirdi. Bugün yukarı yönlü hareketlerde ilk olarak 11.750 ve ardından 11.900 puan seviyelerini takip edeceğiz. Aşağı yönlü olası hareketlerde 11.550 puan seviyesi ilk destek noktamızı oluştururken, ana desteğimiz 10.400 puan seviyesi.

VIOP30	Destek 3	Destek 2	Destek 1	Kapanış	Direnç 1	Direnç 2	Direnç 3
	11,300	11,400	11,550	11,658	11,750	11,900	12,000

Günlük İşlemler

Alan	Net Adet	%	Maliyet	Toplam	Satan	Net Adet	%	Maliyet	Toplam	Kurum	T.Adet	%	Maliyet	Net
HSBC YATIRIM	10,139	51	11607.879	11,199	YATIRIM-FINANS	2,268	11	11614.051	9,958	YAPI KRE	56,167	15	11548.715	-2,035
IS YATIRIM	3,976	20	11509.820	45,502	YAPI KREDI YAT	2,035	10	11616.572	56,167	IS YATIRI	45,502	12	11553.059	3,976
STRATEJI MEN.	2,699	13	11589.009	2,741	DENIZ YATIRIM	2,003	10	11599.209	16,067	BANK-OF-	31,388	8	11554.071	1,964
BANK-OF-AMERI	1,964	10	11471.678	31,388	ZIRAAT YAT.	1,675	8	11574.298	2,689	TEB YATI	21,321	6	11551.800	-1,381
GLOBAL MENKU	260	1	11593.531	2,386	QNB YATIRIM M	1,535	8	11590.657	9,219	HALK YAT	21,288	6	11536.490	248
DiGER	1,050	5		0	DiGER	10,572	53		0	DiGER	199,90	53		0

Kümülatif İşlemler

Alan	Net Adet	%	Maliyet	Toplam	Satan	Net Adet	%	Maliyet	Toplam	Kurum	T.Adet	%	Maliyet	Net
TEB YATIRIM	81,917	27	11537.671	720,513	IS YATIRIM	189,761	63	11423.126	1,401,491	IS YATIRI	1,401,491	15	11460.981	-189,761
YAPI KREDI YAT	40,258	13	11386.618	1,242,08	BANK-OF-AMERI	98,320	32	11398.425	960,918	YAPI KRE	1,242,080	13	11460.206	40,258
VAKIF YAT.	39,620	13	11477.020	199,122	MEKSA YATIRIM	4,723	2	11824.510	109,295	BANK-OF-	960,918	10	11463.551	-98,320
HSBC YATIRIM	22,985	8	11608.953	161,723	GARANTI BBVA	4,296	1	9780.575	315,674	TEB YATI	720,513	8	11460.901	81,917
DENIZ YATIRIM	20,174	7	11099.025	398,134	AK YATIRIM	3,027	1	11398.414	571,483	AK YATIR	571,483	6	11461.530	-3,027
DiGER	98,551	33		0	DiGER	3,378	1		0	DiGER	4,416,243	47		0

Kaynak: Matriks / Tacirler Yatırım

Pay Alım Satım ve Son İki Haftalık Yeni İş İlişkileri

Alıcı	Satıcı	Şirket	Türü	# lot	İşlem Fiyatı (TL)	İşlem sonrası sermaye içindeki payı
LKMNH		LKMNH	Geri Alım	28.166	21,52	3.03%
FRIGO		FRIGO	Geri Alım	20.000	8,00	2.79%
KRVGD		KRVGD	Geri Alım	98.675	2,16	1.40%
TKFEN		TKFEN	Geri Alım	160.000	64,85	3.35%

YENİ İŞ İLİŞKİLERİ (Son İki Hafta)

Tarih	Şirket	İş Tanımı	Toplam Sözleşme Tutarı (mn TL)	2023 Ciro (mn TL)	2023 Ciro (%)	Son 12 Ay Ciro (mn TL)	Son 12 ay Ciro (%)	Açıklama Tarihinden Bugüne Getiri (%)
22/01/2025	EFORC	Satış anlaşması imzalanması	92.6	5,964.8	1.6%			
	EKOS	Sipariş alımı	196.9	1,187.5	16.6%	1,518.6	13.0%	0.0%
21/01/2025	DCTTR	İnşaat malzemesi ve pamuk satışı	84.8	1,767.1	4.8%	3,285.5	2.6%	4.2%
	KARSN	Sözleşme imzalanması	393.3	7,547.7	5.2%			
	PRKME	Dekapaj işi için sözleşme imzalanması	440.0	397.5	110.7%	580.7	75.8%	-1.9%
16/01/2025	ONCSM	Sözleşme imzalanması	21.5	240.5	8.9%	359.4	6.0%	0.4%
	CGCAM	Cam sipariş alımı	231.8	2,180.4	10.6%	2,675.9	8.7%	-8.8%
14/01/2025	ONCSM	Sözleşme imzalanması	274.2	240.5	114.0%	359.4	76.3%	-0.7%
	DCTTR	İnşaat malzemesi satışı	64.3	1,767.1	3.6%	3,285.5	2.0%	27.6%
	BRLSM	Sözleşme imzalanması	240.0	3,968.2	6.0%	4,332.7	5.5%	1.3%
13/01/2025	ARMGD	Bakliyat satışı	186.5	8,218.1	2.3%	10,686.5	1.7%	0.7%
	SDTTR	Sipariş alımı	123.0	1,140.3	10.8%	2,051.5	6.0%	-0.4%
	NETAS	Sözleşme imzalanması	862.9	6,958.3	12.4%	8,684.2	9.9%	-2.8%
	BVSAN	Tavan vinci üretimi ve teslimi	142.8	2,121.4	6.7%	3,088.8	4.6%	13.0%
10/01/2025	DCTTR	İnşaat malzemesi satışı	188.8	1,767.1	10.7%	3,285.5	5.7%	28.2%
	OZATD	Gemi tamir bakım ve onarım sözleşmesi	42.8	2,309.1	1.9%	2,177.0	2.0%	-1.6%
	SNICA	Satış sözleşmesi imzalanması	233.0	2,215.1	10.5%	2,189.8	10.6%	3.7%
	KARSN	Sözleşme imzalanması	426.7	7,547.7	5.7%	9,545.1	4.5%	-2.6%
08/01/2025	BRLSM	Sözleşme imzalanması	58.8	3,968.2	1.5%	4,332.7	1.4%	0.3%
	VBTYZ	Sözleşme imzalanması	41.0	2,134.6	1.9%	2,452.7	1.7%	0.4%

FX Teknik Analiz

USD/TRY

GoÜ para birimleri dün dolar karşısında karışık bir seyir izlerken, Türk lirası önemli bir değişim göstermeyerek orta sıralarda yer aldı. USDTRY günü 35,65 yakınında tamamlarken, Türkiye 5 yıllık CDS primi ise 266,6 baz puandan 265,5 baz puana geriledi. Teknik göstergeler kurdaki kademeli yükseliş eğiliminin korunduğuna işaret ederken, kısa vade için 35 – 36 bandını ön plana çıkarmaya devam ediyor. 2025 yıl sonu tahminlerimiz TL'deki reel değerlenmenin, 2024'e kıyasla daha düşük bir oranda olacak şekilde devam edeceği yönünde.

EUR/USD

Kısa vadeli düşüş kanalını yukarı yönlü kırmış olan EURUSD paritesinde, alımların 1,05 seviyesi üzerine doğru sürebileceğine ilişkin görüşümüzü koruyoruz. Teknik görünüm ve temel dinamikler de bu görüşümüzü destekler nitelikte. Paritede gelecek döneme ilişkin aşağı yönlü riskler korunurken, kısa yakın yükseliş eğiliminin bir süre daha sürebileceği görüşündeyiz. Paritede 1,0425, 1,350 ve 1,03 seviyeleri destek, 1,0470, 1,05 ve 1,0530 seviyeleri direnc konumunda.

XAU/USD

Altının ons fiyatı günü yataya yakın sınırlı bir kayıpla 2.754,87\$ seviyesinde kapattı. Teknik göstergelerin ürettikleri sinyaller ve temel gelişmeler doğrultusunda ons altındaki yükseliş potansiyelinin korunduğu ve yukarı yönlü eğilimin 2.800\$ seviyesine doğru devam edebileceği görüşündeyiz. Bu sabah saatlerinde 2.770\$ üzerinde seyreden ons altında 2.790\$ ve 2.800\$ seviyeleri direnc, 2.770\$, 2.750\$ ve 2.730\$ seviyeleri ise destek konumunda.

XAG/USD

100 günlük hareketli ortalamasını aşamaması sonrasında dün sert satış baskısına maruz kalan gümüş, günü %1,2'lik sert değer kaybı ile 30,45\$ civarında tamamladı. Uzun vadeli yükseliş kanalını aşağı yönlü kırması sonrasında bir düşüş kanalı oluşturan gümüşte, riskleri aşağı yönlü görmeye devam ediyoruz. Gümüş fiyatlarında 30,92\$ seviyesindeki 100 günlük ortalama önemli direnc konumunda. Bu seviye üzerinde 31,16\$ ve 31,50\$ dirençleri, aşağıda ise 30,45\$, 30,15\$ ve 29,85\$ destekleri yer alıyor.



23/01/2025 TARİHLİ AÇIĞA SATIŞ İŞLEMLERİ

Hisse Kodu	Kapanış Fiyatı	Günlük Fark	İşlem Hacmi Bazında (mlnTL)			İşlem Adedi Bazında (mln adet)		
			Açığa Satış Hacmi	Toplam İşlem Hacmi	Açığa Satış Payı (%)	Açığa Satış Adedi	Toplam İşlem Adedi	Açığa Satış Payı (%)
AEFES	163,10	0,06%	378,3	1.105,2	34,2%	2,3	6,8	34,1%
AKBNK	68,15	-2,08%	1.603,3	7.011,6	22,9%	23,2	102,1	22,8%
ALARK	89,75	-0,11%	74,1	390,8	18,9%	0,8	4,3	19,3%
ARCLK	130,10	2,76%	28,7	585,7	4,9%	0,2	4,6	5,0%
ASELS	84,05	2,50%	237,0	2.721,2	8,7%	2,9	32,8	8,9%
ASTOR	123,90	0,41%	110,0	1.293,6	8,5%	0,9	10,5	8,6%
BIMAS	515,00	-1,25%	422,9	3.096,7	13,7%	0,8	6,0	13,7%
BRSAN	410,00	0,24%	34,7	178,2	19,5%	0,1	0,4	19,7%
COOLA	60,65	0,58%	158,6	400,1	39,6%	2,6	6,6	39,8%
CIMSA	53,10	3,91%	60,9	867,6	7,0%	1,2	16,5	7,3%
DOAS	195,30	-0,36%	70,3	274,2	25,6%	0,4	1,4	26,1%
DOHOL	14,43	0,70%	64,8	284,9	22,7%	4,6	19,7	23,2%
EKGYO	14,49	-2,23%	320,8	4.250,6	7,5%	21,7	291,2	7,5%
ENJSA	63,30	-0,24%	155,9	294,2	53,0%	2,5	4,6	54,3%
ENKAI	50,60	0,70%	86,0	535,3	16,1%	1,7	10,5	16,3%
EREGL	22,68	0,27%	486,5	4.769,1	10,2%	21,4	209,5	10,2%
FROTO	956,00	3,07%	115,3	1.686,3	6,8%	0,1	1,8	6,9%
GARAN	133,50	-3,12%	778,0	5.631,9	13,8%	5,7	41,6	13,8%
GUBRF	283,75	1,52%	61,9	611,5	10,1%	0,2	2,2	10,3%
HALKB	18,63	-0,96%	112,0	716,4	15,6%	6,0	38,4	15,6%
HEKTS	3,85	0,00%	89,3	619,3	14,4%	23,6	159,9	14,7%
ISCTR	14,51	-2,16%	845,0	7.263,1	11,6%	57,4	495,5	11,6%
KCHOL	180,30	1,75%	657,2	7.627,9	8,6%	3,7	42,4	8,8%
KONTR	36,86	0,33%	50,3	419,6	12,0%	1,4	11,4	12,1%
KOZAL	24,34	1,00%	330,3	1.914,7	17,2%	13,7	78,5	17,4%
KRDMD	26,36	1,00%	337,5	1.331,2	25,4%	13,1	50,4	25,9%
MAVI	74,60	2,12%	76,8	735,3	10,4%	1,1	9,9	10,6%
MGROS	558,00	-1,67%	202,5	716,0	28,3%	0,4	1,3	28,3%
MIATK	39,06	1,40%	38,4	343,1	11,2%	1,0	8,8	11,3%
ODAS	5,92	0,34%	28,1	340,6	8,3%	4,8	57,2	8,4%
OYAKC	25,62	1,51%	104,2	902,4	11,5%	4,2	35,4	11,8%
PETKM	17,89	0,39%	108,5	974,7	11,1%	6,1	54,2	11,3%
PGSUS	231,20	1,40%	317,4	2.697,0	11,8%	1,4	11,8	12,0%
REEDR	13,40	0,15%	23,5	254,1	9,2%	1,8	18,8	9,3%
SAHOL	102,60	0,49%	319,5	2.716,7	11,8%	3,2	26,6	11,9%
SASA	3,87	0,26%	293,6	2.139,2	13,7%	76,3	549,5	13,9%
SISE	39,16	0,31%	236,3	2.211,6	10,7%	6,1	56,2	10,8%
SOKM	39,54	-0,80%	75,3	284,7	26,5%	1,9	7,2	26,6%
TAVHL	285,00	-0,09%	72,3	719,5	10,0%	0,3	2,5	10,1%
TCELL	106,20	1,14%	432,6	2.574,3	16,8%	4,2	24,4	17,2%
THYAO	309,75	1,47%	1.047,5	11.943,7	8,8%	3,5	38,9	8,9%
TKFEN	64,45	0,94%	38,1	255,0	14,9%	0,6	3,9	15,3%
TOASO	215,80	-1,01%	270,0	1.227,3	22,0%	1,2	5,7	22,1%
TTKOM	49,02	3,72%	220,7	3.385,1	6,5%	4,7	69,8	6,8%
TUPRS	143,60	-0,62%	521,3	2.833,5	18,4%	3,6	19,7	18,5%
ULKER	117,90	2,34%	230,2	1.240,4	18,6%	2,0	10,5	19,0%
VAKBN	26,08	-1,73%	118,7	948,9	12,5%	4,5	36,2	12,4%
VESTL	65,10	-1,06%	46,0	140,9	32,6%	0,7	2,2	33,2%
YKBNK	33,00	-0,96%	1.912,2	10.240,1	18,7%	58,1	309,7	18,8%
ZOREN	4,16	-0,24%	44,2	244,0	18,1%	10,7	58,4	18,3%
TOPLAM			14.447,1	105.948,9	13,6%	414,5	3.068,2	13,5%

Kaynak: Borsa İstanbul, Tacirler Yatırım Araştırma

BİST-100 endeksine dahil hisse senetleri için tahmini işlem aralıkları

	Son Fiyat	Destek 3	Destek 2	Destek 1	Pivot	Direnç 1	Direnç 2	Direnç 3
AEFES	163.10	159.37	160.83	161.97	163.43	164.57	166.03	167.17
AGHOL	313.25	297.75	302.75	308.00	313.00	318.25	323.25	328.50
AGROT	10.70	10.34	10.52	10.61	10.79	10.88	11.06	11.15
AKBNK	68.15	64.90	66.25	67.20	68.55	69.50	70.85	71.80
AKFYE	19.29	18.32	18.62	18.95	19.25	19.58	19.88	20.21
AKSA	10.65	10.20	10.36	10.50	10.66	10.80	10.96	11.10
AKSEN	41.96	40.19	40.83	41.39	42.03	42.59	43.23	43.79
ALARK	89.75	88.07	88.78	89.27	89.98	90.47	91.18	91.67
ALFAS	73.15	67.82	70.38	71.77	74.33	75.72	78.28	79.67
ALTNY	77.65	72.03	73.82	75.73	77.52	79.43	81.22	83.13
ANHYT	105.90	99.60	102.50	104.20	107.10	108.80	111.70	113.40
ANSGR	112.90	108.77	110.43	111.67	113.33	114.57	116.23	117.47
ARCLK	130.10	125.43	126.37	128.23	129.17	131.03	131.97	133.83
ARDYZ	40.14	39.39	39.65	39.89	40.15	40.39	40.65	40.89
ASELS	84.05	79.68	80.62	82.33	83.27	84.98	85.92	87.63
ASTOR	123.90	121.27	122.03	122.97	123.73	124.67	125.43	126.37
BERA	15.70	13.87	14.77	15.24	16.14	16.61	17.51	17.98
BIMAS	515.00	496.50	505.00	510.00	518.50	523.50	532.00	537.00
BRSAN	410.00	401.33	404.67	407.33	410.67	413.33	416.67	419.33
BRYAT	1890.00	1,847.33	1,864.67	1,877.33	1,894.67	1,907.33	1,924.67	1,937.33
BSOKE	12.48	10.61	10.99	11.73	12.11	12.85	13.23	13.97
BTCIM	4.67	4.07	4.24	4.45	4.62	4.83	5.00	5.21
CANTE	1.59	1.51	1.54	1.57	1.60	1.63	1.66	1.69
CCOLA	60.65	58.68	59.32	59.98	60.62	61.28	61.92	62.58
CIMSA	53.10	49.22	50.13	51.62	52.53	54.02	54.93	56.42
CLEBI	1950.00	1,854.67	1,877.33	1,913.67	1,936.33	1,972.67	1,995.33	2,031.67
CVKMD	330.25	317.67	323.58	326.92	332.83	336.17	342.08	345.42
CWENE	20.36	19.59	19.93	20.15	20.49	20.71	21.05	21.27
DOAS	195.30	189.50	191.70	193.50	195.70	197.50	199.70	201.50
DOHOL	14.43	14.14	14.24	14.33	14.43	14.52	14.62	14.71
ECILC	47.30	44.62	45.62	46.46	47.46	48.30	49.30	50.14
EGEEN	9705.00	9,303.33	9,401.67	9,553.33	9,651.67	9,803.33	9,901.67	10,053.33
EKGYO	14.49	13.70	14.02	14.26	14.58	14.82	15.14	15.38
ENERY	235.50	227.17	229.43	232.47	234.73	237.77	240.03	243.07
ENJSA	63.30	60.33	61.37	62.33	63.37	64.33	65.37	66.33
ENKAI	50.60	49.30	49.80	50.20	50.70	51.10	51.60	52.00
EREGL	22.68	22.32	22.48	22.58	22.74	22.84	23.00	23.10
EUPWR	32.64	31.63	32.09	32.37	32.83	33.11	33.57	33.85
FENER	48.12	46.51	47.11	47.61	48.21	48.71	49.31	49.81
FROTO	956.00	901.67	913.33	934.67	946.33	967.67	979.33	1,000.67
GARAN	133.50	125.07	129.03	131.27	135.23	137.47	141.43	143.67
GESAN	46.90	45.19	45.85	46.37	47.03	47.55	48.21	48.73
GOLTS	434.50	410.67	418.83	426.67	434.83	442.67	450.83	458.67
GUBRF	283.75	275.50	277.75	280.75	283.00	286.00	288.25	291.25
HALKB	18.63	18.00	18.24	18.43	18.67	18.86	19.10	19.29
HEKTS	3.85	3.72	3.77	3.81	3.86	3.90	3.95	3.99
IEYHO	11.09	10.60	10.74	10.91	11.05	11.22	11.36	11.53
ISCTR	14.51	13.99	14.25	14.38	14.64	14.77	15.03	15.16
ISMEN	46.98	44.72	45.30	46.14	46.72	47.56	48.14	48.98
KARSN	12.41	12.00	12.14	12.28	12.42	12.56	12.70	12.84

BİST-100 endeksine dahil hisse senetleri için tahmini işlem aralıkları

	Son Fiyat	Destek 3	Destek 2	Destek 1	Pivot	Direnç 1	Direnç 2	Direnç 3
KCAER	12.87	12.41	12.60	12.73	12.92	13.05	13.24	13.37
KCHOL	180.30	174.60	176.30	178.30	180.00	182.00	183.70	185.70
KLSE	34.90	33.89	34.31	34.61	35.03	35.33	35.75	36.05
KONTR	36.86	35.83	36.19	36.53	36.89	37.23	37.59	37.93
KONYA	6467.50	6,128.33	6,209.17	6,338.33	6,419.17	6,548.33	6,629.17	6,758.33
KOZAA	74.35	71.03	72.02	73.18	74.17	75.33	76.32	77.48
KOZAL	24.34	23.43	23.77	24.05	24.39	24.67	25.01	25.29
KRDMD	26.36	25.79	25.99	26.17	26.37	26.55	26.75	26.93
LIDER	142.40	137.07	139.73	141.07	143.73	145.07	147.73	149.07
MAGEN	23.50	21.82	22.38	22.94	23.50	24.06	24.62	25.18
MAVI	74.60	71.55	72.30	73.45	74.20	75.35	76.10	77.25
MGROS	558.00	541.17	549.33	553.67	561.83	566.17	574.33	578.67
MIATK	39.06	37.69	38.07	38.57	38.95	39.45	39.83	40.33
MPARK	388.50	376.50	379.50	384.00	387.00	391.50	394.50	399.00
NTHOL	45.98	44.53	44.93	45.45	45.85	46.37	46.77	47.29
ODAS	5.92	5.75	5.82	5.87	5.94	5.99	6.06	6.11
OTKAR	417.00	405.00	411.00	414.00	420.00	423.00	429.00	432.00
OYAKC	25.62	24.55	24.87	25.25	25.57	25.95	26.27	26.65
PASEU	35.48	33.55	34.39	34.93	35.77	36.31	37.15	37.69
PETKM	17.89	17.50	17.68	17.78	17.96	18.06	18.24	18.34
PGSUS	231.20	222.23	224.27	227.73	229.77	233.23	235.27	238.73
REEDR	13.40	12.91	13.13	13.27	13.49	13.63	13.85	13.99
SAHOL	102.60	99.07	100.13	101.37	102.43	103.67	104.73	105.97
SASA	3.87	3.76	3.81	3.84	3.89	3.92	3.97	4.00
SDTTR	212.30	207.80	209.10	210.70	212.00	213.60	214.90	216.50
SELEC	72.55	69.90	70.75	71.65	72.50	73.40	74.25	75.15
SISE	39.16	38.41	38.73	38.95	39.27	39.49	39.81	40.03
SKBNK	4.31	4.10	4.20	4.26	4.36	4.42	4.52	4.58
SMRTG	40.30	39.34	39.82	40.06	40.54	40.78	41.26	41.50
SOKM	39.54	38.13	38.67	39.11	39.65	40.09	40.63	41.07
TABGD	163.60	158.57	160.93	162.27	164.63	165.97	168.33	169.67
TAVHL	285.00	278.83	281.17	283.08	285.42	287.33	289.67	291.58
TCELL	106.20	103.47	104.13	105.17	105.83	106.87	107.53	108.57
THYAO	309.75	295.83	299.42	304.58	308.17	313.33	316.92	322.08
TKFEN	64.45	62.10	62.95	63.70	64.55	65.30	66.15	66.90
TMSN	117.20	114.20	115.60	116.40	117.80	118.60	120.00	120.80
TOASO	215.80	209.03	212.07	213.93	216.97	218.83	221.87	223.73
TSKB	13.57	13.09	13.26	13.42	13.59	13.75	13.92	14.08
TSPOR	1.16	1.11	1.13	1.15	1.17	1.19	1.21	1.23
TTKOM	49.02	45.62	46.46	47.74	48.58	49.86	50.70	51.98
TRAK	693.00	680.33	685.67	689.33	694.67	698.33	703.67	707.33
TUKAS	6.71	6.57	6.64	6.67	6.74	6.77	6.84	6.87
TUPRS	143.60	140.47	141.73	142.67	143.93	144.87	146.13	147.07
TURSG	16.82	15.97	16.30	16.56	16.89	17.15	17.48	17.74
ULKER	117.90	113.17	114.83	116.37	118.03	119.57	121.23	122.77
VAKBN	26.08	24.82	25.36	25.72	26.26	26.62	27.16	27.52
VESTL	65.10	63.47	64.23	64.67	65.43	65.87	66.63	67.07
YEOTK	53.20	51.05	51.90	52.55	53.40	54.05	54.90	55.55
YKBNK	33.00	31.33	31.89	32.45	33.01	33.57	34.13	34.69
ZOREN	4.16	4.08	4.11	4.14	4.17	4.20	4.23	4.26

Dip Zirve Analizi (BİST-50 endeksine dahil hisse senetleri için)

Hisse Senedi	Son Fiyat (TL)	52 hafta		Yılbaşından beri		Dipten uzaklık		Zirveye yakınlık		Dipten uzaklık sıralaması		Zirveye yakınlık sıralaması	
		En düşük	En Yüksek	En düşük	En Yüksek	52 hafta	YBB	52 hafta	YBB	52 hafta	YBB	52 hafta	YBB
AEFES	163.10	130.90	304.75	160.60	191.60	%25	%2	%87	%17	23.00	6.00	6.00	2.00
AKBNK	68.15	36.42	70.75	62.25	69.90	%87	%9	%4	%3	45.00	36.00	45.00	34.00
ALARK	89.75	81.70	144.22	87.70	97.70	%10	%2	%61	%9	11.00	12.00	15.00	17.00
ARCLK	130.10	123.00	196.10	125.00	147.10	%6	%4	%51	%13	6.00	17.00	17.00	7.00
ASELS	84.05	48.04	84.20	72.20	84.20	%75	%16	%0	%0	41.00	48.00	50.00	50.00
ASTOR	123.90	65.15	134.05	113.00	125.00	%90	%10	%8	%1	46.00	37.00	37.00	44.00
BIMAS	515.00	335.65	620.95	500.50	543.00	%53	%3	%21	%5	33.00	15.00	30.00	21.00
BRSAN	410.00	348.25	784.00	402.00	445.50	%18	%2	%91	%9	16.00	8.00	5.00	18.00
CCOLA	60.65	42.94	83.82	55.40	62.90	%41	%9	%38	%4	29.00	35.00	21.00	29.00
CIMSA	53.10	28.50	53.45	44.62	53.45	%86	%19	%1	%1	43.00	50.00	49.00	46.00
DOAS	195.30	190.00	356.24	190.00	207.70	%3	%3	%82	%6	2.00	14.00	9.00	20.00
DOHOL	14.43	12.34	17.77	13.81	15.15	%17	%4	%23	%5	15.00	22.00	27.00	22.00
EKGYO	14.49	8.41	14.98	13.46	14.98	%72	%8	%3	%3	40.00	29.00	47.00	30.00
ENJSA	63.30	47.74	71.80	57.70	64.40	%33	%10	%13	%2	26.00	38.00	33.00	39.00
ENKAI	50.60	32.34	57.20	47.62	51.50	%56	%6	%13	%2	36.00	25.00	34.00	37.00
EREGL	22.68	18.88	30.13	22.56	24.94	%20	%1	%33	%10	18.00	1.00	22.00	12.00
FROTO	956.00	788.83	1231.50	895.50	967.00	%21	%7	%29	%1	20.00	27.00	25.00	42.00
GARAN	133.50	56.04	139.20	123.80	139.20	%138	%8	%4	%4	50.00	30.00	41.00	25.00
GUBRF	283.75	130.50	294.75	261.25	294.75	%117	%9	%4	%4	48.00	34.00	43.00	27.00
HALKB	18.63	12.86	20.24	16.15	18.90	%45	%15	%9	%1	30.00	47.00	36.00	41.00
HEKTS	3.85	3.34	8.43	3.75	4.30	%15	%3	%119	%12	13.00	13.00	3.00	11.00
ISCTR	14.51	9.55	17.77	13.40	14.90	%52	%8	%22	%3	32.00	32.00	28.00	33.00
KCHOL	180.30	147.43	270.75	172.80	188.70	%22	%4	%50	%5	21.00	20.00	18.00	24.00
KONTR	36.86	36.30	97.25	36.30	40.22	%2	%2	%164	%9	1.00	5.00	2.00	16.00
KOZAL	24.34	18.47	29.60	21.54	24.72	%32	%13	%22	%2	25.00	43.00	29.00	40.00
KRDMD	26.36	21.02	33.88	25.06	28.98	%25	%5	%29	%10	24.00	24.00	26.00	13.00
MAVI	74.60	64.94	137.00	71.60	89.95	%15	%4	%84	%21	12.00	18.00	8.00	1.00
MGROS	558.00	384.46	580.29	523.50	570.50	%45	%7	%4	%2	31.00	26.00	42.00	35.00
MIATK	39.06	33.10	84.40	38.22	44.18	%18	%2	%116	%13	17.00	9.00	4.00	6.00
ODAS	5.92	5.51	11.06	5.79	6.64	%7	%2	%87	%12	9.00	10.00	7.00	9.00
OYAKC	25.62	13.72	26.60	22.66	26.60	%87	%13	%4	%4	44.00	44.00	44.00	28.00
PETKM	17.89	17.12	26.20	17.49	19.59	%4	%2	%46	%10	5.00	11.00	19.00	15.00
PGSUS	231.20	147.82	260.00	208.00	231.80	%56	%11	%12	%0	35.00	41.00	35.00	49.00
REEDR	13.40	13.01	79.50	13.01	15.37	%3	%3	%493	%15	3.00	16.00	1.00	5.00
SAHOL	102.60	66.03	111.00	94.75	105.50	%55	%8	%8	%3	34.00	33.00	38.00	31.00
SASA	3.87	3.65	6.48	3.82	4.44	%6	%1	%67	%15	7.00	4.00	11.00	4.00
SISE	39.16	37.48	55.64	38.72	43.00	%4	%1	%42	%10	4.00	3.00	20.00	14.00
SOKM	39.54	37.18	70.95	37.80	42.24	%6	%5	%79	%7	8.00	23.00	10.00	19.00
TAVHL	285.00	126.60	294.75	266.00	287.75	%125	%7	%3	%1	49.00	28.00	46.00	43.00
TCELL	106.20	59.10	111.81	90.95	106.50	%80	%17	%5	%0	42.00	49.00	40.00	48.00
THYAO	309.75	251.00	332.00	278.75	311.75	%23	%11	%7	%1	22.00	40.00	39.00	47.00
TKFEN	64.45	38.14	84.30	61.75	74.25	%69	%4	%31	%15	38.00	21.00	24.00	3.00
TOASO	215.80	179.50	353.75	195.00	220.00	%20	%11	%64	%2	19.00	39.00	14.00	36.00
TTKOM	49.02	28.64	57.80	43.14	49.42	%71	%14	%18	%1	39.00	45.00	32.00	45.00
TUPRS	143.60	124.50	189.77	140.80	150.60	%15	%2	%32	%5	14.00	7.00	23.00	23.00
ULKER	117.90	87.80	188.70	109.30	122.90	%34	%8	%60	%4	28.00	31.00	16.00	26.00
VAKBN	26.08	13.18	26.80	22.84	26.80	%98	%14	%3	%3	47.00	46.00	48.00	32.00
VESTL	65.10	48.96	107.30	62.40	73.15	%33	%4	%65	%12	27.00	19.00	13.00	8.00
YKBNK	33.00	19.97	39.46	29.48	33.58	%65	%12	%20	%2	37.00	42.00	31.00	38.00
ZOREN	4.16	3.87	6.94	4.13	4.66	%7	%1	%67	%12	10.00	2.00	12.00	10.00

YBB: Yılbaşından bugüne

Künye

Tacirler Yatırım Araştırma ve İçerik Yönetimi

Serhan Yenigün

Müdür

serhan.yenigun@tacirler.com.tr

Ekin Çınar

Ekonomist

ekin.akbas@tacirler.com.tr

Oğuzhan Kaymak

Tüm hisse kapsamı ve içerik yönetimi

oguzhan.kaymak@tacirler.com.tr

Ata Uçak

Sağlık, iletişim, demir-çelik, ulaştırma, enerji

ata.ucak@tacirler.com.tr

Eren Bozdoğan

Otomotiv, beyaz eşya, savunma,
ilaç & sağlık, tekstil, madencilik, kimya

eren.bozdogan@tacirler.com.tr

Ali Berk Coşkuntuna

Gıda-içecek, perakende, çimento,
GYO, taahhüt

berk.coskuntuna@tacirler.com.tr

Özgür Kenan Tosun

Tekstil, elektronik perakende,
teknoloji, petrokimya, kağıt, mobilya

ozgur.tosun@tacirler.com.tr

Ömer Tarman

Veritabanı sorumlusu

omer.tarman@tacirler.com.tr

Yatırım Merkezlerimiz

Genel Müdürlük

Nispetiye Cad. B-3 Blok Kat: 9 Akmerkez Etiler - İSTANBUL
0 212 355 46 46

Adana	Cemal Paşa Mah. Gazipaşa Bul. Cemal Uğurlu Apt. Kat: 1 D: 4	(0 322) 457 77 55
Akatlar İrtibat Bürosu	Akat Mahallesi Meydan Caddesi B Blok No: 16 D: 8 (Eski No D: 10) Beşiktaş	(0 212) 355 46 46
Alsancak	Şehit Nevres Bulvarı Eczacıbaşı Apartmanı No: 7 Kat: 2 Daire: 5 Pasaport Alsancak - Konak	(0 232) 241 24 50
Ankara	Remzi Oğuz Arık Mah. Tunalı Hilmi Cad. Yaprak Apt. No: 94 Kat: 2 D: 9 Kavaklıdere Çankaya	(0 312) 435 18 36
Antalya	Şirinyalı Mah. İsmet Gökşen Cad. Özden Apt. No:82/6 Muratpaşa	(0 242) 248 45 20
Bakırköy	İstanbul Cad. Bakırköy İş Merkezi No: 6 Kat: 4 D: 14 Bakırköy	(0 212) 570 52 59
Bodrum	Konacık Mahallesi, Atatürk Bulvarı, Arbor-Abdullah Ünal Çabuk İş Merkezi No: 285/1-A6 Bodrum	(0 212) 355 46 46
Bursa	Konak Mah. Barış (120) Sokak , Ofis Artı Binası, Dış kapı No:3 Daire:33 Nilüfer-BURSA	(0 224) 225 64 10
Çankaya	Çankaya Mahallesi Cinnah Caddesi Cinnah Apartmanı No: 55 D: 7-8 Çankaya / ANKARA	(0 212) 355 46 46
Çukurambar	Kızılırmak Mah.Ufuk Üniversitesi Cad. Next Level Loft Ofis No: 4/65 Kat: 24 Söğütözü Çankaya	(0 312) 909 87 70
Denizli	Urhan İş Merkezi 2. Ticari Yol Daire 26 Kat: 6 Bayramyeri	(0 258) 265 87 85
Erenköy	Bağdat Cad. Çubukçu Apt. No: 333 Kat: 2 D: 4 Kadıköy	(0 216) 348 82 82
Gaziantep	İncilipinar Mah. Gazimuhtarpaşa Bul. Kepkepzade Park İş Merkezi B Blok No: 18 Kat: 1 D: 5	(0 342) 232 35 35
Girne	Ziya Rızki Cad. Şehit Necati Gürkaya Sok. Kat: 1 D: 1 Gime - KKTC	(0 392) 815 14 55-0533 889 15 51
İzmir	Kültür Mahallesi, Cumhuriyet Bulvarı No:137 Cumhuriyet Apt. K:5 D:12 Konak - İzmir	(0 232) 445 01 61
İzmit	Hürriyet Cad. Kaya İşhanı No: 39/5 İzmit	(0 262) 323 11 33
İzmit İrtibat Bürosu	Ömerağa Mah. Alemdar Cad. İ. Kolaylı Apt. No: 8 Kat: 2 İzmit	(0 262) 260 01 01
Karadeniz Ereğli	Bağlık Mahallesi Karanfil Sokak No:16/A Karadeniz Ereğli - Zonguldak	(0 372) 316 40 50
Karşıyaka	Yalı Mahallesi Ahmet Kemal Baysak Bulvarı No:42 D:11	(0 232) 241 19 24
Kartal	Üsküdar Cad. Cevat Kayacan Apt. No: 26 Kat: 4 D: 8 Kartal	(0 216) 306 22 71-306 22 06
Kayseri	Hunat Mah. Nuh Mehmet Baldöktü Sok. Gürcüoğlu Plaza No: 5 K: 3 D: 11 Melikgazi	(0 352) 221 08 68-222 82 51
Marmaris İrtibat Bürosu	Kemeraltı Mah. Orgeneral Mustafa Muğlalı Cad. Güven Apt. No: 22 D: 2 Marmaris	(0 252) 321 08 00
Merkez Şube	Akat Mahallesi Meydan Caddesi B Blok No: 16 D: 7 (Eski No D: 9) Beşiktaş	(0 212) 355 46 46
Mersin	İnönü Mah. 1401 Sok. No:32 Pozcu Evo Kat:2 No:10-11 Yenişehir Mersin	(0 324) 238 11 89
Trabzon İrtibat Bürosu	Kemer kaya Mahallesi Halkevi Cad. Mandıralı İş Merkezi No: 4 Daire: 4 Ortahisar	(0 462) 432 24 50

Uyarı Notu

Bu raporda yer alan yatırım bilgi, yorum ve tavsiyeleri, yorum ve tavsiyede bulunanların kişisel görüşlerine dayanmakta olup finansal bilgi ve genel yatırım tavsiyesi kapsamında hazırlanmıştır ve hiçbir şekilde yatırım danışmanlığı kapsamında değildir. Yatırım danışmanlığı hizmeti; yetkili kuruluşlar tarafından kişilerin risk ve getiri tercihleri dikkate alınarak kişiye özel sunulmaktadır. Burada yer alan yorum ve tavsiyeler ise genel niteliktedir. Bu tavsiyeler, mali durumunuz ile risk ve getiri tercihlerinize uygun olmayabilir. Bu nedenle, sadece burada yer alan bilgilere dayanarak yatırım kararı verilmesi beklentilerinize uygun sonuçlar doğurmayabilir.

Yatırım Danışmanlığı hizmeti talep edilmesi halinde; yatırımcının Tacirler Yatırım Menkul Değerler A.Ş. ile Yatırım Danışmanlığı sözleşmesi imzalamış olması, Yerindelik Testi'ni tamamlamış ve risk grubunun belirlemiş olması zorunludur.

Bu raporda yer alan her türlü bilgi, yorum ve tavsiye uygunluk testi ile tespit edilecek risk grubunuz ve getiri beklentiniz ile uyumlu olmayabilir. Dolayısıyla, uygunluk testi neticesinde risk grubunuz tespit edilmeden sadece burada yer alan bilgilere dayanılarak yatırım kararı verilmesi amaç, bilgi ve tecrübenize uygun sonuçlar doğurmayabilir.

Bu rapor herhangi bir sürede belirli bir getirinin sağlanacağına dair bir taahhüt içermemekte olup, zaman içerisinde piyasa koşullarında meydana gelen değişiklikler nedeniyle yorum ve tavsiyelerde değişiklikler söz konusu olabilir. Bu raporda bahsedilen yatırım araçlarının fiyatları ve değerleri yatırımcıların menfaatlerine aykırı olarak hareket edebilir ve netice itibarıyla yatırımcılar anaparalarını kaybetme riski ile karşı karşıya kalabilirler. Bu raporda yer alan geçmiş performans verileri gelecekte elde edilecek sonuçların bir garantisi olarak kabul edilemez.

Bu raporda yer alan tüm bilgiler ve görüşler yatırımcıları bilgilendirmek amacıyla, Tacirler Yatırım Menkul Değerler A.Ş. tarafından güncel ve güvenilir kaynaklardan temin edilmiş olmakla beraber, Tacirler Yatırım Menkul Değerler A.Ş. söz konusu bilgilerin doğru ve tam olduğunu taahhüt etmemektedir. Raporlardaki yorumlardan, bilgilerin tam veya doğru olmaması ve/veya güncellenme nedeniyle doğabilecek maddi ve manevi zararlardan Tacirler Yatırım Menkul Değerler A.Ş. ve çalışanları sorumlu tutulamaz.

Bu rapor, sadece gönderildiği kişilerin kullanımı içindir. Bu raporun tümü veya bir kısmı Tacirler Yatırım Menkul Değerler A.Ş.'nin yazılı izni olmadan çoğaltılamaz, yayınlanamaz veya üçüncü kişilere gösterilemez, ticari amaçla kullanılamaz. Aksi halde, Tacirler Yatırım Menkul Değerler A.Ş. uğramış olduğu bütün zarar ve ziyanı talep etme hakkını saklı tutar.