

Güne Başlarken

Günaydın. ABD borsaları bir günlük tatilin ardından şirket bazlı haber akışları ile haftaya pozitif başladı. Avrupa borsalarının ve vadeli endeks kontratlarının da bu sabah iyimser tarafta kaldıklarını görüyoruz. Asya'da ise karışık bir görünüm var. BIST 100 endeksi dün gün boyu 10 bin üzerinde tutunmaya çalışsa da kapanışa doğru gelen satışlarla günü 9.999,55 puan ile 10 bin'in hemen altında günü tamamladı. Yakın vadeli teknik göstergelerde olumlu görünüm sürüyor. 10.150 - 10.300 direnç bölgesi halen piyasaların radarında, 9.900 - 9.950 bandı ise en yakın destek aralığı olarak izlenebilir. Orta vadeli bir trend göstergesi olan MACD'nin de genel olarak tercih edilen 26, 12 parametreleri ile alım sinyali üretmeye yaklaştığını görüyoruz. Günün makro veri ajandası son derece sakin. İçeride ve dışarıda siyasi konu başlıklarının piyasa ağırlığının arttığı bir dönemdeyiz. Bunlara ek olarak, yarın içeride PPK faiz kararı, Cuma günü ise Avrupa ve ABD'de büyüme odaklı göstergeler ile akşam yurt içi piyasalar kapandıktan sonra Moody's'in Türkiye'nin kredi notuna dair kararı takip edilecek. PPK'dan 250 baz puan faiz indirimi, Moody's'ten ise not artırımı bekliyoruz. Not görünümünün Pozitif'te bırakılıp bırakılmayacağı kritik olacaktır. Türkiye 5 yıl vadeli CDS primleri güne 270 baz puandan başlıyor.

Ekonomik Takvim

- 18:00 | **ABD** | Öncü Endeks (Aralık) |
- 18:15 | **Euro Bölgesi** | AMB Başkanı Lagarde'ın Konuşması |

PIYASALAR			
Yurtiçi	Kapanış	1 gün (%)	1 hafta (%)
BIST 100	9.999,55	-0,30	2,92
BIST 30	11.061,29	-0,18	3,15
BIST 50	8.854,13	-0,20	3,05
BIST Tüm	11.600,84	-0,36	2,42
BIST Banka	15.588,35	1,44	6,59
BIST Ulaştırma	35.882,15	-1,41	2,84
BIST Sınai	12.852,72	-0,88	0,90

Yurtdışı Endeksler	Son	1 gün (%)	1 hafta (%)
Nasdaq	19.756,78	0,6%	1,3%
Dax	21.042,00	0,3%	2,3%
Cac 40	7.770,95	0,5%	4,0%
FTSE 100	8.548,29	0,3%	0,3%

Hazine Tahvilleri	Son	Günlük D. (%)	YBB D. (%)
TR 10 Yıllık Tahvil	24,79	2,01	-1,77
GER 10 Yıllık Tahvil	2,51	-0,87	5,87
ABD 10 Yıllık Tahvil	4,59	0,20	0,33
ITA 10 Yıllık Tahvil	3,60	-0,77	1,87
FR 10 Yıllık Tahvil	3,28	-0,73	2,70
UK 10 Yıllık Tahvil	4,61	-0,56	0,00

Döviz	Son	Günlük D. (%)	YBB D. (%)
USDTRY	35,64	0,07	0,75
EURTRY	37,11	-0,09	1,20
GBPTRY	43,98	-0,02	-0,64
BRENT (\$)	78,59	-0,26	5,22
XAUUSD (\$)	2755,47	0,47	5,04
XAGUSD (\$)	30,93	0,46	7,04
COPPER (\$)	4,30	-0,42	7,65
XPTUSD (\$)	952,73	0,82	

GÜNLÜK TEKNİK ANALİZ BAZLI HİSSE ÖNERİLERİ

Hisse	ALIM Aralığı	SATIM Aralığı (TP)	Zarar KES (SL)
ISCTR	14.57 - 14.72	14.92 - 15.20	14.45
TCELL	101.60 - 102.70	104.10 - 106.00	100.80
MGROS	552.00 - 557.50	565.50 - 575.50	547.50
FROTO	924.00 - 933.00	946.00 - 963.00	916.00

HAFTALIK TEKNİK ANALİZ BAZLI HİSSE ÖNERİLERİ

Hisse	ALIM Aralığı	SATIM Aralığı (TP)	Zarar KES (SL)
YKBNK	31.56 - 32.00	33.00 - 34.18	30.94
PGSUS	222.00 - 225.00	232.30 - 240.40	217.60
TTKOM	46.00 - 46.64	48.14 - 49.82	45.10
OTKAR	428.00 - 434.00	448.00 - 463.50	419.50

Global Piyasalarda Öne Çıkanlar

Küresel piyasalarda dün Trump iyimserliği fiyatlamalarda öne çıktı. Görevinin ilk gününde göçmenlikten enerji politikalarına pek çok konuda kararname imzalayan Trump'ın, Çin'e koymayı değerlendirdiği %10'luk gümrük vergisi Çin konusunda daha önce sinyali verdiği için daha az agresif olabileceğine ilişkin beklentileri destekledi. ABD tahvil getirileri ve dolar endeksi dün gerilerken, ABD borsaları günü yükselişle tamamladı. Değerli metaller %1 civarında yükseliş kaydederken, petrol fiyatları ise ABD'de petrol ve gaz üretimini artırmaya yönelik açıklanan politikaların ardından geriledi. Bu sabah saatlerinde Asya borsaları karışık bir seyir izliyor. ABD endeks vadelerinde ise dünkü alımların sürdüğü izleniyor. Bugün yurt dışı piyasalarda veri anlamında sakin bir gün bizi bekliyor. Gün içerisinde ABD'de aralık ayına ilişkin açıklanacak olan Conference Board Öncü Gösterge (TSİ 18:00) ve Avrupa Merkez Bankası Başkanı Lagarde'ın TSİ 18:05'te Davos Zirvesi'nde gerçekleştireceği konuşma takip edilecek.

Küresel Borsalar:

ABD borsaları, Trump'ın başkanlık görevini devralmasının ardından günü artıda tamamladı. Kapanışta Dow Jones endeksi, 500 puanın üzerinde değer kazandı ve %1,24 artarak 44.026,30 puana ulaştı. S&P 500 endeksi %0,88 artışla 6.049,30 puana ve Nasdaq endeksi %0,64 kazançla 19.756,78 puana çıktı.

Avrupa borsaları, günü İtalya hariç yükselişle kapattı. Kapanışta gösterge endeks Stoxx Europe 600, %0,4 artışla 525,98 puana çıktı. İngiltere'de FTSE 100 endeksi %0,33 değer kazanarak 8.548,29 puana, Almanya'da DAX 40 endeksi %0,25 artarak 21.042 puana ve Fransa'da CAC 40 endeksi %0,48 yükselerek 7.770,95 puana ulaştı. İtalya'da FTSE MIB 30 endeksi ise %0,23 düşüşle 36.059,17 puandan kapandı.

Bu sabah saatlerinde Asya borsalarında karışık bir seyir ön plana çıkıyor. Japonya'da Nikkei endeksi %1,4 primle işlem görürken, Hong Kong Hang Seng endeksi %1,4, Çin CSI 300 endeksi ise %0,9 kayıpla seyreliyor. ABD endeks vadelerinde dünkü alımlar devam ederken, Avrupa vadelerini ise karışık bir resim ortaya koyuyor.

Tahvil Piyasaları:

Martin Luther King gününün ardından dün ABD tahvil piyasaları işleme açılırken, getirilerde gerileme izlendi. ABD 10 yıllık tahvil faizi gün içerisinde %4,53 seviyesi altına test etmesinin ardından günü 5 baz puan düşüşle %4,5764 seviyesinden tamamladı. 5 yıllık tahvil faizi 3,5 baz puan düşüşle %4,40 altına inerken, 2 yıllık tahvilin getirisi ise 1 baz puana yakın gerileyerek %4,2741 seviyesinden kapandı.

Avrupa cephesinde de tahvil getirilerinde düşüş eğilimi izlendi. Almanya 10 yıllık tahvil faizi günü 1,7 baz puan düşüşle %2,51 seviyesinden tamamlarken, İtalya 10 yıllık tahvil faizi ise 2,8 baz puan gerileyerek %3,60 seviyesi altına indi. Fransa'da ise 10 yıllık tahvilin getirisi 2,7 baz puan düşüşle %3,2730 seviyesine indi.

Para Piyasaları:

Trump'ın göreve başlamasının ardından piyasalarda oluşan Trump iyimserliği ile birlikte dün %1'in üzerinde değer kaybeden dolar endeksi günü 108,06 seviyesinden tamamlarken, EURUSD paritesi ise %0,1 yükselişle 1,0428 seviyesinden günü tamamladı.

USDJPY paritesi ise günü %0,06'lık sınırlı bir kayıpla 155,52 seviyesinden kapattı. Japonya Merkez Bankası'nın bu haftaki toplantısında faiz artırımına gideceği beklentileri paritedeki yükselişleri sınırlamaya devam ediyor.

Emtia Piyasaları:

Dolar endeksi ve ABD 10 yıllıklarındaki düşüş eğilimi çerçevesinde yükselişini hızlandıran ons altın, dün gün içerisinde 2.746\$ üzerini test etmesinin ardından günü %1,4 primle 2.744,81\$ seviyesinden tamamladı. Gümüş fiyatları %0,8 yükselerek 30,78\$ üzerinde günü kapatırken, altın / gümüş rasyosu ise 88,67 seviyesinden 89,20 seviyesine tırmandı.

ABD Başkanı Trump'ın, ABD'de petrol ve gaz üretimini artırmaya yönelik yeni politikalar açıklaması petrol fiyatlarında düşüş yaşanmasına yol açtı. Kanada'dan düşük fiyata alınan petrole vergi uygulanacağı ve Venezuela'dan petrol alımının durdurulacağı açıklamaları kısa vadeli alımları desteklese de, genel olarak içerideki petrol arzını artıracak yönde açıklanan politikalarla birlikte petrol fiyatlarında düşüş eğilimi korundu. Bu çerçevede Brent petrol dün %1,1 gerileyerek varil balına 79,29\$ seviyesine inerken, ham petrol ise %2,6 kayıpla varil başına 75,89\$ seviyesine geriledi.

Ekonomi ve Politika Haberleri

Hazine, dün gerçekleştirdiği ihalelerde ROT satışlar dahil 34,3 milyar TL borçlandı

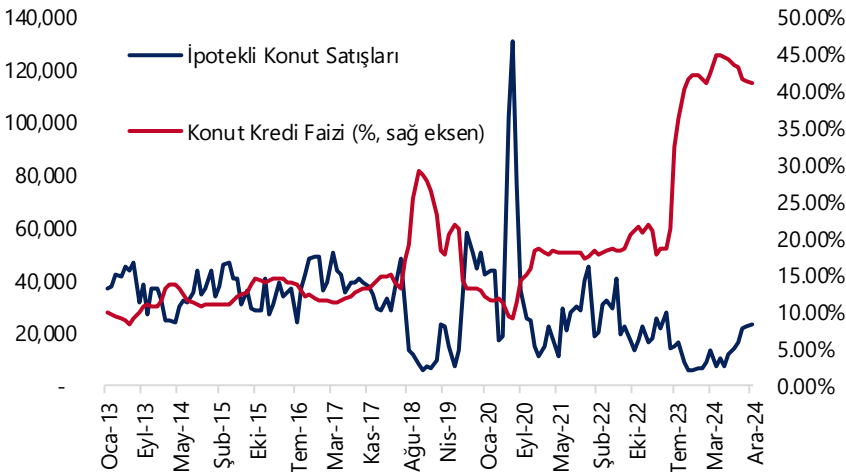
Hazine ve Maliye Bakanlığı, dün düzenlediği 3 yıl vadeli TÜFE'ye endeksli ve 6 yıl vadeli değişken faizli tahvil ihalelerinde ROT satışlar dahil piyasalardan toplam 34,3 milyar TL borçlanma gerçekleştirdi. TÜFE'ye endeksli ihalede reel bileşik getiri %5,2 olurken, talep / satış rasyosu 1,4 ile görece zayıf bir talebi işaret etti. Değişken faizli tahvil ihalesinde ise dönemsel getiri %23,06, talep / satış rasyosu ise 2,22x seviyesinde oluştu. Dün gerçekleşen ihaleler ile birlikte Hazine'nin bu ay iç piyasalardan gerçekleştirdiği borçlanma tutarı 248,3 milyar TL'ye ulaştı. Dünkü ihalelerin ardından Hazine 24 Ocak Cuma günü 1 yıl vadeli altın tahvili & 1 yıl vadeli altını dayalı kira sertifikası doğrudan satışları düzenleyecek ve ocak ayı iç borçlanma programını tamamlayacak. Hazine ve Maliye Bakanlığı'nın Ocak – Mart 2025 dönemi iç borçlanma stratejisine göre ocak ayı içerisinde 225,4 milyar TL'lik itfa karşılığında 6 ihale ve 2 doğrudan satış ile birlikte toplamda 293,8 milyar TL'lik iç borçlanma planlanıyor – öngörülen geri çevirme rasyosu %130. Hazine iç borçlanma projeksiyonu çerçevesinde, cuma günü gerçekleştirilecek olan 1 yıl vadeli altın tahvili & 1 yıl vadeli altını dayalı kira sertifikası doğrudan satışlarında yaklaşık 45 milyar TL'lik bir iç borçlanmaya gidilmesi beklenebilir.

İpotekli konut satışlarındaki artış aralık ayında da devam etti

Konut satışları aralık ayında toplam 212.637 adet ile yıllık bazda %53,4, bir önceki aya göre ise %39 oranında güçlü bir yükseliş kaydetti. 2024 yılı genelinde ise konut satışları 2023 yılına göre %20,6 oranında artarak 1.478.025 adet olarak gerçekleşti. 2024 yılı genelinde ipotekli konut satışları bir önceki yıla göre %10,8 oranında azalarak 158.486 oldu. Yabancılar yapılan konut satışları ise 2024 yılında bir önceki yıla göre %32,1 oranında azalarak 23.781 olarak gerçekleşti.

- Aralık ayı gerçekleştirmelerinde ipotekli konut satışları 23.277 adet ile aylık bazda %6,8 artarken, yıllık bazda ise %285,3'lük güçlü bir yükselişi işaret etti. Konut piyasasındaki kredi faizlerini analiz ettiğimizde, Aralık 2023'te ayında aylık ortalama %42,1 olan ortalama konut kredi faizinin Aralık 2024'te %41,1 ile önceki yıla göre önemli bir değişim göstermediğini izliyoruz. Konut kredi faizlerinde devam eden yüksek seviyelere rağmen ipotekli konut satışlarında yıllık bazda izlenen sert yükselişte, bir süredir reel olarak gerilemekte olan konut fiyatlarında gelecek dönemde artış yaşanacağı beklentisinin etkili olduğunu değerlendiriyoruz.
- Yabancılar yapılan konut satışları aralık ayında yıllık bazda %17,2 oranında artarak 2.418 olurken, yabancılar yapılan konut satışının toplam konut satışları içindeki payı %1,4'ten %1,1'e geriledi.

İpotekli Konut Satışları & Konut Kredi Faizi



Kaynak: TÜİK, TCMB, Tacirler Yatırım

Şirket ve Sektör Haberleri

AEFES: Şirket olağan üstü genel kurul toplantısına ilişkin Esas Sözleşme Tadil Tasarısı Metnini yayınladı, buna göre kayıtlı sermaye tavanının 900 milyon TL'den 10 milyar TL'ye yükseltilmesinin onaylandığı bildirildi.

AKFYE: Akfen Yenilenebilir Enerji, YEKA RES-2024 yarışmaları kapsamında toplam 1110 MW gücünde rüzgar enerji projeleri için başvuru yaptığını duyurdu. Başvurular, bağlı ortaklıklar tarafından Edirne RES (410 MW), Balkaya RES (340 MW), Sergen RES (200 MW) ve Yellice RES (160 MW) projeleri için gerçekleştirildi.

DAGI: Dagi Giyim, %208 oranında bedelsiz sermaye artırım kararı aldığını açıkladı.

GEREL: Gersan Elektrik, tahsisli sermaye artırımına ilişkin SPK'ya başvuruda bulundu.

HRKET: Hareket Proje Taşımacılığı, bağlı ortaklığı Hareket Rüzgar Enerji A.Ş.'nin, YEKA RES-2024 kapsamında Sivas'ta yer alan 90 MW kapasiteli Gürün RES projesi ihalesine katıldığını duyurdu.

OZATD: Özata Denizcilik, 9 Ocak tarihinde 1,2 milyon EUR olarak açıklanan siparişin, müşterinin ilave talepleri sebebiyle 1,55 milyon EUR'a yükseltildiğini ve geminin teslim edildiğini duyurdu.

TCKRC: Kıraç Galvaniz, Bozüyük fabrikasının 2. etabı için Avrupa'nın en derin galvaniz ocağının nakliye sürecinin tamamlandığını duyurdu. İngiltere'den satın alınan 13 metre uzunluğunda, 1,8 metre genişliğinde ve 4,6 metre derinliğindeki HASCO SMART FIRING özellikli ocak, %20 daha az doğalgaz tüketimi ile saatlik 30 ton kaplama kapasitesine sahip olup, ürün başına 17,5 kg çinko tasarrufu sağlayarak yıllık 1,32 milyon USD katkı beklemektedir.

TKFEN: Tekfen Holding, ortalama 63,87 TL fiyattan 170 bin adet payın geri alındığını duyurdu. İşlem sonucunda, sahip olunan payların şirket sermayesine oranı %3,26'ya yükseldi.

Yükselenler	Kapanış	Günlük (%)	Haftalık (%)
Alfa Solar Enerji	84,85	7,47	14,74
Batsöke Çimento	11,70	4,93	12,50
Gırısım Elektrik Sanayi	47,30	3,82	5,53
Turkcell	102,00	2,31	7,14
Işıklar Enerji Ve Yapı H	11,23	2,09	-0,62

Düşenler	Kapanış	Günlük (%)	Haftalık (%)
Tab Gıda Sanayi	162,90	-3,32	2,78
Cvk Maden İşletmeleri	328,75	-3,17	0,54
Aksa	10,77	-2,89	-3,23
Şekerbank	4,33	-2,70	-21,84
Selçuk Ecza Deposu	74,90	-2,66	-1,96

BIST 100 Para Girişi	Para Girişi (mnTL)	P.D. Oranı (%)
YKBNK	316,38	0,22%
AKBNK	294,08	0,14%
TCELL	260,29	0,12%
ISCTR	150,49	0,12%
KCHOL	127,83	0,11%

BIST 100 Para Çıkışı	Para Çıkışı (mnTL)	P.D. Oranı (%)
THYAO	-290,29	0,25%
TUPRS	-185,03	0,13%
SISE	-114,88	0,12%
ASELS	-79,20	0,10%
EKGYO	-68,59	0,10%

Model Portföy

Şirket Adı	Hisse Kodu	Son Fiyat (TL)	12A Hedef Fiyat (TL)	Güncel Getiri (%)	Getiri Potansiyeli (%)	Ekleme Tarihi
Migros	MGROS	₺554,00	₺705,00	211%	27%	06-Haz-23
Türk Hava Yolları	THYAO	₺301,25	₺428,00	83%	42%	06-Haz-23
Tupras	TUPRS	₺142,60	₺208,10	134%	46%	06-Haz-23
Coca Cola	CCOLA	₺60,85	₺84,00	67%	38%	27-Kas-23
Teknosa	TKNSA	₺28,14	₺48,00	-18%	71%	12-Ara-24
Mavi Giyim	MAVI	₺73,35	₺147,00	-26%	100%	27-Ağu-24
Ford Otosan	FROTO	₺927,00	₺1.412,00	4%	52%	28-Ağu-24
İşbank (C)	ISCTR	₺14,62	₺19,80	14%	35%	24-Ara-24
Yapı Kredi	YKBNK	₺32,58	₺42,80	15%	31%	24-Ara-24
Tav Havalimanları	TAVHL	₺279,75	₺396,00	-1%	42%	24-Ara-24
Turkcell	TCELL	₺102,00	₺156,30	12%	53%	24-Ara-24

Kuruluşundan Bugüne MP Getirisi (%)

163%

Kuruluşundan Bugüne BIST 100 Endeks Getirisi (%)

86%

Kuruluşundan Bugüne MP / BIST 100 Göreceli Getiri (%)

41%

Son 1 yıl MP Getirisi (%)

23%

Son 1 yıl BIST 100 Endeks Getirisi (%)

26%

Son 1 yıl MP / BIST 100 Göreceli Getiri (%)

-2%

2025 Yılı MP Getirisi (%)

-1%

2025 Yılı BIST 100 Endeks Getirisi (%)

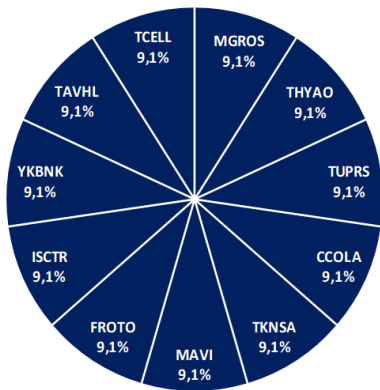
2%

2025 Yılı MP / BIST 100 Göreceli Getiri (%)

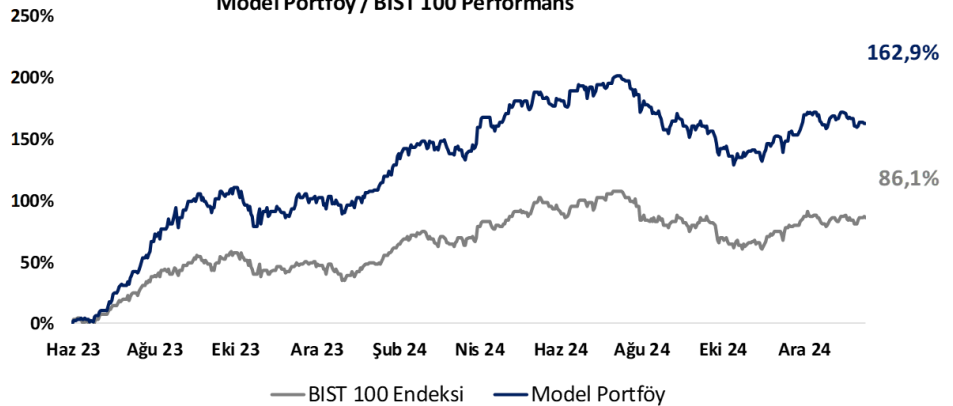
-3%

*MP: Tacirler Model Portföy

Model Portföy Ağırlık



Model Portföy / BIST 100 Performans



BIST 100 Teknik Analiz



Vade	Üssel H.O.	H.O. Kesişim	Trend Yönü	Trendin Gücü	En son	5 gün önce	20 gün önce
Kısa	5 günlük	5-22	Yukarı	Kuvvetlenen yükseliş	9,950	9,820	9,878
Orta	22 günlük	22-50	Yukarı	Kuvvetlenen yükseliş	9,893	9,859	9,826
Uzun	50 günlük	50-200	Yukarı	Kuvvetlenen yükseliş	9,782	9,754	9,677

BIST-100	Destek 3	Destek 2	Destek 1	Kapanış	Pivot	Direnç 1	Direnç 2	Direnç 3
	9,670	9,750	9,850	10,000	10,014	10,060	10,160	10,270

İndikatör Yorum

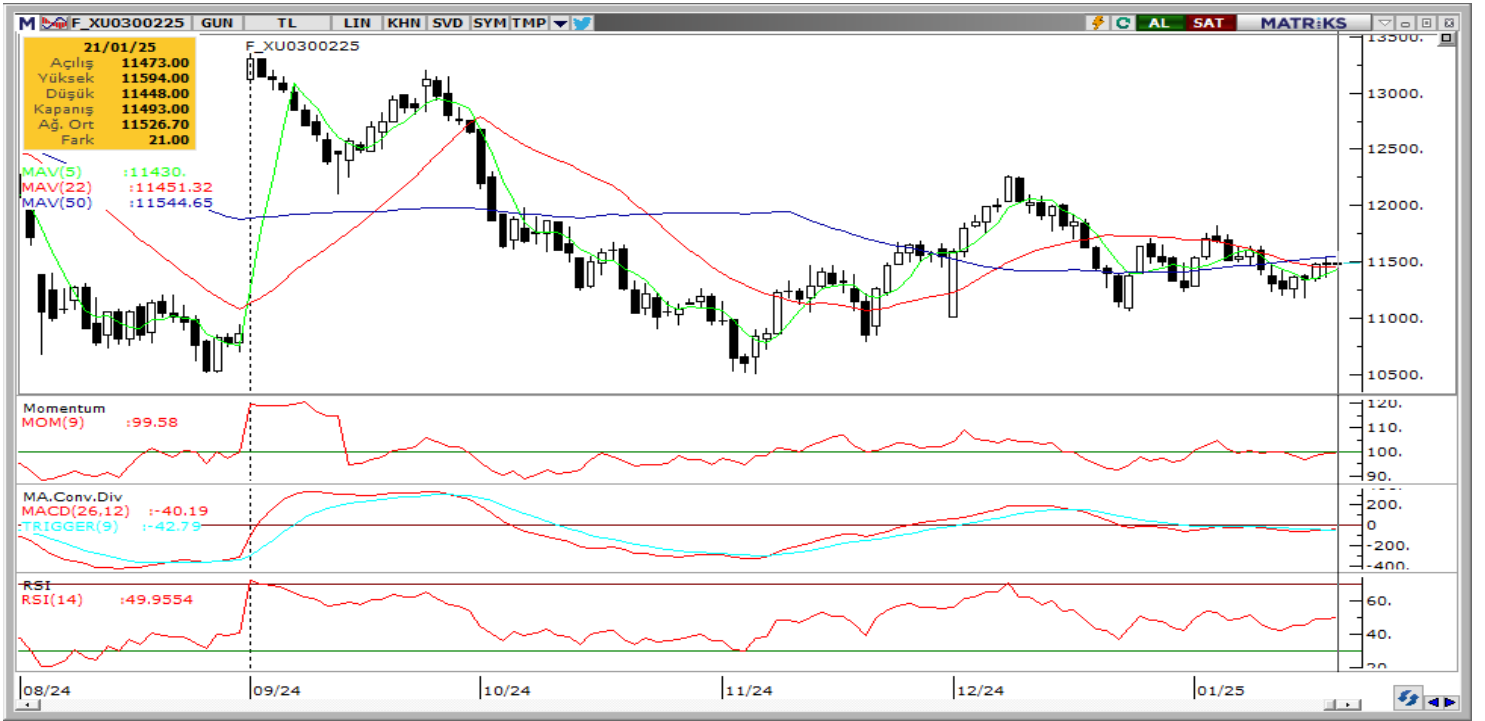
Momentum (trendin ivmesini gösterir): 100 eşik değeri üzerine yöneldi. Hafif pozitif.

MACD (orta vadeli trend göstergesi): MACD (26,12) alım sinyali vermeye yöneliyor. İzlenmeli.

RSI (trendin gücünü gösterir): RSI yönünü yukarı çevirdi. Hafif Pozitif.

Hareketli Ortalamalar: BIST 100 endeksi yeniden tüm üssel ortalamaları üzerinde. Pozitif.

VIOP 30 Teknik Analiz



Ocak ayı VIOP 30 endeks kontratı, geçtiğimiz işlem gününde 11.493 puan seviyesinden günlük kapanış gerçekleştirdi. Bugün yukarı yönlü hareketlerde ilk olarak 11.600 ve ardından 11.700 puan seviyelerini takip edeceğiz. Aşağı yönlü olası hareketlerde 11.350 puan seviyesi ilk destek noktamızı oluştururken, ana desteğimiz 10.250 puan seviyesi.

VIOP30	Destek 3	Destek 2	Destek 1	Kapanış	Direnç 1	Direnç 2	Direnç 3
	11,150	11,250	11,350	11,493	11,600	11,700	11,850

Günlük İşlemler

Alan	Net Adet	%	Maliyet	Toplam	Satan	Net Adet	%	Maliyet	Toplam	Kurum	T. Adet	%	Maliyet	Net
BANK-OF-AMERI	4,978	28	11575.165	41,422	QNB YATIRIM M	5,885	33	11547.475	18,777	YAPI KRE	68,871	16	11529.236	2,793
YAPI KREDI YAT	2,793	16	11567.302	68,871	TEB YATIRIM	4,152	23	11513.079	22,192	IS YATIRI	54,450	12	11524.619	1,758
AK YATIRIM	2,374	13	11508.834	22,818	VAKIF YAT.	1,529	9	11515.755	7,723	BANK-OF-	41,422	9	11524.654	4,978
DENİZ YATIRIM	2,172	12	11453.897	22,910	YATIRIM-FINANS	1,319	7	11562.121	9,707	INFO YAT	28,075	6	11523.751	215
IS YATIRIM	1,758	10	11739.070	54,450	ZIRAAT YAT.	657	4	12018.994	8,209	DENİZ YA	22,910	5	11533.821	2,172
DiĞER	3,969	22		0	DiĞER	4,502	25		0	DiĞER	223,75	51		0

Kümülatif İşlemler

Alan	Net Adet	%	Maliyet	Toplam	Satan	Net Adet	%	Maliyet	Toplam	Kurum	T. Adet	%	Maliyet	Net
TEB YATIRIM	83,298	27	11535.693	699,192	IS YATIRIM	193,737	63	11424.906	1,355,989	IS YATIRI	1,355,989	15	11457.891	-193,737
YAPI KREDI YAT	42,293	14	11397.683	1,185,9	BANK-OF-AMERI	100,284	33	11399.860	929,530	YAPI KRE	1,185,913	13	11456.014	42,293
VAKIF YAT.	40,212	13	11478.686	193,716	MEKSA YATIRIM	3,866	1	11903.942	104,924	BANK-OF-	929,530	10	11460.495	-100,284
DENİZ YATIRIM	22,177	7	11144.201	382,067	GARANTI BBVA	3,816	1	9589.617	308,016	TEB YATI	699,192	8	11458.129	83,298
HALK YATIRIM	18,770	6	11556.463	222,668	SEKER YATIRIM	1,835	1	11801.378	39,451	AK YATIR	551,620	6	11458.008	-1,772
DiĞER	100,025	33		0	DiĞER	3,237	1		0	DiĞER	4,214,916	47		0

Kaynak: Matrics / Tacirler Yatırım

Pay Alım Satım ve Son İki Haftalık Yeni İş İlişkileri

Alıcı	Satıcı	Şirket	Türü	# lot	İşlem Fiyatı (TL)	İşlem sonrası sermaye içindeki payı
LKMNH		LKMNH	Geri Alım	16.000	20,81	3.00%
TKFEN		TKFEN	Geri Alım	170.000	63,87	3.26%
FRIGO		FRIGO	Geri Alım	20.000	8,00	2.76%
KRVGD		KRVGD	Geri Alım	250.000	2,17	1.39%
YGGYO		YGGYO	Geri Alım	31.886	65,63	3.44%

YENİ İŞ İLİŞKİLERİ (Son İki Hafta)

Tarih	Şirket	İş Tanımı	Toplam Sözleşme Tutarı (mn TL)	2023 Ciro (mn TL)	2023 Ciro (%)	Son 12 Ay Ciro (mn TL)	Son 12 ay Ciro (%)	Açıklama Tarihinden Bugüne Getiri (%)
20/01/2025	SNICA	Satış sözleşmesi imzalanması	157.0	2,215.1	7.1%	#VALUE!	#VALUE!	
	KARSN	Sözleşme imzalanması	392.5	7,547.7	5.2%	9,545.1	4.1%	0.0%
	PRKME	Dekapaj işi için sözleşme imzalanması	440.0	397.5	110.7%	580.7	75.8%	0.0%
	CGCAM	Cam sipariş alımı	231.8	2,180.4	10.6%	#VALUE!	#VALUE!	
14/01/2025	ONCSM	Sözleşme imzalanması	274.2	240.5	114.0%	359.4	76.3%	1.8%
	DCTTR	İnşaat malzemesi satışı	64.3	1,767.1	3.6%	3,285.5	2.0%	16.0%
	BRLSM	Sözleşme imzalanması	240.0	3,968.2	6.0%	4,332.7	5.5%	-0.1%
13/01/2025	ARMGD	Bakliyat satışı	186.0	8,218.1	2.3%	10,686.5	1.7%	0.6%
	SDTTR	Sipariş alımı	122.6	1,140.3	10.8%	2,051.5	6.0%	0.9%
	NETAS	Sözleşme imzalanması	860.5	6,958.3	12.4%	8,684.2	9.9%	0.1%
	BVSAN	Tavan vinci üretimi ve teslimi	142.6	2,121.4	6.7%	3,088.8	4.6%	3.8%
10/01/2025	DCTTR	İnşaat malzemesi satışı	188.8	1,767.1	10.7%	3,285.5	5.7%	16.6%
	OZATD	Gemi tamir bakım ve onarım sözleşmesi	42.7	2,309.1	1.8%	2,177.0	2.0%	-3.8%
	SNICA	Satış sözleşmesi imzalanması	233.0	2,215.1	10.5%	2,189.8	10.6%	0.8%
	KARSN	Sözleşme imzalanması	425.8	7,547.7	5.6%	9,545.1	4.5%	0.2%
08/01/2025	BRLSM	Sözleşme imzalanması	58.8	3,968.2	1.5%	4,332.7	1.4%	-1.1%
	VBTYZ	Sözleşme imzalanması	40.9	2,134.6	1.9%	2,452.7	1.7%	1.7%
07/01/2025	BRLSM	Sözleşme imzalanması	107.7	3,968.2	2.7%	4,332.7	2.5%	-3.5%
	FORTE	Sipariş alımı	30.6	664.8	4.6%	1,190.2	2.6%	-6.5%
	ASELS	Sözleşme imzalanması	1,639.1	73,592.8	2.2%	107,635.9	1.5%	6.5%
	ONCSM	İhale kazanımı	17.0	240.5	7.1%	359.4	4.7%	-0.1%
	GRSEL	Sözleşme imzalanması	400.0	4,501.6	8.9%	8,032.2	5.0%	-0.3%
	ASELS	Sözleşme imzalanması	4,952.3	73,592.8	6.7%	107,635.9	4.6%	6.5%
	NATEN	Güneş enerji santrali kurulumu	1,049.5	1,843.7	56.9%	2,815.4	37.3%	10.3%
	MEKAG	Sipariş alımı	42.4	-	-	2,158.3	2.0%	-3.0%
	PATEK	Sözleşme imzalanması	1,205.0	-	-	918.8	131.2%	3.1%

FX Teknik Analiz

USD/TRY

Piyasalarda öne çıkan Trump iyimserliği ile birlikte dolar endeksi dün %1'i aşan değer kaybı yaşarken, GoÜ para birimleri genelinde alıcılı bir seyir izlendi. Türk lirası ise dolar karşısında %0,1 değer kaybı yaşayarak en zayıf performans gösteren üçüncü GoÜ para birimi konumunda yer aldı ve negatif ayrıştı. USDTRY paritesi günü 35,6147 seviyesinden tamamlarken, Türkiye 5 yıllık CDS primi 271,4 baz puandan 270,2 baz puana indi. Teknik göstergeler kısa vade için 35 – 36 bandını ön plana çıkarmaya devam ediyor.

EUR/USD

Trump'ın göreve başlamasının ardından dün %1'in üzerinde değer kaybeden dolar endeksi, günlük grafiğindeki yükseliş kanalını aşağı yönlü kırmış durumda. Teknik görünüm, dolar endeksindeki geri çekilmenin bir süre daha devam edebileceğini ve EURUSD paritesinde hafta başından bu yana izlenen alımların 1,05 seviyesi üzerine doğru sürebileceğine işaret ediyor. Dolayısı ile kısa vadede paritede yükseliş potansiyelinin sürmesini bekliyoruz. Paritede 1,0350, 1,03 ve 1,0250 seviyeleri destek, 1,0425, 1,0470 ve 1,05 seviyeleri direnç konumunda.

XAU/USD

ABD Başkanı Trump'ın Çin'e yönelik ifadeleri, önceki söylemlerine göre daha az agresif bir yaklaşımı işaret ederken, "ABD'de güçlü enflasyon, şahin Fed" fiyatlamalarını da hafifletiyor. Bu çerçevede, ABD 10 yıllıklarında %4,50 seviyesine doğru bir geri çekilme yaşanabileceğini ve altındaki yükseliş eğiliminin de 2.800\$ seviyesine doğru sürebileceğini değerlendiriyoruz. Bu sabah saatlerinde 2.750\$ üzerinde seyreden ons altında 2.750\$, 2.730\$ ve 2.710\$ seviyeleri destek, 2.770\$, 2.790\$ ve 2.800\$ seviyeleri direnç konumunda.

XAG/USD

Gümüş fiyatları %0,8 yükselerek 30,78\$ üzerinde günü kapatırken, altın / gümüş rasyosu ise 88,67 seviyesinden 89,20 seviyesine tırmandı. Fed'in aralık toplantısının ardından yükseliş kanalını aşağı yönlü kırarak kısa vadeli bir düşüş kanalı oluşturan gümüşte aşağı yönlü riskler korunuyor. Gümüşte 30\$ üzerindeki yükselişlerin bir trende dönüşebilmesi için 30,92\$ seviyesindeki 100 günlük ortalamanın aşılması kritik önem taşıyor. Bu seviyenin üzerinde 31,16\$ ve 31,50\$ dirençleri öne çıkarken, geri çekilmelerde sırasıyla 30,85\$, 30,45\$ ve 30,15\$ destek seviyeleri takip edilecek.



21/01/2025 TARİHLİ AÇIĞA SATIŞ İŞLEMLERİ

Hisse Kodu	Kapanış Fiyatı	Günlük Fark	İşlem Hacmi Bazında (mlnTL)			İşlem Adedi Bazında (mln adet)		
			Açığa Satış Hacmi	Toplam İşlem Hacmi	Açığa Satış Payı (%)	Açığa Satış Adedi	Toplam İşlem Adedi	Açığa Satış Payı (%)
AEFES	168,30	-1,35%	190,4	1.073,6	17,7%	1,1	6,4	17,7%
AKBNK	68,55	2,08%	1.715,0	8.246,2	20,8%	25,1	120,8	20,8%
ALARK	88,05	-1,73%	134,2	513,4	26,1%	1,5	5,8	26,1%
ARCLK	126,00	-1,02%	60,2	346,0	17,4%	0,5	2,7	17,4%
ASELS	80,65	-2,06%	274,2	1.665,9	16,5%	3,4	20,5	16,4%
ASTOR	122,00	-2,01%	243,1	1.503,8	16,2%	2,0	12,2	16,2%
BIMAS	521,50	0,19%	418,6	2.248,7	18,6%	0,8	4,3	18,6%
BRSAN	409,00	-1,45%	35,0	149,2	23,4%	0,1	0,4	23,4%
COOLA	60,85	0,50%	51,0	328,4	15,5%	0,8	5,4	15,6%
CIMSA	50,55	0,70%	71,7	538,0	13,3%	1,4	10,6	13,3%
DOAS	190,60	-1,80%	81,6	375,3	21,8%	0,4	2,0	21,7%
DOHOL	14,17	-0,14%	96,5	351,3	27,5%	6,8	24,7	27,5%
EKGYO	14,73	-1,01%	398,4	2.206,2	18,1%	27,0	149,6	18,1%
ENJSA	61,60	1,48%	59,6	292,7	20,4%	1,0	4,8	20,4%
ENKAI	50,25	-2,14%	174,8	656,4	26,6%	3,4	13,0	26,6%
EREGL	22,64	-0,88%	790,8	3.561,8	22,2%	34,7	156,3	22,2%
FROTO	927,00	0,43%	150,0	767,4	19,5%	0,2	0,8	19,6%
GARAN	133,80	-0,15%	886,4	4.246,5	20,9%	6,6	31,5	20,9%
GUBRF	277,00	-1,60%	64,7	761,4	8,5%	0,2	2,7	8,5%
HALKB	18,85	2,06%	171,0	1.300,5	13,1%	9,2	70,2	13,2%
HEKTS	3,78	-0,79%	100,6	481,7	20,9%	26,6	127,0	20,9%
ISCTR	14,62	1,32%	2.001,8	9.739,4	20,6%	137,0	666,5	20,6%
KCHOL	175,20	-0,11%	905,7	4.485,9	20,2%	5,2	25,5	20,2%
KONTR	36,64	-1,61%	81,9	367,9	22,2%	2,2	10,0	22,2%
KOZAL	24,16	-0,17%	406,9	1.682,6	24,2%	16,8	69,4	24,2%
KRDMD	26,00	0,62%	445,0	1.900,6	23,4%	17,2	73,2	23,4%
MAVI	73,35	-1,81%	71,3	373,9	19,1%	1,0	5,1	19,1%
MGROS	554,00	0,82%	187,0	886,8	21,1%	0,3	1,6	21,1%
MIATK	38,60	-1,43%	77,2	335,1	23,0%	2,0	8,6	23,1%
ODAS	5,86	-1,01%	56,7	226,4	25,0%	9,6	38,4	25,0%
OYAKC	25,36	0,79%	107,3	842,3	12,7%	4,2	33,3	12,7%
PETKM	17,74	-1,72%	248,9	1.151,9	21,6%	13,9	64,5	21,6%
PGSUS	220,50	-1,39%	357,3	1.506,9	23,7%	1,6	6,8	23,7%
REEDR	13,51	-1,67%	39,6	284,6	13,9%	2,9	21,0	13,9%
SAHOL	99,75	-0,65%	376,7	1.587,6	23,7%	3,8	15,8	23,7%
SASA	3,85	-1,03%	552,0	2.360,3	23,4%	142,0	606,9	23,4%
SISE	38,94	-1,22%	378,7	1.490,6	25,4%	9,7	38,1	25,4%
SOKM	39,16	-0,31%	50,2	257,1	19,5%	1,3	6,6	19,5%
TAVHL	279,75	-1,06%	63,7	403,4	15,8%	0,2	1,4	15,8%
TCELL	102,00	2,31%	488,0	3.587,2	13,6%	4,8	35,2	13,6%
THYAO	301,25	-1,47%	1.921,3	7.335,6	26,2%	6,3	24,2	26,2%
TKFEN	63,55	-1,01%	40,9	227,7	17,9%	0,6	3,6	17,9%
TOASO	216,40	-0,09%	243,9	1.356,8	18,0%	1,1	6,2	18,0%
TTKOM	46,26	-0,30%	209,1	1.231,0	17,0%	4,5	26,4	17,0%
TUPRS	142,60	-2,06%	850,6	3.347,4	25,4%	5,9	23,3	25,4%
ULKER	114,60	-1,72%	165,1	738,2	22,4%	1,4	6,4	22,4%
VAKBN	26,42	2,09%	118,7	933,8	12,7%	4,5	35,6	12,7%
VESTL	63,50	-1,32%	46,7	279,4	16,7%	0,7	4,3	16,7%
YKBNK	32,58	1,88%	2.218,3	10.286,3	21,6%	68,1	315,8	21,6%
ZOREN	4,17	-0,24%	38,5	233,1	16,5%	9,2	55,9	16,5%
TOPLAM			18.917,0	91.054,5	20,8%	631,1	3.001,2	21,0%

Kaynak: Borsa İstanbul, Tacirler Yatırım Araştırma

BİST-100 endeksine dahil hisse senetleri için tahmini işlem aralıkları

	Son Fiyat	Destek 3	Destek 2	Destek 1	Pivot	Direnç 1	Direnç 2	Direnç 3
AEFES	168.30	163.07	165.23	166.77	168.93	170.47	172.63	174.17
AGHOL	310.50	298.33	303.67	307.08	312.42	315.83	321.17	324.58
AGROT	10.89	9.76	10.21	10.55	11.00	11.34	11.79	12.13
AKBNK	68.55	65.27	66.08	67.32	68.13	69.37	70.18	71.42
AKFYE	19.37	18.81	19.08	19.22	19.49	19.63	19.90	20.04
AKSA	10.77	10.29	10.51	10.64	10.86	10.99	11.21	11.34
AKSEN	39.80	38.32	39.04	39.42	40.14	40.52	41.24	41.62
ALARK	88.05	84.90	86.45	87.25	88.80	89.60	91.15	91.95
ALFAS	84.85	69.07	72.68	78.77	82.38	88.47	92.08	98.17
ALTNV	75.90	73.17	74.43	75.17	76.43	77.17	78.43	79.17
ANHYT	103.50	99.17	101.23	102.37	104.43	105.57	107.63	108.77
ANSGR	112.70	106.93	109.17	110.93	113.17	114.93	117.17	118.93
ARCLK	126.00	123.27	124.53	125.27	126.53	127.27	128.53	129.27
ARDYZ	39.74	37.17	38.01	38.87	39.71	40.57	41.41	42.27
ASELS	80.65	77.25	78.65	79.65	81.05	82.05	83.45	84.45
ASTOR	122.00	117.33	119.47	120.73	122.87	124.13	126.27	127.53
BERA	16.82	16.28	16.45	16.63	16.80	16.98	17.15	17.33
BIMAS	521.50	503.17	509.83	515.67	522.33	528.17	534.83	540.67
BRSAN	409.00	400.42	403.83	406.42	409.83	412.42	415.83	418.42
BRYAT	1877.00	1,841.67	1,858.33	1,867.67	1,884.33	1,893.67	1,910.33	1,919.67
BSOKE	11.70	10.83	11.17	11.43	11.77	12.03	12.37	12.63
BTCIM	4.48	4.04	4.23	4.35	4.54	4.66	4.85	4.97
CANTE	1.63	1.57	1.60	1.61	1.64	1.65	1.68	1.69
CCOLA	60.85	58.42	59.08	59.97	60.63	61.52	62.18	63.07
CIMSA	50.55	48.50	49.17	49.86	50.53	51.22	51.89	52.58
CLEBI	1880.00	1,821.00	1,848.00	1,864.00	1,891.00	1,907.00	1,934.00	1,950.00
CVKMD	328.75	309.83	318.42	323.58	332.17	337.33	345.92	351.08
CWENE	20.66	19.90	20.26	20.46	20.82	21.02	21.38	21.58
DOAS	190.60	185.43	187.87	189.23	191.67	193.03	195.47	196.83
DOHOL	14.17	13.79	13.94	14.05	14.20	14.31	14.46	14.57
ECILC	45.28	43.61	44.41	44.85	45.65	46.09	46.89	47.33
EGEEN	9500.00	9,175.83	9,321.67	9,410.83	9,556.67	9,645.83	9,791.67	9,880.83
EKGYO	14.73	14.21	14.39	14.56	14.74	14.91	15.09	15.26
ENERY	240.60	238.30	239.40	240.00	241.10	241.70	242.80	243.40
ENJSA	61.60	58.12	58.93	60.27	61.08	62.42	63.23	64.57
ENKAI	50.25	48.53	49.32	49.78	50.57	51.03	51.82	52.28
EREGL	22.64	22.13	22.39	22.51	22.77	22.89	23.15	23.27
EUPWR	32.96	31.71	32.13	32.55	32.97	33.39	33.81	34.23
FENER	46.58	44.66	45.62	46.10	47.06	47.54	48.50	48.98
FROTO	927.00	908.33	912.67	919.83	924.17	931.33	935.67	942.83
GARAN	133.80	130.77	132.13	132.97	134.33	135.17	136.53	137.37
GESAN	47.30	42.87	43.99	45.65	46.77	48.43	49.55	51.21
GOLTS	421.00	407.50	413.50	417.25	423.25	427.00	433.00	436.75
GUBRF	277.00	265.50	271.00	274.00	279.50	282.50	288.00	291.00
HALKB	18.85	17.74	17.98	18.41	18.65	19.08	19.32	19.75
HEKTS	3.78	3.68	3.72	3.75	3.79	3.82	3.86	3.89
IEYHO	11.23	10.40	10.68	10.95	11.23	11.50	11.78	12.05
ISCTR	14.62	14.16	14.29	14.46	14.59	14.76	14.89	15.06
ISMEN	46.66	44.47	45.09	45.87	46.49	47.27	47.89	48.67
KARSN	12.37	11.88	12.11	12.24	12.47	12.60	12.83	12.96

BİST-100 endeksine dahil hisse senetleri için tahmini işlem aralıkları

	Son Fiyat	Destek 3	Destek 2	Destek 1	Pivot	Direnç 1	Direnç 2	Direnç 3
KCAER	13.08	12.76	12.85	12.97	13.06	13.18	13.27	13.39
KCHOL	175.20	170.33	172.07	173.63	175.37	176.93	178.67	180.23
KLSE	34.76	33.98	34.36	34.56	34.94	35.14	35.52	35.72
KONTR	36.64	35.76	36.16	36.40	36.80	37.04	37.44	37.68
KONYA	6292.50	6,137.50	6,207.50	6,250.00	6,320.00	6,362.50	6,432.50	6,475.00
KOZAA	73.60	69.28	70.97	72.28	73.97	75.28	76.97	78.28
KOZAL	24.16	23.37	23.67	23.91	24.21	24.45	24.75	24.99
KRDMD	26.00	24.70	25.12	25.56	25.98	26.42	26.84	27.28
LIDER	143.20	133.40	137.20	140.20	144.00	147.00	150.80	153.80
MAGEN	22.28	21.22	21.64	21.96	22.38	22.70	23.12	23.44
MAVI	73.35	70.55	71.75	72.55	73.75	74.55	75.75	76.55
MGROS	554.00	539.17	542.33	548.17	551.33	557.17	560.33	566.17
MIATK	38.60	37.05	37.73	38.17	38.85	39.29	39.97	40.41
MPARK	380.75	360.17	367.08	373.92	380.83	387.67	394.58	401.42
NTHOL	44.92	43.02	43.52	44.22	44.72	45.42	45.92	46.62
ODAS	5.86	5.66	5.75	5.80	5.89	5.94	6.03	6.08
OTKAR	427.50	411.17	415.83	421.67	426.33	432.17	436.83	442.67
OYAKC	25.36	24.29	24.63	24.99	25.33	25.69	26.03	26.39
PASEU	34.58	32.25	33.25	33.91	34.91	35.57	36.57	37.23
PETKM	17.74	17.11	17.39	17.56	17.84	18.01	18.29	18.46
PGSUS	220.50	214.23	216.97	218.73	221.47	223.23	225.97	227.73
REEDR	13.51	12.98	13.20	13.35	13.57	13.72	13.94	14.09
SAHOL	99.75	97.08	98.32	99.03	100.27	100.98	102.22	102.93
SASA	3.85	3.73	3.79	3.82	3.88	3.91	3.97	4.00
SDTTR	210.60	204.73	207.47	209.03	211.77	213.33	216.07	217.63
SELEC	74.90	71.45	73.10	74.00	75.65	76.55	78.20	79.10
SISE	38.94	38.21	38.55	38.75	39.09	39.29	39.63	39.83
SKBNK	4.33	4.13	4.23	4.28	4.38	4.43	4.53	4.58
SMRTG	40.68	39.70	40.04	40.36	40.70	41.02	41.36	41.68
SOKM	39.16	38.33	38.63	38.89	39.19	39.45	39.75	40.01
TABGD	162.90	153.47	158.03	160.47	165.03	167.47	172.03	174.47
TAVHL	279.75	268.42	272.58	276.17	280.33	283.92	288.08	291.67
TCELL	102.00	96.07	97.53	99.77	101.23	103.47	104.93	107.17
THYAO	301.25	293.08	296.42	298.83	302.17	304.58	307.92	310.33
TKFEN	63.55	61.00	62.05	62.80	63.85	64.60	65.65	66.40
TMSN	116.90	113.50	115.10	116.00	117.60	118.50	120.10	121.00
TOASO	216.40	210.43	213.07	214.73	217.37	219.03	221.67	223.33
TSKB	13.59	13.28	13.37	13.48	13.57	13.68	13.77	13.88
TSPOR	1.17	1.10	1.13	1.15	1.18	1.20	1.23	1.25
TTKOM	46.26	45.19	45.65	45.95	46.41	46.71	47.17	47.47
TTRAK	693.50	674.33	682.17	687.83	695.67	701.33	709.17	714.83
TUKAS	6.68	6.56	6.61	6.64	6.69	6.72	6.77	6.80
TUPRS	142.60	138.60	140.60	141.60	143.60	144.60	146.60	147.60
TURSG	17.07	16.19	16.58	16.82	17.21	17.45	17.84	18.08
ULKER	114.60	110.43	112.27	113.43	115.27	116.43	118.27	119.43
VAKBN	26.42	25.15	25.45	25.93	26.23	26.71	27.01	27.49
VESTL	63.50	61.03	62.27	62.88	64.12	64.73	65.97	66.58
YEOTK	53.05	50.45	51.55	52.30	53.40	54.15	55.25	56.00
YKBNK	32.58	30.98	31.42	32.00	32.44	33.02	33.46	34.04
ZOREN	4.17	4.10	4.12	4.15	4.17	4.20	4.22	4.25

Dip Zirve Analizi (BİST-50 endeksine dahil hisse senetleri için)

Hisse Senedi	Son Fiyat (TL)	52 hafta		Yılbaşından beri		Dipten uzaklık		Zirveye yakınlık		Dipten uzaklık sıralaması		Zirveye yakınlık sıralaması	
		En düşük	En Yüksek	En düşük	En Yüksek	52 hafta	YBB	52 hafta	YBB	52 hafta	YBB	52 hafta	YBB
AEFES	168.30	129.12	304.75	160.60	191.60	%30	%5	%81	%14	24.00	25.00	10.00	7.00
AKBNK	68.55	36.22	70.75	62.25	68.95	%89	%10	%3	%1	46.00	41.00	46.00	48.00
ALARK	88.05	81.70	144.22	87.70	97.70	%8	%0	%64	%11	11.00	4.00	15.00	13.00
ARCLK	126.00	123.00	196.10	125.80	147.10	%2	%0	%56	%17	3.00	1.00	17.00	3.00
ASELS	80.65	47.02	82.45	72.20	82.45	%72	%12	%2	%2	40.00	44.00	47.00	36.00
ASTOR	122.00	65.15	134.05	113.00	125.00	%87	%8	%10	%2	45.00	35.00	38.00	34.00
BIMAS	521.50	335.65	620.95	500.50	543.00	%55	%4	%19	%4	34.00	24.00	32.00	29.00
BRSAN	409.00	348.25	784.00	402.00	445.50	%17	%2	%92	%9	15.00	15.00	5.00	19.00
COLLA	60.85	42.94	83.82	55.40	62.00	%42	%10	%38	%2	29.00	40.00	21.00	39.00
CIMSA	50.55	28.50	51.55	44.62	51.55	%77	%13	%2	%2	43.00	48.00	48.00	38.00
DOAS	190.60	190.00	356.24	190.00	207.70	%0	%0	%87	%9	1.00	3.00	7.00	18.00
DOHOL	14.17	12.12	17.77	13.81	15.15	%17	%3	%25	%7	14.00	18.00	27.00	23.00
EKGYO	14.73	8.41	14.98	13.46	14.98	%75	%9	%2	%2	42.00	39.00	49.00	40.00
ENJSA	61.60	46.28	71.80	57.70	64.00	%33	%7	%17	%4	26.00	33.00	34.00	30.00
ENKAI	50.25	32.34	57.20	47.62	51.50	%55	%6	%14	%2	35.00	29.00	35.00	33.00
EREGL	22.64	18.88	30.13	22.60	24.94	%20	%0	%33	%10	17.00	2.00	23.00	16.00
FROTO	927.00	762.67	1231.50	895.50	967.00	%22	%4	%33	%4	22.00	20.00	24.00	28.00
GARAN	133.80	56.04	138.30	123.80	135.70	%139	%8	%3	%1	50.00	37.00	45.00	43.00
GUBRF	277.00	130.50	294.75	261.25	294.75	%112	%6	%6	%6	48.00	32.00	41.00	24.00
HALKB	18.85	12.60	20.24	16.15	18.88	%50	%17	%7	%0	31.00	50.00	40.00	50.00
HEKTS	3.78	3.34	8.43	3.75	4.30	%13	%1	%123	%14	12.00	9.00	3.00	9.00
ISCTR	14.62	9.26	17.77	13.40	14.73	%58	%9	%22	%1	36.00	38.00	30.00	46.00
KCHOL	175.20	145.12	270.75	172.80	188.70	%21	%1	%55	%8	20.00	13.00	18.00	21.00
KONTR	36.64	36.48	97.25	36.48	40.22	%0	%0	%165	%10	2.00	6.00	2.00	17.00
KOZAL	24.16	18.47	29.60	21.54	24.50	%31	%12	%23	%1	25.00	47.00	29.00	44.00
KRDMD	26.00	21.02	33.88	25.06	28.98	%24	%4	%30	%11	23.00	22.00	26.00	12.00
MAVI	73.35	61.42	137.00	71.60	89.95	%19	%2	%87	%23	16.00	17.00	8.00	1.00
MGROS	554.00	379.08	580.29	523.50	565.00	%46	%6	%5	%2	30.00	30.00	44.00	37.00
MIATK	38.60	32.08	84.40	38.22	44.18	%20	%1	%119	%14	18.00	10.00	4.00	6.00
ODAS	5.86	5.51	11.06	5.79	6.64	%6	%1	%89	%13	9.00	11.00	6.00	10.00
OYAKC	25.36	13.72	26.60	22.66	26.60	%85	%12	%5	%5	44.00	45.00	43.00	27.00
PETKM	17.74	17.12	26.20	17.49	19.59	%4	%1	%48	%10	4.00	14.00	19.00	14.00
PGSUS	220.50	144.55	260.00	208.00	225.80	%53	%6	%18	%2	32.00	31.00	33.00	35.00
REEDR	13.51	13.01	79.50	13.01	15.37	%4	%4	%488	%14	5.00	23.00	1.00	8.00
SAHOL	99.75	64.91	111.00	94.75	105.50	%54	%5	%11	%6	33.00	28.00	36.00	25.00
SASA	3.85	3.65	6.48	3.82	4.44	%5	%1	%68	%15	8.00	8.00	12.00	4.00
SISE	38.94	37.48	55.64	38.78	43.00	%4	%0	%43	%10	6.00	5.00	20.00	15.00
SOKM	39.16	37.18	70.95	37.80	42.24	%5	%4	%81	%8	7.00	21.00	9.00	20.00
TAVHL	279.75	125.00	294.75	266.00	287.25	%124	%5	%5	%3	49.00	27.00	42.00	31.00
TCELL	102.00	59.10	111.81	90.95	102.70	%73	%12	%10	%1	41.00	46.00	39.00	47.00
THYAO	301.25	248.00	332.00	278.75	306.00	%21	%8	%10	%2	21.00	36.00	37.00	42.00
TKFEN	63.55	38.10	84.30	61.75	74.25	%67	%3	%33	%17	39.00	19.00	25.00	2.00
TOASO	216.40	179.50	353.75	195.00	220.00	%21	%11	%63	%2	19.00	43.00	16.00	41.00
TTKOM	46.26	28.64	57.80	43.14	47.50	%62	%7	%25	%3	37.00	34.00	28.00	32.00
TUPRS	142.60	122.05	189.77	140.80	150.60	%17	%1	%33	%6	13.00	12.00	22.00	26.00
ULKER	114.60	81.05	188.70	109.30	122.90	%41	%5	%65	%7	28.00	26.00	14.00	22.00
VAKBN	26.42	13.18	26.52	22.84	26.52	%100	%16	%0	%0	47.00	49.00	50.00	49.00
VESTL	63.50	47.64	107.30	62.40	73.15	%33	%2	%69	%15	27.00	16.00	11.00	5.00
YKBNK	32.58	19.97	39.46	29.48	32.88	%63	%11	%21	%1	38.00	42.00	31.00	45.00
ZOREN	4.17	3.87	6.94	4.14	4.66	%8	%1	%66	%12	10.00	7.00	13.00	11.00

YBB: Yılbaşından bugüne

Künye

Tacirler Yatırım Araştırma ve İçerik Yönetimi

Serhan Yenigün

Müdür

serhan.yenigun@tacirler.com.tr

Ekin Çınar

Ekonomist

ekin.akbas@tacirler.com.tr

Oğuzhan Kaymak

Tüm hisse kapsamı ve içerik yönetimi

oguzhan.kaymak@tacirler.com.tr

Ata Uçak

Sağlık, iletişim, demir-çelik, ulaştırma, enerji

ata.ucak@tacirler.com.tr

Eren Bozdoğan

Otomotiv, beyaz eşya, savunma,
ilaç & sağlık, tekstil, madencilik, kimya

eren.bozdogan@tacirler.com.tr

Ali Berk Coşkuntuna

Gıda-içecek, perakende, çimento,
GYO, taahhüt

berk.coskuntuna@tacirler.com.tr

Özgür Kenan Tosun

Tekstil, elektronik perakende,
teknoloji, petrokimya, kağıt, mobilya

ozgur.tosun@tacirler.com.tr

Ömer Tarman

Veritabanı sorumlusu

omer.tarman@tacirler.com.tr

Yatırım Merkezlerimiz

Genel Müdürlük

Nispetiye Cad. B-3 Blok Kat: 9 Akmerkez Etiler - İSTANBUL
0 212 355 46 46

Adana	Cemal Paşa Mah. Gazipaşa Bul. Cemal Uğurlu Apt. Kat: 1 D: 4	(0 322) 457 77 55
Akatlar İrtibat Bürosu	Akat Mahallesi Meydan Caddesi B Blok No: 16 D: 8 (Eski No D: 10) Beşiktaş	(0 212) 355 46 46
Alsancak	Şehit Nevres Bulvarı Eczacıbaşı Apartmanı No: 7 Kat: 2 Daire: 5 Pasaport Alsancak - Konak	(0 232) 241 24 50
Ankara	Remzi Oğuz Arık Mah. Tunalı Hilmi Cad. Yaprak Apt. No: 94 Kat: 2 D: 9 Kavaklıdere Çankaya	(0 312) 435 18 36
Antalya	Şirinyalı Mah. İsmet Gökşen Cad. Özden Apt. No:82/6 Muratpaşa	(0 242) 248 45 20
Bakırköy	İstanbul Cad. Bakırköy İş Merkezi No: 6 Kat: 4 D: 14 Bakırköy	(0 212) 570 52 59
Bodrum	Konacık Mahallesi, Atatürk Bulvarı, Arbor-Abdullah Ünal Çabuk İş Merkezi No: 285/1-A6 Bodrum	(0 212) 355 46 46
Bursa	Konak Mah. Barış (120) Sokak , Ofis Artı Binası, Dış kapı No:3 Daire:33 Nilüfer-BURSA	(0 224) 225 64 10
Çankaya	Çankaya Mahallesi Cinnah Caddesi Cinnah Apartmanı No: 55 D: 7-8 Çankaya / ANKARA	(0 212) 355 46 46
Çukurambar	Kızılırmak Mah.Ufuk Üniversitesi Cad. Next Level Loft Ofis No: 4/65 Kat: 24 Söğütözü Çankaya	(0 312) 909 87 70
Denizli	Urhan İş Merkezi 2. Ticari Yol Daire 26 Kat: 6 Bayramyeri	(0 258) 265 87 85
Erenköy	Bağdat Cad. Çubukçu Apt. No: 333 Kat: 2 D: 4 Kadıköy	(0 216) 348 82 82
Gaziantep	İncilipinar Mah. Gazimuhtarpaşa Bul. Kepkepzade Park İş Merkezi B Blok No: 18 Kat: 1 D: 5	(0 342) 232 35 35
Girne	Ziya Rızki Cad. Şehit Necati Gürkaya Sok. Kat: 1 D: 1 Gime - KKTC	(0 392) 815 14 55-0533 889 15 51
İzmir	Kültür Mahallesi, Cumhuriyet Bulvarı No:137 Cumhuriyet Apt. K:5 D:12 Konak - İzmir	(0 232) 445 01 61
İzmit	Hürriyet Cad. Kaya İşhanı No: 39/5 İzmit	(0 262) 323 11 33
İzmit İrtibat Bürosu	Ömerağa Mah. Alemdar Cad. İ. Kolaylı Apt. No: 8 Kat: 2 İzmit	(0 262) 260 01 01
Karadeniz Ereğli	Bağlık Mahallesi Karanfil Sokak No:16/A Karadeniz Ereğli - Zonguldak	(0 372) 316 40 50
Karşıyaka	Yalı Mahallesi Ahmet Kemal Baysak Bulvarı No:42 D:11	(0 232) 241 19 24
Kartal	Üsküdar Cad. Cevat Kayacan Apt. No: 26 Kat: 4 D: 8 Kartal	(0 216) 306 22 71-306 22 06
Kayseri	Hunat Mah. Nuh Mehmet Baldöktü Sok. Gürcüoğlu Plaza No: 5 K: 3 D: 11 Melikgazi	(0 352) 221 08 68-222 82 51
Marmaris İrtibat Bürosu	Kemeraltı Mah. Orgeneral Mustafa Muğlalı Cad. Güven Apt. No: 22 D: 2 Marmaris	(0 252) 321 08 00
Merkez Şube	Akat Mahallesi Meydan Caddesi B Blok No: 16 D: 7 (Eski No D: 9) Beşiktaş	(0 212) 355 46 46
Mersin	İnönü Mah. 1401 Sok. No:32 Pozcu Evo Kat:2 No:10-11 Yenişehir Mersin	(0 324) 238 11 89
Trabzon İrtibat Bürosu	Kemer kaya Mahallesi Halkevi Cad. Mandıralı İş Merkezi No: 4 Daire: 4 Ortahisar	(0 462) 432 24 50

Uyarı Notu

Bu raporda yer alan yatırım bilgi, yorum ve tavsiyeleri, yorum ve tavsiyede bulunanların kişisel görüşlerine dayanmakta olup finansal bilgi ve genel yatırım tavsiyesi kapsamında hazırlanmıştır ve hiçbir şekilde yatırım danışmanlığı kapsamında değildir. Yatırım danışmanlığı hizmeti; yetkili kuruluşlar tarafından kişilerin risk ve getiri tercihleri dikkate alınarak kişiye özel sunulmaktadır. Burada yer alan yorum ve tavsiyeler ise genel niteliktedir. Bu tavsiyeler, mali durumunuz ile risk ve getiri tercihlerinize uygun olmayabilir. Bu nedenle, sadece burada yer alan bilgilere dayanarak yatırım kararı verilmesi beklentilerinize uygun sonuçlar doğurmayabilir.

Yatırım Danışmanlığı hizmeti talep edilmesi halinde; yatırımcının Tacirler Yatırım Menkul Değerler A.Ş. ile Yatırım Danışmanlığı sözleşmesi imzalamış olması, Yerindelik Testi'ni tamamlamış ve risk grubunun belirlemiş olması zorunludur.

Bu raporda yer alan her türlü bilgi, yorum ve tavsiye uygunluk testi ile tespit edilecek risk grubunuz ve getiri beklentiniz ile uyumlu olmayabilir. Dolayısıyla, uygunluk testi neticesinde risk grubunuz tespit edilmeden sadece burada yer alan bilgilere dayanılarak yatırım kararı verilmesi amaç, bilgi ve tecrübenize uygun sonuçlar doğurmayabilir.

Bu rapor herhangi bir sürede belirli bir getirinin sağlanacağına dair bir taahhüt içermemekte olup, zaman içerisinde piyasa koşullarında meydana gelen değişiklikler nedeniyle yorum ve tavsiyelerde değişiklikler söz konusu olabilir. Bu raporda bahsedilen yatırım araçlarının fiyatları ve değerleri yatırımcıların menfaatlerine aykırı olarak hareket edebilir ve netice itibarıyla yatırımcılar anaparalarını kaybetme riski ile karşı karşıya kalabilirler. Bu raporda yer alan geçmiş performans verileri gelecekte elde edilecek sonuçların bir garantisi olarak kabul edilemez.

Bu raporda yer alan tüm bilgiler ve görüşler yatırımcıları bilgilendirmek amacıyla, Tacirler Yatırım Menkul Değerler A.Ş. tarafından güncel ve güvenilir kaynaklardan temin edilmiş olmakla beraber, Tacirler Yatırım Menkul Değerler A.Ş. söz konusu bilgilerin doğru ve tam olduğunu taahhüt etmemektedir. Raporlardaki yorumlardan, bilgilerin tam veya doğru olmaması ve/veya güncellenme nedeniyle doğabilecek maddi ve manevi zararlardan Tacirler Yatırım Menkul Değerler A.Ş. ve çalışanları sorumlu tutulamaz.

Bu rapor, sadece gönderildiği kişilerin kullanımı içindir. Bu raporun tümü veya bir kısmı Tacirler Yatırım Menkul Değerler A.Ş.'nin yazılı izni olmadan çoğaltılamaz, yayınlanamaz veya üçüncü kişilere gösterilemez, ticari amaçla kullanılamaz. Aksi halde, Tacirler Yatırım Menkul Değerler A.Ş. uğramış olduğu bütün zarar ve ziyanı talep etme hakkını saklı tutar.