

Güne Başlarken

Günaydın. ABD'de 2. Trump dönemi başladı. Trump'ın yemin töreninde verdiği mesajlar önceki söylemlerden çok farklı değildi, ancak gümrük tarifelerinin artırılması konusundaki ısrarı devam ediyor. Bununla beraber, bu artırımların kademeli olabileceğine dair yorumlar piyasa stresini yatıştırıyor. Bu sabah ABD ve Avrupa vadeli pozitif bölgede, Asya'da da gene olarak olumlu bir görünüm var. Borsa İstanbul'da dün yine para girişi ve yüksek hacim ile 10 bin psikolojik direncinin üzerinde kapanış gördük. Bu sabah da olumlu havanın süreceğini ve 10.150 - 10.300 direnç bölgesine yönelimin devam edeceğini düşünüyoruz. Teknik göstergelerde iyileşmeler devam ediyor. Günün ajandasında, içeride Kabine toplantısı, hazine ihaleleri ve konut satışları izlenecek. Dışarıda, Trump'ın ilk icraatları mercek altında tutulurken, veriler tarafında Avrupa'da beklenti anketleri, ABD'de büyüme odaklı bazı veriler izlenecek. Haftanın devamında Türkiye'de PPK faiz kararı ve Moody's'in Türkiye'nin kredi notuna dair açıklaması takip edilecek. PPK'dan 250 baz puan faiz indirimi, Moody's'ten ise not artırımı bekliyoruz. Türkiye 5 yıl vadeli CDS primleri güne 272 baz puandan başlıyor.

Ekonomik Takvim

- 13:00 | Euro Bölgesi | ZEW Ekonomik Hissiyatı (Ocak) |

PIYASALAR			
Yurtiçi	Kapanış	1 gün (%)	1 hafta (%)
BIST 100	10.029,31	0,51	3,04
BIST 30	11.081,45	0,62	3,17
BIST 50	8.871,95	0,48	3,16
BIST Tüm	11.642,66	0,48	2,63
BIST Banka	15.367,63	1,24	5,44
BIST Ulaştırma	36.395,41	0,76	5,40
BIST Sınai	12.967,05	0,13	1,64

Yurtdışı Endeksler	Son	1 gün (%)	1 hafta (%)
Nasdaq	19.630,20	1,5%	3,1%
Dax	20.990,31	0,4%	3,6%
Cac 40	7.733,50	0,3%	4,2%
FTSE 100	8.520,54	0,2%	0,3%

Hazine Tahvilleri	Son	Günlük D. (%)	YBB D. (%)
TR 10 Yıllık Tahvil	24,30	1,72	-3,71
GER 10 Yıllık Tahvil	2,53	0,00	6,84
ABD 10 Yıllık Tahvil	4,54	-1,88	-0,72
ITA 10 Yıllık Tahvil	3,63	-0,33	2,83
FR 10 Yıllık Tahvil	3,31	-0,12	3,67
UK 10 Yıllık Tahvil	4,61	-0,56	0,00

Döviz	Son	Günlük D. (%)	YBB D. (%)
USDTRY	35,60	0,09	0,61
EURTRY	36,97	-0,31	0,80
GBPTRY	43,74	-0,33	-1,18
BRENT (\$)	79,27	0,06	6,13
XAUUSD (\$)	2726,90	0,71	3,95
XAGUSD (\$)	30,62	0,33	5,98
COPPER (\$)	4,27	-0,67	7,08
XPTUSD (\$)	945,70	0,00	

GÜNLÜK TEKNİK ANALİZ BAZLI HİSSE ÖNERİLERİ

Hisse	ALIM Aralığı	SATIM Aralığı (TP)	Zarar KES (SL)
BIMAS	519.00 - 524.00	531.00 - 541.00	514.50
ASTOR	124.10 - 125.30	127.10 - 129.30	123.10
KARSN	12.62 - 12.74	12.92 - 13.16	12.50
ULKER	116.20 - 117.40	119.00 - 121.10	115.30

HAFTALIK TEKNİK ANALİZ BAZLI HİSSE ÖNERİLERİ

Hisse	ALIM Aralığı	SATIM Aralığı (TP)	Zarar KES (SL)
YKBNK	31.56 - 32.00	33.00 - 34.18	30.94
PGSUS	222.00 - 225.00	232.30 - 240.40	217.60
TTKOM	46.00 - 46.64	48.14 - 49.82	45.10
OTKAR	428.00 - 434.00	448.00 - 463.50	419.50

Global Piyasalarda Öne Çıkanlar

ABD'nin 47. Başkanı seçilen Donald Trump dün yemin ederek göreve başladı. Trump'ın yemini öncesinde, göreve geldiği ilk gün gümrük tarifeleri adımı atmayacağı yönünde çıkan haberler dolar endeksinin gün içerisinde 108 seviyesi altına kadar gerilemesine neden oldu. Türkiye saatiyle 20:00 sularında yemin ederek görevine başlayan Trump, 1 Şubat'a kadar Meksika ve Kanada'ya %25'e varan gümrük vergileri uygulamayı planladığını dile getirirken, bu açıklamanın ardından kayıplarını telafi eden dolar endeksi yeniden 109 üzerine tırmandı. Trump'ın Çin'e yönelik henüz tarife açıklamamasının ardından Çin konusunda daha önce sinyalini verdiği için daha az agresif olabileceğine ilişkin beklentiler artarken, Asya piyasalarında bu sabah saatlerinde alıcılı bir resim ön plana çıkıyor. Trump'ın olası enflasyonist politikaları ve ülkeler arasında çıkabilecek ticaret savaşı beklentileri ile dün yükselişe kapanan ons altında bu sabah saatlerinde kazançlar korunurken, dolar endeksinde dün izlenen sert kayıplarla birlikte 1,0434 seviyesine kadar tırmanan EURUSD paritesi ise bu sabah 1,04 altında seyreliyor. ABD'de ikinci Trump döneminde uygulanacak politikalara ilişkin haber akışının yakın vadede piyasa dinamikleri üzerinde etkili olmasını bekliyoruz. Bugünün yurt dışı ajandasında Almanya'dan gelecek olan ocak ayı ZEW endeksi (TSİ 13:00) verisi dışında önemli bir veri bulunmuyor.

Küresel Borsalar:

ABD piyasaları dün Martin Luther King günü nedeniyle kapalıydı. Bu sabah vadeli işlemlerde ise endekslerin alıcılı seyrettiği takip ediliyor.

Avrupa borsaları haftanın ilk işlem gününde İtalya hariç yükselişe kapattı. Kapanışta gösterge endeks Stoxx Europe 600, %0,05 artışla 523,87 puana çıktı. İngiltere'de FTSE 100 endeksi %0,18 değer kazanarak 8.520,54 puana ve Fransa'da CAC 40 endeksi %0,31 yükselerek 7.733,5 puana ulaştı. Almanya'da DAX 40 endeksi %0,5 primle 21.000 puanı aşarak yeni tarihi zirvesini görmesinin ardından günü %0,42 primle 20.990,31 seviyesinden kapattı. İtalya'da FTSE MIB 30 endeksi ise %0,34 düşüşle 36.143,83 puandan kapandı.

Bu sabah saatlerinde Asya borsalarında alıcılı bir seyir izleniyor. Japonya'da Nikkei endeksi %0,1, Hong Kong Hang Seng endeksi %1,1 ve Çin CSI 300 endeksi %0,4 primli işlem görüyor.

Tahvil Piyasaları:

Trump'ın göreve başladığı haftanın ilk işlem gününde ABD'de tahvil piyasaları Martin Luther King günü nedeniyle işleme kapalıydı.

Almanya 10 yıllık tahvil faizi haftanın ilk işlem gününde 1 baz puana yakın düşüşle %2,5260 seviyesine inerken, İtalya 10 yıllık tahvil faizi ise 2,7 baz puan azalarak %3,6190 seviyesinden kapandı. Fransa'da ise 10 yıllık tahvilin getirisi 1,1 baz puan düşüşle %3,30 seviyesine geriledi.

Para Piyasaları:

Dün göreve başlayan ABD Başkanı Trump'ın, göreve başlamasının ardından ilk gün gümrük tarifeleri adımı atmayacağı, bunun yerine ticaret vizyonunu ortaya koyacağı yönündeki haberler sonrasında dolar endeksi 107,92 seviyesine kadar gerilemesinin ardından akşam saatlerine doğru kayıplarını sildi ve günü yatay bir seyirle 109,35 seviyesinden kapattı. EURUSD paritesi ise gün içerisinde 1,0434 seviyesine kadar tırmanması sonrasında %1,4 primle 1,0416 seviyesinden kapandı.

Dolar endeksindeki gerileme ve Japonya Merkez Bankası'nın bu haftaki toplantısında faiz artırımına gideceği beklentileri ile birlikte aşağı yönlü hareketini devam ettiren USDJPY paritesi, haftanın ilk işlem gününü %0,4 düşüşle 155,62 seviyesinden tamamladı.

Emtia Piyasaları:

Altının ons fiyatı haftanın ilk işlem gününü %0,2 primle 2.708,21\$ seviyesinden tamamlarken, gümüş fiyatları ise %0,6 primle 30,55\$ yakınında günü tamamladı. Altın / gümüş rasyosu ise 89,02 seviyesinden 88,67 seviyesine indi.

Haftanın ilk işlem gününü %0,8 düşüşle varil başına 80,15\$ seviyesinden tamamlayan Brent petrol, bu sabah saatlerinde 80\$ seviyesi üzerinde işlem görmeye devam ediyor.

Ekonomi ve Politika Haberleri

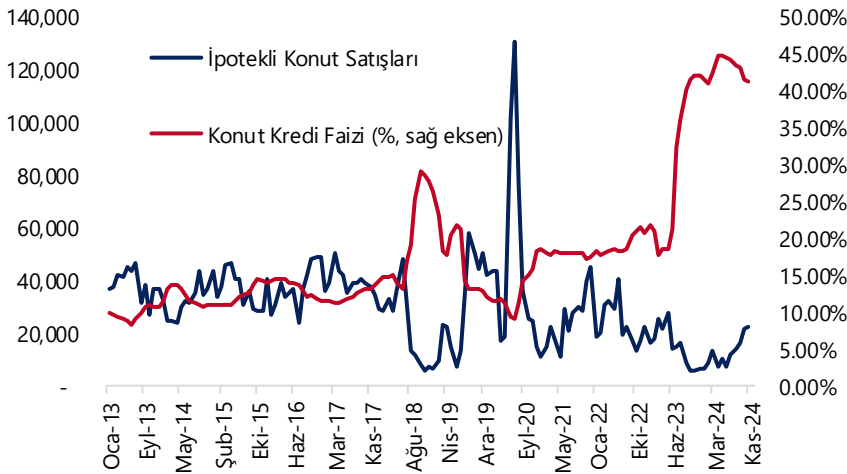
Hazine bugün iki tahvil ihalesi düzenleyecek

Hazine ve Maliye Bakanlığı bugün 3 yıl vadeli TÜFE'ye endeksli ve 6 yıl vadeli değişken faizli iki tahvil ihalesi düzenleyecek. Hazine, dün düzenlediği 6 ay vadeli (23.07.2025 itfa tarihli, ilk ihraç) kuponsuz tahvil ihalesinde ROT satışlar dahil iç piyasalardan toplam 78 milyar TL borçlandı. İhale öncesinde piyasaya 10 milyar, kamuya ise 50 milyar TL tutarında ROT satış gerçekleştirildi. İhalede ortalama bileşik getiri %43,97 olurken, talep / satış rasyosu 2,8x düzeyine ulaşarak yüksek bir talebi işaret etti. Dün gerçekleşen ihale ile birlikte Hazine'nin ocak ayında gerçekleştirdiği toplam iç borçlanma tutarı 214 milyar TL'ye yükseldi. Bugün gerçekleşecek olan iki ihalenin ardından Hazine 24 Ocak Cuma günü 1 yıl vadeli altın tahvili & 1 yıl vadeli altını dayalı kira sertifikası doğrudan satışları düzenleyecek ve ocak ayı iç borçlanma programını tamamlayacak. Hazine ve Maliye Bakanlığı'nın Ocak – Mart 2025 dönemi iç borçlanma stratejisine göre ocak ayı içerisinde 225,4 milyar TL'lik itfa karşılığında 6 ihale ve 2 doğrudan satış ile birlikte toplamda 293,8 milyar TL'lik iç borçlanma planlanıyor – öngörülen geri çevirme rasyosu %130.

Saat 10:00'da aralık konut satış istatistikleri açıklanacak

Konut satışları kasım ayında toplam 153.014 adet ile yıllık bazda %63,6 oranında artış gösterirken, bir önceki aya göre ise %7,3'lük bir düşüş kaydetti. İpotekli konut satışları kasım ayında 21.804 adet ile aylık bazda %3,4, yıllık bazda ise %315,7'lik güçlü bir yükselişi işaret etti. Toplam konut satışları içinde ipotekli satışların payı ise kasım ayında %12,8 seviyesinden %14,2'ye çıktı. Kasım 2023'te ayında aylık ortalama %42,15 olan ortalama konut kredi faizi Kasım 2024'te %41,24 ile yıllık bazda oldukça sınırlı bir düşüşü işaret etti. Konut kredi faizlerinde devam eden yüksek seviyelere rağmen ipotekli konut satışlarında yıllık bazda izlenen sert yükselişte, bir süredir reel olarak gerilemekte olan konut fiyatlarında gelecek dönemde artış yaşanacağı beklentisinin etkili olduğunu değerlendiriyoruz. Kasım verinin detaylarına dönecek olursak: Yabancılara yapılan konut satışları kasım ayında yıllık bazda %8,2 oranında azalarak 2.151 olurken, yabancılara yapılan konut satışının toplam konut satışları içindeki payı %1,3'ten %1,4'e sınırlı bir artış gösterdi.

İpotekli Konut Satışları & Konut Kredi Faizi



Kaynak: TÜİK, TCMB, Tacirler Yatırım

Şirket ve Sektör Haberleri

ANGEN: Anatolia Tanı ve Biyoteknoloji Ürünleri, 2024 yılında satılan Real-Time PCR kitler içinde Influenza A virüsü ve alt tiplerine ait ürünlerin adetsel oranının yaklaşık %11,6 olduğunu duyurdu.

DOAS: Doğu Otomotiv, iştiraki olan Doğu Bilgi İşlem ve Teknoloji Hizmetleri'nin 241,9 milyon TL olan ödenmiş sermayesinin 272,5 milyon TL'ye çıkarılacağını duyurdu. Artırılan nakdi sermayenin nominal bedel üzerinden 6,7 milyon TL'lik kısmının şirket tarafından karşılanacağı bildirildi.

DOFER: Dofer Yapı, 7,5 milyon TL tutarlı 3 yıl süreli yatırım teşvik belgesi aldığını duyurdu.

EGPRO: Ege Profil, mevcut sermayesinin %572 oranında artışla 81 milyon TL'den 545 milyon TL'ye yükseltilmesine ilişkin yaptığı başvurunun tescil edildiğini duyurdu.

KARSN: Karsan Otomotiv, Romanya Köstence Belediyesi ile toplam 22 adet 12 metre e-ATA araç ve 29 adet şarj istasyonu için yaklaşık 10,6 milyon Euro bedelli bir sözleşme imzalandığını duyurdu. Araçların teslimatının 2025 yılında gerçekleştirilmesinin planlandığı bildirildi.

KRGYO: Şirket, 330 milyon TL olan kayıtlı sermayesini %200 oranında bedelli arttırımı ile 660 milyon TL yükseltilmesine ilişkin için SPK'ya başvuruda bulundu.

KTSKR: Kütahya Şeker, 27 Eylül 2024 – 15 Ocak 2025 tarihleri arasında 374,6 bin ton pancar işleyerek 47,6 bin ton A şekeri ve 5,4 bin ton C şekeri üretti. Toplam üretim 53 bin ton olarak gerçekleşti.

NETAS: Netaş, Türkiye'de yerleşik bir müşteri ile süregelen iş ilişkisi çerçevesinde 2024-2029 dönemlerinde gerçekleştirilmek üzere yerli sunucu ürünlerinin satış, kurulum ve bakım/onarım desteğinin verilmesine yönelik 629 bin dolar tutarında sözleşme imzalandığını açıkladı.

PEKGY: Şirket, 2,5 milyar TL olan kayıtlı sermayesini %100 oranında bedelli arttırımı ile 5 milyar TL yükseltilmesine ilişkin SPK'ya başvuruda bulundu.

PRKME: Park Elektrik'in bağlı ortaklığı Konya Ilgın Elektrik, 2025 yılı dekapaj çalışmaları için 5 milyon m³ iş hacmi ve 88 TL/m³ başlangıç fiyatıyla sözleşme imzaladı.

SNICA: Sanica Isı, Türkiye'deki mevcut bayilerle gerçekleştirilen görüşmeler çerçevesinde toplam 157 milyon TL tutarında satış sözleşmesi imzalandığını duyurdu.

Yükselenler	Kapanış	Günlük (%)	Haftalık (%)
Batisöke Çimento	11,15	9,96	7,11
Batı Çimento	4,44	8,82	4,75
Pasifik Eurasia Lojistik	34,68	7,37	17,24
Agrotech Yüksek Tekn	11,05	6,87	6,66
Tofaş Otomobil Fab.	216,60	5,04	1,74

Düşenler	Kapanış	Günlük (%)	Haftalık (%)
Margun Enerji	22,36	-3,20	-2,87
Şekerbank	4,45	-2,63	-18,65
Mlp Sağlık Hizmetleri	385,50	-2,41	-1,85
Kaleseramik Çanakkale	35,06	-2,12	-0,57
Altınay Savunma Tekn	77,45	-2,09	-3,67

BIST 100 Para Girişi	Para Girişi (mnTL)	P.D. Oranı (%)
KOZAL	100,84	0,16%
TOASO	93,45	0,13%
THYAO	87,54	0,12%
BIMAS	85,31	0,09%
AEFES	36,69	0,06%

BIST 100 Para Çıkışı	Para Çıkışı (mnTL)	P.D. Oranı (%)
KCHOL	-152,35	0,28%
TUPRS	-112,42	0,19%
EREGL	-84,64	0,06%
KRDMD	-56,57	0,05%
YKBNK	-48,90	0,04%

Model Portföy

Şirket Adı	Hisse Kodu	Son Fiyat (TL)	12A Hedef Fiyat (TL)	Güncel Getiri (%)	Getiri Potansiyeli (%)	Ekleme Tarihi
Migros	MGROS	₺549,50	₺705,00	209%	28%	06-Haz-23
Türk Hava Yolları	THYAO	₺305,75	₺428,00	86%	40%	06-Haz-23
Tupras	TUPRS	₺145,60	₺208,10	139%	43%	06-Haz-23
Coca Cola	CCOLA	₺60,55	₺84,00	67%	39%	27-Kas-23
Teknosa	TKNSA	₺28,36	₺48,00	-18%	69%	12-Ara-24
Mavi Giyim	MAVI	₺74,70	₺147,00	-25%	97%	27-Ağu-24
Ford Otosan	FROTO	₺923,00	₺1.412,00	4%	53%	28-Ağu-24
İşbank (C)	ISCTR	₺14,43	₺19,80	12%	37%	24-Ara-24
Yapı Kredi	YKBNK	₺31,98	₺42,80	13%	34%	24-Ara-24
Tav Havalimanları	TAVHL	₺282,75	₺396,00	0%	40%	24-Ara-24
Turkcell	TCELL	₺99,70	₺156,30	10%	57%	24-Ara-24

Kuruluşundan Bugüne MP Getirisi (%)

163%

Kuruluşundan Bugüne BIST 100 Endeks Getirisi (%)

87%

Kuruluşundan Bugüne MP / BIST 100 Göreceli Getiri (%)

41%

Son 1 yıl MP Getirisi (%)

24%

Son 1 yıl BIST 100 Endeks Getirisi (%)

25%

Son 1 yıl MP / BIST 100 Göreceli Getiri (%)

-1%

2025 Yılı MP Getirisi (%)

-1%

2025 Yılı BIST 100 Endeks Getirisi (%)

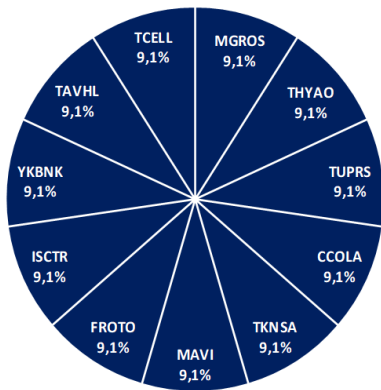
2%

2025 Yılı MP / BIST 100 Göreceli Getiri (%)

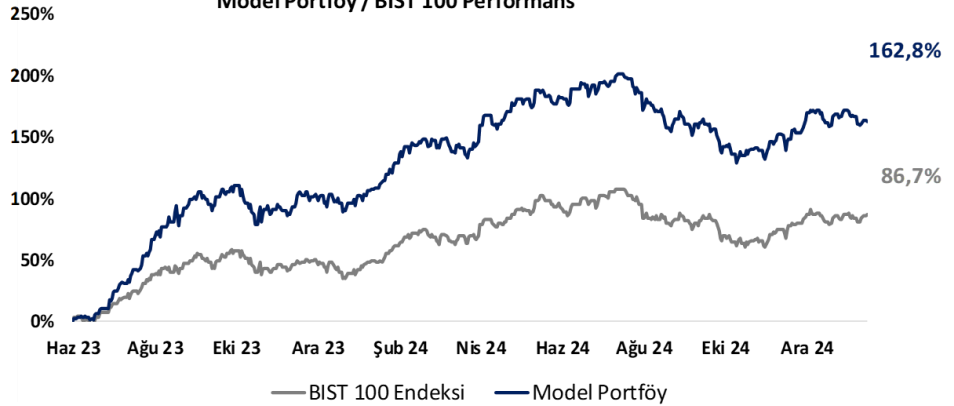
-3%

*MP: Tacirler Model Portföy

Model Portföy Ağırlık



Model Portföy / BIST 100 Performans



BIST 100 Teknik Analiz



Vade	Üssel H.O.	H.O. Kesişim	Trend Yönü	Trendin Gücü	En son	5 gün önce	20 gün önce
Kısa	5 günlük	5-22	Yukarı	Kuvvetlenen yükseliş	9,925	9,796	9,878
Orta	22 günlük	22-50	Yukarı	Kuvvetlenen yükseliş	9,883	9,858	9,826
Uzun	50 günlük	50-200	Yukarı	Kuvvetlenen yükseliş	9,773	9,749	9,677

BIST-100	Destek 3	Destek 2	Destek 1	Kapanış	Pivot	Direnç 1	Direnç 2	Direnç 3
	9,670	9,850	9,950	10,029	10,001	10,060	10,160	10,270

İndikatör Yorum

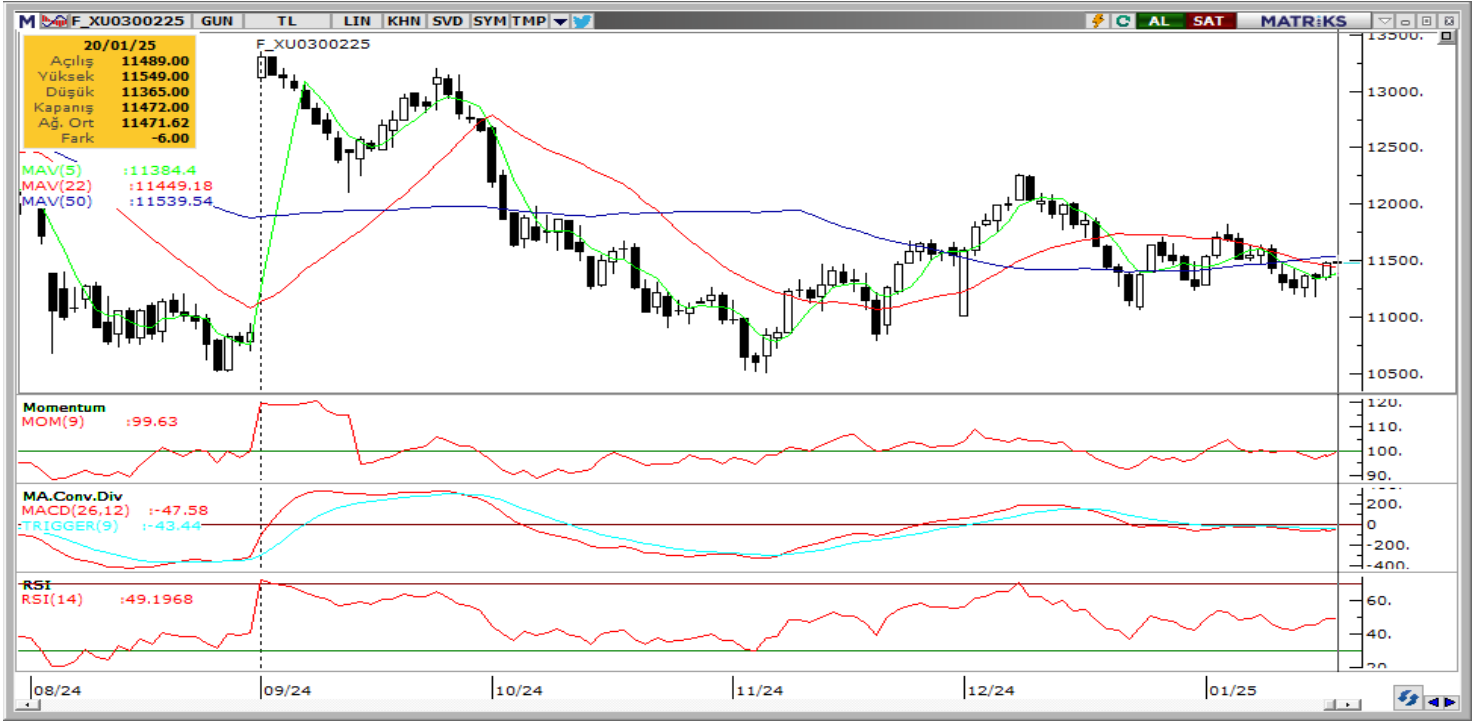
Momentum (trendin ivmesini gösterir): 100 eşik değerine geri dönüyor. Şimdilik nötr.

MACD (orta vadeli trend göstergesi): MACD (26,12) satım yönünde, ancak dengeli. Nötr.

RSI (trendin gücünü gösterir): RSI yönünü yukarı çevirdi. Hafif Pozitif.

Hareketli Ortalamalar: BIST 100 endeksi yeniden tüm üssel ortalamaları üzerinde. Pozitif.

VIOP 30 Teknik Analiz



Ocak ayı VIOP 30 endeks kontratı, geçtiğimiz işlem gününde 11.472 puan seviyesinden günlük kapanış gerçekleştirdi. Bugün yukarı yönlü hareketlerde ilk olarak 11.600 ve ardından 11.700 puan seviyelerini takip edeceğiz. Aşağı yönlü olası hareketlerde 11.350 puan seviyesi ilk destek noktamızı oluştururken, ana desteğimiz 10.250 puan seviyesi.

VIOP30	Destek 3	Destek 2	Destek 1	Kapanış	Direnç 1	Direnç 2	Direnç 3
	11,150	11,250	11,350	11,472	11,600	11,700	11,800

Günlük İşlemler

Alan	Net Adet	%	Maliyet	Toplam	Satan	Net Adet	%	Maliyet	Toplam	Kurum	T. Adet	%	Maliyet	Net
HALK YATIRIM	4,408	21	11446.287	12,688	GARANTI BBVA	4,806	23	11416.688	14,744	YAPI KRE	69,205	16	11475.014	-4,479
DENİZ YATIRIM	2,900	14	11416.852	17,494	YAPI KREDİ YAT	4,479	21	11487.249	69,205	IS YATIRI	51,111	11	11471.821	-2,439
BANK-OF-AMERİ	2,863	13	11542.529	40,859	TEB YATIRIM	3,762	18	11444.592	16,590	BANK-OF-	40,859	9	11474.946	2,863
INFO YATIRIM M	2,352	11	11350.364	32,896	HSBC YATIRIM	2,580	12	11332.006	8,720	INFO YAT	32,896	7	11468.951	2,352
UNLU MENKUL	2,318	11	11431.372	6,342	IS YATIRIM	2,439	11	11316.478	51,111	AK YATIR	23,902	5	11475.378	842
DiĞER	6,518	31		0	DiĞER	3,293	15		0	DiĞER	229,25	51		0

Kümülatif İşlemler

Alan	Net Adet	%	Maliyet	Toplam	Satan	Net Adet	%	Maliyet	Toplam	Kurum	T. Adet	%	Maliyet	Net
TEB YATIRIM	87,450	28	11534.620	677,000	IS YATIRIM	195,495	62	11427.731	1,301,539	IS YATIRI	1,301,539	15	11455.100	-195,495
YAKIF YAT.	41,741	13	11480.044	185,993	BANK-OF-AMERİ	105,262	33	11408.151	888,108	YAPI KRE	1,117,042	13	11451.500	39,500
YAPI KREDİ YAT	39,500	13	11385.689	1,117,0	AK YATIRIM	4,146	1	11367.825	528,802	BANK-OF-	888,108	11	11457.502	-105,262
DENİZ YATIRIM	20,005	6	11110.576	359,157	MEKSA YATIRIM	3,688	1	11930.787	101,556	TEB YATI	677,000	8	11455.779	87,450
HALK YATIRIM	19,343	6	11557.096	212,767	GARANTI BBVA	3,267	1	9276.147	298,433	AK YATIR	528,802	6	11455.113	-4,146
DiĞER	106,807	34		0	DiĞER	2,988	1		0	DiĞER	3,985,185	47		0

Kaynak: Matriks / Tacirler Yatırım

Pay Alım Satım ve Son İki Haftalık Yeni İş İlişkileri

Alıcı	Satıcı	Şirket	Türü	# lot	İşlem Fiyatı (TL)	İşlem sonrası sermaye içindeki payı
LKMNH		LKMNH	Geri Alım	17.000	21,75	2.99%
TKFEN		TKFEN	Geri Alım	150.000	64,77	3.22%
FRIGO		FRIGO	Geri Alım	20.000	8,27	2.75%
GEDİK		GEDİK	Geri Alım	40.000	7,80	2.41%
PCILT		PCILT	Geri Alım	16.889	16,89	2.10%
DAPGM		DAPGM	Geri Alım	250.000	7,58	0.07%
NTHOL		NTHOL	Geri Alım	98.098	43,68	6.48%

YENİ İŞ İLİŞKİLERİ (Son İki Hafta)

Tarih	Şirket	İş Tanımı	Toplam Sözleşme Tutarı (mn TL)	2023 Ciro (mn TL)	2023 Ciro (%)	Son 12 Ay Ciro (mn TL)	Son 12 ay Ciro (%)	Açıklama Tarihinden Bugüne Getiri (%)
20/01/2025	SNICA	Satış sözleşmesi imzalanması	157.0	2,215.1	7.1%	#VALUE!	#VALUE!	
	KARSN	Sözleşme imzalanması	392.5	7,547.7	5.2%	9,545.1	4.1%	0.0%
	PRKME	Dekapaj işi için sözleşme imzalanması	440.0	397.5	110.7%	580.7	75.8%	0.0%
	CGCAM	Cam sipariş alımı	231.8	2,180.4	10.6%	#VALUE!	#VALUE!	
14/01/2025	ONCSM	Sözleşme imzalanması	274.2	240.5	114.0%	359.4	76.3%	1.8%
	DCTTR	İnşaat malzemesi satışı	64.3	1,767.1	3.6%	3,285.5	2.0%	16.0%
	BRLSM	Sözleşme imzalanması	240.0	3,968.2	6.0%	4,332.7	5.5%	-0.1%
13/01/2025	ARMGD	Bakliyat satışı	186.0	8,218.1	2.3%	10,686.5	1.7%	0.6%
	SDTTR	Sipariş alımı	122.6	1,140.3	10.8%	2,051.5	6.0%	0.9%
	NETAS	Sözleşme imzalanması	860.5	6,958.3	12.4%	8,684.2	9.9%	0.1%
	BVSAN	Tavan vinci üretimi ve teslimi	142.6	2,121.4	6.7%	3,088.8	4.6%	3.8%
10/01/2025	DCTTR	İnşaat malzemesi satışı	188.8	1,767.1	10.7%	3,285.5	5.7%	16.6%
	OZATD	Gemi tamir bakım ve onarım sözleşmesi	42.7	2,309.1	1.8%	2,177.0	2.0%	-3.8%
	SNICA	Satış sözleşmesi imzalanması	233.0	2,215.1	10.5%	2,189.8	10.6%	0.8%
	KARSN	Sözleşme imzalanması	425.8	7,547.7	5.6%	9,545.1	4.5%	0.2%
08/01/2025	BRLSM	Sözleşme imzalanması	58.8	3,968.2	1.5%	4,332.7	1.4%	-1.1%
	VBTYZ	Sözleşme imzalanması	40.9	2,134.6	1.9%	2,452.7	1.7%	1.7%
07/01/2025	BRLSM	Sözleşme imzalanması	107.7	3,968.2	2.7%	4,332.7	2.5%	-3.5%
	FORTE	Sipariş alımı	30.6	664.8	4.6%	1,190.2	2.6%	-6.5%
	ASELS	Sözleşme imzalanması	1,639.1	73,592.8	2.2%	107,635.9	1.5%	6.5%
	ONCSM	İhale kazanımı	17.0	240.5	7.1%	359.4	4.7%	-0.1%
	GRSEL	Sözleşme imzalanması	400.0	4,501.6	8.9%	8,032.2	5.0%	-0.3%
	ASELS	Sözleşme imzalanması	4,952.3	73,592.8	6.7%	107,635.9	4.6%	6.5%
	NATEN	Güneş enerji santrali kurulumu	1,049.5	1,843.7	56.9%	2,815.4	37.3%	10.3%
	MEKAG	Sipariş alımı	42.4	-	-	2,158.3	2.0%	-3.0%
	PATEK	Sözleşme imzalanması	1,205.0	-	-	918.8	131.2%	3.1%

FX Teknik Analiz

USD/TRY

Trump'ın göreve başladığı ilk gün ticaret tarifeleri adımı atmayacağı yönündeki haberler dün dolar endeksinde değer kayıpları yaratırken, GoÜ para birimlerinin büyük kısmı dolar karşısında değer kazandı. Türk lirası ise %0,4 kayıpla Arjantin pezosundan sonra en zayıf performans gösteren ikinci GoÜ para birimi konumunda yer alarak negatif ayrıştı. Haftanın ilk işlem gününü 35,5733 seviyesinden tamamlayan kurda, teknik göstergeler kısa vade için 35 – 36 bandını ön plana çıkarmaya devam ediyor.

EUR/USD

EURUSD paritesinin günlük grafiğinde yer alan kısa vadeli düşüş kanalı, yakın vade için **1,02 – 1,05** bandını ön plana çıkarıyor. Bu çerçevede kısa vadeli görünümde 1,02 – 1,05 bandında bir hareket beklemekle birlikte, teknik göstergeler ve euro-negatif temel dinamikler paritenin gelecek dönemde yeniden 1,03 seviyesi altına gerileme ihtimaline işaret ediyor. Dolayısı ile paritedeki riskleri aşağı yönlü görmeye devam ediyoruz. Teknik görünüm çerçevesinde 1,0350, 1,03 ve 1,0250 seviyeleri destek, 1,0425, 1,0470 ve 1,05 seviyeleri ise direnç konumunda.

XAU/USD

Eylül 2023'ten bu yana yükseliş kanalı içerisinde hareket eden ons altında, teknik göstergeler 2.630\$ üzerinde kaldığı müddetçe kademeli yükselişin devam edebileceğini ve gelecek dönemde 2.630\$ – 2.940\$ bandının etkili olabileceğine işaret ediyor. 2025'te kazançların 2024 yılına kıyasla daha sınırlı kalacak şekilde devamını öngörmekteyiz. Trump politikaları netlik kazanana kadar kısa vadeli yön arayışları ön plana çıkabilecekken; olası geri çekilmelerde 2.710\$, 2.693\$ ve 2.670\$ destekleri, yukarıda ise 2.730\$, 2.750\$ ve 2.770\$ dirençleri izlenecek.

XAG/USD

Fed'in aralık toplantısının ardından yükseliş kanalını aşağı yönlü kırarak kısa vadeli bir düşüş kanalı oluşturan gümüşte aşağı yönlü riskler korunuyor. Gümüşte 30\$ üzerindeki yükselişlerin bir trende dönüşebilmesi için 30,90\$ seviyesindeki 100 günlük ortalamanın aşılması kritik önem taşıyor. Bu seviyenin üzerinde 31,16\$ ve 31,50\$ dirençleri öne çıkarken, geri çekilmelerde sırasıyla 30,45\$, 30,15\$ ve 29,85\$ destek seviyeleri takip edilecek. Ayrıca, aralık ayında kırılan uzun vadeli yükseliş kanalının (grafikteki kırmızı kanal) ardından gümüşteki yükselişlere temkinli yaklaşmaya devam ettiğimizi belirtmek isteriz.



20/01/2025 TARİHLİ AÇIĞA SATIŞ İŞLEMLERİ

Hisse Kodu	Kapanış Fiyatı	Günlük Fark	İşlem Hacmi Bazında (mİnTL)			İşlem Adedi Bazında (mİn adet)		
			Açığa Satış Hacmi	Toplam İşlem Hacmi	Açığa Satış Payı (%)	Açığa Satış Adedi	Toplam İşlem Adedi	Açığa Satış Payı (%)
AEFES	170,60	2,96%	166,6	1.652,7	10,1%	1,0	9,8	10,1%
AKBNK	67,15	1,74%	1.273,0	5.116,9	24,9%	19,2	77,1	25,0%
ALARK	89,60	-1,86%	129,0	463,2	27,8%	1,4	5,1	27,9%
ARCLK	127,30	-0,55%	77,4	571,0	13,6%	0,6	4,5	13,6%
ASELS	82,35	1,60%	240,4	1.633,9	14,7%	2,9	20,0	14,7%
ASTOR	124,50	1,22%	153,3	1.297,1	11,8%	1,2	10,5	11,8%
BIMAS	520,50	2,26%	362,5	2.805,1	12,9%	0,7	5,4	12,9%
BR SAN	415,00	1,16%	52,0	290,4	17,9%	0,1	0,7	17,9%
COOLA	60,55	-1,06%	49,2	327,1	15,0%	0,8	5,3	15,0%
CIMSA	50,20	-1,38%	73,4	761,8	9,6%	1,5	15,2	9,6%
DOAS	194,10	-0,05%	55,2	348,0	15,9%	0,3	1,8	15,9%
DOHOL	14,19	-0,77%	91,2	346,8	26,3%	6,4	24,5	26,3%
EKGYO	14,88	1,57%	526,3	2.914,0	18,1%	35,5	196,5	18,1%
ENJSA	60,70	-0,98%	44,0	253,0	17,4%	0,7	4,1	17,4%
ENKAI	51,35	1,78%	166,4	808,8	20,6%	3,3	15,8	20,6%
EREGL	22,84	-0,95%	569,5	4.021,3	14,2%	24,8	174,8	14,2%
FROTO	923,00	0,11%	186,7	984,6	19,0%	0,2	1,1	19,0%
GARAN	134,00	0,90%	782,1	3.159,9	24,7%	5,9	23,8	24,8%
GUBRF	281,50	-0,79%	41,3	531,1	7,8%	0,1	1,9	7,8%
HALKB	18,47	2,61%	85,2	769,0	11,1%	4,7	42,3	11,1%
HEKTS	3,81	-0,52%	68,4	537,1	12,7%	17,9	140,5	12,8%
ISCTR	14,43	1,05%	992,8	6.984,7	14,2%	69,4	487,3	14,2%
KCHOL	175,40	-1,52%	1.458,9	5.917,8	24,7%	8,3	33,5	24,7%
KONTR	37,24	0,32%	125,9	665,2	18,9%	3,4	17,8	19,0%
KOZAL	24,20	4,13%	416,4	2.297,9	18,1%	17,4	96,0	18,2%
KRDMD	25,84	-1,45%	359,1	1.750,2	20,5%	13,9	67,7	20,5%
MAVI	74,70	0,95%	63,0	621,4	10,1%	0,8	8,3	10,2%
MGROS	549,50	0,00%	129,5	645,2	20,1%	0,2	1,2	20,1%
MIATK	39,16	-0,31%	85,2	377,9	22,5%	2,2	9,6	22,5%
ODAS	5,92	0,00%	49,1	445,1	11,0%	8,2	74,6	11,1%
OYAKC	25,16	-1,02%	91,1	931,6	9,8%	3,6	37,1	9,8%
PETKM	18,05	0,33%	188,8	1.125,7	16,8%	10,5	62,3	16,8%
PGSUS	223,60	0,27%	322,7	1.751,4	18,4%	1,4	7,8	18,4%
REEDR	13,74	3,54%	106,3	709,7	15,0%	7,7	51,5	15,0%
SAHOL	100,40	0,80%	428,9	1.664,0	25,8%	4,3	16,7	25,8%
SASA	3,89	-0,51%	506,9	1.810,8	28,0%	130,2	464,9	28,0%
SISE	39,42	-0,76%	609,3	2.750,4	22,2%	15,5	69,7	22,2%
SOKM	39,28	0,46%	37,8	272,2	13,9%	1,0	6,9	13,9%
TAVHL	282,75	-0,79%	70,2	419,8	16,7%	0,2	1,5	16,7%
TCELL	99,70	-0,60%	250,8	1.546,8	16,2%	2,5	15,5	16,2%
THYAO	305,75	0,74%	1.765,3	8.487,1	20,8%	5,8	27,9	20,8%
TKFEN	64,20	-1,31%	63,1	422,0	14,9%	1,0	6,5	14,9%
TOASO	216,60	5,04%	362,2	2.170,8	16,7%	1,7	10,1	16,7%
TTKOM	46,40	0,39%	149,8	1.287,4	11,6%	3,2	27,7	11,6%
TUPRS	145,60	-1,69%	588,5	2.654,0	22,2%	4,0	18,1	22,2%
ULKER	116,60	2,28%	112,5	964,4	11,7%	1,0	8,3	11,7%
VAKBN	25,88	1,49%	94,1	663,7	14,2%	3,7	26,1	14,1%
VESTL	64,35	-1,53%	45,3	218,9	20,7%	0,7	3,4	20,7%
YKBNK	31,98	0,88%	1.787,7	7.077,4	25,3%	56,6	223,4	25,3%
ZOREN	4,18	-1,18%	54,6	376,8	14,5%	13,0	89,3	14,6%
TOPLAM			16.508,8	86.602,9	19,1%	520,7	2.751,1	18,9%

Kaynak: Borsa İstanbul, Tacirler Yatırım Araştırma

BİST-100 endeksine dahil hisse senetleri için tahmini işlem aralıkları

	Son Fiyat	Destek 3	Destek 2	Destek 1	Pivot	Direnç 1	Direnç 2	Direnç 3
AEFES	170.60	159.73	162.27	166.43	168.97	173.13	175.67	179.83
AGHOL	316.00	298.08	302.67	309.33	313.92	320.58	325.17	331.83
AGROT	11.05	9.86	10.12	10.58	10.84	11.30	11.56	12.02
AKBNK	67.15	63.98	64.62	65.88	66.52	67.78	68.42	69.68
AKFYE	19.76	19.17	19.40	19.58	19.81	19.99	20.22	20.40
AKSA	11.09	10.71	10.88	10.98	11.15	11.25	11.42	11.52
AKSEN	40.26	38.74	39.38	39.82	40.46	40.90	41.54	41.98
ALARK	89.60	86.02	87.63	88.62	90.23	91.22	92.83	93.82
ALFAS	78.95	75.47	76.48	77.72	78.73	79.97	80.98	82.22
ALTNY	77.45	74.02	75.68	76.57	78.23	79.12	80.78	81.67
ANHYT	105.00	99.50	102.00	103.50	106.00	107.50	110.00	111.50
ANSGR	114.80	111.47	112.73	113.77	115.03	116.07	117.33	118.37
ARCLK	127.30	122.07	124.03	125.67	127.63	129.27	131.23	132.87
ARDYZ	39.92	35.72	36.88	38.40	39.56	41.08	42.24	43.76
ASELS	82.35	79.95	80.45	81.40	81.90	82.85	83.35	84.30
ASTOR	124.50	120.67	121.63	123.07	124.03	125.47	126.43	127.87
BERA	16.89	16.28	16.41	16.65	16.78	17.02	17.15	17.39
BIMAS	520.50	501.33	506.17	513.33	518.17	525.33	530.17	537.33
BRSAN	415.00	394.58	403.17	409.08	417.67	423.58	432.17	438.08
BRYAT	1905.00	1,839.33	1,871.67	1,888.33	1,920.67	1,937.33	1,969.67	1,986.33
BSOKE	11.15	9.45	9.79	10.47	10.81	11.49	11.83	12.51
BTCIM	4.44	3.80	3.95	4.19	4.34	4.58	4.73	4.97
CANTE	1.65	1.58	1.61	1.63	1.66	1.68	1.71	1.73
CCOLA	60.55	58.45	59.45	60.00	61.00	61.55	62.55	63.10
CIMSA	50.20	47.67	48.53	49.37	50.23	51.07	51.93	52.77
CLEBI	1919.00	1,877.67	1,896.33	1,907.67	1,926.33	1,937.67	1,956.33	1,967.67
CVKMD	339.50	326.42	331.83	335.67	341.08	344.92	350.33	354.17
CWENE	21.10	20.49	20.79	20.95	21.25	21.41	21.71	21.87
DOAS	194.10	188.43	190.97	192.53	195.07	196.63	199.17	200.73
DOHOL	14.19	13.58	13.78	13.99	14.19	14.40	14.60	14.81
ECILC	46.22	45.22	45.50	45.86	46.14	46.50	46.78	47.14
EGEEN	9705.00	9,418.33	9,556.67	9,630.83	9,769.17	9,843.33	9,981.67	10,055.83
EKGYO	14.88	14.40	14.53	14.71	14.84	15.02	15.15	15.33
ENERY	244.00	231.80	235.80	239.90	243.90	248.00	252.00	256.10
ENJSA	60.70	58.07	59.23	59.97	61.13	61.87	63.03	63.77
ENKAI	51.35	49.48	49.92	50.63	51.07	51.78	52.22	52.93
EREGL	22.84	22.21	22.49	22.67	22.95	23.13	23.41	23.59
EUPWR	33.00	31.53	32.23	32.61	33.31	33.69	34.39	34.77
FENER	47.66	45.36	46.30	46.98	47.92	48.60	49.54	50.22
FROTO	923.00	898.67	907.33	915.17	923.83	931.67	940.33	948.17
GARAN	134.00	127.67	129.33	131.67	133.33	135.67	137.33	139.67
GESAN	45.56	44.02	44.72	45.14	45.84	46.26	46.96	47.38
GOLTS	425.75	416.92	421.08	423.42	427.58	429.92	434.08	436.42
GUBRF	281.50	275.00	278.00	279.75	282.75	284.50	287.50	289.25
HALKB	18.47	17.49	17.68	18.08	18.27	18.67	18.86	19.26
HEKTS	3.81	3.67	3.72	3.77	3.82	3.87	3.92	3.97
IEYHO	11.00	10.48	10.71	10.85	11.08	11.22	11.45	11.59
ISCTR	14.43	13.89	14.02	14.22	14.35	14.55	14.68	14.88
ISMEN	46.10	44.23	44.95	45.53	46.25	46.83	47.55	48.13
KARSN	12.66	11.37	11.72	12.19	12.54	13.01	13.36	13.83

BİST-100 endeksine dahil hisse senetleri için tahmini işlem aralıkları

	Son Fiyat	Destek 3	Destek 2	Destek 1	Pivot	Direnç 1	Direnç 2	Direnç 3
KCAER	13.15	12.71	12.93	13.04	13.26	13.37	13.59	13.70
KCHOL	175.40	166.93	170.27	172.83	176.17	178.73	182.07	184.63
KLSE	35.06	32.67	33.77	34.41	35.51	36.15	37.25	37.89
KONTR	37.24	35.35	36.11	36.67	37.43	37.99	38.75	39.31
KONYA	6387.50	6,256.67	6,310.83	6,349.17	6,403.33	6,441.67	6,495.83	6,534.17
KOZAA	74.75	69.83	70.92	72.83	73.92	75.83	76.92	78.83
KOZAL	24.20	22.49	22.91	23.55	23.97	24.61	25.03	25.67
KRDMD	25.84	24.19	24.79	25.31	25.91	26.43	27.03	27.55
LIDER	141.00	134.67	137.33	139.17	141.83	143.67	146.33	148.17
MAGEN	22.36	20.97	21.63	21.99	22.65	23.01	23.67	24.03
MAVI	74.70	72.40	73.30	74.00	74.90	75.60	76.50	77.20
MGROS	549.50	532.50	537.50	543.50	548.50	554.50	559.50	565.50
MIATK	39.16	37.70	38.40	38.78	39.48	39.86	40.56	40.94
MPARK	385.50	367.50	376.50	381.00	390.00	394.50	403.50	408.00
NTHOL	44.06	42.81	43.15	43.61	43.95	44.41	44.75	45.21
ODAS	5.92	5.62	5.75	5.83	5.96	6.04	6.17	6.25
OTKAR	428.75	415.75	420.25	424.50	429.00	433.25	437.75	442.00
OYAKC	25.16	23.75	24.25	24.71	25.21	25.67	26.17	26.63
PASEU	34.68	29.41	30.71	32.69	33.99	35.97	37.27	39.25
PETKM	18.05	17.53	17.72	17.88	18.07	18.23	18.42	18.58
PGSUS	223.60	218.83	220.67	222.13	223.97	225.43	227.27	228.73
REEDR	13.74	12.51	12.90	13.32	13.71	14.13	14.52	14.94
SAHOL	100.40	96.07	97.13	98.77	99.83	101.47	102.53	104.17
SASA	3.89	3.79	3.83	3.86	3.90	3.93	3.97	4.00
SDTTR	213.00	202.97	206.93	209.97	213.93	216.97	220.93	223.97
SELEC	76.95	73.12	74.08	75.52	76.48	77.92	78.88	80.32
SISE	39.42	38.20	38.66	39.04	39.50	39.88	40.34	40.72
SKBNK	4.45	4.18	4.31	4.38	4.51	4.58	4.71	4.78
SMRTG	41.10	39.67	40.27	40.69	41.29	41.71	42.31	42.73
SOKM	39.28	38.18	38.60	38.94	39.36	39.70	40.12	40.46
TABGD	168.50	159.83	163.57	166.03	169.77	172.23	175.97	178.43
TAVHL	282.75	276.75	279.75	281.25	284.25	285.75	288.75	290.25
TCELL	99.70	95.40	96.90	98.30	99.80	101.20	102.70	104.10
THYAO	305.75	298.75	300.25	303.00	304.50	307.25	308.75	311.50
TKFEN	64.20	61.25	62.70	63.45	64.90	65.65	67.10	67.85
TMSN	119.60	115.33	117.07	118.33	120.07	121.33	123.07	124.33
TOASO	216.60	197.30	201.80	209.20	213.70	221.10	225.60	233.00
TSKB	13.58	13.21	13.31	13.45	13.55	13.69	13.79	13.93
TSPOR	1.16	1.11	1.13	1.15	1.17	1.19	1.21	1.23
TTKOM	46.40	44.63	45.25	45.83	46.45	47.03	47.65	48.23
TTAK	695.00	680.83	687.67	691.33	698.17	701.83	708.67	712.33
TUKAS	6.73	6.62	6.66	6.69	6.73	6.76	6.80	6.83
TUPRS	145.60	140.10	142.80	144.20	146.90	148.30	151.00	152.40
TURSG	17.51	16.62	16.90	17.21	17.49	17.80	18.08	18.39
ULKER	116.60	110.73	112.27	114.43	115.97	118.13	119.67	121.83
VAKBN	25.88	24.10	24.52	25.20	25.62	26.30	26.72	27.40
VESTL	64.35	61.70	62.85	63.60	64.75	65.50	66.65	67.40
YEOTK	53.60	51.30	52.30	52.95	53.95	54.60	55.60	56.25
YKBNK	31.98	30.35	30.75	31.37	31.77	32.39	32.79	33.41
ZOREN	4.18	4.01	4.09	4.13	4.21	4.25	4.33	4.37

Dip Zirve Analizi (BİST-50 endeksine dahil hisse senetleri için)

Hisse Senedi	Son Fiyat (TL)	52 hafta		Yılbaşından beri		Dipten uzaklık		Zirveye yakınlık		Dipten uzaklık sıralaması		Zirveye yakınlık sıralaması	
		En düşük	En Yüksek	En düşük	En Yüksek	52 hafta	YBB	52 hafta	YBB	52 hafta	YBB	52 hafta	YBB
AEFES	170.60	129.12	304.75	160.60	191.60	%32	%6	%79	%12	26.00	28.00	10.00	8.00
AKBNK	67.15	36.22	70.75	62.25	67.25	%85	%8	%5	%0	45.00	36.00	43.00	47.00
ALARK	89.60	81.70	144.22	87.70	97.70	%10	%2	%61	%9	11.00	10.00	16.00	15.00
ARCLK	127.30	123.00	196.10	126.00	147.10	%3	%1	%54	%16	3.00	2.00	18.00	3.00
ASELS	82.35	46.84	82.40	72.20	82.40	%76	%14	%0	%0	41.00	49.00	50.00	49.00
ASTOR	124.50	65.15	134.05	113.00	125.00	%91	%10	%8	%0	46.00	42.00	40.00	45.00
BIMAS	520.50	324.13	620.95	500.50	543.00	%61	%4	%19	%4	37.00	22.00	32.00	29.00
BRSAN	415.00	348.25	784.00	402.00	445.50	%19	%3	%89	%7	14.00	18.00	5.00	20.00
CCOLA	60.55	42.94	83.82	55.40	62.00	%41	%9	%38	%2	28.00	39.00	21.00	33.00
CIMSA	50.20	28.50	51.55	44.62	51.55	%76	%13	%3	%3	42.00	47.00	47.00	32.00
DOAS	194.10	190.00	356.24	190.00	207.70	%2	%2	%84	%7	2.00	9.00	7.00	21.00
DOHOL	14.19	12.12	17.77	13.81	15.15	%17	%3	%25	%7	13.00	13.00	27.00	22.00
EKGYO	14.88	8.41	14.98	13.46	14.98	%77	%11	%1	%1	43.00	43.00	49.00	43.00
ENJSA	60.70	46.28	71.80	57.70	64.00	%31	%5	%18	%5	25.00	25.00	33.00	24.00
ENKAI	51.35	32.34	57.20	47.62	51.50	%59	%8	%11	%0	35.00	35.00	36.00	46.00
EREGL	22.84	18.88	30.13	22.60	24.94	%21	%1	%32	%9	18.00	3.00	23.00	13.00
FROTO	923.00	753.16	1231.50	895.50	967.00	%23	%3	%33	%5	20.00	14.00	22.00	27.00
GARAN	134.00	56.04	138.30	123.80	135.00	%139	%8	%3	%1	50.00	37.00	46.00	40.00
GUBRF	281.50	130.50	294.75	261.25	294.75	%116	%8	%5	%5	48.00	34.00	44.00	28.00
HALKB	18.47	12.48	20.24	16.15	18.47	%48	%14	%10	%0	30.00	50.00	38.00	50.00
HEKTS	3.81	3.34	8.43	3.75	4.30	%14	%2	%121	%13	12.00	5.00	3.00	6.00
ISCTR	14.43	9.26	17.77	13.40	14.57	%56	%8	%23	%1	34.00	33.00	30.00	39.00
KCHOL	175.40	145.12	270.75	172.80	188.70	%21	%2	%54	%8	17.00	4.00	17.00	18.00
KONTR	37.24	36.48	97.25	36.48	40.22	%2	%2	%161	%8	1.00	8.00	2.00	17.00
KOZAL	24.20	18.47	29.60	21.54	24.38	%31	%12	%22	%1	24.00	46.00	31.00	41.00
KRDMD	25.84	21.02	33.88	25.06	28.98	%23	%3	%31	%12	21.00	15.00	25.00	10.00
MAVI	74.70	60.68	137.00	71.60	89.95	%23	%4	%83	%20	22.00	23.00	8.00	1.00
MGROS	549.50	362.19	580.29	523.50	565.00	%52	%5	%6	%3	31.00	24.00	42.00	31.00
MIATK	39.16	32.08	84.40	38.22	44.18	%22	%2	%116	%13	19.00	12.00	4.00	7.00
ODAS	5.92	5.51	11.06	5.79	6.64	%7	%2	%87	%12	9.00	11.00	6.00	9.00
OYAKC	25.16	13.72	26.60	22.66	26.60	%83	%11	%6	%6	44.00	44.00	41.00	23.00
PETKM	18.05	17.12	26.20	17.49	19.59	%5	%3	%45	%9	5.00	17.00	19.00	16.00
PGSUS	223.60	144.55	260.00	208.00	225.80	%55	%8	%16	%1	33.00	31.00	34.00	38.00
REEDR	13.74	13.01	79.50	13.01	15.37	%6	%6	%479	%12	6.00	26.00	1.00	11.00
SAHOL	100.40	64.91	111.00	94.75	105.50	%55	%6	%11	%5	32.00	27.00	37.00	26.00
SASA	3.89	3.65	6.48	3.82	4.44	%7	%2	%66	%14	8.00	7.00	12.00	4.00
SISE	39.42	37.48	55.64	38.78	43.00	%5	%2	%41	%9	4.00	6.00	20.00	14.00
SOKM	39.28	37.18	70.95	37.80	42.24	%6	%4	%81	%8	7.00	20.00	9.00	19.00
TAVHL	282.75	125.00	294.75	266.00	287.25	%126	%6	%4	%2	49.00	29.00	45.00	36.00
TCELL	99.70	59.10	111.81	90.95	101.40	%69	%10	%12	%2	40.00	40.00	35.00	35.00
THYAO	305.75	248.00	332.00	278.75	306.00	%23	%10	%9	%0	23.00	41.00	39.00	48.00
TKFEN	64.20	38.10	84.30	61.75	74.25	%69	%4	%31	%16	39.00	21.00	24.00	2.00
TOASO	216.60	179.50	353.75	195.00	218.20	%21	%11	%63	%1	16.00	45.00	14.00	42.00
TTKOM	46.40	28.64	57.80	43.14	47.50	%62	%8	%25	%2	38.00	32.00	28.00	34.00
TUPRS	145.60	121.96	189.77	140.80	150.60	%19	%3	%30	%3	15.00	19.00	26.00	30.00
ULKER	116.60	79.05	188.70	109.30	122.90	%48	%7	%62	%5	29.00	30.00	15.00	25.00
VAKBN	25.88	13.18	26.08	22.84	26.04	%96	%13	%1	%1	47.00	48.00	48.00	44.00
VESTL	64.35	47.64	107.30	62.40	73.15	%35	%3	%67	%14	27.00	16.00	11.00	5.00
YKBNK	31.98	19.97	39.46	29.48	32.36	%60	%8	%23	%1	36.00	38.00	29.00	37.00
ZOREN	4.18	3.87	6.94	4.14	4.66	%8	%1	%66	%11	10.00	1.00	13.00	12.00

YBB: Yılbaşından bugüne

Künye

Tacirler Yatırım Araştırma ve İçerik Yönetimi

Serhan Yenigün

Müdür

serhan.yenigun@tacirler.com.tr

Ekin Çınar

Ekonomist

ekin.akbas@tacirler.com.tr

Oğuzhan Kaymak

Tüm hisse kapsamı ve içerik yönetimi

oguzhan.kaymak@tacirler.com.tr

Ata Uçak

Sağlık, iletişim, demir-çelik, ulaştırma, enerji

ata.ucak@tacirler.com.tr

Eren Bozdoğan

Otomotiv, beyaz eşya, savunma,
ilaç & sağlık, tekstil, madencilik, kimya

eren.bozdogan@tacirler.com.tr

Ali Berk Coşkuntuna

Gıda-içecek, perakende, çimento,
GYO, taahhüt

berk.coskuntuna@tacirler.com.tr

Özgür Kenan Tosun

Tekstil, elektronik perakende,
teknoloji, petrokimya, kağıt, mobilya

ozgur.tosun@tacirler.com.tr

Ömer Tarman

Veritabanı sorumlusu

omer.tarman@tacirler.com.tr

Yatırım Merkezlerimiz

Genel Müdürlük

Nispetiye Cad. B-3 Blok Kat: 9 Akmerkez Etiler - İSTANBUL
0 212 355 46 46

Adana	Cemal Paşa Mah. Gazipaşa Bul. Cemal Uğurlu Apt. Kat: 1 D: 4	(0 322) 457 77 55
Akatlar İrtibat Bürosu	Akat Mahallesi Meydan Caddesi B Blok No: 16 D: 8 (Eski No D: 10) Beşiktaş	(0 212) 355 46 46
Alsancak	Şehit Nevres Bulvarı Eczacıbaşı Apartmanı No: 7 Kat: 2 Daire: 5 Pasaport Alsancak - Konak	(0 232) 241 24 50
Ankara	Remzi Oğuz Arık Mah. Tunalı Hilmi Cad. Yaprak Apt. No: 94 Kat: 2 D: 9 Kavaklıdere Çankaya	(0 312) 435 18 36
Antalya	Şirinyalı Mah. İsmet Gökşen Cad. Özden Apt. No:82/6 Muratpaşa	(0 242) 248 45 20
Bakırköy	İstanbul Cad. Bakırköy İş Merkezi No: 6 Kat: 4 D: 14 Bakırköy	(0 212) 570 52 59
Bodrum	Konacık Mahallesi, Atatürk Bulvarı, Arbor-Abdullah Ünal Çabuk İş Merkezi No: 285/1-A6 Bodrum	(0 212) 355 46 46
Bursa	Konak Mah. Barış (120) Sokak , Ofis Artı Binası, Dış kapı No:3 Daire:33 Nilüfer-BURSA	(0 224) 225 64 10
Çankaya	Çankaya Mahallesi Cinnah Caddesi Cinnah Apartmanı No: 55 D: 7-8 Çankaya / ANKARA	(0 212) 355 46 46
Çukurambar	Kızılırmak Mah.Ufuk Üniversitesi Cad. Next Level Loft Ofis No: 4/65 Kat: 24 Söğütözü Çankaya	(0 312) 909 87 70
Denizli	Urhan İş Merkezi 2. Ticari Yol Daire 26 Kat: 6 Bayramyeri	(0 258) 265 87 85
Erenköy	Bağdat Cad. Çubukçu Apt. No: 333 Kat: 2 D: 4 Kadıköy	(0 216) 348 82 82
Gaziantep	İncilipinar Mah. Gazimuhtarpaşa Bul. Kepkepzade Park İş Merkezi B Blok No: 18 Kat: 1 D: 5	(0 342) 232 35 35
Girne	Ziya Rızki Cad. Şehit Necati Gürkaya Sok. Kat: 1 D: 1 Gime - KKTC	(0 392) 815 14 55-0533 889 15 51
İzmir	Kültür Mahallesi, Cumhuriyet Bulvarı No:137 Cumhuriyet Apt. K:5 D:12 Konak - İzmir	(0 232) 445 01 61
İzmit	Hürriyet Cad. Kaya İşhanı No: 39/5 İzmit	(0 262) 323 11 33
İzmit İrtibat Bürosu	Ömerağa Mah. Alemdar Cad. İ. Kolaylı Apt. No: 8 Kat: 2 İzmit	(0 262) 260 01 01
Karadeniz Ereğli	Bağlık Mahallesi Karanfil Sokak No:16/A Karadeniz Ereğli - Zonguldak	(0 372) 316 40 50
Karşıyaka	Yalı Mahallesi Ahmet Kemal Baysak Bulvarı No:42 D:11	(0 232) 241 19 24
Kartal	Üsküdar Cad. Cevat Kayacan Apt. No: 26 Kat: 4 D: 8 Kartal	(0 216) 306 22 71-306 22 06
Kayseri	Hunat Mah. Nuh Mehmet Baldöktü Sok. Gürcüoğlu Plaza No: 5 K: 3 D: 11 Melikgazi	(0 352) 221 08 68-222 82 51
Marmaris İrtibat Bürosu	Kemeraltı Mah. Orgeneral Mustafa Muğlalı Cad. Güven Apt. No: 22 D: 2 Marmaris	(0 252) 321 08 00
Merkez Şube	Akat Mahallesi Meydan Caddesi B Blok No: 16 D: 7 (Eski No D: 9) Beşiktaş	(0 212) 355 46 46
Mersin	İnönü Mah. 1401 Sok. No:32 Pozcu Evo Kat:2 No:10-11 Yenişehir Mersin	(0 324) 238 11 89
Trabzon İrtibat Bürosu	Kemer kaya Mahallesi Halkevi Cad. Mandıralı İş Merkezi No: 4 Daire: 4 Ortahisar	(0 462) 432 24 50

Uyarı Notu

Bu raporda yer alan yatırım bilgi, yorum ve tavsiyeleri, yorum ve tavsiyede bulunanların kişisel görüşlerine dayanmakta olup finansal bilgi ve genel yatırım tavsiyesi kapsamında hazırlanmıştır ve hiçbir şekilde yatırım danışmanlığı kapsamında değildir. Yatırım danışmanlığı hizmeti; yetkili kuruluşlar tarafından kişilerin risk ve getiri tercihleri dikkate alınarak kişiye özel sunulmaktadır. Burada yer alan yorum ve tavsiyeler ise genel niteliktedir. Bu tavsiyeler, mali durumunuz ile risk ve getiri tercihlerinize uygun olmayabilir. Bu nedenle, sadece burada yer alan bilgilere dayanarak yatırım kararı verilmesi beklentilerinize uygun sonuçlar doğurmayabilir.

Yatırım Danışmanlığı hizmeti talep edilmesi halinde; yatırımcının Tacirler Yatırım Menkul Değerler A.Ş. ile Yatırım Danışmanlığı sözleşmesi imzalamış olması, Yerindelik Testi'ni tamamlamış ve risk grubunun belirlemiş olması zorunludur.

Bu raporda yer alan her türlü bilgi, yorum ve tavsiye uygunluk testi ile tespit edilecek risk grubunuz ve getiri beklentiniz ile uyumlu olmayabilir. Dolayısıyla, uygunluk testi neticesinde risk grubunuz tespit edilmeden sadece burada yer alan bilgilere dayanılarak yatırım kararı verilmesi amaç, bilgi ve tecrübenize uygun sonuçlar doğurmayabilir.

Bu rapor herhangi bir sürede belirli bir getirinin sağlanacağına dair bir taahhüt içermemekte olup, zaman içerisinde piyasa koşullarında meydana gelen değişiklikler nedeniyle yorum ve tavsiyelerde değişiklikler söz konusu olabilir. Bu raporda bahsedilen yatırım araçlarının fiyatları ve değerleri yatırımcıların menfaatlerine aykırı olarak hareket edebilir ve netice itibarıyla yatırımcılar anaparalarını kaybetme riski ile karşı karşıya kalabilirler. Bu raporda yer alan geçmiş performans verileri gelecekte elde edilecek sonuçların bir garantisi olarak kabul edilemez.

Bu raporda yer alan tüm bilgiler ve görüşler yatırımcıları bilgilendirmek amacıyla, Tacirler Yatırım Menkul Değerler A.Ş. tarafından güncel ve güvenilir kaynaklardan temin edilmiş olmakla beraber, Tacirler Yatırım Menkul Değerler A.Ş. söz konusu bilgilerin doğru ve tam olduğunu taahhüt etmemektedir. Raporlardaki yorumlardan, bilgilerin tam veya doğru olmaması ve/veya güncellenme nedeniyle doğabilecek maddi ve manevi zararlardan Tacirler Yatırım Menkul Değerler A.Ş. ve çalışanları sorumlu tutulamaz.

Bu rapor, sadece gönderildiği kişilerin kullanımı içindir. Bu raporun tümü veya bir kısmı Tacirler Yatırım Menkul Değerler A.Ş.'nin yazılı izni olmadan çoğaltılamaz, yayınlanamaz veya üçüncü kişilere gösterilemez, ticari amaçla kullanılamaz. Aksi halde, Tacirler Yatırım Menkul Değerler A.Ş. uğramış olduğu bütün zarar ve ziyanı talep etme hakkını saklı tutar.