

Güne Başlarken

Günaydın. ABD'de enflasyon verileri ve ücret artışlarının hız kesmesi ve genel olarak olumlu banka bilançoları sonrasında güçlü yükselişler yaşandı. Avrupa ve Asya borsalarının da buna eşlik ettiğini görüyoruz. Borsa İstanbul'da ise, PPK'dan faiz indirim sürecine dair tempolu bir indirim patikasına dair beklentilerin kısmen güç kaybetmesi, BIST şirketlerinin küresel borsalara eşlik etmesini engelliyor. Buna rağmen, dün kapalı olduğumuz akşam saatlerinde dışarıdaki alımların hızlanması nedeniyle bugün içeride de güçlü bir piyasa bekliyoruz. BIST 100 endeksi için 9850 direncini kritik bulmakla beraber 10 bin civarına kadar momentum kazanımı görebileceğimiz bir dönemdeyiz. Destek olarak ise 9650 ve 9500 izlenebilir. Günün ajandasında, ekonomi yönetiminin Londra'da devam eden temaslarına ek olarak TCMB'nin açıklayacağı rezerv ve haftalık yabancı işlemleri takip edilecek. ABD'de ise perakende satışlar ve haftalık işsizlik maaşı başvuruları izlenecek. Türkiye 5 yıl vadeli CDS primleri güne 269 baz puandan başlıyor.

Ekonomik Takvim

- 10:00 | **Almanya** | Tüketici Fiyat Endeksi (Aralık) |
- 16:30 | **ABD** | İşsizlik Haklarından Yararlanma Başvuruları |

PIYASALAR

Yurtiçi	Kapanış	1 gün (%)	1 hafta (%)
BIST 100	9.739,72	0,25	-1,53
BIST 30	10.746,74	0,21	-1,64
BIST 50	8.621,82	0,35	-1,51
BIST Tüm	11.337,64	0,10	-1,62
BIST Banka	14.625,61	0,01	-0,32
BIST Ulaştırma	35.025,39	0,38	-0,19
BIST Sınai	12.772,98	0,27	-1,62

Yurtdışı Endeksler

Son	1 gün (%)	1 hafta (%)	
Nasdaq	19.511,23	2,5%	0,2%
Dax	20.574,68	1,5%	1,3%
Cac 40	7.474,59	0,7%	-0,2%
FTSE 100	8.301,13	1,2%	0,3%

Hazine Tahvilleri

Son	Günlük D. (%)	YBB D. (%)	
TR 10 Yıllık Tahvil	23,95	0,30	-5,12
GER 10 Yıllık Tahvil	2,53	-3,61	6,96
ABD 10 Yıllık Tahvil	4,66	0,04	1,81
ITA 10 Yıllık Tahvil	3,70	-3,70	4,70
FR 10 Yıllık Tahvil	3,36	-3,42	5,24
UK 10 Yıllık Tahvil	4,61	-0,56	0,00

Döviz

Son	Günlük D. (%)	YBB D. (%)	
USDTRY	35,48	0,05	0,28
EURTRY	36,61	0,18	-0,18
GBPTRY	43,33	-0,28	-2,11
BRENT (\$)	81,17	-0,54	8,67
XAUUSD (\$)	2695,58	-0,03	2,75
XAGUSD (\$)	30,67	-0,11	6,15
COPPER (\$)	4,38	-0,06	9,64
XPTUSD (\$)	940,40	-0,12	

GÜNLÜK TEKNİK ANALİZ BAZLI HİSSE ÖNERİLERİ

Hisse	ALIM Aralığı	SATIM Aralığı (TP)	Zarar KES (SL)
THYAO	294.30 - 297.00	301.00 - 306.50	291.70
YKBNK	29.70 - 30.00	30.40 - 31.00	29.45
TUPRS	146.60 - 148.00	150.00 - 152.70	145.40
ALARK	90.35 - 91.20	92.45 - 94.10	89.60

HAFTALIK TEKNİK ANALİZ BAZLI HİSSE ÖNERİLERİ

Hisse	ALIM Aralığı	SATIM Aralığı (TP)	Zarar KES (SL)
ISCTR	14.30 - 14.48	14.95 - 15.47	14.00
MGROS	534.50 - 541.00	558.50 - 578.00	523.50
TABGD	160.50 - 162.50	167.70 - 173.60	157.20
ANHYT	100.80 - 102.00	105.40 - 109.00	98.70

Global Piyasalarda Öne Çıkanlar

ABD'de dün açıklanan aralık ayı enflasyon verilerinde çekirdek TÜFE'nin beklentilerin altında gelmesi sonrasında ABD 10 yıllıkları ve dolar endeksi gerilerken, parite ve emtialar yükseliş kaydetti. ABD'de aralık ayında çekirdek TÜFE'deki yıllık artış %3,2 ile %3,3 olan tahminlerin altında gerçekleşirken, yıllık çekirdek TÜFE'de temmuz ayından bu yana ilk defa düşüş yaşanmış oldu. Verilerin ardından ABD tahvil getirileri 10 baz puanın üzerinde düşüş kaydederken, ABD borsaları günü %1'i aşan yükselişlerle tamamladı. New York, Chicago ve Richmond Fed Başkanları dün yaptıkları açıklamalarda enflasyonda hedeflere doğru ilerlemenin devam edeceğini öngördüklerini dile getirdi. Bugünün yurt dışı ajandasında Almanya aralık ayı TÜFE verileri (TSİ 10:00) , Avrupa Merkez Bankası toplantı tutanakları (TSİ 15:30), ABD aralık ayı perakende satışlar ve haftalık işsizlik maaşı başvuruları verileri (TSİ 16:30) yer alıyor.

Küresel Borsalar:

ABD'de beklentilerin altında açıklanan çekirdek TÜFE verilerinin ardından ABD borsalarında %1'i aşan primler izlendi. Dow Jones endeksi kapanışta %1,65 artarak 43.221,55 puana ulaşırken, S&P 500 endeksi %1,83 artışla 5.949,91 puana ve Nasdaq endeksi %2,45 kazançla 19.511,23 puana yükseldi.

Avrupa borsaları da dün güçlü alımlarla tamamladı. İngiltere'de FTSE 100 endeksi %1,2 yükselişle 8.312 puana çıkarken, Almanya'da DAX endeksi %1,5 primle 20.726 puana tırmandı. Fransa'da CAC 40 endeksi %0,7 yükselerek 7.477 puandan kapanırken, İtalya'da FTSE MIB 30 endeksi %1,5 yükselişle 35.728 puandan günü tamamladı. İngiltere'de FTSE 100 endeksi ise %1,2 artış göstererek 8.312 puan seviyesine ulaştı.

Bu sabah saatlerinde Asya piyasalarında sınırlı alımlar izleniyor. Japonya'da Nikkei endeksi %0,3, Hong Kong Hang Seng endeksi %0,8 ve Çin CSI 300 endeksi %0,1 artıda seyrediyor. Japonya Merkez Bankası (BoJ) Başkanı Ueda'nın ekonomik verilerin beklendiği gibi olması halinde faiz artırımını yapabileceklerine ilişkin ifadeleri, 24 Ocak'taki BoJ toplantısına ilişkin faiz artırım beklentilerini güçlendirmiş durumda. ABD ve Avrupa endeks vadelilerinde ise dünkü alımların ardından bu sabah karışık bir resim ön plana çıkıyor.

Tahvil Piyasaları:

Beklentilerin altında gelen ABD çekirdek TÜFE verilerinin ardından ABD tahvil getirileri 10 baz puanın üzerinde geriledi. ABD 10 yıllık tahvil faizi günü 14 baz puana yakın güçlü bir düşüşle %4,6531 seviyesinden kapatırken, 5 yıllık tahvil faizi ise 14,8 baz puan azalarak %4,45 seviyesi altına indi. 2 yıllık tahvilin getirisi ise 10,3 baz puan gerileyerek %4,263'e geriledi.

Yaklaşık son 10 gündür aralıksız yükselen Avrupa tahvil faizlerinde de yönün dün aşağı döndüğü takip edildi. Almanya 10 yıllık tahvil faizi 9 baz puan düşüşle %2,56 seviyesine inerken, İtalya 10 yıllık tahvil faizi ise 14,5 baz puan gerileyerek %3,6950 seviyesinden kapandı. Fransa'da ise 10 yıllık tahvilin getirisi 11,7 baz puan düşüşle %3,3540 seviyesinden günü tamamladı.

Para Piyasaları:

ABD'de beklentilerin altında gelen çekirdek TÜFE verilerinin ardından dün 108,60 seviyesine kadar gerileyen dolar endeksi, akşam saatlerine doğru kayıplarının bir kısmını telafi etti ve günü %0,2 kayıpla 109,1 seviyesinden tamamladı. Dolar endeksinde verilerin ardından oluşan sert gerileme ile birlikte dün öğleden sonra 1,0350 seviyesi üzerine tırmanan EURUSD paritesinde yükseliş eğilimi uzun soluklu olmadı. Parite günü %0,2 kayıpla 1,0289 seviyesinden kapattı.

Dolar endeksindeki gerileme ile birlikte dün %1'e yakın düşüşle 156,47 seviyesinden kapanan USDJPY paritesi, Japonya Merkez Bankası Başkanı Ueda'nın ekonomik verilerin beklendiği gibi olması halinde faiz artırımını yapabileceklerine ilişkin ifadeleri ile birlikte bugün Asya seansında düşüşünü 155,20 seviyesine doğru genişletti.

Emtia Piyasaları:

ABD verilerinin ardından dolar endeksi ve alternatif getirilerde izlenen düşüş eğilimi metalleri destekledi. Altının ons fiyatı günü %0,7 primle 2.696,32\$ seviyesinden tamamlarken, gümüş fiyatları ise %2,5 primle 30,6530\$ seviyesinden günü kapattı. Altın / gümüş rasyosu ise 89,55 seviyesinden 87,98 seviyesine indi.

Brent petrol günü %2,6 yükselişle varil başına 82\$ üzerinde tamamlarken, ham petrol ise %3,3 primle varil başına 80\$ üzerine tırmandı.

Ekonomi ve Politika Haberleri

TCMB rezervlerinin 2 milyar doların üzerinde artış kaydettiğini hesaplıyoruz

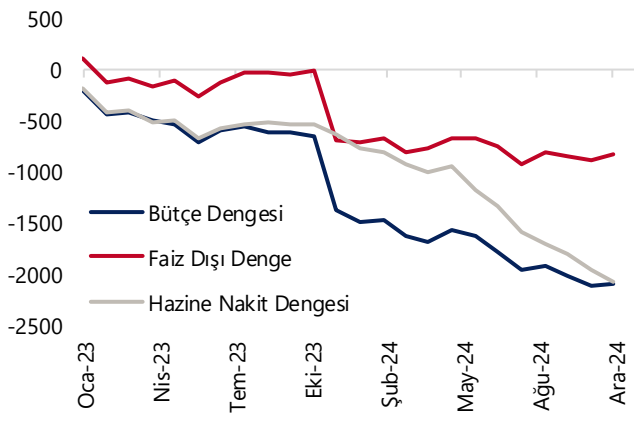
Bugün saat 14:30'da 3 – 10 Ocak haftasına ilişkin yabancı portföy hareketleri, para & banka istatistikleri ve TCMB uluslararası rezerv verileri açıklanacak. TCMB analitik bilançosu üzerinden yaptığımız hesaplamalar çerçevesinde TCMB brüt döviz rezervinin 3 – 10 Ocak haftasında 2,52 milyar dolar yükseliş kaydederek 160,56 milyar dolara, TCMB net döviz rezervinin ise 2,11 milyar dolar artarak 69,73 milyar dolara çıktığını tahmin ediyoruz. Bugün açıklanacak olan resmi uluslararası rezerv verilerinin benzer bir resmi işaret etmesini bekleriz. Bir önceki döneme, 27 Aralık – 3 Ocak haftasına ilişkin verileri hatırlayacak olursak: Yabancı yatırımcılar 27 Aralık – 3 Ocak haftasında hisse piyasasında 42,1 milyon dolar, tahvil piyasasında ise repo işlemleri hariç 187,5 milyon dolarlık sınırlı bir alım gerçekleştirdi. Yabancı yatırımcının toplam tahvil stoku içerisindeki payı bu dönemde %7,7 seviyesinden 57,9'a yükseldi. Aynı hafta içerisinde yerleşiklerin altın hariç parite etkisinden arındırılmış DTH'ları 166 milyon dolar artış gösterirken, altın dahil toplam DTH hesapları fiyat etkisinden arındırılmış 144 milyon dolar artış gösterdi. 27 Aralık – 3 Ocak haftasında TCMB net döviz rezervi 4,1 milyar dolar dolar artarak 67,6 milyar dolara çıkarken, brüt döviz rezervi ise 2,9 milyar dolarlık artışla 158 milyar dolara çıktı. Swap hariç net rezerv ise 2,9 milyar dolar artarak 46,6 milyar dolara çıktı.

Bütçe açığı 2024'te rekor kırdı

Aralık ayında merkezi yönetim bütçesi 829,2 milyar TL açık verirken, faiz dışı açık ise 754 milyar TL oldu. Böylelikle merkezi yönetim bütçesi 2024'te 2,1 milyar TL'lik rekor açık vererek 1,9 trilyon olan kurum tahminimizin hafif üzerinde oluşurken, Orta Vadeli Program'da belirtilen 2,15 trilyon TL bütçe açığı tahmini paralelinde gerçekleşti. Bu yıl için öngörülen yaklaşık 1 trilyon TL tutarındaki deprem harcamasının büyük kısmının yılın son ayında tahakkuk etmesi ile birlikte bütçe açığı önemli bir artış kaydetti. Bütçe giderleri genelinde ise aralık ayında yıllık %22,3 artış yaşandı. Bütçe gelirlerinde bu dönemde yıllık %60,4 artış olurken, Aralık 2024 döneminde %44,4 olan yıllık TÜFE artışı göz önüne alındığında bütçe gelirlerinde reel bir artış olduğu görülüyor. 2025 yılı bütçe açığı tahminimiz 1,61 trilyon TL (GSYİH'nın %2,7'si) düzeyinde.

Ayrıntılı rapor için [tıklayınız](#).

Bütçe Göstergeleri (12-aylık kümülatif, milyar TL)



Kaynak: Hazine ve Maliye Bakanlığı, Tacirler Yatırım

TCMB Başkanı Karahan, Londra'da enflasyon konulu sunum gerçekleştirdi

TCMB Başkanı Fatih Karahan, dün Londra'da gerçekleştirdiği "Türkiye'de Enflasyon Görünümü" başlıklı sunumunda enflasyondaki düşüşün sürdüğünü ve hizmet enflasyonunun da gerileme gösterdiğini ifade ederken, kira enflasyonunun düşüş eğiliminde olduğunu ve temel enflasyon trendinin düşüş kaydettiğini dile getirdi. Kurumsal enflasyon beklentilerinde olumlu yönde gelişmeler görüldüğünü aktaran Karahan, hane halkı enflasyon beklentilerinde de iyileşmelerin başladığını bildirdi. Karahan, Türk lirası mevduatın payının artmaya devam ettiğini belirtti. Kur korumalı mevduat (KKM) hesaplarında düşüşün devam ettiğini kaydeden Karahan, KKM hesaplarının sınırlı bir bölümünün dövize döndüğünü dile getirdi. Karahan, rezerv yeterliliğinde önemli ölçüde iyileşme görüldüğünü vurguladı.

Şirket ve Sektör Haberleri

AGESA: Şirket, 2024 yılında toplam 14,3 milyar TL prim üretimi gerçekleştirmiştir, geçen yılın aynı ayına göre prim üretimi %91 oranında artış gösterdi.

ALMAD: Altınyâğ Madencilik, İzmir-Kemalpaşa'daki toplam 2.891 m² yüzölçümüne sahip arsanın, Manisa Orman Ürünleri'ne ait 406,71 m²'lik kısmını 6.7 milyon TL bedelle satın alma kararı aldığını bildirdi.

ENKAI: Enka İnşaat, şirket iştiraklerinden ENKA UK Construction ile Vertex Hydrogen arasında Ellesmere Liman Bölgesi Stanlow Rafineri'sinde inşa edilecek Düşük Karbonlu Hidrojen Üretim Tesisi Projesi için 529 milyon sterlin tutarında sözleşme imzalandığını açıkladı.

FROTO: Ford Otosan, %900 bedelsiz sermaye artırımını için SPK'ya başvuruda bulunduğunu bildirdi.

GENIL: Gen İlaç, Almanya Sağlık Otoritesi denetimi sonucunda düzenlenen AB İyi Üretim Uygulamaları sertifikasının, steril üretim hatlarına ek olarak non-steril üretim hatlarını da kapsayacak şekilde güncellendiğini duyurdu. Şirket, bu sertifikayla AB ülkelerine ihracat potansiyelinin arttığını bildirdi.

GLYHO: Global Yatırım Holding, Bremerhaven Kruvaziyer Limanı operasyonlarını devraldığını duyurdu. Limanın 2025'te yaklaşık 300 bin yolcuyu ağırlaması bekleniyor.

MOGAN: Mogan Enerji, 32,5 MW kapasiteli Hibrit GES projesinde ticari üretime başladığını duyurdu. Yıllık 53 mn kWh üretim kapasitesine sahip olacak proje, 17,7 mn USD yatırımla öz kaynaklardan finanse edildi. Toplam kurulu güç 1.058 MW'a ulaştı.

RAYSG: Şirket, 2024 yılında toplam 31,4 milyar TL prim üretimi gerçekleştirmiştir, geçen yılın aynı ayına göre prim üretimi %93 oranında artış gösterdi.

TKFEN: Tekfen Holding, ortalama 65,50 TL fiyattan 147 bin 380 adet payın geri alındığını duyurdu. İşlem sonucunda, sahip olunan payların şirket sermayesine oranı %3,10'a yükseldi.

Yükselenler	Kapanış	Günlük (%)	Haftalık (%)
Trabzonspor	1,19	9,17	5,31
Oyak Çimento Fabrika	25,38	3,68	9,87
Fenerbahçe	46,30	2,48	-0,73
Yeo Teknoloji Enerji Vt	54,20	2,46	-2,78
Tekfen Holding	66,10	2,32	1,07

Düşenler	Kapanış	Günlük (%)	Haftalık (%)
Şekerbank	4,99	-9,93	-2,16
Batı Çimento	3,90	-4,18	-13,02
Batisöke Çimento	10,09	-2,98	-13,83
Margun Enerji	22,64	-2,83	-1,99
Tofaş Otomobil Fab.	198,70	-2,79	-6,01

BIST 100 Para Girişi	Para Girişi (mnTL)	P.D. Oranı (%)
THYAO	244,11	0,17%
ASTOR	208,24	0,13%
AKBNK	184,42	0,09%
GARAN	151,89	0,09%
ISCTR	141,12	0,07%

BIST 100 Para Çıkışı	Para Çıkışı (mnTL)	P.D. Oranı (%)
KCHOL	-101,58	0,36%
PETKM	-66,77	0,31%
KRDMD	-61,88	0,18%
MAVI	-51,72	0,15%
SKBNK	-44,34	0,11%

Model Portföy

Şirket Adı	Hisse Kodu	Son Fiyat (TL)	12A Hedef Fiyat (TL)	Güncel Getiri (%)	Getiri Potansiyeli (%)	Ekleme Tarihi
Migros	MGROS	₺533,00	₺705,00	200%	32%	06-Haz-23
Türk Hava Yolları	THYAO	₺295,00	₺428,00	79%	45%	06-Haz-23
Tupras	TUPRS	₺147,00	₺208,10	141%	42%	06-Haz-23
Coca Cola	CCOLA	₺59,00	₺84,00	62%	42%	27-Kas-23
Teknosa	TKNSA	₺32,92	₺48,00	-4%	46%	12-Ara-24
Mavi Giyim	MAVI	₺74,15	₺147,00	-26%	98%	27-Ağu-24
Ford Otosan	FROTO	₺912,00	₺1.412,00	2%	55%	28-Ağu-24
İşbank (C)	ISCTR	₺14,19	₺19,80	10%	40%	24-Ara-24
Yapı Kredi	YKBNK	₺29,78	₺42,80	5%	44%	24-Ara-24
Tav Havalimanları	TAVHL	₺273,50	₺396,00	-3%	45%	24-Ara-24
Turkcell	TCELL	₺95,90	₺156,30	6%	63%	24-Ara-24

Kuruluşundan Bugüne MP Getirisi (%)

160%

Kuruluşundan Bugüne BIST 100 Endeks Getirisi (%)

81%

Kuruluşundan Bugüne MP / BIST 100 Göreceli Getiri (%)

43%

Son 1 yıl MP Getirisi (%)

25%

Son 1 yıl BIST 100 Endeks Getirisi (%)

21%

Son 1 yıl MP / BIST 100 Göreceli Getiri (%)

3%

2025 Yılı MP Getirisi (%)

-2%

2025 Yılı BIST 100 Endeks Getirisi (%)

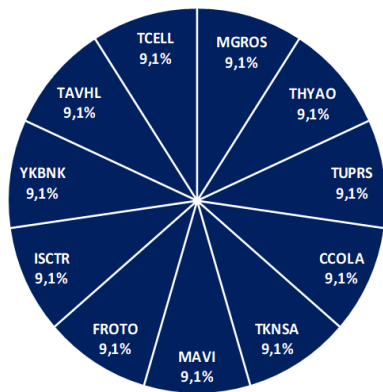
-1%

2025 Yılı MP / BIST 100 Göreceli Getiri (%)

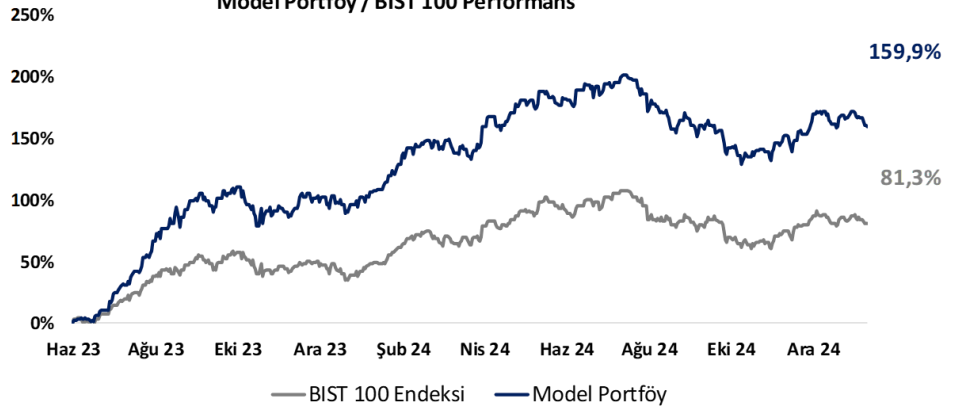
-2%

*MP: Tacirler Model Portföy

Model Portföy Ağırlık



Model Portföy / BIST 100 Performans



BIST 100 Teknik Analiz



Vade	Üssel H.O.	H.O. Kesişim	Trend Yönü	Trendin Gücü	En son	5 gün önce	20 gün önce
Kısa	5 günlük	5-22	Aşağı	Kuvvetlenen düşüş	9,796	9,952	9,850
Orta	22 günlük	22-50	Yukarı	Baskı artabilir	9,858	9,898	9,800
Uzun	50 günlük	50-200	Yukarı	Baskı artabilir	9,749	9,751	9,647

BIST-100	Destek 3	Destek 2	Destek 1	Kapanış	Pivot	Direnç 1	Direnç 2	Direnç 3
	9,500	9,600	9,670	9,740	9,728	9,850	9,900	10,060

İndikatör Yorum

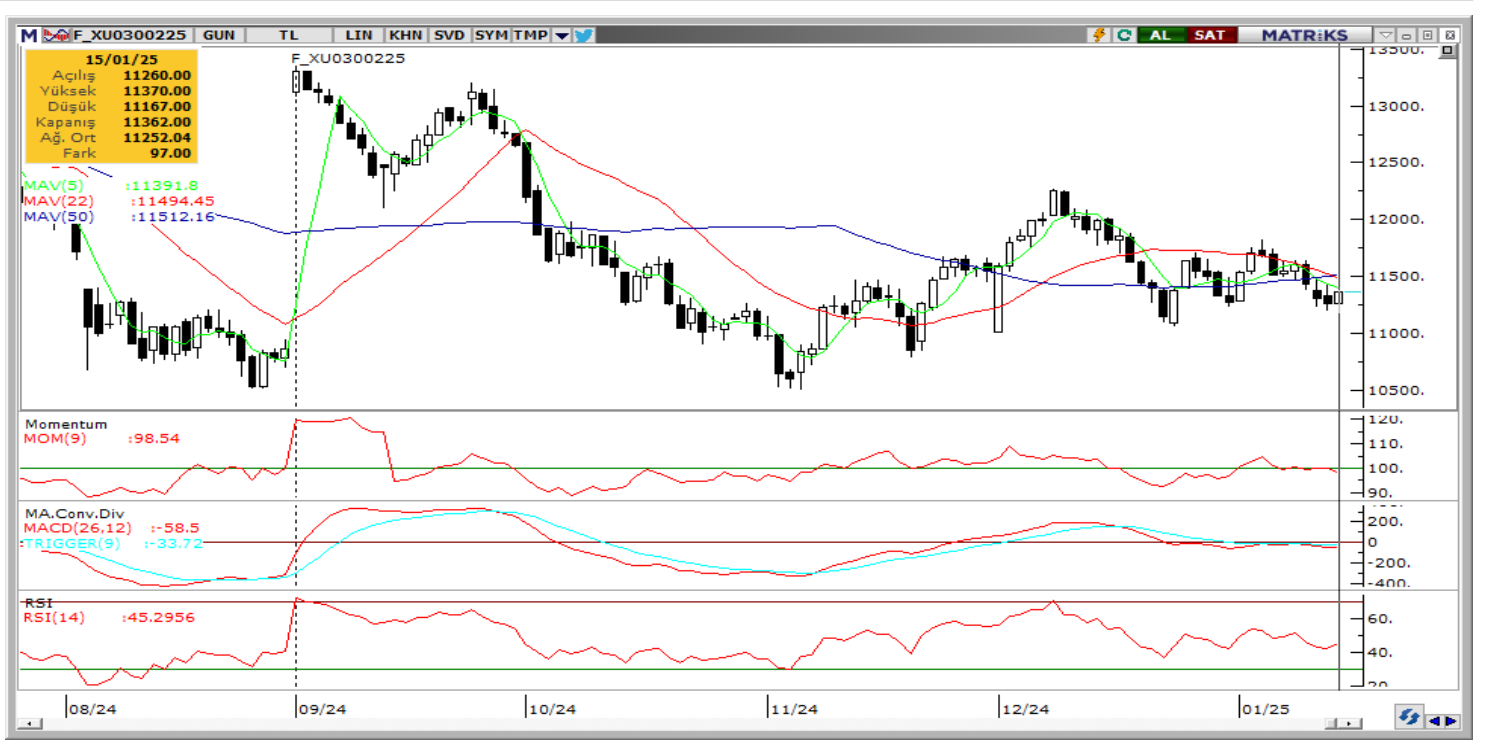
Momentum (trendin ivmesini gösterir): 100 eşik değeri altında. Negatif.

MACD (orta vadeli trend göstergesi): MACD (26,12) yeniden satım yönünde ilerliyor. Negatif.

RSI (trendin gücünü gösterir): RSI dengeleniyor. Nötr.

Hareketli Ortalamalar: BIST 100 endeksi 100-g üssel hareketli ortalama üzerinde üç gündür tutunuyor. İzlenmeli.

VIOP 30 Teknik Analiz



Ocak ayı VIOP 30 endeks kontratı, geçtiğimiz işlem gününde 11.362 puan seviyesinden günlük kapanış gerçekleştirdi. Bugün yukarı yönlü hareketlerde ilk olarak 11.500 ve ardından 11.600 puan seviyelerini takip edeceğiz. Aşağı yönlü olası hareketlerde 11.250 puan seviyesi ilk destek noktamızı oluştururken, ana desteğimiz 10.150 puan seviyesi.

VIOP30	Destek 3	Destek 2	Destek 1	Kapanış	Direnç 1	Direnç 2	Direnç 3
	11,000	11,150	11,250	11,362	11,500	11,600	11,700

Günlük İşlemler

Alan	Net Adet	%	Maliyet	Toplam	Satan	Net Adet	%	Maliyet	Toplam	Kurum	T.Adet	%	Maliyet	Net
IS YATIRIM	7,569	40	11270.989	64,525	YAPI KREDI YAT	3,854	20	11197.766	76,590	YAPI KRE	76,590	16	11249.709	-3,854
GARANTI BBVA	4,020	21	11240.729	11,330	BANK-OF-AMERI	3,169	17	11280.003	38,775	IS YATIRI	64,525	14	11250.637	7,569
OYAK YATIRIM	2,273	12	11222.691	3,387	HALK YATIRIM	2,438	13	11145.921	21,024	BANK-OF-	38,775	8	11255.657	-3,169
HSBC YATIRIM	922	5	11217.423	4,148	GEDIK YATIRIM	2,193	12	11281.955	16,535	AK YATIR	34,973	7	11251.193	-1,193
INFO YATIRIM M	824	4	11119.133	29,070	TEB YATIRIM	1,933	10	11165.596	22,855	INFO YAT	29,070	6	11258.875	824
DiĞER	3,531	18		0	DiĞER	5,552	29		0	DiĞER	229,43	49		0

Kümülatif İşlemler

Alan	Net Adet	%	Maliyet	Toplam	Satan	Net Adet	%	Maliyet	Toplam	Kurum	T.Adet	%	Maliyet	Net
TEB YATIRIM	100,643	32	11492.052	590,201	IS YATIRIM	191,584	61	11432.111	1,131,366	IS YATIRI	1,131,366	16	11466.561	-191,584
YAPI KREDI YAT	47,579	15	11398.625	922,607	BANK-OF-AMERI	104,338	33	11418.060	739,988	YAPI KRE	922,607	13	11464.551	47,579
VAKIF YAT	42,068	13	11478.864	157,736	MEKSA YATIRIM	6,163	2	11731.171	84,735	BANK-OF-	739,988	10	11475.364	-104,338
DENİZ YATIRIM	17,284	6	11073.111	296,630	AK YATIRIM	4,390	1	11343.660	457,880	TEB YATI	590,201	8	11472.307	100,643
GEDIK YATIRIM	13,959	5	11365.100	335,565	UNLU MENKUL	2,158	1	11262.636	44,002	AK YATIR	457,880	6	11466.195	-4,390
DiĞER	91,430	29		0	DiĞER	4,330	1		0	DiĞER	3,300,154	46		0

Kaynak: Matriks / Tacirler Yatırım

Pay Alım Satım ve Son İki Haftalık Yeni İş İlişkileri

Alıcı	Satıcı	Şirket	Türü	# lot	İşlem Fiyatı (TL)	İşlem sonrası sermaye içindeki payı
LKMNH		LKMNH	Geri Alım	16.369	20,65	2.97%
TKFEN		TKFEN	Geri Alım	147.380	65,50	3.10%
FRIGO		FRIGO	Geri Alım	20.000	7,90	2.70%
KRVGD		KRVGD	Geri Alım	166.583	2,23	1.36%
GEDIK		GEDIK	Geri Alım	280.000	7,89	2.39%
YGGYO		YGGYO	Geri Alım	34.347	64,96	3.42%
ALKLC		ALKLC	Geri Alım	500.564	28,13	0.70%
DMRGD		DMRGD	Geri Alım	60.000	11,99	4.55%

YENİ İŞ İLİŞKİLERİ (Son İki Hafta)

Tarih	Şirket	İş Tanımı	Toplam Sözleşme Tutarı (mn TL)	2023 Ciro (mn TL)	2023 Ciro (%)	Son 12 Ay Ciro (mn TL)	Son 12 ay Ciro (%)	Açıklama Tarihinden Bugüne Getiri (%)
14/01/2025	ONCSM	Sözleşme imzalanması	274.2	240.5	114.0%	359.4	76.3%	0.0%
	DCTTR	İnşaat malzemesi satışı	64.3	1,767.1	3.6%	3,285.5	2.0%	0.0%
	BRLSM	Sözleşme imzalanması	240.0	3,968.2	6.0%	4,332.7	5.5%	0.0%
			0.0	#VALUE!	-	#VALUE!	#VALUE!	#VALUE!
13/01/2025	ARMGD	Bakliyat satışı	185.7	8,218.1	2.3%	10,686.5	1.7%	5.4%
	SDTTR	Sipariş alımı	122.4	1,140.3	10.7%	2,051.5	6.0%	-1.1%
	NETAS	Sözleşme imzalanması	859.1	6,958.3	12.3%	8,684.2	9.9%	2.3%
	BVSAN	Tavan vinci üretimi ve teslimi	140.8	2,121.4	6.6%	3,088.8	4.6%	1.4%
10/01/2025	DCTTR	İnşaat malzemesi satışı	188.8	1,767.1	10.7%	3,285.5	5.7%	0.5%
	OZATD	Gemi tamir bakım ve onarım sözleşmesi	42.6	2,309.1	1.8%	2,177.0	2.0%	-1.6%
	SNICA	Satış sözleşmesi imzalanması	233.0	2,215.1	10.5%	2,189.8	10.6%	-0.6%
	KARSN	Sözleşme imzalanması	420.6	7,547.7	5.6%	9,545.1	4.4%	-4.0%
08/01/2025	BRLSM	Sözleşme imzalanması	58.8	3,968.2	1.5%	4,332.7	1.4%	-1.0%
	VBTYZ	Sözleşme imzalanması	40.8	2,134.6	1.9%	2,452.7	1.7%	-4.9%
07/01/2025	BRLSM	Sözleşme imzalanması	107.7	3,968.2	2.7%	4,332.7	2.5%	-3.4%
	FORTE	Sipariş alımı	30.5	664.8	4.6%	1,190.2	2.6%	4.4%
	ASELS	Sözleşme imzalanması	1,636.5	73,592.8	2.2%	107,635.9	1.5%	1.6%
	ONCSM	İhale kazanımı	17.0	240.5	7.1%	359.4	4.7%	-1.9%
	GRSEL	Sözleşme imzalanması	400.0	4,501.6	8.9%	8,032.2	5.0%	-2.8%
	ASELS	Sözleşme imzalanması	4,944.3	73,592.8	6.7%	107,635.9	4.6%	1.6%
	NATEN	Güneş enerji santrali kurulumu	1,047.9	1,843.7	56.8%	2,815.4	37.2%	5.7%
	MEKAG	Sipariş alımı	41.9	-	-	2,158.3	1.9%	-4.6%
	PATEK	Sözleşme imzalanması	1,205.0	-	-	918.8	131.2%	3.6%
03/01/2025	GEREL	Sipariş alımı	323.9	1,459.7	22.2%	2,482.9	13.0%	3.0%
	ALVES	Sözleşme imzalanması	155.4	3,035.7	5.1%	4,886.6	3.2%	-8.7%
	ASELS	Sualtı sistemleri tedarigi	7,687.3	73,592.8	10.4%	107,635.9	7.1%	4.9%
	DCTTR	Pamuk ve inşaat malzemesi satışı	153.9	1,767.1	8.7%	3,285.5	4.7%	-0.2%
	MANAS	Sipariş alımı	8.0	275.4	2.9%	287.2	2.8%	-1.2%
02/01/2025	BVSAN	Vinç üretimi ve teslimatı	40.6	2,121.4	1.9%	3,088.8	1.3%	2.8%
	VBTYZ	Destek ve bakım hizmeti	169.2	2,134.6	7.9%	2,452.7	6.9%	-3.2%
	CGCAM	Solar panel camı sipariş alımı	165.0	2,180.4	7.6%	2,675.9	6.2%	-8.4%

FX Teknik Analiz

USD/TRY

Dolar endeksi ABD TÜFE verileri sonrasında gerilerken, GoÜ para birimleri dolar karşısında karışık bir seyir izledi. TL ise %0,1'lik sınırlı bir primle orta sırada yer aldı. USDTRY günü 35,4515 seviyesinden tamamlarken, Türkiye 5 yıllık CDS primi 273,30 baz puandan 269,83 baz puana indi. Teknik göstergeler kurda kısa vade için 35 – 36 bandını ön plana çıkarmaya devam ediyor. 2025 sonu tahminlerimiz TL'deki reel değerlenmenin, 2024'e kıyasla daha düşük bir oranda olacak şekilde devam edeceği yönünde.

EUR/USD

ABD'de beklentilerin altında kalan çekirdek TÜFE sonrasında 1,0350 seviyesi üzerine tırmanan EURUSD paritesinde yükseliş eğilimi uzun soluklu olmadı. Parite günü %0,2 kayıpla 1,0289 seviyesinden kapattı. Paritedeki düşüş kanalı kısa vade için 1,02 – 1,04 bandını ön plana çıkarırken, teknik göstergeler ve euro-negatif temel dinamikler yükselişlerin sınırlı kalabileceği ve düşüş eğiliminin 1 seviyesine doğru devam edeceği bir zemine işaret ediyor. Paritede 1,0250, 1,02 ve 1,0140 seviyeleri destek, 1,03, 1,0350 ve 1,0425 seviyeleri ise direnç konumunda.

XAU/USD

ABD verilerinin ardından dolar endeksi ve alternatif getirilerde izlenen düşüş eğilimi metalleri desteklerken, ons altın günü %0,7 primle 2.696,32\$ seviyesinden tamamladı. Yan tarafta yer alan haftalık grafikte görülebileceği gibi ons altın Eylül 2023'ten bu yana yükseliş kanalı içinde hareket ediyor. Teknik göstergeler, kanal sınırını oluşturan 2.630\$ üzerindeki seyrin korunması halinde yakın vadede kademeli yükseliş eğiliminin devam edebileceğini gösteriyor. Altında 2.693\$, 2.670\$ ve 2.640\$ kısa vadeli destek, 2.710\$, 2.730\$ ve 2.750\$ seviyeleri ise kısa vadeli direnç konumunda.

XAG/USD

ABD verilerinin ardından sert yükselen gümüş fiyatları, günü %2,5 primle 30,6530\$ seviyesinden kapattı. Dün başlayan yükseliş eğiliminin bir trende dönüşebilmesi için ilk etapta 30,85\$ seviyesinden geçen 100 günlük ortalamanın aşılması gerekiyor. 30,85\$ direnci üzerinde 31,16\$ ve 31,50\$ dirençleri yer alırken, geri çekilmelerde 30,45\$, 30,15\$ ve 29,85\$ destekleri takip edilecek. Fed'in aralık toplantısı ile birlikte aşağı yönlü kırılan uzun vadeli kanalın (grafikteki kırmızı kanal) ardından yükselişlere temkinli yaklaştığımızı hatırlatmak isteriz.



15/01/2025 TARİHLİ AÇIĞA SATIŞ İŞLEMLERİ

Hisse Kodu	Kapanış Fiyatı	Günlük Fark	İşlem Hacmi Bazında (mlnTL)			İşlem Adedi Bazında (mln adet)		
			Açığa Satış Hacmi	Toplam İşlem Hacmi	Açığa Satış Payı (%)	Açığa Satış Adedi	Toplam İşlem Adedi	Açığa Satış Payı (%)
AEFES	163,30	0,31%	102,5	926,4	11,1%	0,6	5,7	11,1%
AKBNK	63,20	0,32%	1.060,7	5.248,0	20,2%	16,8	82,9	20,2%
ALARK	90,60	1,68%	100,1	435,3	23,0%	1,1	4,9	23,0%
ARCLK	128,40	-0,31%	51,5	345,2	14,9%	0,4	2,7	14,9%
ASELS	78,30	-0,32%	423,1	3.287,1	12,9%	5,4	41,8	12,9%
ASTOR	122,80	1,91%	147,0	1.734,5	8,5%	1,2	14,2	8,5%
BIMAS	512,50	-0,49%	616,0	2.675,4	23,0%	1,2	5,2	23,0%
BRSAN	407,50	0,00%	35,8	178,1	20,1%	0,1	0,4	20,1%
COOLA	59,00	0,43%	90,5	416,9	21,7%	1,6	7,2	21,7%
CIMSA	49,26	0,90%	128,1	809,3	15,8%	2,6	16,5	15,8%
DOAS	193,00	0,21%	85,8	270,7	31,7%	0,4	1,4	31,7%
DOHOL	13,99	0,58%	79,7	285,7	27,9%	5,7	20,5	27,9%
EKGYO	14,07	0,07%	414,1	2.237,3	18,5%	29,2	158,0	18,5%
ENJSA	59,05	1,46%	81,9	265,0	30,9%	1,4	4,5	30,9%
ENKAI	48,94	0,00%	398,7	1.447,6	27,5%	8,1	29,3	27,5%
EREGL	22,84	0,09%	479,1	3.001,3	16,0%	21,1	131,9	16,0%
FROTO	912,00	0,33%	290,2	958,6	30,3%	0,3	1,1	30,3%
GARAN	128,30	0,79%	623,0	2.750,4	22,6%	4,9	21,5	22,7%
GUBRF	281,75	1,35%	109,3	990,4	11,0%	0,4	3,6	11,1%
HALKB	17,25	1,65%	62,7	448,7	14,0%	3,7	26,2	14,0%
HEKTS	3,79	0,26%	114,4	794,7	14,4%	30,2	209,8	14,4%
ISCTR	14,19	0,21%	1.096,9	7.017,3	15,6%	77,2	493,7	15,6%
KCHOL	175,50	-1,35%	1.003,7	5.299,9	18,9%	5,7	30,1	18,9%
KONTR	37,40	0,97%	111,3	477,1	23,3%	3,0	12,9	23,4%
KOZAL	21,98	0,92%	224,4	1.458,0	15,4%	10,3	66,7	15,4%
KRDMD	25,36	-1,48%	343,6	1.334,5	25,7%	13,5	52,4	25,7%
MAVI	74,15	0,68%	190,1	803,1	23,7%	2,6	10,8	23,6%
MGROS	533,00	1,14%	106,8	638,5	16,7%	0,2	1,2	16,8%
MIATK	38,70	-0,67%	64,0	274,4	23,3%	1,7	7,1	23,3%
ODAS	5,94	1,02%	62,9	252,0	25,0%	10,7	42,7	25,0%
OYAKC	25,38	3,68%	133,8	989,5	13,5%	5,3	39,2	13,6%
PETKM	17,64	-0,79%	158,1	920,3	17,2%	8,9	52,0	17,2%
PGSUS	212,90	0,66%	288,4	1.863,1	15,5%	1,3	8,7	15,5%
REEDR	13,27	-2,43%	32,8	350,6	9,4%	2,5	26,4	9,4%
SAHOL	96,00	1,11%	379,9	1.905,9	19,9%	4,0	19,9	19,9%
SASA	3,92	1,03%	810,7	2.844,4	28,5%	207,7	728,2	28,5%
SISE	39,18	0,00%	348,8	1.226,8	28,4%	8,9	31,4	28,5%
SOKM	38,56	0,36%	53,9	284,1	19,0%	1,4	7,4	19,0%
TAVHL	273,50	1,96%	57,1	345,8	16,5%	0,2	1,3	16,6%
TCELL	95,90	0,74%	359,3	2.639,1	13,6%	3,7	27,5	13,6%
THYAO	295,00	0,51%	2.028,2	10.479,3	19,4%	6,9	35,5	19,4%
TKFEN	66,10	2,32%	84,9	489,6	17,3%	1,3	7,5	17,4%
TOASO	198,70	-2,79%	372,0	2.014,9	18,5%	1,9	10,1	18,5%
TTKOM	44,72	0,00%	139,0	754,2	18,4%	3,1	16,9	18,4%
TUPRS	147,00	1,38%	789,9	2.888,0	27,4%	5,4	19,8	27,4%
ULKER	110,30	-0,90%	199,1	745,7	26,7%	1,8	6,8	26,7%
VAKBN	24,30	2,10%	80,9	533,1	15,2%	3,3	22,1	15,2%
VESTL	65,10	1,40%	61,2	372,0	16,5%	1,0	5,8	16,5%
YKBNK	29,78	-1,00%	1.798,4	6.539,0	27,5%	60,2	218,6	27,5%
ZOREN	4,18	0,00%	44,6	235,7	18,9%	10,7	56,6	18,9%
TOPLAM			16.919,2	85.482,4	19,8%	600,8	2.848,6	21,1%

Kaynak: Borsa İstanbul, Tacirler Yatırım Araştırma

BİST-100 endeksine dahil hisse senetleri için tahmini işlem aralıkları

	Son Fiyat	Destek 3	Destek 2	Destek 1	Pivot	Direnç 1	Direnç 2	Direnç 3
AEFES	163.30	157.73	159.17	161.23	162.67	164.73	166.17	168.23
AGHOL	299.75	285.33	290.92	295.33	300.92	305.33	310.92	315.33
AGROT	10.18	9.77	9.91	10.04	10.18	10.31	10.45	10.58
AKBNK	63.20	60.73	61.67	62.43	63.37	64.13	65.07	65.83
AKFYE	19.35	18.51	18.84	19.10	19.43	19.69	20.02	20.28
AKSA	11.16	10.57	10.73	10.94	11.10	11.31	11.47	11.68
AKSEN	39.70	38.51	38.81	39.25	39.55	39.99	40.29	40.73
ALARK	90.60	85.57	86.63	88.62	89.68	91.67	92.73	94.72
ALFAS	74.20	71.83	72.37	73.28	73.82	74.73	75.27	76.18
ALTNY	78.60	74.58	76.07	77.33	78.82	80.08	81.57	82.83
ANHYT	96.90	90.72	93.23	95.07	97.58	99.42	101.93	103.77
ANSGR	110.40	106.37	107.33	108.87	109.83	111.37	112.33	113.87
ARCLK	128.40	125.00	126.00	127.20	128.20	129.40	130.40	131.60
ARDYZ	37.54	35.85	36.57	37.05	37.77	38.25	38.97	39.45
ASELS	78.30	74.17	75.73	77.02	78.58	79.87	81.43	82.72
ASTOR	122.80	116.80	118.20	120.50	121.90	124.20	125.60	127.90
BERA	16.00	15.09	15.45	15.73	16.09	16.37	16.73	17.01
BIMAS	512.50	489.50	496.50	504.50	511.50	519.50	526.50	534.50
BRSAN	407.50	394.33	398.17	402.83	406.67	411.33	415.17	419.83
BRYAT	1909.00	1,845.00	1,865.00	1,887.00	1,907.00	1,929.00	1,949.00	1,971.00
BSOKE	10.09	9.41	9.72	9.91	10.22	10.41	10.72	10.91
BTCIM	3.90	3.29	3.49	3.70	3.90	4.11	4.31	4.52
CANTE	1.62	1.55	1.58	1.60	1.63	1.65	1.68	1.70
CCOLA	59.00	55.83	56.47	57.73	58.37	59.63	60.27	61.53
CIMSA	49.26	47.03	47.73	48.49	49.19	49.95	50.65	51.41
CLEBI	1874.00	1,821.33	1,838.67	1,856.33	1,873.67	1,891.33	1,908.67	1,926.33
CVKMD	327.50	306.83	315.17	321.33	329.67	335.83	344.17	350.33
CWENE	21.14	20.59	20.83	20.99	21.23	21.39	21.63	21.79
DOAS	193.00	187.57	189.33	191.17	192.93	194.77	196.53	198.37
DOHOL	13.99	13.61	13.73	13.86	13.98	14.11	14.23	14.36
ECILC	44.82	43.55	43.91	44.37	44.73	45.19	45.55	46.01
EGEEN	9497.50	9,083.33	9,194.17	9,345.83	9,456.67	9,608.33	9,719.17	9,870.83
EKGYO	14.07	13.54	13.74	13.91	14.11	14.28	14.48	14.65
ENERY	243.10	229.37	233.43	238.27	242.33	247.17	251.23	256.07
ENJSA	59.05	56.33	57.02	58.03	58.72	59.73	60.42	61.43
ENKAI	48.94	46.23	47.37	48.16	49.30	50.09	51.23	52.02
EREGL	22.84	22.25	22.43	22.63	22.81	23.01	23.19	23.39
EUPWR	33.52	31.95	32.37	32.95	33.37	33.95	34.37	34.95
FENER	46.30	42.44	43.26	44.78	45.60	47.12	47.94	49.46
FROTO	912.00	884.50	890.00	901.00	906.50	917.50	923.00	934.00
GARAN	128.30	123.70	125.30	126.80	128.40	129.90	131.50	133.00
GESAN	45.60	43.98	44.40	45.00	45.42	46.02	46.44	47.04
GOLTS	424.00	410.50	416.00	420.00	425.50	429.50	435.00	439.00
GUBRF	281.75	265.17	268.58	275.17	278.58	285.17	288.58	295.17
HALKB	17.25	16.68	16.80	17.02	17.14	17.36	17.48	17.70
HEKTS	3.79	3.67	3.71	3.75	3.79	3.83	3.87	3.91
IEYHO	10.99	10.15	10.46	10.73	11.04	11.31	11.62	11.89
ISCTR	14.19	13.84	13.96	14.08	14.20	14.32	14.44	14.56
ISMEN	42.76	40.76	41.16	41.96	42.36	43.16	43.56	44.36
KARSN	11.95	11.47	11.67	11.81	12.01	12.15	12.35	12.49

BİST-100 endeksine dahil hisse senetleri için tahmini işlem aralıkları

	Son Fiyat	Destek 3	Destek 2	Destek 1	Pivot	Direnç 1	Direnç 2	Direnç 3
KCAER	13.41	12.98	13.09	13.25	13.36	13.52	13.63	13.79
KCHOL	175.50	169.30	171.70	173.60	176.00	177.90	180.30	182.20
KLSE	34.06	31.55	32.61	33.33	34.39	35.11	36.17	36.89
KONTR	37.40	35.63	36.09	36.75	37.21	37.87	38.33	38.99
KONYA	6372.50	6,101.67	6,165.83	6,269.17	6,333.33	6,436.67	6,500.83	6,604.17
KOZAA	68.50	64.65	65.70	67.10	68.15	69.55	70.60	72.00
KOZAL	21.98	21.06	21.30	21.64	21.88	22.22	22.46	22.80
KRDMD	25.36	24.23	24.65	25.01	25.43	25.79	26.21	26.57
LIDER	135.70	127.63	130.97	133.33	136.67	139.03	142.37	144.73
MAGEN	22.64	21.23	21.87	22.25	22.89	23.27	23.91	24.29
MAVI	74.15	71.13	72.22	73.18	74.27	75.23	76.32	77.28
MGROS	533.00	510.50	517.00	525.00	531.50	539.50	546.00	554.00
MIATK	38.70	36.99	37.61	38.15	38.77	39.31	39.93	40.47
MPARK	399.00	382.58	386.67	392.83	396.92	403.08	407.17	413.33
NTHOL	42.74	40.78	41.66	42.20	43.08	43.62	44.50	45.04
ODAS	5.94	5.67	5.73	5.84	5.90	6.01	6.07	6.18
OTKAR	412.75	393.67	401.08	406.92	414.33	420.17	427.58	433.42
OYAKC	25.38	23.35	23.83	24.61	25.09	25.87	26.35	27.13
PASEU	29.00	28.49	28.75	28.87	29.13	29.25	29.51	29.63
PETKM	17.64	17.04	17.27	17.45	17.68	17.86	18.09	18.27
PGSUS	212.90	205.87	208.83	210.87	213.83	215.87	218.83	220.87
REEDR	13.27	12.29	12.65	12.96	13.32	13.63	13.99	14.30
SAHOL	96.00	93.08	93.97	94.98	95.87	96.88	97.77	98.78
SASA	3.92	3.81	3.85	3.88	3.92	3.95	3.99	4.02
SDTTR	209.10	202.07	205.03	207.07	210.03	212.07	215.03	217.07
SELEC	76.05	73.02	73.98	75.02	75.98	77.02	77.98	79.02
SISE	39.18	38.14	38.46	38.82	39.14	39.50	39.82	40.18
SKBNK	4.99	4.18	4.58	4.79	5.19	5.40	5.80	6.01
SMRTG	40.54	39.41	39.73	40.13	40.45	40.85	41.17	41.57
SOKM	38.56	37.19	37.49	38.03	38.33	38.87	39.17	39.71
TABGD	160.10	155.93	156.77	158.43	159.27	160.93	161.77	163.43
TAVHL	273.50	260.33	263.17	268.33	271.17	276.33	279.17	284.33
TCELL	95.90	92.67	93.83	94.87	96.03	97.07	98.23	99.27
THYAO	295.00	285.75	289.00	292.00	295.25	298.25	301.50	304.50
TKFEN	66.10	62.08	62.97	64.53	65.42	66.98	67.87	69.43
TMSN	117.60	113.97	115.13	116.37	117.53	118.77	119.93	121.17
TOASO	198.70	183.47	189.23	193.97	199.73	204.47	210.23	214.97
TSKB	12.76	12.47	12.59	12.67	12.79	12.87	12.99	13.07
TSPOR	1.19	0.96	1.00	1.10	1.14	1.24	1.28	1.38
TTKOM	44.72	43.59	43.99	44.35	44.75	45.11	45.51	45.87
TRAK	678.00	662.17	667.33	672.67	677.83	683.17	688.33	693.67
TUKAS	6.58	6.34	6.45	6.51	6.62	6.68	6.79	6.85
TUPRS	147.00	142.57	143.53	145.27	146.23	147.97	148.93	150.67
TURSG	15.87	15.13	15.43	15.65	15.95	16.17	16.47	16.69
ULKER	110.30	106.63	107.97	109.13	110.47	111.63	112.97	114.13
VAKBN	24.30	23.09	23.39	23.85	24.15	24.61	24.91	25.37
VESTL	65.10	60.60	61.50	63.30	64.20	66.00	66.90	68.70
YEOTK	54.20	51.45	52.10	53.15	53.80	54.85	55.50	56.55
YKBNK	29.78	28.67	29.07	29.43	29.83	30.19	30.59	30.95
ZOREN	4.18	4.09	4.11	4.15	4.17	4.21	4.23	4.27

Dip Zirve Analizi (BİST-50 endeksine dahil hisse senetleri için)

Hisse Senedi	Son Fiyat (TL)	52 hafta		Yılbaşından beri		Dipten uzaklık		Zirveye yakınlık		Dipten uzaklık sıralaması		Zirveye yakınlık sıralaması	
		En düşük	En Yüksek	En düşük	En Yüksek	52 hafta	YBB	52 hafta	YBB	52 hafta	YBB	52 hafta	YBB
AEFES	163.30	128.93	304.75	120.82	304.75	%27	%35	%87	%87	25.00	24.00	6.00	6.00
AKBNK	63.20	36.22	70.75	33.41	70.75	%74	%89	%12	%12	44.00	45.00	40.00	40.00
ALARK	90.60	81.70	144.22	81.70	144.22	%11	%11	%59	%59	12.00	12.00	16.00	16.00
ARCLK	128.40	123.00	196.10	123.00	196.10	%4	%4	%53	%53	6.00	6.00	18.00	18.00
ASELS	78.30	46.84	80.25	45.07	80.25	%67	%74	%2	%2	40.00	38.00	47.00	47.00
ASTOR	122.80	65.15	134.05	65.15	134.05	%88	%88	%9	%9	47.00	44.00	41.00	41.00
BIMAS	512.50	321.67	620.95	284.16	620.95	%59	%80	%21	%21	38.00	39.00	34.00	34.00
BRSAN	407.50	348.25	784.00	348.25	784.00	%17	%17	%92	%92	15.00	14.00	5.00	5.00
COLLA	59.00	42.94	83.82	42.53	83.82	%37	%39	%42	%42	28.00	27.00	20.00	20.00
CIMSA	49.26	28.50	49.88	27.26	49.88	%73	%81	%1	%1	42.00	40.00	49.00	49.00
DOAS	193.00	190.00	356.24	190.00	356.24	%2	%2	%85	%85	1.00	1.00	9.00	9.00
DOHOL	13.99	12.12	17.77	11.07	17.77	%15	%26	%27	%27	14.00	20.00	30.00	30.00
EKGYO	14.07	8.33	14.32	6.88	14.32	%69	%105	%2	%2	41.00	47.00	48.00	48.00
ENJSA	59.05	46.28	71.80	42.85	71.80	%28	%38	%22	%22	26.00	26.00	33.00	33.00
ENKAI	48.94	32.34	57.20	31.37	57.20	%51	%56	%17	%17	35.00	31.00	36.00	36.00
EREGL	22.84	18.88	30.13	18.88	30.13	%21	%21	%32	%32	21.00	18.00	26.00	26.00
FROTO	912.00	753.16	1231.50	697.53	1231.50	%21	%31	%35	%35	22.00	22.00	22.00	22.00
GARAN	128.30	56.04	138.30	52.60	138.30	%129	%144	%8	%8	50.00	49.00	43.00	43.00
GUBRF	281.75	130.50	294.75	130.50	294.75	%116	%116	%5	%5	48.00	48.00	46.00	46.00
HALKB	17.25	12.48	20.24	11.53	20.24	%38	%50	%17	%17	29.00	30.00	35.00	35.00
HEKTS	3.79	3.34	8.43	3.34	8.43	%13	%13	%122	%122	13.00	13.00	3.00	3.00
ISCTR	14.19	9.26	17.77	8.65	17.77	%53	%64	%25	%25	36.00	34.00	31.00	31.00
KCHOL	175.50	145.12	270.75	133.37	270.75	%21	%32	%54	%54	20.00	23.00	17.00	17.00
KONTR	37.40	36.48	97.25	36.48	97.25	%3	%3	%160	%160	3.00	3.00	2.00	2.00
KOZAL	21.98	18.47	29.60	18.47	29.60	%19	%19	%35	%35	17.00	15.00	23.00	23.00
KRDMD	25.36	21.02	33.88	21.02	33.88	%21	%21	%34	%34	19.00	17.00	24.00	24.00
MAVI	74.15	60.68	137.00	54.72	137.00	%22	%36	%85	%85	24.00	25.00	8.00	8.00
MGROS	533.00	358.27	580.29	322.79	580.29	%49	%65	%9	%9	33.00	35.00	42.00	42.00
MIATK	38.70	32.08	84.40	32.08	84.40	%21	%21	%118	%118	18.00	16.00	4.00	4.00
ODAS	5.94	5.51	11.06	5.51	11.06	%8	%8	%86	%86	9.00	9.00	7.00	7.00
OYAKC	25.38	13.72	25.58	13.72	25.58	%85	%85	%1	%1	46.00	42.00	50.00	50.00
PETKM	17.64	17.12	26.20	17.12	26.20	%3	%3	%49	%49	4.00	4.00	19.00	19.00
PGSUS	212.90	144.55	260.00	132.58	260.00	%47	%61	%22	%22	31.00	32.00	32.00	32.00
REEDR	13.27	13.01	79.50	13.01	79.50	%2	%2	%499	%499	2.00	2.00	1.00	1.00
SAHOL	96.00	64.91	111.00	56.83	111.00	%48	%69	%16	%16	32.00	36.00	38.00	38.00
SASA	3.92	3.65	6.48	3.65	6.48	%7	%7	%65	%65	8.00	8.00	14.00	14.00
SISE	39.18	37.48	55.64	37.48	55.64	%5	%5	%42	%42	7.00	7.00	21.00	21.00
SOKM	38.56	37.18	70.95	37.18	70.95	%4	%4	%84	%84	5.00	5.00	10.00	10.00
TAVHL	273.50	123.70	294.75	107.00	294.75	%121	%156	%8	%8	49.00	50.00	44.00	44.00
TECELL	95.90	59.10	111.81	55.52	111.81	%62	%73	%17	%17	39.00	37.00	37.00	37.00
THYAO	295.00	248.00	332.00	229.70	332.00	%19	%28	%13	%13	16.00	21.00	39.00	39.00
TKFEN	66.10	38.10	84.30	35.18	84.30	%73	%88	%28	%28	43.00	43.00	29.00	29.00
TOASO	198.70	179.50	353.75	179.50	353.75	%11	%11	%78	%78	11.00	11.00	11.00	11.00
TTKOM	44.72	28.64	57.80	24.48	57.80	%56	%83	%29	%29	37.00	41.00	27.00	27.00
TUPRS	147.00	121.26	189.77	119.95	189.77	%21	%23	%29	%29	23.00	19.00	28.00	28.00
ULKER	110.30	78.45	188.70	77.35	188.70	%41	%43	%71	%71	30.00	28.00	12.00	12.00
VAKBN	24.30	13.18	26.08	12.69	26.08	%84	%91	%7	%7	45.00	46.00	45.00	45.00
VESTL	65.10	47.64	107.30	44.56	107.30	%37	%46	%65	%65	27.00	29.00	15.00	15.00
YKBNK	29.78	19.97	39.46	18.47	39.46	%49	%61	%33	%33	34.00	33.00	25.00	25.00
ZOREN	4.18	3.87	6.94	3.87	6.94	%8	%8	%66	%66	10.00	10.00	13.00	13.00

YBB: Yılbaşından bugüne

Künye

Tacirler Yatırım Araştırma ve İçerik Yönetimi

Serhan Yenigün

Müdür

serhan.yenigun@tacirler.com.tr

Ekin Çınar

Ekonomist

ekin.akbas@tacirler.com.tr

Oğuzhan Kaymak

Tüm hisse kapsamı ve içerik yönetimi

oguzhan.kaymak@tacirler.com.tr

Ata Uçak

Sağlık, iletişim, demir-çelik, ulaştırma, enerji

ata.ucak@tacirler.com.tr

Eren Bozdoğan

Otomotiv, beyaz eşya, savunma,
ilaç & sağlık, tekstil, madencilik, kimya

eren.bozdogan@tacirler.com.tr

Ali Berk Coşkuntuna

Gıda-içecek, perakende, çimento,
GYO, taahhüt

berk.coskuntuna@tacirler.com.tr

Özgür Kenan Tosun

Tekstil, elektronik perakende,
teknoloji, petrokimya, kağıt, mobilya

ozgur.tosun@tacirler.com.tr

Ömer Tarman

Veritabanı sorumlusu

omer.tarman@tacirler.com.tr

Yatırım Merkezlerimiz

Genel Müdürlük

Nispetiye Cad. B-3 Blok Kat: 9 Akmerkez Etiler - İSTANBUL
0 212 355 46 46

Adana	Cemal Paşa Mah. Gazipaşa Bul. Cemal Uğurlu Apt. Kat: 1 D: 4	(0 322) 457 77 55
Akatlar İrtibat Bürosu	Akat Mahallesi Meydan Caddesi B Blok No: 16 D: 8 (Eski No D: 10) Beşiktaş	(0 212) 355 46 46
Alsancak	Şehit Nevres Bulvarı Eczacıbaşı Apartmanı No: 7 Kat: 2 Daire: 5 Pasaport Alsancak - Konak	(0 232) 241 24 50
Ankara	Remzi Oğuz Arık Mah. Tunalı Hilmi Cad. Yaprak Apt. No: 94 Kat: 2 D: 9 Kavaklıdere Çankaya	(0 312) 435 18 36
Antalya	Şirinyalı Mah. İsmet Gökşen Cad. Özden Apt. No:82/6 Muratpaşa	(0 242) 248 45 20
Bakırköy	İstanbul Cad. Bakırköy İş Merkezi No: 6 Kat: 4 D: 14 Bakırköy	(0 212) 570 52 59
Bodrum	Konacık Mahallesi, Atatürk Bulvarı, Arbor-Abdullah Ünal Çabuk İş Merkezi No: 285/1-A6 Bodrum	(0 212) 355 46 46
Bursa	Konak Mah. Barış (120) Sokak , Ofis Artı Binası, Dış kapı No:3 Daire:33 Nilüfer-BURSA	(0 224) 225 64 10
Çankaya	Çankaya Mahallesi Cinnah Caddesi Cinnah Apartmanı No: 55 D: 7-8 Çankaya / ANKARA	(0 212) 355 46 46
Çukurambar	Kızılırmak Mah.Ufuk Üniversitesi Cad. Next Level Loft Ofis No: 4/65 Kat: 24 Söğütözü Çankaya	(0 312) 909 87 70
Denizli	Urhan İş Merkezi 2. Ticari Yol Daire 26 Kat: 6 Bayramyeri	(0 258) 265 87 85
Erenköy	Bağdat Cad. Çubukçu Apt. No: 333 Kat: 2 D: 4 Kadıköy	(0 216) 348 82 82
Gaziantep	İncilipinar Mah. Gazimuhtarpaşa Bul. Kepkepzade Park İş Merkezi B Blok No: 18 Kat: 1 D: 5	(0 342) 232 35 35
Girne	Ziya Rızki Cad. Şehit Necati Gürkaya Sok. Kat: 1 D: 1 Gime - KKTC	(0 392) 815 14 55-0533 889 15 51
İzmir	Kültür Mahallesi, Cumhuriyet Bulvarı No:137 Cumhuriyet Apt. K:5 D:12 Konak - İzmir	(0 232) 445 01 61
İzmit	Hürriyet Cad. Kaya İşhanı No: 39/5 İzmit	(0 262) 323 11 33
İzmit İrtibat Bürosu	Ömerağa Mah. Alemdar Cad. İ. Kolaylı Apt. No: 8 Kat: 2 İzmit	(0 262) 260 01 01
Karadeniz Ereğli	Bağlık Mahallesi Karanfil Sokak No:16/A Karadeniz Ereğli - Zonguldak	(0 372) 316 40 50
Karşıyaka	Yalı Mahallesi Ahmet Kemal Baysak Bulvarı No:42 D:11	(0 232) 241 19 24
Kartal	Üsküdar Cad. Cevat Kayacan Apt. No: 26 Kat: 4 D: 8 Kartal	(0 216) 306 22 71-306 22 06
Kayseri	Hunat Mah. Nuh Mehmet Baldöktü Sok. Gürcüoğlu Plaza No: 5 K: 3 D: 11 Melikgazi	(0 352) 221 08 68-222 82 51
Marmaris İrtibat Bürosu	Kemeraltı Mah. Orgeneral Mustafa Muğlalı Cad. Güven Apt. No: 22 D: 2 Marmaris	(0 252) 321 08 00
Merkez Şube	Akat Mahallesi Meydan Caddesi B Blok No: 16 D: 7 (Eski No D: 9) Beşiktaş	(0 212) 355 46 46
Mersin	İnönü Mah. 1401 Sok. No:32 Pozcu Evo Kat:2 No:10-11 Yenişehir Mersin	(0 324) 238 11 89
Trabzon İrtibat Bürosu	Kemer kaya Mahallesi Halkevi Cad. Mandıralı İş Merkezi No: 4 Daire: 4 Ortahisar	(0 462) 432 24 50

Uyarı Notu

Bu raporda yer alan yatırım bilgi, yorum ve tavsiyeleri, yorum ve tavsiyede bulunanların kişisel görüşlerine dayanmakta olup finansal bilgi ve genel yatırım tavsiyesi kapsamında hazırlanmıştır ve hiçbir şekilde yatırım danışmanlığı kapsamında değildir. Yatırım danışmanlığı hizmeti; yetkili kuruluşlar tarafından kişilerin risk ve getiri tercihleri dikkate alınarak kişiye özel sunulmaktadır. Burada yer alan yorum ve tavsiyeler ise genel niteliktedir. Bu tavsiyeler, mali durumunuz ile risk ve getiri tercihlerinize uygun olmayabilir. Bu nedenle, sadece burada yer alan bilgilere dayanarak yatırım kararı verilmesi beklentilerinize uygun sonuçlar doğurmayabilir.

Yatırım Danışmanlığı hizmeti talep edilmesi halinde; yatırımcının Tacirler Yatırım Menkul Değerler A.Ş. ile Yatırım Danışmanlığı sözleşmesi imzalamış olması, Yerindelik Testi'ni tamamlamış ve risk grubunun belirlemiş olması zorunludur.

Bu raporda yer alan her türlü bilgi, yorum ve tavsiye uygunluk testi ile tespit edilecek risk grubunuz ve getiri beklentiniz ile uyumlu olmayabilir. Dolayısıyla, uygunluk testi neticesinde risk grubunuz tespit edilmeden sadece burada yer alan bilgilere dayanılarak yatırım kararı verilmesi amaç, bilgi ve tecrübenize uygun sonuçlar doğurmayabilir.

Bu rapor herhangi bir sürede belirli bir getirinin sağlanacağına dair bir taahhüt içermemekte olup, zaman içerisinde piyasa koşullarında meydana gelen değişiklikler nedeniyle yorum ve tavsiyelerde değişiklikler söz konusu olabilir. Bu raporda bahsedilen yatırım araçlarının fiyatları ve değerleri yatırımcıların menfaatlerine aykırı olarak hareket edebilir ve netice itibarıyla yatırımcılar anaparalarını kaybetme riski ile karşı karşıya kalabilirler. Bu raporda yer alan geçmiş performans verileri gelecekte elde edilecek sonuçların bir garantisi olarak kabul edilemez.

Bu raporda yer alan tüm bilgiler ve görüşler yatırımcıları bilgilendirmek amacıyla, Tacirler Yatırım Menkul Değerler A.Ş. tarafından güncel ve güvenilir kaynaklardan temin edilmiş olmakla beraber, Tacirler Yatırım Menkul Değerler A.Ş. söz konusu bilgilerin doğru ve tam olduğunu taahhüt etmemektedir. Raporlardaki yorumlardan, bilgilerin tam veya doğru olmaması ve/veya güncellenme nedeniyle doğabilecek maddi ve manevi zararlardan Tacirler Yatırım Menkul Değerler A.Ş. ve çalışanları sorumlu tutulamaz.

Bu rapor, sadece gönderildiği kişilerin kullanımı içindir. Bu raporun tümü veya bir kısmı Tacirler Yatırım Menkul Değerler A.Ş.'nin yazılı izni olmadan çoğaltılamaz, yayınlanamaz veya üçüncü kişilere gösterilemez, ticari amaçla kullanılamaz. Aksi halde, Tacirler Yatırım Menkul Değerler A.Ş. uğramış olduğu bütün zarar ve ziyanı talep etme hakkını saklı tutar.