

Güne Başlarken

Günaydın. Dün ABD'de açıklanan ÜFE verilerinin beklentilerin altında kalması sonrasında küresel risk iştahı olumlu tarafta. ABD borsalarına dün alım gelirken vadeli bu sabah yatay, Avrupa'da ise pozitif hava devam ediyor. Borsa İstanbul'da dün sınırlı bir geri çekilme yaşandı, fakat bu sabah tepki alımları bekliyoruz. Teknik görünüm itibariyle BIST 100 endeksinde sıkışma devam ederken orta vadeli bant öngörümüz 9.500 - 10.300 aralığı. Dolayısıyla da 9.700 civarındaki endeks nedeniyle gevşeme marjını sınırlı (-200 puan), yukarı yönlü tepki marjını ise biraz daha yüksek (+600 puan) buluyoruz. Bu dönem orta vadeli ve uzun vadeli düşünen yatırımcılar açısından bir "biriktirme" dönemi olarak değerlendirilebilir. 12 aylık endeks hedefimizin ise 13.900 seviyesinde olduğunu ve endeks bazında %43 getiri potansiyeli sunduğunu hatırlatalım. Buradaki oran beklenen enflasyon ve önümüzdeki bir yılda elde edilebilecek olası net mevduat getirilerinin üzerinde. Endeks üzeri getiri beklediğimiz hisselerin veya model portföyümüzün potansiyel getirisi ise daha da yukarıda hesaplanıyor. Bu nedenle hisse senedi piyasalarının halen cazibesini koruduğunu düşünüyoruz. Günün ajandasında bugün de Amerika'da açıklanacak TÜFE verileri takip edilecek. Dün ÜFE'de olduğu gibi bugün de TÜFE verileri piyasaları pozitif yönde etkileyebilir. İçeride ise bütçe dengesi takip edilecek. Türkiye 5 yıl vadeli CDS primleri güne 274 baz puandan başlıyor.

Ekonomik Takvim

- 11:00 | **Türkiye** | Bütçe Dengesi Aralık |
- 16:30 | **ABD** | Tüketici Fiyat Endeksi (Aralık) |

PIYASALAR

Yurtiçi	Kapanış	1 gün (%)	1 hafta (%)
BIST 100	9.715,86	-0,18	-2,57
BIST 30	10.723,74	-0,16	-2,51
BIST 50	8.591,94	-0,10	-2,54
BIST Tüm	11.326,24	-0,16	-2,55
BIST Banka	14.624,14	0,34	-1,29
BIST Ulaştırma	34.892,27	1,05	-0,71
BIST Sınai	12.738,47	-0,15	-2,96

Yurtdışı Endeksler

Son	1 gün (%)	1 hafta (%)	
Nasdaq	19.044,39	-0,2%	-2,2%
Dax	20.271,33	0,7%	-0,3%
Cac 40	7.423,67	0,2%	-0,4%
FTSE 100	8.201,54	-0,3%	0,3%

Hazine Tahvilleri

Son	Günlük D. (%)	YBB D. (%)	
TR 10 Yıllık Tahvil	23,88	0,54	-5,41
GER 10 Yıllık Tahvil	2,62	1,12	10,72
ABD 10 Yıllık Tahvil	4,79	-0,15	4,59
ITA 10 Yıllık Tahvil	3,83	0,18	8,53
FR 10 Yıllık Tahvil	3,47	0,35	8,84
UK 10 Yıllık Tahvil	4,61	-0,56	

Döviz

Son	Günlük D. (%)	YBB D. (%)	
USDTRY	35,51	0,08	0,37
EURTRY	36,57	-0,03	-0,28
GBPTRY	43,32	-0,03	-2,12
BRENT (\$)	79,39	-0,20	6,29
XAUUSD (\$)	2675,57	-0,03	1,99
XAGUSD (\$)	29,80	-0,32	3,13
COPPER (\$)	4,31	-0,36	7,94
XPTUSD (\$)	937,60	-0,28	

GÜNLÜK TEKNİK ANALİZ BAZLI HİSSE ÖNERİLERİ

Hisse	ALIM Aralığı	SATIM Aralığı (TP)	Zarar KES (SL)
THYAO	292.60 - 295.30	299.40 - 304.70	290.00
TUPRS	144.60 - 146.00	148.00 - 150.50	143.30
TCELL	94.90 - 95.75	97.15 - 98.85	94.10
ASELS	78.30 - 79.00	80.15 - 81.55	77.65

HAFTALIK TEKNİK ANALİZ BAZLI HİSSE ÖNERİLERİ

Hisse	ALIM Aralığı	SATIM Aralığı (TP)	Zarar KES (SL)
ISCTR	14.30 - 14.48	14.95 - 15.47	14.00
MGROS	534.50 - 541.00	558.50 - 578.00	523.50
TABGD	160.50 - 162.50	167.70 - 173.60	157.20
ANHYT	100.80 - 102.00	105.40 - 109.00	98.70

Global Piyasalarda Öne Çıkanlar

ABD'de aralık ayında ÜFE yıllık bazda %3,3, çekirdek ÜFE ise yıllık bazda %3,5 ile sırasıyla %3,5 ve %3,8 olan tahminlerin altında gelirken, verilerin ardından dolar endeksi 109,70 seviyesi üzerinden 109,20 seviyesine doğru geri çekildi. ÜFE verilerinin ardından piyasalarda gözler bugün TSİ 16:30'da açıklanacak olan ABD aralık TÜFE verilerine çevrildi. ABD'de manşet TÜFE'nin aralık ayında enerji fiyatları kaynaklı olarak yıllık bazda %2,7 seviyesinden %2,9'a çıkması beklenirken, çekirdek TÜFE'deki yıllık artışın ise %3,3 seviyesinde sabit kalması bekleniyor. Beklentilerin üzerinde gelecek enflasyon verileri Fed'e ilişkin şahin beklentileri destekleyebileceken, zayıf verilerin seri bir faiz indirimi beklentisi yaratmayacağı ancak piyasalara sınırlı bir rahatlama getirebileceği görüşündeyiz. ABD TÜFE verilerinin yanı sıra bugün İngiltere'den gelecek olan aralık TÜFE, Almanya'dan gelecek olan 2024 GSYİH büyüme verileri ve Fed üyelerinin konuşmaları da yakından takip edilecek. Richmond Fed Başkanı Barkin TSİ 17:20'de, NY Fed Başkanı Williams TSİ 19:00'da ve Chicago Fed Başkanı Goolsbee TSİ 20:00'de konuşacak. Ayrıca, ABD ekonomisine ilişkin kısa vadeli görünümün ele alındığı Fed Bej Kitap Raporu TSİ 22:00'de yayımlayacak.

Küresel Borsalar:

ABD borsaları günü karışık bir seyirle tamamladı. Kapanışta Dow Jones endeksi %0,52 artarak 42.518,28 puana ulaştı. S&P 500 endeksi %0,11 primle 5.842,91 puana yükselirken, Nasdaq endeksi %0,23 gerileyerek 19.044,39 puana indi.

Avrupa borsalarında da dün karışık bir resim ön plana çıktı. Gösterge endeks Stoxx Europe 600, %0,08 değer kaybederek 508.28 puana geriledi. Petrol şirketlerinin hisseleri ortalama %0,8 düşüş gösterdi. İngiltere'de FTSE 100 endeksi %0,28 düşüşle 8.201,54 puana inerken, Almanya'da DAX 40 endeksi %0,69 artışla 20.271,33 puana yükseldi. İtalya'da FTSE MIB 30 endeksi %0,93 artışla 35.124,59 puana ve Fransa'da CAC 40 endeksi %0,20 değer kazancıyla 7.442367 puana çıktı.

Bu sabah saatlerinde Asya piyasalarında karışık bir seyir ön planda. Japonya Merkez Bankası Başkanı Ueda'nın ekonomide ve fiyatlarda toparlanmanın devamı halinde faiz artırımını yapacaklarını belirtmesinin ardından Japonya Nikkei endeksi yataya yakın sınırlı bir primle işlem görürken, Hong Kong Hang Seng endeksi %0,2 yükselişle seyrediyor. Çin CSI 300 endeksi ise %0,4 düşüşle işlem görüyor. ABD ve Avrupa endeks vadeliilerinin tamamı ise alıcılı bir seyir izliyor.

Tahvil Piyasaları:

ABD 10 yıllık tahvil faizi dün 1,5 baz puanlık artışla günü %4,7924 seviyesinden tamamlarken, 5 yıllık tahvil faizi %4,5953 seviyesinden yatay bir kapanış gerçekleştirdi. 2 yıllık tahvilin getirisi ise 1,2 baz puanlık düşüşle %4,3668 seviyesinden kapandı.

Avrupa'da tahvil faizlerindeki yükseliş dün de devam etti. Almanya 10 yıllık tahvil faizi dün 3,9 baz puan artışla %2,65 seviyesi üzerine tırmanırken, İtalya 10 yıllık tahvil faizi ise 1,8 baz puan yükselerek %3,84 seviyesinden günü tamamladı. Fransa 10 yıllık tahvil faizi ise 1,3 baz puan artarak %3,47 seviyesi üzerine çıktı.

Para Piyasaları:

Dolar endeksi dün %0,6 gerileyerek 109,27 seviyesinden günü tamamlarken, EURUSD paritesi ise aynı oranda artış göstererek 1,0308 seviyesinden günü kapattı.

USDJPY paritesi günü %0,3 primle 157,96 seviyesinden kapatırken, GBPUSD paritesi ise %0,1 yükselerek kapanışta 1,2215 seviyesine çıktı.

Emtia Piyasaları:

Dolar endeksinde dün gözlemlenen gerileme değerli metalleri destekledi. Altının ons fiyatı günü %0,5 primle 2.677,46\$ seviyesinden kapatırken, gümüş fiyatları ise %1'e yakın yükseliş göstererek 29,90\$ seviyesine ulaştı. Altın / gümüş rasyosu ise 89,90 seviyesinden 89,55 seviyesine indi.

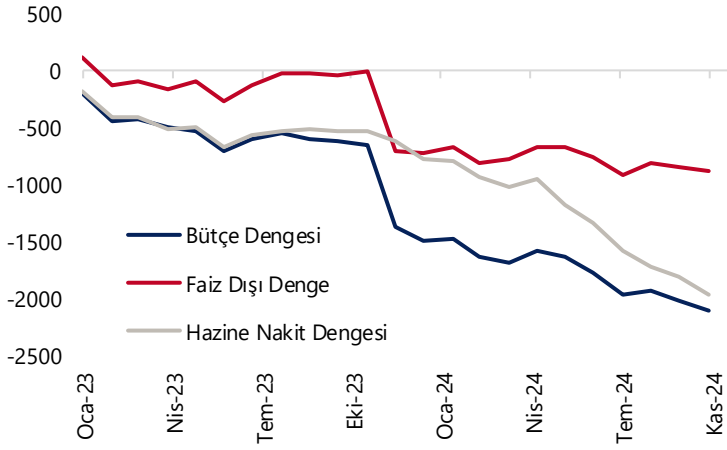
Üç günlük güçlü yükselişlerin ardından dün petrol fiyatları kazançlarına ara verdi. Brent petrol günü %1,4 düşüşle varil başına 79,92\$ seviyesinden kapatırken, ham petrol ise %1,7 gerileme ile varil başına 77,50\$ seviyesine indi.

Ekonomi ve Politika Haberleri

Saat 11:00'de aralık ayı merkezi yönetim bütçe dengesi açıklanacak

Bütçe dinamiklerindeki mevsimsel etkileri de gözetererek aralık ayında bütçenin yaklaşık 640 milyar TL düzeyinde açık vermesini ve 2024 bütçe açığının 1,9 trilyon TL (GSYİH'nın %4,3'ü) ile, 2,15 trilyon TL (GSYİH'nın %4,9'u) olan OVP tahmininin altında gerçekleşmesini bekliyoruz. 2024 için öngörülen 1 trilyon TL civarındaki deprem harcamasının büyük kısmının yılın son döneminde tahakkuk etmesi ile, geçtiğimiz yılın aralık ayında olduğu gibi bu sene de bütçe açığının yılın son ayında önemli bir artış kaydetmesini ve OVP tahminlerine yakın bir yere taşınmasını beklemekteyiz. Bütçe açığının 2025 yılını ise 1,61 trilyon TL (GSYİH'nın %2,7'si) düzeyinde tamamlayacağını ve 1,9 trilyon TL (GSYİH'nın %3,1'i) olan resmi tahminlerin altında gerçekleşeceğini tahmin ediyoruz.

Bütçe Göstergeleri (12-aylık kümülatif, milyar TL)



Kaynak: Hazine ve Maliye Bakanlığı, Tacirler Yatırım

Hazine, bu haftaki ihalelerde toplam 136 milyar TL iç borçlanmaya gitti

Hazine ve Maliye Bakanlığı dün düzenlediği 4 yıl vadeli TLREF'e endeksli ve 5 yıl vadeli sabit kuponlu iki tahvil ihalesinde ROT satışlar dahil piyasalardan toplan 86,7 milyar TL borçlandı. TLREF'e endeksli ihalede talep / satış rasyosu 2,92x olurken, dönemsel faiz %12,50 seviyesinde oluştu. Sabit kuponlu ihalede ise talep / satış rasyosu 2,32x, ortalama bileşik getiri ise %32,42 oldu. Pazartesi günü gerçekleşen 2 yıl vadeli sabit kuponlu tahvil ihalesi ile birlikte Hazine'nin bu ay içerisinde şimdiye kadar gerçekleştirdiği toplam iç borçlanma tutarı 136 milyar TL'ye ulaştı.

- Bu haftaki ihalelerin ardından ise Hazine 20 Ocak Pazartesi günü 6 ay vadeli kuponsuz, 21 Ocak Salı günü 3 yıl vadeli TÜFE'ye endeksli ve 6 yıl vadeli değişken faizli iki tahvil ihalesi ve 24 Ocak Cuma günü 1 yıl vadeli altın tahvili & 1 yıl vadeli altını dayalı kira sertifikası doğrudan satışları düzenleyecek ve ocak ayı iç borçlanma programını tamamlayacak.
- Hazine ve Maliye Bakanlığı'nın Ocak – Mart 2025 dönemi iç borçlanma stratejisine göre ocak ayı içerisinde 225,4 milyar TL'lik itfa karşılığında 6 ihale ve 2 doğrudan satış ile birlikte toplamda 293,8 milyar TL'lik iç borçlanma planlanıyor – öngörülen geri çevirme rasyosu %130.

Hazine ve Maliye Bakanı Şimşek, bugün Londra'da düzenlenecek konferansta konuşacak

Hazine ve Maliye Bakanı Mehmet Şimşek, bugün başlayacak ve iki gün sürecek olan BofA Securities'in Londra'daki Türkiye Konferansı'na katılacak. Konferansın ilk günün BofA Securities EMEA Bölgesi Başkanı Brain Weinstain'in konuşmasıyla başlayacak, ardından Bakan Şimşek'in açılış konuşması gerçekleştirilecek.

Şirket ve Sektör Haberleri

AEFES: Şirket 2024 satış hacimlerini ve değişimlerini paylaştı. Buna göre 2024 yılında konsolide sonuçlarda önceki yıla göre %0,8'lik bir artış gerçekleşti, sadece Coca-Cola İçecek tarafında yıllık bazda %2,2 düşüş görülürken Bira Grubu'nda yıllık %8,2 hacim artışı gözlemlendi.

ARDYZ: Ard Yazılım, TOKİ ile mevcut yazılımların güncel teknolojilerle yeniden geliştirilmesi, ilgili yazılımların altyapısının kurulması ve işletilmesi projesi kapsamında 13,5 milyon TL bedelle sözleşme imzalandığını açıkladı.

CUSAN: Çuhadaroğlu Metal, geri alım programı kapsamında almış olduğu 687,8 bin adet paydan, 35 bin adetinin ortalama 26,04 TL fiyattan satışını gerçekleştirdiğini duyurdu. İşlem sonucunda, geri alınan payların sermayeye oranı %0,91'e geriledi.

GSDHO: GSD Holding, Silopi Elektrik Üretim sermayesinin %9,6'sına tekabül eden payın 30 milyon USD bedelle Park Holding'e satışının tamamlandığını duyurdu.

MAVI: Mavi Giyim, dördüncü çeyrek ticari faaliyetlerine ilişkin bir ön bilgilendirme paylaştı. Buna göre, 1 Kasım 2024 - 13 Ocak 2025 döneminde yıl sonu beklentileriyle uyumlu bir performans sergilendiği, Türkiye perakende satışların nominal TL bazda %46, online satışların ise %58 oranında büyüme gösterdiği açıklandı. 6'sı son çeyrekte olmak üzere, 2024'te 14 yeni mağaza açılışı gerçekleştirildi. Ek olarak şirket, %100 oranında bedelsiz sermaye artırımı kararı aldığını açıkladı.

MGROS: Şirket 2024 konsolide finansal sonuçlarını 5 Mart 2025 tarihinde KAP'ta açıklayacağını bildirdi.

PGSUS Aralık 2024 yolcu istatistiklerini yayınladı. Buna göre,

- Aralık ayında toplam yolcu sayısı yıllık %20 artışla 3,1 milyon yolcu olarak gerçekleşti. Bu dönemde, yurt içi yolcu trafiği bir önceki yılın aynı ayına göre %17, yurt dışı yolcu trafiği ise %22 arttı.
- 4Ç24 döneminde, taşınan yolcu sayısı bir önceki yılın aynı dönemine göre %17 artışla toplam 9,5 milyon yolcu düzeyinde gerçekleşti.
- 2024 yılında gerçekleşen toplam yolcu sayısı, 2023 yılına göre %17 üzerinde 37,5 milyon düzeyinde gerçekleşti.

Pegasus Hava Taşımacılığı'nda, aralık ayında özellikle yurt dışı trafiğindeki güçlü büyümenin devam etmesi ve yurt içi yolcu trafiğinde yılın geneline paralel büyüme sebebiyle, **PGSUS aralık ayı yolcu istatistiklerini "Pozitif" olarak yorumluyoruz.**

Yükselenler	Kapanış	Günlük (%)	Haftalık (%)
Coca Cola İçecek	58,75	6,05	4,17
Alfa Solar Enerji	73,95	4,45	5,79
Tekfen Holding	64,60	3,94	-4,37
Çimsa	48,82	2,78	7,49
Oyak Çimento Fabrikası	24,48	2,26	7,18

Düşenler	Kapanış	Günlük (%)	Haftalık (%)
Selçuk Ecza Deposu	76,40	-4,62	-8,72
Vestel	64,20	-4,11	-9,13
Tofaş Otomobil Fab.	204,40	-3,99	-0,82
Batı Çimento	4,07	-3,98	-7,43
Kaleseramik Canakkale	34,00	-3,57	-6,90

BIST 100 Para Girişi	Para Girişi (mnTL)	P.D. Oranı (%)
THYAO	412,96	0,18%
ASTOR	211,12	0,16%
ISCTR	132,39	0,14%
TUPRS	118,27	0,11%
PGSUS	92,88	0,10%

BIST 100 Para Çıkışı	Para Çıkışı (mnTL)	P.D. Oranı (%)
AKBNK	-285,54	0,39%
GARAN	-204,13	0,38%
SAHOL	-191,93	0,15%
MAVI	-111,20	0,13%
BIMAS	-70,82	0,10%

Şirket ve Sektör Haberleri

SNICA: Sanica Isı, Irak-Duhok'ta gerçekleştirilecek proje için, yerel müşteriyile 6 milyon USD tutarında üst yapı boru ürünleri satışı sözleşmesi imzalandı.

TKFEN: Tekfen Holding, ortalama 64,18 TL fiyattan 50 bin adet payın geri alındığını duyurdu. İşlem sonucunda, sahip olunan payların şirket sermayesine oranı %3,06'ya yükseldi.

TRILC: Türk İlaç, Devlet Malzeme Ofisi'nin açtığı Sağlık Market Alım İhalesi, TURKFLEKS markası ile 118,9 milyon TL bedelle ortaklık uhdesinde kaldı.

Model Portföy

Şirket Adı	Hisse Kodu	Son Fiyat (TL)	12A Hedef Fiyat (TL)	Güncel Getiri (%)	Getiri Potansiyeli (%)	Ekleme Tarihi
Migros	MGROS	₺527,00	₺705,00	196%	34%	06-Haz-23
Türk Hava Yolları	THYAO	₺293,50	₺428,00	78%	46%	06-Haz-23
Tupras	TUPRS	₺145,00	₺208,10	138%	44%	06-Haz-23
Coca Cola	CCOLA	₺58,75	₺84,00	62%	43%	27-Kas-23
Teknosa	TKNSA	₺36,56	₺48,00	6%	31%	12-Ara-24
Mavi Giyim	MAVI	₺73,65	₺147,00	-26%	100%	27-Ağu-24
Ford Otosan	FROTO	₺909,00	₺1.412,00	2%	55%	28-Ağu-24
İşbank (C)	ISCTR	₺14,16	₺19,80	10%	40%	24-Ara-24
Yapı Kredi	YKBNK	₺30,08	₺42,80	7%	42%	24-Ara-24
Tav Havalimanları	TAVHL	₺268,25	₺396,00	-5%	48%	24-Ara-24
Turkcell	TCELL	₺95,20	₺156,30	5%	64%	24-Ara-24

Kuruluşundan Bugüne MP Getirisi (%)

161%

Kuruluşundan Bugüne BIST 100 Endeks Getirisi (%)

81%

Kuruluşundan Bugüne MP / BIST 100 Göreceli Getiri (%)

44%

Son 1 yıl MP Getirisi (%)

26%

Son 1 yıl BIST 100 Endeks Getirisi (%)

21%

Son 1 yıl MP / BIST 100 Göreceli Getiri (%)

4%

2025 Yılı MP Getirisi (%)

-2%

2025 Yılı BIST 100 Endeks Getirisi (%)

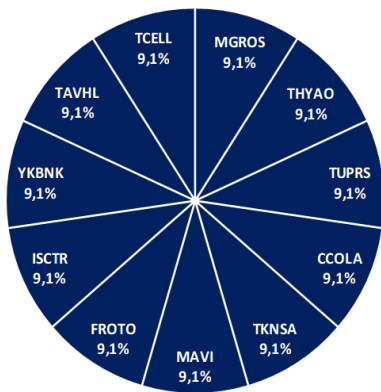
-1%

2025 Yılı MP / BIST 100 Göreceli Getiri (%)

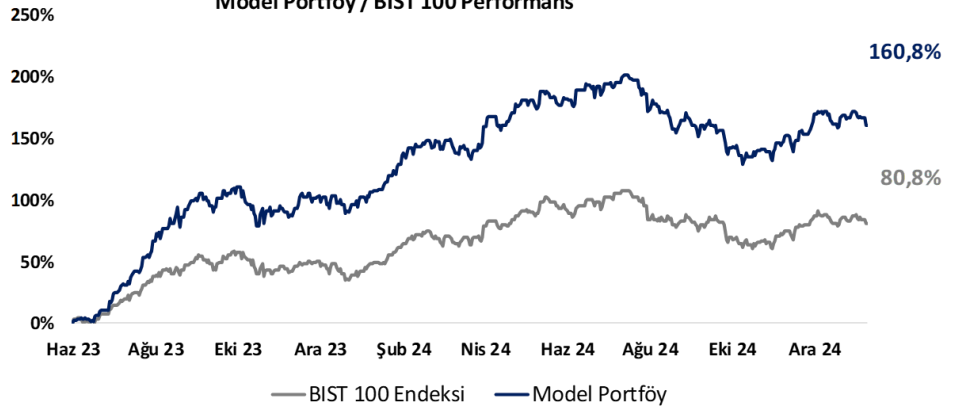
-1%

*MP: Tacirler Model Portföy

Model Portföy Ağırlık



Model Portföy / BIST 100 Performans



BIST 100 Teknik Analiz



Vade	Üssel H.O.	H.O. Kesişim	Trend Yönü	Trendin Gücü	En son	5 gün önce	20 gün önce
Kısa	5 günlük	5-22	Aşağı	Kuvvetlenen düşüş	9,825	9,973	9,801
Orta	22 günlük	22-50	Yukarı	Baskı artabilir	9,869	9,897	9,786
Uzun	50 günlük	50-200	Yukarı	Kuvvetlenen yükseliş	9,749	9,745	9,634

BIST-100	Destek 3	Destek 2	Destek 1	Kapanış	Pivot	Direnç 1	Direnç 2	Direnç 3
	9,500	9,600	9,680	9,716	9,749	9,850	9,900	10,060

İndikatör Yorum

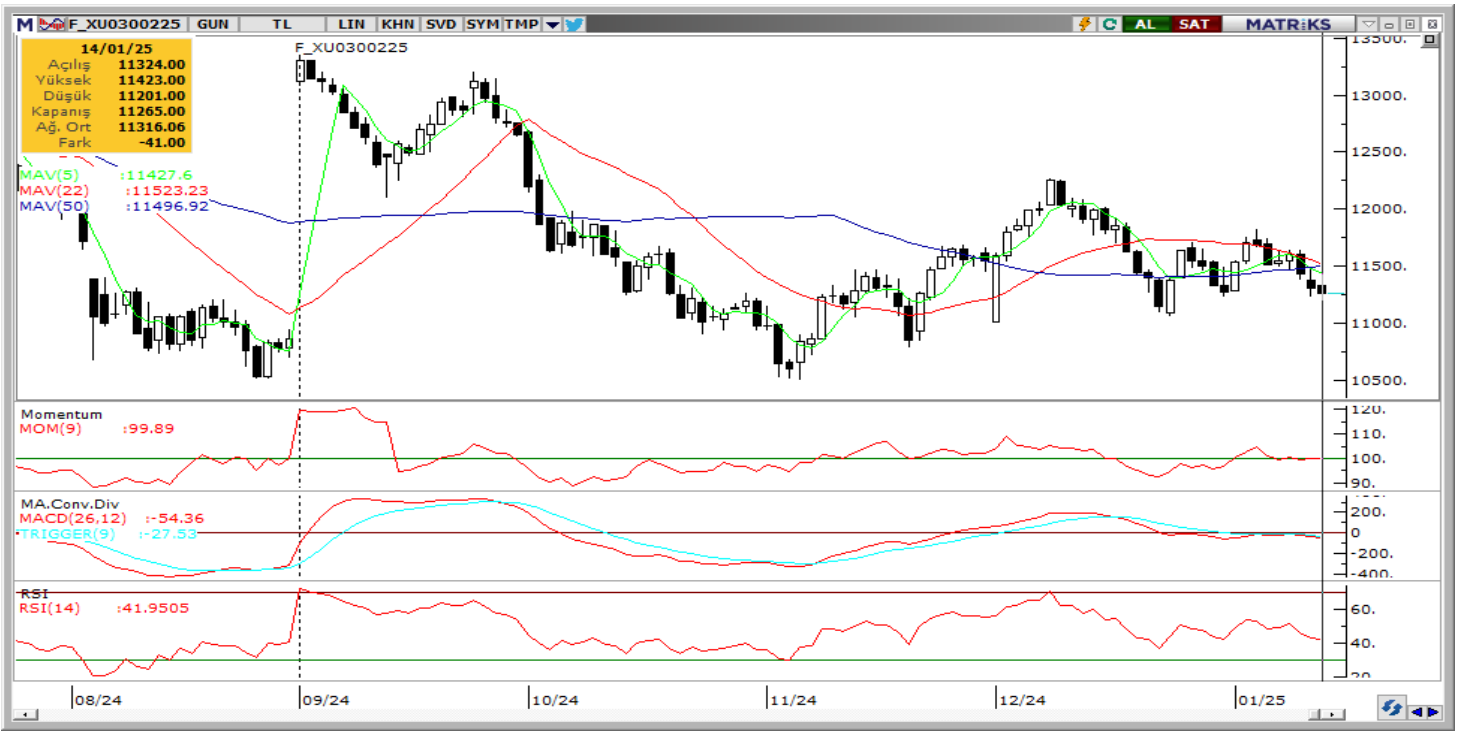
Momentum (trendin ivmesini gösterir): 100 eşik değeri altında. Negatif.

MACD (orta vadeli trend göstergesi): MACD (26,12) yeniden satım yönünde ilerliyor. Negatif.

RSI (trendin gücünü gösterir): RSI zayıf. Negatif.

Hareketli Ortalamalar: BIST 100 endeksi 100-g üssel ho'ya geriledi. Negatif.

VIOP 30 Teknik Analiz



Ocak ayı VIOP 30 endeks kontratı, geçtiğimiz işlem gününde 11.265 puan seviyesinden günlük kapanış gerçekleştirdi. Bugün yukarı yönlü hareketlerde ilk olarak 11.400 ve ardından 11.500 puan seviyelerini takip edeceğiz. Aşağı yönlü olası hareketlerde 11.150 puan seviyesi ilk destek noktamızı oluştururken, ana desteğimiz 10.050 puan seviyesi.

VIOP30	Destek 3	Destek 2	Destek 1	Kapanış	Direnç 1	Direnç 2	Direnç 3
	10,950	11,050	11,150	11,265	11,400	11,500	11,600

Günlük İşlemler

Alan	Net Adet	%	Maliyet	Toplam	Satan	Net Adet	%	Maliyet	Toplam	Kurum	T.Adet	%	Maliyet	Net
IS YATIRIM	15,506	53	11372.475	94,060	TEB YATIRIM	8,388	29	11303.424	27,240	IS YATIRI	94,060	16	11328.779	15,506
GARANTI BBVA	3,273	11	11336.720	10,923	HALK YATIRIM	7,405	25	11362.587	18,167	YAPI KRE	91,206	16	11309.635	500
HSBC YATIRIM	2,059	7	11345.670	4,411	BANK-OF-AMERI	6,192	21	11255.052	50,284	BANK-OF-	50,284	9	11319.722	-6,192
TACIRLER YAT.	1,468	5	11248.550	13,748	AK YATIRIM	3,948	13	11356.165	49,868	AK YATIR	49,868	9	11310.807	-3,948
OYAK YATIRIM	1,412	5	11227.255	5,116	DENİZ YATIRIM	1,602	5	11411.531	17,942	INFO YAT	31,435	5	11309.966	1,221
DiGER	5,687	19		0	DiGER	1,870	6		0	DiGER	270,87	46		0

Kümülatif İşlemler

Alan	Net Adet	%	Maliyet	Toplam	Satan	Net Adet	%	Maliyet	Toplam	Kurum	T.Adet	%	Maliyet	Net
TEB YATIRIM	102,576	32	11485.900	567,346	IS YATIRIM	199,153	63	11425.988	1,066,841	IS YATIRI	1,066,841	16	11479.620	-199,153
YAPI KREDİ YAT	51,433	16	11383.574	846,017	BANK-OF-AMERI	101,169	32	11422.384	701,213	YAPI KRE	846,017	13	11484.001	51,433
VAKIF YAT.	41,902	13	11481.165	145,038	MEKSA YATIRIM	6,533	2	11712.683	77,855	BANK-OF-	701,213	11	11487.513	-101,169
DENİZ YATIRIM	17,182	5	11071.571	282,372	AK YATIRIM	3,197	1	11350.977	422,907	TEB YATI	567,346	9	11481.260	102,576
GEDİK YATIRIM	16,152	5	11353.811	319,030	UNLU MENKUL	2,242	1	11247.843	40,242	AK YATIR	422,907	6	11483.975	-3,197
DiGER	87,609	28		0	DiGER	4,560	1		0	DiGER	3,064,504	46		0

Kaynak: Matriks / Tacirler Yatırım

Pay Alım Satım ve Son İki Haftalık Yeni İş İlişkileri

Alıcı	Satıcı	Şirket	Türü	# lot	İşlem Fiyatı (TL)	İşlem sonrası sermaye içindeki payı
LKMNH		LKMNH	Geri Alım	15.000	20,55	2.96%
TKFEN		TKFEN	Geri Alım	50.000	64,18	3.06%
FRIGO		FRIGO	Geri Alım	20.000	8,00	2.69%
PCILT		PCILT	Geri Alım	20.000	17,15	2.08%
KRVGD		KRVGD	Geri Alım	100.000	2,26	1.35%
GEDIK		GEDIK	Geri Alım	91.905	7,92	2.36%
YGGYO		YGGYO	Geri Alım	31.104	64,49	3.41%
ALKLC		ALKLC	Geri Alım	500.000	27,96	0.51%
MEMİŞOĞLU TARIM ÜRÜNLERİ LTD. ŞTİ		TATGD	Piyasa	2.841.501	13,10	51.01%

YENİ İŞ İLİŞKİLERİ (Son İki Hafta)

Tarih	Şirket	İş Tanımı	Toplam Sözleşme Tutarı (mn TL)	2023 Ciro (mn TL)	2023 Ciro (%)	Son 12 Ay Ciro (mn TL)	Son 12 ay Ciro (%)	Açıklama Tarihinden Bugüne Getiri (%)
14/01/2025	ONCSM	Sözleşme imzalanması	274.2	240.5	114.0%	359.4	76.3%	0.0%
	DCTTR	İnşaat malzemesi satışı	64.3	1,767.1	3.6%	3,285.5	2.0%	0.0%
	BRLSM	Sözleşme imzalanması	240.0	3,968.2	6.0%	4,332.7	5.5%	0.0%
			0.0	#VALUE!	-	#VALUE!	#VALUE!	#VALUE!
13/01/2025	ARMGD	Bakliyat satışı	185.7	8,218.1	2.3%	10,686.5	1.7%	5.4%
	SDTTR	Sipariş alımı	122.4	1,140.3	10.7%	2,051.5	6.0%	-1.1%
	NETAS	Sözleşme imzalanması	859.1	6,958.3	12.3%	8,684.2	9.9%	2.3%
	BVSAN	Tavan vinci üretimi ve teslimi	140.8	2,121.4	6.6%	3,088.8	4.6%	1.4%
10/01/2025	DCTTR	İnşaat malzemesi satışı	188.8	1,767.1	10.7%	3,285.5	5.7%	0.5%
	OZATD	Gemi tamir bakım ve onarım sözleşmesi	42.6	2,309.1	1.8%	2,177.0	2.0%	-1.6%
	SNICA	Satış sözleşmesi imzalanması	233.0	2,215.1	10.5%	2,189.8	10.6%	-0.6%
	KARSN	Sözleşme imzalanması	420.6	7,547.7	5.6%	9,545.1	4.4%	-4.0%
08/01/2025	BRLSM	Sözleşme imzalanması	58.8	3,968.2	1.5%	4,332.7	1.4%	-1.0%
	VBTYZ	Sözleşme imzalanması	40.8	2,134.6	1.9%	2,452.7	1.7%	-4.9%
07/01/2025	BRLSM	Sözleşme imzalanması	107.7	3,968.2	2.7%	4,332.7	2.5%	-3.4%
	FORTE	Sipariş alımı	30.5	664.8	4.6%	1,190.2	2.6%	4.4%
	ASELS	Sözleşme imzalanması	1,636.5	73,592.8	2.2%	107,635.9	1.5%	1.6%
	ONCSM	İhale kazanımı	17.0	240.5	7.1%	359.4	4.7%	-1.9%
	GRSEL	Sözleşme imzalanması	400.0	4,501.6	8.9%	8,032.2	5.0%	-2.8%
	ASELS	Sözleşme imzalanması	4,944.3	73,592.8	6.7%	107,635.9	4.6%	1.6%
	NATEN	Güneş enerji santrali kurulumu	1,047.9	1,843.7	56.8%	2,815.4	37.2%	5.7%
	MEKAG	Sipariş alımı	41.9	-	-	2,158.3	1.9%	-4.6%
	PATEK	Sözleşme imzalanması	1,205.0	-	-	918.8	131.2%	3.6%
03/01/2025	GEREL	Sipariş alımı	323.9	1,459.7	22.2%	2,482.9	13.0%	3.0%
	ALVES	Sözleşme imzalanması	155.4	3,035.7	5.1%	4,886.6	3.2%	-8.7%
	ASELS	Sualtı sistemleri tedariği	7,687.3	73,592.8	10.4%	107,635.9	7.1%	4.9%
	DCTTR	Pamuk ve inşaat malzemesi satışı	153.9	1,767.1	8.7%	3,285.5	4.7%	-0.2%
	MANAS	Sipariş alımı	8.0	275.4	2.9%	287.2	2.8%	-1.2%
02/01/2025	BVSAN	Vinç üretimi ve teslimatı	40.6	2,121.4	1.9%	3,088.8	1.3%	2.8%
	VBTYZ	Destek ve bakım hizmeti	169.2	2,134.6	7.9%	2,452.7	6.9%	-3.2%
	CGCAM	Solar panel camı sipariş alımı	165.0	2,180.4	7.6%	2,675.9	6.2%	-8.4%

FX Teknik Analiz

USD/TRY

GoÜ para birimleri dün dolar karşısında büyük ölçüde değer kazanırken, TL önemli bir değişim göstermeyerek alt sıralarda yer aldı ve negatif ayrıştı. USDTRY günü 35,4786 seviyesinden tamamlarken, Türkiye 5 yıllık CDS primi 275,53 baz puandan 273,30 baz puana sınırlı bir gerileme gösterdi. Teknik göstergeler kurda kısa vade için 35 – 36 bandını ön plana çıkarmaya devam ediyor. 2025 sonu tahminlerimiz TL'deki reel değerlenmenin, 2024'e kıyasla daha düşük bir oranda olacak şekilde devam edeceği yönünde.

EUR/USD

Kısa vadeli düşüş kanalının alt sınırından gördüğü tepki ile birlikte dün yönünü yukarı çeviren EURUSD paritesi, %0,6 yükselişle günü 1,0308 seviyesinden kapattı. Paritedeki kanal hareketi kısa vade için 1,02 – 1,04 bandını ön plana çıkarırken, teknik göstergeler ve euro-negatif temel dinamikler paritedeki yükselişlerin sınırlı kalabileceği ve düşüş eğiliminin devam edeceği bir zemine işaret ediyor. Paritede 1,03, 1,0250 ve 1,02 seviyeleri destek, 1,0350, 1,04 ve 1,0425 seviyeleri ise direnç olarak öne çıkıyor.

XAU/USD

Dolar endeksinde dün gözlemlenen gerileme değerli metalleri desteklerken, altının ons fiyatı günü %0,5 primle 2.677,46\$ seviyesinden tamamladı. Yan tarafta yer alan haftalık grafikte görülebileceği gibi ons altın Eylül 2023'ten bu yana yükseliş kanalı içinde hareket ediyor. Teknik göstergeler, kanal sınırını oluşturan 2.630\$ üzerindeki seyrin korunması halinde kademeli yükseliş eğiliminin devam edebileceğini gösteriyor. Altında 2.670\$, 2.640\$ ve 2.625\$ kısa vadeli destek, 2.693, 2.710\$ ve 2.730\$ seviyeleri ise kısa vadeli direnç konumunda.

XAG/USD

Dolar endeksindeki gerilemenin de etkisi ile birlikte gümüş fiyatları dün %1'e yakın yükseliş göstererek 29,90\$ seviyesine ulaştı. Teknik görünümde 30\$ seviyesinden geçen 200 günlük ortalama (GHO), 30,40\$ seviyesinden geçen 50 GHO ve 30,85\$ seviyesinden geçen 100 GHO direnç konumunda bulunuyor. Gümüşte istikrarlı yükselişler için bu hareketli ortalama yığınının aşılması önem arz ediyor. Uzun vadeli kanal kırılması sonrasında yükselişlere temkinli yaklaşmayı sürdürüyoruz. Olası geri çekilmelerde 29,50\$, 29,20\$ ve 28,86\$ desteklerini izleyeceğiz.



14/01/2025 TARİHLİ AÇIĞA SATIŞ İŞLEMLERİ

Hisse Kodu	Kapanış Fiyatı	Günlük Fark	İşlem Hacmi Bazında (mlnTL)			İşlem Adedi Bazında (mln adet)		
			Açığa Satış Hacmi	Toplam İşlem Hacmi	Açığa Satış Payı (%)	Açığa Satış Adedi	Toplam İşlem Adedi	Açığa Satış Payı (%)
AEFES	162,80	-0,43%	127,3	1.224,3	10,4%	0,8	7,5	10,4%
AKBNK	63,00	0,32%	1.624,0	8.375,7	19,4%	25,5	131,7	19,4%
ALARK	89,10	-2,03%	152,0	592,1	25,7%	1,7	6,6	25,7%
ARCLK	128,80	-2,35%	65,4	389,6	16,8%	0,5	3,0	16,8%
ASELS	78,55	-0,32%	552,9	2.673,9	20,7%	7,0	33,7	20,7%
ASTOR	120,50	-0,66%	350,5	2.114,9	16,6%	2,9	17,4	16,6%
BIMAS	515,00	-1,72%	587,1	2.259,0	26,0%	1,1	4,3	26,0%
BRSAN	407,50	-2,04%	47,5	242,8	19,5%	0,1	0,6	19,5%
COOLA	58,75	6,05%	100,0	738,4	13,5%	1,7	12,7	13,6%
CIMSA	48,82	2,78%	98,9	832,0	11,9%	2,0	17,2	11,9%
DOAS	192,60	-0,62%	96,2	319,3	30,1%	0,5	1,6	30,1%
DOHOL	13,91	-0,36%	83,3	333,9	24,9%	5,9	23,9	24,9%
EKGYO	14,06	0,93%	605,2	2.810,9	21,5%	43,2	200,5	21,6%
ENJSA	58,20	-2,76%	56,8	237,3	23,9%	1,0	4,0	23,9%
ENKAI	48,94	2,21%	155,7	674,9	23,1%	3,2	13,9	23,1%
EREGL	22,82	-1,21%	727,1	3.181,5	22,9%	31,6	138,0	22,9%
FROTO	909,00	-0,55%	261,9	863,0	30,4%	0,3	0,9	30,3%
GARAN	127,30	-0,08%	977,8	4.876,6	20,1%	7,6	38,0	20,1%
GUBRF	278,00	-0,71%	143,1	943,1	15,2%	0,5	3,4	15,2%
HALKB	16,97	0,47%	76,7	404,3	19,0%	4,5	23,8	19,0%
HEKTS	3,78	-2,33%	138,1	828,6	16,7%	36,0	216,5	16,6%
ISCTR	14,16	0,14%	2.312,2	9.263,9	25,0%	162,5	651,1	25,0%
KCHOL	177,90	0,40%	1.118,3	5.349,8	20,9%	6,2	29,9	20,9%
KONTR	37,04	-0,75%	129,8	464,8	27,9%	3,5	12,6	27,9%
KOZAL	21,78	-1,54%	262,2	1.143,2	22,9%	11,9	52,0	22,9%
KRDMD	25,74	-1,53%	336,6	1.221,3	27,6%	13,0	47,1	27,5%
MAVI	73,65	-1,21%	264,1	1.408,4	18,8%	3,6	19,1	18,7%
MGROS	527,00	-1,22%	202,6	946,6	21,4%	0,4	1,8	21,4%
MIATK	38,96	-0,81%	61,2	232,4	26,3%	1,6	5,9	26,3%
ODAS	5,88	-0,84%	124,6	370,6	33,6%	21,0	62,6	33,6%
OYAKC	24,48	2,26%	77,2	682,6	11,3%	3,2	27,9	11,3%
PETKM	17,78	0,62%	187,5	815,4	23,0%	10,5	45,8	23,0%
PGSUS	211,50	0,57%	313,7	1.577,2	19,9%	1,5	7,4	19,9%
REEDR	13,60	-2,16%	54,9	394,8	13,9%	4,0	28,9	13,9%
SAHOL	94,95	-2,16%	836,9	3.490,5	24,0%	8,7	36,1	24,0%
SASA	3,88	0,26%	906,3	3.065,3	29,6%	234,3	791,8	29,6%
SISE	39,18	-0,36%	415,3	1.492,7	27,8%	10,5	37,8	27,9%
SOKM	38,42	-1,49%	53,3	235,8	22,6%	1,4	6,1	22,5%
TAVHL	268,25	-1,92%	66,0	382,9	17,2%	0,2	1,4	17,2%
TCELL	95,20	0,58%	449,1	2.826,2	15,9%	4,7	29,7	15,9%
THYAO	293,50	1,29%	1.357,6	7.730,1	17,6%	4,6	26,4	17,6%
TKFEN	64,60	3,94%	86,4	410,6	21,0%	1,4	6,5	21,1%
TOASO	204,40	-3,99%	397,5	1.940,9	20,5%	1,9	9,2	20,4%
TTKOM	44,72	-0,75%	240,1	1.029,9	23,3%	5,3	22,9	23,3%
TUPRS	145,00	0,76%	961,7	3.852,9	25,0%	6,6	26,4	25,0%
ULKER	111,30	-0,36%	186,8	634,0	29,5%	1,7	5,7	29,5%
VAKBN	23,80	1,45%	59,5	315,4	18,9%	2,5	13,4	18,9%
VESTL	64,20	-4,11%	97,5	460,4	21,2%	1,5	7,0	21,0%
YKBNK	30,08	0,74%	1.396,8	4.487,9	31,1%	46,4	149,1	31,1%
ZOREN	4,18	-1,65%	142,7	403,8	35,3%	33,8	95,8	35,3%
TOPLAM			20.125,9	91.546,4	22,0%	786,1	3.156,4	24,9%

Kaynak: Borsa İstanbul, Tacirler Yatırım Araştırma

BİST-100 endeksine dahil hisse senetleri için tahmini işlem aralıkları

	Son Fiyat	Destek 3	Destek 2	Destek 1	Pivot	Direnç 1	Direnç 2	Direnç 3
AEFES	162.80	155.70	158.40	160.60	163.30	165.50	168.20	170.40
AGHOL	305.00	291.50	296.50	300.75	305.75	310.00	315.00	319.25
AGROT	10.25	9.92	10.05	10.15	10.28	10.38	10.51	10.61
AKBNK	63.00	59.68	61.07	62.03	63.42	64.38	65.77	66.73
AKFYE	19.65	18.93	19.20	19.43	19.70	19.93	20.20	20.43
AKSA	11.13	10.55	10.78	10.95	11.18	11.35	11.58	11.75
AKSEN	39.70	38.03	38.73	39.21	39.91	40.39	41.09	41.57
ALARK	89.10	84.68	86.67	87.88	89.87	91.08	93.07	94.28
ALFAS	73.95	67.98	69.32	71.63	72.97	75.28	76.62	78.93
ALTNV	78.25	74.55	76.35	77.30	79.10	80.05	81.85	82.80
ANHYT	98.15	92.68	95.12	96.63	99.07	100.58	103.02	104.53
ANSGR	109.40	104.40	105.60	107.50	108.70	110.60	111.80	113.70
ARCLK	128.80	122.43	125.47	127.13	130.17	131.83	134.87	136.53
ARDYZ	38.26	36.34	37.30	37.78	38.74	39.22	40.18	40.66
ASELS	78.55	75.70	76.95	77.75	79.00	79.80	81.05	81.85
ASTOR	120.50	116.60	118.30	119.40	121.10	122.20	123.90	125.00
BERA	16.39	15.58	15.78	16.09	16.29	16.60	16.80	17.11
BIMAS	515.00	492.17	503.33	509.17	520.33	526.17	537.33	543.17
BRSAN	407.50	390.17	397.83	402.67	410.33	415.17	422.83	427.67
BRYAT	1913.00	1,868.67	1,886.33	1,899.67	1,917.33	1,930.67	1,948.33	1,961.67
BSOKE	10.40	9.73	9.95	10.17	10.39	10.61	10.83	11.05
BTCIM	4.07	3.71	3.89	3.98	4.16	4.25	4.43	4.52
CANTE	1.64	1.57	1.61	1.62	1.66	1.67	1.71	1.72
CCOLA	58.75	53.47	54.68	56.72	57.93	59.97	61.18	63.22
CIMSA	48.82	46.42	47.02	47.92	48.52	49.42	50.02	50.92
CLEBI	1878.00	1,831.33	1,854.67	1,866.33	1,889.67	1,901.33	1,924.67	1,936.33
CVKMD	327.00	299.83	313.17	320.08	333.42	340.33	353.67	360.58
CWENE	21.40	20.55	20.83	21.11	21.39	21.67	21.95	22.23
DOAS	192.60	187.70	190.00	191.30	193.60	194.90	197.20	198.50
DOHOL	13.91	13.38	13.60	13.75	13.97	14.12	14.34	14.49
ECILC	44.60	43.65	44.11	44.35	44.81	45.05	45.51	45.75
EGEEN	9500.00	9,225.00	9,320.00	9,410.00	9,505.00	9,595.00	9,690.00	9,780.00
EKGYO	14.06	13.41	13.59	13.83	14.01	14.25	14.43	14.67
ENERY	245.00	233.67	239.33	242.17	247.83	250.67	256.33	259.17
ENJSA	58.20	54.73	56.37	57.28	58.92	59.83	61.47	62.38
ENKAI	48.94	46.84	47.38	48.16	48.70	49.48	50.02	50.80
EREGL	22.82	21.94	22.34	22.58	22.98	23.22	23.62	23.86
EUPWR	32.96	31.31	31.91	32.43	33.03	33.55	34.15	34.67
FENER	45.18	42.65	43.91	44.55	45.81	46.45	47.71	48.35
FROTO	909.00	881.00	893.00	901.00	913.00	921.00	933.00	941.00
GARAN	127.30	118.97	122.23	124.77	128.03	130.57	133.83	136.37
GESAN	44.82	43.63	44.09	44.45	44.91	45.27	45.73	46.09
GOLTS	425.00	413.67	417.33	421.17	424.83	428.67	432.33	436.17
GUBRF	278.00	264.25	269.50	273.75	279.00	283.25	288.50	292.75
HALKB	16.97	16.42	16.59	16.78	16.95	17.14	17.31	17.50
HEKTS	3.78	3.60	3.69	3.73	3.82	3.86	3.95	3.99
IEYHO	11.30	10.85	10.99	11.15	11.29	11.45	11.59	11.75
ISCTR	14.16	13.65	13.83	14.00	14.18	14.35	14.53	14.70
ISMEN	42.20	40.89	41.55	41.87	42.53	42.85	43.51	43.83
KARSN	12.12	11.71	11.89	12.01	12.19	12.31	12.49	12.61

BİST-100 endeksine dahil hisse senetleri için tahmini işlem aralıkları

	Son Fiyat	Destek 3	Destek 2	Destek 1	Pivot	Direnç 1	Direnç 2	Direnç 3
KCAER	13.50	12.86	13.06	13.28	13.48	13.70	13.90	14.12
KCHOL	177.90	172.67	175.03	176.47	178.83	180.27	182.63	184.07
KLSE	34.00	31.44	32.64	33.32	34.52	35.20	36.40	37.08
KONTR	37.04	35.33	35.91	36.47	37.05	37.61	38.19	38.75
KONYA	6300.00	6,059.17	6,138.33	6,219.17	6,298.33	6,379.17	6,458.33	6,539.17
KOZAA	67.90	64.72	65.73	66.82	67.83	68.92	69.93	71.02
KOZAL	21.78	20.77	21.23	21.51	21.97	22.25	22.71	22.99
KRDMD	25.74	24.29	24.89	25.31	25.91	26.33	26.93	27.35
LIDER	135.00	128.67	131.33	133.17	135.83	137.67	140.33	142.17
MAGEN	23.30	21.83	22.31	22.81	23.29	23.79	24.27	24.77
MAVI	73.65	68.85	70.55	72.10	73.80	75.35	77.05	78.60
MGROS	527.00	506.50	516.00	521.50	531.00	536.50	546.00	551.50
MIATK	38.96	37.78	38.28	38.62	39.12	39.46	39.96	40.30
MPARK	391.00	371.17	378.33	384.67	391.83	398.17	405.33	411.67
NTHOL	43.60	41.36	42.48	43.04	44.16	44.72	45.84	46.40
ODAS	5.88	5.49	5.64	5.76	5.91	6.03	6.18	6.30
OTKAR	420.00	400.00	410.00	415.00	425.00	430.00	440.00	445.00
OYAKC	24.48	23.39	23.69	24.09	24.39	24.79	25.09	25.49
PASEU	29.04	26.55	27.37	28.21	29.03	29.87	30.69	31.53
PETKM	17.78	17.40	17.54	17.66	17.80	17.92	18.06	18.18
PGSUS	211.50	206.10	208.10	209.80	211.80	213.50	215.50	217.20
REEDR	13.60	12.90	13.21	13.41	13.72	13.92	14.23	14.43
SAHOL	94.95	90.42	92.58	93.77	95.93	97.12	99.28	100.47
SASA	3.88	3.73	3.77	3.83	3.87	3.93	3.97	4.03
SDTTR	208.80	201.57	205.13	206.97	210.53	212.37	215.93	217.77
SELEC	76.40	69.27	72.53	74.47	77.73	79.67	82.93	84.87
SISE	39.18	38.09	38.59	38.89	39.39	39.69	40.19	40.49
SKBNK	5.54	5.36	5.40	5.47	5.51	5.58	5.62	5.69
SMRTG	40.60	39.35	39.83	40.21	40.69	41.07	41.55	41.93
SOKM	38.42	36.97	37.65	38.03	38.71	39.09	39.77	40.15
TABGD	158.50	152.00	155.10	156.80	159.90	161.60	164.70	166.40
TAVHL	268.25	257.83	262.92	265.58	270.67	273.33	278.42	281.08
TCELL	95.20	92.53	93.37	94.28	95.12	96.03	96.87	97.78
THYAO	293.50	285.33	287.67	290.58	292.92	295.83	298.17	301.08
TKFEN	64.60	59.73	60.87	62.73	63.87	65.73	66.87	68.73
TMSN	118.00	110.40	113.20	115.60	118.40	120.80	123.60	126.00
TOASO	204.40	188.50	196.20	200.30	208.00	212.10	219.80	223.90
TSKB	12.88	12.27	12.52	12.70	12.95	13.13	13.38	13.56
TSPOR	1.09	1.02	1.06	1.07	1.11	1.12	1.16	1.17
TTKOM	44.72	43.80	44.24	44.48	44.92	45.16	45.60	45.84
TTRAK	676.50	649.83	662.17	669.33	681.67	688.83	701.17	708.33
TUKAS	6.67	6.23	6.38	6.53	6.68	6.83	6.98	7.13
TUPRS	145.00	140.73	142.47	143.73	145.47	146.73	148.47	149.73
TURSG	16.08	15.40	15.73	15.90	16.23	16.40	16.73	16.90
ULKER	111.30	107.27	108.63	109.97	111.33	112.67	114.03	115.37
VAKBN	23.80	22.85	23.07	23.43	23.65	24.01	24.23	24.59
VESTL	64.20	59.23	61.67	62.93	65.37	66.63	69.07	70.33
YEOTK	52.90	50.07	51.13	52.02	53.08	53.97	55.03	55.92
YKBNK	30.08	29.19	29.47	29.77	30.05	30.35	30.63	30.93
ZOREN	4.18	3.99	4.07	4.13	4.21	4.27	4.35	4.41

Dip Zirve Analizi (BİST-50 endeksine dahil hisse senetleri için)

Hisse Senedi	Son Fiyat (TL)	52 hafta		Yılbaşından beri		Dipten uzaklık		Zirveye yakınlık		Dipten uzaklık sıralaması		Zirveye yakınlık sıralaması	
		En düşük	En Yüksek	En düşük	En Yüksek	52 hafta	YBB	52 hafta	YBB	52 hafta	YBB	52 hafta	YBB
AEFES	162.80	128.93	304.75	120.82	304.75	%26	%35	%87	%87	26.00	25.00	7.00	7.00
AKBNK	63.00	36.22	70.75	33.41	70.75	%74	%89	%12	%12	44.00	46.00	40.00	40.00
ALARK	89.10	81.70	144.22	81.70	144.22	%9	%9	%62	%62	11.00	11.00	16.00	16.00
ARCLK	128.80	123.00	196.10	123.00	196.10	%5	%5	%52	%52	7.00	7.00	17.00	17.00
ASELS	78.55	46.84	80.25	45.07	80.25	%68	%74	%2	%2	40.00	38.00	47.00	47.00
ASTOR	120.50	65.15	134.05	65.15	134.05	%85	%85	%11	%11	47.00	44.00	41.00	41.00
BIMAS	515.00	321.67	620.95	284.16	620.95	%60	%81	%21	%21	38.00	41.00	34.00	34.00
BRSAN	407.50	348.25	784.00	348.25	784.00	%17	%17	%92	%92	15.00	14.00	5.00	5.00
CCOLA	58.75	42.94	83.82	42.53	83.82	%37	%38	%43	%43	29.00	27.00	20.00	20.00
CIMSA	48.82	28.50	49.12	27.26	49.12	%71	%79	%1	%1	43.00	40.00	50.00	50.00
DOAS	192.60	190.00	356.24	190.00	356.24	%1	%1	%85	%85	2.00	2.00	9.00	9.00
DOHOL	13.91	12.12	17.77	11.07	17.77	%15	%26	%28	%28	14.00	20.00	30.00	30.00
EKGYO	14.06	8.28	14.27	6.88	14.27	%70	%104	%1	%1	41.00	47.00	49.00	49.00
ENJSA	58.20	46.28	71.80	42.85	71.80	%26	%36	%23	%23	25.00	26.00	32.00	32.00
ENKAI	48.94	32.34	57.20	31.37	57.20	%51	%56	%17	%17	35.00	31.00	38.00	38.00
EREGL	22.82	18.88	30.13	18.88	30.13	%21	%21	%32	%32	20.00	16.00	24.00	24.00
FROTO	909.00	753.16	1231.50	697.53	1231.50	%21	%30	%35	%35	19.00	22.00	23.00	23.00
GARAN	127.30	56.04	138.30	52.60	138.30	%127	%142	%9	%9	50.00	49.00	45.00	45.00
GUBRF	278.00	130.50	294.75	130.50	294.75	%113	%113	%6	%6	48.00	48.00	46.00	46.00
HALKB	16.97	12.48	20.24	11.53	20.24	%36	%47	%19	%19	28.00	30.00	35.00	35.00
HEKTS	3.78	3.34	8.43	3.34	8.43	%13	%13	%123	%123	12.00	12.00	3.00	3.00
ISCTR	14.16	9.26	17.77	8.65	17.77	%53	%64	%25	%25	36.00	35.00	31.00	31.00
KCHOL	177.90	145.12	270.75	133.37	270.75	%23	%33	%52	%52	24.00	23.00	18.00	18.00
KONTR	37.04	36.48	97.25	36.48	97.25	%2	%2	%163	%163	3.00	3.00	2.00	2.00
KOZAL	21.78	18.47	29.60	18.47	29.60	%18	%18	%36	%36	16.00	15.00	22.00	22.00
KRDMD	25.74	21.02	33.88	21.02	33.88	%22	%22	%32	%32	23.00	19.00	25.00	25.00
MAVI	73.65	60.68	137.00	54.72	137.00	%21	%35	%86	%86	21.00	24.00	8.00	8.00
MGROS	527.00	358.27	580.29	322.79	580.29	%47	%63	%10	%10	33.00	34.00	42.00	42.00
MIATK	38.96	32.08	84.40	32.08	84.40	%21	%21	%117	%117	22.00	18.00	4.00	4.00
ODAS	5.88	5.51	11.06	5.51	11.06	%7	%7	%88	%88	9.00	9.00	6.00	6.00
OYAKC	24.48	13.72	24.88	13.72	24.88	%78	%78	%2	%2	45.00	39.00	48.00	48.00
PETKM	17.78	17.12	26.20	17.12	26.20	%4	%4	%47	%47	5.00	5.00	19.00	19.00
PGSUS	211.50	144.55	260.00	132.58	260.00	%46	%60	%23	%23	32.00	32.00	33.00	33.00
REEDR	13.60	13.53	79.50	13.53	79.50	%1	%1	%485	%485	1.00	1.00	1.00	1.00
SAHOL	94.95	64.91	111.00	56.83	111.00	%46	%67	%17	%17	31.00	36.00	37.00	37.00
SASA	3.88	3.65	6.48	3.65	6.48	%6	%6	%67	%67	8.00	8.00	14.00	14.00
SISE	39.18	37.48	55.64	37.48	55.64	%5	%5	%42	%42	6.00	6.00	21.00	21.00
SOKM	38.42	37.18	70.95	37.18	70.95	%3	%3	%85	%85	4.00	4.00	10.00	10.00
TAVHL	268.25	123.70	294.75	107.00	294.75	%117	%151	%10	%10	49.00	50.00	43.00	43.00
TCELL	95.20	59.10	111.81	55.52	111.81	%61	%71	%17	%17	39.00	37.00	36.00	36.00
THYAO	293.50	248.00	332.00	229.70	332.00	%18	%28	%13	%13	17.00	21.00	39.00	39.00
TKFEN	64.60	37.94	84.30	35.18	84.30	%70	%84	%30	%30	42.00	43.00	28.00	28.00
TOASO	204.40	179.50	353.75	179.50	353.75	%14	%14	%73	%73	13.00	13.00	11.00	11.00
TTKOM	44.72	28.64	57.80	24.48	57.80	%56	%83	%29	%29	37.00	42.00	29.00	29.00
TUPRS	145.00	121.26	189.77	119.95	189.77	%20	%21	%31	%31	18.00	17.00	27.00	27.00
ULKER	111.30	78.45	188.70	77.35	188.70	%42	%44	%70	%70	30.00	28.00	12.00	12.00
VAKBN	23.80	13.18	26.08	12.69	26.08	%81	%88	%10	%10	46.00	45.00	44.00	44.00
VESTL	64.20	47.64	107.30	44.56	107.30	%35	%44	%67	%67	27.00	29.00	13.00	13.00
YKBNK	30.08	19.97	39.46	18.47	39.46	%51	%63	%31	%31	34.00	33.00	26.00	26.00
ZOREN	4.18	3.87	6.94	3.87	6.94	%8	%8	%66	%66	10.00	10.00	15.00	15.00

YBB: Yılbaşından bugüne

Yatırım Merkezlerimiz

Genel Müdürlük

Nispetiye Cad. B-3 Blok Kat: 9 Akmerkez Etiler - İSTANBUL
0 212 355 46 46

Adana	Cemal Paşa Mah. Gazipaşa Bul. Cemal Uğurlu Apt. Kat: 1 D: 4	(0 322) 457 77 55
Akatlar İrtibat Bürosu	Akat Mahallesi Meydan Caddesi B Blok No: 16 D: 8 (Eski No D: 10) Beşiktaş	(0 212) 355 46 46
Ankara	Remzi Oğuz Anık Mah. Tunalı Hilmi Cad. Yaprak Apt. No: 94 Kat: 2 D: 9 Kavaklıdere Çankaya	(0 312) 435 18 36
Ankara - Çukurambar İrtibat Bürosu	Kızılırmak Mah.Ufuk Üniversitesi Cad. Next Level Loft Ofis No: 4/65 Kat: 24 Söğütözü Çankaya	(0 312) 909 87 70
Antalya	Şirinyalı Mah. İsmet Gökşen Cad. Özden Apt. No:82/6 Muratpaşa	(0 242) 248 45 20
Bakırköy	İstanbul Cad. Bakırköy İş Merkezi No: 6 Kat: 4 D: 14 Bakırköy	(0 212) 570 52 59
Bodrum İrtibat Bürosu	Konacık Mahallesi, Atatürk Bulvarı, Arbor-Abdullah Ünal Çabuk İş Merkezi No: 285/1-A6 Bodrum	(0 212) 355 46 46
Bursa	Konak Mah. Barış (120) Sokak , Ofis Artı Binası, Dış kapı No:3 Daire:33 Nilüfer-BURSA	(0 224) 225 64 10
Çankaya İrtibat Bürosu	Çankaya Mahallesi Cinnah Caddesi Cinnah Apartmanı No: 55 D: 7-8 Çankaya / ANKARA	(0 212) 355 46 46
Denizli	Urhan İş Merkezi 2. Ticari Yol Daire 26 Kat: 6 Bayramyeri	(0 258) 265 87 85
Erenköy	Bağdat Cad. Çubukçu Apt. No: 333 Kat: 2 D: 4 Kadıköy	(0 216) 348 82 82
Gaziantep	İncilipinar Mah. Gazimuhtarpaşa Bul. Kepkepzade Park İş Merkezi B Blok No: 18 Kat: 1 D: 5	(0 342) 232 35 35
Girne	Ziya Rızıkı Cad. Şehit Necati Gürkaya Sok. Kat: 1 D: 1 Girne - KKTC	(0 392) 815 14 55-0533 889 15 51
İzmir	Kültür Mahallesi, Cumhuriyet Bulvarı No:137 Cumhuriyet Apt. K:5 D:12 Konak – İzmir	(0 232) 445 01 61
İzmir Karşıyaka Şube	Yalı Mahallesi Ahmet Kemal Baysak Bulvarı No:42 D:11	(0 232) 241 19 24
İzmir İrtibat Bürosu	Şehit Nevres Bulvarı Eczacıbaşı Apartmanı No: 7 Kat: 2 Daire: 5 Pasaport Alsancak - Konak	(0 232) 241 24 50
İzmit	Hürriyet Cad. Kaya İşhanı No: 39/5 İzmit	(0 262) 323 11 33
İzmit İrtibat Bürosu	Ömerağa Mah. Alemdar Cad. İ. Kolaylı Apt. No: 8 Kat: 2 İzmit	(0 262) 260 01 01
Karadeniz Ereğli	Bağlık Mahallesi Karanfil Sokak No:16/A Karadeniz Ereğli – Zonguldak	(0 372) 316 40 50
Kartal	Üsküdar Cad. Cevat Kayacan Apt. No: 26 Kat: 4 D: 8 Kartal	(0 216) 306 22 71-306 22 06
Kayseri	Hunat Mah. Nuh Mehmet Baldöktü Sok. Gürcüoğlu Plaza No: 5 K: 3 D: 11 Melikgazi	(0 352) 221 08 68-222 82 51
Marmaris İrtibat Bürosu	Kemeraltı Mah. Orgeneral Mustafa Muğlalı Cad. Güven Apt. No: 22 D: 2 Marmaris	(0 252) 321 08 00
Merkez Şube	Akat Mahallesi Meydan Caddesi B Blok No: 16 D: 7 (Eski No D: 9) Beşiktaş	(0 212) 355 46 46
Mersin	İnönü Mah. 1401 Sok. No:32 Pozcu Evo Kat:2 No:10-11 Yenişehir Mersin	(0 324) 238 11 89
Trabzon İrtibat Bürosu	Kemer kaya Mahallesi Halkevi Cad. Mandıralı İş Merkezi No: 4 Daire: 4 Ortahisar	(0 462) 432 24 50

Uyarı Notu

Bu raporda yer alan yatırım bilgi, yorum ve tavsiyeleri, yorum ve tavsiyede bulunanların kişisel görüşlerine dayanmakta olup finansal bilgi ve genel yatırım tavsiyesi kapsamında hazırlanmıştır ve hiçbir şekilde yatırım danışmanlığı kapsamında değildir. Yatırım danışmanlığı hizmeti; yetkili kuruluşlar tarafından kişilerin risk ve getiri tercihleri dikkate alınarak kişiye özel sunulmaktadır. Burada yer alan yorum ve tavsiyeler ise genel niteliktedir. Bu tavsiyeler, mali durumunuz ile risk ve getiri tercihlerinize uygun olmayabilir. Bu nedenle, sadece burada yer alan bilgilere dayanarak yatırım kararı verilmesi beklentilerinize uygun sonuçlar doğurmayabilir.

Yatırım Danışmanlığı hizmeti talep edilmesi halinde; yatırımcının Tacirler Yatırım Menkul Değerler A.Ş. ile Yatırım Danışmanlığı sözleşmesi imzalamış olması, Yerindelik Testi'ni tamamlamış ve risk grubunun belirlemiş olması zorunludur.

Bu raporda yer alan her türlü bilgi, yorum ve tavsiye uygunluk testi ile tespit edilecek risk grubunuz ve getiri beklentiniz ile uyumlu olmayabilir. Dolayısıyla, uygunluk testi neticesinde risk grubunuz tespit edilmeden sadece burada yer alan bilgilere dayanılarak yatırım kararı verilmesi amaç, bilgi ve tecrübenize uygun sonuçlar doğurmayabilir.

Bu rapor herhangi bir sürede belirli bir getirinin sağlanacağına dair bir taahhüt içermemekte olup, zaman içerisinde piyasa koşullarında meydana gelen değişiklikler nedeniyle yorum ve tavsiyelerde değişiklikler söz konusu olabilir. Bu raporda bahsedilen yatırım araçlarının fiyatları ve değerleri yatırımcıların menfaatlerine aykırı olarak hareket edebilir ve netice itibarıyla yatırımcılar anaparalarını kaybetme riski ile karşı karşıya kalabilirler. Bu raporda yer alan geçmiş performans verileri gelecekte elde edilecek sonuçların bir garantisi olarak kabul edilemez.

Bu raporda yer alan tüm bilgiler ve görüşler yatırımcıları bilgilendirmek amacıyla, Tacirler Yatırım Menkul Değerler A.Ş. tarafından güncel ve güvenilir kaynaklardan temin edilmiş olmakla beraber, Tacirler Yatırım Menkul Değerler A.Ş. söz konusu bilgilerin doğru ve tam olduğunu taahhüt etmemektedir. Raporlardaki yorumlardan, bilgilerin tam veya doğru olmaması ve/veya güncellenme nedeniyle doğabilecek maddi ve manevi zararlardan Tacirler Yatırım Menkul Değerler A.Ş. ve çalışanları sorumlu tutulamaz.

Bu rapor, sadece gönderildiği kişilerin kullanımı içindir. Bu raporun tümü veya bir kısmı Tacirler Yatırım Menkul Değerler A.Ş.'nin yazılı izni olmadan çoğaltılamaz, yayınlanamaz veya üçüncü kişilere gösterilemez, ticari amaçla kullanılamaz. Aksi halde, Tacirler Yatırım Menkul Değerler A.Ş. uğramış olduğu bütün zarar ve ziyanı talep etme hakkını saklı tutar.