

## Güne Başlarken

Günaydın. Cuma günü ABD'de açıklanan güçlü istihdam verileri sonrasında Fed'den faiz indirim tahminleri bu yılın Aralık ayına kadar ötelenirken, önümüzdeki iki yıl boyunca da sadece bir adet faiz indirimi fiyatlanıyor. Daha önce de belirttiğimiz gibi, ABD'de büyüme ve istihdam odaklı verilerin güçlü görünümünü sürdürmesi halinde Fed'den faiz indirim beklentileri daha da azalabilir; hatta Trump döneminde beklenen enflasyonist baskılar ile Fed'den faiz artırımını bile gündeme gelebilir. ABD verileri ile küresel borsalara satış geldiğini görüyoruz. Satışlarda Kaliforniya'daki büyük yangın felaketi de etkiliydi. Ek olarak, gelecek hafta başkanlık koltuğuna oturacak olan Trump döneminde küresel siyasette artması beklenen gerginliğin de fiyatları baskıladığını düşünüyoruz. Bu sabah da ABD, Avrupa vadeli ile Asya borsalarının tamamı negatif bölgede. Borsa İstanbul'un da dışarıdaki zayıflıktan ayrışamadığını görüyoruz. Yakın vadeli görünümde Borsa İstanbul'un dışarıya görece dirençli kalacağını ve bu dönemi yatay bir seyirle geçireceğini düşünüyoruz. BIST 100 endeksi için 9.500 - 10.300 geniş bandı ile 9.800 - 10.100 dar bandı takip edilebilir. Günün ajandasında içeride cari denge verisi ve hazine ihaleleri öne çıkıyor, dışarıda ajanda sakin. Türkiye 5 yıl vadeli CDS primleri güne 270 baz puandan başlıyor.

## Ekonomik Takvim

- 10:00 | **Türkiye** | Perakende Satışlar (Kasım) |
- 10:00 | **Türkiye** | Ödemeler Dengesi (Kasım) |

PİYASALAR			
Yurtiçi	Kapanış	1 gün (%)	1 hafta (%)
BIST 100	9.910,61	-0,90	-1,63
BIST 30	10.913,67	-1,22	-1,91
BIST 50	8.757,25	-1,04	-1,77
BIST Tüm	11.549,33	-0,86	-1,22
BIST Banka	14.865,58	-1,61	-1,40
BIST Ulaştırma	35.080,52	-0,59	-1,67
BIST Sınai	13.006,09	-0,86	-1,82

Yurtdışı Endeksler	Son	1 gün (%)	1 hafta (%)
Nasdaq	19.161,63	-1,6%	-3,5%
Dax	20.214,79	-0,5%	0,0%
Cac 40	7.431,04	-0,8%	-0,2%
FTSE 100	8.248,49	-0,9%	0,3%

Hazine Tahvilleri	Son	Günlük D. (%)	YBB D. (%)
TR 10 Yıllık Tahvil	24,80	2,28	-1,74
GER 10 Yıllık Tahvil	2,57	0,79	8,36
ABD 10 Yıllık Tahvil	4,77	1,73	4,22
ITA 10 Yıllık Tahvil	3,76	1,24	6,43
FR 10 Yıllık Tahvil	3,42	0,41	7,05
UK 10 Yıllık Tahvil	4,61	-0,56	

Döviz	Son	Günlük D. (%)	YBB D. (%)
USDTRY	35,44	0,02	0,18
EURTRY	36,24	-0,15	-1,19
GBPTRY	43,07	-0,54	-2,71
BRENT (\$)	80,54	1,74	7,84
XAUUSD (\$)	2684,44	-0,25	2,33
XAGUSD (\$)	30,15	-0,62	4,33
COPPER (\$)	4,27	0,16	7,08
XPTUSD (\$)	965,34	-0,17	

## GÜNLÜK TEKNİK ANALİZ BAZLI HİSSE ÖNERİLERİ

Hisse	ALIM Aralığı	SATIM Aralığı (TP)	Zarar KES (SL)
AELS	78.10 - 78.90	80.00 - 81.45	77.45
ASTOR	120.60 - 122.00	123.60 - 125.80	119.60
TAVHL	283.70 - 286.50	290.50 - 295.80	281.20
MPARK	386.80 - 390.70	396.20 - 403.40	383.50

## HAFTALIK TEKNİK ANALİZ BAZLI HİSSE ÖNERİLERİ

Hisse	ALIM Aralığı	SATIM Aralığı (TP)	Zarar KES (SL)
ISCTR	14.30 - 14.48	14.95 - 15.47	14.00
MGROS	534.50 - 541.00	558.50 - 578.00	523.50
TABGD	160.50 - 162.50	167.70 - 173.60	157.20
ANHYT	100.80 - 102.00	105.40 - 109.00	98.70

## Global Piyasalarda Öne Çıkanlar

Cuma günü açıklanan ABD aralık ayı tarım dışı istihdam verisi 256.000 ile beklentinin (164.000) üzerinde gelirken, işsizlik oranı %4,2'den %4,1'e geriledi. Beklentileri aşan istihdam verilerinin ardından ABD 10 yıllık tahvil faizi %4,79'u aşarak Ekim 2023'ten bu yana en yüksek seviyeyi görürken, dolar endeksi ise 109,97 ile Kasım 2022'den bu yana zirve yaptı. Güçlü verilerle birlikte Fed'in 2025 yılı için faiz indirimi beklentileri ekim ayına ertelenirken, cuma günü ABD ve Avrupa borsalarındaki düşüşlerin ardından küresel piyasalar yeni haftaya da düşük risk iştahı ile başladı. Bu sabah saatlerinde Asya borsaları satıcı bir seyrizlerken, ABD ve Avrupa endeks vadelielerinde de satış baskısı ön planda. Bugün ABD'de açıklanacak Aralık ayı Fed bütçe dengesi dışında önemli bir veri beklenmiyor.

### Küresel Borsalar:

Beklentileri aşan ABD istihdam verilerinin ardından Fed'in 2025 yılı ilk faiz indirimine ilişkin beklentilerin ekim ayına ötelenirken, ABD borsaları günü eksiye kapattı. Kapanışta Dow Jones endeksi, 700 puanın üzerinde değer kaybetti ve %1,66 azalışla 41.927,32 puana geriledi. S&P 500 endeksi %1,55 azalarak 5.826,50 puana ve Nasdaq endeksi %1,64 kayıpla 19.160,19 puana indi.

Avrupa borsaları da haftanın son işlem gününü düşüşle tamamladı. Kapanışta gösterge endeks Stoxx Europe 600, %0,84 düşüşle 511,5 puana indi. Fransa'da CAC 40 endeksi %0,79 düşüşle 7.431,04 puana, İtalya'da FTSE MIB 30 endeksi %0,64 gerileyerek 35.090,23 puana ve İngiltere'de FTSE 100 endeksi %0,86 azalarak 8.248,49 puana ve Almanya'da DAX 40 endeksi %0,5 değer kaybıyla 20.214,79 puana geriledi.

Cuma günü ABD ve Avrupa borsalarındaki kayıpların ardından bu sabah saatlerinde Asya borsalarında da satıcı bir seyrizleniyor. Japonya'da Nikkei endeksi %1, Hong Kong Hang Seng endeksi %1,3 ve Çin CSI 300 endeksi %0,5 düşüşle işlem görüyor. Vadeli tarafta ise ABD ve Avrupa borsalarının tamamında satıcı bir seyriz ön planda.

### Tahvil Piyasaları:

Beklentilerin üzerinde gelen ABD istihdam verilerinin ardından %4,79'u aşarak Ekim 2023'ten bu yana en yüksek seviyeleri test eden ABD 10 yıllık tahvil faizi cuma gününü 7 baz puan yükselişle %4,7592 seviyesinden tamamlarken, 5 yıllık tahvil faizi ise 12 baz puana yakın güçlü bir artışla %4,57 seviyesi üzerinde günü kapattı. 2 yıllık tahvilin getirisi ise 11,5 baz puan yükselerek günü %4,3792 seviyesinden tamamladı.

Avrupa tahvil faizlerinde de yükseliş eğilimi cuma günü devam etti. %2,59 üzerine çıkarak temmuz ayından bu yana en yüksek seviyeleri test eden Almanya 10 yıllık tahvil faizi günü 2,8 baz puan artışla %2,5950 seviyesinden tamamlarken, İtalya 10 yıllık tahvil faizi ise 5,6 baz puan artarak %3,7690 seviyesinden kapandı. Fransa'da ise 10 yıllık tahvil faizi 3,3 baz puan yükselerek %3,42 üzerinde günü tamamladı.

### Para Piyasaları:

ABD'den gelen verilerin ardından 109,97 seviyesine doğru yükselerek Kasım 2022'den bu yana en yüksek düzeyine ulaşan dolar endeksi, günü %0,4 primle 109,65 seviyesinden tamamladı. Veriler sonrasında 1,0215 seviyesine kadar gerileyen EURUSD paritesi ise günü %0,5 kayıpla 1,0244 seviyesinde kapattı.

Güçlü ABD verileri sonrasında 158,87 seviyesine kadar tırmanan USDJPY paritesi, cuma gününü %0,3 düşüşle 157,73 seviyesinden kapattı. GBPUSD paritesi ise %0,8 kayıpla 1,2207 seviyesinden günü tamamladı. Teknik göstergeler, GBPUSD paritesindeki düşüş eğiliminin 1,20 seviyesine doğru devam edebileceğine işaret ediyor.

### Emtia Piyasaları:

Güçlü ABD verilerinin ardından 2.664\$ seviyesi altına kadar sarkan ons altın, daha sonra kayıplarını telafi etti ve günü %0,8 primle 2.689,76\$ seviyesinden tamamladı. ABD verileri sonrasında 30\$ altına sarkan gümüş fiyatlarında da kayıpların kalıcı olmadığı ve gümüşün günü %0,9 primle 30,41\$ yakınında tamamladığı takip edildi. Piyasalarda altın, gümüş ve bakır ithalatlarına gümrük vergisi uygulanacağı beklentileri fiyatlardaki düşüşü sınırlayan faktörler arasında yer alıyor.

Cuma günü, ABD'nin Rus petrolü taşıyan 180 tankere ve onlarca petrol işlemcisine yaptırım uygulamaya hazırlandığı haberlerinin etkisi ile birlikte petrol fiyatlarında %3'ü aşan primler izlendi. Brent petrol günü %3,7 yükselişle varil başına 79,76\$ seviyesinden tamamlarken, ham petrol ise %3,6 artış kaydederek varil başına 76,57\$ seviyesinden kapandı.

## Ekonomi ve Politika Haberleri

### Hazine bugün 2 yıl vadeli sabit kuponlu tahvil ihalesi düzenleyecek

Hazine ve Maliye Bakanlığının Ocak – Mart 2025 dönemi iç borçlanma stratejisine göre ocak ayı içerisinde 225,4 milyar TL'lik itfa karşılığında 6 ihale ve 2 doğrudan satış ile birlikte toplamda 293,8 milyar TL'lik iç borçlanma planlanıyor. Hazine bu hafta içerisinde 13 Ocak Pazartesi günü 2 yıl vadeli sabit kuponlu tahvil ihalesi, 14 Ocak Salı günü ise 2 yıl vadeli TLREF'e endeksli ve 5 yıl vadeli sabit kuponlu iki tahvil ihalesi düzenleyecek.

### Cari dengenin kasımda 3 milyar dolar açık vermesini bekliyoruz

Bugün saat 10:00'da kasım ayına ilişkin ödemeler dengesi istatistikleri verileri açıklanacak. Cari işlemler dengesinin 2024 yılının son iki ayında açığa dönmesi bekliyoruz. Bu çerçevede kasım ayında cari işlemler dengesinin yaklaşık 3milyar dolar açık vereceğini tahmin ediyoruz. Foreks Haber anketi sonuçlarına göre kasım ayı cari işlemler dengesine ilişkin piyasa medyan tahmini de 3 milyar dolar açıkla kurum tahminimize paralel bir yeri işaret ediyor. Cari açığın 2024 yılını, olası yeni revizyonları hariç tutarak, 9 milyar dolar (GSYİH'nın %0,7'si) civarında tamamlamasını bekliyoruz. 2025 yıl sonu cari açık beklentimiz ise 15 milyar dolar (GSYİH'nın %1'i) seviyesinde.

### Atıl işgücü oranı kasımda %28,2 ile haziran ayından bu yana en yüksek düzeyine çıktı

Mevsim etkisinden arındırılmış işsizlik oranı kasım ayında %8,7 seviyesinden %8,6 seviyesine gerilerken, işgücü istatistikleri içerisinde yakından izlediğimiz ve daha geniş tanımlı bir işsizlik göstergesi olan âtil işgücü oranı ise %27,6 seviyesinden %28,2 seviyesine tırmandı. Kasım ayı itibarıyla mevsim etkisinden arındırılmış zamana bağlı eksik istihdam ve işsizlerin bütünleşik oranı %18,5 seviyesinde sabit kalırken, işsiz ve potansiyel işgücünün bütünleşik oranı ise %19 seviyesinden %19,4 seviyesine çıktı. 2025 yılında büyüme dinamiklerinin ikinci çeyrekte itibaren bir miktar ivmelenmesini, ancak yıl genelinde GSYİH büyümesinin %2,6 ile 2024 yılının altında gerçekleşmesini bekliyoruz. Bu çerçevede 2025 yılında işsizlik oranının %10 üzerine doğru yükselebileceğini değerlendiriyoruz.

### Sanayi üretimi kasım ayında aylık %2,9, yıllık %1,5 artış gösterdi

Mevsim ve takvim etkilerinden arındırılmış sanayi üretimi kasım ayında aylık bazda %2,9 artış kaydederken, takvim etkilerinden arındırılmış sanayi üretimi ise yıllık bazda %1,5 yükseliş gösterdi. Sanayi üretimi ekim ayında hem aylık hem de yıllık bazda düşüş kaydetmişti. Kasım ayına ilişkin öncü göstergelerin iyileşme sinyalleri üretmesi sonucunda kasım ayında sanayi üretiminde ekim ayına kıyasla daha sınırlı bir daralma oluşabileceğini ifade etmiştik. Verinin beklentimizin de üzerinde, güçlü bir toparlanma gösterdiği izleniyor. Kasım ayında mevsim ve takvim etkisinden arındırılmış ara malı endeksi 97 seviyesinden 98 seviyesine doğru yükseliş gerçekleştirirken, 3 aylık ortalamalarda 97 seviyesinden 97,8 seviyesine çıktı. Dayanıklı tüketim malı endeksi 109,8 seviyesinden 107,7'ye indi, 3 aylık ortalama ise 108,8'den 109,1'e çıktı. Sermaye malı endeksi ise 120,3 seviyesinden 130,4 seviyesine çıkarken burada 3 aylık ortalama 121,7 seviyesinden 125,1'e tırmandı.

- Aralık ayına ilişkin gelen öncü veriler, sanayi üretimindeki toparlanmanın bu ayda da devam edebileceğinin sinyalini veriyor. Son çeyreğe ilişkin öncü göstergeler aktivitede ılımlı bir toparlanma sinyali verirken, PMI verilerinin de son çeyrekte daha iyimser bir görünümü desteklediği takip ediliyor. Ancak bu noktada, imalat sanayi cephesinde genel çerçevede zayıf kalmaya devam eden bir aktivite görünümünün ön planda olduğunun altını çizmek isteriz. Öncü veriler, 2024'ün son çeyreğinde büyümenin çeyreksel bazda pozitif tarafta yer alabileceğine, yıllık büyümenin ise %2'nin bir miktar altında kalarak önceki döneme göre bir gerileme gösterebileceğine işaret ediyor. Ayrıca, üçüncü çeyrek verilerinde de sınırlı bir aşağı yönlü revizyona gidilebileceğini değerlendiriyoruz. Bu gelişmeler ışığında, GSYİH büyümesinin 2024 yılını %2,9 seviyesinde tamamlamasını ve 2025 yıl sonunda %2,6 düzeyinde oluşmasını bekliyoruz.

## Şirket ve Sektör Haberleri

**KARSN:** Karsan Otomotiv, Romanya'nın Craiova Belediyesi ile toplam 22 adet 12 metre e-ATA otobüs ve 30 şarj istasyonu temini için 11,5 milyon Euro değerinde bir anlaşma imzaladı. Araçların 2025 yılında teslim edilmesi hedefleniyor.

**KOCMT:** Koç Metalurji, Osmaniye şubesinde filmaşın ve inşaat demiri üretim tesisi için 3,85 milyon EUR bedelinde yatırım amaçlı vinç alımı sözleşmesi imzaladı. Ek olarak şirket, filmaşın ve inşaat demiri üretim tesisi için Fore Kazık İksa Projesi'nde 34,5 milyon TL bedelle BAYKA Zemin İnşaat ile anlaşarak sözleşme imzaladı.

**LILAK:** Lila Kağıt, üretim kapasitesi net 30.000 ton/yıl olarak 2027 yılının başında devreye alınması hedeflenen 5. Kağıt Üretim Hattı kapasitesinin net 70.000 ton/yıl'a çıkarılmasına karar verildiğini açıkladı.

**METUR:** Metemtur Otelcilik ve Turizm, 16.231 milyon adet payın borsada satışı için pay satış bilgi formu hazırlayarak onaylanması amacıyla SPK'ya başvuruda bulundu.

**SNICA:** Sanica Isı, yurt içindeki mevcut bayilerle yapılan görüşmeler sonucunda toplam 233 milyon TL değerinde satış anlaşmaları gerçekleştirdiği bildirdi.

**TKFEN:** Tekfen Holding, ortalama 66,42 TL fiyattan 36 bin adet payın geri alındığını duyurdu. İşlem sonucunda, sahip olunan payların şirket sermayesine oranı %3,0'a yükseldi.

Yükselenler	Kapanış	Günlük (%)	Haftalık (%)
Şekerbank	5,45	5,62	10,55
Cvk Maden İşletmeleri	332,00	4,73	13,99
Mlp Sağlık Hizmetleri	388,00	4,02	7,40
Anadolu Sigorta	106,20	3,81	4,73
Pasifik Eurasia Lojistik	30,50	2,76	2,76

Düşenler	Kapanış	Günlük (%)	Haftalık (%)
Batsöke Çimento	11,05	-5,31	-6,59
Batı Çimento	135,90	-4,09	-1,88
Arçelik	137,20	-3,85	-5,38
Girisim Elektrik Sanayi	46,88	-3,70	-4,52
Anadolu Efes Biracılık	167,20	-3,30	-4,73

BIST 100 Para Girişi	Para Girişi (mnTL)	P.D. Oranı (%)
ISCTR	375,40	0,17%
EREGL	128,47	0,15%
TTKOM	103,93	0,10%
ASTOR	72,13	0,10%
ULKER	62,45	0,10%

BIST 100 Para Çıkışı	Para Çıkışı (mnTL)	P.D. Oranı (%)
TCELL	-524,01	0,68%
YKBNK	-219,97	0,34%
GARAN	-128,41	0,25%
AKBNK	-95,60	0,15%
AEFES	-94,93	0,13%

## Model Portföy

Şirket Adı	Hisse Kodu	Son Fiyat (TL)	12A Hedef Fiyat (TL)	Güncel Getiri (%)	Getiri Potansiyeli (%)	Ekleme Tarihi
Migros	MGROS	₺536,50	₺705,00	201%	31%	06-Haz-23
Türk Hava Yolları	THYAO	₺293,50	₺428,00	78%	46%	06-Haz-23
Tupras	TUPRS	₺143,50	₺208,10	135%	45%	06-Haz-23
Coca Cola	CCOLA	₺57,55	₺84,00	58%	46%	27-Kas-23
Teknosa	TKNSA	₺39,60	₺48,00	15%	21%	12-Ara-24
Mavi Giyim	MAVI	₺79,50	₺147,00	-20%	85%	27-Ağu-24
Ford Otosan	FROTO	₺922,50	₺1.412,00	4%	53%	28-Ağu-24
İşbank (C)	ISCTR	₺14,36	₺19,80	12%	38%	24-Ara-24
Yapı Kredi	YKBNK	₺30,70	₺42,80	9%	39%	24-Ara-24
Tav Havalimanları	TAVHL	₺284,50	₺396,00	1%	39%	24-Ara-24
Turkcell	TCELL	₺95,65	₺156,30	5%	63%	24-Ara-24

Kuruluşundan Bugüne MP Getirisi (%)

167%

Kuruluşundan Bugüne BIST 100 Endeks Getirisi (%)

84%

**Kuruluşundan Bugüne MP / BIST 100 Göreceli Getiri (%)****45%**

Son 1 yıl MP Getirisi (%)

29%

Son 1 yıl BIST 100 Endeks Getirisi (%)

24%

**Son 1 yıl MP / BIST 100 Göreceli Getiri (%)****4%**

2025 Yılı MP Getirisi (%)

0%

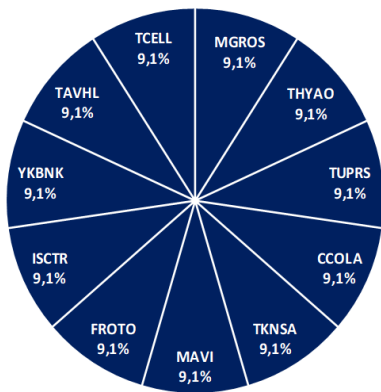
2025 Yılı BIST 100 Endeks Getirisi (%)

1%

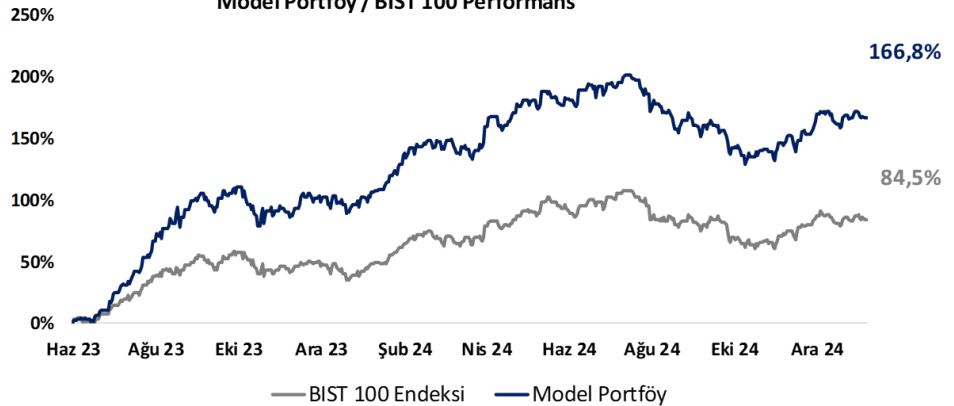
**2025 Yılı MP / BIST 100 Göreceli Getiri (%)****-1%**

\*MP: Tacirler Model Portföy

Model Portföy Ağırlık



Model Portföy / BIST 100 Performans



## BIST 100 Teknik Analiz



Vade	Üssel H.O.	H.O. Kesişim	Trend Yönü	Trendin Gücü	En son	5 gün önce	20 gün önce
Kısa	5 günlük	5-22	Yukarı	Zayıflayan yükseliş	9,952	9,962	9,855
Orta	22 günlük	22-50	Yukarı	Kuvvetlenen yükseliş	9,898	9,858	9,798
Uzun	50 günlük	50-200	Yukarı	Kuvvetlenen yükseliş	9,751	9,703	9,621

BIST-100	Destek 3	Destek 2	Destek 1	Kapanış	Pivot	Direnç 1	Direnç 2	Direnç 3
	9,700	9,780	9,870	9,911	9,938	10,000	10,060	10,160

## İndikatör Yorum

**Momentum (trendin ivmesini gösterir):** 100 eşik değeri altına geldi. Negatif.

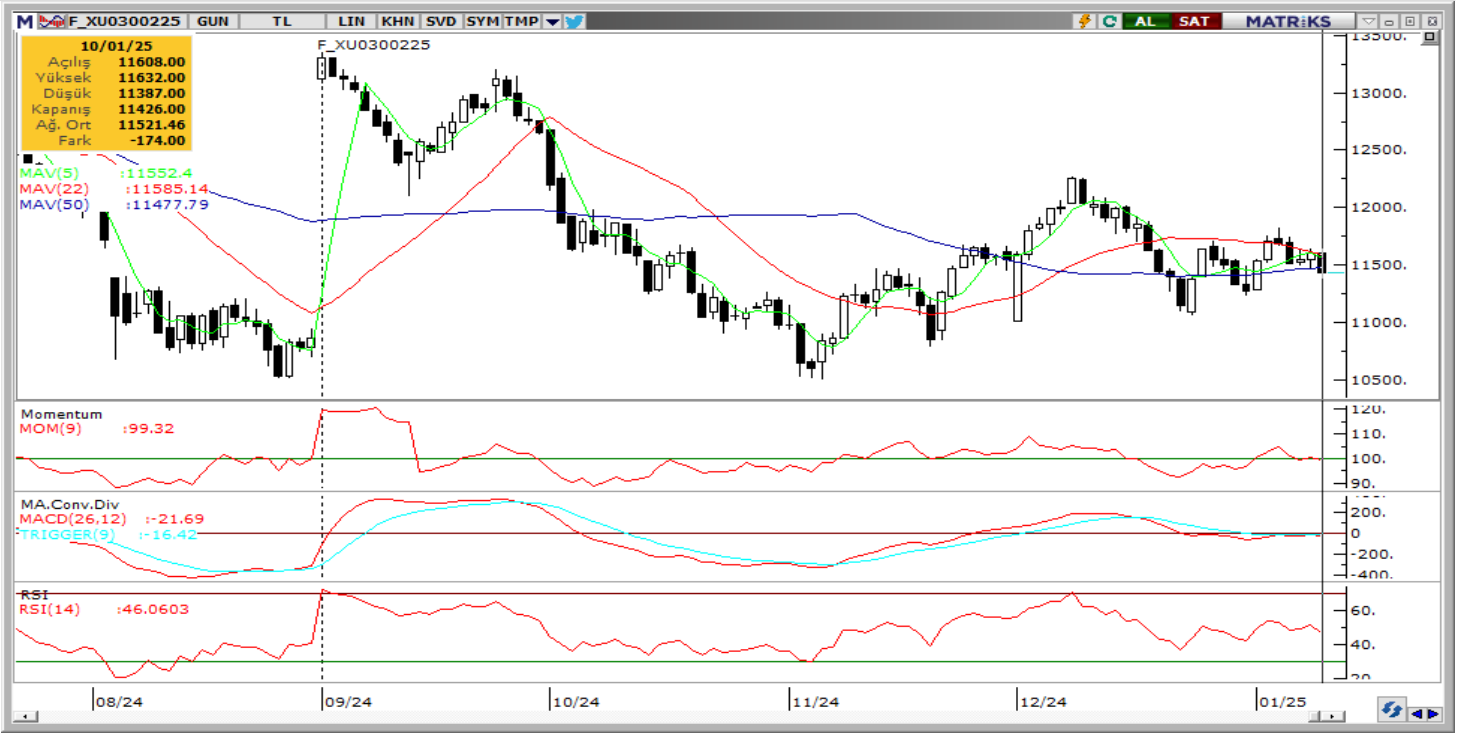
**MACD (orta vadeli trend göstergesi):** MACD (26,12) dengeli. Nötr.

**RSI (trendin gücünü gösterir):** RSI dengeli. Nötr.

**Hareketli Ortalamalar:** BIST 100 endeksi yeniden 22-g üssel ho'da. İzlenmeli.



## VIOP 30 Teknik Analiz



Ocak ayı VIOP 30 endeks kontratı, geçtiğimiz işlem gününde 11.426 puan seviyesinden günlük kapanış gerçekleştirdi. Bugün yukarı yönlü hareketlerde ilk olarak 11.550 ve ardından 11.650 puan seviyelerini takip edeceğiz. Aşağı yönlü olası hareketlerde 11.300 puan seviyesi ilk destek noktamızı oluştururken, ana desteğimiz 10.200 puan seviyesi.

VIOP30	Destek 3	Destek 2	Destek 1	Kapanış	Direnç 1	Direnç 2	Direnç 3
	11,100	11,200	11,300	11,426	11,550	11,650	11,750

## Günlük İşlemler

Alan	Net Adet	%	Maliyet	Toplam	Satan	Net Adet	%	Maliyet	Toplam	Kurum	T.Adet	%	Maliyet	Net
TEB YATIRIM	12,562	31	11554.278	31,056	BANK-OF-AMERI	15,334	38	11560.468	44,242	IS YATIRI	65,478	15	11527.016	-10,188
DENİZ YATIRIM	11,258	28	11468.084	25,978	IS YATIRIM	10,188	25	11502.639	65,478	YAPI KRE	56,005	13	11516.033	-3,753
TACİRLER YAT.	3,138	8	11549.010	6,444	YAPI KREDİ YAT	3,753	9	11553.776	56,005	BANK-OF-	44,242	10	11532.178	-15,334
HSBC YATIRIM	2,350	6	11603.118	4,104	MEKSA YATIRIM	2,974	7	11522.788	5,906	AK YATIR	36,130	8	11526.401	462
OYAK YATIRIM	2,177	5	11509.075	3,527	STRATEJİ MEN.	2,291	6	11426.483	2,777	TEB YATI	31,056	7	11531.086	12,562
DiĞER	8,996	22		0	DiĞER	5,941	15		0	DiĞER	216,33	48		0

## Kümülatif İşlemler

Alan	Net Adet	%	Maliyet	Toplam	Satan	Net Adet	%	Maliyet	Toplam	Kurum	T.Adet	%	Maliyet	Net
TEB YATIRIM	114,328	35	11466.476	522,998	IS YATIRIM	213,508	65	11421.843	901,782	IS YATIRI	901,782	16	11507.302	-213,508
YAPI KREDİ YAT	48,855	15	11385.820	678,517	BANK-OF-AMERI	98,361	30	11438.081	602,657	YAPI KRE	678,517	12	11523.634	48,855
VAKIF YAT.	42,034	13	11483.452	124,048	MEKSA YATIRIM	6,559	2	11720.030	68,799	BANK-OF-	602,657	11	11513.050	-98,361
HALK YATIRIM	26,295	8	11476.126	127,017	DENİZ YATIRIM	2,646	1	12756.472	228,276	TEB YATI	522,998	9	11495.397	114,328
GEDİK YATIRIM	22,850	7	11356.082	262,010	STRATEJİ MEN.	1,615	1	11683.602	8,795	AK YATIR	340,039	6	11523.748	2,503
DiĞER	72,202	22		0	DiĞER	3,875	1		0	DiĞER	2,548,95	46		0

Kaynak: Matriks / Tacirler Yatırım

## Pay Alım Satım ve Son İki Haftalık Yeni İş İlişkileri

Alıcı	Satıcı	Şirket	Türü	# Lot	İşlem Fiyatı (TL)	İşlem sonrası sermaye içindeki payı
LKMNH		LKMNH	Geri Alım	17.500	20,66	2.95%
TKFEN		TKFEN	Geri Alım	36.000	66,42	3.00%
FRIGO		FRIGO	Geri Alım	20.000	8,38	2.66%
PCILT		PCILT	Geri Alım	10.000	17,60	2.05%
KRVGD		KRVGD	Geri Alım	100.000	2,30	1.34%
GEDİK		GEDİK	Geri Alım	18.867	7,95	2.33%
ERCB		ERCB	Geri Alım	4.150	98,20	0.02%

## YENİ İŞ İLİŞKİLERİ (Son İki Hafta)

Tarih	Şirket	İş Tanımı	Toplam Sözleşme Tutarı (mn TL)	2023 Ciro (mn TL)	2023 Ciro (%)	Son 12 Ay Ciro (mn TL)	Son 12 ay Ciro (%)	Açıklama Tarihinden Bugüne Getiri (%)
10/01/2025	DCTTR	İnşaat malzemesi satışı	188.8	1,767.1	10.7%	3,285.5	5.7%	0.0%
	OZATD	Gemi tamir bakım ve onarım sözleşmesi	42.5	2,309.1	1.8%	2,177.0	2.0%	0.0%
	SNICA	Satış sözleşmesi imzalanması	233.0	2,215.1	10.5%	2,189.8	10.6%	0.0%
	KARSN	Sözleşme imzalanması	416.0	7,547.7	5.5%	9,545.1	4.4%	0.0%
08/01/2025	BRLSM	Sözleşme imzalanması	58.8	3,968.2	1.5%	4,332.7	1.4%	0.3%
	VBTYZ	Sözleşme imzalanması	40.7	2,134.6	1.9%	2,452.7	1.7%	-1.6%
07/01/2025	BRLSM	Sözleşme imzalanması	107.7	3,968.2	2.7%	4,332.7	2.5%	-2.2%
	FORTE	Sipariş alımı	30.5	664.8	4.6%	1,190.2	2.6%	6.2%
	ASELS	Sözleşme imzalanması	1,633.0	73,592.8	2.2%	107,635.9	1.5%	1.4%
	ONCSM	İhale kazanımı	17.0	240.5	7.1%	359.4	4.7%	-4.1%
	GRSEL	Sözleşme imzalanması	400.0	4,501.6	8.9%	8,032.2	5.0%	-1.9%
	ASELS	Sözleşme imzalanması	4,933.7	73,592.8	6.7%	107,635.9	4.6%	1.4%
	NATEN	Güneş enerji santrali kurulumu	1,045.6	1,843.7	56.7%	2,815.4	37.1%	2.0%
	MEKAG	Sipariş alımı	41.5	-	-	2,158.3	1.9%	-0.8%
PATEK	Sözleşme imzalanması	1,205.0	-	-	918.8	131.2%	1.4%	
03/01/2025	GEREL	Sipariş alımı	323.2	1,459.7	22.1%	2,482.9	13.0%	4.0%
	ALVES	Sözleşme imzalanması	155.4	3,035.7	5.1%	4,886.6	3.2%	-4.3%
	ASELS	Sualtı sistemleri tedariki	7,603.7	73,592.8	10.3%	107,635.9	7.1%	4.7%
	DCTTR	Pamuk ve inşaat malzemesi satışı	153.9	1,767.1	8.7%	3,285.5	4.7%	-0.7%
	MANAS	Sipariş alımı	8.0	275.4	2.9%	287.2	2.8%	4.9%
02/01/2025	BVSAN	Vinç üretimi ve teslimatı	40.5	2,121.4	1.9%	3,088.8	1.3%	3.0%
	VBTYZ	Destek ve bakım hizmeti	169.2	2,134.6	7.9%	2,452.7	6.9%	0.2%
	CGCAM	Solar panel camı sipariş alımı	165.0	2,180.4	7.6%	2,675.9	6.2%	-7.8%
30/12/2024	FORTE	Sözleşme imzalanması	152.4	664.8	22.9%	1,190.2	12.8%	13.6%
	FORTE	Sözleşme imzalanması	59.4	664.8	8.9%	1,190.2	5.0%	13.6%
	SDTTR	Sözleşme imzalanması	74.4	1,140.3	6.5%	2,051.5	3.6%	0.8%
	ALVES	Kablo Satışı	809.6	3,035.7	26.7%	4,886.6	16.6%	-4.2%
	ASELS	Radar sistemi tedariki	6,056.1	73,592.8	8.2%	107,635.9	5.6%	7.0%
	ASELS	Faydalı yük satışı	1,487.7	73,592.8	2.0%	107,635.9	1.4%	7.0%
	OZATD	Gemi bakım sözleşmesi	236.3	2,309.1	10.2%	2,177.0	10.9%	4.6%



## FX Teknik Analiz

### USD/TRY

GoÜ para birimleri haftanın son işlem gününde dolar karşısında değer kaybederken, Türk lirası %0,3'lük düşüşle orta sıralarda yer aldı. USDTRY günü 35,4298 seviyesinden tamamlarken, Türkiye 5 yıllık CDS primi 266,3 baz puandan 270 baz puana yükseldi. Teknik göstergeler kurda kısa vade için 35 – 36 bandını ön plana çıkarmaya devam ediyor. 2025 sonu tahminlerimiz TL'deki reel değerlenmenin, 2024'e kıyasla daha düşük bir oranda olacak şekilde devam edeceği yönünde.

### EUR/USD

Teknik göstergelerin ürettikleri sinyaller ve euro-negatif temel dinamikler çerçevesinde paritedeki yükselişlerin sınırlı kalmaya devam edeceği ve düşüş eğilimin korunabileceği beklentimizi sürdürüyoruz. Dolayısı paritedeki riskleri aşağı yönlü görmeye devam ediyoruz. Trend ve momentum göstergeleri, gelecek dönemde yeniden 1,03 altının hedef alınabileceğine işaret ediyor. Paritede 1,03, 1,0250 ve 1,02 seviyeleri destek, 1,0350, 1,0420 ve 1,0470 seviyeleri direnç konumunda.

### XAU/USD

Yan tarafta yer alan haftalık grafikte görülebileceği gibi ons altın Eylül 2023'ten bu yana yükseliş kanalı içinde hareket ediyor. Teknik göstergeler, bu hafta kanal sınırını oluşturan 2.630\$ üzerindeki seyrin korunması halinde yükseliş potansiyelinin devam edebileceğini gösteriyor. Teknik ve temel veriler ışığında ons altında kademeli yükselişin devamını bekliyoruz, ancak alımların 2024 yılına kıyasla daha sınırlı kalacağını öngörüyoruz. Altında 2.670\$, 2.640\$ ve 2.625\$ kısa vadeli destek, 2.693, 2.710\$ ve 2.730\$ seviyeleri ise kısa vadeli direnç konumunda.

### XAG/USD

Gümüş fiyatlarındaki yükselişlere karşı temkinli durmaya devam ediyoruz, zira yan tarafta yer alan haftalık grafikte de görülebileceği gibi buradaki uzun vadeli yükseliş kanalı aşağı yönlü kırılmış durumda ve kanal kırılması sonrasında yükselişler sınırlı kalmaya devam ediyor. Gümüşte bugün itibariyle 30\$ seviyesinde geçen 200 günlük ortalama (GHO) kısa vadeli destek konumunda. Bu seviyenin aşağı yönlü kırılması düşüşlerin derinleşmesine yol açabilir. Yukarıda 30,50\$'den geçen 50 GHO ve 30,80\$'den geçen 100 GHO ise direnç konumunda yer alıyor.



## 10/01/2025 TARİHLİ AÇIĞA SATIŞ İŞLEMLERİ

Hisse Kodu	Kapanış Fiyatı	Günlük Fark	İşlem Hacmi Bazında (mlnTL)			İşlem Adedi Bazında (mln adet)		
			Açığa Satış Hacmi	Toplam İşlem Hacmi	Açığa Satış Payı (%)	Açığa Satış Adedi	Toplam İşlem Adedi	Açığa Satış Payı (%)
AEFES	167,20	-3,30%	264,3	2.265,6	11,7%	1,5	13,2	11,7%
AKBNK	64,40	-2,28%	1.177,9	4.203,3	28,0%	18,1	64,5	28,0%
ALARK	93,95	-2,29%	92,4	297,3	31,1%	1,0	3,1	31,1%
ARCLK	137,20	-3,85%	99,7	539,8	18,5%	0,7	3,9	18,5%
ASELS	78,35	0,19%	361,2	2.125,6	17,0%	4,6	27,0	17,0%
ASTOR	121,00	1,34%	159,3	1.379,4	11,6%	1,3	11,4	11,6%
BIMAS	523,00	-0,10%	445,7	2.446,2	18,2%	0,8	4,6	18,2%
BRSAN	419,50	-1,87%	45,7	163,6	27,9%	0,1	0,4	27,9%
COOLA	57,55	0,52%	29,1	294,2	9,9%	0,5	5,1	9,9%
CIMSA	46,80	0,56%	54,9	478,1	11,5%	1,2	10,2	11,5%
DOAS	200,80	-1,47%	90,7	424,2	21,4%	0,4	2,1	21,4%
DOHOL	14,60	-0,68%	48,8	286,8	17,0%	3,3	19,5	17,1%
EKGYO	13,96	-0,57%	529,7	2.575,0	20,6%	37,7	182,9	20,6%
ENJSA	60,35	-0,66%	37,2	190,2	19,5%	0,6	3,1	19,6%
ENKAI	48,88	-1,29%	182,0	667,6	27,3%	3,7	13,6	27,2%
EREGL	23,78	-0,34%	616,4	4.026,9	15,3%	25,7	168,1	15,3%
FROTO	922,50	-2,12%	293,3	911,0	32,2%	0,3	1,0	32,2%
GARAN	128,10	-2,06%	690,4	2.616,9	26,4%	5,3	20,2	26,4%
GUBRF	291,00	0,52%	82,3	1.209,7	6,8%	0,3	4,1	6,8%
HALKB	17,11	-1,67%	115,1	522,9	22,0%	6,7	30,3	22,0%
HEKTS	4,00	-2,44%	86,9	962,5	9,0%	21,5	237,6	9,0%
ISCTR	14,36	-0,83%	1.774,3	10.225,9	17,4%	123,4	710,5	17,4%
KCHOL	182,50	-2,14%	1.021,1	4.640,7	22,0%	5,5	25,0	22,0%
KONTR	38,56	-2,33%	132,2	587,6	22,5%	3,4	15,2	22,5%
KOZAL	22,90	-0,87%	302,7	1.669,3	18,1%	13,0	71,8	18,1%
KRDMD	27,20	-1,95%	236,1	1.208,2	19,5%	8,5	43,8	19,5%
MAVI	79,50	0,44%	44,1	356,7	12,4%	0,6	4,5	12,4%
MGROS	536,50	0,66%	102,2	702,8	14,5%	0,2	1,3	14,6%
MIATK	40,18	-2,10%	65,3	279,4	23,4%	1,6	6,9	23,3%
ODAS	6,20	-2,05%	34,0	199,5	17,0%	5,5	32,0	17,1%
OYAKC	23,90	1,79%	84,2	726,6	11,6%	3,5	30,5	11,6%
PETKM	18,01	-1,21%	417,7	1.442,9	28,9%	22,9	79,2	28,9%
PGSUS	216,20	-1,50%	442,7	1.850,6	23,9%	2,0	8,5	23,9%
REEDR	14,40	-2,77%	81,4	359,9	22,6%	5,6	24,7	22,6%
SAHOL	101,30	-2,88%	333,9	1.188,6	28,1%	3,3	11,6	28,1%
SASA	3,99	-2,92%	982,9	3.275,3	30,0%	242,5	808,5	30,0%
SISE	40,28	-2,47%	513,3	1.732,7	29,6%	12,5	42,2	29,6%
SOKM	40,50	-0,88%	82,8	385,8	21,5%	2,0	9,4	21,5%
TAVHL	284,50	2,71%	69,6	774,0	9,0%	0,2	2,7	9,0%
TCELL	95,65	-0,67%	747,4	6.623,2	11,3%	7,8	68,8	11,3%
THYAO	293,50	-0,42%	1.811,2	7.235,0	25,0%	6,1	24,5	25,0%
TKFEN	65,20	0,00%	31,6	238,0	13,3%	0,5	3,6	13,3%
TOASO	213,50	-0,51%	224,0	1.241,8	18,0%	1,0	5,8	18,0%
TTKOM	46,98	1,12%	205,4	1.633,2	12,6%	4,4	34,8	12,6%
TUPRS	143,50	-1,44%	724,3	2.442,1	29,7%	5,0	16,9	29,7%
ULKER	114,80	0,61%	210,4	1.022,6	20,6%	1,8	8,8	20,6%
VAKBN	24,12	-1,63%	73,0	341,7	21,4%	3,0	14,1	21,4%
VESTL	70,80	1,87%	73,8	441,3	16,7%	1,0	6,2	16,8%
YKBNK	30,70	-1,85%	1.550,9	6.455,5	24,0%	49,8	207,2	24,0%
ZOREN	4,40	-2,00%	110,6	305,4	36,2%	24,9	68,7	36,2%
TOPLAM			17.986,0	88.173,2	20,4%	697,1	3.213,6	21,7%

Kaynak: Borsa İstanbul, Tacirler Yatırım Araştırma

## BİST-100 endeksine dahil hisse senetleri için tahmini işlem aralıkları

	Son Fiyat	Destek 3	Destek 2	Destek 1	Pivot	Direnç 1	Direnç 2	Direnç 3
<b>AEFES</b>	<b>167.20</b>	<b>156.07</b>	<b>161.53</b>	<b>164.37</b>	<b>169.83</b>	<b>172.67</b>	<b>178.13</b>	<b>180.97</b>
AGHOL	306.00	295.75	300.50	303.25	308.00	310.75	315.50	318.25
<b>AGROT</b>	<b>10.45</b>	<b>10.03</b>	<b>10.24</b>	<b>10.34</b>	<b>10.55</b>	<b>10.65</b>	<b>10.86</b>	<b>10.96</b>
AKBNK	64.40	60.98	62.37	63.38	64.77	65.78	67.17	68.18
<b>AKFYE</b>	<b>19.99</b>	<b>19.13</b>	<b>19.56</b>	<b>19.77</b>	<b>20.20</b>	<b>20.41</b>	<b>20.84</b>	<b>21.05</b>
AKSA	11.70	10.88	11.26	11.48	11.86	12.08	12.46	12.68
<b>AKSEN</b>	<b>40.94</b>	<b>38.73</b>	<b>39.65</b>	<b>40.29</b>	<b>41.21</b>	<b>41.85</b>	<b>42.77</b>	<b>43.41</b>
ALARK	93.95	89.35	91.35	92.65	94.65	95.95	97.95	99.25
<b>ALFAS</b>	<b>71.10</b>	<b>68.48</b>	<b>69.57</b>	<b>70.33</b>	<b>71.42</b>	<b>72.18</b>	<b>73.27</b>	<b>74.03</b>
ALTNY	83.05	80.45	81.75	82.40	83.70	84.35	85.65	86.30
<b>ANHYT</b>	<b>101.20</b>	<b>93.97</b>	<b>96.53</b>	<b>98.87</b>	<b>101.43</b>	<b>103.77</b>	<b>106.33</b>	<b>108.67</b>
ANSGR	106.20	98.87	101.13	103.67	105.93	108.47	110.73	113.27
<b>ARCLK</b>	<b>137.20</b>	<b>129.60</b>	<b>133.40</b>	<b>135.30</b>	<b>139.10</b>	<b>141.00</b>	<b>144.80</b>	<b>146.70</b>
ARDYZ	40.46	38.13	39.19	39.83	40.89	41.53	42.59	43.23
<b>ASELS</b>	<b>78.35</b>	<b>75.13</b>	<b>76.32</b>	<b>77.33</b>	<b>78.52</b>	<b>79.53</b>	<b>80.72</b>	<b>81.73</b>
ASTOR	121.00	116.10	117.40	119.20	120.50	122.30	123.60	125.40
<b>BERA</b>	<b>16.02</b>	<b>15.60</b>	<b>15.71</b>	<b>15.86</b>	<b>15.97</b>	<b>16.12</b>	<b>16.23</b>	<b>16.38</b>
BIMAS	523.00	509.33	515.67	519.33	525.67	529.33	535.67	539.33
<b>BRSAN</b>	<b>419.50</b>	<b>403.25</b>	<b>410.50</b>	<b>415.00</b>	<b>422.25</b>	<b>426.75</b>	<b>434.00</b>	<b>438.50</b>
BRYAT	1976.00	1,912.00	1,940.00	1,958.00	1,986.00	2,004.00	2,032.00	2,050.00
<b>BSOKE</b>	<b>11.05</b>	<b>10.11</b>	<b>10.54</b>	<b>10.80</b>	<b>11.23</b>	<b>11.49</b>	<b>11.92</b>	<b>12.18</b>
BTCIM	135.90	126.20	130.70	133.30	137.80	140.40	144.90	147.50
<b>CANTE</b>	<b>1.74</b>	<b>1.64</b>	<b>1.67</b>	<b>1.70</b>	<b>1.73</b>	<b>1.76</b>	<b>1.79</b>	<b>1.82</b>
CCOLA	57.55	55.35	56.05	56.80	57.50	58.25	58.95	59.70
<b>CIMSA</b>	<b>46.80</b>	<b>45.17</b>	<b>45.73</b>	<b>46.27</b>	<b>46.83</b>	<b>47.37</b>	<b>47.93</b>	<b>48.47</b>
CLEBI	1976.00	1,921.67	1,937.33	1,956.67	1,972.33	1,991.67	2,007.33	2,026.67
<b>CVKMD</b>	<b>332.00</b>	<b>293.42</b>	<b>302.83</b>	<b>317.42</b>	<b>326.83</b>	<b>341.42</b>	<b>350.83</b>	<b>365.42</b>
CWENE	21.80	20.82	21.20	21.50	21.88	22.18	22.56	22.86
<b>DOAS</b>	<b>200.80</b>	<b>194.83</b>	<b>197.47</b>	<b>199.13</b>	<b>201.77</b>	<b>203.43</b>	<b>206.07</b>	<b>207.73</b>
DOHOL	14.60	14.04	14.26	14.43	14.65	14.82	15.04	15.21
<b>ECILC</b>	<b>45.50</b>	<b>44.57</b>	<b>45.03</b>	<b>45.27</b>	<b>45.73</b>	<b>45.97</b>	<b>46.43</b>	<b>46.67</b>
EGEEN	9777.50	9,469.17	9,615.83	9,696.67	9,843.33	9,924.17	10,070.83	10,151.67
<b>EKGYO</b>	<b>13.96</b>	<b>13.21</b>	<b>13.49</b>	<b>13.72</b>	<b>14.00</b>	<b>14.23</b>	<b>14.51</b>	<b>14.74</b>
ENERY	253.50	249.50	251.50	252.50	254.50	255.50	257.50	258.50
<b>ENJSA</b>	<b>60.35</b>	<b>58.20</b>	<b>59.05</b>	<b>59.70</b>	<b>60.55</b>	<b>61.20</b>	<b>62.05</b>	<b>62.70</b>
ENKAI	48.88	47.15	47.87	48.37	49.09	49.59	50.31	50.81
<b>EREGL</b>	<b>23.78</b>	<b>23.17</b>	<b>23.43</b>	<b>23.61</b>	<b>23.87</b>	<b>24.05</b>	<b>24.31</b>	<b>24.49</b>
EUPWR	33.30	31.80	32.46	32.88	33.54	33.96	34.62	35.04
<b>FENER</b>	<b>48.36</b>	<b>46.69</b>	<b>47.31</b>	<b>47.83</b>	<b>48.45</b>	<b>48.97</b>	<b>49.59</b>	<b>50.11</b>
FROTO	922.50	890.33	905.17	913.83	928.67	937.33	952.17	960.83
<b>GARAN</b>	<b>128.10</b>	<b>121.20</b>	<b>123.90</b>	<b>126.00</b>	<b>128.70</b>	<b>130.80</b>	<b>133.50</b>	<b>135.60</b>
GESAN	46.88	44.16	45.52	46.20	47.56	48.24	49.60	50.28
<b>GOLTS</b>	<b>430.00</b>	<b>409.50</b>	<b>419.00</b>	<b>424.50</b>	<b>434.00</b>	<b>439.50</b>	<b>449.00</b>	<b>454.50</b>
GUBRF	291.00	280.58	284.17	287.58	291.17	294.58	298.17	301.58
<b>HALKB</b>	<b>17.11</b>	<b>16.32</b>	<b>16.64</b>	<b>16.87</b>	<b>17.19</b>	<b>17.42</b>	<b>17.74</b>	<b>17.97</b>
HEKTS	4.00	3.79	3.89	3.94	4.04	4.09	4.19	4.24
<b>IEYHO</b>	<b>11.60</b>	<b>11.33</b>	<b>11.43</b>	<b>11.52</b>	<b>11.62</b>	<b>11.71</b>	<b>11.81</b>	<b>11.90</b>
ISCTR	14.36	13.61	13.84	14.10	14.33	14.59	14.82	15.08
<b>ISMEN</b>	<b>43.20</b>	<b>42.01</b>	<b>42.59</b>	<b>42.89</b>	<b>43.47</b>	<b>43.77</b>	<b>44.35</b>	<b>44.65</b>
KARSN	12.63	11.77	12.08	12.35	12.66	12.93	13.24	13.51

## BİST-100 endeksine dahil hisse senetleri için tahmini işlem aralıkları

	Son Fiyat	Destek 3	Destek 2	Destek 1	Pivot	Direnç 1	Direnç 2	Direnç 3
KCAER	13.79	13.26	13.50	13.64	13.88	14.02	14.26	14.40
KCHOL	182.50	175.23	178.77	180.63	184.17	186.03	189.57	191.43
KLSEER	36.40	34.91	35.57	35.99	36.65	37.07	37.73	38.15
KONTR	38.56	36.85	37.61	38.09	38.85	39.33	40.09	40.57
KONYA	6522.50	6,279.17	6,390.83	6,456.67	6,568.33	6,634.17	6,745.83	6,811.67
KOZAA	70.80	69.37	69.93	70.37	70.93	71.37	71.93	72.37
KOZAL	22.90	21.95	22.41	22.65	23.11	23.35	23.81	24.05
KRDMD	27.20	26.01	26.55	26.87	27.41	27.73	28.27	28.59
LIDER	137.60	129.30	133.40	135.50	139.60	141.70	145.80	147.90
MAGEN	23.58	22.43	22.71	23.15	23.43	23.87	24.15	24.59
MAVI	79.50	77.40	78.10	78.80	79.50	80.20	80.90	81.60
MGROS	536.50	519.67	524.83	530.67	535.83	541.67	546.83	552.67
MIATK	40.18	38.66	39.34	39.76	40.44	40.86	41.54	41.96
MPARK	388.00	356.25	363.50	375.75	383.00	395.25	402.50	414.75
NTHOL	44.18	42.54	43.06	43.62	44.14	44.70	45.22	45.78
ODAS	6.20	5.86	5.99	6.10	6.23	6.34	6.47	6.58
OTKAR	447.75	434.42	440.58	444.17	450.33	453.92	460.08	463.67
OYAKC	23.90	22.61	23.01	23.45	23.85	24.29	24.69	25.13
PASEU	30.50	28.16	28.82	29.66	30.32	31.16	31.82	32.66
PETKM	18.01	17.51	17.75	17.88	18.12	18.25	18.49	18.62
PGSUS	216.20	208.60	212.20	214.20	217.80	219.80	223.40	225.40
REEDR	14.40	13.56	13.93	14.17	14.54	14.78	15.15	15.39
SAHOL	101.30	95.60	97.90	99.60	101.90	103.60	105.90	107.60
SASA	3.99	3.76	3.86	3.93	4.03	4.10	4.20	4.27
SDTTR	215.90	208.93	211.77	213.83	216.67	218.73	221.57	223.63
SELEC	79.75	75.55	77.65	78.70	80.80	81.85	83.95	85.00
SISE	40.28	38.55	39.41	39.85	40.71	41.15	42.01	42.45
SKBNK	5.45	4.85	5.00	5.22	5.37	5.59	5.74	5.96
SMRTG	40.70	39.59	40.09	40.39	40.89	41.19	41.69	41.99
SOKM	40.50	38.98	39.74	40.12	40.88	41.26	42.02	42.40
TABGD	161.10	152.53	154.77	157.93	160.17	163.33	165.57	168.73
TAVHL	284.50	269.25	272.50	278.50	281.75	287.75	291.00	297.00
TCELL	95.65	91.30	93.15	94.40	96.25	97.50	99.35	100.60
THYAO	293.50	286.17	289.33	291.42	294.58	296.67	299.83	301.92
TKFEN	65.20	62.95	64.00	64.60	65.65	66.25	67.30	67.90
TMSN	124.90	120.77	122.83	123.87	125.93	126.97	129.03	130.07
TOASO	213.50	207.67	209.83	211.67	213.83	215.67	217.83	219.67
TSKB	13.16	12.71	12.86	13.01	13.16	13.31	13.46	13.61
TSPOR	1.14	1.05	1.09	1.11	1.15	1.17	1.21	1.23
TTKOM	46.98	45.73	46.13	46.55	46.95	47.37	47.77	48.19
TTRAK	697.50	684.00	690.50	694.00	700.50	704.00	710.50	714.00
TUKAS	6.92	6.73	6.82	6.87	6.96	7.01	7.10	7.15
TUPRS	143.50	139.50	141.30	142.40	144.20	145.30	147.10	148.20
TURSG	16.22	15.68	15.94	16.08	16.34	16.48	16.74	16.88
ULKER	114.80	109.13	111.47	113.13	115.47	117.13	119.47	121.13
VAKBN	24.12	22.99	23.43	23.77	24.21	24.55	24.99	25.33
VESTL	70.80	65.57	67.33	69.07	70.83	72.57	74.33	76.07
YEOTK	54.25	50.72	52.28	53.27	54.83	55.82	57.38	58.37
YKBNK	30.70	29.25	29.87	30.29	30.91	31.33	31.95	32.37
ZOREN	4.40	4.22	4.31	4.35	4.44	4.48	4.57	4.61

## Dip Zirve Analizi (BİST-50 endeksine dahil hisse senetleri için)

Hisse Senedi	Son Fiyat (TL)	52 hafta		Yılbaşından beri		Dipten uzaklık		Zirveye yakınlık		Dipten uzaklık sıralaması		Zirveye yakınlık sıralaması	
		En düşük	En Yüksek	En düşük	En Yüksek	52 hafta	YBB	52 hafta	YBB	52 hafta	YBB	52 hafta	YBB
AEFES	167.20	125.86	304.75	120.82	304.75	%33	%38	%82	%82	25.00	25.00	6.00	6.00
AKBNK	64.40	36.22	70.75	33.41	70.75	%78	%93	%10	%10	43.00	46.00	40.00	40.00
ALARK	93.95	81.70	144.22	81.70	144.22	%15	%15	%54	%54	11.00	11.00	15.00	15.00
ARCLK	137.20	123.00	196.10	123.00	196.10	%12	%12	%43	%43	8.00	8.00	20.00	20.00
ASELS	78.35	46.14	79.70	45.07	79.70	%70	%74	%2	%2	40.00	38.00	49.00	49.00
ASTOR	121.00	65.15	134.05	65.15	134.05	%86	%86	%11	%11	47.00	43.00	39.00	39.00
BIMAS	523.00	318.73	620.95	284.16	620.95	%64	%84	%19	%19	37.00	41.00	34.00	34.00
BRSAN	419.50	348.25	784.00	348.25	784.00	%20	%20	%87	%87	15.00	15.00	5.00	5.00
COLLA	57.55	42.53	83.82	42.53	83.82	%35	%35	%46	%46	27.00	23.00	18.00	18.00
CIMSA	46.80	27.59	48.96	27.26	48.96	%70	%72	%5	%5	39.00	36.00	45.00	45.00
DOAS	200.80	190.00	356.24	190.00	356.24	%6	%6	%77	%77	4.00	4.00	8.00	8.00
DOHOL	14.60	11.80	17.77	11.07	17.77	%24	%32	%22	%22	17.00	21.00	31.00	31.00
EKGYO	13.96	7.99	14.27	6.88	14.27	%75	%103	%2	%2	42.00	47.00	48.00	48.00
ENJSA	60.35	44.77	71.80	42.85	71.80	%35	%41	%19	%19	26.00	26.00	33.00	33.00
ENKAI	48.88	32.34	57.20	31.37	57.20	%51	%56	%17	%17	31.00	30.00	36.00	36.00
EREGL	23.78	18.88	30.13	18.88	30.13	%26	%26	%27	%27	21.00	18.00	27.00	27.00
FROTO	922.50	728.44	1231.50	697.53	1231.50	%27	%32	%33	%33	22.00	22.00	22.00	22.00
GARAN	128.10	56.04	138.30	52.60	138.30	%129	%144	%8	%8	49.00	49.00	44.00	44.00
GUBRF	291.00	130.50	294.75	130.50	294.75	%123	%123	%1	%1	48.00	48.00	50.00	50.00
HALKB	17.11	12.48	20.24	11.53	20.24	%37	%48	%18	%18	28.00	28.00	35.00	35.00
HEKTS	4.00	3.34	8.43	3.34	8.43	%20	%20	%111	%111	14.00	14.00	3.00	3.00
ISCTR	14.36	9.26	17.77	8.65	17.77	%55	%66	%24	%24	35.00	33.00	29.00	29.00
KCHOL	182.50	145.12	270.75	133.37	270.75	%26	%37	%48	%48	20.00	24.00	17.00	17.00
KONTR	38.56	37.70	97.25	37.70	97.25	%2	%2	%152	%152	1.00	1.00	2.00	2.00
KOZAL	22.90	18.47	29.60	18.47	29.60	%24	%24	%29	%29	18.00	16.00	25.00	25.00
KRDMD	27.20	21.02	33.88	21.02	33.88	%29	%29	%25	%25	23.00	20.00	28.00	28.00
MAVI	79.50	60.14	137.00	54.72	137.00	%32	%45	%72	%72	24.00	27.00	10.00	10.00
MGROS	536.50	354.85	580.29	322.79	580.29	%51	%66	%8	%8	32.00	34.00	42.00	42.00
MIATK	40.18	32.08	84.40	32.08	84.40	%25	%25	%110	%110	19.00	17.00	4.00	4.00
ODAS	6.20	5.51	11.06	5.51	11.06	%13	%13	%78	%78	9.00	9.00	7.00	7.00
OYAKC	23.90	13.72	24.88	13.72	24.88	%74	%74	%4	%4	41.00	39.00	46.00	46.00
PETKM	18.01	17.12	26.20	17.12	26.20	%5	%5	%45	%45	3.00	3.00	19.00	19.00
PGSUS	216.20	142.81	260.00	132.58	260.00	%51	%63	%20	%20	33.00	32.00	32.00	32.00
REEDR	14.40	14.04	79.50	14.04	79.50	%3	%3	%452	%452	2.00	2.00	1.00	1.00
SAHOL	101.30	64.72	111.00	56.83	111.00	%57	%78	%10	%10	36.00	40.00	41.00	41.00
SASA	3.99	3.65	6.48	3.65	6.48	%9	%9	%62	%62	7.00	7.00	13.00	13.00
SISE	40.28	37.48	55.64	37.48	55.64	%7	%7	%38	%38	5.00	5.00	21.00	21.00
SOKM	40.50	37.18	70.95	37.18	70.95	%9	%9	%75	%75	6.00	6.00	9.00	9.00
TAVHL	284.50	116.00	294.75	107.00	294.75	%145	%166	%4	%4	50.00	50.00	47.00	47.00
TCELL	95.65	57.55	111.81	55.52	111.81	%66	%72	%17	%17	38.00	37.00	37.00	37.00
THYAO	293.50	241.90	332.00	229.70	332.00	%21	%28	%13	%13	16.00	19.00	38.00	38.00
TKFEN	65.20	36.28	84.30	35.18	84.30	%80	%85	%29	%29	45.00	42.00	24.00	24.00
TOASO	213.50	179.50	353.75	179.50	353.75	%19	%19	%66	%66	13.00	12.00	11.00	11.00
TTKOM	46.98	26.26	57.80	24.48	57.80	%79	%92	%23	%23	44.00	45.00	30.00	30.00
TUPRS	143.50	121.26	189.77	119.95	189.77	%18	%20	%32	%32	12.00	13.00	23.00	23.00
ULKER	114.80	77.35	188.70	77.35	188.70	%48	%48	%64	%64	29.00	29.00	12.00	12.00
VAKBN	24.12	13.18	26.08	12.69	26.08	%83	%90	%8	%8	46.00	44.00	43.00	43.00
VESTL	70.80	47.18	107.30	44.56	107.30	%50	%59	%52	%52	30.00	31.00	16.00	16.00
YKBNK	30.70	19.97	39.46	18.47	39.46	%54	%66	%29	%29	34.00	35.00	26.00	26.00
ZOREN	4.40	3.87	6.94	3.87	6.94	%14	%14	%58	%58	10.00	10.00	14.00	14.00

YBB: Yılbaşından bugüne



## Yatırım Merkezlerimiz

## Genel Müdürlük

Nispetiye Cad. B-3 Blok Kat: 9 Akmerkez Etiler - İSTANBUL  
0 212 355 46 46

Adana	Cemal Paşa Mah. Gazipaşa Bul. Cemal Uğurlu Apt. Kat: 1 D: 4	(0 322) 457 77 55
Akatlar İrtibat Bürosu	Akat Mahallesi Meydan Caddesi B Blok No: 16 D: 8 (Eski No D: 10) Beşiktaş	(0 212) 355 46 46
Ankara	Remzi Oğuz Anık Mah. Tunalı Hilmi Cad. Yaprak Apt. No: 94 Kat: 2 D: 9 Kavaklıdere Çankaya	(0 312) 435 18 36
Ankara - Çukurambar İrtibat Bürosu	Kızılırmak Mah.Ufuk Üniversitesi Cad. Next Level Loft Ofis No: 4/65 Kat: 24 Söğütözü Çankaya	(0 312) 909 87 70
Antalya	Şirinyalı Mah. İsmet Gökşen Cad. Özden Apt. No:82/6 Muratpaşa	(0 242) 248 45 20
Bakırköy	İstanbul Cad. Bakırköy İş Merkezi No: 6 Kat: 4 D: 14 Bakırköy	(0 212) 570 52 59
Bodrum İrtibat Bürosu	Konacık Mahallesi, Atatürk Bulvarı, Arbor-Abdullah Ünal Çabuk İş Merkezi No: 285/1-A6 Bodrum	(0 212) 355 46 46
Bursa	Konak Mah. Barış (120) Sokak , Ofis Artı Binası, Dış kapı No:3 Daire:33 Nilüfer-BURSA	(0 224) 225 64 10
Çankaya İrtibat Bürosu	Çankaya Mahallesi Cinnah Caddesi Cinnah Apartmanı No: 55 D: 7-8 Çankaya / ANKARA	(0 212) 355 46 46
Denizli	Urhan İş Merkezi 2. Ticari Yol Daire 26 Kat: 6 Bayramyeri	(0 258) 265 87 85
Erenköy	Bağdat Cad. Çubukçu Apt. No: 333 Kat: 2 D: 4 Kadıköy	(0 216) 348 82 82
Gaziantep	İncilipinar Mah. Gazimuhtarpaşa Bul. Kepkepzade Park İş Merkezi B Blok No: 18 Kat: 1 D: 5	(0 342) 232 35 35
Girne	Ziya Rızıkı Cad. Şehit Necati Gürkaya Sok. Kat: 1 D: 1 Girne - KKTC	(0 392) 815 14 55-0533 889 15 51
İzmir	Kültür Mahallesi, Cumhuriyet Bulvarı No:137 Cumhuriyet Apt. K:5 D:12 Konak – İzmir	(0 232) 445 01 61
İzmir Karşıyaka Şube	Yalı Mahallesi Ahmet Kemal Baysak Bulvarı No:42 D:11	(0 232) 241 19 24
İzmir İrtibat Bürosu	Şehit Nevres Bulvarı Eczacıbaşı Apartmanı No: 7 Kat: 2 Daire: 5 Pasaport Alsancak - Konak	(0 232) 241 24 50
İzmit	Hürriyet Cad. Kaya İşhanı No: 39/5 İzmit	(0 262) 323 11 33
İzmit İrtibat Bürosu	Ömerağa Mah. Alemdar Cad. İ. Kolaylı Apt. No: 8 Kat: 2 İzmit	(0 262) 260 01 01
Karadeniz Ereğli	Bağlık Mahallesi Karanfil Sokak No:16/A Karadeniz Ereğli – Zonguldak	(0 372) 316 40 50
Kartal	Üsküdar Cad. Cevat Kayacan Apt. No: 26 Kat: 4 D: 8 Kartal	(0 216) 306 22 71-306 22 06
Kayseri	Hunat Mah. Nuh Mehmet Baldöktü Sok. Gürcüoğlu Plaza No: 5 K: 3 D: 11 Melikgazi	(0 352) 221 08 68-222 82 51
Marmaris İrtibat Bürosu	Kemeraltı Mah. Orgeneral Mustafa Muğlalı Cad. Güven Apt. No: 22 D: 2 Marmaris	(0 252) 321 08 00
Merkez Şube	Akat Mahallesi Meydan Caddesi B Blok No: 16 D: 7 (Eski No D: 9) Beşiktaş	(0 212) 355 46 46
Mersin	İnönü Mah. 1401 Sok. No:32 Pozcu Evo Kat:2 No:10-11 Yenişehir Mersin	(0 324) 238 11 89
Trabzon İrtibat Bürosu	Kemer kaya Mahallesi Halkevi Cad. Mandıralı İş Merkezi No: 4 Daire: 4 Ortahisar	(0 462) 432 24 50



## Uyarı Notu

Bu raporda yer alan yatırım bilgi, yorum ve tavsiyeleri, yorum ve tavsiyede bulunanların kişisel görüşlerine dayanmakta olup finansal bilgi ve genel yatırım tavsiyesi kapsamında hazırlanmıştır ve hiçbir şekilde yatırım danışmanlığı kapsamında değildir. Yatırım danışmanlığı hizmeti; yetkili kuruluşlar tarafından kişilerin risk ve getiri tercihleri dikkate alınarak kişiye özel sunulmaktadır. Burada yer alan yorum ve tavsiyeler ise genel niteliktedir. Bu tavsiyeler, mali durumunuz ile risk ve getiri tercihlerinize uygun olmayabilir. Bu nedenle, sadece burada yer alan bilgilere dayanarak yatırım kararı verilmesi beklentilerinize uygun sonuçlar doğurmayabilir.

Yatırım Danışmanlığı hizmeti talep edilmesi halinde; yatırımcının Tacirler Yatırım Menkul Değerler A.Ş. ile Yatırım Danışmanlığı sözleşmesi imzalamış olması, Yerindelik Testi'ni tamamlamış ve risk grubunun belirlemiş olması zorunludur.

Bu raporda yer alan her türlü bilgi, yorum ve tavsiye uygunluk testi ile tespit edilecek risk grubunuz ve getiri beklentiniz ile uyumlu olmayabilir. Dolayısıyla, uygunluk testi neticesinde risk grubunuz tespit edilmeden sadece burada yer alan bilgilere dayanılarak yatırım kararı verilmesi amaç, bilgi ve tecrübenize uygun sonuçlar doğurmayabilir.

Bu rapor herhangi bir sürede belirli bir getirinin sağlanacağına dair bir taahhüt içermemekte olup, zaman içerisinde piyasa koşullarında meydana gelen değişiklikler nedeniyle yorum ve tavsiyelerde değişiklikler söz konusu olabilir. Bu raporda bahsedilen yatırım araçlarının fiyatları ve değerleri yatırımcıların menfaatlerine aykırı olarak hareket edebilir ve netice itibarıyla yatırımcılar anaparalarını kaybetme riski ile karşı karşıya kalabilirler. Bu raporda yer alan geçmiş performans verileri gelecekte elde edilecek sonuçların bir garantisi olarak kabul edilemez.

Bu raporda yer alan tüm bilgiler ve görüşler yatırımcıları bilgilendirmek amacıyla, Tacirler Yatırım Menkul Değerler A.Ş. tarafından güncel ve güvenilir kaynaklardan temin edilmiş olmakla beraber, Tacirler Yatırım Menkul Değerler A.Ş. söz konusu bilgilerin doğru ve tam olduğunu taahhüt etmemektedir. Raporlardaki yorumlardan, bilgilerin tam veya doğru olmaması ve/veya güncellenme nedeniyle doğabilecek maddi ve manevi zararlardan Tacirler Yatırım Menkul Değerler A.Ş. ve çalışanları sorumlu tutulamaz.

Bu rapor, sadece gönderildiği kişilerin kullanımı içindir. Bu raporun tümü veya bir kısmı Tacirler Yatırım Menkul Değerler A.Ş.'nin yazılı izni olmadan çoğaltılamaz, yayınlanamaz veya üçüncü kişilere gösterilemez, ticari amaçla kullanılamaz. Aksi halde, Tacirler Yatırım Menkul Değerler A.Ş. uğramış olduğu bütün zarar ve ziyanı talep etme hakkını saklı tutar.