

## Güne Başlarken

Günaydın. Amerika'nın gümrük duvarlarını yükseltmeye devam etmesi ve Çin'e uyguladığı gümrük tarifelerini %104'e yükseltmesi küresel borsalara yeniden satış getiriyor. ABD'de ekonomi yönetiminin, "bu dönemde piyasaları bir süre göz ardı edeceğiz" açıklaması da, borsalardaki sert satışlara karşın bir geri adım atılmayacağına ve yüksek volatilitenin devam edeceğine işaret ediyor. Dün ABD borsalarında umutlu ve pozitif bir açılış vardı, ancak sonrasındaki haber akışı ile gün içi zirvelerden %7'lere varan düşüşler yaşandı; ABD vadeli endeks kontratlarında da bu sabah satışlar devam ediyor. Avrupa'da da dün yükselişler vardı, fakat vadeli bu sabah %4 civarı negatif, Asya borsaları da yine satıcı. Borsa İstanbul'da dün pozitif kapanış ve denge arayışı hakimdi, para girişi - çıkışı ve yabancı işlemleri dengeliydi; fakat dışarıdaki zayıflığın bu sabah içeride de etkili olmasını bekliyoruz. Dolayısıyla da içinde bulunduğumuz dönem volatilitenin halen yüksek olduğu, kısa vadeli pozisyon risklerine dikkat edilmesi gereken, uzun vadeli pozisyonlara odaklanılması gereken bir dönem olmaya devam ediyor. Günün ajandası sakin, içeride ve Avrupa'da önemli bir veri yok, Amerika'da Fed tutanakları izlenecek. Türkiye 5 yıl vadeli CDS primleri güne 363 baz puandan başlıyor.

## Ekonomik Takvim

- 20:00 | **ABD** | 10 Yıllık Tahvil İhalesi |
- 21:00 | **ABD** | FOMC Toplantı Tutanakları |

PİYASALAR			
Yurtiçi	Kapanış	1 gün (%)	1 hafta (%)
BIST 100	9.477,14	0,74	-1,89
BIST 30	10.329,10	0,63	-2,34
BIST 50	8.360,73	0,71	-2,25
BIST Tüm	11.273,36	0,99	-0,74
BIST Banka	12.397,59	-0,12	-1,81
BIST Ulaştırma	38.410,94	-0,02	0,86
BIST Sınai	12.501,97	0,92	-2,07

Yurtdışı Endeksler	Son	1 gün (%)	1 hafta (%)
Nasdaq	15.267,91	-2,2%	-13,3%
Dax	20.280,26	2,5%	-9,4%
Cac 40	7.100,42	2,5%	-9,7%
FTSE 100	7.910,53	2,7%	0,3%

Hazine Tahvilleri	Son	Günlük D. (%)	YBB D. (%)
TR 10 Yıllık Tahvil	26,36	-6,76	4,44
GER 10 Yıllık Tahvil	2,63	0,04	10,89
ABD 10 Yıllık Tahvil	4,45	3,28	-2,86
ITA 10 Yıllık Tahvil	3,85	0,00	8,98
FR 10 Yıllık Tahvil	3,39	0,00	6,11
UK 10 Yıllık Tahvil	4,69	0,11	1,56

Döviz	Son	Günlük D. (%)	YBB D. (%)
USDTRY	38,01	0,16	7,44
EURTRY	42,06	1,19	14,67
GBPTRY	48,78	0,49	10,21
BRENT (\$)	61,19	-0,28	-18,08
XAUUSD (\$)	3031,59	1,66	15,56
XAGUSD (\$)	30,19	1,27	4,46
COPPER (\$)	4,14	1,10	3,67
XPTUSD (\$)	929,60	1,07	

## GÜNLÜK TEKNİK ANALİZ BAZLI HİSSE ÖNERİLERİ

Hisse	ALIM Aralığı	SATIM Aralığı (TP)	Zarar KES (SL)
BIMAS	461.75 - 470.00	476.75 - 485.25	459.50
TCELL	89.50 - 91.10	92.45 - 94.10	89.10
ULKER	112.20 - 114.20	116.00 - 118.00	111.70
CIMSA	47.14 - 48.00	48.70 - 49.54	46.92

## Global Piyasalarda Öne Çıkanlar

Trump tarifelerinin yarattığı panik havası küresel piyasalarda etkili olmaya devam ediyor. ABD borsaları haftanın ikinci işlem gününü düşüşle kapatırken, dün %11'in üzerinde yükseliş kaydeden VIX Volatilite Endeksi yeniden 50 seviyesi üzerine tırmandı. Petrol fiyatlarındaki değer kaybı sürerken, Brent petrol varil başına 60,2\$ seviyesine kadar inerek Mart 2021'den bu yana en düşük seviyelerini test etti. Küresel tahvillerinde sert satışlar izlenirken, dünden bu yana 20 baz puan üzerinde yükseliş kaydeden ABD 10 yıllık tahvil faizi bu sabah %4,45 üzerinde işlem görüyor. 30 yıllık ABD tahvil faizi ise 25 baz puan yükselişle %5'in hemen altında bulunuyor. Japonya'da da 30 yıllık tahvil faizinde 25 baz puan civarında yükseliş yaşandığı takip ediliyor. Asya borsalarında panik havası etkili olurken; Japonya Nikkei endeksi %5'in üzerinde, Hong Kong Hang Seng endeksi ise %1,6 kayıpla işlem görüyor. Bugün TSİ 18:00'de Richmond Fed Başkanı Barkin konuşacak. TSİ 21:00'da ise FOMC Toplantı Tutanakları yayınlanacak.

### Küresel Borsalar:

Trump tarifelerinin yarattığı belirsizlik ve panik ortamı piyasalarda etkili olmaya devam ederken, ABD borsaları haftanın ikinci işlem gününü düşüşle kapattı. Kapanışta Dow Jones endeksi, 300 puanın üzerinde değer kaybetti ve %0,84 düşüşle 37.645,59 puana indi. S&P 500 endeksi %1,57 azalışla 4.982,78 puana geriledi ve Nisan 2024'ten bu yana ilk kez günü 5.000 puanın altında tamamladı. Nasdaq endeksi ise %2,15 kayıpla 15.267,91 puana düştü. Bu sabah ABD vadeliinde %2'nin üzerinde kayıplar izleniyor.

Avrupa borsaları günü yükselişle kapattı. Kapanışta gösterge endeks Stoxx Europe 600, %2,72 değer kazanarak 486,91 puana çıktı. İngiltere'de FTSE 100 endeksi %2,71 artışla 208,45 puan, Fransa'da CAC 40 endeksi %2,5 artarak 7.100,42 puan, Almanya'da DAX 40 endeksi %2,47 değer kazanarak 20.280,26 puan ve İtalya'da FTSE MIB 30 endeksi %2,44 yükselerek 33.657,05 puan oldu. Avrupa vadeliileri bu sabah karışık seyrediyor.

Bu sabah saatlerinde Asya'da Japonya Nikkei endeksi %5'in üzerinde düşüş yaşarken, Hong Kong Hang Seng endeksi ise %1,6 kayıpla işlem görüyor. Çin CSI 300 endeksi ise %0,3 primli.

### Tahvil Piyasaları:

ABD 10 yıllık tahvil faizi dün 11 baz puana yakın yükseliş kaydederek %4,29 üzerine yükselirken, getirinin bu sabah itibariyle 16 baz puandan fazla artışla %4,45 üzerinde seyrettiği dikkat çekiyor. 5 yıllık tahvilin getirisi dün 5 baz puan artarak %3,91 üzerine tırmanması sonrasında bu sabah 11 baz puanın üzerinde primle %4,03 üzerinde seyrederken, 2 yıllık tahvil faizi ise %3,75 seviyesi üzerinde bulunuyor.

Almanya 10 yıllık tahvil faizi günü 1,8 baz puan artışla %2,6310 seviyesinden kapatırken, İtalya 10 yıllık tahvil faizi ise %3,8570 seviyesinden yatay bir kapanış gerçekleştirdi. Fransa'da ise 10 yıllık tahvilin getirisi %3,3890 seviyesinden yatay kapandı.

### Para Piyasaları:

Dolar endeksi, haftanın ikinci işlem gününü %0,3 düşüşle 102,95 seviyesinden kapatırken, EURUSD paritesi ise %0,4 artarak 1,0958 seviyesine çıktı. Bu sabah saatlerinde dolar endeksindeki düşüşün 102 seviyesine doğru genişlediği, paritenin ise 1,1050 üzerinde işlem gördüğü takip ediliyor.

Dün %0,3 yükselerek 1,2765'ten kapanan GBPUSD paritesi bu sabah %1,2840 üzerinde seyrederken, günü %1'in üzerinde düşüşle 146,27 seviyesinden tamamlayan USDJPY ise düşüşünü 145 seviyesi altına genişletmiş durumda.

### Emtia Piyasaları:

Altının ons fiyatı haftanın ikinci işlem gününü 2.983\$ civarından yatay kapatırken, gümüş fiyatları ise dün %0,9 gerileyerek 29,80\$ seviyesinden günü kapattı. Altın / gümüş rasyosu ise 99,16 seviyesinden 100 seviyesine yükseldi.

Piyasalarda artan durgunluk beklentileri petrol fiyatlarını baskılamaya devam ediyor. Brent petrol günü %2,1 düşüşle varil başına 62,8\$, ham petrol ise %1,9 kayıpla varil başına 59,58\$ seviyesinden tamamladı. Brent petrol bu sabah saatlerinde varil başına 60,26\$ seviyesinde seyrederken, ham petrol ise varil başına 57\$ altında işlem görüyor.

## Ekonomi ve Politika Haberleri

### TCMB Başkanı Karahan, ekonomiye dair değerlendirmelerde bulundu

TCMB Başkanı Karahan, EUROMETAL Çelik Günü & 10. YİSAD Yassı Çelik Konferansı'nda yaptığı konuşmasında enflasyondaki düşüş sürecinin devam ettiğini belirtti. Karahan, enflasyonun ana eğiliminde ilk çeyreğe özgü bir yükseliş gözlemlendiğini dile getirirken, mal enflasyonundan sonra hizmet enflasyonundaki düşüşün de belirginleştiği değerlendirilmesinde bulundu. Maliyet artışlarının yavaşladığına dikkat çeken Karahan, enflasyon beklentilerinin gerileme eğiliminde olduğunu vurguladı. Üretim göstergelerinin iktisadi faaliyette toparlanmaya işaret ettiğini ifade eden Karahan, yurt içi talebin ılımlı seyretmekle birlikte bir miktar dirençli olduğunu altını çizdi. Gelecek hafta gerçekleşecek olan PPK toplantısı öncesinde Karahan'dan önceki mesajlardan farklı bir ifade gelmediği takip edildi.

- Kuvvetli gelmesini beklediğimiz nisan ayı enflasyon verileri öncesinde gerçekleşecek olan 17 Nisan PPK toplantı kararında, %46'da bulunan AOFM'de düşüş olmasını beklemiyoruz. Hatta, gerekli olması durumunda ek artırım gelebileceği sinyalinin güçlenebileceği kanaatindeyiz. Bu doğrultuda, 17 Nisan toplantısında fonlamanın tekrar politika faizine kaydırılması ve politika faizinin %46'ya, gecelik borç verme faizinin (koridorun üst bandının) ise yeniden 150 baz puanı daraltılarak %47,5'e çekilmesi ihtimalini güçlü görüyoruz. Bu senaryoda, efektifte faiz değişikliği yapılmamış, ancak "gerekli olması durumunda üst bant üzerinden 150 baz puanlık ek faiz artırımına gidilebilir" mesajı verilmiş olacak.

### Hazine, dün 124,8 milyar TL'lik iç borçlanma gerçekleştirdi

Hazine ve Maliye Bakanlığı, bugün düzenlediği 1 yıl vadeli TLREF'e endeksli ve 4 yıl vadeli sabit kuponlu iki tahvil ihalesinde, ROT satışlar dahil toplam 102,8 milyar TL iç borçlanma gerçekleştirdi. TLREF'e endeksli ihalede dönemsel faiz %12,05 olurken, talep / satış rasyosu 2,05x olarak gerçekleşti. Sabit kuponlu ihalede ise ortalama bileşik getiri %39,81, talep / satış rasyosu 2,18x oldu. Hazine ayrıca, dün gerçekleştirdiği 2 yıl vadeli kira sertifikası doğrudan satışında 22,1 milyar TL borçlanırken, ay başından bu yana gerçekleşen toplam iç borçlanma miktarı 187,4 milyar TL'ye ulaştı.

- Bu haftaki ihaleler ve doğrudan satışın ardından Hazine, gelecek hafta 14 Nisan Pazartesi günü 3 ay vadeli kuponsuz ve 9 yıl vadeli sabit kuponlu iki tahvil ihalesi, 15 Nisan Salı günü ise 4 yıl vadeli TÜFE'ye endeksli tahvil ihalesi ile 1 yıl vadeli dolar cinsi tahvil ve 1 yıl vadeli dolar cinsi kira sertifikası doğrudan satışını gerçekleştirecek ve nisan ayı iç borçlanma programını tamamlayacak.
- Nisan – Haziran 2025 dönemine ilişkin iç borçlanma stratejisine göre Hazine, nisan ayında 293,3 milyar TL'lik itfasi karşılığında ay içerisinde gerçekleştireceği altı ihale ve üç doğrudan satış ile birlikte toplam 329,5 milyar TL tutarında iç borçlanmaya gitmeyi planlıyor.

## Şirket ve Sektör Haberleri

**A1CAP:** A1 Capital Yatırım, RTA Laboratuvarları (**RTLAB**), iştiraki Kartal Yenilenebilir Enerji'nin (**KARYE**) sermayesinin %5'ine denk gelen 2.750.000 adet (A) Grubu payı, toplam 111,8 milyon TL bedelle satın alma kararı aldı.

**ALKA:** Alkim Kağıt, 125.000 ton/yıl kapasiteli 2. kağıt tesisinin tamamlanma tarihinin yılın son çeyreği olarak öngörüldüğünü açıkladı.

**CVKMD:** CVK Maden, Sarıalan Projesi kapsamında Trafigura ile yapılan 30 milyon USD tutarındaki off-take (ön alım) anlaşması kapsamında, masraflar sonrası net 29,9 milyon (yaklaşık 1,13 milyar TL) tutarın bugün itibarıyla şirket hesaplarına geçtiğini açıkladı. Tutar, 2024 yılı dolar bazlı gelirlerinin %30'una tekabül etmektedir.

**CWENE:** Cw Elektrik, **CGCAM** ile toplam 8,2 milyon USD karşılığı 310 milyon TL tutarında, panel üretiminde kullanılan cam hammaddesi alımına yönelik ürün siparişi verdi. Sipariş tutarı, **CGCAM**'ın toplam gelirlerinin %14'üne tekabül etmektedir.

**EBEBK:** Ebebek, Mart 2025'te Türkiye'de ebebek mağazaları ve e-ticaret kanalından satılan toplam ürün adedinin yıllık %20 artışla 8,6 milyon olarak gerçekleştiğini açıkladı.

**EKOS:** Ekos Teknoloji, Başkent Elektrik Dağıtım tarafından düzenlenen ihalenin 1,6 milyon dolar tutarındaki teklifle şirket uhdesinde kaldığını açıkladı.

**ERCB:** Erciyas Çelik, 464 milyon TL tutarında sözleşme imzaladı. Tutar, 2024 yılı gelirlerinin %6'sına tekabül etmektedir.

**HUNER:** Hun Enerji, İtalya'da faaliyet gösteren bir firmanın %92 hissesini satın almıştır. Satın alınan şirketin 200 MW depolama lisansı için kapasite mektubu bulunmaktadır. İtalya'daki mevzuat gereği, depolama inşaatına başlamak için gerekli izinlerin alınması yaklaşık 24 ay süreceği öngörülmektedir.

**NTGAZ:** Naturelgaz, hisse başına brüt 0,58 TL temettü ödeme kararı aldı.

**PEHOL:** Pera Yatırım Holding, Merkezi Ankara ve sermayesi 5 milyon TL olarak kuruluşuna teşebbüs olunan "Tera Gayrimenkul Yatırımları ve Yönetimi A.Ş."ye 5 milyon TL sermaye payı ile iştirak edilmesine karar verildiğini açıkladı.

**SAHOL:** Sabancı Holding, 1Ç25 finansal sonuçlarını 7 Mayıs tarihinde açıklayacağını duyurdu.

Yükselenler	Kapanış	Günlük (%)	Haftalık (%)
Ahlatıcı Doğal Gaz Dağıtım	22.50	8.07	8.17
Türk Telekom	52.45	6.61	6.82
Granturk Holding	378.00	4.71	14.46
Cw Enerji Mühendislik	16.91	4.51	0.65
Batisöke Çimento	14.61	4.36	11.19

Düşenler	Kapanış	Günlük (%)	Haftalık (%)
Şekerbank	5.26	-4.36	11.68
Çelebi	3,092.50	-3.96	4.83
Tüpraş	129.50	-2.78	-6.16
Türk Traktör	738.00	-2.32	-3.91
Borusan Yat. Paz.	1,980.00	-2.27	2.54

BIST 100 Para Girişi	Para Girişi (mTL)	P.D. Oranı (%)
ASELS	153.56	0.38%
PGSUS	145.13	0.19%
BIMAS	132.59	0.18%
TTKOM	119.06	0.12%
KRDMD	76.72	0.11%

BIST 100 Para Çıkışı	Para Çıkışı (mTL)	P.D. Oranı (%)
TUPRS	-217.15	0.27%
YKBNK	-160.78	0.21%
EKGYO	-131.72	0.17%
TKFEN	-113.41	0.12%
KOZAL	-96.73	0.11%

## Model Portföy

Şirket Adı	Hisse Kodu	Son Fiyat (TL)	12A Hedef Fiyat (TL)	Güncel Getiri (%)	Getiri Potansiyeli (%)	Ekleme Tarihi
Migros	MGROS	₺485.50	₺854.00	173%	76%	06-Haz-23
Türk Hava Yolları	THYAO	₺308.25	₺428.00	87%	39%	06-Haz-23
Tupras	TUPRS	₺129.50	₺200.32	125%	55%	06-Haz-23
Coca Cola	CCOLA	₺52.55	₺80.00	45%	52%	27-Kas-23
Teknosa	TKNSA	₺26.90	₺48.00	-22%	78%	12-Ara-24
Mavi Giyim	MAVI	₺68.60	₺135.00	-31%	97%	27-Ağu-24
Ford Otosan	FROTO	₺1,032.00	₺1,394.90	18%	35%	28-Ağu-24
İşbank (C)	ISCTR	₺11.97	₺19.80	-5%	65%	24-Ara-24
Yapı Kredi	YKBNK	₺24.22	₺42.80	-14%	77%	24-Ara-24
Tav Havalimanları	TAVHL	₺241.50	₺396.00	-14%	64%	24-Ara-24
Turkcell	TCELL	₺90.65	₺156.30	0%	72%	24-Ara-24
Aselsan	ASELS	₺118.80	İnceleme Altında	38%		27-Şub-25

Kuruluşundan Bugüne MP Getirisi (%)

149%

Kuruluşundan Bugüne BIST 100 Endeks Getirisi (%)

76%

Kuruluşundan Bugüne MP / BIST 100 Göreceli Getiri (%)

41%

Son 1 yıl MP Getirisi (%)

-7%

Son 1 yıl BIST 100 Endeks Getirisi (%)

-3%

Son 1 yıl MP / BIST 100 Göreceli Getiri (%)

-4%

2025 Yılı MP Getirisi (%)

-7%

2025 Yılı BIST 100 Endeks Getirisi (%)

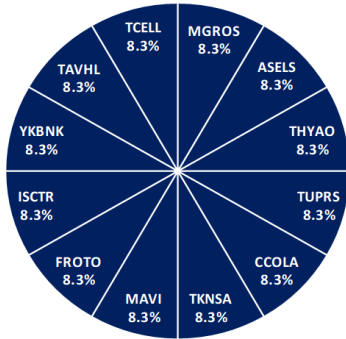
-4%

2025 Yılı MP / BIST 100 Göreceli Getiri (%)

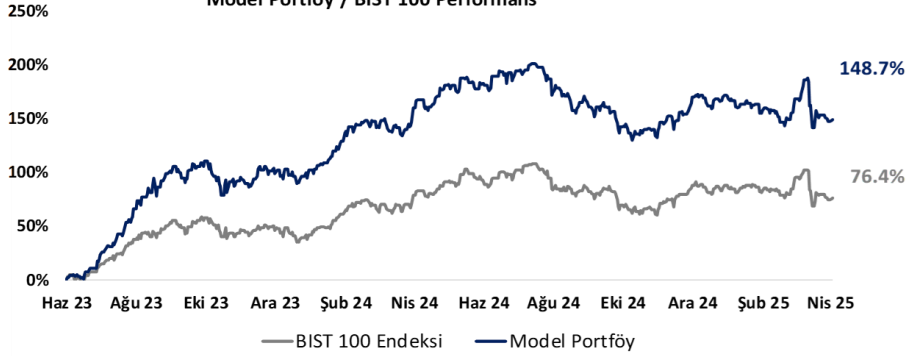
-3%

\*MP: Tacirler Model Portföy

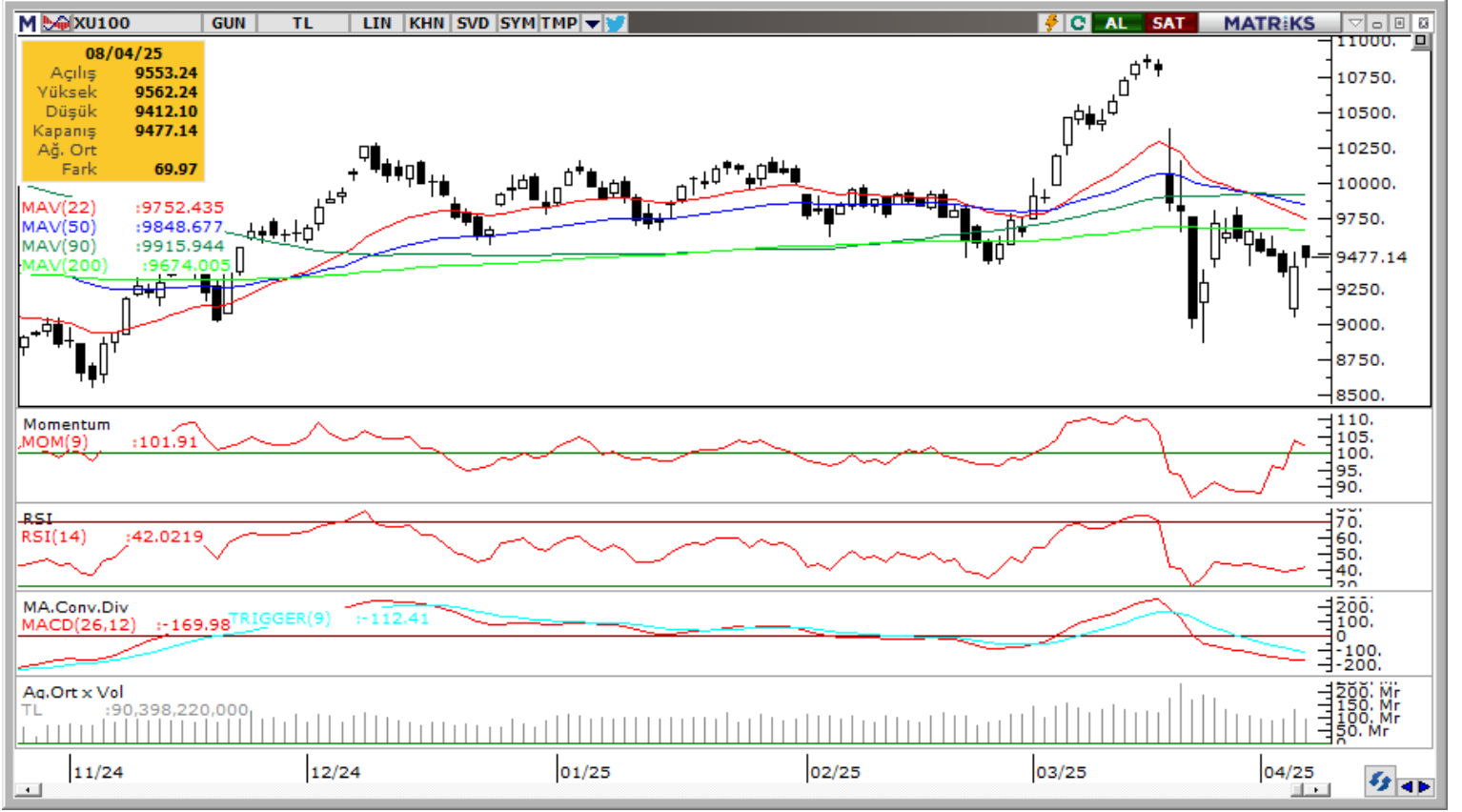
Model Portföy Ağırlık



Model Portföy / BIST 100 Performans



## BIST 100 Teknik Analiz



Vade	Üssel H.O.	H.O. Kesişim	Trend Yönü	Trendin Gücü	En son	5 gün önce	20 gün önce
Kısa	5 günlük	5-22	Aşağı	Kuvvetlenen düşüş	9,474	9,568	10,446
Orta	22 günlük	22-50	Aşağı	Kuvvetlenen düşüş	9,752	9,855	10,255
Uzun	50 günlük	50-200	Aşağı	Kuvvetlenen düşüş	9,849	9,903	10,062

BIST-100	Destek 3	Destek 2	Destek 1	Kapanış	Pivot	Direnç 1	Direnç 2	Direnç 3
	9,100	9,200	9,300	9,477	9,484	9,530	9,680	9,830

## İndikatör Yorum

**Momentum (trendin ivmesini gösterir):** 100 eşik değerinin üstünde. Olumlu ama izlenmeli.

**MACD (orta vadeli trend göstergesi):** MACD (26,12) satım bölgesinde. Negatif.

**RSI (trendin gücünü gösterir):** RSI, aşırı satım bölgesi üzerinde denge buldu. İzlenmeli.

**Hareketli Ortalamalar:** 22 ve 50 günlük hareketli ortalamalar, 90 günlük ortalamasının altına indi; bu durum kısa ve orta vadeli momentumun zayıfladığına işaret ediyor, izlenmeli. BIST 100 endeksi ise 200 günlük ortalamasının altında seyrini sürdürüyor; görünüm Negatif.



## VIOP 30 Teknik Analiz



Nisan ayı VIOP 30 endeks kontratı, geçtiğimiz işlem gününde 10352 puan seviyesinden günlük kapanış gerçekleştirdi. Bugün yukarı yönlü hareketlerde ilk olarak 10460 ve ardından 10560 puan seviyelerini takip edeceğiz. Aşağı yönlü olası hareketlerde 10250 puan seviyesi ilk destek noktamızı oluştururken, ana desteğimiz 10140 puan seviyesi.

VIOP30	Destek 3	Destek 2	Destek 1	Kapanış	Direnç 1	Direnç 2	Direnç 3
	10,040	10,140	10,250	10,352	10,460	10,560	10,660

## Günlük İşlemler

Alan	Net Adet	%	Maliyet	Toplam	Satan	Net Adet	%	Maliyet	Toplam	Kurum	T.Adet	%	Maliyet	Net
GARANTI BBVA	8,995	29	10538.624	15,595	BANK-OF-AMERI	17,301	57	10521.102	67,181	YAPI KRE	116,828	17	10550.502	894
INFO YATIRIM M	4,669	15	10535.796	60,651	TEB YATIRIM	3,209	11	10511.327	42,423	IS YATIRI	90,448	13	10542.332	894
TACIRLER YAT.	4,188	14	10476.917	18,348	VAKIF YAT.	1,632	5	10589.094	12,430	BANK-OF-	67,181	10	10534.115	-17,30
QNB YATIRIM M	4,154	14	10502.931	16,128	DENİZ YATIRIM	1,587	5	10610.711	15,263	INFO YAT	60,651	9	10534.591	4,669
HSBC YATIRIM	2,319	8	10607.934	10,929	HALK YATIRIM	1,583	5	10732.651	14,965	TEB YATI	42,423	6	10539.079	-3,209
DiGER	6,225	20		0	DiGER	5,238	17		0	DiGER	301,349	44		0

## Kümülatif İşlemler

Alan	Net Adet	%	Maliyet	Toplam	Satan	Net Adet	%	Maliyet	Toplam	Kurum	T.Adet	%	Maliyet	Net
TEB YATIRIM	162,665	48	11638.407	1,353,381	IS YATIRI	180,615	54	10748.334	3,331,489	IS YATIRI	3,331,489	17	11237.503	-180,615
ZIRAAT YAT.	49,985	15	10347.114	214,317	BANK-OF-AMERI	82,494	25	11451.897	2,133,028	YAPI KRE	3,121,028	16	11167.401	14,856
TACIRLER YAT.	30,359	9	10133.383	354,089	GARANTI BBVA	20,626	6	12892.629	661,886	BANK-OF-	2,133,028	11	11238.759	-82,494
HALK YATIRIM	28,213	8	10806.168	367,131	AK YATIRIM	14,605	4	11330.453	955,455	TEB YATI	1,353,381	7	11275.910	162,665
HSBC YATIRIM	21,430	6	10567.279	414,084	QNB YATIRIM M	12,064	4	12228.499	569,740	INFO YAT	1,120,454	6	11216.818	-840
DiGER	43,185	13		0	DiGER	25,433	8		0	DiGER	8,958,568	45		0

Kaynak: Matriks / Tacirler Yatırım

## Pay Alım Satım ve Son İki Haftalık Yeni İş İlişkileri

Alıcı	Satıcı	Şirket	Türü	# Lot	İşlem Fiyatı (TL)	İşlem sonrası sermaye içindeki payı
PCILT		PCILT	Geri Alım	35.000	12,01	0.49%
LKMNH		LKMNH	Geri Alım	70.500	18,24	1.29%
CVKMD		CVKMD	Geri Alım	1.000.000	11,73	0.14%
GRTHO		GRTHO	Geri Alım	5.000	378,00	0.07%
RUBNS		RUBNS	Geri Alım	75.000	23,58	0.13%
BALSU		BALSU	Geri Alım	770.647	15,78	0.14%
ADGYO		ADGYO	Geri Alım	238.429	31,31	0.69%

## YENİ İŞ İLİŞKİLERİ (Son İki Hafta)

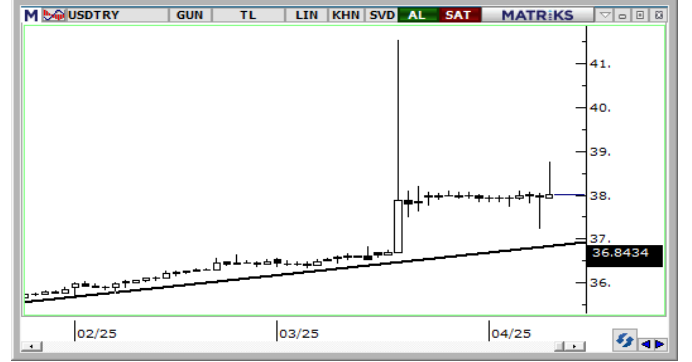
Tarih	Şirket	İş Tanımı	Toplam		2023 Ciro (mn TL)	2023 Ciro (%)	Son 12 Ay Ciro (mn TL)	Son 12 ay Ciro (%)	Açıklama Tarihinden Bugüne Getiri (%)
			Sözleşme Tutarı (mn TL)						
07/04/2025	EUPWR	Sözleşme imzalanması	66.1	9,327.4	0.71%	8,219.7	0.80%	0.00%	
	CVKMD	Sözleşme imzalanması	1,140.0	2,568.2	44.39%	3,135.2	36.36%	0.00%	
04/04/2025	ASELS	Sözleşme imzalanması	2,002.5	106,252.3	1.88%	120,205.6	1.67%	-0.60%	
	CVKMD	Maden Cevheri Satışı	75.5	2,568.2	2.94%	3,135.2	2.41%	10.00%	
02/04/2025	EFORC	Sözleşme imzalanması	340.5	7,484.5	4.55%	6,732.7	5.06%	4.10%	
	SAFKR	Sözleşme imzalanması	85.3	1,058.0	8.06%	1,315.9	6.48%	0.81%	
28/03/2025	YEOTK	Sözleşme imzalanması	281.7	9,214.7	3.06%	7,584.8	3.71%	-2.03%	
	EKOS	Sözleşme imzalanması	62.3	1,714.4	3.63%	2,362.2	2.64%	-4.15%	
27/03/2025	PLTUR	Sözleşme imzalanması	985.6	3,682.0	26.77%	4,099.6	24.04%	11.95%	
	PLTUR	Sözleşme imzalanması	237.4	3,682.0	6.45%	4,099.6	5.79%	11.95%	
	ERCB	Sipariş alımı	1,235.0	8,262.7	14.95%	7,249.2	17.04%	-1.69%	
25/03/2025	MIATK	Sözleşme imzalanması	135.6	2,022.8	6.71%	2,583.3	5.25%	-3.39%	
	KONTR	Sipariş alımı	2,075.5	5,725.8	36.25%	9,907.8	20.95%	0.28%	
24/03/2025	MAKIM	Sipariş alımı	34.6	1,142.3	3.03%	1,053.6	3.28%	1.54%	
	TRILC	Sözleşme imzalanması	1,770.2	2,774.3	63.81%	2,567.7	68.94%	-5.38%	



## FX Teknik Analiz

### USD/TRY

Haftanın ikinci işlem gününde GoÜ para birimleri dolar karşısında satıcıly seyrederken, Türk lirası %0,1'lik sınırlı yükselişle üst sıralarda yer almayı başardı. Günü 37,93 civarından tamamlayan kurda, 38 bölgesindeki istikrar arayışının sürmesini bekliyoruz. Teknik göstergeler kısa vade için 37,50 – 40 bandına işaret etmeye devam ediyor. Yıl sonu tahminlerimiz TL'deki reel değerlenmenin, 2024'e kıyasla daha düşük bir oranda olacak şekilde devam edeceği yönünde.



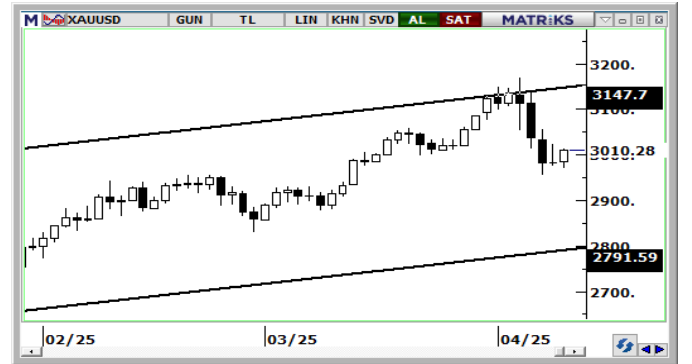
### EUR/USD

Dolar endeksinde dünden bu yana etkili olan geri çekilme, pariteyi yeniden 1,10 üzerine taşımış durumda. Günlük grafikte devam etmekte olan yükseliş kanalı, kısa vade için 1,0730 – 1,1150 bandını öne çıkarmaya devam ediyor. Teknik göstergeler yukarı yönlü eğilimin kısa vadede korunabileceğine işaret ediyor. Ancak, uzun vadeli önemli bir direnç konumunda bulunan 1,1150'nin aşılramaması, hareketin bu bölgede güç kaybetmesine yol açabilir. Paritede 1,1026, 1,10 ve 1,0952 seviyeleri destek, 1,1060, 1,1080 ve 1,11 seviyeleri direnç olarak öne çıkıyor.



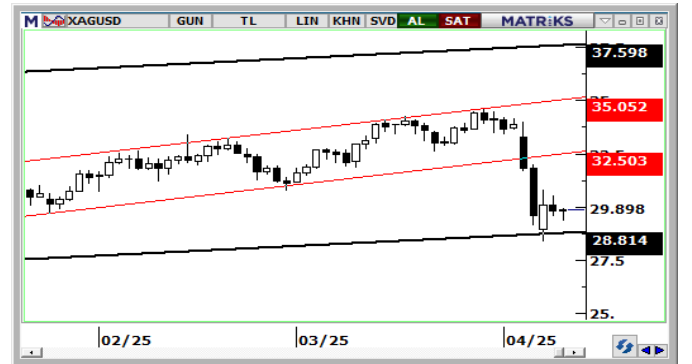
### XAU/USD

Teknik göstergeler ons altında kısa vadede 3000\$ altına geri çekilmelerin sürebileceğini, ancak olası düşüşlerin düzeltme olarak sınırlı kalabileceğinin sinyalini veriyor. 2.950\$ (50 günlük ortalama) ve 2.800\$ (100 günlük ortalama) seviyeleri, 2.800\$ – 2.950\$ bandında güçlü bir destek alanı oluşturuyor. Göstergeler, bir süreliğine izlenebilecek görece zayıf seyrin ardından 3.200\$ üzerinde dengelenme ihtimaline işaret ediyor. Altında 2.980\$, 2.955\$ ve 2.940\$ seviyeleri destek, 3.000\$, 3.027\$, 3.060\$ ve 3.080\$ seviyeleri direnç konumunda bulunuyor.



### XAG/USD

Mart 2023'ten bu yana devam eden uzun vadeli yükseliş kanalının (siyah kanal) alt sınırında destek arayan gümüşte, bu bölgede bir tutunma, önümüzdeki dönemde 28\$ – 32,50\$ aralığında bir hareketi beraberinde getirebilir. 28\$ – 28,50\$ bandı, dip arayışı açısından kritik destek konumunda. Bu bölgenin korunması, altın – gümüş rasyosunun düşüşünü destekleyerek gümüşteki kaybı sınırlayabilir. Gümüş için 29,85\$, 29,50\$ ve 29,20\$ seviyeleri destek; 30,15\$, 30,45\$ ve 30,85\$ seviyeleri ise direnç konumunda.



## BİST-100 endeksine dahil hisse senetleri için tahmini işlem aralıkları

	Son Fiyat	Destek 3	Destek 2	Destek 1	Pivot	Direnç 1	Direnç 2	Direnç 3
<b>AEFES</b>	<b>165.70</b>	<b>160.57</b>	<b>162.23</b>	<b>163.97</b>	<b>165.63</b>	<b>167.37</b>	<b>169.03</b>	<b>170.77</b>
AGHOL	286.00	275.25	279.00	282.50	286.25	289.75	293.50	297.00
<b>AGROT</b>	<b>8.55</b>	<b>8.05</b>	<b>8.21</b>	<b>8.38</b>	<b>8.54</b>	<b>8.71</b>	<b>8.87</b>	<b>9.04</b>
AHGAZ	22.50	19.83	20.41	21.45	22.03	23.07	23.65	24.69
<b>AKBNK</b>	<b>51.95</b>	<b>49.70</b>	<b>50.65</b>	<b>51.30</b>	<b>52.25</b>	<b>52.90</b>	<b>53.85</b>	<b>54.50</b>
AKSA	11.00	10.69	10.79	10.90	11.00	11.11	11.21	11.32
<b>AKSEN</b>	<b>34.14</b>	<b>32.95</b>	<b>33.33</b>	<b>33.73</b>	<b>34.11</b>	<b>34.51</b>	<b>34.89</b>	<b>35.29</b>
ALARK	102.80	98.13	100.47	101.63	103.97	105.13	107.47	108.63
<b>ALFAS</b>	<b>49.96</b>	<b>48.87</b>	<b>49.39</b>	<b>49.67</b>	<b>50.19</b>	<b>50.47</b>	<b>50.99</b>	<b>51.27</b>
ALTNY	85.20	82.15	83.30	84.25	85.40	86.35	87.50	88.45
<b>ANHYT</b>	<b>85.90</b>	<b>83.22</b>	<b>84.33</b>	<b>85.12</b>	<b>86.23</b>	<b>87.02</b>	<b>88.13</b>	<b>88.92</b>
ANSGR	92.40	89.95	91.10	91.75	92.90	93.55	94.70	95.35
<b>ARCLK</b>	<b>137.40</b>	<b>127.20</b>	<b>130.00</b>	<b>133.70</b>	<b>136.50</b>	<b>140.20</b>	<b>143.00</b>	<b>146.70</b>
ARDYZ	26.84	26.09	26.27	26.55	26.73	27.01	27.19	27.47
<b>ASELS</b>	<b>118.80</b>	<b>114.50</b>	<b>115.80</b>	<b>117.30</b>	<b>118.60</b>	<b>120.10</b>	<b>121.40</b>	<b>122.90</b>
ASTOR	106.00	101.93	103.87	104.93	106.87	107.93	109.87	110.93
<b>AVPGY</b>	<b>56.95</b>	<b>55.35</b>	<b>55.85</b>	<b>56.40</b>	<b>56.90</b>	<b>57.45</b>	<b>57.95</b>	<b>58.50</b>
BERA	17.05	16.45	16.68	16.87	17.10	17.29	17.52	17.71
<b>BIMAS</b>	<b>467.50</b>	<b>441.00</b>	<b>447.50</b>	<b>457.50</b>	<b>464.00</b>	<b>474.00</b>	<b>480.50</b>	<b>490.50</b>
BRSAN	392.00	372.75	381.00	386.50	394.75	400.25	408.50	414.00
<b>BRYAT</b>	<b>1980.00</b>	<b>1,818.33</b>	<b>1,890.67</b>	<b>1,935.33</b>	<b>2,007.67</b>	<b>2,052.33</b>	<b>2,124.67</b>	<b>2,169.33</b>
BSOKE	14.61	13.43	13.71	14.16	14.44	14.89	15.17	15.62
<b>BTCIM</b>	<b>4.37</b>	<b>4.18</b>	<b>4.26</b>	<b>4.31</b>	<b>4.39</b>	<b>4.44</b>	<b>4.52</b>	<b>4.57</b>
CANTE	1.55	1.50	1.52	1.53	1.55	1.56	1.58	1.59
<b>CCOLA</b>	<b>52.55</b>	<b>51.22</b>	<b>51.78</b>	<b>52.17</b>	<b>52.73</b>	<b>53.12</b>	<b>53.68</b>	<b>54.07</b>
CIMSA	47.74	44.81	45.59	46.67	47.45	48.53	49.31	50.39
<b>CLEBI</b>	<b>3092.50</b>	<b>2,765.00</b>	<b>2,907.50</b>	<b>3,000.00</b>	<b>3,142.50</b>	<b>3,235.00</b>	<b>3,377.50</b>	<b>3,470.00</b>
CWENE	16.91	15.26	15.79	16.35	16.88	17.44	17.97	18.53
<b>DOAS</b>	<b>229.80</b>	<b>217.23</b>	<b>221.47</b>	<b>225.63</b>	<b>229.87</b>	<b>234.03</b>	<b>238.27</b>	<b>242.43</b>
DOHOL	16.56	15.72	16.03	16.29	16.60	16.86	17.17	17.43
<b>ECILC</b>	<b>45.20</b>	<b>43.79</b>	<b>44.31</b>	<b>44.75</b>	<b>45.27</b>	<b>45.71</b>	<b>46.23</b>	<b>46.67</b>
EFORC	82.55	78.68	79.72	81.13	82.17	83.58	84.62	86.03
<b>EGEEN</b>	<b>9170.00</b>	<b>8,908.33</b>	<b>9,021.67</b>	<b>9,095.83</b>	<b>9,209.17</b>	<b>9,283.33</b>	<b>9,396.67</b>	<b>9,470.83</b>
EKGYO	12.92	12.34	12.61	12.76	13.03	13.18	13.45	13.60
<b>ENERY</b>	<b>3.51</b>	<b>3.32</b>	<b>3.38</b>	<b>3.44</b>	<b>3.50</b>	<b>3.56</b>	<b>3.62</b>	<b>3.68</b>
ENJSA	63.05	60.60	61.15	62.10	62.65	63.60	64.15	65.10
<b>ENKAI</b>	<b>59.40</b>	<b>56.28</b>	<b>57.67</b>	<b>58.53</b>	<b>59.92</b>	<b>60.78</b>	<b>62.17</b>	<b>63.03</b>
EREGL	21.60	21.02	21.24	21.42	21.64	21.82	22.04	22.22
<b>EUPWR</b>	<b>28.70</b>	<b>28.12</b>	<b>28.38</b>	<b>28.54</b>	<b>28.80</b>	<b>28.96</b>	<b>29.22</b>	<b>29.38</b>
FROTO	1032.00	986.00	1,006.00	1,019.00	1,039.00	1,052.00	1,072.00	1,085.00
<b>GARAN</b>	<b>110.40</b>	<b>105.07</b>	<b>106.73</b>	<b>108.57</b>	<b>110.23</b>	<b>112.07</b>	<b>113.73</b>	<b>115.57</b>
GESAN	43.86	42.76	43.18	43.52	43.94	44.28	44.70	45.04
<b>GOLTS</b>	<b>404.00</b>	<b>390.33</b>	<b>394.17</b>	<b>399.08</b>	<b>402.92</b>	<b>407.83</b>	<b>411.67</b>	<b>416.58</b>
GRTHO	378.00	330.67	341.33	359.67	370.33	388.67	399.33	417.67
<b>GSRAY</b>	<b>1.94</b>	<b>1.89</b>	<b>1.91</b>	<b>1.92</b>	<b>1.94</b>	<b>1.95</b>	<b>1.97</b>	<b>1.98</b>
GUBRF	265.50	250.00	254.00	259.75	263.75	269.50	273.50	279.25
<b>HALKB</b>	<b>20.12</b>	<b>19.14</b>	<b>19.44</b>	<b>19.78</b>	<b>20.08</b>	<b>20.42</b>	<b>20.72</b>	<b>21.06</b>
HEKTS	3.16	3.06	3.09	3.13	3.16	3.20	3.23	3.27
<b>IEYHO</b>	<b>10.18</b>	<b>9.49</b>	<b>9.81</b>	<b>9.99</b>	<b>10.31</b>	<b>10.49</b>	<b>10.81</b>	<b>10.99</b>
ISCTR	11.97	11.55	11.75	11.86	12.06	12.17	12.37	12.48

## BİST-100 endeksine dahil hisse senetleri için tahmini işlem aralıkları

	Son Fiyat	Destek 3	Destek 2	Destek 1	Pivot	Direnç 1	Direnç 2	Direnç 3
<b>ISMEN</b>	<b>40.06</b>	<b>36.88</b>	<b>37.62</b>	<b>38.84</b>	<b>39.58</b>	<b>40.80</b>	<b>41.54</b>	<b>42.76</b>
KARSN	11.10	10.75	10.86	10.98	11.09	11.21	11.32	11.44
<b>KCAER</b>	<b>12.08</b>	<b>11.72</b>	<b>11.90</b>	<b>11.99</b>	<b>12.17</b>	<b>12.26</b>	<b>12.44</b>	<b>12.53</b>
KCHOL	160.00	154.80	156.40	158.20	159.80	161.60	163.20	165.00
<b>KONTR</b>	<b>28.78</b>	<b>27.43</b>	<b>27.91</b>	<b>28.35</b>	<b>28.83</b>	<b>29.27</b>	<b>29.75</b>	<b>30.19</b>
KONYA	5477.50	5,313.33	5,354.17	5,415.83	5,456.67	5,518.33	5,559.17	5,620.83
<b>KOZAA</b>	<b>79.30</b>	<b>76.90</b>	<b>78.10</b>	<b>78.70</b>	<b>79.90</b>	<b>80.50</b>	<b>81.70</b>	<b>82.30</b>
KOZAL	28.10	26.58	27.34	27.72	28.48	28.86	29.62	30.00
<b>KRDMD</b>	<b>26.14</b>	<b>25.11</b>	<b>25.49</b>	<b>25.81</b>	<b>26.19</b>	<b>26.51</b>	<b>26.89</b>	<b>27.21</b>
KTLEV	70.30	65.85	67.70	69.00	70.85	72.15	74.00	75.30
<b>LMKDC</b>	<b>31.60</b>	<b>30.22</b>	<b>30.64</b>	<b>31.12</b>	<b>31.54</b>	<b>32.02</b>	<b>32.44</b>	<b>32.92</b>
MAGEN	30.00	28.68	29.12	29.56	30.00	30.44	30.88	31.32
<b>MAVI</b>	<b>68.60</b>	<b>65.45</b>	<b>66.50</b>	<b>67.55</b>	<b>68.60</b>	<b>69.65</b>	<b>70.70</b>	<b>71.75</b>
MGROS	485.50	464.25	471.50	478.50	485.75	492.75	500.00	507.00
<b>MIATK</b>	<b>42.02</b>	<b>39.42</b>	<b>40.70</b>	<b>41.36</b>	<b>42.64</b>	<b>43.30</b>	<b>44.58</b>	<b>45.24</b>
MPARK	319.50	310.33	313.17	316.33	319.17	322.33	325.17	328.33
<b>OBAMS</b>	<b>49.90</b>	<b>46.57</b>	<b>48.01</b>	<b>48.96</b>	<b>50.40</b>	<b>51.35</b>	<b>52.79</b>	<b>53.74</b>
ODAS	4.95	4.85	4.89	4.92	4.96	4.99	5.03	5.06
<b>OTKAR</b>	<b>470.00</b>	<b>451.33</b>	<b>458.67</b>	<b>464.33</b>	<b>471.67</b>	<b>477.33</b>	<b>484.67</b>	<b>490.33</b>
OYAKC	28.26	27.01	27.43	27.85	28.27	28.69	29.11	29.53
<b>PASEU</b>	<b>41.00</b>	<b>38.70</b>	<b>39.40</b>	<b>40.20</b>	<b>40.90</b>	<b>41.70</b>	<b>42.40</b>	<b>43.20</b>
PETKM	16.59	16.18	16.34	16.47	16.63	16.76	16.92	17.05
<b>PGSUS</b>	<b>264.75</b>	<b>252.42</b>	<b>256.08</b>	<b>260.42</b>	<b>264.08</b>	<b>268.42</b>	<b>272.08</b>	<b>276.42</b>
RALYH	96.90	88.20	90.90	93.90	96.60	99.60	102.30	105.30
<b>REEDR</b>	<b>12.24</b>	<b>11.38</b>	<b>11.69</b>	<b>11.96</b>	<b>12.27</b>	<b>12.54</b>	<b>12.85</b>	<b>13.12</b>
RYGYO	14.46	13.81	14.07	14.27	14.53	14.73	14.99	15.19
<b>SAHOL</b>	<b>80.80</b>	<b>77.72</b>	<b>78.73</b>	<b>79.77</b>	<b>80.78</b>	<b>81.82</b>	<b>82.83</b>	<b>83.87</b>
SASA	3.69	3.50	3.56	3.62	3.68	3.74	3.80	3.86
<b>SELEC</b>	<b>64.70</b>	<b>62.47</b>	<b>63.03</b>	<b>63.87</b>	<b>64.43</b>	<b>65.27</b>	<b>65.83</b>	<b>66.67</b>
SISE	36.20	35.54	35.80	36.00	36.26	36.46	36.72	36.92
<b>SKBNK</b>	<b>5.26</b>	<b>4.76</b>	<b>4.97</b>	<b>5.12</b>	<b>5.33</b>	<b>5.48</b>	<b>5.69</b>	<b>5.84</b>
SMRTG	32.38	31.21	31.55	31.97	32.31	32.73	33.07	33.49
<b>SOKM</b>	<b>37.12</b>	<b>34.89</b>	<b>35.59</b>	<b>36.35</b>	<b>37.05</b>	<b>37.81</b>	<b>38.51</b>	<b>39.27</b>
TABGD	164.20	156.87	160.53	162.37	166.03	167.87	171.53	173.37
<b>TAVHL</b>	<b>241.50</b>	<b>232.23</b>	<b>235.77</b>	<b>238.63</b>	<b>242.17</b>	<b>245.03</b>	<b>248.57</b>	<b>251.43</b>
TECELL	90.65	86.32	87.48	89.07	90.23	91.82	92.98	94.57
<b>THYAO</b>	<b>308.25</b>	<b>299.58</b>	<b>303.92</b>	<b>306.08</b>	<b>310.42</b>	<b>312.58</b>	<b>316.92</b>	<b>319.08</b>
TKFEN	143.00	119.17	127.33	135.17	143.33	151.17	159.33	167.17
<b>TOASO</b>	<b>164.30</b>	<b>158.37</b>	<b>159.83</b>	<b>162.07</b>	<b>163.53</b>	<b>165.77</b>	<b>167.23</b>	<b>169.47</b>
TSKB	10.75	9.94	10.17	10.46	10.69	10.98	11.21	11.50
<b>TTKOM</b>	<b>52.45</b>	<b>46.97</b>	<b>48.24</b>	<b>50.35</b>	<b>51.62</b>	<b>53.73</b>	<b>55.00</b>	<b>57.11</b>
TTRAK	738.00	696.00	716.00	727.00	747.00	758.00	778.00	789.00
<b>TUPRS</b>	<b>129.50</b>	<b>122.17</b>	<b>125.83</b>	<b>127.67</b>	<b>131.33</b>	<b>133.17</b>	<b>136.83</b>	<b>138.67</b>
TURSG	17.51	16.76	17.06	17.29	17.59	17.82	18.12	18.35
<b>ULKER</b>	<b>113.60</b>	<b>108.43</b>	<b>110.07</b>	<b>111.83</b>	<b>113.47</b>	<b>115.23</b>	<b>116.87</b>	<b>118.63</b>
VAKBN	22.82	21.71	22.09	22.45	22.83	23.19	23.57	23.93
<b>VESTL</b>	<b>48.30</b>	<b>45.60</b>	<b>46.92</b>	<b>47.61</b>	<b>48.93</b>	<b>49.62</b>	<b>50.94</b>	<b>51.63</b>
YEOTK	50.25	48.00	48.95	49.60	50.55	51.20	52.15	52.80
<b>YKBNK</b>	<b>24.22</b>	<b>23.03</b>	<b>23.59</b>	<b>23.91</b>	<b>24.47</b>	<b>24.79</b>	<b>25.35</b>	<b>25.67</b>
ZOREN	3.51	3.40	3.46	3.48	3.54	3.56	3.62	3.64

## Dip Zirve Analizi (BİST-50 endeksine dahil hisse senetleri için)

Hisse Senedi	Son Fiyat (TL)	52 hafta		Yılbaşından beri		Dipten uzaklık		Zirveye yakınlık		Dipten uzaklık sıralaması		Zirveye yakınlık sıralaması	
		En düşük	En Yüksek	En düşük	En Yüksek	52 hafta	YBB	52 hafta	YBB	52 hafta	YBB	52 hafta	YBB
AEFES	165.70	149.50	304.75	149.50	192.30	%11	%11	%84	%16	10.00	21.00	7.00	32.00
AKBNK	51.95	45.11	74.54	49.50	74.54	%15	%5	%43	%43	17.00	3.00	20.00	2.00
ALARK	102.80	75.15	144.22	75.15	107.50	%37	%37	%40	%5	35.00	48.00	22.00	49.00
ARCLK	137.40	120.40	196.10	120.40	152.40	%14	%14	%43	%11	16.00	30.00	21.00	39.00
ASELS	118.80	54.01	125.70	72.20	125.70	%120	%65	%6	%6	49.00	49.00	50.00	48.00
ASTOR	106.00	65.15	130.60	93.50	130.60	%63	%13	%23	%23	43.00	27.00	34.00	19.00
BIMAS	467.50	356.98	620.95	399.00	581.00	%31	%17	%33	%24	31.00	34.00	25.00	17.00
BRSAN	392.00	327.50	647.50	327.50	445.50	%20	%20	%65	%14	23.00	36.00	13.00	35.00
CCOLA	52.55	42.94	83.82	49.68	62.90	%22	%6	%60	%20	26.00	5.00	15.00	25.00
CIMSA	47.74	28.74	56.69	42.86	56.69	%66	%11	%19	%19	44.00	24.00	37.00	27.00
DOAS	229.80	168.50	356.24	168.50	246.00	%36	%36	%55	%7	34.00	47.00	17.00	45.00
DOHOL	16.56	12.54	17.77	12.85	16.90	%32	%29	%7	%2	32.00	44.00	48.00	50.00
EKGYO	12.92	8.41	16.41	11.34	16.41	%54	%14	%27	%27	40.00	29.00	31.00	15.00
ENJSA	63.05	52.20	71.80	52.60	68.30	%21	%20	%14	%8	25.00	37.00	41.00	44.00
ENKAI	59.40	32.94	67.20	46.52	67.20	%80	%28	%13	%13	46.00	43.00	43.00	37.00
EREGL	21.60	19.99	30.13	20.10	25.86	%8	%7	%39	%20	5.00	11.00	23.00	24.00
FROTO	1,032.00	829.17	1211.27	863.58	1093.00	%24	%20	%17	%6	28.00	35.00	38.00	46.00
GARAN	110.40	68.08	140.41	101.74	140.41	%62	%9	%27	%27	42.00	15.00	30.00	14.00
GUBRF	265.50	130.50	318.25	234.00	318.25	%103	%13	%20	%20	47.00	28.00	36.00	23.00
HALKB	20.12	14.01	22.80	16.15	22.80	%44	%25	%13	%13	36.00	40.00	42.00	36.00
HEKTS	3.16	2.95	5.99	2.95	4.30	%7	%7	%90	%36	3.00	9.00	6.00	6.00
ISCTR	11.97	10.73	17.51	11.42	16.36	%12	%5	%46	%37	13.00	2.00	19.00	5.00
KCHOL	160.00	147.10	270.75	147.10	188.70	%9	%9	%69	%18	8.00	18.00	10.00	29.00
KONTR	28.78	24.94	84.27	24.94	40.22	%15	%15	%193	%40	18.00	31.00	1.00	4.00
KOZAA	79.30	46.82	88.00	65.15	88.00	%69	%22	%11	%11	45.00	39.00	44.00	38.00
KOZAL	28.10	18.47	29.74	21.54	29.74	%52	%30	%6	%6	39.00	45.00	49.00	47.00
KRDMD	26.14	21.88	34.06	24.78	34.06	%19	%5	%30	%30	22.00	4.00	27.00	11.00
MAVI	68.60	61.85	137.00	61.85	89.95	%11	%11	%100	%31	11.00	22.00	4.00	9.00
MGROS	485.50	394.48	600.00	448.75	600.00	%23	%8	%24	%24	27.00	14.00	32.00	18.00
MIATK	42.02	30.92	70.30	30.92	48.50	%36	%36	%67	%15	33.00	46.00	11.00	33.00
OYAKC	28.26	13.72	33.04	22.66	33.04	%106	%25	%17	%17	48.00	41.00	39.00	30.00
PETKM	16.59	15.18	26.20	15.18	19.59	%9	%9	%58	%18	9.00	19.00	16.00	28.00
PGSUS	264.75	170.33	287.25	208.00	287.25	%55	%27	%8	%8	41.00	42.00	47.00	43.00
SAHOL	80.80	74.44	107.04	74.44	105.98	%9	%9	%32	%31	6.00	16.00	26.00	8.00
SASA	3.69	3.16	6.48	3.16	4.44	%17	%17	%75	%20	20.00	33.00	9.00	21.00
SISE	36.20	34.68	55.64	34.68	43.00	%4	%4	%54	%19	1.00	1.00	18.00	26.00
SOKM	37.12	31.88	66.42	31.88	43.32	%16	%16	%79	%17	19.00	32.00	8.00	31.00
TAVHL	241.50	188.70	294.75	225.60	290.25	%28	%7	%22	%20	29.00	8.00	35.00	22.00
TCELL	90.65	69.72	111.81	84.55	111.40	%30	%7	%23	%23	30.00	10.00	33.00	20.00
THYAO	308.25	257.50	339.50	278.75	339.50	%20	%11	%10	%10	24.00	20.00	46.00	41.00
TKFEN	143.00	39.08	165.00	58.65	165.00	%266	%144	%15	%15	50.00	50.00	40.00	34.00
TOASO	164.30	151.23	330.02	151.23	214.76	%9	%9	%101	%31	7.00	17.00	3.00	10.00
TSKB	10.75	9.11	13.90	9.59	13.90	%18	%12	%29	%29	21.00	25.00	28.00	12.00
TTKOM	52.45	34.76	57.85	43.14	57.85	%51	%22	%10	%10	38.00	38.00	45.00	40.00
TUPRS	129.50	116.36	179.38	116.36	142.36	%11	%11	%39	%10	12.00	23.00	24.00	42.00
ULKER	113.60	99.70	188.70	105.20	141.80	%14	%8	%66	%25	15.00	13.00	12.00	16.00
VAKBN	22.82	15.58	29.20	21.50	29.20	%46	%6	%28	%28	37.00	6.00	29.00	13.00
VESTL	48.30	45.16	107.30	45.16	73.15	%7	%7	%122	%51	2.00	7.00	2.00	1.00
YKBANK	24.22	22.48	39.46	22.48	34.68	%8	%8	%63	%43	4.00	12.00	14.00	3.00
ZOREN	3.51	3.13	6.94	3.13	4.66	%12	%12	%98	%33	14.00	26.00	5.00	7.00

YBB: Yılbaşından bugüne

## Künye

## Tacirler Yatırım Araştırma ve İçerik Yönetimi

### Serhan Yenigün

Müdür

[serhan.yenigun@tacirler.com.tr](mailto:serhan.yenigun@tacirler.com.tr)

### Ekin Çınar

Ekonomist

[ekin.cinar@tacirler.com.tr](mailto:ekin.cinar@tacirler.com.tr)

### Oğuzhan Kaymak

Tüm hisse kapsamı ve içerik yönetimi

[oguzhan.kaymak@tacirler.com.tr](mailto:oguzhan.kaymak@tacirler.com.tr)

### Ali Berk Coşkuntuna

Gıda-içecek, perakende, çimento,  
GYO, taahhüt

[berk.coskuntuna@tacirler.com.tr](mailto:berk.coskuntuna@tacirler.com.tr)

### Özgür Tosun

Tekstil, elektronik perakende,  
teknoloji, petrokimya, kağıt, mobilya

[ozgur.tosun@tacirler.com.tr](mailto:ozgur.tosun@tacirler.com.tr)

### Ömer Tarman

Veritabanı sorumlusu

[omer.tarman@tacirler.com.tr](mailto:omer.tarman@tacirler.com.tr)



## Yatırım Merkezlerimiz

## Genel Müdürlük

Nispetiye Cad. B-3 Blok Kat: 9 Akmerkez Etiler - İSTANBUL  
0 212 355 46 46

Adana	Cemal Paşa Mah. Gazipaşa Bul. Cemal Uğurlu Apt. Kat: 1 D: 4	(0 322) 457 77 55
Akatlar İrtibat Bürosu	Akat Mahallesi Meydan Caddesi B Blok No: 16 D: 8 (Eski No D: 10) Beşiktaş	(0 212) 355 46 46
Alsancak	Şehit Nevres Bulvarı Eczacıbaşı Apartmanı No: 7 Kat: 2 Daire: 5 Pasaport Alsancak - Konak	(0 232) 241 24 50
Ankara	Remzi Oğuz Arık Mah. Tunalı Hilmi Cad. Yaprak Apt. No: 94 Kat: 2 D: 9 Kavaklıdere Çankaya	(0 312) 435 18 36
Antalya	Şirinyalı Mah. İsmet Gökşen Cad. Özden Apt. No:82/6 Muratpaşa	(0 242) 248 45 20
Bakırköy	İstanbul Cad. Bakırköy İş Merkezi No: 6 Kat: 4 D: 14 Bakırköy	(0 212) 570 52 59
Bodrum	Konacık Mahallesi, Atatürk Bulvarı, Arbor-Abdullah Ünal Çabuk İş Merkezi No: 285/1-A6 Bodrum	(0 212) 355 46 46
Bursa	Konak Mah. Barış (120) Sokak , Ofis Artı Binası, Dış kapı No:3 Daire:33 Nilüfer-BURSA	(0 224) 225 64 10
Çankaya	Çankaya Mahallesi Cinnah Caddesi Cinnah Apartmanı No: 55 D: 7-8 Çankaya / ANKARA	(0 212) 355 46 46
Çukurambar	Kızılırmak Mah.Ufuk Üniversitesi Cad. Next Level Loft Ofis No: 4/65 Kat: 24 Söğütözü Çankaya	(0 312) 909 87 70
Denizli	Urhan İş Merkezi 2. Ticari Yol Daire 26 Kat: 6 Bayramyeri	(0 258) 265 87 85
Erenköy	Bağdat Cad. Çubukçu Apt. No: 333 Kat: 2 D: 4 Kadıköy	(0 216) 348 82 82
Gaziantep	İncilipinar Mah. Gazimuhtarpaşa Bul. Kepkepzade Park İş Merkezi B Blok No: 18 Kat: 1 D: 5	(0 342) 232 35 35
Girne	Ziya Rızki Cad. Şehit Necati Gürkaya Sok. Kat: 1 D: 1 Gime - KKTC	(0 392) 815 14 55-0533 889 15 51
İzmir	Kültür Mahallesi, Cumhuriyet Bulvarı No:137 Cumhuriyet Apt. K:5 D:12 Konak - İzmir	(0 232) 445 01 61
İzmit	Hürriyet Cad. Kaya İşhanı No: 39/5 İzmit	(0 262) 323 11 33
İzmit İrtibat Bürosu	Ömerağa Mah. Alemdar Cad. İ. Kolaylı Apt. No: 8 Kat: 2 İzmit	(0 262) 260 01 01
Karadeniz Ereğli	Bağlık Mahallesi Karanfil Sokak No:16/A Karadeniz Ereğli - Zonguldak	(0 372) 316 40 50
Karşıyaka	Yalı Mahallesi Ahmet Kemal Baysak Bulvarı No:42 D:11	(0 232) 241 19 24
Kartal	Üsküdar Cad. Cevat Kayacan Apt. No: 26 Kat: 4 D: 8 Kartal	(0 216) 306 22 71-306 22 06
Kayseri	Hunat Mah. Nuh Mehmet Baldöktü Sok. Gürcüoğlu Plaza No: 5 K: 3 D: 11 Melikgazi	(0 352) 221 08 68-222 82 51
Marmaris İrtibat Bürosu	Kemeraltı Mah. Orgeneral Mustafa Muğlalı Cad. Güven Apt. No: 22 D: 2 Marmaris	(0 252) 321 08 00
Merkez Şube	Akat Mahallesi Meydan Caddesi B Blok No: 16 D: 7 (Eski No D: 9) Beşiktaş	(0 212) 355 46 46
Mersin	İnönü Mah. 1401 Sok. No:32 Pozcu Evo Kat:2 No:10-11 Yenişehir Mersin	(0 324) 238 11 89
Trabzon İrtibat Bürosu	Kemer kaya Mahallesi Halkevi Cad. Mandıralı İş Merkezi No: 4 Daire: 4 Ortahisar	(0 462) 432 24 50

## Uyarı Notu

Bu raporda yer alan yatırım bilgi, yorum ve tavsiyeleri, yorum ve tavsiyede bulunanların kişisel görüşlerine dayanmakta olup finansal bilgi ve genel yatırım tavsiyesi kapsamında hazırlanmıştır ve hiçbir şekilde yatırım danışmanlığı kapsamında değildir. Yatırım danışmanlığı hizmeti; yetkili kuruluşlar tarafından kişilerin risk ve getiri tercihleri dikkate alınarak kişiye özel sunulmaktadır. Burada yer alan yorum ve tavsiyeler ise genel niteliktedir. Bu tavsiyeler, mali durumunuz ile risk ve getiri tercihlerinize uygun olmayabilir. Bu nedenle, sadece burada yer alan bilgilere dayanarak yatırım kararı verilmesi beklentilerinize uygun sonuçlar doğurmayabilir.

Yatırım Danışmanlığı hizmeti talep edilmesi halinde; yatırımcının Tacirler Yatırım Menkul Değerler A.Ş. ile Yatırım Danışmanlığı sözleşmesi imzalamış olması, Yerindelik Testi'ni tamamlamış ve risk grubunun belirlemiş olması zorunludur.

Bu raporda yer alan her türlü bilgi, yorum ve tavsiye uygunluk testi ile tespit edilecek risk grubunuz ve getiri beklentiniz ile uyumlu olmayabilir. Dolayısıyla, uygunluk testi neticesinde risk grubunuz tespit edilmeden sadece burada yer alan bilgilere dayanılarak yatırım kararı verilmesi amaç, bilgi ve tecrübenize uygun sonuçlar doğurmayabilir.

Bu rapor herhangi bir sürede belirli bir getirinin sağlanacağına dair bir taahhüt içermemekte olup, zaman içerisinde piyasa koşullarında meydana gelen değişiklikler nedeniyle yorum ve tavsiyelerde değişiklikler söz konusu olabilir. Bu raporda bahsedilen yatırım araçlarının fiyatları ve değerleri yatırımcıların menfaatlerine aykırı olarak hareket edebilir ve netice itibarıyla yatırımcılar anaparalarını kaybetme riski ile karşı karşıya kalabilirler. Bu raporda yer alan geçmiş performans verileri gelecekte elde edilecek sonuçların bir garantisi olarak kabul edilemez.

Bu raporda yer alan tüm bilgiler ve görüşler yatırımcıları bilgilendirmek amacıyla, Tacirler Yatırım Menkul Değerler A.Ş. tarafından güncel ve güvenilir kaynaklardan temin edilmiş olmakla beraber, Tacirler Yatırım Menkul Değerler A.Ş. söz konusu bilgilerin doğru ve tam olduğunu taahhüt etmemektedir. Raporlardaki yorumlardan, bilgilerin tam veya doğru olmaması ve/veya güncellenme nedeniyle doğabilecek maddi ve manevi zararlardan Tacirler Yatırım Menkul Değerler A.Ş. ve çalışanları sorumlu tutulamaz.

Bu rapor, sadece gönderildiği kişilerin kullanımı içindir. Bu raporun tümü veya bir kısmı Tacirler Yatırım Menkul Değerler A.Ş.'nin yazılı izni olmadan çoğaltılamaz, yayınlanamaz veya üçüncü kişilere gösterilemez, ticari amaçla kullanılamaz. Aksi halde, Tacirler Yatırım Menkul Değerler A.Ş. uğramış olduğu bütün zarar ve ziyanı talep etme hakkını saklı tutar.