

Güne Başlarken

Günaydın. ABD'nin tüm ülkelere yönelik gümrük tarifeleri küresel piyasalarda volatilité yaratmaya devam ediyor. Konuya dair haber akışında da karışıklık ve zaman zaman dezenformasyon görüyoruz. Yanıltıcı haberler bazen yumuşama sinyalleri şeklinde, bazen de açıklanan tarifelerin daha yüksek oranlarla uygulanabileceği şeklinde geliyor. Borsa İstanbul'un da bu volatiliteden etkilendiğini görüyoruz. BIST 100 endeksinde dün 9050 seviyesine kadar gevşeme ile haftaya başlandı, sonrasında gün boyu tepki alımları ile 9500 test edildikten sonra kapanış 9407 seviyesinden gerçekleşti. 9500 / 9600 bölgesi direnç, 9000 / 9200 bölgesi destek olarak izlenebilir. Bu sabah dışarıda tepki arayışı görüyoruz, bu nedenle BIST'te de direnç bölgesinin test edilme olasılığını daha yüksek görüyoruz. Ancak, yüksek volatilité süreciğinden kısa vadeli pozisyon risklerinin düşük tutulması ve orta – uzun vadeli değerlendirme bazlı hedeflere odaklanılması gerektiğini tekrar hatırlatalım. 12 aylık BIST 100 endeks hedefleri halen 14 bin üzerine işaret ediyor. Önümüzdeki dönemde hedeflerde aşağı revizyonlar olabilir, ancak yüksek getiri potansiyeli devam edecektir. Günün ajandasında içeride Hazine ihaleleri, nakit bütçe dengesi izlenirken dışarıda ABD toptan satış verileri ve Fed tutanakları takip edilecek. Türkiye 5 yıl vadeli CDS primleri güne 362 baz puandan başlıyor. CDS'ler dün bir ara 380 baz puanı görmüştü.

Ekonomik Takvim

- 17:30 | **Türkiye** | Hazine Nakit Dengesi |
- 21:00 | **ABD** | FOMC Üyesi Daly'nin Konuşması |

PIYASALAR			
Yurtiçi	Kapanış	1 gün (%)	1 hafta (%)
BIST 100	9,407.17	0.29	-2.61
BIST 30	10,264.11	0.43	-2.96
BIST 50	8,301.72	0.36	-2.94
BIST Tüm	11,163.15	0.30	-1.71
BIST Banka	12,412.05	0.02	-1.70
BIST Ulaştırma	38,418.89	1.88	0.89
BIST Sınai	12,388.36	-0.51	-2.96

Yurtdışı Endeksler	Son	1 gün (%)	1 hafta (%)
Nasdaq	15,603.26	0.1%	-10.6%
Dax	19,789.62	-4.1%	-12.2%
Cac 40	6,927.12	-4.8%	-12.1%
FTSE 100	7,702.08	-4.4%	0.3%

Hazine Tahvilleri	Son	Günlük D. (%)	YBB D. (%)
TR 10 Yıllık Tahvil	28.27	3.64	12.00
GER 10 Yıllık Tahvil	2.61	1.20	10.17
ABD 10 Yıllık Tahvil	4.15	-0.62	-9.29
ITA 10 Yıllık Tahvil	3.84	2.07	8.81
FR 10 Yıllık Tahvil	3.37	1.60	5.71
UK 10 Yıllık Tahvil	4.69	0.11	1.56

Döviz	Son	Günlük D. (%)	YBB D. (%)
USDTRY	38.01	0.05	7.43
EURTRY	41.70	0.65	13.69
GBPTRY	48.53	0.48	9.63
BRENT (\$)	64.78	0.75	-13.27
XAUUSD (\$)	3001.28	0.65	14.41
XAGUSD (\$)	30.08	-0.02	4.10
COPPER (\$)	4.31	0.68	8.07
XPTUSD (\$)	931.56	1.27	

GÜNLÜK TEKNİK ANALİZ BAZLI HİSSE ÖNERİLERİ

Hisse	ALIM Aralığı	SATIM Aralığı (TP)	Zarar KES (SL)
BIMAS	449.25 - 456.00	462.75 - 470.50	446.75
PGSUS	258.25 - 262.00	266.00 - 270.25	256.50
DOAS	227.50 - 231.00	234.30 - 238.20	226.20
ENKAI	59.60 - 60.50	61.40 - 62.40	59.25

HAFTALIK TEKNİK ANALİZ BAZLI HİSSE ÖNERİLERİ

Hisse	ALIM Aralığı	SATIM Aralığı (TP)	Zarar KES (SL)
-			
-			
-			
-			

Global Piyasalarda Öne Çıkanlar

ABD Başkanı Trump'ın gümrük vergilerinin yarattığı satış baskıları dün bir miktar hafiflerken, piyasalarda kısmi bir denge arayışı ön plana çıktı. ABD tahvil faizleri 10 baz puanın üzerinde yükselirken, gün içinde 60 seviyesi üzerine kadar tırman VIX Volatilite Endeksi, yükselişinin bir kısmını silerek günü %3,7 primle 47 civarından kapattı. En son pandemi döneminde 50 seviyesini aşan endeks, geçtiğimiz hafta perşembe günü %40, cuma günü ise %51 oranında yükselmışti. Dün itibarıyla yükselişin sınırlanmış olması piyasalardaki tedirginliğin bir miktar yatıştığına işaret ediyor olsa da, gelecek dönemde 50 altındaki hareketin kalıcı olması önemli. Beyaz Saray'ın, dün piyasalarda gümrük tarifelerinin 90 gün erteleneceği yönünde çıkan haberi yalanlaması ve ABD Başkanı Trump'ın gümrük tarifelerini erteleme niyeti olmadığını belirtmesi, piyasalardaki volatilitenin bir süre daha korunabileceğini işaret ediyor. Dün ABD borsaları karışık bir seyirle kapanırken, bu sabah vadeli işlemlerde endeksler %1,5 civarında primli işlem görüyor. Bu sabah saatlerinde Asya'da alıcılı bir seyir ön plandayken; Japonya Nikkei endeksi %5,3, Hong Kong Hang Seng endeksi %1,6 ve Çin CSI 300 endeksi %1 yükselişle işlem görüyor. Bugün yurt dışında önemli bir veri akışı bulunmazken, küresel merkez bankaları yetkililerinden gelecek olan açıklamalar takip edilecek. Avrupa Merkez Bankası (ECB) Başkan Yardımcısı Guindos TSİ 12:00'de, ECB YK üyesi Holzmann TSİ 16:00'da, ECB YK üyesi Cipollone TSİ 17:00'de ve San Francisco Fed Başkanı Daly TSİ 21:00'de konuşacak.

Küresel Borsalar:

ABD borsaları haftanın ilk işlem gününü karışık bir seyirle tamamladı. Kapanışta Dow Jones endeksi %0,91 düşüşle 37.965,60 puana indi. S&P 500 endeksi %0,23'lük düşüşle 5.062,25 puana gerilerken, Nasdaq endeksi ise %0,1 artışla 15.603,26 puana çıktı ve günü artıda tamamlamayı başardı. Bu sabah vadeli işlemlerde %1,5 civarında alımlar izleniyor.

Avrupa borsaları ise haftanın ilk işlem gününü sert düşüşle kapattı. Kapanışta gösterge endeks Stoxx Europe 600, %4,54 değer kaybıyla 473,82 puana geriledi. İngiltere'de FTSE 100 endeksi %4,38 düşüşle 7.702,08 puana, Fransa'da CAC 40 endeksi %4,78 gerileyerek 6.927,12 puana, Almanya'da DAX 40 endeksi %4,26 değer kaybıyla 19.761,89 puana ve İtalya'da FTSE MIB 30 endeksi %5,18 azalışla 32.853,98 puana indi. Bu sabah vadeli işlemlerde endeksler karışık bir resim izliyor.

Bu sabah saatlerinde Asya'da alıcılı bir seyir ön planda. Japonya'da Nikkei endeksi %5,3 primli seyrederken, Hong Kong Hang Seng endeksi %1,6 ve Çin CSI 300 endeksi %1 yükselişle işlem görüyor.

Tahvil Piyasaları:

ABD 10 yıllık tahvil faizi, haftanın ilk işlem gününü 18,9 baz puanlık yükselişle %4,1835 seviyesinden tamamlarken, 5 yıllık tahvilin getirisi ise 15,7 baz puan artışla %3,86 üzerine çıktı. 2 yıllık tahvil faizi ise 11,1 baz puan yükselerek %3,7629'dan kapandı.

Almanya 10 yıllık tahvil faizi günü 3,5 baz puan artışla %2,6130 seviyesinden kapatırken, İtalya 10 yıllık tahvil faizi ise 10 baz puana yakın yükselişle %3,8660'tan kapandı. Fransa'da ise 10 yıllık tahvilin getirisi 6,6 baz puan artarak %3,3970 seviyesinden kapandı.

Para Piyasaları:

Dolar endeksi, haftanın ilk işlem gününü %0,2 primle 103,25 seviyesinden kapatırken, EURUSD paritesi ise %0,4 gerileyerek 1,0912 seviyesinden kapandı.

GBPUSD paritesi dün %1,3'lük sert bir düşüşle 1,2724'ten kapanırken, USDJPY ise %0,6 artışla 147,84 seviyesinden günü tamamladı.

Emtia Piyasaları:

Altının ons fiyatı haftanın ilk işlem gününü %1,8 düşüşle 2.983\$ civarından kapatırken, geçtiğimiz haftaki %13'lük düşüş sırasında gümüş fiyatları ise dün %1,7 yükselerek 30\$ seviyesinin üzerinde kapandı. Altın / gümüş rasyosu ise 102,60 seviyesi üzerinden 99,16 seviyesine indi.

Piyasalarda artan durgunluk beklentileri ile birlikte petrol fiyatlarındaki değer kaybı dün de devam etti. Brent petrol günü %2,1 düşüşle varil başına 64,21\$, ham petrol de %2,1 kayıpla varil başına 60,7\$ seviyesinden tamamladı.

Ekonomi ve Politika Haberleri

Hazine bugün iki ihale ve bir doğrudan satışı düzenleyecek

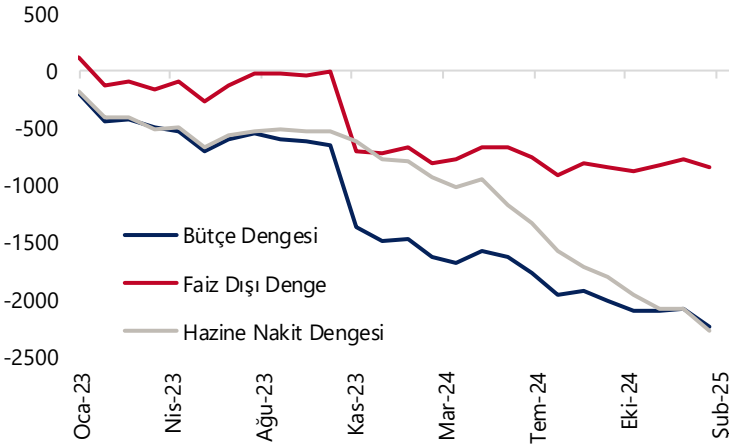
Hazine ve Maliye Bakanlığı bugün, 1 yıl vadeli TLREF'e endeksli ve 4 yıl vadeli sabit kuponlu iki tahvil ihalesi ile 2 yıl vadeli kira sertifikası doğrudan satışı gerçekleştirilecek. Hazine, dün düzenlediği 2 yıl vadeli sabit kuponlu tahvil ihalesinde ROT satışlar dahil piyasalardan toplan 62,6 milyar TL borçlanma gerçekleştirdi. İhalede ortalama bileşik getiri %47,36 olurken, talep / satış rasyosu ise 1,69x ile düşük bir talebi işaret etti.

- Nisan – Haziran 2025 dönemine ilişkin iç borçlanma stratejisine göre Hazine, nisan ayında 293,3 milyar TL'lik itfasi karşılığında ay içerisinde gerçekleştireceği altı ihale ve üç doğrudan satış ile birlikte toplam 329,5 milyar TL tutarında iç borçlanmaya gitmeyi planlıyor.

Saat 17:30'da mart ayı Hazine nakit dengesi açıklanacak

Hazine nakit dengesi şubatta 397,6 milyar TL açık verirken, faiz dışı denge ise 265,9 milyar TL açık kaydetti. Merkezi yönetim bütçesi ise şubat ayında 310,1 milyar TL açık verirken, faiz dışı denge ise 170,4 milyar TL açık kaydetti. Bununla birlikte bütçe açığının şubatta nakit açığına göre yaklaşık 87,5 milyar daha düşük gerçekleştiği ve tahakkuk bazlı bütçe ile nakit bazlı bütçe arasındaki ayrışmanın devam ettiği dikkat çekiyor. Nakit bazlı performanstaki zayıf seyrin sürebileceği kanaatinde olmakla birlikte, nakit bütçede gelecek dönemde iyileşme görülmemesi durumunda, büyüme üzerindeki yukarı yönlü risklerin artabileceği görüşündeyiz. 2025 bütçe açığı tahminimizi yakın dönemde 1,61 trilyon TL'den (GSYİH'nin %2,7'si) 1,9 trilyon TL'ye (GSYİH'nin %3'ü) revize ettik. Enflasyonla asıl mücadelenin verileceği 2025 yılında, maliye politikasının artan eş güdüm içinde uygulanması ve mali konsolidasyonun sağlanmasının enflasyon ve büyüme arasındaki denge açısından belirleyici olacağı görüşündeyiz.

Bütçe Göstergeleri (12-aylık kümülatif, milyar TL)



Kaynak: Hazine ve Maliye Bakanlığı, Tacirler Yatırım

Tahvil piyasasında tarihi yabancı satışı

21 – 28 Mart haftasında; yabancı yatırımcılar hisse senedi piyasasında 652 milyon dolar, tahvil piyasasında ise repo işlemleri hariç 2,4 milyar dolarlık satış gerçekleştirdi. Tahvil piyasasında görülen bu güçlü yabancı çıkışı, verilerin yayınlanmaya başladığı tarihten bu yana en yüksek yabancı satışı oldu. Yabancı yatırımcının toplam tahvil stoku içerisinde payı ise %7,6'dan %6,8'e inerek Ağustos 2024'ten bu yana en düşük seviyeye geriledi. Yerleşiklerin altın hariç parite etkisinden arındırılmış DTH'ları 554 milyon dolar gerilerken, altın dahil toplam DTH hesapları, fiyat etkisinden arındırılmış olarak 383 milyon dolar geriledi. 21 – 28 Mart döneminde TCMB brüt döviz rezervi 6,6 milyar dolar azalarak 156,7 milyar dolara, net döviz rezervi ise 6 milyar dolar düşüşle 56 milyar dolara indi. **Ayrıntılı rapor için [tıklayınız](#).**

Şirket ve Sektör Haberleri

ALCAR: Alarko Carrier pay başına 63,2 TL tutarındaki brüt temettü kararı genel kurulda onaylandı. 10 nisan tarihinde temettü dağıtılacak olup, temettü verimi son kapanış fiyatına göre %4,7 düzeyindedir.

CVKMD: CVK Maden, Sarıalan Altın Madeni Projesi kapsamında Trafigura ile 30 milyon ABD doları tutarında bir off-take (ön alım) anlaşması imzaladı.

DOHOL: Doğan Holding, 16,23-16,75 TL fiyat aralığından 1,16 milyon adet pay geri alındığını açıkladı. Bu işlemle birlikte sahip olunan payların şirket sermayesine oranı %1,68'e ulaştı.

EKOS: Ekos Teknoloji, Societe Algerienne ile 2017'de imzalanan, toplam bedeli 11,5 milyon euro ve 1 milyar DZD olan sözleşmenin, fesih beyanı üzerine sona erdirildiğini, proje kapsamında verilen toplam 1,2 milyon euro tutarındaki teminat mektuplarının ödendiğini açıkladı.

KFEIN: Kafein Yazılım, hisse başına brüt 0,31 TL temettü ödeme kararı aldı. Şirketin brüt temettü verimi %0,26 oldu. Ek olarak şirket, %900 oranında bedelsiz sermaye artırımını kararı aldı.

LKMNH: Lokman Hekim, büyüme potansiyeli aşırı ve yatırım fırsatı olarak değerlendirdiği girişim şirketlerine yatırım yapma, satın alma, ortaklık kurma veya finansman sağlama amacıyla girişim sermayesi fonu kurma kararı aldı.

THYAO: Türk Hava Yolları, sermayesinin %1,7'sine tekabül eden sayıda (23,5mn adet) ve/veya azami 9 milyar TL fon tutarına kadar pay geri alım programı başlatma kararı aldı. Geri alım kararı 21 Mayıs tarihindeki genel kurul onaya sunulacaktır.

Yükselenler	Kapanış	Günlük (%)	Haftalık (%)
Tekfen Holding	143.00	9.75	-4.67
Şekerbank	5.50	8.70	16.77
Pasifik Eurasia Lojistik	40.88	6.96	5.31
Oba Makarnacılık	50.25	6.33	10.63
Enerjisa Enerji	61.20	5.43	6.99

Düşenler	Kapanış	Günlük (%)	Haftalık (%)
Koza Anadolu Metal	79.80	-5.67	-8.01
Kardemir (D)	25.62	-4.26	-12.62
Borusan Boru Sanayi	387.00	-3.49	4.24
Türk Traktör	755.50	-3.14	-1.63
Galatasaray	1.92	-3.03	-3.03

BIST 100 Para Girişi	Para Girişi (mnTL)	P.D. Oranı (%)
BIMAS	404.33	0.36%
AKBNK	150.14	0.23%
PGSUS	143.62	0.15%
TTKOM	125.74	0.11%
TKFEN	121.10	0.07%

BIST 100 Para Çıkışı	Para Çıkışı (mnTL)	P.D. Oranı (%)
KCHOL	-286.22	0.51%
KRDMD	-101.63	0.17%
SISE	-69.82	0.14%
TOASO	-55.61	0.13%
GARAN	-54.05	0.10%

Model Portföy

Şirket Adı	Hisse Kodu	Son Fiyat (TL)	12A Hedef Fiyat (TL)	Güncel Getiri (%)	Getiri Potansiyeli (%)	Ekleme Tarihi
Migros	MGROS	₺475.25	₺854.00	167%	80%	06-Haz-23
Türk Hava Yolları	THYAO	₺304.75	₺428.00	85%	40%	06-Haz-23
Tupras	TUPRS	₺134.30	₺200.32	133%	49%	06-Haz-23
Coca Cola	CCOLA	₺52.75	₺80.00	45%	52%	27-Kas-23
Teknosa	TKNSA	₺26.62	₺48.00	-23%	80%	12-Ara-24
Mavi Giyim	MAVI	₺67.20	₺147.00	-33%	119%	27-Ağu-24
Ford Otosan	FROTO	₺1,048.00	₺1,394.90	20%	33%	28-Ağu-24
İşbank (C)	ISCTR	₺12.02	₺19.80	-5%	65%	24-Ara-24
Yapı Kredi	YKBNK	₺24.02	₺42.80	-15%	78%	24-Ara-24
Tav Havalimanları	TAVHL	₺236.10	₺396.00	-16%	68%	24-Ara-24
Turkcell	TCELL	₺88.30	₺156.30	-3%	77%	24-Ara-24
Aselsan	ASELS	₺117.40	İnceleme Altında	37%		27-Şub-25

Kuruluşundan Bugüne MP Getirisi (%)

148%

Kuruluşundan Bugüne BIST 100 Endeks Getirisi (%)

75%

Kuruluşundan Bugüne MP / BIST 100 Göreceli Getiri (%)**42%**

Son 1 yıl MP Getirisi (%)

-7%

Son 1 yıl BIST 100 Endeks Getirisi (%)

-4%

Son 1 yıl MP / BIST 100 Göreceli Getiri (%)**-3%**

2025 Yılı MP Getirisi (%)

-7%

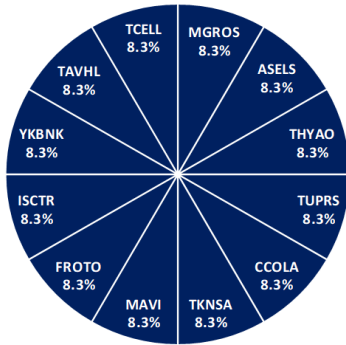
2025 Yılı BIST 100 Endeks Getirisi (%)

-4%

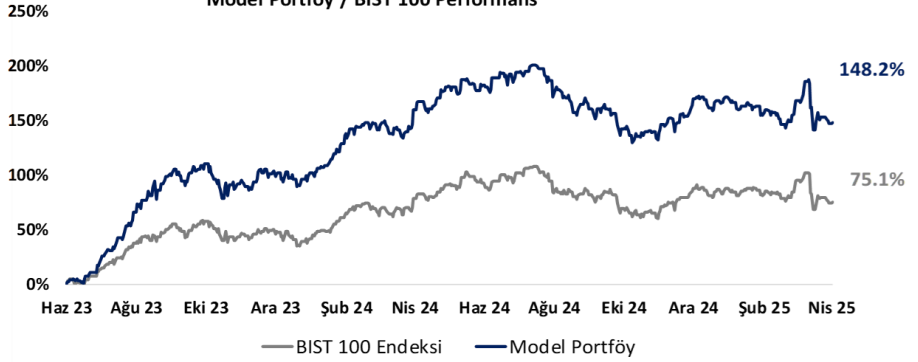
2025 Yılı MP / BIST 100 Göreceli Getiri (%)**-3%**

*MP: Tacirler Model Portföy

Model Portföy Ağırlık



Model Portföy / BIST 100 Performans



BIST 100 Teknik Analiz



Vade	Üssel H.O.	H.O. Kesişim	Trend Yönü	Trendin Gücü	En son	5 gün önce	20 gün önce
Kısa	5 günlük	5-22	Aşağı	Kuvvetlenen düşüş	9,473	9,610	10,739
Orta	22 günlük	22-50	Aşağı	Kuvvetlenen düşüş	9,779	9,891	10,293
Uzun	50 günlük	50-200	Aşağı	Kuvvetlenen düşüş	9,864	9,920	10,070

BIST-100	Destek 3	Destek 2	Destek 1	Kapanış	Pivot	Direnç 1	Direnç 2	Direnç 3
	9,100	9,200	9,300	9,407	9,321	9,530	9,680	9,830

İndikatör Yorum

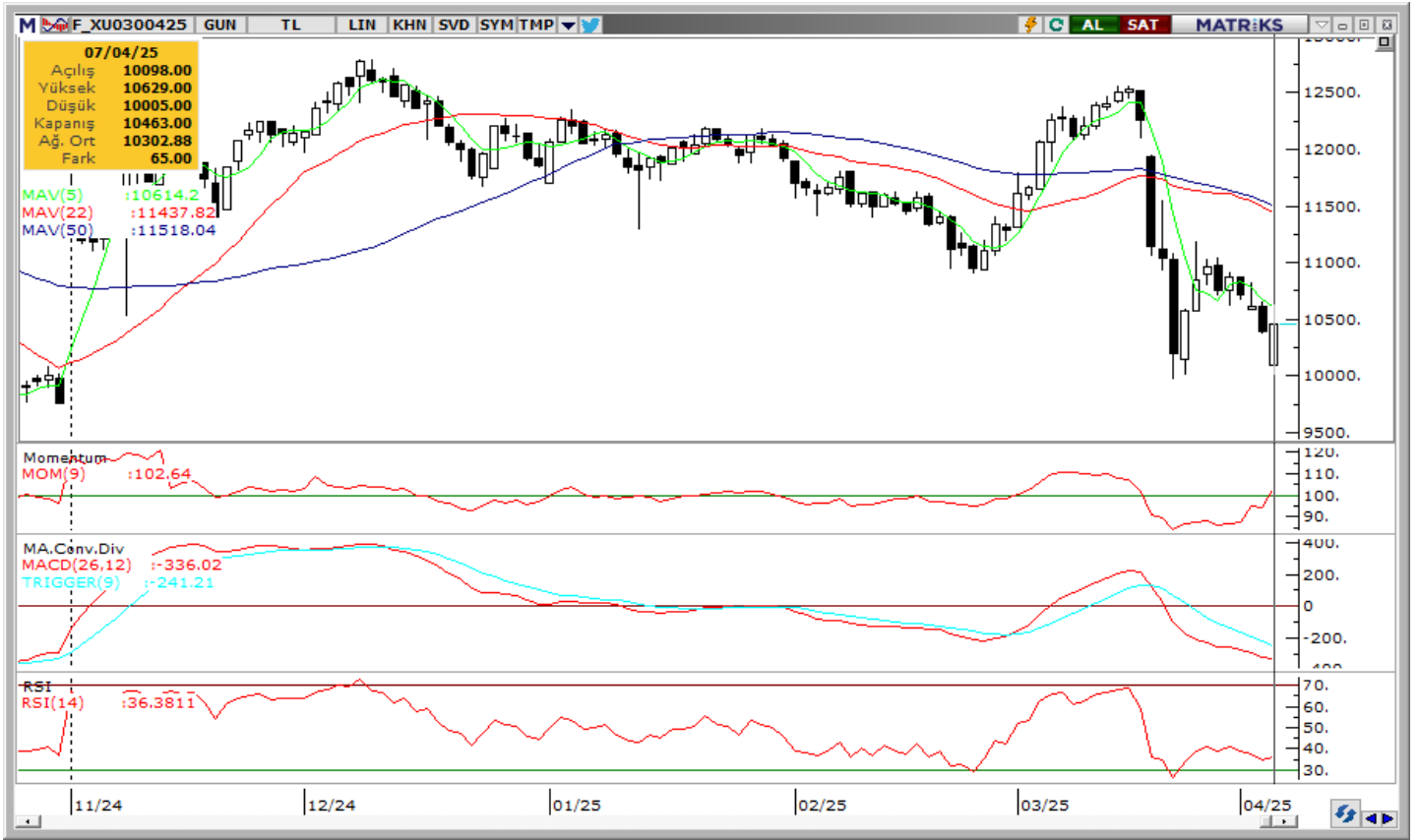
Momentum (trendin ivmesini gösterir): 100 eşik değerinin üstünde. Olumlu ama izlenmeli.

MACD (orta vadeli trend göstergesi): MACD (26,12) satım bölgesinde. Negatif.

RSI (trendin gücünü gösterir): RSI, aşırı satım bölgesi üzerinde denge buldu. İzlenmeli.

Hareketli Ortalamalar: 22 ve 50 günlük hareketli ortalamalar, 90 günlük ortalamasının altına indi; bu durum kısa ve orta vadeli momentumun zayıfladığına işaret ediyor, izlenmeli. BIST 100 endeksi ise 200 günlük ortalamasının altında seyrini sürdürüyor; görünüm Negatif.

VIOP 30 Teknik Analiz



Nisan ayı VIOP 30 endeks kontratı, geçtiğimiz işlem gününde 10463 puan seviyesinden günlük kapanış gerçekleştirdi. Bugün yukarı yönlü hareketlerde ilk olarak 10550 ve ardından 10650 puan seviyelerini takip edeceğiz. Aşağı yönlü olası hareketlerde 10350 puan seviyesi ilk destek noktamızı oluştururken, ana desteğimiz 10250 puan seviyesi.

VIOP30	Destek 3	Destek 2	Destek 1	Kapanış	Direnç 1	Direnç 2	Direnç 3
	10,150	10,250	10,350	10,463	10,550	10,650	10,800

Günlük İşlemler

Alan	Net Adet	%	Maliyet	Toplam	Satan	Net Adet	%	Maliyet	Toplam	Kurum	T.Adet	%	Maliyet	Net
TACİRLER YAT.	6,985	16	10291.385	25,167	IS YATIRIM	23,981	54	10230.130	130,049	YAPI KRE	190,084	19	10303.749	-10,936
BANK-OF-AMERI	6,474	15	9560.601	114,998	YAPI KREDI YAT	10,936	25	10232.919	190,084	IS YATIRI	130,049	13	10302.244	-23,981
HSBC YATIRIM	4,075	9	10349.130	28,713	GARANTI BBVA	3,644	8	10192.570	15,114	BANK-OF-	114,998	12	10297.305	6,474
HALK YATIRIM	3,766	9	10258.203	18,524	QNB YATIRIM M	1,980	5	10005.954	27,204	INFO YAT	76,125	8	10307.672	1,055
OYAK YATIRIM	3,722	8	10283.739	16,260	MARBAS MENKU	618	1	10664.307	10,622	AK YATIR	53,369	5	10315.877	823
DiGER	19,096	43		0	DiGER	2,959	7		0	DiGER	433,547	43		0

Kümülatif İşlemler

Alan	Net Adet	%	Maliyet	Toplam	Satan	Net Adet	%	Maliyet	Toplam	Kurum	T.Adet	%	Maliyet	Net
TEB YATIRIM	165,874	50	11616.603	1,310,958	IS YATIRIM	181,509	54	10748.637	3,241,041	IS YATIRI	3,241,041	17	11256.903	-181,509
ZIRAAT YAT.	50,269	15	10349.378	208,845	BANK-OF-AMERI	65,193	20	11698.912	2,065,847	YAPI KRE	3,004,200	16	11191.391	13,962
HALK YATIRIM	29,796	9	10802.262	352,166	GARANTI BBVA	29,621	9	12177.789	646,291	BANK-OF-	2,065,847	11	11261.674	-65,193
TACİRLER YAT.	26,171	8	10078.409	335,741	QNB YATIRIM M	16,218	5	11786.520	553,612	TEB YATI	1,310,958	7	11299.755	165,874
HSBC YATIRIM	19,111	6	10562.346	403,155	AK YATIRIM	13,916	4	11392.604	932,766	INFO YAT	1,059,803	6	11255.861	-5,509
DiGER	43,925	13		0	DiGER	28,689	9		0	DiGER	8,657,219	45		0

Kaynak: Matriks / Tacirler Yatırım

Pay Alım Satım ve Son İki Haftalık Yeni İş İlişkileri

Alıcı	Satıcı	Şirket	Türü	# Lot	İşlem Fiyatı (TL)	İşlem sonrası sermaye içindeki payı
PCILT		PCILT	Geri Alım	30.000	11,76	0.46%
LKMNH		LKMNH	Geri Alım	32.771	17,89	1.25%
AVGYO		AVGYO	Geri Alım	232.500	9,80	2.11%
DOHOL		DOHOL	Geri Alım	1.155.500	16,46	1.68%
PRKME		PRKME	Geri Alım	17.743	17,12	0.90%
GSDHO		GSDHO	Geri Alım	8.292.251	4,01	10.83%
GSDDE		GSDDE	Geri Alım	1.669.328	8,24	1.11%
ASGYO		ASGYO	Geri Alım	100.000	10,36	0.17%
OZGYO		OZGYO	Geri Alım	250.000	4,86	3.25%
GRTHO		GRTHO	Geri Alım	5.000	361,00	0.06%
MACKO		MACKO	Geri Alım	5.000	118,13	0.02%
RUBNS		RUBNS	Geri Alım	25.000	22,09	0.03%
KUYAS		KUYAS	Geri Alım	632.736	37,56	6.58%

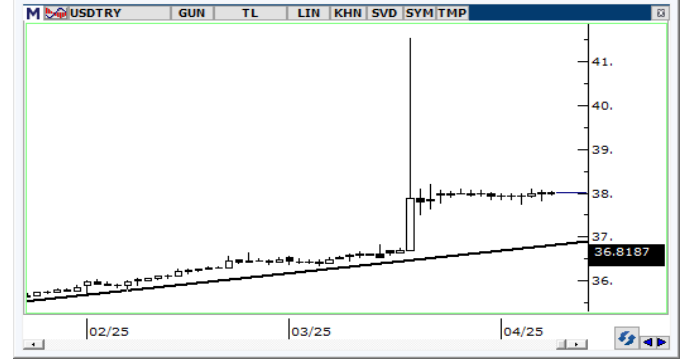
YENİ İŞ İLİŞKİLERİ (Son İki Hafta)

Tarih	Şirket	İş Tanımı	Toplam Sözleşme Tutarı (mn TL)	2023 Ciro (mn TL)	2023 Ciro (%)	Son 12 Ay Ciro (mn TL)	Son 12 ay Ciro (%)	Açıklama Tarihinden Bugüne Getiri (%)
07/04/2025	EUPWR	Sözleşme imzalanması	66.1	9,327.4	0.71%	8,219.7	0.80%	0.00%
	CVKMD	Sözleşme imzalanması	1,140.0	2,568.2	44.39%	3,135.2	36.36%	0.00%
04/04/2025	ASELS	Sözleşme imzalanması	2,002.5	106,252.3	1.88%	120,205.6	1.67%	-0.60%
	CVKMD	Maden Cevheri Satışı	75.5	2,568.2	2.94%	3,135.2	2.41%	10.00%
02/04/2025	EFORC	Sözleşme imzalanması	340.5	7,484.5	4.55%	6,732.7	5.06%	4.10%
	SAFKR	Sözleşme imzalanması	85.3	1,058.0	8.06%	1,315.9	6.48%	0.81%
28/03/2025	YEOTK	Sözleşme imzalanması	281.7	9,214.7	3.06%	7,584.8	3.71%	-2.03%
	EKOS	Sözleşme imzalanması	62.3	1,714.4	3.63%	2,362.2	2.64%	-4.15%
27/03/2025	PLTUR	Sözleşme imzalanması	985.6	3,682.0	26.77%	4,099.6	24.04%	11.95%
	PLTUR	Sözleşme imzalanması	237.4	3,682.0	6.45%	4,099.6	5.79%	11.95%
	ERCB	Sipariş alımı	1,235.0	8,262.7	14.95%	7,249.2	17.04%	-1.69%
25/03/2025	MIATK	Sözleşme imzalanması	135.6	2,022.8	6.71%	2,583.3	5.25%	-3.39%
	KONTR	Sipariş alımı	2,075.5	5,725.8	36.25%	9,907.8	20.95%	0.28%
24/03/2025	MAKIM	Sipariş alımı	34.6	1,142.3	3.03%	1,053.6	3.28%	1.54%
	TRILC	Sözleşme imzalanması	1,770.2	2,774.3	63.81%	2,567.7	68.94%	-5.38%

FX Teknik Analiz

USD/TRY

Dün GoÜ para birimleri dolar dolar karşısında satıcı bir seyir izlerken, Türk lirası yatay kalarak görece pozitif ayrıştı ve en iyi performans gösteren üçüncü GoÜ para birimi oldu. Günü 38 civarından tamamlayan kurda, bu seviye civarındaki dengelenme çabasının sürmesini bekliyoruz. Teknik göstergeler yakın dönem için 37,50 – 40 bandına işaret etmeye devam ediyor. Yıl sonu tahminlerimiz TL'deki reel değerlenmenin, 2024'e kıyasla daha düşük bir oranda olacak şekilde devam edeceği yönünde.



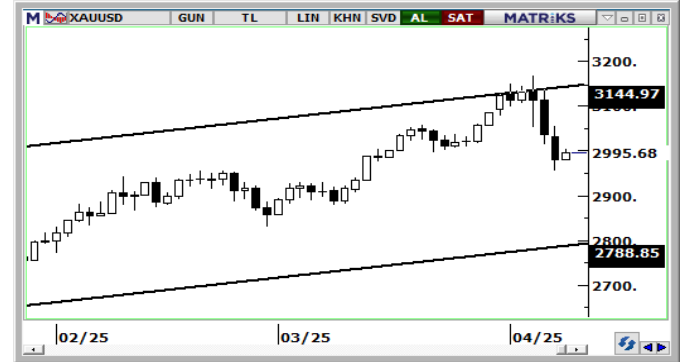
EUR/USD

Yükseliş kanalındaki hareketine devam etmekte olan EURUSD paritesinde, teknik görünüm yakın vade için 1,0730 – 1,1150 bandını ön plana çıkarmaya devam ediyor. 200 günlük ortalamanın geçtiği 1,0730 bölgesi, önemli bir destek alanı oluşturuyor. Trend ve momentum göstergelerinin ürettikleri sinyaller doğrultusunda, paritede kısa vadeli görünümde 1,10 üzeri denemelerin sürebileceği yönündeki beklentimizi koruyoruz. Paritede 1,0952, 1,0915 ve 1,0880 seviyeleri destek, 1,10, 1,1026 ve 1,1060 seviyeleri direnç olarak öne çıkıyor.



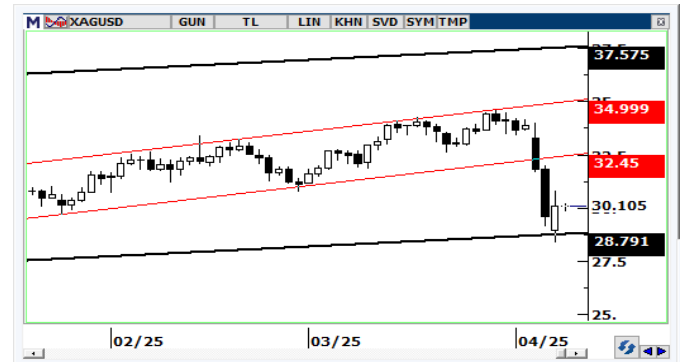
XAU/USD

Teknik göstergeler, 102 seviyesine kadar yükselen altın-gümüş rasyosunun 95'in altına gerileyebileceğinin ve bu süreçte altındaki performansın gümüşün gerisinde kalabileceğinin sinyalini veriyor. Ancak altındaki genel yükseliş trendinde bir bozulma beklemiyoruz. Göstergeler, 2.950\$ altına sarkma olasılığının düşük olduğuna ve bir süreliğine izlenebilecek görece zayıf seyrin ardından 3.200\$ üzerinde dengelenme ihtimaline işaret ediyor. Altında 2.980\$, 2.955\$ ve 2.940\$ seviyeleri destek, 3.000\$, 3.027\$, 3.060\$ ve 3.080\$ seviyeleri direnç konumunda bulunuyor.



XAG/USD

Kısa vadeli kanal kırılmasının ardından 28,30\$'a kadar gerileyen gümüş, Mart 2023'ten bu yana süren uzun vadeli yükseliş kanalının (siyah kanal) sınırına çekildi. Bu bölgede bir tutunma, gümüşün önümüzdeki dönemde 28\$ – 32,50\$ bandında hareket etmesini sağlayabilir. 28\$ – 28,50\$ bandı, dip arayışı açısından kritik destek konumunda. Bu bölgenin korunması, altın – gümüş rasyosunun düşüşünü destekleyerek gümüşteki kaybı sınırlayabilir. Gümüş için 29,85\$, 29,50\$ ve 29,20\$ seviyeleri destek; 30,15\$, 30,45\$ ve 30,85\$ seviyeleri ise direnç konumunda.



BİST-100 endeksine dahil hisse senetleri için tahmini işlem aralıkları

	Son Fiyat	Destek 3	Destek 2	Destek 1	Pivot	Direnç 1	Direnç 2	Direnç 3
AEFES	162.30	149.10	152.50	157.40	160.80	165.70	169.10	174.00
AGHOL	283.00	269.33	272.67	277.83	281.17	286.33	289.67	294.83
AGROT	8.35	7.90	8.04	8.19	8.33	8.48	8.62	8.77
AHGAZ	20.82	19.22	19.62	20.22	20.62	21.22	21.62	22.22
AKBNK	52.10	47.30	48.52	50.31	51.53	53.32	54.54	56.33
AKSA	10.78	9.83	10.07	10.43	10.67	11.03	11.27	11.63
AKSEN	33.60	29.58	30.60	32.10	33.12	34.62	35.64	37.14
ALARK	103.90	90.40	94.30	99.10	103.00	107.80	111.70	116.50
ALFAS	49.72	44.58	45.78	47.75	48.95	50.92	52.12	54.09
ALTNY	85.00	77.48	79.47	82.23	84.22	86.98	88.97	91.73
ANHYT	86.10	80.38	81.97	84.03	85.62	87.68	89.27	91.33
ANSGR	93.25	86.17	87.58	90.42	91.83	94.67	96.08	98.92
ARCLK	132.10	121.47	123.83	127.97	130.33	134.47	136.83	140.97
ARDYZ	26.10	23.91	24.57	25.33	25.99	26.75	27.41	28.17
ASELS	116.70	109.90	111.70	114.20	116.00	118.50	120.30	122.80
ASTOR	106.60	94.87	98.13	102.37	105.63	109.87	113.13	117.37
AVPGY	56.05	49.83	51.22	53.63	55.02	57.43	58.82	61.23
BERA	16.90	14.73	15.20	16.05	16.52	17.37	17.84	18.69
BIMAS	452.50	385.67	402.83	427.67	444.83	469.67	486.83	511.67
BRSAN	387.00	357.33	367.17	377.08	386.92	396.83	406.67	416.58
BRYAT	2026.00	1,837.33	1,884.67	1,955.33	2,002.67	2,073.33	2,120.67	2,191.33
BSOKE	14.00	12.95	13.23	13.61	13.89	14.27	14.55	14.93
BTCIM	4.29	4.04	4.12	4.20	4.28	4.36	4.44	4.52
CANTE	1.53	1.43	1.46	1.49	1.52	1.55	1.58	1.61
CCOLA	52.40	48.25	49.40	50.90	52.05	53.55	54.70	56.20
CIMSA	46.32	40.07	41.47	43.89	45.29	47.71	49.11	51.53
CLEBI	3220.00	2,730.00	2,845.00	3,032.50	3,147.50	3,335.00	3,450.00	3,637.50
CWENE	16.18	14.97	15.32	15.75	16.10	16.53	16.88	17.31
DOAS	229.10	210.80	215.50	222.30	227.00	233.80	238.50	245.30
DOHOL	16.53	15.01	15.44	15.98	16.41	16.95	17.38	17.92
ECILC	44.92	42.46	43.08	44.00	44.62	45.54	46.16	47.08
EFORC	81.20	73.47	75.53	78.37	80.43	83.27	85.33	88.17
EGEEN	9140.00	8,510.00	8,695.00	8,917.50	9,102.50	9,325.00	9,510.00	9,732.50
EKGYO	13.10	11.80	12.10	12.60	12.90	13.40	13.70	14.20
ENERY	3.41	3.15	3.22	3.31	3.38	3.47	3.54	3.63
ENJSA	61.20	51.30	53.80	57.50	60.00	63.70	66.20	69.90
ENKAI	60.00	54.83	56.17	58.08	59.42	61.33	62.67	64.58
EREGL	21.30	18.71	19.41	20.35	21.05	21.99	22.69	23.63
EUPWR	28.40	25.77	26.33	27.37	27.93	28.97	29.53	30.57
FROTO	1036.00	970.67	991.33	1,013.67	1,034.33	1,056.67	1,077.33	1,099.67
GARAN	109.80	99.60	102.20	106.00	108.60	112.40	115.00	118.80
GESAN	43.44	38.14	39.40	41.42	42.68	44.70	45.96	47.98
GOLTS	394.50	366.50	374.00	384.25	391.75	402.00	409.50	419.75
GRTHO	361.00	330.67	340.33	350.67	360.33	370.67	380.33	390.67
GSRAY	1.92	1.83	1.85	1.89	1.91	1.95	1.97	2.01
GUBRF	258.00	237.50	243.30	250.65	256.45	263.80	269.60	276.95
HALKB	19.45	17.73	18.23	18.84	19.34	19.95	20.45	21.06
HEKTS	3.11	2.90	2.96	3.04	3.10	3.18	3.24	3.32
IEYHO	10.30	8.56	8.99	9.64	10.07	10.72	11.15	11.80
ISCTR	11.99	10.96	11.21	11.60	11.85	12.24	12.49	12.88

BİST-100 endeksine dahil hisse senetleri için tahmini işlem aralıkları

	Son Fiyat	Destek 3	Destek 2	Destek 1	Pivot	Direnç 1	Direnç 2	Direnç 3
ISMEN	38.64	35.44	36.44	37.54	38.54	39.64	40.64	41.74
KARSN	10.88	9.80	10.05	10.47	10.72	11.14	11.39	11.81
KCAER	12.08	11.10	11.32	11.70	11.92	12.30	12.52	12.90
KCHOL	158.40	146.00	149.60	154.00	157.60	162.00	165.60	170.00
KONTR	28.16	26.14	26.68	27.42	27.96	28.70	29.24	29.98
KONYA	5405.00	5,063.33	5,161.67	5,283.33	5,381.67	5,503.33	5,601.67	5,723.33
KOZAA	79.80	72.37	75.23	77.52	80.38	82.67	85.53	87.82
KOZAL	28.72	26.05	26.91	27.81	28.67	29.57	30.43	31.33
KRDMD	25.62	23.45	24.11	24.87	25.53	26.29	26.95	27.71
KTLEV	70.00	64.25	66.30	68.15	70.20	72.05	74.10	75.95
LMKDC	30.86	27.84	28.66	29.76	30.58	31.68	32.50	33.60
MAGEN	29.42	27.52	27.94	28.68	29.10	29.84	30.26	31.00
MAVI	67.70	59.33	61.37	64.53	66.57	69.73	71.77	74.93
MGROS	481.00	439.33	449.67	465.33	475.67	491.33	501.67	517.33
MIATK	42.72	38.33	39.65	41.19	42.51	44.05	45.37	46.91
MPARK	318.00	278.92	287.33	302.67	311.08	326.42	334.83	350.17
OBAMS	50.25	39.90	42.39	46.32	48.81	52.74	55.23	59.16
ODAS	4.88	4.48	4.56	4.72	4.80	4.96	5.04	5.20
OTKAR	473.00	419.67	431.33	452.17	463.83	484.67	496.33	517.17
OYAKC	27.82	24.28	25.26	26.54	27.52	28.80	29.78	31.06
PASEU	40.88	33.48	35.16	38.02	39.70	42.56	44.24	47.10
PETKM	16.44	14.84	15.21	15.83	16.20	16.82	17.19	17.81
PGSUS	260.00	226.67	234.73	247.37	255.43	268.07	276.13	288.77
RALYH	95.25	90.00	91.85	93.55	95.40	97.10	98.95	100.65
REEDR	11.95	10.74	11.06	11.50	11.82	12.26	12.58	13.02
RYGYO	14.47	13.34	13.58	14.03	14.27	14.72	14.96	15.41
SAHOL	80.10	71.12	73.33	76.72	78.93	82.32	84.53	87.92
SASA	3.61	3.17	3.28	3.44	3.55	3.71	3.82	3.98
SELEC	63.50	55.32	57.13	60.32	62.13	65.32	67.13	70.32
SISE	35.92	33.47	34.15	35.03	35.71	36.59	37.27	38.15
SKBNK	5.50	4.39	4.62	5.06	5.29	5.73	5.96	6.40
SMRTG	31.58	28.91	29.59	30.59	31.27	32.27	32.95	33.95
SOKM	35.68	32.03	33.01	34.35	35.33	36.67	37.65	38.99
TABGD	167.00	149.00	153.80	160.40	165.20	171.80	176.60	183.20
TAVHL	241.60	207.73	216.67	229.13	238.07	250.53	259.47	271.93
TECELL	88.45	80.40	82.65	85.55	87.80	90.70	92.95	95.85
THYAO	310.00	279.25	287.00	298.50	306.25	317.75	325.50	337.00
TKFEN	143.00	108.27	115.33	129.17	136.23	150.07	157.13	170.97
TOASO	162.00	147.73	152.47	157.23	161.97	166.73	171.47	176.23
TSKB	10.51	9.61	9.84	10.18	10.41	10.75	10.98	11.32
TTKOM	49.20	43.30	44.48	46.84	48.02	50.38	51.56	53.92
TTRAK	755.50	711.67	727.83	741.67	757.83	771.67	787.83	801.67
TUPRS	133.20	124.50	126.80	130.00	132.30	135.50	137.80	141.00
TURSG	17.54	16.20	16.64	17.09	17.53	17.98	18.42	18.87
ULKER	110.90	99.40	102.30	106.60	109.50	113.80	116.70	121.00
VAKBN	22.50	20.29	20.93	21.71	22.35	23.13	23.77	24.55
VESTL	47.82	43.37	44.37	46.09	47.09	48.81	49.81	51.53
YEOTK	50.70	44.80	46.22	48.46	49.88	52.12	53.54	55.78
YKBNK	24.50	22.47	22.87	23.69	24.09	24.91	25.31	26.13
ZOREN	3.50	3.15	3.25	3.37	3.47	3.59	3.69	3.81

Dip Zirve Analizi (BİST-50 endeksine dahil hisse senetleri için)

Hisse Senedi	Son Fiyat (TL)	52 hafta		Yılbaşından beri		Dipten uzaklık		Zirveye yakınlık		Dipten uzaklık sıralaması		Zirveye yakınlık sıralaması	
		En düşük	En Yüksek	En düşük	En Yüksek	52 hafta	YBB	52 hafta	YBB	52 hafta	YBB	52 hafta	YBB
AEFES	162.30	149.50	304.75	149.50	192.30	%9	%9	%88	%18	9.00	20.00	7.00	32.00
AKBNK	52.10	45.11	74.54	49.50	74.54	%15	%5	%43	%43	21.00	6.00	21.00	2.00
ALARK	103.90	75.15	144.22	75.15	107.50	%38	%38	%39	%3	35.00	48.00	23.00	49.00
ARCLK	132.10	120.40	196.10	120.40	152.40	%10	%10	%48	%15	12.00	24.00	19.00	36.00
ASELS	116.70	54.01	125.70	72.20	125.70	%116	%62	%8	%8	49.00	49.00	48.00	44.00
ASTOR	106.60	65.15	130.60	93.50	130.60	%64	%14	%23	%23	44.00	31.00	35.00	22.00
BIMAS	452.50	356.98	620.95	399.00	581.00	%27	%13	%37	%28	29.00	30.00	24.00	14.00
BRSAN	387.00	327.50	647.50	327.50	445.50	%18	%18	%67	%15	24.00	37.00	12.00	37.00
CCOLA	52.40	42.94	83.82	49.68	62.90	%22	%5	%60	%20	27.00	9.00	15.00	27.00
CIMSA	46.32	28.74	56.69	42.86	56.69	%61	%8	%22	%22	42.00	18.00	36.00	23.00
DOAS	229.10	168.50	356.24	168.50	246.00	%36	%36	%55	%7	33.00	46.00	17.00	45.00
DOHOL	16.53	12.54	17.77	12.85	16.83	%32	%29	%8	%2	32.00	43.00	49.00	50.00
EKGYO	13.10	8.41	16.41	11.34	16.41	%56	%16	%25	%25	41.00	35.00	32.00	18.00
ENJSA	61.20	52.20	71.80	52.60	68.30	%17	%16	%17	%12	23.00	36.00	40.00	40.00
ENKAI	60.00	32.94	67.20	46.52	67.20	%82	%29	%12	%12	46.00	44.00	44.00	39.00
EREGL	21.30	19.99	30.13	20.10	25.86	%7	%6	%41	%21	4.00	11.00	22.00	25.00
FROTO	1,036.00	829.17	1211.27	863.58	1093.00	%25	%20	%17	%6	28.00	38.00	42.00	47.00
GARAN	109.80	68.08	140.41	101.74	140.41	%61	%8	%28	%28	43.00	17.00	30.00	15.00
GUBRF	258.00	130.50	318.25	234.00	318.25	%98	%10	%23	%23	47.00	25.00	34.00	20.00
HALKB	19.45	14.01	22.80	16.15	22.80	%39	%20	%17	%17	36.00	39.00	41.00	34.00
HEKTS	3.11	2.95	5.99	2.95	4.30	%5	%5	%93	%38	2.00	8.00	6.00	5.00
ISCTR	11.99	10.73	17.51	11.42	16.36	%12	%5	%46	%36	14.00	5.00	20.00	6.00
KCHOL	158.40	147.10	270.75	147.10	188.70	%8	%8	%71	%19	7.00	16.00	10.00	30.00
KONTR	28.16	24.94	84.27	24.94	40.22	%13	%13	%199	%43	17.00	29.00	1.00	3.00
KOZAA	79.80	46.82	88.00	65.15	88.00	%70	%22	%10	%10	45.00	40.00	46.00	42.00
KOZAL	28.72	18.47	29.74	21.54	29.74	%55	%33	%4	%4	40.00	45.00	50.00	48.00
KRDMD	25.62	21.88	34.06	24.78	34.06	%17	%3	%33	%33	22.00	1.00	27.00	8.00
MAVI	67.70	61.85	137.00	61.85	89.95	%9	%9	%102	%33	11.00	22.00	4.00	9.00
MGROS	481.00	394.48	600.00	448.75	600.00	%22	%7	%25	%25	26.00	14.00	33.00	19.00
MIATK	42.72	30.92	70.30	30.92	48.50	%38	%38	%65	%14	34.00	47.00	13.00	38.00
OYAKC	27.82	13.72	33.04	22.66	33.04	%103	%23	%19	%19	48.00	41.00	38.00	31.00
PETKM	16.44	15.18	26.20	15.18	19.59	%8	%8	%59	%19	8.00	19.00	16.00	29.00
PGSUS	260.00	170.33	287.25	208.00	287.25	%53	%25	%10	%10	39.00	42.00	45.00	41.00
SAHOL	80.10	74.44	107.04	74.44	105.98	%8	%8	%34	%32	6.00	15.00	26.00	11.00
SASA	3.61	3.16	6.48	3.16	4.44	%14	%14	%79	%23	18.00	33.00	9.00	21.00
SISE	35.92	34.68	55.64	34.68	43.00	%4	%4	%55	%20	1.00	2.00	18.00	28.00
SOKM	35.68	31.88	66.42	31.88	43.32	%12	%12	%86	%21	16.00	28.00	8.00	24.00
TAVHL	241.60	187.50	294.75	225.60	290.25	%29	%7	%22	%20	31.00	12.00	37.00	26.00
TCELL	88.45	69.72	111.81	84.55	111.40	%27	%5	%26	%26	30.00	3.00	31.00	17.00
THYAO	310.00	257.50	339.50	278.75	339.50	%20	%11	%10	%10	25.00	26.00	47.00	43.00
TKFEN	143.00	39.08	165.00	58.65	165.00	%266	%144	%15	%15	50.00	50.00	43.00	35.00
TOASO	162.00	151.23	330.02	151.23	214.76	%7	%7	%104	%33	5.00	13.00	3.00	10.00
TSKB	10.51	9.11	13.90	9.59	13.90	%15	%10	%32	%32	20.00	23.00	28.00	12.00
TTKOM	49.20	34.76	57.85	43.14	57.85	%42	%14	%18	%18	37.00	32.00	39.00	33.00
TUPRS	133.20	116.36	179.38	116.36	142.36	%14	%14	%35	%7	19.00	34.00	25.00	46.00
ULKER	110.90	99.70	188.70	105.20	141.80	%11	%5	%70	%28	13.00	7.00	11.00	16.00
VAKBN	22.50	15.58	29.20	21.50	29.20	%44	%5	%30	%30	38.00	4.00	29.00	13.00
VESTL	47.82	45.16	107.30	45.16	73.15	%6	%6	%124	%53	3.00	10.00	2.00	1.00
YKBANK	24.50	22.48	39.46	22.48	34.68	%9	%9	%61	%42	10.00	21.00	14.00	4.00
ZOREN	3.50	3.13	6.94	3.13	4.66	%12	%12	%98	%33	15.00	27.00	5.00	7.00

YBB: Yılbaşından bugüne

Künye

Tacirler Yatırım Araştırma ve İçerik Yönetimi

Serhan Yenigün

Müdür

serhan.yenigun@tacirler.com.tr

Ekin Çınar

Ekonomist

ekin.cinar@tacirler.com.tr

Oğuzhan Kaymak

Tüm hisse kapsamı ve içerik yönetimi

oguzhan.kaymak@tacirler.com.tr

Ali Berk Coşkuntuna

Gıda-içecek, perakende, çimento,
GYO, taahhüt

berk.coskuntuna@tacirler.com.tr

Özgür Tosun

Tekstil, elektronik perakende,
teknoloji, petrokimya, kağıt, mobilya

ozgur.tosun@tacirler.com.tr

Ömer Tarman

Veritabanı sorumlusu

omer.tarman@tacirler.com.tr

Yatırım Merkezlerimiz

Genel Müdürlük

Nispetiye Cad. B-3 Blok Kat: 9 Akmerkez Etiler - İSTANBUL
0 212 355 46 46

Adana	Cemal Paşa Mah. Gazipaşa Bul. Cemal Uğurlu Apt. Kat: 1 D: 4	(0 322) 457 77 55
Akatlar İrtibat Bürosu	Akat Mahallesi Meydan Caddesi B Blok No: 16 D: 8 (Eski No D: 10) Beşiktaş	(0 212) 355 46 46
Alsancak	Şehit Nevres Bulvarı Eczacıbaşı Apartmanı No: 7 Kat: 2 Daire: 5 Pasaport Alsancak - Konak	(0 232) 241 24 50
Ankara	Remzi Oğuz Arık Mah. Tunalı Hilmi Cad. Yaprak Apt. No: 94 Kat: 2 D: 9 Kavaklıdere Çankaya	(0 312) 435 18 36
Antalya	Şirinyalı Mah. İsmet Gökşen Cad. Özden Apt. No:82/6 Muratpaşa	(0 242) 248 45 20
Bakırköy	İstanbul Cad. Bakırköy İş Merkezi No: 6 Kat: 4 D: 14 Bakırköy	(0 212) 570 52 59
Bodrum	Konacık Mahallesi, Atatürk Bulvarı, Arbor-Abdullah Ünal Çabuk İş Merkezi No: 285/1-A6 Bodrum	(0 212) 355 46 46
Bursa	Konak Mah. Barış (120) Sokak , Ofis Artı Binası, Dış kapı No:3 Daire:33 Nilüfer-BURSA	(0 224) 225 64 10
Çankaya	Çankaya Mahallesi Cinnah Caddesi Cinnah Apartmanı No: 55 D: 7-8 Çankaya / ANKARA	(0 212) 355 46 46
Çukurambar	Kızılırmak Mah.Ufuk Üniversitesi Cad. Next Level Loft Ofis No: 4/65 Kat: 24 Söğütözü Çankaya	(0 312) 909 87 70
Denizli	Urhan İş Merkezi 2. Ticari Yol Daire 26 Kat: 6 Bayramyeri	(0 258) 265 87 85
Erenköy	Bağdat Cad. Çubukçu Apt. No: 333 Kat: 2 D: 4 Kadıköy	(0 216) 348 82 82
Gaziantep	İncilipinar Mah. Gazimuhtarpaşa Bul. Kepkepzade Park İş Merkezi B Blok No: 18 Kat: 1 D: 5	(0 342) 232 35 35
Girne	Ziya Rızki Cad. Şehit Necati Gürkaya Sok. Kat: 1 D: 1 Gime - KKTC	(0 392) 815 14 55-0533 889 15 51
İzmir	Kültür Mahallesi, Cumhuriyet Bulvarı No:137 Cumhuriyet Apt. K:5 D:12 Konak - İzmir	(0 232) 445 01 61
İzmit	Hürriyet Cad. Kaya İşhanı No: 39/5 İzmit	(0 262) 323 11 33
İzmit İrtibat Bürosu	Ömerağa Mah. Alemdar Cad. İ. Kolaylı Apt. No: 8 Kat: 2 İzmit	(0 262) 260 01 01
Karadeniz Ereğli	Bağlık Mahallesi Karanfil Sokak No:16/A Karadeniz Ereğli - Zonguldak	(0 372) 316 40 50
Karşıyaka	Yalı Mahallesi Ahmet Kemal Baysak Bulvarı No:42 D:11	(0 232) 241 19 24
Kartal	Üsküdar Cad. Cevat Kayacan Apt. No: 26 Kat: 4 D: 8 Kartal	(0 216) 306 22 71-306 22 06
Kayseri	Hunat Mah. Nuh Mehmet Baldöktü Sok. Gürcüoğlu Plaza No: 5 K: 3 D: 11 Melikgazi	(0 352) 221 08 68-222 82 51
Marmaris İrtibat Bürosu	Kemeraltı Mah. Orgeneral Mustafa Muğlalı Cad. Güven Apt. No: 22 D: 2 Marmaris	(0 252) 321 08 00
Merkez Şube	Akat Mahallesi Meydan Caddesi B Blok No: 16 D: 7 (Eski No D: 9) Beşiktaş	(0 212) 355 46 46
Mersin	İnönü Mah. 1401 Sok. No:32 Pozcu Evo Kat:2 No:10-11 Yenişehir Mersin	(0 324) 238 11 89
Trabzon İrtibat Bürosu	Kemer kaya Mahallesi Halkevi Cad. Mandıralı İş Merkezi No: 4 Daire: 4 Ortahisar	(0 462) 432 24 50

Uyarı Notu

Bu raporda yer alan yatırım bilgi, yorum ve tavsiyeleri, yorum ve tavsiyede bulunanların kişisel görüşlerine dayanmakta olup finansal bilgi ve genel yatırım tavsiyesi kapsamında hazırlanmıştır ve hiçbir şekilde yatırım danışmanlığı kapsamında değildir. Yatırım danışmanlığı hizmeti; yetkili kuruluşlar tarafından kişilerin risk ve getiri tercihleri dikkate alınarak kişiye özel sunulmaktadır. Burada yer alan yorum ve tavsiyeler ise genel niteliktedir. Bu tavsiyeler, mali durumunuz ile risk ve getiri tercihlerinize uygun olmayabilir. Bu nedenle, sadece burada yer alan bilgilere dayanarak yatırım kararı verilmesi beklentilerinize uygun sonuçlar doğurmayabilir.

Yatırım Danışmanlığı hizmeti talep edilmesi halinde; yatırımcının Tacirler Yatırım Menkul Değerler A.Ş. ile Yatırım Danışmanlığı sözleşmesi imzalamış olması, Yerindelik Testi'ni tamamlamış ve risk grubunun belirlemiş olması zorunludur.

Bu raporda yer alan her türlü bilgi, yorum ve tavsiye uygunluk testi ile tespit edilecek risk grubunuz ve getiri beklentiniz ile uyumlu olmayabilir. Dolayısıyla, uygunluk testi neticesinde risk grubunuz tespit edilmeden sadece burada yer alan bilgilere dayanılarak yatırım kararı verilmesi amaç, bilgi ve tecrübenize uygun sonuçlar doğurmayabilir.

Bu rapor herhangi bir sürede belirli bir getirinin sağlanacağına dair bir taahhüt içermemekte olup, zaman içerisinde piyasa koşullarında meydana gelen değişiklikler nedeniyle yorum ve tavsiyelerde değişiklikler söz konusu olabilir. Bu raporda bahsedilen yatırım araçlarının fiyatları ve değerleri yatırımcıların menfaatlerine aykırı olarak hareket edebilir ve netice itibarıyla yatırımcılar anaparalarını kaybetme riski ile karşı karşıya kalabilirler. Bu raporda yer alan geçmiş performans verileri gelecekte elde edilecek sonuçların bir garantisi olarak kabul edilemez.

Bu raporda yer alan tüm bilgiler ve görüşler yatırımcıları bilgilendirmek amacıyla, Tacirler Yatırım Menkul Değerler A.Ş. tarafından güncel ve güvenilir kaynaklardan temin edilmiş olmakla beraber, Tacirler Yatırım Menkul Değerler A.Ş. söz konusu bilgilerin doğru ve tam olduğunu taahhüt etmemektedir. Raporlardaki yorumlardan, bilgilerin tam veya doğru olmaması ve/veya güncellenme nedeniyle doğabilecek maddi ve manevi zararlardan Tacirler Yatırım Menkul Değerler A.Ş. ve çalışanları sorumlu tutulamaz.

Bu rapor, sadece gönderildiği kişilerin kullanımı içindir. Bu raporun tümü veya bir kısmı Tacirler Yatırım Menkul Değerler A.Ş.'nin yazılı izni olmadan çoğaltılamaz, yayınlanamaz veya üçüncü kişilere gösterilemez, ticari amaçla kullanılamaz. Aksi halde, Tacirler Yatırım Menkul Değerler A.Ş. uğramış olduğu bütün zarar ve ziyanı talep etme hakkını saklı tutar.