

## Güne Başlarken

Günaydın. ABD Başkanı Trump'ın gümrük tarifeleri konusunda geri adım atmayacağını ve "acı reçete" şeklinde tanımladığı politikaları sürdüreceğini belirtmesi küresel borsalara sert satışlar getiriyor. ABD vadeli %3, Avrupa vadeli %4, Asya borsaları ise %5'in üzerinde negatif. Bu satışlarda gümrük tarifelerinin yanı sıra ABD yönetiminin "piyasaları bir süre göz ardı edebiliriz" şeklindeki açıklaması da etkili oluyor. Borsa İstanbul'da 19 Mart'tan sonraki dönemde çok ciddi değer kayıpları yaşandığı için küresel borsalardaki satışlara daha sınırlı oranlarla eşlik ediliyor, ancak zayıflık devam ediyor. Yeni haftaya da satıcı bir başlangıç bekliyoruz. Bu dönemde kısa vadeli pozisyon risklerinin düşük tutulması gerektiği, cazip değerlemelere karşın orta uzun vadeli pozisyon oluşturma konusunda ise aceleci davranılmaması gerektiğini düşünüyoruz. BIST 100 endeksi için 9.000 - 9.200 destek bölgesiyle 9.500 - 9.600 direnç bölgesi izlenebilir. Günün ajandasında hazine ihaleleri ve TCMB'nin açıklayacağı yabancı menkul kıymet işlemleri ile Avrupa'da güven endeksleri öne çıkıyor. Haftanın devamında ise ABD enflasyon verileri takip edilecek. Türkiye 5 yıl vadeli CDS primleri güne 348 baz puandan başlıyor. CDS'lerdeki yükselişte içsel risklere ek olarak ABD odaklı artan küresel zayıflığın da etkisi olduğunu belirtelim.

## Ekonomik Takvim

- 11:30 | **AB** | Sentix Yatırımcı Güveni |
- 12:00 | **AB** | Aylık Perakende Satışlar |

## PIYASALAR

Yurtiçi	Kapanış	1 gün (%)	1 hafta (%)
BIST 100	9,379.83	-1.10	-2.90
BIST 30	10,220.28	-1.08	-3.37
BIST 50	8,272.06	-1.09	-3.29
BIST Tüm	11,129.44	-0.90	-2.01
BIST Banka	12,409.65	-0.99	-1.72
BIST Ulaştırma	37,711.31	0.86	-0.97
BIST Sınai	12,451.71	-1.34	-2.47

## Yurtdışı Endeksler

Son	1 gün (%)	1 hafta (%)	
Nasdaq	15,587.79	-5.8%	-9.9%
Dax	20,641.72	-5.0%	-6.9%
Cac 40	7,274.95	-4.3%	-6.6%
FTSE 100	8,054.98	-5.0%	0.3%

## Hazine Tahvilleri

Son	Günlük D. (%)	YBB D. (%)	
TR 10 Yıllık Tahvil	27.28	1.34	8.07
GER 10 Yıllık Tahvil	2.53	-4.75	6.75
ABD 10 Yıllık Tahvil	3.95	-1.37	-13.59
ITA 10 Yıllık Tahvil	3.76	-0.32	6.57
FR 10 Yıllık Tahvil	3.30	-1.99	3.57
UK 10 Yıllık Tahvil	4.69	0.11	1.56

## Döviz

Son	Günlük D. (%)	YBB D. (%)	
USDTRY	38.01	0.03	7.43
EURTRY	41.77	0.40	13.91
GBPTRY	49.07	0.38	10.86
BRENT (\$)	63.65	-3.17	-14.78
XAUUSD (\$)	3041.06	0.12	15.92
XAGUSD (\$)	30.11	1.76	4.21
COPPER (\$)	4.35	-0.26	9.05
XPTUSD (\$)	931.34	1.22	

## GÜNLÜK TEKNİK ANALİZ BAZLI HİSSE ÖNERİLERİ

Hisse	ALIM Aralığı	SATIM Aralığı (TP)	Zarar KES (SL)
-			
-			
-			
-			

## HAFTALIK TEKNİK ANALİZ BAZLI HİSSE ÖNERİLERİ

Hisse	ALIM Aralığı	SATIM Aralığı (TP)	Zarar KES (SL)
-			
-			
-			
-			

## Global Piyasalarda Öne Çıkanlar

Küresel piyasalarda Trump tarifelerinin yarattığı gerilim ile birlikte geçtiğimiz haftanın son iki işlem gününde etkili olan sert satışlar, yeni hafta başlangıcında da etkisini koruyor. ABD borsalarının, artan küresel ticaret riskleri ile birlikte haftanın son işlem gününde pandemi döneminden bu yana en sert günlük düşüşünü kaydetmesinin ardından, bu sabah vadeli %4 civarında düşüşe işaret ediyor. Cuma günü %40'a yakın artışla 40 puanın üzerine çıkarak ağustos ayından bu yana en yüksekleri test eden VIX Volatilite Endeksi, 45 seviyesi üzerinde kalmaya devam ediyor. Cuma günü ABD'den gelen tarım dışı istihdam değişimi verisi mart ayında 228K ile beklentinin üzerinde gerçekleşirken, %4,1 seviyesinde sabit kalması beklene işsizlik oranı ise %4,2'ye yükseldi. %4'te sabit kalması beklenen yıllık ortalama saatlik kazançlar ise %3,8'e geriledi. Verilerin ardından vadeli piyasalarda Fed'e ilişkin faiz indirim tahminleri mayıs ayından haziran ayına doğru kayarken, Banka'nın bu yıl 4 faiz indirimi yapacağı beklentisi değişmedi. Fed Başkanı Powell, cuma günü yaptığı konuşmasında, belirsizliğin yüksek ve aşağı yönlü risklerinin artmasına rağmen ekonominin hala iyi bir yerde olduğunu söyledi. Bugün yurt dışında TSİ 09:00'da Almanya şubat sanayi üretimi verileri, TSİ 11:30'da Euro Bölgesi Sentix yatırımcı güveni ve TSİ 12:00'de Euro Bölgesi perakende satışlar verileri açıklanacak.

### Küresel Borsalar:

ABD borsaları, artan küresel ticaret riskleri ile birlikte haftanın son işlem gününde pandemi döneminden bu yana en sert günlük düşüşünü kaydetti. Dow Jones endeksi, %5,5'lik kayıpla 38.314,86 puana gerileyerek Haziran 2020'den bu yana en büyük günlük düşüşünü yaşadı. S&P 500 endeksi, yüz% 5,97 değer kaybederek 5.074,08 puana indi ve Mart 2020'den bu yana en hızlı günlük düşüşünü kaydetti. Nasdaq endeksi ise %5,8 oranında düşerek 15.587,79 puana geriledi. Bu sabah ABD vadelilerinde %4 civarında kayıplar izleniyor.

Avrupa borsaları da cuma gününü sert düşüşle tamamladı. Kapanışta gösterge endeks Stoxx Europe 600, %5,12 değer kaybıyla 496,33 puana geriledi. İngiltere'de FTSE 100 endeksi %4,95 düşüşle 8.054,98 puana, Fransa'da CAC 40 endeksi %4,26 gerileyerek 7.274,95 puana, Almanya'da DAX 40 endeksi %4,95 değer kaybıyla 20.641,72 puana ve İtalya'da FTSE MIB 30 endeksi %6,53 azalışla 34.649,22 puana indi.

Bu sabah Asya'da sert satışlar izleniyor. Japonya'da Nikkei endeksi %7'ya yakın düşüşle seyrederken, Hong Kong Hang Seng endeksi %10,7 ve Çin CSI 300 endeksi %6,3 kayıpla işlem görüyor.

### Tahvil Piyasaları:

Artan belirsizlik ve risk ortamı ile birlikte ABD tahvillerine olan giriş sürerken, ABD 10 yıllık tahvil faizi, haftanın son işlem gününü 3,4 baz puan düşüşle %3,9943 seviyesinden tamamladı. 5 yıllık tahvil faizi 2 baz puana yakın gerileyerek %3,71 civarından kapanırken, 2 yıllık tahvilin getirisi ise 3 baz puan düşüşle %3,6520'den günü tamamladı.

Almanya 10 yıllık tahvil faizi cuma gününü 7,4 baz puan düşüşle %2,5780 seviyesinden kapatırken, İtalya 10 yıllık tahvil faizi ise %3,7680 seviyesinden yatay bir kapanış gerçekleştirdi. Fransa'da ise 10 yıllık tahvilin getirisi 4,5 baz puan azalarak %3,33 seviyesinden kapandı.

### Para Piyasaları:

Haftanın son işlem gününde kayıplarının bir kısmını telafi eden dolar endeksi %1'e yakın primle 103,02 seviyesinden kapanırken, EURUSD paritesi ise %0,9 gerileyerek 1,0956 seviyesinden günü tamamladı.

GBPUSD paritesi cuma gününü %1,6 düşüşle 1,2887, USDJPY paritesi ise %0,6 yükselişle 146,93 seviyesinden kapattı.

### Emtia Piyasaları:

Ons altın haftanın son işlem gününde %2,5 gerileyerek 3.038,24 seviyesinden kapanırken, gümüş ise %7,1'lik sert bir değer kaybı ile 29,60\$ civarından günü tamamladı. Gümüşte geçtiğimiz haftaki kayıp %13'ü aştı. Altın / gümüş rasyosu ise 102,60 seviyesini aşarak Mayıs 2020'den bu yana en yüksek seviyesine ulaştı.

Küresel talep görünümüne ilişkin artan riskler çerçevesinde petrol fiyatlarındaki sert değer kaybı haftanın son işlem gününde de devam etti. Brent petrol cuma gününü %6,5 düşüşle varil başına 65,58\$, ham petrol ise %7,4 kayıpla varil başına 62\$ seviyesinden tamamladı.

## Ekonomi ve Politika Haberleri

### Elektriğe, mesken abone grubu için %25 zam geldi

Enerji Piyasası Düzenleme Kurumu'ndan (EPDK) cuma günü yapılan yazılı açıklamada, elektrik üretim ve dağıtım maliyetlerinde yaşanan artış nedeniyle nihai elektrik perakende satış fiyatlarında; mesken abone grubu için %25, kamu ve özel hizmetler sektörü abone grubu için %15, sanayi abone grubu için %10 ve tarımsal faaliyetler abone grubu için %12,4 oranında artışa gidildiği ifade edildi. Elektrik zammının enflasyona doğrudan etkisini 0,4486 %puan olarak hesaplıyoruz. Dolaylı etkilerle birlikte zammın enflasyon üzerindeki etkisinin 0,7 %puanı aşabileceğini tahmin ediyoruz. Bununla birlikte nisan ayı enflasyonuna yönelik beklentilerin %4'e doğru yükselebileceğini değerlendiriyoruz.

### Hazine bugün 2 yıl vadeli sabit kuponlu tahvil ihalesi düzenleyecek

Hazine ve Maliye Bakanlığı, bugün 2 yıl vadeli sabit kuponlu tahvil ihalesi düzenleyecek. Bugünkü ihalenin ardından ise yarın, 1 yıl vadeli TLREF'e endeksli ve 4 yıl vadeli sabit kuponlu iki tahvil ihalesi ile 2 yıl vadeli kira sertifikası doğrudan satışı gerçekleştirilecek. Nisan – Haziran 2025 dönemine ilişkin iç borçlanma stratejisine göre Hazine, nisan ayında 293,3 milyar TL'lik itfası karşılığında ay içerisinde gerçekleştireceği altı ihale ve üç doğrudan satış ile birlikte toplam 329,5 milyar TL tutarında iç borçlanmaya gitmeyi planlıyor.

### Saat 14:30'da 21 – 28 Mart haftası menkul kıymet ve para & banka istatistikleri açıklanacak

Bugün saat 14:30'da 21 – 28 Mart haftasına ilişkin menkul kıymet ve para & banka istatistikleri verileri açıklanacak. Normal şartlarda perşembe günleri açıklanan bu veriler, geçtiğimiz haftaki Bayram tatili nedeniyle bugün açıklanacak. **Bir önceki döneme (14 – 21 Mart) ilişkin raporumuz için [tıklayınız.](#)**

### TL, mart ayında reel olarak %2,2 değer kaybetti

Reel efektif döviz kuru mart ayında, şubat ayındaki revize 75,1 seviyesinden (önceki şubat seviyesi 74,96) 73,48 seviyesine geriledi ve tahminlerimize paralel bir düşüş kaydetti. Bu çerçevede, 19 Mart itibarıyla yurt içinde artan siyasi gerilim ve TL varlıklarda görülen düşüş ile birlikte Türk lirası mart ayında %2,2 reel değer kaybı yaşadı. Şubat ayında, KKM dönüşlerinin de etkisi ile birlikte, TL'deki reel değerlenmenin yerini %0,2'lik sınırlı bir düşüşe bıraktığını takip etmiştik. Mart ayı itibarıyla TL'de reel değer kaybının ikinci ayına taşındığını izliyoruz. Yılbaşından bu yana ise (Ocak – Mart) TL'de kümülatif olarak %1,5'lik reel değer kazanımını söz konusu.

### TCMB net döviz rezervi 60 milyar doların altına geriledi

21 – 28 Mart döneminde TCMB brüt döviz rezervi 6,6 milyar dolar azalarak 156,7 milyar dolara, net döviz rezervi ise 6 milyar dolar düşüşle 56 milyar dolara indi. Söz konusu dönemde swap stoku 8,5 milyar dolar artışla 18,3 milyar dolara çıkarken, swap hariç net rezerv ise 14,5 milyar dolar gerileyerek 37,7 milyar dolara düştü.

## Şirket ve Sektör Haberleri

BOTAŞ'ın nisan ayı doğalgaz toptan satış fiyatlarına göre, sanayi aboneleri için doğalgaz fiyatları ortalama %20, elektrik üretim santralleri için ise ortalama %24,2 oranında arttı. Öte yandan, konut aboneleri için uygulanan tarifede herhangi bir değişiklik yapılmadı, Böylece konutlarda tarife 1000 metreküp doğalgaz için 5.631 lira olarak sabit kaldı.

**BEYAZ:** Beyaz Filo Oto Kiralama, 2025 yılı ilk çeyreği toplam araç satışları yıllık bazda %22 artışla 5.675 adede ulaştığını ve toplam Pazar payını %1,58'den, %2,05'e ulaştığını bildirdi.

**BSOKE:** Batisöke Söke Çimento 4Ç24 finansal sonuçlarını 75,6 milyon TL net zarar ile açıkladı. Şirketin 12 aylık toplam net karı 250,7 milyon TL olarak gerçekleşti. Şirket, geçen sene 12 aylıkta 873 milyon TL olarak açıkladığı net karını, geriye dönük 1,26 milyar TL olarak düzeltti bununla birlikte net kar %80 daralmış oldu. Yıllık bazda net satışlar %28, FAVÖK %88 daraldı. Şirket bu dönemde özkaynaklarını %39 oranında büyütmeyi başardı ancak özkaynak karlılığı %3,8 seviyesinde gerçekleşti.

**CVKMD:** CVK Maden işletmeleri, 2 milyon USD tutarında sözleşme imzaladı. Tutar, 2024 yılı dolar bazlı gelirlerinin %2'sine tekabül ediyor.

**DESA:** Desa, hisse başına brüt 0,24 TL temettü ödeme kararı aldı. Şirketin brüt temettü verimi %2,75 oldu.

**EBEBK:** Ebebek, Mart ayında mağazaları ziyaret edenlerin sayısının geçen yılın aynı dönemine göre %18 artışla 4,6 milyon kişi olarak gerçekleştiğini açıkladı.

**RALYH:** Ral Yatırım Holding, Türkiye'nin önde gelen endüstriyel mineral ve maden üreticilerinden biri olan, İstanbul merkezli bir firmanın hisselerinin satın alınmasına yönelik görüşmelere başladığını açıkladı.

Antalya Havalimanı'nın kapasitesini iki katından fazla artıran genişleme projesi, 12 Nisan Cumartesi günü açılacak. Böylece, havalimanının yıllık yolcu kapasitesinin 35 milyondan 82 milyona yükselmiş oldu. **TAVHL** özelinde önemli bir gelişme.

Yükselenler	Kapanış	Günlük (%)	Haftalık (%)
Koza Altın İşletmeleri	29.50	4.83	1.86
Tekfen Holding	130.30	3.91	-13.13
Batisöke Çimento	13.81	3.60	5.10
Pegasus Hava Taşıma	254.75	3.22	-1.16
Efor Çay	79.85	2.11	1.59

Düşenler	Kapanış	Günlük (%)	Haftalık (%)
Kardemir (D)	26.76	-5.51	-8.73
Enka İnşaat	59.60	-4.94	-6.36
Kontrolmatik Teknoloji	28.52	-4.04	-2.86
Turkcell	88.30	-4.02	-7.83
Ereğli Demir Çelik	21.60	-3.91	-4.09

BIST 100 Para Girişi	Para Girişi (mnTL)	P.D. Oranı (%)
YKBNK	223.94	0.17%
PGSUS	201.53	0.16%
KOZAL	156.94	0.16%
SAHOL	114.80	0.11%
ASELS	99.23	0.10%

BIST 100 Para Çıkışı	Para Çıkışı (mnTL)	P.D. Oranı (%)
TCELL	-213.61	0.29%
EREGL	-168.15	0.14%
ENKAI	-118.40	0.13%
KRDMD	-60.65	0.12%
TUPRS	-34.51	0.11%

## Model Portföy

Şirket Adı	Hisse Kodu	Son Fiyat (TL)	12A Hedef Fiyat (TL)	Güncel Getiri (%)	Getiri Potansiyeli (%)	Ekleme Tarihi
Migros	MGROS	₺475.25	₺854.00	167%	80%	06-Haz-23
Türk Hava Yolları	THYAO	₺304.75	₺428.00	85%	40%	06-Haz-23
Tupras	TUPRS	₺134.30	₺200.32	133%	49%	06-Haz-23
Coca Cola	CCOLA	₺52.75	₺80.00	45%	52%	27-Kas-23
Teknosa	TKNSA	₺26.62	₺48.00	-23%	80%	12-Ara-24
Mavi Giyim	MAVI	₺67.20	₺147.00	-33%	119%	27-Ağu-24
Ford Otosan	FROTO	₺1,048.00	₺1,394.90	20%	33%	28-Ağu-24
İşbank (C)	ISCTR	₺12.02	₺19.80	-5%	65%	24-Ara-24
Yapı Kredi	YKBNK	₺24.02	₺42.80	-15%	78%	24-Ara-24
Tav Havalimanları	TAVHL	₺236.10	₺396.00	-16%	68%	24-Ara-24
Turkcell	TCELL	₺88.30	₺156.30	-3%	77%	24-Ara-24
Aselsan	ASELS	₺117.40	İnceleme Altında	37%		27-Şub-25

Kuruluşundan Bugüne MP Getirisi (%)

147%

Kuruluşundan Bugüne BIST 100 Endeks Getirisi (%)

75%

**Kuruluşundan Bugüne MP / BIST 100 Göreceli Getiri (%)****42%**

Son 1 yıl MP Getirisi (%)

-5%

Son 1 yıl BIST 100 Endeks Getirisi (%)

-2%

**Son 1 yıl MP / BIST 100 Göreceli Getiri (%)****-2%**

2025 Yılı MP Getirisi (%)

-7%

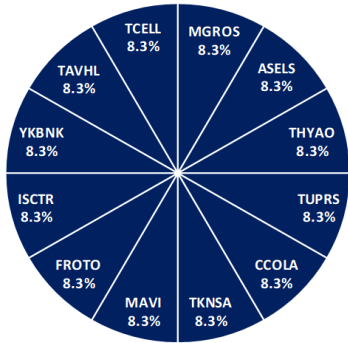
2025 Yılı BIST 100 Endeks Getirisi (%)

-5%

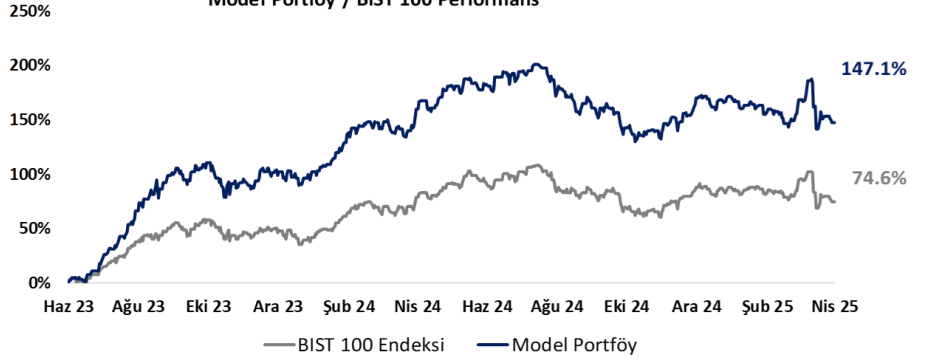
**2025 Yılı MP / BIST 100 Göreceli Getiri (%)****-3%**

\*MP: Tacirler Model Portföy

Model Portföy Ağırlık



Model Portföy / BIST 100 Performans



## BIST 100 Teknik Analiz



Vade	Üssel H.O.	H.O. Kesişim	Trend Yönü	Trendin Gücü	En son	5 gün önce	20 gün önce
Kısa	5 günlük	5-22	Aşağı	Kuvvetlenen düşüş	9,505	9,653	10,630
Orta	22 günlük	22-50	Aşağı	Kuvvetlenen düşüş	9,814	9,926	10,185
Uzun	50 günlük	50-200	Aşağı	Kuvvetlenen düşüş	9,882	9,936	10,007

BIST-100	Destek 3	Destek 2	Destek 1	Kapanış	Pivot	Direnç 1	Direnç 2	Direnç 3
	9,000	9,100	9,200	9,380	9,415	9,530	9,680	9,830

## İndikatör Yorum

**Momentum (trendin ivmesini gösterir):** 100 eşik değeri altında. Nötr.

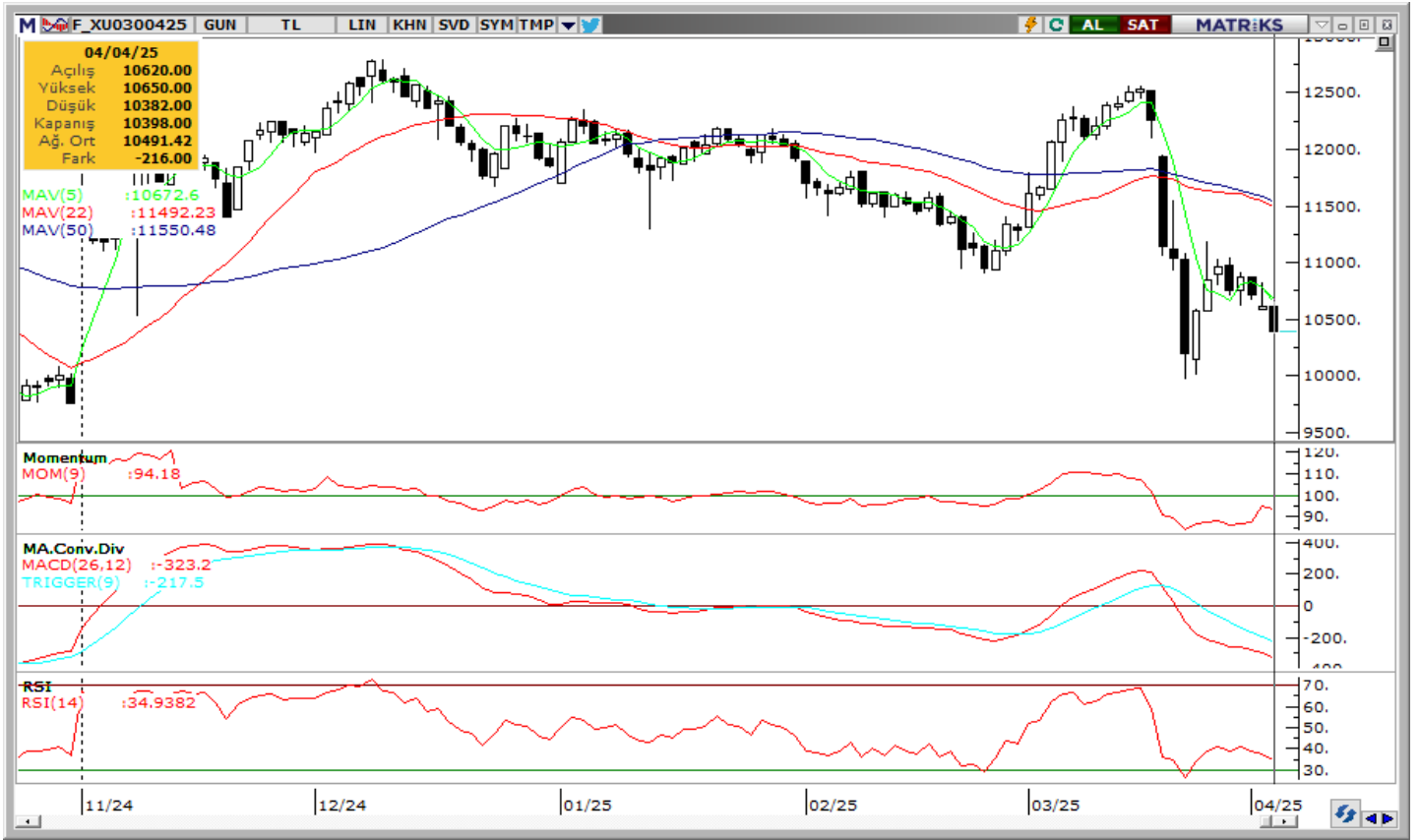
**MACD (orta vadeli trend göstergesi):** MACD (26,12) satım bölgesinde. Negatif.

**RSI (trendin gücünü gösterir):** RSI, aşırı satım bölgesi üzerinde denge buldu. İzlenmeli.

**Hareketli Ortalamalar:** 22 ve 50 günlük hareketli ortalamalar, 90 günlük ortalamanın altına indi; bu durum kısa ve orta vadeli momentumun zayıfladığına işaret ediyor, izlenmeli. BIST 100 endeksi ise 200 günlük ortalamanın altında seyrini sürdürüyor; görünüm Negatif.



## VIOP 30 Teknik Analiz



Nisan ayı VIOP 30 endeks kontratı, geçtiğimiz işlem gününde 10398 puan seviyesinden günlük kapanış gerçekleştirdi. Bugün yukarı yönlü hareketlerde ilk olarak 10500 ve ardından 10600 puan seviyelerini takip edeceğiz. Aşağı yönlü olası hareketlerde 10300 puan seviyesi ilk destek noktamızı oluştururken, ana desteğimiz 10200 puan seviyesi.

VIOP30	Destek 3	Destek 2	Destek 1	Kapanış	Direnç 1	Direnç 2	Direnç 3
	10,100	10,200	10,300	10,398	10,500	10,600	10,700

## Günlük İşlemler

Alan	Net Adet	%	Maliyet	Toplam	Satan	Net Adet	%	Maliyet	Toplam	Kurum	T.Adet	%	Maliyet	Net
VAKIF YAT.	6,494	21	10483.216	15,214	IS YATIRIM	9,910	32	10439.892	99,004	YAPI KRE	115,91	20	10491.783	-6,465
ZIRAAT YAT.	4,295	14	10473.656	6,785	YAPI KREDI YAT	6,465	21	10538.636	115,91	IS YATIRI	99,004	17	10496.954	-9,910
HALK YATIRIM	4,195	14	10515.471	13,823	TEB YATIRIM	5,656	18	10495.696	21,074	BANK-OF-	56,346	10	10495.756	-2,796
TACİRLER YAT.	3,998	13	10511.497	14,118	BANK-OF-AMERI	2,796	9	10669.655	56,346	INFO YAT	35,683	6	10486.679	1,459
GEDİK YATIRIM	2,127	7	10512.279	28,523	QNB YATIRIM M	2,580	8	10500.126	18,382	GEDİK YA	28,523	5	10484.689	2,127
DiĞER	9,735	32		0	DiĞER	3,437	11		0	DiĞER	242,92	42		0

## Kümülatif İşlemler

Alan	Net Adet	%	Maliyet	Toplam	Satan	Net Adet	%	Maliyet	Toplam	Kurum	T.Adet	%	Maliyet	Net
TEB YATIRIM	163,118	50	11637.289	1,260,154	IS YATIRIM	157,528	49	10827.571	3,110,992	IS YATIRI	3,110,992	17	11296.811	-157,528
ZIRAAT YAT.	47,866	15	10351.835	201,384	BANK-OF-AMERI	71,667	22	11505.749	1,950,849	YAPI KRE	2,814,116	15	11251.348	24,898
HALK YATIRIM	26,030	8	10880.976	333,642	GARANTI BBVA	25,977	8	12456.271	631,177	BANK-OF-	1,950,849	11	11318.521	-71,667
YAPI KREDI YAT	24,898	8	10903.804	2,814,116	AK YATIRIM	14,739	5	11327.519	879,397	TEB YATI	1,260,154	7	11340.529	163,118
TACİRLER YAT.	19,186	6	10000.871	310,574	QNB YATIRIM M	14,238	4	12034.134	526,408	INFO YAT	983,678	5	11329.240	-6,564
DiĞER	42,751	13		0	DiĞER	39,700	12		0	DiĞER	8,221,107	45		0

Kaynak: Matriks / Tacirler Yatırım

## Pay Alım Satım ve Son İki Haftalık Yeni İş İlişkileri

Alıcı	Satıcı	Şirket	Türü	# Lot	İşlem Fiyatı (TL)	İşlem sonrası sermaye içindeki payı
PCILT		PCILT	Geri Alım	30.000	11,83	0.44%
LKMNH		LKMNH	Geri Alım	60.500	18,07	1.24%
AVGYO		AVGYO	Geri Alım	516.910	9,49	1.90%
DOHOL		DOHOL	Geri Alım	695.500	16,40	1.64%
AKFGY		AKFGY	Geri Alım	200.000	1,97	0.02%
TUKAS		TUKAS	Geri Alım	2.500.000	2,01	2.50%
AKFIS		AKFIS	Geri Alım	100.000	19,84	0.04%
AKFYE		AKFYE	Geri Alım	15.000	16,05	0.02%
TCKRC		TCKRC	Geri Alım	60.692	35,99	0.44%
OZGYO		OZGYO	Geri Alım	1.293.059	4,82	3.15%

## YENİ İŞ İLİŞKİLERİ (Son İki Hafta)

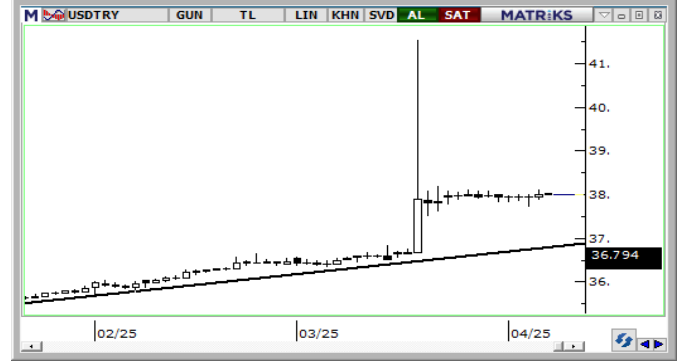
Tarih	Şirket	İş Tanımı	Toplam Sözleşme Tutarı (mn TL)	2023 Ciro (mn TL)	2023 Ciro (%)	Son 12 Ay Ciro (mn TL)	Son 12 ay Ciro (%)	Açıklama Tarihinden Bugüne Getiri (%)
04/04/2025	ASELS	Sözleşme imzalanması	2,002.6	106,252.3	1.88%	120,205.6	1.67%	0.00%
	CGCAM	Sipariş alımı	129.1	2,317.2	5.57%	2,195.4	5.88%	0.00%
	CVKMD	Maden Cevheri Satışı	75.5	2,568.2	2.94%	3,135.2	2.41%	0.00%
	SAFKR	Sözleşme imzalanması	85.5	1,058.0	8.08%	1,315.9	6.50%	1.01%
28/03/2025	YEOTK	Sözleşme imzalanması	282.4	9,214.7	3.07%	7,584.8	3.72%	-3.19%
	EKOS	Sözleşme imzalanması	62.3	1,714.4	3.63%	2,362.2	2.64%	-2.38%
27/03/2025	PLTUR	Sözleşme imzalanması	985.6	3,682.0	26.77%	4,099.6	24.04%	15.12%
	PLTUR	Sözleşme imzalanması	237.4	3,682.0	6.45%	4,099.6	5.79%	15.12%
	ERCB	Sipariş alımı	1,235.0	8,262.7	14.95%	7,249.2	17.04%	-0.36%
25/03/2025	MIATK	Sözleşme imzalanması	135.6	2,022.8	6.71%	2,583.3	5.25%	-2.44%
	KONTR	Sipariş alımı	2,075.6	5,725.8	36.25%	9,907.8	20.95%	1.57%
24/03/2025	MAKIM	Sipariş alımı	34.7	1,142.3	3.04%	1,053.6	3.29%	4.94%
	TRILC	Sözleşme imzalanması	1,774.9	2,774.3	63.98%	2,567.7	69.12%	-3.87%



## FX Teknik Analiz

### USD/TRY

Haftanın son işlem gününde GoÜ para birimleri dolar karşısında büyük ölçüde değer kaybederken, Türk lirası %0,1'lik sınırlı bir düşüşle orta sırada yer aldı ve görece pozitif ayrıştı. Günü 37,99 civarından tamamlayan USDTRY'de, 38 civarındaki dengelenme çabasının sürmesini bekliyoruz. Teknik göstergeler yakın dönem için 37,50 – 40 bandına işaret etmeye devam ediyor. Yurt dışı haber akışı ve içerideki gelişmelerin kurlar üzerindeki etkisini yakından izlemeye devam ediyoruz.



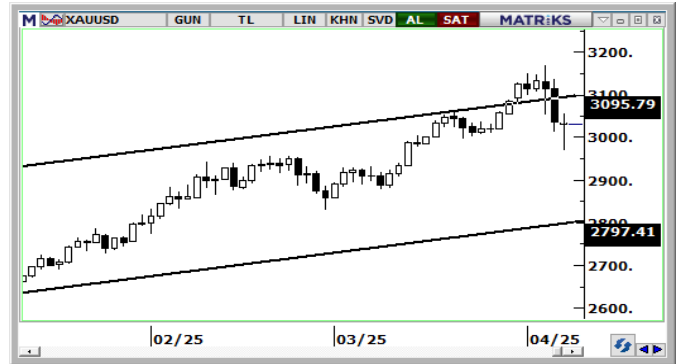
### EUR/USD

Paritede günlük grafikte devam etmekte olan yükseliş kanalı, kısa vade için 1,0730 – 1,1150 bandında bir hareket olasılığını ön plana çıkarıyor. 200 günlük ortalamanın geçtiği 1,0730 bölgesi, önemli bir destek alanı oluşturuyor. Dolar endeksindeki zayıf görünümün korunduğunu görüyoruz. Bununla birlikte bu sabah saatlerinde 1,0970 civarında seyreden paritede 1,10 üzerindeki denemelerin sürebileceği görüşündeyiz. Paritede 1,0952, 1,0915 ve 1,0880 seviyeleri destek, 1,10, 1,1026 ve 1,1060 seviyeleri direnç olarak öne çıkıyor.



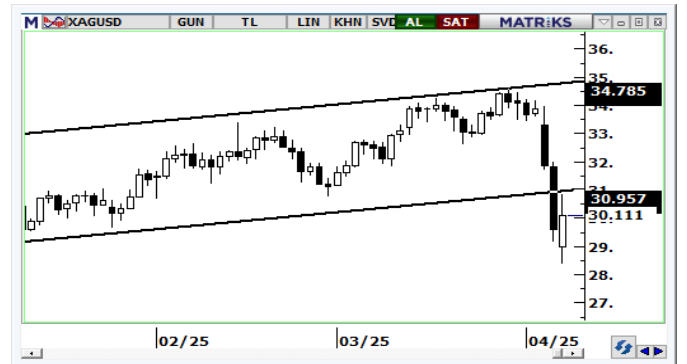
### XAU/USD

Cuma günü yaşadığı %2,5'lik düşüş ile birlikte eski kanalına yeniden geri dönen ons altın, bu sabah 2.970\$ seviyesine kadar geriledi. Kısa vadede satış baskısı bir süre daha etkili olabilir, ancak genel yükseliş eğiliminde bozulma görmüyoruz. Teknik göstergeler ons altında 3000\$ altındaki hareketlerin kalıcılık sergilemesinin zor olduğuna ve yakın dönemde yeniden 3000\$ üzerinde bir dengelemenin söz konusu olabileceğine işaret ediyor. Altında 2.980\$, 2.955\$ ve 2.940\$ seviyeleri destek, 3.000\$, 3.027\$, 3.060\$ ve 3.080\$ seviyeleri direnç konumunda bulunuyor.



### XAG/USD

Geçtiğimiz hafta %13'ün üzerinde değer kaybeden gümüş fiyatları, cuma günü kapanışta kısa vadeli yükseliş kanalını aşağı yönlü kırdı. Dolayısı ile yakın dönem için öne çıkardığımız 31\$ – 35\$ bandı geçerliliğini yitirmiş durumda. Trend ve momentum indikatörleri, geçtiğimiz haftaki sert satışların ardından bugün kısmi tepki alımlarının etkili olabileceğini ve yakın vadede 27,50\$ – 32,50\$ bandında bir hareket izlenebileceğini gösteriyor. Gümüş için 29,85\$, 29,50\$ ve 29,20\$ seviyeleri destek; 30,15\$, 30,45\$ ve 30,85\$ seviyeleri ise direnç konumunda.



## BİST-100 endeksine dahil hisse senetleri için tahmini işlem aralıkları

	Son Fiyat	Destek 3	Destek 2	Destek 1	Pivot	Direnç 1	Direnç 2	Direnç 3
AEFES	161.30	153.87	157.43	159.37	162.93	164.87	168.43	170.37
AGHOL	285.50	272.83	279.17	282.33	288.67	291.83	298.17	301.33
AGROT	8.51	7.90	8.20	8.36	8.66	8.82	9.12	9.28
AHGAZ	20.60	19.90	20.16	20.38	20.64	20.86	21.12	21.34
AKBNK	52.25	50.03	50.72	51.48	52.17	52.93	53.62	54.38
AKSA	10.90	10.41	10.63	10.77	10.99	11.13	11.35	11.49
AKSEN	32.94	31.53	32.19	32.57	33.23	33.61	34.27	34.65
ALARK	102.10	94.90	98.50	100.30	103.90	105.70	109.30	111.10
ALFAS	49.72	47.78	48.66	49.19	50.07	50.60	51.48	52.01
ALTNY	85.70	79.50	82.00	83.85	86.35	88.20	90.70	92.55
ANHYT	87.85	83.00	85.35	86.60	88.95	90.20	92.55	93.80
ANSGR	94.00	88.52	90.53	92.27	94.28	96.02	98.03	99.77
ARCLK	132.70	127.17	128.83	130.77	132.43	134.37	136.03	137.97
ARDYZ	26.68	24.97	25.75	26.21	26.99	27.45	28.23	28.69
ASELS	117.40	112.57	113.93	115.67	117.03	118.77	120.13	121.87
ASTOR	105.60	101.20	103.40	104.50	106.70	107.80	110.00	111.10
AVPGY	56.05	53.77	54.88	55.47	56.58	57.17	58.28	58.87
BERA	16.44	15.99	16.17	16.31	16.49	16.63	16.81	16.95
BIMAS	437.50	420.25	427.50	432.50	439.75	444.75	452.00	457.00
BRSAN	401.00	376.00	386.50	393.75	404.25	411.50	422.00	429.25
BRYAT	2045.00	1,790.00	1,883.00	1,964.00	2,057.00	2,138.00	2,231.00	2,312.00
BSOKE	13.81	13.03	13.21	13.51	13.69	13.99	14.17	14.47
BTCIM	4.34	4.16	4.25	4.29	4.38	4.42	4.51	4.55
CANTE	1.55	1.45	1.50	1.52	1.57	1.59	1.64	1.66
CCOLA	52.75	50.08	51.02	51.88	52.82	53.68	54.62	55.48
CIMSA	45.16	43.11	43.93	44.55	45.37	45.99	46.81	47.43
CLEBI	3150.00	2,926.67	2,998.33	3,074.17	3,145.83	3,221.67	3,293.33	3,369.17
CWENE	16.48	15.69	16.01	16.25	16.57	16.81	17.13	17.37
DOAS	229.30	218.97	223.43	226.37	230.83	233.77	238.23	241.17
DOHOL	16.46	15.81	16.01	16.24	16.44	16.67	16.87	17.10
ECILC	45.08	43.46	43.80	44.44	44.78	45.42	45.76	46.40
EFORC	79.85	76.52	77.18	78.52	79.18	80.52	81.18	82.52
EGEEN	9297.50	8,844.17	9,055.83	9,176.67	9,388.33	9,509.17	9,720.83	9,841.67
EKGYO	12.96	12.38	12.55	12.76	12.93	13.14	13.31	13.52
ENERY	3.44	3.29	3.33	3.39	3.43	3.49	3.53	3.59
ENJSA	58.05	55.32	56.38	57.22	58.28	59.12	60.18	61.02
ENKAI	59.60	55.25	57.40	58.50	60.65	61.75	63.90	65.00
EREGL	21.60	20.48	21.04	21.32	21.88	22.16	22.72	23.00
EUPWR	28.54	27.01	27.67	28.11	28.77	29.21	29.87	30.31
FROTO	1048.00	999.33	1,020.67	1,034.33	1,055.67	1,069.33	1,090.67	1,104.33
GARAN	110.80	105.20	107.60	109.20	111.60	113.20	115.60	117.20
GESAN	43.50	41.12	42.06	42.78	43.72	44.44	45.38	46.10
GOLTS	399.25	378.00	388.25	393.75	404.00	409.50	419.75	425.25
GRTHO	368.50	329.42	341.83	355.17	367.58	380.92	393.33	406.67
GSRAY	1.98	1.92	1.93	1.96	1.97	2.00	2.01	2.04
GUBRF	265.50	254.42	258.83	262.17	266.58	269.92	274.33	277.67
HALKB	19.76	18.40	18.95	19.35	19.90	20.30	20.85	21.25
HEKTS	3.15	3.03	3.09	3.12	3.18	3.21	3.27	3.30
IEYHO	9.97	9.04	9.42	9.70	10.08	10.36	10.74	11.02
ISCTR	12.02	11.60	11.75	11.88	12.03	12.16	12.31	12.44

## BİST-100 endeksine dahil hisse senetleri için tahmini işlem aralıkları

	Son Fiyat	Destek 3	Destek 2	Destek 1	Pivot	Direnç 1	Direnç 2	Direnç 3
<b>ISMEN</b>	<b>39.36</b>	<b>37.19</b>	<b>38.09</b>	<b>38.73</b>	<b>39.63</b>	<b>40.27</b>	<b>41.17</b>	<b>41.81</b>
KARSN	10.98	10.42	10.63	10.80	11.01	11.18	11.39	11.56
<b>KCAER</b>	<b>12.27</b>	<b>11.36</b>	<b>11.78</b>	<b>12.02</b>	<b>12.44</b>	<b>12.68</b>	<b>13.10</b>	<b>13.34</b>
KCHOL	160.60	153.57	156.73	158.67	161.83	163.77	166.93	168.87
<b>KONTR</b>	<b>28.52</b>	<b>26.51</b>	<b>27.51</b>	<b>28.01</b>	<b>29.01</b>	<b>29.51</b>	<b>30.51</b>	<b>31.01</b>
KONYA	5500.00	5,203.33	5,331.67	5,415.83	5,544.17	5,628.33	5,756.67	5,840.83
<b>KOZAA</b>	<b>84.60</b>	<b>79.87</b>	<b>81.63</b>	<b>83.12</b>	<b>84.88</b>	<b>86.37</b>	<b>88.13</b>	<b>89.62</b>
KOZAL	29.50	26.55	27.23	28.37	29.05	30.19	30.87	32.01
<b>KRDMD</b>	<b>26.76</b>	<b>24.34</b>	<b>25.52</b>	<b>26.14</b>	<b>27.32</b>	<b>27.94</b>	<b>29.12</b>	<b>29.74</b>
KTLEV	71.90	66.68	68.07	69.98	71.37	73.28	74.67	76.58
<b>LMKDC</b>	<b>31.02</b>	<b>30.16</b>	<b>30.54</b>	<b>30.78</b>	<b>31.16</b>	<b>31.40</b>	<b>31.78</b>	<b>32.02</b>
MAGEN	29.14	27.93	28.51	28.83	29.41	29.73	30.31	30.63
<b>MAVI</b>	<b>67.20</b>	<b>63.62</b>	<b>65.33</b>	<b>66.27</b>	<b>67.98</b>	<b>68.92</b>	<b>70.63</b>	<b>71.57</b>
MGROS	475.25	450.83	457.42	466.33	472.92	481.83	488.42	497.33
<b>MIATK</b>	<b>43.14</b>	<b>40.46</b>	<b>41.58</b>	<b>42.36</b>	<b>43.48</b>	<b>44.26</b>	<b>45.38</b>	<b>46.16</b>
MPARK	309.00	294.42	301.33	305.17	312.08	315.92	322.83	326.67
<b>OBAMS</b>	<b>47.26</b>	<b>44.85</b>	<b>45.43</b>	<b>46.35</b>	<b>46.93</b>	<b>47.85</b>	<b>48.43</b>	<b>49.35</b>
ODAS	4.84	4.62	4.71	4.78	4.87	4.94	5.03	5.10
<b>OTKAR</b>	<b>461.50</b>	<b>441.50</b>	<b>448.50</b>	<b>455.00</b>	<b>462.00</b>	<b>468.50</b>	<b>475.50</b>	<b>482.00</b>
OYAKC	28.64	27.05	27.83	28.23	29.01	29.41	30.19	30.59
<b>PASEU</b>	<b>38.22</b>	<b>36.51</b>	<b>37.37</b>	<b>37.79</b>	<b>38.65</b>	<b>39.07</b>	<b>39.93</b>	<b>40.35</b>
PETKM	16.30	15.71	15.97	16.13	16.39	16.55	16.81	16.97
<b>PGSUS</b>	<b>254.75</b>	<b>244.50</b>	<b>247.05</b>	<b>250.90</b>	<b>253.45</b>	<b>257.30</b>	<b>259.85</b>	<b>263.70</b>
RALYH	97.50	90.13	92.17	94.83	96.87	99.53	101.57	104.23
<b>REEDR</b>	<b>11.96</b>	<b>11.35</b>	<b>11.64</b>	<b>11.80</b>	<b>12.09</b>	<b>12.25</b>	<b>12.54</b>	<b>12.70</b>
RYGYO	14.60	13.11	13.55	14.08	14.52	15.05	15.49	16.02
<b>SAHOL</b>	<b>79.70</b>	<b>76.48</b>	<b>77.47</b>	<b>78.58</b>	<b>79.57</b>	<b>80.68</b>	<b>81.67</b>	<b>82.78</b>
SASA	3.53	3.38	3.44	3.49	3.55	3.60	3.66	3.71
<b>SELEC</b>	<b>62.65</b>	<b>58.40</b>	<b>60.15</b>	<b>61.40</b>	<b>63.15</b>	<b>64.40</b>	<b>66.15</b>	<b>67.40</b>
SISE	36.54	35.66	36.02	36.28	36.64	36.90	37.26	37.52
<b>SKBNK</b>	<b>5.06</b>	<b>4.81</b>	<b>4.91</b>	<b>4.98</b>	<b>5.08</b>	<b>5.15</b>	<b>5.25</b>	<b>5.32</b>
SMRTG	31.80	30.30	31.04	31.42	32.16	32.54	33.28	33.66
<b>SOKM</b>	<b>35.70</b>	<b>33.89</b>	<b>34.47</b>	<b>35.09</b>	<b>35.67</b>	<b>36.29</b>	<b>36.87</b>	<b>37.49</b>
TABGD	167.10	159.03	161.77	164.43	167.17	169.83	172.57	175.23
<b>TAVHL</b>	<b>236.10</b>	<b>227.97</b>	<b>231.63</b>	<b>233.87</b>	<b>237.53</b>	<b>239.77</b>	<b>243.43</b>	<b>245.67</b>
TECELL	88.30	81.93	84.97	86.63	89.67	91.33	94.37	96.03
<b>THYAO</b>	<b>304.75</b>	<b>298.75</b>	<b>301.25</b>	<b>303.00</b>	<b>305.50</b>	<b>307.25</b>	<b>309.75</b>	<b>311.50</b>
TKFEN	130.30	112.83	119.37	124.83	131.37	136.83	143.37	148.83
<b>TOASO</b>	<b>163.90</b>	<b>157.83</b>	<b>160.77</b>	<b>162.33</b>	<b>165.27</b>	<b>166.83</b>	<b>169.77</b>	<b>171.33</b>
TSKB	10.58	9.85	10.20	10.39	10.74	10.93	11.28	11.47
<b>TTKOM</b>	<b>47.46</b>	<b>44.17</b>	<b>45.81</b>	<b>46.63</b>	<b>48.27</b>	<b>49.09</b>	<b>50.73</b>	<b>51.55</b>
TTRAK	780.00	726.67	748.33	764.17	785.83	801.67	823.33	839.17
<b>TUPRS</b>	<b>134.30</b>	<b>130.50</b>	<b>132.10</b>	<b>133.20</b>	<b>134.80</b>	<b>135.90</b>	<b>137.50</b>	<b>138.60</b>
TURSG	17.83	16.85	17.20	17.51	17.86	18.17	18.52	18.83
<b>ULKER</b>	<b>110.50</b>	<b>104.23</b>	<b>107.17</b>	<b>108.83</b>	<b>111.77</b>	<b>113.43</b>	<b>116.37</b>	<b>118.03</b>
VAKBN	22.98	21.83	22.29	22.63	23.09	23.43	23.89	24.23
<b>VESTL</b>	<b>47.60</b>	<b>45.48</b>	<b>46.28</b>	<b>46.94</b>	<b>47.74</b>	<b>48.40</b>	<b>49.20</b>	<b>49.86</b>
YEOTK	50.10	47.23	48.53	49.31	50.61	51.39	52.69	53.47
<b>YKBNK</b>	<b>24.02</b>	<b>22.79</b>	<b>23.27</b>	<b>23.65</b>	<b>24.13</b>	<b>24.51</b>	<b>24.99</b>	<b>25.37</b>
ZOREN	3.44	3.32	3.37	3.41	3.46	3.50	3.55	3.59

## Dip Zirve Analizi (BİST-50 endeksine dahil hisse senetleri için)

Hisse Senedi	Son Fiyat (TL)	52 hafta		Yılbaşından beri		Dipten uzaklık		Zirveye yakınlık		Dipten uzaklık sıralaması		Zirveye yakınlık sıralaması	
		En düşük	En Yüksek	En düşük	En Yüksek	52 hafta	YBB	52 hafta	YBB	52 hafta	YBB	52 hafta	YBB
AEFES	161.30	149.50	304.75	149.50	192.30	%8	%8	%89	%19	7.00	18.00	7.00	31.00
AKBNK	52.25	45.11	74.54	49.50	74.54	%16	%6	%43	%43	21.00	8.00	21.00	3.00
ALARK	102.10	75.15	144.22	75.15	107.50	%36	%36	%41	%5	33.00	45.00	23.00	46.00
ARCLK	132.70	120.40	196.10	120.40	152.40	%10	%10	%48	%15	12.00	27.00	19.00	37.00
ASELS	117.40	54.01	125.70	72.20	125.70	%117	%63	%7	%7	49.00	49.00	48.00	44.00
ASTOR	105.60	65.15	130.60	93.50	130.60	%62	%13	%24	%24	43.00	32.00	38.00	23.00
BIMAS	437.50	356.98	620.95	399.00	581.00	%23	%10	%42	%33	27.00	24.00	22.00	10.00
BRSAN	401.00	327.50	647.50	327.50	445.50	%22	%22	%61	%11	26.00	39.00	14.00	42.00
CCOLA	52.75	42.94	83.82	49.68	62.90	%23	%6	%59	%19	28.00	10.00	16.00	30.00
CIMSA	45.16	28.53	56.69	43.04	56.69	%58	%5	%26	%26	41.00	4.00	35.00	22.00
DOAS	229.30	168.50	356.24	168.50	246.00	%36	%36	%55	%7	34.00	46.00	17.00	43.00
DOHOL	16.46	12.54	17.77	12.85	16.65	%31	%28	%8	%1	31.00	42.00	47.00	49.00
EKGYO	12.96	8.41	16.41	11.34	16.41	%54	%14	%27	%27	39.00	34.00	33.00	18.00
ENJSA	58.05	52.20	71.80	52.60	68.30	%11	%10	%24	%18	15.00	29.00	37.00	33.00
ENKAI	59.60	32.94	67.20	46.52	67.20	%81	%28	%13	%13	46.00	43.00	45.00	39.00
EREGL	21.60	19.51	30.13	20.32	25.86	%11	%6	%39	%20	13.00	11.00	24.00	29.00
FROTO	1,048.00	829.17	1211.27	863.58	1093.00	%26	%21	%16	%4	29.00	37.00	41.00	47.00
GARAN	110.80	68.08	140.41	101.74	140.41	%63	%9	%27	%27	44.00	21.00	30.00	16.00
GUBRF	265.50	130.50	318.25	234.00	318.25	%103	%13	%20	%20	47.00	33.00	40.00	28.00
HALKB	19.76	14.01	22.80	16.15	22.80	%41	%22	%15	%15	36.00	38.00	42.00	35.00
HEKTS	3.15	2.95	5.99	2.95	4.30	%7	%7	%90	%37	3.00	12.00	6.00	5.00
ISCTR	12.02	10.73	17.51	11.42	16.36	%12	%5	%46	%36	18.00	5.00	20.00	6.00
KCHOL	160.60	147.10	270.75	147.10	188.70	%9	%9	%69	%17	10.00	22.00	11.00	34.00
KONTR	28.52	24.94	84.27	24.94	40.22	%14	%14	%195	%41	19.00	35.00	1.00	4.00
KOZAA	84.60	46.82	88.00	65.15	88.00	%81	%30	%4	%4	45.00	44.00	49.00	48.00
KOZAL	29.50	18.47	29.74	21.54	29.74	%60	%37	%1	%1	42.00	47.00	50.00	50.00
KRDMD	26.76	21.86	34.06	25.06	34.06	%22	%7	%27	%27	25.00	13.00	28.00	14.00
MAVI	67.20	61.85	137.00	61.85	89.95	%9	%9	%104	%34	9.00	20.00	3.00	8.00
MGROS	475.25	394.48	600.00	448.75	600.00	%20	%6	%26	%26	24.00	9.00	34.00	19.00
MIATK	43.14	30.92	70.30	30.92	48.50	%40	%40	%63	%12	35.00	48.00	13.00	40.00
OYAKC	28.64	13.72	33.04	22.66	33.04	%109	%26	%15	%15	48.00	41.00	43.00	36.00
PETKM	16.30	15.18	26.20	15.18	19.59	%7	%7	%61	%20	6.00	17.00	15.00	27.00
PGSUS	254.75	164.29	287.25	208.00	287.25	%55	%22	%13	%13	40.00	40.00	44.00	38.00
SAHOL	79.70	74.44	107.04	74.44	105.98	%7	%7	%34	%33	5.00	16.00	25.00	9.00
SASA	3.53	3.16	6.48	3.16	4.44	%12	%12	%83	%26	16.00	30.00	9.00	21.00
SISE	36.54	34.68	55.64	34.68	43.00	%5	%5	%52	%18	1.00	6.00	18.00	32.00
SOKM	35.70	31.88	66.42	31.88	43.32	%12	%12	%86	%21	17.00	31.00	8.00	26.00
TAVHL	236.10	179.70	294.75	229.90	290.25	%31	%3	%25	%23	32.00	2.00	36.00	24.00
TCELL	88.30	69.24	111.81	84.55	111.40	%28	%4	%27	%26	30.00	3.00	32.00	20.00
THYAO	304.75	257.50	339.50	278.75	339.50	%18	%9	%11	%11	23.00	23.00	46.00	41.00
TKFEN	130.30	39.08	165.00	58.65	165.00	%233	%122	%27	%27	50.00	50.00	31.00	17.00
TOASO	163.90	151.23	330.02	151.23	214.76	%8	%8	%101	%31	8.00	19.00	5.00	12.00
TSKB	10.58	9.11	13.90	9.59	13.90	%16	%10	%31	%31	22.00	28.00	27.00	11.00
TTKOM	47.46	33.16	57.85	43.14	57.85	%43	%10	%22	%22	37.00	26.00	39.00	25.00
TUPRS	134.30	116.36	179.38	116.36	142.36	%15	%15	%34	%6	20.00	36.00	26.00	45.00
ULKER	110.50	99.70	188.70	108.80	141.80	%11	%2	%71	%28	14.00	1.00	10.00	13.00
VAKBN	22.98	15.58	29.20	21.50	29.20	%47	%7	%27	%27	38.00	15.00	29.00	15.00
VESTL	47.60	45.16	107.30	45.16	73.15	%5	%5	%125	%54	2.00	7.00	2.00	1.00
YKBANK	24.02	22.48	39.46	22.48	34.68	%7	%7	%64	%44	4.00	14.00	12.00	2.00
ZOREN	3.44	3.13	6.94	3.13	4.66	%10	%10	%102	%35	11.00	25.00	4.00	7.00

YBB: Yılbaşından bugüne

## Künye

## Tacirler Yatırım Araştırma ve İçerik Yönetimi

### Serhan Yenigün

Müdür

[serhan.yenigun@tacirler.com.tr](mailto:serhan.yenigun@tacirler.com.tr)

### Ekin Çınar

Ekonomist

[ekin.cinar@tacirler.com.tr](mailto:ekin.cinar@tacirler.com.tr)

### Oğuzhan Kaymak

Tüm hisse kapsamı ve içerik yönetimi

[oguzhan.kaymak@tacirler.com.tr](mailto:oguzhan.kaymak@tacirler.com.tr)

### Ali Berk Coşkuntuna

Gıda-içecek, perakende, çimento,  
GYO, taahhüt

[berk.coskuntuna@tacirler.com.tr](mailto:berk.coskuntuna@tacirler.com.tr)

### Özgür Tosun

Tekstil, elektronik perakende,  
teknoloji, petrokimya, kağıt, mobilya

[ozgur.tosun@tacirler.com.tr](mailto:ozgur.tosun@tacirler.com.tr)

### Ömer Tarman

Veritabanı sorumlusu

[omer.tarman@tacirler.com.tr](mailto:omer.tarman@tacirler.com.tr)

## Yatırım Merkezlerimiz

## Genel Müdürlük

Nispetiye Cad. B-3 Blok Kat: 9 Akmerkez Etiler - İSTANBUL  
0 212 355 46 46

<b>Adana</b>	Cemal Paşa Mah. Gazipaşa Bul. Cemal Uğurlu Apt. Kat: 1 D: 4	(0 322) 457 77 55
<b>Akatlar İrtibat Bürosu</b>	Akat Mahallesi Meydan Caddesi B Blok No: 16 D: 8 (Eski No D: 10) Beşiktaş	(0 212) 355 46 46
<b>Alsancak</b>	Şehit Nevres Bulvarı Eczacıbaşı Apartmanı No: 7 Kat: 2 Daire: 5 Pasaport Alsancak - Konak	(0 232) 241 24 50
<b>Ankara</b>	Remzi Oğuz Arık Mah. Tunalı Hilmi Cad. Yaprak Apt. No: 94 Kat: 2 D: 9 Kavaklıdere Çankaya	(0 312) 435 18 36
<b>Antalya</b>	Şirinyalı Mah. İsmet Gökşen Cad. Özden Apt. No:82/6 Muratpaşa	(0 242) 248 45 20
<b>Bakırköy</b>	İstanbul Cad. Bakırköy İş Merkezi No: 6 Kat: 4 D: 14 Bakırköy	(0 212) 570 52 59
<b>Bodrum</b>	Konacık Mahallesi, Atatürk Bulvarı, Arbor-Abdullah Ünal Çabuk İş Merkezi No: 285/1-A6 Bodrum	(0 212) 355 46 46
<b>Bursa</b>	Konak Mah. Barış (120) Sokak , Ofis Artı Binası, Dış kapı No:3 Daire:33 Nilüfer-BURSA	(0 224) 225 64 10
<b>Çankaya</b>	Çankaya Mahallesi Cinnah Caddesi Cinnah Apartmanı No: 55 D: 7-8 Çankaya / ANKARA	(0 212) 355 46 46
<b>Çukurambar</b>	Kızılırmak Mah.Ufuk Üniversitesi Cad. Next Level Loft Ofis No: 4/65 Kat: 24 Söğütözü Çankaya	(0 312) 909 87 70
<b>Denizli</b>	Urhan İş Merkezi 2. Ticari Yol Daire 26 Kat: 6 Bayramyeri	(0 258) 265 87 85
<b>Erenköy</b>	Bağdat Cad. Çubukçu Apt. No: 333 Kat: 2 D: 4 Kadıköy	(0 216) 348 82 82
<b>Gaziantep</b>	İncilipinar Mah. Gazimuhtarpaşa Bul. Kepkepzade Park İş Merkezi B Blok No: 18 Kat: 1 D: 5	(0 342) 232 35 35
<b>Girne</b>	Ziya Rızki Cad. Şehit Necati Gürkaya Sok. Kat: 1 D: 1 Gime - KKTC	(0 392) 815 14 55-0533 889 15 51
<b>İzmir</b>	Kültür Mahallesi, Cumhuriyet Bulvarı No:137 Cumhuriyet Apt. K:5 D:12 Konak - İzmir	(0 232) 445 01 61
<b>İzmit</b>	Hürriyet Cad. Kaya İşhanı No: 39/5 İzmit	(0 262) 323 11 33
<b>İzmit İrtibat Bürosu</b>	Ömerağa Mah. Alemdar Cad. İ. Kolaylı Apt. No: 8 Kat: 2 İzmit	(0 262) 260 01 01
<b>Karadeniz Ereğli</b>	Bağlık Mahallesi Karanfil Sokak No:16/A Karadeniz Ereğli - Zonguldak	(0 372) 316 40 50
<b>Karşıyaka</b>	Yalı Mahallesi Ahmet Kemal Baysak Bulvarı No:42 D:11	(0 232) 241 19 24
<b>Kartal</b>	Üsküdar Cad. Cevat Kayacan Apt. No: 26 Kat: 4 D: 8 Kartal	(0 216) 306 22 71-306 22 06
<b>Kayseri</b>	Hunat Mah. Nuh Mehmet Baldöktü Sok. Gürcüoğlu Plaza No: 5 K: 3 D: 11 Melikgazi	(0 352) 221 08 68-222 82 51
<b>Marmaris İrtibat Bürosu</b>	Kemeraltı Mah. Orgeneral Mustafa Muğlalı Cad. Güven Apt. No: 22 D: 2 Marmaris	(0 252) 321 08 00
<b>Merkez Şube</b>	Akat Mahallesi Meydan Caddesi B Blok No: 16 D: 7 (Eski No D: 9) Beşiktaş	(0 212) 355 46 46
<b>Mersin</b>	İnönü Mah. 1401 Sok. No:32 Pozcu Evo Kat:2 No:10-11 Yenişehir Mersin	(0 324) 238 11 89
<b>Trabzon İrtibat Bürosu</b>	Kemer kaya Mahallesi Halkevi Cad. Mandıralı İş Merkezi No: 4 Daire: 4 Ortahisar	(0 462) 432 24 50



## Uyarı Notu

Bu raporda yer alan yatırım bilgi, yorum ve tavsiyeleri, yorum ve tavsiyede bulunanların kişisel görüşlerine dayanmakta olup finansal bilgi ve genel yatırım tavsiyesi kapsamında hazırlanmıştır ve hiçbir şekilde yatırım danışmanlığı kapsamında değildir. Yatırım danışmanlığı hizmeti; yetkili kuruluşlar tarafından kişilerin risk ve getiri tercihleri dikkate alınarak kişiye özel sunulmaktadır. Burada yer alan yorum ve tavsiyeler ise genel niteliktedir. Bu tavsiyeler, mali durumunuz ile risk ve getiri tercihlerinize uygun olmayabilir. Bu nedenle, sadece burada yer alan bilgilere dayanarak yatırım kararı verilmesi beklentilerinize uygun sonuçlar doğurmayabilir.

Yatırım Danışmanlığı hizmeti talep edilmesi halinde; yatırımcının Tacirler Yatırım Menkul Değerler A.Ş. ile Yatırım Danışmanlığı sözleşmesi imzalamış olması, Yerindelik Testi'ni tamamlamış ve risk grubunun belirlemiş olması zorunludur.

Bu raporda yer alan her türlü bilgi, yorum ve tavsiye uygunluk testi ile tespit edilecek risk grubunuz ve getiri beklentiniz ile uyumlu olmayabilir. Dolayısıyla, uygunluk testi neticesinde risk grubunuz tespit edilmeden sadece burada yer alan bilgilere dayanılarak yatırım kararı verilmesi amaç, bilgi ve tecrübenize uygun sonuçlar doğurmayabilir.

Bu rapor herhangi bir sürede belirli bir getirinin sağlanacağına dair bir taahhüt içermemekte olup, zaman içerisinde piyasa koşullarında meydana gelen değişiklikler nedeniyle yorum ve tavsiyelerde değişiklikler söz konusu olabilir. Bu raporda bahsedilen yatırım araçlarının fiyatları ve değerleri yatırımcıların menfaatlerine aykırı olarak hareket edebilir ve netice itibarıyla yatırımcılar anaparalarını kaybetme riski ile karşı karşıya kalabilirler. Bu raporda yer alan geçmiş performans verileri gelecekte elde edilecek sonuçların bir garantisi olarak kabul edilemez.

Bu raporda yer alan tüm bilgiler ve görüşler yatırımcıları bilgilendirmek amacıyla, Tacirler Yatırım Menkul Değerler A.Ş. tarafından güncel ve güvenilir kaynaklardan temin edilmiş olmakla beraber, Tacirler Yatırım Menkul Değerler A.Ş. söz konusu bilgilerin doğru ve tam olduğunu taahhüt etmemektedir. Raporlardaki yorumlardan, bilgilerin tam veya doğru olmaması ve/veya güncellenme nedeniyle doğabilecek maddi ve manevi zararlardan Tacirler Yatırım Menkul Değerler A.Ş. ve çalışanları sorumlu tutulamaz.

Bu rapor, sadece gönderildiği kişilerin kullanımı içindir. Bu raporun tümü veya bir kısmı Tacirler Yatırım Menkul Değerler A.Ş.'nin yazılı izni olmadan çoğaltılamaz, yayınlanamaz veya üçüncü kişilere gösterilemez, ticari amaçla kullanılamaz. Aksi halde, Tacirler Yatırım Menkul Değerler A.Ş. uğramış olduğu bütün zarar ve ziyanı talep etme hakkını saklı tutar.