

## Güne Başlarken

Günaydın. ABD Başkanı Trump uzun süredir önemle beklenen ülkeler bazındaki gümrük tarifelerini açıkladı. %10 oranının en düşük tarife olarak benimsendiğini ve birçok ülkeye ABD'ye uygulanan gümrük tarifelerine ek olarak KDV, ÖTV vb. diğer vergiler dahil uygulanan nihai oranların yarısı oranında gümrük tarifeleri getirildiğini görüyoruz. ABD yönetiminin açıkladığı oranlara bakıldığı zaman, tüm vergiler dahil uygulanan oranların yarısı uygulanıyor gibi gözükmele beraber çoğu ülke için aslında gümrük tarifelerinin artırıldığını görüyoruz. Dolayısıyla, dün açıklanan gümrük tarifelerine verilen ilk tepkiler ABD başta olmak üzere küresel çapta enflasyon ve büyüme tarafında olumsuz etkiler görülebileceği yönünde. Bu nedenle, küresel borsalarda bu sabah çok ciddi satış baskısı yaşandığını görüyoruz. Borsa İstanbul'da zaten iştahın zayıf olduğu bir dönem geçiriyoruz, yurt dışı etkisi de bugün ekstra baskı yaratabilir. BIST 100 endeksinde 9.300 / 9.400 destek bölgesi test edilebilir, direnç olarak ise 9.650 ve 9.800 seviyeleri izlenebilir. Günün ajandasında içeride mart ayı enflasyon verileri, Avrupa'da ve Amerika'da ise PMI, ISM gibi büyüme odaklı veriler izlenecek. Türkiye 5 yıl vadeli CDS primleri güne 309 baz puandan başlıyor.

## Ekonomik Takvim

- 10:00 | **Türkiye** | TÜFE (Mart) | Bek: 2,27%
- 16:45 | **ABD** Hizmet PMI Endeksi (Mart) | Bek: 54,3
- 17:00 | **ABD** | ISM Hizmet Endeksi | Bek: 53

## PIYASALAR

Yurtiçi	Kapanış	1 gün (%)	1 hafta (%)
BIST 100	9,523.31	-1.41	-1.31
BIST 30	10,399.42	-1.68	-1.64
BIST 50	8,414.13	-1.63	-1.54
BIST Tüm	11,253.13	-0.92	-0.27
BIST Banka	12,674.21	0.38	-2.20
BIST Ulaştırma	37,317.03	-2.01	-0.49
BIST Sınai	12,636.30	-1.02	0.18

## Yurtdışı Endeksler

Son	1 gün (%)	1 hafta (%)	
Nasdaq	17,601.05	0.9%	-1.1%
Dax	22,390.84	-0.7%	-1.3%
Cac 40	7,858.83	-0.2%	-1.6%
FTSE 100	8,608.48	-0.3%	0.3%

## Hazine Tahvilleri

Son	Günlük D. (%)	YBB D. (%)	
TR 10 Yıllık Tahvil	26.33	-9.33	4.30
GER 10 Yıllık Tahvil	2.71	0.52	14.39
ABD 10 Yıllık Tahvil	4.06	-1.70	-11.34
ITA 10 Yıllık Tahvil	3.83	0.76	8.39
FR 10 Yıllık Tahvil	3.39	-0.38	6.39
UK 10 Yıllık Tahvil	4.69	0.11	1.56

## Döviz

Son	Günlük D. (%)	YBB D. (%)	
USDTRY	37.92	-0.06	7.19
EURTRY	41.51	0.79	13.19
GBPTRY	49.66	0.82	12.18
BRENT (\$)	72.86	-1.06	-2.45
XAUUSD (\$)	3132.26	-0.02	19.40
XAGUSD (\$)	33.25	-1.89	15.07
COPPER (\$)	4.89	-2.18	22.41
XPTUSD (\$)	976.48	-1.18	

## GÜNLÜK TEKNİK ANALİZ BAZLI HİSSE ÖNERİLERİ

Hisse	ALIM Aralığı	SATIM Aralığı (TP)	Zarar KES (SL)
AKBNK	52.40 - 53.35	54.10 - 55.40	52.10
KONTR	30.40 - 30.90	31.40 - 32.10	30.20
SASA	3.70 - 3.75	3.80 - 3.90	3.65
DOHOL	16.00 - 16.30	16.55 - 16.90	15.90

## HAFTALIK TEKNİK ANALİZ BAZLI HİSSE ÖNERİLERİ

Hisse	ALIM Aralığı	SATIM Aralığı (TP)	Zarar KES (SL)
TUPRS	135.20 - 138.20	142.80 - 147.70	133.30
ALARK	98.70 - 100.90	104.20 - 107.80	97.20
FROTO	1038.00 - 1061.00	1096.00 - 1133.00	1023.00
MAVI	67.80 - 69.40	71.65 - 74.10	66.90

## Global Piyasalarda Öne Çıkanlar

ABD Başkanı Trump, beklenen yeni gümrük tarifelerini açıkladı ve temel tarife oranının %10 olacağını ifade etti. "Ükelere bize uyguladıklarının yarısı kadar gümrük tarifeleri uygulayacağız" açıklamasında bulunan Trump; gümrük tarifelerinin Çin'e %34, Avrupa Birliği'ne %20, Japonya'ya %24 ve Türkiye, Avustralya ve İngiltere'ye %10 olacak şekilde uygulanacağını belirtti. Trump'ın gümrük tarife planının netleşmesinin ardından, sabah küresel piyasalarda zayıf risk iştahının etkili olduğu görülüyor. ABD vadelerinde %4'e yakın kayıplar izlenirken, ABD 10 yıllık tahvil faizi ise %4,05 seviyesi altına inerek ekim ayından bu yana en düşük seviyelerine geriledi. Dolar endeksi 103 seviyesine kadar inerken, EURUSD paritesi ise yeniden 1,09 üzerine tırmandı. Bugün yurt dışı takvimde: TSİ 10:55'te Almanya, TSİ 11:00'de Euro Bölgesi, TSİ 11:30'da İngiltere ve TSİ 16:45'te ABD'de mart nihai hizmet & bileşik PMI verileri, TSİ 12:00'de Euro Bölgesi şubat ÜFE verileri, TSİ 14:30'da açıklanacak olan Avrupa Merkez Bankası toplantı tutanakları, TSİ 15:30'da ABD haftalık işsizlik maaşı başvuruları ve TSİ 17:00'de ABD mart ayı ISM hizmet endeksi verileri açıklanacak. Ayrıca TSİ 19:30'da Fed YK üyesi Jefferson, TSİ 21:30'da ise Fed YK Üyesi Cook konuşacak.

### Küresel Borsalar:

Trump'ın tarife açıklamasının ardından bu sabah küresel piyasalarda zayıf risk iştahının ön planda olduğu görülüyor. Asya seansında Japonya ve Çin'den gelen mart PMI verilerinin yükselişe işaret etmesine rağmen Asya'da satışlar izlenirken; Japonya Nikkei endeksi %3,6, Hong Kong Hang Seng endeksi %1,7 ve Çin CSI 300 endeksi %0,7 düşüşle işlem görüyor. ABD vadelerinde bu sabah %4'e yakın kayıplar dikkat çekerken, Avrupa vadelerinde de kayıplar %2'ye yaklaşıyor.

### Tahvil Piyasaları:

Günü 4 baz puana yakın bir düşüşle %4,13 civarından tamamlayan ABD 10 yıllık tahvil faizi, bu sabah saatlerinde %4,05 altına inerek ekim ayından bu yana en düşük seviyelerini test etti. Dün 4 baz puan düşüşle %3,8853 seviyesinden kapanan ABD 5 yıllık tahvil faizi bu sabah %3,80 seviyesinin hemen üzerinde işlem görürken, 2 yıllık tahvilin getirisi ise bu sabah saatlerinde ekim ayından bu yana ilk defa %3,80 altına geriledi.

Almanya 10 yıllık tahvil faizi günü 3,4 baz puan yükselişle %2,7210, İtalya 10 yıllık tahvil faizi ise 2,6 baz puan artışla %3,8160 seviyesinden tamamladı. Fransa'da ise 10 yıllık tahvil getirisi 2,7 baz puan artarak %3,4270 seviyesinden kapandı.

### Para Piyasaları:

Dün 104,26 seviyesinden yatay bir kapanış gerçekleştiren dolar endeksi, ABD Başkanı Trump'ın tarife açıklamalarının ardından bu sabah 103 seviyesine kadar geriledi. Günü %0,6 primle 1,0853 seviyesinden tamamlayan EURUSD paritesinin ise bu sabah saatlerinde yükselişini 1,0915 seviyesine taşıdığı gözlemleniyor.

Günü %0,7'ye yakın yükselişle 1,30 seviyesinden tamamlayan GBPUSD paritesi, bu sabah 1,3070 seviyesinden işlem görüyor. Dolar endeksindeki gerileme bu sabah 147,12 seviyesine kadar gerilemiş olan USDJPY ise son üç haftanın en düşük seviyelerinde seyrediyor.

İngiltere Maliye Bakanı Reeves'in ABD ile ekonomik ilişkileri bozacak adımlardan kaçınacaklarını ifade etmesi ve Avrupa Birliği'nin ise Trump'ın gümrük tarifelerinin ekonomik etkisini azaltmak için acil durum tedbirleri almaya hazırlandığına yönelik gelen haberler euro ve sterlindeki yükselişi destekledi.

### Emtia Piyasaları:

Dün %0,7 primle 3.134\$ üzerinde kapanan ons altın, bugün 3.167\$ üzerini test ederek rekor tazeledi. Gümüş fiyatları ise günü %0,5 primle 33,80\$ seviyesinden tamamlamasının ardından bu sabah %1'in üzerinde kayıpla 33,43\$ civarında seyrediyor. Altın / gümüş rasyosu ise 94 seviyesi üzerine tırmanmış durumda.

Günü %0,6 primle varil başına 74,96\$ seviyesinden tamamlayan Brent petrol, bu sabah %2'nin üzerinde kayıpla varil başına 73,36\$ seviyesinden işlem görürken, dün %0,7 yükselişle varil başına 71,71\$ seviyesinden kapanan ham petrol ise bugün %2,2'lik düşüşle varil başına 70\$ civarında seyrediyor.

## Ekonomi ve Politika Haberleri

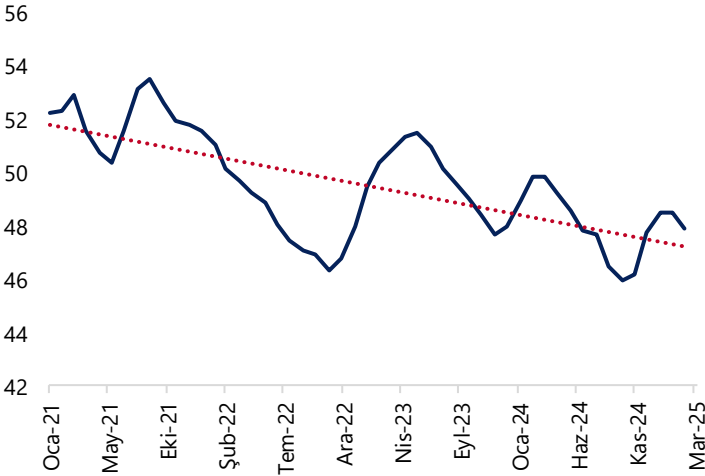
### TÜFE'nin mart ayında aylık %2,9 yükseliş kaydetmesini bekliyoruz

Bugün saat 10:00'da mart ayına ilişkin enflasyon verileri açıklanacak. Mart ayında aylık enflasyon artışının %2,9 düzeyinde gerçekleşmesini ve yıllık TÜFE'nin %39,05 seviyesinden %38,7'ye gerilemesini bekliyoruz. Foreks Haber anketi sonuçlarına göre piyasa medyan tahmini de aylık %2,9 ile kurum beklentimiz ile aynı seviyede oluşmuş durumda. 2025 yıl sonu TÜFE tahminimizi yakın dönemde %28 seviyesinden %31'e revize ettik. Kur geçişkenliğinin halen yüksek olduğu mevcut zeminde, 19 Mart itibarıyla yurt içinde artan volatilitenin kısmen mart, ama önemli oranda nisan enflasyonuna yansımaları bekliyoruz.

### PMI, ekimden bu yana en düşük seviyesinde

İstanbul Sanayi Odası (İSO) Türkiye İmalat PMI, mart ayında 48,3 seviyesinden 47,3'e inerek ekim ayından bu yana en düşük seviyesine geriledi. Böylelikle, 2024 yılının son çeyreğinde ortalama 47,73 seviyesinde oluşan imalat PMI, 2025 yılının ilk çeyreğinde ise ortalama 47,87 ile önceki çeyreğe göre önemli bir değişim göstermedi. Bu görünüm altında, sanayi üretiminin bu yılın ilk çeyreğinde, 2024 yılı son çeyreğindeki benzer bir performans sergilemesini bekliyoruz. Şubat ayında çalışma günündeki azalma ile birlikte sanayi üretiminde sınırlı bir negatif değer görmemiz söz konusu olabilir. Ancak ana eğilimde, 2025 yılı ilk çeyreğinde önceki çeyreğe göre önemli bir değişim beklemiyoruz. 2025 yılı büyüme tahminimizi %2,6'dan %3,1'e revize ediyoruz. Şimdiye kadar gelen veriler, 2025 yılı ilk çeyrek için %3 civarında bir yıllık büyümeye işaret ediyor. Büyüme modelimizde henüz ilk çeyreğe ilişkin veriler tamamlanmamış olmakla birlikte, yüksek frekanslı verilerden 2025 yılı ilk çeyreğinde ekonomik büyümenin 2024 yılı son çeyreğindeki ivmesini koruduğu sonucuna ulaşıyoruz. 19 Mart itibarıyla yurt içinde artan volatilitenin enflasyon ve büyüme üzerindeki etkisini ise ikinci çeyrek itibarıyla görmeyi bekliyoruz. [Ayrıntılı rapor için tıklayınız.](#)

### İSO Türkiye İmalat PMI Endeksi (3-aylık HO)



Kaynak: İstanbul Sanayi Odası, Tacirler Yatırım

## Şirket ve Sektör Haberleri

**DOHOL:** Doğan Holding, %75 bağlı ortaklık Daiichi Elektronik'in sermayesinde sahip olunan %21 oranındaki paylarını; Öncü Girişim'e 12,6 milyon dolar karşılığında devredildiğini açıkladı. İşlem sonrasında şirketin Daiichi Elektronik sermayesindeki nihai payı %54 oldu.

**EBEBK:** Ebebek, 1 Mart-31 Mart arasında Türkiye'de toplam 2 mağaza açıldığını ve mağaza sayısının 31 Mart itibarıyla 260 tanesi geleneksel, 13 tanesi mini olmak üzere 273'e ulaştığını açıkladı. Şirket ayrıca Birleşik Krallık'ta 2 mağazaya sahip.

**EFORC:** Şirketin bağlı ortaklığı yaklaşık 341 milyon TL tutarında metalurjik kok tedarik sözleşmesi imzaladı. Tutar, 2024 yılı gelirlerinin %5'ine tekabül etmektedir.

**FROTO:** Şirket bugün pay başına 17,10 TL brüt temettü dağıtacak olup, temettü verimi son kapanış fiyatına göre %1,6 düzeyindedir.

**KBORU:** Şirketin teklif verdiği ihale kapsamında 75 milyon TL + KDV tutarında sözleşme imzaladı. Tutar, 2024 yılı gelirlerinin %2'ine tekabül etmektedir.

**MGROS:** Şirket, 12 adet Migros, 6 adet Migros Jet, 4 adet Macrocenter ve kişisel bakım mağazacılığı formatında 1 adet Mion olmak üzere toplam 23 yeni mağazayı Mart ayı içerisinde hizmete açmıştır. 31 Mart 2025 itibarıyla şirketin toplam mağaza sayısı 3.642'dir.

**SUWEN:** Suwen Tekstil, 31 Mart itibarıyla yurt içinde 181 ve yurt dışında 19 olmak üzere toplam 200 mağazaya ulaştığını açıkladı.

**TOASO:** Şirket bugün pay başına 12 TL brüt temettü dağıtacak olup, temettü verimi son kapanış fiyatına göre %6,7 düzeyindedir.

**TUREX:** Şirket bugün %900 oranında bedelsiz sermaye artırımını gerçekleştirecek olup, mevcut sermayesi 108 milyon TL'den, 1080 milyon TL'ye ulaşacak.

Yükselenler	Kapanış	Günlük (%)	Haftalık (%)
Katılımevim Tasarruf F	71.10	9.98	9.72
Granturk Holding	350.00	5.98	3.63
Borusan Yat. Paz.	2,030.00	5.13	8.27
Şekerbank	4.94	4.88	8.10
Margun Enerji	29.32	4.71	12.77

Düşenler	Kapanış	Günlük (%)	Haftalık (%)
Tekfen Holding	135.00	-10.00	-5.99
Çimsa	47.32	-6.97	-6.97
İş Yatırım	38.14	-5.27	-8.62
Enka İnşaat	60.70	-4.63	-5.38
Pegasus Hava Taşıma	246.30	-4.44	-2.84

BIST 100 Para Girişi	Para Girişi (mnlTL)	P.D. Oranı (%)
AKBNK	256.58	0.15%
EREGL	113.32	0.11%
TCELL	110.83	0.09%
AEFES	76.30	0.08%
THYAO	60.17	0.06%

BIST 100 Para Çıkışı	Para Çıkışı (mnlTL)	P.D. Oranı (%)
PGSUS	-395.90	0.53%
TKFEN	-263.62	0.48%
CIMSA	-215.70	0.32%
KOZAL	-156.94	0.31%
ULKER	-109.07	0.26%

## Model Portföy

Şirket Adı	Hisse Kodu	Son Fiyat (TL)	12A Hedef Fiyat (TL)	Güncel Getiri (%)	Getiri Potansiyeli (%)	Ekleme Tarihi
Migros	MGROS	₺482.50	₺854.00	171%	77%	06-Haz-23
Türk Hava Yolları	THYAO	₺305.00	₺428.00	85%	40%	06-Haz-23
Tupras	TUPRS	₺135.00	₺200.32	134%	48%	06-Haz-23
Coca Cola	CCOLA	₺53.25	₺80.00	46%	50%	27-Kas-23
Teknosa	TKNSA	₺27.20	₺48.00	-21%	76%	12-Ara-24
Mavi Giyim	MAVI	₺69.00	₺147.00	-31%	113%	27-Ağu-24
Ford Otosan	FROTO	₺1,023.90	₺1,394.90	17%	36%	28-Ağu-24
İşbank (C)	ISCTR	₺12.30	₺19.80	-3%	61%	24-Ara-24
Yapı Kredi	YKBNK	₺24.16	₺42.80	-14%	77%	24-Ara-24
Tav Havalimanları	TAVHL	₺236.90	₺396.00	-16%	67%	24-Ara-24
Turkcell	TCELL	₺94.35	₺156.30	4%	66%	24-Ara-24
Aselsan	ASELS	₺118.30	İnceleme Altında	38%		27-Şub-25

Kuruluşundan Bugüne MP Getirisi (%)

150%

Kuruluşundan Bugüne BIST 100 Endeks Getirisi (%)

77%

**Kuruluşundan Bugüne MP / BIST 100 Göreceli Getiri (%)****41%**

Son 1 yıl MP Getirisi (%)

3%

Son 1 yıl BIST 100 Endeks Getirisi (%)

6%

**Son 1 yıl MP / BIST 100 Göreceli Getiri (%)****-3%**

2025 Yılı MP Getirisi (%)

-6%

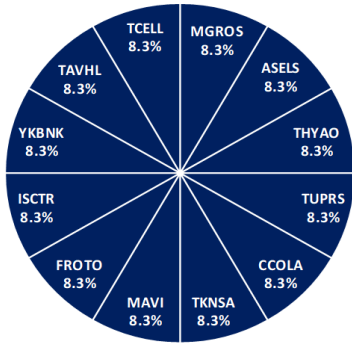
2025 Yılı BIST 100 Endeks Getirisi (%)

-3%

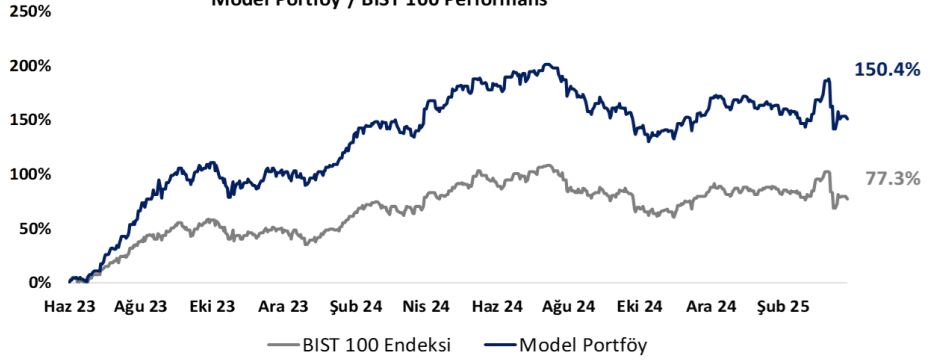
**2025 Yılı MP / BIST 100 Göreceli Getiri (%)****-3%**

\*MP: Tacirler Model Portföy

Model Portföy Ağırlık



Model Portföy / BIST 100 Performans



## BIST 100 Teknik Analiz



Vade	Üssel H.O.	H.O. Kesişim	Trend Yönü	Trendin Gücü	En son	5 gün önce	20 gün önce
Kısa	5 günlük	5-22	Aşağı	Kuvvetlenen düşüş	9,610	9,653	10,525
Orta	22 günlük	22-50	Aşağı	Kuvvetlenen düşüş	9,891	9,926	10,123
Uzun	50 günlük	50-200	Aşağı	Kuvvetlenen düşüş	9,920	9,936	9,973

BIST-100	Destek 3	Destek 2	Destek 1	Kapanış	Pivot	Direnç 1	Direnç 2	Direnç 3
	9,000	9,300	9,400	9,523	9,561	9,600	9,830	10,000

## İndikatör Yorum

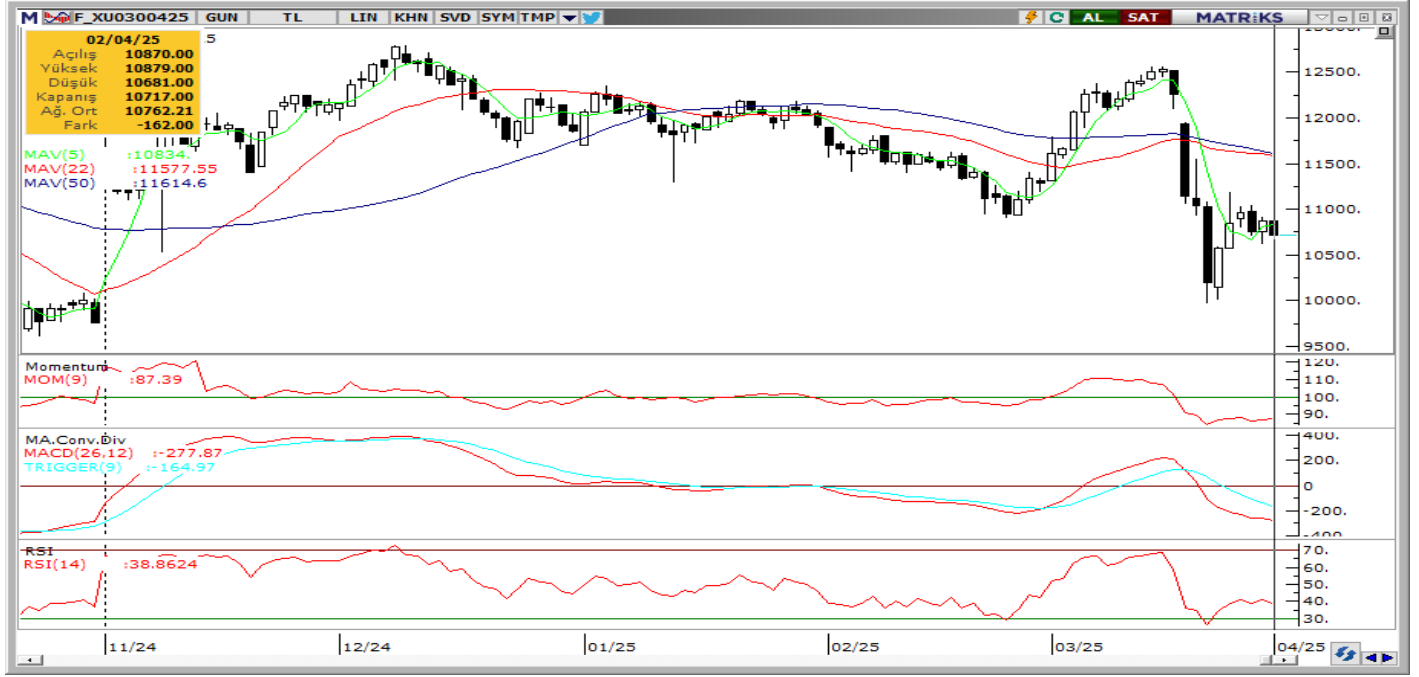
**Momentum (trendin ivmesini gösterir):** 100 eşik değeri altında, Nötr.

**MACD (orta vadeli trend göstergesi):** MACD (26,12) satım bölgesinde. Negatif.

**RSI (trendin gücünü gösterir):** RSI, aşırı satım bölgesi üzerinde denge buldu. İzlenmeli.

**Hareketli Ortalamalar:** BIST 100 endeksi 200-g üssel ho altında kapanışlar görüyoruz. İzlenmeli.

## VIOP 30 Teknik Analiz



Nisan ayı VIOP 30 endeks kontratı, geçtiğimiz işlem gününde 10.717 puan seviyesinden günlük kapanış gerçekleştirdi. Bugün yukarı yönlü hareketlerde ilk olarak 10.800 ve ardından 10.950 puan seviyelerini takip edeceğiz. Aşağı yönlü olası hareketlerde 10.600 puan seviyesi ilk destek noktamızı oluştururken, ana desteğimiz 10.500 puan seviyesi.

VIOP30	Destek 3	Destek 2	Destek 1	Kapanış	Direnç 1	Direnç 2	Direnç 3
	10,400	10,500	10,600	10,717	10,800	10,950	11,050

## Günlük İşlemler

Alan	Net Adet	%	Maliyet	Toplam	Satan	Net Adet	%	Maliyet	Toplam	Kurum	T.Adet	%	Maliyet	Net
TACİRLER YAT.	7,516	23	10761.902	13,264	BANK-OF-AMERI	25,557	77	10757.853	71,205	IS YATIRI	84,093	18	10759.600	-899
QNB YATIRIM M	6,305	19	10768.346	15,483	TRIVE	1,398	4	10718.883	6,012	YAPI KRE	81,528	17	10762.546	-622
ZIRAAT YAT.	4,352	13	10761.396	6,150	AK YATIRIM	1,388	4	10770.919	20,310	BANK-OF-	71,205	15	10765.579	-25,55
INFO YATIRIM M	4,352	13	10773.553	26,300	IS YATIRIM	899	3	11078.228	84,093	TEB YATI	31,803	7	10764.915	-355
HALK YATIRIM	2,575	8	10755.031	5,365	MEKSA YATIRIM	747	2	10746.122	3,215	INFO YAT	26,300	6	10760.407	4,352
DiGER	7,913	24		0	DiGER	3,024	9		0	DiGER	178,44	38		0

## Kümülatif İşlemler

Alan	Net Adet	%	Maliyet	Toplam	Satan	Net Adet	%	Maliyet	Toplam	Kurum	T.Adet	%	Maliyet	Net
TEB YATIRIM	171,932	57	11581.625	1,221,118	IS YATIRIM	138,063	46	10859.711	2,914,363	IS YATIRI	2,914,363	17	11344.119	-138,063
ZIRAAT YAT.	41,698	14	10325.154	189,900	BANK-OF-AMERI	61,880	20	11628.742	1,828,784	YAPI KRE	2,604,844	15	11305.171	37,316
YAPI KREDI YAT	37,316	12	10818.219	2,604,844	GARANTI BBVA	24,743	8	12561.941	606,229	BANK-OF-	1,828,784	11	11366.275	-61,880
HALK YATIRIM	18,167	6	11001.905	310,669	AK YATIRIM	15,506	5	11271.515	839,892	TEB YATI	1,221,118	7	11364.774	171,932
HSBC YATIRIM	14,964	5	10617.604	373,596	QNB YATIRIM M	14,733	5	12038.958	491,467	INFO YAT	918,202	5	11382.903	-13,326
DiGER	19,262	6		0	DiGER	48,414	16		0	DiGER	7,753,963	45		0

Kaynak: Matriks / Tacirler Yatırım

## Pay Alım Satım ve Son İki Haftalık Yeni İş İlişkileri

Alıcı	Satıcı	Şirket	Türü	# Lot	İşlem Fiyatı (TL)	İşlem sonrası sermaye içindeki payı
DCTTR		DCTTR	Geri Alım	15.148	37,43	0.13%
LKMNH		LKMNH	Geri Alım	64.500	18,96	1.19%
OZGYO		OZGYO	Geri Alım	389.698	4,81	2.64%
METUR		METUR	Geri Alım	102.000	15,98	2.06%
GRTHO		GRTHO	Geri Alım	5.000	350,00	0.06%
DOHOL		DOHOL	Geri Alım	235.000	16,19	1.59%
IC ICTAS INSAAT SAN VE TIC AS		ENTRA	Piyasa	29.514	10,05	1.16%
OĞUZ TEKSTİL SAN VE TIC AŞ		BOSSA	Piyasa	12.026	6,30	1.32%

## YENİ İŞ İLİŞKİLERİ (Son İki Hafta)

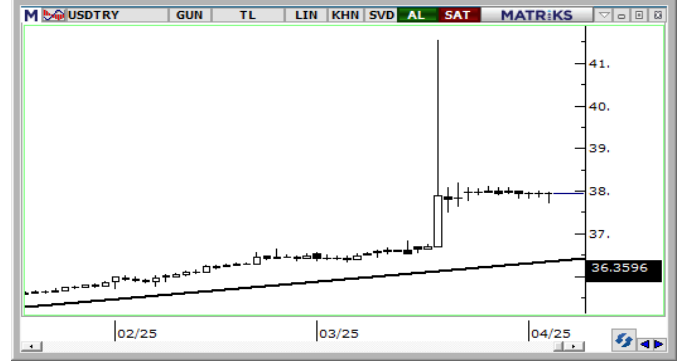
Tarih	Şirket	İş Tanımı	Toplam Sözleşme Tutarı (mn TL)	2023 Ciro (mn TL)	2023 Ciro (%)	Son 12 Ay Ciro (mn TL)	Son 12 ay Ciro (%)	Açıklama Tarihinden Bugüne Getiri (%)
02/04/2025	EFORC	Sözleşme İmzalanması	340.5	7,484.5	4.55%	6,732.7	5.06%	0.00%
	SAFKR	Sözleşme İmzalanması	85.0	1,058.0	8.03%	1,315.9	6.46%	0.00%
28/03/2025	YEOTK	Sözleşme imzalanması	280.7	9,214.7	3.05%	7,584.8	3.70%	0.29%
27/03/2025	PLTUR	Sözleşme imzalanması	985.6	3,682.0	26.77%	4,099.6	24.04%	9.36%
	PLTUR	Sözleşme imzalanması	237.4	3,682.0	6.45%	4,099.6	5.79%	9.36%
	ERCB	Sipariş alımı	1,232.3	8,262.7	14.91%	7,249.2	17.00%	2.47%
25/03/2025	MIATK	Sözleşme imzalanması	135.6	2,022.8	6.71%	2,583.3	5.25%	3.53%
	KONTR	Sipariş alımı	2,071.0	5,725.8	36.17%	9,907.8	20.90%	9.12%
24/03/2025	MAKIM	Sipariş alımı	34.5	1,142.3	3.02%	1,053.6	3.27%	5.12%
	TRILC	Sözleşme imzalanması	1,763.7	2,774.3	63.57%	2,567.7	68.69%	-3.78%
20/03/2025	CVKMD	Krom cevheri satışı	860.1	2,568.2	33.49%	3,135.2	27.43%	5.68%
	KONTR	Sözleşme imzalanması	53.1	5,725.8	0.93%	9,907.8	0.54%	1.06%
	PLTUR	İş alımı	237.4	3,682.0	6.45%	4,099.6	5.79%	15.43%



## FX Teknik Analiz

### USD/TRY

Dolar endeksindeki gerilemenin de etkisi ile 37,85 seviyesi altını test eden kurda, bu sabah saatlerinde 37,93 civarında bir seyir ön plana çıkıyor. Teknik göstergeler gelecek dönem için 37,50 – 40 bandını öne çıkarmaya devam ederken, yakın vadede ise 38 civarındaki dengelenme çabasının sürmesini bekliyoruz. Yurt dışı haber akışı ve içerideki gelişmelerin kurlar üzerindeki etkisini yakından izlemeye devam ediyoruz.



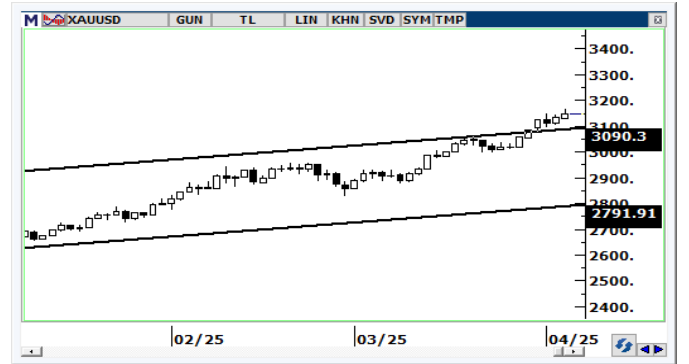
### EUR/USD

Beklentimize paralel olarak yeniden 1,09 üzerine tırmanan EURUSD paritesinde, trend ve momentum göstergeleri yükseliş eğiliminin kısa vadede 1,0950 üzerine doğru devam edebileceğinin sinyalini veriyor. Teknik göstergeler gelecek döneme ilişkin olarak 1,0730 – 1,1060 bandına işaret etmeye devam ediyor. Yakın vadede yükseliş eğiliminin sürmesini beklediğimiz paritede yukarıda 1,0915, 1,0952 ve 1,10 seviyeleri direnç konumunda yer alırken, aşağıda 1,0880, 1,0850 ve 1,0820 destekleri bulunuyor.



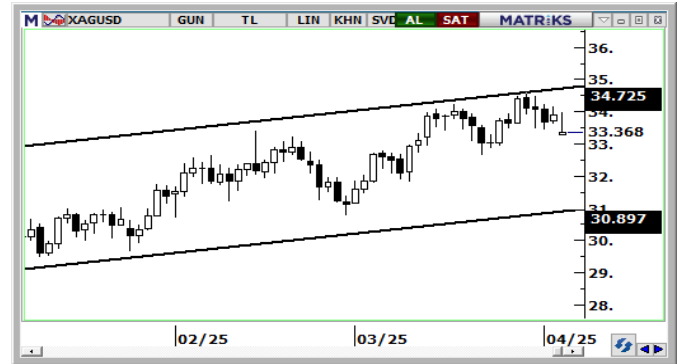
### XAU/USD

Bu sabah 3.167\$ üzerini test ederek rekor tazeleyen ons altında, teknik göstergeler 3.200\$ seviyesini hedef göstermeye devam ediyor. Olası geri çekilmelerde ise eski kanal sınırının geçtiği 3.080\$ seviyesi destek konumunda yer alıyor. 94 üzerine kadar yükselen altın / gümüş rasyosu, ons altının tarifelerle birlikte artan risk ortamından nemalandığını ortaya koyuyor. Trend ve momentum göstergeleri yükseliş eğiliminin korunduğuna ederken, kısa vadeye için 3.080\$ – 3.200\$ bandında bir hareket olasılığını ön plana çıkarıyor.



### XAG/USD

Kanal sınırından gördüğü direnç ile yönünü aşağı çeviren gümüşte yükseliş çabalarının sınırlı kaldığını izliyoruz. Günlük grafikteki yükseliş kanalı, yakın vade için 31\$ – 35\$ bandında bir hareket olasılığını destekliyor. Teknik göstergeler 35\$ seviyesini hedef olarak göstermeye devam ederken, teknik ve temel dinamikler doğrultusunda gümüşe yönelik pozitif görüşümüzü koruyoruz. 35\$'ın aşılması durumunda yükselişin hız kazanabileceği görüşündeyiz. Gümüş için 33,12\$, 32,55\$ ve 32\$ seviyeleri destek; 33,80\$, 34,25\$ ve 34,50\$ seviyeleri ise direnç konumunda.



## BİST-100 endeksine dahil hisse senetleri için tahmini işlem aralıkları

	Son Fiyat	Destek 3	Destek 2	Destek 1	Pivot	Direnç 1	Direnç 2	Direnç 3
AEFES	170.20	159.10	162.20	166.20	169.30	173.30	176.40	180.40
AGHOL	292.50	281.42	285.33	288.92	292.83	296.42	300.33	303.92
AGROT	8.92	8.48	8.69	8.81	9.02	9.14	9.35	9.47
AHGAZ	20.50	19.97	20.21	20.35	20.59	20.73	20.97	21.11
AKBNK	52.85	49.63	50.52	51.68	52.57	53.73	54.62	55.78
AKSA	10.87	10.41	10.63	10.75	10.97	11.09	11.31	11.43
AKSEN	34.40	32.95	33.65	34.03	34.73	35.11	35.81	36.19
ALARK	104.40	91.67	95.33	99.87	103.53	108.07	111.73	116.27
ALFAS	51.35	48.62	49.98	50.67	52.03	52.72	54.08	54.77
ALTNY	89.30	86.08	87.67	88.48	90.07	90.88	92.47	93.28
ANHYT	90.20	84.90	86.70	88.45	90.25	92.00	93.80	95.55
ANSGR	94.50	90.93	91.97	93.23	94.27	95.53	96.57	97.83
ARCLK	132.20	124.67	128.13	130.17	133.63	135.67	139.13	141.17
ARDYZ	27.90	26.88	27.14	27.52	27.78	28.16	28.42	28.80
ASELS	118.30	112.27	114.43	116.37	118.53	120.47	122.63	124.57
ASTOR	110.20	103.63	106.87	108.53	111.77	113.43	116.67	118.33
AVPGY	58.55	53.83	54.82	56.68	57.67	59.53	60.52	62.38
BERA	16.70	15.43	15.81	16.25	16.63	17.07	17.45	17.89
BIMAS	446.00	426.83	435.67	440.83	449.67	454.83	463.67	468.83
BRSAN	388.50	347.67	359.83	374.17	386.33	400.67	412.83	427.17
BRYAT	2030.00	1,783.33	1,844.67	1,937.33	1,998.67	2,091.33	2,152.67	2,245.33
BSOKE	13.06	12.63	12.80	12.93	13.10	13.23	13.40	13.53
BTCIM	4.36	4.20	4.27	4.31	4.38	4.42	4.49	4.53
CANTE	1.61	1.48	1.53	1.57	1.62	1.66	1.71	1.75
CCOLA	53.25	50.15	51.25	52.25	53.35	54.35	55.45	56.45
CIMSA	47.32	42.21	44.59	45.95	48.33	49.69	52.07	53.43
CLEBI	2915.00	2,641.67	2,738.33	2,826.67	2,923.33	3,011.67	3,108.33	3,196.67
CWENE	17.08	15.83	16.21	16.65	17.03	17.47	17.85	18.29
DOAS	222.70	212.63	216.57	219.63	223.57	226.63	230.57	233.63
DOHOL	16.13	15.19	15.47	15.80	16.08	16.41	16.69	17.02
ECILC	44.60	42.37	42.93	43.77	44.33	45.17	45.73	46.57
EFORC	78.00	74.05	75.90	76.95	78.80	79.85	81.70	82.75
EGEEN	9247.50	9,031.67	9,135.83	9,191.67	9,295.83	9,351.67	9,455.83	9,511.67
EKGYO	12.78	12.24	12.43	12.60	12.79	12.96	13.15	13.32
ENERY	3.30	3.12	3.19	3.24	3.31	3.36	3.43	3.48
ENJSA	57.10	54.52	55.33	56.22	57.03	57.92	58.73	59.62
ENKAI	60.70	54.70	57.70	59.20	62.20	63.70	66.70	68.20
EREGL	22.66	22.02	22.22	22.44	22.64	22.86	23.06	23.28
EUPWR	29.50	26.70	27.66	28.58	29.54	30.46	31.42	32.34
FROTO	1023.90	981.28	995.70	1,009.80	1,024.23	1,038.33	1,052.75	1,066.85
GARAN	117.10	113.93	114.97	116.03	117.07	118.13	119.17	120.23
GESAN	45.02	41.04	42.34	43.68	44.98	46.32	47.62	48.96
GOLTS	413.00	404.67	408.33	410.67	414.33	416.67	420.33	422.67
GRTHO	350.00	295.00	306.00	328.00	339.00	361.00	372.00	394.00
GSRAY	1.95	1.83	1.86	1.90	1.93	1.97	2.00	2.04
GUBRF	260.50	245.17	252.83	256.67	264.33	268.17	275.83	279.67
HALKB	20.96	20.15	20.45	20.71	21.01	21.27	21.57	21.83
HEKTS	3.30	3.20	3.23	3.27	3.30	3.34	3.37	3.41
IEYHO	8.91	8.02	8.36	8.64	8.98	9.26	9.60	9.88
ISCTR	12.30	11.62	11.81	12.06	12.25	12.50	12.69	12.94

## BİST-100 endeksine dahil hisse senetleri için tahmini işlem aralıkları

	Son Fiyat	Destek 3	Destek 2	Destek 1	Pivot	Direnç 1	Direnç 2	Direnç 3
ISMEN	38.14	34.61	36.17	37.15	38.71	39.69	41.25	42.23
KARSN	10.83	10.24	10.50	10.67	10.93	11.10	11.36	11.53
KCAER	12.61	11.37	11.90	12.25	12.78	13.13	13.66	14.01
KCHOL	160.40	155.33	157.87	159.13	161.67	162.93	165.47	166.73
KONTR	30.64	25.32	27.04	28.84	30.56	32.36	34.08	35.88
KONYA	5597.50	5,325.83	5,449.17	5,523.33	5,646.67	5,720.83	5,844.17	5,918.33
KOZAA	83.55	76.70	79.85	81.70	84.85	86.70	89.85	91.70
KOZAL	27.94	25.37	26.55	27.25	28.43	29.13	30.31	31.01
KRDMD	29.40	28.29	28.71	29.05	29.47	29.81	30.23	30.57
MAGEN	29.32	26.53	27.27	28.29	29.03	30.05	30.79	31.81
MAVI	69.00	67.38	68.07	68.53	69.22	69.68	70.37	70.83
MGROS	482.50	463.75	472.50	477.50	486.25	491.25	500.00	505.00
MIATK	45.78	41.96	43.62	44.70	46.36	47.44	49.10	50.18
MPARK	326.00	301.08	306.67	316.33	321.92	331.58	337.17	346.83
OBAMS	46.10	42.30	43.26	44.68	45.64	47.06	48.02	49.44
ODAS	5.00	4.33	4.65	4.83	5.15	5.33	5.65	5.83
OTKAR	480.50	460.00	468.50	474.50	483.00	489.00	497.50	503.50
OYAKC	29.86	28.65	29.13	29.49	29.97	30.33	30.81	31.17
PASEU	38.90	36.04	36.74	37.82	38.52	39.60	40.30	41.38
PETKM	16.72	16.03	16.34	16.53	16.84	17.03	17.34	17.53
PGSUS	246.30	233.03	239.67	242.98	249.62	252.93	259.57	262.88
REEDR	12.67	11.76	12.20	12.43	12.87	13.10	13.54	13.77
SAHOL	79.75	77.80	78.65	79.20	80.05	80.60	81.45	82.00
SASA	3.72	3.59	3.65	3.68	3.74	3.77	3.83	3.86
SELEC	63.75	61.22	62.18	62.97	63.93	64.72	65.68	66.47
SISE	37.46	36.39	36.91	37.19	37.71	37.99	38.51	38.79
SKBNK	4.94	4.47	4.57	4.75	4.85	5.03	5.13	5.31
SMRTG	32.88	28.99	30.49	31.69	33.19	34.39	35.89	37.09
SOKM	36.44	35.27	35.73	36.09	36.55	36.91	37.37	37.73
TABGD	167.20	154.53	159.07	163.13	167.67	171.73	176.27	180.33
TAVHL	236.90	216.03	222.97	229.93	236.87	243.83	250.77	257.73
TCELL	94.35	90.90	92.15	93.25	94.50	95.60	96.85	97.95
THYAO	305.00	299.00	302.00	303.50	306.50	308.00	311.00	312.50
TKFEN	135.00	95.00	115.00	125.00	145.00	155.00	175.00	185.00
TOASO	166.90	160.15	162.36	164.63	166.84	169.11	171.32	173.59
TSKB	10.97	10.59	10.71	10.84	10.96	11.09	11.21	11.34
TTKOM	48.24	46.25	46.99	47.61	48.35	48.97	49.71	50.33
TTRAK	775.50	730.33	747.17	761.33	778.17	792.33	809.17	823.33
TUPRS	135.00	130.60	132.40	133.70	135.50	136.80	138.60	139.90
TURSG	18.15	17.53	17.74	17.94	18.15	18.35	18.56	18.76
ULKER	115.30	108.77	112.03	113.67	116.93	118.57	121.83	123.47
VAKBN	23.48	22.39	22.81	23.15	23.57	23.91	24.33	24.67
VESTL	47.76	45.31	46.53	47.15	48.37	48.99	50.21	50.83
YEOTK	51.90	47.47	49.23	50.57	52.33	53.67	55.43	56.77
YKBNK	24.16	23.00	23.36	23.76	24.12	24.52	24.88	25.28
ZOREN	3.53	3.41	3.46	3.49	3.54	3.57	3.62	3.65

## Dip Zirve Analizi (BİST-50 endeksine dahil hisse senetleri için)

Hisse Senedi	Son Fiyat (TL)	52 hafta		Yılbaşından beri		Dipten uzaklık		Zirveye yakınlık		Dipten uzaklık sıralaması		Zirveye yakınlık sıralaması	
		En düşük	En Yüksek	En düşük	En Yüksek	52 hafta	YBB	52 hafta	YBB	52 hafta	YBB	52 hafta	YBB
AEFES	170.20	148.11	304.75	149.50	192.30	%15	%14	%79	%13	15.00	28.00	8.00	37.00
AKBNK	52.85	45.11	74.54	49.50	74.54	%17	%7	%41	%41	18.00	4.00	21.00	3.00
ALARK	104.40	75.15	144.22	75.15	107.20	%39	%39	%38	%3	32.00	47.00	23.00	49.00
ARCLK	132.20	120.40	196.10	120.40	152.40	%10	%10	%48	%15	7.00	15.00	19.00	33.00
ASELS	118.30	51.47	125.70	72.20	125.70	%130	%64	%6	%6	49.00	49.00	48.00	43.00
ASTOR	110.20	65.15	130.60	93.50	130.60	%69	%18	%19	%19	43.00	35.00	38.00	26.00
BIMAS	446.00	352.81	620.95	399.00	581.00	%26	%12	%39	%30	28.00	23.00	22.00	10.00
BRSAN	388.50	327.50	647.50	327.50	445.50	%19	%19	%67	%15	21.00	38.00	11.00	35.00
CCOLA	53.25	42.94	83.82	49.68	62.90	%24	%7	%57	%18	27.00	6.00	15.00	27.00
CIMSA	47.32	28.14	56.69	43.04	56.69	%68	%10	%20	%20	42.00	16.00	37.00	22.00
DOAS	222.70	168.50	356.24	168.50	246.00	%32	%32	%60	%10	30.00	46.00	14.00	41.00
DOHOL	16.13	12.47	17.77	12.85	16.36	%29	%26	%10	%1	29.00	40.00	46.00	50.00
EKGYO	12.78	8.41	16.41	11.34	16.41	%52	%13	%28	%28	38.00	26.00	27.00	12.00
ENJSA	57.10	52.20	71.80	52.60	68.30	%9	%9	%26	%20	6.00	11.00	29.00	23.00
ENKAI	60.70	32.34	67.20	46.52	67.20	%88	%30	%11	%11	46.00	44.00	44.00	39.00
EREGL	22.66	18.88	30.13	20.32	25.86	%20	%12	%33	%14	22.00	20.00	25.00	36.00
FROTO	1,023.90	829.17	1211.27	863.58	1064.23	%23	%19	%18	%4	26.00	37.00	40.00	48.00
GARAN	117.10	66.44	140.41	101.74	140.41	%76	%15	%20	%20	44.00	31.00	36.00	21.00
GUBRF	260.50	130.50	318.25	234.00	318.25	%100	%11	%22	%22	47.00	19.00	34.00	19.00
HALKB	20.96	12.87	22.80	16.15	22.80	%63	%30	%9	%9	40.00	43.00	47.00	42.00
HEKTS	3.30	2.95	5.99	2.95	4.30	%12	%12	%82	%30	11.00	25.00	7.00	9.00
ISCTR	12.30	10.73	17.51	11.42	16.36	%15	%8	%42	%33	14.00	9.00	20.00	4.00
KCHOL	160.40	147.10	270.75	147.10	188.70	%9	%9	%69	%18	5.00	12.00	10.00	29.00
KONTR	30.64	24.94	84.27	24.94	40.22	%23	%23	%175	%31	24.00	39.00	1.00	7.00
KOZAA	83.55	45.62	88.00	65.15	88.00	%83	%28	%5	%5	45.00	41.00	50.00	47.00
KOZAL	27.94	18.47	29.62	21.54	29.62	%51	%30	%6	%6	36.00	42.00	49.00	44.00
KRDMD	29.40	21.02	34.06	25.06	34.06	%40	%17	%16	%16	33.00	33.00	42.00	32.00
MAVI	69.00	61.85	137.00	61.85	89.95	%12	%12	%99	%30	10.00	21.00	3.00	8.00
MGROS	482.50	394.48	600.00	448.75	600.00	%22	%8	%24	%24	23.00	8.00	32.00	15.00
MIATK	45.78	30.92	70.30	30.92	48.50	%48	%48	%54	%6	35.00	48.00	17.00	45.00
OYAKC	29.86	13.72	33.04	22.66	33.04	%118	%32	%11	%11	48.00	45.00	45.00	40.00
PETKM	16.72	15.18	26.20	15.18	19.59	%10	%10	%57	%17	8.00	17.00	16.00	30.00
PGSUS	246.30	162.25	287.25	208.00	287.25	%52	%18	%17	%17	37.00	36.00	41.00	31.00
SAHOL	79.75	74.44	107.04	74.44	105.98	%7	%7	%34	%33	2.00	5.00	24.00	5.00
SASA	3.72	3.16	6.48	3.16	4.44	%18	%18	%74	%19	19.00	34.00	9.00	24.00
SISE	37.46	34.68	55.64	34.68	43.00	%8	%8	%49	%15	4.00	10.00	18.00	34.00
SOKM	36.44	31.88	66.42	31.88	43.32	%14	%14	%82	%19	13.00	29.00	6.00	25.00
TAVHL	236.90	176.50	294.75	229.90	290.25	%34	%3	%24	%23	31.00	1.00	30.00	17.00
TCELL	94.35	65.07	111.81	84.55	111.40	%45	%12	%19	%18	34.00	22.00	39.00	28.00
THYAO	305.00	257.50	339.50	278.75	339.50	%18	%9	%11	%11	20.00	14.00	43.00	38.00
TKFEN	135.00	38.14	165.00	58.65	165.00	%254	%130	%22	%22	50.00	50.00	33.00	18.00
TOASO	166.90	151.23	330.02	151.23	214.76	%10	%10	%98	%29	9.00	18.00	4.00	11.00
TSKB	10.97	8.90	13.90	9.59	13.90	%23	%14	%27	%27	25.00	30.00	28.00	13.00
TTKOM	48.24	29.74	57.85	43.14	57.85	%62	%12	%20	%20	39.00	24.00	35.00	20.00
TUPRS	135.00	116.36	179.38	116.36	142.36	%16	%16	%33	%5	16.00	32.00	26.00	46.00
ULKER	115.30	98.50	188.70	108.80	141.80	%17	%6	%64	%23	17.00	3.00	12.00	16.00
VAKBN	23.48	14.29	29.20	21.50	29.20	%64	%9	%24	%24	41.00	13.00	31.00	14.00
VESTL	47.76	45.16	107.30	45.16	73.15	%6	%6	%125	%53	1.00	2.00	2.00	1.00
YKBNK	24.16	22.48	39.46	22.48	34.68	%7	%7	%63	%44	3.00	7.00	13.00	2.00
ZOREN	3.53	3.13	6.94	3.13	4.66	%13	%13	%97	%32	12.00	27.00	5.00	6.00

YBB: Yılbaşından bugüne

## Künye

## Tacirler Yatırım Araştırma ve İçerik Yönetimi

### Serhan Yenigün

Müdür

[serhan.yenigun@tacirler.com.tr](mailto:serhan.yenigun@tacirler.com.tr)

### Ekin Çınar

Ekonomist

[ekin.cinar@tacirler.com.tr](mailto:ekin.cinar@tacirler.com.tr)

### Oğuzhan Kaymak

Tüm hisse kapsamı ve içerik yönetimi

[oguzhan.kaymak@tacirler.com.tr](mailto:oguzhan.kaymak@tacirler.com.tr)

### Ali Berk Coşkuntuna

Gıda-içecek, perakende, çimento,  
GYO, taahhüt

[berk.coskuntuna@tacirler.com.tr](mailto:berk.coskuntuna@tacirler.com.tr)

### Özgür Tosun

Tekstil, elektronik perakende,  
teknoloji, petrokimya, kağıt, mobilya

[ozgur.tosun@tacirler.com.tr](mailto:ozgur.tosun@tacirler.com.tr)

### Ömer Tarman

Veritabanı sorumlusu

[omer.tarman@tacirler.com.tr](mailto:omer.tarman@tacirler.com.tr)

## Yatırım Merkezlerimiz

## Genel Müdürlük

Nispetiye Cad. B-3 Blok Kat:9 Akmerkez Etiler - İSTANBUL  
0 212 355 46 46

<b>Adana</b>	Cemal Paşa Mah. Gazipaşa Bul. Cemal Uğurlu Apt. Kat: 1 D: 4	(0 322) 457 77 55
<b>Akatlar İrtibat Bürosu</b>	Akat Mahallesi Meydan Caddesi B Blok No: 16 D: 8 (Eski No D: 10) Beşiktaş	(0 212) 355 46 46
<b>Alsancak</b>	Şehit Nevres Bulvarı Eczacıbaşı Apartmanı No: 7 Kat: 2 Daire: 5 Pasaport Alsancak - Konak	(0 232) 241 24 50
<b>Ankara</b>	Remzi Oğuz Arık Mah. Tunalı Hilmi Cad. Yaprak Apt. No: 94 Kat: 2 D: 9 Kavaklıdere Çankaya	(0 312) 435 18 36
<b>Antalya</b>	Şirinyalı Mah. İsmet Gökşen Cad. Özden Apt. No:82/6 Muratpaşa	(0 242) 248 45 20
<b>Bakırköy</b>	İstanbul Cad. Bakırköy İş Merkezi No: 6 Kat: 4 D: 14 Bakırköy	(0 212) 570 52 59
<b>Bodrum</b>	Konacık Mahallesi, Atatürk Bulvarı, Arbor-Abdullah Ünal Çabuk İş Merkezi No: 285/1-A6 Bodrum	(0 212) 355 46 46
<b>Bursa</b>	Konak Mah. Barış (120) Sokak , Ofis Artı Binası, Dış kapı No:3 Daire:33 Nilüfer-BURSA	(0 224) 225 64 10
<b>Çankaya</b>	Çankaya Mahallesi Cinnah Caddesi Cinnah Apartmanı No: 55 D: 7-8 Çankaya / ANKARA	(0 212) 355 46 46
<b>Çukurambar</b>	Kızılırmak Mah.Ufuk Üniversitesi Cad. Next Level Loft Ofis No: 4/65 Kat: 24 Söğütözü Çankaya	(0 312) 909 87 70
<b>Denizli</b>	Urhan İş Merkezi 2. Ticari Yol Daire 26 Kat: 6 Bayramyeri	(0 258) 265 87 85
<b>Erenköy</b>	Bağdat Cad. Çubukçu Apt. No: 333 Kat: 2 D: 4 Kadıköy	(0 216) 348 82 82
<b>Gaziantep</b>	İncilipinar Mah. Gazimuhtarpaşa Bul. Kepkepzade Park İş Merkezi B Blok No: 18 Kat: 1 D: 5	(0 342) 232 35 35
<b>Girne</b>	Ziya Rızki Cad. Şehit Necati Gürkaya Sok. Kat: 1 D: 1 Gime - KKTC	(0 392) 815 14 55-0533 889 15 51
<b>İzmir</b>	Kültür Mahallesi, Cumhuriyet Bulvarı No:137 Cumhuriyet Apt. K:5 D:12 Konak - İzmir	(0 232) 445 01 61
<b>İzmit</b>	Hürriyet Cad. Kaya İşhanı No: 39/5 İzmit	(0 262) 323 11 33
<b>İzmit İrtibat Bürosu</b>	Ömerağa Mah. Alemdar Cad. İ. Kolaylı Apt. No: 8 Kat: 2 İzmit	(0 262) 260 01 01
<b>Karadeniz Ereğli</b>	Bağlık Mahallesi Karanfil Sokak No:16/A Karadeniz Ereğli - Zonguldak	(0 372) 316 40 50
<b>Karşıyaka</b>	Yalı Mahallesi Ahmet Kemal Baysak Bulvarı No:42 D:11	(0 232) 241 19 24
<b>Kartal</b>	Üsküdar Cad. Cevat Kayacan Apt. No: 26 Kat: 4 D: 8 Kartal	(0 216) 306 22 71-306 22 06
<b>Kayseri</b>	Hunat Mah. Nuh Mehmet Baldöktü Sok. Gürcüoğlu Plaza No: 5 K: 3 D: 11 Melikgazi	(0 352) 221 08 68-222 82 51
<b>Marmaris İrtibat Bürosu</b>	Kemeraltı Mah. Orgeneral Mustafa Muğlalı Cad. Güven Apt. No: 22 D: 2 Marmaris	(0 252) 321 08 00
<b>Merkez Şube</b>	Akat Mahallesi Meydan Caddesi B Blok No: 16 D: 7 (Eski No D: 9) Beşiktaş	(0 212) 355 46 46
<b>Mersin</b>	İnönü Mah. 1401 Sok. No:32 Pozcu Evo Kat:2 No:10-11 Yenişehir Mersin	(0 324) 238 11 89
<b>Trabzon İrtibat Bürosu</b>	Kemer kaya Mahallesi Halkevi Cad. Mandıralı İş Merkezi No: 4 Daire: 4 Ortahisar	(0 462) 432 24 50

## Uyarı Notu

Bu raporda yer alan yatırım bilgi, yorum ve tavsiyeleri, yorum ve tavsiyede bulunanların kişisel görüşlerine dayanmakta olup finansal bilgi ve genel yatırım tavsiyesi kapsamında hazırlanmıştır ve hiçbir şekilde yatırım danışmanlığı kapsamında değildir. Yatırım danışmanlığı hizmeti; yetkili kuruluşlar tarafından kişilerin risk ve getiri tercihleri dikkate alınarak kişiye özel sunulmaktadır. Burada yer alan yorum ve tavsiyeler ise genel niteliktedir. Bu tavsiyeler, mali durumunuz ile risk ve getiri tercihlerinize uygun olmayabilir. Bu nedenle, sadece burada yer alan bilgilere dayanarak yatırım kararı verilmesi beklentilerinize uygun sonuçlar doğurmayabilir.

Yatırım Danışmanlığı hizmeti talep edilmesi halinde; yatırımcının Tacirler Yatırım Menkul Değerler A.Ş. ile Yatırım Danışmanlığı sözleşmesi imzalamış olması, Yerindelik Testi'ni tamamlamış ve risk grubunun belirlemiş olması zorunludur.

Bu raporda yer alan her türlü bilgi, yorum ve tavsiye uygunluk testi ile tespit edilecek risk grubunuz ve getiri beklentiniz ile uyumlu olmayabilir. Dolayısıyla, uygunluk testi neticesinde risk grubunuz tespit edilmeden sadece burada yer alan bilgilere dayanılarak yatırım kararı verilmesi amaç, bilgi ve tecrübenize uygun sonuçlar doğurmayabilir.

Bu rapor herhangi bir sürede belirli bir getirinin sağlanacağına dair bir taahhüt içermemekte olup, zaman içerisinde piyasa koşullarında meydana gelen değişiklikler nedeniyle yorum ve tavsiyelerde değişiklikler söz konusu olabilir. Bu raporda bahsedilen yatırım araçlarının fiyatları ve değerleri yatırımcıların menfaatlerine aykırı olarak hareket edebilir ve netice itibarıyla yatırımcılar anaparalarını kaybetme riski ile karşı karşıya kalabilirler. Bu raporda yer alan geçmiş performans verileri gelecekte elde edilecek sonuçların bir garantisi olarak kabul edilemez.

Bu raporda yer alan tüm bilgiler ve görüşler yatırımcıları bilgilendirmek amacıyla, Tacirler Yatırım Menkul Değerler A.Ş. tarafından güncel ve güvenilir kaynaklardan temin edilmiş olmakla beraber, Tacirler Yatırım Menkul Değerler A.Ş. söz konusu bilgilerin doğru ve tam olduğunu taahhüt etmemektedir. Raporlardaki yorumlardan, bilgilerin tam veya doğru olmaması ve/veya güncellenme nedeniyle doğabilecek maddi ve manevi zararlardan Tacirler Yatırım Menkul Değerler A.Ş. ve çalışanları sorumlu tutulamaz.

Bu rapor, sadece gönderildiği kişilerin kullanımı içindir. Bu raporun tümü veya bir kısmı Tacirler Yatırım Menkul Değerler A.Ş.'nin yazılı izni olmadan çoğaltılamaz, yayınlanamaz veya üçüncü kişilere gösterilemez, ticari amaçla kullanılamaz. Aksi halde, Tacirler Yatırım Menkul Değerler A.Ş. uğramış olduğu bütün zarar ve ziyanı talep etme hakkını saklı tutar.