

Güne Başlarken

Günaydın. Küresel borsalar yeni haftaya moralli başlıyor. Karşılıklı atışmalar devam etse de ABD – Çin çekişmesinde ılımlı adım beklentileri, Fed'den Haziran'da faiz indirim fiyatlamasının sürmesi, Avrupa ve Asya'da teşvik ve harcama paketleri ve ilk çeyrek için olumlu bilançolar piyasaları destekliyor. Bu sabah da ABD ve Avrupa vadeli ile Asya borsaları genel olarak pozitif bölgede. Borsa İstanbul'da 9.500 direnci Cuma günü bir kez daha test edildi ve yine aşılamadı. Buna karşın, günlük bazda momentumda iyileşme devam ediyor ve para girişi sürüyor. TCMB verilerine göre, BIST'te 19 Mart sonrası dört haftada 1,83 milyar dolar yabancı çıkışının ardından 14 - 18 Nisan haftasında 269 milyon dolar net yabancı alışı gerçekleşti. BIST 100 endeksi için 9500 ve 9580 dirençleri ile 9250 / 9280 ve 9000 / 9100 destek bantları izlenebilir. Günün makro veri takvimi sakın, ancak ajandada kabine toplantısı ve kapanış sonrası GARAN, OTKAR, TOASO, THYAO gibi önemli bilançolar bekleniyor. Haftanın devamında da içeride bilançolar, dışarıda Avrupa enflasyon ve büyüme verileri ile ABD istihdam verileri takip edilecek. Yerli ve yabancı kurumların hedef fiyatları üzerinden hesaplanan ve mevcut durumda 14.400 civarında olan 12 aylık ortalama BIST 100 endeks hedeflerinde bilançolarla beraber kısmi aşağı revizyonlar görebiliriz. Buna karşın, endeks bazında potansiyel getirinin %40 – 45 bandı üzerinde kalmaya devam edeceğini düşünüyoruz. Türkiye 5 yıl vadeli CDS primleri güne 340 baz puandan başlıyor.

Ekonomik Takvim

- 16:00 | AB | ECB'den De Guindos'un Konuşması |

PIYASALAR			
Yurtiçi	Kapanış	1 gün (%)	1 hafta (%)
BIST 100	9,432.55	-0.61	1.24
BIST 30	10,280.10	-0.82	1.77
BIST 50	8,305.18	-0.74	1.48
BIST Tüm	11,302.63	-0.11	1.46
BIST Banka	11,866.62	-2.74	2.65
BIST Ulaştırma	39,123.21	-1.00	-0.38
BIST Sınai	12,621.35	0.66	1.63

Yurtdışı Endeksler	Son	1 gün (%)	1 hafta (%)
Nasdaq	17,382.94	1.3%	9.5%
Dax	22,242.45	0.8%	4.9%
Cac 40	7,536.26	0.5%	3.4%
FTSE 100	8,415.25	0.1%	0.3%

Hazine Tahvilleri	Son	Günlük D. (%)	YBB D. (%)
TR 10 Yıllık Tahvil	28.52	-0.60	13.00
GER 10 Yıllık Tahvil	2.47	0.00	4.39
ABD 10 Yıllık Tahvil	4.26	0.35	-7.01
ITA 10 Yıllık Tahvil	3.59	0.00	1.78
FR 10 Yıllık Tahvil	3.20	0.00	0.31
UK 10 Yıllık Tahvil	4.69	0.11	1.56

Döviz	Son	Günlük D. (%)	YBB D. (%)
USDTRY	38.44	0.03	8.65
EURTRY	43.75	0.20	19.29
GBPTRY	51.22	0.08	15.70
BRENT (\$)	66.19	0.48	-11.38
XAUUSD (\$)	3295.40	-0.72	25.62
XAGUSD (\$)	32.86	-0.73	13.73
COPPER (\$)	4.84	-0.32	21.16
XPTUSD (\$)	976.19	0.10	7.78

GÜNLÜK TEKNİK ANALİZ BAZLI HİSSE ÖNERİLERİ

Hisse	ALIM Aralığı	SATIM Aralığı (TP)	Zarar KES (SL)
EREGL	22.52 - 22.84	23.18 - 23.56	22.38
ASTOR	101.00 - 102.40	104.00 - 105.60	100.30
FROTO	924.00 - 937.00	950.00 - 966.00	918.00
TABGD	172.20 - 174.60	177.20 - 180.00	171.20

HAFTALIK TEKNİK ANALİZ BAZLI HİSSE ÖNERİLERİ

Hisse	ALIM Aralığı	SATIM Aralığı (TP)	Zarar KES (SL)
YKBANK	23.38 - 23.84	24.60 - 25.48	23.00
SASA	4.15 - 4.24	4.37 - 4.53	4.10
BIMAS	463.50 - 472.50	488.00 - 505.00	456.00
MPARK	331.50 - 338.00	349.00 - 361.00	326.25

Global Piyasalarda Öne Çıkanlar

ABD borsaları haftanın son işlem gününü yükselişle tamamlarken, VIX endeksi %6'nın üzerinde gerileyerek 25 seviyesi altına indi ve düşüşünü dördüncü güne taşıdı. Yeni haftaya temkinli başlayan Asya endekslerinde bu sabah saatlerinde sınırlı primler öne çıkıyor. ABD endeks vadelerinde %0,5 civarında satışlar izlenirken, Avrupa vadelerinde ise cuma günkü alıcılı seyrin devam ettiği görülüyor. Bugün TSİ 17:30 ABD'de açıklanacak olan nisan ayı Dallas Fed İmalat Endeksi verisi dışında ajandada önemli bir veri bulunmuyor. Avrupa Merkez Bankası (ECB) üyelerinden Rehn ve Guindos TSİ 16:00'da ayrı etkinliklerde konuşma yapacak. Diğer yandan Kanada, yeni Başbakan Carney'nin çağrısıyla yapılacak erken seçimde sandık başına gidecek. ABD cephesinde Fed üyeleri, 7 Mayıs'taki Fed toplantısı öncesinde Fed yetkilileri cumartesi gününden itibaren kamuya açık yorum yapmayacakları sessiz döneme girdi.

Küresel Borsalar:

ABD borsaları haftanın son işlem gününü yükselişle tamamladı. Dow Jones endeksi günü %0,05'lik sınırlı bir primle 40.113,50, S&P 500 endeksi %0,7 yükselişle 5.525,21 ve Nasdaq endeksi %1,3 artışla 17.382,94 puandan kapattı. Bu sabah ABD endeks vadelerinde %0,5 civarında satışlar takip ediliyor.

Avrupa borsaları cuma gününü yükselişle tamamladı. Kapanışta gösterge endeks Stoxx Europe 600, %0,35 artışla 520,45 puana çıktı. İngiltere'de FTSE 100 endeksi %0,09 artarak 8.415,25, Almanya'da DAX 40 endeksi %0,81 değer kazanarak 22.242,45, Fransa'da CAC 40 endeksi %0,45 yükselerek 7.536,26 ve İtalya'da FTSE MIB 30 endeksi %1,47 artarak 37.348,38 puandan kapandı. Bu sabah Avrupa vadelerinde alıcılı seyrin devamı izleniyor.

Bu sabah Asya piyasalarında sınırlı primler öne çıkıyor. Japonya'da Nikkei edeksi %0,4, Hong Kong Hang Seng endeksi %0,1 ve Çin CSI 300 endeksi %0,02 primle işlem görüyor.

Tahvil Piyasaları:

Cuma günü ABD tahvilleri değer kazanırken, getirilerde düşüş yaşandı. ABD 10 yıllık tahvil faizi haftanın son işlem gününü 8 baz puan düşüşle %4,2353 puandan kapatırken, 5 yıllık tahvilin getirisi ise 7,6 baz puan azalarak %3,86 yakınında kapandı. 2 yıllık tahvilin faizi ise 5 baz puan gerileyerek %3,75 altına indi. Geçen haftanın tamamında 9 baz puan gerileyen ABD 10 yıllık tahvil getirisi, bu sabah 1,1 baz puan artışla %4,2468 seviyesinde.

Almanya 10 yıllık tahvil faizi 2 baz puan artışla %2,4690 seviyesinden kapanırken, İtalya 10 yıllık tahvil faizi ise 3 baz puan yükselerek %3,5740 seviyesinden günü tamamladı. Fransa'da ise 10 yıllık tahvilin getirisi 2,2 baz puan artarak %3,1870 oldu.

Para Piyasaları:

Dolar endeksi günü %0,1'lik sınırlı bir artışla 99,47 seviyesinden kapatırken, EURUSD paritesi ise %0,2 gerileyerek 1,1365 seviyesinden günü tamamladı.

GBPUSD paritesi cuma günü %0,2 gerileyerek 1,3315 seviyesinden tamamlarken, USDJPY ise günü %0,7 primle 143,67 seviyesinden tamamladı.

Emtia Piyasaları:

Altının ons fiyatı haftanın son işlem gününü %0,9 düşüşle 3.319,72\$ seviyesinden, gümüş fiyatları ise %1,4 düşüşle 33,11\$ seviyesinden tamamladı. Altın / gümüş rasyosu ise 99,76 seviyesinden 100,26 seviyesine çıktı.

Haftanın son işlem gününde petrol fiyatlarında sınırlı kazançlar izlendi. Brent petrol günü %0,5 yükselişle 66,87\$, ham petrol ise %0,4 primle 63\$ seviyesinden kapattı.

Ekonomi ve Politika Haberleri

S&P, Türkiye'nin kredi notunu ve görünümünü deęiřtirmede

Kredi derecelendirme kuruluđu S&P, Türkiye'nin uzun vadeli kredi notunu 'BB-' seviyesinde korurken not görünümünü de "duraęan" olarak teyit etti. Karar, kurum beklentimiz ve piyasa beklentisi ile uyumlu gerekleřti. S&P, notun teyit edilmesi kararının, son dönemde döviz kuru oynaklıęındaki artışa ve döviz rezervlerindeki azalmaya raęmen Türk otoritelerin enflasyonu düşürecekle ve dolarizasyonu azaltacak politikaları uygulamaya devam edecekleri görüşünü yansıttıęını ifade etti. Kuruluş ayrıca mart ayında muhalefet liderlerinin tutuklanmasına karşı yapılan son protestoların, yatırımcı ve hanehalkı güveninin yanı sıra döviz istikrarı ve büyüme açısından uzun vadeli bir engel teşkil edebileceęini dile getirdi. Geçen yıl Türkiye'nin kredi notunu Mayıs ve Kasım ayındaki iki toplantısında da artıran S&P'nin, bu yıl içindeki dięer deęerlendirmesi 17 Ekim tarihinde gerekleřecek. Türkiye'nin bir sonraki kredi notu deęerlendirmesinin ise 25 Temmuz'da Fitch tarafından gerekleřtirilmesi bekleniyor.

TCMB, ZK'lara tesis edilen faiz hesaplamasında deęiřiklięe gitti

TCMB'nin, bankalara yolladıęı uygulama talimatı ile, tesis edilen zorunlu karşılıklara (ZK) ödenen faizin hesaplanmasında deęiřiklięe gittięi ifade edildi. Buna göre daha önce zorunlu karşılıklar için ödenen faiz politika faizi üzerinden hesaplanırken, yeni düzenlemeyle aęırlıklı ortalama fonlama faizi (AOFM) kullanılacak. Mevcut durumda AOFM, %48,55 ile %46 olan politika faizinin 2,5 puan üzerinde bulunuyor. Dolayısı ile bu düzenleme ile birlikte bankaların ZK tesisine ödenen faizin artırılmıř olacak.

Piyasa katılımcıları ve reel sektörün enflasyon beklentisi artarken, hanehalkı tahmini deęiřmedi

TCMB'nin Nisan ayına iliřkin Sektörel Enflasyon Beklentileri anketi yayınlandı. Yurt ii piyasalarda 19 Mart itibariyle yařanan türbölansın piyasa katılımcıları ve reel sektörün enflasyon beklentilerini nisan ayında yukarı yönlü etkiledięi, hanehalkı tahminlerinin ise deęiřim göstermedięi takip edildi. Bu çerevede, nisan anket sonuçlarına göre 12 ay sonrasına iliřkin yıllık enflasyon beklentileri; piyasa katılımcıları için 1 puan artarak %25,6 seviyesine ve reel sektör için 0,6 puan artarak %41,7 seviyesine yükselirken, hanehalkı için deęiřmeyerek %59,3 seviyesinde gerekleřti.

DTH'lar kurumlar öncülüęünde artarken, hanehalkının döviz talebi sakin seyretti

11 – 18 Nisan haftasında; yabancı yatırımcılar hisse senedi piyasasında 269,1 milyon dolar net alıř gerekleřtirirken, tahvil piyasasında repo işlemleri hari 970 milyon dolar satıř yaptı. Yabancı yatırımcının tahvil stoku içindeki payı 11 – 18 Nisan haftasında %5,2'den %4,8'e indi. Yurt ii yerleşiklerin altın hari parite etkisinden arındırılmıř DTH'ları 2,4 milyar dolar artarken, kurumlar DTH'ları 2,3 milyar dolar tırmanarak DTH artışının temelini oluşturdu. Aynı hafta içerisinde TCMB brüt döviz rezervi 920 milyon dolar düşüřle 146,7 milyar dolara, net döviz rezervi ise 243 milyon dolar düşüřle 38,6 milyar dolara indi. Swap hari net rezerv ise 20,8 milyar dolardan 20,4 milyar dolara geriledi. **Ayrıntılı rapor için [tıklayınız.](#)**

Şirket ve Sektör Haberleri

AFYON (Hafif Pozitif): Afyon Çimento 1Ç25 finansal sonuçlarını 88 milyon TL net kar ile açıkladı. Açıklanan net kar çeyreksel bazda %60 daralsa da 2024 yılının ilk çeyreğine göre artış gösterdi. Net satışlar 2024 yılının ilk çeyreğine göre %25 artarken geçtiğimiz çeyreğe göre %18 daralarak 686 milyon TL olarak kaydedildi. FAVÖK ise 239 milyon TL olarak gerçekleşti. Şirketin FAVÖK marjını korudu. Şirket düşük borç seviyesini bu çeyrekte de korudu ve 976 milyon TL net nakit pozisyonu açıkladı. Şirketin özkaynaklarında yıllık bazda %37 artış olmasına karşın özkaynak karlılığı yıllık bazda daralarak %9 seviyesinde gerçekleşti.

ANSGR (Sınırlı Pozitif): Anadolu Sigorta 2025 yılının ilk çeyreğinde 17,4 milyar TL teknik gelir açıkladı. Teknik gelir yıllık bazda %31 artarken, çeyreklik bazda geçen çeyreğe paralel seyretti. Net dönem karı yıllık bazda %21, çeyreklik bazda ise %25 gerileyerek 2,3 milyar TL oldu. Açıklanan net kar, 1,9 milyar TL seviyesindeki piyasa medyan beklentisinin üzerinde gerçekleşti.

ANHYT (Sınırlı Pozitif): Anadolu Hayat Emeklilik 2025 yılının ilk çeyreğinde 7,7 milyar TL teknik gelir açıkladı. Teknik gelir yıllık bazda %58, çeyreklik bazda ise %19 arttı. Net dönem karı yıllık bazda %8,4 artışla 1 milyar TL olurken, çeyreklik bazda %16 geriledi. Açıklanan net kar, piyasa medyan beklentisi olan 1.020 milyon TL'ye paralel gerçekleşti.

ARCLK (Sınırlı Negatif): Arçelik,1Ç25 sonuçlarını 1.490 milyon TL zarar ile 885 milyon TL zarar yönündeki piyasa beklentisinin gerisinde sonuçla açıkladı. Şirket geçen yılın aynı döneminde, 2.204 milyon TL net kar açıklamıştı. Net satışlar 99.141 milyon TL olarak açıklandı ve geçen senenin aynı dönemine göre yüzde %9 arttı. Açıklanan net satış rakamı piyasa beklentisi olan 111.411 milyon TL'nin altında gerçekleşti. Şirketin yurtdışı satışları, yıllık ve ABD doları bazında, %24,8 artış kaydetti ve net satışlardaki payı %66 oldu. (1Ç24: %57) Şirket, 1Ç25'de 5.200 milyon TL FAVÖK açıkladı ve bu rakam geçen senenin aynı dönemine göre yüzde %27 azalış gösterdi. Açıklanan FAVÖK rakamı piyasa beklentisi olan 5.749 milyon TL'nin altında gerçekleşti. FAVÖK marjı ise, geçtiğimiz yılın aynı dönemine göre 266 baz puan azalarak %5,2 oldu.

Yükselenler	Kapanış	Günlük (%)	Haftalık (%)
Borusan Yat. Paz.	2,204.00	9.98	21.00
Karsan Otomotiv	10.81	4.04	4.44
Borusan Boru Sanayi	399.50	3.63	10.06
Konya Çimento	6,520.00	3.33	7.90
Odaş Elektrik	5.10	3.24	2.82

Düşenler	Kapanış	Günlük (%)	Haftalık (%)
Tekfen Holding	133.90	-5.97	-2.33
Enka İnşaat	61.00	-5.79	1.84
Granturk Holding	316.75	-4.88	-17.99
Çelebi	2,702.50	-4.67	-1.46
Akbank	51.50	-3.74	3.96

BIST 100 Para Girişi	Para Girişi (mTL)	P.D. Oranı (%)
SASA	267.20	0.33%
EREGL	217.99	0.16%
ASELS	204.82	0.15%
BIMAS	145.41	0.14%
TAVHL	82.49	0.14%

BIST 100 Para Çıkışı	Para Çıkışı (mTL)	P.D. Oranı (%)
AKBNK	-264.59	0.33%
TKFEN	-165.47	0.10%
ENKAI	-148.65	0.10%
TCELL	-117.24	0.08%
PGSUS	-98.57	0.08%

Şirket ve Sektör Haberleri

Şirket, 1Ç25 finansal sonuçlarının ardından 2025 yıl geneline ilişkin beklentisini korudu:

- Yurt içi satışlarında yatay görünüm,
- Uluslararası satışlarda EUR bazında yaklaşık %15 büyüme,
- %6,5 düzeyinde FAVÖK marjı,
- %20'nin altında net işletme sermayesinin satışlara oranı,
- Yaklaşık 300 milyon EUR tutarında yatırım harcaması.

AKBNK (Sınırlı Pozitif): Banka, 1Ç25 sonuçlarını piyasa beklentisinin %6 üzerinde 13,184 milyon TL net kar ile açıkladı. Beklentimiz 13,102 milyon TL, piyasa beklentisi ise 12,913 milyon TL net kar yönündeydi. Banka, 1Ç25 finansal sonuçlarının ardından 2025 yıl geneline ilişkin beklentisini korudu:

- %30'u üzerinde TL kredi büyümesi (1Ç25: %4),
- Yüksek %10'lu seviyede USD bazlı kredi büyümesi (1Ç25: %0,3)
- Yaklaşık %5 düzeyinde net faiz marjı (1Ç25: %2,3)
- Yaklaşık %40 oranında net ücret ve komisyon artışı (1Ç24:%61,7)
- Orta %40'lı seviyelerde operasyonel gider artışı (1Ç25: %34,8)
- Düşük %40'lı seviyede operasyonel giderlerin gelirlere oranı (1Ç25: %51,1)
- Yaklaşık %3,5 düzeyinde takipteki krediler oranı (1Ç25: %3,3)
- 150-200 baz puan kur etkisi hariç net kredi maliyeti (1Ç25: 197 baz puan)
- %30'un üzerinde özsermaye karlılığı (1Ç25: %22,7)

GARFA (Pozitif): Garanti Faktoring 2025 yılının ilk çeyreğinde 409,5 milyon TL net dönem karı açıkladı. Net dönem karı yıllık bazda %47, çeyreklik bazda ise %14,4 artış gösterdi. Krediler portföyü yıllık bazda %60,5, çeyreklik bazda ise %44,6 büyüyerek 18,8 milyar TL'ye ulaştı. Faaliyet karı son 12 ayda 2,5 milyar TL olarak gerçekleşirken, geçen yıl aynı dönemde 2,3 milyar TL seviyesindeydi. Net ücret ve komisyon gelir/gider oranı ise 2025 ilk çeyrekte 22,3 seviyesinde oluşarak geçen yılın aynı dönemindeki 50,0 seviyesinin altında kaldı. Şirketin geçen sene 1. çeyrekte %29,9 faaliyet kar marjı bu çeyrekte %35,4 seviyesinde gerçekleşti.

YKBNK (Pozitif): Yapı Kredi Bankası 2025 ilk çeyrek finansal sonuçlarını sektör beklentisi olan 9,412 milyon TL ve kurum beklentimiz olan 9,860 milyon TL'nin üstünde çeyreklik bazda %73 artışla 11,4 milyar TL olarak açıkladı. Net ücret komisyon gelirleri 2024 yılının ilk çeyreğine göre %46 artış göstererek 22,8 milyar TL oldu. Bu dönemde net kar / faiz geliri marjı geçen sene aynı çeyreğe göre hafif daraldı, aynı dönemde net faiz geliri / krediler oranı da %7,7 den %5,9'a geriledi. Öte yandan şirketin özkaynakları bu dönemde %14 artarken özkaynak karlılığı %15,6 seviyesinde gerçekleşti.

Şirket ve Sektör Haberleri

BIST Katılım endeksi Mayıs – Eylül dönemi değişiklikleri açıklandı. Buna göre,

- BIST Katılım 30 endeksine **CIMSA, GESAN, GLRMK, KONTR, KUYAS, PASEU** dahil edilirken, **BINHO, BSOKE, DOAS, KCAER, MIATK, OYAKC** kapsamdan çıkarıldı.
- BIST Katılım Temettü endeksine ise **AYEN, BUCIM, CIMSA, TUPRS** dahil edildi.

DITAS: Ditaş, %200 oranında bedelli sermaye artırımını kararı aldığını açıkladı.

TCELL: Turkcell, 1Ç25 finansallarını 9 Mayıs tarihinde açıklayacağını duyurdu.

VBTYZ: VBT Yazılım, Wood Teknoloji'nin %20 payına karşılık 2 milyon dolar yatırım yapılması konusunda anlaşmaya varıldığını duyurdu.

ANSGR: 2024 yılı kârından karşılanmak üzere 500 milyon TL olan ödenmiş sermayesini 2 milyar TL'ye yükseltme kararı aldı. Artırılan 1,5 milyar TL'lik sermayeyi temsil eden payların mevcut ortaklara bedelsiz olarak dağıtılması amacıyla SPK'ya başvuru yapıldı. Gerekli onayların ardından Genel Müdürlüğün yetkilendirildiği bildirildi.

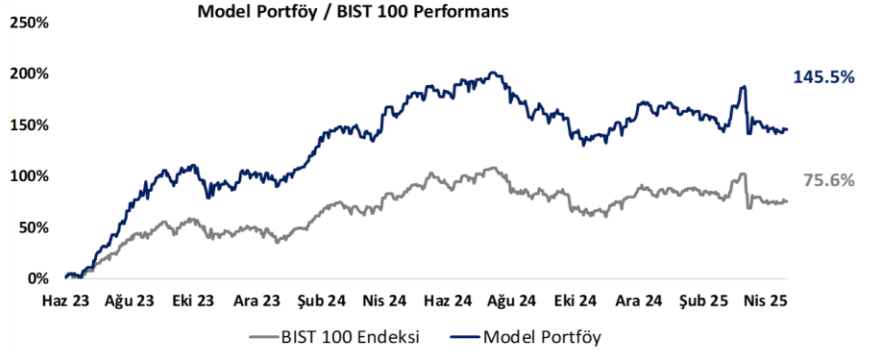
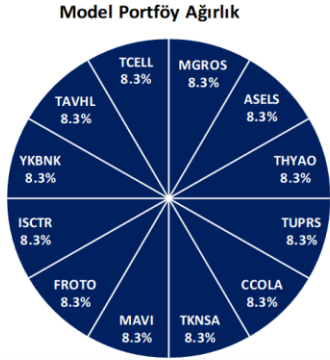
NTGAZ: Naturelgaz, bugün pay başına 0,58 TL brüt temettü dağıtacak olup, temettü verimi son kapanış fiyatına göre %7,2 düzeyindedir.

YUNSA: Yünsa, bugün pay başına 0,04 TL brüt temettü dağıtacak olup, temettü verimi son kapanış fiyatına göre %0,7 düzeyindedir.

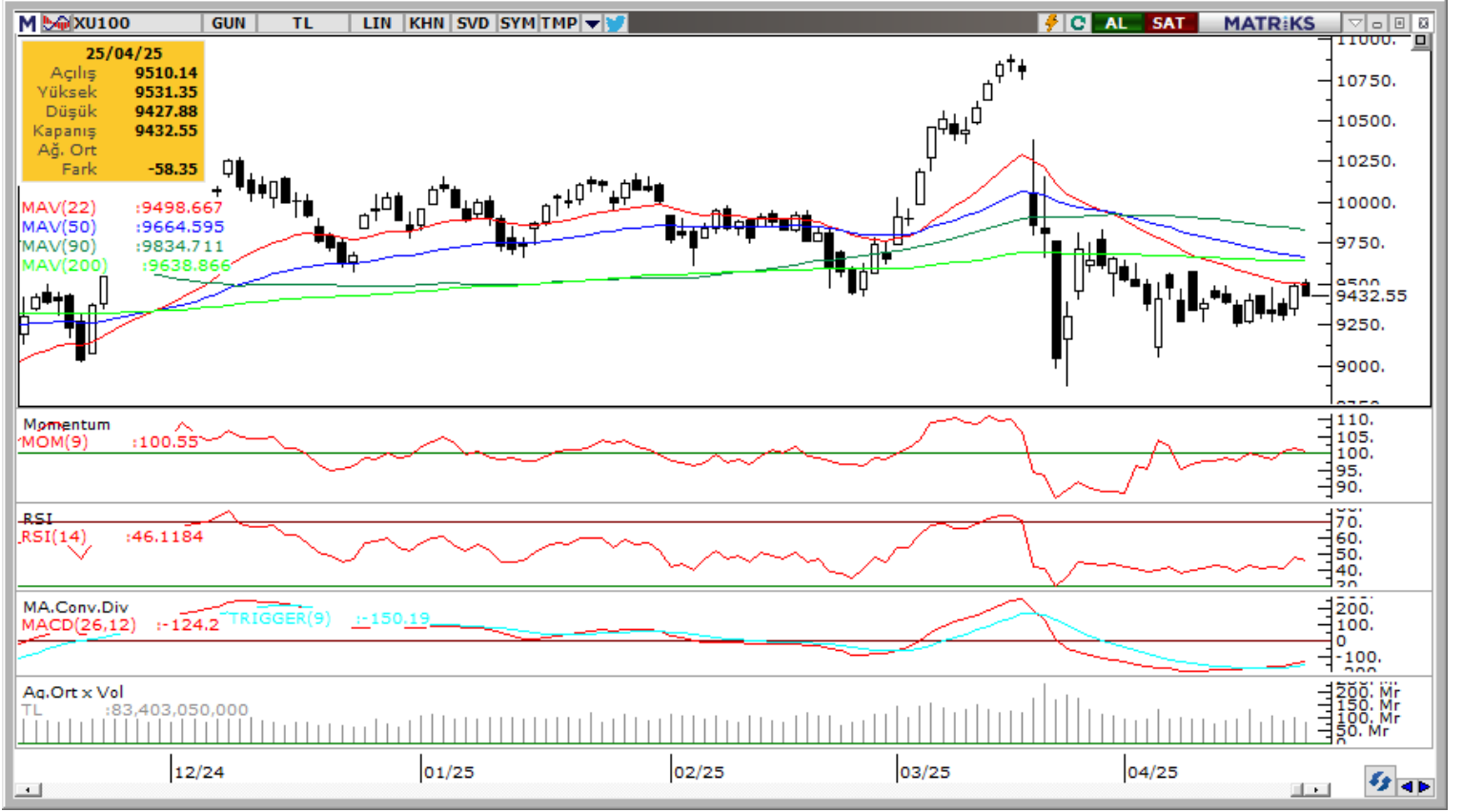
Model Portföy

Şirket Adı	Hisse Kodu	Son Fiyat (TL)	12A Hedef Fiyat (TL)	Güncel Getiri (%)	Getiri Potansiyeli (%)	Ekleme Tarihi
Migros	MGROS	₺492.50	₺854.00	177%	73%	06-Haz-23
Türk Hava Yolları	THYAO	₺317.75	₺428.00	93%	35%	06-Haz-23
Tupras	TUPRS	₺125.30	₺200.32	117%	60%	06-Haz-23
Coca Cola	CCOLA	₺53.60	₺80.00	47%	49%	27-Kas-23
Teknosa	TKNSA	₺25.78	₺48.00	-25%	86%	12-Ara-24
Mavi Giyim	MAVI	₺33.36	₺67.50	-33%	102%	27-Ağu-24
Ford Otosan	FROTO	₺928.00	₺1,394.90	6%	50%	28-Ağu-24
İşbank (C)	ISCTR	₺10.71	₺19.80	-15%	85%	24-Ara-24
Yapı Kredi	YKBNK	₺23.52	₺42.80	-17%	82%	24-Ara-24
Tav Havalimanları	TAVHL	₺235.10	₺396.00	-16%	68%	24-Ara-24
Turkcell	TCELL	₺91.30	₺156.30	1%	71%	24-Ara-24
Aselsan	ASELS	₺135.30	İnceleme Altında	57%		27-Şub-25
Kuruluşundan Bugüne MP Getirisi (%)						145%
Kuruluşundan Bugüne BIST 100 Endeks Getirisi (%)						76%
Kuruluşundan Bugüne MP / BIST 100 Göreceli Getiri (%)						40%
Son 1 yıl MP Getirisi (%)						-9%
Son 1 yıl BIST 100 Endeks Getirisi (%)						-5%
Son 1 yıl MP / BIST 100 Göreceli Getiri (%)						-5%
2025 Yılı MP Getirisi (%)						-8%
2025 Yılı BIST 100 Endeks Getirisi (%)						-4%
2025 Yılı MP / BIST 100 Göreceli Getiri (%)						-4%

*MP: Tacirler Model Portföy



BIST 100 Teknik Analiz



Vade	Üssel H.O.	H.O. Kesişim	Trend Yönü	Trendin Gücü	En son	5 gün önce	20 gün önce
Kısa	5 günlük	5-22	Aşağı	Zayıflayan düşüş	9,401	9,350	9,505
Orta	22 günlük	22-50	Aşağı	Kuvvetlenen düşüş	9,499	9,544	9,814
Uzun	50 günlük	50-200	Aşağı	Kuvvetlenen düşüş	9,665	9,712	9,882

BIST-100	Destek 3	Destek 2	Destek 1	Kapanış	Pivot	Direnç 1	Direnç 2	Direnç 3
	9,000	9,250	9,300	9,433	9,464	9,580	9,670	9,840

İndikatör Yorum

Momentum (trendin ivmesini gösterir): 100 eşik seviyesinin hemen üzerinde ve yukarı yönlü eğilim sergiliyor, olumlu ama izlenmeli.

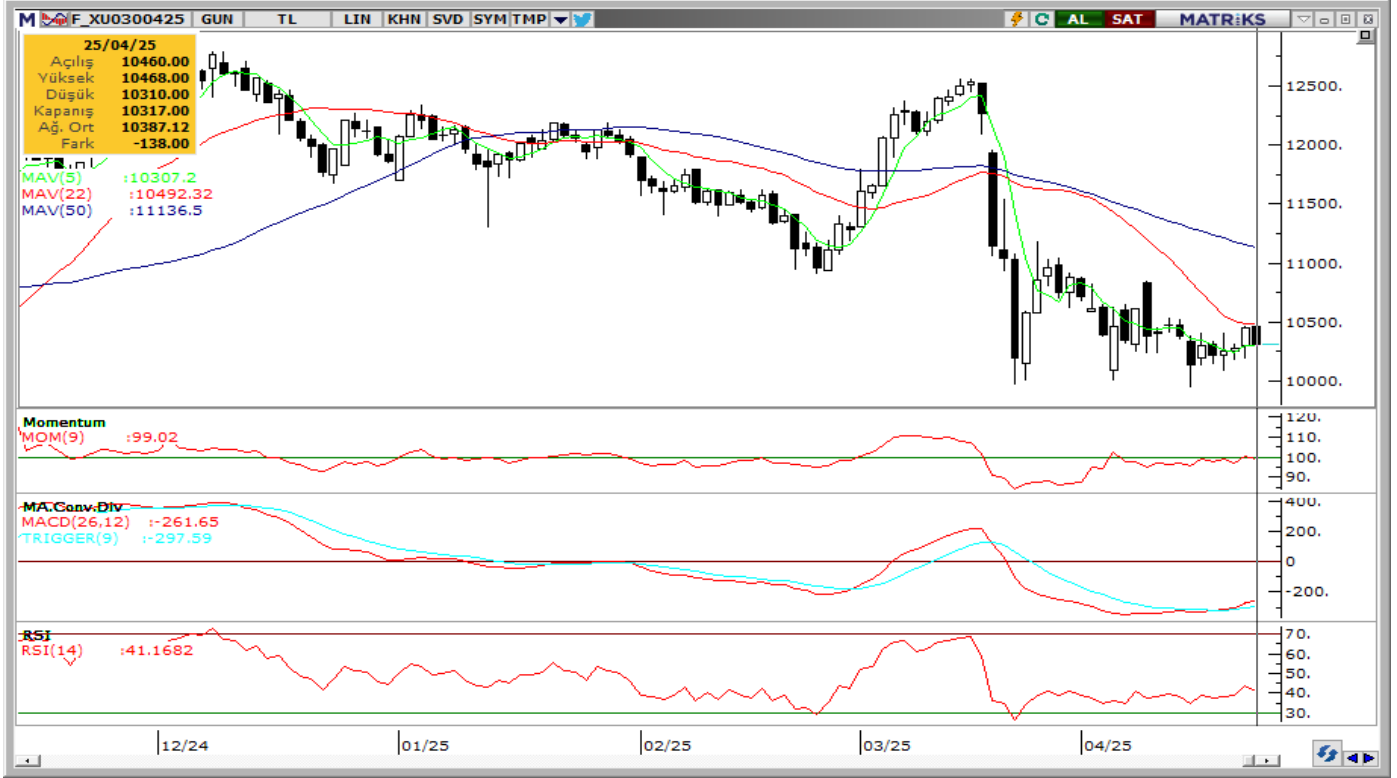
RSI (trendin gücünü gösterir): RSI, denge konumunda. İzlenmeli.

MACD (orta vadeli trend göstergesi): MACD (26,12) satım bölgesinde denge buldu. Satım baskısının zayıfladığını ve olası bir toparlanmanın sinyali için izlenmeli.

Hareketli Ortalamalar: 22 ve 50 günlük hareketli ortalamalar, 90 günlük ortalamanın altında; bu durum kısa ve orta vadeli momentumun zayıflığına işaret ediyor. BIST 100 endeksi ise 200 günlük ortalamanın altında seyrini sürdürüyor; Negatif.

Hacim: Hacim zayıf, güçlü bir kırılım için hacim destekli yükseliş aranmalı.

VIOP 30 Teknik Analiz



Nisan ayı VIOP 30 endeks kontratı, geçtiğimiz işlem gününde 10317 puan seviyesinden günlük kapanış gerçekleştirdi. Bugün yukarı yönlü hareketlerde ilk olarak 10400 ve ardından 10500 puan seviyelerini takip edeceğiz. Aşağı yönlü olası hareketlerde 10200 puan seviyesi ilk destek noktamızı oluştururken, ana desteğimiz 10100 puan seviyesi.

VIOP30	Destek 3	Destek 2	Destek 1	Kapanış	Direnç 1	Direnç 2	Direnç 3
	10,000	10,100	10,200	10,317	10,400	10,500	10,650

Günlük İşlemler

Alan	Net Adet	%	Maliyet	Toplam	Satan	Net Adet	%	Maliyet	Toplam	Kurum	T.Adet	%	Maliyet	Net
IS YATIRIM	53,291	81	10406.664	144,549	TEB YATIRIM	16,205	25	10416.026	119,955	IS YATIRI	144,549	22	10403.956	53,291
GARANTI BBVA	4,414	7	10358.464	17,374	INFO YATIRIM M	12,981	20	10382.179	37,489	TEB YATI	119,955	19	10397.554	-16,205
BANK-OF-AMERI	3,432	5	10255.789	79,992	TACIRLER YAT.	6,802	10	10364.598	12,642	BANK-OF-	79,992	12	10389.747	3,432
MEKSA YATIRIM	1,177	2	10360.387	7,749	HSBC YATIRIM	6,279	10	10383.836	6,307	YAPI KRE	63,399	10	10388.251	-215
ALTERNATIF ME	575	1	10413.894	575	A1 CAPITAL MEN	5,179	8	10375.815	14,023	INFO YAT	37,489	6	10383.434	-12,981
DiGER	3,031	5		0	DiGER	18,474	28		0	DiGER	200,062	31		0

Kümülatif İşlemler

Alan	Net Adet	%	Maliyet	Toplam	Satan	Net Adet	%	Maliyet	Toplam	Kurum	T.Adet	%	Maliyet	Net
TEB YATIRIM	127,810	46	11981.321	1,851,190	IS YATIRIM	144,358	51	10783.726	4,482,508	IS YATIRI	4,482,508	17	11010.318	-144,358
ZIRAAT YAT.	51,135	18	10330.476	259,395	BANK-OF-AMERI	61,767	22	11873.132	2,804,057	YAPI KRE	4,177,138	16	10961.161	6,020
TACIRLER YAT.	48,978	17	10185.414	503,094	GARANTI BBVA	23,819	9	12531.115	800,557	BANK-OF-	2,804,057	11	11027.804	-61,767
HALK YATIRIM	24,079	9	10777.938	497,567	AK YATIRIM	18,033	6	11061.848	1,255,983	TEB YATI	1,851,190	7	11027.922	127,810
YAKIF YAT.	8,714	3	11058.349	451,498	INFO YATIRIM M	6,419	2	11946.312	1,642,921	INFO YAT	1,642,921	6	10941.943	-6,419
DiGER	20,306	7		0	DiGER	26,626	10		0	DiGER	11,863,50	44		0

Kaynak: Matriks / Tacirler Yatırım

Pay Alım Satım ve Son İki Haftalık Yeni İş İlişkileri

Alıcı	Satıcı	Şirket	Türü	# Lot	İşlem Fiyatı (TL)	İşlem sonrası sermaye içindeki payı
HRKET		HRKET	Geri Alım	150.000	61,74	0.46%
MACKO		MACKO	Geri Alım	50.000	34,88	0.53%
DCTTR		DCTTR	Geri Alım	48.000	36,88	0.30%
FRIGO		FRIGO	Geri Alım	40.000	7,16	1.46%
AVGYO		AVGYO	Geri Alım	198.473	9,08	2.69%
AHGAZ		AHGAZ	Geri Alım	590.000	21,92	2.12%
INVES		INVES	Geri Alım	3.647	224,98	0.61%
ENERY		ENERY	Geri Alım	1.250.000	4,24	1.69%
SASA		SASA	Geri Alım	16.000.000	4,12	0.36%
ALARK		ALARK	Geri Alım	684.852	99,07	4.58%
OZGYO		OZGYO	Geri Alım	302.000	5,25	5.00%
PCILT		PCILT	Geri Alım	67.368	12,81	0.85%

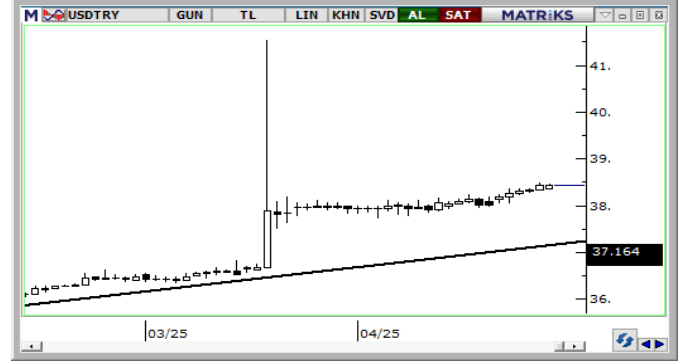
YENİ İŞ İLİŞKİLERİ (Son İki Hafta)

Tarih	Şirket	İş Tanımı	Toplam Sözleşme Tutarı (mn TL)	2023 Ciro (mn TL)	2023 Ciro (%)	Son 12 Ay Ciro (mn TL)	Son 12 ay Ciro (%)	Açıklama Tarihinden Bugüne Getiri (%)
24/04/2025	ALVES	Satış sözleşmesi imzalanması	239.2	4,625.8	5.17%	5,395.3	4.43%	0.00%
	ALVES	Satış sözleşmesi imzalanması	359.6	4,625.8	7.77%	5,395.3	6.66%	0.00%
	HRKET	Sözleşme imzalanması	96.0	2,300.9	4.17%	3,525.0	2.72%	0.00%
21/04/2025	MEGAP	Üretim anlaşması	88.0	5,900.2	1.49%	12,170.7	0.72%	5.38%
16/04/2025	MARBL	Sipariş alımı	8.3	1,655.6	0.50%	2,391.9	0.35%	-0.97%
	SMRTG	Satış sözleşmesi imzalanması	1,279.3	11,684.9	10.95%	11,677.6	10.96%	-4.09%
	EFORC	Satış sözleşmesi imzalanması	281.2	7,484.5	3.76%	6,732.7	4.18%	-0.64%
	MAKIM	Sipariş alımı	24.6	1,142.3	2.15%	1,053.6	2.33%	-1.86%
	ONCSM	Hizmet verim sözleşmesi imzalanması	78.9	347.2	22.71%	374.5	21.06%	-2.65%
	OZATD	Bakım ve onarım	285.9	2,897.4	9.87%	1,754.6	16.29%	5.59%
14/04/2025	ALVES	Sözleşme imzalanması	184.4	4,625.8	3.99%	5,395.3	3.42%	13.06%
	SMRTG	Sözleşme imzalanması	829.8	11,684.9	7.10%	11,677.6	7.11%	-2.42%
	ALTNY	Anlaşma imzalanması	234.5	1,710.6	13.71%	1,766.8	13.27%	-6.13%
10/04/2025	BRLSM	Sözleşme imzalanması	515.5	5,729.2	9.00%	4,017.6	12.83%	-8.73%
	LINK	Sözleşme imzalanması	16.5	105.1	15.66%	590.8	2.79%	-3.57%
	KLSYN	Sözleşme imzalanması	76.1	1,927.8	3.95%	1,691.4	4.50%	-9.03%
	PLTUR	Personel Taşıma hizmeti	985.6	3,682.0	26.77%	4,099.6	24.04%	-10.29%

FX Teknik Analiz

USD/TRY

Cuma günü GoÜ para birimleri dolar karşısında karışık bir seyir izlerken, Türk lirası ise %0,2'lik değer kaybı ile alt sıralarda yer aldı. Günü 38,42 seviyesi üzerinde tamamlayan USDTRY paritesi, bu sabah erken saatlerde 34,45 civarında seyreliyor. Teknik göstergeler yakın vadede kurdaki kademeli yükselişin devamına işaret ederken, 38 – 39 bandını öne çıkarıyor.



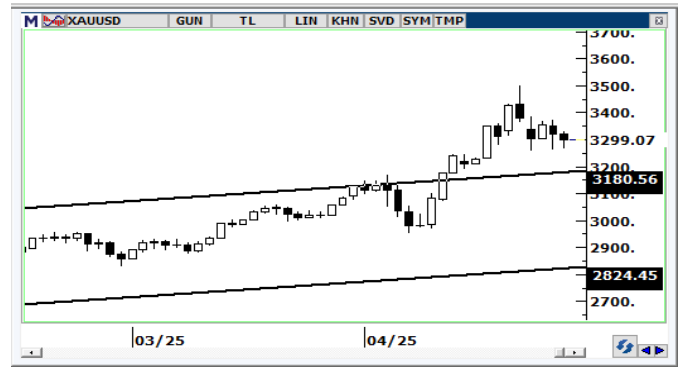
EUR/USD

1,11 – 1,15 bandında işlem görmeye devam eden paritede, kısa vadeli teknik göster bu banttaki hareketin korunabileceğine işaret ediyor. Günlük grafikte devam etmekte olan yükseliş kanalı, 1,11 seviyesinin altında kalıcı bir düşüş oluşmasının yakın vadede zor olduğuna işaret ediyor. Paritede 1,1350, 1,13 ve 1,1253 seviyeleri kısa vadeli destekler olarak öne çıkarken, yukarı yönlü denemelerde 1,14, 1,1470 ve 1,1510 direnç seviyeleri olarak izlenecek.



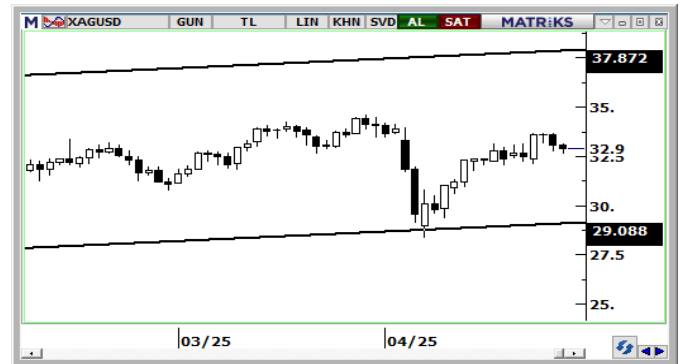
XAU/USD

Teknik göstergelerin ürettikleri sinyaller doğrultusunda, ons altında 3.500\$ seviyesinde oluşan aşağı yönlü hareketin düzeltme olarak sınırlı kalmasını ve fiyatların 3.200\$ üzerinde tutunmasını bekliyoruz. Kısa vadeli görünümde 3.200\$ – 3.500\$ aralığında bir dalgalanma öne çıkarken, 3.500\$ direncinin aşılması halinde yukarı yönlü hareketin yeniden ivme kazanması beklenebilir. Altında 3.270\$, 3.245\$ ve 3.220\$ seviyeleri destek, 3.300\$, 3.320\$ ve 3.350\$ seviyeleri direnç konumunda.



XAG/USD

Trend ve momentum indikatörleri gümüşün yakın vadede 32,60\$ – 35\$ bandında işlem görebileceğine işaret ederken, 35\$ seviyesinin aşılması durumunda yükseliş eğiliminin 37\$ üzerine doğru hız kazanabileceğini ortaya koyuyor. Haftalık grafikteki yükseliş kanalının alt sınırının geçtiği 29\$ desteği aşağı yönlü kırılmadıkça, genel yükseliş eğiliminde bozulma beklemiyoruz. Gümüşte destek seviyeleri 32,50\$, 32\$ ve 31,50\$, dirençler ise 33,12\$, 33,80\$ ve 34,25\$.



BİST-100 endeksine dahil hisse senetleri için tahmini işlem aralıkları

	Son Fiyat	Destek 3	Destek 2	Destek 1	Pivot	Direnç 1	Direnç 2	Direnç 3
AEFES	169.70	164.27	166.63	168.17	170.53	172.07	174.43	175.97
AGHOL	285.50	276.17	278.83	282.17	284.83	288.17	290.83	294.17
AGROT	8.04	7.67	7.77	7.91	8.01	8.15	8.25	8.39
AHGAZ	21.98	20.15	20.61	21.29	21.75	22.43	22.89	23.57
AKBNK	51.50	48.57	50.03	50.77	52.23	52.97	54.43	55.17
AKSA	10.04	9.68	9.83	9.94	10.09	10.20	10.35	10.46
AKSEN	32.64	31.50	31.92	32.28	32.70	33.06	33.48	33.84
ALARK	99.60	94.15	95.80	97.70	99.35	101.25	102.90	104.80
ALFAS	47.12	46.27	46.55	46.83	47.11	47.39	47.67	47.95
ALTNY	79.05	76.40	77.55	78.30	79.45	80.20	81.35	82.10
ANHYT	86.55	83.13	84.82	85.68	87.37	88.23	89.92	90.78
ANSGR	88.00	83.92	85.13	86.57	87.78	89.22	90.43	91.87
ARCLK	123.10	119.90	121.50	122.30	123.90	124.70	126.30	127.10
ARDYZ	25.36	23.88	24.32	24.84	25.28	25.80	26.24	26.76
ASELS	135.30	129.37	130.83	133.07	134.53	136.77	138.23	140.47
ASTOR	101.40	96.80	98.60	100.00	101.80	103.20	105.00	106.40
AVPGY	52.00	48.43	49.87	50.93	52.37	53.43	54.87	55.93
BERA	15.37	14.85	15.07	15.22	15.44	15.59	15.81	15.96
BIMAS	466.25	458.42	461.08	463.67	466.33	468.92	471.58	474.17
BRSAN	399.50	360.92	374.33	386.92	400.33	412.92	426.33	438.92
BRYAT	2204.00	1,939.00	1,992.00	2,098.00	2,151.00	2,257.00	2,310.00	2,416.00
BSOKE	19.21	18.70	18.84	19.02	19.16	19.34	19.48	19.66
BTCIM	5.22	4.94	4.99	5.11	5.16	5.28	5.33	5.45
CANTE	1.72	1.63	1.66	1.69	1.72	1.75	1.78	1.81
CCOLA	53.60	52.05	52.40	53.00	53.35	53.95	54.30	54.90
CIMSA	47.00	44.33	45.39	46.19	47.25	48.05	49.11	49.91
CLEBI	2702.50	2,521.67	2,610.83	2,656.67	2,745.83	2,791.67	2,880.83	2,926.67
CWENE	15.90	15.46	15.68	15.79	16.01	16.12	16.34	16.45
DOAS	219.70	214.17	216.43	218.07	220.33	221.97	224.23	225.87
DOHOL	16.01	15.62	15.82	15.91	16.11	16.20	16.40	16.49
ECILC	45.20	44.56	44.72	44.96	45.12	45.36	45.52	45.76
EFORC	84.00	80.98	82.47	83.23	84.72	85.48	86.97	87.73
EGEEN	9647.50	9,266.67	9,350.83	9,499.17	9,583.33	9,731.67	9,815.83	9,964.17
EKGYO	11.96	11.39	11.62	11.79	12.02	12.19	12.42	12.59
ENERY	4.13	3.75	3.93	4.03	4.21	4.31	4.49	4.59
ENJSA	56.65	54.65	55.65	56.15	57.15	57.65	58.65	59.15
ENKAI	61.00	56.00	58.50	59.75	62.25	63.50	66.00	67.25
EREGL	22.62	21.22	21.54	22.08	22.40	22.94	23.26	23.80
EUPWR	26.66	25.87	26.23	26.45	26.81	27.03	27.39	27.61
FROTO	928.00	905.83	912.67	920.33	927.17	934.83	941.67	949.33
GARAN	102.60	98.57	100.53	101.57	103.53	104.57	106.53	107.57
GESAN	41.38	40.19	40.75	41.07	41.63	41.95	42.51	42.83
GOLTS	404.50	396.08	399.17	401.83	404.92	407.58	410.67	413.33
GRTHO	316.75	275.08	295.92	306.33	327.17	337.58	358.42	368.83
GSRAY	2.12	2.02	2.05	2.09	2.12	2.16	2.19	2.23
GUBRF	297.25	281.92	286.58	291.92	296.58	301.92	306.58	311.92
HALKB	19.96	18.61	19.28	19.62	20.29	20.63	21.30	21.64
HEKTS	3.27	3.08	3.14	3.20	3.26	3.32	3.38	3.44
IEYHO	11.44	10.30	10.80	11.12	11.62	11.94	12.44	12.76
ISCTR	10.71	10.32	10.51	10.61	10.80	10.90	11.09	11.19

BİST-100 endeksine dahil hisse senetleri için tahmini işlem aralıkları

	Son Fiyat	Destek 3	Destek 2	Destek 1	Pivot	Direnç 1	Direnç 2	Direnç 3
ISMEN	38.08	36.57	37.25	37.67	38.35	38.77	39.45	39.87
KARSN	10.81	9.76	10.08	10.44	10.76	11.12	11.44	11.80
KCAER	13.49	12.72	13.09	13.29	13.66	13.86	14.23	14.43
KCHOL	145.50	140.57	142.63	144.07	146.13	147.57	149.63	151.07
KONTR	27.88	26.89	27.11	27.49	27.71	28.09	28.31	28.69
KONYA	6520.00	6,024.17	6,133.33	6,326.67	6,435.83	6,629.17	6,738.33	6,931.67
KOZAA	92.55	89.27	90.68	91.62	93.03	93.97	95.38	96.32
KOZAL	26.72	25.48	26.08	26.40	27.00	27.32	27.92	28.24
KRDMD	24.72	23.77	24.07	24.39	24.69	25.01	25.31	25.63
KTLEV	72.00	69.28	70.27	71.13	72.12	72.98	73.97	74.83
LMKDC	29.34	28.51	28.83	29.09	29.41	29.67	29.99	30.25
MAGEN	27.10	25.19	25.71	26.41	26.93	27.63	28.15	28.85
MAVI	33.36	31.49	32.19	32.77	33.47	34.05	34.75	35.33
MGROS	492.50	478.08	483.17	487.83	492.92	497.58	502.67	507.33
MIATK	35.22	34.13	34.67	34.95	35.49	35.77	36.31	36.59
MPARK	333.50	317.83	321.17	327.33	330.67	336.83	340.17	346.33
OBAMS	72.60	67.13	68.47	70.53	71.87	73.93	75.27	77.33
ODAS	5.10	4.85	4.91	5.00	5.06	5.15	5.21	5.30
OTKAR	394.00	380.00	386.00	390.00	396.00	400.00	406.00	410.00
OYAKC	26.94	25.92	26.30	26.62	27.00	27.32	27.70	28.02
PASEU	59.90	54.47	55.83	57.87	59.23	61.27	62.63	64.67
PETKM	16.84	16.40	16.54	16.69	16.83	16.98	17.12	17.27
PGSUS	243.00	232.13	236.87	239.93	244.67	247.73	252.47	255.53
RALYH	111.30	107.93	109.37	110.33	111.77	112.73	114.17	115.13
REEDR	11.77	11.19	11.44	11.61	11.86	12.03	12.28	12.45
RYGYO	13.46	12.99	13.15	13.31	13.47	13.63	13.79	13.95
SAHOL	77.70	75.55	76.60	77.15	78.20	78.75	79.80	80.35
SASA	4.18	3.98	4.02	4.10	4.14	4.22	4.26	4.34
SELEC	65.75	61.60	63.05	64.40	65.85	67.20	68.65	70.00
SISE	35.28	34.79	34.95	35.11	35.27	35.43	35.59	35.75
SKBNK	5.27	5.10	5.16	5.21	5.27	5.32	5.38	5.43
SMRTG	31.48	30.35	30.91	31.19	31.75	32.03	32.59	32.87
SOKM	39.46	37.43	37.93	38.69	39.19	39.95	40.45	41.21
TABGD	173.00	167.60	168.80	170.90	172.10	174.20	175.40	177.50
TAVHL	235.10	213.80	218.70	226.90	231.80	240.00	244.90	253.10
TECELL	91.30	86.15	88.70	90.00	92.55	93.85	96.40	97.70
THYAO	317.75	310.08	313.92	315.83	319.67	321.58	325.42	327.33
TKFEN	133.90	120.83	127.37	130.63	137.17	140.43	146.97	150.23
TOASO	203.10	190.07	194.83	198.97	203.73	207.87	212.63	216.77
TSKB	10.74	10.39	10.54	10.64	10.79	10.89	11.04	11.14
TTKOM	54.20	50.13	52.07	53.13	55.07	56.13	58.07	59.13
TTRAK	636.00	613.50	622.00	629.00	637.50	644.50	653.00	660.00
TUPRS	125.30	123.60	124.10	124.70	125.20	125.80	126.30	126.90
TURSG	17.73	17.09	17.40	17.57	17.88	18.05	18.36	18.53
ULKER	113.00	109.10	110.00	111.50	112.40	113.90	114.80	116.30
VAKBN	21.26	20.11	20.65	20.95	21.49	21.79	22.33	22.63
VESTL	44.54	42.81	43.61	44.07	44.87	45.33	46.13	46.59
YEOTK	44.40	43.10	43.68	44.04	44.62	44.98	45.56	45.92
YKBNK	23.52	22.27	22.87	23.19	23.79	24.11	24.71	25.03
ZOREN	3.35	3.25	3.29	3.32	3.36	3.39	3.43	3.46

Dip Zirve Analizi (BİST-50 endeksine dahil hisse senetleri için)

Hisse Senedi	Son Fiyat (TL)	52 hafta		Yılbaşından beri		Dipten uzaklık		Zirveye yakınlık		Dipten uzaklık sıralaması		Zirveye yakınlık sıralaması	
		En düşük	En Yüksek	En düşük	En Yüksek	52 hafta	YBB	52 hafta	YBB	52 hafta	YBB	52 hafta	YBB
AEFES	169.70	149.50	304.75	149.50	192.30	%14	%14	%80	%13	19.00	30.00	7.00	36.00
AKBNK	51.50	45.11	74.54	48.10	74.54	%14	%7	%45	%45	22.00	12.00	20.00	4.00
ALARK	99.60	73.11	121.39	73.11	104.58	%36	%36	%22	%5	38.00	47.00	37.00	48.00
ARCLK	123.10	120.30	196.10	120.30	152.40	%2	%2	%59	%24	2.00	2.00	14.00	20.00
ASELS	135.30	54.01	136.00	72.20	136.00	%151	%87	%1	%1	49.00	49.00	50.00	50.00
ASTOR	101.40	65.15	130.60	93.50	130.60	%56	%8	%29	%29	43.00	20.00	32.00	16.00
BIMAS	466.25	366.79	620.95	399.00	581.00	%27	%17	%33	%25	32.00	34.00	28.00	18.00
BRSAN	399.50	327.50	635.00	327.50	445.50	%22	%22	%59	%12	26.00	36.00	15.00	39.00
CCOLA	53.60	42.94	83.82	49.68	62.90	%25	%8	%56	%17	30.00	18.00	17.00	30.00
CIMSA	47.00	28.74	56.69	42.86	56.69	%64	%10	%21	%21	44.00	22.00	40.00	27.00
DOAS	219.70	168.50	302.32	168.50	246.00	%30	%30	%38	%12	34.00	43.00	24.00	38.00
DOHOL	16.01	12.54	17.77	12.85	17.09	%28	%25	%11	%7	33.00	40.00	44.00	44.00
EKGYO	11.96	8.41	16.41	10.98	16.41	%42	%9	%37	%37	41.00	21.00	26.00	10.00
ENJSA	56.65	49.77	68.46	50.16	65.13	%14	%13	%21	%15	20.00	29.00	39.00	32.00
ENKAI	61.00	34.79	65.60	45.07	65.60	%75	%35	%8	%8	45.00	46.00	45.00	41.00
EREGL	22.62	20.10	30.13	20.10	25.86	%13	%13	%33	%14	16.00	28.00	29.00	33.00
FROTO	928.00	829.17	1211.27	863.58	1093.00	%12	%7	%31	%18	14.00	15.00	30.00	29.00
GARAN	102.60	76.47	140.41	100.00	140.41	%34	%3	%37	%37	36.00	4.00	27.00	11.00
GUBRF	297.25	130.50	318.25	234.00	318.25	%128	%27	%7	%7	48.00	42.00	46.00	42.00
HALKB	19.96	14.12	22.80	16.15	22.80	%41	%24	%14	%14	40.00	37.00	42.00	34.00
HEKTS	3.27	2.95	5.99	2.95	4.30	%11	%11	%83	%31	11.00	24.00	6.00	14.00
ISCTR	10.71	10.34	17.51	10.34	16.36	%4	%4	%64	%53	4.00	5.00	12.00	2.00
KCHOL	145.50	136.50	258.68	136.50	180.29	%7	%7	%78	%24	6.00	9.00	8.00	19.00
KONTR	27.88	24.94	84.27	24.94	40.22	%12	%12	%202	%44	13.00	26.00	1.00	5.00
KOZAA	92.55	46.82	94.50	65.15	94.50	%98	%42	%2	%2	47.00	48.00	49.00	49.00
KOZAL	26.72	18.47	30.08	21.54	30.08	%45	%24	%13	%13	42.00	39.00	43.00	37.00
KRDMD	24.72	21.88	34.06	23.48	34.06	%13	%5	%38	%38	17.00	8.00	22.00	7.00
MAVI	33.36	30.93	68.50	30.93	44.98	%8	%8	%105	%35	10.00	17.00	4.00	13.00
MGROS	492.50	394.48	600.00	448.75	600.00	%25	%10	%22	%22	31.00	23.00	38.00	26.00
MIATK	35.22	30.92	69.65	30.92	48.50	%14	%14	%98	%38	21.00	31.00	5.00	8.00
OYAKC	26.94	13.72	33.04	22.66	33.04	%96	%19	%23	%23	46.00	35.00	35.00	23.00
PETKM	16.84	15.18	26.20	15.18	19.59	%11	%11	%56	%16	12.00	25.00	18.00	31.00
PGSUS	243.00	195.50	287.25	208.00	287.25	%24	%17	%18	%18	29.00	33.00	41.00	28.00
SAHOL	77.70	74.44	107.04	74.44	105.98	%4	%4	%38	%36	5.00	6.00	23.00	12.00
SASA	4.18	3.16	6.48	3.16	4.44	%32	%32	%55	%6	35.00	44.00	19.00	46.00
SISE	35.28	34.68	55.64	34.68	43.00	%2	%2	%58	%22	1.00	1.00	16.00	25.00
SOKM	39.46	31.88	66.42	31.88	43.32	%24	%24	%68	%10	28.00	38.00	9.00	40.00
TAVHL	235.10	205.60	294.75	223.60	290.25	%14	%5	%25	%23	23.00	7.00	33.00	21.00
TCELL	91.30	75.35	111.81	84.55	111.40	%21	%8	%22	%22	25.00	19.00	36.00	24.00
THYAO	317.75	257.50	339.50	278.75	339.50	%23	%14	%7	%7	27.00	32.00	47.00	43.00
TKFEN	133.90	46.52	165.00	58.65	165.00	%188	%128	%23	%23	50.00	50.00	34.00	22.00
TOASO	203.10	150.10	330.02	150.10	214.76	%35	%35	%62	%6	37.00	45.00	13.00	47.00
TSKB	10.74	9.56	13.90	9.59	13.90	%12	%12	%29	%29	15.00	27.00	31.00	15.00
TTKOM	54.20	38.90	57.85	43.14	57.85	%39	%26	%7	%7	39.00	41.00	48.00	45.00
TUPRS	125.30	116.36	179.38	116.36	142.36	%8	%8	%43	%14	9.00	16.00	21.00	35.00
ULKER	113.00	99.70	188.70	105.20	141.80	%13	%7	%67	%25	18.00	14.00	11.00	17.00
VAKBN	21.26	17.84	29.20	19.92	29.20	%19	%7	%37	%37	24.00	10.00	25.00	9.00
VESTL	44.54	43.52	107.30	43.52	73.15	%2	%2	%141	%64	3.00	3.00	2.00	1.00
YKBNK	23.52	21.92	39.46	21.92	34.68	%7	%7	%68	%47	8.00	13.00	10.00	3.00
ZOREN	3.35	3.13	6.94	3.13	4.66	%7	%7	%107	%39	7.00	11.00	3.00	6.00

YBB: Yılbaşından bugüne

Künye

Tacirler Yatırım Araştırma ve İçerik Yönetimi

Serhan Yenigün

Müdür

serhan.yenigun@tacirler.com.tr

Ekin Çınar

Ekonomist

ekin.cinar@tacirler.com.tr

Oğuzhan Kaymak

Tüm hisse kapsamı ve içerik yönetimi

oguzhan.kaymak@tacirler.com.tr

Ali Berk Coşkuntuna

Gıda-içecek, perakende, çimento,
GYO, taahhüt

berk.coskuntuna@tacirler.com.tr

Özgür Tosun

Tekstil, elektronik perakende,
teknoloji, petrokimya, kağıt, mobilya

ozgur.tosun@tacirler.com.tr

Ömer Tarman

Veritabanı sorumlusu

omer.tarman@tacirler.com.tr

Yatırım Merkezlerimiz

Genel Müdürlük

Nispetiye Cad. B-3 Blok Kat:9 Akmerkez Etiler - İSTANBUL
0 212 355 46 46

Adana	Cemal Paşa Mah. Gazipaşa Bul. Cemal Uğurlu Apt. Kat:1 D:4	(0 322) 457 77 55
Akatlar İrtibat Bürosu	Akat Mahallesi Meydan Caddesi B Blok No: 16 D: 8 (Eski No D: 10) Beşiktaş	(0 212) 355 46 46
Alsancak	Şehit Nevres Bulvarı Eczacıbaşı Apartmanı No: 7 Kat: 2 Daire: 5 Pasaport Alsancak - Konak	(0 232) 241 24 50
Ankara	Remzi Oğuz Arık Mah. Tunalı Hilmi Cad. Yaprak Apt. No: 94 Kat: 2 D:9 Kavaklıdere Çankaya	(0 312) 435 18 36
Antalya	Şirinyalı Mah. İsmet Gökşen Cad. Özden Apt. No:82/6 Muratpaşa	(0 242) 248 45 20
Bakırköy	İstanbul Cad. Bakırköy İş Merkezi No:6 Kat: 4 D: 14 Bakırköy	(0 212) 570 52 59
Bodrum	Konacık Mahallesi, Atatürk Bulvarı, Arbor-Abdullah Ünal Çabuk İş Merkezi No: 285/1-A6 Bodrum	(0 212) 355 46 46
Bursa	Konak Mah. Barış (120) Sokak , Ofis Artı Binası, Dış kapı No:3 Daire:33 Nilüfer-BURSA	(0 224) 225 64 10
Çankaya	Çankaya Mahallesi Cinnah Caddesi Cinnah Apartmanı No: 55 D: 7-8 Çankaya / ANKARA	(0 212) 355 46 46
Çukurambar	Kızılırmak Mah.Ufuk Üniversitesi Cad. Next Level Loft Ofis No: 4/65 Kat: 24 Söğütözü Çankaya	(0 312) 909 87 70
Denizli	Urhan İş Merkezi 2. Ticari Yol Daire 26 Kat: 6 Bayramyeri	(0 258) 265 87 85
Erenköy	Bağdat Cad. Çubukçu Apt. No: 333 Kat: 2 D: 4 Kadıköy	(0 216) 348 82 82
Gaziantep	İncilipinar Mah. Gazimuhtarpaşa Bul. Kepkepzade Park İş Merkezi B Blok No: 18 Kat: 1 D: 5	(0 342) 232 35 35
Girne	Ziya Rızki Cad. Şehit Necati Gürkaya Sok. Kat: 1 D: 1 Gime - KKTC	(0 392) 815 14 55-0533 889 15 51
İzmir	Kültür Mahallesi, Cumhuriyet Bulvarı No:137 Cumhuriyet Apt. K:5 D:12 Konak - İzmir	(0 232) 445 01 61
İzmit	Hürriyet Cad. Kaya İşhanı No: 39/5 İzmit	(0 262) 323 11 33
İzmit İrtibat Bürosu	Ömerağa Mah. Alemdar Cad. İ. Kolaylı Apt. No: 8 Kat: 2 İzmit	(0 262) 260 01 01
Karadeniz Ereğli	Bağlık Mahallesi Karanfil Sokak No:16/A Karadeniz Ereğli - Zonguldak	(0 372) 316 40 50
Karşıyaka	Yalı Mahallesi Ahmet Kemal Baysak Bulvarı No:42 D:11	(0 232) 241 19 24
Kartal	Üsküdar Cad. Cevat Kayacan Apt. No: 26 Kat: 4 D: 8 Kartal	(0 216) 306 22 71-306 22 06
Kayseri	Hunat Mah. Nuh Mehmet Baldöktü Sok. Gürcüoğlu Plaza No: 5 K: 3 D: 11 Melikgazi	(0 352) 221 08 68-222 82 51
Marmaris İrtibat Bürosu	Kemeraltı Mah. Orgeneral Mustafa Muğlalı Cad. Güven Apt. No: 22 D: 2 Marmaris	(0 252) 321 08 00
Merkez Şube	Akat Mahallesi Meydan Caddesi B Blok No: 16 D: 7 (Eski No D: 9) Beşiktaş	(0 212) 355 46 46
Mersin	İnönü Mah. 1401 Sok. No:32 Pozcu Evo Kat:2 No:10-11 Yenişehir Mersin	(0 324) 238 11 89
Trabzon İrtibat Bürosu	Kemer kaya Mahallesi Halkevi Cad. Mandıralı İş Merkezi No: 4 Daire: 4 Ortahisar	(0 462) 432 24 50

Uyarı Notu

Bu raporda yer alan yatırım bilgi, yorum ve tavsiyeleri, yorum ve tavsiyede bulunanların kişisel görüşlerine dayanmakta olup finansal bilgi ve genel yatırım tavsiyesi kapsamında hazırlanmıştır ve hiçbir şekilde yatırım danışmanlığı kapsamında değildir. Yatırım danışmanlığı hizmeti; yetkili kuruluşlar tarafından kişilerin risk ve getiri tercihleri dikkate alınarak kişiye özel sunulmaktadır. Burada yer alan yorum ve tavsiyeler ise genel niteliktedir. Bu tavsiyeler, mali durumunuz ile risk ve getiri tercihlerinize uygun olmayabilir. Bu nedenle, sadece burada yer alan bilgilere dayanarak yatırım kararı verilmesi beklentilerinize uygun sonuçlar doğurmayabilir.

Yatırım Danışmanlığı hizmeti talep edilmesi halinde; yatırımcının Tacirler Yatırım Menkul Değerler A.Ş. ile Yatırım Danışmanlığı sözleşmesi imzalamış olması, Yerindelik Testi'ni tamamlamış ve risk grubunun belirlemiş olması zorunludur.

Bu raporda yer alan her türlü bilgi, yorum ve tavsiye uygunluk testi ile tespit edilecek risk grubunuz ve getiri beklentiniz ile uyumlu olmayabilir. Dolayısıyla, uygunluk testi neticesinde risk grubunuz tespit edilmeden sadece burada yer alan bilgilere dayanılarak yatırım kararı verilmesi amaç, bilgi ve tecrübenize uygun sonuçlar doğurmayabilir.

Bu rapor herhangi bir sürede belirli bir getirinin sağlanacağına dair bir taahhüt içermemekte olup, zaman içerisinde piyasa koşullarında meydana gelen değişiklikler nedeniyle yorum ve tavsiyelerde değişiklikler söz konusu olabilir. Bu raporda bahsedilen yatırım araçlarının fiyatları ve değerleri yatırımcıların menfaatlerine aykırı olarak hareket edebilir ve netice itibarıyla yatırımcılar anaparalarını kaybetme riski ile karşı karşıya kalabilirler. Bu raporda yer alan geçmiş performans verileri gelecekte elde edilecek sonuçların bir garantisi olarak kabul edilemez.

Bu raporda yer alan tüm bilgiler ve görüşler yatırımcıları bilgilendirmek amacıyla, Tacirler Yatırım Menkul Değerler A.Ş. tarafından güncel ve güvenilir kaynaklardan temin edilmiş olmakla beraber, Tacirler Yatırım Menkul Değerler A.Ş. söz konusu bilgilerin doğru ve tam olduğunu taahhüt etmemektedir. Raporlardaki yorumlardan, bilgilerin tam veya doğru olmaması ve/veya güncellenme nedeniyle doğabilecek maddi ve manevi zararlardan Tacirler Yatırım Menkul Değerler A.Ş. ve çalışanları sorumlu tutulamaz.

Bu rapor, sadece gönderildiği kişilerin kullanımı içindir. Bu raporun tümü veya bir kısmı Tacirler Yatırım Menkul Değerler A.Ş.'nin yazılı izni olmadan çoğaltılamaz, yayınlanamaz veya üçüncü kişilere gösterilemez, ticari amaçla kullanılamaz. Aksi halde, Tacirler Yatırım Menkul Değerler A.Ş. uğramış olduğu bütün zarar ve ziyanı talep etme hakkını saklı tutar.