

Güne Başlarken

Günaydın. Yeni haftaya başlarken yurt dışında tatillerin de etkisi ile haber akışı sakin. Fakat Çin'in, ABD ile iş birliği yapan ülkelere yönelik uyarısı bu sabah dikkat çekiyor, ticaret savaşları hız kesmeden devam etmekte. Küresel risk iştahı açık piyasalara baktığımızda zayıf bir görünüm sergiliyor. ABD vadeli ve Asya'da Tokyo satıcılı, diğer açık Asya borsalarında alımlar görüyoruz. Borsa İstanbul'da cuma günü yabancı satışlarının da yoğun olduğu bir para çıkışı ve %1'e yakın geri çekilme gördük. BBIST 100 endeksinde kısa vadede 9250 ve 9000/9100 destek bölgeleri takip edilebilir, direnç olarak ise 9500 ve 9580 izlenebilir. Günün ajandası sakin, haftanın devamında ise Avrupa ve ABD'de ağırlıklı olarak büyüme odaklı veriler takip edilecek. Ek olarak IMF - Dünya Bankası bahar toplantıları bugün başlıyor. ABD'nin gümrük tarifelerini yükselterek küresel çapta artırdığı ekonomik stres toplantılarının ana gündem maddesi olacaktır, ancak buradan piyasaları rahatlatacak kolektif eylem kararları görmeyi beklemiyoruz. Türkiye 5 yıl vadeli CDS primleri güne 328 baz puandan başlıyor. Burada bir miktar gevşeme beklemekle birlikte, küresel stres yatışmadıkça 300 baz puan altında kalıcı fiyatlamalar görmeyebiliriz.

Ekonomik Takvim

- 17:00 | **ABD** | Öncü Endeks (Aylık) (Mart)
- 17:30 | **Türkiye** | Merkezi Hükümet Borç Stoku |

PİYASALAR			
Yurtiçi	Kapanış	1 gün (%)	1 hafta (%)
BIST 100	9,317.24	-0.84	-0.68
BIST 30	10,101.68	-0.94	-1.11
BIST 50	8,183.89	-0.87	-1.05
BIST Tüm	11,140.41	-0.77	-0.54
BIST Banka	11,559.90	-2.92	-3.86
BIST Ulaştırma	39,273.99	-0.72	1.24
BIST Sınai	12,418.94	-0.05	-0.07

Yurtdışı Endeksler	Son	1 gün (%)	1 hafta (%)
Nasdaq	16,286.45	-0.1%	-3.2%
Dax	21,205.86	-0.5%	1.2%
Cac 40	7,285.86	-0.6%	0.2%
FTSE 100	8,275.66	0.0%	0.3%

Hazine Tahvilleri	Son	Günlük D. (%)	YBB D. (%)
TR 10 Yıllık Tahvil	28.34	-1.76	12.27
GER 10 Yıllık Tahvil	2.47	0.00	4.39
ABD 10 Yıllık Tahvil	4.37	0.81	-4.61
ITA 10 Yıllık Tahvil	3.65	0.00	3.40
FR 10 Yıllık Tahvil	3.23	0.00	1.35
UK 10 Yıllık Tahvil	4.69	0.11	1.56

Döviz	Son	Günlük D. (%)	YBB D. (%)
USDTRY	38.20	0.46	7.96
EURTRY	44.14	2.08	20.36
GBPTRY	50.67	0.40	14.47
BRENT (\$)	66.26	-1.05	-11.29
XAUUSD (\$)	3383.84	2.10	28.99
XAGUSD (\$)	32.94	1.65	14.01
COPPER (\$)	4.75	1.11	19.07
XPTUSD (\$)	975.70	0.02	7.73

GÜNLÜK TEKNİK ANALİZ BAZLI HİSSE ÖNERİLERİ

Hisse	ALIM Aralığı	SATIM Aralığı (TP)	Zarar KES (SL)
SASA	4.21 - 4.27	4.33 - 4.40	4.18
GUBRF	297.25 - 301.50	306.00 - 311.00	295.50
CCOLA	56.00 - 56.75	57.60 - 58.55	55.65
ECILC	44.10 - 44.74	45.40 - 46.16	43.82

HAFTALIK TEKNİK ANALİZ BAZLI HİSSE ÖNERİLERİ

Hisse	ALIM Aralığı	SATIM Aralığı (TP)	Zarar KES (SL)
TCELL	92.45 - 94.25	97.30 - 100.70	91.00
MGROS	494.00 - 503.50	520.00 - 538.00	486.00
CIMSA	49.68 - 50.66	52.30 - 54.12	48.90
TABGD	164.20 - 167.40	173.00 - 179.00	161.60

Global Piyasalarda Öne Çıkanlar

ABD Başkanı Trump'ın, Fed Başkanı Powell'ı görevden almayı değerlendirdiğine yönelik gelen haber akışının ardından yeni haftaya dolar endeksinde hızlanan düşüş eğilimi ile başlıyoruz. Endeks, bu sabah erken saatlerde %1'e yakın düşüşle 99 seviyesi altına kadar gerilerken, EURUSD paritesinin ise yükselişini 1,15 üzerine taşıdığı ve Kasım 2021'den bu yana en yüksek seviyelerini test ettiği görülüyor. ABD 10 yıllık faizi ise 3 baz puan artışla %4,3580 seviyesinden işlem görüyor. Altının ons fiyatı 3.385\$ üzerine çıkarak rekor tazelerken, gümüş ise 32,60\$ civarında kazançlarını koruyor. Cuma günü tatil nedeniyle kapalı olan ABD borsaları bugün işleme açılacakken, bu sabah ABD vadeliinde %0,8 civarında satışlar izleniyor. Yurt dışındaki Paskalya tatilinin etkisinin haftanın ilk işlem gününde de etkili olması bekleniyor. Çin Merkez Bankası'nın beklediği üzere LPR faiz oranlarını değiştirmemesinin ardından Asya piyasalarında karışık bir seyir izleniyor. Hong Kong borsasında tatil nedeniyle işlem geçmezken, Avrupa borsaları da bugün Paskalya nedeniyle kapalı kalmaya devam edecek. Yurt dışı piyasaların büyük bölümünün Paskalya nedeniyle bugün de tatil olacağı haftanın ilk işlem gününde, veri akışı da oldukça sakin olacak. Gün içerisinde TSİ 17:00'de ABD'de açıklanacak olan mart ayı Conference Board Öncü Gösterge verisi dışında takip edilecek önemli bir veri bulunmuyor.

Küresel Borsalar:

Cuma günü kapalı olan ABD borsaları bugün işleme açılacak. ABD Başkanı Trump'ın Fed Başkanı Powell'ı görevden alma seçeneğini dile getirmesinin ardından bu sabah ABD vadeliinde %0,8 civarında düşüşler izleniyor.

Cuma günü Paskalya öncesi Good Friday nedeniyle tatil olan Avrupa borsaları, bugün de kapalı kalmaya devam edecek.

Bu sabah saatlerinde Asya piyasalarında karışık bir seyir izleniyor. Japonya Nikkei endeksi %1,2 düşüşle seyrederken, Çin Merkez Bankası'nın faiz oranlarını değiştirmemesinin ardından Çin CSI 300 endeksi ise %0,2 primli işlem görüyor. Hong Kong Hang Seng endeksi ise bugün tatil.

Tahvil Piyasaları:

Haftanın son işlem gününde tatil nedeniyle kapalı olan ABD tahvil piyasalarında bu sabah saatlerinde getirilerde karışık bir seyir izleniyor. ABD 10 yıllık tahvil faizi 3 baz puan artışla %4,3580 seviyesinden işlem görürken, 5 yıllık tahvil faizi ise 1 baz puana yakın sınırlı bir düşüşle %3,93 civarında hareket ediyor. 2 yıllık tahvilin getirisi ise 4 baz puan düşüşle %3,76 altında işlem görüyor.

Cuma günü kapalı olan Avrupa tahvil piyasası bugün de işlem görmeyecek.

Para Piyasaları:

Bu sabah saatlerinde 98,35 seviyesinde işlem görmekte olan dolar endeksi, Nisan 2022'den bu yana en düşük seviyelerine gerilemiş durumda. EURUSD paritesi ise bugün erken saatlerde 1,15 üzerine kadar tırmanarak Kasım 2021'den bu yana en yüksek seviyelerini test ediyor.

Dolar endeksinde 99 seviyesi altına kadar genişleyen düşüş hareketi ile birlikte GBPUSD paritesi bu sabah saatlerinde 1,3370 seviyesinde üzerinde seyrederken, USDJPY paritesi ise 140,61'e kadar gerileyerek son 7 ayın en düşük seviyelerini test etti.

Emtia Piyasaları:

Altının ons fiyatı yeni haftanın ilk işlem saatlerinde 3.385\$ üzerine kadar yükselerek rekor tazelerken, gümüş fiyatları ise 32,60\$ seviyesi üzerinde işlem görüyor ve geçtiğimiz haftaki kazançlarını koruyor.

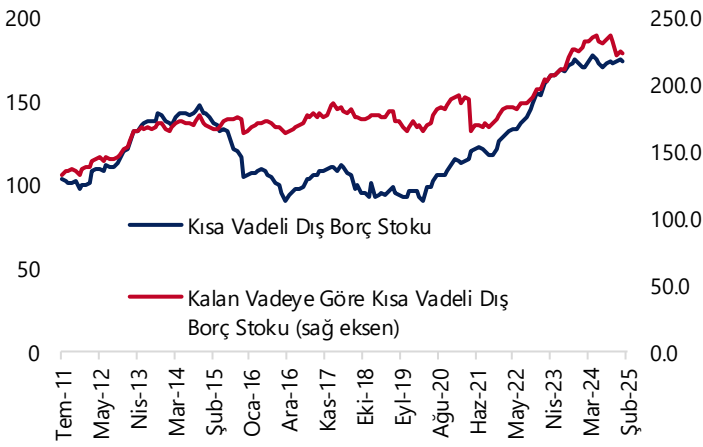
Petrol fiyatları yeni haftaya satış baskıları ile başladı. Brent petrol bu sabah saatlerinde %1'in üzerinde düşüş varil başına 66,93\$ seviyesinden işlem görürken, ham petrol ise %1 kayıpla 63,70\$ seviyesinde seyrediyor.

Ekonomi ve Politika Haberleri

Kısa vadeli dış borç stoku şubat ayında 173,2 milyar dolar oldu

Kısa vadeli dış borç stoku şubat ayında, aylık %1,3 düşüş kaydederek 173,2 milyar dolar olarak gerçekleşti. Kısa vadeli dış borç verilerinde özellikle "kalan vadeye göre kısa vadeli dış borç stoku" verisini, diğer bir deyişle orijinal vadesine bakılmaksızın vadesine 1 yıl ve daha kısa kalan dış borçları yakından takip ediyoruz. Söz konusu borç stoku Şubat 2025 itibariyle 223,6 milyar dolar seviyesinde. Bu veriden, Türkiye'de yerleşik bankaların ve özel sektörün yurt dışı şubeleri ile iştiraklere olan borçlarını çıkararak baktığımızda borç stokunun 204,4 milyar dolar olduğu görülüyor. Bu veriye önümüzdeki 12 aylık cari açık beklentisini de ekliyoruz ve böylelikle Türkiye'nin önümüzdeki 1 yıllık süreçteki dış finansman ihtiyacını Şubat 2025 itibariyle yaklaşık olarak 230 milyar dolar civarında hesaplıyoruz.

Kısa Vadeli Dış Borç İstatistikleri (aylık, milyar US\$)



Kaynak: TCMB, Tacirler Yatırım

Şirket ve Sektör Haberleri

SPK, 30 Mayıs 2025 seans sonuna kadar geçerli olmak üzere aşağıdaki uygulamaların devamına karar vermiştir:

- Pay piyasalarında açığa satış işlemlerine yönelik mevcut yasağın sürdürülmesi,
- Halka açık ortaklıkların pay geri alımlarını kolaylaştırıcı düzenlemelerin uygulanmaya devam edilmesi,
- Kredili işlemlerde özkaynak oranının esnek şekilde uygulanması.

AKSEN: Aksa Enerji 40,5 MWe kurulu güce sahip olacak Gaziantep depolamalı GES projesi kapsamında Çevresel Etki Değerlendirme (ÇED) süreci olumlu tamamlandı. Mevcut durumda 891,41 MW kurulu güçte depolamalı güneş ve rüzgar enerji santral projesi bulunmaktadır.

ALVES: Alves Kablo, Enerjisa (ENJSA)'nın iştirakleri tarafından düzenlenen kablo alım ihalesine 835 milyon TL teklif verdi. Teklif tutarı, 2024 yılı gelirlerinin %15'ine tekabül etmektedir.

AYEN: Ayen Enerji, bugün pay başına 0,25 TL brüt temettü dağıtacak olup, temettü verimi son kapanış fiyatına göre %1 düzeyindedir.

BEYAZ: Beyaz Filo, Chery, Omoda ve Jaecoo markalarının yetkili satış ve servis bayiliklerini bünyesine katmak üzere Chery Türkiye ile sözleşme imzaladı.

EDATA: E-Data Teknoloji, İkom Bilişim Teknolojileri marka hakkına sahip olunan cihazın çeşitli versiyonlarının şirket tarafından üretilmesi ve/veya ürettirilmesi kapsamında 3,43 milyon dolar tutarında sipariş alındığını açıkladı. Şirket, 3,4 milyon USD tutarında sözleşme imzaladı. Tutar, 2024 yılı dolar bazlı gelirlerinin %10'una tekabül etmektedir.

EKGYO (Nötr): Emlak Konut GYO 1. çeyrek satış raporunu açıkladı. 1 Ocak-31 Mart arasında brüt 360.649 m2 büyüklüğe ulaşan 3.004 adet bağımsız bölümün satışı KDV hariç toplam 31,5 milyar TL tutarla gerçekleştirildi. Buna göre şirketin yıllık hedefinin %40'ına ulaşıldığı bildirildi.

ENJSA: Enerjisa, bugün pay başına 2,87 TL brüt temettü dağıtacak olup, temettü verimi son kapanış fiyatına göre %4,6 düzeyindedir.

FROTO: Ford Otomotiv Sanayi 12 milyar TL tavana kadar borçlanma aracı ihraç başvurusu SPK tarafından onaylandı.

Yükselenler	Kapanış	Günlük (%)	Haftalık (%)
Batisöke Çimento	18.41	9.98	15.42
Pasifik Eurasia Lojistik	57.50	6.98	21.98
Tofaş Otomobil Fab.	176.50	6.13	10.38
Gübre Fabrikaları	298.75	5.75	9.94
Ahlatçı Doğal Gaz Dağıtım	22.90	3.81	2.60

Düşenler	Kapanış	Günlük (%)	Haftalık (%)
İş Yatırım	37.10	-3.84	-4.63
Işıklar Enerji Ve Yapı Yatırım	11.90	-3.80	9.17
Otokar	392.75	-3.80	-8.40
İş Bankası (C)	10.66	-3.62	-7.55
Doğuş Otomotiv	224.30	-3.61	-3.40

BIST 100 Para Girişi	Para Girişi (mnlTL)	P.D. Oranı (%)
THYAO	744.47	0.47%
AKBNK	515.31	0.25%
ASELS	510.69	0.21%
TCELL	178.39	0.20%
MGROS	136.54	0.15%

BIST 100 Para Çıkışı	Para Çıkışı (mnlTL)	P.D. Oranı (%)
KCHOL	-486.78	0.48%
YKBNK	-283.22	0.15%
ISCTR	-227.98	0.13%
GARAN	-122.60	0.09%
EREGL	-92.25	0.07%

Şirket ve Sektör Haberleri

KSTUR: Kuştur Turizm, bugün pay başına 14 TL brüt temettü dağıtacak olup, temettü verimi son kapanış fiyatına göre %0,3 düzeyindedir.

KTLEV: Katılımevim, bugün pay başına 2,87 TL brüt temettü dağıtacak olup, temettü verimi son kapanış fiyatına göre %1,5 düzeyindedir.

LOGO: Logo Yazılım, %100 bağlı ortaklık Elba HR İnsan Kaynakları Eğitim ve Danışmanlık A.Ş.'nin bütün aktif ve pasifleriyle birlikte devralınmak suretiyle şirket bünyesinde devralma yoluyla birleştirilmesine karar verildiğini açıkladı.

TOASO: Tofaş, Stellantis Otomotiv'in Türkiye'deki faaliyetlerini devralmaya yönelik sürecin, Rekabet Kurulu'nun koşullu onayıyla ilerlediğini duyurdu. Bu kapsamda, Stellantis markalarına yönelik (Fiat, Opel, Citroën ve Peugeot) 2027'de 150.000 adet kapasiteli, ihracata yönelik yeni bir üretim yatırımı planlanmakta olup, toplam ihracat kapasitesinin 200.000 – 220.000 adede ulaşması hedeflenmektedir. Ayrıca, Ford Otosan ve şirket yönetim kurullarında Koç Ailesi mensuplarının aynı anda yer almaması taahhüt edilmiştir.

Model Portföy

Şirket Adı	Hisse Kodu	Son Fiyat (TL)	12A Hedef Fiyat (TL)	Güncel Getiri (%)	Getiri Potansiyeli (%)	Ekleme Tarihi
Migros	MGROS	₺496.75	₺854.00	179%	72%	06-Haz-23
Türk Hava Yolları	THYAO	₺319.00	₺428.00	94%	34%	06-Haz-23
Tupras	TUPRS	₺124.90	₺200.32	117%	60%	06-Haz-23
Coca Cola	CCOLA	₺56.25	₺80.00	55%	42%	27-Kas-23
Teknosa	TKNSA	₺25.90	₺48.00	-25%	85%	12-Ara-24
Mavi Giyim	MAVI	₺64.15	₺135.00	-36%	110%	27-Ağu-24
Ford Otosan	FROTO	₺915.50	₺1,394.90	4%	52%	28-Ağu-24
İşbank (C)	ISCTR	₺10.66	₺19.80	-16%	86%	24-Ara-24
Yapı Kredi	YKBNK	₺22.16	₺42.80	-22%	93%	24-Ara-24
Tav Havalimanları	TAVHL	₺236.00	₺396.00	-16%	68%	24-Ara-24
Turkcell	TCELL	₺93.00	₺156.30	3%	68%	24-Ara-24
Aselsan	ASELS	₺129.90	İnceleme Altında	51%		27-Şub-25

Kuruluşundan Bugüne MP Getirisi (%)

144%

Kuruluşundan Bugüne BIST 100 Endeks Getirisi (%)

73%

Kuruluşundan Bugüne MP / BIST 100 Göreceli Getiri (%)

41%

Son 1 yıl MP Getirisi (%)

-6%

Son 1 yıl BIST 100 Endeks Getirisi (%)

-4%

Son 1 yıl MP / BIST 100 Göreceli Getiri (%)

-3%

2025 Yılı MP Getirisi (%)

-8%

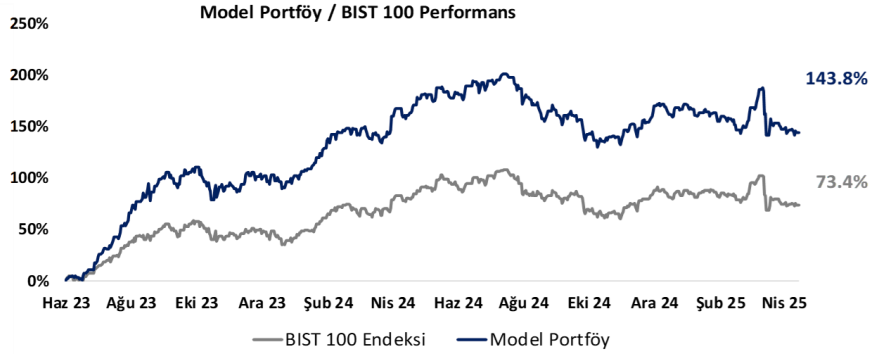
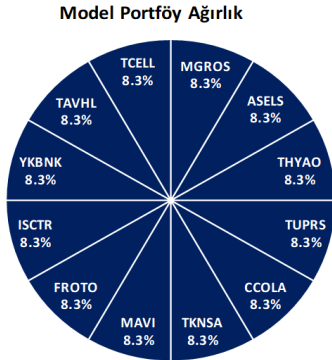
2025 Yılı BIST 100 Endeks Getirisi (%)

-5%

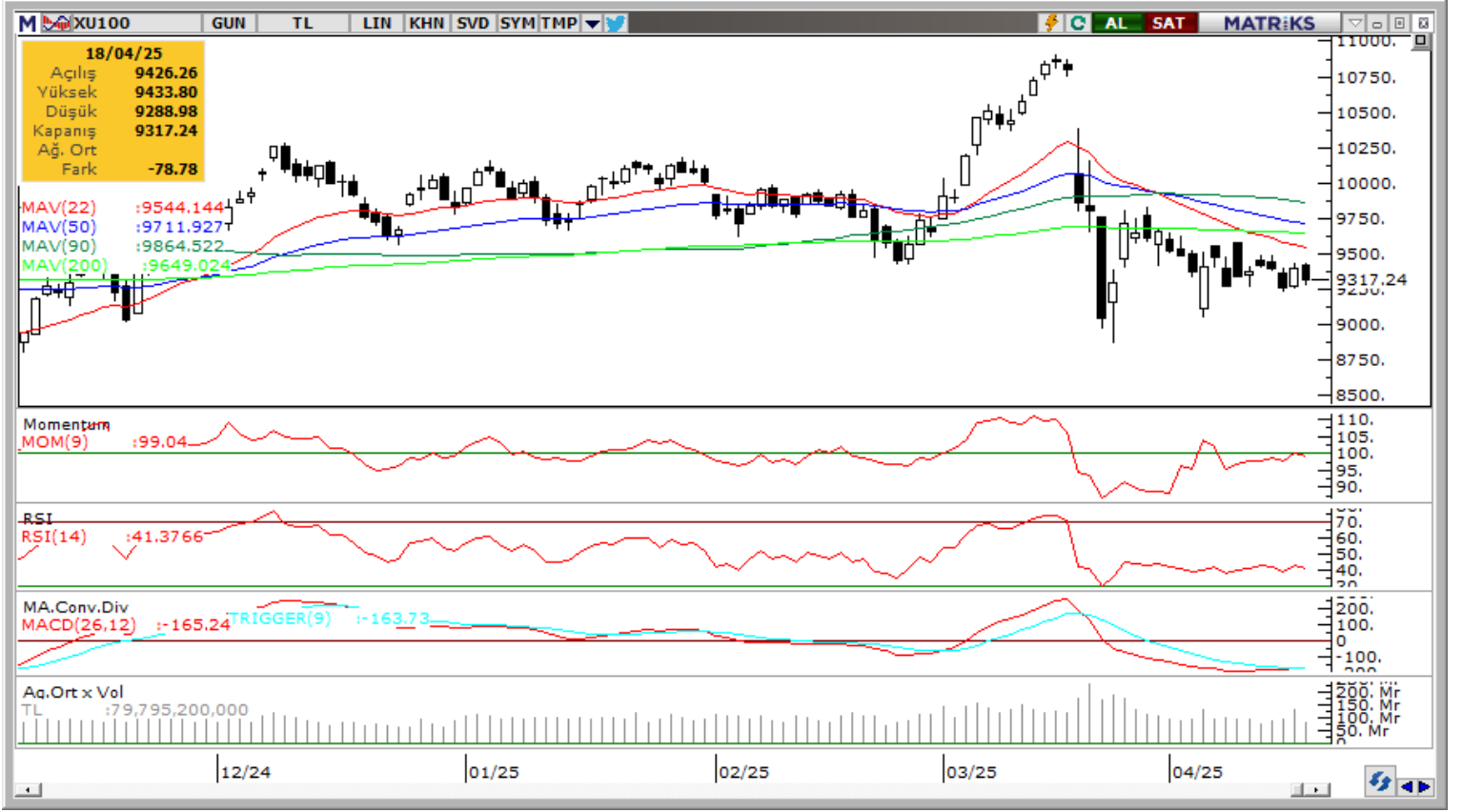
2025 Yılı MP / BIST 100 Göreceli Getiri (%)

-3%

*MP: Tacirler Model Portföy



BIST 100 Teknik Analiz



Vade	Üssel H.O.	H.O. Kesişim	Trend Yönü	Trendin Gücü	En son	5 gün önce	20 gün önce
Kısa	5 günlük	5-22	Aşağı	Kuvvetlenen düşüş	9,350	9,384	9,653
Orta	22 günlük	22-50	Aşağı	Kuvvetlenen düşüş	9,544	9,653	9,926
Uzun	50 günlük	50-200	Aşağı	Kuvvetlenen düşüş	9,712	9,790	9,936

BIST-100	Destek 3	Destek 2	Destek 1	Kapanış	Pivot	Direnç 1	Direnç 2	Direnç 3
	9,000	9,100	9,250	9,317	9,347	9,450	9,580	9,720

İndikatör Yorum

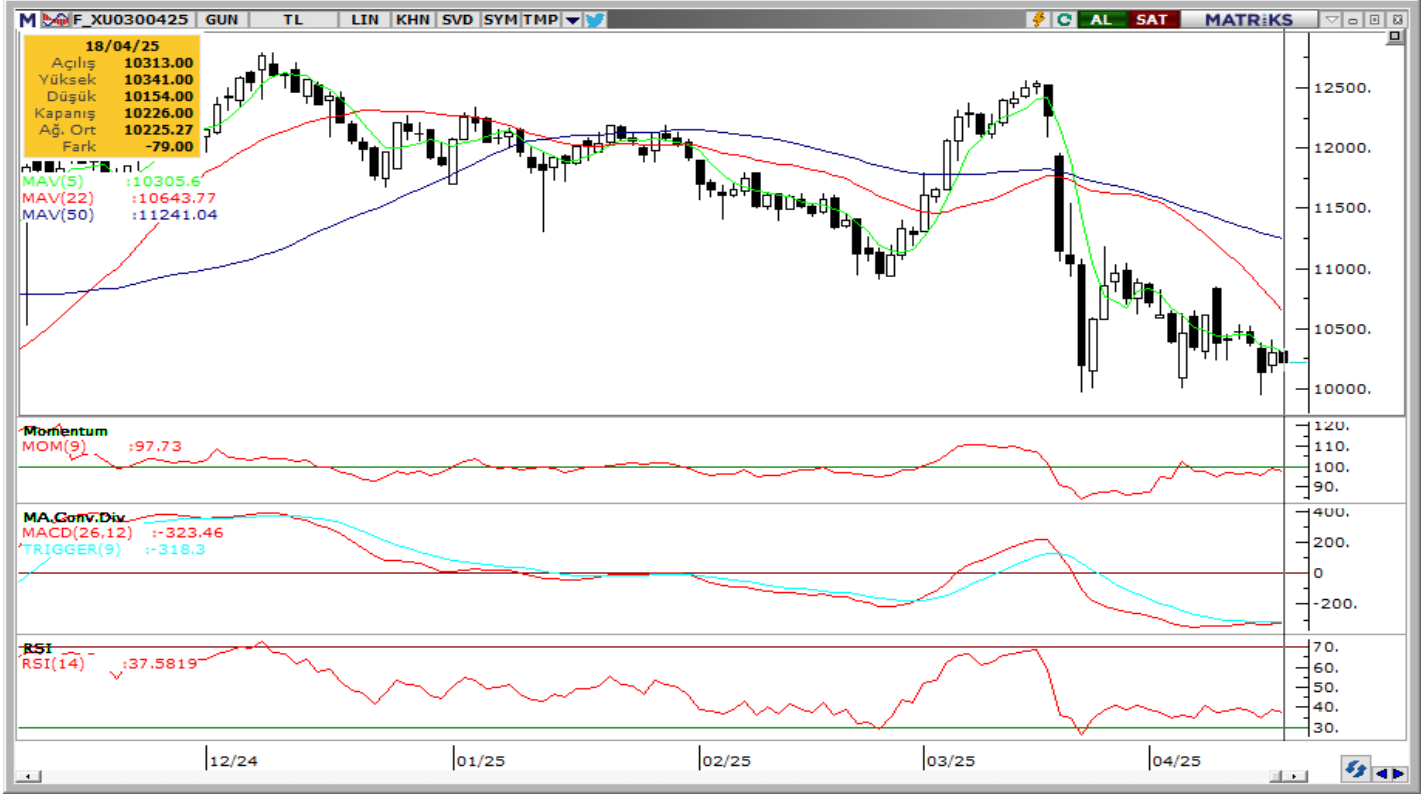
Momentum (trendin ivmesini gösterir): 100 eşik değerinde denge buldu, izlenmeli, Nötr.

MACD (orta vadeli trend göstergesi): MACD (26,12) satım bölgesinde denge buldu. Negatif.

RSI (trendin gücünü gösterir): RSI, aşırı satım bölgesi üzerinde denge buldu. İzlenmeli.

Hareketli Ortalamalar: 22 ve 50 günlük hareketli ortalamalar, 90 günlük ortalamanın altında; bu durum kısa ve orta vadeli momentumun zayıflığına işaret ediyor. BIST 100 endeksi ise 200 günlük ortalamanın altında seyirini sürdürüyor; Negatif.

VIOP 30 Teknik Analiz



Nisan ayı VIOP 30 endeks kontratı, geçtiğimiz işlem gününde 10,226 puan seviyesinden günlük kapanış gerçekleştirdi. Bugün yukarı yönlü hareketlerde ilk olarak 10,350 ve ardından 10,450 puan seviyelerini takip edeceğiz. Aşağı yönlü olası hareketlerde 10,100 puan seviyesi ilk destek noktamızı oluştururken, ana desteğimiz 10,000 puan seviyesi.

VIOP30	Destek 3	Destek 2	Destek 1	Kapanış	Direnç 1	Direnç 2	Direnç 3
	9,900	10,000	10,100	10,226	10,350	10,450	10,550

Günlük İşlemler

Alan	Net Adet	%	Maliyet	Toplam	Satan	Net Adet	%	Maliyet	Toplam	Kurum	T.Adet	%	Maliyet	Net
IS YATIRIM	3,626	16	10247.310	54,008	BANK-OF-AMERI	12,542	56	10226.671	27,976	IS YATIRI	54,008	16	10225.907	3,626
YAPI KREDI YAT	3,438	15	10186.027	51,824	OYAK YATIRIM	2,922	13	10300.838	6,476	YAPI KRE	51,824	15	10226.332	3,438
AK YATIRIM	2,945	13	10217.388	19,281	TEB YATIRIM	1,983	9	10223.313	18,293	INFO YAT	31,319	9	10226.298	2,053
HALK YATIRIM	2,930	13	10228.015	6,950	DENIZ YATIRIM	1,948	9	10281.573	9,672	BANK-OF-	27,976	8	10226.850	-12,54
VAKIF YAT.	2,312	10	10242.000	6,876	YATIRIM-FINANS	1,077	5	10186.939	4,757	AK YATIR	19,281	6	10219.129	2,945
DiGER	7,034	32		0	DiGER	1,813	8		0	DiGER	159,34	46		0

Kümülatif İşlemler

Alan	Net Adet	%	Maliyet	Toplam	Satan	Net Adet	%	Maliyet	Toplam	Kurum	T.Adet	%	Maliyet	Net
TEB YATIRIM	162,301	44	11633.814	1,594,697	IS YATIRIM	194,852	53	10693.036	4,086,596	IS YATIRI	4,086,596	17	11078.052	-194,852
TACIRLER YAT.	55,592	15	10208.266	459,794	BANK-OF-AMERI	97,400	27	11299.688	2,564,862	YAPI KRE	3,894,833	16	11010.048	6,023
ZIRAAT YAT.	52,168	14	10333.433	251,142	GARANTI BBVA	18,653	5	13189.063	737,643	BANK-OF-	2,564,862	10	11094.210	-97,400
HALK YATIRIM	33,744	9	10657.725	462,490	AK YATIRIM	16,209	4	11137.123	1,162,945	TEB YATI	1,594,697	7	11141.384	162,301
HSBC YATIRIM	16,252	4	10645.090	434,050	MEKSA YATIRIM	9,871	3	10239.109	240,129	INFO YAT	1,500,809	6	11003.624	4,001
DiGER	47,078	13		0	DiGER	30,150	8		0	DiGER	11,006,03	45		0

Kaynak: Matriks / Tacirler Yatırım

Pay Alım Satım ve Son İki Haftalık Yeni İş İlişkileri

Alıcı	Satıcı	Şirket	Türü	# Lot	İşlem Fiyatı (TL)	İşlem sonrası sermaye içindeki payı
RUBNS		RUBNS	Geri Alım	158.246	25,48	1.34%
SASA		SASA	Geri Alım	10.000.000	4,25	0.24%
HRKET		HRKET	Geri Alım	50.000	58,94	0.12%
BOBET		BOBET	Geri Alım	100.000	23,06	0.11%
AKFGY		AKFGY	Geri Alım	300.000	1,86	0.05%
ENDAE		ENDAE	Geri Alım	78.100	14,68	0.02%
GLYHO		GLYHO	Geri Alım	250.000	7,30	0.05%
OFSYM		OFSYM	Geri Alım	88.391	39,64	0.12%
MACKO		MACKO	Geri Alım	34.059	36,77	0.33%
REEDR		REEDR	Geri Alım	100.000	12,01	0.04%

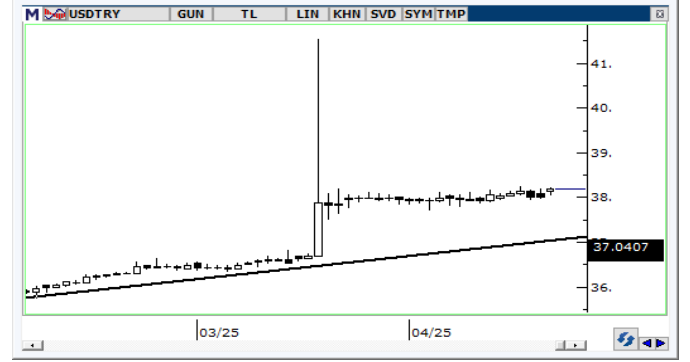
YENİ İŞ İLİŞKİLERİ (Son İki Hafta)

Tarih	Şirket	İş Tanımı	Toplam Sözleşme Tutarı (mn TL)	2023 Ciro (mn TL)	2023 Ciro (%)	Son 12 Ay Ciro (mn TL)	Son 12 ay Ciro (%)	Açıklama Tarihinden Bugüne Getiri (%)
16/04/2025	MARBL	Sipariş alımı	8.3	1,655.6	0.50%	2,391.9	0.35%	0.00%
	SMRTG	Satış sözleşmesi imzalanması	1,270.4	11,684.9	10.87%	11,677.6	10.88%	0.00%
	EFORC	Satış sözleşmesi imzalanması	281.2	7,484.5	3.76%	6,732.7	4.18%	0.00%
	ONCSM	Hizmet verim sözleşmesi imzalanması	78.9	347.2	22.71%	374.5	21.06%	0.00%
	OZATD	Bakım ve onarım	285.9	2,897.4	9.87%	1,754.6	16.29%	0.00%
14/04/2025	ALVES	Sözleşme imzalanması	183.1	4,625.8	3.96%	5,395.3	3.39%	-3.42%
	SMRTG	Sözleşme imzalanması	824.0	11,684.9	7.05%	11,677.6	7.06%	1.74%
	ALTNY	Anlaşma imzalanması	233.8	1,710.6	13.67%	1,766.8	13.23%	-4.19%
10/04/2025	BRLSM	Sözleşme imzalanması	515.5	5,729.2	9.00%	4,017.6	12.83%	-7.15%
	LINK	Sözleşme imzalanması	16.3	105.1	15.55%	590.8	2.77%	-2.47%
	KLSYN	Sözleşme imzalanması	76.1	1,927.8	3.95%	1,691.4	4.50%	-5.73%
	PLTUR	Personel Taşıma hizmeti	985.6	3,682.0	26.77%	4,099.6	24.04%	-6.31%
09/04/2025	ASELS	Sözleşme imzalanması	6,050.4	106,252.3	5.69%	120,205.6	5.03%	3.50%
	CVKMD	Krom cevheri satışı	366.2	2,568.2	14.26%	3,135.2	11.68%	-12.66%
07/04/2025	EUPWR	Sözleşme imzalanması	66.4	9,327.4	0.71%	8,219.7	0.81%	-2.04%
	CVKMD	Sözleşme imzalanması	1,144.5	2,568.2	44.56%	3,135.2	36.50%	-6.55%
04/04/2025	ASELS	Sözleşme imzalanması	2,010.4	106,252.3	1.89%	120,205.6	1.67%	3.24%
	CGCAM	Sipariş alımı	129.1	2,317.2	5.57%	2,195.4	5.88%	-5.41%
	CVKMD	Maden Cevheri Satışı	75.5	2,568.2	2.94%	3,135.2	2.41%	2.80%
02/04/2025	EFORC	Sözleşme imzalanması	340.5	7,484.5	4.55%	6,732.7	5.06%	10.13%
	SAFKR	Sözleşme imzalanması	88.9	1,058.0	8.40%	1,315.9	6.75%	13.21%

FX Teknik Analiz

USD/TRY

Cuma günü GoÜ para birimleri dolar karşısında karışık bir seyir izlerken, Türk lirası yataya yakın sınırlı bir değer kaybı ile (-%0,05) alt sıralarda yer aldı. Günü 38 seviyesi civarında tamamlayan kurun bu sabah saatlerinde 38,18 seviyesinde işlem gördüğü izleniyor. Kısa vadeli teknik göstergeler kurda kademeli yükseliş eğiliminin devamına işaret ederken, yakın vade için 38 – 39 bandını öne çıkarıyor. Trend ve momentum göstergeler, kısa vadede 37,50 seviyesi altında kalıcı bir hareketin zor olduğunun sinyalini veriyor.



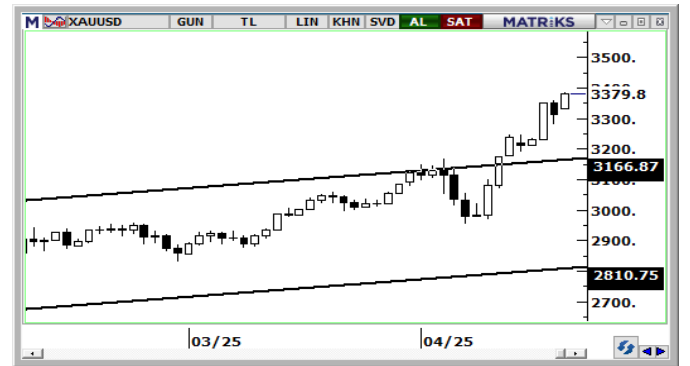
EUR/USD

Bu sabah saatlerinde 1,15 üzerine yükselen EURUSD paritesi, kısa vadeli yükseliş kanalını yukarı yönlü kırma çabası içerisinde. Bu noktada, günlük kapanışın 1,15 üzerinde oluşması durumunda kanal yukarı yönlü kırılacağından, yükselişin 1,15 – 1,20 bandına oturarak yeni yüksek normallere ulaşması söz konusu olabilir. 1,15 altında bir günlük kapanış ise yakın vade için 1,10 – 1,15 bandında bir hareket ihtimalini beraberinde getirecek. Paritede 1,1510, 1,1470 ve 1,1350 seviyeleri destek, 1,1570, 1,1620 ve 1,1690 seviyeleri direnç konumunda.



XAU/USD

Yeni haftanın ilk işlem saatlerinde 3.385\$ üzerini test ederek rekor tazeleyen ons altında, teknik indikatörlerin ürettikleri sinyaller çerçevesinde yükseliş eğiliminin devamını bekliyoruz. Trend ve momentum göstergeleri gelecek dönem için 3.500\$ seviyesini hedef olarak öne çıkarırken, yakın vadede 3.200\$ altında kalıcı bir düşüş yaşanmasının zor olduğunu gösteriyor. Ons altında 3.350\$, 3.320\$ ve 3.300\$ seviyeleri destek, 3.385\$ tarihi zirve bölgesi ise direnç konumunda yer alıyor.



XAG/USD

Bu sabah erken saatlerde 32,60\$ ile kazançlarını korumakta olan gümüş fiyatlarında, teknik göstergeler kısa vadede 32\$ – 33\$ bandında bir konsolidasyon eğilimine işaret etmeye devam ediyor. Yükseliş eğiliminin devamı için 33\$ üzerinde bir günlük kapanış görmemiz önem arz ediyor. Haftalık grafikteki yükseliş kanalının (siyah kanalı) alt sınırının geçtiği 29\$ desteği aşağı yönlü kırılmadıkça, genel yükseliş eğiliminde bozulma beklemiyoruz. Gümüşte kısa vadeli destek seviyeleri 32,50\$, 32\$ ve 31,50\$, dirençler ise 33,12\$, 33,80\$ ve 34,25.



BİST-100 endeksine dahil hisse senetleri için tahmini işlem aralıkları

	Son Fiyat	Destek 3	Destek 2	Destek 1	Pivot	Direnç 1	Direnç 2	Direnç 3
AEFES	162.90	153.53	155.77	159.33	161.57	165.13	167.37	170.93
AGHOL	278.00	266.25	272.00	275.00	280.75	283.75	289.50	292.50
AGROT	8.10	7.82	7.96	8.03	8.17	8.24	8.38	8.45
AHGAZ	22.90	20.40	21.10	22.00	22.70	23.60	24.30	25.20
AKBNK	49.54	46.76	48.12	48.83	50.19	50.90	52.26	52.97
AKSA	10.50	10.09	10.27	10.38	10.56	10.67	10.85	10.96
AKSEN	32.80	31.21	31.81	32.31	32.91	33.41	34.01	34.51
ALARK	96.00	88.83	92.27	94.13	97.57	99.43	102.87	104.73
ALFAS	48.20	46.71	47.37	47.79	48.45	48.87	49.53	49.95
ALTNY	82.10	78.13	79.97	81.03	82.87	83.93	85.77	86.83
ANHYT	88.20	82.63	83.97	86.08	87.42	89.53	90.87	92.98
ANSGR	89.00	81.50	84.10	86.55	89.15	91.60	94.20	96.65
ARCLK	121.40	114.00	117.40	119.40	122.80	124.80	128.20	130.20
ARDYZ	24.76	24.05	24.37	24.57	24.89	25.09	25.41	25.61
ASELS	129.90	123.97	125.43	127.67	129.13	131.37	132.83	135.07
ASTOR	99.50	96.02	97.23	98.37	99.58	100.72	101.93	103.07
AVPGY	53.45	51.33	52.32	52.88	53.87	54.43	55.42	55.98
BERA	15.40	14.87	15.08	15.24	15.45	15.61	15.82	15.98
BIMAS	447.75	430.08	438.92	443.33	452.17	456.58	465.42	469.83
BRSAN	363.00	349.33	353.67	358.33	362.67	367.33	371.67	376.33
BRYAT	1880.00	1,810.33	1,844.67	1,862.33	1,896.67	1,914.33	1,948.67	1,966.33
BSOKE	18.41	15.29	15.92	17.16	17.79	19.03	19.66	20.90
BTCIM	4.98	4.71	4.82	4.90	5.01	5.09	5.20	5.28
CANTE	1.72	1.67	1.69	1.71	1.73	1.75	1.77	1.79
CCOLA	56.25	52.93	53.62	54.93	55.62	56.93	57.62	58.93
CIMSA	49.98	45.52	46.54	48.26	49.28	51.00	52.02	53.74
CLEBI	2892.50	2,771.67	2,810.83	2,851.67	2,890.83	2,931.67	2,970.83	3,011.67
CWENE	16.63	15.93	16.25	16.44	16.76	16.95	17.27	17.46
DOAS	224.30	206.77	214.63	219.47	227.33	232.17	240.03	244.87
DOHOL	16.43	15.51	15.79	16.11	16.39	16.71	16.99	17.31
ECILC	44.32	43.49	43.67	43.99	44.17	44.49	44.67	44.99
EFORC	86.05	82.27	83.88	84.97	86.58	87.67	89.28	90.37
EGEEN	8980.00	8,800.00	8,885.00	8,932.50	9,017.50	9,065.00	9,150.00	9,197.50
EKGYO	11.24	10.34	10.66	10.95	11.27	11.56	11.88	12.17
ENERY	4.57	3.96	4.15	4.36	4.55	4.76	4.95	5.16
ENJSA	58.88	56.86	57.42	58.15	58.71	59.44	59.99	60.72
ENKAI	59.90	57.45	58.50	59.20	60.25	60.95	62.00	62.70
EREGL	21.10	20.55	20.81	20.95	21.21	21.35	21.61	21.75
EUPWR	27.40	26.11	26.73	27.07	27.69	28.03	28.65	28.99
FROTO	915.50	886.33	898.17	906.83	918.67	927.33	939.17	947.83
GARAN	102.80	97.27	99.33	101.07	103.13	104.87	106.93	108.67
GESAN	43.50	41.73	42.37	42.93	43.57	44.13	44.77	45.33
GOLTS	410.25	400.75	404.75	407.50	411.50	414.25	418.25	421.00
GRTHO	386.25	368.50	376.75	381.50	389.75	394.50	402.75	407.50
GSRAY	1.87	1.82	1.84	1.86	1.88	1.90	1.92	1.94
GUBRF	298.75	270.25	276.25	287.50	293.50	304.75	310.75	322.00
HALKB	19.68	18.88	19.28	19.48	19.88	20.08	20.48	20.68
HEKTS	3.17	3.09	3.12	3.15	3.18	3.21	3.24	3.27
IEYHO	11.90	11.22	11.55	11.73	12.06	12.24	12.57	12.75
ISCTR	10.66	10.00	10.33	10.49	10.82	10.98	11.31	11.47

BİST-100 endeksine dahil hisse senetleri için tahmini işlem aralıkları

	Son Fiyat	Destek 3	Destek 2	Destek 1	Pivot	Direnç 1	Direnç 2	Direnç 3
ISMEN	37.10	34.70	35.86	36.48	37.64	38.26	39.42	40.04
KARSN	10.35	10.04	10.14	10.25	10.35	10.46	10.56	10.67
KCAER	12.60	11.80	12.03	12.32	12.55	12.84	13.07	13.36
KCHOL	143.20	134.50	138.20	140.70	144.40	146.90	150.60	153.10
KONTR	27.32	26.15	26.69	27.01	27.55	27.87	28.41	28.73
KONYA	6042.50	5,740.83	5,844.17	5,943.33	6,046.67	6,145.83	6,249.17	6,348.33
KOZAA	88.70	80.97	83.43	86.07	88.53	91.17	93.63	96.27
KOZAL	28.42	27.38	27.90	28.16	28.68	28.94	29.46	29.72
KRDMD	24.10	23.33	23.65	23.87	24.19	24.41	24.73	24.95
KTLEV	71.55	65.69	68.40	69.97	72.68	74.26	76.97	78.54
LMKDC	29.38	28.15	28.65	29.01	29.51	29.87	30.37	30.73
MAGEN	28.48	27.01	27.59	28.03	28.61	29.05	29.63	30.07
MAVI	64.15	61.70	62.85	63.50	64.65	65.30	66.45	67.10
MGROS	496.75	473.25	479.25	488.00	494.00	502.75	508.75	517.50
MIATK	39.68	37.65	38.67	39.17	40.19	40.69	41.71	42.21
MPARK	317.00	298.75	307.50	312.25	321.00	325.75	334.50	339.25
OBAMS	73.00	66.93	69.47	71.23	73.77	75.53	78.07	79.83
ODAS	4.96	4.79	4.85	4.91	4.97	5.03	5.09	5.15
OTKAR	392.75	367.08	379.92	386.33	399.17	405.58	418.42	424.83
OYAKC	27.00	25.90	26.24	26.62	26.96	27.34	27.68	28.06
PASEU	57.50	49.03	50.87	54.18	56.02	59.33	61.17	64.48
PETKM	16.80	16.27	16.46	16.63	16.82	16.99	17.18	17.35
PGSUS	248.00	239.17	243.23	245.62	249.68	252.07	256.13	258.52
RALYH	104.80	98.47	101.33	103.07	105.93	107.67	110.53	112.27
REEDR	11.98	11.64	11.79	11.89	12.04	12.14	12.29	12.39
RYGYO	13.33	12.47	12.80	13.06	13.39	13.65	13.98	14.24
SAHOL	76.60	74.12	75.13	75.87	76.88	77.62	78.63	79.37
SASA	4.23	4.10	4.15	4.19	4.24	4.28	4.33	4.37
SELEC	65.40	63.75	64.20	64.80	65.25	65.85	66.30	66.90
SISE	35.16	34.51	34.77	34.97	35.23	35.43	35.69	35.89
SKBNK	5.07	4.75	4.87	4.97	5.09	5.19	5.31	5.41
SMRTG	31.70	30.63	31.17	31.43	31.97	32.23	32.77	33.03
SOKM	37.98	36.24	36.74	37.36	37.86	38.48	38.98	39.60
TABGD	165.20	156.23	158.87	162.03	164.67	167.83	170.47	173.63
TAVHL	236.00	223.63	228.47	232.23	237.07	240.83	245.67	249.43
TECELL	93.00	88.60	89.80	91.40	92.60	94.20	95.40	97.00
THYAO	319.00	309.33	313.17	316.08	319.92	322.83	326.67	329.58
TKFEN	137.10	125.63	130.57	133.83	138.77	142.03	146.97	150.23
TOASO	176.50	161.43	166.37	171.43	176.37	181.43	186.37	191.43
TSKB	10.41	10.01	10.20	10.31	10.50	10.61	10.80	10.91
TTKOM	52.00	49.90	50.50	51.25	51.85	52.60	53.20	53.95
TTRAK	638.00	621.00	629.00	633.50	641.50	646.00	654.00	658.50
TUPRS	124.90	122.27	123.03	123.97	124.73	125.67	126.43	127.37
TURSG	19.08	18.41	18.71	18.89	19.19	19.37	19.67	19.85
ULKER	108.40	103.47	104.93	106.67	108.13	109.87	111.33	113.07
VAKBN	20.36	19.19	19.69	20.03	20.53	20.87	21.37	21.71
VESTL	45.50	42.73	43.83	44.67	45.77	46.61	47.71	48.55
YEOTK	46.80	44.61	45.61	46.21	47.21	47.81	48.81	49.41
YKBNK	22.16	20.68	21.36	21.76	22.44	22.84	23.52	23.92
ZOREN	3.34	3.24	3.29	3.31	3.36	3.38	3.43	3.45

Dip Zirve Analizi (BİST-50 endeksine dahil hisse senetleri için)

Hisse Senedi	Son Fiyat (TL)	52 hafta		Yılbaşından beri		Dipten uzaklık		Zirveye yakınlık		Dipten uzaklık sıralaması		Zirveye yakınlık sıralaması	
		En düşük	En Yüksek	En düşük	En Yüksek	52 hafta	YBB	52 hafta	YBB	52 hafta	YBB	52 hafta	YBB
AEFES	162.90	149.50	304.75	149.50	192.30	%9	%9	%87	%18	14.00	23.00	6.00	31.00
AKBNK	49.54	45.11	74.54	48.10	74.54	%10	%3	%50	%50	16.00	11.00	19.00	4.00
ALARK	96.00	73.11	121.39	73.11	104.58	%31	%31	%26	%9	34.00	43.00	33.00	42.00
ARCLK	121.40	120.30	196.10	120.30	152.40	%1	%1	%62	%26	3.00	5.00	15.00	19.00
ASELS	129.90	54.01	133.30	72.20	133.30	%141	%80	%3	%3	49.00	49.00	49.00	49.00
ASTOR	99.50	65.15	130.60	93.50	130.60	%53	%6	%31	%31	42.00	18.00	32.00	15.00
BIMAS	447.75	356.98	620.95	399.00	581.00	%25	%12	%39	%30	27.00	29.00	28.00	17.00
BRSAN	363.00	327.50	635.00	327.50	445.50	%11	%11	%75	%23	20.00	28.00	11.00	21.00
CCOLA	56.25	42.94	83.82	49.68	62.90	%31	%13	%49	%12	32.00	30.00	21.00	38.00
CIMSA	49.98	28.74	56.69	42.86	56.69	%74	%17	%13	%13	44.00	32.00	42.00	37.00
DOAS	224.30	168.50	337.05	168.50	246.00	%33	%33	%50	%10	35.00	46.00	20.00	41.00
DOHOL	16.43	12.54	17.77	12.85	17.09	%31	%28	%8	%4	33.00	41.00	45.00	48.00
EKGYO	11.24	8.41	16.41	10.98	16.41	%34	%2	%46	%46	36.00	9.00	22.00	6.00
ENJSA	58.88	49.77	68.46	50.16	65.13	%18	%17	%16	%11	23.00	33.00	39.00	40.00
ENKAI	59.90	31.91	65.10	45.07	65.10	%88	%33	%9	%9	45.00	45.00	44.00	43.00
EREGL	21.10	19.99	30.13	20.10	25.86	%6	%5	%43	%23	9.00	16.00	25.00	22.00
FROTO	915.50	829.17	1211.27	863.58	1093.00	%10	%6	%32	%19	18.00	17.00	31.00	30.00
GARAN	102.80	70.64	140.41	101.40	140.41	%46	%1	%37	%37	40.00	6.00	29.00	12.00
GUBRF	298.75	130.50	318.25	234.00	318.25	%129	%28	%7	%7	48.00	40.00	46.00	44.00
HALKB	19.68	14.01	22.80	16.15	22.80	%40	%22	%16	%16	38.00	39.00	40.00	33.00
HEKTS	3.17	2.95	5.99	2.95	4.30	%7	%7	%89	%36	12.00	21.00	5.00	13.00
ISCTR	10.66	10.65	17.51	10.65	16.36	%0	%0	%64	%53	1.00	1.00	14.00	3.00
KCHOL	143.20	136.50	258.68	136.50	180.29	%5	%5	%81	%26	8.00	15.00	8.00	18.00
KONTR	27.32	24.94	84.27	24.94	40.22	%10	%10	%208	%47	15.00	24.00	1.00	5.00
KOZAA	88.70	46.82	91.00	65.15	91.00	%89	%36	%3	%3	46.00	48.00	50.00	50.00
KOZAL	28.42	18.47	30.08	21.54	30.08	%54	%32	%6	%6	43.00	44.00	48.00	46.00
KRDMD	24.10	21.88	34.06	23.96	34.06	%10	%1	%41	%41	17.00	3.00	26.00	8.00
MAVI	64.15	61.85	137.00	61.85	89.95	%4	%4	%114	%40	7.00	13.00	3.00	9.00
MGROS	496.75	394.48	600.00	448.75	600.00	%26	%11	%21	%21	28.00	27.00	36.00	27.00
MIATK	39.68	30.92	69.65	30.92	48.50	%28	%28	%76	%22	30.00	42.00	10.00	25.00
OYAKC	27.00	13.72	33.04	22.66	33.04	%97	%19	%22	%22	47.00	36.00	35.00	23.00
PETKM	16.80	15.18	26.20	15.18	19.59	%11	%11	%56	%17	19.00	26.00	17.00	32.00
PGSUS	248.00	174.83	287.25	208.00	287.25	%42	%19	%16	%16	39.00	37.00	41.00	34.00
SAHOL	76.60	74.44	107.04	74.44	105.98	%3	%3	%40	%38	6.00	10.00	27.00	11.00
SASA	4.23	3.16	6.48	3.16	4.44	%34	%34	%53	%5	37.00	47.00	18.00	47.00
SISE	35.16	34.68	55.64	34.68	43.00	%1	%1	%58	%22	4.00	7.00	16.00	24.00
SOKM	37.98	31.88	66.42	31.88	43.32	%19	%19	%75	%14	24.00	35.00	12.00	35.00
TAVHL	236.00	188.70	294.75	225.60	290.25	%25	%5	%25	%23	26.00	14.00	34.00	20.00
TCELL	93.00	72.68	111.81	84.55	111.40	%28	%10	%20	%20	29.00	25.00	38.00	29.00
THYAO	319.00	257.50	339.50	278.75	339.50	%24	%14	%6	%6	25.00	31.00	47.00	45.00
TKFEN	137.10	41.66	165.00	58.65	165.00	%229	%134	%20	%20	50.00	50.00	37.00	28.00
TOASO	176.50	150.10	330.02	150.10	214.76	%18	%18	%87	%22	22.00	34.00	7.00	26.00
TSKB	10.41	9.14	13.90	9.59	13.90	%14	%9	%34	%34	21.00	22.00	30.00	14.00
TTKOM	52.00	35.14	57.85	43.14	57.85	%48	%21	%11	%11	41.00	38.00	43.00	39.00
TUPRS	124.90	116.36	179.38	116.36	142.36	%7	%7	%44	%14	11.00	20.00	23.00	36.00
ULKER	108.40	99.70	188.70	105.20	141.80	%9	%3	%74	%31	13.00	12.00	13.00	16.00
VAKBN	20.36	15.58	29.20	20.20	29.20	%31	%1	%43	%43	31.00	4.00	24.00	7.00
VESTL	45.50	44.80	107.30	44.80	73.15	%2	%2	%136	%61	5.00	8.00	2.00	1.00
YKBANK	22.16	22.04	39.46	22.04	34.68	%1	%1	%78	%56	2.00	2.00	9.00	2.00
ZOREN	3.34	3.13	6.94	3.13	4.66	%7	%7	%108	%40	10.00	19.00	4.00	10.00

YBB: Yılbaşından bugüne

Künye

Tacirler Yatırım Araştırma ve İçerik Yönetimi

Serhan Yenigün

Müdür

serhan.yenigun@tacirler.com.tr

Ekin Çınar

Ekonomist

ekin.cinar@tacirler.com.tr

Oğuzhan Kaymak

Tüm hisse kapsamı ve içerik yönetimi

oguzhan.kaymak@tacirler.com.tr

Ali Berk Coşkuntuna

Gıda-içecek, perakende, çimento,
GYO, taahhüt

berk.coskuntuna@tacirler.com.tr

Özgür Tosun

Tekstil, elektronik perakende,
teknoloji, petrokimya, kağıt, mobilya

ozgur.tosun@tacirler.com.tr

Ömer Tarman

Veritabanı sorumlusu

omer.tarman@tacirler.com.tr

Yatırım Merkezlerimiz

Genel Müdürlük

Nispetiye Cad. B-3 Blok Kat:9 Akmerkez Etiler - İSTANBUL
0 212 355 46 46

Adana	Cemal Paşa Mah. Gazipaşa Bul. Cemal Uğurlu Apt. Kat: 1 D: 4	(0 322) 457 77 55
Akatlar İrtibat Bürosu	Akat Mahallesi Meydan Caddesi B Blok No: 16 D: 8 (Eski No D: 10) Beşiktaş	(0 212) 355 46 46
Alsancak	Şehit Nevres Bulvarı Eczacıbaşı Apartmanı No: 7 Kat: 2 Daire: 5 Pasaport Alsancak - Konak	(0 232) 241 24 50
Ankara	Remzi Oğuz Arık Mah. Tunalı Hilmi Cad. Yaprak Apt. No: 94 Kat: 2 D: 9 Kavaklıdere Çankaya	(0 312) 435 18 36
Antalya	Şirinyalı Mah. İsmet Gökşen Cad. Özden Apt. No:82/6 Muratpaşa	(0 242) 248 45 20
Bakırköy	İstanbul Cad. Bakırköy İş Merkezi No: 6 Kat: 4 D: 14 Bakırköy	(0 212) 570 52 59
Bodrum	Konacık Mahallesi, Atatürk Bulvarı, Arbor-Abdullah Ünal Çabuk İş Merkezi No: 285/1-A6 Bodrum	(0 212) 355 46 46
Bursa	Konak Mah. Barış (120) Sokak , Ofis Artı Binası, Dış kapı No:3 Daire:33 Nilüfer-BURSA	(0 224) 225 64 10
Çankaya	Çankaya Mahallesi Cinnah Caddesi Cinnah Apartmanı No: 55 D: 7-8 Çankaya / ANKARA	(0 212) 355 46 46
Çukurambar	Kızılırmak Mah.Ufuk Üniversitesi Cad. Next Level Loft Ofis No: 4/65 Kat: 24 Söğütözü Çankaya	(0 312) 909 87 70
Denizli	Urhan İş Merkezi 2. Ticari Yol Daire 26 Kat: 6 Bayramyeri	(0 258) 265 87 85
Erenköy	Bağdat Cad. Çubukçu Apt. No: 333 Kat: 2 D: 4 Kadıköy	(0 216) 348 82 82
Gaziantep	İncilipinar Mah. Gazimuhtarpaşa Bul. Kepkepzade Park İş Merkezi B Blok No: 18 Kat: 1 D: 5	(0 342) 232 35 35
Girne	Ziya Rızki Cad. Şehit Necati Gürkaya Sok. Kat: 1 D: 1 Gime - KKTC	(0 392) 815 14 55-0533 889 15 51
İzmir	Kültür Mahallesi, Cumhuriyet Bulvarı No:137 Cumhuriyet Apt. K:5 D:12 Konak - İzmir	(0 232) 445 01 61
İzmit	Hürriyet Cad. Kaya İşhanı No: 39/5 İzmit	(0 262) 323 11 33
İzmit İrtibat Bürosu	Ömerağa Mah. Alemdar Cad. İ. Kolaylı Apt. No: 8 Kat: 2 İzmit	(0 262) 260 01 01
Karadeniz Ereğli	Bağlık Mahallesi Karanfil Sokak No:16/A Karadeniz Ereğli - Zonguldak	(0 372) 316 40 50
Karşıyaka	Yalı Mahallesi Ahmet Kemal Baysak Bulvarı No:42 D:11	(0 232) 241 19 24
Kartal	Üsküdar Cad. Cevat Kayacan Apt. No: 26 Kat: 4 D: 8 Kartal	(0 216) 306 22 71-306 22 06
Kayseri	Hunat Mah. Nuh Mehmet Baldöktü Sok. Gürcüoğlu Plaza No: 5 K: 3 D: 11 Melikgazi	(0 352) 221 08 68-222 82 51
Marmaris İrtibat Bürosu	Kemeraltı Mah. Orgeneral Mustafa Muğlalı Cad. Güven Apt. No: 22 D: 2 Marmaris	(0 252) 321 08 00
Merkez Şube	Akat Mahallesi Meydan Caddesi B Blok No: 16 D: 7 (Eski No D: 9) Beşiktaş	(0 212) 355 46 46
Mersin	İnönü Mah. 1401 Sok. No:32 Pozcu Evo Kat:2 No:10-11 Yenişehir Mersin	(0 324) 238 11 89
Trabzon İrtibat Bürosu	Kemer kaya Mahallesi Halkevi Cad. Mandıralı İş Merkezi No: 4 Daire: 4 Ortahisar	(0 462) 432 24 50

Uyarı Notu

Bu raporda yer alan yatırım bilgi, yorum ve tavsiyeleri, yorum ve tavsiyede bulunanların kişisel görüşlerine dayanmakta olup finansal bilgi ve genel yatırım tavsiyesi kapsamında hazırlanmıştır ve hiçbir şekilde yatırım danışmanlığı kapsamında değildir. Yatırım danışmanlığı hizmeti; yetkili kuruluşlar tarafından kişilerin risk ve getiri tercihleri dikkate alınarak kişiye özel sunulmaktadır. Burada yer alan yorum ve tavsiyeler ise genel niteliktedir. Bu tavsiyeler, mali durumunuz ile risk ve getiri tercihlerinize uygun olmayabilir. Bu nedenle, sadece burada yer alan bilgilere dayanarak yatırım kararı verilmesi beklentilerinize uygun sonuçlar doğurmayabilir.

Yatırım Danışmanlığı hizmeti talep edilmesi halinde; yatırımcının Tacirler Yatırım Menkul Değerler A.Ş. ile Yatırım Danışmanlığı sözleşmesi imzalamış olması, Yerindelik Testi'ni tamamlamış ve risk grubunun belirlemiş olması zorunludur.

Bu raporda yer alan her türlü bilgi, yorum ve tavsiye uygunluk testi ile tespit edilecek risk grubunuz ve getiri beklentiniz ile uyumlu olmayabilir. Dolayısıyla, uygunluk testi neticesinde risk grubunuz tespit edilmeden sadece burada yer alan bilgilere dayanılarak yatırım kararı verilmesi amaç, bilgi ve tecrübenize uygun sonuçlar doğurmayabilir.

Bu rapor herhangi bir sürede belirli bir getirinin sağlanacağına dair bir taahhüt içermemekte olup, zaman içerisinde piyasa koşullarında meydana gelen değişiklikler nedeniyle yorum ve tavsiyelerde değişiklikler söz konusu olabilir. Bu raporda bahsedilen yatırım araçlarının fiyatları ve değerleri yatırımcıların menfaatlerine aykırı olarak hareket edebilir ve netice itibarıyla yatırımcılar anaparalarını kaybetme riski ile karşı karşıya kalabilirler. Bu raporda yer alan geçmiş performans verileri gelecekte elde edilecek sonuçların bir garantisi olarak kabul edilemez.

Bu raporda yer alan tüm bilgiler ve görüşler yatırımcıları bilgilendirmek amacıyla, Tacirler Yatırım Menkul Değerler A.Ş. tarafından güncel ve güvenilir kaynaklardan temin edilmiş olmakla beraber, Tacirler Yatırım Menkul Değerler A.Ş. söz konusu bilgilerin doğru ve tam olduğunu taahhüt etmemektedir. Raporlardaki yorumlardan, bilgilerin tam veya doğru olmaması ve/veya güncellenme nedeniyle doğabilecek maddi ve manevi zararlardan Tacirler Yatırım Menkul Değerler A.Ş. ve çalışanları sorumlu tutulamaz.

Bu rapor, sadece gönderildiği kişilerin kullanımı içindir. Bu raporun tümü veya bir kısmı Tacirler Yatırım Menkul Değerler A.Ş.'nin yazılı izni olmadan çoğaltılamaz, yayınlanamaz veya üçüncü kişilere gösterilemez, ticari amaçla kullanılamaz. Aksi halde, Tacirler Yatırım Menkul Değerler A.Ş. uğramış olduğu bütün zarar ve ziyanı talep etme hakkını saklı tutar.