

## Güne Başlarken

Günaydın. Nvidia'nın ihracat kısıtlarıyla karşı karşıya kalması ve Çin'de beklentileri aşan büyüme verilerinin yeni teşvik umutlarını azaltması zaten moralsiz olan küresel borsalara satış getiriyor. ABD vadeliileri bu sabah %2'lere varan oranlarda negatif, Avrupa vadeliileri ve Asya borsalarında da %0,50 – 2,00 arası satışlar var. Borsa İstanbul'da 9500 direnci dün bir kez daha test edildi ve bir kez daha kırılmadı, kapanış ise 9400'ün hemen altında gerçekleşti. Buna karşın aktif kurumlar (ilk beş alıcı – satıcı) bazında dün 1,7 milyar TL para girişi görürken yabancı alımları da dikkat çekti. BIST 100 endeksine temel analiz perspektifi ile değerlendirme açısından baktığımızda, 12 aylık ortalama hedef endeks değerlerinin 14 bin üzerine işaret ettiğini ve %50'nin üzerinde getiri potansiyeli öngörüldüğünü izliyoruz. Bu hedef, TL bazlı faizlerin yüksek kalması ve tüketimde kısmi yavaşlama gibi nedenler bir miktar aşağı revize edilebilir, ancak yine de beklenen enflasyon üzerinde potansiyel sürecektir. Bu nedenle, endeksin gevşeme marjının sınırlı olduğunu ve orta – uzun vadeli düşünen sermaye gücü yüksek kurumsal yatırımcıların mevcut seviyelerde biriktirme amaçlı stratejiler uyguladığını düşünüyoruz. Teknik açıdan, 9500 ve 9580 dirençleri ile 9250 ve 9000/9100 destekleri izlenebilir. Günün ajandasında Avrupa'da TÜFE, ABD'de perakende satışlar, sanayi üretimi ve kapasite kullanımı takip edilecek. Türkiye 5 yıl vadeli CDS primleri güne 337 baz puandan başlıyor.

## Ekonomik Takvim

- 15:30 | **ABD** | Perakende Satışlar (Mart) |
- 20:15 | **ABD** | Fed Başkanı Powell'in Konuşması |

PİYASALAR			
Yurtiçi	Kapanış	1 gün (%)	1 hafta (%)
BIST 100	9,393.79	-0.32	-0.88
BIST 30	10,196.85	-0.51	-1.28
BIST 50	8,264.91	-0.54	-1.15
BIST Tüm	11,235.37	-0.32	-0.34
BIST Banka	11,991.98	-0.19	-3.27
BIST Ulaştırma	39,555.96	1.45	2.98
BIST Sınai	12,565.71	-0.35	0.51

Yurtdışı Endeksler	Son	1 gün (%)	1 hafta (%)
Nasdaq	16,823.17	-0.1%	-1.8%
Dax	21,253.70	1.4%	8.1%
Cac 40	7,335.40	0.9%	6.9%
FTSE 100	8,249.12	1.4%	0.3%

Hazine Tahvilleri	Son	Günlük D. (%)	YBB D. (%)
TR 10 Yıllık Tahvil	28.39	1.92	12.48
GER 10 Yıllık Tahvil	2.55	1.35	7.43
ABD 10 Yıllık Tahvil	4.33	-0.18	-5.35
ITA 10 Yıllık Tahvil	3.73	1.22	5.61
FR 10 Yıllık Tahvil	3.30	0.55	3.42
UK 10 Yıllık Tahvil	4.69	0.11	1.56

Döviz	Son	Günlük D. (%)	YBB D. (%)
USDTRY	38.11	0.08	7.73
EURTRY	43.28	0.72	18.00
GBPTRY	50.56	0.37	14.23
BRENT (\$)	63.32	-1.65	-15.23
XAUUSD (\$)	3289.15	1.85	25.38
XAGUSD (\$)	32.44	0.36	12.25
COPPER (\$)	4.56	-1.11	14.16
XPTUSD (\$)	962.09	-0.20	6.22

## GÜNLÜK TEKNİK ANALİZ BAZLI HİSSE ÖNERİLERİ

Hisse	ALIM Aralığı	SATIM Aralığı (TP)	Zarar KES (SL)
THYAO	318.75 - 323.00	327.50 - 333.00	316.50
AKCNS	167.00 - 169.00	171.60 - 174.50	165.80
SOKM	36.74 - 37.24	37.78 - 38.40	36.50
SASA	4.20 - 4.27	4.33 - 4.40	4.18

## HAFTALIK TEKNİK ANALİZ BAZLI HİSSE ÖNERİLERİ

Hisse	ALIM Aralığı	SATIM Aralığı (TP)	Zarar KES (SL)
TTKOM	53.00 - 54.00	55.75 - 57.70	52.10
MGROS	479.25 - 488.75	504.75 - 522.25	472.00
ALARK	99.40 - 101.40	104.70 - 108.30	98.00
ENJSA	63.60 - 64.85	67.00 - 69.30	62.60

## Global Piyasalarda Öne Çıkanlar

Güne Çin ve Japonya'dan gelen yoğun veri akışı ile başlıyoruz. Asya seansında Çin'den gelen 1Ç25 yıllık büyüme oranı %5,4 ile %5,2 olan tahminlerin üzerinde gelirken, çeyreklik büyüme ise %1,2 ile %1,4 olan piyasa tahminin altında kaldı. Çin'de mart ayına ilişkin açıklanan sanayi üretimi ve perakende satışlar verilerinin tamamı ise beklentilerin üzerinde geldi. Yine Asya seansında açıklanan Japonya şubat ayı çekirdek makine siparişleri verileri de beklentilerin üzerinde gerçekleşti. Çin'den gelen olumlu verilerin risk iştahını güçlendirmede yeterli olmadığı ve bu sabah Asya'da satış ağırlıklı bir resmin ön plana çıktığı izleniyor. Günü düşüşle tamamlayan ABD borsalarında ise bu sabah vadeli işlemlerde kayıpların devam ettiği görülüyor. ABD Başkanı Trump'ın gümrük tarifelerine ilişkin devam eden belirsizlik ortamı, piyasalardaki algıyı bozmayı sürdürüyor. Bu görünüm altında ons altın pozitif ayrışırken, diğer varlık gruplarında yüksek volatilité öne çıkıyor. Bugün TSİ 09:00'da İngiltere, TSİ 12:00'de ise Euro Bölgesi mart ayı TÜFE verileri açıklanacak. ABD'de ise TSİ 15:30'da mart perakende satışlar ve TSİ 16:15'te mart sanayi üretimi & kapasite kullanım oranı verileri yayınlanacak. Verilerin yanı sıra, Fed Başkanı Powell TSİ 20:30'da Chicago Ekonomi Kulübü'nde ABD ekonomisinin görünümü hakkında değerlendirmelerde bulunacak. Öncesinde ise Cleveland Fed Başkanı Hammack TSİ 19:00'da konuşacak.

### Küresel Borsalar:

ABD borsaları, küresel piyasalarda devam eden tarife belirsizliğinin etkisi ile birlikte günü düşüşle kapattı. Kapanışta Dow Jones endeksi, 150 puanın üzerinde değer kaybetti ve %0,39 azalarak 40.368,72 puana indi. S&P 500 endeksi %0,17 azalışla 5.396,60 puana ve Nasdaq endeksi %0,05 azalarak 16.823,17 puana geriledi. Bu sabah ABD endeks vadelilerinde satıcı seyrin devamı izleniyor.

Avrupa borsaları ise günü yükselişle tamamladı. Kapanışta gösterge endeks Stoxx Europe 600, %1,63 artışla 508,06 puana çıktı. İngiltere'de FTSE 100 endeksi %1,41 artarak 8.249,12, Almanya'da DAX 40 endeksi %1,43 değer kazanarak 21.253,7, Fransa'da CAC 40 endeksi %0,86 yükselerek 7.335,4 ve İtalya'da FTSE MIB 30 endeksi %2,39 artışla 35.843,82 puandan işlem gördü. Avrupa vadeli bu sabah karışık seyreliyor.

Çin'den gelen olumlu verilere rağmen bu sabah Asya'da satış ağırlıklı bir resmin ön plana çıktığı izleniyor. Japonya Nikkei endeksi %0,8, Hong Kong Hang Seng endeksi %2,4 ve Çin CSI 300 endeksi %0,9 düşüşle işlem görüyor.

### Tahvil Piyasaları:

ABD 10 yıllık tahvil faizi günü 4 baz puan düşüşle %4,3330 seviyesinden, 5 yıllık tahvil faizi ise 2,6 baz puan gerileyerek %3,9856'den tamamladı. 2 yıllık tahvilin getirisi ise %3,8449 seviyesinden yatay bir kapanış gerçekleştirdi.

Almanya 10 yıllık tahvil faizi günü 2,3 baz puanlık yükselişle %2,5340, İtalya 10 yıllık tahvil faizi ise 4 baz puan artarak %3,7160 seviyesinden kapattı. Fransa'da ise 10 yıllık tahvilin getirisi 2 baz puan yükselerek %3,2930 seviyesinden günü tamamladı.

### Para Piyasaları:

Dolar endeksi haftanın ikinci işlem gününü %0,6 primle 100,21 seviyesinden tamamlarken, EURUSD paritesi ise aynı oranda düşüş kaydederek günü 1,1282 seviyesinden kapattı. Bu sabah saatleri itibariyle kayıplarının bir kısmını telafi etmiş olan parite, 1,1340 üzerinde işlem görüyor.

GBPUSD paritesi günü %0,3 yükselişle 1,3231 seviyesinden kapatırken, USDJPY paritesi ise %0,1'lik sınırlı bir primle 143,21 seviyesinden kapandı.

### Emtia Piyasaları:

Altının ons fiyatı, haftanın ikinci işlem gününü %0,6 yükselişle 3.230\$ üzerinde tamamlarken, gümüş ise %0,1'lik sınırlı bir düşüşle 32,32\$ seviyesinden günü kapattı. Altın / gümüş rasyosu ise 99,3 seviyesinden 99,9 seviyesine çıktı.

Petrol fiyatları günü görece sınırlı kayıplarla tamamladı. Brent petrol günü %0,3 düşüşle varil başına 64,67\$, ham petrol de aynı oranda kayıpla varil başına 61,33\$ seviyesinden kapattı.

## Ekonomi ve Politika Haberleri

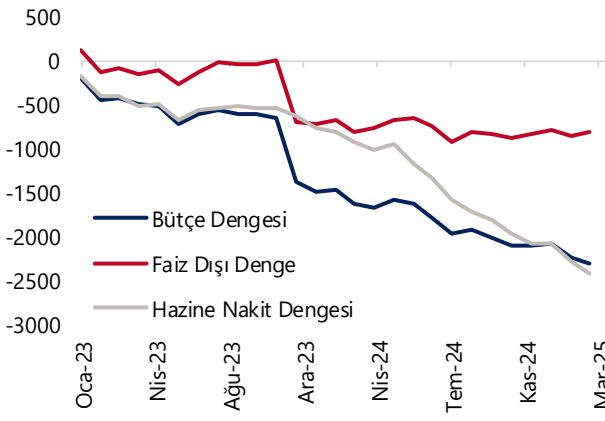
### Saat 10:00'da mart konut satış istatistikleri açıklanacak

Konut satışları şubatta 112.818 adet ile aylık %0,6'lık sınırlı bir artış gösterirken, yıllık ise %20,1'lik yükselişi işaret etti. Şubat ayı konut satışlarında yıllık bazda görülen %20,1'lik artış, ağustos ayından bu yana kaydedilen en zayıf yıllık büyüme oldu. Şubat ayında ipotekli konut satışları 16.778 adet ile aylık bazda %0,3 artarken, yıllık artış ise %90 ile güçlü bir büyümeyi işaret etmeye devam etti. İpotekli konut satışlarında eylülde bu yana yıllık bazda önemli oranda artışlar yaşandığını görüyoruz. Konut piyasasındaki kredi faizlerini analiz ettiğimizde, 2023 yılının son çeyreğinde ortalama %42 düzeyinde oluşan konut kredi faizinin; 2024 son çeyrekte ortalama %41,3 ile önceki yıla göre önemli bir değişim göstermediğini, Şubat 2025 döneminde de söz konusu faizin %40 civarında kalmaya devam ettiğini izliyoruz. Konut kredi faizlerinde korunan yüksek seviyelere rağmen ipotekli konut satışlarında yıllık bazda izlenen sert yükselişte, bir süredir reel olarak gerilemekte olan konut fiyatlarında gelecek dönemde artış yaşanacağı beklentisinin etkili olduğunu değerlendiriyoruz.

### Bütçe, ilk çeyrekte 710,8 milyar TL açık verdi

Merkezi yönetim bütçesi mart ayında 261,5 milyar TL açık verirken, faiz dışı denge ise 100,2 milyar TL açık kaydetti. Böylelikle merkezi yönetim bütçesi yılın ilk çeyreğinde kümülatif olarak 710,8 milyar TL'lik açık verirken, 2025 yılı için öngörülen 1,93 trilyon TL'lik bütçe açığının %36,8'i kullanılmış oldu. Mart ayı itibarıyla 12 aylık kümülatif bütçe açığı 2,3 trilyon TL, 12 aylık kümülatif faiz dışı açık ise 819,5 milyar TL düzeyinde oluştu. 2025 bütçe açığı tahminimizi yakın dönemde 1,61 trilyon TL'den (GSYİH'nin %2,7'si) 1,9 trilyon TL'ye (GSYİH'nin %3'ü) revize ettik. Yılın ilk çeyreğinde verilen 710,8 milyar TL düzeyindeki yüksek bütçe açığı ve nakit dengesinde ulaşılan 901 milyar TL'lik yüksek açık düzeyi, kamu harcamalarının dezenflasyon görünümü üzerinde risk yaratmaya devam ettiğini gösteriyor. Bütçe açığı tahmininin %36,8'inin bu yılın ilk üç ayında gerçekleşmiş olması ile birlikte, yılın geri kalanında mali konsolidasyonun sağlanmasının enflasyon ve büyüme arasındaki dengenin güçlenmesi açısından kritik olduğu görüşündeyiz. Nakit bütçede gelecek dönemde iyileşme görülmemesi durumunda, büyüme üzerindeki yukarı yönlü risklerin artması beklenebilir. **Ayrıntılı rapor için [tıklayınız.](#)**

### Bütçe Göstergeleri (12-aylık kümülatif, milyar TL)



Kaynak: Hazine ve Maliye Bakanlığı, Tacirler Yatırım

### Hazine nisan ayı iç borçlanma programını tamamladı

Hazine ve Maliye Bakanlığı dün düzenlediği 4 yıl vadeli TÜFE'ye endeksli tahvil ihalesinde ROT satışlar dahil piyasalardan 47 milyar TL borçlanırken, yine dün gerçekleştirdiği 1 yıl vadeli dolar cinsi tahvil ve 1 yıl vadeli dolar cinsi kira sertifikası doğrudan satışında ise 64,2 milyar TL borçlandı. Çünkü ihale ve doğrudan satışlarla birlikte nisan ayı iç borçlanma programını tamamlayan Hazine, ay içerisinde toplam 312,8 milyar TL ile 329,5 milyar TL olan projeksiyonun bir miktar altında bir iç borçlanma gerçekleştirmiş oldu. Hazine'nin bir sonraki üç aylık (Mayıs – Temmuz 2025) iç borçlanma programı 30 Nisan Çarşamba günü saat 17:30'da açıklanacak. Bir önceki programda (Nisan – Haziran 2025) Hazine, mayıs ayına ilişkin olarak 149,9 milyar TL'lik itfasi karşılığında 174,9 milyar TL tutarında bir iç borçlanma öngörüsü paylaşmıştı.

## Şirket ve Sektör Haberleri

**ANHYT:** Anadolu Hayat Emeklilik, mart ayı brüt prim verilerini paylaştı. Buna göre, toplam brüt prim üretimi yıllık %82 artışla 4,395 milyon TL'ye ulaştı.

**ARCLK:** Arçelik 1Ç25 finansal sonuçlarını 24 Nisan tarihinde açıklayacağını duyurdu.

**ASELS:** Aselsan 1Ç25 finansal sonuçlarını 29 Nisan tarihinde açıklayacağını duyurdu.

**BJKAS:** Beşiktaş, bugün %400 oranında bedelli olarak bölünecek. Şirketin 1.2 milyar TL olan mevcut sermayesi 6 milyar TL'ye artırılacak olup, rüçhan hakkı referans fiyatı 0,77 TL'dir. Rüçhan hakkı son kullanım tarihi ise 30 Nisan olarak belirlendi.

**EFORC:** Efor Çay'ın bağlı ortaklığı Efor Gübre, Çay İşletmeleri Genel Müdürlüğü (Çaykur) ile 281 milyon TL tutarında sözleşme imzaladı.

**ENKAI:** Enka İnşaat, bugün pay başına 2 TL brüt temettü dağıtacak olup, temettü verimi son kapanış fiyatına göre %3,1 düzeyindedir.

**MEKAG:** Meka Global Makine, iç kaynaklardan bedelsiz olarak %1180 sermaye artırım kararı aldı. Şirketin 62,5 milyon TL olan mevcut sermayesi 800 milyon TL'ye ulaşacak.

**MGROS:** Migros'un pay başına 6,90 TL temettü kararı genel kurulda onaylandı. Hak kullanım tarihi 28 Mayıs olarak belirlenirken, temettü verimi son kapanış fiyatına göre %1,4 düzeyindedir.

**OBAMS:** Oba Makarna, sermayesinin %2,1'ine denk gelen geri almış olduğu 10 milyon adet payı ortalama 55 TL pay başına fiyattan özel emirle blok satış yöntemiyle kurumsal yatırımcıya satışını gerçekleştirdi.

**OTKAR:** Otokar 1Ç25 finansal sonuçlarını 28 Nisan tarihinde açıklayacağını duyurdu.

**SDTTR:** Sdt Uzay ve Savunma HAB Tesisi yatırımları kapsamında mevcutta almış olduğu 96 milyon TL'lik yatırım teşvik tutarı 250 milyon TL olarak revize edildi.

**SMRTG:** Smart Enerji bağlı ortaklığı, yurt içinde faaliyet gösteren bir müşterisi ile 33,3 milyon USD tutarında panel satış sözleşmesi imzaladı.

Yükselenler	Kapanış	Günlük (%)	Haftalık (%)
Pasifik Eurasia Lojistik	51.05	9.97	24.51
Ral Yatırım Holding	104.30	9.96	7.64
Işıklar Enerji Ve Yapı	13.18	9.92	29.47
Enerya Enerji	4.17	8.03	18.80
Oba Makarnacılık	63.10	6.14	26.45

Düşenler	Kapanış	Günlük (%)	Haftalık (%)
Tekfen Holding	133.80	-4.63	-6.43
Ford Otosan	952.00	-4.42	-7.75
Anadolu Sigorta	81.00	-4.31	-12.34
Otokar	407.75	-3.66	-13.24
Tofaş Otomobil Fab.	157.60	-3.08	-4.08

BIST 100 Para Girişi	Para Girişi (mnTL)	P.D. Oranı (%)
THYAO	1435.35	0.33%
AKBNK	421.33	0.16%
SASA	102.80	0.15%
VAKBN	88.00	0.10%
TCELL	69.72	0.06%

BIST 100 Para Çıkışı	Para Çıkışı (mnTL)	P.D. Oranı (%)
KCHOL	-266.27	0.28%
ASELS	-258.88	0.24%
PGSUS	-129.52	0.12%
TKFEN	-117.09	0.12%
FROTO	-105.94	0.12%

## Şirket ve Sektör Haberleri

**TCKRC:** Kırac Galvaniz, katıldığı bir ihaleyi 129 milyon TL teklifle kazandı.

**TNZTP:** Tapdi Oksijen, azami 100 milyon TL fon tutarında ve/veya sermayesinin %1,60'ına denk gelen azami 3,5 milyon adet lot tutarına kadar hisse geri alım programı başlatma kararı aldı.

**TUREX:** Tureks Turizm'in hem gerçek hem de tüzel kişi ortakları tarafından toplamda 186,3 milyon adet payın borsada işlem gören tipe dönüşümü için başvuruda bulunuldu.

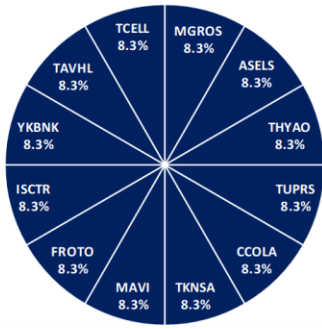
## Model Portföy

Şirket Adı	Hisse Kodu	Son Fiyat (TL)	12A Hedef Fiyat (TL)	Güncel Getiri (%)	Getiri Potansiyeli (%)	Ekleme Tarihi
Migros	MGROS	₺480.00	₺854.00	170%	78%	06-Haz-23
Türk Hava Yolları	THYAO	₺320.00	₺428.00	95%	34%	06-Haz-23
Tupras	TUPRS	₺127.00	₺200.32	120%	58%	06-Haz-23
Coca Cola	COLA	₺53.00	₺80.00	46%	51%	27-Kas-23
Teknosa	TKNSA	₺26.30	₺48.00	-24%	83%	12-Ara-24
Mavi Giyim	MAVI	₺67.30	₺135.00	-32%	101%	27-Ağu-24
Ford Otosan	FROTO	₺952.00	₺1,394.90	9%	47%	28-Ağu-24
İşbank (C)	ISCTR	₺11.25	₺19.80	-11%	76%	24-Ara-24
Yapı Kredi	YKBNK	₺23.56	₺42.80	-17%	82%	24-Ara-24
Tav Havalimanları	TAVHL	₺246.20	₺396.00	-13%	61%	24-Ara-24
Turkcell	TCELL	₺89.90	₺156.30	-1%	74%	24-Ara-24
Aselsan	ASELS	₺116.60	İnceleme Altında	36%		27-Şub-25

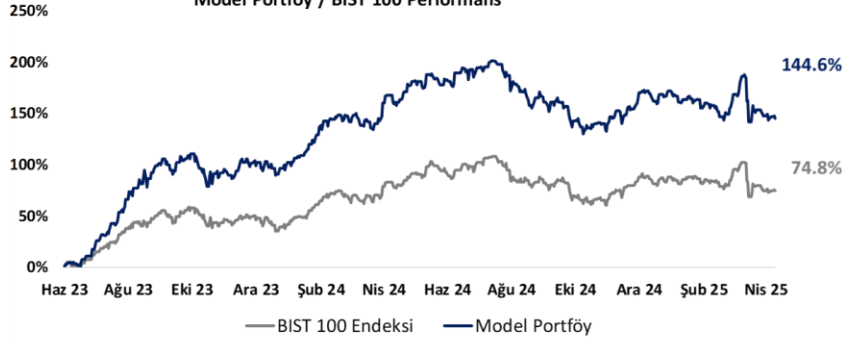
Kuruluşundan Bugüne MP Getirisi (%)	145%
Kuruluşundan Bugüne BIST 100 Endeks Getirisi (%)	75%
<b>Kuruluşundan Bugüne MP / BIST 100 Göreceli Getiri (%)</b>	<b>40%</b>
Son 1 yıl MP Getirisi (%)	-6%
Son 1 yıl BIST 100 Endeks Getirisi (%)	-2%
<b>Son 1 yıl MP / BIST 100 Göreceli Getiri (%)</b>	<b>-4%</b>
2025 Yılı MP Getirisi (%)	-8%
2025 Yılı BIST 100 Endeks Getirisi (%)	-4%
<b>2025 Yılı MP / BIST 100 Göreceli Getiri (%)</b>	<b>-4%</b>

\*MP: Tacirler Model Portföy

Model Portföy Ağırlık



Model Portföy / BIST 100 Performans



## BIST 100 Teknik Analiz



Vade	Üssel H.O.	H.O. Kesişim	Trend Yönü	Trendin Gücü	En son	5 gün önce	20 gün önce
Kısa	5 günlük	5-22	Aşağı	Zayıflayan düşüş	9,396	9,385	9,668
Orta	22 günlük	22-50	Aşağı	Kuvvetlenen düşüş	9,612	9,679	9,983
Uzun	50 günlük	50-200	Aşağı	Kuvvetlenen düşüş	9,761	9,807	9,961

BIST-100	Destek 3	Destek 2	Destek 1	Kapanış	Pivot	Direnç 1	Direnç 2	Direnç 3
	9,100	9,250	9,320	9,394	9,423	9,580	9,680	9,830

## İndikatör Yorum

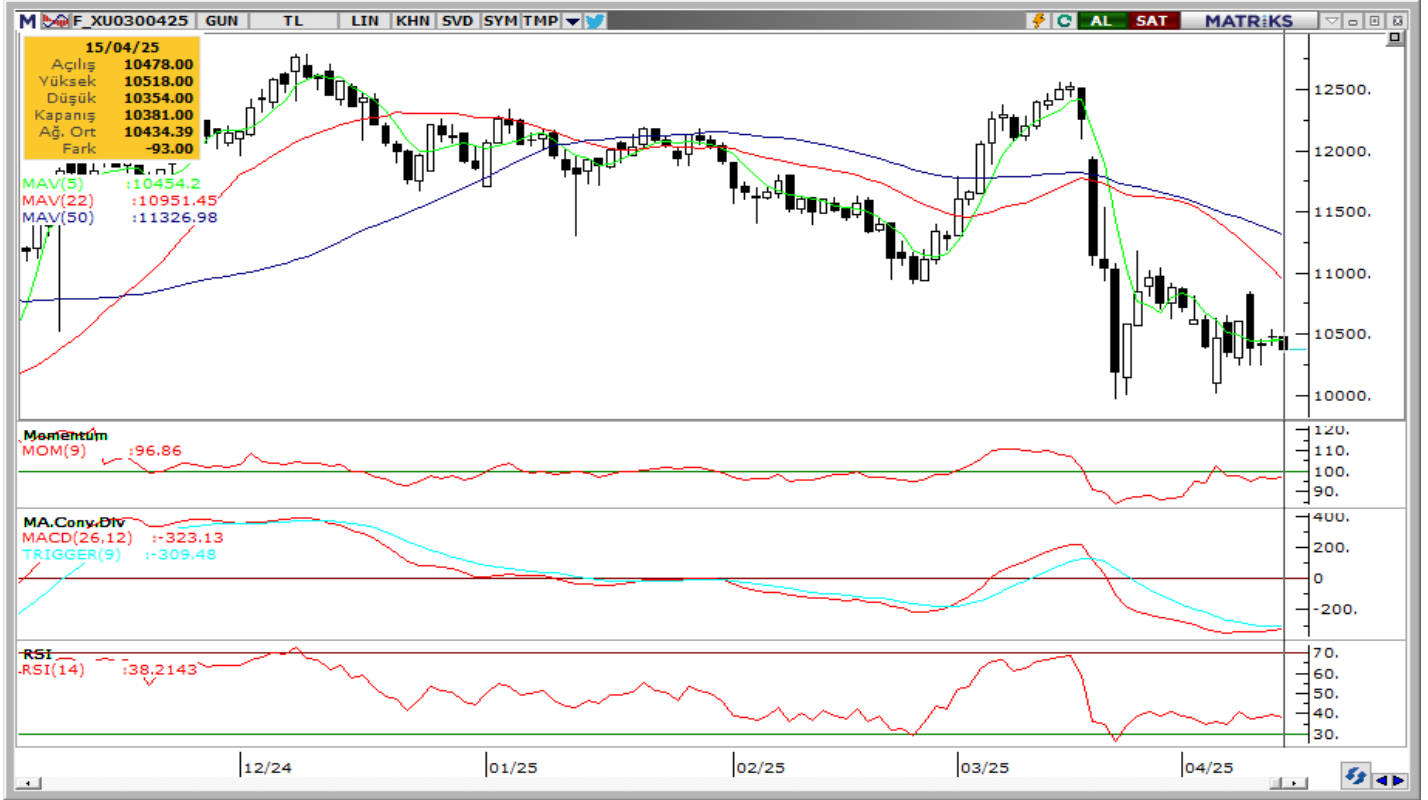
**Momentum (trendin ivmesini gösterir):** 100 eşik değerinin altında ancak yukarı hareketleniyor, izlenmeli. Nötr.

**MACD (orta vadeli trend göstergesi):** MACD (26,12) satım bölgesinde. Negatif.

**RSI (trendin gücünü gösterir):** RSI, aşırı satım bölgesi üzerinde denge buldu. İzlenmeli.

**Hareketli Ortalamalar:** 22 ve 50 günlük hareketli ortalamalar, 90 günlük ortalamasının altına indi; bu durum kısa ve orta vadeli momentumun zayıfladığına işaret ediyor, izlenmeli. BIST 100 endeksi ise 200 günlük ortalamasının altında seyrini sürdürüyor; görünüm Negatif.

## VIOP 30 Teknik Analiz



Nisan ayı VIOP 30 endeks kontratı, geçtiğimiz işlem gününde 10,381 puan seviyesinden günlük kapanış gerçekleştirdi. Bugün yukarı yönlü hareketlerde ilk olarak 10,500 ve ardından 10,600 puan seviyelerini takip edeceğiz. Aşağı yönlü olası hareketlerde 10,300 puan seviyesi ilk destek noktamızı oluştururken, ana desteğimiz 10,150 puan seviyesi.

VIOP30	Destek 3	Destek 2	Destek 1	Kapanış	Direnç 1	Direnç 2	Direnç 3
	10,050	10,150	10,300	10,381	10,500	10,600	10,700

## Günlük İşlemler

Alan	Net Adet	%	Maliyet	Toplam	Satan	Net Adet	%	Maliyet	Toplam	Kurum	T.Adet	%	Maliyet	Net
INFO YATIRIM M	3,161	20	10442.827	32,517	BANK-OF-AMERI	6,709	43	10423.592	43,631	IS YATIRI	84,675	20	10436.729	867
OSMANLI YATIRI	1,544	10	10423.317	10,804	HALK YATIRIM	4,523	29	10427.198	11,445	YAPI KRE	67,930	16	10431.786	1,386
OYAK YATIRIM	1,450	9	10557.712	9,722	MEKSA YATIRIM	1,239	8	10370.235	4,393	BANK-OF-	43,631	11	10440.155	-6,709
YAPI KREDI YAT	1,386	9	10212.908	67,930	QNB YATIRIM M	563	4	10473.670	9,763	INFO YAT	32,517	8	10434.641	3,161
A1 CAPITAL MEN	1,335	9	10470.676	13,535	YATIRIM-FINANS	541	4	10476.122	7,775	TEB YATI	23,320	6	10445.066	-374
DiGER	6,693	43		0	DiGER	1,994	13		0	DiGER	162,31	39		0

## Kümülatif İşlemler

Alan	Net Adet	%	Maliyet	Toplam	Satan	Net Adet	%	Maliyet	Toplam	Kurum	T.Adet	%	Maliyet	Net
TEB YATIRIM	159,929	47	11652.941	1,512,723	IS YATIRIM	180,648	53	10726.874	3,831,976	IS YATIRI	3,831,976	17	11133.059	-180,648
ZIRAAT YAT.	53,522	16	10334.890	239,506	BANK-OF-AMERI	89,160	26	11396.454	2,406,370	YAPI KRE	3,617,228	16	11067.042	16,586
TACIRLER YAT.	41,059	12	10184.770	416,683	GARANTI BBVA	25,631	8	12399.382	700,365	BANK-OF-	2,406,370	11	11148.406	-89,160
HALK YATIRIM	24,029	7	10825.741	431,173	MEKSA YATIRIM	10,549	3	10274.985	216,273	TEB YATI	1,512,723	7	11188.500	159,929
HSBC YATIRIM	17,685	5	10612.233	430,045	AK YATIRIM	9,886	3	11671.180	1,080,174	INFO YAT	1,356,873	6	11082.580	2,039
DiGER	46,752	14		0	DiGER	27,102	8		0	DiGER	10,236,578	45		0

Kaynak: Matriks / Tacirler Yatırım



## Pay Alım Satım ve Son İki Haftalık Yeni İş İlişkileri

Alıcı	Satıcı	Şirket	Türü	# Lot	İşlem Fiyatı (TL)	İşlem sonrası sermaye içindeki payı
LKMNH		LKMNH	Geri Alım	31.000	17,79	1.42%
RUBNS		RUBNS	Geri Alım	60.000	23,87	0.40%
ALARK		ALARK	Geri Alım	1.000.000	99,54	3.69%
SEGMN		SEGMN	Geri Alım	100.000	22,07	0.45%
MACKO		MACKO	Geri Alım	50.000	34,70	0.28%
PCILT		PCILT	Geri Alım	10.000	12,13	0.61%
ENERY		ENERY	Geri Alım	300.000	4,15	1.52%
SASA		SASA	Geri Alım	20.000.000	4,20	0.11%
AKFIS		AKFIS	Geri Alım	50.000	20,20	0.05%
HRKET		HRKET	Geri Alım	13.500	60,74	0.01%
CVKMD		CVKMD	Geri Alım	700.000	10,82	0.20%
OZGYO		OZGYO	Geri Alım	98.326	5,14	4.19%

## YENİ İŞ İLİŞKİLERİ (Son İki Hafta)

Tarih	Şirket	İş Tanımı	Toplam Sözleşme Tutarı (mn TL)	2023 Ciro (mn TL)	2023 Ciro (%)	Son 12 Ay Ciro (mn TL)	Son 12 ay Ciro (%)	Açıklama Tarihinden Bugüne Getiri (%)
14/04/2025	ALVES	Sözleşme imzalanması	182.1	4,625.8	3.94%	5,395.3	3.38%	0.00%
	SMRTG	Sözleşme imzalanması	819.9	11,684.9	7.02%	11,677.6	7.02%	0.00%
	ALTNY	Anlaşma imzalanması	232.7	1,710.6	13.61%	1,766.8	13.17%	0.00%
10/04/2025	LINK	Sözleşme imzalanması	16.3	105.1	15.48%	590.8	2.75%	1.19%
	KLSYN	Sözleşme imzalanması	76.1	1,927.8	3.95%	1,691.4	4.50%	-1.04%
	PLTUR	Personel Taşıma hizmeti	985.6	3,682.0	26.77%	4,099.6	24.04%	-0.75%
09/04/2025	ASELS	Sözleşme imzalanması	6,020.2	106,252.3	5.67%	120,205.6	5.01%	1.88%
	CVKMD	Krom cevheri satışı	364.4	2,568.2	14.19%	3,135.2	11.62%	-6.80%
07/04/2025	EUPWR	Sözleşme imzalanması	66.0	9,327.4	0.71%	8,219.7	0.80%	0.92%
	CVKMD	Sözleşme imzalanması	1,138.7	2,568.2	44.34%	3,135.2	36.32%	-0.27%
04/04/2025	ASELS	Sözleşme imzalanması	2,000.4	106,252.3	1.88%	120,205.6	1.66%	1.62%
	CGCAM	Sipariş alımı	129.1	2,317.2	5.57%	2,195.4	5.88%	0.92%
	CVKMD	Maden Cevheri Satışı	75.5	2,568.2	2.94%	3,135.2	2.41%	9.70%
02/04/2025	EFORC	Sözleşme imzalanması	340.5	7,484.5	4.55%	6,732.7	5.06%	8.97%
	SAFKR	Sözleşme imzalanması	88.4	1,058.0	8.36%	1,315.9	6.72%	8.29%

## FX Teknik Analiz

### USD/TRY

Goü para birimleri dün dolar karşısında büyük ölçüde değer kaybederken, Türk lirası %0,1'lik düşüşle orta sırada yer aldı. USDTRY günü 38,08 seviyesinin hemen üzerinde kapatırken, Türkiye 5 yıllık CDS primi 11,6 baz puan daha azalarak 344,1 baz puana indi. Kısa vadede kurda 38 bölgesindeki istikrar arayışının sürmesini bekliyoruz. Yurt içi döviz talebinin kontrol altında tutulması adına, mevcutta %46 seviyesinde bulunan piyasa faizinin bir süre daha yüksek kalacağı ve TCMB'nin sıkı duruş vurgusunu koruyacağı görüşündeyiz.



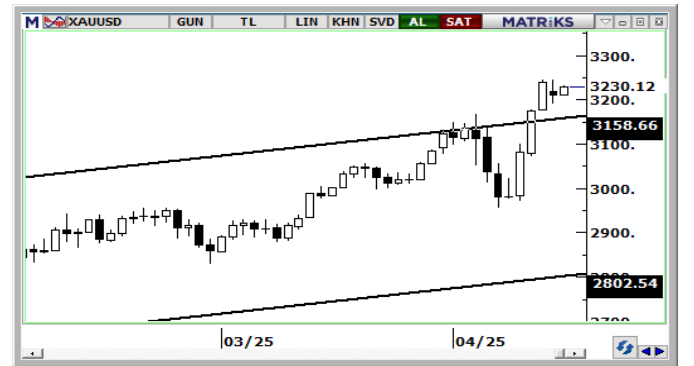
### EUR/USD

Paritede kısa vadeli grafiklerde oluşmuş olan fiyat formasyonları, yükselişin yakın vadede 1,15'e doğru sürebileceğini gösteriyor. Fiyat formasyonlarının çalışması ve paritenin 1,15'e ulaşması durumunda bu bölgedeki hareket yakından izlenecek, zira yukarıda önemli bir direnç konumunda yer alan ve kanal sınırına denk gelen 1,15 seviyesinin aşılp aşılamayacağı yükseliş eğiliminin devamlılığı açısından belirleyici olacak. Paritede 1,13, 1,1253 ve 1,1214 seviyeleri destek, 1,1350, 1,14 ve 1,1470 seviyeleri direnç konumunda yer alıyor.



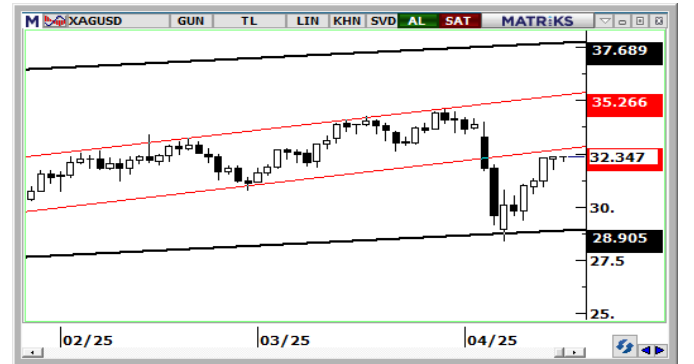
### XAU/USD

3.200\$ üzerindeki hareketini korumakta olan ons altında, gümrük tarifelerinin yarattığı belirsizlik ortamı içerisinde pozitif ayrışmanın sürmesini bekliyoruz. Gerek fiziki talepteki artış gerekse de güvenli liman talebinin sürüyor olması ile birlikte fiyatların desteklenmeye devam edeceği görüşündeyiz. Teknik indikatörler, olası geri çekilmelerin sınırlı kalmaya devam edebileceğini ve yükselişin yakın vadede 3.300\$ üzerine doğru sürebileceğini işaret ediyor.



### XAG/USD

Gümüş fiyatlarında 32,50\$'den geçen 50 günlük ortalamayı yakından izlemeye devam ediyoruz, zira yükselişin devamlılığı açısından bu ortalamanın aşılması önem arz ediyor. Göstergeler yakın vade için 29\$ – 33\$ aralığında bir hareket olasılığına işaret ederken, 1 aylık periyotta ise 29\$ - 37\$ bandında bir hareket ihtimalini destekliyor. Gümüşte kısa vadeli destekler 32\$, 31,50\$ ve 31,16, dirençler ise 32,50\$, 33,12 ve 33,80\$.



## BİST-100 endeksine dahil hisse senetleri için tahmini işlem aralıkları

	Son Fiyat	Destek 3	Destek 2	Destek 1	Pivot	Direnç 1	Direnç 2	Direnç 3
<b>AEFES</b>	<b>162.70</b>	<b>158.27</b>	<b>160.03</b>	<b>161.37</b>	<b>163.13</b>	<b>164.47</b>	<b>166.23</b>	<b>167.57</b>
AGHOL	281.00	275.58	277.67	279.33	281.42	283.08	285.17	286.83
<b>AGROT</b>	<b>8.56</b>	<b>8.04</b>	<b>8.29</b>	<b>8.43</b>	<b>8.68</b>	<b>8.82</b>	<b>9.07</b>	<b>9.21</b>
AHGAZ	22.24	20.78	21.16	21.70	22.08	22.62	23.00	23.54
<b>AKBNK</b>	<b>50.35</b>	<b>48.90</b>	<b>49.45</b>	<b>49.90</b>	<b>50.45</b>	<b>50.90</b>	<b>51.45</b>	<b>51.90</b>
AKSA	10.78	10.44	10.59	10.69	10.84	10.94	11.09	11.19
<b>AKSEN</b>	<b>32.90</b>	<b>32.14</b>	<b>32.50</b>	<b>32.70</b>	<b>33.06</b>	<b>33.26</b>	<b>33.62</b>	<b>33.82</b>
ALARK	99.25	96.10	97.35	98.30	99.55	100.50	101.75	102.70
<b>ALFAS</b>	<b>49.40</b>	<b>48.23</b>	<b>48.81</b>	<b>49.10</b>	<b>49.68</b>	<b>49.97</b>	<b>50.55</b>	<b>50.84</b>
ALTNY	82.45	78.23	80.32	81.38	83.47	84.53	86.62	87.68
<b>ANHYT</b>	<b>81.30</b>	<b>77.92</b>	<b>79.43</b>	<b>80.37</b>	<b>81.88</b>	<b>82.82</b>	<b>84.33</b>	<b>85.27</b>
ANSGR	81.00	73.08	76.97	78.98	82.87	84.88	88.77	90.78
<b>ARCLK</b>	<b>127.00</b>	<b>119.93</b>	<b>123.47</b>	<b>125.23</b>	<b>128.77</b>	<b>130.53</b>	<b>134.07</b>	<b>135.83</b>
ARDYZ	26.02	25.00	25.50	25.76	26.26	26.52	27.02	27.28
<b>ASELS</b>	<b>116.60</b>	<b>111.53</b>	<b>113.87</b>	<b>115.23</b>	<b>117.57</b>	<b>118.93</b>	<b>121.27</b>	<b>122.63</b>
ASTOR	102.90	98.13	99.97	101.43	103.27	104.73	106.57	108.03
<b>AVPGY</b>	<b>56.05</b>	<b>53.17</b>	<b>53.88</b>	<b>54.97</b>	<b>55.68</b>	<b>56.77</b>	<b>57.48</b>	<b>58.57</b>
BERA	15.95	14.77	15.33	15.64	16.20	16.51	17.07	17.38
<b>BIMAS</b>	<b>464.00</b>	<b>449.08</b>	<b>455.67</b>	<b>459.83</b>	<b>466.42</b>	<b>470.58</b>	<b>477.17</b>	<b>481.33</b>
BRSAN	374.50	354.67	363.83	369.17	378.33	383.67	392.83	398.17
<b>BRYAT</b>	<b>1971.00</b>	<b>1,855.00</b>	<b>1,911.00</b>	<b>1,941.00</b>	<b>1,997.00</b>	<b>2,027.00</b>	<b>2,083.00</b>	<b>2,113.00</b>
BSOKE	16.36	15.99	16.08	16.22	16.31	16.45	16.54	16.68
<b>BTCIM</b>	<b>4.92</b>	<b>4.46</b>	<b>4.58</b>	<b>4.75</b>	<b>4.87</b>	<b>5.04</b>	<b>5.16</b>	<b>5.33</b>
CANTE	1.73	1.52	1.60	1.66	1.74	1.80	1.88	1.94
<b>CCOLA</b>	<b>53.00</b>	<b>50.98</b>	<b>51.77</b>	<b>52.38</b>	<b>53.17</b>	<b>53.78</b>	<b>54.57</b>	<b>55.18</b>
CIMSA	50.20	47.33	48.53	49.36	50.56	51.39	52.59	53.42
<b>CLEBI</b>	<b>2905.00</b>	<b>2,755.00</b>	<b>2,825.00</b>	<b>2,865.00</b>	<b>2,935.00</b>	<b>2,975.00</b>	<b>3,045.00</b>	<b>3,085.00</b>
CWENE	17.49	16.84	17.14	17.32	17.62	17.80	18.10	18.28
<b>DOAS</b>	<b>228.70</b>	<b>222.30</b>	<b>225.50</b>	<b>227.10</b>	<b>230.30</b>	<b>231.90</b>	<b>235.10</b>	<b>236.70</b>
DOHOL	16.80	16.26	16.49	16.64	16.87	17.02	17.25	17.40
<b>ECILC</b>	<b>43.16</b>	<b>41.83</b>	<b>42.47</b>	<b>42.81</b>	<b>43.45</b>	<b>43.79</b>	<b>44.43</b>	<b>44.77</b>
EFORC	86.25	82.17	83.28	84.77	85.88	87.37	88.48	89.97
<b>EGEEN</b>	<b>9167.50</b>	<b>8,770.83</b>	<b>8,969.17</b>	<b>9,068.33</b>	<b>9,266.67</b>	<b>9,365.83</b>	<b>9,564.17</b>	<b>9,663.33</b>
EKGYO	12.29	11.60	11.92	12.11	12.43	12.62	12.94	13.13
<b>ENERY</b>	<b>4.17</b>	<b>3.62</b>	<b>3.75</b>	<b>3.96</b>	<b>4.09</b>	<b>4.30</b>	<b>4.43</b>	<b>4.64</b>
ENJSA	61.45	59.62	60.38	60.92	61.68	62.22	62.98	63.52
<b>ENKAI</b>	<b>62.00</b>	<b>60.21</b>	<b>60.93</b>	<b>61.47</b>	<b>62.19</b>	<b>62.73</b>	<b>63.45</b>	<b>63.99</b>
EREGL	21.80	21.33	21.45	21.63	21.75	21.93	22.05	22.23
<b>EUPWR</b>	<b>28.76</b>	<b>27.94</b>	<b>28.24</b>	<b>28.50</b>	<b>28.80</b>	<b>29.06</b>	<b>29.36</b>	<b>29.62</b>
FROTO	952.00	874.67	911.33	931.67	968.33	988.67	1,025.33	1,045.67
<b>GARAN</b>	<b>105.70</b>	<b>102.63</b>	<b>104.17</b>	<b>104.93</b>	<b>106.47</b>	<b>107.23</b>	<b>108.77</b>	<b>109.53</b>
GESAN	43.74	42.53	42.97	43.35	43.79	44.17	44.61	44.99
<b>GOLTS</b>	<b>415.25</b>	<b>377.25</b>	<b>388.75</b>	<b>402.00</b>	<b>413.50</b>	<b>426.75</b>	<b>438.25</b>	<b>451.50</b>
GRTHO	396.50	335.67	350.83	373.67	388.83	411.67	426.83	449.67
<b>GSRAY</b>	<b>1.88</b>	<b>1.85</b>	<b>1.87</b>	<b>1.87</b>	<b>1.89</b>	<b>1.89</b>	<b>1.91</b>	<b>1.91</b>
GUBRF	284.75	273.42	279.08	281.92	287.58	290.42	296.08	298.92
<b>HALKB</b>	<b>20.58</b>	<b>18.34</b>	<b>19.06</b>	<b>19.82</b>	<b>20.54</b>	<b>21.30</b>	<b>22.02</b>	<b>22.78</b>
HEKTS	3.29	3.13	3.20	3.25	3.32	3.37	3.44	3.49
<b>IEYHO</b>	<b>13.18</b>	<b>11.71</b>	<b>12.01</b>	<b>12.59</b>	<b>12.89</b>	<b>13.47</b>	<b>13.77</b>	<b>14.35</b>
ISCTR	11.25	10.82	11.02	11.14	11.34	11.46	11.66	11.78

## BİST-100 endeksine dahil hisse senetleri için tahmini işlem aralıkları

	Son Fiyat	Destek 3	Destek 2	Destek 1	Pivot	Direnç 1	Direnç 2	Direnç 3
<b>ISMEN</b>	<b>38.00</b>	<b>36.96</b>	<b>37.40</b>	<b>37.70</b>	<b>38.14</b>	<b>38.44</b>	<b>38.88</b>	<b>39.18</b>
KARSN	10.71	10.16	10.42	10.56	10.82	10.96	11.22	11.36
<b>KCAER</b>	<b>12.02</b>	<b>11.48</b>	<b>11.75</b>	<b>11.88</b>	<b>12.15</b>	<b>12.28</b>	<b>12.55</b>	<b>12.68</b>
KCHOL	143.20	137.60	140.40	141.80	144.60	146.00	148.80	150.20
<b>KONTR</b>	<b>28.56</b>	<b>27.34</b>	<b>27.84</b>	<b>28.20</b>	<b>28.70</b>	<b>29.06</b>	<b>29.56</b>	<b>29.92</b>
KONYA	5982.50	5,566.67	5,765.83	5,874.17	6,073.33	6,181.67	6,380.83	6,489.17
<b>KOZAA</b>	<b>86.50</b>	<b>82.28</b>	<b>83.57</b>	<b>85.03</b>	<b>86.32</b>	<b>87.78</b>	<b>89.07</b>	<b>90.53</b>
KOZAL	29.26	28.01	28.53	28.89	29.41	29.77	30.29	30.65
<b>KRDMD</b>	<b>25.70</b>	<b>24.92</b>	<b>25.26</b>	<b>25.48</b>	<b>25.82</b>	<b>26.04</b>	<b>26.38</b>	<b>26.60</b>
KTLEV	71.25	67.77	69.38	70.32	71.93	72.87	74.48	75.42
<b>LMKDC</b>	<b>30.54</b>	<b>28.95</b>	<b>29.69</b>	<b>30.11</b>	<b>30.85</b>	<b>31.27</b>	<b>32.01</b>	<b>32.43</b>
MAGEN	29.20	27.60	28.40	28.80	29.60	30.00	30.80	31.20
<b>MAVI</b>	<b>67.30</b>	<b>65.48</b>	<b>66.17</b>	<b>66.73</b>	<b>67.42</b>	<b>67.98</b>	<b>68.67</b>	<b>69.23</b>
MGROS	480.00	465.17	471.33	475.67	481.83	486.17	492.33	496.67
<b>MIATK</b>	<b>41.66</b>	<b>39.47</b>	<b>40.55</b>	<b>41.11</b>	<b>42.19</b>	<b>42.75</b>	<b>43.83</b>	<b>44.39</b>
MPARK	310.00	296.08	300.67	305.33	309.92	314.58	319.17	323.83
<b>OBAMS</b>	<b>63.10</b>	<b>55.10</b>	<b>57.60</b>	<b>60.35</b>	<b>62.85</b>	<b>65.60</b>	<b>68.10</b>	<b>70.85</b>
ODAS	5.01	4.82	4.89	4.95	5.02	5.08	5.15	5.21
<b>OTKAR</b>	<b>407.75</b>	<b>378.58</b>	<b>390.92</b>	<b>399.33</b>	<b>411.67</b>	<b>420.08</b>	<b>432.42</b>	<b>440.83</b>
OYAKC	28.72	26.68	27.44	28.08	28.84	29.48	30.24	30.88
<b>PASEU</b>	<b>51.05</b>	<b>42.30</b>	<b>44.05</b>	<b>47.55</b>	<b>49.30</b>	<b>52.80</b>	<b>54.55</b>	<b>58.05</b>
PETKM	17.15	16.32	16.59	16.87	17.14	17.42	17.69	17.97
<b>PGSUS</b>	<b>262.75</b>	<b>251.00</b>	<b>255.75</b>	<b>259.25</b>	<b>264.00</b>	<b>267.50</b>	<b>272.25</b>	<b>275.75</b>
RALYH	104.30	86.80	90.30	97.30	100.80	107.80	111.30	118.30
<b>REEDR</b>	<b>12.36</b>	<b>11.75</b>	<b>12.03</b>	<b>12.20</b>	<b>12.48</b>	<b>12.65</b>	<b>12.93</b>	<b>13.10</b>
RYGYO	13.97	13.49	13.63	13.80	13.94	14.11	14.25	14.42
<b>SAHOL</b>	<b>76.90</b>	<b>74.87</b>	<b>75.83</b>	<b>76.37</b>	<b>77.33</b>	<b>77.87</b>	<b>78.83</b>	<b>79.37</b>
SASA	4.23	3.94	4.02	4.12	4.20	4.30	4.38	4.48
<b>SELEC</b>	<b>63.85</b>	<b>62.25</b>	<b>62.75</b>	<b>63.30</b>	<b>63.80</b>	<b>64.35</b>	<b>64.85</b>	<b>65.40</b>
SISE	36.06	35.07	35.51	35.79	36.23	36.51	36.95	37.23
<b>SKBNK</b>	<b>5.30</b>	<b>5.13</b>	<b>5.19</b>	<b>5.25</b>	<b>5.31</b>	<b>5.37</b>	<b>5.43</b>	<b>5.49</b>
SMRTG	33.00	30.37	31.15	32.07	32.85	33.77	34.55	35.47
<b>SOKM</b>	<b>36.90</b>	<b>34.35</b>	<b>35.27</b>	<b>36.09</b>	<b>37.01</b>	<b>37.83</b>	<b>38.75</b>	<b>39.57</b>
TABGD	165.80	160.80	162.40	164.10	165.70	167.40	169.00	170.70
<b>TAVHL</b>	<b>246.20</b>	<b>239.80</b>	<b>242.80</b>	<b>244.50</b>	<b>247.50</b>	<b>249.20</b>	<b>252.20</b>	<b>253.90</b>
TECELL	89.90	87.93	88.67	89.28	90.02	90.63	91.37	91.98
<b>THYAO</b>	<b>320.00</b>	<b>306.42</b>	<b>309.33</b>	<b>314.67</b>	<b>317.58</b>	<b>322.92</b>	<b>325.83</b>	<b>331.17</b>
TKFEN	133.80	116.87	125.33	129.57	138.03	142.27	150.73	154.97
<b>TOASO</b>	<b>157.60</b>	<b>148.23</b>	<b>152.67</b>	<b>155.13</b>	<b>159.57</b>	<b>162.03</b>	<b>166.47</b>	<b>168.93</b>
TSKB	11.13	10.73	10.92	11.02	11.21	11.31	11.50	11.60
<b>TTKOM</b>	<b>51.15</b>	<b>48.22</b>	<b>49.68</b>	<b>50.42</b>	<b>51.88</b>	<b>52.62</b>	<b>54.08</b>	<b>54.82</b>
TTRAK	659.00	630.33	642.67	650.83	663.17	671.33	683.67	691.83
<b>TUPRS</b>	<b>127.00</b>	<b>122.97</b>	<b>124.53</b>	<b>125.77</b>	<b>127.33</b>	<b>128.57</b>	<b>130.13</b>	<b>131.37</b>
TURSG	19.59	18.01	18.41	19.00	19.40	19.99	20.39	20.98
<b>ULKER</b>	<b>109.00</b>	<b>103.57</b>	<b>106.13</b>	<b>107.57</b>	<b>110.13</b>	<b>111.57</b>	<b>114.13</b>	<b>115.57</b>
VAKBN	21.52	19.96	20.60	21.06	21.70	22.16	22.80	23.26
<b>VESTL</b>	<b>46.48</b>	<b>44.23</b>	<b>45.25</b>	<b>45.87</b>	<b>46.89</b>	<b>47.51</b>	<b>48.53</b>	<b>49.15</b>
YEOTK	48.36	46.71	47.49	47.93	48.71	49.15	49.93	50.37
<b>YKBNK</b>	<b>23.56</b>	<b>22.89</b>	<b>23.23</b>	<b>23.39</b>	<b>23.73</b>	<b>23.89</b>	<b>24.23</b>	<b>24.39</b>
ZOREN	3.44	3.36	3.39	3.42	3.45	3.48	3.51	3.54

## Dip Zirve Analizi (BİST-50 endeksine dahil hisse senetleri için)

Hisse Senedi	Son Fiyat (TL)	52 hafta		Yılbaşından beri		Dipten uzaklık		Zirveye yakınlık		Dipten uzaklık sıralaması		Zirveye yakınlık sıralaması	
		En düşük	En Yüksek	En düşük	En Yüksek	52 hafta	YBB	52 hafta	YBB	52 hafta	YBB	52 hafta	YBB
AEFES	162.70	149.50	304.75	149.50	192.30	%9	%9	%87	%18	10.00	20.00	6.00	28.00
AKBNK	50.35	45.11	74.54	48.10	74.54	%12	%5	%48	%48	16.00	11.00	21.00	2.00
ALARK	99.25	75.15	144.22	75.15	107.50	%32	%32	%45	%8	31.00	42.00	22.00	42.00
ARCLK	127.00	120.40	196.10	120.40	152.40	%5	%5	%54	%20	8.00	13.00	17.00	23.00
ASELS	116.60	54.01	125.70	72.20	125.70	%116	%61	%8	%8	48.00	49.00	45.00	43.00
ASTOR	102.90	65.15	130.60	93.50	130.60	%58	%10	%27	%27	42.00	24.00	32.00	16.00
BIMAS	464.00	356.98	620.95	399.00	581.00	%30	%16	%34	%25	29.00	33.00	27.00	18.00
BRSAN	374.50	327.50	635.00	327.50	445.50	%14	%14	%70	%19	18.00	28.00	11.00	25.00
CCOLA	53.00	42.94	83.82	49.68	62.90	%23	%7	%58	%19	26.00	15.00	14.00	26.00
CIMSA	50.20	28.74	56.69	42.86	56.69	%75	%17	%13	%13	44.00	35.00	41.00	36.00
DOAS	228.70	168.50	356.24	168.50	246.00	%36	%36	%56	%8	35.00	46.00	15.00	44.00
DOHOL	16.80	12.54	17.77	12.85	17.09	%34	%31	%6	%2	33.00	41.00	47.00	50.00
EKGYO	12.29	8.41	16.41	11.34	16.41	%46	%8	%34	%34	37.00	17.00	28.00	11.00
ENJSA	61.45	52.20	71.80	52.60	68.30	%18	%17	%17	%11	23.00	34.00	38.00	39.00
ENKAI	62.00	31.91	65.10	45.07	65.10	%94	%38	%5	%5	46.00	48.00	48.00	46.00
EREGL	21.80	19.99	30.13	20.10	25.86	%9	%8	%38	%19	11.00	18.00	25.00	27.00
FROTO	952.00	829.17	1211.27	863.58	1093.00	%15	%10	%27	%15	20.00	25.00	31.00	33.00
GARAN	105.70	68.08	140.41	101.74	140.41	%55	%4	%33	%33	41.00	8.00	29.00	12.00
GUBRF	284.75	130.50	318.25	234.00	318.25	%118	%22	%12	%12	49.00	37.00	42.00	38.00
HALKB	20.58	14.01	22.80	16.15	22.80	%47	%27	%11	%11	38.00	40.00	43.00	40.00
HEKTS	3.29	2.95	5.99	2.95	4.30	%12	%12	%82	%31	15.00	26.00	7.00	14.00
ISCTR	11.25	10.73	17.51	11.16	16.36	%5	%1	%56	%45	7.00	1.00	16.00	4.00
KCHOL	143.20	140.54	258.68	140.54	180.29	%2	%2	%81	%26	1.00	2.00	8.00	17.00
KONTR	28.56	24.94	84.27	24.94	40.22	%15	%15	%195	%41	19.00	29.00	1.00	5.00
KOZAA	86.50	46.82	88.00	65.15	88.00	%85	%33	%2	%2	45.00	43.00	50.00	49.00
KOZAL	29.26	18.47	30.08	21.54	30.08	%58	%36	%3	%3	43.00	47.00	49.00	48.00
KRDMD	25.70	21.88	34.06	24.78	34.06	%17	%4	%33	%33	22.00	7.00	30.00	13.00
MAVI	67.30	61.85	137.00	61.85	89.95	%9	%9	%104	%34	9.00	19.00	4.00	10.00
MGROS	480.00	394.48	600.00	448.75	600.00	%22	%7	%25	%25	24.00	16.00	33.00	19.00
MIATK	41.66	30.92	69.65	30.92	48.50	%35	%35	%67	%16	34.00	45.00	13.00	31.00
OYAKC	28.72	13.72	33.04	22.66	33.04	%109	%27	%15	%15	47.00	39.00	39.00	32.00
PETKM	17.15	15.18	26.20	15.18	19.59	%13	%13	%53	%14	17.00	27.00	20.00	34.00
PGSUS	262.75	170.33	287.25	208.00	287.25	%54	%26	%9	%9	40.00	38.00	44.00	41.00
SAHOL	76.90	74.44	107.04	74.44	105.98	%3	%3	%39	%38	3.00	5.00	24.00	6.00
SASA	4.23	3.16	6.48	3.16	4.44	%34	%34	%53	%5	32.00	44.00	19.00	47.00
SISE	36.06	34.68	55.64	34.68	43.00	%4	%4	%54	%19	4.00	9.00	18.00	24.00
SOKM	36.90	31.88	66.42	31.88	43.32	%16	%16	%80	%17	21.00	31.00	9.00	30.00
TAVHL	246.20	188.70	294.75	225.60	290.25	%30	%9	%20	%18	30.00	21.00	37.00	29.00
TCELL	89.90	69.72	111.81	84.55	111.40	%29	%6	%24	%24	28.00	14.00	35.00	21.00
THYAO	320.00	257.50	339.50	278.75	339.50	%24	%15	%6	%6	27.00	30.00	46.00	45.00
TKFEN	133.80	39.08	165.00	58.65	165.00	%242	%128	%23	%23	50.00	50.00	36.00	22.00
TOASO	157.60	151.23	330.02	151.23	214.76	%4	%4	%109	%36	5.00	10.00	3.00	7.00
TSKB	11.13	9.11	13.90	9.59	13.90	%22	%16	%25	%25	25.00	32.00	34.00	20.00
TTKOM	51.15	34.76	57.85	43.14	57.85	%47	%19	%13	%13	39.00	36.00	40.00	35.00
TUPRS	127.00	116.36	179.38	116.36	142.36	%9	%9	%41	%12	12.00	22.00	23.00	37.00
ULKER	109.00	99.70	188.70	105.20	141.80	%9	%4	%73	%30	13.00	6.00	10.00	15.00
VAKBN	21.52	15.58	29.20	21.12	29.20	%38	%2	%36	%36	36.00	3.00	26.00	8.00
VESTL	46.48	45.16	107.30	45.16	73.15	%3	%3	%131	%57	2.00	4.00	2.00	1.00
YKBNK	23.56	22.48	39.46	22.48	34.68	%5	%5	%67	%47	6.00	12.00	12.00	3.00
ZOREN	3.44	3.13	6.94	3.13	4.66	%10	%10	%102	%35	14.00	23.00	5.00	9.00

YBB: Yılbaşından bugüne

## Künye

## Tacirler Yatırım Araştırma ve İçerik Yönetimi

### Serhan Yenigün

Müdür

[serhan.yenigun@tacirler.com.tr](mailto:serhan.yenigun@tacirler.com.tr)

### Ekin Çınar

Ekonomist

[ekin.cinar@tacirler.com.tr](mailto:ekin.cinar@tacirler.com.tr)

### Oğuzhan Kaymak

Tüm hisse kapsamı ve içerik yönetimi

[oguzhan.kaymak@tacirler.com.tr](mailto:oguzhan.kaymak@tacirler.com.tr)

### Ali Berk Coşkuntuna

Gıda-içecek, perakende, çimento,  
GYO, taahhüt

[berk.coskuntuna@tacirler.com.tr](mailto:berk.coskuntuna@tacirler.com.tr)

### Özgür Tosun

Tekstil, elektronik perakende,  
teknoloji, petrokimya, kağıt, mobilya

[ozgur.tosun@tacirler.com.tr](mailto:ozgur.tosun@tacirler.com.tr)

### Ömer Tarman

Veritabanı sorumlusu

[omer.tarman@tacirler.com.tr](mailto:omer.tarman@tacirler.com.tr)

## Yatırım Merkezlerimiz

## Genel Müdürlük

Nispetiye Cad. B-3 Blok Kat: 9 Akmerkez Etiler - İSTANBUL  
0 212 355 46 46

Adana	Cemal Paşa Mah. Gazipaşa Bul. Cemal Uğurlu Apt. Kat: 1 D: 4	(0 322) 457 77 55
Akatlar İrtibat Bürosu	Akat Mahallesi Meydan Caddesi B Blok No: 16 D: 8 (Eski No D: 10) Beşiktaş	(0 212) 355 46 46
Alsancak	Şehit Nevres Bulvarı Eczacıbaşı Apartmanı No: 7 Kat: 2 Daire: 5 Pasaport Alsancak - Konak	(0 232) 241 24 50
Ankara	Remzi Oğuz Arık Mah. Tunalı Hilmi Cad. Yaprak Apt. No: 94 Kat: 2 D: 9 Kavaklıdere Çankaya	(0 312) 435 18 36
Antalya	Şirinyalı Mah. İsmet Gökşen Cad. Özden Apt. No:82/6 Muratpaşa	(0 242) 248 45 20
Bakırköy	İstanbul Cad. Bakırköy İş Merkezi No: 6 Kat: 4 D: 14 Bakırköy	(0 212) 570 52 59
Bodrum	Konacık Mahallesi, Atatürk Bulvarı, Arbor-Abdullah Ünal Çabuk İş Merkezi No: 285/1-A6 Bodrum	(0 212) 355 46 46
Bursa	Konak Mah. Barış (120) Sokak , Ofis Artı Binası, Dış kapı No:3 Daire:33 Nilüfer-BURSA	(0 224) 225 64 10
Çankaya	Çankaya Mahallesi Cinnah Caddesi Cinnah Apartmanı No: 55 D: 7-8 Çankaya / ANKARA	(0 212) 355 46 46
Çukurambar	Kızılırmak Mah.Ufuk Üniversitesi Cad. Next Level Loft Ofis No: 4/65 Kat: 24 Söğütözü Çankaya	(0 312) 909 87 70
Denizli	Urhan İş Merkezi 2. Ticari Yol Daire 26 Kat: 6 Bayramyeri	(0 258) 265 87 85
Erenköy	Bağdat Cad. Çubukçu Apt. No: 333 Kat: 2 D: 4 Kadıköy	(0 216) 348 82 82
Gaziantep	İncilipinar Mah. Gazimuhtarpaşa Bul. Kepkepzade Park İş Merkezi B Blok No: 18 Kat: 1 D: 5	(0 342) 232 35 35
Girne	Ziya Rızki Cad. Şehit Necati Gürkaya Sok. Kat: 1 D: 1 Gime - KKTC	(0 392) 815 14 55-0533 889 15 51
İzmir	Kültür Mahallesi, Cumhuriyet Bulvarı No:137 Cumhuriyet Apt. K:5 D:12 Konak - İzmir	(0 232) 445 01 61
İzmit	Hürriyet Cad. Kaya İşhanı No: 39/5 İzmit	(0 262) 323 11 33
İzmit İrtibat Bürosu	Ömerağa Mah. Alemdar Cad. İ. Kolaylı Apt. No: 8 Kat: 2 İzmit	(0 262) 260 01 01
Karadeniz Ereğli	Bağlık Mahallesi Karanfil Sokak No:16/A Karadeniz Ereğli - Zonguldak	(0 372) 316 40 50
Karşıyaka	Yalı Mahallesi Ahmet Kemal Baysak Bulvarı No:42 D:11	(0 232) 241 19 24
Kartal	Üsküdar Cad. Cevat Kayacan Apt. No: 26 Kat: 4 D: 8 Kartal	(0 216) 306 22 71-306 22 06
Kayseri	Hunat Mah. Nuh Mehmet Baldöktü Sok. Gürcüoğlu Plaza No: 5 K: 3 D: 11 Melikgazi	(0 352) 221 08 68-222 82 51
Marmaris İrtibat Bürosu	Kemeraltı Mah. Orgeneral Mustafa Muğlalı Cad. Güven Apt. No: 22 D: 2 Marmaris	(0 252) 321 08 00
Merkez Şube	Akat Mahallesi Meydan Caddesi B Blok No: 16 D: 7 (Eski No D: 9) Beşiktaş	(0 212) 355 46 46
Mersin	İnönü Mah. 1401 Sok. No:32 Pozcu Evo Kat:2 No:10-11 Yenişehir Mersin	(0 324) 238 11 89
Trabzon İrtibat Bürosu	Kemer kaya Mahallesi Halkevi Cad. Mandıralı İş Merkezi No: 4 Daire: 4 Ortahisar	(0 462) 432 24 50

## Uyarı Notu

Bu raporda yer alan yatırım bilgi, yorum ve tavsiyeleri, yorum ve tavsiyede bulunanların kişisel görüşlerine dayanmakta olup finansal bilgi ve genel yatırım tavsiyesi kapsamında hazırlanmıştır ve hiçbir şekilde yatırım danışmanlığı kapsamında değildir. Yatırım danışmanlığı hizmeti; yetkili kuruluşlar tarafından kişilerin risk ve getiri tercihleri dikkate alınarak kişiye özel sunulmaktadır. Burada yer alan yorum ve tavsiyeler ise genel niteliktedir. Bu tavsiyeler, mali durumunuz ile risk ve getiri tercihlerinize uygun olmayabilir. Bu nedenle, sadece burada yer alan bilgilere dayanarak yatırım kararı verilmesi beklentilerinize uygun sonuçlar doğurmayabilir.

Yatırım Danışmanlığı hizmeti talep edilmesi halinde; yatırımcının Tacirler Yatırım Menkul Değerler A.Ş. ile Yatırım Danışmanlığı sözleşmesi imzalamış olması, Yerindelik Testi'ni tamamlamış ve risk grubunun belirlemiş olması zorunludur.

Bu raporda yer alan her türlü bilgi, yorum ve tavsiye uygunluk testi ile tespit edilecek risk grubunuz ve getiri beklentiniz ile uyumlu olmayabilir. Dolayısıyla, uygunluk testi neticesinde risk grubunuz tespit edilmeden sadece burada yer alan bilgilere dayanılarak yatırım kararı verilmesi amaç, bilgi ve tecrübenize uygun sonuçlar doğurmayabilir.

Bu rapor herhangi bir sürede belirli bir getirinin sağlanacağına dair bir taahhüt içermemekte olup, zaman içerisinde piyasa koşullarında meydana gelen değişiklikler nedeniyle yorum ve tavsiyelerde değişiklikler söz konusu olabilir. Bu raporda bahsedilen yatırım araçlarının fiyatları ve değerleri yatırımcıların menfaatlerine aykırı olarak hareket edebilir ve netice itibarıyla yatırımcılar anaparalarını kaybetme riski ile karşı karşıya kalabilirler. Bu raporda yer alan geçmiş performans verileri gelecekte elde edilecek sonuçların bir garantisi olarak kabul edilemez.

Bu raporda yer alan tüm bilgiler ve görüşler yatırımcıları bilgilendirmek amacıyla, Tacirler Yatırım Menkul Değerler A.Ş. tarafından güncel ve güvenilir kaynaklardan temin edilmiş olmakla beraber, Tacirler Yatırım Menkul Değerler A.Ş. söz konusu bilgilerin doğru ve tam olduğunu taahhüt etmemektedir. Raporlardaki yorumlardan, bilgilerin tam veya doğru olmaması ve/veya güncellenme nedeniyle doğabilecek maddi ve manevi zararlardan Tacirler Yatırım Menkul Değerler A.Ş. ve çalışanları sorumlu tutulamaz.

Bu rapor, sadece gönderildiği kişilerin kullanımı içindir. Bu raporun tümü veya bir kısmı Tacirler Yatırım Menkul Değerler A.Ş.'nin yazılı izni olmadan çoğaltılamaz, yayınlanamaz veya üçüncü kişilere gösterilemez, ticari amaçla kullanılamaz. Aksi halde, Tacirler Yatırım Menkul Değerler A.Ş. uğramış olduğu bütün zarar ve ziyanı talep etme hakkını saklı tutar.