

Güne Başlarken

Günaydın. Küresel risk iştahı bu sabah sakin. ABD ve Avrupa vadeli yatay/hafif negatif, Asya vadeli ise dalgalı. Trump'ın AB'ye yönelik gümrük tarifelerini ertelemesi Wall Street'te bir nevi bahar havası yaratırken, beklentileri aşan Tüketici Güven Endeksi verisi ABD endekslerini destekledi. Son dönemde gümrük tarife kararlarıyla artan endişeleri, gelen veri bir miktar rahatlatı. Tesla hissesi, Avrupa satışlarındaki zayıflığa rağmen, Musk'ın "7/24 işin başındayım" tonunda mesajı ve ticaret gerilimlerinin yumuşamasıyla %5'in üzerinde prim yaptı. Şimdi ise gözler Nvidia'nın bu akşam açıklayacağı 1Ç25 bilançosunda. Konsensüsü aşma potansiyeli güçlü olsa da fiyatlamada asıl belirleyici olacak bir sonraki çeyrek ve yıl geneli paylaşılacak olan beklentilerde. Avrupa tarafında ise hem Trump'ın tarife erteleme kararı hem de ECB'nin %2'lik enflasyon hedefi doğrultusunda izlediği adımlar, özellikle Almanya endeksi DAX'ta rekorların tazelenmesini sağlıyor. İçeriye döndüğümüzde ise küreselden tam tersi fiyatlamaya devam eden Borsa İstanbul izliyoruz. Nette anlamlı bir para çıkışı gerçekleşmemesine rağmen, daha önce dikkat çektiğimiz momentum kaybı devam ediyor. Nitekim, 14 Mayıs'ta 9770 puanın test edilmesinin ardından endekste düşüş trendi sürüyor. İşlem hacmi ise dün 68 milyar TL ile oldukça düşük kalmaya devam ederken, endeks günü 9200 puanın hemen üzerinde tamamladı. 9300 puanın altına kırılmasıyla, 9000/9100 puan bandını destek olarak takip ediyoruz. Gün içi olası tepki alımlarında ise 9350 - 9450 ilk direnç noktalarımız. Borsa İstanbul'un uzun vadeli potansiyeline tekrar odaklanabilmesi için faizlerde gerileme, ekonomik büyümede canlanma ve buna bağlı olarak şirket karlarında tekrar toparlanma, içeride ve dışarıda ekonomi dışı risklerde azalma gibi tetikleyici katalistlere ihtiyaç duyuluyor. Bu nedenle, kısa vadede anlamlı bir yükseliş beklemediğimizi, gün gün oluşabilecek olası tepkileri normal karşıladığımızı belirtelim. Haftaya açıklanacak mayıs ayı enflasyon verisi ise faiz politikasına ilişkin beklentiler açısından önemli. İç tarafta bu sabah saat 10'da mayıs ayı ekonomik güven endeksi, akşam saatlerinde ise Fed'in FOMC toplantı tutanakları takip edilecek. Türkiye 5 yıl vadeli CDS primleri düne göre hafif artışla güne 307 baz puandan başlıyor.

Ekonomik Takvim

- 10:00 | **Türkiye** | Türkiye Ekonomik Güven Endeksi (Mayıs) |
- 21:00 | **ABD** | FOMC Toplantı Tutanakları |

PİYASALAR

Yurtiçi	Kapanış	1 gün (%)	1 hafta (%)
BIST 100	9,213.58	-1.41	-3.16
BIST 30	10,155.21	-1.32	-2.77
BIST 50	8,113.87	-1.41	-2.98
BIST Tüm	11,186.37	-1.27	-2.92
BIST Banka	12,215.81	-1.57	-3.20
BIST Ulaştırma	34,793.12	-1.50	-4.28
BIST Sınai	12,106.04	-1.68	-4.03

Yurtdışı Endeksler

Son	1 gün (%)	1 hafta (%)	
Nasdaq	19,199.16	2.5%	1.7%
Dax	24,226.49	0.8%	0.4%
Cac 40	7,826.79	0.0%	-1.1%
FTSE 100	8,778.05	0.7%	0.3%

Hazine Tahvilleri

Son	Günlük D. (%)	YBB D. (%)	
TR 10 Yıllık Tahvil	27.96	0.53	10.79
GER 10 Yıllık Tahvil	2.54	-0.78	7.30
ABD 10 Yıllık Tahvil	4.47	0.54	-2.25
ITA 10 Yıllık Tahvil	3.55	-0.08	0.57
FR 10 Yıllık Tahvil	3.23	-0.34	1.22
UK 10 Yıllık Tahvil	4.69	0.11	1.56

Döviz

Son	Günlük D. (%)	YBB D. (%)	
USDTRY	39.07	0.55	10.42
EURTRY	44.25	0.25	20.65
GBPTRY	52.70	0.05	19.05
BRENT (\$)	63.78	0.04	-14.61
XAUUSD (\$)	3307.40	0.20	26.08
XAGUSD (\$)	33.29	0.08	15.21
COPPER (\$)	4.69	-0.71	17.45
XPTUSD (\$)	1083.70	-0.07	19.65

GÜNLÜK TEKNİK ANALİZ BAZLI HİSSE ÖNERİLERİ

Hisse	ALIM Aralığı	SATIM Aralığı (TP)	Zarar KES (SL)
EREGL	23.66 - 23.96	24.30 - 24.74	23.46
ASELS	136.80 - 138.50	140.50 - 143.00	135.70
SAHOL	76.45 - 77.35	78.50 - 79.90	75.75
MGROS	490.50 - 496.00	503.50 - 512.50	486.00

HAFTALIK TEKNİK ANALİZ BAZLI HİSSE ÖNERİLERİ

Hisse	ALIM Aralığı	SATIM Aralığı (TP)	Zarar KES (SL)
BIMAS	472.75 - 482.25	498.00 - 515.50	463.75
TUPRS	127.60 - 130.10	134.40 - 139.10	125.20
CCOLA	50.20 - 51.20	52.85 - 54.75	49.25
ALTNY	73.20 - 74.70	77.10 - 79.80	71.85

Global Piyasalarda Öne Çıkanlar

Küresel piyasalarda ticaret iyimserliği sürerken, Avrupa Birliği'nin (AB) ABD ile ticaret savaşını önlemek için müzakereleri hızlandırmayı kabul etmesinin ardında ABD ve Avrupa borsaları günü artıda kapattı. ABD – AB arasındaki yapıcı görüşmeler ABD varlıklarını desteklerken, tahvillerin değer kazandığı ve dolar endeksinin de günü %0,6 primle tamamladığı takip edildi. Güçlenen dolar endeksi ile pariteler zayıflarken, değerli metallerde son dönemdeki kazançların bir kısmı silindi. ABD'den gün içinde gelen veriler ise karışık bir resmi işaret etti. Conference Board tüketici güven endeksi mayıs ayında 85,7 seviyesinden 98 seviyesine yükselerek beklentileri aştı ve son dört yıllık en güçlü aylık artışını kaydetti. Diğer yandan ABD'de nisan ayına ilişkin açıklan öncü dayanıklı mal siparişleri beklentilerden daha sınırlı bir kaybı işaret etse de -%6,3 ile Ocak 2024'ten bu yana en zayıf seviyeye indi. Dayanıklı mal siparişlerinin alt kalemlerinde yakından takip ettiğimiz ve büyümeye doğrudan dahil edilen çekirdek sermaye malları sevkiyatı verisi ise beklentilere paralel olarak %0,1 daralma gösterdi. Bugün yurt dışında TSİ 17:00'de açıklanacak olan ABD mayıs ayı Richmond Fed imalat endeksi verisi ile TSİ 21:00'da yayınlanacak olan FOMC toplantı tutanakları takip edilecek. Ayrıca, TSİ 11:00'de Minneapolis Fed Başkanı Kashkari'nin ve TSİ 16:30'da Richmond Fed Başkanı Barkin'in konuşması gerçekleşecek. Öte yandan küresel yatırımcılar tarafından yakından takip edilen Nvidia bilançosu bugün açıklanacak.

Küresel Borsalar:

ABD borsaları günü artıda kapattı. Kapanışta Dow Jones endeksi, 750 puana yakın değer kazandı ve %1,78 artarak 42.343,65 puana ulaştı. S&P 500 endeksi %2,05 artışla 5.921,54 puana ve Nasdaq endeksi %2,47 kazançla 19.199,16 puana çıktı. Bu sabah ABD endeks vadeliplerinde sınırlı tepki satışları izleniyor.

Avrupa borsaları Fransa hariç yükselişle kapandı. Kapanışta gösterge endeks Stoxx Europe 600, %0,45 artışla 552,95 puana çıktı. Almanya'da DAX 40 endeksi %0,83 yükselişle 24.226,49 puana, İtalya'da FTSE MIB 30 endeksi %0,34 değer kazanarak 40.124,9 puana, İspanya'da IBEX 35 endeksi %0,13 artışla 14.239,9 puana ve İngiltere'de FTSE 100 endeksi %0,69 primle 8.778,05 puana çıktı. Fransa'da CAC 40 endeksi ise %0,02 düşüşle 7.826,79 puan oldu. Bu sabah saatlerinde Avrupa vadeliplerinde pozitif seyrin devamı görülüyor.

Asya piyasaları bugün erken saatlerde karışık bir seyir izliyor. Japonya Nikkei endeksi %0,4 ve Çin CSI 300 endeksi %0,01 primli işlem görürken, Hong Kong Hang Seng endeksi %0,6 kayıpla seyreliyor.

Tahvil Piyasaları:

ABD Hazinesi'nin dün düzenlediği 69 milyar dolar tutarında 2 yıl vadeli tahvil ihalesinde talep / satış rasyosu 2,57x ile önceki ihaleye göre daha yüksek bir talebi işaret ederken, ihalenin ardından tahvil getirileri geriledi. ABD 10 yıllık tahvil faizi günü 7 baz puana yakın düşüşle %4,45 seviyesi altında tamamlarken, 5 yıllık tahvil faizi ise 5 baz puan gerileyerek %4,03'e indi. 2 yıllık tahvilin getirisi ise 1 baz puan azalarak %3,98 seviyesinden kapandı.

Almanya 10 yıllık tahvil faizi günü 3 baz puanlık düşüşle %2,53 seviyesinden kapatırken, İtalya 10 yıllık tahvil faizi ise 3,6 baz puan gerileyerek %3,5170 seviyesine indi. Fransa'da ise 10 yıllık tahvilin getirisi 3,2 baz puan azalarak %3,2040 seviyesine indi.

Para Piyasaları:

Dolar endeksi haftanın ikinci işlem gününü %0,6 yükselişle 99,52 seviyesinden tamamlarken, EURUSD paritesi ise %0,5 düşüşle 1,1328 seviyesinden kapattı.

Günü %0,4'lük düşüşle 1,3507 seviyesinden tamamlayan GBPUSD paritesinin, bu sabah saatlerinde 1,35 altına gerilediği ve görece zayıf seyrini sürdürdüğü görülüyor. Dün %1'in üzerinde primle 142,85 seviyesinden günü tamamlayan USDJPY ise bu sabah saatlerinde yükselişini 144 üzerine taşımış durumda.

Emtia Piyasaları:

Ons altın günü %1,3 düşüşle 3.300,87\$ seviyesinden tamamlarken, gümüş ise %0,7 gerileyerek 33,26\$ seviyesinden kapattı. Altın / gümüş rasyosu ise 99,85 seviyesinden 99,23'e geriledi.

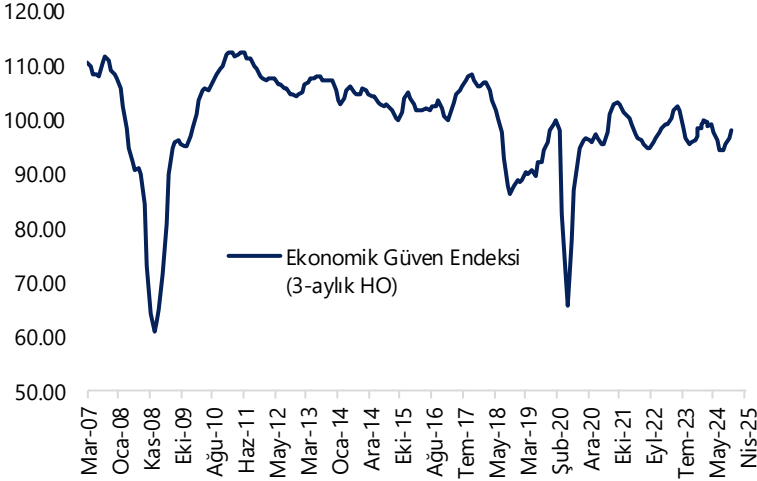
Brent petrol günü %1 kayıpla varil başına 64,09\$, ham petrol ise %1,1'lik düşüş ile varil başına 60,89\$ seviyesinden kapattı.

Ekonomi ve Politika Haberleri

Saat 10:00'da mayıs ayı ekonomik güven endeksi açıklanacak

Ekonomik güven endeksi nisan ayında aylık bazda %4,2 oranında gerileyerek 96,6 seviyesine indi. Endeks, mart ayında 100,8 seviyesine yükselerek Haziran 2023'ten bu yana en yüksek seviyesine çıkmış ve Mart 2024'ten bu yana ilk defa 100 eşik değerini üzerinde oluşmuştu. Beklentimize paralel olarak, 19 Mart itibariyle yurt içinde yaşanan gelişmeler ve piyasalarda artan volatilitenin olumsuz etkilerini nisan ayı öncü göstergelerinde almaya başladık. Endekslerdeki bozulma ile birlikte ekonomik güven endeksinin de nisan ayında yeniden 100 değerinin altına indiği ve genel ekonomik duruma ilişkin algının yeniden kötümser tarafa evrildiği takip ediliyor. Nisan verinin alt detaylarına baktığımızda: Nisan ayında tüketici güven endeksi aylık bazda %2,3 oranında azalarak 83,9'a, reel kesim güven endeksi %2,3 gerileyerek 100,8'e, hizmet sektörü güven endeksi %4,3 düşüş kaydederek 109,5'e, perakende ticaret sektörü güven endeksi %2,5 oranında azalarak 110,6'ya ve inşaat sektörü güven endeksi %4,2 düşüşle 85,1'e indi.

Ekonomik Güven Endeksi (3-aylık HO)



Kaynak: TÜİK, Tacirler Yatırım

Şirket ve Sektör Haberleri

AGHOL: AG Anadolu Grubu Holding, bugün pay başına 5,13 TL brüt temettü dağıtacak olup, temettü verimi son kapanış fiyatına göre %2 düzeyindedir.

AZTEK: Aztek Teknoloji Ürünleri, bugün pay başına 1,36 TL brüt temettü dağıtacak olup, temettü verimi son kapanış fiyatına göre %3,4 düzeyindedir.

CEMETS: Cemtaş, bugün pay başına 0,22 TL brüt temettü dağıtacak olup, temettü verimi son kapanış fiyatına göre %2 düzeyindedir.

EREGL: Fitch Ratings, Ereğli Demir ve Çelik Fabrikaları T.A.Ş.'nin uzun vadeli kredi notunu "BB-", not görünümünü "durağan" olarak teyit etti.

GRSEL: Gürsel Turizm Taşımacılık, Flixbus-Kamil Koç'un Bursa, Manisa ve Düzce'deki personel taşıma operasyonlarını ve ilgili plakaları devralarak 13 yeni sözleşmeyle yıllık 1,3 milyar TL ciro artışı hedeflediğini duyurdu.

MGROS: Migros, bugün pay başına 6,90 TL brüt temettü dağıtacak olup, temettü verimi son kapanış fiyatına göre %1,4 düzeyindedir.

PAGYO: Panora Gayrimenkul Yatırım Ortaklığı, bugün pay başına 0,80 TL brüt temettü dağıtacak olup, temettü verimi son kapanış fiyatına göre 1,1 düzeyindedir.

SUMAS: Suni Tahta ve Mobilya Sanayi, bugün pay başına 2 TL brüt temettü dağıtacak olup, temettü verimi son kapanış fiyatına göre %0,7 düzeyindedir.

Yükselenler	Kapanış	Günlük (%)	Haftalık (%)
Ral Yatırım Holding	141.40	6.16	6.40
Pasifik Eurasia Lojistik	74.00	3.35	2.64
Şekerbank	4.79	1.48	-6.63
Ard Grup Bilişim Tekn	27.62	1.47	-9.08
Ereğli Demir Çelik	23.80	1.19	-4.26

Düşenler	Kapanış	Günlük (%)	Haftalık (%)
Batisöke Çimento	18.00	-9.95	-5.21
Oba Makarnacılık	51.00	-8.11	-30.42
Gübre Fabrikaları	259.00	-7.00	-7.66
Koza Altın İşletmeleri	23.46	-5.93	-6.38
Batı Çimento	4.78	-3.82	1.70

BIST 100 Para Girişi	Para Girişi (mnTL)	P.D. Oranı (%)
ASELS	214.59	0.19%
EREGL	205.52	0.12%
ISCTR	96.98	0.12%
BIMAS	89.00	0.10%
SAHOL	68.30	0.09%

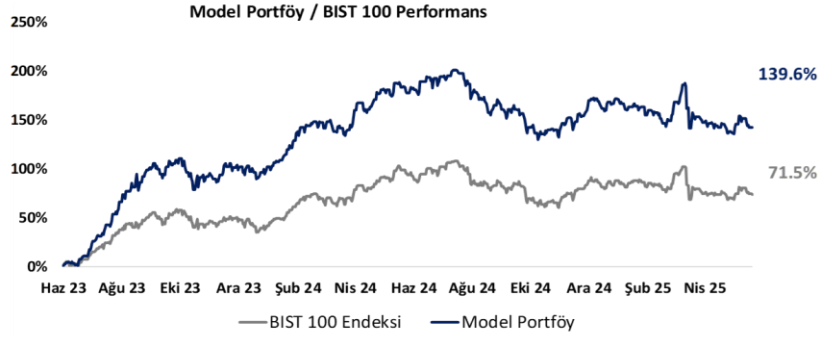
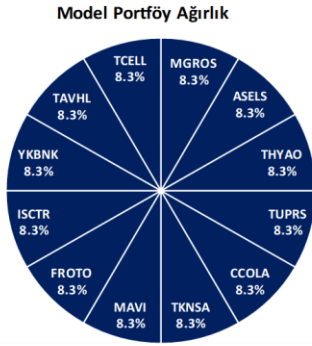
BIST 100 Para Çıkışı	Para Çıkışı (mnTL)	P.D. Oranı (%)
GUBRF	-127.26	0.87%
THYAO	-118.56	0.23%
KOZAL	-116.71	0.16%
FROTO	-110.57	0.15%
KCHOL	-96.40	0.08%

Model Portföy

Şirket Adı	Hisse Kodu	Son Fiyat (TL)	12A Hedef Fiyat (TL)	Güncel Getiri (%)	Getiri Potansiyeli (%)	Ekleme Tarihi
Migros	MGROS	₺493.10	₺854.00	181%	73%	06-Haz-23
Türk Hava Yolları	THYAO	₺275.00	₺428.00	67%	56%	06-Haz-23
Tupras	TUPRS	₺126.10	₺200.30	119%	59%	06-Haz-23
Coca Cola	CCOLA	₺51.40	₺78.90	44%	54%	27-Kas-23
Teknosa	TKNSA	₺20.52	₺48.00	-40%	134%	12-Ara-24
Mavi Giyim	MAVI	₺31.86	₺66.30	-34%	108%	27-Ağu-24
Ford Otosan	FROTO	₺86.15	₺139.50	-2%	62%	28-Ağu-24
İşbank (C)	ISCTR	₺10.88	₺19.80	-14%	82%	24-Ara-24
Yapı Kredi	YKBANK	₺25.46	₺42.80	-10%	68%	24-Ara-24
Tav Havalimanları	TAVHL	₺221.60	₺360.00	-21%	62%	24-Ara-24
Turkcell	TECELL	₺98.00	₺156.30	8%	59%	24-Ara-24
Aselsan	ASELS	₺137.60	İnceleme Altında	60%		27-Şub-25

Kuruluşundan Bugüne MP Getirisi (%)	140%
Kuruluşundan Bugüne BIST 100 Endeks Getirisi (%)	71%
Kuruluşundan Bugüne MP / BIST 100 Göreceli Getiri (%)	40%
Son 1 yıl MP Getirisi (%)	-15%
Son 1 yıl BIST 100 Endeks Getirisi (%)	-14%
Son 1 yıl MP / BIST 100 Göreceli Getiri (%)	-2%
2025 Yılı MP Getirisi (%)	-10%
2025 Yılı BIST 100 Endeks Getirisi (%)	-6%
2025 Yılı MP / BIST 100 Göreceli Getiri (%)	-4%

*MP: Tacirler Model Portföy



BIST 100 Teknik Analiz



Vade	Üssel H.O.	H.O. Kesişim	Trend Yönü	Trendin Gücü	En son	5 gün önce	20 gün önce
Kısa	5 günlük	5-22	Aşağı	Kuvvetlenen düşüş	9,349	9,501	9,135
Orta	22 günlük	22-50	Aşağı	Kuvvetlenen düşüş	9,419	9,457	9,333
Uzun	50 günlük	50-200	Aşağı	Kuvvetlenen düşüş	9,513	9,540	9,539

BIST-100	Destek 3	Destek 2	Destek 1	Kapanış	Pivot	Direnç 1	Direnç 2	Direnç 3
	8,900	9,000	9,100	9,214	9,273	9,350	9,530	9,780

İndikatör Yorum

Momentum (trendin ivmesini gösterir): Momentum zayıf seyrini sürdürüyor. Yukarı yönlü denemelerde güç kaybı dikkat çekiyor. Satış baskısının hafif artabileceği bir görünüm mevcut. Negatif.

RSI (trendin gücünü gösterir): RSI halen eşik seviyelerin altında seyrediyor. Bu durum, alıcıların zayıf kaldığına ve piyasanın yön arayışında olduğuna işaret ediyor. Negatif.

MACD (orta vadeli trend göstergesi): MACD çizgisi sinyal çizgisinin üzerinde kalsa da her ikisi de negatif bölgede kalmaya devam ediyor. Toparlanma çabalarının kalıcılık kazanamadığını gösteriyor. Negatif.

Hareketli Ortalamalar: Fiyat, hem 90 hem de 200 günlük ortalamaların altında seyrediyor. Kısa vadeli ortalamalar da aşağı yönlü eğilimini sürdürüyor. Bu durum, teknik olarak düşüş baskısının devam ettiğini gösteriyor. Negatif.

Hacim: Hacim ortalamalarının altında kalmaya devam ediyor. İşlem aktivitesinin düşük olması fiyat hareketlerinin zayıf kalmasına neden oluyor. İzlenmeli.

VIOP 30 Teknik Analiz



Haziran ayı VIOP 30 endeks kontratı, geçtiğimiz işlem gününde 10.462 puan seviyesinden günlük kapanış gerçekleştirdi. Bugün yukarı yönlü hareketlerde ilk olarak 10.600 ve ardından 10.700 puan seviyelerini takip edeceğiz. Aşağı yönlü olası hareketlerde 10.400 puan seviyesi ilk destek noktamızı oluştururken, ana desteğimiz 10.300 puan seviyesi.

VIOP30	Destek 3	Destek 2	Destek 1	Kapanış	Direnç 1	Direnç 2	Direnç 3
	10.200	10.300	10.400	10.462	10.600	10.700	10.800

Günlük İşlemler

Alan	Net Adet	%	Maliyet	Toplam	Satan	Net Adet	%	Maliyet	Toplam	Kurum	T.Adet	%	Maliyet	Net
INFO YATIRIM M	5,553	22	10486.272	30,577	BANK-OF-AMERI	7,146	28	10454.185	42,102	YAPI KREDI	67,328	15	10535.583	454
A1 CAPITAL MEN	2,985	12	10508.513	15,845	IS YATIRIM	5,202	20	10555.663	58,836	IS YATIRIM	58,836	13	10541.162	-5,202
QNB YATIRIM M	2,779	11	10591.228	12,705	TEB YATIRIM	3,850	15	10422.015	26,860	BANK-OF-A	42,102	10	10546.427	-7,146
TERA YATIRIM	2,081	8	10495.377	7,419	HSBC YATIRIM	3,194	13	10519.428	14,116	INFO YATIRI	30,577	7	10524.232	5,553
DENİZ YATIRIM	2,012	8	10528.120	17,296	OYAK YATIRIM	2,610	10	10519.794	6,250	TEB YATIRI	26,860	6	10542.590	-3,850
DiĞER	10,120	40		0	DiĞER	3,528	14		0	DiĞER	218,63	49		0

Kümülatif İşlemler

Alan	Net Adet	%	Maliyet	Toplam	Satan	Net Adet	%	Maliyet	Toplam	Kurum	T.Adet	%	Maliyet	Net
TEB YATIRIM	151,922	45	10841.594	894,502	IS YATIRIM	206,009	61	10685.452	1,409,031	IS YATIRIM	1,409,031	14	10776.056	-206,009
YAPI KREDI YAT	41,401	12	11363.049	1,401,18	BANK-OF-AMERI	115,379	34	10930.732	1,085,989	YAPI KREDI	1,401,183	14	10802.889	41,401
ZIRAAT YAT.	31,550	9	10635.739	105,462	MEKSA YATIRIM	11,573	3	10933.171	126,775	BANK-OF-A	1,085,989	11	10757.421	-115,379
INFO YATIRIM M	15,566	5	10324.524	705,026	GLOBAL MENKU	1,770	1	10191.520	50,940	TEB YATIRI	894,502	9	10780.315	151,922
HSBC YATIRIM	14,609	4	9640.154	252,743	ALTERNATIF ME	865	0	10994.708	5,115	INFO YATIRI	705,026	7	10799.896	15,566
DiĞER	81,866	24		0	DiĞER	1,318	0		0	DiĞER	4,531,083	45		0

Kaynak: Matriks / Tacirler Yatırım

Pay Alım Satım ve Son İki Haftalık Yeni İş İlişkileri

Alıcı	Satıcı	Şirket	Türü	# Lot	İşlem Fiyatı (TL)	İşlem sonrası sermaye içindeki payı
LKMNH		LKMNH	Geri Alım	85.496	15,68	1.91%
FRIGO		FRIGO	Geri Alım	50.000	6,92	3.33%
ENERY		ENERY	Geri Alım	1.500.000	5,14	2.15%
BOSSA		BOSSA	Geri Alım	250.000	6,08	2.80%
INVES		INVES	Geri Alım	4.255	224,47	0.71%
GLYHO		GLYHO	Geri Alım	1.000.000	7,20	0.44%
BOBET		BOBET	Geri Alım	200.000	26,70	0.54%
AHGAZ		AHGAZ	Geri Alım	100.000	24,21	1.22%
KOCMT		KOCMT	Geri Alım	250.000	14,70	0.24%
ATATP		ATATP	Geri Alım	62.000	81,01	0.54%

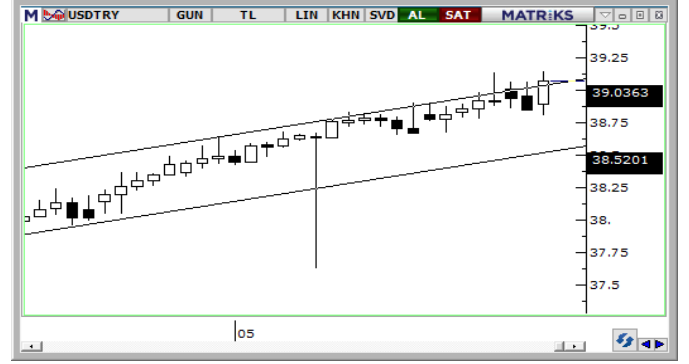
YENİ İŞ İLİŞKİLERİ (Son İki Hafta)

Tarih	Şirket	İş Tanımı	Toplam Sözleşme Tutarı (mn TL)	2024 Ciro (mn TL)	2024 Ciro (%)	Son 12 Ay Ciro (mn TL)	Son 12 ay Ciro (%)	Açıklama Tarihinden Bugüne Getiri (%)
26/05/2025	ALVES	Yerleşik bayilere stok yönetimi sistemi çalışması	335.4	5,395.3	6.22%	5,682.3	5.90%	0.00%
23/05/2025	ALTNY	İnsansız hava aracı teknolojisi geliştirilmesi	65.8	1,766.8	3.73%	2,141.9	3.07%	-0.34%
22/05/2025	EKOS	Tunus'ta yerleşik iş ortağından gerilim hücre imalatı siparişi	155.5	2,362.2	6.58%	2,530.2	6.14%	7.17%
21/05/2025	HRKET	Özbekistan bölgesinde HRSG modülleri ve aksamlarının taşıma hizmeti	193.1	3,525.0	5.48%	3,819.1	5.06%	7.40%
	SDTTR	Savunma sistemleri siparişi	39.0	1,833.7	2.12%	1,846.6	2.11%	-1.59%
	YEOTK	Azerbaycan enerji depolama sistemi kurulumu	3,530.6	7,584.8	46.55%	8,175.2	43.19%	3.20%
20/05/2025	ONCSM	Sözleşme imzalanması	16.9	374.5	4.52%	483.2	3.50%	-4.17%
	HRKET	Hizmet Anlaşması	126.8	3,525.0	3.60%	3,819.1	3.32%	12.15%
14/05/2025	ALVES	Mal Alım Sözleşmesi imzalanması	179.9	5,395.3	3.34%	5,682.3	3.17%	-7.31%
	ALVES	Mal Alım Sözleşmesi imzalanması	194.5	5,395.3	3.60%	5,682.3	3.42%	-7.31%
	ASELS	Sözleşme imzalanması	2,171.6	120,205.6	1.81%	134,184.8	1.62%	-1.23%
	HRKET	Sözleşme imzalanması	97.5	3,525.0	2.77%	3,819.1	2.55%	8.72%
13/05/2025	ONCSM	Sözleşme imzalanması	11.0	374.5	2.95%	483.2	2.28%	-9.11%
12/05/2025	SDTTR	Sipariş Alımı	31.0	1,833.7	1.69%	1,846.6	1.68%	-5.68%

FX Teknik Analiz

USD/TRY

Türk lirası günü dolar karşısında yataya yakın sınırlı bir değer kaybı ile tamamlarken, dün büyük ölçüde satış baskısına maruz kalan GoÜ para birimleri arasında olumlu ayrıştı. Günü 38,9752'den tamamlayan USDTRY'de bu sabah saatlerinde 39 üzerinde bir seyir izleniyor. Teknik göstergeler kısa vade için 38,75 – 39,50 bandında bir hareket ihtimalini öne çıkarırken, 39 seviyesi altındaki hareketlerin sınırlı kalabileceğini gösteriyor.



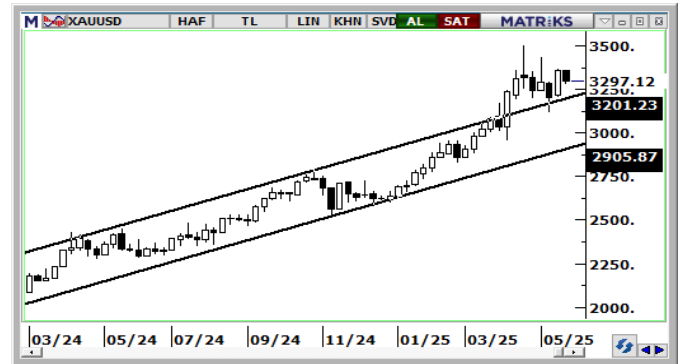
EUR/USD

Teknik göstergeler paritede kısa vadeye yönelik olarak 1,1250 – 1,1470 seviyeleri arasında bir hareket ihtimalini desteklemeye devam ediyor. Dolar endeksindeki zayıf görünümün devamını beklemekle birlikte, bunun da EURUSD paritesindeki yükseliş eğiliminin korunmasında rol oynayacağı görüşündeyiz. Paritede, 1,13, 1,1260 ve 1,1220 seviyeleri destek, 1,1350, 1,1380 ve 1,1425 seviyeleri ise direnç olarak öne çıkıyor.



XAU/USD

Oluşan fiyat formasyonlarını baz alarak, ons altında yakın vadede 3.100\$ - 3.350\$ bandında bir seyrin ön planda olmasını bekliyoruz. Trend ve momentum indikatörleri genel yükseliş eğiliminin korunduğunu gösterirken, geri çekilmelerin sınırlı kalmaya devam edebileceğine işaret ediyor. 3.400\$ üzerini hedef alarak yeni rekor seviyeleri test edebileceğinin sinyalini veriyor. Altında 3.300\$, 3.270\$ ve 3.245\$ seviyeleri destek, 3.330\$, 3.350\$ ve 3.385\$ seviyeleri direnç konumunda yer alıyor.



XAG/USD

İndikatörler gümüş fiyatlarının kısa vadede 33\$ üzerindeki tutunma çabasını sürdürebileceğini ortaya koyuyor. Teknik göstergeler kısa vade için 33\$ – 35\$ bandında bir harekete işaret ederken, Mart 2023'ten bu yana süren yükseliş kanalı ise orta vade için fiyat hareketlerinin 30\$ – 40\$ bandında ağırlık kazanabileceğini ortaya koyuyor. Gümüşte 33,12\$, 32,50\$ ve 32\$ seviyeleri kısa vadeli destek, 33,80\$, 34,25\$ ve 34,50\$ seviyeleri ise direnç olarak izlenecek.



BİST-100 endeksine dahil hisse senetleri için tahmini işlem aralıkları

	Son Fiyat	Destek 3	Destek 2	Destek 1	Pivot	Direnç 1	Direnç 2	Direnç 3
AEFES	147.20	141.30	144.20	145.70	148.60	150.10	153.00	154.50
AGHOL	261.37	253.52	257.44	259.41	263.33	265.29	269.21	271.17
AGROT	7.76	7.42	7.58	7.67	7.83	7.92	8.08	8.17
AHGAZ	24.18	23.35	23.77	23.97	24.39	24.59	25.01	25.21
AKBNK	50.95	48.77	49.78	50.37	51.38	51.97	52.98	53.57
AKSA	9.26	8.98	9.11	9.19	9.32	9.40	9.53	9.61
AKSEN	32.62	31.07	31.79	32.21	32.93	33.35	34.07	34.49
ALARK	83.60	79.08	81.17	82.38	84.47	85.68	87.77	88.98
ALFAS	44.60	42.81	43.67	44.13	44.99	45.45	46.31	46.77
ALTNY	71.45	68.23	69.82	70.63	72.22	73.03	74.62	75.43
ANHYT	73.00	68.65	70.80	71.90	74.05	75.15	77.30	78.40
ANSGR	87.80	83.87	85.43	86.62	88.18	89.37	90.93	92.12
ARCLK	107.60	100.70	103.80	105.70	108.80	110.70	113.80	115.70
ARDYZ	27.62	25.89	26.59	27.11	27.81	28.33	29.03	29.55
ASELS	137.60	131.87	133.53	135.57	137.23	139.27	140.93	142.97
ASTOR	92.20	87.18	89.47	90.83	93.12	94.48	96.77	98.13
AVPGY	54.00	52.73	53.27	53.63	54.17	54.53	55.07	55.43
BERA	14.62	14.13	14.35	14.49	14.71	14.85	15.07	15.21
BIMAS	479.75	466.17	472.08	475.92	481.83	485.67	491.58	495.42
BRSAN	338.00	321.17	328.33	333.17	340.33	345.17	352.33	357.17
BRYAT	1861.00	1,774.33	1,815.67	1,838.33	1,879.67	1,902.33	1,943.67	1,966.33
BSOKE	18.00	15.40	16.70	17.35	18.65	19.30	20.60	21.25
BTCIM	4.78	4.46	4.61	4.69	4.84	4.92	5.07	5.15
CANTE	1.65	1.54	1.59	1.62	1.67	1.70	1.75	1.78
CCOLA	51.40	49.88	50.37	50.88	51.37	51.88	52.37	52.88
CIMSA	51.55	49.73	50.22	50.88	51.37	52.03	52.52	53.18
CLEBI	1948.00	1,767.33	1,854.67	1,901.33	1,988.67	2,035.33	2,122.67	2,169.33
CWENE	15.47	14.56	15.01	15.24	15.69	15.92	16.37	16.60
DOAS	179.60	173.97	176.53	178.07	180.63	182.17	184.73	186.27
DOHOL	14.75	14.35	14.48	14.62	14.75	14.89	15.02	15.16
ECILC	44.20	43.29	43.67	43.93	44.31	44.57	44.95	45.21
EFORC	103.20	98.93	100.47	101.83	103.37	104.73	106.27	107.63
EGEEN	8162.50	7,790.00	7,972.50	8,067.50	8,250.00	8,345.00	8,527.50	8,622.50
EKGYO	13.50	12.90	13.17	13.34	13.61	13.78	14.05	14.22
ENERY	5.07	4.77	4.88	4.98	5.09	5.19	5.30	5.40
ENJSA	53.85	52.12	52.78	53.32	53.98	54.52	55.18	55.72
ENKAI	61.55	58.67	60.08	60.82	62.23	62.97	64.38	65.12
EREGL	23.80	23.13	23.31	23.55	23.73	23.97	24.15	24.39
EUPWR	27.60	26.16	26.84	27.22	27.90	28.28	28.96	29.34
FROTO	86.15	80.92	83.08	84.62	86.78	88.32	90.48	92.02
GARAN	110.40	105.93	107.87	109.13	111.07	112.33	114.27	115.53
GESAN	43.64	42.49	42.95	43.29	43.75	44.09	44.55	44.89
GOLTS	349.00	333.83	341.17	345.08	352.42	356.33	363.67	367.58
GRTHO	254.50	238.17	246.33	250.42	258.58	262.67	270.83	274.92
GSRAY	1.82	1.74	1.77	1.80	1.83	1.86	1.89	1.92
GUBRF	259.00	230.58	244.17	251.58	265.17	272.58	286.17	293.58
HALKB	20.52	19.77	20.09	20.31	20.63	20.85	21.17	21.39
HEKTS	3.02	2.92	2.97	2.99	3.04	3.06	3.11	3.13
IEYHO	12.75	11.89	12.24	12.50	12.85	13.11	13.46	13.72
ISCTR	10.88	10.53	10.69	10.78	10.94	11.03	11.19	11.28

BİST-100 endeksine dahil hisse senetleri için tahmini işlem aralıkları

	Son Fiyat	Destek 3	Destek 2	Destek 1	Pivot	Direnç 1	Direnç 2	Direnç 3
ISMEN	33.90	32.53	33.21	33.55	34.23	34.57	35.25	35.59
KARSN	10.20	9.75	9.92	10.06	10.23	10.37	10.54	10.68
KCAER	13.36	12.65	12.93	13.14	13.42	13.63	13.91	14.12
KCHOL	142.70	135.77	139.23	140.97	144.43	146.17	149.63	151.37
KONTR	25.20	23.97	24.57	24.89	25.49	25.81	26.41	26.73
KONYA	5252.50	4,982.50	5,107.50	5,180.00	5,305.00	5,377.50	5,502.50	5,575.00
KOZAA	81.85	78.38	80.12	80.98	82.72	83.58	85.32	86.18
KOZAL	23.46	21.46	22.46	22.96	23.96	24.46	25.46	25.96
KRDMD	23.14	22.29	22.69	22.91	23.31	23.53	23.93	24.15
KTLEV	98.10	94.35	95.90	97.00	98.55	99.65	101.20	102.30
LMKDC	25.86	24.88	25.34	25.60	26.06	26.32	26.78	27.04
MAGEN	32.76	30.57	31.67	32.21	33.31	33.85	34.95	35.49
MAVI	31.86	31.31	31.55	31.71	31.95	32.11	32.35	32.51
MGROS	493.10	482.17	487.51	490.30	495.64	498.44	503.78	506.57
MIATK	31.88	30.07	30.93	31.41	32.27	32.75	33.61	34.09
MPARK	333.25	324.67	327.58	330.42	333.33	336.17	339.08	341.92
OBAMS	51.00	42.68	46.37	48.68	52.37	54.68	58.37	60.68
ODAS	4.88	4.57	4.71	4.80	4.94	5.03	5.17	5.26
OTKAR	390.75	371.08	380.92	385.83	395.67	400.58	410.42	415.33
OYAKC	21.80	21.03	21.41	21.61	21.99	22.19	22.57	22.77
PASEU	74.00	62.35	65.30	69.65	72.60	76.95	79.90	84.25
PETKM	16.52	16.01	16.23	16.38	16.60	16.75	16.97	17.12
PGSUS	235.70	227.57	231.63	233.67	237.73	239.77	243.83	245.87
RALYH	141.40	119.60	125.40	133.40	139.20	147.20	153.00	161.00
REEDR	11.63	11.19	11.41	11.52	11.74	11.85	12.07	12.18
RYGYO	13.28	12.52	12.90	13.09	13.47	13.66	14.04	14.23
SAHOL	76.85	73.95	75.15	76.00	77.20	78.05	79.25	80.10
SASA	3.57	3.43	3.49	3.53	3.59	3.63	3.69	3.73
SELEC	67.20	63.88	64.77	65.98	66.87	68.08	68.97	70.18
SISE	34.74	33.90	34.30	34.52	34.92	35.14	35.54	35.76
SKBNK	4.79	4.41	4.55	4.67	4.81	4.93	5.07	5.19
SMRTG	28.52	27.29	27.91	28.21	28.83	29.13	29.75	30.05
SOKM	35.86	34.39	35.05	35.45	36.11	36.51	37.17	37.57
TABGD	169.00	164.57	165.93	167.47	168.83	170.37	171.73	173.27
TAVHL	221.60	212.47	216.53	219.07	223.13	225.67	229.73	232.27
TECELL	98.00	94.75	96.00	97.00	98.25	99.25	100.50	101.50
THYAO	275.00	264.33	269.67	272.33	277.67	280.33	285.67	288.33
TKFEN	120.90	113.10	116.30	118.60	121.80	124.10	127.30	129.60
TOASO	190.00	177.30	182.00	186.00	190.70	194.70	199.40	203.40
TSKB	11.18	10.61	10.79	10.99	11.17	11.37	11.55	11.75
TTKOM	59.75	58.10	58.85	59.30	60.05	60.50	61.25	61.70
TTRAK	575.00	555.00	565.00	570.00	580.00	585.00	595.00	600.00
TUPRS	126.10	121.80	123.90	125.00	127.10	128.20	130.30	131.40
TURSG	15.74	14.82	15.28	15.51	15.97	16.20	16.66	16.89
ULKER	108.60	103.93	106.27	107.43	109.77	110.93	113.27	114.43
VAKBN	22.70	21.03	21.73	22.21	22.91	23.39	24.09	24.57
VESTL	37.26	34.39	35.43	36.35	37.39	38.31	39.35	40.27
YEOTK	40.80	39.03	39.89	40.35	41.21	41.67	42.53	42.99
YKBNK	25.46	24.18	24.78	25.12	25.72	26.06	26.66	27.00
ZOREN	3.09	2.95	3.02	3.05	3.12	3.15	3.22	3.25

Dip Zirve Analizi (BİST-50 endeksine dahil hisse senetleri için)

Hisse Senedi	Son Fiyat (TL)	52 hafta		Yılbaşından beri		Dipten uzaklık		Zirveye yakınlık		Dipten uzaklık sıralaması		Zirveye yakınlık sıralaması	
		En düşük	En Yüksek	En düşük	En Yüksek	52 hafta	YBB	52 hafta	YBB	52 hafta	YBB	52 hafta	YBB
AEFES	147.20	144.48	302.20	144.48	190.69	%2	%2	%105	%30	3.00	7.00	5.00	19.00
AKBNK	50.95	45.11	74.54	47.88	74.54	%13	%6	%46	%46	23.00	17.00	21.00	8.00
ALARK	83.60	73.11	120.43	73.11	104.58	%14	%14	%44	%25	25.00	34.00	23.00	25.00
ARCLK	107.60	106.90	193.30	106.90	152.40	%1	%1	%80	%42	2.00	3.00	9.00	11.00
ASELS	137.60	54.01	158.50	72.20	158.50	%155	%91	%15	%15	49.00	49.00	46.00	44.00
ASTOR	92.20	65.15	130.60	91.55	130.60	%42	%1	%42	%42	41.00	4.00	24.00	10.00
BIMAS	479.75	403.79	628.40	403.79	587.97	%19	%19	%31	%23	31.00	40.00	30.00	33.00
BRSAN	338.00	327.50	601.50	327.50	445.50	%3	%3	%78	%32	8.00	13.00	10.00	16.00
CCOLA	51.40	42.05	82.08	47.59	61.59	%22	%8	%60	%20	34.00	22.00	16.00	40.00
CIMSA	51.55	28.74	56.69	42.86	56.69	%79	%20	%10	%10	47.00	41.00	49.00	48.00
DOAS	179.60	148.48	262.17	148.48	220.51	%21	%21	%46	%23	33.00	42.00	22.00	31.00
DOHOL	14.75	12.54	17.77	12.85	17.09	%18	%15	%20	%16	28.00	35.00	43.00	42.00
EKGYO	13.50	8.41	16.41	10.98	16.41	%61	%23	%22	%22	44.00	43.00	42.00	35.00
ENJSA	53.85	49.77	68.46	50.16	65.13	%8	%7	%27	%21	18.00	21.00	35.00	36.00
ENKAI	61.55	38.07	75.45	45.07	75.45	%62	%37	%23	%23	45.00	47.00	40.00	32.00
EREGL	23.80	20.10	30.13	20.10	25.86	%18	%18	%27	%9	30.00	39.00	36.00	49.00
FROTO	86.15	82.92	110.94	85.25	109.30	%4	%1	%29	%27	9.00	6.00	31.00	23.00
GARAN	110.40	93.73	140.41	98.75	140.41	%18	%12	%27	%27	29.00	29.00	34.00	22.00
GUBRF	259.00	130.50	318.25	234.00	318.25	%98	%11	%23	%23	48.00	27.00	39.00	30.00
HALKB	20.52	14.12	22.88	16.15	22.88	%45	%27	%12	%12	42.00	46.00	48.00	47.00
HEKTS	3.02	2.95	5.55	2.95	4.30	%2	%2	%84	%42	5.00	10.00	8.00	9.00
ISCTR	10.88	10.07	17.51	10.07	16.36	%8	%8	%61	%50	17.00	23.00	15.00	6.00
KCHOL	142.70	133.70	244.35	133.70	180.29	%7	%7	%71	%26	12.00	18.00	13.00	24.00
KONTR	25.20	24.60	67.94	24.60	40.22	%2	%2	%170	%60	6.00	11.00	1.00	2.00
KOZAA	81.85	48.20	94.50	65.15	94.50	%70	%26	%15	%15	46.00	44.00	45.00	43.00
KOZAL	23.46	18.47	30.08	21.54	30.08	%27	%9	%28	%28	38.00	26.00	33.00	21.00
KRDMD	23.14	21.88	34.06	22.70	34.06	%6	%2	%47	%47	11.00	8.00	20.00	7.00
MAVI	31.86	29.83	66.08	29.83	43.39	%7	%7	%107	%36	13.00	19.00	4.00	15.00
MGROS	493.10	389.03	591.72	442.55	591.72	%27	%11	%20	%20	37.00	28.00	44.00	39.00
MIATK	31.88	30.92	69.65	30.92	48.50	%3	%3	%118	%52	7.00	12.00	3.00	3.00
OYAKC	21.80	13.72	33.04	20.74	33.04	%59	%5	%52	%52	43.00	15.00	19.00	4.00
PETKM	16.52	15.18	26.20	15.18	19.59	%9	%9	%59	%19	20.00	25.00	17.00	41.00
PGSUS	235.70	198.10	287.25	208.00	287.25	%19	%13	%22	%22	32.00	32.00	41.00	34.00
SAHOL	76.85	71.70	107.04	71.70	105.98	%7	%7	%39	%38	16.00	20.00	25.00	12.00
SASA	3.57	3.16	6.00	3.16	4.44	%13	%13	%68	%24	24.00	31.00	14.00	26.00
SISE	34.74	32.90	54.21	32.90	43.00	%6	%6	%56	%24	10.00	16.00	18.00	28.00
SOKM	35.86	31.88	66.42	31.88	43.32	%12	%12	%85	%21	22.00	30.00	7.00	37.00
TAVHL	221.60	207.50	294.75	220.00	290.25	%7	%1	%33	%31	14.00	5.00	28.00	17.00
TCELL	98.00	78.40	111.81	84.55	111.40	%25	%16	%14	%14	35.00	36.00	47.00	45.00
THYAO	275.00	257.50	339.50	275.00	339.50	%7	%0	%23	%23	15.00	1.00	38.00	29.00
TKFEN	120.90	46.52	165.00	58.65	165.00	%160	%106	%36	%36	50.00	50.00	27.00	13.00
TOASO	190.00	150.10	330.02	150.10	228.20	%27	%27	%74	%20	36.00	45.00	12.00	38.00
TSKB	11.18	9.59	13.90	9.59	13.90	%17	%17	%24	%24	27.00	38.00	37.00	27.00
TTKOM	59.75	42.88	62.70	43.14	62.70	%39	%39	%5	%5	40.00	48.00	50.00	50.00
TUPRS	126.10	116.36	166.81	116.36	142.36	%8	%8	%32	%13	19.00	24.00	29.00	46.00
ULKER	108.60	99.70	188.70	105.20	141.80	%9	%3	%74	%31	21.00	14.00	11.00	18.00
VAKBN	22.70	17.84	29.20	19.92	29.20	%27	%14	%29	%29	39.00	33.00	32.00	20.00
VESTL	37.26	36.48	91.35	36.48	73.15	%2	%2	%145	%96	4.00	9.00	2.00	1.00
YKBNK	25.46	21.92	35.46	21.92	34.68	%16	%16	%39	%36	26.00	37.00	26.00	14.00
ZOREN	3.09	3.08	6.17	3.08	4.66	%0	%0	%100	%51	1.00	2.00	6.00	5.00

YBB: Yılbaşından bugüne

Künye

Tacirler Yatırım Araştırma ve İçerik Yönetimi

Serhan Yenigün

Müdür

serhan.yenigun@tacirler.com.tr

Ekin Çınar

Ekonomist

ekin.cinar@tacirler.com.tr

Oğuzhan Kaymak

Tüm hisse kapsamı ve içerik yönetimi

oguzhan.kaymak@tacirler.com.tr

Ali Berk Coşkuntuna

Gıda-içecek, perakende, çimento,
GYO, taahhüt

berk.coskuntuna@tacirler.com.tr

Özgür Tosun

Holdingle, petrokimya, tekstil ve giyim
perakende, kağıt, teknoloji, mobilya

ozgur.tosun@tacirler.com.tr

Ömer Tarman

Veritabanı sorumlusu

omer.tarman@tacirler.com.tr

Yatırım Merkezlerimiz

Genel Müdürlük

Nispetiye Cad. B-3 Blok Kat:9 Akmerkez Etiler - İSTANBUL
0 212 355 46 46

Adana	Cemal Paşa Mah. Gazipaşa Bul. Cemal Uğurlu Apt. Kat: 1 D: 4	(0 322) 457 77 55
Akatlar İrtibat Bürosu	Akat Mahallesi Meydan Caddesi B Blok No: 16 D: 8 (Eski No D: 10) Beşiktaş	(0 212) 355 46 46
Alsancak	Şehit Nevres Bulvarı Eczacıbaşı Apartmanı No: 7 Kat: 2 Daire: 5 Pasaport Alsancak - Konak	(0 232) 241 24 50
Ankara	Remzi Oğuz Arık Mah. Tunalı Hilmi Cad. Yaprak Apt. No: 94 Kat: 2 D: 9 Kavaklıdere Çankaya	(0 312) 435 18 36
Antalya	Şirinyalı Mah. İsmet Gökşen Cad. Özden Apt. No:82/6 Muratpaşa	(0 242) 248 45 20
Bakırköy	İstanbul Cad. Bakırköy İş Merkezi No: 6 Kat: 4 D: 14 Bakırköy	(0 212) 570 52 59
Bodrum	Konacık Mahallesi, Atatürk Bulvarı, Arbor-Abdullah Ünal Çabuk İş Merkezi No: 285/1-A6 Bodrum	(0 212) 355 46 46
Bursa	Konak Mah. Barış (120) Sokak , Ofis Artı Binası, Dış kapı No:3 Daire:33 Nilüfer-BURSA	(0 224) 225 64 10
Çankaya	Çankaya Mahallesi Cinnah Caddesi Cinnah Apartmanı No: 55 D: 7-8 Çankaya / ANKARA	(0 212) 355 46 46
Çukurambar	Kızılırmak Mah.Ufuk Üniversitesi Cad. Next Level Loft Ofis No: 4/65 Kat: 24 Söğütözü Çankaya	(0 312) 909 87 70
Denizli	Urhan İş Merkezi 2. Ticari Yol Daire 26 Kat: 6 Bayramyeri	(0 258) 265 87 85
Erenköy	Bağdat Cad. Çubukçu Apt. No: 333 Kat: 2 D: 4 Kadıköy	(0 216) 348 82 82
Gaziantep	İncilipinar Mah. Gazimuhtarpaşa Bul. Kepkepzade Park İş Merkezi B Blok No: 18 Kat: 1 D: 5	(0 342) 232 35 35
Girne	Ziya Rızki Cad. Şehit Necati Gürkaya Sok. Kat: 1 D: 1 Gime - KKTC	(0 392) 815 14 55-0533 889 15 51
İzmir	Kültür Mahallesi, Cumhuriyet Bulvarı No:137 Cumhuriyet Apt. K:5 D:12 Konak - İzmir	(0 232) 445 01 61
İzmit	Hürriyet Cad. Kaya İşhanı No: 39/5 İzmit	(0 262) 323 11 33
İzmit İrtibat Bürosu	Ömerağa Mah. Alemdar Cad. İ. Kolaylı Apt. No: 8 Kat: 2 İzmit	(0 262) 260 01 01
Karadeniz Ereğli	Bağlık Mahallesi Karanfil Sokak No:16/A Karadeniz Ereğli - Zonguldak	(0 372) 316 40 50
Karşıyaka	Yalı Mahallesi Ahmet Kemal Baysak Bulvarı No:42 D:11	(0 232) 241 19 24
Kartal	Üsküdar Cad. Cevat Kayacan Apt. No: 26 Kat: 4 D: 8 Kartal	(0 216) 306 22 71-306 22 06
Kayseri	Hunat Mah. Nuh Mehmet Baldöktü Sok. Gürcüoğlu Plaza No: 5 K: 3 D: 11 Melikgazi	(0 352) 221 08 68-222 82 51
Marmaris İrtibat Bürosu	Kemeraltı Mah. Orgeneral Mustafa Muğlalı Cad. Güven Apt. No: 22 D: 2 Marmaris	(0 252) 321 08 00
Merkez Şube	Akat Mahallesi Meydan Caddesi B Blok No: 16 D: 7 (Eski No D: 9) Beşiktaş	(0 212) 355 46 46
Mersin	İnönü Mah. 1401 Sok. No:32 Pozcu Evo Kat:2 No:10-11 Yenişehir Mersin	(0 324) 238 11 89
Trabzon İrtibat Bürosu	Kemer kaya Mahallesi Halkevi Cad. Mandıralı İş Merkezi No: 4 Daire: 4 Ortahisar	(0 462) 432 24 50

Uyarı Notu

Bu raporda yer alan yatırım bilgi, yorum ve tavsiyeleri, yorum ve tavsiyede bulunanların kişisel görüşlerine dayanmakta olup finansal bilgi ve genel yatırım tavsiyesi kapsamında hazırlanmıştır ve hiçbir şekilde yatırım danışmanlığı kapsamında değildir. Yatırım danışmanlığı hizmeti; yetkili kuruluşlar tarafından kişilerin risk ve getiri tercihleri dikkate alınarak kişiye özel sunulmaktadır. Burada yer alan yorum ve tavsiyeler ise genel niteliktedir. Bu tavsiyeler, mali durumunuz ile risk ve getiri tercihlerinize uygun olmayabilir. Bu nedenle, sadece burada yer alan bilgilere dayanarak yatırım kararı verilmesi beklentilerinize uygun sonuçlar doğurmayabilir.

Yatırım Danışmanlığı hizmeti talep edilmesi halinde; yatırımcının Tacirler Yatırım Menkul Değerler A.Ş. ile Yatırım Danışmanlığı sözleşmesi imzalamış olması, Yerindelik Testi'ni tamamlamış ve risk grubunun belirlemiş olması zorunludur.

Bu raporda yer alan her türlü bilgi, yorum ve tavsiye uygunluk testi ile tespit edilecek risk grubunuz ve getiri beklentiniz ile uyumlu olmayabilir. Dolayısıyla, uygunluk testi neticesinde risk grubunuz tespit edilmeden sadece burada yer alan bilgilere dayanılarak yatırım kararı verilmesi amaç, bilgi ve tecrübenize uygun sonuçlar doğurmayabilir.

Bu rapor herhangi bir sürede belirli bir getirinin sağlanacağına dair bir taahhüt içermemekte olup, zaman içerisinde piyasa koşullarında meydana gelen değişiklikler nedeniyle yorum ve tavsiyelerde değişiklikler söz konusu olabilir. Bu raporda bahsedilen yatırım araçlarının fiyatları ve değerleri yatırımcıların menfaatlerine aykırı olarak hareket edebilir ve netice itibarıyla yatırımcılar anaparalarını kaybetme riski ile karşı karşıya kalabilirler. Bu raporda yer alan geçmiş performans verileri gelecekte elde edilecek sonuçların bir garantisi olarak kabul edilemez.

Bu raporda yer alan tüm bilgiler ve görüşler yatırımcıları bilgilendirmek amacıyla, Tacirler Yatırım Menkul Değerler A.Ş. tarafından güncel ve güvenilir kaynaklardan temin edilmiş olmakla beraber, Tacirler Yatırım Menkul Değerler A.Ş. söz konusu bilgilerin doğru ve tam olduğunu taahhüt etmemektedir. Raporlardaki yorumlardan, bilgilerin tam veya doğru olmaması ve/veya güncellenme nedeniyle doğabilecek maddi ve manevi zararlardan Tacirler Yatırım Menkul Değerler A.Ş. ve çalışanları sorumlu tutulamaz.

Bu rapor, sadece gönderildiği kişilerin kullanımı içindir. Bu raporun tümü veya bir kısmı Tacirler Yatırım Menkul Değerler A.Ş.'nin yazılı izni olmadan çoğaltılamaz, yayınlanamaz veya üçüncü kişilere gösterilemez, ticari amaçla kullanılamaz. Aksi halde, Tacirler Yatırım Menkul Değerler A.Ş. uğramış olduğu bütün zarar ve ziyanı talep etme hakkını saklı tutar.