

## Güne Başlarken

Günaydın. ABD'nin gümrük tarifelerinde bazı esneklikler açıklaması, Avrupa'da savunma başta olmak üzere yatırım açıklamaları, Çin'de ise teşvik beklentileri küresel borsalara alım getiriyor. Borsa İstanbul'da ise yüksek hacim, yabancı alımları ve para girişi ile güçlü momentum devam ediyor. BIST 100 endeksi dün 10.189 seviyesinden kapanarak 5 Ağustos'tan bu yana en yüksek ikinci kapanışını gerçekleştirdi. Momentumun devamı ve küresel borsaların pozitif görünümü nedeniyle bugün 10.200 / 10.300 direnç bölgesinin test edilmesini bekliyoruz. Bu bölge üzerinde 10.450 / 10.500 bandı, diğer bir ifade ile yedi ay önce oluşan boşluk bölgesinin kapanması hedeflenebilir. Fakat, bu durumun dolar veya enflasyon bazında BIST 100 endeksinde ya da XUSIN BIST Sınai Endeks'inde geçerli olmadığını, bu endekslerin halen son yedi aylık direnç bölgelerinin çok altında olduklarını belirtelim. Bankalar öncülüğünde yaşanan yükseliş hareketinin genele yayılması için biraz daha zaman gerektiğini düşünüyoruz. Banka dışı kesimde 4Ç finansal sonuçları 2Ç ve 3Ç'ye göre daha başarılı olsa da halen zayıf sonuçlar görüyoruz. Bu nedenle, 12 aylık BIST 100 endeks hedefleri 14 bin üzerine işaret etse de BIST'teki yükseliş hareketinin kısa süreli kalma olasılığı devam ediyor. Günün ajandasında PPK ve ECB faiz kararları öne çıkıyor. PPK'dan 250 baz puan faiz indirimi bekliyoruz. Karar metni kritik olacaktır. 5 yıl vadeli Türkiye CDS'leri güne 255 baz puandan başlıyor.

## Ekonomik Takvim

- 14:00 | **Türkiye** | PPK Kararı |
- 16:15 | **Euro Bölgesi** | ECB Faiz Kararı |
- 16:30 | **ABD** | İşsizlik Başvuruları |

| PİYASALAR      |           |           |             |
|----------------|-----------|-----------|-------------|
| Yurtiçi        | Kapanış   | 1 gün (%) | 1 hafta (%) |
| BIST 100       | 10.188,85 | 2,94      | 6,43        |
| BIST 30        | 11.471,47 | 3,14      | 7,12        |
| BIST 50        | 9.103,97  | 3,12      | 6,90        |
| BIST Tüm       | 11.733,57 | 2,47      | 5,39        |
| BIST Banka     | 16.222,55 | 1,06      | 7,41        |
| BIST Ulaştırma | 39.102,71 | 3,26      | 6,63        |
| BIST Sınai     | 12.383,56 | 2,77      | 3,27        |

| Yurtdışı Endeksler | Son       | 1 gün (%) | 1 hafta (%) |
|--------------------|-----------|-----------|-------------|
| Nasdaq             | 18.552,73 | 1,5%      | 0,0%        |
| Dax                | 23.081,03 | 3,4%      | 2,4%        |
| Cac 40             | 8.173,75  | 1,6%      | 0,9%        |
| FTSE 100           | 8.755,84  | 0,0%      | 0,3%        |

| Hazine Tahvilleri    | Son   | Günlük D. (%) | YBB D. (%) |
|----------------------|-------|---------------|------------|
| TR 10 Yıllık Tahvil  | 23,68 | -2,27         | -6,18      |
| GER 10 Yıllık Tahvil | 2,79  | 11,71         | 17,60      |
| ABD 10 Yıllık Tahvil | 4,33  | 1,05          | -5,46      |
| ITA 10 Yıllık Tahvil | 3,94  | 8,60          | 11,56      |
| FR 10 Yıllık Tahvil  | 3,46  | 8,64          | 8,43       |
| UK 10 Yıllık Tahvil  | 4,61  | -0,56         | 0,00       |

| Döviz       | Son     | Günlük D. (%) | YBB D. (%) |
|-------------|---------|---------------|------------|
| USDTRY      | 36,44   | 0,04          | 2,98       |
| EURTRY      | 39,46   | 0,38          | 7,58       |
| GBPTRY      | 47,00   | -0,04         | 6,18       |
| BRENT (\$)  | 69,59   | 0,38          | -6,83      |
| XAUUSD (\$) | 2916,14 | -0,21         | 11,16      |
| XAGUSD (\$) | 32,58   | -0,35         | 12,74      |
| COPPER (\$) | 4,76    | -0,11         | 19,26      |
| XPTUSD (\$) | 970,69  | 0,08          |            |

## GÜNLÜK TEKNİK ANALİZ BAZLI HİSSE ÖNERİLERİ

| Hisse | ALIM Aralığı    | SATIM Aralığı (TP) | Zarar KES (SL) |
|-------|-----------------|--------------------|----------------|
| KCHOL | 160.60 - 162.40 | 164.70 - 167.60    | 159.40         |
| TTKOM | 50.15 - 50.70   | 51.45 - 52.35      | 49.75          |
| ULKER | 119.40 - 120.70 | 122.50 - 124.60    | 118.50         |
| ALARK | 79.15 - 80.00   | 81.15 - 82.55      | 78.50          |

## HAFTALIK TEKNİK ANALİZ BAZLI HİSSE ÖNERİLERİ

| Hisse | ALIM Aralığı    | SATIM Aralığı (TP) | Zarar KES (SL) |
|-------|-----------------|--------------------|----------------|
| GARAN | 128.00 - 129.90 | 133.70 - 138.30    | 125.70         |
| CCOLA | 52.95 - 53.75   | 55.35 - 57.20      | 52.00          |
| TAVHL | 248.00 - 251.50 | 259.25 - 268.00    | 243.50         |
| TABGD | 161.60 - 164.00 | 168.90 - 174.60    | 158.70         |

## Global Piyasalarda Öne Çıkanlar

Almanya'nın savunma harcamalarının artırılması için AB'ye mali gevşeme çağrısında bulunması ve Almanya'da koalisyon partilerinin savunma ve alt yapı harcamaları için 500 milyar euroluk fon kurulması konusunda anlaşması üzerinde Avrupa tahvilleri sert gerilerken, Almanya 10 yıllık tahvil faizi 30 baz puana yakın artış kaydetti. Euroda hızlanan yükseliş ile birlikte EURUSD paritesi 1,08 seviyesine ulaşırken, dolar endeksi 104,50 seviyesi altına indi. ABD'de dün açıklanan ADP özel sektör istihdam değişimi beklentilerin altında kalırken, akşam saatlerine doğru gelen ISM hizmet endeksinin tahminleri aşması büyümeye ilişkin endişeleri dengeledi. ABD Başkanı Trump'ın, Kanada ve Meksika'ya uygulanan tarifelerde bazı otomobil üreticilerine bir ay süreyle muafiyet tanınacağını açıklaması piyasada olumlu fiyatlanırken, ABD borsaları günü artıda kapattı. Bu sabah saatlerinde Asya borsalarında da alımların etkili olduğu izleniyor. Bugün Avrupa Merkez Bankası (ECB) TSİ 16:15'de faiz kararının açıklayacak. ECB'nin 25 baz puanlık faiz indirimine gitmesi bekleniyor. Son dönemde piyasalarda sert bir euro-pozitif bir fiyatlama yaratan mali gevşeme haberlerinin ardından, ECB Başkanı Lagarde'ın TSİ 16:45'te yapacağı basın toplantısında vereceği mesajlar önemli olacak. Ayrıca, TSİ 13:00'te Euro Bölgesi ocak perakende satışlar ve TSİ 16:30'da ABD haftalık işsizlik maaşı başvuruları açıklanacak.

### Küresel Borsalar:

ABD borsaları, ABD Başkanı Trump'ın Kanada ve Meksika'ya uygulanan tarifelerde bazı otomobil üreticilerine bir ay süreyle muafiyet tanınacağını açıklaması sonrası günü yükselişle tamamladı. Kapanışta Dow Jones endeksi, 400 puanın üzerinde değer kazandı ve %1,14 artarak 43.006,19 puana çıktı. S&P 500 endeksi %1,11 artışla 5.842,50 puana ve Nasdaq endeksi %1,46 kazançla 18.552,73 puana yükseldi.

Avrupa borsaları günü İngiltere hariç yükselişle tamamladı. Kapanışta, gösterge endeksi Stoxx Europe 600 %0,91 artışla 556,09 puandan kapandı. Fransa'da CAC 40 endeksi %1,56 yükselerek 8.173,75 puana ve Avrupa'nın en büyük ekonomisine sahip Almanya'da ise DAX 40 endeksi %3,38 artışla 23.081,03 puana çıktı. İtalya'da FTSE MIB 30 endeksi %2,08 değer kazanarak 38.519,4 puan oldu. İngiltere'de FTSE 100 endeksi ise %0,04 düşüşle 8.755,84 puana geriledi.

Bu sabah saatlerinde Asya piyasalarında pozitif bir seyir izleniyor. Japonya Nikkei endeksi %1, Hong Kong Hang Seng endeksi %2,6 ve Çin CSI 300 endeksi %1,2 primle işlem görüyor. ABD vadeli karışık seyrederken, Avrupa vadeliinde ise alıcılı bir resim ön planda.

### Tahvil Piyasaları:

ABD 10 yıllık tahvil faizi günü 3,4 baz puan artışla %4,2785 seviyesinden kapatırken, 5 yıllık tahvil faizi ise 3,3 baz puan artarak %4,0785'ten günü tamamladı. 2 yıllık tahvilin getirisi ise 1,4 baz puanlık yükselişle %4 seviyesi üzerine çıktı.

Dün Avrupa tahvillerinde sert satışlar izlenirken, getiriler 30 baz puana yakın yükseldi. Almanya 10 yıllık tahvil faizi günü 30 baz puan civarında güçlü bir artışla %2,7930 seviyesinden kapatırken, İtalya 10 yıllık tahvil faizi ise 27,6 baz puan artarak %3,90 seviyesine ulaştı. Fransa'da ise 10 yıllık tahvilin getirisi 26 baz puan yükselerek %3,4890 seviyesinden kapandı.

### Para Piyasaları:

Dolar endeksi günü %1,4 düşüşle 104,27 seviyesinden tamamlarken, EURUSD paritesi ise %1,5 artarak 1,0789 seviyesinden günü tamamladı. Parite bu sabah saatlerinde 1,08 üzerinde işlem görüyor.

USDJPY günü %0,6 kayıpla 148,88 seviyesinden kapatırken, GBPUSD paritesi ise %0,8 yükselişle 1,2895 seviyesine ulaştı.

### Emtia Piyasaları:

Ons altın günü yataya yakın sınırlı bir yükselişle 2.919,39\$ seviyesinden kapatırken, gümüş fiyatları ise %2,1 artarak 32,65\$ seviyesi üzerine çıktı. Altın / gümüş rasyosu ise 91,24 seviyesinden 89,38 seviyesine indi.

Nisan itibarıyla OPEC+'tan beklenen üretim artışı ile birlikte petrol fiyatlarındaki düşüş eğilimi dün de devam etti. Brent petrol günü %2,4 düşüşle varil başına 69,30\$, ham petrol ise %2,9 kayıpla varil başına 66,31\$ seviyesinden kapattı.

## Ekonomi ve Politika Haberleri

## Politika faizinde 250 baz puan indirim bekliyoruz

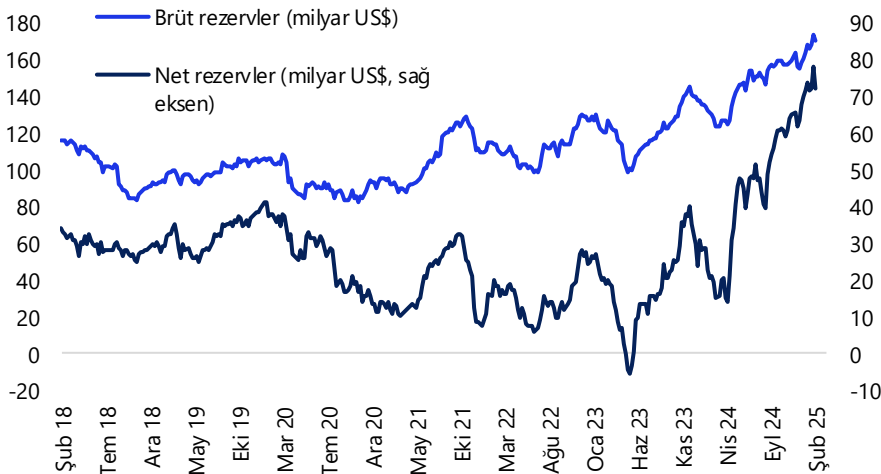
Para Politikası Kurulu (PPK) toplantı kararı bugün saat 14:00'da açıklanacak. PPK'nın bugünkü toplantısında politika faizini 250 baz puan indirimle %45 seviyesinden %42,5 seviyesine düşürmesini bekliyoruz. ForInvest Haber'in düzenlediği anket sonucuna göre piyasa medyan tahmini de kurum tahminimiz paralelinde bulunuyor. Ocak ayında enflasyonun %5'i aşmasını takiben şubat ayına ilişkin beklentilerin de %4'e yakınsaması, piyasalarda mart ayı toplantısında 250 baz puanlık indirimle yönelik soru işaretleri yaratmaya başlamıştı. Ancak, muayene katılım paylarındaki artışın bir kısmında geriye dönük indirimle gidilmesi ve bunu takiben şubat enflasyonun %2,3 ile beklentilerin altında kalması ile birlikte mart ayına ilişkin 250 baz puanlık indirim ihtimali güçlendi. Kurum olarak baz senaryomuz mart ve nisan aylarında indirimlere 250 baz puanla devam edileceği, ardından haziran toplantısı itibarıyla indirim hızının azaltılabileceği yönünde. Faiz indirimlerinin 2025 yılı genelinde süreceğini ve yıl sonunda politika faizinin %30 seviyesinde oluşacağını tahmin ediyoruz.

## TCMB rezervlerindeki düşüşün geçtiğimiz hafta da devam ettiğini hesaplıyoruz

Bugün saat 14:30'da 21 – 28 Şubat haftasına ilişkin yabancı portföy hareketleri, para & banka istatistikleri ve TCMB uluslararası rezerv verileri açıklanacak. TCMB analitik bilançosu üzerinden yaptığımız hesaplamalar çerçevesinde TCMB brüt döviz rezervinin 21 – 28 Şubat haftasında 4,6 milyar dolar gerileyerek 165,5 milyar dolara, TCMB net döviz rezervinin ise 3,6 milyar dolar düşüşle 68,3 milyar dolara indiğini ve piyasa yapılan net döviz satımının ise yaklaşık 3,3 milyar dolar civarında olduğunu tahmin ediyoruz. Bugün açıklanacak olan resmi rezerv verilerinin benzer bir resmi işaret etmesini bekleriz.

- Bir önceki haftaya ilişkin verileri hatırlayacak olursak: Yabancı yatırımcılar 14 – 21 Şubat haftasında hisse senedi piyasasında 74 milyon, tahvil piyasasında ise repo işlemleri hariç 180 milyon dolarlık net alım gerçekleştirdi. Yurt içi yerleşiklerin altın hariç parite etkisinden arındırılmış DTH'ları yaklaşık 3,3 milyar dolar artarken, altın dahil toplam DTH hesapları fiyat etkisinden arındırılmış olarak 3,7 milyon dolarlık önemli bir yükseliş kaydetti. Bu dönemde TCMB net döviz rezervi 6,2 milyar dolar azalarak 72 milyar dolara, brüt döviz rezervi ise 3,2 milyar gerileyerek 170 milyar dolara indi. Aynı dönemde swap stoku 6,8 milyar dolardan 6,3 milyar dolara inerken, swap hariç net rezerv ise 5,7 milyar dolar azalarak 65,7 milyar dolara düştü.

## TCMB Brüt &amp; Net Rezervler (milyar \$)



Kaynak: TCMB, Tacirler Yatırım

## Şirket ve Sektör Haberleri

**AEFES (Negatif):** Şirket, piyasa beklentilerinin oldukça altında 1,4 milyar TL net zarar kaydetti. 2024 yılının tamamında önceki yıla oranla %59 düşüş ile 13,1 milyar TL net kar kaydedilmiş oldu. Net satışlar yılın tamamında önceki seneye paralel 231,4 milyar TL olarak gerçekleşti.

**AKENR:** Ak Enerji, 4Ç24 finansal sonuçlarını 11 Mart tarihinde açıklayacağını duyurdu.

**DESA:** Desa CEO'su Burak Çelet, açıklamalarda bulundu. Çelet, 2023'te perakende tarafının güçlü performans sergilediğini ve brüt kâr marjlarını %49'dan %57'ye çıkardıklarını belirtti. Ancak ihracatta talep daralması ve maliyet artışı yaşandığını, bu yüzden düşük kârlı müşterilerden vazgeçtiklerini ifade etti. 2024'te ihracata öncelik vermek yerine doğrudan nihai tüketiciye satışa odaklandıklarını, ancak yılın ikinci yarısında ihracatta toparlanma beklediklerini söyledi. Şirketin güçlü bir nakit pozisyonuna sahip olduğunu vurgulayan Çelet, 2025'in ilk aylarında adet bazında %12 büyüme sağladıklarını ancak bunun daha derin promosyonlarla gerçekleştiğini ekledi.

**EBEBK:** Ebebek, 2 taksit halinde olmak üzere hisse başına brüt 1,00 TL temettü ödeme kararı aldığını açıkladı. Şirketin brüt temettü verimi %1,89 oldu. Ek olarak şirket, şubat ayı ziyaretçi sayılarını açıkladı. Buna göre şubat ayında fiziki mağazalara yapılan ziyaret yıllık %3 daralırken, internet sitesi ziyaretçi sayısı yıllık %3 arttı.

**ENKAI (Hafif Pozitif):** Enka İnşaat, 4Ç24 finansal sonuçlarını 6,24 milyar TL net kar ile açıkladı. Açıklanan net kar yıllık bazda %27 daralırken, çeyreklik bazda %10 iyileşti. Aynı dönemde şirketin cirosu yıllık bazda %22, çeyreklik bazda %11 iyileşerek 27,38 milyar TL olarak açıklandı. 4Ç'de brüt kar marjı, yıllık bazda 11,7 puan, çeyreklik ise 6,0 puan iyileşerek %28 seviyesine çıktı. Faaliyet marjları iyileşti. Şirketin portföyü, yıl sonu itibarıyla 5,8 milyar dolara ulaştı.

**MGROS (Sınırlı Negatif):** Şirket, 4Ç24 finansal sonuçlarını 731 milyon TL net kar ile açıkladı, açıklanan net kar bir önceki çeyreğe göre %77, yıllık bazda %84 daraldı. Net kar 2024 yılının tamamında 6,3 milyar TL oldu ve yıllık bazda %50 düşüş kaydedildi. Net satışlar beklentimize yakın önceki çeyreğe yakın 75,6 milyar TL oldu. Yıllık bazda hasılat 293,8 milyar TL olarak kaydedildi önceki yıla oranla %12 artış gerçekleşti.

**PEHOL:** Pera Holding, enerji sektöründeki büyüme stratejileri doğrultusunda "Tera Enerji Yatırımları A.Ş." ünvanlı bir şirket kurulması ve ilgili şirkete %100 pay sahibi olarak iştirak edilmesine karar verildiğini açıkladı.

| Yükselenler        | Kapanış  | Günlük (%) | Haftalık (%) |
|--------------------|----------|------------|--------------|
| Mia Teknoloji      | 36,08    | 10,00      | 15,57        |
| Kardemir (D)       | 30,66    | 8,96       | 16,93        |
| Çelebi             | 2.249,00 | 8,91       | 17,07        |
| Ereğli Demir Çelik | 23,74    | 7,71       | 8,50         |
| Fenerbahçe         | 58,50    | 7,44       | 25,27        |

| Düşenler                 | Kapanış | Günlük (%) | Haftalık (%) |
|--------------------------|---------|------------|--------------|
| Alfa Solar Enerji        | 53,85   | -9,95      | 0,47         |
| Işıklar Enerji Ve Yapı H | 10,03   | -3,84      | 3,83         |
| Margun Enerji            | 24,28   | -2,49      | -6,76        |
| Ldr Turizm               | 150,20  | -2,47      | 3,09         |
| Pasifik Eurasia Lojistik | 35,74   | -0,94      | 3,83         |

| BIST 100 Para Girişi | Para Girişi (mnTL) | P.D. Oranı (%) |
|----------------------|--------------------|----------------|
| THYAO                | 589,76             | 0,82%          |
| KCHOL                | 582,28             | 0,38%          |
| ASELS                | 523,22             | 0,24%          |
| PGSUS                | 321,56             | 0,17%          |
| TCELL                | 213,23             | 0,16%          |

| BIST 100 Para Çıkışı | Para Çıkışı (mnTL) | P.D. Oranı (%) |
|----------------------|--------------------|----------------|
| ISCTR                | -572,47            | 0,19%          |
| AKBNK                | -481,27            | 0,14%          |
| YKBNK                | -247,89            | 0,13%          |
| GARAN                | -192,89            | 0,09%          |
| VAKBN                | -74,63             | 0,08%          |

## Şirket ve Sektör Haberleri

**PENTA:** Penta Teknoloji, 4Ç24 finansal sonuçlarını 98 milyon TL net kar ile açıkladı. Şirket geçen yılın aynı döneminde 158 milyon TL, bir önceki çeyrekte ise 145 milyon TL kar açıklamıştı. Aynı dönemde şirketin cirosu yıllık bazda %15 daralırken, çeyreklik bazda %15 iyileşerek 6,10 milyar TL oldu. Faaliyet marjları korunurken, finansal giderler net karı baskıladı.

**PETKM (Hafif Negatif):** Petkim, 4Ç24 finansal sonuçlarını 6,21 milyar TL zarar ile açıkladı. Şirket geçen yılın aynı döneminde 20,81 milyar TL kar, bir önceki çeyrekte ise 3,19 milyar TL zarar açıklamıştı. Aynı dönemde şirketin cirosu yıllık bazda %23, çeyreklik bazda %9 daralarak 16,64 milyar TL olarak açıklandı. 4Ç'de FAVÖK, eksi 855 milyon TL olarak gerçekleşti. Piyasa beklentisi şirketin 16,69 milyar TL ciro, eksi 570 milyon TL FAVÖK ve 1,88 milyar TL zarar açıklanması yönündeydi. 4,48 milyar TL'lik ertelenmiş vergi gideri, net karı baskıladı.

**SUNTK (Hafif Negatif):** Sun Tekstil, 4Ç24 finansal sonuçlarını 447 milyon TL net kar ile açıkladı. Şirket geçen yılın aynı döneminde 438 milyon TL, bir önceki çeyrekte ise 330 milyon TL kar açıklamıştı. Aynı dönemde şirketin cirosu yıllık bazda %17, çeyreklik bazda %13 daralarak 2,73 milyar TL olarak açıklandı. Yüksek maliyetler ve faaliyet giderleri nedeniyle faaliyet marjları daraldı. Yatırım gelirleri ise net karı destekledi.

## Model Portföy

| Şirket Adı        | Hisse Kodu | Son Fiyat (TL) | 12A Hedef Fiyat (TL) | Güncel Getiri (%) | Getiri Potansiyeli (%) | Ekleme Tarihi |
|-------------------|------------|----------------|----------------------|-------------------|------------------------|---------------|
| Migros            | MGROS      | ₺595,50        | ₺705,00              | 235%              | 18%                    | 06-Haz-23     |
| Türk Hava Yolları | THYAO      | ₺326,25        | ₺428,00              | 98%               | 31%                    | 06-Haz-23     |
| Tupras            | TUPRS      | ₺129,60        | ₺208,10              | 112%              | 61%                    | 06-Haz-23     |
| Coca Cola         | CCOLA      | ₺54,85         | ₺84,00               | 51%               | 53%                    | 27-Kas-23     |
| Teknosa           | TKNSA      | ₺25,06         | ₺48,00               | -27%              | 92%                    | 12-Ara-24     |
| Mavi Giyim        | MAVI       | ₺70,90         | ₺147,00              | -29%              | 107%                   | 27-Ağu-24     |
| Ford Otosan       | FROTO      | ₺930,00        | ₺1.412,00            | 4%                | 52%                    | 28-Ağu-24     |
| İşbank (C)        | ISCTR      | ₺15,99         | ₺19,80               | 24%               | 24%                    | 24-Ara-24     |
| Yapı Kredi        | YKBNK      | ₺31,48         | ₺42,80               | 11%               | 36%                    | 24-Ara-24     |
| Tav Havalimanları | TAVHL      | ₺257,75        | ₺396,00              | -8%               | 54%                    | 24-Ara-24     |
| Turkcell          | TCELL      | ₺104,40        | ₺156,30              | 15%               | 50%                    | 24-Ara-24     |
| Aelsan            | ASELS      | ₺105,40        | ₺120,00              | 23%               | 14%                    | 27-Şub-25     |

Kuruluşundan Bugüne MP Getirisi (%)

162%

Kuruluşundan Bugüne BIST 100 Endeks Getirisi (%)

90%

**Kuruluşundan Bugüne MP / BIST 100 Göreceli Getiri (%)****38%**

Son 1 yıl MP Getirisi (%)

9%

Son 1 yıl BIST 100 Endeks Getirisi (%)

17%

**Son 1 yıl MP / BIST 100 Göreceli Getiri (%)****-7%**

2025 Yılı MP Getirisi (%)

-2%

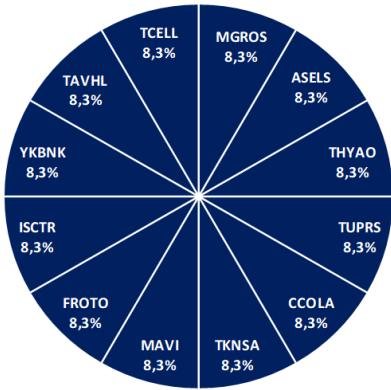
2025 Yılı BIST 100 Endeks Getirisi (%)

4%

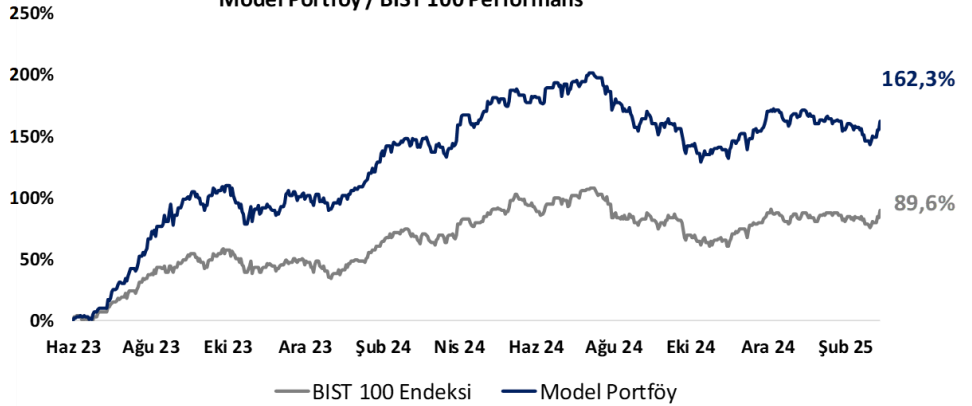
**2025 Yılı MP / BIST 100 Göreceli Getiri (%)****-5%**

\*MP: Tacirler Model Portföy

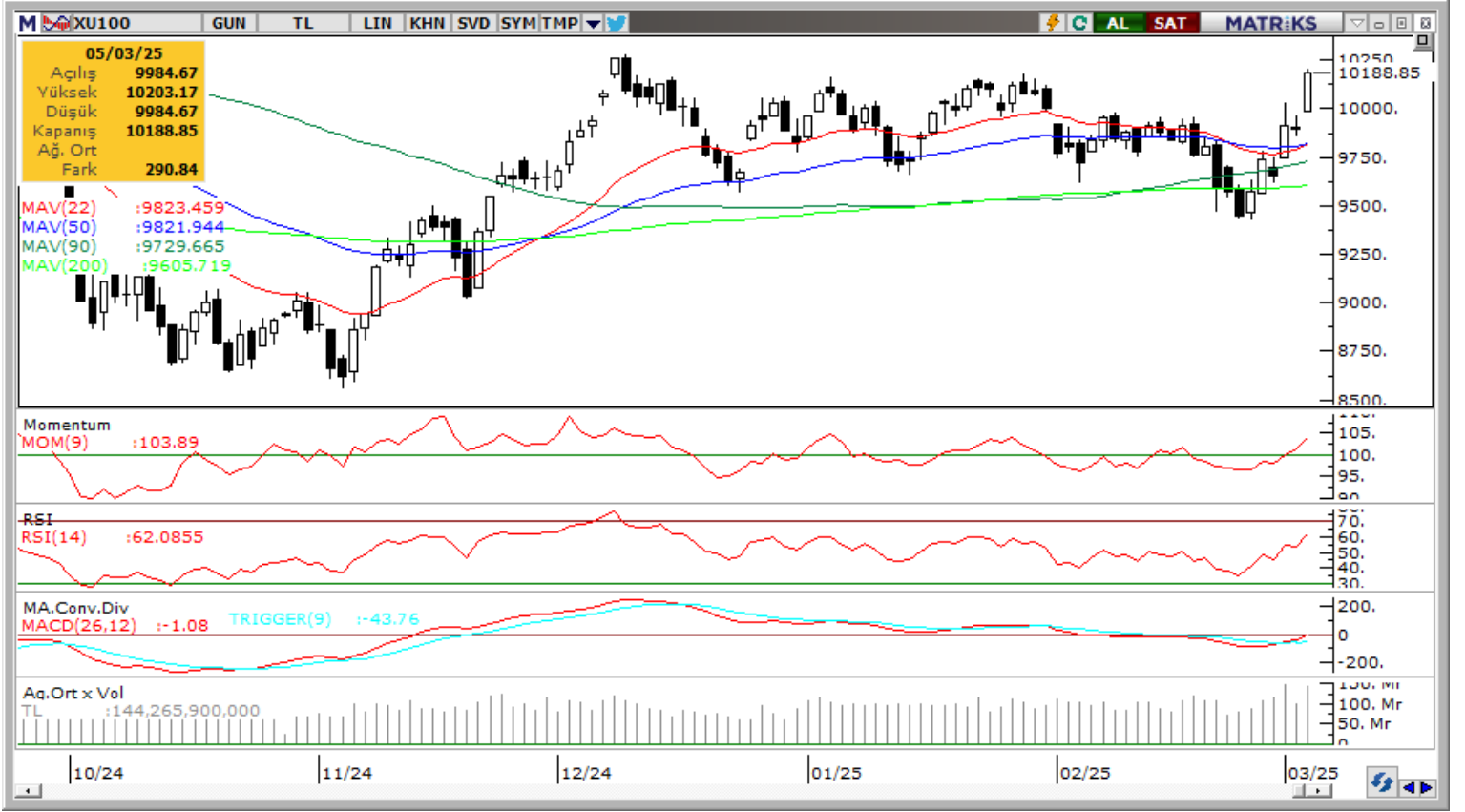
Model Portföy Ağırlık



Model Portföy / BIST 100 Performans



## BIST 100 Teknik Analiz



| Vade | Üssel H.O. | H.O. Kesişim | Trend Yönü | Trendin Gücü         | En son | 5 gün önce | 20 gün önce |
|------|------------|--------------|------------|----------------------|--------|------------|-------------|
| Kısa | 5 günlük   | 5-22         | Yukarı     | Kuvvetlenen yükseliş | 9,924  | 9,651      | 9,866       |
| Orta | 22 günlük  | 22-50        | Yukarı     | Kuvvetlenen yükseliş | 9,823  | 9,766      | 9,906       |
| Uzun | 50 günlük  | 50-200       | Aşağı      | Baskı azalabilir     | 9,822  | 9,799      | 9,855       |

| BIST-100 | Destek 3 | Destek 2 | Destek 1 | Kapanış | Pivot  | Direnç 1 | Direnç 2 | Direnç 3 |
|----------|----------|----------|----------|---------|--------|----------|----------|----------|
|          |          | 9,780    | 9,900    | 10,000  | 10,189 | 10,126   | 10,210   | 10,280   |

## İndikatör Yorum

**Momentum (trendin ivmesini gösterir):** 100 eşik değeri üzerinde. Pozitif.

**MACD (orta vadeli trend göstergesi):** MACD (26,12) alım sinyali üretmeye başladı. Pozitif.

**RSI (trendin gücünü gösterir):** RSI güç kazanımına işaret ediyor. Pozitif.

**Hareketli Ortalamalar:** BIST 100 endeksi tüm önemli ortalamalar üzerinde. Pozitif.

## VIOP 30 Teknik Analiz



Nisan ayı VIOP 30 endeks kontratı, geçtiğimiz işlem gününde 12.058 puan seviyesinden günlük kapanış gerçekleştirdi. Bugün yukarı yönlü hareketlerde ilk olarak 12.200 ve ardından 12.300 puan seviyelerini takip edeceğiz. Aşağı yönlü olası hareketlerde 11.950 puan seviyesi ilk destek noktamızı oluştururken, ana desteğimiz 11.800 puan seviyesi.

| VIOP30 | Destek 3 | Destek 2 | Destek 1 | Kapanış | Direnç 1 | Direnç 2 | Direnç 3 |
|--------|----------|----------|----------|---------|----------|----------|----------|
|        | 11,700   | 11,800   | 11,950   | 12,058  | 12,200   | 12,300   | 12,400   |

## Günlük İşlemler

| Alan          | Net Adet | %  | Maliyet   | Toplam | Satan          | Net Adet | %  | Maliyet   | Toplam | Kurum     | T.Adet | %  | Maliyet   | Net    |
|---------------|----------|----|-----------|--------|----------------|----------|----|-----------|--------|-----------|--------|----|-----------|--------|
| IS YATIRIM    | 24,721   | 58 | 11929.531 | 98,305 | TACIRLER YAT.  | 6,657    | 16 | 11869.308 | 11,705 | IS YATIRI | 98,305 | 18 | 11855.884 | 24,721 |
| TEB YATIRIM   | 6,983    | 17 | 11844.935 | 32,525 | INFO YATIRIM M | 5,980    | 14 | 11896.253 | 30,632 | YAPI KRE  | 84,288 | 15 | 11835.065 | 184    |
| GARANTI BBVA  | 5,989    | 14 | 11841.072 | 17,077 | DENİZ YATIRIM  | 5,143    | 12 | 11820.504 | 19,587 | BANK-OF-  | 45,868 | 8  | 11837.986 | 1,660  |
| BANK-OF-AMERI | 1,660    | 4  | 11444.666 | 45,868 | HSBC YATIRIM   | 4,339    | 10 | 12048.918 | 15,605 | TEB YATI  | 32,525 | 6  | 11846.732 | 6,983  |
| MEKSA YATIRIM | 1,425    | 3  | 11873.122 | 5,289  | ZIRAAT YAT.    | 2,968    | 7  | 11878.830 | 4,986  | INFO YAT  | 30,632 | 6  | 11847.842 | -5,980 |
| DiGER         | 1,654    | 4  |           | 0      | DiGER          | 17,345   | 41 |           | 0      | DiGER     | 256,95 | 47 |           | 0      |

## Kümülatif İşlemler

| Alan           | Net Adet | %  | Maliyet   | Toplam  | Satan         | Net Adet | %  | Maliyet   | Toplam  | Kurum     | T.Adet  | %  | Maliyet   | Net      |
|----------------|----------|----|-----------|---------|---------------|----------|----|-----------|---------|-----------|---------|----|-----------|----------|
| TEB YATIRIM    | 129,502  | 47 | 11204.072 | 561,396 | IS YATIRIM    | 205,744  | 74 | 11028.922 | 881,508 | IS YATIRI | 881,508 | 19 | 11313.097 | -205,744 |
| YAPI KREDİ YAT | 52,093   | 19 | 11161.465 | 522,323 | BANK-OF-AMERI | 14,206   | 5  | 10406.493 | 537,166 | TEB YATI  | 561,396 | 12 | 11289.913 | 129,502  |
| HALK YATIRIM   | 20,824   | 8  | 11138.663 | 75,280  | AK YATIRIM    | 12,113   | 4  | 11246.719 | 212,953 | BANK-OF-  | 537,166 | 11 | 11318.162 | -14,206  |
| VAKIF YAT.     | 18,051   | 7  | 11164.757 | 74,589  | GARANTI BBVA  | 10,834   | 4  | 10564.456 | 308,124 | YAPI KRE  | 522,323 | 11 | 11460.412 | 52,093   |
| ZIRAAT YAT.    | 17,992   | 7  | 11045.979 | 43,492  | QNB YATIRIM M | 7,030    | 3  | 12467.927 | 120,440 | GARANTI   | 308,124 | 7  | 11245.359 | -10,834  |
| DiGER          | 38,122   | 14 |           | 0       | DiGER         | 26,657   | 10 |           | 0       | DiGER     | 1,958,9 | 41 |           | 0        |

Kaynak: Matriks / Tacirler Yatırım



## Pay Alım Satım ve Son İki Haftalık Yeni İş İlişkileri

| Alıcı                          | Satıcı | Şirket | Türü      | # lot   | İşlem Fiyatı (TL) | İşlem sonrası sermaye içindeki payı |
|--------------------------------|--------|--------|-----------|---------|-------------------|-------------------------------------|
| GEDİK                          |        | GEDİK  | Geri Alım | 12.898  | 7,04              | 0.34%                               |
| LKMNH                          |        | LKMNH  | Geri Alım | 94.500  | 19,29             | 0.60%                               |
| YYLGD                          |        | YYLGD  | Geri Alım | 285.693 | 8,54              | 0.84%                               |
| INVES                          |        | INVES  | Geri Alım | 3.000   | 229,92            | 0.54%                               |
| ALKLC                          |        | ALKLC  | Geri Alım | 50.000  | 31,13             | 2.22%                               |
| FRIGO                          |        | FRIGO  | Geri Alım | 80.000  | 7,69              | 2.97%                               |
| OĞUZ TEKSTİL SAN. VE TİC. A.Ş. |        | BOSSA  | Piyasa    | 376.797 | 6,25              | 1.24%                               |

## YENİ İŞ İLİŞKİLERİ (Son İki Hafta)

| Tarih      | Şirket | İş Tanımı            | Toplam Sözleşme Tutarı (mn TL) | 2023 Ciro (mn TL) | 2023 Ciro (%) | Son 12 Ay Ciro (mn TL) | Son 12 ay Ciro (%) | Açıklama Tarihinden Bugüne Getiri (%) |
|------------|--------|----------------------|--------------------------------|-------------------|---------------|------------------------|--------------------|---------------------------------------|
| 05/03/2025 | BRLSM  | Sözleşme imzalanması | 359.3                          | 3,968.2           | 9.05%         | 4,332.7                | 8.29%              | 0.00%                                 |
|            | ALVES  | Sözleşme imzalanması | 212.6                          | 4,625.8           | 4.60%         | 5,395.3                | 3.94%              | 0.00%                                 |
|            | ALVES  | Sözleşme imzalanması | 248.6                          | 4,625.8           | 5.37%         | 5,395.3                | 4.61%              | 0.00%                                 |
|            | KLYPV  | Sözleşme imzalanması | 103.5                          | 10,560.9          | 0.98%         | 9,802.1                | 1.06%              | -1.12%                                |
|            | BVSAN  | Sözleşme imzalanması | 12.6                           | 2,121.4           | 0.59%         | 3,088.8                | 0.41%              | 2.03%                                 |
| 03/03/2025 | ASELS  | Sözleşme imzalanması | 1,965.9                        | 106,252.3         | 1.85%         | 120,205.6              | 1.64%              | 7.50%                                 |
|            | EUPWR  | Sözleşme imzalanması | 3.7                            | 6,460.3           | 0.06%         | 9,255.5                | 0.04%              | 3.89%                                 |
|            | SMRTG  | Sözleşme imzalanması | 1,951.3                        | 8,093.3           | 24.11%        | 11,036.2               | 17.68%             | -0.33%                                |
| 28/02/2025 | KONTR  | Sözleşme imzalanması | 1,274.1                        | 3,965.8           | 32.13%        | 7,416.3                | 17.18%             | 3.33%                                 |
|            | CVKMD  | Maden Cevheri Satışı | 66.2                           | 1,778.8           | 3.72%         | 3,011.8                | 2.20%              | 0.94%                                 |
|            | IMASM  | Sözleşme imzalanması | 74.0                           | 1,839.2           | 4.02%         | 2,163.8                | 3.42%              | -0.83%                                |
| 27/02/2025 | ASELS  | Sözleşme imzalanması | 11,641.2                       | 106,252.3         | 10.96%        | 120,205.6              | 9.68%              | 17.11%                                |
| 26/02/2025 | BVSAN  | Sözleşme imzalanması | 72.4                           | 2,121.4           | 3.41%         | 3,088.8                | 2.34%              | 8.55%                                 |
|            | MEKAG  | Sipariş alımı        | 41.1                           | 1,516.1           | 2.71%         | 2,158.3                | 1.90%              | -1.38%                                |
| 24/02/2025 | ASELS  | Sözleşme imzalanması | 3,809.0                        | 106,252.3         | 3.58%         | 120,205.6              | 3.17%              | 25.85%                                |
|            | SDTTR  | Sözleşme imzalanması | 126.3                          | 1,140.3           | 11.08%        | 2,051.5                | 6.16%              | 0.27%                                 |
| 21/02/2025 | YEOTK  | Sözleşme imzalanması | 237.3                          | 6,382.3           | 3.72%         | 9,484.2                | 2.50%              | 3.28%                                 |
| 20/02/2025 | SNICA  | Boru satışı          | 50.6                           | 3,198.2           | 1.58%         | 2,513.8                | 2.01%              | -12.76%                               |
|            | KONTR  | Sözleşme imzalanması | 715.4                          | 3,965.8           | 18.04%        | 7,416.3                | 9.65%              | -7.19%                                |

## FX Teknik Analiz

### USD/TRY

Para Politikası Kurulu'nun bugün politika faizini 250 baz puan indirimle %42,5'e çekmesini bekliyoruz. Kararın kur üzerinde önemli bir hareketlilik yaratmasını beklememekteyiz. Teknik göstergeler kısa vade için 36,30 – 36,70 bandını ön plana çıkarmaya devam ediyor. TCMB'nin piyasaya döviz satışının devam etmesi ile birlikte 36,60 üzerinde oluşan geri çekilmelerin yakın vadede korunmasını bekliyoruz. Kurda, 36,48, 36,51 ve tarihi zirve bölgesi olan 36,60 direnç konumunda yer alırken, aşağıda 36,44, 36,40 ve 36,35 destekleri bulunuyor.



### EUR/USD

Avrupa tahvillerindeki sert satış ile birlikte, paritedeki yükseliş bir "düzeltme" formundan trende dönüşüyor. Eurodaki sert değerlenme ile birlikte tüm önemli hareketli ortalamaları aşan paritede yükseliş eğilimi korunurken, teknik göstergeler yakın vadede 1,09 – 1,10 bandının hedef olabileceğine işaret ediyor. Paritedeki yükselişin sürmesi durumunda 1,0820, 1,0880 ve 1,0915 seviyeleri kısa vadeli direnç olarak takip edilecek. Aşağıda ise 1,0792, 1,0760 ve 1,0720 seviyeleri destek konumunda bulunuyor.



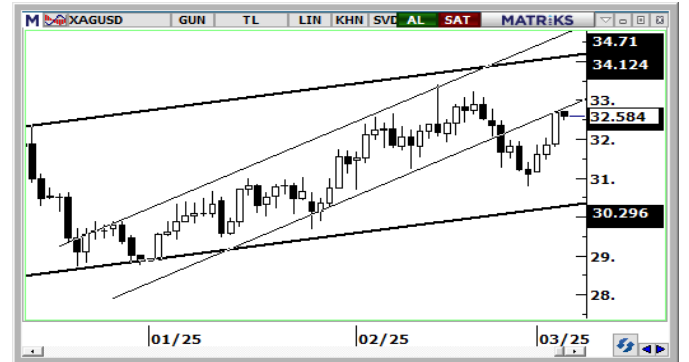
### XAU/USD

Teknik göstergeler ons altındaki yükselişin 2.930\$ – 2.940\$ bölgesinden yeniden zayıflayabileceğine işaret ediyor. Geçen haftadan bu yana süren aşağı yönlü düzeltmenin, kanal sınırının geçtiği 2.750\$'e kadar payı olduğu görülüyor. Önemli destek konumunda olan 2.750\$ altına inilmedikçe genel yükseliş eğiliminde bozulma beklemiyor ve düşüşlerin alım fırsatı olarak sınırlı kalabileceğini değerlendiriyoruz. Altında 2.900\$, 2.875\$ ve 2.850\$ seviyeleri destek, 2.923\$, 2.940\$ ve 2.955\$ seviyeleri ise direnç konumunda.



### XAG/USD

Gümüşte gelecek döneme ilişkin pozitif beklentimizi sürdürmekle birlikte, teknik sinyaller doğrultusunda 34\$ hedefimizi koruyoruz. Ancak, geçtiğimiz haftadan bu yana etkili olan kar realizasyonlarının bir süre daha korunabileceği görüşündeyiz. Mevcut düşüş eğiliminin, kanal sınırının geçtiği 30\$ seviyesine kadar payı olduğu görülüyor. 30\$ desteği altına inilmedikçe, düşüşlerin trende dönüşmesini beklemiyoruz. Gümüşte 33,12\$, 33,80\$ ve 34,25\$ seviyeleri direnç, 32,55\$, 32\$ ve 31,50\$ seviyeleri destek konumunda.



## 05/03/2025 TARİHLİ AÇIĞA SATIŞ İŞLEMLERİ

| Hisse Kodu | Kapanış Fiyatı | Günlük Fark | İşlem Hacmi Bazında (mlnTL) |                    |                      | İşlem Adedi Bazında (mln adet) |                    |                      |
|------------|----------------|-------------|-----------------------------|--------------------|----------------------|--------------------------------|--------------------|----------------------|
|            |                |             | Açığa Satış Hacmi           | Toplam İşlem Hacmi | Açığa Satış Payı (%) | Açığa Satış Adedi              | Toplam İşlem Adedi | Açığa Satış Payı (%) |
| AEFES      | 176,20         | 0,51%       | 130,8                       | 1.854,4            | 7,1%                 | 0,7                            | 10,5               | 7,0%                 |
| AKBNK      | 73,10          | 1,32%       | 869,4                       | 11.096,4           | 7,8%                 | 12,0                           | 152,4              | 7,9%                 |
| ALARK      | 79,45          | 4,61%       | 34,2                        | 636,3              | 5,4%                 | 0,4                            | 8,1                | 5,4%                 |
| ARCLK      | 133,00         | 5,56%       | 14,5                        | 461,0              | 3,1%                 | 0,1                            | 3,6                | 3,1%                 |
| ASELS      | 105,40         | 3,64%       | 442,9                       | 7.761,7            | 5,7%                 | 4,3                            | 75,4               | 5,7%                 |
| ASTOR      | 105,50         | 0,00%       | 51,1                        | 1.331,9            | 3,8%                 | 0,5                            | 12,6               | 3,8%                 |
| BIMAS      | 542,50         | 3,43%       | 316,6                       | 3.952,0            | 8,0%                 | 0,6                            | 7,3                | 8,0%                 |
| BRSAN      | 355,00         | 2,38%       | 7,1                         | 172,7              | 4,1%                 | 0,0                            | 0,5                | 4,1%                 |
| COOLA      | 54,85          | 1,95%       | 147,1                       | 715,4              | 20,6%                | 2,8                            | 13,4               | 20,8%                |
| CIMSA      | 45,32          | 3,09%       | 35,2                        | 500,6              | 7,0%                 | 0,8                            | 11,2               | 7,1%                 |
| DOAS       | 207,10         | 6,10%       | 63,4                        | 937,2              | 6,8%                 | 0,3                            | 4,6                | 6,8%                 |
| DOHOL      | 14,01          | 4,63%       | 26,9                        | 552,3              | 4,9%                 | 1,9                            | 39,4               | 4,9%                 |
| EKGYO      | 15,67          | 1,89%       | 169,9                       | 4.168,8            | 4,1%                 | 11,1                           | 271,4              | 4,1%                 |
| ENJSA      | 65,95          | 5,52%       | 26,7                        | 434,2              | 6,2%                 | 0,4                            | 6,8                | 6,2%                 |
| ENKAI      | 50,80          | 5,09%       | 76,7                        | 1.252,5            | 6,1%                 | 1,5                            | 24,9               | 6,1%                 |
| EREGL      | 23,74          | 7,71%       | 315,9                       | 9.412,9            | 3,4%                 | 13,6                           | 407,4              | 3,3%                 |
| FROTO      | 930,00         | 4,91%       | 110,4                       | 1.768,5            | 6,2%                 | 0,1                            | 1,9                | 6,2%                 |
| GARAN      | 139,50         | 1,31%       | 388,8                       | 4.781,1            | 8,1%                 | 2,8                            | 34,6               | 8,1%                 |
| GUBRF      | 297,00         | 2,95%       | 61,2                        | 1.568,5            | 3,9%                 | 0,2                            | 5,3                | 3,9%                 |
| HALKB      | 20,14          | 0,85%       | 56,2                        | 1.119,4            | 5,0%                 | 2,8                            | 55,7               | 5,0%                 |
| HEKTS      | 3,44           | 2,38%       | 27,8                        | 475,0              | 5,9%                 | 8,1                            | 139,5              | 5,8%                 |
| ISCTR      | 15,99          | 0,82%       | 1.301,2                     | 8.628,9            | 15,1%                | 81,6                           | 540,3              | 15,1%                |
| KCHOL      | 161,30         | 6,33%       | 654,6                       | 9.057,8            | 7,2%                 | 4,2                            | 57,6               | 7,2%                 |
| KONTR      | 31,00          | 4,17%       | 34,4                        | 503,7              | 6,8%                 | 1,1                            | 16,5               | 6,8%                 |
| KOZAL      | 24,10          | 2,99%       | 64,6                        | 1.401,3            | 4,6%                 | 2,7                            | 58,7               | 4,6%                 |
| KRDMD      | 30,66          | 8,96%       | 192,7                       | 3.288,8            | 5,9%                 | 6,5                            | 110,5              | 5,8%                 |
| MAVI       | 70,90          | 2,68%       | 20,1                        | 417,5              | 4,8%                 | 0,3                            | 5,9                | 4,8%                 |
| MGROS      | 595,50         | 3,48%       | 149,9                       | 1.466,0            | 10,2%                | 0,3                            | 2,5                | 10,3%                |
| MIATK      | 36,08          | 10,00%      | 115,8                       | 1.861,3            | 6,2%                 | 3,3                            | 52,7               | 6,3%                 |
| ODAS       | 5,28           | 2,13%       | 14,1                        | 194,1              | 7,3%                 | 2,7                            | 37,0               | 7,3%                 |
| OYAKC      | 25,34          | 0,16%       | 47,3                        | 642,4              | 7,4%                 | 1,9                            | 25,4               | 7,4%                 |
| PETKM      | 17,01          | 3,72%       | 65,1                        | 1.493,7            | 4,4%                 | 3,9                            | 88,9               | 4,3%                 |
| PGSUS      | 268,00         | 6,45%       | 321,2                       | 3.535,0            | 9,1%                 | 1,2                            | 13,4               | 9,1%                 |
| REEDR      | 11,59          | 2,29%       | 30,7                        | 500,2              | 6,1%                 | 2,7                            | 43,8               | 6,2%                 |
| SAHOL      | 106,90         | 4,70%       | 241,9                       | 2.668,3            | 9,1%                 | 2,3                            | 25,4               | 9,1%                 |
| SASA       | 3,51           | 1,15%       | 270,8                       | 1.785,7            | 15,2%                | 77,4                           | 510,9              | 15,2%                |
| SISE       | 36,60          | 3,68%       | 209,2                       | 2.495,2            | 8,4%                 | 5,8                            | 69,0               | 8,4%                 |
| SOKM       | 39,26          | 2,72%       | 13,0                        | 362,7              | 3,6%                 | 0,3                            | 9,3                | 3,6%                 |
| TAVHL      | 257,75         | 2,89%       | 65,1                        | 659,9              | 9,9%                 | 0,3                            | 2,6                | 9,9%                 |
| TCELL      | 104,40         | 2,86%       | 181,3                       | 3.161,7            | 5,7%                 | 1,8                            | 30,5               | 5,7%                 |
| THYAO      | 326,25         | 2,84%       | 688,4                       | 15.493,8           | 4,4%                 | 2,1                            | 47,8               | 4,4%                 |
| TKFEN      | 73,45          | 4,93%       | 36,1                        | 434,3              | 8,3%                 | 0,5                            | 6,0                | 8,3%                 |
| TOASO      | 202,60         | 2,89%       | 75,8                        | 2.046,7            | 3,7%                 | 0,4                            | 10,2               | 3,7%                 |
| TTKOM      | 50,35          | 2,97%       | 46,2                        | 1.545,4            | 3,0%                 | 0,9                            | 30,9               | 3,0%                 |
| TUPRS      | 129,60         | 2,86%       | 371,2                       | 4.210,5            | 8,8%                 | 2,9                            | 32,8               | 8,8%                 |
| ULKER      | 119,90         | 4,72%       | 72,2                        | 1.509,2            | 4,8%                 | 0,6                            | 12,9               | 4,8%                 |
| VAKBN      | 26,90          | 0,00%       | 28,0                        | 876,8              | 3,2%                 | 1,0                            | 32,5               | 3,2%                 |
| VESTL      | 57,85          | 3,40%       | 7,4                         | 221,5              | 3,3%                 | 0,1                            | 3,9                | 3,3%                 |
| YKBNK      | 31,48          | 0,83%       | 416,8                       | 9.257,1            | 4,5%                 | 13,3                           | 294,5              | 4,5%                 |
| ZOREN      | 3,77           | 2,72%       | 7,3                         | 191,0              | 3,8%                 | 2,0                            | 51,2               | 3,8%                 |
| TOPLAM     |                |             | 9.115,3                     | 134.862,9          | 6,8%                 | 289,1                          | 3.510,2            | 8,2%                 |

Kaynak: Borsa İstanbul, Tacirler Yatırım Araştırma

## BİST-100 endeksine dahil hisse senetleri için tahmini işlem aralıkları

|              | Son Fiyat     | Destek 3      | Destek 2      | Destek 1      | Pivot         | Direnç 1      | Direnç 2      | Direnç 3      |
|--------------|---------------|---------------|---------------|---------------|---------------|---------------|---------------|---------------|
| <b>AEFES</b> | <b>176.20</b> | <b>168.00</b> | <b>170.60</b> | <b>173.40</b> | <b>176.00</b> | <b>178.80</b> | <b>181.40</b> | <b>184.20</b> |
| AGHOL        | 325.75        | 302.67        | 307.58        | 316.67        | 321.58        | 330.67        | 335.58        | 344.67        |
| <b>AGROT</b> | <b>9.09</b>   | <b>8.78</b>   | <b>8.90</b>   | <b>9.00</b>   | <b>9.12</b>   | <b>9.22</b>   | <b>9.34</b>   | <b>9.44</b>   |
| AKBNK        | 73.10         | 67.98         | 69.57         | 71.33         | 72.92         | 74.68         | 76.27         | 78.03         |
| <b>AKFYE</b> | <b>17.10</b>  | <b>16.63</b>  | <b>16.75</b>  | <b>16.93</b>  | <b>17.05</b>  | <b>17.23</b>  | <b>17.35</b>  | <b>17.53</b>  |
| AKSA         | 12.89         | 12.29         | 12.45         | 12.67         | 12.83         | 13.05         | 13.21         | 13.43         |
| <b>AKSEN</b> | <b>34.14</b>  | <b>33.14</b>  | <b>33.46</b>  | <b>33.80</b>  | <b>34.12</b>  | <b>34.46</b>  | <b>34.78</b>  | <b>35.12</b>  |
| ALARK        | 79.45         | 74.10         | 75.25         | 77.35         | 78.50         | 80.60         | 81.75         | 83.85         |
| <b>ALFAS</b> | <b>53.85</b>  | <b>46.12</b>  | <b>49.98</b>  | <b>51.92</b>  | <b>55.78</b>  | <b>57.72</b>  | <b>61.58</b>  | <b>63.52</b>  |
| ALTNY        | 76.75         | 71.50         | 72.65         | 74.70         | 75.85         | 77.90         | 79.05         | 81.10         |
| <b>ANHYT</b> | <b>101.80</b> | <b>98.30</b>  | <b>100.00</b> | <b>100.90</b> | <b>102.60</b> | <b>103.50</b> | <b>105.20</b> | <b>106.10</b> |
| ANSGR        | 106.30        | 103.03        | 104.17        | 105.23        | 106.37        | 107.43        | 108.57        | 109.63        |
| <b>ARCLK</b> | <b>133.00</b> | <b>122.50</b> | <b>124.60</b> | <b>128.80</b> | <b>130.90</b> | <b>135.10</b> | <b>137.20</b> | <b>141.40</b> |
| ARDYZ        | 30.96         | 29.31         | 29.93         | 30.45         | 31.07         | 31.59         | 32.21         | 32.73         |
| <b>ASELS</b> | <b>105.40</b> | <b>96.10</b>  | <b>98.20</b>  | <b>101.80</b> | <b>103.90</b> | <b>107.50</b> | <b>109.60</b> | <b>113.20</b> |
| ASTOR        | 105.50        | 102.67        | 103.83        | 104.67        | 105.83        | 106.67        | 107.83        | 108.67        |
| <b>BERA</b>  | <b>17.02</b>  | <b>16.57</b>  | <b>16.71</b>  | <b>16.87</b>  | <b>17.01</b>  | <b>17.17</b>  | <b>17.31</b>  | <b>17.47</b>  |
| BIMAS        | 542.50        | 510.67        | 519.83        | 531.17        | 540.33        | 551.67        | 560.83        | 572.17        |
| <b>BRSAN</b> | <b>355.00</b> | <b>338.42</b> | <b>342.33</b> | <b>348.67</b> | <b>352.58</b> | <b>358.92</b> | <b>362.83</b> | <b>369.17</b> |
| BRYAT        | 1756.00       | 1,690.67      | 1,711.33      | 1,733.67      | 1,754.33      | 1,776.67      | 1,797.33      | 1,819.67      |
| <b>BSOKE</b> | <b>12.77</b>  | <b>11.49</b>  | <b>11.88</b>  | <b>12.33</b>  | <b>12.72</b>  | <b>13.17</b>  | <b>13.56</b>  | <b>14.01</b>  |
| BTCIM        | 3.97          | 3.84          | 3.88          | 3.92          | 3.96          | 4.00          | 4.04          | 4.08          |
| <b>CANTE</b> | <b>1.39</b>   | <b>1.34</b>   | <b>1.35</b>   | <b>1.37</b>   | <b>1.38</b>   | <b>1.40</b>   | <b>1.41</b>   | <b>1.43</b>   |
| CCOLA        | 54.85         | 48.97         | 50.18         | 52.52         | 53.73         | 56.07         | 57.28         | 59.62         |
| <b>CIMSA</b> | <b>45.32</b>  | <b>42.55</b>  | <b>43.11</b>  | <b>44.21</b>  | <b>44.77</b>  | <b>45.87</b>  | <b>46.43</b>  | <b>47.53</b>  |
| CLEBI        | 2249.00       | 1,923.00      | 1,997.00      | 2,123.00      | 2,197.00      | 2,323.00      | 2,397.00      | 2,523.00      |
| <b>CVKMD</b> | <b>9.62</b>   | <b>9.33</b>   | <b>9.41</b>   | <b>9.52</b>   | <b>9.60</b>   | <b>9.71</b>   | <b>9.79</b>   | <b>9.90</b>   |
| CWENE        | 16.85         | 16.07         | 16.27         | 16.56         | 16.76         | 17.05         | 17.25         | 17.54         |
| <b>DOAS</b>  | <b>207.10</b> | <b>184.43</b> | <b>188.97</b> | <b>198.03</b> | <b>202.57</b> | <b>211.63</b> | <b>216.17</b> | <b>225.23</b> |
| DOHOL        | 14.01         | 13.47         | 13.65         | 13.83         | 14.01         | 14.19         | 14.37         | 14.55         |
| <b>ECILC</b> | <b>43.70</b>  | <b>42.65</b>  | <b>42.89</b>  | <b>43.29</b>  | <b>43.53</b>  | <b>43.93</b>  | <b>44.17</b>  | <b>44.57</b>  |
| EGEEN        | 8800.00       | 8,406.67      | 8,548.33      | 8,674.17      | 8,815.83      | 8,941.67      | 9,083.33      | 9,209.17      |
| <b>EKGYO</b> | <b>15.67</b>  | <b>14.54</b>  | <b>14.76</b>  | <b>15.22</b>  | <b>15.44</b>  | <b>15.90</b>  | <b>16.12</b>  | <b>16.58</b>  |
| ENERY        | 219.90        | 206.27        | 209.83        | 214.87        | 218.43        | 223.47        | 227.03        | 232.07        |
| <b>ENJSA</b> | <b>65.95</b>  | <b>60.20</b>  | <b>61.35</b>  | <b>63.65</b>  | <b>64.80</b>  | <b>67.10</b>  | <b>68.25</b>  | <b>70.55</b>  |
| ENKAI        | 50.80         | 48.33         | 48.83         | 49.81         | 50.31         | 51.29         | 51.79         | 52.77         |
| <b>EREGL</b> | <b>23.74</b>  | <b>21.22</b>  | <b>21.74</b>  | <b>22.74</b>  | <b>23.26</b>  | <b>24.26</b>  | <b>24.78</b>  | <b>25.78</b>  |
| EUPWR        | 34.16         | 31.47         | 32.19         | 33.17         | 33.89         | 34.87         | 35.59         | 36.57         |
| <b>FENER</b> | <b>58.50</b>  | <b>50.50</b>  | <b>52.10</b>  | <b>55.30</b>  | <b>56.90</b>  | <b>60.10</b>  | <b>61.70</b>  | <b>64.90</b>  |
| FROTO        | 930.00        | 856.33        | 873.67        | 901.83        | 919.17        | 947.33        | 964.67        | 992.83        |
| <b>GARAN</b> | <b>139.50</b> | <b>129.83</b> | <b>132.57</b> | <b>136.03</b> | <b>138.77</b> | <b>142.23</b> | <b>144.97</b> | <b>148.43</b> |
| GESAN        | 50.00         | 45.87         | 46.93         | 48.47         | 49.53         | 51.07         | 52.13         | 53.67         |
| <b>GOLTS</b> | <b>394.75</b> | <b>374.08</b> | <b>378.42</b> | <b>386.58</b> | <b>390.92</b> | <b>399.08</b> | <b>403.42</b> | <b>411.58</b> |
| GUBRF        | 297.00        | 274.00        | 281.00        | 289.00        | 296.00        | 304.00        | 311.00        | 319.00        |
| <b>HALKB</b> | <b>20.14</b>  | <b>19.56</b>  | <b>19.73</b>  | <b>19.93</b>  | <b>20.10</b>  | <b>20.30</b>  | <b>20.47</b>  | <b>20.67</b>  |
| HEKTS        | 3.44          | 3.29          | 3.33          | 3.38          | 3.42          | 3.47          | 3.51          | 3.56          |
| <b>IEYHO</b> | <b>10.03</b>  | <b>9.39</b>   | <b>9.71</b>   | <b>9.87</b>   | <b>10.19</b>  | <b>10.35</b>  | <b>10.67</b>  | <b>10.83</b>  |
| ISCTR        | 15.99         | 15.20         | 15.44         | 15.72         | 15.96         | 16.24         | 16.48         | 16.76         |
| <b>ISMEN</b> | <b>46.90</b>  | <b>43.99</b>  | <b>44.59</b>  | <b>45.75</b>  | <b>46.35</b>  | <b>47.51</b>  | <b>48.11</b>  | <b>49.27</b>  |
| KARSN        | 10.78         | 10.53         | 10.58         | 10.68         | 10.73         | 10.83         | 10.88         | 10.98         |

## BİST-100 endeksine dahil hisse senetleri için tahmini işlem aralıkları

|       | Son Fiyat | Destek 3 | Destek 2 | Destek 1 | Pivot    | Direnç 1 | Direnç 2 | Direnç 3 |
|-------|-----------|----------|----------|----------|----------|----------|----------|----------|
| KCAER | 10.35     | 9.61     | 9.78     | 10.07    | 10.24    | 10.53    | 10.70    | 10.99    |
| KCHOL | 161.30    | 145.93   | 149.17   | 155.23   | 158.47   | 164.53   | 167.77   | 173.83   |
| KLSE  | 30.74     | 29.97    | 30.17    | 30.45    | 30.65    | 30.93    | 31.13    | 31.41    |
| KONTR | 31.00     | 28.55    | 29.09    | 30.05    | 30.59    | 31.55    | 32.09    | 33.05    |
| KONYA | 5537.50   | 5,223.33 | 5,299.17 | 5,418.33 | 5,494.17 | 5,613.33 | 5,689.17 | 5,808.33 |
| KOZAA | 72.45     | 69.00    | 69.85    | 71.15    | 72.00    | 73.30    | 74.15    | 75.45    |
| KOZAL | 24.10     | 23.09    | 23.31    | 23.71    | 23.93    | 24.33    | 24.55    | 24.95    |
| KRDMD | 30.66     | 26.61    | 27.47    | 29.07    | 29.93    | 31.53    | 32.39    | 33.99    |
| LIDER | 150.20    | 143.13   | 146.67   | 148.43   | 151.97   | 153.73   | 157.27   | 159.03   |
| MAGEN | 24.28     | 22.05    | 22.91    | 23.59    | 24.45    | 25.13    | 25.99    | 26.67    |
| MAVI  | 70.90     | 67.80    | 68.50    | 69.70    | 70.40    | 71.60    | 72.30    | 73.50    |
| MGROS | 595.50    | 563.33   | 571.17   | 583.33   | 591.17   | 603.33   | 611.17   | 623.33   |
| MIATK | 36.08     | 30.38    | 31.52    | 33.80    | 34.94    | 37.22    | 38.36    | 40.64    |
| MPARK | 353.00    | 342.00   | 346.50   | 349.75   | 354.25   | 357.50   | 362.00   | 365.25   |
| NTHOL | 43.20     | 40.06    | 40.80    | 42.00    | 42.74    | 43.94    | 44.68    | 45.88    |
| ODAS  | 5.28      | 5.08     | 5.13     | 5.21     | 5.26     | 5.34     | 5.39     | 5.47     |
| OTKAR | 420.00    | 399.17   | 405.33   | 412.67   | 418.83   | 426.17   | 432.33   | 439.67   |
| OYAKC | 25.34     | 24.41    | 24.73    | 25.03    | 25.35    | 25.65    | 25.97    | 26.27    |
| PASEU | 35.74     | 34.31    | 34.87    | 35.31    | 35.87    | 36.31    | 36.87    | 37.31    |
| PETKM | 17.01     | 16.23    | 16.39    | 16.70    | 16.86    | 17.17    | 17.33    | 17.64    |
| PGSUS | 268.00    | 245.50   | 250.00   | 259.00   | 263.50   | 272.50   | 277.00   | 286.00   |
| REEDR | 11.59     | 10.70    | 10.92    | 11.25    | 11.47    | 11.80    | 12.02    | 12.35    |
| SAHOL | 106.90    | 100.37   | 101.83   | 104.37   | 105.83   | 108.37   | 109.83   | 112.37   |
| SASA  | 3.51      | 3.42     | 3.44     | 3.48     | 3.50     | 3.54     | 3.56     | 3.60     |
| SDTTR | 186.60    | 178.00   | 180.20   | 183.40   | 185.60   | 188.80   | 191.00   | 194.20   |
| SELEC | 68.80     | 65.80    | 66.40    | 67.60    | 68.20    | 69.40    | 70.00    | 71.20    |
| SISE  | 36.60     | 34.65    | 35.09    | 35.85    | 36.29    | 37.05    | 37.49    | 38.25    |
| SKBNK | 3.95      | 3.81     | 3.86     | 3.90     | 3.95     | 3.99     | 4.04     | 4.08     |
| SMRTG | 36.76     | 35.57    | 35.93    | 36.35    | 36.71    | 37.13    | 37.49    | 37.91    |
| SOKM  | 39.26     | 37.82    | 38.14    | 38.70    | 39.02    | 39.58    | 39.90    | 40.46    |
| TABGD | 169.60    | 162.10   | 164.60   | 167.10   | 169.60   | 172.10   | 174.60   | 177.10   |
| TAVHL | 257.75    | 244.92   | 248.08   | 252.92   | 256.08   | 260.92   | 264.08   | 268.92   |
| TCELL | 104.40    | 100.93   | 101.67   | 103.03   | 103.77   | 105.13   | 105.87   | 107.23   |
| THYAO | 326.25    | 313.50   | 316.25   | 321.25   | 324.00   | 329.00   | 331.75   | 336.75   |
| TKFEN | 73.45     | 67.82    | 69.18    | 71.32    | 72.68    | 74.82    | 76.18    | 78.32    |
| TMSN  | 101.00    | 94.93    | 96.47    | 98.73    | 100.27   | 102.53   | 104.07   | 106.33   |
| TOASO | 202.60    | 192.13   | 194.67   | 198.63   | 201.17   | 205.13   | 207.67   | 211.63   |
| TSKB  | 13.11     | 12.64    | 12.74    | 12.93    | 13.03    | 13.22    | 13.32    | 13.51    |
| TSPOR | 0.95      | 0.94     | 0.94     | 0.95     | 0.95     | 0.96     | 0.96     | 0.97     |
| TTKOM | 50.35     | 48.17    | 48.66    | 49.51    | 50.00    | 50.85    | 51.34    | 52.19    |
| TTRAK | 712.00    | 677.50   | 685.00   | 698.50   | 706.00   | 719.50   | 727.00   | 740.50   |
| TUKAS | 1.87      | 1.79     | 1.82     | 1.84     | 1.87     | 1.89     | 1.92     | 1.94     |
| TUPRS | 129.60    | 123.73   | 125.07   | 127.33   | 128.67   | 130.93   | 132.27   | 134.53   |
| TURSG | 16.59     | 16.10    | 16.30    | 16.44    | 16.64    | 16.78    | 16.98    | 17.12    |
| ULKER | 119.90    | 112.27   | 113.83   | 116.87   | 118.43   | 121.47   | 123.03   | 126.07   |
| VAKBN | 26.90     | 25.81    | 26.23    | 26.57    | 26.99    | 27.33    | 27.75    | 28.09    |
| VESTL | 57.85     | 55.07    | 55.68    | 56.77    | 57.38    | 58.47    | 59.08    | 60.17    |
| YEOTK | 52.00     | 48.03    | 48.97    | 50.48    | 51.42    | 52.93    | 53.87    | 55.38    |
| YKBNK | 31.48     | 30.13    | 30.53    | 31.01    | 31.41    | 31.89    | 32.29    | 32.77    |
| ZOREN | 3.77      | 3.61     | 3.64     | 3.71     | 3.74     | 3.81     | 3.84     | 3.91     |

## Dip Zirve Analizi (BİST-50 endeksine dahil hisse senetleri için)

| Hisse<br>Senedi | Son Fiyat<br>(TL) | 52 hafta |           | Yılbaşından beri |           | Dipten uzaklık |     | Zirveye yakınlık |     | Dipten uzaklık sıralaması |       | Zirveye yakınlık sıralaması |       |
|-----------------|-------------------|----------|-----------|------------------|-----------|----------------|-----|------------------|-----|---------------------------|-------|-----------------------------|-------|
|                 |                   | En düşük | En Yüksek | En düşük         | En Yüksek | 52 hafta       | YBB | 52 hafta         | YBB | 52 hafta                  | YBB   | 52 hafta                    | YBB   |
| AEFES           | 176.20            | 134.96   | 304.75    | 155.80           | 191.60    | %31            | %13 | %73              | %9  | 28.00                     | 30.00 | 13.00                       | 23.00 |
| AKBNK           | 73.10             | 36.42    | 74.50     | 61.60            | 74.50     | %101           | %19 | %2               | %2  | 46.00                     | 42.00 | 44.00                       | 39.00 |
| ALARK           | 79.45             | 75.15    | 144.22    | 75.15            | 97.70     | %6             | %6  | %82              | %23 | 9.00                      | 13.00 | 11.00                       | 12.00 |
| ARCLK           | 133.00            | 120.40   | 196.10    | 120.40           | 147.10    | %10            | %10 | %47              | %11 | 17.00                     | 26.00 | 21.00                       | 22.00 |
| ASELS           | 105.40            | 51.47    | 106.00    | 72.20            | 106.00    | %105           | %46 | %1               | %1  | 48.00                     | 50.00 | 48.00                       | 43.00 |
| ASTOR           | 105.50            | 65.15    | 130.60    | 103.60           | 130.60    | %62            | %2  | %24              | %24 | 38.00                     | 1.00  | 28.00                       | 10.00 |
| BIMAS           | 542.50            | 335.65   | 620.95    | 500.50           | 581.00    | %62            | %8  | %14              | %7  | 37.00                     | 19.00 | 32.00                       | 27.00 |
| BRSAN           | 355.00            | 345.00   | 712.50    | 345.00           | 445.50    | %3             | %3  | %101             | %25 | 2.00                      | 3.00  | 5.00                        | 8.00  |
| CCOLA           | 54.85             | 42.94    | 83.82     | 49.68            | 62.90     | %28            | %10 | %53              | %15 | 26.00                     | 25.00 | 19.00                       | 18.00 |
| CIMSA           | 45.32             | 28.50    | 57.40     | 43.58            | 57.40     | %59            | %4  | %27              | %27 | 35.00                     | 8.00  | 26.00                       | 4.00  |
| DOAS            | 207.10            | 168.50   | 356.24    | 168.50           | 207.70    | %23            | %23 | %72              | %0  | 22.00                     | 46.00 | 14.00                       | 46.00 |
| DOHOL           | 14.01             | 12.34    | 17.77     | 12.85            | 15.15     | %14            | %9  | %27              | %8  | 19.00                     | 21.00 | 25.00                       | 24.00 |
| EKGYO           | 15.67             | 8.41     | 15.67     | 13.35            | 15.67     | %86            | %17 | %0               | %0  | 44.00                     | 40.00 | 49.00                       | 48.00 |
| ENJSA           | 65.95             | 52.20    | 71.80     | 55.45            | 65.95     | %26            | %19 | %9               | %0  | 24.00                     | 43.00 | 38.00                       | 48.00 |
| ENKAI           | 50.80             | 32.34    | 57.20     | 46.52            | 54.20     | %57            | %9  | %13              | %7  | 33.00                     | 22.00 | 34.00                       | 28.00 |
| EREGL           | 23.74             | 18.88    | 30.13     | 21.48            | 24.94     | %26            | %11 | %27              | %5  | 23.00                     | 27.00 | 24.00                       | 31.00 |
| FROTO           | 930.00            | 843.02   | 1231.50   | 878.00           | 967.00    | %10            | %6  | %32              | %4  | 16.00                     | 14.00 | 23.00                       | 34.00 |
| GARAN           | 139.50            | 56.04    | 141.50    | 120.10           | 141.50    | %149           | %16 | %1               | %1  | 50.00                     | 35.00 | 46.00                       | 40.00 |
| GUBRF           | 297.00            | 130.50   | 303.00    | 254.25           | 303.00    | %128           | %17 | %2               | %2  | 49.00                     | 38.00 | 43.00                       | 38.00 |
| HALKB           | 20.14             | 12.87    | 20.88     | 16.15            | 20.88     | %56            | %25 | %4               | %4  | 32.00                     | 47.00 | 42.00                       | 35.00 |
| HEKTS           | 3.44              | 3.32     | 6.77      | 3.32             | 4.30      | %4             | %4  | %97              | %25 | 4.00                      | 5.00  | 6.00                        | 9.00  |
| ISCTR           | 15.99             | 9.55     | 17.77     | 13.36            | 16.44     | %67            | %20 | %11              | %3  | 39.00                     | 44.00 | 36.00                       | 36.00 |
| KCHOL           | 161.30            | 147.10   | 270.75    | 147.10           | 188.70    | %10            | %10 | %68              | %17 | 15.00                     | 23.00 | 16.00                       | 15.00 |
| KONTR           | 31.00             | 28.90    | 85.73     | 28.90            | 40.22     | %7             | %7  | %177             | %30 | 13.00                     | 17.00 | 2.00                        | 2.00  |
| KOZAL           | 24.10             | 18.47    | 29.60     | 21.54            | 26.06     | %30            | %12 | %23              | %8  | 27.00                     | 29.00 | 29.00                       | 25.00 |
| KRDMD           | 30.66             | 21.02    | 33.88     | 25.06            | 30.80     | %46            | %22 | %11              | %0  | 29.00                     | 45.00 | 37.00                       | 44.00 |
| MAVI            | 70.90             | 65.25    | 137.00    | 65.25            | 89.95     | %9             | %9  | %93              | %27 | 14.00                     | 20.00 | 7.00                        | 3.00  |
| MGROS           | 595.50            | 394.48   | 600.00    | 523.50           | 600.00    | %51            | %14 | %1               | %1  | 31.00                     | 32.00 | 47.00                       | 42.00 |
| MIATK           | 36.08             | 30.92    | 82.60     | 30.92            | 44.18     | %17            | %17 | %129             | %22 | 20.00                     | 36.00 | 3.00                        | 13.00 |
| ODAS            | 5.28              | 5.16     | 10.92     | 5.16             | 6.64      | %2             | %2  | %107             | %26 | 1.00                      | 2.00  | 4.00                        | 7.00  |
| OYAKC           | 25.34             | 13.72    | 28.28     | 22.66            | 28.28     | %85            | %12 | %12              | %12 | 43.00                     | 28.00 | 35.00                       | 21.00 |
| PETKM           | 17.01             | 16.00    | 26.20     | 16.00            | 19.59     | %6             | %6  | %54              | %15 | 10.00                     | 15.00 | 18.00                       | 17.00 |
| PGSUS           | 268.00            | 158.05   | 268.00    | 208.00           | 268.00    | %70            | %29 | %0               | %0  | 40.00                     | 49.00 | 49.00                       | 48.00 |
| REEDR           | 11.59             | 11.13    | 70.70     | 11.13            | 15.37     | %4             | %4  | %510             | %33 | 7.00                      | 9.00  | 1.00                        | 1.00  |
| SAHOL           | 106.90            | 72.41    | 111.00    | 92.65            | 107.30    | %48            | %15 | %4               | %0  | 30.00                     | 34.00 | 41.00                       | 45.00 |
| SASA            | 3.51              | 3.38     | 6.48      | 3.38             | 4.44      | %4             | %4  | %84              | %26 | 6.00                      | 7.00  | 9.00                        | 5.00  |
| SISE            | 36.60             | 35.30    | 55.64     | 35.30            | 43.00     | %4             | %4  | %52              | %17 | 5.00                      | 6.00  | 20.00                       | 14.00 |
| SOKM            | 39.26             | 36.76    | 66.42     | 36.76            | 42.24     | %7             | %7  | %69              | %8  | 11.00                     | 16.00 | 15.00                       | 26.00 |
| TAVHL           | 257.75            | 159.50   | 294.75    | 238.00           | 290.25    | %62            | %8  | %14              | %13 | 36.00                     | 18.00 | 33.00                       | 20.00 |
| TCELL           | 104.40            | 59.10    | 111.81    | 90.95            | 109.50    | %77            | %15 | %7               | %5  | 42.00                     | 33.00 | 39.00                       | 32.00 |
| THYAO           | 326.25            | 257.50   | 332.00    | 278.75           | 327.00    | %27            | %17 | %2               | %0  | 25.00                     | 39.00 | 45.00                       | 47.00 |
| TKFEN           | 73.45             | 38.14    | 84.30     | 58.65            | 74.25     | %93            | %25 | %15              | %1  | 45.00                     | 48.00 | 31.00                       | 41.00 |
| TOASO           | 202.60            | 179.50   | 353.75    | 193.30           | 230.20    | %13            | %5  | %75              | %14 | 18.00                     | 10.00 | 12.00                       | 19.00 |
| TTKOM           | 50.35             | 28.64    | 57.80     | 43.14            | 51.60     | %76            | %17 | %15              | %2  | 41.00                     | 37.00 | 30.00                       | 37.00 |
| TUPRS           | 129.60            | 123.10   | 189.77    | 123.10           | 150.60    | %5             | %5  | %46              | %16 | 8.00                      | 11.00 | 22.00                       | 16.00 |
| ULKER           | 119.90            | 97.70    | 188.70    | 108.80           | 127.00    | %23            | %10 | %57              | %6  | 21.00                     | 24.00 | 17.00                       | 30.00 |
| VAKBN           | 26.90             | 13.18    | 28.08     | 22.84            | 28.08     | %104           | %18 | %4               | %4  | 47.00                     | 41.00 | 40.00                       | 33.00 |
| VESTL           | 57.85             | 54.10    | 107.30    | 54.75            | 73.15     | %7             | %6  | %85              | %26 | 12.00                     | 12.00 | 8.00                        | 6.00  |
| YKBNK           | 31.48             | 19.97    | 39.46     | 27.72            | 33.58     | %58            | %14 | %25              | %7  | 34.00                     | 31.00 | 27.00                       | 29.00 |
| ZOREN           | 3.77              | 3.65     | 6.94      | 3.65             | 4.66      | %3             | %3  | %84              | %24 | 3.00                      | 4.00  | 10.00                       | 11.00 |

YBB: Yılbaşından bugüne

## Künye

## Tacirler Yatırım Araştırma ve İçerik Yönetimi

### Serhan Yenigün

Müdür

[serhan.yenigun@tacirler.com.tr](mailto:serhan.yenigun@tacirler.com.tr)

### Ekin Çınar

Ekonomist

[ekin.akbas@tacirler.com.tr](mailto:ekin.akbas@tacirler.com.tr)

### Oğuzhan Kaymak

Tüm hisse kapsamı ve içerik yönetimi

[oguzhan.kaymak@tacirler.com.tr](mailto:oguzhan.kaymak@tacirler.com.tr)

### Ata Uçak

Sağlık, iletişim, demir-çelik, ulaştırma, enerji

[ata.ucak@tacirler.com.tr](mailto:ata.ucak@tacirler.com.tr)

### Özgür Kenan Tosun

Tekstil, elektronik perakende,  
teknoloji, petrokimya, kağıt, mobilya

[ozgur.tosun@tacirler.com.tr](mailto:ozgur.tosun@tacirler.com.tr)

### Ali Berk Coşkuntuna

Gıda-içecek, perakende, çimento,  
GYO, taahhüt

[berk.coskuntuna@tacirler.com.tr](mailto:berk.coskuntuna@tacirler.com.tr)

### Ömer Tarman

Veritabanı sorumlusu

[omer.tarman@tacirler.com.tr](mailto:omer.tarman@tacirler.com.tr)

## Yatırım Merkezlerimiz

## Genel Müdürlük

Nispetiye Cad. B-3 Blok Kat: 9 Akmerkez Etiler - İSTANBUL  
0 212 355 46 46

|                         |  |                                  |
|-------------------------|--|----------------------------------|
| Adana                   | Cemal Paşa Mah. Gazipaşa Bul. Cemal Uğurlu Apt. Kat: 1 D: 4                                  | (0 322) 457 77 55                |
| Akatlar İrtibat Bürosu  | Akat Mahallesi Meydan Caddesi B Blok No: 16 D: 8 (Eski No D: 10) Beşiktaş                    | (0 212) 355 46 46                |
| Alsancak                | Şehit Nevres Bulvarı Eczacıbaşı Apartmanı No: 7 Kat: 2 Daire: 5 Pasaport Alsancak - Konak    | (0 232) 241 24 50                |
| Ankara                  | Remzi Oğuz Arık Mah. Tunalı Hilmi Cad. Yaprak Apt. No: 94 Kat: 2 D: 9 Kavaklıdere Çankaya    | (0 312) 435 18 36                |
| Antalya                 | Şirinyalı Mah. İsmet Gökşen Cad. Özden Apt. No:82/6 Muratpaşa                                | (0 242) 248 45 20                |
| Bakırköy                | İstanbul Cad. Bakırköy İş Merkezi No: 6 Kat: 4 D: 14 Bakırköy                                | (0 212) 570 52 59                |
| Bodrum                  | Konacık Mahallesi, Atatürk Bulvarı, Arbor-Abdullah Ünal Çabuk İş Merkezi No: 285/1-A6 Bodrum | (0 212) 355 46 46                |
| Bursa                   | Konak Mah. Barış (120) Sokak , Ofis Artı Binası, Dış kapı No:3 Daire:33 Nilüfer-BURSA        | (0 224) 225 64 10                |
| Çankaya                 | Çankaya Mahallesi Cinnah Caddesi Cinnah Apartmanı No: 55 D: 7-8 Çankaya / ANKARA             | (0 212) 355 46 46                |
| Çukurambar              | Kızılırmak Mah.Ufuk Üniversitesi Cad. Next Level Loft Ofis No: 4/65 Kat: 24 Söğütözü Çankaya | (0 312) 909 87 70                |
| Denizli                 | Urhan İş Merkezi 2. Ticari Yol Daire 26 Kat: 6 Bayramyeri                                    | (0 258) 265 87 85                |
| Erenköy                 | Bağdat Cad. Çubukçu Apt. No: 333 Kat: 2 D: 4 Kadıköy   | (0 216) 348 82 82                |
| Gaziantep               | İncilipinar Mah. Gazimuhtarpaşa Bul. Kepkepzade Park İş Merkezi B Blok No: 18 Kat: 1 D: 5    | (0 342) 232 35 35                |
| Girne                   | Ziya Rızki Cad. Şehit Necati Gürkaya Sok. Kat: 1 D: 1 Gime - KKTC                            | (0 392) 815 14 55-0533 889 15 51 |
| İzmir                   | Kültür Mahallesi, Cumhuriyet Bulvarı No:137 Cumhuriyet Apt. K:5 D:12 Konak - İzmir           | (0 232) 445 01 61                |
| İzmit                   | Hürriyet Cad. Kaya İşhanı No: 39/5 İzmit   | (0 262) 323 11 33                |
| İzmit İrtibat Bürosu    | Ömerağa Mah. Alemdar Cad. İ. Kolaylı Apt. No: 8 Kat: 2 İzmit                                 | (0 262) 260 01 01                |
| Karadeniz Ereğli        | Bağlık Mahallesi Karanfil Sokak No:16/A Karadeniz Ereğli - Zonguldak                         | (0 372) 316 40 50                |
| Karşıyaka               | Yalı Mahallesi Ahmet Kemal Baysak Bulvarı No:42 D:11   | (0 232) 241 19 24                |
| Kartal                  | Üsküdar Cad. Cevat Kayacan Apt. No: 26 Kat: 4 D: 8 Kartal                                    | (0 216) 306 22 71-306 22 06      |
| Kayseri                 | Hunat Mah. Nuh Mehmet Baldöktü Sok. Gürcüoğlu Plaza No: 5 K: 3 D: 11 Melikgazi               | (0 352) 221 08 68-222 82 51      |
| Marmaris İrtibat Bürosu | Kemeraltı Mah. Orgeneral Mustafa Muğlalı Cad. Güven Apt. No: 22 D: 2 Marmaris                | (0 252) 321 08 00                |
| Merkez Şube             | Akat Mahallesi Meydan Caddesi B Blok No: 16 D: 7 (Eski No D: 9) Beşiktaş                     | (0 212) 355 46 46                |
| Mersin                  | İnönü Mah. 1401 Sok. No:32 Pozcu Evo Kat:2 No:10-11 Yenişehir Mersin                         | (0 324) 238 11 89                |
| Trabzon İrtibat Bürosu  | Kemer kaya Mahallesi Halkevi Cad. Mandıralı İş Merkezi No: 4 Daire: 4 Ortahisar              | (0 462) 432 24 50                |



## Uyarı Notu

Bu raporda yer alan yatırım bilgi, yorum ve tavsiyeleri, yorum ve tavsiyede bulunanların kişisel görüşlerine dayanmakta olup finansal bilgi ve genel yatırım tavsiyesi kapsamında hazırlanmıştır ve hiçbir şekilde yatırım danışmanlığı kapsamında değildir. Yatırım danışmanlığı hizmeti; yetkili kuruluşlar tarafından kişilerin risk ve getiri tercihleri dikkate alınarak kişiye özel sunulmaktadır. Burada yer alan yorum ve tavsiyeler ise genel niteliktedir. Bu tavsiyeler, mali durumunuz ile risk ve getiri tercihlerinize uygun olmayabilir. Bu nedenle, sadece burada yer alan bilgilere dayanarak yatırım kararı verilmesi beklentilerinize uygun sonuçlar doğurmayabilir.

Yatırım Danışmanlığı hizmeti talep edilmesi halinde; yatırımcının Tacirler Yatırım Menkul Değerler A.Ş. ile Yatırım Danışmanlığı sözleşmesi imzalamış olması, Yerindelik Testi'ni tamamlamış ve risk grubunun belirlemiş olması zorunludur.

Bu raporda yer alan her türlü bilgi, yorum ve tavsiye uygunluk testi ile tespit edilecek risk grubunuz ve getiri beklentiniz ile uyumlu olmayabilir. Dolayısıyla, uygunluk testi neticesinde risk grubunuz tespit edilmeden sadece burada yer alan bilgilere dayanılarak yatırım kararı verilmesi amaç, bilgi ve tecrübenize uygun sonuçlar doğurmayabilir.

Bu rapor herhangi bir sürede belirli bir getirinin sağlanacağına dair bir taahhüt içermemekte olup, zaman içerisinde piyasa koşullarında meydana gelen değişiklikler nedeniyle yorum ve tavsiyelerde değişiklikler söz konusu olabilir. Bu raporda bahsedilen yatırım araçlarının fiyatları ve değerleri yatırımcıların menfaatlerine aykırı olarak hareket edebilir ve netice itibarıyla yatırımcılar anaparalarını kaybetme riski ile karşı karşıya kalabilirler. Bu raporda yer alan geçmiş performans verileri gelecekte elde edilecek sonuçların bir garantisi olarak kabul edilemez.

Bu raporda yer alan tüm bilgiler ve görüşler yatırımcıları bilgilendirmek amacıyla, Tacirler Yatırım Menkul Değerler A.Ş. tarafından güncel ve güvenilir kaynaklardan temin edilmiş olmakla beraber, Tacirler Yatırım Menkul Değerler A.Ş. söz konusu bilgilerin doğru ve tam olduğunu taahhüt etmemektedir. Raporlardaki yorumlardan, bilgilerin tam veya doğru olmaması ve/veya güncellenme nedeniyle doğabilecek maddi ve manevi zararlardan Tacirler Yatırım Menkul Değerler A.Ş. ve çalışanları sorumlu tutulamaz.

Bu rapor, sadece gönderildiği kişilerin kullanımı içindir. Bu raporun tümü veya bir kısmı Tacirler Yatırım Menkul Değerler A.Ş.'nin yazılı izni olmadan çoğaltılamaz, yayınlanamaz veya üçüncü kişilere gösterilemez, ticari amaçla kullanılamaz. Aksi halde, Tacirler Yatırım Menkul Değerler A.Ş. uğramış olduğu bütün zarar ve ziyanı talep etme hakkını saklı tutar.