

Güne Başlarken

Günaydın. ABD'nin Kanada ve Meksika'ya yönelik %25 gümrük tarifeleri bugün başlıyor, Çin'e yönelik gümrük tarifeleri de %10'dan %20'ye çıkartıldı. Mütekabiliyet esasına dayalı tarifeler ise 2 Nisan'da başlayacak ve efektif oranlar daha da artacaktır. ABD borsalarında dün %1,5 - %2,6 arası düşüşler yaşanırken, vadeli bu sabah hafif pozitif. Avrupa'da tam tersi olarak borsalar dün yükselirken vadeli bu sabah negatif, Asya'da ise tüm bölge borsaları satıcı. BIST'te dün bankalar öncülüğünde %2,6 yükseliş yaşanırken son bir yılın en yüksek işlem hacimlerinden biri ile beraber gelen yabancı alımları ve para girişi dikkat çekti. Teknik açıdan da 5, 10, 22, 50, 100 ve 200 günlük tüm üssel hareketli ortalamalar aşılrken, momentum ve göreceli güç göstergeleri toparlandı, MACD gibi orta vadeli trend göstergeleri de alım sinyalleri üretmeye başladı. Özetle, BIST'te teknik görünümde ciddi bir iyileşme görüyoruz. Temel açıdan ise, 12 aylık ortalama BIST 100 endeks hedefi 14.200 civarına ve endeks bazında %43 potansiyele işaret ediyor. Bu oran, olası kur ve mevduat getirileri ile açıklanan ve beklenen enflasyon oranlarının üzerinde. Beklentilerin altında kalan enflasyon verileri sonrasında PPK'dan faiz indirim beklentilerinin yeniden güçlenmesi de BIST'i destekliyor. Bu desteğin devam edeceğini düşünüyoruz. Günün ajandası sakin. 5 yıl vadeli Türkiye CDS'leri güne 252 baz puandan başlıyor.

Ekonomik Takvim

- 10:00 | **Türkiye** | Reel Efektif Döviz Kuru (Şubat) |
- 16:00 | **Türkiye** | Mevsimsellikten Arındırılmış TÜFE (Şubat) |
- 13:00 | **Euro Bölgesi** | İşsizlik Oranı (Ocak) |

PİYASALAR			
Yurtiçi	Kapanış	1 gün (%)	1 hafta (%)
BIST 100	9.911,07	2,61	3,51
BIST 30	11.121,49	3,07	4,45
BIST 50	8.838,23	2,87	4,08
BIST Tüm	11.480,57	2,03	2,78
BIST Banka	16.124,95	6,41	10,74
BIST Ulaştırma	37.627,35	1,93	1,39
BIST Sınai	12.198,28	0,47	0,39

Yurtdışı Endeksler	Son	1 gün (%)	1 hafta (%)
Nasdaq	18.350,19	-2,6%	-3,6%
Dax	23.147,02	2,6%	3,3%
Cac 40	8.199,71	1,1%	1,9%
FTSE 100	8.871,31	0,7%	0,3%

Hazine Tahvilleri	Son	Günlük D. (%)	YBB D. (%)
TR 10 Yıllık Tahvil	23,53	-2,58	-6,78
GER 10 Yıllık Tahvil	2,50	3,77	5,61
ABD 10 Yıllık Tahvil	4,16	-0,10	-9,20
ITA 10 Yıllık Tahvil	3,62	2,49	2,49
FR 10 Yıllık Tahvil	3,18	3,11	-0,25
UK 10 Yıllık Tahvil	4,61	-0,56	

Döviz	Son	Günlük D. (%)	YBB D. (%)
USDTRY	36,44	0,00	2,99
EURTRY	38,21	-0,04	4,20
GBPTRY	46,27	-0,09	4,54
BRENT (\$)	70,90	-0,53	-5,07
XAUUSD (\$)	2889,46	-0,05	10,14
XAGUSD (\$)	31,69	0,27	9,67
COPPER (\$)	4,54	-0,08	13,63
XPTUSD (\$)	957,51	0,04	

GÜNLÜK TEKNİK ANALİZ BAZLI HİSSE ÖNERİLERİ

Hisse	ALIM Aralığı	SATIM Aralığı (TP)	Zarar KES (SL)
THYAO	313.25 - 317.00	321.50 - 327.25	311.00
KOZAL	23.08 - 23.36	23.68 - 24.10	22.90
AGHOL	315.75 - 319.50	324.00 - 329.75	313.25
OTKAR	401.50 - 406.50	412.25 - 419.50	398.50

HAFTALIK TEKNİK ANALİZ BAZLI HİSSE ÖNERİLERİ

Hisse	ALIM Aralığı	SATIM Aralığı (TP)	Zarar KES (SL)
GARAN	128.00 - 129.90	133.70 - 138.30	125.70
CCOLA	52.95 - 53.75	55.35 - 57.20	52.00
TAVHL	248.00 - 251.50	259.25 - 268.00	243.50
TABGD	161.60 - 164.00	168.90 - 174.60	158.70

Global Piyasalarda Öne Çıkanlar

Haftanın ilk işlem gününde küresel piyasaların odağında veri akışı ve ABD yönetiminin tarife politikalarına ilişkin gelişmeler yer aldı. Avrupa'da beklentilerin üzerinde gelen PMI ve enflasyon verileri sonrasında euro değer kazanırken, dolar endeksinde yön aşağı döndü. ABD'de şubat ayı ISM imalat endeksi verisinin 50,3 ile beklentilerin ve ocak verisinin altında kalmasının ardından endeks 106,5 altını test etti. ABD Başkanı Donald Trump, ülkeye gelen fentanil ile mücadeledeki başarısızlıkları nedeniyle Çin'e yönelik gümrük vergilerini %10'dan %20'ye yükseltirken, Kanada ve Meksika'ya yönelik %25 gümrük vergisinin ise bugün başlayacağını bildirdi. Çin ise bu sabah misilleme olarak ABD'den bazı mallara %15'e varan oranda gümrük vergisi getirdi ve 10 firmayı güvenilir kuruluşlar listesine ekledi. Trump'ın tarife açıklamalarının ardından ABD borsaları günü düşüşle kapatırken, Avrupa borsalarındaki yükseliş eğilimi, savunma şirketlerine olan ilgi öncülüğünde devam etti. Bu sabah Asya'da satıcı bir seyir izleniyor. ABD endeks vadeli alıcı seyrederken, Avrupa vadeli alıcı ise karışık bir resim ön planda. Bugün yurt dışı ajandada önemli bir veri bulunmazken, New York Fed Başkanı Williams'ın TSI 22:20'de Bloomberg Yatırım Forumu'nda yapacağı konuşma takip edilecek.

Küresel Borsalar:

ABD Başkanı Trump'ın tarife açıklamasının ardından ABD borsaları günü düşüşle tamamladı. Kapanışta Dow Jones endeksi, %1,48 düşüşle 43.192,04 puana geriledi. S&P 500 endeksi %1,76 gerileyerek 5.849,88 puana ve Nasdaq endeksi %2,64 kayıpla 18.350,19 puana indi.

Avrupa borsalarında ise yükseliş eğilimi dün de devam etti. Kapanışta gösterge endeks Stoxx Europe 600, %1,07 artışla 563,13 puana çıktı. İngiltere'de FTSE 100 endeksi %0,7 artarak 8.871,31, Almanya'da DAX 40 endeksi %2,64 değer kazanarak 23.147,02, Fransa'da CAC 40 endeksi %1,09 yükselerek 8.199,71 ve İtalya'da FTSE MIB 30 endeksi %1,07 artışla 39.069,4 puan oldu.

ABD Başkanı Donald Trump'ın Kanada ve Meksika tarifelerinin bugün yürürlüğe gireceğini açıklaması ve Çin'e yönelik gümrük tarifelerini %10'dan %20'ye çıkarması piyasalarda risk iştahını zayıflatırken, bu sabah Asya piyasalarında satıcı bir seyir izleniyor. Japonya Nikkei endeksi %1,7, Hong Kong Hang Seng endeksi %0,5 ve Çin CSI 300 endeksi %0,3 düşüşle işlem görüyor. ABD endeks vadeli alıcı seyrederken, Avrupa vadeli alıcı ise karışık bir resim ön planda.

Tahvil Piyasaları:

ABD 10 yıllık tahvil faizi haftanın ilk işlem gününü 5,3 baz puan düşüşle %4,1551 seviyesinden tamamlarken, 5 yıllık tahvil faizi ise 5,8 baz puan gerileyerek %3,9616 seviyesinden kapandı. 2 yıllık tahvilin getirisi ise 4 baz puana yakın azalarak %3,95 seviyesi altında günü tamamladı.

Avrupa'da beklentilerin üzerinde gelen PMI ve enflasyon verilerinin ardından Avrupa tahvilleri gerilerken, getirilerde yükseliş eğilimi izlendi. Almanya 10 yıllık tahvil faizi günü 8,5 baz puan yükselişle %2,49 seviyesi üzerinde tamamlarken, İtalya 10 yıllık tahvil faizi ise 6,2 baz puan artarak %3,60 seviyesinden günü tamamladı. Fransa'da ise 10 yıllık tahvilin getirisi 7,1 baz puan artarak %3,2150 seviyesine çıktı.

Para Piyasaları:

Almanya ve Euro Bölgesi'nde beklentileri aşan şubat nihai PMI verileri ve Euro Bölgesi'nde şubat enflasyonunun beklentileri aşması sonrasında euro değer kazanırken, dolar endeksi değer kaybetti. Akşam saatlerinde ABD'den gelen ve beklentilerin altında gerçekleşen ISM imalat verisi sonrasında 106,50 seviyesi altına kadar gerileyen dolar endeksi, günü %0,8 kayıpla 107,75 seviyesinden tamamladı. EURUSD paritesi ise %1,1 primle 1,0487 seviyesinden kapandı.

USDJPY günü %0,8'e yakın düşüşle 149,50'den tamamlarken, GBPUSD paritesi ise %1 primle 1,27 seviyesinden kapandı.

Emtia Piyasaları:

Dolar endeksi ve ABD tahvil faizlerindeki geri çekilme ile birlikte haftanın ilk işlem gününde değerli metaller yükseldi. Altının ons fiyatı günü %1,2 primle 2.892\$ üzerinde tamamlarken, gümüş ise %1,7 yükselerek 31,68\$ seviyesi üzerinde günü kapattı. Altın / gümüş rasyosu ise 91,75'ten 91,31 seviyesine indi.

OPEC+'ın, daha önce planlandığı üzere nisan ayından itibaren üretim kesintilerini azaltacaklarını doğrulamasının ardından petrol fiyatları günü sert düşüşle kapattı. Brent petrol günü %2,1 düşüşle varil başına 71,62\$ seviyesinden, ham petrol ise %2 kayıpla varil başına 68,37\$ seviyesinden kapattı.

Ekonomi ve Politika Haberleri

Reel efektif döviz kurunda sınırlı bir artış bekliyoruz

Bugün saat 14:30'da şubat ayına ilişkin reel efektif döviz kuru (REK) açıklanacak. Şubat ayı ortalama eşit ağırlıklandırılmış sepet değişimi ve aylık enflasyon gerçekleşmesini göz önünde bulundurarak bir hesaplama yaparak TÜFE bazlı REK'in şubatta 75,4 seviyesinden 75,5 seviyesine sınırlı bir yükseliş kaydedeceğini ve TL'deki reel değerlenmenin ağustos ayından bu yana en düşük düzeyine gerileyeceğini tahmin ediyoruz.

Saat 16:00'da şubat ayı mevsimsellikten arındırılmış TÜFE verileri açıklanacak

Bugün saat 16:00'da şubat ayına ilişkin mevsim etkilerinden arındırılmış TÜFE ve Özel Kapsamlı TÜFE göstergeleri yayınlanacak. Kendi hesaplamamız çerçevesinde şubat ayı mevsimsellikten arındırılmış aylık TÜFE artışını %2,1 civarında hesaplıyoruz. Bugün açıklanacak olan arındırılmış verilerde benzer bir gerçekleşme bekliyoruz.

Saat 18:00'da TCMB şubat ayı Aylık Fiyat Gelişmeleri Raporu yayınlanacak

Söz konusu rapor teknik nitelikte olup politika mesajı içermez. Ancak TCMB'nin temel enflasyon eğilimi yolundaki değerlendirmeleri ve kısa vade enflasyon dinamikleri konusundaki analizleri yakından takip edilecek.

Yıllık TÜFE artışı %40'ın altına geriledi

TÜFE, şubat ayında aylık %2,3 artarken, yıllık TÜFE artışı ise bu dönemde %42,1 seviyesinden %39,05 seviyesine inerek %40'ın altına gerilemiş oldu. ÜFE bu dönemde aylık %2,1 artarken, yıllık ÜFE ise %27,2 seviyesinden %25,2'ye indi. Şubat ayı aylık enflasyon artışı, %3,1 olan kurum tahminimiz ve %3 olan piyasa medyan tahmininin altında gerçekleşti. Kurum beklentimiz ve gerçekleşme arasındaki fark büyük ölçüde sağlık ve giyim & ayakkabı kalemlerinden kaynaklandı. Ocak enflasyonunda görülen sert yükselişin önemli bir kısmını oluşturan ve TCMB'nin yıl sonu enflasyon tahminini yukarı revize etmesinde rol oynayan sağlık muayene katılım paylarındaki artışın bir kısmında, geriye dönük gerçekleştirilen indirim sonrasında şubat ayına ilişkin enflasyon beklentilerinin önemli oranda gerilediğini takip etmiştik. Verinin beklentilerin de altında gerçekleşmesi piyasalarda pozitif fiyatlanırken, perşembe günü Para Politikası Toplantısına ilişkin 250 baz puanlık indirim beklentilerini güçlendirdi. Kurum olarak mart ve nisan toplantılarında 250'şer baz puanlık faiz indirimi beklemeye devam ediyoruz. Yıl sonu TÜFE tahminimiz %28, politika faizi beklentimiz %30 düzeyinde. **Ayrıntılı rapor için [tıklayınız.](#)**

Şubat ayında aktivitede canlanma sinyalleri

İstanbul Sanayi Odası (İSO) Türkiye İmalat PMI şubatta 48'den 48,3 seviyesine yükseldi. Ancak, endeks üst üste 11. ayında da 50 eşik değerinin altında kalarak daralma sinyali üretmeye devam etti. 3 aylık ortalamada ise endeks değeri 48,5 seviyesinde sabit kaldı. İSO Türkiye İmalat PMI aralık ayında 49,1'e yükselmesinin ardından ocak ayında 48 seviyesine hızlı bir düşüş kaydetmişti. Şubat ayında endekste yükseliş görülse de, imalat sanayi cephesinde genel çerçevede daralmaya devam eden bir aktivite görünümünün ön planda olduğunun altını çizmek isteriz. Yine dün açıklanan ve büyümeye ilişkin önemli öncü göstergeler arasında yer alan Bloomberg HT Tüketici Güven Endeksi ise şubat ayında, ocak ayındaki düşüşün ardından, aylık %6,3 artarak 77,1 seviyesine tırmandı. Cuma günü açıklanan ve büyüme dinamikleri açısından yakından takip ettiğimiz bir diğer gösterge olan MÜSİAD SAMEKS endeksi de şubat ayında aylık bazda 3,1 puan artarak 51,9'a yükseldi. Öncü göstergelerin genelinde ocak ayında izlediğimiz zayıf seyrin ardından, şubat ayına ilişkin gelen veriler aktivitede yeniden iyileşmeye işaret ediyor. 2025 için baz senaryomuz, ilk çeyrekte yıllık büyümede görülecek düşüşün ardından ikinci çeyrek itibarıyla aktivitede toparlanmanın ön plana çıkacağı ve 2025 yılı büyümesinin %2,6 düzeyinde oluşacağı yönünde. Ancak, şimdiki kadar gelen öncü veriler, büyümede ilk çeyrekte beklediğimiz zayıflamanın gerçekleşmeyebileceğinin ve büyüme dinamiklerindeki seyrin dezenflasyon süreci açısından risk unsuru oluşturmaya devam edebileceğinin sinyalini veriyor. **Ayrıntılı rapor için [tıklayınız.](#)**

Şirket ve Sektör Haberleri

AKSEN (Sınırlı Negatif): Aksa Enerji, 4Ç24 finansal sonuçlarını 441 milyon TL zarar ile açıkladı, piyasa beklentisi ise 758 milyon TL net kar yönündeydi. Bu dönemde FAVÖK yaratımı piyasa beklentisinin %20 altında gerçekleşti. 894 milyon TL düzeyinde net finansal gider, 572 milyon TL düzeyinde vergi gideri ve 612 milyon TL düzeyinde yatırım faaliyetlerinden elde edilen gider baskı unsuru oluşturdu. Şirket, 2025 yılı beklentilerini 36,9 milyar TL ciro, 11 milyar TL FAVÖK 23,2 milyar TL düzeyinde yatırım harcaması olarak açıkladı.

ALFAS: Alfa Solar, Kırıkkale Yahşihan'daki Güney Fabrikası çatısına kurulan 3.746 kWp GES'in kabul işlemlerinin tamamladığını ve elektrik üretimine başladığını duyurdu.

ASTOR (Nötr): Astor Enerji, 4Ç24 finansal sonuçlarını 1,34 milyar TL net kar ile açıkladı. Açıklanan net kar, çeyreklik bazda %39, yıllık bazda ise %68 daraldı. Bu dönemde şirketin cirosu bir önceki yılın aynı döneminin %8 altında gerçekleşti. Artan maliyetler sebebiyle operasyonel karlılık hafif zayıfladı. 618 milyon TL düzeyinde esas faaliyetten diğer gider, 737 milyon TL düzeyinde net finansal gider ve 788 milyon TL düzeyinde net parasal kayıp düzeltilmesi net kar üzerinde baskı unsuru oluşturdu.

ATAKP (Sınırlı Negatif): ATAKP, 4Ç24 finansal sonuçlarını 173 milyon TL net kâr ile açıkladı. 2024 yılı toplamında ise 183 milyon TL net kâr elde eden şirket, yıllık bazda %57 düşüş yaşadı. 2024 yılında net satışlar 3,3 milyar TL olarak gerçekleşirken, geçen yıla kıyasla %12 daralma kaydedildi. Çeyreklik bazda FAVÖK iyileşme göstererek 124 milyon TL'ye ulaşsa da, yıllık bazda %37 geriledi. FAVÖK marjı ise %21,6 seviyesine yükselerek olumlu bir gelişme kaydetti. Şirketin nakit pozisyonunun bir kısmını kısa vadeli yatırımlara yönlendirmesi, gelecekte finansal kâr elde etme potansiyelini artırabilir. Özkaynaklar yıllık bazda %5 artarak 4,7 milyar TL'ye yükselirken, özkaynak karlılığı %4 seviyesinde gerçekleşti.

AYGAZ: Aygaz, pay başına brüt 12,55 TL temettü dağıtma kararı aldığını açıkladı. Şirketin brüt temettü verimi %8,68 oldu.

DERİM: Derimod, 4Ç24 finansal sonuçlarını 34 milyon TL net kar ile açıkladı. Açıklanan net kar, yıllık bazda %16, çeyreklik bazda %18 daraldı. Aynı dönemde şirketin cirosu yıllık bazda %3 daralırken, çeyreklik bazda %32 daralarak 824 milyon TL olarak açıklandı.

Yükselenler	Kapanış	Günlük (%)	Haftalık (%)
Doğuş Otomotiv	190,30	10,00	4,56
Fenerbahçe	52,80	9,95	5,18
Akbank	73,00	8,47	12,65
Garanti Bankası	137,50	6,84	9,74
Mia Teknoloji	34,32	6,58	3,81

Düşenler	Kapanış	Günlük (%)	Haftalık (%)
Margun Enerji	24,90	-4,08	-8,72
Oyak Çimento Fabrika	26,80	-3,60	-3,25
Anadolu Sigorta	104,40	-2,61	-6,37
Batsöke Çimento	12,60	-2,55	-0,87
Enerya Enerji	217,20	-2,47	-2,69

BIST 100 Para Girişi	Para Girişi (mTL)	P.D. Oranı (%)
AKBNK	815,94	0,47%
YKBANK	552,26	0,21%
GARAN	515,35	0,21%
EKGYO	268,20	0,17%
THYAO	255,75	0,15%

BIST 100 Para Çıkışı	Para Çıkışı (mTL)	P.D. Oranı (%)
KCHOL	-561,40	0,14%
TUPRS	-126,68	0,12%
EREGL	-85,99	0,11%
OYAKC	-58,83	0,07%
GUBRF	-50,11	0,06%

Şirket ve Sektör Haberleri

DESA (Nötr): Desa, 4Ç24 finansal sonuçlarını 25 milyon TL net kar ile açıkladı. Açıklanan net kar, yıllık bazda %94 daralırken, çeyreklik bazda %77 daraldı. Aynı dönemde şirketin cirosu yıllık bazda %7 daralırken, çeyreklik bazda %1 artarak 776 milyon TL olarak açıklandı. Başarılı maliyet kontrolü ile brüt kar marjı bir önceki çeyreğe göre 6,1 puan arttı ve %58,1 olarak gerçekleşti. FAVÖK marjı bir önceki çeyreğe göre 1,3 puan iyileşerek %27,5'e yükseldi. Sonuç olarak şirket, 4Ç'de 206 milyon TL parasal kayıp ile 25 milyon TL net kar açıkladı. Yıl geneline bakıldığında 2024'te 328 milyon TL kar kaydedildi. (2023 net kar: 716 milyon TL).

DESPC: Despec Bilgisayar, 4Ç24 finansal sonuçlarını 2 milyon TL net kar ile açıkladı. Şirket geçtiğimiz yılın aynı döneminde 29 milyon TL, geçtiğimiz çeyrek ise 16 milyon TL zarar açıklamıştı. Aynı dönemde şirketin cirosu yıllık bazda %41 artarken, çeyreklik bazda %55 artarak 2,59 milyar TL olarak açıklandı. Satışlar hem yıllık hem de çeyreklik artış gösterse de yüksek maliyetler nedeniyle marjlar geriledi.

DGNMO: Doğanlar Mobilya, 2025 yılında 14,4 milyar TL \pm %3 seviyesinde satış geliri beklediğini açıkladı.

EBEBK: Ebebek, Şubat ayında toplam 3 mağaza açıldığını, toplam mağaza sayısının 28 Şubat itibarıyla 271'e ulaştığını açıkladı.

EREGL: Ereğli Demir, pay başına brüt 0,25 TL temettü dağıtma kararı aldı. Temettü verimi %1 düzeyinde.

GRSEL (Nötr): Gürsel Turizm, 4Ç24 finansal sonuçlarını 438 milyon TL net kar ile açıkladı. Bu dönemde şirketin cirosu bir önceki yılın aynı dönemine göre %10 daralırken, operasyonel giderlerin iyi yönetilmesi sayesinde FAVÖK bir önceki yılın aynı dönemine göre %58 artışla 864 milyon TL düzeyinde gerçekleşti.

GRTHO: GrainTurk Holding, 4Ç24 finansal sonuçlarını 140 milyon TL net kar ile açıkladı. Açıklanan net kar, yıllık bazda %71 daralırken, çeyreklik bazda %65 daraldı. Aynı dönemde şirketin cirosu yıllık bazda %69 artarken, çeyreklik bazda %56 artarak 1,26 milyar TL olarak açıklandı.

IHLAS: İhlas Holding, Kırgızistan'da enerji sektöründe faaliyet gösteren Orta Asya Investment Holding'in %30 hissesinin nominal bedelden devralınması kapsamında sözleşme imzalandığını açıkladı.

IZENR: İzdemir Enerji, 4Ç24 finansal sonuçlarını 63 milyon TL net kar ile açıkladı. Bu dönemde şirketin cirosu bir önceki yılın aynı dönemine göre %16 daralırken, etkin maliyet yönetimi sayesinde bir önceki yılın aynı dönemine paralel FAVÖK yaratımı gerçekleşti. 332 milyon TL düzeyinde net finansman gideri, 300 milyon TL düzeyinde net parasal kayıp düzeltilmesi, 245 milyon TL düzeyinde yatırım faaliyetlerinden net gider baskı unsuru oluşturdu.

KAREL (Negatif): Karel Elektronik, 4Ç24 finansal sonuçlarını 667 milyon TL zarar ile açıkladı. Bu dönemde şirketin cirosu bir önceki yıla paralel gerçekleşirken, artan maliyetler sebebiyle operasyonel zarar elde edildi.

KBORU (Nötr): Kuzey Boru, 4Ç24 finansal sonuçlarını 217 milyon TL net kar ile açıkladı. Açıklanan net kar, 285 milyon TL düzeyinde finansal gelir ve 301 milyon TL düzeyinde net parasal kazanç düzeltilmesi ile desteklendi.

LMKDC (Sınırlı Pozitif): Şirket, 4Ç24 finansal sonuçlarını 494 milyon TL net kâr ile açıkladı. Böylece 2024 yılı toplamında 2,2 milyar TL net kâr elde etti. Açıklanan net kâr, hem çeyreklik hem de yıllık bazda artış gösterirken, yıllık toplam rakam 2023 seviyelerine yakın gerçekleşti. 2024 yılında net satışlar ve brüt kâr artış gösterdi. Brüt kâr marjı %42 seviyesinde korunurken, EBITDA marjı hafif gerileyerek %41 olarak kaydedildi. Şirketin özkaynak kârlılığı hafif düşüş gösterse de, net kârdaki olumlu seyir ve sektör rakiplerine kıyasla daha düşük F/K çarpanı pozitif bir gelişme olarak öne çıktı.

NETAS: Netaş, Turkcell ile stratejik iş birliği yaparak Türkiye'nin ilk yerli bulut sunucusunu geliştirdiğini ve Turkcell'in altyapısında kullanılacağını duyurdu.

Şirket ve Sektör Haberleri

OYAKC (Sınırlı Negatif): Şirket, 4Ç24 finansal sonuçlarını beklentimizin hafif altında, 1,5 milyar TL net kâr ile açıkladı. Açıklanan net kâr, önceki çeyreğe göre %28, 3Ç23'e kıyasla %43 daraldı. 2024 yılı toplamında şirket, 7,2 milyar TL net kâr kaydederek yıllık bazda %39 düşüş yaşadı. Satış gelirleri çeyreklik bazda beklentimize paralel gerçekleşirken, yıllık bazda 44,3 milyar TL ile geçen yıla yakın seviyede kaldı. 2024 yılı boyunca şirket, 12,6 milyar TL brüt kâr elde etti ve yıllık bazda %6 düşüşe rağmen brüt kâr marjını korudu. Ancak, FAVÖK marjı, geçen çeyrekteki yüksek baz etkisi nedeniyle bu çeyrekte gerileyerek tarihsel ortalamasına döndü. Şirketin nakit yaratımında herhangi bir sorun yaşamadığı ve güçlü operasyonel gelir elde ettiği görülüyor. Bu performansta işletme sermayesindeki olumlu gelişmeler etkili oldu. 2024 yılının tamamında şirket, özkaynaklarını %18 artırarak 45,6 milyar TL'ye çıkardı. Ancak, özkaynak kârlılığı hafif düşüş göstererek %17 seviyesinde gerçekleşti.

PEHOL: Pera Holding, 4Ç24 finansal sonuçlarını 544 milyon TL net kar ile açıkladı. Açıklanan net kar, yıllık bazda %17, çeyreklik bazda ise %371 arttı.

SAHOL (Sınırlı Negatif): Sabancı Holding, 4Ç24 finansal sonuçlarını beklentilerin altında (Piyasa: 1,65 milyar TL zarar) 3,65 milyar TL zarar ile açıkladı. Aynı dönemde şirketin cirosu yıllık bazda %2, çeyreklik bazda %7 artarak 51,04 milyar TL olarak açıklandı. Brüt kar marjı bir önceki çeyrek ile paralel %17,3 oldu. Faaliyet giderleri/satışlar oranının hafif düşmesi ile FAVÖK marjı bir önceki çeyreğe göre 2,3 puan iyileşerek %22,9'a yükseldi. Sonuç olarak şirket, 11,87 milyar TL parasal kayıp ile 3,65 milyar TL zarar açıkladı. Yıl geneline bakıldığında 2024'te 15,48 milyar TL zarar kaydedildi. (2023 net kar: 22,27 milyar TL). Şirket ek olarak pay başı brüt 3 TL temettü dağıtma kararı aldığını açıkladı. Şirketin brüt temettü verimi %2,98 oldu.

SASA (Negatif): Şirket, 4Ç24 finansal sonuçlarını 93 milyon TL net zarar ile açıkladı. Geçen yılın aynı döneminde 16.9 milyar TL, bir önceki çeyrekte ise 2.5 milyar TL düzeyinde net karlılık elde edilmişti. Şirketin son çeyrek finansal performansını negatif olarak yorumluyoruz.

SISE: Şişecam, pay başına brüt 0,65 TL temettü dağıtma kararı aldığını açıkladı. Şirketin brüt temettü verimi %1.83 oldu.

TABGD (Sınırlı Negatif): TABGD, 4Ç24 finansal sonuçlarını 282 milyon TL net kâr ile açıkladı. Açıklanan net kâr, önceki çeyreğe göre %48, 2023'ün son çeyreğine kıyasla %71 daraldı. Bu düşüşte yüksek baz etkisi belirgin şekilde hissedildi. 2024 yılı toplamında ise net kâr %46 gerileyerek 1,9 milyar TL olarak kaydedildi. Net satışlar yıllık bazda hafif artış göstererek 2024 yılı boyunca 32 milyar TL seviyesinde gerçekleşti. Brüt kâr ve FAVÖK marjları çok hafif gerilerken, net kârdaki düşüşün temel nedeni finansal giderlerdeki artış oldu. Şirketin özkaynak kârlılığı da bu nedenle hafif gerileyerek %12,8 seviyesinde gerçekleşti.

VESBE (Sınırlı Negatif): Şirket, 4Ç24 finansal sonuçlarını 64 milyon TL net zararlar ile açıkladı. Piyasa beklentisi 558 milyon TL net zarar açıklaması yönündeydi. Son çeyrekte net satışlar yıllık %16 düşüşle 17.9 milyar TL'ye gerilerken, FAVÖK rakamı yıllık %69'luk gerilemeyle 1,029 milyon TL olarak gerçekleşti. Fiyatlama ve maliyet bazlı baskıların yılın son çeyreğinde de devam ederken, piyasa beklentisi paralelinde net zarar elde edildi.

Model Portföy

Şirket Adı	Hisse Kodu	Son Fiyat (TL)	12A Hedef Fiyat (TL)	Güncel Getiri (%)	Getiri Potansiyeli (%)	Ekleme Tarihi
Migros	MGROS	₺572,50	₺705,00	222%	23%	06-Haz-23
Türk Hava Yolları	THYAO	₺314,50	₺428,00	91%	36%	06-Haz-23
Tupras	TUPRS	₺128,90	₺208,10	111%	61%	06-Haz-23
Coca Cola	CCOLA	₺54,00	₺84,00	49%	56%	27-Kas-23
Teknosa	TKNSA	₺24,80	₺48,00	-28%	94%	12-Ara-24
Mavi Giyim	MAVI	₺68,70	₺147,00	-31%	114%	27-Ağu-24
Ford Otosan	FROTO	₺891,00	₺1.412,00	0%	58%	28-Ağu-24
İşbank (C)	ISCTR	₺15,87	₺19,80	24%	25%	24-Ara-24
Yapı Kredi	YKBNK	₺31,16	₺42,80	10%	37%	24-Ara-24
Tav Havalimanları	TAVHL	₺251,25	₺396,00	-11%	58%	24-Ara-24
Turkcell	TCELL	₺100,50	₺156,30	11%	56%	24-Ara-24
Aselsan	ASELS	₺98,05	₺120,00	14%	22%	27-Şub-25

Kuruluşundan Bugüne MP Getirisi (%)

155%

Kuruluşundan Bugüne BIST 100 Endeks Getirisi (%)

84%

Kuruluşundan Bugüne MP / BIST 100 Göreceli Getiri (%)

38%

Son 1 yıl MP Getirisi (%)

6%

Son 1 yıl BIST 100 Endeks Getirisi (%)

11%

Son 1 yıl MP / BIST 100 Göreceli Getiri (%)

-5%

2025 Yılı MP Getirisi (%)

-4%

2025 Yılı BIST 100 Endeks Getirisi (%)

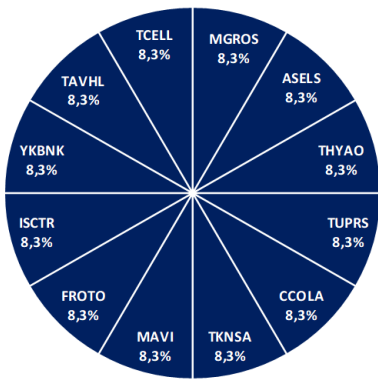
1%

2025 Yılı MP / BIST 100 Göreceli Getiri (%)

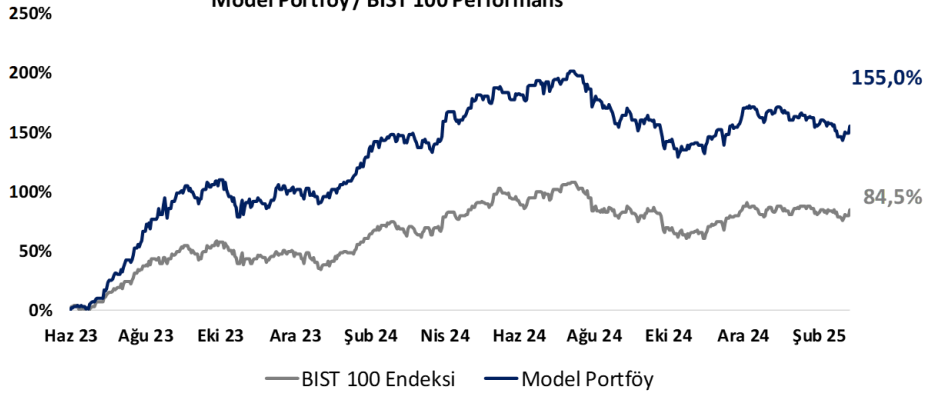
-5%

*MP: Tacirler Model Portföy

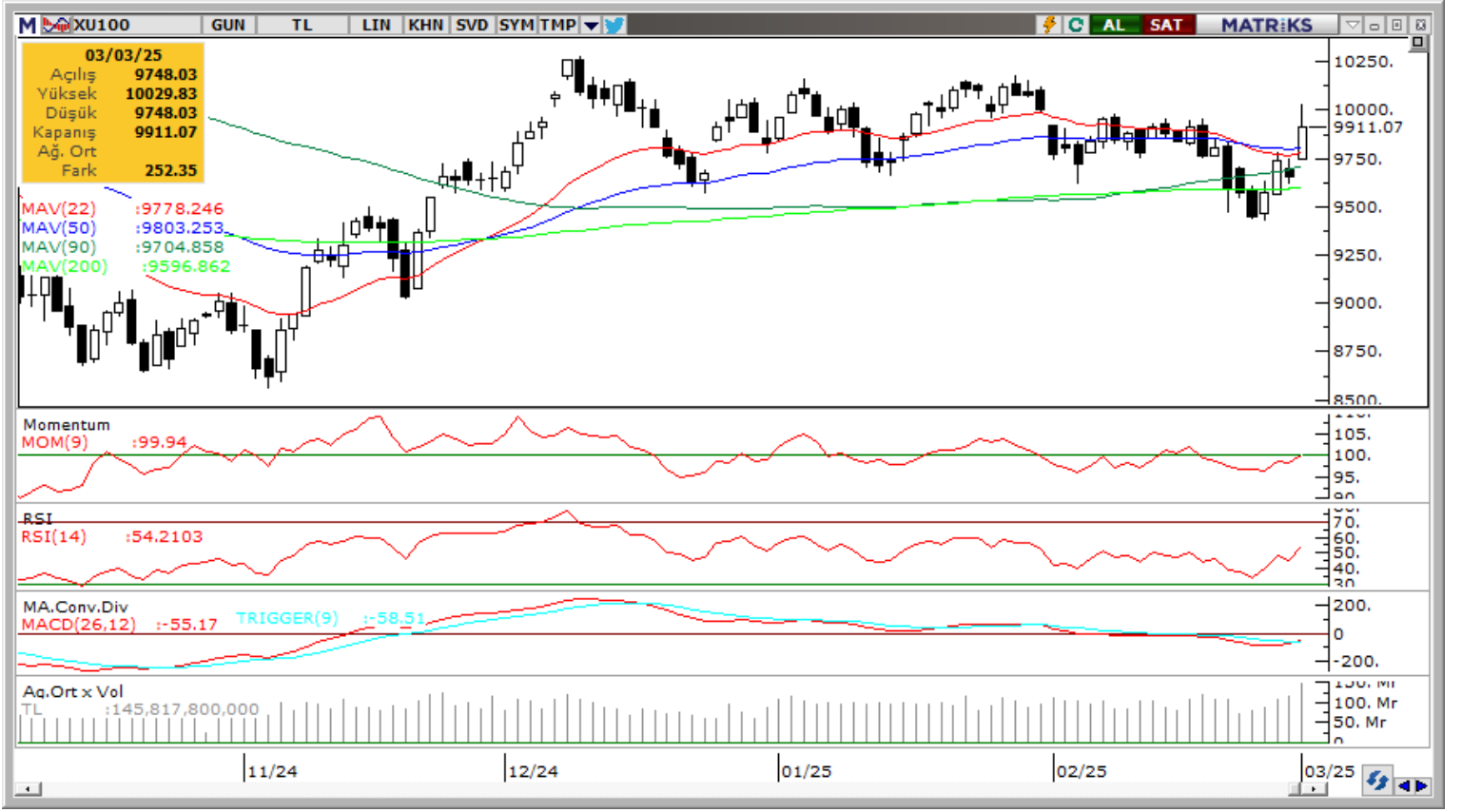
Model Portföy Ağırlık



Model Portföy / BIST 100 Performans



BIST 100 Teknik Analiz



Vade	Üssel H.O.	H.O. Kesişim	Trend Yönü	Trendin Gücü	En son	5 gün önce	20 gün önce
Kısa	5 günlük	5-22	Aşağı	Zayıflayan düşüş	9,738	9,600	9,873
Orta	22 günlük	22-50	Aşağı	Kuvvetlenen düşüş	9,778	9,779	9,917
Uzun	50 günlük	50-200	Aşağı	Kuvvetlenen düşüş	9,803	9,807	9,855

BIST-100	Destek 3	Destek 2	Destek 1	Kapanış	Pivot	Direnç 1	Direnç 2	Direnç 3
	9,600	9,760	9,800	9,911	9,896	10,000	10,030	10,180

İndikatör Yorum

Momentum (trendin ivmesini gösterir): 100 eşik değerine yöneldi. Hafif pozitif.

MACD (orta vadeli trend göstergesi): MACD (26,12) alım sinyali üretmeye başladı. Pozitif.

RSI (trendin gücünü gösterir): RSI güç kazanımına işaret ediyor. Pozitif.

Hareketli Ortalamalar: BIST 100 endeksi tüm önemli ortalamalar üzerinde. Pozitif.

VIOP 30 Teknik Analiz



Nisan ayı VIOP 30 endeks kontratı, geçtiğimiz işlem gününde 11.605 puan seviyesinden günlük kapanış gerçekleştirdi. Bugün yukarı yönlü hareketlerde ilk olarak 11.700 ve ardından 11.850 puan seviyelerini takip edeceğiz. Aşağı yönlü olası hareketlerde 11.500 puan seviyesi ilk destek noktamızı oluştururken, ana desteğimiz 11.350 puan seviyesi.

VIOP30	Destek 3	Destek 2	Destek 1	Kapanış	Direnç 1	Direnç 2	Direnç 3
	11,250	11,350	11,500	11,605	11,700	11,850	11,950

Günlük İşlemler

Alan	Net Adet	%	Maliyet	Toplam	Satan	Net Adet	%	Maliyet	Toplam	Kurum	T.Adet	%	Maliyet	Net
BANK-OF-AMERI	17,067	34	11608.795	82,015	IS YATIRIM	17,538	35	11654.729	85,368	YAPI KRE	86,092	14	11616.940	-376
GARANTI BBVA	11,694	23	11512.246	25,796	QNB YATIRIM M	6,786	14	11605.513	15,290	IS YATIRI	85,368	14	11618.758	-17,538
TEB YATIRIM	10,819	22	11682.350	41,527	TACIRLER YAT.	6,469	13	11654.981	13,043	BANK-OF-	82,015	13	11620.693	17,067
DENİZ YATIRIM	2,703	5	11468.050	30,291	YATIRIM-FINANS	3,440	7	11505.116	17,406	TEB YATI	41,527	7	11616.033	10,819
GEDİK YATIRIM	2,071	4	11716.634	19,435	ZIRAAT YAT.	2,784	6	11684.339	4,344	INFO YAT	34,187	5	11602.639	-1,261
DiGER	5,547	11		0	DIGER	12,884	26		0	DIGER	302,33	48		0

Kümülatif İşlemler

Alan	Net Adet	%	Maliyet	Toplam	Satan	Net Adet	%	Maliyet	Toplam	Kurum	T.Adet	%	Maliyet	Net
TEB YATIRIM	119,452	43	11156.785	504,274	IS YATIRIM	222,006	80	11108.305	693,358	IS YATIRI	693,358	18	11197.276	-222,006
YAPI KREDİ YAT	38,711	14	11013.976	358,797	GARANTI BBVA	18,462	7	11074.335	283,518	TEB YATI	504,274	13	11238.470	119,452
ZIRAAT YAT.	21,344	8	11172.238	36,368	AK YATIRIM	10,016	4	11123.093	172,616	BANK-OF-	448,055	12	11236.624	-5,555
HALK YATIRIM	19,525	7	11109.827	60,225	MEKSA YATIRIM	5,864	2	10964.256	22,052	YAPI KRE	358,797	9	11339.708	38,711
VAKIF YAT.	18,033	7	11167.721	60,607	BANK-OF-AMERI	5,555	2	8503.644	448,055	GARANTI	283,518	8	11199.514	-18,462
DiGER	59,360	22		0	DiGER	14,522	5		0	DiGER	1,516,6	40		0

Kaynak: Matriks / Tacirler Yatırım

Pay Alım Satım ve Son İki Haftalık Yeni İş İlişkileri

Alıcı	Satıcı	Şirket	Türü	# lot	İşlem Fiyatı (TL)	İşlem sonrası sermaye içindeki payı
GEDİK		GEDİK	Geri Alım	94.848	6,92	0.32%
LKMNH		LKMNH	Geri Alım	55.100	19,43	0.53%
MERKO		MERKO	Geri Alım	55.000	13,82	1.88%
KRVGD		KRVGD	Geri Alım	100.000	2,12	1.54%

YENİ İŞ İLİŞKİLERİ (Son İki Hafta)

Tarih	Şirket	İş Tanımı	Toplam Sözleşme Tutarı (mn TL)	2023 Ciro (mn TL)	2023 Ciro (%)	Son 12 Ay Ciro (mn TL)	Son 12 ay Ciro (%)	Açıklama Tarihinden Bugüne Getiri (%)
03/03/2025	ASELS	Sözleşme imzalanması	1,967.0	106,252.3	1.85%	120,205.6	1.64%	0.00%
	EUPWR	Sözleşme imzalanması	3.7	6,460.3	0.06%	9,255.5	0.04%	0.00%
	SMRTG	Sözleşme imzalanması	1,952.5	8,093.3	24.12%	11,036.2	17.69%	0.00%
	CVKMD	Maden Cevheri Satışı	66.2	1,778.8	3.72%	3,011.8	2.20%	-1.05%
	IMASM	Sözleşme imzalanması	74.1	1,839.2	4.03%	2,163.8	3.42%	0.83%
27/02/2025	ASELS	Sözleşme imzalanması	11,307.2	106,252.3	10.64%	120,205.6	9.41%	8.94%
45714	BVSAN	Sözleşme imzalanması	70.3	2,121.4	3.31%	3,088.8	2.28%	1.88%
	MEKAG	Sipariş alımı	39.9	1,516.1	2.63%	2,158.3	1.85%	-0.33%
45712	ASELS	Sözleşme imzalanması	3,699.8	106,252.3	3.48%	120,205.6	3.08%	17.07%
	SDTTR	Sözleşme imzalanması	126.4	1,140.3	11.08%	2,051.5	6.16%	-0.91%
21/02/2025	YEOTK	Sözleşme imzalanması	230.5	6,382.3	3.61%	9,484.2	2.43%	0.10%
45708	SNICA	Boru satışı	50.6	3,198.2	1.58%	2,513.8	2.01%	-0.63%
	KONTR	Sözleşme imzalanması	715.8	3,965.8	18.05%	7,416.3	9.65%	-9.46%
18/02/2025	CGCAM	Solar cam sipariş alımı	296.0	2,317.2	12.78%	2,195.4	13.48%	-3.51%
	YEOTK	Sözleşme imzalanması	152.6	6,382.3	2.39%	9,484.2	1.61%	-3.72%
	OZYSR	Sipariş alımı	51.7	4,843.7	1.07%	6,191.1	0.83%	6.86%
	FONET	Sözleşme imzalanması	39.0	249.8	15.61%	421.1	9.26%	-8.35%
	ERCB	Sipariş alımı	2,780.6	8,262.7	33.65%	10,008.9	27.78%	0.17%
17/02/2025	SMRTG	Sözleşme imzalanması	82.0	8,093.3	1.01%	11,036.2	0.74%	-13.22%
	GESAN	Sözleşme imzalanması	181.4	10,450.7	1.74%	15,004.1	1.21%	-9.27%

FX Teknik Analiz

USD/TRY

Trend ve momentum göstergeleri USDTRY’de kısa vadeye ilişkin olarak 36,30 – 36,70 arasında bir hareket olasılığına işaret etmeye devam ediyor. TCMB’nin piyasa döviz satışının geçtiğimiz hafta da devam ettiğini hesaplamakla birlikte, YP krediler için büyüme sınırının aşağı çekilmesini takiben kurda 36,60 üzerinde oluşan geri çekilmelerin yakın vadede korunabileceği görüşündeyiz. Kurda, 36,48, 36,51 ve tarihi zirve bölgesi olan 36,60 direnç konumunda yer alırken, aşağıda 36,44, 36,40 ve 36,35 destekleri bulunuyor.



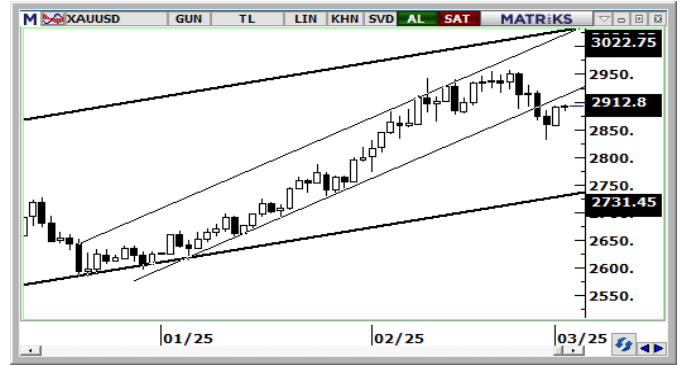
EUR/USD

Teknik göstergeler paritenin, kanal sınırına ve 100 günlük ortalamaya denk gelen 1,0520 civarından direnç görebileceğine ve 1,05 yakınındaki hareketlerin satış fırsatı sunabileceğine işaret ediyor. Teknik sinyaller doğrultusunda kısa vadede 1,0330 – 1,0520 bandında bir seyir beklemekle birlikte, 1,0520 direnci üzerinde kalıcı bir hareket öngörmüyoruz. Paritede devam eden düşüş eğilimi çerçevesinde yükselişleri düzeltme olarak okumaya devam ediyoruz. Paritede 1,0485, 1,0440 ve 1,0385 seviyeleri destek, 1,0520, 1,0570 ve 1,06 seviyeleri direnç konumunda.



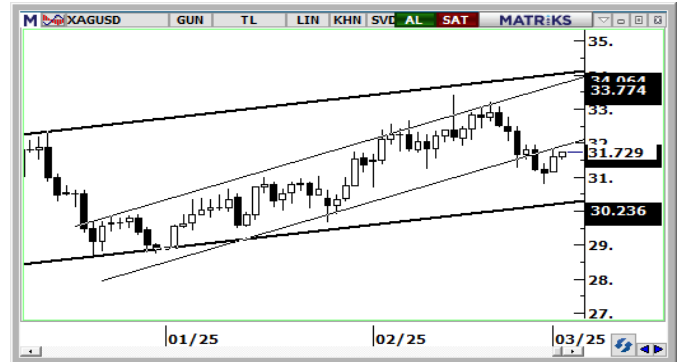
XAU/USD

Teknik göstergeler, ons altının kısa vadede 2.900\$’ı hedefleyeceğini, ancak 2.940\$ direncine yaklaşırken yönün yeniden aşağı dönebileceğini gösteriyor. Geçen haftadan bu yana süren düşüşü düzeltme olarak değerlendiriyor ve etkisinin bir süre daha devam etmesini bekliyoruz. Kanal sınırının geçtiği 2.700\$ seviyesinin altına inilmedikçe yükseliş eğiliminde bozulma beklemiyoruz. Küresel belirsizlik ortamı devam ettikçe güvenli liman arayışının süreceği görüşündeyiz. Altında 2.900\$, 2.923\$ ve 2.940\$ direnç, 2.875\$, 2.850\$ ve 2.822\$ ise destek seviyeleri.



XAG/USD

Kısa vadeli göstergeler tepki alımlarının 32\$ civarında yeniden satışa dönüşebileceğine işaret ediyor. Uzun vadeli yükseliş kanalı ise gelecek dönemde 30\$ – 34\$ bandında bir hareket olasılığına işaret ediyor. Gümüşteki bu düşüşü bir düzeltme olarak analiz ediyor ve bir süre daha etkili olabileceğini düşünüyoruz. Kanal sınırına denk gelen 30\$ altına inilmedikçe düşüşlerin kalıcı olmasını beklemiyoruz. Gümüşte 32\$, 32,35\$ ve 32,55\$ seviyeleri direnç, aşağıda 100 günlük ortalamanın geçtiği 31,25\$, 50 günlük ortalamanın geçtiği 31\$ ve 30,85\$ destek konumunda.



03/03/2025 TARİHLİ AÇIĞA SATIŞ İŞLEMLERİ								
Hisse Kodu	Kapanış Fiyatı	Günlük Fark	İşlem Hacmi Bazında (mlnTL)			İşlem Adedi Bazında (mln adet)		
			Açığa Satış Hacmi	Toplam İşlem Hacmi	Açığa Satış Payı (%)	Açığa Satış Adedi	Toplam İşlem Adedi	Açığa Satış Payı (%)
AEFES	172,10	-0,41%	61,3	1.750,2	3,5%	0,4	10,1	3,5%
AKBNK	73,00	8,47%	511,9	13.689,5	3,7%	7,1	189,1	3,7%
ALARK	77,55	1,77%	33,8	590,1	5,7%	0,4	7,6	5,7%
ARCLK	127,60	0,00%	29,7	394,2	7,5%	0,2	3,1	7,6%
ASELS	98,05	4,92%	653,7	7.600,1	8,6%	6,8	78,4	8,6%
ASTOR	111,80	2,29%	101,5	1.399,4	7,3%	0,9	12,4	7,3%
BIMAS	525,50	3,85%	192,4	3.780,1	5,1%	0,4	7,3	5,1%
BRSAN	357,00	0,07%	12,0	139,5	8,6%	0,0	0,4	8,6%
COOLA	54,00	1,41%	50,3	290,4	17,3%	0,9	5,4	17,3%
CIMSA	44,94	-0,18%	38,1	497,5	7,7%	0,8	11,0	7,7%
DOAS	190,30	10,00%	45,0	694,0	6,5%	0,2	3,7	6,5%
DOHOL	13,45	2,99%	8,8	297,2	2,9%	0,7	22,1	3,0%
EKGYO	15,12	5,00%	209,9	4.391,1	4,8%	13,9	291,8	4,8%
ENJSA	60,10	3,53%	15,6	392,0	4,0%	0,3	6,6	4,0%
ENKAI	48,32	-0,54%	84,4	1.209,9	7,0%	1,8	25,1	7,0%
EREGL	22,50	0,81%	190,2	4.849,2	3,9%	8,4	214,1	3,9%
FROTO	891,00	0,96%	75,8	1.889,6	4,0%	0,1	2,1	4,0%
GARAN	137,50	6,84%	309,8	8.179,0	3,8%	2,3	59,5	3,8%
GUBRF	282,50	2,36%	32,4	1.075,4	3,0%	0,1	3,8	3,0%
HALKB	20,20	2,96%	89,0	2.335,9	3,8%	4,4	114,4	3,8%
HEKTS	3,39	2,11%	22,7	416,1	5,5%	6,7	122,7	5,5%
ISCTR	15,87	4,61%	585,8	13.042,9	4,5%	36,6	814,5	4,5%
KCHOL	153,00	0,39%	584,2	7.469,3	7,8%	3,8	48,1	7,8%
KONTR	30,24	0,80%	47,7	461,1	10,4%	1,6	15,1	10,3%
KOZAL	23,16	3,39%	68,8	1.696,2	4,1%	3,0	73,6	4,1%
KRDMD	28,38	2,45%	62,4	933,3	6,7%	2,2	33,0	6,7%
MAVI	68,70	3,08%	25,4	422,6	6,0%	0,4	6,2	6,0%
MGROS	572,50	1,87%	46,1	957,1	4,8%	0,1	1,7	4,8%
MIATK	34,32	6,58%	56,4	956,8	5,9%	1,6	27,6	5,9%
ODAS	5,23	0,19%	6,4	262,9	2,4%	1,2	49,8	2,4%
OYAKC	26,80	-3,60%	81,8	654,6	12,5%	3,0	23,8	12,4%
PETKM	16,57	1,53%	58,9	1.134,0	5,2%	3,6	68,4	5,2%
PGSUS	247,20	3,43%	190,4	3.214,4	5,9%	0,8	13,2	5,9%
REEDR	11,87	0,34%	31,8	342,9	9,3%	2,6	28,5	9,2%
SAHOL	100,40	3,72%	161,5	2.449,4	6,6%	1,6	24,1	6,6%
SASA	3,57	1,13%	267,6	2.078,4	12,9%	74,1	576,7	12,8%
SISE	35,52	0,17%	102,3	1.796,0	5,7%	2,9	50,2	5,7%
SOKM	38,86	1,94%	13,7	307,3	4,5%	0,4	7,9	4,5%
TAVHL	251,25	0,74%	56,3	436,6	12,9%	0,2	1,7	12,9%
TOCELL	100,50	-0,20%	150,0	3.568,3	4,2%	1,5	35,3	4,2%
THYAO	314,50	2,03%	334,5	15.487,2	2,2%	1,1	49,2	2,2%
TKFEN	71,65	1,78%	24,4	337,8	7,2%	0,3	4,8	7,2%
TOASO	198,50	1,79%	59,7	1.368,1	4,4%	0,3	6,9	4,4%
TTKOM	48,68	1,00%	51,6	1.223,1	4,2%	1,1	25,0	4,2%
TUPRS	128,90	-0,08%	487,5	3.411,8	14,3%	3,8	26,3	14,3%
ULKER	113,70	2,99%	36,4	968,3	3,8%	0,3	8,6	3,8%
VAKBN	27,10	4,63%	47,9	1.495,8	3,2%	1,8	55,2	3,2%
VESTL	55,30	-1,16%	15,7	311,8	5,0%	0,3	5,6	5,0%
YKBNK	31,16	5,99%	668,5	13.749,3	4,9%	21,4	441,3	4,9%
ZOREN	3,74	-0,80%	23,0	224,8	10,2%	6,1	59,7	10,2%
TOPLAM			7.114,6	136.622,2	5,2%	234,1	3.772,3	6,2%

Kaynak: Borsa İstanbul, Tacirler Yatırım Araştırma

BİST-100 endeksine dahil hisse senetleri için tahmini işlem aralıkları

	Son Fiyat	Destek 3	Destek 2	Destek 1	Pivot	Direnç 1	Direnç 2	Direnç 3
AEFES	172.10	167.57	169.43	170.77	172.63	173.97	175.83	177.17
AGHOL	317.00	299.00	303.00	310.00	314.00	321.00	325.00	332.00
AGROT	9.00	8.14	8.53	8.77	9.16	9.40	9.79	10.03
AKBNK	73.00	63.67	65.93	69.47	71.73	75.27	77.53	81.07
AKFYE	17.33	16.75	16.94	17.13	17.32	17.51	17.70	17.89
AKSA	12.72	12.15	12.43	12.57	12.85	12.99	13.27	13.41
AKSEN	36.38	34.25	34.93	35.65	36.33	37.05	37.73	38.45
ALARK	77.55	74.22	75.48	76.52	77.78	78.82	80.08	81.12
ALFAS	56.60	54.88	55.67	56.13	56.92	57.38	58.17	58.63
ALTNY	72.00	66.48	68.87	70.43	72.82	74.38	76.77	78.33
ANHYT	100.60	96.60	98.20	99.40	101.00	102.20	103.80	105.00
ANSGR	104.40	98.10	101.00	102.70	105.60	107.30	110.20	111.90
ARCLK	127.60	122.83	124.87	126.23	128.27	129.63	131.67	133.03
ARDYZ	32.70	30.70	31.30	32.00	32.60	33.30	33.90	34.60
ASELS	98.05	88.55	91.05	94.55	97.05	100.55	103.05	106.55
ASTOR	111.80	103.80	106.60	109.20	112.00	114.60	117.40	120.00
BERA	17.10	15.91	16.28	16.69	17.06	17.47	17.84	18.25
BIMAS	525.50	498.83	505.17	515.33	521.67	531.83	538.17	548.33
BRSAN	357.00	346.67	351.33	354.17	358.83	361.67	366.33	369.17
BRYAT	1762.00	1,711.67	1,735.33	1,748.67	1,772.33	1,785.67	1,809.33	1,822.67
BSOKE	12.60	11.78	12.11	12.35	12.68	12.92	13.25	13.49
BTCIM	4.03	3.79	3.88	3.95	4.04	4.11	4.20	4.27
CANTE	1.40	1.36	1.37	1.39	1.40	1.42	1.43	1.45
CCOLA	54.00	52.08	52.67	53.33	53.92	54.58	55.17	55.83
CIMSA	44.94	43.60	44.14	44.54	45.08	45.48	46.02	46.42
CLEBI	2052.00	1,918.00	1,950.00	2,001.00	2,033.00	2,084.00	2,116.00	2,167.00
CVKMD	9.43	9.14	9.28	9.36	9.50	9.58	9.72	9.80
CWENE	16.96	16.53	16.73	16.85	17.05	17.17	17.37	17.49
DOAS	190.30	175.63	178.57	184.43	187.37	193.23	196.17	202.03
DOHOL	13.45	12.83	13.02	13.23	13.42	13.63	13.82	14.03
ECILC	43.08	41.17	42.09	42.59	43.51	44.01	44.93	45.43
EGEEN	8800.00	8,503.33	8,651.67	8,725.83	8,874.17	8,948.33	9,096.67	9,170.83
EKGYO	15.12	13.78	14.18	14.65	15.05	15.52	15.92	16.39
ENERY	217.20	206.80	212.00	214.60	219.80	222.40	227.60	230.20
ENJSA	60.10	55.98	57.07	58.58	59.67	61.18	62.27	63.78
ENKAI	48.32	46.02	46.84	47.58	48.40	49.14	49.96	50.70
EREGL	22.50	21.79	22.09	22.29	22.59	22.79	23.09	23.29
EUPWR	32.88	31.04	31.72	32.30	32.98	33.56	34.24	34.82
FENER	52.80	49.05	49.80	51.30	52.05	53.55	54.30	55.80
FROTO	891.00	864.50	875.00	883.00	893.50	901.50	912.00	920.00
GARAN	137.50	120.50	125.30	131.40	136.20	142.30	147.10	153.20
GESAN	47.68	45.89	46.53	47.11	47.75	48.33	48.97	49.55
GOLTS	385.25	372.25	377.25	381.25	386.25	390.25	395.25	399.25
GUBRF	282.50	272.08	275.67	279.08	282.67	286.08	289.67	293.08
HALKB	20.20	18.54	19.15	19.67	20.28	20.80	21.41	21.93
HEKTS	3.39	3.27	3.31	3.35	3.39	3.43	3.47	3.51
IEYHO	10.06	9.60	9.71	9.88	9.99	10.16	10.27	10.44
ISCTR	15.87	14.28	14.82	15.35	15.89	16.42	16.96	17.49
ISMEN	43.10	40.27	40.83	41.97	42.53	43.67	44.23	45.37
KARSN	10.42	10.10	10.22	10.32	10.44	10.54	10.66	10.76

BİST-100 endeksine dahil hisse senetleri için tahmini işlem aralıkları

	Son Fiyat	Destek 3	Destek 2	Destek 1	Pivot	Direnç 1	Direnç 2	Direnç 3
KCAER	10.09	9.73	9.88	9.99	10.14	10.25	10.40	10.51
KCHOL	153.00	146.83	149.87	151.43	154.47	156.03	159.07	160.63
KLSE	30.78	30.31	30.53	30.65	30.87	30.99	31.21	31.33
KONTR	30.24	28.71	29.43	29.83	30.55	30.95	31.67	32.07
KONYA	5410.00	5,183.33	5,296.67	5,353.33	5,466.67	5,523.33	5,636.67	5,693.33
KOZAA	69.10	64.83	66.07	67.58	68.82	70.33	71.57	73.08
KOZAL	23.16	21.64	22.08	22.62	23.06	23.60	24.04	24.58
KRDMD	28.38	27.09	27.45	27.91	28.27	28.73	29.09	29.55
LIDER	154.90	140.10	145.50	150.20	155.60	160.30	165.70	170.40
MAGEN	24.90	21.95	23.39	24.15	25.59	26.35	27.79	28.55
MAVI	68.70	66.12	66.63	67.67	68.18	69.22	69.73	70.77
MGROS	572.50	551.33	558.17	565.33	572.17	579.33	586.17	593.33
MIATK	34.32	31.99	32.89	33.61	34.51	35.23	36.13	36.85
MPARK	363.25	345.17	350.08	356.67	361.58	368.17	373.08	379.67
NTHOL	43.70	42.27	42.73	43.21	43.67	44.15	44.61	45.09
ODAS	5.23	5.04	5.13	5.18	5.27	5.32	5.41	5.46
OTKAR	403.25	380.25	386.25	394.75	400.75	409.25	415.25	423.75
OYAKC	26.80	24.85	25.79	26.29	27.23	27.73	28.67	29.17
PASEU	35.86	34.35	35.01	35.43	36.09	36.51	37.17	37.59
PETKM	16.57	16.00	16.20	16.39	16.59	16.78	16.98	17.17
PGSUS	247.20	228.70	233.40	240.30	245.00	251.90	256.60	263.50
REEDR	11.87	11.15	11.48	11.67	12.00	12.19	12.52	12.71
SAHOL	100.40	91.93	95.07	97.73	100.87	103.53	106.67	109.33
SASA	3.57	3.46	3.52	3.54	3.60	3.62	3.68	3.70
SDTTR	184.40	176.93	180.47	182.43	185.97	187.93	191.47	193.43
SELEC	66.90	64.45	65.30	66.10	66.95	67.75	68.60	69.40
SISE	35.52	34.66	35.08	35.30	35.72	35.94	36.36	36.58
SKBNK	3.98	3.71	3.80	3.89	3.98	4.07	4.16	4.25
SMRTG	36.88	34.37	35.29	36.09	37.01	37.81	38.73	39.53
SOKM	38.86	37.57	37.97	38.41	38.81	39.25	39.65	40.09
TABGD	164.50	158.83	160.77	162.63	164.57	166.43	168.37	170.23
TAVHL	251.25	242.83	246.42	248.83	252.42	254.83	258.42	260.83
TCELL	100.50	96.25	97.90	99.20	100.85	102.15	103.80	105.10
THYAO	314.50	299.58	304.67	309.58	314.67	319.58	324.67	329.58
TKFEN	71.65	66.73	68.02	69.83	71.12	72.93	74.22	76.03
TMSN	101.20	97.57	98.93	100.07	101.43	102.57	103.93	105.07
TOASO	198.50	192.10	194.30	196.40	198.60	200.70	202.90	205.00
TSKB	12.94	12.05	12.29	12.61	12.85	13.17	13.41	13.73
TSPOR	0.98	0.95	0.97	0.97	0.99	0.99	1.01	1.01
TTKOM	48.68	47.03	47.71	48.19	48.87	49.35	50.03	50.51
TRAK	686.50	650.50	658.50	672.50	680.50	694.50	702.50	716.50
TUKAS	1.90	1.83	1.87	1.88	1.92	1.93	1.97	1.98
TUPRS	128.90	125.07	126.83	127.87	129.63	130.67	132.43	133.47
TURSG	16.15	15.65	15.88	16.02	16.25	16.39	16.62	16.76
ULKER	113.70	108.80	110.10	111.90	113.20	115.00	116.30	118.10
VAKBN	27.10	24.55	25.27	26.19	26.91	27.83	28.55	29.47
VESTL	55.30	52.85	53.80	54.55	55.50	56.25	57.20	57.95
YEOTK	50.40	47.63	48.19	49.29	49.85	50.95	51.51	52.61
YKBNK	31.16	27.99	28.95	30.05	31.01	32.11	33.07	34.17
ZOREN	3.74	3.64	3.69	3.71	3.76	3.78	3.83	3.85

Dip Zirve Analizi (BİST-50 endeksine dahil hisse senetleri için)

Hisse Senedi	Son Fiyat (TL)	52 hafta		Yılbaşından beri		Dipten uzaklık		Zirveye yakınlık		Dipten uzaklık sıralaması		Zirveye yakınlık sıralaması	
		En düşük	En Yüksek	En düşük	En Yüksek	52 hafta	YBB	52 hafta	YBB	52 hafta	YBB	52 hafta	YBB
AEFES	172.10	134.96	304.75	155.80	191.60	%28	%10	%77	%11	28.00	32.00	14.00	26.00
AKBNK	73.00	36.42	74.00	61.60	74.00	%100	%19	%1	%1	47.00	44.00	50.00	49.00
ALARK	77.55	75.15	144.22	75.15	97.70	%3	%3	%86	%26	7.00	10.00	10.00	9.00
ARCLK	127.60	120.40	196.10	120.40	147.10	%6	%6	%54	%15	17.00	25.00	21.00	21.00
ASELS	98.05	51.47	99.55	72.20	99.55	%91	%36	%2	%2	45.00	50.00	49.00	48.00
ASTOR	111.80	65.15	130.60	103.60	130.60	%72	%8	%17	%17	42.00	27.00	36.00	17.00
BIMAS	525.50	335.65	620.95	500.50	581.00	%57	%5	%18	%11	35.00	20.00	33.00	28.00
BRSAN	357.00	345.75	780.00	345.75	445.50	%3	%3	%118	%25	8.00	11.00	4.00	10.00
COLLA	54.00	42.94	83.82	49.68	62.90	%26	%9	%55	%16	27.00	30.00	20.00	18.00
CIMSA	44.94	28.50	57.40	44.00	57.40	%58	%2	%28	%28	38.00	7.00	27.00	6.00
DOAS	190.30	168.50	356.24	168.50	207.70	%13	%13	%87	%9	21.00	39.00	9.00	29.00
DOHOL	13.45	12.34	17.77	12.85	15.15	%9	%5	%32	%13	18.00	17.00	25.00	22.00
EKGYO	15.12	8.41	15.45	13.35	15.45	%80	%13	%2	%2	43.00	41.00	48.00	47.00
ENJSA	60.10	52.20	71.80	55.45	64.40	%15	%8	%19	%7	22.00	29.00	29.00	34.00
ENKAI	48.32	32.34	57.20	46.52	54.20	%49	%4	%18	%12	32.00	13.00	32.00	24.00
EREGL	22.50	18.88	30.13	21.48	24.94	%19	%5	%34	%11	24.00	19.00	24.00	27.00
FROTO	891.00	843.02	1231.50	878.00	967.00	%6	%1	%38	%9	15.00	5.00	23.00	32.00
GARAN	137.50	56.04	141.00	120.10	141.00	%145	%14	%3	%3	50.00	42.00	47.00	46.00
GUBRF	282.50	130.50	294.75	254.25	294.75	%116	%11	%4	%4	49.00	35.00	44.00	39.00
HALKB	20.20	12.87	20.88	16.15	20.88	%57	%25	%3	%3	36.00	49.00	46.00	45.00
HEKTS	3.39	3.32	7.04	3.32	4.30	%2	%2	%108	%27	4.00	6.00	6.00	8.00
ISCTR	15.87	9.55	17.77	13.36	16.44	%66	%19	%12	%4	39.00	46.00	37.00	43.00
KCHOL	153.00	147.10	270.75	147.10	188.70	%4	%4	%77	%23	10.00	14.00	15.00	13.00
KONTR	30.24	28.90	89.91	28.90	40.22	%5	%5	%197	%33	11.00	16.00	2.00	1.00
KOZAL	23.16	18.47	29.60	21.54	26.06	%25	%8	%28	%13	26.00	26.00	26.00	23.00
KRDMD	28.38	21.02	33.88	25.06	29.34	%35	%13	%19	%3	29.00	40.00	30.00	44.00
MAVI	68.70	65.25	137.00	65.25	89.95	%5	%5	%99	%31	13.00	21.00	7.00	3.00
MGROS	572.50	394.48	600.00	523.50	600.00	%45	%9	%5	%5	31.00	31.00	43.00	38.00
MIATK	34.32	30.92	84.05	30.92	44.18	%11	%11	%145	%29	20.00	34.00	3.00	5.00
ODAS	5.23	5.17	10.92	5.17	6.64	%1	%1	%109	%27	3.00	4.00	5.00	7.00
OYAKC	26.80	13.72	28.28	22.66	28.28	%95	%18	%6	%6	46.00	43.00	41.00	36.00
PETKM	16.57	16.00	26.20	16.00	19.59	%4	%4	%58	%18	9.00	12.00	18.00	15.00
PGSUS	247.20	158.05	260.00	208.00	249.70	%56	%19	%5	%1	34.00	47.00	42.00	50.00
REEDR	11.87	11.80	79.50	11.80	15.37	%1	%1	%570	%29	2.00	2.00	1.00	4.00
SAHOL	100.40	72.41	111.00	92.65	105.50	%39	%8	%11	%5	30.00	28.00	39.00	37.00
SASA	3.57	3.38	6.48	3.38	4.44	%6	%6	%81	%24	14.00	23.00	12.00	12.00
SISE	35.52	35.36	55.64	35.36	43.00	%0	%0	%57	%21	1.00	1.00	19.00	14.00
SOKM	38.86	36.76	66.42	36.76	42.24	%6	%6	%71	%9	16.00	24.00	16.00	31.00
TAVHL	251.25	159.50	294.75	238.00	290.25	%58	%6	%17	%16	37.00	22.00	35.00	20.00
TCELL	100.50	59.10	111.81	90.95	109.50	%70	%11	%11	%9	41.00	33.00	38.00	30.00
THYAO	314.50	257.50	332.00	278.75	327.00	%22	%13	%6	%4	25.00	37.00	40.00	40.00
TKFEN	71.65	38.14	84.30	58.65	74.25	%88	%22	%18	%4	44.00	48.00	34.00	41.00
TOASO	198.50	179.50	353.75	193.30	230.20	%11	%3	%78	%16	19.00	9.00	13.00	19.00
TTKOM	48.68	28.64	57.80	43.14	51.60	%70	%13	%19	%6	40.00	38.00	31.00	35.00
TUPRS	128.90	123.10	189.77	123.10	150.60	%5	%5	%47	%17	12.00	18.00	22.00	16.00
ULKER	113.70	97.70	188.70	108.80	127.00	%16	%5	%66	%12	23.00	15.00	17.00	25.00
VAKBN	27.10	13.18	28.08	22.84	28.08	%106	%19	%4	%4	48.00	45.00	45.00	42.00
VESTL	55.30	54.10	107.30	54.75	73.15	%2	%1	%94	%32	5.00	3.00	8.00	2.00
YKBNK	31.16	19.97	39.46	27.72	33.58	%56	%12	%27	%8	33.00	36.00	28.00	33.00
ZOREN	3.74	3.65	6.94	3.65	4.66	%2	%2	%86	%25	6.00	8.00	11.00	11.00

YBB: Yılbaşından bugüne

Künye

Tacirler Yatırım Araştırma ve İçerik Yönetimi

Serhan Yenigün

Müdür

serhan.yenigun@tacirler.com.tr

Ekin Çınar

Ekonomist

ekin.akbas@tacirler.com.tr

Oğuzhan Kaymak

Tüm hisse kapsamı ve içerik yönetimi

oguzhan.kaymak@tacirler.com.tr

Ata Uçak

Sağlık, iletişim, demir-çelik, ulaştırma, enerji

ata.ucak@tacirler.com.tr

Eren Bozdoğan

Otomotiv, beyaz eşya, savunma,
ilaç & sağlık, tekstil, madencilik, kimya

eren.bozdogan@tacirler.com.tr

Ali Berk Coşkuntuna

Gıda-içecek, perakende, çimento,
GYO, taahhüt

berk.coskuntuna@tacirler.com.tr

Özgür Kenan Tosun

Tekstil, elektronik perakende,
teknoloji, petrokimya, kağıt, mobilya

ozgur.tosun@tacirler.com.tr

Ömer Tarman

Veritabanı sorumlusu

omer.tarman@tacirler.com.tr

Yatırım Merkezlerimiz

Genel Müdürlük

Nispetiye Cad. B-3 Blok Kat:9 Akmerkez Etiler - İSTANBUL
0 212 355 46 46

Adana	Cemal Paşa Mah. Gazipaşa Bul. Cemal Uğurlu Apt. Kat: 1 D: 4	(0 322) 457 77 55
Akatlar İrtibat Bürosu	Akat Mahallesi Meydan Caddesi B Blok No: 16 D: 8 (Eski No D: 10) Beşiktaş	(0 212) 355 46 46
Alsancak	Şehit Nevres Bulvarı Eczacıbaşı Apartmanı No: 7 Kat: 2 Daire: 5 Pasaport Alsancak - Konak	(0 232) 241 24 50
Ankara	Remzi Oğuz Arık Mah. Tunalı Hilmi Cad. Yaprak Apt. No: 94 Kat: 2 D: 9 Kavaklıdere Çankaya	(0 312) 435 18 36
Antalya	Şirinyalı Mah. İsmet Gökşen Cad. Özden Apt. No:82/6 Muratpaşa	(0 242) 248 45 20
Bakırköy	İstanbul Cad. Bakırköy İş Merkezi No: 6 Kat: 4 D: 14 Bakırköy	(0 212) 570 52 59
Bodrum	Konacık Mahallesi, Atatürk Bulvarı, Arbor-Abdullah Ünal Çabuk İş Merkezi No: 285/1-A6 Bodrum	(0 212) 355 46 46
Bursa	Konak Mah. Barış (120) Sokak , Ofis Artı Binası, Dış kapı No:3 Daire:33 Nilüfer-BURSA	(0 224) 225 64 10
Çankaya	Çankaya Mahallesi Cinnah Caddesi Cinnah Apartmanı No: 55 D: 7-8 Çankaya / ANKARA	(0 212) 355 46 46
Çukurambar	Kızılırmak Mah.Ufuk Üniversitesi Cad. Next Level Loft Ofis No: 4/65 Kat: 24 Söğütözü Çankaya	(0 312) 909 87 70
Denizli	Urhan İş Merkezi 2. Ticari Yol Daire 26 Kat: 6 Bayramyeri	(0 258) 265 87 85
Erenköy	Bağdat Cad. Çubukçu Apt. No: 333 Kat: 2 D: 4 Kadıköy	(0 216) 348 82 82
Gaziantep	İncilipinar Mah. Gazimuhtarpaşa Bul. Kepkepzade Park İş Merkezi B Blok No: 18 Kat: 1 D: 5	(0 342) 232 35 35
Girne	Ziya Rızki Cad. Şehit Necati Gürkaya Sok. Kat: 1 D: 1 Gime - KKTC	(0 392) 815 14 55-0533 889 15 51
İzmir	Kültür Mahallesi, Cumhuriyet Bulvarı No:137 Cumhuriyet Apt. K:5 D:12 Konak - İzmir	(0 232) 445 01 61
İzmit	Hürriyet Cad. Kaya İşhanı No: 39/5 İzmit	(0 262) 323 11 33
İzmit İrtibat Bürosu	Ömerağa Mah. Alemdar Cad. İ. Kolaylı Apt. No: 8 Kat: 2 İzmit	(0 262) 260 01 01
Karadeniz Ereğli	Bağlık Mahallesi Karanfil Sokak No:16/A Karadeniz Ereğli - Zonguldak	(0 372) 316 40 50
Karşıyaka	Yalı Mahallesi Ahmet Kemal Baysak Bulvarı No:42 D:11	(0 232) 241 19 24
Kartal	Üsküdar Cad. Cevat Kayacan Apt. No: 26 Kat: 4 D: 8 Kartal	(0 216) 306 22 71-306 22 06
Kayseri	Hunat Mah. Nuh Mehmet Baldöktü Sok. Gürcüoğlu Plaza No: 5 K: 3 D: 11 Melikgazi	(0 352) 221 08 68-222 82 51
Marmaris İrtibat Bürosu	Kemeraltı Mah. Orgeneral Mustafa Muğlalı Cad. Güven Apt. No: 22 D: 2 Marmaris	(0 252) 321 08 00
Merkez Şube	Akat Mahallesi Meydan Caddesi B Blok No: 16 D: 7 (Eski No D: 9) Beşiktaş	(0 212) 355 46 46
Mersin	İnönü Mah. 1401 Sok. No:32 Pozcu Evo Kat:2 No:10-11 Yenişehir Mersin	(0 324) 238 11 89
Trabzon İrtibat Bürosu	Kemer kaya Mahallesi Halkevi Cad. Mandıralı İş Merkezi No: 4 Daire: 4 Ortahisar	(0 462) 432 24 50

Uyarı Notu

Bu raporda yer alan yatırım bilgi, yorum ve tavsiyeleri, yorum ve tavsiyede bulunanların kişisel görüşlerine dayanmakta olup finansal bilgi ve genel yatırım tavsiyesi kapsamında hazırlanmıştır ve hiçbir şekilde yatırım danışmanlığı kapsamında değildir. Yatırım danışmanlığı hizmeti; yetkili kuruluşlar tarafından kişilerin risk ve getiri tercihleri dikkate alınarak kişiye özel sunulmaktadır. Burada yer alan yorum ve tavsiyeler ise genel niteliktedir. Bu tavsiyeler, mali durumunuz ile risk ve getiri tercihlerinize uygun olmayabilir. Bu nedenle, sadece burada yer alan bilgilere dayanarak yatırım kararı verilmesi beklentilerinize uygun sonuçlar doğurmayabilir.

Yatırım Danışmanlığı hizmeti talep edilmesi halinde; yatırımcının Tacirler Yatırım Menkul Değerler A.Ş. ile Yatırım Danışmanlığı sözleşmesi imzalamış olması, Yerindelik Testi'ni tamamlamış ve risk grubunun belirlemiş olması zorunludur.

Bu raporda yer alan her türlü bilgi, yorum ve tavsiye uygunluk testi ile tespit edilecek risk grubunuz ve getiri beklentiniz ile uyumlu olmayabilir. Dolayısıyla, uygunluk testi neticesinde risk grubunuz tespit edilmeden sadece burada yer alan bilgilere dayanılarak yatırım kararı verilmesi amaç, bilgi ve tecrübenize uygun sonuçlar doğurmayabilir.

Bu rapor herhangi bir sürede belirli bir getirinin sağlanacağına dair bir taahhüt içermemekte olup, zaman içerisinde piyasa koşullarında meydana gelen değişiklikler nedeniyle yorum ve tavsiyelerde değişiklikler söz konusu olabilir. Bu raporda bahsedilen yatırım araçlarının fiyatları ve değerleri yatırımcıların menfaatlerine aykırı olarak hareket edebilir ve netice itibarıyla yatırımcılar anaparalarını kaybetme riski ile karşı karşıya kalabilirler. Bu raporda yer alan geçmiş performans verileri gelecekte elde edilecek sonuçların bir garantisi olarak kabul edilemez.

Bu raporda yer alan tüm bilgiler ve görüşler yatırımcıları bilgilendirmek amacıyla, Tacirler Yatırım Menkul Değerler A.Ş. tarafından güncel ve güvenilir kaynaklardan temin edilmiş olmakla beraber, Tacirler Yatırım Menkul Değerler A.Ş. söz konusu bilgilerin doğru ve tam olduğunu taahhüt etmemektedir. Raporlardaki yorumlardan, bilgilerin tam veya doğru olmaması ve/veya güncellenme nedeniyle doğabilecek maddi ve manevi zararlardan Tacirler Yatırım Menkul Değerler A.Ş. ve çalışanları sorumlu tutulamaz.

Bu rapor, sadece gönderildiği kişilerin kullanımı içindir. Bu raporun tümü veya bir kısmı Tacirler Yatırım Menkul Değerler A.Ş.'nin yazılı izni olmadan çoğaltılamaz, yayınlanamaz veya üçüncü kişilere gösterilemez, ticari amaçla kullanılamaz. Aksi halde, Tacirler Yatırım Menkul Değerler A.Ş. uğramış olduğu bütün zarar ve ziyanı talep etme hakkını saklı tutar.