

## Güne Başlarken

Günaydın. Küresel borsalar yeni haftaya moralli başlıyor. ABD'de Cuma günü açıklanan verileri sonrası tepki alımları gelirken, Asya'da da bu sabah Çin'de yeni teşvik mesajları alım getiriyor. Borsa İstanbul'da Cuma günü %1'e yakın geri çekilme yaşandı, ancak bu satışlarda Cuma sabahı da belirttiğimiz gibi arbitraj pozisyonlarının kapatılması da etkili oldu. Endeks genelindeki para çıkışına karşın, yabancıların Cuma günü alım tarafında daha aktif olduklarını görüyoruz. BIST 100 endeksi ise, 9600 civarından geçen 200 günlük üssel hareketli ortalaması üzerinde kalmayı sürdürüyor. Bugün BIST'te tepki alımları bekliyoruz. 9600 / 9620 bölgesi ilk destek aralığı, 9750 / 9780 bandı ise ilk direnç aralığı olarak izlenebilir. Günün ajandasında Türkiye şubat ayı enflasyon verileri öne çıkıyor. Aylık %3 civarında bir rakamla beraber yıllık TÜFE'nin %42'den %40'lara gerilemesi bekleniyor. Dışarıda ise Avrupa ve ABD PMI imalat verileri ile enflasyon ve büyüme odaklı göstergeler izlenecek. Haftanın devamında PPK ve ECB faiz kararları ile ABD istihdam verileri öne çıkacak. PPK'nın, Perşembe günü politika faizini 250 baz puan indirerek %42,5'e düşürmesini bekliyoruz. 5 yıl vadeli Türkiye CDS'leri güne 254 baz puandan başlıyor.

## Ekonomik Takvim

- 10:00 | **Türkiye** | Tüketici Fiyat Endeksi (Şubat) |
- 10:00 | **Türkiye** | İmalat PMI (Şubat) |
- 13:00 | **Euro Bölgesi** | Tüketici Fiyat Endeksi (Şubat) |
- 17:45 | **ABD** | İmalat PMI (Şubat) |

PİYASALAR			
Yurtiçi	Kapanış	1 gün (%)	1 hafta (%)
BIST 100	9.658,72	-0,85	0,59
BIST 30	10.790,13	-1,05	0,95
BIST 50	8.592,06	-0,92	0,89
BIST Tüm	11.252,17	-0,52	0,85
BIST Banka	15.153,36	-0,33	3,72
BIST Ulaştırma	36.914,62	-1,59	-0,48
BIST Sınai	12.141,80	-0,26	0,20

Yurtdışı Endeksler	Son	1 gün (%)	1 hafta (%)
Nasdaq	18.847,28	1,6%	-2,3%
Dax	22.551,43	0,0%	0,6%
Cac 40	8.111,63	0,1%	0,3%
FTSE 100	8.809,74	0,6%	0,3%

Hazine Tahvilleri	Son	Günlük D. (%)	YBB D. (%)
TR 10 Yıllık Tahvil	24,15	1,31	-4,30
GER 10 Yıllık Tahvil	2,40	-0,87	1,27
ABD 10 Yıllık Tahvil	4,24	0,43	-7,39
ITA 10 Yıllık Tahvil	3,54	-0,31	0,14
FR 10 Yıllık Tahvil	3,09	-0,64	-3,23
UK 10 Yıllık Tahvil	4,61	-0,56	0,00

Döviz	Son	Günlük D. (%)	YBB D. (%)
USDTRY	36,51	0,13	3,20
EURTRY	38,04	0,51	3,71
GBPTRY	46,03	0,12	3,99
BRENT (\$)	72,90	-0,09	-2,40
XAUUSD (\$)	2864,51	0,19	9,19
XAGUSD (\$)	31,28	0,51	8,24
COPPER (\$)	4,51	-0,17	12,89
XPTUSD (\$)	950,60	0,32	

## GÜNLÜK TEKNİK ANALİZ BAZLI HİSSE ÖNERİLERİ

Hisse	ALIM Aralığı	SATIM Aralığı (TP)	Zarar KES (SL)
EKGYO	14.35 - 14.50	14.72 - 14.97	14.23
SOKM	38.00 - 38.40	39.00 - 39.64	37.68
TTRAK	663.00 - 670.50	680.00 - 692.00	658.00
BERA	16.78 - 16.96	17.20 - 17.50	16.64

## HAFTALIK TEKNİK ANALİZ BAZLI HİSSE ÖNERİLERİ

Hisse	ALIM Aralığı	SATIM Aralığı (TP)	Zarar KES (SL)
GARAN	128.00 - 129.90	133.70 - 138.30	125.70
CCOLA	52.95 - 53.75	55.35 - 57.20	52.00
TAVHL	248.00 - 251.50	259.25 - 268.00	243.50
TABGD	161.60 - 164.00	168.90 - 174.60	158.70

## Global Piyasalarda Öne Çıkanlar

Haftanın son işlem gününde ABD'den gelen PCE verileri ve küresel siyasi gelişmeler piyasa gündeminin üst sıralarında yer aldı. ABD'de yıllık PCE ocak ayında %2,6'dan %2,5'e, Fed'in temel enflasyon göstergesi olan yıllık çekirdek PCE ise %2,8'den %2,6'ya inerek beklentiler dahilinde gerçekleşti. Diğer yandan, ABD Başkanı Trump ile Ukrayna Devlet Başkanı Zelenskiy arasında gergin geçtiği belirtilen Oval Ofis görüşmesinin ardından, yapılması planlanan ortak basın toplantısı iptal edildi. Pazar günü toplanan AB liderleri Zelenskiy ile Trump'ı yeniden masaya oturtmanın yollarını görüşürken, Zelenskiy bu ihtimale sıcak baktığını söyledi. Jeopolitik ve siyasi risklerin devam ettiği cuma gününde, küresel piyasalarda risk iştahının güçlü seyrettiği dikkat çekti. VIX endeksi %7'in üzerinde gerilerken, ABD ve Avrupa borsaları günü artıda kapattı. Piyasalardaki pozitif seyir bu sabah da devam ediyor. Asya piyasalarının tamamı artıda işlem görürken, ABD ve Avrupa endeks vadelielerinde de alıcılı bir seyir izleniyor. Bugün yurt dışı ajandada Almanya (TSİ 11:55), Euro Bölgesi (TSİ 12:00) ve ABD'den (TSİ 17:45) gelecek olan şubat öncü imalat PMI verileri, TSİ 13:00'te açıklanacak olan Euro Bölgesi şubat öncü TÜFE verileri ve TSİ 18:00'de açıklanacak olan ABD şubat ISM imalat endeksi verileri öne çıkıyor.

### Küresel Borsalar:

ABD borsaları cuma gününü artıda kapattı. Kapanışta Dow Jones endeksi, %1,39 artarak 43.840,91 puana ulaştı. S&P 500 endeksi %1,59 artışla 5.954,50 puana ve Nasdaq endeksi %1,63 kazançla 18.847,28 puana çıktı.

ABD Başkanı Trump'ın tarife tehditlerine rağmen Avrupa borsaları cuma gününü artıda tamamlamayı başardı. Kapanışta gösterge endeks Stoxx Europe 600 %0,01 değer kazanarak 557,19 puana yükseldi. İngiltere'de FTSE 100 endeksi %0,61 artışla 8.809,74 puana ve İtalya'da FTSE MIB 30 endeksi %0,08 yükselerek 38.655,09 puana ulaştı. Fransa'da CAC 40 endeksi ise %0,11 değer kazanarak 8.111,63 puana çıktı. Almanya'da DAX 40 endeksi ise 22.552,43 puandan yatay kapattı.

Bu sabah küresel piyasalarda risk iştahı güçlü seyrediyor. Çin'de beklentileri aşan Caixin imalat PMI verisinin ardından Asya'da yeşiller hakimken; Japonya Nikkei endeksi %1,6, Hong Kong Hang Seng endeksi %1,2 ve Çin CSI 300 endeksi %0,5 primle işlem görüyor. Çin'in, çarşamba günü başlayacak olan ve ekonomik hedeflerin belirleneceği İkili Parlamento toplantısında yeni teşvik paketi açıklayacağına yönelik beklentiler Asya'da risk iştahını güçlü tutan faktörler arasında yer alıyor. ABD ve Avrupa endeks vadelielerinde de bu sabah alıcılı bir seyir izleniyor.

### Tahvil Piyasaları:

ABD 10 yıllık tahvil faizi haftanın son işlem gününü 5,2 baz puan düşüşle %4,2082 seviyesinden tamamlarken, 5 yıllık tahvil faizi ise 5,4 baz puan gerileyerek %4,02 seviyesi altında kapandı. 2 yıllık tahvilin getirisi ise 6,2 baz puan azalarak ekim ayından bu yana ilk defa %4 seviyesi altında günü tamamladı.

Almanya 10 yıllık tahvil faizi günü 1 baz puana yakın kayıpla %2,4060 seviyesinden kapatırken, İtalya 10 yıllık tahvil faizi ise yine 1 baz puana yakın sınırlı bir düşüşle %3,5380 seviyesinden günü tamamladı. Fransa'da ise 10 yıllık tahvilin getirisi yarım baz puanlık artışla %3,1440 seviyesinden kapandı.

### Para Piyasaları:

Dolar endeksi cuma gününü %0,4 primle 107,61 seviyesinden kapatırken, gün içerisinde 1,0420 seviyesine kadar tırmanan EURUSD paritesi ise kazançlarını koruyamadı ve günü 1,04 civarından yatay kapattı.

USDJPY paritesi günü %0,6 primle 150,63 seviyesinden tamamlarken, GBPUSD paritesi ise %0,2 kayıpla 1,2577 seviyesinden günü kapattı. GBPUSD'deki düşüş eğiliminin korunduğuna işaret eden teknik göstergeler, paritenin kısa vadede 1,2630'dan geçen 100 günlük ortalamasının altında kalmaya devam edebileceğinin sinyalini veriyor.

### Emtia Piyasaları:

Kar realizasyonlarının devam ettiği ons altın, haftanın son işlem gününü %0,7 kayıpla 2.857\$ seviyesinin üzerinde tamamlarken, gümüş fiyatları ise %0,4 düşüşle 31,15\$ seviyesinden günü tamamladı. Altın / gümüş rasyosu ise 92 seviyesinden 91,75 seviyesine geriledi.

Haftanın son işlem gününde perşembe günkü kazançların bir kısmını geri veren petrol fiyatları, %1 civarında kaybetti. Brent petrol günü %1,2 düşüşle varil başına 73,18\$ seviyesinden tamamlarken, ham petrol ise %0,8 düşüşle varil başına 69,76\$ seviyesine indi.

## Ekonomi ve Politika Haberleri

### TCMB, kredi büyümesine dayalı zorunlu karşılık uygulamasında değişiklik yaptı

TCMB, yabancı para kredilerdeki gelişmeleri dikkate alarak sıkı parasal duruşu desteklemek amacıyla kredi büyümesine dayalı zorunlu karşılık uygulamasında değişikliğe gitti. Buna göre yabancı para krediler için aylık %1 olan büyüme sınırı %0,5'e düşürülürken, yabancı para kredi büyüme sınırından istisna tutulan kredilerin kapsamı daraltıldı. Toplam kredi büyümesi YP krediler öncülüğünde yükselmeye devam ederken, reel sektörün kur riskinin de bu doğrultuda arttığını gözlemliyoruz. Bunun yanı sıra, yurt içinde talep görünümü 2024 son çeyreğinden bu yana güçlenirken, bu yılın ilk çeyreğine ilişkin gelen öncü veriler de aktivitedeki olumlu seyrin devamına işaret ediyor. İktisadi faaliyet koşullarının beklentilerin üzerinde kalmaya devam etmesi yıl sonu enflasyon beklentilerinin tutmasını zorlaştıracak bir unsur olarak ön plana çıkıyor. Bu çerçevede, TCMB'den gelen bu sıkılaştırıcı adımı; hem reel sektörün kur riskini hafifletecek, hem de talep görünümünü dengeleyecek sıkılaştırıcı bir hamle olarak yorumluyoruz.

### TÜFE'nin şubat ayında aylık bazda %3,1 artış göstermesini bekliyoruz

Şubat ayına ilişkin enflasyon verileri bugün saat 10:00'da açıklanacak. Şubat ayında aylık enflasyon artışının %3,1 düzeyinde gerçekleşeceğini ve yıllık TÜFE'nin %42,1'den %40,2'ye gerileyeceğini tahmin ediyoruz. ForInvest Haber anketi sonuçlarına göre piyasa medyan tahmini ise aylık %3'lük artış ile kurum beklentimize yakın bir yeri işaret ediyor. Yıllık TÜFE'nin şubat ayında %40 seviyesine doğru gerilemesinin ardından mart ayında ise %39 altına inmesini bekliyoruz. Bu çerçevede TCMB'nin bu haftaki toplantısında faiz indirimlerine 250 baz puanla devam edeceğine ilişkin beklentimizi koruyoruz. Yıl sonuna ilişkin %28 seviyesinde bulunan TÜFE ve %30 seviyesinde bulunan politika faizi beklentilerimiz üzerindeki riskleri yukarı yönlü görüyoruz.

### Saat 10:00'da İSO Türkiye şubat imalat PMI endeksi açıklanacak

İstanbul Sanayi Odası (İSO) Türkiye İmalat PMI endeksi, son iki aylık yükselişinin ardından ocak ayında 49,1 seviyesinden 48'e gerilerken, üst üste onuncu ayında da 50 eşik değerinin altında kalarak daralma sinyali üretmeye devam etti. Veri ile birlikte yayınlanan notta üretim, yeni siparişler ve istihdamdaki düşüşün ocak ayında keskinleştiği vurgulanırken, enflasyonist baskıların ise güçlendiği belirtildi. Öncü göstergelerin genelinde ocak ayında zayıf bir seyir izlemiştik. Şubat ayına ilişkin şimdiye kadar gelen öncü veriler ise aktivitede yeniden iyileşmeye işaret ediyor. Üretimdeki yavaşlamanın yeniden hızlandığına işaret eden ocak PMI verisinin ardından, bugün açıklanacak olan şubat verileri ile birlikte yılın ilk çeyreğine ilişkin aktivite sinyallerini derlemeye devam edeceğiz.

### Türkiye ekonomisi 2024'te %3,2 büyüdü

Türkiye ekonomisi 2024 yılının son çeyreğinde (4Ç24) çeyreklik bazda %1,7, yıllık bazda ise %3 büyüdü. Kurum beklentimiz ve ForInvest Haber anketine göre piyasa medyan beklentisi yıllık büyümenin %2,8 düzeyinde gerçekleşeceği yönündeydi. Dolayısı ile gerçekleşmenin beklentinin üzerinde olduğunu görüyoruz. Üçüncü çeyreğe ilişkin yıllık büyüme %2,1'den %2,2'ye, çeyreklik büyüme ise -%0,2'den -%0,1'e revize edildi. Bununla birlikte ikinci ve üçüncü çeyrekte çeyreklik bazda daralan Türkiye ekonomisi teknik resesyondan çıkarken, 2024 yılı büyümesi %3,2 ile %3 düzeyinde yoğunlaşan piyasa beklentilerinin üzerinde gerçekleşmiş oldu. 2025 büyüme tahminimiz %2,6 seviyesinde bulunmakla birlikte, tahminimizde yönelik risklerin yukarı yönlü olduğunu değerlendiriyoruz. [Ayrıntılı rapor için tıklayınız.](#)

### Atıl işgücü oranı %28 üzerinde kalmaya devam ediyor

Mevsim etkisinden arındırılmış işsizlik oranı ocak ayında %8,5 seviyesinden %8,4 seviyesine inerken, işgücü istatistikleri içerisinde yakından izlediğimiz ve daha geniş tanımlı bir işsizlik göstergesi olan atıl işgücü oranı ise %28 seviyesinden %28,1'e yükselerek son 4 yılın zirve seviyesinde kalmaya devam etti. Ocak ayı itibarıyla mevsim etkisinden arındırılmış zamana bağlı eksik istihdam ve işsizlerin bütünleşik oranı %18,4 seviyesinden %18,8'e çıkarken, işsiz ve potansiyel işgücünün bütünleşik oranı ise %19,3 seviyesinden %18,9'a indi. 2025 yılında büyüme dinamiklerinin ikinci çeyrekte itibaren ivmelenmesini, ancak yıl genelinde GSYİH büyümesinin %2,6 ile 2024 yılının altında gerçekleşmesini bekliyoruz. Bu çerçevede, atıl işgücü oranındaki yükseliş eğiliminin devam edebileceğini değerlendiriyoruz.

## Şirket ve Sektör Haberleri

**AKSA:** Aksa Akriklik, bağlı ortaklığı Epsilon Kompozit'in mevcut sermayesinin 26,5 milyon TL'den 326,5 milyon TL'ye artırılacağını açıkladı.

**ANSGR:** Şirket 500 milyon TL olan ödenmiş sermayesini %300 oranında bedelsiz arttırarak 2 milyar TL'ye çıkarılması için gerekli işlemlerin başlatıldığını bildirdi.

**BOSSA:** Bossa Ticaret, 4Ç24 finansal sonuçlarını 76 milyon TL net kar ile açıkladı. Şirket, bir önceki yılın aynı döneminde 320 milyon TL, bir önceki çeyrekte ise 91 milyon TL kar açıklamıştı. Aynı dönemde şirketin cirosu yıllık bazda %13, çeyreklik bazda %2 daralarak 1,56 milyar TL olarak gerçekleşti. 4Ç'de artan maliyetler nedeniyle brüt kar marjı 6,3 puan, FAVÖK marjı ise artan faaliyet giderlerinin etkisiyle 7,9 puan gerileyerek %4,8 oldu. Yıl geneline bakıldığında 2024'te 542 milyon TL net kar kaydedildi. (2023 net kar: 1,66 milyar TL).

**BTCIM:** Şirket daha önce yaptığı kayıtlı sermaye tavanının arttırımı ile ilgili başvurusunun SPK tarafından onaylandığını bildirdi.

**CELHA:** Çelik Halat, 4Ç24 finansal sonuçlarını 31 milyon TL net kar ile açıkladı. Açıklanan net kar, bir önceki yılın aynı dönemine göre %75 daraldı. Şirket, bir önceki çeyrekte finansal sonuçlarını 127 milyon TL zarar ile finansal sonuçlarını açıklamıştı.

**DOAS (Sınırlı Pozitif):** Doğuş Otomotiv, 4Ç24'te yıllık bazda %74 azalışla 1,250 milyon TL tutarında net karlılık açıkladı. Kurum beklentimiz 554 milyon TL, ortalama piyasa beklentisi ise 637 milyon TL net karlılık yönündeydi. Açıklanan net karlılığın beklentileri aşmasında, son çeyrekteki hacimsel artışın ve buna bağlı olarak fiyatlamanın faaliyet gelirlerine pozitif katkısı etkili oldu. Diğer yandan iştiraklerin katkısının yılın son çeyreğinde tekrardan pozitif dönmeye ve tek seferlik giderlerdeki etkinin görece kontrol altına alınması da net karlılığı destekleyen diğer unsurlar olarak öne çıkıyor. Böylece, son çeyrek net karlılık bir önceki çeyrekte elde edilen 298 milyon TL'ye kıyasla belirgin bir iyileşme kaydetse de yıllık bazda zayıflığını korudu. 4Ç24'te net satışlar beklentimizin üzerinde yıllık %8 reel artarak 60.2 milyar TL olarak gerçekleşti. Cirodaki reel büyümeye karşılık gider kalemleri ve yüksek maliyetlerin operasyonel performansında etkili oldu. 4Ç24'te elde edilen 2,780 milyon TL FAVÖK rakamı yıllık bazda %33 gerilerken, bir önceki çeyreğe göre %18 artış kaydetti. **Yıllık bazda daralmaların devam ettiği ancak beklentilerimizin üzerinde karlılıkla gerçekleşen son çeyrek performansını sınırlı pozitif olarak yorumluyoruz.** DOAS için 12 aylık hedef fiyatımız pay başına 253,00 TL olup, TUT tavsiyemizi koruyoruz.

Yükselenler	Kapanış	Günlük (%)	Haftalık (%)
Ldr Turizm	153,90	5,92	5,41
Net Holding	43,80	5,24	4,58
Aselsan	93,45	3,83	12,93
Tab Gıda Sanayi	162,50	2,85	4,17
Alfa Solar Enerji	56,15	2,84	-2,43

Düşenler	Kapanış	Günlük (%)	Haftalık (%)
Turkcell	100,70	-6,50	-4,55
Çimsa	45,02	-5,02	-6,01
Koza Altın İşletmeleri	22,40	-4,11	-3,61
Türk Telekom	48,20	-3,60	-1,15
Anadolu Sigorta	107,20	-3,25	-7,27

BIST 100 Para Girişi	Para Girişi (mnTL)	P.D. Oranı (%)
ASELS	657,62	0,27%
EKGYO	147,87	0,25%
GARAN	106,99	0,15%
EREGL	105,38	0,15%
TAVHL	91,90	0,11%

BIST 100 Para Çıkışı	Para Çıkışı (mnTL)	P.D. Oranı (%)
THYAO	-728,78	0,20%
TCELL	-453,69	0,17%
ISCTR	-252,82	0,17%
BIMAS	-137,79	0,13%
YKBNK	-83,18	0,11%

## Şirket ve Sektör Haberleri

**CVKMD:** CVK Maden, 66,2 milyon TL düzeyinde maden cevheri satışı sözleşmesi imzaladı. Tutar, 12 aylık gelirlerinin %2'sine tekabül ediyor.

**DOFER:** Dofer Yapı, 4Ç24 finansal sonuçlarını 27 milyon TL zarar ile açıkladı. Şirket, bir önceki çeyrek 17 milyon TL zarar, bir önceki yılın aynı döneminde ise 44 milyon TL zarar ile finansal sonuçlarını açıklamıştı.

**DOHOL:** Doğan Holding, 4Ç24 finansal tablolarını 4 Mart tarihinde açıklayacağını duyurdu.

**EGEEN:** Şirket, 4Ç24 finansal sonuçlarını 169 milyon TL net kar ile açıkladı. Açıklanan net kar önceki çeyreğe göre %11 artış gösterdi, yıllık bazda ise %180 artış gösterdi. Böylece 2024 yılının tamamında 2023'e oranla %15 daralarak 853 milyon TL net kar elde edilmiş oldu. Açıklanan net karda 94 milyon TL parasal kayıp etkili oldu. 2024 yılında brüt kar 1.3 milyar TL olarak kaydedildi; yıllık bazda %26 düşüş kaydedilirken brüt kar marjı %27 oldu. 4Ç de şirket 205 milyon TL FAVÖK açıkladı ve önceki çeyreğe göre %18 düşüş kaydedildi. Bu dönemde şirketin FAVÖK marjı %19.1 oldu. Şirket 4Ç de %15.7 kar marjı elde etti, ortalama varlık devir hızı 0.13, finansal kaldıraç oranı ise 1.4 oldu bununla birlikte şirketin özkaynak karlılığı %2.8 olarak gerçekleşti. 4Ç de önceki çeyreğe göre net işletme sermayesi %145.9 azalarak 133 milyon TL, CAPEX harcamaları %217.3 artarak 102 milyon TL olarak gerçekleşti.

**GLCVY:** Gelecek Varlık Yönetimi, 4Ç24 finansal sonuçlarını 325 milyon TL net kar ile açıkladı. Açıklanan net kar çeyreklik bazda %13 artarken, bir önceki yılın aynı dönemine göre ise %7 daraldı.

**GSDHO:** GSD Holding'in bağlı ortaklığı GSD Varlık Yönetimi, 319 milyon TL anaparaya sahip 2 adet ticari/kobi nitelikli portföy ihalesini en yüksek teklifi vererek kazandığını duyurdu.

**HATSN:** Hatsan Gemi, 4Ç24 finansal sonuçlarını 4 milyon TL net kar ile açıkladı. Şirket, bir önceki çeyrek 811 milyon TL net kar, bir önceki yılın aynı döneminde ise 896 milyon TL net kar ile açıklamıştı.

**HLGYO:** Şirket, 4Ç24 finansal sonuçlarını 282 milyon TL net kar ile açıkladı, böylece 2024 yılında geçen seneye oranla %67 düşüş ile 1,2 milyar TL net kar açıklamış oldu. Şirket bu dönemde özkaynaklarını %8 oranında büyüttü ve özkaynak karlılığı %4,1 seviyesinde gerçekleşti.

**HTTBT:** Hitit Bilgisayar, Pegasus ile Crane ADS'nin kullanımı için 28 Şubat 2025 tarihinde dağıtım anlaşması imzaladığını duyurdu.

**IMASM:** İmaş Makina, 2 milyon USD tutarında sözleşme imzaladı. Tutar, 12 aylık USD bazlı gelirlerinin %3'üne tekabül ediyor.

**JANTS:** Jantsa, 4Ç24 finansal sonuçlarını 29 milyon TL net kar ile açıkladı. Açıklanan net kar, çeyreklik bazda %163 artarken, şirketin cirosu %7 daraldı. 4Ç24 döneminde şirketin net kar marjı, %2,3 düzeyinde gerçekleşti.

**KFEIN:** Kafein Yazılım, bir telekomünikasyon firması ile Mobil Erişim MS hizmeti konulu ve 19 milyon TL bedelli iş emri imzalandığını açıkladı.

**KORDS (Negatif):** Kordsa, 4Ç24 sonuçlarını 826 milyon TL net zarar ile açıkladı. Şirket geçen yılın aynı dönemi 180 milyon TL net kar, bir önceki çeyrekte ise 262 milyon TL net zarar açıklamıştı. Piyasa beklentisi net karlılık yönündeydi. Piyasa beklentisinin aksine net zarar açıklanmasında, faaliyet karlılığında oluşan baskılar, borçlanmaya karşılık ayrılan tutar ve vergi giderleri etkili oldu. **Şirketin son çeyrek finansal sonuçlarını negatif olarak yorumluyoruz.**

**MEGAP:** Mega Polietilen, 4Ç24 finansal sonuçlarını 376 milyon TL net kar ile açıkladı. Açıklanan net kar, çeyreklik bazda %282, yıllık bazda ise %477 arttı.

**MIATK:** Mia Teknoloji, Nilüfer Belediyesi ile olan sözleşmenin feshedildiğini açıkladı. Bursa Büyükşehir Belediyesi Ulaşım Dairesi Başkanlığı ile sistem kurulumu konusunda görüşmeler ise devam ediyor.

## Şirket ve Sektör Haberleri

**PETKM:** Petkim, bağlı ortaklığı Petlim Limancılık ve SOCAR Aliğa Liman İşletmeciliği arasındaki İşletme Sözleşmesi'nin yenilenen gelir beklentilerine uyumlu olarak revize edilmesine ilişkin tadil protokolü imzalandığını açıkladı.

**PGSUS:** Pegasus'un %49,4 pay sahibi olduğu Pegasus Uçuş Eğitim Merkezi A.Ş. (PUEM), tasfiye sürecinin tamamlanmasıyla 27.02.2025 itibarıyla ticaret sicilinden terkin edildi.

**SELEC (Pozitif):** Selçuk Ecza, 4Ç24 finansal sonuçlarını 1,38 milyar TL net kar ile açıkladı. Operasyonel olarak iyi açıklanan sonuçlar, yatırım faaliyetlerinden elde edilen gelirler ile desteklendi. 944 milyon TL düzeyinde finansman gideri, 240 milyon TL düzeyinde enflasyon muhasebesinden kaynaklanan net parasal kayıp ve 680 milyon TL düzeyinde vergi gideri baskı unsuru oluşturdu.

**TCKRC:** Kırış Galvaniz, 4Ç24 finansal sonuçlarını 55 milyon TL zarar ile açıkladı. Şirket, bir önceki çeyrek 105 milyon TL net kar, bir önceki yılın aynı döneminde ise 144 milyon TL zarar ile finansal sonuçlarını açıklamıştı.



## Model Portföy

Şirket Adı	Hisse Kodu	Son Fiyat (TL)	12A Hedef Fiyat (TL)	Güncel Getiri (%)	Getiri Potansiyeli (%)	Ekleme Tarihi
Migros	MGROS	₺562,00	₺705,00	216%	25%	06-Haz-23
Türk Hava Yolları	THYAO	₺308,25	₺428,00	87%	39%	06-Haz-23
Tupras	TUPRS	₺129,00	₺208,10	111%	61%	06-Haz-23
Coca Cola	CCOLA	₺53,25	₺84,00	46%	58%	27-Kas-23
Teknosa	TKNSA	₺24,30	₺48,00	-29%	98%	12-Ara-24
Mavi Giyim	MAVI	₺66,65	₺147,00	-33%	121%	27-Ağu-24
Ford Otosan	FROTO	₺882,50	₺1.412,00	-1%	60%	28-Ağu-24
İşbank (C)	ISCTR	₺15,17	₺19,80	18%	31%	24-Ara-24
Yapı Kredi	YKBNK	₺29,40	₺42,80	4%	46%	24-Ara-24
Tav Havalimanları	TAVHL	₺249,40	₺396,00	-11%	59%	24-Ara-24
Turkcell	TCELL	₺100,70	₺156,30	11%	55%	24-Ara-24
Aselsan	ASELS	₺93,45	₺120,00	9%	28%	27-Şub-25

Kuruluşundan Bugüne MP Getirisi (%)

149%

Kuruluşundan Bugüne BIST 100 Endeks Getirisi (%)

80%

**Kuruluşundan Bugüne MP / BIST 100 Göreceli Getiri (%)****39%**

Son 1 yıl MP Getirisi (%)

1%

Son 1 yıl BIST 100 Endeks Getirisi (%)

6%

**Son 1 yıl MP / BIST 100 Göreceli Getiri (%)****-5%**

2025 Yılı MP Getirisi (%)

-6%

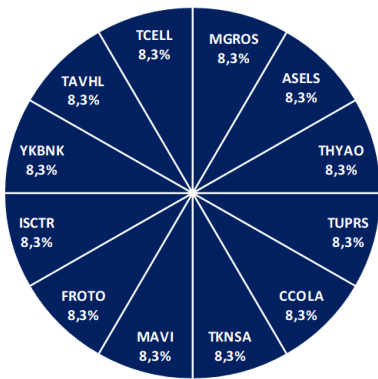
2025 Yılı BIST 100 Endeks Getirisi (%)

-2%

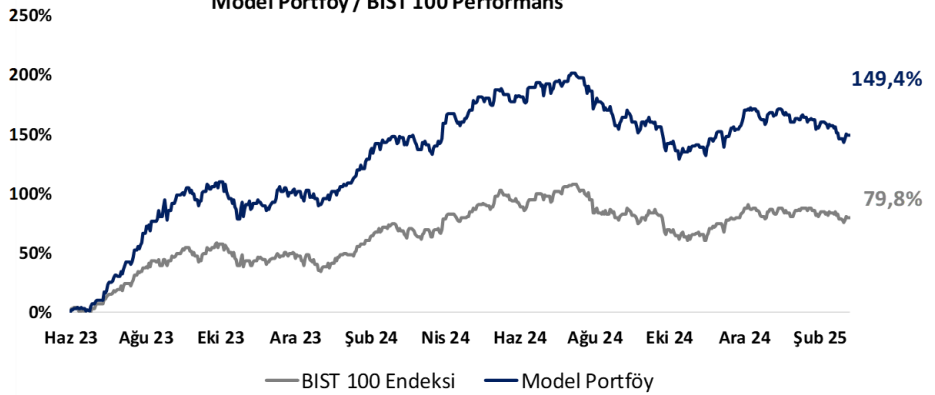
**2025 Yılı MP / BIST 100 Göreceli Getiri (%)****-5%**

\*MP: Tacirler Model Portföy

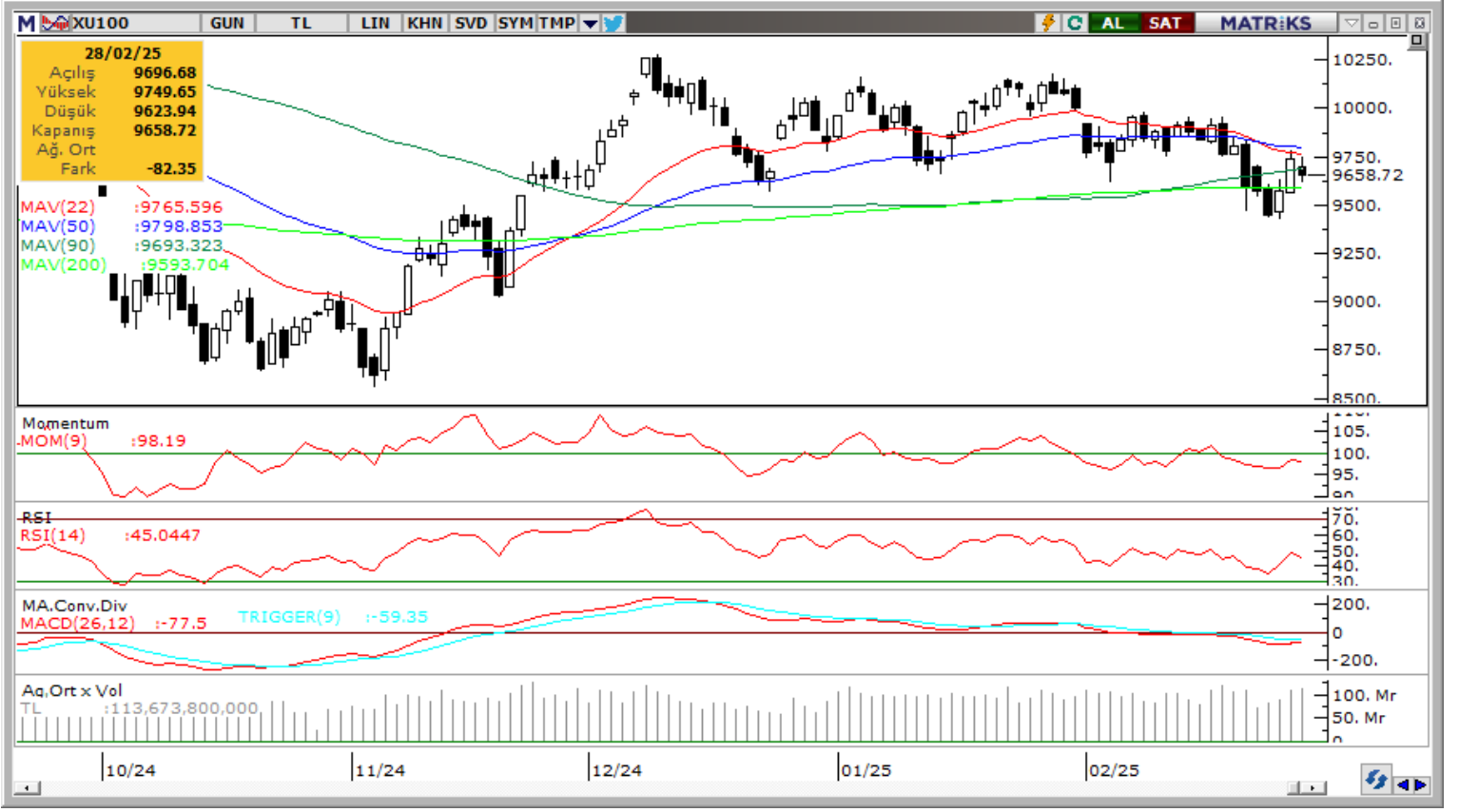
Model Portföy Ağırlık



Model Portföy / BIST 100 Performans



## BIST 100 Teknik Analiz



Vade	Üssel H.O.	H.O. Kesişim	Trend Yönü	Trendin Gücü	En son	5 gün önce	20 gün önce
Kısa	5 günlük	5-22	Aşağı	Kuvvetlenen düşüş	9,651	9,754	9,880
Orta	22 günlük	22-50	Aşağı	Kuvvetlenen düşüş	9,766	9,856	9,927
Uzun	50 günlük	50-200	Aşağı	Kuvvetlenen düşüş	9,799	9,842	9,855

BIST-100	Destek 3	Destek 2	Destek 1	Kapanış	Pivot	Direnç 1	Direnç 2	Direnç 3
	9,430	9,560	9,620	9,659	9,677	9,780	9,820	9,950

## İndikatör Yorum

**Momentum (trendin ivmesini gösterir):** 100 eşik değeri altında dengeli. Nötr.

**MACD (orta vadeli trend göstergesi):** MACD (26,12) satım bölgesinde yatay. Nötr.

**RSI (trendin gücünü gösterir):** RSI dengeli. Nötr.

**Hareketli Ortalamalar:** BIST 100 endeksi 200-g üssel ho üzerinde. İzlenmeli.



## VIOP 30 Teknik Analiz



Nisan ayı VIOP 30 endeks kontratı, geçtiğimiz işlem gününde 11.284 puan seviyesinden günlük kapanış gerçekleştirdi. Bugün yukarı yönlü hareketlerde ilk olarak 11.400 ve ardından 11.500 puan seviyelerini takip edeceğiz. Aşağı yönlü olası hareketlerde 11.150 puan seviyesi ilk destek noktamızı oluştururken, ana desteğimiz 10.950 puan seviyesi.

VIOP30	Destek 3	Destek 2	Destek 1	Kapanış	Direnç 1	Direnç 2	Direnç 3
	10,950	11,050	11,150	11,284	11,400	11,500	11,600

## Günlük İşlemler

Alan	Net Adet	%	Maliyet	Toplam	Satan	Net Adet	%	Maliyet	Toplam	Kurum	T.Adet	%	Maliyet	Net
YAPI KREDİ YAT	24,544	32	11271.514	82,400	IS YATIRIM	41,503	55	11283.812	106,589	IS YATIRI	106,589	18	11274.176	-41,503
ZİRAAT YAT.	13,620	18	11329.489	16,534	BANK-OF-AMERI	18,876	25	11258.239	66,696	YAPI KRE	82,400	14	11272.762	24,544
HALK YATIRIM	10,364	14	11261.621	19,532	QNB YATIRIM M	9,213	12	11254.377	19,995	BANK-OF-	66,696	11	11274.215	-18,876
GARANTI BBVA	7,723	10	11251.438	15,181	TACIRLER YAT.	1,649	2	11308.151	11,331	TEB YATI	38,656	7	11270.403	-34
INFO YATIRIM M	3,883	5	11271.736	33,883	OYAK YATIRIM	1,516	2	11287.361	6,130	INFO YAT	33,883	6	11274.440	3,883
DiĞER	15,687	21		0	DiĞER	3,064	4		0	DiĞER	269,906	45		0

## Kümülatif İşlemler

Alan	Net Adet	%	Maliyet	Toplam	Satan	Net Adet	%	Maliyet	Toplam	Kurum	T.Adet	%	Maliyet	Net
TEB YATIRIM	108,633	39	11104.443	462,747	IS YATIRIM	204,468	73	11061.436	607,990	IS YATIRI	607,990	19	11138.095	-204,468
YAPI KREDİ YAT	39,087	14	11013.506	272,705	GARANTI BBVA	30,156	11	11244.150	257,722	TEB YATI	462,747	15	11204.588	108,633
ZİRAAT YAT.	24,128	9	11231.327	32,024	BANK-OF-AMERI	22,622	8	10846.302	366,040	BANK-OF-	366,040	12	11150.570	-22,622
HALK YATIRIM	20,816	8	11135.433	52,280	AK YATIRIM	9,522	3	11106.733	143,752	YAPI KRE	272,705	9	11252.186	39,087
TACİRLER YAT.	20,435	7	11007.317	45,825	MEKSA YATIRIM	7,642	3	11088.934	17,164	GARANTI	257,722	8	11162.348	-30,156
DiĞER	66,088	24		0	DiĞER	4,777	2		0	DiĞER	1,205,88	38		0

Kaynak: Matriks / Tacirler Yatırım

## Pay Alım Satım ve Son İki Haftalık Yeni İş İlişkileri

Alıcı	Satıcı	Şirket	Türü	# lot	İşlem Fiyatı (TL)	İşlem sonrası sermaye içindeki payı
GEDİK		GEDİK	Geri Alım	84.157	6,85	0.31%
AHGAZ		AHGAZ	Geri Alım	550.000	19,88	1.80%
LKMNH		LKMNH	Geri Alım	50.348	18,86	0.51%
MERKO		MERKO	Geri Alım	303.000	14,10	1.83%
KRVGD		KRVGD	Geri Alım	100.000	2,13	1.54%

## YENİ İŞ İLİŞKİLERİ (Son İki Hafta)

Tarih	Şirket	İş Tanımı	Toplam Sözleşme Tutarı (mın TL)	2023 Ciro (mın TL)	2023 Ciro (%)	Son 12 Ay Ciro (mın TL)	Son 12 ay Ciro (%)	Açıklama Tarihinden Bugüne Getiri (%)
28/02/2025	KONTR	Sözleşme imzalanması	1,278.1	3,965.8	32.23%	7,416.3	17.23%	0.00%
	CVKMD	Maden Cevheri Satışı	66.2	1,778.8	3.72%	3,011.8	2.20%	0.00%
	IMASM	Sözleşme imzalanması	74.2	1,839.2	4.04%	2,163.8	3.43%	0.00%
26/02/2025	BVSAN	Sözleşme imzalanması	70.0	2,121.4	3.30%	3,088.8	2.27%	2.16%
	MEKAG	Sipariş alımı	39.7	1,516.1	2.62%	2,158.3	1.84%	0.52%
24/02/2025	ASELS	Sözleşme imzalanması	3,682.8	106,252.3	3.47%	120,205.6	3.06%	11.58%
	SDTTR	Sözleşme imzalanması	126.7	1,140.3	11.11%	2,051.5	6.18%	-1.13%
21/02/2025	YEOTK	Sözleşme imzalanması	229.5	6,382.3	3.60%	9,484.2	2.42%	-3.87%
45708	SNICA	Boru satışı	50.8	2,215.1	2.29%	2,189.8	2.32%	-0.84%
	KONTR	Sözleşme imzalanması	717.6	3,965.8	18.09%	7,416.3	9.68%	-10.18%
18/02/2025	CGCAM	Solar cam sipariş alımı	296.0	2,180.4	13.58%	2,675.9	11.06%	-6.37%
	YEOTK	Sözleşme imzalanması	153.0	6,382.3	2.40%	9,484.2	1.61%	-7.55%
	OZYSR	Sipariş alımı	51.4	4,843.7	1.06%	6,191.1	0.83%	5.91%
	FONET	Sözleşme imzalanması	39.0	249.8	15.61%	421.1	9.26%	-9.09%
	ERCB	Sipariş alımı	2,787.8	8,262.7	33.74%	10,008.9	27.85%	1.05%
17/02/2025	SMRTG	Sözleşme imzalanması	82.0	8,093.3	1.01%	11,036.2	0.74%	-14.87%
	GESAN	Sözleşme imzalanması	181.4	10,450.7	1.74%	15,004.1	1.21%	-9.80%
14/02/2025	EUPWR	İhale kazanımı	196.4	6,460.3	3.04%	9,255.5	2.12%	-8.04%

## FX Teknik Analiz

### USD/TRY

Bu sabah 36,50 seviyesinin üzerinde işlem gören kurda, teknik göstergeler kısa vadede 36,30 – 36,70 arasında bir hareket olasılığına işaret etmeye devam ediyor. TCMB'nin piyasa döviz satışının geçtiğimiz hafta da devam ettiğini hesaplamakla birlikte, YP krediler için büyüme sınırının aşağı çekilmesini takiben 36,60 üzerinde oluşan geri çekilmelerin yakın vadede korunabileceği görüşüdeyiz. Kurda, tarihi zirve bölgesi olan 36,60 direnç konumunda yer alırken, aşağıda 36,51, 36,48 ve 36,44 destekleri bulunuyor.



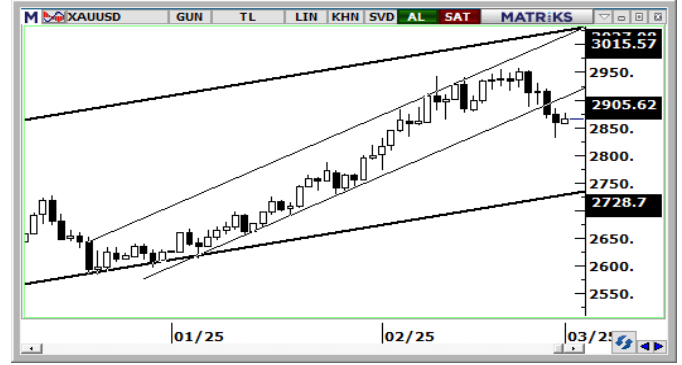
### EUR/USD

Teknik göstergeler, 1,0385'ten geçen 50 günlük ortalama üzerinde kaldığı takdirde 1,04 üzeri denemelerin sürebileceğini işaret ediyor. Teknik sinyaller doğrultusunda kısa vadede 1,0330 – 1,0520 bandında bir seyir beklemekle birlikte, 100 günlük ortalamanın geçtiği 1,0520 üzerinde kalıcı bir hareket öngörmüyoruz. Önümüzdeki dönemde güçlü dolar temasının etkili olacağı görüşümüz ile birlikte olası yükselişleri düzeltme olarak okumaya devam ediyoruz. Paritede 1,0385, 1,0350 ve 1,03 seviyeleri destek, 1,0440, 1,0485 ve 1,0530 seviyeleri direnç konumunda.



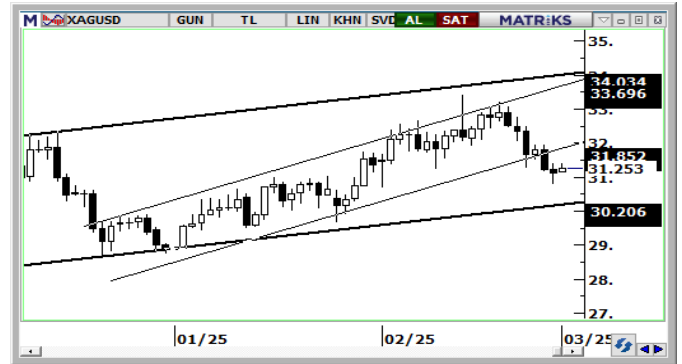
### XAU/USD

Teknik göstergeler, geçen haftaki sert geri çekilmenin ardından bu hafta altında tepki alımları oluşabileceğine işaret ederken, olası yükselişlerin 2.940\$ direncine doğru yeniden zayıflayabileceğine işaret ediyor. Düşüş eğiliminin, aşağıda kanal sınırının geçtiği 2.700\$ seviyesine kadar payı olduğu görülüyor. Teknik sinyaller doğrultusunda kanal sınırının geçtiği 2.700\$ seviyesi aşağı kırılmadıkça genel yükseliş eğiliminde bozulma beklemiyoruz. Kısa vadeli görünümde 2.850\$, 2.822\$ ve 2.800\$ seviyeleri destek, 2.875\$, 2.900\$ ve 2.923\$ seviyeleri direnç konumunda.



### XAG/USD

Teknik göstergeler, kısa vadede 50 günlük ortalamanın geçtiği 30,95\$ civarından yukarı yönlü tepki alımları oluşabileceğine, ancak fiyatların 32\$ altında kalmaya devam edebileceğine işaret ediyor. Yükseliş kanalı hareketi, kısa vade için 30\$ – 34\$ bandını işaret etmeye devam ediyor. Kanal sınırına denk gelen 30\$ altına inilmedikçe düşüşlerin kalıcı olmasını beklemiyoruz. Gümüşte 30,95\$'ten geçen 50 günlük ortalama ve 30,50\$'den geçen 200 günlük ortalama, 30\$ öncesinde güçlü bir tampon bölgesi oluşturuyor. Yukarıda ise 31,20\$, 31,50\$ ve 32\$ dirençleri bulunuyor.



## 28/02/2025 TARİHLİ AÇIĞA SATIŞ İŞLEMLERİ

Hisse Kodu	Kapanış Fiyatı	Günlük Fark	İşlem Hacmi Bazında (mlnTL)			İşlem Adedi Bazında (mln adet)		
			Açığa Satış Hacmi	Toplam İşlem Hacmi	Açığa Satış Payı (%)	Açığa Satış Adedi	Toplam İşlem Adedi	Açığa Satış Payı (%)
AEFES	172,80	-0,35%	231,0	4.146,9	5,6%	1,3	24,0	5,6%
AKBNK	67,30	-0,74%	320,2	5.154,4	6,2%	4,7	76,1	6,2%
ALARK	76,20	-0,91%	43,8	493,5	8,9%	0,6	6,4	8,9%
ARCLK	127,60	0,71%	34,5	357,9	9,6%	0,3	2,8	9,6%
ASELS	93,45	3,83%	599,8	9.241,5	6,5%	6,5	99,8	6,5%
ASTOR	109,30	-0,55%	98,2	1.540,8	6,4%	0,9	14,1	6,3%
BIMAS	506,00	-2,13%	301,5	3.597,3	8,4%	0,6	7,0	8,4%
BRSAN	356,75	1,35%	14,6	248,3	5,9%	0,0	0,7	5,9%
COOLA	53,25	1,43%	100,2	526,0	19,0%	1,9	10,0	19,0%
CIMSA	45,02	-5,02%	110,0	1.156,2	9,5%	2,4	25,6	9,5%
DOAS	173,00	-2,20%	32,5	244,2	13,3%	0,2	1,4	13,3%
DOHOL	13,06	-2,03%	15,8	296,1	5,3%	1,2	22,5	5,3%
EKGYO	14,40	2,42%	155,1	3.121,0	5,0%	10,9	219,3	5,0%
ENJSA	58,05	-1,94%	13,4	206,4	6,5%	0,2	3,5	6,5%
ENKAI	48,58	-1,42%	59,4	836,9	7,1%	1,2	17,2	7,1%
EREGL	22,32	-0,18%	299,9	6.939,3	4,3%	13,4	310,0	4,3%
FROTO	882,50	-0,90%	144,6	1.302,8	11,1%	0,2	1,5	11,1%
GARAN	128,70	1,18%	429,6	4.519,6	9,5%	3,4	35,4	9,5%
GUBRF	276,00	1,85%	60,9	1.052,0	5,8%	0,2	3,8	5,8%
HALKB	19,62	1,45%	56,0	1.001,0	5,6%	2,9	51,4	5,6%
HEKTS	3,32	-1,78%	57,4	392,1	14,6%	17,1	116,9	14,6%
ISCTR	15,17	-0,72%	275,2	5.861,0	4,7%	17,9	382,5	4,7%
KCHOL	152,40	-0,26%	520,7	4.664,7	11,2%	3,4	30,4	11,2%
KONTR	30,00	-1,96%	45,5	531,7	8,6%	1,5	17,6	8,6%
KOZAL	22,40	-4,11%	99,3	1.123,4	8,8%	4,3	49,2	8,8%
KRDMD	27,70	1,32%	68,5	1.092,1	6,3%	2,5	39,7	6,3%
MAVI	66,65	-0,67%	21,2	340,0	6,2%	0,3	5,1	6,2%
MGROS	562,00	-0,44%	95,0	1.179,5	8,1%	0,2	2,1	8,1%
MIATK	32,20	1,19%	16,9	233,4	7,2%	0,5	7,3	7,2%
ODAS	5,22	-1,14%	11,4	206,9	5,5%	2,2	39,6	5,5%
OYAKC	27,80	0,36%	27,3	489,6	5,6%	1,0	17,6	5,6%
PETKM	16,32	-1,81%	95,1	743,0	12,8%	5,8	45,2	12,8%
PGSUS	239,00	0,13%	189,3	2.307,4	8,2%	0,8	9,6	8,2%
REEDR	11,83	-2,63%	16,1	312,4	5,2%	1,3	26,0	5,1%
SAHOL	96,80	-0,77%	118,9	1.950,1	6,1%	1,2	20,1	6,1%
SASA	3,53	0,86%	198,5	1.222,0	16,2%	56,8	349,5	16,3%
SISE	35,46	-2,96%	246,5	2.035,8	12,1%	6,9	57,3	12,1%
SOKM	38,12	-0,57%	20,7	351,1	5,9%	0,5	9,2	5,9%
TAVHL	249,40	1,38%	83,2	795,4	10,5%	0,3	3,2	10,5%
TOCELL	100,70	-6,50%	533,9	5.705,6	9,4%	5,2	55,9	9,3%
THYAO	308,25	-2,38%	1.210,0	14.993,0	8,1%	3,9	48,6	8,1%
TKFEN	70,40	-0,85%	21,1	383,2	5,5%	0,3	5,4	5,5%
TOASO	195,00	-2,06%	87,9	1.506,2	5,8%	0,4	7,6	5,8%
TTKOM	48,20	-3,60%	128,4	1.853,5	6,9%	2,6	38,4	6,9%
TUPRS	129,00	0,23%	275,0	2.872,7	9,6%	2,1	22,3	9,6%
ULKER	110,40	-1,95%	67,7	925,9	7,3%	0,6	8,3	7,3%
VAKBN	25,90	0,15%	31,1	713,0	4,4%	1,2	27,6	4,4%
VESTL	55,95	-2,53%	15,3	247,0	6,2%	0,3	4,4	6,2%
YKBNK	29,40	-0,47%	599,0	5.288,3	11,3%	20,3	179,1	11,3%
ZOREN	3,77	1,62%	13,4	186,4	7,2%	3,6	49,9	7,2%
TOPLAM			8.310,2	106.488,6	7,8%	218,4	2.608,2	8,4%

Kaynak: Borsa İstanbul, Tacirler Yatırım Araştırma

## BİST-100 endeksine dahil hisse senetleri için tahmini işlem aralıkları

	Son Fiyat	Destek 3	Destek 2	Destek 1	Pivot	Direnç 1	Direnç 2	Direnç 3
AEFES	172.80	165.93	168.27	170.53	172.87	175.13	177.47	179.73
AGHOL	308.75	297.17	302.08	305.42	310.33	313.67	318.58	321.92
AGROT	8.93	8.58	8.74	8.83	8.99	9.08	9.24	9.33
AKBNK	67.30	64.85	65.90	66.60	67.65	68.35	69.40	70.10
AKFYE	17.11	16.75	16.92	17.02	17.19	17.29	17.46	17.56
AKSA	12.98	12.28	12.53	12.76	13.01	13.24	13.49	13.72
AKSEN	35.34	33.65	34.31	34.83	35.49	36.01	36.67	37.19
ALARK	76.20	73.12	74.33	75.27	76.48	77.42	78.63	79.57
ALFAS	56.15	52.30	53.25	54.70	55.65	57.10	58.05	59.50
ALTNV	72.15	68.58	69.72	70.93	72.07	73.28	74.42	75.63
ANHYT	100.90	94.30	97.10	99.00	101.80	103.70	106.50	108.40
ANSGR	107.20	100.93	103.87	105.53	108.47	110.13	113.07	114.73
ARCLK	127.60	120.93	122.27	124.93	126.27	128.93	130.27	132.93
ARDYZ	32.20	30.23	30.63	31.41	31.81	32.59	32.99	33.77
ASELS	93.45	85.73	87.62	90.53	92.42	95.33	97.22	100.13
ASTOR	109.30	103.80	105.70	107.50	109.40	111.20	113.10	114.90
BERA	16.83	15.80	16.10	16.47	16.77	17.14	17.44	17.81
BIMAS	506.00	487.17	496.33	501.17	510.33	515.17	524.33	529.17
BRSAN	356.75	333.08	341.42	349.08	357.42	365.08	373.42	381.08
BRYAT	1767.00	1,659.67	1,692.33	1,729.67	1,762.33	1,799.67	1,832.33	1,869.67
BSOKE	12.93	11.90	12.28	12.60	12.98	13.30	13.68	14.00
BTCIM	3.96	3.81	3.89	3.92	4.00	4.03	4.11	4.14
CANTE	1.39	1.33	1.36	1.37	1.40	1.41	1.44	1.45
CCOLA	53.25	50.83	51.32	52.28	52.77	53.73	54.22	55.18
CIMSA	45.02	41.69	42.85	43.93	45.09	46.17	47.33	48.41
CLEBI	1997.00	1,903.00	1,939.00	1,968.00	2,004.00	2,033.00	2,069.00	2,098.00
CVKMD	9.53	8.95	9.18	9.35	9.58	9.75	9.98	10.15
CWENE	17.00	16.57	16.77	16.88	17.08	17.19	17.39	17.50
DOAS	173.00	165.83	169.07	171.03	174.27	176.23	179.47	181.43
DOHOL	13.06	12.55	12.77	12.92	13.14	13.29	13.51	13.66
ECILC	43.92	42.87	43.35	43.63	44.11	44.39	44.87	45.15
EGEEN	8845.00	8,628.33	8,701.67	8,773.33	8,846.67	8,918.33	8,991.67	9,063.33
EKGYO	14.40	13.79	13.91	14.16	14.28	14.53	14.65	14.90
ENERY	222.70	210.13	213.57	218.13	221.57	226.13	229.57	234.13
ENJSA	58.05	55.20	56.35	57.20	58.35	59.20	60.35	61.20
ENKAI	48.58	46.94	47.54	48.06	48.66	49.18	49.78	50.30
EREGL	22.32	21.30	21.68	22.00	22.38	22.70	23.08	23.40
EUPWR	32.72	31.15	31.83	32.27	32.95	33.39	34.07	34.51
FENER	48.02	46.49	46.83	47.43	47.77	48.37	48.71	49.31
FROTO	882.50	855.67	866.83	874.67	885.83	893.67	904.83	912.67
GARAN	128.70	123.53	124.77	126.73	127.97	129.93	131.17	133.13
GESAN	47.40	45.53	46.41	46.91	47.79	48.29	49.17	49.67
GOLTS	384.75	366.75	374.75	379.75	387.75	392.75	400.75	405.75
GUBRF	276.00	259.42	264.33	270.17	275.08	280.92	285.83	291.67
HALKB	19.62	18.85	19.05	19.33	19.53	19.81	20.01	20.29
HEKTS	3.32	3.21	3.27	3.29	3.35	3.37	3.43	3.45
IEYHO	9.83	9.54	9.64	9.73	9.83	9.92	10.02	10.11
ISCTR	15.17	14.74	14.94	15.06	15.26	15.38	15.58	15.70
ISMEN	41.22	39.65	40.15	40.69	41.19	41.73	42.23	42.77
KARSN	10.26	9.46	9.84	10.05	10.43	10.64	11.02	11.23

## BİST-100 endeksine dahil hisse senetleri için tahmini işlem aralıkları

	Son Fiyat	Destek 3	Destek 2	Destek 1	Pivot	Direnç 1	Direnç 2	Direnç 3
<b>KCAER</b>	<b>10.12</b>	<b>9.84</b>	<b>9.98</b>	<b>10.05</b>	<b>10.19</b>	<b>10.26</b>	<b>10.40</b>	<b>10.47</b>
KCHOL	152.40	147.83	149.87	151.13	153.17	154.43	156.47	157.73
<b>KLSE</b>	<b>30.70</b>	<b>29.90</b>	<b>30.30</b>	<b>30.50</b>	<b>30.90</b>	<b>31.10</b>	<b>31.50</b>	<b>31.70</b>
KONTR	30.00	28.41	29.07	29.53	30.19	30.65	31.31	31.77
<b>KONYA</b>	<b>5480.00</b>	<b>5,310.00</b>	<b>5,370.00</b>	<b>5,425.00</b>	<b>5,485.00</b>	<b>5,540.00</b>	<b>5,600.00</b>	<b>5,655.00</b>
KOZAA	66.85	62.90	64.75	65.80	67.65	68.70	70.55	71.60
<b>KOZAL</b>	<b>22.40</b>	<b>20.79</b>	<b>21.55</b>	<b>21.97</b>	<b>22.73</b>	<b>23.15</b>	<b>23.91</b>	<b>24.33</b>
KRDMD	27.70	26.37	26.67	27.19	27.49	28.01	28.31	28.83
<b>LIDER</b>	<b>153.90</b>	<b>136.60</b>	<b>140.10</b>	<b>147.00</b>	<b>150.50</b>	<b>157.40</b>	<b>160.90</b>	<b>167.80</b>
MAGEN	25.96	23.40	24.24	25.10	25.94	26.80	27.64	28.50
<b>MAVI</b>	<b>66.65</b>	<b>64.58</b>	<b>65.52</b>	<b>66.08</b>	<b>67.02</b>	<b>67.58</b>	<b>68.52</b>	<b>69.08</b>
MGROS	562.00	539.17	547.33	554.67	562.83	570.17	578.33	585.67
<b>MIATK</b>	<b>32.20</b>	<b>30.66</b>	<b>31.08</b>	<b>31.64</b>	<b>32.06</b>	<b>32.62</b>	<b>33.04</b>	<b>33.60</b>
MPARK	357.25	338.58	345.42	351.33	358.17	364.08	370.92	376.83
<b>NTHOL</b>	<b>43.80</b>	<b>39.20</b>	<b>40.24</b>	<b>42.02</b>	<b>43.06</b>	<b>44.84</b>	<b>45.88</b>	<b>47.66</b>
ODAS	5.22	5.03	5.11	5.16	5.24	5.29	5.37	5.42
<b>OTKAR</b>	<b>391.00</b>	<b>376.17</b>	<b>382.33</b>	<b>386.67</b>	<b>392.83</b>	<b>397.17</b>	<b>403.33</b>	<b>407.67</b>
OYAKC	27.80	26.67	27.03	27.41	27.77	28.15	28.51	28.89
<b>PASEU</b>	<b>35.72</b>	<b>33.52</b>	<b>34.16</b>	<b>34.94</b>	<b>35.58</b>	<b>36.36</b>	<b>37.00</b>	<b>37.78</b>
PETKM	16.32	15.75	16.00	16.16	16.41	16.57	16.82	16.98
<b>PGSUS</b>	<b>239.00</b>	<b>230.27</b>	<b>232.93</b>	<b>235.97</b>	<b>238.63</b>	<b>241.67</b>	<b>244.33</b>	<b>247.37</b>
REEDR	11.83	11.32	11.58	11.70	11.96	12.08	12.34	12.46
<b>SAHOL</b>	<b>96.80</b>	<b>92.60</b>	<b>94.20</b>	<b>95.50</b>	<b>97.10</b>	<b>98.40</b>	<b>100.00</b>	<b>101.30</b>
SASA	3.53	3.43	3.45	3.49	3.51	3.55	3.57	3.61
<b>SDTTR</b>	<b>184.00</b>	<b>178.07</b>	<b>180.73</b>	<b>182.37</b>	<b>185.03</b>	<b>186.67</b>	<b>189.33</b>	<b>190.97</b>
SELEC	65.60	62.57	63.43	64.52	65.38	66.47	67.33	68.42
<b>SISE</b>	<b>35.46</b>	<b>34.73</b>	<b>35.05</b>	<b>35.25</b>	<b>35.57</b>	<b>35.77</b>	<b>36.09</b>	<b>36.29</b>
SKBNK	3.87	3.73	3.78	3.82	3.87	3.91	3.96	4.00
<b>SMRTG</b>	<b>36.18</b>	<b>34.53</b>	<b>35.29</b>	<b>35.73</b>	<b>36.49</b>	<b>36.93</b>	<b>37.69</b>	<b>38.13</b>
SOKM	38.12	37.04	37.52	37.82	38.30	38.60	39.08	39.38
<b>TABGD</b>	<b>162.50</b>	<b>151.63</b>	<b>153.97</b>	<b>158.23</b>	<b>160.57</b>	<b>164.83</b>	<b>167.17</b>	<b>171.43</b>
TAVHL	249.40	235.27	239.13	244.27	248.13	253.27	257.13	262.27
<b>TCELL</b>	<b>100.70</b>	<b>91.90</b>	<b>95.90</b>	<b>98.30</b>	<b>102.30</b>	<b>104.70</b>	<b>108.70</b>	<b>111.10</b>
THYAO	308.25	297.08	301.42	304.83	309.17	312.58	316.92	320.33
<b>TKFEN</b>	<b>70.40</b>	<b>67.33</b>	<b>68.87</b>	<b>69.63</b>	<b>71.17</b>	<b>71.93</b>	<b>73.47</b>	<b>74.23</b>
TMSN	101.20	96.97	98.73	99.97	101.73	102.97	104.73	105.97
<b>TOASO</b>	<b>195.00</b>	<b>186.17</b>	<b>190.33</b>	<b>192.67</b>	<b>196.83</b>	<b>199.17</b>	<b>203.33</b>	<b>205.67</b>
TSKB	12.35	12.05	12.19	12.27	12.41	12.49	12.63	12.71
<b>TSPOR</b>	<b>0.99</b>	<b>0.96</b>	<b>0.97</b>	<b>0.98</b>	<b>0.99</b>	<b>1.00</b>	<b>1.01</b>	<b>1.02</b>
TTKOM	48.20	44.20	45.86	47.03	48.69	49.86	51.52	52.69
<b>TTRAK</b>	<b>665.50</b>	<b>639.83</b>	<b>649.17</b>	<b>657.33</b>	<b>666.67</b>	<b>674.83</b>	<b>684.17</b>	<b>692.33</b>
TUKAS	1.92	1.86	1.87	1.90	1.91	1.94	1.95	1.98
<b>TUPRS</b>	<b>129.00</b>	<b>125.47</b>	<b>126.73</b>	<b>127.87</b>	<b>129.13</b>	<b>130.27</b>	<b>131.53</b>	<b>132.67</b>
TURSG	16.27	15.27	15.64	15.95	16.32	16.63	17.00	17.31
<b>ULKER</b>	<b>110.40</b>	<b>106.13</b>	<b>108.07</b>	<b>109.23</b>	<b>111.17</b>	<b>112.33</b>	<b>114.27</b>	<b>115.43</b>
VAKBN	25.90	24.91	25.21	25.55	25.85	26.19	26.49	26.83
<b>VESTL</b>	<b>55.95</b>	<b>53.28</b>	<b>54.52</b>	<b>55.23</b>	<b>56.47</b>	<b>57.18</b>	<b>58.42</b>	<b>59.13</b>
YEOTK	48.40	47.05	47.65	48.03	48.63	49.01	49.61	49.99
<b>YKBNK</b>	<b>29.40</b>	<b>28.35</b>	<b>28.77</b>	<b>29.09</b>	<b>29.51</b>	<b>29.83</b>	<b>30.25</b>	<b>30.57</b>
ZOREN	3.77	3.62	3.65	3.71	3.74	3.80	3.83	3.89



## Dip Zirve Analizi (BİST-50 endeksine dahil hisse senetleri için)

Hisse Senedi	Son Fiyat (TL)	52 hafta		Yılbaşından beri		Dipten uzaklık		Zirveye yakınlık		Dipten uzaklık sıralaması		Zirveye yakınlık sıralaması	
		En düşük	En Yüksek	En düşük	En Yüksek	52 hafta	YBB	52 hafta	YBB	52 hafta	YBB	52 hafta	YBB
AEFES	172.80	134.96	304.75	155.80	191.60	%28	%11	%76	%11	28.00	42.00	15.00	31.00
AKBNK	67.30	36.42	70.75	61.60	69.90	%85	%9	%5	%4	46.00	38.00	48.00	47.00
ALARK	76.20	75.15	144.22	75.15	97.70	%1	%1	%89	%28	5.00	9.00	10.00	7.00
ARCLK	127.60	120.40	196.10	120.40	147.10	%6	%6	%54	%15	20.00	31.00	21.00	24.00
ASELS	93.45	51.47	94.30	72.20	94.30	%82	%29	%1	%1	44.00	50.00	50.00	50.00
ASTOR	109.30	65.15	130.60	103.60	130.60	%68	%6	%19	%19	40.00	30.00	34.00	17.00
BIMAS	506.00	335.65	620.95	500.50	581.00	%51	%1	%23	%15	34.00	8.00	30.00	26.00
BRSAN	356.75	345.75	784.00	345.75	445.50	%3	%3	%120	%25	9.00	16.00	4.00	11.00
CCOLA	53.25	42.94	83.82	49.68	62.90	%24	%7	%57	%18	27.00	34.00	19.00	18.00
CIMSA	45.02	28.50	57.40	44.00	57.40	%58	%2	%27	%27	38.00	14.00	28.00	8.00
DOAS	173.00	168.50	356.24	168.50	207.70	%3	%3	%106	%20	8.00	15.00	7.00	15.00
DOHOL	13.06	12.34	17.77	12.85	15.15	%6	%2	%36	%16	19.00	11.00	24.00	23.00
EKGYO	14.40	8.41	15.37	13.35	15.37	%71	%8	%7	%7	43.00	36.00	46.00	41.00
ENJSA	58.05	52.20	71.80	55.45	64.40	%11	%5	%24	%11	22.00	27.00	29.00	30.00
ENKAI	48.58	32.34	57.20	46.52	54.20	%50	%4	%18	%12	33.00	24.00	36.00	29.00
EREGL	22.32	18.88	30.13	21.48	24.94	%18	%4	%35	%12	24.00	21.00	25.00	28.00
FROTO	882.50	843.02	1231.50	878.00	967.00	%5	%1	%40	%10	17.00	5.00	23.00	33.00
GARAN	128.70	56.04	139.20	120.10	139.20	%130	%7	%8	%8	50.00	33.00	42.00	37.00
GUBRF	276.00	130.50	294.75	254.25	294.75	%111	%9	%7	%7	49.00	37.00	44.00	39.00
HALKB	19.62	12.87	20.86	16.15	20.86	%52	%21	%6	%6	36.00	48.00	47.00	42.00
HEKTS	3.32	3.32	7.15	3.32	4.30	%0	%0	%115	%30	1.00	1.00	5.00	6.00
ISCTR	15.17	9.55	17.77	13.36	15.47	%59	%14	%17	%2	39.00	45.00	37.00	48.00
KCHOL	152.40	147.10	270.75	147.10	188.70	%4	%4	%78	%24	12.00	18.00	14.00	12.00
KONTR	30.00	28.90	97.10	28.90	40.22	%4	%4	%224	%34	14.00	20.00	2.00	3.00
KOZAL	22.40	18.47	29.60	21.54	26.06	%21	%4	%32	%16	26.00	22.00	27.00	22.00
KRDMD	27.70	21.02	33.88	25.06	29.34	%32	%11	%22	%6	29.00	39.00	31.00	44.00
MAVI	66.65	65.25	137.00	65.25	89.95	%2	%2	%106	%35	7.00	13.00	8.00	2.00
MGROS	562.00	394.48	600.00	523.50	600.00	%42	%7	%7	%7	31.00	35.00	45.00	40.00
MIATK	32.20	30.92	84.40	30.92	44.18	%4	%4	%162	%37	15.00	23.00	3.00	1.00
ODAS	5.22	5.17	10.92	5.17	6.64	%1	%1	%109	%27	4.00	7.00	6.00	9.00
OYAKC	27.80	13.72	28.28	22.66	28.28	%103	%23	%2	%2	48.00	49.00	49.00	49.00
PETKM	16.32	16.00	26.20	16.00	19.59	%2	%2	%61	%20	6.00	12.00	18.00	16.00
PGSUS	239.00	158.05	260.00	208.00	249.10	%51	%15	%9	%4	35.00	46.00	40.00	46.00
REEDR	11.83	11.83	79.50	11.83	15.37	%0	%0	%572	%30	1.00	1.00	1.00	5.00
SAHOL	96.80	72.41	111.00	92.65	105.50	%34	%4	%15	%9	30.00	26.00	38.00	34.00
SASA	3.53	3.38	6.48	3.38	4.44	%4	%4	%83	%26	16.00	25.00	12.00	10.00
SISE	35.46	35.36	55.64	35.36	43.00	%0	%0	%57	%21	3.00	3.00	20.00	14.00
SOKM	38.12	36.76	66.42	36.76	42.24	%4	%4	%74	%11	13.00	19.00	16.00	32.00
TAVHL	249.40	159.50	294.75	238.00	290.25	%56	%5	%18	%16	37.00	28.00	35.00	21.00
TCELL	100.70	59.10	111.81	90.95	109.50	%70	%11	%11	%9	42.00	41.00	39.00	35.00
THYAO	308.25	257.50	332.00	278.75	327.00	%20	%11	%8	%6	25.00	40.00	43.00	43.00
TKFEN	70.40	38.14	84.30	58.65	74.25	%85	%20	%20	%5	45.00	47.00	33.00	45.00
TOASO	195.00	179.50	353.75	193.30	230.20	%9	%1	%81	%18	21.00	6.00	13.00	19.00
TTKOM	48.20	28.64	57.80	43.14	51.60	%68	%12	%20	%7	41.00	43.00	32.00	38.00
TUPRS	129.00	123.10	189.77	123.10	150.60	%5	%5	%47	%17	18.00	29.00	22.00	20.00
ULKER	110.40	97.70	188.70	108.80	127.00	%13	%1	%71	%15	23.00	10.00	17.00	25.00
VAKBN	25.90	13.18	28.08	22.84	28.08	%97	%13	%8	%8	47.00	44.00	41.00	36.00
VESTL	55.95	54.10	107.30	55.75	73.15	%3	%0	%92	%31	11.00	4.00	9.00	4.00
YKBNK	29.40	19.97	39.46	27.72	33.58	%47	%6	%34	%14	32.00	32.00	26.00	27.00
ZOREN	3.77	3.65	6.94	3.65	4.66	%3	%3	%84	%24	10.00	17.00	11.00	13.00

YBB: Yılbaşından bugüne

## Künye

## Tacirler Yatırım Araştırma ve İçerik Yönetimi

### Serhan Yenigün

Müdür

[serhan.yenigun@tacirler.com.tr](mailto:serhan.yenigun@tacirler.com.tr)

### Ekin Çınar

Ekonomist

[ekin.akbas@tacirler.com.tr](mailto:ekin.akbas@tacirler.com.tr)

### Oğuzhan Kaymak

Tüm hisse kapsamı ve içerik yönetimi

[oguzhan.kaymak@tacirler.com.tr](mailto:oguzhan.kaymak@tacirler.com.tr)

### Ata Uçak

Sağlık, iletişim, demir-çelik, ulaştırma, enerji

[ata.ucak@tacirler.com.tr](mailto:ata.ucak@tacirler.com.tr)

### Eren Bozdoğan

Otomotiv, beyaz eşya, savunma,  
ilaç & sağlık, tekstil, madencilik, kimya

[eren.bozdogan@tacirler.com.tr](mailto:eren.bozdogan@tacirler.com.tr)

### Ali Berk Coşkuntuna

Gıda-içecek, perakende, çimento,  
GYO, taahhüt

[berk.coskuntuna@tacirler.com.tr](mailto:berk.coskuntuna@tacirler.com.tr)

### Özgür Kenan Tosun

Tekstil, elektronik perakende,  
teknoloji, petrokimya, kağıt, mobilya

[ozgur.tosun@tacirler.com.tr](mailto:ozgur.tosun@tacirler.com.tr)

### Ömer Tarman

Veritabanı sorumlusu

[omer.tarman@tacirler.com.tr](mailto:omer.tarman@tacirler.com.tr)

## Yatırım Merkezlerimiz

## Genel Müdürlük

Nispetiye Cad. B-3 Blok Kat: 9 Akmerkez Etiler - İSTANBUL  
0 212 355 46 46

Adana	Cemal Paşa Mah. Gazipaşa Bul. Cemal Uğurlu Apt. Kat: 1 D: 4	(0 322) 457 77 55
Akatlar İrtibat Bürosu	Akat Mahallesi Meydan Caddesi B Blok No: 16 D: 8 (Eski No D: 10) Beşiktaş	(0 212) 355 46 46
Alsancak	Şehit Nevres Bulvarı Eczacıbaşı Apartmanı No: 7 Kat: 2 Daire: 5 Pasaport Alsancak - Konak	(0 232) 241 24 50
Ankara	Remzi Oğuz Arık Mah. Tunalı Hilmi Cad. Yaprak Apt. No: 94 Kat: 2 D: 9 Kavaklıdere Çankaya	(0 312) 435 18 36
Antalya	Şirinyalı Mah. İsmet Gökşen Cad. Özden Apt. No:82/6 Muratpaşa	(0 242) 248 45 20
Bakırköy	İstanbul Cad. Bakırköy İş Merkezi No: 6 Kat: 4 D: 14 Bakırköy	(0 212) 570 52 59
Bodrum	Konacık Mahallesi, Atatürk Bulvarı, Arbor-Abdullah Ünal Çabuk İş Merkezi No: 285/1-A6 Bodrum	(0 212) 355 46 46
Bursa	Konak Mah. Barış (120) Sokak , Ofis Artı Binası, Dış kapı No:3 Daire:33 Nilüfer-BURSA	(0 224) 225 64 10
Çankaya	Çankaya Mahallesi Cinnah Caddesi Cinnah Apartmanı No: 55 D: 7-8 Çankaya / ANKARA	(0 212) 355 46 46
Çukurambar	Kızılırmak Mah.Ufuk Üniversitesi Cad. Next Level Loft Ofis No: 4/65 Kat: 24 Söğütözü Çankaya	(0 312) 909 87 70
Denizli	Urhan İş Merkezi 2. Ticari Yol Daire 26 Kat: 6 Bayramyeri	(0 258) 265 87 85
Erenköy	Bağdat Cad. Çubukçu Apt. No: 333 Kat: 2 D: 4 Kadıköy	(0 216) 348 82 82
Gaziantep	İncilipinar Mah. Gazimuhtarpaşa Bul. Kepkepzade Park İş Merkezi B Blok No: 18 Kat: 1 D: 5	(0 342) 232 35 35
Girne	Ziya Rızki Cad. Şehit Necati Gürkaya Sok. Kat: 1 D: 1 Gime - KKTC	(0 392) 815 14 55-0533 889 15 51
İzmir	Kültür Mahallesi, Cumhuriyet Bulvarı No:137 Cumhuriyet Apt. K:5 D:12 Konak - İzmir	(0 232) 445 01 61
İzmit	Hürriyet Cad. Kaya İşhanı No: 39/5 İzmit	(0 262) 323 11 33
İzmit İrtibat Bürosu	Ömerağa Mah. Alemdar Cad. İ. Kolaylı Apt. No: 8 Kat: 2 İzmit	(0 262) 260 01 01
Karadeniz Ereğli	Bağlık Mahallesi Karanfil Sokak No:16/A Karadeniz Ereğli - Zonguldak	(0 372) 316 40 50
Karşıyaka	Yalı Mahallesi Ahmet Kemal Baysak Bulvarı No:42 D:11	(0 232) 241 19 24
Kartal	Üsküdar Cad. Cevat Kayacan Apt. No: 26 Kat: 4 D: 8 Kartal	(0 216) 306 22 71-306 22 06
Kayseri	Hunat Mah. Nuh Mehmet Baldöktü Sok. Gürcüoğlu Plaza No: 5 K: 3 D: 11 Melikgazi	(0 352) 221 08 68-222 82 51
Marmaris İrtibat Bürosu	Kemeraltı Mah. Orgeneral Mustafa Muğlalı Cad. Güven Apt. No: 22 D: 2 Marmaris	(0 252) 321 08 00
Merkez Şube	Akat Mahallesi Meydan Caddesi B Blok No: 16 D: 7 (Eski No D: 9) Beşiktaş	(0 212) 355 46 46
Mersin	İnönü Mah. 1401 Sok. No:32 Pozcu Evo Kat:2 No:10-11 Yenişehir Mersin	(0 324) 238 11 89
Trabzon İrtibat Bürosu	Kemer kaya Mahallesi Halkevi Cad. Mandıralı İş Merkezi No: 4 Daire: 4 Ortahisar	(0 462) 432 24 50

## Uyarı Notu

Bu raporda yer alan yatırım bilgi, yorum ve tavsiyeleri, yorum ve tavsiyede bulunanların kişisel görüşlerine dayanmakta olup finansal bilgi ve genel yatırım tavsiyesi kapsamında hazırlanmıştır ve hiçbir şekilde yatırım danışmanlığı kapsamında değildir. Yatırım danışmanlığı hizmeti; yetkili kuruluşlar tarafından kişilerin risk ve getiri tercihleri dikkate alınarak kişiye özel sunulmaktadır. Burada yer alan yorum ve tavsiyeler ise genel niteliktedir. Bu tavsiyeler, mali durumunuz ile risk ve getiri tercihlerinize uygun olmayabilir. Bu nedenle, sadece burada yer alan bilgilere dayanarak yatırım kararı verilmesi beklentilerinize uygun sonuçlar doğurmayabilir.

Yatırım Danışmanlığı hizmeti talep edilmesi halinde; yatırımcının Tacirler Yatırım Menkul Değerler A.Ş. ile Yatırım Danışmanlığı sözleşmesi imzalamış olması, Yerindelik Testi'ni tamamlamış ve risk grubunun belirlemiş olması zorunludur.

Bu raporda yer alan her türlü bilgi, yorum ve tavsiye uygunluk testi ile tespit edilecek risk grubunuz ve getiri beklentiniz ile uyumlu olmayabilir. Dolayısıyla, uygunluk testi neticesinde risk grubunuz tespit edilmeden sadece burada yer alan bilgilere dayanılarak yatırım kararı verilmesi amaç, bilgi ve tecrübenize uygun sonuçlar doğurmayabilir.

Bu rapor herhangi bir sürede belirli bir getirinin sağlanacağına dair bir taahhüt içermemekte olup, zaman içerisinde piyasa koşullarında meydana gelen değişiklikler nedeniyle yorum ve tavsiyelerde değişiklikler söz konusu olabilir. Bu raporda bahsedilen yatırım araçlarının fiyatları ve değerleri yatırımcıların menfaatlerine aykırı olarak hareket edebilir ve netice itibarıyla yatırımcılar anaparalarını kaybetme riski ile karşı karşıya kalabilirler. Bu raporda yer alan geçmiş performans verileri gelecekte elde edilecek sonuçların bir garantisi olarak kabul edilemez.

Bu raporda yer alan tüm bilgiler ve görüşler yatırımcıları bilgilendirmek amacıyla, Tacirler Yatırım Menkul Değerler A.Ş. tarafından güncel ve güvenilir kaynaklardan temin edilmiş olmakla beraber, Tacirler Yatırım Menkul Değerler A.Ş. söz konusu bilgilerin doğru ve tam olduğunu taahhüt etmemektedir. Raporlardaki yorumlardan, bilgilerin tam veya doğru olmaması ve/veya güncellenme nedeniyle doğabilecek maddi ve manevi zararlardan Tacirler Yatırım Menkul Değerler A.Ş. ve çalışanları sorumlu tutulamaz.

Bu rapor, sadece gönderildiği kişilerin kullanımı içindir. Bu raporun tümü veya bir kısmı Tacirler Yatırım Menkul Değerler A.Ş.'nin yazılı izni olmadan çoğaltılamaz, yayınlanamaz veya üçüncü kişilere gösterilemez, ticari amaçla kullanılamaz. Aksi halde, Tacirler Yatırım Menkul Değerler A.Ş. uğramış olduğu bütün zarar ve ziyanı talep etme hakkını saklı tutar.