

## Güne Başlarken

Günaydın. ABD'de tarife endişelerinin yeniden arttığı ve küresel borsalara satış getirdiği bir dönem içerisindeyiz. Borsa İstanbul'da ise yurtiçi gündemin etkileri ve zayıf momentum devam ediyor. TCMB rezerv verileri beklendiği gibi brüt rezervlerde 8 milyar dolar, net rezervlerde ise 12 milyar dolar azalışa işaret etti. Rezervlerindeki gerilemenin bu hafta da devam ettiğini tahmin ediyoruz. Yine TCMB verilerine baktığımızda geçtiğimiz hafta 440 milyon dolar yabancı çıkışı ile bir önceki hafta yaşanan para girişi kadar çıkış olduğunu gördük. Yabancı çıkışının da bu hafta devam ettiğini tahmin ediyoruz. BIST'teki bu yüksek volatilité ve zayıflık döneminde kısa vadeli risklerin düşük tutulması, orta – uzun vadeli ve değerlendirme bazlı potansiyel sunan şirketlere ağırlık verilmesi gerektiğini hatırlatalım. Günün ajandasında içeride ve Avrupa'da güven endeksleri, ABD'de ise çekirdek kişisel tüketim harcamaları (Core PCE) takip edilecek. Fed'in en önemli enflasyon göstergesi olarak ve %2 hedefi vererek takip ettiği çekirdek kişisel tüketim harcamalarında yıllık artışın %2,6'dan %2,7'ye yükselmesi bekleniyor. Bu durum, Fed'den faiz indirim beklentilerinin daha da ileri tarihlere ötelenmesini sebep olabilir. Türkiye 5 yıl vadeli CDS primleri güne 319 baz puandan başlıyor. CDS'lerdeki artışta, ABD Kongre Bütçe Ofisi'nin (CBO) ülkedeki borç ödeme kabiliyeti ve artan borç yükü uyarıları da etkili oluyor. Tüm ülke CDS'leri bu dönemde yükselişte.

## Ekonomik Takvim

- 10:00 | **ABD** | Türkiye Ekonomik Güven Endeksi (Mart) |
- 13:00 | **EUR** | Tüketici Güven Endeksi (Mart) |
- 15:30 | **ABD** | Yıllık PCE Enflasyon (%) (Şubat) |
- 15:30 | **ABD** | Michigan Tüketici Güven Endeksi (Mart) |

## PIYASALAR

Yurtiçi	Kapanış	1 gün (%)	1 hafta (%)
BIST 100	9,612.84	-0.38	-2.02
BIST 30	10,516.60	-0.54	-2.63
BIST 50	8,508.25	-0.44	-2.29
BIST Tüm	11,279.96	-0.03	-1.38
BIST Banka	12,859.11	-0.78	-5.94
BIST Ulaştırma	37,496.32	-0.01	-0.32
BIST Sınai	12,635.75	0.17	-1.28

## Yurtdışı Endeksler

Son	1 gün (%)	1 hafta (%)	
Nasdaq	17,804.03	-0.5%	0.1%
Dax	22,678.74	-0.7%	-0.9%
Cac 40	7,990.11	-0.5%	-0.7%
FTSE 100	8,666.12	-0.3%	0.3%

## Hazine Tahvilleri

Son	Günlük D. (%)	YBB D. (%)	
TR 10 Yıllık Tahvil	29.13	13.14	15.43
GER 10 Yıllık Tahvil	2.79	-0.39	17.73
ABD 10 Yıllık Tahvil	4.35	-0.48	-5.05
ITA 10 Yıllık Tahvil	3.89	-0.41	10.11
FR 10 Yıllık Tahvil	3.48	0.00	9.18
UK 10 Yıllık Tahvil	4.69	0.11	1.56

## Döviz

Son	Günlük D. (%)	YBB D. (%)	
USDTRY	38.02	0.16	7.45
EURTRY	41.01	0.03	11.82
GBPTRY	49.19	-0.06	11.13
BRENT (\$)	72.99	-0.45	-2.28
XAUUSD (\$)	3078.34	0.70	17.34
XAGUSD (\$)	34.28	-0.38	18.63
COPPER (\$)	5.06	-0.77	26.67
XPTUSD (\$)	986.70	-0.28	

## GÜNLÜK TEKNİK ANALİZ BAZLI HİSSE ÖNERİLERİ

Hisse	ALIM Aralığı	SATIM Aralığı (TP)	Zarar KES (SL)
ULKER	118.00 - 120.20	122.00 - 124.80	117.60
VAKBN	24.78 - 25.20	25.58 - 26.20	24.66
DOAS	225.00 - 229.00	232.30 - 237.80	224.00
MAVI	67.00 - 68.10	69.00 - 70.70	66.60

## HAFTALIK TEKNİK ANALİZ BAZLI HİSSE ÖNERİLERİ

Hisse	ALIM Aralığı	SATIM Aralığı (TP)	Zarar KES (SL)
-			
-			
-			
-			

## Global Piyasalarda Öne Çıkanlar

ABD'de dördüncü çeyrek büyüme verisi %2,3 seviyesinden %2,4'e revize edilirken, kişisel tüketim verisi ise %4,2 seviyesinden %4'e çekildi. Verilerin ardından 104,44 seviyesine kadar tırmanan dolar endeksi, kazançlarını koruyamadı ve günü %0,2 düşüşle 104,33 seviyesinden kapattı. ABD borsaları, Başkan Trump'ın ithal otomobillere %25 gümrük vergisi getireceğini açıklamasının ardından artan ekonomik endişelerle günü düşüşle tamamlarken, Avrupa borsalarında da teknoloji hisselerindeki satışlar öncülüğünde zayıf bir seyir izlendi. Ons altın bu sabah 3.077\$ üzerini test ederek rekor tazelerken, gümüş ise 34,50\$ civarında primlerini koruyor. Bugün TSİ 15:30'da ABD'de, Fed'in temel enflasyon göstergesi olan şubat ayı PCE enflasyon verileri ile kişisel gelir & kişisel harcamalar açıklanacak. ABD'de yıllık PCE'nin şubat ayında %2,5 seviyesinde sabit kalması beklenirken, yıllık çekirdek PCE'nin ise %2,6'dan %2,7'ye yükselmesi bekleniyor. TSİ 17:00'da ise ABD'den mart ayına ilişkin Michigan Tüketici Güven Endeksi verileri gelecek. Ayrıca, Avrupa Merkez Bankası TSİ 12:00'de 1 ve 3 yıllık tüketici enflasyonu tahminlerini açıklayacakken, Fed cephesinde; TSİ 19:15'te Fed YK üyesi Barr, TSİ 22:45'te ise Atlanta Fed Başkanı Bostic konuşacak.

### Küresel Borsalar:

ABD borsaları, Başkan Trump'ın ithal otomobillere %25 gümrük vergisi getireceğini açıklamasının ardından artan ekonomik endişelerle günü düşüşle tamamladı. Kapanışta Dow Jones endeksi, 150 puanın üzerinde değer kaybetti ve %0,37 azalarak 42.299,70 puana indi. S&P 500 endeksi %0,33 azalışla 5.693,31 puana ve Nasdaq endeksi %0,53 kayıpla 17.804,03 puana geriledi.

Avrupa borsaları günü İtalya hariç düşüşle tamamladı. Dünkü işlemlerde teknoloji hisseleri ortalama %1 civarında düşüş gösterirken, söz konusu baskı tüm sektörlerin performansını olumsuz etkiledi. Kapanışta gösterge endeksi Stoxx Europe 600 %0,44 değer kaybederek 546,31 puana indi. Almanya'da DAX 40 endeksi %0,70 azalarak 22.678,74 puana, Fransa'da CAC 40 endeksi %0,51 değer kaybederek 8.030,68 puana ve İngiltere'de FTSE 100 endeksi %0,27 düşerek 8.666,12 puana geriledi. İtalya'da FTSE MIB 30 endeksi ise %0,10 artarak 39.098,86 puana çıktı.

Bu sabah Asya'da satış ağırlıklı bir seyir izleniyor. Asya seansında açıklanan Tokyo mart TÜFE verilerinin beklentileri aşmasının ardından Japonya Merkez Bankası'na ilişkin ek faiz artırım beklentileri güçlenirken, Japonya'da Nikkei endeksi %2,4 kayıpla işlem görüyor. Ayrıca Hong Kong Hang Seng endeksi %0,9 ve Çin CSI 300 endeksi %0,6 düşüşle seyreliyor.

### Tahvil Piyasaları:

ABD Hazinesi'nin dün düzenlediği 7 yıl vadeli 44 milyar dolar tutarındaki tahvil ihalesinde talep / satış rasyosu 2,53x ile önceki döneme göre düşük bir talebi işaret ederken, ihalenin ardından 10 yıllık tahvil faizi %4,37 üzerine yükseldi. 10 yıllık tahvil faizi günü 0,8 baz puan artışla %4,36 yakınında tamamlarken, 5 yıllık tahvil faizi ise 1,1 baz puan gerileyerek %4,0872 seviyesine indi. 2 yıllık tahvilin getirisi ise 3 baz puana yakın bir düşüşle %3,99 seviyesinden günü kapattı.

Almanya 10 yıllık tahvil faizi günü 2,2 baz puan düşüşle %2,7730, İtalya 10 yıllık tahvil faizi ise 1,8 baz puan azalarak %3,8970 seviyesinden günü tamamladı. Fransa'da ise 10 yıllık tahvil getirisi 2,1 baz puan gerileyerek %3,4660 seviyesinden kapandı.

### Para Piyasaları:

Dolar endeksi günü %0,2 düşüşle 104,33 seviyesinden günü kapatırken, EURUSD paritesi ise %0,4 primle 1,08 seviyesinin hemen üzerinde günü tamamladı.

1,29 seviyesi üzerinde tutunma gayretini sürdüren GBPUSD paritesi, günü %0,5 yükselişle 1,2949 seviyesinden kapatırken, USDJPY ise %0,3 yükselerek 151 seviyesi üzerine tırmandı.

### Emtia Piyasaları:

Dün %1,3 yükselişle 3.057\$ üzerinde günü kapatan ons altın, bu sabah 3.077\$ üzerini test ederek rekor tazeledi. Günü %2,3 primle 34,41\$ seviyesinden kapatan gümüş fiyatları ise bu sabah saatlerinde 34,50\$ civarında seyreliyor.

Brent petrol günü %0,3 primle varil başına 74\$ seviyesinden, ham petrol ise %0,4 yükselişle varil başına 69,92\$ seviyesinden tamamladı. Petrol fiyatları, Trump yönetiminin gelecek hafta itibariyle daha fazla tarife uygulamaya hazırlanmasıyla birlikte üst üste üçüncü haftayı da yükselişle tamamlamaya hazırlanıyor.

## Ekonomi ve Politika Haberleri

### Saat 10:00'da mart ekonomik güven endeksi açıklanacak

Ekonomik güven endeksi şubat ayında aylık bazda %0,5 düşüş kaydederek 99,2 seviyesine inerken, 3 aylık ortalamalara baktığımızda ise endeks seviyesinin şubat itibariyle 98,5 seviyesinden 99,2 seviyesine yükseldiği görülüyor. Ekonomik güven endeksi mart ayından bu yana 100 eşik değerinin altında seyrediyor. 0 ila 200 seviyeleri arasında değer alan ekonomik güven endeksinde 100 eşik değerinin altında seviyeleri genel ekonomik duruma ilişkin kötümserliği yansıtıyor. Şubat verinin alt kalemlerine bakacak olursak: Şubat ayında tüketici güven endeksi %1,4 oranında artarak 82,1'e çıkarken, reel kesim güven endeksi %0,2'lik sınırlı bir yükselişle 102,8'e çıktı. Hizmet sektörü güven endeksi %1,9 gerileyerek 114,2'e inerken, perakende ticaret sektörü güven endeksi %1,6 oranında artarak 116,3'e tırmandı. İnşaat sektörü güven endeksi ise %2,7 oranında azalarak 89,3'e indi.

### Rezervler sert gerilerken, yerleşiklerin DTH'ları yükseldi

Yurt içi siyasi gelişmelerin etkisi ile birlikte TL varlıklarda sert satışların yaşandığı 14 – 21 haftasında; yabancı yatırımcılar hisse senedi piyasasında 443,8 milyon dolar, tahvil piyasasında ise repo işlemleri hariç 439,5 milyon dolarlık satış gerçekleştirdi. Yabancı yatırımcının toplam tahvil stoku içerisinde payı ise %8,3'ten %7,6'ya geriledi. Son bir sene içerisinde hisse senedi piyasasında toplam 2,2 milyar dolarlık bir yabancı çıkışı, tahvil piyasasında ise repo işlemleri hariç yaklaşık 19,3 milyar dolarlık yabancı girişi yaşandığı görülüyor. Yılbaşından bu yana bakıldığında ise hisse senedi piyasasında yaklaşık 39,6 milyon dolar, bono piyasasında ise repo işlemleri hariç 3 milyar dolarlık bir yabancı alımı söz konusu. Kurlarda rekor yüksek seviyelerin test edildiği 14 – 21 Mart haftasında, yerleşiklerin DTH'ları hızlı bir yükseliş gösterdi. Bu dönemde yurt içi yerleşiklerin altın hariç parite etkisinden arındırılmış DTH'ları 5,8 milyar dolar artarken, altın dahil toplam DTH hesapları, fiyat etkisinden arındırılmış olarak 5,86 milyar dolar arttı. Piyasalarda geçtiğimiz haftadan bu yana yaşanan volatilité ile birlikte 14 – 21 Mart döneminde TCMB rezervlerinde sert bir düşüş yaşandı. Bu dönemde TCMB brüt döviz rezervi 8 milyar dolar gerileyerek 163,3 milyar dolara, net döviz rezervi ise 11,8 milyar dolar düşüşle 62 milyar dolara indi. Aynı dönemde swap stoku 1,4 milyar dolar artarak 9,9 milyar dolar olurken, swap hariç net rezerv ise 13,2 milyar dolar azalarak 52,1 milyar dolara düştü. Gelecek hafta açıklanacak olan 21 – 28 Mart haftasına ilişkin rezerv verilerinde düşüşün sürmesini bekliyoruz. Bu noktada, her hafta perşembe günü rezerv verileri ile birlikte açıklanan haftalık menkul kıymet ve para & banka istatistikleri verilerinin, Ramazan Bayramı tatili nedeniyle 3 Nisan Perşembe günü yerine 7 Nisan Pazartesi günü 14:30'da açıklanacağını hatırlatmak isteriz. **Ayrıntılı rapor için [tıklayınız](#).**

### Yıllık dış ticaret açığı 84,6 milyar dolara çıktı

TÜİK dış ticaret verilerine göre şubat ayında ihracat yıllık %1,6 azalarak 20,8 milyar dolar, ithalat ise %2,4 artarak 28,5 milyar dolar oldu. Böylelikle dış ticaret açığı 7,5 milyar dolardan 7,8 milyar dolara çıkarken, yıllık açık ise 83,6 milyar dolardan 84,6 milyar dolara yükseldi. Çekirdek verilere baktığımızda enerji ve altın harici ihracat şubatta %2,3 gerileyerek 19,1 milyar dolar, ithalat ise %3,1 düşüşle 20,3 milyar dolara indi. Enerji ve altın harici dış ticaret açığı ise 1,2 milyar dolar oldu. Tüketim malı ithalatı şubat ayında 4,2 milyar dolar olurken, yıllık tüketim malı ithalatı ise bu dönemde 55,1 milyar dolar ile rekor yüksek seviyede kalmaya devam etti. Cari işlemler dengesinin şubat ayında 4,4 milyar dolar açık vereceğini tahmin ediyoruz. 2025 yıl sonu cari açık tahminimiz 22 milyar dolar (GSYİH'nın %1,5'i) seviyesinde. **Ayrıntılı rapor için [tıklayınız](#).**

### Atıl işgücü oranı son bir yılın en düşük seviyesine indi

Mevsim etkisinden arındırılmış işsizlik oranı şubat ayında %8,4 seviyesinden %8,2 seviyesine inerken, işgücünde şubat ayında aylık bazda görülen %0,7'lik düşüşün işsizlik oranındaki gerilemede etkili olduğu izleniyor. İşgücü istatistikleri içerisinde yakından izlediğimiz ve daha geniş tanımlı bir işsizlik göstergesi olan âtil işgücü oranı ise %28,2 seviyesinden %24 seviyesine indi ve Şubat 2024'ten bu yana en düşük seviyesine geriledi. Şubat ayı itibariyle mevsim etkisinden arındırılmış zamana bağlı eksik istihdam ve işsizlerin bütünleşik oranı %18,8 seviyesinden %16,2'ye inerken, işsiz ve potansiyel işgücünün bütünleşik oranı ise %18,9 seviyesinden %17,2'ye geriledi.

## Şirket ve Sektör Haberleri

**CIMSA:** Şirketin sermaye tavanını 350 milyon TL'den 10 milyar TL'ye arttırma talebi genel kuruldu onaylandı. Şirket aynı zamanda 02/04/2025 hakediş tarihi ile pay başına brüt 0,64 TL kar payı ödeme kararı aldığını bildirdi.

**BIGCH:** Şirket pay başına brüt 0,73 TL kar payı ödeme kararı aldığını bildirdi.

**TUPRS:** Şirket bugün pay başına 7,78 TL brüt temettü dağıtacak olup, temettü verimi son kapanış fiyatına göre %5,8 düzeyindedir.

**ANSGR:** Şirket bugün pay başına 4,20 TL brüt temettü dağıtacak olup, temettü verimi son kapanış fiyatına göre %4,4 düzeyindedir.

**GARAN:** Şirket bugün pay başına 4,39 TL brüt temettü dağıtacak olup, temettü verimi son kapanış fiyatına göre %3,7 düzeyindedir.

**ISCTR:** Şirket bugün pay başına 0,18 TL brüt temettü dağıtacak olup, temettü verimi son kapanış fiyatına göre %1,5 düzeyindedir.

**ISMEN:** Şirket bugün pay başına 5,67 TL brüt temettü dağıtacak olup, temettü verimi son kapanış fiyatına göre %13,6 düzeyindedir.

**EGEEN:** Şirket bugün pay başına 53 TL brüt temettü dağıtacak olup, temettü verimi son kapanış fiyatına göre %0,6 düzeyindedir.

**AYGAZ:** Şirketin pay başına 12,55 TL brüt temettü dağıtma kararı Genel Kurul tarafından onaylandı. Hak kullanım tarihi 2 Nisan olup, temettü verimi son kapanış fiyatına göre %7,7 düzeyindedir.

**DOAS:** Şirketin pay başına 27,27 TL brüt temettü dağıtma kararı Genel Kurul tarafından onaylandı. Genel kurulca, nakit kâr payı dağıtım tarihinin/tarihlerinin belirlenmesi konusunda şirket yönetimi yetkilendirilirken, temettü verimi son kapanış fiyatına göre %12 düzeyindedir.

**ERCB:** Şirket, 32,5 milyon USD tutarında sipariş aldı. Tutar, 2024 yılı dolar bazlı gelirlerinin %16'sına tekabül etmektedir.

**PLTUR:** Şirket, İBB tarafından yapılan personel taşıma hizmet işi ihalelerini 1,2 milyar TL + KDV bedel ile kazandı. Tutar, 2024 yılı gelirlerinin %28'ine işaret etmektedir.

**TUREX:** Şirketin bedelsiz sermaye artırım başvurusu SPK tarafından onaylandı. Şirketin sermayesi %900 oranında artışla 1,080 milyon TL'ye ulaşacak.

Yükselenler	Kapanış	Günlük (%)	Haftalık (%)
Çan2 Termik	1.58	9.72	9.72
Sasa	3.70	7.25	2.78
Margun Enerji	27.80	6.92	0.36
Tekfen Holding	149.50	4.11	26.80
T. Vakıflar Bankası	24.98	3.39	5.85

Düşenler	Kapanış	Günlük (%)	Haftalık (%)
Altınay Savunma Tekr	88.50	-4.32	-8.05
Arçelik	136.00	-3.68	-8.23
Kontrolmatik Teknoloj	27.70	-3.08	-8.64
Sdt Uzay Ve Savunma	193.10	-2.82	-10.23
Sabancı Holding	82.15	-2.78	-7.70

BIST 100 Para Girişi	Para Girişi (mnlTL)	P.D. Oranı (%)
GARAN	233.54	0.29%
ASELS	226.83	0.13%
VAKBN	133.34	0.10%
SASA	71.19	0.07%
ULKER	56.77	0.05%

BIST 100 Para Çıkışı	Para Çıkışı (mnlTL)	P.D. Oranı (%)
TCELL	-327.39	0.19%
YKBNK	-281.03	0.16%
SAHOL	-197.95	0.14%
EREGL	-83.81	0.14%
KCHOL	-72.72	0.13%

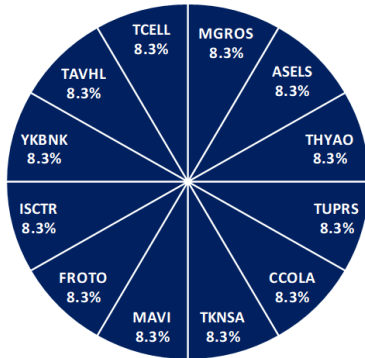
## Model Portföy

Şirket Adı	Hisse Kodu	Son Fiyat (TL)	12A Hedef Fiyat (TL)	Güncel Getiri (%)	Getiri Potansiyeli (%)	Ekleme Tarihi
Migros	MGROS	₺500.00	₺854.00	181%	71%	06-Haz-23
Türk Hava Yolları	THYAO	₺308.50	₺428.00	88%	39%	06-Haz-23
Tupras	TUPRS	₺134.42	₺208.10	133%	55%	06-Haz-23
Coca Cola	COLA	₺53.00	₺80.00	46%	51%	27-Kas-23
Teknosa	TKNSA	₺26.50	₺48.00	-23%	81%	12-Ara-24
Mavi Giyim	MAVI	₺67.50	₺147.00	-32%	118%	27-Ağu-24
Ford Otosan	FROTO	₺1,028.00	₺1,412.00	15%	37%	28-Ağu-24
İşbank (C)	ISCTR	₺12.32	₺19.80	-3%	61%	24-Ara-24
Yapı Kredi	YKBNK	₺24.30	₺42.80	-14%	76%	24-Ara-24
Tav Havalimanları	TAVHL	₺249.50	₺396.00	-11%	59%	24-Ara-24
Turkcell	TCELL	₺93.20	₺156.30	3%	68%	24-Ara-24
Aselsan	ASELS	₺117.00	İnceleme Altında	36%		27-Şub-25

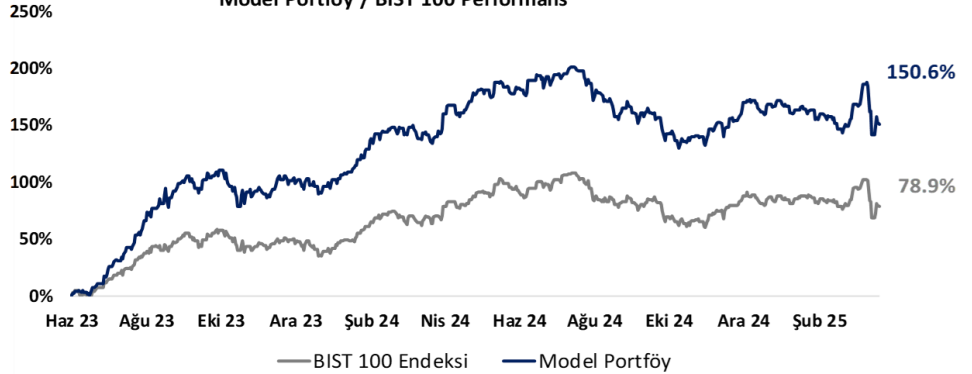
Kuruluşundan Bugüne MP Getirisi (%)	151%
Kuruluşundan Bugüne BIST 100 Endeks Getirisi (%)	79%
<b>Kuruluşundan Bugüne MP / BIST 100 Göreceli Getiri (%)</b>	<b>40%</b>
Son 1 yıl MP Getirisi (%)	5%
Son 1 yıl BIST 100 Endeks Getirisi (%)	6%
<b>Son 1 yıl MP / BIST 100 Göreceli Getiri (%)</b>	<b>0%</b>
2025 Yılı MP Getirisi (%)	-6%
2025 Yılı BIST 100 Endeks Getirisi (%)	-2%
<b>2025 Yılı MP / BIST 100 Göreceli Getiri (%)</b>	<b>-4%</b>

\*MP: Tacirler Model Portföy

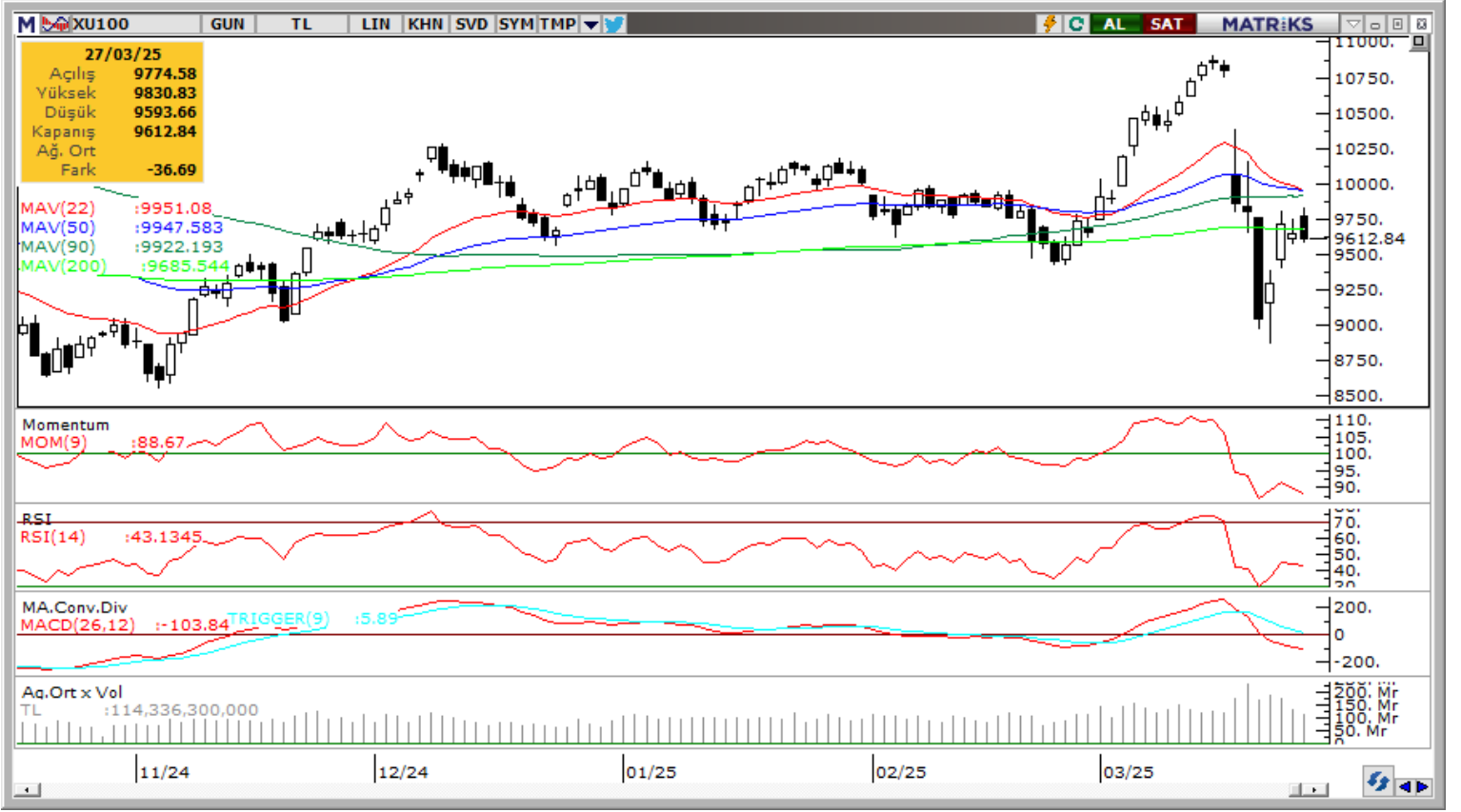
Model Portföy Ağırlık



Model Portföy / BIST 100 Performans



## BIST 100 Teknik Analiz



Vade	Üssel H.O.	H.O. Kesişim	Trend Yönü	Trendin Gücü	En son	5 gün önce	20 gün önce
Kısa	5 günlük	5-22	Aşağı	Kuvvetlenen düşüş	9,650	9,838	10,237
Orta	22 günlük	22-50	Yukarı	Baskı artabilir	9,951	10,114	9,933
Uzun	50 günlük	50-200	Yukarı	Baskı artabilir	9,948	10,012	9,873

BIST-100	Destek 3	Destek 2	Destek 1	Kapanış	Pivot	Direnç 1	Direnç 2	Direnç 3
	9,000	9,300	9,400	9,613	9,679	9,830	10,000	10,200

## İndikatör Yorum

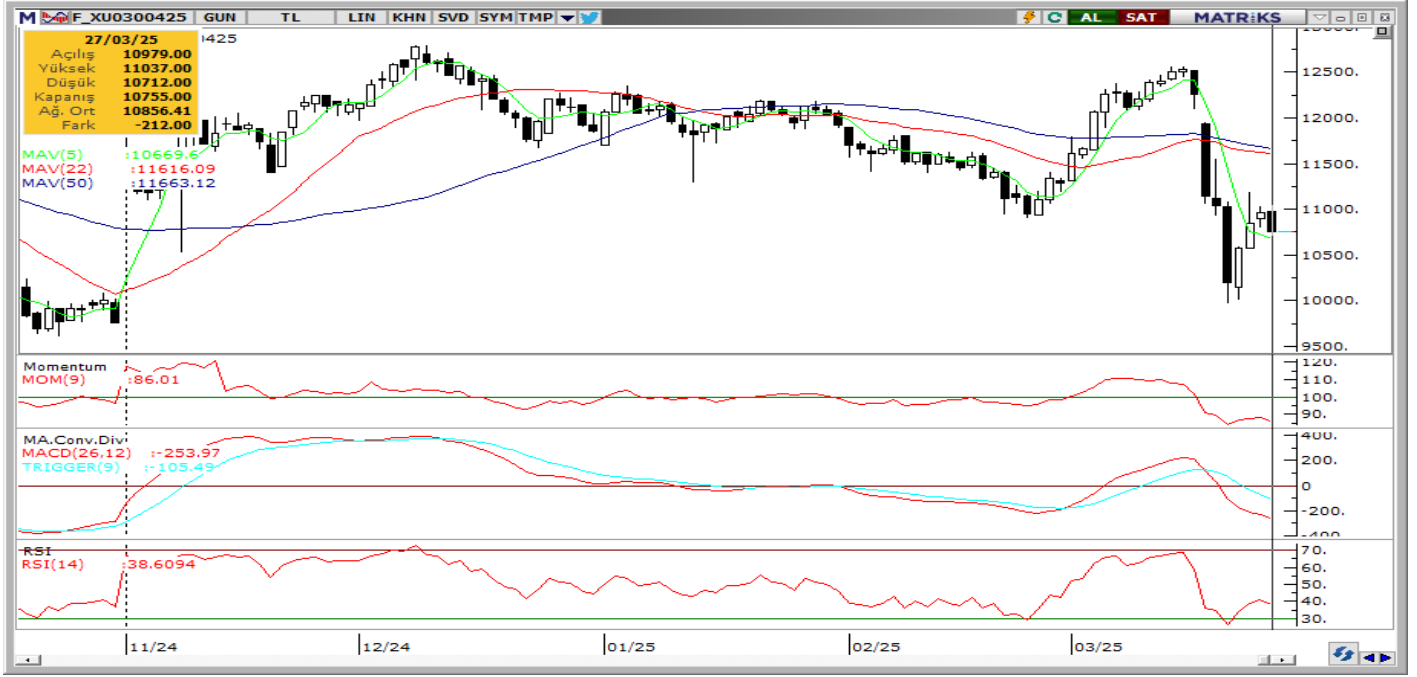
**Momentum (trendin ivmesini gösterir):** 100 eşik değeri altında, tepki veriyor. Nötr.

**MACD (orta vadeli trend göstergesi):** MACD (26,12) satım bölgesinde. Negatif.

**RSI (trendin gücünü gösterir):** RSI, aşırı satım bölgesi üzerinde denge buldu. İzlenmeli.

**Hareketli Ortalamalar:** BIST 100 endeksi 3 gündür 200-g üssel ho üstünde tutunmaya çalışıyor ancak satışlarla hafif altında kapanışlar görüyoruz. İzlenmeli.

## VIOP 30 Teknik Analiz



Nisan ayı VIOP 30 endeks kontratı, geçtiğimiz işlem gününde 10.755 puan seviyesinden günlük kapanış gerçekleştirdi. Bugün yukarı yönlü hareketlerde ilk olarak 10.850 ve ardından 11.000 puan seviyelerini takip edeceğiz. Aşağı yönlü olası hareketlerde 10.650 puan seviyesi ilk destek noktamızı oluştururken, ana desteğimiz 10.550 puan seviyesi.

VIOP30	Destek 3	Destek 2	Destek 1	Kapanış	Direnç 1	Direnç 2	Direnç 3
	10,450	107,550	10,650	10,755	10,850	11,000	11,100

## Günlük İşlemler

Alan	Net Adet	%	Maliyet	Toplam	Satan	Net Adet	%	Maliyet	Toplam	Kurum	T. Adet	%	Maliyet	Net
ZIRAAT YAT.	9,284	30	10828.635	14,734	BANK-OF-AMERI	12,127	39	10919.782	57,131	IS YATIRI	101,240	17	10857.749	-3,696
INFO YATIRIM M	6,038	20	10924.663	34,588	TEB YATIRIM	5,250	17	10861.624	33,992	YAPI KRE	93,900	16	10858.492	-458
HALK YATIRIM	2,786	9	10841.556	10,034	GLOBAL MENKU	3,827	12	10815.782	7,097	BANK-OF-	57,131	10	10858.531	-12,12
GARANTI BBVA	2,361	8	10961.308	8,229	IS YATIRIM	3,696	12	10573.557	101,24	INFO YAT	34,588	6	10861.906	6,038
A1 CAPITAL MEN	2,212	7	10918.792	19,724	HSBC YATIRIM	1,507	5	10842.226	5,837	TEB YATI	33,992	6	10841.347	-5,250
DiĞER	8,114	26		0	DiĞER	4,388	14		0	DiĞER	263,465	45		0

## Kümülatif İşlemler

Alan	Net Adet	%	Maliyet	Toplam	Satan	Net Adet	%	Maliyet	Toplam	Kurum	T. Adet	%	Maliyet	Net
TEB YATIRIM	170,126	60	11589.839	1,155,588	IS YATIRIM	129,435	46	10865.508	2,687,139	IS YATIRI	2,687,139	17	11394.643	-129,435
YAPI KREDI YAT	43,418	15	10800.190	2,420,634	BANK-OF-AMERI	45,155	16	11953.869	1,698,245	YAPI KRE	2,420,634	15	11346.868	43,418
ZIRAAT YAT.	34,849	12	10243.841	178,359	GARANTI BBVA	27,684	10	12355.388	584,672	BANK-OF-	1,698,245	11	11412.600	-45,155
HSBC YATIRIM	15,117	5	10613.043	371,193	QNB YATIRIM M	21,140	7	11651.878	457,028	TEB YATI	1,155,588	7	11398.988	170,126
HALK YATIRIM	14,774	5	11060.465	296,948	INFO YATIRIM M	12,271	4	11560.030	855,717	INFO YAT	855,717	5	11428.496	-12,271
DiĞER	6,493	2		0	DiĞER	49,092	17		0	DiĞER	7,317,097	45		0

Kaynak: Matriks / Tacirler Yatırım

## Pay Alım Satım ve Son İki Haftalık Yeni İş İlişkileri

Alıcı	Satıcı	Şirket	Türü	# Lot	İşlem Fiyatı (TL)	İşlem sonrası sermaye içindeki payı
RYSAS		RYGYO	Piyasa	1,124,076	14.30	62.00%
VAKBN		VAKBN	Geri Alım	2,971,644	24.64	0.01%
AHGAZ		AHGAZ	Geri Alım	400,000	21.12	1.96%
ENERY		ENERY	Geri Alım	3,500,000	3.32	1.32%
LKMNH		LKMNH	Geri Alım	60,246	18.17	1.13%
OZGYO		OZGYO	Geri Alım	314,354	4.83	2.40%
DCTTR		DCTTR	Geri Alım	100,000	35.84	0.12%
AGESA		AGESA	Geri Alım	30,000	126.55	0.02%
MHRGY		MHRGY	Geri Alım	1,000,000	4.80	0.22%
AVGYO		AVGYO	Geri Alım	86,000	9.00	1.43%
DAGHL		DAGHL	Geri Alım	30,000	50.25	0.30%
PCILT		PCILT	Geri Alım	70,000	11.93	7.60%

## YENİ İŞ İLİŞKİLERİ (Son İki Hafta)

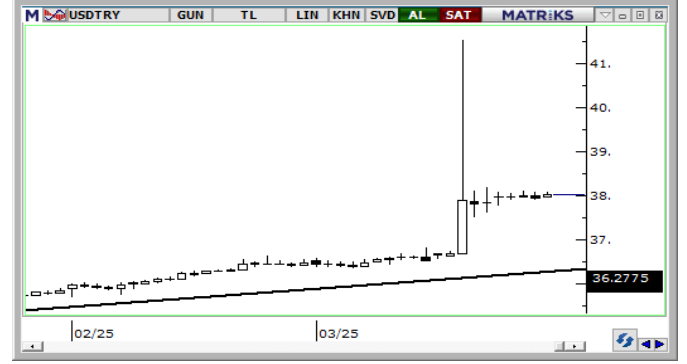
Tarih	Şirket	İş Tanımı	Toplam Sözleşme Tutarı (mn TL)	2023 Ciro (mn TL)	2023 Ciro (%)	Son 12 Ay Ciro (mn TL)	Son 12 ay Ciro (%)	Açıklama Tarihinden Bugüne Getiri (%)
27/03/2025	PLTUR	Sözleşme imzalanması	985.6	3,682.0	26.77%	4,099.6	24.04%	0.00%
	PLTUR	Sözleşme imzalanması	237.4	3,682.0	6.45%	4,099.6	5.79%	0.00%
	ERCB	Sipariş alımı	1,235.4	8,262.7	14.95%	7,249.2	17.04%	0.00%
	KONTR	Sipariş alımı	2,076.2	5,725.8	36.26%	9,907.8	20.96%	-1.35%
24/03/2025	MAKIM	Sipariş alımı	34.1	1,142.3	2.98%	1,053.6	3.23%	4.51%
	TRILC	Sözleşme imzalanması	1,742.7	2,774.3	62.82%	2,567.7	67.87%	-5.80%
20/03/2025	CVKMD	Krom cevheri satışı	860.1	2,568.2	33.49%	3,135.2	27.43%	2.99%
	KONTR	Sözleşme imzalanması	53.2	5,725.8	0.93%	9,907.8	0.54%	-8.64%
	PLTUR	İş alımı	237.4	3,682.0	6.45%	4,099.6	5.79%	5.56%
18/03/2025	DCTTR	Mısır satışı	167.2	2,217.3	7.54%	2,509.3	6.66%	-7.49%
17/03/2025	YEOTK	Sözleşme imzalanması	293.9	9,214.7	3.19%	7,584.8	3.88%	-10.72%
	DURKN	Sipariş alımı	56.7	1,133.0	5.00%	917.4	6.18%	-10.77%
	OZATD	Sözleşme imzalanması	180.6	2,897.4	6.23%	1,754.6	10.29%	0.41%
14/03/2025	DURKN	Sipariş alımı	14.7	1,133.0	1.30%	917.4	1.60%	-9.86%
	OZYSR	Sipariş alımı	21.7	6,993.3	0.31%	6,588.9	0.33%	-1.84%
	EFORC	Sözleşme imzalanması	1,200.0	7,484.5	16.03%	6,732.7	17.82%	-1.02%
13/03/2025	ASELS	Sözleşme imzalanması	1,476.2	106,252.3	1.39%	120,205.6	1.23%	0.60%
	BERA	Sipariş alımı	84.6	18,557.1	0.46%	16,663.1	0.51%	-3.70%



## FX Teknik Analiz

### USD/TRY

USDTRY'de 38 seviyesi civarındaki dengelenme çabasının sürdüğünü takip ediyoruz. Teknik göstergeler kurda kısa vade için 37,50 – 40 bandına işaret etmeye devam ederken, TCMB tarafından alınan önlemler çerçevesinde yakın vadede 38 bölgesindeki istikrar gayretinin sürmesini bekliyoruz. Geçtiğimiz hafta başına kıyasla daha yüksek seviyelerde bir normalleşme arayışında olan kurda, son dönemdeki artan hareketliliği yakından izlemeye devam edeceğiz.



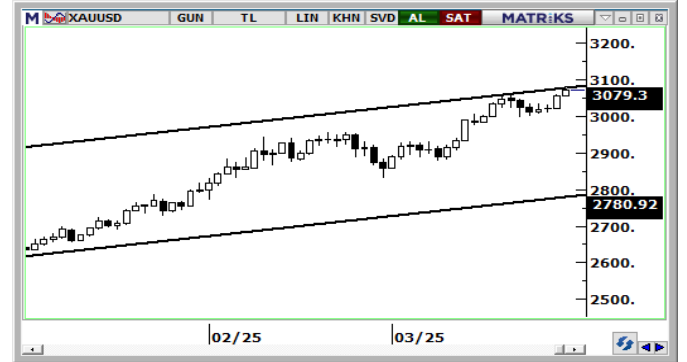
### EUR/USD

Dün 1,0820 üzerini test eden EURUSD paritesinde, kısa vadeli teknik göstergeler 1,08 üzeri denemelerin devam edebileceğine işaret ediyor. Trend ve momentum indikatörleri paritede gelecek döneme ilişkin 1,0720 – 1,1060 bandını öne çıkarmaya devam ederken, 200 günlük ortalamaya denk gelen 1,0720 seviyesi önemli bir destek konumunda bulunuyor. Paritede kısa vadeli destekler 1,0785, 1,0750 ve 1,0720, kısa vadeli dirençler ise 1,0820, 1,0850 ve 1,0880.



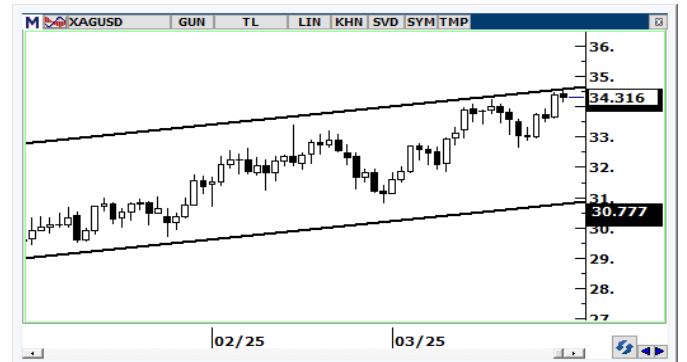
### XAU/USD

Bu sabah yükselişini 3.077\$ üzerine taşıyarak rekor tazeleyen ons altında, kanal sınırının geçtiği 3.080\$ – 3.100\$ bandını takip ediyoruz. Bu bandın üzerinde bir tutunma yükseliş kanalının kırılmasına yol açacağından ötürü, yukarı yönlü hareketin 3.200\$'e doğru hız kazanmasını sağlayabilir. Göstergeler altındaki yükseliş eğiliminin korunduğuna işaret ederken, kısa vadeye için 2.970\$ – 3.200\$ bandında bir hareket olasılığını ön plana çıkarıyor. Altında 3.060\$, 3.027\$ ve 3000\$ seviyeleri destek, kanal sınırının denk geldiği 3.080\$ – 3.100\$ bölgesi direnç olarak öne çıkıyor.



### XAG/USD

Bu sabah 34,50\$ civarında seyreden gümüş, yükseliş kanalının üst çizgisine kadar tırmanmış durumda. Kısa vadeli görünüm açısından, kanal direncine denk gelen 34,50\$ – 35\$ bandını yakından izleyeceğiz. Günlük grafikte devam eden yükseliş kanalı; kısa vade için 31\$ – 35\$ bandında bir hareket olasılığını desteklerken, 35\$ seviyesinin aşılması durumunda yükseliş eğiliminin hız kazanabileceğini ortaya koyuyor. Gümüşte 34,25\$, 33,80\$ ve 33,12\$ seviyeleri destek, 34,50\$, 34,8750\$ ve 35,72\$ seviyeleri ise direnç konumunda yer alıyor.



## BİST-100 endeksine dahil hisse senetleri için tahmini işlem aralıkları

	Son Fiyat	Destek 3	Destek 2	Destek 1	Pivot	Direnç 1	Direnç 2	Direnç 3
<b>AEFES</b>	<b>167.50</b>	<b>160.03</b>	<b>163.77</b>	<b>165.63</b>	<b>169.37</b>	<b>171.23</b>	<b>174.97</b>	<b>176.83</b>
AGHOL	297.75	280.75	289.25	293.50	302.00	306.25	314.75	319.00
<b>AGROT</b>	<b>8.98</b>	<b>7.95</b>	<b>8.47</b>	<b>8.72</b>	<b>9.24</b>	<b>9.49</b>	<b>10.01</b>	<b>10.26</b>
AKBNK	52.80	49.17	50.73	51.77	53.33	54.37	55.93	56.97
<b>AKFYE</b>	<b>16.23</b>	<b>15.31</b>	<b>15.68</b>	<b>15.95</b>	<b>16.32</b>	<b>16.59</b>	<b>16.96</b>	<b>17.23</b>
AKSA	10.97	10.51	10.74	10.85	11.08	11.19	11.42	11.53
<b>AKSEN</b>	<b>33.60</b>	<b>32.45</b>	<b>33.03</b>	<b>33.31</b>	<b>33.89</b>	<b>34.17</b>	<b>34.75</b>	<b>35.03</b>
ALARK	95.30	88.42	91.53	93.42	96.53	98.42	101.53	103.42
<b>ALFAS</b>	<b>50.60</b>	<b>47.00</b>	<b>48.80</b>	<b>49.70</b>	<b>51.50</b>	<b>52.40</b>	<b>54.20</b>	<b>55.10</b>
ALTNY	88.50	81.23	84.87	86.68	90.32	92.13	95.77	97.58
<b>ANHYT</b>	<b>91.85</b>	<b>86.70</b>	<b>89.25</b>	<b>90.55</b>	<b>93.10</b>	<b>94.40</b>	<b>96.95</b>	<b>98.25</b>
ANSGR	95.65	89.07	92.36	94.01	97.29	98.94	102.23	103.87
<b>ARCLK</b>	<b>136.00</b>	<b>124.97</b>	<b>129.73</b>	<b>132.87</b>	<b>137.63</b>	<b>140.77</b>	<b>145.53</b>	<b>148.67</b>
ARDYZ	27.52	25.44	26.32	26.92	27.80	28.40	29.28	29.88
<b>ASELS</b>	<b>117.00</b>	<b>112.07</b>	<b>113.53</b>	<b>115.27</b>	<b>116.73</b>	<b>118.47</b>	<b>119.93</b>	<b>121.67</b>
ASTOR	109.20	102.00	105.60	107.40	111.00	112.80	116.40	118.20
<b>BERA</b>	<b>16.38</b>	<b>15.38</b>	<b>15.79</b>	<b>16.08</b>	<b>16.49</b>	<b>16.78</b>	<b>17.19</b>	<b>17.48</b>
BIMAS	461.75	434.08	446.42	454.08	466.42	474.08	486.42	494.08
<b>BRSAN</b>	<b>364.00</b>	<b>345.83</b>	<b>353.67</b>	<b>358.83</b>	<b>366.67</b>	<b>371.83</b>	<b>379.67</b>	<b>384.83</b>
BRYAT	1891.00	1,829.00	1,857.00	1,874.00	1,902.00	1,919.00	1,947.00	1,964.00
<b>BSOKE</b>	<b>12.80</b>	<b>12.23</b>	<b>12.47</b>	<b>12.63</b>	<b>12.87</b>	<b>13.03</b>	<b>13.27</b>	<b>13.43</b>
BTCIM	4.37	4.20	4.28	4.33	4.41	4.46	4.54	4.59
<b>CANTE</b>	<b>1.58</b>	<b>1.36</b>	<b>1.41</b>	<b>1.49</b>	<b>1.54</b>	<b>1.62</b>	<b>1.67</b>	<b>1.75</b>
CCOLA	53.00	50.73	51.87	52.43	53.57	54.13	55.27	55.83
<b>CIMSA</b>	<b>51.05</b>	<b>47.93</b>	<b>49.32</b>	<b>50.18</b>	<b>51.57</b>	<b>52.43</b>	<b>53.82</b>	<b>54.68</b>
CLEBI	2827.50	2,691.67	2,745.83	2,786.67	2,840.83	2,881.67	2,935.83	2,976.67
<b>CVKMD</b>	<b>9.98</b>	<b>9.28</b>	<b>9.61</b>	<b>9.80</b>	<b>10.13</b>	<b>10.32</b>	<b>10.65</b>	<b>10.84</b>
CWENE	16.60	15.95	16.27	16.44	16.76	16.93	17.25	17.42
<b>DOAS</b>	<b>226.90</b>	<b>215.37</b>	<b>219.23</b>	<b>223.07</b>	<b>226.93</b>	<b>230.77</b>	<b>234.63</b>	<b>238.47</b>
DOHOL	15.26	14.72	14.91	15.08	15.27	15.44	15.63	15.80
<b>ECILC</b>	<b>43.10</b>	<b>41.09</b>	<b>42.05</b>	<b>42.57</b>	<b>43.53</b>	<b>44.05</b>	<b>45.01</b>	<b>45.53</b>
EGEEN	9222.00	8,847.49	9,019.83	9,120.91	9,293.26	9,394.34	9,566.69	9,667.77
<b>EKGYO</b>	<b>12.42</b>	<b>11.44</b>	<b>11.91</b>	<b>12.16</b>	<b>12.63</b>	<b>12.88</b>	<b>13.35</b>	<b>13.60</b>
ENERY	3.26	3.10	3.17	3.22	3.29	3.34	3.41	3.46
<b>ENJSA</b>	<b>55.80</b>	<b>52.02</b>	<b>53.83</b>	<b>54.82</b>	<b>56.63</b>	<b>57.62</b>	<b>59.43</b>	<b>60.42</b>
ENKAI	63.05	56.02	59.08	61.07	64.13	66.12	69.18	71.17
<b>EREGL</b>	<b>22.36</b>	<b>21.29</b>	<b>21.77</b>	<b>22.07</b>	<b>22.55</b>	<b>22.85</b>	<b>23.33</b>	<b>23.63</b>
EUPWR	27.96	26.19	27.07	27.51	28.39	28.83	29.71	30.15
<b>FENER</b>	<b>46.82</b>	<b>44.84</b>	<b>45.82</b>	<b>46.32</b>	<b>47.30</b>	<b>47.80</b>	<b>48.78</b>	<b>49.28</b>
FROTO	1028.00	998.67	1,011.33	1,019.67	1,032.33	1,040.67	1,053.33	1,061.67
<b>GARAN</b>	<b>118.71</b>	<b>112.47</b>	<b>113.95</b>	<b>116.33</b>	<b>117.81</b>	<b>120.19</b>	<b>121.67</b>	<b>124.05</b>
GESAN	43.02	40.25	41.63	42.33	43.71	44.41	45.79	46.49
<b>GOLTS</b>	<b>412.25</b>	<b>396.92</b>	<b>404.08</b>	<b>408.17</b>	<b>415.33</b>	<b>419.42</b>	<b>426.58</b>	<b>430.67</b>
GUBRF	247.80	232.87	239.53	243.67	250.33	254.47	261.13	265.27
<b>HALKB</b>	<b>21.94</b>	<b>20.99</b>	<b>21.29</b>	<b>21.61</b>	<b>21.91</b>	<b>22.23</b>	<b>22.53</b>	<b>22.85</b>
HEKTS	3.25	3.05	3.13	3.19	3.27	3.33	3.41	3.47
<b>IEYHO</b>	<b>8.60</b>	<b>7.83</b>	<b>8.13</b>	<b>8.37</b>	<b>8.67</b>	<b>8.91</b>	<b>9.21</b>	<b>9.45</b>
ISCTR	12.32	11.58	11.90	12.11	12.44	12.64	12.97	13.18
<b>ISMEN</b>	<b>41.77</b>	<b>39.46</b>	<b>40.53</b>	<b>41.15</b>	<b>42.22</b>	<b>42.84</b>	<b>43.91</b>	<b>44.53</b>
KARSN	11.14	10.77	10.93	11.04	11.20	11.31	11.47	11.58

## BİST-100 endeksine dahil hisse senetleri için tahmini işlem aralıkları

	Son Fiyat	Destek 3	Destek 2	Destek 1	Pivot	Direnç 1	Direnç 2	Direnç 3
KCAER	12.40	11.29	11.79	12.10	12.60	12.91	13.41	13.72
KCHOL	161.30	150.93	155.77	158.53	163.37	166.13	170.97	173.73
KLSE	29.96	28.87	29.21	29.59	29.93	30.31	30.65	31.03
KONTR	27.70	25.19	26.39	27.05	28.25	28.91	30.11	30.77
KONYA	5540.00	5,397.50	5,460.00	5,500.00	5,562.50	5,602.50	5,665.00	5,705.00
KOZAA	80.60	77.85	79.10	79.85	81.10	81.85	83.10	83.85
KOZAL	27.06	25.45	25.85	26.45	26.85	27.45	27.85	28.45
KRDMD	29.32	27.85	28.39	28.85	29.39	29.85	30.39	30.85
LIDER	203.50	192.40	195.50	199.50	202.60	206.60	209.70	213.70
MAGEN	27.80	24.39	25.31	26.55	27.47	28.71	29.63	30.87
MAVI	67.50	65.15	66.10	66.80	67.75	68.45	69.40	70.10
MGROS	500.00	477.33	487.67	493.83	504.17	510.33	520.67	526.83
MIATK	46.44	43.39	44.83	45.63	47.07	47.87	49.31	50.11
MPARK	313.00	299.08	305.67	309.33	315.92	319.58	326.17	329.83
NTHOL	36.88	35.19	35.89	36.39	37.09	37.59	38.29	38.79
ODAS	5.05	4.78	4.90	4.97	5.09	5.16	5.28	5.35
OTKAR	483.00	458.67	468.33	475.67	485.33	492.67	502.33	509.67
OYAKC	30.74	27.83	28.95	29.85	30.97	31.87	32.99	33.89
PASEU	35.30	34.23	34.65	34.97	35.39	35.71	36.13	36.45
PETKM	16.93	16.29	16.58	16.75	17.04	17.21	17.50	17.67
PGSUS	254.25	242.33	247.42	250.83	255.92	259.33	264.42	267.83
REEDR	13.35	12.05	12.65	13.00	13.60	13.95	14.55	14.90
SAHOL	82.15	76.40	79.15	80.65	83.40	84.90	87.65	89.15
SASA	3.70	3.27	3.38	3.54	3.65	3.81	3.92	4.08
SDTTR	193.10	177.40	184.50	188.80	195.90	200.20	207.30	211.60
SELEC	65.30	63.17	63.73	64.52	65.08	65.87	66.43	67.22
SISE	37.30	35.26	36.14	36.72	37.60	38.18	39.06	39.64
SKBNK	4.61	4.37	4.47	4.54	4.64	4.71	4.81	4.88
SMRTG	31.68	30.06	30.84	31.26	32.04	32.46	33.24	33.66
SOKM	36.22	33.94	34.98	35.60	36.64	37.26	38.30	38.92
TABGD	167.20	160.57	162.93	165.07	167.43	169.57	171.93	174.07
TAVHL	249.50	242.83	246.17	247.83	251.17	252.83	256.17	257.83
TCELL	93.20	88.72	90.53	91.87	93.68	95.02	96.83	98.17
THYAO	308.50	297.67	302.83	305.67	310.83	313.67	318.83	321.67
TKFEN	149.50	140.40	144.10	146.80	150.50	153.20	156.90	159.60
TMSN	93.10	89.27	91.13	92.12	93.98	94.97	96.83	97.82
TOASO	172.40	164.60	168.20	170.30	173.90	176.00	179.60	181.70
TSKB	11.06	10.48	10.73	10.89	11.14	11.30	11.55	11.71
TSPOR	0.99	0.95	0.96	0.98	0.99	1.01	1.02	1.04
TTKOM	49.40	48.00	48.64	49.02	49.66	50.04	50.68	51.06
TTRAK	831.50	802.33	814.17	822.83	834.67	843.33	855.17	863.83
TUKAS	2.05	1.91	1.98	2.01	2.08	2.11	2.18	2.21
TUPRS	134.42	130.29	132.02	133.22	134.95	136.15	137.88	139.08
TURSG	18.02	16.93	17.43	17.72	18.22	18.51	19.01	19.30
ULKER	119.10	113.73	115.97	117.53	119.77	121.33	123.57	125.13
VAKBN	24.98	23.46	23.86	24.42	24.82	25.38	25.78	26.34
VESTL	48.52	45.55	46.99	47.76	49.20	49.97	51.41	52.18
YEOTK	52.05	46.58	49.02	50.53	52.97	54.48	56.92	58.43
YKBNK	24.30	22.83	23.49	23.89	24.55	24.95	25.61	26.01
ZOREN	3.44	3.32	3.38	3.41	3.47	3.50	3.56	3.59

## Dip Zirve Analizi (BİST-50 endeksine dahil hisse senetleri için)

Hisse Senedi	Son Fiyat (TL)	52 hafta		Yılbaşından beri		Dipten uzaklık		Zirveye yakınlık		Dipten uzaklık sıralaması		Zirveye yakınlık sıralaması	
		En düşük	En Yüksek	En düşük	En Yüksek	52 hafta	YBB	52 hafta	YBB	52 hafta	YBB	52 hafta	YBB
AEFES	167.50	145.83	304.75	149.50	192.30	%15	%12	%82	%15	16.00	25.00	10.00	34.00
AKBNK	52.80	43.65	74.54	49.50	74.54	%21	%7	%41	%41	24.00	6.00	24.00	4.00
ALARK	95.30	75.15	144.22	75.15	99.65	%27	%27	%51	%5	29.00	42.00	20.00	45.00
ARCLK	136.00	120.40	196.10	120.40	152.40	%13	%13	%44	%12	14.00	26.00	22.00	37.00
ASELS	117.00	51.47	125.70	72.20	125.70	%127	%62	%7	%7	49.00	49.00	47.00	41.00
ASTOR	109.20	65.15	130.60	93.50	130.60	%68	%17	%20	%20	40.00	34.00	35.00	20.00
BIMAS	461.75	339.33	620.95	399.00	581.00	%36	%16	%34	%26	32.00	31.00	27.00	14.00
BRSAN	364.00	327.50	647.50	327.50	445.50	%11	%11	%78	%22	12.00	22.00	11.00	16.00
CCOLA	53.00	42.94	83.82	49.68	62.90	%23	%7	%58	%19	27.00	7.00	16.00	23.00
CIMSA	51.05	28.50	57.40	43.58	57.40	%79	%17	%12	%12	43.00	38.00	43.00	36.00
DOAS	226.90	168.50	356.24	168.50	246.00	%35	%35	%57	%8	31.00	44.00	17.00	39.00
DOHOL	15.26	12.47	17.77	12.85	15.45	%22	%19	%16	%1	26.00	39.00	40.00	50.00
EKGYO	12.42	8.41	16.41	11.34	16.41	%48	%10	%32	%32	37.00	14.00	29.00	11.00
ENJSA	55.80	52.20	71.80	52.60	68.30	%7	%6	%29	%22	2.00	3.00	30.00	15.00
ENKAI	63.05	32.34	67.20	46.52	67.20	%95	%36	%7	%7	47.00	45.00	48.00	42.00
EREGL	22.36	18.88	30.13	20.32	25.86	%18	%10	%35	%16	21.00	17.00	26.00	31.00
FROTO	1,028.00	843.02	1231.50	878.00	1082.00	%22	%17	%20	%5	25.00	36.00	34.00	44.00
GARAN	118.71	63.68	140.41	101.74	140.41	%86	%17	%18	%18	45.00	33.00	36.00	24.00
GUBRF	247.80	130.50	318.25	234.00	318.25	%90	%6	%28	%28	46.00	2.00	31.00	13.00
HALKB	21.94	12.87	22.80	16.15	22.80	%70	%36	%4	%4	42.00	47.00	49.00	47.00
HEKTS	3.25	2.95	6.36	2.95	4.30	%10	%10	%96	%32	10.00	18.00	8.00	10.00
ISCTR	12.32	10.49	17.51	11.42	16.36	%17	%8	%42	%33	20.00	10.00	23.00	9.00
KCHOL	161.30	147.10	270.75	147.10	188.70	%10	%10	%68	%17	8.00	15.00	13.00	26.00
KONTR	27.70	24.94	84.27	24.94	40.22	%11	%11	%204	%45	11.00	21.00	2.00	2.00
KOZAL	27.06	18.47	29.60	21.54	27.74	%47	%26	%9	%3	35.00	41.00	45.00	49.00
KRDMD	29.32	21.02	34.06	25.06	34.06	%39	%17	%16	%16	33.00	35.00	41.00	29.00
MAVI	67.50	61.85	137.00	61.85	89.95	%9	%9	%103	%33	7.00	12.00	5.00	8.00
MGROS	500.00	394.48	600.00	448.75	600.00	%27	%11	%20	%20	28.00	23.00	32.00	17.00
MIATK	46.44	30.92	70.30	30.92	48.50	%50	%50	%51	%4	38.00	48.00	19.00	46.00
ODAS	5.05	4.38	10.17	4.38	6.64	%15	%15	%101	%31	17.00	29.00	7.00	12.00
OYAKC	30.74	13.72	33.04	22.66	33.04	%124	%36	%7	%7	48.00	46.00	46.00	40.00
PETKM	16.93	15.18	26.20	15.18	19.59	%12	%12	%55	%16	13.00	24.00	18.00	30.00
PGSUS	254.25	162.25	287.25	208.00	287.25	%57	%22	%13	%13	39.00	40.00	42.00	35.00
REEDR	13.35	10.17	53.25	10.17	15.37	%31	%31	%299	%15	30.00	43.00	1.00	33.00
SAHOL	82.15	76.24	111.00	77.20	109.90	%8	%6	%35	%34	5.00	5.00	25.00	6.00
SASA	3.70	3.16	6.48	3.16	4.44	%17	%17	%75	%20	19.00	37.00	12.00	17.00
SISE	37.30	34.68	55.64	34.68	43.00	%8	%8	%49	%15	4.00	9.00	21.00	32.00
SOKM	36.22	31.88	66.42	31.88	43.32	%14	%14	%83	%20	15.00	27.00	9.00	19.00
TAVHL	249.50	172.40	294.75	238.00	290.25	%45	%5	%18	%16	34.00	1.00	37.00	28.00
TCELL	93.20	63.42	111.81	84.55	111.40	%47	%10	%20	%20	36.00	19.00	33.00	21.00
THYAO	308.50	257.50	339.50	278.75	339.50	%20	%11	%10	%10	22.00	20.00	44.00	38.00
TKFEN	149.50	38.14	154.20	58.65	154.20	%292	%155	%3	%3	50.00	50.00	50.00	48.00
TOASO	172.40	162.10	353.75	162.10	230.20	%6	%6	%105	%34	1.00	4.00	4.00	7.00
TTKOM	49.40	29.08	57.85	43.14	57.85	%70	%15	%17	%17	41.00	28.00	38.00	25.00
TUPRS	134.42	116.36	179.38	116.36	142.36	%16	%16	%33	%6	18.00	30.00	28.00	43.00
ULKER	119.10	98.50	188.70	108.80	141.80	%21	%9	%58	%19	23.00	13.00	15.00	22.00
VAKBN	24.98	13.86	29.20	21.50	29.20	%80	%16	%17	%17	44.00	32.00	39.00	27.00
VESTL	48.52	45.16	107.30	45.16	73.15	%7	%7	%121	%51	3.00	8.00	3.00	1.00
YKBNK	24.30	22.48	39.46	22.48	34.68	%8	%8	%62	%43	6.00	11.00	14.00	3.00
ZOREN	3.44	3.13	6.94	3.13	4.66	%10	%10	%102	%35	9.00	16.00	6.00	5.00

YBB: Yılbaşından bugüne

## Künye

## Tacirler Yatırım Araştırma ve İçerik Yönetimi

### Serhan Yenigün

Müdür

[serhan.yenigun@tacirler.com.tr](mailto:serhan.yenigun@tacirler.com.tr)

### Ekin Çınar

Ekonomist

[ekin.cinar@tacirler.com.tr](mailto:ekin.cinar@tacirler.com.tr)

### Oğuzhan Kaymak

Tüm hisse kapsamı ve içerik yönetimi

[oguzhan.kaymak@tacirler.com.tr](mailto:oguzhan.kaymak@tacirler.com.tr)

### Ali Berk Coşkuntuna

Gıda-içecek, perakende, çimento,  
GYO, taahhüt

[berk.coskuntuna@tacirler.com.tr](mailto:berk.coskuntuna@tacirler.com.tr)

### Özgür Tosun

Tekstil, elektronik perakende,  
teknoloji, petrokimya, kağıt, mobilya

[ozgur.tosun@tacirler.com.tr](mailto:ozgur.tosun@tacirler.com.tr)

### Ömer Tarman

Veritabanı sorumlusu

[omer.tarman@tacirler.com.tr](mailto:omer.tarman@tacirler.com.tr)

## Yatırım Merkezlerimiz

## Genel Müdürlük

Nispetiye Cad. B-3 Blok Kat: 9 Akmerkez Etiler - İSTANBUL  
0 212 355 46 46

Adana	Cemal Paşa Mah. Gazipaşa Bul. Cemal Uğurlu Apt. Kat: 1 D: 4	(0 322) 457 77 55
Akatlar İrtibat Bürosu	Akat Mahallesi Meydan Caddesi B Blok No: 16 D: 8 (Eski No D: 10) Beşiktaş	(0 212) 355 46 46
Alsancak	Şehit Nevres Bulvarı Eczacıbaşı Apartmanı No: 7 Kat: 2 Daire: 5 Pasaport Alsancak - Konak	(0 232) 241 24 50
Ankara	Remzi Oğuz Arık Mah. Tunalı Hilmi Cad. Yaprak Apt. No: 94 Kat: 2 D: 9 Kavaklıdere Çankaya	(0 312) 435 18 36
Antalya	Şirinyalı Mah. İsmet Gökşen Cad. Özden Apt. No:82/6 Muratpaşa	(0 242) 248 45 20
Bakırköy	İstanbul Cad. Bakırköy İş Merkezi No: 6 Kat: 4 D: 14 Bakırköy	(0 212) 570 52 59
Bodrum	Konacık Mahallesi, Atatürk Bulvarı, Arbor-Abdullah Ünal Çabuk İş Merkezi No: 285/1-A6 Bodrum	(0 212) 355 46 46
Bursa	Konak Mah. Barış (120) Sokak , Ofis Artı Binası, Dış kapı No:3 Daire:33 Nilüfer-BURSA	(0 224) 225 64 10
Çankaya	Çankaya Mahallesi Cinnah Caddesi Cinnah Apartmanı No: 55 D: 7-8 Çankaya / ANKARA	(0 212) 355 46 46
Çukurambar	Kızılırmak Mah.Ufuk Üniversitesi Cad. Next Level Loft Ofis No: 4/65 Kat: 24 Söğütözü Çankaya	(0 312) 909 87 70
Denizli	Urhan İş Merkezi 2. Ticari Yol Daire 26 Kat: 6 Bayramyeri	(0 258) 265 87 85
Erenköy	Bağdat Cad. Çubukçu Apt. No: 333 Kat: 2 D: 4 Kadıköy	(0 216) 348 82 82
Gaziantep	İncilipinar Mah. Gazimuhtarpaşa Bul. Kepkepzade Park İş Merkezi B Blok No: 18 Kat: 1 D: 5	(0 342) 232 35 35
Girne	Ziya Rızki Cad. Şehit Necati Gürkaya Sok. Kat: 1 D: 1 Gime - KKTC	(0 392) 815 14 55-0533 889 15 51
İzmir	Kültür Mahallesi, Cumhuriyet Bulvarı No:137 Cumhuriyet Apt. K:5 D:12 Konak - İzmir	(0 232) 445 01 61
İzmit	Hürriyet Cad. Kaya İşhanı No: 39/5 İzmit	(0 262) 323 11 33
İzmit İrtibat Bürosu	Ömerağa Mah. Alemdar Cad. İ. Kolaylı Apt. No: 8 Kat: 2 İzmit	(0 262) 260 01 01
Karadeniz Ereğli	Bağlık Mahallesi Karanfil Sokak No:16/A Karadeniz Ereğli - Zonguldak	(0 372) 316 40 50
Karşıyaka	Yalı Mahallesi Ahmet Kemal Baysak Bulvarı No:42 D:11	(0 232) 241 19 24
Kartal	Üsküdar Cad. Cevat Kayacan Apt. No: 26 Kat: 4 D: 8 Kartal	(0 216) 306 22 71-306 22 06
Kayseri	Hunat Mah. Nuh Mehmet Baldöktü Sok. Gürcüoğlu Plaza No: 5 K: 3 D: 11 Melikgazi	(0 352) 221 08 68-222 82 51
Marmaris İrtibat Bürosu	Kemeraltı Mah. Orgeneral Mustafa Muğlalı Cad. Güven Apt. No: 22 D: 2 Marmaris	(0 252) 321 08 00
Merkez Şube	Akat Mahallesi Meydan Caddesi B Blok No: 16 D: 7 (Eski No D: 9) Beşiktaş	(0 212) 355 46 46
Mersin	İnönü Mah. 1401 Sok. No:32 Pozcu Evo Kat:2 No:10-11 Yenişehir Mersin	(0 324) 238 11 89
Trabzon İrtibat Bürosu	Kemer kaya Mahallesi Halkevi Cad. Mandıralı İş Merkezi No: 4 Daire: 4 Ortahisar	(0 462) 432 24 50

## Uyarı Notu

Bu raporda yer alan yatırım bilgi, yorum ve tavsiyeleri, yorum ve tavsiyede bulunanların kişisel görüşlerine dayanmakta olup finansal bilgi ve genel yatırım tavsiyesi kapsamında hazırlanmıştır ve hiçbir şekilde yatırım danışmanlığı kapsamında değildir. Yatırım danışmanlığı hizmeti; yetkili kuruluşlar tarafından kişilerin risk ve getiri tercihleri dikkate alınarak kişiye özel sunulmaktadır. Burada yer alan yorum ve tavsiyeler ise genel niteliktedir. Bu tavsiyeler, mali durumunuz ile risk ve getiri tercihlerinize uygun olmayabilir. Bu nedenle, sadece burada yer alan bilgilere dayanarak yatırım kararı verilmesi beklentilerinize uygun sonuçlar doğurmayabilir.

Yatırım Danışmanlığı hizmeti talep edilmesi halinde; yatırımcının Tacirler Yatırım Menkul Değerler A.Ş. ile Yatırım Danışmanlığı sözleşmesi imzalamış olması, Yerindelik Testi'ni tamamlamış ve risk grubunun belirlemiş olması zorunludur.

Bu raporda yer alan her türlü bilgi, yorum ve tavsiye uygunluk testi ile tespit edilecek risk grubunuz ve getiri beklentiniz ile uyumlu olmayabilir. Dolayısıyla, uygunluk testi neticesinde risk grubunuz tespit edilmeden sadece burada yer alan bilgilere dayanılarak yatırım kararı verilmesi amaç, bilgi ve tecrübenize uygun sonuçlar doğurmayabilir.

Bu rapor herhangi bir sürede belirli bir getirinin sağlanacağına dair bir taahhüt içermemekte olup, zaman içerisinde piyasa koşullarında meydana gelen değişiklikler nedeniyle yorum ve tavsiyelerde değişiklikler söz konusu olabilir. Bu raporda bahsedilen yatırım araçlarının fiyatları ve değerleri yatırımcıların menfaatlerine aykırı olarak hareket edebilir ve netice itibarıyla yatırımcılar anaparalarını kaybetme riski ile karşı karşıya kalabilirler. Bu raporda yer alan geçmiş performans verileri gelecekte elde edilecek sonuçların bir garantisi olarak kabul edilemez.

Bu raporda yer alan tüm bilgiler ve görüşler yatırımcıları bilgilendirmek amacıyla, Tacirler Yatırım Menkul Değerler A.Ş. tarafından güncel ve güvenilir kaynaklardan temin edilmiş olmakla beraber, Tacirler Yatırım Menkul Değerler A.Ş. söz konusu bilgilerin doğru ve tam olduğunu taahhüt etmemektedir. Raporlardaki yorumlardan, bilgilerin tam veya doğru olmaması ve/veya güncellenme nedeniyle doğabilecek maddi ve manevi zararlardan Tacirler Yatırım Menkul Değerler A.Ş. ve çalışanları sorumlu tutulamaz.

Bu rapor, sadece gönderildiği kişilerin kullanımı içindir. Bu raporun tümü veya bir kısmı Tacirler Yatırım Menkul Değerler A.Ş.'nin yazılı izni olmadan çoğaltılamaz, yayınlanamaz veya üçüncü kişilere gösterilemez, ticari amaçla kullanılamaz. Aksi halde, Tacirler Yatırım Menkul Değerler A.Ş. uğramış olduğu bütün zarar ve ziyanı talep etme hakkını saklı tutar.