

Güne Başlarken

Günaydın. ABD'nin tarife uygulamalarında yumuşama mesajları küresel borsaları desteklemeye devam ediyor. Bu sabah, ABD ve Avrupa vadeli ile Asya borsaları genel olarak alıcılı tarafta. Borsa İstanbul'da ise, ekonomi yönetiminin açık bir iletişim politikası yürütmesi ve tedbir kararlarının hızlı şekilde uygulamaya konması ile dört işlem gününde 10.872 zirvesinden 8.872'ye %18 gerileme ardından tepki alımları devam ediyor. Dün, yabancı katılımının da olduğu bir para girişi ile %4,5 yükselen ve 9.715'e geri dönen BIST 100 endeksi, böylece iki gün altında kaldığı 200 günlük üssel hareketli ortalamasının da yeniden üzerine çıkmış oldu. Tepki sürecinin bugün de devamını bekliyoruz. 9.900 / 10.000 bandı ilk direnç alanı olarak takip edilebilir. 9.550 ve 9.400 seviyeleri ise destek konumunda. Günün makro veri ajandası sakin. Türkiye 5 yıl vadeli CDS primleri güne 295 baz puandan başlıyor. Çok kısa bir süre içerisinde 260 baz puan civarından 330 baz puana kadar tırmanan CDS'lerde gerilemenin devamını bekliyoruz. BDDK'nın bankaların hisse geri alım esnekliğini artıran kararına ek olarak TL faizlerde ve CDS'lerdeki gerilemenin de XBANK Bankacılık Endeksi için destekleyici olmasını bekleriz.

Ekonomik Takvim

- 14:00 | **ABD** | MBA Mortgage Başvuruları (Haftalık) |
- 15:30 | **ABD** | Dayanıklı Mal Siparişleri (Şubat) |

PIYASALAR			
Yurtiçi	Kapanış	1 gün (%)	1 hafta (%)
BIST 100	9,715.58	4.48	-10.06
BIST 30	10,661.50	4.37	-11.22
BIST 50	8,612.54	4.38	-10.34
BIST Tüm	11,317.25	4.30	-9.69
BIST Banka	13,254.98	5.31	-19.77
BIST Ulaştırma	37,762.43	2.75	-5.21
BIST Sınai	12,608.64	3.82	-7.84

Yurtdışı Endeksler	Son	1 gün (%)	1 hafta (%)
Nasdaq	18,271.86	0.5%	2.9%
Dax	23,109.79	1.1%	-0.8%
Cac 40	8,108.59	1.1%	-0.8%
FTSE 100	8,663.80	0.3%	0.3%

Hazine Tahvilleri	Son	Günlük D. (%)	YBB D. (%)
TR 10 Yıllık Tahvil	26.86	2.40	6.43
GER 10 Yıllık Tahvil	2.80	1.05	18.36
ABD 10 Yıllık Tahvil	4.34	0.44	-5.16
ITA 10 Yıllık Tahvil	3.91	0.93	10.74
FR 10 Yıllık Tahvil	3.49	0.84	9.53
UK 10 Yıllık Tahvil	4.69	0.11	1.56

Döviz	Son	Günlük D. (%)	YBB D. (%)
USDTRY	38.00	0.06	7.39
EURTRY	40.98	0.00	11.74
GBPTRY	49.13	-0.16	11.00
BRENT (\$)	72.65	0.09	-2.73
XAUUSD (\$)	3023.91	0.13	15.27
XAGUSD (\$)	33.64	-0.25	16.44
COPPER (\$)	5.27	1.47	32.04
XPTUSD (\$)	978.77	-0.17	

GÜNLÜK TEKNİK ANALİZ BAZLI HİSSE ÖNERİLERİ

Hisse	ALIM Aralığı	SATIM Aralığı (TP)	Zarar KES (SL)
KCHOL	169.00 - 172.50	175.00 - 179.10	168.50
TTKOM	50.25 - 51.25	52.00 - 53.25	50.10
CCOLA	55.30 - 56.45	57.25 - 58.60	55.10
ALKIM	15.34 - 15.65	15.88 - 16.25	15.30

HAFTALIK TEKNİK ANALİZ BAZLI HİSSE ÖNERİLERİ

Hisse	ALIM Aralığı	SATIM Aralığı (TP)	Zarar KES (SL)
-			
-			
-			
-			

Global Piyasalarda Öne Çıkanlar

ABD Başkanı Trump'ın tarifeler konusunda daha ölçülü bir yaklaşım benimseyebileceğine dair artan beklentiler ile birlikte dün küresel piyasalarda pozitif bir seyir ön plana çıktı. ABD ve Avrupa borsaları günü artıda kapatırken, VIX endeksi pazartesi günü %9,3'lük düşüşün ardından dün de %2'ye yakın gerileyerek 17,15 seviyesine indi. ABD Hazinesi'nin dün düzenlediği 2 yıl vadeli tahvil ihalesine güçlü talep gelirken, ihalenin ardından 2 yıllık tahvil faizi %3,9983'e kadar geriledi. ABD'de tahvil faizleri günü 2 baz puanın üzerinde düşüşle kapattı. Bu sabah ABD vadeli karışık seyrederken, Avrupa vadeli ise alımların sürdüğü izleniyor. Bugün yurt dışında TSİ 10:00'da İngiltere şubat TÜFE verileri, TSİ 14:00'te ABD haftalık mortgage başvuruları TSİ 15:30'da ABD şubat ayı dayanıklı mal siparişleri verileri açıklanacak. Fed üyelerinden Minneapolis Fed Başkanı Kashkari TSİ 17:00'de, St. Louis Fed Başkanı Musalem TSİ 20:10'da konuşacak. Avrupa cephesinde ise ECB yetkililerinden Villeroy TSİ 13:00'te, Knot TSİ 19:30'da ve Cipollone ise TSİ 21:00'de konuşma gerçekleştirecek.

Küresel Borsalar:

ABD borsaları günü artıda kapattı. Kapanışta Dow Jones endeksi, %0,01'lik sınırlı bir primle 42.587,50 puandan kapandı. S&P 500 endeksi %0,16 artışla 5.776,62 puana ve Nasdaq endeksi %0,46 kazançla 18.271,86 puana çıktı.

Avrupa borsaları ise günü yükselişle kapattı. İngiltere'de FTSE 100 endeksi %0,3 yükselişle 8.663,80 Fransa'da CAC 40 endeksi %1,1 primle 8.108,59, İtalya'da FTSE MIB 30 endeksi %1,1 artışla 39.384,95 ve Almanya'da DAX 40 endeksi %1,1 değer kazanarak 23.109,79 puandan kapandı.

Bu sabah Asya'da karışık bir seyir izleniyor. Japonya Nikkei endeksi %0,7 ve Hong Kong Hang Seng endeksi %0,3 primle işlem görürken, Çin CSI 300 endeksi ise %0,1'e yakın sınırlı bir kayıpla seyreliyor.

Tahvil Piyasaları:

ABD Hazinesi'nin dün düzenlediği 69 milyar dolar tutarındaki 2 yıl vadeli tahvil ihalesinde talep / satış rasyosu 2,66x ile güçlü bir talebi işaret ederken, ihalede getiri %3,9840 ile eylül ayından bu yana ilk defa %4'ün altında gerçekleşti. İhalenin ardından %3,9983 seviyesine kadar gerileyen 2 yıllık tahvilin getirisi, günü 2,1 baz puan düşüşle %4,01 seviyesinin hemen üzerinde tamamladı. ABD 10 yıllık tahvil faizi 2,1 baz puan gerileyerek %4,3133 seviyesinden, 5 yıllık tahvil faizi ise 2,6 baz puan düşüşle %4,0683 seviyesinden kapandı.

Almanya 10 yıllık tahvil faizi günü 2,7 baz puanlık artışla %2,7980 seviyesinden tamamlarken, İtalya 10 yıllık tahvil faizi ise 2,2 baz puan yükselerek %3,89 üzerine çıktı. Fransa'da ise 10 yıllık tahvilin getirisi 2,3 baz puan artarak %3,48 üzerinde kapandı.

Para Piyasaları:

Dolar endeksi günü %0,1'e yakın düşüşle 104,18 seviyesinde tamamlarken, EURUSD paritesi ise %0,1 gerileyerek 1,0791 seviyesinden kapandı. Teknik göstergeler, dolar endeksinde 104,30 civarından yönün yeniden aşağı dönebileceğine işaret ediyor.

GBPUSD paritesi günü %0,2'ye yakın primle 1,2944 seviyesinden tamamlarken, USDJPY ise %0,5 gerileyerek 149,91 seviyesinden günü kapattı.

Emtia Piyasaları:

Değerli metallerde yön dün yeniden yukarı döndü. Altının ons fiyatı günü %0,3 primle 3.020\$ seviyesinin hemen üzerinde tamamlarken, gümüş ise %2,2'lik güçlü bir yükselişle 33,73\$ seviyesinden kapattı. Altın / gümüş rasyosu ise 91,2 seviyesinden 89,54 seviyesine indi.

Brent petrol %0,03'lük yataya yakın sınırlı bir yükselişle varil başına 73,02\$ seviyesinden kapanırken, ham petrol ise %0,2 düşüşle varil başına 69\$ seviyesinden günü tamamladı.

Ekonomi ve Politika Haberleri

Saat 10:00'da mart ayına ilişkin Sektörel Enflasyon Beklentileri açıklanacak

Şubat ayına ilişkin yayınlanan Sektörel Enflasyon Beklentileri anket sonuçlarına göre piyasa katılımcıları ve reel sektörün 12 ay sonrasına ilişkin enflasyon beklentileri, ocak ayında göre daha yavaş bir hızda olmak üzere gerilemeye devam ederken, hanehalkının enflasyon beklentisi ise eylül ayından bu yana ilk defa yükseliş gösterdi. Bu çerçevede, şubat anket sonuçlarına göre 12 ay sonrası yıllık enflasyon beklentileri; piyasa katılımcıları için 0,1 puan azalarak %25,3 seviyesine ve reel sektör için 1,9 puan azalarak %41,9 seviyesine gerilerken, hanehalkı için 0,4 puan artarak %59,2 seviyesine yükseldi.

- Hatırlanacağı üzere ocak anket sonuçlarında her üç kesimin de enflasyon beklentilerindeki gerileme önceki aya göre belirgin bir şekilde hızlanmıştı. Şubat ayında piyasa katılımcıları ve reel sektörün enflasyon beklentilerindeki düşüşün yavaşlaması ve hanehalkının beklentisindeki artışta, %5'in üzerinde gelerek tahminleri aşan ocak ayı enflasyonunun ve TCMB'nin yılsonu enflasyon tahminindeki yukarı yönlü revizyonun etkili olduğunu değerlendirmiştik.
- Mart ayı anketinde ise, yurt içi siyasi gelişmelerin etkisi ile TL varlıklarda 19 Mart Çarşamba günü itibariyle başlayan volatilitenin ardından, ekonomik birimlerin enflasyon beklentilerinin ne ölçüde değiştiği önemli olacak. İçeride yaşanan dalgalanma sonrasında hanehalkı enflasyon beklentisinde şubatta görülen yükselişin mart ayında da devam etmesi ve reel sektörün beklentilerinde bozulma yaşanması söz konusu olabilir.

Hazine ve Maliye Bakanı Şimşek ve TCMB Başkanı Karahan, uluslararası yatırımcılarla görüştü

Hazine ve Maliye Bakanı Mehmet Şimşek ve TCMB Başkanı Fatih Karahan uluslararası yatırımcılarla görüşme gerçekleştirdi. Toplantıya ilişkin gelen haber akışında 1 saat süren toplantıya Kuzey Amerika, Birleşik Krallık, diğer Avrupa ülkeleri ve Orta Doğu'dan yaklaşık 4.500 yatırımcının yoğun ilgi gösterdiği ifade edildi. Bakan Şimşek, toplantıda piyasalarda volatilitenin her geçen gün hafiflediğini belirterek, borç stoku ve borç çevirme oranlarında problem olmadığını ifade etti. Türk lirası varlıklarındaki değer kayıplarına ilişkin aylık enflasyonda geçici etkiler görülse de yıllık enflasyon hedefine ulaşma konusunda bir engel görmediklerini ifade eden Şimşek, OVP'de herhangi bir revizyonun gündemlerinde olmadığını kaydetti. Şimşek, piyasadaki dolar talebinin hafiflediğini, kurun her yatay hareketini "müdahale" olarak değerlendirilmemesi gerektiğini belirterek, yurt içi yerleşiklerin dolar talebinin az olduğunu, dalgalı dönemde talebin daha çok yabancı yatırımcı ve fonlardan kaynaklandığını söyledi. TCMB Başkanı Fatih Karahan ise TCMB'nin toplantı bazında karar vermeye devam ettiğine dikkati çekerek, ara toplantının bir gereklilik olduğunu vurguladı. TCMB'nin elinde çok fazla araç seti bulunduğunun altını çizen Karahan, gerektiğinde yeni aksiyonlar alınabileceğini kaydetti.

Cumhurbaşkanı Cevdet Yılmaz, stopajda değişikliğin gündemde olmadığını belirtti

Cumhurbaşkanı Cevdet Yılmaz, dün katıldığı canlı yayında soruları yanıtladı. Yılmaz, son dönemde piyasalarda artan volatilitenin birlikte rezervlerde belirli bir kaybın olduğunu dile getiren Yılmaz, TCMB ve SPK'nın gerekli bazı proaktif aksiyonlar aldığını ve bunların geçici olduğunu dile getirdi. Stopaj konusunun kamu gelirlerini etkileyen bir tarafı olduğunu belirten Yılmaz, stopajda değişikliğin şu an gündemde olmadığını ifade etti. Yılmaz, kurdaki bir miktar artışın beklentilerde geçişkenlik yaratabileceğini söylerken, büyük değişiklikler beklemediğini belirtti.

Reel kesim güven endeksi, mayıs ayından bu yana en yüksek seviyesine çıktı

Arındırılmamış reel kesim güven endeksi (RKGE) martta 102,4'ten 104,1'e yükselerek mayıs ayından bu yana en yüksek seviyesine tırmanırken, mevsim etkilerinden arındırılmış endeks seviyesi ise 102,8'den 103,2'ye çıktı. Kapasite kullanım oranı (KKO) ise mart ayında %74,5'ten %74,4'e inerken, mevsimsel etkilerden arındırılmış KKO ise %74,9'dan %75,2'ye yükseldi. %2,6 seviyesinde bulunan 2025 büyüme tahminimize yönelik yukarı yönlü risklerin artmakta olduğunu gözlemliyoruz. Bu yıl için baz senaryomuz, 2025 yılının ilk çeyreğinde yıllık büyümede görülecek düşüşün ardından ikinci çeyrek itibariyle aktivitede toparlanmanın ön plana çıkacağı ve 2025 yılı büyümesinin %2,6 düzeyinde oluşacağı yönündeydi. Ancak, şimdiki kadar gelen öncü veriler, büyümede bu yılın ilk çeyreğinde beklediğimiz zayıflamanın tahminimiz ettiğimiz boyutta olmayabileceğinin ve büyüme dinamiklerindeki seyrin dezenflasyon süreci açısından risk unsuru oluşturmaya devam ettiğinin sinyali veriyor.

Şirket ve Sektör Haberleri

DERİM: Derimod, şirketin tüm aktif ve pasifleri ile birlikte bir küll halinde tasfiyesiz infisah yoluyla devrolması suretiyle Derimod Pazarlama bünyesinde birleşilmesine karar verildiğini açıkladı.

DOHOL: Doğan Holding, sermayesine %91 oranında iştirak edilen D Yatırım Bankası'nın 200 milyon TL tutarındaki sermayesinin 1,4 milyar TL'ye çıkarılmasına karar verildiğini açıkladı.

MIATK: Mia Teknoloji, 'Özel Güvenlik Altyapı Donanımları' kapsamında bir müşteri ile 135,6 milyon TL tutarında sözleşme imzalandığını açıkladı.

SISE: Şişecam, şirketin kayıtlı sermaye tavanını 5 milyar TL'den 20 milyar TL'ye artırma kararı aldığını açıkladı. Ayrıca, pay başına 0,65 TL brüt temettü kararı da onaylanmış olup, hak kullanım tarihi 30 Mayıs olarak belirlendi. Son kapanış fiyatına göre temettü verimi %1,7 düzeyinde.

TCELL: Turkcell, şirket payları ve şirket bonolarının geri alımında kullanılmak üzere belirlenen azami fon tutarının 1,3 milyar TL'den 2,3 milyar TL'ye artırıldığını açıkladı. Ayrıca, pay başına brüt 3,64 TL temettü kararı alındı.

KCAER: Şirket pay başına 0,86 TL brüt temettü dağıtma kararı aldı. Temettü verimi son kapanışa göre %7 düzeyindedir.

AGESA: Şirket, bugün pay başına 5,56 TL brüt temettü dağıtacak olup, temettü verimi son kapanış fiyatına göre %4,3 düzeyindedir.

AKBNK: Şirket, bugün pay başına 1,22 TL brüt temettü dağıtacak olup, temettü verimi son kapanış fiyatına göre %2,2 düzeyindedir.

ANHYT: Şirket, bugün pay başına 5,81 TL brüt temettü dağıtacak olup, temettü verimi son kapanış fiyatına göre %5,9 düzeyindedir.

BMSCH: Şirketin, iç kaynaklardan karşılanmak üzere %177,1 oranında bedelsiz sermaye artırım hak kullanım tarihi bugün. Şirketin, 36,1 milyon TL olan mevcut sermayesi artırım sonucunda 100 milyon TL'ye ulaşacak.

Yükselenler	Kapanış	Günlük (%)	Haftalık (%)
Mia Teknoloji	44.22	10.00	5.29
Şok Marketler Ticaret	36.76	9.99	-13.71
Reeder Teknoloji	11.89	9.99	-10.53
Yeo Teknoloji Enerji V	57.85	9.98	-3.58
Bim Birleşik Mağazala	455.25	9.96	-10.03

Düşenler	Kapanış	Günlük (%)	Haftalık (%)
Aselsan	117.50	-2.41	-4.78
Altınay Savunma Tekr	96.70	-0.26	1.20
Selçuk Ecza Deposu	64.80	0.08	-9.37
Ford Otosan	1,044.00	0.19	-2.61
Pasifik Eurasia Lojistik	35.74	0.28	-7.60

BIST 100 Para Girişi	Para Girişi (mnTL)	P.D. Oranı (%)
BIMAS	795.79	0.60%
KCHOL	281.85	0.29%
YKBNK	271.59	0.20%
ISCTR	201.84	0.18%
THYAO	183.74	0.17%

BIST 100 Para Çıkışı	Para Çıkışı (mnTL)	P.D. Oranı (%)
AELS	-732.45	0.31%
AKBNK	-409.99	0.22%
PGSUS	-290.29	0.22%
SAHOL	-119.46	0.19%
FROTO	-75.74	0.17%

KOZAA (Negatif): 4Ç24 sonuçlarını 173 milyon TL net kar ile açıkladı. Açıklanan net kar rakamı, yıllık bazda yüzde %92 azalırken, şirket 3Ç24'de 1.674 milyon TL zarar açıklamıştı. Net satışlar 833 milyon TL olarak açıklandı ve geçen senenin aynı dönemine göre yüzde %58 azaldı. Şirketin yurtdışı satışları, yıllık ve ABD doları bazında, %1577 artış kaydetti ve net satışlardaki payı %22 oldu. (4Ç23: %1) Şirket, 4Ç24'de negatif 311 milyon TL FAVÖK açıklarken, bu rakam geçen yılın aynı döneminde 1.698 milyon TL idi.

IPEKE (Negatif): 4Ç24 sonuçlarını 560 milyon TL zarar ile açıkladı. Şirket geçen yılın aynı döneminde, 1.089 milyon TL net kar açıklamıştı. Net satışlar 837 milyon TL olarak açıklandı ve geçen senenin aynı dönemine göre yüzde %57 azaldı. Şirketin yurtdışı satışları, yıllık ve ABD doları bazında, %1577 artış kaydetti ve net satışlardaki payı %21 oldu. (4Ç23: %1) Şirket, 4Ç24'de negatif 24 milyon TL FAVÖK açıklarken, bu rakam geçen yılın aynı döneminde 1.687 milyon TL idi.

AGROT (Negatif): 4Ç24 sonuçlarını 353 milyon TL zarar ile açıkladı. Şirket geçen yılın aynı döneminde, 487 milyon TL net kar açıklamıştı. Net satışlar -160 milyon TL olarak açıklandı ve geçen senenin aynı dönemine göre yüzde %124 azaldı. Şirket, 4Ç24'de negatif 135 milyon TL FAVÖK açıklarken, bu rakam geçen yılın aynı döneminde 96 milyon TL idi.

ARCLK: Uluslararası Kredi Derecelendirme Kuruluşu S&P, şirketin yabancı para cinsinden uzun vadeli kredi notunun BB'den BB-'ye düşürüldüğünü, görünümünün ise Negatif'ten Durağan'a yükseltildiğini duyurdu.

ASUZU: Şirket, pay başına 1,98 TL brüt temettü dağıtma kararı aldı. Temettü verimi son kapanış fiyatına göre %3,4 düzeyindedir.

KONTR: Şirketin bağlı ortaklığı Pomega, Egesa Elektrik'in lisanslı depolamalı GES projeleri kapsamında toplam 303,5 MWh kapasiteli enerji depolama sistemleri temini ve devreye alımı için 54,6 milyon USD tutarında sipariş almış olup,projenin 2025'in üçüncü çeyreğinde tamamlanması planlanmaktadır.

GLCVY: Şirket, 7 Mart 2025 tarihinde kazandığı 300 milyon TL tutarındaki tahsili geçmiş alacak portföyünün devir işlemini tamamladı.

GSDHO: Şirket, bağlı ortaklığının kazandığı toplam 112 milyon TL anapara büyüklüğündeki tahsili geçmiş alacak portföyünün devir işlemlerinin tamamlandığını bildirdi.

TOASO: Şirketin kayıtlı sermaye tavanını 1 milyar TL'den, 2,5 milyar TL'ye artırma kararı Genel Kurul tarafından onaylandı. Ayrıca, pay başına 12 TL brüt temettü kararı da onaylanmış olup, hak kullanım tarihi 4 Nisan olarak belirlendi. Son kapanış fiyatına göre temettü verimi %6,7 düzeyindedir.

Model Portföy

Şirket Adı	Hisse Kodu	Son Fiyat (TL)	12A Hedef Fiyat (TL)	Güncel Getiri (%)	Getiri Potansiyeli (%)	Ekleme Tarihi
Migros	MGROS	₺504.00	₺854.00	183%	69%	06-Haz-23
Türk Hava Yollari	THYAO	₺312.00	₺428.00	90%	37%	06-Haz-23
Tupras	TUPRS	₺141.90	₺208.10	133%	47%	06-Haz-23
Coca Cola	COLA	₺55.75	₺80.00	53%	43%	27-Kas-23
Teknosa	TKNSA	₺28.18	₺48.00	-18%	70%	12-Ara-24
Mavi Giyim	MAVI	₺68.40	₺147.00	-31%	115%	27-Ağu-24
Ford Otosan	FROTO	₺1,044.00	₺1,412.00	17%	35%	28-Ağu-24
İşbank (C)	ISCTR	₺13.10	₺19.80	2%	51%	24-Ara-24
Yapı Kredi	YKBNK	₺25.52	₺42.80	-10%	68%	24-Ara-24
Tav Havalimanları	TAVHL	₺257.00	₺396.00	-9%	54%	24-Ara-24
Turkcell	TCELL	₺94.80	₺156.30	5%	65%	24-Ara-24
Aselsan	ASELS	₺117.50	İnceleme Altında	37%		27-Şub-25

Kuruluşundan Bugüne MP Getirisi (%)

157%

Kuruluşundan Bugüne BIST 100 Endeks Getirisi (%)

81%

Kuruluşundan Bugüne MP / BIST 100 Göreceli Getiri (%)

42%

Son 1 yıl MP Getirisi (%)

9%

Son 1 yıl BIST 100 Endeks Getirisi (%)

10%

Son 1 yıl MP / BIST 100 Göreceli Getiri (%)

-1%

2025 Yılı MP Getirisi (%)

-4%

2025 Yılı BIST 100 Endeks Getirisi (%)

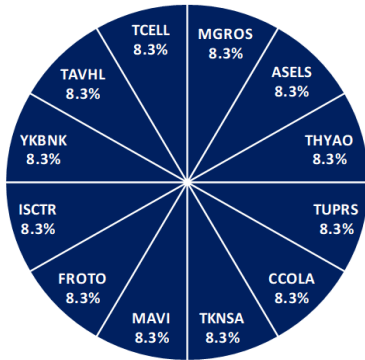
-1%

2025 Yılı MP / BIST 100 Göreceli Getiri (%)

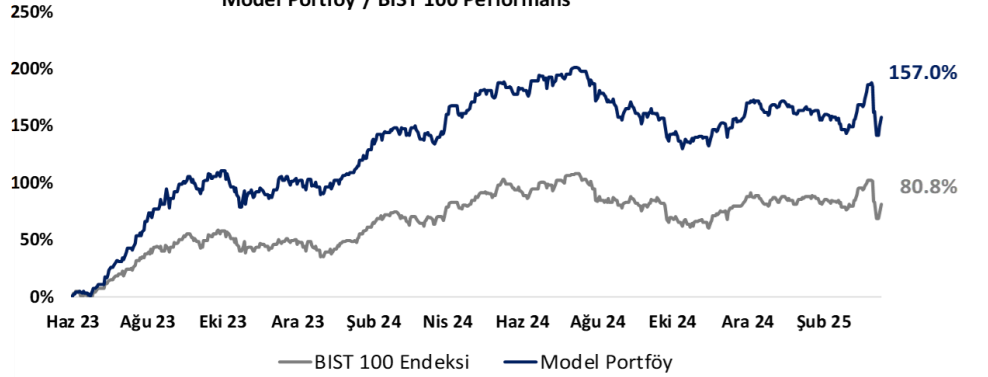
-2%

*MP: Tacirler Model Portföy

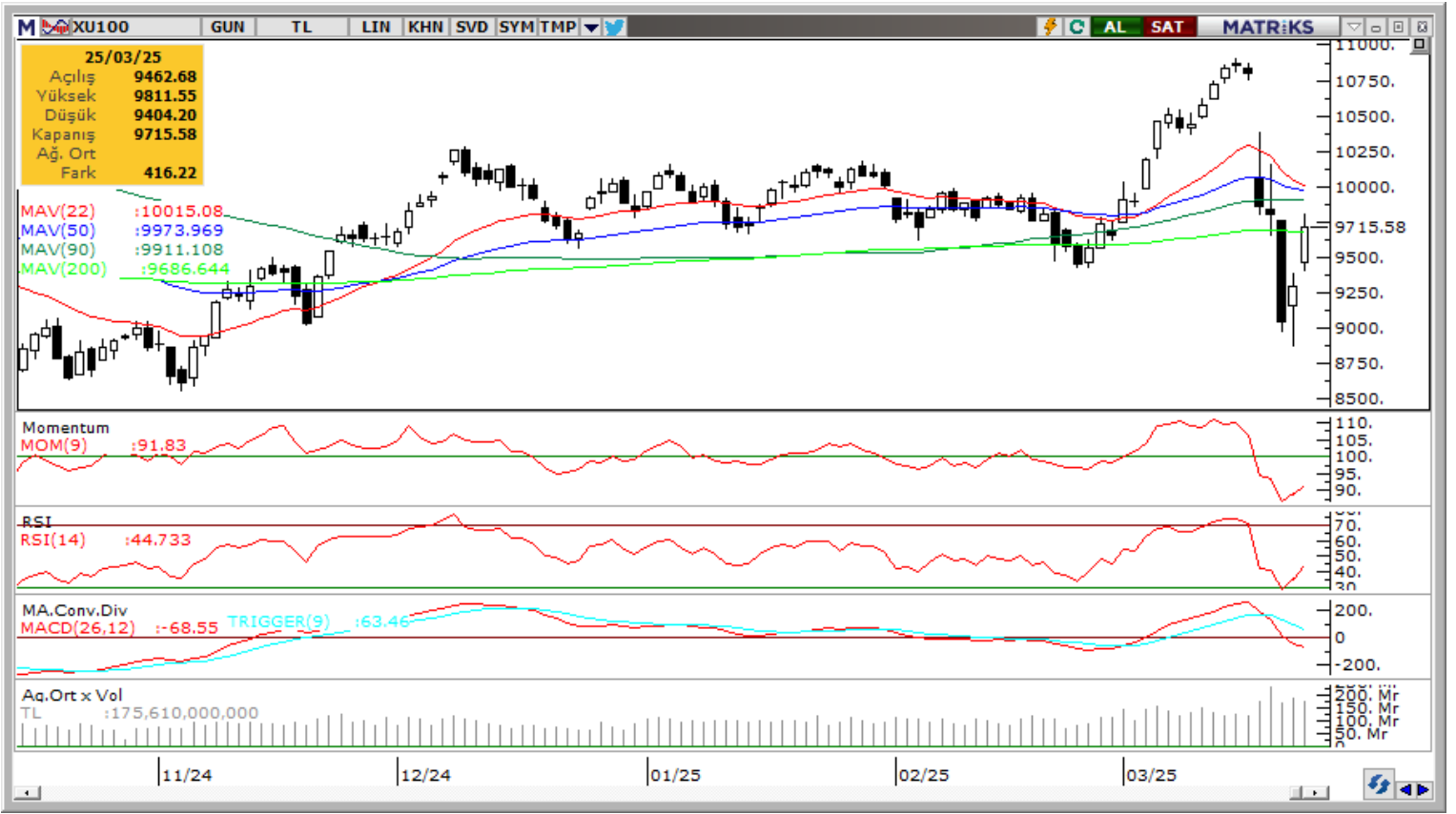
Model Portföy Ağırlık



Model Portföy / BIST 100 Performans



BIST 100 Teknik Analiz



Vade	Üssel H.O.	H.O. Kesişim	Trend Yönü	Trendin Gücü	En son	5 gün önce	20 gün önce
Kısa	5 günlük	5-22	Aşağı	Kuvvetlenen düşüş	9,677	10,234	9,924
Orta	22 günlük	22-50	Yukarı	Baskı artabilir	10,015	10,216	9,823
Uzun	50 günlük	50-200	Yukarı	Baskı artabilir	9,974	10,052	9,822

BIST-100	Destek 3	Destek 2	Destek 1	Kapanış	Pivot	Direnç 1	Direnç 2	Direnç 3
	9,000	9,250	9,400	9,716	9,644	9,900	10,000	10,200

İndikatör Yorum

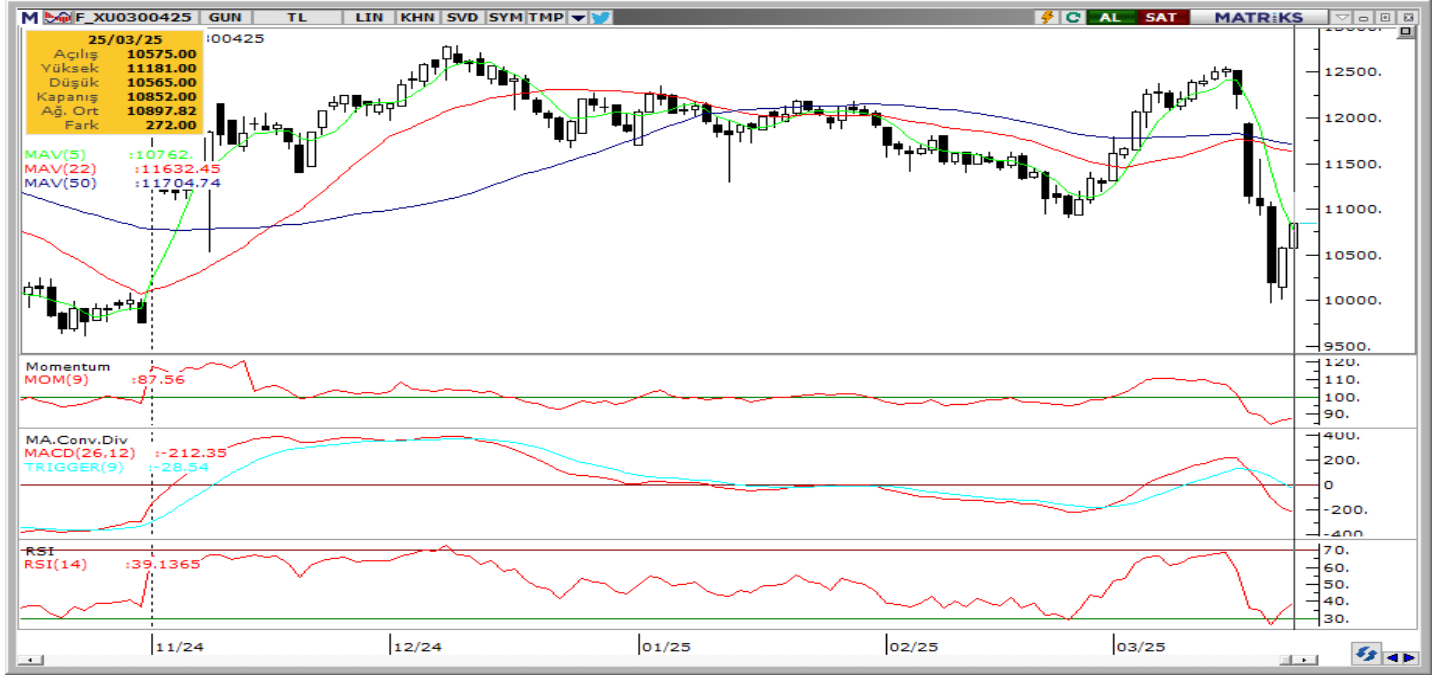
Momentum (trendin ivmesini gösterir): 100 eşik değeri altında, tepki veriyor. Nötr.

MACD (orta vadeli trend göstergesi): MACD (26,12) satım bölgesinde. Negatif.

RSI (trendin gücünü gösterir): RSI, aşırı satım bölgesi üzerinde denge buldu. İzlenmeli.

Hareketli Ortalamalar: BIST 100 endeksi yeniden 200-g üssel ho üzerinde. Nötr.

VIOP 30 Teknik Analiz



Nisan ayı VIOP 30 endeks kontratı, geçtiğimiz işlem gününde 10.852 puan seviyesinden günlük kapanış gerçekleştirdi. Bugün yukarı yönlü hareketlerde ilk olarak 10.950 ve ardından 11.050 puan seviyelerini takip edeceğiz. Aşağı yönlü olası hareketlerde 10.750 puan seviyesi ilk destek noktamızı oluştururken, ana desteğimiz 10.650 puan seviyesi.

VIOP30	Destek 3	Destek 2	Destek 1	Kapanış	Direnç 1	Direnç 2	Direnç 3
	10,550	10,650	10,750	10,852	10,950	11,050	11,200

Günlük İşlemler

Alan	Net Adet	%	Maliyet	Toplam	Satan	Net Adet	%	Maliyet	Toplam	Kurum	T.Adet	%	Maliyet	Net
IS YATIRIM	24,709	42	10959.609	163,163	BANK-OF-AMERI	12,131	21	11108.569	103,803	YAPI KRE	195,765	18	10902.376	-1,641
HSBC YATIRIM	10,129	17	10934.413	12,099	TEB YATIRIM	7,972	14	10878.291	63,962	IS YATIRI	163,163	15	10892.556	24,70
GARANTI BBVA	7,845	14	10880.833	19,697	VAKIF YAT.	6,186	11	11012.715	25,596	BANK-OF-	103,803	9	10903.496	-12,13
MEKSA YATIRIM	6,716	12	10857.108	17,264	INFO YATIRIM M	4,929	9	10777.666	68,479	INFO YAT	68,479	6	10891.475	-4,929
AK YATIRIM	4,102	7	11021.117	54,488	HALK YATIRIM	3,496	6	11000.672	18,224	TEB YATI	63,962	6	10900.523	-7,972
DiĞER	4,785	8		0	DiĞER	23,572	40		0	DiĞER	514,992	46		0

Kümülatif İşlemler

Alan	Net Adet	%	Maliyet	Toplam	Satan	Net Adet	%	Maliyet	Toplam	Kurum	T.Adet	%	Maliyet	Net
TEB YATIRIM	174,313	63	11571.967	1,086,409	IS YATIRIM	121,384	44	10873.855	2,474,646	IS YATIRI	2,474,646	17	11438.703	-121,384
YAPI KREDİ YAT	40,168	15	10810.552	2,197,438	GARANTI BBVA	43,428	16	11828.980	554,390	YAPI KRE	2,197,438	15	11394.036	40,168
ZIRAAT YAT.	25,459	9	10030.693	159,041	BANK-OF-AMERI	22,094	8	13045.408	1,584,274	BANK-OF-	1,584,274	11	11450.932	-22,094
HSBC YATIRIM	17,092	6	10642.223	356,504	INFO YATIRIM M	20,287	7	11311.000	774,405	TEB YATI	1,086,409	7	11432.525	174,313
HALK YATIRIM	15,331	6	11063.415	271,845	QNB YATIRIM M	17,746	6	11804.508	423,180	INFO YAT	774,405	5	11485.832	-20,287
DiĞER	3,443	1		0	DiĞER	50,867	18		0	DiĞER	6,732,264	45		0

Kaynak: Matriks / Tacirler Yatırım

Pay Alım Satım ve Son İki Haftalık Yeni İş İlişkileri

Alıcı	Satıcı	Şirket	Türü	# lot	İşlem Fiyatı (TL)	İşlem sonrası sermaye içindeki payı
LKMNH		LKMNH	Geri Alım	72,900	18.30	1.07%
AHGAZ		AHGAZ	Geri Alım	350,000	21.00	1.94%
GRTHO		GRTHO	Geri Alım	10,000	321.00	0.03%
YYLGD		YYLGD	Geri Alım	30,000	8.82	0.96%
ALARK		ALARK	Geri Alım	187,733	88.67	2.33%
KOCMT		KOCMT	Geri Alım	155,000	12.05	0.14%
BIMAS		BIMAS	Geri Alım	200,000	453.36	2.17%
DAGHL		DAGHL	Geri Alım	30,000	42.84	0.10%
FRIGO		FRIGO	Geri Alım	20,000	7.35	3.39%
GEDZA		GEDZA	Geri Alım	4,306	23.32	0.81%
IC ICTAS INSAAT SAN. VE TIC. A.Ş.		ENTRA	Piyasa	4,961,937	10.15	1.13%

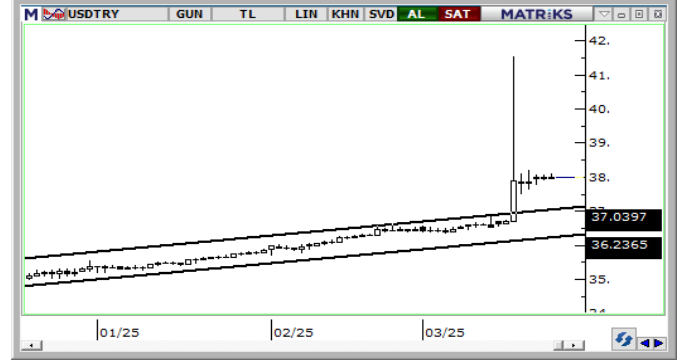
YENİ İŞ İLİŞKİLERİ (Son İki Hafta)

Tarih	Şirket	İş Tanımı	Toplam Sözleşme Tutarı (mn TL)	2023 Ciro (mn TL)	2023 Ciro (%)	Son 12 Ay Ciro (mn TL)	Son 12 ay Ciro (%)	Açıklama Tarihinden Bugüne Getiri (%)
25/03/2025	MIATK	Sözleşme imzalanması	135.6	2,022.8	6.71%	2,583.3	5.25%	0.00%
	KONTR	Sipariş alımı	2,074.3	5,725.8	36.23%	9,907.8	20.94%	0.00%
24/03/2025	MAKIM	Sipariş alımı	34.0	1,142.3	2.98%	1,053.6	3.23%	9.88%
20/03/2025	CVKMD	Krom cevheri satışı	860.1	2,568.2	33.49%	3,135.2	27.43%	-4.44%
	KONTR	Sözleşme imzalanması	53.2	5,725.8	0.93%	9,907.8	0.54%	-7.39%
	PLTUR	İş alımı	237.4	3,682.0	6.45%	4,099.6	5.79%	-2.29%
18/03/2025	DCTTR	Mısır satışı	167.2	2,217.3	7.54%	2,509.3	6.66%	-2.61%
17/03/2025	YEOTK	Sözleşme imzalanması	293.7	9,214.7	3.19%	7,584.8	3.87%	-0.77%
	DURKN	Sipariş alımı	56.6	1,133.0	5.00%	917.4	6.17%	-14.29%
	OZATD	Sözleşme imzalanması	180.4	2,897.4	6.23%	1,754.6	10.28%	2.21%
14/03/2025	DURKN	Sipariş alımı	14.7	1,133.0	1.29%	917.4	1.60%	-13.42%
	OZYSR	Sipariş alımı	21.7	6,993.3	0.31%	6,588.9	0.33%	-1.49%
	EFORC	Sözleşme imzalanması	1,200.0	7,484.5	16.03%	6,732.7	17.82%	0.00%
13/03/2025	ASELS	Sözleşme imzalanması	1,474.4	106,252.3	1.39%	120,205.6	1.23%	1.03%
	BERA	Sipariş alımı	84.5	18,557.1	0.46%	16,663.1	0.51%	-3.88%
12/03/2025	ALVES	Bakır iletkenli enerji kabloları satışı	315.5	4,625.8	6.82%	5,395.3	5.85%	-12.98%
	IMASM	Buğday unu fabrikası kurulumu	30.5	1,839.2	1.66%	2,163.8	1.41%	-8.37%
	OZATD	Sözleşme imzalanması	113.9	2,897.4	3.93%	1,754.6	6.49%	3.31%
11/03/2025	YEOTK	Sözleşme imzalanması	153.6	9,214.7	1.67%	7,584.8	2.02%	-3.58%
	KLYPV	Sözleşme imzalanması	4,523.4	10,560.9	42.83%	9,802.1	46.15%	-9.30%
	ASELS	Sözleşme imzalanması	4,081.8	106,252.3	3.84%	120,205.6	3.40%	0.43%
	GESAN	Sözleşme imzalanması	235.5	15,088.6	1.56%	15,187.2	1.55%	-14.30%

FX Teknik Analiz

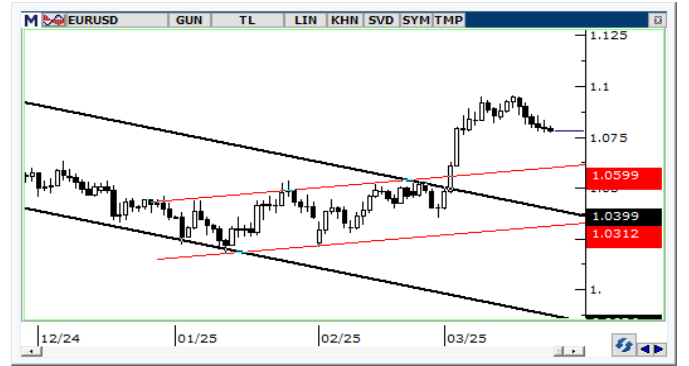
USD/TRY

Kurda 38 civarındaki dengelenme çabasının sürmesini bekliyoruz. Göstergeler, kısa vade için 37,50 – 40 bandına işaret ediyor. Piyasadaki TL likidite fazlasının geçtiğimiz haftadan bu yana 1,2 trilyon TL'den 234 milyar TL'ye gerilemesinin ardından dün itibarıyla yeniden 374 milyar TL'ye yükseldiği görülüyor. Bu da, döviz satışının durmaya başladığı anlamına gelebilir. Günlük piyasa verilerini ve analitik bilançoju takip etmeye devam edeceğiz.



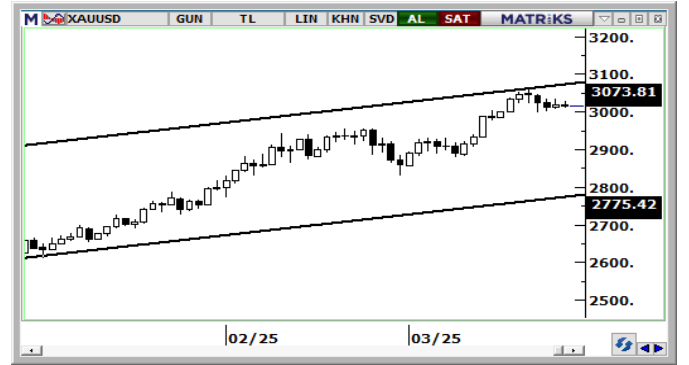
EUR/USD

Trend ve momentum indikatörleri paritede kısa vadeye ilişkin 1,0720 – 1,1060 bandını öne çıkarmaya devam ederken, 1,0720 seviyesi 200 günlük ortalamaya denk gelmesinden ötürü önemli bir destek konumunda yer alıyor. Teknik göstergeler dolar endeksinde 104,30 civarından yönün yeniden aşağı dönebileceğini ve paritedeki 1,08 üzeri demelerin sürebileceğini gösteriyor. Paritede 1,0785, 1,0750 ve 1,0720 destek, 1,0820, 1,0850 ve 1,0880 seviyeleri direnç konumunda bulunuyor.



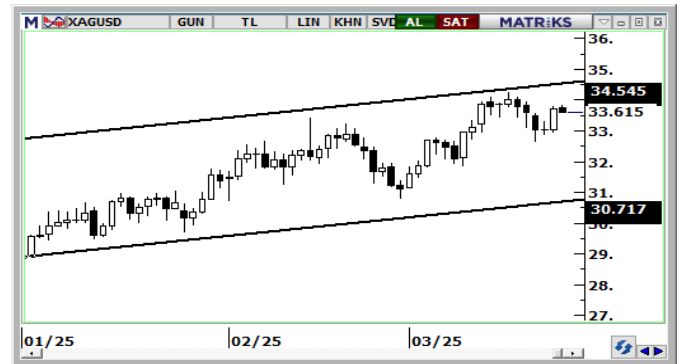
XAU/USD

Değerli metallerde yükseliş eğiliminin devamını ve geri çekilmelerin düzeltme olarak sınırlı kalmayı sürdürmesini bekliyoruz. Ons altında teknik göstergeler gelecek dönem için 2.800\$ - 3.100\$ bandında bir hareket olasılığını desteklerken, günlük grafikte devam etmekte olan yükseliş kanalı ise yukarı yönlü potansiyelin korunduğunun altını çiziyor. Altında 3.000\$, 2.980\$ ve 2.955\$ seviyeleri destek, 3.027\$, 3.060\$ ve kanal sınırının denk geldiği 3.100\$ bölgesi direnç olarak öne çıkıyor.



XAG/USD

Dün %2'nin üzerinde yükseliş kaydeden gümüş fiyatlarında, trend ve momentum göstergeleri kısa vadede 33\$ üzerinde tutunma çabasının devam edebileceğine işaret ediyor. Günlük grafikteki yükseliş kanalı kısa vade için 30,70\$ – 35\$ bandında bir hareket olasılığını desteklerken, teknik indikatörler gelecek dönem için 35\$ seviyesini hedef göstermeye devam ediyor. Gümüşte 33,12\$, 32,55\$ ve 32\$ seviyeleri destek, 33,80\$, 34,25\$ ve 34,53\$ seviyeleri ise direnç konumunda yer alıyor.



25/03/2025 TARİHLİ AÇIĞA SATIŞ İŞLEMLERİ								
Hisse Kodu	Kapanış Fiyatı	Günlük Fark	İşlem Hacmi Bazında (mlnTL)			İşlem Adedi Bazında (mln adet)		
			Açığa Satış Hacmi	Toplam İşlem Hacmi	Açığa Satış Payı (%)	Açığa Satış Adedi	Toplam İşlem Adedi	Açığa Satış Payı (%)
AEFES	168.10	7.00%	0.0	1,675.7	0.0%	0.0	10.2	0.0%
AKBNK	54.78	3.80%	0.0	18,343.2	0.0%	0.0	334.4	0.0%
ALARK	92.70	7.67%	0.0	1,488.2	0.0%	0.0	16.3	0.0%
ARCLK	142.70	1.06%	0.0	482.0	0.0%	0.0	3.4	0.0%
ASELS	117.50	-2.41%	0.0	12,009.3	0.0%	0.0	100.2	0.0%
ASTOR	105.70	8.58%	0.0	1,824.4	0.0%	0.0	17.9	0.0%
BIMAS	455.25	9.96%	0.0	9,910.2	0.0%	0.0	22.3	0.0%
BRSAN	365.00	6.26%	0.0	255.6	0.0%	0.0	0.7	0.0%
COLLA	55.75	6.09%	0.0	335.2	0.0%	0.0	6.2	0.0%
CIMSA	51.65	4.68%	0.0	614.3	0.0%	0.0	12.1	0.0%
DOAS	224.50	6.75%	0.0	785.7	0.0%	0.0	3.6	0.0%
DOHOL	14.83	2.84%	0.0	382.2	0.0%	0.0	26.0	0.0%
EKGYO	12.82	6.21%	0.0	4,587.9	0.0%	0.0	361.4	0.0%
ENJSA	58.30	3.92%	0.0	356.8	0.0%	0.0	6.2	0.0%
ENKAI	61.70	3.35%	0.0	2,276.4	0.0%	0.0	37.4	0.0%
EREGL	22.70	4.61%	0.0	4,456.7	0.0%	0.0	199.0	0.0%
FROTO	1044.00	0.19%	0.0	1,686.0	0.0%	0.0	1.6	0.0%
GARAN	118.90	7.31%	0.0	4,815.1	0.0%	0.0	41.1	0.0%
GUBRF	254.50	4.73%	0.0	1,080.7	0.0%	0.0	4.3	0.0%
HALKB	21.02	4.27%	0.0	1,557.4	0.0%	0.0	72.7	0.0%
HEKTS	3.19	3.91%	0.0	302.2	0.0%	0.0	95.4	0.0%
ISCTR	13.10	6.42%	0.0	10,332.7	0.0%	0.0	799.1	0.0%
KCHOL	170.40	4.80%	0.0	6,479.2	0.0%	0.0	38.6	0.0%
KONTR	28.08	6.53%	0.0	1,118.3	0.0%	0.0	40.7	0.0%
KOZAL	25.26	4.12%	0.0	1,783.4	0.0%	0.0	71.3	0.0%
KRDMD	29.58	3.64%	0.0	2,053.9	0.0%	0.0	69.7	0.0%
MAVI	68.40	3.64%	0.0	616.4	0.0%	0.0	9.1	0.0%
MGROS	504.00	5.00%	0.0	2,106.5	0.0%	0.0	4.2	0.0%
MIATK	44.22	10.00%	0.0	1,534.5	0.0%	0.0	36.1	0.0%
ODAS	5.00	6.61%	0.0	436.2	0.0%	0.0	89.9	0.0%
OYAKC	31.76	2.92%	0.0	607.3	0.0%	0.0	19.3	0.0%
PETKM	17.12	6.47%	0.0	1,376.5	0.0%	0.0	83.0	0.0%
PGSUS	258.50	0.49%	0.0	2,984.1	0.0%	0.0	11.4	0.0%
REEDR	11.89	9.99%	0.0	615.5	0.0%	0.0	53.0	0.0%
SAHOL	86.00	6.24%	0.0	4,713.1	0.0%	0.0	55.6	0.0%
SASA	3.44	3.30%	0.0	2,259.3	0.0%	0.0	664.4	0.0%
SISE	38.10	5.07%	0.0	1,568.1	0.0%	0.0	41.8	0.0%
SOKM	36.76	9.99%	0.0	716.1	0.0%	0.0	20.1	0.0%
TAVHL	257.00	3.75%	0.0	1,036.0	0.0%	0.0	4.0	0.0%
TCELL	94.80	5.80%	0.0	3,617.3	0.0%	0.0	38.7	0.0%
THYAO	312.00	2.97%	0.0	13,402.0	0.0%	0.0	43.1	0.0%
TKFEN	130.60	0.46%	0.0	4,335.7	0.0%	0.0	33.9	0.0%
TOASO	180.00	5.26%	0.0	1,644.8	0.0%	0.0	9.3	0.0%
TTKOM	50.65	7.54%	0.0	1,926.7	0.0%	0.0	38.7	0.0%
TUPRS	141.90	2.83%	0.0	3,930.2	0.0%	0.0	27.9	0.0%
ULKER	119.50	1.44%	0.0	4,891.5	0.0%	0.0	41.4	0.0%
VAKBN	24.70	3.96%	0.0	2,579.2	0.0%	0.0	102.4	0.0%
VESTL	50.65	4.69%	0.0	304.5	0.0%	0.0	6.1	0.0%
YKBNK	25.52	5.45%	0.0	13,157.9	0.0%	0.0	521.3	0.0%
ZOREN	3.42	4.27%	0.0	183.0	0.0%	0.0	54.1	0.0%
TOPLAM			0.0	161,534.7	0.0%	0.0	4,400.6	0.0%

Kaynak: Borsa İstanbul, Tacirler Yatırım Araştırma

BİST-100 endeksine dahil hisse senetleri için tahmini işlem aralıkları

	Son Fiyat	Destek 3	Destek 2	Destek 1	Pivot	Direnç 1	Direnç 2	Direnç 3
AEFES	168.10	149.87	153.83	160.97	164.93	172.07	176.03	183.17
AGHOL	305.25	260.50	270.25	287.75	297.50	315.00	324.75	342.25
AGROT	8.23	7.24	7.50	7.86	8.12	8.48	8.74	9.10
AKBNK	54.78	49.28	51.03	52.90	54.65	56.52	58.27	60.14
AKFYE	16.31	14.05	14.56	15.43	15.94	16.81	17.32	18.19
AKSA	11.41	10.70	10.88	11.15	11.33	11.60	11.78	12.05
AKSEN	33.60	30.19	31.01	32.31	33.13	34.43	35.25	36.55
ALARK	92.70	81.18	83.97	88.33	91.12	95.48	98.27	102.63
ALFAS	49.80	44.57	45.85	47.83	49.11	51.09	52.37	54.35
ALTNV	96.70	86.00	90.10	93.40	97.50	100.80	104.90	108.20
ANHYT	98.89	84.56	87.62	93.25	96.30	101.94	104.99	110.63
ANSGR	103.90	93.43	95.97	99.93	102.47	106.43	108.97	112.93
ARCLK	142.70	130.73	134.97	138.83	143.07	146.93	151.17	155.03
ARDYZ	26.60	24.90	25.40	26.00	26.50	27.10	27.60	28.20
ASELS	117.50	101.07	107.63	112.57	119.13	124.07	130.63	135.57
ASTOR	105.70	93.17	95.83	100.77	103.43	108.37	111.03	115.97
BERA	16.35	14.93	15.22	15.78	16.07	16.63	16.92	17.48
BIMAS	455.25	395.67	407.58	431.42	443.33	467.17	479.08	502.92
BRSAN	365.00	330.67	337.83	351.42	358.58	372.17	379.33	392.92
BRYAT	1876.00	1,775.00	1,806.00	1,841.00	1,872.00	1,907.00	1,938.00	1,973.00
BSOKE	12.69	11.96	12.15	12.42	12.61	12.88	13.07	13.34
BTCIM	4.18	3.70	3.81	4.00	4.11	4.30	4.41	4.60
CANTE	1.44	1.34	1.37	1.40	1.43	1.46	1.49	1.52
CCOLA	55.75	49.38	50.72	53.23	54.57	57.08	58.42	60.93
CIMSA	51.65	46.37	47.80	49.73	51.16	53.09	54.52	56.45
CLEBI	2692.50	2,396.67	2,460.83	2,576.67	2,640.83	2,756.67	2,820.83	2,936.67
CVKMD	9.26	8.64	8.78	9.02	9.16	9.40	9.54	9.78
CWENE	16.31	15.29	15.55	15.93	16.19	16.57	16.83	17.21
DOAS	224.50	200.30	206.10	215.30	221.10	230.30	236.10	245.30
DOHOL	14.83	13.86	14.12	14.47	14.73	15.08	15.34	15.69
ECILC	41.92	38.78	39.48	40.70	41.40	42.62	43.32	44.54
EGEEN	9450.00	8,810.83	8,981.67	9,215.83	9,386.67	9,620.83	9,791.67	10,025.83
EKGYO	12.82	11.72	12.03	12.42	12.73	13.12	13.43	13.82
ENERY	3.42	2.99	3.09	3.26	3.36	3.53	3.63	3.80
ENJSA	58.30	54.17	55.33	56.82	57.98	59.47	60.63	62.12
ENKAI	61.70	55.98	57.37	59.53	60.92	63.08	64.47	66.63
EREGL	22.70	21.06	21.50	22.10	22.54	23.14	23.58	24.18
EUPWR	28.42	26.53	27.09	27.75	28.31	28.97	29.53	30.19
FENER	46.20	44.86	45.20	45.70	46.04	46.54	46.88	47.38
FROTO	1044.00	960.00	990.00	1,017.00	1,047.00	1,074.00	1,104.00	1,131.00
GARAN	118.90	106.20	109.10	114.00	116.90	121.80	124.70	129.60
GESAN	44.48	41.14	42.12	43.30	44.28	45.46	46.44	47.62
GOLTS	414.50	396.00	401.50	408.00	413.50	420.00	425.50	432.00
GUBRF	254.50	235.17	240.33	247.42	252.58	259.67	264.83	271.92
HALKB	21.02	19.35	20.07	20.55	21.27	21.75	22.47	22.95
HEKTS	3.19	3.00	3.05	3.12	3.17	3.24	3.29	3.36
IEYHO	8.74	8.01	8.20	8.47	8.66	8.93	9.12	9.39
ISCTR	13.10	11.77	12.09	12.60	12.92	13.43	13.75	14.26
ISMEN	48.00	43.09	44.15	46.07	47.13	49.05	50.11	52.03
KARSN	11.27	9.75	10.06	10.66	10.97	11.57	11.88	12.48

BİST-100 endeksine dahil hisse senetleri için tahmini işlem aralıkları

	Son Fiyat	Destek 3	Destek 2	Destek 1	Pivot	Direnç 1	Direnç 2	Direnç 3
KCAER	12.08	11.12	11.33	11.70	11.91	12.28	12.49	12.86
KCHOL	170.40	157.00	160.00	165.20	168.20	173.40	176.40	181.60
KLSE	29.48	27.95	28.31	28.89	29.25	29.83	30.19	30.77
KONTR	28.08	24.43	25.47	26.77	27.81	29.11	30.15	31.45
KONYA	5480.00	5,164.17	5,248.33	5,364.17	5,448.33	5,564.17	5,648.33	5,764.17
KOZAA	78.70	71.13	73.17	75.93	77.97	80.73	82.77	85.53
KOZAL	25.26	23.55	24.05	24.65	25.15	25.75	26.25	26.85
KRDMD	29.58	27.41	28.09	28.83	29.51	30.25	30.93	31.67
LIDER	186.70	164.20	170.10	178.40	184.30	192.60	198.50	206.80
MAGEN	26.20	25.07	25.53	25.87	26.33	26.67	27.13	27.47
MAVI	68.40	63.37	64.73	66.57	67.93	69.77	71.13	72.97
MGROS	504.00	464.58	475.67	489.83	500.92	515.08	526.17	540.33
MIATK	44.22	39.59	40.51	42.37	43.29	45.15	46.07	47.93
MPARK	316.00	290.33	297.17	306.58	313.42	322.83	329.67	339.08
NTHOL	37.30	33.50	34.58	35.94	37.02	38.38	39.46	40.82
ODAS	5.00	4.40	4.53	4.77	4.90	5.14	5.27	5.51
OTKAR	490.25	435.17	448.08	469.17	482.08	503.17	516.08	537.17
OYAKC	31.76	30.00	30.52	31.14	31.66	32.28	32.80	33.42
PASEU	35.74	33.81	34.75	35.25	36.19	36.69	37.63	38.13
PETKM	17.12	15.37	15.75	16.43	16.81	17.49	17.87	18.55
PGSUS	258.50	240.08	247.67	253.08	260.67	266.08	273.67	279.08
REEDR	11.89	10.26	10.58	11.24	11.56	12.22	12.54	13.20
SAHOL	86.00	77.32	79.53	82.77	84.98	88.22	90.43	93.67
SASA	3.44	3.20	3.27	3.35	3.42	3.50	3.57	3.65
SDTTR	203.20	193.73	197.47	200.33	204.07	206.93	210.67	213.53
SELEC	64.80	61.67	63.03	63.92	65.28	66.17	67.53	68.42
SISE	38.10	35.42	36.06	37.08	37.72	38.74	39.38	40.40
SKBNK	4.38	4.02	4.09	4.24	4.31	4.46	4.53	4.68
SMRTG	31.70	29.18	29.94	30.82	31.58	32.46	33.22	34.10
SOKM	36.76	31.59	32.63	34.69	35.73	37.79	38.83	40.89
TABGD	164.60	151.53	154.67	159.63	162.77	167.73	170.87	175.83
TAVHL	257.00	238.00	244.00	250.50	256.50	263.00	269.00	275.50
TCELL	94.80	85.80	88.10	91.45	93.75	97.10	99.40	102.75
THYAO	312.00	298.50	302.50	307.25	311.25	316.00	320.00	324.75
TKFEN	130.60	109.37	115.33	122.97	128.93	136.57	142.53	150.17
TMSN	95.70	89.45	91.00	93.35	94.90	97.25	98.80	101.15
TOASO	180.00	163.80	167.40	173.70	177.30	183.60	187.20	193.50
TSKB	10.90	9.49	9.88	10.39	10.78	11.29	11.68	12.19
TSPOR	0.99	0.94	0.96	0.97	0.99	1.00	1.02	1.03
TTKOM	50.65	44.80	46.25	48.45	49.90	52.10	53.55	55.75
TRAK	819.50	784.33	796.17	807.83	819.67	831.33	843.17	854.83
TUKAS	2.01	1.87	1.91	1.96	2.00	2.05	2.09	2.14
TUPRS	141.90	133.83	135.97	138.93	141.07	144.03	146.17	149.13
TURSG	17.68	15.75	16.25	16.97	17.47	18.19	18.69	19.41
ULKER	119.50	103.93	108.57	114.03	118.67	124.13	128.77	134.23
VAKBN	24.70	21.47	22.69	23.69	24.91	25.91	27.13	28.13
VESTL	50.65	46.63	47.60	49.12	50.09	51.61	52.58	54.10
YEOTK	57.85	49.93	51.52	54.68	56.27	59.43	61.02	64.18
YKBNK	25.52	23.03	23.67	24.59	25.23	26.15	26.79	27.71
ZOREN	3.42	3.18	3.24	3.33	3.39	3.48	3.54	3.63

Dip Zirve Analizi (BİST-50 endeksine dahil hisse senetleri için)

Hisse Senedi	Son Fiyat (TL)	52 hafta		Yılbaşından beri		Dipten uzaklık		Zirveye yakınlık		Dipten uzaklık sıralaması		Zirveye yakınlık sıralaması	
		En düşük	En Yüksek	En düşük	En Yüksek	52 hafta	YBB	52 hafta	YBB	52 hafta	YBB	52 hafta	YBB
AEFES	168.10	142.87	304.75	149.50	192.30	%18	%12	%81	%14	19.00	20.00	10.00	28.00
AKBNK	54.78	42.75	74.54	49.50	74.54	%28	%11	%36	%36	29.00	9.00	24.00	4.00
ALARK	92.70	75.15	144.22	75.15	97.70	%23	%23	%56	%5	25.00	42.00	17.00	45.00
ARCLK	142.70	120.40	196.10	120.40	152.40	%19	%19	%37	%7	20.00	40.00	22.00	42.00
ASELS	117.50	51.47	125.70	72.20	125.70	%128	%63	%7	%7	48.00	49.00	47.00	41.00
ASTOR	105.70	65.15	130.60	93.50	130.60	%62	%13	%24	%24	40.00	25.00	31.00	17.00
BIMAS	455.25	335.65	620.95	399.00	581.00	%36	%14	%36	%28	32.00	28.00	23.00	14.00
BRSAN	365.00	327.50	649.00	327.50	445.50	%11	%11	%78	%22	7.00	13.00	12.00	19.00
CCOLA	55.75	42.94	83.82	49.68	62.90	%30	%12	%50	%13	30.00	18.00	20.00	33.00
CIMSA	51.65	28.50	57.40	43.58	57.40	%81	%19	%11	%11	43.00	39.00	43.00	34.00
DOAS	224.50	168.50	356.24	168.50	246.00	%33	%33	%59	%10	31.00	46.00	15.00	38.00
DOHOL	14.83	12.34	17.77	12.85	15.30	%20	%15	%20	%3	21.00	33.00	34.00	49.00
EKGYO	12.82	8.41	16.41	11.34	16.41	%52	%13	%28	%28	37.00	26.00	29.00	11.00
ENJSA	58.30	52.20	71.80	52.60	68.30	%12	%11	%23	%17	8.00	10.00	32.00	25.00
ENKAI	61.70	32.34	63.70	46.52	63.70	%91	%33	%3	%3	46.00	45.00	50.00	48.00
EREGL	22.70	18.88	30.13	20.32	25.86	%20	%12	%33	%14	22.00	14.00	27.00	30.00
FROTO	1,044.00	843.02	1231.50	878.00	1082.00	%24	%19	%18	%4	26.00	41.00	37.00	47.00
GARAN	118.90	64.70	145.60	105.50	145.60	%84	%13	%22	%22	45.00	22.00	33.00	18.00
GUBRF	254.50	130.50	318.25	234.00	318.25	%95	%9	%25	%25	47.00	3.00	30.00	16.00
HALKB	21.02	12.87	22.80	16.15	22.80	%63	%30	%8	%8	41.00	44.00	46.00	40.00
HEKTS	3.19	2.95	6.36	2.95	4.30	%8	%8	%99	%35	1.00	2.00	7.00	6.00
ISCTR	13.10	10.47	17.77	11.59	16.60	%25	%13	%36	%27	27.00	24.00	25.00	15.00
KCHOL	170.40	147.10	270.75	147.10	188.70	%16	%16	%59	%11	16.00	34.00	14.00	36.00
KONTR	28.08	24.94	84.27	24.94	40.22	%13	%13	%200	%43	10.00	21.00	2.00	2.00
KOZAL	25.26	18.47	29.60	21.54	27.74	%37	%17	%17	%10	33.00	36.00	39.00	37.00
KRDMD	29.58	21.02	34.06	25.06	34.06	%41	%18	%15	%15	34.00	38.00	40.00	26.00
MAVI	68.40	61.85	137.00	61.85	89.95	%11	%11	%100	%32	5.00	8.00	6.00	8.00
MGROS	504.00	394.48	600.00	448.75	600.00	%28	%12	%19	%19	28.00	19.00	35.00	20.00
MIATK	44.22	30.92	70.30	30.92	44.74	%43	%43	%59	%1	35.00	48.00	13.00	50.00
ODAS	5.00	4.38	10.17	4.38	6.64	%14	%14	%103	%33	13.00	29.00	4.00	7.00
OYAKC	31.76	13.72	33.04	22.66	33.04	%132	%40	%4	%4	49.00	47.00	49.00	46.00
PETKM	17.12	15.18	26.20	15.18	19.59	%13	%13	%53	%14	11.00	23.00	19.00	27.00
PGSUS	258.50	159.59	287.25	208.00	287.25	%62	%24	%11	%11	39.00	43.00	44.00	35.00
REEDR	11.89	10.17	57.25	10.17	15.37	%17	%17	%381	%29	18.00	35.00	1.00	9.00
SAHOL	86.00	73.96	111.00	77.20	109.90	%16	%11	%29	%28	17.00	12.00	28.00	13.00
SASA	3.44	3.16	6.48	3.16	4.44	%9	%9	%88	%29	2.00	4.00	9.00	10.00
SISE	38.10	34.68	55.64	34.68	43.00	%10	%10	%46	%13	4.00	7.00	21.00	32.00
SOKM	36.76	31.88	66.42	31.88	43.32	%15	%15	%81	%18	15.00	32.00	11.00	23.00
TAVHL	257.00	165.40	294.75	238.00	290.25	%55	%8	%15	%13	38.00	1.00	41.00	31.00
TCELL	94.80	63.42	111.81	84.55	111.40	%49	%12	%18	%18	36.00	16.00	38.00	24.00
THYAO	312.00	257.50	339.50	278.75	339.50	%21	%12	%9	%9	23.00	15.00	45.00	39.00
TKFEN	130.60	38.14	139.40	58.65	139.40	%242	%123	%7	%7	50.00	50.00	48.00	43.00
TOASO	180.00	162.10	353.75	162.10	230.20	%11	%11	%97	%28	6.00	11.00	8.00	12.00
TTKOM	50.65	29.08	57.85	43.14	57.85	%74	%17	%14	%14	42.00	37.00	42.00	29.00
TUPRS	141.90	123.10	189.77	123.10	150.60	%15	%15	%34	%6	14.00	31.00	26.00	44.00
ULKER	119.50	97.70	188.70	108.80	141.80	%22	%10	%58	%19	24.00	6.00	16.00	21.00
VAKBN	24.70	13.47	29.20	21.50	29.20	%83	%15	%18	%18	44.00	30.00	36.00	22.00
VESTL	50.65	45.16	107.30	45.16	73.15	%12	%12	%112	%44	9.00	17.00	3.00	1.00
YKBNK	25.52	22.48	39.46	22.48	34.68	%14	%14	%55	%36	12.00	27.00	18.00	5.00
ZOREN	3.42	3.13	6.94	3.13	4.66	%9	%9	%103	%36	3.00	5.00	5.00	3.00

YBB: Yılbaşından bugüne

Künye

Tacirler Yatırım Araştırma ve İçerik Yönetimi

Serhan Yenigün

Müdür

serhan.yenigun@tacirler.com.tr

Ekin Çınar

Ekonomist

ekin.cinar@tacirler.com.tr

Oğuzhan Kaymak

Tüm hisse kapsamı ve içerik yönetimi

oguzhan.kaymak@tacirler.com.tr

Ali Berk Coşkuntuna

Gıda-içecek, perakende, çimento,
GYO, taahhüt

berk.coskuntuna@tacirler.com.tr

Özgür Tosun

Tekstil, elektronik perakende,
teknoloji, petrokimya, kağıt, mobilya

ozgur.tosun@tacirler.com.tr

Ömer Tarman

Veritabanı sorumlusu

omer.tarman@tacirler.com.tr

Yatırım Merkezlerimiz

Genel Müdürlük

Nispetiye Cad. B-3 Blok Kat: 9 Akmerkez Etiler - İSTANBUL
0 212 355 46 46

Adana	Cemal Paşa Mah. Gazipaşa Bul. Cemal Uğurlu Apt. Kat: 1 D: 4	(0 322) 457 77 55
Akatlar İrtibat Bürosu	Akat Mahallesi Meydan Caddesi B Blok No: 16 D: 8 (Eski No D: 10) Beşiktaş	(0 212) 355 46 46
Alsancak	Şehit Nevres Bulvarı Eczacıbaşı Apartmanı No: 7 Kat: 2 Daire: 5 Pasaport Alsancak - Konak	(0 232) 241 24 50
Ankara	Remzi Oğuz Arık Mah. Tunalı Hilmi Cad. Yaprak Apt. No: 94 Kat: 2 D: 9 Kavaklıdere Çankaya	(0 312) 435 18 36
Antalya	Şirinyalı Mah. İsmet Gökşen Cad. Özden Apt. No:82/6 Muratpaşa	(0 242) 248 45 20
Bakırköy	İstanbul Cad. Bakırköy İş Merkezi No: 6 Kat: 4 D: 14 Bakırköy	(0 212) 570 52 59
Bodrum	Konacık Mahallesi, Atatürk Bulvarı, Arbor-Abdullah Ünal Çabuk İş Merkezi No: 285/1-A6 Bodrum	(0 212) 355 46 46
Bursa	Konak Mah. Barış (120) Sokak , Ofis Artı Binası, Dış kapı No:3 Daire:33 Nilüfer-BURSA	(0 224) 225 64 10
Çankaya	Çankaya Mahallesi Cinnah Caddesi Cinnah Apartmanı No: 55 D: 7-8 Çankaya / ANKARA	(0 212) 355 46 46
Çukurambar	Kızılırmak Mah.Ufuk Üniversitesi Cad. Next Level Loft Ofis No: 4/65 Kat: 24 Söğütözü Çankaya	(0 312) 909 87 70
Denizli	Urhan İş Merkezi 2. Ticari Yol Daire 26 Kat: 6 Bayramyeri	(0 258) 265 87 85
Erenköy	Bağdat Cad. Çubukçu Apt. No: 333 Kat: 2 D: 4 Kadıköy	(0 216) 348 82 82
Gaziantep	İncilipinar Mah. Gazimuhtarpaşa Bul. Kepkepzade Park İş Merkezi B Blok No: 18 Kat: 1 D: 5	(0 342) 232 35 35
Girne	Ziya Rızki Cad. Şehit Necati Gürkaya Sok. Kat: 1 D: 1 Gime - KKTC	(0 392) 815 14 55-0533 889 15 51
İzmir	Kültür Mahallesi, Cumhuriyet Bulvarı No:137 Cumhuriyet Apt. K:5 D:12 Konak - İzmir	(0 232) 445 01 61
İzmit	Hürriyet Cad. Kaya İşhanı No: 39/5 İzmit	(0 262) 323 11 33
İzmit İrtibat Bürosu	Ömerağa Mah. Alemdar Cad. İ. Kolaylı Apt. No: 8 Kat: 2 İzmit	(0 262) 260 01 01
Karadeniz Ereğli	Bağlık Mahallesi Karanfil Sokak No:16/A Karadeniz Ereğli - Zonguldak	(0 372) 316 40 50
Karşıyaka	Yalı Mahallesi Ahmet Kemal Baysak Bulvarı No:42 D:11	(0 232) 241 19 24
Kartal	Üsküdar Cad. Cevat Kayacan Apt. No: 26 Kat: 4 D: 8 Kartal	(0 216) 306 22 71-306 22 06
Kayseri	Hunat Mah. Nuh Mehmet Baldöktü Sok. Gürcüoğlu Plaza No: 5 K: 3 D: 11 Melikgazi	(0 352) 221 08 68-222 82 51
Marmaris İrtibat Bürosu	Kemeraltı Mah. Orgeneral Mustafa Muğlalı Cad. Güven Apt. No: 22 D: 2 Marmaris	(0 252) 321 08 00
Merkez Şube	Akat Mahallesi Meydan Caddesi B Blok No: 16 D: 7 (Eski No D: 9) Beşiktaş	(0 212) 355 46 46
Mersin	İnönü Mah. 1401 Sok. No:32 Pozcu Evo Kat:2 No:10-11 Yenişehir Mersin	(0 324) 238 11 89
Trabzon İrtibat Bürosu	Kemer kaya Mahallesi Halkevi Cad. Mandıralı İş Merkezi No: 4 Daire: 4 Ortahisar	(0 462) 432 24 50

Uyarı Notu

Bu raporda yer alan yatırım bilgi, yorum ve tavsiyeleri, yorum ve tavsiyede bulunanların kişisel görüşlerine dayanmakta olup finansal bilgi ve genel yatırım tavsiyesi kapsamında hazırlanmıştır ve hiçbir şekilde yatırım danışmanlığı kapsamında değildir. Yatırım danışmanlığı hizmeti; yetkili kuruluşlar tarafından kişilerin risk ve getiri tercihleri dikkate alınarak kişiye özel sunulmaktadır. Burada yer alan yorum ve tavsiyeler ise genel niteliktedir. Bu tavsiyeler, mali durumunuz ile risk ve getiri tercihlerinize uygun olmayabilir. Bu nedenle, sadece burada yer alan bilgilere dayanarak yatırım kararı verilmesi beklentilerinize uygun sonuçlar doğurmayabilir.

Yatırım Danışmanlığı hizmeti talep edilmesi halinde; yatırımcının Tacirler Yatırım Menkul Değerler A.Ş. ile Yatırım Danışmanlığı sözleşmesi imzalamış olması, Yerindelik Testi'ni tamamlamış ve risk grubunun belirlemiş olması zorunludur.

Bu raporda yer alan her türlü bilgi, yorum ve tavsiye uygunluk testi ile tespit edilecek risk grubunuz ve getiri beklentiniz ile uyumlu olmayabilir. Dolayısıyla, uygunluk testi neticesinde risk grubunuz tespit edilmeden sadece burada yer alan bilgilere dayanılarak yatırım kararı verilmesi amaç, bilgi ve tecrübenize uygun sonuçlar doğurmayabilir.

Bu rapor herhangi bir sürede belirli bir getirinin sağlanacağına dair bir taahhüt içermemekte olup, zaman içerisinde piyasa koşullarında meydana gelen değişiklikler nedeniyle yorum ve tavsiyelerde değişiklikler söz konusu olabilir. Bu raporda bahsedilen yatırım araçlarının fiyatları ve değerleri yatırımcıların menfaatlerine aykırı olarak hareket edebilir ve netice itibarıyla yatırımcılar anaparalarını kaybetme riski ile karşı karşıya kalabilirler. Bu raporda yer alan geçmiş performans verileri gelecekte elde edilecek sonuçların bir garantisi olarak kabul edilemez.

Bu raporda yer alan tüm bilgiler ve görüşler yatırımcıları bilgilendirmek amacıyla, Tacirler Yatırım Menkul Değerler A.Ş. tarafından güncel ve güvenilir kaynaklardan temin edilmiş olmakla beraber, Tacirler Yatırım Menkul Değerler A.Ş. söz konusu bilgilerin doğru ve tam olduğunu taahhüt etmemektedir. Raporlardaki yorumlardan, bilgilerin tam veya doğru olmaması ve/veya güncellenme nedeniyle doğabilecek maddi ve manevi zararlardan Tacirler Yatırım Menkul Değerler A.Ş. ve çalışanları sorumlu tutulamaz.

Bu rapor, sadece gönderildiği kişilerin kullanımı içindir. Bu raporun tümü veya bir kısmı Tacirler Yatırım Menkul Değerler A.Ş.'nin yazılı izni olmadan çoğaltılamaz, yayınlanamaz veya üçüncü kişilere gösterilemez, ticari amaçla kullanılamaz. Aksi halde, Tacirler Yatırım Menkul Değerler A.Ş. uğramış olduğu bütün zarar ve ziyanı talep etme hakkını saklı tutar.