

## Güne Başlarken

Günaydın. ABD Başkanı Trump'ın 2 Nisan'da başlaması beklenen gümrük tarifeleri konusunda bazı istisnalar açıklaması ABD borsalarına dün %2'lere varan alımlar getirdi. ABD ve Avrupa vadeliileri bu sabah hafif negatif tarafta, Asya'da ise karışık bir görünüm var. Borsa İstanbul'da dün %3 e varan bir tepki gördük. Para girişi var, ancak bu girişlerin kamu kaynaklı alımlar olduğunu tahmin ediyoruz, dolayısıyla piyasa geneline yayılan bir para girişinden bahsedemeyiz şu aşamada. Bununla beraber kur ve faiz tarafındaki dengelenme Borsa İstanbul'da da son dönemde yaşanan yüksek değer kayıpları ardından bir tepki hareketini destekleyebilir. Yüksek volatilitenin devam edebileceğini düşünüyoruz, ancak yakın destek ve stop seviyelerine dikkat ederek kısa vadeli pozisyonlar denenebilir. Orta uzun vadeli perspektifte ise 14.000 üzerine işaret eden BIST 100 endeks hedefleri devam ediyor. Günün veri takviminde içeride reel kesim güveni ve kapasite kullanımı ile ABD'de ise konut sektörü verileri ve güven endeksleri öne çıkıyor. Hazine ve Maliye Bakanı Sn. Mehmet Şimşek'in ise bugün TSİ 16:00'da uluslararası yatırımcıların katılacağı bir telekonferans düzenlemesi bekleniyor. Türkiye 5 yıl vadeli CDS primleri güne 316 baz puan ile güne göre hafif aşağıda başlıyor.

## Ekonomik Takvim

- 10:00 | **Türkiye** | Reel Kesim Güven Endeksi (Mart) |
- 17:00 | **ABD** | Yeni Konut Satışları (Şubat) |
- 17:00 | **ABD** | Conferece Board Tüketici Güveni (Mart) |

PIYASALAR			
Yurtiçi	Kapanış	1 gün (%)	1 hafta (%)
BIST 100	9,299.36	2.82	-14.39
BIST 30	10,215.46	3.14	-15.66
BIST 50	8,251.26	3.07	-14.75
BIST Tüm	10,850.26	2.45	-13.84
BIST Banka	12,586.66	1.70	-25.08
BIST Ulaştırma	36,750.42	5.51	-9.18
BIST Sınai	12,144.83	1.89	-11.39

Yurtdışı Endeksler	Son	1 gün (%)	1 hafta (%)
Nasdaq	18,188.59	2.3%	3.9%
Dax	22,852.66	-0.2%	-2.3%
Cac 40	8,022.33	-0.3%	-1.1%
FTSE 100	8,638.01	-0.1%	0.3%

Hazine Tahvilleri	Son	Günlük D. (%)	YBB D. (%)
TR 10 Yıllık Tahvil	26.23	1.76	3.93
GER 10 Yıllık Tahvil	2.79	0.90	17.90
ABD 10 Yıllık Tahvil	4.33	-0.32	-5.33
ITA 10 Yıllık Tahvil	3.89	0.13	10.11
FR 10 Yıllık Tahvil	3.48	0.20	9.09
UK 10 Yıllık Tahvil	4.69	0.11	1.56

Döviz	Son	Günlük D. (%)	YBB D. (%)
USDTRY	37.97	-0.01	7.33
EURTRY	41.03	-0.12	11.87
GBPTRY	49.07	-0.15	10.86
BRENT (\$)	72.40	-0.11	-3.06
XAUUSD (\$)	3017.48	0.19	15.02
XAGUSD (\$)	33.17	0.44	14.78
COPPER (\$)	5.09	0.76	27.58
XPTUSD (\$)	978.60	0.24	

## GÜNLÜK TEKNİK ANALİZ BAZLI HİSSE ÖNERİLERİ

Hisse	ALIM Aralığı	SATIM Aralığı (TP)	Zarar KES (SL)
THYAO	300.00 - 306.00	310.50 - 318.00	299.00
FROTO	1032.00 - 1052.00	1068.00 - 1093.00	1028.00
MGROS	475.25 - 484.75	492.00 - 503.50	473.50
CCOLA	52.00 - 53.10	53.80 - 55.15	51.85

## HAFTALIK TEKNİK ANALİZ BAZLI HİSSE ÖNERİLERİ

Hisse	ALIM Aralığı	SATIM Aralığı (TP)	Zarar KES (SL)
-			
-			
-			
-			

## Global Piyasalarda Öne Çıkanlar

Haftanın ilk işlem gününde yurt dışı piyasalarda mart ayına ilişkin açıklanan öncü PMI verileri gündemin üst sıralarında yer aldı. Almanya ve Euro Bölgesi'nde imalat PMI verileri beklentilerin üzerinde gelse de 50 eşik değerini altında kalmaya devam ederken, hizmet PMI verileri ise piyasa beklentilerinin altında gerçekleşti. Verilerin ardından EURUSD paritesi 1,0850 üzerinden 1,08 altına gerilerken, öğleden sonra ABD'den gelen verilerin de karışık bir resmî işaret etmesi ile birlikte parite 1,08 civarında dalgalı bir seyir izledi. ABD'de mart ayına ilişkin açıklanan öncü imalat PMI 49,8 ile beklentilerin ve eşik değerini altında kalırken, hizmet PMI ise 54,3 ile 51 olan tahminlerin üzerinde geldi. Verilerin ardından dolar endeksi ve ABD tahvil faizleri yükselirken, 10 yıllık tahvil faizi 8 baz puan üzerinde artış kaydederek %4,33 üzerine çıktı. Bugün yurt dışı ajandada TSİ 17:00'de ABD'de şubat ayı yeni konut satışları verisi, TSİ 17:00'de ise mart ayı Conference Board Tüketici Güveni ve mart ayı Richmond Fed imalat endeksi verileri açıklanacak. Ayrıca, Fed YK üyesi Kugler TSİ 15:40'ta, New York Fed Başkanı John Williams ise TSİ 16:05'te konuşma yapacak.

### Küresel Borsalar:

ABD borsaları, Başkan Trump'ın tarifeler konusunda daha ölçülü bir yaklaşım benimseyebileceğini dair artan iyimserliğin etkisi ile birlikte haftanın ilk işlem gününü yükselişle tamamladı. Kapanışta Dow Jones endeksi, 600 puana yakın değer kazandı ve %1,42 artarak 42.583,32 puana ulaştı. S&P 500 endeksi %1,76 artışla 5.767,57 puana ve Nasdaq endeksi %2,27 kazançla 18.188,59 puana çıktı.

Avrupa borsaları ise günü düşüşle tamamladı. Kapanışta gösterge endeks Stoxx Europe 600, %0,08 değer kaybıyla 549,21 puan oldu. İngiltere'de FTSE 100 endeksi %0,10 azalarak 8.638,01, Fransa'da CAC 40 endeksi %0,26 değer kaybıyla 8.022,33 ve İtalya'da FTSE MIB 30 endeksi %0,16 düşüşle 38.972,81 puana geriledi. Almanya'da DAX 40 endeksi ise %0,17 değer kaybıyla 22.852,66 puana indi.

Bu sabah Asya'da karışık bir seyir izleniyor. Japonya Nikkei endeksi %0,4 primle işlem görürken, Hong Kong Hang Seng endeksi %2,2 ve Çin CSI 300 endeksi %0,3 kayıpla seyreliyor.

### Tahvil Piyasaları:

ABD'de 10 yıllık tahvil faizi haftanın ilk işlem gününü 8,8 baz puan artışla %4,33 üzerinde tamamlarken, 5 yıllık tahvil faizi ise 9 baz puan yükselerek %4,0984 seviyesinden kapandı. 2 yıllık tahvilin getirisi ise 8,6 baz puan yükselişle %4,0346 seviyesinden kapandı.

Almanya 10 yıllık tahvil faizi günü 0,6 baz puanlık sınırlı bir artışla %2,77 üzerinde tamamlarken, İtalya 10 yıllık tahvil faizi ise 1 baz puana yakın düşüş kaydederek kapanışta %3,8720'ye geriledi. Fransa'da ise 10 yıllık tahvilin getirisi %3,46 civarında yatay bir seyirle kapandı.

### Para Piyasaları:

Dolar endeksi günü %0,2 artışla 104,26 seviyesinde tamamlarken, EURUSD ise %0,2 gerileyerek 1,08 seviyesinden kapandı. Teknik göstergeler, dolar endeksinde 104,30 civarından yönün yeniden aşağı dönebileceğine işaret ediyor.

GBPUSD paritesi günü 1,2923 seviyesinden yatay bir seyirle kapatırken, USDJPY paritesi ise %1'e yakın yükselişle 150,7 seviyesinden günü tamamladı.

### Emtia Piyasaları:

Haftanın ilk işlem gününde değerli metallerdeki kar satışları devam etti. Altının ons fiyatı günü %0,4 kayıpla 3.011\$ seviyesinin hemen üzerinde tamamlarken, gümüş ise %0,1'lik sınırlı bir düşüşle 33\$ seviyesi üzerine günü kapattı. Altın / gümüş rasyosu ise 91,5 seviyesinden 91,2 seviyesine indi.

ABD Başkanı Trump'ın, Venezuela'dan ham petrol satın alan herhangi bir ülkeyi %25 gümrük vergisiyle cezalandıracağını açıklamasının ardından petrol fiyatlarındaki yükseliş eğilimi devam etti. Brent petrol haftanın ilk işlem gününü %1,1 yükselişle varil başına 73\$ seviyesinden tamamlarken, ham petrol ise %1,2 primle varil başına 69,1\$ seviyesinden kapandı.

## Ekonomi ve Politika Haberleri

### Hazine ve Maliye Bakanı Şimşek'in bugün uluslararası yatırımcılarla görüşme yapması bekleniyor

Bloomberg'te yer alan haber akışında, Hazine ve Maliye Bakanı Şimşek'in bugün Londra saatiyle 13:00'te (Türkiye saatiyle 16:00'da) yabancı yatırımcılarla bir telekonferans düzenleyeceği belirtildi. Konuya yakın kaynaklara göre, bugün planlanan görüşmede, son dönemde yaşanan piyasa dalgalanmalarının yatıştırılması amaçlanıyor.

### TCMB net döviz rezervinin geçtiğimiz hafta 12 milyar dolar azaldığını hesaplıyoruz

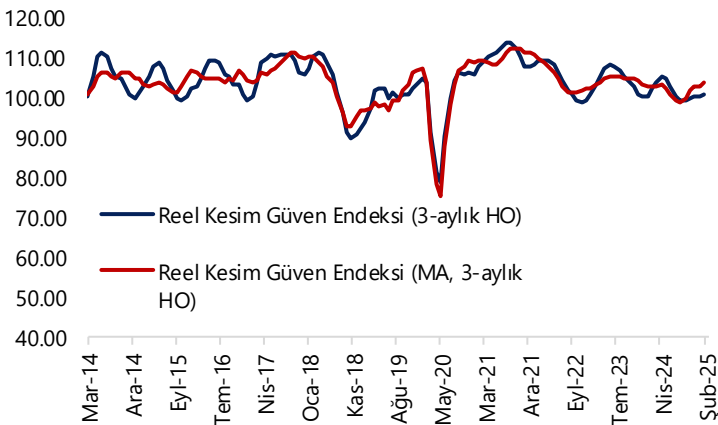
TCMB analitik bilançosu üzerinden yaptığımız hesaplamalar çerçevesinde TCMB net döviz rezervinin 14 – 21 Mart haftasında 12 milyar dolar gerileyerek 61,8 milyar dolara, TCMB brüt döviz rezervinin ise 8 milyar dolar düşüşle 163,2 milyar dolara indiğini tahmin ediyoruz. Perşembe günü açıklanacak olan resmi verilerin benzer bir resmi işaret etmesini bekleriz.

### Saat 10:00'da mart reel kesim güven endeksi ve kapasite kullanım oranı açıklanacak

Arındırılmamış reel kesim güven endeksi (RKGE) şubatta 100,9'dan 102,4 seviyesine çıkarak haziran ayından bu yana en yüksek seviyesine tırmanırken, mevsim etkilerinden arındırılmış endeks seviyesi ise 102,6'dan 102,8'e çıktı. Kapasite kullanım oranı (KKO) ise şubat ayında %74,6 seviyesinden %74,5'e inerken, mevsimsel etkilerden arındırılmış KKO ise %74,8 seviyesinden %74,9'a yükseldi. Arındırılmamış RKGE'de ocakta izlenen yükselişe rağmen, öncü göstergelerin genelinde yılın ilk ayında aylık bazda zayıflama takip etmiştik. Şubat ayına ilişkin şimdiye kadar gelen öncü veriler ise aktivitede iyileşmeye işaret ediyor.

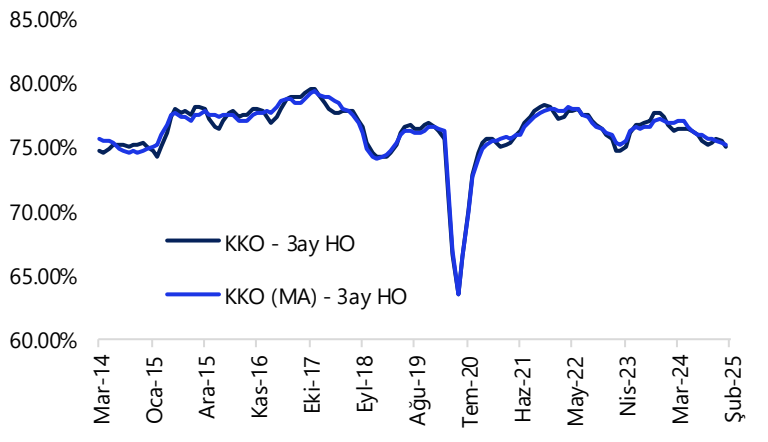
- %2,6 seviyesinde bulunan 2025 büyüme tahminimize yönelik yukarı yönlü risklerin artmakta olduğunu gözlemliyoruz. Bu yıl için baz senaryomuz, 2025 yılının ilk çeyreğinde yıllık büyümede görülecek düşüşün ardından ikinci çeyrek itibariyle aktivitede toparlanmanın ön plana çıkacağı ve 2025 yılı büyümesinin %2,6 düzeyinde oluşacağı yönündeydi. Ancak, şimdiye kadar gelen öncü veriler, büyümede bu yılın ilk çeyreğinde beklediğimiz zayıflamanın tahminimiz ettiğimiz boyutta olmayabileceğinin ve büyüme dinamiklerindeki seyrin dezenflasyon süreci açısından risk unsuru oluşturmaya devam ettiğinin sinyalini veriyor.

Reel Kesim Güven Endeksi (3-aylık HO)



Kaynak: TCMB, Tacirler Yatırım

Kapasite Kullanım Oranı (% , 3-aylık HO)



Kaynak: TCMB, Tacirler Yatırım

## Şirket ve Sektör Haberleri

**ARDYZ:** Ard Bilişim, Coğrafi Bilgi Sistemleri Genel Müdürlüğü'nün ihtiyaç duyulan danışmanlık hizmetlerinin temini için 40,5 milyon TL tutarında İş Artışına gidildiğini açıkladı.

**AZTEK:** Aztek Teknoloji, hisse başına brüt 1,36 TL temettü ödeme kararı aldı. Şirketin brüt temettü verimi %3,40 oldu.

**YUNSA:** Yünsa, hisse başına brüt 0,04 TL temettü ödeme kararı aldı. Şirketin brüt temettü verimi %0,65 oldu.

**KOZAL:** Şirket, İstanbul İli Beşiktaş İlçesi Bebek Mahallesi'nde yer alan taşınmazının satışı amacıyla muhammen bedel olan 950 milyon TL + KDV'den az olmamak kaydıyla, ihale düzenlenmesine karar verdi.

Yükselenler	Kapanış	Günlük (%)	Haftalık (%)
Halk Bankası	20.16	9.98	-9.19
Mia Teknoloji	40.20	9.96	-6.82
Aselsan	120.40	8.96	-1.07
Pegasus Hava Taşıma	257.25	7.46	-8.53
Alrko Holding	86.10	7.09	-5.38

Düşenler	Kapanış	Günlük (%)	Haftalık (%)
Europower Enerji Ve Ç	27.60	-9.80	-27.44
Pasifik Eurasia Lojistik	35.64	-7.38	-9.50
Doğuş Otomotiv	210.30	-5.44	-11.64
Girisim Elektrik Sanayi	43.12	-5.44	-21.17
Ldr Turizm	175.20	-4.26	-5.30

BIST 100 Para Girişi	Para Girişi (mnTL)	P.D. Oranı (%)
THYAO	439.24	0.19%
KCHOL	177.12	0.16%
YKBNK	142.95	0.13%
MGROS	112.49	0.11%
HALKB	102.87	0.11%

BIST 100 Para Çıkışı	Para Çıkışı (mnTL)	P.D. Oranı (%)
BIMAS	-780.20	0.84%
SAHOL	-335.75	0.56%
ASELS	-196.23	0.35%
AEFES	-187.18	0.31%
KRDMD	-186.42	0.31%

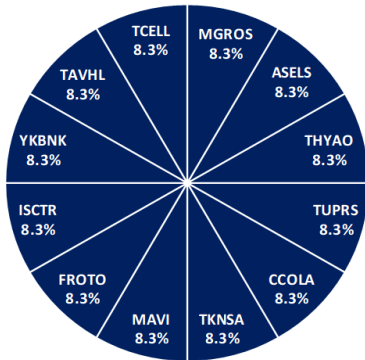
## Model Portföy

Şirket Adı	Hisse Kodu	Son Fiyat (TL)	12A Hedef Fiyat (TL)	Güncel Getiri (%)	Getiri Potansiyeli (%)	Ekleme Tarihi
Migros	MGROS	₺480.00	₺854.00	170%	78%	06-Haz-23
Türk Hava Yollari	THYAO	₺303.00	₺428.00	84%	41%	06-Haz-23
Tupras	TUPRS	₺138.00	₺208.10	126%	51%	06-Haz-23
Coca Cola	COLA	₺52.55	₺80.00	45%	52%	27-Kas-23
Teknosa	TKNSA	₺28.26	₺48.00	-18%	70%	12-Ara-24
Mavi Giyim	MAVI	₺66.00	₺147.00	-34%	123%	27-Ağu-24
Ford Otosan	FROTO	₺1,042.00	₺1,412.00	17%	36%	28-Ağu-24
İşbank (C)	ISCTR	₺12.31	₺19.80	-4%	61%	24-Ara-24
Yapı Kredi	YKBNK	₺24.20	₺42.80	-14%	77%	24-Ara-24
Tav Havalimanları	TAVHL	₺247.70	₺396.00	-12%	60%	24-Ara-24
Turkcell	TCELL	₺89.60	₺156.30	-1%	74%	24-Ara-24
Aselsan	ASELS	₺120.40	İnceleme Altında	40%		27-Şub-25

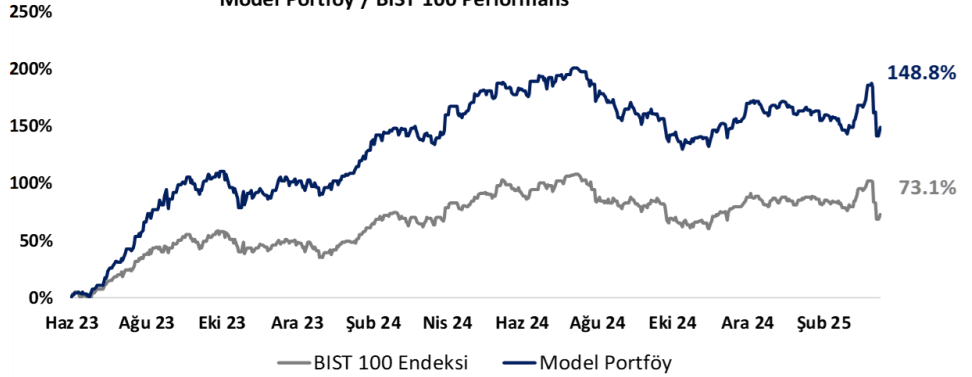
Kuruluşundan Bugüne MP Getirisi (%)	149%
Kuruluşundan Bugüne BIST 100 Endeks Getirisi (%)	73%
<b>Kuruluşundan Bugüne MP / BIST 100 Göreceli Getiri (%)</b>	<b>44%</b>
Son 1 yıl MP Getirisi (%)	5%
Son 1 yıl BIST 100 Endeks Getirisi (%)	3%
<b>Son 1 yıl MP / BIST 100 Göreceli Getiri (%)</b>	<b>2%</b>
2025 Yılı MP Getirisi (%)	-7%
2025 Yılı BIST 100 Endeks Getirisi (%)	-5%
<b>2025 Yılı MP / BIST 100 Göreceli Getiri (%)</b>	<b>-1%</b>

\*MP: Tacirler Model Portföy

Model Portföy Ağırlık



Model Portföy / BIST 100 Performans



## BIST 100 Teknik Analiz



Vade	Üssel H.O.	H.O. Kesişim	Trend Yönü	Trendin Gücü	En son	5 gün önce	20 gün önce
Kısa	5 günlük	5-22	Aşağı	Kuvvetlenen düşüş	9,658	10,446	9,791
Orta	22 günlük	22-50	Yukarı	Baskı artabilir	10,044	10,255	9,789
Uzun	50 günlük	50-200	Yukarı	Baskı artabilir	9,985	10,062	9,807

BIST-100	Destek 3	Destek 2	Destek 1	Kapanış	Pivot	Direnç 1	Direnç 2	Direnç 3
	8,560	8,700	9,000	9,299	9,186	9,430	9,500	9,900

## İndikatör Yorum

**Momentum (trendin ivmesini gösterir):** 100 eşik değeri altında. Negatif.

**MACD (orta vadeli trend göstergesi):** MACD (26,12) satım bölgesine girdi. Negatif.

**RSI (trendin gücünü gösterir):** RSI, aşırı satım bölgesi üzerinde denge buldu. İzlenmeli.

**Hareketli Ortalamalar:** BIST 100 endeksi tüm önemli hareketli ortalamaların altında. Negatif.

## VIOP 30 Teknik Analiz



Nisan ayı VIOP 30 endeks kontratı, geçtiğimiz işlem gününde 10.580 puan seviyesinden günlük kapanış gerçekleştirdi. Bugün yukarı yönlü hareketlerde ilk olarak 10.700 ve ardından 10.800 puan seviyelerini takip edeceğiz. Aşağı yönlü olası hareketlerde 10.500 puan seviyesi ilk destek noktamızı oluştururken, ana desteğimiz 10.350 puan seviyesi.

VIOP30	Destek 3	Destek 2	Destek 1	Kapanış	Direnç 1	Direnç 2	Direnç 3
	10,250	10,350	10,500	10,580	10,700	10,800	10,900

## Günlük İşlemler

Alan	Net Adet	%	Maliyet	Toplam	Satan	Net Adet	%	Maliyet	Toplam	Kurum	T.Adet	%	Maliyet	Net
HSBC YATIRIM	14,698	30	10463.390	20,910	VAKIF YAT.	11,526	24	10285.373	25,524	YAPI KRE	210,701	18	10336.783	-913
IS YATIRIM	13,316	27	10391.629	169,468	TEB YATIRIM	10,567	22	10396.513	56,739	IS YATIRI	169,468	15	10339.858	13,31
GARANTI BBVA	4,948	10	10360.657	20,504	INFO YATIRIM M	5,217	11	10570.045	67,357	BANK-OF-	104,923	9	10359.411	3,929
ZIRAAT YAT.	4,873	10	10126.461	13,597	TERA YATIRIM	5,110	11	10429.851	15,200	INFO YAT	67,357	6	10343.919	-5,217
BANK-OF-AMERI	3,929	8	10921.965	104,923	HALK YATIRIM	3,467	7	10249.824	18,351	TEB YATI	56,739	5	10363.780	-10,56
DiGER	7,096	15		0	DiGER	12,973	27		0	DiGER	546,058	47		0

## Kümülatif İşlemler

VIOP30	Destek 3	Destek 2	Destek 1	Kapanış	Direnç 1	Direnç 2	Direnç 3
	10,250	10,350	10,500	10,580	10,700	10,800	10,900

Kaynak: Matriks / Tacirler Yatırım



## Pay Alım Satım ve Son İki Haftalık Yeni İş İlişkileri

Alıcı	Satıcı	Şirket	Türü	# lot	İşlem Fiyatı (TL)	İşlem sonrası sermaye içindeki payı
LKMNH		LKMNH	Geri Alım	102,287	16.83	1.03%
AHGAZ		AHGAZ	Geri Alım	1,409,204	20.72	1.92%
GRTHO		GRTHO	Geri Alım	25,000	293.00	0.02%
ENERY		ENERY	Geri Alım	1,884,328	3.13	1.28%
THYAO		THYAO	Geri Alım	67,500	297.04	0.42%
YYLGD		YYLGD	Geri Alım	129,000	8.51	0.96%
AVGYO		AVGYO	Geri Alım	225,000	9.52	0.20%
ALKLC		ALKLC	Geri Alım	50,000	38.59	3.02%
KOCMT		KOCMT	Geri Alım	305,000	11.50	0.10%
BIMAS		BIMAS	Geri Alım	400,000	406.48	2.14%
PRKME		PRKME	Geri Alım	19,762	17.03	0.89%
KRVGD		KRVGD	Geri Alım	550,000	2.02	1.63%
HLGYO		HLGYO	Geri Alım	250,000	2.34	2.27%
BALSU		BALSU	Geri Alım	460,000	14.56	0.04%
FRIGO		FRIGO	Geri Alım	35,000	7.52	3.38%
SUNTK		SUNTK	Geri Alım	48,000	29.38	0.01%
RYGYO		RYGYO	Geri Alım	500,000	11.9	0.81%
IC ICTAS INSAAT SAN. VE TIC. A.Ş.		ENTRA	Piyasa	3,574,607	9.80	0.86%
RUZY SANAT FAALİYETLERİ TARIM ENERJİ SANAYİ VE TİC		ALMAD	Piyasa	550,000	6.95	2.27%
ADESA MAĞAZACILIK TEKSTİL VE DERİ SAN.TİC. A.Ş.		DESA	Piyasa	100,000	7.90	1.28%

## YENİ İŞ İLİŞKİLERİ (Son İki Hafta)

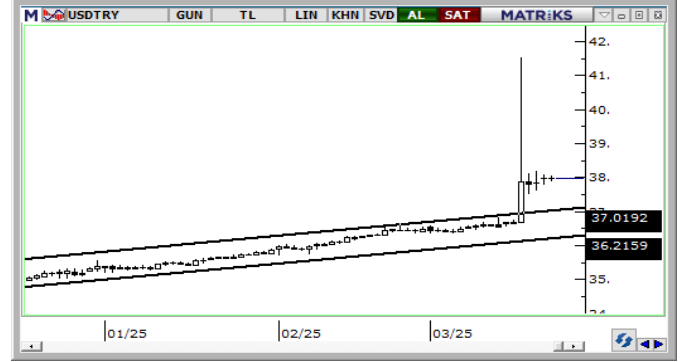
Tarih	Şirket	İş Tanımı	Toplam		2023 Ciro (%)	Son 12 Ay Ciro (mın TL)	Son 12 ay Ciro (%)	Açıklama
			Sözleşme Tutan (mın TL)	2023 Ciro (mın TL)				Tarihinden Bugüne Getiri (%)
24/03/2025	MAKIM	Sipariş alımı	34.0	1,142.3	2.98%	1,053.6	3.23%	0.00%
	TRILC	Sözleşme imzalanması	1,738.6	2,774.3	62.67%	2,567.7	67.71%	0.00%
20/03/2025	CVKMD	Krom cevheri satışı	860.1	2,568.2	33.49%	3,135.2	27.43%	-8.46%
	PLTUR	İş alımı	237.4	3,682.0	6.45%	4,099.6	5.79%	-6.61%
18/03/2025	DCTTR	Mısır satışı	167.2	2,217.3	7.54%	2,509.3	6.66%	-11.06%
17/03/2025	YEOTK	Sözleşme imzalanması	292.8	6,382.3	4.59%	9,484.2	3.09%	-9.78%
	DURKN	Sipariş alımı	56.6	1,133.0	4.99%	917.4	6.17%	-16.64%
	OZATD	Sözleşme imzalanması	179.9	2,897.4	6.21%	1,754.6	10.25%	-2.62%
14/03/2025	DURKN	Sipariş alımı	14.6	1,133.0	1.29%	917.4	1.60%	-15.79%
	OZYSR	Sipariş alımı	21.6	6,993.3	0.31%	6,588.9	0.33%	-6.04%
	EFORC	Sözleşme imzalanması	1,200.0	7,484.5	16.03%	6,732.7	17.82%	-4.84%
13/03/2025	ASELS	Sözleşme imzalanması	1,472.7	106,252.3	1.39%	120,205.6	1.23%	3.53%
	BERA	Sipariş alımı	84.4	18,557.1	0.45%	16,663.1	0.51%	-9.58%
12/03/2025	ALVES	Bakır iletkenli enerji kablolan satışı	315.5	4,625.8	6.82%	5,395.3	5.85%	-16.31%
	IMASM	Buğday unu fabrikası kurulumu	30.5	1,839.2	1.66%	2,163.8	1.41%	-11.79%
	OZATD	Sözleşme imzalanması	113.6	2,897.4	3.92%	1,754.6	6.47%	-1.57%
11/03/2025	YEOTK	Sözleşme imzalanması	153.4	6,382.3	2.40%	9,484.2	1.62%	-12.33%
	KLYPV	Sözleşme imzalanması	4,523.4	10,560.9	42.83%	9,802.1	46.15%	-10.63%
	ASELS	Sözleşme imzalanması	4,070.0	106,252.3	3.83%	120,205.6	3.39%	2.91%
	GESAN	Sözleşme imzalanması	234.8	15,088.6	1.56%	15,187.2	1.55%	-16.92%
10/03/2025	YEOTK	Sözleşme imzalanması	261.3	6,382.3	4.09%	9,484.2	2.75%	-10.70%
	SNICA	Sipariş alımı	69.9	3,198.2	2.19%	2,513.8	2.78%	-14.09%
	HOROZ	Lojistik hizmet satışı	2,100.0	7,870.5	26.68%	8,611.0	24.39%	-14.18%



## FX Teknik Analiz

### USD/TRY

USDTRY'de 38 seviyesi civarındaki dengelenme çabasının sürdüğünü takip ediyoruz. TCMB analitik bilançosu üzerinden yaptığımız hesaplamalar çerçevesinde TCMB'nin geçtiğimiz hafta net döviz rezervinin 12 milyar dolar, brüt döviz rezervinin ise 8 milyar dolar azaldığını tahmin ediyoruz. Piyasaya döviz satışının sürdüğünü tahmin etmekle birlikte, yakın vadede kurda 38 bölgesindeki dengeleme gayretinin sürmesini bekliyoruz. Teknik görünüm yakın vade için 37,50 – 40 bandını öne çıkarıyor.



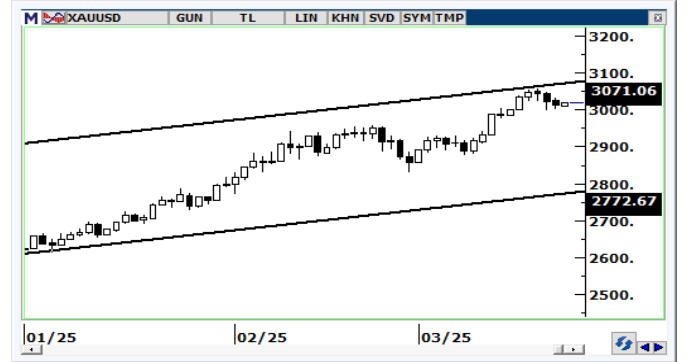
### EUR/USD

Teknik göstergeler, dolar endeksinde 104,30 civarından yönün yeniden aşağı dönebileceğine ve EURUSD paritesinin yakın dönemde yeniden 1,09 üzerini hedef alabileceğine işaret ediyor. İndikatörler yakın vadeye ilişkin olarak 1,0720 – 1,1060 bandına işaret etmeye devam ediyor. 1,0720 seviyesi, 200 günlük ortalamaya denk gelmesinden ötürü önemli bir destek konumunda yer alıyor. 1,0720 öncesinde ise 1,0785 ve 1,0750 destekleri bulunuyor. Yukarıda ise 1,0820, 1,0850 ve 1,0880 dirençleri yer alıyor.



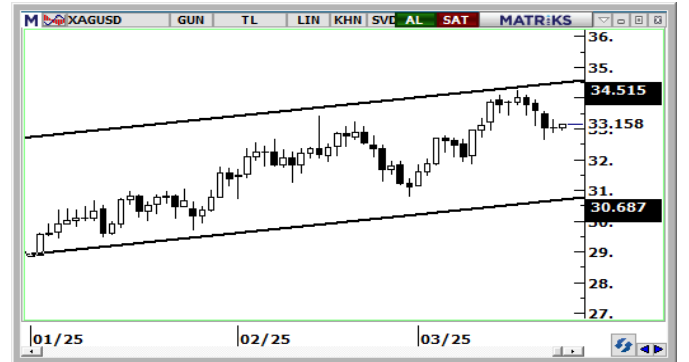
### XAU/USD

Kısa vadeli göstergeler ons altında 3000\$ üzerinde tutunma eğiliminin sürebileceğine ve düşüşlerin düzeltme olarak sınırlı kalabileceğine işaret ediyor. 3000\$ üzerindeki hareketin korunması durumunda, kanal sınırının geçtiği 3.060\$ direncini takip etmeye devam edeceğiz. Gelecek dönemde 3.060\$ üzerinde bir tutunma, yükseliş kanalının kırılmasına yol açacağından ötürü yukarı yönlü hareketin 3.200\$'e doğru hız kazanmasını sağlayabilir. Ons altında 3.000\$, 2.980\$ ve 2.955\$ seviyeleri destek, 3.027\$ ve 3.060\$ ise direnç konumunda.



### XAG/USD

Gümüş fiyatlarında yakın vadede 33\$ üzerinde bir tutunma eğilimi bekliyoruz. Birkaç gündür etkili olan geri çekilme sonrasında genel yükseliş eğiliminde bir bozulma görmüyor ve mevcut hareketin düzeltme olarak sınırlı kalabileceğini değerlendiriyoruz. Günlük grafikteki yükseliş kanalı kısa vade için 30,70\$ – 35\$ bandında bir hareket olasılığını desteklerken, trend ve momentum indikatörleri gelecek dönem için 35\$ seviyesini hedef göstermeye devam ediyor. Gümüşte 33,12\$, 32,55\$ ve 32\$ seviyeleri destek, 33,80\$, 34,25\$ ve 34,53\$ seviyeleri ise direnç olarak öne çıkarıyor.



## 24/03/2025 TARİHLİ AÇIĞA SATIŞ İŞLEMLERİ

Hisse Kodu	Kapanış Fiyatı	Günlük Fark	İşlem Hacmi Bazında (mİnTL)			İşlem Adedi Bazında (mİn adet)		
			Açığa Satış Hacmi	Toplam İşlem Hacmi	Açığa Satış Payı (%)	Açığa Satış Adedi	Toplam İşlem Adedi	Açığa Satış Payı (%)
AEFES	157.10	0.90%	0.0	1,860.0	0.0%	0.0	11.9	0.0%
AKBNK	53.95	0.37%	0.0	17,191.7	0.0%	0.0	320.4	0.0%
ALARK	86.10	7.09%	0.0	1,118.0	0.0%	0.0	13.5	0.0%
ARCLK	141.20	2.54%	0.0	376.0	0.0%	0.0	2.7	0.0%
ASELS	120.40	8.96%	0.0	8,522.7	0.0%	0.0	73.4	0.0%
ASTOR	97.35	2.80%	0.0	1,916.9	0.0%	0.0	19.9	0.0%
BIMAS	414.00	1.10%	0.0	10,118.0	0.0%	0.0	24.6	0.0%
BR SAN	343.50	1.70%	0.0	247.2	0.0%	0.0	0.7	0.0%
CCOLA	52.55	4.27%	0.0	485.2	0.0%	0.0	9.5	0.0%
CIMSA	49.34	4.62%	0.0	985.5	0.0%	0.0	20.8	0.0%
DOAS	210.30	-5.44%	0.0	1,280.4	0.0%	0.0	6.0	0.0%
DOHOL	14.42	6.42%	0.0	534.6	0.0%	0.0	37.6	0.0%
EKGYO	12.07	-0.66%	0.0	4,396.2	0.0%	0.0	367.6	0.0%
ENJSA	56.10	1.91%	0.0	507.2	0.0%	0.0	9.2	0.0%
ENKAI	59.70	0.42%	0.0	2,750.7	0.0%	0.0	45.9	0.0%
EREGL	21.70	2.84%	0.0	5,275.5	0.0%	0.0	247.4	0.0%
FROTO	1042.00	4.67%	0.0	2,066.7	0.0%	0.0	2.0	0.0%
GARAN	110.80	3.36%	0.0	6,725.1	0.0%	0.0	60.5	0.0%
GUBRF	243.00	0.16%	0.0	1,900.9	0.0%	0.0	7.8	0.0%
HALKB	20.16	9.98%	0.0	1,467.1	0.0%	0.0	74.6	0.0%
HEKTS	3.07	0.33%	0.0	334.7	0.0%	0.0	109.1	0.0%
ISCTR	12.31	1.99%	0.0	15,259.9	0.0%	0.0	1251.2	0.0%
KCHOL	162.60	5.86%	0.0	4,384.4	0.0%	0.0	27.7	0.0%
KONTR	26.36	-3.58%	0.0	1,103.3	0.0%	0.0	41.9	0.0%
KOZAL	24.26	3.15%	0.0	1,928.5	0.0%	0.0	80.6	0.0%
KRDMD	28.54	-0.70%	0.0	2,548.3	0.0%	0.0	90.3	0.0%
MAVI	66.00	2.33%	0.0	625.7	0.0%	0.0	9.7	0.0%
MGROS	480.00	6.90%	0.0	1,654.1	0.0%	0.0	3.5	0.0%
MIATK	40.20	9.96%	0.0	1,431.6	0.0%	0.0	37.3	0.0%
ODAS	4.69	-0.42%	0.0	337.0	0.0%	0.0	73.0	0.0%
OYAKC	30.86	2.52%	0.0	608.4	0.0%	0.0	19.8	0.0%
PETKM	16.08	1.71%	0.0	1,030.6	0.0%	0.0	65.0	0.0%
PGSUS	257.25	7.46%	0.0	3,376.9	0.0%	0.0	13.4	0.0%
REEDR	10.81	-0.46%	0.0	684.6	0.0%	0.0	63.8	0.0%
SAHOL	80.95	1.06%	0.0	5,766.1	0.0%	0.0	71.8	0.0%
SASA	3.33	0.60%	0.0	2,048.2	0.0%	0.0	620.9	0.0%
SISE	36.26	3.30%	0.0	2,033.8	0.0%	0.0	56.9	0.0%
SOKM	33.42	-2.74%	0.0	728.2	0.0%	0.0	21.8	0.0%
TAVHL	247.70	2.87%	0.0	938.9	0.0%	0.0	3.8	0.0%
TCELL	89.60	2.52%	0.0	4,454.8	0.0%	0.0	50.5	0.0%
THYAO	303.00	6.04%	0.0	16,540.6	0.0%	0.0	55.3	0.0%
TKFEN	130.00	0.54%	0.0	2,717.5	0.0%	0.0	20.1	0.0%
TOASO	171.00	-1.95%	0.0	2,211.2	0.0%	0.0	13.1	0.0%
TTKOM	47.10	3.20%	0.0	1,682.1	0.0%	0.0	36.3	0.0%
TUPRS	138.00	1.77%	0.0	3,661.0	0.0%	0.0	26.6	0.0%
ULKER	117.80	3.97%	0.0	2,535.6	0.0%	0.0	22.0	0.0%
VAKBN	23.76	6.74%	0.0	2,057.1	0.0%	0.0	87.2	0.0%
VESTL	48.38	3.46%	0.0	365.7	0.0%	0.0	7.8	0.0%
YKBNK	24.20	0.50%	0.0	14,558.8	0.0%	0.0	600.8	0.0%
ZOREN	3.28	1.23%	0.0	217.0	0.0%	0.0	66.8	0.0%
TOPLAM			0.0	167,550.0	0.0%	0.0	5,004.1	0.0%

Kaynak: Borsa İstanbul, Tacirler Yatırım Araştırma

## BİST-100 endeksine dahil hisse senetleri için tahmini işlem aralıkları

	Son Fiyat	Destek 3	Destek 2	Destek 1	Pivot	Direnç 1	Direnç 2	Direnç 3
AEFES	157.10	139.37	144.43	150.77	155.83	162.17	167.23	173.57
AGHOL	284.75	257.83	264.42	274.58	281.17	291.33	297.92	308.08
AGROT	7.71	6.90	7.12	7.42	7.64	7.94	8.16	8.46
AKBNK	53.95	45.23	47.92	50.93	53.62	56.63	59.32	62.33
AKFYE	14.95	13.21	13.69	14.32	14.80	15.43	15.91	16.54
AKSA	11.07	9.84	10.11	10.59	10.86	11.34	11.61	12.09
AKSEN	31.84	27.41	28.67	30.25	31.51	33.09	34.35	35.93
ALARK	86.10	73.80	76.40	81.25	83.85	88.70	91.30	96.15
ALFAS	46.94	40.33	42.47	44.71	46.85	49.09	51.23	53.47
ALTNV	96.95	86.27	89.38	93.17	96.28	100.07	103.18	106.97
ANHYT	95.65	85.57	87.78	91.72	93.93	97.87	100.08	104.02
ANSGR	98.05	87.12	90.68	94.37	97.93	101.62	105.18	108.87
ARCLK	141.20	123.73	128.47	134.83	139.57	145.93	150.67	157.03
ARDYZ	25.72	22.37	23.15	24.43	25.21	26.49	27.27	28.55
ASELS	120.40	106.30	109.20	114.80	117.70	123.30	126.20	131.80
ASTOR	97.35	87.40	90.45	93.90	96.95	100.40	103.45	106.90
BERA	15.38	13.13	13.60	14.49	14.96	15.85	16.32	17.21
BIMAS	414.00	370.00	384.50	399.25	413.75	428.50	443.00	457.75
BRSAN	343.50	302.17	314.83	329.17	341.83	356.17	368.83	383.17
BRYAT	1832.00	1,609.33	1,672.67	1,752.33	1,815.67	1,895.33	1,958.67	2,038.33
BSOKE	12.50	11.53	11.75	12.12	12.34	12.71	12.93	13.30
BTCIM	3.91	3.39	3.51	3.71	3.83	4.03	4.15	4.35
CANTE	1.38	1.24	1.29	1.33	1.38	1.42	1.47	1.51
CCOLA	52.55	47.90	48.87	50.71	51.68	53.52	54.49	56.33
CIMSA	49.34	39.93	42.21	45.78	48.06	51.63	53.91	57.48
CLEBI	2520.00	2,148.33	2,274.67	2,397.33	2,523.67	2,646.33	2,772.67	2,895.33
CVKMD	8.87	7.55	7.98	8.43	8.86	9.31	9.74	10.19
CWENE	15.70	13.50	14.24	14.97	15.71	16.44	17.18	17.91
DOAS	210.30	176.20	189.90	200.10	213.80	224.00	237.70	247.90
DOHOL	14.42	13.06	13.40	13.91	14.25	14.76	15.10	15.61
ECILC	40.12	35.49	36.71	38.41	39.63	41.33	42.55	44.25
EGEEN	9185.00	8,023.33	8,361.67	8,773.33	9,111.67	9,523.33	9,861.67	10,273.33
EKGYO	12.07	10.37	10.86	11.46	11.95	12.55	13.04	13.64
ENERY	3.16	2.92	3.00	3.08	3.16	3.24	3.32	3.40
ENJSA	56.10	48.93	50.77	53.43	55.27	57.93	59.77	62.43
ENKAI	59.70	52.23	54.87	57.28	59.92	62.33	64.97	67.38
EREGL	21.70	19.13	19.73	20.71	21.31	22.29	22.89	23.87
EUPWR	27.60	22.65	25.09	26.35	28.79	30.05	32.49	33.75
FENER	45.52	40.59	41.83	43.67	44.91	46.75	47.99	49.83
FROTO	1042.00	961.33	978.67	1,010.33	1,027.67	1,059.33	1,076.67	1,108.33
GARAN	110.80	98.20	102.40	106.60	110.80	115.00	119.20	123.40
GESAN	43.12	35.48	38.44	40.78	43.74	46.08	49.04	51.38
GOLTS	405.00	367.50	377.00	391.00	400.50	414.50	424.00	438.00
GUBRF	243.00	207.00	220.50	231.75	245.25	256.50	270.00	281.25
HALKB	20.16	17.86	18.32	19.24	19.70	20.62	21.08	22.00
HEKTS	3.07	2.72	2.84	2.95	3.07	3.18	3.30	3.41
IEYHO	8.41	7.89	8.04	8.23	8.38	8.57	8.72	8.91
ISCTR	12.31	10.74	11.16	11.74	12.16	12.74	13.16	13.74
ISMEN	44.50	39.00	40.50	42.50	44.00	46.00	47.50	49.50
KARSN	10.25	9.02	9.36	9.81	10.15	10.60	10.94	11.39

## BİST-100 endeksine dahil hisse senetleri için tahmini işlem aralıkları

	Son Fiyat	Destek 3	Destek 2	Destek 1	Pivot	Direnç 1	Direnç 2	Direnç 3
KCAER	11.39	9.92	10.32	10.85	11.25	11.78	12.18	12.71
KCHOL	162.60	146.13	149.67	156.13	159.67	166.13	169.67	176.13
KLSEER	28.64	25.73	26.71	27.67	28.65	29.61	30.59	31.55
KONTR	26.36	21.70	23.32	24.84	26.46	27.98	29.60	31.12
KONYA	5332.50	4,645.00	4,842.50	5,087.50	5,285.00	5,530.00	5,727.50	5,972.50
KOZAA	74.80	67.40	69.60	72.20	74.40	77.00	79.20	81.80
KOZAL	24.26	22.19	22.71	23.49	24.01	24.79	25.31	26.09
KRDMD	28.54	23.48	24.98	26.76	28.26	30.04	31.54	33.32
LIDER	175.20	159.60	165.80	170.50	176.70	181.40	187.60	192.30
MAGEN	25.78	22.79	23.87	24.83	25.91	26.87	27.95	28.91
MAVI	66.00	57.88	59.87	62.93	64.92	67.98	69.97	73.03
MGROS	480.00	434.17	444.33	462.17	472.33	490.17	500.33	518.17
MIATK	40.20	34.67	35.77	37.99	39.09	41.31	42.41	44.63
MPARK	302.00	260.17	273.83	287.92	301.58	315.67	329.33	343.42
NTHOL	36.02	31.25	32.71	34.37	35.83	37.49	38.95	40.61
ODAS	4.69	3.96	4.17	4.43	4.64	4.90	5.11	5.37
OTKAR	456.75	409.58	422.92	439.83	453.17	470.08	483.42	500.33
OYAKC	30.86	28.30	29.06	29.96	30.72	31.62	32.38	33.28
PASEU	35.64	29.94	32.44	34.04	36.54	38.14	40.64	42.24
PETKM	16.08	14.76	15.06	15.57	15.87	16.38	16.68	17.19
PGSUS	257.25	227.17	233.58	245.42	251.83	263.67	270.08	281.92
REEDR	10.81	8.82	9.50	10.15	10.83	11.48	12.16	12.81
SAHOL	80.95	71.77	74.48	77.72	80.43	83.67	86.38	89.62
SASA	3.33	2.94	3.05	3.19	3.30	3.44	3.55	3.69
SDTTR	201.80	170.70	179.40	190.60	199.30	210.50	219.20	230.40
SELEC	64.75	59.33	60.42	62.58	63.67	65.83	66.92	69.08
SISE	36.26	33.20	33.94	35.10	35.84	37.00	37.74	38.90
SKBNK	4.15	3.78	3.86	4.00	4.08	4.22	4.30	4.44
SMRTG	30.60	26.05	27.33	28.97	30.25	31.89	33.17	34.81
SOKM	33.42	28.59	30.23	31.83	33.47	35.07	36.71	38.31
TABGD	156.80	137.13	142.27	149.53	154.67	161.93	167.07	174.33
TAVHL	247.70	227.80	234.40	241.05	247.65	254.30	260.90	267.55
TCELL	89.60	79.98	82.27	85.93	88.22	91.88	94.17	97.83
THYAO	303.00	280.17	285.83	294.42	300.08	308.67	314.33	322.92
TKFEN	130.00	116.13	122.67	126.33	132.87	136.53	143.07	146.73
TMSN	91.85	78.78	82.92	87.38	91.52	95.98	100.12	104.58
TOASO	171.00	143.63	152.87	161.93	171.17	180.23	189.47	198.53
TSKB	10.16	8.81	9.20	9.68	10.07	10.55	10.94	11.42
TSPOR	0.97	0.86	0.90	0.93	0.97	1.00	1.04	1.07
TTKOM	47.10	42.07	43.43	45.27	46.63	48.47	49.83	51.67
TTRAK	807.00	718.50	749.00	778.00	808.50	837.50	868.00	897.00
TUKAS	1.95	1.72	1.80	1.87	1.95	2.02	2.10	2.17
TUPRS	138.00	127.00	130.20	134.10	137.30	141.20	144.40	148.30
TURSG	16.54	14.53	15.11	15.83	16.41	17.13	17.71	18.43
ULKER	117.80	104.90	107.80	112.80	115.70	120.70	123.60	128.60
VAKBN	23.76	21.07	21.81	22.79	23.53	24.51	25.25	26.23
VESTL	48.38	42.51	43.83	46.11	47.43	49.71	51.03	53.31
YEOTK	52.60	43.37	46.53	49.57	52.73	55.77	58.93	61.97
YKBNK	24.20	20.21	21.35	22.77	23.91	25.33	26.47	27.89
ZOREN	3.28	2.95	3.04	3.16	3.25	3.37	3.46	3.58

## Dip Zirve Analizi (BİST-50 endeksine dahil hisse senetleri için)

Hisse Senedi	Son Fiyat (TL)	52 hafta		Yılbaşından beri		Dipten uzaklık		Zirveye yakınlık		Dipten uzaklık sıralaması		Zirveye yakınlık sıralaması	
		En düşük	En Yüksek	En düşük	En Yüksek	52 hafta	YBB	52 hafta	YBB	52 hafta	YBB	52 hafta	YBB
AEFES	157.10	142.87	304.75	149.50	192.30	%10	%5	%94	%22	17.00	12.00	12.00	25.00
AKBNK	53.95	43.24	76.20	50.60	76.20	%25	%7	%41	%41	31.00	22.00	24.00	7.00
ALARK	86.10	75.15	144.22	75.15	97.70	%15	%15	%68	%13	20.00	40.00	15.00	38.00
ARCLK	141.20	120.40	196.10	120.40	152.40	%17	%17	%39	%8	23.00	41.00	25.00	44.00
ASELS	120.40	51.47	124.00	72.20	124.00	%134	%67	%3	%3	49.00	49.00	50.00	50.00
ASTOR	97.35	65.15	130.60	93.50	130.60	%49	%4	%34	%34	38.00	5.00	30.00	15.00
BIMAS	414.00	335.65	620.95	399.00	581.00	%23	%4	%50	%40	29.00	1.00	22.00	8.00
BRSAN	343.50	327.50	676.00	327.50	445.50	%5	%5	%97	%30	5.00	10.00	10.00	19.00
CCOLA	52.55	42.94	83.82	49.68	62.90	%22	%6	%60	%20	28.00	16.00	20.00	29.00
CIMSA	49.34	28.50	57.40	43.58	57.40	%73	%13	%16	%16	44.00	38.00	43.00	35.00
DOAS	210.30	168.50	356.24	168.50	246.00	%25	%25	%69	%17	32.00	44.00	14.00	34.00
DOHOL	14.42	12.34	17.77	12.85	15.30	%17	%12	%23	%6	22.00	36.00	36.00	48.00
EKGYO	12.07	8.41	16.41	11.34	16.41	%44	%6	%36	%36	37.00	21.00	29.00	11.00
ENJSA	56.10	52.20	71.80	52.60	68.30	%7	%7	%28	%22	14.00	23.00	33.00	27.00
ENKAI	59.70	32.34	63.70	46.52	63.70	%85	%28	%7	%7	46.00	46.00	49.00	47.00
EREGL	21.70	18.88	30.13	20.32	25.86	%15	%7	%39	%19	21.00	25.00	26.00	31.00
FROTO	1,042.00	843.02	1231.50	878.00	1082.00	%24	%19	%18	%4	30.00	42.00	42.00	49.00
GARAN	110.80	64.70	145.60	105.50	145.60	%71	%5	%31	%31	43.00	11.00	31.00	17.00
GUBRF	243.00	130.50	318.25	234.00	318.25	%86	%4	%31	%31	47.00	2.00	32.00	18.00
HALKB	20.16	12.87	22.80	16.15	22.80	%57	%25	%13	%13	40.00	45.00	44.00	39.00
HEKTS	3.07	2.95	6.37	2.95	4.30	%4	%4	%108	%40	1.00	3.00	6.00	9.00
ISCTR	12.31	10.47	17.77	11.59	16.60	%18	%6	%44	%35	24.00	19.00	23.00	13.00
KCHOL	162.60	147.10	270.75	147.10	188.70	%11	%11	%67	%16	18.00	34.00	16.00	36.00
KONTR	26.36	24.94	84.27	24.94	40.22	%6	%6	%220	%53	8.00	15.00	2.00	1.00
KOZAL	24.26	18.47	29.60	21.54	27.74	%31	%13	%22	%14	34.00	37.00	39.00	37.00
KRDMD	28.54	21.02	34.06	25.06	34.06	%36	%14	%19	%19	35.00	39.00	40.00	30.00
MAVI	66.00	61.85	137.00	61.85	89.95	%7	%7	%108	%36	11.00	24.00	7.00	10.00
MGROS	480.00	394.48	600.00	448.75	600.00	%22	%7	%25	%25	27.00	26.00	34.00	21.00
MIATK	40.20	30.92	70.60	30.92	44.74	%30	%30	%76	%11	33.00	47.00	13.00	42.00
ODAS	4.69	4.38	10.17	4.38	6.64	%7	%7	%117	%42	12.00	27.00	4.00	6.00
OYAKC	30.86	13.72	33.04	22.66	33.04	%125	%36	%7	%7	48.00	48.00	48.00	46.00
PETKM	16.08	15.18	26.20	15.18	19.59	%6	%6	%63	%22	9.00	17.00	18.00	26.00
PGSUS	257.25	159.59	287.25	208.00	287.25	%61	%24	%12	%12	41.00	43.00	46.00	41.00
REEDR	10.81	10.17	60.00	10.17	15.37	%6	%6	%455	%42	10.00	20.00	1.00	4.00
SAHOL	80.95	73.96	111.00	77.20	109.90	%9	%5	%37	%36	16.00	9.00	28.00	12.00
SASA	3.33	3.16	6.48	3.16	4.44	%5	%5	%94	%33	6.00	13.00	11.00	16.00
SISE	36.26	34.68	55.64	34.68	43.00	%5	%5	%53	%19	2.00	6.00	21.00	32.00
SOKM	33.42	31.88	66.42	31.88	43.32	%5	%5	%99	%30	4.00	8.00	9.00	20.00
TAVHL	247.70	165.40	294.75	238.00	290.25	%50	%4	%19	%17	39.00	4.00	41.00	33.00
TCELL	89.60	63.42	111.81	84.55	111.40	%41	%6	%25	%24	36.00	18.00	35.00	22.00
THYAO	303.00	257.50	339.50	278.75	339.50	%18	%9	%12	%12	25.00	31.00	45.00	40.00
TKFEN	130.00	38.14	139.40	58.65	139.40	%241	%122	%7	%7	50.00	50.00	47.00	45.00
TOASO	171.00	162.10	353.75	162.10	230.20	%5	%5	%107	%35	7.00	14.00	8.00	14.00
TTKOM	47.10	29.08	57.85	43.14	57.85	%62	%9	%23	%23	42.00	32.00	38.00	24.00
TUPRS	138.00	123.10	189.77	123.10	150.60	%12	%12	%38	%9	19.00	35.00	27.00	43.00
ULKER	117.80	97.70	188.70	108.80	141.80	%21	%8	%60	%20	26.00	30.00	19.00	28.00
VAKBN	23.76	13.38	29.20	21.50	29.20	%78	%11	%23	%23	45.00	33.00	37.00	23.00
VESTL	48.38	45.16	107.30	45.16	73.15	%7	%7	%122	%51	13.00	28.00	3.00	2.00
YKBNK	24.20	22.48	39.46	22.48	34.68	%8	%8	%63	%43	15.00	29.00	17.00	3.00
ZOREN	3.28	3.13	6.94	3.13	4.66	%5	%5	%112	%42	3.00	7.00	5.00	5.00

YBB: Yılbaşından bugüne

## Künye

## Tacirler Yatırım Araştırma ve İçerik Yönetimi

### Serhan Yenigün

Müdür

[serhan.yenigun@tacirler.com.tr](mailto:serhan.yenigun@tacirler.com.tr)

### Ekin Çınar

Ekonomist

[ekin.akbas@tacirler.com.tr](mailto:ekin.akbas@tacirler.com.tr)

### Oğuzhan Kaymak

Tüm hisse kapsamı ve içerik yönetimi

[oguzhan.kaymak@tacirler.com.tr](mailto:oguzhan.kaymak@tacirler.com.tr)

### Ata Uçak

Sağlık, iletişim, demir-çelik, ulaştırma, enerji

[ata.ucak@tacirler.com.tr](mailto:ata.ucak@tacirler.com.tr)

### Özgür Tosun

Tekstil, elektronik perakende,  
teknoloji, petrokimya, kağıt, mobilya

[ozgur.tosun@tacirler.com.tr](mailto:ozgur.tosun@tacirler.com.tr)

### Ali Berk Coşkuntuna

Gıda-içecek, perakende, çimento,  
GYO, taahhüt

[berk.coskuntuna@tacirler.com.tr](mailto:berk.coskuntuna@tacirler.com.tr)

### Ömer Tarman

Veritabanı sorumlusu

[omer.tarman@tacirler.com.tr](mailto:omer.tarman@tacirler.com.tr)



## Yatırım Merkezlerimiz

## Genel Müdürlük

Nispetiye Cad. B-3 Blok Kat: 9 Akmerkez Etiler - İSTANBUL  
0 212 355 46 46

<b>Adana</b>	Cemal Paşa Mah. Gazipaşa Bul. Cemal Uğurlu Apt. Kat: 1 D: 4	(0 322) 457 77 55
<b>Akatlar İrtibat Bürosu</b>	Akat Mahallesi Meydan Caddesi B Blok No: 16 D: 8 (Eski No D: 10) Beşiktaş	(0 212) 355 46 46
<b>Alsancak</b>	Şehit Nevres Bulvarı Eczacıbaşı Apartmanı No: 7 Kat: 2 Daire: 5 Pasaport Alsancak - Konak	(0 232) 241 24 50
<b>Ankara</b>	Remzi Oğuz Arık Mah. Tunalı Hilmi Cad. Yaprak Apt. No: 94 Kat: 2 D: 9 Kavaklıdere Çankaya	(0 312) 435 18 36
<b>Antalya</b>	Şirinyalı Mah. İsmet Gökşen Cad. Özden Apt. No:82/6 Muratpaşa	(0 242) 248 45 20
<b>Bakırköy</b>	İstanbul Cad. Bakırköy İş Merkezi No: 6 Kat: 4 D: 14 Bakırköy	(0 212) 570 52 59
<b>Bodrum</b>	Konacık Mahallesi, Atatürk Bulvarı, Arbor-Abdullah Ünal Çabuk İş Merkezi No: 285/1-A6 Bodrum	(0 212) 355 46 46
<b>Bursa</b>	Konak Mah. Barış (120) Sokak , Ofis Artı Binası, Dış kapı No:3 Daire:33 Nilüfer-BURSA	(0 224) 225 64 10
<b>Çankaya</b>	Çankaya Mahallesi Cinnah Caddesi Cinnah Apartmanı No: 55 D: 7-8 Çankaya / ANKARA	(0 212) 355 46 46
<b>Çukurambar</b>	Kızılırmak Mah.Ufuk Üniversitesi Cad. Next Level Loft Ofis No: 4/65 Kat: 24 Söğütözü Çankaya	(0 312) 909 87 70
<b>Denizli</b>	Urhan İş Merkezi 2. Ticari Yol Daire 26 Kat: 6 Bayramyeri	(0 258) 265 87 85
<b>Erenköy</b>	Bağdat Cad. Çubukçu Apt. No: 333 Kat: 2 D: 4 Kadıköy	(0 216) 348 82 82
<b>Gaziantep</b>	İncilipinar Mah. Gazimuhtarpaşa Bul. Kepkepzade Park İş Merkezi B Blok No: 18 Kat: 1 D: 5	(0 342) 232 35 35
<b>Girne</b>	Ziya Rızki Cad. Şehit Necati Gürkaya Sok. Kat: 1 D: 1 Gime - KKTC	(0 392) 815 14 55-0533 889 15 51
<b>İzmir</b>	Kültür Mahallesi, Cumhuriyet Bulvarı No:137 Cumhuriyet Apt. K:5 D:12 Konak - İzmir	(0 232) 445 01 61
<b>İzmit</b>	Hürriyet Cad. Kaya İşhanı No: 39/5 İzmit	(0 262) 323 11 33
<b>İzmit İrtibat Bürosu</b>	Ömerağa Mah. Alemdar Cad. İ. Kolaylı Apt. No: 8 Kat: 2 İzmit	(0 262) 260 01 01
<b>Karadeniz Ereğli</b>	Bağlık Mahallesi Karanfil Sokak No:16/A Karadeniz Ereğli - Zonguldak	(0 372) 316 40 50
<b>Karşıyaka</b>	Yalı Mahallesi Ahmet Kemal Baysak Bulvarı No:42 D:11	(0 232) 241 19 24
<b>Kartal</b>	Üsküdar Cad. Cevat Kayacan Apt. No: 26 Kat: 4 D: 8 Kartal	(0 216) 306 22 71-306 22 06
<b>Kayseri</b>	Hunat Mah. Nuh Mehmet Baldöktü Sok. Gürcüoğlu Plaza No: 5 K: 3 D: 11 Melikgazi	(0 352) 221 08 68-222 82 51
<b>Marmaris İrtibat Bürosu</b>	Kemeraltı Mah. Orgeneral Mustafa Muğlalı Cad. Güven Apt. No: 22 D: 2 Marmaris	(0 252) 321 08 00
<b>Merkez Şube</b>	Akat Mahallesi Meydan Caddesi B Blok No: 16 D: 7 (Eski No D: 9) Beşiktaş	(0 212) 355 46 46
<b>Mersin</b>	İnönü Mah. 1401 Sok. No:32 Pozcu Evo Kat:2 No:10-11 Yenişehir Mersin	(0 324) 238 11 89
<b>Trabzon İrtibat Bürosu</b>	Kemer kaya Mahallesi Halkevi Cad. Mandıralı İş Merkezi No: 4 Daire: 4 Ortahisar	(0 462) 432 24 50



## Uyarı Notu

Bu raporda yer alan yatırım bilgi, yorum ve tavsiyeleri, yorum ve tavsiyede bulunanların kişisel görüşlerine dayanmakta olup finansal bilgi ve genel yatırım tavsiyesi kapsamında hazırlanmıştır ve hiçbir şekilde yatırım danışmanlığı kapsamında değildir. Yatırım danışmanlığı hizmeti; yetkili kuruluşlar tarafından kişilerin risk ve getiri tercihleri dikkate alınarak kişiye özel sunulmaktadır. Burada yer alan yorum ve tavsiyeler ise genel niteliktedir. Bu tavsiyeler, mali durumunuz ile risk ve getiri tercihlerinize uygun olmayabilir. Bu nedenle, sadece burada yer alan bilgilere dayanarak yatırım kararı verilmesi beklentilerinize uygun sonuçlar doğurmayabilir.

Yatırım Danışmanlığı hizmeti talep edilmesi halinde; yatırımcının Tacirler Yatırım Menkul Değerler A.Ş. ile Yatırım Danışmanlığı sözleşmesi imzalamış olması, Yerindelik Testi'ni tamamlamış ve risk grubunun belirlemiş olması zorunludur.

Bu raporda yer alan her türlü bilgi, yorum ve tavsiye uygunluk testi ile tespit edilecek risk grubunuz ve getiri beklentiniz ile uyumlu olmayabilir. Dolayısıyla, uygunluk testi neticesinde risk grubunuz tespit edilmeden sadece burada yer alan bilgilere dayanılarak yatırım kararı verilmesi amaç, bilgi ve tecrübenize uygun sonuçlar doğurmayabilir.

Bu rapor herhangi bir sürede belirli bir getirinin sağlanacağına dair bir taahhüt içermemekte olup, zaman içerisinde piyasa koşullarında meydana gelen değişiklikler nedeniyle yorum ve tavsiyelerde değişiklikler söz konusu olabilir. Bu raporda bahsedilen yatırım araçlarının fiyatları ve değerleri yatırımcıların menfaatlerine aykırı olarak hareket edebilir ve netice itibarıyla yatırımcılar anaparalarını kaybetme riski ile karşı karşıya kalabilirler. Bu raporda yer alan geçmiş performans verileri gelecekte elde edilecek sonuçların bir garantisi olarak kabul edilemez.

Bu raporda yer alan tüm bilgiler ve görüşler yatırımcıları bilgilendirmek amacıyla, Tacirler Yatırım Menkul Değerler A.Ş. tarafından güncel ve güvenilir kaynaklardan temin edilmiş olmakla beraber, Tacirler Yatırım Menkul Değerler A.Ş. söz konusu bilgilerin doğru ve tam olduğunu taahhüt etmemektedir. Raporlardaki yorumlardan, bilgilerin tam veya doğru olmaması ve/veya güncellenme nedeniyle doğabilecek maddi ve manevi zararlardan Tacirler Yatırım Menkul Değerler A.Ş. ve çalışanları sorumlu tutulamaz.

Bu rapor, sadece gönderildiği kişilerin kullanımı içindir. Bu raporun tümü veya bir kısmı Tacirler Yatırım Menkul Değerler A.Ş.'nin yazılı izni olmadan çoğaltılamaz, yayınlanamaz veya üçüncü kişilere gösterilemez, ticari amaçla kullanılamaz. Aksi halde, Tacirler Yatırım Menkul Değerler A.Ş. uğramış olduğu bütün zarar ve ziyanı talep etme hakkını saklı tutar.