

## Güne Başlarken

Günaydın. Küresel risk iştahı bu sabah zayıf. İçeride, dün BIST'in kapanışına yarım saat kala TCMB'nin faiz koridoru üst bandını %44'ten %46'ya yükseltmesi, ardından da politika faizi olarak takip edilen %42,5 oranındaki 1 hafta vadeli repo ihalelerine ara verdiğini duyurması fiili bir faiz artırımına işaret ediyor. TL varlıklar ve Borsa İstanbul açısından geçtiğimiz yılın Kasım ayından bu yana en önemli katalistlerden biri olan "dezenflasyonun sürdüğü ortamda TCMB'nin faiz indirmesi ve bunun büyümeyi desteklemesi" argümanı bu gelişme ile bir süreliğine askıya alınmış oldu. Bu sürecin ne kadar uzayacağı ise şu aşamada belirsiz. Bu nedenle, BIST'te baskının ve yüksek volatilitenin devamı beklenebilir. 17 Nisan toplantısında PPK'dan bir faiz indirimi beklemenin de şu aşamada rasyonel olmadığını, bu konudaki görünümü de yine ekonomi dışı gündemin belirleyeceğini söyleyebiliriz. BIST 100 endeksinde teknik açıdan 9400 / 9600 bandı kritik destek aralığı, 10200 / 10300 bölgesi ise kritik direnç aralığı olarak izlenebilir. 12 aylık BIST 100 endeks hedefleri ise halen 14 bin'in üzerine işaret ediyor, ancak faiz indirim sürecine geri dönüşün uzaması, bunun büyümeyi ve tüketimi zayıflatması durumunda hedeflerde de aşağı revizyonlar görebiliriz. Günün ajandası sakin, Türkiye 5 yıl vadeli CDS primleri ise güne 294 baz puandan son dönemin en yüksek seviyelerinde başlıyor.

## Ekonomik Takvim

- 10:00 | **Türkiye** | Tüketici Güveni (Mart) |
- 18:00 | **Euro Bölgesi** | Tüketici Güveni (Mart) |

PİYASALAR			
Yurtiçi	Kapanış	1 gün (%)	1 hafta (%)
BIST 100	9.810,94	-0,50	-8,54
BIST 30	10.800,87	-1,27	-10,18
BIST 50	8.707,51	-0,76	-9,04
BIST Tüm	11.437,33	-0,20	-7,77
BIST Banka	13.670,99	-8,18	-18,01
BIST Ulaştırma	37.615,63	2,31	-7,29
BIST Sınai	12.800,01	1,50	-4,88

Yurtdışı Endeksler	Son	1 gün (%)	1 hafta (%)
Nasdaq	17.691,63	-0,3%	-0,4%
Dax	22.999,15	-1,2%	0,1%
Cac 40	8.094,20	-1,0%	0,8%
FTSE 100	8.701,99	-0,1%	0,3%

Hazine Tahvilleri	Son	Günlük D. (%)	YBB D. (%)
TR 10 Yıllık Tahvil	27,90	1,00	10,52
GER 10 Yıllık Tahvil	2,77	-1,43	16,80
ABD 10 Yıllık Tahvil	4,25	0,38	-7,10
ITA 10 Yıllık Tahvil	3,88	-0,69	9,92
FR 10 Yıllık Tahvil	3,45	-0,69	8,24
UK 10 Yıllık Tahvil	4,69	0,11	1,56

Döviz	Son	Günlük D. (%)	YBB D. (%)
USDTRY	37,98	0,44	7,36
EURTRY	41,12	-0,20	12,11
GBPTRY	49,13	-0,30	10,99
BRENT (\$)	71,72	-0,17	-3,98
XAUUSD (\$)	3027,46	-0,58	15,40
XAGUSD (\$)	33,12	-1,40	14,61
COPPER (\$)	5,07	-0,17	27,01
XPTUSD (\$)	985,00	-0,41	

## GÜNLÜK TEKNİK ANALİZ BAZLI HİSSE ÖNERİLERİ

Hisse	ALIM Aralığı	SATIM Aralığı (TP)	Zarar KES (SL)
ALARK	85.70 - 87.20	88.50 - 90.60	85.20
DOAS	235.30 - 239.30	243.00 - 248.70	234.00
CCOLA	55.55 - 56.50	57.35 - 58.70	55.25
ARCLK	147.00 - 149.50	151.80 - 155.40	146.20

## HAFTALIK TEKNİK ANALİZ BAZLI HİSSE ÖNERİLERİ

Hisse	ALIM Aralığı	SATIM Aralığı (TP)	Zarar KES (SL)
TUPRS	143.70 - 145.80	150.20 - 155.30	141.00
CCOLA	57.40 - 58.30	60.00 - 62.00	56.40
TCELL	108.80 - 110.50	113.80 - 117.70	106.90
TAVHL	263.40 - 267.40	275.40 - 284.80	258.70

## Global Piyasalarda Öne Çıkanlar

Dün küresel piyasalarda ABD tahvil faizlerinde düşüş izlenirken, ABD 10 yıllık tahvil faizi %4,20 altına gerileyerek son 10 günün en düşük seviyelerini test etti. Petrol fiyatları ABD'nin İran petrolü satın aldığı iddiasıyla bir Çin rafinerisine yaptırım uygulaması ve OPEC+'ın üretim kotasını aşan ülkelerin ek kesinti yapacağını duyurmasının ardından %2'ye yakın yükselirken, değerli metallere ise dolar endeksindeki yükselişin de etkisi ile birlikte kar realizasyonları etkili oldu. ABD borsaları günü düşüşle tamamlarken, VIX endeksi 20 seviyesi altına kalmaya devam etti. Avrupa borsalarında ise 4 gündür etkili olan yükseliş trendi dün son sona erdi ve endeksler günü eksiye kapattı. Bugün Asya seansında Japonya'dan gelen şubat yıllık TÜFE verisi %3,7, yıllık çekirdek TÜFE ise %3 ile sırasıyla %3,5 ve 52,9 olan tahminlerin üzerinde gerçekleşti. Beklentilerin üzerinde gelen TÜFE verilerinin ardından bu sabah saatlerinde Asya'da karışık bir seyir izleniyor. Avrupa ve ABD endeks vadelerinde ise satıcılı görünüm korunuyor. Bugün yurt dışında TSİ 16:05'te NY Fed Başkanı Williams konuşacak ve TSİ 18:00'de Euro Bölgesi mart ayı öncü tüketici güven endeksi açıklanacak.

### Küresel Borsalar:

ABD borsaları günü düşüşle tamamladı. Kapanışta Dow Jones endeksi günü %0,03'lük sınırlı düşüşle 41.953,32 puandan, S&P 500 endeksi %0,22 azalarak 5.662,89 puandan ve Nasdaq endeksi %0,33 kayıpla 17.691,63 puandan tamamladı. ABD vadeli bu sabah sınırlı kayıpla işlem görüyor.

Avrupa borsalarında 4 gündür etkili olan yükseliş trendi son sona erdi. Kapanışta gösterge endeks Stoxx Europe 600, %0,43 düşüşle 552,98 puan oldu. İngiltere'de FTSE 100 endeksi %0,05 azalarak 8.701,99, Fransa'da CAC 40 endeksi %0,95 değer kaybıyla 8.094,2 ve İtalya'da FTSE MIB 30 endeksi %1,32 düşüşle 39.188,17 puana geriledi. Almanya'da DAX 40 endeksi %1,24 değer kaybıyla 22.999,15 puana indi. Avrupa endeks vadelerinde bu sabah satıcılı seyir devam ediyor.

Japonya TÜFE verilerinin ardından bu sabah saatlerinde Asya'da karışık bir seyir izleniyor. Japonya'da Nikkei endeksi %0,4'e yakın primli seyrederken, Hong Kong Hang Seng endeksi %2 ve Çin CSI 300 endeksi %1,1 düşüşle işlem görüyor.

### Tahvil Piyasaları:

ABD 10 yıllık tahvil faizi, dün %4,1721 seviyesine kadar inerek son 10 günün en düşük seviyelerini test etmesinin ardından günü yarım baz puan civarında sınırlı bir düşüşle %4,2369 seviyesinden tamamladı. 5 yıllık tahvil faizi 1 baz puana yakın düşüşle %4,0119 seviyesinden kapanırken, 2 yıllık tahvilin getirisi ise 1 baz puan civarında düşüşle %3,97 altına indi.

Almanya 10 yıllık tahvil faizi 2,3 baz puan düşüşle %2,78'den kapandı. İtalya 10 yıllık tahvil faizi %3,9070, Fransa'da ise 10 yıllık tahvilin getirisi %3,48 seviyesinden yatay bir kapanış gerçekleştirdi.

### Para Piyasaları:

Dolar endeksi günü %0,4 yükselişle 103,85 seviyesinden kapatırken, EURUSD paritesi %0,5 düşüşle 1,0851 seviyesine indi. USDJPY paritesi ise günü %0,06'lık sınırlı bir primle 148,78 seviyesinden tamamladı.

İngiltere Merkez Bankası dünkü toplantısı sonucunda beklentilere paralel olarak faizi %4,5 seviyesinde sabit tutarken, İngiltere Merkez Bankası Başkanı Andrew Bailey de faizlerin kademeli bir düşüş patikasında olduğunu ve temkinli olacaklarını dile getirdi. GBPUSD paritesi ise günü %0,3 düşüşle 1,2967 seviyesinden kapattı.

### Emtia Piyasaları:

Dolar endeksindeki yükselişin de etkisi ile birlikte değerli metallere kar realizasyonları etkili oluyor. Dün %0,1 gerileyerek 3.045\$ civarında kapanan ons altın, bu sabah saatlerinde 3.030\$ civarında seyreliyor. Günün %0,6 kayıpla 33,60\$ yakınında tamamlayan gümüş fiyatları ise bu sabah 33,20\$ altına inmiş durumda. Altın / gümüş rasyosu ise bu sabah saatlerinde 91 seviyesi üzerine yükseldi.

OPEC+'ın, aşırı üretim yapan 7 ülkenin üretim fazlasını kapatmak üzere gönüllü üretim kesintisine gideceklerini açıklaması ve ABD'nin İran petrolü satın aldığı iddiasıyla bir Çin rafinerisine yaptırım uygulamasının ardından petrol fiyatları yükseldi. Brent petrol günü %1,7 yükselişle varil başına 72\$ seviyesinden tamamlarken, ham petrol ise %1,6 artarak varil başına 68,26\$ seviyesine çıktı.

## Ekonomi ve Politika Haberleri

### TCMB faiz koridorunu genişletirken, döviz likiditesine yönelik önlemler aldı

Dün TCMB'den peşi sıra gelen adımlar takip ettik. İlk aşamada TCMB, döviz kurlarında gözlenebilecek oynaklıkların engellenmesi ve döviz likiditesinin dengelenmesi amacıyla Türk lirası uzlaşmalı vadeli döviz satım işlemlerine başlanacağını duyurdu. TL uzlaşmalı vadeli döviz işlemlerinde vade sonunda TL ya da döviz tutarlarının karşılıklı değişimi yerine vade sonu için tutarlar TL olarak netleştiriliyor ve vade tarihinde kur kaynaklı doğacak fark bankalara ödeniyor ya da bankalardan tahsil ediliyor. Bu uygulama, piyasa dengesini korumak adına atılan stratejik bir adım olarak öne çıkıyor.

Ardından Para Politikası Kurulu (PPK), dün yayınladığı takvim dışı toplantı kararı ile birlikte gecelik borç verme faizini, yani faiz koridorunun üst bandını 200 baz puan artırarak %46'ya yükseltti. Politika faizi olan bir hafta vadeli repo ihale faiz oranı %42,5'te, faiz koridorunun alt bandı olan gecelik borçlanma faiz oranı ise %41'de sabit tutuldu. Kararın hemen ardından yapılan başka bir duyuruda ise 1 hafta vadeli repo ihalelerine bir süreliğine ara verileceği belirtildi. 1 haftalık repo ihaleleri ile günlük piyasaya verilen miktar 5 milyar TL. Diğer yandan, piyasalardaki TL likidite fazlası dün itibarıyla yaklaşık 790 milyar TL ile yüksek seviyelerde kalmaya devam ediyor. Dolayısıyla TCMB'nin API net fonlaması eksi konumda bulunuyor – yani TCMB piyasada net fonlayıcı değil likidite çekici konumunda yer alıyor. Bu çerçevede TCMB'nin, üst bandı %46'ya çıkararak bankalararası gecelik maliyeti yükseltmeyi hedeflediğinin altını çizmek gerekir. TCMB, piyasadaki TL likidite fazlasını ağırlıklı olarak depo ihaleleri ile, bankalardan TL borçlanarak sterilize ediyor. Bu bağlamda TCMB'nin depo ihalelerinde koridorun üst bandını referans alması ve gecelik faizlerin bu banda doğru yükselmesi beklenebilir.

**Bunu, efektif bir faiz artırımını olarak yorumlamak mümkün. Bu karar, nisan ayında bir faiz indirimi ihtimalini büyük ölçüde ortadan kaldırır nitelikte. Dahası, çünkü karar notunda PPK, "Enflasyonda belirgin ve kalıcı bir bozulma öngörülmesi durumunda para politikası duruşu sıkılaştırılacaktır." ifadesi ile gerekli görüldüğü takdirde faiz artırım kararı alınabileceği vurgulanıyor. Kur geçişkenliğinin halen yüksek olduğu mevcut dönemde yaşanan volatilitenin kısmen mart, ancak önemli oranda nisan enflasyonuna yansımaya ihtimalinin altını çizmek isteriz.**

### Saat 10:00'da mart tüketici güven endeksi açıklanacak

Tüketici güven endeksi şubat ayında 81 seviyesinden 82'ye yükselerek Haziran 2023'ten bu yana en yüksek seviyesine tırmanırken, 3 aylık ortalama endeks seviyesi ise 80,7 seviyesinden 81,5 seviyesine çıkarak Temmuz 2023'ten bu yana zirvesine ulaştı. Ocak göstergelerinin aktiviteye ilişkin zayıf sinyaller üretmesinin ardından şubat ayına ilişkin açıklanan ilk veriler yeniden toparlanmanın ön plana çıktığını gösteriyor. Bu çerçevede mart ayına ilişkin açıklanacak olan tüketici güven endeksinin işaret edeceği resim, ilk çeyrek tahminlerimiz açısından önemli olacak.

- %2,6 seviyesinde bulunan 2025 büyüme tahminimize yönelik yukarı yönlü risklerin artmakta olduğunu gözlemliyoruz. Bu yıl için baz senaryomuz, 2025 yılının ilk çeyreğinde yıllık büyümede görülecek düşüşün ardından ikinci çeyrek itibarıyla aktivitede toparlanmanın ön plana çıkacağı ve 2025 yılı büyümesinin %2,6 düzeyinde oluşacağı yönündeydi. Ancak, şimdiye kadar gelen öncü veriler, büyümede bu yılın ilk çeyreğinde beklediğimiz zayıflamanın tahminimiz ettiğimiz boyutta olmayabileceğinin ve büyüme dinamiklerindeki seyrin dezenflasyon süreci açısından risk unsuru oluşturmaya devam ettiğinin sinyalini veriyor. Bununla birlikte, ilk çeyreğin ardından 2025 büyüme tahminimizi %3,1 - %3,2 civarına yukarı revize etmeyi değerlendiriyoruz.

### Hisse piyasasında Aralık 2023'ten bu yana en güçlü yabancı girişi yaşandı

Yabancı yatırımcılar 7 – 14 Mart haftasında hisse senedi piyasasında 480,1 milyon dolar, tahvil piyasasında ise repo işlemleri hariç 1,46 milyar dolarlık alım gerçekleştirdi. Yabancı yatırımcının toplam tahvil stoku içerisinde payı %8,1'den %8,3'e yükseldi. Aynı hafta içerisinde yurt içi yerleşiklerin altın hariç parite etkisinden arındırılmış DTH'ları 608 milyon dolar artarken, altın dahil toplam DTH hesapları ise fiyat etkisinden arındırılmış olarak 667 milyon dolar arttı. 7 – 14 Mart haftasında TCMB brüt döviz rezervi 1,2 milyar dolar artarak 171,2 milyar dolara çıkarken, net döviz rezervi ise 364 milyon dolar düşüşle 73,8 milyar dolara indi. Swap hariç net rezerv ise 344 milyon dolar gerileyerek 65,3 milyar dolar oldu.

**Ayrıntılı rapor için [tıklayınız.](#)**

## Şirket ve Sektör Haberleri

**AGHOL, MGROS:** Anadolu Grubu Holding, şirket tarafından %20, bağlı ortaklığı **MGROS** tarafından ise %55 oranında iştirak edilen kurumsal ödeme hizmetleri alanında faaliyet göstermek üzere Moneypay Finansal Teknoloji ve Yapay Zeka A.Ş. unvanlı anonim şirketinin kuruluş işlemlerinin tamamlandığını açıkladı.

**ALFAS:** Alfa Solar Enerji, yerli fotovoltaik güneş paneli hücresi üretimi amacıyla, külçe (ingot) dilimlenmesinden wafer ve güneş paneli hücresi üretimine kadar uzanan süreçte faaliyet gösterecek ve Türkiye başta olmak üzere Avrupa, Amerika Birleşik Devletleri ve diğer ihracat pazarlarına güneş paneli hücresi üretimi ve satışı gerçekleştirmek amacıyla Zorlu Alfa Solar Hücre Üretimi Anonim Şirketi unvanlı yeni bir ortak girişim şirketi kurulmasına karar verdiğini duyurdu.

**ATATP:** ATP Teknoloji CEO'su Ümit Cinali açıklamalarda bulundu. Buna göre 2024'te şirketin yazılım satışları donanım satışlarından fazla oldu. Yazılım tarafının marjları çok daha yüksek. Karlılıktaki artışın sebeplerinden birisi buydu. Gelirlerin %56'sı tekrarlayan gelirlerden geliyor. Yurt dışı gelirleri ise %30 oranında. 2025 yılında enflasyonun üzerinde %25-30 gelir için çalışılıyor.

**AYEN:** Ayen Enerji, pay başına brüt 1,50 TL temettü dağıtma kararı aldı. Temettü dağıtımı 6 taksit olup, temettü verimi %5,9 düzeyinde.

**DOHOL:** Doğan Holding, hisse başına brüt 0,31 TL temettü ödeme kararı aldı. Şirketin brüt temettü verimi %2,16 oldu.

**PLTUR:** Platform Turizm, 237,4 milyon TL düzeyinde sözleşme imzaladı.

**TKFEN:** ARY Holding, toplam 5,1 milyon adet TKFEN payını borsa dışından virman yoluyla aldı. Bu işlemle birlikte şirket sermayesindeki doğrudan ve dolaylı pay sahipliği oranı %21,24'e ulaştı.

Yükselenler	Kapanış	Günlük (%)	Haftalık (%)
Altınay Savunma Teknc	96,25	10,00	9,25
Tekfen Holding	117,90	9,98	33,98
Pasifik Eurasia Lojistik	38,44	9,95	6,19
Çelebi	2.600,00	9,01	7,53
Ldr Turizm	194,00	7,84	10,48

Düşenler	Kapanış	Günlük (%)	Haftalık (%)
Yapı Ve Kredi Bankası	26,74	-9,97	-19,60
Akbank	59,70	-9,48	-20,19
İş Bankası (C)	13,41	-8,09	-16,66
T.S.K.B.	11,21	-7,89	-15,71
Emlak G.M.Y.O.	13,50	-7,22	-15,25

BIST 100 Para Girişi	Para Girişi (mnTL)	P.D. Oranı (%)
TUPRS	162,72	0,28%
KCHOL	162,31	0,17%
EREGL	116,94	0,17%
KOZAL	112,67	0,16%
THYAO	110,96	0,14%

BIST 100 Para Çıkışı	Para Çıkışı (mnTL)	P.D. Oranı (%)
YKBNK	-1.384,81	0,61%
AKBNK	-684,49	0,43%
BIMAS	-676,38	0,32%
SAHOL	-321,66	0,24%
EKGYO	-218,14	0,19%

## Model Portföy

Şirket Adı	Hisse Kodu	Son Fiyat (TL)	12A Hedef Fiyat (TL)	Güncel Getiri (%)	Getiri Potansiyeli (%)	Ekleme Tarihi
Migros	MGROS	₺490,75	₺854,00	176%	74%	06-Haz-23
Türk Hava Yolları	THYAO	₺308,00	₺428,00	87%	39%	06-Haz-23
Tupras	TUPRS	₺141,90	₺208,10	133%	47%	06-Haz-23
Coca Cola	CCOLA	₺56,00	₺80,00	54%	43%	27-Kas-23
Teknosa	TKNSA	₺33,48	₺48,00	-3%	43%	12-Ara-24
Mavi Giyim	MAVI	₺69,85	₺147,00	-30%	110%	27-Ağu-24
Ford Otosan	FROTO	₺1.053,00	₺1.412,00	18%	34%	28-Ağu-24
İşbank (C)	ISCTR	₺13,41	₺19,80	4%	48%	24-Ara-24
Yapı Kredi	YKBNK	₺26,74	₺42,80	-5%	60%	24-Ara-24
Tav Havalimanları	TAVHL	₺253,75	₺396,00	-10%	56%	24-Ara-24
Turkcell	TCELL	₺97,10	₺156,30	7%	61%	24-Ara-24
Aselsan	ASELS	₺117,50	İnceleme Altında	37%		27-Şub-25

Kuruluşundan Bugüne MP Getirisi (%) 162%

Kuruluşundan Bugüne BIST 100 Endeks Getirisi (%) 83%

**Kuruluşundan Bugüne MP / BIST 100 Göreceli Getiri (%) 44%**

Son 1 yıl MP Getirisi (%) 7%

Son 1 yıl BIST 100 Endeks Getirisi (%) 7%

**Son 1 yıl MP / BIST 100 Göreceli Getiri (%) 0%**

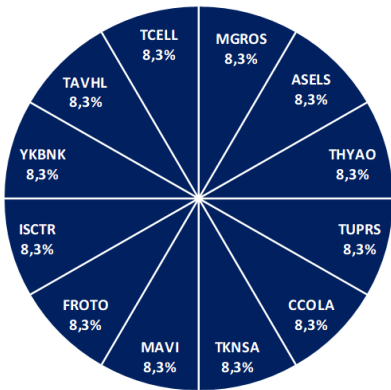
2025 Yılı MP Getirisi (%) -2%

2025 Yılı BIST 100 Endeks Getirisi (%) 0%

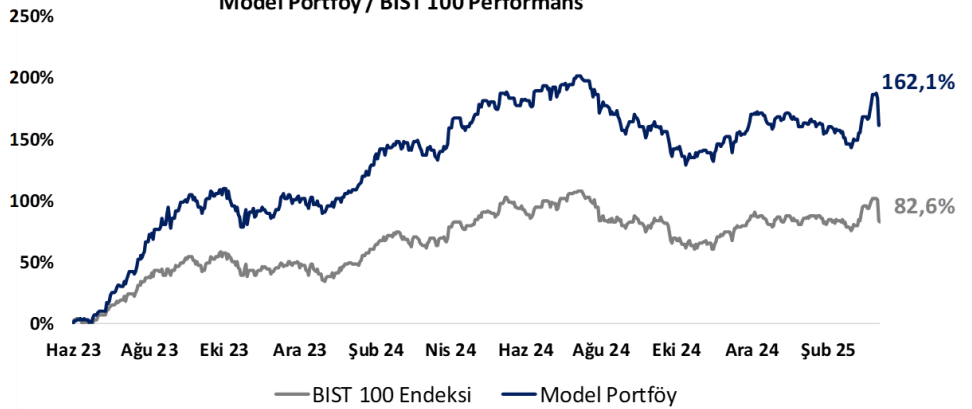
**2025 Yılı MP / BIST 100 Göreceli Getiri (%) -1%**

\*MP: Tacirler Model Portföy

Model Portföy Ağırlık



Model Portföy / BIST 100 Performans



## BIST 100 Teknik Analiz



Vade	Üssel H.O.	H.O. Kesişim	Trend Yönü	Trendin Gücü	En son	5 gün önce	20 gün önce
Kısa	5 günlük	5-22	Yukarı	Zayıflayan yükseliş	10,234	10,630	9,651
Orta	22 günlük	22-50	Yukarı	Kuvvetlenen yükseliş	10,216	10,185	9,766
Uzun	50 günlük	50-200	Yukarı	Kuvvetlenen yükseliş	10,052	10,007	9,799

BIST-100	Destek 3	Destek 2	Destek 1	Kapanış	Pivot	Direnç 1	Direnç 2	Direnç 3
	9,440	9,550	9,700	9,811	9,876	10,000	10,250	10,400

## İndikatör Yorum

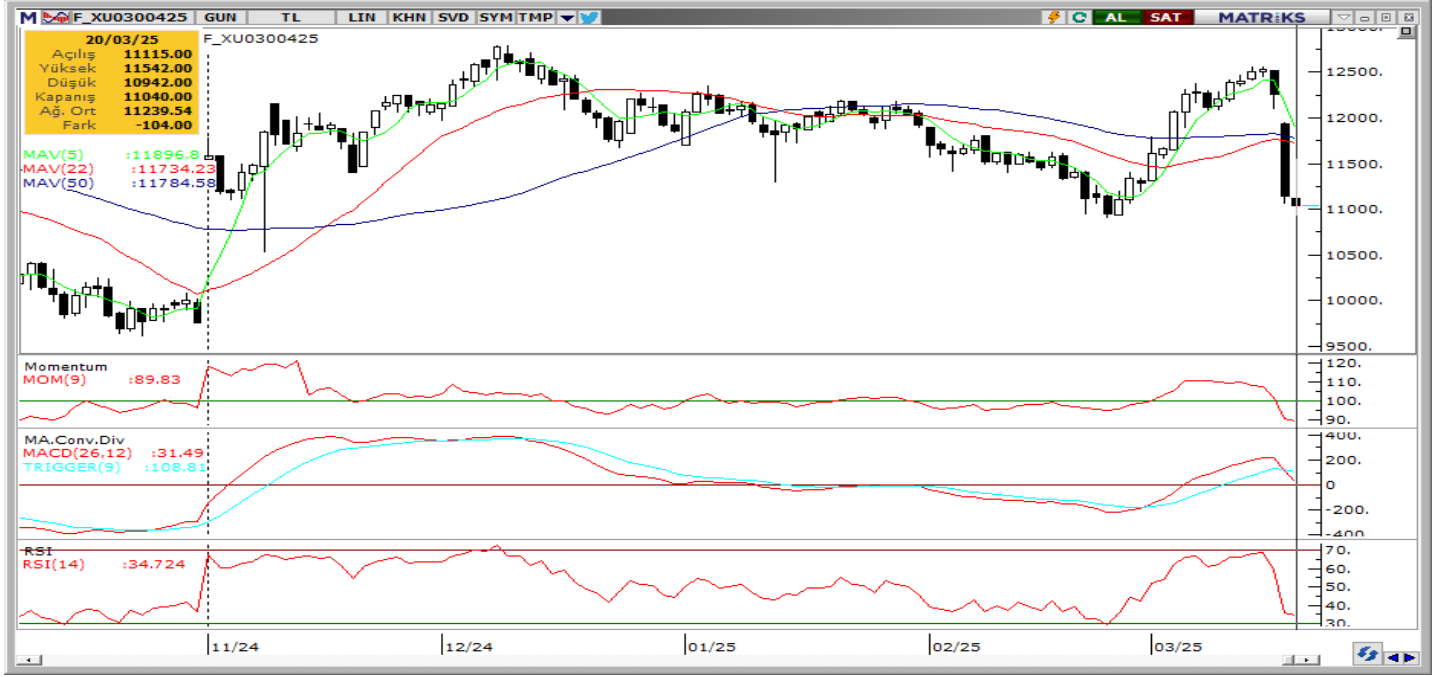
**Momentum (trendin ivmesini gösterir):** 100 eşik değeri altında. Negatif.

**MACD (orta vadeli trend göstergesi):** MACD (26,12) satım bölgesine girdi. Negatif.

**RSI (trendin gücünü gösterir):** RSI, aşırı alım bölgesinden hızlı geriledi. Negatif.

**Hareketli Ortalamalar:** BIST 100 endeksi 200-g üssel ho'nu hemen üzerinde. İzlenmeli.

## VIOP 30 Teknik Analiz



Nisan ayı VIOP 30 endeks kontratı, geçtiğimiz işlem gününde 11.040 puan seviyesinden günlük kapanış gerçekleştirdi. Bugün yukarı yönlü hareketlerde ilk olarak 11.150 ve ardından 11.250 puan seviyelerini takip edeceğiz. Aşağı yönlü olası hareketlerde 10.900 puan seviyesi ilk destek noktamızı oluştururken, ana desteğimiz 10.800 puan seviyesi.

VIOP30	Destek 3	Destek 2	Destek 1	Kapanış	Direnç 1	Direnç 2	Direnç 3
	10,700	10,800	10,900	11,040	11,150	11,250	11,350

## Günlük İşlemler

Alan	Net Adet	%	Maliyet	Toplam	Satan	Net Adet	%	Maliyet	Toplam	Kurum	T.Adet	%	Maliyet	Net
HSBC YATIRIM	7,305	64	11263.168	9,513	BANK-OF-AMERI	61,772	91	11250.288	63,438	BANK-OF-	63,438	59	11245.271	-61,772
COLENDI MENK	945	8	11410.875	10,701	TEB YATIRIM	2,194	3	11078.424	2,562	COLENDI	10,701	10	11275.343	945
YATIRIM-FINANS	664	6	11100.797	772	SEKER YATIRIM	1,917	3	11263.956	2,023	HSBC YA	9,513	9	11269.713	7,305
IS YATIRIM	540	5	11069.596	1,390	YAPI KREDI YAT	478	1	11072.973	1,138	PIRAMIT	3,217	3	11184.053	-321
TACIRLER YAT.	470	4	11097.681	560	GARANTI BBVA	341	1	11067.965	431	TEB YATI	2,562	2	11077.822	-2,194
DiGER	1,472	13		0	DiGER	956	1		0	DiGER	17,525	16		0

## Kümülatif İşlemler

Alan	Net Adet	%	Maliyet	Toplam	Satan	Net Adet	%	Maliyet	Toplam	Kurum	T.Adet	%	Maliyet	Net
TEB YATIRIM	177,435	58	11517.093	868,907	IS YATIRIM	157,398	44	10720.940	1,748,772	IS YATIRI	1,748,772	17	11726.003	-157,398
YAPI KREDI YAT	34,291	11	10734.735	1,303,8	BANK-OF-AMERI	116,210	32	11431.250	1,167,506	YAPI KRE	1,303,891	13	11845.186	34,291
HALK YATIRIM	19,263	6	10858.017	194,355	GARANTI BBVA	38,075	11	11747.279	452,427	BANK-OF-	1,167,506	12	11724.204	-116,210
ZIRAAT YAT.	17,985	6	9790.467	125,791	QNB YATIRIM M	14,136	4	12279.134	269,994	TEB YATI	868,907	9	11593.109	177,435
VAKIF YAT.	17,272	6	11152.769	165,432	AK YATIRIM	12,315	3	11365.585	435,229	INFO YAT	515,193	5	11872.913	-6,507
DiGER	38,061	13		0	DiGER	22,435	6		0	DiGER	4,570,901	45		0

Kaynak: Matriks / Tacirler Yatırım

## Pay Alım Satım ve Son İki Haftalık Yeni İş İlişkileri

Alıcı	Satıcı	Şirket	Türü	# lot	İşlem Fiyatı (TL)	İşlem sonrası sermaye içindeki payı
LKMNH		LKMNH	Buyback	74.496	17,94	0.94%
AHGZ		AHGZ	Buyback	655.332	20,45	1.82%
ENERY		ENERY	Buyback	5.750.000	3,39	1.23%
GEDZA		GEDZA	Buyback	4.000	25,68	0.79%
AVGYO		AVGYO	Buyback	242.358	8,05	0.22%
YYLGD		YYLGD	Buyback	128.500	9,15	0.94%
DMRGD		DMRGD	Buyback	80.219	12,40	5.38%
TUKAS		TUKAS	Buyback	2.000.000	2,10	2.44%
SEGMN		SEGMN	Buyback	100.000	19,88	0.14%
PRKME		PRKME	Buyback	20.000	18,09	0.86%
METUR		METUR	Buyback	120.000	16,10	1.85%
RALYH		RALYH	Buyback	50.000	88,28	1.07%
TCKRC		TCKRC	Buyback	100.000	35,86	0.06%
BIMAS		BIMAS	Buyback	150.000	469,21	2.03%
ARMGD		ARMGD	Buyback	120.000	31,92	0.05%
IC ICTAS INSAAT SAN. VE TIC. A.Ş.		ENTRA	Market	8.441.181	9,80	0.66%
MEMİŞOĞLU TARIM ÜRÜNLERİ LTD. ŞTİ.		TATGD	Market	379.554	12,06	51.54%
OĞUZ TEKSTİL SAN VE TIC AŞ		BOSSA	Market	500.000	6,50	1.32%
GÜRİŞ İNŞ. VE MÜH. A.Ş.		MOGAN	Market	50.000	8,59	10.97%
ARY HOLDING A.Ş.		TKFEN	Market	5.108.947	-	21.24%

## YENİ İŞ İLİŞKİLERİ (Son İki Hafta)

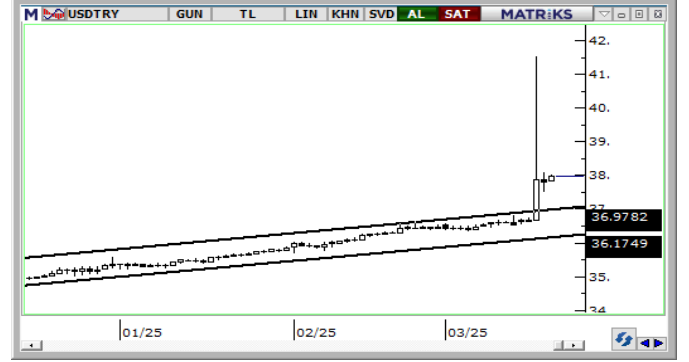
Tarih	Şirket	İş Tanımı	Toplam Sözleşme Tutarı (mn TL)	2023 Ciro (mn TL)	2023 Ciro (%)	Son 12 Ay Ciro (mn TL)	Son 12 ay Ciro (%)	Açıklama Tarihinden Bugüne Getiri (%)
20/03/2025	CVKMD	Krom cevheri satışı	860.1	2,568.2	33.49%	3,135.2	27.43%	0.00%
	KONTR	Sözleşme imzalanması	53.1	5,725.8	0.93%	9,907.8	0.54%	0.00%
	PLTUR	İş alımı	237.4	3,682.0	6.45%	4,099.6	5.79%	0.00%
17/03/2025	YEOTK	Sözleşme imzalanması	293.6	6,382.3	4.60%	9,484.2	3.10%	-2.23%
	DURKN	Sipariş alımı	56.6	1,133.0	5.00%	917.4	6.17%	-12.37%
	OZATD	Sözleşme imzalanması	180.3	2,897.4	6.22%	1,754.6	10.28%	-3.19%
14/03/2025	DURKN	Sipariş alımı	14.7	1,133.0	1.29%	917.4	1.60%	-11.48%
	OZYSR	Sipariş alımı	21.7	6,993.3	0.31%	6,588.9	0.33%	-4.02%
	EFORC	Sözleşme imzalanması	1,200.0	7,484.5	16.03%	6,732.7	17.82%	2.93%
13/03/2025	ASELS	Sözleşme imzalanması	1,474.9	106,252.3	1.39%	120,205.6	1.23%	1.03%
	BERA	Sipariş alımı	84.5	18,557.1	0.46%	16,663.1	0.51%	-6.64%
12/03/2025	ALVES	Bakır iletkenli enerji kabloları satışı	315.5	4,625.8	6.82%	5,395.3	5.85%	-8.98%
	IMASM	Buğday unu fabrikası kurulumu	30.5	1,839.2	1.66%	2,163.8	1.41%	-8.75%
	OZATD	Sözleşme imzalanması	113.9	2,897.4	3.93%	1,754.6	6.49%	-2.15%
11/03/2025	YEOTK	Sözleşme imzalanması	153.6	6,382.3	2.41%	9,484.2	1.62%	-5.00%
	KLYPV	Sözleşme imzalanması	4,523.4	10,560.9	42.83%	9,802.1	46.15%	1.11%
	ASELS	Sözleşme imzalanması	4,080.1	106,252.3	3.84%	120,205.6	3.39%	0.43%
	GESAN	Sözleşme imzalanması	235.4	10,450.7	2.25%	15,004.1	1.57%	-2.41%
10/03/2025	YEOTK	Sözleşme imzalanması	261.9	6,382.3	4.10%	9,484.2	2.76%	-3.23%
	SNICA	Sipariş alımı	69.9	3,198.2	2.19%	2,513.8	2.78%	-9.01%
	HOROZ	Lojistik hizmet satışı	2,100.0	7,870.5	26.68%	8,611.0	24.39%	-9.85%
07/03/2025	BVSAN	Sözleşme imzalanması	29.2	3,062.8	0.95%	2,742.2	1.07%	-13.68%
	CWENE	Sözleşme imzalanması	398.6	16,608.3	2.40%	10,521.0	3.79%	-8.00%
06/03/2025	KLYPV	Sözleşme imzalanması	42.4	10,560.9	0.40%	9,802.1	0.43%	-0.72%
	PAPIL	Sözleşme imzalanması	14.5	107.0	13.55%	234.1	6.19%	51.12%
	MEKAG	Sipariş alımı	42.0	2,189.0	1.92%	2,051.2	2.05%	-3.16%
	RUBNS	Sözleşme imzalanması	142.0	3,312.7	4.3%	1,725.9	8.2%	-0.5%



## FX Teknik Analiz

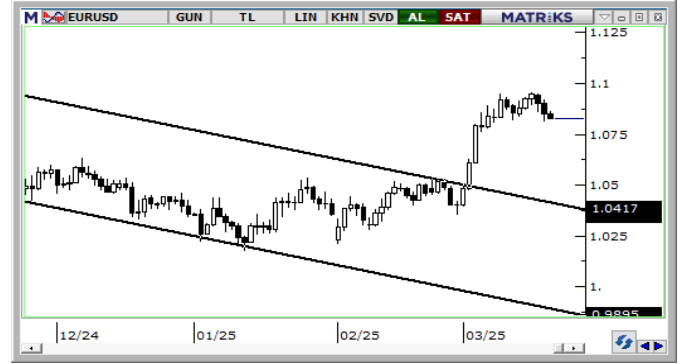
### USD/TRY

TCMB'den gelen adımların ardından dün %0,3 düşüşle 37,80 yakınında kapanan USDTRY'de, 38 seviyesi civarındaki dengelenme çabasının sürebileceği görüşünderiz. Teknik görünüm yakın vade için 37,50 – 40 bandını öne çıkarıyor. Çarşamba günü itibariyle içeride artan volatilitenin ise bir süre daha TL varlıklar üzerinde etkili olması mümkün. Bu nedenle kurlardaki gelişmeler yakından takip edilecek.



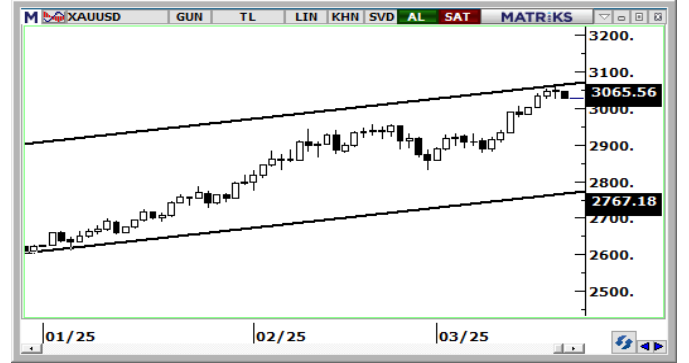
### EUR/USD

Dolar endeksindeki yükseliş paralelinde bu sabah 1,0830'lu seviyelerde işlem görmekte olan EURUSD paritesinde, teknik göstergeler yakın vade için 1,0720 – 1,1060 aralığında bir hareket olasılığına işaret etmeye devam ediyor. 1,0720 seviyesi, 200 günlük ortalamaya denk gelmesinden ötürü önemli bir destek konumunda yer alıyor. 1,0720 öncesinde sırasıyla 1,0820, 1,0785 ve 1,0750 destekleri bulunuyor. Yukarıda ise 1,0850, 1,0880 ve 1,0915 dirençleri yer alıyor.



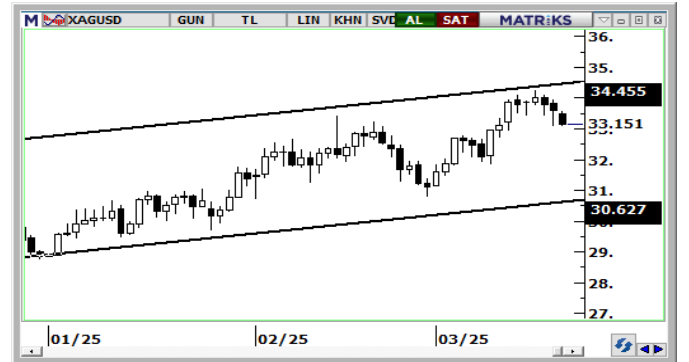
### XAU/USD

Yükseliş kanalı sınırının geçtiği 3.060\$ bölgesinden beklediğimiz düzeltme hareketini gerçekleştirmeye başlayan ons altında, teknik görünüm düzeltmenin 3000\$'a doğru sürebileceğini gösteriyor. İndikatörler, genel yükseliş ivmesinin korunduğuna ve düzeltmelerin sınırlı kalabileceğine işaret ediyor. Yakın dönemde 3.060\$ üzerinde bir tutunma, yükseliş kanalının kırılmasına yol açacağından ötürü yukarı yönlü hareketin 3.200\$'e doğru hız kazanmasını sağlayabilir. Ons altında 3.027\$, 3.000\$ ve 2.980\$ seviyeleri destek, 3.060\$ ise direnç konumunda.



### XAG/USD

34\$ civarından tepki satışlarına maruz kalan gümüşte, teknik göstergeler aşağı yönlü düzeltmenin kısa vadede 33\$ altına doğru devam edebileceğini gösteriyor. Ancak, günlük grafikteki yükseliş kanalı kısa vade için 30,70\$ – 35\$ bandında bir hareket olasılığını desteklerken, 30,70\$ altına inilmediği sürece düşüşlerin sınırlı kalmasını bekliyoruz. Trend ve momentum indikatörleri gelecek dönem için 35\$ seviyesini hedef göstermeye devam ediyor. Gümüşte 33,12\$, 32,55\$ ve 32\$ seviyeleri destek, 33,80\$, 34,25\$ ve 34,53\$ seviyeleri direnç konumunda.



20/03/2025 TARİHLİ AÇIĞA SATIŞ İŞLEMLERİ								
Hisse Kodu	Kapanış Fiyatı	Günlük Fark	İşlem Hacmi Bazında (mlnTL)			İşlem Adedi Bazında (mln adet)		
			Açığa Satış Hacmi	Toplam İşlem Hacmi	Açığa Satış Payı (%)	Açığa Satış Adedi	Toplam İşlem Adedi	Açığa Satış Payı (%)
AEFES	173,00	2,06%	141,4	1.984,3	7,1%	0,8	11,5	7,1%
AKBNK	59,70	-9,48%	1.934,3	22.889,2	8,5%	31,1	368,3	8,5%
ALARK	86,40	3,54%	147,1	1.281,4	11,5%	1,7	14,9	11,5%
ARCLK	148,20	3,28%	67,6	650,8	10,4%	0,5	4,4	10,4%
ASELS	117,50	4,63%	723,3	9.071,4	8,0%	6,1	76,9	8,0%
ASTOR	105,20	-0,94%	216,2	2.093,7	10,3%	2,0	19,5	10,3%
BIMAS	454,75	-0,16%	1.685,8	14.576,9	11,6%	3,6	31,4	11,6%
BRSAN	373,50	2,40%	44,6	317,8	14,0%	0,1	0,8	14,0%
CCOLA	56,00	4,77%	171,5	836,1	20,5%	3,1	15,1	20,5%
CIMSA	52,40	3,97%	102,9	1.020,2	10,1%	1,9	19,2	10,1%
DOAS	237,20	5,33%	93,6	1.034,5	9,1%	0,4	4,4	9,1%
DOHOL	14,90	5,30%	41,7	500,6	8,3%	2,8	33,9	8,3%
EKGYO	13,50	-7,22%	600,0	6.726,5	8,9%	43,3	484,6	8,9%
ENJSA	58,65	-2,74%	47,0	643,3	7,3%	0,8	10,8	7,3%
ENKAI	60,85	3,84%	272,0	2.878,7	9,5%	4,5	47,4	9,5%
EREGL	23,36	1,13%	282,5	5.485,3	5,2%	12,0	232,0	5,2%
FROTO	1053,00	3,95%	246,6	2.467,8	10,0%	0,2	2,3	10,0%
GARAN	117,20	-6,46%	764,8	8.739,8	8,8%	6,3	72,3	8,8%
GUBRF	269,50	-3,41%	83,2	1.896,8	4,4%	0,3	6,9	4,4%
HALKB	20,36	0,99%	193,2	2.070,6	9,3%	9,5	102,1	9,3%
HEKTS	3,34	-0,60%	45,9	492,0	9,3%	13,6	145,6	9,3%
ISCTR	13,41	-8,09%	1.006,6	13.351,2	7,5%	72,7	961,2	7,6%
KCHOL	166,30	0,36%	881,0	8.738,0	10,1%	5,3	52,2	10,1%
KONTR	30,32	-2,13%	73,1	850,8	8,6%	2,4	27,5	8,6%
KOZAL	25,60	5,00%	310,4	2.932,8	10,6%	12,3	115,8	10,6%
KRDMD	31,92	4,72%	270,0	2.163,8	12,5%	8,5	67,7	12,5%
MAVI	69,85	3,48%	56,8	906,6	6,3%	0,8	13,1	6,3%
MGROS	490,75	2,45%	275,4	2.291,5	12,0%	0,6	4,7	12,0%
MIATK	39,98	5,32%	132,8	1.624,6	8,2%	3,3	40,5	8,2%
ODAS	5,19	-2,26%	37,1	483,4	7,7%	7,1	92,0	7,7%
OYAKC	31,58	1,35%	104,8	983,6	10,7%	3,3	30,7	10,6%
PETKM	16,34	-0,37%	247,6	1.516,6	16,3%	15,0	91,8	16,3%
PGSUS	266,00	1,24%	420,7	2.625,6	16,0%	1,6	9,8	16,0%
REEDR	11,97	0,00%	45,1	565,0	8,0%	3,7	46,4	8,0%
SAHOL	89,00	-6,27%	506,2	8.485,3	6,0%	5,6	93,1	6,0%
SASA	3,60	0,56%	293,1	2.210,6	13,3%	80,2	605,7	13,2%
SISE	38,50	2,39%	290,4	3.056,4	9,5%	7,5	78,6	9,5%
SOKM	38,16	-0,47%	61,8	694,4	8,9%	1,6	18,1	8,9%
TAVHL	253,75	3,49%	58,1	1.000,8	5,8%	0,2	4,0	5,8%
TOCELL	97,10	-1,22%	376,9	6.739,4	5,6%	3,9	68,7	5,6%
THYAO	308,00	2,24%	2.007,7	16.801,5	11,9%	6,5	54,2	12,0%
TKFEN	117,90	9,98%	66,7	1.168,0	5,7%	0,6	10,2	5,7%
TOASO	186,40	-3,72%	236,0	2.471,5	9,5%	1,2	12,9	9,5%
TTKOM	50,70	-2,22%	183,7	3.105,2	5,9%	3,6	60,9	5,9%
TUPRS	141,90	2,98%	498,0	4.739,0	10,5%	3,5	33,4	10,5%
ULKER	125,80	0,16%	224,9	2.574,2	8,7%	1,8	20,3	8,7%
VAKBN	23,60	-6,72%	193,4	2.142,0	9,0%	7,9	87,5	9,0%
VESTL	51,95	-1,98%	28,9	502,9	5,7%	0,5	9,5	5,8%
YKBNK	26,74	-9,97%	3.120,1	28.395,5	11,0%	111,9	1023,1	10,9%
ZOREN	3,54	-0,28%	43,7	294,6	14,8%	12,2	82,5	14,8%
TOPLAM			19.955,8	211.072,4	9,5%	529,8	5.520,3	9,6%

Kaynak: Borsa İstanbul, Tacirler Yatırım Araştırma

## BİST-100 endeksine dahil hisse senetleri için tahmini işlem aralıkları

	Son Fiyat	Destek 3	Destek 2	Destek 1	Pivot	Direnç 1	Direnç 2	Direnç 3
AEFES	173.00	160.37	164.13	168.57	172.33	176.77	180.53	184.97
AGHOL	307.50	289.92	297.33	302.42	309.83	314.92	322.33	327.42
AGROT	8.22	7.54	7.81	8.01	8.28	8.48	8.75	8.95
AKBNK	59.70	51.07	55.23	57.47	61.63	63.87	68.03	70.27
AKFYE	16.05	13.61	14.31	15.18	15.88	16.75	17.45	18.32
AKSA	11.25	10.42	10.74	10.99	11.31	11.56	11.88	12.13
AKSEN	34.10	31.57	32.25	33.17	33.85	34.77	35.45	36.37
ALARK	86.40	80.97	82.53	84.47	86.03	87.97	89.53	91.47
ALFAS	50.30	46.80	47.92	49.11	50.23	51.42	52.54	53.73
ALTNY	96.25	84.17	86.58	91.42	93.83	98.67	101.08	105.92
ANHYT	100.40	92.50	95.00	97.70	100.20	102.90	105.40	108.10
ANSGR	104.60	92.18	94.67	99.63	102.12	107.08	109.57	114.53
ARCLK	148.20	137.10	141.00	144.60	148.50	152.10	156.00	159.60
ARDYZ	27.04	23.86	25.24	26.14	27.52	28.42	29.80	30.70
ASELS	117.50	105.67	109.43	113.47	117.23	121.27	125.03	129.07
ASTOR	105.20	95.73	99.87	102.53	106.67	109.33	113.47	116.13
BERA	15.88	14.57	15.18	15.53	16.14	16.49	17.10	17.45
BIMAS	454.75	407.00	426.25	440.50	459.75	474.00	493.25	507.50
BRSAN	373.50	345.25	354.50	364.00	373.25	382.75	392.00	401.50
BRYAT	1942.00	1,767.00	1,818.00	1,880.00	1,931.00	1,993.00	2,044.00	2,106.00
BSOKE	12.40	11.22	11.61	12.01	12.40	12.80	13.19	13.59
BTCIM	4.08	3.66	3.83	3.95	4.12	4.24	4.41	4.53
CANTE	1.44	1.32	1.37	1.40	1.45	1.48	1.53	1.56
CCOLA	56.00	50.40	51.70	53.85	55.15	57.30	58.60	60.75
CIMSA	52.40	47.00	49.00	50.70	52.70	54.40	56.40	58.10
CLEBI	2600.00	2,216.67	2,300.33	2,450.17	2,533.83	2,683.67	2,767.33	2,917.17
CVKMD	9.69	8.73	9.06	9.38	9.71	10.03	10.36	10.68
CWENE	16.91	15.64	16.17	16.54	17.07	17.44	17.97	18.34
DOAS	237.20	214.23	219.67	228.43	233.87	242.63	248.07	256.83
DOHOL	14.90	13.69	13.99	14.45	14.75	15.21	15.51	15.97
ECILC	43.08	36.53	38.99	41.03	43.49	45.53	47.99	50.03
EGEEN	9600.00	8,806.67	9,103.33	9,351.67	9,648.33	9,896.67	10,193.33	10,441.67
EKGYO	13.50	11.80	12.48	12.99	13.67	14.18	14.86	15.37
ENERY	3.36	3.08	3.18	3.27	3.37	3.46	3.56	3.65
ENJSA	58.65	53.05	55.25	56.95	59.15	60.85	63.05	64.75
ENKAI	60.85	57.90	58.75	59.80	60.65	61.70	62.55	63.60
EREGL	23.36	21.65	22.33	22.85	23.53	24.05	24.73	25.25
EUPWR	33.66	29.38	31.34	32.50	34.46	35.62	37.58	38.74
FENER	45.38	41.63	43.13	44.25	45.75	46.87	48.37	49.49
FROTO	1053.00	946.33	975.67	1,014.33	1,043.67	1,082.33	1,111.67	1,150.33
GARAN	117.20	99.87	107.33	112.27	119.73	124.67	132.13	137.07
GESAN	50.65	46.87	48.42	49.54	51.09	52.21	53.76	54.88
GOLTS	421.00	393.25	403.50	412.25	422.50	431.25	441.50	450.25
GUBRF	269.50	240.83	251.67	260.58	271.42	280.33	291.17	300.08
HALKB	20.36	17.93	18.69	19.53	20.29	21.13	21.89	22.73
HEKTS	3.34	3.13	3.21	3.28	3.36	3.43	3.51	3.58
IEYHO	8.16	7.51	7.81	7.99	8.29	8.47	8.77	8.95
ISCTR	13.41	11.34	12.27	12.84	13.77	14.34	15.27	15.84
ISMEN	47.16	41.27	43.39	45.27	47.39	49.27	51.39	53.27
KARSN	11.10	10.22	10.49	10.79	11.06	11.36	11.63	11.93

## BİST-100 endeksine dahil hisse senetleri için tahmini işlem aralıkları

	Son Fiyat	Destek 3	Destek 2	Destek 1	Pivot	Direnç 1	Direnç 2	Direnç 3
KCAER	12.02	10.64	11.17	11.59	12.12	12.54	13.07	13.49
KCHOL	166.30	153.60	158.10	162.20	166.70	170.80	175.30	179.40
KLSE	30.24	28.66	29.28	29.76	30.38	30.86	31.48	31.96
KONTR	30.32	27.49	28.63	29.47	30.61	31.45	32.59	33.43
KONYA	5722.50	5,048.33	5,349.17	5,535.83	5,836.67	6,023.33	6,324.17	6,510.83
KOZAA	75.45	68.17	70.58	73.02	75.43	77.87	80.28	82.72
KOZAL	25.60	23.03	23.73	24.67	25.37	26.31	27.01	27.95
KRDMD	31.92	27.80	29.04	30.48	31.72	33.16	34.40	35.84
LIDER	194.00	149.83	158.67	176.33	185.17	202.83	211.67	229.33
MAGEN	27.70	25.13	26.07	26.89	27.83	28.65	29.59	30.41
MAVI	69.85	64.35	65.85	67.85	69.35	71.35	72.85	74.85
MGROS	490.75	439.58	454.92	472.83	488.17	506.08	521.42	539.33
MIATK	39.98	35.14	36.58	38.28	39.72	41.42	42.86	44.56
MPARK	306.75	271.58	286.92	296.83	312.17	322.08	337.42	347.33
NTHOL	39.60	36.89	37.87	38.73	39.71	40.57	41.55	42.41
ODAS	5.19	4.66	4.86	5.02	5.22	5.38	5.58	5.74
OTKAR	471.25	424.33	440.42	455.83	471.92	487.33	503.42	518.83
OYAKC	31.58	29.20	30.26	30.92	31.98	32.64	33.70	34.36
PASEU	38.44	32.71	33.85	36.15	37.29	39.59	40.73	43.03
PETKM	16.34	15.20	15.64	15.99	16.43	16.78	17.22	17.57
PGSUS	266.00	246.83	254.17	260.08	267.42	273.33	280.67	286.58
REEDR	11.97	10.89	11.32	11.64	12.07	12.39	12.82	13.14
SAHOL	89.00	77.88	82.27	85.63	90.02	93.38	97.77	101.13
SASA	3.60	3.31	3.42	3.51	3.62	3.71	3.82	3.91
SDTTR	215.10	184.50	192.10	203.60	211.20	222.70	230.30	241.80
SELEC	65.00	60.03	62.27	63.63	65.87	67.23	69.47	70.83
SISE	38.50	34.92	36.30	37.40	38.78	39.88	41.26	42.36
SKBNK	4.31	3.99	4.08	4.19	4.28	4.39	4.48	4.59
SMRTG	33.52	30.96	31.96	32.74	33.74	34.52	35.52	36.30
SOKM	38.16	35.20	36.20	37.18	38.18	39.16	40.16	41.14
TABGD	165.10	151.87	156.43	160.77	165.33	169.67	174.23	178.57
TAVHL	253.75	231.67	237.98	245.87	252.18	260.07	266.38	274.27
TCELL	97.10	88.17	91.43	94.27	97.53	100.37	103.63	106.47
THYAO	308.00	288.25	295.50	301.75	309.00	315.25	322.50	328.75
TKFEN	117.90	103.07	106.03	111.97	114.93	120.87	123.83	129.77
TMSN	98.60	91.33	94.07	96.33	99.07	101.33	104.07	106.33
TOASO	186.40	168.93	176.47	181.43	188.97	193.93	201.47	206.43
TSKB	11.21	9.72	10.38	10.79	11.45	11.86	12.52	12.93
TSPOR	1.00	0.91	0.94	0.97	1.00	1.03	1.06	1.09
TTKOM	50.70	46.10	47.70	49.20	50.80	52.30	53.90	55.40
TTRAK	825.00	760.83	781.67	803.33	824.17	845.83	866.67	888.33
TUKAS	2.08	1.90	1.97	2.02	2.09	2.14	2.21	2.26
TUPRS	141.90	133.03	135.57	138.73	141.27	144.43	146.97	150.13
TURSG	16.80	15.22	15.65	16.23	16.66	17.24	17.67	18.25
ULKER	125.80	116.87	120.13	122.97	126.23	129.07	132.33	135.17
VAKBN	23.60	20.18	21.76	22.68	24.26	25.18	26.76	27.68
VESTL	51.95	47.30	49.15	50.55	52.40	53.80	55.65	57.05
YEOTK	57.00	51.18	52.67	54.83	56.32	58.48	59.97	62.13
YKBNK	26.74	23.14	24.94	25.84	27.64	28.54	30.34	31.24
ZOREN	3.54	3.26	3.36	3.45	3.55	3.64	3.74	3.83

## Dip Zirve Analizi (BİST-50 endeksine dahil hisse senetleri için)

Hisse Senedi	Son Fiyat (TL)	52 hafta		Yılbaşından beri		Dipten uzaklık		Zirveye yakınlık		Dipten uzaklık sıralaması		Zirveye yakınlık sıralaması	
		En düşük	En Yüksek	En düşük	En Yüksek	52 hafta	YBB	52 hafta	YBB	52 hafta	YBB	52 hafta	YBB
AEFES	173.00	142.87	304.75	155.80	192.30	%21	%11	%76	%11	22.00	30.00	12.00	35.00
AKBNK	59.70	40.96	76.20	59.40	76.20	%46	%1	%28	%28	34.00	2.00	27.00	10.00
ALARK	86.40	75.15	144.22	75.15	97.70	%15	%15	%67	%13	16.00	33.00	14.00	29.00
ARCLK	148.20	120.40	196.10	120.40	152.40	%23	%23	%32	%3	23.00	41.00	25.00	47.00
ASELS	117.50	51.47	124.00	72.20	124.00	%128	%63	%6	%6	48.00	49.00	47.00	43.00
ASTOR	105.20	65.15	130.60	103.60	130.60	%61	%2	%24	%24	40.00	5.00	30.00	12.00
BIMAS	454.75	335.65	620.95	445.50	581.00	%35	%2	%37	%28	31.00	8.00	22.00	9.00
BRSAN	373.50	345.00	712.50	345.00	445.50	%8	%8	%91	%19	12.00	26.00	8.00	21.00
CCOLA	56.00	42.94	83.82	49.68	62.90	%30	%13	%50	%12	30.00	31.00	19.00	31.00
CIMSA	52.40	28.50	57.40	43.58	57.40	%84	%20	%10	%10	44.00	40.00	44.00	38.00
DOAS	237.20	168.50	356.24	168.50	246.00	%41	%41	%50	%4	33.00	48.00	17.00	46.00
DOHOL	14.90	12.34	17.77	12.85	15.30	%21	%16	%19	%3	21.00	36.00	35.00	49.00
EKGYO	13.50	8.41	16.41	13.16	16.41	%61	%3	%22	%22	39.00	12.00	34.00	19.00
ENJSA	58.65	52.20	71.80	55.45	68.30	%12	%6	%22	%16	14.00	19.00	32.00	23.00
ENKAI	60.85	32.34	63.70	46.52	63.70	%88	%31	%5	%5	45.00	46.00	48.00	44.00
EREGL	23.36	18.88	30.13	21.48	25.86	%24	%9	%29	%11	24.00	27.00	26.00	36.00
FROTO	1,053.00	843.02	1231.50	878.00	1082.00	%25	%20	%17	%3	26.00	39.00	37.00	48.00
GARAN	117.20	61.59	145.60	114.80	145.60	%90	%2	%24	%24	46.00	9.00	29.00	11.00
GUBRF	269.50	130.50	318.25	254.25	318.25	%107	%6	%18	%18	47.00	20.00	36.00	22.00
HALKB	20.36	12.87	22.80	16.15	22.80	%58	%26	%12	%12	38.00	42.00	42.00	32.00
HEKTS	3.34	3.30	6.38	3.30	4.30	%1	%1	%91	%29	1.00	3.00	7.00	6.00
ISCTR	13.41	10.47	17.77	13.20	16.60	%28	%2	%33	%24	27.00	6.00	24.00	13.00
KCHOL	166.30	147.10	270.75	147.10	188.70	%13	%13	%63	%13	15.00	32.00	15.00	28.00
KONTR	30.32	28.90	84.27	28.90	40.22	%5	%5	%178	%33	8.00	18.00	2.00	2.00
KOZAL	25.60	18.47	29.60	21.54	27.74	%39	%19	%16	%8	32.00	38.00	39.00	39.00
KRDMD	31.92	21.02	34.06	25.06	34.06	%52	%27	%7	%7	35.00	43.00	46.00	41.00
MAVI	69.85	65.25	137.00	65.25	89.95	%7	%7	%96	%29	10.00	24.00	4.00	5.00
MGROS	490.75	394.48	600.00	470.25	600.00	%24	%4	%22	%22	25.00	17.00	33.00	18.00
MIATK	39.98	30.92	75.20	30.92	44.74	%29	%29	%88	%12	29.00	45.00	10.00	33.00
ODAS	5.19	5.05	10.17	5.05	6.64	%3	%3	%96	%28	5.00	14.00	6.00	8.00
OYAKC	31.58	13.72	33.04	22.66	33.04	%130	%39	%5	%5	49.00	47.00	49.00	45.00
PETKM	16.34	16.00	26.20	16.00	19.59	%2	%2	%60	%20	3.00	10.00	16.00	20.00
PGSUS	266.00	159.59	287.25	208.00	287.25	%67	%28	%8	%8	41.00	44.00	45.00	40.00
REEDR	11.97	11.13	62.60	11.13	15.37	%8	%8	%423	%28	11.00	25.00	1.00	7.00
SAHOL	89.00	73.96	111.00	86.65	109.90	%20	%3	%25	%23	20.00	13.00	28.00	16.00
SASA	3.60	3.38	6.48	3.38	4.44	%7	%7	%80	%23	9.00	21.00	11.00	17.00
SISE	38.50	35.30	55.64	35.30	43.00	%9	%9	%45	%12	13.00	28.00	21.00	34.00
SOKM	38.16	36.76	66.42	36.76	43.32	%4	%4	%74	%14	6.00	16.00	13.00	27.00
TAVHL	253.75	165.40	294.75	238.00	290.25	%53	%7	%16	%14	36.00	22.00	38.00	25.00
TCELL	97.10	63.03	111.81	90.95	111.40	%54	%7	%15	%15	37.00	23.00	40.00	24.00
THYAO	308.00	257.50	339.50	278.75	339.50	%20	%10	%10	%10	19.00	29.00	43.00	37.00
TKFEN	117.90	38.14	117.90	58.65	117.90	%209	%101	%0	%0	50.00	50.00	50.00	50.00
TOASO	186.40	179.50	353.75	184.00	230.20	%4	%1	%90	%23	7.00	4.00	9.00	15.00
TTKOM	50.70	29.08	57.85	43.14	57.85	%74	%18	%14	%14	42.00	37.00	41.00	26.00
TUPRS	141.90	123.10	189.77	123.10	150.60	%15	%15	%34	%6	17.00	34.00	23.00	42.00
ULKER	125.80	97.70	188.70	108.80	141.80	%29	%16	%50	%13	28.00	35.00	18.00	30.00
VAKBN	23.60	13.31	29.20	22.84	29.20	%77	%3	%24	%24	43.00	15.00	31.00	14.00
VESTL	51.95	51.00	107.30	51.00	73.15	%2	%2	%107	%41	2.00	7.00	3.00	1.00
YKBNK	26.74	22.66	39.46	26.74	34.68	%18	%0	%48	%30	18.00	1.00	20.00	4.00
ZOREN	3.54	3.46	6.94	3.46	4.66	%2	%2	%96	%32	4.00	11.00	5.00	3.00

YBB: Yılbaşından bugüne

## Künye

## Tacirler Yatırım Araştırma ve İçerik Yönetimi

### Serhan Yenigün

Müdür

[serhan.yenigun@tacirler.com.tr](mailto:serhan.yenigun@tacirler.com.tr)

### Ekin Çınar

Ekonomist

[ekin.akbas@tacirler.com.tr](mailto:ekin.akbas@tacirler.com.tr)

### Oğuzhan Kaymak

Tüm hisse kapsamı ve içerik yönetimi

[oguzhan.kaymak@tacirler.com.tr](mailto:oguzhan.kaymak@tacirler.com.tr)

### Ata Uçak

Sağlık, iletişim, demir-çelik, ulaştırma, enerji

[ata.ucak@tacirler.com.tr](mailto:ata.ucak@tacirler.com.tr)

### Özgür Tosun

Tekstil, elektronik perakende,  
teknoloji, petrokimya, kağıt, mobilya

[ozgur.tosun@tacirler.com.tr](mailto:ozgur.tosun@tacirler.com.tr)

### Ali Berk Coşkuntuna

Gıda-içecek, perakende, çimento,  
GYO, taahhüt

[berk.coskuntuna@tacirler.com.tr](mailto:berk.coskuntuna@tacirler.com.tr)

### Ömer Tarman

Veritabanı sorumlusu

[omer.tarman@tacirler.com.tr](mailto:omer.tarman@tacirler.com.tr)

## Yatırım Merkezlerimiz

## Genel Müdürlük

Nispetiye Cad. B-3 Blok Kat: 9 Akmerkez Etiler - İSTANBUL  
0 212 355 46 46

Adana	Cemal Paşa Mah. Gazipaşa Bul. Cemal Uğurlu Apt. Kat: 1 D: 4	(0 322) 457 77 55
Akatlar İrtibat Bürosu	Akat Mahallesi Meydan Caddesi B Blok No: 16 D: 8 (Eski No D: 10) Beşiktaş	(0 212) 355 46 46
Alsancak	Şehit Nevres Bulvarı Eczacıbaşı Apartmanı No: 7 Kat: 2 Daire: 5 Pasaport Alsancak - Konak	(0 232) 241 24 50
Ankara	Remzi Oğuz Arık Mah. Tunalı Hilmi Cad. Yaprak Apt. No: 94 Kat: 2 D: 9 Kavaklıdere Çankaya	(0 312) 435 18 36
Antalya	Şirinyalı Mah. İsmet Gökşen Cad. Özden Apt. No:82/6 Muratpaşa	(0 242) 248 45 20
Bakırköy	İstanbul Cad. Bakırköy İş Merkezi No: 6 Kat: 4 D: 14 Bakırköy	(0 212) 570 52 59
Bodrum	Konacık Mahallesi, Atatürk Bulvarı, Arbor-Abdullah Ünal Çabuk İş Merkezi No: 285/1-A6 Bodrum	(0 212) 355 46 46
Bursa	Konak Mah. Barış (120) Sokak , Ofis Artı Binası, Dış kapı No:3 Daire:33 Nilüfer-BURSA	(0 224) 225 64 10
Çankaya	Çankaya Mahallesi Cinnah Caddesi Cinnah Apartmanı No: 55 D: 7-8 Çankaya / ANKARA	(0 212) 355 46 46
Çukurambar	Kızılırmak Mah.Ufuk Üniversitesi Cad. Next Level Loft Ofis No: 4/65 Kat: 24 Söğütözü Çankaya	(0 312) 909 87 70
Denizli	Urhan İş Merkezi 2. Ticari Yol Daire 26 Kat: 6 Bayramyeri	(0 258) 265 87 85
Erenköy	Bağdat Cad. Çubukçu Apt. No: 333 Kat: 2 D: 4 Kadıköy	(0 216) 348 82 82
Gaziantep	İncilipinar Mah. Gazimuhtarpaşa Bul. Kepkepzade Park İş Merkezi B Blok No: 18 Kat: 1 D: 5	(0 342) 232 35 35
Girne	Ziya Rızki Cad. Şehit Necati Gürkaya Sok. Kat: 1 D: 1 Gime - KKTC	(0 392) 815 14 55-0533 889 15 51
İzmir	Kültür Mahallesi, Cumhuriyet Bulvarı No:137 Cumhuriyet Apt. K:5 D:12 Konak - İzmir	(0 232) 445 01 61
İzmit	Hürriyet Cad. Kaya İşhanı No: 39/5 İzmit	(0 262) 323 11 33
İzmit İrtibat Bürosu	Ömerağa Mah. Alemdar Cad. İ. Kolaylı Apt. No: 8 Kat: 2 İzmit	(0 262) 260 01 01
Karadeniz Ereğli	Bağlık Mahallesi Karanfil Sokak No:16/A Karadeniz Ereğli - Zonguldak	(0 372) 316 40 50
Karşıyaka	Yalı Mahallesi Ahmet Kemal Baysak Bulvarı No:42 D:11	(0 232) 241 19 24
Kartal	Üsküdar Cad. Cevat Kayacan Apt. No: 26 Kat: 4 D: 8 Kartal	(0 216) 306 22 71-306 22 06
Kayseri	Hunat Mah. Nuh Mehmet Baldöktü Sok. Gürcüoğlu Plaza No: 5 K: 3 D: 11 Melikgazi	(0 352) 221 08 68-222 82 51
Marmaris İrtibat Bürosu	Kemeraltı Mah. Orgeneral Mustafa Muğlalı Cad. Güven Apt. No: 22 D: 2 Marmaris	(0 252) 321 08 00
Merkez Şube	Akat Mahallesi Meydan Caddesi B Blok No: 16 D: 7 (Eski No D: 9) Beşiktaş	(0 212) 355 46 46
Mersin	İnönü Mah. 1401 Sok. No:32 Pozcu Evo Kat:2 No:10-11 Yenişehir Mersin	(0 324) 238 11 89
Trabzon İrtibat Bürosu	Kemer kaya Mahallesi Halkevi Cad. Mandıralı İş Merkezi No: 4 Daire: 4 Ortahisar	(0 462) 432 24 50

## Uyarı Notu

Bu raporda yer alan yatırım bilgi, yorum ve tavsiyeleri, yorum ve tavsiyede bulunanların kişisel görüşlerine dayanmakta olup finansal bilgi ve genel yatırım tavsiyesi kapsamında hazırlanmıştır ve hiçbir şekilde yatırım danışmanlığı kapsamında değildir. Yatırım danışmanlığı hizmeti; yetkili kuruluşlar tarafından kişilerin risk ve getiri tercihleri dikkate alınarak kişiye özel sunulmaktadır. Burada yer alan yorum ve tavsiyeler ise genel niteliktedir. Bu tavsiyeler, mali durumunuz ile risk ve getiri tercihlerinize uygun olmayabilir. Bu nedenle, sadece burada yer alan bilgilere dayanarak yatırım kararı verilmesi beklentilerinize uygun sonuçlar doğurmayabilir.

Yatırım Danışmanlığı hizmeti talep edilmesi halinde; yatırımcının Tacirler Yatırım Menkul Değerler A.Ş. ile Yatırım Danışmanlığı sözleşmesi imzalamış olması, Yerindelik Testi'ni tamamlamış ve risk grubunun belirlemiş olması zorunludur.

Bu raporda yer alan her türlü bilgi, yorum ve tavsiye uygunluk testi ile tespit edilecek risk grubunuz ve getiri beklentiniz ile uyumlu olmayabilir. Dolayısıyla, uygunluk testi neticesinde risk grubunuz tespit edilmeden sadece burada yer alan bilgilere dayanılarak yatırım kararı verilmesi amaç, bilgi ve tecrübenize uygun sonuçlar doğurmayabilir.

Bu rapor herhangi bir sürede belirli bir getirinin sağlanacağına dair bir taahhüt içermemekte olup, zaman içerisinde piyasa koşullarında meydana gelen değişiklikler nedeniyle yorum ve tavsiyelerde değişiklikler söz konusu olabilir. Bu raporda bahsedilen yatırım araçlarının fiyatları ve değerleri yatırımcıların menfaatlerine aykırı olarak hareket edebilir ve netice itibarıyla yatırımcılar anaparalarını kaybetme riski ile karşı karşıya kalabilirler. Bu raporda yer alan geçmiş performans verileri gelecekte elde edilecek sonuçların bir garantisi olarak kabul edilemez.

Bu raporda yer alan tüm bilgiler ve görüşler yatırımcıları bilgilendirmek amacıyla, Tacirler Yatırım Menkul Değerler A.Ş. tarafından güncel ve güvenilir kaynaklardan temin edilmiş olmakla beraber, Tacirler Yatırım Menkul Değerler A.Ş. söz konusu bilgilerin doğru ve tam olduğunu taahhüt etmemektedir. Raporlardaki yorumlardan, bilgilerin tam veya doğru olmaması ve/veya güncellenme nedeniyle doğabilecek maddi ve manevi zararlardan Tacirler Yatırım Menkul Değerler A.Ş. ve çalışanları sorumlu tutulamaz.

Bu rapor, sadece gönderildiği kişilerin kullanımı içindir. Bu raporun tümü veya bir kısmı Tacirler Yatırım Menkul Değerler A.Ş.'nin yazılı izni olmadan çoğaltılamaz, yayınlanamaz veya üçüncü kişilere gösterilemez, ticari amaçla kullanılamaz. Aksi halde, Tacirler Yatırım Menkul Değerler A.Ş. uğramış olduğu bütün zarar ve ziyanı talep etme hakkını saklı tutar.