

## Güne Başlarken

Günaydın. Küresel risk iştahı dengeli, içeride ise yurt içi gündemin baskısı ile BIST'te belirgin oranda zayıf bir açılış bekliyoruz. Kısa vadede yüksek seyredebilecek volatilité ortamında risklerin düşük tutulması ve defansif kalınması gerekiyor. Gün içi tepkilere sınırlı katılımlar denenebilir, ancak bu pozisyonlarda da kaldıraç kullanılmaması gerektiğini belirtelim. Orta – uzun vadeli perspektifte ise şirketlerin operasyonlarının, finansal performanslarının de değerlemelerinin bu volatilité ortamında etkilenmesini beklemediğimizden pozisyonlar korunabilir. TL varlıklara ilişkin risk göstergelerinden 5 yıl vadeli CDS primlerinde düne göre bir artış yok, bu sabah New York, Tokyo ve Londra kotasyonları ortalama 256 baz puandan geçiyor. Döviz kurları, eurobond'lar ve diğer finansal göstergeler de genel olarak sakin. Borsa İstanbul'da teknik açıdan takip edilmesi gereken kritik destek bölgesi 10.200 / 10.300 bandı. Günün ajandasında ise Avrupa'da TÜFE verileri, ABD'de Fed faiz kararı izlenecek. Fed'den bir faiz değişikliği beklemiyoruz.

## Ekonomik Takvim

- 13:00 | Euro Bölgesi | Tüketici Fiyat Endeksi (Şubat) |
- 21:00 | ABD | Faiz Oranı Kararı |

PİYASALAR			
Yurtiçi	Kapanış	1 gün (%)	1 hafta (%)
BIST 100	10.802,23	-0,55	3,49
BIST 30	12.008,60	-0,85	2,59
BIST 50	9.605,40	-0,76	3,16
BIST Tüm	12.531,31	-0,49	3,69
BIST Banka	16.520,86	-1,67	2,84
BIST Ulaştırma	39.839,47	-1,54	0,32
BIST Sınai	13.681,09	-0,18	3,78

Yurtdışı Endeksler	Son	1 gün (%)	1 hafta (%)
Nasdaq	17.504,12	-1,7%	-0,8%
Dax	23.380,70	1,0%	3,1%
Cac 40	8.114,57	0,5%	1,6%
FTSE 100	8.705,23	0,3%	0,3%

Hazine Tahvilleri	Son	Günlük D. (%)	YBB D. (%)
TR 10 Yıllık Tahvil	23,83	0,46	-5,58
GER 10 Yıllık Tahvil	2,83	0,00	19,29
ABD 10 Yıllık Tahvil	4,30	0,28	-5,99
ITA 10 Yıllık Tahvil	3,96	1,00	12,10
FR 10 Yıllık Tahvil	3,51	0,46	9,87
UK 10 Yıllık Tahvil	4,69	0,11	1,56

Döviz	Son	Günlük D. (%)	YBB D. (%)
USDTRY	36,77	0,22	3,93
EURTRY	40,21	0,16	9,65
GBPTRY	47,75	0,01	7,88
BRENT (\$)	69,92	-0,21	-6,39
XAUUSD (\$)	3042,07	0,26	15,96
XAGUSD (\$)	34,07	0,15	17,90
COPPER (\$)	5,00	0,65	25,25
XPTUSD (\$)	997,65	-0,50	

## GÜNLÜK TEKNİK ANALİZ BAZLI HİSSE ÖNERİLERİ

Hisse	ALIM Aralığı	SATIM Aralığı (TP)	Zarar KES (SL)
-			
-			
-			
-			

## HAFTALIK TEKNİK ANALİZ BAZLI HİSSE ÖNERİLERİ

Hisse	ALIM Aralığı	SATIM Aralığı (TP)	Zarar KES (SL)
TUPRS	143.70 - 145.80	150.20 - 155.30	141.00
CCOLA	57.40 - 58.30	60.00 - 62.00	56.40
TCELL	108.80 - 110.50	113.80 - 117.70	106.90
TAVHL	263.40 - 267.40	275.40 - 284.80	258.70

## Global Piyasalarda Öne Çıkanlar

Bugün TSİ 21:00'de açıklanacak olan Fed kararı günün en önemli gündem maddesini oluşturuyor. Fed'in bugün sona erecek olan toplantısında faizlerde değişikliğe gitmesi beklenmezken, açıklanacak olan ekonomik projeksiyonlar ve Fed Başkanı Powell'in TSİ 21:30'daki basın toplantısında vereceği mesajlar yakından takip edilecek. Powell'in bugünkü konuşmasında, Fed'in faiz indirimleri konusunda acele etmesini gerektirecek bir durum olmadığı yönündeki açıklamalarını yinelemesini ve ABD ekonomisinin iyi konumda olduğunu vurgulayarak resesyon beklentilerini hafifletmeye çalışmasını bekliyoruz. Ekonomik projeksiyonlarda ise tahminlerin büyük ölçüde korunabileceği, büyüme tarafında ise en son aralık ayındaki projeksiyonlarda %2,1 olarak belirlenen 2025 tahmininde sınırlı bir aşağı revizyon gelebileceği görüşündeyiz. 2025 için 2 faiz indirimine işaret eden dot plot grafiğinde ise önemli bir değişiklik beklemiyoruz. Büyümedeki aşağı yönlü riskler ve enflasyondaki olası yapışkanlık çerçevesinde, Fed'den bu yılın ikinci yarısında 1, en fazla 2 faiz indirimini gelebileceğini değerlendiriyoruz. Bu da, mevcut durumda 3 faiz indirimini fiyatlayan piyasalar için biraz daha şahin bir Fed olasılığını işaret ediyor. Fed kararı öncesinde ise bugün TSİ 13:00'te Euro Bölgesi şubat ayı nihai TÜFE verileri açıklanacak.

### Küresel Borsalar:

ABD borsaları günü düşüşle tamamladı. Kapanışta Dow Jones endeksi %0,62 kayıpla 41.581,31 puana indi. S&P 500 endeksi %1,06 azalarak 5.614,66 puana ve Nasdaq endeksi %1,71 düşüşle 17.504,12 puana geriledi. Bu sabah ABD vadeliinde %0,1 civarında primlerle tepki arayışı olduğu görülüyor.

Avrupa borsaları ise günü yükselişle tamamladı. Kapanışta gösterge endeks Stoxx Europe 600, %0,59 artışla 554,18 puana çıktı. İngiltere'de FTSE 100 endeksi %0,29 artarak 8.705,23, Almanya'da DAX 40 endeksi %1,03 değer kazanarak 23.393,23, Fransa'da CAC 40 endeksi %0,5 yükselerek 8.114,57 ve İtalya'da FTSE MIB 30 endeksi %1,31 artışla 39.533,71 puan oldu. Bu sabah Avrupa endeks vadeliinde alıcılı seyrin devamı izleniyor.

Asya seansında Japonya'dan gelen sanayi üretimi verileri önceki döneme göre zayıflamayı işaret ederken, çekirdek makine siparişleri beklentilerin altından kaldı. Japonya Merkez Bankası ise beklediği üzere bugünkü toplantısı sonucunda faizleri değiştirmeyerek %0,25 seviyesinde sabit bıraktı. Bu sabah saatlerinde Asya piyasalarında sınırlı alımlar izleniyor. Japonya Nikkei, Hong Kong Hang Seng ve Çin CSI 300 endeksleri %0,1'lik sınırlı bir primle işlem görüyor.

### Tahvil Piyasaları:

ABD'de 10 yıllık tahvil faizi günü 1,5 baz puanlık düşüşle %4,28 civarından tamamlarken, 5 yıllık tahvil faizi ise 1,7 baz puan gerileyerek %4,0735 seviyesinden kapattı. 2 yıllık tahvilin getirisi ise %4,04 ile yatay bir kapanış gerçekleştirdi.

Avrupa'da ise tahvil faizlerinde dün yatay bir seyir ön plandaydı. Almanya 10 yıllık tahvil faizi %2,81 seviyesinden 1 baz puana yakın sınırlı bir düşüşle tamamlarken, İtalya 10 yıllık tahvil faizi ise %3,9180 ile değişim göstermedi. Fransa'da ise 10 yıllık tahvilin getirisi %3,4870 ile yatay bir kapanış gerçekleştirdi.

### Para Piyasaları:

Dolar endeksi haftanın ikinci işlem gününü %0,1 düşüşle 103,24 seviyesinden tamamlarken, EURUSD paritesi ise gün içerisinde 1,0955 seviyesine kadar tırmanmasının ardından günü %0,2 primle 1,0945 seviyesinden kapattı.

USDJPY paritesi günü 149,27 seviyesinden yatay kapatırken, GBPUSD paritesi ise gün içerisinde 1,3010 seviyesine kadar yükselmesi sonrasında %0,1'lik primle 1,30 seviyesinden günü tamamladı.

### Emtia Piyasaları:

Değerli metallerdeki yükseliş devam ediyor. Ons altın dün 3.038\$ üzerini test ederek rekor tazelemesinin ardından haftanın ikinci işlem gününü %1,1 yükselişle 3.034\$ civarında kapatırken, gümüş fiyatları ise gün içerisinde 34,23\$ üzerine kadar tırmanması sonrasında günü %0,5 yükselişle 34\$ seviyesinin hemen üzerinde tamamladı. Altın / gümüş rasyosu ise 88,62 seviyesinden 89,21'e yükseldi.

Petrol fiyatlarında cuma gününden bu yana etkili olan yükseliş dün tersine döndü. Brent petrol günü %0,5 düşüşle varil başına 70,56\$ seviyesinden tamamlarken, ham petrol ise %1 düşüş kaydederek varil başına 66,90\$ seviyesine indi.

## Ekonomi ve Politika Haberleri

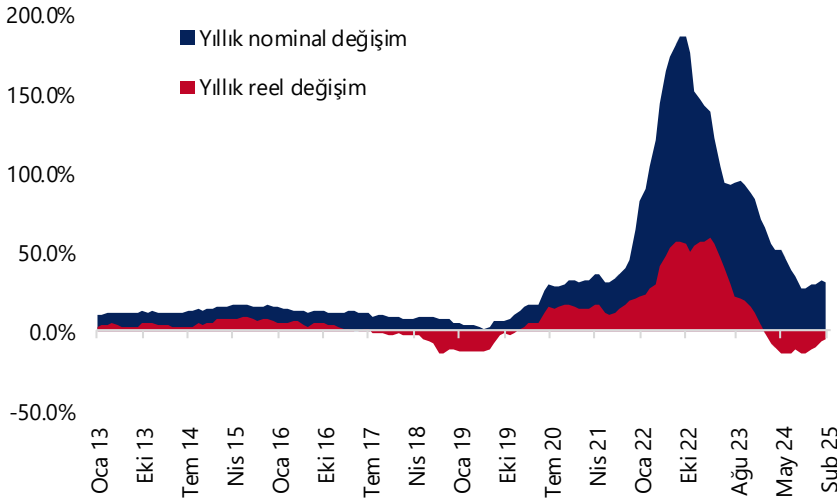
### Hazine, mart ayı iç borçlanma programını tamamladı

Hazine ve Maliye Bakanlığı, dün düzenlediği 3 yıl vadeli TÜFE'ye endeksli ve 5 yıl vadeli sabit kuponlu iki tahvil ihalesinde ROT satışlar dahil piyasalardan toplam 71,1 milyar TL borçlandı. TÜFE'ye endeksli ihalede talep / satış rasyosu 2,47x ile güçlü bir talebi işaret ederken, reel bileşik getiri ise %5,18 düzeyinde oluştu. Sabit kuponlu ihalede ise talep / satış rasyosu 1,81x ile zayıf bir talep görünümü ortaya koydu ve ortalama bileşik getiri %32,12 seviyesinde gerçekleşti. Dün gerçekleşen ihaleler ile birlikte mart ayına ilişkin iç borçlanma programını tamamlayan Hazine, ay içerisinde toplam 194,5 milyar TL ile 201,2 milyar TL olan projeksiyonun bir miktar altında bir iç borçlanma gerçekleştirmiş oldu. Hazine ve Maliye Bakanlığının bir sonraki üç aylık (Nisan – Haziran 2025) iç borçlanma programı 28 Mart Cuma günü saat 17:30'da açıklanacak. Bir önceki programda (Mart – Mayıs 2025) Hazine nisan ayına ilişkin olarak 293,7 milyar TL'lik yüksek itfası karşılığında 337,8 milyar TL tutarında bir iç borçlanma öngörüsü paylaşmıştı.

### Konut fiyat endeksi şubatta reel bazda yıllık %5,6 oranında azaldı

Konut Fiyat Endeksi (KFE) şubatta aylık %2,8 ve yıllık %31,3 oranında artış kaydederek 170,5 olurken, fiyatlarda reel bazda ise yıllık %5,6 düşüş yaşandı. Konut fiyatlarında yıllık bazdaki reel değer kaybı Şubat 2024'ten bu yana devam ediyor. Ancak, Şubat 2025 dönemindeki yıllık %5,6 reel düşüşün, Şubat 2024'ten bu yana en sınırlı değer kaybını işaret ettiğinin ve yıllık reel gerilemenin ekimden bu yana azalmakta olduğunun altını çizmek isteriz. Konut kredi faizlerinin %40'larda kalmaya devam etmesine rağmen ipotekli konut satışlarında yıllık bazda izlenen sert yükselişte de, bir süredir reel olarak gerilemekte olan konut fiyatlarında gelecek dönemde artış yaşanacağı beklentisinin etkili olduğunu değerlendiriyoruz. Bu çerçevede, yakın vadede konut fiyat endeksindeki yıllık reel değişimin pozitif bölgeye geçebileceği görüşüdeyiz.

### Konut Fiyat Endeksi (yıllık değişim, %)



Kaynak: TCMB, Tacirler Yatırım

### Kısa vadeli dış borç stoku ocak ayında 174,6 milyar dolar oldu

Kısa vadeli dış borç stoku ocak ayında, aylık %0,9 artarak 174,6 milyar dolar olarak gerçekleşti. Kısa vadeli dış borç verilerinde özellikle "kalan vadeye göre kısa vadeli dış borç stoku" verisini, diğer bir deyişle orijinal vadesine bakılmaksızın vadesine 1 yıl ve daha kısa kalan dış borçları yakından takip ediyoruz. Söz konusu borç stoku Ocak 2025 itibarıyla 224,3 milyar dolar seviyesinde. Bu veriden, Türkiye'de yerleşik bankaların ve özel sektörün yurt dışı şubeleri ile iştiraklere olan borçlarını çıkararak baktığımızda borç stokunun 203,6 milyar dolar olduğu görülüyor. Bu veriye önümüzdeki 12 aylık cari açık beklentisini de ekliyoruz ve böylelikle Türkiye'nin önümüzdeki 1 yıllık süreçteki dış finansman ihtiyacını Ocak 2025 itibarıyla yaklaşık olarak 230 milyar dolar civarında hesaplıyoruz.

## Şirket ve Sektör Haberleri

**ARSAN:** Arsan Tekstil, Zorlu Faktoring'in sermayesinin %92'sine karşılık gelen kısmının Zorlu Holding'den satın alınmasına dair sözleşme imzalandığını, pay devirlerinin BDDK'nın onayı halinde yapılacağını açıkladı.

**ATEKS:** Akın Tekstil, haciz işlemlerinin önüne geçmek ve üretim faaliyetlerinin devamını sağlamak için konkordato talepli başvuru kapsamında Bakırköy 1. Asliye Ticaret Mahkemesi 3 ay mühlet vererek geçici Konkordato komiserleri görevlendirdiğini açıkladı. Ek olarak Ana Pazar'da işlem gören Akın Tekstil'in paylarının, Yakın İzleme Pazarı'na alınmasına ve işlem sırasının 19 Mart'ta kapalı kalmasına karar verildi.

**FONET:** Fonet Bilgi Teknolojileri, Uşak İl Sağlık Müdürlüğü tarafından yapılan ihalede 37 milyon TL ile en uygun teklif verdiğini açıkladı.

**GESAN:** Girişim Elektrik, katılmış olduğu ihalede en avantajlı teklifi verdiğini duyurdu. İhalenin baz bedeli yaklaşık 192,5 milyon TL düzeyinde.

**GLCVY:** Gelecek Varlık Yönetimi, Garanti Bankası A.Ş.'nin gerçekleştirdiği tahsili gecikmiş alacak satışında satışa çıkarılan 5 portföyden toplamda 1,46 milyar TL anapara büyüklüğündeki 2 bireysel portföyün ihalesini en yüksek teklifi vererek kazandığını duyurdu.

**MAVI (Nötr):** Mavi Giyim, 4Ç'de 95 milyon TL net kar açıkladı. Açıklanan net kar yıllık %130 artarken, çeyreklik bazda %88 düştü. Burada 88mn TL ertelenmiş vergi gideri etkili oldu. Aynı dönemde şirketin satış gelirleri, yıllık %1 ve çeyreklik %9 düşüşle 9,15 milyar TL olarak açıklandı. Brüt kar marjı yıllık bazda 1,2 puan iyileşirken, çeyreklik bazda 4,2 puan daralarak %46,6 olarak gerçekleşti. FAVÖK ise, 1,23 milyar TL olarak açıklandı. FAVÖK marjı %13,5 olarak kaydedildi. (4Ç23: %12,7). 4.Çeyrek'te FAVÖK marjındaki iyileşme, 120 baz puan brüt marj iyileşmesinden kaynaklandı. Şirket 2024'te satış gelirleri ve net karını sırasıyla %3 ve %7 artırmış oldu. FAVÖK değişmedi. Öte yandan şirket 2025 beklentilerini paylaştı. Buna göre TMS29 dahil düşük orta tek haneli gelir büyümesi, Türkiye'de 20 ve Kuzey Amerika'da 8 net yeni mağaza, %17,5+ FAVÖK marjı bekleniyor.

**ORGE:** Orge Enerji, **ALGYO** ile devam eden Bodrum Hillside Hotel Projesi'ne ilişkin sözleşmenin, yapılan anlaşma çerçevesinde 146,7 milyon TL artışla 360 milyon TL'ye yükseltildiğini duyurdu.

**SUMAS:** Sumaş, hisse başına brüt 2,00 TL temettü ödeme kararı aldığını açıkladı. Şirketin brüt temettü verimi %0,60 oldu.

Yükselenler	Kapanış	Günlük (%)	Haftalık (%)
Altnay Savunma Teknc	95,55	9,95	5,35
Kocaer Çelik	13,39	9,57	21,84
Sdt Uzay Ve Savunma	221,00	6,30	-0,14
Tekfen Holding	113,00	6,20	38,40
Trabzonspor	1,09	5,83	10,10

Düşenler	Kapanış	Günlük (%)	Haftalık (%)
Astor Enerji	118,00	-3,20	5,17
Net Holding	43,52	-2,94	-0,87
Petkim	17,87	-2,93	-1,27
Coca Cola İçecek	56,00	-2,78	6,57
Mia Teknoloji	42,00	-2,64	0,33

BIST 100 Para Girişi	Para Girişi (mnTL)	P.D. Oranı (%)
KCHOL	433,63	0,33%
KOZAL	152,33	0,20%
TKFEN	137,14	0,18%
ISCTR	94,75	0,14%
FROTO	66,15	0,13%

BIST 100 Para Çıkışı	Para Çıkışı (mnTL)	P.D. Oranı (%)
THYAO	-681,76	0,24%
BIMAS	-427,72	0,18%
AKBNK	-311,62	0,15%
YKBNK	-267,97	0,15%
TCELL	-250,63	0,14%

## Model Portföy

Şirket Adı	Hisse Kodu	Son Fiyat (TL)	12A Hedef Fiyat (TL)	Güncel Getiri (%)	Getiri Potansiyeli (%)	Ekleme Tarihi
Migros	MGROS	₺526,00	₺854,00	196%	62%	06-Haz-23
Türk Hava Yolları	THYAO	₺327,00	₺428,00	99%	31%	06-Haz-23
Tupras	TUPRS	₺145,00	₺208,10	138%	44%	06-Haz-23
Coca Cola	CCOLA	₺56,00	₺80,00	54%	43%	27-Kas-23
Teknosa	TKNSA	₺39,00	₺48,00	13%	23%	12-Ara-24
Mavi Giyim	MAVI	₺74,00	₺147,00	-26%	99%	27-Ağu-24
Ford Otosan	FROTO	₺1.072,00	₺1.412,00	20%	32%	28-Ağu-24
İşbank (C)	ISCTR	₺16,21	₺19,80	26%	22%	24-Ara-24
Yapı Kredi	YKBNK	₺33,00	₺42,80	17%	30%	24-Ara-24
Tav Havalimanları	TAVHL	₺263,00	₺396,00	-7%	51%	24-Ara-24
Turkcell	TCELL	₺109,20	₺156,30	20%	43%	24-Ara-24
Aselsan	ASELS	₺123,40	İnceleme Altında	43%		27-Şub-25

Kuruluşundan Bugüne MP Getirisi (%)

184%

Kuruluşundan Bugüne BIST 100 Endeks Getirisi (%)

101%

**Kuruluşundan Bugüne MP / BIST 100 Göreceli Getiri (%)****41%**

Son 1 yıl MP Getirisi (%)

17%

Son 1 yıl BIST 100 Endeks Getirisi (%)

21%

**Son 1 yıl MP / BIST 100 Göreceli Getiri (%)****-3%**

2025 Yılı MP Getirisi (%)

7%

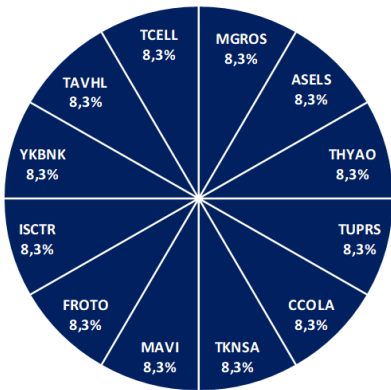
2025 Yılı BIST 100 Endeks Getirisi (%)

10%

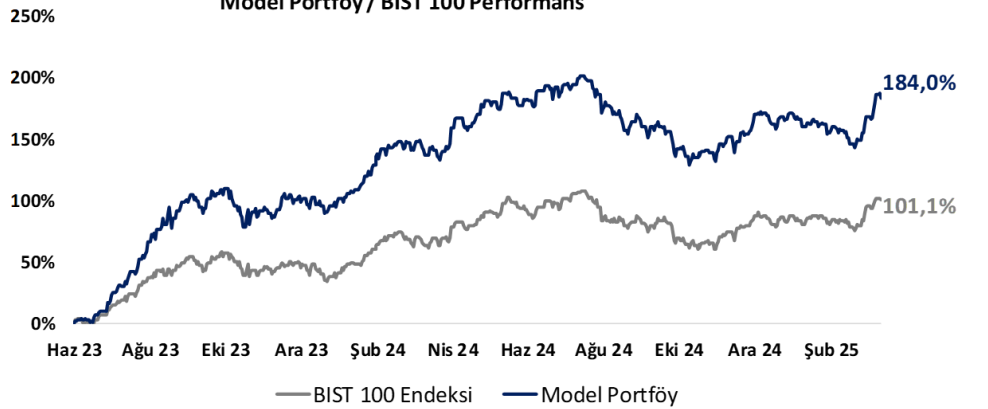
**2025 Yılı MP / BIST 100 Göreceli Getiri (%)****-3%**

\*MP: Tacirler Model Portföy

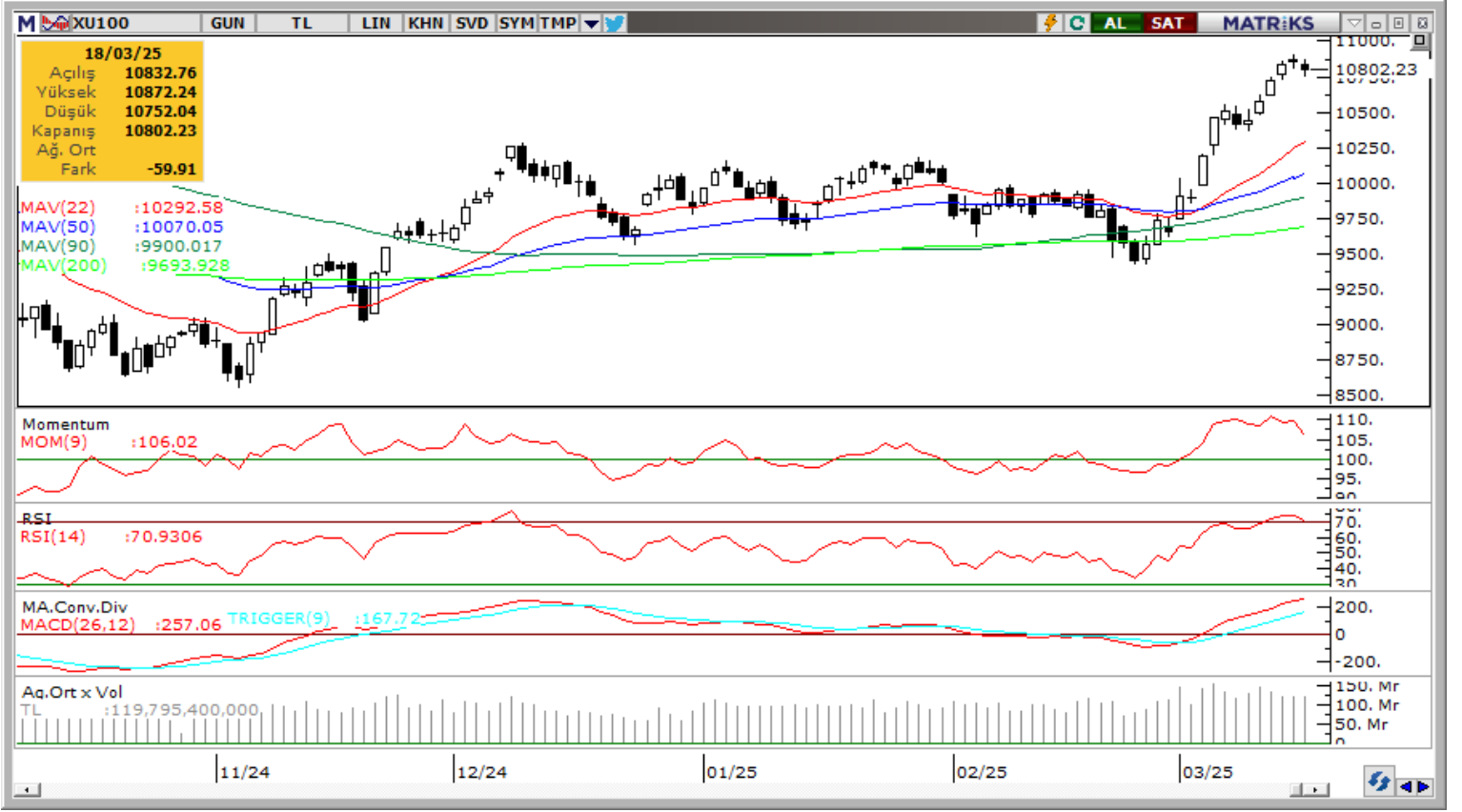
Model Portföy Ağırlık



Model Portföy / BIST 100 Performans



## BIST 100 Teknik Analiz



Vade	Üssel H.O.	H.O. Kesişim	Trend Yönü	Trendin Gücü	En son	5 gün önce	20 gün önce
Kısa	5 günlük	5-22	Yukarı	Kuvvetlenen yükseliş	10,739	10,525	9,600
Orta	22 günlük	22-50	Yukarı	Kuvvetlenen yükseliş	10,293	10,123	9,779
Uzun	50 günlük	50-200	Yukarı	Kuvvetlenen yükseliş	10,070	9,973	9,807

BIST-100	Destek 3	Destek 2	Destek 1	Kapanış	Pivot	Direnç 1	Direnç 2	Direnç 3
	10,280	10,380	10,560	10,802	10,809	10,900	11,000	11,100

## İndikatör Yorum

**Momentum (trendin ivmesini gösterir):** 100 eşik değeri üzerinde, ancak ivme kaybediyor. Nötr.

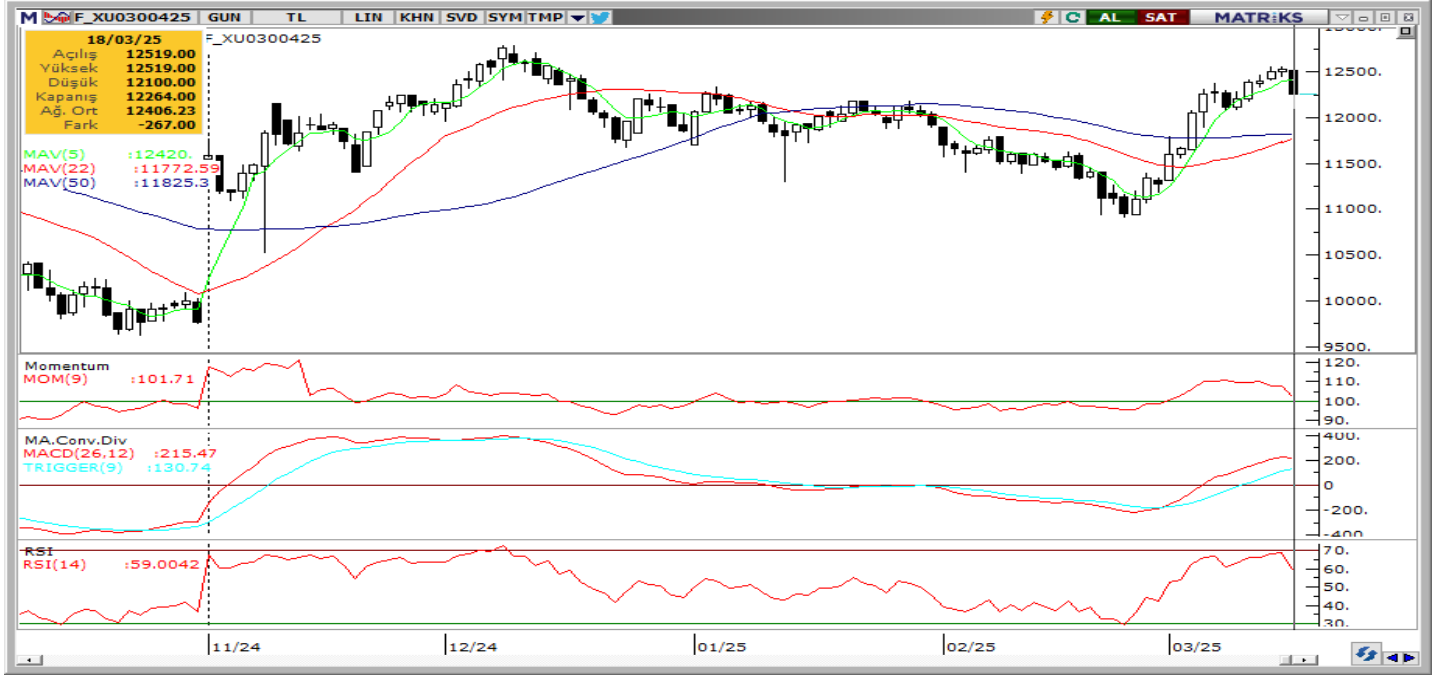
**MACD (orta vadeli trend göstergesi):** MACD (26,12) alım bölgesinde. Pozitif.

**RSI (trendin gücünü gösterir):** RSI, aşırı alım bölgesinden geriliyor. İzlenmeli.

**Hareketli Ortalamalar:** BIST 100 endeksi tüm önemli ortalamalar üzerinde, ancak 5-g ho'ya geri çekiliyor. İzlenmeli.



## VIOP 30 Teknik Analiz



Nisan ayı VIOP 30 endeks kontratı, geçtiğimiz işlem gününde 12.264 puan seviyesinden günlük kapanış gerçekleştirdi. Bugün yukarı yönlü hareketlerde ilk olarak 12.400 ve ardından 12.500 puan seviyelerini takip edeceğiz. Aşağı yönlü olası hareketlerde 12.150 puan seviyesi ilk destek noktamızı oluştururken, ana desteğimiz 12.000 puan seviyesi.

VIOP30	Destek 3	Destek 2	Destek 1	Kapanış	Direnç 1	Direnç 2	Direnç 3
	11,900	12,000	12,150	12,264	12,400	12,500	12,650

## Günlük İşlemler

Alan	Net Adet	%	Maliyet	Toplam	Satan	Net Adet	%	Maliyet	Toplam	Kurum	T.Adet	%	Maliyet	Net
TEB YATIRIM	5,101	22	12417.820	21,825	GARANTI BBVA	9,740	42	12413.380	18,014	IS YATIRI	65,207	15	12411.734	1,671
HSBC YATIRIM	3,625	16	12424.240	3,765	HALK YATIRIM	6,218	27	12382.921	14,376	YAPI KRE	59,245	13	12410.383	-1,559
A1 CAPITAL MEN	1,861	8	12365.804	19,269	ZIRAAT YAT.	1,744	8	12477.228	5,850	BANK-OF-	47,656	11	12414.285	-370
INFO YATIRIM M	1,779	8	12548.806	33,687	YAPI KREDI YAT	1,559	7	12441.282	59,245	INFO YAT	33,687	8	12390.127	1,779
IS YATIRIM	1,671	7	12646.517	65,207	GLOBAL MENKU	864	4	12368.042	6,352	QNB YATI	24,141	5	12408.727	-283
DiGER	9,101	39		0	DiGER	3,013	13		0	DiGER	220,09	49		0

## Kümülatif İşlemler

Alan	Net Adet	%	Maliyet	Toplam	Satan	Net Adet	%	Maliyet	Toplam	Kurum	T.Adet	%	Maliyet	Net
TEB YATIRIM	184,236	60	11528.365	812,324	IS YATIRIM	189,882	62	10860.811	1,592,898	IS YATIRI	1,592,898	18	11746.116	-189,882
YAPI KREDI YAT	41,665	14	10880.507	1,118,8	BANK-OF-AMERI	37,664	12	11612.775	1,007,562	YAPI KRE	1,118,813	12	11895.188	41,665
DENİZ YATIRIM	23,090	8	11447.220	276,008	GARANTI BBVA	28,943	9	11753.434	426,969	BANK-OF-	1,007,562	11	11772.955	-37,664
VAKIF YAT.	18,609	6	11169.161	150,187	AK YATIRIM	13,606	4	11387.919	390,562	TEB YATI	812,324	9	11599.218	184,236
HALK YATIRIM	14,324	5	10595.552	176,156	QNB YATIRIM M	12,155	4	12442.402	235,249	INFO YAT	464,929	5	11910.459	-2,777
DiGER	25,090	8		0	DiGER	24,764	8		0	DiGER	4,062,874	45		0

Kaynak: Matriks / Tacirler Yatırım

## Pay Alım Satım ve Son İki Haftalık Yeni İş İlişkileri

Alıcı	Satıcı	Şirket	Türü	# lot	İşlem Fiyatı (TL)	İşlem sonrası sermaye içindeki payı
GEDİK		GEDİK	Geri Alım	200.000	7,99	0.44%
LKMNH		LKMNH	Geri Alım	70.500	19,64	0.87%
YYLGD		YYLGD	Geri Alım	21.000	9,97	0.89%
KRVGD		KRVGD	Geri Alım	450.000	2,34	1.57%
FRIGO		FRIGO	Geri Alım	191.360	8,28	3.29%
OĞUZ TEKSTİL SAN VE TİC AŞ		BOSSA	Piyasa	26.142	7,00	1.29%

## YENİ İŞ İLİŞKİLERİ (Son İki Hafta)

Tarih	Şirket	İş Tanımı	Toplam Sözleşme Tutarı (mn TL)	2023 Ciro (mn TL)	2023 Ciro (%)	Son 12 Ay Ciro (mn TL)	Son 12 ay Ciro (%)	Açıklama Tarihinden Bugüne Getiri (%)
18/03/2025	DCTTR	Mısır satışı	167.2	2,217.3	7.54%	2,509.3	6.66%	0.00%
17/03/2025	YEOTK	Sözleşme imzalanması	283.7	6,382.3	4.45%	9,484.2	2.99%	2.92%
	DURKN	Sipariş alımı	55.5	1,133.0	4.90%	917.4	6.05%	-1.17%
14/03/2025	DURKN	Sipariş alımı	14.4	1,133.0	1.27%	917.4	1.57%	-0.16%
	OZYSR	Sipariş alımı	21.2	6,993.3	0.30%	6,588.9	0.32%	-0.61%
	EFORC	Sözleşme imzalanması	1,200.0	7,484.5	16.03%	6,732.7	17.82%	6.37%
13/03/2025	ASELS	Sözleşme imzalanması	1,445.3	106,252.3	1.36%	120,205.6	1.20%	6.10%
	BERA	Sipariş alımı	82.8	18,557.1	0.45%	16,663.1	0.50%	6.29%
12/03/2025	ALVES	Bakır iletkenli enerji kabloları satışı	315.5	4,625.8	6.82%	5,395.3	5.85%	0.92%
	IMASM	Buğday unu fabrikası kurulumu	29.9	1,839.2	1.63%	2,163.8	1.38%	2.66%
	OZATD	Sözleşme imzalanması	110.1	2,897.4	3.80%	1,754.6	6.27%	1.08%
11/03/2025	YEOTK	Sözleşme imzalanması	150.5	6,382.3	2.36%	9,484.2	1.59%	0.00%
	KLYPV	Sözleşme imzalanması	4,523.4	10,560.9	42.83%	9,802.1	46.15%	7.60%
	ASELS	Sözleşme imzalanması	3,943.6	106,252.3	3.71%	120,205.6	3.28%	5.47%
	GESAN	Sözleşme imzalanması	227.5	10,450.7	2.18%	15,004.1	1.52%	9.25%
10/03/2025	YEOTK	Sözleşme imzalanması	253.2	6,382.3	3.97%	9,484.2	2.67%	1.87%
	SNICA	Sipariş alımı	69.9	3,198.2	2.19%	2,513.8	2.78%	1.15%
	HOROZ	Lojistik hizmet satışı	2,100.0	7,870.5	26.68%	8,611.0	24.39%	2.84%
07/03/2025	BVSAN	Sözleşme imzalanması	28.6	3,062.8	0.93%	2,742.2	1.04%	-5.57%
	CWENE	Sözleşme imzalanması	385.3	16,608.3	2.32%	10,521.0	3.66%	1.20%
06/03/2025	KLYPV	Sözleşme imzalanması	42.4	10,560.9	0.40%	9,802.1	0.43%	5.65%
	PAPIL	Sözleşme imzalanması	14.5	107.0	13.55%	234.1	6.19%	47.07%
	MEKAG	Sipariş alımı	41.2	2,189.0	1.88%	2,051.2	2.01%	0.64%
	RUBNS	Sözleşme imzalanması	142.0	3,312.7	4.29%	1,725.9	8.23%	5.91%
05/03/2025	BRLSM	Sözleşme imzalanması	362.1	5,729.2	6.32%	4,017.6	9.01%	23.17%
	ALVES	Sözleşme imzalanması	212.6	4,625.8	4.60%	5,395.3	3.94%	7.89%
	ALVES	Sözleşme imzalanması	248.6	4,625.8	5.4%	5,395.3	4.6%	7.9%
04/03/2025	KLYPV	Sözleşme imzalanması	614.5	10,560.9	5.8%	9,802.1	6.3%	8.5%
	KLYPV	Sözleşme imzalanması	104.3	10,560.9	1.0%	9,802.1	1.1%	8.5%
	BVSAN	Sözleşme imzalanması	12.8	3,062.8	0.4%	2,742.2	0.5%	-1.2%



## FX Teknik Analiz

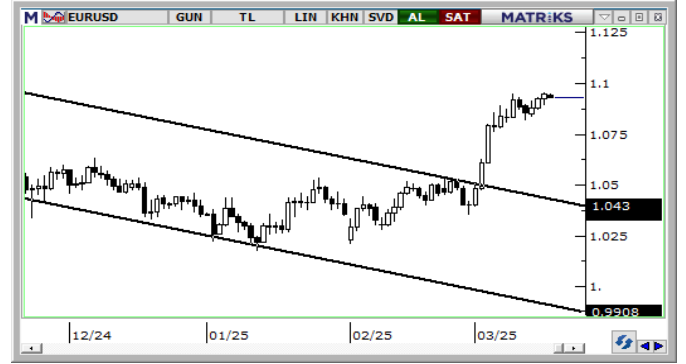
### USD/TRY

Bu sabah 36,70 seviyesi üzerinde işlem görmekte olan kurda, teknik göstergeler kısa vade için 36,50 – 37,20 bandını ön plana çıkarmaya devam ediyor. 20 günlük ortalamanın geçtiği 36,50 seviyesi önemli bir destek konumunda bulunuyor ve göstergeler bu seviye altına geri çekilmenin zor olduğunu gösteriyor. Kademeli yükseliş eğiliminin devam ettiği kurda, tarihi zirve seviyesi olan 36,80 bölgesi direnç, aşağı yönde ise sırasıyla 36,69, 36,62 ve 36,54 seviyeleri destek konumunda bulunuyor.



### EUR/USD

Fed toplantısı öncesinde bu sabah 1,0930'larda seyreden paritede, teknik göstergeler kısa vadede 1,10 üzerini hedef göstermeye devam ediyor. 1,10 üzeri olası hareketlerde 1,1050 – 1,1060 direnç bölgesi izlenecek. Teknik göstergeler, yakın vadede 1,0720 – 1,1060 aralığında bir hareket olasılığına işaret ediyor. Paritede 1,0915, 1,0880 ve 1,0850 seviyeleri destek, 1,0952, 1,10 ve 1,1026 ise direnç noktaları olarak öne çıkıyor.



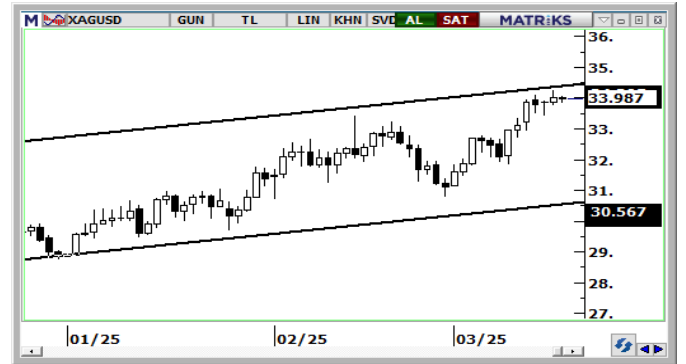
### XAU/USD

Dün 3.038\$ üzerini test ederek rekor tazeleyen ons altında, teknik görünüm yükseliş eğiliminin 3.050\$ seviyesine doğru devam edebileceğini gösteriyor. Kanal sınırının geçtiği 3.050\$ bölgesinin aşılması durumunda ise yukarı yönlü hareketinin 3.200\$'e doğru hızlanması mümkün. Artan belirsizlik ortamında altına yönelik pozitif görüşümüzü koruyor ve teknik sinyaller doğrultusunda geri çekilmelerin sınırlı kalmasını bekliyoruz. Ons altında 3.027\$, 3.000\$ ve 2.980\$ seviyeleri destek, 3.050\$ ise direnç konumunda.



### XAG/USD

Dün 34,23\$ üzerine kadar tırmanan gümüşte bu sabah işlemler 34\$ seviyesinin hemen altından geçiyor. Teknik göstergeler 34\$ altına inişlerin alım fırsatı sunabileceğine ve kısa vadede 34\$ üzerinde bir tutunma yaşanabileceğine işaret ediyor. İndikatörler, gümüşün 34\$ üzerinde kalması durumunda 35\$ seviyesine kadar yükseliş potansiyeli olduğunu gösteriyor. Günlük grafikteki yükseliş kanalı kısa vade için 30,50\$ – 35\$ bandında hareket olasılığını destekliyor. Gümüşte 33,80\$, 33,12\$ ve 32,55\$ destek, 34,25\$, 34,53\$ ve 34,87\$ direnç konumunda.



## 18/03/2025 TARİHLİ AÇIĞA SATIŞ İŞLEMLERİ

Hisse Kodu	Kapanış Fiyatı	Günlük Fark	İşlem Hacmi Bazında (mlnTL)			İşlem Adedi Bazında (mln adet)		
			Açığa Satış Hacmi	Toplam İşlem Hacmi	Açığa Satış Payı (%)	Açığa Satış Adedi	Toplam İşlem Adedi	Açığa Satış Payı (%)
AEFES	188,30	-0,58%	137,7	1.576,1	8,7%	0,7	8,3	8,7%
AKBNK	73,25	-2,46%	245,2	4.164,7	5,9%	3,3	56,4	5,9%
ALARK	89,35	-1,81%	157,2	1.241,8	12,7%	1,7	13,7	12,6%
ARCLK	150,20	2,18%	28,1	468,7	6,0%	0,2	3,1	6,0%
ASELS	123,40	1,40%	742,5	7.200,0	10,3%	6,1	58,8	10,3%
ASTOR	118,00	-3,20%	193,6	1.713,7	11,3%	1,6	14,3	11,3%
BIMAS	506,00	-1,84%	655,4	3.534,4	18,5%	1,3	6,9	18,5%
BRSAN	405,25	-2,58%	49,0	299,4	16,4%	0,1	0,7	16,3%
COOLA	56,00	-2,78%	79,1	671,1	11,8%	1,4	11,9	11,8%
CIMSA	53,60	0,66%	18,6	504,9	3,7%	0,3	9,5	3,7%
DOAS	243,70	2,39%	54,4	790,4	6,9%	0,2	3,3	6,9%
DOHOL	14,96	-0,27%	18,3	365,7	5,0%	1,2	24,4	5,0%
EKGYO	16,16	-0,49%	158,5	2.817,7	5,6%	9,8	174,9	5,6%
ENJSA	67,00	0,30%	9,6	251,1	3,8%	0,1	3,8	3,8%
ENKAI	61,10	4,53%	198,5	2.387,0	8,3%	3,3	39,5	8,4%
EREGL	25,66	0,31%	133,4	5.700,4	2,3%	5,2	223,5	2,3%
FROTO	1072,00	0,66%	128,1	1.319,6	9,7%	0,1	1,2	9,7%
GARAN	139,20	-2,38%	192,4	3.502,1	5,5%	1,4	24,9	5,5%
GUBRF	310,00	-0,96%	13,8	546,4	2,5%	0,0	1,8	2,5%
HALKB	22,40	0,90%	101,7	1.584,4	6,4%	4,6	71,7	6,4%
HEKTS	3,73	-0,53%	62,5	864,1	7,2%	16,7	231,5	7,2%
ISCTR	16,21	-0,61%	256,2	4.079,7	6,3%	15,8	251,4	6,3%
KCHOL	184,10	0,88%	559,0	7.542,7	7,4%	3,0	40,8	7,4%
KONTR	34,42	-2,27%	34,3	522,0	6,6%	1,0	15,1	6,6%
KOZAL	26,12	1,08%	158,8	2.660,6	6,0%	6,1	101,9	6,0%
KRDMD	33,86	0,77%	87,6	1.092,5	8,0%	2,6	32,6	8,0%
MAVI	74,00	-1,33%	46,7	666,0	7,0%	0,6	9,0	7,0%
MGROS	526,00	-1,77%	116,7	1.301,4	9,0%	0,2	2,5	9,0%
MIATK	42,00	-2,64%	64,2	902,9	7,1%	1,5	21,5	7,1%
ODAS	5,89	-1,34%	31,4	338,2	9,3%	5,3	56,9	9,3%
OYAKC	32,18	2,75%	91,5	924,3	9,9%	2,9	29,0	9,9%
PETKM	17,87	-2,93%	102,1	1.442,7	7,1%	5,7	80,2	7,1%
PGSUS	281,50	0,09%	110,0	1.614,8	6,8%	0,4	5,7	6,8%
REEDR	13,29	-1,56%	19,9	489,1	4,1%	1,5	37,0	4,1%
SAHOL	105,50	-2,22%	84,7	2.121,5	4,0%	0,8	19,9	4,0%
SASA	3,97	-1,00%	236,2	2.384,4	9,9%	59,5	600,6	9,9%
SISE	40,72	0,34%	249,7	3.139,2	8,0%	6,1	76,7	8,0%
SOKM	42,60	0,57%	17,7	437,7	4,0%	0,4	10,4	4,0%
TAVHL	263,00	-1,87%	36,2	596,7	6,1%	0,1	2,3	6,1%
TOCELL	109,20	-0,18%	146,8	5.122,7	2,9%	1,3	46,5	2,9%
THYAO	327,00	-2,10%	868,4	9.691,9	9,0%	2,6	29,5	9,0%
TKFEN	113,00	6,20%	435,7	2.745,8	15,9%	3,9	24,4	15,9%
TOASO	215,10	0,05%	83,6	1.665,4	5,0%	0,4	7,8	5,0%
TTKOM	57,60	0,52%	77,4	1.402,9	5,5%	1,3	24,5	5,5%
TUPRS	145,00	-0,75%	282,5	3.227,3	8,8%	1,9	22,2	8,8%
ULKER	139,50	0,72%	61,2	1.514,0	4,0%	0,4	10,9	4,0%
VAKBN	28,10	-2,02%	28,5	680,3	4,2%	1,0	24,1	4,2%
VESTL	58,85	-2,57%	14,8	533,6	2,8%	0,3	9,0	2,8%
YKBNK	33,00	-1,73%	655,0	3.763,4	17,4%	19,8	113,4	17,4%
ZOREN	3,94	-1,50%	18,5	266,3	6,9%	4,7	67,2	6,9%
TOPLAM			8.352,6	104.373,4	8,0%	210,8	2.757,1	7,6%

Kaynak: Borsa İstanbul, Tacirler Yatırım Araştırma

## BİST-100 endeksine dahil hisse senetleri için tahmini işlem aralıkları

	Son Fiyat	Destek 3	Destek 2	Destek 1	Pivot	Direnç 1	Direnç 2	Direnç 3
<b>AEFES</b>	<b>188.30</b>	<b>178.53</b>	<b>181.97</b>	<b>185.13</b>	<b>188.57</b>	<b>191.73</b>	<b>195.17</b>	<b>198.33</b>
AGHOL	339.00	325.17	329.33	334.17	338.33	343.17	347.33	352.17
<b>AGROT</b>	<b>9.30</b>	<b>8.86</b>	<b>9.01</b>	<b>9.16</b>	<b>9.31</b>	<b>9.46</b>	<b>9.61</b>	<b>9.76</b>
AKBNK	73.25	70.27	71.58	72.42	73.73	74.57	75.88	76.72
<b>AKFYE</b>	<b>18.12</b>	<b>17.56</b>	<b>17.76</b>	<b>17.94</b>	<b>18.14</b>	<b>18.32</b>	<b>18.52</b>	<b>18.70</b>
AKSA	12.45	11.71	12.00	12.22	12.51	12.73	13.02	13.24
<b>AKSEN</b>	<b>36.76</b>	<b>35.43</b>	<b>35.97</b>	<b>36.37</b>	<b>36.91</b>	<b>37.31</b>	<b>37.85</b>	<b>38.25</b>
ALARK	89.35	85.35	87.25	88.30	90.20	91.25	93.15	94.20
<b>ALFAS</b>	<b>55.05</b>	<b>50.12</b>	<b>51.78</b>	<b>53.42</b>	<b>55.08</b>	<b>56.72</b>	<b>58.38</b>	<b>60.02</b>
ALTNY	95.55	80.97	83.88	89.72	92.63	98.47	101.38	107.22
<b>ANHYT</b>	<b>112.10</b>	<b>108.60</b>	<b>110.10</b>	<b>111.10</b>	<b>112.60</b>	<b>113.60</b>	<b>115.10</b>	<b>116.10</b>
ANSGR	113.60	109.60	111.20	112.40	114.00	115.20	116.80	118.00
<b>ARCLK</b>	<b>150.20</b>	<b>140.47</b>	<b>142.73</b>	<b>146.47</b>	<b>148.73</b>	<b>152.47</b>	<b>154.73</b>	<b>158.47</b>
ARDYZ	31.20	29.67	29.97	30.59	30.89	31.51	31.81	32.43
<b>ASELS</b>	<b>123.40</b>	<b>117.27</b>	<b>118.73</b>	<b>121.07</b>	<b>122.53</b>	<b>124.87</b>	<b>126.33</b>	<b>128.67</b>
ASTOR	118.00	111.53	114.47	116.23	119.17	120.93	123.87	125.63
<b>BERA</b>	<b>18.08</b>	<b>16.65</b>	<b>17.17</b>	<b>17.63</b>	<b>18.15</b>	<b>18.61</b>	<b>19.13</b>	<b>19.59</b>
BIMAS	506.00	491.33	498.67	502.33	509.67	513.33	520.67	524.33
<b>BRSAN</b>	<b>405.25</b>	<b>386.83</b>	<b>394.92</b>	<b>400.08</b>	<b>408.17</b>	<b>413.33</b>	<b>421.42</b>	<b>426.58</b>
BRYAT	2054.00	1,965.00	1,990.00	2,022.00	2,047.00	2,079.00	2,104.00	2,136.00
<b>BSOKE</b>	<b>13.79</b>	<b>13.22</b>	<b>13.34</b>	<b>13.56</b>	<b>13.68</b>	<b>13.90</b>	<b>14.02</b>	<b>14.24</b>
BTCIM	4.63	4.29	4.36	4.50	4.57	4.71	4.78	4.92
<b>CANTE</b>	<b>1.59</b>	<b>1.48</b>	<b>1.53</b>	<b>1.56</b>	<b>1.61</b>	<b>1.64</b>	<b>1.69</b>	<b>1.72</b>
CCOLA	56.00	52.90	54.10	55.05	56.25	57.20	58.40	59.35
<b>CIMSA</b>	<b>53.60</b>	<b>51.47</b>	<b>51.93</b>	<b>52.77</b>	<b>53.23</b>	<b>54.07</b>	<b>54.53</b>	<b>55.37</b>
CLEBI	2512.50	2,271.67	2,341.83	2,427.17	2,497.33	2,582.67	2,652.83	2,738.17
<b>CVKMD</b>	<b>10.82</b>	<b>10.10</b>	<b>10.29</b>	<b>10.56</b>	<b>10.75</b>	<b>11.02</b>	<b>11.21</b>	<b>11.48</b>
CWENE	18.60	17.74	18.04	18.32	18.62	18.90	19.20	19.48
<b>DOAS</b>	<b>243.70</b>	<b>226.30</b>	<b>230.70</b>	<b>237.20</b>	<b>241.60</b>	<b>248.10</b>	<b>252.50</b>	<b>259.00</b>
DOHOL	14.96	14.51	14.67	14.81	14.97	15.11	15.27	15.41
<b>ECILC</b>	<b>46.02</b>	<b>44.77</b>	<b>45.19</b>	<b>45.61</b>	<b>46.03</b>	<b>46.45</b>	<b>46.87</b>	<b>47.29</b>
EGEEN	10465.00	9,776.67	10,008.33	10,236.67	10,468.33	10,696.67	10,928.33	11,156.67
<b>EKGYO</b>	<b>16.16</b>	<b>15.49</b>	<b>15.69</b>	<b>15.92</b>	<b>16.12</b>	<b>16.35</b>	<b>16.55</b>	<b>16.78</b>
ENERY	3.64	3.50	3.56	3.60	3.66	3.70	3.76	3.80
<b>ENJSA</b>	<b>67.00</b>	<b>64.30</b>	<b>65.10</b>	<b>66.05</b>	<b>66.85</b>	<b>67.80</b>	<b>68.60</b>	<b>69.55</b>
ENKAI	61.10	55.33	56.67	58.88	60.22	62.43	63.77	65.98
<b>EREGL</b>	<b>25.66</b>	<b>24.87</b>	<b>25.07</b>	<b>25.37</b>	<b>25.57</b>	<b>25.87</b>	<b>26.07</b>	<b>26.37</b>
EUPWR	38.82	35.63	36.41	37.61	38.39	39.59	40.37	41.57
<b>FENER</b>	<b>48.96</b>	<b>46.67</b>	<b>47.23</b>	<b>48.09</b>	<b>48.65</b>	<b>49.51</b>	<b>50.07</b>	<b>50.93</b>
FROTO	1072.00	1,013.67	1,029.33	1,050.67	1,066.33	1,087.67	1,103.33	1,124.67
<b>GARAN</b>	<b>139.20</b>	<b>134.37</b>	<b>136.73</b>	<b>137.97</b>	<b>140.33</b>	<b>141.57</b>	<b>143.93</b>	<b>145.17</b>
GESAN	56.70	50.82	52.03	54.37	55.58	57.92	59.13	61.47
<b>GOLTS</b>	<b>457.00</b>	<b>440.25</b>	<b>447.00</b>	<b>452.00</b>	<b>458.75</b>	<b>463.75</b>	<b>470.50</b>	<b>475.50</b>
GUBRF	310.00	302.00	305.50	307.75	311.25	313.50	317.00	319.25
<b>HALKB</b>	<b>22.40</b>	<b>20.94</b>	<b>21.28</b>	<b>21.84</b>	<b>22.18</b>	<b>22.74</b>	<b>23.08</b>	<b>23.64</b>
HEKTS	3.73	3.57	3.63	3.68	3.74	3.79	3.85	3.90
<b>IEYHO</b>	<b>8.90</b>	<b>7.81</b>	<b>8.10</b>	<b>8.50</b>	<b>8.79</b>	<b>9.19</b>	<b>9.48</b>	<b>9.88</b>
ISCTR	16.21	15.95	16.05	16.13	16.23	16.31	16.41	16.49
<b>ISMEN</b>	<b>52.40</b>	<b>49.73</b>	<b>50.97</b>	<b>51.68</b>	<b>52.92</b>	<b>53.63</b>	<b>54.87</b>	<b>55.58</b>
KARSN	12.12	11.64	11.79	11.96	12.11	12.28	12.43	12.60

## BİST-100 endeksine dahil hisse senetleri için tahmini işlem aralıkları

	Son Fiyat	Destek 3	Destek 2	Destek 1	Pivot	Direnç 1	Direnç 2	Direnç 3
KCAER	13.39	11.01	11.50	12.45	12.94	13.89	14.38	15.33
KCHOL	184.10	174.60	177.90	181.00	184.30	187.40	190.70	193.80
KLSE	32.98	31.71	32.25	32.61	33.15	33.51	34.05	34.41
KONTR	34.42	32.80	33.46	33.94	34.60	35.08	35.74	36.22
KONYA	6197.50	5,967.50	6,047.50	6,122.50	6,202.50	6,277.50	6,357.50	6,432.50
KOZAA	77.80	72.32	73.63	75.72	77.03	79.12	80.43	82.52
KOZAL	26.12	24.84	25.24	25.68	26.08	26.52	26.92	27.36
KRDMD	33.86	32.32	32.66	33.26	33.60	34.20	34.54	35.14
LIDER	195.60	175.90	180.40	188.00	192.50	200.10	204.60	212.20
MAGEN	29.50	27.09	27.65	28.57	29.13	30.05	30.61	31.53
MAVI	74.00	71.63	72.57	73.28	74.22	74.93	75.87	76.58
MGROS	526.00	510.83	517.67	521.83	528.67	532.83	539.67	543.83
MIATK	42.00	39.15	40.23	41.11	42.19	43.07	44.15	45.03
MPARK	346.75	333.00	336.75	341.75	345.50	350.50	354.25	359.25
NTHOL	43.52	41.21	42.31	42.91	44.01	44.61	45.71	46.31
ODAS	5.89	5.57	5.71	5.80	5.94	6.03	6.17	6.26
OTKAR	512.50	484.25	491.50	502.00	509.25	519.75	527.00	537.50
OYAKC	32.18	28.70	29.62	30.90	31.82	33.10	34.02	35.30
PASEU	38.68	37.02	37.68	38.18	38.84	39.34	40.00	40.50
PETKM	17.87	17.16	17.50	17.69	18.03	18.22	18.56	18.75
PGSUS	281.50	272.33	275.17	278.33	281.17	284.33	287.17	290.33
REEDR	13.29	12.49	12.76	13.02	13.29	13.55	13.82	14.08
SAHOL	105.50	101.30	103.30	104.40	106.40	107.50	109.50	110.60
SASA	3.97	3.84	3.88	3.93	3.97	4.02	4.06	4.11
SDTTR	221.00	187.60	196.80	208.90	218.10	230.20	239.40	251.50
SELEC	71.50	67.48	68.37	69.93	70.82	72.38	73.27	74.83
SISE	40.72	39.33	39.95	40.33	40.95	41.33	41.95	42.33
SKBNK	4.51	4.14	4.24	4.37	4.47	4.60	4.70	4.83
SMRTG	37.54	36.01	36.57	37.05	37.61	38.09	38.65	39.13
SOKM	42.60	39.77	40.45	41.53	42.21	43.29	43.97	45.05
TABGD	179.20	173.23	174.47	176.83	178.07	180.43	181.67	184.03
TAVHL	263.00	255.67	258.83	260.92	264.08	266.17	269.33	271.42
TCELL	109.20	105.57	107.13	108.17	109.73	110.77	112.33	113.37
THYAO	327.00	319.92	323.33	325.17	328.58	330.42	333.83	335.67
TKFEN	113.00	99.07	103.13	108.07	112.13	117.07	121.13	126.07
TMSN	108.30	104.20	105.70	107.00	108.50	109.80	111.30	112.60
TOASO	215.10	203.97	207.03	211.07	214.13	218.17	221.23	225.27
TSKB	13.52	13.11	13.23	13.37	13.49	13.63	13.75	13.89
TSPOR	1.09	0.98	1.01	1.05	1.08	1.12	1.15	1.19
TTKOM	57.60	55.85	56.30	56.95	57.40	58.05	58.50	59.15
TTRAK	856.00	770.50	792.00	824.00	845.50	877.50	899.00	931.00
TUKAS	2.33	2.15	2.19	2.26	2.30	2.37	2.41	2.48
TUPRS	145.00	141.23	142.67	143.83	145.27	146.43	147.87	149.03
TURSG	18.04	17.05	17.33	17.69	17.97	18.33	18.61	18.97
ULKER	139.50	132.83	134.57	137.03	138.77	141.23	142.97	145.43
VAKBN	28.10	27.21	27.55	27.83	28.17	28.45	28.79	29.07
VESTL	58.85	56.32	57.38	58.12	59.18	59.92	60.98	61.72
YEOTK	60.00	53.52	55.03	57.52	59.03	61.52	63.03	65.52
YKBNK	33.00	32.15	32.55	32.77	33.17	33.39	33.79	34.01
ZOREN	3.94	3.86	3.90	3.92	3.96	3.98	4.02	4.04

## Dip Zirve Analizi (BİST-50 endeksine dahil hisse senetleri için)

Hisse Senedi	Son Fiyat (TL)	52 hafta		Yılbaşından beri		Dipten uzaklık		Zirveye yakınlık		Dipten uzaklık sıralaması		Zirveye yakınlık sıralaması	
		En düşük	En Yüksek	En düşük	En Yüksek	52 hafta	YBB	52 hafta	YBB	52 hafta	YBB	52 hafta	YBB
AEFES	188.30	135.55	304.75	155.80	192.30	%39	%21	%62	%2	26.00	30.00	12.00	34.00
AKBNK	73.25	38.43	76.20	61.60	76.20	%91	%19	%4	%4	42.00	23.00	37.00	25.00
ALARK	89.35	75.15	144.22	75.15	97.70	%19	%19	%61	%9	12.00	22.00	13.00	16.00
ARCLK	150.20	120.40	196.10	120.40	151.00	%25	%25	%31	%1	17.00	38.00	22.00	48.00
ASELS	123.40	51.47	124.00	72.20	124.00	%140	%71	%0	%0	49.00	49.00	49.00	49.00
ASTOR	118.00	65.15	130.60	103.60	130.60	%81	%14	%11	%11	39.00	12.00	31.00	12.00
BIMAS	506.00	335.65	620.95	500.50	581.00	%51	%1	%23	%15	31.00	1.00	23.00	7.00
BRSAN	405.25	345.00	712.50	345.00	445.50	%17	%17	%76	%10	10.00	20.00	7.00	14.00
COLLA	56.00	42.94	83.82	49.68	62.90	%30	%13	%50	%12	22.00	9.00	15.00	10.00
CIMSA	53.60	28.50	57.40	43.58	57.40	%88	%23	%7	%7	40.00	36.00	34.00	17.00
DOAS	243.70	168.50	356.24	168.50	246.00	%45	%45	%46	%1	29.00	48.00	18.00	43.00
DOHOL	14.96	12.34	17.77	12.85	15.30	%21	%16	%19	%2	16.00	17.00	25.00	33.00
EKGYO	16.16	8.41	16.41	13.35	16.41	%92	%21	%2	%2	43.00	31.00	46.00	42.00
ENJSA	67.00	52.20	71.80	55.45	68.30	%28	%21	%7	%2	21.00	29.00	33.00	37.00
ENKAI	61.10	32.34	61.55	46.52	61.55	%89	%31	%1	%1	41.00	41.00	47.00	46.00
EREGL	25.66	18.88	30.13	21.48	25.86	%36	%19	%17	%1	25.00	27.00	26.00	45.00
FROTO	1,072.00	843.02	1231.50	878.00	1082.00	%27	%22	%15	%1	20.00	35.00	27.00	44.00
GARAN	139.20	58.24	145.60	120.10	145.60	%139	%16	%5	%5	48.00	16.00	36.00	23.00
GUBRF	310.00	130.50	318.25	254.25	318.25	%138	%22	%3	%3	47.00	34.00	41.00	30.00
HALKB	22.40	12.87	22.80	16.15	22.80	%74	%39	%2	%2	36.00	46.00	44.00	38.00
HEKTS	3.73	3.32	6.38	3.32	4.30	%12	%12	%71	%15	4.00	8.00	9.00	6.00
ISCTR	16.21	10.03	17.77	13.36	16.60	%62	%21	%10	%2	34.00	33.00	32.00	32.00
KCHOL	184.10	147.10	270.75	147.10	188.70	%25	%25	%47	%2	18.00	39.00	16.00	31.00
KONTR	34.42	28.90	84.27	28.90	40.22	%19	%19	%145	%17	13.00	25.00	2.00	4.00
KOZAL	26.12	18.47	29.60	21.54	27.60	%41	%21	%13	%6	27.00	32.00	29.00	20.00
KRDMD	33.86	21.02	34.06	25.06	34.06	%61	%35	%1	%1	33.00	43.00	48.00	47.00
MAVI	74.00	65.25	137.00	65.25	89.95	%13	%13	%85	%22	5.00	10.00	3.00	2.00
MGROS	526.00	394.48	600.00	509.00	600.00	%33	%3	%14	%14	23.00	2.00	28.00	8.00
MIATK	42.00	30.92	77.00	30.92	44.74	%36	%36	%83	%7	24.00	45.00	4.00	19.00
ODAS	5.89	5.16	10.17	5.16	6.64	%14	%14	%73	%13	6.00	13.00	8.00	9.00
OYAKC	32.18	13.72	32.74	22.66	32.74	%135	%42	%2	%2	46.00	47.00	45.00	39.00
PETKM	17.87	16.00	26.20	16.00	19.59	%12	%12	%47	%10	3.00	7.00	17.00	15.00
PGSUS	281.50	158.05	287.25	208.00	287.25	%78	%35	%2	%2	38.00	44.00	43.00	35.00
REEDR	13.29	11.13	63.65	11.13	15.37	%19	%19	%379	%16	14.00	26.00	1.00	5.00
SAHOL	105.50	72.41	111.00	92.65	109.90	%46	%14	%5	%4	30.00	11.00	35.00	24.00
SASA	3.97	3.38	6.48	3.38	4.44	%17	%17	%63	%12	9.00	19.00	11.00	11.00
SISE	40.72	35.30	55.64	35.30	43.00	%15	%15	%37	%6	7.00	14.00	19.00	21.00
SOKM	42.60	36.76	66.42	36.76	43.32	%16	%16	%56	%2	8.00	15.00	14.00	40.00
TAVHL	263.00	159.50	294.75	238.00	290.25	%65	%11	%12	%10	35.00	5.00	30.00	13.00
TCELL	109.20	61.67	111.81	90.95	111.40	%77	%20	%2	%2	37.00	28.00	42.00	36.00
THYAO	327.00	257.50	339.50	278.75	339.50	%27	%17	%4	%4	19.00	18.00	39.00	28.00
TKFEN	113.00	38.14	116.20	58.65	116.20	%196	%93	%3	%3	50.00	50.00	40.00	29.00
TOASO	215.10	179.50	353.75	193.30	230.20	%20	%11	%64	%7	15.00	6.00	10.00	18.00
TTKOM	57.60	28.64	57.85	43.14	57.85	%101	%34	%0	%0	44.00	42.00	50.00	50.00
TUPRS	145.00	123.10	189.77	123.10	150.60	%18	%18	%31	%4	11.00	21.00	21.00	27.00
ULKER	139.50	97.70	188.70	108.80	141.80	%43	%28	%35	%2	28.00	40.00	20.00	41.00
VAKBN	28.10	13.18	29.20	22.84	29.20	%113	%23	%4	%4	45.00	37.00	38.00	26.00
VESTL	58.85	54.10	107.30	54.75	73.15	%9	%7	%82	%24	2.00	3.00	5.00	1.00
YKBNK	33.00	20.99	39.46	27.72	34.68	%57	%19	%20	%5	32.00	24.00	24.00	22.00
ZOREN	3.94	3.65	6.94	3.65	4.66	%8	%8	%76	%18	1.00	4.00	6.00	3.00

YBB: Yılbaşından bugüne

## Künye

## Tacirler Yatırım Araştırma ve İçerik Yönetimi

### Serhan Yenigün

Müdür

[serhan.yenigun@tacirler.com.tr](mailto:serhan.yenigun@tacirler.com.tr)

### Ekin Çınar

Ekonomist

[ekin.akbas@tacirler.com.tr](mailto:ekin.akbas@tacirler.com.tr)

### Oğuzhan Kaymak

Tüm hisse kapsamı ve içerik yönetimi

[oguzhan.kaymak@tacirler.com.tr](mailto:oguzhan.kaymak@tacirler.com.tr)

### Ata Uçak

Sağlık, iletişim, demir-çelik, ulaştırma, enerji

[ata.ucak@tacirler.com.tr](mailto:ata.ucak@tacirler.com.tr)

### Özgür Tosun

Tekstil, elektronik perakende,  
teknoloji, petrokimya, kağıt, mobilya

[ozgur.tosun@tacirler.com.tr](mailto:ozgur.tosun@tacirler.com.tr)

### Ali Berk Coşkuntuna

Gıda-içecek, perakende, çimento,  
GYO, taahhüt

[berk.coskuntuna@tacirler.com.tr](mailto:berk.coskuntuna@tacirler.com.tr)

### Ömer Tarman

Veritabanı sorumlusu

[omer.tarman@tacirler.com.tr](mailto:omer.tarman@tacirler.com.tr)



## Yatırım Merkezlerimiz

## Genel Müdürlük

Nispetiye Cad. B-3 Blok Kat: 9 Akmerkez Etiler - İSTANBUL  
0 212 355 46 46

<b>Adana</b>	Cemal Paşa Mah. Gazipaşa Bul. Cemal Uğurlu Apt. Kat: 1 D: 4	(0 322) 457 77 55
<b>Akatlar İrtibat Bürosu</b>	Akat Mahallesi Meydan Caddesi B Blok No: 16 D: 8 (Eski No D: 10) Beşiktaş	(0 212) 355 46 46
<b>Alsancak</b>	Şehit Nevres Bulvarı Eczacıbaşı Apartmanı No: 7 Kat: 2 Daire: 5 Pasaport Alsancak - Konak	(0 232) 241 24 50
<b>Ankara</b>	Remzi Oğuz Arık Mah. Tunalı Hilmi Cad. Yaprak Apt. No: 94 Kat: 2 D: 9 Kavaklıdere Çankaya	(0 312) 435 18 36
<b>Antalya</b>	Şirinyalı Mah. İsmet Gökşen Cad. Özden Apt. No:82/6 Muratpaşa	(0 242) 248 45 20
<b>Bakırköy</b>	İstanbul Cad. Bakırköy İş Merkezi No: 6 Kat: 4 D: 14 Bakırköy	(0 212) 570 52 59
<b>Bodrum</b>	Konacık Mahallesi, Atatürk Bulvarı, Arbor-Abdullah Ünal Çabuk İş Merkezi No: 285/1-A6 Bodrum	(0 212) 355 46 46
<b>Bursa</b>	Konak Mah. Barış (120) Sokak , Ofis Artı Binası, Dış kapı No:3 Daire:33 Nilüfer-BURSA	(0 224) 225 64 10
<b>Çankaya</b>	Çankaya Mahallesi Cinnah Caddesi Cinnah Apartmanı No: 55 D: 7-8 Çankaya / ANKARA	(0 212) 355 46 46
<b>Çukurambar</b>	Kızılırmak Mah.Ufuk Üniversitesi Cad. Next Level Loft Ofis No: 4/65 Kat: 24 Söğütözü Çankaya	(0 312) 909 87 70
<b>Denizli</b>	Urhan İş Merkezi 2. Ticari Yol Daire 26 Kat: 6 Bayramyeri	(0 258) 265 87 85
<b>Erenköy</b>	Bağdat Cad. Çubukçu Apt. No: 333 Kat: 2 D: 4 Kadıköy	(0 216) 348 82 82
<b>Gaziantep</b>	İncilipinar Mah. Gazimuhtarpaşa Bul. Kepkepzade Park İş Merkezi B Blok No: 18 Kat: 1 D: 5	(0 342) 232 35 35
<b>Girne</b>	Ziya Rızki Cad. Şehit Necati Gürkaya Sok. Kat: 1 D: 1 Gime - KKTC	(0 392) 815 14 55-0533 889 15 51
<b>İzmir</b>	Kültür Mahallesi, Cumhuriyet Bulvarı No:137 Cumhuriyet Apt. K:5 D:12 Konak - İzmir	(0 232) 445 01 61
<b>İzmit</b>	Hürriyet Cad. Kaya İşhanı No: 39/5 İzmit	(0 262) 323 11 33
<b>İzmit İrtibat Bürosu</b>	Ömerağa Mah. Alemdar Cad. İ. Kolaylı Apt. No: 8 Kat: 2 İzmit	(0 262) 260 01 01
<b>Karadeniz Ereğli</b>	Bağlık Mahallesi Karanfil Sokak No:16/A Karadeniz Ereğli - Zonguldak	(0 372) 316 40 50
<b>Karşıyaka</b>	Yalı Mahallesi Ahmet Kemal Baysak Bulvarı No:42 D:11	(0 232) 241 19 24
<b>Kartal</b>	Üsküdar Cad. Cevat Kayacan Apt. No: 26 Kat: 4 D: 8 Kartal	(0 216) 306 22 71-306 22 06
<b>Kayseri</b>	Hunat Mah. Nuh Mehmet Baldöktü Sok. Gürcüoğlu Plaza No: 5 K: 3 D: 11 Melikgazi	(0 352) 221 08 68-222 82 51
<b>Marmaris İrtibat Bürosu</b>	Kemeraltı Mah. Orgeneral Mustafa Muğlalı Cad. Güven Apt. No: 22 D: 2 Marmaris	(0 252) 321 08 00
<b>Merkez Şube</b>	Akat Mahallesi Meydan Caddesi B Blok No: 16 D: 7 (Eski No D: 9) Beşiktaş	(0 212) 355 46 46
<b>Mersin</b>	İnönü Mah. 1401 Sok. No:32 Pozcu Evo Kat:2 No:10-11 Yenişehir Mersin	(0 324) 238 11 89
<b>Trabzon İrtibat Bürosu</b>	Kemer kaya Mahallesi Halkevi Cad. Mandıralı İş Merkezi No: 4 Daire: 4 Ortahisar	(0 462) 432 24 50

## Uyarı Notu

Bu raporda yer alan yatırım bilgi, yorum ve tavsiyeleri, yorum ve tavsiyede bulunanların kişisel görüşlerine dayanmakta olup finansal bilgi ve genel yatırım tavsiyesi kapsamında hazırlanmıştır ve hiçbir şekilde yatırım danışmanlığı kapsamında değildir. Yatırım danışmanlığı hizmeti; yetkili kuruluşlar tarafından kişilerin risk ve getiri tercihleri dikkate alınarak kişiye özel sunulmaktadır. Burada yer alan yorum ve tavsiyeler ise genel niteliktedir. Bu tavsiyeler, mali durumunuz ile risk ve getiri tercihlerinize uygun olmayabilir. Bu nedenle, sadece burada yer alan bilgilere dayanarak yatırım kararı verilmesi beklentilerinize uygun sonuçlar doğurmayabilir.

Yatırım Danışmanlığı hizmeti talep edilmesi halinde; yatırımcının Tacirler Yatırım Menkul Değerler A.Ş. ile Yatırım Danışmanlığı sözleşmesi imzalamış olması, Yerindelik Testi'ni tamamlamış ve risk grubunun belirlemiş olması zorunludur.

Bu raporda yer alan her türlü bilgi, yorum ve tavsiye uygunluk testi ile tespit edilecek risk grubunuz ve getiri beklentiniz ile uyumlu olmayabilir. Dolayısıyla, uygunluk testi neticesinde risk grubunuz tespit edilmeden sadece burada yer alan bilgilere dayanılarak yatırım kararı verilmesi amaç, bilgi ve tecrübenize uygun sonuçlar doğurmayabilir.

Bu rapor herhangi bir sürede belirli bir getirinin sağlanacağına dair bir taahhüt içermemekte olup, zaman içerisinde piyasa koşullarında meydana gelen değişiklikler nedeniyle yorum ve tavsiyelerde değişiklikler söz konusu olabilir. Bu raporda bahsedilen yatırım araçlarının fiyatları ve değerleri yatırımcıların menfaatlerine aykırı olarak hareket edebilir ve netice itibarıyla yatırımcılar anaparalarını kaybetme riski ile karşı karşıya kalabilirler. Bu raporda yer alan geçmiş performans verileri gelecekte elde edilecek sonuçların bir garantisi olarak kabul edilemez.

Bu raporda yer alan tüm bilgiler ve görüşler yatırımcıları bilgilendirmek amacıyla, Tacirler Yatırım Menkul Değerler A.Ş. tarafından güncel ve güvenilir kaynaklardan temin edilmiş olmakla beraber, Tacirler Yatırım Menkul Değerler A.Ş. söz konusu bilgilerin doğru ve tam olduğunu taahhüt etmemektedir. Raporlardaki yorumlardan, bilgilerin tam veya doğru olmaması ve/veya güncellenme nedeniyle doğabilecek maddi ve manevi zararlardan Tacirler Yatırım Menkul Değerler A.Ş. ve çalışanları sorumlu tutulamaz.

Bu rapor, sadece gönderildiği kişilerin kullanımı içindir. Bu raporun tümü veya bir kısmı Tacirler Yatırım Menkul Değerler A.Ş.'nin yazılı izni olmadan çoğaltılamaz, yayınlanamaz veya üçüncü kişilere gösterilemez, ticari amaçla kullanılamaz. Aksi halde, Tacirler Yatırım Menkul Değerler A.Ş. uğramış olduğu bütün zarar ve ziyanı talep etme hakkını saklı tutar.