

## Güne Başlarken

Günaydın. ABD vadeliileri güne negatif başlarken, Avrupa vadeliileri ve Asya borsaları pozitif tarafta. İsrail'in, Gazze'ye yeniden operasyon düzenlemesi günün ilerleyen saatlerinde küresel risk iştahını baskılayabilir. Borsa İstanbul'da dün 10.900 seviyeleri test edildi, ancak aşamadı ve gün genelinde yatay bir seyirle gün içi momentum kaybı görmeye başladık. Üç haftada TL bazında %15, dolar bazında %14 yükseliş yaşanan BIST'te 11.000 – 11.250 direnç bölgesine yaklaştıkça bir soluklanma eğilimi görülmesini normal karşılıyoruz. Bununla beraber, formasyon hedefleri 11.500 civarına işaret etmeye devam ediyor. Bunun için endeksin 10.800 ve 10.650 destekleri üzerinde tutunması gerekiyor. Ana destek alanımız ise 10.200 – 10.300 bölgesi. BIST için paylaştığımız desteklerin kırılmaları halinde risklerin azaltılması tercih edilebilir. BIST'te gün içi momentum kaybına rağmen günlük bazda olumlu görünüm devam ediyor. Dolar ya da enflasyon bazında bakıldığında ise zirve değerlerin halen belirgin şekilde altındayız. Momentumun yeniden güçlenmesi halinde yeni zirveler test edilebilir. Günün ajandasında içeride konut fiyatları endeksi ve Hazine ihaleleri, ABD'de ise inşaat izinleri, konut başlangıçları, sanayi üretimi, kapasite kullanımı gibi veriler izlenecek. Yarın ise Fed faiz kararı takip edilecek. 5 yıl vadeli Türkiye CDS'leri güne 256 baz puandan başlıyor.

## Ekonomik Takvim

- 13:00 | **Euro Bölgesi** | ZEW Ekonomik Hissiyat (Mart) |
- 16:15 | **ABD** | Sanayi Üretimi (Şubat) |

PİYASALAR			
Yurtiçi	Kapanış	1 gün (%)	1 hafta (%)
BIST 100	10.862,14	0,20	4,22
BIST 30	12.111,95	0,09	3,62
BIST 50	9.678,63	0,15	4,17
BIST Tüm	12.592,45	0,45	4,40
BIST Banka	16.800,92	-0,16	2,27
BIST Ulaştırma	40.463,34	-0,61	1,07
BIST Sınai	13.705,23	0,44	5,11

Yurtdışı Endeksler	Son	1 gün (%)	1 hafta (%)
Nasdaq	17.808,66	0,3%	2,1%
Dax	23.154,57	0,7%	3,7%
Cac 40	8.073,98	0,6%	1,7%
FTSE 100	8.680,29	0,6%	0,3%

Hazine Tahvilleri	Son	Günlük D. (%)	YBB D. (%)
TR 10 Yıllık Tahvil	23,72	-0,34	-6,01
GER 10 Yıllık Tahvil	2,81	-2,33	18,70
ABD 10 Yıllık Tahvil	4,29	-0,39	-6,27
ITA 10 Yıllık Tahvil	3,92	-1,97	11,10
FR 10 Yıllık Tahvil	3,49	-2,44	9,25
UK 10 Yıllık Tahvil	4,69	0,11	1,56

Döviz	Son	Günlük D. (%)	YBB D. (%)
USDTRY	36,66	0,04	3,61
EURTRY	40,03	0,01	9,15
GBPTRY	47,57	-0,16	7,47
BRENT (\$)	70,93	0,36	-5,03
XAUUSD (\$)	3007,40	0,21	14,64
XAGUSD (\$)	33,88	0,06	17,25
COPPER (\$)	4,94	-0,18	23,66
XPTUSD (\$)	1005,36	-0,03	

## GÜNLÜK TEKNİK ANALİZ BAZLI HİSSE ÖNERİLERİ

Hisse	ALIM Aralığı	SATIM Aralığı (TP)	Zarar KES (SL)
EKGYO	16.18 - 16.36	16.60 - 16.90	16.00
SAHOL	107.50 - 108.70	110.20 - 112.20	106.70
BERA	18.00 - 18.20	18.46 - 18.80	17.86
LMKDC	33.70 - 34.10	34.56 - 35.18	33.44

## HAFTALIK TEKNİK ANALİZ BAZLI HİSSE ÖNERİLERİ

Hisse	ALIM Aralığı	SATIM Aralığı (TP)	Zarar KES (SL)
TUPRS	143.70 - 145.80	150.20 - 155.30	141.00
CCOLA	57.40 - 58.30	60.00 - 62.00	56.40
TCELL	108.80 - 110.50	113.80 - 117.70	106.90
TAVHL	263.40 - 267.40	275.40 - 284.80	258.70

## Global Piyasalarda Öne Çıkanlar

Çin'in yeni ekonomik teşvik adımları açıklaması ile birlikte haftanın ilk işlem gününde küresel piyasalarda pozitif bir seyir izlenirken, ABD ve Avrupa borsaları günü yükselişle tamamladı. ABD'de perakende satışlar şubat ayında aylık bazda %0,2 artış göstererek %0,6 olan beklentinin altında kalırken, aynı saatte açıklanan New York Empire State İmalat Endeksi verisi de -1,9 olan tahminin oldukça altında gelerek -20 olarak açıklandı. Verilerin ardından dolar endeksi 103,30 altına inerken, ABD 10 yıllık tahvil faizi ise %4,27'ye doğru geri çekildi. ABD'nin dün Yemen'deki Husilere saldırmasının ardından, İsrail'in ateşkesi bozarak Gazze'ye yönelik saldırılar düzenlemesi Orta Doğu'daki gerilimi tırmandırdı. Piyasalardaki jeopolitik riskler yeniden artarken, ons altının bu sabah saatlerinde 3.015\$ seviyesi ile rekor tazelediği görülüyor. Beyaz Saray'dan yapılan açıklamada İsrail'in saldırılar öncesinde ABD'ye danıştığı belirtilirken, İsrail ise saldırıların devam edeceği açıklamasında bulundu. Bugün yurtdışında TSİ 13:00'te Almanya mart ayı ZEW Beklenti Endeksi, TSİ 15:30'da ise ABD'de şubat ayına ilişkin; konut başlangıçları, yapı ruhsatları, sanayi üretimi ve kapasite kullanım oranı verileri açıklanacak.

### Küresel Borsalar:

ABD borsaları haftanın ilk işlem gününü yükselişle tamamladı. Kapanışta Dow Jones endeksi %0,85 artarak 41.841,63 puana ulaştı. S&P 500 endeksi %0,65 artışla 5.675,12 puana ve Nasdaq endeksi %0,31 kazançla 17.808,67 puana çıktı. Bu sabah ABD vadeliinde %0,3 civarında satışlar ön planda.

Avrupa borsaları da günü yükselişle kapattı. Kapanışta gösterge endeks Stoxx Europe 600, %0,79 artışla 550,94 puana çıktı. İngiltere'de FTSE 100 endeksi %0,56 artarak 8.680,29, Almanya'da DAX 40 endeksi %0,73 değer kazanarak 23.154,57, Fransa'da CAC 40 endeksi %0,58 yükselerek 8.073,98 ve İtalya'da FTSE MIB 30 endeksi %0,96 artışla 39.022,4 puan oldu. Bu sabah Avrupa endeks vadeliinde alıcılı seyrin devamı izleniyor.

Bu sabah saatlerinde Asya piyasaları alıcılı seyreliyor. Japonya Nikke endeksi %1,5, Hong Kong Hang Seng endeksi %1,8 ve Çin CSI 300 endeksi %0,2'ye yakın primle işlem görüyor.

### Tahvil Piyasaları:

ABD 10 yıllık tahvil faizi haftanın ilk işlem gününü 1,3 baz puanlık geri çekilme ile %4,30 seviyesinin hemen altında kapatırken, 5 yıllık tahvil faizi ise %4,09 seviyesi civarında yatay bir kapanış gerçekleştirdi. 2 yıllık tahvilin getirisi ise günü 2,7 baz puanlık artış ile %4,0441 seviyesinden tamamladı.

Almanya 10 yıllık tahvil faizi günü 5,7 baz puan düşüşle %2,8180 seviyesinde kapatırken, İtalya 10 yıllık tahvil faizi ise 0,8 baz puanlık geri çekilme ile %3,9180 seviyesine indi. Fransa'da ise 10 yıllık tahvilin getirisi 0,8 baz puan gerileyerek %3,50 altına çekildi.

### Para Piyasaları:

Dolar endeksi haftanın ilk işlem gününü %0,3 düşüşle 103,37 seviyesinden tamamlarken, EURUSD paritesi ise %0,4 primle 1,0922'den kapandı.

USDJPY paritesi günü %0,4 yükselişle primle 149,21 seviyesinden tamamlarken, GBPUSD ise %0,4'lük primle 1,2992 seviyesinden kapandı.

### Emtia Piyasaları:

Altının ons fiyatı haftanın ilk işlem gününü %0,6'ya yakın yükselişle 3.000\$ seviyesinden tamamlayarak rekor seviyeden kapanırken, gümüş fiyatları ise cuma günü kayıplarını silerek %0,2 primle 33,86\$ üzerinde günü tamamladı. Altın / gümüş rasyosu ise 88,30'dan 88,62'ye yükseldi. Ons altının bu sabah saatlerinde 3.015\$ ile rekor tazelediği görülüyor.

Piyasalarda artan jeopolitik risklerin arz endişelerini tırmandırması ile birlikte petrol fiyatları günü yükselişle tamamladı. Brent petrol günü %0,7 artışla varil başına 71\$ üzerinde tamamlarken, ham petrol ise %0,6 primle varil başına 67,58\$ seviyesinden günü tamamladı.

## Ekonomi ve Politika Haberleri

### Hazine bugün iki tahvil ihalesi düzenleyecek

Hazine ve Maliye Bakanlığı bugün 3 yıl vadeli TÜFE'ye endeksli ve 5 yıl vadeli sabit kuponlu iki tahvil ihalesi düzenleyecek ve mart ayı iç borçlanma programını tamamlayacak. Hazine dün düzenlediği 7 yıl vadeli değişken faizli tahvil ihalesinde ROT satışlar dahil piyasalardan toplam 21,1 milyar TL borçlanırken, Hazine'nin bu ay gerçekleştirdiği toplam iç borçlanma miktarı 123,4 milyar TL'ye çıktı. Hazine ve Maliye Bakanlığı'nın yayınladığı Mart – Mayıs 2025 dönemi iç borçlanma stratejisine göre Hazine bu ay 124,7 milyar TL'lik itfası karşılığında, ay içerisinde gerçekleştireceği 5 ihale ile birlikte iç piyasalardan toplam 201,2 milyar TL borçlanmayı hedefliyor (öngörülen geri çevirme rasyosu %161). Hazine iç borçlanma projeksiyonu çerçevesinde, bugün gerçekleştirilecek olan ayın son ihalelerinde yaklaşık 78 milyar TL'lik iç borçlanmaya gidilmesi beklenebilir.

### Saat 10:00'da ocak kısa vadeli dış borç istatistikleri açıklanacak

Kısa vadeli dış borç stoku aralık ayında, aylık bazda %0,4 artarak 172,3 milyar dolar olarak gerçekleşti. Kısa vadeli dış borç verilerinde özellikle "kalan vadeye göre kısa vadeli dış borç stoku" verisini, diğer bir deyişle orijinal vadesine bakılmaksızın vadesine bir yıl ve daha kısa kalan dış borçları yakından takip ediyoruz. Söz konusu borç stoku Aralık 2024 itibarıyla 221,3 milyar dolar seviyesinde. Bu veriden, Türkiye'de yerleşik bankaların ve özel sektörün yurt dışı şubeleri ile iştiraklere olan borçlarını çıkararak baktığımızda borç stokunun 205 milyar dolar olduğu görülüyor. Bu veriye önümüzdeki 12 aylık cari açık beklentisini de ekliyoruz ve böylelikle Türkiye'nin önümüzdeki 1 yıllık süreçteki dış finansman ihtiyacını Aralık 2024 itibarıyla yaklaşık olarak 230 milyar dolar civarında hesaplıyoruz.

### Saat 10:00'da şubat konut fiyat endeksi açıklanacak

Konut Fiyat Endeksi (KFE) ocak ayında aylık %4,7 ve yıllık %32 oranında artış kaydederek 165,9 seviyesinde oluşurken, fiyatlarda reel bazda yıllık %7,1 oranında düşüş kaydedildi. Konut fiyatlarında yıllık bazdaki reel değer kaybı Şubat 2024'ten bu yana devam ederken, ocak ayında görülen yıllık reel %7,1'lik düşüşün mart ayından bu yana en sınırlı değer kaybını işaret ettiğinin ve yıllık gerilemenin ekim ayından bu yana yavaşlamakta olduğunun altını çizmek isteriz. Konut kredi faizlerinde devam eden yüksek seviyelere rağmen ipotekli konut satışlarında yıllık bazda izlenen sert yükselişte de bir süredir reel olarak gerilemekte olan konut fiyatlarında gelecek dönemde artış yaşanacağı beklentisinin etkili olduğunu değerlendiriyoruz.

### Bütçe açığı şubatta arttı

Merkezi yönetim bütçesi şubat ayında 310,1 milyar TL açık verirken, faiz dışı denge ise 170,4 milyar TL açık kaydetti. Böylelikle 12 aylık kümülatif bütçe açığı 2,1 trilyon TL'den 2,3 trilyon TL'ye çıkarken, 12 aylık kümülatif faiz dışı açık ise 782,3 milyar TL'den 853,7 milyar TL'ye yükseldi. Yılın ilk iki ayındaki kümülatif bütçe açığı 449,5 milyar TL, faiz dışı açık ise 146,6 milyar TL oldu. Hazine nakit dengesi şubatta 397,6 milyar TL açık verirken, faiz dışı denge ise 265,9 milyar TL açık kaydetmişti. Dolayısı ile bütçe açığının yıllık ikinci ayında nakit açığına göre yaklaşık 87,5 milyar daha düşük gerçekleştiği ve tahakkuk bazlı bütçe ile nakit bazlı bütçe arasındaki ayrışmanın devam ettiği dikkat çekiyor. Nakit bazlı performanstaki zayıf seyrin sürebileceği kanaatinde olmakla birlikte, nakit bütçede gelecek dönemde iyileşme görülmemesi durumunda, büyüme üzerindeki yukarı yönlü risklerin artabileceği görüşündeyiz. 2025 bütçe açığı tahminimiz 1,61 trilyon TL (GSYİH'nın %2,7'si) seviyesinde bulunmakla birlikte, tahminiz üzerindeki yukarı yönlü risklerin artmakta olduğunu değerlendiriyoruz. Enflasyonla asıl mücadelenin verileceği 2025 yılında, maliye politikasının artan eş güdüm içinde uygulanması ve mali konsolidasyonun sağlanmasının enflasyon ve büyüme arasındaki denge açısından belirleyici olacağı görüşündeyiz. **Ayrıntılı rapor için [tıklayınız](#).**

## Şirket ve Sektör Haberleri

**AZTEK:** Aztek Teknoloji, Hilton Mall Of İstanbul'daki ikinci mağazanın açılışının 17 Mart'ta yapıldığını, bu açılışla beraber toplam mağaza sayısının 7'ye yükseldiğini açıkladı.

**BIOEN:** Biotrend Enerji, kayıtlı sermaye tavanının 625 milyon TL'den 2 milyar TL'ye yükseltilmesi için yaptığı başvurunun SPK tarafından onaylandığını duyurdu.

**CWENE:** CW Enerji, yıllık 12 bin ton kapasiteli alüminyum çerçeve üretim tesisinin ilk fazını tamamladığını duyurdu. Tesisin resmi açılışının, yılın ikinci yarısında yapılması planlanıyor.

**GESAN:** Girişim Elektrik, Kayseri'de kurulacak GES projesinin tasarım, tedarik ve kurulum ihalesinde 3,27 milyon USD bedelle en avantajlı teklifi yaptığını duyurdu.

**GLYHO:** Global Yatırım Holding, şubat ayı yolcu istatistiklerini yayınladı. Buna göre, Şubat 2025'te limanlara gelen gemi sayısı 2024 yılı şubat ayının %52 üzerinde gerçekleşirken, yolcu hareketleri de 2025 yılı şubat ayında 2024 Şubat seviyesinin %27 üzerinde gerçekleşti. Limanlara gelen gemilerin doluluk oranları ise konsolide bazda Ocak 2025'te %106 seviyesinde gerçekleşti.

**HTTBT:** Hitit Bilgisayar, İtalyan havayolu SkyAlps ile iş birliği anlaşması imzaladı. SkyAlps, 17 Mart 2025 itibarıyla rezervasyon, biletleme, check-in, uçuş operasyonları ve dinamik fiyatlandırma süreçlerinde Hitit'in bulut tabanlı yazılım çözümlerini kullanmaya başladı. Anlaşma 5 yıl süreyle geçerli olacak.

**ISATR, ISBTR, ISCTR:** Yapılan açıklamada, toplam 5 milyar TL'yi aşmamak kaydıyla ANHYT, ANSGR, ISFIN, ISGSY, ISGYO, ISMEN, ISYAT, SISE, TSGYO ve TSKB hisselerinin piyasadan satın alınacağını duyurdu.

**KZBGY:** Şirket daha önce yaptığı Muğla İli, Marmaris ilçesinde yürüttüğü otel-devre mülk projesine ilişkin bildirimine ek Marmaris Belediyesi'nin 22.01.2025 tarih ve 2025/177 sayılı yıkım ve 43.059,91 TL idari para cezası kararını tebliğ ettiğini, bu karara karşı Muğla 3. İdare Mahkemesi'nde (2025/350 Esas) iptal ve yürütmenin durdurulması talebiyle dava açıldığını bildirdi.

**PCILT:** PC İletişim, bağlı ortaklık UP İletişim ile İpekyol arasında, markaların çevrimiçi/çevrimdışı kanallarda medya planlama ve satın alma hizmetlerinin münhasıran verilmesine ilişkin anlaşmaya varıldığını açıkladı.

**VAKKO:** Vakko Tekstil, hisse başına brüt 4,00 TL temettü ödeme kararı aldı. Şirketin brüt temettü verimi %5,22 oldu.

Yükselenler	Kapanış	Günlük (%)	Haftalık (%)
Tekfen Holding	106,40	9,92	35,37
Çan2 Termik	1,63	7,24	10,88
Alarko Holding	91,00	6,74	6,74
Pasifik Eurasia Lojistik	39,38	6,15	9,33
Kocaer Çelik	12,22	4,53	13,04

Düşenler	Kapanış	Günlük (%)	Haftalık (%)
Fenerbahçe	47,90	-7,26	-6,17
Koza Altın İşletmeleri	25,84	-6,31	-0,08
Koza Anadolu Metal	75,80	-5,37	-1,30
Işıklar Enerji Ve Yapı H	8,65	-2,81	-10,55
Ülker	138,50	-2,26	12,60

BIST 100 Para Girişi	Para Girişi (mnTL)	P.D. Oranı (%)
EKGYO	273,75	0,44%
ASELS	256,30	0,27%
ISCTR	192,06	0,20%
KCHOL	117,49	0,15%
ASTOR	109,90	0,11%

BIST 100 Para Çıkışı	Para Çıkışı (mnTL)	P.D. Oranı (%)
YKBNK	-502,29	0,65%
BIMAS	-365,78	0,35%
THYAO	-312,58	0,29%
KOZAL	-293,15	0,18%
TCELL	-256,29	0,16%

## Model Portföy

Şirket Adı	Hisse Kodu	Son Fiyat (TL)	12A Hedef Fiyat (TL)	Güncel Getiri (%)	Getiri Potansiyeli (%)	Ekleme Tarihi
Migros	MGROS	₺535,50	₺854,00	201%	59%	06-Haz-23
Türk Hava Yolları	THYAO	₺334,00	₺428,00	103%	28%	06-Haz-23
Tupras	TUPRS	₺146,10	₺208,10	139%	42%	06-Haz-23
Coca Cola	CCOLA	₺57,60	₺80,00	58%	39%	27-Kas-23
Teknosa	TKNSA	₺39,80	₺48,00	16%	21%	12-Ara-24
Mavi Giyim	MAVI	₺75,00	₺147,00	-25%	96%	27-Ağu-24
Ford Otosan	FROTO	₺1.065,00	₺1.412,00	20%	33%	28-Ağu-24
İşbank (C)	ISCTR	₺16,31	₺19,80	27%	21%	24-Ara-24
Yapı Kredi	YKBNK	₺33,58	₺42,80	19%	27%	24-Ara-24
Tav Havalimanları	TAVHL	₺268,00	₺396,00	-5%	48%	24-Ara-24
Turkcell	TCELL	₺109,40	₺156,30	21%	43%	24-Ara-24
Aselsan	ASELS	₺121,70	İnceleme Altında	42%		27-Şub-25

Kuruluşundan Bugüne MP Getirisi (%)

187%

Kuruluşundan Bugüne BIST 100 Endeks Getirisi (%)

102%

Kuruluşundan Bugüne MP / BIST 100 Göreceli Getiri (%)

42%

Son 1 yıl MP Getirisi (%)

21%

Son 1 yıl BIST 100 Endeks Getirisi (%)

25%

Son 1 yıl MP / BIST 100 Göreceli Getiri (%)

-3%

2025 Yılı MP Getirisi (%)

8%

2025 Yılı BIST 100 Endeks Getirisi (%)

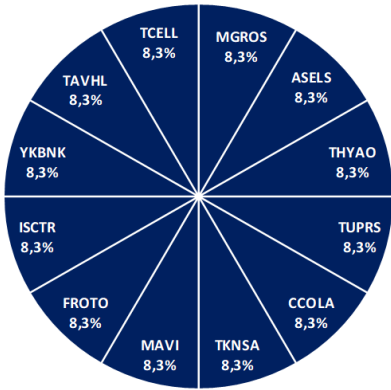
10%

2025 Yılı MP / BIST 100 Göreceli Getiri (%)

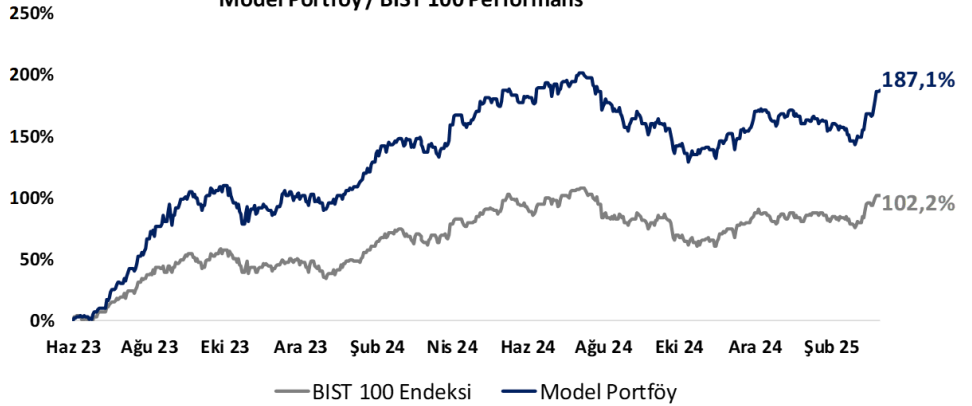
-2%

\*MP: Tacirler Model Portföy

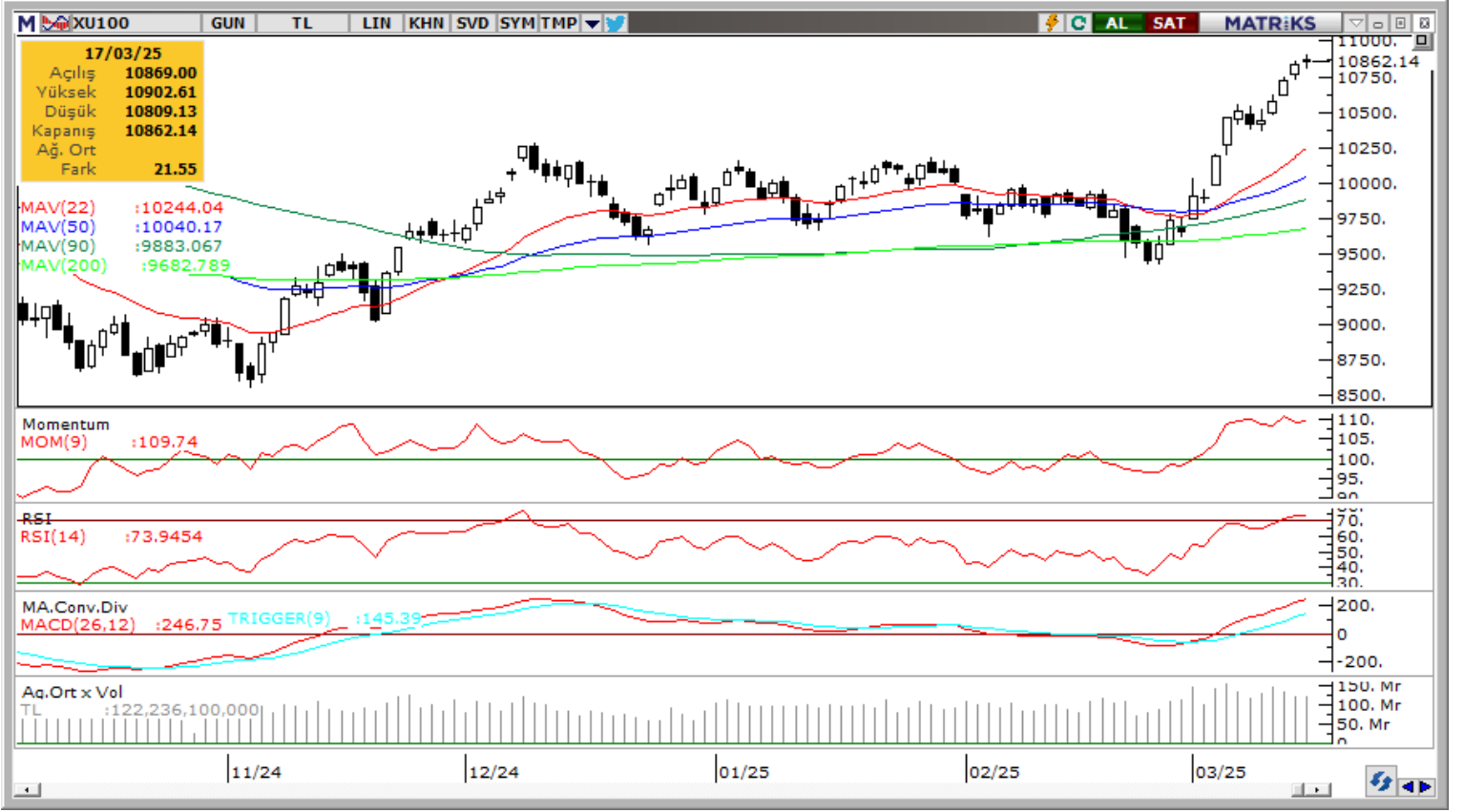
Model Portföy Ağırlık



Model Portföy / BIST 100 Performans



## BIST 100 Teknik Analiz



Vade	Üssel H.O.	H.O. Kesişim	Trend Yönü	Trendin Gücü	En son	5 gün önce	20 gün önce
Kısa	5 günlük	5-22	Yukarı	Kuvvetlenen yükseliş	10,707	10,424	9,613
Orta	22 günlük	22-50	Yukarı	Kuvvetlenen yükseliş	10,244	10,065	9,799
Uzun	50 günlük	50-200	Yukarı	Kuvvetlenen yükseliş	10,040	9,942	9,817

BIST-100	Destek 3	Destek 2	Destek 1	Kapanış	Pivot	Direnç 1	Direnç 2	Direnç 3
	10,350	10,560	10,620	10,862	10,858	10,900	11,000	11,100

## İndikatör Yorum

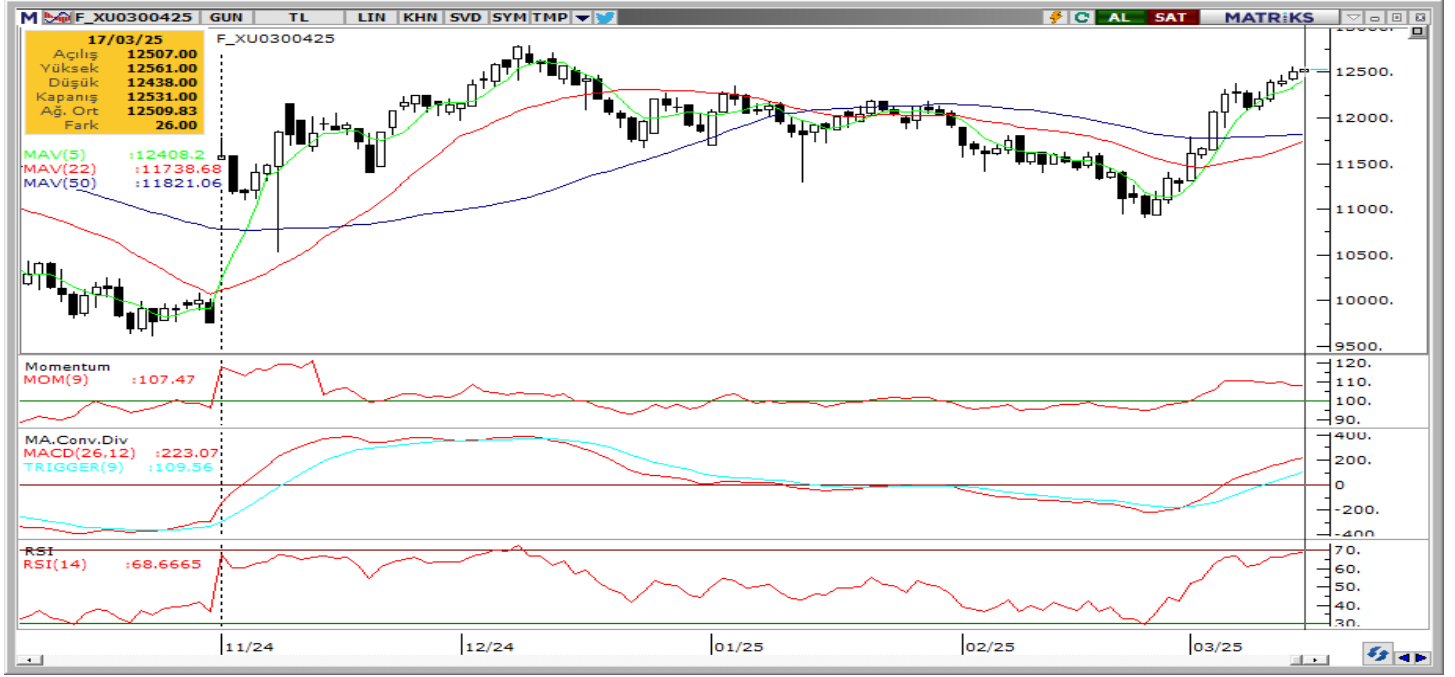
**Momentum (trendin ivmesini gösterir):** 100 eşik değeri üzerinde. Pozitif.

**MACD (orta vadeli trend göstergesi):** MACD (26,12) alım bölgesinde. Pozitif.

**RSI (trendin gücünü gösterir):** RSI, aşırı alım bölgesinde. Pozitif.

**Hareketli Ortalamalar:** BIST 100 endeksi tüm önemli ortalamalar üzerinde. Pozitif.

## VIOP 30 Teknik Analiz



Nisan ayı VIOP 30 endeks kontratı, geçtiğimiz işlem gününde 12.531 puan seviyesinden günlük kapanış gerçekleştirdi. Bugün yukarı yönlü hareketlerde ilk olarak 12.650 ve ardından 12.800 puan seviyelerini takip edeceğiz. Aşağı yönlü olası hareketlerde 12.400 puan seviyesi ilk destek noktamızı oluştururken, ana desteğimiz 12.300 puan seviyesi.

VIOP30	Destek 3	Destek 2	Destek 1	Kapanış	Direnç 1	Direnç 2	Direnç 3
	12,150	12,300	12,400	12,531	12,650	12,800	12,900

## Günlük İşlemler

Alan	Net Adet	%	Maliyet	Toplam	Satan	Net Adet	%	Maliyet	Toplam	Kurum	T.Adet	%	Maliyet	Net
IS YATIRIM	24,204	74	12515.888	71,654	GARANTI BBVA	8,970	28	12502.693	14,096	IS YATIRI	71,654	18	12509.619	24,204
HALK YATIRIM	3,320	10	12525.253	7,932	BANK-OF-AMERI	4,498	14	12440.504	48,558	BANK-OF-	48,558	13	12510.756	-4,498
TEB YATIRIM	2,001	6	12525.455	20,721	ZIRAAT YAT.	3,076	9	12538.801	4,568	YAPI KRE	45,532	12	12508.819	-138
TERA YATIRIM	1,922	6	12444.310	20,664	GEDİK YATIRIM	2,457	8	12531.843	11,923	INFO YAT	21,286	6	12509.264	-1,770
MEKSA YATIRIM	580	2	12560.898	3,506	QNB YATIRIM M	2,218	7	12528.942	9,790	TEB YATI	20,721	5	12507.483	2,001
DiGER	571	2		0	DiGER	11,379	35		0	DiGER	181,55	47		0

## Kümülatif İşlemler

Alan	Net Adet	%	Maliyet	Toplam	Satan	Net Adet	%	Maliyet	Toplam	Kurum	T.Adet	%	Maliyet	Net
TEB YATIRIM	179,135	60	11503.037	790,499	IS YATIRIM	191,553	64	10876.388	1,527,691	IS YATIRI	1,527,691	18	11717.705	-191,553
YAPI KREDİ YAT	43,224	14	10936.801	1,059,5	BANK-OF-AMERI	37,294	13	11598.568	959,906	YAPI KRE	1,059,568	12	11866.381	43,224
DENİZ YATIRIM	22,264	7	11412.287	265,962	GARANTI BBVA	19,203	6	11418.701	408,955	BANK-OF-	959,906	11	11741.115	-37,294
HALK YATIRIM	20,542	7	11136.583	161,780	AK YATIRIM	14,388	5	11439.836	378,894	TEB YATI	790,499	9	11576.674	179,135
VAKIF YAT.	18,146	6	11137.591	143,552	QNB YATIRIM M	11,872	4	12443.922	211,108	INFO YAT	431,242	5	11872.989	-4,556
DiGER	15,966	5		0	DiGER	24,967	8		0	DiGER	3,840,460	45		0

Kaynak: Matriks / Tacirler Yatırım

## Pay Alım Satım ve Son İki Haftalık Yeni İş İlişkileri

Alıcı	Satıcı	Şirket	Türü	# lot	İşlem Fiyatı (TL)	İşlem sonrası sermaye içindeki payı
GEDİK		GEDİK	Geri Alım	127.361	8,04	0.42%
LKMNH		LKMNH	Geri Alım	56.765	19,38	0.84%
YYLGD		YYLGD	Geri Alım	65.000	9,80	0.89%
KRVGD		KRVGD	Geri Alım	100.000	2,38	1.54%
FRIGO		FRIGO	Geri Alım	286.424	8,29	3.16%
OĞUZ TEKSTİL SAN VE TİC AŞ		BOSSA	Piyasa	400.000	7,00	1.28%
IC ICTAS INSAAT SAN VE TIC AS		ENTRA	Piyasa	1.001.947	9,83	0.21%
MEMİŞOĞLU TARIM ÜRÜNLERİ LTD. ŞTİ.		TATGD	Piyasa	298.792	13,05	51.38%

## YENİ İŞ İLİŞKİLERİ (Son İki Hafta)

Tarih	Şirket	İş Tanımı	Toplam Sözleşme Tutarı (mn TL)	2023 Ciro (mn TL)	2023 Ciro (%)	Son 12 Ay Ciro (mn TL)	Son 12 ay Ciro (%)	Açıklama Tarihinden Bugüne Getiri (%)
17/03/2025	YEOTK	Sözleşme imzalanması	283.4	6,382.3	4.44%	9,484.2	2.99%	0.00%
	DURKN	Sipariş alımı	55.3	1,133.0	4.88%	917.4	6.03%	0.00%
	OZATD	Sözleşme imzalanması	174.1	2,897.4	6.01%	1,754.6	9.92%	0.00%
14/03/2025	OZYSR	Sipariş alımı	21.2	6,993.3	0.30%	6,588.9	0.32%	0.61%
	EFORC	Sözleşme imzalanması	1,200.0	7,484.5	16.03%	6,732.7	17.82%	3.82%
13/03/2025	ASELS	Sözleşme imzalanması	1,439.6	106,252.3	1.35%	120,205.6	1.20%	4.64%
	BERA	Sipariş alımı	82.5	18,557.1	0.44%	16,663.1	0.50%	6.23%
12/03/2025	ALVES	Bakır iletkenli enerji kabloları satışı	315.5	4,625.8	6.82%	5,395.3	5.85%	2.46%
	IMASM	Buğday unu fabrikası kurulumu	29.8	1,839.2	1.62%	2,163.8	1.38%	4.18%
	OZATD	Sözleşme imzalanması	110.0	2,897.4	3.80%	1,754.6	6.27%	1.08%
11/03/2025	YEOTK	Sözleşme imzalanması	149.9	6,382.3	2.35%	9,484.2	1.58%	-2.83%
	KLYPV	Sözleşme imzalanması	4,523.4	10,560.9	42.83%	9,802.1	46.15%	2.29%
	ASELS	Sözleşme imzalanması	3,939.5	106,252.3	3.71%	120,205.6	3.28%	4.02%
	GESAN	Sözleşme imzalanması	227.2	10,450.7	2.17%	15,004.1	1.51%	5.39%
10/03/2025	YEOTK	Sözleşme imzalanması	252.9	6,382.3	3.96%	9,484.2	2.67%	-1.02%
	SNICA	Sipariş alımı	69.9	3,198.2	2.19%	2,513.8	2.78%	2.54%
	HOROZ	Lojistik hizmet satışı	2,100.0	7,870.5	26.68%	8,611.0	24.39%	3.90%
07/03/2025	BVSAN	Sözleşme imzalanması	28.5	3,062.8	0.93%	2,742.2	1.04%	-4.05%
	CWENE	Sözleşme imzalanması	384.9	16,608.3	2.32%	10,521.0	3.66%	2.34%
06/03/2025	KLYPV	Sözleşme imzalanması	42.4	10,560.9	0.40%	9,802.1	0.43%	0.43%
	PAPIL	Sözleşme imzalanması	14.5	107.0	13.55%	234.1	6.19%	33.78%
	MEKAG	Sipariş alımı	41.0	2,189.0	1.87%	2,051.2	2.00%	-1.33%
	RUBNS	Sözleşme imzalanması	142.0	3,312.7	4.29%	1,725.9	8.23%	5.01%
05/03/2025	BRLSM	Sözleşme imzalanması	361.8	5,729.2	6.31%	4,017.6	9.00%	21.46%
	ALVES	Sözleşme imzalanması	212.6	4,625.8	4.60%	5,395.3	3.94%	9.54%
	ALVES	Sözleşme imzalanması	248.6	4,625.8	5.37%	5,395.3	4.61%	9.54%
04/03/2025	KLYPV	Sözleşme imzalanması	613.9	10,560.9	5.8%	9,802.1	6.3%	3.1%
	KLYPV	Sözleşme imzalanması	104.2	10,560.9	1.0%	9,802.1	1.1%	3.1%
	BVSAN	Sözleşme imzalanması	12.8	3,062.8	0.4%	2,742.2	0.5%	0.4%
03/03/2025	ASELS	Sözleşme imzalanması	1,979.3	106,252.3	1.9%	120,205.6	1.6%	24.1%
	EUPWR	Sözleşme imzalanması	4	6,460	0.1%	9,255	0.0%	15.7%
	SMRTG	Sözleşme imzalanması	1,965	11,685	16.8%	11,678	16.8%	3.2%



## FX Teknik Analiz

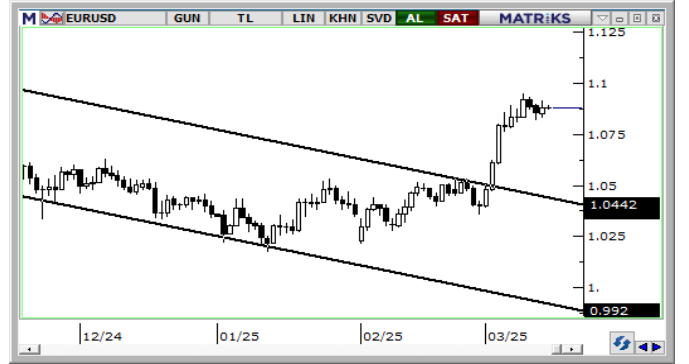
### USD/TRY

Teknik göstergeler USDTRY’de kısa vade için 36,50 – 37,20 bandını ön plana çıkarmaya devam ederken, 20 günlük ortalamanın geçtiği 36,50’nin önemli bir destek konumunda bulunduğunu ve bu seviye altına bir geri çekilmenin zor olduğunu gösteriyor. Gelecek dönemde kurdaki kademeli yükseliş eğiliminin sürebileceği görüşüdeyiz. Kurda, tarihi zirve seviyesi olan 36,80 bölgesi direnç olarak öne çıkarken, aşağı yönde sırasıyla 36,62, 36,54 ve 36,50 seviyeleri destek konumunda bulunuyor.



### EUR/USD

Paritenin 1,08 üzerinde kalması yukarı yönlü görünümü desteklerken, teknik göstergeler yakın vadede 1,10 üzerinin hedef alınabileceğine işaret ediyor. 1,10 üzeri olası hareketlerde 1,1050 – 1,1060 direnç bölgesi izlenecek, zira trend ve momentum indikatörleri 1,10 üzerindeki hareketlerin aşağı yönlü düzeltme riskini artırabileceğine dikkat çekiyor. Teknik göstergeler, yakın vadede 1,0720 – 1,1060 aralığında bir hareket olasılığına işaret ediyor. Paritede 1,0880, 1,0850 ve 1,0820 seviyeleri destek, 1,0915, 1,0952 ve 1,10 ise direnç noktaları olarak öne çıkıyor.



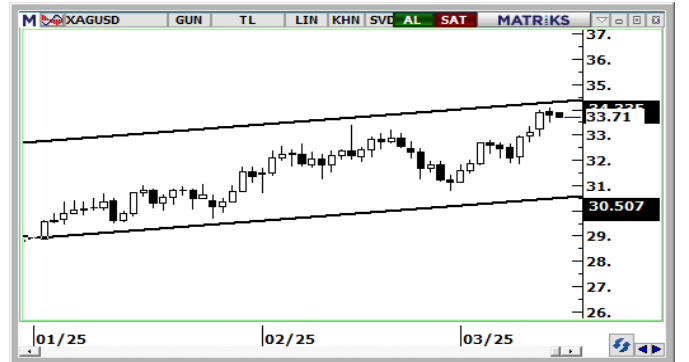
### XAU/USD

İsrail’in Gazze’de yeniden saldırılara başlaması ile birlikte bu sabah 3.015\$ ile rekor tazeleyen ons altında, teknik göstergeler yükseliş eğiliminin devamına ve 3.050\$ bölgesinin kısa vadede hedef olabileceğine işaret ediyor. Değerli metallerle yönelik pozitif görüşümüzü korumakla birlikte, teknik göstergelerin ürettikleri sinyaller doğrultusunda olası geri çekilmelerin alım fırsatı sunmaya devam edebileceği beklentisindeyiz. Ons altında 3.000\$, 2.980\$ ve 2.955\$ seviyeleri destek, tarihi zirve bölgesi olan 3.015\$ ise direnç konumunda.



### XAG/USD

Bu sabah 33,90\$ civarında işlem gören gümüşte, teknik göstergeler kısa vadede yeniden 34\$ üzerine yükseliş olasılığını güçlendiriyor. Trend ve momentum indikatörleri, gümüşün 34\$ üzerinde kalması durumunda 35\$ seviyesine kadar yükseliş potansiyeli olduğunu gösteriyor. Günlük grafikteki yükseliş kanalı, 30,50\$ – 35\$ bandında hareket olasılığını desteklerken, 30,50\$ altına inilmediği sürece düşüşlerin sınırlı kalmasını bekliyoruz. Gümüşte 33,80\$, 33,12\$ ve 32,55\$ destek; 34,25\$, 34,53\$ ve 34,87\$ direnç seviyeleri olarak izlenebilir.



## 17/03/2025 TARİHLİ AÇIĞA SATIŞ İŞLEMLERİ

Hisse Kodu	Kapanış Fiyatı	Günlük Fark	İşlem Hacmi Bazında (mlnTL)			İşlem Adedi Bazında (mln adet)		
			Açığa Satış Hacmi	Toplam İşlem Hacmi	Açığa Satış Payı (%)	Açığa Satış Adedi	Toplam İşlem Adedi	Açığa Satış Payı (%)
AEFES	189,40	-0,32%	166,2	1.369,6	12,1%	0,9	7,2	12,1%
AKBNK	75,10	0,27%	300,8	5.157,0	5,8%	4,0	68,6	5,8%
ALARK	91,00	6,74%	163,7	2.109,8	7,8%	1,8	23,3	7,7%
ARCLK	147,00	-0,27%	21,6	427,3	5,1%	0,1	2,9	5,1%
ASELS	121,70	3,93%	463,4	6.812,0	6,8%	3,9	57,0	6,8%
ASTOR	121,90	2,96%	190,5	2.841,7	6,7%	1,6	23,7	6,7%
BIMAS	515,50	-1,72%	570,2	3.564,2	16,0%	1,1	6,9	16,0%
BRSAN	416,00	1,71%	73,5	682,3	10,8%	0,2	1,6	10,8%
COOLA	57,60	-0,17%	67,0	562,5	11,9%	1,2	9,7	11,9%
CIMSA	53,25	-1,02%	28,5	468,3	6,1%	0,5	8,8	6,1%
DOAS	238,00	0,85%	37,8	665,9	5,7%	0,2	2,8	5,7%
DOHOL	15,00	0,00%	25,3	618,9	4,1%	1,7	40,9	4,1%
EKGYO	16,24	2,40%	163,8	4.467,2	3,7%	10,2	278,7	3,7%
ENJSA	66,80	-0,22%	16,0	273,9	5,8%	0,2	4,1	5,8%
ENKAI	58,45	1,65%	160,9	1.497,6	10,7%	2,8	25,8	10,8%
EREGL	25,58	0,00%	95,9	3.842,3	2,5%	3,8	150,2	2,5%
FROTO	1065,00	1,24%	78,2	808,5	9,7%	0,1	0,8	9,7%
GARAN	142,60	-0,56%	226,9	3.675,1	6,2%	1,6	25,6	6,2%
GUBRF	313,00	-0,71%	14,8	857,5	1,7%	0,0	2,7	1,7%
HALKB	22,20	0,82%	66,9	1.448,1	4,6%	3,0	64,8	4,6%
HEKTS	3,75	0,81%	87,0	715,1	12,2%	23,2	190,6	12,1%
ISCTR	16,31	0,00%	380,0	6.477,0	5,9%	23,3	396,1	5,9%
KCHOL	182,50	-0,49%	382,2	5.102,1	7,5%	2,1	27,8	7,5%
KONTR	35,22	-0,51%	38,7	508,8	7,6%	1,1	14,4	7,6%
KOZAL	25,84	-6,31%	239,8	3.544,5	6,8%	9,2	136,0	6,8%
KRDMD	33,60	0,42%	93,1	1.075,3	8,7%	2,8	32,1	8,7%
MAVI	75,00	-2,15%	104,3	961,1	10,8%	1,4	12,7	10,8%
MGROS	535,50	-1,65%	190,4	1.230,4	15,5%	0,4	2,3	15,5%
MIATK	43,14	-1,51%	48,9	725,6	6,7%	1,1	16,7	6,7%
ODAS	5,97	1,70%	18,8	308,0	6,1%	3,2	51,9	6,1%
OYAKC	31,32	-0,25%	32,8	382,6	8,6%	1,0	12,2	8,6%
PETKM	18,41	0,71%	46,2	1.474,1	3,1%	2,5	79,8	3,1%
PGSUS	281,25	-0,53%	86,4	1.306,8	6,6%	0,3	4,6	6,6%
REEDR	13,50	1,35%	22,2	637,8	3,5%	1,6	47,1	3,5%
SAHOL	107,90	0,47%	128,5	2.996,4	4,3%	1,2	27,7	4,3%
SASA	4,01	1,52%	185,4	1.655,8	11,2%	46,8	417,3	11,2%
SISE	40,58	-0,29%	185,4	2.217,8	8,4%	4,5	54,3	8,4%
SOKM	42,36	-0,84%	24,5	508,2	4,8%	0,6	12,0	4,8%
TAVHL	268,00	1,23%	74,1	738,2	10,0%	0,3	2,8	10,0%
TCELL	109,40	0,00%	162,1	4.734,1	3,4%	1,5	43,1	3,4%
THYAO	334,00	-0,89%	390,7	8.614,6	4,5%	1,2	25,6	4,5%
TKFEN	106,40	9,92%	194,6	1.956,3	9,9%	1,9	18,9	10,1%
TOASO	215,00	-1,47%	81,0	1.844,3	4,4%	0,4	8,6	4,4%
TTKOM	57,30	1,60%	56,0	1.339,3	4,2%	1,0	23,5	4,2%
TUPRS	146,10	1,18%	333,4	4.158,5	8,0%	2,3	28,5	8,0%
ULKER	138,50	-2,26%	63,5	1.261,4	5,0%	0,5	9,1	5,0%
VAKBN	28,68	1,06%	73,4	904,1	8,1%	2,5	31,4	8,1%
VESTL	60,40	0,75%	10,3	292,1	3,5%	0,2	4,8	3,5%
YKBNK	33,58	-1,12%	923,5	8.608,9	10,7%	27,3	254,4	10,7%
ZOREN	4,00	-0,25%	25,1	337,9	7,4%	6,3	84,2	7,4%
TOPLAM			7.614,0	108.766,8	7,0%	210,2	2.876,6	7,3%

Kaynak: Borsa İstanbul, Tacirler Yatırım Araştırma

## BİST-100 endeksine dahil hisse senetleri için tahmini işlem aralıkları

	Son Fiyat	Destek 3	Destek 2	Destek 1	Pivot	Direnç 1	Direnç 2	Direnç 3
<b>AEFES</b>	<b>189.40</b>	<b>184.03</b>	<b>186.27</b>	<b>187.83</b>	<b>190.07</b>	<b>191.63</b>	<b>193.87</b>	<b>195.43</b>
AGHOL	339.25	325.17	330.08	334.67	339.58	344.17	349.08	353.67
<b>AGROT</b>	<b>9.45</b>	<b>9.21</b>	<b>9.30</b>	<b>9.38</b>	<b>9.47</b>	<b>9.55</b>	<b>9.64</b>	<b>9.72</b>
AKBNK	75.10	71.72	72.83	73.97	75.08	76.22	77.33	78.47
<b>AKFYE</b>	<b>18.13</b>	<b>17.44</b>	<b>17.66</b>	<b>17.90</b>	<b>18.12</b>	<b>18.36</b>	<b>18.58</b>	<b>18.82</b>
AKSA	12.71	12.24	12.47	12.59	12.82	12.94	13.17	13.29
<b>AKSEN</b>	<b>37.44</b>	<b>36.50</b>	<b>36.84</b>	<b>37.14</b>	<b>37.48</b>	<b>37.78</b>	<b>38.12</b>	<b>38.42</b>
ALARK	91.00	84.07	86.03	88.52	90.48	92.97	94.93	97.42
<b>ALFAS</b>	<b>55.00</b>	<b>52.68</b>	<b>53.37</b>	<b>54.18</b>	<b>54.87</b>	<b>55.68</b>	<b>56.37</b>	<b>57.18</b>
ALTNY	86.90	83.95	84.80	85.85	86.70	87.75	88.60	89.65
<b>ANHYT</b>	<b>111.70</b>	<b>106.23</b>	<b>108.17</b>	<b>109.93</b>	<b>111.87</b>	<b>113.63</b>	<b>115.57</b>	<b>117.33</b>
ANSGR	112.50	109.63	110.57	111.53	112.47	113.43	114.37	115.33
<b>ARCLK</b>	<b>147.00</b>	<b>142.03</b>	<b>144.47</b>	<b>145.73</b>	<b>148.17</b>	<b>149.43</b>	<b>151.87</b>	<b>153.13</b>
ARDYZ	31.20	29.25	30.01	30.61	31.37	31.97	32.73	33.33
<b>ASELS</b>	<b>121.70</b>	<b>113.60</b>	<b>115.30</b>	<b>118.50</b>	<b>120.20</b>	<b>123.40</b>	<b>125.10</b>	<b>128.30</b>
ASTOR	121.90	108.50	111.90	116.90	120.30	125.30	128.70	133.70
<b>BERA</b>	<b>18.07</b>	<b>16.46</b>	<b>16.85</b>	<b>17.46</b>	<b>17.85</b>	<b>18.46</b>	<b>18.85</b>	<b>19.46</b>
BIMAS	515.50	499.50	507.50	511.50	519.50	523.50	531.50	535.50
<b>BRSAN</b>	<b>416.00</b>	<b>383.08</b>	<b>395.17</b>	<b>405.58</b>	<b>417.67</b>	<b>428.08</b>	<b>440.17</b>	<b>450.58</b>
BRYAT	2072.00	1,851.33	1,936.67	2,004.33	2,089.67	2,157.33	2,242.67	2,310.33
<b>BSOKE</b>	<b>13.68</b>	<b>12.88</b>	<b>13.17</b>	<b>13.42</b>	<b>13.71</b>	<b>13.96</b>	<b>14.25</b>	<b>14.50</b>
BTCIM	4.52	4.33	4.39	4.45	4.51	4.57	4.63	4.69
<b>CANTE</b>	<b>1.63</b>	<b>1.38</b>	<b>1.44</b>	<b>1.54</b>	<b>1.60</b>	<b>1.70</b>	<b>1.76</b>	<b>1.86</b>
CCOLA	57.60	56.13	56.77	57.18	57.82	58.23	58.87	59.28
<b>CIMSA</b>	<b>53.25</b>	<b>51.03</b>	<b>51.92</b>	<b>52.58</b>	<b>53.47</b>	<b>54.13</b>	<b>55.02</b>	<b>55.68</b>
CLEBI	2471.00	2,370.67	2,402.33	2,436.67	2,468.33	2,502.67	2,534.33	2,568.67
<b>CVKMD</b>	<b>10.78</b>	<b>10.44</b>	<b>10.60</b>	<b>10.69</b>	<b>10.85</b>	<b>10.94</b>	<b>11.10</b>	<b>11.19</b>
CWENE	18.81	18.32	18.48	18.64	18.80	18.96	19.12	19.28
<b>DOAS</b>	<b>238.00</b>	<b>223.17</b>	<b>227.13</b>	<b>232.57</b>	<b>236.53</b>	<b>241.97</b>	<b>245.93</b>	<b>251.37</b>
DOHOL	15.00	14.48	14.71	14.85	15.08	15.22	15.45	15.59
<b>ECILC</b>	<b>46.26</b>	<b>45.25</b>	<b>45.57</b>	<b>45.91</b>	<b>46.23</b>	<b>46.57</b>	<b>46.89</b>	<b>47.23</b>
EGEEN	10350.00	9,907.50	10,050.00	10,200.00	10,342.50	10,492.50	10,635.00	10,785.00
<b>EKGYO</b>	<b>16.24</b>	<b>14.98</b>	<b>15.30</b>	<b>15.77</b>	<b>16.09</b>	<b>16.56</b>	<b>16.88</b>	<b>17.35</b>
ENERY	3.68	3.51	3.59	3.63	3.71	3.75	3.83	3.87
<b>ENJSA</b>	<b>66.80</b>	<b>64.38</b>	<b>65.47</b>	<b>66.13</b>	<b>67.22</b>	<b>67.88</b>	<b>68.97</b>	<b>69.63</b>
ENKAI	58.45	56.15	56.75	57.60	58.20	59.05	59.65	60.50
<b>EREGL</b>	<b>25.58</b>	<b>25.03</b>	<b>25.21</b>	<b>25.39</b>	<b>25.57</b>	<b>25.75</b>	<b>25.93</b>	<b>26.11</b>
EUPWR	38.04	36.77	37.27	37.65	38.15	38.53	39.03	39.41
<b>FENER</b>	<b>47.90</b>	<b>44.79</b>	<b>45.65</b>	<b>46.77</b>	<b>47.63</b>	<b>48.75</b>	<b>49.61</b>	<b>50.73</b>
FROTO	1065.00	1,034.67	1,042.33	1,053.67	1,061.33	1,072.67	1,080.33	1,091.67
<b>GARAN</b>	<b>142.60</b>	<b>137.60</b>	<b>139.80</b>	<b>141.20</b>	<b>143.40</b>	<b>144.80</b>	<b>147.00</b>	<b>148.40</b>
GESAN	54.70	50.87	51.93	53.32	54.38	55.77	56.83	58.22
<b>GOLTS</b>	<b>463.50</b>	<b>438.42</b>	<b>445.33</b>	<b>454.42</b>	<b>461.33</b>	<b>470.42</b>	<b>477.33</b>	<b>486.42</b>
GUBRF	313.00	304.75	308.50	310.75	314.50	316.75	320.50	322.75
<b>HALKB</b>	<b>22.20</b>	<b>21.10</b>	<b>21.56</b>	<b>21.88</b>	<b>22.34</b>	<b>22.66</b>	<b>23.12</b>	<b>23.44</b>
HEKTS	3.75	3.60	3.65	3.70	3.75	3.80	3.85	3.90
<b>IEYHO</b>	<b>8.65</b>	<b>8.24</b>	<b>8.44</b>	<b>8.55</b>	<b>8.75</b>	<b>8.86</b>	<b>9.06</b>	<b>9.17</b>
ISCTR	16.31	15.72	15.96	16.13	16.37	16.54	16.78	16.95
<b>ISMEN</b>	<b>53.15</b>	<b>49.47</b>	<b>50.38</b>	<b>51.77</b>	<b>52.68</b>	<b>54.07</b>	<b>54.98</b>	<b>56.37</b>
KARSN	12.29	11.91	12.03	12.16	12.28	12.41	12.53	12.66

## BİST-100 endeksine dahil hisse senetleri için tahmini işlem aralıkları

	Son Fiyat	Destek 3	Destek 2	Destek 1	Pivot	Direnç 1	Direnç 2	Direnç 3
KCAER	12.22	11.45	11.63	11.92	12.10	12.39	12.57	12.86
KCHOL	182.50	178.50	180.30	181.40	183.20	184.30	186.10	187.20
KLSE	33.24	32.67	32.83	33.03	33.19	33.39	33.55	33.75
KONTR	35.22	33.71	34.27	34.75	35.31	35.79	36.35	36.83
KONYA	6222.50	5,943.33	6,034.17	6,128.33	6,219.17	6,313.33	6,404.17	6,498.33
KOZAA	75.80	70.23	72.57	74.18	76.52	78.13	80.47	82.08
KOZAL	25.84	24.26	25.04	25.44	26.22	26.62	27.40	27.80
KRDMD	33.60	32.76	33.00	33.30	33.54	33.84	34.08	34.38
LIDER	185.00	160.70	167.20	176.10	182.60	191.50	198.00	206.90
MAGEN	28.60	26.96	27.52	28.06	28.62	29.16	29.72	30.26
MAVI	75.00	70.98	72.87	73.93	75.82	76.88	78.77	79.83
MGROS	535.50	518.83	527.17	531.33	539.67	543.83	552.17	556.33
MIATK	43.14	40.53	41.63	42.39	43.49	44.25	45.35	46.11
MPARK	347.50	325.83	332.67	340.08	346.92	354.33	361.17	368.58
NTHOL	44.84	43.62	44.12	44.48	44.98	45.34	45.84	46.20
ODAS	5.97	5.77	5.82	5.90	5.95	6.03	6.08	6.16
OTKAR	505.50	469.50	477.50	491.50	499.50	513.50	521.50	535.50
OYAKC	31.32	30.47	30.79	31.05	31.37	31.63	31.95	32.21
PASEU	39.38	35.10	36.10	37.74	38.74	40.38	41.38	43.02
PETKM	18.41	17.96	18.13	18.27	18.44	18.58	18.75	18.89
PGSUS	281.25	276.25	278.75	280.00	282.50	283.75	286.25	287.50
REEDR	13.50	12.70	12.97	13.24	13.51	13.78	14.05	14.32
SAHOL	107.90	103.97	105.43	106.67	108.13	109.37	110.83	112.07
SASA	4.01	3.86	3.90	3.95	3.99	4.04	4.08	4.13
SDTTR	207.90	197.97	201.03	204.47	207.53	210.97	214.03	217.47
SELEC	70.05	66.28	67.42	68.73	69.87	71.18	72.32	73.63
SISE	40.58	39.64	40.06	40.32	40.74	41.00	41.42	41.68
SKBNK	4.36	4.22	4.25	4.31	4.34	4.40	4.43	4.49
SMRTG	38.06	37.17	37.59	37.83	38.25	38.49	38.91	39.15
SOKM	42.36	40.51	41.19	41.77	42.45	43.03	43.71	44.29
TABGD	179.20	170.63	173.87	176.53	179.77	182.43	185.67	188.33
TAVHL	268.00	262.67	264.33	266.17	267.83	269.67	271.33	273.17
TCELL	109.40	105.40	107.00	108.20	109.80	111.00	112.60	113.80
THYAO	334.00	326.08	329.67	331.83	335.42	337.58	341.17	343.33
TKFEN	106.40	89.73	93.07	99.73	103.07	109.73	113.07	119.73
TMSN	110.50	107.53	108.77	109.63	110.87	111.73	112.97	113.83
TOASO	215.00	204.40	208.20	211.60	215.40	218.80	222.60	226.00
TSKB	13.49	12.95	13.19	13.34	13.58	13.73	13.97	14.12
TSPOR	1.03	0.97	1.00	1.01	1.04	1.05	1.08	1.09
TTKOM	57.30	55.13	55.67	56.48	57.02	57.83	58.37	59.18
TTRAK	850.00	774.33	792.67	821.33	839.67	868.33	886.67	915.33
TUKAS	2.30	2.14	2.20	2.25	2.31	2.36	2.42	2.47
TUPRS	146.10	142.13	143.37	144.73	145.97	147.33	148.57	149.93
TURSG	17.94	17.42	17.61	17.77	17.96	18.12	18.31	18.47
ULKER	138.50	132.77	135.23	136.87	139.33	140.97	143.43	145.07
VAKBN	28.68	27.35	27.83	28.25	28.73	29.15	29.63	30.05
VESTL	60.40	58.60	59.30	59.85	60.55	61.10	61.80	62.35
YEOTK	58.30	56.47	57.23	57.77	58.53	59.07	59.83	60.37
YKBNK	33.58	31.55	32.39	32.99	33.83	34.43	35.27	35.87
ZOREN	4.00	3.80	3.86	3.93	3.99	4.06	4.12	4.19

## Dip Zirve Analizi (BİST-50 endeksine dahil hisse senetleri için)

Hisse Senedi	Son Fiyat (TL)	52 hafta		Yılbaşından beri		Dipten uzaklık		Zirveye yakınlık		Dipten uzaklık sıralaması		Zirveye yakınlık sıralaması	
		En düşük	En Yüksek	En düşük	En Yüksek	52 hafta	YBB	52 hafta	YBB	52 hafta	YBB	52 hafta	YBB
AEFES	189.40	134.96	304.75	155.80	192.30	%40	%22	%61	%2	27.00	30.00	12.00	39.00
AKBNK	75.10	38.12	76.20	61.60	76.20	%97	%22	%1	%1	43.00	33.00	43.00	40.00
ALARK	91.00	75.15	144.22	75.15	97.70	%21	%21	%58	%7	13.00	26.00	13.00	14.00
ARCLK	147.00	120.40	196.10	120.40	151.00	%22	%22	%33	%3	17.00	35.00	21.00	25.00
ASELS	121.70	51.47	121.90	72.20	121.90	%136	%69	%0	%0	47.00	49.00	49.00	49.00
ASTOR	121.90	65.15	130.60	103.60	130.60	%87	%18	%7	%7	41.00	16.00	34.00	15.00
BIMAS	515.50	335.65	620.95	500.50	581.00	%54	%3	%20	%13	31.00	1.00	23.00	7.00
BRSAN	416.00	345.00	712.50	345.00	445.50	%21	%21	%71	%7	12.00	25.00	7.00	16.00
COLLA	57.60	42.94	83.82	49.68	62.90	%34	%16	%46	%9	22.00	13.00	17.00	11.00
CIMSA	53.25	28.50	57.40	43.58	57.40	%87	%22	%8	%8	40.00	36.00	32.00	13.00
DOAS	238.00	168.50	356.24	168.50	240.50	%41	%41	%50	%1	28.00	48.00	15.00	44.00
DOHOL	15.00	12.34	17.77	12.85	15.30	%22	%17	%18	%2	15.00	15.00	24.00	32.00
EKGYO	16.24	8.41	16.41	13.35	16.41	%93	%22	%1	%1	42.00	31.00	46.00	45.00
ENJSA	66.80	52.20	71.80	55.45	68.30	%28	%20	%7	%2	20.00	24.00	33.00	29.00
ENKAI	58.45	32.34	58.80	46.52	58.80	%81	%26	%1	%1	39.00	40.00	48.00	46.00
EREGL	25.58	18.88	30.13	21.48	25.86	%35	%19	%18	%1	23.00	20.00	25.00	43.00
FROTO	1,065.00	843.02	1231.50	878.00	1069.00	%26	%21	%16	%0	19.00	29.00	27.00	48.00
GARAN	142.60	58.05	145.60	120.10	145.60	%146	%19	%2	%2	49.00	19.00	39.00	31.00
GUBRF	313.00	130.50	318.25	254.25	318.25	%140	%23	%2	%2	48.00	37.00	41.00	37.00
HALKB	22.20	12.87	22.80	16.15	22.80	%72	%37	%3	%3	36.00	45.00	36.00	26.00
HEKTS	3.75	3.32	6.38	3.32	4.30	%13	%13	%70	%15	3.00	7.00	9.00	4.00
ISCTR	16.31	9.96	17.77	13.36	16.60	%64	%22	%9	%2	34.00	34.00	31.00	36.00
KCHOL	182.50	147.10	270.75	147.10	188.70	%24	%24	%48	%3	18.00	38.00	16.00	22.00
KONTR	35.22	28.90	84.27	28.90	40.22	%22	%22	%139	%14	16.00	32.00	2.00	5.00
KOZAL	25.84	18.47	29.60	21.54	27.60	%40	%20	%15	%7	26.00	22.00	28.00	18.00
KRDMD	33.60	21.02	34.06	25.06	34.06	%60	%34	%1	%1	32.00	43.00	44.00	41.00
MAVI	75.00	65.25	137.00	65.25	89.95	%15	%15	%83	%20	4.00	8.00	3.00	2.00
MGROS	535.50	394.48	600.00	509.00	600.00	%36	%5	%12	%12	24.00	2.00	29.00	8.00
MIATK	43.14	30.92	77.00	30.92	44.74	%40	%40	%78	%4	25.00	47.00	4.00	21.00
ODAS	5.97	5.16	10.17	5.16	6.64	%16	%16	%70	%11	8.00	12.00	8.00	9.00
OYAKC	31.32	13.72	31.68	22.66	31.68	%128	%38	%1	%1	46.00	46.00	45.00	42.00
PETKM	18.41	16.00	26.20	16.00	19.59	%15	%15	%42	%6	6.00	10.00	18.00	19.00
PGSUS	281.25	158.05	287.25	208.00	287.25	%78	%35	%2	%2	37.00	44.00	38.00	30.00
REEDR	13.50	11.13	63.65	11.13	15.37	%21	%21	%371	%14	14.00	28.00	1.00	6.00
SAHOL	107.90	72.41	111.00	92.65	109.90	%49	%16	%3	%2	30.00	14.00	35.00	33.00
SASA	4.01	3.38	6.48	3.38	4.44	%19	%19	%61	%11	9.00	17.00	11.00	10.00
SISE	40.58	35.30	55.64	35.30	43.00	%15	%15	%37	%6	5.00	9.00	19.00	20.00
SOKM	42.36	36.76	66.42	36.76	43.32	%15	%15	%57	%2	7.00	11.00	14.00	28.00
TAVHL	268.00	159.50	294.75	238.00	290.25	%68	%13	%10	%8	35.00	6.00	30.00	12.00
TCELL	109.40	60.90	111.81	90.95	111.40	%80	%20	%2	%2	38.00	23.00	37.00	34.00
THYAO	334.00	257.50	339.50	278.75	339.50	%30	%20	%2	%2	21.00	21.00	42.00	38.00
TKFEN	106.40	38.14	106.40	58.65	106.40	%179	%81	%0	%0	50.00	50.00	50.00	50.00
TOASO	215.00	179.50	353.75	193.30	230.20	%20	%11	%65	%7	11.00	5.00	10.00	17.00
TTKOM	57.30	28.64	57.80	43.14	57.55	%100	%33	%1	%0	44.00	42.00	47.00	47.00
TUPRS	146.10	123.10	189.77	123.10	150.60	%19	%19	%30	%3	10.00	18.00	22.00	24.00
ULKER	138.50	97.70	188.70	108.80	141.80	%42	%27	%36	%2	29.00	41.00	20.00	27.00
VAKBN	28.68	13.18	29.20	22.84	29.20	%118	%26	%2	%2	45.00	39.00	40.00	35.00
VESTL	60.40	54.10	107.30	54.75	73.15	%12	%10	%78	%21	2.00	4.00	5.00	1.00
YKBNK	33.58	20.97	39.46	27.72	34.68	%60	%21	%18	%3	33.00	27.00	26.00	23.00
ZOREN	4.00	3.65	6.94	3.65	4.66	%10	%10	%74	%17	1.00	3.00	6.00	3.00

YBB: Yılbaşından bugüne

## Künye

## Tacirler Yatırım Araştırma ve İçerik Yönetimi

### Serhan Yenigün

Müdür

[serhan.yenigun@tacirler.com.tr](mailto:serhan.yenigun@tacirler.com.tr)

### Ekin Çınar

Ekonomist

[ekin.akbas@tacirler.com.tr](mailto:ekin.akbas@tacirler.com.tr)

### Oğuzhan Kaymak

Tüm hisse kapsamı ve içerik yönetimi

[oguzhan.kaymak@tacirler.com.tr](mailto:oguzhan.kaymak@tacirler.com.tr)

### Ata Uçak

Sağlık, iletişim, demir-çelik, ulaştırma, enerji

[ata.ucak@tacirler.com.tr](mailto:ata.ucak@tacirler.com.tr)

### Özgür Tosun

Tekstil, elektronik perakende,  
teknoloji, petrokimya, kağıt, mobilya

[ozgur.tosun@tacirler.com.tr](mailto:ozgur.tosun@tacirler.com.tr)

### Ali Berk Coşkuntuna

Gıda-içecek, perakende, çimento,  
GYO, taahhüt

[berk.coskuntuna@tacirler.com.tr](mailto:berk.coskuntuna@tacirler.com.tr)

### Ömer Tarman

Veritabanı sorumlusu

[omer.tarman@tacirler.com.tr](mailto:omer.tarman@tacirler.com.tr)

## Yatırım Merkezlerimiz

## Genel Müdürlük

Nispetiye Cad. B-3 Blok Kat: 9 Akmerkez Etiler - İSTANBUL  
0 212 355 46 46

Adana	Cemal Paşa Mah. Gazipaşa Bul. Cemal Uğurlu Apt. Kat: 1 D: 4	(0 322) 457 77 55
Akatlar İrtibat Bürosu	Akat Mahallesi Meydan Caddesi B Blok No: 16 D: 8 (Eski No D: 10) Beşiktaş	(0 212) 355 46 46
Alsancak	Şehit Nevres Bulvarı Eczacıbaşı Apartmanı No: 7 Kat: 2 Daire: 5 Pasaport Alsancak - Konak	(0 232) 241 24 50
Ankara	Remzi Oğuz Arık Mah. Tunalı Hilmi Cad. Yaprak Apt. No: 94 Kat: 2 D: 9 Kavaklıdere Çankaya	(0 312) 435 18 36
Antalya	Şirinyalı Mah. İsmet Gökşen Cad. Özden Apt. No:82/6 Muratpaşa	(0 242) 248 45 20
Bakırköy	İstanbul Cad. Bakırköy İş Merkezi No: 6 Kat: 4 D: 14 Bakırköy	(0 212) 570 52 59
Bodrum	Konacık Mahallesi, Atatürk Bulvarı, Arbor-Abdullah Ünal Çabuk İş Merkezi No: 285/1-A6 Bodrum	(0 212) 355 46 46
Bursa	Konak Mah. Barış (120) Sokak , Ofis Artı Binası, Dış kapı No:3 Daire:33 Nilüfer-BURSA	(0 224) 225 64 10
Çankaya	Çankaya Mahallesi Cinnah Caddesi Cinnah Apartmanı No: 55 D: 7-8 Çankaya / ANKARA	(0 212) 355 46 46
Çukurambar	Kızılırmak Mah.Ufuk Üniversitesi Cad. Next Level Loft Ofis No: 4/65 Kat: 24 Söğütözü Çankaya	(0 312) 909 87 70
Denizli	Urhan İş Merkezi 2. Ticari Yol Daire 26 Kat: 6 Bayramyeri	(0 258) 265 87 85
Erenköy	Bağdat Cad. Çubukçu Apt. No: 333 Kat: 2 D: 4 Kadıköy	(0 216) 348 82 82
Gaziantep	İncilipinar Mah. Gazimuhtarpaşa Bul. Kepkepzade Park İş Merkezi B Blok No: 18 Kat: 1 D: 5	(0 342) 232 35 35
Girne	Ziya Rızki Cad. Şehit Necati Gürkaya Sok. Kat: 1 D: 1 Gime - KKTC	(0 392) 815 14 55-0533 889 15 51
İzmir	Kültür Mahallesi, Cumhuriyet Bulvarı No:137 Cumhuriyet Apt. K:5 D:12 Konak - İzmir	(0 232) 445 01 61
İzmit	Hürriyet Cad. Kaya İşhanı No: 39/5 İzmit	(0 262) 323 11 33
İzmit İrtibat Bürosu	Ömerağa Mah. Alemdar Cad. İ. Kolaylı Apt. No: 8 Kat: 2 İzmit	(0 262) 260 01 01
Karadeniz Ereğli	Bağlık Mahallesi Karanfil Sokak No:16/A Karadeniz Ereğli - Zonguldak	(0 372) 316 40 50
Karşıyaka	Yalı Mahallesi Ahmet Kemal Baysak Bulvarı No:42 D:11	(0 232) 241 19 24
Kartal	Üsküdar Cad. Cevat Kayacan Apt. No: 26 Kat: 4 D: 8 Kartal	(0 216) 306 22 71-306 22 06
Kayseri	Hunat Mah. Nuh Mehmet Baldöktü Sok. Gürcüoğlu Plaza No: 5 K: 3 D: 11 Melikgazi	(0 352) 221 08 68-222 82 51
Marmaris İrtibat Bürosu	Kemeraltı Mah. Orgeneral Mustafa Muğlalı Cad. Güven Apt. No: 22 D: 2 Marmaris	(0 252) 321 08 00
Merkez Şube	Akat Mahallesi Meydan Caddesi B Blok No: 16 D: 7 (Eski No D: 9) Beşiktaş	(0 212) 355 46 46
Mersin	İnönü Mah. 1401 Sok. No:32 Pozcu Evo Kat:2 No:10-11 Yenişehir Mersin	(0 324) 238 11 89
Trabzon İrtibat Bürosu	Kemer kaya Mahallesi Halkevi Cad. Mandıralı İş Merkezi No: 4 Daire: 4 Ortahisar	(0 462) 432 24 50

## Uyarı Notu

Bu raporda yer alan yatırım bilgi, yorum ve tavsiyeleri, yorum ve tavsiyede bulunanların kişisel görüşlerine dayanmakta olup finansal bilgi ve genel yatırım tavsiyesi kapsamında hazırlanmıştır ve hiçbir şekilde yatırım danışmanlığı kapsamında değildir. Yatırım danışmanlığı hizmeti; yetkili kuruluşlar tarafından kişilerin risk ve getiri tercihleri dikkate alınarak kişiye özel sunulmaktadır. Burada yer alan yorum ve tavsiyeler ise genel niteliktedir. Bu tavsiyeler, mali durumunuz ile risk ve getiri tercihlerinize uygun olmayabilir. Bu nedenle, sadece burada yer alan bilgilere dayanarak yatırım kararı verilmesi beklentilerinize uygun sonuçlar doğurmayabilir.

Yatırım Danışmanlığı hizmeti talep edilmesi halinde; yatırımcının Tacirler Yatırım Menkul Değerler A.Ş. ile Yatırım Danışmanlığı sözleşmesi imzalamış olması, Yerindelik Testi'ni tamamlamış ve risk grubunun belirlemiş olması zorunludur.

Bu raporda yer alan her türlü bilgi, yorum ve tavsiye uygunluk testi ile tespit edilecek risk grubunuz ve getiri beklentiniz ile uyumlu olmayabilir. Dolayısıyla, uygunluk testi neticesinde risk grubunuz tespit edilmeden sadece burada yer alan bilgilere dayanılarak yatırım kararı verilmesi amaç, bilgi ve tecrübenize uygun sonuçlar doğurmayabilir.

Bu rapor herhangi bir sürede belirli bir getirinin sağlanacağına dair bir taahhüt içermemekte olup, zaman içerisinde piyasa koşullarında meydana gelen değişiklikler nedeniyle yorum ve tavsiyelerde değişiklikler söz konusu olabilir. Bu raporda bahsedilen yatırım araçlarının fiyatları ve değerleri yatırımcıların menfaatlerine aykırı olarak hareket edebilir ve netice itibarıyla yatırımcılar anaparalarını kaybetme riski ile karşı karşıya kalabilirler. Bu raporda yer alan geçmiş performans verileri gelecekte elde edilecek sonuçların bir garantisi olarak kabul edilemez.

Bu raporda yer alan tüm bilgiler ve görüşler yatırımcıları bilgilendirmek amacıyla, Tacirler Yatırım Menkul Değerler A.Ş. tarafından güncel ve güvenilir kaynaklardan temin edilmiş olmakla beraber, Tacirler Yatırım Menkul Değerler A.Ş. söz konusu bilgilerin doğru ve tam olduğunu taahhüt etmemektedir. Raporlardaki yorumlardan, bilgilerin tam veya doğru olmaması ve/veya güncellenme nedeniyle doğabilecek maddi ve manevi zararlardan Tacirler Yatırım Menkul Değerler A.Ş. ve çalışanları sorumlu tutulamaz.

Bu rapor, sadece gönderildiği kişilerin kullanımı içindir. Bu raporun tümü veya bir kısmı Tacirler Yatırım Menkul Değerler A.Ş.'nin yazılı izni olmadan çoğaltılamaz, yayınlanamaz veya üçüncü kişilere gösterilemez, ticari amaçla kullanılamaz. Aksi halde, Tacirler Yatırım Menkul Değerler A.Ş. uğramış olduğu bütün zarar ve ziyanı talep etme hakkını saklı tutar.