

Güne Başlarken

Günaydın. ABD'de dün açıklanan ÜFE verileri beklentinin altında kaldı, fakat önceki verilerin yukarı revize edilmesi borsalara satış getirdi. Sonrasında ise bazı Demokrat senatörlerin Cumhuriyetçiler'in bütçeyle ilgili olan ve federal hükümetin kapanmasını engelleyen yasa tasarısını desteklediğini açıklaması ABD vadelerine alım getirdi. Avrupa'da dün karışık bir görünüm vardı, vadeli bu sabah pozitif. Asya'da ise genel olarak olumlu bir görünüm var. Borsa İstanbul'da dün %1,4'e yakın yükseliş ve para girişi gördük. Yabancı alımları devam ediyor. Dün de paylaştığımız gibi, BIST 100'ün teknik görünümünde formasyon ve trend analizleri 11.250 tarihi zirvesi ile 11.500 arası seviyelerin radara girmesine neden oluyor. 10.200 / 10.300 bandı ise bu kısa vadeli görünümün ana destek ve stop bölgesi olarak izlenebilir. Günün ajandası sakin, Türkiye'de ve Avrupa'da önemli bir veri yok, Amerika'da Michigan güven endeksleri izlenecek. 5 yıl vadeli Türkiye CDS'leri güne 262 baz puandan başlıyor.

Ekonomik Takvim

- 10:00 | **Almanya** | Tüketici Fiyat Endeksi (Şubat) |
- 17:00 | **ABD** | Michigan Tüketici Güven Endeksi (Mart) |

PİYASALAR			
Yurtiçi	Kapanış	1 gün (%)	1 hafta (%)
BIST 100	10.727,58	1,39	2,57
BIST 30	12.025,41	1,09	2,02
BIST 50	9.573,16	1,22	2,41
BIST Tüm	12.400,69	1,48	3,21
BIST Banka	16.673,74	0,92	2,41
BIST Ulaştırma	40.573,17	1,36	0,96
BIST Sınai	13.456,81	1,25	4,96

Yurtdışı Endeksler	Son	1 gün (%)	1 hafta (%)
Nasdaq	17.303,01	-2,0%	-4,9%
Dax	22.567,14	-0,5%	-1,9%
Cac 40	7.938,21	-0,6%	-2,3%
FTSE 100	8.542,56	0,0%	0,3%

Hazine Tahvilleri	Son	Günlük D. (%)	YBB D. (%)
TR 10 Yıllık Tahvil	23,64	-1,89	-6,36
GER 10 Yıllık Tahvil	2,87	-0,38	21,19
ABD 10 Yıllık Tahvil	4,30	0,51	-6,14
ITA 10 Yıllık Tahvil	4,00	-0,03	13,26
FR 10 Yıllık Tahvil	3,57	0,00	11,76
UK 10 Yıllık Tahvil	4,69	0,11	1,56

Döviz	Son	Günlük D. (%)	YBB D. (%)
USDTRY	36,68	0,21	3,68
EURTRY	39,78	-0,09	8,47
GBPTRY	47,52	-0,01	7,35
BRENT (\$)	70,01	0,33	-6,27
XAUUSD (\$)	2983,87	-0,17	13,74
XAGUSD (\$)	33,80	-0,24	16,97
COPPER (\$)	4,90	0,31	22,67
XPTUSD (\$)	997,50	-0,30	

GÜNLÜK TEKNİK ANALİZ BAZLI HİSSE ÖNERİLERİ

Hisse	ALIM Aralığı	SATIM Aralığı (TP)	Zarar KES (SL)
BIMAS	526.00 - 532.00	540.00 - 549.50	522.00
MAVI	74.10 - 75.00	76.10 - 77.40	73.55
DOAS	233.00 - 236.00	239.20 - 243.40	231.30
AKCNS	181.30 - 183.50	186.00 - 189.30	180.00

HAFTALIK TEKNİK ANALİZ BAZLI HİSSE ÖNERİLERİ

Hisse	ALIM Aralığı	SATIM Aralığı (TP)	Zarar KES (SL)
GARAN	141.30 - 143.20	147.50 - 152.50	138.60
TUPRS	139.00 - 140.90	145.10 - 150.00	136.40
EREGL	24.70 - 25.00	25.78 - 26.66	24.24
BIMAS	552.00 - 559.50	576.00 - 596.00	541.50

Global Piyasalarda Öne Çıkanlar

ABD'de şubat ayı ÜFE verileri beklentilerin altında gelirken, ocak ayı verilerinde ise yukarı yönlü revizyona gidildi. Verilerin ardından 104 seviyesi üzerine tırmanan dolar endeksinde kazançlar uzun soluklu olmadı ve endeks kısa süre içerisinde 104 altındaki hareketine geri döndü. Güvenli liman alımları ile ABD tahvilleri yükselişini sürdürürken, dün getirilerde düşüş eğilimi izlendi. ABD Başkanı Trump'ın, ABD'de üretilen viskilere getirdiği %50 gümrük vergisini kısa sürede kaldırmaması halinde AB'den ithal edilen tüm alkollü ürünlere %200 gümrük vergisi uygulayacağını duyurmasının ardından ABD borsaları günü düşüşle tamamladı. ABD'de Senato'nun Demokrat Lideri Schumer'in, daha önce karşı çıkacağını söylediği tasarıya destek vereceğini duyurması ile birlikte, hükümetin eylül ayına kadar açık kalmasını sağlayacak bütçe tasarısının kabul edilme ihtimali arttı. Haber akışı sonrasında bu sabah küresel piyasalarda güçlü risk iştahının etkili olduğu izleniyor. ABD vadeli pozitif seyrederken, Çin'de endeksler yılın en yüksek seviyelerini test etti. Japonya Nikkei endeksi %0,8, Çin CSI 300 endeksi %2,4 ve Hong Kong Borsası %2,5 primli işlem görüyor. Bugün yurt dışı ajandada TSİ 10:00'da Almanya'da açıklanacak olan şubat nihai TÜFE verileri, TSİ 10:00'da İngiltere'de açıklanacak olan ocak sanayi üretimi verileri ve TSİ 17:00'de ABD'den gelecek olan mart ayı öncü Michigan Tüketici Güven Endeksi verileri öne çıkıyor.

Küresel Borsalar:

ABD borsaları, ABD Başkanı Trump'ın Avrupa'ya yönelik tarife tehditlerinin ardından günü düşüşle tamamladı. Kapanışta Dow Jones endeksi, 500 puanın üzerinde değer kaybetti ve %1,30 azalarak 40.814,12 puana geriledi. S&P 500 endeksi %1,40 azalışla 5.521,17 puana ve Nasdaq endeksi %1,96 kayıpla 17.303,01 puana indi.

Avrupa borsaları ise günü İngiltere hariç düşüşle tamamladı. Kapanışta gösterge endeks Stoxx Europe 600, %0,15 değer kaybederek 540,44 puan oldu. Almanya'da DAX 40 endeksi %0,48 azalarak 22.567,14 puana, Fransa'da CAC 40 endeksi %0,64 düşüşle 7.938,21 puana ve İtalya'da FTSE MIB 30 endeksi %0,8 değer kaybıyla 37.999,73 puana indi. İngiltere'de FTSE 100 endeksi %0,02'lik yataya yakın sınırlı bir artışla 8.542,56 puana çıktı.

Bu sabah saatlerinde Asya'da güçlü risk iştahının etkili olduğu görülüyor. Japonya Nikkei endeksi %0,8, Çin CSI 300 endeksi %2,4 ve Hong Kong Borsası %2,5 primli işlem görüyor.

Tahvil Piyasaları:

ABD tahvil faizlerinde dün düşüş eğilimi izlendi. ABD 10 yıllık tahvil faizi günü 4,4 baz puan düşüşle %4,2682 seviyesinden tamamlarken, 5 yıllık tahvil faizi ise 4 baz puan gerileyerek %0,3 altına indi. 2 yıllık tahvilin getirisi ise 3 baz puan azalarak %3,9571 seviyesinden günü kapattı.

Avrupa tahvil faizlerinde ise dün sınırlı bir hareketlilik ön plana çıktı. Almanya 10 yıllık tahvil faizi günü 2,2 baz puan düşüşle %2,8550 seviyesinden kapatırken, İtalya 10 yıllık tahvil faizi ise 1 baz puanlık sınırlı bir artışla %4 seviyesinden kapandı. Fransa'da ise 10 yıllık tahvilin getirisi %3,55 civarından yatay bir kapanış gerçekleştirdi.

Para Piyasaları:

Dolar endeksi günü %0,2 primle 103,80 üzerinde tamamlarken, EURUSD paritesi ise %0,3 düşüşle 1,0852 seviyesinden kapandı.

USDJPY paritesi %0,3 düşüşle 147,81 seviyesinden günü tamamlarken, GBPUSD ise %0,1'lik düşüşle 1,2950 civarından günü kapattı.

Emtia Piyasaları:

Altının ons fiyatı dün 2.898\$ üzerini test ederek rekor tazelemesinin ardından günü %1,9'a yakın primle 2.989,18\$ seviyesinden tamamladı. Ons altının bu sabah saatlerinde 2.993\$ üzerine yükselerek rekor tazelediği görülüyor. Gümüş fiyatları ise gün 33,95\$ üzerine tırmanmasının ardından günü %1,9 yükselişle 33,86\$ civarından kapattı. Altın / gümüş rasyosu ise 88,26 seviyesi ile önemli bir değişim göstermedi.

Petrol fiyatlarında dün sert düşüş eğilimi izlendi. Brent petrol günü %1,5 kayıpla varil başına 69,88\$ seviyesinden tamamlarken, ham petrol fiyatları ise %1,7 düşüşle varil başına 66,55\$ seviyesine indi.

Ekonomi ve Politika Haberleri

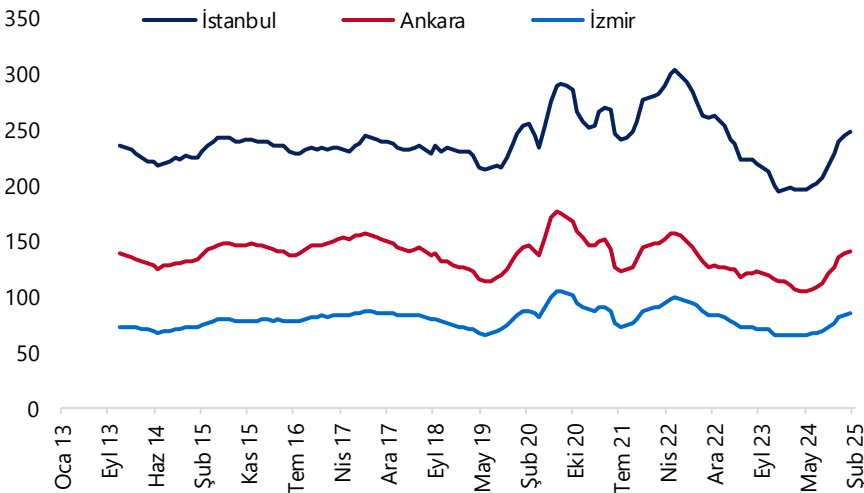
Hissede son 1,5 ayın en güçlü yabancı alımı gerçekleşti

Yabancı yatırımcılar 28 Şubat – 7 Mart haftasında hisse senedi piyasasında 216,3 milyon dolarlık alım yaparken, söz konusu giriş 24 Ocak haftasından bu yana en güçlü yabancı girişi olarak kayda geçti. Yabancı yatırımcıları tahvil piyasasında ise repo işlemleri hariç 159,4 milyon dolarlık satış gerçekleştirirken, yabancı yatırımcının toplam tahvil stoku içerisinde payı 28 Şubat – 7 Mart haftasında %8,2 seviyesinden %8,1'e indi. Yurt içi yerleşiklerin DTH'larında 28 Şubat – 7 Mart haftasında kurumlar kaynaklı yükseliş yaşanırken, yılbaşından bu yana DTH'larda görülen artış 7,4 milyar dolara ulaştı. Bu dönemde yurt içi yerleşiklerin altın hariç parite etkisinden arındırılmış DTH'ları 2 milyar dolar artarken; verinin detayını hesapladığımızda hane halkı DTH'larının 33 milyon dolar gerilediğini, kurumlar DTH'larının ise 2 milyar dolar yükseldiğini görmekteyiz. Aynı hafta içerisinde kıymetli maden mevduat hesaplarında ise 487 milyon dolarlık bir artış yaşanırken, söz konusu yükselişin 320 milyon dolarlık kısmı hane halkı alımından kaynaklandı. Özetle, 28 Şubat – 7 Mart haftasında yerleşiklerin altın dahil toplam DTH hesapları, fiyat etkisinden arındırılmış olarak 2,5 milyar dolar arttı. Rezervler tarafında ise 28 Şubat – 7 Mart döneminde artış görüldü. Bu dönemde TCMB net döviz rezervi 6 milyar dolar artarak 74,2 milyar dolara, brüt döviz rezervi ise 4,5 milyar dolar yükselerek 170 milyar dolara tırmandı. Aynı dönemde swap stoku 795 milyon dolarlık artışla 8,5 milyar dolara çıkarken, swap hariç net rezerv ise 5,1 milyar dolar yükselerek 65,7 milyar dolar oldu. **Ayrıntılı rapor için [tıklayınız](#).**

Şubat ayında 112.818 adet konut satıldı

Şubat ayında konut satışları 112.818 adet ile aylık bazda %0,6'lık sınırlı bir artış gösterirken, yıllık bazda ise %20,1'lik yükseliş işaret etti. Şubat ayı konut satışlarında yıllık bazda görülen %20,1'lik artış, ağustos ayından bu yana kaydedilen en zayıf yıllık büyüme oldu. Şubat ayında ipotekli konut satışları 16.778 adet ile aylık bazda %0,3 artarken, yıllık artış ise %90 ile güçlü bir büyümeyi işaret etmeye devam etti. İpotekli konut satışlarında eylül'den bu yana yıllık bazda önemli oranda artışlar yaşandığını görüyoruz. Konut piyasasındaki kredi faizlerini analiz ettiğimizde, 2023 yılının son çeyreğinde ortalama %42 düzeyinde oluşan konut kredi faizinin; 2024 son çeyrekte ortalama %41,3 ile önceki yıla göre önemli bir değişim göstermediğini, Şubat 2025 döneminde de söz konusu faizin %40 civarında kalmaya devam ettiğini izliyoruz. Konut kredi faizlerinde korunan yüksek seviyelere rağmen ipotekli konut satışlarında yıllık bazda izlenen sert yükselişte, bir süredir reel olarak gerilemekte olan konut fiyatlarında gelecek dönemde artış yaşanacağı beklentisinin etkili olduğunu değerlendiriyoruz.

İllere Göre Konut Satışları (12-aylık kümülatif)



Kaynak: TÜİK, Tacirler Yatırım

Şirket ve Sektör Haberleri

BERA: Bera Holding, grup şirketi MPG Makine tarafından, Aselsan'dan teslimatları 2025'te tamamlanmak üzere 2,6 milyon euro tutarında sipariş alındığını açıkladı.

CWENE: CW Enerji, yeşil hidrojen üretime yönelik Ar-Ge çalışmalarına başladığını duyurdu.

ENJSA: Enerjisa, Çankırı'daki 21Mw/15MWe gücünde kurulması planlanan enerji depolama tesisi ön lisans kararının geri alınmasına karşı dava açtığını duyurdu.

GENTS: Gentaş, Bolu'da bulunan Wermodin üretim tesislerinin çatısında yangın meydana geldiğini, tesiste yalnızca maddi hasar oluşurken sigorta poliçeleri kapsamında gerekli işlemlerin başlatıldığı açıklandı. Üretim planlandığı şekilde sürecek.

KONTR: Kontrolmatik, Rekabet Kurumu soruşturmasında ihlal tespit edilmediğini ve idari para cezası uygulanmadığını duyurdu.

LINK: Link Bilgisayar, 2025 yılında potansiyel gelir tutarını 1,1 milyar TL olarak öngördüğünü açıkladı.

RYGYO: Şirket, 4Ç24 finansal sonuçlarını 7,3 milyar TL net kar ile açıkladı, böylece 2024 yılında geçen seneye oranla %12 düşüş ile 9,2 milyar TL net kar kaydedilmiş oldu. FAVÖK geçen seneye oranla %53 artarak 2024 yılında 3 milyar TL olarak gerçekleşti. Şirket 2024 yılında özkaynaklarını %4 büyüttü ortalama özkaynak karlılığı ise %20,6 seviyesinde gerçekleşti.

SUWEN: Suwen Tekstil, hisse başına brüt 0,31 TL temettü ödeme kararı aldığını açıkladı. Şirketin brüt temettü verimi %1,29 oldu.

PGSUS: Pegasus, Şubat 2025 yolcu istatistiklerini yayınladı. Buna göre,

- Şubat ayında toplam yolcu sayısı yıllık %6 artışla 2,83 milyon yolcu olarak gerçekleşti.
- Bu dönemde, yurt içi yolcu trafiği bir önceki yılın aynı ayına göre %10 azalışla 1 milyon yolcu, yurt dışı yolcu trafiği ise %16 artışla 1,84 milyon yolcu düzeyinde gerçekleşti.
- 2025 yılının ilk 2 ayında, taşınan yolcu sayısı bir önceki yılın aynı dönemine göre %13 artışla 6,02 milyon yolcu düzeyinde gerçekleşti.

Yükselenler	Kapanış	Günlük (%)	Haftalık (%)
Ldr Turizm	175,60	8,46	15,15
Şok Marketler Ticaret	42,54	8,13	5,09
Türkiye Sigorta	17,94	7,23	8,46
Mavi Giyim	74,40	5,83	2,48
Batı Çimento	4,41	5,76	7,04

Düşenler	Kapanış	Günlük (%)	Haftalık (%)
Şişe Cam	40,10	-0,84	2,24
Arçelik	147,50	-0,34	4,91
T. Vakıflar Bankası	27,50	-0,22	2,15
Fenerbahçe	51,60	-0,10	-12,10
Garanti Bankası	143,40	-0,07	3,31

BIST 100 Para Girişi	Para Girişi (mnTL)	P.D. Oranı (%)
AKBNK	212,26	0,70%
SOKM	177,88	0,18%
THYAO	146,04	0,14%
BIMAS	145,34	0,12%
TTKOM	102,76	0,12%

BIST 100 Para Çıkışı	Para Çıkışı (mnTL)	P.D. Oranı (%)
KCHOL	-211,76	0,11%
SISE	-132,09	0,06%
EREGL	-105,24	0,06%
GARAN	-98,33	0,06%
SAHOL	-87,43	0,05%

Model Portföy

Şirket Adı	Hisse Kodu	Son Fiyat (TL)	12A Hedef Fiyat (TL)	Güncel Getiri (%)	Getiri Potansiyeli (%)	Ekleme Tarihi
Migros	MGROS	₺537,00	₺854,00	202%	59%	06-Haz-23
Türk Hava Yolları	THYAO	₺337,75	₺428,00	105%	27%	06-Haz-23
Tupras	TUPRS	₺144,00	₺208,10	136%	45%	06-Haz-23
Coca Cola	CCOLA	₺54,10	₺80,00	49%	48%	27-Kas-23
Teknosa	TKNSA	₺36,38	₺48,00	6%	32%	12-Ara-24
Mavi Giyim	MAVI	₺74,40	₺147,00	-25%	98%	27-Ağu-24
Ford Otosan	FROTO	₺1.047,00	₺1.412,00	18%	35%	28-Ağu-24
İşbank (C)	ISCTR	₺16,09	₺19,80	25%	23%	24-Ara-24
Yapı Kredi	YKBNK	₺33,26	₺42,80	18%	29%	24-Ara-24
Tav Havalimanları	TAVHL	₺255,00	₺396,00	-9%	55%	24-Ara-24
Turkcell	TCELL	₺107,50	₺156,30	19%	45%	24-Ara-24
Aselsan	ASELS	₺116,30	₺120,00	35%	3%	27-Şub-25

Kuruluşundan Bugüne MP Getirisi (%)

180%

Kuruluşundan Bugüne BIST 100 Endeks Getirisi (%)

100%

Kuruluşundan Bugüne MP / BIST 100 Göreceli Getiri (%)**40%**

Son 1 yıl MP Getirisi (%)

16%

Son 1 yıl BIST 100 Endeks Getirisi (%)

21%

Son 1 yıl MP / BIST 100 Göreceli Getiri (%)**-4%**

2025 Yılı MP Getirisi (%)

5%

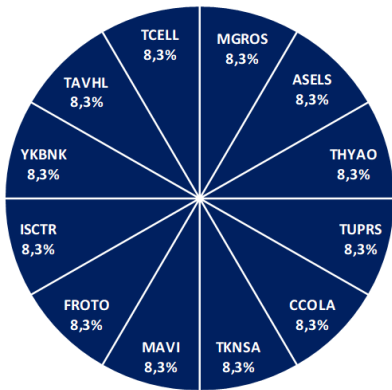
2025 Yılı BIST 100 Endeks Getirisi (%)

9%

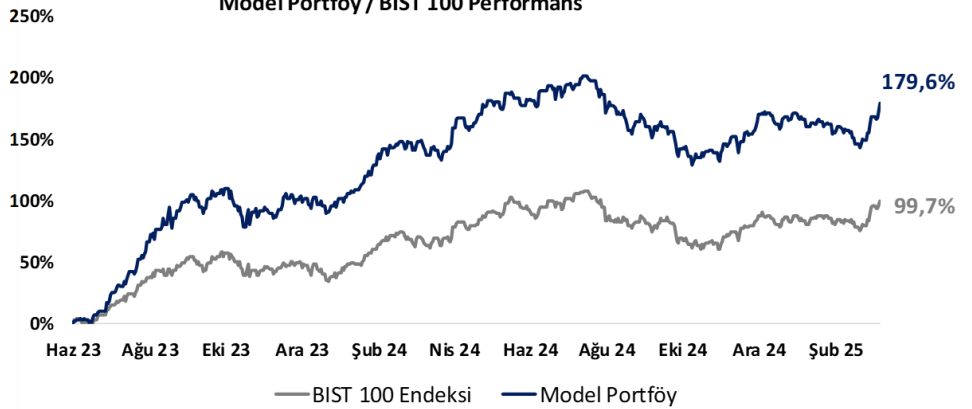
2025 Yılı MP / BIST 100 Göreceli Getiri (%)**-4%**

*MP: Tacirler Model Portföy

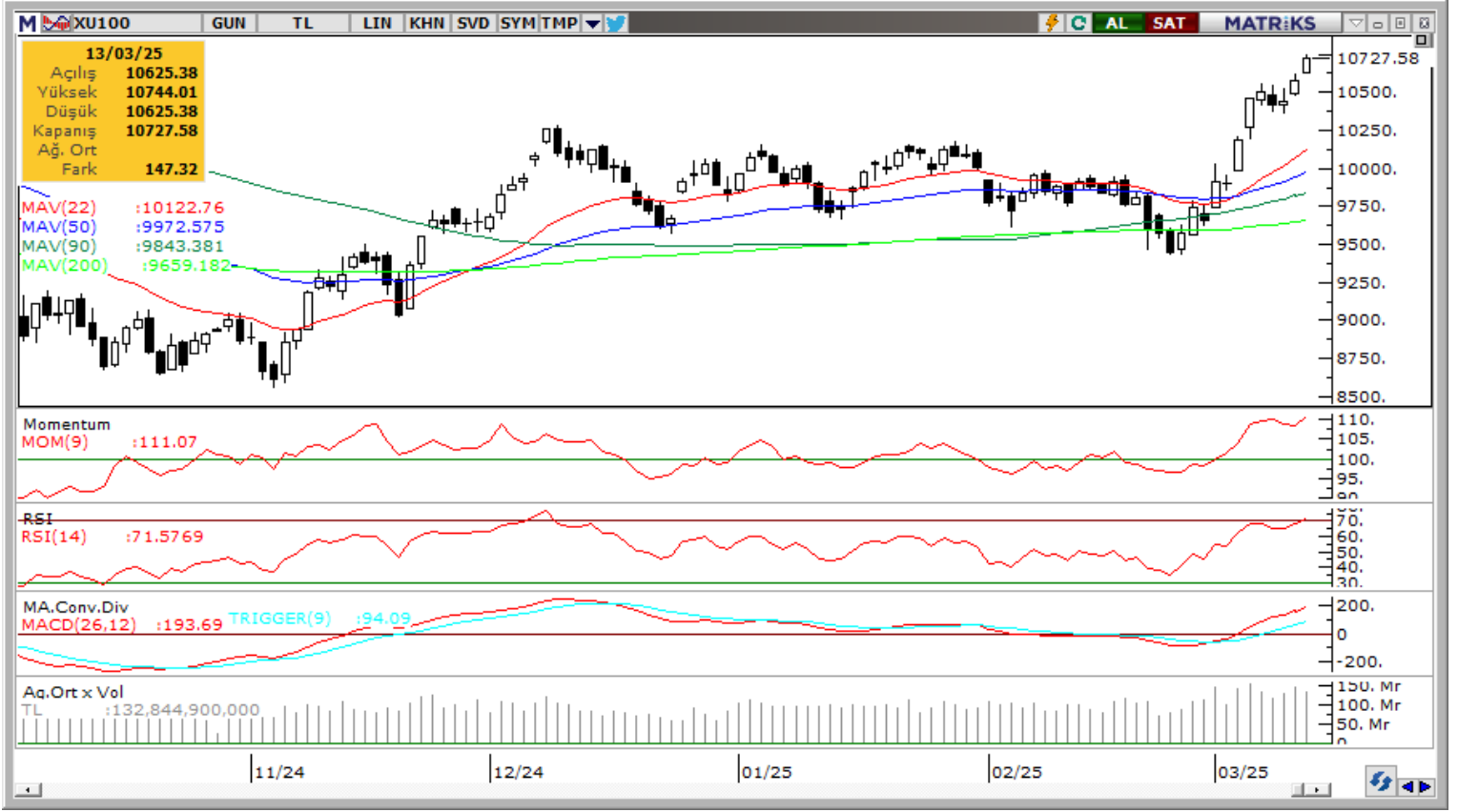
Model Portföy Ağırlık



Model Portföy / BIST 100 Performans



BIST 100 Teknik Analiz



Vade	Üssel H.O.	H.O. Kesişim	Trend Yönü	Trendin Gücü	En son	5 gün önce	20 gün önce
Kısa	5 günlük	5-22	Yukarı	Kuvvetlenen yükseliş	10,525	10,237	9,754
Orta	22 günlük	22-50	Yukarı	Kuvvetlenen yükseliş	10,123	9,933	9,856
Uzun	50 günlük	50-200	Yukarı	Kuvvetlenen yükseliş	9,973	9,873	9,842

BIST-100	Destek 3	Destek 2	Destek 1	Kapanış	Pivot	Direnç 1	Direnç 2	Direnç 3
	10,280	10,350	10,560	10,728	10,699	10,800	10,900	11,000

İndikatör Yorum

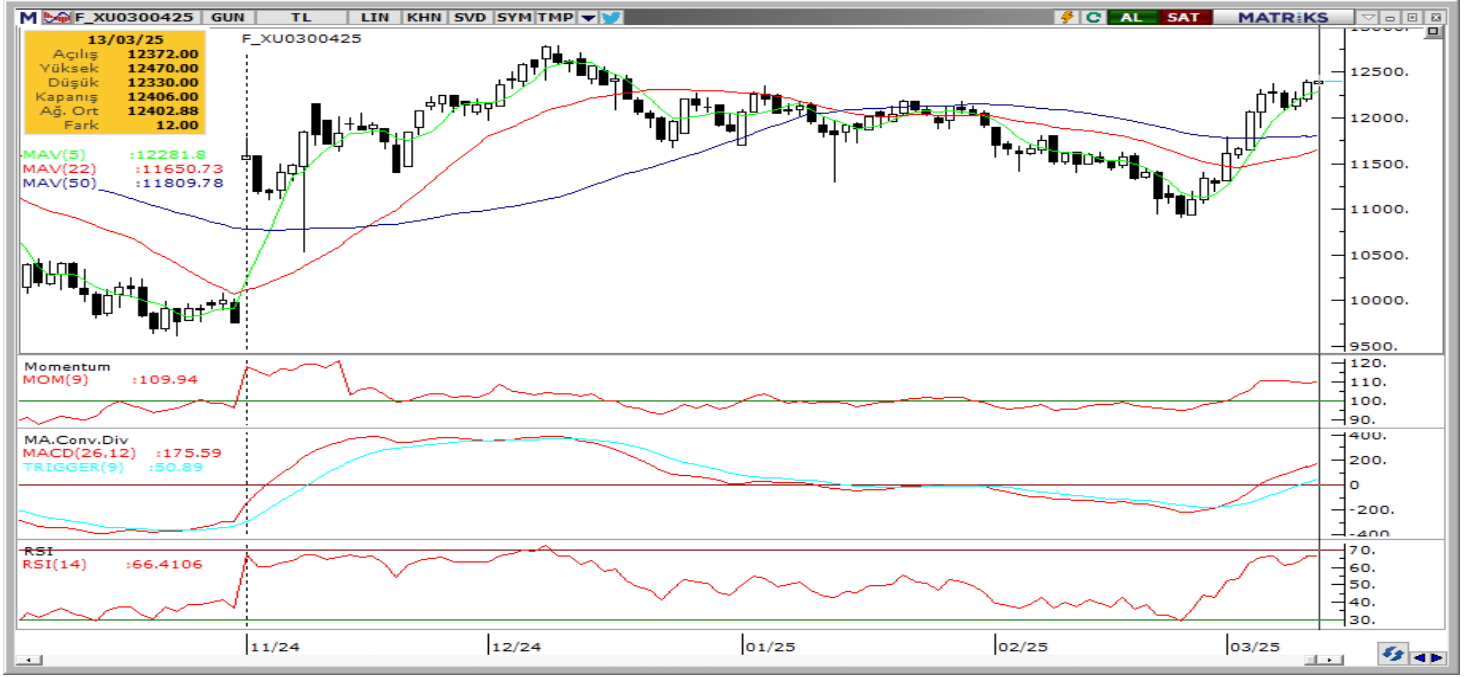
Momentum (trendin ivmesini gösterir): 100 eşik değeri üzerinde. Pozitif.

MACD (orta vadeli trend göstergesi): MACD (26,12) alım bölgesinde. Pozitif.

RSI (trendin gücünü gösterir): RSI, aşırı alım bölgesine giriyor. Pozitif.

Hareketli Ortalamalar: BIST 100 endeksi tüm önemli ortalamalar üzerinde. Pozitif.

VIOP 30 Teknik Analiz



Nisan ayı VIOP 30 endeks kontratı, geçtiğimiz işlem gününde 12.406 puan seviyesinden günlük kapanış gerçekleştirdi. Bugün yukarı yönlü hareketlerde ilk olarak 12.550 ve ardından 12.650 puan seviyelerini takip edeceğiz. Aşağı yönlü olası hareketlerde 12.300 puan seviyesi ilk destek noktamızı oluştururken, ana desteğimiz 12.150 puan seviyesi.

VIOP30	Destek 3	Destek 2	Destek 1	Kapanış	Direnç 1	Direnç 2	Direnç 3
	12,050	12,150	12,300	12,406	12,550	12,650	12,800

Günlük İşlemler

Alan	Net Adet	%	Maliyet	Toplam	Satan	Net Adet	%	Maliyet	Toplam	Kurum	T. Adet	%	Maliyet	Net
IS YATIRIM	5,514	26	12374.329	75,268	GEDİK YATIRIM	3,234	15	12419.930	16,692	IS YATIRI	75,268	16	12399.645	5,514
HALK YATIRIM	2,984	14	12429.438	10,822	GARANTI BBVA	2,946	14	12374.368	14,270	YAPI KRE	62,881	14	12400.663	333
TEB YATIRIM	2,836	14	12441.147	33,448	BANK-OF-AMERI	2,890	14	12334.813	51,158	BANK-OF-	51,158	11	12404.634	-2,890
TERA YATIRIM	1,828	9	12343.892	15,158	ZIRAAT YAT.	2,825	14	12394.679	7,359	TEB YATI	33,448	7	12403.700	2,836
DENİZ YATIRIM	1,671	8	12358.321	13,587	AK YATIRIM	2,360	11	12437.669	21,548	INFO YAT	21,667	5	12402.282	-1,597
DiĞER	6,134	29		0	DiĞER	6,712	32		0	DiĞER	221,40	48		0

Kümülatif İşlemler

Alan	Net Adet	%	Maliyet	Toplam	Satan	Net Adet	%	Maliyet	Toplam	Kurum	T. Adet	%	Maliyet	Net
TEB YATIRIM	167,835	56	11435.850	748,201	IS YATIRIM	214,172	71	11049.277	1,403,966	IS YATIRI	1,403,966	18	11648.653	-214,172
YAPI KREDİ YAT	42,358	14	10907.460	967,772	BANK-OF-AMERI	28,800	10	11344.551	875,320	YAPI KRE	967,772	12	11806.514	42,358
DENİZ YATIRIM	24,121	8	11499.336	244,077	AK YATIRIM	15,132	5	11490.778	354,718	BANK-OF-	875,320	11	11667.777	-28,800
VAKIF YAT.	18,878	6	11193.931	131,712	GARANTI BBVA	11,780	4	10730.754	381,658	TEB YATI	748,201	10	11524.589	167,835
HALK YATIRIM	18,333	6	10967.544	145,943	QNB YATIRIM M	10,726	4	12430.518	191,888	INFO YAT	387,250	5	11802.049	-3,842
DiĞER	28,592	10		0	DiĞER	19,507	7		0	DiĞER	3,480,805	44		0

Kaynak: Matriks / Tacirler Yatırım

Pay Alım Satım ve Son İki Haftalık Yeni İş İlişkileri

Alıcı	Satıcı	Şirket	Türü	# lot	İşlem Fiyatı (TL)	İşlem sonrası sermaye içindeki payı
GEDİK		GEDİK	Geri Alım	37.286	7,61	0.40%
LKMNH		LKMNH	Geri Alım	71.093	19,02	0.78%
YYLGD		YYLGD	Geri Alım	37.611	9,73	0.88%
ALKLC		ALKLC	Geri Alım	100.000	39,20	2.44%
NTHOL		NTHOL	Geri Alım	100.000	41,92	6.59%
IC ICTAS INSAAT SAN VE TIC AŞ.		ENTRA	Piyasa	2.807.262	9,55	0.15%
OĞUZ TEKSTİL SAN VE TIC AŞ		BOSSA	Piyasa	85.106	7,10	1.25%

YENİ İŞ İLİŞKİLERİ (Son İki Hafta)

Tarih	Şirket	İş Tanımı	Toplam Sözleşme Tutarı (mn TL)	2023 Ciro (mn TL)	2023 Ciro (%)	Son 12 Ay Ciro (mn TL)	Son 12 ay Ciro (%)	Açıklama Tarihinden Bugüne Getiri (%)
13/03/2025	ASELS	Sözleşme imzalanması	1,431.6	106,252.3	1.35%	120,205.6	1.19%	0.00%
	BERA	Sipariş alımı	82.0	18,557.1	0.44%	16,663.1	0.49%	0.00%
12/03/2025	ALVES	Bakır iletkenli enerji kabloları satışı	315.5	4,625.8	6.82%	5,395.3	5.85%	1.11%
	OZATD	Sözleşme imzalanması	109.6	2,897.4	3.78%	1,754.6	6.25%	0.17%
11/03/2025	YEOTK	Sözleşme imzalanması	149.1	6,382.3	2.34%	9,484.2	1.57%	-3.50%
	KLYPV	Sözleşme imzalanması	4,523.4	10,560.9	42.83%	9,802.1	46.15%	0.15%
	ASELS	Sözleşme imzalanması	3,926.8	106,252.3	3.70%	120,205.6	3.27%	-0.60%
	GESAN	Sözleşme imzalanması	226.5	10,450.7	2.17%	15,004.1	1.51%	1.16%
10/03/2025	YEOTK	Sözleşme imzalanması	252.1	6,382.3	3.95%	9,484.2	2.66%	-1.70%
	SNICA	Sipariş alımı	69.9	3,198.2	2.19%	2,513.8	2.78%	0.69%
	HOROZ	Lojistik hizmet satışı	2,100.0	7,870.5	26.68%	8,611.0	24.39%	4.17%
07/03/2025	BVSAN	Sözleşme imzalanması	28.4	3,062.8	0.93%	2,742.2	1.03%	2.79%
	CWENE	Sözleşme imzalanması	383.6	16,608.3	2.31%	10,521.0	3.65%	-0.44%
06/03/2025	KLYPV	Sözleşme imzalanması	42.4	10,560.9	0.40%	9,802.1	0.43%	-1.67%
	PAPIL	Sözleşme imzalanması	14.5	107.0	13.55%	234.1	6.19%	18.21%
	MEKAG	Sipariş alımı	40.8	2,189.0	1.86%	2,051.2	1.99%	-2.15%
	RUBNS	Sözleşme imzalanması	142.0	3,312.7	4.29%	1,725.9	8.23%	4.03%
05/03/2025	BRLSM	Sözleşme imzalanması	360.6	5,729.2	6.29%	4,017.6	8.98%	25.11%
	ALVES	Sözleşme imzalanması	212.6	4,625.8	4.60%	5,395.3	3.94%	8.09%
	ALVES	Sözleşme imzalanması	248.6	4,625.8	5.37%	5,395.3	4.61%	8.09%
04/03/2025	KLYPV	Sözleşme imzalanması	611.9	10,560.9	5.79%	9,802.1	6.24%	0.97%
	KLYPV	Sözleşme imzalanması	103.9	10,560.9	0.98%	9,802.1	1.06%	0.97%
	BVSAN	Sözleşme imzalanması	12.7	3,062.8	0.42%	2,742.2	0.46%	7.51%
03/03/2025	ASELS	Sözleşme imzalanması	1,972.9	106,252.3	1.86%	120,205.6	1.64%	18.61%
	EUPWR	Sözleşme imzalanması	3.7	6,460.3	0.06%	9,255.5	0.04%	14.78%
	SMRTG	Sözleşme imzalanması	1,958.3	11,684.9	16.76%	11,677.6	16.77%	2.06%
28/02/2025	KONTR	Sözleşme imzalanması	1,278.7	5,725.8	22.3%	9,907.8	12.9%	18.4%
	CVKMD	Maden Cevheri Satışı	66.2	2,568.2	2.6%	3,135.2	2.1%	16.7%
	IMASM	Sözleşme imzalanması	74.3	1,839.2	4.0%	2,163.8	3.4%	11.6%
27/02/2025	ASELS	Sözleşme imzalanması	11,771.3	106,252.3	11.1%	120,205.6	9.8%	29.2%

FX Teknik Analiz

USD/TRY

Bu sabah 36,80 üzerini test ederek rekor tazeleyen USDTRY’de, kademeli yükselişin devamını bekliyoruz. Teknik göstergeler, kurun kısa vadede 36,50 üzerindeki hareketini koruyabileceğine ve 36,50 – 37,20 bandında hareket edebileceğine işaret ediyor. Kurda, tarihi zirve seviyesi olan 36,80 bölgesi direnç olarak öne çıkarken, aşağı yönde sırasıyla 36,62, 36,54 ve 36,50 seviyeleri destek konumunda bulunuyor.



EUR/USD

Teknik göstergeler paritede 1,10 seviyesine yakın hareketlerin kalıcı olamayabileceğine işaret ederken, iki gündür etkili olan geri çekilmenin 200 günlük ortalamanın geçtiği 1,0725 desteğine doğru sürebileceğini gösteriyor. Göstergeler kısa vade için 1,0725 – 1,1050, gelecek dönem için ise 1,05 – 1,1050 aralığında geniş bir bant hareketini öne çıkarıyor. Paritede aylık grafikte devam eden düşüş kanalı, uzun vadeli düşüş eğiliminin bozulmadığını gösteriyor. Paritede 1,0820, 1,0785 ve 1,0750 destek; 1,0850, 1,0880 ve 1,0915 ise direnç konumunda.



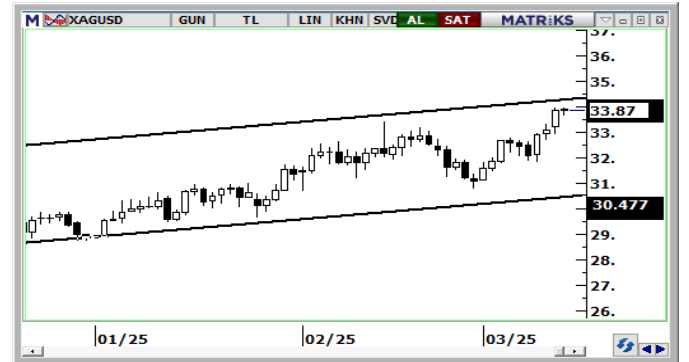
XAU/USD

Teknik göstergeler ons altındaki yükselişin 3000\$ üzerine doğru devam edebileceğinin sinyalini verirken, yakın vade için 2.750\$ – 3.050\$ bandında bir hareket olasılığına işaret ediyor. Değerli metallere yönelik pozitif görüşümüzü korumakla birlikte, teknik göstergelerin ürettikleri sinyaller doğrultusunda olası geri çekilmelerin alım fırsatı sunmaya devam edeceği beklentisindeyiz. Ons altında 2.980\$, 2.955\$ ve 2.940\$ seviyeleri destek; tarihi zirve bölgesi olan 2.992\$ ise direnç konumunda.



XAG/USD

Trend ve momentum göstergeleri, gümüşte 34\$ üzerini hedef göstermeye devam ederken, günlük grafikte devam eden yükseliş kanalı yakın vade için 30,50\$ – 34,50\$ bandında bir hareket olasılığına işaret ediyor. Gümüşte, kanal sınırının geçtiği 30,50\$ seviyesinin altına inilmediği sürece geri çekilmelerin sınırlı kalmaya devam etmesini bekliyoruz. Gümüş için 33,12\$, 32,55\$ ve 32\$ destek; 33,80\$, 34,25\$ ve 34,53\$ ise direnç seviyeleri olarak öne çıkıyor.



13/03/2025 TARİHLİ AÇIĞA SATIŞ İŞLEMLERİ

Hisse Kodu	Kapanış Fiyatı	Günlük Fark	İşlem Hacmi Bazında (mlnTL)			İşlem Adedi Bazında (mln adet)		
			Açığa Satış Hacmi	Toplam İşlem Hacmi	Açığa Satış Payı (%)	Açığa Satış Adedi	Toplam İşlem Adedi	Açığa Satış Payı (%)
AEFES	182,70	0,38%	67,1	1.757,6	3,8%	0,4	9,6	3,8%
AKBNK	74,80	1,70%	348,4	4.905,2	7,1%	4,7	65,9	7,1%
ALARK	84,30	2,31%	34,0	926,4	3,7%	0,4	11,0	3,7%
ARCLK	147,50	-0,34%	57,0	548,0	10,4%	0,4	3,7	10,4%
ASELS	116,30	0,35%	686,0	8.515,0	8,1%	5,9	72,6	8,1%
ASTOR	115,80	0,00%	229,0	2.877,1	8,0%	2,0	25,0	8,0%
BIMAS	528,00	1,73%	479,9	6.320,4	7,6%	0,9	12,0	7,6%
BRSAN	396,50	1,80%	19,5	283,5	6,9%	0,0	0,7	6,9%
CCOLA	54,10	1,79%	53,0	506,7	10,5%	1,0	9,4	10,5%
CIMSA	53,00	2,22%	40,7	590,5	6,9%	0,8	11,2	6,9%
DOAS	234,00	1,78%	43,0	528,0	8,2%	0,2	2,3	8,2%
DOHOL	14,88	0,54%	15,1	383,7	3,9%	1,0	25,8	3,9%
EKGYO	15,93	2,71%	232,8	4.413,4	5,3%	14,7	278,1	5,3%
ENJSA	66,45	1,22%	11,2	255,7	4,4%	0,2	3,9	4,4%
ENKAI	56,20	2,27%	122,8	1.528,2	8,0%	2,2	27,3	8,0%
EREGL	25,42	0,55%	214,2	5.999,6	3,6%	8,4	236,0	3,6%
FROTO	1047,00	1,55%	108,0	1.002,7	10,8%	0,1	1,0	10,8%
GARAN	143,40	-0,07%	242,9	2.632,6	9,2%	1,7	18,4	9,2%
GUBRF	308,00	0,82%	21,2	993,0	2,1%	0,1	3,2	2,1%
HALKB	21,90	0,46%	141,9	1.132,2	12,5%	6,5	51,6	12,5%
HEKTS	3,69	1,37%	63,4	742,4	8,5%	17,0	199,9	8,5%
ISCTR	16,09	0,81%	703,2	6.067,5	11,6%	43,9	378,4	11,6%
KCHOL	183,90	1,66%	974,8	7.607,0	12,8%	5,4	42,0	12,8%
KONTR	35,52	3,38%	70,8	934,4	7,6%	2,0	26,4	7,6%
KOZAL	26,70	1,60%	96,8	2.415,9	4,0%	3,7	90,9	4,0%
KRDMD	33,34	1,96%	192,6	2.533,0	7,6%	5,8	76,3	7,6%
MAVI	74,40	5,83%	90,7	1.347,6	6,7%	1,2	18,4	6,7%
MGROS	537,00	1,23%	261,9	2.419,1	10,8%	0,5	4,5	10,8%
MIATK	43,64	5,16%	98,3	1.592,6	6,2%	2,3	36,5	6,2%
ODAS	5,83	2,64%	19,3	329,9	5,8%	3,3	56,9	5,8%
OYAKC	29,86	2,61%	44,6	653,9	6,8%	1,5	22,2	6,8%
PETKM	18,26	0,16%	61,7	1.097,3	5,6%	3,4	59,9	5,6%
PGSUS	278,75	2,01%	140,9	2.445,4	5,8%	0,5	8,8	5,8%
REEDR	13,01	3,25%	23,9	605,8	3,9%	1,8	46,8	3,9%
SAHOL	108,60	0,56%	146,6	2.285,9	6,4%	1,4	21,1	6,4%
SASA	3,86	1,05%	184,5	1.809,5	10,2%	47,9	470,0	10,2%
SISE	40,10	-0,84%	276,1	1.807,2	15,3%	6,9	44,9	15,3%
SOKM	42,54	8,13%	77,4	1.281,3	6,0%	1,8	30,7	6,0%
TAVHL	255,00	0,89%	63,3	783,7	8,1%	0,2	3,1	8,1%
TOCELL	107,50	1,42%	89,8	2.740,0	3,3%	0,8	25,6	3,3%
THYAO	337,75	1,27%	645,4	14.973,1	4,3%	1,9	44,5	4,3%
TKFEN	88,00	2,39%	57,2	561,5	10,2%	0,7	6,4	10,2%
TOASO	215,30	0,09%	53,0	1.419,3	3,7%	0,2	6,6	3,7%
TTKOM	55,00	3,87%	58,7	1.993,4	2,9%	1,1	36,7	2,9%
TUPRS	144,00	0,21%	431,7	3.767,6	11,5%	3,0	26,2	11,5%
ULKER	139,70	2,42%	148,6	1.911,9	7,8%	1,1	13,8	7,8%
VAKBN	27,50	-0,22%	33,4	696,1	4,8%	1,2	25,3	4,8%
VESTL	60,20	3,08%	11,1	399,0	2,8%	0,2	6,7	2,8%
YKBNK	33,26	0,60%	504,7	6.697,7	7,5%	15,2	201,5	7,5%
ZOREN	3,94	1,03%	29,1	262,4	11,1%	7,4	66,5	11,1%
TOPLAM			8.820,9	120.281,0	7,3%	234,6	2.966,0	7,9%

Kaynak: Borsa İstanbul, Tacirler Yatırım Araştırma

BİST-100 endeksine dahil hisse senetleri için tahmini işlem aralıkları

	Son Fiyat	Destek 3	Destek 2	Destek 1	Pivot	Direnç 1	Direnç 2	Direnç 3
AEFES	182.70	177.03	178.57	180.63	182.17	184.23	185.77	187.83
AGHOL	329.75	312.25	317.25	323.50	328.50	334.75	339.75	346.00
AGROT	9.32	8.91	9.01	9.17	9.27	9.43	9.53	9.69
AKBNK	74.80	71.77	72.63	73.72	74.58	75.67	76.53	77.62
AKFYE	17.65	17.34	17.46	17.55	17.67	17.76	17.88	17.97
AKSA	13.00	12.67	12.79	12.90	13.02	13.13	13.25	13.36
AKSEN	37.16	35.27	35.73	36.45	36.91	37.63	38.09	38.81
ALARK	84.30	81.30	82.00	83.15	83.85	85.00	85.70	86.85
ALFAS	53.10	51.72	52.23	52.67	53.18	53.62	54.13	54.57
ALTNY	88.10	82.15	84.30	86.20	88.35	90.25	92.40	94.30
ANHYT	107.00	96.57	99.53	103.27	106.23	109.97	112.93	116.67
ANSGR	110.10	102.27	104.63	107.37	109.73	112.47	114.83	117.57
ARCLK	147.50	139.67	142.63	145.07	148.03	150.47	153.43	155.87
ARDYZ	30.92	29.39	29.77	30.35	30.73	31.31	31.69	32.27
ASELS	116.30	108.00	111.10	113.70	116.80	119.40	122.50	125.10
ASTOR	115.80	109.77	111.53	113.67	115.43	117.57	119.33	121.47
BERA	17.01	16.20	16.45	16.73	16.98	17.26	17.51	17.79
BIMAS	528.00	507.67	514.33	521.17	527.83	534.67	541.33	548.17
BRSAN	396.50	381.33	386.17	391.33	396.17	401.33	406.17	411.33
BRYAT	1948.00	1,865.33	1,892.67	1,920.33	1,947.67	1,975.33	2,002.67	2,030.33
BSOKE	13.39	12.64	12.92	13.15	13.43	13.66	13.94	14.17
BTCIM	4.41	3.77	3.96	4.19	4.38	4.61	4.80	5.03
CANTE	1.48	1.40	1.42	1.45	1.47	1.50	1.52	1.55
CCOLA	54.10	51.77	52.53	53.32	54.08	54.87	55.63	56.42
CIMSA	53.00	50.98	51.47	52.23	52.72	53.48	53.97	54.73
CLEBI	2418.00	2,279.33	2,324.67	2,371.33	2,416.67	2,463.33	2,508.67	2,555.33
CVKMD	11.12	10.03	10.31	10.71	10.99	11.39	11.67	12.07
CWENE	18.30	17.46	17.63	17.97	18.14	18.48	18.65	18.99
DOAS	234.00	222.57	226.13	230.07	233.63	237.57	241.13	245.07
DOHOL	14.88	14.52	14.64	14.76	14.88	15.00	15.12	15.24
ECILC	45.24	43.55	43.97	44.61	45.03	45.67	46.09	46.73
EGEEN	10030.00	9,431.67	9,678.33	9,854.17	10,100.83	10,276.67	10,523.33	10,699.17
EKGYO	15.93	15.05	15.32	15.63	15.90	16.21	16.48	16.79
ENERY	3.82	3.63	3.70	3.76	3.83	3.89	3.96	4.02
ENJSA	66.45	64.57	65.08	65.77	66.28	66.97	67.48	68.17
ENKAI	56.20	52.95	53.90	55.05	56.00	57.15	58.10	59.25
EREGL	25.42	24.61	24.89	25.15	25.43	25.69	25.97	26.23
EUPWR	37.74	36.29	36.69	37.21	37.61	38.13	38.53	39.05
FENER	51.60	50.53	50.87	51.23	51.57	51.93	52.27	52.63
FROTO	1047.00	1,017.00	1,023.00	1,035.00	1,041.00	1,053.00	1,059.00	1,071.00
GARAN	143.40	139.93	141.07	142.23	143.37	144.53	145.67	146.83
GESAN	52.50	50.10	50.70	51.60	52.20	53.10	53.70	54.60
GOLTS	446.50	423.50	428.50	437.50	442.50	451.50	456.50	465.50
GUBRF	308.00	297.33	300.67	304.33	307.67	311.33	314.67	318.33
HALKB	21.90	21.22	21.46	21.68	21.92	22.14	22.38	22.60
HEKTS	3.69	3.53	3.59	3.64	3.70	3.75	3.81	3.86
IEYHO	8.86	8.53	8.69	8.77	8.93	9.01	9.17	9.25
ISCTR	16.09	15.78	15.86	15.97	16.05	16.16	16.24	16.35
ISMEN	50.85	47.30	48.35	49.60	50.65	51.90	52.95	54.20
KARSN	12.23	11.90	12.00	12.12	12.22	12.34	12.44	12.56

BİST-100 endeksine dahil hisse senetleri için tahmini işlem aralıkları

	Son Fiyat	Destek 3	Destek 2	Destek 1	Pivot	Direnç 1	Direnç 2	Direnç 3
KCAER	11.25	10.51	10.74	10.99	11.22	11.47	11.70	11.95
KCHOL	183.90	176.40	177.90	180.90	182.40	185.40	186.90	189.90
KLSEER	32.74	31.41	31.75	32.25	32.59	33.09	33.43	33.93
KONTR	35.52	32.58	33.48	34.50	35.40	36.42	37.32	38.34
KONYA	6035.00	5,748.33	5,861.67	5,948.33	6,061.67	6,148.33	6,261.67	6,348.33
KOZAA	79.30	76.78	77.57	78.43	79.22	80.08	80.87	81.73
KOZAL	26.70	25.76	25.98	26.34	26.56	26.92	27.14	27.50
KRDMD	33.34	31.61	32.11	32.73	33.23	33.85	34.35	34.97
LIDER	175.60	147.07	153.53	164.57	171.03	182.07	188.53	199.57
MAGEN	28.62	26.44	27.14	27.88	28.58	29.32	30.02	30.76
MAVI	74.40	66.90	68.60	71.50	73.20	76.10	77.80	80.70
MGROS	537.00	517.00	523.00	530.00	536.00	543.00	549.00	556.00
MIATK	43.64	39.21	40.53	42.09	43.41	44.97	46.29	47.85
MPARK	338.00	318.33	323.17	330.58	335.42	342.83	347.67	355.08
NTHOL	43.90	40.80	41.70	42.80	43.70	44.80	45.70	46.80
ODAS	5.83	5.57	5.64	5.73	5.80	5.89	5.96	6.05
OTKAR	473.75	456.67	461.58	467.67	472.58	478.67	483.58	489.67
OYAKC	29.86	28.26	28.58	29.22	29.54	30.18	30.50	31.14
PASEU	36.20	34.57	35.09	35.65	36.17	36.73	37.25	37.81
PETKM	18.26	17.66	17.88	18.07	18.29	18.48	18.70	18.89
PGSUS	278.75	267.25	270.75	274.75	278.25	282.25	285.75	289.75
REEDR	13.01	12.29	12.48	12.75	12.94	13.21	13.40	13.67
SAHOL	108.60	105.70	106.60	107.60	108.50	109.50	110.40	111.40
SASA	3.86	3.75	3.78	3.82	3.85	3.89	3.92	3.96
SDTTR	206.10	193.63	197.57	201.83	205.77	210.03	213.97	218.23
SELEC	68.85	66.22	66.78	67.82	68.38	69.42	69.98	71.02
SISE	40.10	38.61	39.21	39.65	40.25	40.69	41.29	41.73
SKBNK	4.18	3.92	3.99	4.08	4.15	4.24	4.31	4.40
SMRTG	37.64	36.55	36.83	37.23	37.51	37.91	38.19	38.59
SOKM	42.54	37.20	38.38	40.46	41.64	43.72	44.90	46.98
TABGD	173.40	168.67	170.13	171.77	173.23	174.87	176.33	177.97
TAVHL	255.00	248.67	250.83	252.92	255.08	257.17	259.33	261.42
TCELL	107.50	105.13	105.77	106.63	107.27	108.13	108.77	109.63
THYAO	337.75	330.00	332.25	335.00	337.25	340.00	342.25	345.00
TKFEN	88.00	82.83	84.27	86.13	87.57	89.43	90.87	92.73
TMSN	108.70	100.13	102.57	105.63	108.07	111.13	113.57	116.63
TOASO	215.30	208.93	210.97	213.13	215.17	217.33	219.37	221.53
TSKB	13.30	13.08	13.13	13.22	13.27	13.36	13.41	13.50
TSPOR	1.02	0.93	0.95	0.99	1.01	1.05	1.07	1.11
TTKOM	55.00	51.37	52.13	53.57	54.33	55.77	56.53	57.97
TTRAK	835.00	795.50	806.00	820.50	831.00	845.50	856.00	870.50
TUKAS	2.19	2.08	2.12	2.15	2.19	2.22	2.26	2.29
TUPRS	144.00	141.47	142.33	143.17	144.03	144.87	145.73	146.57
TURSG	17.94	15.74	16.26	17.10	17.62	18.46	18.98	19.82
ULKER	139.70	134.17	135.43	137.57	138.83	140.97	142.23	144.37
VAKBN	27.50	26.51	26.83	27.17	27.49	27.83	28.15	28.49
VESTL	60.20	56.40	57.40	58.80	59.80	61.20	62.20	63.60
YEOTK	57.90	55.87	56.43	57.17	57.73	58.47	59.03	59.77
YKBNK	33.26	32.14	32.54	32.90	33.30	33.66	34.06	34.42
ZOREN	3.94	3.85	3.88	3.91	3.94	3.97	4.00	4.03

Dip Zirve Analizi (BİST-50 endeksine dahil hisse senetleri için)

Hisse Senedi	Son Fiyat (TL)	52 hafta		Yılbaşından beri		Dipten uzaklık		Zirveye yakınlık		Dipten uzaklık sıralaması		Zirveye yakınlık sıralaması	
		En düşük	En Yüksek	En düşük	En Yüksek	52 hafta	YBB	52 hafta	YBB	52 hafta	YBB	52 hafta	YBB
AEFES	182.70	134.96	304.75	155.80	191.60	%35	%17	%67	%5	24.00	22.00	12.00	20.00
AKBNK	74.80	38.06	75.45	61.60	75.45	%97	%21	%1	%1	44.00	35.00	47.00	41.00
ALARK	84.30	75.15	144.22	75.15	97.70	%12	%12	%71	%16	4.00	10.00	10.00	7.00
ARCLK	147.50	120.40	196.10	120.40	151.00	%23	%23	%33	%2	16.00	37.00	21.00	25.00
ASELS	116.30	51.47	119.90	72.20	119.90	%126	%61	%3	%3	47.00	50.00	37.00	22.00
ASTOR	115.80	65.15	130.60	103.60	130.60	%78	%12	%13	%13	39.00	9.00	29.00	12.00
BIMAS	528.00	335.65	620.95	500.50	581.00	%57	%5	%18	%10	31.00	1.00	27.00	15.00
BRSAN	396.50	345.00	712.50	345.00	445.50	%15	%15	%80	%12	10.00	16.00	4.00	13.00
CCOLA	54.10	42.94	83.82	49.68	62.90	%26	%9	%55	%16	20.00	5.00	15.00	6.00
CIMSA	53.00	28.50	57.40	43.58	57.40	%86	%22	%8	%8	41.00	36.00	33.00	16.00
DOAS	234.00	168.50	356.24	168.50	237.20	%39	%39	%52	%1	26.00	47.00	16.00	33.00
DOHOL	14.88	12.34	17.77	12.85	15.15	%21	%16	%19	%2	15.00	18.00	23.00	31.00
EKGYO	15.93	8.41	16.18	13.35	16.18	%89	%19	%2	%2	42.00	26.00	43.00	32.00
ENJSA	66.45	52.20	71.80	55.45	66.80	%27	%20	%8	%1	21.00	28.00	34.00	46.00
ENKAI	56.20	32.34	57.30	46.52	57.30	%74	%21	%2	%2	37.00	32.00	41.00	29.00
EREGL	25.42	18.88	30.13	21.48	25.70	%35	%18	%19	%1	23.00	24.00	25.00	39.00
FROTO	1,047.00	843.02	1231.50	878.00	1047.00	%24	%19	%18	%0	18.00	25.00	26.00	50.00
GARAN	143.40	57.91	144.60	120.10	144.60	%148	%19	%1	%1	50.00	27.00	48.00	42.00
GUBRF	308.00	130.50	315.00	254.25	315.00	%136	%21	%2	%2	49.00	33.00	38.00	26.00
HALKB	21.90	12.87	22.16	16.15	22.16	%70	%36	%1	%1	36.00	46.00	44.00	37.00
HEKTS	3.69	3.32	6.38	3.32	4.30	%11	%11	%73	%17	2.00	7.00	9.00	5.00
ISCTR	16.09	9.95	17.77	13.36	16.44	%62	%20	%10	%2	35.00	31.00	32.00	27.00
KCHOL	183.90	147.10	270.75	147.10	188.70	%25	%25	%47	%3	19.00	40.00	17.00	23.00
KONTR	35.52	28.90	84.27	28.90	40.22	%23	%23	%137	%13	17.00	38.00	2.00	11.00
KOZAL	26.70	18.47	29.60	21.54	26.88	%45	%24	%11	%1	29.00	39.00	31.00	43.00
KRDMD	33.34	21.02	33.88	25.06	33.74	%59	%33	%2	%1	32.00	44.00	42.00	35.00
MAVI	74.40	65.25	137.00	65.25	89.95	%14	%14	%84	%21	7.00	13.00	3.00	2.00
MGROS	537.00	394.48	600.00	509.00	600.00	%36	%6	%12	%12	25.00	2.00	30.00	14.00
MIATK	43.64	30.92	77.00	30.92	44.74	%41	%41	%76	%3	27.00	48.00	6.00	24.00
ODAS	5.83	5.16	10.17	5.16	6.64	%13	%13	%74	%14	5.00	11.00	8.00	9.00
OYAKC	29.86	13.72	30.02	22.66	30.02	%118	%32	%1	%1	46.00	43.00	49.00	45.00
PETKM	18.26	16.00	26.20	16.00	19.59	%14	%14	%43	%7	8.00	14.00	18.00	17.00
PGSUS	278.75	158.05	281.75	208.00	281.75	%76	%34	%1	%1	38.00	45.00	46.00	40.00
REEDR	13.01	11.13	63.65	11.13	15.37	%17	%17	%389	%18	12.00	19.00	1.00	4.00
SAHOL	108.60	72.41	111.00	92.65	109.90	%50	%17	%2	%1	30.00	21.00	39.00	36.00
SASA	3.86	3.38	6.48	3.38	4.44	%14	%14	%68	%15	9.00	15.00	11.00	8.00
SISE	40.10	35.30	55.64	35.30	43.00	%14	%14	%39	%7	6.00	12.00	19.00	18.00
SOKM	42.54	36.76	66.42	36.76	42.82	%16	%16	%56	%1	11.00	17.00	14.00	44.00
TAVHL	255.00	159.50	294.75	238.00	290.25	%60	%7	%16	%14	33.00	3.00	28.00	10.00
TCELL	107.50	59.30	111.81	90.95	109.50	%81	%18	%4	%2	40.00	23.00	36.00	30.00
THYAO	337.75	257.50	339.50	278.75	339.50	%31	%21	%1	%1	22.00	34.00	50.00	47.00
TKFEN	88.00	38.14	89.00	58.65	89.00	%131	%50	%1	%1	48.00	49.00	45.00	38.00
TOASO	215.30	179.50	353.75	193.30	230.20	%20	%11	%64	%7	14.00	8.00	13.00	19.00
TTKOM	55.00	28.64	57.80	43.14	55.10	%92	%27	%5	%0	43.00	41.00	35.00	49.00
TUPRS	144.00	123.10	189.77	123.10	150.60	%17	%17	%32	%5	13.00	20.00	22.00	21.00
ULKER	139.70	97.70	188.70	108.80	140.10	%43	%28	%35	%0	28.00	42.00	20.00	48.00
VAKBN	27.50	13.18	28.08	22.84	28.08	%109	%20	%2	%2	45.00	30.00	40.00	28.00
VESTL	60.20	54.10	107.30	54.75	73.15	%11	%10	%78	%22	3.00	6.00	5.00	1.00
YKBNK	33.26	20.66	39.46	27.72	33.70	%61	%20	%19	%1	34.00	29.00	24.00	34.00
ZOREN	3.94	3.65	6.94	3.65	4.66	%8	%8	%76	%18	1.00	4.00	7.00	3.00

YBB: Yılbaşından bugüne

Künye

Tacirler Yatırım Araştırma ve İçerik Yönetimi

Serhan Yenigün

Müdür

serhan.yenigun@tacirler.com.tr

Ekin Çınar

Ekonomist

ekin.akbas@tacirler.com.tr

Oğuzhan Kaymak

Tüm hisse kapsamı ve içerik yönetimi

oguzhan.kaymak@tacirler.com.tr

Ata Uçak

Sağlık, iletişim, demir-çelik, ulaştırma, enerji

ata.ucak@tacirler.com.tr

Özgür Tosun

Tekstil, elektronik perakende,
teknoloji, petrokimya, kağıt, mobilya

ozgur.tosun@tacirler.com.tr

Ali Berk Coşkuntuna

Gıda-içecek, perakende, çimento,
GYO, taahhüt

berk.coskuntuna@tacirler.com.tr

Ömer Tarman

Veritabanı sorumlusu

omer.tarman@tacirler.com.tr

Yatırım Merkezlerimiz

Genel Müdürlük

Nispetiye Cad. B-3 Blok Kat: 9 Akmerkez Etiler - İSTANBUL
0 212 355 46 46

Adana	Cemal Paşa Mah. Gazipaşa Bul. Cemal Uğurlu Apt. Kat: 1 D: 4	(0 322) 457 77 55
Akatlar İrtibat Bürosu	Akat Mahallesi Meydan Caddesi B Blok No: 16 D: 8 (Eski No D: 10) Beşiktaş	(0 212) 355 46 46
Alsancak	Şehit Nevres Bulvarı Eczacıbaşı Apartmanı No: 7 Kat: 2 Daire: 5 Pasaport Alsancak - Konak	(0 232) 241 24 50
Ankara	Remzi Oğuz Arık Mah. Tunalı Hilmi Cad. Yaprak Apt. No: 94 Kat: 2 D: 9 Kavaklıdere Çankaya	(0 312) 435 18 36
Antalya	Şirinyalı Mah. İsmet Gökşen Cad. Özden Apt. No:82/6 Muratpaşa	(0 242) 248 45 20
Bakırköy	İstanbul Cad. Bakırköy İş Merkezi No: 6 Kat: 4 D: 14 Bakırköy	(0 212) 570 52 59
Bodrum	Konacık Mahallesi, Atatürk Bulvarı, Arbor-Abdullah Ünal Çabuk İş Merkezi No: 285/1-A6 Bodrum	(0 212) 355 46 46
Bursa	Konak Mah. Barış (120) Sokak , Ofis Artı Binası, Dış kapı No:3 Daire:33 Nilüfer-BURSA	(0 224) 225 64 10
Çankaya	Çankaya Mahallesi Cinnah Caddesi Cinnah Apartmanı No: 55 D: 7-8 Çankaya / ANKARA	(0 212) 355 46 46
Çukurambar	Kızılırmak Mah.Ufuk Üniversitesi Cad. Next Level Loft Ofis No: 4/65 Kat: 24 Söğütözü Çankaya	(0 312) 909 87 70
Denizli	Urhan İş Merkezi 2. Ticari Yol Daire 26 Kat: 6 Bayramyeri	(0 258) 265 87 85
Erenköy	Bağdat Cad. Çubukçu Apt. No: 333 Kat: 2 D: 4 Kadıköy	(0 216) 348 82 82
Gaziantep	İncilipinar Mah. Gazimuhtarpaşa Bul. Kepkepzade Park İş Merkezi B Blok No: 18 Kat: 1 D: 5	(0 342) 232 35 35
Girne	Ziya Rızki Cad. Şehit Necati Gürkaya Sok. Kat: 1 D: 1 Gime - KKTC	(0 392) 815 14 55-0533 889 15 51
İzmir	Kültür Mahallesi, Cumhuriyet Bulvarı No:137 Cumhuriyet Apt. K:5 D:12 Konak - İzmir	(0 232) 445 01 61
İzmit	Hürriyet Cad. Kaya İşhanı No: 39/5 İzmit	(0 262) 323 11 33
İzmit İrtibat Bürosu	Ömerağa Mah. Alemdar Cad. İ. Kolaylı Apt. No: 8 Kat: 2 İzmit	(0 262) 260 01 01
Karadeniz Ereğli	Bağlık Mahallesi Karanfil Sokak No:16/A Karadeniz Ereğli - Zonguldak	(0 372) 316 40 50
Karşıyaka	Yalı Mahallesi Ahmet Kemal Baysak Bulvarı No:42 D:11	(0 232) 241 19 24
Kartal	Üsküdar Cad. Cevat Kayacan Apt. No: 26 Kat: 4 D: 8 Kartal	(0 216) 306 22 71-306 22 06
Kayseri	Hunat Mah. Nuh Mehmet Baldöktü Sok. Gürcüoğlu Plaza No: 5 K: 3 D: 11 Melikgazi	(0 352) 221 08 68-222 82 51
Marmaris İrtibat Bürosu	Kemeraltı Mah. Orgeneral Mustafa Muğlalı Cad. Güven Apt. No: 22 D: 2 Marmaris	(0 252) 321 08 00
Merkez Şube	Akat Mahallesi Meydan Caddesi B Blok No: 16 D: 7 (Eski No D: 9) Beşiktaş	(0 212) 355 46 46
Mersin	İnönü Mah. 1401 Sok. No:32 Pozcu Evo Kat:2 No:10-11 Yenişehir Mersin	(0 324) 238 11 89
Trabzon İrtibat Bürosu	Kemer kaya Mahallesi Halkevi Cad. Mandıralı İş Merkezi No: 4 Daire: 4 Ortahisar	(0 462) 432 24 50

Uyarı Notu

Bu raporda yer alan yatırım bilgi, yorum ve tavsiyeleri, yorum ve tavsiyede bulunanların kişisel görüşlerine dayanmakta olup finansal bilgi ve genel yatırım tavsiyesi kapsamında hazırlanmıştır ve hiçbir şekilde yatırım danışmanlığı kapsamında değildir. Yatırım danışmanlığı hizmeti; yetkili kuruluşlar tarafından kişilerin risk ve getiri tercihleri dikkate alınarak kişiye özel sunulmaktadır. Burada yer alan yorum ve tavsiyeler ise genel niteliktedir. Bu tavsiyeler, mali durumunuz ile risk ve getiri tercihlerinize uygun olmayabilir. Bu nedenle, sadece burada yer alan bilgilere dayanarak yatırım kararı verilmesi beklentilerinize uygun sonuçlar doğurmayabilir.

Yatırım Danışmanlığı hizmeti talep edilmesi halinde; yatırımcının Tacirler Yatırım Menkul Değerler A.Ş. ile Yatırım Danışmanlığı sözleşmesi imzalamış olması, Yerindelik Testi'ni tamamlamış ve risk grubunun belirlemiş olması zorunludur.

Bu raporda yer alan her türlü bilgi, yorum ve tavsiye uygunluk testi ile tespit edilecek risk grubunuz ve getiri beklentiniz ile uyumlu olmayabilir. Dolayısıyla, uygunluk testi neticesinde risk grubunuz tespit edilmeden sadece burada yer alan bilgilere dayanılarak yatırım kararı verilmesi amaç, bilgi ve tecrübenize uygun sonuçlar doğurmayabilir.

Bu rapor herhangi bir sürede belirli bir getirinin sağlanacağına dair bir taahhüt içermemekte olup, zaman içerisinde piyasa koşullarında meydana gelen değişiklikler nedeniyle yorum ve tavsiyelerde değişiklikler söz konusu olabilir. Bu raporda bahsedilen yatırım araçlarının fiyatları ve değerleri yatırımcıların menfaatlerine aykırı olarak hareket edebilir ve netice itibarıyla yatırımcılar anaparalarını kaybetme riski ile karşı karşıya kalabilirler. Bu raporda yer alan geçmiş performans verileri gelecekte elde edilecek sonuçların bir garantisi olarak kabul edilemez.

Bu raporda yer alan tüm bilgiler ve görüşler yatırımcıları bilgilendirmek amacıyla, Tacirler Yatırım Menkul Değerler A.Ş. tarafından güncel ve güvenilir kaynaklardan temin edilmiş olmakla beraber, Tacirler Yatırım Menkul Değerler A.Ş. söz konusu bilgilerin doğru ve tam olduğunu taahhüt etmemektedir. Raporlardaki yorumlardan, bilgilerin tam veya doğru olmaması ve/veya güncellenme nedeniyle doğabilecek maddi ve manevi zararlardan Tacirler Yatırım Menkul Değerler A.Ş. ve çalışanları sorumlu tutulamaz.

Bu rapor, sadece gönderildiği kişilerin kullanımı içindir. Bu raporun tümü veya bir kısmı Tacirler Yatırım Menkul Değerler A.Ş.'nin yazılı izni olmadan çoğaltılamaz, yayınlanamaz veya üçüncü kişilere gösterilemez, ticari amaçla kullanılamaz. Aksi halde, Tacirler Yatırım Menkul Değerler A.Ş. uğramış olduğu bütün zarar ve ziyanı talep etme hakkını saklı tutar.