

Güne Başlarken

Günaydın. ABD'de resesyon kaygıları Wall Street'e satış getirmeye devam ederken, Temsilciler Meclisi'nde kamu faaliyetlerini 30 Eylül'e kadar finanse edecek programın kabul edilmesi vadeli alım getiriyor. Avrupa'da da benzer şekilde, dün %1'in üzerinde düşen borsaların ardından vadeli bu sabah %1 civarı pozitif bölgede. Asya'da ise karışık bir görünüm var. Borsa İstanbul'da 10.500 direnci dün üçüncü kez test edildi ve aşılamadı, bugün dördüncü kez test edilmesini bekliyoruz. 10.520 / 10.560 bölgesi direnç alanı olarak izlenebilir. Günün ajandasında ABD TFÜE verileri öne çıkıyor. 15:30'da açıklanacak verilerle ABD'de yıllık TÜFE'nin manşet ve çekirdek rakamlarda sınırlı bir düşüş sergilemesi bekleniyor. ABD'de, opsiyon piyasalarında satım yönünde açılan pozisyon hacminin rekor seviyelere ulaşması nedeniyle bugünkü TÜFE'nin olası bir tepki alımını tetikleme potansiyeli yüksek. Böyle bir tepki durumunda, BIST'te de olumlu eğilimin tekrar destek bulmasını bekleriz. 10.350 / 10.380 bandı ise BIST'te ilk destek alanı olarak izlenebilir. 5 yıl vadeli Türkiye CDS'leri güne 264 baz puandan başlıyor. İlerleyen dönemde burada tekrar 250 baz puan ve altına gerileme bekleriz.

Ekonomik Takvim

- 15:30 | ABD | Tüketici Fiyat Endeksi (Şubat) |

PIYASALAR			
Yurtiçi	Kapanış	1 gün (%)	1 hafta (%)
BIST 100	10.438,33	0,15	5,46
BIST 30	11.705,05	0,14	5,24
BIST 50	9.311,20	0,21	5,47
BIST Tüm	12.085,74	0,20	5,55
BIST Banka	16.065,11	-2,21	0,07
BIST Ulaştırma	39.711,28	-0,81	4,87
BIST Sınai	13.182,86	1,10	9,40

Yurtdışı Endeksler	Son	1 gün (%)	1 hafta (%)
Nasdaq	17.436,10	-0,2%	-6,0%
Dax	22.328,77	-1,3%	-3,3%
Cac 40	7.941,91	-1,3%	-2,8%
FTSE 100	8.495,99	-1,2%	0,3%

Hazine Tahvilleri	Son	Günlük D. (%)	YBB D. (%)
TR 10 Yıllık Tahvil	23,59	-0,64	-6,55
GER 10 Yıllık Tahvil	2,89	2,01	22,16
ABD 10 Yıllık Tahvil	4,27	-0,33	-6,67
ITA 10 Yıllık Tahvil	3,99	0,50	12,89
FR 10 Yıllık Tahvil	3,52	0,60	10,47
UK 10 Yıllık Tahvil	4,61	-0,56	

Döviz	Son	Günlük D. (%)	YBB D. (%)
USDTRY	36,59	0,00	3,41
EURTRY	39,94	-0,11	8,90
GBPTRY	47,32	-0,20	6,91
BRENT (\$)	69,65	0,03	-6,75
XAUUSD (\$)	2917,24	0,05	11,20
XAGUSD (\$)	32,79	-0,47	13,48
COPPER (\$)	4,78	0,49	19,66
XPTUSD (\$)	985,91	0,12	

GÜNLÜK TEKNİK ANALİZ BAZLI HİSSE ÖNERİLERİ

Hisse	ALIM Aralığı	SATIM Aralığı (TP)	Zarar KES (SL)
KCHOL	173.70 - 175.80	178.30 - 181.40	172.40
SASA	3.77 - 3.82	3.87 - 3.94	3.75
OYAKC	28.36 - 28.70	29.12 - 29.64	28.16
TABGD	171.80 - 173.90	176.30 - 179.50	170.50

HAFTALIK TEKNİK ANALİZ BAZLI HİSSE ÖNERİLERİ

Hisse	ALIM Aralığı	SATIM Aralığı (TP)	Zarar KES (SL)
GARAN	141.30 - 143.20	147.50 - 152.50	138.60
TUPRS	139.00 - 140.90	145.10 - 150.00	136.40
EREGL	24.70 - 25.00	25.78 - 26.66	24.24
BIMAS	552.00 - 559.50	576.00 - 596.00	541.50

Global Piyasalarda Öne Çıkanlar

ABD Ticaret Bakanı Lutnick ile Kanada'nın Ontario Başbakanı Ford arasında yapılan görüşme sonrasında Kanada'nın ABD'ye satılan elektriğe uygulayacağı %25'lik gümrük vergisinin askıya alındığı açıklanırken, ABD Başkanı Trump'ın dün piyasalarda hareketliliğe neden olan 'Kanada'dan ithal edilen çelik ve alüminyuma gümrük tarifelerini %25'ten %50'ye çıkarma düzenlemesi' de geri çekildi. ABD borsaları, Trump'tan Kanada'ya yönelik tarifeleri artıracaklarını duyurmasının ardından günü ekside kapatırken, bu sabah tarife artışı düzenlemesinin geri çekilmesi sonrasında Asya'da karışık bir seyir izleniyor. Küresel tahvillerde dün kısmi satışlar izlenirken, getiriler yükseldi. ABD 10 yıllık tahvil faizi günü 7 baz puana yakın artışla %4,28 civarından kapattı. Piyasalarda resesyon riski fiyatlamalarda öne çıkmaya devam ederken, vadeli piyasalar Fed'in ekonomiyi desteklemek için daha fazla faiz indirimine gideceğini fiyatlamaya devam ediyor. Bu çerçevede, bugün ABD'de şubat ayına ilişkin açıklanacak TÜFE verileri yurt dışı gündemin en önemli maddesini oluşturuyor. ABD'de yıllık TÜFE'nin şubat ayında %3 seviyesinden %2,9'a, yıllık çekirdek TÜFE'nin ise %3,3'ten %3,2'ye gerilemesi bekleniyor. Bugün ayrıca, TSİ 11:45'te Avrupa Merkez Bankası Başkanı Lagarde Frankfurt'ta konuşma yapacak.

Küresel Borsalar:

ABD borsaları günü düşüşle tamamladı. Kapanışta Dow Jones endeksi, %1,14 azalarak 41.432,87 puana geriledi. S&P 500 endeksi %0,76 azalışla 5.571,95 puana ve Nasdaq endeksi %0,18 azalarak 17.436,10 puana indi.

Avrupa borsaları da günü düşüşle tamamladı. Kapanışta gösterge endeks Stoxx Europe 600, %1,7 değer kaybıyla 536,89 puana geriledi. İngiltere'de FTSE 100 endeksi %1,21 düşüşle 8.495,99 puana, Fransa'da CAC 40 endeksi %1,31 gerileyerek 7.941,91 puana, Almanya'da DAX 40 endeksi %1,29 değer kaybıyla 22.328,77 puana ve İtalya'da FTSE MIB 30 endeksi %1,38 azalışla 37.698,31 puana indi.

Japonya'da gelen şubat ayı aylık ÜFE verisinin beklentilerin altında gelerek %0,1'lik düşüşe işaret etmesinin ardından bu sabah saatlerinde Japonya Nikkei endeksi %0,1 artıda seyrediyor. Hong Kong Hang Seng endeksi %0,7, Çin CSI 300 endeksi ise %0,3 düşüşle işlem görüyor. ABD borsalarında dün izlenen kayıpların ardından bu sabah vadelilerde tepki arayışı olduğunu görmekteyiz. Avrupa vadelilerinde ise karışık bir resim ön planda.

Tahvil Piyasaları:

ABD 10 yıllık tahvil faizi günü 7 baz puana yakın yükselişle %4,28 civarından tamamlarken, 5 yıllık tahvil faizi ise 7 baz puan artarak %4,03 üzerine çıktı. 2 yıllık tahvilin getirisi ise 6 baz puan yükselişle %3,94 seviyesi üzerinde günü kapattı.

Japonya'da tahvil getirilerinde son dönemde izlenen sert yükseliş dün yerini kısmi bir düşüşe bıraktı. Japonya 10 yıllık tahvil faizi, %1,58'e doğru yükselerek 2008'den bu yana en yüksek seviyelerine tırmanmasının ardından dün 6 baz puan gerileyerek %1,51 seviyesinden günü tamamladı.

Avrupa tahvil faizlerinde de dün yükseliş eğilimi izlendi. Almanya 10 yıllık tahvil faizi günü 6,4 baz puan yükselişle %2,8970 seviyesinden kapatırken, İtalya 10 yıllık tahvil faizi ise 5 baz puan artarak %4 üzerine çıktı. Fransa'da ise 10 yıllık tahvilin getirisi 4,3 baz puan yükselerek %3,58 seviyesi üzerinde günü tamamladı.

Para Piyasaları:

Dolar endeksi günü %0,5 kayıpla 103,42 seviyesinden tamamlarken, EURUSD paritesi ise gün içerisinde 1,0940 seviyesi üzerini test ederek ekim ayından bu yana en yüksek seviyelerine tırmanması sonrasında günü %0,8 primle 1,0920 civarında kapattı.

USDJPY paritesi %0,4 primle 147,78 seviyesinden günü tamamlarken, GBPUSD paritesi ise gün içerisinde 1,2960 üzerine kadar tırmanması sonrasında günü %0,6 yükselişle 1,2950 civarından kapattı.

Emtia Piyasaları:

Altının ons fiyatı, dün %1'e yakın primle 2.915\$ üzerinde kapanırken, gümüş fiyatları %2,6'lık güçlü bir primle 32,94\$ seviyesi üzerine çıktı. Altın / gümüş rasyosu ise 89,98 seviyesinden 88,51'e geriledi.

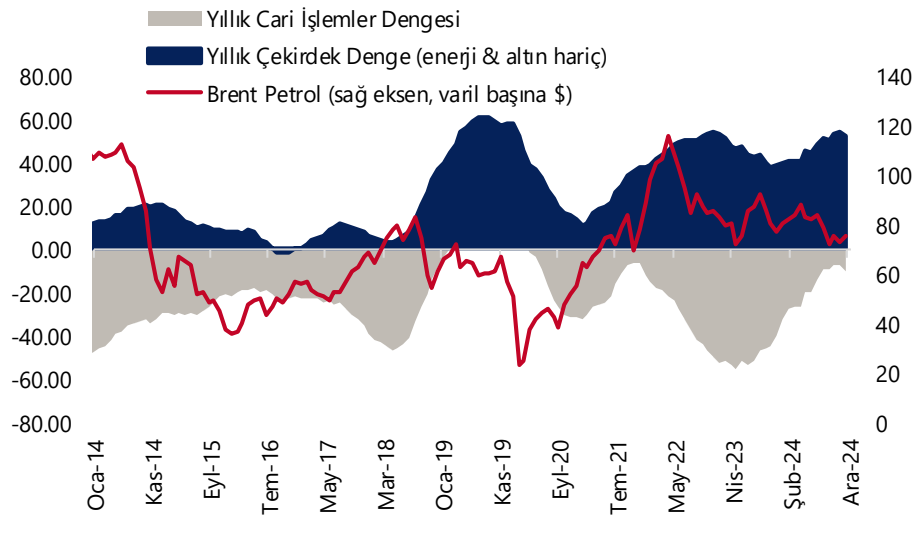
Petrol fiyatlarında Pazartesi günü görülen sert satışların ardından dün bir miktar toparlanma kaydedildi. Brent petrol günü %0,4 yükselişle varil başına 69,56\$ seviyesinden, ham petrol ise %0,3 primle varil başına 66,25\$ seviyesinden tamamladı.

Ekonomi ve Politika Haberleri

Cari dengenin ocak ayında 4,5 milyar dolar açık vermesini bekliyoruz

Cari dengenin ocak ayında 4,5 milyar dolar civarında yüksek bir açık vermesini bekliyoruz. ForInvest Haber anket sonuçlarına göre piyasa medyan tahmini ise ocak ayında 3,3 milyar dolarlık cari açık ile kurum tahminimizin altında yer alıyor. 2025 yıl sonu cari açık tahminimizi yakın dönemde; (i) TL'deki reel değerlenmenin, 2024 yılına kıyasla daha sınırlı boyutta olmak üzere, 2025'te de devam edeceği, (ii) tüketim malı ithalatındaki artışın korunacağı ve (iii) önemli ihracat pazarlarımızdaki zayıf talep görünümünün süreceği varsayımı ile birlikte 15 milyar dolar (GSYİH'nın %1'i) seviyesinden 22 milyar dolara (GSYİH'nın %1,5'i) revize ettiğimizi hatırlatmak isteriz.

Cari İşlemler Dengesi (yıllık, milyar US\$)



Kaynak: TCMB, Bloomberg, Tacirler Yatırım

Hazine, dün gerçekleştirdiği ihalelerde 102,4 milyar TL borçlandı

Hazine ve Maliye Bakanlığı, bugün düzenlediği 2 yıl vadeli sabit kuponlu ve 4 yıl vadeli TLREF'e endeksli tahvil ihalelerinde ROT satışlar dahil piyasalardan toplam 102,4 milyar TL borçlandı. 2 yıl vadeli sabit kuponlu ihalede talep / satış rasyosu 2,27x olurken, ortalama bileşik getiri %37,28 düzeyinde gerçekleşti. 4 yıl vadeli TLREF'e endeksli ihalede ise talep / satış rasyosu 1,73x ile düşük bir talebi işaret ederken, dönemsel faiz %10,83 oldu. Mart – Mayıs 2025 dönemi iç borçlanma stratejisine göre Hazine bu ay 124,7 milyar TL'lik itfası karşılığında, 5 ihale ile birlikte iç piyasalardan toplam 201,2 milyar TL borçlanmayı hedefliyor (öngörülen geri çevirme rasyosu %161). Dünkü ihalelerin ardından Hazine; 17 Mart Pazartesi günü 10.03.2032 itfa tarihli 7 yıl vadeli değişken faizli tahvil ihalesi (ilk ihraç), 18 Mart Salı günü ise 15.12.2027 itfa tarihli 3 yıl vadeli TÜFE'ye endeksli (yeniden ihraç) ve 12.09.2029 itfa tarihli 5 yıl vadeli sabit kuponlu (yeniden ihraç) tahvil ihalesi düzenleyecek ve mart ayı iç borçlanma programını tamamlayacak. Bu ay için planlanan doğrudan satış bulunmuyor.

Şirket ve Sektör Haberleri

AHGAZ (Sınırlı Negatif): Ahlatçı Doğal Gaz, 4Ç24 finansal sonuçlarını 115 milyon TL net kar ile açıkladı. Bu dönemde şirket 1,58 milyar TL FAVÖK yaratırken, 2,5 milyar TL düzeyinde ertelenmiş vergi gideri baskı unsuru oluşturdu.

AKFYE (Negatif): Akfen Yenilenebilir Enerji, 4Ç24 finansal sonuçlarını 576 milyon TL zarar ile açıkladı. Bu dönemde şirketin FAVÖK yaratımı bir önceki yılın aynı dönemine göre %25 daraldı. 1,43 milyar TL düzeyinde net esas faaliyetten diğer giderler baskı unsuru oluşturdu. 229 milyon TL net parasal kazanç ve 284 milyon TL düzeyinde ertelenmiş vergi geliri finansal sonuçları bir miktar destekledi.

ALTNY (Negatif): Şirket, 4Ç24 sonuçlarını 368 milyon TL net kar ile açıkladı. Açıklanan net kar rakamı, yıllık bazda yüzde %39 azalırken, çeyrek bazda ise, yüzde %666 arttı. Net satışlar 580 milyon TL olarak açıklandı ve geçen senenin aynı dönemine göre yüzde %15 azaldı. Şirket, 4Ç24'te 273 milyon TL FAVÖK açıkladı ve bu rakam geçen senenin aynı dönemine göre yüzde %43 azalış gösterdi. FAVÖK marjı ise, geçtiğimiz yılın aynı dönemine göre 2306 baz puan azalarak %47,0 oldu.

AYDEM: Aydem Yenilenebilir Enerji, 4Ç24 finansal sonuçlarını 15,4 milyar TL zarar ile açıkladı. Bu dönemde şirketin FAVÖK yaratımı bir önceki yılın aynı dönemine göre %68 daraldı. Yatırım faaliyetlerinden elde edilen 18,5 milyar TL düzeyinde net gider baskı unsuru oluştururken, 3,5 milyar TL düzeyinde ertelenmiş vergi geliri finansal sonuçları bir miktar destekledi.

BERA: Bera Holding, 4Ç24 finansal sonuçlarını 422 milyon TL zarar ile açıkladı. Şirket geçen yılın aynı döneminde 4,0 milyar TL, bir önceki çeyrekte ise 263 milyon TL kar açıklamıştı. Aynı dönemde şirketin satış gelirleri yıllık bazda %20, çeyreklik bazda %1 daralarak 3,9 milyar TL oldu.

BIMAS (Nötr): Şirket, 4Ç24 finansal sonuçlarını açıkladı. Çeyreklik net satışlar piyasa beklentisi olan 135,4 milyar TL'nin altında kalırken, yıllık bazda toplam net satışlar 519,6 milyar TL ile %10 artış kaydetti. FAVÖK, 2024 yılında 22,6 milyar TL olarak gerçekleşirken yıllık bazda %14 artış gösterdi, 4. çeyrek FAVÖK ise 6,97 milyar TL ile piyasa beklentisi 7,4 milyar TL'ye yakın gerçekleşerek önceki yılın aynı dönemine göre %195 yükseldi. Net kar ise 2024 yılında 18,6 milyar TL olarak yıllık bazda %17 gerilerken, 4. çeyrekte 3,86 milyar TL ile piyasa beklentisi olan 6,1 milyar TL'nin altında kaldı ve geçen yılın aynı dönemine göre %53 düşüş kaydetti.

Yükselenler	Kapanış	Günlük (%)	Haftalık (%)
Ülker	135,30	10,00	18,17
Tukaş	2,14	7,54	16,30
Çimsa	51,70	7,48	17,61
Aselsan	117,00	6,07	15,04
Karsan Otomotiv	12,39	5,27	17,33

Düşenler	Kapanış	Günlük (%)	Haftalık (%)
Işıklar Enerji Ve Yapı H	8,94	-7,55	-14,29
Vestel	57,95	-4,77	3,57
Girisim Elektrik Sanayi	51,90	-3,89	8,31
Bera Holding	17,40	-3,81	3,45
Aksa	12,83	-3,53	1,91

BIST 100 Para Girişi	Para Girişi (mnTL)	P.D. Oranı (%)
ASELS	366,37	0,41%
YKBNK	351,24	0,24%
ULKER	204,20	0,20%
TTKOM	116,31	0,19%
EKGYO	110,45	0,13%

BIST 100 Para Çıkışı	Para Çıkışı (mnTL)	P.D. Oranı (%)
AKBNK	-447,80	0,20%
ISCTR	-348,98	0,18%
MGROS	-173,51	0,17%
THYAO	-173,40	0,16%
BIMAS	-135,27	0,12%

Şirket ve Sektör Haberleri

BOBET (Negatif): Şirket, 4Ç24 finansal sonuçlarını açıkladı. Çeyreklik net satışlar piyasa beklentisinin hafif altında kalırken, yıllık bazda toplam net satışlar 10,1 milyar TL ile %21 düşüş kaydetti. FAVÖK, 2024 yılında 2,03 milyar TL olarak gerçekleşerek yıllık bazda %38 gerilerken, 4. çeyrek FAVÖK 543 milyon TL ile piyasa beklentisi olan 642 milyon TL'nin altında kaldı ve geçen yılın aynı dönemine göre %30 düşüş gösterdi. Net kar ise 2024 yılında 161 milyon TL olarak yıllık bazda %92 gerilerken, 4. çeyrekte 51 milyon TL ile piyasa beklentisi olan 100 milyon TL'nin altında kaldı ve geçen yılın aynı dönemindeki 1,16 milyar TL'lik net kara kıyasla %96 düşüş gösterdi.

CANTE (Sınırlı Negatif): ÇAN2 Termik, 4Ç24 finansal sonuçlarını 307 milyon TL zarar ile açıkladı. Bu dönemde şirketin cirosu, bir önceki yılın aynı dönemine göre %9 daralırken, FAVÖK yaratımı ise %10 geriledi. 543 milyon TL düzeyinde net finansman gideri ve 190 milyon TL düzeyinde ertelenmiş vergi gideri baskı unsuru oluşturdu.

CLEBI (Pozitif): Çelebi Hava Servisi, 4Ç24 finansal sonuçlarını 1,05 milyar TL net kar ile açıkladı. Açıklanan net kar, bir önceki yılın aynı dönemine göre %159 arttı. Bu dönemde şirketin FAVÖK yaratımı ise bir önceki yılın aynı dönemine göre %44 arttı.

CVKMD (Sınırlı Negatif): CVK Maden, 4Ç24 sonuçlarını 591 milyon TL net kar ile açıkladı. Açıklanan net kar rakamı, yıllık bazda yüzde %84 artarken, çeyreklik bazda ise yüzde %191 arttı. Net satışlar 731 milyon TL olarak açıklandı ve geçen senenin aynı dönemine göre yüzde %8 azaldı.

CWENE (Sınırlı Negatif): CW Enerji, 4Ç24 finansal sonuçlarını 144 milyon TL zarar ile açıkladı. Bir önceki yılın aynı dönemine göre FAVÖK yaratımı %26 arttı. 425 milyon TL düzeyinde net parasal kazanç finansal sonuçları desteklerken, 847 milyon TL düzeyinde ertelenmiş vergi gideri baskı unsuru oluşturdu.

DGNMO: Doğanlar Mobilya, 4Ç24 finansal sonuçlarını 659 milyon TL zarar ile açıkladı. Şirket geçen yılın aynı döneminde 276 milyon TL zarar, bir önceki çeyrekte ise 2 milyon TL kar açıklamıştı. Aynı dönemde şirketin satış gelirleri yıllık bazda %9 daralırken, çeyreklik bazda %10 iyileşerek 3,2 milyar TL oldu. Artan maliyetler ve faaliyet giderleri marjları baskıladı.

İNDES: İndeks Bilgisayar, 4Ç24 finansal sonuçlarını 46 milyon TL net kar ile açıkladı. Şirket geçen yılın aynı döneminde 554 milyon TL, bir önceki çeyrekte ise 38 milyon TL kar açıklamıştı. Aynı dönemde şirketin satış gelirleri yıllık bazda %5 daralırken, çeyreklik bazda %22 iyileşerek 18,8 milyar TL oldu. Artan maliyetler ve faaliyet giderleri nedeniyle brüt kar marjı 4Ç'de 2,8 puan gerilerken, faaliyet marjları da daraldı.

KARSN (Pozitif): Karsan, 4Ç24 sonuçlarını 972 milyon TL net kar ile açıkladı. Şirket geçen yılın aynı döneminde, 508 milyon TL zarar açıklamıştı. Net satışlar 4.652 milyar TL olarak açıklandı ve geçen senenin aynı dönemine göre yüzde %24 arttı. Şirketin yurtdışı satışları, yıllık ve ABD doları bazında, %26 artış kaydetti ve net satışlardaki payı %71 oldu. (4Ç23: %70) Şirket, 4Ç24'te 978 milyon TL FAVÖK açıkladı ve bu rakam geçen senenin aynı dönemine göre yüzde %174 artış gösterdi. FAVÖK marjı ise, geçtiğimiz yılın aynı dönemine göre 1151 baz puan artarak %21,0 oldu.

KOTON (Negatif): Koton, 4Ç24 finansal sonuçlarını 1,41 milyar TL zarar ile açıkladı. Şirket geçen yılın aynı döneminde 130 milyon TL, bir önceki çeyrekte ise 264 milyon TL kar açıklamıştı. Aynı dönemde şirketin satış gelirleri yıllık bazda %1, çeyreklik bazda %7 daralarak 6,1 milyar TL oldu. Artan maliyetler ile brüt kar marjı 4Ç'de bir önceki çeyreğe göre 18,4 puan daralarak %42,8 oldu. Faaliyet marjları daraldı. Sonuç olarak şirket 2024'te 397 milyon TL zarar elde etmiş oldu. (2023: 2,6 milyar TL). Öte yandan şirket, 2025 yılında TMS 29 hariç satış büyümesinin ~%40 seviyesinde gerçekleşeceğini öngörüyor.

MAGEN (Negatif): Margün Enerji, 4Ç24 finansal sonuçlarını 1,2 milyar TL zarar ile açıkladı. Operasyonel olarak zayıf bir çeyrek geçmesiyle birlikte, 1,67 milyar TL düzeyinde yatırım faaliyetlerinden elde edilen net gider baskı unsuru oluşturdu.

MOGAN (Negatif): Mogan Enerji, 4Ç24 finansal sonuçlarını 1,76 milyar TL zarar ile açıkladı. Bu dönemde şirketin cirosu bir önceki yılın aynı dönemine göre %11 artarken, yaratılan FAVÖK ise %40 daraldı. 1,3 milyar TL düzeyinde net finansman gideri ve 666 milyon TL düzeyinde ertelenmiş vergi gideri baskı unsuru oluşturdu. 1,3 milyar TL düzeyinde net parasal kazanç düzeltmesi finansal sonuçları destekledi.

Şirket ve Sektör Haberleri

ODAS (Negatif): Odaş Elektrik, 4Ç24 finansal sonuçlarını 1 milyon TL net kar ile açıkladı, piyasa beklentisi 414 milyon TL zarar yönündeydi. Bu dönemde şirketin FAVÖK yaratımı bir önceki yılın aynı dönemine göre %36 daraldı.

REEDR: Reeder Teknoloji, 4Ç24 finansal sonuçlarını 171 milyon TL zarar ile açıkladı. Şirket geçen yılın aynı döneminde 478 milyon TL kar, bir önceki çeyrekte ise 102 milyon TL zarar açıklamıştı. Aynı dönemde şirketin satış gelirleri yıllık bazda %41, çeyreklik bazda %37 daralarak 603 milyon TL oldu.

SAHOL: Sabancı Holding, %50'si dolaylı olarak Sabancı Holding'e ait olan Enerjisa Üretim'in, Edirne (410 MW) ve Balkaya (340 MW) bölgelerine ilişkin YEKA kullanım hakkı sözleşmeleri imzaladığını açıkladı.

SOKM (Negatif): Şirket, 4Ç24 finansal sonuçlarını açıkladı. Çeyreklik net satışlar piyasa beklentisinin hafif altında kalırken, yıllık bazda toplam net satışlar 202,2 milyar TL ile %5 artış kaydetti. FAVÖK, 2024 yılında 4 milyar TL olarak gerçekleşerek yıllık bazda %100 düşüş gösterdi, ancak 4. çeyrek FAVÖK 1,76 milyar TL ile piyasa beklentisi olan 1,7 milyar TL'yi aşarak önceki yılın aynı dönemine göre %59 artış gösterdi. Net kar ise 2024 yılında 61,2 milyon TL olarak yıllık bazda %99 gerilerken, 4. çeyrekte -161,7 milyon TL ile piyasa beklentisi olan 794 milyon TL'nin oldukça altında kaldı ve geçen yılın aynı dönemindeki -582,3 milyon TL'lik zarara kıyasla kayıplar daraldı.

ZOREN (Sınırlı Negatif): Zorlu Enerji, 4Ç24 finansal sonuçlarını 4,2 milyar TL zarar ile açıkladı. Şirketin FAVÖK yaratımı bir önceki yılın aynı dönemine göre %107 arttı. 7 milyar TL düzeyinde net finansman gideri baskı unsuru oluşturdu. 2,1 milyar TL düzeyinde ertelenmiş vergi geliri finansal sonuçları destekledi.

Model Portföy

Şirket Adı	Hisse Kodu	Son Fiyat (TL)	12A Hedef Fiyat (TL)	Güncel Getiri (%)	Getiri Potansiyeli (%)	Ekleme Tarihi
Migros	MGROS	₺522,00	₺854,00	193%	64%	06-Haz-23
Türk Hava Yollari	THYAO	₺330,50	₺428,00	101%	30%	06-Haz-23
Tupras	TUPRS	₺141,70	₺208,10	132%	47%	06-Haz-23
Coca Cola	CCOLA	₺52,55	₺80,00	45%	52%	27-Kas-23
Teknosa	TKNSA	₺30,08	₺48,00	-13%	60%	12-Ara-24
Mavi Giyim	MAVI	₺70,50	₺147,00	-29%	109%	27-Ağu-24
Ford Otosan	FROTO	₺1.025,00	₺1.412,00	15%	38%	28-Ağu-24
İşbank (C)	ISCTR	₺15,75	₺19,80	23%	26%	24-Ara-24
Yapı Kredi	YKBNK	₺31,56	₺42,80	12%	36%	24-Ara-24
Tav Havalimanları	TAVHL	₺246,00	₺396,00	-13%	61%	24-Ara-24
Turkcell	TCELL	₺103,40	₺156,30	14%	51%	24-Ara-24
Aselsan	ASELS	₺117,00	₺120,00	36%	3%	27-Şub-25

Kuruluşundan Bugüne MP Getirisi (%)

168%

Kuruluşundan Bugüne BIST 100 Endeks Getirisi (%)

94%

Kuruluşundan Bugüne MP / BIST 100 Göreceli Getiri (%)**38%**

Son 1 yıl MP Getirisi (%)

9%

Son 1 yıl BIST 100 Endeks Getirisi (%)

15%

Son 1 yıl MP / BIST 100 Göreceli Getiri (%)**-6%**

2025 Yılı MP Getirisi (%)

1%

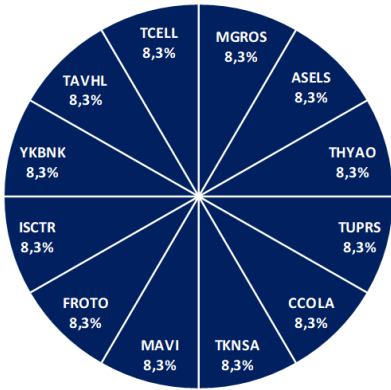
2025 Yılı BIST 100 Endeks Getirisi (%)

6%

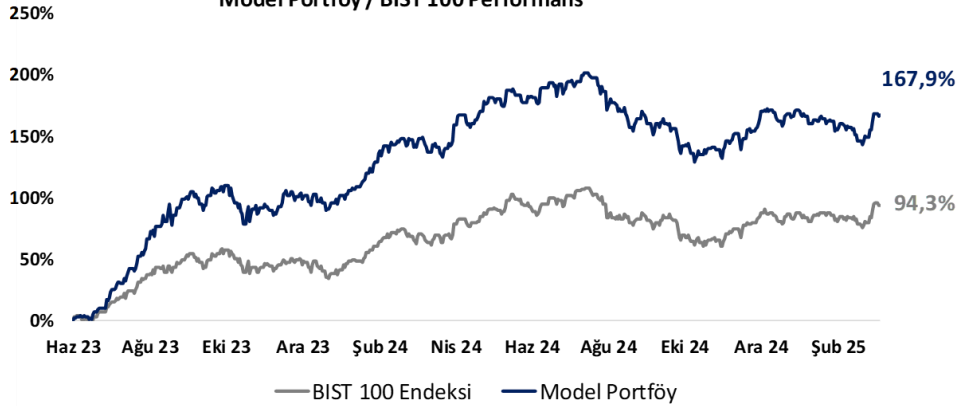
2025 Yılı MP / BIST 100 Göreceli Getiri (%)**-5%**

*MP: Tacirler Model Portföy

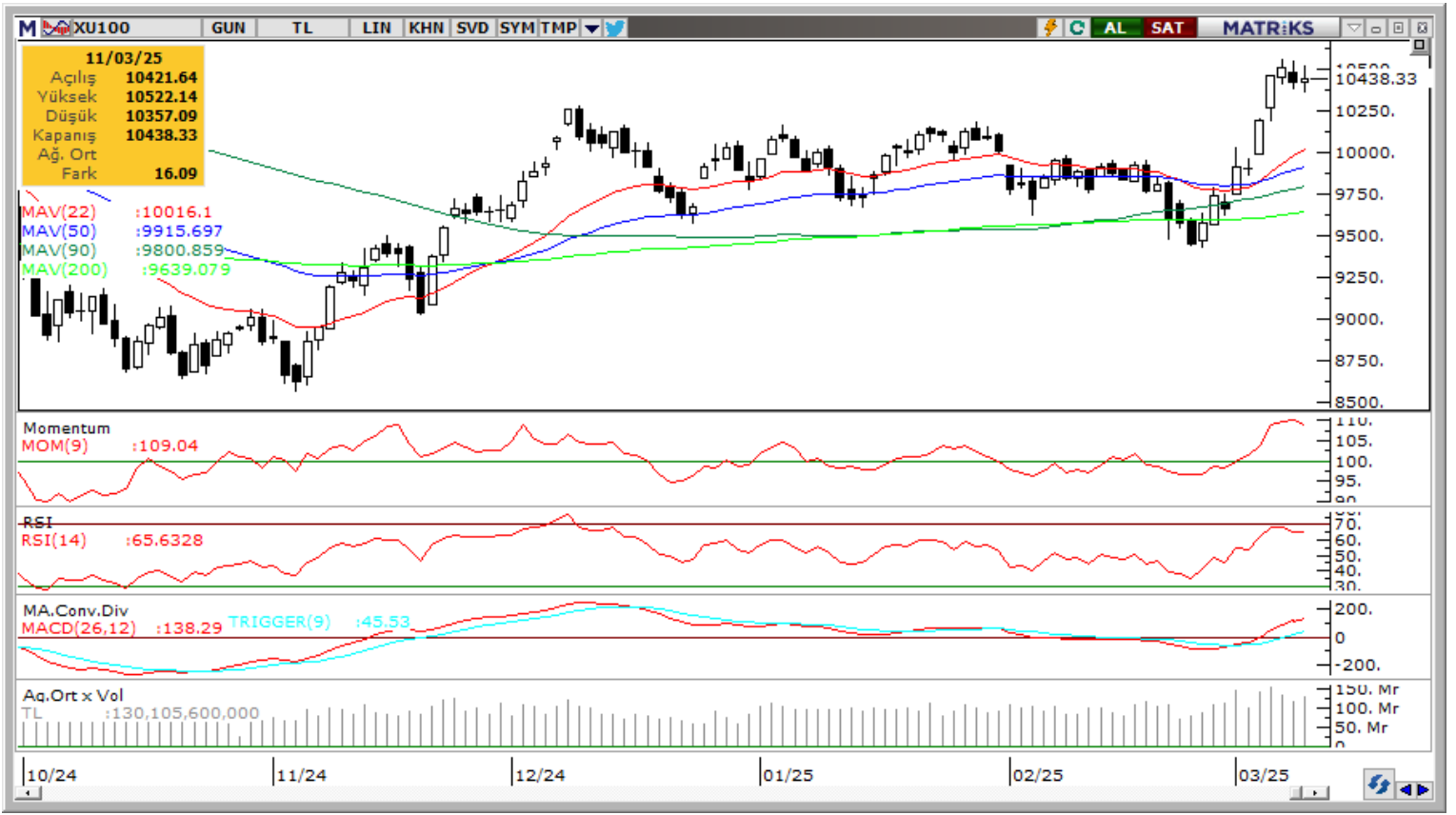
Model Portföy Ağırlık



Model Portföy / BIST 100 Performans



BIST 100 Teknik Analiz



Vade	Üssel H.O.	H.O. Kesişim	Trend Yönü	Trendin Gücü	En son	5 gün önce	20 gün önce
Kısa	5 günlük	5-22	Yukarı	Kuvvetlenen yükseliş	10,345	10,102	9,840
Orta	22 günlük	22-50	Yukarı	Kuvvetlenen yükseliş	10,016	9,879	9,887
Uzun	50 günlük	50-200	Yukarı	Kuvvetlenen yükseliş	9,916	9,847	9,854

BIST-100	Destek 3	Destek 2	Destek 1	Kapanış	Pivot	Direnç 1	Direnç 2	Direnç 3
	10,000	10,200	10,280	10,438	10,439	1,500	10,630	10,750

İndikatör Yorum

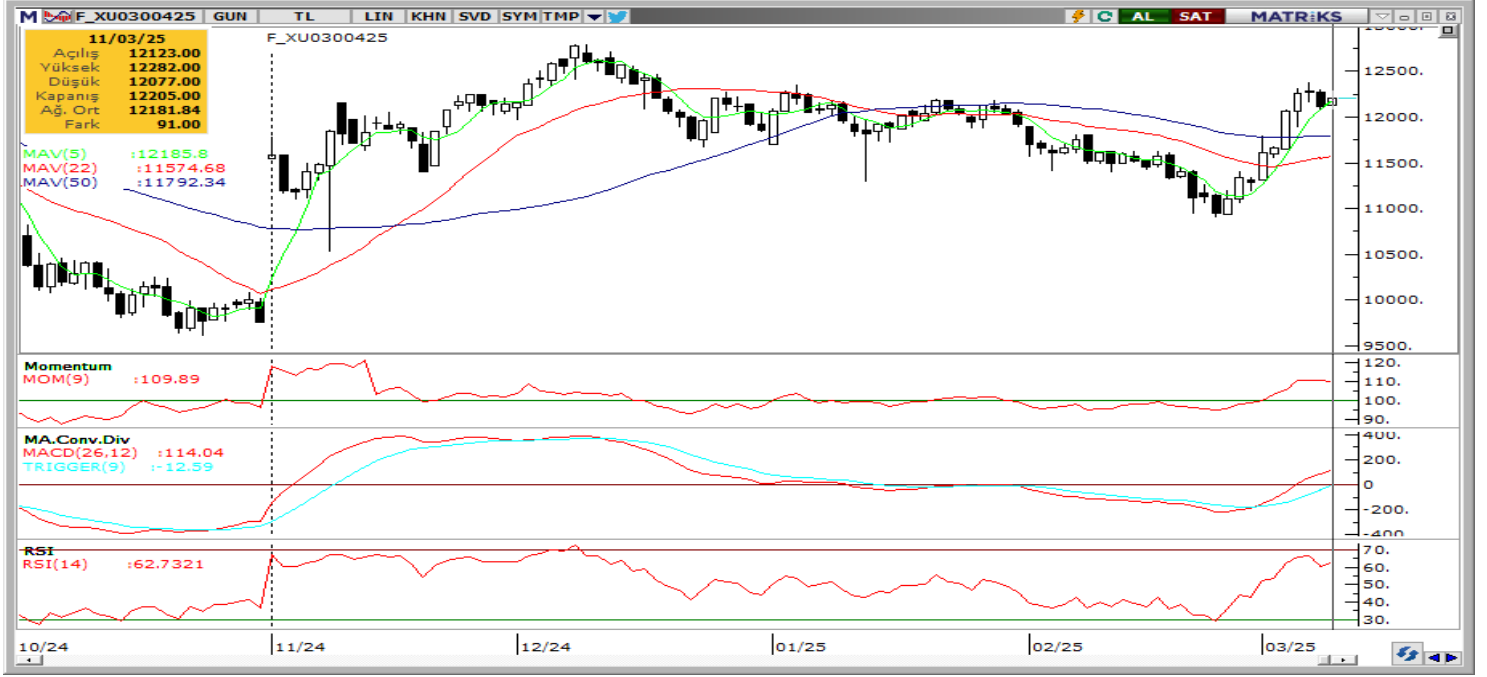
Momentum (trendin ivmesini gösterir): 100 eşik değeri üzerinde. Pozitif.

MACD (orta vadeli trend göstergesi): MACD (26,12) alım bölgesinde. Pozitif.

RSI (trendin gücünü gösterir): RSI, aşırı alım bölgesinin hemen altında. Pozitif.

Hareketli Ortalamalar: BIST 100 endeksi tüm önemli ortalamalar üzerinde. Pozitif.

VIOP 30 Teknik Analiz



Nisan ayı VIOP 30 endeks kontratı, geçtiğimiz işlem gününde 12.205 puan seviyesinden günlük kapanış gerçekleştirdi. Bugün yukarı yönlü hareketlerde ilk olarak 12.350 ve ardından 12.450 puan seviyelerini takip edeceğiz. Aşağı yönlü olası hareketlerde 12.100 puan seviyesi ilk destek noktamızı oluştururken, ana desteğimiz 11.950 puan seviyesi.

VIOP30	Destek 3	Destek 2	Destek 1	Kapanış	Direnç 1	Direnç 2	Direnç 3
	11,850	11,950	12,100	12,205	12,350	12,450	12,550

Günlük İşlemler

Alan	Net Adet	%	Maliyet	Toplam	Satan	Net Adet	%	Maliyet	Toplam	Kurum	T.Adet	%	Maliyet	Net
HALK YATIRIM	6,284	28	12172.643	15,612	IS YATIRIM	7,060	32	12108.175	102,810	IS YATIRI	102,810	19	12184.140	-7,060
TEB YATIRIM	5,572	25	12172.566	27,134	DENİZ YATIRIM	3,531	16	12243.656	17,973	YAPI KRE	75,176	14	12179.132	-956
INFO YATIRIM M	3,654	16	12132.928	35,004	GARANTI BBVA	3,318	15	12163.219	11,132	BANK-OF-	54,237	10	12188.482	1,375
VAKIF YAT.	2,273	10	12131.959	9,317	COLENDI MENK	1,476	7	12214.878	5,250	INFO YAT	35,004	7	12177.249	3,654
BANK-OF-AMERI	1,375	6	12254.076	54,237	OYAK YATIRIM	1,079	5	12194.202	4,173	AK YATIR	31,301	6	12173.884	-137
DiGER	3,271	15		0	DiGER	5,965	27		0	DiGER	233,200	44		0

Kümülatif İşlemler

Alan	Net Adet	%	Maliyet	Toplam	Satan	Net Adet	%	Maliyet	Toplam	Kurum	T.Adet	%	Maliyet	Net
TEB YATIRIM	154,493	50	11356.250	678,663	IS YATIRIM	223,371	72	11103.243	1,254,701	IS YATIRI	1,254,701	18	11564.459	-223,371
YAPI KREDİ YAT	48,987	16	11098.555	836,879	BANK-OF-AMERI	27,088	9	11283.810	763,826	YAPI KRE	836,879	12	11719.904	48,987
DENİZ YATIRIM	21,789	7	11398.567	214,333	HSBC YATIRIM	13,449	4	12572.267	247,807	BANK-OF-	763,826	11	11567.355	-27,088
HALK YATIRIM	20,679	7	11111.437	126,575	AK YATIRIM	12,104	4	11260.146	316,676	TEB YATI	678,663	10	11438.532	154,493
VAKIF YAT.	20,078	6	11261.679	112,084	GARANTI BBVA	10,966	4	10584.430	358,212	GARANTI	358,212	5	11371.271	-10,966
DiGER	45,669	15		0	DiGER	24,717	8		0	DiGER	3,013,807	44		0

Kaynak: Matriks / Tacirler Yatırım

Pay Alım Satım ve Son İki Haftalık Yeni İş İlişkileri

Alıcı	Satıcı	Şirket	Türü	# lot	İşlem Fiyatı (TL)	İşlem sonrası sermaye içindeki payı
GEDİK		GEDİK	Geri Alım	120.598	7,48	0.38%
LKMNH		LKMNH	Geri Alım	68.000	19,26	0.70%
YYLGD		YYLGD	Geri Alım	35.000	9,30	0.87%
INVES		INVES	Geri Alım	3.500	231,42	0.54%
MSGYO		MSGYO	Geri Alım	282.000	15,60	0.21%
ATAKP		ATAKP	Geri Alım	16.000	40,14	0.20%
TUKAS		TUKAS	Geri Alım	8.000.000	1,99	2.40%

YENİ İŞ İLİŞKİLERİ (Son İki Hafta)

Tarih	Şirket	İş Tanımı	Toplam Sözleşme Tutarı (mn TL)	2023 Ciro (mn TL)	2023 Ciro (%)	Son 12 Ay Ciro (mn TL)	Son 12 ay Ciro (%)	Açıklama Tarihinden Bugüne Getiri (%)
11/03/2025	YEOTK	Sözleşme imzalanması	149.3	6,382.3	2.34%	9,484.2	1.57%	0.00%
	KLYPV	Sözleşme imzalanması	4,523.4	10,560.9	42.83%	9,802.1	46.15%	0.00%
	ASELS	Sözleşme imzalanması	3,932.1	106,252.3	3.70%	120,205.6	3.27%	0.00%
10/03/2025	YEOTK	Sözleşme imzalanması	252.4	6,382.3	3.96%	9,484.2	2.66%	1.87%
	SNICA	Sipariş alımı	69.9	3,198.2	2.19%	2,513.8	2.78%	-0.23%
	HOROZ	Lojistik hizmet satışı	2,100.0	7,870.5	26.68%	8,611.0	24.39%	2.48%
07/03/2025	BVSAN	Sözleşme imzalanması	28.4	3,062.8	0.93%	2,742.2	1.04%	12.50%
	CWENE	Sözleşme imzalanması	384.1	16,608.3	2.31%	10,521.0	3.65%	-0.33%
06/03/2025	KLYPV	Sözleşme imzalanması	42.4	10,560.9	0.40%	9,802.1	0.43%	-1.81%
	PAPIL	Sözleşme imzalanması	14.5	107.0	13.55%	234.1	6.19%	17.07%
	MEKAG	Sipariş alımı	40.8	2,189.0	1.86%	2,051.2	1.99%	-3.11%
	RUBNS	Sözleşme imzalanması	142.0	3,312.7	4.29%	1,725.9	8.23%	3.67%
05/03/2025	BRLSM	Sözleşme imzalanması	361.1	5,729.2	6.30%	4,017.6	8.99%	3.50%
	ALVES	Sözleşme imzalanması	212.6	4,625.8	4.60%	5,395.3	3.94%	4.41%
	ALVES	Sözleşme imzalanması	248.6	4,625.8	5.37%	5,395.3	4.61%	4.41%
04/03/2025	KLYPV	Sözleşme imzalanması	612.7	10,560.9	5.80%	9,802.1	6.25%	0.82%
	KLYPV	Sözleşme imzalanması	104.0	10,560.9	0.99%	9,802.1	1.06%	0.82%
	BVSAN	Sözleşme imzalanması	12.7	3,062.8	0.42%	2,742.2	0.46%	17.67%
03/03/2025	ASELS	Sözleşme imzalanması	1,975.6	106,252.3	1.86%	120,205.6	1.64%	19.33%
	EUPWR	Sözleşme imzalanması	3.7	6,460.3	0.06%	9,255.5	0.04%	14.17%
	SMRTG	Sözleşme imzalanması	1,961.0	11,684.9	16.78%	11,677.6	16.79%	1.95%
28/02/2025	KONTR	Sözleşme imzalanması	1,280.4	5,725.8	22.36%	9,907.8	12.92%	13.53%
	CVKMD	Maden Cevheri Satışı	66.2	2,568.2	2.58%	3,135.2	2.11%	7.24%
	IMASM	Sözleşme imzalanması	74.4	1,839.2	4.04%	2,163.8	3.44%	8.71%
27/02/2025	ASELS	Sözleşme imzalanması	11,786.6	106,252.3	11.09%	120,205.6	9.81%	30.00%
26/02/2025	BVSAN	Sözleşme imzalanması	73.3	3,062.8	2.39%	2,742.2	2.67%	25.19%
	MEKAG	Sipariş alımı	41.6	2,189.0	1.9%	2,051.2	2.0%	0.4%

FX Teknik Analiz

USD/TRY

Trend ve momentum göstergelerinin ürettikleri sinyaller doğrultusunda USDTRY’de kademeli yükseliş eğiliminin devamını bekliyoruz. Teknik göstergeler kısa vade için 36,40 – 36,80 bandında bir hareket olasılığına işaret ediyor. Kurda, tarihi zirve bölgesi olan 36,60 direnç konumunda yer alırken, aşağıda 36,54, 36,48 ve 36,44 destekleri bulunuyor. 2025 yıl sonu tahminlerimiz TL’deki reel değerlenmenin, 2024’e kıyasla daha düşük bir oranda olacak şekilde devam edeceği yönünde.



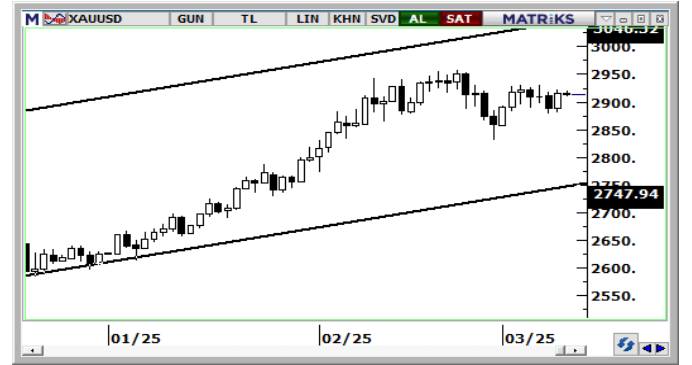
EUR/USD

Flama formasyonunun çalışması ile birlikte dün yükselişini 1,0950’ye doğru hızlandıran paritede, orta – uzun vadeli göstergeler 1,10 seviyesine yakınsamaların düzeltme riskini artırabileceğinin sinyalini veriyor. Teknik görünüm, yakın vade için 1,05 – 1,10 seviyeleri arasında geniş bir banda işaret ederken, 1,10 yakınındaki olası hareketlerin kalıcı olmakta zorlanabileceğini gösteriyor. Paritede 1,0880, 1,0850 ve 1,0820 seviyeleri destek, 1,0915, 1,0952 ve 1,10 seviyeleri kısa vadeli direnç konumunda.



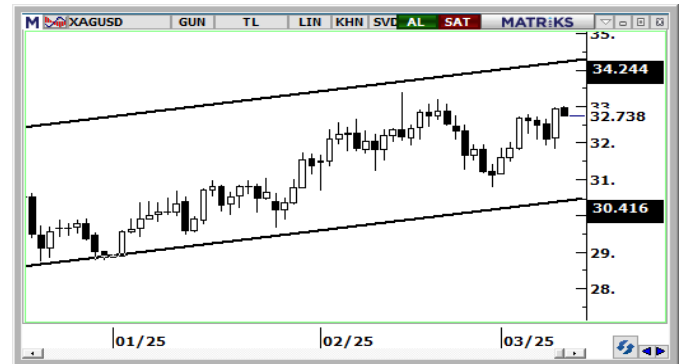
XAU/USD

Teknik göstergeler ons altının kısa vadede 2.750\$ üzerindeki hareketini koruyabileceğine ve 2.750\$ – 3.050\$ bandında işlem görebileceğine işaret ediyor. Son dönemde etkili olan kar satışlarının bir süre daha devam etmesi beklenebilir. Ancak, yükseliş kanalının alt sınırı olan 2.750\$ desteği üzerinde kalındıkça geri çekilmelerin alım fırsatı olarak sınırlı kalabileceğini değerlendiriyoruz. Teknik seviyelere baktığımızda, 2.900\$, 2.875\$ ve 2.850\$ destek; 2.923\$, 2.940\$ ve 2.955\$ ise direnç konumunda.



XAG/USD

Bu sabah 33\$ yakınında işlem gören gümüşte, teknik görünüm bu bölgeden yeniden tepki satışları oluşabileceğine işaret ediyor. Değerli metallerde son iki haftadır devam eden ivme kaybının bir süre daha etkili olabileceği görüşündeyiz. Ancak, gümüşe yönelik olumlu beklentimizi koruyor ve kanal sınırının geçtiği 30,50\$ seviyesinin altına inilmediği sürece geri çekilmelerin yükseliş trendini bozmasını beklemiyoruz. Gümüş için 32,55\$, 32\$ ve 31,50\$ destek; 33,12\$, 33,80\$ ve 34,25\$ ise direnç seviyeleri olarak öne çıkıyor.



11/03/2025 TARİHLİ AÇIĞA SATIŞ İŞLEMLERİ

Hisse Kodu	Kapanış Fiyatı	Günlük Fark	İşlem Hacmi Bazında (mlnTL)			İşlem Adedi Bazında (mln adet)		
			Açığa Satış Hacmi	Toplam İşlem Hacmi	Açığa Satış Payı (%)	Açığa Satış Adedi	Toplam İşlem Adedi	Açığa Satış Payı (%)
AEFES	177,00	-0,56%	74,3	1.292,7	5,7%	0,4	7,2	5,7%
AKBNK	71,90	-2,71%	248,3	5.322,4	4,7%	3,4	73,3	4,7%
ALARK	83,10	-2,52%	83,4	1.052,6	7,9%	1,0	12,8	7,9%
ARCLK	144,80	1,76%	52,9	522,8	10,1%	0,4	3,6	10,1%
ASELS	117,00	6,07%	690,4	10.340,3	6,7%	6,0	90,0	6,7%
ASTOR	112,20	-1,58%	81,9	1.491,9	5,5%	0,7	13,1	5,5%
BIMAS	516,50	-0,10%	671,1	4.788,8	14,0%	1,3	9,2	14,0%
BRSAN	396,00	3,53%	49,3	467,6	10,5%	0,1	1,2	10,6%
COOLA	52,55	-0,85%	40,6	332,1	12,2%	0,8	6,3	12,2%
CIMSA	51,70	7,48%	58,8	1.103,2	5,3%	1,2	21,9	5,3%
DOAS	223,10	-0,04%	26,1	432,0	6,1%	0,1	1,9	6,1%
DOHOL	14,67	1,95%	21,6	345,4	6,2%	1,5	23,7	6,2%
EKGYO	15,35	0,39%	132,8	3.296,3	4,0%	8,6	213,0	4,0%
ENJSA	64,35	-1,08%	9,2	204,8	4,5%	0,1	3,2	4,5%
ENKAI	55,25	2,60%	144,9	1.138,1	12,7%	2,6	20,6	12,7%
EREGL	24,82	1,55%	189,7	6.870,3	2,8%	7,6	276,0	2,8%
FROTO	1025,00	3,22%	213,1	1.832,8	11,6%	0,2	1,8	11,6%
GARAN	136,60	-2,50%	181,5	2.869,1	6,3%	1,3	20,7	6,3%
GUBRF	305,75	-0,65%	54,1	1.813,2	3,0%	0,2	5,9	3,0%
HALKB	21,70	-0,73%	65,9	1.087,3	6,1%	3,1	50,3	6,1%
HEKTS	3,67	0,82%	55,9	702,3	8,0%	15,3	191,6	8,0%
ISCTR	15,75	-2,30%	546,2	5.547,1	9,8%	34,4	349,1	9,8%
KCHOL	174,40	2,17%	810,0	7.105,0	11,4%	4,7	41,1	11,4%
KONTR	34,06	-2,13%	94,9	1.079,3	8,8%	2,8	32,1	8,8%
KOZAL	26,30	1,70%	120,2	2.443,3	4,9%	4,6	93,0	4,9%
KRDMD	32,00	0,13%	130,2	1.932,9	6,7%	4,0	59,7	6,7%
MAVI	70,50	-0,70%	29,0	628,4	4,6%	0,4	8,9	4,6%
MGROS	522,00	0,10%	522,4	3.174,1	16,5%	1,0	6,1	16,4%
MIATK	41,86	0,24%	143,0	1.791,5	8,0%	3,4	42,5	8,0%
ODAS	5,67	0,35%	9,7	277,3	3,5%	1,7	48,9	3,5%
OYAKC	28,48	3,64%	62,1	801,8	7,7%	2,2	28,5	7,8%
PETKM	18,10	0,11%	80,5	1.364,8	5,9%	4,4	75,2	5,9%
PGSUS	272,00	-1,72%	114,1	1.669,9	6,8%	0,4	6,1	6,8%
REEDR	13,82	2,37%	82,0	1.236,6	6,6%	6,0	90,1	6,6%
SAHOL	106,30	0,28%	103,4	1.565,5	6,6%	1,0	14,7	6,6%
SASA	3,79	3,55%	306,3	2.923,2	10,5%	82,1	780,1	10,5%
SISE	39,68	0,97%	168,8	2.694,4	6,3%	4,2	67,6	6,3%
SOKM	39,12	1,03%	19,5	555,3	3,5%	0,5	14,3	3,5%
TAVHL	246,00	-0,36%	100,9	1.242,1	8,1%	0,4	5,0	8,1%
TCELL	103,40	-1,24%	166,8	4.508,1	3,7%	1,6	42,8	3,7%
THYAO	330,50	-0,75%	365,0	7.910,0	4,6%	1,1	23,8	4,6%
TKFEN	81,65	3,88%	36,5	621,5	5,9%	0,5	7,8	5,9%
TOASO	213,20	2,45%	105,3	1.617,2	6,5%	0,5	7,6	6,5%
TTKOM	50,75	2,28%	91,0	2.453,4	3,7%	1,8	47,7	3,7%
TUPRS	141,70	0,00%	276,1	3.403,0	8,1%	2,0	24,0	8,1%
ULKER	135,30	10,00%	307,8	3.721,8	8,3%	2,3	27,9	8,3%
VAKBN	26,74	-3,19%	33,2	677,5	4,9%	1,2	24,9	4,9%
VESTL	57,95	-4,77%	27,9	462,9	6,0%	0,5	8,0	6,0%
YKBNK	31,56	-1,07%	1.079,4	7.078,7	15,2%	33,9	222,4	15,3%
ZOREN	4,00	-0,25%	19,0	318,7	6,0%	4,8	80,4	6,0%
TOPLAM			9.097,0	118.111,4	7,7%	264,3	3.327,9	7,9%

Kaynak: Borsa İstanbul, Tacirler Yatırım Araştırma

BİST-100 endeksine dahil hisse senetleri için tahmini işlem aralıkları

	Son Fiyat	Destek 3	Destek 2	Destek 1	Pivot	Direnç 1	Direnç 2	Direnç 3
AEFES	177.00	168.33	171.87	174.43	177.97	180.53	184.07	186.63
AGHOL	306.00	294.00	300.00	303.00	309.00	312.00	318.00	321.00
AGROT	9.40	8.98	9.15	9.27	9.44	9.56	9.73	9.85
AKBNK	71.90	68.13	69.77	70.83	72.47	73.53	75.17	76.23
AKFYE	18.12	17.45	17.64	17.88	18.07	18.31	18.50	18.74
AKSA	12.83	11.77	12.18	12.51	12.92	13.25	13.66	13.99
AKSEN	36.02	33.97	34.57	35.29	35.89	36.61	37.21	37.93
ALARK	83.10	77.48	79.07	81.08	82.67	84.68	86.27	88.28
ALFAS	53.95	52.50	53.15	53.55	54.20	54.60	55.25	55.65
ALTNY	90.70	79.33	82.77	86.73	90.17	94.13	97.57	101.53
ANHYT	100.30	94.20	97.10	98.70	101.60	103.20	106.10	107.70
ANSGR	104.30	99.33	100.97	102.63	104.27	105.93	107.57	109.23
ARCLK	144.80	136.70	138.80	141.80	143.90	146.90	149.00	152.00
ARDYZ	29.92	28.09	28.97	29.45	30.33	30.81	31.69	32.17
ASELS	117.00	102.70	106.20	111.60	115.10	120.50	124.00	129.40
ASTOR	112.20	108.33	110.27	111.23	113.17	114.13	116.07	117.03
BERA	17.40	16.27	16.82	17.11	17.66	17.95	18.50	18.79
BIMAS	516.50	494.17	501.83	509.17	516.83	524.17	531.83	539.17
BRSAN	396.00	353.83	364.17	380.08	390.42	406.33	416.67	432.58
BRYAT	1915.00	1,788.33	1,823.67	1,869.33	1,904.67	1,950.33	1,985.67	2,031.33
BSOKE	13.24	12.86	12.99	13.12	13.25	13.38	13.51	13.64
BTCIM	4.16	3.88	3.95	4.06	4.13	4.24	4.31	4.42
CANTE	1.48	1.40	1.43	1.45	1.48	1.50	1.53	1.55
CCOLA	52.55	49.63	50.42	51.48	52.27	53.33	54.12	55.18
CIMSA	51.70	43.17	45.13	48.42	50.38	53.67	55.63	58.92
CLEBI	2284.00	2,036.33	2,086.67	2,185.33	2,235.67	2,334.33	2,384.67	2,483.33
CVKMD	10.22	9.30	9.51	9.87	10.08	10.44	10.65	11.01
CWENE	18.32	17.26	17.59	17.95	18.28	18.64	18.97	19.33
DOAS	223.10	211.40	214.10	218.60	221.30	225.80	228.50	233.00
DOHOL	14.67	13.91	14.09	14.38	14.56	14.85	15.03	15.32
ECILC	45.72	43.27	43.79	44.75	45.27	46.23	46.75	47.71
EGEEN	9767.50	9,141.67	9,320.83	9,544.17	9,723.33	9,946.67	10,125.83	10,349.17
EKGYO	15.35	14.83	15.05	15.20	15.42	15.57	15.79	15.94
ENERY	238.00	227.33	232.47	235.23	240.37	243.13	248.27	251.03
ENJSA	64.35	61.95	62.65	63.50	64.20	65.05	65.75	66.60
ENKAI	55.25	52.32	53.18	54.22	55.08	56.12	56.98	58.02
EREGL	24.82	23.45	23.93	24.37	24.85	25.29	25.77	26.21
EUPWR	37.54	35.45	36.17	36.85	37.57	38.25	38.97	39.65
FENER	51.90	48.97	49.63	50.77	51.43	52.57	53.23	54.37
FROTO	1025.00	965.33	983.67	1,004.33	1,022.67	1,043.33	1,061.67	1,082.33
GARAN	136.60	129.93	133.27	134.93	138.27	139.93	143.27	144.93
GESAN	51.90	43.47	46.03	48.97	51.53	54.47	57.03	59.97
GOLTS	428.75	407.17	412.58	420.67	426.08	434.17	439.58	447.67
GUBRF	305.75	280.50	289.25	297.50	306.25	314.50	323.25	331.50
HALKB	21.70	20.50	20.86	21.28	21.64	22.06	22.42	22.84
HEKTS	3.67	3.51	3.56	3.61	3.66	3.71	3.76	3.81
IEYHO	8.94	7.45	8.08	8.51	9.14	9.57	10.20	10.63
ISCTR	15.75	15.17	15.46	15.60	15.89	16.03	16.32	16.46
ISMEN	49.24	46.91	47.51	48.37	48.97	49.83	50.43	51.29
KARSN	12.39	10.80	11.18	11.78	12.16	12.76	13.14	13.74

BİST-100 endeksine dahil hisse senetleri için tahmini işlem aralıkları

	Son Fiyat	Destek 3	Destek 2	Destek 1	Pivot	Direnç 1	Direnç 2	Direnç 3
KCAER	10.99	10.26	10.46	10.72	10.92	11.18	11.38	11.64
KCHOL	174.40	165.03	167.27	170.83	173.07	176.63	178.87	182.43
KLSE	33.04	30.99	31.87	32.45	33.33	33.91	34.79	35.37
KONTR	34.06	30.16	31.30	32.68	33.82	35.20	36.34	37.72
KONYA	5975.00	5,486.67	5,618.33	5,796.67	5,928.33	6,106.67	6,238.33	6,416.67
KOZAA	78.70	73.65	74.90	76.80	78.05	79.95	81.20	83.10
KOZAL	26.30	24.66	25.18	25.74	26.26	26.82	27.34	27.90
KRDMD	32.00	30.16	30.88	31.44	32.16	32.72	33.44	34.00
LIDER	157.30	146.00	148.90	153.10	156.00	160.20	163.10	167.30
MAGEN	27.38	25.01	25.67	26.53	27.19	28.05	28.71	29.57
MAVI	70.50	68.03	68.77	69.63	70.37	71.23	71.97	72.83
MGROS	522.00	495.67	502.33	512.17	518.83	528.67	535.33	545.17
MIATK	41.86	37.27	38.85	40.35	41.93	43.43	45.01	46.51
MPARK	340.00	312.75	322.00	331.00	340.25	349.25	358.50	367.50
NTHOL	43.90	40.71	41.75	42.83	43.87	44.95	45.99	47.07
ODAS	5.67	5.41	5.50	5.58	5.67	5.75	5.84	5.92
OTKAR	470.00	440.83	447.67	458.83	465.67	476.83	483.67	494.83
OYAKC	28.48	25.46	26.20	27.34	28.08	29.22	29.96	31.10
PASEU	35.30	34.01	34.61	34.95	35.55	35.89	36.49	36.83
PETKM	18.10	17.65	17.80	17.95	18.10	18.25	18.40	18.55
PGSUS	272.00	262.42	266.83	269.42	273.83	276.42	280.83	283.42
REEDR	13.82	12.17	12.66	13.24	13.73	14.31	14.80	15.38
SAHOL	106.30	102.80	104.10	105.20	106.50	107.60	108.90	110.00
SASA	3.79	3.57	3.62	3.70	3.75	3.83	3.88	3.96
SDTTR	221.30	208.17	214.03	217.67	223.53	227.17	233.03	236.67
SELEC	69.80	67.52	68.03	68.92	69.43	70.32	70.83	71.72
SISE	39.68	37.14	38.00	38.84	39.70	40.54	41.40	42.24
SKBNK	3.99	3.88	3.92	3.96	4.00	4.04	4.08	4.12
SMRTG	37.60	35.65	36.25	36.93	37.53	38.21	38.81	39.49
SOKM	39.12	38.01	38.29	38.71	38.99	39.41	39.69	40.11
TABGD	172.50	166.60	167.90	170.20	171.50	173.80	175.10	177.40
TAVHL	246.00	235.67	240.13	243.07	247.53	250.47	254.93	257.87
TCELL	103.40	98.13	100.47	101.93	104.27	105.73	108.07	109.53
THYAO	330.50	324.50	327.50	329.00	332.00	333.50	336.50	338.00
TKFEN	81.65	74.88	76.32	78.98	80.42	83.08	84.52	87.18
TMSN	108.30	101.37	103.43	105.87	107.93	110.37	112.43	114.87
TOASO	213.20	200.57	203.93	208.57	211.93	216.57	219.93	224.57
TSKB	13.11	12.50	12.77	12.94	13.21	13.38	13.65	13.82
TSPOR	0.99	0.87	0.92	0.95	1.00	1.03	1.08	1.11
TTKOM	50.75	48.45	49.45	50.10	51.10	51.75	52.75	53.40
TTRAK	779.00	714.00	727.00	753.00	766.00	792.00	805.00	831.00
TUKAS	2.14	1.79	1.87	2.01	2.09	2.23	2.31	2.45
TUPRS	141.70	137.67	138.83	140.27	141.43	142.87	144.03	145.47
TURSG	16.71	16.23	16.39	16.55	16.71	16.87	17.03	17.19
ULKER	135.30	124.13	126.37	130.83	133.07	137.53	139.77	144.23
VAKBN	26.74	25.28	25.98	26.36	27.06	27.44	28.14	28.52
VESTL	57.95	54.80	55.85	56.90	57.95	59.00	60.05	61.10
YEOTK	60.00	55.62	56.93	58.47	59.78	61.32	62.63	64.17
YKBNK	31.56	30.80	31.16	31.36	31.72	31.92	32.28	32.48
ZOREN	4.00	3.61	3.71	3.85	3.95	4.09	4.19	4.33

Dip Zirve Analizi (BİST-50 endeksine dahil hisse senetleri için)

Hisse Senedi	Son Fiyat (TL)	52 hafta		Yılbaşından beri		Dipten uzaklık		Zirveye yakınlık		Dipten uzaklık sıralaması		Zirveye yakınlık sıralaması	
		En düşük	En Yüksek	En düşük	En Yüksek	52 hafta	YBB	52 hafta	YBB	52 hafta	YBB	52 hafta	YBB
AEFES	177.00	134.96	304.75	155.80	191.60	%31	%14	%72	%8	23.00	17.00	11.00	18.00
AKBNK	71.90	38.06	75.05	61.60	75.05	%89	%17	%4	%4	44.00	28.00	41.00	29.00
ALARK	83.10	75.15	144.22	75.15	97.70	%11	%11	%74	%18	7.00	13.00	9.00	6.00
ARCLK	144.80	120.40	196.10	120.40	147.10	%20	%20	%35	%2	17.00	39.00	21.00	43.00
ASELS	117.00	51.47	118.60	72.20	118.60	%127	%62	%1	%1	48.00	50.00	49.00	45.00
ASTOR	112.20	65.15	130.60	103.60	130.60	%72	%8	%16	%16	39.00	8.00	29.00	11.00
BIMAS	516.50	335.65	620.95	500.50	581.00	%54	%3	%20	%12	33.00	2.00	26.00	14.00
BRSAN	396.00	345.00	712.50	345.00	445.50	%15	%15	%80	%13	11.00	23.00	7.00	13.00
CCOLA	52.55	42.94	83.82	49.68	62.90	%22	%6	%60	%20	19.00	4.00	16.00	3.00
CIMSA	51.70	28.50	57.40	43.58	57.40	%81	%19	%11	%11	42.00	36.00	35.00	16.00
DOAS	223.10	168.50	356.24	168.50	225.00	%32	%32	%60	%1	26.00	46.00	15.00	48.00
DOHOL	14.67	12.34	17.77	12.85	15.15	%19	%14	%21	%3	16.00	21.00	25.00	32.00
EKGYO	15.35	8.41	15.85	13.35	15.85	%83	%15	%3	%3	43.00	24.00	43.00	33.00
ENJSA	64.35	52.20	71.80	55.45	66.30	%23	%16	%12	%3	20.00	27.00	34.00	34.00
ENKAI	55.25	32.34	57.20	46.52	55.95	%71	%19	%4	%1	37.00	37.00	42.00	46.00
EREGL	24.82	18.88	30.13	21.48	25.32	%31	%16	%21	%2	24.00	26.00	24.00	41.00
FROTO	1,025.00	843.02	1231.50	878.00	1041.00	%22	%17	%20	%2	18.00	29.00	27.00	44.00
GARAN	136.60	57.91	142.60	120.10	142.60	%136	%14	%4	%4	50.00	19.00	40.00	28.00
GUBRF	305.75	130.50	315.00	254.25	315.00	%134	%20	%3	%3	49.00	38.00	45.00	35.00
HALKB	21.70	12.87	22.10	16.15	22.10	%69	%34	%2	%2	36.00	47.00	48.00	42.00
HEKTS	3.67	3.32	6.52	3.32	4.30	%11	%11	%78	%17	6.00	12.00	8.00	7.00
ISCTR	15.75	9.95	17.77	13.36	16.44	%58	%18	%13	%4	35.00	33.00	32.00	30.00
KCHOL	174.40	147.10	270.75	147.10	188.70	%19	%19	%55	%8	14.00	34.00	17.00	20.00
KONTR	34.06	28.90	84.27	28.90	40.22	%18	%18	%147	%18	13.00	32.00	2.00	4.00
KOZAL	26.30	18.47	29.60	21.54	26.88	%42	%22	%13	%2	29.00	40.00	33.00	40.00
KRDMD	32.00	21.02	33.88	25.06	32.88	%52	%28	%6	%3	31.00	44.00	37.00	36.00
MAVI	70.50	65.25	137.00	65.25	89.95	%8	%8	%94	%28	3.00	7.00	3.00	1.00
MGROS	522.00	394.48	600.00	509.00	600.00	%32	%3	%15	%15	25.00	1.00	30.00	12.00
MIATK	41.86	30.92	77.00	30.92	44.18	%35	%35	%84	%6	27.00	48.00	6.00	26.00
ODAS	5.67	5.16	10.47	5.16	6.64	%10	%10	%85	%17	5.00	10.00	5.00	9.00
OYAKC	28.48	13.72	28.82	22.66	28.82	%108	%26	%1	%1	46.00	43.00	50.00	47.00
PETKM	18.10	16.00	26.20	16.00	19.59	%13	%13	%45	%8	10.00	16.00	18.00	19.00
PGSUS	272.00	158.05	279.25	208.00	279.25	%72	%31	%3	%3	38.00	45.00	46.00	37.00
REEDR	13.82	11.13	63.65	11.13	15.37	%24	%24	%361	%11	21.00	41.00	1.00	15.00
SAHOL	106.30	72.41	111.00	92.65	108.80	%47	%15	%4	%2	30.00	22.00	39.00	39.00
SASA	3.79	3.38	6.48	3.38	4.44	%12	%12	%71	%17	8.00	14.00	12.00	8.00
SISE	39.68	35.30	55.64	35.30	43.00	%12	%12	%40	%8	9.00	15.00	19.00	17.00
SOKM	39.12	36.76	66.42	36.76	42.24	%6	%6	%70	%8	1.00	6.00	13.00	21.00
TAVHL	246.00	159.50	294.75	238.00	290.25	%54	%3	%20	%18	34.00	3.00	28.00	5.00
TCELL	103.40	59.10	111.81	90.95	109.50	%75	%14	%8	%6	40.00	18.00	36.00	25.00
THYAO	330.50	257.50	338.75	278.75	338.75	%28	%19	%2	%2	22.00	35.00	47.00	38.00
TKFEN	81.65	38.14	84.30	58.65	81.85	%114	%39	%3	%0	47.00	49.00	44.00	49.00
TOASO	213.20	179.50	353.75	193.30	230.20	%19	%10	%66	%8	15.00	11.00	14.00	22.00
TTKOM	50.75	28.64	57.80	43.14	52.75	%77	%18	%14	%4	41.00	31.00	31.00	31.00
TUPRS	141.70	123.10	189.77	123.10	150.60	%15	%15	%34	%6	12.00	25.00	22.00	24.00
ULKER	135.30	97.70	188.70	108.80	135.30	%38	%24	%39	%0	28.00	42.00	20.00	50.00
VAKBN	26.74	13.18	28.08	22.84	28.08	%103	%17	%5	%5	45.00	30.00	38.00	27.00
VESTL	57.95	54.10	107.30	54.75	73.15	%7	%6	%85	%26	2.00	5.00	4.00	2.00
YKBNK	31.56	20.66	39.46	27.72	33.58	%53	%14	%25	%6	32.00	20.00	23.00	23.00
ZOREN	4.00	3.65	6.94	3.65	4.66	%10	%10	%74	%17	4.00	9.00	10.00	10.00

YBB: Yılbaşından bugüne

Künye

Tacirler Yatırım Araştırma ve İçerik Yönetimi

Serhan Yenigün

Müdür

serhan.yenigun@tacirler.com.tr

Ekin Çınar

Ekonomist

ekin.akbas@tacirler.com.tr

Oğuzhan Kaymak

Tüm hisse kapsamı ve içerik yönetimi

oguzhan.kaymak@tacirler.com.tr

Ata Uçak

Sağlık, iletişim, demir-çelik, ulaştırma, enerji

ata.ucak@tacirler.com.tr

Özgür Tosun

Tekstil, elektronik perakende,
teknoloji, petrokimya, kağıt, mobilya

ozgur.tosun@tacirler.com.tr

Ali Berk Coşkuntuna

Gıda-içecek, perakende, çimento,
GYO, taahhüt

berk.coskuntuna@tacirler.com.tr

Ömer Tarman

Veritabanı sorumlusu

omer.tarman@tacirler.com.tr

Yatırım Merkezlerimiz

Genel Müdürlük

Nispetiye Cad. B-3 Blok Kat: 9 Akmerkez Etiler - İSTANBUL
0 212 355 46 46

Adana	Cemal Paşa Mah. Gazipaşa Bul. Cemal Uğurlu Apt. Kat: 1 D: 4	(0 322) 457 77 55
Akatlar İrtibat Bürosu	Akat Mahallesi Meydan Caddesi B Blok No: 16 D: 8 (Eski No D: 10) Beşiktaş	(0 212) 355 46 46
Alsancak	Şehit Nevres Bulvarı Eczacıbaşı Apartmanı No: 7 Kat: 2 Daire: 5 Pasaport Alsancak - Konak	(0 232) 241 24 50
Ankara	Remzi Oğuz Arık Mah. Tunalı Hilmi Cad. Yaprak Apt. No: 94 Kat: 2 D: 9 Kavaklıdere Çankaya	(0 312) 435 18 36
Antalya	Şirinyalı Mah. İsmet Gökşen Cad. Özden Apt. No:82/6 Muratpaşa	(0 242) 248 45 20
Bakırköy	İstanbul Cad. Bakırköy İş Merkezi No: 6 Kat: 4 D: 14 Bakırköy	(0 212) 570 52 59
Bodrum	Konacık Mahallesi, Atatürk Bulvarı, Arbor-Abdullah Ünal Çabuk İş Merkezi No: 285/1-A6 Bodrum	(0 212) 355 46 46
Bursa	Konak Mah. Barış (120) Sokak , Ofis Artı Binası, Dış kapı No:3 Daire:33 Nilüfer-BURSA	(0 224) 225 64 10
Çankaya	Çankaya Mahallesi Cinnah Caddesi Cinnah Apartmanı No: 55 D: 7-8 Çankaya / ANKARA	(0 212) 355 46 46
Çukurambar	Kızılırmak Mah.Ufuk Üniversitesi Cad. Next Level Loft Ofis No: 4/65 Kat: 24 Söğütözü Çankaya	(0 312) 909 87 70
Denizli	Urhan İş Merkezi 2. Ticari Yol Daire 26 Kat: 6 Bayramyeri	(0 258) 265 87 85
Erenköy	Bağdat Cad. Çubukçu Apt. No: 333 Kat: 2 D: 4 Kadıköy	(0 216) 348 82 82
Gaziantep	İncilipinar Mah. Gazimuhtarpaşa Bul. Kepkepzade Park İş Merkezi B Blok No: 18 Kat: 1 D: 5	(0 342) 232 35 35
Girne	Ziya Rızki Cad. Şehit Necati Gürkaya Sok. Kat: 1 D: 1 Gime - KKTC	(0 392) 815 14 55-0533 889 15 51
İzmir	Kültür Mahallesi, Cumhuriyet Bulvarı No:137 Cumhuriyet Apt. K:5 D:12 Konak - İzmir	(0 232) 445 01 61
İzmit	Hürriyet Cad. Kaya İşhanı No: 39/5 İzmit	(0 262) 323 11 33
İzmit İrtibat Bürosu	Ömerağa Mah. Alemdar Cad. İ. Kolaylı Apt. No: 8 Kat: 2 İzmit	(0 262) 260 01 01
Karadeniz Ereğli	Bağlık Mahallesi Karanfil Sokak No:16/A Karadeniz Ereğli - Zonguldak	(0 372) 316 40 50
Karşıyaka	Yalı Mahallesi Ahmet Kemal Baysak Bulvarı No:42 D:11	(0 232) 241 19 24
Kartal	Üsküdar Cad. Cevat Kayacan Apt. No: 26 Kat: 4 D: 8 Kartal	(0 216) 306 22 71-306 22 06
Kayseri	Hunat Mah. Nuh Mehmet Baldöktü Sok. Gürcüoğlu Plaza No: 5 K: 3 D: 11 Melikgazi	(0 352) 221 08 68-222 82 51
Marmaris İrtibat Bürosu	Kemeraltı Mah. Orgeneral Mustafa Muğlalı Cad. Güven Apt. No: 22 D: 2 Marmaris	(0 252) 321 08 00
Merkez Şube	Akat Mahallesi Meydan Caddesi B Blok No: 16 D: 7 (Eski No D: 9) Beşiktaş	(0 212) 355 46 46
Mersin	İnönü Mah. 1401 Sok. No:32 Pozcu Evo Kat:2 No:10-11 Yenişehir Mersin	(0 324) 238 11 89
Trabzon İrtibat Bürosu	Kemer kaya Mahallesi Halkevi Cad. Mandıralı İş Merkezi No: 4 Daire: 4 Ortahisar	(0 462) 432 24 50

Uyarı Notu

Bu raporda yer alan yatırım bilgi, yorum ve tavsiyeleri, yorum ve tavsiyede bulunanların kişisel görüşlerine dayanmakta olup finansal bilgi ve genel yatırım tavsiyesi kapsamında hazırlanmıştır ve hiçbir şekilde yatırım danışmanlığı kapsamında değildir. Yatırım danışmanlığı hizmeti; yetkili kuruluşlar tarafından kişilerin risk ve getiri tercihleri dikkate alınarak kişiye özel sunulmaktadır. Burada yer alan yorum ve tavsiyeler ise genel niteliktedir. Bu tavsiyeler, mali durumunuz ile risk ve getiri tercihlerinize uygun olmayabilir. Bu nedenle, sadece burada yer alan bilgilere dayanarak yatırım kararı verilmesi beklentilerinize uygun sonuçlar doğurmayabilir.

Yatırım Danışmanlığı hizmeti talep edilmesi halinde; yatırımcının Tacirler Yatırım Menkul Değerler A.Ş. ile Yatırım Danışmanlığı sözleşmesi imzalamış olması, Yerindelik Testi'ni tamamlamış ve risk grubunun belirlemiş olması zorunludur.

Bu raporda yer alan her türlü bilgi, yorum ve tavsiye uygunluk testi ile tespit edilecek risk grubunuz ve getiri beklentiniz ile uyumlu olmayabilir. Dolayısıyla, uygunluk testi neticesinde risk grubunuz tespit edilmeden sadece burada yer alan bilgilere dayanılarak yatırım kararı verilmesi amaç, bilgi ve tecrübenize uygun sonuçlar doğurmayabilir.

Bu rapor herhangi bir sürede belirli bir getirinin sağlanacağına dair bir taahhüt içermemekte olup, zaman içerisinde piyasa koşullarında meydana gelen değişiklikler nedeniyle yorum ve tavsiyelerde değişiklikler söz konusu olabilir. Bu raporda bahsedilen yatırım araçlarının fiyatları ve değerleri yatırımcıların menfaatlerine aykırı olarak hareket edebilir ve netice itibarıyla yatırımcılar anaparalarını kaybetme riski ile karşı karşıya kalabilirler. Bu raporda yer alan geçmiş performans verileri gelecekte elde edilecek sonuçların bir garantisi olarak kabul edilemez.

Bu raporda yer alan tüm bilgiler ve görüşler yatırımcıları bilgilendirmek amacıyla, Tacirler Yatırım Menkul Değerler A.Ş. tarafından güncel ve güvenilir kaynaklardan temin edilmiş olmakla beraber, Tacirler Yatırım Menkul Değerler A.Ş. söz konusu bilgilerin doğru ve tam olduğunu taahhüt etmemektedir. Raporlardaki yorumlardan, bilgilerin tam veya doğru olmaması ve/veya güncellenme nedeniyle doğabilecek maddi ve manevi zararlardan Tacirler Yatırım Menkul Değerler A.Ş. ve çalışanları sorumlu tutulamaz.

Bu rapor, sadece gönderildiği kişilerin kullanımı içindir. Bu raporun tümü veya bir kısmı Tacirler Yatırım Menkul Değerler A.Ş.'nin yazılı izni olmadan çoğaltılamaz, yayınlanamaz veya üçüncü kişilere gösterilemez, ticari amaçla kullanılamaz. Aksi halde, Tacirler Yatırım Menkul Değerler A.Ş. uğramış olduğu bütün zarar ve ziyanı talep etme hakkını saklı tutar.