

Güne Başlarken

Günaydın. Fed beklendiği gibi politika faiz bandını 25 baz puan indirerek %4,25 – 4,50 aralığından %4,00 – 4,25 aralığına çekti. Fed yöneticilerinin gelecek döneme dair tahminlerinde ise daha düşük politika faizi, daha yüksek büyüme ve enflasyon ile hafif gerileyen bir işsizlik oranı patikası öngörülüyor. Fed Başkanı Powell'ın mesajlarında ise toplantı bazlı karar alınacağı, otopilotta ve sürekli bir faiz indirimi patikasının kesin olmadığı, ancak istihdamda belirgin bozulma olduğu vurguları öne çıkarken; daha önce "belirsiz" olarak nitelendiği gümrük tarifelerinin enflasyonist etkilerinin dün "kısa süreli ve geçici" olarak nitelmesi de ayrıca dikkat çekti. Genel olarak bakıldığında, beklentilere paralel bir Fed toplantısını geride bıraktık diyebiliriz. Wall Street'te dün akşam Fed sonrası kısmi kar satışları olsa da ABD ve Avrupa vadeli ile Asya borsaları bu sabah pozitif. Borsa İstanbul'da 11.200 civarında tutunma devam ediyor. Küresel risk iştahının da desteği ile BIST'te 11.250 / 11.300 direnci üzerine yönelimin devam edebileceğini, 11.500 / 12.000 bölgesinin ise halen kısa vadeli hedef konumunda olduğunu düşünüyoruz. 11.000 ve 10.850 ise destek olarak izlenebilir. Günün ajandası sakin. İçeride TCMB rezervleri ve haftalık yabancı işlemleri, ABD'de işsizlik maaşı başvuruları ve büyüme odaklı bazı veriler izlenecek. Türkiye 5 yıl vadeli CDS primlerinde gerileme devam ediyor. Bu sabah 239 baz puanda fiyatlamalar görüyoruz. Burada gerilemenin devamını ve bunun da XBANK Bankacılık Endeksi üzerinde destekleyici olmasını bekliyoruz. PPK'dan faiz indirimleri ve CDS'lerde gerilemenin sürmesi ile hedef fiyatlarda yukarı revizyonlar görebiliriz.

Ekonomik Takvim

- 10:10 | **AB** | AMB Başkanı Lagarde'ın Konuşması |
- 14:00 | **İNG** | İngiltere MB Faiz Kararı |
- 14:30 | **İNG** | İngiltere MB Bailey'in Konuşması |
- 15:30 | **ABD** | Haftalık İşsizlik Maaşı Başvuruları |

PİYASALAR			
Yurtiçi	Kapanış	1 gün (%)	1 hafta (%)
BIST 100	11,165.85	-0.15	5.47
BIST 30	12,311.21	-0.41	5.72
BIST 50	9,785.79	-0.20	5.63
BIST Tüm	14,004.34	-0.12	5.19
BIST Banka	16,292.26	0.36	6.19
BIST Ulaştırma	39,771.76	-1.14	0.24
BIST Sınai	14,715.66	-0.10	5.69

Yurtdışı Endeksler			
	Son	1 gün (%)	1 hafta (%)
Nasdaq	22,261.33	-0.3%	1.7%
Dax	23,359.18	0.1%	-1.2%
Cac 40	7,786.98	-0.4%	0.3%
FTSE 100	9,208.37	0.1%	0.3%

Hazine Tahvilleri			
	Son	Günlük D. (%)	YBB D. (%)
TR 10 Yıllık Tahvil	27.94	-0.38	10.70
GER 10 Yıllık Tahvil	2.68	-0.52	13.17
ABD 10 Yıllık Tahvil	4.08	0.99	-10.95
ITA 10 Yıllık Tahvil	3.48	-0.32	-1.47
FR 10 Yıllık Tahvil	3.50	-0.14	9.62
UK 10 Yıllık Tahvil	4.69	0.11	1.56

Döviz			
	Son	Günlük D. (%)	YBB D. (%)
USDTRY	41.28	0.02	16.67
EURTRY	48.77	0.04	32.97
GBPTRY	56.34	-0.08	27.29
BRENT (\$)	67.55	-0.92	-9.56
XAUUSD (\$)	3659.96	-0.81	39.51
XAGUSD (\$)	41.68	-2.10	44.23
COPPER (\$)	4.56	-1.79	14.28
XPTUSD (\$)	1367.28	0.03	50.96

GÜNLÜK TEKNİK ANALİZ BAZLI HİSSE ÖNERİLERİ

Hisse	ALIM Aralığı	SATIM Aralığı (TP)	Zarar KES (SL)
AKBNK	67.10 - 67.80	68.80 - 70.00	66.50
TCELL	95.40 - 96.40	97.85 - 99.60	94.55
GUBRF	293.25 - 296.50	301.00 - 306.25	290.75
KOZAL	24.42 - 24.68	25.00 - 25.50	24.20

HAFTALIK TEKNİK ANALİZ BAZLI HİSSE ÖNERİLERİ

Hisse	ALIM Aralığı	SATIM Aralığı (TP)	Zarar KES (SL)
ISCTR	13.87 - 14.07	14.53 - 15.04	13.57
TUPRS	172.40 - 174.90	180.60 - 186.90	168.70
ENKAI	67.85 - 68.85	71.10 - 73.60	66.40
AKSEN	37.26 - 37.80	39.04 - 40.40	36.46

Global Piyasalarda Öne Çıkanlar

Küresel piyasalar hafta boyunca dün akşam açıklanan Fed faiz kararına odaklanmıştı. Fed, beklentilere paralel olarak politika faizini 25 baz puan indirerek %4,00–4,25 aralığına çekti ve bu yıl içinde iki indirim daha gelebileceğinin sinyalini verdi. Karar, 11'e karşı 1 oyla alınırken, Trump'ın atadığı yeni üye Stephen Miran 50 baz puanlık indirim yönünde oy kullandı. İlk etapta endeksler yukarı yönlü tepki verse de, Başkan Powell'in temkinli mesajları ve enflasyonun hâlâ yapışkan kalması risk iştahını sınırladı. Powell, işgücü piyasasındaki zayıflamaya rağmen daha agresif bir gevşeme patikasına girmekten kaçındıklarını vurgularken, enflasyon hedefi doğrultusunda dengeli bir politika izleyeceklerini söyledi. Bu açıklamalar sonrası S&P 500 ve Nasdaq hafif kayıplarla kapanırken, Dow Jones sınırlı yükseliş kaydetti. Çin Merkez Bankası (PBOC), yedi günlük ters repo faiz oranını yüzde 1,40'ta sabit tutarak, açık piyasa işlemleri yoluyla bankacılık sistemine 487 milyar yuan enjekte etti. ABD tahvil faizleri de haftanın dördüncü işlem gününde yükseldi. Bu hafta rekor tazeleyen ons altın, günü %0,83 kayıpla 3.690,06\$ seviyesinden tamamladı. Gümüş %2,12 kayıpla 42 \$'ın altına indi. Japonya tarafında Nikkei'de alıcılı bir seyir ön plana çıkıyor. ABD vadeli pozitif seyrederken, Avrupa vadeli de karışık bir resim izleniyor. Bugün yurt dışı ajandada. Avrupa tarafında TSİ 14:00'da İngiltere Merkez Bankası faiz kararını, ABD tarafında TSİ 15:30'da haftalık işsizlik başvurularını ve TSİ 17:00'da Conference Board öncü göstergesini karşılayacağız. Ayrıca, TSİ 10:10'da AMB Başkanı Lagarde'in ve TSİ 14:30'da İngiltere Merkez Bankası Başkanı Bailey'in konuşmalarını takip edeceğiz.

Küresel Borsalar:

ABD borsaları günü negatif tamamlarken, haftanın dördüncü işlem gününde Dow Jones endeksi, %0,57 artarak 46.018,32 puana çıktı. S&P 500 endeksi %0,10 düşüşle 6.600,35 puanda ve Nasdaq endeksi %0,33 kayıpla 22.261,33 puanda tamamladı. Bu sabah ABD vadeli de pozitif bir resim ön planda.

Avrupa borsaları da günü negatif bir seyirle kapattı. Kapanışta gösterge endeks Stoxx Europe 600, yatay seyreterek 550,64 puan oldu. İtalya'da FTSE MIB 30 endeksi %1,29 düşerek 41.954,98, Fransa'da CAC 40 endeksi %0,40 düşüşle 7.786,98 ve İngiltere'de FTSE 100 endeksi %0,88 kayıpla 9.208,37 puandan kapandı. Almanya'da DAX 40 endeksi %0,13 değer kazanarak 23.359,18 puana çıktı. Bu sabah Avrupa vadeli de karışık seyreliyor.

Bu sabah Asya borsaları karışık seyreliyor. Japonya Nikkei endeksi %1,22 pozitif, Hong Kong Hang Seng endeksi %0,73 negatifken ve Çin CSI 300 endeksi %0,22 negatif işlem görüyor.

Tahvil Piyasaları:

ABD 10 yıllık tahvil faizi haftanın dördüncü işlem gününü %1,36 yükseliş ile %4,087 seviyesinden tamamlarken, 5 yıllık tahvil faizi ise %1,84 yükselerek %3,654 seviyesinden kapattı. 2 yıllık tahvilin getirisi ise %1,23 kazanç ile %3,553 seviyesinden kapandı.

Almanya 10 yıllık tahvil faizi günü %2,681 seviyesinden kapanırken, İtalya 10 yıllık tahvil faizi ise günü %3,478 seviyesinden tamamladı. Fransa'da ise 10 yıllık tahvilin getirisi %3,497 oldu.

Para Piyasaları:

Dolar endeksi haftanın dördüncü işlem gününü %0,37 kazançla 97,02 seviyesinden tamamlarken, EURUSD paritesi ise %0,45 kayıpla 1,1832 seviyesinden kapandı.

GBPUSD paritesi %0,15 düşerek 1,3626 seviyesinden kapanırken, USDJPY ise 146,995 seviyesinden bir günlük kapanış gerçekleştirdi.

Emtia Piyasaları:

Bu hafta rekor tazeleyen ons altın, haftanın dördüncü işlem gününde %0,83 kayıpla 3.659,54\$ seviyesinden tamamladı. Gümüş %2,12 kayıpla 41,66 \$ seviyesindeyken, altın / gümüş rasyosu ise 87,82 seviyesine çıktı.

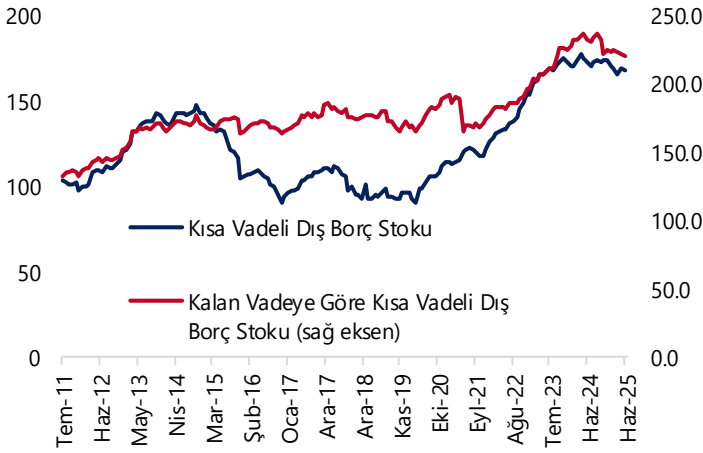
Brent petrol salı gününü %0,93 düşüş ile varil başına 67,43\$ seviyesinden, ham petrol ise 63,39\$ seviyesinden kapattı.

Ekonomi ve Politika Haberleri

Saat 10:00'da temmuz kısa vadeli dış borç istatistikleri açıklanacak

Kısa vadeli dış borç stoku haziran ayında aylık bazda %0,4 azalarak 168,2 milyar dolar olarak gerçekleşti. Kısa vadeli dış borç verilerinde özellikle "kalan vadeye göre kısa vadeli dış borç stoku" verisini, diğer bir deyişle orijinal vadesine bakılmaksızın vadesine 1 yıl ve daha kısa kalan dış borçları yakından takip ediyoruz. Söz konusu borç stoku Haziran 2025 itibariyle 220,3 milyar dolar seviyesinde oluşmuş durumda. Bu veriden, Türkiye'de yerleşik bankaların ve özel sektörün yurt dışı şubeleri ile iştiraklere olan borçlarını (25 milyar TL) çıkararak baktığımızda, borç stokunun 195,3 milyar dolar olduğu görülüyor. Bu veriye önümüzdeki 12 aylık cari açık beklentisini de ekliyoruz ve böylelikle Türkiye'nin önümüzdeki 1 yıllık süreçteki dış finansman ihtiyacını Haziran 2025 itibariyle yaklaşık olarak 220 milyar dolar civarında hesaplıyoruz.

Kısa Vadeli Dış Borç İstatistikleri (aylık, milyar US\$)



Kaynak: TCMB, Tacirler Yatırım

TCMB net döviz rezervinin geçtiğimiz hafta 70 milyar doların altına indiğini hesaplıyoruz

Saat 14:30'da 5 – 12 Eylül haftasına ilişkin menkul kıymet ve para & banka istatistikleri ile uluslararası rezerv verileri açıklanacak. Analitik bilanço üzerinden yaptığımız hesaplamalar çerçevesinde, 5 – 12 Eylül haftasında TCMB net döviz rezervinin 1,9 milyar dolar azalarak 69,2 milyar dolara indiğini, brüt döviz rezervinin ise 2,3 milyar dolar düşüşle 178 milyar dolara gerilediğini tahmin ediyoruz. Bugün açıklanacak olan resmi rezerv verilerinin hesaplamalarımıza paralel bir değişimi işaret etmesini bekleriz. Önceki haftaya ilişkin TCMB verilerini hatırlayacak olursak: Yabancı yatırımcılar, 29 Ağustos – 5 Eylül haftasında hisse senedi piyasasında 523,2 milyon dolar, tahvil piyasasında ise (repo işlemleri hariç) 785,1 milyon dolarlık net satış gerçekleştirdi. Yabancı yatırımcının toplam tahvil stoku içerisindeki payı ise %6,7 seviyesinden %6,4'e indi. Aynı hafta içerisinde yurt içi yerleşiklerin altın hariç parite etkisinden arındırılmış DTH'ları 2,5 milyar dolar, altın dahil toplam DTH hesapları, fiyat etkisinden arındırılmış olarak 2,8 milyar dolar yükseldi. 29 Ağustos – 5 Eylül haftasında TCMB net döviz rezervi 2,4 milyar dolar azalarak 71,1 milyar dolara inerken, brüt döviz rezervi ise 1,8 milyar dolar artarak 180,4 milyar dolara çıktı ve rekor tazeledi. Swap stoku bu dönemde 16,9 milyar dolar ile önemli bir değişim göstermezken, swap hariç net rezerv ise 2,5 milyar dolar düşüşle 54,2 milyar dolara indi. **Ayrıntılı rapor için [tıklayınız](#).**

Şirket ve Sektör Haberleri

AKSA: Emniyet Ticaret A.Ş., 10,94 - 11,13 TL fiyat aralığından 650 bin adet AKSA hissesi satın aldı. İşlem sonucunda sermaye içerisindeki payı %24,58'den, %24,59'a yükseldi.

ARSAN: Arsan Tekstil, "Zorlu Faktoring" ünvanlı şirketin 150 milyon TL olan nominal sermayesinin %92'sine karşılık gelen 138 milyon TL nominal kısmının Zorlu Holding'den satın alındığını açıkladı.

CEMTS: Şirket, enerji maliyetlerini düşürmek ve sürdürülebilirlik hedefleri kapsamında Mardin Derik'te toplam 37 MWe kapasiteli arazi tipi GES yatırımı için bağlantı çağrı mektubu aldığını açıkladı. 17 Eylül'de ÇED süreci başlatılırken, gerekli izinlerin ardından yatırım teşvik başvurusunun yapılacağı belirtildi. Projenin 2026'nın 4. çeyreğinde tamamlanmasıyla şirketin elektrik ihtiyacının yaklaşık %100'ünün karşılanması hedefleniyor.

GUBRF: Şirket, bağlı ortaklığı Razi Petrochemical Co.'daki %48,88 oranındaki payın satışına ilişkin ihalede açık artırma sürecinin 26 Eylül 2025'te gerçekleştirileceğini açıkladı. İhalenin sonucu, İhale Komisyonu tarafından Yönetim Kurulu'nun değerlendirmesine sunulacak.

HLGYO: Şirket bugün, sermayesini bedelsiz olarak %4,35 artışla 3,68 milyar TL'den, 3,84 milyar TL'ye çıkaracak.

KBORU: Şirketin stratejik planı kapsamında Aksaray'daki PPR boru üretim tesisi tamamlanarak dün üretime başladı. Yeni tesis ile PPR boru üretim kapasitesi %60 artırıldı.

KOZAL: Koza Altın, Çanakkale ili Merkez ilçesi sınırlarında yer alan Karapınar Projesi için ÇED Olumlu kararı alınmıştır. Yaklaşık 34 ay sürecek proje kapsamında 3.222.000 ton cevher üretilmesi planlanmakta olup, bu cevherler Eskişehir-Kaymaz ve İzmir-Ovacık tesislerinde zenginleştirilerek yaklaşık 179.927 ons altın ve 175.378 ons gümüş elde edilmesi hedeflenmektedir.

LYDHO: Lydia Holding, Lydia Yatırım Holding A.Ş.'nin, Lydia Holding A.Ş.'ye devrolmak suretiyle birleşmesi niyetiyle görüşmelere başlanmasına karar verildiğini açıkladı.

Yükselenler	Kapanış	Günlük (%)	Haftalık (%)
Cw Enerji Mühendislik	20.06	9.98	16.90
Destek Finans Faktoring	700.00	9.98	7.86
Kontrolmatik Teknoloji	29.44	9.93	18.04
Işıklar Enerji Ve Yapı Holding	19.30	8.98	33.75
Batsöke Çimento	16.94	7.62	18.05

Düşenler	Kapanış	Günlük (%)	Haftalık (%)
Astor Enerji	112.00	-5.56	-2.61
T. Vakıflar Bankası	27.40	-4.86	0.88
Enerya Enerji	10.52	-4.45	-7.80
Mavi Giyim	40.32	-4.05	1.56
Altınay Savunma Teknolojileri	76.55	-3.22	4.58

BIST 100 Para Girişi	Para Girişi (mnTL)	P.D. Oranı (%)
YKBNK	315.22	0.44%
AKBNK	296.79	0.30%
TCELL	293.93	0.14%
ISCTR	219.32	0.11%
SASA	89.80	0.11%

BIST 100 Para Çıkışı	Para Çıkışı (mnTL)	P.D. Oranı (%)
THYAO	-723.81	0.33%
VAKBN	-320.17	0.20%
EKGYO	-140.90	0.18%
ASELS	-133.47	0.18%
FROTO	-126.68	0.16%

MAVI: Mavi, 2Ç25'te 231 mn TL net kâr açıkladı (y/y -%66). Aynı dönemde satış gelirleri enflasyon muhasebesine göre yıllık %4 daralarak 9,6 mlr TL seviyesinde gerçekleşti. FAVÖK 1,46 mlr TL, marj %15,2 ile geçen yıla göre sınırlı geriledi. Türkiye perakende LFL'de TL -%5,4 / adet +%1,2 (işlem adedi -%3,7, sepet -%1,7; toplam perakende satış adetleri +%4,2). Temmuz sonu Türkiye perakende mağaza sayısı 351, 1Y25'te 8 mağazada m² genişleme ile satış alanı ~190 bin m², ortalama mağaza büyüklüğü 543 m² oldu. Net nakit pozisyonu 4,45 mlr TL seviyesinde gerçekleşti. Şirket 2025 beklentilerini gelirden (TMS29 dahil) düşük tek haneli daralma / (TMS29 hariç) %30 büyüme, FAVÖK marjında (TMS29 dahil) ≥%18 / (TMS29 hariç) ≥%21,5 olarak güncelledi. **Yıl sonu beklentilerindeki aşağı revizyon hissede kısa vadeli baskı yaratabilir; ancak operasyonel metrikler ve net nakit konumu nötr/olumlu. 16:00 telekonferansı sonrasında varsayımlarımızı test ederek modelimizde gerekli güncellemeleri yapacağız.**

SARKY: ABD iştiraki Sark Wire, 2024'te 202 mn USD ciro ile hedeflerini aştı. 2025'te ithalat tarifelerinden pozitif etkilenerek satış gelirlerinde %25'in üzerinde artış bekleniyor. Şirket, data merkezleri, yenilenebilir enerji ve elektrikli araçlar gibi stratejik sektörlerde daha güçlü tedarikçi konumuna gelmeyi öngörüyor.

THYAO: THY Yönetim Kurulu Başkanı, şirketin İspanyol Air Europa'daki mevcut azınlık payını artırma planı olmadığını açıkladı. Yönetim Kurulu Başkanı, "Air Europa'ya sahip olmakla ilgilenmiyoruz, birlikte çalışmakla ilgileniyoruz" dedi. Reuters haberine göre, Sevilla'da konuşan Bolat, diğer alıcıların iş modelleri nedeniyle başarısız olduklarını ve anlaşmanın Air Europa'da %20 paya sahip olan IAG tarafından onaylandığını belirtti.

YKBNK: Banka, yurt içinde nitelikli yatırımcılara satılmak üzere 5 milyar TL tutara kadar yapılandırılmış borçlanma aracı ihracı için yönetim kurulu kararı aldı.

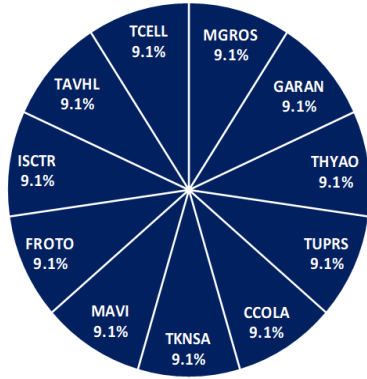
Model Portföy

Şirket Adı	Hisse Kodu	Son Fiyat (TL)	12A Hedef Fiyat (TL)	Güncel Getiri (%)	Getiri Potansiyeli (%)	Ekleme Tarihi
Migros	MGROS	₺445.00	₺715.00	154%	61%	06-Haz-23
Türk Hava Yolları	THYAO	₺321.50	₺439.00	100%	37%	06-Haz-23
Tüpraş	TUPRS	₺190.20	₺200.30	230%	5%	06-Haz-23
Coca Cola	CCOLA	₺46.94	₺73.00	32%	56%	27-Kas-23
Teknosa	TKNSA	₺26.80	₺39.00	-22%	46%	12-Ara-24
Mavi Giyim	MAVI	₺40.32	₺67.50	-16%	67%	27-Ağu-24
Ford Otosan	FROTO	₺105.00	₺135.00	20%	29%	28-Ağu-24
İşbank (C)	ISCTR	₺15.02	₺19.20	19%	28%	24-Ara-24
Tav Havalimanları	TAVHL	₺241.70	₺360.00	-14%	49%	24-Ara-24
Turkcell	TCELL	₺95.75	₺143.00	8%	49%	24-Ara-24
Garanti	GARAN	₺148.50	₺180.40	8%	21%	09-Tem-25

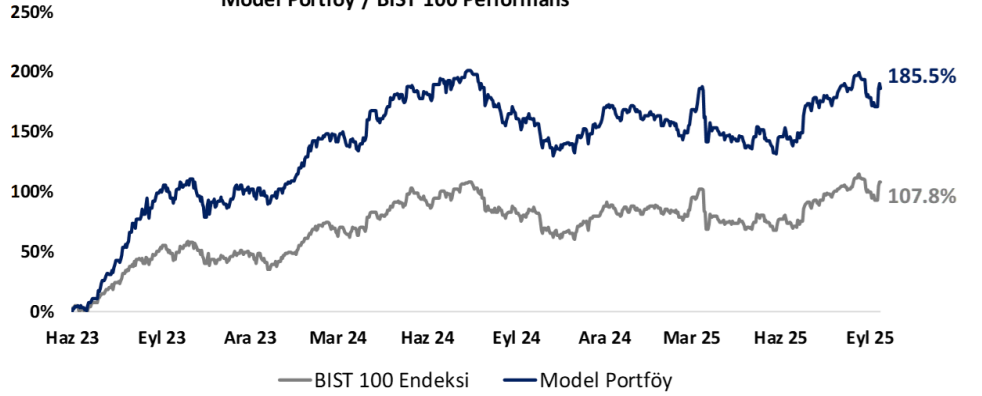
Kuruluşundan Bugüne MP Getirisi (%)	186%
Kuruluşundan Bugüne BIST 100 Endeks Getirisi (%)	108%
Kuruluşundan Bugüne MP / BIST 100 Göreceli Getiri (%)	37%
Son 1 yıl MP Getirisi (%)	9%
Son 1 yıl BIST 100 Endeks Getirisi (%)	14%
Son 1 yıl MP / BIST 100 Göreceli Getiri (%)	-4%
2025 Yılı MP Getirisi (%)	7%
2025 Yılı BIST 100 Endeks Getirisi (%)	14%
2025 Yılı MP / BIST 100 Göreceli Getiri (%)	-6%

*MP: Tacirler Model Portföy

Model Portföy Ağırlık



Model Portföy / BIST 100 Performans



BIST 100 Teknik Analiz



Vade	Üssel H.O.	H.O. Kesişim	Trend Yönü	Trendin Gücü	En son	5 gün önce	20 gün önce
Kısa	5 günlük	5-22	Yukarı	Kuvvetlenen yükseliş	10,945	10,490	11,366
Orta	22 günlük	22-50	Yukarı	Kuvvetlenen yükseliş	10,872	10,794	11,039
Uzun	50 günlük	50-200	Yukarı	Kuvvetlenen yükseliş	10,700	10,646	10,620

BIST-100	Destek 3	Destek 2	Destek 1	Kapanış	Pivot	Direnç 1	Direnç 2	Direnç 3
	10,900	11,000	11,100	11,166	11,186	11,250	11,300	11,400

İndikatör Yorum

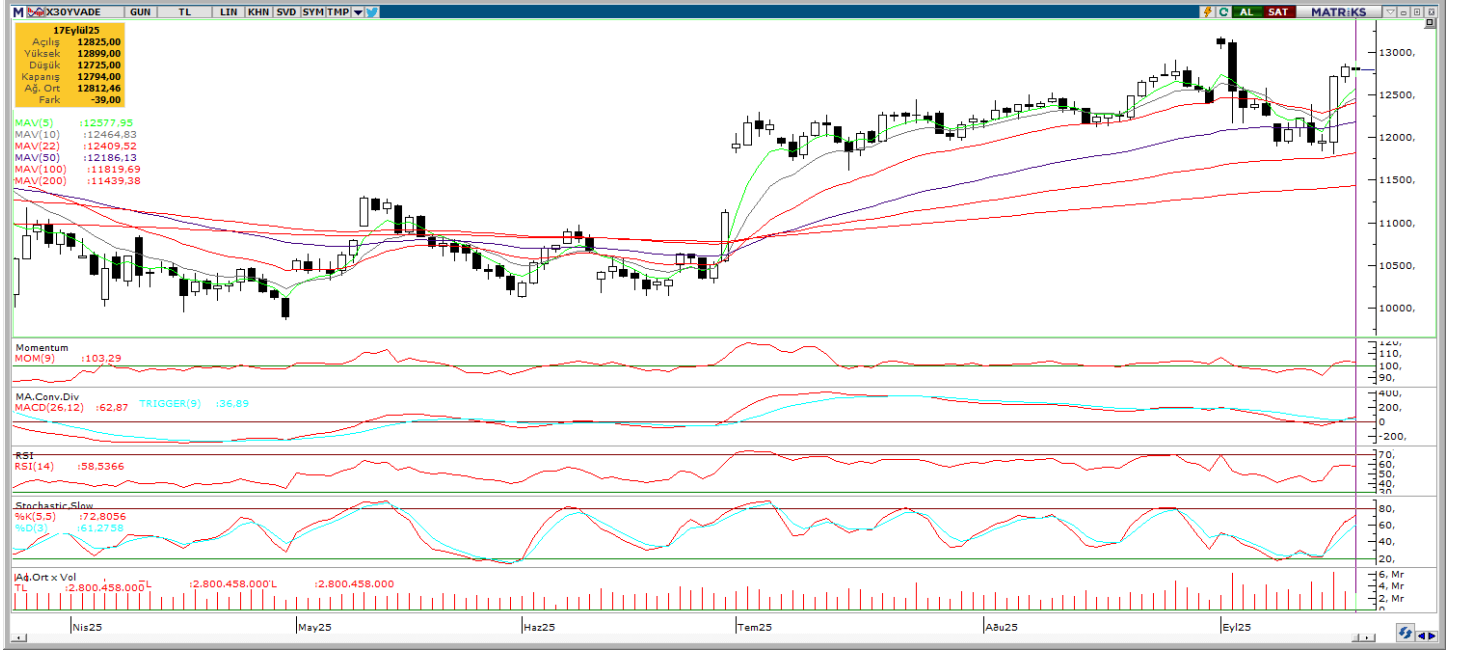
Momentum (trendin ivmesini gösterir): Momentum göstergesi 100 seviyesinin üzerinde ivme kazandı. Trend güçleniyor. İzlenmeli.

RSI (trendin gücünü gösterir): RSI 58 seviyesine ulaştı; aşırı satım bölgesinden uzaklaşmasını sürdürerek alım bölgesine yakınlığını korudu. İzlenmeli.

MACD (orta vadeli trend göstergesi): MACD negatif bölgede, orta vadede teknik görünüm zayıflıyor. Negatif.

Hareketli Ortalamalar: Fiyat tüm hareketli ortalamaların üstüne geri geldi 22 günlük ortalama önemli destek seviyesini oluşturuyor. İzlenmeli.

VIOP 30 Teknik Analiz



Ekim ayı VIOP 30 endeks kontratı, geçtiğimiz işlem gününde 12.794 puan seviyesinden günlük kapanış gerçekleştirdi. Bugün yukarı yönlü hareketlerde ilk olarak 12.900 ve ardından 13.000 puan seviyelerini takip edeceğiz. Aşağı yönlü olası hareketlerde 12.700 puan seviyesi ilk destek noktamızı oluştururken, ana desteğimiz 12.500 puan seviyesi.

VIOP30	Destek 3	Destek 2	Destek 1	Kapanış	Direnç 1	Direnç 2	Direnç 3
	12,400	12,500	12,700	12,794	12,900	13,000	13,200

Günlük İşlemler

Alan	Net Adet	%	Maliyet	Toplam	Satan	Net Adet	%	Maliyet	Toplam	Kurum	T. Adet	%	Maliyet	Net
YAPI KREDİ YAT	7.678	27	12783.327	80.448	BANK-OF-AMERI	9.062	32	12808.259	45.864	YAPI KRE	80.448	18	12810.644	7.678
TEB YATIRIM	5.995	21	12805.303	23.373	TACIRLER YAT	4.025	14	12799.658	8.531	IS YATIRI	54.290	12	12808.371	4.210
IS YATIRIM	4.210	15	12827.803	54.290	A1 CAPITAL MEN	3.816	14	12821.225	17.884	BANK-OF-	45.864	11	12811.796	-9.062
GARANTI BBVA	2.358	8	12940.919	16.024	STRATEJI MEN.	3.084	11	12778.289	3.098	GEDİK YA	25.589	6	12817.632	1.739
GEDİK YATIRIM	1.739	6	12786.328	25.589	YATIRIM-FINANS	2.777	10	12789.702	6.583	TEB YATI	23.373	5	12810.748	5.995
DİĞER	6.245	22		0	DİĞER	5.461	19		0	DİĞER	207.582	48		0

Kümülatif İşlemler

Alan	Net Adet	%	Maliyet	Toplam	Satan	Net Adet	%	Maliyet	Toplam	Kurum	T. Adet	%	Maliyet	Net
TEB YATIRIM	194.999	70	13251.495	738.861	IS YATIRIM	143.346	51	12988.682	1.623.12	YAPI KRE	1.763.0	18	12486.045	16.65
GARANTI BBVA	24.103	9	12087.804	235.829	BANK-OF-AMERI	101.812	36	13496.617	989.882	IS YATIRI	1.623.1	16	12657.466	-143.3
HSBC YATIRIM	18.543	7	13882.300	163.677	MEKSA YATIRIM	8.619	3	13628.527	88.897	BANK-OF-	989.882	10	12673.217	-101.8
YAPI KREDİ YAT	16.654	6	14113.748	1.763.0	OYAK YATIRIM	5.490	2	12886.262	97.548	TEB YATI	738.961	7	12843.746	194.9
ZİRAAT YAT.	14.303	5	12937.477	69.339	VAKIF YAT.	3.539	1	13190.180	118.959	AK YATIR	609.416	6	12575.555	-1.454
DİĞER	11.952	4		0	DİĞER	17.837	6		0	DİĞER	4.281.7	43		0

Kaynak: Matrics / Tacirler Yatırım

Pay Alım Satım ve Son İki Haftalık Yeni İş İlişkileri

Alıcı	Satıcı	Şirket	Türü	# lot	İşlem Fiyatı (TL)	İşlem sonrası sermaye içindeki payı
LKMNH		LKMNH	Geri Alım	20.000	19,66	4.60%
PNLSN		PNLSN	Geri Alım	7.000	44,72	1.12%
AHGAZ		AHGAZ	Geri Alım	300.000	32,95	1.61%
ENERY		ENERY	Geri Alım	2.100.000	10,71	2.69%
AKFIS		AKFIS	Geri Alım	70.000	23,52	0.63%
AKFGY		AKFGY	Geri Alım	100.000	2,72	0.71%
BORLS		BORLS	Geri Alım	1.900.000	25,30	2.60%
AKFYE		AKFYE	Geri Alım	65.000	17,73	0.93%
GLYHO		GLYHO	Geri Alım	500.000	9,12	0.81%

YENİ İŞ İLİŞKİLERİ (Son İki Hafta)

Tarih	Şirket	İş Tanımı	Toplam Sözleşme Tutarı (mn TL)	2025 1Ç Ciro (mn TL)	2025 1Ç Ciro (%)	Son 12 Ay Ciro (mn TL)	Son 12 ay Ciro (%)	Açıklama Tarihinden Bugüne Getiri (%)
17/09/2025	ALTNY	Kritik üretim teknolojilerinin tedarik anlaşması	70.0	675.7	10.35%	2,224.0	3.15%	0.00%
	TCKRC		330.5	756.8	43.68%	1,596.7	20.70%	0.00%
16/09/2025	YEOTK	Güneş enerji santrali kurulumu	188.0	1,812.3	10.37%	8,707.9	2.16%	1.62%
	CWENE	Güneş enerji santrali kurulumu	149.9	2,666.8	5.62%	12,879.5	1.16%	9.98%
15/09/2025	FORTE	İhale kazanımı	118.6	260.5	45.53%	1,844.7	6.43%	1.14%
	HRKET	RES projesi için taşıma,kaldırma ve montaj hizmeti anlaşması	297.5	873.0	34.08%	4,513.5	6.59%	1.64%
12/09/2025	BURVA	Vana teslimati	19.4	12.3	157.93%	237.4	8.18%	6.84%
11/09/2025	GESAN	Arazi güneş enerjisi santrali teslimati	648.5	4,202.1	15.43%	18,268.8	3.55%	9.28%
	CGCAM	Cam sipariş alımı	62.9	601.1	10.46%	2,445.6	2.57%	7.81%
	MEKAG	Beton santrali siparişi	95.0	684.7	13.87%	2,332.1	4.07%	0.76%
	GEREL	BUSBAR siparişi	32.6	596.0	5.47%	2,404.7	1.36%	5.15%

FX Teknik Analiz

USD/TRY

Günlük grafikte yükseliş kanalı korunurken kur 41,30 civarında işlem görüyor. Kısa vadede siyasi haber akışı kaynaklı bir oynaklık olmazsa 41,00–41,70 bandında dalgalanmanın sürmesini bekliyoruz. Teknik görünüm, fiyatın yükselen kanalın alt bandından destek alıp bu seviyenin üzerinde seyrin devam edebileceğini gösteriyor. USDTRY’de 41,18, 41,10 ve 41,06 seviyeleri yakın vadeli destek konumunda yer alıyor.



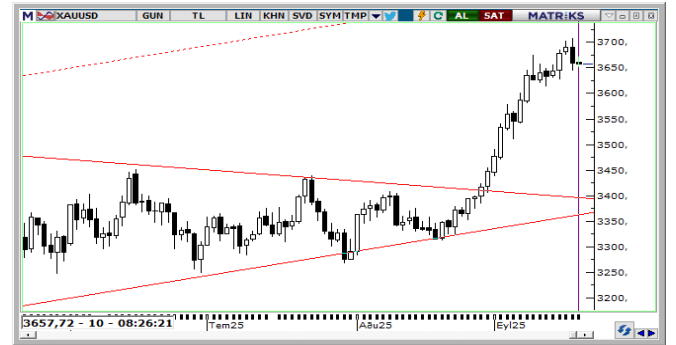
EUR/USD

Fed’in dünkü 25 bp indirimi sonrasında parite 1,18 eşiği etrafında dengelenmiş durumda. Yukarı yönlü ivme korunursa 1,19 test edilebilir; orta vadede 1,17–1,20 bandını baz senaryo olarak izliyoruz. 1,1735 / 1,1760 / 1,1780 destek; 1,1790 / 1,1810 / 1,1830 direnç.



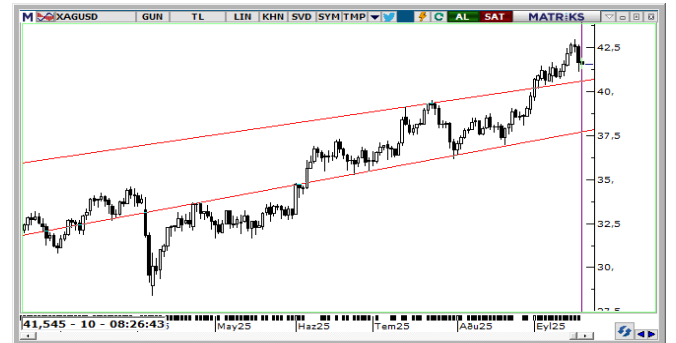
XAU/USD

Teknik indikatörlerden alınan sinyaller ve temel faktörler kapsamında ons altında yükseliş eğiliminin sürdüğünü değerlendiriyoruz. Günlük grafik görünümünde izlenen bayrak formasyonu, fiyatların 3.750 \$ seviyesinin üzerine doğru hareket etme potansiyeline işaret ediyor. Bu kapsamda, geri çekilmelerin düzeltme mahiyetinde ve sınırlı kalmasını bekliyoruz. Destekler: 3.660 / 3.610 / 3.580 \$.



XAG/USD

Trend ve momentum göstergeleri yükselişin momentumlu biçimde sürdüğüne işaret ediyor. Fiyat 41,5 \$ çevresinde tutunurken, kısa vadede 41,50–44,50 \$ aralığının üst bandına doğru hareket olasılığı masada. Destekler: 41,50 \$ ve 40,70 \$; Direnç: 43,00 \$ (üzeri kapanışta 44,50 \$ bandı gündeme gelebilir).



17/09/2025 TARİHLİ AÇIĞA SATIŞ İŞLEMLERİ

Hisse Kodu	Kapanış Fiyatı	Günlük Fark	İşlem Hacmi Bazında (mlnTL)			İşlem Adedi Bazında (mln adet)		
			Açığa Satış	Toplam İşlem	Açığa Satış	Açığa Satış	Toplam İşlem	Açığa Satış
			Hacmi	Hacmi	Payı (%)	Adedi	Adedi	Payı (%)
AEFES	15.22	-1.49%	173.7	670.7	25.9%	11.3	43.8	25.9%
AKBNK	67.35	1.13%	1,749.0	7,162.1	24.4%	26.2	107.1	24.5%
ALARK	83.85	-1.58%	118.1	386.5	30.5%	1.4	4.6	30.5%
ARCLK	135.40	-0.44%	91.7	288.1	31.9%	0.7	2.1	31.9%
ASELS	194.10	-0.56%	1,335.1	6,132.9	21.8%	6.8	31.2	21.8%
ASTOR	112.00	-5.56%	1,188.8	4,577.4	26.0%	10.6	40.6	26.0%
BIMAS	517.50	-0.67%	595.6	2,478.0	24.0%	1.1	4.8	24.0%
BRSAN	469.50	-0.42%	89.6	422.7	21.2%	0.2	0.9	21.2%
CCOLA	46.94	-2.65%	58.8	526.0	11.2%	1.2	11.1	11.1%
CIMSA	46.72	-0.97%	83.2	268.6	31.0%	1.8	5.7	31.0%
DOAS	179.70	-0.83%	56.9	280.9	20.3%	0.3	1.6	20.3%
DOHOL	17.53	0.00%	44.2	157.8	28.0%	2.5	9.0	28.0%
DSTKF	700.00	9.98%	147.3	2,082.1	7.1%	0.2	3.0	7.1%
EKGYO	20.18	-1.85%	457.1	2,573.4	17.8%	22.4	126.4	17.8%
ENKAI	75.20	1.21%	252.8	1,620.4	15.6%	3.3	21.4	15.6%
EREGL	27.52	-0.36%	1,126.9	4,804.4	23.5%	40.8	173.7	23.5%
FROTO	105.00	-3.14%	313.5	1,738.5	18.0%	2.9	16.2	18.0%
GARAN	148.50	-0.87%	960.6	4,355.3	22.1%	6.4	29.2	22.1%
GUBRF	294.50	5.75%	272.7	1,627.8	16.8%	0.9	5.5	16.8%
HALKB	25.82	-1.00%	183.3	785.2	23.3%	7.0	30.0	23.4%
HEKTS	4.03	0.75%	173.9	954.2	18.2%	42.9	235.3	18.2%
ISCTR	15.02	0.60%	1,861.1	8,312.5	22.4%	124.7	556.2	22.4%
KCHOL	179.80	-0.77%	955.4	4,617.9	20.7%	5.3	25.5	20.7%
KONTR	29.44	9.93%	246.4	1,925.1	12.8%	8.8	67.3	13.0%
KOZAA	83.30	0.66%	137.9	490.1	28.1%	1.7	5.9	28.1%
KOZAL	24.52	0.08%	321.9	1,312.3	24.5%	13.1	53.6	24.5%
KRDMD	27.76	0.51%	518.0	2,683.4	19.3%	18.3	95.0	19.3%
KUYAS	54.60	4.70%	97.0	1,077.2	9.0%	1.9	20.6	9.0%
MAVI	40.32	-4.05%	227.1	832.6	27.3%	5.5	20.2	27.4%
MGROS	445.00	-1.00%	239.9	939.2	25.5%	0.5	2.1	25.5%
MIATK	44.50	2.82%	298.3	2,674.1	11.2%	6.8	60.5	11.2%
OYAKC	21.28	-1.02%	122.3	647.6	18.9%	5.7	30.2	18.9%
PETKM	17.90	-0.72%	312.7	1,601.3	19.5%	17.3	88.5	19.5%
PGSUS	230.20	-0.99%	542.9	3,754.7	14.5%	2.3	16.2	14.5%
SAHOL	92.65	0.05%	435.0	1,678.6	25.9%	4.7	18.1	25.9%
SASA	4.21	4.47%	2,514.1	10,498.9	23.9%	612.1	2549.4	24.0%
SISE	38.34	-1.08%	340.7	1,551.7	22.0%	8.8	40.2	21.9%
SOKM	37.14	-0.70%	70.5	218.0	32.3%	1.9	5.8	32.3%
TAVHL	241.70	-3.20%	192.1	583.5	32.9%	0.8	2.4	32.9%
TCELL	95.75	0.58%	475.5	2,380.7	20.0%	5.0	25.0	20.0%
THYAO	321.50	-1.68%	3,350.7	11,061.7	30.3%	10.4	34.2	30.3%
TKFEN	93.95	3.47%	136.8	713.8	19.2%	1.5	7.6	19.2%
TOASO	262.00	-2.33%	304.2	1,592.6	19.1%	1.1	5.9	19.1%
TSKB	13.87	-0.79%	64.5	252.2	25.6%	4.6	18.2	25.6%
TTKOM	52.35	0.87%	221.6	1,253.8	17.7%	4.2	23.9	17.7%
TUPRS	190.20	0.63%	466.8	2,710.0	17.2%	2.5	14.3	17.2%
ULKER	108.60	-0.37%	157.9	594.2	26.6%	1.5	5.5	26.6%
VAKBN	27.40	-4.86%	695.1	2,694.5	25.8%	25.1	97.3	25.8%
VESTL	39.80	-0.15%	83.1	245.4	33.9%	2.1	6.2	33.9%
YKBNK	34.34	0.88%	1,228.3	5,367.9	22.9%	36.0	157.0	22.9%
TOPLAM			26,090.8	118,158.4	22.1%	1,125.1	4,956.3	22.7%

Kaynak: Borsa İstanbul, Tacirler Yatırım Araştırma

BİST-100 endeksine dahil hisse senetleri için tahmini işlem aralıkları

	Son Fiyat	Destek 3	Destek 2	Destek 1	Pivot	Direnc 1	Direnc 2	Direnc 3
AEFES	15.22	14.88	15.05	15.13	15.30	15.38	15.55	15.63
AGHOL	27.74	26.56	26.90	27.32	27.66	28.08	28.42	28.84
AKBNK	67.35	64.82	65.48	66.42	67.08	68.02	68.68	69.62
AKSA	10.90	10.07	10.38	10.64	10.95	11.21	11.52	11.78
AKSEN	38.68	37.45	38.01	38.35	38.91	39.25	39.81	40.15
ALARK	83.85	81.65	82.75	83.30	84.40	84.95	86.05	86.60
ALFAS	46.98	44.96	45.82	46.40	47.26	47.84	48.70	49.28
ALTNY	76.55	73.07	74.78	75.67	77.38	78.27	79.98	80.87
ANSGR	22.04	21.58	21.76	21.90	22.08	22.22	22.40	22.54
ARCLK	135.40	131.00	132.60	134.00	135.60	137.00	138.60	140.00
ASELS	194.10	187.17	190.63	192.37	195.83	197.57	201.03	202.77
ASTOR	112.00	105.83	108.07	110.03	112.27	114.23	116.47	118.43
AVPGY	63.75	62.33	62.92	63.33	63.92	64.33	64.92	65.33
BALSU	24.10	22.33	22.95	23.53	24.15	24.73	25.35	25.93
BERA	17.74	17.14	17.31	17.52	17.69	17.90	18.07	18.28
BIMAS	517.50	499.33	507.17	512.33	520.17	525.33	533.17	538.33
BINHO	11.79	10.74	11.18	11.49	11.93	12.24	12.68	12.99
BRSAN	469.50	457.67	462.83	466.17	471.33	474.67	479.83	483.17
BRYAT	2500.00	2,416.67	2,441.33	2,470.67	2,495.33	2,524.67	2,549.33	2,578.67
BSOKE	16.94	14.31	14.99	15.96	16.64	17.61	18.29	19.26
BTCIM	4.86	4.20	4.43	4.64	4.87	5.08	5.31	5.52
CANTE	2.45	2.32	2.36	2.40	2.44	2.48	2.52	2.56
CCOLA	46.94	44.97	45.95	46.45	47.43	47.93	48.91	49.41
CIMSA	46.72	45.47	46.03	46.37	46.93	47.27	47.83	48.17
CLEBI	1587.00	1,556.00	1,567.00	1,577.00	1,588.00	1,598.00	1,609.00	1,619.00
CWENE	20.06	17.13	17.71	18.89	19.47	20.65	21.23	22.41
DOAS	179.70	175.23	176.97	178.33	180.07	181.43	183.17	184.53
DOHOL	17.53	17.08	17.24	17.39	17.55	17.70	17.86	18.01
DSTKF	700.00	618.33	634.67	667.33	683.67	716.33	732.67	765.33
EFORC	122.50	116.73	118.37	120.43	122.07	124.13	125.77	127.83
EGEEN	8550.00	7,865.83	8,066.67	8,308.33	8,509.17	8,750.83	8,951.67	9,193.33
EKGYO	20.18	19.57	19.87	20.03	20.33	20.49	20.79	20.95
ENERY	10.52	9.77	10.15	10.33	10.71	10.89	11.27	11.45
ENJSA	76.00	72.98	73.87	74.93	75.82	76.88	77.77	78.83
ENKAI	75.20	71.35	72.60	73.90	75.15	76.45	77.70	79.00
EREGL	27.52	26.96	27.20	27.36	27.60	27.76	28.00	28.16
EUPWR	29.08	25.59	26.57	27.83	28.81	30.07	31.05	32.31
FENER	13.14	12.06	12.39	12.77	13.10	13.48	13.81	14.19
FROTO	105.00	98.33	101.47	103.23	106.37	108.13	111.27	113.03
GARAN	148.50	145.57	146.83	147.67	148.93	149.77	151.03	151.87
GENIL	163.50	156.67	158.63	161.07	163.03	165.47	167.43	169.87
GESAN	46.88	44.75	45.67	46.27	47.19	47.79	48.71	49.31
GLRMK	196.40	174.50	180.00	188.20	193.70	201.90	207.40	215.60
GRSEL	355.00	328.00	337.00	346.00	355.00	364.00	373.00	382.00
GRTHO	495.75	472.25	483.25	489.50	500.50	506.75	517.75	524.00
GSRAY	1.58	1.52	1.54	1.56	1.58	1.60	1.62	1.64
GUBRF	294.50	255.83	266.67	280.58	291.42	305.33	316.17	330.08
HALKB	25.82	24.75	25.27	25.55	26.07	26.35	26.87	27.15
HEKTS	4.03	3.87	3.94	3.98	4.05	4.09	4.16	4.20
IEYHO	19.30	15.80	16.50	17.90	18.60	20.00	20.70	22.10

BİST-100 endeksine dahil hisse senetleri için tahmini işlem aralıkları

	Son Fiyat	Destek 3	Destek 2	Destek 1	Pivot	Direnç 1	Direnç 2	Direnç 3
IPEKE	64.05	62.37	63.18	63.62	64.43	64.87	65.68	66.12
ISCTR	15.02	14.66	14.75	14.88	14.97	15.10	15.19	15.32
ISMEN	45.66	44.47	44.83	45.25	45.61	46.03	46.39	46.81
KCAER	14.35	13.94	14.10	14.23	14.39	14.52	14.68	14.81
KCHOL	179.80	175.63	177.67	178.73	180.77	181.83	183.87	184.93
KONTR	29.44	24.37	25.39	27.41	28.43	30.45	31.47	33.49
KOZAA	83.30	80.38	81.27	82.28	83.17	84.18	85.07	86.08
KOZAL	24.52	23.78	24.00	24.26	24.48	24.74	24.96	25.22
KRDMD	27.76	26.13	26.89	27.33	28.09	28.53	29.29	29.73
KTLEV	15.02	13.03	13.71	14.37	15.05	15.71	16.39	17.05
KUYAS	54.60	46.57	48.53	51.57	53.53	56.57	58.53	61.57
LMKDC	27.48	26.13	26.77	27.13	27.77	28.13	28.77	29.13
MAGEN	56.40	53.27	54.73	55.57	57.03	57.87	59.33	60.17
MAVI	40.32	36.85	38.45	39.39	40.99	41.93	43.53	44.47
MGROS	445.00	430.67	436.83	440.92	447.08	451.17	457.33	461.42
MIATK	44.50	41.25	42.19	43.35	44.29	45.45	46.39	47.55
MPARK	366.50	351.25	357.50	362.00	368.25	372.75	379.00	383.50
OBAMS	44.86	43.96	44.30	44.58	44.92	45.20	45.54	45.82
ODAS	5.88	5.64	5.75	5.82	5.93	6.00	6.11	6.18
OTKAR	540.00	509.67	522.33	531.17	543.83	552.67	565.33	574.17
OYAKC	21.28	20.62	20.92	21.10	21.40	21.58	21.88	22.06
PASEU	113.40	108.23	110.67	112.03	114.47	115.83	118.27	119.63
PETKM	17.90	17.35	17.63	17.76	18.04	18.17	18.45	18.58
PGSUS	230.20	225.77	227.93	229.07	231.23	232.37	234.53	235.67
RALYH	135.00	130.50	131.60	133.30	134.40	136.10	137.20	138.90
REEDR	10.56	10.21	10.37	10.46	10.62	10.71	10.87	10.96
SAHOL	92.65	89.92	90.88	91.77	92.73	93.62	94.58	95.47
SASA	4.21	3.84	3.92	4.07	4.15	4.30	4.38	4.53
SISE	38.34	37.28	37.74	38.04	38.50	38.80	39.26	39.56
SKBNK	7.82	7.44	7.60	7.71	7.87	7.98	8.14	8.25
SMRTG	29.56	28.19	28.79	29.17	29.77	30.15	30.75	31.13
SOKM	37.14	36.15	36.57	36.85	37.27	37.55	37.97	38.25
TABGD	229.20	206.40	212.00	220.60	226.20	234.80	240.40	249.00
TAVHL	241.70	230.87	236.03	238.87	244.03	246.87	252.03	254.87
TCELL	95.75	93.32	93.88	94.82	95.38	96.32	96.88	97.82
THYAO	321.50	313.42	317.33	319.42	323.33	325.42	329.33	331.42
TKFEN	93.95	86.03	88.32	91.13	93.42	96.23	98.52	101.33
TOASO	262.00	245.33	253.67	257.83	266.17	270.33	278.67	282.83
TSKB	13.87	13.48	13.62	13.75	13.89	14.02	14.16	14.29
TTKOM	52.35	50.55	51.15	51.75	52.35	52.95	53.55	54.15
TTRAK	590.00	578.00	583.00	586.50	591.50	595.00	600.00	603.50
TUPRS	190.20	184.90	186.20	188.20	189.50	191.50	192.80	194.80
TUREX	9.30	8.49	8.70	9.00	9.21	9.51	9.72	10.02
TURSG	9.16	8.80	8.97	9.07	9.24	9.34	9.51	9.61
ULKER	108.60	106.20	107.00	107.80	108.60	109.40	110.20	111.00
VAKBN	27.40	25.59	26.49	26.95	27.85	28.31	29.21	29.67
VESTL	39.80	38.61	39.03	39.41	39.83	40.21	40.63	41.01
YEOTK	37.64	35.35	36.23	36.93	37.81	38.51	39.39	40.09
YKBNK	34.34	33.41	33.65	33.99	34.23	34.57	34.81	35.15
ZOREN	3.71	3.57	3.64	3.67	3.74	3.77	3.84	3.87

Dip Zirve Analizi (BİST-50 endeksine dahil hisse senetleri için)

Hisse Senedi	Son Fiyat (TL)	52 hafta		Yılbaşından beri		Dipten uzaklık		Zirveye yakınlık		Dipten uzaklık sıralaması		Zirveye yakınlık sıralaması	
		En düşük	En Yüksek	En düşük	En Yüksek	52 hafta	YBB	52 hafta	YBB	52 hafta	YBB	52 hafta	YBB
AEFES	15.22	13.25	23.98	13.25	19.07	%15	%15	%58	%25	5.00	10.00	4.00	11.00
AKBNK	67.35	45.11	74.54	47.88	74.54	%49	%41	%11	%11	31.00	32.00	34.00	34.00
ALARK	83.85	73.11	104.58	73.11	104.58	%15	%15	%25	%25	4.00	9.00	16.00	13.00
ARCLK	135.40	103.10	152.90	103.10	152.40	%31	%31	%13	%13	19.00	23.00	32.00	31.00
ASELS	194.10	54.61	199.30	72.20	199.30	%255	%169	%3	%3	48.00	48.00	47.00	47.00
ASTOR	112.00	64.27	128.84	80.60	128.84	%74	%39	%15	%15	41.00	31.00	26.00	24.00
BIMAS	517.50	397.52	610.81	397.52	578.85	%30	%30	%18	%12	16.00	20.00	24.00	33.00
BRSAN	469.50	297.50	557.00	297.50	528.00	%58	%58	%19	%12	36.00	40.00	23.00	32.00
COLA	46.94	42.05	63.06	45.14	61.59	%12	%4	%34	%31	2.00	1.00	9.00	9.00
CIMSA	46.72	29.24	56.69	42.86	56.69	%60	%9	%21	%21	38.00	3.00	20.00	18.00
DOAS	179.70	148.48	220.51	148.48	220.51	%21	%21	%23	%23	11.00	15.00	17.00	15.00
DOHOL	17.53	12.34	19.39	12.65	19.39	%42	%39	%11	%11	25.00	29.00	35.00	35.00
DSTKF	700.00	51.65	929.00	51.65	929.00	%1255	%1255	%33	%33	50.00	50.00	11.00	7.00
EKGYO	20.18	9.05	21.98	10.69	21.98	%123	%89	%9	%9	47.00	47.00	40.00	39.00
ENKAI	75.20	41.06	76.40	44.84	76.40	%83	%68	%2	%2	45.00	45.00	48.00	48.00
EREGL	27.52	19.91	30.38	19.91	30.38	%38	%38	%10	%10	24.00	28.00	37.00	36.00
FROTO	105.00	78.85	118.30	78.85	118.30	%33	%33	%13	%13	21.00	24.00	33.00	30.00
GARAN	148.50	93.73	154.50	98.75	154.50	%58	%50	%4	%4	37.00	37.00	46.00	46.00
GUBRF	294.50	163.70	318.25	212.20	318.25	%80	%39	%8	%8	43.00	30.00	42.00	41.00
HALKB	25.82	14.12	29.18	16.15	29.18	%83	%60	%13	%13	44.00	41.00	31.00	29.00
HEKTS	4.03	2.83	5.27	2.83	5.27	%42	%42	%31	%31	26.00	33.00	14.00	10.00
ISCTR	15.02	10.07	16.36	10.07	16.36	%49	%49	%9	%9	30.00	36.00	41.00	40.00
KCHOL	179.80	133.70	198.53	133.70	190.50	%34	%34	%10	%6	22.00	25.00	36.00	44.00
KONTR	29.44	19.84	51.28	19.84	40.16	%48	%48	%74	%36	29.00	35.00	3.00	4.00
KOZAA	83.30	54.40	94.50	65.15	94.50	%53	%28	%13	%13	33.00	18.00	30.00	28.00
KOZAL	24.52	18.47	30.08	21.54	30.08	%33	%14	%23	%23	20.00	8.00	19.00	17.00
KRDMD	27.76	21.16	34.06	21.16	34.06	%31	%31	%23	%23	18.00	22.00	18.00	16.00
KUYAS	54.60	14.35	72.00	19.62	72.00	%280	%178	%32	%32	49.00	49.00	12.00	8.00
MAVI	40.32	29.83	46.28	29.83	46.28	%35	%35	%15	%15	23.00	26.00	27.00	25.00
MGROS	445.00	389.03	591.72	415.50	591.72	%14	%7	%33	%33	3.00	2.00	10.00	6.00
MIATK	44.50	26.78	48.50	26.78	48.50	%66	%66	%9	%9	40.00	44.00	39.00	38.00
OYAKC	21.28	13.72	33.04	19.51	33.04	%55	%9	%55	%55	34.00	4.00	5.00	3.00
PETKM	17.90	15.18	24.10	15.18	22.10	%18	%18	%35	%23	9.00	13.00	7.00	14.00
PGSUS	230.20	208.00	287.25	208.00	287.25	%11	%11	%25	%25	1.00	5.00	15.00	12.00
SAHOL	92.65	71.70	105.98	71.70	105.98	%29	%29	%14	%14	15.00	19.00	28.00	26.00
SASA	4.21	2.76	5.66	2.76	5.66	%53	%53	%34	%34	32.00	38.00	8.00	5.00
SISE	38.34	31.94	44.20	31.94	44.20	%20	%20	%15	%15	10.00	14.00	25.00	23.00
SOKM	37.14	31.64	48.80	31.64	43.32	%17	%17	%31	%17	7.00	12.00	13.00	22.00
TAVHL	241.70	207.50	293.25	212.80	290.25	%16	%14	%21	%20	6.00	7.00	21.00	20.00
TCELL	95.75	76.79	109.11	82.81	109.11	%25	%16	%14	%14	13.00	11.00	29.00	27.00
THYAO	321.50	246.66	342.72	246.66	342.72	%30	%30	%7	%7	17.00	21.00	43.00	42.00
TKFEN	93.95	46.52	165.00	58.65	165.00	%102	%60	%76	%76	46.00	42.00	2.00	2.00
TOASO	262.00	150.10	274.50	150.10	274.50	%75	%75	%5	%5	42.00	46.00	45.00	45.00
TSKB	13.87	9.59	14.73	9.59	14.73	%45	%45	%6	%6	27.00	34.00	44.00	43.00
TTKOM	52.35	42.88	62.80	43.14	62.80	%22	%21	%20	%20	12.00	16.00	22.00	21.00
TUPRS	190.20	116.36	190.80	116.36	190.80	%63	%63	%0	%0	39.00	43.00	50.00	50.00
ULKER	108.60	92.27	147.80	96.62	131.23	%18	%12	%36	%21	8.00	6.00	6.00	19.00
VAKBN	27.40	18.88	30.10	19.92	30.10	%45	%38	%10	%10	28.00	27.00	38.00	37.00
VESTL	39.80	31.32	75.80	31.32	73.15	%27	%27	%90	%84	14.00	17.00	1.00	1.00
YKBNK	34.34	21.92	34.86	21.92	34.86	%57	%57	%2	%2	35.00	39.00	49.00	49.00

YBB: Yılbaşından bugüne

Künye

Tacirler Yatırım Araştırma ve İçerik Yönetimi

Serhan Yenigün

Müdür

serhan.yenigun@tacirler.com.tr

Ekin Çınar

Ekonomist

ekin.cinar@tacirler.com.tr

Oğuzhan Kaymak

Tüm hisse kapsamı ve içerik yönetimi

oguzhan.kaymak@tacirler.com.tr

Ali Berk Coşkuntuna

Gıda-içecek, perakende, çimento,
GYO, demir-çelik

berk.coskuntuna@tacirler.com.tr

Özgür Tosun

Holdingle, rafineri & petrokimya, tekstil &
hazır giyim/perakende, teknoloji/perakende

ozgur.tosun@tacirler.com.tr

Berk Demirpolat

Dayanıklı tüketim, beyaz eşya

berk.demirpolat@tacirler.com.tr

Anıl Deniz Altıay

İletişim, madencilik, kağıt ve ambalaj

deniz.altıay@tacirler.com.tr

Ömer Tarman

Veritabanı sorumlusu

omer.tarman@tacirler.com.tr

Yatırım Merkezlerimiz

Genel Müdürlük

Nispetiye Cad. B-3 Blok Kat: 9 Akmerkez Etiler - İSTANBUL
0 212 355 46 46

Adana	Cemal Paşa Mah. Gazipaşa Bul. Cemal Uğurlu Apt. Kat: 1 D: 4	(0 322) 457 77 55
Akatlar İrtibat Bürosu	Esentepe Mahallesi Büyükdere Caddesi Levent N199 İç Kapı N16 Şişli - İstanbul	(0 212) 355 46 46
Alsancak	Şehit Nevres Bulvarı Eczacıbaşı Apartmanı No: 7 Kat: 2 Daire: 5 Pasaport Alsancak - Konak	(0 232) 241 24 50
Ankara	Remzi Oğuz Arık Mah. Tunalı Hilmi Cad. Yaprak Apt. No: 94 Kat: 2 D: 9 Kavaklıdere Çankaya	(0 312) 435 18 36
Antalya	Şirinyalı Mah. İsmet Gökşen Cad. Özden Apt. No:82/6 Muratpaşa	(0 242) 248 45 20
Bakırköy	İstanbul Cad. Bakırköy İş Merkezi No: 6 Kat: 4 D: 14 Bakırköy	(0 212) 570 52 59
Bodrum	Konacık Mahallesi, Atatürk Bulvarı, Arbor-Abdullah Ünal Çabuk İş Merkezi No: 285/1-A6 Bodrum	(0 212) 355 46 46
Bursa	Konak Mah. Barış (120) Sokak , Ofis Artı Binası, Dış kapı No:3 Daire:33 Nilüfer-BURSA	(0 224) 225 64 10
Çankaya	Çankaya Mahallesi Cinnah Caddesi Cinnah Apartmanı No: 55 D: 7-8 Çankaya / ANKARA	(0 212) 355 46 46
Çukurambar	Kızılırmak Mah.Ufuk Üniversitesi Cad. Next Level Loft Ofis No: 4/65 Kat: 24 Söğütözü Çankaya	(0 312) 909 87 70
Denizli	Urhan İş Merkezi 2. Ticari Yol Daire 26 Kat: 6 Bayramyeri	(0 258) 265 87 85
Erenköy	Bağdat Cad. Çubukçu Apt. No: 333 Kat: 2 D: 4 Kadıköy	(0 216) 348 82 82
Gaziantep	İncilipinar Mah. Gazimuhtarpaşa Bul. Kepkepzade Park İş Merkezi B Blok No: 18 Kat: 1 D: 5	(0 342) 232 35 35
Girne	Ziya Rızki Cad. Şehit Necati Gürkaya Sok. Kat: 1 D: 1 Gime - KKTC	(0 392) 815 14 55-0533 889 15 51
İzmir	Kültür Mahallesi, Cumhuriyet Bulvarı No:137 Cumhuriyet Apt. K:5 D:12 Konak - İzmir	(0 232) 445 01 61
İzmit	Hürriyet Cad. Kaya İşhanı No: 39/5 İzmit	(0 262) 323 11 33
İzmit İrtibat Bürosu	Ömerağa Mah. Alemdar Cad. İ. Kolaylı Apt. No: 8 Kat: 2 İzmit	(0 262) 260 01 01
Karadeniz Ereğli	Bağlık Mahallesi Karanfil Sokak No:16/A Karadeniz Ereğli - Zonguldak	(0 372) 316 40 50
Karşıyaka	Yalı Mahallesi Ahmet Kemal Baysak Bulvarı No:42 D:11	(0 232) 241 19 24
Kartal	Üsküdar Cad. Cevat Kayacan Apt. No: 26 Kat: 4 D: 8 Kartal	(0 216) 306 22 71-306 22 06
Kayseri	Hunat Mah. Nuh Mehmet Baldöktü Sok. Gürcüoğlu Plaza No: 5 K: 3 D: 11 Melikgazi	(0 352) 221 08 68-222 82 51
Marmaris İrtibat Bürosu	Kemeraltı Mah. Orgeneral Mustafa Muğlalı Cad. Güven Apt. No: 22 D: 2 Marmaris	(0 252) 321 08 00
Merkez Şube	Akat Mahallesi Meydan Caddesi B Blok No: 16 D: 7 (Eski No D: 9) Beşiktaş	(0 212) 355 46 46
Mersin	İnönü Mah. 1401 Sok. No:32 Pozcu Evo Kat:2 No:10-11 Yenişehir Mersin	(0 324) 238 11 89
Trabzon İrtibat Bürosu	Kemer kaya Mahallesi Halkevi Cad. Mandıralı İş Merkezi No: 4 Daire: 4 Ortahisar	(0 462) 432 24 50

Uyarı Notu

Bu raporda yer alan yatırım bilgi, yorum ve tavsiyeleri, yorum ve tavsiyede bulunanların kişisel görüşlerine dayanmakta olup finansal bilgi ve genel yatırım tavsiyesi kapsamında hazırlanmıştır ve hiçbir şekilde yatırım danışmanlığı kapsamında değildir. Yatırım danışmanlığı hizmeti; yetkili kuruluşlar tarafından kişilerin risk ve getiri tercihleri dikkate alınarak kişiye özel sunulmaktadır. Burada yer alan yorum ve tavsiyeler ise genel niteliktedir. Bu tavsiyeler, mali durumunuz ile risk ve getiri tercihlerinize uygun olmayabilir. Bu nedenle, sadece burada yer alan bilgilere dayanarak yatırım kararı verilmesi beklentilerinize uygun sonuçlar doğurmayabilir.

Yatırım Danışmanlığı hizmeti talep edilmesi halinde; yatırımcının Tacirler Yatırım Menkul Değerler A.Ş. ile Yatırım Danışmanlığı sözleşmesi imzalamış olması, Yerindelik Testi'ni tamamlamış ve risk grubunun belirlemiş olması zorunludur.

Bu raporda yer alan her türlü bilgi, yorum ve tavsiye uygunluk testi ile tespit edilecek risk grubunuz ve getiri beklentiniz ile uyumlu olmayabilir. Dolayısıyla, uygunluk testi neticesinde risk grubunuz tespit edilmeden sadece burada yer alan bilgilere dayanılarak yatırım kararı verilmesi amaç, bilgi ve tecrübenize uygun sonuçlar doğurmayabilir.

Bu rapor herhangi bir sürede belirli bir getirinin sağlanacağına dair bir taahhüt içermemekte olup, zaman içerisinde piyasa koşullarında meydana gelen değişiklikler nedeniyle yorum ve tavsiyelerde değişiklikler söz konusu olabilir. Bu raporda bahsedilen yatırım araçlarının fiyatları ve değerleri yatırımcıların menfaatlerine aykırı olarak hareket edebilir ve netice itibarıyla yatırımcılar anaparalarını kaybetme riski ile karşı karşıya kalabilirler. Bu raporda yer alan geçmiş performans verileri gelecekte elde edilecek sonuçların bir garantisi olarak kabul edilemez.

Bu raporda yer alan tüm bilgiler ve görüşler yatırımcıları bilgilendirmek amacıyla, Tacirler Yatırım Menkul Değerler A.Ş. tarafından güncel ve güvenilir kaynaklardan temin edilmiş olmakla beraber, Tacirler Yatırım Menkul Değerler A.Ş. söz konusu bilgilerin doğru ve tam olduğunu taahhüt etmemektedir. Raporlardaki yorumlardan, bilgilerin tam veya doğru olmaması ve/veya güncellenme nedeniyle doğabilecek maddi ve manevi zararlardan Tacirler Yatırım Menkul Değerler A.Ş. ve çalışanları sorumlu tutulamaz.

Bu rapor, sadece gönderildiği kişilerin kullanımı içindir. Bu raporun tümü veya bir kısmı Tacirler Yatırım Menkul Değerler A.Ş.'nin yazılı izni olmadan çoğaltılamaz, yayınlanamaz veya üçüncü kişilere gösterilemez, ticari amaçla kullanılamaz. Aksi halde, Tacirler Yatırım Menkul Değerler A.Ş. uğramış olduğu bütün zarar ve ziyanı talep etme hakkını saklı tutar.