

## Güne Başlarken

Günaydın. Küresel risk iştahı bu sabah dengeli. İngiltere'de 14 yıllık Muhafazakar Parti iktidarı kesin bir zaferle İşçi Partisi'ne geçiyor ve vaatlere göre ülkede altyapı yatırımlarının hızlandırılacağı, enflasyonun düşürüleceği, sağlık ve eğitim sisteminde ciddi reformlara gidileceği görülürken, beklentilere yakın olan seçim sonuçlarının piyasalara etkisi kısmen pozitif görülüyor. Borsa İstanbul'da, dün sabah dikkat çektiğimiz kritik 10.820 direnci aşıldı. Bu hareketi tetikleyen ise, kredi derecelendirme kuruluşu Fitch'in "mevcut politikaların devamı halinde yeni not artırımlarını gelebileceği" yorumuydu. Fitch'ten 6 Eylül'de bu yılın ikinci not artırımını görme olasılığımızı yüksek buluyoruz. Öncesinde ise 19 Temmuz'da Moody's'ten iki kademe birden not artırımını beklediğimizi hatırlatalım. Bu sabah yukarı yönlü hareketin devamı halinde 11.000 – 11.100 bandı test edilebilir. Tarihi zirvenin geçtiği bu bölgenin aşılması durumunda, dolar bazında son dokuz yılın zirvesi (TL karşılığı 11.250 – 11.300 bandı) hedeflenecektir. BIST 100 endeksi için destekler ise 10.820 ve 10.480. Günün ajandasında içeride bütçe dengesi, dışarıda ABD istihdam verileri takip edilecek. Türkiye 5 yıl vadeli CDS primleri güne 264 baz puandan başlıyor.

## Ekonomik Takvim

- 15.30 | **ABD** | Tarım Dışı İstihdam (Haziran) | Beklenti: 191K / Önceki: 272K
- 15.30 | **ABD** | İşsizlik Oranı (Haziran) | Beklenti: %4,0 / Önceki: %4,0
- 17.30 | **Türkiye** | Hazine Nakit Dengesi |

## PİYASALAR

Yurtiçi	Kapanış	1 gün (%)	1 hafta (%)
BIST 100	10.872,56	1,78	1,79
BIST 30	11.890,05	1,85	2,06
BIST 50	9.625,24	1,87	1,86
BIST Tüm	12.269,29	1,58	1,30
BIST Banka	15.688,39	1,03	0,33
BIST Ulaştırma	35.774,94	2,40	1,30
BIST Sınai	14.540,66	2,03	1,23

Yurtdışı Endeksler	Son	1 gün (%)	1 hafta (%)
Nasdaq	18.188,30	0,9%	2,6%
Dax	18.450,48	0,4%	1,2%
Cac 40	7.695,78	0,8%	2,9%
FTSE 100	8.241,26	0,9%	0,3%
Nikkei 225	39.247,48	-1,1%	1,7%

Hazine Tahvilleri	Son	Günlük D. (%)	YBB D. (%)
TR 10 Yıllık Tahvil	23,66	-11,24	1,24
GER 10 Yıllık Tahvil	2,56	-1,76	27,53
ABD 10 Yıllık Tahvil	4,37	0,02	12,47
ITA 10 Yıllık Tahvil	4,02	-1,62	7,23
FR 10 Yıllık Tahvil	3,22	-2,07	26,87
UK 10 Yıllık Tahvil	4,06	-0,56	14,83

Döviz	Son	Günlük D. (%)	YBB D. (%)
USDTRY	32,64	0,19	10,75
EURTRY	35,32	0,07	7,86
GBPTRY	41,68	-0,02	10,81
BRENT (\$)	86,82	-0,55	12,95
XAUUSD (\$)	2363,28	0,33	14,56
XAGUSD (\$)	30,56	0,52	28,45
COPPER (\$)	4,62	0,14	19,44
XPTUSD (\$)	1003,70	0,32	

## GÜNLÜK TEKNİK ANALİZ BAZLI HİSSE ÖNERİLERİ

Hisse	ALIM Aralığı	SATIM Aralığı (TP)	Zarar KES (SL)
THYAO	310.00 - 313.00	320.00 - 323.80	307.00
KCHOL	234.30 - 236.40	241.80 - 244.70	232.00
ENKAI	41.60 - 42.00	43.00 - 43.50	41.20
TSKB	12.00 - 12.10	12.38 - 12.53	11.87

## HAFTALIK TEKNİK ANALİZ BAZLI HİSSE ÖNERİLERİ

Hisse	ALIM Aralığı	SATIM Aralığı (TP)	Zarar KES (SL)
FROTO	1118.00 - 1132.00	1177.00 - 1211.00	1093.50
ENJSA	67.50 - 68.30	71.00 - 73.20	66.00
BERA	19.06 - 19.30	20.10 - 20.64	18.64
KCAER	55.70 - 56.40	58.65 - 60.35	54.50

## Şirket ve Sektör Haberleri

- MGROS:** Migros, haziran ayında 20 adet Migros, 9 adet Migros Jet, 2 adet Macrocenter ve kozmetik mağazacılığı formatında 1 adet Mion olmak üzere toplam 32 yeni mağazayı hizmete açtı ve toplam 3.490 mağazaya ulaştı.
- KTLEV:** Katılımevim, gayrimenkul yatırımları kapsamında Bursa Nilüfer'deki CarrefourSA Bursa AVM'nin %70'ini 78,5 milyon USD bedelle satın almak üzere anlaşmaya vardı. AVM, 60.325 m<sup>2</sup> kiralanabilir alan, 131 mağaza, 13 büyük mağaza, bir market ve bir sinemaya sahip.
- ELITE:** Elite Naturel, Whole Foods Market'ten bebek maması ürünleri için toplam 1,18 milyon USD tutarında ilk siparişini aldı.
- CCOLA:** Coca Cola, %1000 oranında bedelsiz sermaye artırımını ile mevcut sermayesini 254 milyon TL'den 2,54 milyar TL'ye yükseltme kararı aldı.
- TNZTP:** Tinaztepe, 2023 yılı karından %51 oranında bedelsiz sermaye artırımını ile mevcut sermayesini 128 milyon TL'den 193 milyon TL'ye yükseltme kararı aldı.

Yükselenler	Kapanış	Günlük (%)	Haftalık (%)
Tekfen Holding	57,00	7,24	4,97
Emlak G.M.Y.O.	11,02	6,68	12,45
Akfen G.M.Y.O.	2,42	6,61	3,86
Tümosan Motor Ve Tr	131,50	6,22	0,77
Teknosa	31,16	5,48	-0,89

Düşenler	Kapanış	Günlük (%)	Haftalık (%)
Reeder Teknoloji	32,92	-2,49	-8,86
Türkiye Sığorta	75,00	-2,47	-3,60
Mavi Giyim	124,60	-1,74	2,13
Tab Gıda Sanayi	196,10	-0,96	-4,25
Kayseri Şeker Fabrikas	27,14	-0,88	-0,51

BIST 100 Para Girişi	Para Girişi (mnTL)	P.D. Oranı (%)
THYAO	256,96	0,30%
YKBNK	249,63	0,18%
KCHOL	142,24	0,14%
EKGYO	125,33	0,14%
CCOLA	50,89	0,12%

BIST 100 Para Çıkışı	Para Çıkışı (mnTL)	P.D. Oranı (%)
BIMAS	-169,79	0,18%
EREGL	-160,68	0,11%
ISCTR	-150,66	0,08%
TUPRS	-87,40	0,06%
GARAN	-67,24	0,05%

## Ekonomi ve Politika Haberleri

### Saat 17:30'da haziran ayı Hazine nakit bütçe veriler açıklanacak

Hazine nakit dengesi mayıs ayında 235 milyar TL fazla vererek yıllık bazda %38'lik bir yükseliş kaydederken, faiz dışı fazla ise aynı dönemde 337,5 milyar TL oldu. Merkezi yönetim bütçesi ise mayıs ayında 219,4 milyar TL fazla ile kasım ayından bu yana ilk kez fazla verdi. Ocak-Mayıs döneminde toplam bütçe açığı 472 milyar TL olurken, mayıs ayında merkezi yönetim bütçe giderleri 788 milyar TL, bütçe gelirleri 1,7 trilyon TL oldu. Faiz dışı fazla ise 330,1 milyar TL olarak gerçekleşti. Aylık bütçe dengesi aynı zamanda Türkiye tarihinin en yüksek aylık bütçe fazlasına işaret ediyor. Ancak, önceki rakamların da devasa boyutlarda aylık açıklara işaret etmesi nedeniyle son bir yıllık kümülatif bütçe açığı halen 1,6 trilyon TL düzeyinde. 5 Temmuz Cuma günü açıklanacak olan haziran nakit bütçe verileri, 16 Temmuz'da açıklanacak olan haziran merkezi yönetim bütçe verileri için öncü niteliğinde.

- OVP'de 2024'e ilişkin 2,65 trilyon TL tutarında yüksek bir bütçe açığı tahmini olduğu görülüyor. Deprem harcamalarının bütçe üzerindeki yükünün büyük kısmının 2023 yılı gerçekleştirmelerinde eritilmiş olması ile birlikte 2024 bütçe açığının OVP tahmininin altında gerçekleşmesini beklemekteyiz. Ayrıca, kamuda tasarruf sürecinin başlatılması ve gelecek dönemde ek paketler açıklanacağını sinyalinin verilmesinin bütçe açığının resmi tahminlerden daha iyi bir yerde oluşmasını sağlayacağı görüşündeyiz. Bu çerçevede 2024 yılına ilişkin bütçe açığı tahminimizi 2 trilyon TL (GSYİH'nin %5,2'si) seviyesinde korumaktayız.

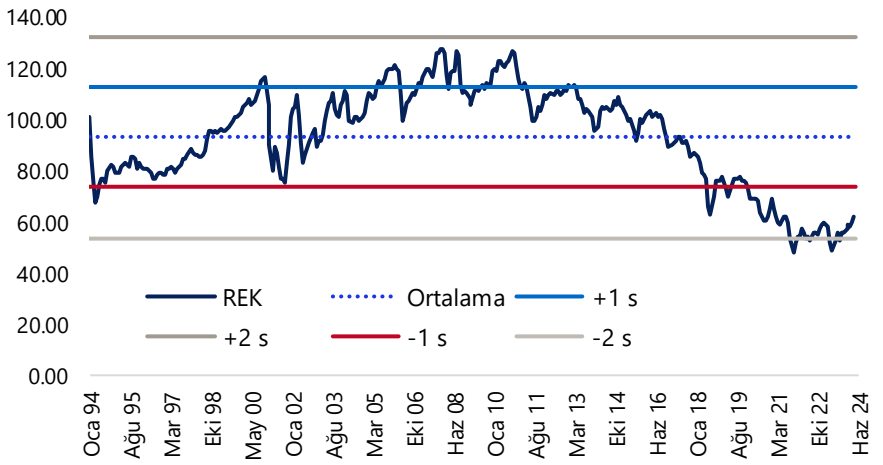
### TCMB net döviz rezervi 40 milyar doların altına geriledi

Haftalık TCMB verilerine göre 21 – 28 Haziran haftasında hisse piyasasında 227,8 milyon dolar, tahvil piyasasında ise repo işlemleri hariç 679,5 dolarlık bir yabancı satışı gerçekleşti. Aynı dönemde yerleşiklerin altın hariç parite etkisinden arındırılmış DTH'ları 1,79 milyar dolar gerilerken, altın dahil DTH hesaplarında fiyat etkisinden arındırılmış olarak 1,64 milyar dolarlık bir düşüş gerçekleşti. Diğer taraftan 21 – 28 Haziran döneminde TCMB net döviz rezervi 5,4 milyar dolarlık azalışla 39,4 milyar dolara, brüt döviz rezervi ise 4,7 milyar dolar düşüşle 143 milyar dolara indi. 28 Haziran itibarıyla swaplar hariç net rezerv ise 12,6 milyar dolardan 11,5 milyar dolara düştü. [Ayrıntılı rapor için tıklayınız.](#)

### Reel efektif döviz kuru haziranda 61,9'a yükseldi

TÜFE bazlı reel efektif döviz kuru haziran ayında 61,5 seviyesinden 61,9 seviyesine yükselerek Eylül 2021'den bu yana en yüksek seviyesine çıktı. Söz konusu endeks seviyesi bir önceki aya göre %0,6 oranında bir reel değer kazancını işaret ederken, son üç aydaki kümülatif reel değer kazancı %6,3 olarak gerçekleşti.

#### Reel Efektif Döviz Kuru (2003=100)



Kaynak: TCMB, Tacirler Yatırım

## Model Portföy

Şirket Adı	Hisse Kodu	Son Fiyat (TL)	12A Hedef Fiyat (TL)	Güncel Getiri (%)	Getiri Potansiyeli (%)	Ekleme Tarihi
Desa	DESA	₺29,00	İnceleniyor	160%	İnceleniyor	06-Haz-23
Migros	MGROS	₺535,50	₺616,00	199%	15%	06-Haz-23
Türk Hava Yolları	THYAO	₺311,00	₺428,00	89%	38%	06-Haz-23
Tüpraş	TUPRS	₺174,10	₺208,10	165%	20%	06-Haz-23
Lider Faktoring	LIDFA	₺7,82	₺15,57	2%	99%	20-Kas-23
Coca Cola	CCOLA	₺840,50	₺977,00	110%	16%	27-Kas-23
MLP Sağlık	MPARK	₺346,50	₺385,00	33%	11%	10-May-24

M.P. Kuruluşundan Bugüne Getirisi (%) 198%

M.P. Kuruluşundan Bugüne BIST-100 Getirisi (%) 102%

M.P. Kuruluşundan Bugüne BIST-100 Endeksine Görece Getirisi (%) 47%

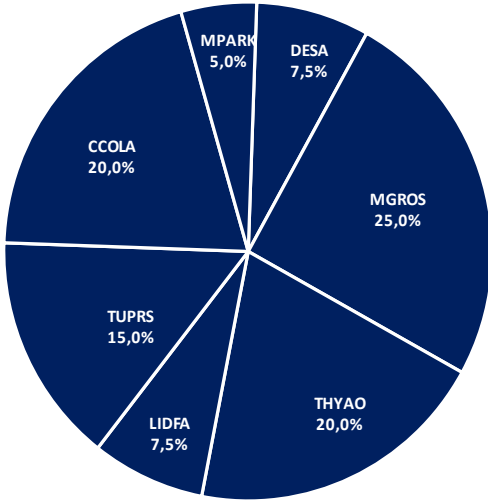
2024 Yılı Model Portföy Getirisi (%) 51%

2024 Yılı BIST-100 Getirisi (%) 46%

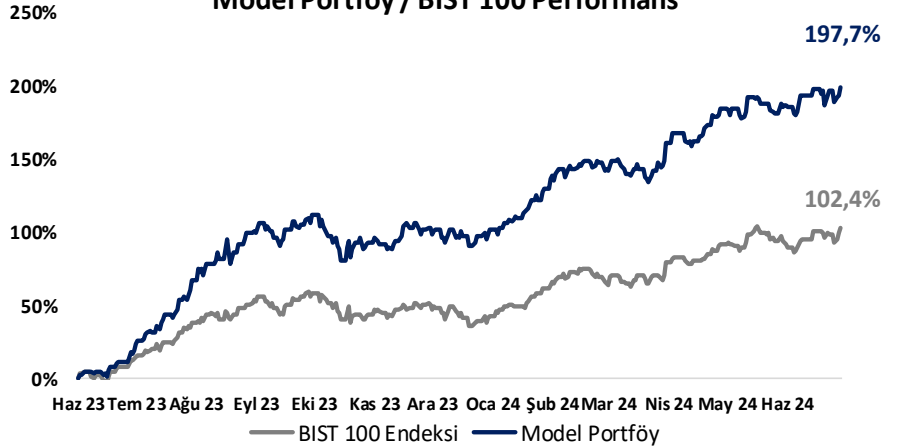
2024 Yılı M.P. BIST-100 Endeksine Görece Getirisi (%) 4%

\*Model Portföy: M.P

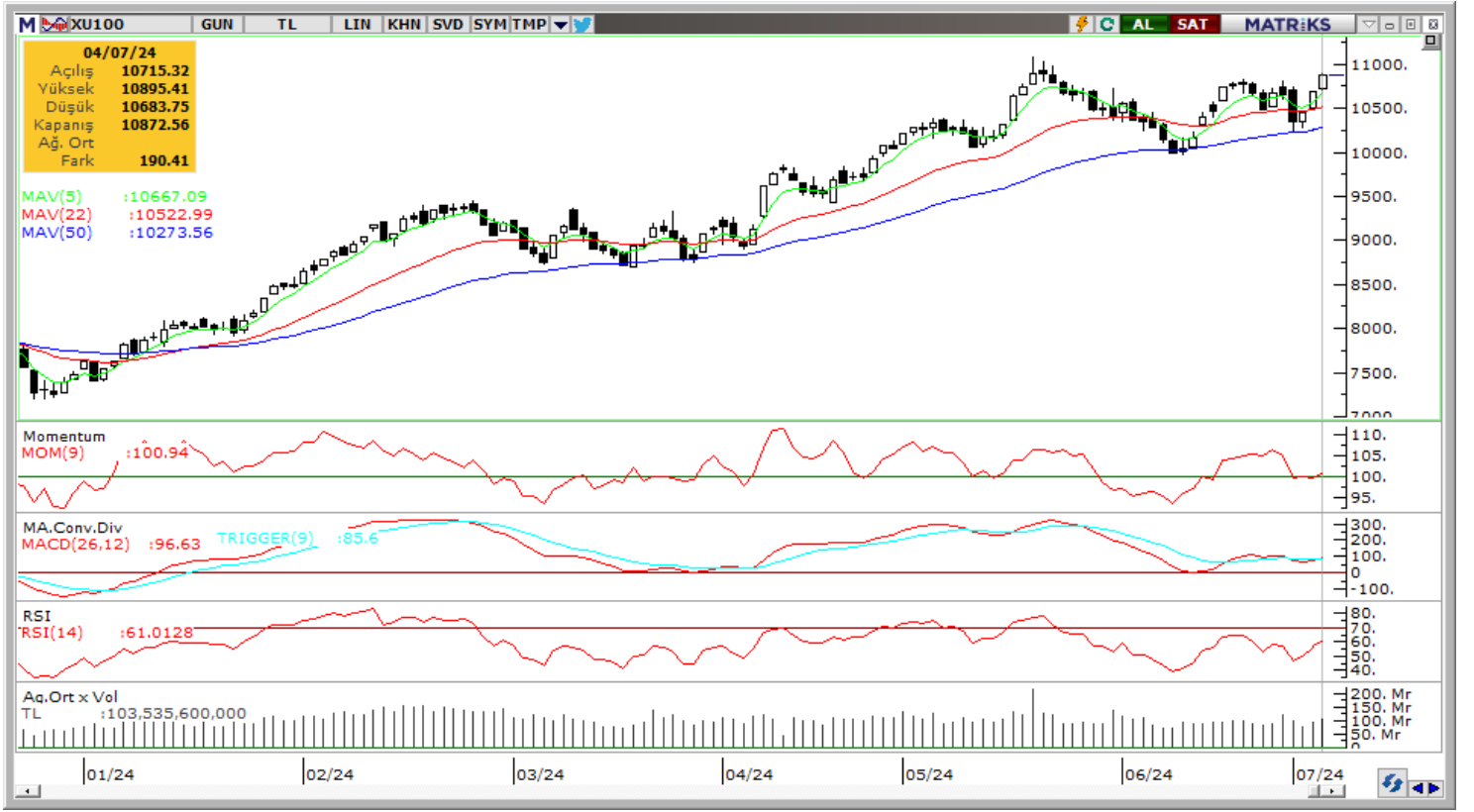
## Model Portföy Ağırlık



## Model Portföy / BIST 100 Performans



## BIST 100 Teknik Analiz



Vade	Üssel H.O.	H.O. Kesişim	Trend Yönü	Trendin Gücü	En son	5 gün önce	20 gün önce
Kısa	5 günlük	5-22	Yukarı	Kuvvetlenen yükseliş	10,667	10,631	10,313
Orta	22 günlük	22-50	Yukarı	Kuvvetlenen yükseliş	10,523	10,486	10,320
Uzun	50 günlük	50-200	Yukarı	Kuvvetlenen yükseliş	10,274	10,218	10,069

BIST-100	Destek 3	Destek 2	Destek 1	Kapanış	Pivot	Direnç 1	Direnç 2	Direnç 3
	10,480	10,580	10,730	10,873	10,817	11,000	11,100	11,240

## İndikatör Yorum

**Momentum (trendin ivmesini gösterir):** 100 eşik değeri üzerinde. Hafif pozitif.

**MACD (orta vadeli trend göstergesi):** MACD (26,12) alım bölgesine yöneldi. Pozitif.

**RSI (trendin gücünü gösterir):** RSI, endekste yeniden güçlenmeye işaret ediyor. Pozitif.

**Hareketli Ortalamalar:** BIST 100 endeksi önemli hareketli ortalamalar üzerinde devam ediyor. Pozitif.

## VIOP 30 Teknik Analiz



Ağustos ayı VIOP 30 endeks kontratı, geçtiğimiz işlem gününde 12.678 puan seviyesinden günlük kapanış gerçekleştirdi. Bugün yukarı yönlü hareketlerde ilk olarak 12.745 ve ardından 12.900 puan seviyelerini takip edeceğiz. Aşağı yönlü olası hareketlerde 12.610 puan seviyesi ilk destek noktamızı oluştururken, ana desteğimiz 12.480 puan seviyesi.

VIOP30	Destek 3	Destek 2	Destek 1	Kapanış	Direnç 1	Direnç 2	Direnç 3
	12.400	12.480	12.610	12.678	12.745	12.900	13.000

## Günlük İşlemler

Alan	Net Adet	%	Maliyet	Toplam	Satan	Net Adet	%	Maliyet	Toplam	Kurum	T.Adet	%	Maliyet	Net
IS YATIRIM	4,640	26	12679.168	63,396	YAPI KREDI YAT	6,564	37	12523.749	65,762	YAPI KREDI YAT.	65,762	16	12564.089	-6,564
ZIRAAT YAT.	3,502	20	12477.817	4,834	HSBC YATIRIM	1,966	11	12686.113	2,136	IS YATIRIM	63,396	15	12572.595	4,640
HALK YATIRIM	2,954	17	12426.743	8,632	GARANTI BBVA	1,670	10	12258.771	9,096	BANK-OF-AMERI	56,179	14	12584.262	-1,045
MEKSA YATIRIM	2,576	15	12479.459	6,160	INFO YATIRIM M	1,633	9	12491.263	25,493	INFO YATIRIM M	25,493	6	12582.334	-1,633
GEDİK YATIRIM	1,340	8	12581.909	16,358	BANK-OF-AMERI	1,045	6	12700.130	56,179	AK YATIRIM	17,411	4	12568.493	-689
DiĞER	2,595	15		0	DiĞER	4,729	27		0	DiĞER	182,703	45		0

## Kümülatif İşlemler

Alan	Net Adet	%	Maliyet	Toplam	Satan	Net Adet	%	Maliyet	Toplam	Kurum	T.Adet	%	Maliyet	Net
YAPI KREDI YAT	60,750	49	12477.437	519,288	BANK-OF-AMERI	60,780	49	12407.702	470,736	IS YATIRIM	585,680	16	12389.468	-29,266
HALK YATIRIM	8,600	7	12344.612	37,476	IS YATIRIM	29,266	24	12341.091	585,680	YAPI KREDI YAT.	519,288	14	12362.829	60,750
DENİZ YATIRIM	8,448	7	12073.361	95,598	AK YATIRIM	13,957	11	12608.172	250,249	BANK-OF-AMERI	470,736	13	12401.546	-60,780
GEDİK YATIRIM	8,261	7	12019.494	136,841	HSBC YATIRIM	7,041	6	12067.067	89,257	TEB YATIRIM	358,467	10	12382.352	1,727
GARANTI BBVA	7,325	6	12220.510	63,273	INFO YATIRIM M	4,139	3	13097.196	202,857	AK YATIRIM	250,249	7	12405.971	-13,957
DiĞER	31,319	25		0	DiĞER	9,520	8		0	DiĞER	1,486,95	41		0

Kaynak: Matriks / Tacirler Yatırım

## FX Teknik Analiz

### USD/TRY

GoÜ para birimlerinin büyük çoğunluğu dün dolar karşısında değer kazanırken, TL ise yatay seyrini korudu ve en zayıf performans gösteren dördüncü GoÜ para birimi konumunda yer aldı. USDTRY paritesi 32,5760 seviyesinden yatay kapanırken, Türkiye 5 yıllık CDS primi ise 262,71 baz puandan 264,15 baz puana sınırlı bir yükseliş gösterdi. Teknik göstergelerin ürettikleri sinyaller doğrultusunda kurda kısa vadeye ilişkin 32,50 – 33,20 bandını ön plana çıkarıyoruz. Yıl sonuna ilişkin beklentilerimiz ise TL’de reel bir değer kazanımına işaret ediyor.

### EUR/USD

Dolar endeksindeki gerilemeye paralel olarak yükselişini dün 1,08 üzerine taşıyan EURUSD paritesi, 50, 100 ve 200 günlük ortalamaları yukarı yönlü kırmayı başardı. Bu önemli direnç bölgesini aşan paritede teknik görünüm yükselişin devamını işaret ediyor. Bu noktada hafta sonu Fransa’da gerçekleşecek olan parlamento seçimlerinin ikinci turunun önemli olduğunu hatırlatalım. Teknik görünüme dönecek olursak: Yükselişin sürmesini durumunda 1,0820, 1,0850 ve 1,0875 dirençleri, geri çekilmelerde ise 1,08, 1,0760 ve 1,0726 destekleri takip edilecek.

### XAU/USD

Kısa vadeli düşüş kanalını ve 50 günlük hareketli ortalamasını bu hafta içerisinde yukarı yönlü kıran altında yükseliş potansiyelinin korunduğunu görmekteyiz. Teknik ve temel gelişmeleri analiz ettiğimizde ons altında kısa vadeli yönün yukarı olmaya devam etmesini bekliyoruz. Yükselişin sürmesi durumunda 2.369,65\$, 2.378\$ ve 2.387,30\$ dirençleri izlenecek. Aşağıda 2.361,22\$, 2.352,31\$, 2.343,18\$ seviyeleri destek konumunda. Fed’in faiz indirim sürecine doğru ilerleniyor olması ile birlikte altında gelecek döneme ilişkin pozitif beklentimizi korumaktayız.

### XAG/USD

Gümüş fiyatları dün %0,3’ün üzerinde düşüş kaydederek 30,40\$ seviyesine inerken, altın / gümüş rasyosu ise 77,25 seviyesinden 77,53 seviyesine yükseldi. Gümüşün geçtiğimiz hafta aşağı yönlü kıldığı kanala henüz yeniden giriş yapamadığını, dolayısı ile aşağı yönlü risklerin varlığını koruduğunu görmekteyiz. Teknik olarak 30,50\$ üzerinde bir tutunma görmemiz, eski kanala yeniden giriş açısından önem arz ediyor. 30,50\$ üzerinde bir tutunma göremezsek 30,15\$, 30\$ ve 29,75\$ desteklerini izleyeceğiz. 30,50\$ üzerinde ise 30,84\$ ve 31,16\$ dirençleri yer alıyor.





## Pay Alım Satım ve Son İki Haftalık Yeni İş İlişkileri

Alıcı	Satıcı	Şirket	Türü	# lot	İşlem Fiyatı (TL)	İşlem sonrası sermaye içindeki payı
	ZİRAAT PORTFÖY YÖNETİMİ A.Ş.	BORLS	Piyasa	510.000	35,58	4.80%
	BANK OF AMERICA CORPORATION	ATLAS	Piyasa	272.482	4,48	4.93%
ALFAS		ALFAS	Geri Alım	100.000	65,89	0.17%
ADGYO		ADGYO	Geri Alım	376.091	29,96	1.41%

## YENİ İŞ İLİŞKİLERİ (Son İki Hafta)

Tarih	Şirket	İş Tanımı	Toplam Sözleşme Tutarı (mn TL)	2023 Ciro (mn TL)	2023 Ciro (%)	Son 12 Ay Ciro (mn TL)	Son 12 ay Ciro (%)	Açıklama Tarihinden Bugüne Getiri (%)
02.07.2024	ORGE	İstanbul Havaalanı elektrik tesisatı	244,8	1.975,9	12,4%	2.323,9	10,5%	0,0%
01.07.2024	CWENE	GES santrali kurulumu	124,6	11.503,3	1,1%	12.622,2	1,0%	0,3%
	INDES	Distribütörlük anlaşması	3.252,5	49.234,2	6,6%	56.934,4	5,7%	1,3%
	ODINE	Şebeke ve bulut platformu hizmeti	78,9	771,3	10,2%	778,5	10,1%	-0,9%
	ODINE	Şebeke ve bulut platformu hizmeti	47,2	771,3	6,1%	778,5	6,1%	-0,9%
28.06.2024	CWENE	GES santrali kurulumu	42,8	11.503,3	0,4%	12.622,2	0,3%	-3,5%
	EKOS	Trafo ve reaktör satışları	92,6	1.187,5	7,8%	1.408,6	6,6%	-3,8%
	SMRTG	GES santrali kurulumu	82,9	8.093,3	1,0%	10.209,3	0,8%	-5,5%
	FONET	Hastane bilgi yönetim sistemi satışı	8,1	249,8	3,2%	317,5	2,6%	-5,8%
	OZYSR	Ürün satışı	34,6	4.843,7	0,7%	5.274,3	0,7%	-4,1%
27.06.2024	KLSE	System Ceramics Spa ile yatırım anlaşması	524,0	9.713,7	5,4%	10.280,9	5,1%	-9,0%
	CVKMD	Maden Cevheri Satışı	56,9	1.778,8	3,2%	2.265,0	2,5%	-6,9%
26.06.2024	ASTOR	Trafo ve reaktör satışları	1.325,2	16.914,4	7,8%	22.013,1	6,0%	-4,4%
	GESAN	GES santrali kurulumu	21,9	10.450,7	0,2%	13.525,4	0,2%	-6,9%
	SDTTR	Savunma sistemi siparişi	29,0	1.140,3	2,5%	1.395,0	2,1%	0,7%
	YIGIT	Harp bataryaları satışı	6.116,6	6.245,3	97,9%	7.171,4	85,3%	-16,7%
24.06.2024	EKOS	Toroslar ve Başkent Elektrik Dağıtım A.Ş. Ek iş artırımı	47,0	1.187,5	4,0%	1.408,6	3,3%	-8,5%
	KONTR	Doğalgaz santrali elektrifikasyon temini	284,8	3.965,8	7,2%	4.616,3	6,2%	-13,0%



## BİST-100 endeksine dahil hisse senetleri için tahmini işlem aralıkları

	Son Fiyat	Destek 3	Destek 2	Destek 1	Pivot	Direnç 1	Direnç 2	Direnç 3
AEFES	263.75	244.17	248.08	255.92	259.83	267.67	271.58	279.42
AGHOL	395.50	374.08	379.17	387.33	392.42	400.58	405.67	413.83
AGROT	13.63	13.15	13.30	13.46	13.61	13.77	13.92	14.08
AKBNK	67.25	63.10	64.35	65.80	67.05	68.50	69.75	71.20
AKFGY	2.42	2.12	2.19	2.31	2.38	2.50	2.57	2.69
AKFYE	26.84	25.67	26.01	26.43	26.77	27.19	27.53	27.95
AKSA	136.50	129.07	131.83	134.17	136.93	139.27	142.03	144.37
AKSEN	43.02	41.30	41.74	42.38	42.82	43.46	43.90	44.54
ALARK	106.50	102.97	103.83	105.17	106.03	107.37	108.23	109.57
ALFAS	66.05	63.42	64.18	65.12	65.88	66.82	67.58	68.52
ARCLK	175.00	166.03	167.87	171.43	173.27	176.83	178.67	182.23
ARDYZ	36.20	33.85	34.41	35.31	35.87	36.77	37.33	38.23
ASELS	60.10	57.97	58.83	59.47	60.33	60.97	61.83	62.47
ASTOR	91.40	88.73	89.47	90.43	91.17	92.13	92.87	93.83
BERA	19.54	18.64	19.01	19.27	19.64	19.90	20.27	20.53
BFREN	827.00	807.50	813.00	820.00	825.50	832.50	838.00	845.00
BIMAS	545.50	532.83	538.17	541.83	547.17	550.83	556.17	559.83
BINHO	376.00	363.67	369.83	372.92	379.08	382.17	388.33	391.42
BRSAN	433.25	412.92	419.08	426.17	432.33	439.42	445.58	452.67
BRYAT	2201.00	2,133.67	2,152.33	2,176.67	2,195.33	2,219.67	2,238.33	2,262.67
BTCIM	165.00	160.30	162.00	163.50	165.20	166.70	168.40	169.90
CANTE	1.88	1.77	1.82	1.85	1.90	1.93	1.98	2.01
COLLA	840.50	786.67	797.83	819.17	830.33	851.67	862.83	884.17
CIMSA	32.92	30.69	31.19	32.05	32.55	33.41	33.91	34.77
CWENE	203.50	197.33	199.57	201.53	203.77	205.73	207.97	209.93
DOAS	266.25	259.67	261.08	263.67	265.08	267.67	269.08	271.67
DOHOL	16.32	15.91	16.03	16.17	16.29	16.43	16.55	16.69
ECILC	53.20	52.18	52.47	52.83	53.12	53.48	53.77	54.13
ECZYT	227.20	222.87	224.33	225.77	227.23	228.67	230.13	231.57
EGEEN	12795.00	12,000.00	12,225.00	12,510.00	12,735.00	13,020.00	13,245.00	13,530.00
EKGYO	11.02	9.75	10.01	10.51	10.77	11.27	11.53	12.03
ENERY	189.00	184.90	186.40	187.70	189.20	190.50	192.00	193.30
ENJSA	66.90	64.83	65.27	66.08	66.52	67.33	67.77	68.58
ENKAI	41.76	39.67	40.15	40.95	41.43	42.23	42.71	43.51
EREGL	54.95	53.25	53.85	54.40	55.00	55.55	56.15	56.70
EUPWR	95.75	91.88	92.92	94.33	95.37	96.78	97.82	99.23
EUREN	14.91	14.10	14.26	14.59	14.75	15.08	15.24	15.57
FROTO	1126.00	1,093.33	1,102.67	1,114.33	1,123.67	1,135.33	1,144.67	1,156.33
GARAN	119.00	113.67	115.53	117.27	119.13	120.87	122.73	124.47
GESAN	47.28	45.38	46.12	46.70	47.44	48.02	48.76	49.34
GOLTS	542.00	514.33	524.67	533.33	543.67	552.33	562.67	571.33
GUBRF	138.80	121.27	126.73	132.77	138.23	144.27	149.73	155.77
HALKB	18.65	18.14	18.29	18.47	18.62	18.80	18.95	19.13
HEKTS	11.85	11.33	11.48	11.67	11.82	12.01	12.16	12.35
ISCTR	16.42	15.74	15.95	16.18	16.39	16.62	16.83	17.06
ISGYO	16.84	15.82	16.06	16.45	16.69	17.08	17.32	17.71
ISMEN	39.48	36.30	37.20	38.34	39.24	40.38	41.28	42.42
IZENR	22.90	22.13	22.37	22.63	22.87	23.13	23.37	23.63
KAYSE	27.14	26.19	26.53	26.83	27.17	27.47	27.81	28.11
KCAER	52.25	50.87	51.48	51.87	52.48	52.87	53.48	53.87

## BİST-100 endeksine dahil hisse senetleri için tahmini işlem aralıkları

	Son Fiyat	Destek 3	Destek 2	Destek 1	Pivot	Direnç 1	Direnç 2	Direnç 3
KCHOL	235.00	220.60	223.80	229.40	232.60	238.20	241.40	247.00
KLSE	41.12	40.34	40.60	40.86	41.12	41.38	41.64	41.90
KONTR	165.00	149.93	153.67	159.33	163.07	168.73	172.47	178.13
KONYA	7760.00	7,406.67	7,553.33	7,656.67	7,803.33	7,906.67	8,053.33	8,156.67
KOZAA	55.10	51.72	52.53	53.82	54.63	55.92	56.73	58.02
KOZAL	20.78	19.83	20.05	20.41	20.63	20.99	21.21	21.57
KRDMD	32.04	30.79	31.23	31.63	32.07	32.47	32.91	33.31
KTLEV	49.06	45.11	46.45	47.76	49.10	50.41	51.75	53.06
LMKDC	22.16	19.96	20.48	21.32	21.84	22.68	23.20	24.04
MAVI	124.60	119.00	121.40	123.00	125.40	127.00	129.40	131.00
MGROS	535.50	517.67	522.83	529.17	534.33	540.67	545.83	552.17
MIATK	58.75	56.05	56.95	57.85	58.75	59.65	60.55	61.45
OBAMS	35.82	34.91	35.23	35.53	35.85	36.15	36.47	36.77
ODAS	8.52	7.94	8.07	8.30	8.43	8.66	8.79	9.02
OTKAR	656.00	611.67	622.33	639.17	649.83	666.67	677.33	694.17
OYAKC	68.15	62.98	64.32	66.23	67.57	69.48	70.82	72.73
PEKGY	7.63	6.94	7.13	7.38	7.57	7.82	8.01	8.26
PETKM	22.88	21.26	21.60	22.24	22.58	23.22	23.56	24.20
PGSUS	229.80	218.87	221.13	225.47	227.73	232.07	234.33	238.67
QUAGR	3.28	3.18	3.21	3.24	3.27	3.30	3.33	3.36
REEDR	32.92	31.07	31.93	32.43	33.29	33.79	34.65	35.15
SAHOL	102.20	94.95	97.00	99.60	101.65	104.25	106.30	108.90
SASA	44.10	42.07	42.47	43.29	43.69	44.51	44.91	45.73
SDTTR	246.80	234.03	238.37	242.58	246.92	251.13	255.47	259.68
SISE	51.30	48.50	49.22	50.26	50.98	52.02	52.74	53.78
SKBNK	4.15	4.00	4.05	4.10	4.15	4.20	4.25	4.30
SMRTG	50.55	48.37	48.88	49.72	50.23	51.07	51.58	52.42
SOKM	60.70	58.47	58.93	59.82	60.28	61.17	61.63	62.52
TABGD	196.10	187.47	191.23	193.67	197.43	199.87	203.63	206.07
TAVHL	261.00	248.08	250.67	255.83	258.42	263.58	266.17	271.33
TECELL	107.50	102.67	103.63	105.57	106.53	108.47	109.43	111.37
THYAO	311.00	297.83	300.67	305.83	308.67	313.83	316.67	321.83
TKFEN	57.00	49.30	51.40	54.20	56.30	59.10	61.20	64.00
TKNSA	31.16	26.70	28.12	29.64	31.06	32.58	34.00	35.52
TMSN	131.50	114.73	118.97	125.23	129.47	135.73	139.97	146.23
TOASO	350.50	328.33	333.67	342.08	347.42	355.83	361.17	369.58
TSKB	12.03	11.10	11.28	11.66	11.84	12.22	12.40	12.78
TTKOM	51.05	48.70	49.25	50.15	50.70	51.60	52.15	53.05
TTAK	925.00	890.33	899.67	912.33	921.67	934.33	943.67	956.33
TUKAS	7.12	6.86	6.94	7.03	7.11	7.20	7.28	7.37
TUPRS	174.10	163.93	165.97	170.03	172.07	176.13	178.17	182.23
TURSG	75.00	71.08	72.77	73.88	75.57	76.68	78.37	79.48
ULKER	176.30	165.97	170.63	173.47	178.13	180.97	185.63	188.47
VAKBN	22.48	21.30	21.56	22.02	22.28	22.74	23.00	23.46
VESBE	21.68	20.03	20.39	21.03	21.39	22.03	22.39	23.03
VESTL	80.00	74.75	75.80	77.90	78.95	81.05	82.10	84.20
YEOTK	189.20	179.13	183.47	186.33	190.67	193.53	197.87	200.73
YKBNK	34.36	32.09	32.63	33.49	34.03	34.89	35.43	36.29
YYLGD	11.55	11.22	11.29	11.42	11.49	11.62	11.69	11.82
ZOREN	5.59	5.09	5.22	5.40	5.53	5.71	5.84	6.02

## Dip Zirve Analizi (BİST-50 endeksine dahil hisse senetleri için)

Hisse Senedi	Son Fiyat (TL)	52 hafta		Yılbaşından beri		Dipten uzaklık		Zirveye yakınlık		Dipten uzaklık sıralaması		Zirveye yakınlık sıralaması	
		En düşük	En Yüksek	En düşük	En Yüksek	52 hafta	YBB	52 hafta	YBB	52 hafta	YBB	52 hafta	YBB
AEFES	263.75	68.85	263.75	120.82	263.75	%283	%118	%0	%0	48.00	47.00	49.00	49.00
AKBNK	67.25	19.38	70.75	33.41	70.75	%247	%101	%5	%5	46.00	45.00	36.00	36.00
ALARK	106.50	77.90	144.22	88.97	144.22	%37	%20	%35	%35	13.00	14.00	16.00	13.00
ARCLK	175.00	121.90	196.10	124.60	196.10	%44	%40	%12	%12	14.00	25.00	26.00	25.00
ASELS	60.10	29.00	67.30	45.14	67.30	%107	%33	%12	%12	33.00	21.00	27.00	26.00
ASTOR	91.40	70.90	151.40	89.60	135.90	%29	%2	%66	%49	11.00	2.00	10.00	9.00
BIMAS	545.50	177.54	583.50	289.75	583.50	%207	%88	%7	%7	44.00	43.00	34.00	34.00
BRSAN	433.25	255.30	1044.70	421.75	784.00	%70	%3	%141	%81	25.00	4.00	5.00	6.00
CWENE	203.50	168.20	421.90	195.10	375.00	%21	%4	%107	%84	9.00	6.00	7.00	5.00
DOAS	266.25	152.74	371.78	213.76	371.78	%74	%25	%40	%40	27.00	15.00	15.00	12.00
DOHOL	16.32	10.26	16.99	11.10	16.99	%59	%47	%4	%4	21.00	28.00	38.00	38.00
EGEEN	12,795.00	5408.72	18307.76	9795.24	18307.76	%137	%31	%43	%43	39.00	18.00	14.00	11.00
EKGYO	11.02	6.28	12.03	6.88	12.03	%75	%60	%9	%9	28.00	32.00	30.00	28.00
ENJSA	66.90	34.52	71.75	42.85	71.75	%94	%56	%7	%7	32.00	30.00	33.00	33.00
ENKAI	41.76	28.07	42.96	31.37	42.96	%49	%33	%3	%3	16.00	20.00	43.00	42.00
EREGL	54.95	35.86	55.60	37.76	55.60	%53	%46	%1	%1	18.00	26.00	46.00	46.00
EUPWR	95.75	93.20	258.00	93.20	208.50	%3	%3	%169	%118	3.00	5.00	3.00	1.00
FROTO	1,126.00	702.14	1249.00	707.45	1249.00	%60	%59	%11	%11	22.00	31.00	28.00	27.00
GARAN	119.00	31.37	121.00	52.60	121.00	%279	%126	%2	%2	47.00	48.00	45.00	44.00
GESAN	47.28	46.60	116.50	46.60	91.35	%1	%1	%146	%93	1.00	1.00	4.00	3.00
GUBRF	138.80	130.50	405.00	130.50	221.50	%6	%6	%192	%60	4.00	7.00	1.00	7.00
HALKB	18.65	11.34	20.24	11.53	20.24	%64	%62	%9	%9	24.00	33.00	31.00	29.00
HEKTS	11.85	11.57	34.52	11.57	23.44	%2	%2	%191	%98	2.00	3.00	2.00	2.00
ISCTR	16.42	5.34	16.98	8.65	16.98	%207	%90	%3	%3	45.00	44.00	41.00	41.00
KCHOL	235.00	103.42	270.75	133.37	270.75	%127	%76	%15	%15	35.00	36.00	23.00	22.00
KONTR	165.00	152.10	351.00	152.10	314.50	%8	%8	%113	%91	5.00	10.00	6.00	4.00
KOZAL	20.78	18.52	33.92	19.06	25.88	%12	%9	%63	%25	6.00	11.00	11.00	16.00
KRDMD	32.04	20.71	33.00	21.02	32.50	%55	%52	%3	%1	20.00	29.00	42.00	45.00
MGROS	535.50	229.93	547.00	324.85	547.00	%133	%65	%2	%2	38.00	34.00	44.00	43.00
MIATK	58.75	9.18	84.40	32.08	84.40	%540	%83	%44	%44	50.00	40.00	13.00	10.00
ODAS	8.52	7.43	14.47	7.87	11.06	%15	%8	%70	%30	7.00	9.00	9.00	15.00
OYAKC	68.15	44.14	88.90	54.25	73.90	%54	%26	%30	%8	19.00	16.00	19.00	31.00
PETKM	22.88	15.78	26.00	18.15	26.00	%45	%26	%14	%14	15.00	17.00	25.00	24.00
PGSUS	229.80	130.53	239.90	132.58	239.90	%76	%73	%4	%4	29.00	35.00	37.00	37.00
SAHOL	102.20	45.06	110.40	56.83	110.40	%127	%80	%8	%8	34.00	39.00	32.00	32.00
SASA	44.10	33.76	66.40	33.76	51.80	%31	%31	%51	%17	12.00	19.00	12.00	19.00
SISE	51.30	43.74	56.67	43.74	55.64	%17	%17	%10	%8	8.00	12.00	29.00	30.00
SMRTG	50.55	41.21	99.20	47.22	76.70	%23	%7	%96	%52	10.00	8.00	8.00	8.00
SOKM	60.70	34.97	72.22	51.05	72.22	%74	%19	%19	%19	26.00	13.00	20.00	18.00
TAVHL	261.00	99.95	262.25	107.00	262.25	%161	%144	%0	%0	40.00	50.00	48.00	48.00
TCELL	107.50	38.60	107.50	57.25	107.50	%179	%88	%0	%0	42.00	42.00	49.00	49.00
THYAO	311.00	203.00	332.00	229.70	332.00	%53	%35	%7	%7	17.00	24.00	35.00	35.00
TOASO	350.50	188.79	352.75	196.21	352.75	%86	%79	%1	%1	30.00	37.00	47.00	47.00
TTKOM	51.05	18.82	52.95	24.48	52.95	%171	%109	%4	%4	41.00	46.00	39.00	39.00
TTRAK	925.00	404.94	1082.00	631.99	1082.00	%128	%46	%17	%17	36.00	27.00	22.00	21.00
TUPRS	174.10	76.04	204.10	129.01	204.10	%129	%35	%17	%17	37.00	23.00	21.00	20.00
ULKER	176.30	35.38	182.80	77.35	182.80	%398	%128	%4	%4	49.00	49.00	40.00	40.00
VESTL	80.00	42.54	107.30	44.56	107.30	%88	%80	%34	%34	31.00	38.00	18.00	14.00
YKBNK	34.36	11.85	39.46	18.47	39.46	%190	%86	%15	%15	43.00	41.00	24.00	23.00
ZOREN	5.59	3.41	7.57	4.16	6.94	%64	%34	%35	%24	23.00	22.00	17.00	17.00

YBB: Yılbaşından bugüne

## Yatırım Merkezlerimiz

## Genel Müdürlük

Nispetiye Cad. B-3 Blok Kat: 9 Akmerkez Etiler - İSTANBUL

0 212 355 46 46

Adana	Cemal Paşa Mah. Gazipaşa Bul. Cemal Uğurlu Apt. Kat: 1 D: 4	(0 322) 457 77 55
Akatlar İrtibat Bürosu	Akat Mahallesi Meydan Caddesi B Blok No: 16 D: 8 (Eski No D: 10) Beşiktaş	(0 212) 355 46 46
Ankara	Remzi Oğuz Arık Mah. Tunali Hilmi Cad. Yaprak Apt. No: 94 Kat: 2 D: 9 Kavaklıdere Çankaya	(0 312) 435 18 36
Ankara - Çukurambar İrtibat Bürosu	Kızılırmak Mah.Ufuk Üniversitesi Cad. Next Level Loft Ofis No: 4/65 Kat: 24 Söğütözü Çankaya	(0 312) 909 87 70
Antalya	Şirinyalı Mah. İsmet Gökşen Cad. Özden Apt. No:82/6 Muratpaşa	(0 242) 248 45 20
Bakırköy	İstanbul Cad. Bakırköy İş Merkezi No: 6 Kat: 4 D: 14 Bakırköy	(0 212) 570 52 59
Bodrum İrtibat Bürosu	Konacık Mahallesi, Atatürk Bulvarı, Arbor-Abdullah Ünal Çabuk İş Merkezi No: 285/1-A6 Bodrum	(0 212) 355 46 46
Bursa	Konak Mah. Banş (120) Sokak , Ofis Artı Binası, Dış kapı No:3 Daire:33 Nilüfer-BURSA	(0 224) 225 64 10
Çankaya İrtibat Bürosu	Çankaya Mahallesi Cinnah Caddesi Cinnah Apartmanı No: 55 D: 7-8 Çankaya / ANKARA	(0 212) 355 46 46
Denizli	Urban İş Merkezi 2. Ticari Yol Daire 26 Kat: 6 Bayramyeri	(0 258) 265 87 85
Erenköy	Bağdat Cad. Çubukçu Apt. No: 333 Kat: 2 D: 4 Kadıköy	(0 216) 348 82 82
Gaziantep	İncilipinar Mah. Gazimuhtarpaşa Bul. Kepkepzade Park İş Merkezi B Blok No: 18 Kat: 1 D: 5	(0 342) 232 35 35
Girne	Ziya Rızıkı Cad. Şehit Necati Gürkaya Sok. Kat: 1 D: 1 Gime - KKTC	(0 392) 815 14 55-0533 889 15 51
İzmir	Kültür Mahallesi, Cumhuriyet Bulvarı No:137 Cumhuriyet Apt. K:5 D:12 Konak - İzmir	(0 232) 445 01 61
İzmir Karşıyaka Şube	Yalı Mahallesi Ahmet Kemal Baysak Bulvarı No:42 D:11	(0 232) 241 19 24
İzmir İrtibat Bürosu	Şehit Nevres Bulvarı Eczacıbaşı Apartmanı No: 7 Kat: 2 Daire: 5 Pasaport Alsancak - Konak	(0 232) 241 24 50
İzmit	Hürriyet Cad. Kaya İşhanı No: 39/5 İzmit	(0 262) 323 11 33
İzmit İrtibat Bürosu	Ömerağa Mah. Alemdar Cad. İ. Kolaylı Apt. No: 8 Kat: 2 İzmit	(0 262) 260 01 01
Karadeniz Ereğli	Bağlık Mahallesi Karanfil Sokak No:16/A Karadeniz Ereğli - Zonguldak	(0 372) 316 40 50
Kartal	Üsküdar Cad. Cevat Kayacan Apt. No: 26 Kat: 4 D: 8 Kartal	(0 216) 306 22 71-306 22 06
Kayseri	Hunat Mah. Nuh Mehmet Baldöktü Sok. Gürcüoğlu Plaza No: 5 K: 3 D: 11 Melikgazi	(0 352) 221 08 68-222 82 51
Marmaris İrtibat Bürosu	Kemeraltı Mah. Orgeneral Mustafa Muğlalı Cad. Güven Apt. No: 22 D: 2 Marmaris	(0 252) 321 08 00
Merkez Şube	Akat Mahallesi Meydan Caddesi B Blok No: 16 D: 7 (Eski No D: 9) Beşiktaş	(0 212) 355 46 46
Mersin	İnönü Mah. 1401 Sok. No:32 Pozcu Evo Kat:2 No:10-11 Yenişehir Mersin	(0 324) 238 11 89
Trabzon İrtibat Bürosu	Kemerkaya Mahallesi Halkevi Cad. Mandıralı İş Merkezi No: 4 Daire: 4 Ortahisar	(0 462) 432 24 50

## Uyarı Notu

Bu raporda yer alan yatırım bilgi, yorum ve tavsiyeleri, yorum ve tavsiyede bulunanların kişisel görüşlerine dayanmakta olup finansal bilgi ve genel yatırım tavsiyesi kapsamında hazırlanmıştır ve hiçbir şekilde yatırım danışmanlığı kapsamında değildir. Yatırım danışmanlığı hizmeti; yetkili kuruluşlar tarafından kişilerin risk ve getiri tercihleri dikkate alınarak kişiye özel sunulmaktadır. Burada yer alan yorum ve tavsiyeler ise genel niteliktedir. Bu tavsiyeler, mali durumunuz ile risk ve getiri tercihlerinize uygun olmayabilir. Bu nedenle, sadece burada yer alan bilgilere dayanarak yatırım kararı verilmesi beklentilerinize uygun sonuçlar doğurmayabilir.

Yatırım Danışmanlığı hizmeti talep edilmesi halinde; yatırımcının Tacirler Yatırım Menkul Değerler A.Ş. ile Yatırım Danışmanlığı sözleşmesi imzalamış olması, Yerindelik Testi'ni tamamlamış ve risk grubunun belirlemiş olması zorunludur.

Bu raporda yer alan her türlü bilgi, yorum ve tavsiye uygunluk testi ile tespit edilecek risk grubunuz ve getiri beklentiniz ile uyumlu olmayabilir. Dolayısıyla, uygunluk testi neticesinde risk grubunuz tespit edilmeden sadece burada yer alan bilgilere dayanılarak yatırım kararı verilmesi amaç, bilgi ve tecrübenize uygun sonuçlar doğurmayabilir.

Bu rapor herhangi bir sürede belirli bir getirinin sağlanacağına dair bir taahhüt içermemekte olup, zaman içerisinde piyasa koşullarında meydana gelen değişiklikler nedeniyle yorum ve tavsiyelerde değişiklikler söz konusu olabilir. Bu raporda bahsedilen yatırım araçlarının fiyatları ve değerleri yatırımcıların menfaatlerine aykırı olarak hareket edebilir ve netice itibarıyla yatırımcılar anaparalarını kaybetme riski ile karşı karşıya kalabilirler. Bu raporda yer alan geçmiş performans verileri gelecekte elde edilecek sonuçların bir garantisi olarak kabul edilemez.

Bu raporda yer alan tüm bilgiler ve görüşler yatırımcıları bilgilendirmek amacıyla, Tacirler Yatırım Menkul Değerler A.Ş. tarafından güncel ve güvenilir kaynaklardan temin edilmiş olmakla beraber, Tacirler Yatırım Menkul Değerler A.Ş. söz konusu bilgilerin doğru ve tam olduğunu taahhüt etmemektedir. Raporlardaki yorumlardan, bilgilerin tam veya doğru olmaması ve/veya güncellenme nedeniyle doğabilecek maddi ve manevi zararlardan Tacirler Yatırım Menkul Değerler A.Ş. ve çalışanları sorumlu tutulamaz.

Bu rapor, sadece gönderildiği kişilerin kullanımı içindir. Bu raporun tümü veya bir kısmı Tacirler Yatırım Menkul Değerler A.Ş.'nin yazılı izni olmadan çoğaltılamaz, yayınlanamaz veya üçüncü kişilere gösterilemez, ticari amaçla kullanılamaz. Aksi halde, Tacirler Yatırım Menkul Değerler A.Ş. uğramış olduğu bütün zarar ve ziyanı talep etme hakkını saklı tutar.