

Güne Başlarken

Günaydın. Fed Başkanı Powell'ın "enflasyonda gevşeme patikasına yaklaşıldığı" yönündeki mesajları sonrasında küresel risk iştahı pozitif. Borsa İstanbul'da ise, önceki gün %3'e yakın gerileme sonrasında dün %1 oranında tepki verildi, fakat kısa vadeli teknik görünümdeki bozulma henüz tam olarak iyileşmedi. Bugün içeride Haziran ayı enflasyon verileri açıklanacak ve beklentilere göre bakarsak yıllık TÜFE'de uzun süre sonra yeniden gevşeme göreceğiz. TÜFE'de aylık %2,2 artışla yıllık oranın %75,5'ten %72,6'ya gerilemesini bekliyoruz. Fakat, yıllık TÜFE'de esas gevşeme görünümünün Temmuz ve Ağustos enflasyon verileri sonrası beklendiğini, yaz sonunda %50'lerde enflasyon rakamları öngörüldüğünü hatırlatalım. Yurtdışında ise bugün, Avrupa'da hizmet PMI verileri ve ÜFE verileri açıklanacak. Yıllık ÜFE'nin -%5,7'den -%4,1'e yükselmesi bekleniyor. ABD'de ise, yarın tatil olması nedeniyle bugün yoğun bir veri akışı var. PMI verileri, özel sektör istihdamı, fabrika siparişleri, dayanıklı mal siparişleri ve ISM hizmet endeksi öne çıkıyor. Veri odaklı volatilitenin artabileceği bir gündeyiz. BIST'te dünkü tepkinin bugün de devamını bekliyoruz. 10.200 – 10.250 en yakın destek bölgesi olarak izlenebilir. İlk direnç bölgesi ise 10.600 – 10.680 bandı. Türkiye 5 yıl vadeli CDS primleri güne 274 baz puan ile son iki haftanın en düşük seviyelerinden başlıyor.

Ekonomik Takvim

- 10.00 | **Türkiye | Tüketici Fiyat Endeksi (Haziran)** | Beklenti: %72,6 / Önceki %75,45
- 17.00 | **ABD Hizmet Satın Alma Müdürleri Endeksi (Haziran)** | Beklenti: 55,1 / Önceki: 54,8

PİYASALAR

Yurtiçi	Kapanış	1 gün (%)	1 hafta (%)
BIST 100	10.446,24	1,00	-2,19
BIST 30	11.338,29	0,75	-2,46
BIST 50	9.210,45	0,85	-2,47
BIST Tüm	11.869,11	1,20	-1,94
BIST Banka	14.865,45	1,56	-2,99
BIST Ulaştırma	34.378,36	0,72	-3,16
BIST Sınai	14.032,33	0,83	-2,75

Yurtdışı Endeksler	Son	1 gün (%)	1 hafta (%)
Nasdaq	18.028,76	0,8%	1,3%
Dax	18.164,06	-0,7%	0,1%
Cac 40	7.538,29	-0,3%	-0,9%
FTSE 100	8.121,20	-0,6%	0,3%
Nikkei 225	39.247,48	-1,1%	1,7%

Hazine Tahvilleri	Son	Günlük D. (%)	YBB D. (%)
TR 10 Yıllık Tahvil	28,50	4,70	21,94
GER 10 Yıllık Tahvil	2,61	0,08	29,92
ABD 10 Yıllık Tahvil	4,44	-0,05	14,27
ITA 10 Yıllık Tahvil	4,06	-1,14	8,41
FR 10 Yıllık Tahvil	3,27	-1,06	28,72
UK 10 Yıllık Tahvil	4,06	-0,56	14,83

Döviz	Son	Günlük D. (%)	YBB D. (%)
USDTRY	32,54	-0,03	10,41
EURTRY	34,95	-0,28	6,74
GBPTRY	41,27	-0,21	9,72
BRENT (\$)	86,45	0,08	12,47
XAUUSD (\$)	2334,97	0,20	13,18
XAGUSD (\$)	29,70	0,64	24,81
COPPER (\$)	4,47	0,42	15,59
XPTUSD (\$)	997,70	-0,02	

GÜNLÜK TEKNİK ANALİZ BAZLI HİSSE ÖNERİLERİ

Hisse	ALIM Aralığı	SATIM Aralığı (TP)	Zarar KES (SL)
ISCTR	15.70 - 15.80	16.10 - 16.35	15.50
TCELL	101.70 - 102.50	104.50 - 106.00	100.60
MGROS	533.40 - 537.70	548.40 - 556.00	527.80
ENJSA	65.25 - 65.80	67.10 - 68.00	64.60

HAFTALIK TEKNİK ANALİZ BAZLI HİSSE ÖNERİLERİ

Hisse	ALIM Aralığı	SATIM Aralığı (TP)	Zarar KES (SL)
FROTO	1118.00 - 1132.00	1177.00 - 1211.00	1093.50
ENJSA	67.50 - 68.30	71.00 - 73.20	66.00
BERA	19.06 - 19.30	20.10 - 20.64	18.64
KCAER	55.70 - 56.40	58.65 - 60.35	54.50

Şirket ve Sektör Haberleri

- DGNMO:** Doğanlar Mobilya, haziran ayında 6 adet Doğaş, 3 adet Kelebek 2 adet Lova olmak üzere toplamda 11 adet mağaza açılışı gerçekleştirdiğini duyurdu. Doğanlar Mobilya'nın toplam mağaza sayısı yurtiçinde 650, yurtdışında 113 olmak üzere toplam 763'e yükseldi.
- BIGCH:** Bigchefs 2024 beklentilerini açıkladı. Buna göre, 3,3 – 3,5 milyar TL ciro yaratımı ve %24 FAVÖK marjı beklenmektedir.
- ORGE:** Şirket, 118 mn TL ve 3.9 mn USD tutarında yeni iş aldı. Elde edilen toplam tutar, 2023 gelirlerinin %12,39'una tekabül ediyor.
- PCILT:** PC İletişim, 1Ç24 finansal sonuçlarını 76 milyon TL net kar ile açıkladı. Şirket, bir önceki yılın aynı döneminde finansal sonuçlarını 23 milyon TL net kar ile açıklamıştı.
- PAPIL:** Papilon Savunma, %500 oranında bedelsiz sermaye artırımını ile mevcut sermayesini 34,3 milyon TL'den 206,3 milyon TL'ye yükseltme kararı aldı.
- KZBGY:** Kızılıbük GYO, haziran ayında Sinpaş Kızılıbük Thermal Wellness Resort projesinde 115 adet devremülkün satışı gerçekleştirilmiş olup, bu satışlardan 67,2 milyon TL ciro elde etti.
- ZOREN:** Zorlu Enerji, 1Ç24 finansal sonuçlarını bir önceki yılın aynı dönemine göre %14 daralma ile 3,5 milyar TL net kar ile açıkladı. 12 Mart 2024 tarihinde gerçekleşen Zorlu Enerji Dağıtım paylarının tamamının 200 milyon USD karşılığı 6,4 milyar TL'ye satışını gerçekleştirdi ve yatırım faaliyetlerinden 3,7 milyar TL düzeyinde net gelir ile açıklanan net kar desteklendi.

Yükselenler	Kapanış	Günlük (%)	Haftalık (%)
Aksa	136,40	6,15	2,48
Bera Holding	19,02	5,67	1,77
Eczacıbaşı İlaç	52,45	5,11	-0,29
Ülker	174,00	4,82	2,96
Ag Anadolu Grubu Ho	379,75	4,47	7,12

Düşenler	Kapanış	Günlük (%)	Haftalık (%)
Tab Gıda Sanayi	199,90	-3,62	1,94
Hektaş	11,77	-3,45	-10,15
Şekerbank	4,19	-2,78	0,00
İş G.M.Y.O.	16,16	-2,06	1,00
Katılımevim Tasarruf F	48,42	-1,71	3,02

BIST 100 Para Girişi	Para Girişi (mnTL)	P.D. Oranı (%)
TCELL	64,35	0,13%
EKGYO	47,61	0,12%
ISCTR	47,18	0,11%
VAKBN	42,58	0,09%
MGROS	33,52	0,07%

BIST 100 Para Çıkışı	Para Çıkışı (mnTL)	P.D. Oranı (%)
KCHOL	-193,74	0,40%
TUPRS	-128,10	0,20%
SAHOL	-82,64	0,19%
KARSN	-56,97	0,16%
YKBNK	-43,97	0,15%

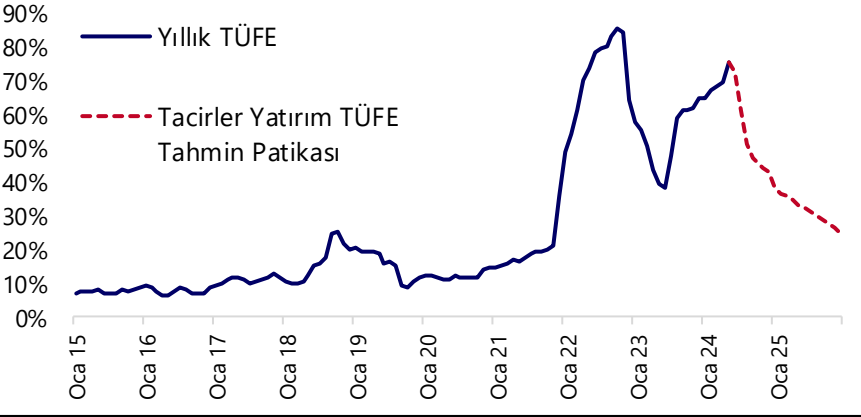
Ekonomi ve Politika Haberleri

Haziran ayı aylık TÜFE artışının %2,2 olmasını bekliyoruz

TÜİK, haziran ayına ilişkin enflasyon verilerini bugün saat 10:00'da açıklayacak. Haziran ayı TÜFE aylık artışının %2,2 seviyesinde olmasını bekliyoruz. Beklentilerimize paralel bir gerçekleşme olması durumunda yıllık enflasyon %75,5 seviyesinden %72,5 seviyesine gerileyecek. Foreks Haber Anketi sonuçlarına göre haziran TÜFE aylık artışına ilişkin piyasa medyan tahmini %2,2 ile kurum beklentimize paralel bir yeri işaret ediyor.

- Mayıs ayı itibariyle enflasyonda zirvenin geride kalmasını takiben temmuz ve ağustos aylarında göreceğimiz olumlu baz etkisi ile birlikte yaz aylarında yıllık enflasyonda yaklaşık 25 yüzde puanlık bir düşüş yaşanmasını bekliyoruz. Eylül ayında yıllık TÜFE'nin %50 altına gerileyeceğini, 2024 yılını ise %43 seviyesinde tamamlayacağını öngörüyoruz.

Yıllık TÜFE Tahmin Patikamız (%)



Kaynak: TÜİK, Tacirler Yatırım

Hazine bugün iki doğrudan satış düzenleyecek

Hazine ve Maliye Bakanlığı bugün 2 yıl vadeli altın tahvili ve 2 yıl vadeli altına dayalı kira sertifikası doğrudan satışı düzenleyecek. Bugünkü doğrudan satışların ardından 8 Temmuz'da 9 ay vadeli kuponsuz ve 7 yıl vadeli değişken faizli, 9 Temmuz'da 4 yıl vadeli TLREF'e endeksli ve 4 yıl vadeli sabit kuponlu, 22 Temmuz'da 2 yıl vadeli sabit kuponlu ve 5 yıl vadeli TÜFE'ye endeksi ve 23 Temmuz'da 9 yıl vadeli sabit kuponlu tahvil ihaleleri düzenlenecek. Ayrıca 23 Temmuz'da 2 yıl vadeli kira sertifikası doğrudan satışı da planlanıyor.

- Hazine temmuz ayında 116,6 milyar TL'lik itfası karşılığında toplam üç doğrudan satış ve yedi ihale ile birlikte 174,9 milyar TL iç borçlanma gerçekleştirilmeyi planlıyor – geri çevirme rasyosu %150 olarak öngörülüyor.

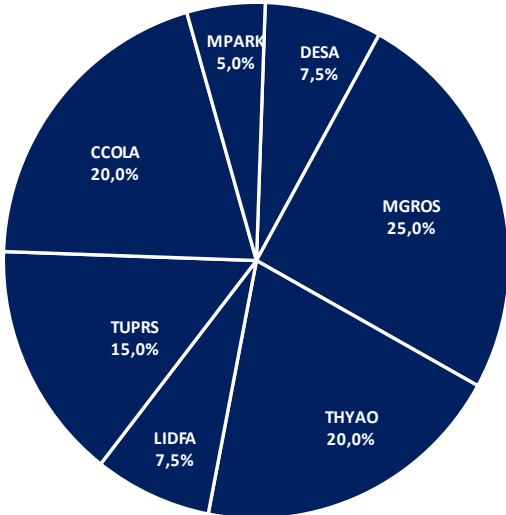
Model Portföy

Şirket Adı	Hisse Kodu	Son Fiyat (TL)	12A Hedef Fiyat (TL)	Güncel Getiri (%)	Getiri Potansiyeli (%)	Ekleme Tarihi
Desa	DESA	₺29,48	İnceleniyor	165%	İnceleniyor	06-Haz-23
Migros	MGROS	₺535,00	₺616,00	199%	15%	06-Haz-23
Türk Hava Yolları	THYAO	₺297,75	₺428,00	81%	44%	06-Haz-23
Tüpraş	TUPRS	₺162,40	₺208,10	147%	28%	06-Haz-23
Lider Faktoring	LIDFA	₺7,80	₺15,57	1%	100%	20-Kas-23
Coca Cola	CCOLA	₺825,00	₺977,00	106%	18%	27-Kas-23
MLP Sağlık	MPARK	₺346,25	₺385,00	33%	11%	10-May-24

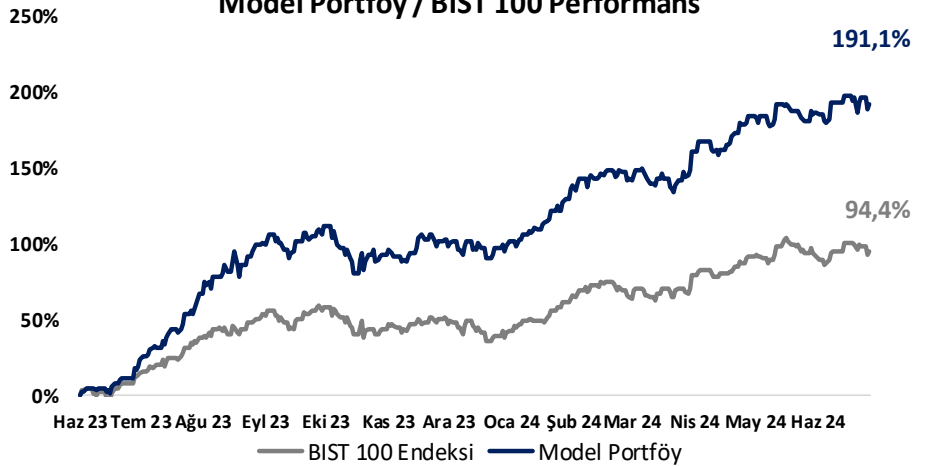
M.P. Kuruluşundan Bugüne Getirisi (%)	191%
M.P. Kuruluşundan Bugüne BIST-100 Getirisi (%)	94%
M.P. Kuruluşundan Bugüne BIST-100 Endeksine Görece Getirisi (%)	50%
2024 Yılı Model Portföy Getirisi (%)	48%
2024 Yılı BIST-100 Getirisi (%)	40%
2024 Yılı M.P. BIST-100 Endeksine Görece Getirisi (%)	6%

*Model Portföy: M.P

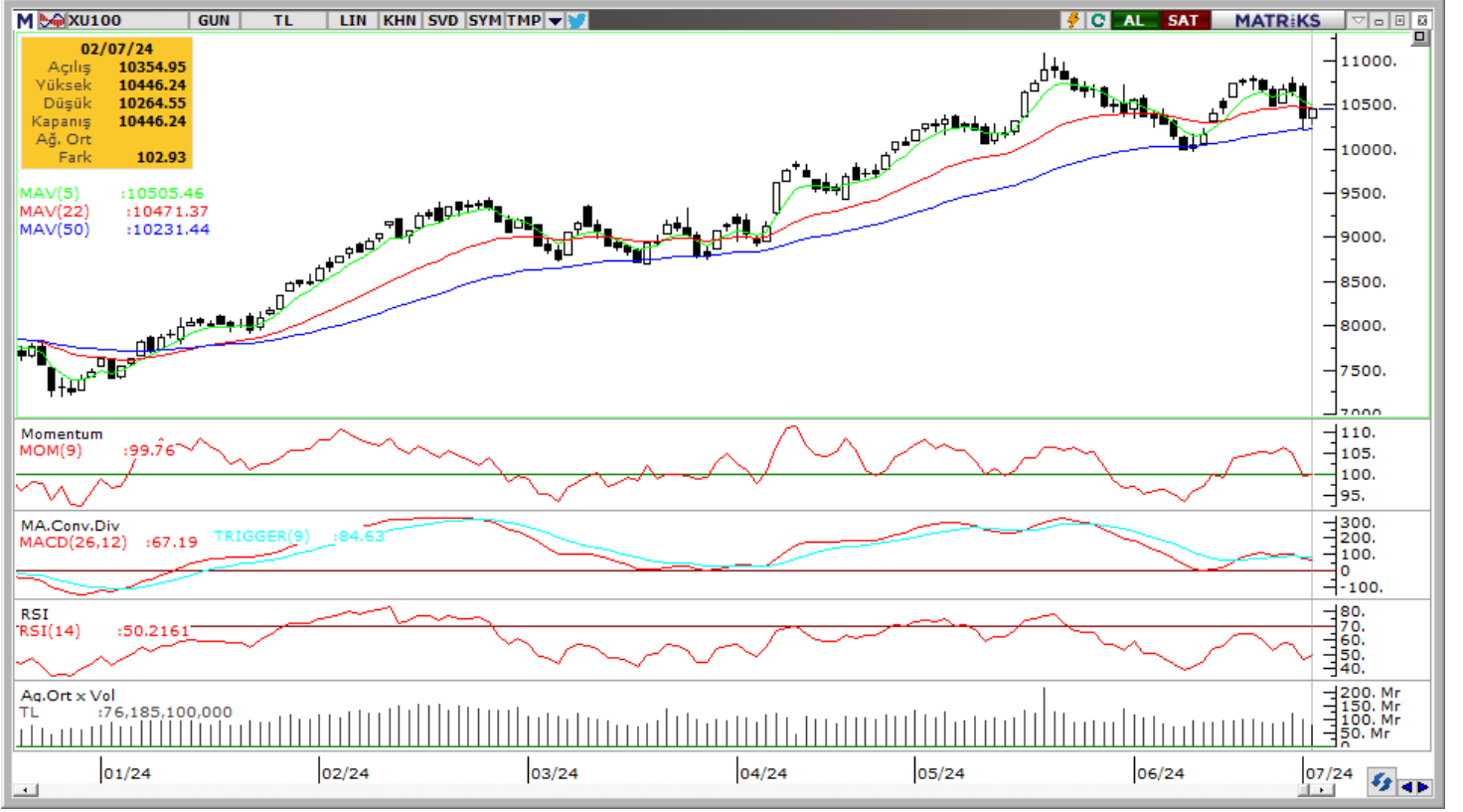
Model Portföy Ağırlık



Model Portföy / BIST 100 Performans



BIST 100 Teknik Analiz



Vade	Üssel H.O.	H.O. Kesişim	Trend Yönü	Trendin Gücü	En son	5 gün önce	20 gün önce
Kısa	5 günlük	5-22	Yukarı	Zayıflayan yükseliş	10,505	10,622	10,156
Orta	22 günlük	22-50	Yukarı	Kuvvetlenen yükseliş	10,471	10,471	10,297
Uzun	50 günlük	50-200	Yukarı	Kuvvetlenen yükseliş	10,231	10,200	10,039

BIST-100	Destek 3	Destek 2	Destek 1	Kapanış	Pivot	Direnç 1	Direnç 2	Direnç 3
	10,000	10,240	10,320	10,446	10,386	10,580	10,680	10,820

İndikatör Yorum

Momentum (trendin ivmesini gösterir): 100 eşik değerinde dengeli. Nötr.

MACD (orta vadeli trend göstergesi): MACD (26,12) yeniden satım sinyali üretti. Negatif.

RSI (trendin gücünü gösterir): RSI'da denge bölgesinde yatay. Nötr.

Hareketli Ortalamalar: BIST 100 endeksi Ocak ayından bu yana üzerinde kaldığı 50g ho üzerinde bir kez daha tepki verdi. Pozitif.

VIOP 30 Teknik Analiz



Ağustos ayı VIOP 30 endeks kontratı, geçtiğimiz işlem gününde 12.186 puan seviyesinden günlük kapanış gerçekleştirdi. Bugün yukarı yönlü hareketlerde ilk olarak 12.270 ve ardından 12.360 puan seviyelerini takip edeceğiz. Aşağı yönlü olası hareketlerde 12.070 puan seviyesi ilk destek noktamızı oluştururken, ana desteğimiz 11.970 puan seviyesi.

VIOP30	Destek 3	Destek 2	Destek 1	Kapanış	Direnç 1	Direnç 2	Direnç 3
	11.900	11.970	12.070	12.186	12.270	12.360	12.500

Günlük İşlemler

Alan	Net Adet	%	Maliyet	Toplam	Satan	Net Adet	%	Maliyet	Toplam	Kurum	T.Adet	%	Maliyet	Net
INFO YATIRIM M	2,879	20	12088.290	28,349	YATIRIM-FINANS	2,235	16	12066.911	13,761	YAPI KREDİ YAT	74,320	17	12066.113	2,708
YAPI KREDİ YAT	2,708	19	12031.047	74,320	TEB YATIRIM	1,504	11	12093.930	22,390	IS YATIRIM	64,013	15	12063.341	-1,097
DENİZ YATIRIM	1,873	13	12062.092	15,541	TACİRLER YAT.	1,226	9	11969.890	8,572	BANK-OF-AMERI	41,514	10	12065.440	526
HALK YATIRIM	1,519	11	12053.754	5,123	GEDİK YATIRIM	1,113	8	12097.785	18,389	INFO YATIRIM M	28,349	7	12070.400	2,879
MEKSA YATIRIM	868	6	12171.490	4,898	IS YATIRIM	1,097	8	11777.318	64,013	AK YATIRIM	25,345	6	12060.638	-811
DiĞER	4,305	30		0	DiĞER	6,977	49		0	DiĞER	197,629	46		0

Kümülatif İşlemler

Alan	Net Adet	%	Maliyet	Toplam	Satan	Net Adet	%	Maliyet	Toplam	Kurum	T.Adet	%	Maliyet	Net
YAPI KREDİ YAT	65,108	51	12489.443	371,014	BANK-OF-AMERI	55,082	44	12413.104	343,968	IS YATIRIM	448,405	17	12378.521	-31,309
GEDİK YATIRIM	9,087	7	12019.792	104,629	IS YATIRIM	31,309	25	12396.800	448,405	YAPI KREDİ YAT	371,014	14	12337.291	65,108
DENİZ YATIRIM	7,689	6	12052.842	63,803	AK YATIRIM	11,274	9	12656.987	201,028	BANK-OF-AMERI	343,968	13	12391.098	-55,082
TEB YATIRIM	7,197	6	13304.185	309,943	HSBC YATIRIM	9,114	7	12054.277	82,156	TEB YATIRIM	309,943	11	12381.170	7,197
GARANTİ BBVA	6,864	5	12220.655	48,134	MEKSA YATIRIM	8,582	7	12375.637	28,444	AK YATIRIM	201,028	7	12405.868	-11,274
DiĞER	30,771	24		0	DiĞER	11,355	9		0	DiĞER	1,050,258	39		0

Kaynak: Matriks / Tacirler Yatırım

FX Teknik Analiz

USD/TRY

Dün GoÜ para birimleri satış ağırlıklı bir seyir izlerken, Türk lirası ise dolar karşısında %0,3'lük primle en iyi performans gösteren dördüncü GoÜ para birimi konumunda yer aldı. USDTRY 32,55'e inerken, Türkiye 5 yıllık CDS primi ise 277,54 baz puandan 274,18 baz puana geriledi. Teknik göstergelerin ürettikleri sinyaller doğrultusunda kurda kısa vadeye ilişkin 32,50 – 33,20 bandını ön plana çıkarıyoruz. Yıl sonuna ilişkin beklentilerimiz ise TL'de reel bir değer kazanımına işaret ediyor.



EUR/USD

EURUSD paritesi dün 1,0745 seviyesinden yatay bir kapanış gerçekleştirdi. Teknik görünüm paritedeki aşağı yönlü risklerin varlığını koruduğuna işaret ediyor. EURUSD paritesinde yukarıda önemli bir direnç bölgesi teşkil eden hareketli ortalama yığını izlemeye devam ediyoruz. İstikrarlı bir yükseliş hareketi açısından bugün itibarıyla 1,0780'den geçen 50 GHO, 1,0791'den geçen 200 GHO ve 1,0795'ten geçen 100 GHO'nun yukarı yönlü kırılması önem arz ediyor. Aşağıda ise 1,0726, 1,07 ve 1,0675 destekleri bulunuyor.



XAU/USD

Kısa vadeli düşüş kanalının üst sınırında işlem görmeye devam eden altında, kanal çizgisine ve aynı zamanda 50 GHO'ya denk gelen ve önemli bir direnç konumunda yer alan 2.340\$ seviyesini yakından takip ediyoruz. İstikrarlı bir yükseliş hareketi görmemiz açısından bu seviyenin aşılması önem arz ediyor. 2.340\$ üzerinde 2.343,18\$ ve 2.352,31\$ dirençleri yer alıyor. Aşağıda ise 2.327,58\$, 2.320\$ ve 2.305\$ destekleri bulunuyor. Altında gelecek döneme ilişkin pozitif beklentimizi korumaktayız.



XAG/USD

Gümüş fiyatları dünü %0,3 yükselerek 29,53\$ seviyesi yakınından tamamlarken, altın / gümüş rasyosu ise 79,18 seviyesinden 78,90 seviyesine indi. Geçtiğimiz haftaki kanal kırılmasının ardından gümüşte aşağı yönlü risklerin korunduğunu görmekle birlikte, teknik göstergeler ve oluşan formasyonlar kısa vadeye ilişkin olarak 28\$ – 30,30\$ bandını ön plana çıkarıyor. 30,30\$ öncesinde 29,75\$, 30\$ ve 30,15\$ dirençleri yer alırken; 29,40\$, 29,20\$ ve 28,95\$ seviyeleri kısa vadeli destek konumunda bulunuyor.



Pay Alım Satım ve Son İki Haftalık Yeni İş İlişkileri

Alıcı	Satıcı	Şirket	Türü	# Lot	İşlem Fiyatı (TL)	İşlem sonrası sermaye içindeki payı
KOZAL		KOZAL	Geri Alım	2.000.000	19,90	2.27%
ADGYO		ADGYO	Geri Alım	73.909	26,68	1.28%
MHRGY		MHRGY	Geri Alım	9.100.000	5,08	1.10%
INVES		INVES	Geri Alım	149	330,00	0.43%
ALFAS		ALFAS	Geri Alım	25.000	64,87	0.14%

YENİ İŞ İLİŞKİLERİ (Son İki Hafta)

Tarih	Şirket	İş Tanımı	Toplam Sözleşme Tutarı (mn TL)	2023 Ciro (mn TL)	2023 Ciro (%)	Son 12 Ay Ciro (mn TL)	Son 12 ay Ciro (%)	Açıklama Tarihinden Bugüne Getiri (%)
02.07.2024	ORGE	İstanbul Havaalanı elektrik tesisatı	244,8	1.975,9	12,4%	2.323,9	10,5%	0,0%
01.07.2024	CWENE	GES santrali kurulumu	124,6	11.503,3	1,1%	12.622,2	1,0%	0,3%
	INDES	Distribütörlük anlaşması	3.252,5	49.234,2	6,6%	56.934,4	5,7%	1,3%
	ODINE	Şebeke ve bulut platformu hizmeti	78,9	771,3	10,2%	778,5	10,1%	-0,9%
	ODINE	Şebeke ve bulut platformu hizmeti	47,2	771,3	6,1%	778,5	6,1%	-0,9%
28.06.2024	CWENE	GES santrali kurulumu	42,8	11.503,3	0,4%	12.622,2	0,3%	-3,5%
	EKOS	Trafo ve reaktör satışları	92,6	1.187,5	7,8%	1.408,6	6,6%	-3,8%
	SMRTG	GES santrali kurulumu	82,9	8.093,3	1,0%	10.209,3	0,8%	-5,5%
	FONET	Hastane bilgi yönetim sistemi satışı	8,1	249,8	3,2%	317,5	2,6%	-5,8%
	OZYSR	Ürün satışı	34,6	4.843,7	0,7%	5.274,3	0,7%	-4,1%
27.06.2024	KLSE	System Ceramics Spa ile yatırım anlaşması	524,0	9.713,7	5,4%	10.280,9	5,1%	-9,0%
	CVKMD	Maden Cevheri Satışı	56,9	1.778,8	3,2%	2.265,0	2,5%	-6,9%
26.06.2024	ASTOR	Trafo ve reaktör satışları	1.325,2	16.914,4	7,8%	22.013,1	6,0%	-4,4%
	GESAN	GES santrali kurulumu	21,9	10.450,7	0,2%	13.525,4	0,2%	-6,9%
	SDTTR	Savunma sistemi siparişi	29,0	1.140,3	2,5%	1.395,0	2,1%	0,7%
	YIGIT	Harp bataryaları satışı	6.116,6	6.245,3	97,9%	7.171,4	85,3%	-16,7%
24.06.2024	EKOS	Toroslar ve Başkent Elektrik Dağıtım A.Ş. Ek iş artırımı	47,0	1.187,5	4,0%	1.408,6	3,3%	-8,5%
	KONTR	Doğalgaz santrali elektrifikasyon temini	284,8	3.965,8	7,2%	4.616,3	6,2%	-13,0%

BİST-100 endeksine dahil hisse senetleri için tahmini işlem aralıkları

	Son Fiyat	Destek 3	Destek 2	Destek 1	Pivot	Direnç 1	Direnç 2	Direnç 3
AEFES	248.80	227.63	231.87	240.33	244.57	253.03	257.27	265.73
AGHOL	379.75	354.83	359.92	369.83	374.92	384.83	389.92	399.83
AGROT	13.94	13.41	13.57	13.76	13.92	14.11	14.27	14.46
AKBNK	62.70	60.20	60.70	61.70	62.20	63.20	63.70	64.70
AKFGY	2.23	2.13	2.15	2.19	2.21	2.25	2.27	2.31
AKFYE	26.80	25.52	25.88	26.34	26.70	27.16	27.52	27.98
AKSA	136.40	122.87	125.93	131.17	134.23	139.47	142.53	147.77
AKSEN	42.34	40.55	40.97	41.65	42.07	42.75	43.17	43.85
ALARK	104.10	100.33	101.17	102.63	103.47	104.93	105.77	107.23
ALFAS	64.90	62.77	63.53	64.22	64.98	65.67	66.43	67.12
ARCLK	165.00	159.33	160.67	162.83	164.17	166.33	167.67	169.83
ARDYZ	35.88	34.46	34.80	35.34	35.68	36.22	36.56	37.10
ASELS	56.95	54.45	54.95	55.95	56.45	57.45	57.95	58.95
ASTOR	91.60	87.67	88.63	90.12	91.08	92.57	93.53	95.02
BERA	19.02	16.81	17.31	18.16	18.66	19.51	20.01	20.86
BFREN	822.00	801.83	806.67	814.33	819.17	826.83	831.67	839.33
BIMAS	554.50	533.83	541.17	547.83	555.17	561.83	569.17	575.83
BINHO	379.00	338.08	349.67	364.33	375.92	390.58	402.17	416.83
BRSAN	427.25	410.42	417.58	422.42	429.58	434.42	441.58	446.42
BRYAT	2207.00	2,122.00	2,141.00	2,174.00	2,193.00	2,226.00	2,245.00	2,278.00
BTCIM	163.20	155.80	158.00	160.60	162.80	165.40	167.60	170.20
CANTE	1.90	1.83	1.86	1.88	1.91	1.93	1.96	1.98
CCOLA	825.00	784.17	798.33	811.67	825.83	839.17	853.33	866.67
CIMSA	30.82	29.30	29.62	30.22	30.54	31.14	31.46	32.06
CWENE	200.70	189.20	192.50	196.60	199.90	204.00	207.30	211.40
DOAS	261.25	248.00	250.75	256.00	258.75	264.00	266.75	272.00
DOHOL	16.00	15.40	15.57	15.78	15.95	16.16	16.33	16.54
ECILC	52.45	47.83	48.76	50.60	51.53	53.37	54.30	56.14
ECZYT	223.70	214.63	216.57	220.13	222.07	225.63	227.57	231.13
EGEEN	12297.50	11,455.83	11,624.17	11,960.83	12,129.17	12,465.83	12,634.17	12,970.83
EKGYO	9.70	8.86	9.07	9.38	9.59	9.90	10.11	10.42
ENERY	198.40	192.27	193.73	196.07	197.53	199.87	201.33	203.67
ENJSA	65.45	62.72	63.48	64.47	65.23	66.22	66.98	67.97
ENKAI	40.48	38.49	38.89	39.69	40.09	40.89	41.29	42.09
EREGL	51.30	48.93	49.87	50.58	51.52	52.23	53.17	53.88
EUPWR	94.85	91.13	92.42	93.63	94.92	96.13	97.42	98.63
EUREN	14.30	13.71	13.85	14.07	14.21	14.43	14.57	14.79
FROTO	1103.00	1,060.33	1,069.67	1,086.33	1,095.67	1,112.33	1,121.67	1,138.33
GARAN	113.00	107.97	109.13	111.07	112.23	114.17	115.33	117.27
GESAN	47.32	45.00	45.80	46.56	47.36	48.12	48.92	49.68
GOLTS	537.00	493.67	502.33	519.67	528.33	545.67	554.33	571.67
GUBRF	132.00	126.73	128.67	130.33	132.27	133.93	135.87	137.53
HALKB	18.11	17.11	17.32	17.72	17.93	18.33	18.54	18.94
HEKTS	11.77	11.33	11.45	11.61	11.73	11.89	12.01	12.17
ISCTR	15.73	14.73	14.93	15.33	15.53	15.93	16.13	16.53
ISGYO	16.16	15.39	15.68	15.92	16.21	16.45	16.74	16.98
ISMEN	38.30	33.70	34.70	36.50	37.50	39.30	40.30	42.10
IZENR	22.60	21.83	22.11	22.35	22.63	22.87	23.15	23.39
KAYSE	26.90	25.77	25.99	26.45	26.67	27.13	27.35	27.81
KCAER	52.30	49.27	50.23	51.27	52.23	53.27	54.23	55.27

BİST-100 endeksine dahil hisse senetleri için tahmini işlem aralıkları

	Son Fiyat	Destek 3	Destek 2	Destek 1	Pivot	Direnç 1	Direnç 2	Direnç 3
KCHOL	220.40	208.47	212.73	216.57	220.83	224.67	228.93	232.77
KLSER	40.66	39.44	39.86	40.26	40.68	41.08	41.50	41.90
KONTR	157.30	147.70	149.90	153.60	155.80	159.50	161.70	165.40
KONYA	7742.50	7,238.33	7,339.17	7,540.83	7,641.67	7,843.33	7,944.17	8,145.83
KOZAA	52.55	50.53	51.22	51.88	52.57	53.23	53.92	54.58
KOZAL	19.95	19.36	19.56	19.75	19.95	20.14	20.34	20.53
KRDMD	30.62	28.98	29.46	30.04	30.52	31.10	31.58	32.16
KTLEV	48.42	46.05	47.03	47.73	48.71	49.41	50.39	51.09
LMKDC	20.90	19.73	20.01	20.45	20.73	21.17	21.45	21.89
MAVI	126.50	116.13	118.77	122.63	125.27	129.13	131.77	135.63
MGROS	535.00	516.83	520.67	527.83	531.67	538.83	542.67	549.83
MIATK	59.50	54.67	56.13	57.82	59.28	60.97	62.43	64.12
OBAMS	35.86	34.47	35.09	35.47	36.09	36.47	37.09	37.47
ODAS	8.12	7.84	7.92	8.02	8.10	8.20	8.28	8.38
OTKAR	631.00	603.67	614.33	622.67	633.33	641.67	652.33	660.67
OYAKC	64.00	59.25	60.20	62.10	63.05	64.95	65.90	67.80
PEKGY	7.47	7.23	7.32	7.39	7.48	7.55	7.64	7.71
PETKM	21.18	20.11	20.33	20.75	20.97	21.39	21.61	22.03
PGSUS	219.60	212.50	214.20	216.90	218.60	221.30	223.00	225.70
QUAGR	3.25	3.13	3.17	3.21	3.25	3.29	3.33	3.37
REEDR	34.30	32.24	32.78	33.54	34.08	34.84	35.38	36.14
SAHOL	94.00	88.75	89.90	91.95	93.10	95.15	96.30	98.35
SASA	42.08	40.05	40.57	41.33	41.85	42.61	43.13	43.89
SDTTR	248.00	231.03	235.07	241.53	245.57	252.03	256.07	262.53
SISE	48.48	47.13	47.45	47.97	48.29	48.81	49.13	49.65
SKBNK	4.19	3.90	4.00	4.10	4.20	4.30	4.40	4.50
SMRTG	49.78	45.49	46.35	48.07	48.93	50.65	51.51	53.23
SOKM	60.65	58.67	59.28	59.97	60.58	61.27	61.88	62.57
TABGD	199.90	185.23	191.37	195.63	201.77	206.03	212.17	216.43
TAVHL	258.50	245.00	249.00	253.75	257.75	262.50	266.50	271.25
TCELL	102.00	95.53	97.07	99.53	101.07	103.53	105.07	107.53
THYAO	297.75	289.92	291.58	294.67	296.33	299.42	301.08	304.17
TKFEN	52.50	49.90	50.50	51.50	52.10	53.10	53.70	54.70
TKNSA	29.26	27.74	28.34	28.80	29.40	29.86	30.46	30.92
TMSN	123.00	116.33	118.47	120.73	122.87	125.13	127.27	129.53
TOASO	337.50	327.83	330.67	334.08	336.92	340.33	343.17	346.58
TSKB	11.20	10.69	10.82	11.01	11.14	11.33	11.46	11.65
TTKOM	48.66	45.89	46.45	47.55	48.11	49.21	49.77	50.87
TTRAK	902.50	875.50	883.50	893.00	901.00	910.50	918.50	928.00
TUKAS	7.01	6.84	6.91	6.96	7.03	7.08	7.15	7.20
TUPRS	162.40	156.00	158.40	160.40	162.80	164.80	167.20	169.20
TURSG	77.40	69.82	71.33	74.37	75.88	78.92	80.43	83.47
ULKER	174.00	159.33	162.27	168.13	171.07	176.93	179.87	185.73
VAKBN	21.46	20.14	20.42	20.94	21.22	21.74	22.02	22.54
VESBE	20.66	19.86	20.10	20.38	20.62	20.90	21.14	21.42
VESTL	76.20	71.80	72.90	74.55	75.65	77.30	78.40	80.05
YEOTK	181.00	167.67	170.33	175.67	178.33	183.67	186.33	191.67
YKBNK	32.74	31.79	32.03	32.39	32.63	32.99	33.23	33.59
YYLGD	11.37	11.02	11.11	11.24	11.33	11.46	11.55	11.68
ZOREN	5.31	5.08	5.14	5.22	5.28	5.36	5.42	5.50

Dip Zirve Analizi (BİST-50 endeksine dahil hisse senetleri için)

Hisse Senedi	Son Fiyat (TL)	52 hafta		Yılbaşından beri		Dipten uzaklık		Zirveye yakınlık		Dipten uzaklık sıralaması		Zirveye yakınlık sıralaması	
		En düşük	En Yüksek	En düşük	En Yüksek	52 hafta	YBB	52 hafta	YBB	52 hafta	YBB	52 hafta	YBB
AEFES	248.80	66.55	251.25	120.82	251.25	%274	%106	%1	%1	48.00	47.00	49.00	49.00
AKBNK	62.70	19.38	70.75	33.41	70.75	%224	%88	%13	%13	46.00	44.00	32.00	32.00
ALARK	104.10	76.32	144.22	88.97	144.22	%36	%17	%39	%39	13.00	14.00	19.00	14.00
ARCLK	165.00	121.90	196.10	124.60	196.10	%35	%32	%19	%19	12.00	25.00	27.00	26.00
ASELS	56.95	28.55	67.30	45.14	67.30	%100	%26	%18	%18	33.00	21.00	28.00	27.00
ASTOR	91.60	66.40	151.40	89.60	135.90	%38	%2	%65	%48	15.00	6.00	11.00	10.00
BIMAS	554.50	171.89	583.50	289.75	583.50	%223	%91	%5	%5	45.00	45.00	43.00	42.00
BRSAN	427.25	255.30	1044.70	424.75	784.00	%67	%1	%145	%83	26.00	1.00	5.00	6.00
CWENE	200.70	167.00	421.90	195.10	375.00	%20	%3	%110	%87	9.00	7.00	7.00	5.00
DOAS	261.25	149.11	371.78	213.76	371.78	%75	%22	%42	%42	28.00	17.00	15.00	11.00
DOHOL	16.00	9.98	16.99	11.10	16.99	%60	%44	%6	%6	25.00	29.00	40.00	39.00
EGEEN	12,297.50	5256.88	18307.76	9795.24	18307.76	%134	%26	%49	%49	38.00	19.00	13.00	9.00
EKGYO	9.70	6.28	12.03	6.88	12.03	%54	%41	%24	%24	21.00	27.00	21.00	19.00
ENJSA	65.45	33.24	71.75	42.85	71.75	%97	%53	%10	%10	32.00	31.00	35.00	35.00
ENKAI	40.48	28.07	42.96	31.37	42.96	%44	%29	%6	%6	17.00	23.00	42.00	41.00
EREGL	51.30	35.86	54.45	37.76	54.45	%43	%36	%6	%6	16.00	26.00	41.00	40.00
EUPWR	94.85	89.45	258.00	93.20	208.50	%6	%2	%172	%120	5.00	5.00	3.00	1.00
FROTO	1,103.00	702.14	1249.00	707.45	1249.00	%57	%56	%13	%13	23.00	32.00	31.00	31.00
GARAN	113.00	31.27	118.80	52.60	118.80	%261	%115	%5	%5	47.00	48.00	44.00	43.00
GESAN	47.32	46.60	116.50	46.60	91.35	%2	%2	%146	%93	2.00	3.00	4.00	4.00
GUBRF	132.00	130.60	405.00	130.60	221.50	%1	%1	%207	%68	1.00	2.00	1.00	7.00
HALKB	18.11	11.34	20.24	11.53	20.24	%60	%57	%12	%12	24.00	33.00	33.00	33.00
HEKTS	11.77	11.57	34.52	11.57	23.44	%2	%2	%193	%99	3.00	4.00	2.00	3.00
ISCTR	15.73	5.34	16.98	8.65	16.98	%195	%82	%8	%8	44.00	42.00	38.00	38.00
KCHOL	220.40	99.57	270.75	133.37	270.75	%121	%65	%23	%23	35.00	35.00	22.00	21.00
KONTR	157.30	152.10	351.00	152.10	314.50	%3	%3	%123	%100	4.00	9.00	6.00	2.00
KOZAL	19.95	18.52	33.92	19.06	25.88	%8	%5	%70	%30	6.00	10.00	10.00	17.00
KRDMD	30.62	20.71	33.00	21.02	32.02	%48	%46	%8	%5	19.00	30.00	39.00	45.00
MGROS	535.00	216.73	547.00	324.85	547.00	%147	%65	%2	%2	39.00	34.00	47.00	47.00
MIATK	59.50	9.09	84.40	32.08	84.40	%554	%85	%42	%42	50.00	43.00	16.00	12.00
ODAS	8.12	7.43	14.47	7.87	11.06	%9	%3	%78	%36	7.00	8.00	9.00	15.00
OYAKC	64.00	42.90	88.90	54.25	73.90	%49	%18	%39	%15	20.00	15.00	18.00	29.00
PETKM	21.18	15.39	26.00	18.15	26.00	%38	%17	%23	%23	14.00	13.00	23.00	22.00
PGSUS	219.60	130.33	239.90	132.58	239.90	%68	%66	%9	%9	27.00	37.00	36.00	36.00
SAHOL	94.00	43.97	110.40	56.83	110.40	%114	%65	%17	%17	34.00	36.00	29.00	28.00
SASA	42.08	33.76	66.40	33.76	51.80	%25	%25	%58	%23	11.00	18.00	12.00	20.00
SISE	48.48	43.74	56.67	43.74	55.64	%11	%11	%17	%15	8.00	12.00	30.00	30.00
SMRTG	49.78	40.00	99.20	47.22	76.70	%24	%5	%99	%54	10.00	11.00	8.00	8.00
SOKM	60.65	32.42	72.22	51.05	72.22	%87	%19	%19	%19	31.00	16.00	26.00	25.00
TAVHL	258.50	98.30	262.25	107.00	262.25	%163	%142	%1	%1	41.00	50.00	48.00	48.00
TCELL	102.00	36.56	107.10	57.25	107.10	%179	%78	%5	%5	43.00	41.00	45.00	44.00
THYAO	297.75	203.00	332.00	229.70	332.00	%47	%30	%12	%12	18.00	24.00	34.00	34.00
TOASO	337.50	188.79	351.00	196.21	351.00	%79	%72	%4	%4	29.00	39.00	46.00	46.00
TTKOM	48.66	18.82	52.95	24.48	52.95	%159	%99	%9	%9	40.00	46.00	37.00	37.00
TTRAK	902.50	390.43	1082.00	631.99	1082.00	%131	%43	%20	%20	37.00	28.00	25.00	24.00
TUPRS	162.40	73.26	204.10	129.01	204.10	%122	%26	%26	%26	36.00	20.00	20.00	18.00
ULKER	174.00	35.06	174.40	77.35	174.40	%396	%125	%0	%0	49.00	49.00	50.00	50.00
VESTL	76.20	42.54	107.30	44.56	107.30	%79	%71	%41	%41	30.00	38.00	17.00	13.00
YKBNK	32.74	11.85	39.46	18.47	39.46	%176	%77	%21	%21	42.00	40.00	24.00	23.00
ZOREN	5.31	3.40	7.57	4.16	6.94	%56	%28	%43	%31	22.00	22.00	14.00	16.00

YBB: Yılbaşından bugüne

Yatırım Merkezlerimiz

Genel Müdürlük

Nispetiye Cad. B-3 Blok Kat: 9 Akmerkez Etiler - İSTANBUL

0 212 355 46 46

Adana	Cemal Paşa Mah. Gazipaşa Bul. Cemal Uğurlu Apt. Kat: 1 D: 4	(0 322) 457 77 55
Akatlar İrtibat Bürosu	Akat Mahallesi Meydan Caddesi B Blok No: 16 D: 8 (Eski No D: 10) Beşiktaş	(0 212) 355 46 46
Ankara	Remzi Oğuz Arık Mah. Tunali Hilmi Cad. Yaprak Apt. No: 94 Kat: 2 D: 9 Kavaklıdere Çankaya	(0 312) 435 18 36
Ankara - Çukurambar İrtibat Bürosu	Kızılırmak Mah.Ufuk Üniversitesi Cad. Next Level Loft Ofis No: 4/65 Kat: 24 Söğütözü Çankaya	(0 312) 909 87 70
Antalya	Şirinyalı Mah. İsmet Gökşen Cad. Özden Apt. No:82/6 Muratpaşa	(0 242) 248 45 20
Bakırköy	İstanbul Cad. Bakırköy İş Merkezi No: 6 Kat: 4 D: 14 Bakırköy	(0 212) 570 52 59
Bodrum İrtibat Bürosu	Konacık Mahallesi, Atatürk Bulvarı, Arbor-Abdullah Ünal Çabuk İş Merkezi No: 285/1-A6 Bodrum	(0 212) 355 46 46
Bursa	Konak Mah. Banş (120) Sokak , Ofis Artı Binası, Dış kapı No:3 Daire:33 Nilüfer-BURSA	(0 224) 225 64 10
Çankaya İrtibat Bürosu	Çankaya Mahallesi Cinnah Caddesi Cinnah Apartmanı No: 55 D: 7-8 Çankaya / ANKARA	(0 212) 355 46 46
Denizli	Urban İş Merkezi 2. Ticari Yol Daire 26 Kat: 6 Bayramyeri	(0 258) 265 87 85
Erenköy	Bağdat Cad. Çubukçu Apt. No: 333 Kat: 2 D: 4 Kadıköy	(0 216) 348 82 82
Gaziantep	İncilipinar Mah. Gazimuhtarpaşa Bul. Kepkepzade Park İş Merkezi B Blok No: 18 Kat: 1 D: 5	(0 342) 232 35 35
Girne	Ziya Rızıkı Cad. Şehit Necati Gürkaya Sok. Kat: 1 D: 1 Gime - KKTC	(0 392) 815 14 55-0533 889 15 51
İzmir	Kültür Mahallesi, Cumhuriyet Bulvarı No:137 Cumhuriyet Apt. K:5 D:12 Konak - İzmir	(0 232) 445 01 61
İzmir Karşıyaka Şube	Yalı Mahallesi Ahmet Kemal Baysak Bulvarı No:42 D:11	(0 232) 241 19 24
İzmir İrtibat Bürosu	Şehit Nevres Bulvarı Eczacıbaşı Apartmanı No: 7 Kat: 2 Daire: 5 Pasaport Alsancak - Konak	(0 232) 241 24 50
İzmit	Hürriyet Cad. Kaya İşhanı No: 39/5 İzmit	(0 262) 323 11 33
İzmit İrtibat Bürosu	Ömerağa Mah. Alemdar Cad. İ. Kolaylı Apt. No: 8 Kat: 2 İzmit	(0 262) 260 01 01
Karadeniz Ereğli	Bağlık Mahallesi Karanfil Sokak No:16/A Karadeniz Ereğli - Zonguldak	(0 372) 316 40 50
Kartal	Üsküdar Cad. Cevat Kayacan Apt. No: 26 Kat: 4 D: 8 Kartal	(0 216) 306 22 71-306 22 06
Kayseri	Hunat Mah. Nuh Mehmet Baldöktü Sok. Gürcüoğlu Plaza No: 5 K: 3 D: 11 Melikgazi	(0 352) 221 08 68-222 82 51
Marmaris İrtibat Bürosu	Kemeraltı Mah. Orgeneral Mustafa Muğlalı Cad. Güven Apt. No: 22 D: 2 Marmaris	(0 252) 321 08 00
Merkez Şube	Akat Mahallesi Meydan Caddesi B Blok No: 16 D: 7 (Eski No D: 9) Beşiktaş	(0 212) 355 46 46
Mersin	İnönü Mah. 1401 Sok. No:32 Pozcu Evo Kat:2 No:10-11 Yenişehir Mersin	(0 324) 238 11 89
Trabzon İrtibat Bürosu	Kemerkaya Mahallesi Halkevi Cad. Mandıralı İş Merkezi No: 4 Daire: 4 Ortahisar	(0 462) 432 24 50

Uyarı Notu

Bu raporda yer alan yatırım bilgi, yorum ve tavsiyeleri, yorum ve tavsiyede bulunanların kişisel görüşlerine dayanmakta olup finansal bilgi ve genel yatırım tavsiyesi kapsamında hazırlanmıştır ve hiçbir şekilde yatırım danışmanlığı kapsamında değildir. Yatırım danışmanlığı hizmeti; yetkili kuruluşlar tarafından kişilerin risk ve getiri tercihleri dikkate alınarak kişiye özel sunulmaktadır. Burada yer alan yorum ve tavsiyeler ise genel niteliktedir. Bu tavsiyeler, mali durumunuz ile risk ve getiri tercihlerinize uygun olmayabilir. Bu nedenle, sadece burada yer alan bilgilere dayanarak yatırım kararı verilmesi beklentilerinize uygun sonuçlar doğurmayabilir.

Yatırım Danışmanlığı hizmeti talep edilmesi halinde; yatırımcının Tacirler Yatırım Menkul Değerler A.Ş. ile Yatırım Danışmanlığı sözleşmesi imzalamış olması, Yerindelik Testi'ni tamamlamış ve risk grubunun belirlemiş olması zorunludur.

Bu raporda yer alan her türlü bilgi, yorum ve tavsiye uygunluk testi ile tespit edilecek risk grubunuz ve getiri beklentiniz ile uyumlu olmayabilir. Dolayısıyla, uygunluk testi neticesinde risk grubunuz tespit edilmeden sadece burada yer alan bilgilere dayanılarak yatırım kararı verilmesi amaç, bilgi ve tecrübenize uygun sonuçlar doğurmayabilir.

Bu rapor herhangi bir sürede belirli bir getirinin sağlanacağına dair bir taahhüt içermemekte olup, zaman içerisinde piyasa koşullarında meydana gelen değişiklikler nedeniyle yorum ve tavsiyelerde değişiklikler söz konusu olabilir. Bu raporda bahsedilen yatırım araçlarının fiyatları ve değerleri yatırımcıların menfaatlerine aykırı olarak hareket edebilir ve netice itibarıyla yatırımcılar anaparalarını kaybetme riski ile karşı karşıya kalabilirler. Bu raporda yer alan geçmiş performans verileri gelecekte elde edilecek sonuçların bir garantisi olarak kabul edilemez.

Bu raporda yer alan tüm bilgiler ve görüşler yatırımcıları bilgilendirmek amacıyla, Tacirler Yatırım Menkul Değerler A.Ş. tarafından güncel ve güvenilir kaynaklardan temin edilmiş olmakla beraber, Tacirler Yatırım Menkul Değerler A.Ş. söz konusu bilgilerin doğru ve tam olduğunu taahhüt etmemektedir. Raporlardaki yorumlardan, bilgilerin tam veya doğru olmaması ve/veya güncellenme nedeniyle doğabilecek maddi ve manevi zararlardan Tacirler Yatırım Menkul Değerler A.Ş. ve çalışanları sorumlu tutulamaz.

Bu rapor, sadece gönderildiği kişilerin kullanımı içindir. Bu raporun tümü veya bir kısmı Tacirler Yatırım Menkul Değerler A.Ş.'nin yazılı izni olmadan çoğaltılamaz, yayınlanamaz veya üçüncü kişilere gösterilemez, ticari amaçla kullanılamaz. Aksi halde, Tacirler Yatırım Menkul Değerler A.Ş. uğramış olduğu bütün zarar ve ziyanı talep etme hakkını saklı tutar.