

Güne Başlarken

Günaydın. ABD'de teknoloji şirketlerine gelen satışlar devam ediyor. Fakat bu sabah ABD vadeli endeks kontratlarına baktığımızda bir miktar toparlanma ve tepki arayışı görüyoruz. Avrupa'da da dün satışlar vardı, fakat vadeli bu sabah biraz daha dengeli. Asya'da ise genel olarak alımlar var. Dolayısıyla küresel risk iştahının bu sabaha biraz daha dengeli ve tepki arayışında başladığını söyleyebiliriz. Borsa İstanbul'da 11.000 altında gevşeme ve momentum kaybı devam ediyor. Fakat yurt dışındaki tepki arayışı bu sabah içeride de bir miktar etkili olabilir. Bununla beraber ikinci çeyrek bilanço sezonunun zayıf beklenmesi, büyüme tarafında ivme kaybı ve yakın vadeli ajandada iştah kabartacak bir başlık olmaması BIST'te geri çekilmelerin bir süre daha devam etmesine neden olabilir. Bu noktada destekler öne çıkıyor, 10.600 destek seviyesi takip edilebilir. Dirençler açısından da 11.000 / 11.100 bölgesi hala direnç konumunda. Günün ajandasında Amerika'da açıklanacak olan çekirdek kişisel tüketim harcamaları verisi öne çıkıyor. Türkiye 5 yıllık CDS primleri ise güne 264 baz puandan başlıyor.

Ekonomik Takvim

- 15.30 | **ABD** | Kişisel Tüketim Harcamaları Fiyat Endeksi (Haziran) | Bek: 0,3%
- 15.30 | **ABD** | Kişisel Gelir | (Haziran) Bek: 0,4%
- 17.00 | **ABD** | Michigan Enflasyon Beklentisi | Bek: 2,9%

PİYASALAR			
Yurtiçi	Kapanış	1 gün (%)	1 hafta (%)
BIST 100	10.871,48	-1,09	-2,41
BIST 30	11.799,82	-1,25	-2,63
BIST 50	9.598,64	-1,08	-2,41
BIST Tüm	12.388,48	-0,96	-1,91
BIST Banka	15.004,00	-2,39	-6,36
BIST Ulaştırma	34.838,02	-1,37	-5,08
BIST Sınai	14.729,99	-0,95	-0,59

Yurtdışı Endeksler			
	Son	1 gün (%)	1 hafta (%)
Nasdaq	17.181,72	-0,9%	-3,1%
Dax	18.298,72	-0,5%	0,7%
Cac 40	7.427,02	-1,2%	-1,4%
FTSE 100	8.186,35	0,4%	0,3%
Nikkei 225	37.921,00	0,1%	-5,0%

Hazine Tahvilleri			
	Son	Günlük D. (%)	YBB D. (%)
TR 10 Yıllık Tahvil	24,20	1,26	3,55
GER 10 Yıllık Tahvil	2,42	-0,90	20,66
ABD 10 Yıllık Tahvil	4,25	0,05	9,48
ITA 10 Yıllık Tahvil	3,80	-0,05	1,44
FR 10 Yıllık Tahvil	3,15	-0,41	23,96
UK 10 Yıllık Tahvil	4,06	-0,56	14,83

Döviz			
	Son	Günlük D. (%)	YBB D. (%)
USDTRY	33,10	0,45	12,31
EURTRY	35,94	0,16	9,76
GBPTRY	42,57	0,07	13,19
BRENT (\$)	81,48	-0,09	6,01
XAUUSD (\$)	2373,83	0,39	15,07
XAGUSD (\$)	27,86	0,02	17,08
COPPER (\$)	4,13	0,39	6,89
XPTUSD (\$)	941,93	0,36	

GÜNLÜK TEKNİK ANALİZ BAZLI HİSSE ÖNERİLERİ

Hisse	ALIM Aralığı	SATIM Aralığı (TP)	Zarar KES (SL)
KOZAL	23.28 - 23.48	23.94 - 24.34	23.00
KCAER	50.90 - 51.30	52.30 - 53.20	50.30
MGROS	579.50 - 584.50	596.00 - 606.00	573.00
AKSEN	42.70 - 43.08	43.94 - 44.66	42.22

HAFTALIK TEKNİK ANALİZ BAZLI HİSSE ÖNERİLERİ

Hisse	ALIM Aralığı	SATIM Aralığı (TP)	Zarar KES (SL)
THYAO	314.40 - 318.00	329.30 - 339.80	308.00
AKBNK	68.50 - 69.30	71.75 - 74.00	67.10
TCELL	110.00 - 111.20	115.20 - 119.00	107.70
ENJSA	67.20 - 68.00	70.40 - 72.65	65.85

Şirket ve Sektör Haberleri

- ÖTV indirimi:** Yeni düzenlemeye göre karbondioksit emisyonu 25 gr altında olup, elektrikli menzili 70 km ve üstünde olan şarj edilebilir hibrit araçların ÖTV oranları şu şekilde olacak: -Motor silindir hacmi 1.600 cm³'ü geçmeyen, ÖTV matrahı 1,35 milyon TL'yi aşmayanlar %30 ÖTV, Motor silindir hacmi 1.600 cm³'ü geçmeyen, ÖTV matrahı 1,35 milyon TL'yi aşanlar %60 ÖTV, Motor silindir hacmi 1.600 cm³'ü geçen fakat 1.800 cm³'ü geçmeyenlerden ÖTV matrahı 1,35 milyon TL'yi aşmayanlar %70 ÖTV'ye tabi olacak.
- KLNMA:** Türkiye Kalkınma Bankası, 2Ç24 finansal sonuçlarını 1,7 milyar TL net kar ile açıkladı. Şirket, bir önceki yılın aynı döneminde 1,25 milyar TL net kar ile finansal sonuçlarını açıklamıştı.
- KOTON:** Koton, MENA Bölgesi'ndeki büyüme planları kapsamında bölgenin Dubai merkezli Apparel Group ile şirket arasında GCC ülkelerinde ortaklığa yönelik bir ön sözleşme imzaladı.
- MGROS:** Migros, 2Ç24 finansal sonuçlarını 20 Ağustos tarihinde açıklayacağını duyurdu.
- MIATK:** Mia Teknoloji'nin içerisinde bulunduğu iş ortaklığının, NATO Communications and Information Agency (NCIA) tarafından Ship-Shore-Ship Buffer (SSSB) (Birleşik Krallık, Hollanda, Yunanistan) projesine ait sözleşme tutarı 35,4 milyon EUR düzeyinde gerçekleşti.
- MPARK:** MLP Sağlık, %80 oranında iştiraki Samsun Medikal Grup altında faaliyet göstermek adına Kosova Priştine'de 80 yatak kapasitesi ve 4 ameliyathanesi bulunan Medical Park Hospital'ın kabul sözleşmesini imzaladığını duyurdu. Hastanenin ağustos ayında faaliyete geçmesi planlanıyor.
- TCELL:** Turkcell, Ukrayna bağlı ortaklıklarının hisselerinin tamamının NJJ Capital'e devredilmesine ilişkin Ukrayna Rekabet Kurulu tarafından onay alındığını ve satışa ilişkin sürecin devam ettiğini duyurdu.
- THYAO:** Türk Hava Yolları, %100 bağlı ortaklığı şeklinde "THY Gayrimenkul" unvanında şirket kuruluşunun tamamlandığını ve şirketin tescil edildiğini duyurdu.
- TTRAK:** Türk Traktör, Rekabet Kurulu tarafından şirketin içinde bulunduğu sektöre yönelik yürütülen soruşturma neticesinde şirketin herhangi bir ihlali bulunmadığı, dolayısıyla herhangi bir yaptırıma tabii tutulmayacağını duyurdu.

Yükselenler	Kapanış	Günlük (%)	Haftalık (%)
Kocaer Çelik	51,05	6,67	4,78
Agrotech Yüksek Tekn	22,18	4,23	25,38
Tav Havalimanları	274,75	3,68	-3,17
Emlak G.M.Y.O.	12,16	2,70	2,10
Aselsan	64,45	2,63	2,06

Düşenler	Kapanış	Günlük (%)	Haftalık (%)
Aksa	10,75	-8,67	-12,96
Ard Grup Bilişim Teknc	37,70	-4,46	-6,50
Tekfen Holding	55,85	-3,96	-1,15
Hektaş	12,91	-3,58	-2,93
Kaleseramik Canakkale	47,26	-3,55	-9,46

BIST 100 Para Girişi	Para Girişi (mnTL)	P.D. Oranı (%)
ASELS	134,60	0,20%
MGROS	119,59	0,15%
TCELL	78,60	0,11%
TAVHL	70,57	0,10%
ULKER	40,27	0,07%

BIST 100 Para Çıkışı	Para Çıkışı (mnTL)	P.D. Oranı (%)
AKBNK	-249,00	0,26%
THYAO	-182,68	0,16%
EREGL	-139,90	0,10%
YKBNK	-98,76	0,08%
ISCTR	-78,75	0,07%

Ekonomi ve Politika Haberleri

Öncü göstergelerde daralma sinyalleri derinleşiyor

Arındırılmamış reel kesim güven endeksi (RKGE) temmuz ayında 102,8 seviyesinden 100,3 seviyesine inerek bu yılın en düşük düzeyine gerilerken, mevsim etkilerinden arındırılmış endeks ise 100,5 seviyesinden 98,7 geriledi ve Haziran 2020'den bu yana en düşük seviyesine indi. Arındırılmış endeks değerinin 100 seviyesi altına inmesi anketin kapsadığı reel kesim temsilcilerinin ekonomik faaliyetlere ilişkin güveninin azaldığını ortaya koyuyor. 3 aylık ortalamalara bakıldığında ise arındırılmış RKGE'nin temmuz ayında 102,1 seviyesinden 100,5 seviyesine indiği ve Ağustos 2020'den bu yana en düşük düzeyine gerilediği takip ediliyor. Diğer yandan kapasite kullanım oranı (KKO) temmuz ayında %76,3 seviyesinden %75,9 seviyesine inerken, mevsimsel etkilerden arındırılmış KKO ise %76,2 seviyesinden %75,9 seviyesine geriledi. Reel kesim güven endeksindeki zayıflamanın ve diğer öncü göstergelerdeki yavaşlama sinyallerinin ağustos ayında da devamını bekliyoruz.

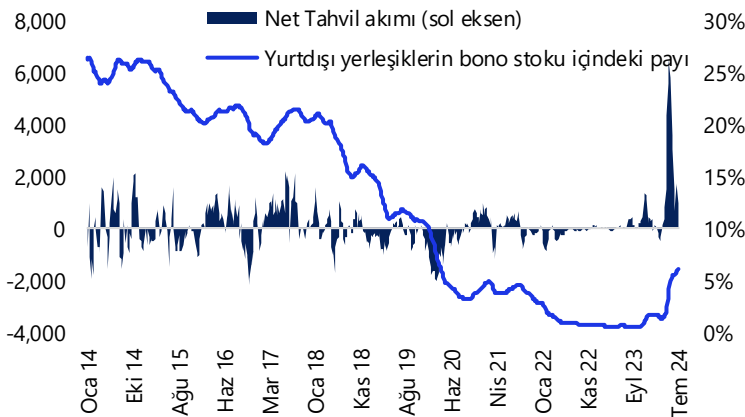
- İkinci çeyrekte başta kredi kartı harcamaları, reel kesim güven endeksi ve PMI verileri olmak üzere pek çok öncü veride yavaşlama görmüş olsak da iç talepte henüz istenilen ölçüde bir durulma söz konusu değil. İkinci çeyrekte birinci çeyreğe kıyasla daha ılımlı ancak yine güçlü kalmaya devam eden bir büyüme görünümünün ön plana çıkmasını, yılın ikinci yarısı itibarıyla ise ekonomide soğumanın çok daha belirgin bir hale gelmesini bekliyoruz. Bu çerçevede yaz ayları itibarıyla öncü göstergelerdeki yavaşlama sinyallerinin derinleşeceğini öngörüyoruz. 2024 yılı GSYİH büyüme beklentimiz %3 seviyesinde bulunuyor.

Yabancı yatırımcılar hisse piyasasında sınırlı alım, tahvil tarafında satış gerçekleştirdi

12 – 19 Temmuz döneminde yabancı yatırımcılar hisse senedi piyasasında sınırlı alım yaparken, tahvil piyasasında ise net satıcı konumunda yer aldı. Bu dönemde hisse piyasasında 124,2 milyon dolarlık sınırlı bir yabancı alımı, tahvil piyasasında ise repo işlemleri hariç 700 milyon dolarlık bir yabancı satışı görüldü. Yabancı yatırımcının toplam tahvil stoku içerisindeki payı ise %6,6 seviyesinden %6,2 seviyesine indi. 12 – 19 Temmuz haftasında yerleşiklerin altın hariç parite etkisinden arındırılmış DTH'ları 1,34 milyar dolar artarken, altın dahil DTH hesaplarında fiyat etkisinden arındırılmış olarak 1,36 milyar dolar artış gerçekleşti. Bu dönemde TCMB net döviz rezervi 490 milyon dolar artışla 48,15 milyar dolara, brüt döviz rezervi ise 115 milyon dolar yükselişle 154 milyar dolara çıktı. Swap hariç net rezerv ise 720 milyon dolar artışla 22,9 milyar dolara yükseldi. [Ayrıntılı rapor için tıklayınız.](#)

Yabancı yatırımcı tahvil net akımı & Bono Stoku içindeki payları

(4-hafta küm., milyon US\$, piyasa değeri)



Kaynak: TCMB, Tacirler Yatırım

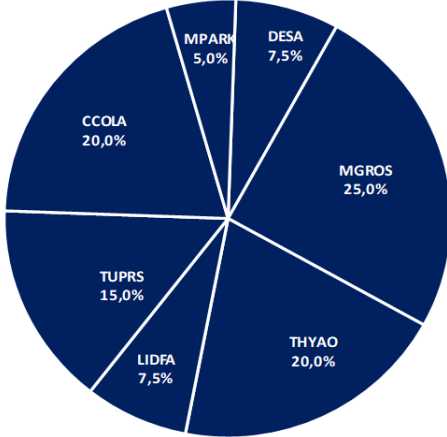
Model Portföy

Şirket Adı	Hisse Kodu	Son Fiyat (TL)	12A Hedef Fiyat (TL)	Güncel Getiri (%)	Getiri Potansiyeli (%)	Ekleme Tarihi
Desa	DESA	₺24,10	İnceleniyor	116%	İnceleniyor	06-Haz-23
Migros	MGROS	₺581,50	₺616,00	225%	6%	06-Haz-23
Türk Hava Yolları	THYAO	₺300,25	₺428,00	83%	43%	06-Haz-23
Tüpraş	TUPRS	₺161,30	₺208,10	146%	29%	06-Haz-23
Lider Faktoring	LIDFA	₺8,60	₺15,57	12%	81%	20-Kas-23
Coca Cola	CCOLA	₺882,50	₺977,00	121%	11%	27-Kas-23
MLP Sağlık	MPARK	₺379,00	₺385,00	45%	2%	10-May-24

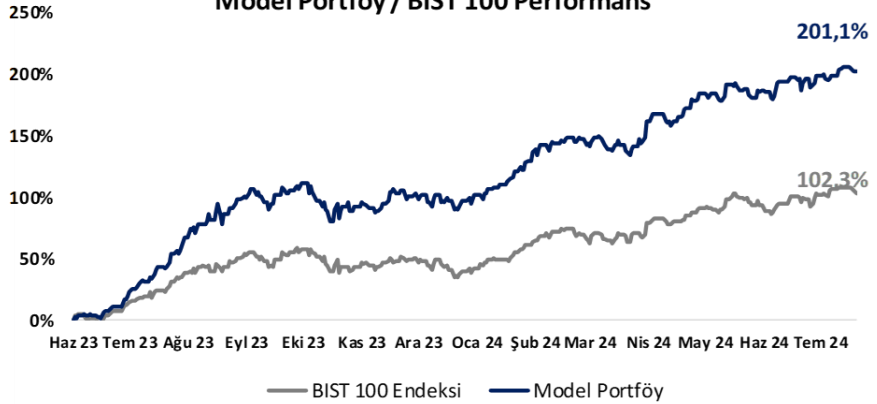
M.P. Kuruluşundan Bugüne Getirisi (%)	201%
M.P. Kuruluşundan Bugüne BIST-100 Getirisi (%)	102%
M.P. Kuruluşundan Bugüne BIST-100 Endeksine Görece Getirisi (%)	49%
2024 Yılı Model Portföy Getirisi (%)	53%
2024 Yılı BIST-100 Getirisi (%)	46%
2024 Yılı M.P. BIST-100 Endeksine Görece Getirisi (%)	5%

*Model Portföy: M.P

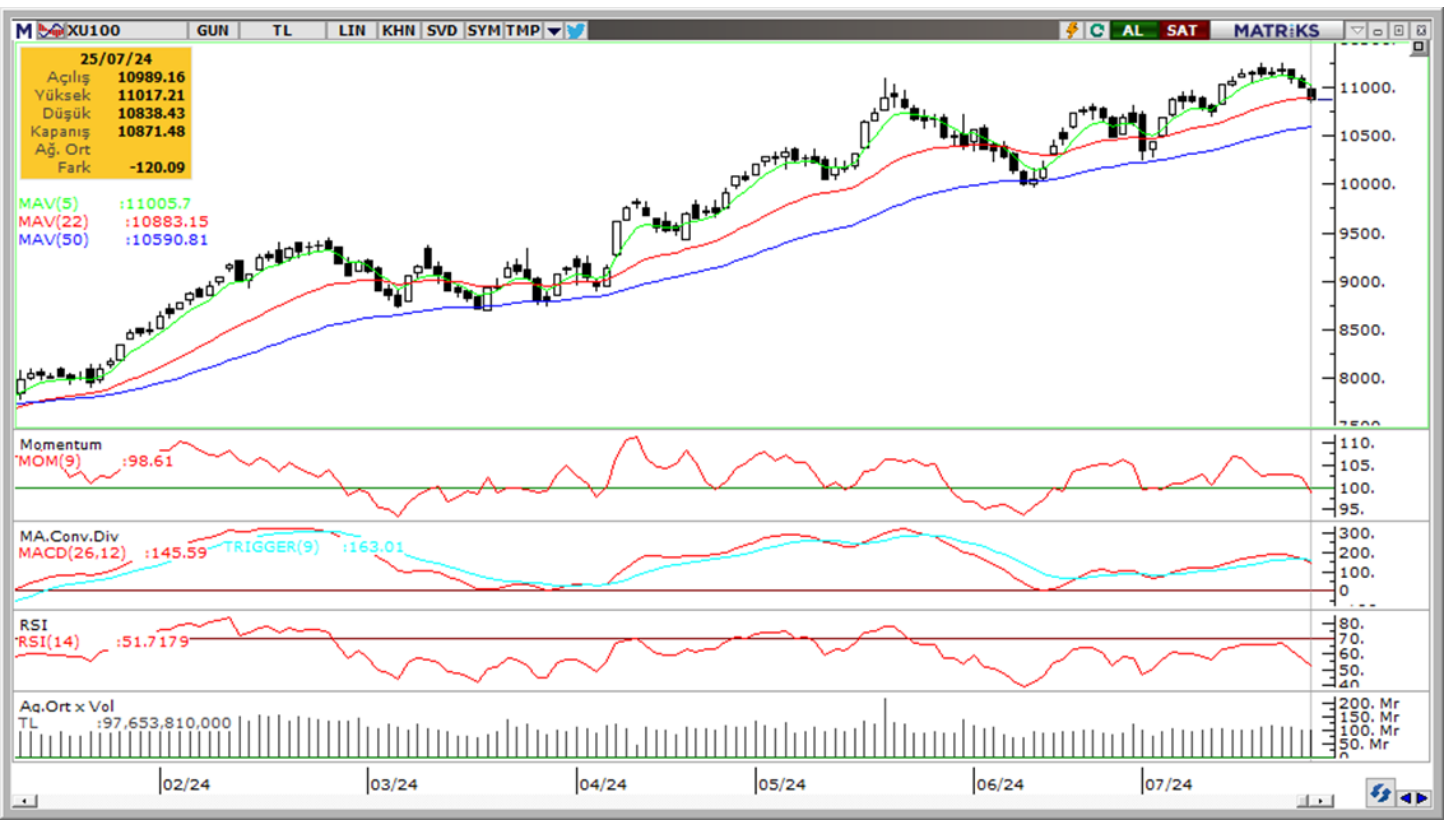
Model Portföy Ağırlık



Model Portföy / BIST 100 Performans



BIST 100 Teknik Analiz



Vade	Üssel H.O.	H.O. Kesişim	Trend Yönü	Trendin Gücü	En son	5 gün önce	20 gün önce
Kısa	5 günlük	5-22	Yukarı	Zayıflayan yükseliş	11,006	11,102	10,729
Orta	22 günlük	22-50	Yukarı	Kuvvetlenen yükseliş	10,883	10,823	10,552
Uzun	50 günlük	50-200	Yukarı	Kuvvetlenen yükseliş	10,591	10,515	10,296

BIST-100	Destek 3	Destek 2	Destek 1	Kapanış	Pivot	Direnç 1	Direnç 2	Direnç 3
	10,580	10,600	10,740	10,871	10,909	11,000	11,120	11,250

İndikatör Yorum

Momentum (trendin ivmesini gösterir): 100 eşik değeri altına gevşedi. Negatif.

MACD (orta vadeli trend göstergesi): MACD (26,12) sat sinyali verdi. Negatif.

RSI (trendin gücünü gösterir): RSI aşırı alım bölgesine girmeden geri çekildi. Nötr.

Hareketli Ortalamalar: BIST 100 endeksi 5g ve 10g ho altında, 22g ho'da tutundu. Nötr.

VIOP 30 Teknik Analiz



Ağustos ayı VIOP 30 endeks kontratı, geçtiğimiz işlem gününde 12.238 puan seviyesinden günlük kapanış gerçekleştirdi. Bugün yukarı yönlü hareketlerde ilk olarak 12.360 ve ardından 12.480 puan seviyelerini takip edeceğiz. Aşağı yönlü olası hareketlerde 12.120 puan seviyesi ilk destek noktamızı oluştururken, ana desteğimiz 12.000 puan seviyesi.

VIOP30	Destek 3	Destek 2	Destek 1	Kapanış	Direnç 1	Direnç 2	Direnç 3
	11.870	12.000	12.120	12.238	12.360	12.480	12.600

Günlük İşlemler

Alan	Net Adet	%	Maliyet	Toplam	Satan	Net Adet	%	Maliyet	Toplam	Kurum	T.Adet	%	Maliyet	Net
ZIRAAT YAT.	4,450	19	12228.849	6,210	BANK-OF-AMERI	9,252	39	12252.213	45,362	YAPI KREDİ YAT.	52,220	15	12276.098	1,124
VAKIF YAT.	3,375	14	12281.405	8,813	GARANTI BBVA	4,212	18	12341.382	8,712	IS YATIRIM	48,399	14	12271.444	1,507
HALK YATIRIM	2,840	12	12207.597	7,152	YATIRIM-FINANS	3,322	14	12258.103	8,962	BANK-OF-AMERIC	45,362	13	12253.556	-9,252
INFO YATIRIM M	1,978	8	12273.785	19,110	MEKSA YATIRIM	1,159	5	12444.088	7,527	INFO YATIRIM M	19,110	6	12272.894	1,978
OSMANLI YATIRI	1,715	7	12255.227	11,111	TEB YATIRIM	1,120	5	12228.799	15,582	AK YATIRIM	17,297	5	12279.599	-1,069
DiĞER	9,686	40		0	DiĞER	4,979	21		0	DiĞER	159,558	47		0

Kümülatif İşlemler

Alan	Net Adet	%	Maliyet	Toplam	Satan	Net Adet	%	Maliyet	Toplam	Kurum	T.Adet	%	Maliyet	Net
YAPI KREDİ YAT	48,281	31	12417.563	1,268.82	BANK-OF-AMERI	51,121	32	12206.287	1,055.25	YAPI KREDİ YAT.	1,268.827	15	12510.273	48,281
TEB YATIRIM	34,468	22	12896.284	587.658	IS YATIRIM	35,698	23	12325.289	1,198.97	IS YATIRIM	1,198.978	14	12499.983	-35,698
QNB FINANS YA	12,412	8	12584.625	228.162	GARANTI BBVA	22,934	15	12737.312	180.354	BANK-OF-AMERIC	1,055.253	13	12516.947	-51,121
DENİZ YATIRIM	11,735	7	12150.542	262,009	AK YATIRIM	18,252	12	12615.846	477,520	TEB YATIRIM	587,658	7	12476.063	34,468
VAKIF YAT.	11,273	7	12280.136	203,161	HSBC YATIRIM	11,834	8	12261.294	112,948	INFO YATIRIM M	511,476	6	12516.664	-1,870
DiĞER	40,375	26		0	DiĞER	18,694	12		0	DiĞER	3,705,657	45		0

Kaynak: Matriks / Tacirler Yatırım

FX Teknik Analiz

USD/TRY

GoÜ para birimleri genelinde dün alış ağırlıklı bir resim ön plana çıkarken, Türk lirası dolar karşısında %0,55'lik değer kaybı ile en zayıf performans gösteren GoÜ para birimi konumunda yer alarak negatif ayrıştı. USDTRY günü 33 seviyesinden yükselişle tamamlarken, Türkiye 5 yıllık CDS primi ise 261,93 baz puandan 263,26 baz puana çıktı. TL'de yakın vadede nominal değer kayıplarının söz konusu olabileceği ve kurda 33 – 35 bandının ön planda olabileceği ilişkin görüşümüzü korumaktayız.

EUR/USD

Paritenin, bugün itibarıyla 1,08 – 1,0820 bandında kümelenen 50, 100 ve 200 günlük ortalamaların üzerindeki hareketini koruduğunu takip ediyoruz. Bu ortalamaların üzerinde kalındığı müddetçe, teknik göstergelerin ürettikleri sinyaller doğrultusunda paritenin yakın vadede 1,08 – 1,10 aralığında seyredebileceği görüşündeyiz. 1,10 öncesinde 1,0875, 1,0915, 1,0950 ve 1,0980 dirençleri bulunurken, 1,08 öncesinde ise 1,0850 ve 1,0820 destekleri yer alıyor. 1,08 altında kalıcı bir düşüş ise 1,0760 ve 1,0726 desteklerini gündeme getirebilir.

XAU/USD

Yükseliş kanalı içerisindeki hareketini sürdüren ons altın kanalın alt sınırında işlem görmeye devam ediyor. 50 günlük ortalama ve kalan sınırına bugün itibarıyla denk gelen 2.355\$ seviyesinin önemli bir destek konumunda olduğunu görüyoruz. Günlük kapanış bazında 2.355\$ üzerindeki hareketin sürmesi bu seviyelerden yönün yukarı dönmesini ve 2.370\$, 2.378\$ ve 2.387,30\$ dirençlerinin gündeme gelmesini sağlayabilir. 2.355\$ altında ise 2.352,31\$, 2.343,18\$ ve 2.335,29\$ destekleri yer alıyor.

XAG/USD

Gümüş fiyatları da ons altında olduğu gibi kanal sınırında işlem görmeye devam ediyor. Metallerdeki kısa vadeli yön açısından kanal içerisindeki hareketin korunup korunmadığı önemli olacak. Bugün itibarıyla kanal sınırına denk gelen 27,50\$ seviyesi kısa vadeli destek konumunda. 27,50\$'nin altında bir günlük kapanış düşüş eğiliminin hızlanmasına ve 27,40\$, 27\$ ve 26,64\$ desteklerinin gündeme gelmesine yol açabilecekken, gümüşün 27,50\$ üzerinde tutunması durumunda ise 28\$, 28,30\$ ve 28,55\$ dirençleri ön plana çıkacak.



Pay Alım Satım ve Son İki Haftalık Yeni İş İlişkileri

Alıcı	Satıcı	Şirket	Türü	# lot	İşlem Fiyatı (TL)	İşlem sonrası sermaye içindeki payı
	TEPE İNŞAAT SANAYİ A.Ş.	TAVHL	Piyasa	107.000	271,25	4.26%
METUR		METUR	Geri Alım	50.000	14,04	0.14%
ADGYO		ADGYO	Geri Alım	310.000	34,99	1.71%
RUBNS		RUBNS	Geri Alım	10.000	34,00	0.08%
TKFEN		TKFEN	Geri Alım	25.000	56,23	0.26%

YENİ İŞ İLİŞKİLERİ (Son İki Hafta)

Tarih	Şirket	İş Tanımı	Toplam Sözleşme Tutarı (mn TL)	2023 Ciro (mn TL)	2023 Ciro (%)	Son 12 Ay Ciro (mn TL)	Son 12 ay Ciro (%)	Açıklama Tarihinden Bugüne Getiri (%)
25/07/2024	VBTYZ	Yazılım satışı	277,2	2.134,6	13,0%	1.542,7	18,0%	0,0%
	ALKLC	Perakende sipariş anlaşması	27,8	1.856,9	1,5%	2.445,6	1,1%	0,0%
24/07/2024	EFORC	Petrokok satışı	397,2	5.964,8	6,7%	6.924,0	5,7%	0,7%
23/07/2024	HKTM	AB destekli Ar-Ge projesi	179,5	608,3	29,5%	701,1	25,6%	-2,5%
22/07/2024	MANAS	Yurtdışı ihale	24,3	275,4	8,8%	314,6	7,7%	7,6%
	MARBL	Mermer tedarik sözleşmesi	16,3	1.655,6	1,0%	1.906,9	0,9%	-3,4%
	KBORU	Yurtiçi ve yurtdışında altyapı boru sistemi satışı	159,8	2.046,9	7,8%	2.990,7	5,3%	7,8%
	KLSYN	Mobilya satışı	30,0	1.335,2	2,2%	1.386,5	2,2%	1,1%
19/07/2024	PNLSN	Yurtiçi sipariş	60,8	2.651,6	2,3%	2.792,1	2,2%	-0,8%
18/07/2024	EFORC	Linyit kömür satışı	54,4	5.964,8	0,9%	6.924,0	0,8%	47,2%
16/07/2024	BVSAN	Vinç siparişi	43,1	2.121,4	2,0%	2.528,0	1,7%	-0,2%
	OZYSR	Ekipman siparişi	172,3	4.843,7	3,6%	5.274,3	3,3%	12,5%
12/07/2024	ALVES	Hidroelektrik santral enerji kablosu satışı	104,8	3.035,7	3,5%	3.974,9	2,6%	18,2%
11/07/2024	ALTNY	Deniz sistemi satışı	386,0	1.184,8	32,6%	1.417,8	27,2%	36,8%

BİST-100 endeksine dahil hisse senetleri için tahmini işlem aralıkları

	Son Fiyat	Destek 3	Destek 2	Destek 1	Pivot	Direnç 1	Direnç 2	Direnç 3
AEFES	274.50	252.17	260.33	267.42	275.58	282.67	290.83	297.92
AGHOL	435.75	400.67	413.58	424.67	437.58	448.67	461.58	472.67
AGROT	22.18	18.86	19.74	20.96	21.84	23.06	23.94	25.16
AKBNK	65.55	61.25	63.15	64.35	66.25	67.45	69.35	70.55
AKFGY	2.52	2.42	2.46	2.49	2.53	2.56	2.60	2.63
AKFYE	24.62	23.97	24.21	24.41	24.65	24.85	25.09	25.29
AKSA	10.75	9.18	9.92	10.33	11.07	11.48	12.22	12.63
AKSEN	42.86	40.93	41.57	42.21	42.85	43.49	44.13	44.77
ALARK	105.10	99.20	101.50	103.30	105.60	107.40	109.70	111.50
ALFAS	66.50	61.58	63.97	65.23	67.62	68.88	71.27	72.53
ARCLK	175.80	166.60	171.00	173.40	177.80	180.20	184.60	187.00
ARDYZ	37.70	35.35	36.53	37.11	38.29	38.87	40.05	40.63
ASELS	64.45	60.42	61.28	62.87	63.73	65.32	66.18	67.77
ASTOR	97.85	91.75	93.65	95.75	97.65	99.75	101.65	103.75
BERA	17.40	16.51	16.87	17.14	17.50	17.77	18.13	18.40
BFREN	846.50	825.67	833.83	840.17	848.33	854.67	862.83	869.17
BIMAS	613.00	587.00	598.00	605.50	616.50	624.00	635.00	642.50
BINHO	430.00	407.42	417.83	423.92	434.33	440.42	450.83	456.92
BRSAN	459.25	421.08	438.42	448.83	466.17	476.58	493.92	504.33
BRYAT	2255.00	2,030.67	2,126.33	2,190.67	2,286.33	2,350.67	2,446.33	2,510.67
BTCIM	170.00	162.23	163.87	166.93	168.57	171.63	173.27	176.33
CANTE	1.94	1.82	1.88	1.91	1.97	2.00	2.06	2.09
CCOLA	882.50	818.17	835.83	859.17	876.83	900.17	917.83	941.17
CIMSA	35.38	33.72	34.46	34.92	35.66	36.12	36.86	37.32
CWENE	241.80	208.70	221.90	231.85	245.05	255.00	268.20	278.15
DOAS	246.00	234.33	239.87	242.93	248.47	251.53	257.07	260.13
DOHOL	17.15	16.06	16.37	16.76	17.07	17.46	17.77	18.16
ECILC	55.55	52.42	53.98	54.77	56.33	57.12	58.68	59.47
ECZYT	229.50	222.43	225.77	227.63	230.97	232.83	236.17	238.03
EGEEN	13430.00	12,533.33	12,976.67	13,203.33	13,646.67	13,873.33	14,316.67	14,543.33
EKGYO	12.16	11.24	11.50	11.83	12.09	12.42	12.68	13.01
ENERY	190.50	184.40	187.10	188.80	191.50	193.20	195.90	197.60
ENJSA	70.30	67.37	68.33	69.32	70.28	71.27	72.23	73.22
ENKAI	46.66	44.15	44.75	45.71	46.31	47.27	47.87	48.83
EREGL	56.65	53.78	54.92	55.78	56.92	57.78	58.92	59.78
EUPWR	102.10	93.47	97.43	99.77	103.73	106.07	110.03	112.37
EUREN	15.16	14.44	14.79	14.98	15.33	15.52	15.87	16.06
FROTO	999.00	974.17	986.33	992.67	1,004.83	1,011.17	1,023.33	1,029.67
GARAN	124.80	117.93	120.27	122.53	124.87	127.13	129.47	131.73
GESAN	49.94	47.73	48.65	49.30	50.22	50.87	51.79	52.44
GOLTS	522.00	500.67	509.33	515.67	524.33	530.67	539.33	545.67
GUBRF	167.00	143.17	154.73	160.87	172.43	178.57	190.13	196.27
HALKB	18.08	17.18	17.55	17.82	18.19	18.46	18.83	19.10
HEKTS	12.91	11.86	12.35	12.63	13.12	13.40	13.89	14.17
ISCTR	15.63	14.94	15.27	15.45	15.78	15.96	16.29	16.47
ISGYO	17.70	16.54	16.95	17.32	17.73	18.10	18.51	18.88
ISMEN	38.46	36.54	37.50	37.98	38.94	39.42	40.38	40.86
IZENR	22.96	21.61	22.23	22.59	23.21	23.57	24.19	24.55
KAYSE	27.18	26.05	26.59	26.89	27.43	27.73	28.27	28.57
KCAER	51.05	43.83	45.90	48.47	50.54	53.11	55.18	57.75

BİST-100 endeksine dahil hisse senetleri için tahmini işlem aralıkları

	Son Fiyat	Destek 3	Destek 2	Destek 1	Pivot	Direnç 1	Direnç 2	Direnç 3
KCHOL	219.00	210.13	214.47	216.73	221.07	223.33	227.67	229.93
KLSE	47.26	44.17	45.71	46.49	48.03	48.81	50.35	51.13
KONTR	48.84	44.53	46.47	47.66	49.60	50.79	52.73	53.92
KONYA	8442.50	7,935.00	8,132.50	8,287.50	8,485.00	8,640.00	8,837.50	8,992.50
KOZAA	60.80	58.50	59.30	60.05	60.85	61.60	62.40	63.15
KOZAL	23.36	22.15	22.59	22.97	23.41	23.79	24.23	24.61
KRDMD	30.26	28.91	29.47	29.87	30.43	30.83	31.39	31.79
KTLEV	43.16	40.62	41.76	42.46	43.60	44.30	45.44	46.14
LMKDC	24.06	21.82	22.58	23.32	24.08	24.82	25.58	26.32
MAVI	116.60	110.67	112.33	114.47	116.13	118.27	119.93	122.07
MGROS	581.50	556.67	561.83	571.67	576.83	586.67	591.83	601.67
MIATK	63.50	55.30	59.40	61.45	65.55	67.60	71.70	73.75
OBAMS	36.30	34.99	35.65	35.97	36.63	36.95	37.61	37.93
ODAS	8.57	7.99	8.21	8.39	8.61	8.79	9.01	9.19
OTKAR	607.50	591.50	596.50	602.00	607.00	612.50	617.50	623.00
OYAKC	75.70	73.22	74.13	74.92	75.83	76.62	77.53	78.32
PEKGY	6.27	6.08	6.16	6.22	6.30	6.36	6.44	6.50
PETKM	25.44	24.23	24.49	24.97	25.23	25.71	25.97	26.45
PGSUS	232.50	223.97	227.23	229.87	233.13	235.77	239.03	241.67
QUAGR	3.24	3.11	3.17	3.20	3.26	3.29	3.35	3.38
REEDR	35.38	32.71	33.91	34.65	35.85	36.59	37.79	38.53
SAHOL	106.10	103.13	104.17	105.13	106.17	107.13	108.17	109.13
SASA	45.60	42.73	44.11	44.85	46.23	46.97	48.35	49.09
SDTTR	273.00	252.58	262.17	267.58	277.17	282.58	292.17	297.58
SISE	48.24	47.03	47.57	47.91	48.45	48.79	49.33	49.67
SKBNK	4.23	3.99	4.08	4.16	4.25	4.33	4.42	4.50
SMRTG	49.06	47.21	48.03	48.55	49.37	49.89	50.71	51.23
SOKM	62.95	60.55	61.55	62.25	63.25	63.95	64.95	65.65
TABGD	196.80	187.80	192.20	194.50	198.90	201.20	205.60	207.90
TAVHL	274.75	250.25	255.25	265.00	270.00	279.75	284.75	294.50
TCELL	108.00	100.83	103.07	105.53	107.77	110.23	112.47	114.93
THYAO	300.25	289.33	293.92	297.08	301.67	304.83	309.42	312.58
TKFEN	55.85	51.72	53.78	54.82	56.88	57.92	59.98	61.02
TKNSA	31.36	30.19	30.77	31.07	31.65	31.95	32.53	32.83
TMSN	139.80	131.83	135.47	137.63	141.27	143.43	147.07	149.23
TOASO	282.25	268.58	275.42	278.83	285.67	289.08	295.92	299.33
TSKB	12.17	11.82	11.97	12.07	12.22	12.32	12.47	12.57
TTKOM	49.10	46.80	47.80	48.45	49.45	50.10	51.10	51.75
TTRAK	792.50	772.50	782.50	787.50	797.50	802.50	812.50	817.50
TUKAS	8.43	8.06	8.21	8.32	8.47	8.58	8.73	8.84
TUPRS	161.30	157.07	158.83	160.07	161.83	163.07	164.83	166.07
TURSG	67.50	65.40	66.20	66.85	67.65	68.30	69.10	69.75
ULKER	174.30	167.87	169.23	171.77	173.13	175.67	177.03	179.57
VAKBN	21.66	20.61	21.09	21.37	21.85	22.13	22.61	22.89
VESBE	21.36	19.95	20.57	20.97	21.59	21.99	22.61	23.01
VESTL	73.00	70.08	71.37	72.18	73.47	74.28	75.57	76.38
YEOTK	198.40	187.80	191.20	194.80	198.20	201.80	205.20	208.80
YKBNK	29.82	28.91	29.37	29.59	30.05	30.27	30.73	30.95
YYLGD	12.12	11.70	11.89	12.00	12.19	12.30	12.49	12.60
ZOREN	5.79	5.51	5.63	5.71	5.83	5.91	6.03	6.11

Dip Zirve Analizi (BİST-50 endeksine dahil hisse senetleri için)

Hisse Senedi	Son Fiyat (TL)	52 hafta		Yılbaşından beri		Dipten uzaklık		Zirveye yakınlık		Dipten uzaklık sıralaması		Zirveye yakınlık sıralaması	
		En düşük	En Yüksek	En düşük	En Yüksek	52 hafta	YBB	52 hafta	YBB	52 hafta	YBB	52 hafta	YBB
AEFES	274.50	86.61	304.75	120.82	304.75	%217	%127	%11	%11	47.00	48.00	33.00	31.00
AKBNK	65.55	23.80	70.75	33.41	70.75	%175	%96	%8	%8	44.00	43.00	38.00	37.00
ALARK	105.10	84.11	144.22	88.97	144.22	%25	%18	%37	%37	10.00	11.00	15.00	11.00
ARCLK	175.80	121.90	196.10	124.60	196.10	%44	%41	%12	%12	18.00	24.00	32.00	30.00
ASELS	64.45	34.83	67.30	45.14	67.30	%85	%43	%4	%4	33.00	26.00	43.00	43.00
ASTOR	97.85	83.25	151.40	89.60	135.90	%18	%9	%55	%39	8.00	5.00	10.00	10.00
BIMAS	613.00	198.15	631.00	288.76	631.00	%209	%112	%3	%3	46.00	46.00	45.00	45.00
BRSAN	459.25	301.00	1044.70	420.25	784.00	%53	%9	%127	%71	23.00	6.00	5.00	5.00
CWENE	241.80	195.10	421.90	195.10	375.00	%24	%24	%74	%55	9.00	14.00	8.00	7.00
DOAS	246.00	196.70	371.78	213.76	371.78	%25	%15	%51	%51	11.00	10.00	11.00	8.00
DOHOL	17.15	10.33	17.77	11.07	17.77	%66	%55	%4	%4	28.00	31.00	44.00	44.00
EGEEN	13,430.00	5940.66	18307.76	9795.24	18307.76	%126	%37	%36	%36	39.00	20.00	17.00	13.00
EKGYO	12.16	6.28	12.35	6.88	12.35	%94	%77	%2	%2	36.00	38.00	48.00	48.00
ENJSA	70.30	41.22	71.75	42.85	71.75	%71	%64	%2	%2	30.00	35.00	47.00	47.00
ENKAI	46.66	28.07	47.00	31.37	47.00	%66	%49	%1	%1	29.00	29.00	49.00	49.00
EREGL	56.65	35.86	60.25	37.76	60.25	%58	%50	%6	%6	26.00	30.00	41.00	40.00
EUPWR	102.10	91.80	258.00	91.80	208.50	%11	%11	%153	%104	5.00	8.00	2.00	1.00
FROTO	999.00	702.14	1249.00	707.45	1249.00	%42	%41	%25	%25	15.00	25.00	23.00	20.00
GARAN	124.80	36.48	138.30	52.60	138.30	%242	%137	%11	%11	48.00	49.00	34.00	32.00
GESAN	49.94	46.48	116.50	46.48	91.35	%7	%7	%133	%83	3.00	3.00	4.00	3.00
GUBRF	167.00	130.50	405.00	130.50	221.50	%28	%28	%143	%33	13.00	17.00	3.00	15.00
HALKB	18.08	11.34	20.24	11.53	20.24	%59	%57	%12	%12	27.00	32.00	30.00	28.00
HEKTS	12.91	11.57	32.98	11.57	23.44	%12	%12	%155	%82	6.00	9.00	1.00	4.00
ISCTR	15.63	5.47	17.77	8.65	17.77	%186	%81	%14	%14	45.00	40.00	28.00	25.00
KCHOL	219.00	114.79	270.75	133.37	270.75	%91	%64	%24	%24	34.00	36.00	24.00	21.00
KONTR	48.84	47.08	108.64	47.08	97.34	%4	%4	%122	%99	1.00	1.00	6.00	2.00
KOZAL	23.36	18.52	33.92	19.06	25.88	%26	%23	%45	%11	12.00	12.00	14.00	33.00
KRDMD	30.26	21.02	33.88	21.02	33.88	%44	%44	%12	%12	17.00	28.00	29.00	27.00
MGROS	581.50	267.96	584.00	324.85	584.00	%117	%79	%0	%0	38.00	39.00	50.00	50.00
MIATK	63.50	13.75	84.40	32.08	84.40	%362	%98	%33	%33	50.00	44.00	18.00	14.00
ODAS	8.57	7.43	14.47	7.87	11.06	%15	%9	%69	%29	7.00	4.00	9.00	17.00
OYAKC	75.70	51.45	88.90	54.25	79.20	%47	%40	%17	%5	19.00	22.00	26.00	41.00
PETKM	25.44	16.34	26.00	18.15	26.00	%56	%40	%2	%2	25.00	23.00	46.00	46.00
PGSUS	232.50	130.53	260.00	132.58	260.00	%78	%75	%12	%12	32.00	37.00	31.00	29.00
SAHOL	106.10	50.39	111.00	56.83	111.00	%111	%87	%5	%5	37.00	41.00	42.00	42.00
SASA	45.60	33.76	66.40	33.76	51.80	%35	%35	%46	%14	14.00	19.00	13.00	26.00
SISE	48.24	43.74	56.67	43.74	55.64	%10	%10	%17	%15	4.00	7.00	25.00	23.00
SMRTG	49.06	47.22	99.20	47.22	76.70	%4	%4	%102	%56	2.00	2.00	7.00	6.00
SOKM	62.95	40.77	72.22	51.05	72.22	%54	%23	%15	%15	24.00	13.00	27.00	24.00
TAVHL	274.75	99.95	294.75	107.00	294.75	%175	%157	%7	%7	43.00	50.00	39.00	38.00
TECELL	108.00	45.23	115.30	57.25	115.30	%139	%89	%7	%7	40.00	42.00	40.00	39.00
THYAO	300.25	203.00	332.00	229.70	332.00	%48	%31	%11	%11	21.00	18.00	35.00	34.00
TOASO	282.25	188.79	353.75	196.21	353.75	%50	%44	%25	%25	22.00	27.00	22.00	19.00
TTKOM	49.10	18.82	53.20	24.48	53.20	%161	%101	%8	%8	42.00	45.00	36.00	35.00
TTRAK	792.50	552.40	1082.00	631.99	1082.00	%43	%25	%37	%37	16.00	16.00	16.00	12.00
TUPRS	161.30	84.21	204.10	129.01	204.10	%92	%25	%27	%27	35.00	15.00	21.00	18.00
ULKER	174.30	38.16	188.70	77.35	188.70	%357	%125	%8	%8	49.00	47.00	37.00	36.00
VESTL	73.00	42.54	107.30	44.56	107.30	%72	%64	%47	%47	31.00	34.00	12.00	9.00
YKBNK	29.82	12.19	39.46	18.47	39.46	%145	%61	%32	%32	41.00	33.00	19.00	16.00
ZOREN	5.79	3.92	7.57	4.16	6.94	%48	%39	%31	%20	20.00	21.00	20.00	22.00

YBB: Yılbaşından bugüne

Yatırım Merkezlerimiz

Genel Müdürlük

Nispetiye Cad. B-3 Blok Kat: 9 Akmerkez Etiler - İSTANBUL

0 212 355 46 46

Adana	Cemal Paşa Mah. Gazipaşa Bul. Cemal Uğurlu Apt. Kat: 1 D: 4	(0 322) 457 77 55
Akatlar İrtibat Bürosu	Akat Mahallesi Meydan Caddesi B Blok No: 16 D: 8 (Eski No D: 10) Beşiktaş	(0 212) 355 46 46
Ankara	Remzi Oğuz Arık Mah. Tunalı Hilmi Cad. Yaprak Apt. No: 94 Kat: 2 D: 9 Kavaklıdere Çankaya	(0 312) 435 18 36
Ankara - Çukurambar İrtibat Bürosu	Kızılırmak Mah.Ufuk Üniversitesi Cad. Next Level Loft Ofis No: 4/65 Kat: 24 Söğütözü Çankaya	(0 312) 909 87 70
Antalya	Şirinyalı Mah. İsmet Gökşen Cad. Özden Apt. No:82/6 Muratpaşa	(0 242) 248 45 20
Bakırköy	İstanbul Cad. Bakırköy İş Merkezi No: 6 Kat: 4 D: 14 Bakırköy	(0 212) 570 52 59
Bodrum İrtibat Bürosu	Konacık Mahallesi, Atatürk Bulvarı, Arbor-Abdullah Ünal Çabuk İş Merkezi No: 285/1-A6 Bodrum	(0 212) 355 46 46
Bursa	Konak Mah. Banş (120) Sokak , Ofis Artı Binası, Dış kapı No:3 Daire:33 Nilüfer-BURSA	(0 224) 225 64 10
Çankaya İrtibat Bürosu	Çankaya Mahallesi Cinnah Caddesi Cinnah Apartmanı No: 55 D: 7-8 Çankaya / ANKARA	(0 212) 355 46 46
Denizli	Urban İş Merkezi 2. Ticari Yol Daire 26 Kat: 6 Bayramyeri	(0 258) 265 87 85
Erenköy	Bağdat Cad. Çubukçu Apt. No: 333 Kat: 2 D: 4 Kadıköy	(0 216) 348 82 82
Gaziantep	İncilipinar Mah. Gazimuhtarpaşa Bul. Kepkepzade Park İş Merkezi B Blok No: 18 Kat: 1 D: 5	(0 342) 232 35 35
Girne	Ziya Rızıkı Cad. Şehit Necati Gürkaya Sok. Kat: 1 D: 1 Gime - KKTC	(0 392) 815 14 55-0533 889 15 51
İzmir	Kültür Mahallesi, Cumhuriyet Bulvarı No:137 Cumhuriyet Apt. K:5 D:12 Konak - İzmir	(0 232) 445 01 61
İzmir Karşıyaka Şube	Yalı Mahallesi Ahmet Kemal Baysak Bulvarı No:42 D:11	(0 232) 241 19 24
İzmir İrtibat Bürosu	Şehit Nevres Bulvarı Eczacıbaşı Apartmanı No: 7 Kat: 2 Daire: 5 Pasaport Alsancak - Konak	(0 232) 241 24 50
İzmit	Hürriyet Cad. Kaya İşhanı No: 39/5 İzmit	(0 262) 323 11 33
İzmit İrtibat Bürosu	Ömerağa Mah. Alemdar Cad. İ. Kolaylı Apt. No: 8 Kat: 2 İzmit	(0 262) 260 01 01
Karadeniz Ereğli	Bağlık Mahallesi Karanfil Sokak No:16/A Karadeniz Ereğli - Zonguldak	(0 372) 316 40 50
Kartal	Üsküdar Cad. Cevat Kayacan Apt. No: 26 Kat: 4 D: 8 Kartal	(0 216) 306 22 71-306 22 06
Kayseri	Hunat Mah. Nuh Mehmet Baldöktü Sok. Gürcüoğlu Plaza No: 5 K: 3 D: 11 Melikgazi	(0 352) 221 08 68-222 82 51
Marmaris İrtibat Bürosu	Kemeraltı Mah. Orgeneral Mustafa Muğlalı Cad. Güven Apt. No: 22 D: 2 Marmaris	(0 252) 321 08 00
Merkez Şube	Akat Mahallesi Meydan Caddesi B Blok No: 16 D: 7 (Eski No D: 9) Beşiktaş	(0 212) 355 46 46
Mersin	İnönü Mah. 1401 Sok. No:32 Pozcu Evo Kat:2 No:10-11 Yenişehir Mersin	(0 324) 238 11 89
Trabzon İrtibat Bürosu	Kemerkaya Mahallesi Halkevi Cad. Mandıralı İş Merkezi No: 4 Daire: 4 Ortahisar	(0 462) 432 24 50

Uyarı Notu

Bu raporda yer alan yatırım bilgi, yorum ve tavsiyeleri, yorum ve tavsiyede bulunanların kişisel görüşlerine dayanmakta olup finansal bilgi ve genel yatırım tavsiyesi kapsamında hazırlanmıştır ve hiçbir şekilde yatırım danışmanlığı kapsamında değildir. Yatırım danışmanlığı hizmeti; yetkili kuruluşlar tarafından kişilerin risk ve getiri tercihleri dikkate alınarak kişiye özel sunulmaktadır. Burada yer alan yorum ve tavsiyeler ise genel niteliktedir. Bu tavsiyeler, mali durumunuz ile risk ve getiri tercihlerinize uygun olmayabilir. Bu nedenle, sadece burada yer alan bilgilere dayanarak yatırım kararı verilmesi beklentilerinize uygun sonuçlar doğurmayabilir.

Yatırım Danışmanlığı hizmeti talep edilmesi halinde; yatırımcının Tacirler Yatırım Menkul Değerler A.Ş. ile Yatırım Danışmanlığı sözleşmesi imzalamış olması, Yerindelik Testi'ni tamamlamış ve risk grubunun belirlemiş olması zorunludur.

Bu raporda yer alan her türlü bilgi, yorum ve tavsiye uygunluk testi ile tespit edilecek risk grubunuz ve getiri beklentiniz ile uyumlu olmayabilir. Dolayısıyla, uygunluk testi neticesinde risk grubunuz tespit edilmeden sadece burada yer alan bilgilere dayanılarak yatırım kararı verilmesi amaç, bilgi ve tecrübenize uygun sonuçlar doğurmayabilir.

Bu rapor herhangi bir sürede belirli bir getirinin sağlanacağına dair bir taahhüt içermemekte olup, zaman içerisinde piyasa koşullarında meydana gelen değişiklikler nedeniyle yorum ve tavsiyelerde değişiklikler söz konusu olabilir. Bu raporda bahsedilen yatırım araçlarının fiyatları ve değerleri yatırımcıların menfaatlerine aykırı olarak hareket edebilir ve netice itibarıyla yatırımcılar anaparalarını kaybetme riski ile karşı karşıya kalabilirler. Bu raporda yer alan geçmiş performans verileri gelecekte elde edilecek sonuçların bir garantisi olarak kabul edilemez.

Bu raporda yer alan tüm bilgiler ve görüşler yatırımcıları bilgilendirmek amacıyla, Tacirler Yatırım Menkul Değerler A.Ş. tarafından güncel ve güvenilir kaynaklardan temin edilmiş olmakla beraber, Tacirler Yatırım Menkul Değerler A.Ş. söz konusu bilgilerin doğru ve tam olduğunu taahhüt etmemektedir. Raporlardaki yorumlardan, bilgilerin tam veya doğru olmaması ve/veya güncellenme nedeniyle doğabilecek maddi ve manevi zararlardan Tacirler Yatırım Menkul Değerler A.Ş. ve çalışanları sorumlu tutulamaz.

Bu rapor, sadece gönderildiği kişilerin kullanımı içindir. Bu raporun tümü veya bir kısmı Tacirler Yatırım Menkul Değerler A.Ş.'nin yazılı izni olmadan çoğaltılamaz, yayınlanamaz veya üçüncü kişilere gösterilemez, ticari amaçla kullanılamaz. Aksi halde, Tacirler Yatırım Menkul Değerler A.Ş. uğramış olduğu bütün zarar ve ziyanı talep etme hakkını saklı tutar.