

## Güne Başlarken

Günaydın. ABD de mevcut başkan Joe Biden'ın 5 Kasım'da gerçekleşecek başkanlık yarışından çekilmesi, kesin bir Trump zaferi algısını zayıflattığı için piyasaları da bir miktar belirsizliğe sürüklüyor. Fakat buna karşın, Cuma günü zayıf kapanış yapan Avrupa ve ABD borsalarının ardından vadeli endeks kontratları bu sabah pozitif bölgede. Asya piyasalarında ise genel olarak satışlar var. Borsa İstanbul'da geçtiğimiz hafta boyunca 11.000 üzerinde tutunma izledik. Moody's'in, Türkiye'nin kredi notunu iki kademe birden arttırması elbette pozitif, fakat kısmi olarak beklentilerin içindeydi ve dolayısıyla fiyatların da içinde olduğunu düşünüyoruz. Bununla beraber, bugün Borsa İstanbul'da moralli bir açılış bekliyoruz. Teknik açıdan bakıldığında 11.250 direnci ile 11.050 desteği öne çıkıyor. Günün ajandasında, yurt içinde TCMB Piyasa Katılımcıları Anketi takip edilecek. 12 ay sonrasına dair enflasyon tahminleri %32 civarında seyrediyor. Yurt dışı ajanda bugün sakin. Haftanın devamında Avrupa ve ABD'de PMI verileri, ABD'de büyüme ve çekirdek kişisel tüketim harcamaları (core PCE) takip edilecek. Türkiye 5 yıllık CDS primleri güne 264 baz puandan başlıyor.

## Ekonomik Takvim

- 10.00 | **TR** | TCMB Piyasa Katılımcıları Anketi (Temmuz) |
- 15.30 | **ABD** | Chicago Fed Ulusal Faaliyeti (Haziran) |

## PIYASALAR

Yurtiçi	Kapanış	1 gün (%)	1 hafta (%)
BIST 100	11.156,20	0,15	0,83
BIST 30	12.170,32	0,43	1,18
BIST 50	9.862,35	0,27	0,98
BIST Tüm	12.636,13	0,05	1,12
BIST Banka	16.148,68	0,78	2,03
BIST Ulaştırma	36.577,91	-0,34	1,43
BIST Sınai	14.814,83	-0,02	0,52

## Yurtdışı Endeksler

Son	1 gün (%)	1 hafta (%)	
Nasdaq	17.726,94	-0,8%	-4,0%
Dax	18.171,93	-1,0%	-2,3%
Cac 40	7.534,52	-0,7%	-1,3%
FTSE 100	8.155,72	-0,6%	-1,2%
Nikkei 225	39.537,00	-1,3%	-4,5%

## Hazine Tahvilleri

Son	Günlük D. (%)	YBB D. (%)	
TR 10 Yıllık Tahvil	23,95	-7,72	2,49
GER 10 Yıllık Tahvil	2,47	1,36	22,70
ABD 10 Yıllık Tahvil	4,23	-0,40	8,86
ITA 10 Yıllık Tahvil	3,77	1,70	0,51
FR 10 Yıllık Tahvil	3,13	1,72	23,17
UK 10 Yıllık Tahvil	4,06	-0,56	14,83

## Döviz

Son	Günlük D. (%)	YBB D. (%)	
USDTRY	33,05	0,07	12,13
EURTRY	35,97	0,05	9,85
GBPTRY	42,68	0,05	13,46
BRENT (\$)	82,25	0,48	7,00
XAUUSD (\$)	2405,43	0,19	16,60
XAGUSD (\$)	29,14	-0,26	22,48
COPPER (\$)	4,23	-0,34	9,44
XPTUSD (\$)	963,75	-0,28	

## GÜNLÜK TEKNİK ANALİZ BAZLI HİSSE ÖNERİLERİ

Hisse	ALIM Aralığı	SATIM Aralığı (TP)	Zarar KES (SL)
PETKM	24.84 - 25.00	25.54 - 26.00	24.54
BIMAS	612.60 - 617.50	630.50 - 640.30	605.60
ENKAI	43.60 - 44.00	44.90 - 45.60	43.10
OYAKC	76.80 - 77.40	79.00 - 80.25	75.90

## HAFTALIK TEKNİK ANALİZ BAZLI HİSSE ÖNERİLERİ

Hisse	ALIM Aralığı	SATIM Aralığı (TP)	Zarar KES (SL)
THYAO	314.40 - 318.00	329.30 - 339.80	308.00
AKBNK	68.50 - 69.30	71.75 - 74.00	67.10
TCELL	110.00 - 111.20	115.20 - 119.00	107.70
ENJSA	67.20 - 68.00	70.40 - 72.65	65.85

## Şirket ve Sektör Haberleri

- BTCIM:** Batıçim, 1Ç24 finansal sonuçlarını 158 milyon TL net kar ile açıkladı. Şirket, bir önceki yılın aynı döneminde finansal sonuçlarını 541 milyon TL net kar ile açıklamıştı.
- ISCTR:** İş Bankası, iştirak portföyünün %100 bağlı ortaklığı şeklinde yeni kurulacak holding çatısı altında yönetilmesine ilişkin yasal sürecin 31 Ağustos'a kadar sonuçlanma ihtimalinin kalmadığını açıkladı.
- KFEIN:** Şirketin %51 bağlı ortaklığı Karmasis Bilişim Çözümleri'nin, mevcut 5 milyon TL tutarındaki sermayesinin, tamamı şirketin iç kaynak fonlarından karşılanmak üzere 150 milyon TL'ye çıkarılmasına ilişkin tescil başvurusu yapıldı.
- MNDTR:** Mondri, 1Ç24 finansallarını 383 milyon TL zarar ile açıkladı. Şirket, bir önceki yılın aynı döneminde finansal sonuçlarını 391 milyon TL zarar ile açıklamıştı.
- RALYH:** Ral Yatırım Holding'in %41 oranında bağlı ortaklığı, katılmış olduğu ihalenin ikinci oturumunda 2,65 milyar TL düzeyinde teklifle en avantajlı teklifi veren 6. şirket olduğunu duyurdu.
- RODRG:** Şirketin, mevcut 7 milyon TL olan çıkarılmış sermayesinin, %300 oranında artırılarak 28 milyon TL'ye yükseltilmesine ilişkin başvuru, SPK tarafından onaylandı.
- SRVGY:** Servet GYO, %6150 oranında bedelsiz sermaye artırımını ile tamamı geçmiş yıl karlarından karşılanmak üzere, mevcut sermayesini 52 milyon TL'den 3,25 milyar TL'ye yükseltme kararı aldı.

Yükselenler	Kapanış	Günlük (%)	Haftalık (%)
Kontrolmatik Teknoloji	55,75	6,77	2,87
Europen Endüstri İnşaa	15,85	6,66	6,16
Sasa	45,96	4,31	4,45
1000 Yatırımlar Holdir	439,00	3,91	11,78
Ereğli Demir Çelik	57,55	2,95	4,16

Düşenler	Kapanış	Günlük (%)	Haftalık (%)
Gübre Fabrikaları	158,50	-5,26	-5,54
Cw Enerji Mühendislik	208,00	-3,79	0,92
Kaleseramik Canakkal	50,25	-3,74	-3,64
Reeder Teknoloji	34,08	-3,73	-2,13
Mia Teknoloji	62,30	-3,56	7,23

BIST 100 Para Girişi	Para Girişi (mnTL)	P.D. Oranı (%)
ISCTR	340,52	0,22%
EREGL	302,53	0,19%
THYAO	260,01	0,15%
AKBNK	216,06	0,09%
GARAN	142,00	0,08%

BIST 100 Para Çıkışı	Para Çıkışı (mnTL)	P.D. Oranı (%)
ALARK	-46,10	0,18%
KONTR	-44,85	0,12%
KRDMD	-44,44	0,10%
TUPRS	-43,76	0,10%
ARCLK	-42,38	0,10%

## Ekonomi ve Politika Haberleri

### Moody's, Türkiye'nin kredi notunu iki kademe birden yükseltti

Kredi derecelendirme kuruluşu Moody's, Türkiye'nin kredi notunu iki kademe birden yükselterek "B3"ten "B1"e çekerken, görünümü pozitif olarak korudu. Not artırımının temel nedenleri arasında yönetimdeki iyileşmeler ve özellikle ortodoks para politikasına kararlı ve giderek daha iyi yerleşen geri dönüş gösterildi. Enflasyonun aralık itibariyle %45'in altına düşeceği öngörülürken, 2025 yıl sonu enflasyon beklentisi de %38'den %30'a düşürüldü. Türkiye Cumhuriyet Merkez Bankası'nın para politikasının kredibilitesini hızla artırdığı, bunun da Türk lirasına olan güvenin tesis edilmesine yardımcı olduğu vurgulandı. Cuma günü iki kademe not artırımını ile birlikte Moody's, Türkiye'yi S&P ve Fitch ile aynı yerde, yatırım yapılabilir seviyenin 4 kademe altında değerlendirmeye başladı. Bu üç kuruluşun da not görünümünü pozitifte tutuyor olması ve Türkiye'nin yatırım yapılabilir seviyeden halen uzak bir noktada oluşu ile birlikte gelecek dönemde not artırım sürecinin devam etmesini beklemekteyiz. Makro dengelerin korunması ve hedeflerle uyumlu politikalar uygulanmaya devam edilmesi not artırımlarının devamını görmek açısından önemli. Türkiye'nin bir sonraki kredi notu değerlendirmesi 6 Eylül'de Fitch tarafından gerçekleştirilecek.

### Hazine bugün 2 tahvil ihalesi düzenleyecek

Hazine ve Maliye Bakanlığı bu hafta 22 Temmuz Pazartesi günü 2 yıl vadeli sabit kuponlu ve 5 yıl vadeli TÜFE'ye endeksli iki ihale, 23 Temmuz Salı günü ise 9 yıl vadeli sabit kuponlu tahvil ihalesi ve 2 yıl vadeli kira sertifikası doğrudan satışı gerçekleştirecek ve temmuz ayı iç borçlanma programını tamamlayacak. Hazine şimdiye kadar düzenlediği ihaleler ve doğrudan satışlar ile birlikte ay başından bu yana toplam 103,4 milyar TL'lik iç borçlanma gerçekleştirdi. Hazine temmuz ayında 116,6 milyar TL'lik itfası karşılığında toplam üç doğrudan satış ve yedi ihale ile birlikte 174,9 milyar TL iç borçlanma gerçekleştirmeyi planlıyor – geri çevirme rasyosu %150 olarak öngörülüyor.

### Saat 10:00'da TCMB Temmuz Piyasa Katılımcıları Anketi

Mayıs anketinde %44,2'den %43,7'ye inen 2024 yıl sonu enflasyon beklentisinin haziran anket sonuçlarında da %43,5'e sınırlı da olsa gerileme kaydettiği görüldü. 12 ve 24 ay ileriye yönelik enflasyon tahminlerinde de gerileme yaşanırken; 12 ay sonrasına yönelik enflasyon beklentisi %33,2 seviyesinden %31,8'e, 24 ay sonrasında yönelik enflasyon beklentisinin ise %21,3 seviyesinden %20'3'e geriledi. Kurum olarak 2024 yıl sonu enflasyon tahminiz %43 düzeyinde bulunuyor. Temmuz ayı anket sonuçlarında katılımcıların yarın gerçekleşecek olan PPK toplantısına ilişkin tahminleri de yakından takip edilecek. Kurum olarak temmuz ayı toplantısında politika faizinde bir değişiklik beklemiyoruz.

### Yabancı yatırımcılar hisse senedi piyasasında yeniden satışa döndü

5 – 12 Temmuz haftasında hisse piyasasında 57,7 milyon dolarlık yabancı satışı, tahvil piyasasında ise repo işlemleri hariç 895,4 milyon dolarlık bir yabancı alımı görüldü. Yabancı yatırımcının toplam tahvil stoku içerisindeki payı ise %6,1 seviyesinden %6,7 seviyesine yükseldi. Aynı dönemde yerleşiklerin altın hariç parite etkisinden arındırılmış DTH'ları 700 milyar dolar artarken, altın dahil DTH hesaplarında fiyat etkisinden arındırılmış olarak 270 milyar dolarlık sınırlı bir yükseliş gerçekleşti. TCMB net döviz rezervi bu dönemde 4,1 milyar dolar artışla 47,6 milyar dolara, brüt döviz rezervi ise 5,3 milyar yükselişle 153,9 milyar dolara çıktı. Swap hariç net rezerv ise 4,1 milyar dolar artışla 22,2 milyar dolara yükseldi. **Ayrıntılı rapor için [tıklayınız.](#)**

## Model Portföy

Şirket Adı	Hisse Kodu	Son Fiyat (TL)	12A Hedef Fiyat (TL)	Güncel Getiri (%)	Getiri Potansiyeli (%)	Ekleme Tarihi
Desa	DESA	₺24,64	İnceleniyor	121%	İnceleniyor	06-Haz-23
Migros	MGROS	₺575,00	₺616,00	221%	7%	06-Haz-23
Türk Hava Yolları	THYAO	₺315,50	₺428,00	92%	36%	06-Haz-23
Tüpraş	TUPRS	₺165,00	₺208,10	151%	26%	06-Haz-23
Lider Faktoring	LIDFA	₺8,78	₺15,57	14%	77%	20-Kas-23
Coca Cola	CCOLA	₺874,00	₺977,00	119%	12%	27-Kas-23
MLP Sağlık	MPARK	₺386,75	İnceleniyor	48%	İnceleniyor	10-May-24

M.P. Kuruluşundan Bugüne Getirisi (%) 205%

M.P. Kuruluşundan Bugüne BIST-100 Getirisi (%) 108%

M.P. Kuruluşundan Bugüne BIST-100 Endeksine Görece Getirisi (%) 47%

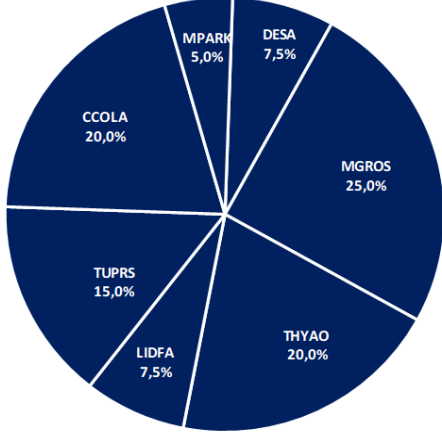
2024 Yılı Model Portföy Getirisi (%) 55%

2024 Yılı BIST-100 Getirisi (%) 49%

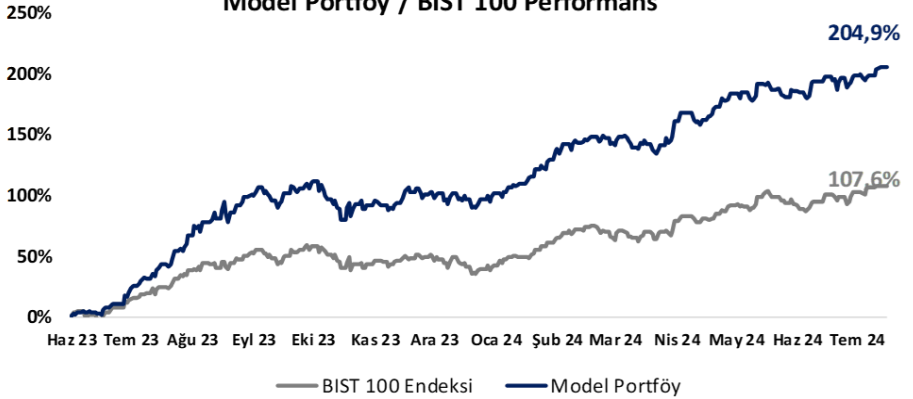
2024 Yılı M.P. BIST-100 Endeksine Görece Getirisi (%) 4%

\*Model Portföy: M.P

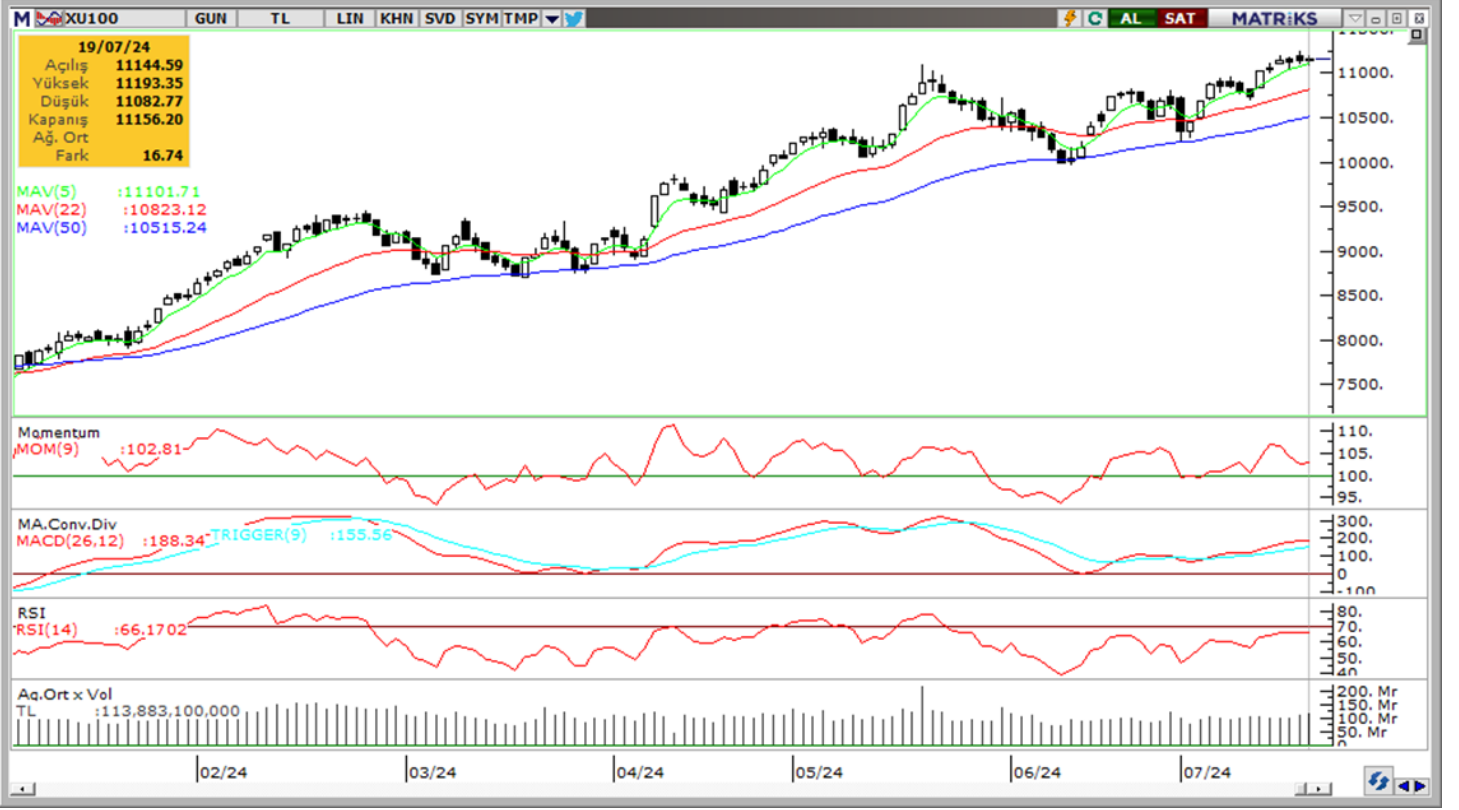
## Model Portföy Ağırlık



## Model Portföy / BIST 100 Performans



## BIST 100 Teknik Analiz



Vade	Üssel H.O.	H.O. Keşişim	Trend Yönü	Trendin Gücü	En son	5 gün önce	20 gün önce
Kısa	5 günlük	5-22	Yukarı	Kuvvetlenen yükseliş	11,102	10,924	10,631
Orta	22 günlük	22-50	Yukarı	Kuvvetlenen yükseliş	10,823	10,683	10,486
Uzun	50 günlük	50-200	Yukarı	Kuvvetlenen yükseliş	10,515	10,406	10,218

BIST-100	Destek 3	Destek 2	Destek 1	Kapanış	Pivot	Direnç 1	Direnç 2	Direnç 3
	10,830	10,960	11,050	11,156	11,144	11,250	11,370	11,500

## İndikatör Yorum

**Momentum (trendin ivmesini gösterir):** 100 eşik değeri üzerinde ve güçleniyor. Pozitif.

**MACD (orta vadeli trend göstergesi):** MACD (26,12) alım bölgesinde. Pozitif.

**RSI (trendin gücünü gösterir):** RSI aşırı alım bölgesine yaklaşıyor. Nötr.

**Hareketli Ortalamalar:** BIST 100 endeksi tüm önemli ortalamalar üzerinde. Pozitif.



## VIOP 30 Teknik Analiz



Ağustos ayı VIOP 30 endeks kontratı, geçtiğimiz işlem gününde 12.726 puan seviyesinden günlük kapanış gerçekleştirdi. Bugün yukarı yönlü hareketlerde ilk olarak 12.800 ve ardından 12.890 puan seviyelerini takip edeceğiz. Aşağı yönlü olası hareketlerde 12.620 puan seviyesi ilk destek noktamızı oluştururken, ana desteğimiz 12.515 puan seviyesi.

VIOP30	Destek 3	Destek 2	Destek 1	Kapanış	Direnç 1	Direnç 2	Direnç 3
	12.420	12.515	12.620	12.726	12.800	12.890	13.000

## Günlük İşlemler

Alan	Net Adet	%	Maliyet	Toplam	Satan	Net Adet	%	Maliyet	Toplam	Kurum	T.Adet	%	Maliyet	Net
BANK-OF-AMERI	2,803	17	12811.895	36,863	GARANTI BBVA	12,191	75	12726.903	14,451	YAPI KREDI YA	49,962	17	12719.462	-876
YATIRIM-FINANS	1,965	12	12745.208	5,215	TEB YATIRIM	1,175	7	12716.175	14,729	IS YATIRIM	37,418	13	12723.652	1,388
TACIRLER YAT.	1,891	12	12704.382	6,637	YAPI KREDI YAT	876	5	12757.724	49,962	BANK-OF-AMER	36,863	12	12723.338	2,803
ZIRAAT YAT.	1,507	9	12635.729	8,467	STRATEJI MEN.	500	3	12712.832	500	INFO YATIRIM	20,298	7	12717.884	824
IS YATIRIM	1,388	9	12860.732	37,418	OSMANLI YATIRI	474	3	12769.115	10,300	TEB YATIRIM	14,729	5	12718.562	-1,175
DiGER	6,670	41		0	DiGER	1,008	6		0	DiGER	140,330	47		0

## Kümülatif İşlemler

Alan	Net Adet	%	Maliyet	Toplam	Satan	Net Adet	%	Maliyet	Toplam	Kurum	T.Adet	%	Maliyet	Net
YAPI KREDI YAT	53,670	43	12452.366	1,049,38	BANK-OF-AMERI	46,198	37	12269.220	860,360	YAPI KREDI YA	1,049,38	15	12509.406	53,670
TEB YATIRIM	22,470	18	12993.392	520,280	IS YATIRIM	30,530	24	12267.113	1,023,4	IS YATIRIM	1,023,42	15	12500.499	-30,530
DENIZ YATIRIM	10,172	8	12147.116	213,814	AK YATIRIM	19,249	15	12623.208	413,459	BANK-OF-AMER	860,360	12	12517.756	-46,198
GEDİK YATIRIM	7,781	6	11979.864	242,513	HSBC YATIRIM	11,865	9	12274.208	111,243	TEB YATIRIM	520,280	8	12469.845	22,470
TACIRLER YAT.	7,423	6	12363.262	121,593	INFO YATIRIM M	5,069	4	13176.484	415,315	INFO YATIRIM	415,315	6	12516.080	-5,069
DiGER	24,896	20		0	DiGER	13,490	11		0	DiGER	3,064,02	44		0

Kaynak: Matriks / Tacirler Yatırım

## FX Teknik Analiz

### USD/TRY

GoÜ para birimlerinde cuma günü satış ağırlıklı bir resim ön plana çıkarken, TL ise %0,13'lük primle en iyi performans gösteren üçüncü GoÜ para birimi konumunda yer alarak pozitif ayrıştı. USDTRY günü 33,0322 seviyesinden tamamlarken, Türkiye 5 yıllık CDS primi ise 262,82 baz puandan 264,73 baz puana geriledi. Moody's çift kademe not artırımının ardından CDS'ler bu sabah saatlerinde 264,50 civarında yatay seyrediyor. TL'de yakın vadede nominal değer kayıplarının söz konusu olabileceği ve kurda 33 – 35 bandının ön planda olabileceği görüşündeyiz.

### EUR/USD

Geçtiğimiz hafta kısa vadeli yükseliş kanalını aşağı yönlü kıran EURUSD paritesinde kanal kırılması sonrasında yükselişlerin sınırlanabileceği ve 1,08'e doğru geri çekilmelerin ön planda olabileceği görüşündeyiz. Teknik göstergelerin ürettikleri sinyaller doğrultusunda paritenin kısa vadede 1,08 – 1,10 bandında işlem göreceğine ilişkin beklentimizi koruyoruz. 100 günlük ortalamadan geçen 1,08 seviyesi kısa vadeli dönemli destek konumunda. 1,08 öncesinde 1,0875, 1,0850 ve 1,0820 destekleri bulunuyor. Yukarıda ise 1,0915, 1,0950 ve 1,0980 dirençleri bulunuyor.

### XAU/USD

Cuma gününü 2.400\$ seviyesinden %1,8 düşüyle tamamlayan ons altının bu sabah saatlerinde 2.405\$ üzerinde işlem gördüğünü ve cuma günü altını çizdiğimiz 2.400\$ desteği üzerinde tutunmuş olduğunu görüyoruz. Teknik göstergelerin ürettikleri sinyaller doğrultusunda geçen haftaki düşüşü bir düzeltme olarak okuyoruz. Kısa vadeli kanal sınırına denk gelen 2.400\$ desteği üzerindeki hareketin korunması durumunda bu bölgenin alım fırsatı sunması beklenebilir. Yukarıda 2.415,50\$, 2.430\$ ve 2.450\$ dirençleri yer alıyor. 2.400\$ altında ise 2.387,30\$ ve 2.378\$ destekleri bulunuyor.

### XAG/USD

ABD tahvil faizleri ve dolar endeksinde dün izlenen yükseliş değerli metalleri baskımlarken, gümüş fiyatları cuma günü %2'yi aşan kayıpla 29,22\$ seviyesine kadar geriledi. 30,20\$'den geçen 50 günlük ortalamasını aşağı yönlü kıran gümüşte, satış baskısının derinleştiğini takip ediyoruz. Teknik göstergelerin satış baskısının sürdüğüne işaret ettiği gümüşte bu hafta 100 günlük ortalamanın geçtiği 28,30\$ desteğini takip edeceğiz. 28,30\$ öncesinde ise 28,95\$ ve 28,55\$ destekleri bulunuyor. Yukarıda ise 29,20\$, 29,40\$ ve 29,75\$ dirençleri yer alıyor.



## Pay Alım Satım ve Son İki Haftalık Yeni İş İlişkileri

Alıcı	Satıcı	Şirket	Türü	# lot	İşlem Fiyatı (TL)	İşlem sonrası sermaye içindeki payı
ALARK		ALARK	Geri Alım	49.223	101,33	1.54%
RUBNS		RUBNS	Geri Alım	10.000	31,57	0.06%

## YENİ İŞ İLİŞKİLERİ (Son İki Hafta)

			Toplam Sözleşme Tutarı (mn TL)	2023 Ciro (mn TL)	2023 Ciro (%)	Son 12 Ay Ciro (mn TL)	Son 12 ay Ciro (%)	Açıklama Tarihinden Bugüne Getiri (%)
19/07/2024	PNLSN	Yurtiçi sipariş	60,8	2.651,6	2,3%	2.792,1	2,2%	0,0%
18/07/2024	EFORC	Linyit kömür satışı	54,4	5.964,8	0,9%	6.924,0	0,8%	10,0%
16/07/2024	BVSAN	Vinç siparişi	43,2	2.121,4	2,0%	2.528,0	1,7%	-1,7%
	OZYSR	Ekipman siparişi	172,5	4.843,7	3,6%	5.274,3	3,3%	5,2%
12/07/2024	ALVES	Hidroelektrik santral enerji kablosu satışı	105,1	3.035,7	3,5%	3.974,9	2,6%	5,5%
11/07/2024	ALTNY	Deniz sistemi satışı	387,1	1.184,8	32,7%	1.417,8	27,3%	26,0%
10/07/2024	ASELS	Hava savunma sistemi satışı	670,3	73.592,8	0,9%	85.416,4	0,8%	-3,1%
	ALVES	Bakır tel satışı	136,7	3.035,7	4,5%	3.974,9	3,4%	17,0%
	ONCSM	Kemoterapi hizmet satışı	39,9	240,5	16,6%	269,4	14,8%	-5,8%
	ALFAS	Güneş paneli satışı	347,3	7.733,0	4,5%	8.177,2	4,2%	-1,6%
	YEOTK	GES santrali kurulumu	1.091,5	6.382,3	17,1%	7.769,7	14,0%	7,4%
09/07/2024	PLTUR	Toplu taşımacılık hizmeti satışı	826,9	2.550,2	32,4%	2.622,7	31,5%	8,5%
	BURCE	Bunker satışı	28,1	658,6	4,3%	732,2	3,8%	-0,9%
08/07/2024	ASELS	Füze alt sistemi satışı	2.129,5	73.592,8	2,9%	85.416,4	2,5%	-0,5%
	KCAER	MENA ürün satışı	1.531,9	15.091,5	10,2%	16.861,4	9,1%	-4,3%
	LINK	IoT güvenlik sistemi satışı	178,4	72,8	245,1%	79,4	224,7%	-2,9%



## BİST-100 endeksine dahil hisse senetleri için tahmini işlem aralıkları

	Son Fiyat	Destek 3	Destek 2	Destek 1	Pivot	Direnç 1	Direnç 2	Direnç 3
<b>AEFES</b>	<b>286.00</b>	<b>265.58</b>	<b>271.67</b>	<b>278.83</b>	<b>284.92</b>	<b>292.08</b>	<b>298.17</b>	<b>305.33</b>
AGHOL	447.00	423.25	431.50	439.25	447.50	455.25	463.50	471.25
<b>AGROT</b>	<b>18.10</b>	<b>15.67</b>	<b>16.51</b>	<b>17.30</b>	<b>18.14</b>	<b>18.93</b>	<b>19.77</b>	<b>20.56</b>
AKBNK	68.75	65.55	66.55	67.65	68.65	69.75	70.75	71.85
<b>AKFGY</b>	<b>2.58</b>	<b>2.45</b>	<b>2.47</b>	<b>2.53</b>	<b>2.55</b>	<b>2.61</b>	<b>2.63</b>	<b>2.69</b>
AKFYE	25.30	24.27	24.67	24.99	25.39	25.71	26.11	26.43
<b>AKSA</b>	<b>147.70</b>	<b>142.60</b>	<b>144.30</b>	<b>146.00</b>	<b>147.70</b>	<b>149.40</b>	<b>151.10</b>	<b>152.80</b>
AKSEN	43.52	40.06	40.96	42.24	43.14	44.42	45.32	46.60
<b>ALARK</b>	<b>101.00</b>	<b>96.63</b>	<b>98.67</b>	<b>99.83</b>	<b>101.87</b>	<b>103.03</b>	<b>105.07</b>	<b>106.23</b>
ALFAS	66.90	65.22	65.93	66.42	67.13	67.62	68.33	68.82
<b>ARCLK</b>	<b>166.00</b>	<b>160.90</b>	<b>163.20</b>	<b>164.60</b>	<b>166.90</b>	<b>168.30</b>	<b>170.60</b>	<b>172.00</b>
ARDYZ	39.26	37.33	38.17	38.71	39.55	40.09	40.93	41.47
<b>ASELS</b>	<b>63.00</b>	<b>61.32</b>	<b>61.93</b>	<b>62.47</b>	<b>63.08</b>	<b>63.62</b>	<b>64.23</b>	<b>64.77</b>
ASTOR	96.10	89.57	91.33	93.72	95.48	97.87	99.63	102.02
<b>BERA</b>	<b>18.44</b>	<b>17.86</b>	<b>18.14</b>	<b>18.29</b>	<b>18.57</b>	<b>18.72</b>	<b>19.00</b>	<b>19.15</b>
BFREN	869.50	848.00	856.50	863.00	871.50	878.00	886.50	893.00
<b>BIMAS</b>	<b>614.50</b>	<b>590.33</b>	<b>598.17</b>	<b>606.33</b>	<b>614.17</b>	<b>622.33</b>	<b>630.17</b>	<b>638.33</b>
BINHO	439.00	385.33	402.17	420.58	437.42	455.83	472.67	491.08
<b>BRSAN</b>	<b>438.75</b>	<b>421.08</b>	<b>429.42</b>	<b>434.08</b>	<b>442.42</b>	<b>447.08</b>	<b>455.42</b>	<b>460.08</b>
BRYAT	2195.00	2,091.33	2,129.67	2,162.33	2,200.67	2,233.33	2,271.67	2,304.33
<b>BT CIM</b>	<b>157.80</b>	<b>150.53</b>	<b>154.07</b>	<b>155.93</b>	<b>159.47</b>	<b>161.33</b>	<b>164.87</b>	<b>166.73</b>
CANTE	1.92	1.80	1.84	1.88	1.92	1.96	2.00	2.04
<b>CCOLA</b>	<b>874.00</b>	<b>820.33</b>	<b>831.67</b>	<b>852.83</b>	<b>864.17</b>	<b>885.33</b>	<b>896.67</b>	<b>917.83</b>
CIMSA	33.86	32.39	32.97	33.41	33.99	34.43	35.01	35.45
<b>CWENE</b>	<b>208.00</b>	<b>195.33</b>	<b>201.67</b>	<b>204.83</b>	<b>211.17</b>	<b>214.33</b>	<b>220.67</b>	<b>223.83</b>
DOAS	264.00	256.42	259.33	261.67	264.58	266.92	269.83	272.17
<b>DOHOL</b>	<b>16.75</b>	<b>16.23</b>	<b>16.40</b>	<b>16.58</b>	<b>16.75</b>	<b>16.93</b>	<b>17.10</b>	<b>17.28</b>
ECILC	58.75	49.43	53.72	56.23	60.52	63.03	67.32	69.83
<b>ECZYT</b>	<b>240.40</b>	<b>214.60</b>	<b>224.90</b>	<b>232.65</b>	<b>242.95</b>	<b>250.70</b>	<b>261.00</b>	<b>268.75</b>
EGEEN	12757.50	12,380.00	12,557.50	12,657.50	12,835.00	12,935.00	13,112.50	13,212.50
<b>EKGYO</b>	<b>12.11</b>	<b>11.58</b>	<b>11.70</b>	<b>11.91</b>	<b>12.03</b>	<b>12.24</b>	<b>12.36</b>	<b>12.57</b>
ENERY	184.00	171.33	174.47	179.23	182.37	187.13	190.27	195.03
<b>ENJSA</b>	<b>67.45</b>	<b>63.75</b>	<b>64.65</b>	<b>66.05</b>	<b>66.95</b>	<b>68.35</b>	<b>69.25</b>	<b>70.65</b>
ENKAI	43.74	41.49	41.99	42.87	43.37	44.25	44.75	45.63
<b>EREGL</b>	<b>57.55</b>	<b>52.18</b>	<b>53.52</b>	<b>55.53</b>	<b>56.87</b>	<b>58.88</b>	<b>60.22</b>	<b>62.23</b>
EUPWR	98.10	90.45	92.30	95.20	97.05	99.95	101.80	104.70
<b>EUREN</b>	<b>15.85</b>	<b>13.42</b>	<b>14.03</b>	<b>14.94</b>	<b>15.55</b>	<b>16.46</b>	<b>17.07</b>	<b>17.98</b>
FROTO	1049.00	1,026.00	1,035.00	1,042.00	1,051.00	1,058.00	1,067.00	1,074.00
<b>GARAN</b>	<b>131.20</b>	<b>126.73</b>	<b>127.87</b>	<b>129.53</b>	<b>130.67</b>	<b>132.33</b>	<b>133.47</b>	<b>135.13</b>
GESAN	49.42	46.87	47.47	48.45	49.05	50.03	50.63	51.61
<b>GOLTS</b>	<b>509.50</b>	<b>489.17</b>	<b>497.83</b>	<b>503.67</b>	<b>512.33</b>	<b>518.17</b>	<b>526.83</b>	<b>532.67</b>
GUBRF	158.50	141.47	149.03	153.77	161.33	166.07	173.63	178.37
<b>HALKB</b>	<b>19.41</b>	<b>18.80</b>	<b>18.98</b>	<b>19.20</b>	<b>19.38</b>	<b>19.60</b>	<b>19.78</b>	<b>20.00</b>
HEKTS	13.27	12.92	13.06	13.16	13.30	13.40	13.54	13.64
<b>ISCTR</b>	<b>17.57</b>	<b>16.78</b>	<b>16.99</b>	<b>17.28</b>	<b>17.49</b>	<b>17.78</b>	<b>17.99</b>	<b>18.28</b>
ISGYO	17.85	17.05	17.38	17.61	17.94	18.17	18.50	18.73
<b>ISMEN</b>	<b>42.00</b>	<b>40.21</b>	<b>41.07</b>	<b>41.53</b>	<b>42.39</b>	<b>42.85</b>	<b>43.71</b>	<b>44.17</b>
IZENR	22.76	21.66	22.12	22.44	22.90	23.22	23.68	24.00
<b>KAYSE</b>	<b>28.12</b>	<b>25.48</b>	<b>26.44</b>	<b>27.28</b>	<b>28.24</b>	<b>29.08</b>	<b>30.04</b>	<b>30.88</b>
KCAER	48.10	46.52	47.26	47.68	48.42	48.84	49.58	50.00

## BİST-100 endeksine dahil hisse senetleri için tahmini işlem aralıkları

	Son Fiyat	Destek 3	Destek 2	Destek 1	Pivot	Direnç 1	Direnç 2	Direnç 3
KCHOL	225.20	218.97	220.93	223.07	225.03	227.17	229.13	231.27
KLSE	50.25	46.87	48.48	49.37	50.98	51.87	53.48	54.37
KONTR	55.75	47.87	49.98	52.87	54.98	57.87	59.98	62.87
KONYA	8312.50	7,780.00	7,897.50	8,105.00	8,222.50	8,430.00	8,547.50	8,755.00
KOZAA	57.80	55.12	56.13	56.97	57.98	58.82	59.83	60.67
KOZAL	22.88	21.95	22.29	22.59	22.93	23.23	23.57	23.87
KRDMD	31.74	30.40	30.94	31.34	31.88	32.28	32.82	33.22
KTLEV	44.32	42.24	43.24	43.78	44.78	45.32	46.32	46.86
LMKDC	22.74	21.79	22.13	22.43	22.77	23.07	23.41	23.71
MAVI	129.30	124.87	126.03	127.67	128.83	130.47	131.63	133.27
MGROS	575.00	557.83	563.67	569.33	575.17	580.83	586.67	592.33
MIATK	62.30	58.40	60.30	61.30	63.20	64.20	66.10	67.10
OBAMS	36.42	35.11	35.67	36.05	36.61	36.99	37.55	37.93
ODAS	8.60	8.29	8.44	8.52	8.67	8.75	8.90	8.98
OTKAR	611.00	592.67	601.33	606.17	614.83	619.67	628.33	633.17
OYAKC	77.00	70.40	72.60	74.80	77.00	79.20	81.40	83.60
PEKGY	6.62	6.34	6.47	6.54	6.67	6.74	6.87	6.94
PETKM	24.90	23.53	23.81	24.35	24.63	25.17	25.45	25.99
PGSUS	247.60	237.97	240.73	244.17	246.93	250.37	253.13	256.57
QUAGR	3.44	3.33	3.37	3.41	3.45	3.49	3.53	3.57
REEDR	34.08	31.89	32.91	33.49	34.51	35.09	36.11	36.69
SAHOL	106.50	102.67	104.23	105.37	106.93	108.07	109.63	110.77
SASA	45.96	42.02	42.92	44.44	45.34	46.86	47.76	49.28
SDTTR	264.00	253.42	257.83	260.92	265.33	268.42	272.83	275.92
SISE	49.64	48.46	48.90	49.27	49.71	50.08	50.52	50.89
SKBNK	4.14	4.01	4.07	4.10	4.16	4.19	4.25	4.28
SMRTG	49.40	48.03	48.31	48.85	49.13	49.67	49.95	50.49
SOKM	65.20	62.02	63.33	64.27	65.58	66.52	67.83	68.77
TABGD	199.10	189.90	193.50	196.30	199.90	202.70	206.30	209.10
TAVHL	284.75	274.42	277.08	280.92	283.58	287.42	290.08	293.92
TCELL	110.40	106.70	107.80	109.10	110.20	111.50	112.60	113.90
THYAO	315.50	306.58	309.67	312.58	315.67	318.58	321.67	324.58
TKFEN	56.15	52.43	54.12	55.13	56.82	57.83	59.52	60.53
TKNSA	31.92	30.45	31.17	31.55	32.27	32.65	33.37	33.75
TMSN	142.50	130.40	133.90	138.20	141.70	146.00	149.50	153.80
TOASO	297.25	288.83	291.92	294.58	297.67	300.33	303.42	306.08
TSKB	13.01	12.59	12.73	12.87	13.01	13.15	13.29	13.43
TTKOM	51.60	48.13	48.99	50.29	51.15	52.45	53.31	54.61
TTRAK	832.00	818.83	822.67	827.33	831.17	835.83	839.67	844.33
TUKAS	8.62	8.16	8.26	8.44	8.54	8.72	8.82	9.00
TUPRS	165.00	160.73	162.47	163.73	165.47	166.73	168.47	169.73
TURSG	68.10	66.22	66.93	67.52	68.23	68.82	69.53	70.12
ULKER	172.40	164.87	168.13	170.27	173.53	175.67	178.93	181.07
VAKBN	23.84	23.08	23.28	23.56	23.76	24.04	24.24	24.52
VESBE	22.30	21.21	21.53	21.91	22.23	22.61	22.93	23.31
VESTL	76.20	73.63	74.87	75.53	76.77	77.43	78.67	79.33
YEOTK	204.00	193.17	198.13	201.07	206.03	208.97	213.93	216.87
YKBNK	32.26	31.29	31.63	31.95	32.29	32.61	32.95	33.27
YYLGD	12.53	11.46	11.88	12.21	12.63	12.96	13.38	13.71
ZOREN	5.53	5.35	5.42	5.48	5.55	5.61	5.68	5.74

## Dip Zirve Analizi (BİST-50 endeksine dahil hisse senetleri için)

Hisse Senedi	Son Fiyat (TL)	52 hafta		Yılbaşından beri		Dipten uzaklık		Zirveye yakınlık		Dipten uzaklık sıralaması		Zirveye yakınlık sıralaması	
		En düşük	En Yüksek	En düşük	En Yüksek	52 hafta	YBB	52 hafta	YBB	52 hafta	YBB	52 hafta	YBB
AEFES	286.00	85.19	304.75	120.82	304.75	%236	%137	%7	%7	47.00	48.00	32.00	31.00
AKBNK	68.75	22.77	70.75	33.41	70.75	%202	%106	%3	%3	44.00	44.00	44.00	43.00
ALARK	101.00	84.11	144.22	88.97	144.22	%20	%14	%43	%43	10.00	9.00	14.00	9.00
ARCLK	166.00	121.90	196.10	124.60	196.10	%36	%33	%18	%18	14.00	20.00	25.00	23.00
ASELS	63.00	34.31	67.30	45.14	67.30	%84	%40	%7	%7	32.00	25.00	30.00	29.00
ASTOR	96.10	83.25	151.40	89.60	135.90	%15	%7	%58	%41	7.00	6.00	10.00	10.00
BIMAS	614.50	188.87	622.00	288.76	622.00	%225	%113	%1	%1	45.00	46.00	45.00	45.00
BRSAN	438.75	266.20	1044.70	420.25	784.00	%65	%4	%138	%79	29.00	1.00	4.00	4.00
CWENE	208.00	195.10	421.90	195.10	375.00	%7	%7	%103	%80	3.00	4.00	6.00	3.00
DOAS	264.00	191.96	371.78	213.76	371.78	%38	%24	%41	%41	15.00	14.00	15.00	11.00
DOHOL	16.75	10.33	17.77	11.07	17.77	%62	%51	%6	%6	26.00	29.00	34.00	33.00
EGEEN	12,757.50	5707.14	18307.76	9795.24	18307.76	%124	%30	%44	%44	39.00	17.00	13.00	8.00
EKGYO	12.11	6.28	12.16	6.88	12.16	%93	%76	%0	%0	34.00	37.00	49.00	49.00
ENJSA	67.45	40.93	71.75	42.85	71.75	%65	%57	%6	%6	28.00	32.00	33.00	32.00
ENKAI	43.74	28.07	43.88	31.37	43.88	%56	%39	%0	%0	21.00	24.00	50.00	50.00
EREGL	57.55	35.86	58.20	37.76	58.20	%60	%52	%1	%1	24.00	31.00	48.00	48.00
EUPWR	98.10	91.80	258.00	91.80	208.50	%7	%7	%163	%113	4.00	5.00	1.00	1.00
FROTO	1,049.00	702.14	1249.00	707.45	1249.00	%49	%48	%19	%19	16.00	27.00	23.00	21.00
GARAN	131.20	34.45	138.30	52.60	138.30	%281	%149	%5	%5	48.00	49.00	35.00	34.00
GESAN	49.42	46.48	116.50	46.48	91.35	%6	%6	%136	%85	2.00	3.00	5.00	2.00
GUBRF	158.50	130.50	405.00	130.50	221.50	%21	%21	%156	%40	11.00	13.00	2.00	13.00
HALKB	19.41	11.34	20.24	11.53	20.24	%71	%68	%4	%4	30.00	33.00	39.00	38.00
HEKTS	13.27	11.57	32.98	11.57	23.44	%15	%15	%149	%77	6.00	10.00	3.00	5.00
ISCTR	17.57	5.36	17.77	8.65	17.77	%228	%103	%1	%1	46.00	43.00	47.00	47.00
KCHOL	225.20	109.30	270.75	133.37	270.75	%106	%69	%20	%20	36.00	34.00	22.00	20.00
KONTR	55.75	47.08	108.64	47.08	97.34	%18	%18	%95	%75	9.00	11.00	8.00	6.00
KOZAL	22.88	18.52	33.92	19.06	25.88	%24	%20	%48	%13	12.00	12.00	11.00	24.00
KRDMD	31.74	21.02	33.88	21.02	33.88	%51	%51	%7	%7	19.00	28.00	31.00	30.00
MGROS	575.00	258.80	582.00	324.85	582.00	%122	%77	%1	%1	38.00	38.00	46.00	46.00
MIATK	62.30	11.48	84.40	32.08	84.40	%443	%94	%35	%35	50.00	42.00	18.00	14.00
ODAS	8.60	7.43	14.47	7.87	11.06	%16	%9	%68	%29	8.00	7.00	9.00	16.00
OYAKC	77.00	51.30	88.90	54.25	79.20	%50	%42	%15	%3	18.00	26.00	26.00	44.00
PETKM	24.90	15.93	26.00	18.15	26.00	%56	%37	%4	%4	22.00	22.00	38.00	37.00
PGSUS	247.60	130.53	260.00	132.58	260.00	%90	%87	%5	%5	33.00	39.00	37.00	36.00
SAHOL	106.50	49.18	110.40	56.83	110.40	%117	%87	%4	%4	37.00	40.00	40.00	39.00
SASA	45.96	33.76	66.40	33.76	51.80	%36	%36	%44	%13	13.00	21.00	12.00	25.00
SISE	49.64	43.74	56.67	43.74	55.64	%13	%13	%14	%12	5.00	8.00	27.00	26.00
SMRTG	49.40	47.22	99.20	47.22	76.70	%5	%5	%101	%55	1.00	2.00	7.00	7.00
SOKM	65.20	39.73	72.22	51.05	72.22	%64	%28	%11	%11	27.00	15.00	28.00	27.00
TAVHL	284.75	99.95	294.75	107.00	294.75	%185	%166	%4	%4	43.00	50.00	41.00	40.00
TECELL	110.40	43.31	113.70	57.25	113.70	%155	%93	%3	%3	40.00	41.00	43.00	42.00
THYAO	315.50	203.00	332.00	229.70	332.00	%55	%37	%5	%5	20.00	23.00	36.00	35.00
TOASO	297.25	188.79	353.75	196.21	353.75	%57	%51	%19	%19	23.00	30.00	24.00	22.00
TTKOM	51.60	18.82	53.20	24.48	53.20	%174	%111	%3	%3	42.00	45.00	42.00	41.00
TTRAK	832.00	514.58	1082.00	631.99	1082.00	%62	%32	%30	%30	25.00	18.00	19.00	15.00
TUPRS	165.00	81.02	204.10	129.01	204.10	%104	%28	%24	%24	35.00	16.00	20.00	18.00
ULKER	172.40	37.22	188.70	77.35	188.70	%363	%123	%9	%9	49.00	47.00	29.00	28.00
VESTL	76.20	42.54	107.30	44.56	107.30	%79	%71	%41	%41	31.00	35.00	16.00	12.00
YKBNK	32.26	11.85	39.46	18.47	39.46	%172	%75	%22	%22	41.00	36.00	21.00	19.00
ZOREN	5.53	3.69	7.57	4.16	6.94	%50	%33	%37	%25	17.00	19.00	17.00	17.00

YBB: Yılbaşından bugüne

## Yatırım Merkezlerimiz

## Genel Müdürlük

Nispetiye Cad. B-3 Blok Kat: 9 Akmerkez Etiler - İSTANBUL

0 212 355 46 46

Adana	Cemal Paşa Mah. Gazipaşa Bul. Cemal Uğurlu Apt. Kat: 1 D: 4	(0 322) 457 77 55
Akatlar İrtibat Bürosu	Akat Mahallesi Meydan Caddesi B Blok No: 16 D: 8 (Eski No D: 10) Beşiktaş	(0 212) 355 46 46
Ankara	Remzi Oğuz Arık Mah. Tunalı Hilmi Cad. Yaprak Apt. No: 94 Kat: 2 D: 9 Kavaklıdere Çankaya	(0 312) 435 18 36
Ankara - Çukurambar İrtibat Bürosu	Kızılırmak Mah.Ufuk Üniversitesi Cad. Next Level Loft Ofis No: 4/65 Kat: 24 Söğütözü Çankaya	(0 312) 909 87 70
Antalya	Şirinyalı Mah. İsmet Gökşen Cad. Özden Apt. No:82/6 Muratpaşa	(0 242) 248 45 20
Bakırköy	İstanbul Cad. Bakırköy İş Merkezi No: 6 Kat: 4 D: 14 Bakırköy	(0 212) 570 52 59
Bodrum İrtibat Bürosu	Konacık Mahallesi, Atatürk Bulvarı, Arbor-Abdullah Ünal Çabuk İş Merkezi No: 285/1-A6 Bodrum	(0 212) 355 46 46
Bursa	Konak Mah. Banş (120) Sokak , Ofis Artı Binası, Dış kapı No:3 Daire:33 Nilüfer-BURSA	(0 224) 225 64 10
Çankaya İrtibat Bürosu	Çankaya Mahallesi Cinnah Caddesi Cinnah Apartmanı No: 55 D: 7-8 Çankaya / ANKARA	(0 212) 355 46 46
Denizli	Urban İş Merkezi 2. Ticari Yol Daire 26 Kat: 6 Bayramyeri	(0 258) 265 87 85
Erenköy	Bağdat Cad. Çubukçu Apt. No: 333 Kat: 2 D: 4 Kadıköy	(0 216) 348 82 82
Gaziantep	İncilipinar Mah. Gazimuhtarpaşa Bul. Kepkepzade Park İş Merkezi B Blok No: 18 Kat: 1 D: 5	(0 342) 232 35 35
Girne	Ziya Rızıkı Cad. Şehit Necati Gürkaya Sok. Kat: 1 D: 1 Gime - KKTC	(0 392) 815 14 55-0533 889 15 51
İzmir	Kültür Mahallesi, Cumhuriyet Bulvarı No:137 Cumhuriyet Apt. K:5 D:12 Konak - İzmir	(0 232) 445 01 61
İzmir Karşıyaka Şube	Yalı Mahallesi Ahmet Kemal Baysak Bulvarı No:42 D:11	(0 232) 241 19 24
İzmir İrtibat Bürosu	Şehit Nevres Bulvarı Eczacıbaşı Apartmanı No: 7 Kat: 2 Daire: 5 Pasaport Alsancak - Konak	(0 232) 241 24 50
İzmit	Hürriyet Cad. Kaya İşhanı No: 39/5 İzmit	(0 262) 323 11 33
İzmit İrtibat Bürosu	Ömerağa Mah. Alemdar Cad. İ. Kolaylı Apt. No: 8 Kat: 2 İzmit	(0 262) 260 01 01
Karadeniz Ereğli	Bağlık Mahallesi Karanfil Sokak No:16/A Karadeniz Ereğli - Zonguldak	(0 372) 316 40 50
Kartal	Üsküdar Cad. Cevat Kayacan Apt. No: 26 Kat: 4 D: 8 Kartal	(0 216) 306 22 71-306 22 06
Kayseri	Hunat Mah. Nuh Mehmet Baldöktü Sok. Gürcüoğlu Plaza No: 5 K: 3 D: 11 Melikgazi	(0 352) 221 08 68-222 82 51
Marmaris İrtibat Bürosu	Kemeraltı Mah. Orgeneral Mustafa Muğlalı Cad. Güven Apt. No: 22 D: 2 Marmaris	(0 252) 321 08 00
Merkez Şube	Akat Mahallesi Meydan Caddesi B Blok No: 16 D: 7 (Eski No D: 9) Beşiktaş	(0 212) 355 46 46
Mersin	İnönü Mah. 1401 Sok. No:32 Pozcu Evo Kat:2 No:10-11 Yenişehir Mersin	(0 324) 238 11 89
Trabzon İrtibat Bürosu	Kemerkaya Mahallesi Halkevi Cad. Mandıralı İş Merkezi No: 4 Daire: 4 Ortahisar	(0 462) 432 24 50

## Uyarı Notu

Bu raporda yer alan yatırım bilgi, yorum ve tavsiyeleri, yorum ve tavsiyede bulunanların kişisel görüşlerine dayanmakta olup finansal bilgi ve genel yatırım tavsiyesi kapsamında hazırlanmıştır ve hiçbir şekilde yatırım danışmanlığı kapsamında değildir. Yatırım danışmanlığı hizmeti; yetkili kuruluşlar tarafından kişilerin risk ve getiri tercihleri dikkate alınarak kişiye özel sunulmaktadır. Burada yer alan yorum ve tavsiyeler ise genel niteliktedir. Bu tavsiyeler, mali durumunuz ile risk ve getiri tercihlerinize uygun olmayabilir. Bu nedenle, sadece burada yer alan bilgilere dayanarak yatırım kararı verilmesi beklentilerinize uygun sonuçlar doğurmayabilir.

Yatırım Danışmanlığı hizmeti talep edilmesi halinde; yatırımcının Tacirler Yatırım Menkul Değerler A.Ş. ile Yatırım Danışmanlığı sözleşmesi imzalamış olması, Yerindelik Testi'ni tamamlamış ve risk grubunun belirlemiş olması zorunludur.

Bu raporda yer alan her türlü bilgi, yorum ve tavsiye uygunluk testi ile tespit edilecek risk grubunuz ve getiri beklentiniz ile uyumlu olmayabilir. Dolayısıyla, uygunluk testi neticesinde risk grubunuz tespit edilmeden sadece burada yer alan bilgilere dayanılarak yatırım kararı verilmesi amaç, bilgi ve tecrübenize uygun sonuçlar doğurmayabilir.

Bu rapor herhangi bir sürede belirli bir getirinin sağlanacağına dair bir taahhüt içermemekte olup, zaman içerisinde piyasa koşullarında meydana gelen değişiklikler nedeniyle yorum ve tavsiyelerde değişiklikler söz konusu olabilir. Bu raporda bahsedilen yatırım araçlarının fiyatları ve değerleri yatırımcıların menfaatlerine aykırı olarak hareket edebilir ve netice itibarıyla yatırımcılar anaparalarını kaybetme riski ile karşı karşıya kalabilirler. Bu raporda yer alan geçmiş performans verileri gelecekte elde edilecek sonuçların bir garantisi olarak kabul edilemez.

Bu raporda yer alan tüm bilgiler ve görüşler yatırımcıları bilgilendirmek amacıyla, Tacirler Yatırım Menkul Değerler A.Ş. tarafından güncel ve güvenilir kaynaklardan temin edilmiş olmakla beraber, Tacirler Yatırım Menkul Değerler A.Ş. söz konusu bilgilerin doğru ve tam olduğunu taahhüt etmemektedir. Raporlardaki yorumlardan, bilgilerin tam veya doğru olmaması ve/veya güncellenme nedeniyle doğabilecek maddi ve manevi zararlardan Tacirler Yatırım Menkul Değerler A.Ş. ve çalışanları sorumlu tutulamaz.

Bu rapor, sadece gönderildiği kişilerin kullanımı içindir. Bu raporun tümü veya bir kısmı Tacirler Yatırım Menkul Değerler A.Ş.'nin yazılı izni olmadan çoğaltılamaz, yayınlanamaz veya üçüncü kişilere gösterilemez, ticari amaçla kullanılamaz. Aksi halde, Tacirler Yatırım Menkul Değerler A.Ş. uğramış olduğu bütün zarar ve ziyanı talep etme hakkını saklı tutar.