

## Bugün Piyasalara Dair Bilinmesi Gereken 3 Şey...

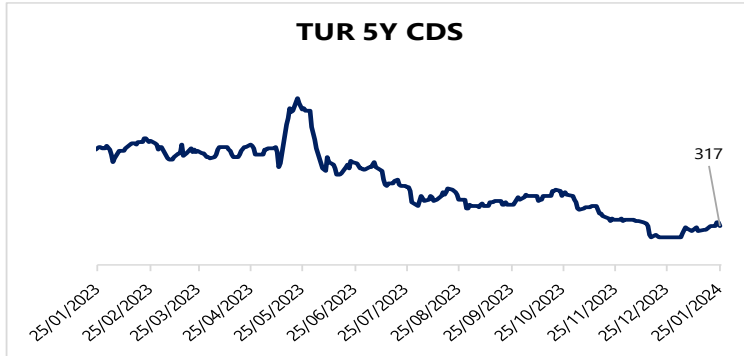
- Almanya'da ocak ayında ilişkin öncü PMI verileri imalat sektöründe iyileşme görüntüsü sergiledi.
- TCMB Para Politikası Kurulu toplantı kararı bugün saat 14.00'da açıklanacak.
- Avrupa Merkez Bankası'nın bugünkü toplantısında para politikasında bir değişikliğe gitmemesi bekleniyor.

## Ekonomik Takvim

- TSİ. 14.00 | Türkiye | **TCMB Politika Faizi** | Önceki: %42,5 / Beklenti: %45,0
- TSİ. 16.15 | Euro Bölgesi | **ECB Faiz Kararı** | Önceki: %4,5 / Beklenti: %4,5
- TSİ. 16.30 | Amerika | **Gayri Safi Yurtiçi Hasılat (4. Çeyrek)** | Önceki: 47,9, Beklenti: 47,9

## Göstergeler

## Türkiye 5 Yıllık Kredi Risk Primi



## Model Portföy

Model Portföy Hisseleri	Son Kapanış Fiyatı (TL)	12A Hedef Fiyat	Getiri Potansiyeli (%)
DESA	20,66	İnceleniyor	İnceleniyor
MGROS	396,5	623,00	57%
THYAO	251	428,00	71%
TUPRS	142,5	218,50	53%
LIDFA	8,77	15,57	78%
CCOLA	541,5	672,00	24%

## GÜNLÜK TEKNİK ANALİZ BAZLI HİSSE ÖNERİLERİ

Hisse	Beklenen Yön	İşlem seviyesi	Hedef	Stop-loss	Önceki gün en düşük - en yüksek
ARCLK	Yükseliş	133,50	138,20	131,50	131,90 - 135,50
ASELS	Yükseliş	48,40	50,10	47,66	47,44 - 48,70
ODAS	Yükseliş	8,97	9,28	8,84	8,62 - 9,15
PGSUS	Yükseliş	721,50	746,80	710,70	709,50 - 729,50

## PIYASALAR

Yurtiçi	Kapanış	1 gün	1 hafta
Bist 100	8.090,90	1,77	0,83
Bist 30	8.731,21	2,03	0,66
Bist 50	7.153,14	1,89	0,76
Bist Tüm	9.383,76	1,68	1,66
Bist Mali	8.745,98	2,46	-0,24
Bist Banka	9.543,35	4,61	-2,24
Bist Holding Ve Yatırım	7.305,60	1,31	-0,57
Bist Gayrimenkul Y.O.	2.873,73	1,06	4,66
Bist Sigorta	39.775,38	1,31	5,66
Bist Ulaştırma	27.067,62	1,09	-0,26
Bist Sınai	12.117,07	1,06	2,01
Bist Hizmetler	7.724,44	1,55	3,18

## Majör Yurtdışı Endeksler

Nasdaq Composite Index	15.482	0,36	4,22
S&P 500 Index	4.869	0,08	2,73
Dax Performance Index	16.890	1,58	2,79
Euro Stoxx 50 Pr Index	4.564	2,20	3,66
Cac 40 Index	7.456	0,91	1,87

## Günlük Performans

XU100

Piyasa Değeri (milyar dolar)	227
İşlem Hacmi (milyar dolar)	2,96

Hazine Tahvilleri	Son	Günlük Değişim (%)	YBB Değişim (%)
TRTB010Y	27,34	-1,03	17
GERBOND10Y	2,34	-0,55	16,58
USTBOND10Y	4,16	-0,55	7,14
ITLBOND10Y	3,89	-0,69	3,84
FRFBOND10Y	2,84	-0,49	11,74
UKBOND10Y	4,01	0,63	13,37

Döviz & Emtia	Son	Günlük Değişim (%)	YBB Değişim (%)
USDTRY	30,26	0,08	2,68
EURTRY	32,92	0,11	0,53
GBPTRY	38,47	0,05	2,28
BRENT (\$)	79,89	-0,19	3,94
XAUUSD (\$)	2015,47	0,16	-2,3
XAGUSD (\$)	22,73	0,37	-4,46
COPPER (\$)	3,86	-0,12	-0,34
XPTUSD (\$)	904,90	0,24	-8,79
ALUMINIUM (\$)	0,99	1,12	0

## Şirket ve Sektör Haberleri

**AHGAZ** – Ahlatçı Doğal Gaz, ortalama 12,11 TL fiyattan yaklaşık 413 bin adet payın geri alımını gerçekleştirmiştir. İşlem sonucunda, sahip olunan payların sermayeye oranı %0,16 düzeyine yükselmiştir.

**BANVT** – Banvit, Rekabet Kurulu tarafınca Banvit'in de aralarında bulunduğu bazı kuruluşlar hakkında soruşturma başlatılmıştır.

**DGNMO** – Doğanlar Mobilya, toplamda 9,5 bin kWp kurulu güce sahip toplamda 4,23 milyon USD bedelinde GES yatırımının 6 ay içerisinde tamamlanacağını açıklamıştır.

**KLSYN** – Koleksiyon Mobilya, 114,5 milyon TL tutarında sözleşme imzalamıştır. Bu tutar, 12 aylık gelirlerinin yaklaşık %12,4'üne tekabül etmektedir.

**KONTR** – Kontrolmatik, %100 oranında bedelli, %125 oranında bedelsiz olmak üzere %225 oranında sermaye arttırımı ile sermayesini 200 milyon TL'den 650 milyon TL'ye yükseltme kararı almıştır.

**MNDRS** – Menderes Tekstil, iki bloktan oluşan Trademark Pi Bornova projesi için 2024 yılı Mayıs ayına kadar oturumun başlatılması beklenmektedir.

**MPARK** – Medical Park, ortalama 156,01 TL fiyattan 30,5 bin adet payın geri alımını gerçekleştirmiştir. İşlem sonucunda, sahip olunan payların sermayeye oranı %8,86 düzeyine yükselmiştir.

**QUAGR** – Qua Granit, ev tekstil ürünleri ve aksesuarları toptan ve perakende satışı sektöründe faaliyet göstermek üzere bir bağlı ortaklık kurulması kararı almıştır.

**SISE** – Şişecam, ortalama 47,23 TL fiyattan yaklaşık 115 bin adet payın geri alımını gerçekleştirmiştir. İşlem sonucunda, sahip olunan payların sermayeye oranı %1,78 düzeyine yükselmiştir.

**YYLGD** – Yayla Gıda, ortalama 14,63 TL fiyattan 206 bin adet payın geri alımını gerçekleştirmiştir. İşlem sonucunda, sahip olunan payların sermayeye oranı %0,59 düzeyine yükselmiştir.

Yükselenler	Kapanış	1 gün	1 hafta
Ülker	89,40	7,65	10,44
Mavi Giyim	135,00	6,64	3,85
Akbank	40,40	5,87	-3,81
Yeo Teknoloji Enerji Ve Endi	216,20	5,16	1,22
Yapı Ve Kredi Bankası	21,90	5,09	-1,26

Düşenler	Kapanış	1 gün	1 hafta
Sdt Uzay Ve Savunma Tekni	352,25	-2,56	16,45
Kimteks Poliüretan	65,95	-1,12	7,32
Alfa Solar Enerji	91,45	-0,97	1,72
Migros	396,50	-0,88	7,16
Kocaer Çelik	36,74	-0,70	14,53

BIST 100 Para Girişi	Para Girişi (mnTL)	P. Değerine Oranı (%)
AKBNK	227,65	0,18%
YKBNK	221,44	0,17%
ISCTR	153,35	0,16%
TUPRS	64,07	0,13%
ENKAI	51,30	0,12%

BIST 100 Para Çıkışı	Para Çıkışı (mnTL)	P. Değerine Oranı (%)
KCHOL	-129,06	0,09%
THYAO	-84,64	0,06%
EREGL	-79,96	0,06%
MGROS	-67,32	0,05%
TCELL	-56,92	0,05%

Hareketli Ortalama Analizi		
<b>8 Günlük Ort. Üstünde</b>		
Ort. Üstünde Hisse Sayısı	270	oran:
BISTTUM	515	52%
<b>21 Günlük Ort. Üstünde</b>		
Ort. Üstünde Hisse Sayısı	125	oran:
BISTTUM	515	24%
<b>50 Günlük Ort. Üstünde</b>		
Ort. Üstünde Hisse Sayısı	159	oran:
BISTTUM	515	31%
<b>100 Günlük Ort. Üstünde</b>		
Ort. Üstünde Hisse Sayısı	387	oran:
BISTTUM	515	75%
<b>200 Günlük Ort. Üstünde</b>		
Ort. Üstünde Hisse Sayısı	424	oran:
BISTTUM	515	82%

İletişim:

Yurtiçi Satış Operasyon

[destek@tacirler.com.tr](mailto:destek@tacirler.com.tr)

+90 212 355 4646

## Ekonomi ve Politika Haberleri

### Politika faizinin %45'e yükseltilmesini bekliyoruz

Para Politikası Kurulu (PPK) toplantı kararı bugün saat 14:00'da açıklanacak. Bugünkü toplantıda politika faizinin 250 baz puan artışla %45'e yükseltilmesini ve faiz artırımı sürecinin sona ermesini bekliyoruz. Foreks Haber Anketi sonuçlarına göre piyasa beklentisinin de kurum beklentimize paralel olduğunu görmekteyiz.

- PPK'nın en son aralık ayı toplantı notunda "Kurul, dezenflasyonun tesisi için gerekli parasal sıklılık düzeyine önemli ölçüde yaklaştığını değerlendirerek parasal sıkılaştırma hızını yavaşlatmıştır. Kurul, parasal sıkılaştırma adımlarını en kısa zamanda tamamlamayı öngörmektedir. Fiyat istikrarının kalıcı tesisi için gerekli parasal sıklılığın ise gerektiği müddetçe sürdürüleceği değerlendirilmiştir" ifadesi ile ek faiz artırımına açık kapı bırakıldığını, ancak faiz artırımı döngüsünün yakın zamanda tamamlanmak istendiği vurgusunun yinelenildiğini takip etmiştik.

### Saat 10:00'da ocak Reel Kesim Güven Endeksi ve Kapasite Kullanım Oranı verileri açıklanacak

Arındırılmamış Reel Kesim Güven Endeksi (RKGE) aralık ayında 100,2 seviyesinden 99,1 seviyesine gerilerken, mevsim etkilerinden arındırılmış endeksin ise 103,9 seviyesinden 103,4 seviyesine gerilediği takip edildi. Arındırılmamış veride endeks değerinin Mayıs 2019'dan bu yana en düşük düzeyi işaret ettiği görülüyor. Diğer yandan Kapasite Kullanım Oranı (KKO) aralık ayında %78 seviyesinden %77,5 seviyesine, mevsimsel etkilerden arındırılmış KKO ise %77,5 seviyesinden %77,3 seviyesine geriledi. Gelen öncü veriler, üçüncü çeyrekte kaydedilen güçlü büyümenin ardından yılın son çeyreğinde ekonomide daha ılımlı bir büyüme görünümünü işaret ediyor.

- Yılın son çeyreğine ilişkin gelen öncü verilerin büyümeye ilişkin yavaşlama sinyalleri verdiklerini görmekteyiz. Bu çerçevede üçüncü çeyrekte görülen yıllık %5,9'luk güçlü büyümenin ardından yılın son çeyreğinde daha ılımlı bir büyüme görünümü ile birlikte 2023 yılı büyümesinin %4 seviyesinde oluşmasını bekliyoruz. 2024 büyüme beklentimizi ise %3 seviyesinde bulunuyor.

### Saat 14:30'da 12 – 19 Ocak haftasına ilişkin yabancı portföy hareketleri ve para & banka istatistikleri açıklanacak

2024 yılının ikinci haftasında, bir önceki hafta kaydedilen net çıkış sonrasında, hisse senedi ve bono piyasasında net yabancı alımı gerçekleşti. Buna göre 5 – 12 Ocak haftasında yabancı yatırımcılar hisse senedi piyasasında 157,4 milyon dolar, bono tarafında ise repo işlemleri hariç net 425 milyon dolarlık net alım gerçekleştirdiler. Son bir sene içerisinde hisse senedi piyasasında toplam 1,5 milyar dolar, tahvil piyasasında ise repo işlemleri hariç toplam 2,4 milyar dolarlık bir yabancı girişi görülüyor.

Para & banka istatistikleri cephesinde ise 5 – 12 Ocak haftasında yerleşiklerin DTH'larında 745 milyon dolarlık bir yükseliş gözlemlendi. Kurumlar DTH'ları 521 milyon dolar, hane halkı DTH'ları ise 224 milyon dolar arttı. Aynı hafta içinde kıymetli maden mevduat hesaplarında ise 181 milyon dolarlık bir yükseliş görüldü. Özetle, 2024 yılının ikinci haftasında yerleşiklerin altın dahil DTH hesaplarında fiyat etkisinden arındırılmış olarak net 926 milyon dolarlık güçlü bir artış yaşandı.

## BIST 100 Teknik Analiz



Vade	Üssel H.O.	H.O. Kesişim	Trend Yönü	Trendin Gücü	En son	5 gün önce	20 gün önce
Kısa	5 günlük	5-22	Yukarı	Kuvvetlenen yükseliş	8.019	7.993	7.491
Orta	22 günlük	22-50	Yukarı	Kuvvetlenen yükseliş	7.870	7.823	7.614
Uzun	50 günlük	50-200	Yukarı	Kuvvetlenen yükseliş	7.817	7.791	7.715

BIST-100	Destek 3	Destek 2	Destek 1	Kapanış	Pivot	Direnç 1	Direnç 2	Direnç 3
	7.848	7.929	8.010	8.091	8.060	8.172	8.253	8.334

Dün Borsa İstanbul'da BIST 100 endeksi, günü %1,77 değer kazanarak 8.090,90 puandan tamamladı ve toplam işlem hacmi 89,3 milyar lira oldu. Önceki kapanışa göre mali endeks %2,46, sanayi endeksi %1,06, hizmetler endeksi %1,55, teknoloji endeksi %1,70 değer kazandı. Sektör endeksleri arasında en çok kazandıran %5,70 ile finansal kiralama faktoring, gerileyen tek endeks ise %1,01 ile menkul kıymet yatırım ortaklığı oldu. Bugün BIST 100 endeksinde yukarı yönlü hareketlerde ilk olarak 8.170 direnç puan seviyesini ve ardından 8.250 direnç puan seviyesini takip edeceğiz. Olası aşağı yönlü hareketlerde ise 8.000 puan seviyesi ilk destek noktamızı oluştururken, ana destek noktamız 7.930 puan seviyesi olacaktır.

\*Günlük Teknik Analiz Bazlı Hisse Önerilerimizi sf. 1'de bulabilirsiniz.

\*BİST-100 endeksinde dahil hisse senetleri için tahmini işlem aralıkları ve Dip Zirve Analizi (BİST-50 endeksinde dahil hisse senetleri için) tablolarını sf. 8'den itibaren bulabilirsiniz.

## VIOP30 Teknik Analiz



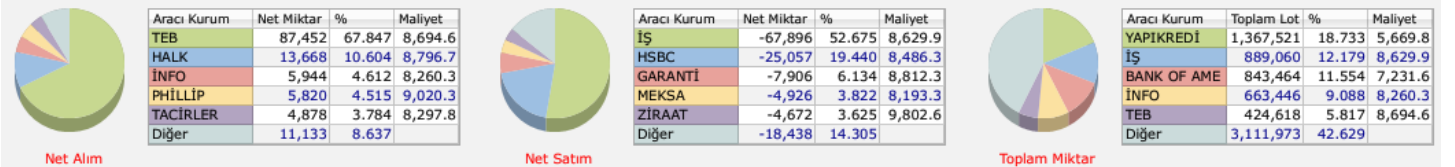
Şubat ayı VIOP 30 endeks kontratı, geçtiğimiz işlem gününde 9.095 puan seviyesinden günlük kapanış gerçekleştirdi. Bugün yukarı yönlü hareketlerde ilk olarak 9.213 ve ardından 9.331 puan seviyelerini takip edeceğiz. Aşağı yönlü olası hareketlerde 8.977 puan seviyesi ilk destek noktamızı oluştururken, ana desteğimiz 8.859 puan seviyesi.

VIOP30	Destek 3	Destek 2	Destek 1	Kapanış	Direnç 1	Direnç 2	Direnç 3
	8.740	8.859	8.977	9.095	9.213	9.331	9.450

## Günlük İşlemler



## Kümülatif İşlemler

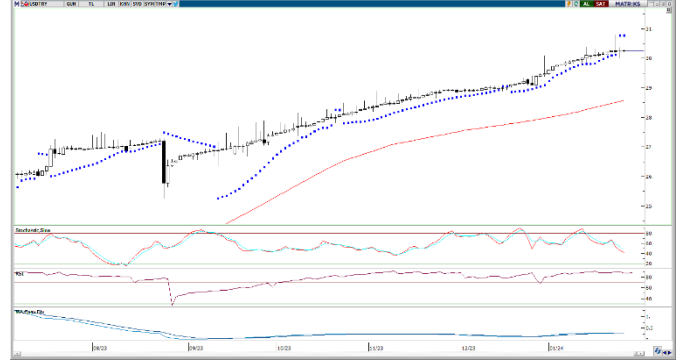


**Kaynak:** Foreks FXPLUS/ Tacirler Yatırım

## FX Teknik Analiz

### USD/TRY

PPK'nın bugünkü toplantıda politika faizini 250 baz puan artırarak %45'e çekmesini bekliyoruz. Kararın TL üzerindeki etkisinin sınırlı kalmaya devam etmesi beklenebilir, ancak karar metninde yer alacak ifadeler yakından izlenecek. Dün gün içerisinde dalgalı bir seyir izleyen dolar endeksi günü düşüşle tamamlarken, GoÜ para birimleri genelinde alıcılı bir seyir izlendi. TL ise dolar karşısında %0,06 değer kazanırken, USDTRY paritesi ise günü 30,2463 seviyesinden sınırlı bir düşüşle tamamladı. Teknik göstergeler kurda yakın vadede 30 – 33 bandının etkili olabileceği işaret ediyor.



### EUR/USD

Eylül 2023'ten bu yana sürdürdüğü yükseliş kanalını aşağı yönlü kırın paritede teknik göstergeler kanal kırılması sonrasında yükselişlerin sınırlı kalabileceğine ve düşüş eğiliminin 1,08 altını hedef alabileceğine işaret ediyor. Kısa vadede 50 GHO'nun geçtiği 1,0930 ve 100 GHO'nun geçtiği 1,0775 seviyeleri arasında bir hareketin ön planda olması beklenebilir. Kısa vadeli görünümde 1,0875, 1,0820 ve 1,0775 destek, yukarıda 1,0930, 1,0970 ve 1,10 direnç konumunda. Bugünkü ECB toplantısına ilişkin beklentilerimizi içeren analizimize Global Piyasalar Bültenimizden ulaşabilirsiniz.



### XAU/USD

Alternatif getirilerde izlenen yukarı yönlü eğilim metaller üzerinde baskı oluşturmaya devam ederken, dün akşam saatlerinde ABD Hazinesi'nin düzenlediği ihalede talebin düşük olması getirilerdeki yükselişi hızlandırdı. Altın / gümüş rasyosunun 90 seviyesi altına inmiş olması da altında dün gözlemlenen geri çekilmeyi açıklar nitelikte. Tahvil getirilerindeki kısa vadeli yükseliş eğiliminin ve metallerdeki zayıf seyrin bir süre daha etkili olmasını bekliyoruz. Altında 2010\$, 2000\$ ve 1990\$ seviyeleri destek, 2020\$, 2030\$ ve 2038\$ seviyeleri ise direnç konumunda bulunuyor.



### XAG/USD

Dolar endeksinde gün içerisinde gözlemlenen düşüşte 22,96\$ seviyesine kadar tırmanan gümüşte, endeksteki geri çekilmenin kalıcı olamaması ile birlikte kazançların bir kısmının silindiğini izledik. Günü 22,64\$ seviyesinden kapatan gümüşte kısa vadeli yönünü aşağı olmaya devam ettiğini izliyoruz. Piyasalarda faiz indirim beklentileri normalleşene kadar metallerdeki baskının bir süre daha etkili olmasını bekliyoruz. Geri çekilmenin sürmesi durumunda 22,65\$, 22,35\$ ve 22\$ destek, yukarıda ise 23\$, 23,15\$ (100 GHO) ve 23,50\$ direnç konumunda yer alıyor.



## Pay Alım Satım Tablosu

Alıcı	Satıcı	Şirket	Türü	# lot	İşlem Fiyatı (TL)	İşlem sonrası sermaye içindeki payı
	MERKO	FRIGO	Piyasa	15.800.000	6,12 - 6,51	10.05%
IZMDC		IZMDC	Geri Alım	432.934	5,98	1.05%
LKMNH		LKMNH	Geri Alım	24.185	49,82	0.92%
AHGAZ		AHGAZ	Geri Alım	412.937	12,11	0.16%
ENERY		ENERY	Geri Alım	10.000	132,14	0.26%
SISE		SISE	Geri Alım	115.311	47,23	1.78%
YYLGD		YYLGD	Geri Alım	206.000	14,63	0.61%
MPARK		MPARK	Geri Alım	30.500	156,01	8.86%
KUYAS		KUYAS	Geri Alım	55.000	59,97	5.85%

Kaynak: KAP, Tacirler Yatırım

## BİST-100 endeksine dahil hisse senetleri için tahmini işlem aralıkları

	Son Fiyat	Destek 3	Destek 2	Destek 1	Pivot	Direnç 1	Direnç 2	Direnç 3
<b>AEFES</b>	<b>132,60</b>	<b>127,83</b>	<b>129,67</b>	<b>131,13</b>	<b>132,97</b>	<b>134,43</b>	<b>136,27</b>	<b>137,73</b>
AGHOL	219,60	211,13	213,67	216,63	219,17	222,13	224,67	227,63
<b>AHGAZ</b>	<b>12,12</b>	<b>11,86</b>	<b>11,96</b>	<b>12,04</b>	<b>12,14</b>	<b>12,22</b>	<b>12,32</b>	<b>12,40</b>
AKBNK	40,40	35,79	36,91	38,65	39,77	41,51	42,63	44,37
<b>AKCNS</b>	<b>160,00</b>	<b>156,17</b>	<b>157,73</b>	<b>158,87</b>	<b>160,43</b>	<b>161,57</b>	<b>163,13</b>	<b>164,27</b>
AKFYE	18,90	17,98	18,27	18,58	18,87	19,18	19,47	19,78
<b>AKSA</b>	<b>87,95</b>	<b>85,05</b>	<b>85,85</b>	<b>86,90</b>	<b>87,70</b>	<b>88,75</b>	<b>89,55</b>	<b>90,60</b>
AKSEN	33,14	32,28	32,54	32,84	33,10	33,40	33,66	33,96
<b>ALARK</b>	<b>94,85</b>	<b>90,58</b>	<b>91,52</b>	<b>93,18</b>	<b>94,12</b>	<b>95,78</b>	<b>96,72</b>	<b>98,38</b>
ALBRK	4,15	3,91	3,96	4,06	4,11	4,21	4,26	4,36
<b>ALFAS</b>	<b>91,45</b>	<b>86,55</b>	<b>88,35</b>	<b>89,90</b>	<b>91,70</b>	<b>93,25</b>	<b>95,05</b>	<b>96,60</b>
ARCLK	133,50	128,17	130,03	131,77	133,63	135,37	137,23	138,97
<b>ASELS</b>	<b>48,40</b>	<b>46,40</b>	<b>46,92</b>	<b>47,66</b>	<b>48,18</b>	<b>48,92</b>	<b>49,44</b>	<b>50,18</b>
ASGYO	15,21	14,09	14,47	14,84	15,22	15,59	15,97	16,34
<b>ASTOR</b>	<b>111,40</b>	<b>103,10</b>	<b>106,20</b>	<b>108,80</b>	<b>111,90</b>	<b>114,50</b>	<b>117,60</b>	<b>120,20</b>
BERA	11,72	11,35	11,45	11,59	11,69	11,83	11,93	12,07
<b>BIENY</b>	<b>43,00</b>	<b>40,28</b>	<b>40,96</b>	<b>41,98</b>	<b>42,66</b>	<b>43,68</b>	<b>44,36</b>	<b>45,38</b>
BIMAS	367,75	346,00	351,75	359,75	365,50	373,50	379,25	387,25
<b>BIOEN</b>	<b>18,81</b>	<b>17,86</b>	<b>18,10</b>	<b>18,46</b>	<b>18,70</b>	<b>19,06</b>	<b>19,30</b>	<b>19,66</b>
BOBET	34,22	32,51	32,97	33,59	34,05	34,67	35,13	35,75
<b>BRSAN</b>	<b>539,00</b>	<b>508,83</b>	<b>519,67</b>	<b>529,33</b>	<b>540,17</b>	<b>549,83</b>	<b>560,67</b>	<b>570,33</b>
BRYAT	2353,00	2.241,67	2.272,33	2.312,67	2.343,33	2.383,67	2.414,33	2.454,67
<b>BUCIM</b>	<b>7,45</b>	<b>7,25</b>	<b>7,32</b>	<b>7,39</b>	<b>7,46</b>	<b>7,53</b>	<b>7,60</b>	<b>7,67</b>
CANTE	17,28	16,79	16,95	17,11	17,27	17,43	17,59	17,75
<b>COLLA</b>	<b>541,50</b>	<b>494,17</b>	<b>516,83</b>	<b>529,17</b>	<b>551,83</b>	<b>564,17</b>	<b>586,83</b>	<b>599,17</b>
CIMSA	30,52	28,83	29,27	29,89	30,33	30,95	31,39	32,01
<b>CWENE</b>	<b>303,50</b>	<b>281,33</b>	<b>287,67</b>	<b>295,58</b>	<b>301,92</b>	<b>309,83</b>	<b>316,17</b>	<b>324,08</b>
DOAS	243,60	234,03	236,47	240,03	242,47	246,03	248,47	252,03
<b>DOHOL</b>	<b>12,53</b>	<b>11,79</b>	<b>11,98</b>	<b>12,25</b>	<b>12,44</b>	<b>12,71</b>	<b>12,90</b>	<b>13,17</b>
ECILC	45,72	43,31	43,99	44,85	45,53	46,39	47,07	47,93
<b>ECZYT</b>	<b>268,00</b>	<b>253,83</b>	<b>258,67</b>	<b>263,33</b>	<b>268,17</b>	<b>272,83</b>	<b>277,67</b>	<b>282,33</b>
EGEEN	10435,00	10.034,17	10.168,33	10.301,67	10.435,83	10.569,17	10.703,33	10.836,67
<b>EKGYO</b>	<b>9,53</b>	<b>9,01</b>	<b>9,13</b>	<b>9,33</b>	<b>9,45</b>	<b>9,65</b>	<b>9,77</b>	<b>9,97</b>
ENERY	133,00	127,47	129,33	131,17	133,03	134,87	136,73	138,57
<b>ENJSA</b>	<b>49,60</b>	<b>47,13</b>	<b>47,69</b>	<b>48,65</b>	<b>49,21</b>	<b>50,17</b>	<b>50,73</b>	<b>51,69</b>
ENKAI	35,14	32,92	33,38	34,26	34,72	35,60	36,06	36,94
<b>EREGL</b>	<b>42,38</b>	<b>40,33</b>	<b>40,89</b>	<b>41,63</b>	<b>42,19</b>	<b>42,93</b>	<b>43,49</b>	<b>44,23</b>
EUPWR	174,40	159,60	163,40	168,90	172,70	178,20	182,00	187,50
<b>EUREN</b>	<b>15,51</b>	<b>14,58</b>	<b>14,82</b>	<b>15,17</b>	<b>15,41</b>	<b>15,76</b>	<b>16,00</b>	<b>16,35</b>
FROTO	827,50	793,33	800,17	813,83	820,67	834,33	841,17	854,83
<b>GARAN</b>	<b>62,30</b>	<b>57,17</b>	<b>58,73</b>	<b>60,52</b>	<b>62,08</b>	<b>63,87</b>	<b>65,43</b>	<b>67,22</b>
GESAN	70,20	66,72	67,73	68,97	69,98	71,22	72,23	73,47
<b>GUBRF</b>	<b>137,80</b>	<b>133,20</b>	<b>134,80</b>	<b>136,30</b>	<b>137,90</b>	<b>139,40</b>	<b>141,00</b>	<b>142,50</b>
GWIND	24,46	22,65	23,11	23,79	24,25	24,93	25,39	26,07
<b>HALKB</b>	<b>12,93</b>	<b>12,29</b>	<b>12,48</b>	<b>12,71</b>	<b>12,90</b>	<b>13,13</b>	<b>13,32</b>	<b>13,55</b>
HEKTS	17,06	16,47	16,69	16,87	17,09	17,27	17,49	17,67
<b>IPEKE</b>	<b>34,66</b>	<b>32,32</b>	<b>32,94</b>	<b>33,80</b>	<b>34,42</b>	<b>35,28</b>	<b>35,90</b>	<b>36,76</b>
ISCTR	24,88	22,69	23,31	24,09	24,71	25,49	26,11	26,89
<b>ISDMR</b>	<b>34,56</b>	<b>33,84</b>	<b>34,04</b>	<b>34,30</b>	<b>34,50</b>	<b>34,76</b>	<b>34,96</b>	<b>35,22</b>
ISGYO	17,75	17,05	17,26	17,50	17,71	17,95	18,16	18,40



## BİST-100 endeksine dahil hisse senetleri için tahmini işlem aralıkları

	Son Fiyat	Destek 3	Destek 2	Destek 1	Pivot	Direnç 1	Direnç 2	Direnç 3
ISMEN	29,94	29,02	29,34	29,64	29,96	30,26	30,58	30,88
IZENR	30,30	27,87	28,43	29,37	29,93	30,87	31,43	32,37
IZMDC	6,09	5,81	5,89	5,99	6,07	6,17	6,25	6,35
KARSN	9,04	8,73	8,81	8,93	9,01	9,13	9,21	9,33
KAYSE	33,36	30,80	31,56	32,46	33,22	34,12	34,88	35,78
KCAER	36,74	33,54	35,02	35,88	37,36	38,22	39,70	40,56
KCHOL	153,40	148,10	149,40	151,40	152,70	154,70	156,00	158,00
KLSE	68,80	63,67	65,23	67,02	68,58	70,37	71,93	73,72
KMPUR	65,95	63,00	63,95	64,95	65,90	66,90	67,85	68,85
KONTR	236,20	217,33	223,07	229,63	235,37	241,93	247,67	254,23
KONYA	7347,50	7.022,50	7.112,50	7.230,00	7.320,00	7.437,50	7.527,50	7.645,00
KORDS	79,35	76,40	77,05	78,20	78,85	80,00	80,65	81,80
KOZAA	46,60	44,52	45,04	45,82	46,34	47,12	47,64	48,42
KOZAL	19,93	19,04	19,28	19,61	19,85	20,18	20,42	20,75
KRDMD	25,14	23,68	24,02	24,58	24,92	25,48	25,82	26,38
MAVI	135,00	121,67	124,33	129,67	132,33	137,67	140,33	145,67
MGROS	396,50	386,08	390,67	393,58	398,17	401,08	405,67	408,58
MIATK	33,20	29,20	30,64	31,92	33,36	34,64	36,08	37,36
ODAS	8,97	8,15	8,38	8,68	8,91	9,21	9,44	9,74
OTKAR	455,00	431,75	439,00	447,00	454,25	462,25	469,50	477,50
OYAKC	59,65	57,63	58,12	58,88	59,37	60,13	60,62	61,38
PENTA	18,27	17,71	17,88	18,08	18,25	18,45	18,62	18,82
PETKM	20,04	18,96	19,24	19,64	19,92	20,32	20,60	21,00
PGSUS	721,50	690,83	700,17	710,83	720,17	730,83	740,17	750,83
QUAGR	3,92	3,80	3,84	3,88	3,92	3,96	4,00	4,04
SAHOL	69,05	64,85	65,95	67,50	68,60	70,15	71,25	72,80
SASA	36,76	34,47	35,17	35,97	36,67	37,47	38,17	38,97
SDTTR	#N/A	#N/A	#N/A	#N/A	#N/A	#N/A	#N/A	#N/A
SISE	47,72	45,97	46,51	47,11	47,65	48,25	48,79	49,39
SKBNK	4,98	4,69	4,78	4,88	4,97	5,07	5,16	5,26
SMRTG	61,75	56,00	57,65	59,70	61,35	63,40	65,05	67,10
SOKM	61,00	55,83	57,07	59,03	60,27	62,23	63,47	65,43
TATEN	#N/A	#N/A	#N/A	#N/A	#N/A	#N/A	#N/A	#N/A
TAVHL	126,00	122,47	123,93	124,97	126,43	127,47	128,93	129,97
TCELL	66,00	63,20	64,10	65,05	65,95	66,90	67,80	68,75
THYAO	251,00	244,67	246,93	248,97	251,23	253,27	255,53	257,57
TKFEN	38,84	37,26	37,68	38,26	38,68	39,26	39,68	40,26
TOASO	235,00	226,80	228,80	231,90	233,90	237,00	239,00	242,10
TSKB	7,82	7,22	7,37	7,60	7,75	7,98	8,13	8,36
TTKOM	29,86	28,30	28,82	29,34	29,86	30,38	30,90	31,42
TTRAK	716,00	694,00	701,00	708,50	715,50	723,00	730,00	737,50
TUKAS	7,47	7,09	7,17	7,32	7,40	7,55	7,63	7,78
TUPRS	142,50	136,80	138,30	140,40	141,90	144,00	145,50	147,60
ULKER	89,40	76,95	79,90	84,65	87,60	92,35	95,30	100,05
VAKBN	14,24	13,24	13,55	13,89	14,20	14,54	14,85	15,19
VESTL	48,64	45,88	46,76	47,70	48,58	49,52	50,40	51,34
YEOTK	216,20	188,27	195,73	205,97	213,43	223,67	231,13	241,37
YKBNK	21,90	19,95	20,41	21,15	21,61	22,35	22,81	23,55
YLGD	14,60	14,03	14,20	14,40	14,57	14,77	14,94	15,14
ZOREN	4,38	4,27	4,31	4,34	4,38	4,41	4,45	4,48

## Dip Zirve Analizi (BİST-50 endeksine dahil hisse senetleri için)

Hisse Senedi	Son Fiyat (TL)	52 hafta		Yılbaşından beri		Dipten uzaklık		Zirveye yakınlık		Dipten uzaklık sıralaması		Zirveye yakınlık sıralaması	
		En düşük	En Yüksek	En düşük	En Yüksek	52 hafta	YBB	52 hafta	YBB	52 hafta	YBB	52 hafta	YBB
AKBNK	40,40	13,02	44,26	13,02	44,26	%210	%210	%10	%10	41,00	41,00	38,00	38,00
ALARK	94,85	50,64	135,68	50,64	135,68	%87	%87	%43	%43	21,00	20,00	18,00	18,00
ALFAS	91,45	21,10	170,00	21,10	170,00	%333	%333	%86	%86	48,00	48,00	7,00	7,00
ARCLK	133,50	82,72	176,70	82,72	176,70	%61	%61	%32	%32	14,00	13,00	25,00	25,00
ASELS	48,40	19,35	50,40	19,35	50,40	%150	%150	%4	%4	35,00	35,00	45,00	45,00
ASTOR	111,40	21,86	151,40	13,60	151,40	%410	%719	%36	%36	49,00	49,00	22,00	22,00
BIMAS	367,75	112,20	371,25	112,20	371,25	%228	%228	%1	%1	44,00	43,00	50,00	50,00
BRSAN	539,00	58,25	1044,70	58,25	1044,70	%825	%825	%94	%94	50,00	50,00	5,00	5,00
CANTE	17,28	15,83	51,80	15,83	57,40	%9	%9	%200	%232	4,00	4,00	1,00	1,00
CIMSA	30,52	10,53	51,17	10,53	51,17	%190	%190	%68	%68	38,00	38,00	9,00	9,00
CWENE	303,50	103,10	421,90	103,10	421,90	%194	%194	%39	%39	39,00	39,00	20,00	20,00
DOAS	243,60	102,22	318,83	102,22	318,83	%138	%138	%31	%31	33,00	32,00	27,00	27,00
DOHOL	12,53	7,51	15,28	7,51	15,28	%67	%67	%22	%22	15,00	15,00	30,00	30,00
EKGYO	9,53	5,23	9,75	5,23	9,75	%82	%82	%2	%2	19,00	19,00	48,00	48,00
ENJSA	49,60	25,20	57,50	25,20	57,50	%97	%97	%16	%16	24,00	23,00	33,00	33,00
ENKAI	35,14	22,60	38,47	22,60	38,47	%55	%55	%9	%9	11,00	11,00	39,00	39,00
EREGL	42,38	27,72	53,55	27,72	53,55	%53	%53	%26	%26	9,00	9,00	28,00	28,00
EUPWR	174,40	44,66	258,00	44,66	258,00	%291	%291	%48	%48	47,00	47,00	16,00	17,00
FROTO	827,50	451,50	953,17	419,64	953,17	%83	%97	%15	%15	20,00	24,00	34,00	34,00
GARAN	62,30	19,12	69,20	19,12	69,20	%226	%226	%11	%11	42,00	42,00	36,00	36,00
GESAN	70,20	44,62	116,50	43,03	116,50	%57	%63	%66	%66	12,00	14,00	10,00	11,00
GUBRF	137,80	134,80	405,00	134,80	405,00	%2	%2	%194	%194	2,00	2,00	2,00	2,00
HALKB	12,93	8,84	17,69	8,84	17,69	%46	%46	%37	%37	8,00	8,00	21,00	21,00
HEKTS	17,06	16,78	38,70	16,78	41,10	%2	%2	%127	%141	1,00	1,00	3,00	3,00
ISCTR	24,88	8,67	26,86	8,67	26,86	%187	%187	%8	%8	37,00	37,00	41,00	41,00
KCHOL	153,40	66,85	163,40	66,65	163,40	%129	%130	%7	%7	31,00	31,00	44,00	44,00
KLSE	68,80	27,50	140,10	27,50	140,10	%150	%150	%104	%104	36,00	36,00	4,00	4,00
KONTR	236,20	103,81	351,00	103,81	351,00	%128	%128	%49	%49	29,00	29,00	15,00	16,00
KOZAA	46,60	30,38	75,65	30,38	75,65	%53	%53	%62	%62	10,00	10,00	11,00	12,00
KOZAL	19,93	15,66	33,92	15,66	33,92	%27	%27	%70	%70	5,00	5,00	8,00	8,00
KRDMD	25,14	12,99	33,00	12,99	33,00	%94	%94	%31	%31	23,00	22,00	26,00	26,00
MGROS	396,50	115,25	426,00	115,25	426,00	%244	%244	%7	%7	46,00	46,00	43,00	43,00
ODAS	8,97	4,75	14,47	4,75	14,47	%89	%89	%61	%61	22,00	21,00	12,00	13,00
OYAKC	59,65	18,25	88,90	17,80	88,90	%227	%235	%49	%49	43,00	44,00	14,00	15,00
PETKM	20,04	11,76	25,14	11,76	25,14	%70	%70	%25	%25	16,00	16,00	29,00	29,00
PGSUS	721,50	403,00	979,50	403,00	979,50	%79	%79	%36	%36	18,00	18,00	23,00	23,00
SAHOL	69,05	34,12	70,75	34,12	70,75	%102	%102	%2	%2	26,00	26,00	47,00	47,00
SASA	36,76	33,76	70,00	33,76	70,00	%9	%9	%90	%90	3,00	3,00	6,00	6,00
SISE	47,72	34,71	57,45	34,71	57,45	%37	%37	%20	%20	7,00	7,00	31,00	31,00
SMRTG	61,75	25,71	99,20	25,71	99,20	%140	%140	%61	%61	34,00	34,00	13,00	14,00
TAVHL	126,00	63,70	139,20	63,70	139,20	%98	%98	%10	%10	25,00	25,00	37,00	37,00
TCELL	66,00	29,63	67,05	29,63	67,05	%123	%123	%2	%2	28,00	28,00	49,00	49,00
THYAO	251,00	115,90	269,80	115,90	269,80	%117	%117	%7	%7	27,00	27,00	42,00	42,00
TKFEN	38,84	24,44	55,40	24,44	55,40	%59	%59	%43	%43	13,00	12,00	19,00	19,00
TOASO	235,00	134,93	316,60	133,28	316,60	%74	%76	%35	%35	17,00	17,00	24,00	24,00
TTKOM	29,86	13,10	30,90	13,10	30,90	%128	%128	%3	%3	30,00	30,00	46,00	46,00
TUPRS	142,50	60,30	166,21	59,52	166,21	%136	%139	%17	%17	32,00	33,00	32,00	32,00
ULKER	89,40	26,28	100,00	26,28	100,00	%240	%240	%12	%12	45,00	45,00	35,00	35,00
VESTL	48,64	37,26	71,80	37,26	81,10	%31	%31	%48	%67	6,00	6,00	17,00	10,00
YKBNK	21,90	7,19	23,84	7,19	23,84	%205	%205	%9	%9	40,00	40,00	40,00	40,00

YBB: Yılbaşından bugüne

## Yatırım Merkezlerimiz

## Genel Müdürlük

Nispetiye Cad. B-3 Blok Kat: 9 Akmerkez Etiler - İSTANBUL  
0 212 355 46 46

<b>Adana</b>	Cemal Paşa Mah. Gazipaşa Bul. Cemal Uğurlu Apt. Kat: 1 D: 4	(0 322) 457 77 55
<b>Akatlar İrtibat Bürosu</b>	Akat Mahallesi Meydan Caddesi B Blok No: 16 D: 8 (Eski No D: 10) Beşiktaş	(0 212) 355 46 46
<b>Ankara</b>	Remzi Oğuz Arık Mah. Tunalı Hilmi Cad. Yaprak Apt. No: 94 Kat: 2 D: 9 Kavaklıdere Çankaya	(0 312) 435 18 36
<b>Ankara - Çukurambar İrtibat Bürosu</b>	Kızılırmak Mah.Ufuk Üniversitesi Cad. Next Level Loft Ofis No: 4/65 Kat: 24 Söğütözü Çankaya	(0 312) 909 87 70
<b>Antalya</b>	Şirinyalı Mah. İsmet Gökşen Cad. Özden Apt. No:82/6 Muratpaşa	(0 242) 248 45 20
<b>Bakırköy</b>	İstanbul Cad. Bakırköy İş Merkezi No: 6 Kat: 4 D: 14 Bakırköy	(0 212) 570 52 59
<b>Bodrum İrtibat Bürosu</b>	Konacık Mahallesi, Atatürk Bulvarı, Arbor-Abdullah Ünal Çabuk İş Merkezi No: 285/1-A6 Bodrum	(0212) 355 46 46
<b>Bursa</b>	Konak Mah. Barış (120) Sokak , Ofis Artı Binası, Dış kapı No:3 Daire:33 Nilüfer-BURSA	(0 224) 225 64 10
<b>Çankaya İrtibat Bürosu</b>	Çankaya Mahallesi Cinnah Caddesi Cinnah Apartmanı No: 55 D: 7-8 Çankaya / ANKARA	(0212) 355 46 46
<b>Denizli</b>	Urban İş Merkezi 2. Ticari Yol Daire 26 Kat: 6 Bayramyeri	(0 258) 265 87 85
<b>Erenköy</b>	Bağdat Cad. Çubukçu Apt. No: 333 Kat: 2 D: 4 Kadıköy	(0 216) 348 82 82
<b>Gaziantep</b>	İncilipinar Mah. Gazimuhtarpaşa Bul. Kepkepzade Park İş Merkezi B Blok No: 18 Kat: 1 D: 5	(0 342) 232 35 35
<b>Girne</b>	Ziya Rızıkı Cad. Şehit Necati Gürkaya Sok. Kat: 1 D: 1 Girne - KKTC	(0 392) 815 14 54-55-56
<b>İzmir</b>	Şair Eşref Bul. Ragıp Şanlı İş Merkezi No: 6 Kat: 3 D: 306 Çankaya	(0 232) 445 01 61
<b>İzmir Karşıyaka Şube</b>	Yalı Mahallesi Ahmet Kemal Baysak Bulvarı No:42 D:11	(0 232) 241 19 24
<b>İzmir İrtibat Bürosu</b>	Şehit Nevres Bulvarı Eczacıbaşı Apartmanı No: 7 Kat: 2 Daire: 5 Pasaport Alsancak - Konak	(0 232) 241 24 50
<b>İzmit</b>	Hürriyet Cad. Kaya İşhanı No: 39/5 İzmit	(0 262) 323 11 33
<b>İzmit İrtibat Bürosu</b>	Ömerağa Mah. Alemdar Cad. İ. Kolaylı Apt. No: 8 Kat: 2 İzmit	(0 262) 260 01 01
<b>Karadeniz Ereğli</b>	Murtaza Mah. Hamamüstü Sok. İ. Esat Taneri İş Merkezi No: 19 Kat: 2 Karadeniz Ereğli	(0 372) 316 40 50
<b>Kartal</b>	Üsküdar Cad. Cevat Kayacan Apt. No: 26 Kat: 4 D: 8 Kartal	(0 216) 306 22 71 - 306 22 06
<b>Kayseri</b>	Hunat Mah. Nuh Mehmet Baldöktü Sok. Gürcüoğlu Plaza No: 5 K: 3 D: 11 Melikgazi	(0 352) 221 08 68 - 222 82 51
<b>Marmaris İrtibat Bürosu</b>	Kemeraltı Mah. Orgeneral Mustafa Muğlalı Cad. Güven Apt. No: 22 D: 2 Marmaris	(0 252) 321 08 00
<b>Merkez Şube</b>	Akat Mahallesi Meydan Caddesi B Blok No: 16 D: 7 (Eski No D: 9) Beşiktaş	(0 212) 355 46 46
<b>Mersin</b>	İnönü Mah. 1401 Sok. No:32 Pozcu Evo Kat:2 No:10-11 Yenişehir Mersin	(0 324) 238 11 89
<b>Trabzon İrtibat Bürosu</b>	Kemerkaya Mahallesi Halkevi Cad. Mandıralı İş Merkezi No: 4 Daire: 4 Ortahisar	(0 462) 432 24 50

## Uyarı Notu

Bu raporda yer alan yatırım bilgi, yorum ve tavsiyeleri, yorum ve tavsiyede bulunanların kişisel görüşlerine dayanmakta olup finansal bilgi ve genel yatırım tavsiyesi kapsamında hazırlanmıştır ve hiçbir şekilde yatırım danışmanlığı kapsamında değildir. Yatırım danışmanlığı hizmeti; yetkili kuruluşlar tarafından kişilerin risk ve getiri tercihleri dikkate alınarak kişiye özel sunulmaktadır. Burada yer alan yorum ve tavsiyeler ise genel niteliktedir. Bu tavsiyeler, mali durumunuz ile risk ve getiri tercihlerinize uygun olmayabilir. Bu nedenle, sadece burada yer alan bilgilere dayanarak yatırım kararı verilmesi beklentilerinize uygun sonuçlar doğurmayabilir.

Yatırım Danışmanlığı hizmeti talep edilmesi halinde; yatırımcının Tacirler Yatırım Menkul Değerler A.Ş. ile Yatırım Danışmanlığı sözleşmesi imzalamış olması, Yerindelik Testi'ni tamamlamış ve risk grubunun belirlemiş olması zorunludur.

Bu raporda yer alan her türlü bilgi, yorum ve tavsiye uygunluk testi ile tespit edilecek risk grubunuz ve getiri beklentiniz ile uyumlu olmayabilir. Dolayısıyla, uygunluk testi neticesinde risk grubunuz tespit edilmeden sadece burada yer alan bilgilere dayanılarak yatırım kararı verilmesi amaç, bilgi ve tecrübenize uygun sonuçlar doğurmayabilir.

Bu rapor herhangi bir sürede belirli bir getirinin sağlanacağına dair bir taahhüt içermemekte olup, zaman içerisinde piyasa koşullarında meydana gelen değişiklikler nedeniyle yorum ve tavsiyelerde değişiklikler söz konusu olabilir. Bu raporda bahsedilen yatırım araçlarının fiyatları ve değerleri yatırımcıların menfaatlerine aykırı olarak hareket edebilir ve netice itibarıyla yatırımcılar anaparalarını kaybetme riski ile karşı karşıya kalabilirler. Bu raporda yer alan geçmiş performans verileri gelecekte elde edilecek sonuçların bir garantisi olarak kabul edilemez.

Bu raporda yer alan tüm bilgiler ve görüşler yatırımcıları bilgilendirmek amacıyla, Tacirler Yatırım Menkul Değerler A.Ş. tarafından güncel ve güvenilir kaynaklardan temin edilmiş olmakla beraber, Tacirler Yatırım Menkul Değerler A.Ş. söz konusu bilgilerin doğru ve tam olduğunu taahhüt etmemektedir. Raporlardaki yorumlardan, bilgilerin tam veya doğru olmaması ve/veya güncellenme nedeniyle doğabilecek maddi ve manevi zararlardan Tacirler Yatırım Menkul Değerler A.Ş. ve çalışanları sorumlu tutulamaz.

Bu rapor, sadece gönderildiği kişilerin kullanımı içindir. Bu raporun tümü veya bir kısmı Tacirler Yatırım Menkul Değerler A.Ş.'nin yazılı izni olmadan çoğaltılamaz, yayınlanamaz veya üçüncü kişilere gösterilemez, ticari amaçla kullanılamaz. Aksi halde, Tacirler Yatırım Menkul Değerler A.Ş. uğramış olduğu bütün zarar ve ziyanı talep etme hakkını saklı tutar.