

## Güne Başlarken

Günaydın. Önceki gün Fed iyimserliği ile alım tarafında yer alan küresel piyasalar, dün tam tersi şekilde Fed'den geç faiz indirimi endişeleri ile satış yönündeydi. Avrupa vadeli ve Asya borsaları da bu sabah satıcı. BIST'te ise, dün yüksek para girişi ve artan hacimle güçlenen momentumun devamını bekliyoruz. Hafta sonu ve ardından uzun bayram tatili öncesinde risk alma iştahı sınırlı kalabilir, ancak bunun belirgin bir satış getirmesini beklemiyoruz. BIST 100 endeksinde kısa vadede 9220 ve 9340 dirençleri ile 9000 ve 8960 destekleri izlenebilir. Günün ajandasında ABD tarım dışı istihdam verileri, işsizlik oranı, ortalama saatlik kazançlar gibi önemli veriler öne çıkıyor. Türkiye 5 yıllık CDS primleri, 300 baz puanı altında 297 baz puandan güne başlıyor.

## Ekonomik Takvim

- 15.30 | ABD Ortalama Saatlik Kazançlar (Mart) | Bek: 0,3%
- 15.30 | ABD Tarım Dışı İstihdam | Bek: 214K
- 17.30 | TR Hazine Nakit Dengesi (Mart)

## PİYASALAR

Yurtiçi	Kapanış	1 gün (%)	1 hafta (%)
BIST 100	9.129,02	2,05	0,54
BIST 100	9.930,09	2,39	0,73
BIST 50	8.092,94	2,23	0,56
BIST Tüm	10.481,73	1,49	-0,32
BIST Mali	10.134,10	3,53	2,76
BIST Banka	11.924,77	5,75	8,19
BIST Holding ve Yatırı	8.653,11	2,54	0,21
BIST Gayrimenkul Y.O	2.587,60	1,26	-3,95
BIST Sigorta	42.945,39	2,68	5,68
BIST Ulaştırma	31.188,14	-3,02	-2,70
BIST Sınai	13.229,27	0,44	-3,96
BIST Hizmetler	8.344,02	0,62	1,17

Yurtdışı Endeksler	Son	1 gün (%)	1 hafta (%)
Nasdaq	16.277,46	0,2%	-0,6%
S&P 500	5.147,21	-1,2%	
Dax	18.367,72	0,5%	-0,7%
Cac 40	8.153,23	0,3%	-0,6%
FTSE 100	7.937,44	0,0%	-0,2%
Nikkei 225	39.773,14	0,8%	-1,0%

Hazine Tahvilleri	Son	Günlük D. (%)	YBB D. (%)
TRTB010Y	22,41	-4,19	-4,12
GERBOND10Y	2,37	0,00	17,72
USTBOND10Y	4,31	-0,09	11,13
ITLBOND10Y	3,89	-0,69	3,84
FRFBOND10Y	2,84	-0,49	11,74
UKBOND10Y	4,01	0,63	13,37

## GÜNLÜK TEKNİK ANALİZ BAZLI HİSSE ÖNERİLERİ

Hisse	ALIM Aralığı	SATIM Aralığı (TP)	Zarar KES (SL)
TTKOM	33.20 - 33.42	34.06 - 34.48	32.78
MGROS	432.40 - 435.50	443.70 - 449.00	427.00
DOAS	314.20 - 316.40	322.40 - 326.20	310.30
ULKER	101.30 - 102.00	103.90 - 105.10	100.00

## HAFTALIK TEKNİK ANALİZ BAZLI HİSSE ÖNERİLERİ

Hisse	ALIM Aralığı	SATIM Aralığı (TP)	Zarar KES (SL)
SISE	46.20 - 46.70	49.30 - 50.15	44.90
SAHOL	82.40 - 83.35	88.10 - 89.50	80.15
PGSUS	812.20 - 821.10	868.00 - 882.00	789.70
CCOLA	577.40 - 583.80	617.00 - 627.00	561.40

## Şirket ve Sektör Haberleri

- BSOKE:** Batisöke Çimento, 4Ç23 finansal sonuçlarını 1,79 milyar TL net kar ile açıkladı. Şirket, bir önceki çeyrek 62 milyon TL net zarar ile açıklarken, bir önceki yılın aynı döneminde 362 milyon TL net kar ile açıklamıştı.
- MGROS:** Migros, mart ayında 15 adet yeni mağaza ve 2 adet yeni dağıtım merkezinin hizmete açıldığını duyurdu. 31 Mart 2024 itibarıyla, toplam mağaza sayısı 3.387 adede ulaştı.
- ISCTR:** İş Bankası, iştirak modeliyle kolaylaştırılmış usulde kısmi bölünme işlemlerine ilişkin yönetim kurulu kararını açıkladı. SPK mevzuatına göre kısmi bölünme işleminin Önemli Nitelikte İşlemler ve Ayrılma Hakkı Tebliği kapsamında önemli nitelikte işlem olmadığı ve ayrılma hakkı doğmadığı görüşü paylaşıldı. Bankanın açıklamasına göre %100 bağlı ortaklık şeklinde TİBAŞ Holding adında bir yeni bir anonim şirket kurulmasına ilişkin başvuruda bulunulduğunu ve banka sermayesinde ve hissedarlık yapısında herhangi bir değişiklik olmayacağını açıkladı. Bu kapsamda ilgili şirketler, SİSE, TSKB, TSGYO, İSMEN, İSGYO, ANHYT, İSFİN, ANSGR, İSYAT, İSGSY.
- YGGYO:** Yeni Gimat GYO, 4Ç23 finansal sonuçlarını 6,5 milyar TL net kar ile açıkladı. Açıklanan net kar, çeyreklik bazda %1131, yıllık bazda ise %46 arttı.
- GEREL:** Gersan Elektrik, 4Ç23 finansal sonuçlarını 155 milyon TL net zarar ile açıkladı. Şirket, bir önceki çeyrek 5 milyon TL, bir önceki yılın aynı döneminde ise 50 milyon TL net zarar ile açıklamıştı.
- KONTR:** Kontrolmatik, sahip olduğu Mint Elektrikli Araç sermayesinin %40'ına tekabül eden payların 26 milyon TL karşılığında ESCAR'a devredilmesine karar verdi.
- KZGYO:** Kuzugrup GYO, 4Ç23 finansal sonuçlarını 1,59 milyar TL net zarar ile açıkladı. Şirket, bir önceki çeyrek 13 milyon TL net zarar ile açıklarken, bir önceki yılın aynı döneminde ise 12 milyon TL net kar ile açıklamıştı.
- MARBL:** Tureks Madencilik, 4Ç23 finansal sonuçlarını 51 milyon TL net kar ile açıkladı. Açıklanan net kar, çeyreklik bazda %25, yıllık bazda ise %180 arttı.
- MEDTR:** Meditera, 4Ç23 finansal sonuçlarını 245 milyon TL net zarar ile açıkladı. Şirket, bir önceki çeyrek 120 milyon TL net kar, bir önceki yılın aynı döneminde ise 123 milyon TL net zarar ile açıklamıştı.

Yükselenler	Kapanış	Günlük (%)	Haftalık (%)
T. Vakıflar Bankası	15,99	9,97	8,19
Halk Bankası	14,25	9,70	5,95
Mavi Giyim	79,70	9,55	13,05
İş Bankası (C)	12,50	7,39	14,21
Akbank	52,40	6,42	12,01

Düşenler	Kapanış	Günlük (%)	Haftalık (%)
Agrotech Yüksek Tekn	34,50	-8,87	-2,16
Vestel	84,75	-6,04	-0,29
Borusan Yat. Paz.	3.107,50	-3,79	-8,94
Konya Çimento	9.552,50	-3,51	-2,67
Türk Hava Yolları	290,00	-3,33	-2,60

BIST 100 Para Girişi	Para Girişi (mnTL)	P.D. Oranı (%)
ISCTR	243,27	0,33%
TUPRS	232,38	0,15%
EREGL	212,05	0,12%
AKBNK	166,77	0,12%
SAHOL	150,04	0,10%

BIST 100 Para Çıkışı	Para Çıkışı (mnTL)	P.D. Oranı (%)
THYAO	-1.242,85	0,69%
VESTL	-196,78	0,31%
PGSUS	-175,48	0,22%
TOASO	-122,24	0,13%
KONYA	-17,28	0,10%

Döviz	Son	Günlük D. (%)	YBB D. (%)
USDTRY	31,96	0,15	8,44
EURTRY	34,63	-0,13	5,77
GBPTRY	40,37	-0,21	7,32

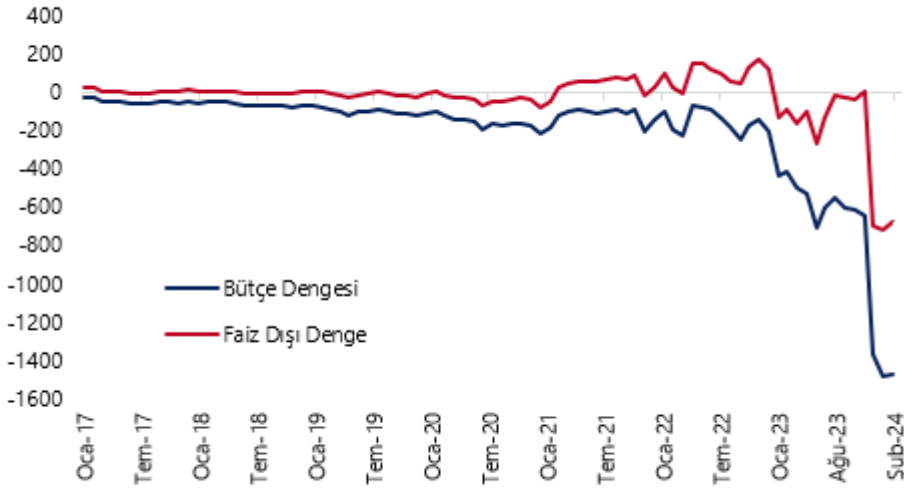
## Ekonomi ve Politika Haberleri

### Saat 17:30'da mart ayı Hazine nakit bütçe verileri açıklanacak

Hazine nakit dengesi şubat ayında 198,3 milyar lira açık verirken, faiz dışı denge ise 143,8 milyar lira açık verdi. Kur farklarından kaynaklanan artış 7 milyar 315 milyon lira olarak gerçekleşirken, kasa/banka net hesabında da 50 milyar 738 milyon lira azalış görüldü. Merkezi yönetim bütçesi ise şubat ayında 153,8 milyar TL açık verirken, faiz dışı açık ise 99 milyar TL oldu. Böylelikle şubat ayında bütçe açığı aynı dönemde 198,3 milyar TL olarak gerçekleşen Hazine nakit açığına göre 44,5 milyar TL daha düşük gerçekleşti. Bugün açıklanacak olan mart nakit bütçe verileri, 15 Nisan'da açıklanacak olan mart merkezi yönetim bütçe verileri için öncü niteliğinde.

- 2024 bütçe açığının OVP tahmininin altında gerçekleşmesini bekliyoruz. Deprem harcamalarının bütçe üzerindeki yükünün büyük kısmının 2023 yılı gerçekleştirmelerinde eritilmiş olması ile birlikte 2024 bütçe açığının OVP tahmininin altında gerçekleşmesini ve bütçe açığı / GSYİH oranının 2024'te %5,2 olmasını bekliyoruz.

### Bütçe göstergeleri (12-aylık kümülatif, milyar TL)



Kaynak: Hazine ve Maliye Bakanlığı, Tacirler Yatırım

### Net döviz rezervinde sınırlı artış

Standart portföy kanallarında 22 – 29 Mart haftasında sınırlı bir yabancı girişi görüldü. Söz konusu hafta içerisinde hisse senedi piyasasında 266,8 milyon dolar, tahvil piyasasında ise repo işlemleri hariç toplam 111,5 milyon dolarlık yabancı girişi gerçekleşti.

Yerleşiklerin DTH'larında üst üste beş haftadır görülen artışın ardından yerel seçimlerin hemen öncesindeki hafta düşüş kaydedildiği, ancak söz konusu düşüşün kurumlar kaynaklı olduğu izlendi. Bu çerçevede 22 – 29 Mart haftasında yerleşiklerin altın dahil DTH hesaplarında fiyat etkisinden arındırılmış olarak 2,7 milyar dolarlık bir düşüş gerçekleşti.

Yerel seçimlerin hemen öncesindeki hafta brüt döviz rezervleri 123,2 milyar dolar ile bir önceki haftaya göre 715 milyon dolar gerileme kaydederken, net uluslararası rezervler ise 15,4 milyar dolara çıkarak haftalık bazda 250 milyon dolarlık sınırlı bir artış gösterdi. Swaplar hariç net rezervi ise 29 Mart itibarıyla -65,5 milyar dolar düzeyinde hesaplıyoruz.

Ayrıntılı rapor için [tıklayınız](#).

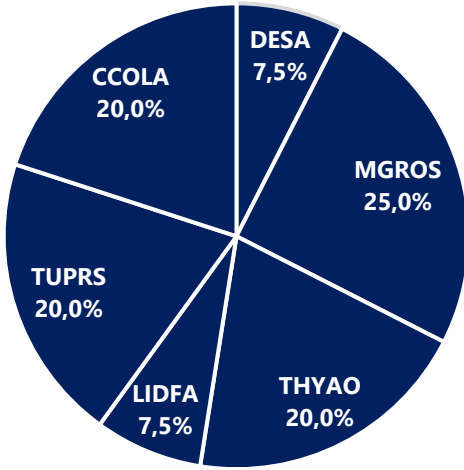
## Model Portföy

Şirket Adı	Hisse Kodu	Son Fiyat (TL)	12A Hedef Fiyat (TL)	Güncel Getiri (%)	Getiri Potansiyeli (%)	Ekleme Tarihi
Desa	DESA	₺24,92	İnceleniyor	124%	İnceleniyor	06-Haz-23
Migros	MGROS	₺433,50	₺623,00	138%	44%	06-Haz-23
Türk Hava Yolları	THYAO	₺290,00	₺428,00	76%	48%	06-Haz-23
Tüpraş	TUPRS	₺169,90	₺218,50	159%	29%	06-Haz-23
Lider Faktoring	LIDFA	₺8,02	₺15,57	4%	94%	20-Kas-23
Coca Cola	CCOLA	₺613,00	₺672,00	52%	10%	27-Kas-23

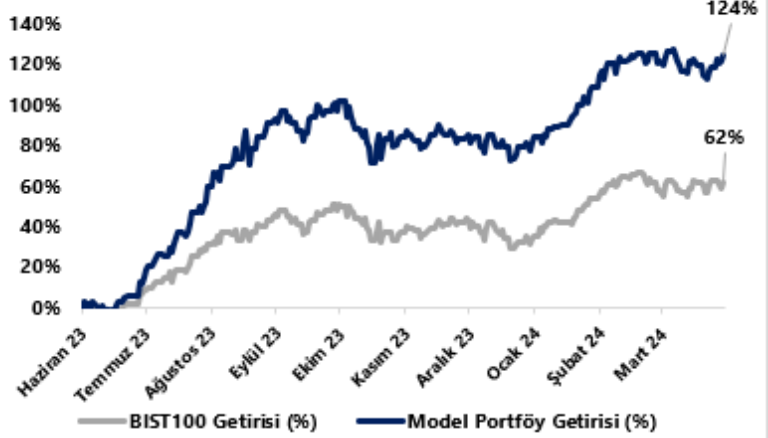
M.P. Kuruluşundan Bugüne Getirisi (%)	124%
M.P. Kuruluşundan Bugüne BIST-100 Getirisi (%)	62%
M.P. Kuruluşundan Bugüne BIST-100 Endeksine Görece Getirisi (%)	38%
2024 Yılı Model Portföy Getirisi (%)	22%
2024 Yılı BIST-100 Getirisi (%)	17%
2024 Yılı M.P. BIST-100 Endeksine Görece Getirisi (%)	4%

\*Model Portföy: M.P

## Model Portföy Ağırlık (%)



## Model Portföy / BIST-100 Performans



CCOLA  
DESA  
LIDFA  
MGROS  
THYAO  
TTRAK  
TUPRS

27 Kasım 2023 Tarihinde Model Portföy'e eklendi.

17 ve 27 Kasım 2023 tarihinde Model Portföy ağırlığı azaltıldı.

17 Kasım 2023 tarihinde Model Portföy'e eklendi, 25 Kasım 2023 tarihinde ağırlığı azaltıldı

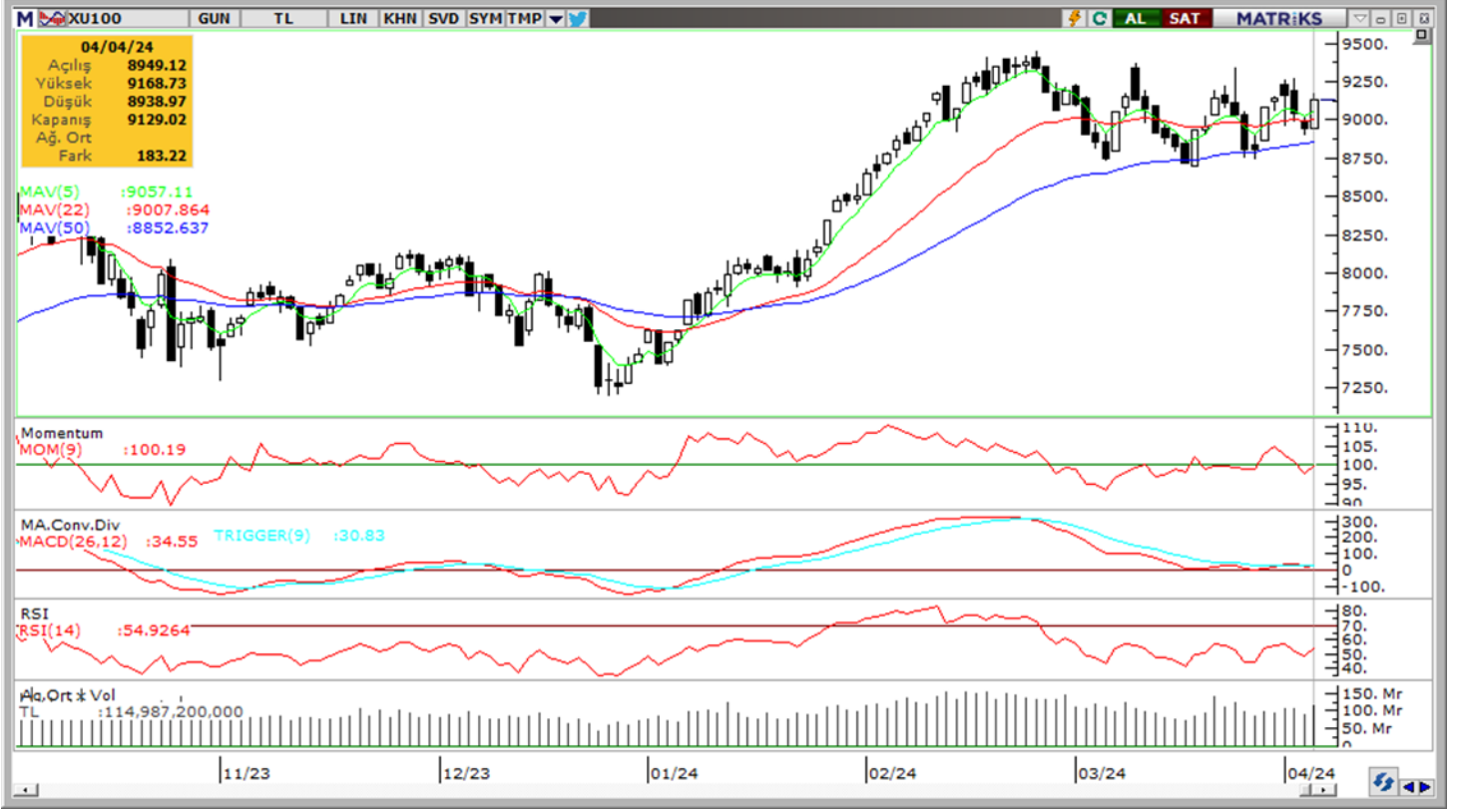
17 ve 27 Kasım 2023 tarihinde Model Portföy ağırlığı değişti.

Model Portföy kuruluşu itibarıyla eklendi.

17 Kasım 2023 Tarihinde Model Portföy'den çıkarıldı.

Model Portföy kuruluşu itibarıyla eklendi.

## BIST 100 Teknik Analiz



Vade	Üssel H.O.	H.O. Keşişim	Trend Yönü	Trendin Gücü	En son	5 gün önce	20 gün önce
Kısa	5 günlük	5-22	Yukarı	Kuvvetlenen yükseliş	9,057	9,023	8,923
Orta	22 günlük	22-50	Yukarı	Kuvvetlenen yükseliş	9,008	8,982	8,977
Uzun	50 günlük	50-200	Yukarı	Kuvvetlenen yükseliş	8,853	8,815	8,735

BIST-100	Destek 3	Destek 2	Destek 1	Kapanış	Pivot	Direnç 1	Direnç 2	Direnç 3
	8,900	8,960	9,000	9,129	9,079	9,220	9,340	9,420

## İndikatör Yorum

**Momentum (trendin ivmesini gösterir):** 100 eşik değerinin altına gelmişti, ancak dün yeniden toparlandı. Olumlu.  
**MACD (orta vadeli trend göstergesi):** MACD (26,12) ALIM sinyali üretmesine rağmen kararsız bir seyir izliyor. Nötr.  
**RSI (trendin gücünü gösterir):** 30 – 70 bandında ve nötr bölgede yatay seyrediyor. Nötr.  
**Hareketli Ortalamalar:** Endeks 5-g, 22-g ve 50-g hareketli ortalamalarının üstünde. Olumlu.

## VIOP30 Teknik Analiz



Nisan ayı VIOP 30 endeks kontratı, geçtiğimiz işlem gününde 10.170 puan seviyesinden günlük kapanış gerçekleştirdi. Bugün yukarı yönlü hareketlerde ilk olarak 10.300 ve ardından 10.450 puan seviyelerini takip edeceğiz. Aşağı yönlü olası hareketlerde ise 10.050 puan seviyesi ilk destek noktamızı oluştururken, ana desteğimiz 9.850 puan seviyesi.

VIOP30	Destek 3	Destek 2	Destek 1	Kapanış	Direnç 1	Direnç 2	Direnç 3
	9.700	9.850	10.050	10.170	10.300	10.450	10.600

## Günlük İşlemler

Alan	Net Adet	%	Maliyet	Toplam	Satan	Net Adet	%	Maliyet	Toplam	Kurum	T. Adet	%	Maliyet	Net
AK YATIRIM	6,373	21	10134.780	33,347	IS YATIRIM	12,640	42	10040.537	62,254	YAPI KREDİ YAT.	92,500	18	10098.371	3,546
BANK-OF-AMERICA	5,216	18	10435.811	83,036	TEB YATIRIM	4,633	16	10226.826	26,961	BANK-OF-AMERICA	83,036	16	10084.803	5,216
YAPI KREDİ YAT.	3,546	12	9910.433	92,500	HSBC YATIRIM	4,290	14	10146.208	6,422	IS YATIRIM	62,254	12	10077.435	-12,640
INFO YATIRIM ME	3,266	11	10034.201	30,778	TERA YATIRIM	2,175	7	10035.769	5,325	AK YATIRIM	33,347	7	10096.073	6,373
MEKSA YATIRIM	3,197	11	10154.865	10,539	ZIRAAT YAT.	1,586	5	10209.050	2,936	INFO YATIRIM ME	30,778	6	10100.028	3,266
DiĞER	8,252	28		0	DiĞER	4,526	15		0	DiĞER	206,645	41		0

## Kümülatif İşlemler

Alan	Net Adet	%	Maliyet	Toplam	Satan	Net Adet	%	Maliyet	Toplam	Kurum	T. Adet	%	Maliyet	Net
TEB YATIRIM	74,209	52	10605.246	646,767	IS YATIRIM	57,854	41	9939.230	1,340.0	YAPI KREDİ YAT.	2,103.0	19	10045.758	35,197
YAPI KREDİ YAT.	35,197	25	9738.318	2,103.09	HSBC YATIRIM	25,277	18	10255.085	127,775	BANK-OF-AMERICA	1,406.0	13	10096.847	4,686
GARANTİ BBVA	9,572	7	11130.843	256,328	DENİZ YATIRIM	24,009	17	10085.738	361,831	IS YATIRIM	1,340.0	12	10112.988	-57,854
BANK-OF-AMERICA	4,686	3	9164.613	1,406.08	AK YATIRIM	15,430	11	10438.760	702,268	INFO YATIRIM ME	750,419	7	10041.886	-817
ZIRAAT YAT.	3,301	2	8658.074	91,791	VAKIF YAT.	3,445	2	10661.205	231,949	AK YATIRIM	702,268	6	10062.009	-15,430
DiĞER	15,703	11		0	DiĞER	16,659	12		0	DiĞER	4,770.0	43		0

Kaynak: Matriks / Tacirler Yatırım

## FX Teknik Analiz

### USD/TRY

TL haftayı dolar karşısında yükselişle tamamlamaya hazırlanıyor. Dün dolar endeksinde 104,22 seviyesinden yatay bir kapanış gerçekleşirken, GoÜ para birimleri genelinde ise pozitif bir seyrin olduğunu ve TL'nin %0,15'lik değer kazanımı ile günü tamamladığını takip ettik. Bununla birlikte USDTRY paritesi çarşamba günkü kapanış seviyesi olan 31,9598 seviyesinden 31,9164 seviyesine gerilerken, Türkiye 5 yıllık CDS priminin ise 300 baz puan altına inerek 297,83 baz puana gerilediği takip edildi. Kurda kısa vadeye ilişkin 30 – 33 bandını ön plana çıkarıyoruz.

### EUR/USD

Dolar endeksindeki düşüş eğiliminin durulması ile birlikte EURUSD paritesi kazançlarının bir kısmını sildi. Dün 1,0875 civarından geçen 100 GHO'yu test eden ancak bu ortalamadan direnç gören parite, günü 1,0837 seviyesinden yataya yakın sınırlı bir yükselişle tamamladı. Çarşamba günkü yükseliş hareketi ile birlikte kısa vadeli düşüş kanalını yukarı yönlü kıran paritede kısa vadede yükseliş çabasının devamı beklenebilir. Yukarıda 1,0875'ten geçen 100 GHO direnç konumunda yer almaya devam ederken, aşağıda ise 1,0830'dan geçen 50 GHO, 1,0820 ve 1,0760 destek konumunda.

### XAU/USD

ABD 10 yıllıklarındaki yükseliş hareketlerinde önemli bir düşüş tepkisi vermeyen ons altında jeopolitik risklerin tampon görevi gördüğü, öte yandan getirirlerde izlenen geri çekilmelere ise hızlı yükseliş reaksiyonlarının olduğunu görmekteyiz. Son çeyreğe doğru faiz indirimlerinin başlaması ile birlikte söz konusu hareketin daha da besleneceği bir düzlemin ön plana çıkmasını bekliyoruz. Bu çerçevede altının yükseliş hareketini henüz tamamlamamış olduğunu kanaatine varıyoruz. Teknik göstergeler kısa vadede 2.250\$ – 2.350\$ bandının etkili olabileceğini işaret ediyor.

### XAG/USD

Bölgesel Fed başkanlarından gelen açıklamaların ardından düşüşüne ara veren dolar endeksi yeniden 104 üzerine yükselirken, değerli metallerdeki rallinin de dün durulduğu izlendi. Bununla birlikte dün 27\$ üzerinden geri çekilen gümüş, son beş günlük aralıksız yükselişinin ardından günü 26,70\$ seviyesinden düşüşle tamamladı. Bu sabah saatlerinde de geri çekilme eğilimini koruyan gümüşte teknik göstergeler kısa vadeye ilişkin olarak 25,50\$ – 28\$ bandını ön plana çıkarıyoruz.



## Pay Alım Satım Tablosu

Alıcı	Satıcı	Şirket	Türü	# lot	İşlem Fiyatı (TL)	İşlem sonrası sermaye içindeki payı
GEDİK		GEDİK	Geri Alım	242.375	12,99	0.93%
MPARK		MPARK	Geri Alım	15.000	200,88	9.58%
KOZAL		IPEKE	Piyasa	137.000	39,35	3.92%



## BİST-100 endeksine dahil hisse senetleri için tahmini işlem aralıkları

	Son Fiyat	Destek 3	Destek 2	Destek 1	Pivot	Direnç 1	Direnç 2	Direnç 3
<b>AEFES</b>	<b>159.20</b>	<b>148.97</b>	<b>151.53</b>	<b>155.37</b>	<b>157.93</b>	<b>161.77</b>	<b>164.33</b>	<b>168.17</b>
AGROT	34.50	29.83	32.17	33.33	35.67	36.83	39.17	40.33
<b>AHGAZ</b>	<b>12.41</b>	<b>11.77</b>	<b>12.04</b>	<b>12.22</b>	<b>12.49</b>	<b>12.67</b>	<b>12.94</b>	<b>13.12</b>
AKBNK	52.40	46.30	47.58	49.99	51.27	53.68	54.96	57.37
<b>AKCNS</b>	<b>136.90</b>	<b>132.00</b>	<b>133.90</b>	<b>135.40</b>	<b>137.30</b>	<b>138.80</b>	<b>140.70</b>	<b>142.20</b>
AKFGY	2.17	1.96	2.02	2.09	2.15	2.22	2.28	2.35
<b>AKFYE</b>	<b>21.18</b>	<b>19.92</b>	<b>20.54</b>	<b>20.86</b>	<b>21.48</b>	<b>21.80</b>	<b>22.42</b>	<b>22.74</b>
AKSA	90.00	86.37	87.83	88.92	90.38	91.47	92.93	94.02
<b>AKSEN</b>	<b>34.10</b>	<b>32.87</b>	<b>33.39</b>	<b>33.75</b>	<b>34.27</b>	<b>34.63</b>	<b>35.15</b>	<b>35.51</b>
ALARK	128.10	119.63	122.37	125.23	127.97	130.83	133.57	136.43
<b>ALBRK</b>	<b>4.32</b>	<b>3.91</b>	<b>4.00</b>	<b>4.16</b>	<b>4.25</b>	<b>4.41</b>	<b>4.50</b>	<b>4.66</b>
ALFAS	89.30	83.03	86.17	87.73	90.87	92.43	95.57	97.13
<b>ANSGR</b>	<b>73.50</b>	<b>68.98</b>	<b>70.07</b>	<b>71.78</b>	<b>72.87</b>	<b>74.58</b>	<b>75.67</b>	<b>77.38</b>
ARCLK	157.70	145.47	148.23	152.97	155.73	160.47	163.23	167.97
<b>ASELS</b>	<b>53.85</b>	<b>50.23</b>	<b>51.32</b>	<b>52.58</b>	<b>53.67</b>	<b>54.93</b>	<b>56.02</b>	<b>57.28</b>
ASTOR	89.95	85.93	87.82	88.88	90.77	91.83	93.72	94.78
<b>BERA</b>	<b>18.11</b>	<b>16.97</b>	<b>17.39</b>	<b>17.75</b>	<b>18.17</b>	<b>18.53</b>	<b>18.95</b>	<b>19.31</b>
BFREN	976.50	918.67	946.83	961.67	989.83	1,004.67	1,032.83	1,047.67
<b>BIENY</b>	<b>39.48</b>	<b>38.25</b>	<b>38.81</b>	<b>39.15</b>	<b>39.71</b>	<b>40.05</b>	<b>40.61</b>	<b>40.95</b>
BIMAS	380.00	359.17	364.33	372.17	377.33	385.17	390.33	398.17
<b>BIOEN</b>	<b>16.92</b>	<b>16.27</b>	<b>16.56</b>	<b>16.74</b>	<b>17.03</b>	<b>17.21</b>	<b>17.50</b>	<b>17.68</b>
BOBET	32.88	31.66	32.12	32.50	32.96	33.34	33.80	34.18
<b>BRSAN</b>	<b>580.00</b>	<b>548.00</b>	<b>563.00</b>	<b>571.50</b>	<b>586.50</b>	<b>595.00</b>	<b>610.00</b>	<b>618.50</b>
BRYAT	3107.50	2,854.17	2,980.83	3,044.17	3,170.83	3,234.17	3,360.83	3,424.17
<b>BT CIM</b>	<b>130.00</b>	<b>116.83</b>	<b>120.67</b>	<b>125.33</b>	<b>129.17</b>	<b>133.83</b>	<b>137.67</b>	<b>142.33</b>
CANTE	17.42	16.50	16.93	17.18	17.61	17.86	18.29	18.54
<b>CCOLA</b>	<b>613.00</b>	<b>593.17</b>	<b>600.33</b>	<b>606.67</b>	<b>613.83</b>	<b>620.17</b>	<b>627.33</b>	<b>633.67</b>
CIMSA	29.70	28.63	29.09	29.39	29.85	30.15	30.61	30.91
<b>CWENE</b>	<b>263.25</b>	<b>251.25</b>	<b>256.75</b>	<b>260.00</b>	<b>265.50</b>	<b>268.75</b>	<b>274.25</b>	<b>277.50</b>
DOAS	315.00	295.83	299.67	307.33	311.17	318.83	322.67	330.33
<b>DOHOL</b>	<b>12.77</b>	<b>12.22</b>	<b>12.36</b>	<b>12.57</b>	<b>12.71</b>	<b>12.92</b>	<b>13.06</b>	<b>13.27</b>
ECILC	46.60	44.15	44.79	45.69	46.33	47.23	47.87	48.77
<b>ECZYT</b>	<b>218.50</b>	<b>210.50</b>	<b>213.50</b>	<b>216.00</b>	<b>219.00</b>	<b>221.50</b>	<b>224.50</b>	<b>227.00</b>
EGEEN	14250.00	13,566.67	13,853.33	14,051.67	14,338.33	14,536.67	14,823.33	15,021.67
<b>EKGYO</b>	<b>9.28</b>	<b>8.63</b>	<b>8.81</b>	<b>9.05</b>	<b>9.23</b>	<b>9.47</b>	<b>9.65</b>	<b>9.89</b>
ENERY	155.50	145.87	150.23	152.87	157.23	159.87	164.23	166.87
<b>ENJSA</b>	<b>56.75</b>	<b>54.22</b>	<b>54.98</b>	<b>55.87</b>	<b>56.63</b>	<b>57.52</b>	<b>58.28</b>	<b>59.17</b>
ENKAI	34.92	32.26	32.88	33.90	34.52	35.54	36.16	37.18
<b>EREGL</b>	<b>39.42</b>	<b>36.79</b>	<b>37.55</b>	<b>38.49</b>	<b>39.25</b>	<b>40.19</b>	<b>40.95</b>	<b>41.89</b>
EUPWR	145.00	136.33	140.67	142.83	147.17	149.33	153.67	155.83
<b>EUREN</b>	<b>14.32</b>	<b>13.26</b>	<b>13.68</b>	<b>14.00</b>	<b>14.42</b>	<b>14.74</b>	<b>15.16</b>	<b>15.48</b>
FROTO	1165.00	1,099.67	1,116.33	1,140.67	1,157.33	1,181.67	1,198.33	1,222.67
<b>GARAN</b>	<b>72.35</b>	<b>66.12</b>	<b>67.78</b>	<b>70.07</b>	<b>71.73</b>	<b>74.02</b>	<b>75.68</b>	<b>77.97</b>
GESAN	66.20	63.03	64.47	65.33	66.77	67.63	69.07	69.93
<b>GUBRF</b>	<b>149.20</b>	<b>139.33</b>	<b>143.47</b>	<b>146.33</b>	<b>150.47</b>	<b>153.33</b>	<b>157.47</b>	<b>160.33</b>
GWIND	23.76	23.06	23.40	23.58	23.92	24.10	24.44	24.62
<b>HALKB</b>	<b>14.25</b>	<b>12.08</b>	<b>12.52</b>	<b>13.39</b>	<b>13.83</b>	<b>14.70</b>	<b>15.14</b>	<b>16.01</b>
HEKTS	14.59	14.08	14.32	14.45	14.69	14.82	15.06	15.19
<b>IPEKE</b>	<b>39.30</b>	<b>36.85</b>	<b>37.63</b>	<b>38.47</b>	<b>39.25</b>	<b>40.09</b>	<b>40.87</b>	<b>41.71</b>
ISCTR	12.50	10.95	11.29	11.89	12.23	12.83	13.17	13.77

## BİST-100 endeksine dahil hisse senetleri için tahmini işlem aralıkları

	Son Fiyat	Destek 3	Destek 2	Destek 1	Pivot	Direnç 1	Direnç 2	Direnç 3
ISGYO	14.52	13.83	14.01	14.27	14.45	14.71	14.89	15.15
ISMEN	30.20	28.87	29.35	29.77	30.25	30.67	31.15	31.57
IZENR	24.78	23.87	24.29	24.53	24.95	25.19	25.61	25.85
KAYSE	29.16	28.03	28.45	28.81	29.23	29.59	30.01	30.37
KCAER	43.90	41.57	42.45	43.17	44.05	44.77	45.65	46.37
KCHOL	209.20	192.60	197.80	203.50	208.70	214.40	219.60	225.30
KLSE	56.40	53.30	54.80	55.60	57.10	57.90	59.40	60.20
KONTR	229.50	218.53	223.37	226.43	231.27	234.33	239.17	242.23
KONYA	9552.50	8,922.50	9,237.50	9,395.00	9,710.00	9,867.50	10,182.50	10,340.00
KOZAA	46.76	43.16	44.52	45.64	47.00	48.12	49.48	50.60
KOZAL	22.04	20.23	20.83	21.43	22.03	22.63	23.23	23.83
KRDMD	21.64	19.99	20.55	21.09	21.65	22.19	22.75	23.29
MAVI	79.70	67.87	70.23	74.97	77.33	82.07	84.43	89.17
MGROS	433.50	406.83	412.17	422.83	428.17	438.83	444.17	454.83
MIATK	60.50	57.43	58.97	59.73	61.27	62.03	63.57	64.33
ODAS	8.14	7.70	7.92	8.03	8.25	8.36	8.58	8.69
OTKAR	464.00	438.42	445.83	454.92	462.33	471.42	478.83	487.92
OYAKC	56.50	52.02	53.13	54.82	55.93	57.62	58.73	60.42
PETKM	18.80	18.03	18.35	18.58	18.90	19.13	19.45	19.68
PGSUS	793.50	766.67	779.83	786.67	799.83	806.67	819.83	826.67
QUAGR	3.82	3.63	3.72	3.77	3.86	3.91	4.00	4.05
REEDR	46.64	42.83	44.73	45.69	47.59	48.55	50.45	51.41
SAHOL	86.00	78.57	80.13	83.07	84.63	87.57	89.13	92.07
SASA	37.80	35.88	36.84	37.32	38.28	38.76	39.72	40.20
SAYAS	81.10	75.78	78.27	79.68	82.17	83.58	86.07	87.48
SDTTR	310.00	290.92	299.33	304.67	313.08	318.42	326.83	332.17
SISE	46.44	43.23	43.93	45.19	45.89	47.15	47.85	49.11
SKBNK	4.37	4.03	4.12	4.25	4.34	4.47	4.56	4.69
SMRTG	56.00	53.43	54.67	55.33	56.57	57.23	58.47	59.13
SOKM	61.35	57.83	58.72	60.03	60.92	62.23	63.12	64.43
TABGD	137.30	126.27	129.63	133.47	136.83	140.67	144.03	147.87
TAVHL	179.50	170.37	173.43	176.47	179.53	182.57	185.63	188.67
TCELL	71.10	65.82	67.23	69.17	70.58	72.52	73.93	75.87
THYAO	290.00	273.83	280.67	285.33	292.17	296.83	303.67	308.33
TKFEN	40.08	37.01	37.75	38.91	39.65	40.81	41.55	42.71
TOASO	252.75	237.00	242.45	247.60	253.05	258.20	263.65	268.80
TSKB	9.40	8.78	8.94	9.17	9.33	9.56	9.72	9.95
TTKOM	33.28	30.47	31.09	32.19	32.81	33.91	34.53	35.63
TTRAK	878.00	834.50	850.00	864.00	879.50	893.50	909.00	923.00
TUKAS	7.29	6.95	7.10	7.19	7.34	7.43	7.58	7.67
TUPRS	169.90	155.90	159.10	164.50	167.70	173.10	176.30	181.70
TURSG	54.00	50.08	50.87	52.43	53.22	54.78	55.57	57.13
ULKER	101.50	97.63	98.77	100.13	101.27	102.63	103.77	105.13
VAKBN	15.99	13.64	14.11	15.05	15.52	16.46	16.93	17.87
VESBE	20.12	18.70	19.09	19.61	20.00	20.52	20.91	21.43
VESTL	84.75	74.63	79.52	82.13	87.02	89.63	94.52	97.13
YEOTK	198.50	189.10	193.70	196.10	200.70	203.10	207.70	210.10
YKBNK	28.60	25.88	26.64	27.62	28.38	29.36	30.12	31.10
YYLGD	12.47	12.08	12.22	12.35	12.49	12.62	12.76	12.89
ZOREN	5.26	4.85	5.05	5.16	5.36	5.47	5.67	5.78

## Dip Zirve Analizi (BİST-50 endeksine dahil hisse senetleri için)

Hisse Senedi	Son Fiyat (TL)	52 hafta		Yılbaşından beri		Dipten uzaklık		Zirveye yakınlık		Dipten uzaklık sıralaması		Zirveye yakınlık sıralaması	
		En düşük	En Yüksek	En düşük	En Yüksek	52 hafta	YBB	52 hafta	YBB	52 hafta	YBB	52 hafta	YBB
AKBNK	52.40	13.37	52.55	33.41	52.55	%292	%57	%0	%0	48.00	46.00	50.00	50.00
ALARK	128.10	50.64	140.60	89.70	140.60	%153	%43	%10	%10	30.00	40.00	36.00	34.00
ALFAS	89.30	29.53	170.00	81.30	123.50	%202	%10	%90	%38	40.00	17.00	3.00	8.00
ARCLK	157.70	82.72	176.70	124.60	171.50	%91	%27	%12	%9	17.00	29.00	35.00	35.00
ASELS	53.85	19.35	67.30	45.14	67.30	%178	%19	%25	%25	35.00	23.00	24.00	20.00
ASTOR	89.95	39.60	151.40	89.70	135.90	%127	%0	%68	%51	24.00	1.00	11.00	2.00
BIMAS	380.00	129.32	405.00	289.75	405.00	%194	%31	%7	%7	37.00	32.00	37.00	36.00
BRSAN	580.00	93.30	1044.70	530.50	784.00	%522	%9	%80	%35	49.00	16.00	5.00	14.00
CIMSA	29.70	10.79	51.17	28.16	40.08	%175	%5	%72	%35	34.00	14.00	10.00	15.00
CWENE	263.25	103.10	421.90	259.25	375.00	%155	%2	%60	%42	32.00	5.00	13.00	5.00
DOAS	315.00	102.22	331.50	238.90	331.50	%208	%32	%5	%5	41.00	36.00	41.00	41.00
DOHOL	12.77	7.52	15.28	11.10	14.44	%70	%15	%20	%13	14.00	21.00	29.00	31.00
EGEEN	14,250.00	3836.00	17897.50	9870.00	17897.50	%271	%44	%26	%26	46.00	41.00	23.00	19.00
EKGYO	9.28	5.23	12.03	6.88	12.03	%77	%35	%30	%30	16.00	37.00	21.00	17.00
ENJSA	56.75	25.20	64.45	44.68	64.45	%125	%27	%14	%14	23.00	30.00	34.00	30.00
ENKAI	34.92	22.60	41.44	32.42	41.44	%54	%8	%19	%19	10.00	15.00	30.00	25.00
EREGL	39.42	27.72	51.00	38.22	51.00	%42	%3	%29	%29	6.00	7.00	22.00	18.00
EUPWR	145.00	44.66	258.00	142.80	208.50	%225	%2	%78	%44	44.00	4.00	6.00	4.00
FROTO	1,165.00	487.88	1207.00	733.50	1207.00	%139	%59	%4	%4	28.00	47.00	43.00	43.00
GARAN	72.35	22.49	73.40	52.60	73.40	%222	%38	%1	%1	43.00	39.00	46.00	46.00
GESAN	66.20	44.62	116.50	63.95	91.35	%48	%4	%76	%38	8.00	8.00	9.00	10.00
GUBRF	149.20	134.80	405.00	134.80	221.50	%11	%11	%171	%48	2.00	18.00	1.00	3.00
HALKB	14.25	9.90	17.69	11.53	15.80	%44	%24	%24	%11	7.00	25.00	25.00	33.00
HEKTS	14.59	14.50	34.52	14.50	23.44	%1	%1	%137	%61	1.00	2.00	2.00	1.00
ISCTR	12.50	3.96	12.56	8.65	12.56	%215	%44	%0	%0	42.00	42.00	48.00	48.00
KCHOL	209.20	70.65	219.00	138.50	219.00	%196	%51	%5	%5	38.00	44.00	42.00	42.00
KONTR	229.50	103.81	351.00	219.40	314.50	%121	%5	%53	%37	21.00	11.00	16.00	11.00
KOZAA	46.76	30.38	75.65	41.20	56.95	%54	%13	%62	%22	9.00	20.00	12.00	22.00
KOZAL	22.04	15.66	33.92	19.06	25.88	%41	%16	%54	%17	5.00	22.00	15.00	28.00
KRDMD	21.64	12.99	33.00	21.02	30.36	%67	%3	%52	%40	13.00	6.00	17.00	6.00
MGROS	433.50	159.08	509.50	329.75	509.50	%172	%31	%18	%18	33.00	34.00	31.00	27.00
MIATK	60.50	6.58	84.40	32.08	84.40	%820	%89	%40	%40	50.00	49.00	19.00	7.00
ODAS	8.14	4.75	14.47	8.03	11.06	%71	%1	%78	%36	15.00	3.00	7.00	13.00
OYAKC	56.50	27.00	88.90	54.25	73.90	%109	%4	%57	%31	19.00	10.00	14.00	16.00
PETKM	18.80	11.76	26.00	18.15	26.00	%60	%4	%38	%38	12.00	9.00	20.00	9.00
PGSUS	793.50	403.00	979.50	648.00	884.50	%97	%22	%23	%11	18.00	24.00	27.00	32.00
SAHOL	86.00	34.12	86.35	58.70	86.35	%152	%47	%0	%0	29.00	43.00	49.00	49.00
SASA	37.80	33.76	70.00	33.76	46.72	%12	%12	%85	%24	3.00	19.00	4.00	21.00
SISE	46.44	34.71	57.45	44.34	54.60	%34	%5	%24	%18	4.00	12.00	26.00	26.00
SMRTG	56.00	25.71	99.20	53.45	76.70	%118	%5	%77	%37	20.00	13.00	8.00	12.00
TAVHL	179.50	63.70	189.00	107.00	189.00	%182	%68	%5	%5	36.00	48.00	40.00	40.00
TCELL	71.10	30.00	72.70	57.25	72.70	%137	%24	%2	%2	27.00	26.00	44.00	44.00
THYAO	290.00	123.40	308.50	229.70	308.50	%135	%26	%6	%6	26.00	27.00	38.00	37.00
TOASO	252.75	162.64	293.57	196.21	268.68	%55	%29	%16	%6	11.00	31.00	33.00	38.00
TTKOM	33.28	13.10	35.12	24.48	35.12	%154	%36	%6	%6	31.00	38.00	39.00	39.00
TUPRS	169.90	56.74	170.90	129.01	170.90	%199	%32	%1	%1	39.00	35.00	47.00	47.00
ULKER	101.50	26.84	121.90	77.35	121.90	%278	%31	%20	%20	47.00	33.00	28.00	24.00
VESTL	84.75	37.26	98.70	44.56	98.70	%127	%90	%16	%16	25.00	50.00	32.00	29.00
YKBNK	28.60	8.33	29.14	18.47	29.14	%243	%55	%2	%2	45.00	45.00	45.00	45.00
ZOREN	5.26	2.36	7.57	4.16	6.35	%123	%26	%44	%21	22.00	28.00	18.00	23.00

YBB: Yılbaşından bugüne

## Yatırım Merkezlerimiz

## Genel Müdürlük

Nispetiye Cad. B-3 Blok Kat: 9 Akmerkez Etiler - İSTANBUL

0 212 355 46 46

Adana	Cemal Paşa Mah. Gazipaşa Bul. Cemal Uğurlu Apt. Kat: 1 D: 4	(0 322) 457 77 55
Akatlar İrtibat Bürosu	Akat Mahallesi Meydan Caddesi B Blok No: 16 D: 8 (Eski No D: 10) Beşiktaş	(0 212) 355 46 46
Ankara	Remzi Oğuz Ank Mah. Tunalı Hilmi Cad. Yaprak Apt. No: 94 Kat: 2 D: 9 Kavaklıdere Çankaya	(0 312) 435 18 36
Ankara - Çukurambar İrtibat Bürosu	Kızılırmak Mah.Ufuk Üniversitesi Cad. Next Level Loft Ofis No: 4/65 Kat: 24 Söğütözü Çankaya	(0 312) 909 87 70
Antalya	Şirinyalı Mah. İsmet Gökşen Cad. Özden Apt. No:82/6 Muratpaşa	(0 242) 248 45 20
Bakırköy	İstanbul Cad. Bakırköy İş Merkezi No: 6 Kat: 4 D: 14 Bakırköy	(0 212) 570 52 59
Bodrum İrtibat Bürosu	Konacık Mahallesi, Atatürk Bulvarı, Arbor-Abdullah Ünal Çabuk İş Merkezi No: 285/1-A6 Bodrum	(0 212) 355 46 46
Bursa	Konak Mah. Barış (120) Sokak , Ofis Artı Binası, Dış kapı No:3 Daire:33 Nilüfer-BURSA	(0 224) 225 64 10
Çankaya İrtibat Bürosu	Çankaya Mahallesi Cinnah Caddesi Cinnah Apartmanı No: 55 D: 7-8 Çankaya / ANKARA	(0 212) 355 46 46
Denizli	Urban İş Merkezi 2. Ticari Yol Daire 26 Kat: 6 Bayramyeri	(0 258) 265 87 85
Erenköy	Bağdat Cad. Çubukçu Apt. No: 333 Kat: 2 D: 4 Kadıköy	(0 216) 348 82 82
Gaziantep	İncilipinar Mah. Gazimuhtarpaşa Bul. Kepkepzade Park İş Merkezi B Blok No: 18 Kat: 1 D: 5	(0 342) 232 35 35
Girne	Ziya Rızki Cad. Şehit Necati Gürkaya Sok. Kat: 1 D: 1 Girne - KKTC	(0 392) 815 14 55-0533 889 15 51
İzmir	Şair Eşref Bul. Rağıp Şanlı İş Merkezi No: 6 Kat: 3 D: 306 Çankaya	(0 232) 445 01 61
İzmir Karşıyaka Şube	Yalı Mahallesi Ahmet Kemal Baysak Bulvarı No:42 D:11	(0 232) 241 19 24
İzmir İrtibat Bürosu	Şehit Nevres Bulvarı Ezcacıbaşı Apartmanı No: 7 Kat: 2 Daire: 5 Pasaport Alsancak - Konak	(0 232) 241 24 50
İzmit	Hürriyet Cad. Kaya İşhanı No: 39/5 İzmit	(0 262) 323 11 33
İzmit İrtibat Bürosu	Ömerağa Mah. Alemdar Cad. İ. Kolaylı Apt. No: 8 Kat: 2 İzmit	(0 262) 260 01 01
Karadeniz Ereğli	Murtaza Mah. Hamamüstü Sok. İ. Esat Taneri İş Merkezi No: 19 Kat: 2 Karadeniz Ereğli	(0 372) 316 40 50
Kartal	Üsküdar Cad. Cevat Kayacan Apt. No: 26 Kat: 4 D: 8 Kartal	(0 216) 306 22 71-306 22 06
Kayseri	Hunat Mah. Nuh Mehmet Baldöktü Sok. Gürcüoğlu Plaza No: 5 K: 3 D: 11 Melikgazi	(0 352) 221 08 68-222 82 51
Marmaris İrtibat Bürosu	Kemeraltı Mah. Orgeneral Mustafa Muğlalı Cad. Güven Apt. No: 22 D: 2 Marmaris	(0 252) 321 08 00
Merkez Şube	Akat Mahallesi Meydan Caddesi B Blok No: 16 D: 7 (Eski No D: 9) Beşiktaş	(0 212) 355 46 46
Mersin	İnönü Mah. 1401 Sok. No:32 Pozcu Evo Kat:2 No:10-11 Yenişehir Mersin	(0 324) 238 11 89
Trabzon İrtibat Bürosu	Kemer kaya Mahallesi Halkevi Cad. Mandıralı İş Merkezi No: 4 Daire: 4 Ortahisar	(0 462) 432 24 50

## Uyarı Notu

Bu raporda yer alan yatırım bilgi, yorum ve tavsiyeleri, yorum ve tavsiyede bulunanların kişisel görüşlerine dayanmakta olup finansal bilgi ve genel yatırım tavsiyesi kapsamında hazırlanmıştır ve hiçbir şekilde yatırım danışmanlığı kapsamında değildir. Yatırım danışmanlığı hizmeti; yetkili kuruluşlar tarafından kişilerin risk ve getiri tercihleri dikkate alınarak kişiye özel sunulmaktadır. Burada yer alan yorum ve tavsiyeler ise genel niteliktedir. Bu tavsiyeler, mali durumunuz ile risk ve getiri tercihlerinize uygun olmayabilir. Bu nedenle, sadece burada yer alan bilgilere dayanarak yatırım kararı verilmesi beklentilerinize uygun sonuçlar doğurmayabilir.

Yatırım Danışmanlığı hizmeti talep edilmesi halinde; yatırımcının Tacirler Yatırım Menkul Değerler A.Ş. ile Yatırım Danışmanlığı sözleşmesi imzalamış olması, Yerindelik Testi'ni tamamlamış ve risk grubunun belirlemiş olması zorunludur.

Bu raporda yer alan her türlü bilgi, yorum ve tavsiye uygunluk testi ile tespit edilecek risk grubunuz ve getiri beklentiniz ile uyumlu olmayabilir. Dolayısıyla, uygunluk testi neticesinde risk grubunuz tespit edilmeden sadece burada yer alan bilgilere dayanılarak yatırım kararı verilmesi amaç, bilgi ve tecrübenize uygun sonuçlar doğurmayabilir.

Bu rapor herhangi bir sürede belirli bir getirinin sağlanacağına dair bir taahhüt içermemekte olup, zaman içerisinde piyasa koşullarında meydana gelen değişiklikler nedeniyle yorum ve tavsiyelerde değişiklikler söz konusu olabilir. Bu raporda bahsedilen yatırım araçlarının fiyatları ve değerleri yatırımcıların menfaatlerine aykırı olarak hareket edebilir ve netice itibarıyla yatırımcılar anaparalarını kaybetme riski ile karşı karşıya kalabilirler. Bu raporda yer alan geçmiş performans verileri gelecekte elde edilecek sonuçların bir garantisi olarak kabul edilemez.

Bu raporda yer alan tüm bilgiler ve görüşler yatırımcıları bilgilendirmek amacıyla, Tacirler Yatırım Menkul Değerler A.Ş. tarafından güncel ve güvenilir kaynaklardan temin edilmiş olmakla beraber, Tacirler Yatırım Menkul Değerler A.Ş. söz konusu bilgilerin doğru ve tam olduğunu taahhüt etmemektedir. Raporlardaki yorumlardan, bilgilerin tam veya doğru olmaması ve/veya güncellenme nedeniyle doğabilecek maddi ve manevi zararlardan Tacirler Yatırım Menkul Değerler A.Ş. ve çalışanları sorumlu tutulamaz.

Bu rapor, sadece gönderildiği kişilerin kullanımı içindir. Bu raporun tümü veya bir kısmı Tacirler Yatırım Menkul Değerler A.Ş.'nin yazılı izni olmadan çoğaltılamaz, yayınlanamaz veya üçüncü kişilere gösterilemez, ticari amaçla kullanılamaz. Aksi halde, Tacirler Yatırım Menkul Değerler A.Ş. uğramış olduğu bütün zarar ve ziyanı talep etme hakkını saklı tutar.