

Güne Başlarken

Günaydın. ABD'de bugün başlayıp, yarın akşam sona erecek olan Fed toplantısı öncesinde temkinli bir seyir var. Şirket bazlı haberler Wall Street'e alım getirirse de ABD vadeli bu sabah yatay. Avrupa ve Asya'da ise daha moralli bir görünüm ile güne başlıyoruz. BIST'te dün 10 bin psikolojik direnç seviyesi ağırlıklı yabancı alımları ve para girişi ile aşıldı. Daha önce de paylaştığımız gibi, BIST'te Nisan başından bu yana oluşan bayrak formasyonunun hedef bölgesi 10.300 – 10.700 bandı. Dolar bazında ise 310 dolar seviyesinin test edildiğini görüyoruz. Burada da, 320 – 325 dolar bandı hedeflenebilir. BIST 100 endeksi için 12 ay vadeli değerlemeler ise 12 bin seviyelerine yaklaşıyor, ancak 1Ç24 finansalları sonrasında burada da yukarı revizyonların devamı ile daha yüksek endeks hedefleri görebiliriz. Bugünün ajandasında içeride Mart ayı dış ticaret dengesi, dışarıda ise Euro Bölgesi TÜFE ve büyüme verileri öne çıkıyor. Devam eden günlerde, yarın akşam Fed faiz kararı, cuma günü ise ABD istihdam verileri ve yurt içi piyasalar kapandıktan sonra S&P'nin Türkiye ile ilgili kredi notu değerlendirmesi beklenecek. Türkiye 5 yıl vadeli CDS primleri 300 baz puan altında, 298 baz puandan güne başlıyor.

Ekonomik Takvim

- 10.00 | TR Dış Ticaret Dengesi (Mart) |
- 12.00 | AB TÜFE (Nisan) | Bek: 2,4%
- 12.00 | AB GSYİH (1. Çeyrek) | Bek: 0,2%

PIYASALAR

Yurtiçi	Kapanış	1 gün (%)	1 hafta (%)
BIST 100	10.082,77	1,69	4,54
BIST 50	8.918,96	1,81	4,74
BIST Tüm	11.639,71	1,25	3,56
BIST Mali	11.318,22	1,84	4,92
BIST Banka	13.404,88	1,90	4,59
BIST Holding ve Yatırım	9.527,92	2,15	5,79
BIST Gayrimenkul Y.O	2.860,31	0,54	3,19
BIST Sigorta	51.817,40	1,57	2,81
BIST Ulaştırma	35.933,75	2,90	7,76
BIST Sınai	14.671,63	1,07	2,31
BIST Hizmetler	9.195,51	0,71	3,86

Yurtdışı Endeksler

Son	1 gün (%)	1 hafta (%)	
Nasdaq	15.983,08	0,4%	1,8%
Dax	18.118,32	-0,2%	-0,1%
Cac 40	8.065,15	-0,3%	-0,5%
FTSE 100	8.147,03	0,1%	1,3%
Nikkei 225	38.324,47	1,0%	1,4%

Hazine Tahvilleri

Son	Günlük D. (%)	YBB D. (%)	
TRTB010Y	24,60	-6,81	5,25
GERBOND10Y	2,54	-1,47	26,48
USTBOND10Y	4,61	-0,13	18,84
ITLBOND10Y	3,81	-2,01	1,73
FRFBOND10Y	3,01	-1,70	18,75
UKBOND10Y	4,06	-0,56	14,83

Döviz

Son	Günlük D. (%)	YBB D. (%)	
USDTRY	32,46	-0,13	10,15
EURTRY	34,76	-0,52	6,15
GBPTRY	40,69	-0,38	8,19
BRENT (\$)	86,79	-0,52	12,91
XAUUSD (\$)	2322,99	-0,54	12,60
XAGUSD (\$)	26,77	-1,39	12,49
COPPER (\$)	4,63	-0,46	19,81
XPTUSD (\$)	945,38	-0,65	
ALUMINIUM (\$)	0,99	1,12	0,00

GÜNLÜK TEKNİK ANALİZ BAZLI HİSSE ÖNERİLERİ

Hisse	ALIM Aralığı	SATIM Aralığı (TP)	Zarar KES (SL)
THYAO	325.50 - 328.10	335.30 - 338.60	321.60
KOZAL	23.80 - 24.06	24.60 - 24.80	23.60
CCOLA	720.00 - 725.70	741.70 - 749.00	711.20
ECILC	52.30 - 52.75	53.90 - 54.40	51.70

HAFTALIK TEKNİK ANALİZ BAZLI HİSSE ÖNERİLERİ

Hisse	ALIM Aralığı	SATIM Aralığı (TP)	Zarar KES (SL)
EREGL	42.70 - 43.16	45.10 - 45.84	41.78
AKBNK	58.90 - 59.55	62.20 - 63.25	57.65
ASELS	59.00 - 59.60	62.30 - 63.30	57.70
CIMSA	31.86 - 32.20	33.64 - 34.20	31.16

Şirket ve Sektör Haberleri

- GLYHO:** Global Yatırım Holding, 4Ç23 finansal sonuçlarını 1,5 milyar TL net kar ile açıkladı. Açıklanan net kar, çeyreklik bazda %579, yıllık bazda ise %68 arttı.
- KLNMA:** Türkiye Kalkınma Bankası, 1Ç24 finansal sonuçlarını 1,04 milyar TL net kar ile açıkladı. Açıklanan net kar, çeyreklik bazda %9 daralırken, yıllık bazda ise %56 arttı.
- KMPUR:** Kimteks Poliüretan, 4Ç23 finansal sonuçlarını 275 milyon TL net zarar ile açıkladı. Açıklanan net zararda, 627 milyon TL enflasyon muhasebesi etkisinden kaynaklanan parasal kayıp etkili oldu. Şirket, bir önceki çeyrek 285 milyon TL net kar, bir önceki yılın aynı döneminde ise 112 milyon TL net zarar ile açıklamıştı.
- ORGE:** Orge Elektrik, 244,4 milyon TL milyon TL ile en avantajlı teklifi verdiği ihalenin uhdesinde kaldığını açıkladı. Tutar, 12 aylık gelirlerinin %20'sine tekabül ediyor.
- PGSUS:** Pegasus, 1Ç24 finansal sonuçlarını 8 Mayıs tarihinde açıklayacağını duyurdu.
- QNBFB:** QNB Finansbank, 1Ç24 finansal sonuçlarını 9,9 milyar TL net kar ile açıkladı. Açıklanan net kar, çeyreklik bazda %16, yıllık bazda ise %49 arttı.
- ULUFA:** Ulusal Faktoring, 1Ç24 finansal sonuçlarını 155 milyon TL net kar ile açıkladı. Açıklanan net kar, çeyreklik bazda %11 daralırken, yıllık bazda ise %243 arttı.
- BRLSM:** Birleşim Mühendislik, 4Ç23 finansal sonuçlarını 543 milyon TL net zarar ile açıkladı. Şirket, bir önceki çeyrek 108 milyon TL net kar, bir önceki yılın aynı döneminde ise 293 milyon TL net zarar ile açıklamıştı.
- EDATA:** E-data, şirket ortaklarının toplam 17,9 milyon adet payın borsada satışı amacıyla SPK'ya pay satış bilgi formu başvurusunda bulundu.
- KRPLS:** Koroplast, "CSR Plastik" ile stratejik iş ortaklığı anlaşması imzaladı. İş ortaklığı kapsamında yakın bir zamanda çöp torbalarının %100 geri dönüştürülmüş hammaddeden üretilmesini ve bu doğrultuda da 2024 yılında geri dönüştürülmüş hammadde kullanımının %35 seviyelerine çıkartılması amaçlanıyor.
- LMKDC:** Limak Doğu Çimento, GES yatırımına ilişkin China Export & Credit Insurance Corporation ile 7,1 milyon USD tutarında kredi sözleşmesi imzaladı.

Yükselenler	Kapanış	Günlük (%)	Haftalık (%)
Albaraka Türk Katılım	5,04	7,46	10,77
Ülker	116,50	5,72	4,02
Ege Endüstri	16.640,00	5,07	2,05
Aselsan	62,05	4,99	7,35
Pegasus Hava Taşımacı	1.020,00	4,72	10,69

Düşenler	Kapanış	Günlük (%)	Haftalık (%)
Doğuş Otomotiv	292,50	-5,72	-8,31
Agrotech Yüksek Tekn	31,24	-4,58	-6,75
Mia Teknoloji	59,05	-3,04	-6,12
Yeo Teknoloji Enerji Vt	214,90	-2,85	0,51
Kayseri Şeker Fabrikas	30,28	-2,70	0,20

BIST 100 Para Girişi	Para Girişi (mnTL)	P.D. Oranı (%)
THYAO	213,26	0,74%
KCHOL	157,98	0,71%
ASELS	131,01	0,19%
KARSN	92,67	0,18%
EREGL	82,08	0,17%

BIST 100 Para Çıkışı	Para Çıkışı (mnTL)	P.D. Oranı (%)
ZOREN	-135,09	0,40%
FROTO	-60,21	0,14%
ISCTR	-57,84	0,13%
KONTR	-50,80	0,11%
MIATK	-37,72	0,09%

Döviz	Son	Günlük D. (%)	YBB D. (%)
USDTRY	32,46	-0,13	10,15
EURTRY	34,74	-0,56	6,11
GBPTRY	40,69	-0,39	8,17

Ekonomi ve Politika Haberleri

Saat 10:00'da Dış Ticaret İstatistikleri açıklanacak

TÜİK bugün saat 10:00'da mart ayına ilişkin dış ticaret verilerini açıklayacak. Ticaret Bakanlığı tarafından ay başında mart ayına ilişkin açıklanan öncü veriler yıllık dış ticaret açığındaki gerilemenin devam ettiğini işaret etmişti. Mart ayına ilişkin açıklanan öncü verilere göre ihracat yıllık bazda %4,1'lik düşüşle 22,6 milyar dolar olurken, ithalat ise mart ayında yıllık %5,7 oranında gerilemeyle 30,9 milyar dolar olarak gerçekleşti. Öncü veriler çerçevesinde dış ticaret açığı mart ayında önceki ayki 7 milyar dolar düzeyinden 7,5 milyar dolara yükselirken, yıllık dış ticaret açığı ise 92,5 milyar dolardan 91,7 milyar dolara geriledi.

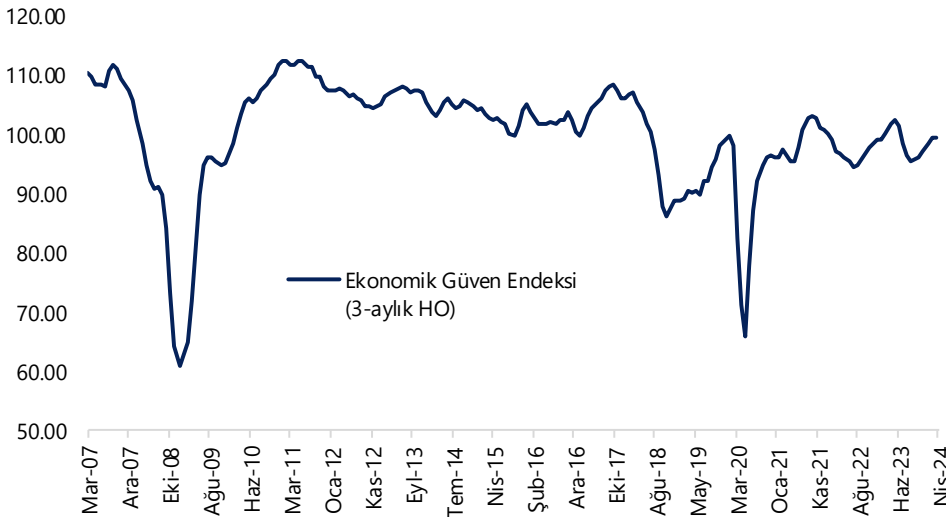
Saat 17:30'da Hazine'nin Mayıs – Temmuz 2024 Dönemi İç Borçlanma Stratejisi açıklanacak

En son yayınlanan üç aylık (Nisan – Haziran 2024) iç borçlanma stratejisine göre Hazine mayıs ayında 140,4 milyar TL'lik itfasi karşılığında toplam yedi ihale ve bir doğrudan satış ile birlikte 212,8 milyar TL'lik iç borçlanma gerçekleştirmeyi planlıyor. Mayıs ayı içerisinde iç borç çevirme oranı %152 olarak planlanıyor. Hazine ve Maliye Bakanlığı 2024 yılı genelinde ise 1,56 trilyon TL iç borç servisi karşılığında 2,14 trilyon TL tutarında iç borçlanma gerçekleştirmeyi planlıyor ve %136'lık bir iç borç çevirme oranı öngörüyor.

Ekonomik Güven Endeksi nisan ayında 99'a geriledi

Ekonomik Güven Endeksi nisan ayında 100 seviyesinden 99 seviyesine gerileyerek yeniden eşik değer altına indi. Ekonomik güven endeksinin 100'den büyük olması genel ekonomik duruma ilişkin iyimserliği gösterirken, 100'den küçük olması ise genel ekonomik duruma ilişkin kötümserliği ön plana çıkarıyor. Nisan verisinin alt kalemlerini incelediğimizde; tüketici güven endeksi %1,4 oranında artarak 80,5 değerini, reel kesim (imalat sanayi) güven endeksi aynı düzeyde kalarak 103,5 değerini, hizmet sektörü güven endeksi %2,8 oranında azalarak 117,1 değerini, perakende ticaret sektörü güven endeksi %1,9 oranında artarak 115,5 değerini, inşaat sektörü güven endeksi aynı düzeyde kalarak 88,6 değerini aldı.

Ekonomik Güven Endeksi (3-aylık HO)



Kaynak: TÜİK, Tacirler Yatırım

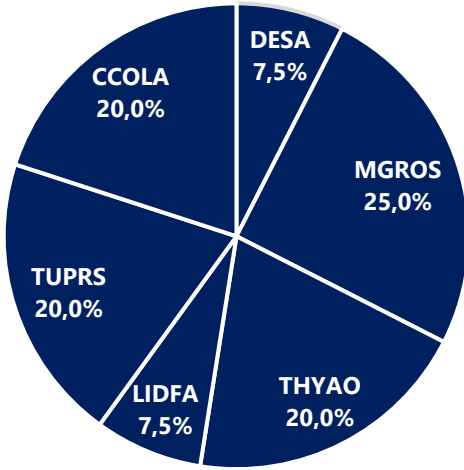
Model Portföy

Şirket Adı	Hisse Kodu	Son Fiyat (TL)	12A Hedef Fiyat (TL)	Güncel Getiri (%)	Getiri Potansiyeli (%)	Ekleme Tarihi
Desa	DESA	₺31,68	İnceleniyor	184%	İnceleniyor	06-Haz-23
Migros	MGROS	₺449,00	₺623,00	147%	39%	06-Haz-23
Türk Hava Yolları	THYAO	₺326,00	₺428,00	98%	31%	06-Haz-23
Tüpraş	TUPRS	₺196,00	₺208,10	199%	6%	06-Haz-23
Lider Faktoring	LIDFA	₺9,01	₺15,57	17%	73%	20-Kas-23
Coca Cola	CCOLA	₺721,00	₺672,00	78%	-7%	27-Kas-23

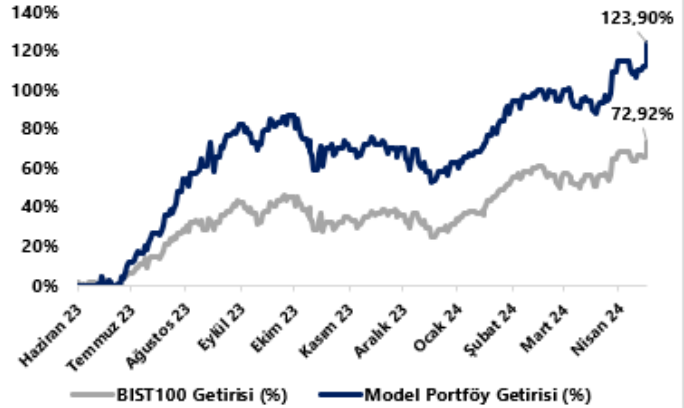
M.P. Kuruluşundan Bugüne Getirisi (%)	124%
M.P. Kuruluşundan Bugüne BIST-100 Getirisi (%)	73%
M.P. Kuruluşundan Bugüne BIST-100 Endeksine Görece Getirisi (%)	29%
2024 Yılı Model Portföy Getirisi (%)	42%
2024 Yılı BIST-100 Getirisi (%)	35%
2024 Yılı M.P. BIST-100 Endeksine Görece Getirisi (%)	5%

*Model Portföy: M.P

Model Portföy Ağırlık (%)



Model Portföy / BIST-100 Performans



CCOLA

DESA

LIDFA

MGROS

THYAO

TTRAK

TUPRS

27 Kasım 2023 Tarihinde Model Portföy'e eklendi.

17 ve 27 Kasım 2023 tarihinde Model Portföy ağırlığı azaltıldı.

17 Kasım 2023 tarihinde Model Portföy'e eklendi, 25 Kasım 2023 tarihinde ağırlığı azaltıldı

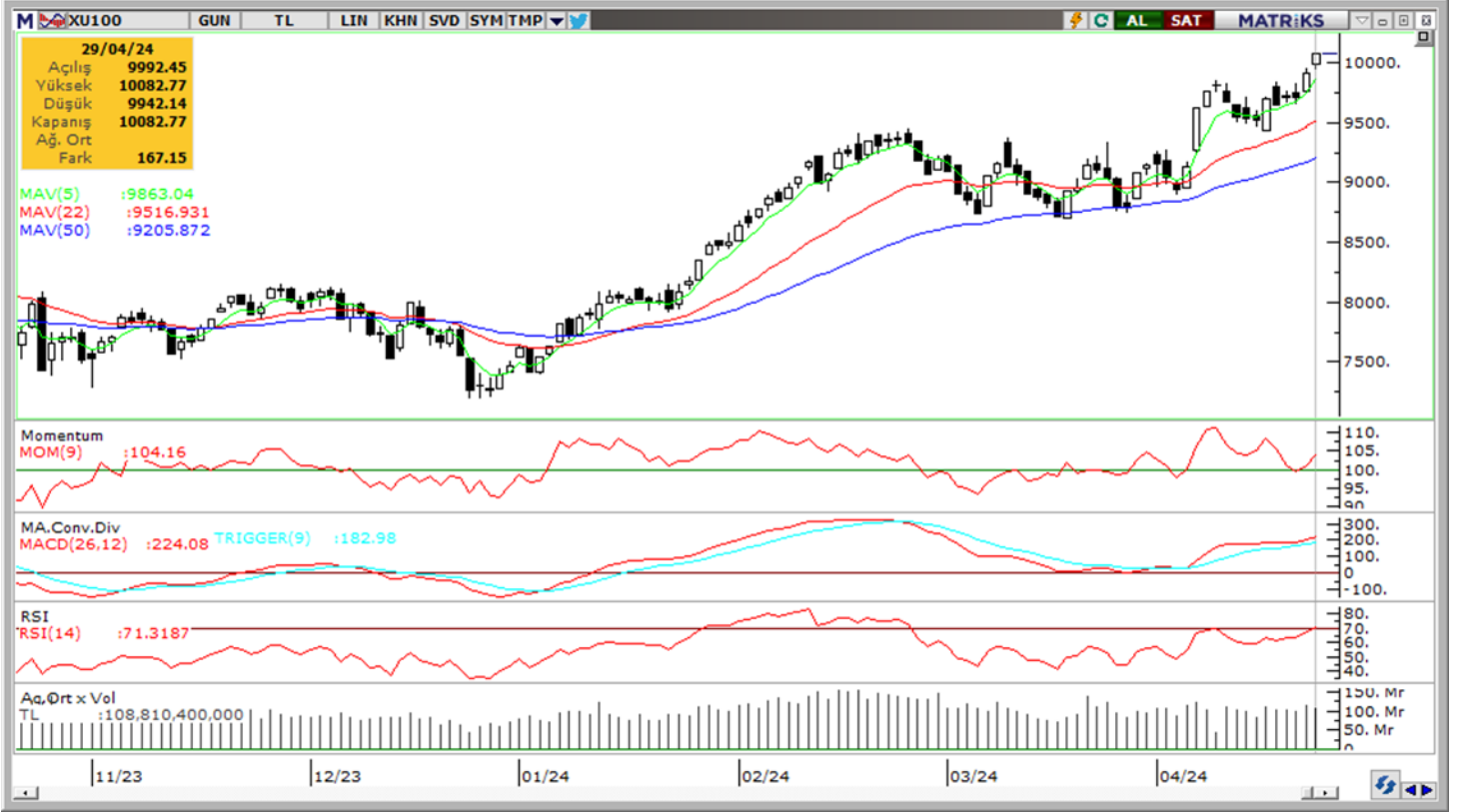
17 ve 27 Kasım 2023 tarihinde Model Portföy ağırlığı değişti.

Model Portföy kuruluşu itibarıyla eklendi.

17 Kasım 2023 Tarihinde Model Portföy'den çıkarıldı.

Model Portföy kuruluşu itibarıyla eklendi.

BIST 100 Teknik Analiz



Vade	Üssel H.O.	H.O. Kesişim	Trend Yönü	Trendin Gücü	En son	5 gün önce	20 gün önce
Kısa	5 günlük	5-22	Yukarı	Kuvvetlenen yükseliş	9,863	9,650	9,548
Orta	22 günlük	22-50	Yukarı	Kuvvetlenen yükseliş	9,517	9,392	9,182
Uzun	50 günlük	50-200	Yukarı	Kuvvetlenen yükseliş	9,206	9,116	8,952

BIST-100	Destek 3	Destek 2	Destek 1	Kapanış	Pivot	Direnç 1	Direnç 2	Direnç 3
	9,700	9,860	9,970	10,083	10,036	10,200	10,250	10,350

İndikatör Yorum

Momentum (trendin ivmesini gösterir): 100 eşik değerinin üzerinde ve ivme kazanıyor. Pozitif.

MACD (orta vadeli trend göstergesi): MACD (26,12) ALIM bölgesinde devam ediyor. Pozitif.

RSI (trendin gücünü gösterir): Aşırı alım bölgesine yöneldi. RSI'da aşırı alım bölgesi, fiyatların şiştiğini değil, trendin güçlü olduğunu gösterir. Pozitif.

Hareketli Ortalamalar: BIST 100 endeksi tüm önemli ortalamalar üzerinde kalmaya devam ediyor. Pozitif.

VIOP 30 Teknik Analiz



Nisan ayı VIOP 30 endeks kontratı, geçtiğimiz işlem gününde 10.981 puan seviyesinden günlük kapanış gerçekleştirdi. Bugün yukarı yönlü hareketlerde ilk olarak 11.100 ve ardından 11.250 puan seviyelerini takip edeceğiz. Aşağı yönlü olası hareketlerde ise 10.900 puan seviyesi ilk destek noktamızı oluştururken, ana desteğimiz 10.750 puan seviyesi.

VIOP30	Destek 3	Destek 2	Destek 1	Kapanış	Direnç 1	Direnç 2	Direnç 3
	10.600	10.750	10.900	10.981	11.100	11.250	11.400

Günlük İşlemler

Alan	Net Adet	%	Maliyet	Toplam	Satan	Net Adet	%	Maliyet	Toplam	Kurum	T.Adet	%	Maliyet	Net
HSBC YATIRIM	10,775	29	10900.372	13,893	YAPI KREDİ YAT	17,614	48	10823.722	62,262	IS YATIRI	76,797	19	10856.678	9,907
IS YATIRIM	9,907	27	10815.400	76,797	TEB YATIRIM	7,855	21	10858.919	42,311	YAPI KRE	62,262	15	10846.416	-17,614
INFO YATIRIM M	7,143	19	10864.751	25,607	UNLU MENKUL	4,240	11	10846.779	5,540	TEB YATI	42,311	11	10855.973	-7,855
BANK-OF-AMERI	3,742	10	10826.973	35,258	VAKIF YAT.	2,085	6	10964.950	8,295	BANK-OF-	35,258	9	10856.564	3,742
TACİRLER YAT.	1,444	4	10699.204	10,686	ZIRAAT YAT.	1,419	4	10828.742	2,609	INFO YAT	25,607	6	10858.851	7,143
DiGER	4,109	11		0	DiGER	3,907	11		0	DiGER	161,43	40		0

Kümülatif İşlemler

Alan	Net Adet	%	Maliyet	Toplam	Satan	Net Adet	%	Maliyet	Toplam	Kurum	T.Adet	%	Maliyet	Net
TEB YATIRIM	19,036	42	10413.864	976,194	QNB FINANS YA	9,890	22	10782.206	449,928	YAPI KRE	2,919,6	18	10197.628	-268
DENİZ YATIRIM	9,126	20	11435.210	539,472	VAKIF YAT.	7,820	17	10808.393	316,716	BANK-OF-	2,179,9	13	10272.196	-3,206
IS YATIRIM	8,790	19	15735.992	2,110,8	GARANTI BBVA	7,744	17	10196.737	378,556	IS YATIRI	2,110,8	13	10296.093	8,790
MEKSA YATIRIM	2,843	6	10849.919	257,699	HSBC YATIRIM	4,586	10	8256.439	197,058	INFO YAT	1,078,0	7	10208.931	-676
YATIRIM-FINANS	1,580	4	9839.719	183,862	BANK-OF-AMERI	3,206	7	10435.969	2,179,9	AK YATIR	984,79	6	10213.350	1,285
DiGER	3,919	9		0	DiGER	12,054	27		0	DiGER	6,943,6	43		0

Kaynak: Matriks / Tacirler Yatırım

FX Teknik Analiz

USD/TRY

Haftanın ilk işlem gününde dolar endeksinde etkili olan geri çekilmeye paralel olarak GoÜ para birimlerinde primli bir seyir ön plana çıkarken, Türk lirası ise dolar karşısında %0,1'e yakın değer kaybederek negatif tarafta yer aldı. TL'deki olumsuz ayrışma ile birlikte USDTRY paritesi 32,51 seviyesinden 32,5366 seviyesine yükseldi. Türkiye 5 yıllık CDS primi ise 300 baz puan altına inerek 298,32 baz puana geriledi ve yaklaşık son üç haftanın en düşük seviyesine indi. Kurda kısa vadeye ilişkin 30 – 33 bandını ön plana çıkarmaya devam ediyoruz.

EUR/USD

Dolar endeksindeki geri çekilme ile birlikte haftanın ilk işlem gününde 1,0736 seviyesini test eden EURUSD paritesi, günü 1,0721 seviyesinden yükselişle kapattı ve cuma günü kayıplarının bir kısmını telafi etti. Paritede, perşembe gününden bu yana 1,0750 – 1,0760 direnç bölgesinden tepki satışlarının geldiğini izliyoruz. Bu hafta içerisinde bu bölgenin aşılabileceğini takip edeceğiz. Bu bandın aşılması durumunda 1,08'li seviyeler gündeme gelebilecekken, aşağıda ise 1,07, 1,0675 ve 1,0620 destekleri izlenecek.

XAU/USD

Ons altın dün 2.335\$ civarından yatay kapatırken, altın / gümüş rasyosu ise 86,05 seviyesine yükseldi. Teknik göstergeler aşağı yönlü düzeltme eğiliminin sürdüğünün sinyalini verdiği için ötürü yükselişleri henüz temkinli karşılamakta fayda görüyoruz. Geri çekilmelerin devam etmesi durumunda 2.328\$, 2.305\$ ve 2.285,79\$ desteklerini takip edeceğiz. Yukarıda ise 2.360\$, 2.378\$ ve 2.400\$ seviyeleri direnç konumunda. Altında gelecek döneme ilişkin yükseliş potansiyelinin korunduğu görüşünde olmakla birlikte, mevcut düşüşü bir düzeltme olarak okuyoruz.

XAG/USD

Gümüş fiyatları haftanın ilk işlem gününü 27,14\$ seviyesinden tamamlayarak %0,2 düşüş kaydetti. Geçtiğimiz hafta yükseliş kanalını aşağı yönlü kıran gümüşte, teknik göstergelerin ürettikleri sinyaller doğrultusunda kanal kırılmasının ardından geri çekilme eğiliminin bir süre daha korunabileceğini ve yakın vadede 27\$ altının hedef alınabileceğini öngörüyoruz. Düşüşün sürmesi durumunda 26,64\$, 26,35\$ ve 26\$ destekleri takip edilecek. Yukarı yönlü hareketlerde ise 27\$, 27,40\$ ve 27,70\$ seviyeleri direnç konumunda.



Pay Alım Satım Tablosu

Alıcı	Satıcı	Şirket	Türü	# lot	İşlem Fiyatı (TL)	İşlem sonrası sermaye içindeki payı
KRVGD		KRVGD	Geri Alım	262.800	27,30	0.13%
PEKGY		PEKGY	Geri Alım	200.000	8,21	1.31%
DMRGD		DMRGD	Geri Alım	52.920	15,60	3.16%
MPARK		MPARK	Geri Alım	22.000	228,30	9.72%
KUYAS		KUYAS	Geri Alım	114.000	51,80	6.54%
LOGO		LOGO	Geri Alım	100.000	91,15 - 92,90	5.96%

BİST-100 endeksine dahil hisse senetleri için tahmini işlem aralıkları

	Son Fiyat	Destek 3	Destek 2	Destek 1	Pivot	Direnç 1	Direnç 2	Direnç 3
AEFES	182.60	173.47	175.73	179.17	181.43	184.87	187.13	190.57
AGROT	31.24	29.19	30.17	30.71	31.69	32.23	33.21	33.75
AHGAZ	13.67	13.22	13.39	13.53	13.70	13.84	14.01	14.15
AKBNK	60.35	58.20	58.65	59.50	59.95	60.80	61.25	62.10
AKCNS	152.10	143.13	146.57	149.33	152.77	155.53	158.97	161.73
AKFGY	2.27	2.20	2.23	2.25	2.28	2.30	2.33	2.35
AKFYE	24.18	22.30	22.86	23.52	24.08	24.74	25.30	25.96
AKSA	116.50	103.47	109.23	112.87	118.63	122.27	128.03	131.67
AKSEN	38.78	37.07	37.83	38.31	39.07	39.55	40.31	40.79
ALARK	116.40	113.97	114.93	115.67	116.63	117.37	118.33	119.07
ALBRK	5.04	4.41	4.56	4.80	4.95	5.19	5.34	5.58
ALFAS	90.65	86.80	88.55	89.60	91.35	92.40	94.15	95.20
ANSGR	89.75	85.25	86.15	87.95	88.85	90.65	91.55	93.35
ARCLK	164.70	156.93	158.97	161.83	163.87	166.73	168.77	171.63
ASELS	62.05	56.12	57.38	59.72	60.98	63.32	64.58	66.92
ASTOR	96.05	92.18	93.82	94.93	96.57	97.68	99.32	100.43
BERA	18.70	17.57	18.13	18.42	18.98	19.27	19.83	20.12
BFREN	1003.00	968.33	981.67	992.33	1,005.67	1,016.33	1,029.67	1,040.33
BIENY	41.88	40.47	41.17	41.53	42.23	42.59	43.29	43.65
BIMAS	387.75	373.83	377.42	382.58	386.17	391.33	394.92	400.08
BIOEN	19.09	18.51	18.76	18.93	19.18	19.35	19.60	19.77
BOBET	38.46	35.94	37.02	37.74	38.82	39.54	40.62	41.34
BRSAN	616.00	581.17	593.33	604.67	616.83	628.17	640.33	651.67
BRYAT	3200.00	3,000.00	3,075.00	3,137.50	3,212.50	3,275.00	3,350.00	3,412.50
BTCIM	137.00	131.67	133.93	135.47	137.73	139.27	141.53	143.07
CANTE	18.66	18.15	18.32	18.49	18.66	18.83	19.00	19.17
CCOLA	721.00	680.67	690.33	705.67	715.33	730.67	740.33	755.67
CIMSA	32.34	30.99	31.45	31.89	32.35	32.79	33.25	33.69
CWENE	292.50	275.92	283.83	288.17	296.08	300.42	308.33	312.67
DOAS	292.50	272.00	281.50	287.00	296.50	302.00	311.50	317.00
DOHOL	14.63	14.11	14.28	14.45	14.62	14.79	14.96	15.13
ECILC	52.40	50.52	50.93	51.67	52.08	52.82	53.23	53.97
ECZYT	236.50	228.00	230.30	233.40	235.70	238.80	241.10	244.20
EGEEN	16640.00	14,998.33	15,486.67	16,063.33	16,551.67	17,128.33	17,616.67	18,193.33
EKGYO	9.81	9.31	9.45	9.63	9.77	9.95	10.09	10.27
ENERY	168.00	157.23	161.87	164.93	169.57	172.63	177.27	180.33
ENJSA	68.20	65.70	66.20	67.20	67.70	68.70	69.20	70.20
ENKAI	39.10	37.57	37.99	38.55	38.97	39.53	39.95	40.51
EREGL	43.88	42.08	42.44	43.16	43.52	44.24	44.60	45.32
EUPWR	150.60	142.77	146.53	148.57	152.33	154.37	158.13	160.17
EUREN	15.19	14.59	14.89	15.04	15.34	15.49	15.79	15.94
FROTO	1106.00	1,050.67	1,067.33	1,086.67	1,103.33	1,122.67	1,139.33	1,158.67
GARAN	81.95	77.98	79.12	80.53	81.67	83.08	84.22	85.63
GESAN	72.40	68.90	70.40	71.40	72.90	73.90	75.40	76.40
GUBRF	156.90	149.80	152.70	154.80	157.70	159.80	162.70	164.80
GWIND	29.30	26.82	27.70	28.50	29.38	30.18	31.06	31.86
HALKB	16.26	15.53	15.80	16.03	16.30	16.53	16.80	17.03
HEKTS	15.54	14.87	15.08	15.31	15.52	15.75	15.96	16.19
IPEKE	43.54	40.09	40.87	42.21	42.99	44.33	45.11	46.45
ISCTR	13.53	13.09	13.22	13.37	13.50	13.65	13.78	13.93

BİST-100 endeksine dahil hisse senetleri için tahmini işlem aralıkları

	Son Fiyat	Destek 3	Destek 2	Destek 1	Pivot	Direnç 1	Direnç 2	Direnç 3
ISGYO	15.57	14.82	15.08	15.32	15.58	15.82	16.08	16.32
ISMEN	37.36	34.93	35.53	36.45	37.05	37.97	38.57	39.49
IZENR	27.06	24.83	25.91	26.49	27.57	28.15	29.23	29.81
KAYSE	30.28	28.49	29.33	29.81	30.65	31.13	31.97	32.45
KCAER	59.65	55.68	57.12	58.38	59.82	61.08	62.52	63.78
KCHOL	225.00	210.93	214.27	219.63	222.97	228.33	231.67	237.03
KLSE	60.25	58.45	58.95	59.60	60.10	60.75	61.25	61.90
KONTR	240.60	228.83	233.67	237.13	241.97	245.43	250.27	253.73
KONYA	11425.00	10,827.50	11,000.00	11,212.50	11,385.00	11,597.50	11,770.00	11,982.50
KOZAA	52.80	49.52	50.33	51.57	52.38	53.62	54.43	55.67
KOZAL	23.90	22.69	22.95	23.43	23.69	24.17	24.43	24.91
KRDMD	26.46	25.19	25.45	25.95	26.21	26.71	26.97	27.47
MAVI	92.55	83.78	85.92	89.23	91.37	94.68	96.82	100.13
MGROS	449.00	427.58	433.17	441.08	446.67	454.58	460.17	468.08
MIATK	59.05	53.03	55.32	57.18	59.47	61.33	63.62	65.48
ODAS	9.61	9.29	9.41	9.51	9.63	9.73	9.85	9.95
OTKAR	508.00	478.17	484.33	496.17	502.33	514.17	520.33	532.17
OYAKC	61.45	59.33	59.82	60.63	61.12	61.93	62.42	63.23
PETKM	20.96	20.54	20.64	20.80	20.90	21.06	21.16	21.32
PGSUS	1020.00	949.83	964.67	992.33	1,007.17	1,034.83	1,049.67	1,077.33
QUAGR	4.17	3.96	4.03	4.10	4.17	4.24	4.31	4.38
REEDR	42.78	39.23	40.61	41.69	43.07	44.15	45.53	46.61
SAHOL	93.40	89.27	90.13	91.77	92.63	94.27	95.13	96.77
SASA	41.72	40.04	40.48	41.10	41.54	42.16	42.60	43.22
SAYAS	80.05	75.60	77.55	78.80	80.75	82.00	83.95	85.20
SDTTR	335.75	321.17	327.08	331.42	337.33	341.67	347.58	351.92
SISE	51.35	49.77	50.08	50.72	51.03	51.67	51.98	52.62
SKBNK	4.90	4.77	4.81	4.86	4.90	4.95	4.99	5.04
SMRTG	56.10	53.23	54.37	55.23	56.37	57.23	58.37	59.23
SOKM	58.05	55.68	56.32	57.18	57.82	58.68	59.32	60.18
TABGD	152.20	140.27	143.33	147.77	150.83	155.27	158.33	162.77
TAVHL	225.00	209.47	212.93	218.97	222.43	228.47	231.93	237.97
TCELL	80.20	77.12	77.73	78.97	79.58	80.82	81.43	82.67
THYAO	326.00	315.17	317.33	321.67	323.83	328.17	330.33	334.67
TKFEN	50.85	46.77	47.60	49.23	50.06	51.69	52.52	54.15
TOASO	273.00	264.17	266.33	269.67	271.83	275.17	277.33	280.67
TSKB	10.00	9.59	9.69	9.84	9.94	10.09	10.19	10.34
TTKOM	40.48	38.57	39.13	39.81	40.37	41.05	41.61	42.29
TTRAK	900.50	869.83	881.17	890.83	902.17	911.83	923.17	932.83
TUKAS	8.84	8.02	8.22	8.53	8.73	9.04	9.24	9.55
TUPRS	196.00	188.83	190.27	193.13	194.57	197.43	198.87	201.73
TURSG	65.00	61.00	62.50	63.75	65.25	66.50	68.00	69.25
ULKER	116.50	106.50	108.50	112.50	114.50	118.50	120.50	124.50
VAKBN	19.72	18.33	18.87	19.29	19.83	20.25	20.79	21.21
VESBE	21.80	21.12	21.36	21.58	21.82	22.04	22.28	22.50
VESTL	86.00	79.95	82.00	84.00	86.05	88.05	90.10	92.10
YEOTK	214.90	198.83	206.57	210.73	218.47	222.63	230.37	234.53
YKBNK	31.92	30.73	31.07	31.49	31.83	32.25	32.59	33.01
YYLGD	13.76	13.00	13.38	13.57	13.95	14.14	14.52	14.71
ZOREN	6.75	6.27	6.44	6.59	6.76	6.91	7.08	7.23

Dip Zirve Analizi (BİST-50 endeksine dahil hisse senetleri için)

Hisse Senedi	Son Fiyat (TL)	52 hafta		Yılbaşından beri		Dipten uzaklık		Zirveye yakınlık		Dipten uzaklık sıralaması		Zirveye yakınlık sıralaması	
		En düşük	En Yüksek	En düşük	En Yüksek	52 hafta	YBB	52 hafta	YBB	52 hafta	YBB	52 hafta	YBB
AKBNK	60.35	13.37	63.30	33.41	63.30	%351	%81	%5	%5	48.00	47.00	36.00	34.00
ALARK	116.40	50.64	145.40	89.70	145.40	%130	%30	%25	%25	20.00	22.00	19.00	13.00
ALFAS	90.65	29.53	170.00	81.30	123.50	%207	%12	%88	%36	35.00	6.00	3.00	7.00
ARCLK	164.70	82.72	176.70	124.60	173.90	%99	%32	%7	%6	15.00	24.00	33.00	32.00
ASELS	62.05	19.35	67.30	45.14	67.30	%221	%37	%8	%8	39.00	28.00	29.00	25.00
ASTOR	96.05	39.60	151.40	89.70	135.90	%143	%7	%58	%41	24.00	3.00	9.00	3.00
BIMAS	387.75	129.32	407.75	289.75	407.75	%200	%34	%5	%5	34.00	25.00	35.00	33.00
BRSAN	616.00	96.60	1044.70	530.50	784.00	%538	%16	%70	%27	49.00	12.00	6.00	10.00
CIMSA	32.34	10.44	49.53	27.26	38.79	%210	%19	%53	%20	37.00	15.00	10.00	17.00
CWENE	292.50	103.10	421.90	259.25	375.00	%184	%13	%44	%28	32.00	7.00	14.00	9.00
DOAS	292.50	91.46	371.78	213.76	371.78	%220	%37	%27	%27	38.00	27.00	18.00	11.00
DOHOL	14.63	7.52	15.28	11.10	14.78	%95	%32	%4	%1	14.00	23.00	38.00	40.00
EGEEN	16,640.00	3836.00	17897.50	9870.00	17897.50	%334	%69	%8	%8	46.00	44.00	31.00	29.00
EKGYO	9.81	5.23	12.03	6.88	12.03	%88	%43	%23	%23	13.00	33.00	22.00	15.00
ENJSA	68.20	25.20	68.20	44.68	68.20	%171	%53	%0	%0	29.00	36.00	47.00	47.00
ENKAI	39.10	22.60	41.44	32.42	41.44	%73	%21	%6	%6	10.00	17.00	34.00	31.00
EREGL	43.88	27.38	50.38	37.76	50.38	%60	%16	%15	%15	6.00	13.00	23.00	19.00
EUPWR	150.60	58.85	258.00	142.80	208.50	%156	%5	%71	%38	26.00	2.00	5.00	5.00
FROTO	1,106.00	470.55	1195.00	707.45	1195.00	%135	%56	%8	%8	23.00	39.00	30.00	27.00
GARAN	81.95	22.49	82.80	52.60	82.80	%264	%56	%1	%1	44.00	37.00	41.00	39.00
GESAN	72.40	44.62	116.50	63.95	91.35	%62	%13	%61	%26	7.00	8.00	8.00	12.00
GUBRF	156.90	134.80	405.00	134.80	221.50	%16	%16	%158	%41	2.00	14.00	1.00	4.00
HALKB	16.26	9.90	17.69	11.53	17.65	%64	%41	%9	%9	8.00	31.00	28.00	24.00
HEKTS	15.54	14.50	34.52	14.50	23.44	%7	%7	%122	%51	1.00	4.00	2.00	1.00
ISCTR	13.53	3.96	13.62	8.65	13.62	%241	%56	%1	%1	41.00	38.00	42.00	41.00
KCHOL	225.00	68.03	226.30	133.37	226.30	%231	%69	%1	%1	40.00	45.00	43.00	42.00
KONTR	240.60	103.81	351.00	219.40	314.50	%132	%10	%46	%31	22.00	5.00	12.00	8.00
KOZAA	52.80	30.38	75.65	41.20	56.95	%74	%28	%43	%8	11.00	21.00	15.00	28.00
KOZAL	23.90	15.66	33.92	19.06	25.88	%53	%25	%42	%8	5.00	19.00	17.00	26.00
KRDMD	26.46	12.99	33.00	21.02	30.36	%104	%26	%25	%15	17.00	20.00	20.00	21.00
MGROS	449.00	159.08	509.50	329.75	509.50	%182	%36	%13	%13	31.00	26.00	25.00	22.00
MIATK	59.05	6.58	84.40	32.08	84.40	%798	%84	%43	%43	50.00	48.00	16.00	2.00
ODAS	9.61	4.75	14.47	8.03	11.06	%102	%20	%51	%15	16.00	16.00	11.00	18.00
OYAKC	61.45	27.00	88.90	54.25	73.90	%128	%13	%45	%20	19.00	9.00	13.00	16.00
PETKM	20.96	11.76	26.00	18.15	26.00	%78	%15	%24	%24	12.00	10.00	21.00	14.00
PGSUS	1,020.00	403.00	1022.00	648.00	1022.00	%153	%57	%0	%0	25.00	40.00	45.00	45.00
SAHOL	93.40	34.12	93.50	58.70	93.50	%174	%59	%0	%0	30.00	41.00	46.00	46.00
SASA	41.72	33.76	70.00	33.76	46.72	%24	%24	%68	%12	3.00	18.00	7.00	23.00
SISE	51.35	34.71	57.45	44.34	54.60	%48	%16	%12	%6	4.00	11.00	27.00	30.00
SMRTG	56.10	25.71	99.20	53.45	76.70	%118	%5	%77	%37	18.00	1.00	4.00	6.00
TAVHL	225.00	63.70	225.90	107.00	225.90	%253	%110	%0	%0	43.00	50.00	44.00	44.00
TCELL	80.20	30.00	80.20	57.25	80.20	%167	%40	%0	%0	28.00	30.00	47.00	47.00
THYAO	326.00	123.40	326.00	229.70	326.00	%164	%42	%0	%0	27.00	32.00	47.00	47.00
TOASO	273.00	162.64	293.57	196.21	274.50	%68	%39	%8	%1	9.00	29.00	32.00	43.00
TTKOM	40.48	13.10	40.94	24.48	40.94	%209	%65	%1	%1	36.00	43.00	40.00	38.00
TUPRS	196.00	56.74	196.00	129.01	196.00	%245	%52	%0	%0	42.00	35.00	47.00	47.00
ULKER	116.50	26.84	121.90	77.35	121.90	%334	%51	%5	%5	47.00	34.00	37.00	35.00
VESTL	86.00	37.26	98.70	44.56	98.70	%131	%93	%15	%15	21.00	49.00	24.00	20.00
YKBNK	31.92	8.33	32.88	18.47	32.88	%283	%73	%3	%3	45.00	46.00	39.00	36.00
ZOREN	6.75	2.36	7.57	4.16	6.94	%186	%62	%12	%3	33.00	42.00	26.00	37.00

YBB: Yılbaşından bugüne

Yatırım Merkezlerimiz

Genel Müdürlük

Nispetiye Cad. B-3 Blok Kat: 9 Akmerkez Etiler - İSTANBUL

0 212 355 46 46

Adana	Cemal Paşa Mah. Gazipaşa Bul. Cemal Uğurlu Apt. Kat: 1 D: 4	(0 322) 457 77 55
Akatlar İrtibat Bürosu	Akat Mahallesi Meydan Caddesi B Blok No: 16 D: 8 (Eski No D: 10) Beşiktaş	(0 212) 355 46 46
Ankara	Remzi Oğuz Ank Mah. Tunalı Hilmi Cad. Yaprak Apt. No: 94 Kat: 2 D: 9 Kavaklıdere Çankaya	(0 312) 435 18 36
Ankara - Çukurambar İrtibat Bürosu	Kızılırmak Mah.Ufuk Üniversitesi Cad. Next Level Loft Ofis No: 4/65 Kat: 24 Söğütözü Çankaya	(0 312) 909 87 70
Antalya	Şirinyalı Mah. İsmet Gökşen Cad. Özden Apt. No:82/6 Muratpaşa	(0 242) 248 45 20
Bakırköy	İstanbul Cad. Bakırköy İş Merkezi No: 6 Kat: 4 D: 14 Bakırköy	(0 212) 570 52 59
Bodrum İrtibat Bürosu	Konacık Mahallesi, Atatürk Bulvarı, Arbor-Abdullah Ünal Çabuk İş Merkezi No: 285/1-A6 Bodrum	(0 212) 355 46 46
Bursa	Konak Mah. Barış (120) Sokak , Ofis Artı Binası, Dış kapı No:3 Daire:33 Nilüfer-BURSA	(0 224) 225 64 10
Çankaya İrtibat Bürosu	Çankaya Mahallesi Cinnah Caddesi Cinnah Apartmanı No: 55 D: 7-8 Çankaya / ANKARA	(0 212) 355 46 46
Denizli	Urban İş Merkezi 2. Ticari Yol Daire 26 Kat: 6 Bayramyeri	(0 258) 265 87 85
Erenköy	Bağdat Cad. Çubukçu Apt. No: 333 Kat: 2 D: 4 Kadıköy	(0 216) 348 82 82
Gaziantep	İncilipinar Mah. Gazimuhtarpaşa Bul. Kepkepzade Park İş Merkezi B Blok No: 18 Kat: 1 D: 5	(0 342) 232 35 35
Girne	Ziya Rızki Cad. Şehit Necati Gürkaya Sok. Kat: 1 D: 1 Girne - KKTC	(0 392) 815 14 55-0533 889 15 51
İzmir	Şair Eşref Bul. Rağıp Şanlı İş Merkezi No: 6 Kat: 3 D: 306 Çankaya	(0 232) 445 01 61
İzmir Karşıyaka Şube	Yalı Mahallesi Ahmet Kemal Baysak Bulvarı No:42 D:11	(0 232) 241 19 24
İzmir İrtibat Bürosu	Şehit Nevres Bulvarı Ezcacıbaşı Apartmanı No: 7 Kat: 2 Daire: 5 Pasaport Alsancak - Konak	(0 232) 241 24 50
İzmit	Hürriyet Cad. Kaya İşhanı No: 39/5 İzmit	(0 262) 323 11 33
İzmit İrtibat Bürosu	Ömerağa Mah. Alemdar Cad. İ. Kolaylı Apt. No: 8 Kat: 2 İzmit	(0 262) 260 01 01
Karadeniz Ereğli	Murtaza Mah. Hamamüstü Sok. İ. Esat Taneri İş Merkezi No: 19 Kat: 2 Karadeniz Ereğli	(0 372) 316 40 50
Kartal	Üsküdar Cad. Cevat Kayacan Apt. No: 26 Kat: 4 D: 8 Kartal	(0 216) 306 22 71-306 22 06
Kayseri	Hunat Mah. Nuh Mehmet Baldöktü Sok. Gürcüoğlu Plaza No: 5 K: 3 D: 11 Melikgazi	(0 352) 221 08 68-222 82 51
Marmaris İrtibat Bürosu	Kemeraltı Mah. Orgeneral Mustafa Muğlalı Cad. Güven Apt. No: 22 D: 2 Marmaris	(0 252) 321 08 00
Merkez Şube	Akat Mahallesi Meydan Caddesi B Blok No: 16 D: 7 (Eski No D: 9) Beşiktaş	(0 212) 355 46 46
Mersin	İnönü Mah. 1401 Sok. No:32 Pozcu Evo Kat:2 No:10-11 Yenişehir Mersin	(0 324) 238 11 89
Trabzon İrtibat Bürosu	Kemerkaya Mahallesi Halkevi Cad. Mandıralı İş Merkezi No: 4 Daire: 4 Ortahisar	(0 462) 432 24 50

Uyarı Notu

Bu raporda yer alan yatırım bilgi, yorum ve tavsiyeleri, yorum ve tavsiyede bulunanların kişisel görüşlerine dayanmakta olup finansal bilgi ve genel yatırım tavsiyesi kapsamında hazırlanmıştır ve hiçbir şekilde yatırım danışmanlığı kapsamında değildir. Yatırım danışmanlığı hizmeti; yetkili kuruluşlar tarafından kişilerin risk ve getiri tercihleri dikkate alınarak kişiye özel sunulmaktadır. Burada yer alan yorum ve tavsiyeler ise genel niteliktedir. Bu tavsiyeler, mali durumunuz ile risk ve getiri tercihlerinize uygun olmayabilir. Bu nedenle, sadece burada yer alan bilgilere dayanarak yatırım kararı verilmesi beklentilerinize uygun sonuçlar doğurmayabilir.

Yatırım Danışmanlığı hizmeti talep edilmesi halinde; yatırımcının Tacirler Yatırım Menkul Değerler A.Ş. ile Yatırım Danışmanlığı sözleşmesi imzalamış olması, Yerindelik Testi'ni tamamlamış ve risk grubunun belirlemiş olması zorunludur.

Bu raporda yer alan her türlü bilgi, yorum ve tavsiye uygunluk testi ile tespit edilecek risk grubunuz ve getiri beklentiniz ile uyumlu olmayabilir. Dolayısıyla, uygunluk testi neticesinde risk grubunuz tespit edilmeden sadece burada yer alan bilgilere dayanılarak yatırım kararı verilmesi amaç, bilgi ve tecrübenize uygun sonuçlar doğurmayabilir.

Bu rapor herhangi bir sürede belirli bir getirinin sağlanacağına dair bir taahhüt içermemekte olup, zaman içerisinde piyasa koşullarında meydana gelen değişiklikler nedeniyle yorum ve tavsiyelerde değişiklikler söz konusu olabilir. Bu raporda bahsedilen yatırım araçlarının fiyatları ve değerleri yatırımcıların menfaatlerine aykırı olarak hareket edebilir ve netice itibarıyla yatırımcılar anaparalarını kaybetme riski ile karşı karşıya kalabilirler. Bu raporda yer alan geçmiş performans verileri gelecekte elde edilecek sonuçların bir garantisi olarak kabul edilemez.

Bu raporda yer alan tüm bilgiler ve görüşler yatırımcıları bilgilendirmek amacıyla, Tacirler Yatırım Menkul Değerler A.Ş. tarafından güncel ve güvenilir kaynaklardan temin edilmiş olmakla beraber, Tacirler Yatırım Menkul Değerler A.Ş. söz konusu bilgilerin doğru ve tam olduğunu taahhüt etmemektedir. Raporlardaki yorumlardan, bilgilerin tam veya doğru olmaması ve/veya güncellenme nedeniyle doğabilecek maddi ve manevi zararlardan Tacirler Yatırım Menkul Değerler A.Ş. ve çalışanları sorumlu tutulamaz.

Bu rapor, sadece gönderildiği kişilerin kullanımı içindir. Bu raporun tümü veya bir kısmı Tacirler Yatırım Menkul Değerler A.Ş.'nin yazılı izni olmadan çoğaltılamaz, yayınlanamaz veya üçüncü kişilere gösterilemez, ticari amaçla kullanılamaz. Aksi halde, Tacirler Yatırım Menkul Değerler A.Ş. uğramış olduğu bütün zarar ve ziyanı talep etme hakkını saklı tutar.