

Güne Başlarken

Günaydın. ABD'de büyüme odaklı verilerin güçlü görünümü ve petrol fiyatlarındaki artış, ABD tahvil faizlerini yukarı çekerken Fed'den faiz indirim beklentilerini de ileri tarihlere öteliyor. Ek olarak, şirket spesifik olumsuz haberler ve Tayvan'da 7.4 ve 6.4 büyüklüğünde peş peşe iki deprem yaşanması, tsunami alarmı ve can kayıpları da Asya borsalarına satış getiriyor. Özetle, küresel görünümün zayıf olduğu bir güne başlıyoruz. Borsa İstanbul'da ise, özellikle ABD'deki zayıflık dün gün sonuna doğru zaten fiyatlandı. Bu nedenle, BIST'te bugün 9000 üzerinde tutunma çabası bekliyoruz. Önceki gün alım sinyali üreten orta vadeli trend göstergesi MACD pozitif bölgede kalmaya devam ediyor. XU100 endeksi için gün içi dirençler 9150 ve 9260, destekler 9000 ve 8830. Günün ajandasında, içeride Mart ayı enflasyon verileri ile ABD özel sektör istihdam rakamları ve ISM hizmet endeks öne çıkıyor. Türkiye 5 yıllık CDS primleri, düne göre 5 baz puan aşağıda ve 305 baz puandan güne başlıyor..

Ekonomik Takvim

- 10.00 | **TR TÜFE (Mart)** | Bek: 3,50%
- 12.00 | **AB TÜFE (Mart)** | Bek: 2,5%
- 15.15 | **ABD ADP Tarım Dışı İstihdam Değişikliği (Mart)** | Bek: 148K
- 16.45 | **ABD PMI (Mart)** | Bek: 51,7

PİYASALAR

Yurtiçi	Kapanış	1 gün (%)	1 hafta (%)
Bist 100	9.040,87	-1,27	2,65
Bist 30	9.805,82	-1,20	3,02
Bist 50	8.001,68	-1,39	2,83
Bist Tüm	10.445,45	-1,31	1,63
Bist Mali	9.949,79	-0,13	4,05
Bist Banka	11.384,22	1,57	7,03
Bist Holding Ve Yatırım	8.646,31	-1,10	3,72
Bist Gayrimenkul Y.O.	2.583,97	-2,52	-1,86
Bist Sigorta	42.398,58	2,68	4,19
Bist Ulaştırma	31.923,32	-2,27	3,87
Bist Sınai	13.427,96	-2,08	-0,35
Bist Hizmetler	8.266,08	-1,49	2,14

Majör Yurtdışı Endeksler

NASDAQ	16.240	-0,95	-0,46
S&P 500	5.244	-0,20	0,49
DAX	18.283	-1,13	-0,55
Euro Stoxx 50	5.042	-0,81	-0,44
CAC 40	8.130	-0,92	-0,67

Hazine Tahvilleri	Son	Günlük D. (%)	YBB D. (%)
TRTB010Y	23,59	-2,70	0,96
GERBOND10Y	2,41	4,56	19,91
USTBOND10Y	4,36	0,02	12,39
ITLBOND10Y	3,89	-0,69	3,84
FRFBOND10Y	2,84	-0,49	11,74
UKBOND10Y	4,01	0,63	13,37

GÜNLÜK TEKNİK ANALİZ BAZLI HİSSE ÖNERİLERİ

Hisse	ALIM Aralığı	SATIM Aralığı (TP)	Zarar KES (SL)
BIMAS	363.50 - 365.50	372.40 - 376.40	358.60
ARCLK	151.50 - 152.30	155.20 - 156.90	149.50
VAKBN	14.30 - 14.40	14.65 - 14.80	14.10
MAVI	73.60 - 74.00	75.40 - 76.20	72.60

HAFTALIK TEKNİK ANALİZ BAZLI HİSSE ÖNERİLERİ

Hisse	ALIM Aralığı	SATIM Aralığı (TP)	Zarar KES (SL)
SISE	46.20 - 46.70	49.30 - 50.15	44.90
SAHOL	82.40 - 83.35	88.10 - 89.50	80.15
PGSUS	812.20 - 821.10	868.00 - 882.00	789.70
CCOLA	577.40 - 583.80	617.00 - 627.00	561.40

Şirket ve Sektör Haberleri

- SAHOL (Hafif Negatif):** Sabancı Holding, 4Ç23 finansal sonuçlarını 21,2 milyar TL net zarar ile açıkladı. Şirket, bir önceki çeyrek 17,3 milyar TL, bir önceki yılın aynı döneminde ise 12,2 milyar TL net kar ile açıklamıştı. Bu bilançoda 73,5 milyar TL parasal kayıp düzeltmesi net zarar üzerinde etkili olurken, TMS-29 düzeltmesi öncesi 4Ç23 döneminde elde edilen net kar 4,6 milyar TL düzeyinde gerçekleşti. Ek olarak Sabancı Holding, pay başına brüt 2,94 TL temettü dağıtma kararı aldı. Temettü verimi %3,44 düzeyinde.
- ZOREN (Hafif Pozitif):** Zorlu Enerji, 4Ç23 finansal sonuçlarını 8,8 milyar TL net kar ile açıkladı. 6,6 milyar TL ertelenmiş vergi geliri ve 8,8 milyar TL net parasal kazanç kalemleri, net kar üzerinde etkili oldu. Şirket, bir önceki çeyrek 136 milyon TL, bir önceki yılın aynı döneminde ise 9,4 milyar TL net kar açıklamıştı.
- AHGAZ:** Ahlatçı Doğal Gaz, geri alım programını sonlandırdığını açıkladı. Geri alım programı kapsamında, ortalama 12,85 TL fiyattan sermayenin %0,75'ine tekabül eden yaklaşık 19,5 milyon adet payın geri alımını gerçekleştirdi.
- (Nötr)** Bilgi Teknolojileri ve İletişim Kurumu (BTK), Mobil Haberleşme Hizmetleri Azami Ücret Tarifelerini güncelledi. Cep telefonu tarifelerine yüzde 65 oranında zam yapıldı. Zam oranı enflasyona paralel gerçekleşti.
- BOBET:** Boğaziçi Beton, pay başına brüt 1,50 TL temettü dağıtma kararı aldı. Temettü verimi %4,34 düzeyinde.
- GESAN:** Gersan Elektrik, Ford Otomotiv Kocaeli fabrikasının çatısına GES kurulumuna ilişkin sözleşme imzaladı. Tutar belirtilmedi.
- PASEU:** Pasifik Euriasia, konteyner elleçleme, depolama ve diğer tüm terminal hizmetlerini sunmak üzere 16.000 metrekaarelik bir alan kiralaması gerçekleştirdi.
- (Nötr) Otomotiv Verileri:** 2024 yılı Ocak-Mart döneminde otomobil ve hafif ticari araç pazarı %25,2 oranında arttı. Otomobil ve hafif ticari araç (LCV) toplam pazarı, 2024 yılı Ocak-Mart döneminde bir önceki yılın aynı dönemine göre %25,2 oranında artarak 295.519 adet olarak gerçekleşti. 2024 Mart ayı genelinde ise otomobil ve hafif ticari araçlardaki satışlar, bir önceki yılın Mart ayına göre %5,7 artarak 109.828 adet olarak elde edildi.

Yükselenler	Kapanış	Günlük (%)	Haftalık (%)
Agrotech Yüksek Tekn	40,94	8,48	15,00
Şekerbank	4,37	6,59	5,56
Türkiye Sigorta	53,15	4,11	5,88
Boğaziçi Beton Sanayi	34,60	3,65	1,65
Anadolu Sigorta	72,20	3,14	4,79

Düşenler	Kapanış	Günlük (%)	Haftalık (%)
Ereğli Demir Çelik	38,90	-5,81	-7,64
Alfa Solar Enerji	95,40	-5,73	5,88
Europower Enerji Ve C	149,90	-5,07	3,67
Girisim Elektrik Sanayi	67,20	-5,02	3,62
Smart Güneş Enerjisi 1	56,80	-5,02	4,32

BIST 100 Para Girişi	Para Girişi (mnTL)	P.D. Oranı (%)
SAHOL	348,86	0,25%
YKBNK	247,52	0,19%
AKBNK	234,38	0,10%
ISCTR	109,50	0,10%
BIMAS	89,82	0,09%

BIST 100 Para Çıkışı	Para Çıkışı (mnTL)	P.D. Oranı (%)
THYAO	-380,87	0,27%
EREGL	-353,09	0,26%
TOASO	-112,63	0,14%
KCHOL	-104,16	0,13%
TUPRS	-103,51	0,10%

Döviz	Son	Günlük D. (%)	YBB D. (%)
USDTRY	32,06	0,01	8,77
EURTRY	34,55	0,08	5,50
GBPTRY	40,33	0,04	7,22

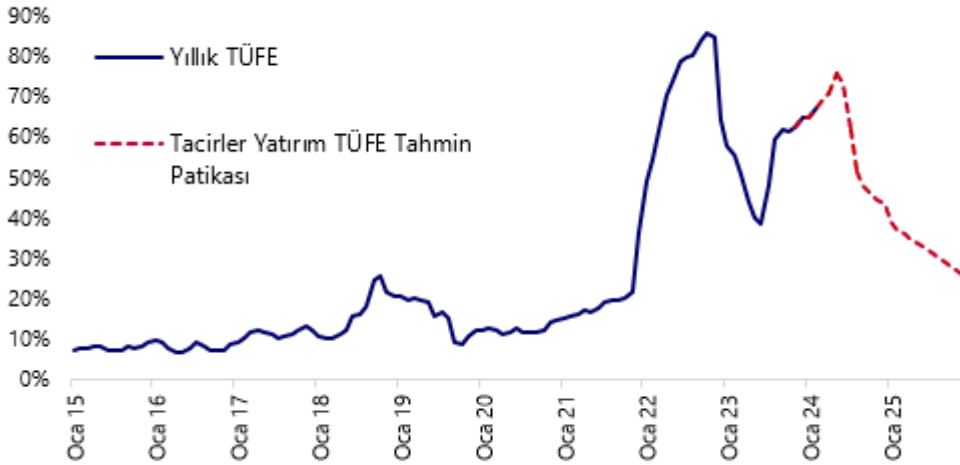
Ekonomi ve Politika Haberleri

Yıllık TÜFE'nin mart ayında %69 seviyesine yükselmesini bekliyoruz

Mart ayına ilişkin enflasyon verileri bugün saat 10:00'da açıklanacak. Mart TÜFE aylık artışının %3,4 seviyesinde olmasını bekliyoruz. Beklentilerimiz çerçevesinde bir gerçekleşme durumunda yıllık enflasyon %67,1 seviyesinden %68,9 seviyesine yükselecek. Foreks Haber Anketi sonuçlarına göre ise mart TÜFE aylık artışına ilişkin piyasa medyan tahmini %3,6 ile kurum beklentimizin bir miktar üzerinde bir yeri işaret ediyor.

- 2024 enflasyon tahminimiz %43 seviyesinde bulunuyor. Enflasyonda 2024 Temmuz ayına kadar %60 seviyesi altına bir düşüş beklemiyoruz. Yıllık TÜFE artışının Mayıs 2024'te baz etkisi ile birlikte %75 civarında zirve yapmasını ve ardından hızlı bir gerileme dönemine girilmesini bekliyoruz. Yıllık TÜFE artışının 2024 yaz aylarında yaklaşık 30 baz puanlık bir düşüşün ardından son çeyreğin başında %45 civarında oluşacağını ve 2024 yılını %43 seviyesinde tamamlayacağını öngörüyoruz. TCMB'nin 2024 yıl sonu enflasyon tahmini olan %36 seviyesini iyimser bulmakla birlikte, atılan son adımların enflasyonla mücadele yolunda Merkez'in elini güçlendirdiği görüşündeyiz.

Yıllık TÜFE Tahmin Patikamız (%)



Kaynak: TÜİK, Tacirler Yatırım

TCMB Başkanı Fatih Karahan, Türkiye Bankalar Birliği Yönetim Kurulu ile bir araya geldi

TCMB Başkanı Fatih Karahan'ın dün Türkiye Bankalar Birliği (TBB) Yönetim Kurulu ile bir toplantı gerçekleştirdiği belirtildi. TBB'den yapılan açıklamaya göre dünkü toplantının gündemini, bankacılık sektörünün durumu, enflasyon görünümü ve para politikasındaki son dönem gelişmeler oluşturdu. TBB Yönetim Kurulu Başkanı Alpaslan Çakar, Karahan'dan para politikası uygulamalarına ilişkin değerlendirmelerini dinlediklerini ve kendisine ve ekibine sektörel gelişmelere dair güncel bilgi sunduklarını ifade etti. Yapılan açıklamaya göre toplantıda piyasa mekanizmasının işlevselliği ve makro finansal istikrara yönelik uygulamaların teknik ayrıntılarına değinen Başkan Karahan, "Dezenflasyona yönelik adımlarımızın finansal koşullara, talebe ve fiyatlama davranışlarına yansıtacağını öngörüyoruz. Aylık enflasyonun ana eğilimini belirgin ve kalıcı bir şekilde düşürecek sıkı parasal koşulları sürdüreceğiz. Para politikasındaki kararlı duruşumuz, hedeflediğimiz dezenflasyon patikasına başarıyla ulaşmamızı sağlayacaktır" değerlendirmelerinde bulundu.

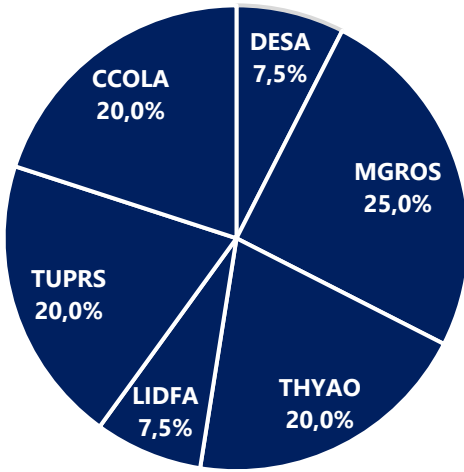
Model Portföy

Şirket Adı	Hisse Kodu	Son Fiyat (TL)	12A Hedef Fiyat (TL)	Güncel Getiri (%)	Getiri Potansiyeli (%)	Ekleme Tarihi
Desa	DESA	₺23,74	İnceleniyor	113%	İnceleniyor	06-Haz-23
Migros	MGROS	₺417,50	₺623,00	130%	49%	06-Haz-23
Türk Hava Yolları	THYAO	₺297,00	₺428,00	81%	44%	06-Haz-23
Tüpraş	TUPRS	₺165,42	₺218,50	152%	32%	06-Haz-23
Lider Faktoring	LIDFA	₺8,19	₺15,57	6%	90%	20-Kas-23
Coca Cola	CCOLA	₺601,00	₺672,00	49%	12%	27-Kas-23

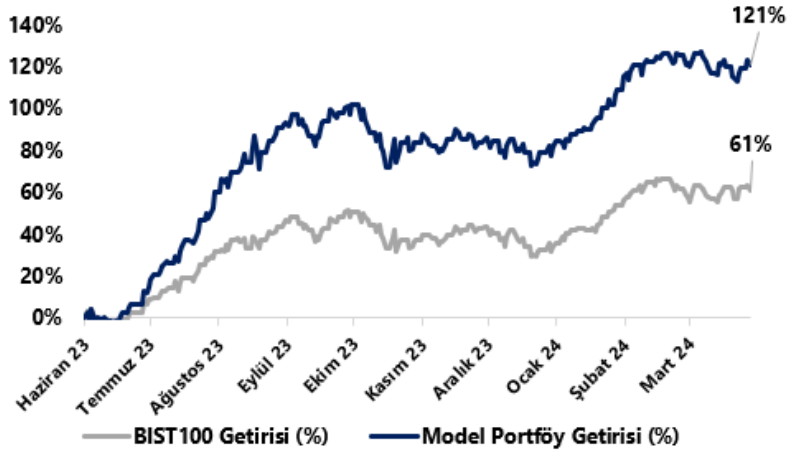
M.P. Kuruluşundan Bugüne Getirisi (%)	121%
M.P. Kuruluşundan Bugüne BIST-100 Getirisi (%)	61%
M.P. Kuruluşundan Bugüne BIST-100 Endeksine Görece Getirisi (%)	37%
2024 Yılı Model Portföy Getirisi (%)	20%
2024 Yılı BIST-100 Getirisi (%)	19%
2024 Yılı M.P. BIST-100 Endeksine Görece Getirisi (%)	1%

*Model Portföy: M.P

Model Portföy Ağırlık (%)



Model Portföy / BIST-100 Performans



CCOLA
DESA
LIDFA
MGROS
THYAO
TTRAK
TUPRS

27 Kasım 2023 Tarihinde Model Portföy'e eklendi.

17 ve 27 Kasım 2023 tarihinde Model Portföy ağırlığı azaltıldı.

17 Kasım 2023 tarihinde Model Portföy'e eklendi, 25 Kasım 2023 tarihinde ağırlığı azaltıldı

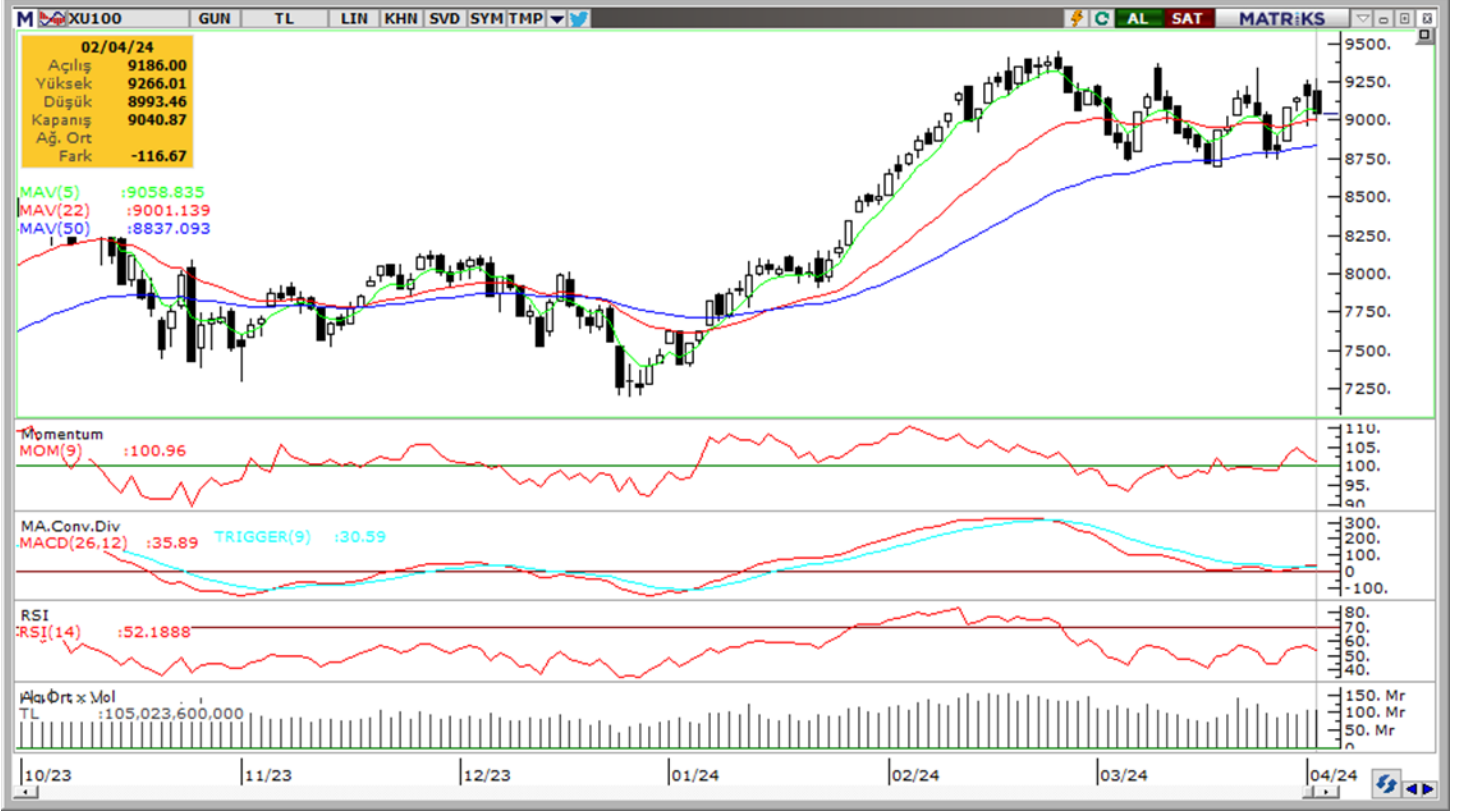
17 ve 27 Kasım 2023 tarihinde Model Portföy ağırlığı değişti.

Model Portföy kuruluşu itibarıyla eklendi.

17 Kasım 2023 Tarihinde Model Portföy'den çıkarıldı.

Model Portföy kuruluşu itibarıyla eklendi.

BIST 100 Teknik Analiz



Vade	Üssel H.O.	H.O. Kesişim	Trend Yönü	Trendin Gücü	En son	5 gün önce	20 gün önce
Kısa	5 günlük	5-22	Yukarı	Kuvvetlenen yükseliş	9,059	8,963	9,013
Orta	22 günlük	22-50	Yukarı	Kuvvetlenen yükseliş	9,001	8,967	9,002
Uzun	50 günlük	50-200	Yukarı	Kuvvetlenen yükseliş	8,837	8,802	8,725

BIST-100	Destek 3	Destek 2	Destek 1	Kapanış	Pivot	Direnç 1	Direnç 2	Direnç 3
	8,830	8,920	8,960	9,041	9,100	9,150	9,260	9,340

İndikatör Yorum

Momentum (trendin ivmesini gösterir): 100 eşik değerinin üzerinde, ancak dünkü satışla biraz geriledi. Nötr.

MACD (orta vadeli trend göstergesi): MACD (26,12) önceki gün ALIM sinyali üretti. Sinyalin korunup korunmadığı takip edilmeli. Olumlu.

RSI (trendin gücünü gösterir): "Nötr" bölgede, ancak yönünü yukarı çevirdi. Olumlu.

Hareketli Ortalamalar: BIST 100 endeksi, 5-g hareketli ortalamasının hafif altına geriledi, 10-g ve 22-g hareketli ortalamalarının üzerinde tutunuyor. Nötr.

VIOP30 Teknik Analiz



Nisan ayı VIOP 30 endeks kontratı, geçtiğimiz işlem gününde 9.979 puan seviyesinden günlük kapanış gerçekleştirdi. Bugün yukarı yönlü hareketlerde ilk olarak 10.100 ve ardından 10.250 puan seviyelerini takip edeceğiz. Aşağı yönlü olası hareketlerde ise 9.800 puan seviyesi ilk destek noktamızı oluştururken, ana desteğimiz 9.700 puan seviyesi.

VIOP30	Destek 3	Destek 2	Destek 1	Kapanış	Direnç 1	Direnç 2	Direnç 3
	9.500	9.700	9.800	9.979	10.100	10.250	10.400

Günlük İşlemler

Alan	Net Adet	%	Maliyet	Toplam	Satan	Net Adet	%	Maliyet	Toplam	Kurum	T. Adet	%	Maliyet	Net
BANK-OF-AMERICA	9,677	36	10210.3	59,069	IS YATIRIM	11,662	43	10201.155	55,422	YAPI KREDİ YAT.	92,773	22	10148.516	7,219
YAPI KREDİ YAT.	7,219	27	10204.6	92,773	AK YATIRIM	6,637	25	10164.850	27,317	BANK-OF-AMERICA	59,069	14	10151.442	9,677
GARANTI BBVA	4,166	15	10199.8	7,720	MEKSA YATIRIM	3,370	13	10082.180	7,902	IS YATIRIM	55,422	13	10164.876	-11,662
TACİRLER YAT.	2,784	10	10121.3	8,178	TERA YATIRIM	1,420	5	9930.453	3,832	AK YATIRIM	27,317	6	10150.522	-6,637
VAKIF YAT.	1,041	4	10009.2	7,769	INFO YATIRIM M	1,139	4	10346.928	26,763	INFO YATIRIM MEN	26,763	6	10135.925	-1,139
DiĞER	2,097	8		0	DiĞER	2,756	10		0	DiĞER	166,24	39		0

Kümülatif İşlemler

Alan	Net Adet	%	Maliyet	Toplam	Satan	Net Adet	%	Maliyet	Toplam	Kurum	T. Adet	%	Maliyet	Net
TEB YATIRIM	81,335	59	10564.7	601,321	IS YATIRIM	33,782	25	9883.883	1,242,1	YAPI KREDİ YAT.	1,950	19	10044.937	26,608
YAPI KREDİ YAT.	26,608	19	9667.37	1,950,7	DENİZ YATIRIM	25,655	19	10078.753	339,581	BANK-OF-AMERICA	1,279	13	10101.210	-7,512
GARANTI BBVA	10,581	8	11038.7	248,723	AK YATIRIM	22,233	16	10342.868	647,801	IS YATIRIM	1,242	12	10118.252	-33,782
ZİRAAT YAT.	4,713	3	9130.46	87,919	HSBC YATIRIM	20,469	15	10285.403	120,249	INFO YATIRIM MEN	697,39	7	10040.762	-4,732
TACİRLER YAT.	3,817	3	8709.52	178,063	BANK-OF-AMERI	7,512	6	10827.134	1,279,9	AK YATIRIM	647,80	6	10062.566	-22,233
DiĞER	10,333	8		0	DiĞER	27,736	20		0	DiĞER	4,426	43		0

Kaynak: Matriks / Tacirler Yatırım

FX Teknik Analiz

USD/TRY

Yerel seçimlerin ardından Türk lirasındaki olumlu ayrışma devam ediyor. Dün dolar karşısında %0,72 oranında değer kazanarak en iyi performans gösteren GoÜ para birimleri arasında yer alan Türk lirası, dolar karşısındaki yükselişini ikinci güne taşıdı. TL'deki ayrışma ile birlikte dün geri çekilme hareketini sürdüren USDTRY paritesi, pazartesi günü 32,2757 kapanış seviyesinden dün itibariyle 32,0460 seviyesine geriledi. Türkiye 5 yıllık CDS primi ise 310 baz puandan 305,6 baz puana indi. Kısa vadeye ilişkin olarak kurda 32 – 33 bandını ön plana çıkarmaya devam ediyoruz.

EUR/USD

Avrupa'da hızlı soğuyan ekonomiye rağmen enflasyon kazanımlarının çok daha belirgin olması ile birlikte Avrupa Merkez Bankası'nın Fed'den daha önce, en geç 6 Haziran toplantısında faiz indirimlerine başlayacağı görüşümüzü koruyoruz. ABD'de ise güçlü seyreden ekonomik aktivite ile birlikte ötelenen faiz indirim beklentilerinin dolar endeksini yukarıda tuttuğunu izliyoruz. Bu tema çerçevesinde paritedeki riskleri aşağı yönlü görüyoruz. Yukarıda 1,08 aşılmadıkça kısa vadeli düşüş devam edebilir. Aşağıda ise 1,0760, 1,07 ve 1,0675 seviyeleri destek konumunda.

XAU/USD

Günlük rekor tazeleme sürecini sürdüren ons altın, bugün Asya seansında 2280\$ üzerini test ederek yeni zirve seviyelerine ulaştı. Teknik göstergelerin ürettikleri sinyaller doğrultusunda altındaki güçlü seyrin devamını bekliyoruz. Teknik ve temel gelişmeleri analiz ettiğimizde altının bu yıl yükseliş hareketini henüz tamamlamamış olduğunu kanaatine varıyoruz. Rekor yüksek seviyelerde hareket eden altında önemli bir direnç bulunmamakla birlikte, teknik göstergeler kısa vadede 2.200\$ – 2.300\$ bandında bir seyrin etkili olabileceğini işaret ediyoruz.

XAG/USD

Dün yükselişini önemli ölçüde hızlandıran gümüş fiyatları, bu hafta içerisinde aşılmasına yüksek ihtimal atfetmediğimiz 25,80\$ direncini kırmayı başardı. Gümüşün bu Asya seansında yükselişini 26,50\$ üzerine taşıdığı durumda. Yükseliş kanalı içerisindeki hareketini koruyan gümüşte 27\$ seviyesi güçlü direnç konumunda yer almakla birlikte, kısa vadede kanal sınırına denk gelen bu direncin altında bir hareket olmasını bekliyoruz. Teknik göstergelerin ürettikleri sinyaller doğrultusunda yakın vadeye ilişkin olarak 25\$ – 27\$ bandını ön plana çıkarıyoruz.



Pay Alım Satım Tablosu

Alıcı	Satıcı	Şirket	Türü	# lot	İşlem Fiyatı (TL)	İşlem sonrası sermaye içindeki payı
	TEPE İNŞAAT SANAYİ A.Ş.	TAVHL	Piyasa	44.000	185,60 - 187,40	4.99%
KOZAL		KOZAA	Piyasa	195.000	48,00	3.57%
GEDİK		GEDİK	Geri Alım	250.000	13,18	0.85%
AHGAZ		AHGAZ	Geri Alım	159.555	12,98	0.75%
MPARK		MPARK	Geri Alım	25.000	201,90	9.56%

BİST-100 endeksine dahil hisse senetleri için tahmini işlem aralıkları

	Son Fiyat	Destek 3	Destek 2	Destek 1	Pivot	Direnç 1	Direnç 2	Direnç 3
AEFES	152.50	140.50	145.90	149.20	154.60	157.90	163.30	166.60
AGROT	40.94	34.37	35.69	38.31	39.63	42.25	43.57	46.19
AHGAZ	12.72	12.27	12.49	12.61	12.83	12.95	13.17	13.29
AKBNK	49.30	45.67	46.61	47.95	48.89	50.23	51.17	52.51
AKCNS	138.40	125.87	131.93	135.17	141.23	144.47	150.53	153.77
AKFGY	2.09	1.86	1.98	2.03	2.15	2.20	2.32	2.37
AKFYE	21.66	20.38	20.94	21.30	21.86	22.22	22.78	23.14
AKSA	94.30	87.87	90.37	92.34	94.84	96.80	99.30	101.26
AKSEN	34.32	32.38	33.00	33.66	34.28	34.94	35.56	36.22
ALARK	124.30	117.27	120.63	122.47	125.83	127.67	131.03	132.87
ALBRK	4.16	3.88	4.00	4.08	4.20	4.28	4.40	4.48
ALFAS	95.40	88.03	91.27	93.33	96.57	98.63	101.87	103.93
ANSGR	72.20	67.53	68.57	70.38	71.42	73.23	74.27	76.08
ARCLK	152.00	140.50	144.00	148.00	151.50	155.50	159.00	163.00
ASELS	52.45	46.63	49.22	50.83	53.42	55.03	57.62	59.23
ASTOR	92.05	84.25	88.05	90.05	93.85	95.85	99.65	101.65
BERA	18.34	16.62	17.48	17.91	18.77	19.20	20.06	20.49
BFREN	1015.00	936.67	972.33	993.67	1,029.33	1,050.67	1,086.33	1,107.67
BIENY	39.90	37.92	38.82	39.36	40.26	40.80	41.70	42.24
BIMAS	364.75	349.08	353.92	359.33	364.17	369.58	374.42	379.83
BIOEN	17.02	16.03	16.52	16.77	17.26	17.51	18.00	18.25
BOBET	34.60	30.97	32.53	33.57	35.13	36.17	37.73	38.77
BRSAN	604.00	575.33	589.67	596.83	611.17	618.33	632.67	639.83
BRYAT	3470.00	3,166.67	3,268.33	3,369.17	3,470.83	3,571.67	3,673.33	3,774.17
BTCIM	127.00	115.53	120.47	123.73	128.67	131.93	136.87	140.13
CANTE	17.75	15.71	16.64	17.19	18.12	18.67	19.60	20.15
COLLA	601.00	566.50	581.00	591.00	605.50	615.50	630.00	640.00
CIMSA	30.18	28.68	29.38	29.78	30.48	30.88	31.58	31.98
CWENE	272.00	247.33	259.67	265.83	278.17	284.33	296.67	302.83
DOAS	306.25	280.58	292.42	299.33	311.17	318.08	329.92	336.83
DOHOL	12.80	12.13	12.47	12.63	12.97	13.13	13.47	13.63
ECILC	47.00	43.21	45.11	46.05	47.95	48.89	50.79	51.73
ECZYT	222.60	210.13	216.27	219.43	225.57	228.73	234.87	238.03
EGEEN	14755.00	13,853.33	14,291.67	14,523.33	14,961.67	15,193.33	15,631.67	15,863.33
EKGYO	8.95	8.36	8.66	8.80	9.10	9.24	9.54	9.68
ENERY	162.80	154.50	158.20	160.50	164.20	166.50	170.20	172.50
ENJSA	56.90	54.48	55.47	56.18	57.17	57.88	58.87	59.58
ENKAI	34.02	32.56	33.18	33.60	34.22	34.64	35.26	35.68
EREGL	38.90	34.98	36.94	37.92	39.88	40.86	42.82	43.80
EUPWR	149.90	136.27	142.63	146.27	152.63	156.27	162.63	166.27
EUREN	15.08	13.78	14.17	14.63	15.02	15.48	15.87	16.33
FROTO	1130.00	1,079.00	1,102.00	1,116.00	1,139.00	1,153.00	1,176.00	1,190.00
GARAN	70.10	66.70	68.10	69.10	70.50	71.50	72.90	73.90
GESAN	67.20	59.53	63.37	65.28	69.12	71.03	74.87	76.78
GUBRF	150.20	139.90	144.60	147.40	152.10	154.90	159.60	162.40
GWIND	24.50	23.12	23.46	23.98	24.32	24.84	25.18	25.70
HALKB	13.05	12.58	12.79	12.92	13.13	13.26	13.47	13.60
HEKTS	14.98	13.82	14.38	14.68	15.24	15.54	16.10	16.40
IPEKE	38.00	35.97	36.99	37.49	38.51	39.01	40.03	40.53
ISCTR	11.43	10.71	11.04	11.23	11.56	11.75	12.08	12.27

BİST-100 endeksine dahil hisse senetleri için tahmini işlem aralıkları

	Son Fiyat	Destek 3	Destek 2	Destek 1	Pivot	Direnç 1	Direnç 2	Direnç 3
ISGYO	14.30	13.65	13.93	14.12	14.40	14.59	14.87	15.06
ISMEN	29.78	27.86	28.82	29.30	30.26	30.74	31.70	32.18
IZENR	25.22	20.40	22.74	23.98	26.32	27.56	29.90	31.14
KAYSE	28.54	26.36	27.42	27.98	29.04	29.60	30.66	31.22
KCAER	44.10	40.84	42.18	43.14	44.48	45.44	46.78	47.74
KCHOL	209.40	191.77	199.13	204.27	211.63	216.77	224.13	229.27
KLSE	58.05	53.87	55.78	56.92	58.83	59.97	61.88	63.02
KONTR	227.00	209.40	218.20	222.60	231.40	235.80	244.60	249.00
KONYA	10270.00	9,618.33	9,856.67	10,063.33	10,301.67	10,508.33	10,746.67	10,953.33
KOZAA	46.50	43.12	44.50	45.50	46.88	47.88	49.26	50.26
KOZAL	21.38	19.63	20.43	20.91	21.71	22.19	22.99	23.47
KRDMD	21.24	19.11	20.07	20.65	21.61	22.19	23.15	23.73
MAVI	73.85	69.95	71.05	72.45	73.55	74.95	76.05	77.45
MGROS	417.50	396.08	406.67	412.08	422.67	428.08	438.67	444.08
MIATK	62.65	56.72	59.28	60.97	63.53	65.22	67.78	69.47
ODAS	8.62	7.95	8.24	8.43	8.72	8.91	9.20	9.39
OTKAR	432.00	406.27	417.04	424.52	435.29	442.77	453.53	461.01
OYAKC	54.85	50.45	52.65	53.75	55.95	57.05	59.25	60.35
PETKM	18.44	17.04	17.69	18.06	18.71	19.08	19.73	20.10
PGSUS	804.00	757.67	779.33	791.67	813.33	825.67	847.33	859.67
QUAGR	3.94	3.75	3.82	3.88	3.95	4.01	4.08	4.14
REEDR	48.00	42.00	44.52	46.26	48.78	50.52	53.04	54.78
SAHOL	85.40	81.47	82.63	84.02	85.18	86.57	87.73	89.12
SASA	38.50	35.30	36.90	37.70	39.30	40.10	41.70	42.50
SAYAS	88.60	81.32	83.53	86.07	88.28	90.82	93.03	95.57
SDTTR	310.75	276.75	292.25	301.50	317.00	326.25	341.75	351.00
SISE	44.98	42.01	43.43	44.21	45.63	46.41	47.83	48.61
SKBNK	4.37	3.73	3.92	4.14	4.33	4.55	4.74	4.96
SMRTG	56.80	51.57	54.03	55.42	57.88	59.27	61.73	63.12
SOKM	58.20	54.13	56.17	57.18	59.22	60.23	62.27	63.28
TABGD	129.80	122.37	125.93	127.87	131.43	133.37	136.93	138.87
TAVHL	182.00	169.17	174.53	178.27	183.63	187.37	192.73	196.47
TCELL	67.00	63.75	65.10	66.05	67.40	68.35	69.70	70.65
THYAO	297.00	280.00	288.00	292.50	300.50	305.00	313.00	317.50
TKFEN	38.66	36.37	37.51	38.09	39.23	39.81	40.95	41.53
TOASO	274.00	251.33	262.17	268.08	278.92	284.83	295.67	301.58
TSKB	9.05	8.33	8.54	8.80	9.01	9.27	9.48	9.74
TTKOM	30.00	27.68	28.84	29.42	30.58	31.16	32.32	32.90
TTAK	887.00	833.67	860.33	873.67	900.33	913.67	940.33	953.67
TUKAS	7.61	7.17	7.37	7.49	7.69	7.81	8.01	8.13
TUPRS	165.42	155.51	159.52	162.47	166.49	169.43	173.45	176.40
TURSG	53.15	47.18	48.92	51.03	52.77	54.88	56.62	58.73
ULKER	100.90	93.78	96.57	98.73	101.52	103.68	106.47	108.63
VAKBN	14.35	13.61	13.95	14.15	14.49	14.69	15.03	15.23
VESBE	19.23	18.42	18.74	18.98	19.30	19.54	19.86	20.10
VESTL	82.00	74.50	78.20	80.10	83.80	85.70	89.40	91.30
YEOTK	205.60	183.23	193.07	199.33	209.17	215.43	225.27	231.53
YKBNK	27.81	25.35	26.25	27.03	27.94	28.72	29.63	30.41
YYLGD	12.56	11.89	12.22	12.39	12.72	12.89	13.22	13.39
ZOREN	5.99	5.50	5.70	5.84	6.04	6.18	6.38	6.52

Dip Zirve Analizi (BİST-50 endeksine dahil hisse senetleri için)

Hisse Senedi	Son Fiyat (TL)	52 hafta		Yılbaşından beri		Dipten uzaklık		Zirveye yakınlık		Dipten uzaklık sıralaması		Zirveye yakınlık sıralaması	
		En düşük	En Yüksek	En düşük	En Yüksek	52 hafta	YBB	52 hafta	YBB	52 hafta	YBB	52 hafta	YBB
AKBNK	49.30	13.37	49.82	33.41	49.82	%269	%48	%1	%1	46.00	43.00	50.00	50.00
ALARK	124.30	50.64	140.60	89.70	140.60	%145	%39	%13	%13	28.00	40.00	37.00	32.00
ALFAS	95.40	29.53	170.00	81.30	123.50	%223	%17	%78	%29	43.00	25.00	4.00	17.00
ARCLK	152.00	82.72	176.70	124.60	171.50	%84	%22	%16	%13	17.00	26.00	34.00	33.00
ASELS	52.45	19.35	67.30	45.14	67.30	%171	%16	%28	%28	34.00	23.00	23.00	18.00
ASTOR	92.05	39.60	151.40	91.85	135.90	%132	%0	%64	%48	27.00	3.00	11.00	2.00
BIMAS	364.75	129.32	405.00	289.75	405.00	%182	%26	%11	%11	36.00	29.00	38.00	35.00
BRSAN	604.00	93.30	1044.70	530.50	784.00	%547	%14	%73	%30	49.00	20.00	7.00	16.00
CIMSA	30.18	10.79	51.17	28.16	40.08	%180	%7	%70	%33	35.00	14.00	9.00	14.00
CWENE	272.00	103.10	421.90	259.25	375.00	%164	%5	%55	%38	33.00	9.00	16.00	8.00
DOAS	306.25	102.22	331.50	238.90	331.50	%200	%28	%8	%8	41.00	32.00	40.00	38.00
DOHOL	12.80	7.52	15.28	11.10	14.44	%70	%15	%19	%13	14.00	22.00	32.00	34.00
EGEEN	14,755.00	3836.00	17897.50	9870.00	17897.50	%285	%49	%21	%21	48.00	44.00	29.00	25.00
EKGYO	8.95	5.23	12.03	6.88	12.03	%71	%30	%34	%34	15.00	36.00	21.00	13.00
ENJSA	56.90	25.20	64.45	44.68	64.45	%126	%27	%13	%13	24.00	31.00	36.00	31.00
ENKAI	34.02	22.60	41.44	32.42	41.44	%51	%5	%22	%22	8.00	10.00	28.00	22.00
EREGL	38.90	27.72	51.00	38.90	51.00	%40	%0	%31	%31	7.00	1.00	22.00	15.00
EUPWR	149.90	44.66	258.00	142.80	208.50	%236	%5	%72	%39	45.00	11.00	8.00	6.00
FROTO	1,130.00	487.88	1207.00	733.50	1207.00	%132	%54	%7	%7	26.00	47.00	41.00	39.00
GARAN	70.10	22.49	72.90	52.60	72.90	%212	%33	%4	%4	42.00	39.00	43.00	43.00
GESAN	67.20	44.62	116.50	63.95	91.35	%51	%5	%73	%36	9.00	12.00	6.00	9.00
GUBRF	150.20	134.80	405.00	134.80	221.50	%11	%11	%170	%47	2.00	16.00	1.00	3.00
HALKB	13.05	9.90	17.69	11.53	15.80	%32	%13	%36	%21	5.00	19.00	19.00	26.00
HEKTS	14.98	14.94	34.52	14.94	23.44	%0	%0	%130	%56	1.00	4.00	2.00	1.00
ISCTR	11.43	3.96	11.88	8.65	11.88	%188	%32	%4	%4	38.00	38.00	44.00	44.00
KCHOL	209.40	70.65	219.00	138.50	219.00	%196	%51	%5	%5	40.00	46.00	42.00	42.00
KONTR	227.00	103.81	351.00	219.40	314.50	%119	%3	%55	%39	20.00	8.00	17.00	7.00
KOZAA	46.50	30.38	75.65	41.20	56.95	%53	%13	%63	%22	10.00	18.00	12.00	20.00
KOZAL	21.38	15.66	33.92	19.06	25.88	%37	%12	%59	%21	6.00	17.00	14.00	27.00
KRDMD	21.24	12.99	33.00	21.02	30.36	%64	%1	%55	%43	13.00	6.00	15.00	4.00
MGROS	417.50	159.08	509.50	329.75	509.50	%162	%27	%22	%22	32.00	30.00	26.00	21.00
MIATK	62.65	6.58	84.40	32.08	84.40	%853	%95	%35	%35	50.00	50.00	20.00	12.00
ODAS	8.62	4.75	14.47	8.03	11.06	%81	%7	%68	%28	16.00	15.00	10.00	19.00
OYAKC	54.85	27.00	88.90	54.85	73.90	%103	%0	%62	%35	19.00	1.00	13.00	11.00
PETKM	18.44	11.76	26.00	18.15	26.00	%57	%2	%41	%41	12.00	7.00	18.00	5.00
PGSUS	804.00	403.00	979.50	648.00	884.50	%100	%24	%22	%10	18.00	28.00	27.00	36.00
SAHOL	85.40	34.12	86.35	58.70	86.35	%150	%45	%1	%1	30.00	42.00	49.00	49.00
SASA	38.50	33.76	70.00	33.76	46.72	%14	%14	%82	%21	3.00	21.00	3.00	24.00
SISE	44.98	34.71	57.45	44.54	54.60	%30	%1	%28	%21	4.00	5.00	24.00	23.00
SMRTG	56.80	25.71	99.20	53.45	76.70	%121	%6	%75	%35	22.00	13.00	5.00	10.00
TAVHL	182.00	63.70	189.00	107.00	189.00	%186	%70	%4	%4	37.00	48.00	46.00	46.00
TCELL	67.00	30.00	72.70	57.25	72.70	%123	%17	%9	%9	23.00	24.00	39.00	37.00
THYAO	297.00	120.20	308.50	229.70	308.50	%147	%29	%4	%4	29.00	34.00	45.00	45.00
TOASO	274.00	175.40	316.60	211.60	289.75	%56	%29	%16	%6	11.00	35.00	35.00	41.00
TTKOM	30.00	13.10	35.12	24.48	35.12	%129	%23	%17	%17	25.00	27.00	33.00	30.00
TUPRS	165.42	56.74	170.60	129.01	170.60	%192	%28	%3	%3	39.00	33.00	48.00	48.00
ULKER	100.90	26.84	121.90	77.35	121.90	%276	%30	%21	%21	47.00	37.00	30.00	28.00
VESTL	82.00	37.26	98.70	44.56	98.70	%120	%84	%20	%20	21.00	49.00	31.00	29.00
YKBNK	27.81	8.33	28.85	18.47	28.85	%234	%51	%4	%4	44.00	45.00	47.00	47.00
ZOREN	5.99	2.36	7.57	4.16	6.35	%154	%44	%26	%6	31.00	41.00	25.00	40.00

YBB: Yılbaşından bugüne

Yatırım Merkezlerimiz

Genel Müdürlük

Nispetiye Cad. B-3 Blok Kat: 9 Akmerkez Etiler - İSTANBUL

0 212 355 46 46

Adana	Cemal Paşa Mah. Gazipaşa Bul. Cemal Uğurlu Apt. Kat: 1 D: 4	(0 322) 457 77 55
Akatlar İrtibat Bürosu	Akat Mahallesi Meydan Caddesi B Blok No: 16 D: 8 (Eski No D: 10) Beşiktaş	(0 212) 355 46 46
Ankara	Remzi Oğuz Ank Mah. Tunalı Hilmi Cad. Yaprak Apt. No: 94 Kat: 2 D: 9 Kavaklıdere Çankaya	(0 312) 435 18 36
Ankara - Çukurambar İrtibat Bürosu	Kızılırmak Mah.Ufuk Üniversitesi Cad. Next Level Loft Ofis No: 4/65 Kat: 24 Söğütözü Çankaya	(0 312) 909 87 70
Antalya	Şirinyalı Mah. İsmet Gökşen Cad. Özden Apt. No:82/6 Muratpaşa	(0 242) 248 45 20
Bakırköy	İstanbul Cad. Bakırköy İş Merkezi No: 6 Kat: 4 D: 14 Bakırköy	(0 212) 570 52 59
Bodrum İrtibat Bürosu	Konacık Mahallesi, Atatürk Bulvarı, Arbor-Abdullah Ünal Çabuk İş Merkezi No: 285/1-A6 Bodrum	(0 212) 355 46 46
Bursa	Konak Mah. Barış (120) Sokak , Ofis Artı Binası, Dış kapı No:3 Daire:33 Nilüfer-BURSA	(0 224) 225 64 10
Çankaya İrtibat Bürosu	Çankaya Mahallesi Cinnah Caddesi Cinnah Apartmanı No: 55 D: 7-8 Çankaya / ANKARA	(0 212) 355 46 46
Denizli	Urban İş Merkezi 2. Ticari Yol Daire 26 Kat: 6 Bayramyeri	(0 258) 265 87 85
Erenköy	Bağdat Cad. Çubukçu Apt. No: 333 Kat: 2 D: 4 Kadıköy	(0 216) 348 82 82
Gaziantep	İncilipinar Mah. Gazimuhtarpaşa Bul. Kepkepzade Park İş Merkezi B Blok No: 18 Kat: 1 D: 5	(0 342) 232 35 35
Girne	Ziya Rızki Cad. Şehit Necati Gürkaya Sok. Kat: 1 D: 1 Girne - KKTC	(0 392) 815 14 55-0533 889 15 51
İzmir	Şair Eşref Bul. Ragıp Şanlı İş Merkezi No: 6 Kat: 3 D: 306 Çankaya	(0 232) 445 01 61
İzmir Karşıyaka Şube	Yalı Mahallesi Ahmet Kemal Baysak Bulvarı No:42 D:11	(0 232) 241 19 24
İzmir İrtibat Bürosu	Şehit Nevres Bulvarı Ezcacıbaşı Apartmanı No: 7 Kat: 2 Daire: 5 Pasaport Alsancak - Konak	(0 232) 241 24 50
İzmit	Hürriyet Cad. Kaya İşhanı No: 39/5 İzmit	(0 262) 323 11 33
İzmit İrtibat Bürosu	Ömerağa Mah. Alemdar Cad. İ. Kolaylı Apt. No: 8 Kat: 2 İzmit	(0 262) 260 01 01
Karadeniz Ereğli	Murtaza Mah. Hamamüstü Sok. İ. Esat Taneri İş Merkezi No: 19 Kat: 2 Karadeniz Ereğli	(0 372) 316 40 50
Kartal	Üsküdar Cad. Cevat Kayacan Apt. No: 26 Kat: 4 D: 8 Kartal	(0 216) 306 22 71-306 22 06
Kayseri	Hunat Mah. Nuh Mehmet Baldöktü Sok. Gürcüoğlu Plaza No: 5 K: 3 D: 11 Melikgazi	(0 352) 221 08 68-222 82 51
Marmaris İrtibat Bürosu	Kemeraltı Mah. Orgeneral Mustafa Muğlalı Cad. Güven Apt. No: 22 D: 2 Marmaris	(0 252) 321 08 00
Merkez Şube	Akat Mahallesi Meydan Caddesi B Blok No: 16 D: 7 (Eski No D: 9) Beşiktaş	(0 212) 355 46 46
Mersin	İnönü Mah. 1401 Sok. No:32 Pozcu Evo Kat:2 No:10-11 Yenişehir Mersin	(0 324) 238 11 89
Trabzon İrtibat Bürosu	Kemer kaya Mahallesi Halkevi Cad. Mandıralı İş Merkezi No: 4 Daire: 4 Ortahisar	(0 462) 432 24 50

Uyarı Notu

Bu raporda yer alan yatırım bilgi, yorum ve tavsiyeleri, yorum ve tavsiyede bulunanların kişisel görüşlerine dayanmakta olup finansal bilgi ve genel yatırım tavsiyesi kapsamında hazırlanmıştır ve hiçbir şekilde yatırım danışmanlığı kapsamında değildir. Yatırım danışmanlığı hizmeti; yetkili kuruluşlar tarafından kişilerin risk ve getiri tercihleri dikkate alınarak kişiye özel sunulmaktadır. Burada yer alan yorum ve tavsiyeler ise genel niteliktedir. Bu tavsiyeler, mali durumunuz ile risk ve getiri tercihlerinize uygun olmayabilir. Bu nedenle, sadece burada yer alan bilgilere dayanarak yatırım kararı verilmesi beklentilerinize uygun sonuçlar doğurmayabilir.

Yatırım Danışmanlığı hizmeti talep edilmesi halinde; yatırımcının Tacirler Yatırım Menkul Değerler A.Ş. ile Yatırım Danışmanlığı sözleşmesi imzalamış olması, Yerindelik Testi'ni tamamlamış ve risk grubunun belirlemiş olması zorunludur.

Bu raporda yer alan her türlü bilgi, yorum ve tavsiye uygunluk testi ile tespit edilecek risk grubunuz ve getiri beklentiniz ile uyumlu olmayabilir. Dolayısıyla, uygunluk testi neticesinde risk grubunuz tespit edilmeden sadece burada yer alan bilgilere dayanılarak yatırım kararı verilmesi amaç, bilgi ve tecrübenize uygun sonuçlar doğurmayabilir.

Bu rapor herhangi bir sürede belirli bir getirinin sağlanacağına dair bir taahhüt içermemekte olup, zaman içerisinde piyasa koşullarında meydana gelen değişiklikler nedeniyle yorum ve tavsiyelerde değişiklikler söz konusu olabilir. Bu raporda bahsedilen yatırım araçlarının fiyatları ve değerleri yatırımcıların menfaatlerine aykırı olarak hareket edebilir ve netice itibarıyla yatırımcılar anaparalarını kaybetme riski ile karşı karşıya kalabilirler. Bu raporda yer alan geçmiş performans verileri gelecekte elde edilecek sonuçların bir garantisi olarak kabul edilemez.

Bu raporda yer alan tüm bilgiler ve görüşler yatırımcıları bilgilendirmek amacıyla, Tacirler Yatırım Menkul Değerler A.Ş. tarafından güncel ve güvenilir kaynaklardan temin edilmiş olmakla beraber, Tacirler Yatırım Menkul Değerler A.Ş. söz konusu bilgilerin doğru ve tam olduğunu taahhüt etmemektedir. Raporlardaki yorumlardan, bilgilerin tam veya doğru olmaması ve/veya güncellenme nedeniyle doğabilecek maddi ve manevi zararlardan Tacirler Yatırım Menkul Değerler A.Ş. ve çalışanları sorumlu tutulamaz.

Bu rapor, sadece gönderildiği kişilerin kullanımı içindir. Bu raporun tümü veya bir kısmı Tacirler Yatırım Menkul Değerler A.Ş.'nin yazılı izni olmadan çoğaltılamaz, yayınlanamaz veya üçüncü kişilere gösterilemez, ticari amaçla kullanılamaz. Aksi halde, Tacirler Yatırım Menkul Değerler A.Ş. uğramış olduğu bütün zarar ve ziyanı talep etme hakkını saklı tutar.