

## Güne Başlarken

Günaydın. ABD'de 1Ç24 GSYH büyüme verisi beklentilerin çok altında açıklanırken bugün açıklanacak çekirdek PCE verisinin öncü göstergeleri enflasyonda katılığın sürdüğüne işaret etti. Bu veriler sonrasında, Fed'den faiz indirim tahminleri Aralık ayına ötelendi, ancak bunun piyasalar üzerindeki baskısı sınırlı. Bu sabah, Japonya Merkez Bankası'nın aylık 40 milyar dolara yakın tahvil alım kararı açıklaması, özellikle teknoloji şirketlerine alım getirirken ABD ve Avrupa vadelileri de güne olumlu başlıyor. BIST'te, PPK'nın politika faizini beklediğimiz gibi %50'de bırakması önemli bir etki yaratmadı, ancak dün ABD verileri sonrası satış geldi. Buna rağmen, 9700 üzerinde kapatmayı başaran BIST'te bugün yeniden tepki alımları bekliyoruz. Piyasalar saat 15:30'da ABD'de açıklanacak çekirdek PCE verisini bekleyecektir. %2,8'den %2,7'ye gerilemesi beklenen yıllık verinin beklentilerin altında kalması pozitif, üzerinde kalması negatif fiyatlanabilir. Türkiye 5 yıllık CDS primleri ise düne göre hafif aşağıda ve güne 309 baz puandan başlıyor.

## Ekonomik Takvim

- 15.30 | ABD Çekirdek Kişisel Tüketim Giderleri Fiyat Listesi (Mart) | Bek: 0,3%
- 15.30 | ABD Michigan Enflasyon Beklentisi (Nisan) | Bek: 3,1%

## PIYASALAR

Yurtiçi	Kapanış	1 gün (%)	1 hafta (%)
BIST 100	9.716,77	-0,05	2,02
BIST 50	8.568,84	-0,22	1,81
BIST Tüm	11.315,88	0,05	2,25
BIST Mali	10.866,26	-0,84	2,18
BIST Banka	12.725,32	-3,39	0,90
BIST Holding ve Yatırı	9.149,26	0,90	2,04
BIST Gayrimenkul Y.O	2.812,10	0,68	4,57
BIST Sigorta	50.579,55	-1,42	5,71
BIST Ulaştırma	34.487,94	0,87	6,08
BIST Sınai	14.345,09	0,31	1,42
BIST Hizmetler	9.005,72	1,02	3,36

## Yurtdışı Endeksler

Son	1 gün (%)	1 hafta (%)	
Nasdaq	15.712,75	0,1%	0,7%
Dax	18.088,70	-0,3%	1,4%
Cac 40	8.091,86	-0,2%	0,9%
FTSE 100	8.040,38	-0,1%	2,1%
Nikkei 225	38.011,90	1,0%	2,1%

## Hazine Tahvilleri

Son	Günlük D. (%)	YBB D. (%)	
TRTB010Y	26,38	2,61	12,89
GERBOND10Y	2,65	2,01	31,66
USTBOND10Y	4,70	-0,13	21,15
ITLBOND10Y	4,00	1,19	6,86
FRFBOND10Y	3,12	1,10	23,09
UKBOND10Y	4,06	-0,56	14,83

## Döviz

Son	Günlük D. (%)	YBB D. (%)	
USDTRY	32,56	0,13	10,47
EURTRY	34,94	-0,12	6,71
GBPTRY	40,74	-0,14	8,31
BRENT (\$)	87,98	0,01	14,47
XAUUSD (\$)	2335,07	0,11	13,19
XAGUSD (\$)	27,57	0,46	15,86
COPPER (\$)	4,56	0,70	17,98
XPTUSD (\$)	923,90	0,75	0,00
ALUMINIUM (\$)	0,99	1,12	

## GÜNLÜK TEKNİK ANALİZ BAZLI HİSSE ÖNERİLERİ

Hisse	ALIM Aralığı	SATIM Aralığı (TP)	Zarar KES (SL)
SAHOL	88.80 - 89.50	91.40 - 92.30	87.70
TCELL	78.30 - 78.90	80.60 - 81.40	77.30
TUPRS	189.00 - 190.50	194.50 - 196.50	186.80
SOKM	57.40 - 57.80	59.00 - 59.60	56.70

## HAFTALIK TEKNİK ANALİZ BAZLI HİSSE ÖNERİLERİ

Hisse	ALIM Aralığı	SATIM Aralığı (TP)	Zarar KES (SL)
YKBNK	31.94 - 32.24	33.70 - 34.20	31.20
BIMAS	370.60 - 373.90	390.70 - 396.70	361.50
KRDMD	24.34 - 24.56	25.66 - 26.06	23.72
ENKAI	35.52 - 35.84	37.44 - 38.02	34.64

## Şirket ve Sektör Haberleri

- OZKGY (Negatif):** Özak GYO, 4Ç23 finansal sonuçlarını 2,9 milyar TL net zarar ile açıkladı. Açıklanan sonuç üzerinde 2,1 milyar TL düzeyinde net finansal gider ve 1,7 milyar TL düzeyinde net esas faaliyet gideri etkili oldu. Şirket, bir önceki çeyrek 357 milyon TL net kar, bir önceki yılın aynı döneminde ise 3 milyar TL net kar ile açıkladı.
- ARASE (Nötr):** Doğu Aras Enerji, 4Ç23 finansal sonuçlarını 2,9 milyar TL net kar ile açıkladı. Net kar üzerinde 3,5 milyar TL düzeyinde ertelenmiş vergi geliri etkili oldu. Şirket, bir önceki çeyrek 1,34 milyar TL net kar, bir önceki yılın aynı döneminde ise 618 milyon TL net zarar ile açıklamıştı.
- RAYSG (Pozitif):** Ray Sigorta, 1Ç24 finansal sonuçlarını 924 milyon TL net kar ile açıkladı. Açıklanan net kar, çeyreklik bazda %647, yıllık bazda ise %655 arttı. Açıklanan net karda 856 milyon TL tutarında hayat dışı teknik gelirlerin etkisi oldu.
- TAVHL (Hafif Pozitif):** Tav Havalimanları, 1Ç24 finansal sonuçlarını 298 milyon TL net kar ile açıkladı. Negatif sezonsallığa rağmen güçlü operasyonel karlılık ile 2,7 milyar TL düzeyinde FAVÖK yaratımı gerçekleşti. Etkin maliyet yönetiminin operasyonel karlılık üzerinde pozitif etkileri gözlemlendi.
- TURSG (Pozitif):** Türkiye Sigorta, 1Ç24 finansal sonuçlarını 3,5 milyar TL net kar ile açıkladı. Açıklanan net kar, çeyreklik bazda %235, yıllık bazda ise %557 arttı. 4,6 milyar TL düzeyinde hayat dışı teknik gelirlerden elde edilen primlerin net kar üzerinde etkisi oldu.
- AGYO:** Atakule GYO, 4Ç23 finansal sonuçlarını 622 milyon TL net kar ile açıkladı. Şirket, bir önceki çeyrek 12 milyon TL net kar, bir önceki yılın aynı döneminde ise 1,3 milyar TL net kar ile açıklamıştı.
- CEMAS:** Çemaş Döküm, dolaylı iştiraki Işıklar İnşaat'ın 2 ayrı fabrika hattı ile klinker tuğla üretimi yapan üretim tesislerinde bir fabrika hattının iç piyasadaki talep yetersizliği satış fiyatlarımıza ve ihracat satışlarımıza olumsuz yansımaları nedeniyle süresiz kapatılmasına karar verdi.
- ECILC:** Eczacıbaşı İlaç, pay başına brüt 1,18 TL temettü dağıtma kararı aldı. Temettü verimi %2,34 düzeyinde.
- ECZYT:** Eczacıbaşı Yatırım, pay başına brüt 5,2 TL temettü dağıtma kararı aldı. Temettü verimi %2,22 düzeyinde.

Yükselenler	Kapanış	Günlük (%)	Haftalık (%)
Zorlu Enerji	6,65	5,56	12,52
Galata Wind Enerji	27,90	5,28	5,68
Arçelik	168,80	4,13	4,52
Aksa Enerji	38,78	4,08	5,78
Doğan Holding	14,22	3,57	7,65

Düşenler	Kapanış	Günlük (%)	Haftalık (%)
T.S.K.B.	9,65	-5,85	3,76
Halk Bankası	15,45	-4,86	8,96
Akbank	57,45	-4,73	-1,88
Akfen Yenilenebilir En	24,54	-4,14	-5,98
Yapı Ve Kredi Bankası	29,94	-3,98	-3,79

BIST 100 Para Girişi	Para Girişi (mnTL)	P.D. Oranı (%)
SAHOL	229,94	0,45%
ZOREN	150,27	0,19%
TUPRS	82,07	0,18%
DOHOL	66,63	0,17%
PGSUS	62,07	0,16%

BIST 100 Para Çıkışı	Para Çıkışı (mnTL)	P.D. Oranı (%)
AKBNK	-136,43	0,45%
THYAO	-122,52	0,13%
ISCTR	-121,77	0,12%
YKBNK	-103,77	0,10%
HALKB	-60,22	0,09%

Döviz	Son	Günlük D. (%)	YBB D. (%)
USDTRY	32,56	0,13	10,47
EURTRY	34,94	-0,12	6,71
GBPTRY	40,74	-0,14	8,31

## Ekonomi ve Politika Haberleri

### Politika faizinde değişikliğe gidilmedi

Para Politikası Kurulu (PPK) dünkü toplantısı sonucunda, piyasa beklentisi ve kurum beklentimiz paralelinde politika faizinde değişikliğe gitmeyerek faizi %50 seviyesinde sabit bıraktı. Karar metnini incelediğimizde, mart ayında atılan adımların etkisiyle finansal koşulların önemli ölçüde sıkılaştığı vurgulanırken, parasal sıkılaştırmanın krediler ve iç talep üzerindeki etkilerinin de yakından izlendiğinin alt çizildi. Beklentimize paralel olarak karar metninde "Enflasyonda belirgin ve kalıcı bir bozulma öngörülmesi durumunda ise para politikası duruşu sıkılaştırılacaktır." ifadesi yinelenerek ek artırımlara açık kapı bırakılmaya devam edildi.

- Nisan ayı PPK kararının ardından 8 Mayıs Perşembe günü 10:30'da TCMB Başkanı Karahan tarafından gerçekleştirilecek olan 2024 yılı ikinci çeyrek Enflasyon Raporu sunumu piyasalar tarafından yakından takip edilecek.
- Bir sonraki PPK toplantısı 23 Mayıs'ta gerçekleşecek. Mevcut görünümde ek faiz artırımını beklememekle birlikte, enflasyonun aylık eğiliminde beklenen iyileşmenin gerçekleşmemesi durumunda ek artırımların gündeme gelmesi söz konusu olabilir.

Ayrıntılı raporumuz için [tıklayınız](#).

### KKM ve TL mevduat için tesis edilen ZK'lara uygulanan faiz tavanları yukarı çekildi

TCMB, KKM ve TL mevduat için tesis edilen ZK'lara uygulanan faiz oranlarında değişikliğe gitti. Yapılan açıklamada;

- KKM için tesis edilmesi gereken zorunlu karşılık tutarına yenileme ve TL'ye geçiş oranı seviyesine göre uygulanan faiz oranı üst sınırının politika faiz oranının %60'ı olarak belirlenmesine,
- TL mevduat için tesis edilmesi gereken zorunlu karşılık tutarına TL'ye geçiş oranı seviyesine göre uygulanan faiz oranı üst sınırının politika faiz oranının %80'i olarak belirlenmesine karar verildi.

Bu çerçevede KKM için tesis edilen zorunlu karşılıklarda, yenileme ve TL'ye geçiş hedeflerine uyan bankalara ödenebilecek maksimum faiz oranı %36 seviyesinden %40'a çıkarıldı. 1 – 3 ay arası TL mevduatlarda ise yine zorunlu karşılıklara ödenebilecek faiz tavanı %36'dan %40'a yükseltildi. TCMB, zorunlu karşılıklara ödenen faizlerde artırıma giderek piyasalardaki fazla likiditenin sterilizasyon sürecinin devamını hedeflerken, aynı zamanda KKM'den TL mevduata geçiş teşvikini de artırarak KKM'den çıkış stratejisini (i) bir yandan hızlandırmayı, (ii) diğer yandan da buradan dönen tutarların döviz yerine TL mevduata dönmesini hedefliyor .

### TCMB net uluslararası rezervlerinde sert düşüş yaşandı

Dün açıklanan rezerv verilerine göre 12 – 19 Nisan döneminde TCMB net uluslararası döviz rezervleri 5,7 milyar dolarlık sert bir düşüş kaydederek 15 milyar dolara indi. Söz konusu rezerv seviyesi Ağustos 2023'ten bu yana en düşük düzeyi işaret ediyor. Brüt döviz rezervi ise 12 – 19 Nisan haftasında 1 milyar dolara yakın gerileyerek 126,4 milyar dolara indi. Swaplar hariç net rezervi ise 19 Nisan itibarıyla -52,6 milyar dolar düzeyinde hesaplıyoruz.

### Saat 14:30'da yabancı portföy hareketleri ve para & banka istatistikleri açıklanacak

Bugün 12 – 19 Nisan haftasına ilişkin yabancı portföy hareketleri ve para & banka istatistiklerini karşılayacağız. Her hafta perşembe günü açıklanan haftalık veriler bu hafta 23 Nisan tatili sebebiyle bugün açıklanacak. En son 5 – 12 Nisan haftasına ilişkin açıklanan verilerde hisse senedi piyasasında 160 milyon dolar, tahvil piyasasında ise repo işlemleri hariç toplam 38,2 milyon dolarlık yabancı girişi gerçekleşti. Para & banka istatistikleri cephesinde ise 5 – 12 Nisan haftasında yerleşiklerin altın dahil DTH hesaplarında fiyat etkisinden arındırılmış olarak 341 milyon dolarlık bir düşüş gerçekleşti.

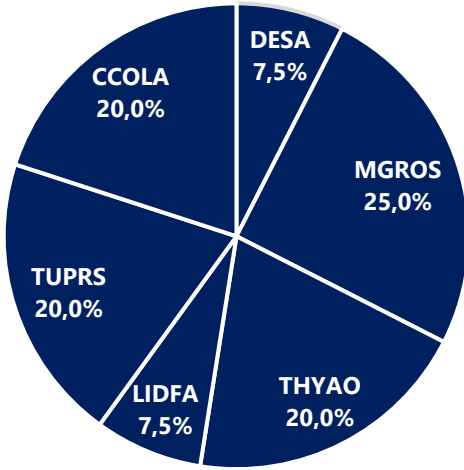
## Model Portföy

Şirket Adı	Hisse Kodu	Son Fiyat (TL)	12A Hedef Fiyat (TL)	Güncel Getiri (%)	Getiri Potansiyeli (%)	Ekleme Tarihi
Desa	DESA	₺29,68	İnceleniyor	166%	İnceleniyor	06-Haz-23
Migros	MGROS	₺428,00	₺623,00	135%	46%	06-Haz-23
Türk Hava Yolları	THYAO	₺309,75	₺428,00	88%	38%	06-Haz-23
Tupras	TUPRS	₺187,80	₺218,50	186%	16%	06-Haz-23
Lider Faktoring	LIDFA	₺9,35	₺15,57	21%	67%	20-Kas-23
Coca Cola	CCOLA	₺671,00	₺672,00	66%	0%	27-Kas-23

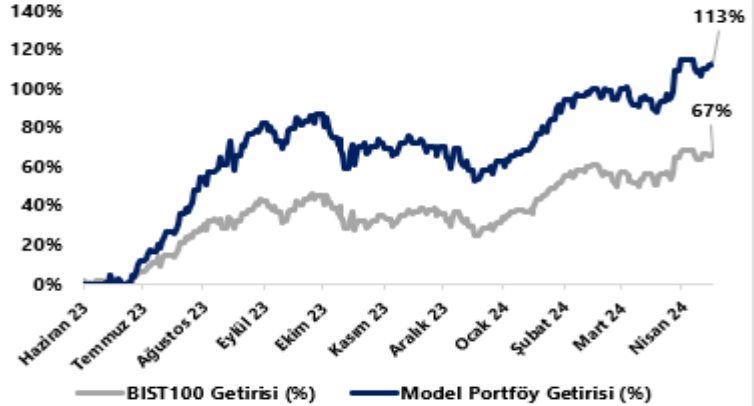
M.P. Kuruluşundan Bugüne Getirisi (%)	113%
M.P. Kuruluşundan Bugüne BIST-100 Getirisi (%)	67%
M.P. Kuruluşundan Bugüne BIST-100 Endeksine Görece Getirisi (%)	28%
2024 Yılı Model Portföy Getirisi (%)	35%
2024 Yılı BIST-100 Getirisi (%)	30%
2024 Yılı M.P. BIST-100 Endeksine Görece Getirisi (%)	4%

\*Model Portföy: M.P

## Model Portföy Ağırlık (%)



## Model Portföy / BIST-100 Performans



CCOLA  
DESA  
LIDFA  
MGROS  
THYAO  
TTRAK  
TUPRS

27 Kasım 2023 Tarihinde Model Portföy'e eklendi.

17 ve 27 Kasım 2023 tarihinde Model Portföy ağırlığı azaltıldı.

17 Kasım 2023 tarihinde Model Portföy'e eklendi, 25 Kasım 2023 tarihinde ağırlığı azaltıldı

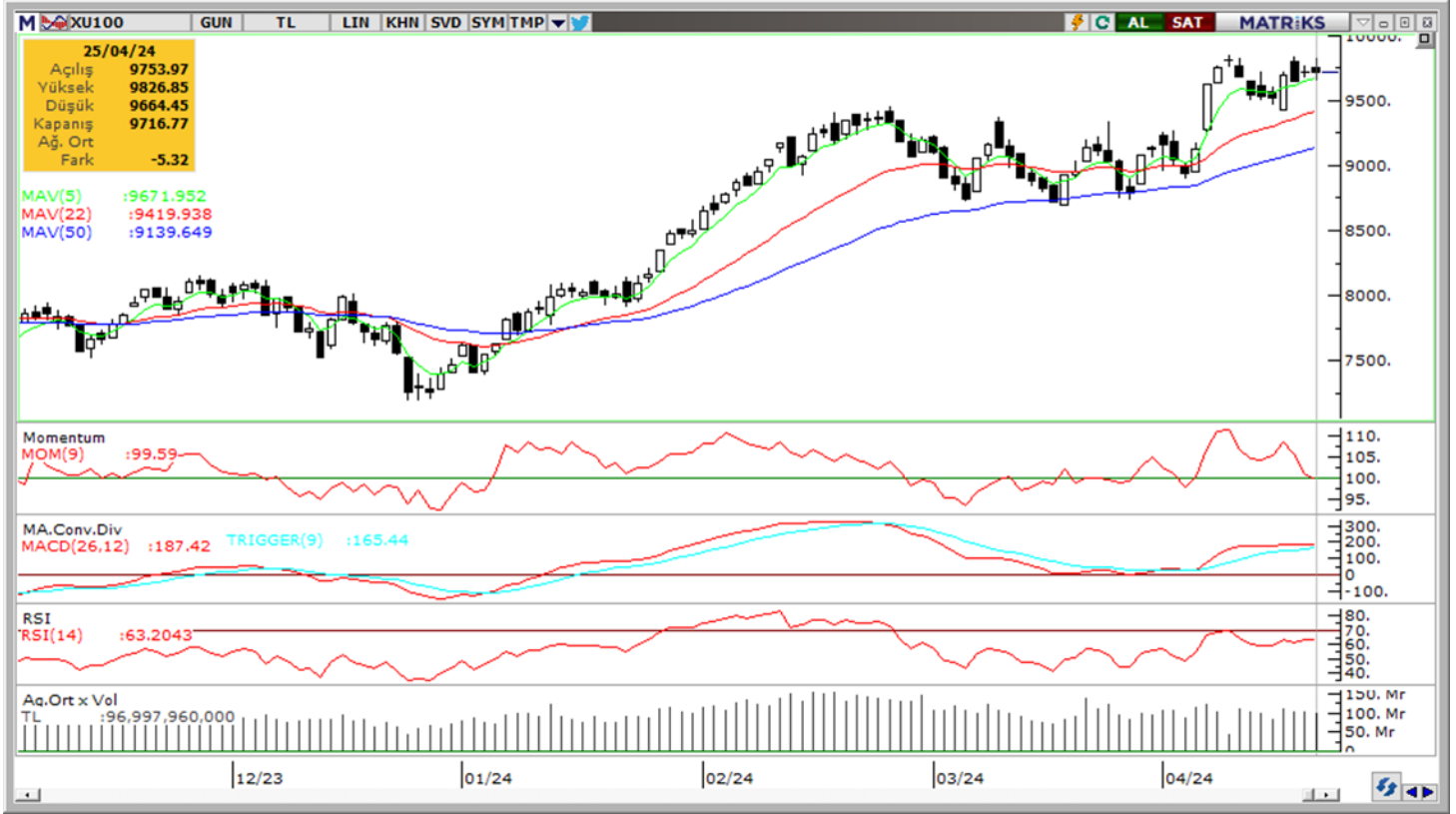
17 ve 27 Kasım 2023 tarihinde Model Portföy ağırlığı değişti.

Model Portföy kuruluşu itibarıyla eklendi.

17 Kasım 2023 Tarihinde Model Portföy'den çıkarıldı.

Model Portföy kuruluşu itibarıyla eklendi.

## BIST 100 Teknik Analiz



Vade	Üssel H.O.	H.O. Kesişim	Trend Yönü	Trendin Gücü	En son	5 gün önce	20 gün önce
Kısa	5 günlük	5-22	Yukarı	Kuvvetlenen yükseliş	9,650	9,597	9,057
Orta	22 günlük	22-50	Yukarı	Kuvvetlenen yükseliş	9,392	9,333	9,008
Uzun	50 günlük	50-200	Yukarı	Kuvvetlenen yükseliş	9,116	9,069	8,853

BIST-100	Destek 3	Destek 2	Destek 1	Kapanış	Pivot	Direnç 1	Direnç 2	Direnç 3
	9,340	9,450	9,620	9,722	9,719	9,850	9,900	10,000

## İndikatör Yorum

**Momentum (trendin ivmesini gösterir):** 100 eşik değerinin hemen altında. Nötr.

**MACD (orta vadeli trend göstergesi):** MACD (26,12) ALIM bölgesinde devam ediyor, ancak burada bir sıkışma görüyoruz. Nötr.

**RSI (trendin gücünü gösterir):** Aşırı alım bölgesinin hemen altında, momentumunu koruyor. Pozitif.

**Hareketli Ortalamalar:** BIST 100 endeksi 5-g hareketli ortalamasının üzerinde tutunmaya devam ediyor. Pozitif.



## VIOP 30 Teknik Analiz



Nisan ayı VIOP 30 endeks kontratı, geçtiğimiz işlem gününde 10.547 puan seviyesinden günlük kapanış gerçekleştirdi. Bugün yukarı yönlü hareketlerde ilk olarak 10.650 ve ardından 10.800 puan seviyelerini takip edeceğiz. Aşağı yönlü olası hareketlerde ise 10.450 puan seviyesi ilk destek noktamızı oluştururken, ana desteğimiz 10.200 puan seviyesi.

VIOP30	Destek 3	Destek 2	Destek 1	Kapanış	Direnç 1	Direnç 2	Direnç 3
	10.000	10.200	10.450	10.547	10.650	10.800	11.000

## Günlük İşlemler

Alan	Net Adet	%	Maliyet	Toplam	Satan	Net Adet	%	Maliyet	Toplam	Kurum	T. Adet	%	Maliyet	Net
IS YATIRIM	17,409	54	10613.102	113,085	TEB YATIRIM	16,447	51	10623.583	48,891	IS YATIRI	113,085	22	10588.711	17,409
AK YATIRIM	7,324	23	10573.581	29,234	HSBC YATIRIM	4,968	15	10649.104	8,802	BANK-OF-	71,643	14	10589.824	-2,903
GARANTI BBVA	4,158	13	10605.253	6,458	BANK-OF-AMERI	2,903	9	10329.671	71,643	YAPI KRE	53,222	11	10586.203	564
UNLU MENKUL	1,144	4	10583.650	3,072	YATIRIM-FINANS	1,365	4	10514.708	3,299	TEB YATI	48,891	10	10612.497	-16,447
TERA YATIRIM	607	2	10514.743	675	PHILLIPCAPITAL	1,332	4	10529.707	6,152	INFO YAT	29,262	6	10577.022	-1,172
DİGER	1,920	6		0	DİGER	5,547	17		0	DİGER	187,981	37		0

## Kümülatif İşlemler

Alan	Net Adet	%	Maliyet	Toplam	Satan	Net Adet	%	Maliyet	Toplam	Kurum	T. Adet	%	Maliyet	Net
TEB YATIRIM	49,276	47	10633.169	883,198	BANK-OF-AMERI	38,434	37	10724.324	2,062,7	YAPI KRE	2,775,8	18	10167.094	23,028
YAPI KREDI YAT	23,028	22	9266.986	2,775,87	IS YATIRIM	21,036	20	8653.856	1,943,2	BANK-OF-	2,062,7	14	10243.947	-38,434
DENIZ YATIRIM	15,545	15	11150.672	510,573	HSBC YATIRIM	15,529	15	10112.558	169,401	IS YATIRI	1,943,2	13	10253.175	-21,036
ZIRAAT YAT.	5,947	6	9353.433	129,857	GARANTI BBVA	6,874	7	10097.646	368,126	INFO YAT	1,022,9	7	10177.579	-4,279
UNLU MENKUL	3,177	3	10119.891	130,111	QNB FINANS YA	5,103	5	10839.951	431,253	AK YATIR	930,127	6	10178.997	-2,273
DİGER	7,452	7		0	DİGER	17,455	17		0	DİGER	6,533,6	43		0

Kaynak: Matriks / Tacirler Yatırım

## FX Teknik Analiz

### USD/TRY

Dün dolar endeksinde görülen oynaklık GoÜ para birimlerinin karışık bir seyir izlemesine yol açarken, Türk lirası dolar karşısında %0,12lik yükseliş kaydederek en iyi performans gösteren GoÜ para birimleri arasında yer aldı. Bununla birlikte dün 32,57 seviyesi yakınında 32,54 seviyesine doğru geri çekilen kur günü düşüşle tamamladı. Risk primi cephesinde ise Türkiye 5 yıllık CDS priminin 310,41 baz puandan 309,45 baz puana sınırlı bir geri çekilme kaydettiğini gözlemledik. Kurda kısa vadeye ilişkin 30 – 33 bandını ön plana çıkarmaya devam ediyoruz.

### EUR/USD

Bu sabah saatlerinde düşüş kanalının üst sınırına kadar ulaşmış olan paritede kanal sınırının geçtiği 1,0726 – 1,0730 bandını yakından izleyeceğiz, zira yükselişlerin devamlılığı açısından bu direnç bölgesinin aşılması önem arz ediyor. Bu bölgenin aşılması durumunda 1,0760 ve 1,0820 dirençleri gündeme gelebilir. Aşağıda ise 1,07, 1,0675 ve 1,0620 seviyeleri destek konumunda. Bu noktada, paritedeki mevcut hareketi bir düzeltme olarak okumakla birlikte, gelecek dönemde dolar lehine hareketin devam edebileceği görüşündeyiz.

### XAU/USD

Son üç günlük düşüşüne dün ara veren ons altın günü 2.332,55\$ seviyesinden %1'e yakın yükselişle tamamladı. Teknik göstergeler aşağı yönlü düzeltme eğiliminin sürdüğünün sinyalini verdiğinden ötürü yükselişleri henüz temkinli karşılamakta fayda görüyoruz. Geri çekilmelerin devam etmesi durumunda 2.328\$, 2.305\$ ve 2.285,79\$ desteklerini takip edeceğiz. Yukarıda ise 2.360\$, 2.378\$ ve 2.400\$ seviyeleri direnç konumunda. Altında gelecek döneme ilişkin yükseliş potansiyelinin korunduğu görüşünde olmakla birlikte, mevcut düşüşü bir düzeltme olarak okuyoruz.

### XAG/USD

Gümüş fiyatları dün %1'e yakın yükseliş kaydederek 27,44\$ seviyesinden günü tamamlarken, altın / gümüş rasyosu ise 85 seviyesine indi. Teknik görünümde kısa vadeli yükseliş kanalını aşağı yönlü kıran gümüşte, kanal kırılması ve teknik göstergelerin ürettikleri sinyaller çerçevesinde aşağı yönlü düzeltmenin bir süre daha etkili olabileceği görüşündeyiz. Düşüşün sürmesi durumunda 27,70\$, 27\$ ve 26.64\$ destekleri takip edilecek. Yukarı yönlü hareketlerde ise 27,70\$, 28\$ ve 28,30\$ seviyeleri direnç konumunda.



## Pay Alım Satım Tablosu

Alıcı	Satıcı	Şirket	Türü	# lot	İşlem Fiyatı (TL)	İşlem sonrası sermaye içindeki payı
GEDİK		GEDİK	Geri Alım	337.688	14,80	1.04%
MPARK		MPARK	Geri Alım	22.500	223,63	9.70%
KUYAS		KUYAS	Geri Alım	225.289	49,39	6.42%



## BİST-100 endeksine dahil hisse senetleri için tahmini işlem aralıkları

	Son Fiyat	Destek 3	Destek 2	Destek 1	Pivot	Direnç 1	Direnç 2	Direnç 3
<b>AEFES</b>	<b>181.20</b>	<b>171.47</b>	<b>173.53</b>	<b>177.37</b>	<b>179.43</b>	<b>183.27</b>	<b>185.33</b>	<b>189.17</b>
AGROT	33.16	31.66	32.20	32.68	33.22	33.70	34.24	34.72
<b>AHGAZ</b>	<b>13.14</b>	<b>12.60</b>	<b>12.85</b>	<b>13.00</b>	<b>13.25</b>	<b>13.40</b>	<b>13.65</b>	<b>13.80</b>
AKBNK	57.45	52.92	55.18	56.32	58.58	59.72	61.98	63.12
<b>AKCNS</b>	<b>146.00</b>	<b>138.07</b>	<b>139.73</b>	<b>142.87</b>	<b>144.53</b>	<b>147.67</b>	<b>149.33</b>	<b>152.47</b>
AKFGY	2.25	2.18	2.20	2.23	2.25	2.28	2.30	2.33
<b>AKFYE</b>	<b>24.54</b>	<b>22.59</b>	<b>23.57</b>	<b>24.05</b>	<b>25.03</b>	<b>25.51</b>	<b>26.49</b>	<b>26.97</b>
AKSA	102.90	97.27	99.03	100.97	102.73	104.67	106.43	108.37
<b>AKSEN</b>	<b>38.78</b>	<b>36.46</b>	<b>36.94</b>	<b>37.86</b>	<b>38.34</b>	<b>39.26</b>	<b>39.74</b>	<b>40.66</b>
ALARK	114.80	110.43	112.27	113.53	115.37	116.63	118.47	119.73
<b>ALBRK</b>	<b>4.61</b>	<b>4.34</b>	<b>4.48</b>	<b>4.54</b>	<b>4.68</b>	<b>4.74</b>	<b>4.88</b>	<b>4.94</b>
ALFAS	91.85	89.38	90.62	91.23	92.47	93.08	94.32	94.93
<b>ANSGR</b>	<b>86.40</b>	<b>82.13</b>	<b>84.27</b>	<b>85.33</b>	<b>87.47</b>	<b>88.53</b>	<b>90.67</b>	<b>91.73</b>
ARCLK	168.80	153.83	157.67	163.23	167.07	172.63	176.47	182.03
<b>ASELS</b>	<b>57.45</b>	<b>55.02</b>	<b>56.08</b>	<b>56.77</b>	<b>57.83</b>	<b>58.52</b>	<b>59.58</b>	<b>60.27</b>
ASTOR	94.10	91.45	92.60	93.35	94.50	95.25	96.40	97.15
<b>BERA</b>	<b>19.47</b>	<b>18.31</b>	<b>18.78</b>	<b>19.13</b>	<b>19.60</b>	<b>19.95</b>	<b>20.42</b>	<b>20.77</b>
BFREN	1012.00	983.33	994.67	1,003.33	1,014.67	1,023.33	1,034.67	1,043.33
<b>BIENY</b>	<b>42.36</b>	<b>41.15</b>	<b>41.53</b>	<b>41.95</b>	<b>42.33</b>	<b>42.75</b>	<b>43.13</b>	<b>43.55</b>
BIMAS	372.75	356.42	361.58	367.17	372.33	377.92	383.08	388.67
<b>BIOEN</b>	<b>19.02</b>	<b>18.04</b>	<b>18.46</b>	<b>18.74</b>	<b>19.16</b>	<b>19.44</b>	<b>19.86</b>	<b>20.14</b>
BOBET	36.74	34.62	35.14	35.94	36.46	37.26	37.78	38.58
<b>BRSAN</b>	<b>593.50</b>	<b>579.67</b>	<b>584.83</b>	<b>589.17</b>	<b>594.33</b>	<b>598.67</b>	<b>603.83</b>	<b>608.17</b>
BRYAT	3167.50	3,057.50	3,102.50	3,135.00	3,180.00	3,212.50	3,257.50	3,290.00
<b>BTCIM</b>	<b>135.00</b>	<b>131.13</b>	<b>132.87</b>	<b>133.93</b>	<b>135.67</b>	<b>136.73</b>	<b>138.47</b>	<b>139.53</b>
CANTE	18.78	18.29	18.49	18.64	18.84	18.99	19.19	19.34
<b>CCOLA</b>	<b>689.00</b>	<b>655.67</b>	<b>662.33</b>	<b>675.67</b>	<b>682.33</b>	<b>695.67</b>	<b>702.33</b>	<b>715.67</b>
CIMSA	32.10	31.22	31.50	31.80	32.08	32.38	32.66	32.96
<b>CWENE</b>	<b>298.75</b>	<b>287.42</b>	<b>292.58</b>	<b>295.67</b>	<b>300.83</b>	<b>303.92</b>	<b>309.08</b>	<b>312.17</b>
DOAS	309.25	293.58	300.42	304.83	311.67	316.08	322.92	327.33
<b>DOHOL</b>	<b>14.22</b>	<b>13.31</b>	<b>13.53</b>	<b>13.88</b>	<b>14.10</b>	<b>14.45</b>	<b>14.67</b>	<b>15.02</b>
ECILC	50.25	48.58	49.42	49.83	50.67	51.08	51.92	52.33
<b>ECZYT</b>	<b>234.20</b>	<b>223.37</b>	<b>226.93</b>	<b>230.57</b>	<b>234.13</b>	<b>237.77</b>	<b>241.33</b>	<b>244.97</b>
EGEEN	16125.00	15,487.50	15,765.00	15,945.00	16,222.50	16,402.50	16,680.00	16,860.00
<b>EKGYO</b>	<b>9.24</b>	<b>8.87</b>	<b>9.01</b>	<b>9.13</b>	<b>9.27</b>	<b>9.39</b>	<b>9.53</b>	<b>9.65</b>
ENERY	174.50	166.37	168.23	171.37	173.23	176.37	178.23	181.37
<b>ENJSA</b>	<b>65.40</b>	<b>61.58</b>	<b>62.37</b>	<b>63.88</b>	<b>64.67</b>	<b>66.18</b>	<b>66.97</b>	<b>68.48</b>
ENKAI	37.04	36.19	36.45	36.75	37.01	37.31	37.57	37.87
<b>EREGL</b>	<b>41.60</b>	<b>40.57</b>	<b>40.97</b>	<b>41.29</b>	<b>41.69</b>	<b>42.01</b>	<b>42.41</b>	<b>42.73</b>
EUPWR	151.10	145.17	147.83	149.47	152.13	153.77	156.43	158.07
<b>EUREN</b>	<b>15.35</b>	<b>14.71</b>	<b>14.97</b>	<b>15.16</b>	<b>15.42</b>	<b>15.61</b>	<b>15.87</b>	<b>16.06</b>
FROTO	1091.00	1,054.67	1,070.33	1,080.67	1,096.33	1,106.67	1,122.33	1,132.67
<b>GARAN</b>	<b>79.10</b>	<b>74.38</b>	<b>75.97</b>	<b>77.53</b>	<b>79.12</b>	<b>80.68</b>	<b>82.27</b>	<b>83.83</b>
GESAN	73.80	69.50	71.50	72.65	74.65	75.80	77.80	78.95
<b>GUBRF</b>	<b>157.50</b>	<b>145.00</b>	<b>150.50</b>	<b>154.00</b>	<b>159.50</b>	<b>163.00</b>	<b>168.50</b>	<b>172.00</b>
GWIND	27.90	25.97	26.69	27.29	28.01	28.61	29.33	29.93
<b>HALKB</b>	<b>15.45</b>	<b>14.02</b>	<b>14.70</b>	<b>15.08</b>	<b>15.76</b>	<b>16.14</b>	<b>16.82</b>	<b>17.20</b>
HEKTS	15.36	14.95	15.09	15.23	15.37	15.51	15.65	15.79
<b>IPEKE</b>	<b>39.42</b>	<b>37.92</b>	<b>38.62</b>	<b>39.02</b>	<b>39.72</b>	<b>40.12</b>	<b>40.82</b>	<b>41.22</b>
ISCTR	12.70	12.12	12.38	12.54	12.80	12.96	13.22	13.38

## BİST-100 endeksine dahil hisse senetleri için tahmini işlem aralıkları

	Son Fiyat	Destek 3	Destek 2	Destek 1	Pivot	Direnç 1	Direnç 2	Direnç 3
ISGYO	15.57	14.81	15.16	15.36	15.71	15.91	16.26	16.46
ISMEN	34.80	32.75	33.43	34.11	34.79	35.47	36.15	36.83
IZENR	27.04	26.31	26.65	26.85	27.19	27.39	27.73	27.93
KAYSE	30.10	29.21	29.51	29.81	30.11	30.41	30.71	31.01
KCAER	57.50	54.80	55.40	56.45	57.05	58.10	58.70	59.75
KCHOL	213.40	205.60	208.80	211.10	214.30	216.60	219.80	222.10
KLSE	58.95	57.57	58.18	58.57	59.18	59.57	60.18	60.57
KONTR	234.70	226.33	229.37	232.03	235.07	237.73	240.77	243.43
KONYA	11382.50	10989.17	11,110.83	11,246.67	11,368.33	11,504.17	11,625.83	11,761.67
KOZAA	50.95	48.57	49.48	50.22	51.13	51.87	52.78	53.52
KOZAL	23.04	22.18	22.48	22.76	23.06	23.34	23.64	23.92
KRDMD	25.02	23.75	24.31	24.67	25.23	25.59	26.15	26.51
MAVI	88.35	83.53	84.52	86.43	87.42	89.33	90.32	92.23
MGROS	441.50	419.67	424.83	433.17	438.33	446.67	451.83	460.17
MIATK	61.10	58.97	59.93	60.52	61.48	62.07	63.03	63.62
ODAS	9.37	8.79	9.00	9.19	9.40	9.59	9.80	9.99
OTKAR	494.50	478.83	482.17	488.33	491.67	497.83	501.17	507.33
OYAKC	58.65	57.00	57.55	58.10	58.65	59.20	59.75	60.30
PETKM	20.22	19.55	19.85	20.03	20.33	20.51	20.81	20.99
PGSUS	963.50	920.00	936.50	950.00	966.50	980.00	996.50	1,010.00
QUAGR	4.09	3.96	4.01	4.05	4.10	4.14	4.19	4.23
REEDR	44.20	40.87	42.49	43.35	44.97	45.83	47.45	48.31
SAHOL	89.05	86.05	86.95	88.00	88.90	89.95	90.85	91.90
SASA	39.96	38.34	38.96	39.46	40.08	40.58	41.20	41.70
SAYAS	82.05	78.72	80.38	81.22	82.88	83.72	85.38	86.22
SDTTR	334.00	309.33	317.67	325.83	334.17	342.33	350.67	358.83
SISE	48.70	47.34	47.94	48.32	48.92	49.30	49.90	50.28
SKBNK	4.76	4.56	4.65	4.70	4.79	4.84	4.93	4.98
SMRTG	56.35	54.37	55.18	55.77	56.58	57.17	57.98	58.57
SOKM	57.55	54.12	55.08	56.32	57.28	58.52	59.48	60.72
TABGD	147.80	142.13	143.47	145.63	146.97	149.13	150.47	152.63
TAVHL	203.00	195.50	197.00	200.00	201.50	204.50	206.00	209.00
TCELL	78.50	74.78	75.97	77.23	78.42	79.68	80.87	82.13
THYAO	313.25	303.83	305.92	309.58	311.67	315.33	317.42	321.08
TKFEN	47.28	44.69	45.41	46.35	47.07	48.01	48.73	49.67
TOASO	270.25	264.17	266.08	268.17	270.08	272.17	274.08	276.17
TSKB	9.65	8.67	9.16	9.40	9.89	10.13	10.62	10.86
TTKOM	39.88	38.14	38.72	39.30	39.88	40.46	41.04	41.62
TTAK	907.00	890.67	897.33	902.17	908.83	913.67	920.33	925.17
TUKAS	8.31	7.97	8.12	8.22	8.37	8.47	8.62	8.72
TUPRS	189.60	183.43	185.67	187.63	189.87	191.83	194.07	196.03
TURSG	64.50	61.75	62.90	63.70	64.85	65.65	66.80	67.60
ULKER	109.30	105.20	106.50	107.90	109.20	110.60	111.90	113.30
VAKBN	18.80	17.56	17.85	18.33	18.62	19.10	19.39	19.87
VESBE	21.56	20.36	20.76	21.16	21.56	21.96	22.36	22.76
VESTL	84.50	80.97	82.63	83.57	85.23	86.17	87.83	88.77
YEOTK	215.00	202.83	205.27	210.13	212.57	217.43	219.87	224.73
YKBNK	29.94	27.82	28.82	29.38	30.38	30.94	31.94	32.50
YYLGD	14.15	13.17	13.48	13.82	14.13	14.47	14.78	15.12
ZOREN	6.65	5.84	6.08	6.36	6.60	6.88	7.12	7.40

## Dip Zirve Analizi (BİST-50 endeksine dahil hisse senetleri için)

Hisse Senedi	Son Fiyat (TL)	52 hafta		Yılbaşından beri		Dipten uzaklık		Zirveye yakınlık		Dipten uzaklık sıralaması		Zirveye yakınlık sıralaması	
		En düşük	En Yüksek	En düşük	En Yüksek	52 hafta	YBB	52 hafta	YBB	52 hafta	YBB	52 hafta	YBB
AKBNK	57.45	13.37	63.30	33.41	63.30	%330	%72	%10	%10	48.00	47.00	33.00	32.00
ALARK	114.80	50.64	145.40	89.70	145.40	%127	%28	%27	%27	21.00	23.00	21.00	12.00
ALFAS	91.85	29.53	170.00	81.30	123.50	%211	%13	%85	%34	38.00	11.00	3.00	7.00
ARCLK	168.80	82.72	176.70	124.60	171.50	%104	%35	%5	%2	17.00	29.00	39.00	44.00
ASELS	57.45	19.35	67.30	45.14	67.30	%197	%27	%17	%17	35.00	22.00	25.00	21.00
ASTOR	94.10	39.60	151.40	89.70	135.90	%138	%5	%61	%44	24.00	1.00	8.00	2.00
BIMAS	372.75	129.32	407.75	289.75	407.75	%188	%29	%9	%9	33.00	25.00	36.00	35.00
BRSAN	593.50	96.60	1044.70	530.50	784.00	%514	%12	%76	%32	49.00	10.00	5.00	9.00
CIMSA	32.10	10.79	51.17	28.16	40.08	%198	%14	%59	%25	36.00	12.00	9.00	15.00
CWENE	298.75	103.10	421.90	259.25	375.00	%190	%15	%41	%26	34.00	14.00	16.00	14.00
DOAS	309.25	91.46	371.78	213.76	371.78	%238	%45	%20	%20	43.00	34.00	23.00	19.00
DOHOL	14.22	7.52	15.28	11.10	14.44	%89	%28	%7	%2	14.00	24.00	38.00	45.00
EGEEN	16,125.00	3836.00	17897.50	9870.00	17897.50	%320	%63	%11	%11	47.00	46.00	32.00	31.00
EKGVO	9.24	5.23	12.03	6.88	12.03	%77	%34	%30	%30	13.00	28.00	19.00	10.00
ENJSA	65.40	25.20	67.60	44.68	67.60	%160	%46	%3	%3	28.00	35.00	42.00	38.00
ENKAI	37.04	22.60	41.44	32.42	41.44	%64	%14	%12	%12	8.00	13.00	30.00	28.00
EREGL	41.60	27.38	50.38	37.76	50.38	%52	%10	%21	%21	6.00	8.00	22.00	18.00
EUPWR	151.10	58.85	258.00	142.80	208.50	%157	%6	%71	%38	27.00	3.00	7.00	5.00
FROTO	1,091.00	470.55	1195.00	707.45	1195.00	%132	%54	%10	%10	23.00	41.00	35.00	34.00
GARAN	79.10	22.49	80.75	52.60	80.75	%252	%50	%2	%2	44.00	39.00	44.00	41.00
GESAN	73.80	44.62	116.50	63.95	91.35	%65	%15	%58	%24	9.00	15.00	10.00	16.00
GUBRF	157.50	134.80	405.00	134.80	221.50	%17	%17	%157	%41	2.00	17.00	1.00	3.00
HALKB	15.45	9.90	17.69	11.53	17.65	%56	%34	%14	%14	7.00	27.00	28.00	25.00
HEKTS	15.36	14.50	34.52	14.50	23.44	%6	%6	%125	%53	1.00	4.00	2.00	1.00
ISCTR	12.70	3.96	13.20	8.65	13.20	%220	%47	%4	%4	41.00	36.00	40.00	36.00
KCHOL	213.40	68.03	217.63	133.37	217.63	%214	%60	%2	%2	39.00	43.00	46.00	43.00
KONTR	234.70	103.81	351.00	219.40	314.50	%126	%7	%50	%34	20.00	5.00	13.00	8.00
KOZAA	50.95	30.38	75.65	41.20	56.95	%68	%24	%48	%12	11.00	21.00	14.00	29.00
KOZAL	23.04	15.66	33.92	19.06	25.88	%47	%21	%47	%12	5.00	20.00	15.00	26.00
KRDMD	25.02	12.99	33.00	21.02	30.36	%93	%19	%32	%21	15.00	19.00	18.00	17.00
MGROS	441.50	159.08	509.50	329.75	509.50	%178	%34	%15	%15	31.00	26.00	27.00	24.00
MIATK	61.10	6.58	84.40	32.08	84.40	%829	%90	%38	%38	50.00	50.00	17.00	4.00
ODAS	9.37	4.75	14.47	8.03	11.06	%97	%17	%54	%18	16.00	16.00	11.00	20.00
OYAKC	58.65	27.00	88.90	54.25	73.90	%117	%8	%52	%26	18.00	6.00	12.00	13.00
PETKM	20.22	11.76	26.00	18.15	26.00	%72	%11	%29	%29	12.00	9.00	20.00	11.00
PGSUS	963.50	403.00	983.00	648.00	983.00	%139	%49	%2	%2	25.00	38.00	45.00	42.00
SAHOL	89.05	34.12	90.30	58.70	90.30	%161	%52	%1	%1	29.00	40.00	48.00	47.00
SASA	39.96	33.76	70.00	33.76	46.72	%18	%18	%75	%17	3.00	18.00	6.00	22.00
SISE	48.70	34.71	57.45	44.34	54.60	%40	%10	%18	%12	4.00	7.00	24.00	27.00
SMRTG	56.35	25.71	99.20	53.45	76.70	%119	%5	%76	%36	19.00	2.00	4.00	6.00
TAVHL	203.00	63.70	210.90	107.00	210.90	%219	%90	%4	%4	40.00	49.00	41.00	37.00
TCELL	78.50	30.00	79.60	57.25	79.60	%162	%37	%1	%1	30.00	31.00	49.00	48.00
THYAO	313.25	123.40	313.75	229.70	313.75	%154	%36	%0	%0	26.00	30.00	50.00	50.00
TOASO	270.25	162.64	293.57	196.21	274.00	%66	%38	%9	%1	10.00	32.00	37.00	49.00
TTKOM	39.88	13.10	40.46	24.48	40.46	%204	%63	%1	%1	37.00	45.00	47.00	46.00
TUPRS	189.60	56.74	193.70	129.01	193.70	%234	%47	%2	%2	42.00	37.00	43.00	40.00
ULKER	109.30	26.84	121.90	77.35	121.90	%307	%41	%12	%12	46.00	33.00	31.00	30.00
VESTL	84.50	37.26	98.70	44.56	98.70	%127	%90	%17	%17	22.00	48.00	26.00	23.00
YKBNK	29.94	8.33	32.88	18.47	32.88	%259	%62	%10	%10	45.00	44.00	34.00	33.00
ZOREN	6.65	2.36	7.57	4.16	6.83	%182	%60	%14	%3	32.00	42.00	29.00	39.00

YBB: Yılbaşından bugüne

## Yatırım Merkezlerimiz

## Genel Müdürlük

Nispetiye Cad. B-3 Blok Kat: 9 Akmerkez Etiler - İSTANBUL

0 212 355 46 46

Adana	Cemal Paşa Mah. Gazipaşa Bul. Cemal Uğurlu Apt. Kat: 1 D: 4	(0 322) 457 77 55
Akatlar İrtibat Bürosu	Akat Mahallesi Meydan Caddesi B Blok No: 16 D: 8 (Eski No D: 10) Beşiktaş	(0 212) 355 46 46
Ankara	Remzi Oğuz Ank Mah. Tunalı Hilmi Cad. Yaprak Apt. No: 94 Kat: 2 D: 9 Kavaklıdere Çankaya	(0 312) 435 18 36
Ankara - Çukurambar İrtibat Bürosu	Kızılırmak Mah.Ufuk Üniversitesi Cad. Next Level Loft Ofis No: 4/65 Kat: 24 Söğütözü Çankaya	(0 312) 909 87 70
Antalya	Şirinyalı Mah. İsmet Gökşen Cad. Özden Apt. No:82/6 Muratpaşa	(0 242) 248 45 20
Bakırköy	İstanbul Cad. Bakırköy İş Merkezi No: 6 Kat: 4 D: 14 Bakırköy	(0 212) 570 52 59
Bodrum İrtibat Bürosu	Konacık Mahallesi, Atatürk Bulvarı, Arbor-Abdullah Ünal Çabuk İş Merkezi No: 285/1-A6 Bodrum	(0 212) 355 46 46
Bursa	Konak Mah. Barış (120) Sokak , Ofis Artı Binası, Dış kapı No:3 Daire:33 Nilüfer-BURSA	(0 224) 225 64 10
Çankaya İrtibat Bürosu	Çankaya Mahallesi Cinnah Caddesi Cinnah Apartmanı No: 55 D: 7-8 Çankaya / ANKARA	(0 212) 355 46 46
Denizli	Urban İş Merkezi 2. Ticari Yol Daire 26 Kat: 6 Bayramyeri	(0 258) 265 87 85
Erenköy	Bağdat Cad. Çubukçu Apt. No: 333 Kat: 2 D: 4 Kadıköy	(0 216) 348 82 82
Gaziantep	İncilipinar Mah. Gazimuhtarpaşa Bul. Kepkepzade Park İş Merkezi B Blok No: 18 Kat: 1 D: 5	(0 342) 232 35 35
Girne	Ziya Rızki Cad. Şehit Necati Gürkaya Sok. Kat: 1 D: 1 Girne - KKTC	(0 392) 815 14 55-0533 889 15 51
İzmir	Şair Eşref Bul. Ragıp Şanlı İş Merkezi No: 6 Kat: 3 D: 306 Çankaya	(0 232) 445 01 61
İzmir Karşıyaka Şube	Yalı Mahallesi Ahmet Kemal Baysak Bulvarı No:42 D:11	(0 232) 241 19 24
İzmir İrtibat Bürosu	Şehit Nevres Bulvarı Ezcacıbaşı Apartmanı No: 7 Kat: 2 Daire: 5 Pasaport Alsancak - Konak	(0 232) 241 24 50
İzmit	Hürriyet Cad. Kaya İşhanı No: 39/5 İzmit	(0 262) 323 11 33
İzmit İrtibat Bürosu	Ömerağa Mah. Alemdar Cad. İ. Kolaylı Apt. No: 8 Kat: 2 İzmit	(0 262) 260 01 01
Karadeniz Ereğli	Murtaza Mah. Hamamüstü Sok. İ. Esat Taneri İş Merkezi No: 19 Kat: 2 Karadeniz Ereğli	(0 372) 316 40 50
Kartal	Üsküdar Cad. Cevat Kayacan Apt. No: 26 Kat: 4 D: 8 Kartal	(0 216) 306 22 71-306 22 06
Kayseri	Hunat Mah. Nuh Mehmet Baldöktü Sok. Gürcüoğlu Plaza No: 5 K: 3 D: 11 Melikgazi	(0 352) 221 08 68-222 82 51
Marmaris İrtibat Bürosu	Kemeraltı Mah. Orgeneral Mustafa Muğlalı Cad. Güven Apt. No: 22 D: 2 Marmaris	(0 252) 321 08 00
Merkez Şube	Akat Mahallesi Meydan Caddesi B Blok No: 16 D: 7 (Eski No D: 9) Beşiktaş	(0 212) 355 46 46
Mersin	İnönü Mah. 1401 Sok. No:32 Pozcu Evo Kat:2 No:10-11 Yenişehir Mersin	(0 324) 238 11 89
Trabzon İrtibat Bürosu	Kemerkaya Mahallesi Halkevi Cad. Mandıralı İş Merkezi No: 4 Daire: 4 Ortahisar	(0 462) 432 24 50

## Uyarı Notu

Bu raporda yer alan yatırım bilgi, yorum ve tavsiyeleri, yorum ve tavsiyede bulunanların kişisel görüşlerine dayanmakta olup finansal bilgi ve genel yatırım tavsiyesi kapsamında hazırlanmıştır ve hiçbir şekilde yatırım danışmanlığı kapsamında değildir. Yatırım danışmanlığı hizmeti; yetkili kuruluşlar tarafından kişilerin risk ve getiri tercihleri dikkate alınarak kişiye özel sunulmaktadır. Burada yer alan yorum ve tavsiyeler ise genel niteliktedir. Bu tavsiyeler, mali durumunuz ile risk ve getiri tercihlerinize uygun olmayabilir. Bu nedenle, sadece burada yer alan bilgilere dayanarak yatırım kararı verilmesi beklentilerinize uygun sonuçlar doğurmayabilir.

Yatırım Danışmanlığı hizmeti talep edilmesi halinde; yatırımcının Tacirler Yatırım Menkul Değerler A.Ş. ile Yatırım Danışmanlığı sözleşmesi imzalamış olması, Yerindelik Testi'ni tamamlamış ve risk grubunun belirlemiş olması zorunludur.

Bu raporda yer alan her türlü bilgi, yorum ve tavsiye uygunluk testi ile tespit edilecek risk grubunuz ve getiri beklentiniz ile uyumlu olmayabilir. Dolayısıyla, uygunluk testi neticesinde risk grubunuz tespit edilmeden sadece burada yer alan bilgilere dayanılarak yatırım kararı verilmesi amaç, bilgi ve tecrübenize uygun sonuçlar doğurmayabilir.

Bu rapor herhangi bir sürede belirli bir getirinin sağlanacağına dair bir taahhüt içermemekte olup, zaman içerisinde piyasa koşullarında meydana gelen değişiklikler nedeniyle yorum ve tavsiyelerde değişiklikler söz konusu olabilir. Bu raporda bahsedilen yatırım araçlarının fiyatları ve değerleri yatırımcıların menfaatlerine aykırı olarak hareket edebilir ve netice itibarıyla yatırımcılar anaparalarını kaybetme riski ile karşı karşıya kalabilirler. Bu raporda yer alan geçmiş performans verileri gelecekte elde edilecek sonuçların bir garantisi olarak kabul edilemez.

Bu raporda yer alan tüm bilgiler ve görüşler yatırımcıları bilgilendirmek amacıyla, Tacirler Yatırım Menkul Değerler A.Ş. tarafından güncel ve güvenilir kaynaklardan temin edilmiş olmakla beraber, Tacirler Yatırım Menkul Değerler A.Ş. söz konusu bilgilerin doğru ve tam olduğunu taahhüt etmemektedir. Raporlardaki yorumlardan, bilgilerin tam veya doğru olmaması ve/veya güncellenme nedeniyle doğabilecek maddi ve manevi zararlardan Tacirler Yatırım Menkul Değerler A.Ş. ve çalışanları sorumlu tutulamaz.

Bu rapor, sadece gönderildiği kişilerin kullanımı içindir. Bu raporun tümü veya bir kısmı Tacirler Yatırım Menkul Değerler A.Ş.'nin yazılı izni olmadan çoğaltılamaz, yayınlanamaz veya üçüncü kişilere gösterilemez, ticari amaçla kullanılamaz. Aksi halde, Tacirler Yatırım Menkul Değerler A.Ş. uğramış olduğu bütün zarar ve ziyanı talep etme hakkını saklı tutar.