

## Güne Başlarken

Günaydın. Küresel risk iştahı bu sabah zayıf. Bununla beraber, BIST'te dün para girişi ile de desteklenen tepki sürecinin bugün de devam etmesini bekliyoruz. BIST 100 endeksinde 9250 – 9450 ana destek bölgesi olarak takip edilebilir, 9520 ve 9600 ise ara destekler. Bu seviyeler üzerinde tutunma devam ettiği sürece 9850 direnci hedef konumunda kalmayı sürdürecektir. Fitch'in dün Türkiye ekonomisi ve finans sektörü şirketleri ile ilgili webinarı gerçekleşti. Burada, para politikalarındaki sıkılaştırma uygulamalarının mali politikalarla da desteklenmesi gerektiği mesajı öne çıkarken, finans kesimi şirketleri için de yılın ikinci yarısında bir miktar ivme kaybı beklendiği, ancak genel görünümün olumlu olduğu mesajları paylaşıldı. Günün ajandasında, içeride 14:00'te açıklanacak PPK faiz kararı ve karar metni takip edilecek. Politika faizinin %50'de bırakılmasını bekliyoruz. Karar metninde ise, dezenflasyon sürecinin devamlılığı açısından gerektiğinde ilave tedbirler alınabileceğine dair mesajlar tekrarlanabilir. Dışarıda ise, 15:30'da ABD'de açıklanacak ilk çeyrek GSYH büyüme verisi öne çıkıyor. Yıllıklandırılmış büyüme oranının %3,4'ten %2,5'e gerilemesi bekleniyor. Zayıf veriler, Fed'den faiz indirim beklentilerini öne çekeceğinden borsaları destekleyebilir. Türkiye 5 yıllık CDS primleri ise güne hafif artışla 313 baz puandan başlıyor.

## Ekonomik Takvim

- 14.00 | TR PPK Faiz Kararı | Bek: 50,00%
- 15.30 | ABD GSYİH (1. Çeyrek) | Bek: 2,5%
- 15.30 | ABD İşsizlik Haklarından Yararlanma Başvuruları | Bek: 214K

## PİYASALAR

Yurtiçi	Kapanış	1 gün (%)	1 hafta (%)
BIST 100	9.722,09	0,80	2,01
BIST 50	8.587,82	0,85	1,98
BIST Tüm	11.309,96	0,63	2,23
BIST Mali	10.958,04	1,58	3,49
BIST Banka	13.172,20	2,77	6,47
BIST Holding ve Yatırım	9.067,80	0,69	1,20
BIST Gayrimenkul Y.O	2.793,07	0,76	1,31
BIST Sigorta	51.310,11	1,80	6,94
BIST Ulaştırma	34.190,16	2,53	5,84
BIST Sınai	14.300,09	-0,28	1,41
BIST Hizmetler	8.914,36	0,68	1,66

Yurtdışı Endeksler	Son	1 gün (%)	1 hafta (%)
Nasdaq	15.712,75	0,1%	0,7%
Dax	18.088,70	-0,3%	1,4%
Cac 40	8.091,86	-0,2%	0,9%
FTSE 100	8.040,38	-0,1%	2,1%
Nikkei 225	37.653,00	-2,1%	-0,2%

Hazine Tahvilleri	Son	Günlük D. (%)	YBB D. (%)
TRTB010Y	25,71	-10,20	10,03
GERBOND10Y	2,59	3,07	28,67
USTBOND10Y	4,66	0,19	19,94
ITLBOND10Y	3,95	3,51	5,34
FRFBOND10Y	3,09	2,86	21,67
UKBOND10Y	4,06	-0,56	14,83

Döviz	Son	Günlük D. (%)	YBB D. (%)
USDTRY	32,57	0,08	10,52
EURTRY	34,89	0,23	6,56
GBPTRY	40,63	-0,03	8,02
BRENT (\$)	87,21	0,15	13,46
XAUUSD (\$)	2318,66	0,11	12,39
XAGUSD (\$)	27,18	0,04	14,22
COPPER (\$)	4,48	0,39	15,71
XPTUSD (\$)	904,25	0,04	-8,86
ALUMINIUM (\$)	0,99	1,12	0,00

## GÜNLÜK TEKNİK ANALİZ BAZLI HİSSE ÖNERİLERİ

Hisse	ALIM Aralığı	SATIM Aralığı (TP)	Zarar KES (SL)
SAHOL	88.00 - 88.60	90.45 - 91.35	86.90
TOASO	269.20 - 271.00	276.60 - 279.40	265.70
DOHOL	13.70 - 13.80	14.10 - 14.30	13.50
ECILC	50.60 - 51.00	52.00 - 52.50	50.00

## HAFTALIK TEKNİK ANALİZ BAZLI HİSSE ÖNERİLERİ

Hisse	ALIM Aralığı	SATIM Aralığı (TP)	Zarar KES (SL)
YKBNK	31.94 - 32.24	33.70 - 34.20	31.20
BIMAS	370.60 - 373.90	390.70 - 396.70	361.50
KRDMD	24.34 - 24.56	25.66 - 26.06	23.72
ENKAI	35.52 - 35.84	37.44 - 38.02	34.64

## Şirket ve Sektör Haberleri

- TCELL:** Turkcell, devam eden davasının arabuluculuk yöntemi ile çözümlenmesine dair anlaşma sağladı. Bu kapsamda Turkcell, Demirören'e 130 milyon TL ödeme yapılacağını duyurdu. Ek olarak şirket, Ukrayna mahkemeleri tarafından lifecell LLC, UkrTower LLC ve Paycell LLC hisselerine uygulanan ihtiyati tedbir kararının kaldırıldığını açıkladı.
- ENKAI:** Enka İnşaat, TUPRS ile İzmit Rafinerisi ve İzmir Rafinerisi için Propilen Splitter Projesi sözleşmeleri imzaladı. 2 sözleşmenin toplam tutarı 175 milyon USD olup, Enka İnşaat'ın 12 aylık USD bazlı gelirlerinin %5'ine tekabül ediyor.
- ENERY&AHGAZ:** Ahlatçı Doğal Gaz'ın %51 oranında, Enerya Enerji'nin ise %49 oranında bağlı ortaklığı olarak kurulan A Doğal Gaz, katılmış olduğu ihalede 1,91 milyar TL ile en avantajlı teklifi vererek kazandı. Ahlatçı Doğal Gaz'ın ve Enerya Enerji'nin payı, kendi 12 aylık gelirlerinin %5'ine tekabül ediyor.
- SISE:** Şişecam, 5 yıl vadeli %8,25 kupon oranıyla 500 milyon USD tutarında, 8 yıl vadeli %8,63 kupon oranıyla ise 600 milyon USD tutarında yurtdışında nitelikli yatırımcılara tahvil satışının talep toplama sürecinin tamamlandığını açıkladı.
- SUWEN:** Suwen Tekstil, 4Ç23 finansal sonuçlarını 28 milyon TL net zarar ile açıkladı. Şirket, bir önceki çeyrek 123 milyon TL net kar, bir önceki yılın aynı döneminde ise 108 milyon TL net kar ile açıklamıştı. Ek olarak şirket, pay başına brüt 0,25 TL temettü dağıtma kararı aldı. Temettü verimi %1,17 düzeyinde.
- AVPGY:** Avrupakent GYO, 78 milyon TL bedelinde taşınmazın satın alınmasına karar verdi.
- SKBNK:** Şekerbank, %34 oranında bedelli sermaye artırımını ile sermayesinin 1,86 milyar TL'den 2,5 milyar TL'ye yükseltilmesine ilişkin SPK'ya başvuruda bulundu.
- AGROT:** Agrotech, IAT Automotive ile stratejik ortaklık ve iş birliği anlaşması imzaladı.
- GSDHO:** GSD Holding, filosuna ek bir adet kuru yük gemisinin alınmasına karar verdi.
- MANAS:** Manas Enerji, 4Ç23 finansal sonuçlarını 27 milyon TL net kar ile açıkladı. Şirket, bir önceki çeyrek 1 milyon TL net kar, bir önceki yılın aynı döneminde ise 49 milyon TL net zarar ile açıklamıştı.

Yükselenler	Kapanış	Günlük (%)	Haftalık (%)
T. Vakıflar Bankası	18,59	10,00	17,88
T.S.K.B.	10,25	9,98	7,33
Halk Bankası	16,24	9,95	12,86
Mavi Giyim	86,65	6,91	4,97
Albaraka Türk Katılım	4,80	5,49	9,34

Düşenler	Kapanış	Günlük (%)	Haftalık (%)
Bera Holding	19,70	-6,10	4,01
Reeder Teknoloji	44,88	-5,60	0,90
Doğuş Otomotiv	307,50	-3,61	-14,03
Borusan Yat. Paz.	3.170,00	-3,35	-5,34
Çan2 Termik	18,72	-3,16	-0,27

BIST 100 Para Girişi	Para Girişi (mnTL)	P.D. Oranı (%)
THYAO	908,70	0,40%
PGSUS	214,31	0,22%
ISCTR	203,11	0,21%
HALKB	179,40	0,17%
TOASO	121,81	0,16%

BIST 100 Para Çıkışı	Para Çıkışı (mnTL)	P.D. Oranı (%)
ZOREN	-149,79	0,48%
DOAS	-130,33	0,27%
TUPRS	-110,35	0,23%
KOZAL	-87,35	0,19%
FROTO	-85,12	0,18%

Döviz	Son	Günlük D. (%)	YBB D. (%)
USDTRY	32,57	0,08	10,52
EURTRY	34,89	0,23	6,56
GBPTRY	40,63	-0,03	8,02

## Ekonomi ve Politika Haberleri

### Politika faizinde değişiklik beklemiyoruz

Yoğunlaştırılan makro ihtiyati önlemler ve mart ayındaki 500 baz puanlık güçlü faiz artırımının ardından PPK'nın nisan ayı toplantısında ek faiz artırımına gitmemesini ve politika faizini %50 seviyesinde sabit tutmasını beklemekteyiz. Ancak gelecek birkaç ayın enflasyon gerçekleştirmelerinin gelecek dönem para politikası açısından önemli olacağına da altını çizmek isteriz. Mevcut görünümde ek faiz artırımını beklememekle birlikte, enflasyonun aylık eğiliminde beklenen iyileşmenin gerçekleşmemesi durumunda ek artırımların gündeme gelmesi söz konusu olabilir.

### Kısa vadeli dış borç stoku şubat ayında 173,6 milyar dolar oldu

Kısa vadeli dış borç stoku şubat ayında 2023 yıl sonuna göre %0,9 oranında azalışla 173,6 milyar dolar olarak açıklandı. Kısa vadeli dış borç verilerinde özellikle "kalan vadeye göre kısa vadeli dış borç stoku" verisini, diğer bir deyişle orijinal vadesine bakılmaksızın vadesine bir yıl ve daha kısa kalan dış borçları yakından takip ediyoruz. Söz konusu rakam Şubat 2024 itibarıyla 227,5 milyar dolar seviyesinde. Bu rakamdan şube ve iştiraklere borçları çıkararak baktığımızda borç stokunun 208,4 milyar dolar olduğu görülüyor. Vadesine bir yıl ve daha kısa kalan dış borçlara, önümüzdeki 12 aylık cari açık beklentisini de ekliyoruz ve böylelikle Türkiye'nin önümüzdeki 1 yıllık süreçteki dış finansman ihtiyacını 240 milyar dolar civarında hesaplıyoruz.

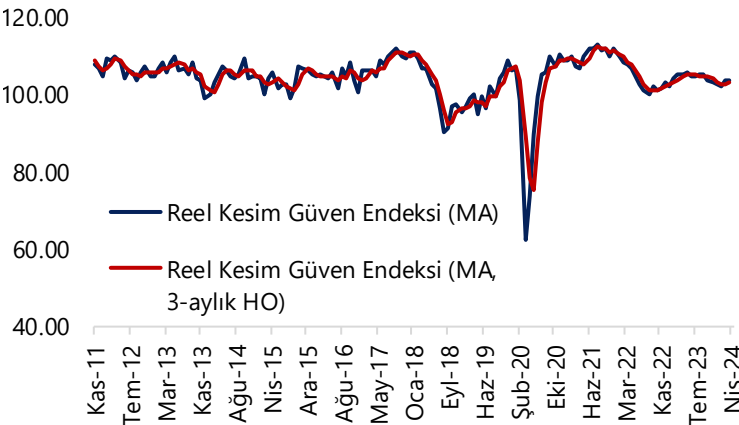
### Konut fiyatlarındaki aylık artış enflasyonun altında kalmaya devam etti

Konut Fiyat Endeksi şubat ayında aylık %2,2 ve yıllık %58,3 oranında artış kaydederek 1.216 seviyesine çıkarken, söz konusu yıllık artış Kasım 2021'den bu yana kaydedilen en yavaş artış oldu. Öte yandan aylık konut fiyat artışının şubat ayında üst üste dördüncü ayında da enflasyon seviyesinin altında gerçekleştiği dikkat çektir.

### Arındırılmış Reel Kesim Güven Endeksi nisan ayında değişim göstermedi

Arındırılmamış Reel Kesim Güven Endeksi (RKGE) nisanda 104,4'ten 106,1'e çıkarak Temmuz 2023'ten ayından bu yana en yüksek seviyesine ulaşırken, mevsim etkilerinden arındırılmış endeks ise 103,50 seviyesinde sabit kaldı. Diğer yandan Kapasite Kullanım Oranı (KKO) martta %76,2'den %76,7'ye yükselirken, mevsimsel etkilerden arındırılmış KKO ise %77,2'den %77 seviyesine indi. Asgari ücret artışının devam eden etkileri ve enflasyon ortamında öne çekilen talebin etkisi ile birlikte bu yılın ilk çeyreğinde büyüme dinamikleri güçlü seyretti. İkinci çeyrekte birinci çeyreğe kıyasla daha düşük, ancak genel çerçevede güçlü kalmaya devam eden bir büyüme görünümü bekliyoruz. İkinci yarı itibarıyla ise aktivitede hız kaybının ön plana çıkması ile birlikte yurt içinde belirgin bir soğuma bekliyoruz. 2024 büyüme tahminimiz %3 seviyesinde.

### Reel Kesim Güven Endeksi



Kaynak: TCMB, Tacirler Yatırım

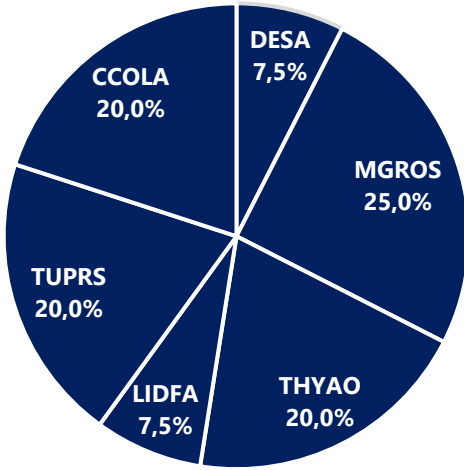
## Model Portföy

Şirket Adı	Hisse Kodu	Son Fiyat (TL)	12A Hedef Fiyat (TL)	Güncel Getiri (%)	Getiri Potansiyeli (%)	Ekleme Tarihi
Desa	DESA	₺29,68	İnceleniyor	166%	İnceleniyor	06-Haz-23
Migros	MGROS	₺428,00	₺623,00	135%	46%	06-Haz-23
Türk Hava Yolları	THYAO	₺309,75	₺428,00	88%	38%	06-Haz-23
Tupras	TUPRS	₺187,80	₺218,50	186%	16%	06-Haz-23
Lider Faktoring	LIDFA	₺9,35	₺15,57	21%	67%	20-Kas-23
Coca Cola	CCOLA	₺671,00	₺672,00	66%	0%	27-Kas-23

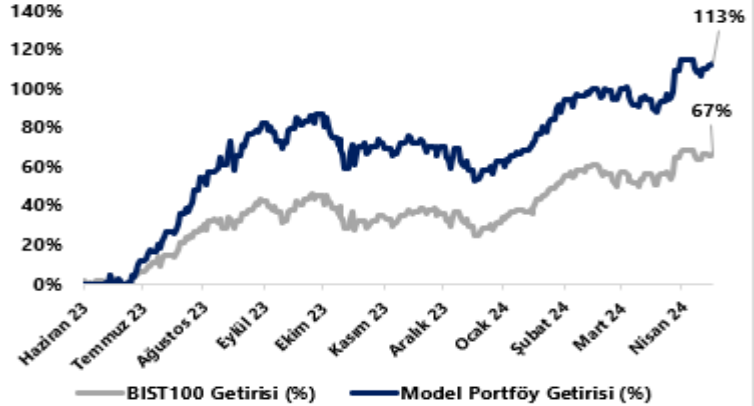
M.P. Kuruluşundan Bugüne Getirisi (%)	113%
M.P. Kuruluşundan Bugüne BIST-100 Getirisi (%)	67%
M.P. Kuruluşundan Bugüne BIST-100 Endeksine Görece Getirisi (%)	28%
2024 Yılı Model Portföy Getirisi (%)	35%
2024 Yılı BIST-100 Getirisi (%)	30%
2024 Yılı M.P. BIST-100 Endeksine Görece Getirisi (%)	4%

\*Model Portföy: M.P

## Model Portföy Ağırlık (%)



## Model Portföy / BIST-100 Performans



CCOLA

DESA

LIDFA

MGROS

THYAO

TTRAK

TUPRS

27 Kasım 2023 Tarihinde Model Portföy'e eklendi.

17 ve 27 Kasım 2023 tarihinde Model Portföy ağırlığı azaltıldı.

17 Kasım 2023 tarihinde Model Portföy'e eklendi, 25 Kasım 2023 tarihinde ağırlığı azaltıldı

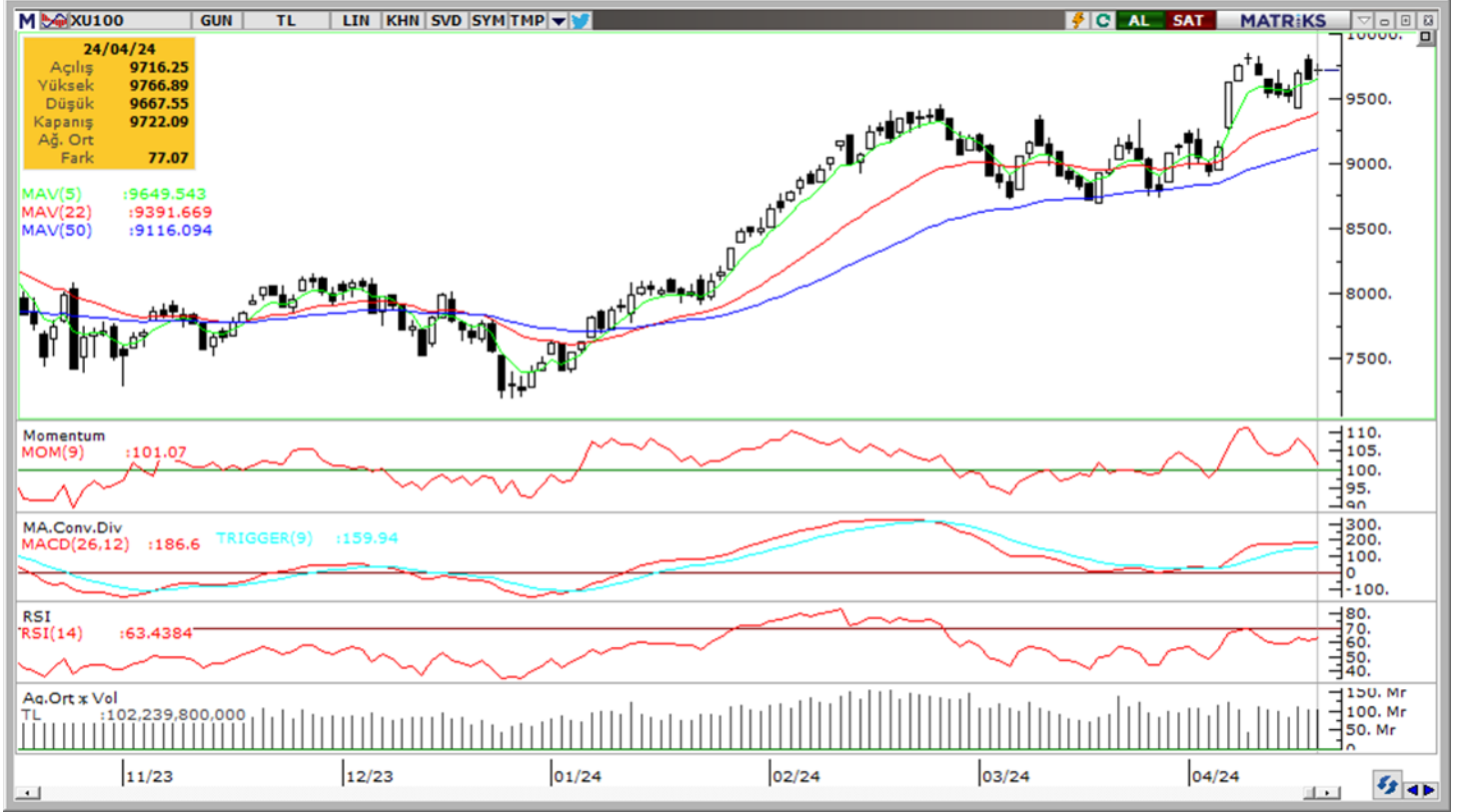
17 ve 27 Kasım 2023 tarihinde Model Portföy ağırlığı değişti.

Model Portföy kuruluşu itibarıyla eklendi.

17 Kasım 2023 Tarihinde Model Portföy'den çıkarıldı.

Model Portföy kuruluşu itibarıyla eklendi.

## BIST 100 Teknik Analiz



Vade	Üssel H.O.	H.O. Keşişim	Trend Yönü	Trendin Gücü	En son	5 gün önce	20 gün önce
Kısa	5 günlük	5-22	Yukarı	Kuvvetlenen yükseliş	9,650	9,597	9,057
Orta	22 günlük	22-50	Yukarı	Kuvvetlenen yükseliş	9,392	9,333	9,008
Uzun	50 günlük	50-200	Yukarı	Kuvvetlenen yükseliş	9,116	9,069	8,853

BIST-100	Destek 3	Destek 2	Destek 1	Kapanış	Pivot	Direnç 1	Direnç 2	Direnç 3
	9,340	9,450	9,620	9,722	9,719	9,850	9,900	10,000

## İndikatör Yorum

**Momentum (trendin ivmesini gösterir):** 100 eşik değerinin üzerinde, fakat gerileme gösterdi. Nötr.

**MACD (orta vadeli trend göstergesi):** MACD (26,12) ALIM bölgesinde devam ediyor. Nötr.

**RSI (trendin gücünü gösterir):** Aşırı alım bölgesinin hemen altında, fakat momentum kazanıyor. Pozitif.

**Hareketli Ortalamalar:** BIST 100 endeksi 5-g hareketli ortalamasının üzerinde tutunuyor. Pozitif.

## VIOP 30 Teknik Analiz



Nisan ayı VIOP 30 endeks kontratı, geçtiğimiz işlem gününde 10.628 puan seviyesinden günlük kapanış gerçekleştirdi. Bugün yukarı yönlü hareketlerde ilk olarak 10.700 ve ardından 10.850 puan seviyelerini takip edeceğiz. Aşağı yönlü olası hareketlerde ise 10.500 puan seviyesi ilk destek noktamızı oluştururken, ana desteğimiz 10.250 puan seviyesi.

VIOP30	Destek 3	Destek 2	Destek 1	Kapanış	Direnç 1	Direnç 2	Direnç 3
	10.100	10.250	10.500	10.628	10.700	10.850	11.100

## Günlük İşlemler

Alan	Net Adet	%	Maliyet	Toplam	Satan	Net Adet	%	Maliyet	Toplam	Kurum	T.Adet	%	Maliyet	Net
IS YATIRIM	10,347	36	10615.017	59,72	TEB YATIRIM	10,655	37	10608.782	20,129	BANK-OF-	101,512	25	10614.568	364
GARANTİ BBVA	7,357	25	10611.092	9,895	YAPI KREDİ YAT	5,654	20	10637.915	46,702	IS YATIRI	59,723	15	10614.283	10,347
HSBC YATIRIM	4,367	15	10621.567	5,617	GEDİK YATIRIM	3,199	11	10648.549	24,385	YAPI KRE	46,702	12	10611.328	-5,654
MEKSA YATIRIM	2,234	8	10608.792	6,106	QNB FINANS YA	1,887	7	10628.386	4,613	INFO YAT	25,451	6	10613.489	1,271
INFO YATIRIM M	1,271	4	10672.845	25,45	DENİZ YATIRIM	1,698	6	10667.678	9,466	GEDİK YA	24,385	6	10617.256	-3,199
DiĞER	3,476	12		0	DiĞER	5,959	21		0	DiĞER	146,377	36		0

## Kümülatif İşlemler

Alan	Net Adet	%	Maliyet	Toplam	Satan	Net Adet	%	Maliyet	Toplam	Kurum	T.Adet	%	Maliyet	Net
TEB YATIRIM	65,723	53	10630.770	834,3	IS YATIRIM	38,445	31	9541.059	1,830,1	YAPI KRE	2,722,65	18	10158.901	22,464
YAPI KREDİ YAT	22,464	18	9245.303	2,722,	BANK-OF-AMERI	35,531	29	10756.568	1,991,0	BANK-OF-	1,991,05	14	10231.501	-35,53
DENİZ YATIRIM	16,065	13	11136.822	501,3	GARANTİ BBVA	11,032	9	10288.965	361,66	IS YATIRI	1,830,19	12	10232.443	-38,44
ZİRAAT YAT.	5,898	5	9347.410	127,5	HSBC YATIRIM	10,561	9	9860.161	160,59	INFO YAT	993,707	7	10165.817	-3,107
PHILLIPCAPITAL	2,262	2	11225.246	330,0	AK YATIRIM	9,597	8	10382.140	900,89	AK YATIR	900,893	6	10166.022	-9,597
DiĞER	10,550	9		0	DiĞER	17,802	15		0	DiĞER	6,325,98	43		0

Kaynak: Matriks / Tacirler Yatırım

## FX Teknik Analiz

### USD/TRY

Dün 105.60 – 105.95 seviyeleri arasında görece dar bir bantta işlem gören dolar endeksi, günü 105,78 seviyesinden yataya yakın sınırlı bir yükselişle tamamladı. GoÜ para birimleri genelinde satış ağırlıklı bir resmin ön plana çıkarken, Türk lirası ise dolar karşısında %0,04'lük sınırlı bir değer kaybı ile orta sırada yer aldı. aUSDTRY paritesi ise günü sınırlı bir yükselişle 32,57 seviyesinden tamamladı. Türkiye 5 yıllık CDS primi ise 308,76 baz puandan 310,41 baz puana yükseldi. Kurda kısa vadeye ilişkin 30 – 33 bandını ön plana çıkarmaya devam ediyoruz.

### EUR/USD

Salı günü hızlı yükselişinin ardından dün daha sakin bir seyir izleyen parite, günü 1,07 civarından yatay kapattı. Teknik göstergeler paritedeki yükseliş çabasının 1,0726 direncine doğru devam edebileceğinin sinyalini veriyor. Ancak bu seviye önemli bir direnç teşkil ettiğinden ötürü bu bölgedeki hareketlilik yakından izlenmeli. Aşağıda 1,07, 1,0675 ve 1,0620 destek, yukarıda 1,0726 ve 1,0760 seviyeleri direnç konumunda. Paritedeki mevcut hareketi bir düzeltme olarak okumakla birlikte, gelecek dönemde dolar lehine hareketin devam edebileceği görüşündeyiz.

### XAU/USD

Düzeltilme eğilimini sürdüren ons altın dün 2.316,17\$ puandan günü tamamlarken, düşüşünü üçüncü güne taşıdı. Trend ve momentum göstergeleri düzeltme eğiliminin bir süre daha etkili olabileceğinin sinyalini veriyor. Altında aşağı yönlü hareketin sürmesi durumunda 2.305\$, 2.285,79 ve 2.261,62\$ destekleri izlenecek. Yukarıda 2.328\$, 2.360\$ ve 2.378\$ seviyeleri direnç konumunda. Ons altında gelecek döneme ilişkin yükseliş potansiyelinin korunduğu görüşünde olmakla birlikte, mevcut düşüşün bir düzeltme hareketi olduğu kanaatindeyiz.

### XAG/USD

Kısa vadeli yükseliş kanalının altına sarkan gümüş, dün görece dar bir bantta işlem görmesinin ardından günü 27,16\$ seviyesinden sınırlı bir düşüşle tamamladı. Gümüşte, kanal kırılması ve teknik göstergelerin ürettikleri sinyaller çerçevesinde kısa vadede aşağı yönlü bir eğilim görmeyi bekleriz. Düşüşün sürmesi durumunda 27\$, 26,64\$ ve 26,35\$ destekleri takip edilecek. Yukarı yönlü hareketlerde ise 27,40\$, 27,70\$ ve 28\$ seviyeleri direnç konumunda.



## Pay Alım Satım Tablosu

Alıcı	Satıcı	Şirket	Türü	# lot	İşlem Fiyatı (TL)	İşlem sonrası sermaye içindeki payı
PEKGY		PEKGY	Geri Alım	1.000.000	7,73	1.28%
KUYAS		KUYAS	Geri Alım	62.000	49,89	6.19%
MPARK		MPARK	Geri Alım	22.500	217,72	9.68%



## BİST-100 endeksine dahil hisse senetleri için tahmini işlem aralıkları

	Son Fiyat	Destek 3	Destek 2	Destek 1	Pivot	Direnç 1	Direnç 2	Direnç 3
<b>AEFES</b>	<b>176.40</b>	<b>166.90</b>	<b>169.60</b>	<b>173.00</b>	<b>175.70</b>	<b>179.10</b>	<b>181.80</b>	<b>185.20</b>
AGROT	33.50	30.67	31.79	32.65	33.77	34.63	35.75	36.61
<b>AHGAZ</b>	<b>13.30</b>	<b>12.19</b>	<b>12.47</b>	<b>12.89</b>	<b>13.17</b>	<b>13.59</b>	<b>13.87</b>	<b>14.29</b>
AKBNK	60.30	58.75	59.40	59.85	60.50	60.95	61.60	62.05
<b>AKCNS</b>	<b>142.50</b>	<b>134.53</b>	<b>137.17</b>	<b>139.83</b>	<b>142.47</b>	<b>145.13</b>	<b>147.77</b>	<b>150.43</b>
AKFGY	2.23	2.16	2.20	2.21	2.25	2.26	2.30	2.31
<b>AKFYE</b>	<b>25.60</b>	<b>24.08</b>	<b>24.84</b>	<b>25.22</b>	<b>25.98</b>	<b>26.36</b>	<b>27.12</b>	<b>27.50</b>
AKSA	100.70	91.65	95.30	98.00	101.65	104.35	108.00	110.70
<b>AKSEN</b>	<b>37.26</b>	<b>35.73</b>	<b>36.29</b>	<b>36.77</b>	<b>37.33</b>	<b>37.81</b>	<b>38.37</b>	<b>38.85</b>
ALARK	114.20	110.47	112.33	113.27	115.13	116.07	117.93	118.87
<b>ALBRK</b>	<b>4.80</b>	<b>4.31</b>	<b>4.44</b>	<b>4.62</b>	<b>4.75</b>	<b>4.93</b>	<b>5.06</b>	<b>5.24</b>
ALFAS	92.50	89.30	90.90	91.70	93.30	94.10	95.70	96.50
<b>ANSGR</b>	<b>88.40</b>	<b>84.23</b>	<b>85.07</b>	<b>86.73</b>	<b>87.57</b>	<b>89.23</b>	<b>90.07</b>	<b>91.73</b>
ARCLK	162.10	156.63	158.37	160.23	161.97	163.83	165.57	167.43
<b>ASELS</b>	<b>58.30</b>	<b>56.32</b>	<b>56.83</b>	<b>57.57</b>	<b>58.08</b>	<b>58.82</b>	<b>59.33</b>	<b>60.07</b>
ASTOR	94.50	89.20	91.50	93.00	95.30	96.80	99.10	100.60
<b>BERA</b>	<b>19.70</b>	<b>17.33</b>	<b>18.50</b>	<b>19.10</b>	<b>20.27</b>	<b>20.87</b>	<b>22.04</b>	<b>22.64</b>
BFREN	1016.00	972.00	988.00	1,002.00	1,018.00	1,032.00	1,048.00	1,062.00
<b>BIENY</b>	<b>41.98</b>	<b>39.88</b>	<b>40.90</b>	<b>41.44</b>	<b>42.46</b>	<b>43.00</b>	<b>44.02</b>	<b>44.56</b>
BIMAS	368.00	353.67	359.83	363.92	370.08	374.17	380.33	384.42
<b>BIOEN</b>	<b>19.20</b>	<b>16.55</b>	<b>17.41</b>	<b>18.31</b>	<b>19.17</b>	<b>20.07</b>	<b>20.93</b>	<b>21.83</b>
BOBET	35.86	32.83	33.91	34.89	35.97	36.95	38.03	39.01
<b>BRSAN</b>	<b>594.00</b>	<b>574.67</b>	<b>584.33</b>	<b>589.17</b>	<b>598.83</b>	<b>603.67</b>	<b>613.33</b>	<b>618.17</b>
BRYAT	3170.00	2,966.67	3,068.33	3,119.17	3,220.83	3,271.67	3,373.33	3,424.17
<b>BTCIM</b>	<b>134.50</b>	<b>130.07</b>	<b>131.83</b>	<b>133.17</b>	<b>134.93</b>	<b>136.27</b>	<b>138.03</b>	<b>139.37</b>
CANTE	18.72	17.71	18.21	18.47	18.97	19.23	19.73	19.99
<b>COLLA</b>	<b>671.00</b>	<b>650.33</b>	<b>659.67</b>	<b>665.33</b>	<b>674.67</b>	<b>680.33</b>	<b>689.67</b>	<b>695.33</b>
CIMSA	31.98	30.61	31.11	31.55	32.05	32.49	32.99	33.43
<b>CWENE</b>	<b>299.50</b>	<b>285.08</b>	<b>292.17</b>	<b>295.83</b>	<b>302.92</b>	<b>306.58</b>	<b>313.67</b>	<b>317.33</b>
DOAS	307.50	286.33	296.67	302.08	312.42	317.83	328.17	333.58
<b>DOHOL</b>	<b>13.73</b>	<b>13.03</b>	<b>13.20</b>	<b>13.47</b>	<b>13.64</b>	<b>13.91</b>	<b>14.08</b>	<b>14.35</b>
ECILC	50.75	48.73	49.26	50.00	50.53	51.27	51.80	52.54
<b>ECZYT</b>	<b>234.00</b>	<b>224.33</b>	<b>226.67</b>	<b>230.33</b>	<b>232.67</b>	<b>236.33</b>	<b>238.67</b>	<b>242.33</b>
EGEEN	16120.00	15,301.67	15,628.33	15,874.17	16,200.83	16,446.67	16,773.33	17,019.17
<b>EKGYO</b>	<b>9.25</b>	<b>8.83</b>	<b>8.97</b>	<b>9.11</b>	<b>9.25</b>	<b>9.39</b>	<b>9.53</b>	<b>9.67</b>
ENERY	170.50	158.60	162.50	166.50	170.40	174.40	178.30	182.30
<b>ENJSA</b>	<b>63.45</b>	<b>59.63</b>	<b>61.22</b>	<b>62.33</b>	<b>63.92</b>	<b>65.03</b>	<b>66.62</b>	<b>67.73</b>
ENKAI	36.16	35.05	35.41	35.79	36.15	36.53	36.89	37.27
<b>EREGL</b>	<b>41.70</b>	<b>40.77</b>	<b>41.15</b>	<b>41.43</b>	<b>41.81</b>	<b>42.09</b>	<b>42.47</b>	<b>42.75</b>
EUPWR	153.00	147.50	150.20	151.60	154.30	155.70	158.40	159.80
<b>EUREN</b>	<b>15.39</b>	<b>14.46</b>	<b>14.81</b>	<b>15.10</b>	<b>15.45</b>	<b>15.74</b>	<b>16.09</b>	<b>16.38</b>
FROTO	1105.00	1,065.33	1,083.67	1,094.33	1,112.67	1,123.33	1,141.67	1,152.33
<b>GARAN</b>	<b>79.70</b>	<b>74.97</b>	<b>76.03</b>	<b>77.87</b>	<b>78.93</b>	<b>80.77</b>	<b>81.83</b>	<b>83.67</b>
GESAN	75.10	69.97	72.23	73.67	75.93	77.37	79.63	81.07
<b>GUBRF</b>	<b>156.40</b>	<b>149.60</b>	<b>152.00</b>	<b>154.20</b>	<b>156.60</b>	<b>158.80</b>	<b>161.20</b>	<b>163.40</b>
GWIND	26.50	24.79	25.53	26.01	26.75	27.23	27.97	28.45
<b>HALKB</b>	<b>16.24</b>	<b>14.29</b>	<b>14.68</b>	<b>15.46</b>	<b>15.85</b>	<b>16.63</b>	<b>17.02</b>	<b>17.80</b>
HEKTS	15.33	14.71	15.00	15.16	15.45	15.61	15.90	16.06
<b>IPEKE</b>	<b>39.40</b>	<b>37.37</b>	<b>38.27</b>	<b>38.83</b>	<b>39.73</b>	<b>40.29</b>	<b>41.19</b>	<b>41.75</b>
ISCTR	12.98	12.29	12.47	12.72	12.90	13.15	13.33	13.58

## BİST-100 endeksine dahil hisse senetleri için tahmini işlem aralıkları

	Son Fiyat	Destek 3	Destek 2	Destek 1	Pivot	Direnç 1	Direnç 2	Direnç 3
<b>ISGYO</b>	<b>15.70</b>	<b>14.81</b>	<b>15.05</b>	<b>15.38</b>	<b>15.62</b>	<b>15.95</b>	<b>16.19</b>	<b>16.52</b>
ISMEN	34.18	32.47	32.91	33.55	33.99	34.63	35.07	35.71
<b>IZENR</b>	<b>27.24</b>	<b>25.74</b>	<b>26.48</b>	<b>26.86</b>	<b>27.60</b>	<b>27.98</b>	<b>28.72</b>	<b>29.10</b>
KAYSE	29.80	28.37	29.01	29.41	30.05	30.45	31.09	31.49
<b>KCAER</b>	<b>56.90</b>	<b>53.35</b>	<b>54.80</b>	<b>55.85</b>	<b>57.30</b>	<b>58.35</b>	<b>59.80</b>	<b>60.85</b>
KCHOL	212.00	203.90	206.60	209.30	212.00	214.70	217.40	220.10
<b>KLSER</b>	<b>59.15</b>	<b>56.28</b>	<b>57.72</b>	<b>58.43</b>	<b>59.87</b>	<b>60.58</b>	<b>62.02</b>	<b>62.73</b>
KONTR	233.40	223.63	227.67	230.53	234.57	237.43	241.47	244.33
<b>KONYA</b>	<b>11292.50</b>	<b>10,711.67</b>	<b>10,930.83</b>	<b>11,111.67</b>	<b>11,330.83</b>	<b>11,511.67</b>	<b>11,730.83</b>	<b>11,911.67</b>
KOZAA	50.45	48.30	49.03	49.74	50.47	51.18	51.91	52.62
<b>KOZAL</b>	<b>22.90</b>	<b>21.61</b>	<b>22.25</b>	<b>22.57</b>	<b>23.21</b>	<b>23.53</b>	<b>24.17</b>	<b>24.49</b>
KRDMD	25.26	24.23	24.51	24.89	25.17	25.55	25.83	26.21
<b>MAVI</b>	<b>86.65</b>	<b>74.98</b>	<b>78.02</b>	<b>82.33</b>	<b>85.37</b>	<b>89.68</b>	<b>92.72</b>	<b>97.03</b>
MGROS	428.00	410.00	416.50	422.25	428.75	434.50	441.00	446.75
<b>MIATK</b>	<b>61.30</b>	<b>58.03</b>	<b>59.67</b>	<b>60.48</b>	<b>62.12</b>	<b>62.93</b>	<b>64.57</b>	<b>65.38</b>
ODAS	9.20	8.82	8.97	9.09	9.24	9.36	9.51	9.63
<b>OTKAR</b>	<b>487.50</b>	<b>468.83</b>	<b>474.67</b>	<b>481.08</b>	<b>486.92</b>	<b>493.33</b>	<b>499.17</b>	<b>505.58</b>
OYAKC	58.10	56.32	57.03	57.57	58.28	58.82	59.53	60.07
<b>PETKM</b>	<b>20.26</b>	<b>19.78</b>	<b>19.94</b>	<b>20.10</b>	<b>20.26</b>	<b>20.42</b>	<b>20.58</b>	<b>20.74</b>
PGSUS	968.00	878.33	898.67	933.33	953.67	988.33	1,008.67	1,043.33
<b>QUAGR</b>	<b>4.06</b>	<b>3.90</b>	<b>3.97</b>	<b>4.02</b>	<b>4.09</b>	<b>4.14</b>	<b>4.21</b>	<b>4.26</b>
REEDR	44.88	40.23	42.55	43.71	46.03	47.19	49.51	50.67
<b>SAHOL</b>	<b>88.20</b>	<b>85.33</b>	<b>85.97</b>	<b>87.08</b>	<b>87.72</b>	<b>88.83</b>	<b>89.47</b>	<b>90.58</b>
SASA	40.14	38.60	39.26	39.70	40.36	40.80	41.46	41.90
<b>SAYAS</b>	<b>83.50</b>	<b>78.23</b>	<b>80.87</b>	<b>82.18</b>	<b>84.82</b>	<b>86.13</b>	<b>88.77</b>	<b>90.08</b>
SDTTR	340.50	319.33	329.17	334.83	344.67	350.33	360.17	365.83
<b>SISE</b>	<b>48.82</b>	<b>47.73</b>	<b>48.13</b>	<b>48.47</b>	<b>48.87</b>	<b>49.21</b>	<b>49.61</b>	<b>49.95</b>
SKBNK	4.85	4.53	4.64	4.74	4.85	4.95	5.06	5.16
<b>SMRTG</b>	<b>56.25</b>	<b>53.87</b>	<b>54.88</b>	<b>55.57</b>	<b>56.58</b>	<b>57.27</b>	<b>58.28</b>	<b>58.97</b>
SOKM	55.80	54.20	54.80	55.30	55.90	56.40	57.00	57.50
<b>TABGD</b>	<b>146.80</b>	<b>132.47</b>	<b>137.33</b>	<b>142.07</b>	<b>146.93</b>	<b>151.67</b>	<b>156.53</b>	<b>161.27</b>
TAVHL	199.10	193.53	194.77	196.93	198.17	200.33	201.57	203.73
<b>TCELL</b>	<b>78.30</b>	<b>74.68</b>	<b>75.57</b>	<b>76.93</b>	<b>77.82</b>	<b>79.18</b>	<b>80.07</b>	<b>81.43</b>
THYAO	309.75	302.42	304.08	306.92	308.58	311.42	313.08	315.92
<b>TKFEN</b>	<b>46.10</b>	<b>42.48</b>	<b>43.58</b>	<b>44.84</b>	<b>45.94</b>	<b>47.20</b>	<b>48.30</b>	<b>49.56</b>
TOASO	269.75	258.25	260.75	265.25	267.75	272.25	274.75	279.25
<b>TSKB</b>	<b>10.25</b>	<b>8.75</b>	<b>9.05</b>	<b>9.65</b>	<b>9.95</b>	<b>10.55</b>	<b>10.85</b>	<b>11.45</b>
TTKOM	39.94	36.95	37.67	38.81	39.53	40.67	41.39	42.53
<b>TTRAK</b>	<b>909.50</b>	<b>888.83</b>	<b>894.17</b>	<b>901.83</b>	<b>907.17</b>	<b>914.83</b>	<b>920.17</b>	<b>927.83</b>
TUKAS	8.30	7.98	8.14	8.22	8.38	8.46	8.62	8.70
<b>TUPRS</b>	<b>187.80</b>	<b>180.63</b>	<b>183.67</b>	<b>185.73</b>	<b>188.77</b>	<b>190.83</b>	<b>193.87</b>	<b>195.93</b>
TURSG	64.85	58.65	60.15	62.50	64.00	66.35	67.85	70.20
<b>ULKER</b>	<b>109.50</b>	<b>101.93</b>	<b>105.17</b>	<b>107.33</b>	<b>110.57</b>	<b>112.73</b>	<b>115.97</b>	<b>118.13</b>
VAKBN	18.59	16.92	17.26	17.92	18.26	18.92	19.26	19.92
<b>VESBE</b>	<b>21.56</b>	<b>20.70</b>	<b>21.08</b>	<b>21.32</b>	<b>21.70</b>	<b>21.94</b>	<b>22.32</b>	<b>22.56</b>
VESTL	86.30	83.67	84.93	85.62	86.88	87.57	88.83	89.52
<b>YEOTK</b>	<b>208.50</b>	<b>193.93</b>	<b>200.97</b>	<b>204.73</b>	<b>211.77</b>	<b>215.53</b>	<b>222.57</b>	<b>226.33</b>
YKBNK	31.18	30.19	30.49	30.83	31.13	31.47	31.77	32.11
<b>YYLGD</b>	<b>13.80</b>	<b>13.15</b>	<b>13.43</b>	<b>13.62</b>	<b>13.90</b>	<b>14.09</b>	<b>14.37</b>	<b>14.56</b>
ZOREN	6.30	5.63	5.87	6.08	6.32	6.53	6.77	6.98

## Dip Zirve Analizi (BİST-50 endeksine dahil hisse senetleri için)

Hisse Senedi	Son Fiyat (TL)	52 hafta		Yılbaşından beri		Dipten uzaklık		Zirveye yakınlık		Dipten uzaklık sıralaması		Zirveye yakınlık sıralaması	
		En düşük	En Yüksek	En düşük	En Yüksek	52 hafta	YBB	52 hafta	YBB	52 hafta	YBB	52 hafta	YBB
AKBNK	60.30	13.37	63.30	33.41	63.30	%351	%81	%5	%5	48.00	47.00	41.00	39.00
ALARK	114.20	50.64	145.40	89.70	145.40	%125	%27	%27	%27	21.00	24.00	21.00	12.00
ALFAS	92.50	29.53	170.00	81.30	123.50	%213	%14	%84	%34	40.00	13.00	3.00	8.00
ARCLK	162.10	82.72	176.70	124.60	171.50	%96	%30	%9	%6	17.00	27.00	34.00	36.00
ASELS	58.30	19.35	67.30	45.14	67.30	%201	%29	%15	%15	36.00	25.00	27.00	23.00
ASTOR	94.50	39.60	151.40	89.70	135.90	%139	%5	%60	%44	24.00	2.00	8.00	2.00
BIMAS	368.00	129.32	407.75	289.75	407.75	%185	%27	%11	%11	33.00	23.00	33.00	31.00
BRSAN	594.00	96.60	1044.70	530.50	784.00	%515	%12	%76	%32	49.00	11.00	5.00	9.00
CIMSA	31.98	10.79	51.17	28.16	40.08	%197	%14	%60	%25	35.00	12.00	9.00	14.00
CWENE	299.50	103.10	421.90	259.25	375.00	%190	%16	%41	%25	34.00	15.00	16.00	15.00
DOAS	307.50	91.46	371.78	213.76	371.78	%236	%44	%21	%21	43.00	35.00	22.00	17.00
DOHOL	13.73	7.52	15.28	11.10	14.44	%83	%24	%11	%5	14.00	22.00	31.00	38.00
EGEEN	16,120.00	3836.00	17897.50	9870.00	17897.50	%320	%63	%11	%11	47.00	45.00	32.00	30.00
EKGYO	9.25	5.23	12.03	6.88	12.03	%77	%34	%30	%30	13.00	28.00	19.00	10.00
ENJSA	63.45	25.20	67.60	44.68	67.60	%152	%42	%7	%7	27.00	34.00	38.00	34.00
ENKAI	36.16	22.60	41.44	32.42	41.44	%60	%12	%15	%15	7.00	9.00	28.00	24.00
EREGL	41.70	27.38	50.38	37.76	50.38	%52	%10	%21	%21	6.00	8.00	23.00	18.00
EUPWR	153.00	58.85	258.00	142.80	208.50	%160	%7	%69	%36	29.00	6.00	7.00	6.00
FROTO	1,105.00	470.55	1195.00	707.45	1195.00	%135	%56	%8	%8	23.00	42.00	37.00	33.00
GARAN	79.70	22.49	80.75	52.60	80.75	%254	%52	%1	%1	44.00	41.00	46.00	46.00
GESAN	75.10	44.62	116.50	63.95	91.35	%68	%17	%55	%22	11.00	17.00	11.00	16.00
GUBRF	156.40	134.80	405.00	134.80	221.50	%16	%16	%159	%42	2.00	16.00	1.00	3.00
HALKB	16.24	9.90	17.69	11.53	17.65	%64	%41	%9	%9	8.00	32.00	35.00	32.00
HEKTS	15.33	14.50	34.52	14.50	23.44	%6	%6	%125	%53	1.00	3.00	2.00	1.00
ISCTR	12.98	3.96	13.20	8.65	13.20	%227	%50	%2	%2	41.00	38.00	45.00	44.00
KCHOL	212.00	68.03	217.63	133.37	217.63	%212	%59	%3	%3	38.00	43.00	43.00	42.00
KONTR	233.40	103.81	351.00	219.40	314.50	%125	%6	%50	%35	20.00	4.00	13.00	7.00
KOZAA	50.45	30.38	75.65	41.20	56.95	%66	%22	%50	%13	10.00	21.00	14.00	27.00
KOZAL	22.90	15.66	33.92	19.06	25.88	%46	%20	%48	%13	5.00	19.00	15.00	26.00
KRDMD	25.26	12.99	33.00	21.02	30.36	%94	%20	%31	%20	16.00	20.00	18.00	20.00
MGROS	428.00	159.08	509.50	329.75	509.50	%169	%30	%19	%19	32.00	26.00	25.00	21.00
MIATK	61.30	6.58	84.40	32.08	84.40	%832	%91	%38	%38	50.00	49.00	17.00	4.00
ODAS	9.20	4.75	14.47	8.03	11.06	%94	%15	%57	%20	15.00	14.00	10.00	19.00
OYAKC	58.10	27.00	88.90	54.25	73.90	%115	%7	%53	%27	18.00	5.00	12.00	13.00
PETKM	20.26	11.76	26.00	18.15	26.00	%72	%12	%28	%28	12.00	10.00	20.00	11.00
PGSUS	968.00	403.00	979.50	648.00	974.00	%140	%49	%1	%1	25.00	37.00	48.00	50.00
SAHOL	88.20	34.12	90.30	58.70	90.30	%158	%50	%2	%2	28.00	39.00	44.00	43.00
SASA	40.14	33.76	70.00	33.76	46.72	%19	%19	%74	%16	3.00	18.00	6.00	22.00
SISE	48.82	34.71	57.45	44.34	54.60	%41	%10	%18	%12	4.00	7.00	26.00	28.00
SMRTG	56.25	25.71	99.20	53.45	76.70	%119	%5	%76	%36	19.00	1.00	4.00	5.00
TAVHL	199.10	63.70	210.90	107.00	210.90	%213	%86	%6	%6	39.00	48.00	39.00	35.00
TCELL	78.30	30.00	79.25	57.25	79.25	%161	%37	%1	%1	30.00	30.00	47.00	47.00
THYAO	309.75	123.40	312.75	229.70	312.75	%151	%35	%1	%1	26.00	29.00	49.00	48.00
TOASO	269.75	162.64	293.57	196.21	274.00	%66	%37	%9	%2	9.00	31.00	36.00	45.00
TTKOM	39.94	13.10	40.26	24.48	40.26	%205	%63	%1	%1	37.00	44.00	50.00	49.00
TUPRS	187.80	56.74	193.70	129.01	193.70	%231	%46	%3	%3	42.00	36.00	42.00	41.00
ULKER	109.50	26.84	121.90	77.35	121.90	%308	%42	%11	%11	46.00	33.00	30.00	29.00
VESTL	86.30	37.26	98.70	44.56	98.70	%132	%94	%14	%14	22.00	50.00	29.00	25.00
YKBNK	31.18	8.33	32.88	18.47	32.88	%274	%69	%5	%5	45.00	46.00	40.00	37.00
ZOREN	6.30	2.36	7.57	4.16	6.55	%167	%51	%20	%4	31.00	40.00	24.00	40.00

YBB: Yılbaşından bugüne

## Yatırım Merkezlerimiz

## Genel Müdürlük

Nispetiye Cad. B-3 Blok Kat: 9 Akmerkez Etiler - İSTANBUL

0 212 355 46 46

Adana	Cemal Paşa Mah. Gazipaşa Bul. Cemal Uğurlu Apt. Kat: 1 D: 4	(0 322) 457 77 55
Akatlar İrtibat Bürosu	Akat Mahallesi Meydan Caddesi B Blok No: 16 D: 8 (Eski No D: 10) Beşiktaş	(0 212) 355 46 46
Ankara	Remzi Oğuz Ank Mah. Tunalı Hilmi Cad. Yaprak Apt. No: 94 Kat: 2 D: 9 Kavaklıdere Çankaya	(0 312) 435 18 36
Ankara - Çukurambar İrtibat Bürosu	Kızılırmak Mah.Ufuk Üniversitesi Cad. Next Level Loft Ofis No: 4/65 Kat: 24 Söğütözü Çankaya	(0 312) 909 87 70
Antalya	Şirinyalı Mah. İsmet Gökşen Cad. Özden Apt. No:82/6 Muratpaşa	(0 242) 248 45 20
Bakırköy	İstanbul Cad. Bakırköy İş Merkezi No: 6 Kat: 4 D: 14 Bakırköy	(0 212) 570 52 59
Bodrum İrtibat Bürosu	Konacık Mahallesi, Atatürk Bulvarı, Arbor-Abdullah Ünal Çabuk İş Merkezi No: 285/1-A6 Bodrum	(0 212) 355 46 46
Bursa	Konak Mah. Barış (120) Sokak , Ofis Artı Binası, Dış kapı No:3 Daire:33 Nilüfer-BURSA	(0 224) 225 64 10
Çankaya İrtibat Bürosu	Çankaya Mahallesi Cinnah Caddesi Cinnah Apartmanı No: 55 D: 7-8 Çankaya / ANKARA	(0 212) 355 46 46
Denizli	Urban İş Merkezi 2. Ticari Yol Daire 26 Kat: 6 Bayramyeri	(0 258) 265 87 85
Erenköy	Bağdat Cad. Çubukçu Apt. No: 333 Kat: 2 D: 4 Kadıköy	(0 216) 348 82 82
Gaziantep	İncilipinar Mah. Gazimuhtarpaşa Bul. Kepkepzade Park İş Merkezi B Blok No: 18 Kat: 1 D: 5	(0 342) 232 35 35
Girne	Ziya Rızki Cad. Şehit Necati Gürkaya Sok. Kat: 1 D: 1 Girne - KKTC	(0 392) 815 14 55-0533 889 15 51
İzmir	Şair Eşref Bul. Ragıp Şanlı İş Merkezi No: 6 Kat: 3 D: 306 Çankaya	(0 232) 445 01 61
İzmir Karşıyaka Şube	Yalı Mahallesi Ahmet Kemal Baysak Bulvarı No:42 D:11	(0 232) 241 19 24
İzmir İrtibat Bürosu	Şehit Nevres Bulvarı Ezcacıbaşı Apartmanı No: 7 Kat: 2 Daire: 5 Pasaport Alsancak - Konak	(0 232) 241 24 50
İzmit	Hürriyet Cad. Kaya İşhanı No: 39/5 İzmit	(0 262) 323 11 33
İzmit İrtibat Bürosu	Ömerağa Mah. Alemdar Cad. İ. Kolaylı Apt. No: 8 Kat: 2 İzmit	(0 262) 260 01 01
Karadeniz Ereğli	Murtaza Mah. Hamamüstü Sok. İ. Esat Taneri İş Merkezi No: 19 Kat: 2 Karadeniz Ereğli	(0 372) 316 40 50
Kartal	Üsküdar Cad. Cevat Kayacan Apt. No: 26 Kat: 4 D: 8 Kartal	(0 216) 306 22 71-306 22 06
Kayseri	Hunat Mah. Nuh Mehmet Baldöktü Sok. Gürcüoğlu Plaza No: 5 K: 3 D: 11 Melikgazi	(0 352) 221 08 68-222 82 51
Marmaris İrtibat Bürosu	Kemeraltı Mah. Orgeneral Mustafa Muğlalı Cad. Güven Apt. No: 22 D: 2 Marmaris	(0 252) 321 08 00
Merkez Şube	Akat Mahallesi Meydan Caddesi B Blok No: 16 D: 7 (Eski No D: 9) Beşiktaş	(0 212) 355 46 46
Mersin	İnönü Mah. 1401 Sok. No:32 Pozcu Evo Kat:2 No:10-11 Yenişehir Mersin	(0 324) 238 11 89
Trabzon İrtibat Bürosu	Kemer kaya Mahallesi Halkevi Cad. Mandıralı İş Merkezi No: 4 Daire: 4 Ortahisar	(0 462) 432 24 50

## Uyarı Notu

Bu raporda yer alan yatırım bilgi, yorum ve tavsiyeleri, yorum ve tavsiyede bulunanların kişisel görüşlerine dayanmakta olup finansal bilgi ve genel yatırım tavsiyesi kapsamında hazırlanmıştır ve hiçbir şekilde yatırım danışmanlığı kapsamında değildir. Yatırım danışmanlığı hizmeti; yetkili kuruluşlar tarafından kişilerin risk ve getiri tercihleri dikkate alınarak kişiye özel sunulmaktadır. Burada yer alan yorum ve tavsiyeler ise genel niteliktedir. Bu tavsiyeler, mali durumunuz ile risk ve getiri tercihlerinize uygun olmayabilir. Bu nedenle, sadece burada yer alan bilgilere dayanarak yatırım kararı verilmesi beklentilerinize uygun sonuçlar doğurmayabilir.

Yatırım Danışmanlığı hizmeti talep edilmesi halinde; yatırımcının Tacirler Yatırım Menkul Değerler A.Ş. ile Yatırım Danışmanlığı sözleşmesi imzalamış olması, Yerindelik Testi'ni tamamlamış ve risk grubunun belirlemiş olması zorunludur.

Bu raporda yer alan her türlü bilgi, yorum ve tavsiye uygunluk testi ile tespit edilecek risk grubunuz ve getiri beklentiniz ile uyumlu olmayabilir. Dolayısıyla, uygunluk testi neticesinde risk grubunuz tespit edilmeden sadece burada yer alan bilgilere dayanılarak yatırım kararı verilmesi amaç, bilgi ve tecrübenize uygun sonuçlar doğurmayabilir.

Bu rapor herhangi bir sürede belirli bir getirinin sağlanacağına dair bir taahhüt içermemekte olup, zaman içerisinde piyasa koşullarında meydana gelen değişiklikler nedeniyle yorum ve tavsiyelerde değişiklikler söz konusu olabilir. Bu raporda bahsedilen yatırım araçlarının fiyatları ve değerleri yatırımcıların menfaatlerine aykırı olarak hareket edebilir ve netice itibarıyla yatırımcılar anaparalarını kaybetme riski ile karşı karşıya kalabilirler. Bu raporda yer alan geçmiş performans verileri gelecekte elde edilecek sonuçların bir garantisi olarak kabul edilemez.

Bu raporda yer alan tüm bilgiler ve görüşler yatırımcıları bilgilendirmek amacıyla, Tacirler Yatırım Menkul Değerler A.Ş. tarafından güncel ve güvenilir kaynaklardan temin edilmiş olmakla beraber, Tacirler Yatırım Menkul Değerler A.Ş. söz konusu bilgilerin doğru ve tam olduğunu taahhüt etmemektedir. Raporlardaki yorumlardan, bilgilerin tam veya doğru olmaması ve/veya güncellenme nedeniyle doğabilecek maddi ve manevi zararlardan Tacirler Yatırım Menkul Değerler A.Ş. ve çalışanları sorumlu tutulamaz.

Bu rapor, sadece gönderildiği kişilerin kullanımı içindir. Bu raporun tümü veya bir kısmı Tacirler Yatırım Menkul Değerler A.Ş.'nin yazılı izni olmadan çoğaltılamaz, yayınlanamaz veya üçüncü kişilere gösterilemez, ticari amaçla kullanılamaz. Aksi halde, Tacirler Yatırım Menkul Değerler A.Ş. uğramış olduğu bütün zarar ve ziyanı talep etme hakkını saklı tutar.