

Güne Başlarken

Günaydın. Kapalı kaldığımız dönemde ABD'de PMI verilerinin zayıf kalması Fed'den faiz indirim beklentilerini desteklerken, şirket bazlı haber akışı da gene olarak pozitif. Bunlara bağlı olarak, son iki işlem gününde ABD borsaları öncülüğünde küresel risk iştahının olumlu seyrettiğini, Citi Group'un küresel borsalarda dolar bazında sene sonuna kadar %5 ek getiri beklentisinin de iştahı desteklediğini görüyoruz. BIST'te Pazartesi günü yabancı satışları ile yüksek bir para çıkışı ve %0,50 ile sınırlı da olsa bir gerileme gördük. Bununla beraber, BIST 100 endeksi için 9250 – 9450 bölgesi olarak takip ettiğimiz ana destek alanı üzerinde tutunma devam ediyor. Bu bölge üzerinde kalındığı sürece 9700 – 9850 direnç alanı takip edilebilir. BIST'te son üç haftalık periyot için bakıldığında bir bayrak formasyonu oluşuyor ve bu formasyon hedefi 9850 üzerinde 10300 – 10700 bandına işaret etmekte. Küresel iştahın desteklemesi ve içeride özellikle 3 Mayıs'ta S&P'den kredi notu artırımına dair beklentilerin artması halinde 10 bin üzeri endeks seviyelerinin test edilebileceğini düşünüyoruz. Günün ajandasında, içeride konut fiyatları endeksi, reel sektör güveni siparişleri verisi öne çıkıyor. Haftanın devamında ise ABD'de büyüme ve çekirdek PCE takip edilecek. Pazartesi günü 318 baz puanda fiyatlanan ve kapasite kullanımı; dışarıda ise ABD dayanıklı mal Türkiye 5 yıllık CDS primleri güne 308 baz puandan başlıyor.

Ekonomik Takvim

- 10.00 | TR Kapasite Kullanım Oranı (Nisan) |
- 10.00 | TR Reel Sektör Güven Endeksi (Nisan) |
- 15.30 | ABD Dayanıklı Mal Siparişleri (Mart) | Bek: 2,5%

PİYASALAR

Yurtiçi	Kapanış	1 gün (%)	1 hafta (%)
BIST 100	9.645,02	-0,50	-0,36
BIST 50	8.515,65	-0,79	-0,45
BIST Tüm	11.239,26	-0,08	0,04
BIST Mali	10.787,41	-1,31	-0,41
BIST Banka	12.816,89	-3,28	0,00
BIST Holding ve Yatırı	9.006,06	-0,99	-0,89
BIST Gayrimenkul Y.O	2.771,90	1,77	-2,78
BIST Sigorta	50.402,97	3,65	6,01
BIST Ulaştırma	33.346,75	0,80	2,11
BIST Sınai	14.340,91	0,42	0,42
BIST Hizmetler	8.853,80	0,46	0,03

Yurtdışı Endeksler

Son	1 gün (%)	1 hafta (%)	
Nasdaq	15.696,64	1,6%	0,1%
Dax	18.137,65	1,6%	2,1%
Cac 40	8.105,78	0,8%	1,6%
FTSE 100	8.044,81	0,3%	2,5%
Nikkei 225	38.355,00	2,2%	1,6%

Hazine Tahvilleri

Son	Günlük D. (%)	YBB D. (%)	
TRTB010Y	28,63	5,33	22,53
GERBOND10Y	2,51	0,64	24,69
USTBOND10Y	4,62	0,33	19,07
ITLBOND10Y	3,78	-1,02	0,91
FRFBOND10Y	2,98	-0,40	17,38
UKBOND10Y	4,06	-0,56	14,83

Döviz

Son	Günlük D.	YBB D.	
USDTRY	32,57	0,07	10,50
EURTRY	34,85	0,05	6,44
GBPTRY	40,56	-0,02	7,84
BRENT (\$)	87,56	0,12	13,92
XAUUSD (\$)	2328,73	0,30	12,88
XAGUSD (\$)	27,40	0,34	15,17
COPPER (\$)	4,48	1,16	15,73
XPTUSD (\$)	917,04	0,70	-7,57
ALUMINIUM (\$)	0,99	1,12	0,00

GÜNLÜK TEKNİK ANALİZ BAZLI HİSSE ÖNERİLERİ

Hisse	ALIM Aralığı	SATIM Aralığı (TP)	Zarar KES (SL)
PGSUS	919.70 - 925.00	944.60 - 954.00	907.70
TCELL	77.25 - 77.70	79.35 - 80.10	76.25
ULKER	111.80 - 112.50	114.80 - 115.90	110.30
GESAN	73.90 - 74.35	75.90 - 76.65	72.95

HAFTALIK TEKNİK ANALİZ BAZLI HİSSE ÖNERİLERİ

Hisse	ALIM Aralığı	SATIM Aralığı (TP)	Zarar KES (SL)
YKBNK	31.94 - 32.24	33.70 - 34.20	31.20
BIMAS	370.60 - 373.90	390.70 - 396.70	361.50
KRDMD	24.34 - 24.56	25.66 - 26.06	23.72
ENKAI	35.52 - 35.84	37.44 - 38.02	34.64

Şirket ve Sektör Haberleri

- SISE:** Uluslararası Kredi Derecelendirme kuruluşu Moody's, Şişecam'ın Kredi Notunu "B3"ten"B2"ye yükseltti ve görünümünü "pozitif" olarak korudu.
- BIMAS:** Bim, 4Ç23 finansal sonuçlarını 13 Mayıs tarihinde açıklayacağını duyurdu.
- CUSAN:** Çuhadaroğlu Metal, şirket ortaklarının mülkiyetinde bulunan 635 milyon TL tutarındaki arsanın satın alınmasına karar verdi. Ödeme vadesi 6 yıl olarak belirlendi ve ödenecek taksit tutarı ödeme tarihine kadar gerçekleşen enflasyona endekslenecektir.
- TRILC:** Türk İlaç, bağlı ortaklığının katılmış olduğu ihalenin 128,2 milyon TL tutarla uhdesine kaldığını açıkladı. Tutar, 12 aylık gelirlerinin %7'sine tekabül ediyor.
- LMKDC:** Limak Doğu Çimento, üretim tesislerinin elektrik gücünü karşılamak adına planlanan 11,64 MWp gücünde GES yatırımına ilişkin 8,4 milyon USD bedelinde sözleşme imzaladı. Yatırımların finansmanı için ihracat kredi kuruluşu (ECA) destekli satıcı finansmanı sağlanması hedefleniyor.
- BMSCH:** BMS Çelik, geri alım programı kapsamında geri almış olduğu 700 bin adet paydan, şirket sermayesinin %0,28'ine tekabül eden 100 bin adet payın 24,47 TL fiyattan satışını gerçekleştirdi. İşlem sonucunda sahip olunan payların sermayeye oranı %0,84'e geriledi.
- MHRGY:** MHR GYO, 4Ç23 finansal sonuçlarını 860 milyon TL net zarar ile açıkladı. Şirket, bir önceki çeyrek 63 milyon TL net kar, bir önceki yılın aynı döneminde ise 272 milyon TL net kar ile açıklamıştı.
- AKSUE:** Aksu Enerji, 4Ç23 finansal sonuçlarını 48 milyon TL net kar ile açıkladı. Şirkte, bir önceki çeyrek 5 milyon TL net kar, bir önceki yılın aynı döneminde ise 6 milyon TL net zarar ile açıklamıştı.
- POLHO:** Polisan, bağlı ortaklığı Polisan Hellas'ın sel felaketiyle ilgili olarak hasar ve onarım çalışmalarının tamamlandığı ve Polisan Hellas'ın Volos fabrikasındaki üretim faaliyetlerine başladığını açıkladı.
- GENTS:** Gentaş, pay başına brüt 0,17 TL temettü dağıtma kararı aldı. Temettü verimi %1,84 düzeyinde.

Yükselenler	Kapanış	Günlük (%)	Haftalık (%)
Tab Gıda Sanayi	150,70	10,00	7,80
Reeder Teknoloji	47,54	10,00	-4,50
Anadolu Sigorta	88,00	4,82	8,24
Zorlu Enerji	6,25	4,69	6,29
Yeo Teknoloji Enerji V	213,80	4,39	-1,93

Düşenler	Kapanış	Günlük (%)	Haftalık (%)
Yapı Ve Kredi Bankası	30,58	-4,56	-3,23
Aksa	99,60	-4,32	-1,09
Akbank	59,85	-4,24	2,48
Alarko Holding	114,70	-3,78	-20,35
Doğuş Otomotiv	319,00	-3,41	-7,40

BIST 100 Para Girişi	Para Girişi (mnTL)	P.D. Oranı (%)
TCELL	102,99	0,32%
PGSUS	102,94	0,22%
KRDMD	62,33	0,14%
MGROS	61,87	0,13%
SISE	60,23	0,12%

BIST 100 Para Çıkışı	Para Çıkışı (mnTL)	P.D. Oranı (%)
KCHOL	-441,97	0,20%
YKBNK	-216,38	0,18%
TUPRS	-180,47	0,18%
AKBNK	-176,90	0,14%
GARAN	-82,32	0,13%

Döviz	Son	Günlük D. (%)	YBB D. (%)
USDTRY	32,57	0,07	10,50
EURTRY	34,85	0,05	6,44
GBPTRY	40,56	-0,02	7,84

Ekonomi ve Politika Haberleri

Saat 10:00'da Şubat Kısa Vadeli Dış Borç İstatistikleri Açıklanacak

Bugün saat 10:00'da Şubat Kısa Vadeli Dış Borç İstatistikleri açıklanacak. Ocak Kısa Vadeli Dış Borç Stoku 2023 yıl sonuna göre %0,2 oranında azalışla 174,9 milyar dolar olarak açıklandı. Kısa Vadeli Dış Borç verilerinde özellikle "kalan vadeye göre kısa vadeli dış borç stoku" verisini, diğer bir deyişle orijinal vadesine bakılmaksızın vadesine bir yıl ve daha kısa kalan dış borçları yakından takip ediyoruz. Söz konusu rakam Ocak 2024 itibarıyla 225,4 milyar dolar seviyesine geriledi. Bu rakamdan şube ve iştiraklere borçları çıkararak baktığımızda borç stokunun 205,8 milyar dolar olduğu görülüyor. Vadesine bir yıl ve daha kısa kalan dış borçlara, önümüzdeki 12 aylık cari açık beklentisini de ekliyoruz ve böylelikle Türkiye'nin önümüzdeki 1 yıllık süreçteki dış finansman ihtiyacını 240 milyar dolar civarında hesaplıyoruz.

Saat 10:00'da Şubat Konut Fiyat Endeksi Açıklanacak

Konut Fiyat Endeksi Ocak ayında aylık %2,3 ve yıllık %68 oranında artış kaydederek 1.190 seviyesine çıkarken, söz konusu yıllık artış Aralık 2021'den bu yana kaydedilen en yavaş artış oldu. Öte yandan aylık bazda kaydedilen %2,3'lük konut fiyat artışının ise Ocak ayında üst üste üçüncü ayında da enflasyon seviyesinin altında gerçekleştiği dikkat çekti.

Saat 10:00'da Nisan Reel Kesim Güven Endeksi & Kapasite Kullanım Oranı Açıklanacak

Arındırılmamış Reel Kesim Güven Endeksi (RKGE) Mart ayında 101,50 seviyesinden 104,4 seviyesine çıkarak Eylül 2023'ten ayından bu yana en yüksek seviyesine ulaşırken, mevsim etkilerinden arındırılmış endeksin ise 102 seviyesinden 103,50 seviyesine yükseldiği takip edildi. Diğer yandan Kapasite Kullanım Oranı (KKO) Mart ayında %76,4 seviyesinden %76,2 seviyesine inerken, mevsimsel etkilerden arındırılmış KKO ise %77 seviyesinden %77,2 seviyesine yükseldi. Öncü göstergeler bu yılın başlangıcında ekonomik aktiviteye yönelik olumlu sinyaller üretiyor. Bu yılın ilk çeyreğinde iç talebin canlılığını koruması ile birlikte büyüme dinamiklerinin güçlü seyretmesini, ikinci yarı itibarıyla ise aktivitede hız kaybının ön plana çıkmasını bekliyoruz. 2024 yılına ilişkin büyüme beklentimiz %3 seviyesinde bulunuyor.

Hazine Nisan Ayı İç Borçlanma Programını Tamamladı

Hazine ve Maliye Bakanlığı Pazartesi günü düzenlediği 7 yıl vadeli değişken faizli ve 9 yıl vadeli sabit kuponlu iki tahvil ihalesinde ROT satışlar dahil piyasalardan toplam 31,7 milyar TL borçlandı. Pazartesi günkü ihaleler ile birlikte Nisan ayı iç borçlanma programını tamamlayan Hazine'nin ay içerisindeki toplam iç borçlanma tutarı 150,8 milyar TL ile 169,5 milyar TL olan projeksiyonunun altında gerçekleşti.

- Hazine'nin bir sonraki üç aylık (Mayıs – Temmuz) iç borçlanma stratejisi 30 Nisan Salı günü 17:30'da açıklanacak. En son yayınlanan üç aylık (Nisan – Haziran) dönemi iç borçlanma stratejisine göre Hazine Mayıs ayında 140,4 milyar TL'lik itfasi karşılığında toplam yedi ihale ve bir doğrudan satış ile birlikte 212,8 milyar TL'lik iç borçlanma gerçekleştirilmeyi planlıyor. Mayıs ayı içerisinde iç borç çevirme oranı %152 olarak planlanıyor.

Tüketici Güven Endeksi Nisan Ayında 80,5 Seviyesine Yükseldi

Tüketici Güven Endeksi (TGE) Nisan ayında 79,4 seviyesinden 80,5 seviyesine yükseldi. 0 ila 200 arasında değer alabilen TGE'de 100'ün altındaki değerler tüketici güvenindeki kötümser duruma işaret ediyor.

- Verinin alt kalemlerini incelediğimizde mevcut dönemde hanenin maddi durumuna ilişkin alt endeks Nisan ayında 66,6 seviyesinden 65 seviyesine inerken, gelecek 12 aylık dönemde genel ekonomik durum beklentisine ilişkin alt endeksin aynı dönemde 74,9 seviyesinden 78,1'e çıktığı takip edildi. Gelecek 12 aylık dönemde hanenin maddi durum beklentisine ilişkin alt endeksin ise 78,9 seviyesinden 82,9'a iyileşme kaydettiği izlendi. Yakından takip ettiğimiz ve iç talebe yönelik önemli göstergelerden biri olan gelecek 12 aylık dönemde dayanıklı tüketim mallarına harcama yapma düşüncesine ilişkin alt endeks ise Nisan ayında 97 seviyesinden 95,8 seviyesine geriledi.

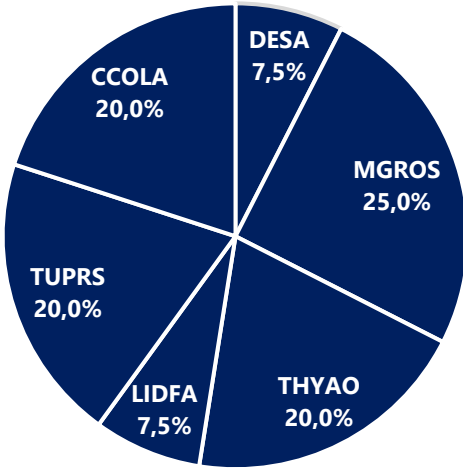
Model Portföy

Şirket Adı	Hisse Kodu	Son Fiyat (TL)	12A Hedef Fiyat (TL)	Güncel Getiri (%)	Getiri Potansiyeli (%)	Ekleme Tarihi
Desa	DESA	₺28,98	İnceleniyor	160%	İnceleniyor	06-Haz-23
Migros	MGROS	₺428,75	₺623,00	136%	45%	06-Haz-23
Türk Hava Yolları	THYAO	₺302,75	₺428,00	84%	41%	06-Haz-23
Tüpraş	TUPRS	₺188,50	₺218,50	187%	16%	06-Haz-23
Lider Faktoring	LIDFA	₺8,84	₺15,57	15%	76%	20-Kas-23
Coca Cola	COLLA	₺678,00	₺672,00	68%	-1%	27-Kas-23

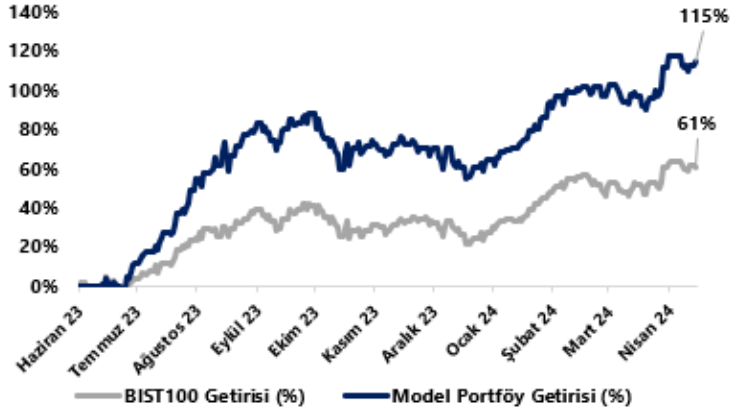
M.P. Kuruluşundan Bugüne Getirisi (%)	115%
M.P. Kuruluşundan Bugüne BIST-100 Getirisi (%)	61%
M.P. Kuruluşundan Bugüne BIST-100 Endeksine Görece Getirisi (%)	33%
2024 Yılı Model Portföy Getirisi (%)	35%
2024 Yılı BIST-100 Getirisi (%)	30%
2024 Yılı M.P. BIST-100 Endeksine Görece Getirisi (%)	4%

*Model Portföy: M.P

Model Portföy Ağırlık (%)



Model Portföy / BIST-100 Performans



COLLA
DESA
LIDFA
MGROS
THYAO
TTRAK
TUPRS

27 Kasım 2023 Tarihinde Model Portföy'e eklendi.

17 ve 27 Kasım 2023 tarihinde Model Portföy ağırlığı azaltıldı.

17 Kasım 2023 tarihinde Model Portföy'e eklendi, 25 Kasım 2023 tarihinde ağırlığı azaltıldı

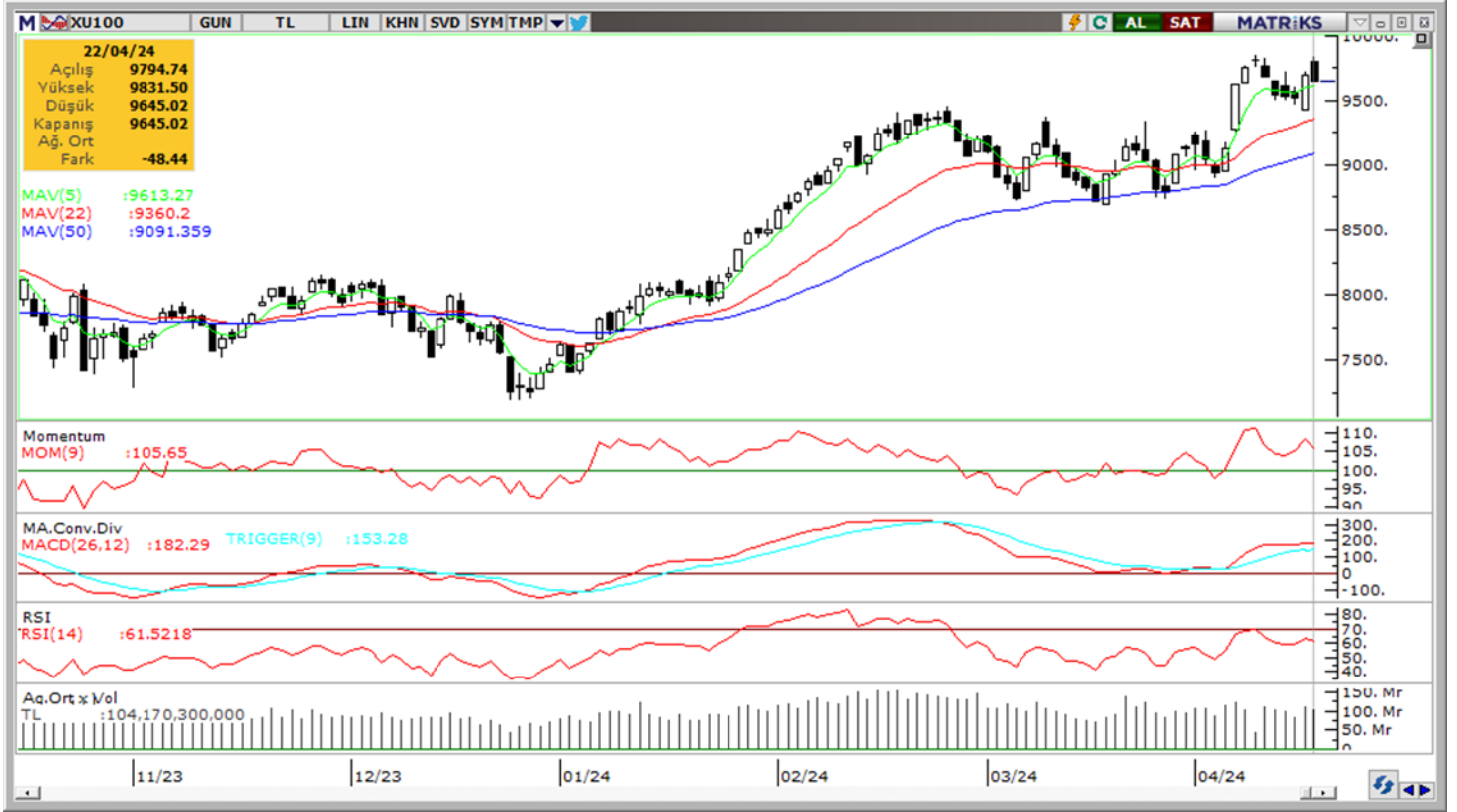
17 ve 27 Kasım 2023 tarihinde Model Portföy ağırlığı değişti.

Model Portföy kuruluşu itibarıyla eklendi.

17 Kasım 2023 Tarihinde Model Portföy'den çıkarıldı.

Model Portföy kuruluşu itibarıyla eklendi.

BIST 100 Teknik Analiz



Vade	Üssel H.O.	H.O. Kesişim	Trend Yönü	Trendin Gücü	En son	5 gün önce	20 gün önce
Kısa	5 günlük	5-22	Yukarı	Kuvvetlenen yükseliş	9,613	9,562	9,059
Orta	22 günlük	22-50	Yukarı	Kuvvetlenen yükseliş	9,360	9,277	9,001
Uzun	50 günlük	50-200	Yukarı	Kuvvetlenen yükseliş	9,091	9,024	8,837

BIST-100	Destek 3	Destek 2	Destek 1	Kapanış	Pivot	Direnç 1	Direnç 2	Direnç 3
	9,340	9,420	9,540	9,645	9,707	9,850	9,900	10,000

İndikatör Yorum

Momentum (trendin ivmesini gösterir): 100 eşik değerinin üzerinde. Pozitif.

MACD (orta vadeli trend göstergesi): MACD (26,12) ALIM bölgesinde devam ediyor. Nötr.

RSI (trendin gücünü gösterir): Aşırı alım bölgesinin hemen altında dengeleniyor. Pozitif.

Hareketli Ortalamalar: BIST 100 endeksi 5-g hareketli ortalamasının üzerinde tutunuyor. Pozitif.

VIOP 30 Teknik Analiz



Nisan ayı VIOP 30 endeks kontratı, geçtiğimiz işlem gününde 10.523 puan seviyesinden günlük kapanış gerçekleştirdi. Bugün yukarı yönlü hareketlerde ilk olarak 10.600 ve ardından 10.750 puan seviyelerini takip edeceğiz. Aşağı yönlü olası hareketlerde ise 10.400 puan seviyesi ilk destek noktamızı oluştururken, ana desteğimiz 10.150 puan seviyesi.

VIOP30	Destek 3	Destek 2	Destek 1	Kapanış	Direnç 1	Direnç 2	Direnç 3
	10.000	10.150	10.400	10.523	10.600	10.750	11.000

Günlük İşlemler

Alan	Net Adet	%	Maliyet	Toplam	Satan	Net Adet	%	Maliyet	Toplam	Kurum	T.Adet	%	Maliyet	Net
IS YATIRIM	7,170	24	10661.532	58,748	BANK-OF-AMERI	17,318	58	10653.923	43,644	IS YATIRIM	58,748	18	10612.599	7,170
YAPI KREDI YAT	6,289	21	10634.686	57,403	INFO YATIRIM M	5,476	18	10617.937	25,920	YAPI KREDI	57,403	17	10620.545	6,289
GARANTI BBVA	6,109	20	10661.255	9,117	YATIRIM-FINANS	1,843	6	10584.152	3,867	BANK-OF-AM	43,644	13	10633.400	-17,31
TERA YATIRIM	2,247	8	10566.127	3,991	MEKSA YATIRIM	975	3	10539.670	5,269	INFO YATIRI	25,920	8	10613.073	-5,476
HALK YATIRIM	1,691	6	10586.546	4,349	STRATEJI MEN.	747	3	10533.637	765	TEB YATIRIM	15,653	5	10628.640	247
DiGER	6,543	22		0	DiGER	3,690	12		0	DiGER	133,59	40		0

Kümülatif İşlemler

Alan	Net Adet	%	Maliyet	Toplam	Satan	Net Adet	%	Maliyet	Toplam	Kurum	T.Adet	%	Maliyet	Net
TEB YATIRIM	76,378	53	10627.703	814,17	IS YATIRIM	48,792	34	9768.806	1,770,4	YAPI KREDI	2,675,9	19	10151.005	28,11
YAPI KREDI YAT	28,118	19	9525.331	2,675,9	BANK-OF-AMERI	35,895	25	10758.484	1,889,5	BANK-OF-AM	1,889,5	13	10210.922	-35,89
DENIZ YATIRIM	17,763	12	11091.976	491,85	GARANTI BBVA	18,389	13	10417.840	351,773	IS YATIRIM	1,770,4	12	10219.562	-48,79
ZIRAAT YAT.	6,819	5	9517.833	125,61	HSBC YATIRIM	14,928	10	10082.901	154,982	INFO YATIRI	968,25	7	10154.050	-4,378
GEDİK YATIRIM	3,556	3	9912.452	496,69	AK YATIRIM	8,558	6	10351.442	882,434	AK YATIRIM	882,43	6	10156.736	-8,558
DiGER	12,399	9		0	DiGER	18,477	13		0	DiGER	6,173,6	43		0

Kaynak: Matriks / Tacirler Yatırım

FX Teknik Analiz

USD/TRY

Dün eurodaki yükseliş ve dolar endeksindeki düşüş GoÜ para birimlerini olumlu etkiledi. Dolar endeksi 106 seviyesi altına inerken, GoÜ para birimleri genelinde alış ağırlıklı bir resmin ön plana çıktı. Türk lirası ise dolar karşısında %0,1'lik değer kaybı ile en zayıf performans gösteren dördüncü GoÜ para birimi konumunda yer aldı. USDTRY paritesi ise günü sınırlı bir yükselişle 32.56 seviyesinden tamamladı. Türkiye 5 yıllık CDS primi ise 311,49 baz puandan 308,76 baz puana geriledi. Kurda kısa vadeye ilişkin 30 – 33 bandını ön plana çıkarmaya devam ediyoruz.



EUR/USD

Pazartesi günü bültenimizde kısa vadede 1,07 seviyesi üzerinin hedef haline gelebileceğini belirtmiştik. Dün dolar endeksinde görülen düşüş ve eurodaki yükseliş çerçevesinde 1,07 üzerine yükselen EURUSD paritesi 1,0713 seviyesini test etti. Teknik göstergeler paritedeki yükseliş çabasının 1,0726 direncine doğru devam edebileceğinin sinyalini veriyor. Ancak bu seviye önemli bir direnç teşkil ettiğinden ötürü bu bölgedeki hareketlilik yakından izlenmeli. Aşağıda 1,07, 1,0675 ve 1,0620 destek, yukarıda 1,0726 ve 1,0760 seviyeleri direnç konumunda.



XAU/USD

Pazartesi günü bültenimizde teknik göstergelerin ons altının bir düzeltme dönemine girilebileceğinin sinyalini verdiğini belirtmiş ve kısa vadede aşağı yönlü bir eğilim görmeyi beklediğimizi ifade etmiştik. Beklentimize paralel olarak hafta başından bu yana düşüş kaydeden ons altın dün 2.300\$ altını test etti. Trend ve momentum göstergeleri düzeltme eğiliminin bir süre daha etkili olabileceğinin sinyalini veriyor. Altında aşağı yönlü hareketin sürmesi durumunda 2.305\$, 2.285,79 ve 2.261,62\$ destekleri izlenecek. Yukarıda 2.328\$, 2.360\$ ve 2.378\$ seviyeleri direnç konumunda.



XAG/USD

Değerli metallerde hafta başında başlayan düzeltme süreci çerçevesinde kısa vadeli yükseliş kanalının alt sınırına kadar gerileyen gümüş, dün kanal desteğinin ve 27\$ destek seviyesinin altına sarktı ve 26,66\$ seviyesini test etti. Kanal çizgisini aşağı yönlü kırmış olan gümüşte, kanal kırılması ve teknik göstergelerin ürettikleri sinyaller çerçevesinde kısa vadede aşağı yönlü bir eğilim görmeyi bekleriz. Düşüşün sürmesi durumunda 27\$, 26,64\$ ve 26,35\$ destekleri takip edilecek. Yukarı yönlü hareketlerde ise 27,40\$, 27,70\$ ve 28\$ seviyeleri direnç konumunda.



Pay Alım Satım Tablosu

Alıcı	Satıcı	Şirket	Türü	# lot	İşlem Fiyatı (TL)	İşlem sonrası sermaye içindeki payı
MPARK		MPARK	Geri Alım	21.500	218,90	9.67%
KUYAS		KUYAS	Geri Alım	72.016	49,31	6.13%
	BMSCH	BMSCH	Piyasa	100.000	24,47	0.84%

BİST-100 endeksine dahil hisse senetleri için tahmini işlem aralıkları

	Son Fiyat	Destek 3	Destek 2	Destek 1	Pivot	Direnç 1	Direnç 2	Direnç 3
AEFES	175.00	166.60	169.80	172.40	175.60	178.20	181.40	184.00
AGROT	33.50	31.63	32.33	32.91	33.61	34.19	34.89	35.47
AHGAZ	12.80	12.40	12.59	12.70	12.89	13.00	13.19	13.30
AKBNK	59.85	55.17	57.48	58.67	60.98	62.17	64.48	65.67
AKCNS	143.50	138.87	140.83	142.17	144.13	145.47	147.43	148.77
AKFGY	2.23	2.14	2.18	2.20	2.24	2.26	2.30	2.32
AKFYE	25.90	23.29	24.51	25.21	26.43	27.13	28.35	29.05
AKSA	99.60	92.27	95.93	97.77	101.43	103.27	106.93	108.77
AKSEN	37.52	36.09	36.77	37.15	37.83	38.21	38.89	39.27
ALARK	114.70	110.83	112.77	113.73	115.67	116.63	118.57	119.53
ALBRK	4.55	4.35	4.41	4.48	4.54	4.61	4.67	4.74
ALFAS	92.70	89.20	90.90	91.80	93.50	94.40	96.10	97.00
ANSGR	88.00	76.90	80.70	84.35	88.15	91.80	95.60	99.25
ARCLK	161.00	152.53	156.47	158.73	162.67	164.93	168.87	171.13
ASELS	57.80	55.40	56.60	57.20	58.40	59.00	60.20	60.80
ASTOR	95.10	91.23	93.17	94.13	96.07	97.03	98.97	99.93
BERA	20.98	18.41	19.63	20.31	21.53	22.21	23.43	24.11
BFREN	1012.00	956.00	982.00	997.00	1,023.00	1,038.00	1,064.00	1,079.00
BIENY	42.68	40.76	41.40	42.04	42.68	43.32	43.96	44.60
BIMAS	370.00	350.83	359.17	364.58	372.92	378.33	386.67	392.08
BIOEN	18.22	16.24	17.11	17.67	18.54	19.10	19.97	20.53
BOBET	36.38	34.25	35.25	35.81	36.81	37.37	38.37	38.93
BRSAN	600.50	583.17	590.83	595.67	603.33	608.17	615.83	620.67
BRYAT	3280.00	3,054.17	3,163.33	3,221.67	3,330.83	3,389.17	3,498.33	3,556.67
BTCIM	135.00	129.60	132.00	133.50	135.90	137.40	139.80	141.30
CANTE	19.33	18.44	18.83	19.08	19.47	19.72	20.11	20.36
CCOLA	678.00	642.67	650.33	664.17	671.83	685.67	693.33	707.17
CIMSA	32.08	30.74	31.28	31.68	32.22	32.62	33.16	33.56
CWENE	305.00	289.42	296.83	300.92	308.33	312.42	319.83	323.92
DOAS	319.00	291.25	303.50	311.25	323.50	331.25	343.50	351.25
DOHOL	13.28	12.71	12.97	13.13	13.39	13.55	13.81	13.97
ECILC	49.66	48.14	48.82	49.24	49.92	50.34	51.02	51.44
ECZYT	228.30	222.83	225.57	226.93	229.67	231.03	233.77	235.13
EGEEN	16305.00	15,038.33	15,671.67	15,988.33	16,621.67	16,938.33	17,571.67	17,888.33
EKGYO	9.04	8.62	8.81	8.92	9.11	9.22	9.41	9.52
ENERY	168.00	158.30	163.00	165.50	170.20	172.70	177.40	179.90
ENJSA	63.05	60.28	61.52	62.28	63.52	64.28	65.52	66.28
ENKAI	36.14	35.28	35.54	35.84	36.10	36.40	36.66	36.96
EREGL	41.58	40.69	41.09	41.33	41.73	41.97	42.37	42.61
EUPWR	153.40	145.60	149.40	151.40	155.20	157.20	161.00	163.00
EUREN	15.25	14.71	14.97	15.11	15.37	15.51	15.77	15.91
FROTO	1122.00	1,082.33	1,098.67	1,110.33	1,126.67	1,138.33	1,154.67	1,166.33
GARAN	76.45	70.72	73.58	75.02	77.88	79.32	82.18	83.62
GESAN	74.05	64.87	67.98	71.02	74.13	77.17	80.28	83.32
GUBRF	156.20	148.30	151.60	153.90	157.20	159.50	162.80	165.10
GWIND	27.06	25.67	26.37	26.71	27.41	27.75	28.45	28.79
HALKB	14.77	13.68	14.12	14.45	14.89	15.22	15.66	15.99
HEKTS	15.47	14.95	15.16	15.32	15.53	15.69	15.90	16.06
IPEKE	40.14	38.77	39.21	39.67	40.11	40.57	41.01	41.47
ISCTR	12.52	11.57	11.97	12.25	12.65	12.93	13.33	13.61

BİST-100 endeksine dahil hisse senetleri için tahmini işlem aralıkları

	Son Fiyat	Destek 3	Destek 2	Destek 1	Pivot	Direnç 1	Direnç 2	Direnç 3
ISGYO	15.30	14.75	14.95	15.13	15.33	15.51	15.71	15.89
ISMEN	33.50	31.29	32.01	32.75	33.47	34.21	34.93	35.67
IZENR	27.82	26.65	27.13	27.47	27.95	28.29	28.77	29.11
KAYSE	30.22	29.18	29.50	29.86	30.18	30.54	30.86	31.22
KCAER	58.50	53.43	55.57	57.03	59.17	60.63	62.77	64.23
KCHOL	208.00	195.80	201.32	204.66	210.18	213.52	219.04	222.38
KLSEK	60.25	57.78	59.02	59.63	60.87	61.48	62.72	63.33
KONTR	233.50	223.77	228.63	231.07	235.93	238.37	243.23	245.67
KONYA	11450.00	10,060.00	10,650.00	11,050.00	11,640.00	12,040.00	12,630.00	13,030.00
KOZAA	50.10	47.47	48.43	49.27	50.23	51.07	52.03	52.87
KOZAL	23.46	22.31	22.81	23.13	23.63	23.95	24.45	24.77
KRDMD	25.04	23.93	24.33	24.69	25.09	25.45	25.85	26.21
MAVI	81.05	77.07	78.68	79.87	81.48	82.67	84.28	85.47
MGROS	428.75	412.50	417.25	423.00	427.75	433.50	438.25	444.00
MIATK	62.90	58.57	60.53	61.72	63.68	64.87	66.83	68.02
ODAS	9.23	8.73	8.95	9.09	9.31	9.45	9.67	9.81
OTKAR	488.00	459.00	472.00	480.00	493.00	501.00	514.00	522.00
OYAKC	57.65	55.18	56.32	56.98	58.12	58.78	59.92	60.58
PETKM	20.12	19.39	19.75	19.93	20.29	20.47	20.83	21.01
PGSUS	921.50	855.67	879.83	900.67	924.83	945.67	969.83	990.67
QUAGR	4.11	3.99	4.04	4.08	4.13	4.17	4.22	4.26
REEDR	47.54	40.37	41.81	44.67	46.11	48.97	50.41	53.27
SAHOL	85.70	80.27	82.93	84.32	86.98	88.37	91.03	92.42
SASA	40.00	38.70	39.28	39.64	40.22	40.58	41.16	41.52
SAYAS	84.50	80.87	82.43	83.47	85.03	86.07	87.63	88.67
SDTTR	349.50	322.50	329.50	339.50	346.50	356.50	363.50	373.50
SISE	48.08	46.15	46.77	47.43	48.05	48.71	49.33	49.99
SKBNK	4.74	4.54	4.61	4.68	4.75	4.82	4.89	4.96
SMRTG	56.10	53.87	54.93	55.52	56.58	57.17	58.23	58.82
SOKM	55.95	53.17	54.48	55.22	56.53	57.27	58.58	59.32
TABGD	150.70	128.37	132.83	141.77	146.23	155.17	159.63	168.57
TAVHL	194.30	182.67	188.03	191.17	196.53	199.67	205.03	208.17
TCELL	77.40	73.85	75.30	76.35	77.80	78.85	80.30	81.35
THYAO	302.75	290.67	296.58	299.67	305.58	308.67	314.58	317.67
TKFEN	44.86	41.40	42.86	43.86	45.32	46.32	47.78	48.78
TOASO	264.00	256.50	259.00	261.50	264.00	266.50	269.00	271.50
TSKB	9.32	8.88	9.10	9.21	9.43	9.54	9.76	9.87
TTKOM	38.40	36.28	37.24	37.82	38.78	39.36	40.32	40.90
TTRAK	902.00	855.33	878.67	890.33	913.67	925.33	948.67	960.33
TUKAS	8.39	8.04	8.21	8.30	8.47	8.56	8.73	8.82
TUPRS	188.50	180.90	184.50	186.50	190.10	192.10	195.70	197.70
TURSG	62.90	60.00	60.80	61.85	62.65	63.70	64.50	65.55
ULKER	112.00	107.47	109.33	110.67	112.53	113.87	115.73	117.07
VAKBN	16.90	14.84	15.48	16.19	16.83	17.54	18.18	18.89
VESBE	21.68	20.62	21.12	21.40	21.90	22.18	22.68	22.96
VESTL	86.85	83.40	84.85	85.85	87.30	88.30	89.75	90.75
YEOTK	213.80	192.37	199.53	206.67	213.83	220.97	228.13	235.27
YKBNK	30.58	27.97	29.23	29.91	31.17	31.85	33.11	33.79
YYLGD	13.69	13.25	13.45	13.57	13.77	13.89	14.09	14.21
ZOREN	6.25	5.53	5.79	6.02	6.28	6.51	6.77	7.00

Dip Zirve Analizi (BİST-50 endeksine dahil hisse senetleri için)

Hisse Senedi	Son Fiyat (TL)	52 hafta		Yılbaşından beri		Dipten uzaklık		Zirveye yakınlık		Dipten uzaklık sıralaması		Zirveye yakınlık sıralaması	
		En düşük	En Yüksek	En düşük	En Yüksek	52 hafta	YBB	52 hafta	YBB	52 hafta	YBB	52 hafta	YBB
AKBNK	59.85	13.37	63.30	33.41	63.30	%348	%79	%6	%6	48.00	47.00	42.00	39.00
ALARK	114.70	50.64	145.40	89.70	145.40	%126	%28	%27	%27	21.00	24.00	21.00	13.00
ALFAS	92.70	29.53	170.00	81.30	123.50	%214	%14	%83	%33	40.00	13.00	3.00	8.00
ARCLK	161.00	82.72	176.70	124.60	171.50	%95	%29	%10	%7	17.00	27.00	35.00	37.00
ASELS	57.80	19.35	67.30	45.14	67.30	%199	%28	%16	%16	36.00	25.00	28.00	24.00
ASTOR	95.10	39.60	151.40	89.70	135.90	%140	%6	%59	%43	25.00	2.00	9.00	2.00
BIMAS	370.00	129.32	407.75	289.75	407.75	%186	%28	%10	%10	32.00	23.00	33.00	30.00
BRSAN	600.50	96.60	1044.70	530.50	784.00	%522	%13	%74	%31	49.00	11.00	6.00	10.00
CIMSA	32.08	10.79	51.17	28.16	40.08	%197	%14	%60	%25	35.00	12.00	8.00	14.00
CWENE	305.00	103.10	421.90	259.25	375.00	%196	%18	%38	%23	34.00	17.00	16.00	16.00
DOAS	319.00	91.46	371.78	213.76	371.78	%249	%49	%17	%17	44.00	40.00	27.00	23.00
DOHOL	13.28	7.52	15.28	11.10	14.44	%77	%20	%15	%9	14.00	20.00	29.00	33.00
EKEEN	16,305.00	3836.00	17897.50	9870.00	17897.50	%325	%65	%10	%10	47.00	45.00	34.00	31.00
EGGYO	9.04	5.23	12.03	6.88	12.03	%73	%31	%33	%33	13.00	29.00	18.00	9.00
ENJSA	63.05	25.20	67.60	44.68	67.60	%150	%41	%7	%7	27.00	33.00	39.00	36.00
ENKAI	36.14	22.60	41.44	32.42	41.44	%60	%11	%15	%15	8.00	10.00	30.00	25.00
EREGL	41.58	27.38	50.38	37.76	50.38	%52	%10	%21	%21	7.00	8.00	22.00	18.00
EUPWR	153.40	49.12	258.00	142.80	208.50	%212	%7	%68	%36	39.00	6.00	7.00	5.00
FROTO	1,122.00	470.55	1195.00	707.45	1195.00	%138	%59	%7	%7	24.00	44.00	40.00	38.00
GARAN	76.45	22.49	80.75	52.60	80.75	%240	%45	%6	%6	43.00	37.00	43.00	40.00
GESAN	74.05	44.62	116.50	63.95	91.35	%66	%16	%57	%23	11.00	15.00	10.00	15.00
GUBRF	156.20	134.80	405.00	134.80	221.50	%16	%16	%159	%42	2.00	16.00	1.00	3.00
HALKB	14.77	9.90	17.69	11.53	17.65	%49	%28	%20	%19	5.00	26.00	24.00	20.00
HEKTS	15.47	14.50	34.52	14.50	23.44	%7	%7	%123	%52	1.00	5.00	2.00	1.00
ISCTR	12.52	3.96	13.20	8.65	13.20	%216	%45	%5	%5	41.00	35.00	44.00	41.00
KCHOL	208.00	68.03	217.63	133.37	217.63	%206	%56	%5	%5	38.00	42.00	46.00	44.00
KONTR	233.50	103.81	351.00	219.40	314.50	%125	%6	%50	%35	20.00	4.00	14.00	6.00
KOZAA	50.10	30.38	75.65	41.20	56.95	%65	%22	%51	%14	10.00	21.00	13.00	26.00
KOZAL	23.46	15.66	33.92	19.06	25.88	%50	%23	%45	%10	6.00	22.00	15.00	29.00
KRDMD	25.04	12.99	33.00	21.02	30.36	%93	%19	%32	%21	15.00	19.00	19.00	17.00
MGROS	428.75	159.08	509.50	329.75	509.50	%170	%30	%19	%19	31.00	28.00	26.00	21.00
MIATK	62.90	6.58	84.40	32.08	84.40	%856	%96	%34	%34	50.00	50.00	17.00	7.00
ODAS	9.23	4.75	14.47	8.03	11.06	%94	%15	%57	%20	16.00	14.00	11.00	19.00
OYAKC	57.65	27.00	88.90	54.25	73.90	%114	%6	%54	%28	18.00	3.00	12.00	12.00
PETKM	20.12	11.76	26.00	18.15	26.00	%71	%11	%29	%29	12.00	9.00	20.00	11.00
PGSUS	921.50	403.00	979.50	648.00	949.00	%129	%42	%6	%3	22.00	34.00	41.00	48.00
SAHOL	85.70	34.12	90.30	58.70	90.30	%151	%46	%5	%5	28.00	38.00	45.00	42.00
SASA	40.00	33.76	70.00	33.76	46.72	%18	%18	%75	%17	3.00	18.00	5.00	22.00
SISE	48.08	34.71	57.45	44.34	54.60	%39	%8	%19	%14	4.00	7.00	25.00	28.00
SMRTG	56.10	25.71	99.20	53.45	76.70	%118	%5	%77	%37	19.00	1.00	4.00	4.00
TAVHL	194.30	63.70	210.90	107.00	210.90	%205	%82	%9	%9	37.00	48.00	37.00	34.00
TECELL	77.40	30.00	79.25	57.25	79.25	%158	%35	%2	%2	29.00	32.00	50.00	50.00
THYAO	302.75	123.40	312.75	229.70	312.75	%145	%32	%3	%3	26.00	30.00	48.00	47.00
TOASO	264.00	162.64	293.57	196.21	274.00	%62	%35	%11	%4	9.00	31.00	32.00	45.00
TTKOM	38.40	13.10	39.74	24.48	39.74	%193	%57	%3	%3	33.00	43.00	47.00	46.00
TUPRS	188.50	56.74	193.70	129.01	193.70	%232	%46	%3	%3	42.00	39.00	49.00	49.00
ULKER	112.00	26.84	121.90	77.35	121.90	%317	%45	%9	%9	46.00	36.00	36.00	32.00
VESTL	86.85	37.26	98.70	44.56	98.70	%133	%95	%14	%14	23.00	49.00	31.00	27.00
YKBNK	30.58	8.33	32.88	18.47	32.88	%267	%66	%8	%8	45.00	46.00	38.00	35.00
ZOREN	6.25	2.36	7.57	4.16	6.54	%165	%50	%21	%5	30.00	41.00	23.00	43.00

YBB: Yılbaşından bugüne

Yatırım Merkezlerimiz

Genel Müdürlük

Nispetiye Cad. B-3 Blok Kat: 9 Akmerkez Etiler - İSTANBUL

0 212 355 46 46

Adana	Cemal Paşa Mah. Gazipaşa Bul. Cemal Uğurlu Apt. Kat: 1 D: 4	(0 322) 457 77 55
Akatlar İrtibat Bürosu	Akat Mahallesi Meydan Caddesi B Blok No: 16 D: 8 (Eski No D: 10) Beşiktaş	(0 212) 355 46 46
Ankara	Remzi Oğuz Ank Mah. Tunalı Hilmi Cad. Yaprak Apt. No: 94 Kat: 2 D: 9 Kavaklıdere Çankaya	(0 312) 435 18 36
Ankara - Çukurambar İrtibat Bürosu	Kızılırmak Mah.Ufuk Üniversitesi Cad. Next Level Loft Ofis No: 4/65 Kat: 24 Söğütözü Çankaya	(0 312) 909 87 70
Antalya	Şirinyalı Mah. İsmet Gökşen Cad. Özden Apt. No:82/6 Muratpaşa	(0 242) 248 45 20
Bakırköy	İstanbul Cad. Bakırköy İş Merkezi No: 6 Kat: 4 D: 14 Bakırköy	(0 212) 570 52 59
Bodrum İrtibat Bürosu	Konacık Mahallesi, Atatürk Bulvarı, Arbor-Abdullah Ünal Çabuk İş Merkezi No: 285/1-A6 Bodrum	(0 212) 355 46 46
Bursa	Konak Mah. Barış (120) Sokak , Ofis Artı Binası, Dış kapı No:3 Daire:33 Nilüfer-BURSA	(0 224) 225 64 10
Çankaya İrtibat Bürosu	Çankaya Mahallesi Cinnah Caddesi Cinnah Apartmanı No: 55 D: 7-8 Çankaya / ANKARA	(0 212) 355 46 46
Denizli	Urban İş Merkezi 2. Ticari Yol Daire 26 Kat: 6 Bayramyeri	(0 258) 265 87 85
Erenköy	Bağdat Cad. Çubukçu Apt. No: 333 Kat: 2 D: 4 Kadıköy	(0 216) 348 82 82
Gaziantep	İncilipinar Mah. Gazimuhtarpaşa Bul. Kepkepzade Park İş Merkezi B Blok No: 18 Kat: 1 D: 5	(0 342) 232 35 35
Girne	Ziya Rızki Cad. Şehit Necati Gürkaya Sok. Kat: 1 D: 1 Girne - KKTC	(0 392) 815 14 55-0533 889 15 51
İzmir	Şair Eşref Bul. Ragıp Şanlı İş Merkezi No: 6 Kat: 3 D: 306 Çankaya	(0 232) 445 01 61
İzmir Karşıyaka Şube	Yalı Mahallesi Ahmet Kemal Baysak Bulvarı No:42 D:11	(0 232) 241 19 24
İzmir İrtibat Bürosu	Şehit Nevres Bulvarı Ezcacıbaşı Apartmanı No: 7 Kat: 2 Daire: 5 Pasaport Alsancak - Konak	(0 232) 241 24 50
İzmit	Hürriyet Cad. Kaya İşhanı No: 39/5 İzmit	(0 262) 323 11 33
İzmit İrtibat Bürosu	Ömerağa Mah. Alemdar Cad. İ. Kolaylı Apt. No: 8 Kat: 2 İzmit	(0 262) 260 01 01
Karadeniz Ereğli	Murtaza Mah. Hamamüstü Sok. İ. Esat Taneri İş Merkezi No: 19 Kat: 2 Karadeniz Ereğli	(0 372) 316 40 50
Kartal	Üsküdar Cad. Cevat Kayacan Apt. No: 26 Kat: 4 D: 8 Kartal	(0 216) 306 22 71-306 22 06
Kayseri	Hunat Mah. Nuh Mehmet Baldöktü Sok. Gürcüoğlu Plaza No: 5 K: 3 D: 11 Melikgazi	(0 352) 221 08 68-222 82 51
Marmaris İrtibat Bürosu	Kemeraltı Mah. Orgeneral Mustafa Muğlalı Cad. Güven Apt. No: 22 D: 2 Marmaris	(0 252) 321 08 00
Merkez Şube	Akat Mahallesi Meydan Caddesi B Blok No: 16 D: 7 (Eski No D: 9) Beşiktaş	(0 212) 355 46 46
Mersin	İnönü Mah. 1401 Sok. No:32 Pozcu Evo Kat:2 No:10-11 Yenişehir Mersin	(0 324) 238 11 89
Trabzon İrtibat Bürosu	Kemer kaya Mahallesi Halkevi Cad. Mandıralı İş Merkezi No: 4 Daire: 4 Ortahisar	(0 462) 432 24 50

Uyarı Notu

Bu raporda yer alan yatırım bilgi, yorum ve tavsiyeleri, yorum ve tavsiyede bulunanların kişisel görüşlerine dayanmakta olup finansal bilgi ve genel yatırım tavsiyesi kapsamında hazırlanmıştır ve hiçbir şekilde yatırım danışmanlığı kapsamında değildir. Yatırım danışmanlığı hizmeti; yetkili kuruluşlar tarafından kişilerin risk ve getiri tercihleri dikkate alınarak kişiye özel sunulmaktadır. Burada yer alan yorum ve tavsiyeler ise genel niteliktedir. Bu tavsiyeler, mali durumunuz ile risk ve getiri tercihlerinize uygun olmayabilir. Bu nedenle, sadece burada yer alan bilgilere dayanarak yatırım kararı verilmesi beklentilerinize uygun sonuçlar doğurmayabilir.

Yatırım Danışmanlığı hizmeti talep edilmesi halinde; yatırımcının Tacirler Yatırım Menkul Değerler A.Ş. ile Yatırım Danışmanlığı sözleşmesi imzalamış olması, Yerindelik Testi'ni tamamlamış ve risk grubunun belirlemiş olması zorunludur.

Bu raporda yer alan her türlü bilgi, yorum ve tavsiye uygunluk testi ile tespit edilecek risk grubunuz ve getiri beklentiniz ile uyumlu olmayabilir. Dolayısıyla, uygunluk testi neticesinde risk grubunuz tespit edilmeden sadece burada yer alan bilgilere dayanılarak yatırım kararı verilmesi amaç, bilgi ve tecrübenize uygun sonuçlar doğurmayabilir.

Bu rapor herhangi bir sürede belirli bir getirinin sağlanacağına dair bir taahhüt içermemekte olup, zaman içerisinde piyasa koşullarında meydana gelen değişiklikler nedeniyle yorum ve tavsiyelerde değişiklikler söz konusu olabilir. Bu raporda bahsedilen yatırım araçlarının fiyatları ve değerleri yatırımcıların menfaatlerine aykırı olarak hareket edebilir ve netice itibarıyla yatırımcılar anaparalarını kaybetme riski ile karşı karşıya kalabilirler. Bu raporda yer alan geçmiş performans verileri gelecekte elde edilecek sonuçların bir garantisi olarak kabul edilemez.

Bu raporda yer alan tüm bilgiler ve görüşler yatırımcıları bilgilendirmek amacıyla, Tacirler Yatırım Menkul Değerler A.Ş. tarafından güncel ve güvenilir kaynaklardan temin edilmiş olmakla beraber, Tacirler Yatırım Menkul Değerler A.Ş. söz konusu bilgilerin doğru ve tam olduğunu taahhüt etmemektedir. Raporlardaki yorumlardan, bilgilerin tam veya doğru olmaması ve/veya güncellenme nedeniyle doğabilecek maddi ve manevi zararlardan Tacirler Yatırım Menkul Değerler A.Ş. ve çalışanları sorumlu tutulamaz.

Bu rapor, sadece gönderildiği kişilerin kullanımı içindir. Bu raporun tümü veya bir kısmı Tacirler Yatırım Menkul Değerler A.Ş.'nin yazılı izni olmadan çoğaltılamaz, yayınlanamaz veya üçüncü kişilere gösterilemez, ticari amaçla kullanılamaz. Aksi halde, Tacirler Yatırım Menkul Değerler A.Ş. uğramış olduğu bütün zarar ve ziyanı talep etme hakkını saklı tutar.