

## Güne Başlarken

Günaydın. Jeopolitik stresin kısmen yatışması ve ağırlıklı ABD kaynaklı olumlu şirket haberleri, küresel borsaların haftaya iyimser başlamasına neden oluyor. BIST'te, Cuma günü öğleden sonra belirgin para girişi ve hacim artışıyla gelen alımların bugün de devam edeceğini düşünüyoruz. Yarın tatil olmasına karşın, BIST'te bir iştah kaybı beklemiyoruz. BIST 100 endeksi için 9620 / 9650 bölgesi gün içi trade pozisyonları açısından önemli bir destek alanı olarak izlenebilir. Günlük bazda ise, 9540 ve 9420 destekleri önemli. Dirençler: 9715 ve 9850. Günün ajandası sakin, haftanın devamında içeride PPK toplantısı öne çıkarken, dışarıda PMI verileri, ABD büyüme ve çekirdek PCE öne çıkıyor. Cuma günü 322 baz puan test eden Türkiye 5 yıl vadeli CDS'leri, bu sabah 318 baz puandan haftaya başlıyor.

## Ekonomik Takvim

- 10.00 | TR Tüketici Güveni (Nisan)
- 15.30 | ABD Chicago Fed Ulusal Faaliyeti (Mart)
- 17.00 | AB Tüketici Güveni (Nisan)

## PİYASALAR

Yurtiçi	Kapanış	1 gün (%)	1 hafta (%)
BIST 100	9.693,46	1,77	-1,23
BIST 50	8.583,73	1,99	-1,11
BIST Tüm	11.248,80	1,64	-0,78
BIST Mali	10.930,79	2,79	0,66
BIST Banka	13.251,71	5,08	3,98
BIST Holding ve Yatırı	9.095,95	1,45	-1,19
BIST Gayrimenkul Y.O	2.723,77	1,29	-4,21
BIST Sigorta	48.628,15	1,63	1,29
BIST Ulaştırma	33.082,87	1,76	-1,74
BIST Sınai	14.280,56	0,96	-1,31
BIST Hizmetler	8.813,05	1,15	-1,81

Yurtdışı Endeksler	Son	1 gün (%)	1 hafta (%)
Nasdaq	15.601,50	-0,5%	-3,6%
Dax	17.837,40	0,4%	-0,5%
Cac 40	8.023,26	0,5%	0,2%
FTSE 100	7.877,05	0,4%	-1,5%
Nikkei 225	37.151,74	-2,4%	-4,8%

Hazine Tahvilleri	Son	Günlük D. (%)	YBB D. (%)
TRTB010Y	27,18	0,79	16,32
GERBOND10Y	2,52	0,64	25,24
USTBOND10Y	4,67	0,84	20,20
ITLBOND10Y	3,89	-0,69	3,84
FRFBOND10Y	2,84	-0,49	11,74
UKBOND10Y	4,01	0,63	13,37

Döviz	Son	Günlük D. (%)	YBB D. (%)
USDTRY	32,61	0,22	10,65
EURTRY	34,77	0,41	6,20
GBPTRY	40,38	0,21	7,35
BRENT (\$)	85,77	-0,90	11,59
XAUUSD (\$)	2363,29	-1,22	14,56
XAGUSD (\$)	27,82	-3,02	16,94
COPPER (\$)	4,49	0,04	16,12
XPTUSD (\$)	933,06	-0,26	-5,95
ALUMINIUM (\$)	0,99	1,12	0,00

## GÜNLÜK TEKNİK ANALİZ BAZLI HİSSE ÖNERİLERİ

Hisse	ALIM Aralığı	SATIM Aralığı (TP)	Zarar KES (SL)
THYAO	301.90 - 303.90	310.20 - 313.00	298.00
KCHOL	219.50 - 220.90	225.50 - 227.50	216.70
ISCTR	12.82 - 12.92	13.20 - 13.30	12.66
CIMSA	31.30 - 31.50	32.16 - 32.46	30.90

## HAFTALIK TEKNİK ANALİZ BAZLI HİSSE ÖNERİLERİ

Hisse	ALIM Aralığı	SATIM Aralığı (TP)	Zarar KES (SL)
YKBNK	31.94 - 32.24	33.70 - 34.20	31.20
BIMAS	370.60 - 373.90	390.70 - 396.70	361.50
KRDMD	24.34 - 24.56	25.66 - 26.06	23.72
ENKAI	35.52 - 35.84	37.44 - 38.02	34.64

## Şirket ve Sektör Haberleri

- DESA:** Desa, Alanya Akdeniz Park AVM'de bir adet Desa Samsonite şubesi açıldığını duyurdu.
- IZENR:** İzdemir Enerji, 4Ç23 finansal sonuçlarını 540 milyon TL net kar ile açıkladı. Açıklanan net kar, çeyreklik bazda %26 artarken, bir önceki yılın aynı dönemine göre %81 azaldı.
- TUPRS:** Tüpraş, katma değeri yüksek kimyasal ürünler üretmek ve Kapsam 3 emisyonlarının azaltılmasını sağlamak amacıyla toplam 256 milyon USD bedelindeki "İzmit ve İzmir Rafinerisi Propilen Splitter Projesi" ile "İzmir Rafinerisi Propan Propilen Depolama ve Satış Sistemi Tesisi Projesi" yatırımlarının yapılmasına karar verdi.
- ARCLK:** Arçelik, 1Ç24 finansal sonuçlarını 26 Nisan tarihinde açıklayacağını duyurdu.
- EKOS:** Ekos Teknoloji, katılmış olduğu ihalede 2,15 milyon USD tutarında en avantajlı teklifi vererek sözleşme imzaladı. Tutar, 12 aylık USD bazlı gelirlerinin %7'sine tekabül ediyor.
- ESCAR:** Escar Filo, Mint Elektrikli Araç Teknolojileri'nin sermayesini temsil eden payların kalan %50'sinin de ilgili pay sahiplerinden devralınmasına ilişkin sürecin tamamlandığını ve tek pay sahibi olarak tescil edildiğini açıkladı.
- FORMT:** Formet Metal, 4Ç23 finansal sonuçlarını 112 milyon TL net zarar ile açıkladı. Şirket, bir önceki çeyrek 6 milyon TL net kar, bir önceki yılın aynı döneminde ise 55 milyon TL net zarar ile açıklamıştı.
- GENTS:** Gentaş, 4Ç23 finansal sonuçlarını 135 milyon TL net zarar ile açıkladı. Şirket, bir önceki çeyrek 160 milyon TL net kar, bir önceki yılın aynı döneminde ise 203 milyon TL net zarar ile açıklamıştı.
- KLKIM:** Kalekim'in %75 bağlı ortaklığı Kalekim Lyksor, Rekabet Kurulu tarafından 2,7 milyon TL idari para cezası verilmesine karar verilmiştir. Erken ödeme indiriminden yararlanılarak 2 milyon TL düzeyinde ödeme yapılacaktır.
- KLMSN:** Klimasan, JCR Eurasia Rating tarafından şirketin uzun vadeli ulusal kurum kredi rating notunu A- (tr) seviyesinden BBB (tr) seviyesine revize edildiğini açıkladı.

Yükselenler	Kapanış	Günlük (%)	Haftalık (%)
Türk Telekom	39,16	10,00	5,67
Tekfen Holding	44,94	9,99	4,71
Akbank	62,50	6,75	10,23
Garanti Bankası	78,70	6,35	5,50
Bera Holding	20,70	5,99	3,09

Düşenler	Kapanış	Günlük (%)	Haftalık (%)
Alarko Holding	119,20	-9,90	-15,76
Doğuş Otomotiv	330,25	-5,06	0,57
Vestel	87,20	-4,75	-2,35
Emlak G.M.Y.O.	8,96	-2,08	-16,65
Türk Traktör	915,00	-1,67	-0,92

BIST 100 Para Girişi	Para Girişi (mnTL)	P.D. Oranı (%)
ISCTR	343,77	0,28%
TUPRS	91,36	0,18%
THYAO	69,46	0,15%
KCHOL	67,19	0,14%
TTKOM	65,10	0,12%

BIST 100 Para Çıkışı	Para Çıkışı (mnTL)	P.D. Oranı (%)
ALARK	-406,74	0,78%
VESTL	-209,48	0,72%
DOAS	-107,56	0,26%
EKGYO	-89,66	0,15%
TCELL	-76,53	0,15%

## Ekonomi ve Politika Haberleri

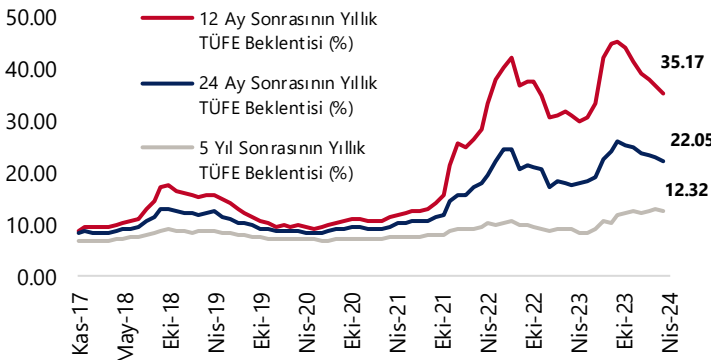
### Saat 10:00'da Tüketici Güven Endeksi açıklanacak

Tüketici güven endeksi mart ayında 79,3'ten 79,4'e sınırlı bir artış kaydetti. Verinin alt kalemlerini incelediğimizde mevcut dönemde hanenin maddi durumuna ilişkin alt endeks mart ayında 67,1 seviyesinden 66,6'ya inerken, gelecek 12 aylık dönemde genel ekonomik durum beklentisine ilişkin alt endeks aynı dönemde 74,6 seviyesinden 76,9'a çıktı. Gelecek 12 aylık dönemde hanenin maddi durum beklentisine ilişkin alt endeksin ise 78,2'den 78,9'a iyileşme kaydettiği izlendi. İç talebe yönelik önemli göstergelerden biri olan gelecek 12 aylık dönemde dayanıklı tüketim mallarına harcama yapma düşüncesine ilişkin alt endeks ise mart ayında 97,5 seviyesinden 97 seviyesine geriledi.

### Piyasa katılımcılarının yıl sonu TÜFE tahmini %44,2 ile değişmedi

TCMB'nin Nisan 2024 dönemine ilişkin Piyasa Katılımcıları Anketi sonuçlarına göre nisan ayı aylık TÜFE beklentisinin %3,25 olduğunu ve aylık enflasyonda mart ayına göre sınırlı bir artış öngörüsünün olduğunu görmekteyiz. Mart anketinde %44,2 seviyesinde oluşan 2024 yıl sonu enflasyon beklentisi ise nisan anket sonuçlarında aynı seviyede kaldı. 12 ve 24 ay ileriye yönelik enflasyon tahminlerinde ise sınırlı bir gerileme yaşandı. Buna göre 12 ay sonrasına yönelik enflasyon beklentisi %36,7 seviyesinden %35,2'ye, 24 ay sonrasında yönelik enflasyon beklentisinin ise %22,7 seviyesinden %22'ye geriledi. Kurum olarak 2024 yıl sonu enflasyon tahminiz %43 düzeyinde bulunuyor. **Ayrıntılı raporumuz için [tıklayınız](#).**

### Orta vadeli enflasyon beklentileri (%)



Kaynak: TCMB, Tacirler Yatırım

### 5 – 12 Nisan haftasında net yabancı alımı sınırlı düzeyde devam etti

Bayram tatili nedeniyle cuma günü açıklanan 5 – 12 Nisan haftasına ilişkin TCMB verilerine göre hisse senedi piyasasında 160 milyon dolar, tahvil piyasasında ise repo işlemleri hariç toplam 38,2 milyon dolarlık yabancı girişi gerçekleşti. Son bir sene içerisindeki kümülatif veriye baktığımızda ise hisse senedi piyasasında toplam 3 milyar dolar, bono piyasasında ise repo işlemleri hariç toplam 2 milyar dolarlık bir yabancı girişi ön plana çıkıyor. **Ayrıntılı raporumuz için [tıklayınız](#).**

### Bu haftanın öne çıkan verileri

Bu hafta yurt içinde perşembe günü gerçekleşecek olan TCMB Para Politikası Kurulu (PPK) toplantısı ön plana çıkıyor. PPK'nın nisan toplantısında politika faizini %50'de sabit tutmasını beklemekteyiz. Ancak gelecek birkaç ayın enflasyon gelişmelerinin gelecek dönem para politikası açısından önemli olacağına da altını çizmek isteriz. PPK kararının yanı sıra bu hafta Tüketici Güven Endeksi, Kısa Vadeli Dış Borç İstatistikleri, Konut Fiyat Endeksi, Reel Kesim Güven Endeksi & Kapasite Kullanım Oranı ve haftalık TCMB verileri takip edilecek. Yurt dışında ise ABD ve Avrupa'dan gelecek olan nisan ayı öncü PMI verileri ile ABD'den gelecek olan 1Ç24 büyüme ve mart ayı PCE enflasyon verileri yatırımcıların radarında olacak. **22 – 26 Nisan haftasına ilişkin ekonomik veri takvimi raporumuza ulaşmak için [tıklayınız](#).**

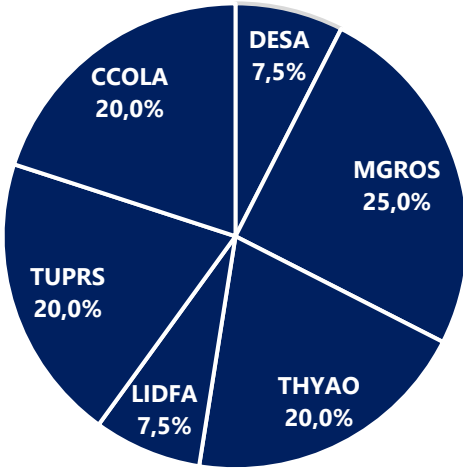
## Model Portföy

Şirket Adı	Hisse Kodu	Son Fiyat (TL)	12A Hedef Fiyat (TL)	Güncel Getiri (%)	Getiri Potansiyeli (%)	Ekleme Tarihi
Desa	DESA	₺29,62	İnceleniyor	166%	İnceleniyor	06-Haz-23
Migros	MGROS	₺424,00	₺623,00	133%	47%	06-Haz-23
Türk Hava Yolları	THYAO	₺302,50	₺428,00	84%	41%	06-Haz-23
Tüpraş	TUPRS	₺189,90	₺218,50	189%	15%	06-Haz-23
Lider Faktoring	LIDFA	₺8,49	₺15,57	10%	83%	20-Kas-23
Coca Cola	CCOLA	₺655,00	₺672,00	62%	3%	27-Kas-23

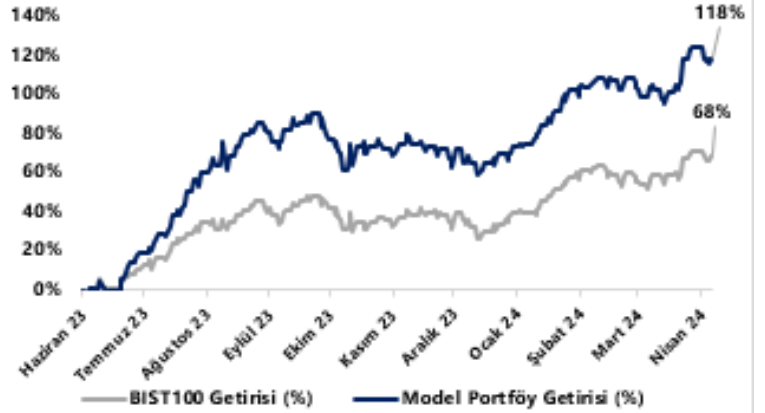
M.P. Kuruluşundan Bugüne Getirisi (%)	118%
M.P. Kuruluşundan Bugüne BIST-100 Getirisi (%)	68%
M.P. Kuruluşundan Bugüne BIST-100 Endeksine Görece Getirisi (%)	29%
2024 Yılı Model Portföy Getirisi (%)	22%
2024 Yılı BIST-100 Getirisi (%)	22%
2024 Yılı M.P. BIST-100 Endeksine Görece Getirisi (%)	0%

\*Model Portföy: M.P

## Model Portföy Ağırlık (%)



## Model Portföy / BIST-100 Performans



CCOLA  
DESA  
LIDFA  
MGROS  
THYAO  
TTRAK  
TUPRS

27 Kasım 2023 Tarihinde Model Portföy'e eklendi.

17 ve 27 Kasım 2023 tarihinde Model Portföy ağırlığı azaltıldı.

17 Kasım 2023 tarihinde Model Portföy'e eklendi, 25 Kasım 2023 tarihinde ağırlığı azaltıldı

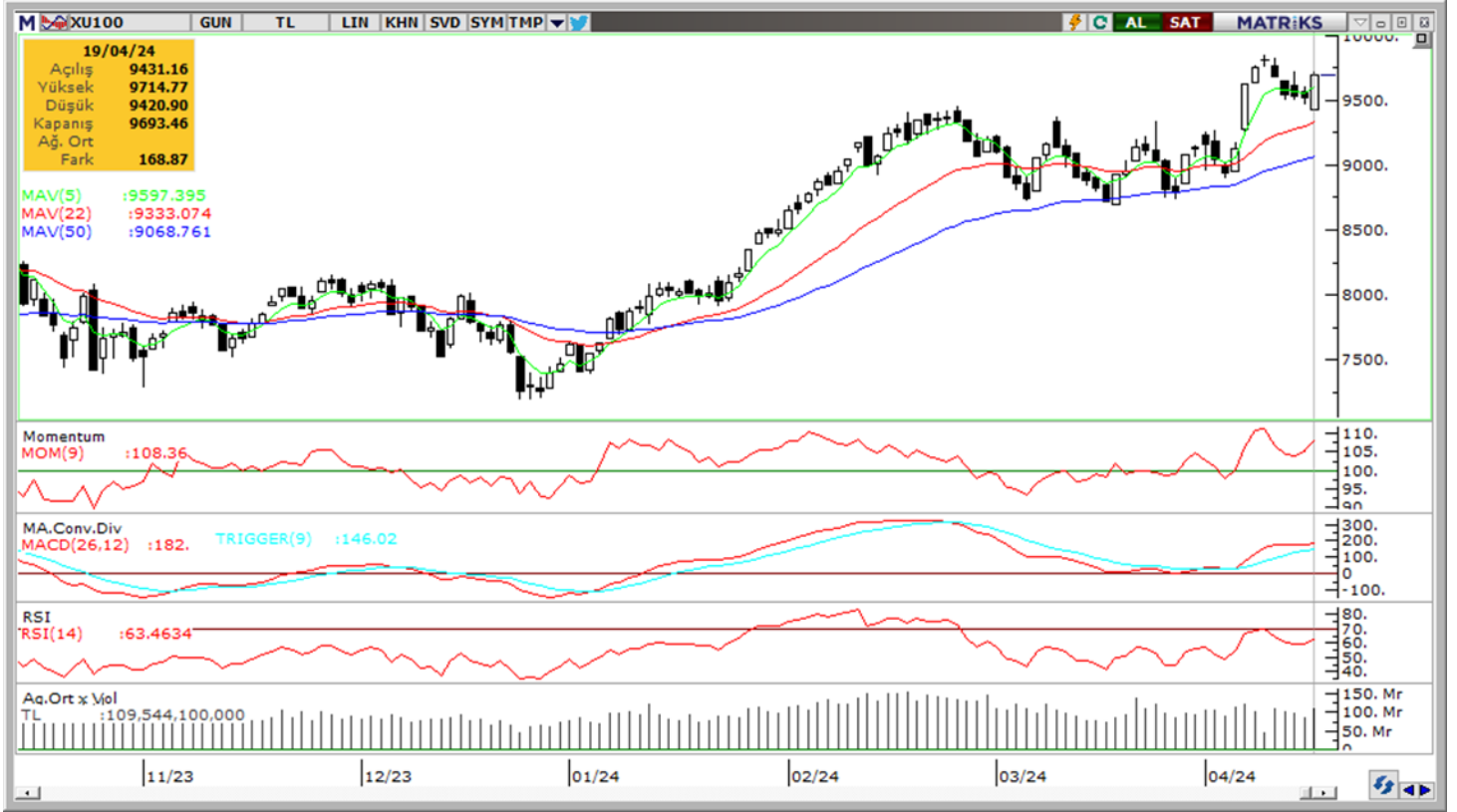
17 ve 27 Kasım 2023 tarihinde Model Portföy ağırlığı değişti.

Model Portföy kuruluşu itibarıyla eklendi.

17 Kasım 2023 Tarihinde Model Portföy'den çıkarıldı.

Model Portföy kuruluşu itibarıyla eklendi.

## BIST 100 Teknik Analiz



Vade	Üssel H.O.	H.O. Kesişim	Trend Yönü	Trendin Gücü	En son	5 gün önce	20 gün önce
Kısa	5 günlük	5-22	Yukarı	Kuvvetlenen yükseliş	9,597	9,548	9,023
Orta	22 günlük	22-50	Yukarı	Kuvvetlenen yükseliş	9,333	9,182	8,982
Uzun	50 günlük	50-200	Yukarı	Kuvvetlenen yükseliş	9,069	8,952	8,815

BIST-100	Destek 3	Destek 2	Destek 1	Kapanış	Pivot	Direnç 1	Direnç 2	Direnç 3
	9,340	9,420	9,540	9,693	9,610	9,720	9,850	10,000

## İndikatör Yorum

**Momentum (trendin ivmesini gösterir):** 100 eşik değerini üzerinde tekrar yukarı yönlendi. Pozitif.

**MACD (orta vadeli trend göstergesi):** MACD (26,12) ALIM bölgesinde dengeleniyor. Nötr.

**RSI (trendin gücünü gösterir):** Aşırı alım bölgesinin hemen altında yukarı yönlendi. Pozitif.

**Hareketli Ortalamalar:** Endeks üç gün sonra yeniden 5-g hareketli ortalamasının üzerinde. Pozitif.

## VIOP 30 Teknik Analiz



Nisan ayı VIOP 30 endeks kontratı, geçtiğimiz işlem gününde 10.616 puan seviyesinden günlük kapanış gerçekleştirdi. Bugün yukarı yönlü hareketlerde ilk olarak 10.700 ve ardından 10.850 puan seviyelerini takip edeceğiz. Aşağı yönlü olası hareketlerde ise 10.500 puan seviyesi ilk destek noktamızı oluştururken, ana desteğimiz 10.250 puan seviyesi.

VIOP30	Destek 3	Destek 2	Destek 1	Kapanış	Direnç 1	Direnç 2	Direnç 3
	10.100	10.250	10.500	10.616	10.700	10.850	11.100

## Günlük İşlemler

Alan	Net Adet	%	Maliyet	Toplam	Satan	Net Adet	%	Maliyet	Toplam	Kurum	T. Adet	%	Maliyet	Net
HALK YATIRIM	3,105	19	10585.187	13,359	TACİRLER YAT.	4,307	27	10544.687	14,369	YAPI KRE	86,128	19	10490.687	444
DENİZ YATIRIM	3,093	19	10625.280	12,913	IS YATIRIM	4,303	27	10284.287	68,533	IS YATIRI	68,533	15	10507.192	-4,303
MEKSA YATIRIM	1,953	12	10506.785	7,721	GEDİK YATIRIM	1,184	7	10489.151	15,898	BANK-OF-	57,050	12	10464.450	1,510
BANK-OF-AMERİ	1,510	9	9998.023	57,050	TEB YATIRIM	779	5	10328.566	17,295	INFO YAT	30,363	7	10459.489	-689
STRATEJİ MEN.	1,250	8	10451.948	2,254	QNB FINANS YA	736	5	10649.870	12,290	AK YATIR	22,399	5	10444.986	351
DiĞER	5,277	33		0	DiĞER	4,879	30		0	DiĞER	195,82	43		0

## Kümülatif İşlemler

Alan	Net Adet	%	Maliyet	Toplam	Satan	Net Adet	%	Maliyet	Toplam	Kurum	T. Adet	%	Maliyet	Net
TEB YATIRIM	76,129	55	10627.609	798,527	IS YATIRIM	55,962	40	9883.185	1,711.7	YAPI KRE	2,618.5	19	10140.712	21,829
YAPI KREDİ YAT	21,829	16	9205.722	2,618.54	GARANTI BBVA	24,498	18	10478.540	342,656	BANK-OF-	1,845.9	13	10200.933	-18,577
DENİZ YATIRIM	17,207	12	11112.392	484,433	BANK-OF-AMERİ	18,577	13	10855.959	1,845.9	IS YATIRI	1,711.7	12	10206.073	-55,962
ZİRAAT YAT.	6,367	5	9452.957	122,589	HSBC YATIRIM	16,116	12	10121.157	152,058	INFO YAT	942.34	7	10141.425	1,095
GEDİK YATIRIM	4,038	3	10008.947	484,464	AK YATIRIM	8,224	6	10335.792	866,916	AK YATIR	866.91	6	10148.470	-8,224
DiĞER	13,093	9		0	DiĞER	15,292	11		0	DiĞER	6,040.0	43		0

Kaynak: Matriks / Tacirler Yatırım

## FX Teknik Analiz

### USD/TRY

Haftanın son işlem gününde 105,85 seviyesine doğru geri çekilen dolar endeksi, akşam saatlerine doğru kayıplarının bir kısmını telafi etti ve günü 106,12 seviyesinden kapattı. GoÜ para birimleri genelinde cuma günü alış ağırlıklı bir seyir izlenirken, Türk lirası dolar karşısında yatay (-%0,02) bir seyirle orta sırada yer aldı. Bu çerçevede USDTRY paritesi günü önemli bir değişim göstermeyerek 32,54 seviyesinden tamamladı. Türkiye 5 yıllık CDS primi ise 317,5 baz puandan 318,3 puana yükseldi. Kurda kısa vadeye ilişkin 30 – 33 bandını ön plana çıkarmaya devam ediyoruz.



### EUR/USD

Kısa vadeli düşüş kanalının direnç çizgisine kadar tırmanan EURUSD paritesinde bugün 1,0675 civarından geçen kanal çizgisinin aşıp aşılamayacağını takip edeceğiz. Paritenin bu seviye üzerine yerleşmesi durumunda 1,07 üzerinin hedef haline gelmesi söz konusu olabilir. ECB'nin bu yıl Fed'den daha önce ve daha fazla faiz indireceği beklentimiz çerçevesinde paritedeki dolar lehine hareketin devamını beklesek de kısa vadede kanal sınırındaki yükseliş çabasını önemsiyoruz. Yukarıda 1,0675, 1,07 ve 1,0760 direnç, aşağıda 1,0626 ve 1,0565 seviyeleri destek konumunda.



### XAU/USD

Ons altının bu sabah saatlerinde nisan ayının başından bu yana sürdürdüğü yükseliş kanalının altına sarktığını izliyoruz. Kanalı aşağı yönlü kıran ons altında, teknik göstergeler son dönemdeki güçlü yükselişlerin ardından bir düzeltme dönemine girilebileceğinin sinyalini veriyor. Dolayısı ile kanal kırılması ve teknik göstergelerin ürettikleri sinyaller çerçevesinde ons altında kısa vadede aşağı yönlü bir eğilim görmeyi bekleyebiliriz. Düşüşün devam etmesi durumunda 2.360\$, 2.328\$ ve 2.305\$ destekleri izlenecek. Yukarıda 2.378\$ ve 2.400\$ seviyeleri direnç konumunda.



### XAG/USD

Gümüşte bu sabah saatlerinde 28\$ altına varan bir düşüş hareketi ön plana çıkıyor. Kısa vadeli yükseliş kanalı içerisindeki hareketini koruyan gümüşte kanal sınırları yakın vadeye ilişkin olarak 27\$ – 30\$ bandını işaret etmeye devam ediyor. Mevcut geri çekilmenin hızlanması durumunda kanal desteğinin geçtiği 27\$ seviyesini yakından izleyeceğiz, zira bu seviyenin aşağı yönlü kırılması kanalın da kırılmasına yol açacağından düşüşlerin ivme kazanmasına sebep olabilir. 27\$ öncesinde 27,70\$ ve 27,40\$ destekleri takip edilecek. Yukarıda ise 28\$ ve 28,30\$ seviyeleri direnç konumunda.



## Pay Alım Satım Tablosu

Alıcı	Satıcı	Şirket	Türü	# lot	İşlem Fiyatı (TL)	İşlem sonrası sermaye içindeki payı
KOZAL		KOZAL	Geri Alım	415.000	23,07	2.07%
PEKGY		PEKGY	Geri Alım	400.000	7,87	1.13%
DMRGD		DMRGD	Geri Alım	1.512.135	16,54	3.08%
MPARK		MPARK	Geri Alım	23.000	215,18	9.66%



## BİST-100 endeksine dahil hisse senetleri için tahmini işlem aralıkları

	Son Fiyat	Destek 3	Destek 2	Destek 1	Pivot	Direnç 1	Direnç 2	Direnç 3
<b>AEFES</b>	<b>171.60</b>	<b>162.23</b>	<b>164.87</b>	<b>168.23</b>	<b>170.87</b>	<b>174.23</b>	<b>176.87</b>	<b>180.23</b>
AGROT	33.58	30.61	31.55	32.57	33.51	34.53	35.47	36.49
<b>AHGAZ</b>	<b>12.86</b>	<b>12.33</b>	<b>12.54</b>	<b>12.70</b>	<b>12.91</b>	<b>13.07</b>	<b>13.28</b>	<b>13.44</b>
AKBNK	62.50	53.27	55.13	58.82	60.68	64.37	66.23	69.92
<b>AKCNS</b>	<b>138.80</b>	<b>132.07</b>	<b>133.53</b>	<b>136.17</b>	<b>137.63</b>	<b>140.27</b>	<b>141.73</b>	<b>144.37</b>
AKFGY	2.19	2.06	2.10	2.15	2.19	2.24	2.28	2.33
<b>AKFYE</b>	<b>26.66</b>	<b>24.33</b>	<b>24.93</b>	<b>25.79</b>	<b>26.39</b>	<b>27.25</b>	<b>27.85</b>	<b>28.71</b>
AKSA	104.10	99.87	101.63	102.87	104.63	105.87	107.63	108.87
<b>AKSEN</b>	<b>37.48</b>	<b>34.36</b>	<b>35.20</b>	<b>36.34</b>	<b>37.18</b>	<b>38.32</b>	<b>39.16</b>	<b>40.30</b>
ALARK	119.20	115.30	117.20	118.20	120.10	121.10	123.00	124.00
<b>ALBRK</b>	<b>4.48</b>	<b>4.18</b>	<b>4.27</b>	<b>4.37</b>	<b>4.46</b>	<b>4.56</b>	<b>4.65</b>	<b>4.75</b>
ALFAS	92.60	86.18	87.87	90.23	91.92	94.28	95.97	98.33
<b>ANSGR</b>	<b>83.95</b>	<b>79.80</b>	<b>81.05</b>	<b>82.50</b>	<b>83.75</b>	<b>85.20</b>	<b>86.45</b>	<b>87.90</b>
ARCLK	162.70	154.80	156.50	159.60	161.30	164.40	166.10	169.20
<b>ASELS</b>	<b>58.70</b>	<b>55.77</b>	<b>56.43</b>	<b>57.57</b>	<b>58.23</b>	<b>59.37</b>	<b>60.03</b>	<b>61.17</b>
ASTOR	95.00	90.00	91.30	93.15	94.45	96.30	97.60	99.45
<b>BERA</b>	<b>20.70</b>	<b>17.93</b>	<b>18.49</b>	<b>19.59</b>	<b>20.15</b>	<b>21.25</b>	<b>21.81</b>	<b>22.91</b>
BFREN	1021.00	981.67	994.33	1,007.67	1,020.33	1,033.67	1,046.33	1,059.67
<b>BIENY</b>	<b>41.84</b>	<b>39.95</b>	<b>40.35</b>	<b>41.09</b>	<b>41.49</b>	<b>42.23</b>	<b>42.63</b>	<b>43.37</b>
BIMAS	371.50	349.00	356.50	364.00	371.50	379.00	386.50	394.00
<b>BIOEN</b>	<b>17.97</b>	<b>15.56</b>	<b>16.62</b>	<b>17.30</b>	<b>18.36</b>	<b>19.04</b>	<b>20.10</b>	<b>20.78</b>
BOBET	35.84	33.46	34.04	34.94	35.52	36.42	37.00	37.90
<b>BRSAN</b>	<b>598.50</b>	<b>565.00</b>	<b>572.50</b>	<b>585.50</b>	<b>593.00</b>	<b>606.00</b>	<b>613.50</b>	<b>626.50</b>
BRYAT	3340.00	3,189.17	3,233.33	3,286.67	3,330.83	3,384.17	3,428.33	3,481.67
<b>BTCIM</b>	<b>135.20</b>	<b>128.17</b>	<b>131.13</b>	<b>133.17</b>	<b>136.13</b>	<b>138.17</b>	<b>141.13</b>	<b>143.17</b>
CANTE	19.13	17.60	18.02	18.57	18.99	19.54	19.96	20.51
<b>COLA</b>	<b>655.00</b>	<b>632.83</b>	<b>643.67</b>	<b>649.33</b>	<b>660.17</b>	<b>665.83</b>	<b>676.67</b>	<b>682.33</b>
CIMSA	31.36	29.26	29.76	30.56	31.06	31.86	32.36	33.16
<b>CWENE</b>	<b>305.25</b>	<b>254.42</b>	<b>264.58</b>	<b>284.92</b>	<b>295.08</b>	<b>315.42</b>	<b>325.58</b>	<b>345.92</b>
DOAS	330.25	301.58	315.92	323.08	337.42	344.58	358.92	366.08
<b>DOHOL</b>	<b>13.38</b>	<b>12.48</b>	<b>12.67</b>	<b>13.02</b>	<b>13.21</b>	<b>13.56</b>	<b>13.75</b>	<b>14.10</b>
ECILC	49.38	47.79	48.27	48.83	49.31	49.87	50.35	50.91
<b>ECZYT</b>	<b>228.60</b>	<b>224.00</b>	<b>225.40</b>	<b>227.00</b>	<b>228.40</b>	<b>230.00</b>	<b>231.40</b>	<b>233.00</b>
EGEEN	16800.00	15,778.33	16,186.67	16,493.33	16,901.67	17,208.33	17,616.67	17,923.33
<b>EKGYO</b>	<b>8.96</b>	<b>8.05</b>	<b>8.31</b>	<b>8.63</b>	<b>8.89</b>	<b>9.21</b>	<b>9.47</b>	<b>9.79</b>
ENERY	171.40	165.60	167.60	169.50	171.50	173.40	175.40	177.30
<b>ENJSA</b>	<b>63.25</b>	<b>60.63</b>	<b>61.22</b>	<b>62.23</b>	<b>62.82</b>	<b>63.83</b>	<b>64.42</b>	<b>65.43</b>
ENKAI	35.60	32.87	33.45	34.53	35.11	36.19	36.77	37.85
<b>EREGL</b>	<b>41.22</b>	<b>38.89</b>	<b>39.43</b>	<b>40.33</b>	<b>40.87</b>	<b>41.77</b>	<b>42.31</b>	<b>43.21</b>
EUPWR	152.10	144.87	146.83	149.47	151.43	154.07	156.03	158.67
<b>EUREN</b>	<b>15.05</b>	<b>14.49</b>	<b>14.68</b>	<b>14.86</b>	<b>15.05</b>	<b>15.23</b>	<b>15.42</b>	<b>15.60</b>
FROTO	1120.00	1,050.00	1,074.00	1,097.00	1,121.00	1,144.00	1,168.00	1,191.00
<b>GARAN</b>	<b>78.70</b>	<b>69.48</b>	<b>71.37</b>	<b>75.03</b>	<b>76.92</b>	<b>80.58</b>	<b>82.47</b>	<b>86.13</b>
GESAN	71.00	66.00	67.00	69.00	70.00	72.00	73.00	75.00
<b>GUBRF</b>	<b>154.20</b>	<b>146.73</b>	<b>148.87</b>	<b>151.53</b>	<b>153.67</b>	<b>156.33</b>	<b>158.47</b>	<b>161.13</b>
GWIND	27.54	24.57	25.17	26.35	26.95	28.13	28.73	29.91
<b>HALKB</b>	<b>14.58</b>	<b>13.59</b>	<b>13.80</b>	<b>14.19</b>	<b>14.40</b>	<b>14.79</b>	<b>15.00</b>	<b>15.39</b>
HEKTS	15.37	14.55	14.80	15.08	15.33	15.61	15.86	16.14
<b>IPEKE</b>	<b>39.30</b>	<b>38.01</b>	<b>38.33</b>	<b>38.81</b>	<b>39.13</b>	<b>39.61</b>	<b>39.93</b>	<b>40.41</b>
ISCTR	12.86	11.50	11.80	12.33	12.63	13.16	13.46	13.99

## BİST-100 endeksine dahil hisse senetleri için tahmini işlem aralıkları

	Son Fiyat	Destek 3	Destek 2	Destek 1	Pivot	Direnç 1	Direnç 2	Direnç 3
ISGYO	15.04	14.26	14.47	14.75	14.96	15.24	15.45	15.73
ISMEN	32.58	30.47	31.07	31.83	32.43	33.19	33.79	34.55
IZENR	27.96	25.35	25.89	26.93	27.47	28.51	29.05	30.09
KAYSE	29.60	28.35	28.75	29.17	29.57	29.99	30.39	30.81
KCAER	59.85	55.10	57.05	58.45	60.40	61.80	63.75	65.15
KCHOL	219.90	203.93	207.77	213.83	217.67	223.73	227.57	233.63
KLSE	60.10	56.82	57.73	58.92	59.83	61.02	61.93	63.12
KONTR	233.50	222.33	225.57	229.53	232.77	236.73	239.97	243.93
KONYA	11850.00	10,816.67	11,133.33	11,491.67	11,808.33	12,166.67	12,483.33	12,841.67
KOZAA	49.34	46.45	47.03	48.19	48.77	49.93	50.51	51.67
KOZAL	23.54	22.22	22.54	23.04	23.36	23.86	24.18	24.68
KRDMD	24.40	22.75	23.23	23.81	24.29	24.87	25.35	25.93
MAVI	80.50	75.62	76.73	78.62	79.73	81.62	82.73	84.62
MGROS	424.00	397.33	402.67	413.33	418.67	429.33	434.67	445.33
MIATK	61.70	57.83	58.77	60.23	61.17	62.63	63.57	65.03
ODAS	9.15	8.70	8.82	8.99	9.11	9.28	9.40	9.57
OTKAR	499.25	474.75	479.75	489.50	494.50	504.25	509.25	519.00
OYAKC	57.15	54.12	54.88	56.02	56.78	57.92	58.68	59.82
PETKM	20.04	19.02	19.33	19.69	20.00	20.36	20.67	21.03
PGSUS	885.00	827.50	841.00	863.00	876.50	898.50	912.00	934.00
QUAGR	4.09	3.84	3.90	3.99	4.05	4.14	4.20	4.29
REEDR	43.22	39.69	40.99	42.11	43.41	44.53	45.83	46.95
SAHOL	88.30	81.97	83.23	85.77	87.03	89.57	90.83	93.37
SASA	39.62	37.38	37.98	38.80	39.40	40.22	40.82	41.64
SAYAS	83.75	79.00	80.25	82.00	83.25	85.00	86.25	88.00
SDTTR	336.25	318.83	325.42	330.83	337.42	342.83	349.42	354.83
SISE	47.20	45.06	45.68	46.44	47.06	47.82	48.44	49.20
SKBNK	4.70	4.38	4.46	4.58	4.66	4.78	4.86	4.98
SMRTG	55.70	51.32	52.93	54.32	55.93	57.32	58.93	60.32
SOKM	57.25	54.42	55.28	56.27	57.13	58.12	58.98	59.97
TABGD	137.00	126.30	128.80	132.90	135.40	139.50	142.00	146.10
TAVHL	195.70	183.90	186.30	191.00	193.40	198.10	200.50	205.20
TCELL	76.55	72.02	73.48	75.02	76.48	78.02	79.48	81.02
THYAO	302.50	282.58	287.17	294.83	299.42	307.08	311.67	319.33
TKFEN	44.94	39.47	40.57	42.75	43.85	46.03	47.13	49.31
TOASO	262.50	252.67	255.83	259.17	262.33	265.67	268.83	272.17
TSKB	9.46	8.78	8.96	9.21	9.39	9.64	9.82	10.07
TTKOM	39.16	32.46	33.80	36.48	37.82	40.50	41.84	44.52
TTRAK	915.00	871.67	886.33	900.67	915.33	929.67	944.33	958.67
TUKAS	8.41	7.82	7.96	8.19	8.33	8.56	8.70	8.93
TUPRS	189.90	176.57	179.83	184.87	188.13	193.17	196.43	201.47
TURSG	61.05	57.97	58.68	59.87	60.58	61.77	62.48	63.67
ULKER	111.50	104.47	106.03	108.77	110.33	113.07	114.63	117.37
VAKBN	16.47	13.80	14.69	15.58	16.47	17.36	18.25	19.14
VESBE	21.90	20.83	21.07	21.49	21.73	22.15	22.39	22.81
VESTL	87.20	79.70	83.20	85.20	88.70	90.70	94.20	96.20
YEOTK	204.80	194.37	197.33	201.07	204.03	207.77	210.73	214.47
YKBNK	32.04	29.17	29.91	30.97	31.71	32.77	33.51	34.57
YYLGD	13.60	12.63	12.87	13.23	13.47	13.83	14.07	14.43
ZOREN	5.97	5.50	5.62	5.80	5.92	6.10	6.22	6.40

## Dip Zirve Analizi (BİST-50 endeksine dahil hisse senetleri için)

Hisse Senedi	Son Fiyat (TL)	52 hafta		Yılbaşından beri		Dipten uzaklık		Zirveye yakınlık		Dipten uzaklık sıralaması		Zirveye yakınlık sıralaması	
		En düşük	En Yüksek	En düşük	En Yüksek	52 hafta	YBB	52 hafta	YBB	52 hafta	YBB	52 hafta	YBB
AKBNK	62.50	13.37	62.55	33.41	62.55	%368	%87	%0	%0	48.00	48.00	49.00	49.00
ALARK	119.20	50.64	145.40	89.70	145.40	%135	%33	%22	%22	23.00	30.00	23.00	18.00
ALFAS	92.60	29.53	170.00	81.30	123.50	%214	%14	%84	%33	39.00	14.00	3.00	9.00
ARCLK	162.70	82.72	176.70	124.60	171.50	%97	%31	%9	%5	17.00	28.00	36.00	38.00
ASELS	58.70	19.35	67.30	45.14	67.30	%203	%30	%15	%15	36.00	26.00	28.00	26.00
ASTOR	95.00	39.60	151.40	89.70	135.90	%140	%6	%59	%43	25.00	3.00	10.00	3.00
BIMAS	371.50	129.32	407.75	289.75	407.75	%187	%28	%10	%10	32.00	24.00	34.00	30.00
BRSAN	598.50	96.60	1044.70	530.50	784.00	%520	%13	%75	%31	49.00	13.00	6.00	10.00
CIMSA	31.36	10.79	51.17	28.16	40.08	%191	%11	%63	%28	33.00	12.00	9.00	14.00
CWENE	305.25	103.10	421.90	259.25	375.00	%196	%18	%38	%23	34.00	19.00	16.00	16.00
DOAS	330.25	91.46	371.78	213.76	371.78	%261	%54	%13	%13	44.00	41.00	31.00	28.00
DOHOL	13.38	7.52	15.28	11.10	14.44	%78	%21	%14	%8	14.00	21.00	29.00	32.00
EGEEN	16,800.00	3836.00	17897.50	9870.00	17897.50	%338	%70	%7	%7	47.00	45.00	40.00	36.00
EKGYO	8.96	5.23	12.03	6.88	12.03	%71	%30	%34	%34	13.00	27.00	19.00	8.00
ENJSA	63.25	25.20	67.60	44.68	67.60	%151	%42	%7	%7	27.00	34.00	38.00	34.00
ENKAI	35.60	22.60	41.44	32.42	41.44	%57	%10	%16	%16	8.00	9.00	27.00	23.00
EREGL	41.22	27.38	50.38	37.76	50.38	%51	%9	%22	%22	7.00	8.00	22.00	17.00
EUPWR	152.10	44.66	258.00	142.80	208.50	%241	%7	%70	%37	42.00	7.00	7.00	5.00
FROTO	1,120.00	470.55	1195.00	707.45	1195.00	%138	%58	%7	%7	24.00	42.00	39.00	35.00
GARAN	78.70	22.49	78.80	52.60	78.80	%250	%50	%0	%0	43.00	39.00	48.00	48.00
GESAN	71.00	44.62	116.50	63.95	91.35	%59	%11	%64	%29	9.00	11.00	8.00	13.00
GUBRF	154.20	134.80	405.00	134.80	221.50	%14	%14	%163	%44	2.00	16.00	1.00	2.00
HALKB	14.58	9.90	17.69	11.53	17.65	%47	%26	%21	%21	5.00	23.00	25.00	19.00
HEKTS	15.37	14.50	34.52	14.50	23.44	%6	%6	%125	%53	1.00	4.00	2.00	1.00
ISCTR	12.86	3.96	13.20	8.65	13.20	%224	%49	%3	%3	40.00	38.00	43.00	42.00
KCHOL	219.90	70.65	226.00	138.50	226.00	%211	%59	%3	%3	38.00	43.00	42.00	41.00
KONTR	233.50	103.81	351.00	219.40	314.50	%125	%6	%50	%35	21.00	5.00	14.00	7.00
KOZAA	49.34	30.38	75.65	41.20	56.95	%62	%20	%53	%15	11.00	20.00	13.00	25.00
KOZAL	23.54	15.66	33.92	19.06	25.88	%50	%24	%44	%10	6.00	22.00	15.00	29.00
KRDMD	24.40	12.99	33.00	21.02	30.36	%88	%16	%35	%24	15.00	17.00	18.00	15.00
MGROS	424.00	159.08	509.50	329.75	509.50	%167	%29	%20	%20	31.00	25.00	26.00	21.00
MIATK	61.70	6.58	84.40	32.08	84.40	%838	%92	%37	%37	50.00	49.00	17.00	6.00
ODAS	9.15	4.75	14.47	8.03	11.06	%93	%14	%58	%21	16.00	15.00	11.00	20.00
OYAKC	57.15	27.00	88.90	54.25	73.90	%112	%5	%56	%29	18.00	2.00	12.00	12.00
PETKM	20.04	11.76	26.00	18.15	26.00	%70	%10	%30	%30	12.00	10.00	20.00	11.00
PGSUS	885.00	403.00	979.50	648.00	890.00	%120	%37	%11	%1	20.00	33.00	33.00	47.00
SAHOL	88.30	34.12	90.30	58.70	90.30	%159	%50	%2	%2	30.00	40.00	45.00	44.00
SASA	39.62	33.76	70.00	33.76	46.72	%17	%17	%77	%18	3.00	18.00	5.00	22.00
SISE	47.20	34.71	57.45	44.34	54.60	%36	%6	%22	%16	4.00	6.00	24.00	24.00
SMRTG	55.70	25.71	99.20	53.45	76.70	%117	%4	%78	%38	19.00	1.00	4.00	4.00
TAVHL	195.70	63.70	210.90	107.00	210.90	%207	%83	%8	%8	37.00	47.00	37.00	33.00
TCELL	76.55	30.00	77.95	57.25	77.95	%155	%34	%2	%2	29.00	31.00	46.00	45.00
THYAO	302.50	123.40	312.75	229.70	312.75	%145	%32	%3	%3	26.00	29.00	41.00	40.00
TOASO	262.50	162.64	293.57	196.21	274.00	%61	%34	%12	%4	10.00	32.00	32.00	39.00
TTKOM	39.16	13.10	39.16	24.48	39.16	%199	%60	%0	%0	35.00	44.00	50.00	50.00
TUPRS	189.90	56.74	191.40	129.01	191.40	%235	%47	%1	%1	41.00	37.00	47.00	46.00
ULKER	111.50	26.84	121.90	77.35	121.90	%315	%44	%9	%9	46.00	36.00	35.00	31.00
VESTL	87.20	37.26	98.70	44.56	98.70	%134	%96	%13	%13	22.00	50.00	30.00	27.00
YKBNK	32.04	8.33	32.88	18.47	32.88	%285	%73	%3	%3	45.00	46.00	44.00	43.00
ZOREN	5.97	2.36	7.57	4.16	6.35	%153	%44	%27	%6	28.00	35.00	21.00	37.00

YBB: Yılbaşından bugüne

## Yatırım Merkezlerimiz

## Genel Müdürlük

Nispetiye Cad. B-3 Blok Kat: 9 Akmerkez Etiler - İSTANBUL

0 212 355 46 46

Adana	Cemal Paşa Mah. Gazipaşa Bul. Cemal Uğurlu Apt. Kat: 1 D: 4	(0 322) 457 77 55
Akatlar İrtibat Bürosu	Akat Mahallesi Meydan Caddesi B Blok No: 16 D: 8 (Eski No D: 10) Beşiktaş	(0 212) 355 46 46
Ankara	Remzi Oğuz Ank Mah. Tunalı Hilmi Cad. Yaprak Apt. No: 94 Kat: 2 D: 9 Kavaklıdere Çankaya	(0 312) 435 18 36
Ankara - Çukurambar İrtibat Bürosu	Kızılırmak Mah.Ufuk Üniversitesi Cad. Next Level Loft Ofis No: 4/65 Kat: 24 Söğütözü Çankaya	(0 312) 909 87 70
Antalya	Şirinyalı Mah. İsmet Gökşen Cad. Özden Apt. No:82/6 Muratpaşa	(0 242) 248 45 20
Bakırköy	İstanbul Cad. Bakırköy İş Merkezi No: 6 Kat: 4 D: 14 Bakırköy	(0 212) 570 52 59
Bodrum İrtibat Bürosu	Konacık Mahallesi, Atatürk Bulvarı, Arbor-Abdullah Ünal Çabuk İş Merkezi No: 285/1-A6 Bodrum	(0 212) 355 46 46
Bursa	Konak Mah. Barış (120) Sokak , Ofis Artı Binası, Dış kapı No:3 Daire:33 Nilüfer-BURSA	(0 224) 225 64 10
Çankaya İrtibat Bürosu	Çankaya Mahallesi Cinnah Caddesi Cinnah Apartmanı No: 55 D: 7-8 Çankaya / ANKARA	(0 212) 355 46 46
Denizli	Urban İş Merkezi 2. Ticari Yol Daire 26 Kat: 6 Bayramyeri	(0 258) 265 87 85
Erenköy	Bağdat Cad. Çubukçu Apt. No: 333 Kat: 2 D: 4 Kadıköy	(0 216) 348 82 82
Gaziantep	İncilipinar Mah. Gazimuhtarpaşa Bul. Kepkepzade Park İş Merkezi B Blok No: 18 Kat: 1 D: 5	(0 342) 232 35 35
Girne	Ziya Rızki Cad. Şehit Necati Gürkaya Sok. Kat: 1 D: 1 Girne - KKTC	(0 392) 815 14 55-0533 889 15 51
İzmir	Şair Eşref Bul. Ragıp Şanlı İş Merkezi No: 6 Kat: 3 D: 306 Çankaya	(0 232) 445 01 61
İzmir Karşıyaka Şube	Yalı Mahallesi Ahmet Kemal Baysak Bulvarı No:42 D:11	(0 232) 241 19 24
İzmir İrtibat Bürosu	Şehit Nevres Bulvarı Ezcacıbaşı Apartmanı No: 7 Kat: 2 Daire: 5 Pasaport Alsancak - Konak	(0 232) 241 24 50
İzmit	Hürriyet Cad. Kaya İşhanı No: 39/5 İzmit	(0 262) 323 11 33
İzmit İrtibat Bürosu	Ömerağa Mah. Alemdar Cad. İ. Kolaylı Apt. No: 8 Kat: 2 İzmit	(0 262) 260 01 01
Karadeniz Ereğli	Murtaza Mah. Hamamüstü Sok. İ. Esat Taneri İş Merkezi No: 19 Kat: 2 Karadeniz Ereğli	(0 372) 316 40 50
Kartal	Üsküdar Cad. Cevat Kayacan Apt. No: 26 Kat: 4 D: 8 Kartal	(0 216) 306 22 71-306 22 06
Kayseri	Hunat Mah. Nuh Mehmet Baldöktü Sok. Gürcüoğlu Plaza No: 5 K: 3 D: 11 Melikgazi	(0 352) 221 08 68-222 82 51
Marmaris İrtibat Bürosu	Kemeraltı Mah. Orgeneral Mustafa Muğlalı Cad. Güven Apt. No: 22 D: 2 Marmaris	(0 252) 321 08 00
Merkez Şube	Akat Mahallesi Meydan Caddesi B Blok No: 16 D: 7 (Eski No D: 9) Beşiktaş	(0 212) 355 46 46
Mersin	İnönü Mah. 1401 Sok. No:32 Pozcu Evo Kat:2 No:10-11 Yenişehir Mersin	(0 324) 238 11 89
Trabzon İrtibat Bürosu	Kemer kaya Mahallesi Halkevi Cad. Mandıralı İş Merkezi No: 4 Daire: 4 Ortahisar	(0 462) 432 24 50

## Uyarı Notu

Bu raporda yer alan yatırım bilgi, yorum ve tavsiyeleri, yorum ve tavsiyede bulunanların kişisel görüşlerine dayanmakta olup finansal bilgi ve genel yatırım tavsiyesi kapsamında hazırlanmıştır ve hiçbir şekilde yatırım danışmanlığı kapsamında değildir. Yatırım danışmanlığı hizmeti; yetkili kuruluşlar tarafından kişilerin risk ve getiri tercihleri dikkate alınarak kişiye özel sunulmaktadır. Burada yer alan yorum ve tavsiyeler ise genel niteliktedir. Bu tavsiyeler, mali durumunuz ile risk ve getiri tercihlerinize uygun olmayabilir. Bu nedenle, sadece burada yer alan bilgilere dayanarak yatırım kararı verilmesi beklentilerinize uygun sonuçlar doğurmayabilir.

Yatırım Danışmanlığı hizmeti talep edilmesi halinde; yatırımcının Tacirler Yatırım Menkul Değerler A.Ş. ile Yatırım Danışmanlığı sözleşmesi imzalamış olması, Yerindelik Testi'ni tamamlamış ve risk grubunun belirlemiş olması zorunludur.

Bu raporda yer alan her türlü bilgi, yorum ve tavsiye uygunluk testi ile tespit edilecek risk grubunuz ve getiri beklentiniz ile uyumlu olmayabilir. Dolayısıyla, uygunluk testi neticesinde risk grubunuz tespit edilmeden sadece burada yer alan bilgilere dayanılarak yatırım kararı verilmesi amaç, bilgi ve tecrübenize uygun sonuçlar doğurmayabilir.

Bu rapor herhangi bir sürede belirli bir getirinin sağlanacağına dair bir taahhüt içermemekte olup, zaman içerisinde piyasa koşullarında meydana gelen değişiklikler nedeniyle yorum ve tavsiyelerde değişiklikler söz konusu olabilir. Bu raporda bahsedilen yatırım araçlarının fiyatları ve değerleri yatırımcıların menfaatlerine aykırı olarak hareket edebilir ve netice itibarıyla yatırımcılar anaparalarını kaybetme riski ile karşı karşıya kalabilirler. Bu raporda yer alan geçmiş performans verileri gelecekte elde edilecek sonuçların bir garantisi olarak kabul edilemez.

Bu raporda yer alan tüm bilgiler ve görüşler yatırımcıları bilgilendirmek amacıyla, Tacirler Yatırım Menkul Değerler A.Ş. tarafından güncel ve güvenilir kaynaklardan temin edilmiş olmakla beraber, Tacirler Yatırım Menkul Değerler A.Ş. söz konusu bilgilerin doğru ve tam olduğunu taahhüt etmemektedir. Raporlardaki yorumlardan, bilgilerin tam veya doğru olmaması ve/veya güncellenme nedeniyle doğabilecek maddi ve manevi zararlardan Tacirler Yatırım Menkul Değerler A.Ş. ve çalışanları sorumlu tutulamaz.

Bu rapor, sadece gönderildiği kişilerin kullanımı içindir. Bu raporun tümü veya bir kısmı Tacirler Yatırım Menkul Değerler A.Ş.'nin yazılı izni olmadan çoğaltılamaz, yayınlanamaz veya üçüncü kişilere gösterilemez, ticari amaçla kullanılamaz. Aksi halde, Tacirler Yatırım Menkul Değerler A.Ş. uğramış olduğu bütün zarar ve ziyanı talep etme hakkını saklı tutar.