

Güne Başlarken

Günaydın. Güne, İran – İsrail geriliminin yeniden arttığı haberleri ile başlıyoruz. İran'da İsfahan ve Tebriz'de bulunan bazı tesislere İsrail tarafından saldırı düzenlenmesi jeopolitik tansiyonun yeniden artmasına neden oldu, ancak kayıpların sınırlı olması ve saldırıların süreklilik arz etmemesi negatif fiyatlamaların da sınırlı kalmasına neden oluyor. Ons altın fiyatları, erken saatlerde 2420 \$/ons'a kadar tırmandıktan sonra yeniden 2400 \$/ons altına geri çekildi. Petrol fiyatlarında ise, %2'lere varan yükseliş var, ancak önceki günlerde test edilen zirveler aşılmadı. Küresel piyasalar, bu gelişmelerin gölgesinde güne zayıf bir başlangıç yapıyor, bununla beraber ilk fiyatlamalar sonrası bir sakinleşme de görüyoruz. BIST'te de benzer şekilde, jeopolitik gelişmelere paralel güne satış baskısıyla başlangıç, sonrasında denge ve tepki arayışı görebiliriz. BIST 100 endeksinde 9250 – 9450 destek bölgesi ile 9700 – 9850 direnç bölgesi izlenebilir. Günün ajandasında, içeride TCMB piyasa katılımcıları anketi ve bayram haftasına dair yabancı işlemleri izlenecek. Dışarıda makro ajanda sakin. Türkiye 5 yıllık CDS primleri güne 320 baz puana yönelerek başlıyor.

Ekonomik Takvim

- 10.00 | TR TCMB Piyasa Katılımcıları Anketi (Nisan) |
- 10.00 | TR Yıl Sonu TÜFE Tahmini (Nisan) |

PİYASALAR

Yurtiçi	Kapanış	1 gün (%)	1 hafta (%)
BIST 100	9.524,59	-0,06	-2,95
BIST 100	10.289,39	0,10	-2,91
BIST 50	8.416,20	-0,05	-3,04
BIST Tüm	11.067,12	0,04	-2,39
BIST Mali	10.634,07	0,43	-2,07
BIST Banka	12.611,27	1,93	-1,04
BIST Holding ve Yatırı	8.966,33	0,07	-2,60
BIST Gayrimenkul Y.O	2.689,10	-2,46	-5,43
BIST Sigorta	47.846,38	-0,28	-0,34
BIST Ulaştırma	32.511,05	0,64	-3,44
BIST Sınai	14.144,34	0,31	-2,25
BIST Hizmetler	8.712,98	-0,63	-2,93

Yurtdışı Endeksler	Son	1 gün (%)	1 hafta (%)
Nasdaq	15.601,50	-0,5%	-3,6%
S&P 500	5.011,12	-0,2%	-3,1%
Dax	17.837,40	0,4%	-0,5%
Cac 40	8.023,26	0,5%	0,2%
FTSE 100	7.877,05	0,4%	-1,5%
Nikkei 225	37.151,74	-2,4%	-4,8%

Hazine Tahvilleri	Son	Günlük D. (%)	YBB D. (%)
TRTB010Y	26,97	0,75	15,41
GERBOND10Y	2,49	0,81	23,89
USTBOND10Y	4,56	-1,60	17,42
ITLBOND10Y	3,89	-0,69	3,84
FRFBOND10Y	2,84	-0,49	11,74
UKBOND10Y	4,01	0,63	13,37

GÜNLÜK TEKNİK ANALİZ BAZLI HİSSE ÖNERİLERİ

Hisse	ALIM Aralığı	SATIM Aralığı (TP)	Zarar KES (SL)
VESTL	91.10 - 91.70	93.45 - 94.25	90.00
KRDMD	24.00 - 24.14	24.60 - 24.80	23.70
BERA	19.43 - 19.56	19.93 - 20.11	19.20
KARSN	9.97 - 10.04	10.23 - 10.32	9.85

HAFTALIK TEKNİK ANALİZ BAZLI HİSSE ÖNERİLERİ

Hisse	ALIM Aralığı	SATIM Aralığı (TP)	Zarar KES (SL)
ASELS	58.10 - 58.70	61.20 - 62.20	56.90
TTKOM	36.80 - 37.20	38.80 - 39.40	36.00
ZOREN	5.76 - 5.82	6.06 - 6.16	5.64
CIMSA	32.60 - 32.90	34.30 - 34.90	31.90

Şirket ve Sektör Haberleri

- AGESA:** Agesa, mart ayı brüt prim üretimi verilerini yıllık %51 artışla 1,08 milyar TL düzeyinde açıkladı. 2024 yılı toplam brüt prim üretimi, bir önceki yıla göre %111 artışla 3,2 milyar TL seviyesine ulaştı.
- ALARK (Hafif Negatif):** Alarko Holding, 4Ç23 finansal sonuçlarını 2,27 milyar TL net zarar ile açıkladı. TMS-29 düzeltilmesi uygulanmamış net kar, 3,7 milyar TL ile beklentilerin altında gerçekleşti. Net kar üzerinde 6 milyar TL düzeyindeki enflasyon düzeltilmesi sonrası yaşanan azalma etkili oldu. Şirket, bir önceki çeyrek 3,97 milyar TL, bir önceki yılın aynı döneminde ise 9,2 milyar TL net kar ile açıklamıştı.
- KARSN:** Karsan, 4Ç23 finansal sonuçlarını 628 milyon TL net kar ile açıkladı. Net kar üzerinde 739 milyon TL tutarında ertelenmiş vergi geliri etkili oldu. Şirket, bir önceki çeyrek 66 milyon TL net zarar, bir önceki yılın aynı döneminde ise 225 milyon TL net zarar ile açıklamıştı.
- MGROS:** Fitch Ratings, Migros'un 'AAA(tur)' olan ulusal uzun vadeli kredi notunu gözden geçirdi ve en yüksek not olan 'AAA(tur)' olarak teyit etti. Not görünümü de "durağan" olarak teyit edildi.
- TATGD:** Tat Gıda, 2025 yılı ilk yarısına kadar toplam 10 milyon EUR yatırım yapılmasına karar verdi. Yapılacak yatırımlarla birlikte, toplam pet şişe (sos) üretim kapasitesinin yıllık 75 milyon adetten 120 milyon adede, hazır yemek üretim kapasitesinin ise günlük 180 bin adetten 230 bin adede çıkartılması hedeflenmektedir.
- DGNMO:** Doğanlar Mobilya, 41,8 milyon TL tutarında sözleşme imzaladı. Tutar, 12 aylık gelirlerinin %1'ine tekabül ediyor.
- ASELS:** Aselsan, 36 milyon USD tutarında sözleşme imzaladı. Tutar, 12 aylık USD bazlı gelirlerinin %1'ine tekabül ediyor.
- CMBTN:** Çimbeton, 4Ç23 finansal sonuçlarını 55 milyon TL net kar ile açıkladı. Açıklanan net kar, çeyreklik bazda %442 artarken, bir önceki yılın aynı dönemine göre ise %4 daraldı..
- YGYO:** Yeşil GYO, 4Ç23 finansal sonuçlarını 1,9 milyar TL net kar ile açıkladı. Şirket, bir önceki çeyrek 117 milyon TL net zarar, bir önceki yılın aynı döneminde ise 5,29 milyar TL net kar ile açıklamıştı.

Yükselenler	Kapanış	Günlük (%)	Haftalık (%)
Konya Çimento	11.760,00	4,86	5,85
Tekfen Holding	40,86	4,55	-4,80
Akbank	58,55	4,46	3,26
Pegasus Hava Taşıma	874,00	4,11	-0,91
Akfen Yenilenebilir En	26,10	4,07	14,78

Düşenler	Kapanış	Günlük (%)	Haftalık (%)
Emlak G.M.Y.O.	9,15	-9,94	-14,88
Eczacıbaşı Yatırım	229,00	-5,25	-5,14
Bim Birleşik Mağazala	367,75	-5,16	-7,72
Türk Telekom	35,60	-4,30	-3,94
Alarko Holding	132,30	-3,50	-6,50

BIST 100 Para Girişi	Para Girişi (mnlTL)	P.D. Oranı (%)
AKBNK	234,55	0,26%
PGSUS	60,91	0,21%
SAHOL	55,16	0,14%
TUPRS	52,11	0,13%
VESTL	44,28	0,10%

BIST 100 Para Çıkışı	Para Çıkışı (mnlTL)	P.D. Oranı (%)
KCHOL	-192,09	0,21%
BIMAS	-145,89	0,16%
DOAS	-139,57	0,16%
TTKOM	-103,33	0,12%
HALKB	-73,08	0,10%

Döviz	Son	Günlük D. (%)	YBB D. (%)
USDTRY	32,59	0,19	10,58
EURTRY	34,66	-0,26	5,84
GBPTRY	40,47	-0,31	7,82

Ekonomi ve Politika Haberleri

Konut satışları mart ayında yıllık bazda önemli bir değişim göstermedi

Konut satışları mart ayında yıllık bazda %0,1'lik sınırlı bir düşüş göstererek 105.394 adet oldu. Faizlerdeki yükselişe paralel olarak ipotekli konut satışlarındaki yıllık düşüşün devam ettiği ve satışlarını mart ayında 12.880 adet ile yıllık %49'luk düşüşü işaret ettiği takip edildi. Konut kredi faizlerindeki görünümüne baktığımızda faiz seviyesinin bir önceki yıla kıyasla oldukça yüksek seviyelerde kalmaya devam ettiği izleniyor. Bu çerçevede geçtiğimiz yılın mart ayında aylık ortalama %17,61 olan konut kredi faizi Mart 2024'te ortalama %42,30 oldu. Konut kredi faizi geçtiğimiz ay (Şubat 2024) ise ortalama %40,97 seviyesindeydi. Mart ayında yabancılara ise 1.778 adet konut satışı gerçekleştirilirken, burada da yıllık bazda %48 oranında bir gerileme yaşandığı dikkat çekti. Mart ayında toplam konut satışları içinde yabancılara yapılan konut satışının payı %2'den %1,7'ye geriledi.

İpotekli Konut Satışları & Konut Kredi Faizi



Kaynak: Tacirler, TÜİK, EVDS

Saat 10:00'da Nisan Piyasa Katılımcıları Anketi açıklanacak

Mart anket sonuçlarında bir önceki anket döneminde %43 seviyesinde oluşan 2024 yıl sonu enflasyon beklentisinin %44,2'ye yükseldiği takip edildi. 12 ve 24 ay ileriye yönelik enflasyon tahminlerinde ise sınırlı bir gerileme yaşandı. Buna göre 12 ay sonrasına yönelik enflasyon beklentisi %37,8 seviyesinden %36,7'ye, 24 ay sonrasında yönelik enflasyon beklentisinin ise %23 seviyesinden %22,67'ye geriledi. Kurum olarak 2024 yıl sonu enflasyon tahminiz %43 düzeyinde bulunuyor. Nisan ayı anket sonuçlarında katılımcıların 25 Nisan'da gerçekleşecek olan PPK toplantısına ilişkin tahminleri yakından takip edilecek. Kurum olarak nisan ayı toplantısında para politikasında bir değişiklik beklemiyoruz.

Saat 14:30'da 5 – 12 Nisan haftasına ilişkin TCMB verileri açıklanacak

Bayram tatili nedeniyle 5 – 12 Nisan haftasına ilişkin TCMB verileri bugün 14:30'da açıklanacak. Dün açıklanan 29 Mart – 5 Nisan dönemi verilerine göre söz konusu dönemde hisse senedi piyasasında 362,9 milyon dolar, tahvil piyasasında ise repo işlemleri hariç toplam 86,4 milyon dolarlık yabancı girişi yaşandı. Yerel seçimlerin arından 29 Mart – 5 Nisan haftasında yerleşiklerin altın dahil DTH hesaplarında fiyat etkisinden arındırılmış olarak 4,6 milyar dolarlık bir düşüş gerçekleşti. TCMB net uluslararası rezervleri ise 20 milyar dolar üzerine çıktı. **Ayrıntılı rapor için [tıklayınız](#).**

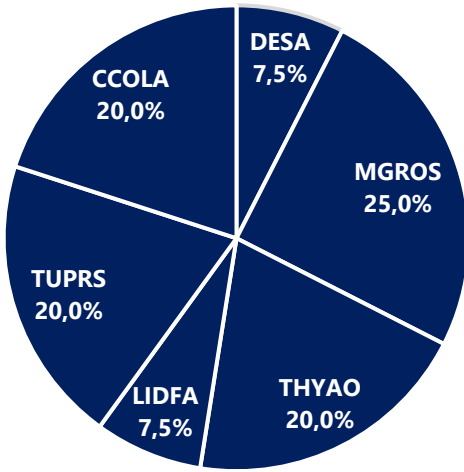
Model Portföy

Şirket Adı	Hisse Kodu	Son Fiyat (TL)	12A Hedef Fiyat (TL)	Güncel Getiri (%)	Getiri Potansiyeli (%)	Ekleme Tarihi
Desa	DESA	₺29,30	İnceleniyor	163%	İnceleniyor	06-Haz-23
Migros	MGROS	₺411,75	₺623,00	126%	51%	06-Haz-23
Türk Hava Yolları	THYAO	₺296,25	₺428,00	80%	44%	06-Haz-23
Tüpraş	TUPRS	₺185,90	₺218,50	183%	18%	06-Haz-23
Lider Faktoring	LIDFA	₺8,50	₺15,57	10%	83%	20-Kas-23
Coca Cola	CCOLA	₺662,50	₺672,00	64%	1%	27-Kas-23

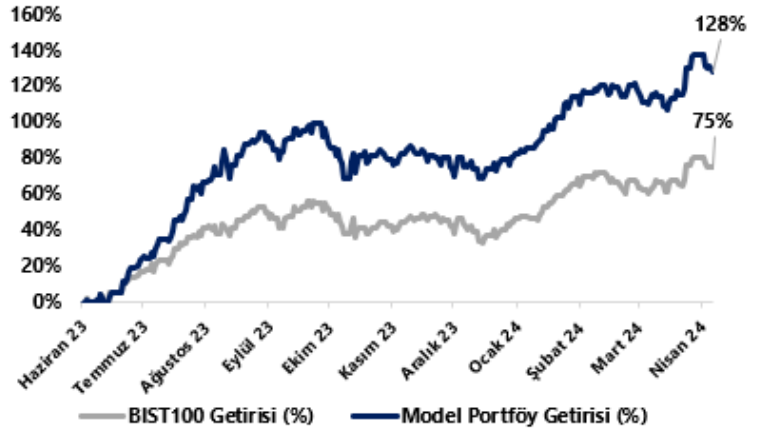
M.P. Kuruluşundan Bugüne Getirisi (%)	128%
M.P. Kuruluşundan Bugüne BIST-100 Getirisi (%)	75%
M.P. Kuruluşundan Bugüne BIST-100 Endeksine Görece Getirisi (%)	31%
2024 Yılı Model Portföy Getirisi (%)	22%
2024 Yılı BIST-100 Getirisi (%)	19%
2024 Yılı M.P. BIST-100 Endeksine Görece Getirisi (%)	2%

*Model Porföy: M.P

Model Portföy Ağırlık (%)



Model Portföy / BIST-100 Performans



CCOLA
DESA
LIDFA
MGROS
THYAO
TTRAK
TUPRS

27 Kasım 2023 Tarihinde Model Portföy'e eklendi.

17 ve 27 Kasım 2023 tarihinde Model Portföy ağırlığı azaltıldı.

17 Kasım 2023 tarihinde Model Portföy'e eklendi, 25 Kasım 2023 tarihinde ağırlığı azaltıldı

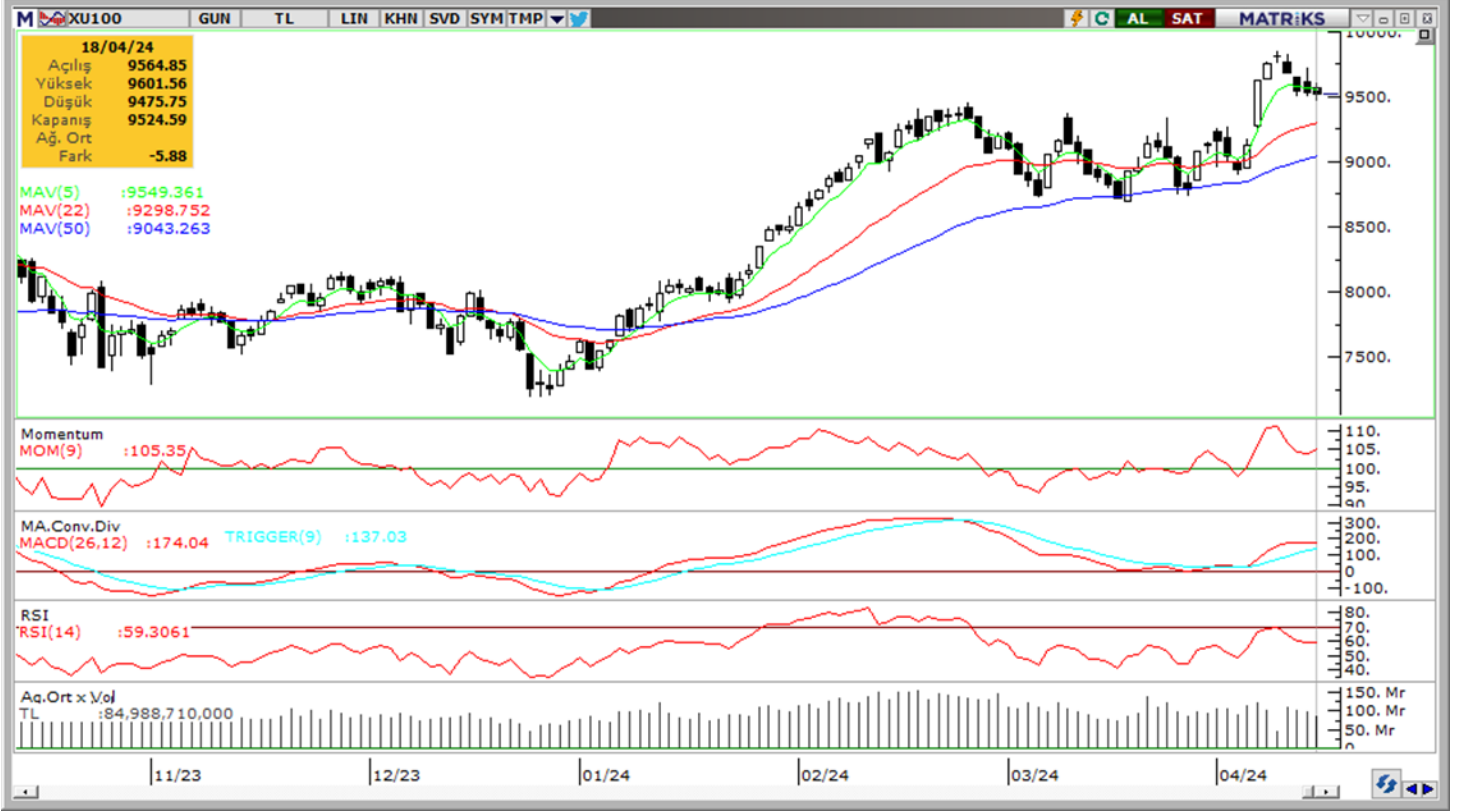
17 ve 27 Kasım 2023 tarihinde Model Portföy ağırlığı değişti.

Model Portföy kuruluşu itibarıyla eklendi.

17 Kasım 2023 Tarihinde Model Portföy'den çıkarıldı.

Model Portföy kuruluşu itibarıyla eklendi.

BIST 100 Teknik Analiz



Vade	Üssel H.O.	H.O. Keşişim	Trend Yönü	Trendin Gücü	En son	5 gün önce	20 gün önce
Kısa	5 günlük	5-22	Yukarı	Kuvvetlenen yükseliş	9,549	9,548	9,023
Orta	22 günlük	22-50	Yukarı	Kuvvetlenen yükseliş	9,299	9,182	8,982
Uzun	50 günlük	50-200	Yukarı	Kuvvetlenen yükseliş	9,043	8,952	8,815

BIST-100	Destek 3	Destek 2	Destek 1	Kapanış	Pivot	Direnç 1	Direnç 2	Direnç 3
	9,250	9,340	9,450	9,525	9,534	9,660	9,700	9,850

İndikatör Yorum

Momentum (trendin ivmesini gösterir): 100 eşik değerinin üzerinde tutunuyor. Nötr.

MACD (orta vadeli trend göstergesi): MACD (26,12) ALIM bölgesinde devam ediyor. Fakat burada momentum kaybı görüyoruz. Nötr.

RSI (trendin gücünü gösterir): Aşırı alım bölgesinin hemen altında yatay. Nötr.

Hareketli Ortalamalar: Endeks 5-g ortalaması civarında salınmaya devam ediyor. Nötr.

VIOP 30 Teknik Analiz



Nisan ayı VIOP 30 endeks kontratı, geçtiğimiz işlem gününde 10.378 puan seviyesinden günlük kapanış gerçekleştirdi. Bugün yukarı yönlü hareketlerde ilk olarak 10.450 ve ardından 10.600 puan seviyelerini takip edeceğiz. Aşağı yönlü olası hareketlerde ise 10.250 puan seviyesi ilk destek noktamızı oluştururken, ana desteğimiz 10.000 puan seviyesi.

VIOP30	Destek 3	Destek 2	Destek 1	Kapanış	Direnç 1	Direnç 2	Direnç 3
	9.950	10.000	10.250	10.378	10.450	10.600	10.850

Günlük İşlemler

Alan	Net Adet	%	Maliyet	Toplam	Satan	Net Adet	%	Maliyet	Toplam	Kurum	T. Adet	%	Maliyet	Net
GARANTI BBVA	4,008	22	10453.093	5,812	BANK-OF-AMERI	9,395	52	10404.690	40,471	YAPI KREDI	46,837	16	10410.349	-4,271
ZIRAAT YAT.	1,484	8	10391.228	2,580	YAPI KREDI YAT	4,271	24	10471.995	46,837	BANK-OF-AM	40,471	14	10410.502	-9,395
AK YATIRIM	1,395	8	10402.656	19,631	IS YATIRIM	2,557	14	10399.526	37,631	IS YATIRIM	37,631	13	10413.271	-2,557
QNB FINANS YA	1,370	8	10291.465	8,576	TEB YATIRIM	1,208	7	10387.012	14,846	AK YATIRIM	19,631	7	10411.753	1,395
INFO YATIRIM M	1,277	7	10437.122	16,355	HALK YATIRIM	249	1	10495.290	2,305	INFO YATIRI	16,355	6	10405.770	1,277
DiĞER	8,411	47		0	DiĞER	265	2		0	DiĞER	128,383	44		0

Kümülatif İşlemler

Alan	Net Adet	%	Maliyet	Toplam	Satan	Net Adet	%	Maliyet	Toplam	Kurum	T. Adet	%	Maliyet	Net
TEB YATIRIM	76,910	54	10624.576	781,23	IS YATIRIM	51,659	37	9849.774	1,643,1	YAPI KREDI	2,532,4	19	10128.809	21,385
YAPI KREDI YAT	21,385	15	9211.959	2,532,	GARANTI BBVA	23,824	17	10486.522	331,206	BANK-OF-AM	1,788,8	13	10192.529	-20,08
DENİZ YATIRIM	14,114	10	11219.140	471,51	BANK-OF-AMERI	20,087	14	10791.465	1,788,8	IS YATIRIM	1,643,1	12	10193.514	-51,65
ZIRAAT YAT.	6,893	5	9564.242	113,08	HSBC YATIRIM	17,067	12	10153.083	148,623	INFO YATIRI	911,973	7	10130.834	1,787
GEDİK YATIRIM	5,223	4	10117.892	468,56	AK YATIRIM	8,576	6	10331.251	844,494	AK YATIRIM	844,494	6	10140.597	-8,576
DiĞER	16,974	12		0	DiĞER	20,292	14		0	DiĞER	5,844,1	43		0

Kaynak: Matriks / Tacirler Yatırım

FX Teknik Analiz

USD/TRY

Dolar endeksi dün çarşamba günü kayıplarının bir kısmını telafi ederek yeniden 106 seviyesi üzerine yerleşirken, GoÜ para birimleri genelinde karışık bir seyir ön plandaydı. Türk lirası ise dolar karşısında %0,2'lik değer kaybı ile orta sırada yer aldı. Bu çerçevede USDTRY paritesi 32,47 seviyesinden 32,53 seviyesine sınırlı bir yükseliş kaydetti. Risk primi cephesinde ise yeniden yükseliş eğilimi ön plana çıkarken, Türkiye 5 yıllık CDS primi 305 baz puandan 317,4 baz puana yükseldi. Kurda kısa vadeye ilişkin 30 – 33 bandını ön plana çıkarmaya devam ediyoruz.

EUR/USD

Dolar endeksinde yönün yeniden yukarı dönmesi ile birlikte önceki günkü kazançlarının büyük kısmını silen EURUSD paritesi, dün 1,0645 seviyesine kadar inmesinin ardından bu sabah saatlerinde düşüşünü 1,0610'lu seviyelere taşıdı. ECB'nin bu yıl Fed'den daha önce ve daha fazla faiz indireceği beklentimiz ve faiz farklarının yaratacağı dinamikler çerçevesinde paritedeki dolar lehine hareketin devamını bekliyoruz. Teknik göstergeler düşüşün 1,06 altını hedef alması durumunda 1,0565 ve 1,0530 desteklerini ön plana çıkarıyoruz.

XAU/USD

Orta Doğu'da artan gerilimle bugün Asya seansında 2.417\$ seviyesini aşan ons altın, daha sonra kazançlarının bir kısmını silerek 2.390\$ civarında dengelendi. Jeopolitik risklerin ve küresel merkez bankalarının fizik altın talebinin destek görevi görmeye devam ettiği ons altında, alternatif getirilerdeki yükselişin önemli bir baskı unsuru oluşturmadığını izliyoruz. Bu çerçevede altının yükseliş hareketini henüz tamamlamamış olduğu görüşündeyiz. Yükseliş kanalı içerisindeki hareketini koruyan altında kısa vadeye ilişkin olarak 2.340\$ – 2.500\$ bandını ön plana çıkarıyoruz.

XAG/USD

Yükseliş kanalı içerisindeki hareketini koruyan gümüşte, kısa vadede kanal desteğine denk gelen 27\$ üzerindeki hareketin sürmesini bekliyoruz. Teknik göstergelerin yükseliş potansiyelinin devamına işaret ettiği gümüşte, kısa vadede yukarı yönlü hareketin 30\$ seviyesine doğru devam edebileceği görüşündeyiz. Ancak, güçlü bir direnç konumunda yer alan bu seviyenin aşılabileceği önemli olacak. Teknik göstergelerin ve oluşan fiyat formasyonlarının işaret ettiği üzere kısa vadede gümüşte 27\$ – 30\$ seviyeleri arasında bir hareket bekliyoruz.



Pay Alım Satım Tablosu

Alıcı	Satıcı	Şirket	Türü	# lot	İşlem Fiyatı (TL)	İşlem sonrası sermaye içindeki payı
GEDIK		GEDIK	Geri Alım	150.000	14,29	0.97%
PEKGY		PEKGY	Geri Alım	100.000	7,87	1.07%
DMRGD		DMRGD	Geri Alım	2.194	16,10	2.34%
MPARK		MPARK	Geri Alım	24.000	218,78	9.65%

BİST-100 endeksine dahil hisse senetleri için tahmini işlem aralıkları

	Son Fiyat	Destek 3	Destek 2	Destek 1	Pivot	Direnç 1	Direnç 2	Direnç 3
AEFES	172.00	160.83	163.27	167.63	170.07	174.43	176.87	181.23
AGROT	33.80	30.69	31.59	32.69	33.59	34.69	35.59	36.69
AHGAZ	12.84	12.46	12.62	12.73	12.89	13.00	13.16	13.27
AKBNK	58.55	54.58	55.52	57.03	57.97	59.48	60.42	61.93
AKCNS	137.00	132.17	133.93	135.47	137.23	138.77	140.53	142.07
AKFGY	2.18	2.11	2.13	2.16	2.18	2.21	2.23	2.26
AKFYE	26.10	24.56	24.98	25.54	25.96	26.52	26.94	27.50
AKSA	104.90	100.60	101.90	103.40	104.70	106.20	107.50	109.00
AKSEN	36.66	34.73	35.55	36.11	36.93	37.49	38.31	38.87
ALARK	132.30	115.03	120.77	126.53	132.27	138.03	143.77	149.53
ALBRK	4.42	4.25	4.30	4.36	4.41	4.47	4.52	4.58
ALFAS	91.65	89.05	90.35	91.00	92.30	92.95	94.25	94.90
ANSGR	83.25	79.98	81.02	82.13	83.17	84.28	85.32	86.43
ARCLK	161.50	153.50	156.90	159.20	162.60	164.90	168.30	170.60
ASELS	57.65	55.20	56.05	56.85	57.70	58.50	59.35	60.15
ASTOR	94.75	91.70	92.85	93.80	94.95	95.90	97.05	98.00
BERA	19.53	18.05	18.49	19.01	19.45	19.97	20.41	20.93
BFREN	1025.00	990.00	1,005.00	1,015.00	1,030.00	1,040.00	1,055.00	1,065.00
BIENY	41.28	40.11	40.63	40.95	41.47	41.79	42.31	42.63
BIMAS	367.75	341.08	354.42	361.08	374.42	381.08	394.42	401.08
BIOEN	18.00	17.51	17.67	17.83	17.99	18.15	18.31	18.47
BOBET	35.04	33.10	33.88	34.46	35.24	35.82	36.60	37.18
BRSAN	599.00	581.50	587.00	593.00	598.50	604.50	610.00	616.00
BRYAT	3385.00	3,210.00	3,275.00	3,330.00	3,395.00	3,450.00	3,515.00	3,570.00
BTCIM	135.60	129.63	131.87	133.73	135.97	137.83	140.07	141.93
CANTE	18.80	16.08	17.27	18.03	19.22	19.98	21.17	21.93
CCOLA	662.50	630.00	644.50	653.50	668.00	677.00	691.50	700.50
CIMSA	30.52	29.23	29.75	30.13	30.65	31.03	31.55	31.93
CWENE	290.75	275.00	281.75	286.25	293.00	297.50	304.25	308.75
DOAS	347.84	320.63	330.99	339.42	349.78	358.21	368.57	377.00
DOHOL	13.21	12.87	12.99	13.10	13.22	13.33	13.45	13.56
ECILC	49.56	46.87	48.05	48.80	49.98	50.73	51.91	52.66
ECZYT	229.00	213.33	220.87	224.93	232.47	236.53	244.07	248.13
EGEEN	16930.00	15,636.67	16,043.33	16,486.67	16,893.33	17,336.67	17,743.33	18,186.67
EKGYO	9.15	9.15	9.15	9.15	9.15	9.15	9.15	9.15
ENERY	171.20	164.33	167.07	169.13	171.87	173.93	176.67	178.73
ENJSA	63.60	60.22	61.13	62.37	63.28	64.52	65.43	66.67
ENKAI	34.54	33.19	33.75	34.15	34.71	35.11	35.67	36.07
EREGL	40.44	39.25	39.63	40.03	40.41	40.81	41.19	41.59
EUPWR	151.80	147.03	148.67	150.23	151.87	153.43	155.07	156.63
EUREN	15.03	14.44	14.68	14.85	15.09	15.26	15.50	15.67
FROTO	1117.00	1,087.67	1,100.33	1,108.67	1,121.33	1,129.67	1,142.33	1,150.67
GARAN	74.00	72.12	72.83	73.42	74.13	74.72	75.43	76.02
GESAN	69.40	66.38	67.37	68.38	69.37	70.38	71.37	72.38
GUBRF	153.60	146.27	149.53	151.57	154.83	156.87	160.13	162.17
GWIND	26.40	24.77	25.13	25.77	26.13	26.77	27.13	27.77
HALKB	14.18	13.51	13.79	13.98	14.26	14.45	14.73	14.92
HEKTS	15.20	14.81	14.95	15.08	15.22	15.35	15.49	15.62
IPEKE	39.18	37.34	38.26	38.72	39.64	40.10	41.02	41.48
ISCTR	12.27	11.83	12.00	12.13	12.30	12.43	12.60	12.73

BİST-100 endeksine dahil hisse senetleri için tahmini işlem aralıkları

	Son Fiyat	Destek 3	Destek 2	Destek 1	Pivot	Direnç 1	Direnç 2	Direnç 3
ISGYO	14.85	14.33	14.54	14.70	14.91	15.07	15.28	15.44
ISMEN	32.32	30.73	31.39	31.85	32.51	32.97	33.63	34.09
IZENR	27.12	24.10	25.32	26.22	27.44	28.34	29.56	30.46
KAYSE	29.54	28.62	28.98	29.26	29.62	29.90	30.26	30.54
KCAER	59.70	51.70	54.60	57.15	60.05	62.60	65.50	68.05
KCHOL	214.40	206.47	209.73	212.07	215.33	217.67	220.93	223.27
KLSE	59.70	57.78	58.47	59.08	59.77	60.38	61.07	61.68
KONTR	235.50	224.17	227.03	231.27	234.13	238.37	241.23	245.47
KONYA	11760.00	10,680.00	10,980.00	11,370.00	11,670.00	12,060.00	12,360.00	12,750.00
KOZAA	48.00	46.21	46.97	47.49	48.25	48.77	49.53	50.05
KOZAL	23.20	21.81	22.37	22.79	23.35	23.77	24.33	24.75
KRDMD	24.10	22.21	22.65	23.37	23.81	24.53	24.97	25.69
MAVI	79.85	74.50	76.75	78.30	80.55	82.10	84.35	85.90
MGROS	411.75	397.17	403.58	407.67	414.08	418.17	424.58	428.67
MIATK	61.30	58.28	59.57	60.43	61.72	62.58	63.87	64.73
ODAS	9.13	8.73	8.84	8.99	9.10	9.25	9.36	9.51
OTKAR	484.75	461.58	471.92	478.33	488.67	495.08	505.42	511.83
OYAKC	56.50	54.88	55.37	55.93	56.42	56.98	57.47	58.03
PETKM	19.87	19.20	19.45	19.66	19.91	20.12	20.37	20.58
PGSUS	874.00	818.17	833.33	853.67	868.83	889.17	904.33	924.67
QUAGR	4.00	3.91	3.94	3.97	4.00	4.03	4.06	4.09
REEDR	43.58	41.35	42.41	42.99	44.05	44.63	45.69	46.27
SAHOL	85.50	81.35	82.50	84.00	85.15	86.65	87.80	89.30
SASA	39.08	37.23	38.07	38.57	39.41	39.91	40.75	41.25
SAYAS	83.05	79.82	81.18	82.12	83.48	84.42	85.78	86.72
SDTTR	327.50	311.50	318.50	323.00	330.00	334.50	341.50	346.00
SISE	46.66	45.87	46.17	46.41	46.71	46.95	47.25	47.49
SKBNK	4.60	4.46	4.52	4.56	4.62	4.66	4.72	4.76
SMRTG	55.55	53.50	54.25	54.90	55.65	56.30	57.05	57.70
SOKM	56.80	53.18	54.87	55.83	57.52	58.48	60.17	61.13
TABGD	132.50	129.27	130.43	131.47	132.63	133.67	134.83	135.87
TAVHL	193.30	182.47	187.63	190.47	195.63	198.47	203.63	206.47
TCELL	75.35	72.22	73.28	74.32	75.38	76.42	77.48	78.52
THYAO	296.25	288.42	292.08	294.17	297.83	299.92	303.58	305.67
TKFEN	40.86	37.67	38.43	39.65	40.41	41.63	42.39	43.61
TOASO	261.25	255.75	257.75	259.50	261.50	263.25	265.25	267.00
TSKB	9.30	8.58	8.85	9.07	9.34	9.56	9.83	10.05
TTKOM	35.60	32.25	33.51	34.55	35.81	36.85	38.11	39.15
TTAK	930.50	893.00	907.50	919.00	933.50	945.00	959.50	971.00
TUKAS	8.39	7.76	7.92	8.15	8.31	8.54	8.70	8.93
TUPRS	185.90	180.03	182.17	184.03	186.17	188.03	190.17	192.03
TURSG	60.80	57.55	58.30	59.55	60.30	61.55	62.30	63.55
ULKER	111.00	103.93	106.47	108.73	111.27	113.53	116.07	118.33
VAKBN	15.79	15.07	15.37	15.58	15.88	16.09	16.39	16.60
VESBE	21.82	20.75	21.07	21.45	21.77	22.15	22.47	22.85
VESTL	91.55	81.05	83.65	87.60	90.20	94.15	96.75	100.70
YEOTK	204.00	197.50	200.20	202.10	204.80	206.70	209.40	211.30
YKBNK	31.12	29.73	30.19	30.65	31.11	31.57	32.03	32.49
YYLGD	13.29	12.75	12.86	13.08	13.19	13.41	13.52	13.74
ZOREN	5.91	5.63	5.75	5.83	5.95	6.03	6.15	6.23

Dip Zirve Analizi (BİST-50 endeksine dahil hisse senetleri için)

Hisse Senedi	Son Fiyat (TL)	52 hafta		Yılbaşından beri		Dipten uzaklık		Zirveye yakınlık		Dipten uzaklık sıralaması		Zirveye yakınlık sıralaması	
		En düşük	En Yüksek	En düşük	En Yüksek	52 hafta	YBB	52 hafta	YBB	52 hafta	YBB	52 hafta	YBB
AKBNK	58.55	13.37	59.30	33.41	59.30	%338	%75	%1	%1	47.00	47.00	50.00	49.00
ALARK	132.30	50.64	145.40	89.70	145.40	%161	%47	%10	%10	31.00	41.00	32.00	28.00
ALFAS	91.65	29.53	170.00	81.30	123.50	%210	%13	%85	%35	40.00	14.00	3.00	7.00
ARCLK	161.50	82.72	176.70	124.60	171.50	%95	%30	%9	%6	17.00	28.00	34.00	39.00
ASELS	57.65	19.35	67.30	45.14	67.30	%198	%28	%17	%17	36.00	26.00	27.00	25.00
ASTOR	94.75	39.60	151.40	89.70	135.90	%139	%6	%60	%43	23.00	5.00	10.00	3.00
BIMAS	367.75	129.32	407.75	289.75	407.75	%184	%27	%11	%11	35.00	25.00	31.00	27.00
BRSAN	599.00	96.60	1044.70	530.50	784.00	%520	%13	%74	%31	49.00	15.00	6.00	12.00
CIMSA	30.52	10.79	51.17	28.16	40.08	%183	%8	%68	%31	34.00	10.00	9.00	11.00
CWENE	290.75	103.10	421.90	259.25	375.00	%182	%12	%45	%29	33.00	13.00	16.00	15.00
DOAS	347.84	91.46	371.78	213.76	371.78	%280	%63	%7	%7	45.00	44.00	40.00	37.00
DOHOL	13.21	7.52	15.28	11.10	14.44	%76	%19	%16	%9	14.00	21.00	28.00	30.00
EGEEN	16,930.00	3836.00	17897.50	9870.00	17897.50	%341	%72	%6	%6	48.00	46.00	42.00	40.00
EKGYO	9.15	5.23	12.03	6.88	12.03	%75	%33	%31	%31	13.00	30.00	19.00	10.00
ENJSA	63.60	25.20	67.60	44.68	67.60	%152	%42	%6	%6	29.00	36.00	41.00	38.00
ENKAI	34.54	22.60	41.44	32.42	41.44	%53	%7	%20	%20	8.00	7.00	26.00	21.00
EREGL	40.44	27.38	50.38	37.76	50.38	%48	%7	%25	%25	6.00	8.00	23.00	17.00
EUPWR	151.80	44.66	258.00	142.80	208.50	%240	%6	%70	%37	43.00	6.00	7.00	6.00
FROTO	1,117.00	470.55	1195.00	707.45	1195.00	%137	%58	%7	%7	22.00	43.00	39.00	36.00
GARAN	74.00	22.49	76.45	52.60	76.45	%229	%41	%3	%3	42.00	33.00	47.00	46.00
GESAN	69.40	44.62	116.50	63.95	91.35	%56	%9	%68	%32	9.00	11.00	8.00	9.00
GUBRF	153.60	134.80	405.00	134.80	221.50	%14	%14	%164	%44	2.00	17.00	1.00	2.00
HALKB	14.18	9.90	17.69	11.53	17.65	%43	%23	%25	%24	5.00	23.00	22.00	18.00
HEKTS	15.20	14.50	34.52	14.50	23.44	%5	%5	%127	%54	1.00	3.00	2.00	1.00
ISCTR	12.27	3.96	13.20	8.65	13.20	%209	%42	%8	%8	39.00	34.00	37.00	33.00
KCHOL	214.40	70.65	226.00	138.50	226.00	%203	%55	%5	%5	38.00	42.00	46.00	44.00
KONTR	235.50	103.81	351.00	219.40	314.50	%127	%7	%49	%34	21.00	9.00	14.00	8.00
KOZAA	48.00	30.38	75.65	41.20	56.95	%58	%17	%58	%19	10.00	20.00	12.00	23.00
KOZAL	23.20	15.66	33.92	19.06	25.88	%48	%22	%46	%12	7.00	22.00	15.00	26.00
KRDMD	24.10	12.99	33.00	21.02	30.36	%86	%15	%37	%26	15.00	18.00	18.00	16.00
MGROS	411.75	159.08	509.50	329.75	509.50	%159	%25	%24	%24	30.00	24.00	24.00	19.00
MIATK	61.30	6.58	84.40	32.08	84.40	%832	%91	%38	%38	50.00	49.00	17.00	5.00
ODAS	9.13	4.75	14.47	8.03	11.06	%92	%14	%58	%21	16.00	16.00	11.00	20.00
OYAKC	56.50	27.00	88.90	54.25	73.90	%109	%4	%57	%31	18.00	2.00	13.00	14.00
PETKM	19.87	11.76	26.00	18.15	26.00	%69	%9	%31	%31	12.00	12.00	20.00	13.00
PGSUS	874.00	403.00	979.50	648.00	884.50	%117	%35	%12	%1	20.00	32.00	30.00	50.00
SAHOL	85.50	34.12	90.30	58.70	90.30	%151	%46	%6	%6	27.00	40.00	44.00	42.00
SASA	39.08	33.76	70.00	33.76	46.72	%16	%16	%79	%20	3.00	19.00	4.00	22.00
SISE	46.66	34.71	57.45	44.34	54.60	%34	%5	%23	%17	4.00	4.00	25.00	24.00
SMRTG	55.55	25.71	99.20	53.45	76.70	%116	%4	%79	%38	19.00	1.00	5.00	4.00
TAVHL	193.30	63.70	210.90	107.00	210.90	%203	%81	%9	%9	37.00	48.00	35.00	31.00
TCELL	75.35	30.00	76.45	57.25	76.45	%151	%32	%1	%1	28.00	29.00	49.00	48.00
THYAO	296.25	123.40	312.75	229.70	312.75	%140	%29	%6	%6	24.00	27.00	45.00	43.00
TOASO	261.25	162.64	293.57	196.21	274.00	%61	%33	%12	%5	11.00	31.00	29.00	45.00
TTKOM	35.60	13.10	38.20	24.48	38.20	%172	%45	%7	%7	32.00	39.00	38.00	35.00
TUPRS	185.90	56.74	190.50	129.01	190.50	%228	%44	%2	%2	41.00	38.00	48.00	47.00
ULKER	111.00	26.84	121.90	77.35	121.90	%314	%44	%10	%10	46.00	37.00	33.00	29.00
VESTL	91.55	37.26	98.70	44.56	98.70	%146	%105	%8	%8	25.00	50.00	36.00	32.00
YKBNK	31.12	8.33	32.88	18.47	32.88	%274	%69	%6	%6	44.00	45.00	43.00	41.00
ZOREN	5.91	2.36	7.57	4.16	6.35	%150	%42	%28	%7	26.00	35.00	21.00	34.00

YBB: Yılbaşından bugüne

Yatırım Merkezlerimiz

Genel Müdürlük

Nispetiye Cad. B-3 Blok Kat: 9 Akmerkez Etiler - İSTANBUL

0 212 355 46 46

Adana	Cemal Paşa Mah. Gazipaşa Bul. Cemal Uğurlu Apt. Kat: 1 D: 4	(0 322) 457 77 55
Akatlar İrtibat Bürosu	Akat Mahallesi Meydan Caddesi B Blok No: 16 D: 8 (Eski No D: 10) Beşiktaş	(0 212) 355 46 46
Ankara	Remzi Oğuz Ank Mah. Tunalı Hilmi Cad. Yaprak Apt. No: 94 Kat: 2 D: 9 Kavaklıdere Çankaya	(0 312) 435 18 36
Ankara - Çukurambar İrtibat Bürosu	Kızılırmak Mah.Ufuk Üniversitesi Cad. Next Level Loft Ofis No: 4/65 Kat: 24 Söğütözü Çankaya	(0 312) 909 87 70
Antalya	Şirinyalı Mah. İsmet Gökşen Cad. Özden Apt. No:82/6 Muratpaşa	(0 242) 248 45 20
Bakırköy	İstanbul Cad. Bakırköy İş Merkezi No: 6 Kat: 4 D: 14 Bakırköy	(0 212) 570 52 59
Bodrum İrtibat Bürosu	Konacık Mahallesi, Atatürk Bulvarı, Arbor-Abdullah Ünal Çabuk İş Merkezi No: 285/1-A6 Bodrum	(0 212) 355 46 46
Bursa	Konak Mah. Barış (120) Sokak , Ofis Artı Binası, Dış kapı No:3 Daire:33 Nilüfer-BURSA	(0 224) 225 64 10
Çankaya İrtibat Bürosu	Çankaya Mahallesi Cinnah Caddesi Cinnah Apartmanı No: 55 D: 7-8 Çankaya / ANKARA	(0 212) 355 46 46
Denizli	Urban İş Merkezi 2. Ticari Yol Daire 26 Kat: 6 Bayramyeri	(0 258) 265 87 85
Erenköy	Bağdat Cad. Çubukçu Apt. No: 333 Kat: 2 D: 4 Kadıköy	(0 216) 348 82 82
Gaziantep	İncilipinar Mah. Gazimuhtarpaşa Bul. Kepkepzade Park İş Merkezi B Blok No: 18 Kat: 1 D: 5	(0 342) 232 35 35
Girne	Ziya Rızki Cad. Şehit Necati Gürkaya Sok. Kat: 1 D: 1 Girne - KKTC	(0 392) 815 14 55-0533 889 15 51
İzmir	Şair Eşref Bul. Ragıp Şanlı İş Merkezi No: 6 Kat: 3 D: 306 Çankaya	(0 232) 445 01 61
İzmir Karşıyaka Şube	Yalı Mahallesi Ahmet Kemal Baysak Bulvarı No:42 D:11	(0 232) 241 19 24
İzmir İrtibat Bürosu	Şehit Nevres Bulvarı Ezcacıbaşı Apartmanı No: 7 Kat: 2 Daire: 5 Pasaport Alsancak - Konak	(0 232) 241 24 50
İzmit	Hürriyet Cad. Kaya İşhanı No: 39/5 İzmit	(0 262) 323 11 33
İzmit İrtibat Bürosu	Ömerağa Mah. Alemdar Cad. İ. Kolaylı Apt. No: 8 Kat: 2 İzmit	(0 262) 260 01 01
Karadeniz Ereğli	Murtaza Mah. Hamamüstü Sok. İ. Esat Taneri İş Merkezi No: 19 Kat: 2 Karadeniz Ereğli	(0 372) 316 40 50
Kartal	Üsküdar Cad. Cevat Kayacan Apt. No: 26 Kat: 4 D: 8 Kartal	(0 216) 306 22 71-306 22 06
Kayseri	Hunat Mah. Nuh Mehmet Baldöktü Sok. Gürcüoğlu Plaza No: 5 K: 3 D: 11 Melikgazi	(0 352) 221 08 68-222 82 51
Marmaris İrtibat Bürosu	Kemeraltı Mah. Orgeneral Mustafa Muğlalı Cad. Güven Apt. No: 22 D: 2 Marmaris	(0 252) 321 08 00
Merkez Şube	Akat Mahallesi Meydan Caddesi B Blok No: 16 D: 7 (Eski No D: 9) Beşiktaş	(0 212) 355 46 46
Mersin	İnönü Mah. 1401 Sok. No:32 Pozcu Evo Kat:2 No:10-11 Yenişehir Mersin	(0 324) 238 11 89
Trabzon İrtibat Bürosu	Kemerkaya Mahallesi Halkevi Cad. Mandıralı İş Merkezi No: 4 Daire: 4 Ortahisar	(0 462) 432 24 50

Uyarı Notu

Bu raporda yer alan yatırım bilgi, yorum ve tavsiyeleri, yorum ve tavsiyede bulunanların kişisel görüşlerine dayanmakta olup finansal bilgi ve genel yatırım tavsiyesi kapsamında hazırlanmıştır ve hiçbir şekilde yatırım danışmanlığı kapsamında değildir. Yatırım danışmanlığı hizmeti; yetkili kuruluşlar tarafından kişilerin risk ve getiri tercihleri dikkate alınarak kişiye özel sunulmaktadır. Burada yer alan yorum ve tavsiyeler ise genel niteliktedir. Bu tavsiyeler, mali durumunuz ile risk ve getiri tercihlerinize uygun olmayabilir. Bu nedenle, sadece burada yer alan bilgilere dayanarak yatırım kararı verilmesi beklentilerinize uygun sonuçlar doğurmayabilir.

Yatırım Danışmanlığı hizmeti talep edilmesi halinde; yatırımcının Tacirler Yatırım Menkul Değerler A.Ş. ile Yatırım Danışmanlığı sözleşmesi imzalamış olması, Yerindelik Testi'ni tamamlamış ve risk grubunun belirlemiş olması zorunludur.

Bu raporda yer alan her türlü bilgi, yorum ve tavsiye uygunluk testi ile tespit edilecek risk grubunuz ve getiri beklentiniz ile uyumlu olmayabilir. Dolayısıyla, uygunluk testi neticesinde risk grubunuz tespit edilmeden sadece burada yer alan bilgilere dayanılarak yatırım kararı verilmesi amaç, bilgi ve tecrübenize uygun sonuçlar doğurmayabilir.

Bu rapor herhangi bir sürede belirli bir getirinin sağlanacağına dair bir taahhüt içermemekte olup, zaman içerisinde piyasa koşullarında meydana gelen değişiklikler nedeniyle yorum ve tavsiyelerde değişiklikler söz konusu olabilir. Bu raporda bahsedilen yatırım araçlarının fiyatları ve değerleri yatırımcıların menfaatlerine aykırı olarak hareket edebilir ve netice itibarıyla yatırımcılar anaparalarını kaybetme riski ile karşı karşıya kalabilirler. Bu raporda yer alan geçmiş performans verileri gelecekte elde edilecek sonuçların bir garantisi olarak kabul edilemez.

Bu raporda yer alan tüm bilgiler ve görüşler yatırımcıları bilgilendirmek amacıyla, Tacirler Yatırım Menkul Değerler A.Ş. tarafından güncel ve güvenilir kaynaklardan temin edilmiş olmakla beraber, Tacirler Yatırım Menkul Değerler A.Ş. söz konusu bilgilerin doğru ve tam olduğunu taahhüt etmemektedir. Raporlardaki yorumlardan, bilgilerin tam veya doğru olmaması ve/veya güncellenme nedeniyle doğabilecek maddi ve manevi zararlardan Tacirler Yatırım Menkul Değerler A.Ş. ve çalışanları sorumlu tutulamaz.

Bu rapor, sadece gönderildiği kişilerin kullanımı içindir. Bu raporun tümü veya bir kısmı Tacirler Yatırım Menkul Değerler A.Ş.'nin yazılı izni olmadan çoğaltılamaz, yayınlanamaz veya üçüncü kişilere gösterilemez, ticari amaçla kullanılamaz. Aksi halde, Tacirler Yatırım Menkul Değerler A.Ş. uğramış olduğu bütün zarar ve ziyanı talep etme hakkını saklı tutar.