

Güne Başlarken

Günaydın. Fed'den faiz indirim beklentileri azalmasına ve ilk indirim tarihine dair beklentiler ötelenmesine karşın küresel piyasalarda bu sabah tepki arayışı görüyoruz. Bu tepkinin ana nedeni İran - İsrail geriliminin şimdilik yatışması ve İsrail'in ay sonundan önce askeri bir karşılık vermeyeceği yorumları. BIST'te üç gündür devam eden satış baskısının dün dengelendiğini, ancak yüksek para çıkışının devam ettiğini gördük. Bu sabah dışarıya paralel tepki alımlarının içeride de etkili olmasını bekliyoruz. BIST 100 endeksi için 9250 - 9450 bandı önemli destek alanı olarak izlenirken, 9700 - 9850 bölgesi ise ilk direnç alanı olarak izlenebilir. Günün ajandasında, içeride konut sektörü verileri ile TCMB'nin her Perşembe açıkladığı rezervler ve yabancı işlemleri izlenecek. Dışarıda ise, Avrupa'da inşaat sektör verileri, ABD'de haftalık işsizlik maaşı başvuruları, öncü göstergeler ve mevcut konut satışları takip edilecek. Türkiye 5 yıllık CDS primleri güne göre belirgin bir düşüşle güne 305 baz puandan başlıyor.

Ekonomik Takvim

- 10.00 | TR Konut Satışları (Mart) |
- 15.30 | ABD Philadelphia Fed İmalat Endeksi | Bek: 1,5
- 15.30 | ABD İşsizlik Haklarından Yararlanma Başvuruları | Bek: 215K
- 15.30 | ABD Devam Eden İşsizlik Sigortası Başvuruları | Bek: 1.818K

PIYASALAR

Yurtiçi	Kapanış	1 gün (%)	1 hafta (%)
BIST 100	9.530,47	-0,18	-2,89
BIST 100	10.279,04	-0,28	-3,01
BIST 50	8.420,68	-0,19	-2,99
BIST Tüm	11.062,86	-0,02	-2,42
BIST Mali	10.588,95	0,21	-2,49
BIST Banka	12.372,07	1,13	-2,92
BIST Holding ve Yatırım	8.960,18	-0,15	-2,67
BIST Gayrimenkul Y.O	2.757,00	-2,05	-3,04
BIST Sigorta	47.980,75	-0,43	-0,06
BIST Ulaştırma	32.303,73	-0,25	-4,06
BIST Sınai	14.101,04	-0,26	-2,55
BIST Hizmetler	8.768,63	0,01	-2,31

Yurtdışı Endeksler	Son	1 gün (%)	1 hafta (%)
Nasdaq	15.683,37	-1,2%	-4,6%
S&P 500	5.022,21	-0,6%	-2,9%
Dax	17.770,02	0,0%	-1,0%
Cac 40	7.981,51	0,6%	-0,5%
FTSE 100	7.847,99	0,4%	-1,0%
Nikkei 225	38.165,00	-0,5%	-3,9%

Hazine Tahvilleri	Son	Günlük D. (%)	YBB D. (%)
TRTB010Y	26,77	6,28	14,55
GERBOND10Y	2,47	-1,00	22,80
USTBOND10Y	4,57	-0,46	17,80
ITLBOND10Y	3,89	-0,69	3,84
FRFBOND10Y	2,84	-0,49	11,74
UKBOND10Y	4,01	0,63	13,37

GÜNLÜK TEKNİK ANALİZ BAZLI HİSSE ÖNERİLERİ

Hisse	ALIM Aralığı	SATIM Aralığı (TP)	Zarar KES (SL)
GARAN	73.60 - 74.10	75.60 - 76.25	72.60
ZOREN	5.85 - 5.88	6.00 - 6.05	5.76
TTKOM	37.12 - 37.36	38.10 - 38.42	36.60
TAVHL	197.90 - 199.20	203.20 - 205.00	195.20

HAFTALIK TEKNİK ANALİZ BAZLI HİSSE ÖNERİLERİ

Hisse	ALIM Aralığı	SATIM Aralığı (TP)	Zarar KES (SL)
ASELS	58.10 - 58.70	61.20 - 62.20	56.90
TTKOM	36.80 - 37.20	38.80 - 39.40	36.00
ZOREN	5.76 - 5.82	6.06 - 6.16	5.64
CIMSA	32.60 - 32.90	34.30 - 34.90	31.90

Şirket ve Sektör Haberleri

- ECILC(Nötr):** Eczacıbaşı İlaç, 4Ç23 finansal sonuçlarını 2,7 milyar TL net kar ile açıkladı. Şirket, bir önceki çeyrek 334 milyon TL net zarar, bir önceki yılın aynı döneminde ise 2,5 milyar TL net kar ile açıklamıştı.
- EKGYO (Hafif Negatif):** Emlak Konut, 4Ç23 finansal sonuçlarını 7,6 milyar TL net zarar ile açıkladı. Şirket, bir önceki çeyrek 1,2 milyar TL net kar, bir önceki yılın aynı döneminde ise 771 milyon TL net zarar ile açıklamıştı. Açıklanan net zararda, 10,8 milyar TL düzeyinde geçmiş yıllar karı düzeltmesi etkili oldu.
- TKFEN (Negatif):** Tekfen Holding 4Ç23 finansal sonuçlarını 1,6 milyar TL net zarar ile açıkladı. Şirket bir önceki çeyrek 335 milyon TL net kar, bir önceki yılın aynı döneminde ise 424 milyon TL net zarar ile açıkladı.
- TTKOM (Nötr):** Türk Telekom, 4Ç23 finansal sonuçlarını 11,9 milyar TL net kar ile açıkladı. Açıklanan net kar, çeyreklik bazda %164, yıllık bazda %705 arttı. Açıklanan net karda 9,2 milyar TL düzeyinde ertelenmiş vergi geliri etkili oldu. Şirket, TMS-29 etkisi dahil 2024 yılı beklentilerini paylaştı, buna göre:
 - %11-13 Gelir büyümesi,
 - %36-48 FAVÖK Marjı,
 - Satışların %27-28'i düzeyinde yatırım harcamaları beklenmektedir.
- CONSE:** Consus Enerji, 4Ç23 finansal sonuçlarını 165 milyon TL net kar ile açıkladı. Açıklanan net kar çeyreklik bazda %457 artarken, şirket bir önceki yılın aynı döneminde ise 1 milyon TL net kar ile açıklamıştı.
- ECZYT:** Eczacıbaşı Yatırım, 4Ç23 finansal sonuçlarını 549 milyon TL net kar ile açıkladı. Şirket, bir önceki çeyrek 20 milyon TL net zarar, bir önceki yılın aynı döneminde ise 678 milyon TL net kar ile açıklamıştı.
- KLKIM:** 4Ç23 finansal sonuçlarını 138 milyon TL net zarar ile açıkladı. Şirket, bir önceki çeyrek 245 milyon TL net kar, bir önceki yılın aynı döneminde ise 153 milyon TL net kar ile açıklamıştı.

Yükselenler	Kapanış	Günlük (%)	Haftalık (%)
Eczacıbaşı Yatırım	241,70	4,54	0,12
Garanti Bankası	73,80	4,53	-1,07
Batı Çimento	135,10	4,08	2,27
Aksa Enerji	37,60	3,35	-1,05
Anadolu Efes Biracılık	166,80	3,09	-0,71

Düşenler	Kapanış	Günlük (%)	Haftalık (%)
Kocaer Çelik	58,90	-6,88	12,62
Şok Marketler Ticaret	58,75	-6,52	-8,20
Emlak G.M.Y.O.	10,16	-5,05	-5,49
Borusan Yat. Paz.	3.348,80	-4,97	-8,74
Tekfen Holding	39,08	-4,54	-8,95

BIST 100 Para Girişi	Para Girişi (mnTL)	P.D. Oranı (%)
YKBNK	259,96	0,10%
GARAN	226,35	0,07%
TCELL	100,81	0,06%
TTKOM	83,26	0,06%
AEFES	65,51	0,06%

BIST 100 Para Çıkışı	Para Çıkışı (mnTL)	P.D. Oranı (%)
FROTO	-211,22	0,43%
EKGYO	-167,62	0,29%
TOASO	-154,62	0,26%
TUPRS	-142,66	0,19%
ISCTR	-118,16	0,14%

Döviz	Son	Günlük D. (%)	YBB D. (%)
USDTRY	32,46	0,25	10,15
EURTRY	34,80	0,68	6,28
GBPTRY	40,48	-0,02	7,63

Ekonomi ve Politika Haberleri

Saat 10:00'da Mart Konut Satış İstatistikleri açıklanacak

Konut satışları şubat ayında yıllık bazda %17,3 gerileyerek 93.902 adet oldu. Faizlerdeki yükselişe paralel olarak ipotekli konut satışlarındaki yıllık sert düşüşün devam ettiği ve satışlarını ocak ayında 8.827 adet ile yıllık %49'luk düşüşü işaret ettiği takip edildi. Konut kredi faizlerindeki görünümüne baktığımızda şubat ayında bir önceki aya kıyasla hafif bir geri çekilme olduğu izlenirken, geçen yıla göre ise faiz seviyesinin oldukça yüksek seviyelerde kalmaya devam ettiği izleniyor. Bu çerçevede geçtiğimiz yılın şubat ayında aylık ortalama %21 olan konut kredi faizi Şubat 2024'te ortalama %40,97 oldu. Konut kredi faizi bir önceki ayda (Ocak 2024) ise ortalama %41,58 seviyesindeydi. Şubat ayında yabancılara ise 1.846 adet konut satışı gerçekleştirilirken, burada da yıllık bazda %45 oranında bir gerileme yaşandığı dikkat çekti. Şubat ayında toplam konut satışları içinde yabancılara yapılan konut satışının payı %2,6'dan %2'ye geriledi.

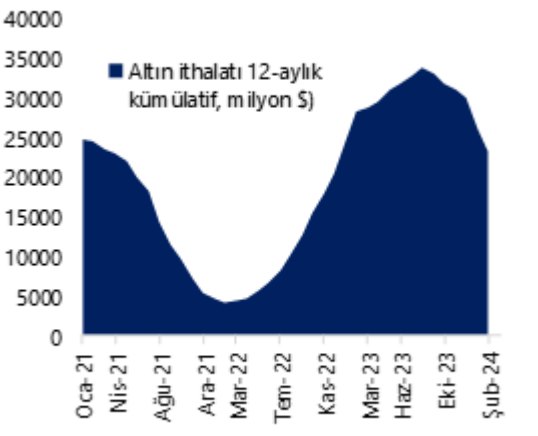
Saat 14:30'da 29 Mart – 5 Nisan haftasına ilişkin TCMB verileri açıklanacak

Bayram tatili nedeniyle bu hafta iki haftalık dönemi kapsayan TCMB verileri açıklanacak. 18 Nisan Perşembe günü 29 Mart – 5 Nisan haftası verileri, 19 Nisan Cuma günü ise 5 – 12 Nisan haftası verileri açıklanacak. En son 22 – 29 Mart haftasına ilişkin açıklanan verilerde hisse senedi piyasasında 266,8 milyon dolar, tahvil piyasasında ise repo işlemleri hariç toplam 111,5 milyon dolarlık yabancı girişi gerçekleşmişti. DTH tarafında 22 – 29 Mart haftasında yerleşiklerin altın dahil DTH hesaplarında fiyat etkisinden arındırılmış olarak 2,7 milyar dolarlık bir düşüş görülürken, aynı dönemde TCMB net uluslararası rezervi 15,4 milyar dolara çıkararak haftalık bazda 250 milyon dolarlık sınırlı bir artış göstermişti. Analitik bilanço üzerinden yaptığımız hesaplamalar çerçevesinde 29 Mart – 5 Nisan haftasında TCMB brüt döviz rezervinin 3,2 milyar dolar artışla 126,4 milyar dolara, uluslararası net döviz rezervinin ise 3,5 milyar dolar artışla 18,9 milyar dolara yükseldiğini tahmin ediyoruz.

Yıllık cari açık 31,8 milyar dolara indi

Cari işlemler açığı şubat ayında 3,26 milyar dolar olurken, 3,8 milyar dolar olan kurum beklentimizin ve 3,6 milyar olan piyasa beklentisinin altında gerçekleşti. Şubat verileri ile birlikte yıllık açık 37,6 milyardan 31,8 milyar dolara geriledi. Altın ve enerji hariç cari işlemler hesabı (çekirdek denge) aylık 2,1 milyar dolar fazla verirken, yıllık bazda fazla 34,4 milyar dolardan 36 milyar dolara çıktı. Altın ithalatının ise 1,1 milyar dolar ile önceki aya göre önemli bir değişim göstermediği ve Nisan 2022'den bu yana en düşük düzeyinde kaldığı takip edildi. Yıllık altın ithalatı ise şubat ayında 26,1 milyardan 23,2 milyar dolara indi. 2024 yılına ilişkin cari açık beklentimiz 33 milyar dolar seviyesinde. Önümüzdeki dönemde küresel enerji fiyatlarındaki gelişmelerin yanı sıra yurt içinde talep dinamiklerinde gözlemlenebilecek yavaşlamanın boyutu cari açığı iyileşmenin seyri açısından önemli olacak. **Ayrıntılı rapor için [tıklayınız](#).**

Altın ithalatı (12-aylık kümülatif, milyon \$)



Kaynak: TCMB, Tacirler Yatırım

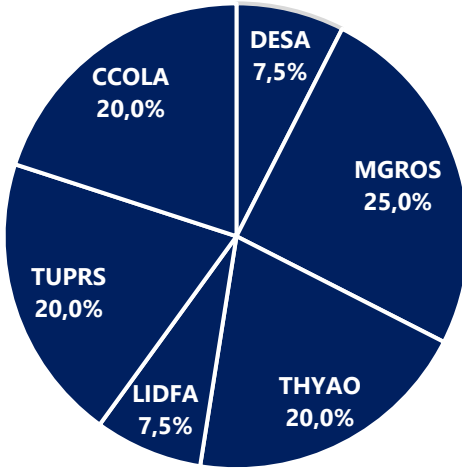
Model Portföy

Şirket Adı	Hisse Kodu	Son Fiyat (TL)	12A Hedef Fiyat (TL)	Güncel Getiri (%)	Getiri Potansiyeli (%)	Ekleme Tarihi
Desa	DESA	₺30,94	İnceleniyor	178%	İnceleniyor	06-Haz-23
Migros	MGROS	₺418,00	₺623,00	130%	49%	06-Haz-23
Türk Hava Yolları	THYAO	₺295,25	₺428,00	79%	45%	06-Haz-23
Tüpraş	TUPRS	₺186,50	₺218,50	184%	17%	06-Haz-23
Lider Faktoring	LIDFA	₺9,12	₺15,57	18%	71%	20-Kas-23
Coca Cola	CCOLA	₺665,00	₺672,00	65%	1%	27-Kas-23

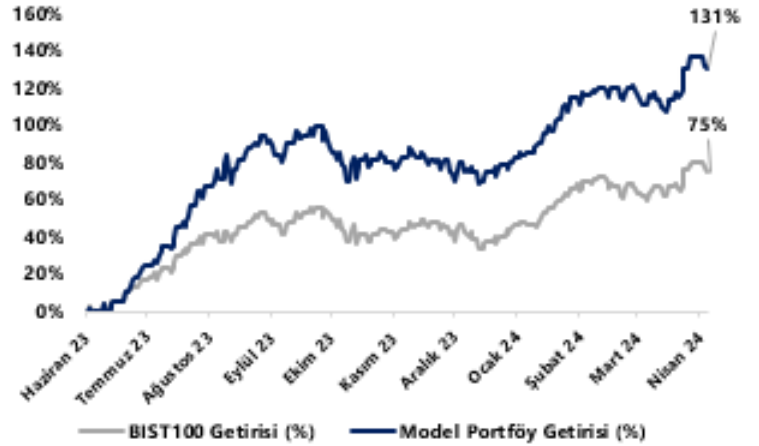
M.P. Kuruluşundan Bugüne Getirisi (%)	131%
M.P. Kuruluşundan Bugüne BIST-100 Getirisi (%)	75%
M.P. Kuruluşundan Bugüne BIST-100 Endeksine Görece Getirisi (%)	32%
2024 Yılı Model Portföy Getirisi (%)	25%
2024 Yılı BIST-100 Getirisi (%)	19%
2024 Yılı M.P. BIST-100 Endeksine Görece Getirisi (%)	5%

*Model Portföy: M.P

Model Portföy Ağırlık (%)



Model Portföy / BIST-100 Performans



CCOLA
DESA
LIDFA
MGROS
THYAO
TTRAK
TUPRS

27 Kasım 2023 Tarihinde Model Portföy'e eklendi.

17 ve 27 Kasım 2023 tarihinde Model Portföy ağırlığı azaltıldı.

17 Kasım 2023 tarihinde Model Portföy'e eklendi, 25 Kasım 2023 tarihinde ağırlığı azaltıldı

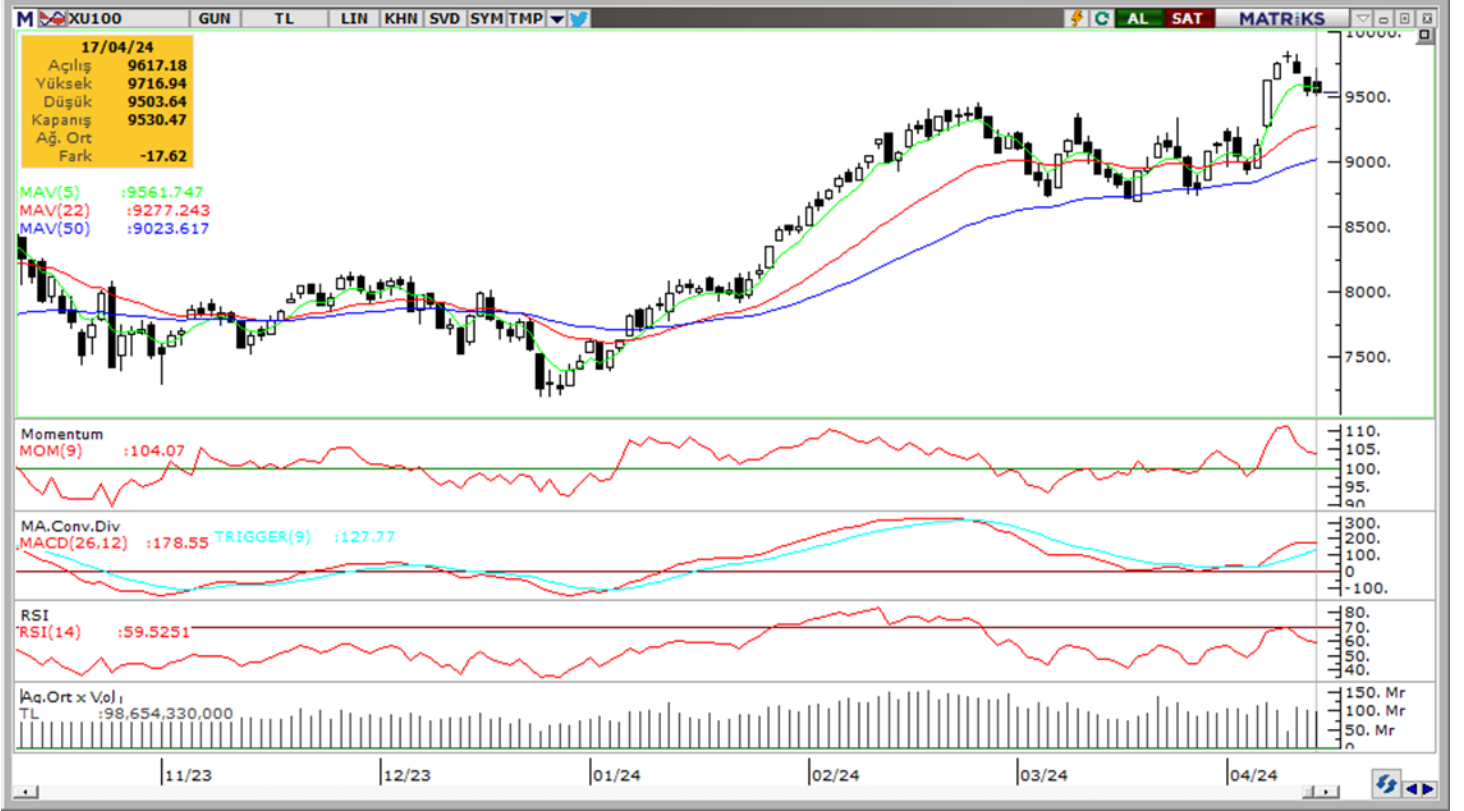
17 ve 27 Kasım 2023 tarihinde Model Portföy ağırlığı değişti.

Model Portföy kuruluşu itibarıyla eklendi.

17 Kasım 2023 Tarihinde Model Portföy'den çıkarıldı.

Model Portföy kuruluşu itibarıyla eklendi.

BIST 100 Teknik Analiz



Vade	Üssel H.O.	H.O. Kesişim	Trend Yönü	Trendin Gücü	En son	5 gün önce	20 gün önce
Kısa	5 günlük	5-22	Yukarı	Kuvvetlenen yükseliş	9,562	9,548	8,963
Orta	22 günlük	22-50	Yukarı	Kuvvetlenen yükseliş	9,277	9,182	8,967
Uzun	50 günlük	50-200	Yukarı	Kuvvetlenen yükseliş	9,024	8,952	8,802

BIST-100	Destek 3	Destek 2	Destek 1	Kapanış	Pivot	Direnç 1	Direnç 2	Direnç 3
	9,250	9,340	9,450	9,530	9,584	9,660	9,700	9,850

İndikatör Yorum

Momentum (trendin ivmesini gösterir): 100 eşik değerinin üzerinde ancak ivme kaybediyor. Nötr.

MACD (orta vadeli trend göstergesi): MACD (26,12) ALIM bölgesinde devam ediyor. Fakat burada da son iki günde yaşanan satışlarla bir zayıflama görüyoruz. Nötr.

RSI (trendin gücünü gösterir): Aşırı alım bölgesinden geri çekilme var. Nötr.

Hareketli Ortalamalar: Endeks 5-g ortalaması altında, ancak bugün üzerine atma çabası izlenebilir. Nötr.

VIOP 30 Teknik Analiz



Nisan ayı VIOP 30 endeks kontratı, geçtiğimiz işlem gününde 10.446 puan seviyesinden günlük kapanış gerçekleştirdi. Bugün yukarı yönlü hareketlerde ilk olarak 10.500 ve ardından 10.650 puan seviyelerini takip edeceğiz. Aşağı yönlü olası hareketlerde ise 10.300 puan seviyesi ilk destek noktamızı oluştururken, ana desteğimiz 10.150 puan seviyesi.

VIOP30	Destek 3	Destek 2	Destek 1	Kapanış	Direnç 1	Direnç 2	Direnç 3
	10.000	10.150	10.300	10.446	10.500	10.650	10.900

Günlük İşlemler

Alan	Net Adet	%	Maliyet	Toplam	Satan	Net Adet	%	Maliyet	Toplam	Kurum	T.Adet	%	Maliyet	Net
ZIRAAT YAT.	5,620	33	10481.567	6,534	BANK-OF-AMERI	6,260	37	10436.188	52,214	YAPI KRE	61,835	16	10529.696	-1,315
TACIRLER YAT.	3,625	21	10483.006	12,52	TEB YATIRIM	1,940	11	10576.525	21,044	BANK-OF-	52,214	14	10530.736	-6,260
HALK YATIRIM	1,844	11	10507.504	5,102	MEKSA YATIRIM	1,417	8	10430.131	5,495	IS YATIRI	41,511	11	10547.536	-805
DENİZ YATIRIM	1,840	11	10419.110	10,24	YAPI KREDI YAT	1,315	8	10753.671	61,835	INFO YAT	28,895	8	10521.369	-899
STRATEJİ MEN.	983	6	10516.217	2,589	QNB FINANS YA	1,112	7	10655.280	8,608	TEB YATI	21,044	6	10529.867	-1,940
DiĞER	3,196	19		0	DiĞER	5,064	30		0	DiĞER	174,76	46		0

Kümülatif İşlemler

Alan	Net Adet	%	Maliyet	Toplam	Satan	Net Adet	%	Maliyet	Toplam	Kurum	T.Adet	%	Maliyet	Net
TEB YATIRIM	78,118	56	10620.902	766,3	IS YATIRIM	49,102	35	9821.146	1,605,55	YAPI KRE	2,485,5	19	10123.504	25,65
YAPI KREDI YAT	25,656	18	9421.720	2,485,	GARANTI BBVA	27,832	20	10481.708	325,394	BANK-OF-	1,748,3	13	10187.483	-10,69
DENİZ YATIRIM	13,837	10	11239.585	462,7	HSBC YATIRIM	17,527	13	10160.002	147,613	IS YATIRI	1,605,5	12	10188.363	-49,10
ZIRAAT YAT.	5,409	4	9337.352	110,5	BANK-OF-AMERI	10,692	8	11131.322	1,748,38	INFO YAT	895,61	7	10125.813	510
GEDİK YATIRIM	4,270	3	10052.663	456,1	AK YATIRIM	9,971	7	10341.241	824,863	AK YATIR	824,86	6	10134.143	-9,971
DiĞER	12,288	9		0	DiĞER	24,460	18		0	DiĞER	5,715,7	43		0

Kaynak: Matriks / Tacirler Yatırım

FX Teknik Analiz

USD/TRY

Yükselişine ara veren dolar endeksi 106,40'lı seviyelerden 105,90 seviyesi altına kadar inerken, GoÜ para birimlerinin çoğu günü pozitif kapattı. Türk lirası ise dolar karşısında önemli bir değişim göstermeyerek yatay seyretti ve GoÜ para birimlerindeki olumlu ayrışmadan nemalanmadı. USDTRY 32,47 seviyesinden günü yatay kapattı. TL'de bir olumlu hareket görmesek de risk primi cephesinde gerileme yaşandı ve Türkiye 5 yıllık CDS primi 320,4 baz puandan 305 baz puana geriledi. Kurda kısa vadeye ilişkin 30 – 33 bandını ön plana çıkarmaya devam ediyoruz.

EUR/USD

Dolar endeksindeki gerileme ile birlikte yönünü yukarı çevirerek son dönemdeki kayıplarının bir kısmını telafi eden EURUSD paritesi, 1,0680 seviyesine yükseldi. Dünkü yükseliş hareketine rağmen paritedeki genel olarak aşağı yönlü potansiyelin sürdüğünü ve risklerin düşüş yönlü olmaya devam ettiğini gözlemliyoruz. Faiz farklarının yaratacağı dinamikler çerçevesinde paritedeki dolar lehine hareketin devamını bekliyoruz. Teknik göstergeler düşüşün 1,06 altını hedef alması durumunda 1,0565 ve 1,0530 desteklerini ön plana çıkarıyoruz.

XAU/USD

Salı günü yatay seyrin ardından dün yönünü aşağı çeviren ons altın, jeopolitik risklerin görece sönümlenmesi ile birlikte 2.360\$ seviyesi altına inerek kazançlarının bir kısmını sildi ve günü %1'e yakın düşüşle tamamladı. Genel çerçevede altındaki yükseliş potansiyelinin korunduğunu ve teknik göstergelerin düşüşlerin sınırlı kalabileceğinin sinyalini verdiğini görüyoruz. Yükseliş kanalı içerisindeki hareketini koruyan ons altında kısa vadeye ilişkin olarak 2.340\$ – 2.500\$ bandını ön plana çıkarıyoruz.

XAG/USD

Gümüş fiyatları dün altına göre daha iyi performans göstererek günü 28,21\$ seviyesinden yataya yakın sınırlı bir yükselişle kapattı. Altın / gümüş rasyosu ise 84 seviyesi altına inerek 83,65 seviyesinden günü tamamladı. Yükseliş kanalı içerisindeki hareketini koruyan gümüşte 27\$ seviyesi destek konumunda yer almakla birlikte, kısa vadede kanal desteğine denk gelen bu seviyenin üzerindeki hareketin sürmesini bekliyoruz. Kanal sınırları önümüzdeki dönemde 27\$ – 30\$ bandında bir hareketin ön planda olabileceğinin sinyalini veriyor.



Pay Alım Satım Tablosu

Alıcı	Satıcı	Şirket	Türü	# Lot	İşlem Fiyatı (TL)	İşlem sonrası sermaye içindeki payı
A1 PORTFÖY YÖNETİMİ A.Ş.		ENSRI	Piyasa	2.100.000		5.37%
VAKBN		VAKFN	Piyasa	1.500.000	2,99	62.12%
MPARK		MPARK	Geri Alım	24.000	208,31	9.64%
KUYAS		KUYAS	Geri Alım	50.044	45,00	6.06%
PEKGY		PEKGY	Geri Alım	100.000	7,76	1.06%
DMRGD		DMRGD	Geri Alım	434.768	15,68	2.26%

BİST-100 endeksine dahil hisse senetleri için tahmini işlem aralıkları

	Son Fiyat	Destek 3	Destek 2	Destek 1	Pivot	Direnç 1	Direnç 2	Direnç 3
AEFES	166.80	155.07	158.53	162.67	166.13	170.27	173.73	177.87
AGROT	33.90	30.49	31.89	32.89	34.29	35.29	36.69	37.69
AHGAZ	12.91	12.20	12.42	12.66	12.88	13.12	13.34	13.58
AKBNK	56.05	52.58	54.32	55.18	56.92	57.78	59.52	60.38
AKCNS	137.90	130.87	134.23	136.07	139.43	141.27	144.63	146.47
AKFGY	2.21	2.00	2.09	2.15	2.24	2.30	2.39	2.45
AKFYE	25.08	21.63	23.21	24.15	25.73	26.67	28.25	29.19
AKSA	104.00	98.60	100.20	102.10	103.70	105.60	107.20	109.10
AKSEN	37.60	33.44	34.96	36.28	37.80	39.12	40.64	41.96
ALARK	137.10	130.57	133.23	135.17	137.83	139.77	142.43	144.37
ALBRK	4.39	4.17	4.26	4.33	4.42	4.49	4.58	4.65
ALFAS	92.50	87.38	89.57	91.03	93.22	94.68	96.87	98.33
ANSGR	82.95	77.40	79.65	81.30	83.55	85.20	87.45	89.10
ARCLK	164.40	156.60	159.60	162.00	165.00	167.40	170.40	172.80
ASELS	57.70	54.75	56.00	56.85	58.10	58.95	60.20	61.05
ASTOR	94.80	90.52	92.53	93.67	95.68	96.82	98.83	99.97
BERA	18.94	17.70	18.29	18.61	19.20	19.52	20.11	20.43
BFREN	1033.00	981.67	1,002.33	1,017.67	1,038.33	1,053.67	1,074.33	1,089.67
BIENY	41.60	40.17	40.73	41.17	41.73	42.17	42.73	43.17
BIMAS	387.75	367.50	375.25	381.50	389.25	395.50	403.25	409.50
BIOEN	17.85	16.90	17.34	17.59	18.03	18.28	18.72	18.97
BOBET	34.96	32.41	33.63	34.29	35.51	36.17	37.39	38.05
BRSAN	592.50	565.00	577.50	585.00	597.50	605.00	617.50	625.00
BRYAT	3348.80	2,823.55	3,047.95	3,198.38	3,422.78	3,573.21	3,797.61	3,948.03
BTCIM	135.10	124.40	127.10	131.10	133.80	137.80	140.50	144.50
CANTE	18.77	17.36	18.04	18.40	19.08	19.44	20.12	20.48
CCOLA	665.00	633.33	645.67	655.33	667.67	677.33	689.67	699.33
CIMSA	30.72	29.61	30.13	30.43	30.95	31.25	31.77	32.07
CWENE	295.25	274.83	283.42	289.33	297.92	303.83	312.42	318.33
DOAS	399.75	367.08	379.92	389.83	402.67	412.58	425.42	435.33
DOHOL	13.24	12.72	12.98	13.11	13.37	13.50	13.76	13.89
ECILC	51.20	48.88	49.57	50.38	51.07	51.88	52.57	53.38
ECZYT	241.70	224.57	228.03	234.87	238.33	245.17	248.63	255.47
EGENE	16382.50	15,548.33	15,874.17	16,128.33	16,454.17	16,708.33	17,034.17	17,288.33
EKGYO	10.16	9.44	9.79	9.97	10.32	10.50	10.85	11.03
ENERY	171.60	159.30	163.20	167.40	171.30	175.50	179.40	183.60
ENJSA	63.05	55.23	58.62	60.83	64.22	66.43	69.82	72.03
ENKAI	34.90	33.57	34.21	34.55	35.19	35.53	36.17	36.51
EREGL	40.12	38.31	39.15	39.63	40.47	40.95	41.79	42.27
EUPWR	150.70	141.13	145.57	148.13	152.57	155.13	159.57	162.13
EUREN	15.00	14.17	14.59	14.79	15.21	15.41	15.83	16.03
FROTO	1118.00	1,043.33	1,080.67	1,099.33	1,136.67	1,155.33	1,192.67	1,211.33
GARAN	73.80	67.28	69.07	71.43	73.22	75.58	77.37	79.73
GESAN	69.40	65.40	67.20	68.30	70.10	71.20	73.00	74.10
GUBRF	156.40	142.23	148.27	152.33	158.37	162.43	168.47	172.53
GWIND	25.52	23.73	24.41	24.97	25.65	26.21	26.89	27.45
HALKB	14.39	13.52	13.94	14.16	14.58	14.80	15.22	15.44
HEKTS	15.20	14.46	14.79	14.99	15.32	15.52	15.85	16.05
IPEKE	40.22	37.34	38.78	39.50	40.94	41.66	43.10	43.82
ISCTR	12.26	11.86	12.04	12.15	12.33	12.44	12.62	12.73

BİST-100 endeksine dahil hisse senetleri için tahmini işlem aralıkları

	Son Fiyat	Destek 3	Destek 2	Destek 1	Pivot	Direnç 1	Direnç 2	Direnç 3
ISGYO	15.05	14.08	14.52	14.78	15.22	15.48	15.92	16.18
ISMEN	32.70	31.53	31.95	32.33	32.75	33.13	33.55	33.93
IZENR	26.50	25.01	25.67	26.09	26.75	27.17	27.83	28.25
KAYSE	29.72	28.00	28.76	29.24	30.00	30.48	31.24	31.72
KCAER	58.90	49.75	53.70	56.30	60.25	62.85	66.80	69.40
KCHOL	216.90	207.57	211.83	214.37	218.63	221.17	225.43	227.97
KLSEK	59.10	54.83	56.87	57.98	60.02	61.13	63.17	64.28
KONTR	230.90	215.77	222.63	226.77	233.63	237.77	244.63	248.77
KONYA	11215.00	10,712.50	10,885.00	11,050.00	11,222.50	11,387.50	11,560.00	11,725.00
KOZAA	48.56	44.34	46.40	47.48	49.54	50.62	52.68	53.76
KOZAL	23.70	21.67	22.63	23.17	24.13	24.67	25.63	26.17
KRDMD	23.16	21.85	22.43	22.79	23.37	23.73	24.31	24.67
MAVI	82.55	78.50	79.85	81.20	82.55	83.90	85.25	86.60
MGROS	418.00	403.25	410.00	414.00	420.75	424.75	431.50	435.50
MIATK	62.40	56.90	59.10	60.75	62.95	64.60	66.80	68.45
ODAS	9.03	8.52	8.78	8.90	9.16	9.28	9.54	9.66
OTKAR	495.00	468.33	475.67	485.33	492.67	502.33	509.67	519.33
OYAKC	55.95	52.57	53.78	54.87	56.08	57.17	58.38	59.47
PETKM	19.92	18.85	19.21	19.57	19.93	20.29	20.65	21.01
PGSUS	839.50	814.67	826.83	833.17	845.33	851.67	863.83	870.17
QUAGR	3.96	3.81	3.88	3.92	3.99	4.03	4.10	4.14
REEDR	44.48	40.46	42.24	43.36	45.14	46.26	48.04	49.16
SAHOL	83.50	79.27	81.33	82.42	84.48	85.57	87.63	88.72
SASA	39.88	37.28	38.40	39.14	40.26	41.00	42.12	42.86
SAYAS	83.20	76.73	79.47	81.33	84.07	85.93	88.67	90.53
SDTTR	333.50	312.75	321.00	327.25	335.50	341.75	350.00	356.25
SISE	46.70	45.02	45.82	46.26	47.06	47.50	48.30	48.74
SKBNK	4.57	4.42	4.48	4.53	4.59	4.64	4.70	4.75
SMRTG	55.65	52.40	53.95	54.80	56.35	57.20	58.75	59.60
SOKM	58.75	55.33	56.92	57.83	59.42	60.33	61.92	62.83
TABGD	131.80	125.10	128.40	130.10	133.40	135.10	138.40	140.10
TAVHL	198.40	191.27	193.53	195.97	198.23	200.67	202.93	205.37
TCELL	74.90	71.83	72.67	73.78	74.62	75.73	76.57	77.68
THYAO	295.25	285.25	290.25	292.75	297.75	300.25	305.25	307.75
TKFEN	39.08	35.05	37.07	38.07	40.09	41.09	43.11	44.11
TOASO	259.75	243.25	251.25	255.50	263.50	267.75	275.75	280.00
TSKB	9.55	9.25	9.34	9.45	9.54	9.65	9.74	9.85
TTKOM	37.20	34.13	35.15	36.17	37.19	38.21	39.23	40.25
TTRAK	930.00	874.83	893.67	911.83	930.67	948.83	967.67	985.83
TUKAS	8.08	7.66	7.86	7.97	8.17	8.28	8.48	8.59
TUPRS	186.50	177.27	180.43	183.47	186.63	189.67	192.83	195.87
TURSG	60.60	54.75	57.40	59.00	61.65	63.25	65.90	67.50
ULKER	112.00	105.27	107.73	109.87	112.33	114.47	116.93	119.07
VAKBN	15.77	15.15	15.43	15.60	15.88	16.05	16.33	16.50
VESBE	21.92	21.29	21.47	21.69	21.87	22.09	22.27	22.49
VESTL	88.15	84.23	85.72	86.93	88.42	89.63	91.12	92.33
YEOTK	203.90	192.77	197.83	200.87	205.93	208.97	214.03	217.07
YKBNK	30.58	29.39	29.85	30.21	30.67	31.03	31.49	31.85
YYLGD	13.00	12.31	12.61	12.80	13.10	13.29	13.59	13.78
ZOREN	5.86	5.44	5.60	5.73	5.89	6.02	6.18	6.31

Dip Zirve Analizi (BİST-50 endeksine dahil hisse senetleri için)

Hisse Senedi	Son Fiyat (TL)	52 hafta		Yılbaşından beri		Dipten uzaklık		Zirveye yakınlık		Dipten uzaklık sıralaması		Zirveye yakınlık sıralaması	
		En düşük	En Yüksek	En düşük	En Yüksek	52 hafta	YBB	52 hafta	YBB	52 hafta	YBB	52 hafta	YBB
AKBNK	56.05	13.37	59.30	33.41	59.30	%319	%68	%6	%6	47.00	47.00	43.00	40.00
ALARK	137.10	50.64	145.40	89.70	145.40	%171	%53	%6	%6	31.00	41.00	41.00	38.00
ALFAS	92.50	29.53	170.00	81.30	123.50	%213	%14	%84	%34	40.00	16.00	3.00	8.00
ARCLK	164.40	82.72	176.70	124.60	171.50	%99	%32	%7	%4	17.00	29.00	37.00	44.00
ASELS	57.70	19.35	67.30	45.14	67.30	%198	%28	%17	%17	35.00	25.00	28.00	25.00
ASTOR	94.80	39.60	151.40	89.70	135.90	%139	%6	%60	%43	25.00	7.00	11.00	2.00
BIMAS	387.75	129.32	407.75	289.75	407.75	%200	%34	%5	%5	36.00	31.00	44.00	43.00
BRSAN	592.50	96.60	1044.70	530.50	784.00	%513	%12	%76	%32	49.00	14.00	5.00	9.00
CIMSA	30.72	10.79	51.17	28.16	40.08	%185	%9	%67	%30	33.00	11.00	9.00	14.00
CWENE	295.25	103.10	421.90	259.25	375.00	%186	%14	%43	%27	34.00	17.00	16.00	15.00
DOAS	399.75	102.22	415.50	238.90	415.50	%291	%67	%4	%4	45.00	46.00	46.00	46.00
DOHOL	13.24	7.52	15.28	11.10	14.44	%76	%19	%15	%9	13.00	21.00	29.00	29.00
EGEEN	16,382.50	3836.00	17897.50	9870.00	17897.50	%327	%66	%9	%9	48.00	45.00	32.00	27.00
EKGYO	10.16	5.23	12.03	6.88	12.03	%94	%48	%18	%18	16.00	39.00	26.00	21.00
ENJSA	63.05	25.20	67.60	44.68	67.60	%150	%41	%7	%7	29.00	34.00	38.00	35.00
ENKAI	34.90	22.60	41.44	32.42	41.44	%54	%8	%19	%19	8.00	9.00	25.00	20.00
EREGL	40.12	27.38	50.38	37.76	50.38	%47	%6	%26	%26	6.00	8.00	21.00	16.00
EUPWR	150.70	44.66	258.00	142.80	208.50	%237	%6	%71	%38	43.00	6.00	7.00	4.00
FROTO	1,118.00	470.55	1195.00	707.45	1195.00	%138	%58	%7	%7	23.00	43.00	39.00	36.00
GARAN	73.80	22.49	76.45	52.60	76.45	%228	%40	%4	%4	41.00	32.00	47.00	47.00
GESAN	69.40	44.62	116.50	63.95	91.35	%56	%9	%68	%32	9.00	10.00	8.00	11.00
GUBRF	156.40	134.80	405.00	134.80	221.50	%16	%16	%159	%42	2.00	18.00	1.00	3.00
HALKB	14.39	9.90	17.69	11.53	17.65	%45	%25	%23	%23	5.00	23.00	23.00	17.00
HEKTS	15.20	14.50	34.52	14.50	23.44	%5	%5	%127	%54	1.00	3.00	2.00	1.00
ISCTR	12.26	3.96	13.20	8.65	13.20	%209	%42	%8	%8	38.00	35.00	35.00	33.00
KCHOL	216.90	70.65	226.00	138.50	226.00	%207	%57	%4	%4	37.00	42.00	45.00	45.00
KONTR	230.90	103.81	351.00	219.40	314.50	%122	%5	%52	%36	21.00	4.00	14.00	6.00
KOZAA	48.56	30.38	75.65	41.20	56.95	%60	%18	%56	%17	11.00	19.00	13.00	22.00
KOZAL	23.70	15.66	33.92	19.06	25.88	%51	%24	%43	%9	7.00	22.00	15.00	28.00
KRDMD	23.16	12.99	33.00	21.02	30.36	%78	%10	%42	%31	14.00	13.00	17.00	12.00
MGROS	418.00	159.08	509.50	329.75	509.50	%163	%27	%22	%22	30.00	24.00	24.00	19.00
MIATK	62.40	6.58	84.40	32.08	84.40	%849	%95	%35	%35	50.00	49.00	18.00	7.00
ODAS	9.03	4.75	14.47	8.03	11.06	%90	%12	%60	%22	15.00	15.00	10.00	18.00
OYAKC	55.95	27.00	88.90	54.25	73.90	%107	%3	%59	%32	18.00	1.00	12.00	10.00
PETKM	19.92	11.76	26.00	18.15	26.00	%69	%10	%31	%31	12.00	12.00	19.00	13.00
PGSUS	839.50	403.00	979.50	648.00	884.50	%108	%30	%17	%5	19.00	27.00	27.00	42.00
SAHOL	83.50	34.12	90.30	58.70	90.30	%145	%42	%8	%8	26.00	36.00	34.00	32.00
SASA	39.88	33.76	70.00	33.76	46.72	%18	%18	%76	%17	3.00	20.00	6.00	23.00
SISE	46.70	34.71	57.45	44.34	54.60	%35	%5	%23	%17	4.00	5.00	22.00	24.00
SMRTG	55.65	25.71	99.20	53.45	76.70	%116	%4	%78	%38	20.00	2.00	4.00	5.00
TAVHL	198.40	63.70	210.90	107.00	210.90	%211	%85	%6	%6	39.00	48.00	40.00	37.00
TCELL	74.90	30.00	76.15	57.25	76.15	%150	%31	%2	%2	28.00	28.00	50.00	50.00
THYAO	295.25	123.40	312.75	229.70	312.75	%139	%29	%6	%6	24.00	26.00	42.00	39.00
TOASO	259.75	162.64	293.57	196.21	274.00	%60	%32	%13	%5	10.00	30.00	30.00	41.00
TTKOM	37.20	13.10	38.20	24.48	38.20	%184	%52	%3	%3	32.00	40.00	48.00	48.00
TUPRS	186.50	56.74	190.50	129.01	190.50	%229	%45	%2	%2	42.00	37.00	49.00	49.00
ULKER	112.00	26.84	121.90	77.35	121.90	%317	%45	%9	%9	46.00	38.00	33.00	30.00
VESTL	88.15	37.26	98.70	44.56	98.70	%137	%98	%12	%12	22.00	50.00	31.00	26.00
YKBNK	30.58	8.33	32.88	18.47	32.88	%267	%66	%8	%8	44.00	44.00	36.00	34.00
ZOREN	5.86	2.36	7.57	4.16	6.35	%148	%41	%29	%8	27.00	33.00	20.00	31.00

YBB: Yılbaşından bugüne

Yatırım Merkezlerimiz

Genel Müdürlük

Nispetiye Cad. B-3 Blok Kat: 9 Akmerkez Etiler - İSTANBUL

0 212 355 46 46

Adana	Cemal Paşa Mah. Gazipaşa Bul. Cemal Uğurlu Apt. Kat: 1 D: 4	(0 322) 457 77 55
Akatlar İrtibat Bürosu	Akat Mahallesi Meydan Caddesi B Blok No: 16 D: 8 (Eski No D: 10) Beşiktaş	(0 212) 355 46 46
Ankara	Remzi Oğuz Ank Mah. Tunalı Hilmi Cad. Yaprak Apt. No: 94 Kat: 2 D: 9 Kavaklıdere Çankaya	(0 312) 435 18 36
Ankara - Çukurambar İrtibat Bürosu	Kızılırmak Mah.Ufuk Üniversitesi Cad. Next Level Loft Ofis No: 4/65 Kat: 24 Söğütözü Çankaya	(0 312) 909 87 70
Antalya	Şirinyalı Mah. İsmet Gökşen Cad. Özden Apt. No:82/6 Muratpaşa	(0 242) 248 45 20
Bakırköy	İstanbul Cad. Bakırköy İş Merkezi No: 6 Kat: 4 D: 14 Bakırköy	(0 212) 570 52 59
Bodrum İrtibat Bürosu	Konacık Mahallesi, Atatürk Bulvarı, Arbor-Abdullah Ünal Çabuk İş Merkezi No: 285/1-A6 Bodrum	(0 212) 355 46 46
Bursa	Konak Mah. Barış (120) Sokak , Ofis Artı Binası, Dış kapı No:3 Daire:33 Nilüfer-BURSA	(0 224) 225 64 10
Çankaya İrtibat Bürosu	Çankaya Mahallesi Cinnah Caddesi Cinnah Apartmanı No: 55 D: 7-8 Çankaya / ANKARA	(0 212) 355 46 46
Denizli	Urban İş Merkezi 2. Ticari Yol Daire 26 Kat: 6 Bayramyeri	(0 258) 265 87 85
Erenköy	Bağdat Cad. Çubukçu Apt. No: 333 Kat: 2 D: 4 Kadıköy	(0 216) 348 82 82
Gaziantep	İncilipinar Mah. Gazimuhtarpaşa Bul. Kepkepzade Park İş Merkezi B Blok No: 18 Kat: 1 D: 5	(0 342) 232 35 35
Girne	Ziya Rızki Cad. Şehit Necati Gürkaya Sok. Kat: 1 D: 1 Girne - KKTC	(0 392) 815 14 55-0533 889 15 51
İzmir	Şair Eşref Bul. Ragıp Şanlı İş Merkezi No: 6 Kat: 3 D: 306 Çankaya	(0 232) 445 01 61
İzmir Karşıyaka Şube	Yalı Mahallesi Ahmet Kemal Baysak Bulvarı No:42 D:11	(0 232) 241 19 24
İzmir İrtibat Bürosu	Şehit Nevres Bulvarı Ezcacıbaşı Apartmanı No: 7 Kat: 2 Daire: 5 Pasaport Alsancak - Konak	(0 232) 241 24 50
İzmit	Hürriyet Cad. Kaya İşhanı No: 39/5 İzmit	(0 262) 323 11 33
İzmit İrtibat Bürosu	Ömerağa Mah. Alemdar Cad. İ. Kolaylı Apt. No: 8 Kat: 2 İzmit	(0 262) 260 01 01
Karadeniz Ereğli	Murtaza Mah. Hamamüstü Sok. İ. Esat Taneri İş Merkezi No: 19 Kat: 2 Karadeniz Ereğli	(0 372) 316 40 50
Kartal	Üsküdar Cad. Cevat Kayacan Apt. No: 26 Kat: 4 D: 8 Kartal	(0 216) 306 22 71-306 22 06
Kayseri	Hunat Mah. Nuh Mehmet Baldöktü Sok. Gürcüoğlu Plaza No: 5 K: 3 D: 11 Melikgazi	(0 352) 221 08 68-222 82 51
Marmaris İrtibat Bürosu	Kemeraltı Mah. Orgeneral Mustafa Muğlalı Cad. Güven Apt. No: 22 D: 2 Marmaris	(0 252) 321 08 00
Merkez Şube	Akat Mahallesi Meydan Caddesi B Blok No: 16 D: 7 (Eski No D: 9) Beşiktaş	(0 212) 355 46 46
Mersin	İnönü Mah. 1401 Sok. No:32 Pozcu Evo Kat:2 No:10-11 Yenişehir Mersin	(0 324) 238 11 89
Trabzon İrtibat Bürosu	Kemerkaya Mahallesi Halkevi Cad. Mandıralı İş Merkezi No: 4 Daire: 4 Ortahisar	(0 462) 432 24 50

Uyarı Notu

Bu raporda yer alan yatırım bilgi, yorum ve tavsiyeleri, yorum ve tavsiyede bulunanların kişisel görüşlerine dayanmakta olup finansal bilgi ve genel yatırım tavsiyesi kapsamında hazırlanmıştır ve hiçbir şekilde yatırım danışmanlığı kapsamında değildir. Yatırım danışmanlığı hizmeti; yetkili kuruluşlar tarafından kişilerin risk ve getiri tercihleri dikkate alınarak kişiye özel sunulmaktadır. Burada yer alan yorum ve tavsiyeler ise genel niteliktedir. Bu tavsiyeler, mali durumunuz ile risk ve getiri tercihlerinize uygun olmayabilir. Bu nedenle, sadece burada yer alan bilgilere dayanarak yatırım kararı verilmesi beklentilerinize uygun sonuçlar doğurmayabilir.

Yatırım Danışmanlığı hizmeti talep edilmesi halinde; yatırımcının Tacirler Yatırım Menkul Değerler A.Ş. ile Yatırım Danışmanlığı sözleşmesi imzalamış olması, Yerindelik Testi'ni tamamlamış ve risk grubunun belirlemiş olması zorunludur.

Bu raporda yer alan her türlü bilgi, yorum ve tavsiye uygunluk testi ile tespit edilecek risk grubunuz ve getiri beklentiniz ile uyumlu olmayabilir. Dolayısıyla, uygunluk testi neticesinde risk grubunuz tespit edilmeden sadece burada yer alan bilgilere dayanılarak yatırım kararı verilmesi amaç, bilgi ve tecrübenize uygun sonuçlar doğurmayabilir.

Bu rapor herhangi bir sürede belirli bir getirinin sağlanacağına dair bir taahhüt içermemekte olup, zaman içerisinde piyasa koşullarında meydana gelen değişiklikler nedeniyle yorum ve tavsiyelerde değişiklikler söz konusu olabilir. Bu raporda bahsedilen yatırım araçlarının fiyatları ve değerleri yatırımcıların menfaatlerine aykırı olarak hareket edebilir ve netice itibarıyla yatırımcılar anaparalarını kaybetme riski ile karşı karşıya kalabilirler. Bu raporda yer alan geçmiş performans verileri gelecekte elde edilecek sonuçların bir garantisi olarak kabul edilemez.

Bu raporda yer alan tüm bilgiler ve görüşler yatırımcıları bilgilendirmek amacıyla, Tacirler Yatırım Menkul Değerler A.Ş. tarafından güncel ve güvenilir kaynaklardan temin edilmiş olmakla beraber, Tacirler Yatırım Menkul Değerler A.Ş. söz konusu bilgilerin doğru ve tam olduğunu taahhüt etmemektedir. Raporlardaki yorumlardan, bilgilerin tam veya doğru olmaması ve/veya güncellenme nedeniyle doğabilecek maddi ve manevi zararlardan Tacirler Yatırım Menkul Değerler A.Ş. ve çalışanları sorumlu tutulamaz.

Bu rapor, sadece gönderildiği kişilerin kullanımı içindir. Bu raporun tümü veya bir kısmı Tacirler Yatırım Menkul Değerler A.Ş.'nin yazılı izni olmadan çoğaltılamaz, yayınlanamaz veya üçüncü kişilere gösterilemez, ticari amaçla kullanılamaz. Aksi halde, Tacirler Yatırım Menkul Değerler A.Ş. uğramış olduğu bütün zarar ve ziyanı talep etme hakkını saklı tutar.