

Güne Başlarken

Günaydın. Küresel piyasalar haftaya İran – İsrail gerginliği ile başlıyor. Bununla beraber, saldırıların sona ermesi ve karşılıklı açıklamaların stresi kısmen yumuşatması nedeniyle bu sabah küresel çapta yaygın bir satış baskısı görmüyoruz, aksine yer yer tepki alımları dikkat çekiyor. Borsa İstanbul'da, bayram öncesi sınırlı süreli işlemlere karşın para girişinin ve yüksek hacimlerin devam ettiğini gördük. Risk iştahının ve momentumun gücüne işaret eden bu görünümle BIST 100 endeksi TL bazında 9814 ile rakor kırarken, 303 dolar ile de dolar bazında son dokuz yılın zirve bölgesine tırmandı. Bu sabah, açılıştan itibaren baskı mümkün ancak BIST'te olumlu seyrin devamını ve kısa süre içinde 10 bin üzeri seviyelerin test edilmesini bekliyoruz. Son iki aylık sıkışma bölgesinin işaret ettiği teknik formasyon hedefi ise 10200 civarına işaret ediyor. XU100 endeksi için destekler 9.750 ve 9.630, dirençler ise 9.850 ve 9.960/10.000 bölgesi. Günün ajandasında içeride Şubat ayı istihdam verileri, bütçe dengesi ve hazine ihaleleri, dışarıda Euro Bölgesi sanayi üretimi ve ABD perakende satış verileri izlenecek. Türkiye 5 yıllık CDS primleri 300 baz puan civarında yatay bir görünüm sergiliyor.

Ekonomik Takvim

- 10.00 | **TR İşsizlik Oranı (Şubat)** | Bek: 9,1%
- 11.00 | **TR Bütçe Dengesi (Mart)** | Bek: -153,80B
- 12.00 | **AB Sanayi Üretimi (Şubat)** | Bek: 0,8%
- 15.30 | **ABD Perakende Satışlar (Mart)** | Bek: 0,4%

PİYASALAR

Yurtiçi	Kapanış	1 gün (%)	1 hafta (%)
BIST 100	9.814,19	0,59	8,55
BIST 100	10.597,60	0,64	8,07
BIST 50	8.680,30	0,62	8,48
BIST Tüm	11.337,53	0,83	8,54
BIST Mali	10.858,83	1,00	9,14
BIST Banka	12.743,91	1,45	11,94
BIST Holding ve Yatırı	9.205,78	0,66	6,47
BIST Gayrimenkul Y.O	2.843,55	1,16	10,05
BIST Sigorta	48.011,04	0,93	13,24
BIST Ulaştırma	33.670,15	0,24	5,47
BIST Sınai	14.469,98	1,22	7,76
BIST Hizmetler	8.975,75	0,28	8,59

Yurtdışı Endeksler	Son	1 gün (%)	1 hafta (%)
Nasdaq	16.277,46	0,2%	-0,6%
S&P 500	5.123,41	-1,5%	-1,7%
Dax	18.367,72	0,5%	-0,7%
Cac 40	8.153,23	0,3%	-0,6%
FTSE 100	7.937,44	0,0%	-0,2%
Nikkei 225	39.773,14	0,8%	-1,0%

Hazine Tahvilleri	Son	Günlük D. (%)	YBB D. (%)
TRTB010Y	24,22	-0,41	3,64
GERBOND10Y	2,35	-4,98	16,72
USTBOND10Y	4,56	0,57	17,44
ITLBOND10Y	3,89	-0,69	3,84
FRFBOND10Y	2,84	-0,49	11,74
UKBOND10Y	4,01	0,63	13,37

GÜNLÜK TEKNİK ANALİZ BAZLI HİSSE ÖNERİLERİ

Hisse	ALIM Aralığı	SATIM Aralığı (TP)	Zarar KES (SL)
YKBNK	31.38 - 31.68	32.18 - 32.50	31.10
TCELL	75.00 - 75.70	76.90 - 77.70	74.40
BRSAN	632.20 - 638.20	648.40 - 654.80	627.00
KRDMD	24.38 - 24.60	25.00 - 25.26	24.18

HAFTALIK TEKNİK ANALİZ BAZLI HİSSE ÖNERİLERİ

Hisse	ALIM Aralığı	SATIM Aralığı (TP)	Zarar KES (SL)
ASELS	58.10 - 58.70	61.20 - 62.20	56.90
TTKOM	36.80 - 37.20	38.80 - 39.40	36.00
ZOREN	5.76 - 5.82	6.06 - 6.16	5.64
CIMSA	32.60 - 32.90	34.30 - 34.90	31.90

Şirket ve Sektör Haberleri

- ANSGR:** Anadolu Sigorta, mart ayı brüt prim üretimi verilerini açıkladı. Mart ayında aylık bazda %26, yıllık bazda ise %76 artışla 5,91 milyar TL brüt prim üretimi gerçekleşti. Yıl başından beri elde edilen brüt prim üretimi, yıllık %80 artışla 16,5 milyar TL düzeyinde gerçekleşti.
- CANTE:** Çan2 Termik, Venezuela'da özel ve kamu şirketlerine yönelik petrol çıkartılması için gerekli hizmet ve çalışmaları yapan, finansal yükümlülüğü olmayan ve toplam aktif büyüklüğü yaklaşık 52,2 Mn USD olan Denarius Pumping Services şirketinin hisselerinin %65'ine tekabül eden payların 5,2 milyon USD karşılığında satın alınmasına ilişkin sözleşme imzaladı.
- HDFGS:** Hedef Girişim Sermayesi, 4Ç23 finansal sonuçlarını 458 milyon TL net zarar ile açıkladı. Şirket, bir önceki çeyrek 282 milyon TL, bir önceki yılın aynı döneminde ise 252 milyon TL net kar ile açıklamıştı.
- FROTO:** Uluslararası kredi derecelendirme kuruluşu Fitch Ratings Ford Otosan'ın uzun vadeli kredi notunu "BB+", görünümünü durağan; Standard & Poor's Rating Services (S&P) ise uzun vadeli kredi notunu "BB-", görünümünü pozitif olarak açıkladı.

Yükselenler	Kapanış	Günlük (%)	Haftalık (%)
Borusan Yat. Paz.	3.720,00	8,93	7,20
Alfa Solar Enerji	104,90	6,99	9,96
Konya Çimento	11.110,00	6,62	8,18
Vestel Beyaz Eşya	23,06	4,44	19,92
Tav Havalimanları	206,00	4,30	13,19

Düşenler	Kapanış	Günlük (%)	Haftalık (%)
Ege Endüstri	16.440,00	-3,01	11,42
Kayseri Şeker Fabrikası	31,02	-3,00	8,69
Mia Teknoloji	65,45	-2,17	4,47
Reeder Teknoloji	48,92	-2,12	1,92
Otokar	487,50	-2,11	12,85

BIST 100 Para Girişi	Para Girişi (mnTL)	P.D. Oranı (%)
THYAO	218,97	0,09%
AKBNK	99,24	0,08%
VAKBN	76,08	0,07%
YKBNK	63,87	0,05%
TCELL	33,98	0,05%

BIST 100 Para Çıkışı	Para Çıkışı (mnTL)	P.D. Oranı (%)
KCHOL	-135,50	0,08%
SAHOL	-81,73	0,06%
BRYAT	-28,65	0,05%
KCAER	-26,41	0,04%
MIATK	-19,49	0,03%

Döviz	Son	Günlük D. (%)	YBB D. (%)
USDTRY	32,41	0,15	9,95
EURTRY	34,55	0,36	5,53
GBPTRY	40,39	0,19	7,39

Ekonomi ve Politika Haberleri

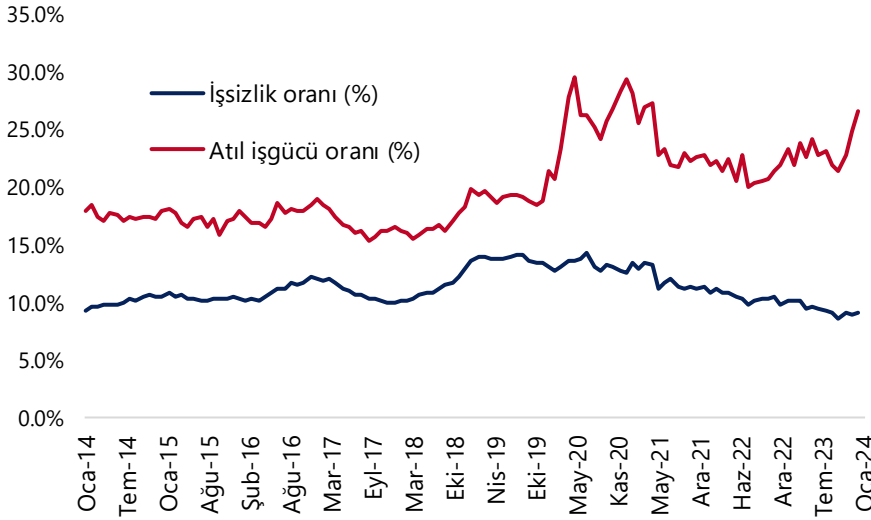
Hazine'nin gerçekleştireceği tahvil ihaleleri ve doğrudan satışlar takip edilecek

Hazine ve Maliye Bakanlığı bugün 12 ay vadeli kuponuz ve 2 yıl vadeli sabit kuponlu tahvil ihalesi ile 2 yıl vadeli altın tahvili ve 2 yıl vadeli altına dayalı kira sertifikası doğrudan satışı düzenleyecek. Hazine nisan ayı içerisinde 284,1 milyar TL'lik itfası karşılığında piyasalardan toplam 169,5 milyar TL'lik iç borçlanma gerçekleştirmeyi planlıyor – iç borç çevirme oranı %60 olarak planlanıyor. Hazine ve Maliye Bakanlığı 2024 yılı genelinde ise 1,56 trilyon TL iç borç servisi karşılığında 2,14 trilyon TL tutarında iç borçlanma gerçekleştirmeyi planlıyor ve %136'lık bir iç borç çevirme oranı öngörüyor.

Şubat işgücü istatistikleri saat 10:00'da açıklanacak

Mevsimsel etkilerden arındırılmış işsizlik oranı ocak ayında %8,9 seviyesinden %9,1'e sınırlı bir yükseliş kaydetti. Daha geniş tanımlı bir işsizlik göstergesi olan âtil işgücü oranı ise önceki aya göre 1,8 puan artarak %26,5'e yükseldi ve Mayıs 2021'den bu yana en yüksek seviyesine çıktı. Ocak ayı itibarıyla zamana bağlı eksik istihdam ve işsizlerin bütünleşik oranının %16,4'ten %18,2'ye, işsiz ve potansiyel işgücünün bütünleşik oranının ise %18'den %18,3'e yükseldi. Manşet verideki görece yatay görünüme rağmen âtil işgücü oranında devam eden artışın işgücü piyasasına yönelik olumsuz bir sinyal niteliğinde olduğunu ifade edebiliriz. Şubat ayına ilişkin öncü göstergelere baktığımızda arındırılmış Reel Kesin Güven Endeksi'nin gelecek 3 aya ilişkin istihdam alt endeksinde şubat ayında 109,5 seviyesinden 107,9'a bir gerileme yaşandığını takip ediyoruz. İkinci yarı itibarıyla ekonomik aktivitede beklediğimiz soğuma çerçevesinde işgücü dinamiklerinde de benzer bir yavaşlama yaşanabileceği beklentisindeyiz.

İşsizlik Oranı & Atıl İşgücü Oranı (%)



Kaynak: TÜİK, Tacirler Yatırım

Saat 11:00'da mart ayına ilişkin Merkezi Yönetim Bütçe verileri açıklanacak

Geçtiğimiz hafta açıklanan verilere göre Hazine nakit dengesi mart ayında 166,8 milyar TL açık verirken, faiz dışı açık ise 103,4 milyar TL oldu. Hazine nakit dengesi bir önceki yılın aynı döneminde (Mart 2023) 32,1 milyar TL açık verirken, faiz dışı denge ise 1,8 milyar TL fazla vermişti. Geçtiğimiz hafta açıklanan mart ayı nakit bütçe verileri bugün açıklanacak olan mart ayı merkezi bütçe verileri için öncü niteliğinde. Deprem harcamalarının bütçe üzerindeki yükünün büyük kısmının 2023 yılı gerçekleştirmelerinde eritilmiş olması ile birlikte 2024 bütçe açığının OVP tahmininin altında gerçekleşmesini bekliyoruz. Bu çerçevede 2024 yılına ilişkin bütçe açığı / GSYİH beklentimiz %5,2 seviyesinde bulunuyor.

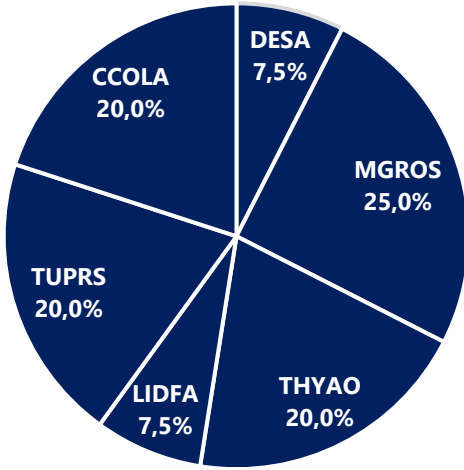
Model Portföy

Şirket Adı	Hisse Kodu	Son Fiyat (TL)	12A Hedef Fiyat (TL)	Güncel Getiri (%)	Getiri Potansiyeli (%)	Ekleme Tarihi
Desa	DESA	₺28,78	İnceleniyor	158%	İnceleniyor	06-Haz-23
Migros	MGROS	₺450,25	₺623,00	148%	38%	06-Haz-23
Türk Hava Yolları	THYAO	₺309,25	₺428,00	88%	38%	06-Haz-23
Tüpraş	TUPRS	₺188,40	₺218,50	187%	16%	06-Haz-23
Lider Faktoring	LIDFA	₺8,77	₺15,57	14%	78%	20-Kas-23
Coca Cola	COLA	₺684,00	₺672,00	69%	-2%	27-Kas-23

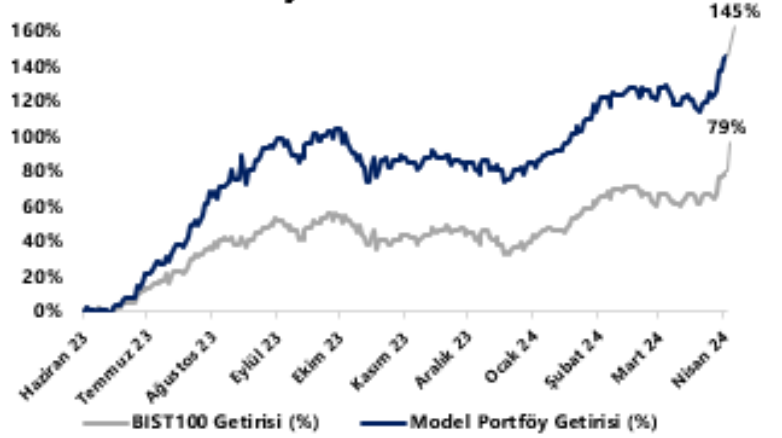
M.P. Kuruluşundan Bugüne Getirisi (%)	145%
M.P. Kuruluşundan Bugüne BIST-100 Getirisi (%)	79%
M.P. Kuruluşundan Bugüne BIST-100 Endeksine Görece Getirisi (%)	37%
2024 Yılı Model Portföy Getirisi (%)	30%
2024 Yılı BIST-100 Getirisi (%)	23%
2024 Yılı M.P. BIST-100 Endeksine Görece Getirisi (%)	6%

*Model Portföy: M.P

Model Portföy Ağırlık (%)



Model Portföy / BIST-100 Performans



CCOLA
DESA
LIDFA
MGROS
THYAO
TTRAK
TUPRS

27 Kasım 2023 Tarihinde Model Portföy'e eklendi.

17 ve 27 Kasım 2023 tarihinde Model Portföy ağırlığı azaltıldı.

17 Kasım 2023 tarihinde Model Portföy'e eklendi, 25 Kasım 2023 tarihinde ağırlığı azaltıldı

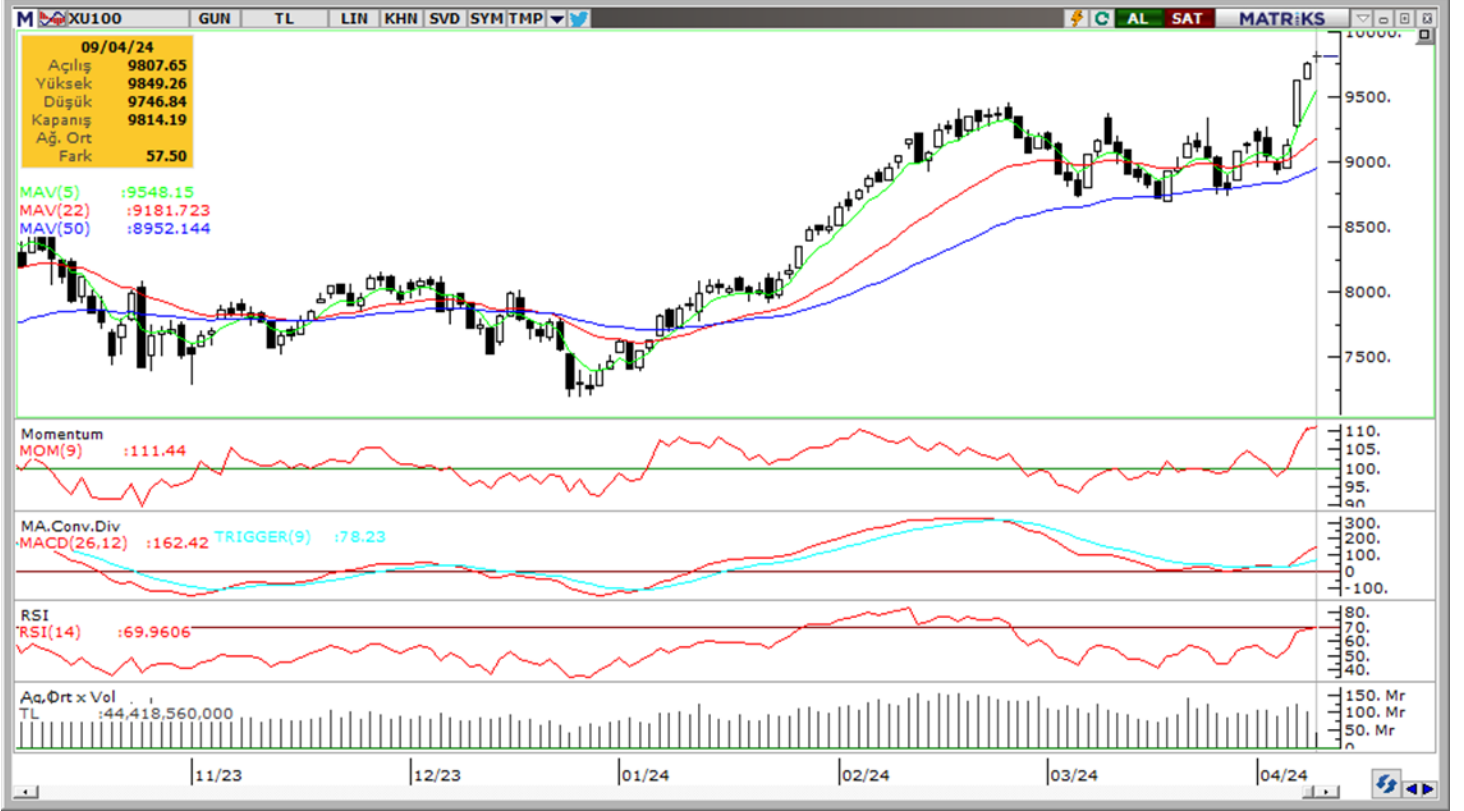
17 ve 27 Kasım 2023 tarihinde Model Portföy ağırlığı değişti.

Model Portföy kuruluşu itibarıyla eklendi.

17 Kasım 2023 Tarihinde Model Portföy'den çıkarıldı.

Model Portföy kuruluşu itibarıyla eklendi.

BIST 100 Teknik Analiz



Vade	Üssel H.O.	H.O. Kesişim	Trend Yönü	Trendin Gücü	En son	5 gün önce	20 gün önce
Kısa	5 günlük	5-22	Yukarı	Kuvvetlenen yükseliş	9,548	9,057	8,905
Orta	22 günlük	22-50	Yukarı	Kuvvetlenen yükseliş	9,182	9,008	8,953
Uzun	50 günlük	50-200	Yukarı	Kuvvetlenen yükseliş	8,952	8,853	8,751

BIST-100	Destek 3	Destek 2	Destek 1	Kapanış	Pivot	Direnç 1	Direnç 2	Direnç 3
	9,500	9,640	9,720	9,814	9,803	9,840	9,900	10,000

İndikatör Yorum

Momentum (trendin ivmesini gösterir): 100 eşik değerinin üzerinde ve son yedi ayın zirvesinde. Olumlu.

MACD (orta vadeli trend göstergesi): MACD (26,12) ALIM bölgesinde devam ediyor. BIST'teki hızlı yükselişe karşın MACD'nin geriden gelen ve ağır hareket eden bir gösterge olduğunu hatırlatalım. Olumlu.

RSI (trendin gücünü gösterir): Son dört işlem gününde gerçekleşen güçlü alımlarla aşırı alım bölgesine yaklaştı. Aşırı alım bölgesi, fiyatların riskli bölgeye geldiğini değil, piyasanın gücünü gösterir. Olumlu.

Hareketli Ortalamalar: Endeks 5-g, 22-g ve 50-g hareketli ortalamalarının üstünde, ancak tüm ortalamalardan belirgin şekilde uzaklaştı, izlenmeli. Olumlu.

VIOP 30 Teknik Analiz



Nisan ayı VIOP 30 endeks kontratı, geçtiğimiz işlem gününde 10.752 puan seviyesinden günlük kapanış gerçekleştirdi. Bugün yukarı yönlü hareketlerde ilk olarak 10.900 ve ardından 11.050 puan seviyelerini takip edeceğiz. Aşağı yönlü olası hareketlerde ise 10.550 puan seviyesi ilk destek noktamızı oluştururken, ana desteğimiz 10.350 puan seviyesi.

VIOP30	Destek 3	Destek 2	Destek 1	Kapanış	Direnç 1	Direnç 2	Direnç 3
	10.200	10.350	10.550	10.752	10.900	11.050	11.250

Günlük İşlemler

Alan	Net Adet	%	Maliyet	Toplam	Satan	Net Adet	%	Maliyet	Toplam	Kurum	T. Adet	%	Maliyet	Net
IS YATIRIM	1,253	24	10713.145	21,405	BANK-OF-AMERI	1,671	32	10752.920	27,191	BANK-OF-	27,191	20	10766.915	-1,671
TACİRLER YAT.	1,030	20	10763.953	2,550	ZIRAAT YAT.	913	17	10795.816	1,825	IS YATIRI	21,405	16	10765.631	1,253
YATIRIM-FINANS	736	14	10796.642	992	GARANTI BBVA	874	17	10776.911	1,632	YAPI KRE	19,004	14	10764.998	254
TEB YATIRIM	495	9	10668.609	12,819	INFO YATIRIM M	637	12	10768.411	10,491	TEB YATI	12,819	9	10773.296	495
A1 CAPITAL MEN	301	6	10788.517	2,575	OYAK YATIRIM	229	4	10745.492	617	INFO YAT	10,491	8	10760.803	-637
DiĞER	1,441	27		0	DiĞER	932	18		0	DiĞER	45,964	34		0

Kümülatif İşlemler

Alan	Net Adet	%	Maliyet	Toplam	Satan	Net Adet	%	Maliyet	Toplam	Kurum	T. Adet	%	Maliyet	Net
TEB YATIRIM	75,941	62	10620.695	702,975	IS YATIRIM	47,223	39	9810.275	1,463,5	YAPI KRE	2,280,	19	10084.254	29,725
YAPI KREDİ YAT	29,725	24	9593.088	2,280,2	AK YATIRIM	15,843	13	10446.835	758,963	BANK-OF-	1,556,	13	10144.105	3,447
GEDİK YATIRIM	3,579	3	9981.488	405,831	DENİZ YATIRIM	13,936	11	9692.593	407,256	IS YATIRI	1,463,	12	10151.579	-47,223
BANK-OF-AMERI	3,447	3	8142.384	1,556,3	HSBC YATIRIM	13,657	11	10037.334	140,647	INFO YAT	808,06	7	10078.889	-1,969
TACİRLER YAT.	2,177	2	7633.675	211,175	GARANTI BBVA	4,710	4	10033.807	288,716	AK YATIR	758,96	6	10096.561	-15,843
DiĞER	7,872	6		0	DiĞER	27,378	22		0	DiĞER	5,171,	43		0

Kaynak: Matriks / Tacirler Yatırım

FX Teknik Analiz

USD/TRY

Geçtiğimiz hafta ABD'den beklentilerin üzerinde gelen TÜFE verileri ve Fed başkanlarının faiz indirimleri konusunda ihtiyatlı açıklamaları dolar endeksini 106 seviyesi üzerine taşıırken, GoÜ para birimlerinde ise satış baskılarının ön plana çıkmasına yol açtı. Türk lirası ise bayram tatili süresince önemli bir negatif ayrışma sergilemedi. Yeni haftaya başlarken kurda 32 civarında yatay bir seyrin ön planda olduğunu izliyoruz. Teknik göstergelerin ürettikleri sinyaller doğrultusunda kurda kısa vadeye ilişkin 30 – 33 bandını ön plana çıkarmaya devam ediyoruz.

EUR/USD

ABD'de beklentilerin üzerinde gelen TÜFE verilerinin ardından 1,0730 seviyesine inen parite, Avrupa Merkez Bankası (ECB) toplantısını takiben düşüşünü 1,07 altına taşıdı. ECB'nin bu yıl Fed'den daha önce (6 Haziran toplantısında) ve daha fazla faiz indirmesini, dolayısı ile euronun dolar karşısındaki yükseliş çabalarının sınırlı kalmaya devam etmesini bekliyoruz. Paritedeki düşüşün sürmesi durumunda 1,0626, 1,0565 ve 1,0530 destekleri izlenecek. Yukarıda 1,0675, 1,07 ve 1,0760 seviyeleri direnc konumunda.

XAU/USD

ABD 10 yıllıklarındaki yükseliş hareketlerinde önemli bir düşüş tepkisi vermeyen ons altında jeopolitik risklerin tampon görevi gördüğünü takip ediyoruz. Bunun yanı sıra yılın son çeyreğine doğru faiz indirimlerinin başlaması ile birlikte altındaki yükselişin daha da besleneceği bir düzlemin ön plana çıkmasını bekliyoruz. Bu çerçevede altının yükseliş hareketini henüz tamamlamamış olduğunu kanaatine varıyoruz. Yükseliş kanalı içerisinde hareket etmekte olan ons altında, kanal sınırları kısa vadeye ilişkin olarak 2.340\$ – 2.500\$ bandını öne plana çıkarıyoruz.

XAG/USD

Haftanın son işlem gününde 29,80\$ seviyesine kadar ulaşarak yaklaşık son iki yılın zirvesine çıkan gümüş fiyatlarında öğleden sonra tepki satışları ön plana çıksa da genel yükseliş eğiliminde bir bozulma yaşanmadığı dikkat çekiyor. Cuma günü öğleden sonra kazançlarının bir kısmını silen gümüşün bu sabah saatlerinde 28\$ üzerindeki hareketini koruduğunu görüyoruz. Grafik üzerinden de görülebileceği gibi yükseliş kanalı içerisinde hareket etmekte olan gümüşte kanal sınırları önümüzdeki dönemde 27\$ – 30\$ bandında bir hareketin ön planda olabileceğinin sinyalini veriyor.



Pay Alım Satım Tablosu

Alıcı	Satıcı	Şirket	Türü	# lot	İşlem Fiyatı (TL)	İşlem sonrası sermaye içindeki payı
PEKGY		PEKGY	Geri Alım	400.000	8,73	0.75%

BİST-100 endeksine dahil hisse senetleri için tahmini işlem aralıkları

	Son Fiyat	Destek 3	Destek 2	Destek 1	Pivot	Direnç 1	Direnç 2	Direnç 3
AEFES	168.00	164.33	165.47	166.73	167.87	169.13	170.27	171.53
AGROT	35.70	34.43	34.83	35.27	35.67	36.11	36.51	36.95
AHGAZ	12.95	12.62	12.78	12.87	13.03	13.12	13.28	13.37
AKBNK	56.70	53.62	54.63	55.67	56.68	57.72	58.73	59.77
AKCNS	147.69	141.29	142.57	145.13	146.41	148.97	150.26	152.82
AKFGY	2.31	2.26	2.28	2.29	2.31	2.32	2.34	2.35
AKFYE	22.74	20.19	20.99	21.87	22.67	23.55	24.35	25.23
AKSA	101.00	96.75	97.60	99.30	100.15	101.85	102.70	104.40
AKSEN	38.00	35.24	35.84	36.92	37.52	38.60	39.20	40.28
ALARK	141.50	138.37	139.43	140.47	141.53	142.57	143.63	144.67
ALBRK	4.67	4.50	4.55	4.61	4.66	4.72	4.77	4.83
ALFAS	104.90	89.05	92.30	98.60	101.85	108.15	111.40	117.70
ANSGR	82.50	77.53	79.87	81.18	83.52	84.83	87.17	88.48
ARCLK	168.20	163.90	165.00	166.60	167.70	169.30	170.40	172.00
ASELS	58.50	57.62	58.03	58.27	58.68	58.92	59.33	59.57
ASTOR	101.60	94.35	96.40	99.00	101.05	103.65	105.70	108.30
BERA	20.08	19.21	19.61	19.85	20.25	20.49	20.89	21.13
BFREN	1088.00	1,029.33	1,052.67	1,070.33	1,093.67	1,111.33	1,134.67	1,152.33
BIENY	43.00	41.73	42.07	42.53	42.87	43.33	43.67	44.13
BIMAS	398.50	382.33	388.17	393.33	399.17	404.33	410.17	415.33
BIOEN	18.45	17.56	17.80	18.12	18.36	18.68	18.92	19.24
BOBET	36.92	33.11	34.31	35.61	36.81	38.11	39.31	40.61
BRSAN	636.00	589.83	603.67	619.83	633.67	649.83	663.67	679.83
BRYAT	3720.00	3,159.17	3,273.33	3,496.67	3,610.83	3,834.17	3,948.33	4,171.67
BT CIM	132.10	128.63	129.57	130.83	131.77	133.03	133.97	135.23
CANTE	18.47	17.86	18.02	18.24	18.40	18.62	18.78	19.00
COLA	684.00	662.50	671.00	677.50	686.00	692.50	701.00	707.50
CIMSA	32.80	31.33	31.65	32.23	32.55	33.13	33.45	34.03
CWENE	292.00	279.25	282.00	287.00	289.75	294.75	297.50	302.50
DOAS	367.00	347.67	354.33	360.67	367.33	373.67	380.33	386.67
DOHOL	13.73	13.54	13.58	13.66	13.70	13.78	13.82	13.90
ECILC	51.50	50.30	50.80	51.15	51.65	52.00	52.50	52.85
ECZYT	241.40	234.83	237.07	239.23	241.47	243.63	245.87	248.03
EGEEN	16440.00	15,370.00	15,905.00	16,172.50	16,707.50	16,975.00	17,510.00	17,777.50
EKGYO	10.75	10.12	10.29	10.52	10.69	10.92	11.09	11.32
ENERY	171.10	165.03	167.37	169.23	171.57	173.43	175.77	177.63
ENJSA	62.25	59.45	60.15	61.20	61.90	62.95	63.65	64.70
ENKAI	36.56	35.81	36.19	36.37	36.75	36.93	37.31	37.49
EREGL	42.06	41.41	41.63	41.85	42.07	42.29	42.51	42.73
EUPWR	161.20	153.27	155.13	158.17	160.03	163.07	164.93	167.97
EUREN	15.31	14.86	15.06	15.19	15.39	15.52	15.72	15.85
FROTO	1163.00	1,135.00	1,149.00	1,156.00	1,170.00	1,177.00	1,191.00	1,198.00
GARAN	74.60	72.92	73.53	74.07	74.68	75.22	75.83	76.37
GESAN	73.85	71.05	71.85	72.85	73.65	74.65	75.45	76.45
GUBRF	156.70	150.97	152.63	154.67	156.33	158.37	160.03	162.07
GWIND	25.46	24.39	24.65	25.05	25.31	25.71	25.97	26.37
HALKB	16.64	14.94	15.69	16.16	16.91	17.38	18.13	18.60
HEKTS	16.21	15.28	15.64	15.93	16.29	16.58	16.94	17.23
IPEKE	42.68	42.04	42.24	42.46	42.66	42.88	43.08	43.30
ISCTR	12.84	12.35	12.57	12.70	12.92	13.05	13.27	13.40

BİST-100 endeksine dahil hisse senetleri için tahmini işlem aralıkları

	Son Fiyat	Destek 3	Destek 2	Destek 1	Pivot	Direnç 1	Direnç 2	Direnç 3
ISGYO	16.39	15.29	15.52	15.96	16.19	16.63	16.86	17.30
ISMEN	33.10	31.57	32.03	32.57	33.03	33.57	34.03	34.57
IZENR	27.58	25.67	26.25	26.91	27.49	28.15	28.73	29.39
KAYSE	31.02	29.53	30.27	30.65	31.39	31.77	32.51	32.89
KCAER	52.30	47.77	49.63	50.97	52.83	54.17	56.03	57.37
KCHOL	217.00	210.27	213.33	215.17	218.23	220.07	223.13	224.97
KLSE	63.90	60.73	61.37	62.63	63.27	64.53	65.17	66.43
KONTR	252.00	240.67	243.23	247.62	250.18	254.57	257.13	261.52
KONYA	11110.00	9,678.33	10,016.67	10,563.33	10,901.67	11,448.33	11,786.67	12,333.33
KOZAA	50.70	49.27	49.73	50.22	50.68	51.17	51.63	52.12
KOZAL	24.72	23.73	24.07	24.39	24.73	25.05	25.39	25.71
KRDMD	24.52	23.83	23.97	24.25	24.39	24.67	24.81	25.09
MAVI	82.85	79.53	80.82	81.83	83.12	84.13	85.42	86.43
MGROS	450.25	438.08	443.42	446.83	452.17	455.58	460.92	464.33
MIATK	65.45	60.53	62.82	64.13	66.42	67.73	70.02	71.33
ODAS	9.25	8.77	8.90	9.07	9.20	9.37	9.50	9.67
OTKAR	487.50	468.17	477.83	482.67	492.33	497.17	506.83	511.67
OYAKC	59.25	57.20	57.85	58.55	59.20	59.90	60.55	61.25
PETKM	20.50	19.92	20.18	20.34	20.60	20.76	21.02	21.18
PGSUS	882.00	853.67	860.33	871.17	877.83	888.67	895.33	906.17
QUAGR	4.11	3.99	4.04	4.07	4.12	4.15	4.20	4.23
REEDR	48.92	45.91	47.11	48.01	49.21	50.11	51.31	52.21
SAHOL	86.65	84.05	85.35	86.00	87.30	87.95	89.25	89.90
SASA	41.40	39.13	39.77	40.59	41.23	42.05	42.69	43.51
SAYAS	88.95	83.63	85.32	87.13	88.82	90.63	92.32	94.13
SDTTR	344.50	322.75	328.00	336.25	341.50	349.75	355.00	363.25
SISE	49.20	48.17	48.55	48.87	49.25	49.57	49.95	50.27
SKBNK	4.78	4.59	4.65	4.72	4.78	4.85	4.91	4.98
SMRTG	60.45	58.03	58.72	59.58	60.27	61.13	61.82	62.68
SOKM	64.00	62.38	63.17	63.58	64.37	64.78	65.57	65.98
TABGD	143.50	140.47	141.43	142.47	143.43	144.47	145.43	146.47
TAVHL	206.00	191.43	194.47	200.23	203.27	209.03	212.07	217.83
TCELL	75.45	72.68	73.52	74.48	75.32	76.28	77.12	78.08
THYAO	309.25	305.67	307.08	308.17	309.58	310.67	312.08	313.17
TKFEN	42.92	41.71	41.99	42.45	42.73	43.19	43.47	43.93
TOASO	268.50	263.67	265.83	267.17	269.33	270.67	272.83	274.17
TSKB	9.75	9.40	9.58	9.66	9.84	9.92	10.10	10.18
TTKOM	37.06	35.65	36.17	36.61	37.13	37.57	38.09	38.53
TTRAK	923.50	900.83	909.17	916.33	924.67	931.83	940.17	947.33
TUKAS	8.14	7.85	7.93	8.03	8.11	8.21	8.29	8.39
TUPRS	188.40	175.27	178.73	183.57	187.03	191.87	195.33	200.17
TURSG	61.15	57.33	58.42	59.78	60.87	62.23	63.32	64.68
ULKER	114.90	110.80	111.90	113.40	114.50	116.00	117.10	118.60
VAKBN	17.27	16.62	16.81	17.04	17.23	17.46	17.65	17.88
VESBE	23.06	20.73	21.27	22.17	22.71	23.61	24.15	25.05
VESTL	89.30	86.28	87.17	88.23	89.12	90.18	91.07	92.13
YEOTK	223.10	213.23	216.17	219.63	222.57	226.03	228.97	232.43
YKBNK	31.56	29.30	30.04	30.80	31.54	32.30	33.04	33.80
YYLGD	13.72	12.88	13.07	13.39	13.58	13.90	14.09	14.41
ZOREN	5.80	5.62	5.67	5.74	5.79	5.86	5.91	5.98

Dip Zirve Analizi (BİST-50 endeksine dahil hisse senetleri için)

Hisse Senedi	Son Fiyat (TL)	52 hafta		Yılbaşından beri		Dipten uzaklık		Zirveye yakınlık		Dipten uzaklık sıralaması		Zirveye yakınlık sıralaması	
		En düşük	En Yüksek	En düşük	En Yüksek	52 hafta	YBB	52 hafta	YBB	52 hafta	YBB	52 hafta	YBB
AKBNK	56.70	13.37	57.70	33.41	57.70	%324	%70	%2	%2	46.00	46.00	45.00	44.00
ALARK	141.50	50.64	144.60	89.70	144.60	%179	%58	%2	%2	30.00	43.00	43.00	40.00
ALFAS	104.90	29.53	170.00	81.30	123.50	%255	%29	%62	%18	42.00	21.00	6.00	17.00
ARCLK	168.20	82.72	176.70	124.60	171.50	%103	%35	%5	%2	16.00	26.00	34.00	42.00
ASELS	58.50	19.35	67.30	45.14	67.30	%202	%30	%15	%15	34.00	22.00	23.00	18.00
ASTOR	101.60	39.60	151.40	89.70	135.90	%157	%13	%49	%34	29.00	10.00	13.00	3.00
BIMAS	398.50	129.32	407.75	289.75	407.75	%208	%38	%2	%2	37.00	30.00	41.00	38.00
BRSAN	636.00	95.80	1044.70	530.50	784.00	%564	%20	%64	%23	49.00	17.00	4.00	13.00
CIMSA	32.80	10.79	51.17	28.16	40.08	%204	%16	%56	%22	35.00	15.00	10.00	14.00
CWENE	292.00	103.10	421.90	259.25	375.00	%183	%13	%44	%28	33.00	5.00	14.00	6.00
DOAS	367.00	102.22	374.00	238.90	374.00	%259	%54	%2	%2	43.00	40.00	44.00	43.00
DOHOL	13.73	7.52	15.28	11.10	14.44	%83	%24	%11	%5	13.00	20.00	27.00	30.00
EGEEN	16,440.00	3836.00	17897.50	9870.00	17897.50	%329	%67	%9	%9	48.00	45.00	31.00	27.00
EKGYO	10.75	5.23	12.03	6.88	12.03	%106	%56	%12	%12	17.00	41.00	26.00	23.00
ENJSA	62.25	25.20	64.45	44.68	64.45	%147	%39	%4	%4	24.00	31.00	37.00	34.00
ENKAI	36.56	22.60	41.44	32.42	41.44	%62	%13	%13	%13	7.00	6.00	24.00	19.00
EREGL	42.06	27.72	51.00	38.22	51.00	%52	%10	%21	%21	5.00	2.00	21.00	15.00
EUPWR	161.20	44.66	258.00	142.80	208.50	%261	%13	%60	%29	44.00	7.00	7.00	4.00
FROTO	1,163.00	470.55	1195.00	707.45	1195.00	%147	%64	%3	%3	25.00	44.00	39.00	36.00
GARAN	74.60	22.49	76.45	52.60	76.45	%232	%42	%2	%2	40.00	33.00	40.00	37.00
GESAN	73.85	44.62	116.50	63.95	91.35	%66	%15	%58	%24	9.00	13.00	8.00	12.00
GUBRF	156.70	134.80	405.00	134.80	221.50	%16	%16	%158	%41	2.00	14.00	1.00	2.00
HALKB	16.64	9.90	17.69	11.53	17.65	%68	%44	%6	%6	11.00	34.00	32.00	29.00
HEKTS	16.21	14.50	34.52	14.50	23.44	%12	%12	%113	%45	1.00	4.00	2.00	1.00
ISCTR	12.84	3.96	13.20	8.65	13.20	%224	%48	%3	%3	39.00	37.00	38.00	35.00
KCHOL	217.00	70.65	226.00	138.50	226.00	%207	%57	%4	%4	36.00	42.00	36.00	33.00
KONTR	252.00	103.81	351.00	219.40	314.50	%143	%15	%39	%25	22.00	11.00	15.00	9.00
KOZAA	50.70	30.38	75.65	41.20	56.95	%67	%23	%49	%12	10.00	19.00	12.00	22.00
KOZAL	24.72	15.66	33.92	19.06	25.88	%58	%30	%37	%5	6.00	23.00	16.00	31.00
KRDMD	24.52	12.99	33.00	21.02	30.36	%89	%17	%35	%24	14.00	16.00	17.00	11.00
MGROS	450.25	159.08	509.50	329.75	509.50	%183	%37	%13	%13	32.00	28.00	25.00	20.00
MIATK	65.45	6.58	84.40	32.08	84.40	%895	%104	%29	%29	50.00	50.00	19.00	5.00
ODAS	9.25	4.75	14.47	8.03	11.06	%95	%15	%56	%20	15.00	12.00	9.00	16.00
OYAKC	59.25	27.00	88.90	54.25	73.90	%119	%9	%50	%25	19.00	1.00	11.00	10.00
PETKM	20.50	11.76	26.00	18.15	26.00	%74	%13	%27	%27	12.00	8.00	20.00	8.00
PGSUS	882.00	403.00	979.50	648.00	884.50	%119	%36	%11	%0	18.00	27.00	28.00	49.00
SAHOL	86.65	34.12	90.30	58.70	90.30	%154	%48	%4	%4	28.00	36.00	35.00	32.00
SASA	41.40	33.76	70.00	33.76	46.72	%23	%23	%69	%13	3.00	18.00	3.00	21.00
SISE	49.20	34.71	57.45	44.34	54.60	%42	%11	%17	%11	4.00	3.00	22.00	24.00
SMRTG	60.45	25.71	99.20	53.45	76.70	%135	%13	%64	%27	20.00	9.00	5.00	7.00
TAVHL	206.00	63.70	206.30	107.00	206.30	%223	%93	%0	%0	38.00	48.00	50.00	50.00
TCELL	75.45	30.00	76.15	57.25	76.15	%151	%32	%1	%1	27.00	24.00	49.00	48.00
THYAO	309.25	123.40	312.75	229.70	312.75	%151	%35	%1	%1	26.00	25.00	47.00	46.00
TOASO	268.50	162.64	293.57	196.21	274.00	%65	%37	%9	%2	8.00	29.00	30.00	41.00
TTKOM	37.06	13.10	37.64	24.48	37.64	%183	%51	%2	%2	31.00	39.00	46.00	45.00
TUPRS	188.40	56.74	190.50	129.01	190.50	%232	%46	%1	%1	41.00	35.00	48.00	47.00
ULKER	114.90	26.84	121.90	77.35	121.90	%328	%49	%6	%6	47.00	38.00	33.00	28.00
VESTL	89.30	37.26	98.70	44.56	98.70	%140	%100	%11	%11	21.00	49.00	29.00	25.00
YKBNK	31.56	8.33	32.28	18.47	32.28	%279	%71	%2	%2	45.00	47.00	42.00	39.00
ZOREN	5.80	2.36	7.57	4.16	6.35	%146	%39	%31	%9	23.00	32.00	18.00	26.00

YBB: Yılbaşından bugüne

Yatırım Merkezlerimiz

Genel Müdürlük

Nispetiye Cad. B-3 Blok Kat: 9 Akmerkez Etiler - İSTANBUL

0 212 355 46 46

Adana	Cemal Paşa Mah. Gazipaşa Bul. Cemal Uğurlu Apt. Kat: 1 D: 4	(0 322) 457 77 55
Akatlar İrtibat Bürosu	Akat Mahallesi Meydan Caddesi B Blok No: 16 D: 8 (Eski No D: 10) Beşiktaş	(0 212) 355 46 46
Ankara	Remzi Oğuz Ank Mah. Tunalı Hilmi Cad. Yaprak Apt. No: 94 Kat: 2 D: 9 Kavaklıdere Çankaya	(0 312) 435 18 36
Ankara - Çukurambar İrtibat Bürosu	Kızılırmak Mah.Ufuk Üniversitesi Cad. Next Level Loft Ofis No: 4/65 Kat: 24 Söğütözü Çankaya	(0 312) 909 87 70
Antalya	Şirinyalı Mah. İsmet Gökşen Cad. Özden Apt. No:82/6 Muratpaşa	(0 242) 248 45 20
Bakırköy	İstanbul Cad. Bakırköy İş Merkezi No: 6 Kat: 4 D: 14 Bakırköy	(0 212) 570 52 59
Bodrum İrtibat Bürosu	Konacık Mahallesi, Atatürk Bulvarı, Arbor-Abdullah Ünal Çabuk İş Merkezi No: 285/1-A6 Bodrum	(0 212) 355 46 46
Bursa	Konak Mah. Barış (120) Sokak , Ofis Artı Binası, Dış kapı No:3 Daire:33 Nilüfer-BURSA	(0 224) 225 64 10
Çankaya İrtibat Bürosu	Çankaya Mahallesi Cinnah Caddesi Cinnah Apartmanı No: 55 D: 7-8 Çankaya / ANKARA	(0 212) 355 46 46
Denizli	Urban İş Merkezi 2. Ticari Yol Daire 26 Kat: 6 Bayramyeri	(0 258) 265 87 85
Erenköy	Bağdat Cad. Çubukçu Apt. No: 333 Kat: 2 D: 4 Kadıköy	(0 216) 348 82 82
Gaziantep	İncilipinar Mah. Gazimuhtarpaşa Bul. Kepkepzade Park İş Merkezi B Blok No: 18 Kat: 1 D: 5	(0 342) 232 35 35
Girne	Ziya Rızki Cad. Şehit Necati Gürkaya Sok. Kat: 1 D: 1 Girne - KKTC	(0 392) 815 14 55-0533 889 15 51
İzmir	Şair Eşref Bul. Ragıp Şanlı İş Merkezi No: 6 Kat: 3 D: 306 Çankaya	(0 232) 445 01 61
İzmir Karşıyaka Şube	Yalı Mahallesi Ahmet Kemal Baysak Bulvarı No:42 D:11	(0 232) 241 19 24
İzmir İrtibat Bürosu	Şehit Nevres Bulvarı Ezcacıbaşı Apartmanı No: 7 Kat: 2 Daire: 5 Pasaport Alsancak - Konak	(0 232) 241 24 50
İzmit	Hürriyet Cad. Kaya İşhanı No: 39/5 İzmit	(0 262) 323 11 33
İzmit İrtibat Bürosu	Ömerağa Mah. Alemdar Cad. İ. Kolaylı Apt. No: 8 Kat: 2 İzmit	(0 262) 260 01 01
Karadeniz Ereğli	Murtaza Mah. Hamamüstü Sok. İ. Esat Taneri İş Merkezi No: 19 Kat: 2 Karadeniz Ereğli	(0 372) 316 40 50
Kartal	Üsküdar Cad. Cevat Kayacan Apt. No: 26 Kat: 4 D: 8 Kartal	(0 216) 306 22 71-306 22 06
Kayseri	Hunat Mah. Nuh Mehmet Baldöktü Sok. Gürcüoğlu Plaza No: 5 K: 3 D: 11 Melikgazi	(0 352) 221 08 68-222 82 51
Marmaris İrtibat Bürosu	Kemeraltı Mah. Orgeneral Mustafa Muğlalı Cad. Güven Apt. No: 22 D: 2 Marmaris	(0 252) 321 08 00
Merkez Şube	Akat Mahallesi Meydan Caddesi B Blok No: 16 D: 7 (Eski No D: 9) Beşiktaş	(0 212) 355 46 46
Mersin	İnönü Mah. 1401 Sok. No:32 Pozcu Evo Kat:2 No:10-11 Yenişehir Mersin	(0 324) 238 11 89
Trabzon İrtibat Bürosu	Kemerkaya Mahallesi Halkevi Cad. Mandıralı İş Merkezi No: 4 Daire: 4 Ortahisar	(0 462) 432 24 50

Uyarı Notu

Bu raporda yer alan yatırım bilgi, yorum ve tavsiyeleri, yorum ve tavsiyede bulunanların kişisel görüşlerine dayanmakta olup finansal bilgi ve genel yatırım tavsiyesi kapsamında hazırlanmıştır ve hiçbir şekilde yatırım danışmanlığı kapsamında değildir. Yatırım danışmanlığı hizmeti; yetkili kuruluşlar tarafından kişilerin risk ve getiri tercihleri dikkate alınarak kişiye özel sunulmaktadır. Burada yer alan yorum ve tavsiyeler ise genel niteliktedir. Bu tavsiyeler, mali durumunuz ile risk ve getiri tercihlerinize uygun olmayabilir. Bu nedenle, sadece burada yer alan bilgilere dayanarak yatırım kararı verilmesi beklentilerinize uygun sonuçlar doğurmayabilir.

Yatırım Danışmanlığı hizmeti talep edilmesi halinde; yatırımcının Tacirler Yatırım Menkul Değerler A.Ş. ile Yatırım Danışmanlığı sözleşmesi imzalamış olması, Yerindelik Testi'ni tamamlamış ve risk grubunun belirlemiş olması zorunludur.

Bu raporda yer alan her türlü bilgi, yorum ve tavsiye uygunluk testi ile tespit edilecek risk grubunuz ve getiri beklentiniz ile uyumlu olmayabilir. Dolayısıyla, uygunluk testi neticesinde risk grubunuz tespit edilmeden sadece burada yer alan bilgilere dayanılarak yatırım kararı verilmesi amaç, bilgi ve tecrübenize uygun sonuçlar doğurmayabilir.

Bu rapor herhangi bir sürede belirli bir getirinin sağlanacağına dair bir taahhüt içermemekte olup, zaman içerisinde piyasa koşullarında meydana gelen değişiklikler nedeniyle yorum ve tavsiyelerde değişiklikler söz konusu olabilir. Bu raporda bahsedilen yatırım araçlarının fiyatları ve değerleri yatırımcıların menfaatlerine aykırı olarak hareket edebilir ve netice itibarıyla yatırımcılar anaparalarını kaybetme riski ile karşı karşıya kalabilirler. Bu raporda yer alan geçmiş performans verileri gelecekte elde edilecek sonuçların bir garantisi olarak kabul edilemez.

Bu raporda yer alan tüm bilgiler ve görüşler yatırımcıları bilgilendirmek amacıyla, Tacirler Yatırım Menkul Değerler A.Ş. tarafından güncel ve güvenilir kaynaklardan temin edilmiş olmakla beraber, Tacirler Yatırım Menkul Değerler A.Ş. söz konusu bilgilerin doğru ve tam olduğunu taahhüt etmemektedir. Raporlardaki yorumlardan, bilgilerin tam veya doğru olmaması ve/veya güncellenme nedeniyle doğabilecek maddi ve manevi zararlardan Tacirler Yatırım Menkul Değerler A.Ş. ve çalışanları sorumlu tutulamaz.

Bu rapor, sadece gönderildiği kişilerin kullanımı içindir. Bu raporun tümü veya bir kısmı Tacirler Yatırım Menkul Değerler A.Ş.'nin yazılı izni olmadan çoğaltılamaz, yayınlanamaz veya üçüncü kişilere gösterilemez, ticari amaçla kullanılamaz. Aksi halde, Tacirler Yatırım Menkul Değerler A.Ş. uğramış olduğu bütün zarar ve ziyanı talep etme hakkını saklı tutar.